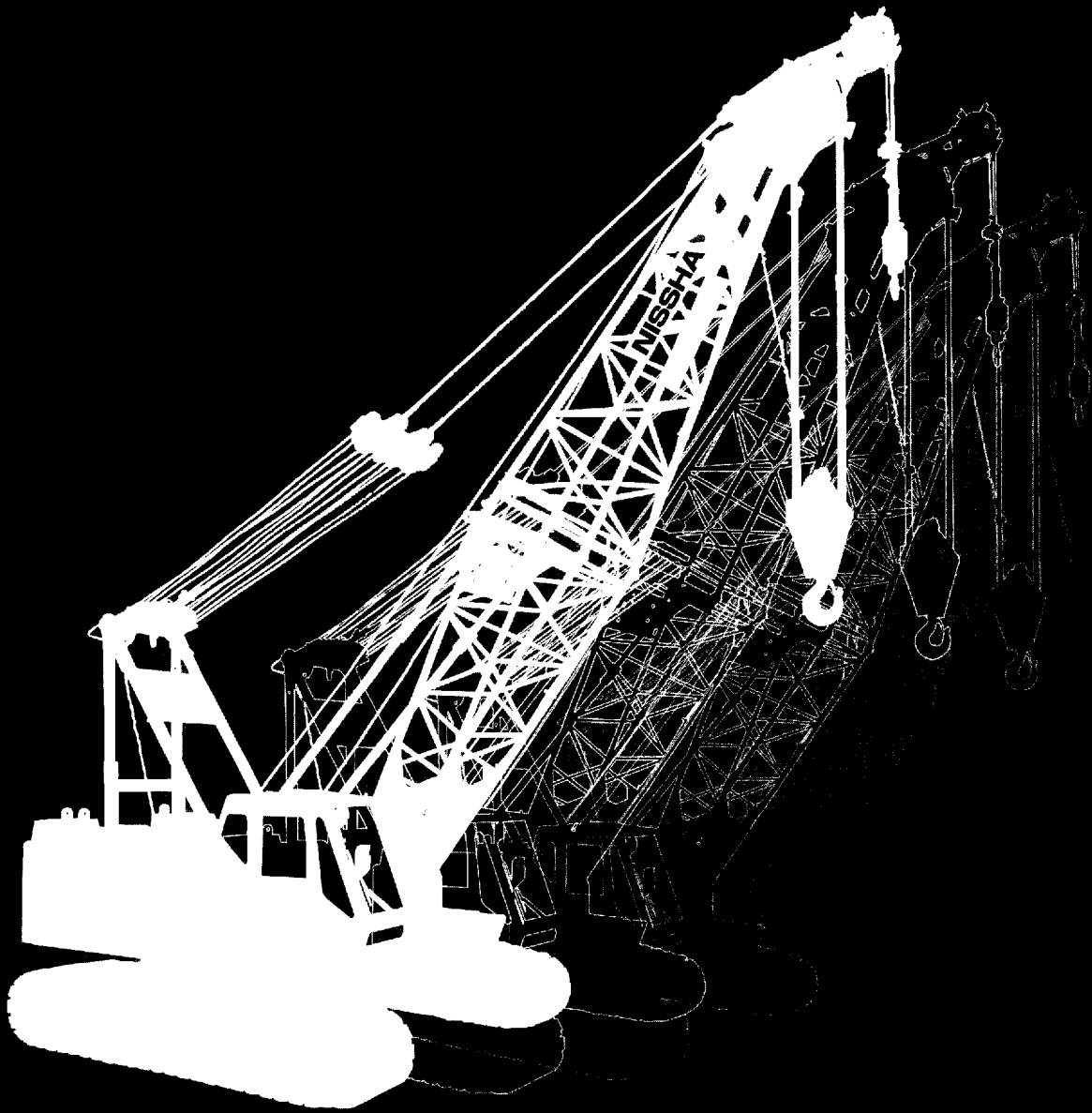


# DH500-6

仕様書

CRAWLER CRANE



ISO-9001 認証取得



BSI FM34345

# DH500 クローラクレーン

## INDEX

### クローラクレーン

●外観図 ●仕様	2
●主ブーム定格総荷重表	3
●補助ジブ定格総荷重表	4
●補助シーブ定格総荷重表	5
●クレーン注意事項	6
●作業範囲図	6
●ブーム構成表	7

### クラムシェル

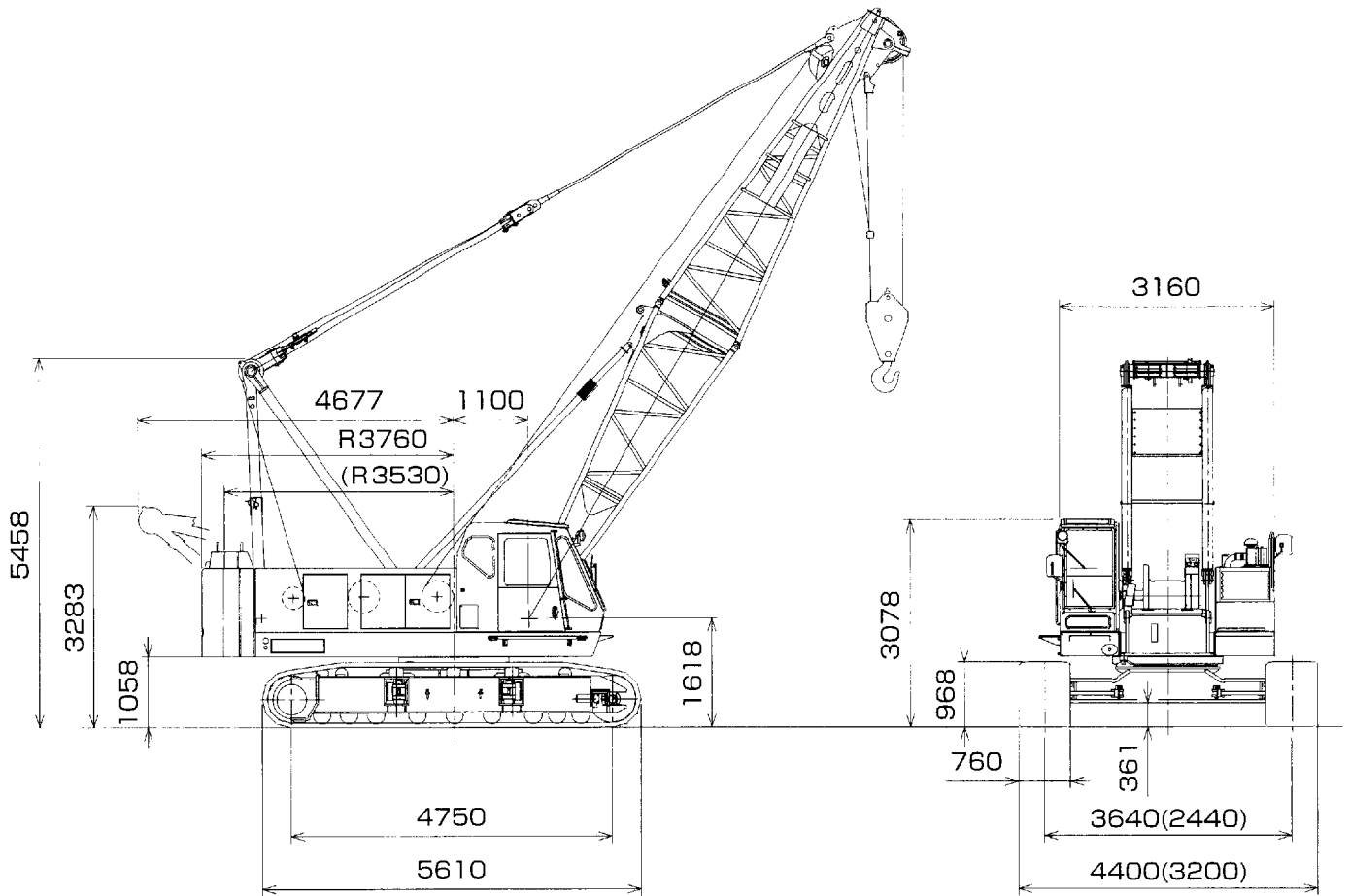
●外観図 ●仕様 ●作業範囲表	8
-----------------	---

分解輸送重量および概略寸法	9
---------------	---

標準装備品／オプション品	10
--------------	----

# クローラクレーン DH500

## ◆外観図



( )内はカウンタウエイト9.1t取付時の寸法です。

( )内はクローラ縮小時の寸法です。

## ◆仕様

項目	標準 (C/W17.4t)	C/W9.1t仕様
最大吊上荷重	50t×4.0m	45t×3.5m
基本ブーム長さ	10m	
最長ブーム長さ	52m	43m
補助ジブ及び補助シーブ	6~18m、シーブ	補助シーブ
主巻ロープ巻上/巻下速度	* 109~76/38m/min	
補巻ロープ巻上/巻下速度	* 109~76/38m/min	
ブームロープ巻上/巻下速度	* 50m/min	
旋回速度	2.7min <sup>-1</sup> (2.7rpm)	
走行速度	* 1.4km/h	
登坂能力(本体のみ)	* 40%	
エンジン名称	日野 H07C—TD	
エンジン定格出力	132kW/2,100min <sup>-1</sup> (180ps/2,100rpm)	
作業時質量(10mブーム+50tフック)	50.0ton	41.7ton
接地圧(水平接地部)	67.9kPa (0.69kgf/cm <sup>2</sup> )	56.7kPa (0.58kgf/cm <sup>2</sup> )

\* 印は負荷により変化します。

◆主ブーム定格総荷重表(カウンタウェイト17.4ton)

(全周吊:ton)

作業半径 (m)	10m ブーム	13m ブーム	16m ブーム	19m ブーム	22m ブーム	25m ブーム	28m ブーム	31m ブーム	34m ブーム	37m ブーム	40m ブーム	43m ブーム	46m ブーム	49m ブーム	52m ブーム	作業半径 (m)
3.2m	50.0	3.7m/50.0t														3.2m
4m	50.0	50.0	4.2m/47.6t													4m
4.5m	42.4	42.3	42.2	4.7m/38.8t												4.5m
5m	35.6	35.5	35.4	35.3	5.2m/32.6t											5m
5.5m	30.6	30.5	30.4	30.4	30.3	5.7m/28.1t										5.5m
6m	26.9	26.8	26.7	26.6	26.5	26.4	6.2m/24.6t	6.8m/21.8t								6m
7m	21.5	21.4	21.3	21.2	21.1	21.1	21.0	20.9	7.3m/19.5t	7.8m/17.6t						7m
8m	17.9	17.8	17.7	17.6	17.5	17.4	17.3	17.3	17.2	17.1	8.3m/16.0t	8.8m/14.6t				8m
9m	15.3	15.2	15.1	15.0	14.9	14.8	14.7	14.7	14.6	14.5	14.4	14.4	9.4m/13.2t	9.9m/12.3t		9m
10m	9.9m/13.4t	13.2	13.1	13.0	12.9	12.8	12.7	12.7	12.6	12.5	12.4	12.4	12.3	12.1	10.4m/11.3t	10m
12m		10.4	10.3	10.2	10.1	10.1	9.9	9.9	9.8	9.7	9.6	9.6	9.5	9.3	9.3	12m
14m		12.5m/9.9t	8.4	8.4	8.3	8.2	8.1	8.0	7.9	7.8	7.8	7.7	7.6	7.5	7.4	14m
16m			15.1m/7.6t	7.0	6.9	6.8	6.7	6.7	6.6	6.5	6.4	6.3	6.2	6.1	6.0	16m
18m				17.7m/6.1t	5.9	5.8	5.7	5.6	5.6	5.5	5.4	5.3	5.2	5.1	5.0	18m
20m					5.1	5.0	4.9	4.9	4.8	4.7	4.6	4.5	4.4	4.3	4.2	20m
22m					20.3m/5.0t	4.4	4.3	4.2	4.1	4.0	4.0	3.9	3.8	3.7	3.6	22m
24m						22.9m/4.2t	3.8	3.7	3.6	3.5	3.4	3.4	3.3	3.1	3.1	24m
26m							25.5m/3.4t	3.3	3.2	3.1	3.0	2.9	2.8	2.7	2.6	26m
28m								2.9	2.8	2.7	2.6	2.6	2.5	2.3	2.2	28m
30m								28.1m/2.9t	2.5	2.4	2.3	2.3	2.1	1.9	1.9	30m
32m									30.7m/2.4t	2.1	2.0	1.9	1.8	1.6	1.5	32m
34m										33.3m/2.0t	1.8	1.7	1.5	1.4	1.3	34m
ロープ掛数	8	8	8	6	5	5	4	4	3	3	3	2	2	2	2	ロープ掛数
ブームの傾斜角	80°~ 30°	80°~ 30°	80°~ 30°	80°~ 30°	80°~ 30°	80°~ 30°	80°~ 30°	80°~ 30°	80°~ 30°	80°~ 30°	80°~ 35°	80°~ 40°	80°~ 45°	80°~ 49°	80°~ 51°	ブームの傾斜角

◆主ブーム定格総荷重表(カウンタウェイト9.1ton)

(全周吊:ton)

作業半径 (m)	10m ブーム	13m ブーム	16m ブーム	19m ブーム	22m ブーム	25m ブーム	28m ブーム	31m ブーム	34m ブーム	37m ブーム	40m ブーム	43m ブーム	作業半径 (m)
3.2m	45.0												3.2m
3.5m	45.0	3.7m/41.3t											3.5m
4m	35.6	35.5	4.2m/32.3t										4m
4.5m	28.8	28.7	28.6	4.7m/26.3t									4.5m
5m	24.1	24.0	24.0	23.9	5.2m/22.0t								5m
5.5m	20.7	20.6	20.6	20.5	20.4	5.7m/18.9t							5.5m
6m	18.2	18.1	18.0	17.9	17.8	17.8	6.2m/16.4t	6.8m/14.5t					6m
7m	14.5	14.4	14.3	14.2	14.1	14.1	14.0	13.9	7.3m/12.9t	7.8m/11.6t			7m
8m	12.0	11.9	11.8	11.8	11.7	11.6	11.5	11.4	11.4	11.3	8.3m/10.5t	8.8m/9.5t	8m
9m	10.2	10.1	10.0	10.0	9.9	9.8	9.7	9.6	9.6	9.5	9.4	9.3	9m
10m	9.9m/9.0t	8.8	8.7	8.6	8.5	8.4	8.3	8.3	8.2	8.1	8.0	8.0	10m
12m		8.9	8.8	8.7	8.6	8.5	8.4	8.3	8.2	8.1	8.0	7.9	12m
14m		12.5m/6.5t	5.5	5.4	5.3	5.2	5.1	5.1	5.0	4.9	4.8	4.8	14m
16m			15.1m/4.9t	4.5	4.4	4.3	4.2	4.1	4.1	4.0	3.9	3.8	16m
18m				17.7m/3.9t	3.7	3.6	3.5	3.5	3.4	3.3	3.2	3.1	18m
20m					3.2	3.1	3.0	2.9	2.8	2.7	2.7	2.6	20m
22m					20.3m/3.1t	2.6	2.5	2.5	2.4	2.3	2.2	2.2	22m
24m						22.9m/2.5t	2.2	2.1	2.0	1.9	1.8	1.7	24m
26m							25.5m/2.0t	1.8	1.7	1.6	1.5	1.4	26m
28m								1.5	1.4	1.3	1.2	1.1	28m
30m								28.1m/1.5t	1.2	1.1			30m
ロープ掛数	7	7	5	4	4	3	3	3	2	2	2	2	ロープ掛数
ブームの傾斜角	80°~ 30°	80°~ 30°	80°~ 30°	80°~ 30°	80°~ 30°	80°~ 30°	80°~ 30°	80°~ 30°	80°~ 32°	80°~ 39°	80°~ 46°	80°~ 52°	ブームの傾斜角

◆補助ジブ定格総荷重表

(全周吊):ton

ブーム長さ(m)		22					
補助ジブ長さ(m)		6		12		18	
オフセット角度 (°)		15	30	15	30	15	30
作業半径(m)							
8.0	6.6						
9.0	6.6						
10.0	6.6	6.6					
12.0	6.6	6.6	6.0				
14.0	6.6	6.6	6.0	5.0	4.0		
16.0	6.6	6.6	6.0	5.0	4.0		
18.0	5.8	5.8	6.0	5.0	4.0	3.5	
20.0	5.0	5.0	5.2	4.8	3.8	3.5	
22.0	4.3	4.3	4.5	4.6	3.7	3.5	
24.0	3.8	3.8	4.0	4.0	3.6	3.3	
26.0	3.3	3.3	3.5	3.6	3.5	3.1	
28.0			3.1	3.2	3.2	3.0	
30.0			2.8	2.8	2.9	2.8	
32.0			2.5	2.5	2.6	2.7	
34.0					2.4	2.4	
36.0					2.1	2.2	
38.0						1.9	
40.0							
ブーム角度 (°)		79.4 ~31.5	77.9 ~32.6	76.9 ~30.5	77.9 ~32.6	78.2 ~36.2	78.0 ~32.6

(全周吊):ton

ブーム長さ(m)		25					
補助ジブ長さ(m)		6		12		18	
オフセット角度 (°)		15	30	15	30	15	30
作業半径(m)							
8.0							
9.0	6.6						
10.0	6.6	6.6					
12.0	6.6	6.6	6.0				
14.0	6.6	6.6	6.0	5.0	4.0		
16.0	6.6	6.6	6.0	5.0	4.0		
18.0	5.7	5.8	5.9	5.0	4.0	3.5	
20.0	4.9	4.9	5.1	4.8	4.0	3.5	
22.0	4.2	4.3	4.4	4.5	3.8	3.5	
24.0	3.7	3.7	3.9	4.0	3.7	3.3	
26.0	3.2	3.3	3.4	3.5	3.5	3.2	
28.0	2.9	2.9	3.0	3.1	3.2	3.1	
30.0			2.7	2.8	2.8	2.9	
32.0			2.4	2.4	2.5	2.6	
34.0				2.1	2.2	2.3	2.3
36.0					2.0	2.1	
38.0					1.8	1.9	
40.0					1.6	1.6	
ブーム角度 (°)		78.5 ~33.5	79.1 ~34.7	78.0 ~32.5	79.0 ~34.6	79.0 ~31.7	78.9 ~34.6

(全周吊):ton

ブーム長さ(m)		28					
補助ジブ長さ(m)		6		12		18	
オフセット角度 (°)		15	30	15	30	15	30
作業半径(m)							
8.0							
9.0	6.6						
10.0	6.6						
12.0	6.6	6.6	6.0				
14.0	6.6	6.6	6.0	5.0	4.0		
16.0	6.6	6.6	6.0	5.0	4.0		
18.0	5.6	5.7	5.8	5.0	4.0	3.5	
20.0	4.8	4.8	5.0	5.0	4.0	3.5	
22.0	4.1	4.2	4.3	4.5	3.8	3.5	
24.0	3.6	3.6	3.8	3.9	3.7	3.5	
26.0	3.1	3.2	3.3	3.4	3.4	3.3	
28.0	2.8	2.8	2.9	3.0	3.1	3.2	
30.0	2.4	2.4	2.6	2.7	2.7	2.8	
32.0			2.3	2.4	2.4	2.5	
34.0			2.0	2.1	2.2	2.3	
36.0				1.8	1.8	1.9	2.0
38.0						1.7	1.8
40.0						1.5	1.5
ブーム角度 (°)		79.6 ~35.1	76.6 ~36.3	78.9 ~34.1	79.9 ~36.2	79.8 ~38.2	79.7 ~41.7

(全周吊):ton

ブーム長さ(m)		31					
補助ジブ長さ(m)		6		12		18	
オフセット角度 (°)		15	30	15	30	15	30
作業半径(m)							
8.0							
9.0							
10.0	6.6						
12.0	6.6	6.6	6.0				
14.0	6.6	6.6	6.0				
16.0	6.5	6.6	6.0	5.0	4.0		
18.0	5.5	5.6	5.7	5.0	4.0		
20.0	4.7	4.8	4.9	5.0	4.0	3.5	
22.0	4.0	4.1	4.2	4.4	4.0	3.5	
24.0	3.5	3.6	3.7	3.8	3.8	3.5	
26.0	3.1	3.1	3.2	3.4	3.4	3.3	
28.0	2.7	2.7	2.9	2.9	3.0	3.1	
30.0	2.3	2.3	2.5	2.6	2.6	2.8	
32.0	2.0	2.0	2.2	2.3	2.3	2.5	
34.0	1.7	1.7	1.9	2.0	2.1	2.2	
36.0			1.7	1.7	1.8	1.9	
38.0					1.5	1.6	1.7
40.0							
ブーム角度 (°)		78.8 ~30.4	77.7 ~31.2	79.7 ~40.2	77.8 ~37.4	78.0 ~46.7	77.8 ~50.5

(全周吊):ton

ブーム長さ(m)		34					
補助ジブ長さ(m)		6		12		18	
オフセット角度 (°)		15	30	15	30	15	30
作業半径(m)							
8.0							
9.0							
10.0	6.6						
12.0	6.6	6.6					
14.0	6.6	6.6	6.0				
16.0	6.5	6.6	6.0	5.0	4.0		
18.0	5.4	5.5	5.7	5.0	4.0		
20.0	4.6	4.7	4.8	5.0	4.0	3.5	
22.0	4.0	4.0	4.2	4.3	4.0	3.5	
24.0	3.4	3.5	3.6	3.8	3.8	3.5	
26.0	3.0	3.0	3.2	3.3	3.3	3.5	
28.0	2.6	2.6	2.8	2.9	2.9	3.1	
30.0	2.2	2.2	2.4	2.5	2.6	2.7	
32.0	1.9	1.9	2.1	2.2	2.2	2.4	
34.0	1.6	1.6	1.8	1.9	2.0	2.1	
36.0			1.6	1.6	1.7	1.8	
38.0					1.5	1.6	
40.0							
ブーム角度 (°)		79.7 ~37.5	78.7 ~38.5	77.8 ~44.8	78.6 ~47.2	78.7 ~50.1	78.6 ~53.8

(全周吊):ton

ブーム長さ(m)		37					
補助ジブ長さ(m)		6		12		18	
オフセット角度 (°)		15	30	15	30	15	30
作業半径(m)							
8.0							
9.0							
10.0							
12.0	6.6	6.6					
14.0	6.6	6.6	6.0				
16.0	6.4	6.5	6.0	5.0	4.0		
18.0	5.3	5.4	5.6	5.0	4.0		
20.0	4.5	4.6	4.7	5.0	4.0	3.5	
22.0	3.9	3.9	4.1	4.3	4.0	3.5	
24.0	3.3	3.4	3.5	3.7	3.7	3.5	
26.0	2.8	2.9	3.1	3.2	3.2	3.4	
28.0	2.4	2.5	2.6	2.8	2.8	3.0	
30.0	2.1	2.1	2.3	2.4	2.4	2.7	
32.0	1.7	1.8	2.0	2.1	2.1	2.3	
34.0	1.5	1.5	1.7	1.8	1.8	2.0	
36.0				1.5	1.6	1.7	
38.0						1.5	
40.0							
ブーム角度 (°)		77.7 ~42.6	79.5 ~43.8	78.6 ~51.7	79.4 ~50.9	79.3 ~55.6	79.3 ~56.4

(全周吊):ton

ブーム長さ(m)		40					
補助ジブ長さ(m)		6		12		18	
オフセット角度 (°)		15	30	15	30	15	30
作業半径(m)							
8.0							
9.0							
10.0							
12.0	6.6						
14.0	6.6	6.6	6.0				
16.0	6.3	6.4	6.0			4.0	
18.0	5.2	5.4	5.5	5.0	4.0		
20.0	4.4	4.5	4.7	4.9	4.0	3.5	
22.0	3.8	3.9	4.0	4.2	4.0	3.5	
24.0	3.2	3.3	3.4	3.6	3.6	3.5	
26.0	2.7	2.8	3.0	3.1	3.1	3.4	
28.0	2.3	2.4	2.6	2.7	2.7	3.0	
30.0	2.0	2.0	2.2	2.3	2.4	2.6	
32.0	1.6	1.7	1.9	2.0	2.0	2.2	
34.0			1.6	1.7	1.7	1.9	
36.0					1.5	1.7	
38.0							
40.0							
ブーム角度 (°)		78.5 ~50.1	77.6 ~51.4	79.3 ~54.4	77.7 ~56.9	79.9 ~57.7	79.9 ~61.3

(全周吊):ton

ブーム長さ(m)		43					
補助ジブ長さ(m)		6		12		18	
オフセット角度 (°)		15	30	15	30	15	30
作業半径(m)							
8.0							
9.0							
10.0							
12.0	6.6						
14.0	6.6	6.6	6.0				
16.0	6.2	6.4	6.0				
18.0	5.2	5.3	5.4	5.0	4.0		
20.0	4.4	4.5	4.6	4.8	4.0		
22.0	3.7	3.8	3.9	4.1	4.0	3.5	
24.0	3.1	3.2	3.4	3.6	3.5	3.5	
26.0	2.6	2.7	2.9	3.1	3.1	3.3	
28.0	2.2	2.3	2.5	2.6	2.6	2.9	
30.0	1.9	1.9	2.1	2.3	2.3	2.5	
32.0	1.5	1.6	1.8	1.9	1.9	2.2	
34.0			1.5	1.6	1.6	1.9	
36.0						1.6	
38.0							
40.0							
ブーム角度 (°)		79.2 ~53.1	78.4 ~54.3	79.9 ~56.7	78.4 ~59.1	78.5 ~61.9	78.4 ~63.0

◆補助シーブ定格総荷重表(カウンタウエイト17.4ton)

(全周吊:ton)

作業半径 (m)	10m ブーム	13m ブーム	16m ブーム	19m ブーム	22m ブーム	25m ブーム	28m ブーム	31m ブーム	34m ブーム	37m ブーム	40m ブーム	43m ブーム	46m ブーム	49m ブーム	作業半径 (m)
4m	6.60														4m
4.5m	6.60	6.60													4.5m
5m	6.60	6.60	6.60												5m
5.5m	6.60	6.60	6.60	6.60											5.5m
6m	6.60	6.60	6.60	6.60	6.60										6m
7m	6.60	6.60	6.60	6.60	6.80	6.60	6.60								7m
8m	6.60	6.60	6.60	6.60	6.60	6.60	6.60	6.60	6.60						8m
9m	6.60	6.60	6.60	6.60	6.60	6.60	6.60	6.60	6.60	6.60	6.60				9m
10m		6.60	6.60	6.60	6.60	6.60	6.60	6.60	6.60	6.60	6.60	6.60	6.60		10m
12m		6.60	6.60	6.60	6.60	6.60	6.60	6.60	6.60	6.60	6.60	6.60	6.60	6.60	12m
14m			6.60	6.60	6.60	6.60	6.60	6.60	6.60	6.60	6.60	6.60	6.60	6.60	14m
16m				6.60	6.60	6.60	6.50	6.50	6.40	6.30	6.20	6.10	6.00	5.90	16m
18m					5.70	5.60	5.50	5.40	5.40	5.30	5.20	5.10	5.00	4.90	18m
20m					4.90	4.80	4.70	4.70	4.60	4.50	4.40	4.30	4.20	4.10	20m
22m						4.20	4.10	4.00	3.90	3.80	3.80	3.70	3.60	3.50	22m
24m							3.60	3.50	3.40	3.30	3.20	3.20	3.10	2.90	24m
26m								3.10	3.00	2.90	2.80	2.70	2.60	2.50	26m
28m								2.70	2.60	2.50	2.40	2.40	2.30	2.10	28m
30m									2.30	2.20	2.10	2.10	1.90	1.70	30m
32m										1.90	1.80	1.70	1.60	1.40	32m
34m											1.60	1.50	1.30	1.20	34m
ブームの 傾斜角	78.3°~ 47.2°	78.7°~ 41.2°	79.0°~ 42.6°	79.3°~ 43.5°	79.4°~ 36.1°	78.4°~ 37.7°	79.6°~ 38.9°	78.8°~ 33.8°	79.8°~ 35.2°	79.0°~ 36.4°	79.9°~ 37.4°	79.2°~ 42.3°	79.9°~ 46.3°	78.2°~ 49.5°	ブームの 傾斜角

◆補助シーブ定格総荷重表(カウンタウエイト9.1ton)

(全周吊:ton)

作業半径 (m)	10m ブーム	13m ブーム	16m ブーム	19m ブーム	22m ブーム	25m ブーム	28m ブーム	31m ブーム	34m ブーム	37m ブーム	40m ブーム	作業半径 (m)
4m	6.60											4m
4.5m	6.60	6.60										4.5m
5m	6.60	6.60	6.60									5m
5.5m	6.60	6.60	6.60	6.60								5.5m
6m	6.60	6.60	6.60	6.60	6.60							6m
7m	6.60	6.60	6.60	6.60	6.60	6.60	6.60					7m
8m	6.60	6.60	6.60	6.60	6.60	6.60	6.60	6.60	6.60			8m
9m	6.60	6.60	6.60	6.60	6.60	6.60	6.60	6.60	6.60	6.60	6.60	9m
10m		6.60	6.60	6.60	6.60	6.60	6.60	6.60	6.60	6.60	6.60	10m
12m		6.60	6.60	6.50	6.40	6.30	6.20	6.20	6.10	6.00	5.90	12m
14m			5.30	5.20	5.10	5.00	4.90	4.90	4.80	4.70	4.60	14m
16m				4.30	4.20	4.10	4.00	3.90	3.90	3.80	3.70	16m
18m					3.50	3.40	3.30	3.30	3.20	3.10	3.00	18m
20m					3.00	2.90	2.80	2.70	2.60	2.50	2.50	20m
22m						2.40	2.30	2.30	2.20	2.10	2.00	22m
24m							2.00	1.90	1.80	1.70	1.60	24m
26m								1.60	1.50	1.40	1.30	26m
28m								1.30	1.20	1.10	1.00	28m
30m									1.00			30m
ブームの 傾斜角	78.3°~ 47.2°	78.7°~ 41.2°	79.0°~ 42.6°	79.3°~ 43.5°	79.4°~ 36.1°	78.4°~ 37.7°	79.6°~ 38.9°	78.8°~ 33.8°	79.8°~ 35.2°	79.0°~ 36.4°	79.9°~ 37.4°	ブームの 傾斜角

## ◆クレーン注意事項

1. 前表に示す定格総荷重はクローラ拡張時の値です。作業を行う場合には、必ずクローラを拡張し、ハイガントリにしてください。
2. 前表に示す定格総荷重は水平堅土上における値で、転倒荷重の78%以内、および移動式クレーン構造規格に定める前方安定度1.15以上です。
3. 作業半径とは、旋回中心からフックの中心までの水平距離をいいます。
4. 実際に吊り上げられる荷重は、前表の定格総荷重の値からフック、バケット等の吊り具一切の質量を差引いた値になります。
5. 補助ジブの定格総荷重は、前表に示す通り、いずれの場合も下表に示す最大定格総荷重の値を越えないでください。尚、主フックを装着した場合、補助ジブで実際に吊り上げられる荷重は、前表の定格総荷重から「主フック+補助フック」等の吊り具一切の質量を差引いた値になります。
6. 補助シーブの定格総荷重は、そのシーブを装着する主ブーム長さの定格総荷重から0.2tを差引いた値になりますが、最大定格総荷重6.6tを越えないでください。尚、主フックを装着した場合、補助シーブで実際に吊り上げられる荷重は、上記により求めた定格総荷重からさらに「主フック+補助フック」等の吊り具一切の質量を差引いた値になります。

定格総荷重の最大値 (ton)				
補助ジブ 取付角 (荷重状態)	補助ジブ			補助シーブ
	6m	12m	18m	
15°	6.6	6.0	4.0	6.6
30°	6.6	5.0	3.5	

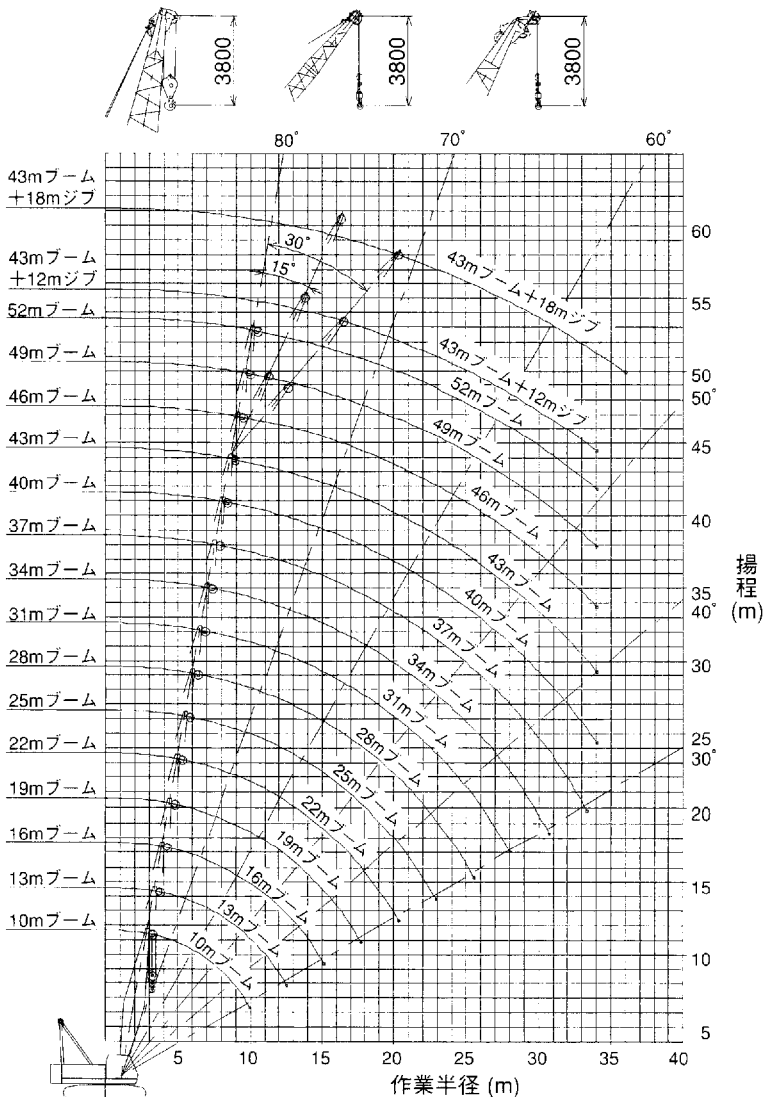
7. 補助ジブまたは補助シーブを装着した場合の主ブームの定格総荷重は、前表の値から下表の値（補フックの質量を含む）を差引いた値になります。

補助ジブ長	6m	12m	18m	補助シーブ
差引質量	1.16ton	1.46ton	1.76ton	0.36ton

8. 補助ジブが装着できる主ブーム長さは、カウンタウエイト17.4ton時のみで、22m以上43m迄です。
9. 補助シーブが装着できる主ブーム長さは、カウンタウエイト17.4ton時に49m迄、カウンタウエイト9.1ton時に40m迄です。
10. ブーム長さが49mまたは52mの場合は、必ずサスペンションローブを装着してください。
11. ブームスカイウォークを装着した場合は、前表の定格総荷重から0.2tを差引いた値になります。
12. ロープ掛数に対する最大巻上荷重とフックの質量は下表の通りです。

フック 容量 (ton)	フック 質量 (kg)	定格総荷重の最大値 (ton)							
		8本掛	7本掛	6本掛	5本掛	4本掛	3本掛	2本掛	1本掛
50	550	50.0	46.2	39.6	33.0	26.4			
30	390				30.0	26.4	19.8	13.2	
19.5	360						19.5	13.2	
6.6	160								6.6

## ◆作業範囲図

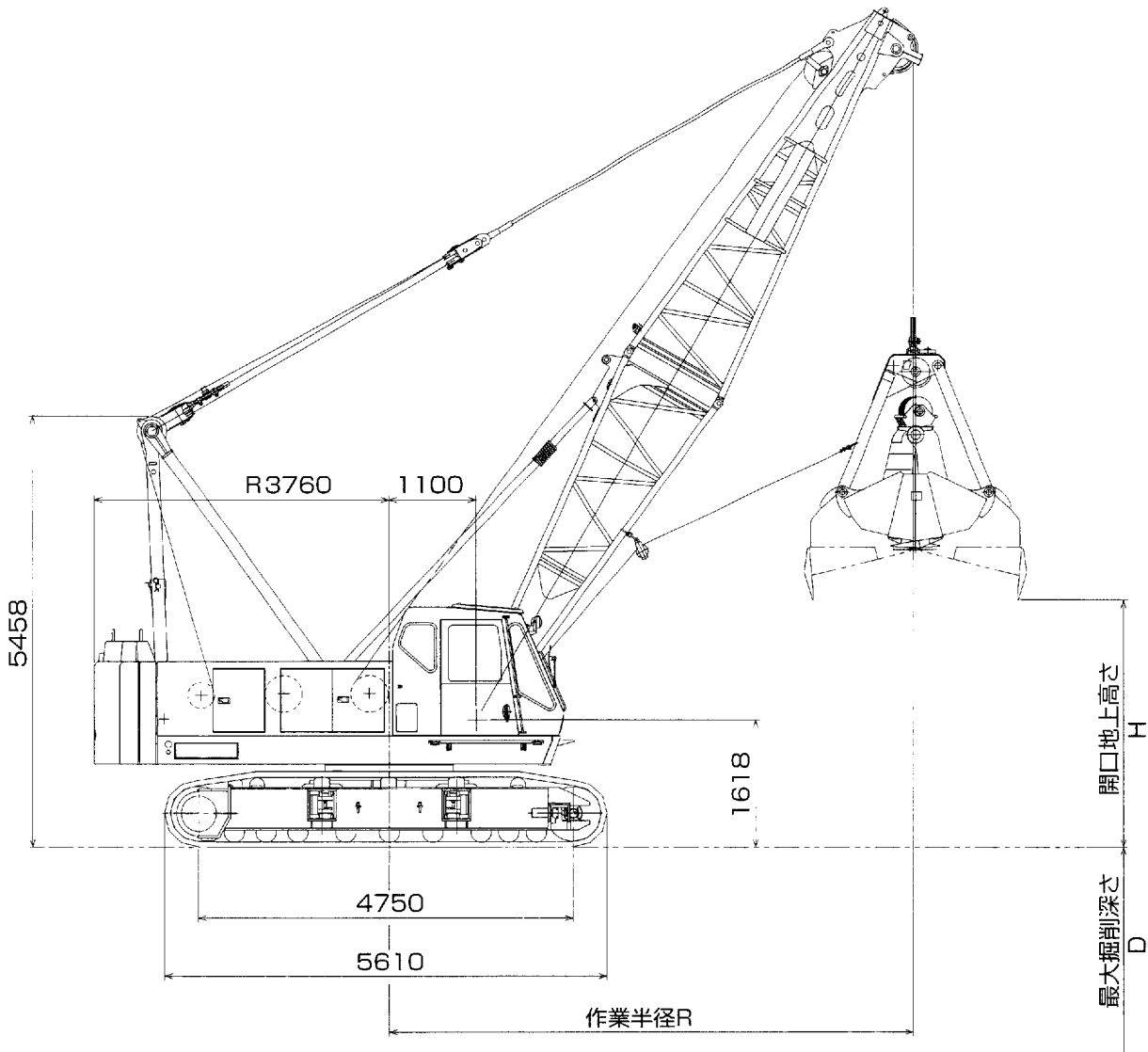






# クラムシェル DH500

## ◆外観図



## ◆仕様

バケット容量 (m <sup>3</sup> )	0.8~1.2		
ブーム長さ (m)	10~19		
作業速度	巻上 (m/min)	* 109~76/38	ロープ径 φ22.4
	開閉 (m/min)	* 109~76/38	
	ブーム巻上 (m/min)	* 50	ロープ径 φ16
	ブーム巻下 (m/min)	* 50	
旋回 (min <sup>-1</sup> ) <rpm>	2.7<2.7>		
走行速度 (km/h)	1.4		
登坂能力 (%)	40		
接地圧 (kPa) <kg/cm <sup>2</sup> >	0.72<70.7> (10mブーム+1.0m <sup>3</sup> バケット付)		
原動機	メーカー・型式	日野 H07C-TD	
定格出力 (kw/min <sup>-1</sup> ) <ps/rpm>	132/2100 <180/2100>		
作業時質量 (ton)	52.1 (10mブーム+1.0m <sup>3</sup> バケット付)		

単位は国際単位系のSI単位表示で、<>内は従来表示です。

## ◆作業範囲表

ブーム長さ (m)	L	10				13				16				19				
ブーム角度 (度)	θ	35	45	55	65	35	45	55	65	35	45	55	65	35	45	55	65	
作業半径 (m)	R	9.7	8.6	7.3	5.8	12.2	10.7	9.1	7.1	14.6	12.9	10.8	8.4	17.1	15.0	12.5	9.7	
開口地上高さ (m)	バケット容量 (m <sup>3</sup> )	0.8	1.8	3.2	4.3	5.2	3.5	5.3	6.8	8.0	5.2	7.4	9.2	10.7	6.9	9.5	11.7	13.4
		1.0	1.8	3.2	4.3	5.2	3.5	5.3	6.8	8.0	5.2	7.4	9.2	10.7	6.9	9.5	11.7	13.4
		1.2	1.4	2.8	3.9	4.8	3.1	4.9	6.4	7.6	4.8	7.0	8.8	10.3	6.5	9.1	11.3	13.0
ブームポイント高さ (m)	h	7.1	8.5	9.6	10.5	8.8	10.6	12.1	13.3	10.5	12.7	14.5	16.0	12.2	14.8	17.0	18.7	
最大掘削深さ (m)	D	40																
許容グロス重量 (ton)		6.0																

注1.許容グロス重量はクラムシェル作業におけるバケット自重+つかみ重量の上限を示すもので、この値を越えないようにつかみ物に応じてバケットを選定してください。

注2.最大掘削深さは、タグラインロープ(標準50m)により決まります。

注3.バケット自重は、0.8m<sup>3</sup>=2.5t 1.0m<sup>3</sup>=2.5t 1.2m<sup>3</sup>=3.1tです。

注4.\*は負荷により変化します。

分解輸送重量及び概略寸法

主要部品名	質量(t)	寸法(m)長×幅×高	備考	
本体	本体	29.36	7.44×3.20×3.28	ブーム、カウンタウエイトを除く
	カウンタウエイト(前側)	9.10	0.52×3.16×1.71	
	カウンタウエイト(後側)	8.30	0.56×3.14×1.71	
クレーンフロント	5m下部ブーム	0.76	5.16×1.39×1.60	
	5m上部ブーム	1.05	5.44×1.39×1.48	ペンダントロープ(0.08t)を含む
	バックストップ	0.16	4.13×0.30×0.15	1組
	主巻ロープ	0.40	1.00×1.00×0.90	
	ミドルシーブ	0.28	1.53×0.67×0.21	
	3m中間ブーム	0.32	3.10×1.39×1.49	ペンダントロープ(0.06t)を含む
	6m中間ブーム	0.52	6.10×1.39×1.49	ペンダントロープ(0.08t)を含む
	9m中間ブーム	0.72	9.10×1.39×1.49	ペンダントロープ(0.11t)を含む
	3m下部補助ジブ	0.16	3.17×0.72×0.83	
	3m上部補助ジブ	0.18	3.33×0.70×0.73	
	6m中間補助ジブ	0.16	6.06×0.70×0.71	
	ジブマスト	0.27	2.92×0.77×0.50	
	補助シーブ	0.15	1.00×0.51×0.58	
	50tフック	0.55	1.65×0.61×0.37	
	30tフック	0.39	1.55×0.61×0.31	
	19.5tフック	0.36	1.44×0.61×0.31	
6.6tフック	0.16	1.12×0.25×0.25	スィベルジョイントを含む	

## 標準装備品

### <本 体>

- 前照灯
- 昇降ステップ(足廻り、キャブ)
- サイドミラー
- ガントリシープ給脂配管
- 電動式燃料ポンプ
- 標準付属工具
- 標準予備品

### <室 内>

- エアコン
- 時計付AM/FMオートチューニングラジオ
- マイク&スピーカ
- 前面窓間欠ワイパー
- 前面下窓および天窓ワイパー
- ウインドウォッシャ(前面窓)
- グリップアクセル
- ブロンズガラス
- フロアマット
- フットレスト
- シガレットライター
- 灰皿
- 水準器
- 室内灯

### <安全装置>

- 旋回ロック
- 旋回アラーム&フラッシャー
- ブレーキ掛け忘れアラーム
- 電動式ドラムロック(主巻、補巻、ブーム)
- エンジントップブレーキロック機構
- OKモニター
- ハウス上面ノンスリップシート
- ゲート式ロックレバー
- 中立フリー/ブレーキ切替スイッチ(イターシフト機構)
- 中立フリー/ブレーキ切替表示灯(高輝度LED)
- 中立ブレーキ解除防止キー(主巻、補巻)
- ブレーキペダルカバー(レバーと同色)
- 中立時ネガブレーキ(主、補、ブーム、走行)

### <フロント>

- 10m基本ブーム(ハングアウトーフを含む)
- 50 t フック
- ブームバックストップ
- 主巻ロープ(IWRCロープφ22.4×180m)
- ブームロープ(XPロープφ16×140m)
- モーメントリミッター
- ブーム角度計
- ブーム過巻防止装置(二重式)
- フック過巻防止装置

## オプション品

### <本 体>

- C/Wセルフローディング(8.3tのみ)
- スピードコントロール(微速を含む)
- サードドラム(フリーフォール付)
- 足ペダル式ブーム操作装置(左側)
- ラダー(本体後端取付、左右有)
- 運転室側アンダーカバー
- ドラムミラー
- ドラムライト
- 主、補レバー入替
- 主、補ブレーキペダル入替
- カップキーバ
- N150型バッテリー(寒冷地用)

### <室 内>

- 強力ヒーター(寒冷地用)
- サンバイザー
- 天窓ガード

### <安全装置>

- M/L外部表示灯(3色)
- 旋回音声アラーム
- 走行音声アラーム
- ドラムロック検出表示灯

### <フロント>

- 3m中間ブーム(ペンダントロープを含む)
- 6m中間ブーム(ペンダントロープを含む)
- 9m中間ブーム(ペンダントロープを含む)
- 補助シープ(フック過巻防止を含む)
- 6m基本補助ジブ(フック過巻、ガイロープを含む)
- 6m中間補助ジブ(ガイロープを含む)
- 30 t フック(2車)
- 19.5 t フック(1車)
- 6.6 t フック
- 補巻ロープ(モノロープφ22.4)
- ブームスカイウォーク
- 上部ブームユーザーネーム板
- 上部ブーム下面ウッドバッファ
- 下部ブーム下面ウッドバッファ
- 油圧タグライン
- フロントパイピング(懸垂用油圧源)