

NES100EI

DIESEL GENERATOR SET PARTS CATALOG

| | |
|---------|----------------|
| CAT.No. | GN-57B |
| ENGINE | ISUZU DD-6BG1T |

部品カタログのご使用にあたり

1. このたびは、日車ディーゼルジェネレータセットをお買いあげいただきましてありがとうございます。
2. この部品カタログは、日車NES型ディーゼルジェネレータセットのサービス部品が集録されています。

3. 部品カタログの構成

- ・照 号 図から部品を索引する番号(照号)を示します。照号末尾にA, B……の符号が付いているものは変更された部品を示しますので、これらの部品をご注文される場合は、適用号機欄を見て貴社の使用号機に該当する照号の部品番号をご指示して下さい。

(例)

FIG.5 コントロール ボックス アッセンブリ **NES100EI**

| 照 号 KEY NO. | 部 品 番 号 PART NO. | 部 品 名 称 PART NAME | 所要数 Q' TY | 適 用 号 機 SERIAL NO. | 記 事 REMARKS |
|----------------|---------------------|---|--------------|-----------------------|----------------|
| | P103 C10140 | コントロール ボックス アッセンブリ CONTROL BOX ASSY | 1SET | | |
| 1 | P103 C10160 | コントロール パネルL アッセンブリ CONTROL PANEL L. ASSY | 1 | | Refer to FIG.6 |
| 2 | P103 882300 | コントロール パネルR アッセンブリ CONTROL PANEL R. ASSY | 1 | | Refer to FIG.7 |
| 3 | P103 C10150 | コントロール ボックス CONTROL BOX | 1 | | |
| 4 | P103 882370 | ブレーカ BREAKER | 1 | | |
| 5 | P093 880150 | アース リケージ ブレーカ EARTH LEAKAGE BREAKER | 1 | | |
| 6 | P033 836540 | AVR AVR | 1 | | |
| 7 | P13X 469280 | CT CT | 2 | | |
| 8 | P143 549640 | レジスタ REGISTER | 1 | | |

- ・部品番号 各部品の固有番号を示し、数字と英字又は数字のみで構成されています。装置のアッセンブリ番号は最初に照号なしで示してあります。
* 単品では販売されず、組立品で販売される部品を示します。
☆ 補用部品として供給いたしません。
- ・部品名称 各部品の名称を示します。
- ・個 数 各装置に使用されている、各装置の1組分の個数を示します。
- ・適用号機 各部品が使用されている「号機」を示します。
- ・記 事 各部品に関連のある特記事項を示します。下記の事項を除き、部品ご注文の際には併せてご指示下さい。

図2参照

- ・REFER TO FIG. 2 …… この部品は組部品を示し、部品の詳細については、図2を参照して下さい。

・照号2～6ヲ含ム

- Consist of Key No.2～6 …… この部品は、その装置において、照号2,3,4,5,6を含む組部品であることを示します。

4. 部品のご注文について

- ・ 部品のご注文の際は、必ず機種^①の型式、号機、部品番号、部品名称、所要数量、記事欄特記事項をご明示下さい。

(例)

| | | | | | |
|-----------------|-----------------|--------------------|--------------|------------|-----------|
| <u>NES100EI</u> | <u>GK010100</u> | <u>P232 523810</u> | <u>ダイオード</u> | <u>1 個</u> | <u>MA</u> |
| 型 式 | 号 機 | 部品番号 | 部品名称 | 所要数量 | 記事欄 |

- ・ 部品のご注文又は部品に関するお問い合わせは、巻末に記載してあります最寄りの日本車輛地区サービスセンターへお願いします。

HOW TO USE THIS PARTS CATALOG

1. This parts catalog covers the service parts of Nissha NES Series Generator Set.

2. Explanation of the column

- Key No. A Key No. indicates a part of a parts assembly illustrated in each figure. Suffixal letter A,B,C or so on shows the modified part.
- Part No. A Part No. consists of ten letters array of alphabets and digits that identifies each parts.
A part marked with ☆ or * is available not for single part but for a parts assembly.
- Part Name A part Name indicates the kind of a part.
- Q'ty A Quantity shows the numbers of parts employed in one unit.
- Serial No. A Serial No. shows the applicable machine in which the part is employed.
- Remarks Special note may be described if necessary.
For example
 - REFER TO FIG.2
This part is the component of assembling parts, and please refer to FIG.2.
 - CONSIST OF KEY No.2~6
This part consists of the component parts of Key No.2,3,4,5 and 6.

3. How to order the parts.

- Please clarify the follow

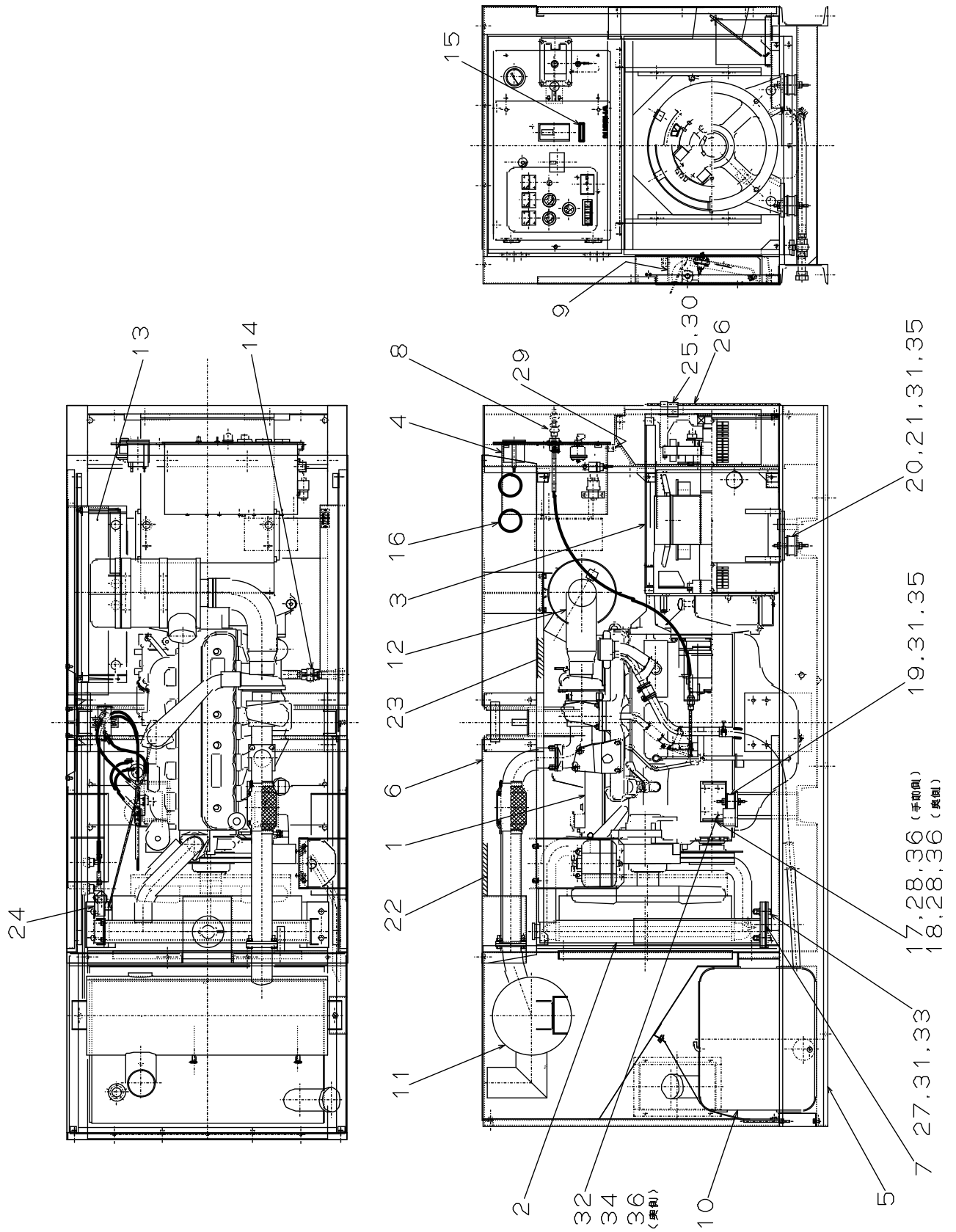
Model, Serial No. Part No., Part Name, Quantity required and other information listed on the remarks column.

Please contact the nearest Nippon Sharyo service center listed up on the last page of this parts catalog when you inquire or order the parts.

目 次 INDEX

| 図番号 FIG.NO. | 名 称 | NAME | 頁 PAGE |
|-------------------------------|--------------------|-----------------------|-----------|
| 1. 標準部品 STANDARD PARTS | | | |
| 1 | ディーゼル ジェネレータ セット | DIESEL GENERATOR SET | 2 |
| 2 | ラジエータ アッセンブリ | RADIATOR ASSY | 5 |
| 3 | オルタネータ アッセンブリ | ALTERNATOR ASSY | 7 |
| 4 | レクティファイヤ アッセンブリ | RECTIFIER ASSY | 10 |
| 5 | コントロール ボックス アッセンブリ | CONTROL BOX ASSY | 11 |
| 6 | コントロール パネルL アッセンブリ | CONTROL PANEL L. ASSY | 14 |
| 7 | コントロール パネル アッセンブリ | CONTROL PANEL ASSY | 16 |
| 8 | ボンネット アッセンブリ | BONNET ASSY | 17 |
| 9 | スピード コントロール デバイス | SPEED CONTROL DEVICE | 21 |
| 10 | ターミナル ボックス アッセンブリ | TERMINAL BOX ASSY | 23 |
| 11 | フュエル タンク アッセンブリ | FUEL TANK ASSY | 26 |
| 12 | エキゾースト パイピング | EXHAUST PIPING | 27 |
| 13 | エア クリーナ アッセンブリ | AIR CLEANER ASSY | 28 |
| 14 | バッテリー アッセンブリ | BATTERY ASSY | 29 |
| 15 | パイピング & リギング | PIPING & RIGGING | 30 |
| 16 | リザーブ タンク セッティング | RESERVE TANK SETTING | 34 |
| 17 | ネーム プレート アッセンブリ | NAME PLATE ASSY | 35 |
| 18 | ドア パッキン アッセンブリ | DOOR PACKING ASSY | 38 |
| 2. エンジン部品 ENGINE PARTS | | | |
| 20 | エンジン パーツ | ENGINE PARTS | F2 |
| 21 | エンジン パーツ | ENGINE PARTS | F3 |
| 22 | エンジン パーツ | ENGINE PARTS | F4 |
| 23 | エンジン パーツ | ENGINE PARTS | F5 |
| 24 | エンジン パーツ | ENGINE PARTS | F6 |
| 25 | エンジン パーツ | ENGINE PARTS | F7 |

1. 標準部品 STANDARD PARTS



ディーゼル ジェネレータ セット アセンブリ
FIG.1 DIESEL GENERATOR SET ASSY

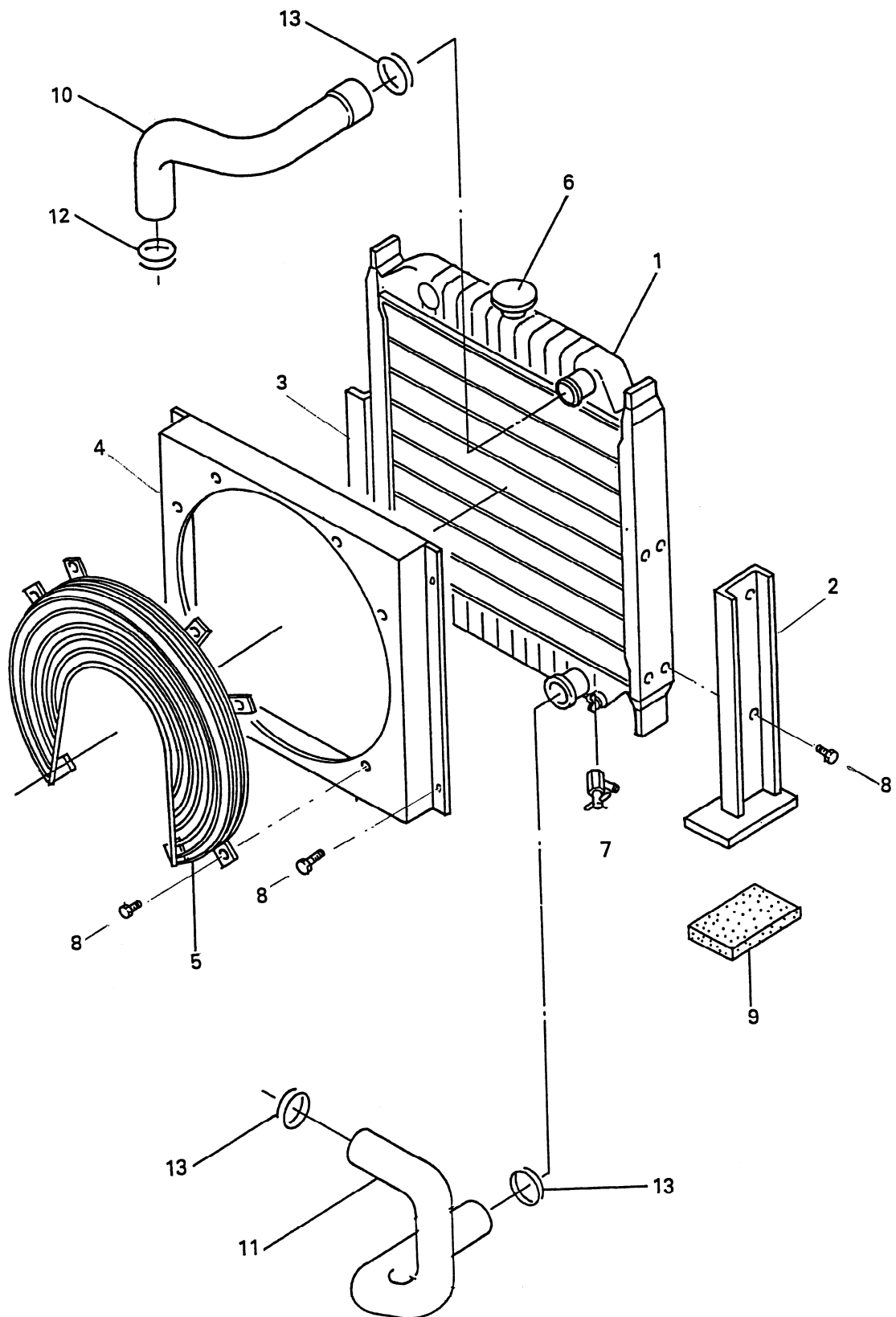
NES100EI

| 照 号 KEY NO. | 部 品 番 号 PART NO. | 部 品 名 称 PART NAME | 所要数 Q' TY | 適 用 号 機 SERIAL NO. | 記 事 REMARKS |
|----------------|---------------------|---|--------------|-----------------------|----------------------------------|
| | P100 C10090 | ディーゼル ジェネレータ セット アセンブリ DIESEL GENERATOR SET ASSY | 1SET | | |
| 1 | P091 C01680 | ディーゼル エンジン アセンブリ DIESEL ENGINE ASSY | 1 | | ISUZU DD-6BGIT |
| 2 | P091 394480 | ラジエータ アセンブリ RADIATOR ASSY | 1SET | | Refer to FIG.2 |
| 3 | P092 235320 | オルタネータ アセンブリ ALTERNATOR ASSY | 1SET | ~GK062800 | NEA-7504Q Refer to FIG.3 |
| 3A | P102 244220 | オルタネータ アセンブリ ALTERNATOR ASSY | 1SET | GK062900~ | NEA-8004 Refer to FIG.3A |
| 4 | P103 C10140 | コントロール ボックス アセンブリ CONTROL BOX ASSY | 1SET | | Refer to FIG.5 |
| 5 | P104 235460 | ベッド BED | 1 | | |
| 6 | P104 235410 | ボンネット アセンブリ BONNET ASSY | 1SET | | Refer to FIG.8 |
| 7 | P23X 593270 | シム SHIM | 4 | | |
| 8 | P101 C10170 | スピード コントロール デバイス SPEED CONTROL DEVICE | 1SET | | Refer to FIG.9 |
| 9 | P046 C00830 | ターミナル ボックス アセンブリ TERMINAL BOX ASSY | 1SET | | Refer to FIG.10 |
| 10 | P091 867840 | フューエル タンク アセンブリ FUEL TANK ASSY | 1SET | | Refer to FIG.11 |
| 11 | P091 C01300 | エキゾースト パイピング EXHAUST PIPING | 1SET | | Refer to FIG.12 |
| 12 | P091 867520 | エア クリーナ アセンブリ AIR CLEANER ASSY | 1SET | | Refer to FIG.13 |
| 13 | P546 454860 | バッテリー アセンブリ BATTERY ASSY | 1SET | | Refer to FIG.14 |
| 14 | P101 C10270 | パイピング & リギング PIPING & RIGGING | 1SET | | Refer to FIG.15 |
| 15 | P--X 563490 | ネーム プレート NAME PLATE | 1 | | P01X 200V 50Hz P02X 220V 60Hz |
| 16 | P106 C10180 | ネーム プレート アセンブリ NAME PLATE ASSY | 1SET | | Refer to FIG.17 |
| 17 | P061 576680 | フット レフト FOOT L. | 1 | | |
| 18 | P061 576690 | フット ライト FOOT R. | 1 | | |
| 19 | P16X 411880 | インシュレータ INSULATOR | 2 | | KA-60-34h |
| 20 | P18X 411880 | インシュレータ INSULATOR | 2 | | KA-80 |
| 21 | P--X 511550 | ライナ LINER | 1 | | |
| 22 | P104 235420 | アブソーバ セットイング ABSORBER SETTING | 1 SET | | |
| 23 | P104 C10190 | ドア パッキン アセンブリ DOOR PACKING ASSY | 1 SET | | Refer to FIG.18 |
| 24 | P091 855170 | エンジン ストップ セットイング ENGINE STOP SETTING | 1 | | |
| 25 | P014 581320 | ホルダ HOLDER | 1 | | |
| 26 | P04X 563620 | アース バー EARTH BAR | 1 | | |
| 27 | S9060 12060 | ボルト BOLT | 4 | | |
| 28 | S9064 10020 | ボルト, ファイン BOLT, fine | 7 | | |
| 29 | S9088 08040 | ボルト, ワッシャ アセンブリ BOLT, washer ASSY | 2 | | |
| 30 | S9092 08020 | ボルト, ワッシャ アセンブリ BOLT, washer ASSY | 1 | | |

ディーゼル ジェネレータ セット アッセンブリ
FIG.1 DIESEL GENERATOR SET ASSY

NES100EI

| 照 号 KEY NO. | 部 品 番 号 PART NO. | 部 品 名 称 PART NAME | 所要数 Q' TY | 適 用 号 機 SERIAL NO. | 記 事 REMARKS |
|----------------|---------------------|-------------------------------|--------------|-----------------------|----------------|
| 31 | S9160 12000 | ナット NUT | 16 | | |
| 32 | S9167 10000 | ナット, ファイン NUT, fine | 1 | | |
| 33 | S9260 01200 | ワッシャ WASHER | 4 | | |
| 34 | S9260 01000 | ワッシャ WASHER | 2 | | |
| 35 | S9265 12000 | ワッシャ, スプリング WASHER, spring | 8 | | |
| 36 | S9265 10000 | ワッシャ, スプリング WASHER, spring | 8 | | |



ラジエータ アッセンブリ
FIG.2 RADIATOR ASSY

NES100EI

| 照 号 KEY NO. | 部 品 番 号 PART NO. | 部 品 名 称 PART NAME | 所要数 Q' TY | 適 用 号 機 SERIAL NO. | 記 事 REMARKS |
|----------------|---------------------|-------------------------------------|--------------|-----------------------|----------------|
| | P091 394480 | ラジエータ アッセンブリ RADIATOR ASSY | 1SET | | 三共 232000-2420 |
| 1 | P01X 394480 | ラジエータ RADIATOR | 1 | | 三共 202100-0250 |
| 2 | P02X 394480 | フレーム ライト アッセンブリ FRAME R. ASSY | 1 | | 三共 102710-5890 |
| 3 | P03X 394480 | フレーム レフト アッセンブリ FRAME L. ASSY | 1 | | 三共 102710-5900 |
| 4 | P04X 394480 | ファン シュラウド アッセンブリ FAN SHROUD ASSY | 1 | | 三共 102800-8390 |
| 5 | P05X 394480 | ガード ユニット GUARD UNIT | 1 | | 三共 102830-4480 |
| 6 | P06X 394480 | キャップ アッセンブリ CAP ASSY | 1 | | 三共 102600-0380 |
| 7 | P07X 394480 | ドレン コック ユニット DRAIN COCK UNIT | 2 | | 三共 16051-1350A |
| 8 | P08X 394480 | ボルト BOLT | 18 | | 三共 9191-08201A |
| 9 | P09X 394480 | ラバー シート RUBBER SEAT | 2 | | 三共 1020946110 |
| 10 | P10X 394480 | ラバー ホース RUBBER HOUSE | 1 | | 三共 102091-9260 |
| 11 | P11X 394480 | ラバー ホース RUBBER HOUSE | 1 | | 三共 102091-9270 |
| 12 | P12X 394480 | グランプ CRAMP | 1 | | 三共 9769-62101A |
| 13 | P13X 394480 | グランプ CRAMP | 3 | | 三共 9769-70102A |

Serial No. ~GK062800

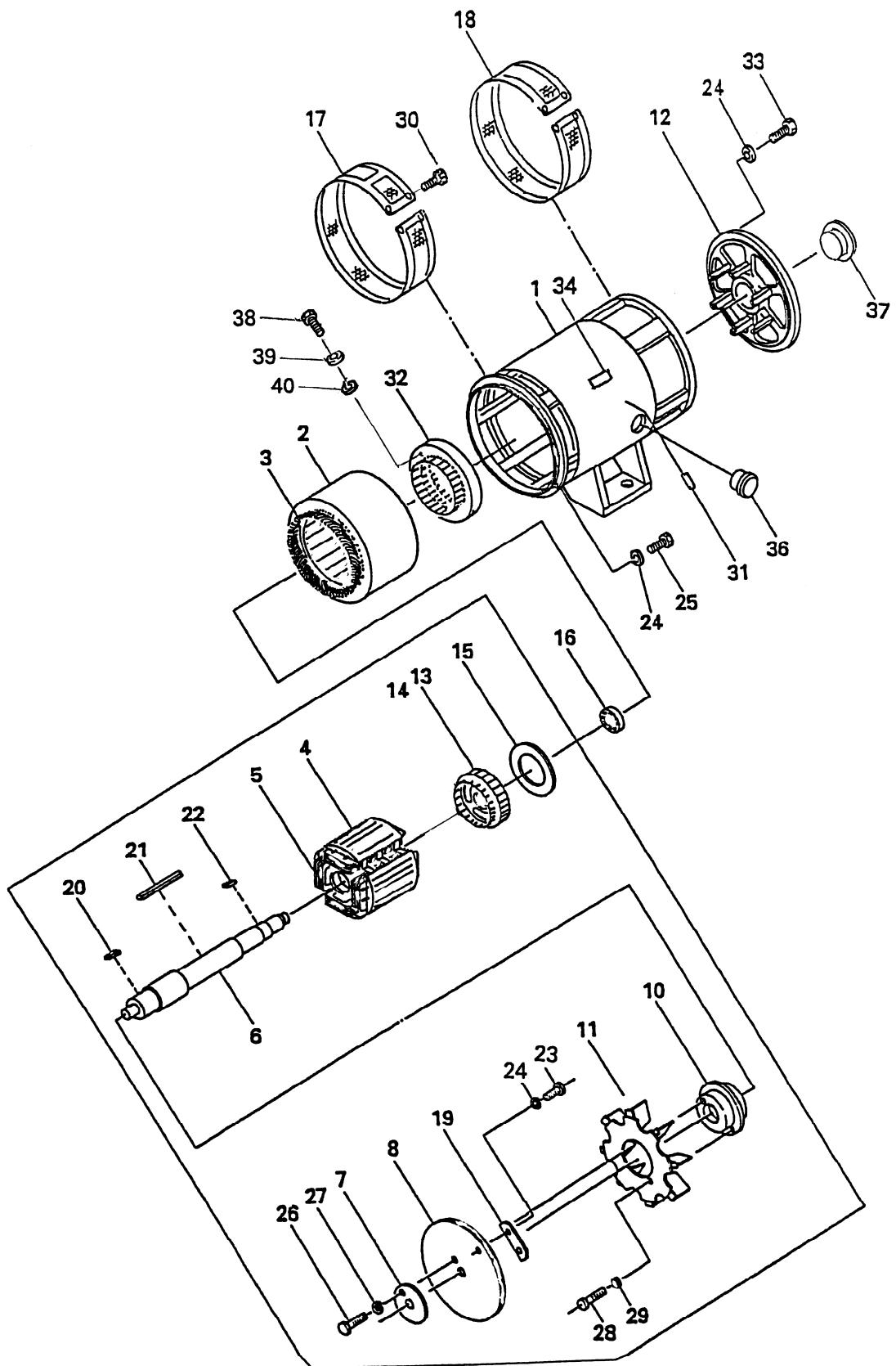


FIG.3 オルタネータ アッセンブリ
ALTERNATOR ASSY

NES100EI

| 照 号 KEY NO. | 部 品 番 号 PART NO. | 部 品 名 称 PART NAME | 所要数 Q' TY | 適 用 号 機 SERIAL NO. | 記 事 REMARKS |
|----------------|---------------------|--|--------------|-----------------------|----------------|
| | P092 235320 | オルタネータ アッセンブリ ALTERNATOR ASSY | 1SET | ~GK062800 | |
| 1 | P092 231720 | フレーム FRAME | 1 | | |
| 2 | P092 838260 | ステータ コア アッセンブリ STATOR CORE ASSY | 1 | | |
| 3 | P092 882030 | コイル アーマチャ COIL, armature | 1 | ~GK040400 | |
| 3A | P102 897270 | コイル アーマチャ COIL, armature | 1 | GK040500~ | |
| 4 | P092 838320 | ロータ コア アッセンブリ ROTER CORE ASSY | 1 | | |
| 5 | P092 386210 | フィールド コイル FIELD COIL | 1 | ~GK040400 | |
| 5A | P102 C17580 | フィールド コイル FIELD COIL | 1 | GK040500~ | |
| 6 | P092 838390 | シャフト SHAFT | 1 | | |
| 7 | P042 567270 | プレス プレート PRESS PLATE | 1 | | |
| 8 | P042 836740 | カップリング プレート COUPLING PLATE | 3 | | |
| 9 | | | | | |
| 10 | P072 838370 | カップリング ハブ COUPLING HUB | 1 | | |
| 11 | P072 386250 | ファン FAN | 1 | | |
| 12 | P072 835060 | エンド ブラケット END BRACKET | 1 | | |
| 13 | P072 838280 | EX. ロータ コア アッセンブリ EX. ROTOR CORE ASSY | 1 | | |
| 14 | P072 838490 | EX. アーマチャ コイル EX. ARMATURE COIL | 1 | ~GK040400 | |
| 14A | P072 897260 | EX. アーマチャ コイル EX. ARMATURE COIL | 1 | GK040500~ | |
| 15 | P072 829360 | レクティファイア アッセンブリ RECTIFIER ASSY | 1SET | | Refer to FIG.4 |
| 16 | S6204 63102 | ベアリング, ボール BEARING, ball | 1 | | |
| 17 | P072 865430 | ガード ネット GUARD NET | 1 | | |
| 18 | P072 865440 | ガード ネット GUARD NET | 1 | | |
| 19 | P202 525450 | プレート PLATE | 4 | | |
| 20 | S0269 15085 | キー KEY | 1 | | |
| 21 | S0267 15200 | キー KEY | 1 | | |
| 22 | S0269 15040 | キー KEY | 1 | | |
| 23 | S9061 10030 | ボルト BOLT | 8 | | |
| 24 | S9265 10000 | ワッシャ, スプリング WASHER, spring | 24 | | |
| 25 | S9061 10040 | ボルト BOLT | 12 | | |
| 26 | S9061 12030 | ボルト BOLT | 8 | | |
| 27 | S9265 12000 | ワッシャ, スプリング WASHER, spring | 8 | | |
| 28 | S9061 08020 | ボルト BOLT | 6 | | |

オルタネータ アッセンブリ
FIG.3 ALTERNATOR ASSY

NES100EI

| 照 号 KEY NO. | 部 品 番 号 PART NO. | 部 品 名 称 PART NAME | 所要数 Q' TY | 適 用 号 機 SERIAL NO. | 記 事 REMARKS |
|----------------|---------------------|--|--------------|-----------------------|----------------|
| 29 | S9265 08000 | ワッシャ, スプリング WASHER, spring | 6 | | |
| 30 | S9016 04014 | スクリュー, ワッシャ アッセンブリ SCREW, washer ASSY | 3 | | |
| 31 | P41X 235320 | ピン, スプリング PIN, spring | 2 | | |
| 32 | P072 874680 | Ex. ステータ アッセンブリ EX. STATOR ASSY | 1 | ~GK040400 | |
| 32A | P072 897410 | Ex. ステータ アッセンブリ EX. STATOR ASSY | 1 | GK040500~ | |
| 33 | S9060 10035 | ボルト BOLT | 4 | | |
| 34 | P05X 574850 | ネーム プレート NAME PLATE | 1 | | |
| 35 | | | | | |
| 36 | P44X 235320 | ラバー シート RUBBER SHEET | 1 | | |
| 37 | P732 502300 | ベアリング カバー BEARING COVER | 1 | | |
| 38 | S9060 08050 | ボルト BOLT | 2 | | |
| 39 | S9260 00800 | ワッシャ WASHER | 2 | | |
| 40 | S9265 08000 | ワッシャ, スプリング WASHER, spring | 2 | | |

Serial No. GK062900~

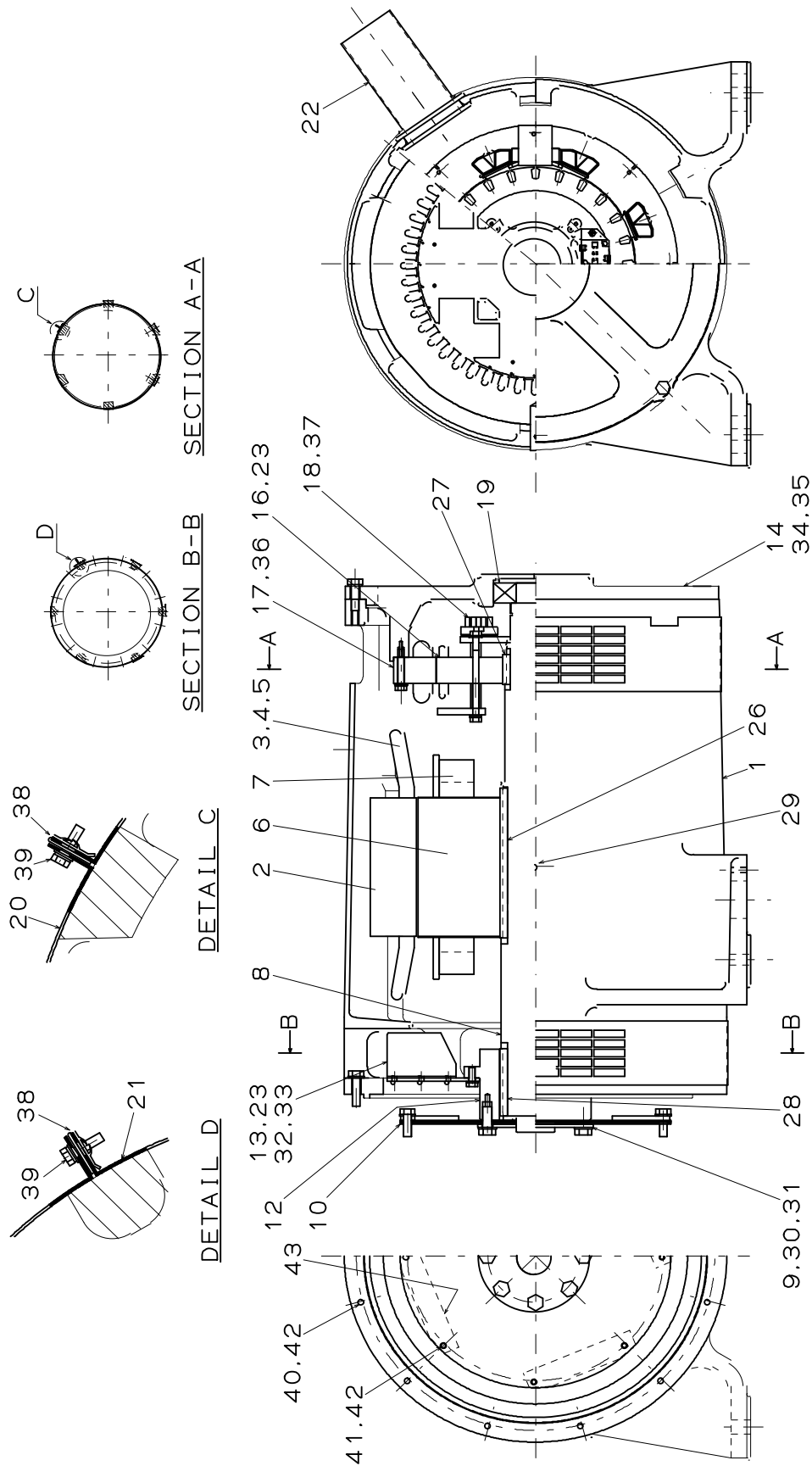


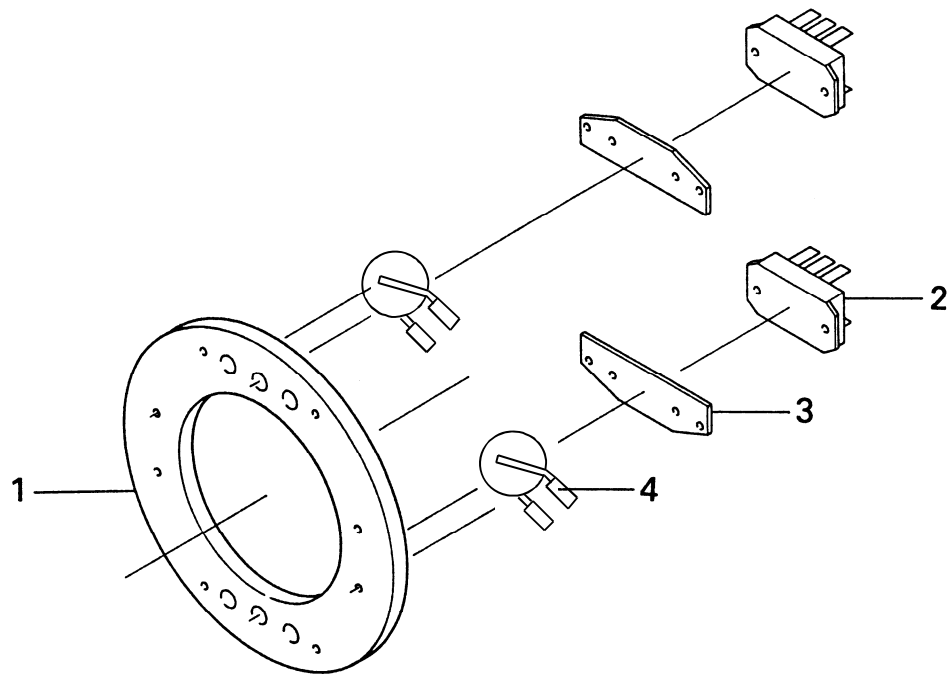
FIG.3A オルタネータ アッセンブリ
ALTERNATOR ASSY

NES100EI

| 照 号 KEY NO. | 部 品 番 号 PART NO. | 部 品 名 称 PART NAME | 所要数 Q' TY | 適 用 号 機 SERIAL NO. | 記 事 REMARKS |
|----------------|---------------------|---|--------------|-----------------------|-----------------|
| | P102 244220 | オルタネータ アッセンブリ ALTERNATOR ASSY | 1SET | GK062900~ | |
| 1 | P102 244400 | フレーム FRAME | 1 | | |
| 2 | P102 D29150 | ステータ コア アッセンブリ STATOR CORE ASSY | 1 | | |
| 3 | P102 D27910 | アーマチャ コイル ARMATURE COIL | 1 | | |
| 4 | P102 D31590 | コネクション、アーマチャ コイル CONNECTION, armature coil | 1 | | |
| 5 | P102 D29120 | リード ワイヤ アッセンブリ LEAD WIRE ASSY | 1 | | |
| 6 | P102 D29140 | ロータ コア アッセンブリ ROTOR CORE ASSY | 1 | | |
| 7 | P102 C32820 | フィールド コイル FIELD COIL | 1 | | |
| 8 | P102 D29130 | シャフト SHAFT | 1 | | |
| 9 | P202 525410 | プレス プレート PRESS PLATE | 1 | | |
| 10 | P202 449050 | カップリング プレート COUPLING PLATE | 3 | | |
| 11 | | | | | |
| 12 | P102 D27710 | カップリング ハブ COUPLING HUB | 1 | | |
| 13 | P102 D27920 | ファン FAN | 1 | | |
| 14 | P102 D26980 | エンド ブラケット END BRACKET | 1 | | |
| 15 | | | | | |
| 16 | P102 D27900 | EX. ロータ アッセンブリ EX. ROTOR ASSY | 1 | | |
| 17 | P122 874690 | EX. ステータ アッセンブリ EX. STATOR ASSY | 1 | | |
| 18 | P102 D29060 | レクティファイア アッセンブリ RECTIFIER ASSY | 1 | | Refer to FIG.4A |
| 19 | S6204 63102 | ベアリング, ボール BEARING, ball | 1 | | |
| 20 | P102 D29100 | ガード ネット、インレット GUARD NET, inlet | 1 | | |
| 21 | P102 D29110 | ガード ネット、アウトレット GUARD NET, outlet | 1 | | |
| 22 | P102 E14190 | グロメット GROMMET | 1 | | |
| 23 | P102 D29560 | バランスング BALANCING | 1 | | |
| 24 | | | | | |
| 25 | | | | | |
| 26 | P01X D30710 | キー、ラウンド, S KEY, round, S | 1 | | |
| 27 | S0269 15040 | キー、スクエア KEY, square | 1 | | |
| 28 | P07X D30700 | キー、スクエア KEY, square | 1 | | |
| 29 | P01X 538830 | ピン、スプリング PIN, spring | 2 | | |
| 30 | S9061 12030 | ボルト, 10.9 BOLT, 10. 9 | 8 | | |
| 31 | P12X E15330 | ワッシャ WASHER | 8 | | |

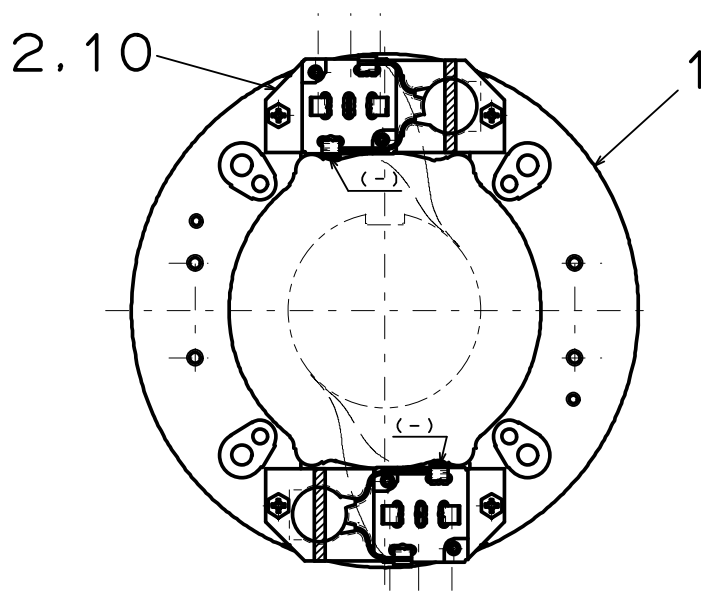
| 照 号 KEY NO. | 部 品 番 号 PART NO. | 部 品 名 称 PART NAME | 所要数 Q' TY | 適 用 号 機 SERIAL NO. | 記 事 REMARKS |
|----------------|---------------------|---|--------------|-----------------------|----------------|
| 32 | S9061 08020 | ボルト, 10.9 BOLT, 10. 9 | 6 | | |
| 33 | S9265 08000 | ワッシャ, スプリング WASHER, spring | 6 | | |
| 34 | S9060 10035 | ボルト, 4T BOLT, 4T | 4 | | |
| 35 | S9265 10000 | ワッシャ, スプリング WASHER, spring | 4 | | |
| 36 | S9088 08050 | ボルト, ワッシャ アッセンブリ BOLT, washer ASSY | 4 | | |
| 37 | S9088 08020 | ボルト, ワッシャ アッセンブリ BOLT, washer ASSY | 4 | | |
| 38 | P04X E13780 | スピード ナット SPEED NUT | 2 | | |
| 39 | S9016 04016 | スクリュー ワッシャ アッセンブリ SCREW, washer ASSY | 2 | ~GK064400 | |
| 39A | S9090 04016 | ボルト, ワッシャ アッセンブリ BOLT, washer ASSY | 2 | GK064500~ | |
| 40 | S9061 10040 | ボルト, 10.9 BOLT, 10. 9 | 12 | | |
| 41 | S9061 10030 | ボルト, 10.9 BOLT, 10. 9 | 8 | | |
| 42 | P10X E15330 | ワッシャ WASHER | 20 | | |
| 43 | P202 525450 | プレート PLATE | 4 | | |

Serial No. ~GK062800



| 照号 KEY NO. | 部品番号 PART NO. | 部品名称 PART NAME | 所要数 Q' TY | 適用号機 SERIAL NO. | 記 事 REMARKS |
|---------------|------------------|-----------------------------------|--------------|--------------------|----------------|
| | P072 829360 | レクティファイア アッセンブリ RECTIFIER ASSY | 1SET | ~GK062800 | |
| 1 | P302 465270 | プレート PLATE | 1 | | |
| 2 | P102 532550 | ダイオード モジュール DIODE MODULE | 2 | | |
| 3 | P062 562660 | フィン FIN | 2 | | |
| 4 | P022 581210 | ZNR ZNR | 2 | | |

Serial No. GK062900～



| 照 号 KEY NO. | 部 品 番 号 PART NO. | 部 品 名 称 PART NAME | 所要数 Q' TY | 適 用 号 機 SERIAL NO. | 記 事 REMARKS |
|----------------|---------------------|--|--------------|-----------------------|----------------|
| | P102 D29060 | レクティファイア アッセンブリ RECTIFIER ASSY | 1SET | GK062900～ | |
| 1 | P302 465270 | プレート PLATE | 1 | | |
| 2 | P102 D31540 | ダイオード サージアブソーバ アッセンブリ DIODE SURGE ABSORBER ASSY | 2 | | |
| 3 | | | | | |
| 4 | | | | | |
| 5 | | | | | |
| 6 | | | | | |
| 7 | | | | | |
| 8 | | | | | |
| 9 | | | | | |
| 10 | S9090 05012 | ボルト、ワッシャ、アッセンブリ BOLT, washer ASSY | 4 | | |
| 11 | | | | | |

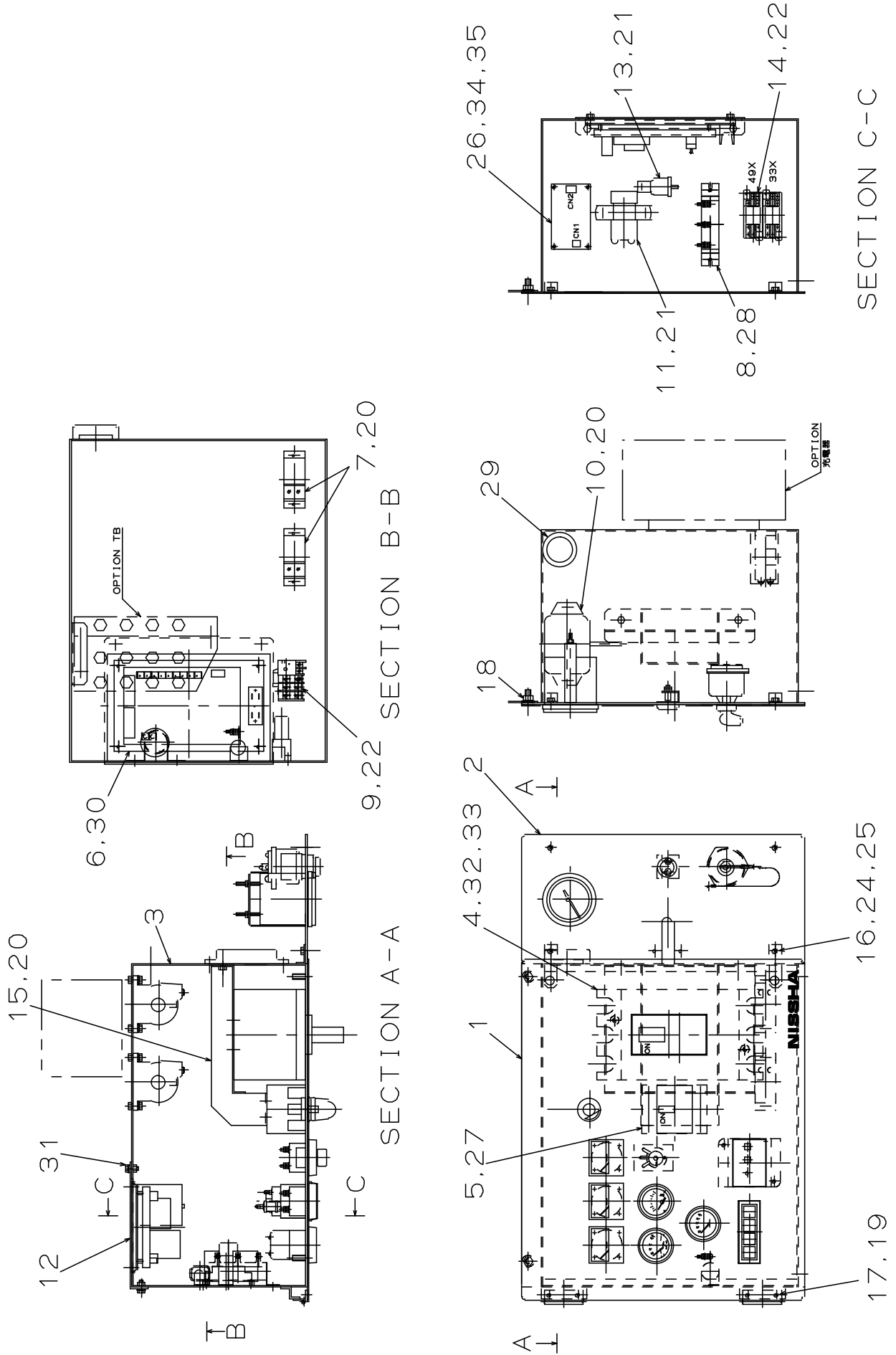


FIG.5 コントロール ボックス アッセンブリ
CONTROL BOX ASSY

NES100EI

| 照 号 KEY NO. | 部 品 番 号 PART NO. | 部 品 名 称 PART NAME | 所要数 Q' TY | 適 用 号 機 SERIAL NO. | 記 事 REMARKS |
|----------------|---------------------|---|--------------|-----------------------|-------------------|
| | P103 C10140 | コントロール ボックス アッセンブリ CONTROL BOX ASSY | 1SET | | |
| 1 | P103 C10160 | コントロール パネルL アッセンブリ CONTROL PANEL L. ASSY | 1SET | ~GK048400 | Refer to FIG.6 |
| 1A | P103 C26580 | コントロール パネルL アッセンブリ CONTROL PANEL L. ASSY | 1SET | GK048500~ | Refer to FIG.6 |
| 2 | P103 882300 | コントロール パネルR アッセンブリ CONTROL PANEL R. ASSY | 1SET | | Refer to FIG.7 |
| 3 | P103 C10150 | コントロール ボックス CONTROL BOX | 1 | | |
| 4 | P103 882370 | ブレーカ BREAKER | 1 | ~GK026800 | |
| 4A | P103 893190 | ブレーカ BREAKER | 1 | GK126900~048400 | |
| 4B | P01X D16640 | ブレーカ BREAKER | 1 | GK048500~ | |
| 5 | P093 880150 | アース リケージ ブレーカ EARTH LEAKAGE BREAKER | 1 | ~GK051600 | |
| 5A | P103 D17620 | アース リケージ ブレーカ EARTH LEAKAGE BREAKER | 1 | GK051700~ | |
| 6 | P033 836540 | AVR AVR | 1 | | |
| 7 | P13X 469280 | CT CT | 2 | | |
| 8 | P143 549640 | レジスタ RESISTER | 1 | ~GK054000 | |
| 8A | P000 D03660 | レジスタ RESISTER | 1 | GK054100~ | |
| 9 | P033 849070 | サーマル リレー THERMAL RELAY | 1 | | |
| 10 | P063 578460 | エマージェンシー タイマー EMERGENCY TIMER | 1 | | ISUZU 182550~1921 |
| 11 | P063 575930 | セフティ リレー SAFTY RELAY | 1 | | ISUZU 1825530390 |
| 12 | P043 877120 | カバー COVER | 1 | | |
| 13 | P063 576390 | リレー RELAY | 1 | | ISUZU 5825500300 |
| 14 | P18X 804790 | リレー RELAY | 2 | | |
| 15 | P103 882380 | ブラケット ブレーカ BRACKET BREAKER | 1 | | |
| 16 | P16X C10140 | トラス小ネジ TRUSS SCREW | 4 | | |
| 17 | P17X C10140 | トラス小ネジ TRUSS SCREW | 4 | | |
| 18 | P08X 570340 | ハイブリッド ナット HYBRID NUT | 2 | | |
| 19 | P05X 570340 | ハイブリッド ナット HYBRID NUT | 4 | | |
| 20 | S9088 06020 | ボルト, ワッシャ アッセンブリ BOLT, washer ASSY | 8 | | |
| 21 | S9088 06012 | ボルト, ワッシャ アッセンブリ BOLT, washer ASSY | 3 | | |
| 22 | S9016 04016 | スクリュー, ワッシャ アッセンブリ SCREW, washer ASSY | 6 | | |
| 23 | | | | | |
| 24 | S9260 00600 | ワッシャ WASHER | 4 | | |
| 25 | S9265 06000 | ワッシャ, スプリング WASHER, spring | 4 | | |
| 26 | P10X 884330 | オーバースピード リレー ボード OVERSPEED RELAY BOARD | 1 | GK013300~054000 | |

| 照 号 KEY NO. | 部 品 番 号 PART NO. | 部 品 名 称 PART NAME | 所要数 Q' TY | 適 用 号 機 SERIAL NO. | 記 事 REMARKS |
|----------------|---------------------|--|--------------|-----------------------|----------------|
| 26A | P000 888110 | NES モニタ アッセンブリ NES MONITOR ASSY | 1 | GK054100～ | |
| 27 | S9016 04055 | スクリュー, ワッシャ アッセンブリ SCREW, washer ASSY | 2 | | |
| 28 | S9016 04010 | スクリュー, ワッシャ アッセンブリ SCREW, washer ASSY | 2 | | |
| 29 | P045 527330 | グロメット GROMMET | 1 | | |
| 30 | S9088 06025 | ボルト, ワッシャ アッセンブリ BOLT, washer ASSY | 4 | | |
| 31 | S9088 06016 | ボルト, ワッシャ アッセンブリ BOLT, washer ASSY | 4 | | |
| 32 | S9016 05085 | スクリュー, ワッシャ アッセンブリ SCREW, washer ASSY | 2 | | |
| 33 | S9160 05000 | ナット NUT | 2 | | |
| 34 | A02X H48580 | スペーサ SPACER | 4 | GK013300～054000 | |
| 34A | P12X D04750 | スペーサ SPACER | 4 | GK054100～ | |
| 35 | S9016 04008 | スクリュー, ワッシャ アッセンブリ SCREW, washer ASSY | 4 | GK013300～054000 | |
| 35A | S9016 03008 | スクリュー, ワッシャ アッセンブリ SCREW, washer ASSY | 4 | GK054100～ | |

FIG.6 CONTROL PANEL L. ASSY

NES100EI

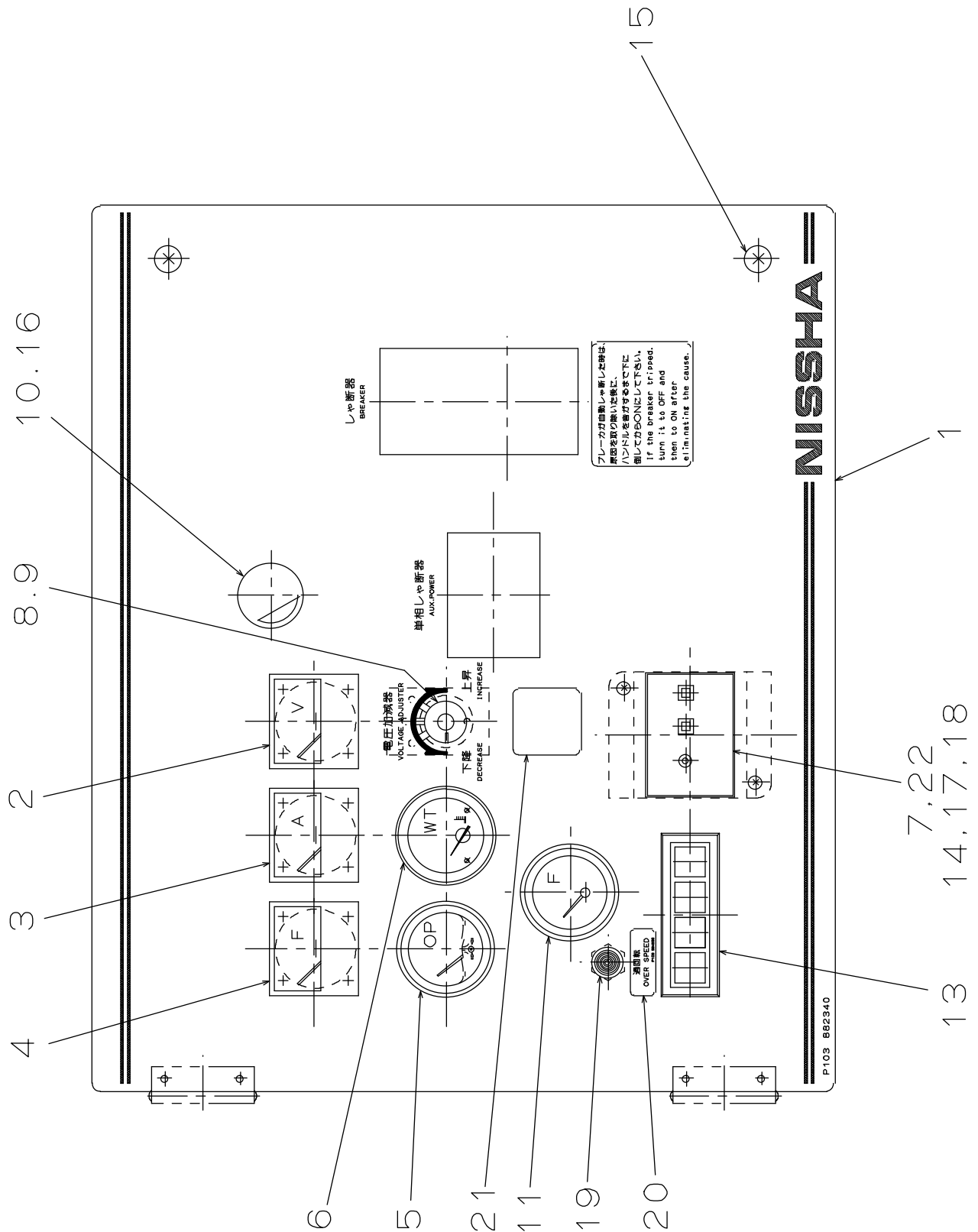


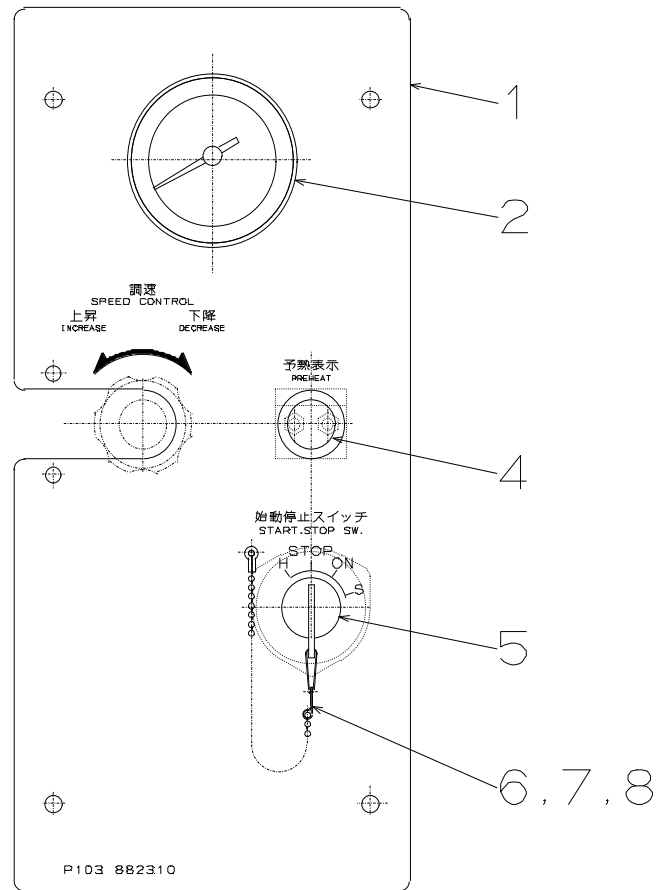
FIG.6 コントロール パネルL アッセンブリ
CONTROL PANEL L. ASSY

NES100EI

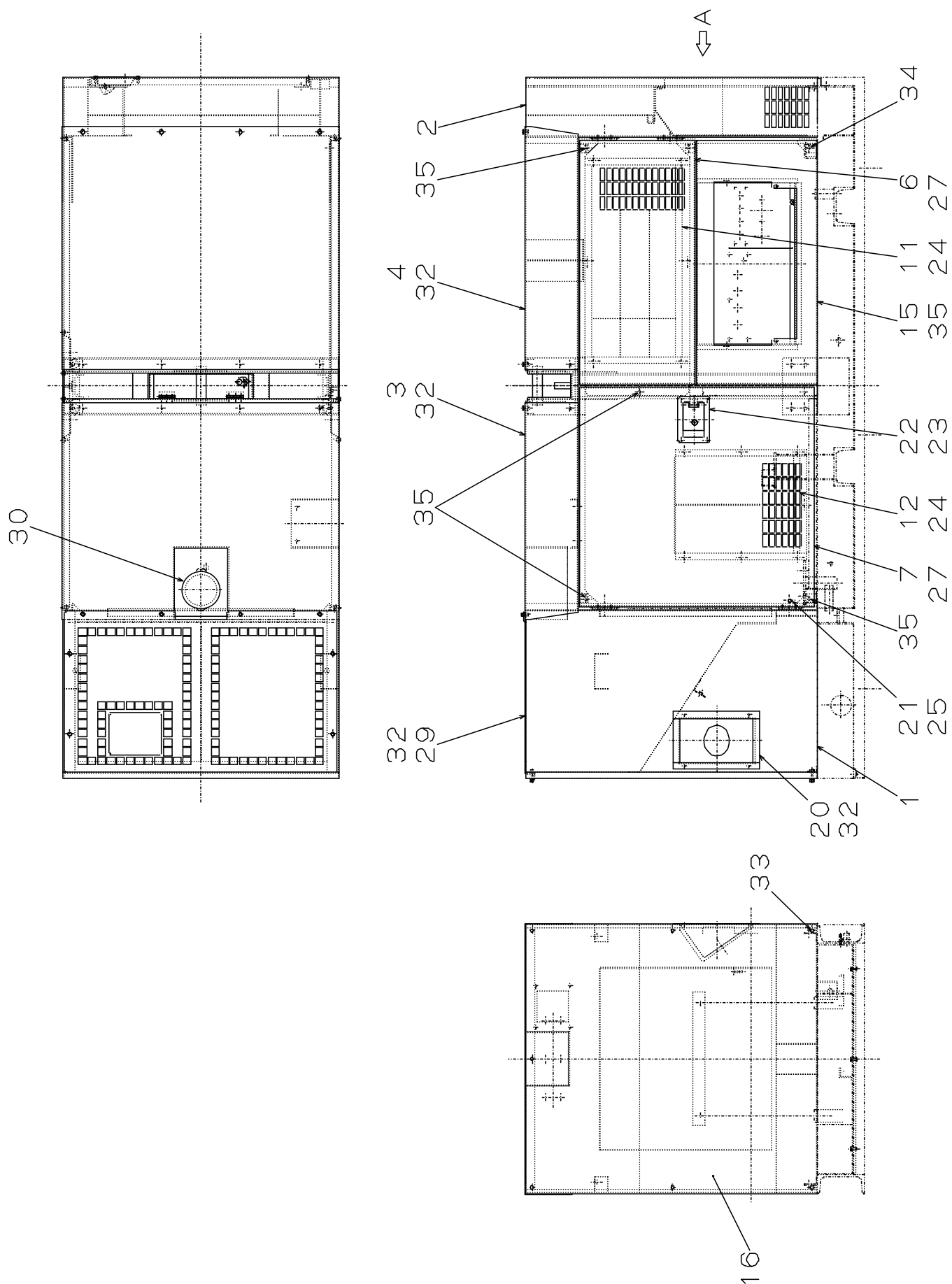
| 照 号 KEY NO. | 部 品 番 号 PART NO. | 部 品 名 称 PART NAME | 所要数 Q' TY | 適 用 号 機 SERIAL NO. | 記 事 REMARKS |
|----------------|---------------------|--|--------------|-----------------------|--------------------------------|
| | P103 C10160 | コントロール パネルL アッセンブリ CONTROL PANEL L. ASSY | 1SET | ~GK048400 | |
| | P103 C26580 | コントロール パネルL アッセンブリ CONTROL PANEL L. ASSY | 1SET | GK048500~ | |
| 1 | P103 882340 | コントロール パネルL CONTROL PANEL | 1 | ~GK048400 | |
| 1A | P103 D16580 | コントロール パネルL CONTROL PANEL | 1 | GK048500~ | |
| 2 | P113 569710 | ボルト メータ VOLT METER | 1 | | |
| 3 | P10X 584490 | アン メータ AMPERE METER | 1 | | |
| 4 | P013 569730 | フリケンシ メータ FREQUENCY METER | 1 | ~GK064400 | |
| 4A | P023 E14400 | フリケンシ メータ FREQUENCY METER | 1 | GK064500~ | |
| 5 | P093 867570 | オイル プレッシャ ゲージ OIL PRESSURE GAUGE | 1 | | ISUZU 183140 0541 |
| 6 | P021 561670 | ウォーター テンプ ゲージ WATER TEMPERATURE GAUGE | 1 | | ISUZU 897045 2120 |
| 7 | P043 E03540 | アース リークージ リレーアッセンブリ EARTH LEKAGE RELAY ASSY | 1SET | GK041300~ | Consist of key No.14,17A,18,22 |
| 8 | P00X 557880 | ボルテージ, アジャスタ VOLTAGE AJUSTOR | 1 | | |
| 9 | P193 522550 | インシュレータ INSULATOR | 1 | | |
| 10 | S1055 00024 | ライト, パネル LIGHT, panel | 1 | | |
| 11 | P03X 467820 | フューエル ゲージ FUEL GAUGE | 1 | | |
| 12 | | | | | |
| 13 | P043 865260 | モニタ MONITOR | 1 | | バルブ（照号131）を含む |
| 14 | P013 841460 | アース リークージ リレー EARTH LEKAGE RELAY | 1 | | |
| 15 | P023 569820 | ボルト アッセンブリ BOLT ASSY | 2 | | |
| 16 | S5030 22505 | ワッシャ WASHER | 1 | | |
| 17 | P17X C10160 | スクリュー, トラス SCREW, truss | 2 | ~GK041200 | |
| 17A | P03X E03540 | スクリュー, トラス SCREW, truss | 2 | GK041300~ | |
| 18 | P04X 570340 | ハイブリッド ナット HYBRID NUT | 2 | | |
| 19 | P443 527370 | ブラケット BRACKET | 1 | GK013300~ | 赤色 |
| 20 | P103 594380 | ネームプレート NAME PLATE | 1 | GK013300~ | 過回転 |
| 21 | P01X E03490 | ネームプレート NAME PLATE | 1 | ('09.2~) | 内発協ワッペン |
| 22 | P02X E03540 | プロテクト シート PROTECT SHEET | 1 | GK041300~ | |
| 131 | P02X 865260 | バルブ VALVE | (4) | | |

FIG.7 CONTROL PANEL ASSY

NES100EI



| 照 号 KEY NO. | 部 品 番 号 PART NO. | 部 品 名 称 PART NAME | 所要数 Q' TY | 適用号機 SERIAL NO. | 記 事 REMARKS |
|----------------|---------------------|---|--------------|--------------------|-------------------|
| | P103 882300 | コントロール パネル アッセンブリ CONTROL PANEL ASSY | 1SET | | |
| 1 | P103 882310 | コントロール パネルR CONTROL PANEL R. | 1 | | |
| 2 | P063 850530 | タコメータ TACHOMETER | 1 | | ISUZU 897025-8920 |
| 3 | | | | | |
| 4 | P063 575980 | ヒータ シグナル HEATER SIGNAL | 1 | | ISUZU 9825300430 |
| 5 | P063 575970 | スイッチ, スタータ SWITCH, starter | 1 | | ISUZU 8944025000 |
| 6 | P023 562970 | ボール チェーン BALL CHAIN | 1 | | |
| 7 | P023 562980 | スナップ SNAP | 1 | | |
| 8 | P08X 882300 | ブラインド リベット BLIND RIVET | 1 | | |



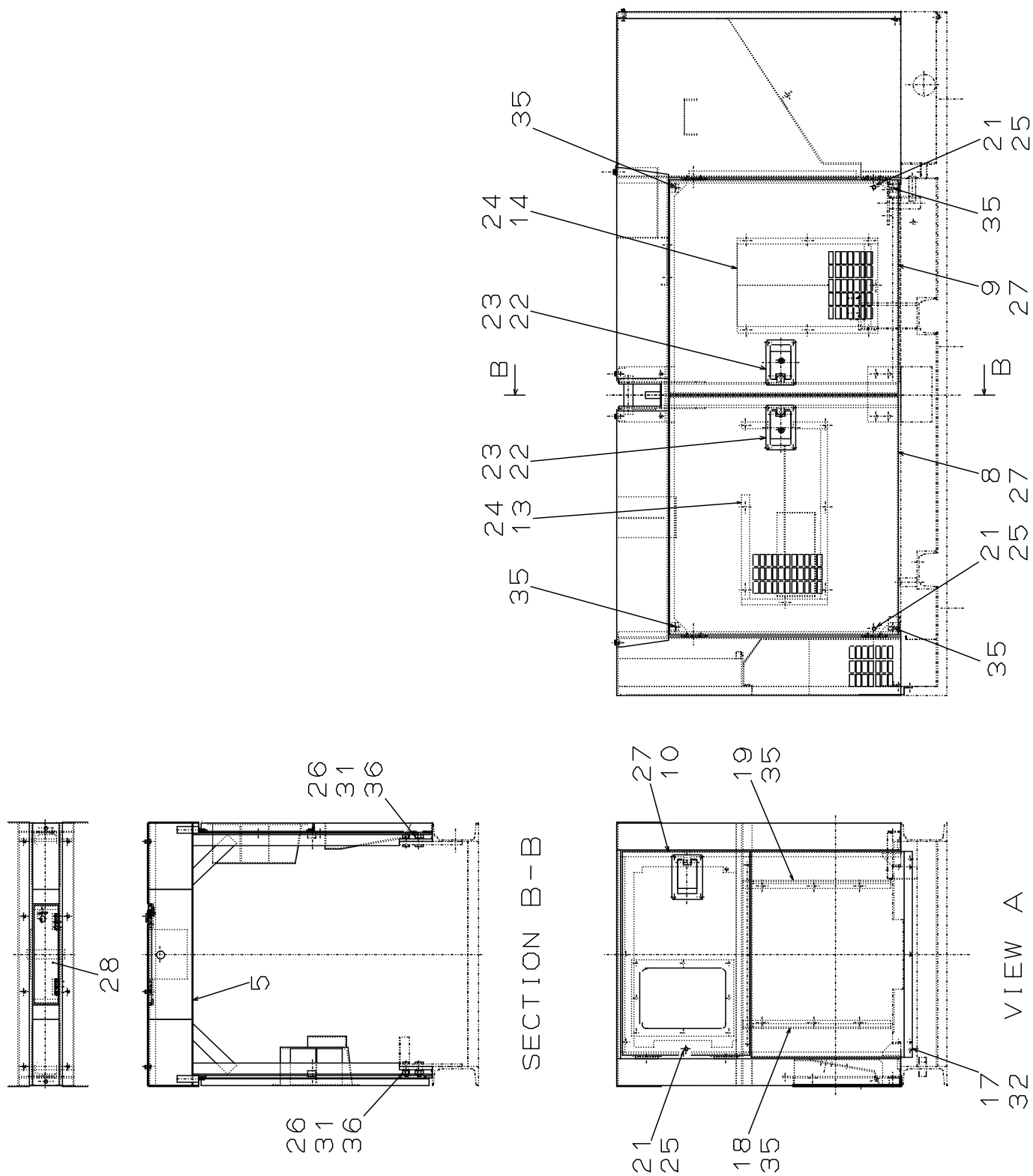


FIG.8 ボンネット アッセンブリ
BONNET ASSY

NES100EI

| 照 号 KEY NO. | 部 品 番 号 PART NO. | 部 品 名 称 PART NAME | 所要数 Q' TY | 適 用 号 機 SERIAL NO. | 記 事 REMARKS |
|----------------|---------------------|--|--------------|-----------------------|----------------|
| | P104 235410 | ボンネット アッセンブリ BONNET ASSY | 1SET | | |
| 1 | P094 232350 | ラジエータ マスク RADIATOR MASK | 1 | | |
| 2 | P104 235440 | パネル マスク PANEL MASK | 1 | | |
| 3 | P094 C01350 | ルーフ, F ROOF, F | 1 | | |
| 4 | P094 C01360 | ルーフ, R ROOF, R | 1 | | |
| 5 | P094 C01290 | フレーム FRAME | 1 | | |
| 6 | P094 867370 | サイド ドア SIDE DOOR | 1 | | |
| 7 | P104 882220 | サイド ドア SIDE DOOR | 1 | | |
| 8 | P094 867390 | サイド ドア SIDE DOOR | 1 | | |
| 9 | P094 867400 | サイド ドア SIDE DOOR | 1 | | |
| 10 | P104 882390 | パネル ドア アッセンブリ PANEL DOOR ASSY | 1 | | |
| 11 | P094 867410 | ダクト DUCT | 1 | | |
| 12 | P104 882230 | ダクト DUCT | 1 | | |
| 13 | P094 871150 | ダクト DUCT | 1 | | |
| 14 | P094 867440 | ダクト DUCT | 1 | | |
| 15 | P094 867450 | サイド カバー SIDE COVER | 1 | | |
| 16 | P094 C01640 | インスペクション カバー INSPECTION COVER | 1 | | |
| 17 | P094 882410 | ベント カバー VENT COVER | 1 | | |
| 18 | P094 867490 | プレート, パーテーション レフト PLATE PARTITION L. | 1 | | |
| 19 | P094 867500 | プレート, パーテーション ライト PLATE PARTITION R. | 1 | | |
| 20 | P154 828390 | フューエル カバー FUEL COVER | 1 | | |
| 21 | P024 563170 | フット オブ ラバー FOOT OF RUBBER | 4 | | |
| 22 | P024 865120 | カバーロック(密閉式)キー付 COVER LOCK AND KEY | 3 | | |
| 23 | P08X 570340 | ハイブリッド ナット HYBRID NUT | 12 | | |
| 24 | P06X 570340 | ハイブリッド ナット HYBRID NUT | 28 | | |
| 25 | P024 564910 | スクリュー, ワッシャ アッセンブリ SCREW, washer ASSY | 4 | | |
| 26 | P04X 573450 | ボルト BOLT | 8 | | |
| 27 | P01X 585050 | ボルト BOLT | 20 | | |
| 28 | P044 866830 | フック カバー アッセンブリ FOCK COVER ASSY | 1 | | |
| 29 | P094 867910 | ガード ネット GUARD NET | 1 | | |
| 30 | P024 847060 | キャップ CAP | 1 | | |
| 31 | S9162 16000 | ナット NUT | 8 | | |

FIG.8 ボンネット アッセンブリ
BONNET ASSY

NES100EI

| 照 号 KEY NO. | 部 品 番 号 PART NO. | 部 品 名 称 PART NAME | 所要数 Q' TY | 適 用 号 機 SERIAL NO. | 記 事 REMARKS |
|----------------|---------------------|---------------------------------------|--------------|-----------------------|----------------|
| 32 | S9092 08020 | ボルト, ワッシャ アッセンブリ BOLT, washer ASSY | 33 | | |
| 33 | S9092 08040 | ボルト, ワッシャ アッセンブリ BOLT, washer ASSY | 7 | | |
| 34 | S9092 08060 | ボルト, ワッシャ アッセンブリ BOLT, washer ASSY | 1 | | |
| 35 | S9088 08020 | ボルト, ワッシャ アッセンブリ BOLT, washer ASSY | 19 | | |
| 36 | S9265 16000 | ワッシャ, スプリング WASHER, spring | 8 | | |

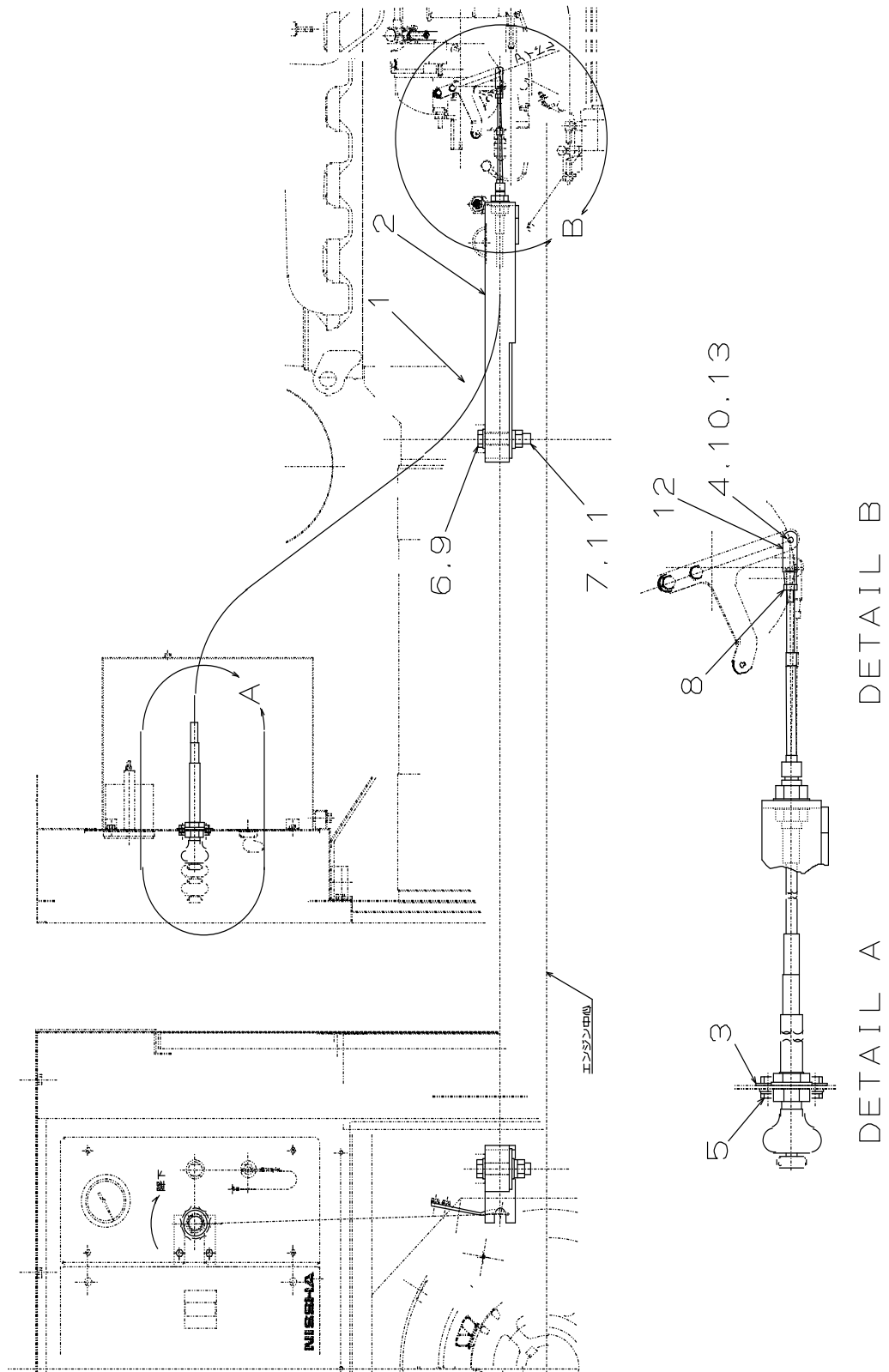
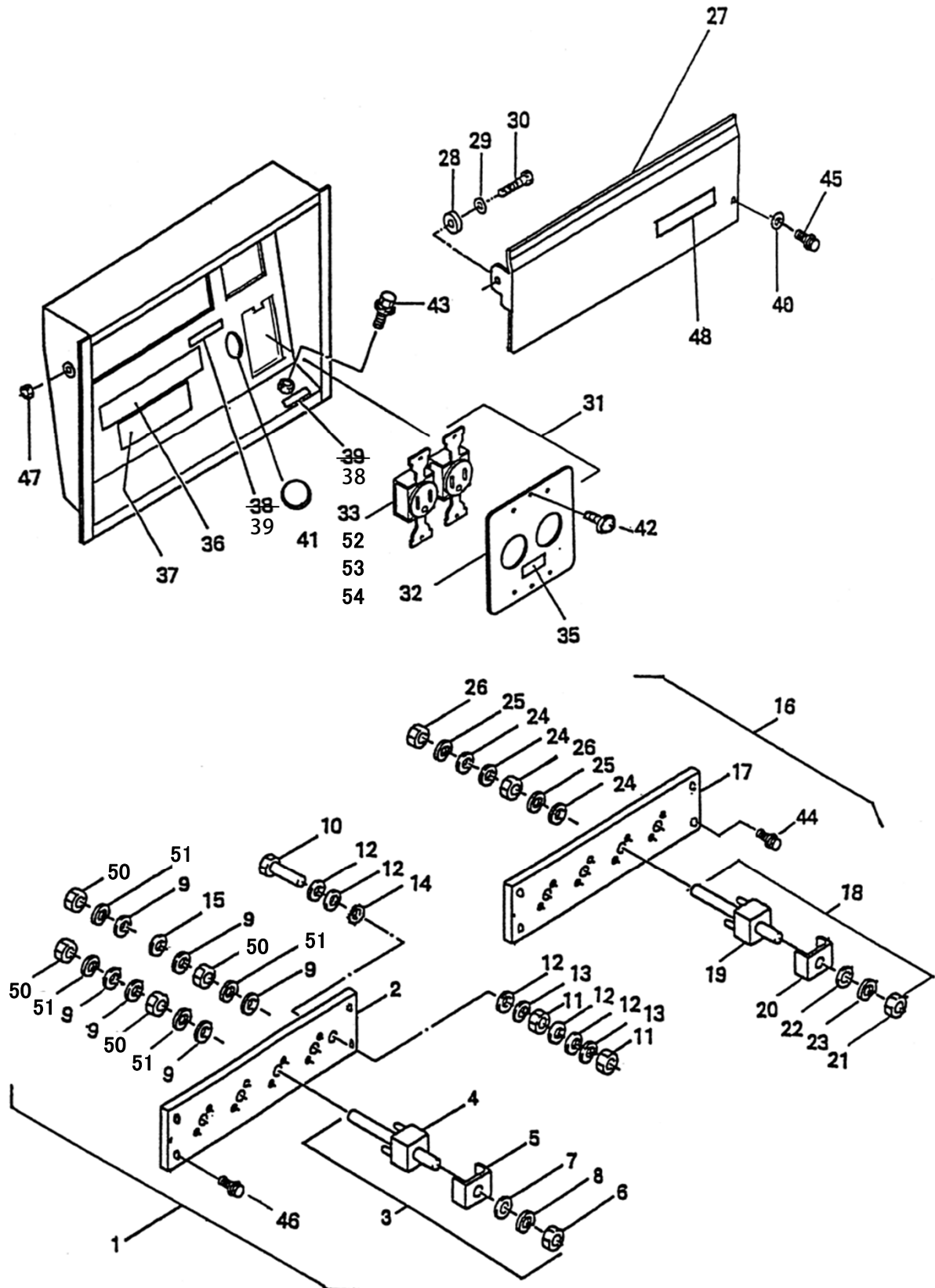


FIG.9 スピード コントロール デバイス
SPEED CONTROL DEVICE

NES100EI

| 照 号 KEY NO. | 部 品 番 号 PART NO. | 部 品 名 称 PART NAME | 所要数 Q' TY | 適 用 号 機 SERIAL NO. | 記 事 REMARKS |
|----------------|---------------------|--|--------------|-----------------------|----------------|
| | P101 C10170 | スピード コントロール デバイス SPEED CONTROL DEVICE | 1SET | | |
| 1 | P101 882560 | マイクロ コントロール MICRO CONTROL | 1 | | |
| 2 | P101 882770 | ブラケット BRACKET | 1 | | |
| 3 | P101 594060 | プレート PLATE | 1 | | |
| 4 | S3123 06018 | ピン, ヘッド PIN, head | 1 | | |
| 5 | S9088 06020 | ボルト, ワッシャ アッセンブリ BOLT, washer ASSY | 2 | | |
| 6 | S9060 16080 | ボルト BOLT | 1 | | |
| 7 | S9160 16000 | ナット NUT | 1 | | |
| 8 | S9160 06000 | ナット NUT | 1 | | |
| 9 | S9260 01600 | ワッシャ WASHER | 1 | | |
| 10 | S9260 00600 | ワッシャ WASHER | 1 | | |
| 11 | S9265 16000 | ワッシャ, スプリング WASHER, spring | 1 | | |
| 12 | S9501 06420 | ジョイント, ジョー LOINT, jaw | 1 | | |
| 13 | S9300 16012 | ピン, スプリット PIN, split | 1 | | |



ターミナル ボックス アッセンブリ
FIG.10 TERMINAL BOX ASSY

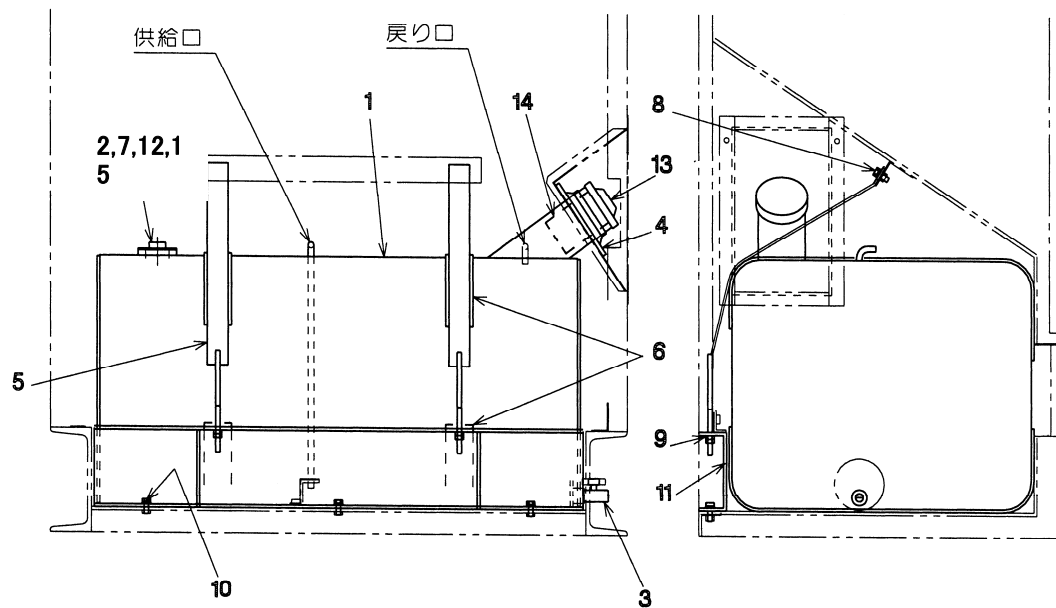
NES100EI

| 照 号 KEY NO. | 部 品 番 号 PART NO. | 部 品 名 称 PART NAME | 所要数 Q' TY | 適 用 号 機 SERIAL NO. | 記 事 REMARKS |
|----------------|------------------------|---|--------------|-----------------------|-------------------------------|
| | P046 C00830 | ターミナル ボックス アッセンブリ TERMINAL BOX ASSY | 1SET | | |
| 1 | P046 866460 | ターミナル ボード アッセンブリ TERMINAL BOARD ASSY | 1SET | | Consist of key No.2~15,50,51 |
| 2 | P046 866470 | ターミナル ボード TERMINAL BOARD | 1 | | |
| 3 | P046 575640 | ターミナル ボルト アッセンブリ TERMINAL BOLT ASSY | 4SET | | Consist of key No.4~8 |
| 4 | P046 575650 | ターミナル ボルト TERMINAL BOLT | 4 | | |
| 5 | P026 562150 | ワッシャ, ターミナル WASHER, terminal | 4 | | |
| 6 | S9200 12000 | ナット, ステン NUT, sus | 4 | | |
| 7 | S9280 01200 | ワッシャ, ステン WASHER, finished, sus | 4 | | |
| 8 | S9281 12000 | ワッシャ, スプリング, ステン WASHER, spring, sus | 4 | | |
| 9 | S9262 01200 | ワッシャ, フィニッシュ WASHER, finished | 12 | | |
| 10 | S9087 08050 | ボルト BOLT | 1 | | |
| 11 | S9163 08000 | ナット NUT | 2 | | |
| 12 | S9262 00800 | ワッシャ, フィニッシュ WASHER, finished | 5 | | |
| 13 | S9265 08000 | ワッシャ, スプリング WASHER, spring | 2 | | |
| 14 | S9270 08000 | ワッシャ, ロック WASHER, lock | 1 | | |
| 15 | P036 584870 | ジョインティング プレート JOINTING PLATE | 1 | | |
| 16 | P046 861180 | ターミナル ボード アッセンブリ TERMINAL BOARD ASSY | 1SET | | Consist of key No.17~26 |
| 17 | P026 582600 | ターミナル ボード TERMINAL BOARD | 1 | | 照号17：誤記訂正 P046 582600 |
| 18 | P026 572380 | ターミナル ボルト アッセンブリ TERMINAL BOLT ASSY | 4SET | | Consist of key No.19~22 |
| 19 | P026 572360 | ターミナル ボルト TERMINAL BOLT | 4 | | |
| 20 | P026 562150 | ワッシャ, ターミナル WASHER, terminal | 4 | | |
| 21 | S9200 10000 | ナット NUT | 4 | | |
| 22 | S9280 01000 | ワッシャ WASHER | 4 | | |
| 23 | S9281 10000 | ワッシャ, スプリング WASHER, spring | 4 | | |
| 24 | S9262 01000 | ワッシャ, フィニッシュ WASHER, finished | 12 | | |
| 25 | S9265 10000 | ワッシャ, スプリング WASHER, spring | 8 | | |
| 26 | S9163 10000 | ナット NUT | 8 | | |
| 27 | P046 866560 | ターミナル カバー TERMINAL COVER | 1 | | |
| 28 | P026 562990 | ブッシング BUSHING | 2 | | |
| 29 | P831 506750 | ワッシャ WASHER | 2 | | |
| 30 | S9060 10035 | ボルト BOLT | 2 | | |
| 31 | P016 841100 | コンセント アッセンブリ CONSENT ASSY | 1SET | | Consist of key No.32~35,52~54 |

| 照 号 KEY NO. | 部 品 番 号 PART NO. | 部 品 名 称 PART NAME | 所要数 Q' TY | 適 用 号 機 SERIAL NO. | 記 事 REMARKS |
|----------------|------------------------|---|--------------|-----------------------|-----------------------|
| 32 | P016 569490 | プレート PLATE | 1 | | |
| 33 | S1058 00015 | コンセント CONSENT | 2 | | |
| 34 | | | | | |
| 35 | P026 563510 | ネーム プレート NAME PLATE | 1 | | |
| 36 | P046 585150 | ネーム プレート NAME PLATE | 1 | | 出力電圧表示 |
| 37 | P026 563520 | ネーム プレート NAME PLATE | 1 | ~GK042800 | 接地注意 |
| 37A | P026 E05020 | ネーム プレート NAME PLATE | 1 | GK042900~ | 接地 |
| 38 | P146 555370 | ネーム プレート NAME PLATE | 1 | | 発電機外箱接地端子 |
| 39 | P146 555360 | ネーム プレート NAME PLATE | 1 | | 機能接地専用端子 |
| 40 | P02X 567010 | パッキン PACKING | 2 | | |
| 41 | P38X 572330 | グロメット GROMMET | 1 | | |
| 42 | S9016 04010 | スクリュー、ワッシャ アッセンブリ SCREW, washer ASSY | 2 | | |
| 43 | S9088 10025 | ボルト、ワッシャ アッセンブリ BOLT, washer ASSY | 2 | | |
| 44 | S9088 06025 | ボルト、ワッシャ アッセンブリ BOLT, washer ASSY | 4 | | |
| 45 | S9092 08020 | ボルト、ワッシャ アッセンブリ BOLT, washer ASSY | 2 | | |
| 46 | S9088 08030 | ボルト、ワッシャ アッセンブリ BOLT, washer ASSY | 5 | | |
| 47 | S9160 10000 | ナット NUT | 2 | | |
| 48 | | | | | |
| 49 | | | | | |
| 50 | S9163 01200 | ナット、BsBM NUT, BsBM | 8 | | 照号50：誤記訂正 S9163 12000 |
| 51 | S9265 12000 | ワッシャ、スプリング WASHER, spring | 8 | | |
| 52 | S9016 04012 | スクリュー ワッシャ アッセンブリ SCREW WASHER ASSY | 4 | | |
| 53 | S9160 04000 | ナット NUT | 4 | | |
| 54 | S9260 00400 | ワッシャ WASHER | 4 | | |

FIG.11 FUEL TANK ASSY

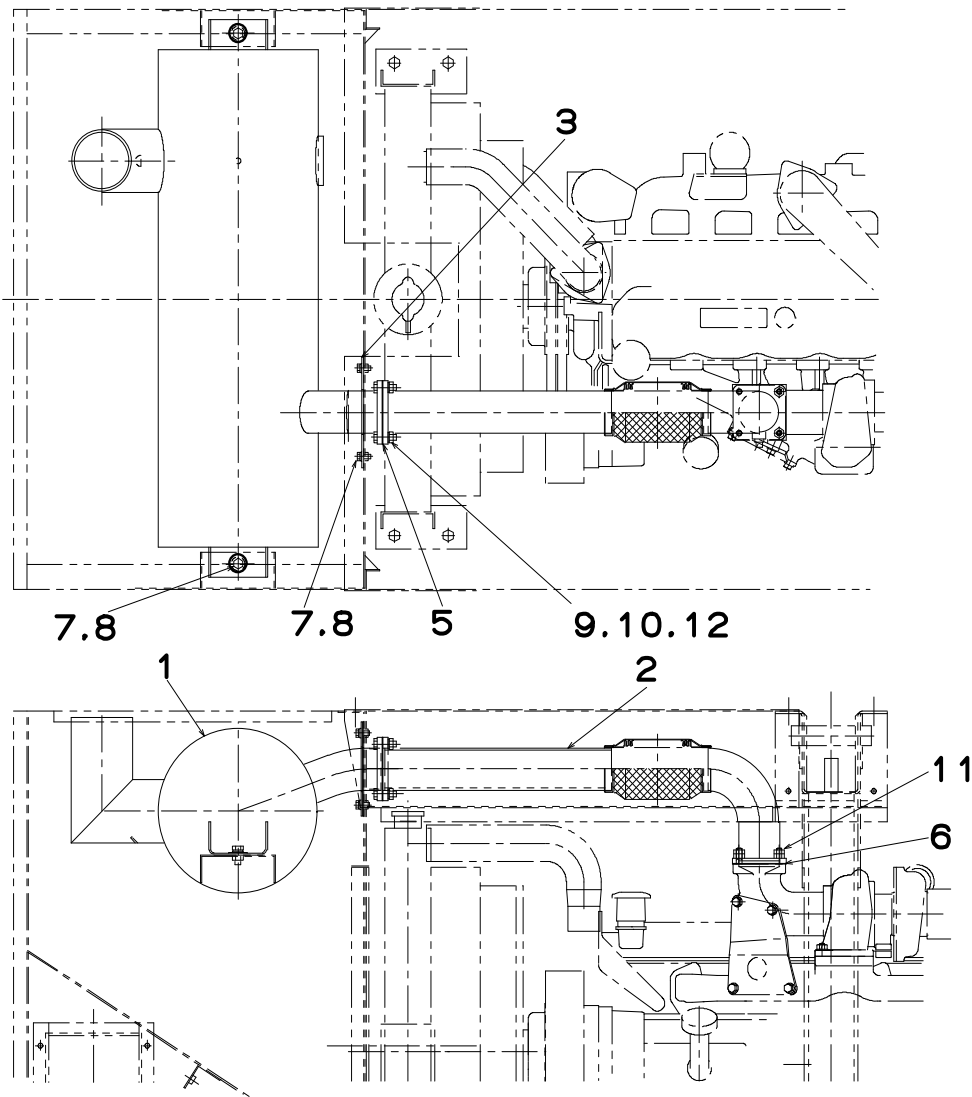
NES100EI



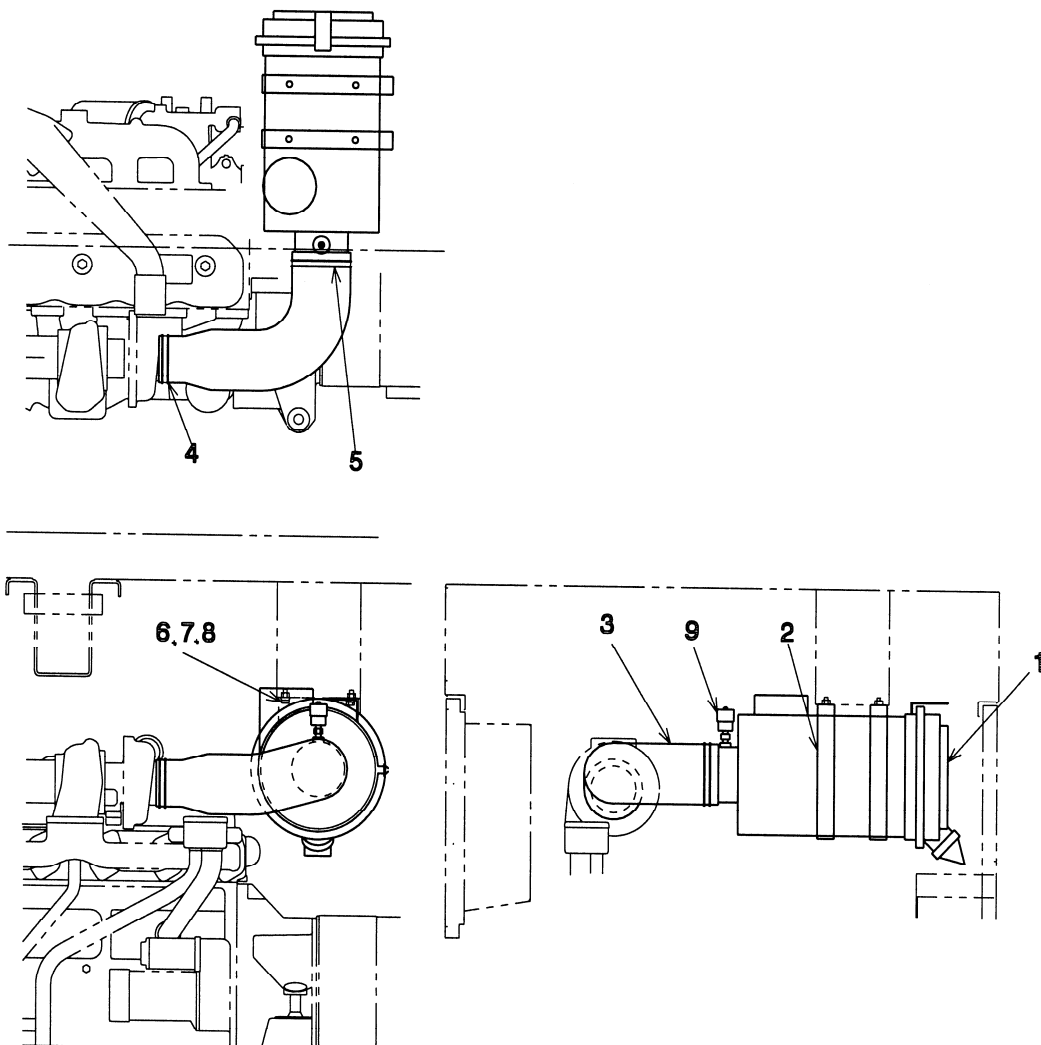
| 照 号 KEY NO. | 部 品 番 号 PART NO. | 部 品 名 称 PART NAME | 所要数 Q' TY | 適 用 号 機 SERIAL NO. | 記 事 REMARKS |
|----------------|---------------------|---|--------------|-----------------------|-----------------------|
| | P091 867840 | フューエル タンク アッセンブリ FUEL TANK ASSY | 1SET | | |
| 1 | P091 C01620 | フューエル タンク FUEL TANK | 1SET | | Include key No. 13.14 |
| 2 | P31X 876900 | タンク ユニット TANK UNIT | 1 | | |
| 3 | P01X 562710 | コック COCK | 1 | | |
| 4 | P131 528290 | キャップ CAP | 1 | | |
| 5 | P091 585670 | バンド BAND | 2 | | |
| 6 | P06X 867840 | パッキン PACKING | 4 | | |
| 7 | S9016 04008 | スクリュー, ワッシャー アッセンブリ SCREW, washer ASSY | 5 | ~GK027600 | |
| 7A | S9090 04012 | ボルト, ワッシャー アッセンブリ BOLT, washer ASSY | 5 | GK027700~ | |
| 8 | S9088 08020 | ボルト, ワッシャー アッセンブリ BOLT, washer ASSY | 2 | | |
| 9 | S9160 08000 | ナット NUT | 4 | | |
| 10 | S9092 08020 | ボルト, ワッシャー アッセンブリ BOLT, washer ASSY | 3 | | |
| 11 | P091 585680 | ブラケット BRACKET | 1 | | |
| 12 | P04X 598180 | シール座金 SEAL WASHER | 5 | GK027700~ | |
| 13 | C601 513610 | キャップ CAP | 1 | | |
| 14 | P021 573220 | ストレーナ STRAINER | 1 | | |
| 15 | P000 597450 | パッキン PACKING | 1 | GK027700~ | |
| | | | | | ISUZU 9-22440-088-C |
| | | | | | 東京ラジエータ P165612500 |

FIG.12 EXHAUST PEPING

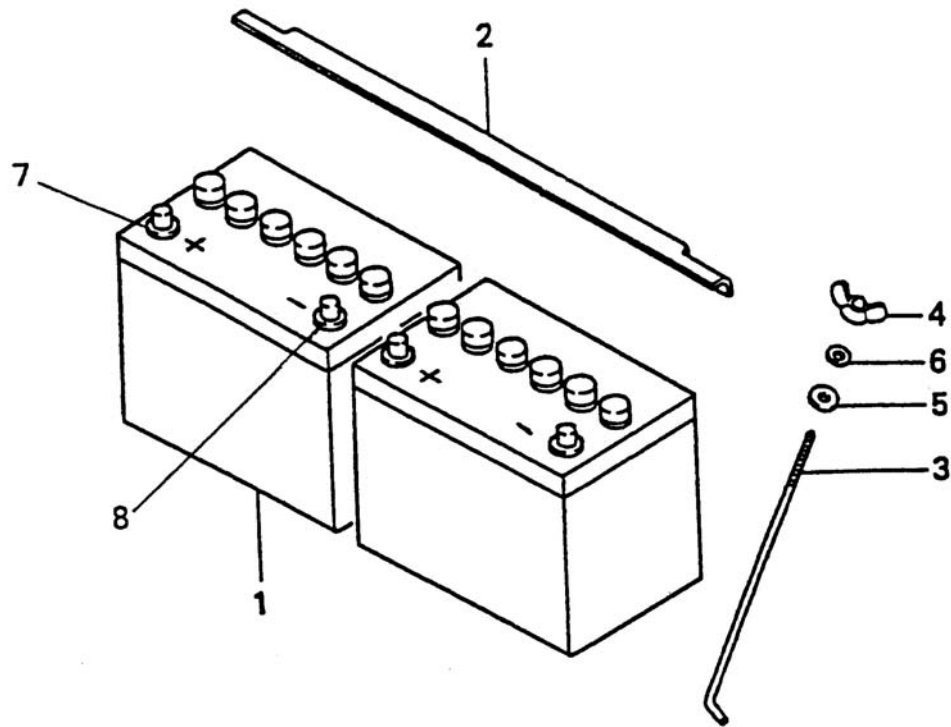
NES100EI



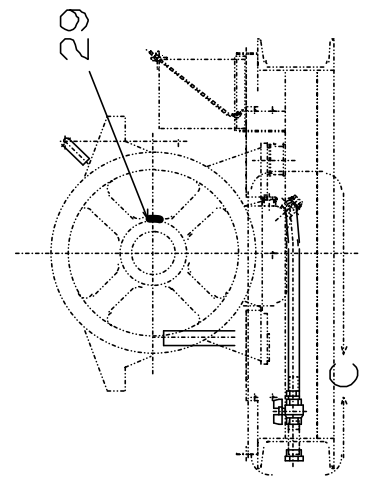
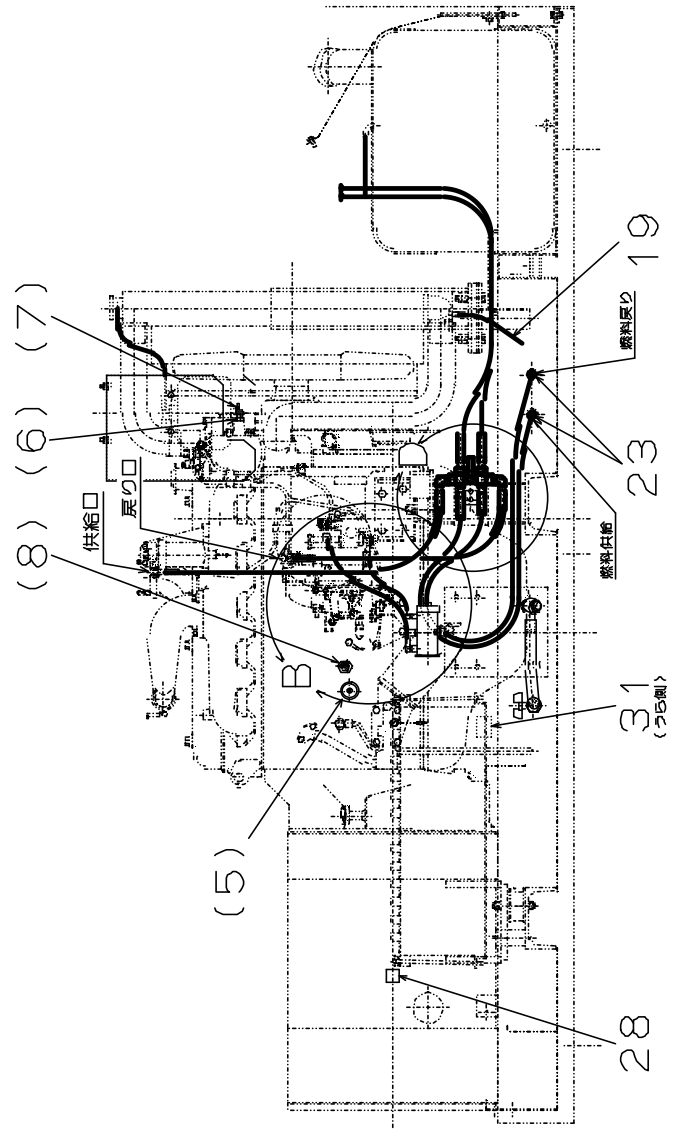
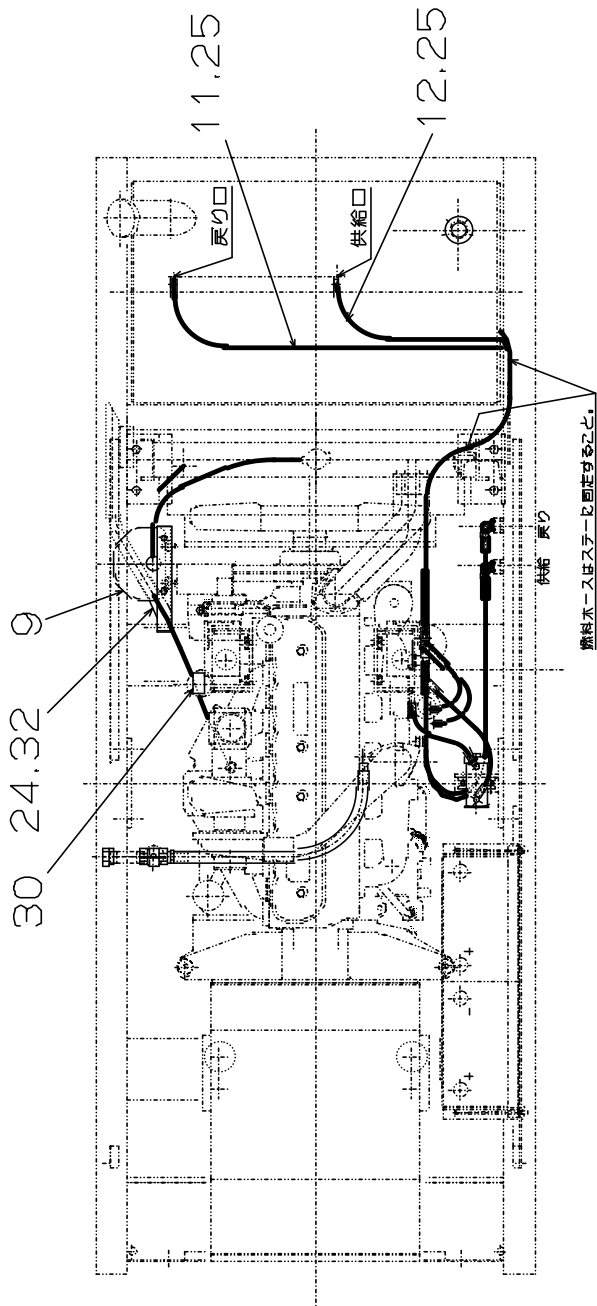
| 照 号 KEY NO. | 部 品 番 号 PART NO. | 部 品 名 称 PART NAME | 所要数 Q' TY | 適用号機 SERIAL NO. | 記 事 REMARKS |
|----------------|---------------------|--|--------------|--------------------|-------------------|
| | P091 C01300 | エキゾースト パイピング EXHAUST PIPING | 1SET | | |
| 1 | P091 854720 | マフラ MUFFLER | 1 | | |
| 2 | P091 867510 | エキゾースト パイプ EXHAUST PIPE | 1 | | |
| 3 | P061 565340 | サポート, エキゾースト SUPPORT, exhaust | 1 | | |
| 5 | P441 547390 | ガスケット GASKET | 1 | | |
| 6 | P091 575510 | ガスケット GASKET | 1 | | ISUZU 114145-0910 |
| 7 | P831 506750 | ワッシャー WASHER | 6 | | |
| 8 | S9088 10025 | ボルト, ワッシャー アッセンブリ BOLT, washer ASSY | 6 | | |
| 9 | S9060 10035 | ボルト BOLT | 4 | | |
| 10 | S9163 10000 | ナット NUT | 4 | | |
| 11 | P11X C01300 | ナット, BsBM NUT, BsBM | 8 | | M10×1.25 |
| 12 | S9265 10000 | ワッシャー, スプリング WASHER, spring | 4 | | |

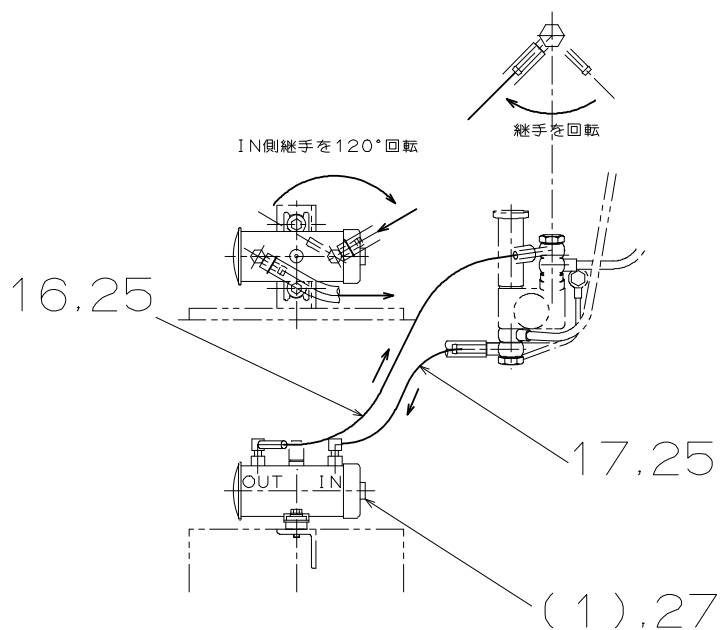


| 照 号 KEY NO. | 部 品 番 号 PART NO. | 部 品 名 称 PART NAME | 所要数 Q' TY | 適 用 号 機 SERIAL NO. | 記 事 REMARKS |
|----------------|---------------------|---------------------------------------|--------------|-----------------------|--------------------|
| | P091 867520 | エアー クリーナ アッセンブリ AIR CLEANER ASSY | 1SET | | |
| 1 | P091 C03820 | エアー クリーナ AIR CLEANER | 1 | | FRG098256 日本ドナルドソン |
| 2 | P091 587800 | エアー クリーナ バンド AIR CLEANER BAND | 2 | | AAH008232 日本ドナルドソン |
| 3 | P091 585540 | ホース HOSE | 1 | | |
| 4 | S7940 09500 | クランプ, ホース CLAMP, hose | 1 | | |
| 5 | S7940 12000 | クランプ, ホース CLAMP, hose | 1 | | |
| 6 | S9088 08020 | ボルト, ワッシャ アッセンブリ BOLT, washer ASSY | 4 | | |
| 7 | S9160 08000 | ナット NUT | 4 | | |
| 8 | S9260 00800 | ワッシャ WASHER | 4 | | |
| 9 | P091 587810 | インジケータ INDICATOR | 1 | | RBX002252 日本ドナルドソン |
| 10 | | | | | |

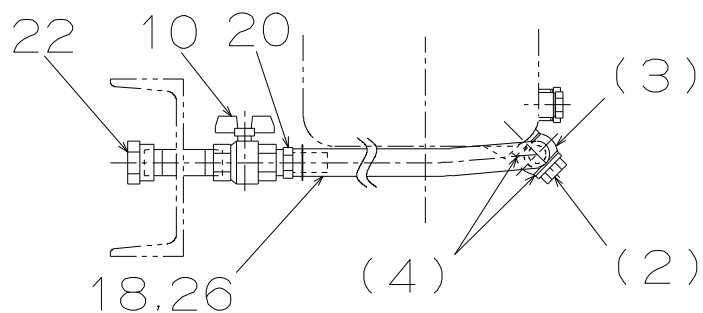


| 照 号 KEY NO. | 部 品 番 号 PART NO. | 部 品 名 称 PART NAME | 所要数 Q' TY | 適 用 号 機 SERIAL NO. | 記 事 REMARKS |
|----------------|---------------------|------------------------------|--------------|-----------------------|-------------------|
| | P546 454860 | バッテリー アッセンブリ BATTERY ASSY | 1SET | | |
| 1 | P436 421380 | バッテリー BATTERY | 2 | | (95D31R) NX-120-7 |
| 2 | P076 565150 | ストッパ STOPPER | 1 | | |
| 3 | P336 513540 | ボルト BOLT | 2 | | |
| 4 | S9182 06000 | ナット ウイング NUT, wing | 2 | | |
| 5 | S9260 00600 | ワッシャ WASHER | 2 | | |
| 6 | S9265 06000 | ワッシャ スプリング WASHER, spring | 2 | | |
| 7 | P07X 454860 | ターミナル TERMINAL + | 2 | (~'09.2) | D 形ターミナル相当 |
| 7A | P01X E03630 | ターミナル TERMINAL + | 2 | ('09.3~) | |
| 8 | P08X 454860 | ターミナル TERMINAL - | 2 | (~'09.2) | D 形ターミナル相当 |
| 8A | P02X E03630 | ターミナル TERMINAL - | 2 | ('09.3~) | |

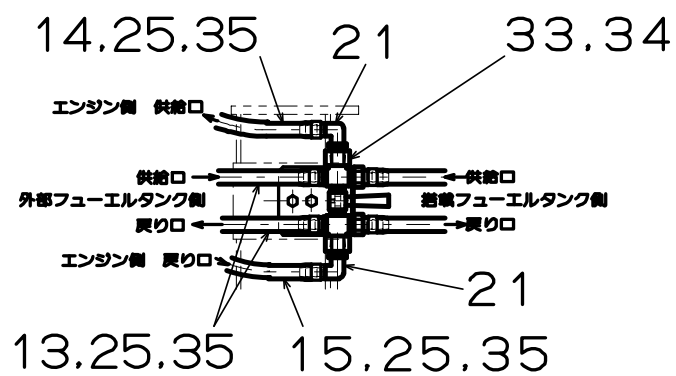




DETAIL B



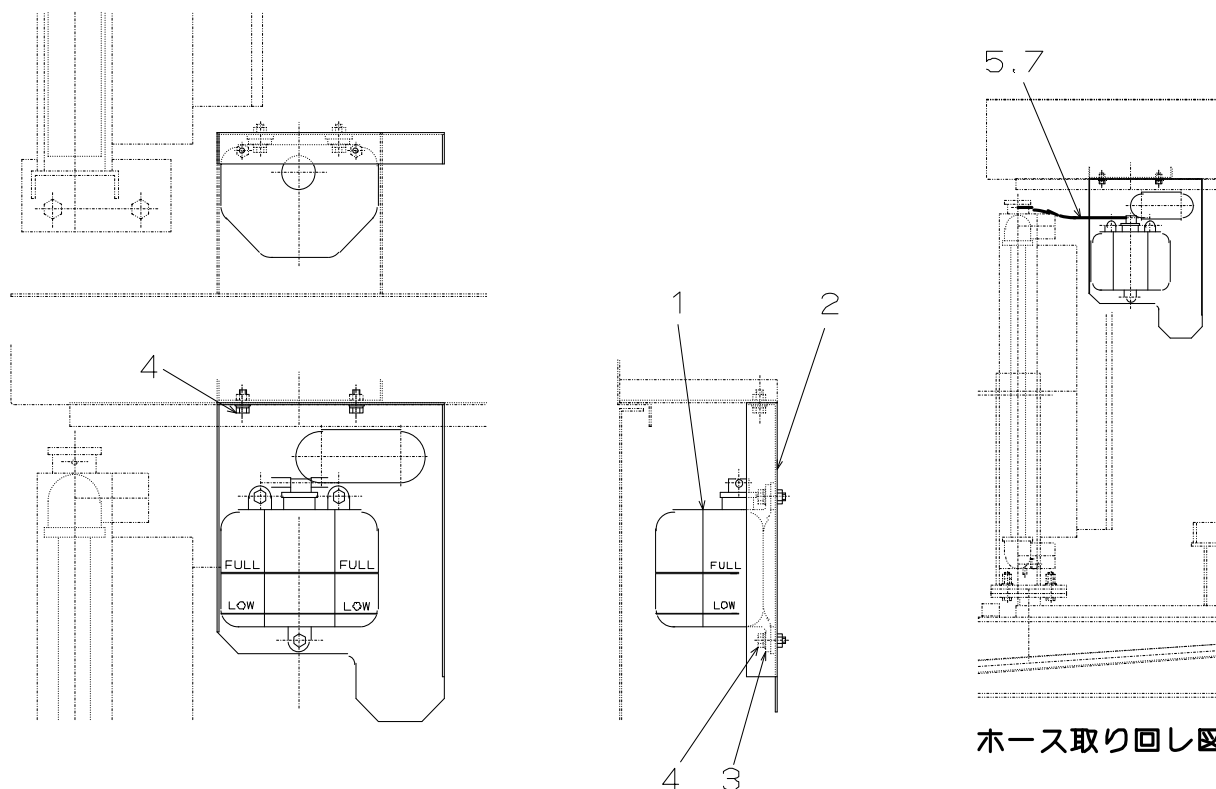
DETAIL C



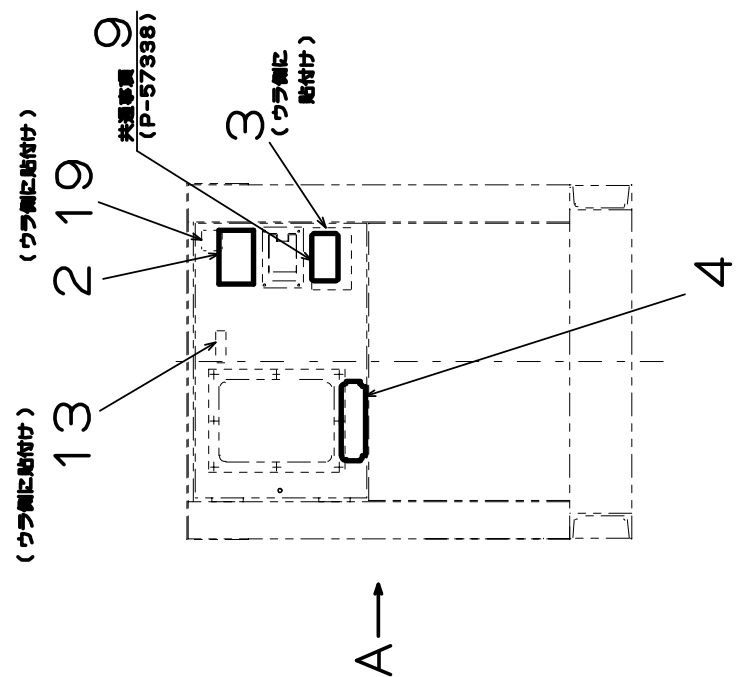
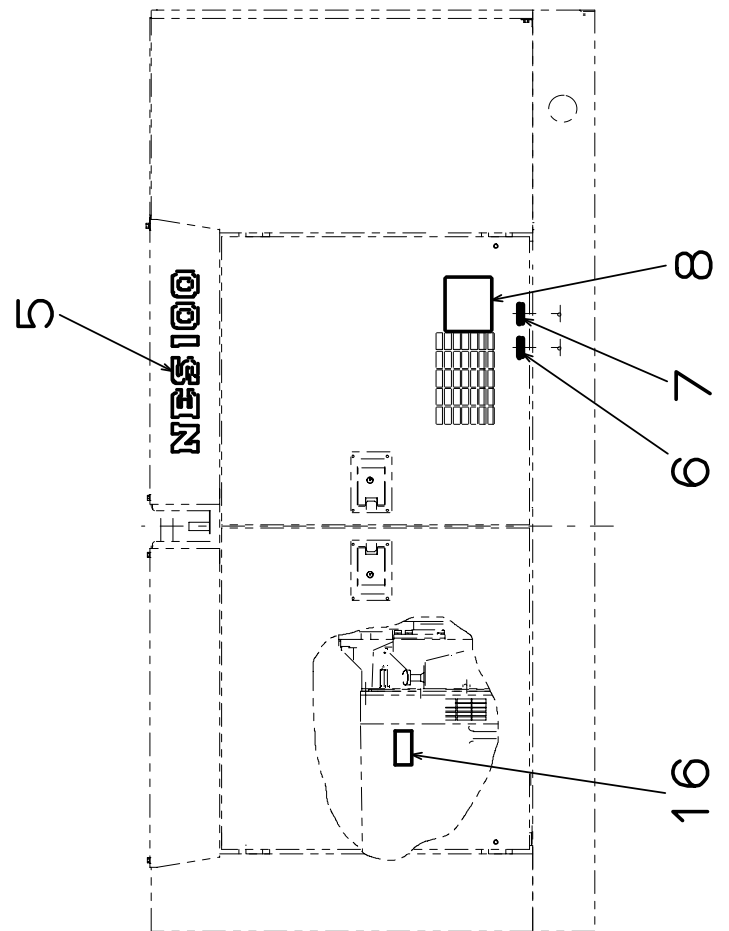
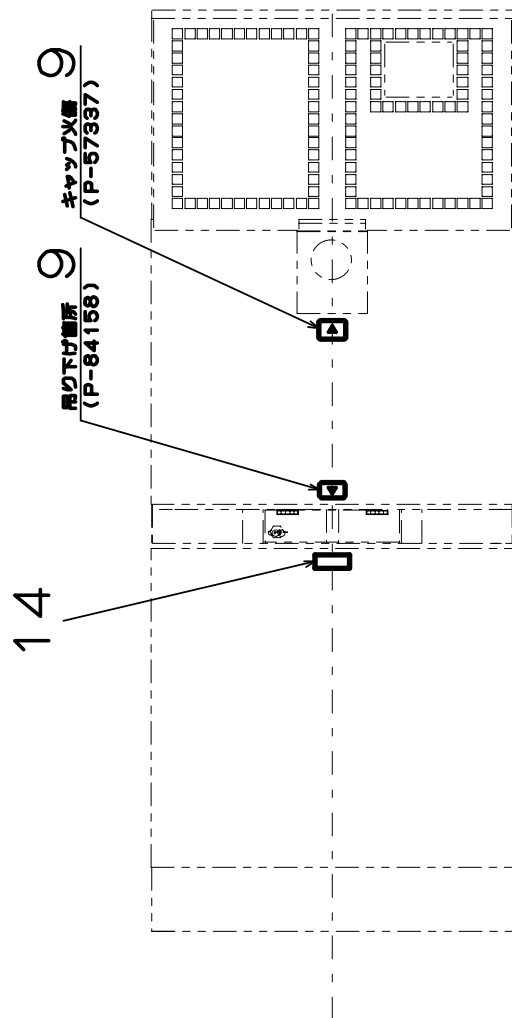
DETAIL D

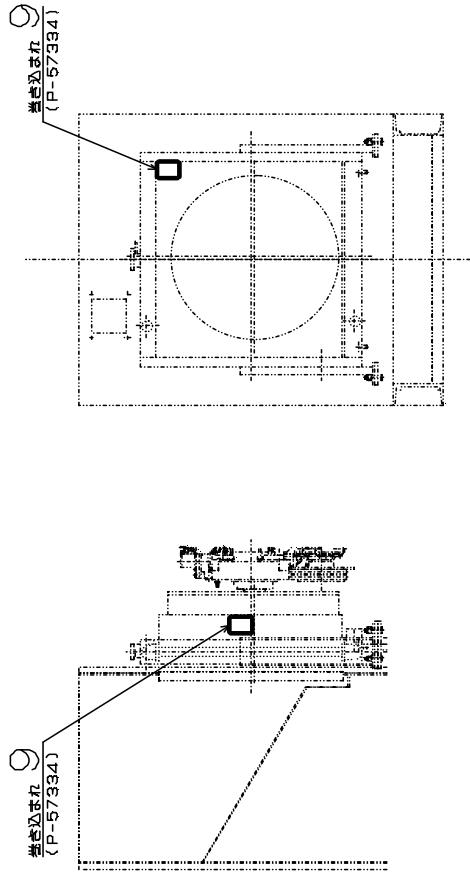
| 照 号 KEY NO. | 部 品 番 号 PART NO. | 部 品 名 称 PART NAME | 所要数 Q' TY | 適 用 号 機 SERIAL NO. | 記 事 REMARKS |
|----------------|---------------------|---|--------------|-----------------------|-------------------|
| | P101 C10270 | パイピング & リギング PIPING & RIGGING | 1SET | | |
| 1 | P061 855440 | フューエル ポンプ FUEL POMP | 1 | | ISUZU 897041-5211 |
| 2 | P061 575560 | アイ ボルト EYE BOLT | 1 | | ISUZU 589090-1040 |
| 3 | P061 575570 | アイ ジョイント EYE JOINT | 1 | | ISUZU 894151-8911 |
| 4 | P061 575580 | パッキン PACKING | 2 | | ISUZU 909571-4200 |
| 5 | P05X C10270 | オイル プレッシャ ユニット OIL PRESSURE UNIT | 1 | | ISUZU 183151-0271 |
| 6 | P061 575610 | サーモ メータ ユニット THERMO METER UNIT | 1 | | ISUZU 983151-4320 |
| 7 | P02X 578810 | オーバー ヒート ワーニング スイッチ OVERHEATO WARNING SWITCH | 1 | | ISUZU 897125-6011 |
| 8 | P061 578820 | オイル プレッシャ スイッチ OIL PRESSURE SWITCH | 1 | | ISUZU 982720-0690 |
| 9 | P101 884030 | リザーブ タンク セッティング RESERVE TANK SETTING | 1 | | |
| 10 | P06X 832320 | コック COCK | 1 | | |
| 11 | B200 L82480 | ホース HOSE | 1 | | |
| 12 | B160 L82480 | ホース HOSE | 1 | | |
| 13 | B120 L82480 | ホース HOSE | 2 | | |
| 14 | B080 L82480 | ホース HOSE | 1 | | |
| 15 | B065 L82480 | ホース HOSE | 1 | | |
| 16 | B042 L82470 | ホース HOSE | 1 | | |
| 17 | B023 L82470 | ホース HOSE | 1 | | |
| 18 | P13X 575550 | オイル ホース OIL HOSE | 1 | | |
| 19 | P19X C10270 | ラジエータ ドレン ホース RADIATOR DRAIN HOSE | 1 | | |
| 20 | P44X 826500 | ニップル エア ホース NIPPLE, air hose | 1 | | |
| 21 | P10X 586440 | ニップル エア ホース NIPPLE, air hose | 4 | | |
| 22 | P06X 544960 | キャップ CAP | 1 | | |
| 23 | S7722 04000 | プラグ, G. P PLUG, G. P | 2 | | |
| 24 | P24X C10270 | ブリーザ ホース BREATHER HOSE | 1 | | ISUZU 002678-1000 |
| 25 | S7940 01600 | クランプ, ホース CLAMP, hose | 16 | ~GK055600 | |
| | | | 12 | GK055700~ | |
| 26 | S7940 03000 | クランプ, ホース CLAMP, hose | 2 | | |
| 27 | S9088 06025 | ボルト, ワッシャ アッセンブリ BOLT, washer ASSY | 2 | | |
| 28 | P16X 558370 | サーモ ラベル(115℃) THERMO LABEL | 1 | ~GK055600 | |
| | | | 0 | GK055700~ | |

| 照 号 KEY NO. | 部 品 番 号 PART NO. | 部 品 名 称 PART NAME | 所要数 Q' TY | 適 用 号 機 SERIAL NO. | 記 事 REMARKS |
|----------------|---------------------|---------------------------------------|--------------|-----------------------|-------------------|
| 29 | P07X 558370 | サーモ ラベル(70℃) THERMO LABEL | 1 | ~GK055600 | |
| | | | 0 | GK055700~ | |
| 30 | S0173 58050 | ネーム プレート NAME PLATE | 1 | | エンジンオイル給油口 |
| 31 | S0173 53050 | ネーム プレート NAME PLATE | 1 | | オイル ドレン |
| 32 | P32X C10270 | ホース クリップ HOSE CLIP | 1 | | ISUZU 909915-6661 |
| 33 | P10X 868760 | 三方コック アッセンブリ COCK, 3way, ASSY | 1 | | |
| 34 | S9088 06012 | ボルト, ワッシャ アッセンブリ BOLT, washer ASSY | 2 | | |
| 35 | S7440 02000 | バンド, ホース BAND, hose | 4 | GK055700~ | |



| 照 号 KEY NO. | 部 品 番 号 PART NO. | 部 品 名 称 PART NAME | 所要数 Q' TY | 適用号機 SERIAL NO. | 記 事 REMARKS |
|----------------|---------------------|---|--------------|--------------------|----------------|
| | P101 884030 | リザーブ タンク セッティング RESERVE TANK SETTING | 1SET | | |
| 1 | P111 353640 | リザーブ タンク アッセンブリ RESERVE TANK ASSY | 1 | | 三共102950-0210 |
| 2 | P101 594070 | ブラケット BRACKET | 1 | | |
| 3 | P091 523910 | パッキン PACKING | 3 | | |
| 4 | S9088 08025 | ボルト, ワッシャ アッセンブリ BOLT, washer ASSY | 3 | | |
| 5 | P05X 884030 | ホース HOSE | 1 | | 三共102091-5780 |
| 6 | | | | | |
| 7 | P07X 884030 | クランプ CLAMP | 2 | | 三共102042-5790 |





SECTION B-B

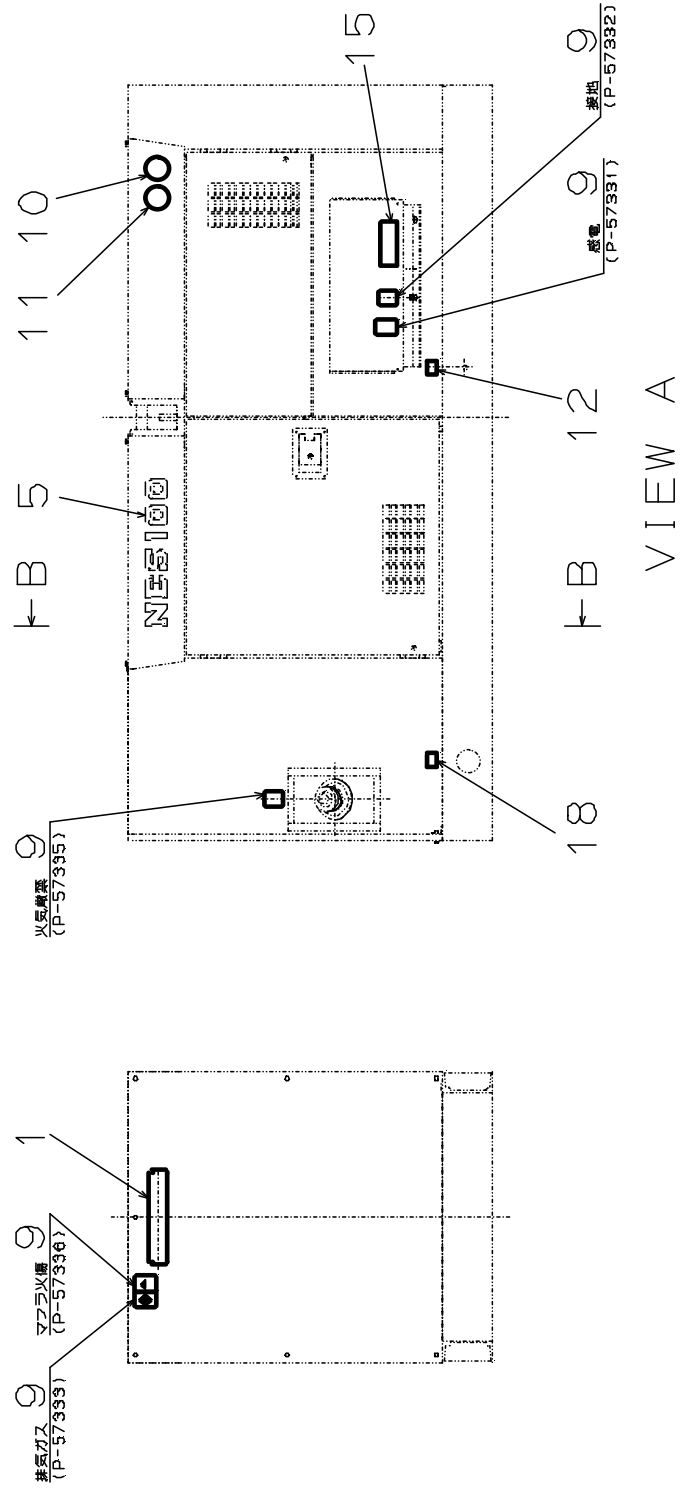
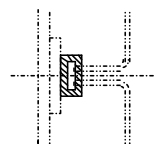


FIG.17 ネーム プレート アッセンブリ
NAME PLATE ASSY

NES100EI

| 照 号 KEY NO. | 部 品 番 号 PART NO. | 部 品 名 称 PART NAME | 所要数 Q' TY | 適 用 号 機 SERIAL NO. | 記 事 REMARKS |
|----------------|---------------------|------------------------------------|--------------|-----------------------|----------------|
| | P106 C10180 | ネーム プレート アッセンブリ NAME PLATE ASSY | 1SET | | |
| 1 | P016 387640 | ネーム プレート NAME PLATE | 1 | | 社銘板 |
| 2 | P16X C04480 | ネーム プレート NAME PLATE | 1 | ~GK062800 | 定格 |
| 2A | P24X C04480 | ネーム プレート NAME PLATE | 1 | GK062900~ | 定格 |
| 3 | P046 866930 | ネーム プレート NAME PLATE | 1 | | 取扱 |
| 4 | P116 830480 | ネーム プレート NAME PLATE | 1 | | 注意 |
| 5 | P29X 550630 | ネーム プレート NAME PLATE | 2 | | NES100 |
| 6 | P04X 561180 | ネーム プレート NAME PLATE | 1 | | 燃料供給 |
| 7 | P05X 561180 | ネーム プレート NAME PLATE | 1 | | 燃料戻し |
| 8 | P106 883370 | ネーム プレート NAME PLATE | 1 | | 三方コック |
| 9 | P026 847510 | ネーム プレート NAME PLATE | 1SET | | PL |
| 10 | P04X 577280 | ネーム プレート NAME PLATE | 1 | | 超低騒音 |
| 11 | P03X 584660 | ネーム プレート NAME PLATE | 1 | ~GK050800 | 排ガス |
| | | | 0 | GK050900~ | |
| 12 | S0173 53050 | ネーム プレート NAME PLATE | 1 | | オイルドレン |
| 13 | P046 584030 | ネーム プレート NAME PLATE | 1 | | 標準装備 |
| 14 | P016 585890 | ネーム プレート NAME PLATE | 1 | | 盗難防止付 |
| 15 | P044 584780 | ネーム プレート NAME PLATE | 1 | | 単相100容量 |
| 16 | P19X E12720 | ネーム プレート NAME PLATE | 1 | GK062900~ | オルタネータ |
| 17 | | | | | |
| 18 | S0173 54050 | ネーム プレート NAME PLATE | 1 | | 燃料ドレン |
| 19 | P026 E03480 | ネーム プレート NAME PLATE | 1 | ('09.2~) | 点検済証 |



SECTION A-A

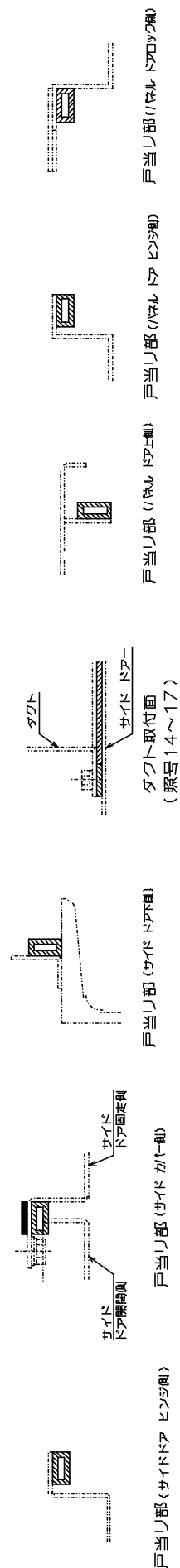
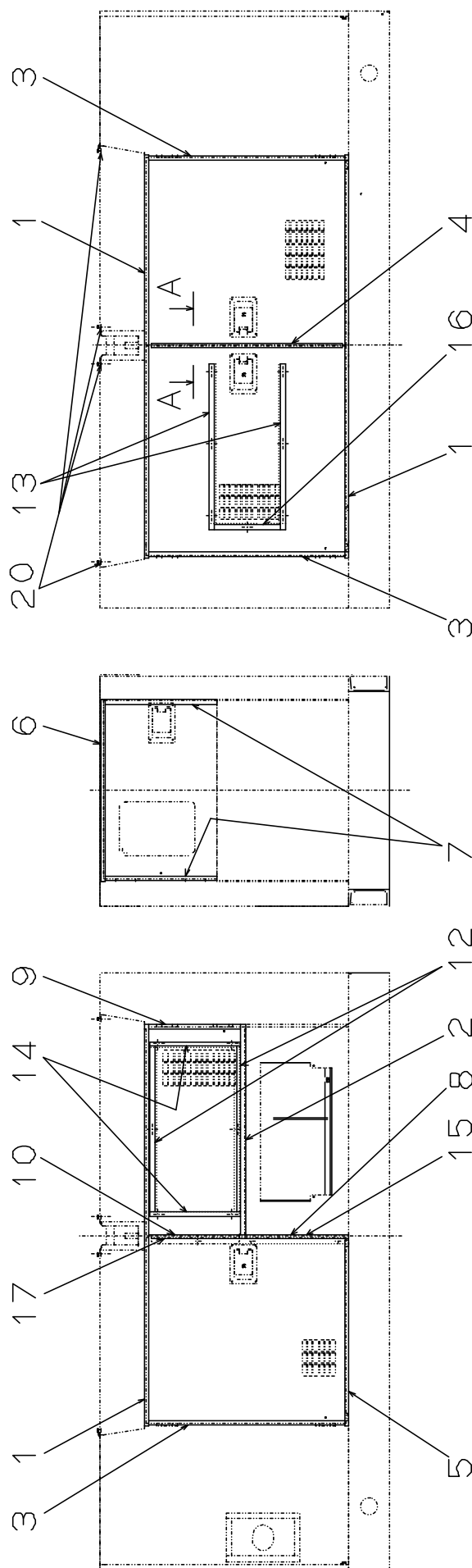


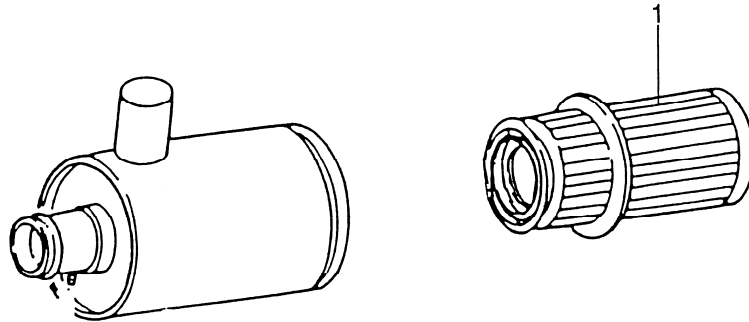
FIG.18 ドア パッキン アッセンブリ
DOOR PACKING ASSY

NE100EI

| 照 号 KEY NO. | 部 品 番 号 PART NO. | 部 品 名 称 PART NAME | 所要数 Q' TY | 適 用 号 機 SERIAL NO. | 記 事 REMARKS |
|----------------|---------------------|-------------------------------------|--------------|-----------------------|----------------|
| | P104 C10190 | ドア パッキン アッセンブリ DOOR PACKING ASSY | 1SET | | |
| 1 | P01X C10190 | ドア パッキン DOOR PACKING | 3 | | |
| 2 | P02X C10190 | ドア パッキン DOOR PACKING | 1 | | |
| 3 | P03X C10190 | ドア パッキン DOOR PACKING | 3 | | |
| 4 | P04X C10190 | ドア パッキン DOOR PACKING | 1 | | |
| 5 | P05X C10190 | ドア パッキン DOOR PACKING | 1 | | |
| 6 | P06X C10190 | ドア パッキン DOOR PACKING | 1 | | |
| 7 | P07X C10190 | ドア パッキン DOOR PACKING | 2 | | |
| 8 | P08X C10190 | ドア パッキン DOOR PACKING | 1 | | |
| 9 | P09X C10190 | ドア パッキン DOOR PACKING | 1 | | |
| 10 | P10X C10190 | ドア パッキン DOOR PACKING | 1 | | |
| 11 | | | | | |
| 12 | P12X C10190 | ドア パッキン DOOR PACKING | 2 | | |
| 13 | P13X C10190 | ドア パッキン DOOR PACKING | 2 | | |
| 14 | P14X C10190 | ドア パッキン DOOR PACKING | 2 | | |
| 15 | P15X C10190 | ドア パッキン DOOR PACKING | 2 | | |
| 16 | P16X C10190 | ドア パッキン DOOR PACKING | 1 | | |
| 17 | P17X C10190 | ドア パッキン DOOR PACKING | 1 | | |
| 18 | | | | | |
| 19 | | | | | |
| 20 | P20X C10190 | ドア パッキン DOOR PACKING | 4 | | |

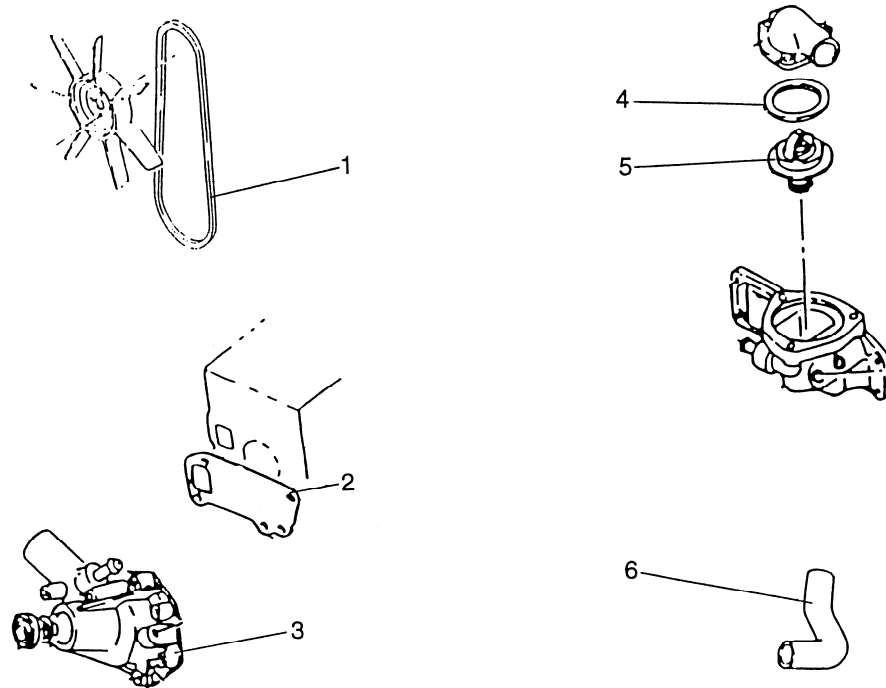
2. エンジン部品 ENGINE PARTS

AIR CLEANER



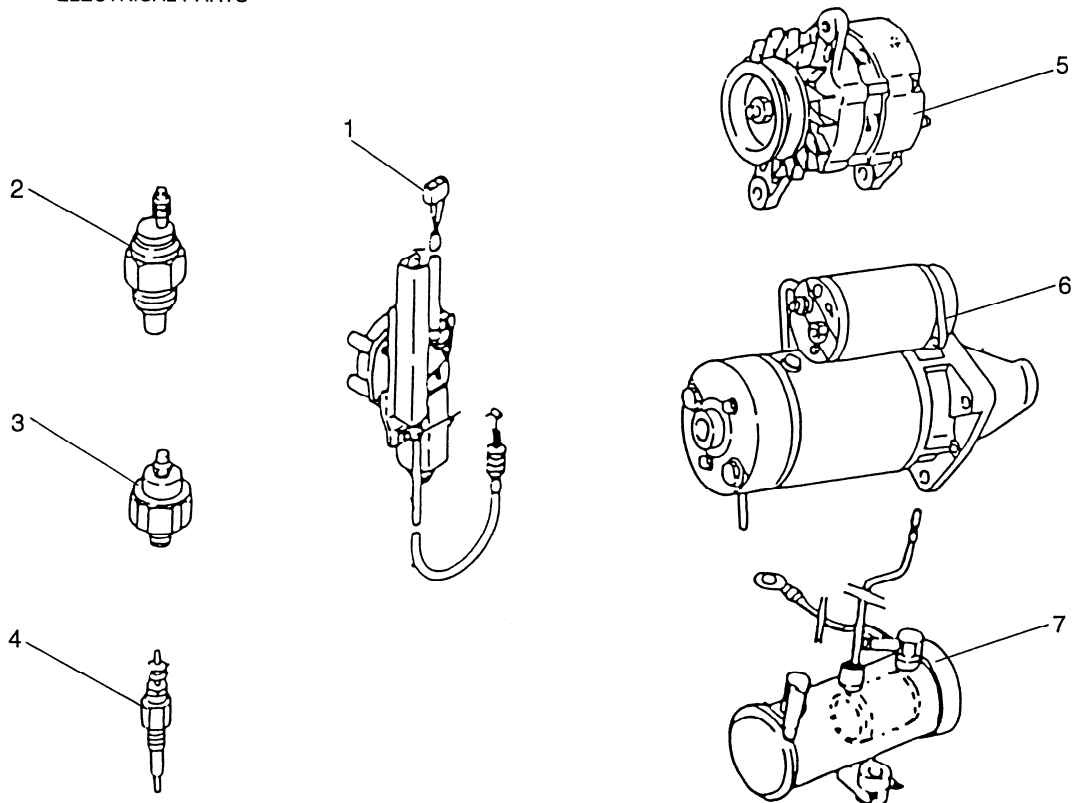
| 照 号 KEY NO. | 部 品 番 号 PART NO. | 部 品 名 称 PART NAME | 所要数 Q' TY | 適 用 号 機 SERIAL NO. | 記 事 REMARKS |
|----------------|---------------------|---|--------------|-----------------------|----------------------|
| 1 | P02X C03820 | エア クリーナ アッセンブリ AIR CLEANER エレメント アッセンブリ ELEMENT ASSY | 1 | | 日本ドナルドソン P8129 24 |

COOLING SYSTEM



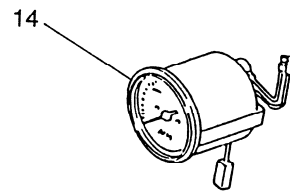
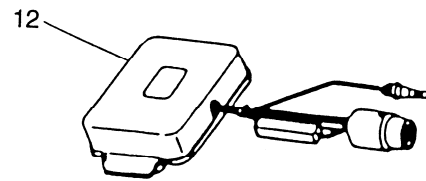
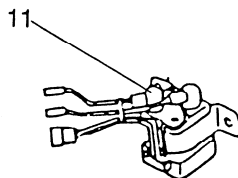
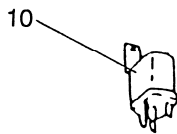
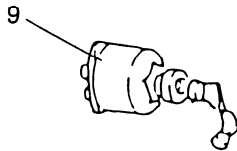
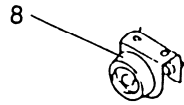
| 照号 KEY NO. | 部品番号 PART NO. | 部品名称 PART NAME | 所要数 Q' TY | 適用号機 SERIAL NO. | 記事 REMARKS |
|---------------|------------------|------------------------------------|--------------|--------------------|--------------------|
| | | クーリング システム COOLING SYSREM | | | |
| 1 | 113671 2260 | ベルト アッセンブリ BELT ASSY | 1 | | FAN, L=1246 |
| 2 | 894370 6610 | パッキン PACKING | 1 | | WATER PUMP-C/BLOCK |
| 3 | 113610 8002 | ポンプ アッセンブリ PUMP ASSY | 1 | | WATER |
| 4 | 113743 0160 | パッキン サーマメータ PACKING THERMOMETER | 1 | | 1D=74 |
| 5 | 113770 0700 | サーモスタット THERMOSTAT | 1 | | 82-95C |
| 6 | 897224 2040 | ホース ラバー HOSE RUBBER | 1 | | BY-PASS |

ELECTRICAL PARTS



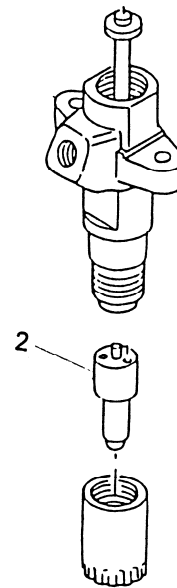
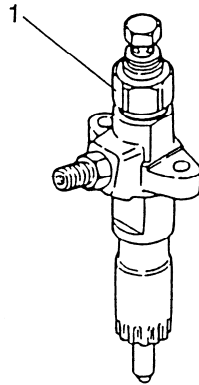
| 照号 KEY NO. | 部品番号 PART NO. | 部品名称 PART NAME | 所要数 Q'TY | 適用号機 SERIAL NO. | 記事 REMARKS |
|---------------|------------------|--|-------------|--------------------|---------------|
| | | エレクトリカル パーツ ELECTRICAL PARTS | | | |
| 1 | 181900 1372 | ストッパ アッセンブリ; エンジン STOPPER ASSY;ENGINE | 1 | | 3/8 105C AIP |
| 2 | 897125 6011 | スイッチ オーバ ヒート SWITCH OVER HEAT | 1 | | |
| 3 | 982720 0690 | スイッチ; オイル プレッシャ ワーニング SWITCH;OIL PRESSURE WARNING | 1 | | |
| 4 | 182513 0431 | プラグ, グロー PLUG, glow | 6 | | |
| 5 | 181200 5130 | ジェネレータ GENERATOR; NIKKO | 1 | | |
| 6 | 181100 1411 | スタータ アッセンブリ STARTER ASSY | 1 | | |
| 7 | 897041 5211 | フィード ポンプ アッセンブリ; エレクトリック FEED PUMP ASSY;ELECTRIC | 1 | | |

ELECTRICAL PARTS



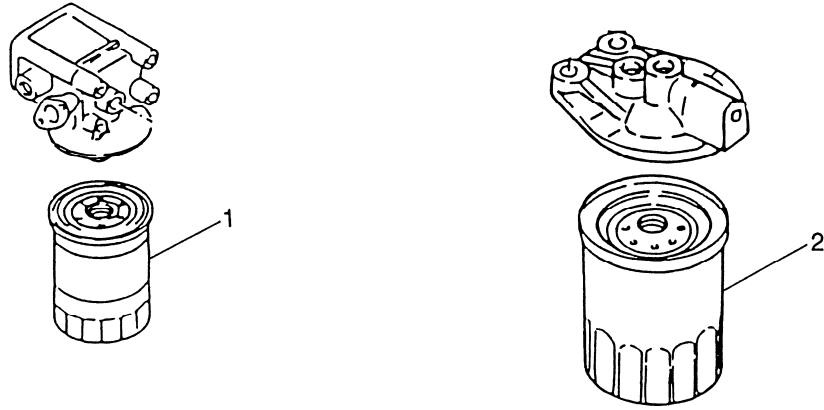
| 照号 KEY NO. | 部品番号 PART NO. | 部品名称 PART NAME | 所要数 Q' TY | 適用号機 SERIAL NO. | 記事 REMARKS |
|---------------|------------------|---|--------------|--------------------|---------------|
| | | エレクトリック パーツ ELECTRIC PARTS | | | |
| 8 | 982530 0430 | レジスタンス; コントロール RESISTANCE; CONTROL | 1 | | |
| 9 | 894402 5000 | スイッチ アッセンブリ; スタータ SWITCH ASSY; STARTER | 1 | | |
| 10 | 582550 0300 | リレー ストップ RELAY STOPPER | 1 | | |
| 11 | 182553 0390 | リレー アッセンブリ; セーフティ RELAY ASSY; SAFETY | 1 | | |
| 12 | 182550 1921 | リレー アッセンブリ; エマージェンシ RELAY ASSY; EMERG. | 1 | | |
| 13 | | | | | |
| 14 | 897240 3740 | タコメータ TACHOMETER | 1 | | |

NOZZLE ASSY



| 照 号 KEY NO. | 部 品 番 号 PART NO. | 部 品 名 称 PART NAME | 所要数 Q' TY | 適 用 号 機 SERIAL NO. | 記 事 REMARKS |
|----------------|---------------------|---|--------------|-----------------------|----------------|
| 1 | 115300 3940 | ノズル アッセンブリ NOZZLE ASSY インジェクタ アッセンブリ (3) INJECTOR ASSY (3) | 6 | | |
| 2 | 115311 3000 | ノズル; フュエル インジェクタ NOZZLE; FUEL INJ. | 6 | | |

OIL FILTER; FUEL FILTER



| 照号 KEY NO. | 部品番号 PART NO. | 部 品 名 称 PART NAME | 所要数 Q' TY | 適用号機 SERIAL NO. | 記 事 REMARKS |
|---------------|------------------|--|--------------|--------------------|----------------|
| 1 | 113240 2321 | オイル フィルタ, フュエル フィルタ OIL FILTER, FUEL FILTER カートリッジ; メイン CARTRIDGE; MAIN | 1 | | |
| 2 | 113240 0791 | エレメント アッセンブリ; フュエル フィルタ ELEMENT ASSY; FUEL FILTER | 1 | | |

純正部品のおすすめ

本機のご使用に当たって当社の指定の純正部品以外の部品をご使用になり故障が発生した場合は保証致しかねます。

平成17年12月 初版

平成27年 3月 第3版

不許
複製

NES100EI
ディーゼル発電装置
パーツカタログ

編集 日本車輛製造株式会社機電本部
発行 日本車輛製造株式会社

〒458-8502

名古屋市緑区鳴海町字柳長80 TEL(052)623-3311(代)