

SERIAL No. GM010100 ~

# NES100TI

## DIESEL GENERATOR SET PARTS CATALOG

CAT.No. GN-76A  
ENGINE BI-4HK1X

## 部品カタログのご使用にあたり

- このたびは、日車ディーゼルジェネレータセットをお買いあげいただきましてありがとうございます。
- この部品カタログは、日車NES型ディーゼルジェネレータセットのサービス部品が集録されています。

### 3. 部品カタログの構成

- 照 号 図から部品を索引する番号(照号)を示します。照号末尾にA, B……の符号が付いているものは変更された部品を示しますので、これらの部品をご注文される場合は、適用号機欄を見て貴社の使用号機に該当する照号の部品番号をご指示して下さい。

(例)

FIG.5      コントロール ボックス アッセンブリ      **NES125TI**

照 号 KEY NO.	部 品 番 号 PART NO.	部 品 名 称 PART NAME	所要数 Q' TY	適 用 号 機 SERIAL NO.	記 事 REMARKS
	P123 241350	コントロール ボックス アッセンブリ CONTROL BOX ASSY	1SET		
1	P123 C24430	コントロール パネル アッセンブリ CONTROL PANEL ASSY	1		
2	P123 241370	コントロール ボックス CONTROL BOX	1		
3	P123 D12790	カバー, サイド(L) COVER, side(L)	1		
4	P123 D12800	ブラケット, ブレーカ BRACKET, breaker	1		
5	P123 D12810	ブラケット, ELCB BRACKET, ELCB	1		
6	P03X D12870	ブレーカ BREAKER	1		
7	P103 D17620	アース リークエージ ブレーカ EARTH LEAKAGE BREAKER	1		
8	P12X 469280	CT CT	2		

- 部品番号 各部品の固有番号を示し、数字と英字又は数字のみで構成されています。装置のアッセンブリ番号は最初に照号なしで示してあります。  
\* 単品では販売されず、組立品で販売される部品を示します。  
☆ 補用部品として供給いたしません。
- 部品名称 各部品の名称を示します。
- 所 要 数 各装置に使用されている、各装置の1組分の個数を示します。
- 適用号機 各部品が使用されている「号機」を示します。
- 記 事 各部品に関連のある特記事項を示します。下記の事項を除き、部品ご注文の際には併せてご指示下さい。

Refer to FIG. 2      . . . . . この部品は組部品を示し、部品の詳細については、図2を参照して下さい。

Consist of Key No.2~6      . . . . . この部品は、その装置において、照号2,3,4,5,6を含む組部品であることを示します。

#### 4. 部品のご注文について

- ・ 部品のご注文の際は、必ず機種<sup>①</sup>の型式、号機、部品番号、部品名称、所要数量、記事欄特記事項をご明示下さい。

(例)

<u>NES100TI</u>	<u>GM010100</u>	<u>P232 523810</u>	<u>ダイオード</u>	<u>1 個</u>	<u>MA</u>
型 式	号 機	部品番号	部品名称	所要数量	記事欄

- ・ 部品のご注文又は部品に関するお問い合わせは、巻末に記載してあります最寄りの日本車輛地区サービスセンターへお願いします。

## HOW TO USE THIS PARTS CATALOG

1. This parts catalog covers the service parts of Nissha NES Series Generator Set.

2. Explanation of the column

- Key No.    .. .. . A Key No. indicates a part of a parts assembly illustrated in each figure. Suffixal letter A,B,C or so on shows the modified part.
- Part No.    .. .. . A Part No.consists of ten letters array of alphabets and digits that identifies each parts.  
A part marked with ☆ or \* is available not for single part but for a parts assembly.
- Part Name .    .. .. . A part Name indicates the kind of a part.
- Q'ty        .. .. . . A Quantity shows the numbers of parts employed in one unit.
- Serial No.    .. .. . A Serial No.shows the applicable machine in which the part is employed.
- Remarks    .. .. . Special note may be described if necessary.  
For example
  - Refer to FIG.2  
This part is the component of assembling parts,and please refer to FIG.2.
  - Consist of Key No.2~6  
This part consists of the component parts of Key No.2,3,4,5 and 6.

3. How to order the parts.

- Please clarify the following information when you order the parts.  
Model, Serial No., Part No., Part Name, Quantity required and other information listed on the remarks column.  
Please contact the nearest Nippon Sharyo service center listed up on the last page of this parts catalog when you inquire or order the parts.

# 目 次 INDEX

図番号 FIG.NO.	名 称	NAME	頁 PAGE
<b>1. 標準部品     STANDARD PARTS</b>			
1	ディーゼル ジェネレータ セット	DIESEL GENERATOR SET	2
2	ラジエータ アッセンブリ	RADIATOR ASSY	5
3	オルタネータ アッセンブリ	ALTERNATOR ASSY	7
4	レクティファイヤ アッセンブリ	RECTIFIER ASSY	10
5	コントロール ボックス アッセンブリ	CONTROL BOX ASSY	11
6	コントロール パネル アッセンブリ	CONTROL PANEL ASSY	14
7	アース リークージ リレー アッセンブリ	EARTH LEAKAGE RELAY ASSY	17
7A	トグル スイッチ アッセンブリ	TOGGLE SWITCH ASSY	17A
8	ボンネット アッセンブリ	BONNET ASSY	18
9	パネル ドア アッセンブリ	PANEL DOOR ASSY	21
10	ターミナル ボックス アッセンブリ	TERMINAL BOX ASSY	22
11	ターミナル ボード アッセンブリ	TERMINAL BOARD ASSY	24
12	ターミナル ボード アッセンブリ	TERMINAL BOARD ASSY	25
13	ターミナル ボルト アッセンブリ	TERMINAL BOLT ASSY	26
14	ターミナル ボルト アッセンブリ	TERMINAL BOLT ASSY	27
15	コンセント アッセンブリ	RECEPTACLE ASSY	28
16	フューエル タンク アッセンブリ	FUEL TANK ASSY	29
17	エキゾースト パイピング	EXHAUST PIPING	31
18	バッテリー アッセンブリ	BATTERY ASSY	33
19	パイピング	PIPING	34
20	セッティング, エア	SETTING, AIR	37
21	フューエル フィルタ セッティング	FUEL FILTER SETTING	38
22	リギング	RIGGING	39
23	エアクリーナ アッセンブリ	AIR CLEANER ASSY	41
24	パッキン アッセンブリ	PACKING ASSY	43
25	ネーム プレート アッセンブリ	NAME PLATE ASSY	45
<b>2. エンジン部品     ENGINE PARTS</b>			
25	チェンジ パーツ	CHANGE PARTS	F2

## 1. 標準部品 STANDARD PARTS

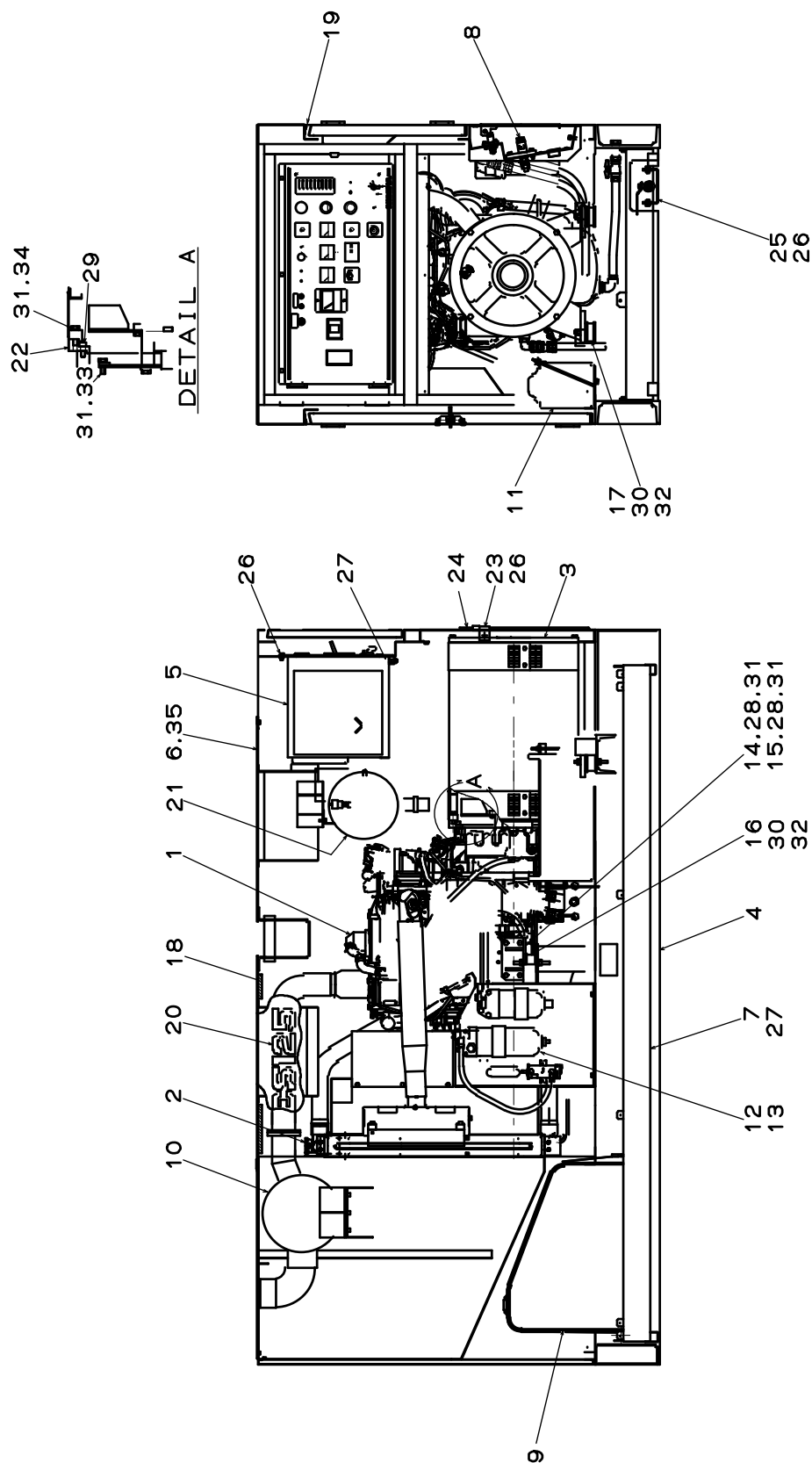
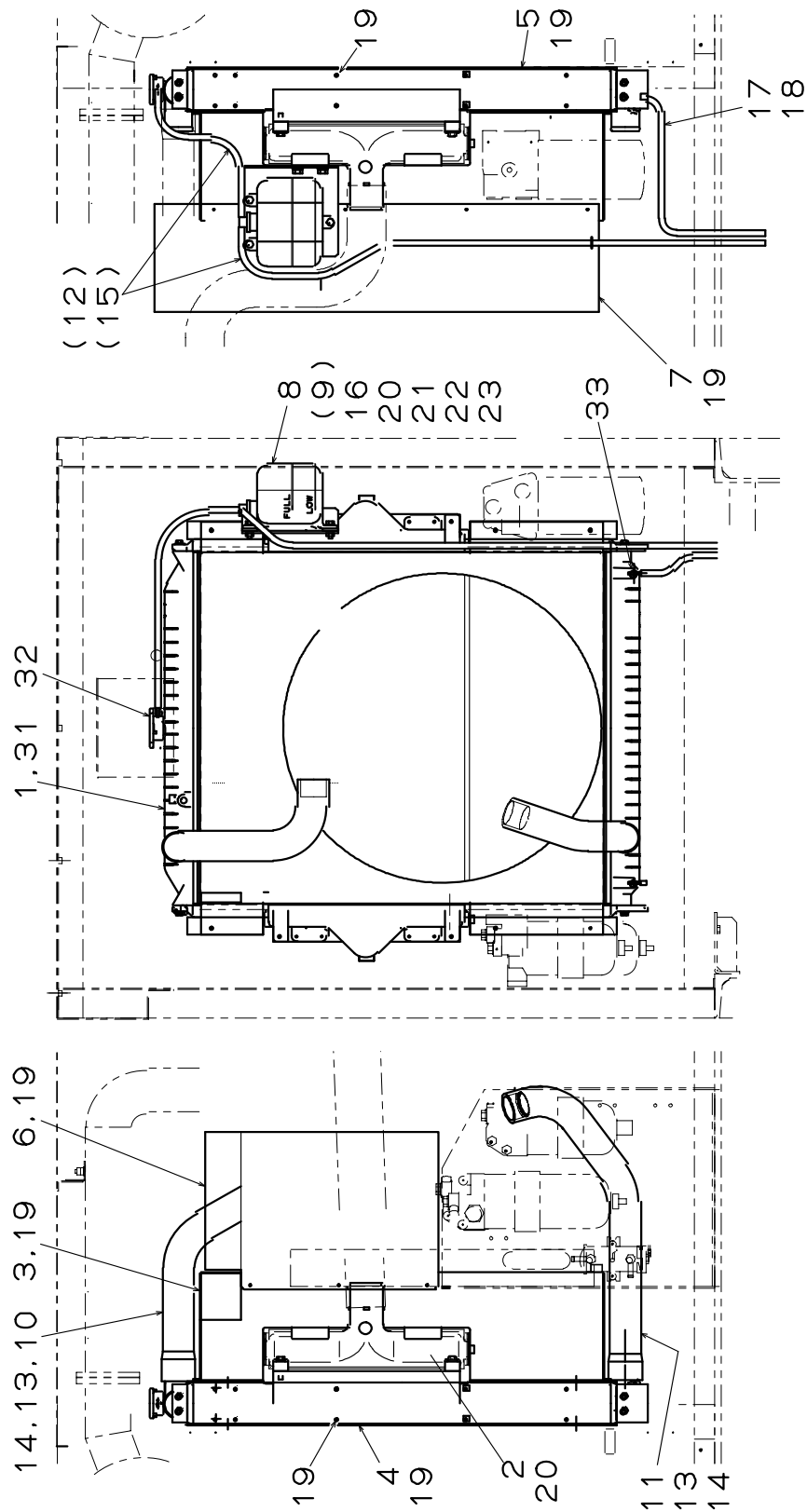


FIG.1 DIESEL GENERATOR SET

NES100TI

照 号 KEY NO.	部 品 番 号 PART NO.	部 品 名 称 PART NAME	所要数 Q' TY	適 用 号 機 SERIAL NO.	記 事 REMARKS
	P100 242030	ディーゼル ジェネレータ セット DIESEL GENERATOR SET	1SET		
1	P121 C18580	ディーゼル エンジン DIESEL ENGINE	1		BI-4HK1X
2	P121 C24980	ラジエータ アッセンブリ RADIATOR ASSY	1SET		Refer to FIG.2
3	P102 237710	オルタネータ アッセンブリ ALTERNATOR ASSY	1SET		Refer to FIG.3
4	P104 242060	ベッド BED	1		
5	P103 241950	コントロール ボックス アッセンブリ CONTROL BOX ASSY	1SET		Refer to FIG.5
6	P124 241380	ボンネット アッセンブリ BONNET ASSY	1SET		Refer to FIG.8
7	P124 241490	オイル ガード OIL GUARD	1		
8	P126 C24990	ターミナル ボックス アッセンブリ TERMINAL BOX ASSY	1SET		Refer to FIG.10
9	P121 C24680	フューエル タンク アッセンブリ FUEL TANK ASSY	1SET		Refer to FIG.16
10	P121 C24770	エキゾースト パイピング EXHAUST PIPING	1SET		Refer to FIG.17
11	P126 897550	バッテリー アッセンブリ BATTERY ASSY	1SET		Refer to FIG.18
12	P121 241550	パイピング PIPING	1SET		Refer to FIG.19
13	P121 C25070	リギング RIGGING	1SET	~GM011600	Refer to FIG.22
13A	P101 C29630	リギング RIGGING	1SET	GM011700~	Refer to FIG.22
14	P121 E01770	フット(L) FOOT(L)	1		
15	P121 E01780	フット(R) FOOT(R)	1		
16	P27X 411880	インシュレータ INSULATOR	2		
17	P18X 411880	インシュレータ INSULATOR	2		
18	P124 D13660	アブソーバ アッセンブリ ABSORBER ASSY	1		
19	P124 241600	パッキン アッセンブリ PACKING ASSY	1SET		Refer to FIG.24
20	P106 242070	ネーム プレート アッセンブリ NAME PLATE ASSY	1SET		Refer to FIG.25
21	P121 C18770	エア クリーナー アッセンブリ AIR CLEANER ASSY	1SET		Refer to FIG.23
22	P000 895350	アダプタ ADAPTOR	1		
23	P014 581320	ホルダ HOLDER	1		
24	P04X 563620	アース バー EARTH BAR	1		
25	P124 E09280	カバー, ドレン COVER, drain	1		
26	S9092 08020	ボルト, ワッシャ アッセンブリ BOLT, washer ASSY	6		
27	S9092 08040	ボルト, ワッシャ アッセンブリ BOLT, washer ASSY	10		
28	S9061 10030	ボルト, 10・9 BOLT, 10・9	8		
29	S9077 10025	ボルト, ソケット, 10. 9 BOLT, socket, 10. 9	12		
30	S9160 12000	ナット, 4 NUT, 4	8		

照 号 KEY NO.	部 品 番 号 PART NO.	部 品 名 称 PART NAME	所要数 Q' TY	適 用 号 機 SERIAL NO.	記 事 REMARKS
31	S9265 10000	ワッシャ, スプリング WASHER, spring	28		
32	S9265 12000	ワッシャ, スプリング WASHER, spring	8		
33	S9061 10030	ボルト, 10・9 BOLT, 10・9	8		
34	S9061 10040	ボルト, 10・9 BOLT, 10・9	12		
35	P124 242450	シール塗布図 SEAL COAT	1		



ラジエータ アッセンブリ  
FIG.2 RADIATOR ASSY

NES100TI

照 号 KEY NO.	部 品 番 号 PART NO.	部 品 名 称 PART NAME	所要数 Q' TY	適 用 号 機 SERIAL NO.	記 事 REMARKS
	P121 C24980	ラジエータ アッセンブリ RADIATOR ASSY	1SET		
1	P121 C24920	ラジエータ RADIATOR	1		三共ラジエーター 232000-8120 Consist of Key No.9～15, 31～33
2	P121 C24930	インタークーラ INTERCOOLER	1		三共ラジエーター 135000-1520
3	P121 C25020	シュラウド SHROUD	1		
4	P121 D13770	ラジエータ サポート(1) RADIATOR SUPPORT(1)	1		
5	P121 D13780	ラジエータ サポート(2) RADIATOR SUPPORT(2)	1		
6	P121 D15640	ファン ガード(1) FAN GUARD1	1		
7	P121 D15650	ファン ガード(2) FAN GUARD2	1		
8	P121 D13810	ブラケット, タンク BRACKET, tank	1		
9	P09X C24980	リザーブ タンク アッセンブリ RESERVE TANK ASSY	1		#1付属品 102950-0210
10	P10X C24980	ホース, ラバー HOSE, rubber	1		#1付属品 202091-5630
11	P11X C24980	ホース, ラバー HOSE, rubber	1		#1付属品 202091-5640
12	P12X C24980	ホース, ラバー HOSE, rubber	1		#1付属品 2m
13	P13X C24980	クランプ CLAMP	2		#1付属品 102042-0920
14	P14X C24980	クランプ CLAMP	2		#1付属品 102042-0910
15	P15X C24980	クランプ CLAMP	4		#1付属品
16	P091 523910	パッキン PACKING	3		
17	P17X C24980	ドレン ホース DRAIN HOSE	1		
18	S7940 01000	クランプ, ホース CLAMP, hose	1		
19	S9088 08020	ボルト, ワッシャ アッセンブリ BOLT, washer ASSY	39		
20	S9088 08035	ボルト, ワッシャ アッセンブリ BOLT, washer ASSY	7		
21	S9063 10030	ボルト, ファイン, 4T BOLT, fine, 4T	2		
22	S9260 01000	ワッシャ WASHER	2		
23	S9265 10000	ワッシャ, スプリング WASHER, spring	2		
31	P01X C24920	ラジエータ アッセンブリ RADIATOR SSSY	1		#1付属品 202100-4420
32	P02X C24920	キャップ アッセンブリ CAP ASSY	1		#1付属品 102600-0620
33	P03X C24920	ドレン コック アッセンブリ DRAIN COCK ASSY	2		#1付属品 102660-0090

FIG.3  
オルタネータ アッセンブリ  
ALTERNATOR ASSY

NES100TI

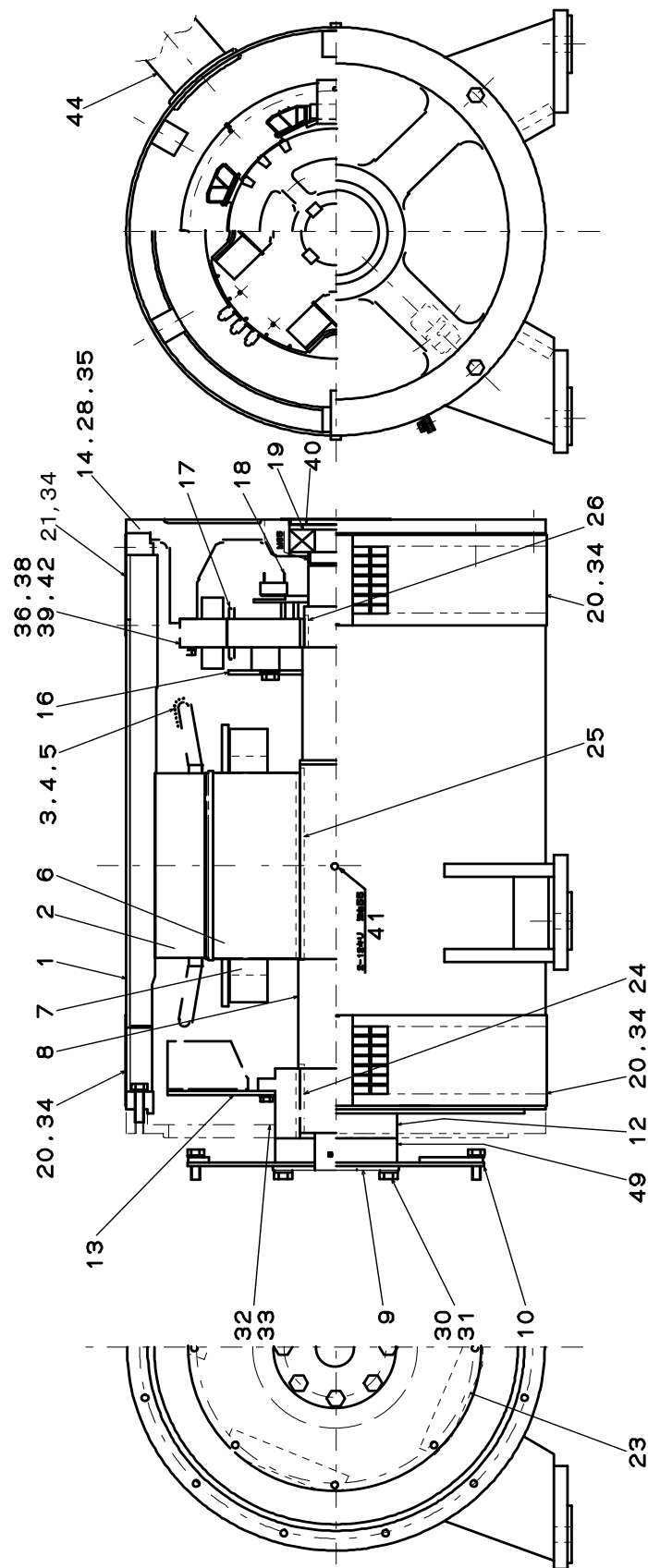


FIG.3 オルタネータ アッセンブリ  
ALTERNATOR ASSY

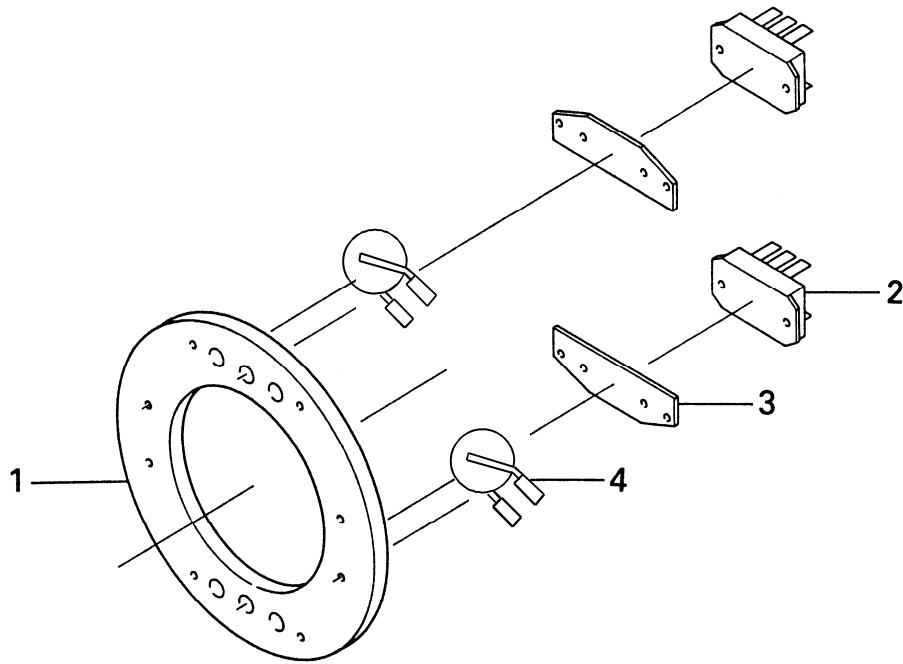
NES100TI

照 号 KEY NO.	部 品 番 号 PART NO.	部 品 名 称 PART NAME	所要数 Q' TY	適 用 号 機 SERIAL NO.	記 事 REMARKS
	P102 237710	オルタネータ アッセンブリ ALTERNATOR ASSY	1SET		
1	P092 231720	フレーム FRAME	1		
2	P092 838260	ステータ コア アッセンブリ STATOR CORE ASSY	1		
3	P102 897270	アーマチャ コイル ARMATURE COIL	1		
4	P102 895380	コネクション アーマチャ コイル CONNECTION ARMATURE COIL	1		
5	P102 895390	リード ワイヤ アッセンブリ LEAD WIRE ASSY	1		
6	P092 838320	ロータ コア アッセンブリ ROTOR CORE ASSY	1		
7	P102 C17580	フィールド コイル FIELD COIL	1		
8	P102 895400	シャフト SHAFT	1		
9	P042 567270	プレス プレート PRESS PLATE	1		
10	P042 836740	カップリング プレート COUPLING PLATE	3		
11					
12	P072 838370	カップリング ハブ COUPLING HUB	1		
13	P072 386250	ファン FAN	1		
14	P072 835060	エンド ブラケット END BRACKET	1		
15					
16	P072 838280	EX.ロータ コア アッセンブリ EX. ROTOR CORE ASSY	1		
17	P072 897260	Ex. アーマチャ コイル EX. ARMATURE COIL	1		
18	P072 829360	レクティファイア アッセンブリ RECTIFIER ASSY	1SET		Refer to FIG.4
19	S6204 63102	ベアリング, ボール BEARING, ball	1		
20	P072 865430	ガードネット(F側) GUARD NET(Fan side)	1		
21	P072 865440	ガードネット(Ex側) GUARD NET(Ex side)	1		
22					
23	P202 525450	プレート PLATE	4		
24	S0269 15085	キー, スケア KEY, square	1		
25	S0267 15200	キー, ラウンド, S KEY, round, S	1		
26	S0269 15040	キー, スケア KEY, square	1		
27					
28	S9265 10000	ワッシャ, スプリング WASHER, spring	4		
29					
30	S9061 12060	ボルト, 10・9 BOLT, 10・9	8		
31	S9265 12000	ワッシャ, スプリング WASHER, spring	8		

FIG.3 オルタネータ アッセンブリ  
ALTERNATOR ASSY

NES100TI

照 号 KEY NO.	部 品 番 号 PART NO.	部 品 名 称 PART NAME	所要数 Q' TY	適 用 号 機 SERIAL NO.	記 事 REMARKS
32	S9061 08020	ボルト, 10・9 BOLT, 10・9	6		
33	S9265 08000	ワッシャ, スプリング WASHER, spring	6		
34	S9016 04014	スクリュー, ワッシャ アッセンブリ SCREW, washer ASSY	2		
35	S9060 10035	ボルト, 4T BOLT, 4T	4		
36	S9060 08050	ボルト, 4T BOLT, 4T	4		
37					
38	S9260 00800	ワッシャ WASHER	4		
39	S9265 08000	ワッシャ, スプリング WASHER, spring	4		
40	P732 502300	ベアリング カバー BEARING COVER	1		
41	P41X 237710	ピン, スプリング PIN, spring	2		
42	P072 895370	Ex. ステータ アッセンブリ EX. STATOR ASSY	1		
43					
44	P44X 237710	ラバーシート RUBBER SHEET	1		
45					
46	P05X 574850	ネーム プレート NAME PLATE	1		
47					
48					
49	P000 598620	スペーサ SPACER	1		
50					



照 号 KEY NO.	部 品 番 号 PART NO.	部 品 名 称 PART NAME	所要数 Q' TY	適 用 号 機 SERIAL NO.	記 事 REMARKS
	P072 829360	レクティファイア アッセンブリ RECTIFIER ASSY	1SET		
1	P302 465270	プレート PLATE	1		
2	P102 532550	ダイオード モジュール DIODE MODULE	2		
3	P062 562660	フィン FIN	2		
4	P022 581210	ZNR ZNR	2		

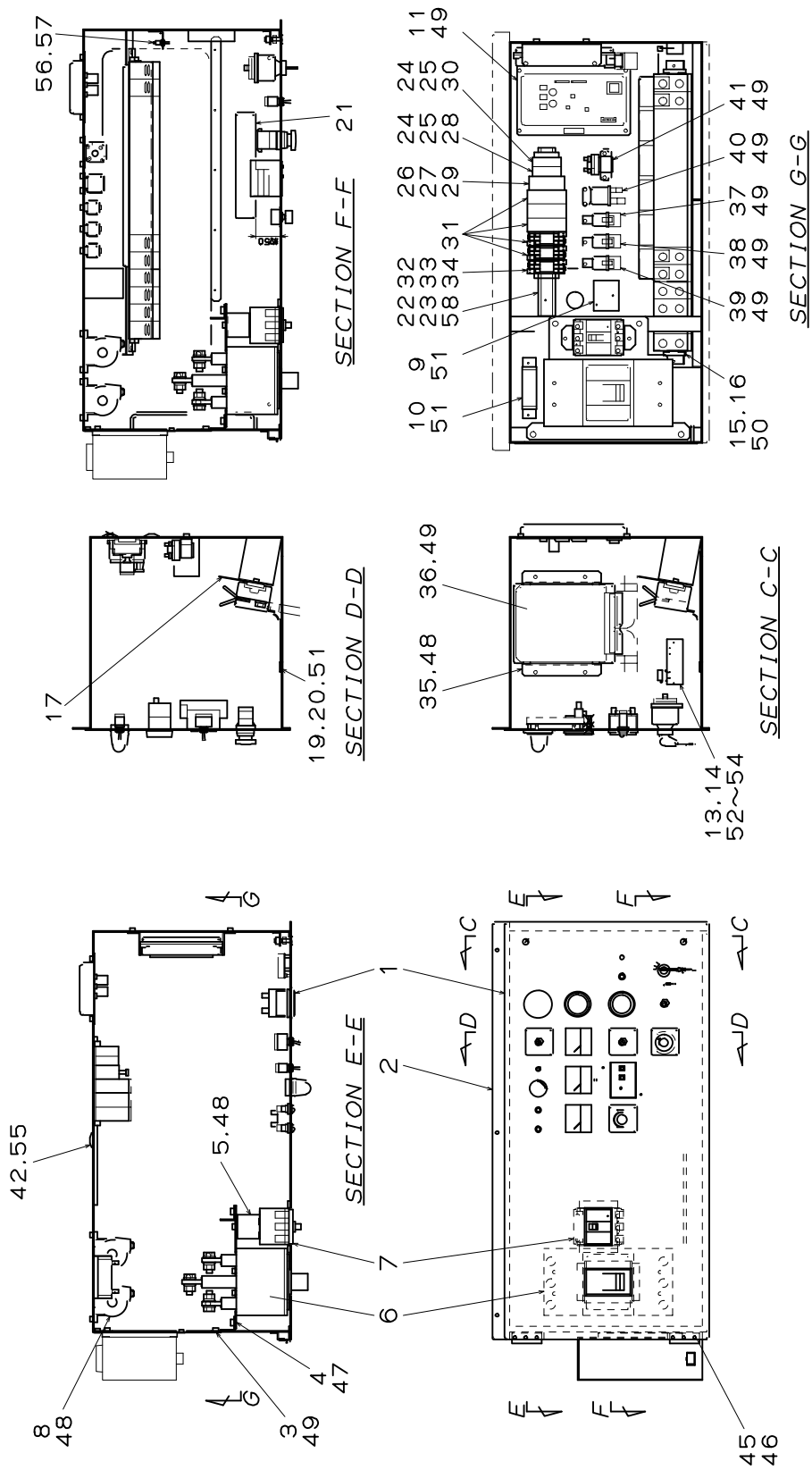


FIG.5 コントロール ボックス アッセンブリ  
CONTROL BOX ASSY

NES100TI

照 号 KEY NO.	部 品 番 号 PART NO.	部 品 名 称 PART NAME	所要数 Q' TY	適 用 号 機 SERIAL NO.	記 事 REMARKS
	P103 241950	コントロール ボックス アッセンブリ CONTROL BOX ASSY	1SET		
1	P123 C24430	コントロール パネル アッセンブリ. CONTROL PANEL ASSY	1SET		Refer to FIG.6
2	P123 241370	コントロール ボックス CONTROL BOX	1		
3	P123 D12790	カバー, サイド(L) COVER, side(L)	1		
4	P123 D12800	ブラケット, ブレーカ BRACKET, breaker	1		
5	P123 D12810	ブラケット, ELCB BRACKET, ELCB	1		
6	P02X D12870	ブレーカ BREAKER	1		
7	P103 D17620	アース リークージ ブレーカ EARTH LEAKAGE BREAKER	1		
8	P12X 469280	CT CT	2		
9	P033 849070	サーマル リレー THERMAL RELAY	1		
10	P000 D03660	レジスタ(ZR) RESISTER(ZR)	1		
11	P043 D16480	AVR AVR	1		NVR-501A
12					
13	P06X 509530	ターミナル ボード TERMINAL BOARD	1		
14	P56X 898630	レジスタ RESISTER	1		
15	P123 D12890	ターミナル ボード TERMINAL BOARD	1		
16	P123 E07990	ショート バー SHORT BAR	6		
17	P123 D12900	ネーム プレート, TB NAME PLATE, TB	1		
18					
19	P123 E07970	ラバー シート RUBBER SHEET	1		
20	P123 E07980	プレート PLATE	1		
21	P126 D12990	ネーム プレート NAME PLATE	1		電圧切替
22	P01X 584520	DINレール DIN RAIL	1		
23	P04X 584520	ストッパー STOPPER	2		
24	P01X 897830	ヒューズ台 FUSE HOLDER	2		
25	P03X 897830	ヒューズ キャリア FUSE CARRIER	2		
26	P02X 897830	ヒューズ台 FUSE HOLDER	1		
27	P04X 897830	ヒューズ キャリア FUSE CARRIER	1		
28	P15X E02870	ヒューズ(F1) FUSE(F1)	1		
29	P30X D06310	ヒューズ(F2) FUSE(F2)	1		
30	P10X E02870	ヒューズ(F3) FUSE(F3)	1		

FIG.5 コントロール ボックス アッセンブリ  
CONTROL BOX ASSY

NES100TI

照 号 KEY NO.	部 品 番 号 PART NO.	部 品 名 称 PART NAME	所要数 Q' TY	適 用 号 機 SERIAL NO.	記 事 REMARKS
31	P17X 804790	リレー (ソケット, 保持金具付) RELAY ASSY	3	~GM011600	
			5	GM011700~	
32	P38X 899570	バイパワー リレー BYPOWER RELAY	1	GM011700~	
33	P00X 899570	ソケット SOCKET	1	GM011700~	
34	P02X 899570	保持金具 HOLDER	1	GM011700~	
35	P123 E07960	ブラケット, ECM BRACKET, ECM	2		
36	P36X 241950	コントロール ユニット CONTROL UNIT	1		ISUZU,ENG.付属 8980710281
37	P013 569760	リレー, メイン RELAY, main	1		ISUZU,ENG.付属 5825500290
38	P013 569760	リレー, スタータ カット RELAY, starter cut	1		ISUZU,ENG.付属 5825500290
39	P013 569760	リレー, フューエル ポンプ RELAY, fuel pump	1		ISUZU,ENG.付属 5825500290
40	P40X 241350	リレー, グロー プラグ RELAY, glow plug	1		ISUZU,ENG.付属 8970119490
41	P41X 241350	リレー, スタータ RELAY, starter	1		ISUZU,ENG.付属 5825530444
42	P000 E05880	固定具 FIXING DEVICE	1		
43	P05X D09510	ダイオード アッセンブリ DIODE ASSY	1	GM011700~	
44					
45	P45X 241350	トラス小ネジ TRUSS SCREW	6		
46	P05X 570340	ハイブリッド ナット HYBRID NUT	6		
47	S9088 08020	ボルト, ワッシャ アッセンブリ BOLT, washer ASSY	4		
48	S9090 06020	ボルト, ワッシャ アッセンブリ BOLT, washer ASSY	10		
49	S9090 06012	ボルト, ワッシャ アッセンブリ BOLT, washer ASSY	21		
50	S9016 05012	スクリュー, ワッシャ アッセンブリ SCREW, washer ASSY	3		
51	S9016 04012	スクリュー, ワッシャ アッセンブリ SCREW, washer ASSY	12		
52	S9004 04012	スクリュー, パンヘッド SCREW, panhead	2		
53	S9263 00400	ワッシャ, スモール, BsP WASHER, small, , BsP	2		
54	S9265 04000	ワッシャ, スプリング WASHER, spring	2		
55	S9006 03008	スクリュー, フラット SCREW, flat	1		
56	P29X D22190	トグル スイッチ アッセンブリ TOGGLE SWITCH ASSY	1SET	GM013600~	Refer to FIG.7A
57	S9016 04008	スクリュー, ワッシャ アッセンブリ SCREW, washer ASSY	2	GM013600~	
58	P44X E14950	トラス小ネジ TRUSS SCREW	3		

FIG.6 CONTROL PANEL ASSY

NES100TI

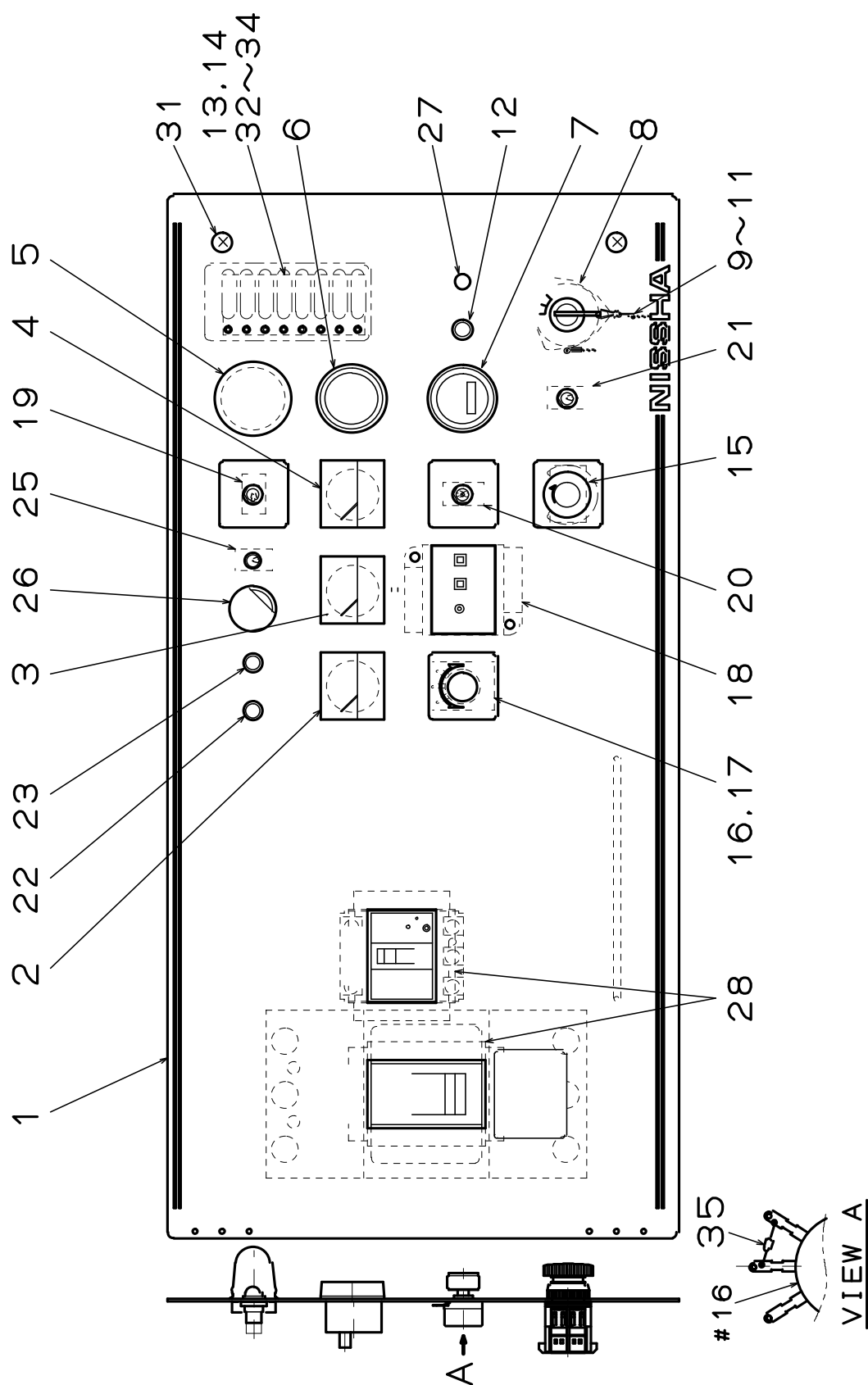


FIG.6 コントロール パネル アッセンブリ  
CONTROL PANEL ASSY

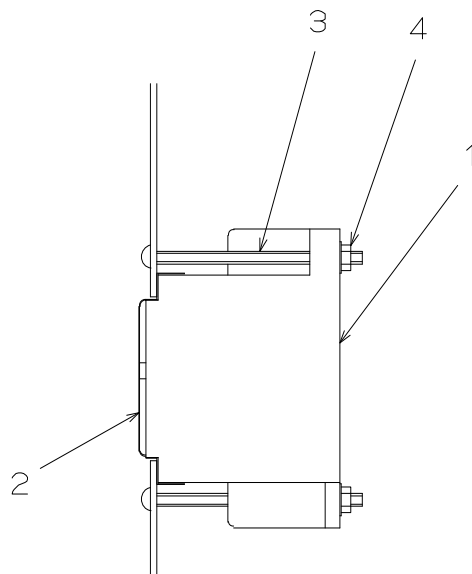
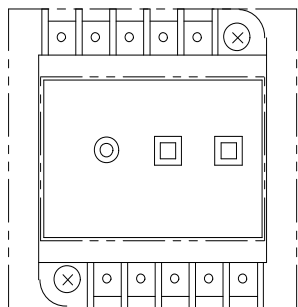
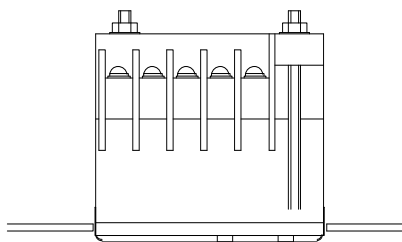
NES100TI

照 号 KEY NO.	部 品 番 号 PART NO.	部 品 名 称 PART NAME	所要数 Q' TY	適 用 号 機 SERIAL NO.	記 事 REMARKS
	P123 C24430	コントロール パネル アッセンブリ CONTROL PANEL ASSY	1SET		
1	P123 D12770	コントロール パネル CONTROL PANEL	1		
2	P023 573590	ボルト メータ VOLT METER	1		
3	P22X 584490	アン メータ AMPERE METER	1		
4	P013 569730	フリケンシ メータ FREQUENCY METER	1	~GM014700	
4A	P023 E14400	フリケンシ メータ FREQUENCY METER	1	GM014800~	
5	P22X 873590	グロメット GROMMET	1		
6	P023 E08280	サーモ メータ THERMO METER	1		
7	P01X 879640	フューエル+アワーメータ FUEL+HOUR METER	1		
8	P063 575970	スイッチ, スタータ SWITCH, starter	1		ISUZU,ENG.付属 8944025000
9	P023 562970	ボール チェーン BALL CHAIN	1		
10	P023 562980	スナップ SNAP	1		
11	P11X C24430	ブラインド リベット BLIND RIVET	1		
12	P01X 563290	ランプ, パイロット LAMP, pilot	1		
13	P000 888110	NESモニタ アッセンブリ. NES MONITOR ASSY	1		
14	P10X 596020	スペーサ SPACER	4		
15	P043 897810	プッシュ ロックSW. PUSH LOCK SW.	1		
16	P00X 557880	ボルテージ アジャスタ VOLTAGE ADJUSTOR	1		
17	P193 522550	インシュレータ INSULATOR	1		
18	P043 E03540	アース リークージ リレー 取付 EARTH LEAKAGE RELAY SETTING	1SET		Refer to FIG.7
19	P03X 584790	スイッチ, トグル SWITCH, toggle	1		
20	P09X 584790	スイッチ, トグル SWITCH, toggle	1		
21	P03X 584790	スイッチ, トグル SWITCH, toggle	1		
22	P03X 561020	インジケータ ランプ INDICATOR LAMP	1		
23	P01X 561020	インジケータ ランプ INDICATOR LAMP	1		
24					
25	S1050 01010	スイッチ, トグル SWITCH, toggle	1		
26	S1055 01024	パネル ライト PANEL LIGHT	1		
27	P05X 586340	ホール プラグ HOLE PLUG	1		
28	P123 D12780	パッキン アッセンブリ PACKING ASSY	1		
29					
30					

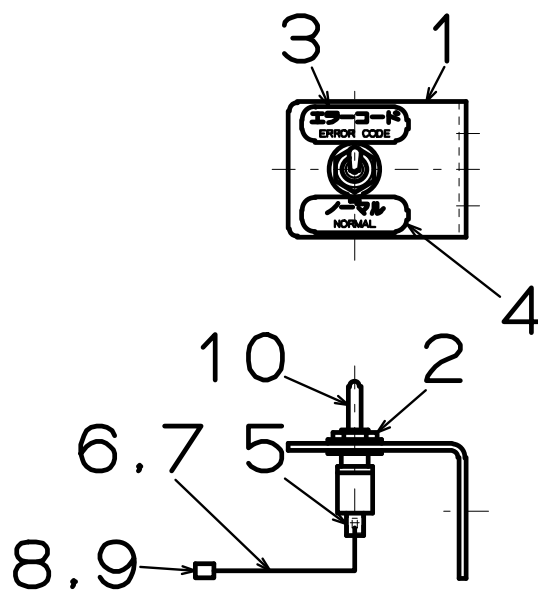
FIG.6      コントロール パネル アッセンブリ  
CONTROL PANEL ASSY

NES100TI

照 号 KEY NO.	部 品 番 号 PART NO.	部 品 名 称 PART NAME	所要数 Q' TY	適 用 号 機 SERIAL NO.	記 事 REMARKS
31	P023 569820	ボルト アッセンブリ BOLT ASSY	2	GM019200~	
32	S9160 03000	ナット, 4 NUT, 4	4		
33	S9261 00300	ワッシャ, フィニッシュ WASHER, finished	4		
34	S9265 03000	ワッシャ, スプリング WASHER, spring	4		
35	P35X C24430	メタル フィルム レジスタ METAL FILM RESISTER	1		



照 号 KEY NO.	部 品 番 号 PART NO.	部 品 名 称 PART NAME	所要数 Q' TY	適 用 号 機 SERIAL NO.	記 事 REMARKS
	P043 E03540	アース リークージ リレー アッセンブリ EARTH LEAKAGE RELAY ASSY	1SET		
1	P031 841460	アース リークージ リレー EARTH LEAKAGE RELAY	1		
2	P02X E03540	プロテクト シート PROTECT SHEET	1		
3	P03X E03540	スクリュー, トラス SCREW, truss	2		M4×70
4	P02X 570340	ハイブリッド ナット HYBRID NUT	&2		



照 号 KEY NO.	部 品 番 号 PART NO.	部 品 名 称 PART NAME	所要数 Q' TY	適 用 号 機 SERIAL NO.	記 事 REMARKS
	P29X D22190	トグル スイッチ アッセンブリ TOGGLE SWITCH ASSY	1SET	GM013600～	
1	P000 E12040	ブラケット BRACKET	1		
2	P000 D22200	トグル スイッチ TOGGLE SWITCH	1		
3	P01X E12050	ネーム プレート NAME PLATE	1		エラーコード
4	P02X E12050	ネーム プレート NAME PLATE	1		ノーマル
5	P05X D22190	チューブ TUBE	1		
6	P06X D22190	ワイヤー WIRE	1		L=900
7	P07X D22190	ワイヤー WIRE	1		L=900
8	S8602 00200	ターミナル、C TERMINAL, C	1		
9	S8602 00201	ターミナル、C TERMINAL, C	1		
10	P04X E12020	キャップ CAP	1		

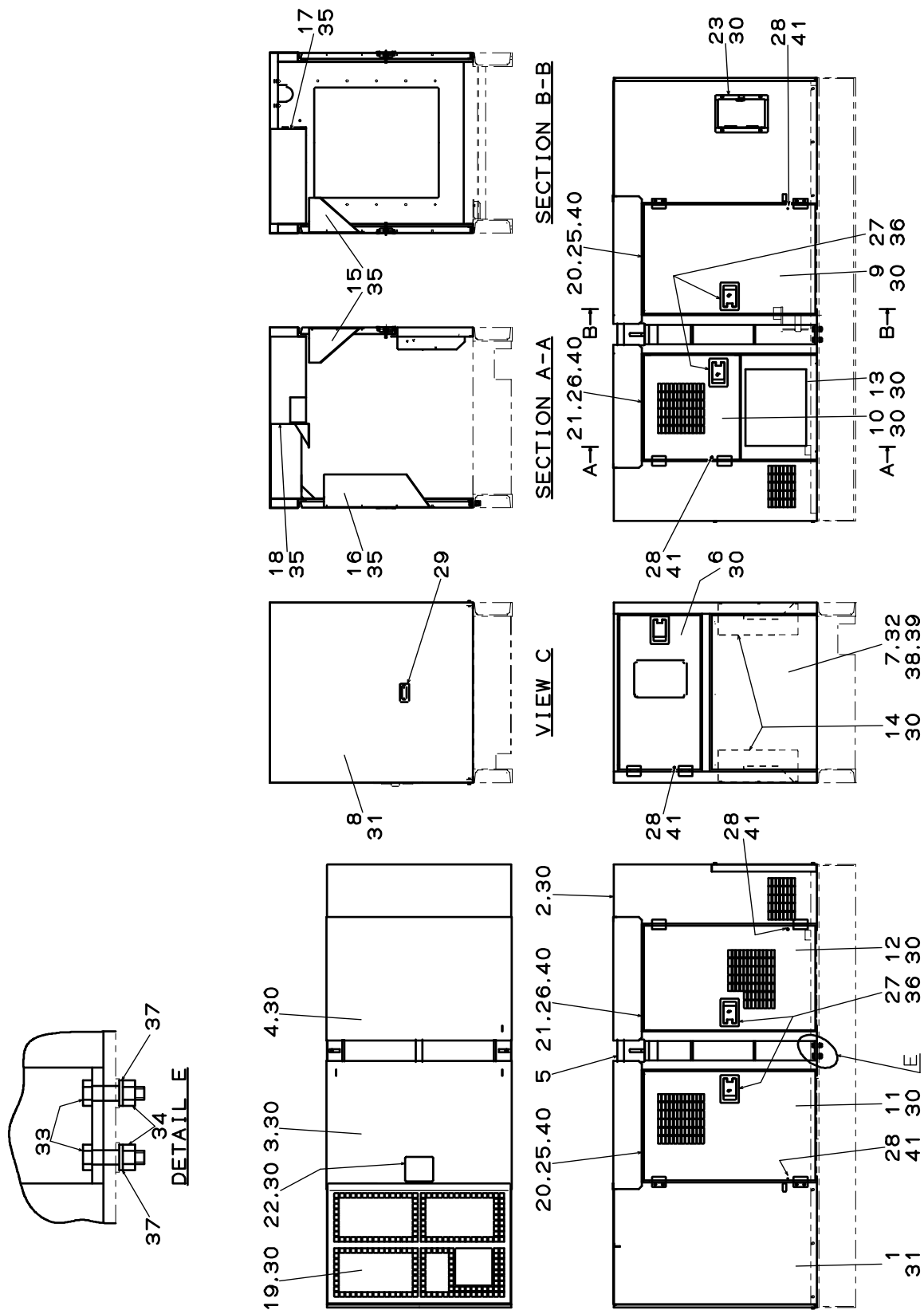


FIG.8 ボンネット アッセンブリ  
BONNET ASSY

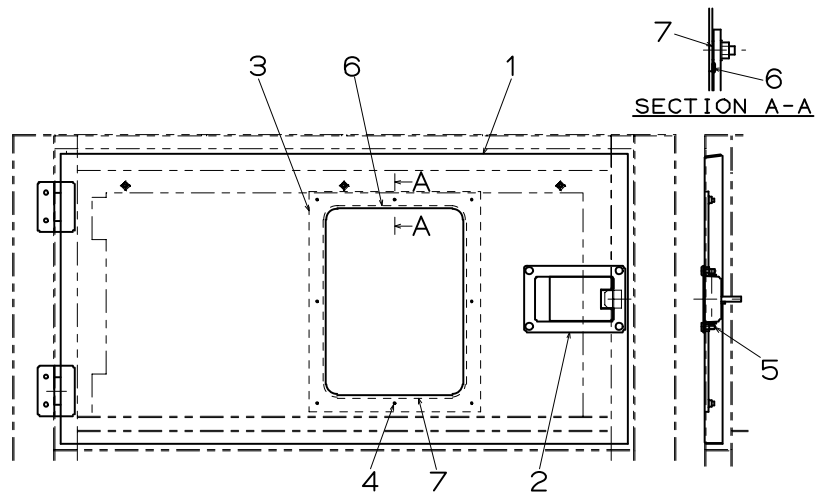
NES100TI

照 号 KEY NO.	部 品 番 号 PART NO.	部 品 名 称 PART NAME	所要数 Q' TY	適 用 号 機 SERIAL NO.	記 事 REMARKS
	P124 241380	ボンネット アッセンブリ BONNET ASSY	1SET		
1	P124 241390	ラジエータ マスク RADIATOR MASK	1		
2	P124 241400	パネル マスク PANEL MASK	1		
3	P124 C24450	ルーフ, F ROOF, F	1		
4	P124 C24460	ルーフ, R ROOF, R	1		
5	P124 241410	フレーム FRAME	1		
6	P124 D12830	パネル ドア アッセンブリ PANEL DOOR ASSY	1SET		Refer to FIG.9
7	P124 D12850	パネル カバー PANEL COVER	1		
8	P124 D12860	インスペクション カバー INSPECTION COVER	1		
9	P124 D13080	サイド ドア, RF SIDE DOOR, RF	1		
10	P124 D13090	サイド ドア, RR SIDE DOOR, RR	1		
11	P124 D13100	サイド ドア, LF SIDE DOOR, LF	1		
12	P124 D13110	サイド ドア, LR SIDE DOOR, LR	1		
13	P124 D13120	サイド カバー SIDE COVER	1		
14	P124 D13130	ダクト, パネル DUCT, panel	2		
15	P124 D13140	ダクト, ドア DUCT, door	2		
16	P124 D13590	ダクト, LR DUCT, LR	1		
17	P124 D13150	ダクト F, ルーフ DUCT F, roof	1		
18	P124 C24590	ダクト R, ルーフ DUCT R, roof	1		
19	P124 D13160	ガード ネット GUARD NET	1		
20	P124 D13170	ガター, F GUTTER, F	2		
21	P124 D13180	ガター, R GUTTER, R	2		
22	P024 E05180	カバー, ルーフ COVER, roof	1		
23	P154 D14830	フュエル カバー アッセンブリ FUEL COVER ASSY	1		
24					
25	P073 E07730	パッキン PACKING	2		
26	P070 E07730	パッキン PACKING	2		
27	P024 865120	カバー, ロック(密閉式) COVER, lock	4		
28	P024 563170	フット オブ ラバー FOOT OF RUBBER	5		
29	L01X G01970	埋込み取手 EMBED HANDLE	1		
30	S9092 08020	ボルト, ワッシャ アッセンブリ BOLT, washer ASSY	84		
31	S9092 08040	ボルト, ワッシャ アッセンブリ BOLT, washer ASSY	13		

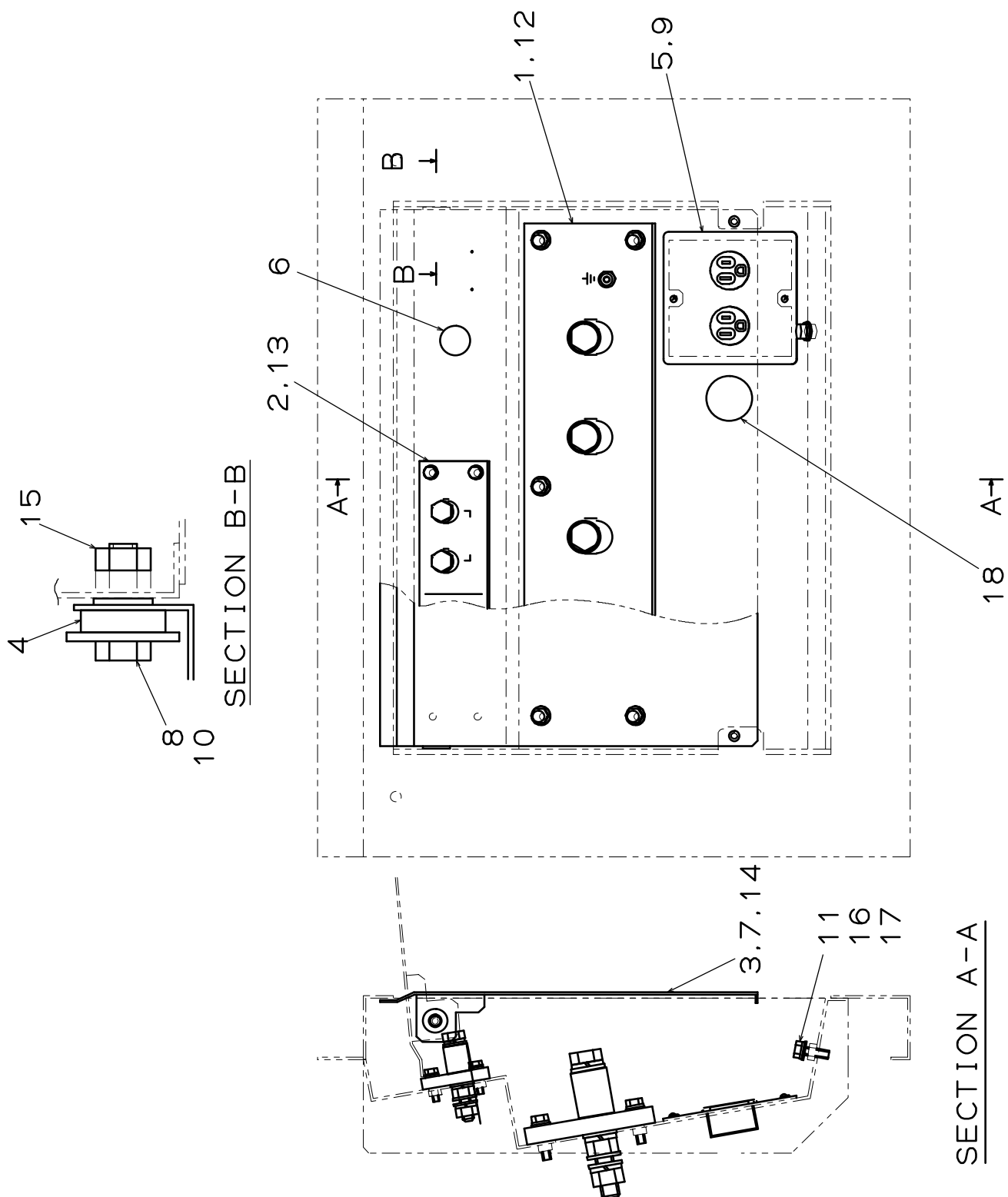
FIG.8 ボンネット アッセンブリ  
BONNET ASSY

NES100TI

照 号 KEY NO.	部 品 番 号 PART NO.	部 品 名 称 PART NAME	所要数 Q' TY	適 用 号 機 SERIAL NO.	記 事 REMARKS
32	S9100 08070	ボルト, ステン BOLT, SUS	6		
33	P02X 567520	ボルト, 10・9 BOLT, 10・9	4		
34	P05X 556640	ナット, 7T NUT, 7T	4		
35	P06X 570340	ハイブリッド ナット HYBRID NUT	29		
36	P08X 570340	ハイブリッド ナット HYBRID NUT	16		
37	S9265 16000	ワッシャ, スプリング WASHER, spring	4		
38	S9280 00800	ワッシャ, ステン WASHER, SUS	6		
39	S9281 08000	ワッシャ スプリング, ステン WASHER, spring, SUS	6		
40	S9021 04010	スクリュー, ワッシャ アッセンブリ SCREW, washer ASSY	16		
41	P024 564910	スクリュー, ワッシャ アッセンブリ SCREW, washer ASSY	5		



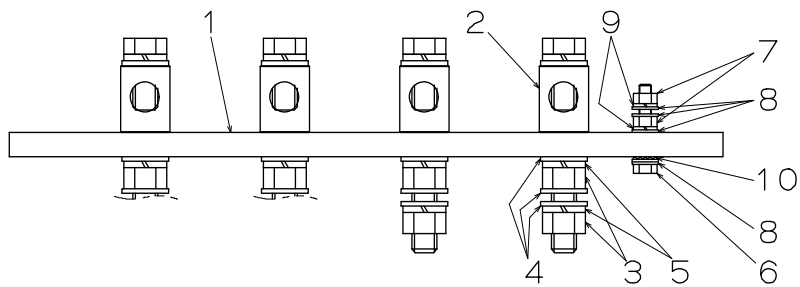
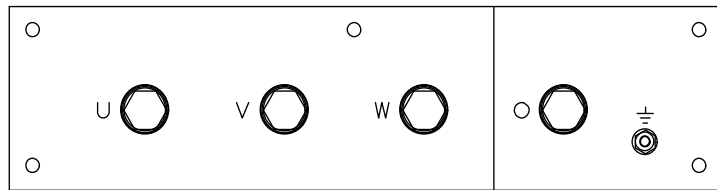
照 号 KEY NO.	部 品 番 号 PART NO.	部 品 名 称 PART NAME	所要数 Q' TY	適 用 号 機 SERIAL NO.	記 事 REMARKS
	P124 D12830	パネル ドア アッセンブリ PANEL DOOR ASSY	1SET		
1	P124 D12840	パネル ドア PANEL DOOR	1		
2	P024 865110	カバー ロック(密閉式) COVER LOCK	1		
3	P024 570500	パネル PANEL	1		
4	P06X 570340	ハイブリッド ナット HYBRID NUT	8		
5	P08X 570340	ハイブリッド ナット HYBRID NUT	4		
6	P000 D14140	パッキン PACKING	1	GM010800～	
7	P01X 567010	パッキン PACKING	8	GM013600～	



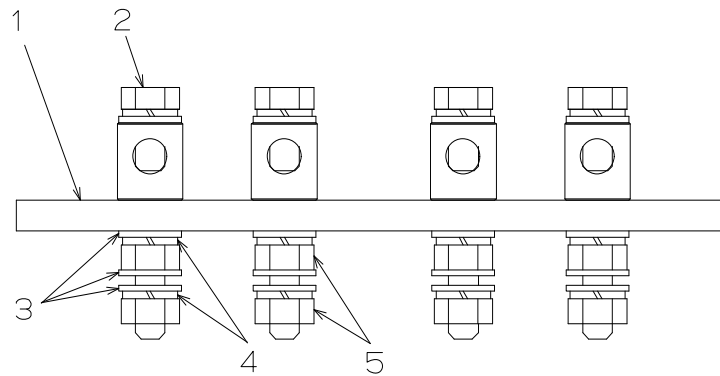
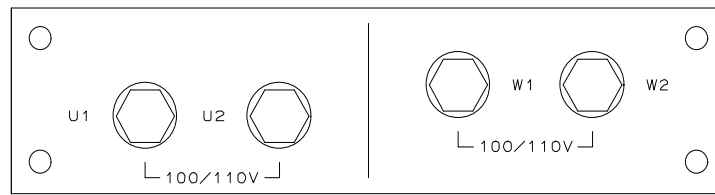
ターミナル ボックス アッセンブリ  
FIG.10 TERMINAL BOX ASSY

NES100TI

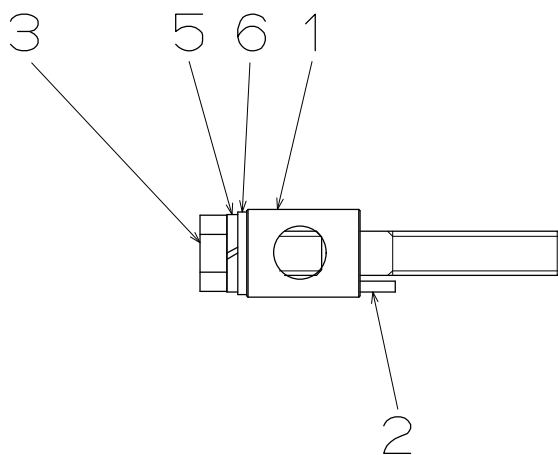
照 号 KEY NO.	部 品 番 号 PART NO.	部 品 名 称 PART NAME	所要数 Q' TY	適 用 号 機 SERIAL NO.	記 事 REMARKS
	P126 C24990	ターミナル ボックス アッセンブリ TERMINAL BOX ASSY	1SET		
1	P156 D03960	ターミナル ボード アッセンブリ TERMINAL BOARD ASSY	1SET		Refer to FIG.11
2	P046 D03880	ターミナル ボード アッセンブリ TERMINAL BOARD ASSY	1SET		Refer to FIG.12
3	P124 D13190	ターミナル カバー TERMINAL COVER	1		
4	P026 562990	ブッシュ BUSH	2		
5	P046 893970	コンセント アッセンブリ RECEPTACLE ASSY	1SET		Refer to FIG.15
6	P07X 873590	グロメット GROMMET	1		
7	P02X 567010	パッキン PACKING	2		
8	P831 506750	ワッシャ WASHER	2		
9	S9016 04010	スクリュー, ワッシャ アッセンブリ SCREW, washer ASSY	6		
10	S9060 10035	ボルト, 4T BOLT, 4T	2		
11	S9060 08025	ボルト, 4T BOLT, 4T	1		
12	S9088 08030	ボルト, ワッシャ アッセンブリ BOLT, washer ASSY	5		
13	S9088 06025	ボルト, ワッシャ アッセンブリ BOLT, washer ASSY	4		
14	S9092 08020	ボルト, ワッシャ アッセンブリ BOLT, washer ASSY	2		
15	S9160 10000	ナット, 4 NUT, 4	2		
16	S9260 00800	ワッシャ WASHER	1		
17	S9265 08000	ワッシャ, スプリング WASHER, spring	1		
18	P13X 873590	グロメット GROMMET	1		



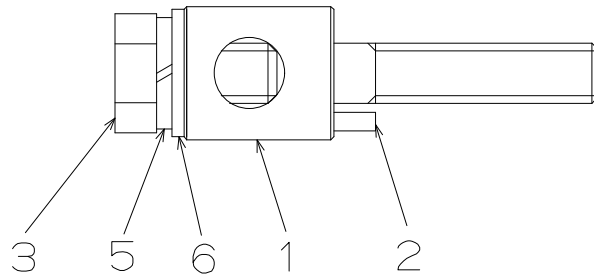
照 号 KEY NO.	部 品 番 号 PART NO.	部 品 名 称 PART NAME	所要数 Q' TY	適 用 号 機 SERIAL NO.	記 事 REMARKS
	P156 D03960	ターミナル ボード アッセンブリ TERMINAL BOARD ASSY	1SET		
1	P156 D03910	ターミナル ボード TERMINAL BOARD	1		
2	P156 E03770	ターミナル ボルト アッセンブリ TERMINAL BOLT ASSY	4SET		Refer to FIG.13
3	S9163 16000	ナット, BsBM NUT, BsBM	8		
4	S9262 01600	ワッシャー, フィニッシュ, BsP WASHER, finished, BsP	12		
5	S9265 16000	ワッシャー, スプリング WASHER, spring	8		
6	S9087 08050	ボルト, A. T, BsBM BOLT, A. T, BsBM	1		
7	S9163 08000	ナット, BsBM NUT, BsBM	2		
8	S9262 00800	ワッシャー, フィニッシュ, BsP WASHER, finished, BsP	5		
9	S9265 08000	ワッシャー, スプリング WASHER, spring	2		
10	S9270 08000	ワッシャー, ロック WASHER, lock	1		



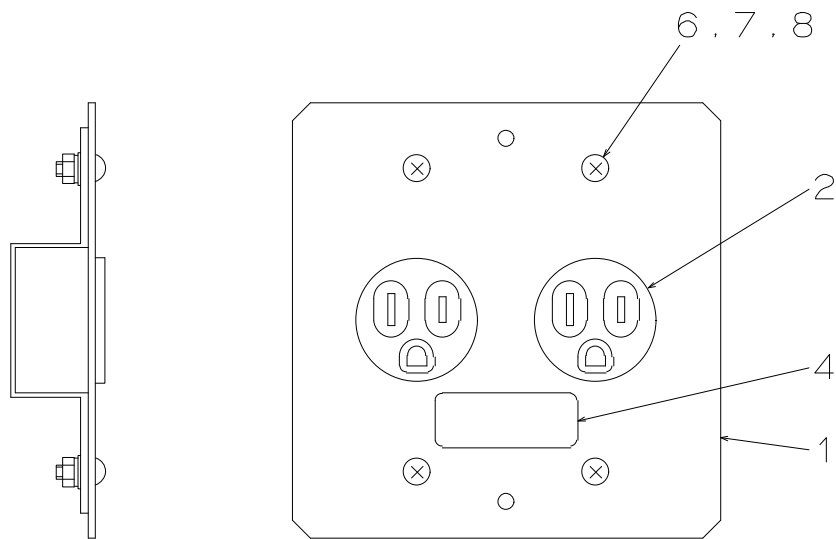
照 号 KEY NO.	部 品 番 号 PART NO.	部 品 名 称 PART NAME	所要数 Q' TY	適 用 号 機 SERIAL NO.	記 事 REMARKS
	P046 D03880	ターミナル ボード アッセンブリ TERMINAL BOARD ASSY	1SET		
1	P046 E03760	ターミナル ボード TERMINAL BOARD	1		
2	P026 E03750	ターミナル ボルト アッセンブリ TERMINAL BOLT ASSY	4SET		Refer to FIG.14
3	S9262 01000	ワッシャー WASHER	12		
4	S9265 10000	ワッシャー, スプリング WASHER, spring	8		
5	S9163 10000	ナット NUT	8		



照 号 KEY NO.	部 品 番 号 PART NO.	部 品 名 称 PART NAME	所要数 Q' TY	適 用 号 機 SERIAL NO.	記 事 REMARKS
	P156 E03770	ターミナル ボルト アッセンブリ TERMINAL BOLT ASSY	1SET		
1	P156 E03520	ターミナル ボルト TERMINAL BOLT	1		
2	S9304 04022	ピン, スプリング PIN, spring	1		
3	S9100 16035	ボルト, ステン BOLT, SUS	1		
4					
5	S9281 16000	ワッシャー, スプリング, ステン WASHER, spring, SUS	1		
6	S9280 01600	ワッシャー, ステン WASHER, SUS	1		



照 号 KEY NO.	部 品 番 号 PART NO.	部 品 名 称 PART NAME	所要数 Q' TY	適 用 号 機 SERIAL NO.	記 事 REMARKS
	P026 E03750	ターミナル ボルト アッセンブリ TERMINAL BOLT ASSY	1SET		
1	P026 E03500	ターミナル ボルト TERMINAL BOLT	1		
2	S9304 03016	ピン, スプリング PIN, spring	1		
3	S9100 10020	ボルト BOLT	1		
4					
5	S9281 10000	ワッシャー, スプリング WASHER, spring	1		
6	S9280 01000	ワッシャー WASHER	1		



照 号 KEY NO.	部 品 番 号 PART NO.	部 品 名 称 PART NAME	所要数 Q' TY	適 用 号 機 SERIAL NO.	記 事 REMARKS
	P046 893970	コンセント アッセンブリ RECEPTACLE ASSY	1SET		
1	P046 597970	プレート PLATE	1		
2	S1058 00015	リセプタクル RECEPTACLE	2		
3					
4	P026 563510	ネーム プレート NAME PLATE	1		コンセント
5					
6	S9016 04012	スクリュー, ワッシャー アッセンブリ SCREW, washer ASSY	4		
7	S9160 04000	ナット NUT	4		
8	S9260 00400	ワッシャー WASHER	4		

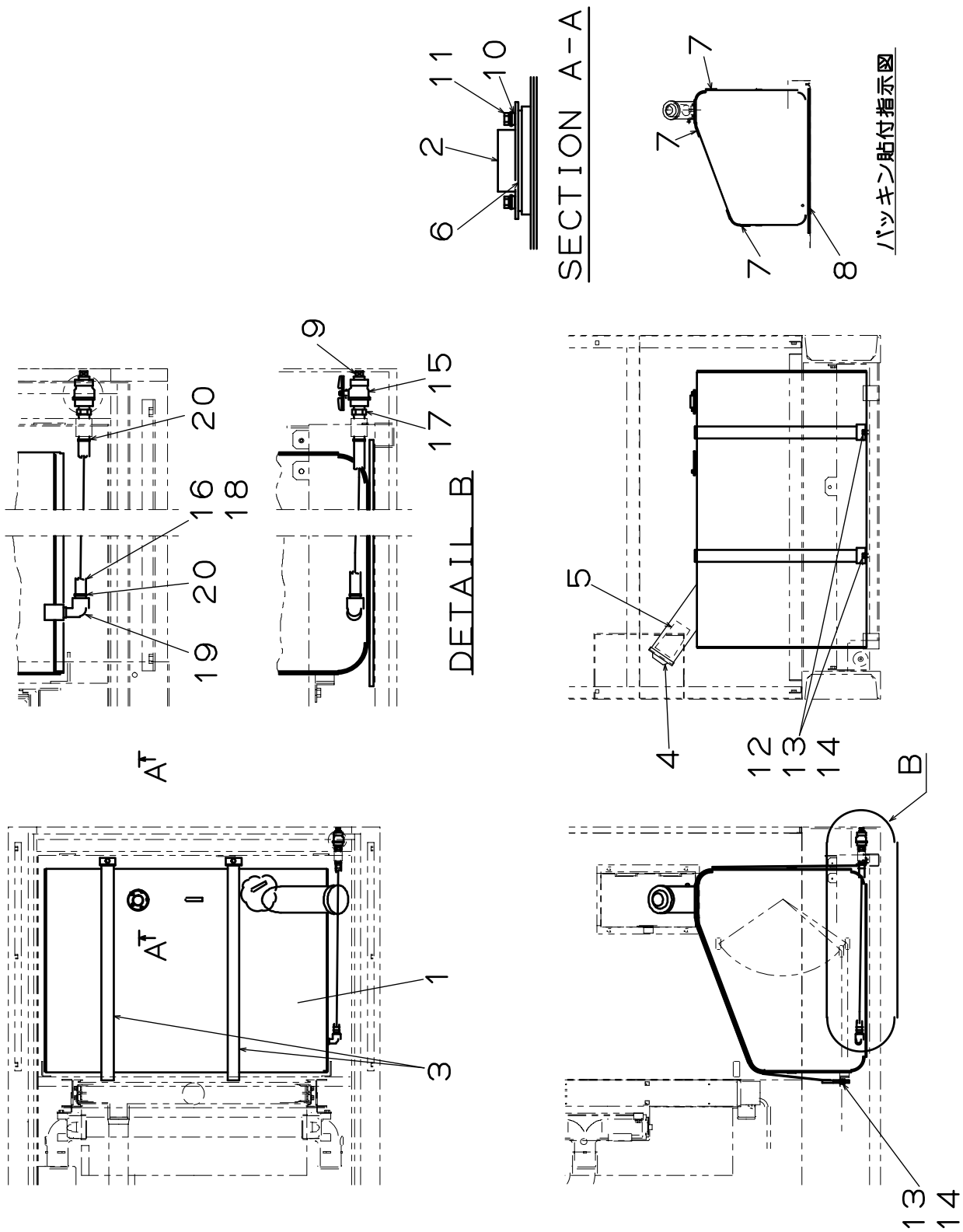


FIG.16      フューエル タンク アッセンブリ  
FUEL TANK ASSY

NES100TI

照 号 KEY NO.	部 品 番 号 PART NO.	部 品 名 称 PART NAME	所要数 Q' TY	適 用 号 機 SERIAL NO.	記 事 REMARKS
	P121 C24680	フューエル タンク アッセンブリ FUEL TANK ASSY	1SET		
1	P121 C24690	フューエル タンク FUEL TANK	1		
2	P34X 876900	タンク ユニット TANK UNIT	1		
3	P121 E08160	バンド BAND	2		
4	C601 513610	キャップ アッセンブリ CAP ASSY	1		ISUZU 9-22440-088-0
5	P021 573220	ストレーナ STRAINER	1		
6	P000 597450	パッキン PACKING	1		
7	P021 E05990	パッキン PACKING	6		
8	P08X C24680	パッキン PACKING	2		t6x50x700,硬度60
9	S7722 03000	プラグ, G. P PLUG, G. P	1		
10	P04X 598180	シール座金 SEAL WASHER	5		
11	S9090 04012	ボルト, ワッシャ アッセンブリ BOLT, washer ASSY	5		
12	S9265 08000	ワッシャ, スプリング WASHER, spring	2		
13	S9160 08000	ナット, 4 NUT, 4	6		
14	S9260 00800	ワッシャ WASHER	4		
15	P03X 832320	ボール バルブ BALL VALVE	1		
16	B057 L82480	ホース HOSE	1		
17	S7726 03000	ニップル, G. P NIPPLE, G. P	1		
18	S7940 01800	クランプ, ホース CLAMP, hose	2		
19	S7730 03000	エルボ, M. F, G. P ELBOW, M. F, G. P	1		
20	P26X 826500	ニップル, エアー ホース NIPPLE, air hose	2		

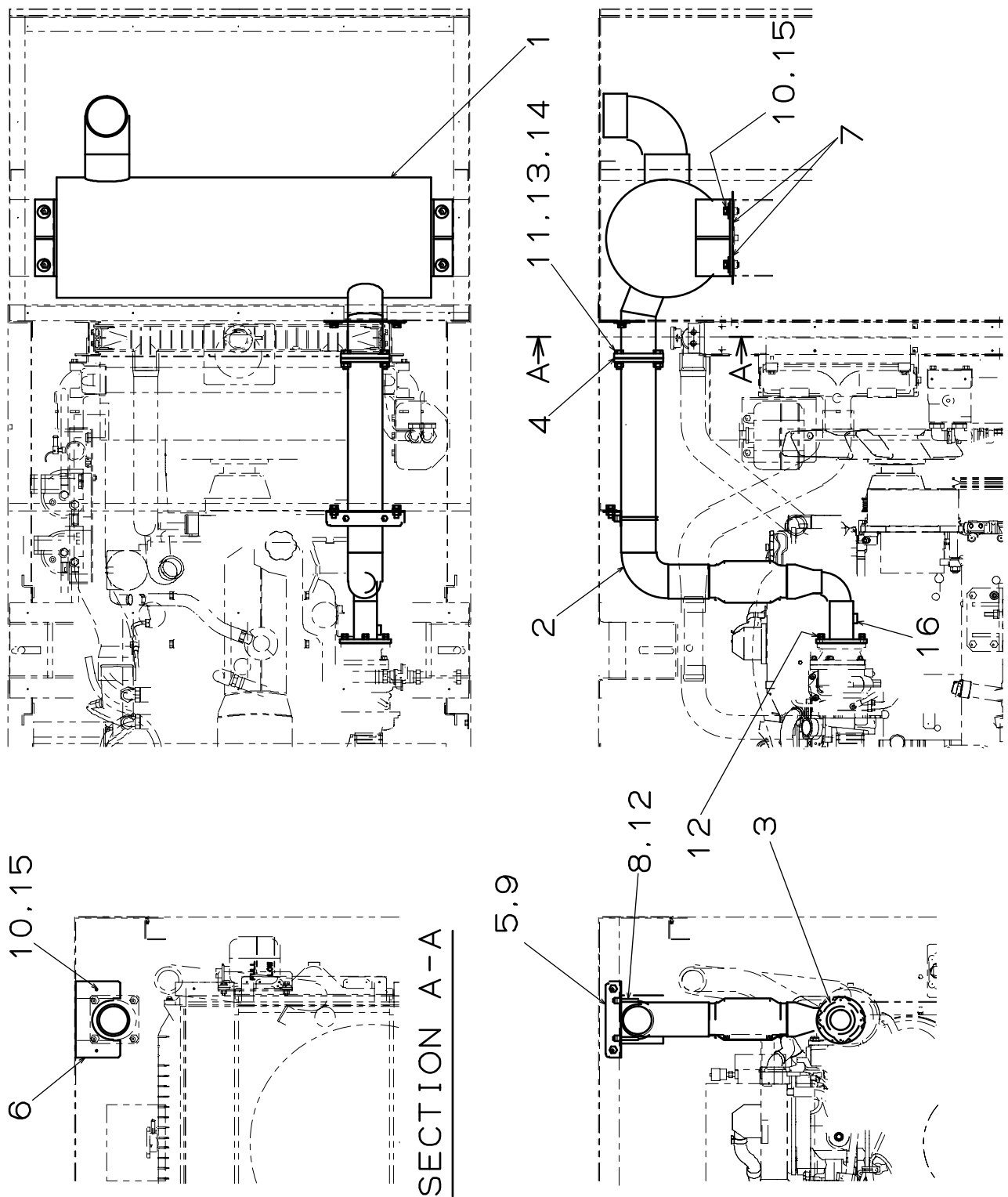
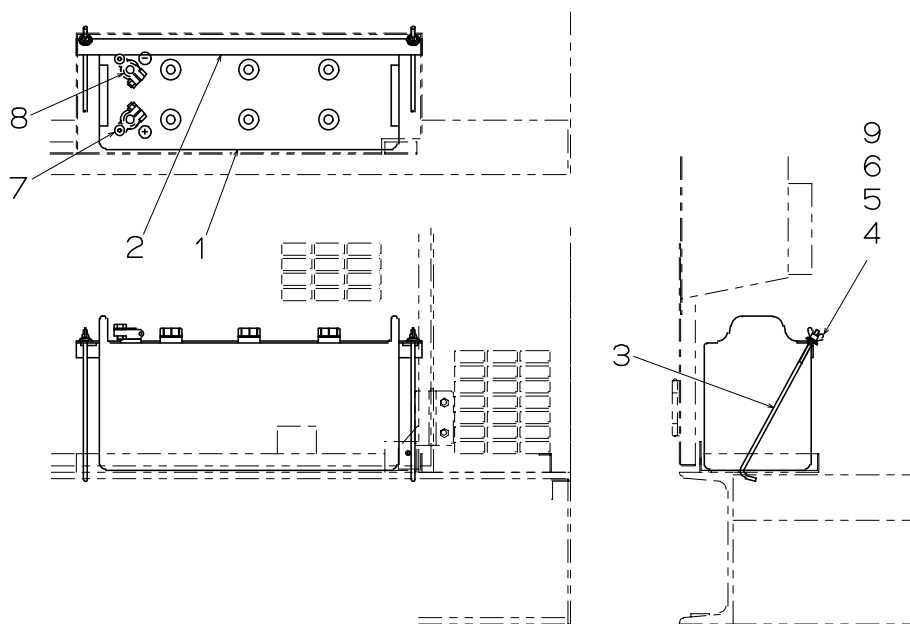


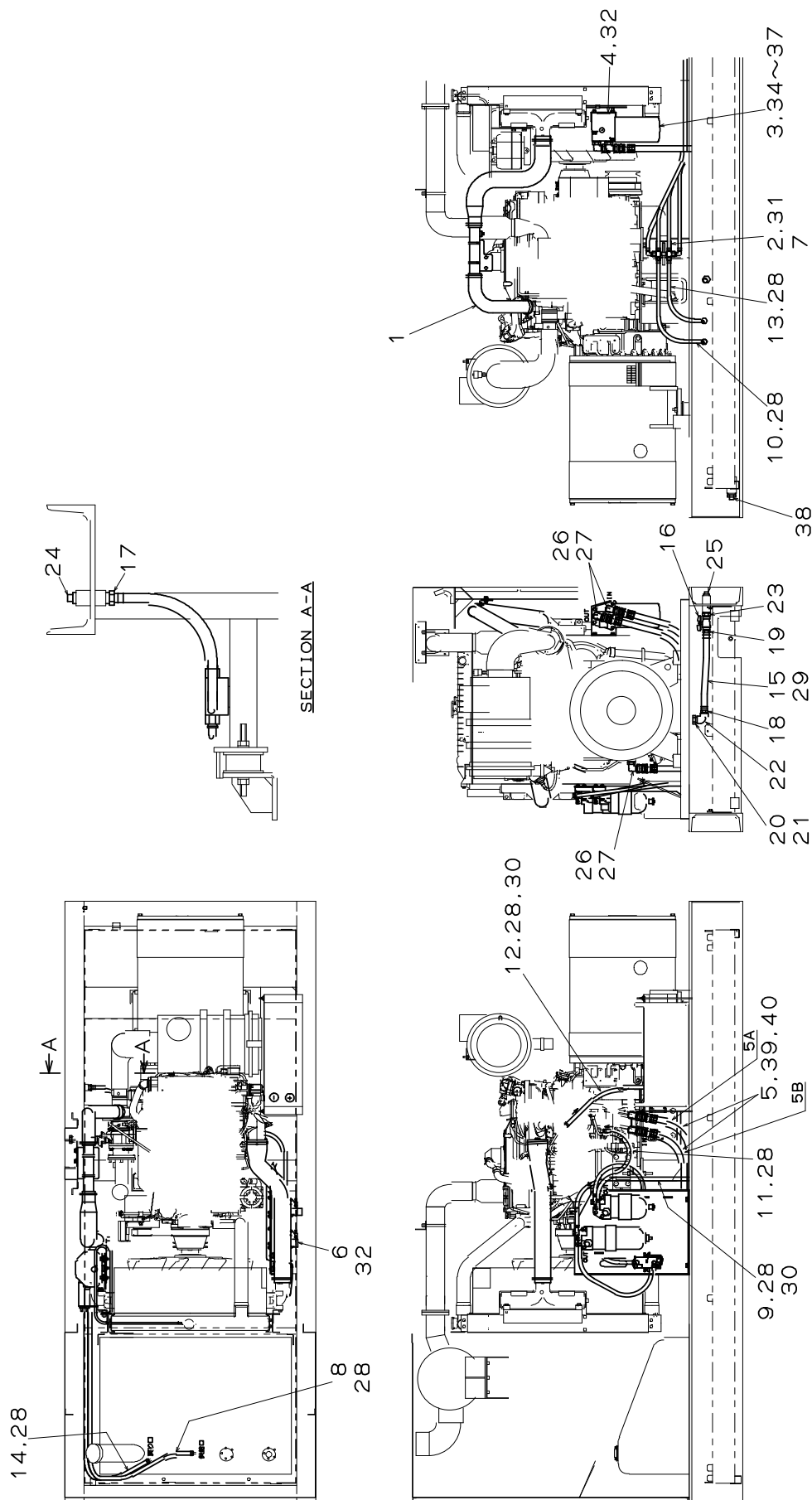
FIG.17 エキゾースト パイピング  
EXHAUST PIPING

NES100TI

照 号 KEY NO.	部 品 番 号 PART NO.	部 品 名 称 PART NAME	所要数 Q' TY	適 用 号 機 SERIAL NO.	記 事 REMARKS
	P121 C24770	エキゾースト パイピング EXHAUST PIPING	1SET		
1	P151 868630	マフラ MUFFLER	1		
2	P121 D13440	エキゾースト パイピング EXHAUST PIPING	1		
3	P121 E08130	ガスケット GASKET	1		ISUZU自動車 Eng付属品 1141451840
4	P121 562400	ガスケット GASKET	1		
5	P121 E08240	サポート, エキゾースト SUPPORT, exhaust	1		
6	P121 E08250	カバー, エキゾースト COVER, exhaust	1		
7	P501 572820	パッキン PACKING	4		
8	P58X 887190	Uボルト U BOLT	1		
9	S9088 08020	ボルト, ワッシャ アッセンブリ BOLT, washer ASSY	2		
10	S9088 10030	ボルト, ワッシャ アッセンブリ BOLT, washer ASSY	6		
11	S9060 12040	ボルト, 4T BOLT, 4T	4		
12	S9163 08000	ナット, BsBM NUT, BsBM	12		
13	S9163 12000	ナット, BsBM NUT, BsBM	4		
14	S9265 12000	ワッシャ, スプリング WASHER, spring	4		
15	P831 506750	ワッシャ WASHER	6		
16	S7722 03000	プラグ, G. P PLUG, G. P	1		

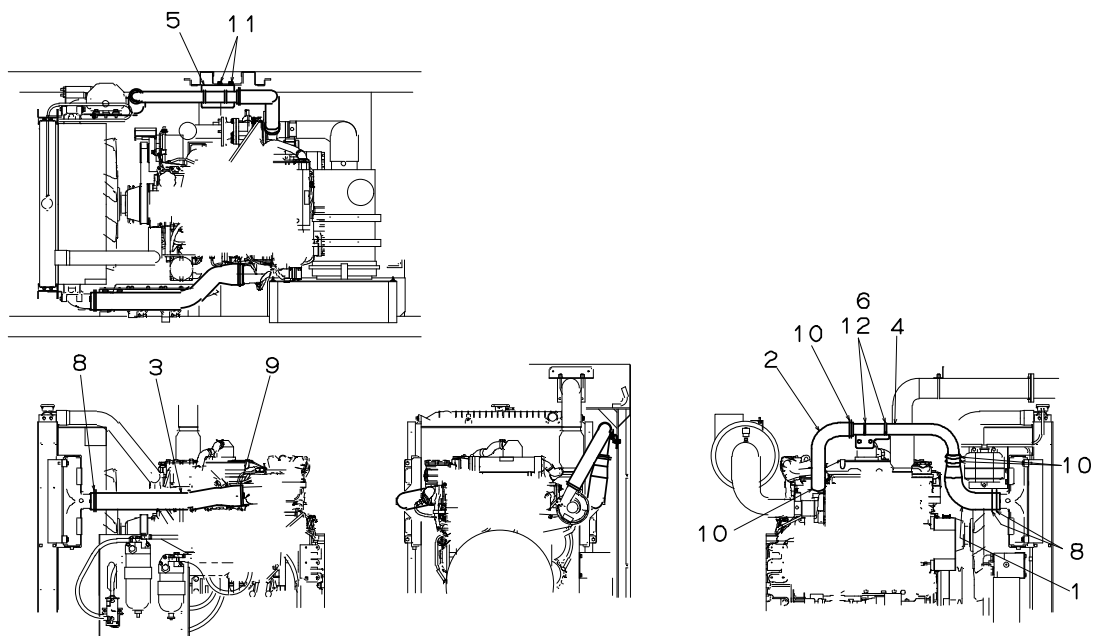


照 号 KEY NO.	部 品 番 号 PART NO.	部 品 名 称 PART NAME	所要数 Q' TY	適 用 号 機 SERIAL NO.	記 事 REMARKS
	P126 897550	バッテリー アッセンブリ BATTERY ASSY	1SET		
1	P126 897560	バッテリー BATTERY	1		
2	P936 505240	ストッパー STOPPER	1		
3	P336 513540	ボルト BOLT	2		
4	S9182 06000	ナット, ウイング NUT, wing	2		
5	S9260 00600	ワッシャー WASHER	2		
6	S9265 06000	ワッシャー, スプリング WASHER, spring	2		
7	P01X 888230	+ ターミナル + TERMINAL	1		
8	P02X 888230	- ターミナル - TERMINAL	1		
9	S9260 01000	ワッシャー WASHER	2		



照 号 KEY NO.	部 品 番 号 PART NO.	部 品 名 称 PART NAME	所要数 Q' TY	適 用 号 機 SERIAL NO.	記 事 REMARKS
	P121 241550	パイピング PIPING	1SET		
1	P121 C24730	セッティング, エア SETTING, air	1SET		Refer to FIG.20
2	P10X 868760	三方コック アッセンブリ 3WAY COCK ASSY	1		
3	P121 899090	オイル フィルタ OIL FILTER	1		ISUZU エンジン付属品 897324-3861
4	P121 E08180	サポート, オイル フィルタ SUPPORT, oil filter	1		
5	P51X 892610	ホース アッセンブリ HOSE ASSY	2		
6	P121 C24720	フューエル フィルタ セッティング FUEL FILTER SETTING	1SET		Refer to FIG.21
7	P10X 586440	エア ホース ニップル AIR HOSE NIPPLE	2	~GM011500	
7A	P10X E11250	エア ホース ニップル AIR HOSE NIPPLE	2	GM011600~	
8	B252 L82480	ホース HOSE	1		
9	B220 L82480	ホース HOSE	1		
10	B057 L82480	ホース HOSE	1		
11	B055 L82480	ホース HOSE	1		
12	B228 L82480	ホース HOSE	1		
13	B048 L82480	ホース HOSE	1		
14	B230 L82480	ホース HOSE	1		
15	P38X 575540	オイル ホース OIL HOSE	1		
16	P06X 832320	ボール バルブ BALL VALVE	1		
17	P26X 826500	エア ホース ニップル AIR HOSE NIPPLE	2		
18	P41X 826500	エア ホース ニップル AIR HOSE NIPPLE	1		
19	P44X 826500	エア ホース ニップル AIR HOSE NIPPLE	1		
20	P04X 556300	パッキン PACKING	1		
21	S5031 04024	ニップル NIPPLE	1		
22	S7728 04000	エルボ, G. P ELBOW, G. P	1		
23	S7726 06000	ニップル, G. P NIPPLE, G. P	1		
24	S7722 04000	プラグ, G. P PLUG, G. P	2		
25	S7722 06000	プラグ, G. P PLUG, G. P	1		
26	S7552 06000	アダプタ, 90FF ADAPTOR, 90FF	4		Oリング(#27)を含む
27	S9647 02401	Oリング, P O-RING, P	4		
28	S7940 01800	クランプ, ホース CLAMP, hose	14		
29	S7940 03000	クランプ, ホース CLAMP, hose	2		
30					

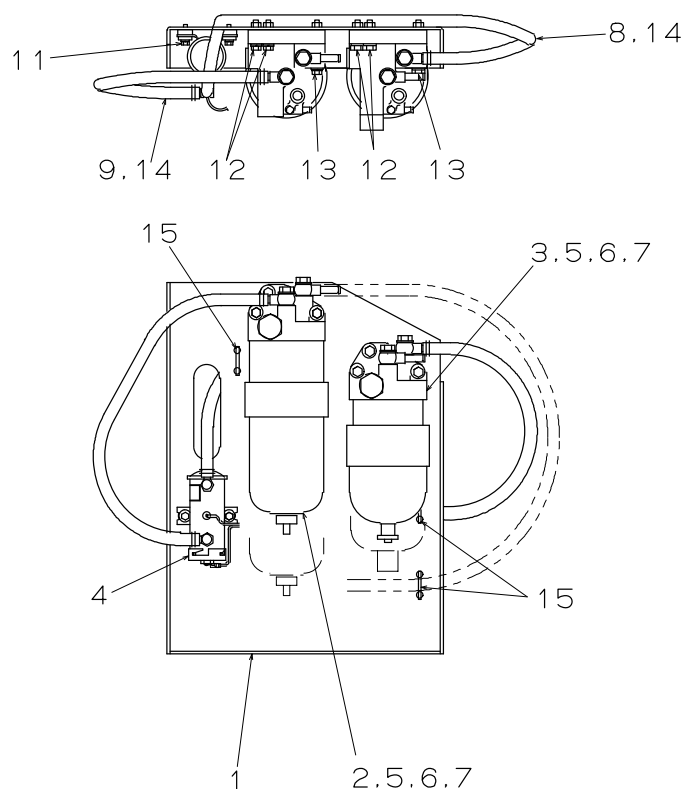
照 号 KEY NO.	部 品 番 号 PART NO.	部 品 名 称 PART NAME	所要数 Q' TY	適 用 号 機 SERIAL NO.	記 事 REMARKS
31	S9088 06016	ボルト, ワッシャ アッセンブリ BOLT, washer ASSY	2		
32	S9088 08020	ボルト, ワッシャ アッセンブリ BOLT, washer ASSY	4		
33					
34	S9060 10120	ボルト, 4T BOLT, 4T	2		
35	S9060 10150	ボルト, 4T BOLT, 4T	2		
36	S9260 01000	ワッシャ WASHER	4		
37	S9265 10000	ワッシャ, スプリング WASHER, spring	4		
38	S7722 08000	プラグ, G. P PLUG, G. P	1		
39	P39X 241550	ワニス ガラス チューブ VARNISH GLASS TUBE	2	GM012400~	
40	P000 E11470	耐熱インシュロック INSULOCK	3	GM012400~	



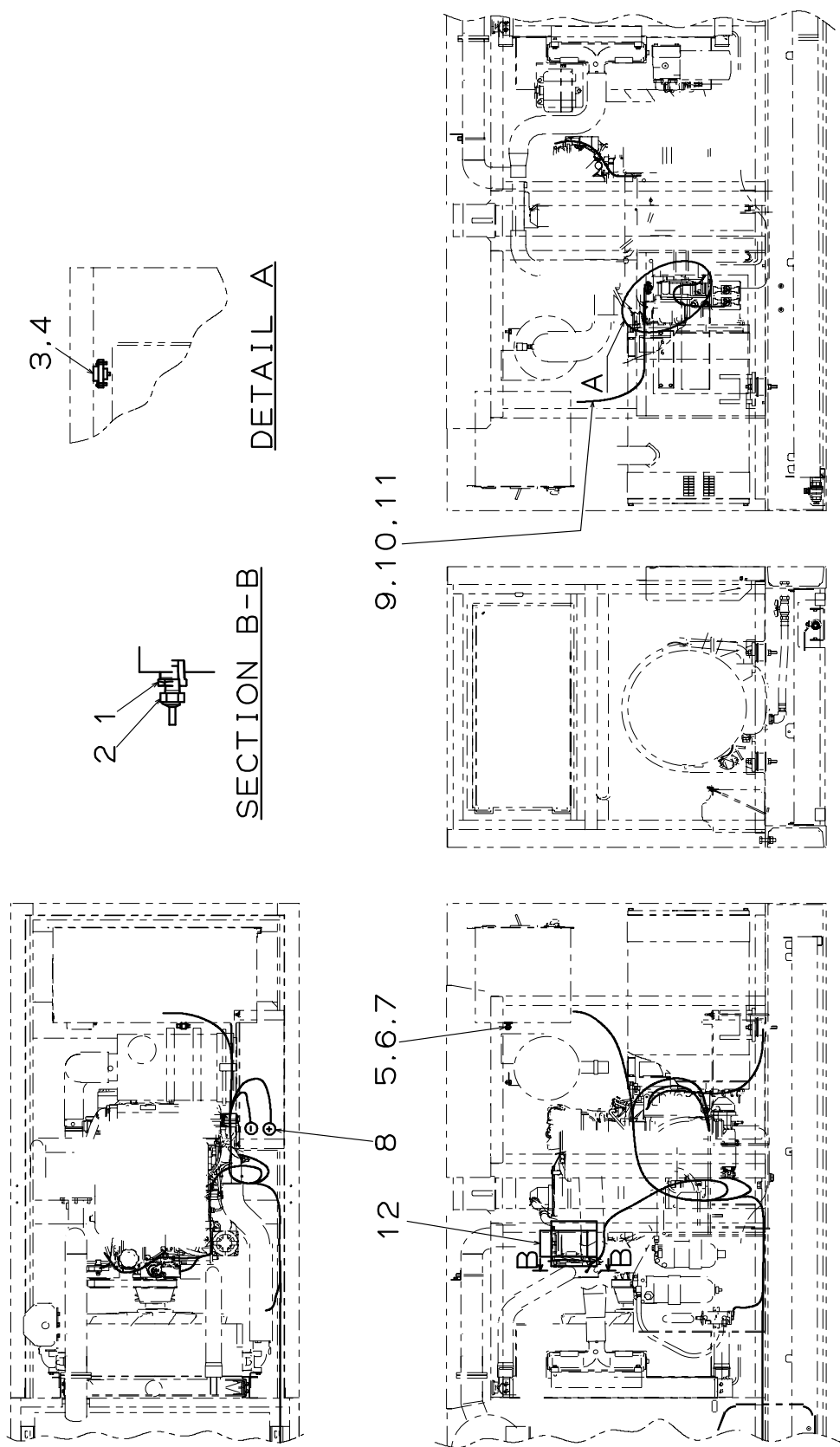
照 号 KEY NO.	部 品 番 号 PART NO.	部 品 名 称 PART NAME	所要数 Q' TY	適用号機 SERIAL NO.	記 事 REMARKS
	P121 C24730	セッティング, エア SETTING, air	1SET		
1	P121 D13370	ホース, エアー(1) HOSE, air(1)	1		
2	P121 D13380	ホース, エアー(2) HOSE, air(2)	1		
3	P121 D13390	ホース, エアー(3) HOSE, air(3)	1		
4	P121 D13400	パイプ PIPE	1		
5	P121 E08300	ブラケット BRACKET	1		
6	P28X 887190	Uボルト U BOLT	2		
7					
8	S7440 09000	バンド, ホース BAND, hose	4		
9	S7440 10000	バンド, ホース BAND, hose	1		
10	S7440 07000	バンド, ホース BAND, hose	5		
11	S9092 08020	ボルト, ワッシャー アッセンブリ BOLT, washer ASSY	2		
12	S9160 08000	ナット, 4 NUT, 4	8		

FIG.21 FUEL FILTER SETTING

NES100TI



照 号 KEY NO.	部 品 番 号 PART NO.	部 品 名 称 PART NAME	所要数 Q' TY	適 用 号 機 SERIAL NO.	記 事 REMARKS
	P121 C24720	フューエル フィルタ セッティング FUEL FILTER SETTING	1SET		
1	P121 D13530	ブラケット BRACKET	1		
2	P121 899060	プレフィルタ PREFILTER	1		ISUZU エンジン付属 8980758551
3	P121 899070	フューエル フィルタ FUEL FILTER	1		ISUZU エンジン付属 898013-9862
4	P121 899080	フューエル ポンプ FUEL PUMP	1		ISUZU エンジン付属 898068-2750
5	P05X C24720	パイプ, ジョイント PIPE, joint	4		ISUZU エンジン付属 897383-4270
6	P06X C24720	ボルト, アイ BOLT, eye	4		ISUZU エンジン付属 109675-0951
7	P07X C24720	パッキン PACKING	8		ISUZU エンジン付属 109630-0860
8	B110 L82480	ホース HOSE	1		
9	B060 L82480	ホース HOSE	1		
10					
11	S9088 06025	ボルト, ワッシャ アッセンブリ BOLT, washer ASSY	2		
12	S9088 08040	ボルト, ワッシャ アッセンブリ BOLT, washer ASSY	4		
13	S9088 08075	ボルト, ワッシャ アッセンブリ BOLT, washer ASSY	2		
14	S7940 01800	クランプ, ホース CLAMP, hose	4		
15	P15X C24720	インシュロック INSULOCK	3		



照 号 KEY NO.	部 品 番 号 PART NO.	部 品 名 称 PART NAME	所要数 Q' TY	適 用 号 機 SERIAL NO.	記 事 REMARKS
	P121 C25070	リギング RIGGING	1SET	~GM011600	
	P101 C29630	リギング RIGGING	1SET	GM011700~	
1	P061 E08470	ブッシング BUSHING	1		
2	P021 E06970	ユニット, サーマ メータ UNIT, thermo meter	1		
3	P03X C25070	大気圧センサ AIR PRESSURE SENSOR	1		ISUZU エンジン付属品 897217-7780
4	S9016 04016	スクリュー, ワッシャ アッセンブリ SCREW, washer ASSY	2		
5	S9006 03010	スクリュー, フラット SCREW, flat	1		
6	P06X C25070	吸気温度センサ BREATHING TEMP SENSOR	1		ISUZU エンジン付属品 812146-8300
7	P07X C25070	ケーブル ホルダ CABLE HOLDER	1		
8	P03X 893710	バッテリー キャップ BATTERY CAP	1		
9	P125 241300	電気リカル システム ELECTRICAL SYSTEM	1	~GM011600	
9A	P100 243300	電気リカル システム ELECTRICAL SYSTEM	1	GM011700~	
10	P120 242460	アレンジメント 電気リカル ARRANGEMENT ELECTRICAL	1		
11	P100 D21910	アレンジメント 電気リカル ARRANGEMENT ELECTRICAL	1	GM011700~	
12	P12X C29630	寒冷地対策 COLD CLIMATES MEASURES	1SET	GM011700~	J4-0986

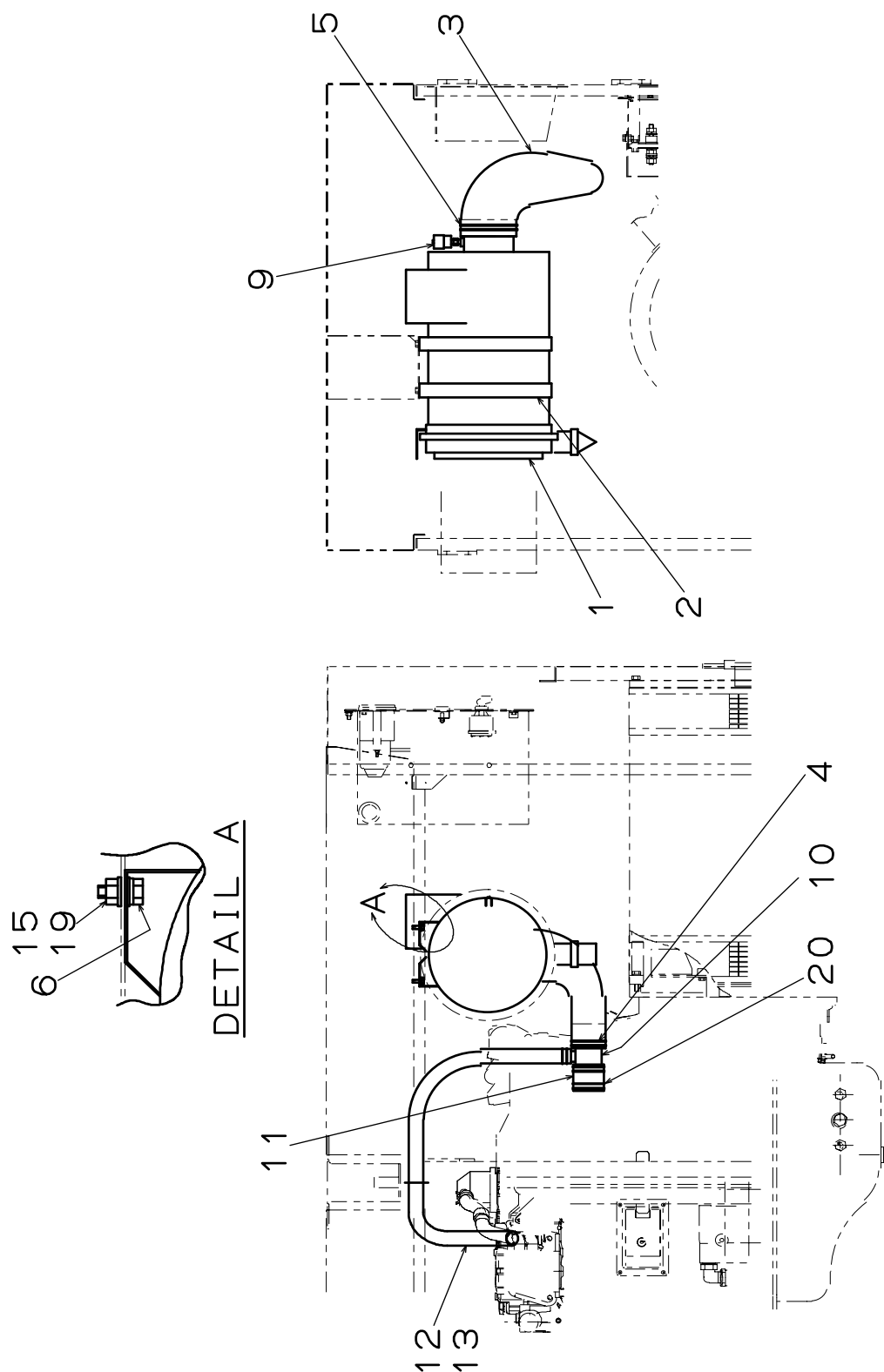


FIG.23 エアー クリーナ アッセンブリ  
AIR CLEANER ASSY

NES100TI

照 号 KEY NO.	部 品 番 号 PART NO.	部 品 名 称 PART NAME	所要数 Q' TY	適 用 号 機 SERIAL NO.	記 事 REMARKS
	P121 C18770	エアー クリーナ アッセンブリ AIR CLEANER ASSY	1SET		
1	P101 D17600	エア クリーナ AIR CLEANER	1		
2	P02X C18770	バンド BAND	2		
3	P121 898840	ホース HOSE	1		
4	S7940 08000	クランプ, ホース CLAMP, hose	1		
5	S7940 13200	クランプ, ホース CLAMP, hose	1		
6	S9088 08020	ボルト, ワッシャ アッセンブリ BOLT, washer ASSY	4		
7					
8					
9	P091 587810	インジケータ INDICATOR	1		
10	P121 E01270	パイプ PIPE	1		
11	P121 898890	ホース HOSE	1		
12	P23X 577400	ホース HOSE	1		
13	S7940 03500	クランプ, ホース CLAMP, hose	2		
14					
15	S9160 08000	ナット, 4 NUT, 4	4		
16	S9160 06000	ナット, 4 NUT, 4	1		
17	S9260 00600	ワッシャ WASHER	1		
18	S9265 06000	ワッシャ, スプリング WASHER, spring	1		
19	S9260 00800	ワッシャ WASHER	4		
20	S7940 07500	クランプ, ホース CLAMP, hose	2		

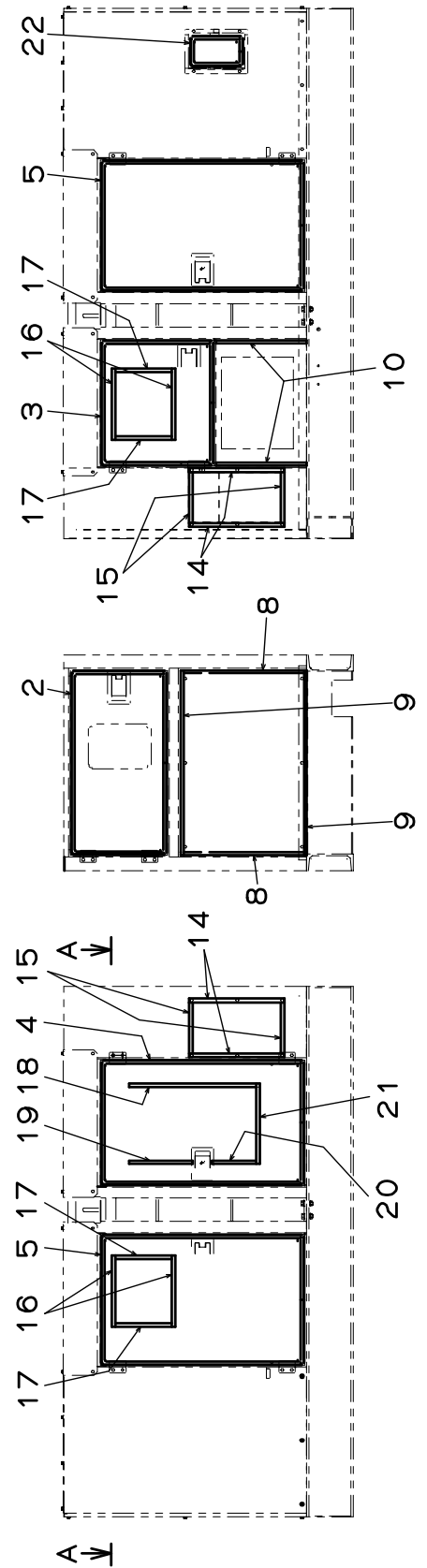
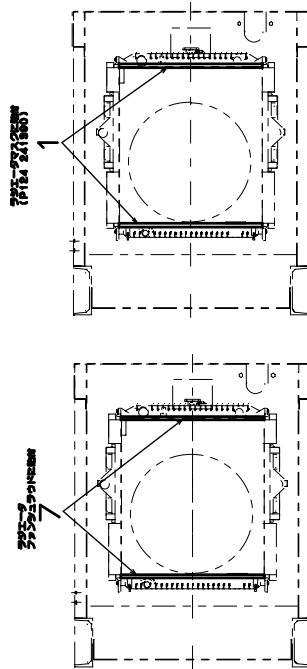
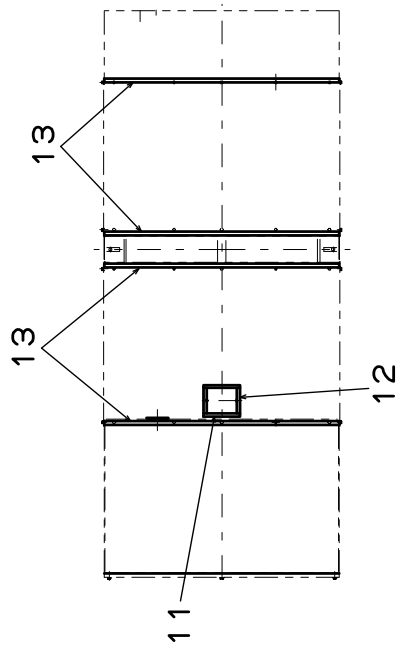
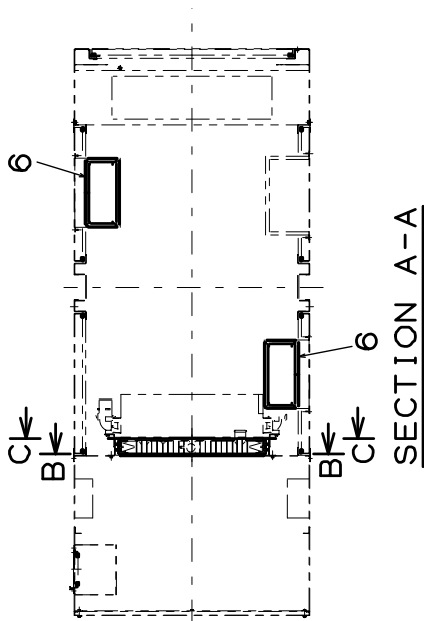


FIG.24 パッキン アッセンブリ  
PACKING ASSY

NES100TI

照 号 KEY NO.	部 品 番 号 PART NO.	部 品 名 称 PART NAME	所要数 Q' TY	適 用 号 機 SERIAL NO.	記 事 REMARKS
	P124 241600	パッキン アッセンブリ PACKING ASSY	1SET		
1	P01X 241600	パッキン PACKING	2		10×20-720
2	A300 E28460	ウェザー ストリップ WEATHER STRIP	1		L=3000
3	A253 E28460	ウェザー ストリップ WEATHER STRIP	1		L=2530
4	A350 E28460	ウェザー ストリップ WEATHER STRIP	1		L=3500
5	A356 E28460	ウェザー ストリップ WEATHER STRIP	2		L=3560
6	A101 E28460	ウェザー ストリップ WEATHER STRIP	2		L=1010
7	A072 E28460	ウェザー ストリップ WEATHER STRIP	2		L=720
8	P08X 241600	メルトーム モールド MELTOM MOLD	2		t5×15-660
9	P09X 241600	メルトーム モールド MELTOM MOLD	2		t5×15-1010
10	P10X 241600	メルトーム モールド MELTOM MOLD	2		t5×15-485
11	P11X 241600	メルトーム モールド MELTOM MOLD	2		t5×15-180
12	P12X 241600	メルトーム モールド MELTOM MOLD	2		t5×15-130
13	P13X 241600	シール SEAL	4		t3×20-1180
14	P14X 241600	シール SEAL	4		t3×20-510
15	P15X 241600	シール SEAL	4		t3×20-280
16	P16X 241600	シール SEAL	4		t3×20-390
17	P17X 241600	シール SEAL	4		t3×20-305
18	P18X 241600	シール SEAL	1		t3×20-680
19	P19X 241600	シール SEAL	1		t3×20-340
20	P20X 241600	シール SEAL	1		t3×20-235
21	P21X 241600	シール SEAL	1		t3×20-440
22	A086 E28460	ウェザー ストリップ WEATHER STRIP	1		L=860

FIG.25 NAME PLATE ASSY

NES100TI

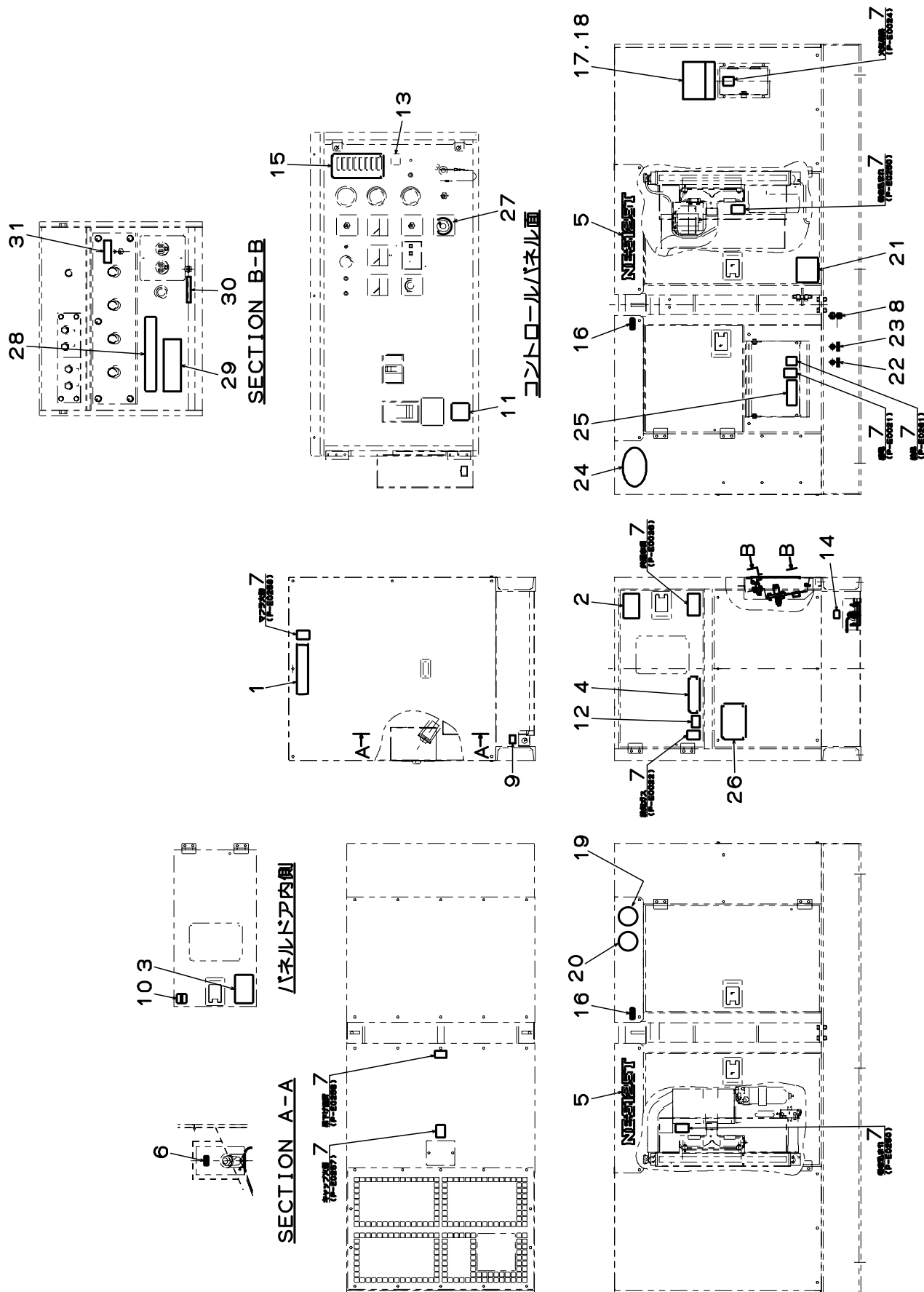


FIG.25 ネーム プレート アッセンブリ  
NAME PLATE ASSY

NES100TI

照 号 KEY NO.	部 品 番 号 PART NO.	部 品 名 称 PART NAME	所要数 Q' TY	適 用 号 機 SERIAL NO.	記 事 REMARKS
	P106 242070	ネーム プレート アッセンブリ NAME PLATE ASSY	1SET		
1	P016 387640	ネーム プレート NAME PLATE	1		社名板
2	P10X C21110	ネーム プレート NAME PLATE	1		定格
3	P046 897910	ネーム プレート NAME PLATE	1		取扱方法
4	P116 830480	ネーム プレート NAME PLATE	1		水 オイル毎日点検
5	P41X D05650	ネーム プレート NAME PLATE	2		NES100T
6	P026 E04610	ネーム プレート NAME PLATE	1		使用燃料, 軽油
7	P006 C17960	ネーム プレート アッセンブリ NAME PLATE ASSY	1SET		PL
8	P026 E04390	ネーム プレート NAME PLATE	1		オイルドレン
9	S0173 54050	ネーム プレート NAME PLATE	1		燃料ドレン
10	P026 E03480	ネーム プレート NAME PLATE	1		点検済証
11	P02X E03490	ネーム プレート NAME PLATE	1		内発協ワッペン
12	P026 E07290	ネーム プレート NAME PLATE	1		軽負荷
13	P046 598090	ネーム プレート NAME PLATE			モニタ注意事項
14	P026 E04410	ネーム プレート NAME PLATE	1		オイルガードドレン
15	P05X 888130	ネーム プレート NAME PLATE	1		モニタ
16	P000 E05830	ネーム プレート NAME PLATE	2		ロープかけ
17	P046 E06410	ネーム プレート NAME PLATE	1		燃料給油口
18	P046 E06400	ネーム プレート NAME PLATE	1		軽油以外不可
19	P04X 577280	ネーム プレート NAME PLATE	1		超低騒音
20	P03X E04440	ネーム プレート NAME PLATE	1		排ガス3次
21	P106 883370	ネーム プレート NAME PLATE	1		三方コック
22	P04X 561180	ネーム プレート NAME PLATE	1		燃料供給
23	P05X 561180	ネーム プレート NAME PLATE	1		燃料戻し
24	P026 D09540	ネーム プレート NAME PLATE	1		オイルガード 大
25	P044 584780	ネーム プレート NAME PLATE	1		単相100V容量
26	P026 D11500	ネーム プレート NAME PLATE	1		NETIS 標準タンク
27	P026 E06430	ネーム プレート NAME PLATE	1		始動前確認
28	P156 586520	ネーム プレート NAME PLATE	1		出力電圧表示
29	P026 E05020	ネーム プレート NAME PLATE	1		接地注意
30	P146 555370	ネーム プレート NAME PLATE	1		発電機外箱接地端子
31	P146 555360	ネーム プレート NAME PLATE	1		機能接地専用端子

## 2. エンジン部品 ENGINE PARTS

部品番号 PART NO.	部品名称 PART NAME	所要数 Q'TY	適用号機 SERIAL NO.	記事 REMARKS
P02X D17600	フューエル フィルタ エlement(プレ) FUEL FILTER ELEMENT(PRE)	1SET		ISUZU 898074-2880
	フューエル フィルタ エlement(メイン) FUEL FILTER ELEMENT(MAIN)	1SET		ISUZU 898143-0410
	オイル フィルタ エlement OIL FILTER ELEMENT	1SET		ISUZU 113240-2322
	Element、エア クリーナ アウタ ELEMENT, air cleaner outer	1SET		DONALDSON P812160
	ファン ベルト FAN BELT	1SET		ISUZU 898062-7130
	PCV セパレータ アッセンブリ PCV SEPARATOR ASM	1SET		ISUZU 898039-4490
	フィルタ キット, フューエル フィード ポンプ FILTER KIT, fuel feed pump	1SET		ISUZU 898071-4010

純正部品のおすすめ

本機のご使用に当たって当社の指定の純正部品以外の部品をご使用になり故障が発生した場合は保証致しかねます。

平成24年4月 初版  
平成27年3月 第2版

不許  
複製

**NES100TI**  
ディーゼル発電装置  
パーツカタログ

編集 日本車輛製造株式会社機電本部  
発行 日本車輛製造株式会社

〒458-8502  
名古屋市緑区鳴海町字柳長80 TEL(052)623-3311(代)