

# NES100TI2

## DIESEL GENERATOR SET PARTS CATALOG

CAT.No. GN-91  
ENGINE BI-4HK1X

## 部品カタログのご使用にあたり

- このたびは、日車ディーゼルジェネレータセットをお買いあげいただきましてありがとうございます。
- この部品カタログは、日車NES型ディーゼルジェネレータセットのサービス部品が集録されています。

### 3. 部品カタログの構成

- 照 号 図から部品を索引する番号(照号)を示します。照号末尾にA, B……の符号が付いているものは変更された部品を示しますので、これらの部品をご注文される場合は、適用号機欄を見て貴社の使用号機に該当する照号の部品番号をご指示して下さい。

(例)

FIG.5      コントロール ボックス アッセンブリ      **NES100TI2**

照 号 KEY NO.	部 品 番 号 PART NO.	部 品 名 称 PART NAME	所要数 Q' TY	適 用 号 機 SERIAL NO.	記 事 REMARKS
	P103 245390	コントロール ボックス アッセンブリ CONTROL BOX ASSY	1SET		
1	P123 C34430	コントロール パネル アッセンブリ CONTROL PANEL ASSY	1SET		Refer to FIG.6
2	P123 245420	コントロール ボックス CONTROL BOX	1		
3	P123 D12790	カバー, サイド(L) COVER, side(L)	1		
4	P123 D32730	ブラケット, ブレーカ BRACKET, breaker	1		
5	P123 D34700	ブラケット, ELCB BRACKET, ELCB	1		
6	P02X D12870	ブレーカ BREAKER	1		
7	P103 D17620	アース リークージ ブレーカ EARTH LEAKAGE BREAKER	1		
8	P12X 469280	CT CT	2		

- 部品番号 各部品の固有番号を示し、数字と英字又は数字のみで構成されています。装置のアッセンブリ番号は最初に照号なしで示してあります。  
\* 単品では販売されず、組立品で販売される部品を示します。  
☆ 補用部品として供給いたしません。
- 部品名称 各部品の名称を示します。
- 所 要 数 各装置に使用されている、各装置の1組分の個数を示します。
- 適用号機 各部品が使用されている「号機」を示します。
- 記 事 各部品に関連のある特記事項を示します。下記の事項を除き、部品ご注文の際には併せてご指示下さい。

Refer to FIG. 2      . . . . . この部品は組部品を示し、部品の詳細については、図2を参照して下さい。

Consist of Key No.2~6      . . . . . この部品は、その装置において、照号2,3,4,5,6を含む組部品であることを示します。

#### 4. 部品のご注文について

- 部品のご注文の際は、必ず機種<sup>①</sup>の型式、号機、部品番号、部品名称、所要数量、記事欄特記事項をご明示下さい。

(例)

<u>NES100TI2</u>	<u>GN010100</u>	<u>P232 523810</u>	<u>ダイオード</u>	<u>1 個</u>	<u>MA</u>
型 式	号 機	部品番号	部品名称	所要数量	記事欄

- 部品のご注文又は部品に関するお問い合わせは、巻末に記載してあります最寄りの日本車輛地区サービスセンターへお願いします。

## HOW TO USE THIS PARTS CATALOG

1. This parts catalog covers the service parts of Nissha NES Series Generator Set.

2. Explanation of the column

- Key No.    .. .. . A Key No. indicates a part of a parts assembly illustrated in each figure. Suffixal letter A,B,C or so on shows the modified part.
- Part No.    .. .. . A Part No. consists of ten letters array of alphabets and digits that identifies each parts.  
A part marked with ☆ or \* is available not for single part but for a parts assembly.
- Part Name .    .. .. . A part Name indicates the kind of a part.
- Q'ty        .. .. . A Quantity shows the numbers of parts employed in one unit.
- Serial No.    .. .. . A Serial No. shows the applicable machine in which the part is employed.
- Remarks    .. .. . Special note may be described if necessary.  
For example
  - Refer to FIG.2  
This part is the component of assembling parts, and please refer to FIG.2.
  - Consist of Key No.2~6  
This part consists of the component parts of Key No.2,3,4,5 and 6.

3. How to order the parts.

- Please clarify the following information when you order the parts.  
Model, Serial No., Part No., Part Name, Quantity required and other information listed on the remarks column.  
Please contact the nearest Nippon Sharyo service center listed up on the last page of this parts catalog when you inquire or order the parts.

## 目 次

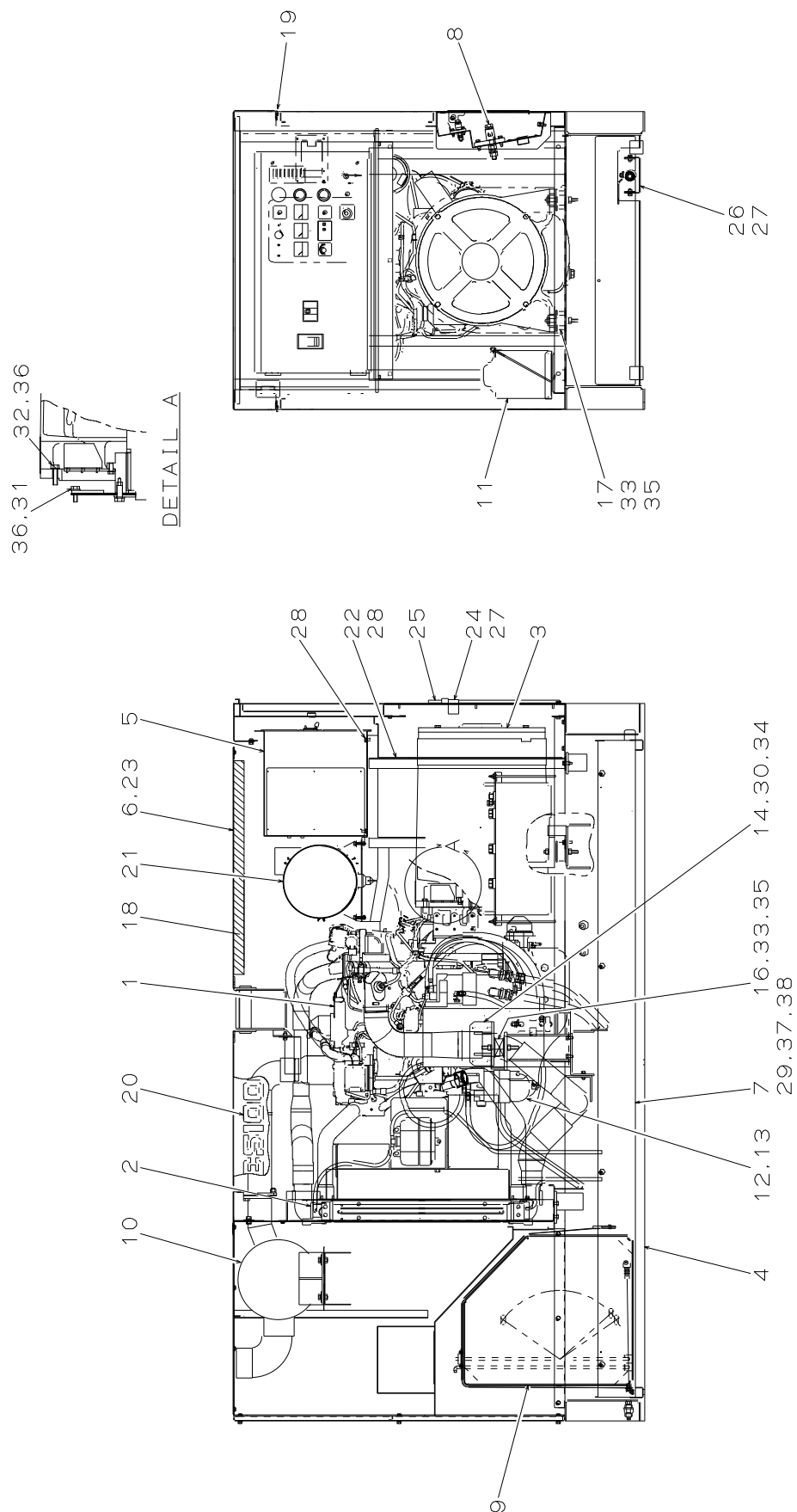
## INDEX

図番号 FIG.NO.	名 称	NAME	頁 PAGE
<b>1. 標準部品</b>	<b>STANDARD PARTS</b>		
1	ディーゼル ジェネレータ セット	DIESEL GENERATOR SET	2
2	ラジエータ アッセンブリ	RADIATOR ASSY	5
3	オルタネータ アッセンブリ	ALTERNATOR ASSY	7
4	レクティファイヤ アッセンブリ	RECTIFIER ASSY	10
5	コントロール ボックス アッセンブリ	CONTROL BOX ASSY	11
6	コントロール パネル アッセンブリ	CONTROL PANEL ASSY	14
7	アース リークージ リレー アッセンブリ	EARTH LEAKAGE RELAY ASSY	17
8	ボンネット アッセンブリ	BONNET ASSY	18
9	パネル ドア アッセンブリ	PANEL DOOR ASSY	21
10	ターミナル ボックス アッセンブリ	TERMINAL BOX ASSY	22
11	ターミナル ボード アッセンブリ	TERMINAL BOARD ASSY	24
12	ターミナル ボード アッセンブリ	TERMINAL BOARD ASSY	25
13	ターミナル ボルト アッセンブリ	TERMINAL BOLT ASSY	26
14	ターミナル ボルト アッセンブリ	TERMINAL BOLT ASSY	27
15	コンセント アッセンブリ	RECEPTACLE ASSY	28
16	フューエル タンク アッセンブリ	FUEL TANK ASSY	29
17	エキゾースト パイピング	EXHAUST PIPING	31
18	バッテリー アッセンブリ	BATTERY ASSY	33
19	パイピング	PIPING	34
20	セッティング, エア	SETTING, AIR	37
21	フューエル フィルタ セッティング	FUEL FILTER SETTING	38
22	リギング	RIGGING	39
23	エアクリーナ アッセンブリ	AIR CLEANER ASSY	41
24	パッキン アッセンブリ	PACKING ASSY	42
25	ネーム プレート アッセンブリ	NAME PLATE ASSY	44
25A	ネーム プレート アッセンブリ	NAME PLATE ASSY	47
<b>2. エンジン部品</b>	<b>ENGINE PARTS</b>		
26	チェンジ パーツ	CHANGE PARTS	F2

## **1. 標準部品 STANDARD PARTS**

FIG.1 DIESEL GENERATOR SET

NES100T12



ディーゼル ジェネレータ セット  
FIG.1 DIESEL GENERATOR SET

NES100TI2

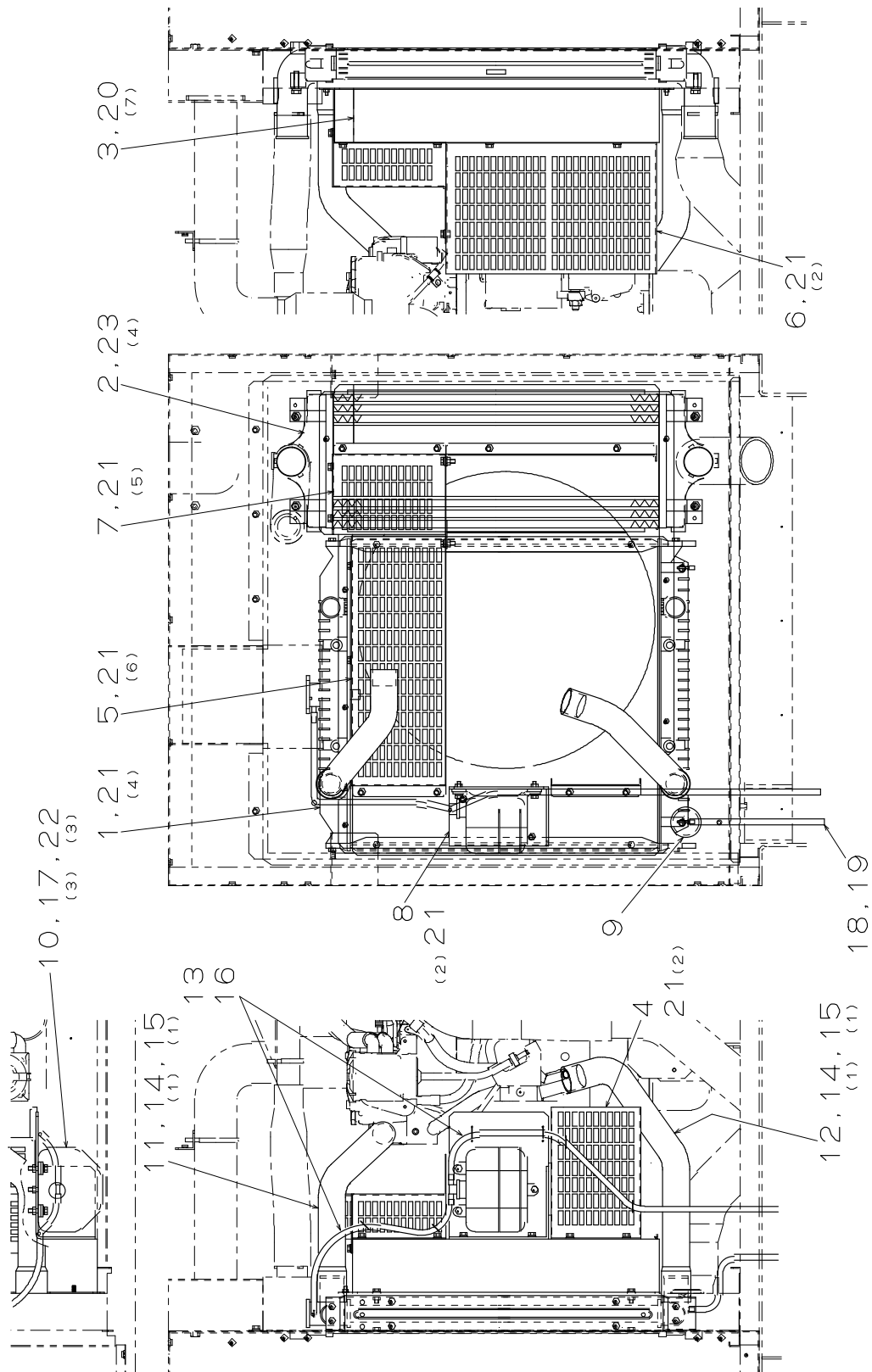
照 号 KEY NO.	部 品 番 号 PART NO.	部 品 名 称 PART NAME	所要数 Q' TY	適 用 号 機 SERIAL NO.	記 事 REMARKS
	P100 246040	ディーゼル ジェネレータ セット DIESEL GENERATOR SET	1SET		
1	P121 C18580	ディーゼル エンジン DIESEL ENGINE	1		BI-4HK1X
2	P121 C35140	ラジエータ アッセンブリ RADIATOR ASSY	1SET		Refer to FIG.2
3	P102 245360	オルタネータ ALTERNATOR	1SET		Refer to FIG.3
4	P104 245990	ベッド BED	1		
5	P103 245390	コントロール ボックス アッセンブリ CONTROL BOX ASSY	1SET		Refer to FIG.5
6	P124 245750	ボンネット アッセンブリ BONNET ASSY	1SET		Refer to FIG.8
7	P124 245760	オイル ガード OIL GUARD	1		
8	P126 C24990	ターミナル ボックス アッセンブリ TERMINAL BOX ASSY	1SET		Refer to FIG.10
9	P121 C35770	フューエル タンク アッセンブリ FUEL TANK ASSY	1SET		Refer to FIG.16
10	P121 C35310	エキゾースト パイピング EXHAUST PIPING	1SET		Refer to FIG.17
11	P126 D34640	バッテリー アッセンブリ BATTERY ASSY	1SET		Refer to FIG.18
12	P121 246020	パイピング PIPING	1SET		Refer to FIG.19
13	P121 C35580	リギング RIGGING	1SET		Refer to FIG.22
14	P121 E17830	フット FOOT	2		
15					
16	P27X 411880	インシュレータ INSULATOR	2		
17	P18X 411880	インシュレータ INSULATOR	2		
18	P124 D35540	アブソーバ アッセンブリ ABSORBER ASSY	1		
19	P124 246060	パッキン アッセンブリ PACKING ASSY	1SET		Refer to FIG.24
20	P106 246080	ネーム プレート アッセンブリ NAME PLATE ASSY	1SET	~GN011900	Refer to FIG.25
20A	P106 246790	ネーム プレート アッセンブリ NAME PLATE ASSY	1SET	GN012000~	Refer to FIG.25A
21	P121 C35780	エア クリーナー アッセンブリ AIR CLEANER ASSY	1SET		Refer to FIG.23
22	P124 C35550	スタンド STAND	1		
23	P124 246090	シール塗布図 SEAL COAT	1		
24	P014 581320	ホルダ HOLDER	1		
25	P04X 563620	アース バー EARTH BAR	1		
26	P124 E09280	カバー, ドレン COVER, drain	1		
27	S9092 08020	ボルト, ワッシャ アッセンブリ BOLT, washer ASSY	3		
28	S9088 08030	ボルト, ワッシャ アッセンブリ BOLT, washer ASSY	8		
29	S9100 12035	ボルト, ステン BOLT, SUS	8		
30	S9061 10025	ボルト, 10・9 BOLT, 10・9	8		



ディーゼル ジェネレータ セット  
**FIG.1 DIESEL GENERATOR SET**

NES100TI2

照 号 KEY NO.	部 品 番 号 PART NO.	部 品 名 称 PART NAME	所要数 Q' TY	適 用 号 機 SERIAL NO.	記 事 REMARKS
31	S9061 10030	ボルト, 10・9 BOLT, 10・9	8		
32	S9061 10040	ボルト, 10・9 BOLT, 10・9	12		
33	S9160 12000	ナット, 4 NUT, 4	8		
34	S9265 10000	ワッシャ, スプリング WASHER, spring	8		
35	S9265 12000	ワッシャ, スプリング WASHER, spring	8		
36	P10X E15330	ワッシャ WASHER	20		
37	S9280 01200	ワッシャ, ステン WASHER, SUS	8		
38	S9281 12000	ワッシャ, スプリング, ステン WASHER, spring, SUS	8		



ラジエータ アッセンブリ  
FIG.2 RADIATOR ASSY

NES100TI2

照 号 KEY NO.	部 品 番 号 PART NO.	部 品 名 称 PART NAME	所要数 Q' TY	適 用 号 機 SERIAL NO.	記 事 REMARKS
	P121 C35140	ラジエータ アッセンブリ RADIATOR ASSY	1SET		
1	P121 C35150	ラジエータ RADIATOR	1		三共ラジエーター 232000-9020
2	P121 C35160	インタークーラ INTERCOOLER	1		三共ラジエーター 1350000-1500
3	P121 C35440	シュラウド SHROUD	1		
4	P121 D34200	ファン ガード L(1) FAN GUARD L(1)	1		
5	P121 D34210	ファン ガード L(2) FAN GUARD L(2)	1		
6	P121 D34220	ファン ガード R(1) FAN GUARD R(1)	1		
7	P121 D34230	ファン ガード R(2) FAN GUARD R(2)	1		
8	P121 D34240	ブラケット, タンク BRACKET, tank	1		
9	P24X 873590	グロメット GROMMET	1		
10	P10X C35140	リザーブ タンク アッセンブリ RESERVE TANK ASSY	1		#1付属品 102950-0840
11	P121 D35050	ホース, ラバー HOSE, rubber	1		#1付属品
12	P121 D35060	ホース, ラバー HOSE, rubber	1		#1付属品
13	P13X C35140	ホース, ラバー HOSE, rubber	1		#1付属品 2m
14	P14X C35140	クランプ CLAMP	2		#1付属品 102042-0920
15	P15X C35140	クランプ CLAMP	2		#1付属品 102042-0900
16	P16X C35140	クランプ CLAMP	2		#1付属品
17	P091 523910	パッキン PACKING	3		
18	P18X C35140	ドレン ホース DRAIN HOSE	1		
19	S7940 01000	クランプ, ホース CLAMP, hose	1		
20	P06X 570340	ハイブリッド ナット HYBRID NUT	7		
21	S9088 08025	ボルト, ワッシャ アッセンブリ BOLT, washer ASSY	21		
22	S9088 08035	ボルト, ワッシャ アッセンブリ BOLT, washer ASSY	3		
23	S9088 10040	ボルト, ワッシャ アッセンブリ BOLT, washer ASSY	4		
24	P02X C35150	キャップ アッセンブリ, ラジエータ CAP ASSY, radiator	1		#1付属品 102600-0620

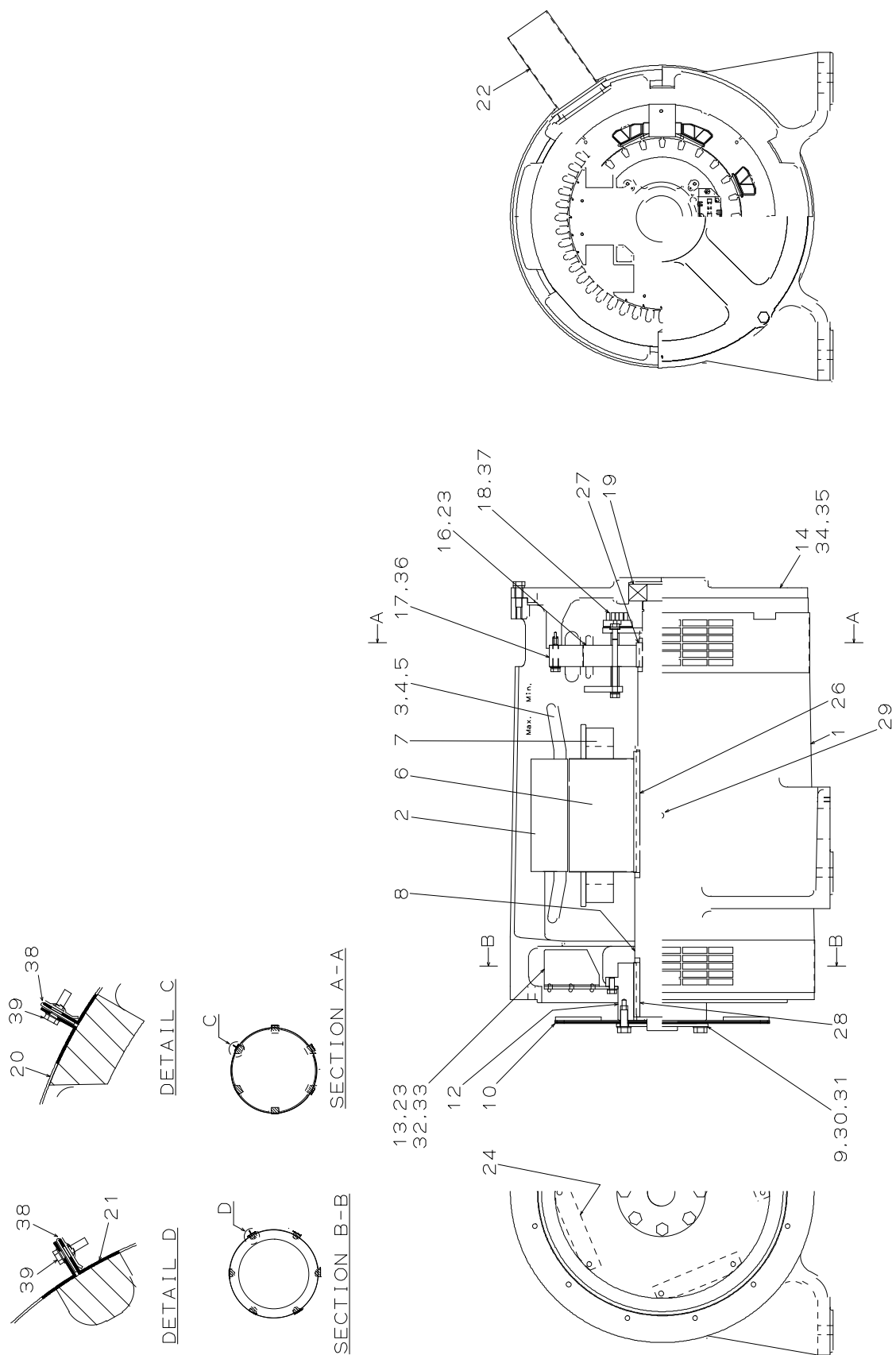


FIG.3 オルタネータ アッセンブリ  
ALTERNATOR ASSY

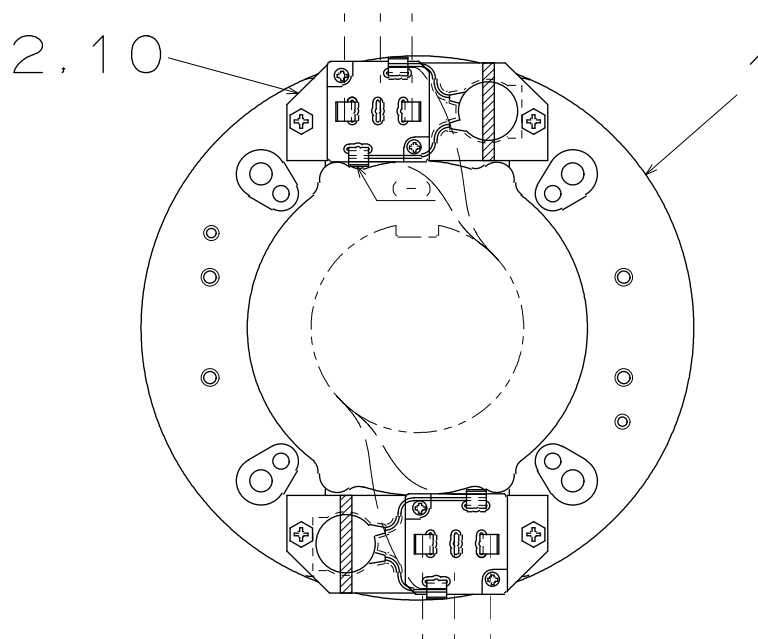
NES100T12

照 号 KEY NO.	部 品 番 号 PART NO.	部 品 名 称 PART NAME	所要数 Q'TY	適 用 号 機 SERIAL NO.	記 事 REMARKS
	P102 245360	オルタネータ アッセンブリ ALTERNATOR ASSY	1SET		
1	P102 244590	フレーム FRAME	1		
2	P102 D29150	ステータ コア アッセンブリ STATOR CORE ASSY	1		
3	P102 D27910	アーマチャ コイル ARMATURE COIL	1		
4	P102 D29080	コネクション アーマチャ コイル CONNECTION ARMATURE COIL	1		
5	P102 D32520	リード ワイヤ アッセンブリ LEAD WIRE ASSY	1		
6	P102 D29140	ロータ コア アッセンブリ ROTOR CORE ASSY	1		
7	P102 C32820	フィールド コイル FIELD COIL	1		
8	P102 D29130	シャフト SHAFT	1		
9	P202 525410	プレス プレート PRESS PLATE	1		
10	P202 449050	カップリング プレート COUPLING PLATE	3		
11					
12	P102 D27710	カップリング ハブ COUPLING HUB	1		
13	P102 D27920	ファン FAN	1		
14	P102 D26980	エンド ブラケット END BRACKET	1		
15					
16	P102 D27900	EX.ロータ アッセンブリ EX. ROTOR ASSY	1		
17	P072 879600	Ex. ステータ アッセンブリ EX. STATOR ASSY	1		
18	P102 D29060	レクティファイア アッセンブリ RECTIFIER ASSY	1SET		Refer to FIG.4
19	S6204 63102	ベアリング, ボール BEARING, ball	1		
20	P102 D29100	ガードネット, インレット GUARD NET, inlet	1		
21	P102 D29110	ガードネット, アウトレット GUARD NET, outlet	1		
22	P102 E14190	グロメット GROMMET	1		
23	P102 D29560	バランスリング BALANCING	1		
24	P202 525450	プレート PLATE	4		
25					
26	P01X D30710	キー, ラウンド, S KEY, round, S	1		
27	S0269 15040	キー, スケア KEY, square	1		
28	P07X D30700	キー, スケア KEY, square	1		
29	P01X 538830	ピン, スプリング PIN, spring	2		
30	S9061 12030	ボルト, 10・9 BOLT, 10・9	8		
31	P12X E15330	ワッシャ WASHER	8		

FIG.3 オルタネータ アッセンブリ  
ALTERNATOR ASSY

NES100TI2

照 号 KEY NO.	部 品 番 号 PART NO.	部 品 名 称 PART NAME	所要数 Q' TY	適 用 号 機 SERIAL NO.	記 事 REMARKS
32	S9061 08020	ボルト, 10・9 BOLT, 10・9	6		
33	S9265 08000	ワッシャ, スプリング WASHER, spring	6		
34	S9060 10035	ボルト, 4T BOLT, 4T	4		
35	S9265 10000	ワッシャ, スプリング WASHER, spring	4		
36	S9088 08050	ボルト, ワッシャ アッセンブリ BOLT, washer ASSY	4		
37	S9088 08020	ボルト, ワッシャ アッセンブリ BOLT, washer ASSY	4		
38	P04X E13780	スピード ナット SPEED NUT	2		
39	P39X 245360	六角フランジ タッピンねじ HEXAGON FLANGE TAPPING SCREW	2		



照号 KEY NO.	部品番号 PART NO.	部品名称 PART NAME	所要数 Q'TY	適用号機 SERIAL NO.	記 事 REMARKS
1	P102 D29060	レクティファイア アッセンブリ RECTIFIER ASSY	1SET		
2	P302 465270	プレート PLATE	1		
3	P102 D31540	ダイオード サージ アブソーバ アッセンブリ DIODE SURGE ABSORBER ASSY	2		
4					
5					
6					
7					
8					
9					
10	S9090 05012	ボルト, ワッシャ アッセンブリ BOLT, washer ASSY	4		

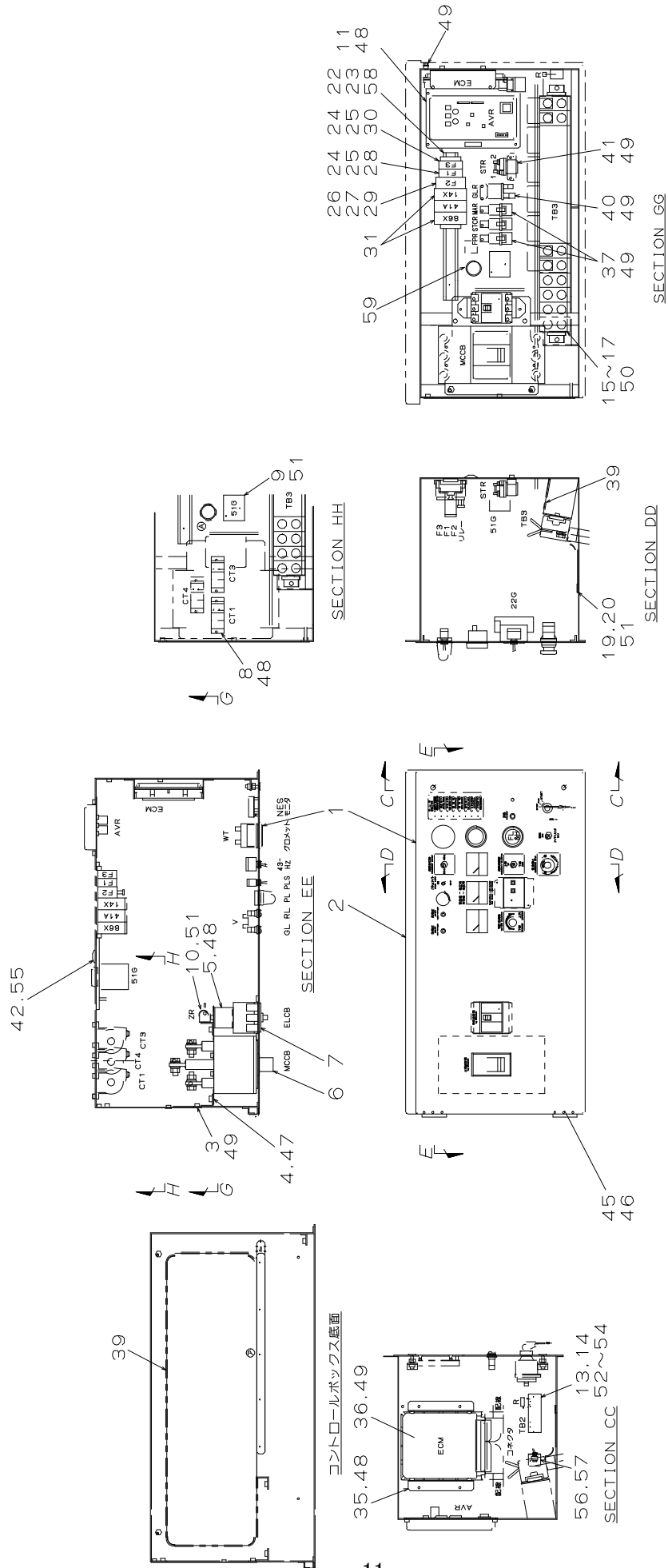




FIG.5 コントロール ボックス アッセンブリ  
CONTROL BOX ASSY

NES100TI2

照 号 KEY NO.	部 品 番 号 PART NO.	部 品 名 称 PART NAME	所要数 Q' TY	適 用 号 機 SERIAL NO.	記 事 REMARKS
	P103 245390	コントロール ボックス アッセンブリ CONTROL BOX ASSY	1SET		
1	P123 C34430	コントロール パネル アッセンブリ CONTROL PANEL ASSY	1SET		Refer to FIG.6
2	P123 245420	コントロール ボックス CONTROL BOX	1		
3	P123 D12790	カバー, サイド(L) COVER, side(L)	1		
4	P123 D32730	ブラケット, ブレーカ BRACKET, breaker	1		
5	P123 D34700	ブラケット, ELCB BRACKET, ELCB	1		
6	P02X D12870	ブレーカ BREAKER	1		
7	P103 D17620	アース リークージ ブレーカ EARTH LEAKAGE BREAKER	1		
8	P12X 469280	CT CT	2		
9	P033 849070	サーマル リレー THERMAL RELAY	1		
10	P000 D03660	レジスタ(ZR) RESISTER(ZR)	1		
11	P023 D35150	AVR AVR	1		NVR-501B
12					
13	P06X 509530	ターミナル ボード TERMINAL BOARD	1		
14	P56X 898630	レジスタ REGISTER	1		
15	P123 D12890	ターミナル ボード TERMINAL BOARD	1		
16	P123 E07990	ショート バー SHORT BAR	6		
17	P123 D12900	ネーム プレート, TB NAME PLATE, TB	1		
18					
19	P123 E15930	ラバー シート RUBBER SHEET	1		
20	P123 E15940	プレート PLATE	1		
21					
22	P01X 584520	DINレール DIN RAIL	1		
23	P04X 584520	ストッパー STOPPER	2		
24	P01X 897830	ヒューズ台 FUSE HOLDER	2		
25	P03X 897830	ヒューズ キャリア FUSE CARRIER	2		
26	P02X 897830	ヒューズ台 FUSE HOLDER	1		
27	P04X 897830	ヒューズ キャリア FUSE CARRIER	1		
28	P15X E02870	ヒューズ(F1) FUSE(F1)	1		
29	P30X D06310	ヒューズ(F2) FUSE(F2)	1		
30	P10X E02870	ヒューズ(F3) FUSE(F3)	1		
31	P17X 804790	リレー(ソケット, 保持金具付) RELAY ASSY	3		

FIG.5      コントロール ボックス アッセンブリ  
CONTROL BOX ASSY

NES100TI2

照 号 KEY NO.	部 品 番 号 PART NO.	部 品 名 称 PART NAME	所要数 Q' TY	適 用 号 機 SERIAL NO.	記 事 REMARKS
32					
33					
34					
35	P123 E07960	ブラケット, ECM BRACKET, ECM	2		
36	P123 D32740	コントロール ユニット CONTROL UNIT	1		ISUZU, 付属品 8980710281
37	P013 569760	リレー RELAY	3		ISUZU, 付属品 5825500290
38					
39	P39X 245390	自在ブッシュ FREE BUSHING	1		
40	P123 D32750	リレー, グロー プラグ RELAY, glow plug	1		ISUZU, 付属品 8970119490
41	P123 D32760	リレー, スタータ RELAY, starter	1		ISUZU, 付属品 5825530444
42	P000 E05880	固定具 FIXING DEVICE	1		
43					
44					
45	P55X E14950	トラス小ネジ TRUSS SCREW	6		
46	P05X 570340	ハイブリッド ナット HYBRID NUT	6		
47	S9090 08020	ボルト, ワッシャ アッセンブリ BOLT, washer ASSY	4		
48	S9090 06020	ボルト, ワッシャ アッセンブリ BOLT, washer ASSY	14		
49	S9090 06012	ボルト, ワッシャ アッセンブリ BOLT, washer ASSY	18		
50	S9016 05012	スクリュー, ワッシャ アッセンブリ SCREW, washer ASSY	3		
51	S9016 04012	スクリュー, ワッシャ アッセンブリ SCREW, washer ASSY	9		
52	S9004 04012	スクリュー, パンヘッド SCREW, panhead	2		
53	S9263 00400	ワッシャ, スモール, BsP WASHER, small, , BsP	2		
54	S9265 04000	ワッシャ, スプリング WASHER, spring	2		
55	S9006 03008	スクリュー, フラット SCREW, flat	1		
56	P29X D22190	トグル スイッチ アッセンブリ. TOGGLE SWITCH ASSY	1		
57	S9016 04008	スクリュー, ワッシャ アッセンブリ SCREW, washer ASSY	2		
58	P44X E14950	トラス小ネジ TRUSS SCREW	3		
59	P15X 873590	グロメット GROMMET	1		

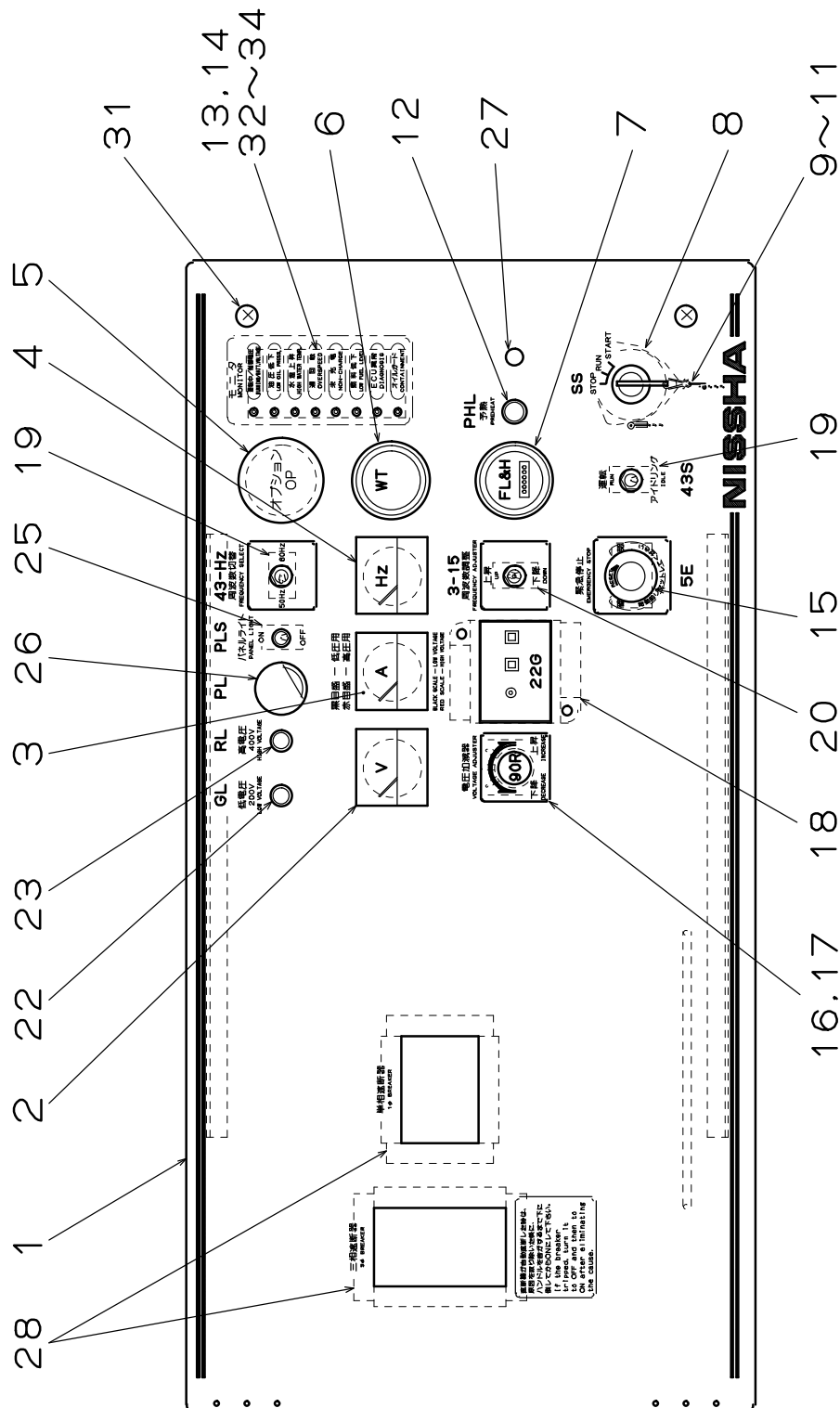


FIG.6      コントロール パネル アッセンブリ  
CONTROL PANEL ASSY

NES100TI2

照 号 KEY NO.	部 品 番 号 PART NO.	部 品 名 称 PART NAME	所要数 Q' TY	適 用 号 機 SERIAL NO.	記 事 REMARKS
	P123 C34430	コントロール パネル アッセンブリ CONTROL PANEL ASSY	1SET		
1	P123 D32710	コントロール パネル CONTROL PANEL	1		
2	P023 573590	ボルト メータ VOLT METER	1		
3	P22X 584490	アン メータ AMPERE METER	1		
4	P023 D36140	フリケンシ メータ FREQUENCY METER	1		
5	P22X 873590	グロメット GROMMET	1		
6	P023 E08280	サーモ メータ THERMO METER	1		
7	P01X 879640	フューエル+アワー メータ FUEL+HOUR METER	1		
8	P063 575970	スイッチ, スタータ SWITCH, starter	1		ISUZU, 付属品 8944025000
9	P023 562970	ボール チェーン BALL CHAIN	1		
10	P023 562980	スナップ SNAP	1		
11	P11X C34430	ブラインド リベット BLIND RIVET	1		
12	P01X 563290	ランプ, パイロット LAMP, pilot	1		
13	P000 888110	NESモニタ アッセンブリ NES MONITOR ASSY	1		
14	P10X 596020	スペーサ SPACER	4		
15	P043 897810	プッシュ ロック SW. PUSH LOCK SW.	1		
16	P00X 557880	ボルテージ アジャスタ VOLTAGE ADJUSTOR	1		
17	P193 522550	インシュレータ INSULATOR	1		
18	P043 E03540	アース リークージ リレー アッセンブリ EARTH LEAKAGE RELAY ASSY	1SET		Refer to FIG.7
19	P03X 584790	スイッチ, トグル SWITCH, toggle	2	~GN013100	
19a	P04X 584790	スイッチ, トグル SWITCH, toggle	1	GN013200~	
20	P09X 584790	スイッチ, トグル SWITCH, toggle	1	~GN013100	
20A	P10X 584790	スイッチ, トグル SWITCH, toggle	1	GN013200~	
21					
22	P03X 561020	インジケータ ランプ INDICATOR LAMP	1		
23	P01X 561020	インジケータ ランプ INDICATOR LAMP	1		
24					
25	S1050 01010	スイッチ, トグル SWITCH, toggle	1	~GN013100	
25A	B02X H64880	スイッチ, トグル SWITCH, toggle	1	GN013200~	
26	S1055 01024	パネル ライト PANEL LIGHT	1		
27	P05X 586340	ホール プラグ HOLE PLUG	1		
28	P123 D32720	パッキン アッセンブリ PACKING ASSY	1		

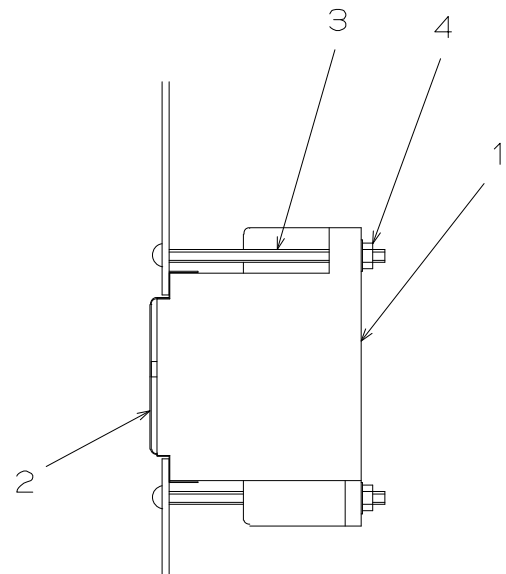
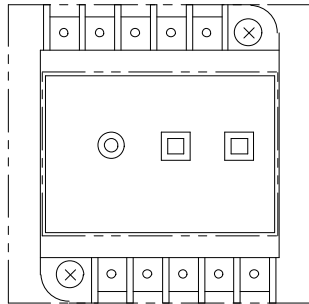
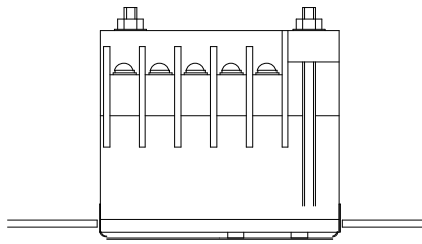
FIG.6      コントロール パネル アッセンブリ  
CONTROL PANEL ASSY

NES100TI2

照 号 KEY NO.	部 品 番 号 PART NO.	部 品 名 称 PART NAME	所要数 Q' TY	適 用 号 機 SERIAL NO.	記 事 REMARKS
29					
30					
31	P023 569820	ボルト アッセンブリ BOLT ASSY	2		
32	S9160 03000	ナット, 4 NUT, 4	4		
33	S9261 00300	ワッシャ, フィニッシュ WASHER, finished	4		
34	S9265 03000	ワッシャ, スプリング WASHER, spring	4		

FIG.7 アース リークージ リレー アッセンブリ  
EARTH LEAKAGE RELAY ASSY

NES100TI2



照 号 KEY NO.	部 品 番 号 PART NO.	部 品 名 称 PART NAME	所要数 Q' TY	適 用 号 機 SERIAL NO.	記 事 REMARKS
	P043 E03540	アース リークージ リレー アッセンブリ EARTH LEAKAGE RELAY ASSY	1SET		
1	P031 841460	アース リークージ リレー EARTH LEAKAGE RELAY	1		
2	P02X E03540	プロテクト シート PROTECT SHEET	1		
3	P03X E03540	スクリュー, トラス SCREW, truss	2		M4×70
4	P02X 570340	ハイブリッド ナット HYBRID NUT	2		

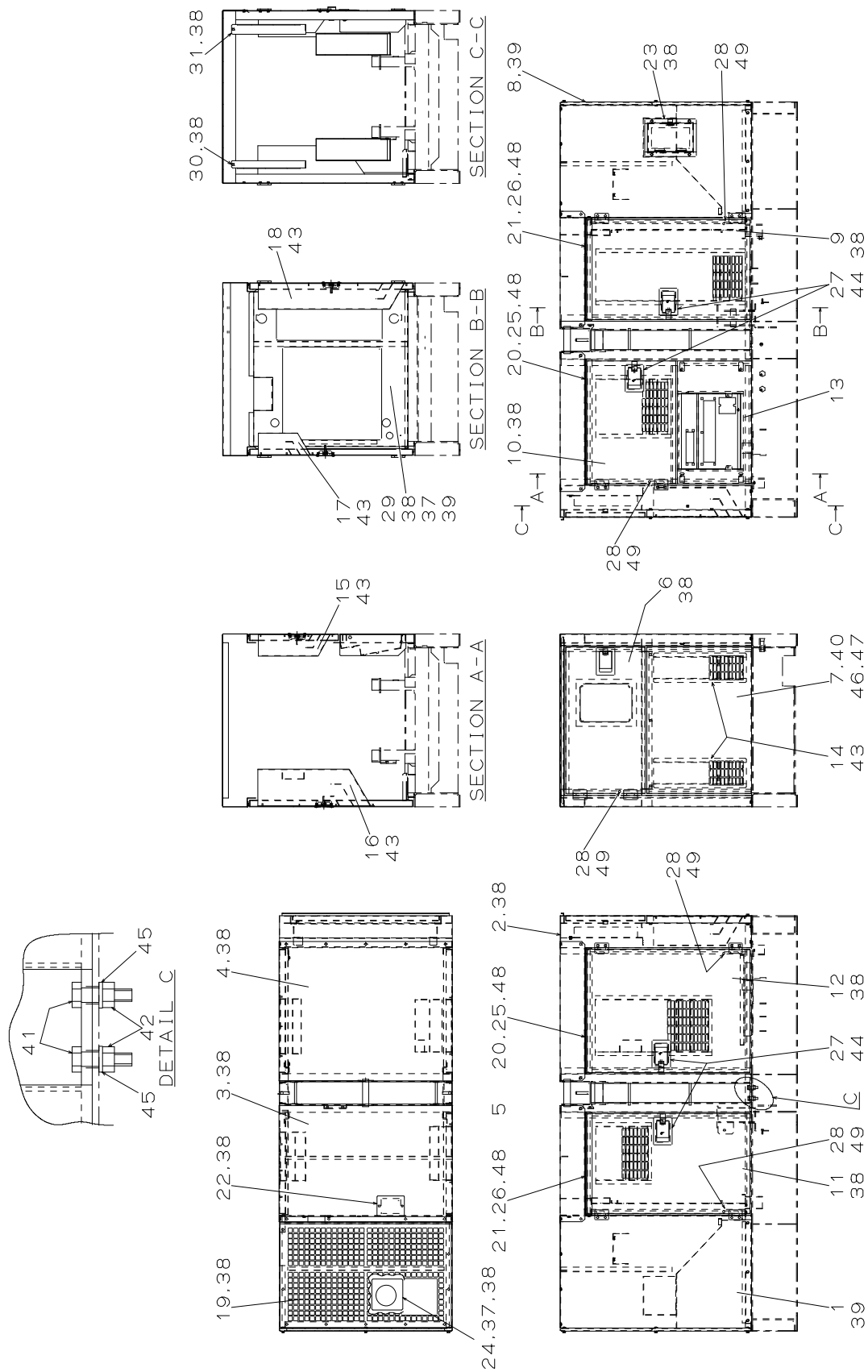


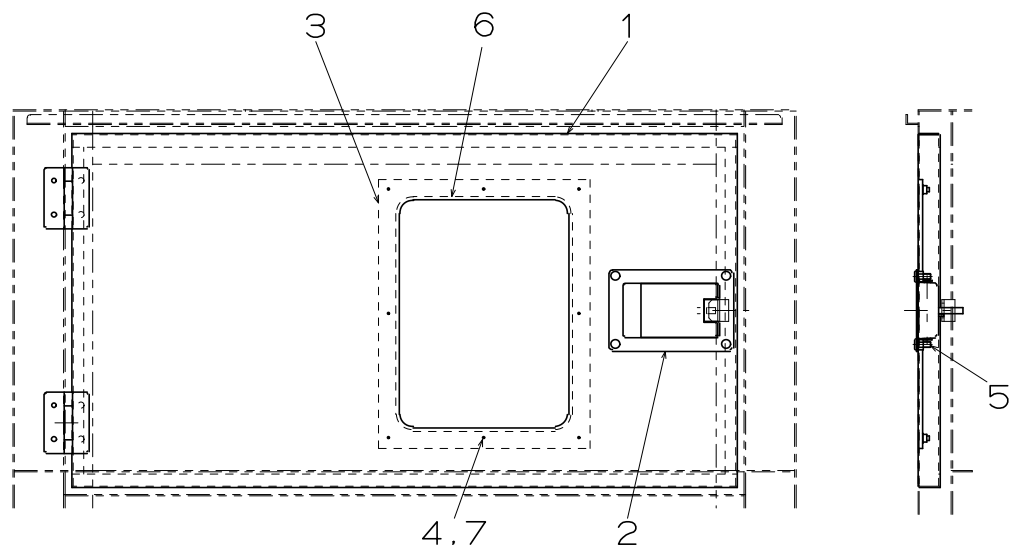
FIG.8 ボンネット アッセンブリ  
BONNET ASSY

NES100TI2

照 号 KEY NO.	部 品 番 号 PART NO.	部 品 名 称 PART NAME	所要数 Q' TY	適 用 号 機 SERIAL NO.	記 事 REMARKS
	P124 245750	ボンネット アッセンブリ BONNET ASSY	1SET		
1	P124 245910	ラジエータ マスク RADIATOR MASK	1		
2	P124 245770	パネル マスク PANEL MASK	1		
3	P124 C35180	ルーフ, F ROOF, F	1		
4	P124 C35190	ルーフ, R ROOF, R	1		
5	P124 245820	フレーム FRAME	1		
6	P124 D34250	パネル ドア アッセンブリ PANEL DOOR ASSY	1SET		Refer to FIG.9
7	P124 D35810	パネル カバー PANEL COVER	1		
8	P124 D34280	インスペクション カバー INSPECTION COVER	1		
9	P124 D35820	サイド ドア, RF SIDE DOOR, RF	1		
10	P124 D35830	サイド ドア, RR SIDE DOOR, RR	1		
11	P124 D35840	サイド ドア, LF SIDE DOOR, LF	1		
12	P124 D35850	サイド ドア, LR SIDE DOOR, LR	1		
13	P124 D34990	サイド カバー SIDE COVER	1		
14	P124 D35740	ダクト, パネル DUCT, panel	2		
15	P124 D35750	ダクト, RR DUCT, RR	1		
16	P124 D35760	ダクト, LR DUCT, LR	1		
17	P124 D35770	ダクト, LF DUCT, LF	1		
18	P124 D35780	ダクト, RF DUCT, RF	1		
19	P124 D34350	ガード ネット GUARD NET	1		
20	P124 D34670	ガター, R GUTTER, R	2		
21	P124 D34680	ガター, F GUTTER, F	2		
22	P124 E16700	カバー, ルーフ COVER, roof	1		
23	P154 D14830	フュエル カバー アッセンブリ FUEL COVER ASSY	1		
24	P124 E16640	カバー ラジエータ マスク COVER RADIATOR MASK	1		
25	P082 E07730	パッキン PACKING	2		
26	P067 E07730	パッキン PACKING	2		
27	P024 865120	カバー, ロック(密閉式) COVER, lock	4		
28	P024 563170	フット オブ ラバー FOOT OF RUBBER	5		
29	P124 C35450	ラジエータ, スタンド RADIATOR, stand	1		
30	P124 E16580	カバー, I パネル L COVER, I PANEL L	1		
31	P124 E16590	カバー, I パネル R COVER, I PANEL R	1		



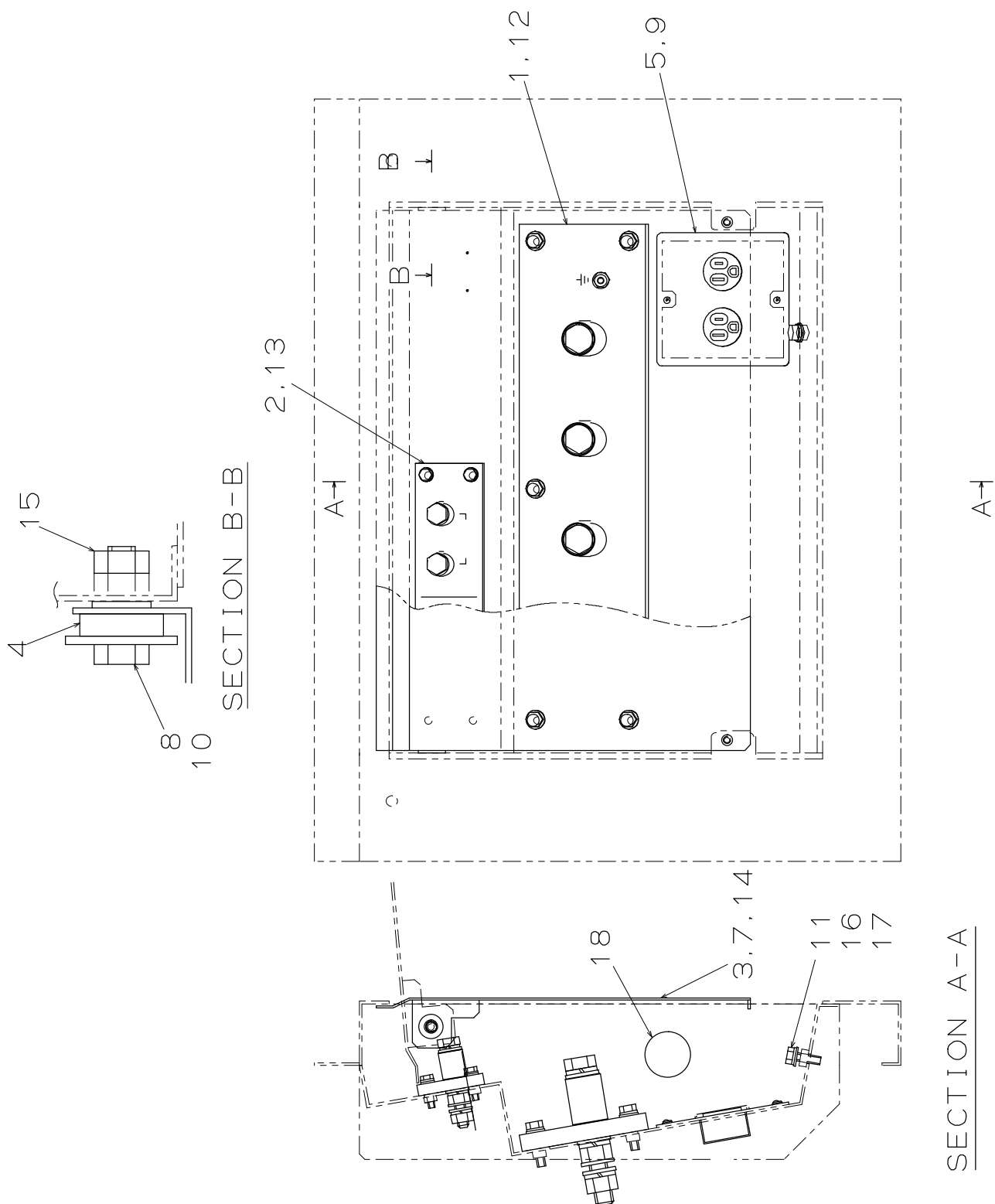
照 号 KEY NO.	部 品 番 号 PART NO.	部 品 名 称 PART NAME	所要数 Q' TY	適 用 号 機 SERIAL NO.	記 事 REMARKS
32					
33					
34					
35					
36					
37	P08X D35980	ステンレス 防水ワッシャー STAINLESS WATER-PROOF WASHER	8		
38	S9092 08020	ボルト, ワッシャー アッセンブリ BOLT, washer ASSY	84		
39	S9092 08040	ボルト, ワッシャー アッセンブリ BOLT, washer ASSY	17		
40	S9100 08070	ボルト, ステン BOLT, SUS	5		
41	P02X 567520	ボルト, 10・9 BOLT, 10・9	4		
42	P05X 556640	ナット, 7T NUT, 7T	4		
43	P06X 570340	ハイブリッド ナット HYBRID NUT	46		
44	P08X 570340	ハイブリッド ナット HYBRID NUT	16		
45	S9265 16000	ワッシャー, スプリング WASHER, spring	4		
46	S9280 00800	ワッシャー, ステン WASHER, SUS	5		
47	S9281 08000	ワッシャー スプリング, ステン WASHER, spring, SUS	5		
48	S9021 04010	スクリュー, ワッシャー アッセンブリ SCREW, washer ASSY	16		
49	P024 564910	スクリュー, ワッシャー アッセンブリ SCREW, washer ASSY	5		
50	S9092 08080	ボルト, ワッシャー アッセンブリ BOLT, washer ASSY	4		



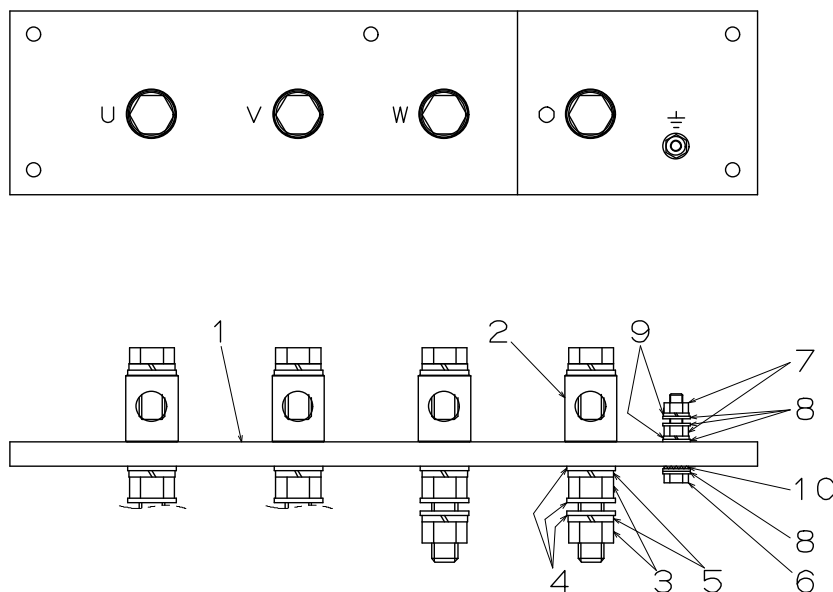
照号 KEY NO.	部品番号 PART NO.	部品名称 PART NAME	所要数 Q'TY	適用号機 SERIAL NO.	記 事 REMARKS
	P124 D34250	パネル ドア アッセンブリ PANEL DOOR ASSY	1SET		
1	P124 D34260	パネル ドア PANEL DOOR	1		
2	P024 865110	カバー ロック(密閉式) COVER LOCK	1		
3	P024 570500	パネル PANEL	1		
4	P06X 570340	ハイブリッド ナット HYBRID NUT	8		
5	P08X 570340	ハイブリッド ナット HYBRID NUT	4		
6	P000 D14140	パッキン PACKING	1		
7	P01X 567010	パッキン PACKING	8		

FIG.10 TERMINAL BOX ASSY

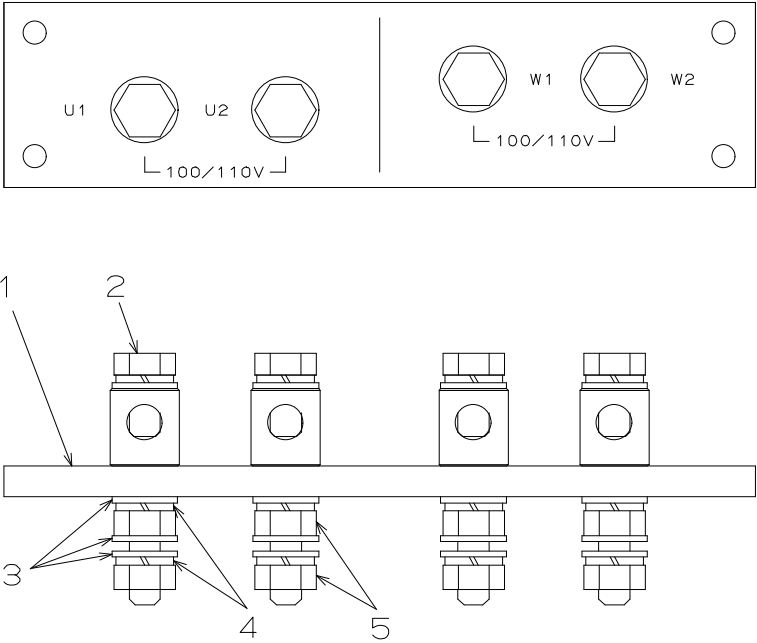
NES100T12



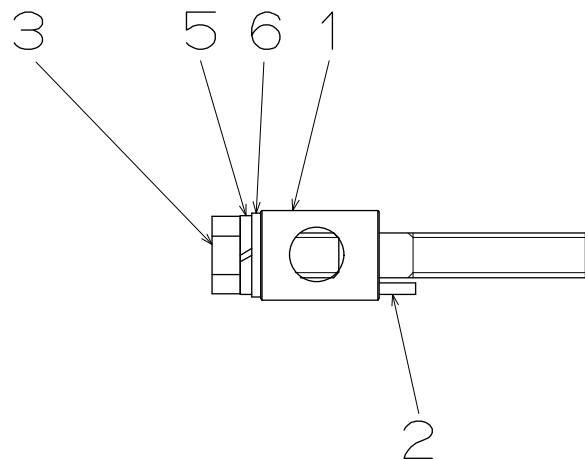
照 号 KEY NO.	部 品 番 号 PART NO.	部 品 名 称 PART NAME	所要数 Q' TY	適 用 号 機 SERIAL NO.	記 事 REMARKS
	P126 C24990	ターミナル ボックス アッセンブリ TERMINAL BOX ASSY	1SET		
1	P156 D03960	ターミナル ボード アッセンブリ TERMINAL BOARD ASSY	1SET		Refer to FIG.11
2	P046 D03880	ターミナル ボード アッセンブリ TERMINAL BOARD ASSY	1SET		Refer to FIG.12
3	P124 D13190	ターミナル カバー TERMINAL COVER	1		
4	P026 562990	ブッシュ BUSH	2		
5	P046 893970	コンセント アッセンブリ RECEPTACLE ASSY	1SET		Refer to FIG.15
6					
7	P02X 567010	パッキン PACKING	2		
8	P831 506750	ワッシャ WASHER	2		
9	S9016 04010	スクリュー, ワッシャ アッセンブリ SCREW, washer ASSY	6		
10	S9060 10035	ボルト, 4T BOLT, 4T	2		
11	S9060 08025	ボルト, 4T BOLT, 4T	1		
12	S9088 08030	ボルト, ワッシャ アッセンブリ BOLT, washer ASSY	5		
13	S9088 06025	ボルト, ワッシャ アッセンブリ BOLT, washer ASSY	4		
14	S9092 08020	ボルト, ワッシャ アッセンブリ BOLT, washer ASSY	2		
15	S9160 10000	ナット, 4 NUT, 4	2		
16	S9260 00800	ワッシャ WASHER	1		
17	S9265 08000	ワッシャ, スプリング WASHER, spring	1		
18	P13X 873590	グロメット GROMMET	1		



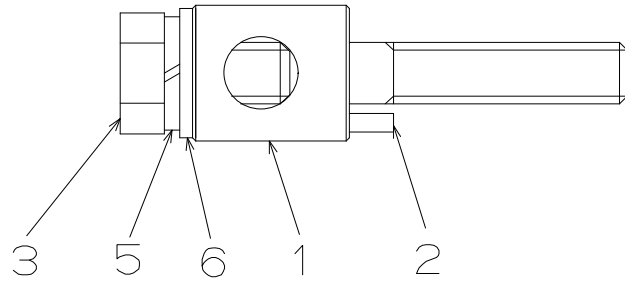
照 号 KEY NO.	部 品 番 号 PART NO.	部 品 名 称 PART NAME	所要数 Q' TY	適 用 号 機 SERIAL NO.	記 事 REMARKS
	P156 D03960	ターミナル ボード アッセンブリ TERMINAL BOARD ASSY	1SET		
1	P156 D03910	ターミナル ボード TERMINAL BOARD	1		
2	P156 E03770	ターミナル ボルト アッセンブリ TERMINAL BOLT ASSY	4SET		Refer to FIG.13
3	S9163 16000	ナット, BsBM NUT, BsBM	8		
4	S9262 01600	ワッシャ, フィニッシュ, BsP WASHER, finished, BsP	12		
5	S9265 16000	ワッシャ, スプリング WASHER, spring	8		
6	S9087 08050	ボルト, A. T, BsBM BOLT, A. T, BsBM	1		
7	S9163 08000	ナット, BsBM NUT, BsBM	2		
8	S9262 00800	ワッシャ, フィニッシュ, BsP WASHER, finished, BsP	5		
9	S9265 08000	ワッシャ, スプリング WASHER, spring	2		
10	S9270 08000	ワッシャ, ロック WASHER, lock	1		



照 号 KEY NO.	部 品 番 号 PART NO.	部 品 名 称 PART NAME	所要数 Q' TY	適 用 号 機 SERIAL NO.	記 事 REMARKS
	P046 D03880	ターミナル ボード アッセンブリ TERMINAL BOARD ASSY	1SET		Refer to FIG.14
1	P046 E03760	ターミナル ボード TERMINAL BOARD	1		
2	P026 E03750	ターミナル ボルト アッセンブリ TERMINAL BOLT ASSY	4SET		
3	S9262 01000	ワッシャー WASHER	12		
4	S9265 10000	ワッシャー, スプリング WASHER, spring	8		
5	S9163 10000	ナット NUT	8		

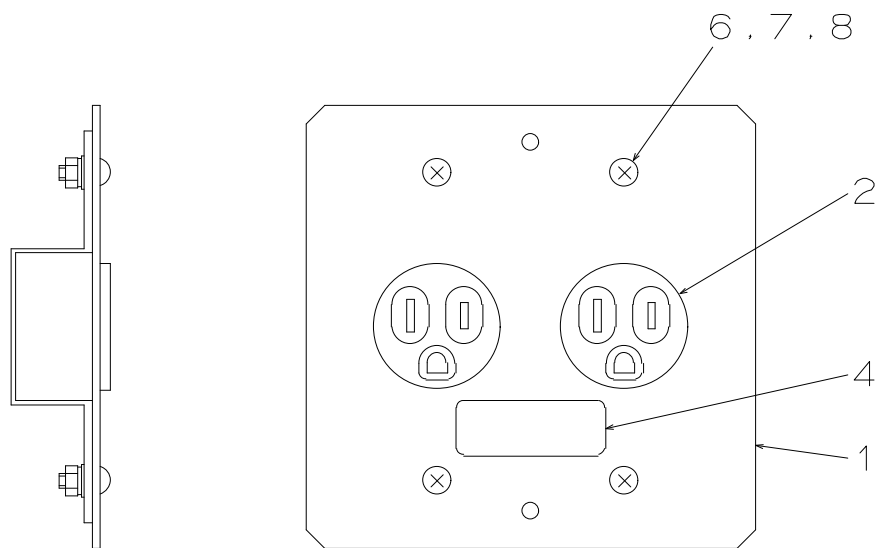


照 号 KEY NO.	部 品 番 号 PART NO.	部 品 名 称 PART NAME	所要数 Q' TY	適 用 号 機 SERIAL NO.	記 事 REMARKS
	P156 E03770	ターミナル ボルト アッセンブリ TERMINAL BOLT ASSY	1SET		
1	P156 E03520	ターミナル ボルト TERMINAL BOLT	1		
2	S9304 04022	ピン, スプリング PIN, spring	1		
3	S9100 16035	ボルト, ステン BOLT, SUS	1		
4					
5	S9281 16000	ワッシャ, スプリング, ステン WASHER, spring, SUS	1		
6	S9280 01600	ワッシャ, ステン WASHER, SUS	1		



照 号 KEY NO.	部 品 番 号 PART NO.	部 品 名 称 PART NAME	所要数 Q' TY	適 用 号 機 SERIAL NO.	記 事 REMARKS
	P026 E03750	ターミナル ボルト アッセンブリ TERMINAL BOLT ASSY	1SET		
1	P026 E03500	ターミナル ボルト TERMINAL BOLT	1		
2	S9304 03016	ピン, スプリング PIN, spring	1		
3	S9100 10020	ボルト BOLT	1		
4					
5	S9281 10000	ワッシャ, スプリング WASHER, spring	1		
6	S9280 01000	ワッシャ WASHER	1		





照 号 KEY NO.	部 品 番 号 PART NO.	部 品 名 称 PART NAME	所要数 Q' TY	適 用 号 機 SERIAL NO.	記 事 REMARKS
	P046 893970	コンセント アッセンブリ RECEPTACLE ASSY	1SET		
1	P046 597970	プレート PLATE	1		
2	S1058 00015	リセプタクル RECEPTACLE	2		
3					
4	P026 563510	ネーム プレート NAME PLATE	1		コンセント
5					
6	S9016 04012	スクリュー, ワッシャ アッセンブリ SCREW, washer ASSY	4		
7	S9160 04000	ナット NUT	4		
8	S9260 00400	ワッシャ WASHER	4		

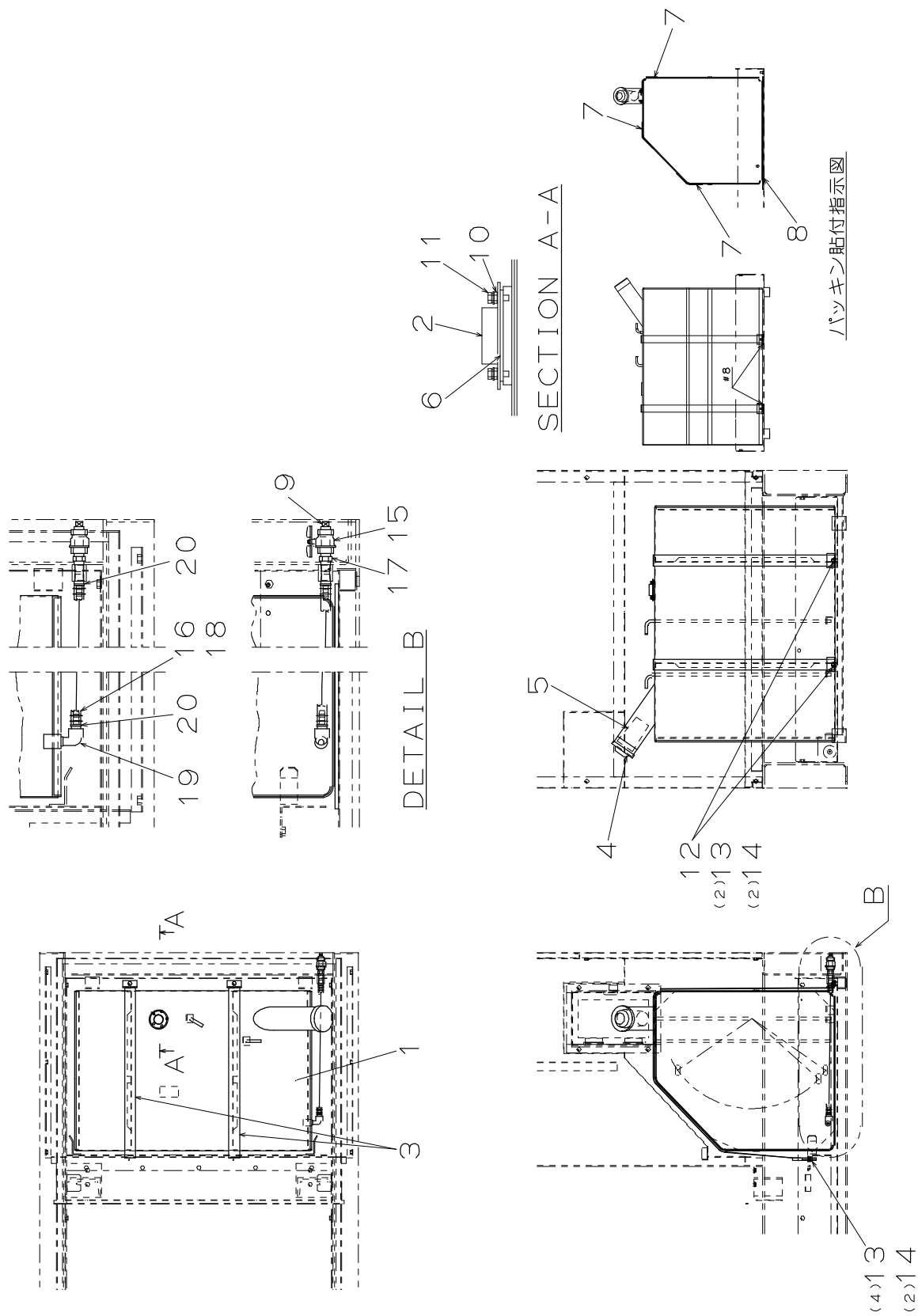


FIG.16      フューエル タンク アッセンブリ  
FUEL TANK ASSY

NES100TI2

照 号 KEY NO.	部 品 番 号 PART NO.	部 品 名 称 PART NAME	所要数 Q' TY	適 用 号 機 SERIAL NO.	記 事 REMARKS
	P121 C35770	フューエル タンク アッセンブリ FUEL TANK ASSY	1SET		
1	P121 C35460	フューエル タンク FUEL TANK	1		
2	P47X 876900	タンク ユニット TANK UNIT	1		
3	P121 E16920	バンド BAND	2		
4	C601 513610	キャップ アッセンブリ CAP ASSY	1		ISUZU 9-22440-088-0
5	P021 573220	ストレーナ STRAINER	1		
6	P000 597450	パッキン PACKING	1		
7	P021 E05990	パッキン PACKING	6		
8	P08X C35770	パッキン PACKING	2		t6x50x600,硬度60
9	S7722 03000	プラグ, G. P PLUG, G. P	1		
10	P04X 598180	シール座金 SEAL WASHER	5		
11	S9090 04012	ボルト, ワッシャ アッセンブリ BOLT, washer ASSY	5		
12	S9265 08000	ワッシャ, スプリング WASHER, spring	2		
13	S9160 08000	ナット, 4 NUT, 4	6		
14	S9260 00800	ワッシャ WASHER	4		
15	P03X 832320	ボール バルブ BALL VALVE	1		
16	B047 L82480	ホース HOSE	1		
17	S7726 03000	ニップル, G. P NIPPLE, G. P	1		
18	S7940 01800	クランプ, ホース CLAMP, hose	2		
19	S7730 03000	エルボ, M. F, G. P ELBOW, M. F, G. P	1		
20	P26X 826500	ニップル, エアー ホース NIPPLE, air hose	2		

FIG.17 EXHAUST PIPING

NES100T12

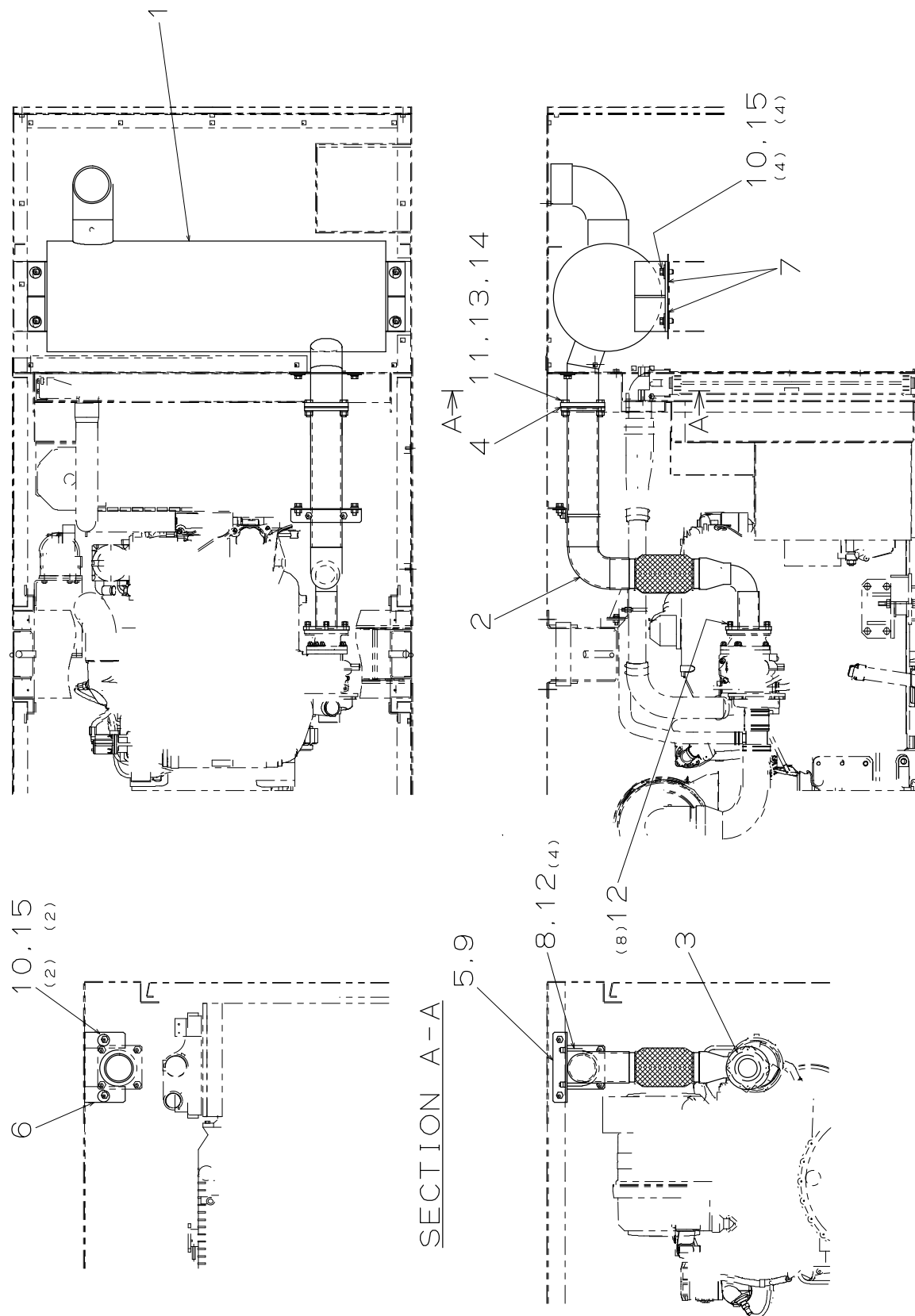
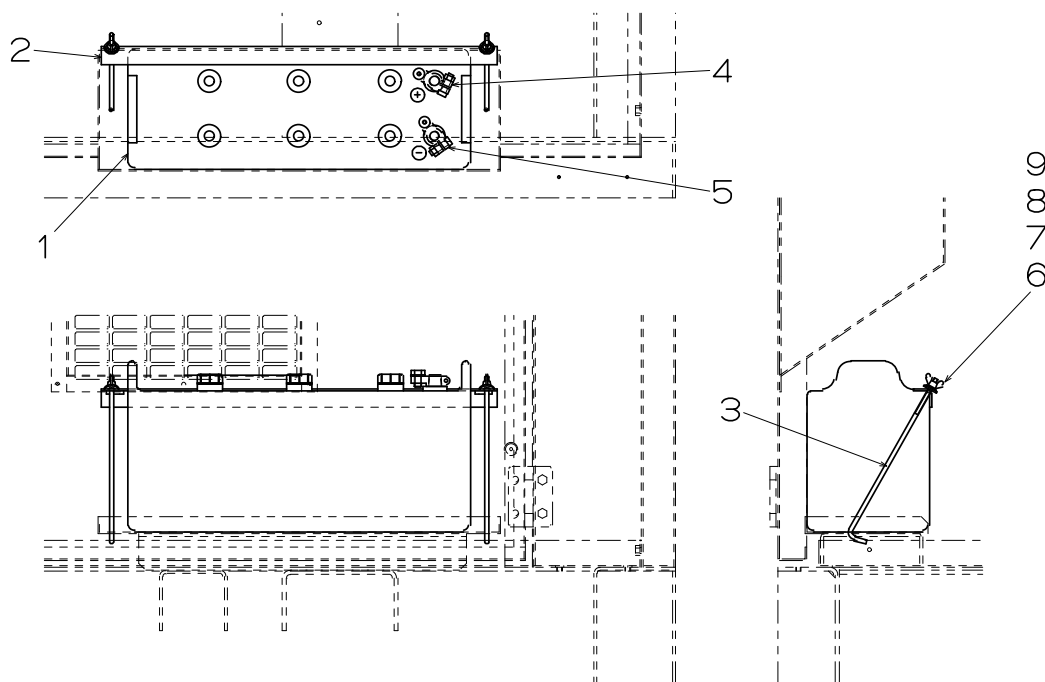


FIG.17 エキゾースト パイピング  
EXHAUST PIPING

NES100TI2

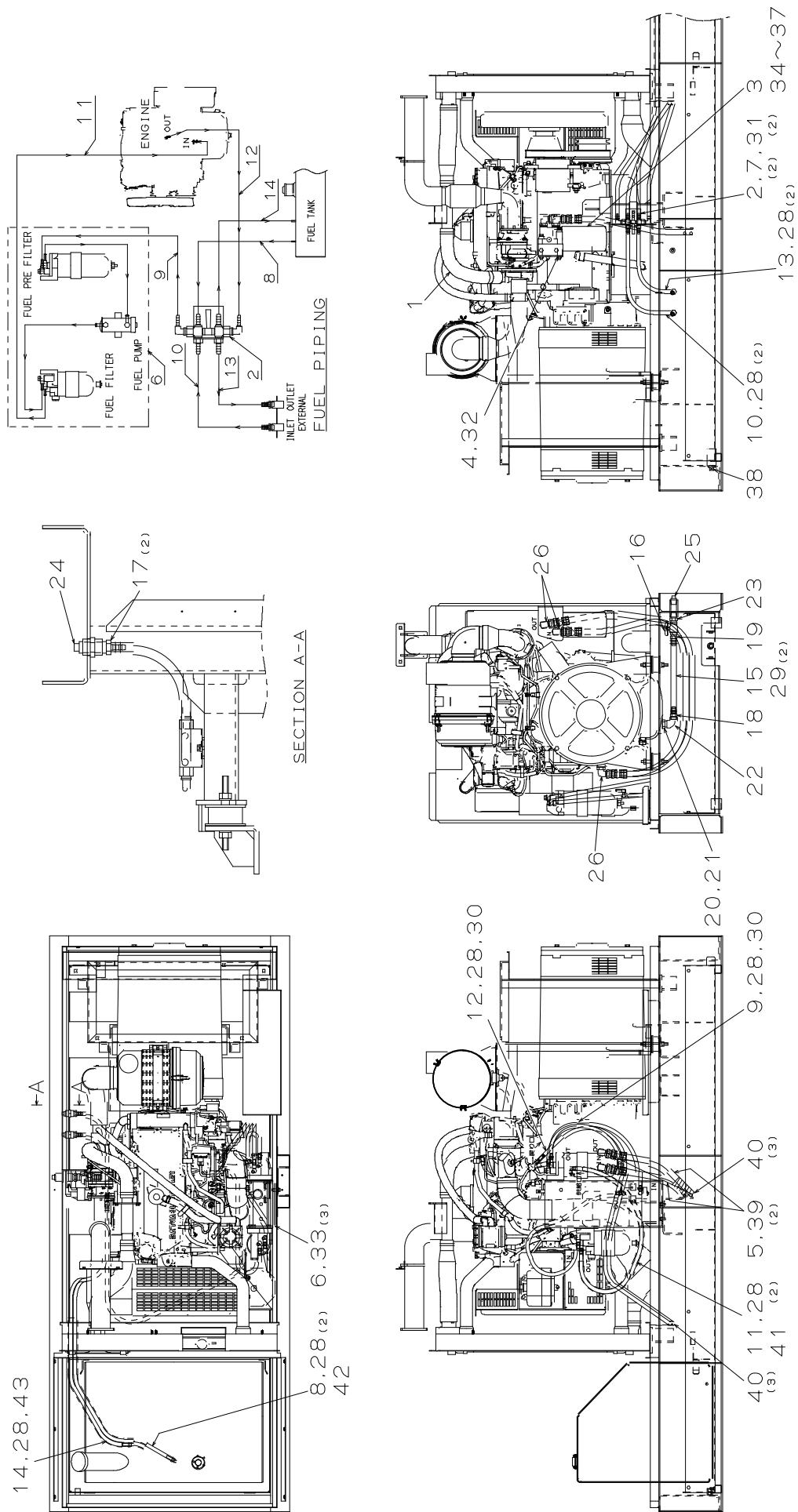
照 号 KEY NO.	部 品 番 号 PART NO.	部 品 名 称 PART NAME	所要数 Q' TY	適 用 号 機 SERIAL NO.	記 事 REMARKS
	P121 C35310	エキゾースト パイピング EXHAUST PIPING	1SET		
1	P151 D35630	マフラー MUFFLER	1		
2	P121 D34650	エキゾースト パイピング EXHAUST PIPING	1		
3	P121 E08130	ガスケット GASKET	1		ISUZU, 付属品 1141451840
4	P121 562400	ガスケット GASKET	1		
5	P121 E08240	サポート エキゾースト SUPPORT EXHAUST	1		
6	P121 E08250	カバー, エキゾースト COVER, exhaust	1		
7	P501 572820	パッキン PACKING	4		
8	P58X 887190	Uボルト U BOLT	1		
9	S9088 08020	ボルト, ワッシャ アッセンブリ BOLT, washer ASSY	2		
10	S9088 10030	ボルト, ワッシャ アッセンブリ BOLT, washer ASSY	6		
11	S9060 12040	ボルト, 4T BOLT, 4T	4		
12	S9163 08000	ナット, BSBM NUT, BSBM	12		
13	S9163 12000	ナット, BSBM NUT, BSBM	4		
14	S9265 12000	ワッシャ, スプリング WASHER, spring	4		
15	P831 506750	ワッシャ WASHER	6		



照号 KEY NO.	部品番号 PART NO.	部品名称 PART NAME	所要数 Q'TY	適用号機 SERIAL NO.	記 事 REMARKS
	P126 D34640	バッテリー アッセンブリ BATTERY ASSY	1SET		
1	P126 897560	バッテリー BATTERY	1		
2	P936 505240	ストッパー STOPPER	1		
3	P336 513540	ボルト BOLT	2		
4	P01X 888230	+ ターミナル + TERMINAL	1		
5	P02X 888230	- ターミナル - TERMINAL	1		
6	S9182 06000	ナット, ウイング NUT, wing	2		
7	S9265 06000	ワッシャ, スプリング WASHER, spring	2		
8	S9260 00600	ワッシャ WASHER	2		
9	S9260 01000	ワッシャ WASHER	2		

FIG.19      パイピング      PIPING

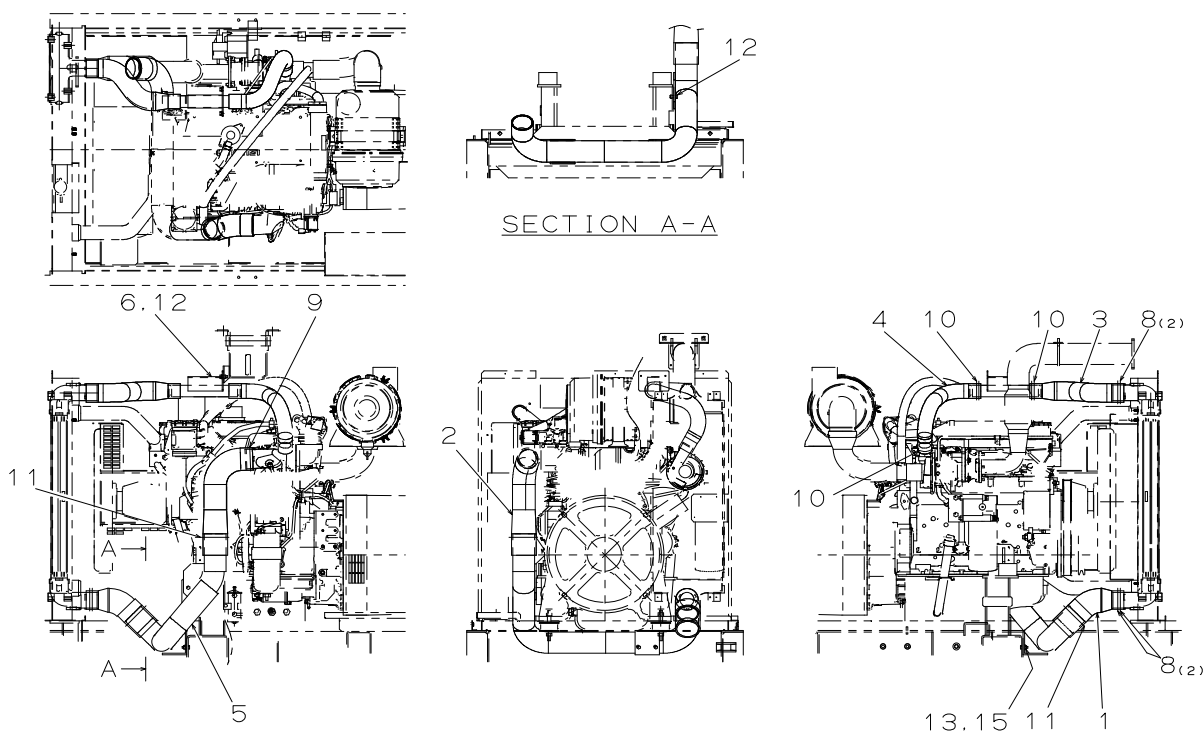
NES100T12



照 号 KEY NO.	部 品 番 号 PART NO.	部 品 名 称 PART NAME	所要数 Q' TY	適 用 号 機 SERIAL NO.	記 事 REMARKS
	P121 246020	パイピング PIPING	1SET		
1	P121 C35620	セッティング, エア SETTING, air	1SET		Refer to FIG.20
2	P10X 868760	三方コック アッセンブリ 3WAY COCK ASSY	1		
3	P121 899090	オイル フィルタ OIL FILTER	1		ISUZU, 付属品 897324-3861
4	P121 E16610	サポート, オイル フィルタ SUPPORT, oil filter	1		
5	P58X D39350	ホース アッセンブリ HOSE ASSY	2		
6	P121 C35600	フューエル フィルタ セッティング FUEL FILTER SETTING	1SET		Refer to FIG.21
7	P10X E11250	エア ホース ニップル AIR HOSE NIPPLE	2		
8	B187 L82480	ホース HOSE	1		
9	B265 L82480	ホース HOSE	1		
10	B057 L82480	ホース HOSE	1		
11	B132 L82480	ホース HOSE	1		
12	B264 L82480	ホース HOSE	1		
13	B048 L82480	ホース HOSE	1		
14	B168 L82480	ホース HOSE	1		
15	P40X 575540	オイル ホース OIL HOSE	1		
16	P06X 832320	ボール バルブ BALL VALVE	1		
17	P26X 826500	エア ホース ニップル AIR HOSE NIPPLE	2		
18	P41X 826500	エア ホース ニップル AIR HOSE NIPPLE	1		
19	P44X 826500	エア ホース ニップル AIR HOSE NIPPLE	1		
20	P04X 556300	パッキン PACKING	1		
21	S5031 04024	ニップル NIPPLE	1		
22	S7728 04000	エルボ, G. P ELBOW, G. P	1		
23	S7726 06000	ニップル, G. P NIPPLE, G. P	1		
24	S7722 04000	プラグ, G. P PLUG, G. P	2		
25	S7722 06000	プラグ, G. P PLUG, G. P	1		
26	P04X D39560	アダプタ ADAPTOR	4		
27					
28	S7940 01800	クランプ, ホース CLAMP, hose	12		
29	S7940 03000	クランプ, ホース CLAMP, hose	2		
30	S7440 02000	バンド, ホース BAND, hose	2		
31	S9088 06016	ボルト, ワッシャ アッセンブリ BOLT, washer ASSY	2		



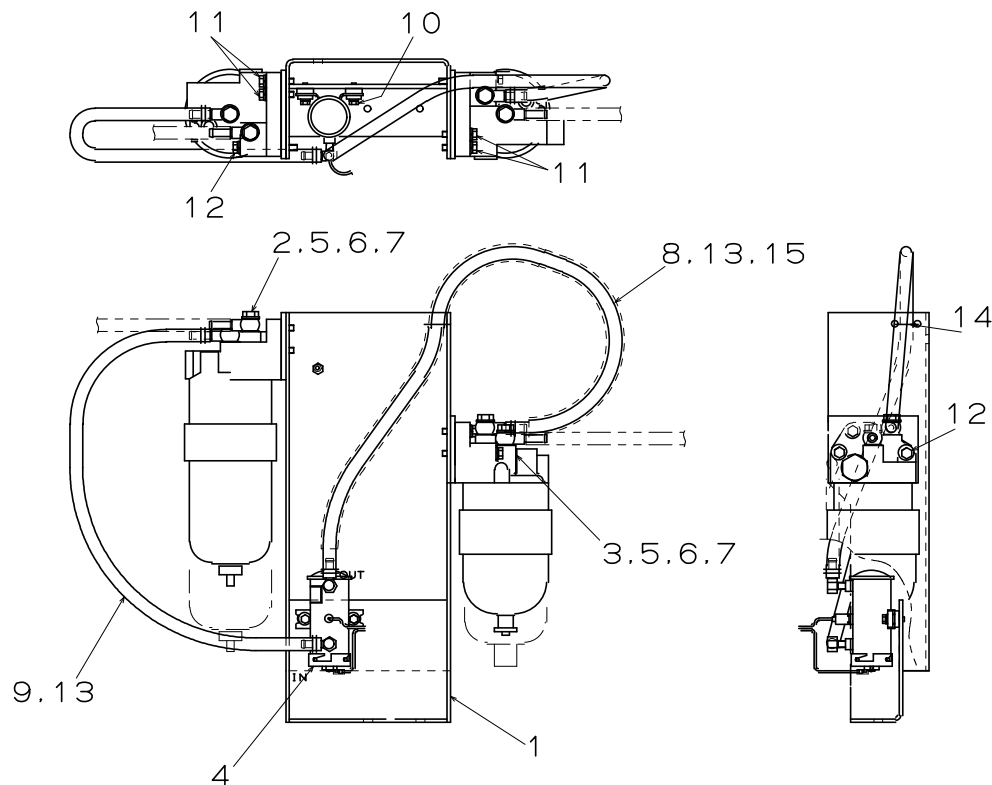
照 号 KEY NO.	部 品 番 号 PART NO.	部 品 名 称 PART NAME	所要数 Q' TY	適 用 号 機 SERIAL NO.	記 事 REMARKS
32	S9092 08020	ボルト, ワッシャ アッセンブリ BOLT, washer ASSY	2		
33	S9092 08030	ボルト, ワッシャ アッセンブリ BOLT, washer ASSY	3		
34	S9060 10120	ボルト, 4T BOLT, 4T	2		
35	S9060 10150	ボルト, 4T BOLT, 4T	2		
36	S9260 0100	ワッシャ WASHER	4		
37	S9265 10000	ワッシャ, スプリング WASHER, spring	4		
38	S7722 08000	プラグ, G. P PLUG, G. P	1		
39		ワニス ガラス チューブ VARNISH GLASS TUBE	2		
40	P000 E11470	耐熱インシュロック INSULOCK	6		
41	A120 P24130	コルゲート CORRUGATE	1		
42	A117 P24130	コルゲート CORRUGATE	1		
43	A097 P24130	コルゲート CORRUGATE	1		



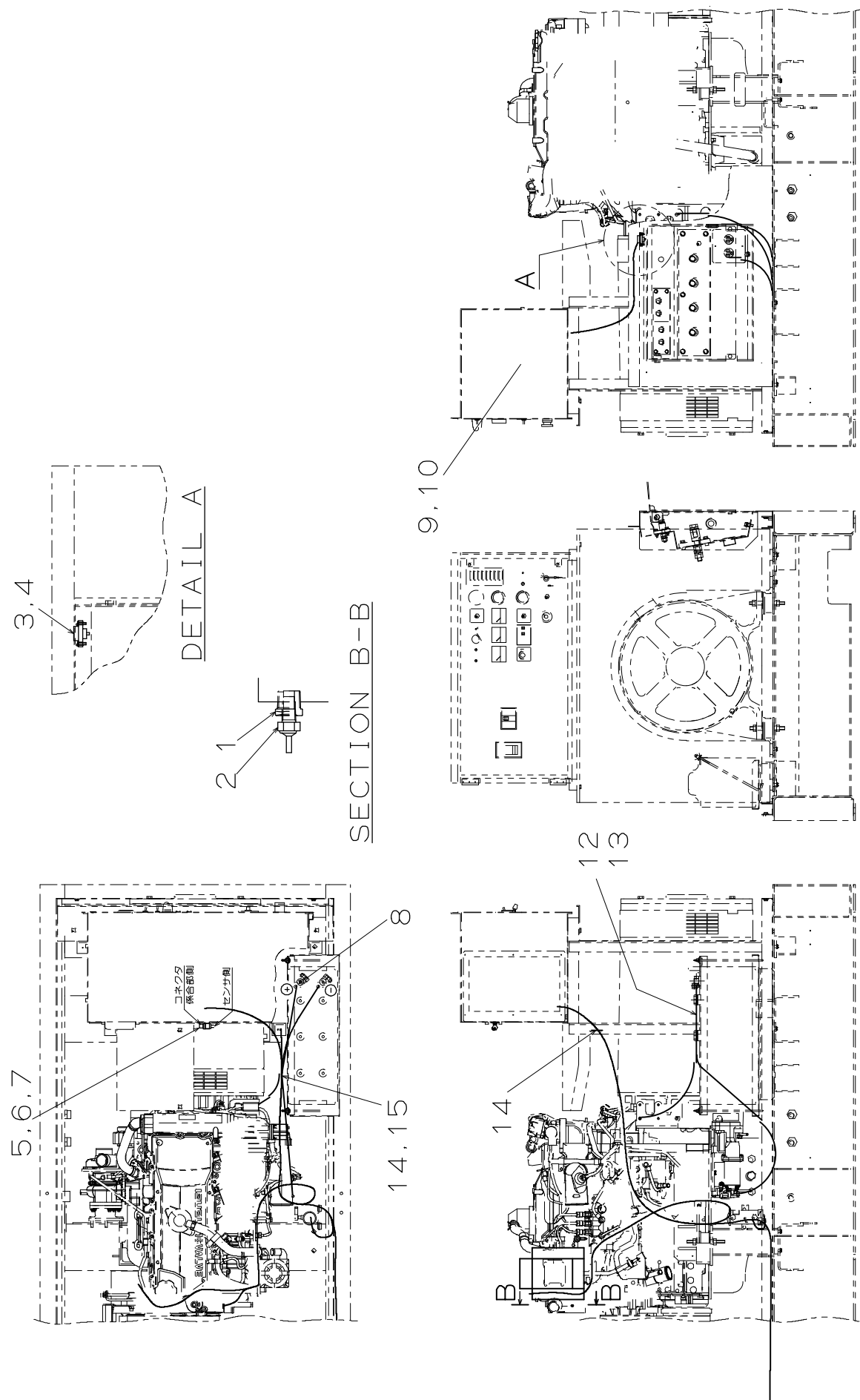
照号 KEY NO.	部品番号 PART NO.	部品名称 PART NAME	所要数 Q' TY	適用号機 SERIAL NO.	記 事 REMARKS
	P121 C35620	セッティング, エア SETTING, air	1SET		
1	P121 D35010	ホース, エアー(2) HOSE, air(2)	1		
2	P121 D35020	ホース, エアー(3) HOSE, air(3)	1		
3	P121 D35940	ホース, エアー(4) HOSE, air(4)	1		
4	P121 D35950	ホース, エアー(5) HOSE, air(5)	1		
5	P121 C35940	パイプ PIPE	1		
6	P121 D35080	パイプ PIPE	1		
7					
8	S7440 09000	バンド, ホース BAND, hose	4		
9	S7440 10000	バンド, ホース BAND, hose	1		
10	S7440 07000	バンド, ホース BAND, hose	5		
11	S7440 12000	バンド, ホース BAND, hose	2		
12	S9088 08025	ボルト, ワッシャ アッセンブリ BOLT, washer ASSY	3		
13	S9160 08000	ナット, 4 NUT, 4	2		
14					
15	S9260 01000	ワッシャ WASHER	2		

FIG.21 FUEL FILTER SETTING

NES100T12



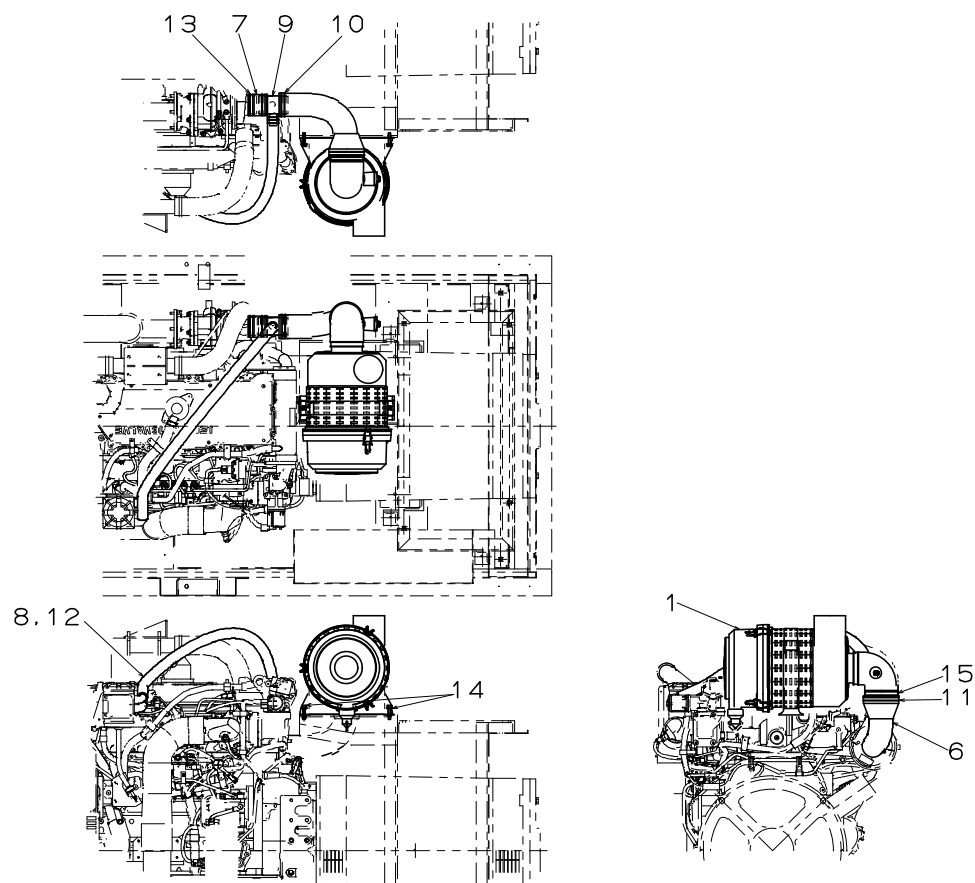
照号 KEY NO.	部品番号 PART NO.	部品名称 PART NAME	所要数 Q'TY	適用号機 SERIAL NO.	記 事 REMARKS
	P121 C35600	フューエル フィルタ セッティング FUEL FILTER SETTING	1SET		
1	P121 D34890	ブラケット BRACKET	1		
2	P121 899060	プレフィルタ PREFILTER	1		ISUZU, 付属品 8980758551
3	P121 899070	フューエル フィルタ FUEL FILTER	1		ISUZU, 付属品 898013-9862
4	P121 899080	フューエル ポンプ FUEL PUMP	1		ISUZU, 付属品 898068-2750
5	P05X C35600	パイプ, ジョイント PIPE, joint	4		ISUZU, 付属品 897383-4270
6	P06X C35600	ボルト, アイ BOLT, eye	4		ISUZU, 付属品 109675-0951
7	P07X C35600	パッキン PACKING	8		ISUZU, 付属品 109630-0860
8	B090 L82480	ホース HOSE	1		
9	B078 L82480	ホース HOSE	1		
10	S9088 06025	ボルト, ワッシャ アッセンブリ BOLT, washer ASSY	2		
11	S9088 08040	ボルト, ワッシャ アッセンブリ BOLT, washer ASSY	4		
12	S9088 08075	ボルト, ワッシャ アッセンブリ BOLT, washer ASSY	2		
13	S7940 01800	クランプ, ホース CLAMP, hose	4		
14	P14X C35600	インシュロック INSULOCK	1		
15	A078 P24130	コルゲート CORRUGATE	1		



照 号 KEY NO.	部 品 番 号 PART NO.	部 品 名 称 PART NAME	所要数 Q' TY	適 用 号 機 SERIAL NO.	記 事 REMARKS
	P121 C35580	リギング RIGGING	1SET		
1	P061 E08470	ブッシング BUSHING	1		
2	P023 E08290	ユニット, サーマメータ UNIT, thermo meter	1		
3	P03X C35580	大気圧センサ AIR PRESSURE SENSOR	1		ISUZU, 付属品 897217-7780
4	S9016 04016	スクリュー, ワッシャ アッセンブリ SCREW, washer ASSY	2		
5	S9006 03010	スクリュー, フラット SCREW, flat	1		
6	P06X C35580	吸気温度センサ BREATHER TEMP SENSOR	1		ISUZU, 付属品 812146-8300
7	P07X C35580	ケーブルホルダ CABLE HOLDER	1		
8	P03X 893710	バッテリーキャップ BATTERY CAP	1		
9	P120 246030	電気システム ELECTRICAL SYSTEM	1		
10	P120 246530	アレイメント 電気システム ARRANGEMENT ELECTRICAL	1		
11	P11X C35580	寒冷地対策部品取付作業 PARTS FOR COLD AREA SETTING OPERATION	1		ISUZU, 付属品
12	P127 E18770	ステー STAY	1		
13	S9088 08020	ボルト, ワッシャASSY BOLT, washer ASSY	1		
14	P14X C35580	インシュロック INSULOCK	2		
15	A078 P24130	コルゲート CORRUGATE	2		

FIG.23 エア クリーナー アッセンブリ  
AIR CLEANER ASSY

NES100T12



照号 KEY NO.	部品番号 PART NO.	部品名称 PART NAME	所要数 Q'TY	適用号機 SERIAL NO.	記 事 REMARKS
1	P121 C35780	エア クリーナー アッセンブリ AIR CLEANER ASSY	1SET		
2	P121 D36900	エア クリーナ, キット AIR CLEANER	1		
3					
4					
5					
6	P121 D35000	ホース HOSE	1		
7	P121 898890	ホース HOSE	1		
8	P21X 577400	ホース HOSE	1		
9	P121 E01270	パイプ PIPE	1		
10	S7940 08000	クランプ, ホース CLAMP, hose	1		
11	S7940 12000	クランプ, ホース CLAMP, hose	1		
12	S7940 03500	クランプ, ホース CLAMP, hose	2		
13	S7940 07500	クランプ, ホース CLAMP, hose	2		
14	S9088 08040	ボルト, ワッシャ アッセンブリ BOLT, washer ASSY	2		
15	S7440 12000	バンド, ホース BAND, hose	1		

FIG.24 PACKING ASSY

NES100T12

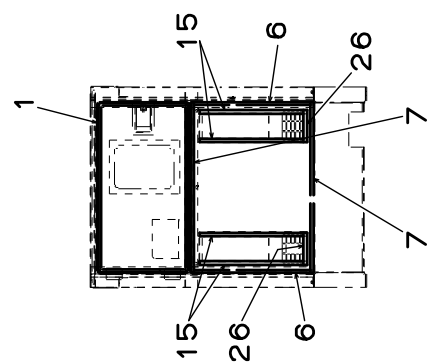
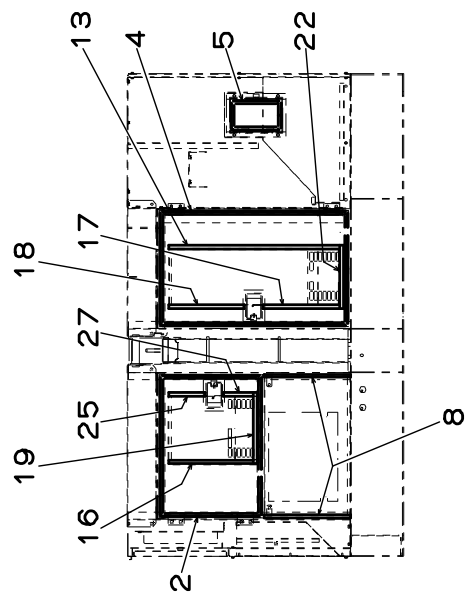
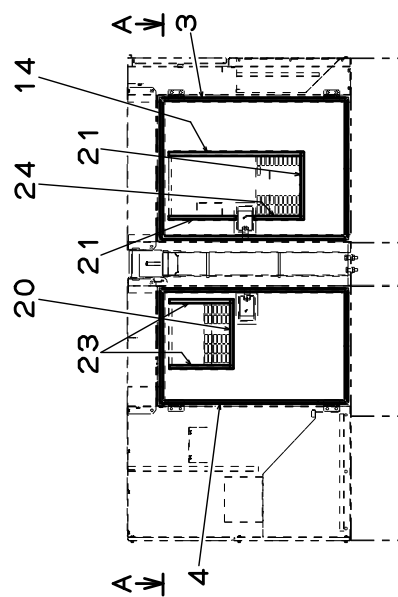
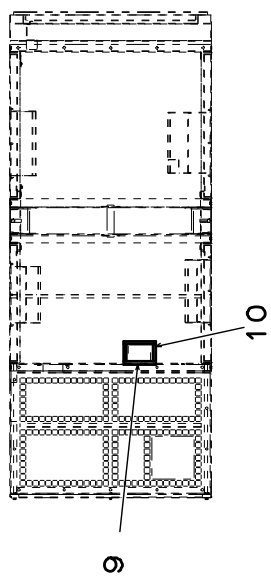
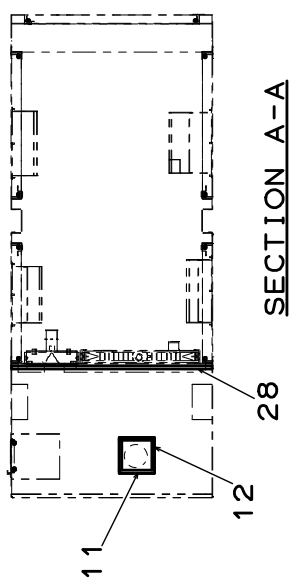


FIG.24 パッキン アッセンブリ  
PACKING ASSY

NES100TI2

照 号 KEY NO.	部 品 番 号 PART NO.	部 品 名 称 PART NAME	所要数 Q' TY	適 用 号 機 SERIAL NO.	記 事 REMARKS
	P124 246060	パッキン アッセンブリ PACKING ASSY	1SET		
1	P290 E17010	ウェザー ストリップ WEATHER STRIP	1		L=2900
2	P270 E17010	ウェザー ストリップ WEATHER STRIP	1		L=2700
3	P367 E17010	ウェザー ストリップ WEATHER STRIP	1		L=3670
4	P337 E17010	ウェザー ストリップ WEATHER STRIP	2		L=3370
5	P086 E17010	ウェザー ストリップ WEATHER STRIP	1		L=860
6	P06X 246060	メルトーム モールド MELTOM MOLD	2		L=655
7	P07X 246060	メルトーム モールド MELTOM MOLD	2		L=960
8	P08X 246060	メルトーム モールド MELTOM MOLD	2		L=485
9	P09X 246060	メルトーム モールド MELTOM MOLD	2		L=180
10	P10X 246060	メルトーム モールド MELTOM MOLD	2		L=100
11	P11X 246060	メルトーム モールド MELTOM MOLD	2		L=200
12	P12X 246060	メルトーム モールド MELTOM MOLD	2		L=170
13	P13X 246060	シール SEAL	1		t3×20-960
14	P14X 246060	シール SEAL	1		t3×20-740
15	P15X 246060	シール SEAL	4		t3×20-585
16	P16X 246060	シール SEAL	1		t3×20-475
17	P17X 246060	シール SEAL	1		t3×20-430
18	P18X 246060	シール SEAL	1		t3×20-425
19	P19X 246060	シール SEAL	1		t3×20-400
20	P20X 246060	シール SEAL	1		t3×20-390
21	P21X 246060	シール SEAL	2		t3×20-380
22	P22X 246060	シール SEAL	1		t3×20-355
23	P23X 246060	シール SEAL	2		t3×20-340
24	P24X 246060	シール SEAL	1		t3×20-260
25	P25X 246060	シール SEAL	1		t3×20-205
26	P26X 246060	シール SEAL	2		t3×20-180
27	P27X 246060	シール SEAL	1		t3×20-170
28	P28X 246060	シール SEAL	1		t3×20-1125



FIG.25 NAME PLATE ASSY

NES100TI2

~ GN011900

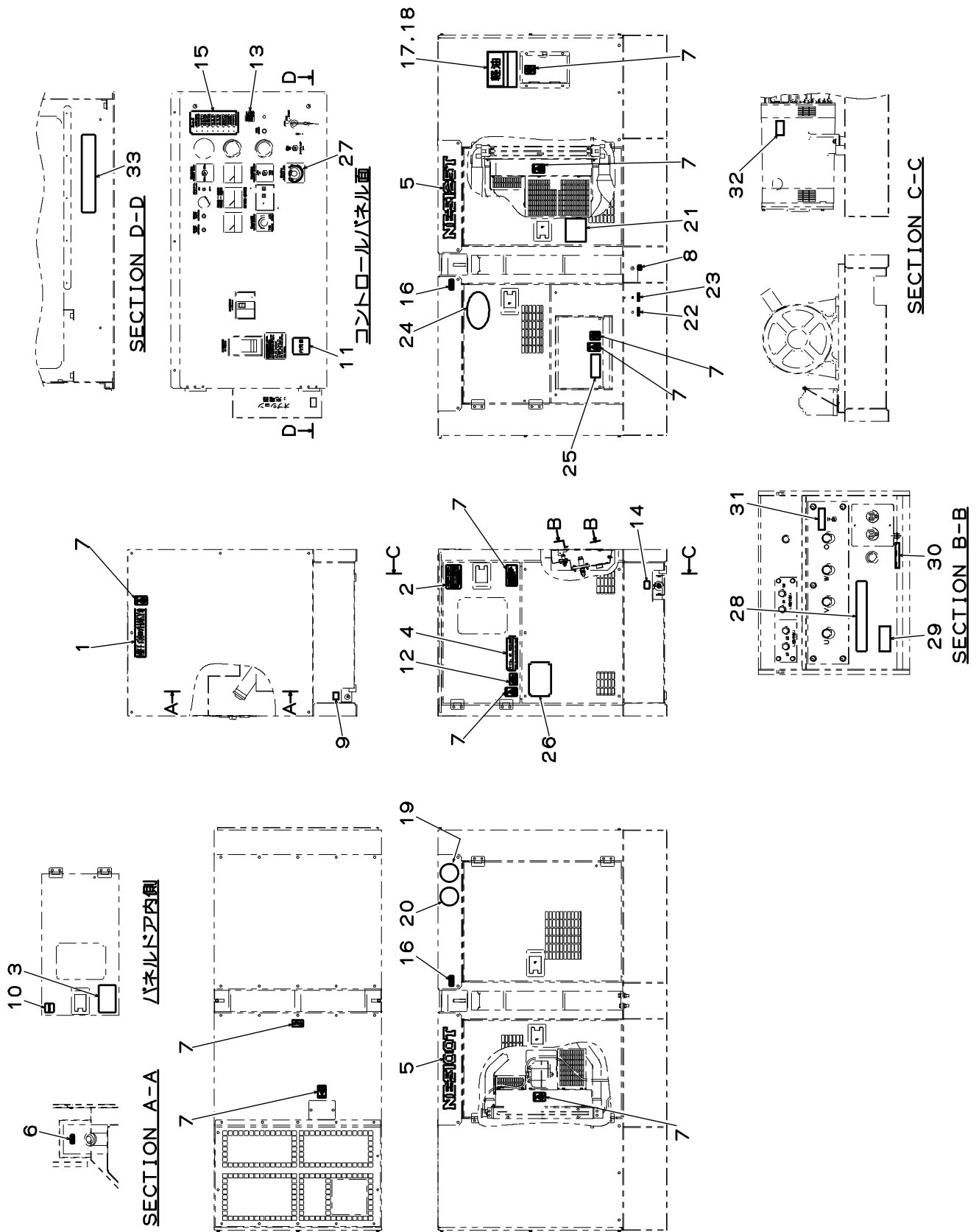


FIG.25 ネーム プレート アッセンブリ  
NAME PLATE ASSY

NES100TI2

照 号 KEY NO.	部 品 番 号 PART NO.	部 品 名 称 PART NAME	所要数 Q' TY	適 用 号 機 SERIAL NO.	記 事 REMARKS
	P106 246080	ネーム プレート アッセンブリ NAME PLATE ASSY	1SET	~GN011900	
1	P016 387640	ネーム プレート NAME PLATE	1		社名板
2	P23X C21110	ネーム プレート NAME PLATE	1		定格
3	P046 897910	ネーム プレート NAME PLATE	1		取扱方法
4	P116 830480	ネーム プレート NAME PLATE	1		水 オイル毎日点検
5	P41X D05650	ネーム プレート NAME PLATE	2		NES100T
6	P026 E04610	ネーム プレート NAME PLATE	1		使用燃料, 軽油
7	P006 C17960	ネーム プレート アッセンブリ NAME PLATE ASSY	1SET		PL
(7-1)	P006 E00210	ネーム プレート NAME PLATE	1		7に含む (PL 感電)
(7-2)	P006 E00220	ネーム プレート NAME PLATE	1		7に含む (PL 排ガス)
(7-3)	P006 E02500	ネーム プレート NAME PLATE	2		7に含む (PL 巻き込まれ)
(7-4)	P006 E02560	ネーム プレート NAME PLATE	1		7に含む (PL マフラ火傷)
(7-5)	P006 E02570	ネーム プレート NAME PLATE	1		7に含む (PL キャップ火傷)
(7-6)	P006 E00240	ネーム プレート NAME PLATE	1		7に含む (PL 火気厳禁)
(7-7)	P006 E02610	ネーム プレート NAME PLATE	1		7に含む (PL 接地)
(7-8)	P006 E02580	ネーム プレート NAME PLATE	1		7に含む (PL 吊り下げ箇所)
(7-9)	P006 E02590	ネーム プレート NAME PLATE	2		7に含む (PL 吊り下げ禁止)
(7-10)	P006 E02600	ネーム プレート NAME PLATE	1		7に含む (PL 共通事項)
8	P026 E04390	ネーム プレート NAME PLATE	1		オイルドレン
9	S0173 54050	ネーム プレート NAME PLATE	1		燃料ドレン
10	P026 E03480	ネーム プレート NAME PLATE	1		点検済証
11	P02X E03490	ネーム プレート NAME PLATE	1		内発協ワッペン
12	P026 E07290	ネーム プレート NAME PLATE	1		軽負荷
13	P046 598090	ネーム プレート NAME PLATE	1		モニタ注意事項
14	P026 E04410	ネーム プレート NAME PLATE	1		オイルガードドレン
15	P05X 888130	ネーム プレート NAME PLATE	1		モニタ
16	P000 E05830	ネーム プレート NAME PLATE	2		ロープかけ
17	P046 E06410	ネーム プレート NAME PLATE	1		燃料給油口
18	P046 E06400	ネーム プレート NAME PLATE	1		軽油以外不可
19	P03X 577280	ネーム プレート NAME PLATE	1		超低騒音
20	P02X E04440	ネーム プレート NAME PLATE	1		排ガス3次
21	P106 883370	ネーム プレート NAME PLATE	1		三方コック

FIG.25 ネーム プレート アッセンブリ  
NAME PLATE ASSY

NES100TI2

照 号 KEY NO.	部 品 番 号 PART NO.	部 品 名 称 PART NAME	所要数 Q' TY	適 用 号 機 SERIAL NO.	記 事 REMARKS
22	P04X 561180	ネーム プレート NAME PLATE	1		燃料供給
23	P05X 561180	ネーム プレート NAME PLATE	1		燃料戻し
24	P026 D09540	ネーム プレート NAME PLATE	1		オイルガード 大
25	P044 584780	ネーム プレート NAME PLATE	1		単相100V容量
26	P026 D11500	ネーム プレート NAME PLATE	1		NETIS 標準タンク
27	P026 E06430	ネーム プレート NAME PLATE	1		始動前確認
28	P156 586520	ネーム プレート NAME PLATE	1		出力電圧表示
29	P026 E05020	ネーム プレート NAME PLATE	1		接地注意
30	P146 555370	ネーム プレート NAME PLATE	1		発電機外箱接地端子
31	P146 555360	ネーム プレート NAME PLATE	1		機能接地専用端子
32	P06X E12720	ネーム プレート NAME PLATE	1		オルタネータ
33	P126 D12990	ネーム プレート NAME PLATE	1		電圧切替

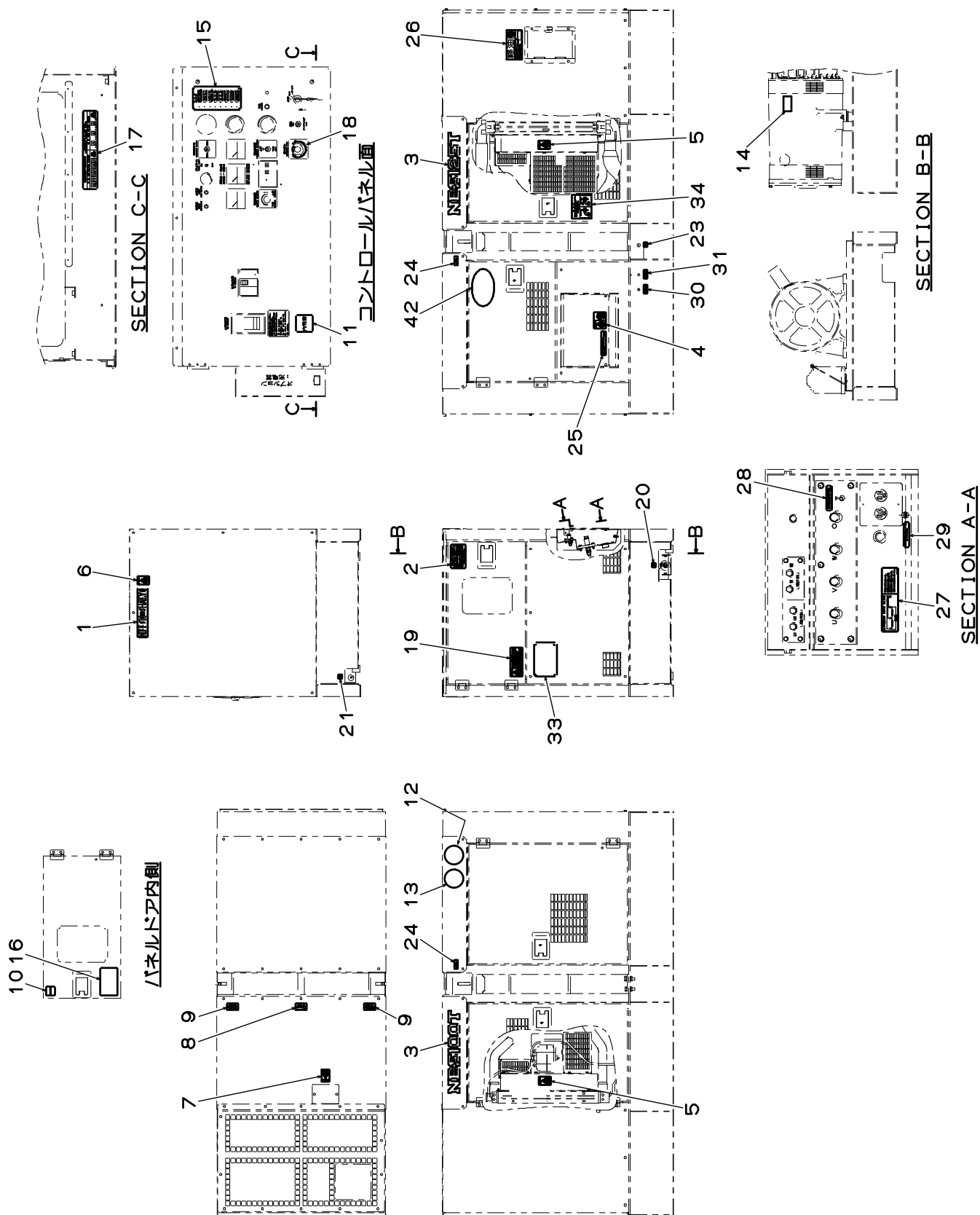


FIG.25A ネーム プレート アッセンブリ  
NAME PLATE ASSY

NES100TI2

照 号 KEY NO.	部 品 番 号 PART NO.	部 品 名 称 PART NAME	所要数 Q'TY	適 用 号 機 SERIAL NO.	記 事 REMARKS
	P106 246790	ネーム プレート アッセンブリ NAME PLATE ASSY	1SET	GN012000~	
1	P016 387640	ネーム プレート NAME PLATE	1		社名板
2	P23X C21110	ネーム プレート NAME PLATE	1		定格
3	P41X D05650	ネーム プレート NAME PLATE	2		NES100T
4	P006 D35880	ネーム プレート NAME PLATE	1		PL感電 PL接地
5	P006 E02500	ネーム プレート NAME PLATE	2		PL巻き込まれ
6	P006 E02560	ネーム プレート NAME PLATE	1		PLマフラ火傷
7	P006 E02570	ネーム プレート NAME PLATE	1		PLキャップ火傷
8	P006 E02580	ネーム プレート NAME PLATE	1		PL吊下げ箇所
9	P006 E02590	ネーム プレート NAME PLATE	2		PL吊下げ禁止
10	P026 E03480	ネーム プレート NAME PLATE	1		点検済証
11	P02X E03490	ネーム プレート NAME PLATE	1		内発協ワッペン
12	P03X 577280	ネーム プレート NAME PLATE	1		超低騒音
13	P02X E04440	ネーム プレート NAME PLATE	1		排ガス3次
14	P06X E12720	ネーム プレート NAME PLATE	1		オルタネータ型式
15	P05X 888130	ネーム プレート NAME PLATE	1		モニタ
16	P006 D35730	ネーム プレート NAME PLATE	1		取扱い
17	P126 D12990	ネーム プレート NAME PLATE	1		電圧切替
18	P026 E06430	ネーム プレート NAME PLATE	1		始動前確認
19	P006 D35890	ネーム プレート NAME PLATE	1		PL共通 PL排ガス 軽負荷
20	P006 E17080	ネーム プレート NAME PLATE	1		オイルガードドレン
21	P006 E17090	ネーム プレート NAME PLATE	1		燃料ドレン
22					
23	P006 E17060	ネーム プレート NAME PLATE	1		オイルドレン
24	P006 E17100	ネーム プレート NAME PLATE	2		ロープかけ
25	P044 E16220	ネーム プレート NAME PLATE	1		単相注意
26	P006 D35900	ネーム プレート NAME PLATE	1		軽油以外不可
27	P006 E17020	ネーム プレート NAME PLATE	1		出力電圧
28	P006 E17040	ネーム プレート NAME PLATE	1		機能接地
29	P006 E17050	ネーム プレート NAME PLATE	1		ボディアース
30	P006 E17120	ネーム プレート NAME PLATE	1		燃料供給
31	P006 E17130	ネーム プレート NAME PLATE	1		燃料戻り

ネーム プレート アッセンブリ  
FIG.25A NAME PLATE ASSY

NES100TI2

照 号 KEY NO.	部 品 番 号 PART NO.	部 品 名 称 PART NAME	所要数 Q' TY	適 用 号 機 SERIAL NO.	記 事 REMARKS
32					
33	P026 D11500	ネーム プレート NAME PLATE	1		NETIS
34	P106 883370	ネーム プレート NAME PLATE	1		三方コック
35					
36					
37					
42	P026 D09540	ネーム プレート NAME PLATE	1		オイルガード 大

## 2. エンジン部品 ENGINE PARTS

部品番号 PART NO.	部品名称 PART NAME	所要数 Q'TY	適用号機 SERIAL NO.	記事 REMARKS
P121 D40880	フューエル フィルタ エlement(プレ) FUEL FILTER ELEMENT(PRE)	1SET		ISUZU 898074-2880
	フューエル フィルタ エlement(メイン) FUEL FILTER ELEMENT(MAIN)	1SET		ISUZU 898143-0410
	オイル フィルタ エlement OIL FILTER ELEMENT	1SET		ISUZU 113240-2322
	Element, エア クリーナ ELEMENT, air cleaner	1SET		MANN 4750056104
	ファン ベルト FAN BELT	1SET		ISUZU 898062-7130
	PCV セパレータ アッセンブリ PCV SEPARATOR ASM	1SET		ISUZU 898039-4490
	フィルタ キット, フューエル フィード ポンプ FILTER KIT, fuel feed pump	1SET		ISUZU 898071-4010



## 純正部品のおすすめ

本機のご使用に当たって当社の指定の純正部品以外の部品をご使用になり故障が発生した場合は保証致しかねます。

平成26年11月 初版

不許  
複製

## NES100TI2 ディーゼル発電装置 パーツカタログ

編集 日本車輛製造株式会社機電本部  
発行 日本車輛製造株式会社

〒458-8502

名古屋市緑区鳴海町字柳長80 TEL(052)623-3311(代)