

NES125EH

DIESEL GENERATOR SET PARTS CATALOG

CAT.No.	GN-58B
ENGINE	HINO J08C-UD

部品カタログのご使用にあたり

1. このたびは、日車ディーゼルジェネレータセットをお買いあげいただきましてありがとうございます。
2. この部品カタログは、日車NES型ディーゼルジェネレータセットのサービス部品が集録されています。

3. 部品カタログの構成

- ・照 号 図から部品を索引する番号(照号)を示します。照号末尾にA, B・……の符号が付いているものは変更された部品を示しますので、これらの部品をご注文される場合は、適用号機欄を見て貴社の使用号機に該当する照号の部品番号をご指示して下さい。

(例)

<div> <div>FIG.1</div> <div>ディーゼル ジェネレータ セット アッセンブリ DIESEL GENERATOR SET ASSY</div> <div>NES125EH</div> </div>					
照 号 KEY NO.	部 品 番 号 PART NO.	部 品 名 称 PART NAME	所要数 Q' TY	適 用 号 機 SERIAL NO.	記 事 REMARKS
	P120 235290	ディーゼル ジェネレータ セット アッセンブリ DIESEL GENERATOR SET ASSY	1SET		
1	P151 232590	ディーゼル エンジン DIESEL ENGING	1		日野 J08C-UD
2	P151 C01830	ラジエータ RADIATOR	1		三共ラジエータ 232000-3220 Refer to FIG.2
3	P122 231300	オルタネータ アッセンブリ ALTERNATOR ASSY	1		NEA-1014P Refer to FIG.3
4	P123 235310	コントロール ボックス アッセンブリ CONTROL BOX ASSY	1		Refer to FIG.5
5	P124 235300	ベッド BED	1		
6	P154 232500	ボンネット アッセンブリ BONNET ASSY	1		Refer to FIG.8

- ・部品番号 各部品の固有番号を示し、数字と英字又は数字のみで構成されています。装置のアッセンブリ番号は最初に照号なしで示してあります。
* 単品では販売されず、組立品で販売される部品を示します。
☆ 補用部品として供給いたしません。
- ・部品名称 各部品の名称を示します。
- ・個 数 各装置に使用されている、各装置の1組分の個数を示します。
- ・適用号機 各部品が使用されている「号機」を示します。
- ・記 事 各部品に関連のある特記事項を示します。下記の事項を除き、部品ご注文の際には併せてご指示下さい。

図2参照

- ・REFER TO FIG. 2・・・・・・ この部品は組部品を示し、部品の詳細については、図2を参照して下さい。

・照号2～6ヲ含ム

- Consist of Key No.2～6・・・・・・ この部品は、その装置において、照号2,3,4,5,6を含む組部品であることを示します。

4. 部品のご注文について

- ・ 部品のご注文の際は、必ず機種^①の型式、号機、部品番号、部品名称、所要数量、記事欄特記事項をご明示下さい。

(例)

<u>NES125EH</u>	<u>CF010100</u>	<u>P232 523810</u>	<u>ダイオード</u>	<u>1 個</u>	<u>MA</u>
型 式	号 機	部品番号	部品名称	所要数量	記事欄

- ・ 部品のご注文又は部品に関するお問い合わせは、巻末に記載してあります最寄りの日本車輛地区サービスセンターへお願いします。

HOW TO USE THIS PARTS CATALOG

1. This parts catalog covers the service parts of Nissha NES Series Generator Set.

2. Explanation of the column

- Key No. A Key No. indicates a part of a parts assembly illustrated in each figure. Suffixal letter A,B,C or so on shows the modified part.
- Part No. A Part No. consists of ten letters array of alphabets and digits that identifies each parts.
A part marked with ☆ or * is available not for single part but for a parts assembly.
- Part Name A part Name indicates the kind of a part.
- Q'ty A Quantity shows the numbers of parts employed in one unit.
- Serial No. A Serial No. shows the applicable machine in which the part is employed.
- Remarks Special note may be described if necessary.
For example
 - REFER TO FIG.2
This part is the component of assembling parts, and please refer to FIG.2
 - CONSIST OF KEY No.2~6
This part consists of the component parts of Key No.2,3,4,5 and 6.

3. How to order the parts.

- Please clarify the following information when you order the parts.
Model, Serial No. Part No., Part Name, Quantity required and other information listed on the remarks column.
Please contact the nearest Nippon Sharyo service center listed up on the last page of this parts catalog when you inquire or order the parts.

目 次 INDEX

図番号 FIG.NO.	名 称	NAME	頁 PAGE
1. 標準部品 STANDARD PARTS			
1	ディーゼル ジェネレータ セット	DIESEL GENERATOR SET	2
2	ラジエータ アッセンブリ	RADIATOR ASSY	4
3	オルタネータ アッセンブリ	ALTERNATOR ASSY	6
4	レクティファイヤ アッセンブリ	RECTIFIER ASSY	9
5	コントロール ボックス アッセンブリ	CONTROL BOX ASSY	10
6	コントロール パネル アッセンブリ	CONTROL PANEL ASSY	13
7	ターミナル ボード アッセンブリ	TERMINAL BOARD ASSY	16
7A	アース リケージ リレー アッセンブリ	EARTH LEAKAGE RELAY ASSY	17A
8	ボンネット アッセンブリ	BONNET ASSY	18
8A	パネルドア アッセンブリ	PANEL DOOR ASSY	20A
9	エア クリーナ アッセンブリ	AIR CLEANER ASSY	21
10	スピード コントロール デバイス	SPEED CONTROL DEVICE	22
11	ターミナル ボックス アッセンブリ	TERMINAL BOX ASSY	24
12	ターミナル ボード アッセンブリ	TERMINAL BOARD 3 ϕ ASSY	26
13	ターミナル ボード アッセンブリ	TERMINAL BOARD 1 ϕ ASSY	27
13A	リセプタクル(コンセント) アッセンブリ	RECEPTACLE ASSY	27A
14	フューエル タンク アッセンブリ	FUEL TANK ASSY	28
15	エキゾースト パイピング	EXHAUST PIPING	30
16	バッテリー アッセンブリ	BATTERY ASSY	32
17	パイピング	PIPING	33
18	リギング	RIGGING	36
19	リザーブ タンク セッティング	RESERVE TANK SETTING	37
20	ネーム プレート アッセンブリ	NAME PLATE ASSY	38
21	ドア パッキン アッセンブリ	DOOR PACKING ASSY	40
2. エンジン部品 ENGINE PARTS			
22	エンジン ボディ	ENGINE BODY	F2
23	ゲージ	GAUGE	F7
24	エレクトリック パーツ	ELECTRIC PARTS	F8
25	チェンジ パーツ	CHANGE PARTS	F10

1. 標準部品 STANDARD PARTS

FIG.1 DESEL GENERATOR SET

NES125EH

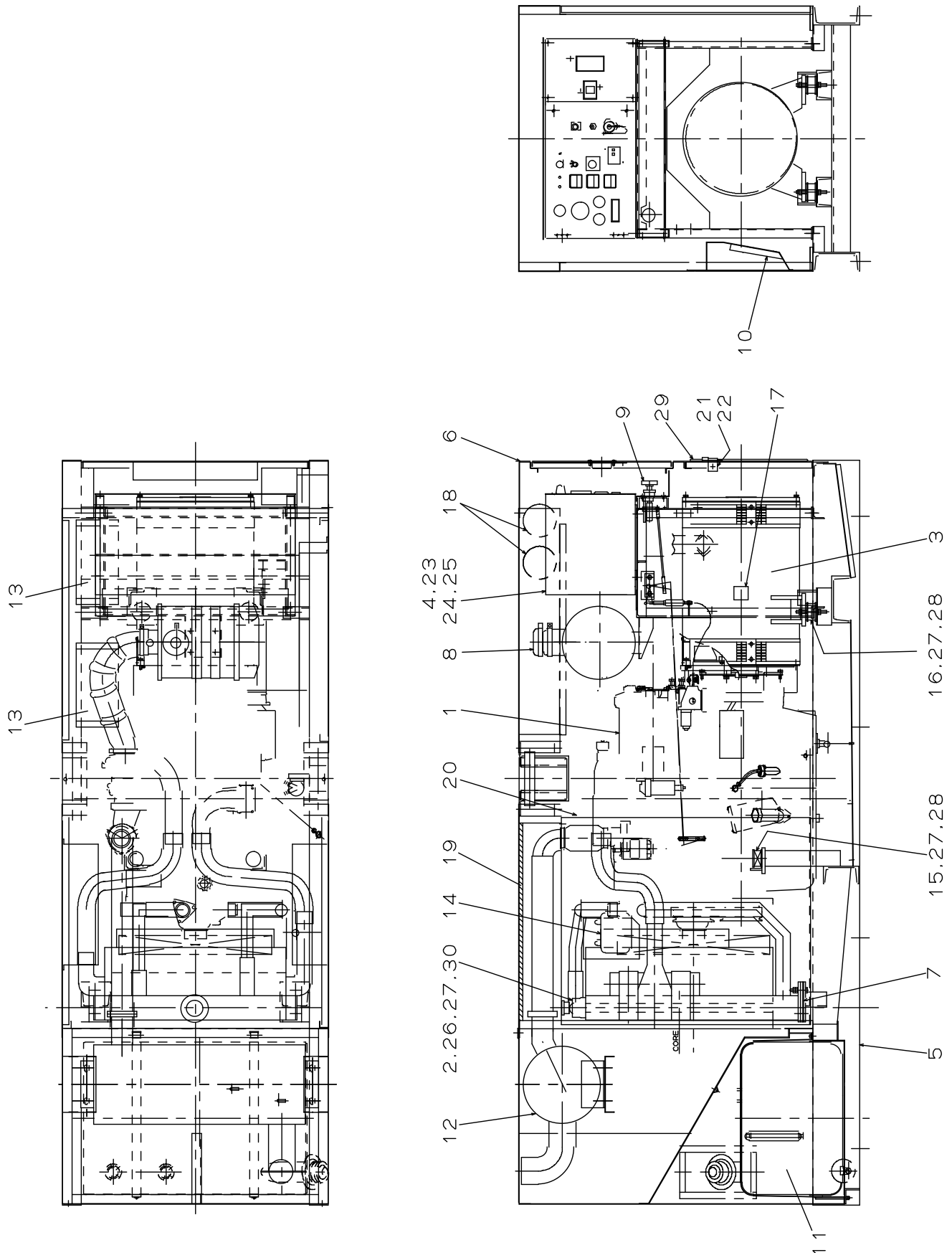
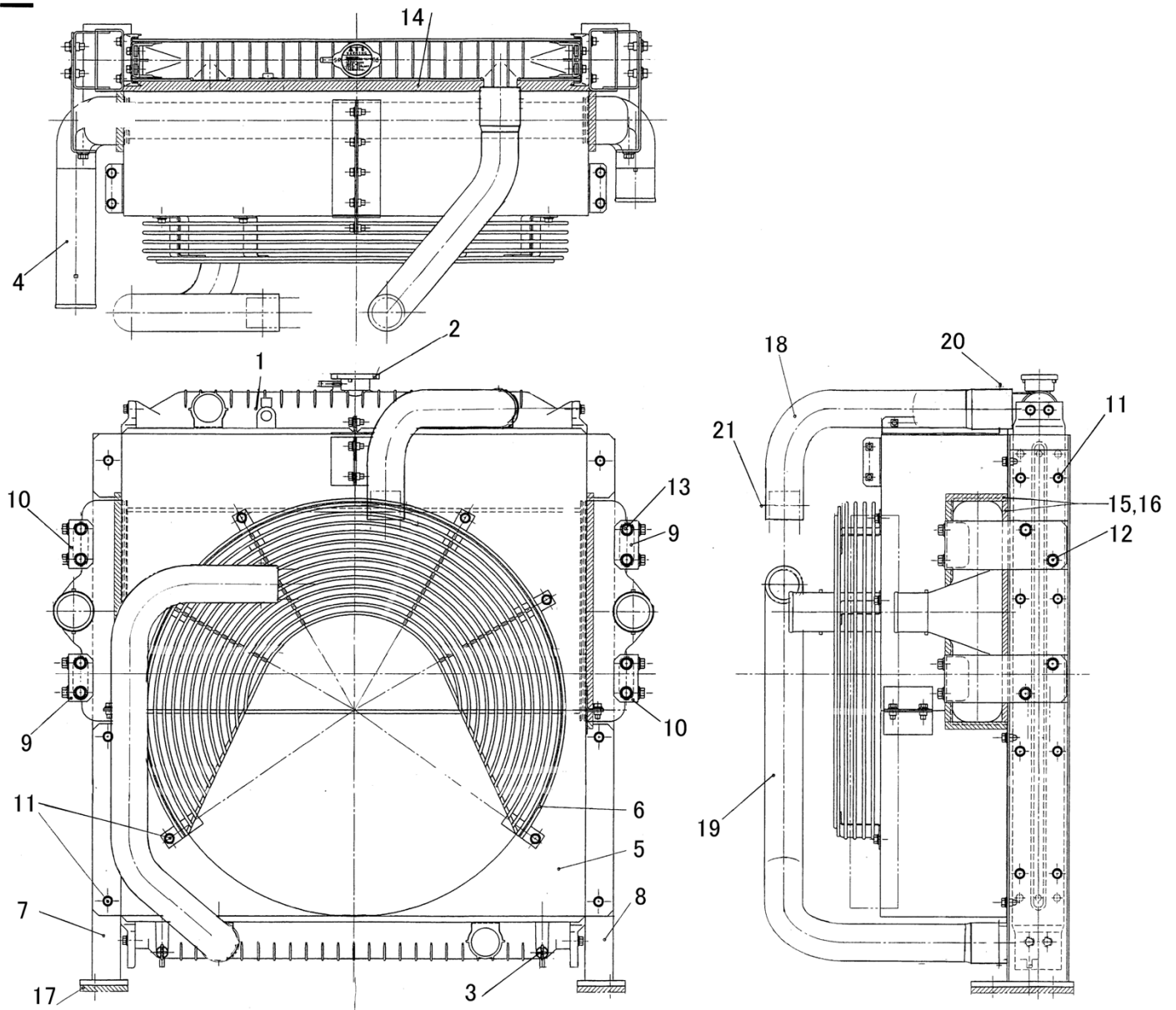


FIG.1 ディーゼル ジェネレータ セット アセンブリ
DIESEL GENERATOR SET ASSY

NES125EH

照 号 KEY NO.	部 品 番 号 PART NO.	部 品 名 称 PART NAME	所要数 Q'TY	適 用 号 機 SERIAL NO.	記 事 REMARKS
	P120 235290	ディーゼル ジェネレータ セット アセンブリ DIESEL GENERATOR SET ASSY	1SET		
1	P151 232590	ディーゼル エンジン DIESEL ENGIN	1		日野 J08C-UD
2	P151 C01830	ラジエータ アセンブリ RADIATOR ASSY	1SET		三共ラヂエータ 232000-3220 Refer to FIG.2
3	P122 235540	オルタネータ アセンブリ ALTERNATOR ASSY	1SET		NEA-1014P Refer to FIG.3
4	P123 235310	コントロール ボックス アセンブリ CONTROL BOX ASSY	1SET		Refer to FIG.5
5	P124 235300	ベッド BED	1		
6	P154 232500	ボンネット アセンブリ BONNET ASSY	1SET		Refer to FIG.8
7	P23X 593270	シム SHIM	4		
8	P151 868280	エア クリーナ アセンブリ AIR CLEANER ASSY	1SET		Refer to FIG.9
9	P151 C03290	スピード コントロール デバイス SPEED CONTROL DEVICE	1SET		Refer to FIG.10
10	P156 C02060	ターミナル ボックス アセンブリ TERMINAL BOX ASSY	1SET		Refer to FIG.11
11	P151 868240	フューエル タンク アセンブリ FUEL TANK ASSY	1SET		Refer to FIG.14
12	P151 C01890	エキゾースト パイピング EXHAUST PIPING	1SET		Refer to FIG.15
13	P446 448300	バッテリー アセンブリ BATTERY ASSY	2SET		Refer to FIG.16
14	P151 C02050	パイピング PIPING	1SET		Refer to FIG.17
15	P27X 411880	インシュレータ INSULATOR	2		クラシキ KA-75
16	P18X 411880	インシュレータ INSULATOR	2		クラシキ KA-80
17	P151 868660	リギング RIGGING	1SET		Refer to FIG.18
18	P126 C09830	ネーム プレート アセンブリ NAME PLATE ASSY	1SET		Refer to FIG.20
	P126 C09840	ネーム プレート アセンブリ(英文) NAME PLATE ASSY	1		輸出向
19	P154 232600	アブソーバ セット ABSORBER SETTING	1		
20	P154 C02130	ドア パッキン DOOR PACKING	1SET		Refer to FIG.21
21	P014 581320	ホルダ HOLDER	1		
22	S9092 08020	ボルト, ワッシャ アセンブリ BOLT, washer ASSY	1		
23	S9060 08040	ボルト BOLT	4		
24	S9160 08000	ナット NUT	4		
25	S9265 08000	ワッシャ, スプリング WASHER, spring	4		
26	S9060 12065	ボルト BOLT	4		
27	S9160 12000	ナット NUT	16		
28	S9265 12000	ワッシャ, スプリング WASHER, spring	8		
29	P04X 563620	アース バー EARTH BAR	1		
30	S9260 01200	ワッシャ WASHER	4		



ラジエータ アッセンブリ
FIG.2 RADIATOR ASSY

NES125EH

照 号 KEY NO.	部 品 番 号 PART NO.	部 品 名 称 PART NAME	所要数 Q'TY	適 用 号 機 SERIAL NO.	記 事 REMARKS
	P151 C01830	ラジエータ アッセンブリ RADIATOR ASSY	1SET		
1	P01X C01830	ラジエータ RADIATOR	1		三共 202100-0800
2	P02X C01830	キャップ アッセンブリ CAP ASSY	1		三共 102600-0380
3	P03X C01830	ドレン コック ユニット DRAIN COCK UNIT	2		三共 16051-1350A
4	P04X C01830	インター クーラー アッセンブリ INTER COOLER ASSY	1		三共 13500-0310
5	P05X C01830	ファン シュラウド アッセンブリ FAN SHROUD ASSY	1		三共 102800-8950
6	P06X C01830	ガード ユニット GUARD UNIT	1		三共 102830-4870
7	P07X C01830	フレーム アッセンブリ, レフト FRARM ASSY, L. H	1		三共 102710-6530
8	P08X C01830	フレーム アッセンブリ, ライト FRARM ASSY, R. H	1		三共 102710-6540
9	P09X C01830	ブラケット BRACKET	2		三共 202511-9840
10	P10X C01830	ブラケット BRACKET	2		三共 202511-9850
11	P11X C01830	ボルト BOLT	28		三共 9191-08201A
12	P12X C01830	ボルト BOLT	8		三共 9191-10251A
13	P13X C01830	ボルト BOLT	8		三共 9411-10201A
14	P14X C01830	シール SEAL	2		三共 102093-1350
15	P15X C01830	シール SEAL	4		三共 102093-1190
16	P16X C01830	シール SEAL	8		三共 102093-1210
17	P17X C01830	ラバー シート RUBBER SHEET	2		三共 102094-6110
18	P18X C01830	ラバー ホース RUBBER HOSE	1		三共 102091-9950
19	P19X C01830	ラバー ホース RUBBER HOSE	1		三共 102091-9960
20	P20X C01830	クランプ CLAMP	2		三共 9769-70102B
21	P21X C01830	クランプ CLAMP	2 6		三共 9769-62101B 照号21：誤記訂正 数量訂正

FIG.3 ALTERNATOR ASSY

NES125EH

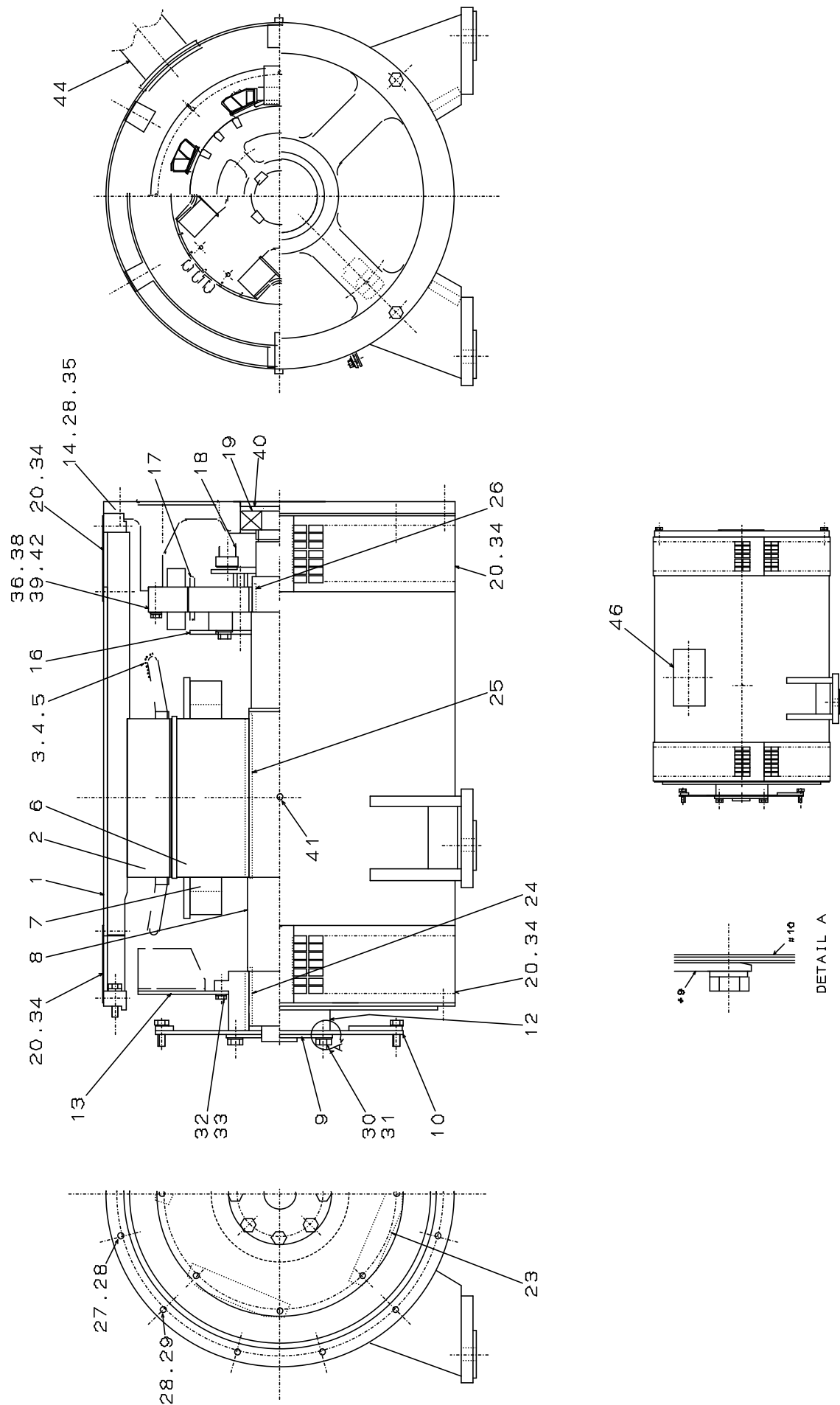


FIG.3 オルタネータ アッセンブリ
ALTERNATOR ASSY

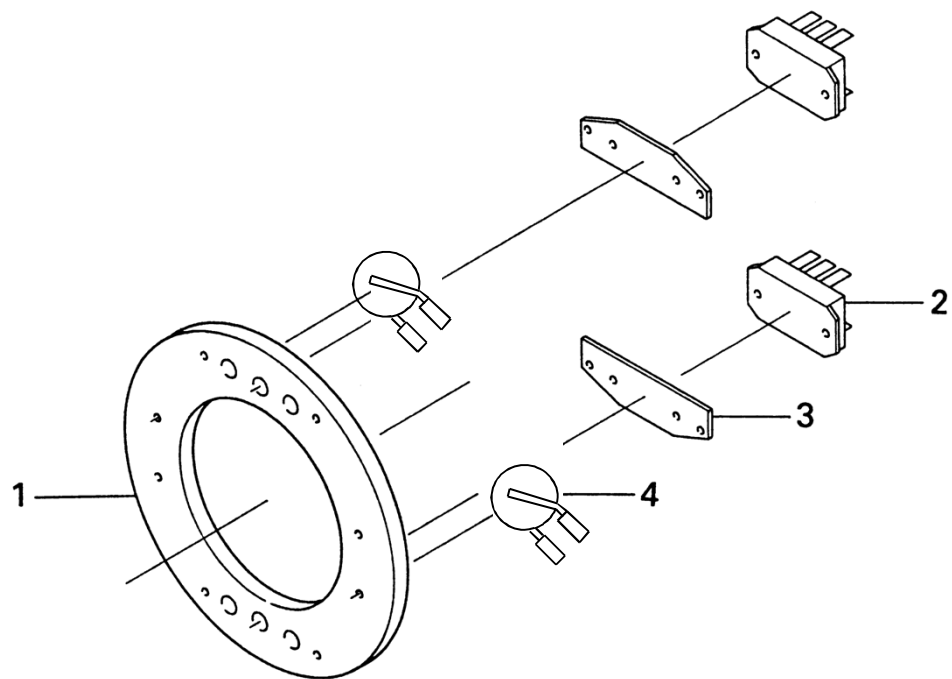
NES125EH

照 号 KEY NO.	部 品 番 号 PART NO.	部 品 名 称 PART NAME	所要数 Q'TY	適 用 号 機 SERIAL NO.	記 事 REMARKS
	P122 235540	オルタネータ アッセンブリ ALTERNATOR ASSY	1SET		
1	P122 231730	フレーム FRAME	1		
2	P122 863530	ステータ コア アッセンブリ STATOR CORE ASSY	1		
3	P122 883390	アーマチャ コイル ARMATURE COIL	1	~CF019600	
3A	P122 897280	アーマチャ コイル ARMATURE COIL	1	CF019700~	
4	P122 883400	コネクション アーマチャ コイ CONNECTION ARMATURE COIL	1		
5	P122 593710	リード ワイヤ アッセンブリ LEAD WIRE ASSY	1		
6	P122 863560	ロータ コア アッセンブリ ROTER CORE ASSY	1		
7	P122 399550	フィールド コイル FIELD COIL	1	~CF019600	
7A	P122 C17590	フィールド コイル FIELD COIL	1	CF019700~	
8	P122 863520	シャフト SHAFT	1		
9	P042 567270	プレス プレート PRESS PLATE	1		
10	P042 836740	カップリング プレート COUPLING PLATE	3		
11					
12	P072 838370	カップリング ハブ COUPLING HUB	1		
13	P072 386250	ファン FAN	1		
14	P072 835060	エンド ブラケット END BRACKET	1		
15					
16	P072 838280	EX. ロータ コア アッセンブリ EX. ROTOR CORE ASSY	1		
17	P072 838490	EX. アーマチャ コイル EX. ARMATURE COIL	1	~CF019600	
17A	P072 897260	EX. アーマチャ コイル EX. ARMATURE COIL	1	CF019700~	
18	P072 829360	レクティファイア アッセンブリ RECTIFIER ASSY	1SET		Refer to FIG.4
19	S6204 63102	ベアリング, ボール BEARING BALL	1		
20	P072 865430	ガード ネット GUARD NET	2		
21					
22					
23	P202 525450	プレート PLATE	4		
24	S0269 15085	キー KEY	1		
25	S0267 15240	キー KEY	1		
26	S0269 15040	キー KEY	1		
27	S9061 10040	ボルト BOLT	12		

FIG.3 オルタネータ アッセンブリ
ALTERNATOR ASSY

NES125EH

照 号 KEY NO.	部 品 番 号 PART NO.	部 品 名 称 PART NAME	所要数 Q' TY	適 用 号 機 SERIAL NO.	記 事 REMARKS
28	S9265 10000	ワッシャ, スプリング WASHER, spring	24		
29	S9061 10030	ボルト BOLT	8		
30	S9061 12030	ボルト BOLT	8		
31	S9265 12000	ワッシャ, スプリング WASHER, spring	8		
32	S9061 08020	ボルト BOLT	6		
33	S9265 08000	ワッシャ, スプリング WASHER, spring	6		
34	S9016 04014	スクリュー, ワッシャ アッセンブリ SCREW, washer ASSY	2		
35	S9060 10035	ボルト BOLT	4		
36	S9060 08050	ボルト BOLT	4		
37					
38	S9260 00800	ワッシャ WASHER	4		
39	S9265 08000	ワッシャ, スプリング WASHER, spring	4		
40	P732 502300	ベアリング カバー BEARING COVER	1		
41	P41X 235540	ピン, スプリング PIN, SPRING	2		
42	P072 874680	EX. ステータ アッセンブリ EX. STATOR ASSY	1	~CF019600	
42A	P072 897410	EX. ステータ アッセンブリ EX. STATOR ASSY	1	CF019700~	
43					
44	P122 583910	グロメット GROMMET	1		
45					
46	P06X 574850	ネーム プレート NAME PLATE	1		



照 号 KEY NO.	部 品 番 号 PART NO.	部 品 名 称 PART NAME	所要数 Q' TY	適 用 号 機 SERIAL NO.	記 事 REMARKS
	P072 829360	レクティファイア アセンブリ RECTIFIER ASSY	1SET		
1	P302 465270	プレート PLATE	1		
2	P102 532550	ダイオード モジュール DIODE MODULE	2		
3	P062 562660	フィン FIN	2		
4	P022 581210	ZNR ZNR	2		

FIG.5 CONTROL BOX ASSY

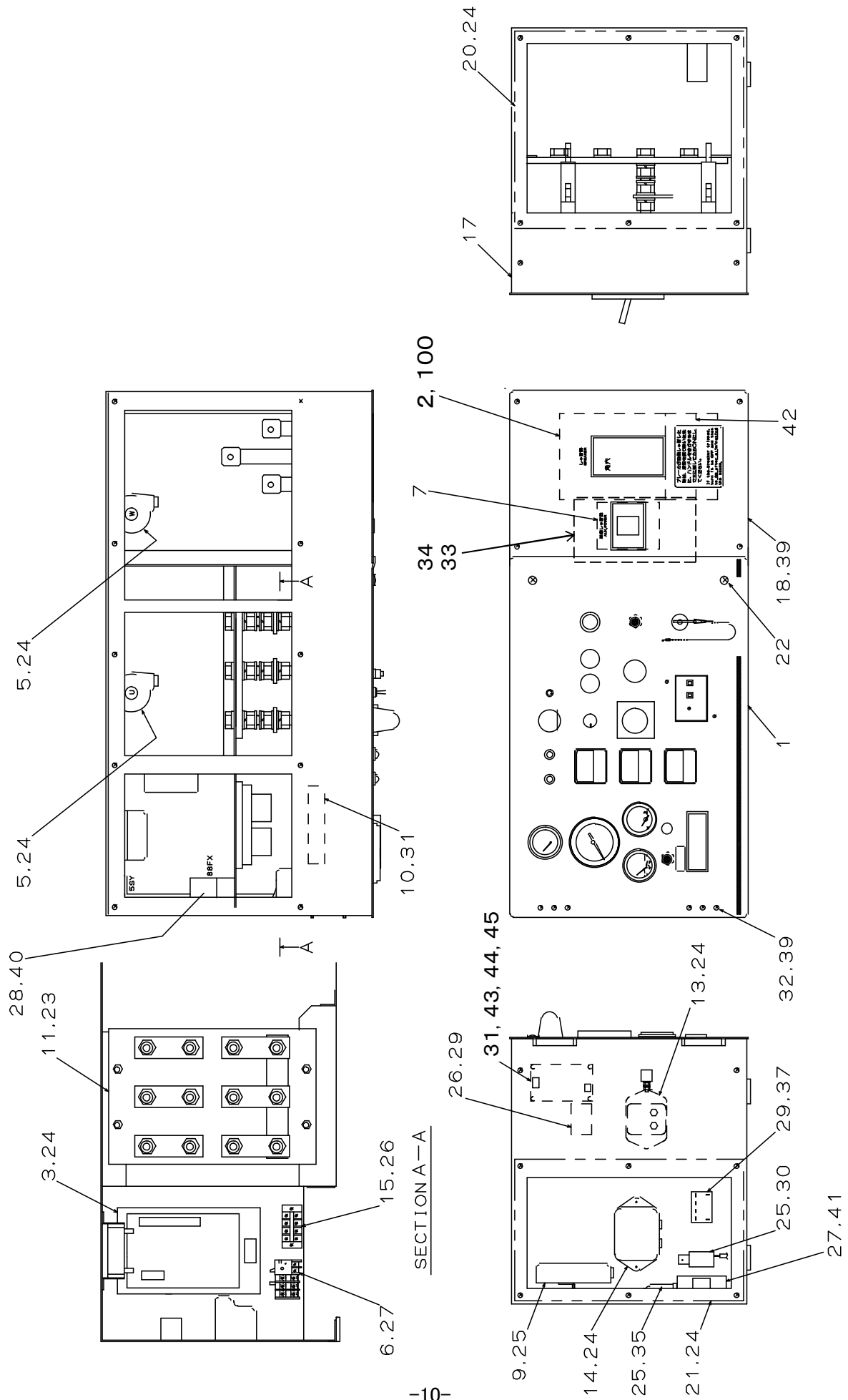


FIG.5 コントロール ボックス アッセンブリ
CONTROL BOX ASSY

NES125EH

照 号 KEY NO.	部 品 番 号 PART NO.	部 品 名 称 PART NAME	所要数 Q' TY	適 用 号 機 SERIAL NO.	記 事 REMARKS
	P123 235310	コントロール ボックス アッセンブリ CONTROL BOX ASSY	1SET		
1	P153 C01650	コントロール パネル アッセンブリ CONTROL PANEL ASSY	1SET		Refer to FIG.6
2	P01X 867760	ブレーカ BREAKER	1	～CF015200 CF018100～022400	
2A	P01X 889790	ブレーカ BREAKER	1	CF015300～018000	
2B	P01X D16660	ブレーカ BREAKER	1	CF022500 ～	
3	P033 836540	AVR アッセンブリ AVR ASSY	1		NVR-401A
4					
5	P14X 469280	CT CT	2		
6	P033 849070	サーマル リレー THERMAL RELAY	1		
7	P093 880150	アース リークージ ブレーカ EARTH LEAKAGE BREAKER	1	～CF022400	
7A	P103 D17620	アース リークージ ブレーカ EARTH LEAKAGE BREAKER	1	CF022500～	
8					
9	P156 867780	インテーク ヒータ タイマ INTAKE HEATER TIMER	1		HINO 28630-1500
10	P143 549640	レジスタ RESISTER	1	～CF023200	
10A	P000 D03660	レジスタ RESISTER	1	CF023300～	
11	P153 870780	ターミナル ボード アッセンブリ TERMINAL BOARD ASSY	1SET		Refer to FIG.7
12					
13	P153 868680	セフティー リレー SAFTY RELAY	1		HINO 28410-1310
14	P041 857690	エマジェンシー リレー EMERGENCY RELAY	1		HINO 28420-1151
15	P04X 509530	ターミナル ボード TERMINAL BOARD	1		
16					
17	P153 232400	コントロール ボックス CONTROL BOX	1		
18	P153 585800	コントロール パネル(R) CONTROL PANEL(R)	1	～CF022400	
18A	P153 E09390	コントロール パネル(R) CONTROL PANEL(R)	1	CF022500～	
19	P123 562280	カバー, トップ COVER, TOP	1		
20	P153 585830	カバー, サイド(R) COVER, SIDE(R)	1		照号20：誤記訂正 P153 585820
21	P153 585820	カバー, サイド(L) COVER, SIDE(L)	1		照号21：誤記訂正 P153 585830
22	P023 569820	ボルト, アッセン BOLT, ASSY	2		
23	S9088 08025	ボルト, ワッシャ アッセンブリ BOLT, washer ASSY	4		
24	S9016 06020	スクリュー, ワッシャ アッセンブリ SCREW, washer ASSY	36		
25	S9016 06012	スクリュー, ワッシャ アッセンブリ SCREW, washer ASSY	4		
26	S9016 04012	スクリュー, ワッシャ アッセンブリ SCREW, washer ASSY	4		

照 号	部 品 番 号	部 品 名 称	所要数	適 用 号 機	記 事
KEY NO.	PART NO.	PART NAME	Q' TY	SERIAL NO.	REMARKS
27	S9016 04016	スクリュー, ワッシャ アッセンブリ SCREW, washer ASSY	4		
28	S9016 03016	スクリュー, ワッシャ アッセンブリ SCREW, washer ASSY	2		
29	P02X 563330	リレー RELAY	2		
30	P02X 572070	タイマー TIMER	1		
31	S9016 04008	スクリュー, ワッシャ アッセンブリ SCREW, washer ASSY	2	～CF011200、 CF023300～	
			6	CF011300～023200	
32	P05X 570340	ハイブリッド ナット HYBRID NUT	6		
33	P153 876280	マウント(ブレーカ) MOUNT(BREAKER)	1	～CF011200	
34	S9016 06016	スクリュー, ワッシャ アッセンブリ SCREW, washer ASSY	4	～CF011200	
35	P043 861030	リレー RELAY	1		HINO 85920-1750
36					
37	S9016 04012	スクリュー, ワッシャ アッセンブリ SCREW, washer ASSY	2		
38					
39	P39X 235310	トラス小ネジ TRUSS SCREW	10		
40	P01X 572060	リレー RELAY	1		
41	P18X 804790	リレー RELAY	1		
42	P42X 235310	パッキン PACKING	1		
43	P10X 884330	オーバー スピード リレー ボード OVERSPEED RELAY BOARD	1	CF011300～023200	
43A	P000 888110	NES モニタ アッセンブリ NES MONITOR ASSY	1	CF023300～	
44	A02X H48580	スペーサ SPACER	4	CF011300～023200	
44A	P12X D04750	スペーサ SPACER	4	CF023300～	
45	S9016 03008	スクリュー, ワッシャ アッセンブリ SCREW, washer ASSY	4	CF023300～	
100	P00X 88979H	ハンドル HANDLE	1		Accessory of key No. 2

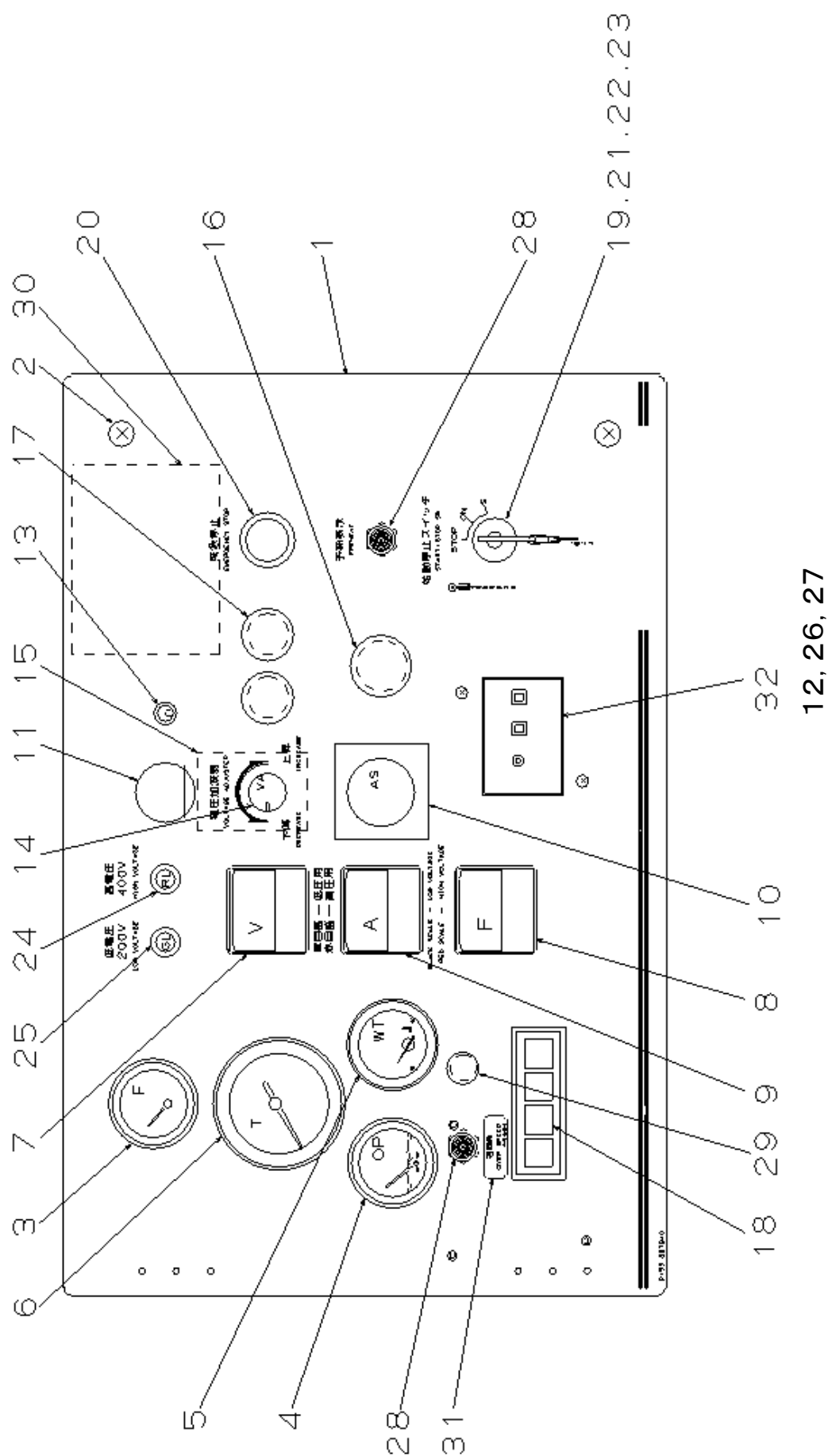


FIG.6 コントロール パネル アッセンブリ
CONTROL PANEL ASSY

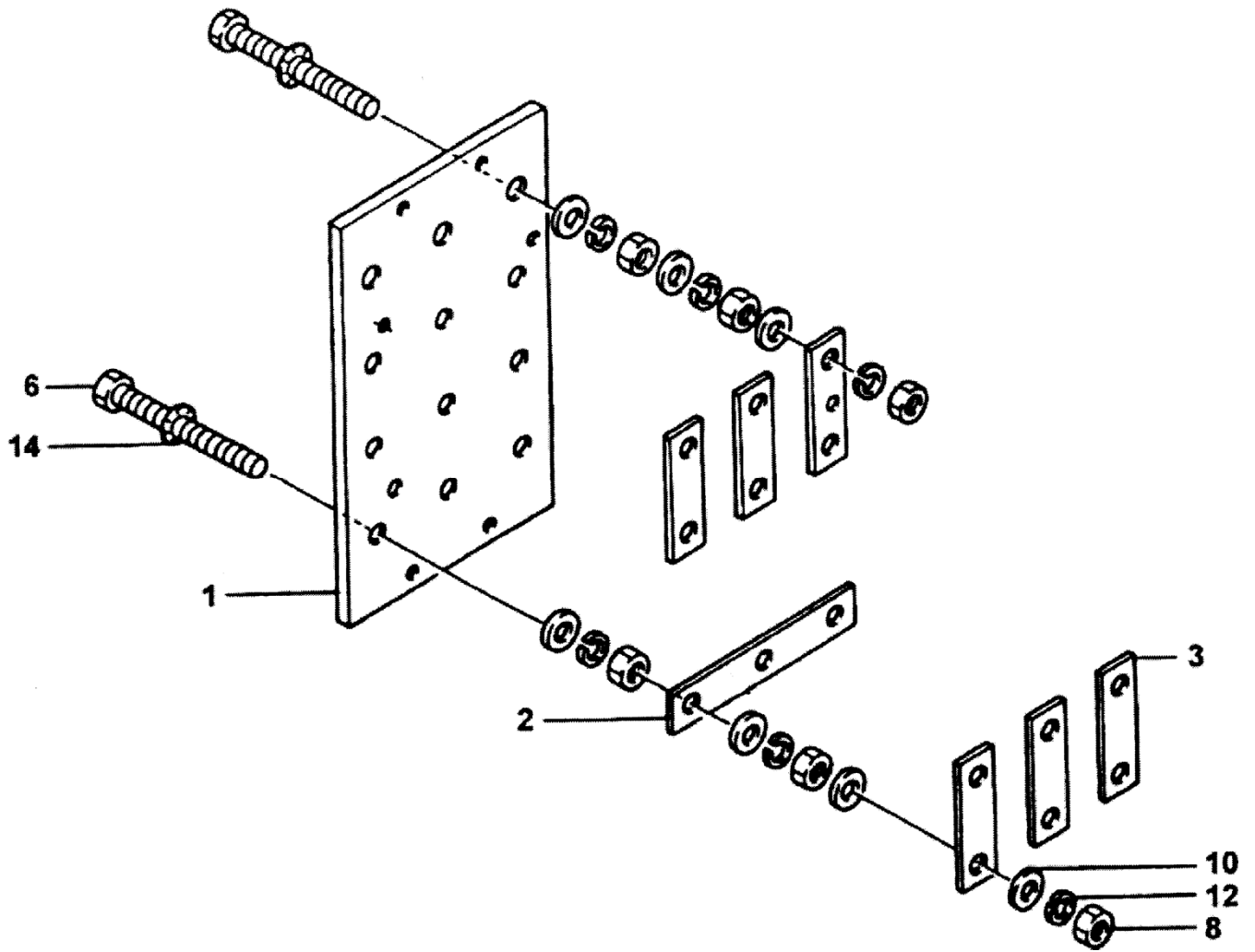
NES125EH

照 号 KEY NO.	部 品 番 号 PART NO.	部 品 名 称 PART NAME	所要数 Q'TY	適 用 号 機 SERIAL NO.	記 事 REMARKS
	P153 C01650	コントロール パネル アッセンブリ CONTROL PANEL ASSY	1SET		
1	P153 867940	コントロール パネル CONTROL PANEL	1		
2	P023 569820	ボルト, アッセンブリ BOLT, ASSY	2		
3	P03X 467820	ヒューエル ゲージ FUEL GAUGE	1		
4	P043 865930	オイル プレッシュャ ゲージ OIL PRESSURE GAUGE	1		HINO 83510-1630
5	P336 865920	ウォータ テンプ ゲージ WATER TEMPERATURE GAUGE	1		HINO 83410-1690
6	P036 861940	タコメータ TACHOMETER	1		HINO 83270-5120
7	P023 573590	ボルト メータ VOLT METER	1		
8	P013 569730	フリケンシ メータ FREQUENCY METER	1		
9	P14X 584490	アン メータ AMPERE METER	1		
10	P233 406600	スイッチ, アンメータ セレクト SWITCH, ampere meter select	1		
11	S1055 00024	ライト, パネル LIGHT, panel	1		
12	P043 878950	リレー, アース リークージ RELAY, earth leakage	1	~CF019600	
13	S1050 01010	スイッチ, トグル SWITCH, toggle	1		
14	P00X 557880	ボルテージ, アジャスタ VOLTAGE AJUSTOR	1		
15	P193 522550	インシュレータ INSULATOR	1		
16	P31X 527330	グロメット GROMMET	1		
17	P25X 527330	グロメット GROMMET	2		
18	P043 865260	モニタ MONITOR	1		バルブ (照号181) を含む
19	P156 867740	スイッチ, スタータ SWITCH, starter	1		HINO 84510-2030
20	P01X 435320	スイッチ, プッシュボタン SWITCH, push button	1		
21	P023 562970	ボール チェーン BALL CHAIN	1		
22	P023 562980	スナップ SNAP	1		
23	P23X C01650	リベット RIVET	1		
24	P01X 561020	ライト, インジケータ LIGHT, indicator	1		
25	P03X 561020	ライト, インジケータ LIGHT, indicator	1		
26	P26X C01650	スクリュー, トラス SCREW, truss	2	~CF019600	
27	P04X 570340	ハイブリッド ナット HYBRID NUT	2	~CF019600	
28	P443 527370	ブラケット BRACKET	1	~CF011200	
			2	CF011300~	
29	P16X 527330	グロメット GROMMET	1		
30	P126 562330	ネーム プレート NAME PLATE	1		電圧切替ツナギ

FIG.6 コントロール パネル アッセンブリ
CONTROL PANEL ASSY

NES125EH

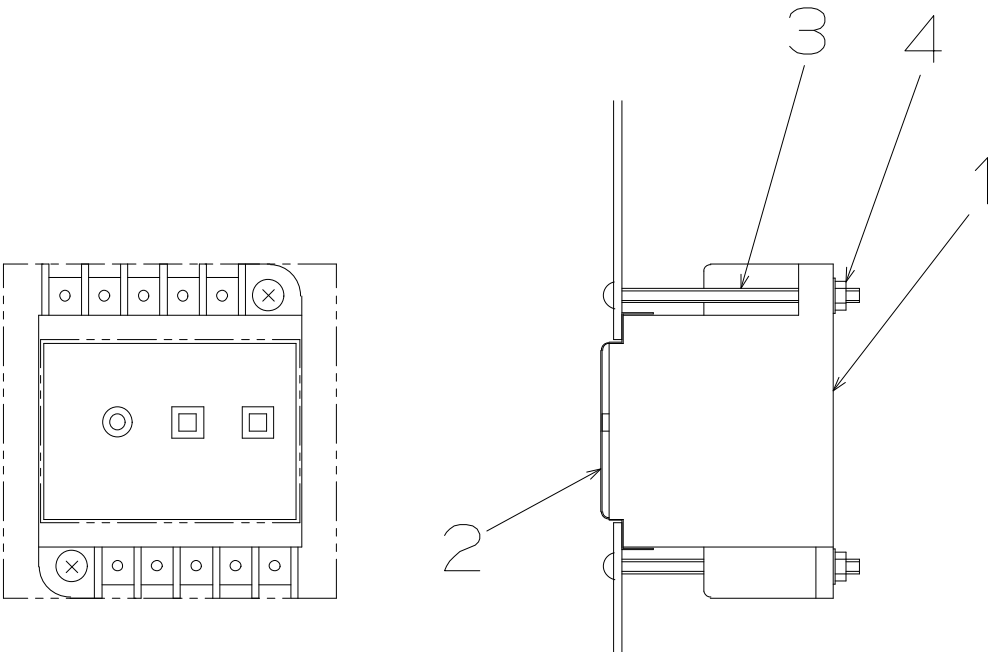
照 号 KEY NO.	部 品 番 号 PART NO.	部 品 名 称 PART NAME	所要数 Q' TY	適 用 号 機 SERIAL NO.	記 事 REMARKS
31	P103 594380	ネーム プレート NAME PLATE	1	CF01130~019600	過回転
31A	P043 596270	ネーム プレート NAME PLATE	1	CF019700~	過回転
32	P123 E03560	アース リークage リレー取付 EARTH LEAKAGE RELAY ASSY	1SET	CF019700~	Refer to FIG.7A
181	P02X 865260	バルブ VALVE	(4)		



ターミナル ボード アッセンブリ
FIG.7 TERMINAL BOARD ASSY

NES125EH

照 号 KEY NO.	部 品 番 号 PART NO.	部 品 名 称 PART NAME	所要数 Q' TY	適 用 号 機 SERIAL NO.	記 事 REMARKS
	P153 870780	ターミナル ボード アッセンブリ TERMINAL BOARD ASSY	1SET		
1	P653 494600	ターミナル ボード TERMINAL BOARD	1		
2	P633 512360	プレート PLATE	1		
3	P653 549110	プレート PLATE	6		
6	S9086 16090	ボルト, A. T BOLT, A.T	12		
8	S9163 16000	ナット, BSBM NUT, BSBM	36		
10	S9262 01600	ワッシャ, フィニッシュ WASHER, finished	57		
12	S9265 16000	ワッシャ, スプリング WASHER, spring	36		
14	S9270 16000	ワッシャ, ロック WASHER, lock	12		



照 号 KEY NO.	部 品 番 号 PART NO.	部 品 名 称 PART NAME	所要数 Q' TY	適 用 号 機 SERIAL NO.	記 事 REMARKS
	P043 E03560	アース リークage リレー 組付 EARTH LEAKAGE RELAY ASSY	1SET		
1	P043 878950	リレー, アース リークage RELAY, earth leakage	1		
2	P02X E03540	プロテクト シート PROTECT SHEET	1		
3	P03X E03560	スクリュー, トラス SCREW, truss	2		
4	P04X 570340	ハイブリッド ナット HYBRID NUT	2		

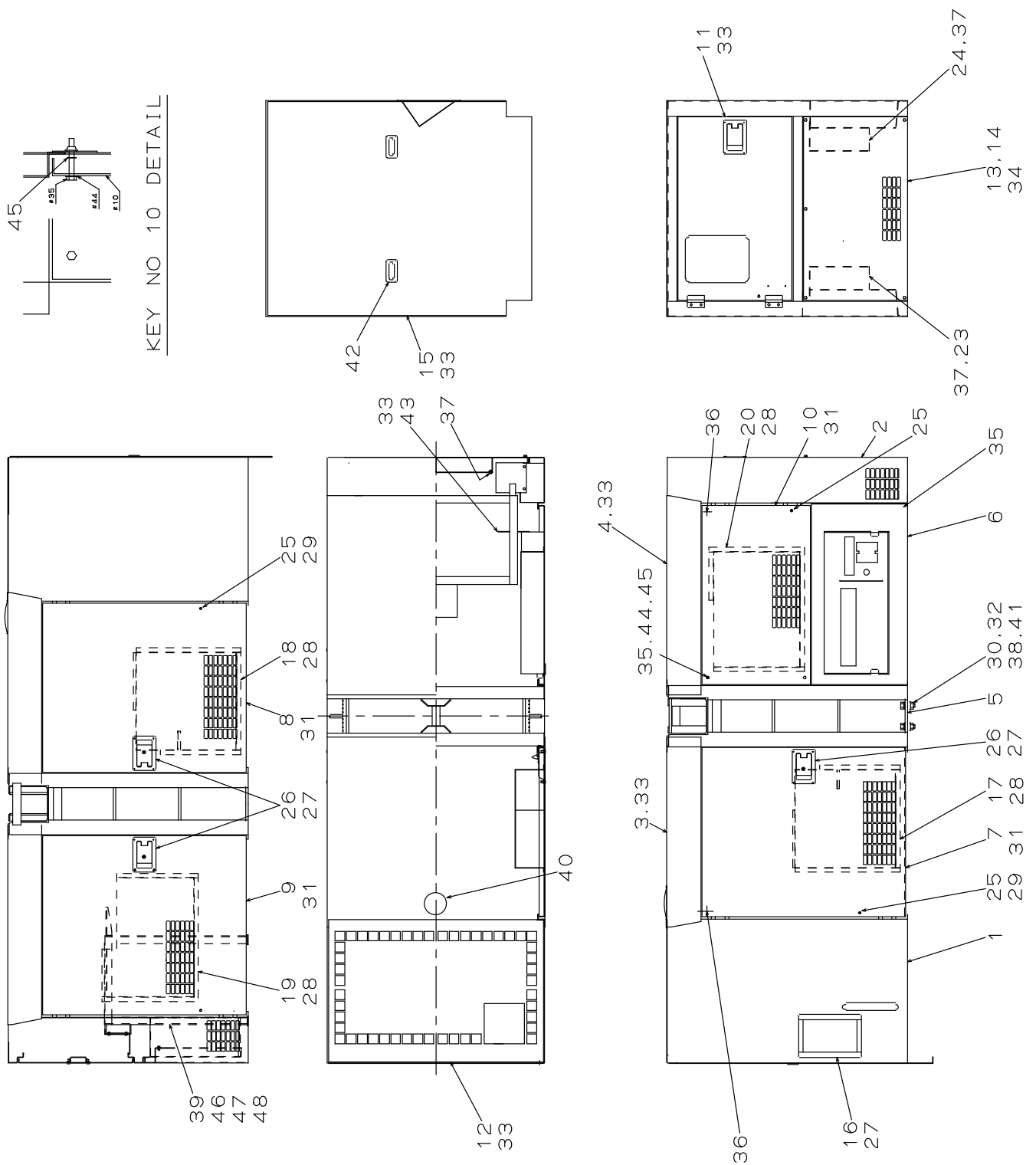


FIG.8 ボンネット アッセンブリ
BONNET ASSY

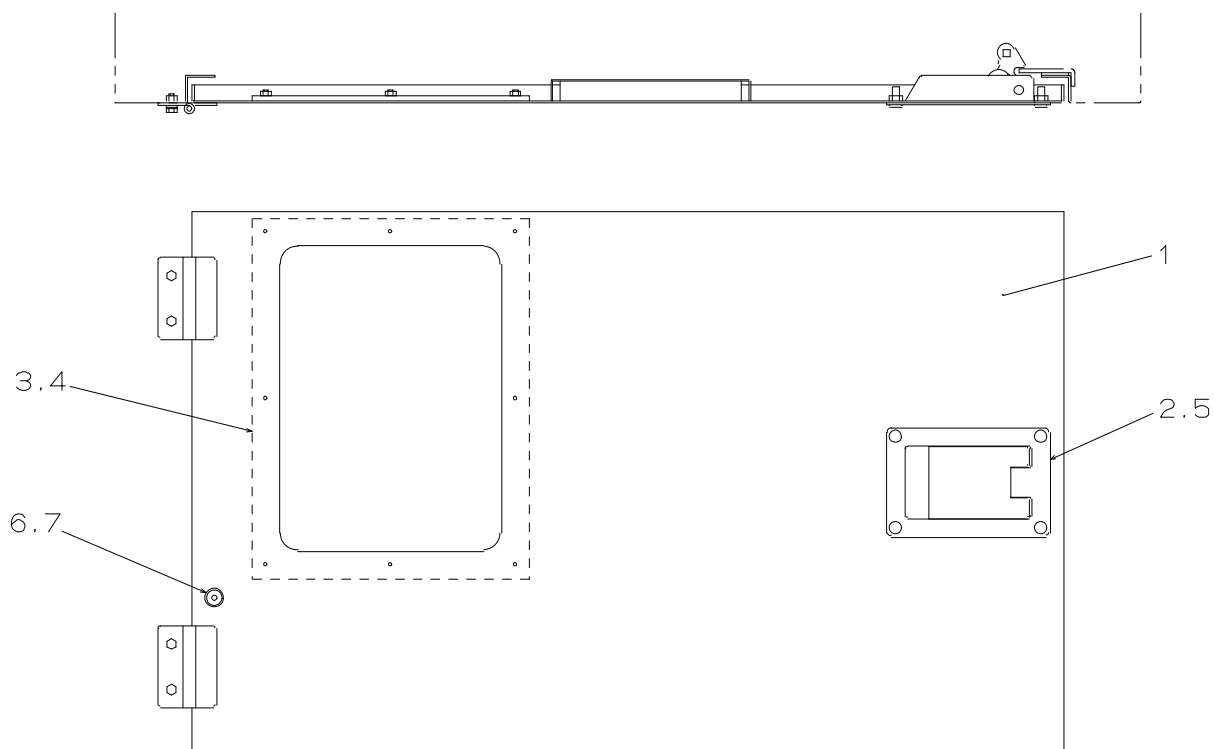
NES125EH

照 号 KEY NO.	部 品 番 号 PART NO.	部 品 名 称 PART NAME	所要数 Q' TY	適 用 号 機 SERIAL NO.	記 事 REMARKS
	P154 232500	ボンネット アッセンブリ BONNET ASSY	1SET		
1	P154 232530	ラジエータ マスク RADIATOR MASK	1		
2	P154 232520	パネル マスク PANEL MASK	1		
3	P154 C01960	ルーフ, F ROOF, F	1		
4	P154 C01970	ルーフ, R ROOF, R	1		
5	P154 234450	フレーム FRAME	1		
6	P154 C01990	サイド カバー SIDE COVER	1		
7	P154 868360	サイド ドア, L SIDE DOOR, L	1		
8	P154 868370	サイド ドア, R SIDE DOOR, R	1		
9	P154 868380	サイド ドア SIDE DOOR	1		
10	P154 877090	サイド ドア SIDE DOOR	1		
11	P154 C07200	パネル ドア アッセンブリ PANEL DOOR ASSY	1SET		Refer to FIG.8A
12	P154 868340	ガードネット GUARD NET	1		
13	P154 C01980	ベント カバー VENT COVER	1		
14	P154 585980	カバー COVER	1		
15	P154 868350	インスペクション カバー INSPECTION COVER	1		
16	P154 868400	フューエル カバー FUEL COVER	1		
17	P154 868430	ダクト, 1 (L) DUCT, 1 (L)	1		
18	P154 868440	ダクト, 1 (R) DUCT, 1 (R)	1		
19	P154 868450	ダクト, 2 (L) DUCT, 2 (L)	1		
20	P154 868460	ダクト, 2 (R) DUCT, 2 (R)	1		
21					
22					
23	P154 868490	ダクト, 4 (L) DUCT, 4 (L)	1		
24	P154 868500	ダクト, 4 (R) DUCT, 4 (R)	1		
25	P024 563170	フット オブ ラバー FOOT OF RUBBER	4		
26	P024 865120	カバーロック(密閉式)キー付 COVER LOCK AND KEY	3		
27	P08X 570340	ハイブリッド ナット HYBRID NUT	16	~CF021600	
			12	CF021700~	
28	P06X 570340	ハイブリッド ナット HYBRID NUT	28	~CF021600	
			32	CF021700~	
29	P024 564910	スクリュー, ワッシャ アッセンブリ SCREW, washer ASSY	4		

FIG.8 ボンネット アッセンブリ
BONNET ASSY

NES125EH

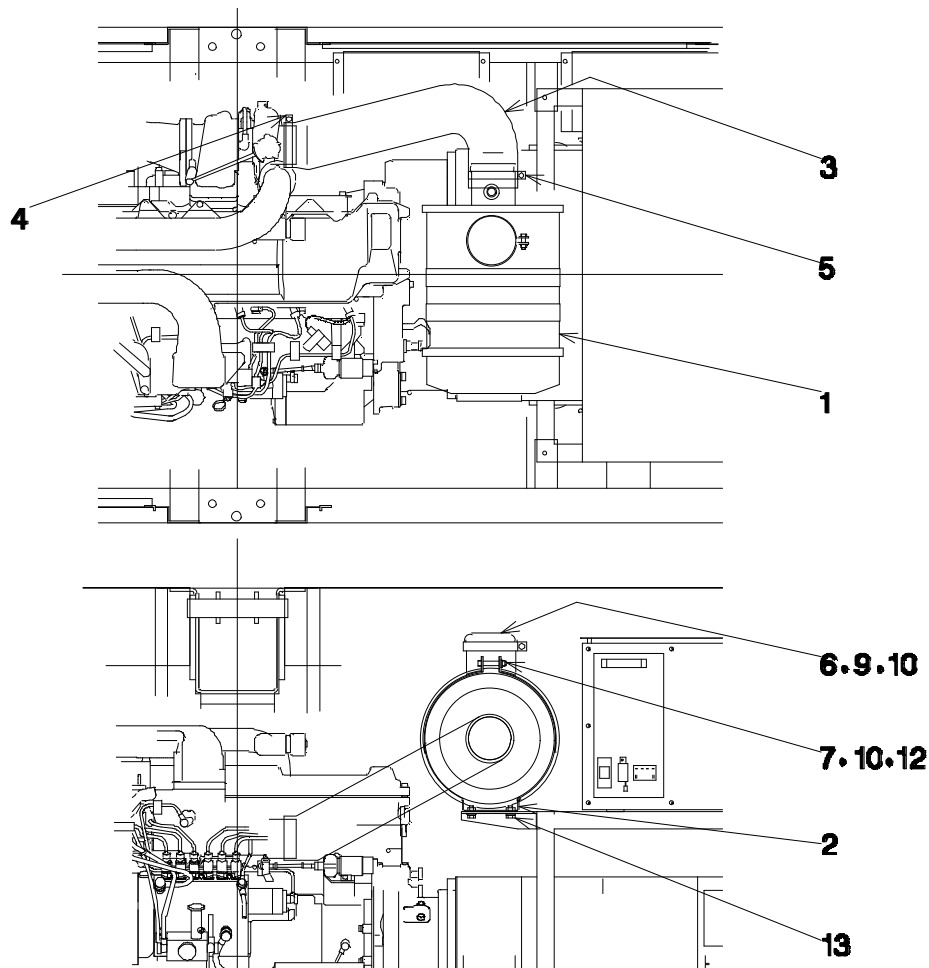
照 号 KEY NO.	部 品 番 号 PART NO.	部 品 名 称 PART NAME	所要数 Q' TY	適 用 号 機 SERIAL NO.	記 事 REMARKS
30	P60X 556610	ボルト, 10・9 BOLT, 10・9	4		
31	P01X 585050	ボルト BOLT	16		
32	S9162 20000	ナット, HT NUT, HT	4		
33	S9092 08020	ボルト, ワッシャ アッセンブリ BOLT, washer ASSY	53		
34	S9092 08045	ボルト, ワッシャ アッセンブリ BOLT, washer ASSY	5		
35	S9092 08060	ボルト, ワッシャ アッセンブリ BOLT, washer ASSY	6		
36	S9088 08020	ボルト, ワッシャ アッセンブリ BOLT, washer ASSY	4		
37	S9088 06020	ボルト, ワッシャ アッセンブリ BOLT, washer ASSY	16		
38	S9260 02000	ワッシャ WASHER	4		
39	P154 C02080	スタンド STAND	1		
40	P024 847060	キャップ CAP	1		
41	S9265 20000	ワッシャ, スプリング WASHER, spring	4		
42	L01X G01970	埋込み取手 EMBED HANDLE	3		
43	P154 586790	プレート PLATE	1		
44	P02X 567010	パッキン PACKING	2		
45	S9384 07000	リテーニング, リング, E RETAINING, ring, E	2	CF015700～	
46	S9060 10030	ボルト BOLT	4	CF015700～	
47	S9160 10000	ナット NUT	4	CF015700～	
48	S9265 10000	ワッシャ, スプリング WASHER, spring	4	CF015700～	



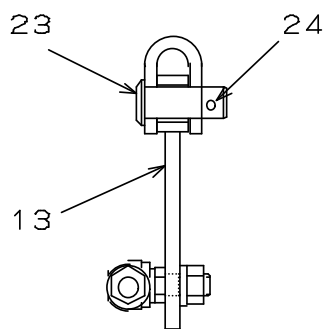
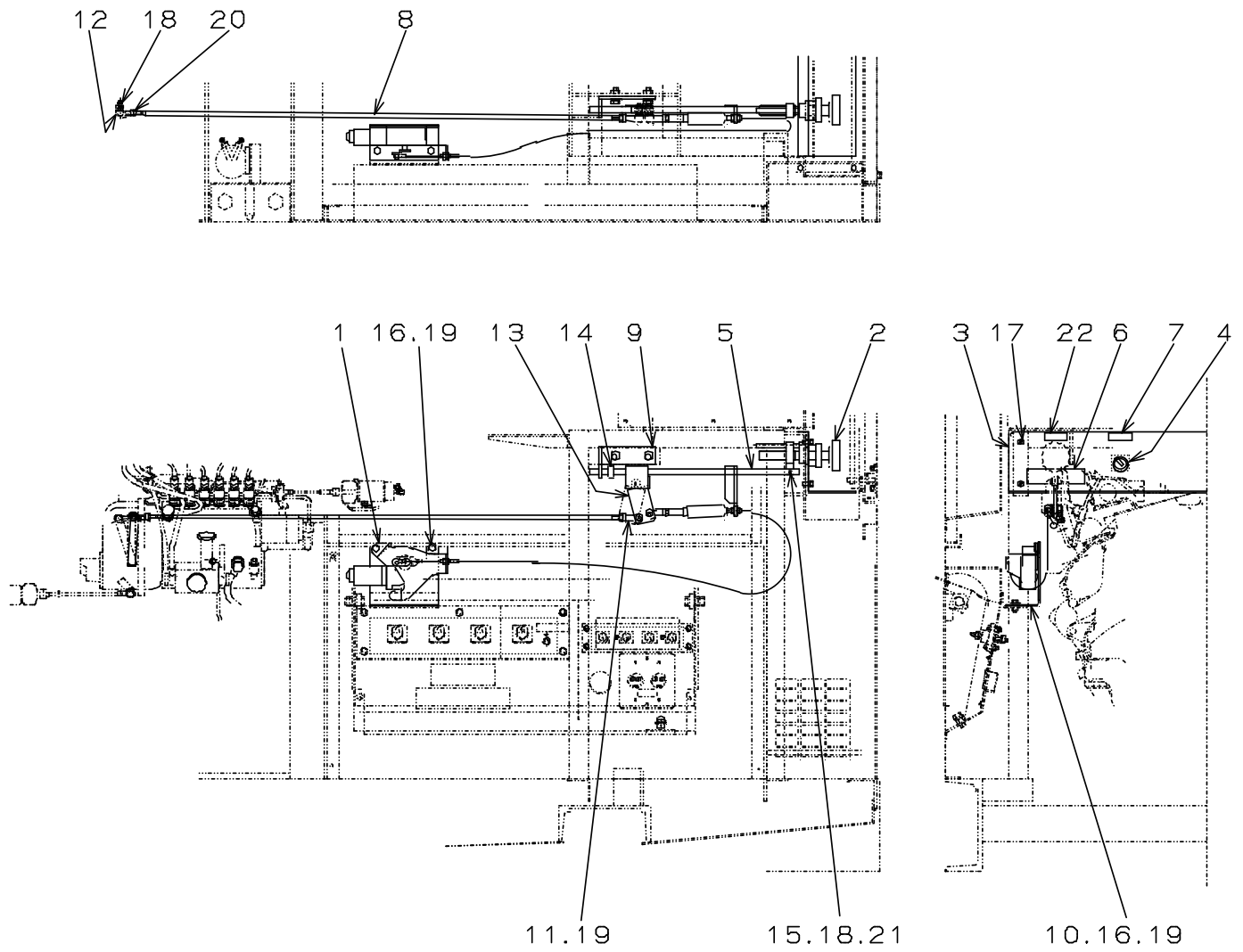
照号 KEY NO.	部品番号 PART NO.	部品名称 PART NAME	所要数 Q'TY	適用号機 SERIAL NO.	記 事 REMARKS
	P154 C07200	パネル ドア アッセンブリ PANEL DOOR ASSY	1SET		
1	P154 C07210	パネル ドア PANEL DOOR	1		
2	P024 865110	カバー ロック(密閉式) COVER LOCK	1		
3	P024 570500	パネル PANEL	1		
4	P06X 570340	ハイブリッド ナット HYBRID NUT	8		
5	P08X 570340	ハイブリッド ナット HYBRID NUT	4		
6	P024 563170	フット オブ ラバー FOOT OF RUBBER	1		
7	P024 564910	スクリュー, ワッシャー アッセンブリ SCREW, washer ASSY	1		

FIG.9 エア クリーナ
AIR CLEANER

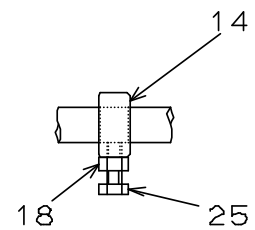
NES125EH



照 号 KEY NO.	部 品 番 号 PART NO.	部 品 名 称 PART NAME	所要数 Q' TY	適 用 号 機 SERIAL NO.	記 事 REMARKS
	P151 868280	エア クリーナ アッセンブリ AIR CLEANER ASSY	1SET		
1	P01X 868280	エア クリーナ(インジケータ付) AIR CLEANER	1		HINO 17720-1810
2	P02X 868280	バンド, エア クリーナ BAND, air cleaner	1		HINO 17073-1280
3	P151 586140	ホース HOSE	1		
4	P04X 868280	クランプ, ホース(110~90) CLAMP, hose	1		
5	P05X 868280	クランプ, ホース(121~101) CLAMP, hose	1		
6	P06X 868280	キャップ, エア クリーナ CAP, air cleaner	1		HINO 17703-1560
7	S9060 08060	ボルト, 4T BOLT, 4T	1		
9	S9088 08030	ボルト, ワッシャ アッセンブリ BOLT, washer ASSY	1		
10	S9160 08000	ナット, 4 NUT, 4	2		
12	S9265 08000	ワッシャ, スプリング WASHER, spring	1		
13	S9088 10030	ボルト, ワッシャ アッセンブリ BOLT, washer ASSY	4		



照号 13部詳細



照号 14部詳細

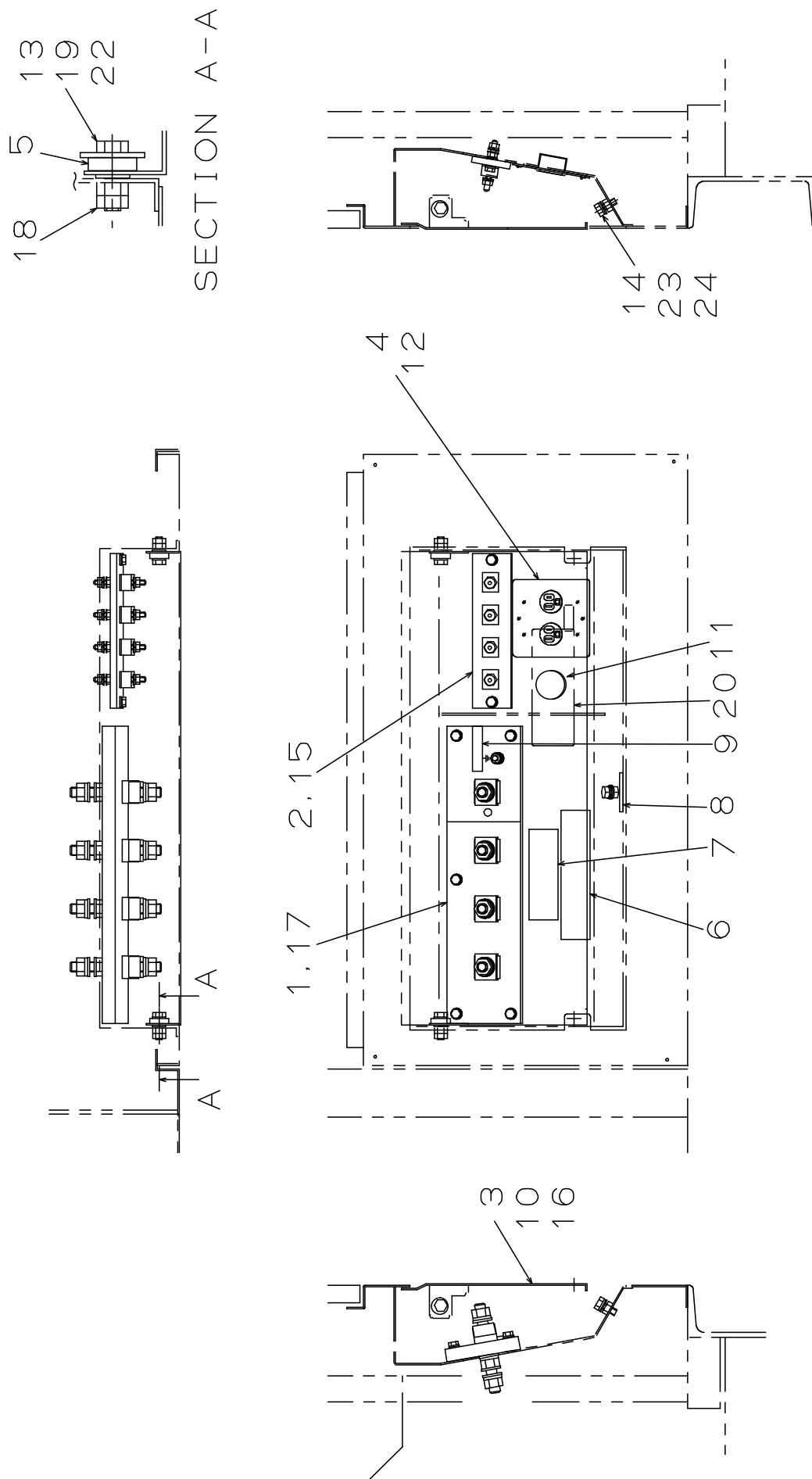
スピード コントロール デバイス
FIG.10 SPEED CONTROL DEVICE

NES125EH

照 号 KEY NO.	部 品 番 号 PART NO.	部 品 名 称 PART NAME	所要数 Q' TY	適 用 号 機 SERIAL NO.	記 事 REMARKS
	P151 C03290	スピード コントロール デバイス SPEED CONTROL DEVICE	1SET		
1	P156 C02100	ガバナ― モーター GOVERNOR MOTOR	1		
2	P116 519230	コントロール ボタン CONTROL BUTTON	1		
3	P156 868580	インストルメント パネル INSTRUMENT PANEL	1		
4	P156 586170	スイッチ, セレクト SWITCH, select	1		
5	P151 870070	ガイド ロッド GUIDE ROD	1		
6	P156 587550	ネーム プレート NAME PLATE	1		調速注意
7	P026 573420	ネーム プレート NAME PLATE	1		調速スイッチ
8	P156 586180	ロッド ROD	1		
9	P151 870080	ロッド ガイド ROD GUIDE	1		
10	P156 586410	ブラケット BRACKET	1		
11	P02X 833790	ロッド エンド R ROD END, R	1		
12	P01X 833780	ロッドエンド L ROD END, L	1		
13	P151 870090	レバー LEVER	1		
14	P151 586940	ストッパー STOPPER	1		
15	S9261 00600	ワッシャ, フィニッシュ WASHER, finished	2		
16	S9088 08020	ボルト, ワッシャ アッセンブリ BOLT, washer ASSY	4		
17	S9090 06016	ボルト, ワッシャ アッセンブリ BOLT, washer ASSY	4		
18	S9160 06000	ナット, 4 NUT, 4	2		
19	S9160 08000	ナット, 4 NUT, 4	5		
20	S9165 06000	ナット, L, 4 NUT, L, 4	1		
21	S9060 06030	ボルト, 4T BOLT, 4T	1		
22	S0173 27050	ネーム プレート NAME PLATE	1		
23	P151 587010	ピン, ヘッド PIN, head	1		
24	S9304 04020	ピン, スプリング PIN, spring	1		
25	S9060 06020	ボルト, 4T BOLT, 4T	1		

FIG.11 TERMINAL BOX ASSY

NES125EH



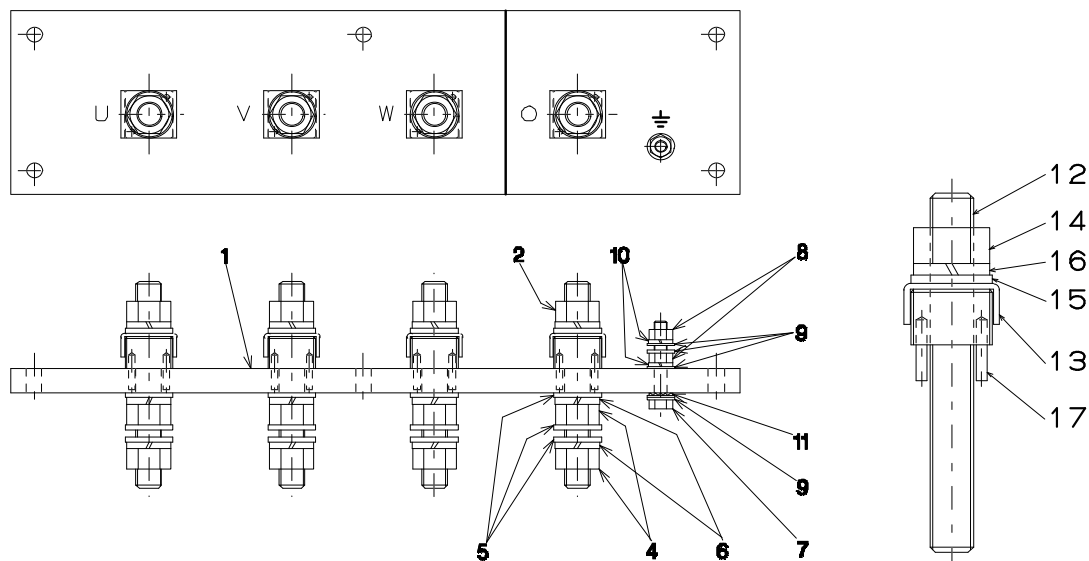
ターミナル ボックス アッセンブリ
FIG.11 TERMINAL BOX ASSY

NES125EH

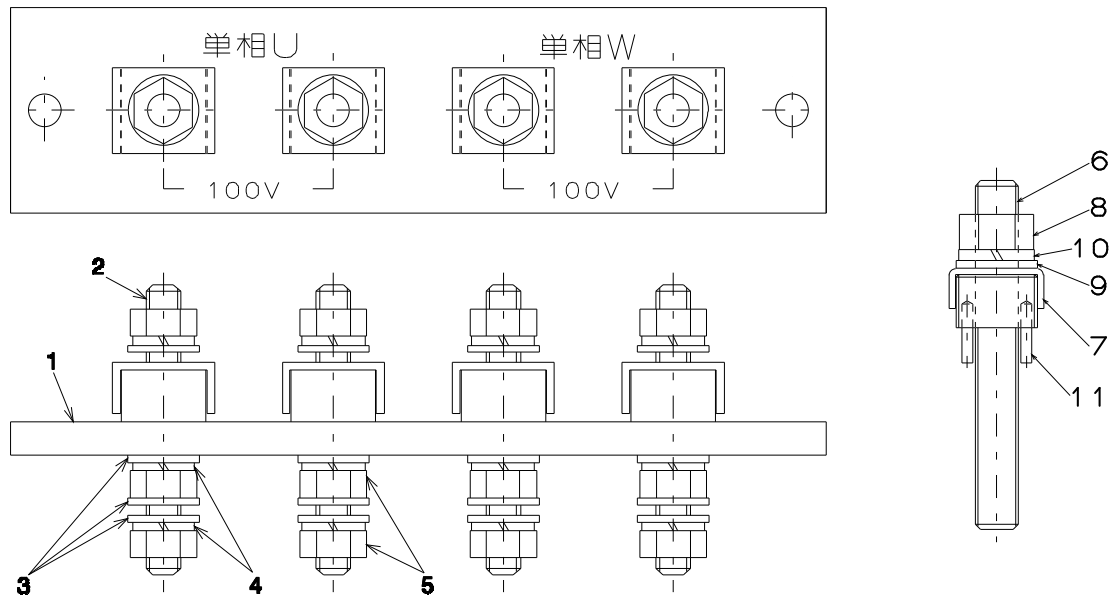
照 号 KEY NO.	部 品 番 号 PART NO.	部 品 名 称 PART NAME	所要数 Q'TY	適 用 号 機 SERIAL NO.	記 事 REMARKS
	P156 C02060	ターミナル ボックス アッセンブリ TERMINAL BOX ASSY	1SET		
1	P156 868690	ターミナル ボード 3Φアッセンブリ TERMINAL BOARD 3ΦASSY	1SET		Refer to FIG.12
2	P046 869330	ターミナル ボード 1Φアッセンブリ TERMINAL BOARD 1ΦASSY	1SET		Refer to FIG.13
3	P156 868570	ターミナル カバー TERMINAL COVER	1		
4	P016 841100	リセプタクル アッセンブリ RECEPTACLE ASSY	1SET		Refer to FIG.13A
5	P026 562990	ブッシュ BUSHING	2		
6	P156 586520	ネーム プレート NAME PLATE	1		出力電圧表示
7	P026 563520	ネーム プレート NAME PLATE	1	～CF019600	接地注意
7A	P026 E05020	ネーム プレート NAME PLATE	1	CF019700～	接地
8	P146 555370	ネーム プレート NAME PLATE	1		ボディー アース
9	P146 555360	ネーム プレート NAME PLATE	1		機能接地専用端子
10	P02X 567010	パッキン PACKING	2		
11	P38X 527330	グロメット GROMMET	1		
12	S9016 04010	スクリュー, ワッシャ アッセンブリ SCREW, washer ASSY	4		
13	S9060 10035	ボルト, 4T BOLT, 4T	2		
14	S9088 10025	ボルト, ワッシャ アッセンブリ BOLT, washer ASSY	1	～CF014400	
14A	S9060 08025	ボルト BOLT	1	CF014500～	
15	S9088 08030	ボルト, ワッシャ アッセンブリ BOLT, washer ASSY	2		
16	S9092 08020	ボルト, ワッシャ アッセンブリ BOLT, washer ASSY	2		
17	S9088 08030	ボルト, ワッシャ アッセンブリ BOLT, washer ASSY	5		
18	S9160 10000	ナット, 4 NUT, 4	2		
19					
20	P044 584780	ネーム プレート NAME PLATE	1		単相100V容量
21					
22	P831 506750	ワッシャ WASHER	2		
23	S9260 00800	ワッシャ WASHER	1	CF014500～	
24	S9265 08000	ワッシャ, スプリング WASHER, spring	1	CF014500～	

ターミナル ボード 3φ アッセンブリ
FIG.12 TERMINAL BOARD 3φ ASSY

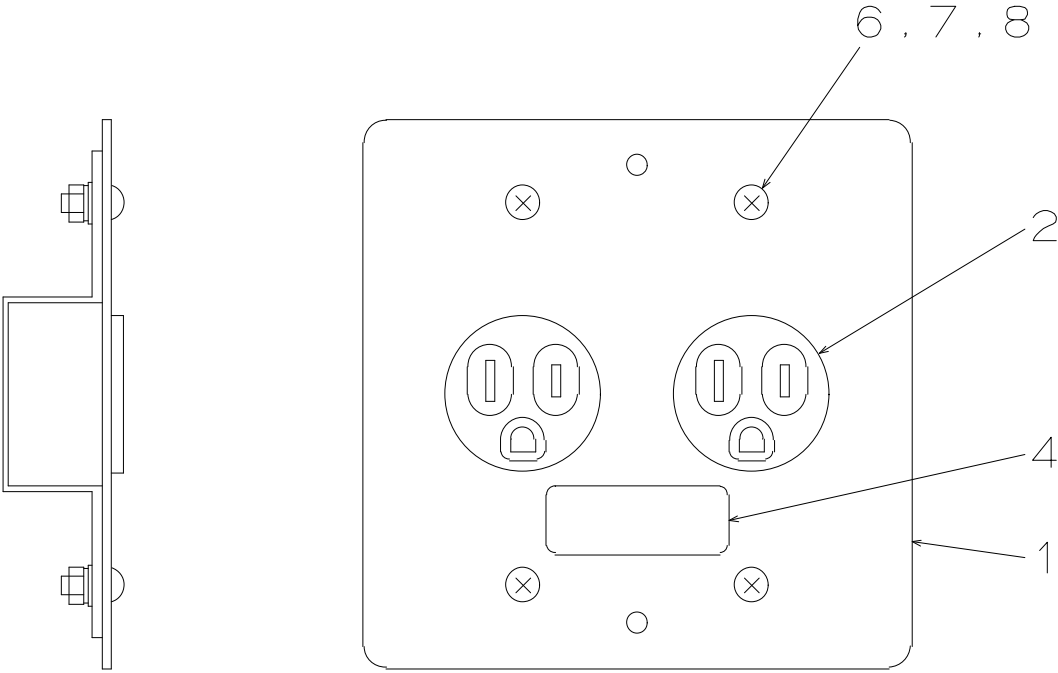
NES125EH



照 号 KEY NO.	部 品 番 号 PART NO.	部 品 名 称 PART NAME	所要数 Q' TY	適 用 号 機 SERIAL NO.	記 事 REMARKS
	P156 868690	ターミナル ボード 3φアッセンブリ TERMINAL BOARD 3φASSY	1SET		Consist of Key No.12~17
1	P156 868700	ターミナル ボード TERMINAL BOARD	1		
2	P126 575810	ターミナル ボルト アッセンブリ TERMINAL BOLT ASSY	4SET		
3					
4	S9163 16000	ナット, BSBM NUT, BSBM	8		
5	S9262 01600	ワッシャ, フィニッシュ, BSP WASHER, finished, BSP	12		
6	S9265 16000	ワッシャ, スプリング WASHER, spring	8		
7	S9087 08050	ボルト, A. T, BSBM BOLT, A. T, BSBM	1		
8	S9163 08000	ナット, BSBM NUT, BSBM	2		
9	S9262 00800	ワッシャ, フィニッシュ, BSP WASHER, finished, BSP	5		
10	S9265 08000	ワッシャ, スプリング WASHER, spring	2		
11	S9270 08000	ワッシャ, ロック WASHER, lock	1		
12	P126 575820	ターミナル ボルト TERMINAL BOLT	4		
13	P126 575830	ワッシャ, ターミナル WASHER, terminal	4		
14	S9200 16000	ナット, ステン NUT, sus	4		
15	S9280 01600	ワッシャ, ステン WASHER, sus	4		
16	S9281 16000	ワッシャ, スプリング, ステン WASHER, spring, sus	4		
17	S9304 04022	ピン, スプリング PIN, spring	8		



照 号 KEY NO.	部 品 番 号 PART NO.	部 品 名 称 PART NAME	所要数 Q' TY	適 用 号 機 SERIAL NO.	記 事 REMARKS
	P046 869330	ターミナル ボード 1φアッセンブリ TERMINAL BOARD 1φ ASSY	1SET		Consist of Key No.6~11
1	P046 586600	ターミナル ボード TERMINAL BOARD	1		
2	P026 572380	ターミナル ボルト アッセンブリ TERMINAL BOLT ASSY	4SET		
3	S9262 01000	ワッシャ, フィニッシュ, BSP WASHER, finished, BSP	12		
4	S9265 10000	ワッシャ, スプリング WASHER, spring	8		
5	S9163 10000	ナット, BSBM NUT, BSBM	8		
6	P026 572360	ターミナル ボルト TERMINAL BOLT	4		
7	P026 562150	ワッシャ, ターミナル WASHER, terminal	4		
8	S9200 10000	ナット, ステン NUT, sus	4		
9	S9280 01000	ワッシャ, ステン WASHER, sus	4		
10	S9281 10000	ワッシャ, スプリング, ステン WASHER, spring, sus	4		
11	S9304 04016	ピン, スプリング PIN, spring	8		



照 号 KEY NO.	部 品 番 号 PART NO.	部 品 名 称 PART NAME	所要数 Q' TY	適 用 号 機 SERIAL NO.	記 事 REMARKS
	P016 841100	リセプタクル アッセンブリ RECEPTACLE ASSY	1SET		
1	P016 569490	プレート PLATE	1		
2	S1058 00015	リセプタクル RECEPTACLE	2		
3					
4	P026 563510	ネーム プレート NAME PLATE	1		リセプタクル
5					
6	S9016 04012	スクリュー, ワッシャ アッセンブリ SCREW, washer ASSY	4		
7	S9160 04000	ナット NUT	4		
8	S9260 00400	ワッシャ WASHER	4		

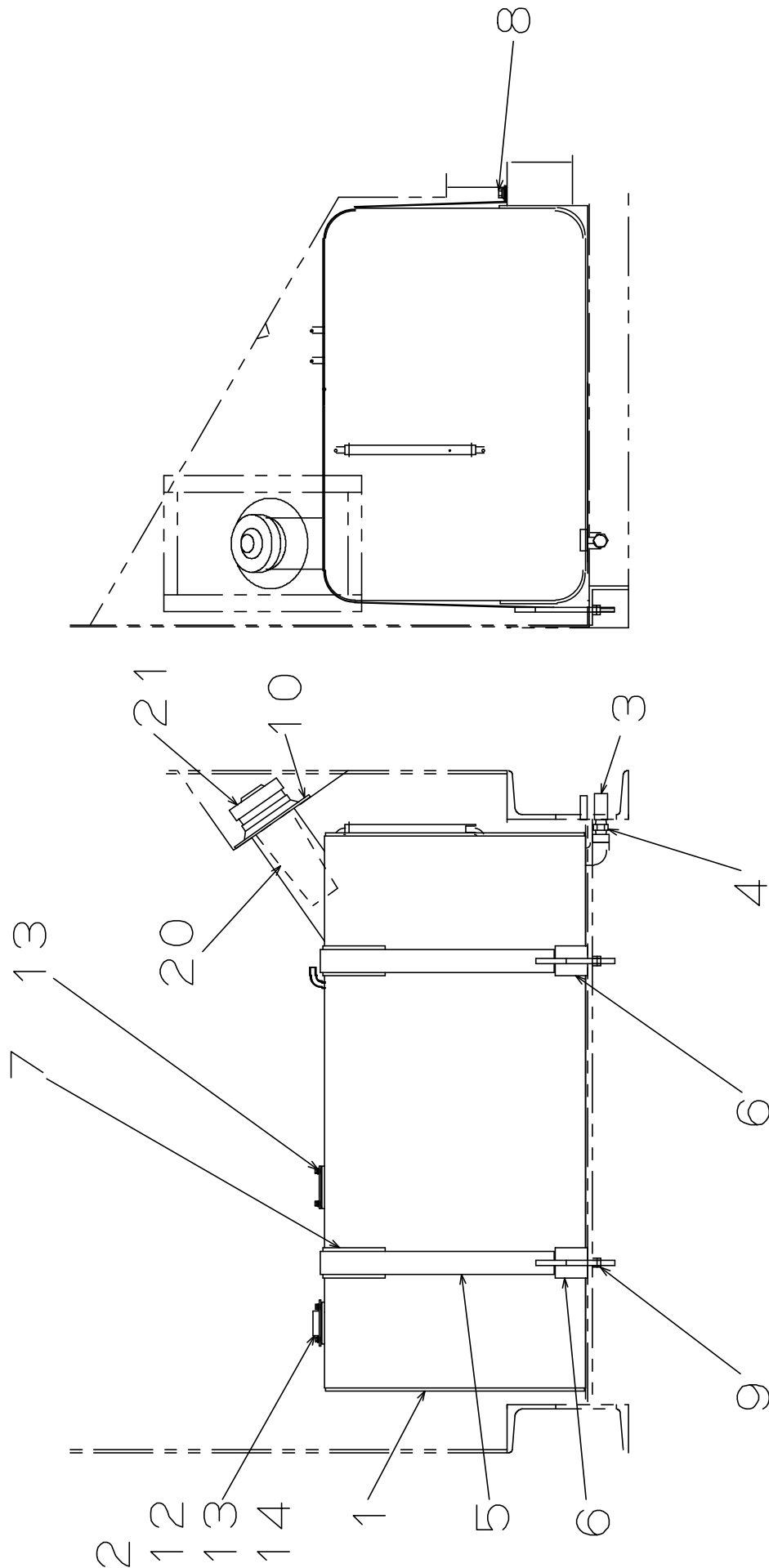


FIG.14 フューエル タンク アッセンブリ
FUEL TANK ASSY

NES125EH

照 号 KEY NO.	部 品 番 号 PART NO.	部 品 名 称 PART NAME	所要数 Q' TY	適 用 号 機 SERIAL NO.	記 事 REMARKS
	P151 868240	フューエル タンク アッセンブリ FUEL TANK ASSY	1SET		
1	P151 C01820	フューエル タンク FUEL TANK	1SET		Include Key No.20,21
2	P31X 876900	タンク ユニット TANK UNIT	1		
3	P03X 490970	コック COCK	1		
4	S7726 03000	ニップル, G. P NIPPLE, G. P	1		
5	P121 562390	バンド BAND	2		
6	P06X 868240	パッキン PACKING	2		
7	P07X 868240	パッキン PACKING	4		
8	S9088 08020	ボルト, ワッシャ アッセンブリ BOLT, washer ASSY	2		
9	S9160 08000	ナット, 4 NUT, 4	4		
10	P131 528290	キャップ CAP	1		
11					
12	S9090 04010	ボルト, ワッシャ アッセンブリ BOLT, washer ASSY	5	~CF016800	
12A	S9090 04012	ボルト, ワッシャ アッセンブリ BOLT, washer ASSY	5	CF016900~	
13	P04X 598180	シール座金 SEAL WASHER	10	CF016900~	
14	P000 597450	パッキン PACKING	1	CF016900~	
20	P021 573220	ストレーナ STRAINER	1		
21	C601 513610	キャップ CAP	1		

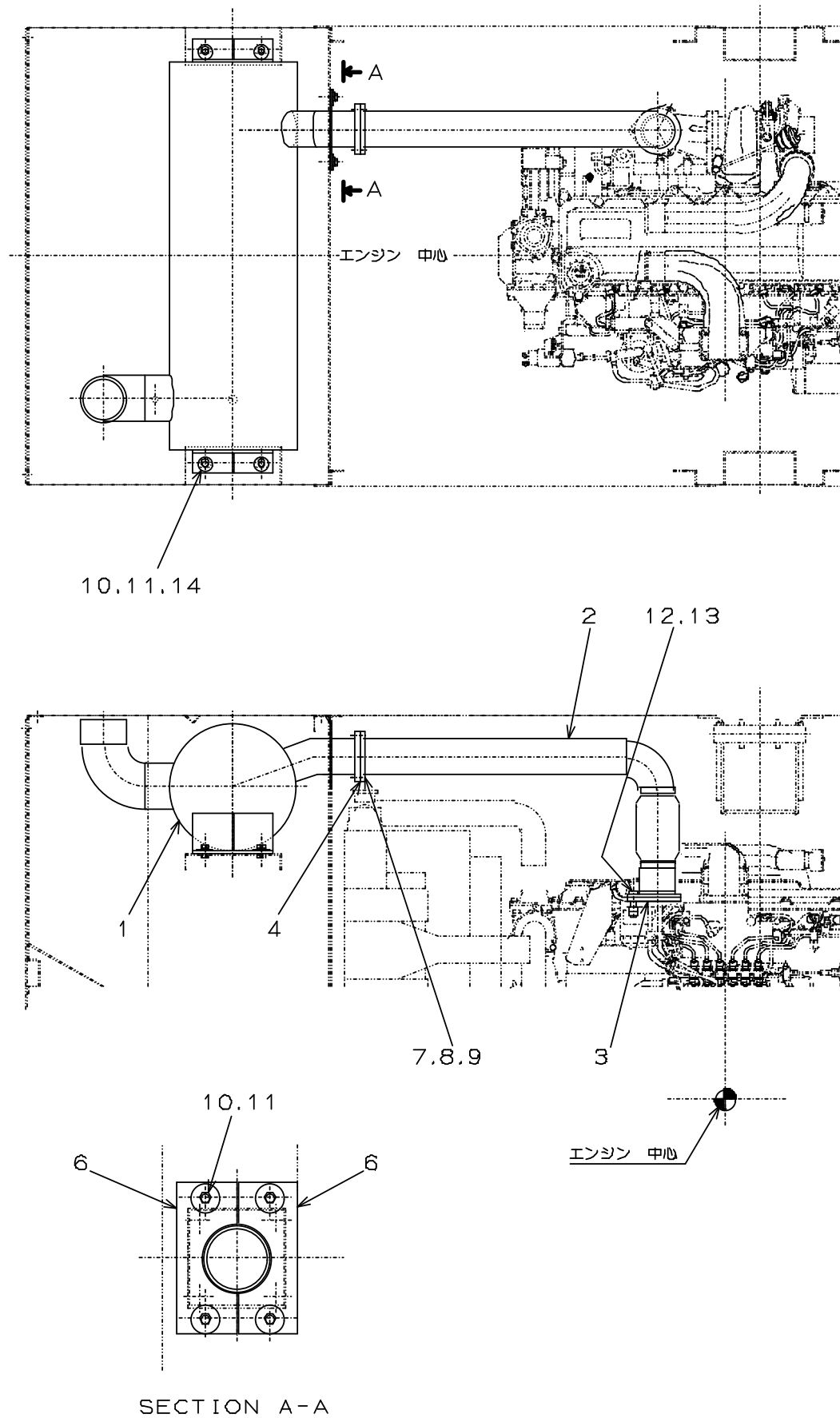
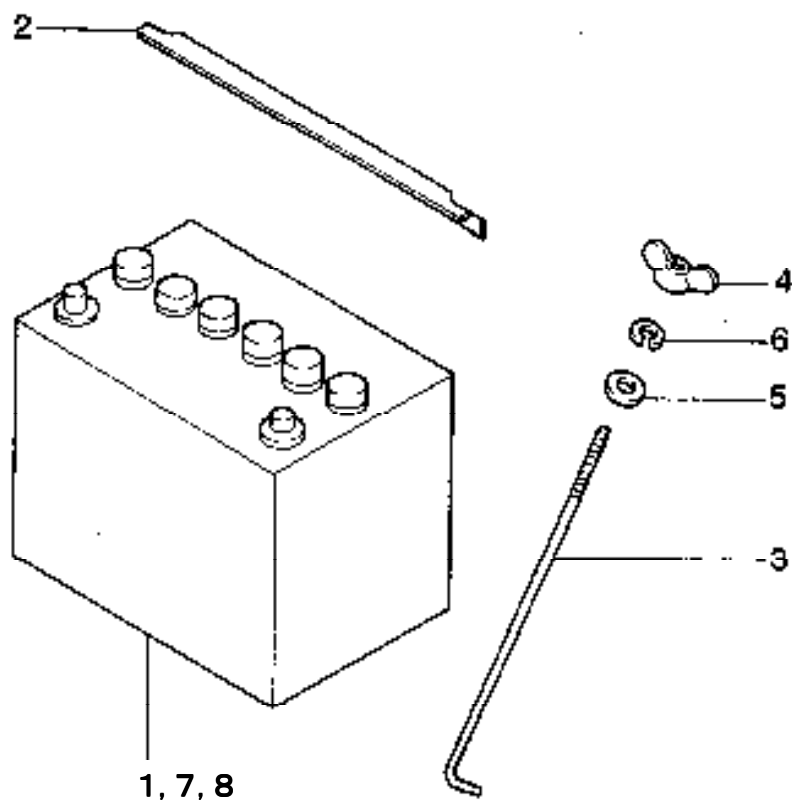


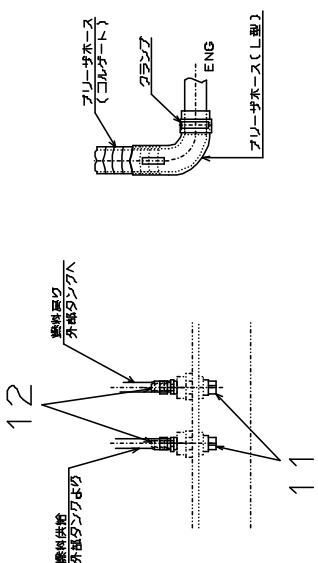
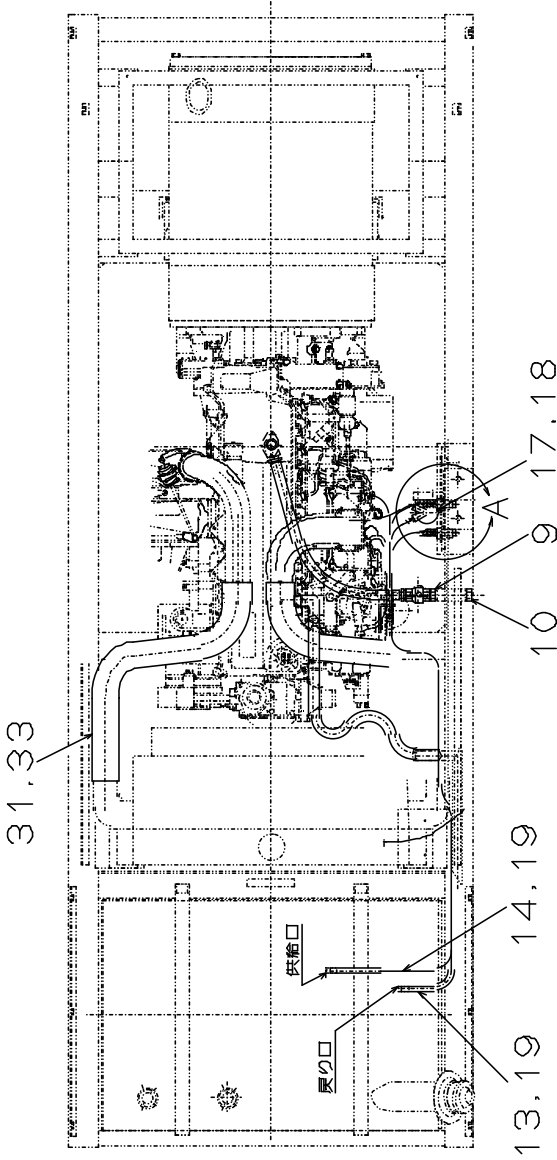
FIG.15 エキゾースト パイピング
EXHAUST PIPING

NES125EH

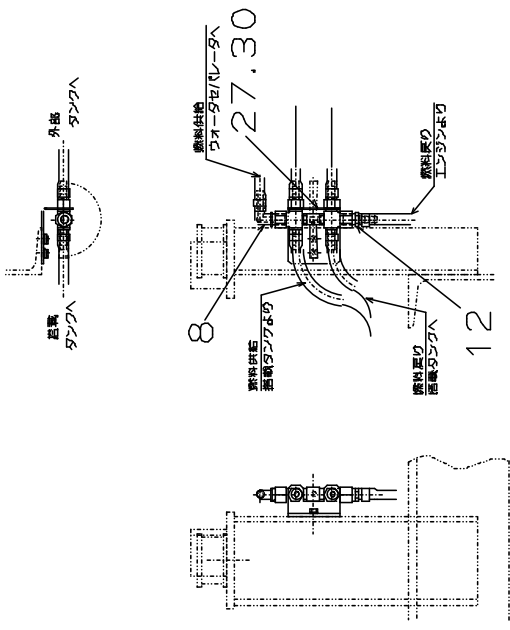
照 号 KEY NO.	部 品 番 号 PART NO.	部 品 名 称 PART NAME	所要数 Q' TY	適 用 号 機 SERIAL NO.	記 事 REMARKS
	P151 C01890	エキゾースト パイピング EXHAUST PIPING	1SET		
1	P151 868630	マフラ MUFFLER	1		
2	P151 868210	エキゾースト パイプ EXHAUST PIPE	1		
3	P121 576810	ガスケット GASKET	1		HINO 17104-1710
4	P121 562400	ガスケット GASKET	1		
5					
6	P121 562420	サポート, エキゾースト SUPPORT EXHAUST	2		
7	S9060 12040	ボルト, 4T BOLT, 4T	4		
8	S9163 12000	ナット, BSBM NUT, BSBM	4		
9	S9265 12000	ワッシャ, スプリング WASHER, spring	4		
10	S9088 10025	ボルト, ワッシャ アッセンブリ BOLT, washer ASSY	8		
11	P831 506750	ワッシャ WASHER	8		
12	P12X C01890	ボルト BOLT	3		HINO 9021-12378
13	P07X 338540	ナット NUT	6		HINO 9209-12108
14	P501 572820	パッキン PACKING	4		



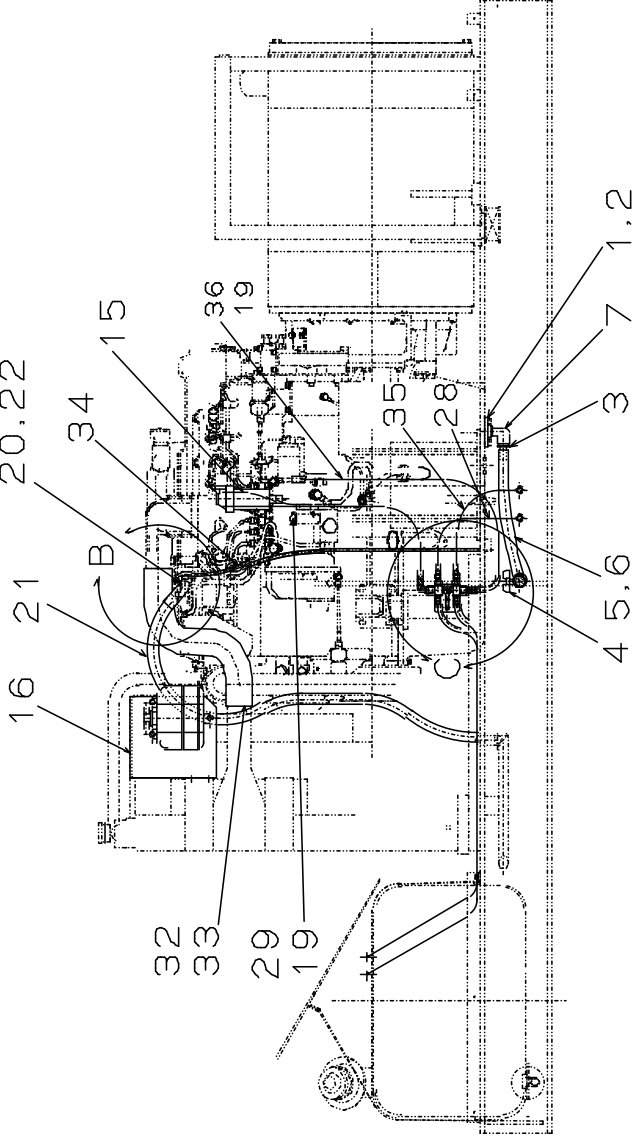
照 号 KEY NO.	部 品 番 号 PART NO.	部 品 名 称 PART NAME	所要数 Q' TY	適 用 号 機 SERIAL NO.	記 事 REMARKS
	P446 448300	バッテリ アッセンブリ BATTERY ASSY	1SET		
1	P436 421380	バッテリ BATTERY	1		
2	P156 506320	ストッパ STOPPER	1		
3	P336 513540	ボルト BOLT	2		
4	S9182 06000	ナット ウイング NUT, wing	2		
5	S9260 06000	ワッシャ WASHER	2		
6	S9265 06000	ワッシャ スプリング WASHER, spring	2		
7	P01X E03620	ターミナル、+ TERMINAL, +	1	(~'09.2)	
7A	P01X E03630	ターミナル、+ TERMINAL, +	1	('09.3~)	
8	P02X E03620	ターミナル、- TERMINAL, -	1	(~'09.2)	
8A	P02X E03630	ターミナル、- TERMINAL, -	1	('09.3~)	



DETAIL A



DETAIL B



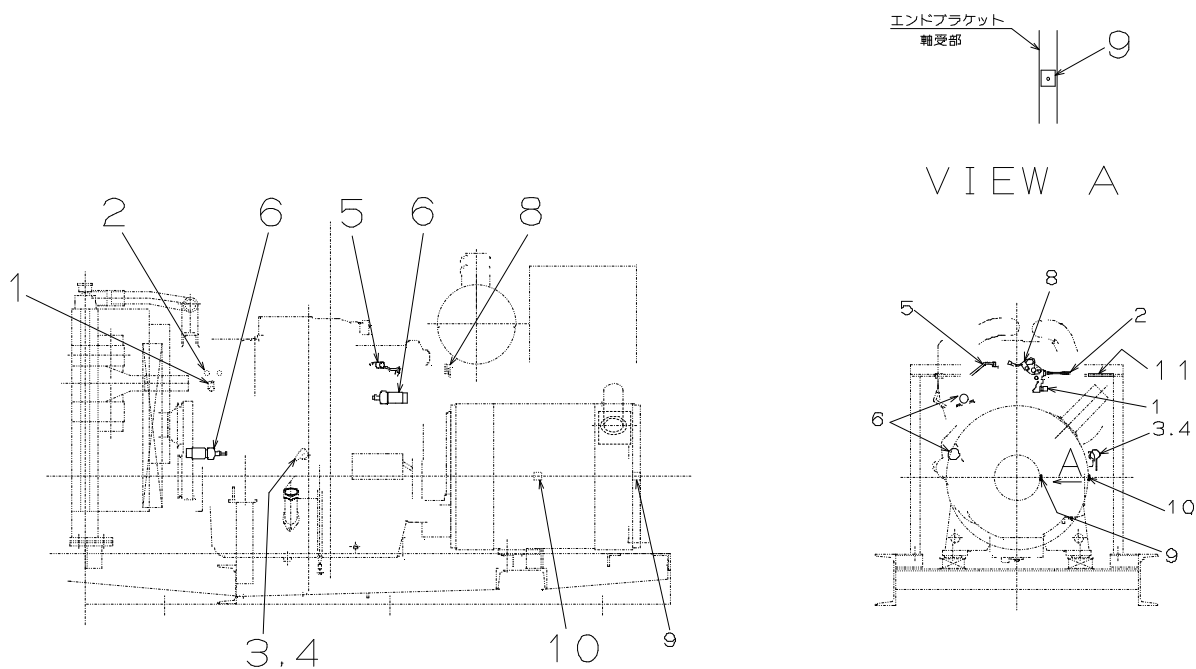
DETAIL C

FIG.17 パイピング
PIPING

NES125EH

照 号 KEY NO.	部 品 番 号 PART NO.	部 品 名 称 PART NAME	所要数 Q'TY	適 用 号 機 SERIAL NO.	記 事 REMARKS
	P151 C02050	パイピング PIPING	1SET		
1	P441 518230	フランジ FLANGE	1		
2	P05X 324830	O リング O-RING	1		HINO 9851-35102A
3	P44X 826500	ニップル, エア ホース NIPPLE, air hose	2		
4	P06X 832320	コック COCK	1		
5	P13X 575550	ホース オイル HOSE, oil	1		
6	S7940 02800	クランプ, ホース CLAMP, hose	2		
7	S7730 06000	エルボ, M. F, G. P ELBOW, M. F, G. P	1		
8	P10X 586440	ニップル, エア ホース (エルボ) NIPPLE, air hose	1		
9	S7726 06000	ニップル, G. P NIPPLE G. P	1		
10	S7571 06000	プラグ PLUG	1		
11	S7722 04000	プラグ, G. P PLUG, G. P	2		
12	P26X 826500	ニップル, エア ホース NIPPLE, air hose	3		
13	B150 L82480	ホース HOSE	1		
14	B165 L82480	ホース HOSE	1		
15	B033 L82480	ホース HOSE	1		
16	P151 870050	リザーブ タンク セッティング RESERVE TANK SETTING	1SET		Refer to FIG.19
17	P17X C02050	ウォーター セパレータ WATER SEPARATOR	1		HINO 44803-1321
18	S9088 08020	ボルト, ワッシャ アッセンブリ BOLT, washer ASSY	2		
19	S7940 01600	クランプ, ホース CLAMP, hose	14		
20	P20X C02050	ブリーザ ホース(L型) BREATHER HOSE	1		HINO 9002-36322
21	P14X 591270	ナイロンコルゲート NYLON CORRUGATE	1	~CF019600	L=1400
21A	P21X C02050	ブリーザホース(コルゲート) BREATHER HOSE(CORRUGATE)	1	CF019700~	HINO 9002-36334 L1270mm
22	P22X C02050	クランプ CLAMP	1		HINO 9854-28101
23					
24	S4202 03010	パイプ, STT PIPE, STT	2		
25					
26					
27	P10X 868760	三方コック アッセンブリ COCK, 3way, ASSY	1		
28	B038 L82480	ホース HOSE	1		
29	B079 L82480	ホース HOSE	1		
30	S9088 06012	ボルト, ワッシャ アッセンブリ BOLT, washer ASSY	2		

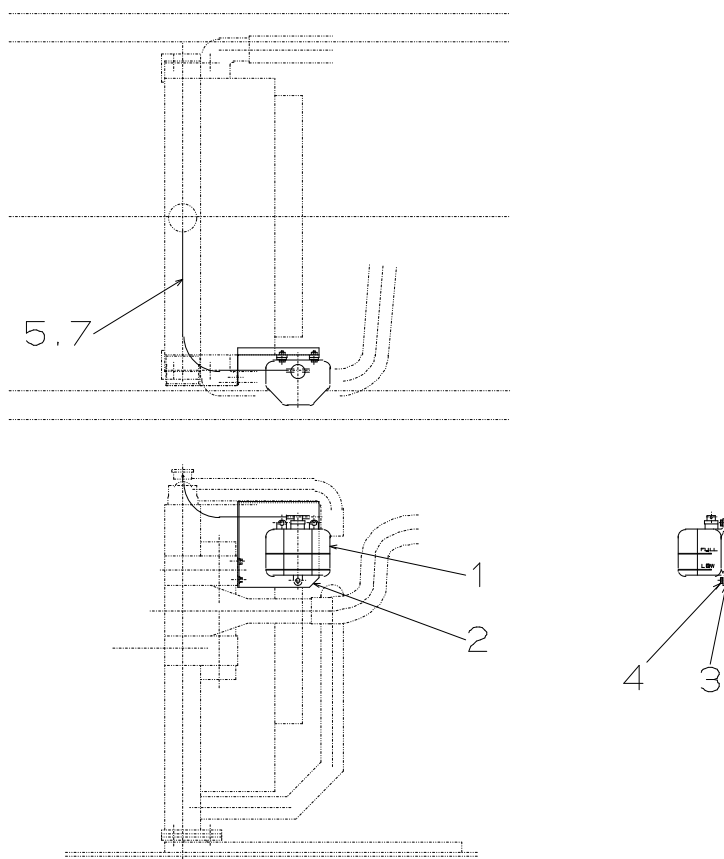
照 号 KEY NO.	部 品 番 号 PART NO.	部 品 名 称 PART NAME	所要数 Q' TY	適 用 号 機 SERIAL NO.	記 事 REMARKS
31	P31X C02050	ホース HOSE	1		HINO 29974-0192
32	P32X C02050	ホース HOSE	1		HINO 29974-0193
33	P33X C02050	クランプ CLAMP	4		HINO 9769-80106
34	P34X C02050	ホース, ドレン HOSE, drain	1		
35	B039 L82480	ホース HOSE	1		
36	B081 L82480	ホース HOSE	1		



照号 KEY NO.	部品番号 PART NO.	部品名称 PART NAME	所要数 Q' TY	適用号機 SERIAL NO.	記事 REMARKS
	P151 868660	リギング RIGGING	1SET		
1	P01X 868660	ウォーター テンプ センダ WATER TEMP SENDER	1		HINO 83420-1060
2	P02X 868660	サーモ スイッチ THERMO SWITCH	1		HINO 83430-1680
3	P03X 868660	オイル プレッシャ センダ OIL PRESSURE SENDER	1		HINO 83520-1022
4	P04X 868660	オイル プレッシャ スイッチ OIL PRESSURE SWITCH	1		HINO 83530-1080
5	P05X 868660	ヒータ リレー HEATER RELAY	1		HINO 28620-1180
6	P06X 868660	ストップ ソレノイド STOP SOLENOID	2		HINO 27680-1370
7					
8	P08X 868660	レボリューションセンサ REVOLUTION SENSOR	1		HINO 83190-1220
9	P07X 558370	サーモラベル(70℃) THERMO LABEL	1		
10	P16X 558370	サーモ ラベル(115℃) THERMO LABEL	1		
11	P11X 868660	ホース HOSE	1		

FIG.19 リザーブ タンク セッティング
RESERVE TANK ASSY

NES125EH



照号 KEY NO.	部品番号 PART NO.	部 品 名 称 PART NAME	所要数 Q' TY	適用号機 SERIAL NO.	記 事 REMARKS
	P151 870050	リザーブ タンク セッティング RESERVE TANK ASSY	1SET		
1	P111 353640	リザーブ タンク RESERVE TANK	1		
2	P151 586930	ブラケット BRACKET	1		
3	P091 523910	パッキン PACKING	3		
4	S9088 08025	ボルト, ワッシャー アッセンブリ BOLT, washer ASSY	3		
5	P05X 870050	ホース HOSE	1		
7	P07X 870050	クランプ CLAMP	1		



FIG.20 ネーム プレート アッセンブリ
NAME PLATE ASSY

NES125EH

照 号 KEY NO.	部 品 番 号 PART NO.	部 品 名 称 PART NAME	所要数 Q' TY	適 用 号 機 SERIAL NO.	記 事 REMARKS
	P126 C09830	ネーム プレート アッセンブリ NAME PLATE ASSY	1SET		
1	P111 372850	ネーム プレート NAME PLATE	1	~CF010400	社銘板
1A	P016 387640	ネーム プレート NAME PLATE	1	CF010500~	社銘板
2	P07X C04480	ネーム プレート NAME PLATE	1		定格
3	P026 864240	ネーム プレート NAME PLATE	1		取扱
4	P116 830480	ネーム プレート NAME PLATE	1		注意
5	P11X 550630	ネーム プレート NAME PLATE	2		NES125
6	P04X 561180	ネーム プレート NAME PLATE	1		燃料供給
7	P05X 561180	ネーム プレート NAME PLATE	1		燃料戻し
8	P156 869410	ネーム プレート NAME PLATE	1		三方コック
9	P026 847510	ネーム プレート NAME PLATE	1SET		PL
10	P03X 577280	ネーム プレート NAME PLATE	1		超低騒音(φ 140)
11	P02X 584660	ネーム プレート NAME PLATE	1	~CF022400	排ガス(φ 140)
12	S0173 53050	ネーム プレート NAME PLATE	1		オイルドレン
13					
14	P14X C09830	ブラインド リベット BLIND RIVET	6	~CF010400	
15	S0173 54050	ネーム プレート NAME PLATE	1		燃料ドレン
16	P406 587560	ネーム プレート NAME PLATE	1		社名
17	S0173 58070	ネーム プレート NAME PLATE	2		ロープ掛け
18	P044 584780	ネーム プレート NAME PLATE	1		単相100容量
19	P026 E03480	ネーム プレート NAME PLATE	1		点検済証
20	P02X E03490	ネーム プレート NAME PLATE	1		内発協ワッペン

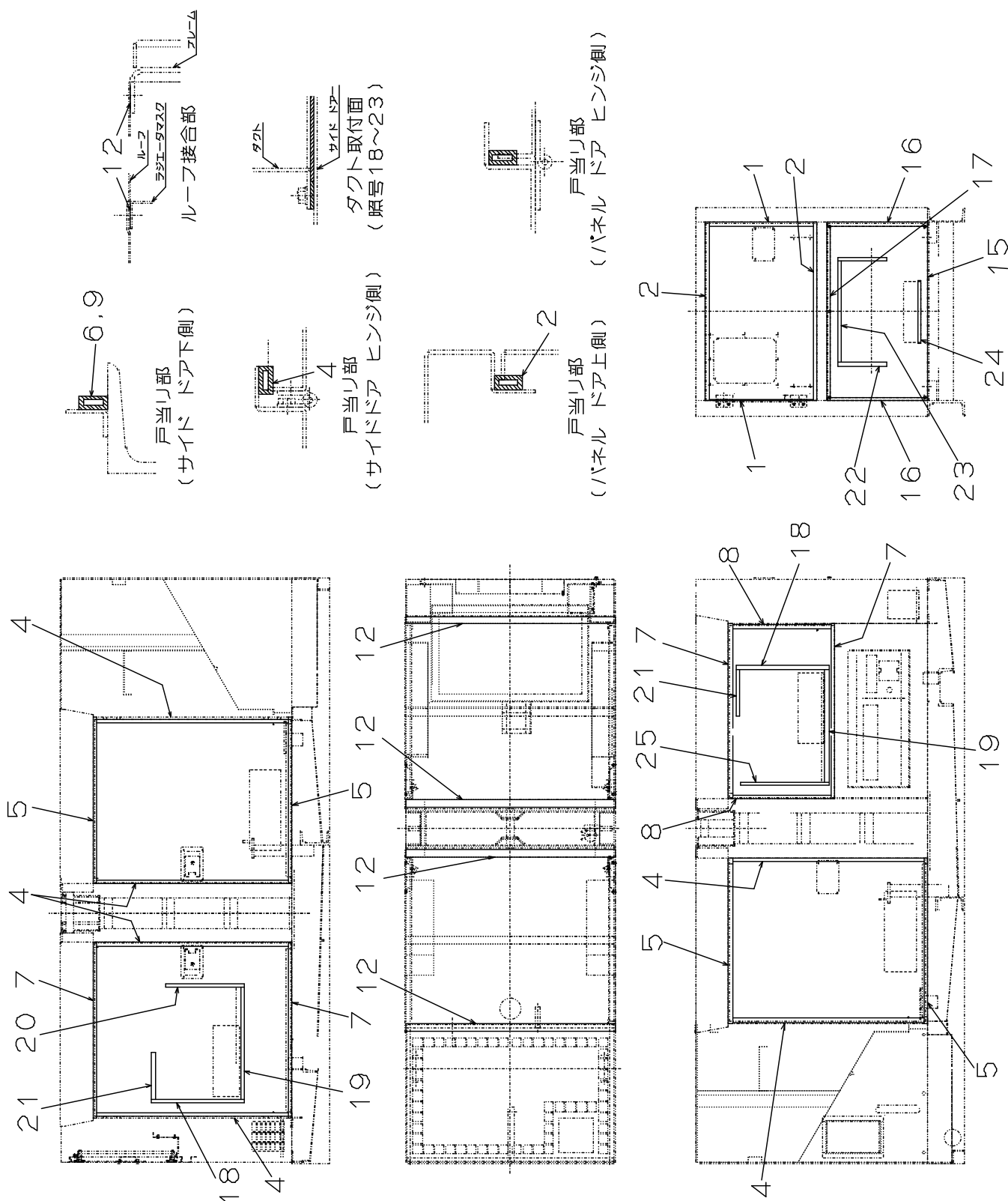


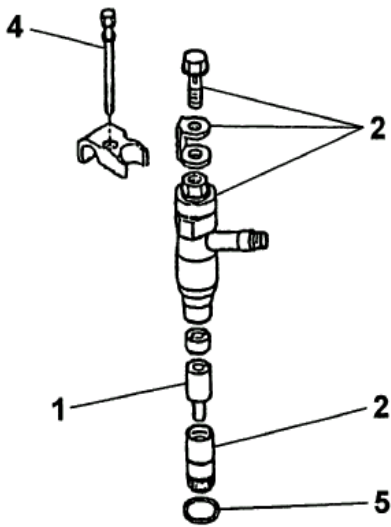
FIG.21 ドア パッキン
DOOR PACKING

NES125EH

照 号 KEY NO.	部 品 番 号 PART NO.	部 品 名 称 PART NAME	所要数 Q' TY	適 用 号 機 SERIAL NO.	記 事 REMARKS
	P154 C02130	ドア パッキン DOOR PACKING	1SET		
1	P01X C02130	パッキン PACKING	2		
2	P02X C02130	パッキン PACKING	2		
3					
4	P04X C02130	パッキン PACKING	6		
5	P05X C02130	パッキン PACKING	4		
6					
7	P07X C02130	パッキン PACKING	4		
8	P08X C02130	パッキン PACKING	2		
9					
10					
11					
12	P12X C02130	パッキン PACKING	4		
13					
14					
15	P15X C02130	パッキン PACKING	1		
16	P16X C02130	パッキン PACKING	2		
17	P17X C02130	パッキン PACKING	1		
18	P18X C02130	パッキン PACKING	3		
19	P19X C02130	パッキン PACKING	2		
20	P20X C02130	パッキン PACKING	1		
21	P21X C02130	パッキン PACKING	2		
22	P22X C02130	パッキン PACKING	2		
23	P23X C02130	パッキン PACKING	1		
24	P24X C02130	パッキン PACKING	1		
25	P25X C02130	パッキン PACKING	1		

2. エンジン部品 ENGINE PARTS

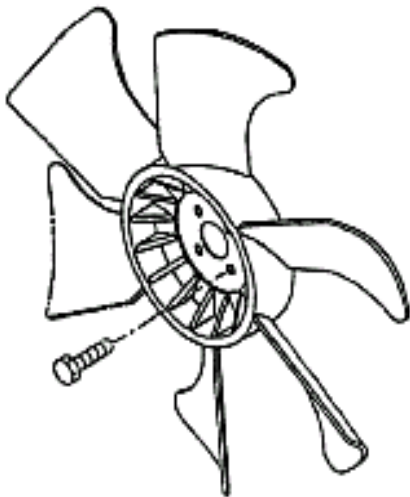
ノズル



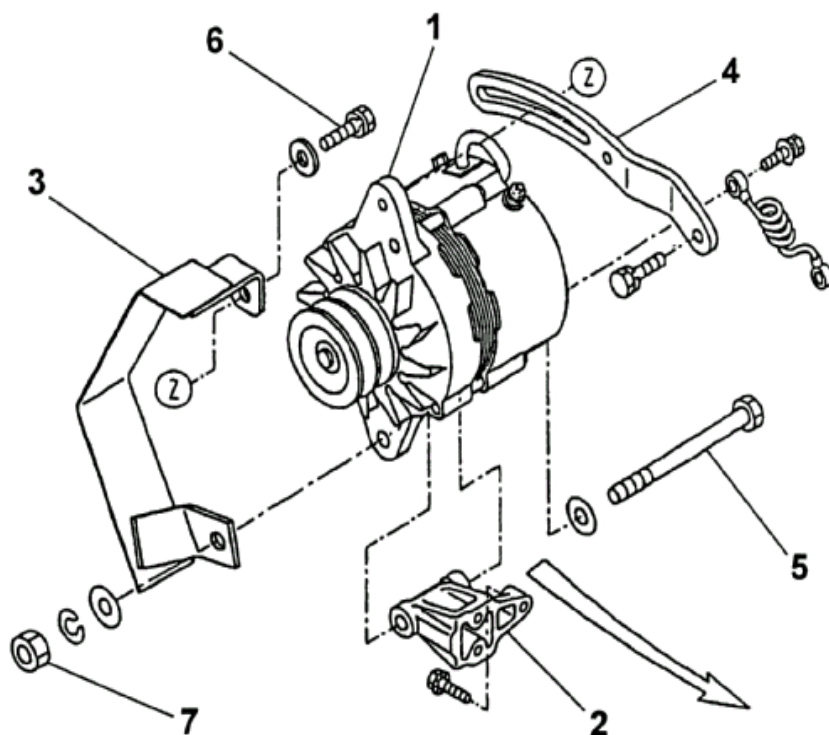
照 号 KEY NO.	部 品 番 号 PART NO.	部 品 名 称 PART NAME	所要数 Q' TY	適 用 号 機 SERIAL NO.	記 事 REMARKS
1	23640-2780	ノズル アッセンブリ NOZZLE ASSY	6SET		PARTS NO.HINO
2	23620-2680	ホルダ アッセンブリ HOLDER ASSY	6SET		
4	9189-08182	ボルト BOLT	12		
5	9001-15214	ガスケット GASKET	12		

クーリング ファン
COOLONG FAN (16306-1861)

所要数
Q'TY
1SET

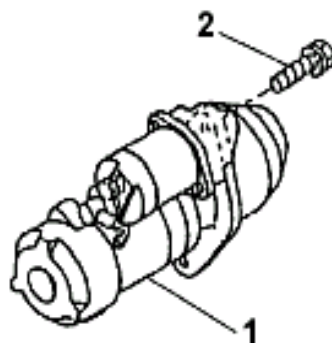


オルタネータ



照 号 KEY NO.	部 品 番 号 PART NO.	部 品 名 称 PART NAME	所要数 Q' TY	適 用 号 機 SERIAL NO.	記 事 REMARKS
1	27040-2281	オルタネータ アッセンブリ ALTERNATOR ASSY	1SET		24V-20A
2	12511-3580	ブラケット BRACKET	1		
3	22052-1451	カバー COVER	1		
4	12512-4210	ブレース BRACE	1		
5	9010-64451	ボルト BOLT	1		
6	9181-10350	ボルト BOLT	1		
7	9201-14110	ナット NUT	2		

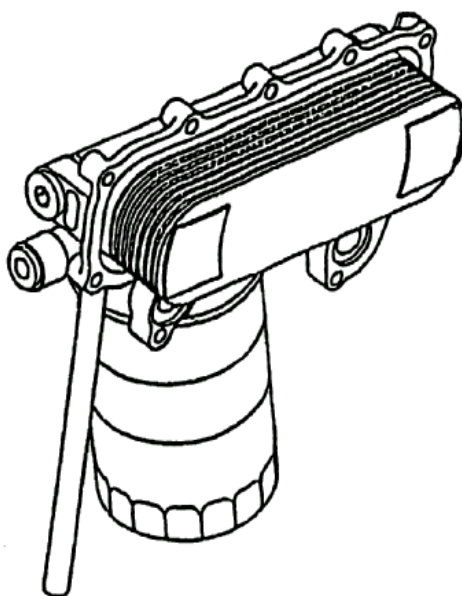
スタータ
STARTER



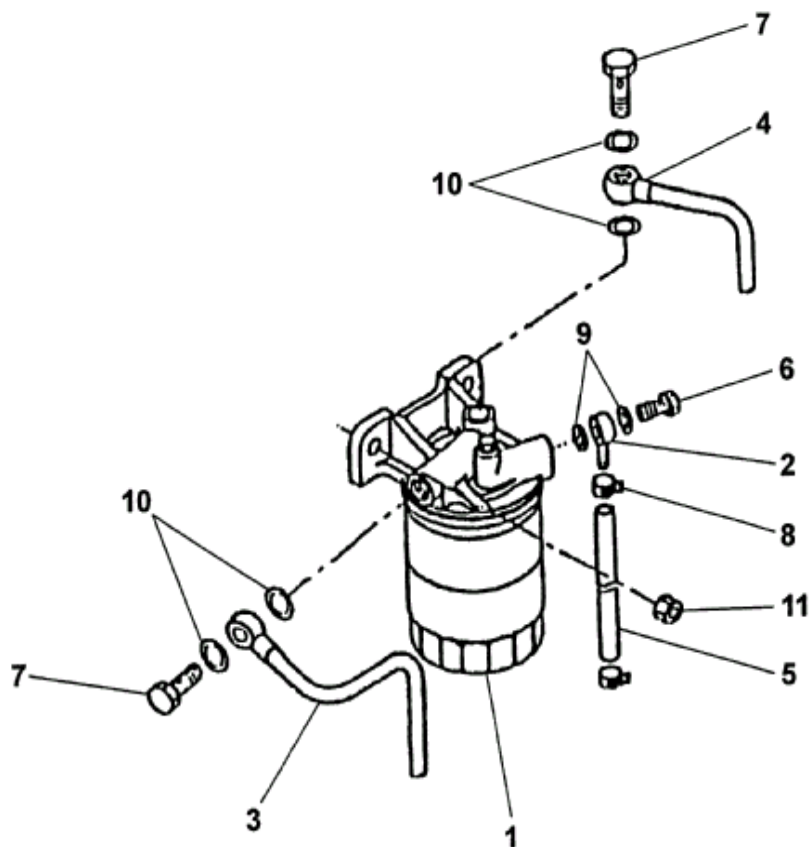
照 号 KEY NO.	部 品 番 号 PART NO.	部 品 名 称 PART NAME	所要数 Q'TY	適 用 号 機 SERIAL NO.	記 事 REMARKS
1	28100-2624	スタータ アッセンブリ STARTER ASSY	1SET		
2	9069-14104	ボルト BOLT	1		

オイルフィルタ
OIL FILTER (15700-1960)

所要数
Q'TY
1SET

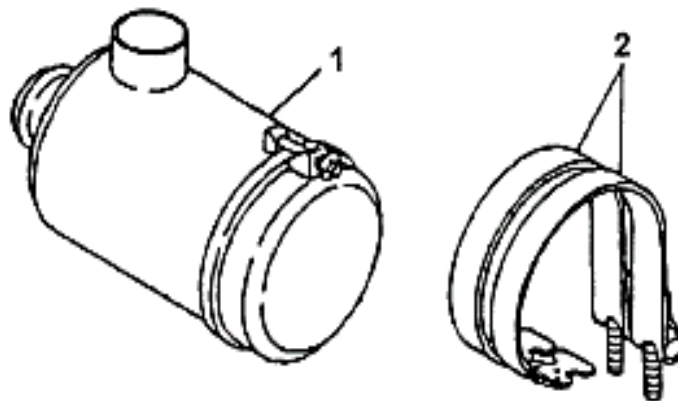


フューエル フィルタ



照 号 KEY NO.	部 品 番 号 PART NO.	部 品 名 称 PART NAME	所要数 Q' TY	適 用 号 機 SERIAL NO.	記 事 REMARKS
1	23300-2120	フューエル フィルタ FUEL FILTER	1SET		
2	23091-1130	ドレン パイプ DRAIN PIPE	1		
3	23781-4930	パイプ、フューエル PIPE, FUEL	1		
4	23783-1950	パイプ、フューエル PIPE, FUEL	1		
5	9002-31176	オイル ホース OIL HOSE	1		
6	9019-08191	ボルト BOLT	1		
7	9019-14184	ボルト BOLT	2		
8	9854-09102	クリップ CLIP	1		
9	9659-08104	ワッシャ WASHER	2		
10	9659-140104	ワッシャ WASHER	4		
11	9241-10107	ナット NUT	2		

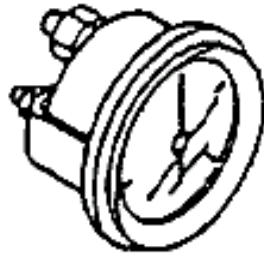
エアー クリーナ
AIR CLEANER



照 号 KEY NO.	部 品 番 号 PART NO.	部 品 名 称 PART NAME	所要数 Q' TY	適 用 号 機 SERIAL NO.	記 事 REMARKS
1	17720-1810	エアー クリーナ アッセンブリ AIR CLEANER ASSY	1SET		
2	17073-1280	バンド BAND	1		

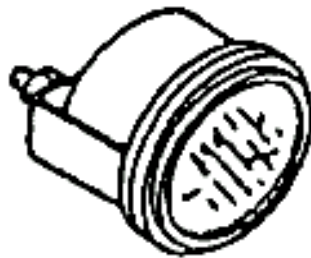
ウォーター テンプ ゲージ
WATER TEMP GAUGE (83410-1690)

所要数
Q'TY
1SET



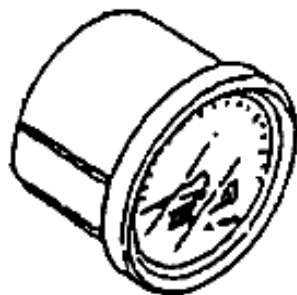
オイル プレス ゲージ
OIL PRESS GAUGE (83510-1631)

所要数
Q'TY
1SET



タコ メータ
TACHO METER (83270-5120)

所要数
Q'TY
1SET



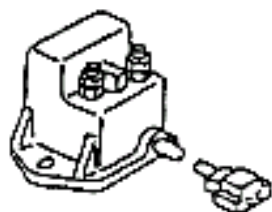
スタータ スイッチ
STARTER SWITCH (84510-2030)

所要数
Q'TY
1SET



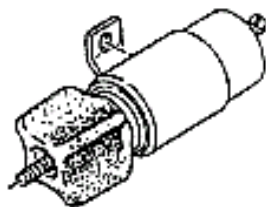
スタート ブロック リレー
START BLOCK RELAY (28410-1310)

所要数
Q'TY
1SET



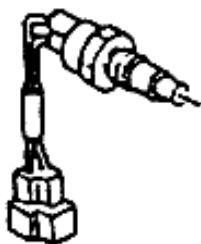
ストップ ソレノイド
STOP SOLENOID (27680-1370)

所要数
Q'TY
2SET



サーモ スイッチ
THERMO SWITCH (83430-1680)

所要数
Q'TY
1SET



サーモ センダ
THERMO SENDER (83420-1060)

所要数
Q'TY
1SET



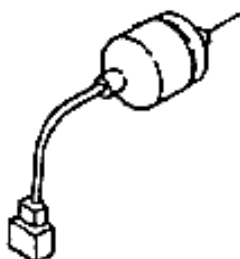
オイル プレス スイッチ
OIL PRESS SWITCH (83530-1080)

所要数
Q'TY
1SET



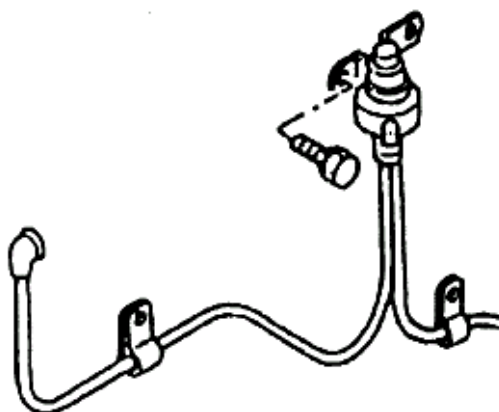
オイル プレス センダ
OIL PRESS SENDER (83520-1022)

所要数
Q'TY
1SET

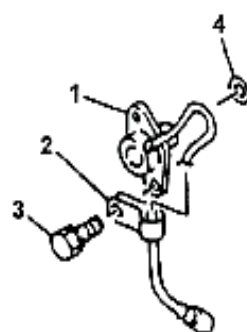


インテーク エア ヒータ リレー
INTAKE AIR HEATER RELAY (28620-1180)

所要数
Q'TY
1SET



タコメータ センサ
TACOMETER SENSOR



照号 KEY NO.	部品番号 PART NO.	部品名称 PART NAME	所要数 Q'TY	適用号機 SERIAL NO.	記 事 REMARKS
1	83190-1220	タコメータ センサ TACOMETER SENSOR	1SET		
2	79904-1050	クリップ CLIP	1		
3	9069-08113	ボルト, フランジ BOLT, FLANGE	2		
4	9644-02135	O リング O-RING	1		

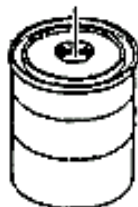
フューエル フィルタ エLEMENT
FUEL FILTER ELEMENT (23401-1341)

所要数
Q'TY
1SET



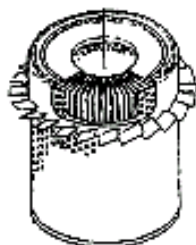
オイル フィルタ エLEMENT
OIL FILTER ELEMENT (15607-2190)

所要数
Q'TY
1SET



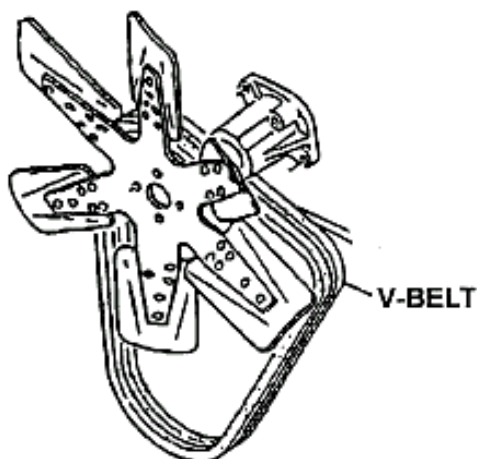
エア クリーナ エLEMENT
AIR CLEANER ELEMENT (17801-1150)

所要数
Q'TY
1SET



V ベルト、クーリング ファン
V-BELT 、COOLING FAN (9001-49251)

所要数
Q'TY
1SET



純正部品のおすすめ

本機のご使用に当たって当社の指定の純正部品以外の部品をご使用になり故障が発生した場合は保証致しかねます。

平成18年 1月 初版

平成24年 7月 3版

不許

複製

NES125EH
ディーゼル発電装置
パーツカタログ

編集 日本車輛製造株式会社機電本部
発行 日本車輛製造株式会社

〒458-8502 名古屋市緑区鳴海町字柳長80 TEL(052)623-3311(代)