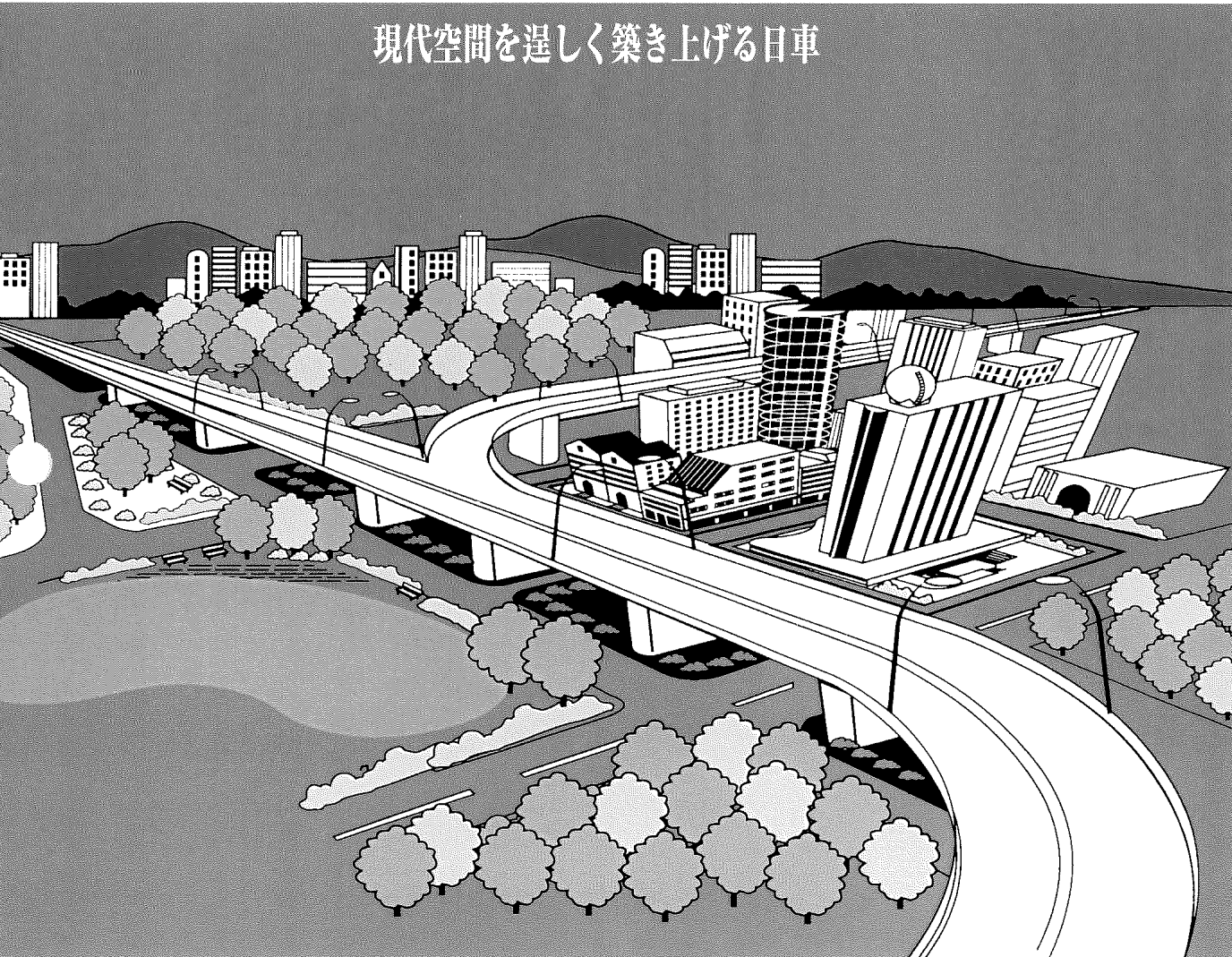


NES13E1

DIESEL GENERATOR SET PARTS CATALOG

CAT. NO. GN46
ENGINE ISUZU 3LD1

現代空間を逞しく築き上げる日車



部品カタログのご使用にあたり

1. このたびは、日車ディーゼルジェネレータセットをお買いあげいただきましてありがとうございます。
2. この部品カタログは、日車 NES 型ディーゼルジェネレータセットのサービス部品が集録されています。
なお、エンジン部品については、別に添附する「ディーゼルエンジンパーツカタログ」をご参照下さい。
3. 部品カタログの構成
 - ・ 照 号 図から部品を索引する番号（照号）を示します。照号末尾に A, B の符号が付いているものは変更された部品を示しますので、これらの部品をご注文される場合は、適用号機欄を見て貴社の使用号機に該当する照号の部品番号をご指示して下さい。

(例)

FIG.1 ディーゼル ジェネレータ セット
DIESEL GENERATOR SET

NES13E1

照 号 KEY NO.	部 品 番 号 PART NO.	部 品 名 称 PART NAME	所要数 QTY	適 用 号 機 SERIAL NO.	記 事 REMARKS
	P010 C00230	ディーゼル ジェネレータ セット DIESEL GENERATOR SET	1 SET		
1	P011 388110	ディーゼル エンジン アッセンブリ DIESEL ENGINE ASSY	1 SET		ISUZU 3L01
2	P011 388120	ラジエータ アッセンブリ RADIATOR ASSY	1 SET		Refer to FIG.2
3	P012 863640	オルタネータ アッセンブリ ALTERNATOR ASSY	1 SET		Refer to FIG.3
4	P013 231600	コントロール ボックス アッセンブリ CONTROL BOX ASSY	1 SET	~TD12000	Refer to FIG.4
	P013 232410	コントロール ボックス アッセンブリ CONTROL BOX ASSY	1 SET	TD12000 ~	Refer to FIG.4A
6	P014 C01010	ボンネット アッセンブリ BONNET ASSY	1 SET		Refer to FIG.5

- ・ 部品番号 各部品の固有番号を示し、数字と英字又は数字のみで構成されています。
装置のアッセンブリ番号は最初に照号なしで示してあります。
* 単品では販売されず、組立品で販売される部品を示します。
☆ 補用部品として供給いたしません。
- ・ 部品名称 各部品の名称を示します。
- ・ 個 数 各装置に使用されている、各装置の 1 組分の個数を示します。
- ・ 適用号機 各部品が使用されている「号機」を示します。

・記 事 各部品に関連のある特記事項を示します。下記の事項を除き、部品ご注文の際には併せてご指示下さい。

図 2 参照

・ REFER TO FIG. 2 この部品は組部品を示し、部品の詳細については、図 2 を参照して下さい。

・ 照号 2 ～ 6 ヲ含ム
Consist of Key No.2 ～ 6 この部品は、その装置において、照号 2,3,4,5,6 を含む組部品であることを示します。

4. 部品のご注文について

・ 部品のご注文の際は、必ず機種の型式、号機、部品番号、部品名称、所要数量、記事欄特記事項をご明示下さい。

(例)

<u>NES13EI</u>	<u>TD010100</u>	<u>P232 523810</u>	<u>ダイオード</u>	<u>1 個</u>	<u>MA</u>
型 式	号 機	部品番号	部品名称	所要数量	記 事 欄 特記事項

・ 部品のご注文又は部品に関するお問い合わせは、巻末に記載してあります最寄の日本車輛地区サービスセンターへお願いします。

HOW TO USE THIS PARTS CATALOG

1. This parts catalog covers the service parts of Nissha NES Series Generator Set. As for the engine parts, refer to the "Engine Parts List".

2. Explanation of the column

- Key No. A Key No. indicates a part of a parts assembly illustrated in each figure.
Suffixal letter A,B,C or so on shows the modified part.
- Part No. A Part No. consists of ten letters array of alphabets and digits that identifies each parts.
A part marked with ☆ or * is available not for single part but for a parts assembly.
- Part Name A part Name indicates the kind of a part.
- Q'ty A Quantity shows the numbers of parts employed in one unit.
- Serial No. A Serial No. shows the applicable machine in which the part is employed.
- Remarks Special note may be described if necessary.
For example
 - REFER TO FIG.2
This part is the component of assembling parts, and please refer to FIG.2.
 - CONSIST OF KEY No.2~6
This part consists of the component parts of Key No.2,3,4,5 and 6.

3. How to order the parts.

- Please clarify the following information when you order the parts.
Model, Serial No., Part No., Part Name, Quantity required and other information listed on the remarks column.
- Please contact the nearest Nippon Sharyo service center listed up on the last page of this parts catalog when you inquire or order the parts.

目 次
INDEX

図番号 FIG.NO.	名 称	TITLE	頁 PAGE
<hr/>			
1.	標準部品	STANDARD PARTS	
1	ディーゼル ジェネレータ セット	DIESEL GENERATOR SET	2
2	ラジエータ アッセンブリ	RADIATOR ASSY	4
3	オルタネータ アッセンブリ	ALTERNATOR ASSY	6
4	コントロール ボックス アッセンブリ	CONTROL BOX ASSY	8
4A	コントロール ボックス アッセンブリ	CONTROL BOX ASSY	8A
5	ボンネット アッセンブリ	BONNET ASSY	10
6	ターミナル ボックス アッセンブリ	TERMINAL BOX ASSY	12
7	フューエル タンク アッセンブリ	FUEL TANK ASSY	15
8	エキゾースト パイピング	EXHAUST PIPING	16
9	バッテリー アッセンブリ	BATTERY ASSY	17
10	パイピング & リギング	PIPING & RIGGING	18
11	エア クリーナ セッティング	AIR CLENER SETTING	21
12	ネーム プレート フィッティング	NAME PLATE FITTING	22
13	ドア パッキン	DOOR PACKING	24
14	吸音材	SOUND ARRESTER SETTING	25
2.	エンジン部品	ENGIN PARTS	
20	エンジン パーツ	ENGINE PARTS	27

1. 標準部品 STANDARD PARTS

FIG.1 ディーゼル ジェネレータ セット
DIESEL GENERATOR SET

NES13E1

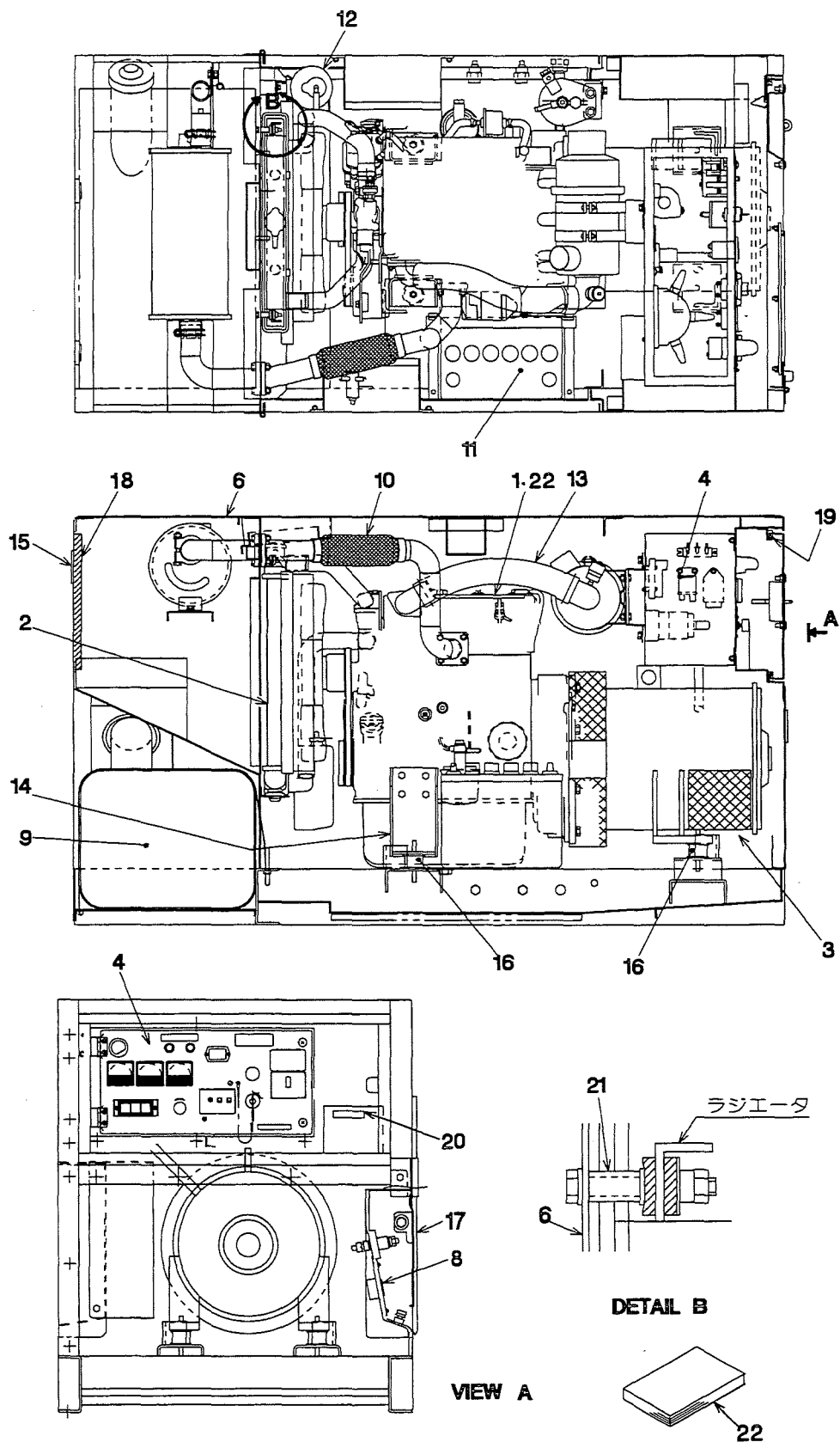


FIG.1 ディーゼル ジェネレータ セット
DIESEL GENERATOR SET

NE13E1

照 号 KEY NO.	部 品 番 号 PART NO.	部 品 名 称 PART NAME	所要数 Q'TY	適 用 号 機 SERIAL NO.	記 事 REMARKS
	P010 C00230	ディーゼル ジェネレータ セット DIESEL GENERATOR SET	1 SET		
1	P011 388110	ディーゼル エンジン アッセンブリ DIESEL ENGINE ASSY	1 SET		ISUZU 3LD1
2	P011 388120	ラジエータ アッセンブリ RADIATOR ASSY	1 SET		Refer to FIG.2
3	P012 863640	オルタネータ アッセンブリ ALTERNATOR ASSY	1 SET		Refer to FIG.3
4	P013 231600	コントロール ボックス アッセンブリ CONTROL BOX ASSY	1 SET	~TD12000	Refer to FIG.4
	P013 232410	コントロール ボックス アッセンブリ CONTROL BOX ASSY	1 SET	TD12000 ~	Refer to FIG.4A
6	P014 C01010	ボンネット アッセンブリ BONNET ASSY	1 SET		Refer to FIG.5
7					
8	P011 388120	ターミナル ボックス アッセンブリ RADIATOR ASSY	1 SET		Refer to FIG.6
9	P011 841070	フューエル タンク アッセンブリ FUEL TANK ASSY	1 SET		Refer to FIG.7
10	P011 387580	エキゾースト パイピング EXHAUST PIPING	1 SET		Refer to FIG.8
11	P116 421440	バッテリー アッセンブリ BATTERY ASSY	1 SET		Refer to FIG.9
12	P011 231070	パイピング & リギング PIPING & RIGGING	1 SET		Refer to FIG.10
13	P011 841120	エア クリーナー セッティング AIR CLEANER SETTING	1 SET		Refer to FIG.11
14	P011 841260	フット FOOT	2		
15	P013 864230	ネーム プレート フィッティング NAME PLATE FITTING	1 SET		Refer to FIG.12
16	P25X 411880	インシュレータ INSULATOR	4		
17	P011 583120	アースバー セッティング EARTH BAR SETTING	1		
18	P014 866940	ドア パッキン DOOR PACKING	1 SET		Refer to FIG.13
19	BP-0182	吸音材 SOUND ARRESTER	1 SET		Refer to FIG.14
20	P-X 563490	ネーム プレート NAME PLATE	1		
21	P26X C00230	パイプ PIPE	2		
22		エンジン パーツ ENGINE PARTS	1 SET		Refer to FIG.20

NES13EI



FIG.2 ラジエータ アッセンブリ
RADIATOR ASSY

NES13E1

照 号 KEY NO.	部 品 番 号 PART NO.	部 品 名 称 PART NAME	所要数 Q'TY	適 用 号 機 SERIAL NO.	記 事 REMARKS
	P011 388120	ラジエータ アッセンブリ RADIATOR ASSY	1 SET		Consist of Key No.1 ~4
1	P01X 388120	ラジエータ RADIATOR	1		
2	P02X 388120	ファン シュラウド FAN SHROUD	1		
3	P03X 388120	ガード ユニット GUARD UNIT	1		ISUZU 897127-5940
4	P04X 388120	キャップ CAP	1		
5	P16X 387650	ホース ラジエータ HOSE, radiator	1		ISUZU 897131-3150
6	P17X 387650	ホース ラジエータ HOSE, radiator	1		ISUZU 897131-3160
7	P18X 387650	クランプ CLAMP	2		ISUZU 509704-0313
8	P19X 387650	クランプ CLAMP	2		ISUZU 909915-0421
9	P011 570230	リザーブ タンク RESERVE TANK	1		ISUZU 894370-4500
10	P011 570240	ブラケット BRACKET	1		ISUZU 897041-0220
11	P04X 842030	ホース HOSE	1		
12	P05X 842030	クランプ CLAMP	2		

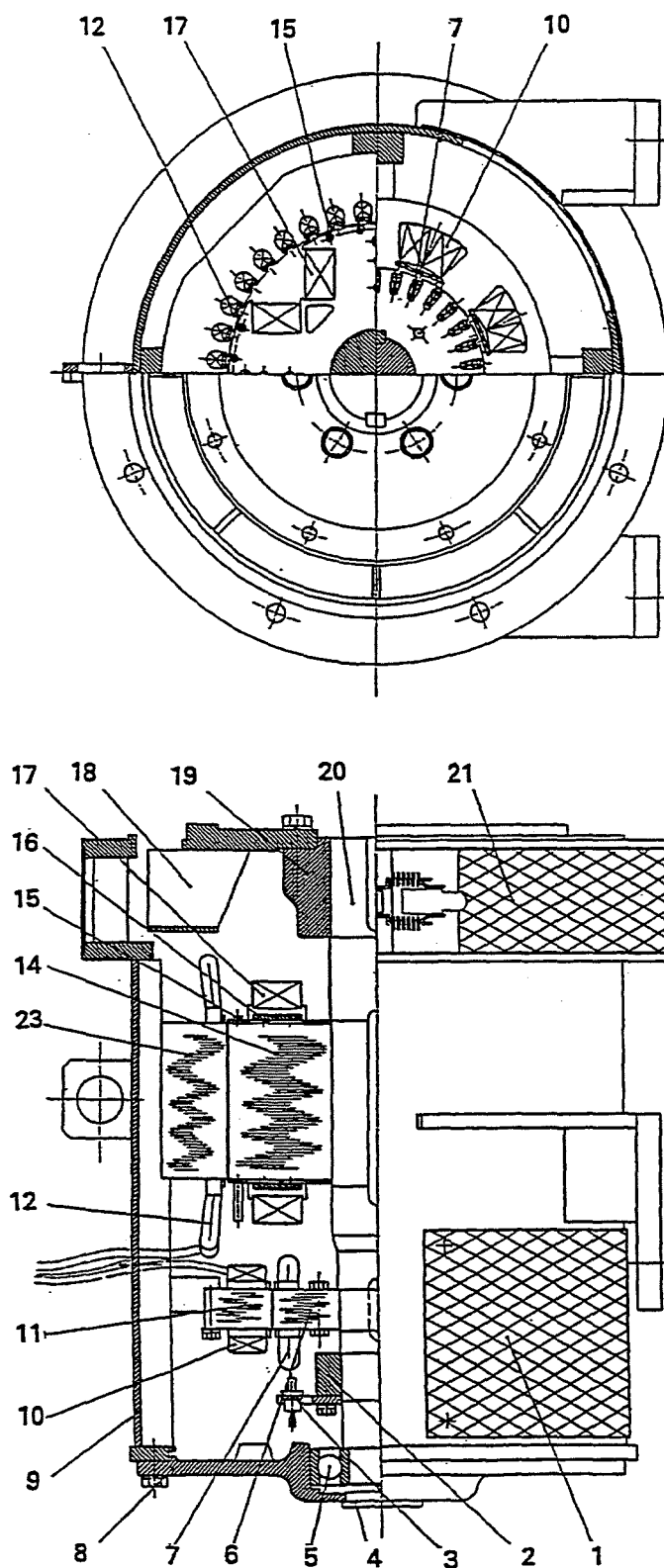


FIG.3

オルタネータ アッセンブリ
ALTENATOR ASSY

NES13E1

照 号 KEY NO.	部 品 番 号 PART NO.	部 品 名 称 PART NAME	所要数 Q'TY	適 用 号 機 SERIAL NO.	記 事 REMARKS
	P012 863640	オルタネータ アッセンブリ ALTENATOR ASSY	1 SET		
1	P01X 863640	ベントレーション カバー VENTILATION COVER	1		
2	P02X 863640	スリーブ SLEEVE			
3	P03X 863640	シリコン レクタファイヤ SILICON RECTIFIER			
4	P04X 863640	ルーバー キャップ RUBBER CAP			
5	P05X 863640	ボール ベアリング BALL BEARING			
6	P06X 863640	アーマチュア コア ARMATURE CORE			
7	P07X 863640	アーマチュア コイル ARMATURE COIL			
8	P08X 863640	ベアリング シールド BEARING SHIELD			
9	P09X 863640	フレーム FRAME			
10	P10X 863640	フィールド コイル FIELD COIL			
11	P11X 863640	フィールド コア FIELD CORE			
12	P12X 863640	アーマチュア コイル ARMATURE COIL			
13	P13X 863640	アーマチュア コア ARMATURE CORE			
14	P14X 863640	フィールド コア FIELD CORE			
15	P15X 863640	ダンパー バー DAMPER BAR			
16	P16X 863640	ダンパー プレート DAMPER PLATE			
17	P17X 863640	フィールド コイル FIELD COIL			
18	P18X 863640	ファン & カップリング FAN & COUPLING			
19	P19X 863640	ファン & カップリング ボス FAN & COUPLING BOSS			
20	P012 583860	シャフト SHAFT			
21	P21X 863640	ベントレーション カバー VENTILATION COVER			

FIG.4 コントロール ボックス アッセンブリ
CONTROL BOX ASSY

NES13E1

適用号機〜TD12000

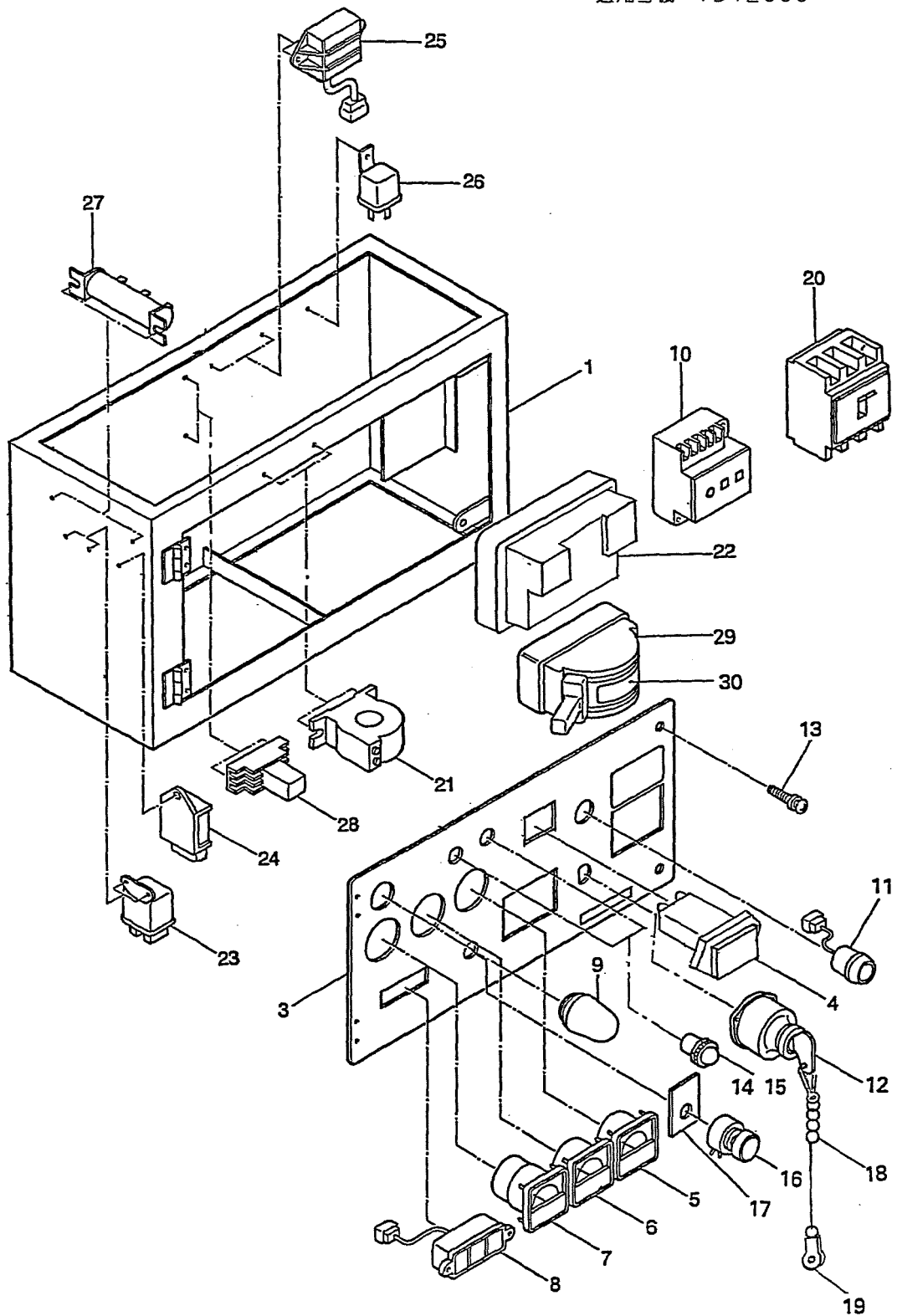


FIG.4

コントロール ボックス アッセンブリ
CONTROL BOX ASSY

NES13E1

照 号 KEY NO.	部 品 番 号 PART NO.	部 品 名 称 PART NAME	所要数 Q'TY	適 用 号 機 SERIAL NO.	記 事 REMARKS
	P013 231600	コントロール ボックス アッセンブリ CONTROL BOX ASSY	1 SET	~TD12000	
1	P013 231610	コントロール ボックス CONTROL BOX	1		
2	P013 C00240	コントロール パネル アッセンブリ CONTROL PANEL ASSY	1		Consist of key No3 カラ 19
3	P013 864090	コントロール パネル CONTROL PANEL	1		
4	P013 851810	アワー メータ HOUR METER	1		
5	P013 569710	ボルト メータ BOLT METER	1		
6	P013 569720	アン メータ AM METER	1		
7	P013 569730	フリケンシ メータ FREQUENCY METER	1		
8	P013 864110	モニター MONITOR	1		
9	S1055 01024	パネル ランプ PANEL LAMP	1		
10	P013 841460	アース リケージ リレー EARTH LEAKAGE RELAY	1		
11	P023 568340	ランプ LAMP	1		ISUZU 5822500082
12	P013 569750	スタータ スイッチ STARTER SWITCH	1		ISUZU 8970444180
13	P023 569820	ボルト アッセンブリ BOLT ASSY	2		
14	P01X 561020	インジケータ ランプ INDICATOR LAMP	1		赤
15	P03X 561020	インジケータ ランプ INDICATOR LAMP	1		緑
16	P012 583660	ボルテージ アジャスタ VOLTAGE ADJUSTER	1		
17	P193 522550	インシュレータ INSULATOR	1		
18	P023 562970	ボール チェーン BOOL CHAIN	1		
19	P023 562960	スナップ 1			
20	P01X 574110	ブレーカ BREAKER	1		
21	P05X 469280	C. T CURRENT TRANSFORMER	1		
22	P012 583890	AVR アッセンブリ AVR ASSY	1		
23	P023 567070	リレー RELAY	1		ISUZU 894248-1610
24	P023 567060	タイマー TIMER	1		ISUZU 897040-5010
25	P013 841480	タイマー TIMER	1		ISUZU 897111-9620
26	P013 569760	リレー RELAY	1		ISUZU 5825500290
27	P143 549640	レジスタ RESISTOR	1		
28	P17X 804790	リレー RELAY	1		
29	P03X 584150	チェンジ オーバ スイッチ CHANGE OVER SWITCH	1		
30	P013 570060	ネーム プレート NAME PLATE	1		

FIG.4A コントロール ボックス アッセンブリ
CONTROL BOX ASSY

NES13E1

適用号機TD12100～

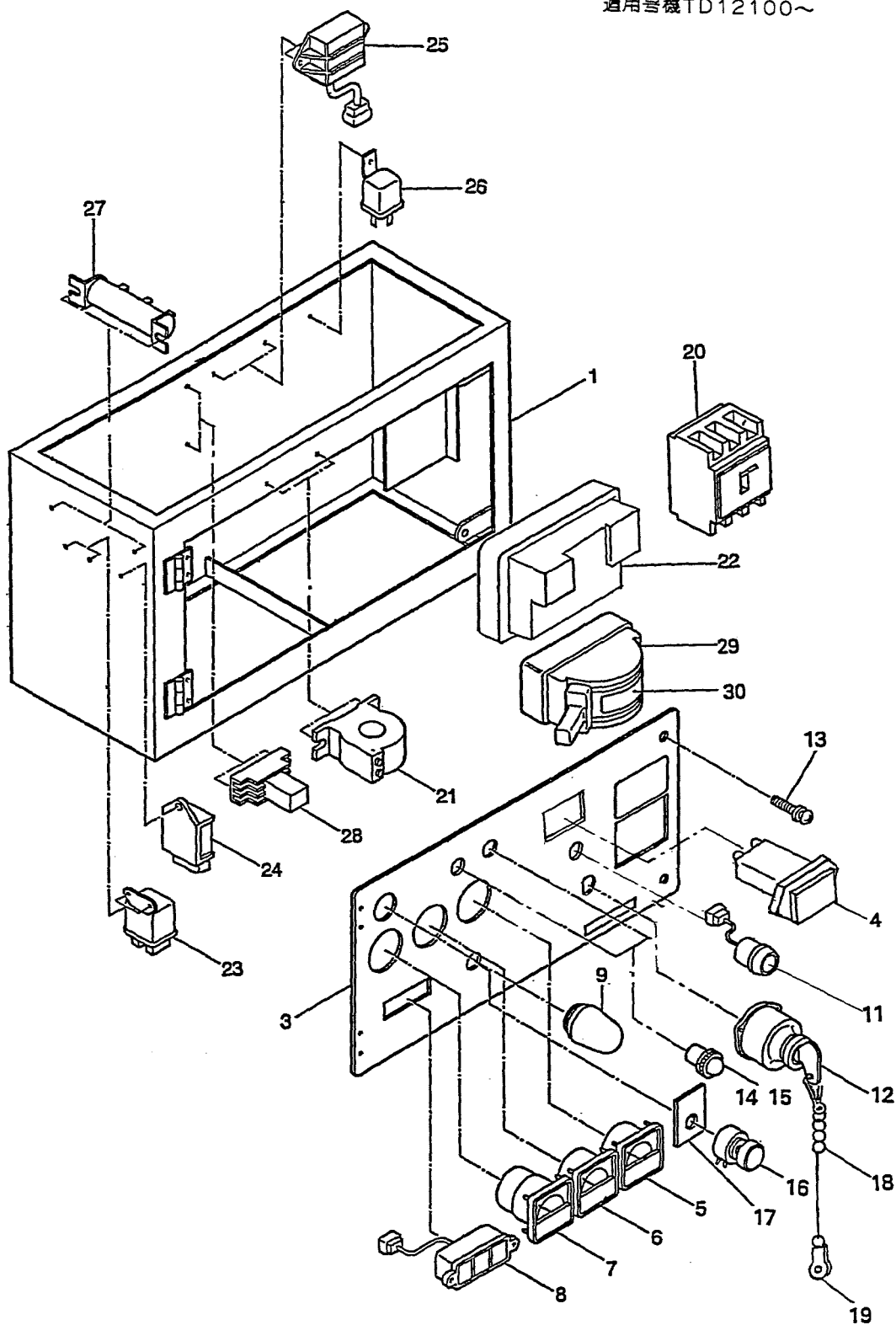


FIG.4A コントロール ボックス アッセンブリ
CONTROL BOX ASSY

NES13E1

照 号 KEY NO.	部 品 番 号 PART NO.	部 品 名 称 PART NAME	所要数 Q'TY	通 用 号 様 SERIAL NO.	記 事 REMARKS
	P013 232410	コントロール ボックス アッセンブリ CONTROL BOX ASSY	1 SET	TD12100 ~	Consist of key No3 カラ 19
1	P013 232420	コントロール ボックス CONTROL BOX	1		
2	P013 C01660	コントロール パネル アッセンブリ CONTROL PANEL ASSY	1		
3	P013 867960	コントロール パネル CONTROL PANEL	1		
4	P013 851810	アワー メータ HOUR METER	1		
5	P013 569710	ボルト メータ BOLT METER	1		
6	P013 569720	アン メータ AM METER	1		
7	P013 569730	フリケンシ メータ FREQUENCY METER	1		
8	P013 864110	モニター MONITOR	1		
9	S1055 01024	パネル ランプ PANEL LAMP	1		
10					
11	P023 568340	ランプ LAMP	1		ISUZU 5822500082
12	P013 569750	スタータ スイッチ STARTER SWITCH	1		ISUZU 8970444180
13	P023 569820	ボルト アッセンブリ BOLT ASSY	2		
14	P01X 561020	インジケータ ランプ INDICATOR LAMP	1		赤
15	P03X 561020	インジケータ ランプ INDICATOR LAMP	1		緑
16	P012 583660	ボルテージ アジャスタ VOLTAGE ADJUSTER	1		
17	P193 522550	インシュレータ INSULATOR	1		
18	P023 562970	ボール チェーン BOOL CHAIN	1		
19	P023 562980	スナップ 1			
20	P013 868160	ブレーカ BREAKER	1		
21	P05X 469280	C. T CURRENT TRANSFORMER	1		
22	P012 583890	AVR アッセンブリ AVR ASSY	1		
23	P023 567070	リレー RELAY	1		
24	P023 567060	タイマー TIMER	1		
25	P013 841480	タイマー TIMER	1		
26	P013 569760	リレー RELAY	1		
27	P143 549640	レジスタ RESISTOR	1		
28	P17X 804790	リレー RELAY	1		
29	P03X 584150	チェンジ オーバ スイッチ CHANGE OVER SWITCH	1		
30	P013 570060	ネーム プレート NAME PLATE	1		

FIG.5
ボンネット アッセンブリ
BONNET ASSY

NES13E1

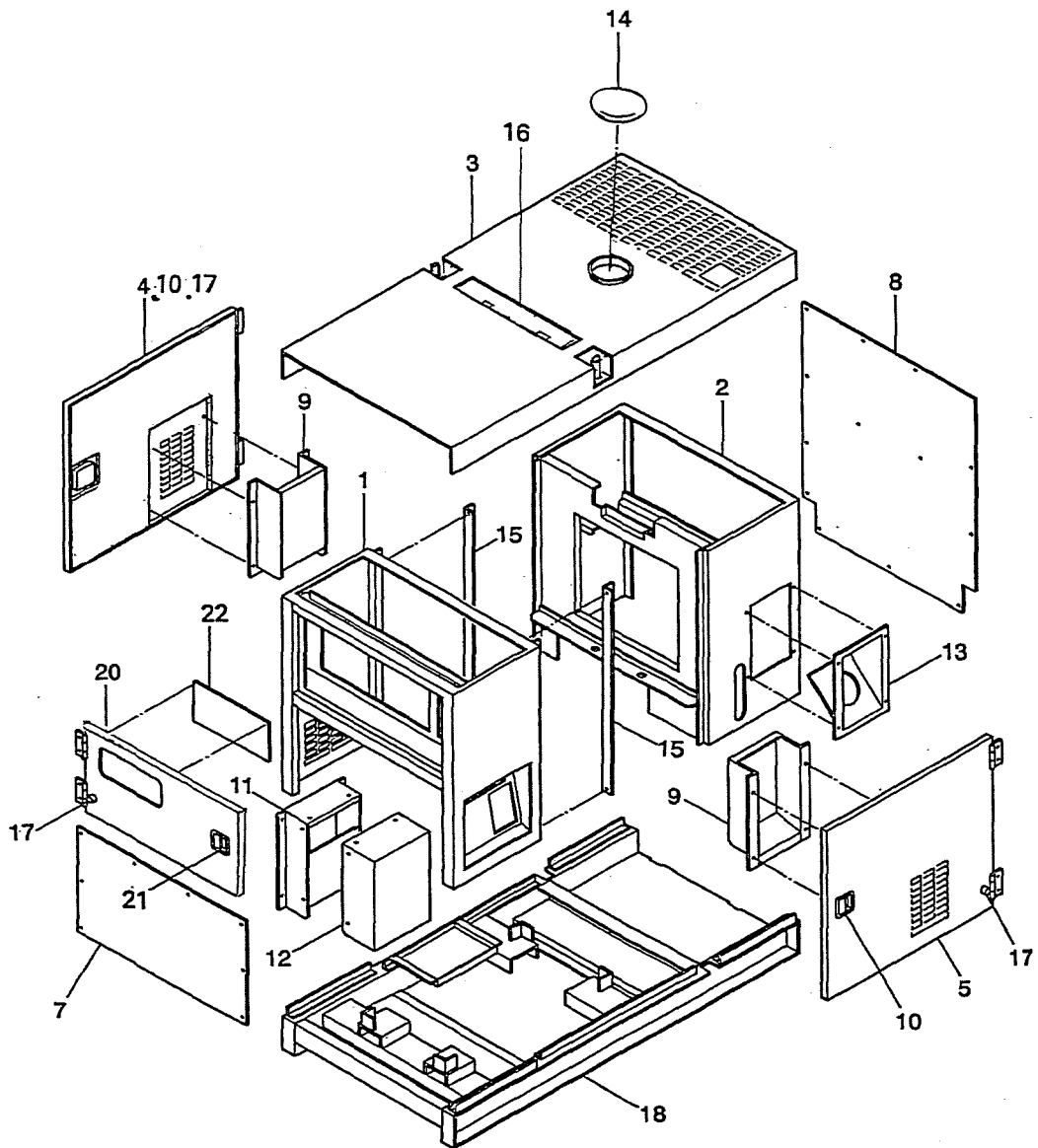


FIG.5

ボンネット アッセンブリ
BONNET ASSY

NES13E1

照 号 KEY NO.	部 品 番 号 PART NO.	部 品 名 称 PART NAME	所要数 Q'TY	適 用 号 機 SERIAL NO.	記 事 REMARKS
	P014 C01010	ボンネット アッセンブリ BONNET ASSY	1 SET		Consist of key No.1 ~17, 20~24
1	P014 231620	パネル マスク PANEL MASK	1		
2	P014 232190	ラジエータ マスク RADIATOR MASK	1		
3	P014 C00990	ルーフ ROOF	1		
4	P014 866890	サイド ドア SIDE DOOR	1		
5	P014 866900	サイド ドア SIDE DOOR	1		
6	P014 864940	ボンネット アッセンブリ PANEL DOOR ASSY	1		Consist of key No.20, 21, 22
7	P014 866910	カバー COVER	1		
8	P014 866920	カバー COVER	1		
9	P014 841220	ダクト DUCT	2		
10	P024 865120	カバー ロック COVER ROCK	2		
11	P014 841240	ダクト DUCT	1		
12	P014 841250	ダクト カバー DUCT COVER	1		
13	P154 828390	フューエル カバー FUEL COVER	1		
14	P024 847060	キャップ CAP	1		
15	P014 569570	アングル サポート ANGLE SUPPORT	2		
16	P024 866200	フック カバー アッセンブリ HOOK COVER ASSY	1		Consist of key No.23, 24
17	P024 563170	フット オブ ラバー FOOT OF RUBBER	3		
18	P014 228180	ベット BED	1		
19					
20	P014 864950	パネル ドア PANEL door	1		
21	P024 865110	カバー ロック COVER ROCK	1		
22	P014 569610	パネル PANEL	1		
23	P024 866190	フック カバー HOOK COVER	1		
24	P01X 585060	シリンダ CYLINDER	1		

ターミナル ボックス アッセンブリ
TERMINAL BOX ASSY

NES13E1

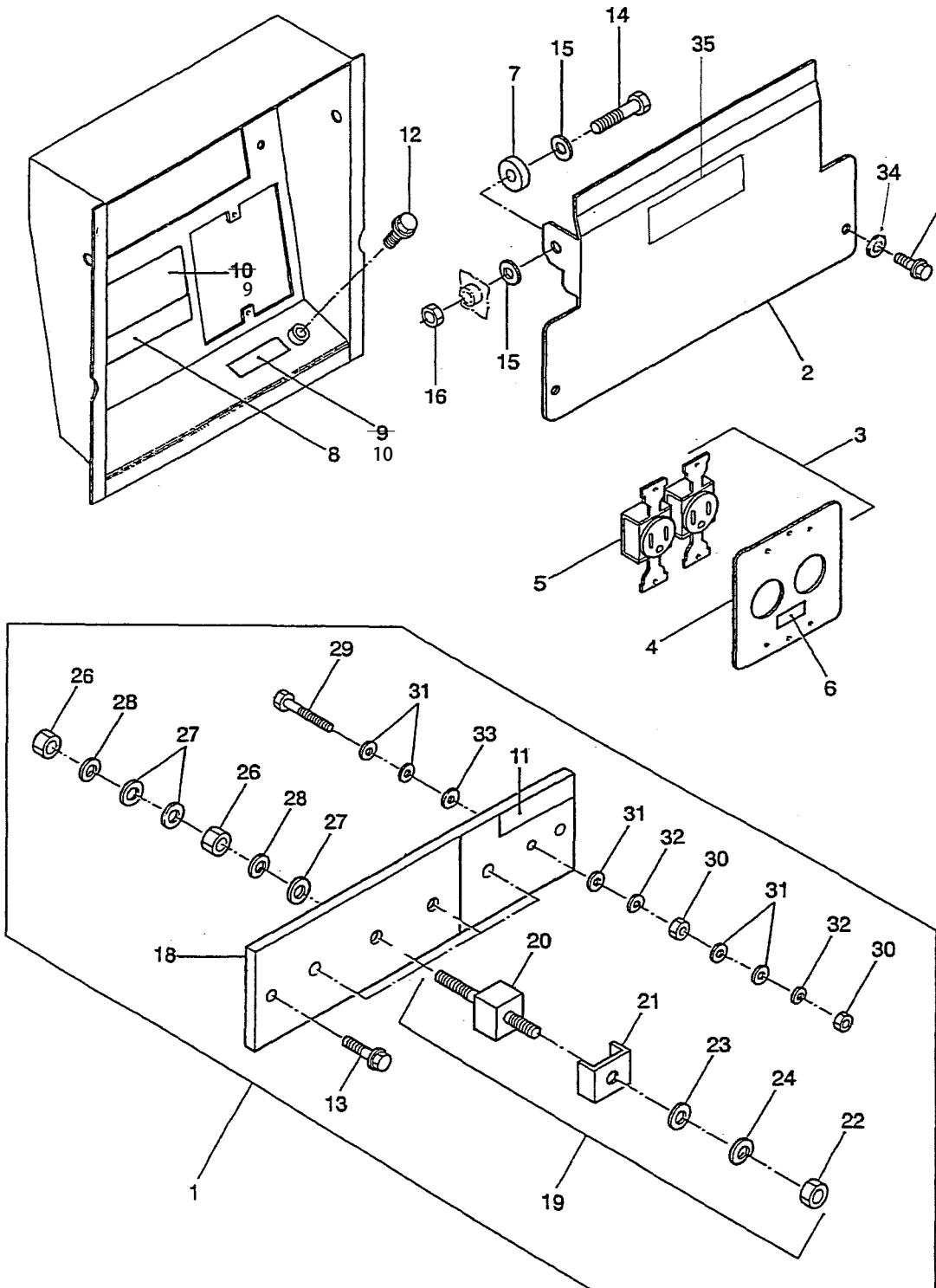


FIG.6

ターミナル ボックス アッセンブリ
TERMINAL BOX ASSY

NES13E1

照 号 KEY NO.	部 品 番 号 PART NO.	部 品 名 称 PART NAME	所要数 Q'TY	適 用 号 機 SERIAL NO.	記 事 REMARKS
	P016 C00420	ターミナル ボックス アッセンブリ TERMINAL BOX ASSY	1 SET		
1	P016 865370	ターミナル ボード アッセンブリ TARMINAL BOARD ASSY	1 SET		Consist of key No.18 ~24, 26~33
2	P016 865390	ターミナル カバー TARMINAL COVER	1		
3	P016 841100	コンセント アッセンブリ CONSENT ASSY	1 SET		Consist of key No.4 ~6
4	P016 569490	プレート PLATE	1		
5	S1058 00015	コンセント CONSENT	2		
6	P026 563510	ネーム プレート NAME PLATE	1		
7	P026 562990	ブッシュ BUSH	2		
8	P016 584670	ネーム プレート NAME PLATE	1		出力電圧表示
9	P146 555370	ネーム プレート NAME PLATE	1		接地注意
10	P026 563520	ネーム プレート NAME PLATE	1		ボディ アース
11	P146 555360	ネーム プレート NAME PLATE	1		機能接地
12	S9088 10025	ボルト ワッシャ アッセンブリ BOLT WASHER ASSY	1		
13	S9089 08025	ボルト ワッシャ アッセンブリ BOLT WASHER ASSY	2		
14	S9060 10040	ボルト BOLT	2		
15	S9261 01000	ワッシャ フィニッシュ WASHER finished	4		
16	S9160 10000	ナット NUT	2		
17	S9089 08020	ボルト ワッシャ アッセンブリ BOLT WASHER ASSY	2		
18	P016 865380	ターミナル ボード TERMINAL BOARD	1		
19	P016 569430	ターミナル ボルト アッセンブリ TERMINAL BOLT ASSY	4 SET		Consist of key No.20~24
20	P016 569440	ターミナル ボルト TERMINAL BOLT	4		
21	P026 562150	ターミナル ワッシャ TERMINAL WASHER	4		
22	S9200 10000	ナット NUT	4		
23	S9281 01000	ワッシャ WASHER	4		照号23：誤記訂正 S9280 01000
24	S9281 10000	ワッシャ スプリング WASHER spring	4		
25					
26	s9163 10000	ナット NUT	8		
27	S9292 01000	ワッシャ フィニッシュ WASHER finished	12		照号27：誤記訂正 S9262 01000
28	S9265 10000	ワッシャ スプリング WASHER spring	8		
29	S9087 08050	ボルト BOLT	1		
30	S9163 08000	ナット NUT	2		

FIG.6

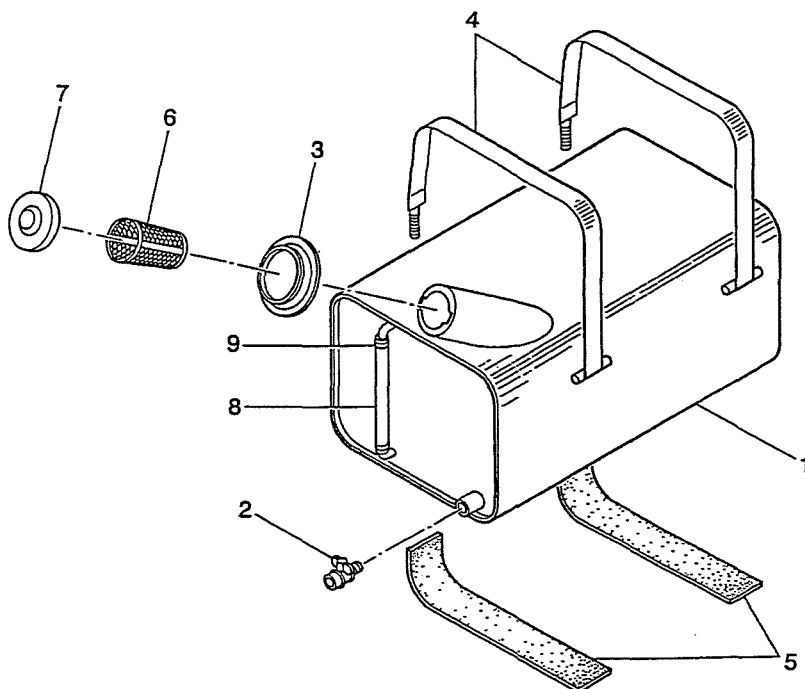
ターミナル ボックス アセンブリ
TERMINAL BOX ASSY

NES13E1

照 号 KEY NO.	部 品 番 号 PART NO.	部 品 名 称 PART NAME	所要数 Q'TY	適 用 号 機 SERIAL NO.	記 事 REMARKS
31	S9262 00800	ワッシャ フィニッシュ WASHER finished	5		
32	S9265 08000	ワッシャ スプリング WASHER spring	2		
33	S9270 00800	ワッシャ ロック WASHER rock	1		照号33：誤記訂正 S9270 08000
34	P02X 567010	パッキン PACKING	2		
35	P016 573260	ネーム プレート NAME PLATE	1		注意

FIG.7 フューエル タンク アッセンブリ
FUEL TANK ASSY

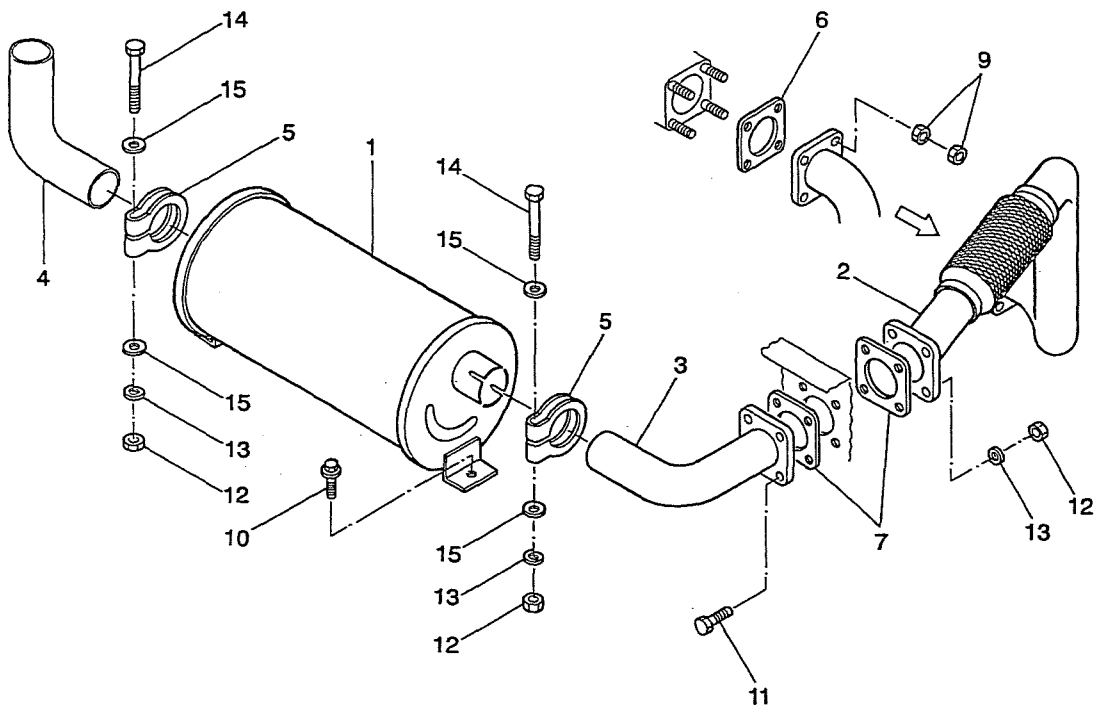
NES13E1



照 号 KEY NO.	部 品 番 号 PART NO.	部 品 名 称 PART NAME	所要数 Q'TY	適 用 号 機 SERIAL NO.	記 事 REMARKS
	P011 841070	フューエル タンク アッセンブリ FUEL TANK ASSY	1 SET		
1	P011 C01770	フューエル タンク FUEL TANK	1 SET		Consist of key No.6 ~8
2	P01X 562710	コック COOK	1		
3	P131 528290	キャップ CAP	1		
4	P011 569520	バンド BAND	2		
5	P05X 841070	パッキング PACKING	2		
6	P011 585850	ストレーナ STRAINER	1		
7	P011 868020	キャップ CAP	1		
8	P011 585860	レベル ホース LEVEL HOSE	1		

FIG.8 エキゾースト パイピング
EXHAUST PIPING

NES13E1

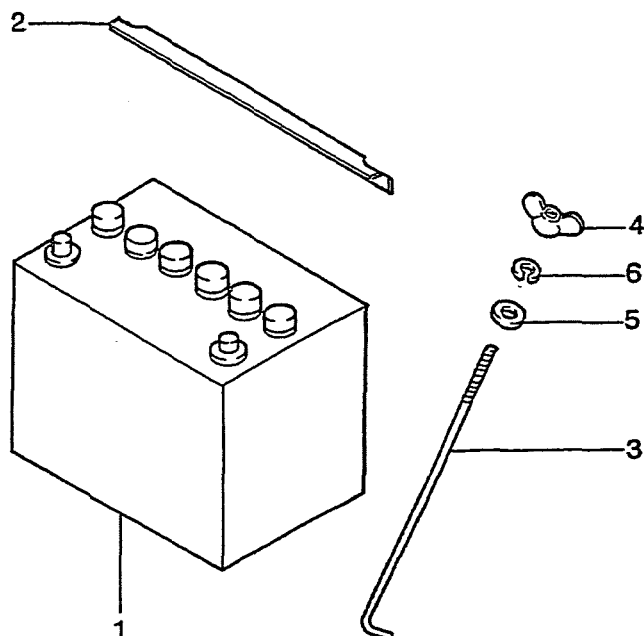


照号 KEY NO.	部品番号 PART NO.	部品名称 PART NAME	所要数 Q'TY	適用号機 SERIAL NO.	記 事 REMARKS
	P011 387580	エキゾースト パイピング EXHAUST PIPING	1 SET		
1	P011 569540	マフラー MUFFLER	1		
2	P011 841060	エキゾースト パイプ EXHAUST PIPE	1		
3	P011 569460	エキゾースト パイプ EXHAUST PIPE	1		
4	P011 569470	エキゾースト パイプ EXHAUST PIPE	1		
5	P05X 387580	クランプ CLAMP	2		ISUZU 894473-5630
6	P06X 387580	ガスケット GASKET	1		ISUZU 897042-0280
7	P011 569530	ガスケット GASKET	2		
8					
9	S9163 08000	ナット NUT	8		
10	S9089 08020	ボルト ワッシャー アッセンブリ BOLT WASHER ASSY	3		
11	S9060 08040	ボルト BOLT	4		
12	S9160 08000	ナット NUT	6		
13	S9265 08000	ワッシャー スプリング WASHER, spring	6		
14	S9060 08065	ボルト BOLT	2		
15	S9261 00800	ワッシャー フィニッシュ WASHER, finish	4		

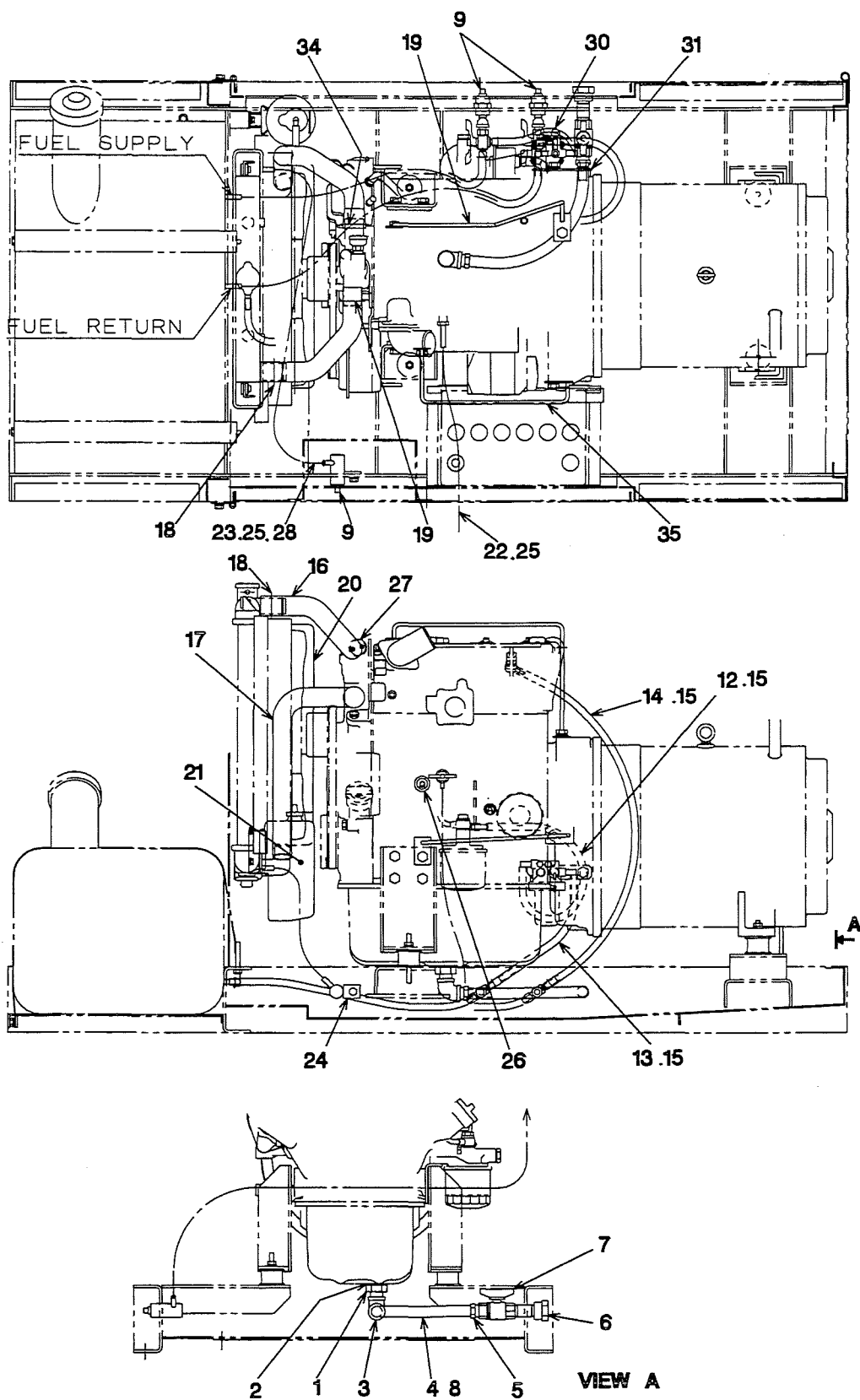
FIG.9

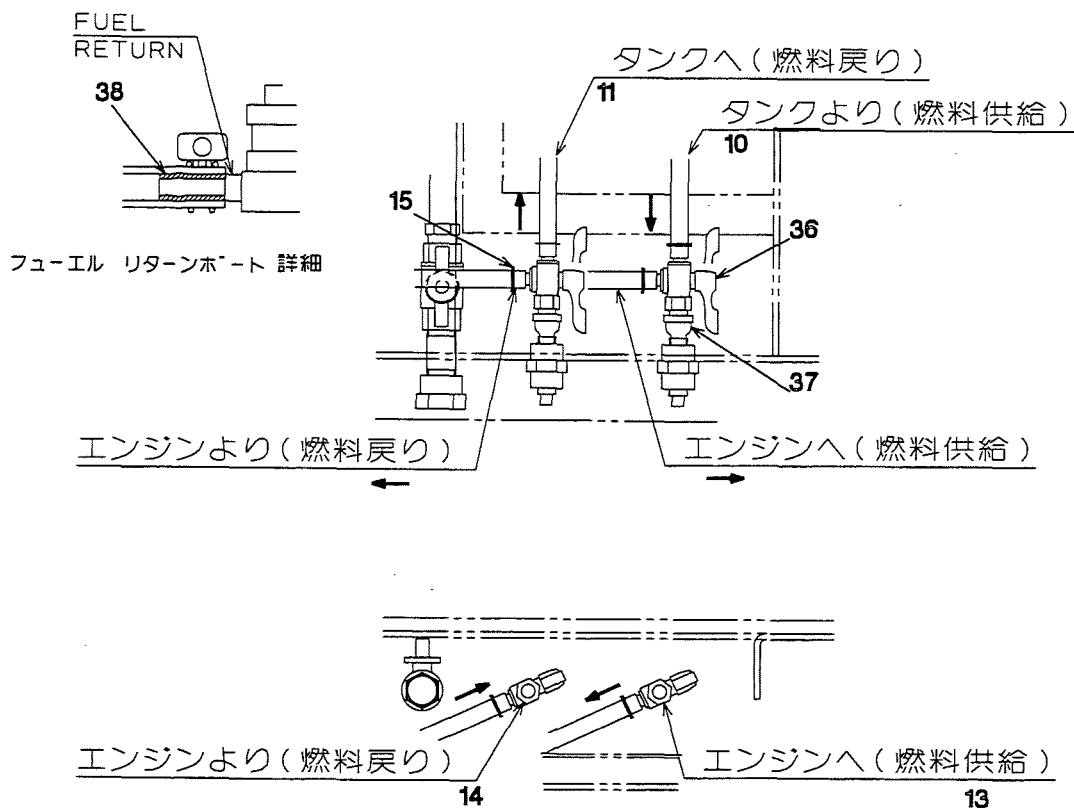
バッテリー アッセンブリ
BATTERY ASSY

NES13E1



照 号 KEY NO.	部 品 番 号 PART NO.	部 品 名 称 PART NAME	所要数 Q'TY	適 用 号 機 SERIAL NO.	記 事 REMARKS
	P116 421440	バッテリー アッセンブリ BATTERY ASSY	1 SET		
1	P01X 860550	バッテリー BATTERY	1		85D26R
2	P026 565130	ストッパー STOPPER	1		
3	P016 573760	ボルト BOLT	2		
4	S9182 06000	ナット ウィング NUT, wing	2		
5	S9260 06000	ワッシャー WAHSEK	2		
6	S9265 06000	ワッシャー スプリング WAHSEK, spring	2		





三方コック取付 詳細

照 号 KEY NO.	部 品 番 号 PART NO.	部 品 名 称 PART NAME	所要数 Q'TY	適 用 号 機 SERIAL NO.	記 事 REMARKS
	P011 231070	パイピング & リギング PIPING & RIGGING	1 SET		
1	S5031 04020	ニップル NIPPLE	1		
2	P01X 556300	パッキン PACKING	1		
3	S7728 04000	エルボ ELBOW	1		
4	P04X 563010	オイル ホース OIL HOSE	1		
5	P39X 826500	エアー ホース ニップル AIR HOSE NIPPLE	2		
6	P04X 544960	キャップ CAP	1		
7	P04X 832320	コック COCK	1		
8	S7940 02200	クランプ ホース CLAMP HOSE	2		
9	S7722 02000	フラグ FLAG.G.P	3		
10	P10X 231070	フューエル ホース FUEL HOSE	1		
11	P11X 231070	フューエル ホース FUEL HOSE	1		
12	P12X 231070	フューエル ホース FUEL HOSE	1		

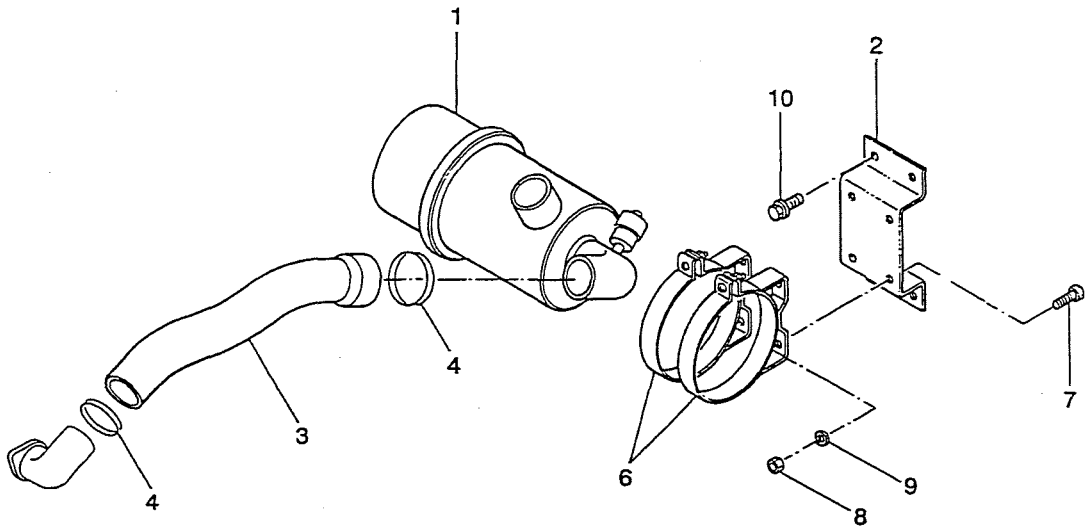
FIG.10 パイピング & リギング
PIPING & RIGGING

NES13E1

照 号 KEY NO.	部 品 番 号 PART NO.	部 品 名 称 PART NAME	所要数 Q'TY	適 用 号 機 SERIAL NO.	記 事 REMARKS
13	P13X 231070	フューエル ホース FUEL HOSE	1		
14	P14X 231070	リターン ホース RETURN HOSE	1		
15	S9740 01400	クランプ ホース CLAMP HOSE	10		
16	P16X 231070	ラジエータ ホース RADIATOR HOSE	1		ISUZU 897131-3150
17	P17X 231070	ラジエータ ホース RADIATOR HOSE	1		ISUZU 897131-3160
18	P18X 231070	クランプ CLAMP	2		ISUZU 509704-0313
19	P19X 231070	クランプ CLAMP	2		ISUZU 909915-0421
20	P20X 231070	ファン ガード FAN GRAD	1		ISUZU 897127-5940
21	P011 842030	リザーブ タンク セッティング RESERVE TANK SETTING	1		
22	P22X 231070	ウォータ ドレン パイプ WATER DRAIN PIPE	1		
23	P23X 231070	ウォータ ドレン パイプ WATER DRAIN PIPE	1		
24	P011 569410	ソケット SOCKET	1		
25	S7940 01400	クランプ ホース CLAMP HOSE	4		
26	P26X 231070	オイル プレッシュャー スイッチ OIL PRESSURE SWITCH	1		
27	P27X 231070	ウォータ テンプ スイッチ WATER TEMP SWITCH	1		
28	P28X 231070	コルゲート チューブ CORRUGATE TUBE	1		
29					
30	P30X 231070	セジメンタ SEDIMENTER	1		ISUZU 8970862450
31	P011 570030	ブラケット セジメンタ BRACKET sedimenter	1		
32					
33					
34	P011 570160	ステイ STAY	1		
35	P011 570170	ステイ STAY	1		
36	P01X 569560	ボール バルブ BALL VALVE	2		
37	P02X 562730	ソケット SOCKET M.F.G.P	2		
38	P38X 231070	フューエル ホース FUEL HOSE	1		

FIG.11 エア クリーナ セットアップ
AIR CLEANER SETTING

NES13EI



照 号 KEY NO.	部 品 番 号 PART NO.	部 品 名 称 PART NAME	所要数 Q'TY	適 用 号 機 SERIAL NO.	記 事 REMARKS
	P011 841120	エア クリーナ セットアップ AIR CLEANER SETTING	1 SET		
1	P01X 841120	エア クリーナ AIR CLEANER	1		ISUZU 8970454181
2	P011 569550	ブラケット エア クリーナ BRACKET, air cleaner	1		
3	P011 841130	ホース HOSE	1		
4	P02X 568190	ワイヤ バンド WIRE BAND	2		
5					
6	P06X 841120	バンド エア クリーナ BAND, air cleaner	2		ISUZU 894365-1280
7	S9060 08020	ボルト BOLT	4		
8	S9160 08000	ナット NUT	4		
9	S9265 08000	ワッシャ スプリング WAHSER, spring	4		
10	S9088 08020	ボルト ワッシャ アッセンブリ BOLT WASHER ASSY	2		

ネーム プレート フィッティング
FIG.12 NAME PLATE FITTING

NES13E1

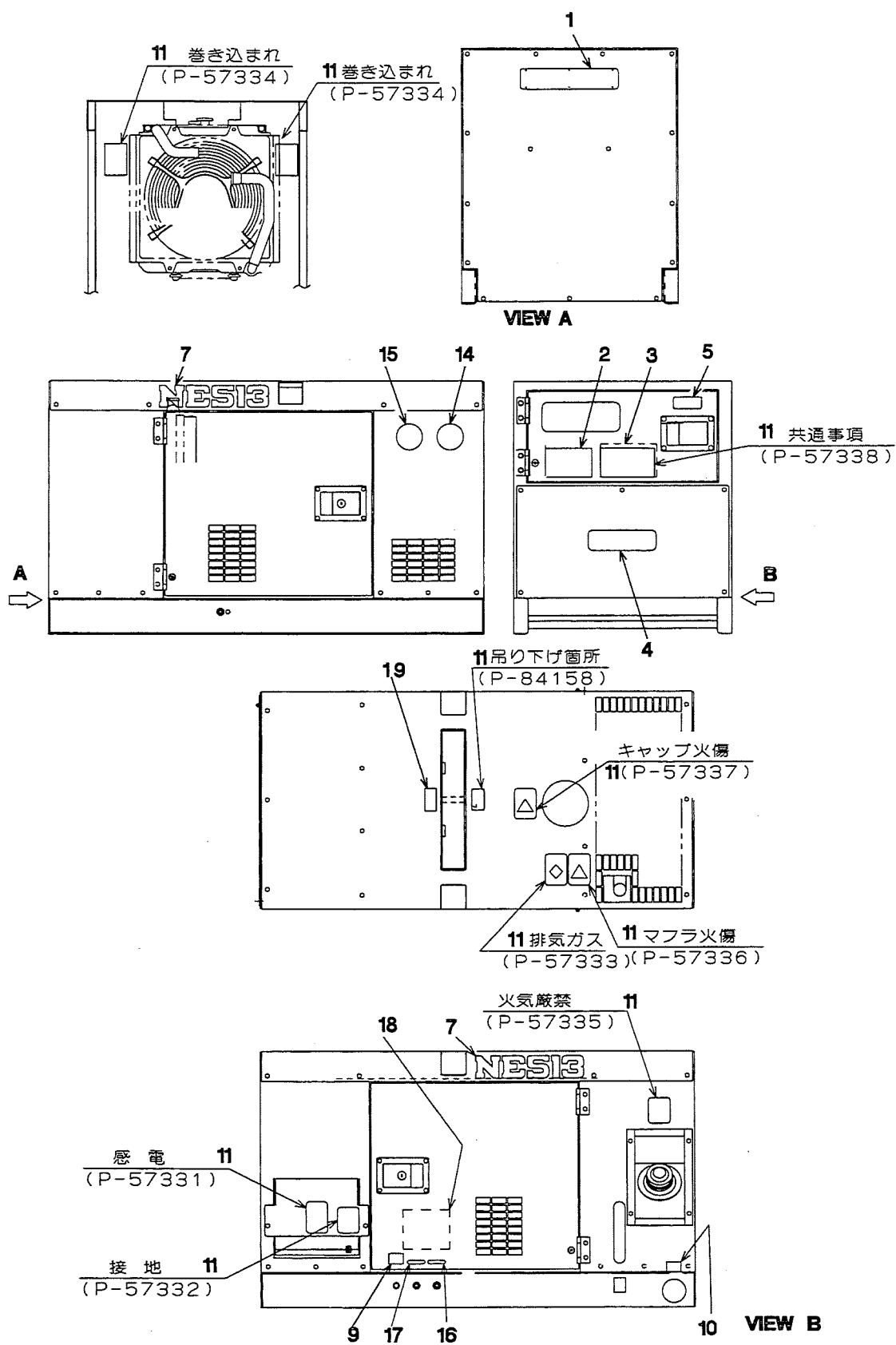


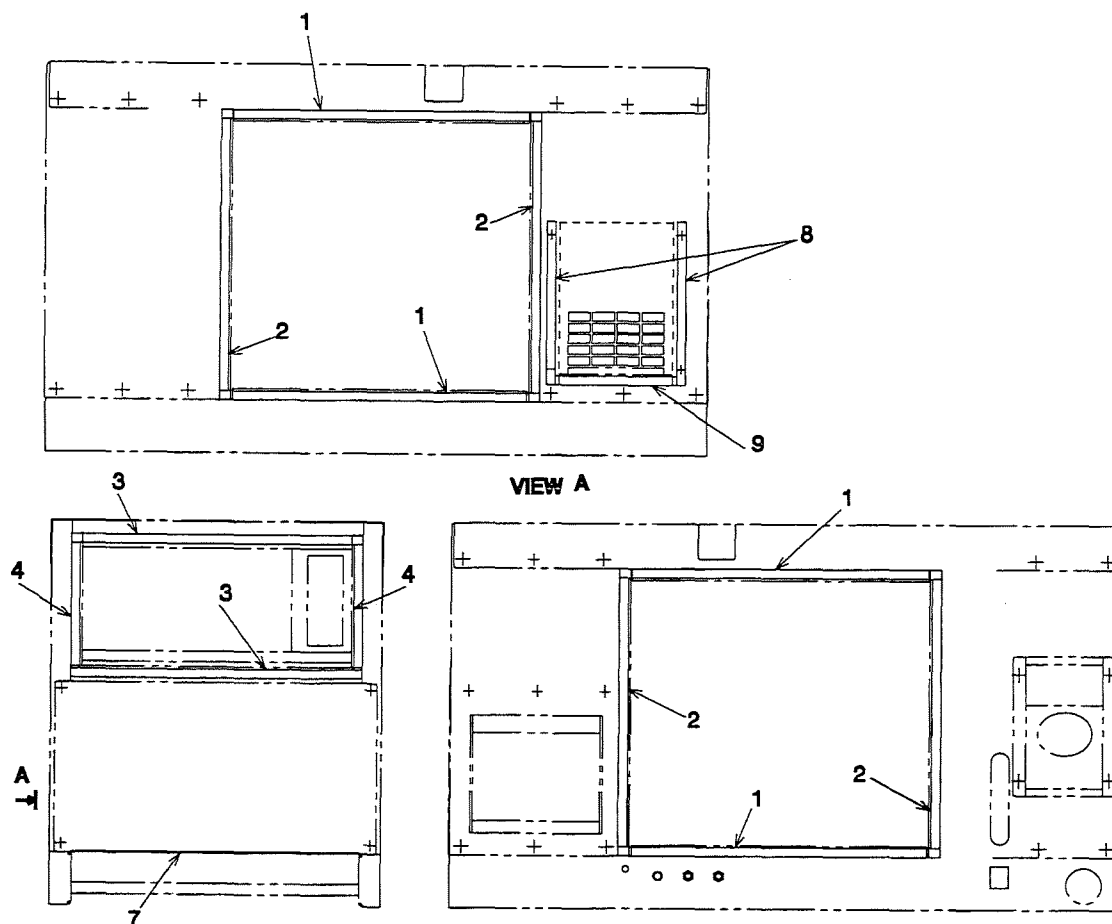
FIG.12 ネーム プレート フィッティング
NAME PLATE FITTING

NES13EI

照 号 KEY NO.	部 品 番 号 PART NO.	部 品 名 称 PART NAME	所要数 Q'TY	適 用 号 機 SERIAL NO.	記 事 REMARKS
	P016 864230	ネーム プレート フィッティング NAME PLATE FITTING	1 SET		
1	P016 387640	ネーム プレート NAME PLATE	1		社名板
2	P01X C00330	ネーム プレート NAME PLATE	1		定格
3	P016 866970	ネーム プレート NAME PLATE	1		取扱
4	P116 830480	ネーム プレート NAME PLATE	1		注意
5	P016 570150	ネーム プレート NAME PLATE	1		標準装備
6					
7	P08X 550630	ネーム プレート NAME PLATE	2		NES13
8					
9	S0173 53050	ネーム プレート NAME PLATE	1		オイルドレン
10	S0173 54050	ネーム プレート NAME PLATE	1		燃料ドレン
11	P026 847510	ネーム プレート NAME PLATE	1		PL
12					
13					
14	P04X 577280	ネーム プレート NAME PLATE	1		超低騒音
15	P01X 584660	ネーム プレート NAME PLATE	1		排ガス 照号15：誤記訂正 P03X 584660
16	P04X 561180	ネーム プレート NAME PLATE	1		燃料供給
17	P05X 561180	ネーム プレート NAME PLATE	1		燃料戻り
18	P026 864770	ネーム プレート NAME PLATE	1		三方コップ
19	P016 585890	ネーム プレート NAME PLATE	1		盗難防止付

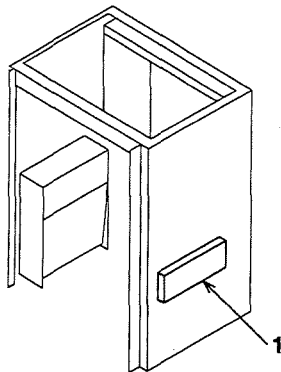
FIG.13 ドア パッキン
DOOR PACKING

NES13E1

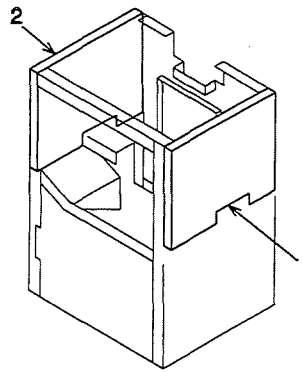


照 号 KEY NO.	部 品 番 号 PART NO.	部 品 名 称 PART NAME	所要数 Q'TY	適 用 号 機 SERIAL NO.	記 事 REMARKS
	P014 866940	ドア パッキン DOOR PACKING	1 SET		
1	P01X 866940	ドア パッキン DOOR PACKING	4		
2	P02X 866940	ドア パッキン DOOR PACKING	4		
3	P03X 866940	ドア パッキン DOOR PACKING	2		
4	P04X 866940	ドア パッキン DOOR PACKING	2		
5					
6					
7	P07X 866940	ドア パッキン DOOR PACKING	1		
8	P08X 866940	ドア パッキン DOOR PACKING	2		
9	P09X 866940	ドア パッキン DOOR PACKING	1		

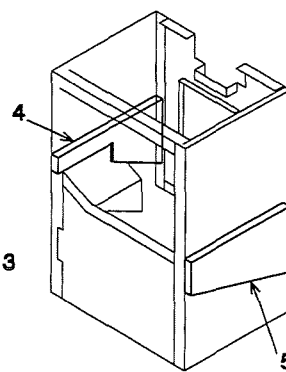
ハネル マスク P-23162
ダクト



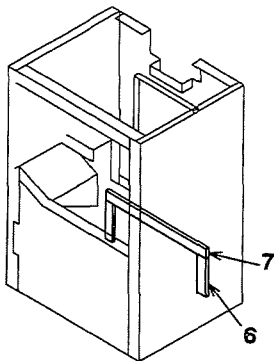
ラシエータ マスク P-23219
ダクト内サイド



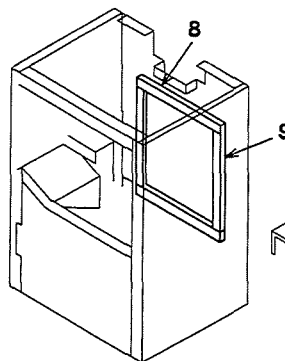
ダクト内



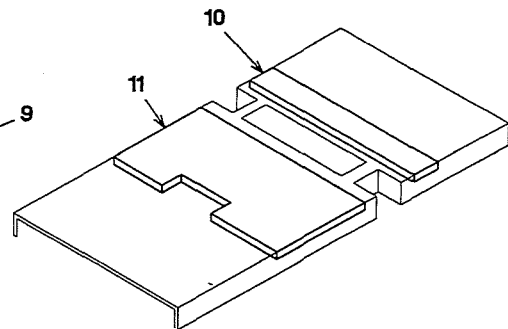
ラシエータ マスク P-23219
燃料タンク当面



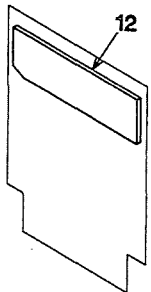
ラシエータ 当面



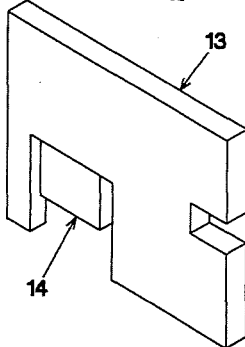
ルーフ P-C0099
天井



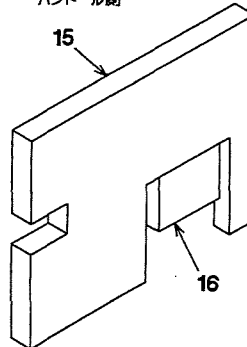
カバー P-86692
ダクト側カバー



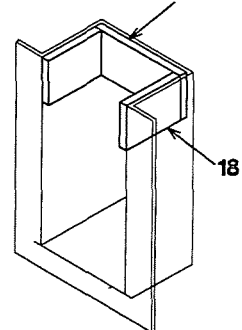
サイドドア P-86689
ヒンジ側



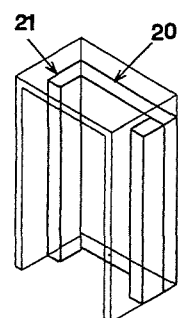
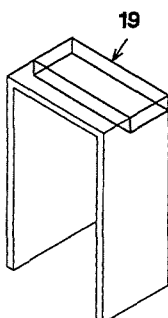
サイドドア P-86690
ハンドル側



ダクト P-84122
ダクト天井



ダクトカバー P-84125
ダクト内



ボンネット P-C0023
天井

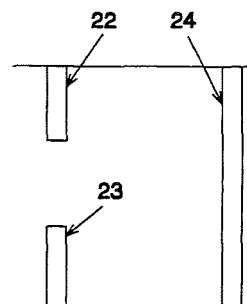
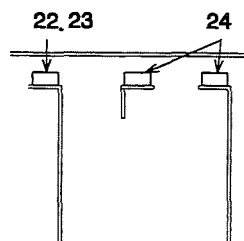


FIG.14 吸音材 SOUND ARRESTER SETTING

NES13E1

照 号 KEY NO.	部 品 番 号 PART NO.	部 品 名 称 PART NAME	所要数 Q'TY	適 用 号 機 SERIAL NO.	記 事 REMARKS
	BP-0182	吸音材 SOUND ARRESTER SETTING	1 SET		
1	BP-0182-A1	吸音材 SOUND ARRESTER	1		P-22598
2	BP-0182-B1R	吸音材 SOUND ARRESTER	1		P-22599
3	BP-0182-B1L	吸音材 SOUND ARRESTER	1		P-22599
4	BP-0182-B2	吸音材 SOUND ARRESTER	1		P-22599
5	BP-0182-B3	吸音材 SOUND ARRESTER	1		P-22599
6	BP-0182-B4	吸音材 SOUND ARRESTER	2		P-22599
7	BP-0182-B5	吸音材 SOUND ARRESTER	1		P-22599
8	BP-0182-B6	吸音材 SOUND ARRESTER	2		P-22599
9	BP-0182-B7	吸音材 SOUND ARRESTER	2		P-22599
10	BP-0182-C1	吸音材 SOUND ARRESTER	1		P-38763
11	BP-0182-C2	吸音材 SOUND ARRESTER	1		P-38763
12	BP-0182-D1	吸音材 SOUND ARRESTER	1		P-84121
13	BP-0182-E1	吸音材 SOUND ARRESTER	1		P-86689
14	BP-0182-E4	吸音材 SOUND ARRESTER	1		P-86689
15	BP-0182-F1	吸音材 SOUND ARRESTER	1		P-86690
16	BP-0182-F4	吸音材 SOUND ARRESTER	1		P-86690
17	BP-0182-G1	吸音材 SOUND ARRESTER	2		P-84122
18	BP-0182-G2	吸音材 SOUND ARRESTER	4		P-84122
19	BP-0182-J1	吸音材 SOUND ARRESTER	1		P-84125
20	BP-0182-J2	吸音材 SOUND ARRESTER	1		P-84125
21	BP-0182-J3	吸音材 SOUND ARRESTER	2		P-84125
22	BP-0182-H1	吸音材 SOUND ARRESTER	1		P-38762
23	BP-0182-H2	吸音材 SOUND ARRESTER	1		P-38762
24	BP-0182-H3	吸音材 SOUND ARRESTER	2		P-38762

2. エンジン部品 ENGINE PARTS

ELECTRICAL PARTS & FIXING PARTS

894132-3310 | SW.;OV HEAT / DG.B P | 1 |

897329-5680 | SOLENOID ASM.;ENG.STOP | 1 |



897063-3010 | SENSOR;THERMO,QOS | 1 |

982720-0690 | SWITCH;OIL PRESSURE | 1 |



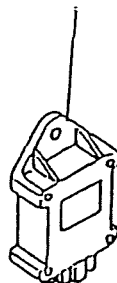
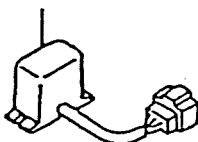
897106-5491 | PLUG;GLOW | 3 |



ELECTRICAL PARTS & FIXING PARTS

897040-5010 | TIMER;GLOW PLUG,QOS-3 12V | 1 |

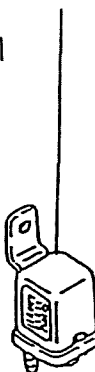
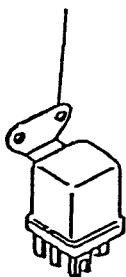
897111-9621 | TIMER ASM.;EMERGENCY | 1 |



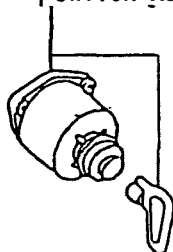
582550-0290 | RELAY;SAFETY | 1 |

| 1 |

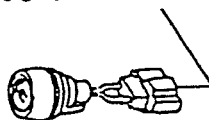
894248-1610 | RELAY;GLOW PLUG



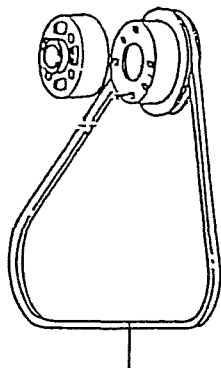
894402-5000 | SWITCH ASM.;STARTER | 1 |



894402-5000 | INDICATOR;GLOW | 1 |

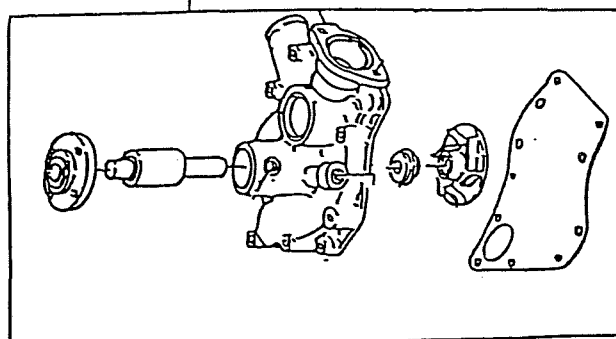


COOLING SYSTEM (FAN, WATER PUMP)

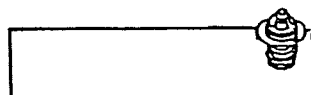
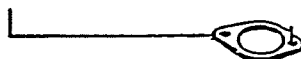


897224-9990 | BELT;COOLING FAN L=836 | 1 |

897126-1890 | PUMP ASM.;WATER | 1 |



894325-9561 | PACKING;OUTLET PIPE | 1 |

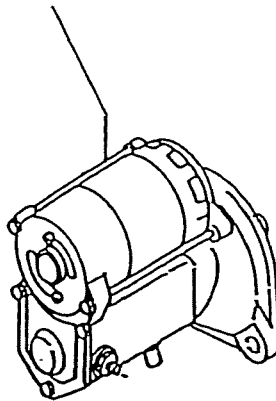


897160-6540 | THERMOSTAT | 1 |

ELECTRICAL PARTS & FIXING PARTS

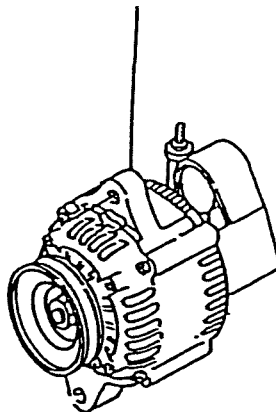
897048-9663 | STARTER ASM.

| 1 |

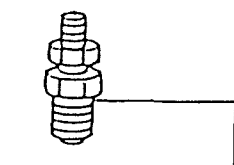
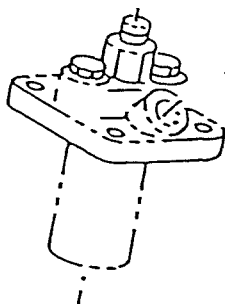


897048-9701 | GENERATOR ASM.

| 1 |



FUEL SYSTEM

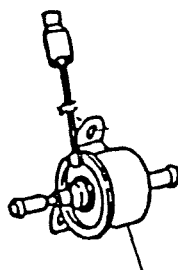


897079-9760 | NOZZLE ASM.; INJ. FIG.58 | 3 |



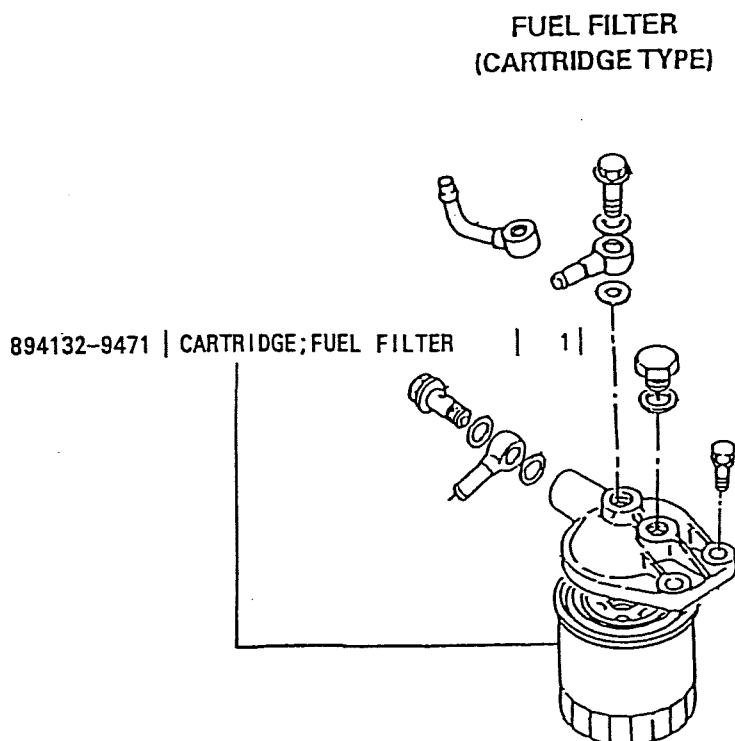
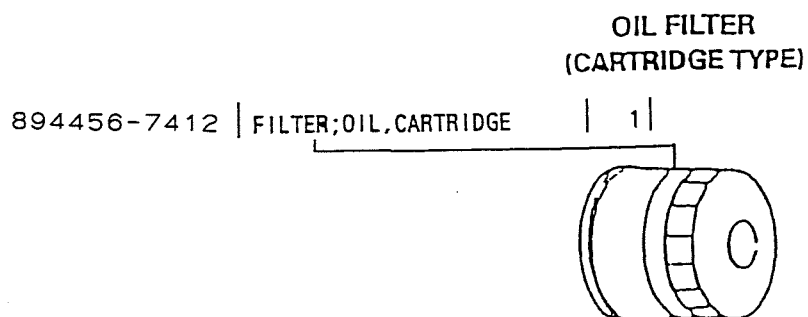
894130-5320 | NOZZLE

| 3 |



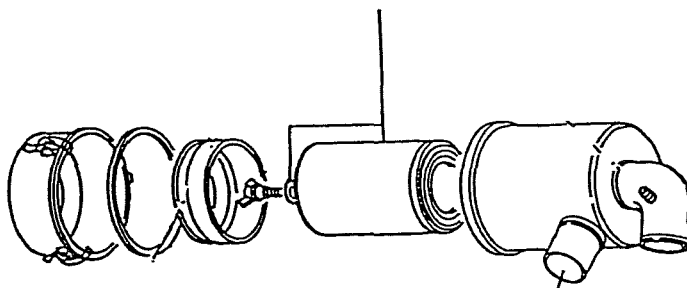
897036-8241 | PUMP ASM.; FUEL, ELECT. 12V | 1 |

OIL FILTER & FUEL FILTER

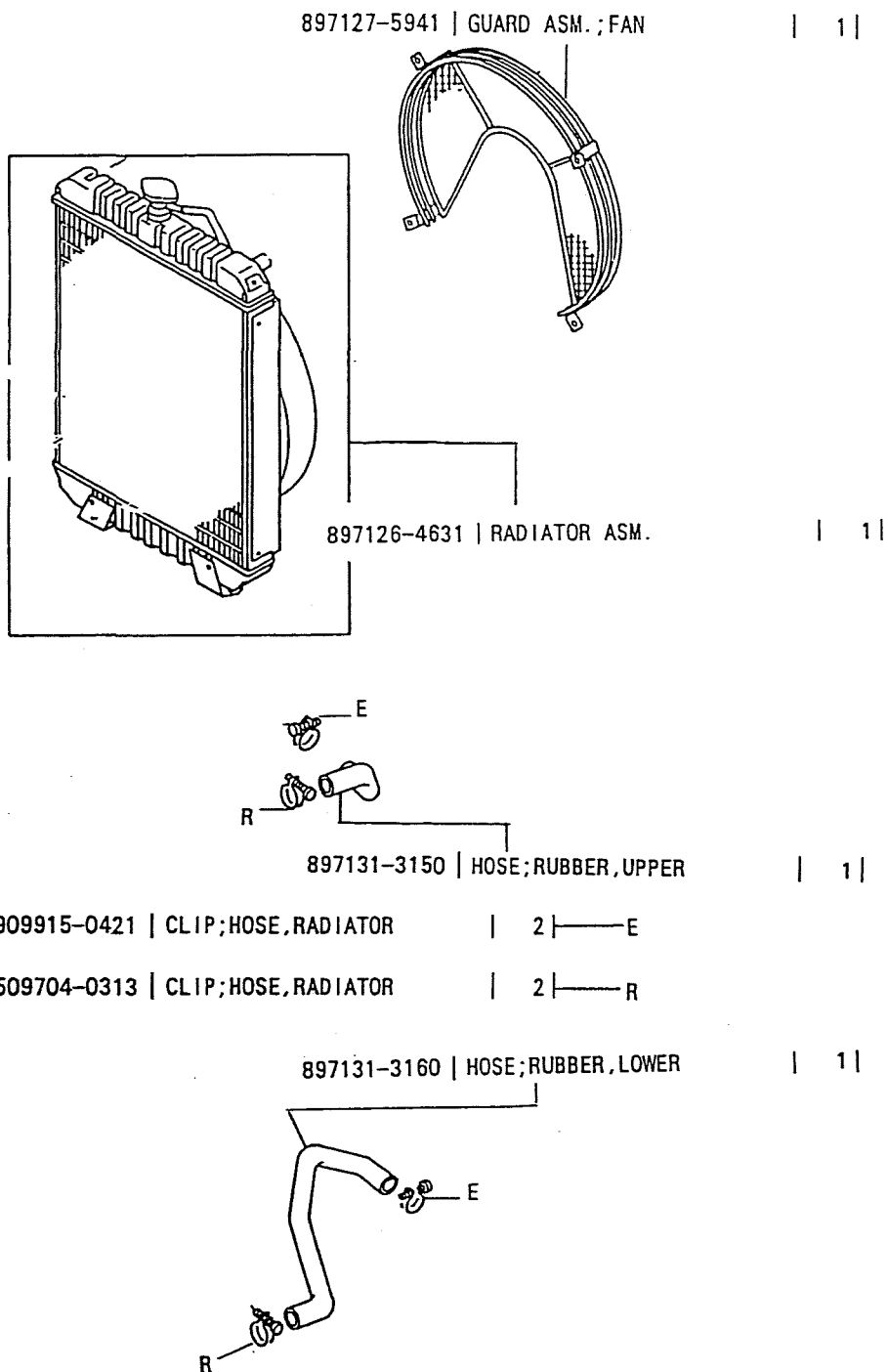


AIR CLEANER & OTHER PARTS

897076-3960 | ELEMENT KIT;AIR CLEANER | 1 |



RADIATOR & OTHER PARTS



純正部品のおすすめ

本機のご使用に当たって当社の指定の純正部品以外の部品をご使用になり故障が発生した場合は保証致しかねます。

平成 14 年 5 月 初版

不許
複製

NES13EI

ディーゼル発電装置パーツカタログ

編集 日本車輛製造株式会社機電本部

発行 日本車輛製造株式会社

〒458-8502 名古屋市緑区鳴海町柳長80 ☎(052)623-3311(代)