

NES150EH

DIESEL GENERATOR SET PARTS CATALOG

CAT.No.	GN-51D
ENGINE	HINO J08C-UD

部品カタログのご使用にあたり

- このたびは、日車ディーゼルジェネレータセットをお買いあげいただきましてありがとうございます。
- この部品カタログは、日車NES型ディーゼルジェネレータセットのサービス部品が集録されています。

3. 部品カタログの構成

- ・照 号 図から部品を索引する番号(照号)を示します。照号末尾にA, B.....の符号が付いているものは変更された部品を示しますので、これらの部品をご注文される場合は、適用号機欄を見て貴社の使用号機に該当する照号の部品番号をご指示して下さい。

(例)

FIG.1 ディーゼル ジェネレータ セット アッセンブリ DIESEL GENERATOR SET ASSY NES150EH

照 号 KEY NO.	部 品 番 号 PART NO.	部 品 名 称 PART NAME	所要数 Q'TY	適 用 号 機 SERIAL NO.	記 事 REMARKS
	P150 232460	ディーゼル ジェネレータ セット アッセンブリ DIESEL GENERATOR SET ASSY	1SET		
1	P151 232590	ディーゼル エンジン DIESEL ENGING	1		HINO J08C-UD
2	P151 C01830	ラジエータ RADIATOR	1		Refer to FIG.2
3	P152 231360	オルタネータ アッセンブリ ALTERNATOR ASSY	1		Refer to FIG.3
4	P153 232390	コントロール ボックス アッセンブリ CONTROL BOX ASSY	1		Refer to FIG.5
5	P154 232470	ベッド BED	1		
6	P154 232500	ボンネット アッセンブリ BONNET ASSY	1		Refer to FIG.9

- ・部品番号 各部品の固有番号を示し、数字と英字又は数字のみで構成されています。装置のアッセンブリ番号は最初に照号なしで示してあります。
* 単品では販売されず、組立品で販売される部品を示します。
☆ 補用部品として供給いたしません。
- ・部品名称 各部品の名称を示します。
- ・個 数 各装置に使用されている、各装置の1組分の個数を示します。
- ・適用号機 各部品が使用されている「号機」を示します。
- ・記 事 各部品に関連のある特記事項を示します。下記の事項を除き、部品ご注文の際には併せてご指示下さい。

図2参照

- ・REFER TO FIG. 2 この部品は組部品を示し、部品の詳細については、図2を参照して下さい。

・照号2～6ヲ含ム

- Consist of Key No.2～6 この部品は、その装置において、照号2,3,4,5,6を含む組部品であることを示します。

4. 部品のご注文について

- ・ 部品のご注文の際は、必ず機種^①の型式、号機、部品番号、部品名称、所要数量、記事欄特記事項をご明示下さい。

(例)

<u>NES150EH</u>	<u>DF010100</u>	<u>P232 523810</u>	<u>ダイオード</u>	<u>1 個</u>	<u>MA</u>
型 式	号 機	部品番号	部品名称	所要数量	記事欄

- ・ 部品のご注文又は部品に関するお問い合わせは、巻末に記載してあります最寄りの日本車輛地区サービスセンターへお願いします。

HOW TO USE THIS PARTS CATALOG

1. This parts catalog covers the service parts of Nissha NES Series Generator Set.

2. Explanation of the column

- Key No. A Key No. indicates a part of a parts assembly illustrated in each figure. Suffixal letter A,B,C or so on shows the modified part.
- Part No. A Part No. consists of ten letters array of alphabets and digits that identifies each parts.
A part marked with ☆ or * is available not for single part but for a parts assembly.
- Part Name A part Name indicates the kind of a part.
- Q'ty A Quantity shows the numbers of parts employed in one unit.
- Serial No. A Serial No. shows the applicable machine in which the part is employed.
- Remarks Special note may be described if necessary.
For example
 - REFER TO FIG.2
This part is the component of assembling parts, and please refer to FIG.2.
 - CONSIST OF KEY No.2~6
This part consists of the component parts of Key No.2,3,4,5 and 6.

3. How to order the parts.

- Please clarify the following information when you order the parts.
Model, Serial No. Part No., Part Name, Quantity required and other information listed on the remarks column.
Please contact the nearest Nippon Sharyo service center listed up on the last page of this parts catalog when you inquire or order the parts.

目 次 INDEX

図番号 FIG.NO.	名 称	NAME	頁 PAGE
1. 標準部品 STANDARD PARTS			
1	ディーゼル ジェネレータ セット	DIESEL GENERATOR SET	2
2	ラジエータ アッセンブリ	RADIATOR ASSY	5
3	オルタネータ アッセンブリ	ALTERNATOR ASSY	7
4	レクティブファイヤ アッセンブリ	RECTIFIER ASSY	10
5	コントロール ボックス アッセンブリ	CONTROL BOX ASSY	12
6	コントロール パネル アッセンブリ	CONTROL PANEL ASSY	15
7	ターミナル ボード アッセンブリ	TERMINAL BOARD ASSY	18
8	アース リケージ リレー アッセンブリ	EARTH LEAKAGE RELAY ASSY	20
9	ボンネット アッセンブリ (DF010100～DF024900)	BONNET ASSY	21
9A	ボンネット アッセンブリ (DF025000～)	BONNET ASSY	24
10	パネル ドア アッセンブリ (DF010100～DF024900)	PANEL DOOR ASSY	27
10A	パネル ドア アッセンブリ (DF025000～)	PANEL DOOR ASSY	29
11	エア クリーナ アッセンブリ	AIR CLEANER ASSY	30
12	スピード コントロール デバイス	SPEED CONTROL DEVICE	31
13	ターミナル ボックス アッセンブリ	TERMINAL BOX ASSY	33
14	ターミナル ボード アッセンブリ	TERMINAL BOARD 3φ ASSY	35
15	ターミナル ボード アッセンブリ	TERMINAL BOARD 1φ ASSY	36
16	リセプタクル アッセンブリ	RECEPTACLE ASSY	37
17	フューエル タンク アッセンブリ	FUEL TANK ASSY	38
18	エキゾースト パイピング	EXHAUST PIPING	40
19	バッテリー アッセンブリ	BATTERY ASSY	42
20	パイピング (DF010100～DF028900)	PIPING	43
20A	パイピング (DF029000～DF030100)	PIPING	46
20B	パイピング (DF030200～)	PIPING	49
21	リギング	RIGGING	52
22	リザーブ タンク セッティング	RESERVE TANK SETTING	53

目 次 INDEX

図番号 FIG.NO.	名 称	NAME	頁 PAGE
23	ネーム プレート アッセンブリ	NAME PLATE ASSY	54
24	ドア パッキン アッセンブリ	DOOR PACKING ASSY	56

2. エンジン部品 ENGINE PARTS

25	エンジン ボディ	ENGINE BODY	F2
26	ゲージ	GAUGE	F7
27	エレクトリック パーツ	ELECTRIC PARTS	F8
28	チェンジ パーツ	CHANGE PARTS	F10

1. 標準部品 STANDARD PARTS

FIG.1 DIESEL GENERATOR SET ASSY

NES150EH

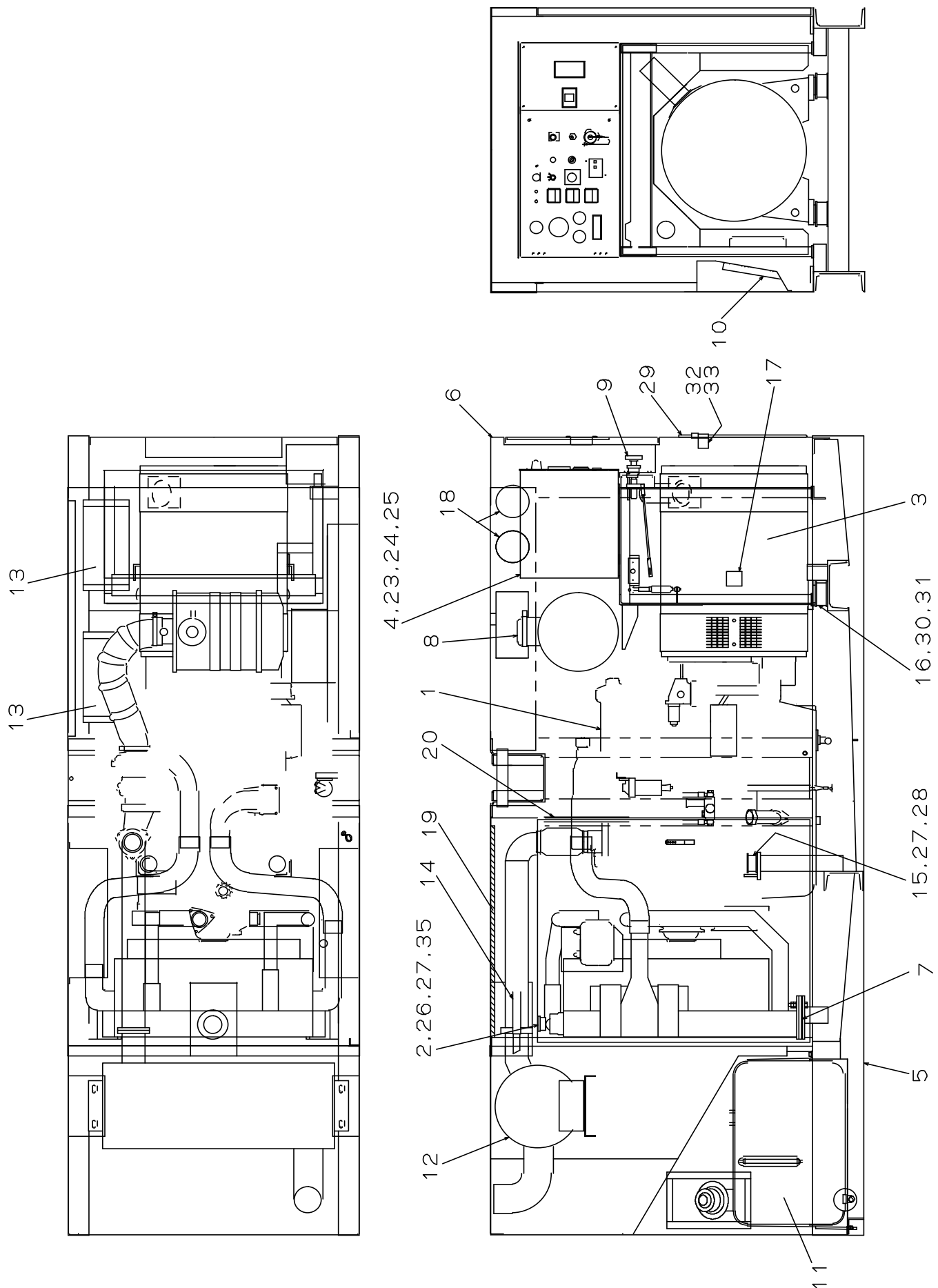
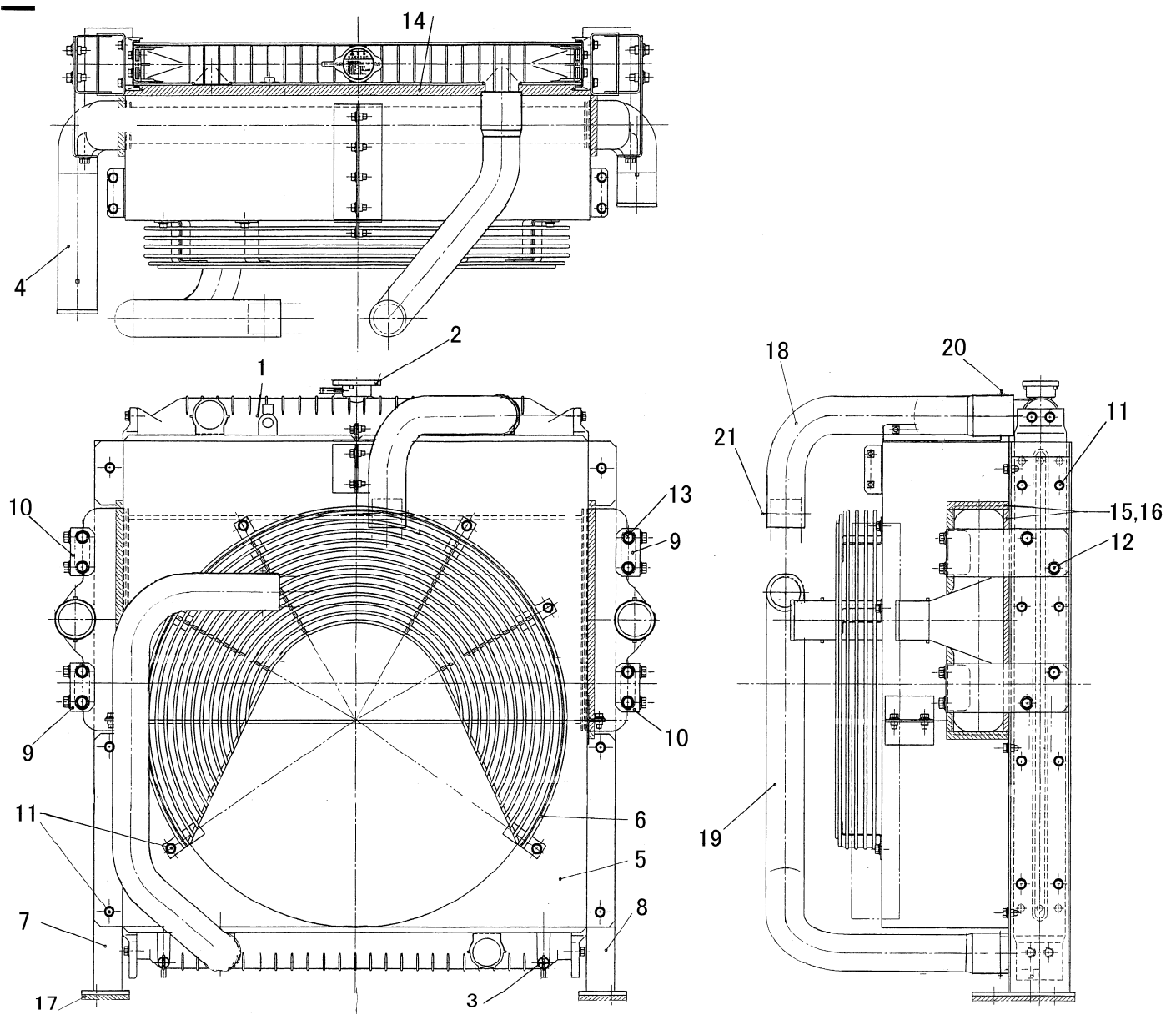


FIG.1 DIESEL GENERATOR SET ASSY

NES150EH

照 号 KEY NO.	部 品 番 号 PART NO.	部 品 名 称 PART NAME	所要数 Q' TY	適 用 号 機 SERIAL NO.	記 事 REMARKS
	P150 232460	ディーゼル ジェネレータ セット アッセンブリ DIESEL GENERATOR SET ASSY	1SET		
1	P151 232590	ディーゼル エンジン DIESEL ENGIN	1		HINO J08C-UD
2	P151 C01830	ラジエータ アッセンブリ RADIATOR ASSY	1SET		Refer to FIG.2
3	P152 231360	オルタネータ アッセンブリ ALTERNATOR ASSY	1SET		Refer to FIG.3
4	P153 232390	コントロール ボックス アッセンブリ CONTROL BOX ASSY	1SET		Refer to FIG.5
5	P154 232470	ベッド BED	1		
6	P154 232500	ボンネット アッセンブリ BONNET ASSY	1SET		Refer to FIG.9,9A
7	P23X 593270	シム SHIM	4	DF042200~	
8	P151 868280	エア クリーナー アッセンブリ AIR CLEANER ASSY	1SET		Refer to FIG.11
9	P151 C03290	スピード コントロール デバイス SPEED CONTROL DEVICE	1SET		Refer to FIG.12
10	P156 C02060	ターミナル ボックス アッセンブリ TERMINAL BOX ASSY	1SET		Refer to FIG.13
11	P151 868240	フューエル タンク アッセンブリ FUEL TANK ASSY	1SET		Refer to FIG.17
12	P151 C01890	エキゾースト パイピング EXHAUST PIPING	1SET		Refer to FIG.18
13	P446 448300	バッテリー アッセンブリ BATTERY ASSY	1SET		Refer to FIG.19
14	P151 C02050	パイピング PIPING	1SET		Refer to FIG.20,20A
15	P27X 411880	インシュレータ INSULATOR	2		
16	P20X 411880	インシュレータ INSULATOR	2		
17	P151 868660	リギング RIGGING	1SET		Refer to FIG.21
18	P156 C02120	ネーム プレート アッセンブリ NAME PLATE ASSY	1SET		Refer to FIG.23
19	P154 232600	アブソーバ セット ABSORBER SETTING	1SET		
20	P154 C02130	ドア パッキン DOOR PACKING	1SET		Refer to FIG.24
21	P153 586240	ブラインド カバー(L) BLIND COVER(L)	1	~DF024900	
22	P153 586250	ブラインド カバー(R) BLIND COVER(R)	1	~DF024900	
23	S9060 08040	ボルト BOLT	4		
24	S9160 08000	ナット NUT	4		
25	S9265 08000	ワッシャー, スプリング WASHER, spring	4		
26	S9060 12060	ボルト BOLT	4	~DF042100	
26A	S9060 12065	ボルト, 4T BOLT, 4T	4	DF042200~	
27	S9160 12000	ナット NUT	12		
28	S9265 12000	ワッシャー, スプリング WASHER, spring	4		
29	P04X 563620	アース バー EARTH BAR	1		
30	S9160 16000	ナット NUT	4		

照 号 KEY NO.	部 品 番 号 PART NO.	部 品 名 称 PART NAME	所要数 Q' TY	適 用 号 機 SERIAL NO.	記 事 REMARKS
31	S9265 16000	ワッシャ, スプリング WASHER, spring	4	DF042200~	
32	S9092 08020	ボルト, ワッシャ アッセンブリ BOLT, washer ASSY	1		
33	P014 581320	ホルダ HOLDER	1		
34					
35	S9260 01200	ワッシャ WASHER	4		



ラジエータ アッセンブリ
FIG.2 RADIATOR ASSY

NES150EH

照 号 KEY NO.	部 品 番 号 PART NO.	部 品 名 称 PART NAME	所要数 Q' TY	適 用 号 機 SERIAL NO.	記 事 REMARKS
	P151 C01830	ラジエータ アッセンブリ RADIATOR ASSY	1SET		
1	P01X C01830	ラジエータ RADIATOR	1		三共 202100-0800
2	P02X C01830	キャップ アッセンブリ CAP ASSY	1		三共 102600-0380
3	P03X C01830	ドレン コック ユニット DRAIN COCK UNIT	2		三共 16051-1350A
4	P04X C01830	インター クーラー アッセンブリ INTER COOLER ASSY	1		三共 135000-0310
5	P05X C01830	ファン シュラウド アッセンブリ FAN SHROUD ASSY	1		三共 102800-8950
6	P06X C01830	ガード ユニット GUARD UNIT	1		三共 102830-4870
7	P07X C01830	フレーム アッセンブリ, レフト FRARM ASSY, L. H	1		三共 102710-6530
8	P08X C01830	フレーム アッセンブリ, ライト FRARM ASSY, R. H	1		三共 102710-6540
9	P09X C01830	ブラケット BRACKET	2		三共 202511-9840
10	P10X C01830	ブラケット BRACKET	2		三共 202511-9850
11	P11X C01830	ボルト BOLT	28		三共 9191-08201A
12	P12X C01830	ボルト BOLT	8		三共 9191-10251A
13	P13X C01830	ボルト BOLT	8		三共 9411-10201A
14	P14X C01830	シール SEAL	2		三共 102093-1350
15	P15X C01830	シール SEAL	4		三共 102093-1190
16	P16X C01830	シール SEAL	8		三共 102093-1210
17	P17X C01830	ラバー シート RUBBER SHEET	2		三共 102094-6110
18	P18X C01830	ラバー ホース RUBBER HOSE	1		三共 102091-9950
19	P19X C01830	ラバー ホース RUBBER HOSE	1		三共 102091-9960
20	P20X C01830	クランプ CLAMP	2		三共 9769-70102B
21	P21X C01830	クランプ CLAMP	2 6		三共 9769-62101B 照号21：誤記訂正 所要数訂正

FIG.3 ALTERNATOR ASSY

NES150EH

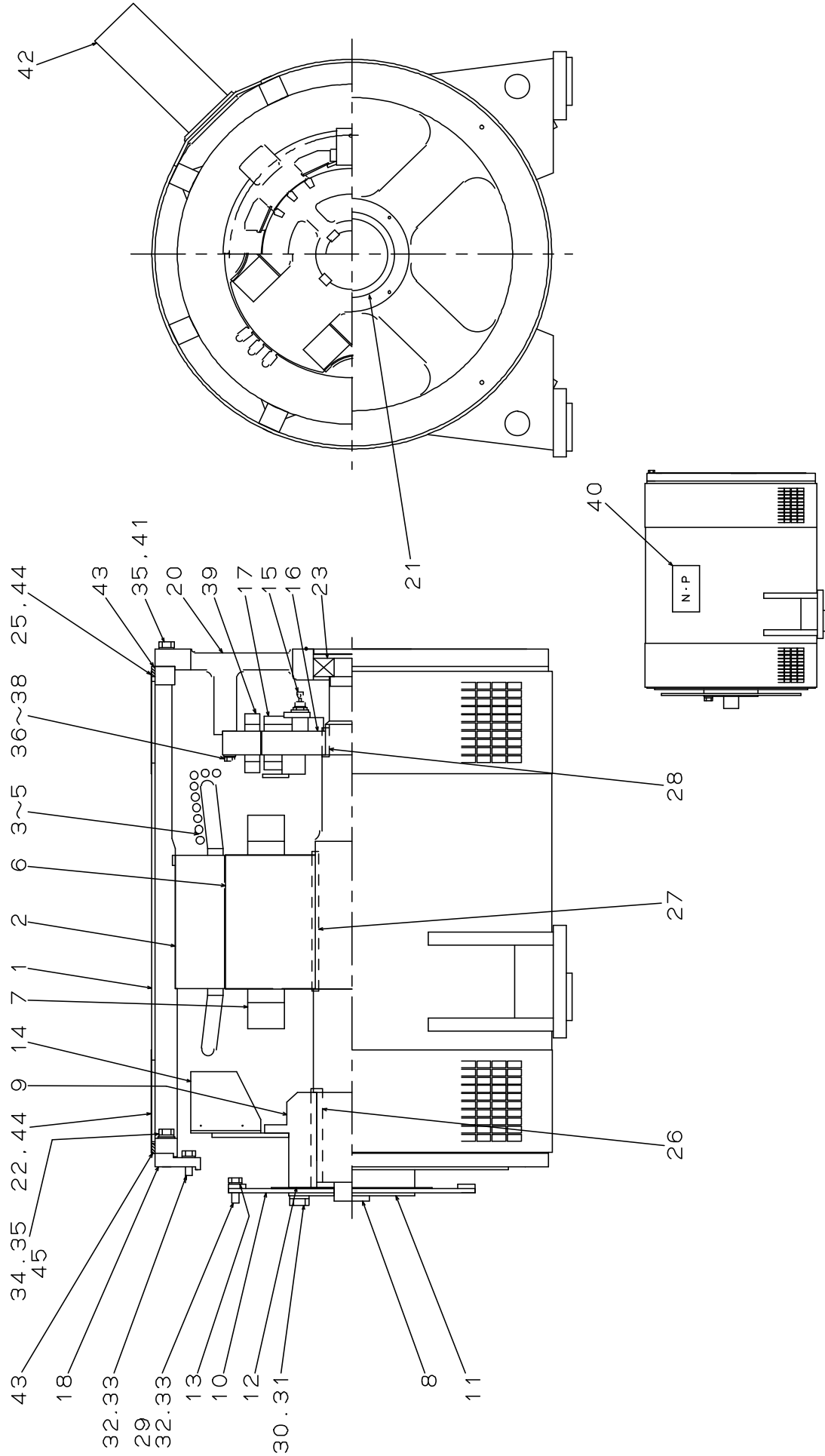


FIG.3 オルタネータ アッセンブリ
ALTERNATOR ASSY

NES150EH

照 号 KEY NO.	部 品 番 号 PART NO.	部 品 名 称 PART NAME	所要数 Q' TY	適 用 号 機 SERIAL NO.	記 事 REMARKS
	P152 231360	オルタネータ アッセンブリ ALTERNATOR ASSY	1SET		
1	P152 232010	フレーム FRAME	1		
2	P842 458670	ステータ コア アッセンブリ STATOR CORE ASSY	1		
3	P152 864440	アーマチュア コイル ARMATURE COIL	1		
4	P152 864450	コネクション アーマチュア コイル CONNECTION ARMATURE COIL	1		
5	P152 584270	リード ワイヤ アッセンブリ LEAD WIRE ASSY	1		
6	P842 458790	ロータ コア アッセンブリ ROTOR CORE ASSY	1		
7	P842 340920	フィールド コイル FIELD COIL	1		
8	P152 399740	シャフト SHAFT	1		
9	P152 864140	カップリング ハブ COUPLING HUB	1		
10	P152 864130	カップリング プレート COUPLING PLATE	4		
11	P842 438940	プレス リング PRESS RING	1		
12	P842 520480	カラー COLLAR	1		
13	P202 525450	プレート PLATE	4		
14	P152 868150	ファン FAN	1		
15	P842 464690	レクティファイア アッセンブリ RECTIFIER ASSY	1SET		Refer to FIG.4
16	P062 829370	EX. ロータ コア アッセンブリ EX. ROTOR CORE ASSY	1		
17	P842 465600	EX. アーマチュア コイル EX. ARMATURE COIL	1		
18	P152 864120	アダプタ ADAPTOR	1		
19					
20	P152 381070	エンド ブラケット END BRACKET	1	~DF019300	
20A	P152 866530	エンド ブラケット END BRACKET	1	DF019400~	
21	P732 502300	ベアリング カバー BEARING COVER	1		
22	P152 849830	ガード ネット GUARD NET	2		
23	S6204 63102	ボール ベアリング BALL BEARING	1		
24					
25	P122 849840	ガード ネット GUARD NET	1		
26	S0269 24 105	キー(カップリング ハブ) KEY(COUPLING HUB)	1	~DF042100	
26A	S0269 24 137	キー(カップリング ハブ) KEY(COUPLING HUB)	1	DF042200~	
27	S0267 15 210	キー(ロータ コア) KEY(ROTOR CORE)	1		
28	S0269 15 040	キー(EX. ロータ コア) KEY(EX. ROTOR CORE)	1		
29	S9061 10030	ボルト BOLT	8	DF019400~	

照 号 KEY NO.	部 品 番 号 PART NO.	部 品 名 称 PART NAME	所要数 Q' TY	適 用 号 機 SERIAL NO.	記 事 REMARKS
30	S9061 16035	ボルト BOLT	8		
31	S9265 16000	ワッシャ, スプリング WASHER, spring	8		
32	S9061 10040	ボルト BOLT	20	~DF019300	
			12	DF019400~	
33	S9265 10000	ワッシャ, スプリング WASHER, spring	20		
34	S9061 12045	ボルト BOLT	12		
35	S9265 12000	ワッシャ, スプリング WASHER, spring	16		
36	S9060 08050	ボルト BOLT	4		
37	S9261 00800	ワッシャ, フィニッシュ WASHER, finished	4		
38	S9265 08000	ワッシャ, スプリング WASHER, spring	4		
39	P842 819220	EX. ステータ アッセンブリ EX. STATOR ASSY	1	~DF018200	
39A	P122 874690	EX. ステータ アッセンブリ EX. STATOR ASSY	1	DF018300~	
40	P07X 574850	ネーム プレート NAME PLATE	1		
41	S9060 12050	ボルト BOLT	4		
42	P152 562350	グロメット GROMMET	1		
43	P46X 222290	メルトーム モールド MELTOM MOLD	2		
44	S9088 06010	ボルト, ワッシャ アッセンブリ BOLT, washer ASSY	10	~DF018200	
			8	DF018300~	
45	S9261 01200	ワッシャ, フィニッシュ WASHER, finished	12		
46					
47					
48					
99	P99X 222290	ロータ アッセンブリ ROTOR ASSY	1SET		Consist of Key No.6~17,26~28, 30~33

FIG.4

RECTIFIER ASSY

NES150EH

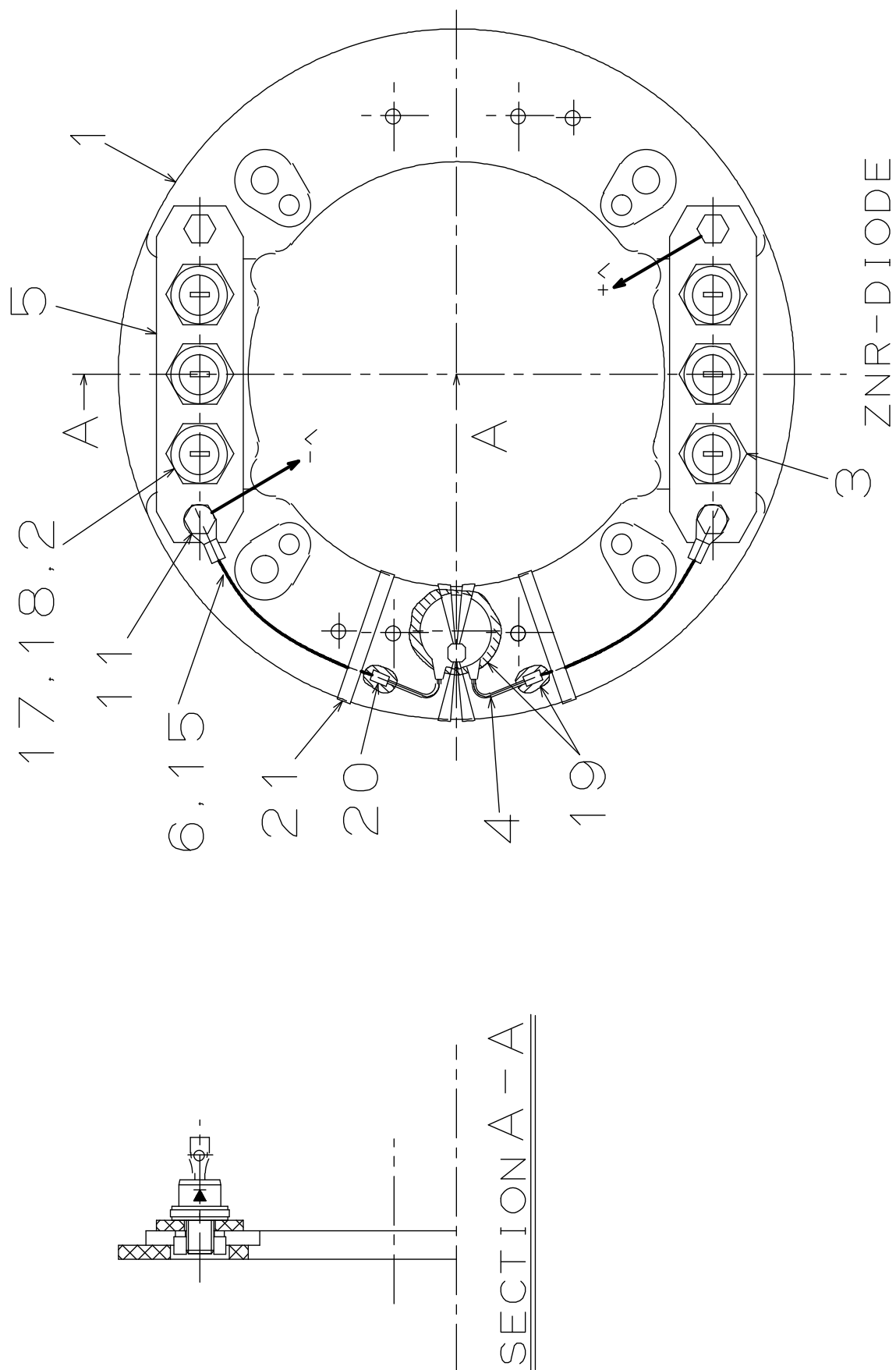


FIG.4 レクティファイヤ アッセンブリ
RECTIFIER ASSY

NES150EH

照 号 KEY NO.	部 品 番 号 PART NO.	部 品 名 称 PART NAME	所要数 Q' TY	適 用 号 機 SERIAL NO.	記 事 REMARKS
	P842 464690	レクティファイヤ アッセンブリ RECTIFIER ASSY	1SET		
1	P302 465270	プレート PLATE	1		
2	P152 581570	ダイオード DIODE	3		
3	P152 581560	ダイオード DIODE	3		
4	P022 581210	ZNR ZNR	1		
5	P302 532660	フィン FIN	2		
6	P06X 464690	リードワイヤ LEAD WIRE			
7					
8					
9					
10					
11	S9060 05030	ボルト BOLT	4		
12					
13					
14					
15	P15X 464690	ターミナル TERMINAL	2		
16					
17	S9164 08000	ナット, ロック, BSBM NUT, LOCK, BSBM	6		
18	S9270 08000	ワッシャ, ロック WASHER, lock	6		
19	P022 581220	シリコン SILICON			
20	S8603 00200	スリーブ SLEEVE	2		
21	P21X 464690	ガラス バインド テープ GLASS, bind tape			
22	S9261 00500	ワッシャ, フィニッシュ WASHER, finished	12		
23	S9265 05000	ワッシャ, スプリング WASHER, spring	8		
24	S9160 05000	ナット NUT	8		

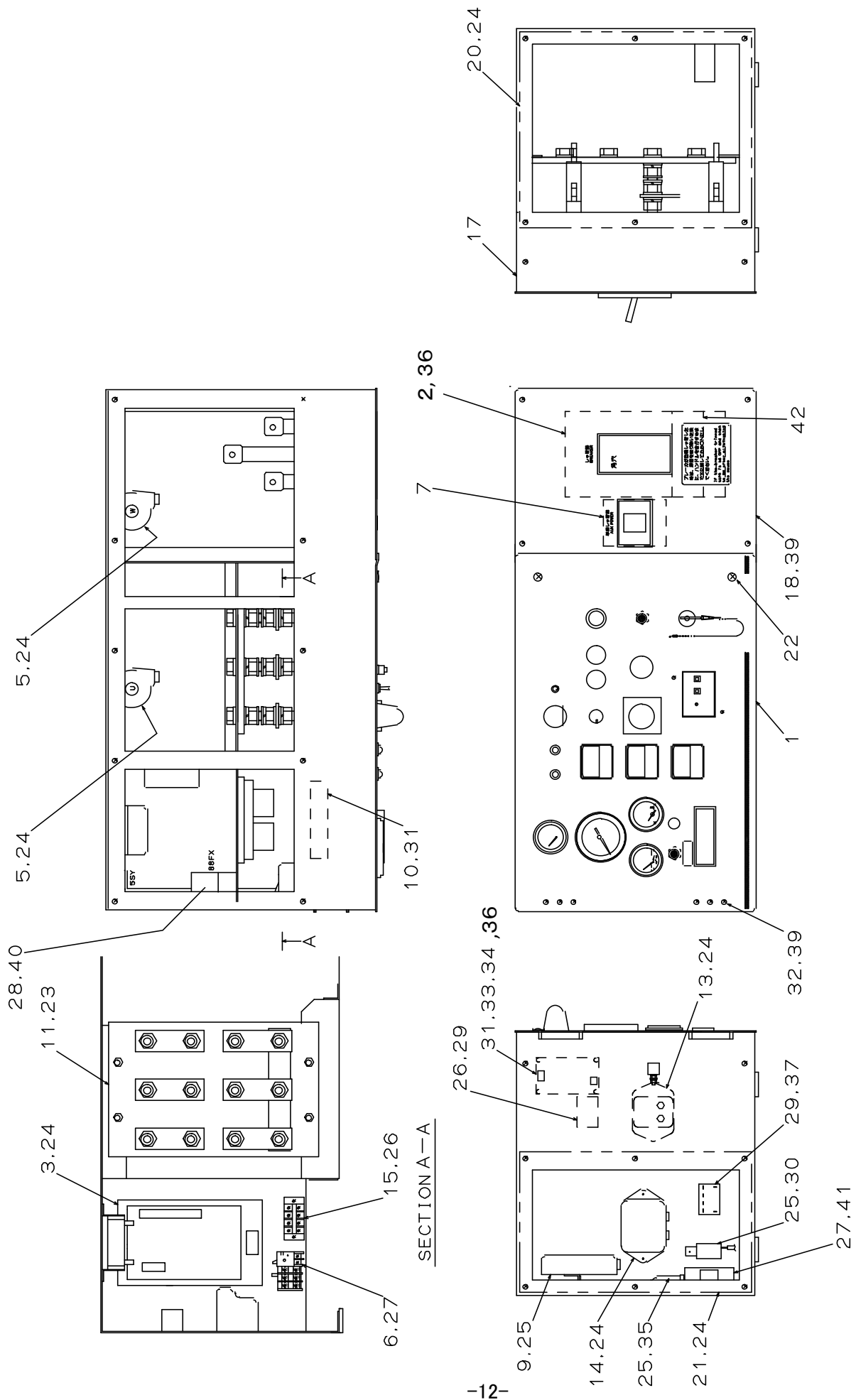


FIG.5 コントロール ボックス アッセンブリ
CONTROL BOX ASSY

NES150EH

照 号 KEY NO.	部 品 番 号 PART NO.	部 品 名 称 PART NAME	所要数 Q'TY	適 用 号 機 SERIAL NO.	記 事 REMARKS
	P153 232390	コントロール ボックス アッセンブリ CONTROL BOX ASSY	1SET		
1	P153 C01650	コントロール パネル アッセンブリ CONTROL PANEL ASSY	1SET		Refer to FIG.6
2	P02X 867760	ブレーカ BREAKER	1	~DF055300	
2A	P02X 889790	ブレーカ BREAKER	1	DF055400~062500	
2B	P02X 867760	ブレーカ BREAKER	1	DF062600~087300	
2C	P02X D16660	ブレーカ BREAKER	1	DF087400~	
3	P033 836540	AVR アッセンブリ AVR ASSY	1		
4					
5	P14X 469280	CT CT	2		
6	P033 849070	サーマル リレー THERMAL RELAY	1		
7	P093 880150	アース リークージ ブレーカ EARTH LEAKAGE BREAKER	1	~DF095300	
7A	P103 D17620	アース リークージ ブレーカ EARTH LEAKAGE BREAKER	1	DF095400~	
8					
9	P156 867780	インテーク ヒータ タイマ INTAKE HEATER TIMER	1		HINO 28630-1500
10	P143 549640	レジスタ RESISTER	1	~DF097700	
10A	P000 D03660	レジスタ RESISTER	1	DF097800~	
11	P153 870780	ターミナル ボード アッセンブリ TERMINAL BOARD ASSY	1SET		Refer to FIG.7
12					
13	P153 868680	セフティー リレー SAFTY RELAY	1		HINO 28410-1310
14	P041 857690	エマージェンシー リレー EMERGENCY RELAY	1		HINO 28420-1151
15	P04X 509530	ターミナル ボード TERMINAL BOARD	1		
16					
17	P153 232400	コントロール ボックス CONTROL BOX	1		
18	P153 585800	コントロール パネル(R) CONTROL PANEL(R)	1	~DF087300	
18A	P153 E09390	コントロール パネル(R) CONTROL PANEL(R)	1	DF087400~	
19	P123 562280	カバー, トップ COVER, top	1		
20	P153 585830	カバー, サイド(R) COVER, side(R)	1		照号20 : 誤記訂正 P153 585820
21	P153 585820	カバー, サイド(L) COVER, side(L)	1		照号21 : 誤記訂正 P153 585830
22	P023 569820	ボルト, アッセンブリ BOLT, ASSY	2		
23	S9088 08025	ボルト, ワッシャ アッセンブリ BOLT, washer ASSY	4		
24	S9016 06020	スクリュー, ワッシャ アッセンブリ SCREW, washer ASSY	36		
25	S9016 06012	スクリュー, ワッシャ アッセンブリ SCREW, washer ASSY	4		

FIG.5 コントロール ボックス アッセンブリ
CONTROL BOX ASSY

NES150EH

照 号 KEY NO.	部 品 番 号 PART NO.	部 品 名 称 PART NAME	所要数 Q' TY	適 用 号 機 SERIAL NO.	記 事 REMARKS
26	S9016 04012	スクリュー, ワッシャ アッセンブリ SCREW, washer ASSY	4		
27	S9016 04016	スクリュー, ワッシャ アッセンブリ SCREW, washer ASSY	4		
28	S9016 03016	スクリュー, ワッシャ アッセンブリ SCREW, washer ASSY	2		
29	P02X 563330	リレー RELAY	2		
30	P02X 572070	タイマー TIMER	1		
31	S9016 04008	スクリュー, ワッシャ アッセンブリ SCREW, washer ASSY	2	~DF042500	
			6	DF042600~	
32	P05X 570340	ハイブリッド ナット HYBRID NUT	6		
33	P10X 884330	オーバー スピード リレー ボード OVER SPEED RELAY BOARD	1	DF042600~097700	
33A	P000 888110	NES モニタ アッセン NES MONITOR ASSY	1	DF097800~	
34	A02X H48580	スペーサ SPACER	4	DF042600~097700	
34A	P12X D04750	スペーサ SPACER	4	DF097800~	
35	P043 861030	リレー RELAY	1		HINO 85920-1750
36	S9016 03008	スクリュー, ワッシャ アッセンブリ SCREW, washer ASSY	4	DF097800~	
37	S9016 04012	スクリュー, ワッシャ アッセンブリ SCREW, washer ASSY	2		
38					
39	P39X 232390	トラス小ネジ TRUSS SCREW	10		
40	P01X 572060	リレー RELAY	1		
41	P18X 804790	リレー RELAY	1		
42	P42X 232390	パッキン PACKING	1		t5×50×140
100	P00X 88979H	ハンドル HANDLE	1		Accessory of key No. 2

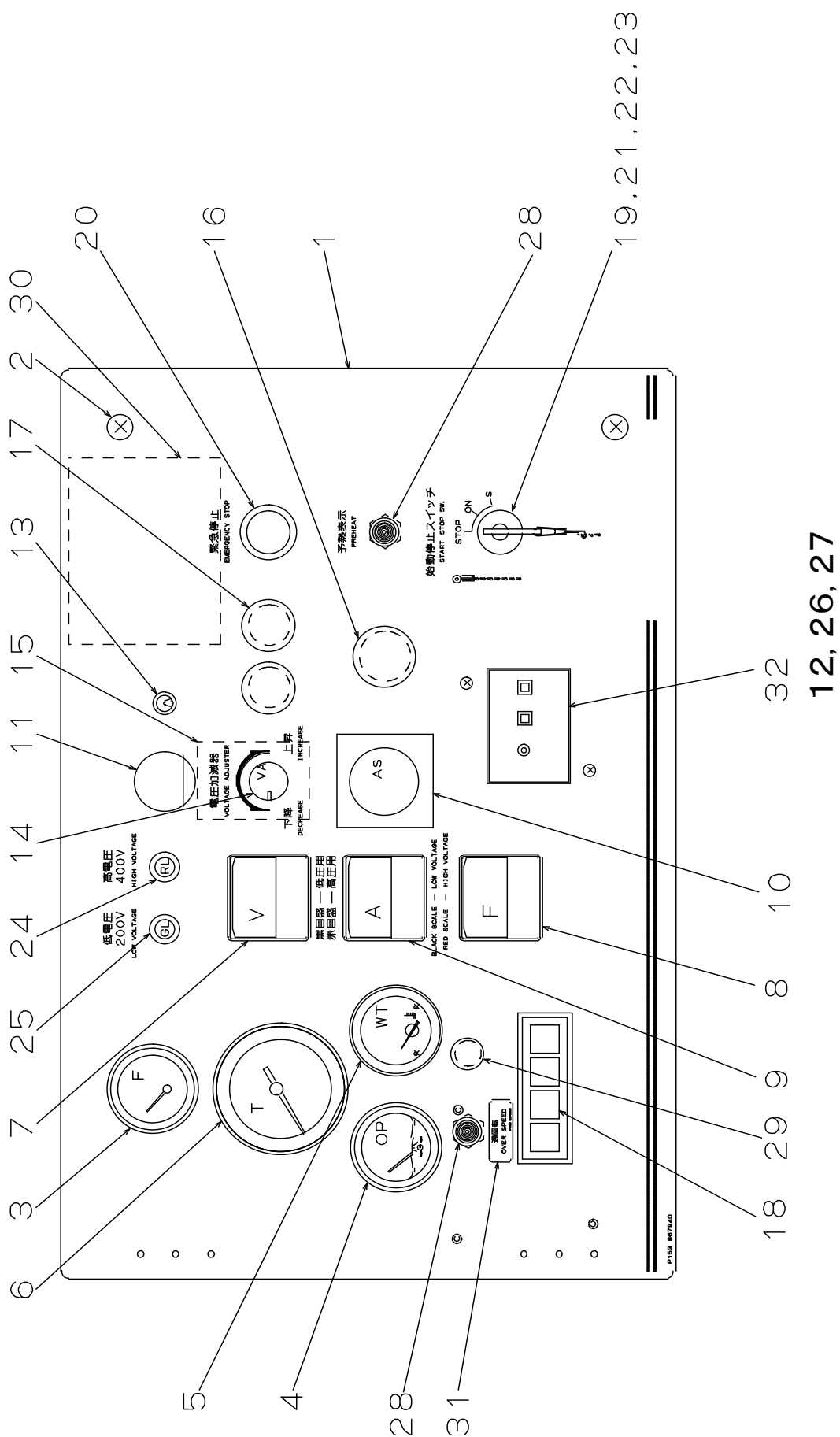


FIG.6 コントロール パネル アッセンブリ
CONTROL PANEL ASSY

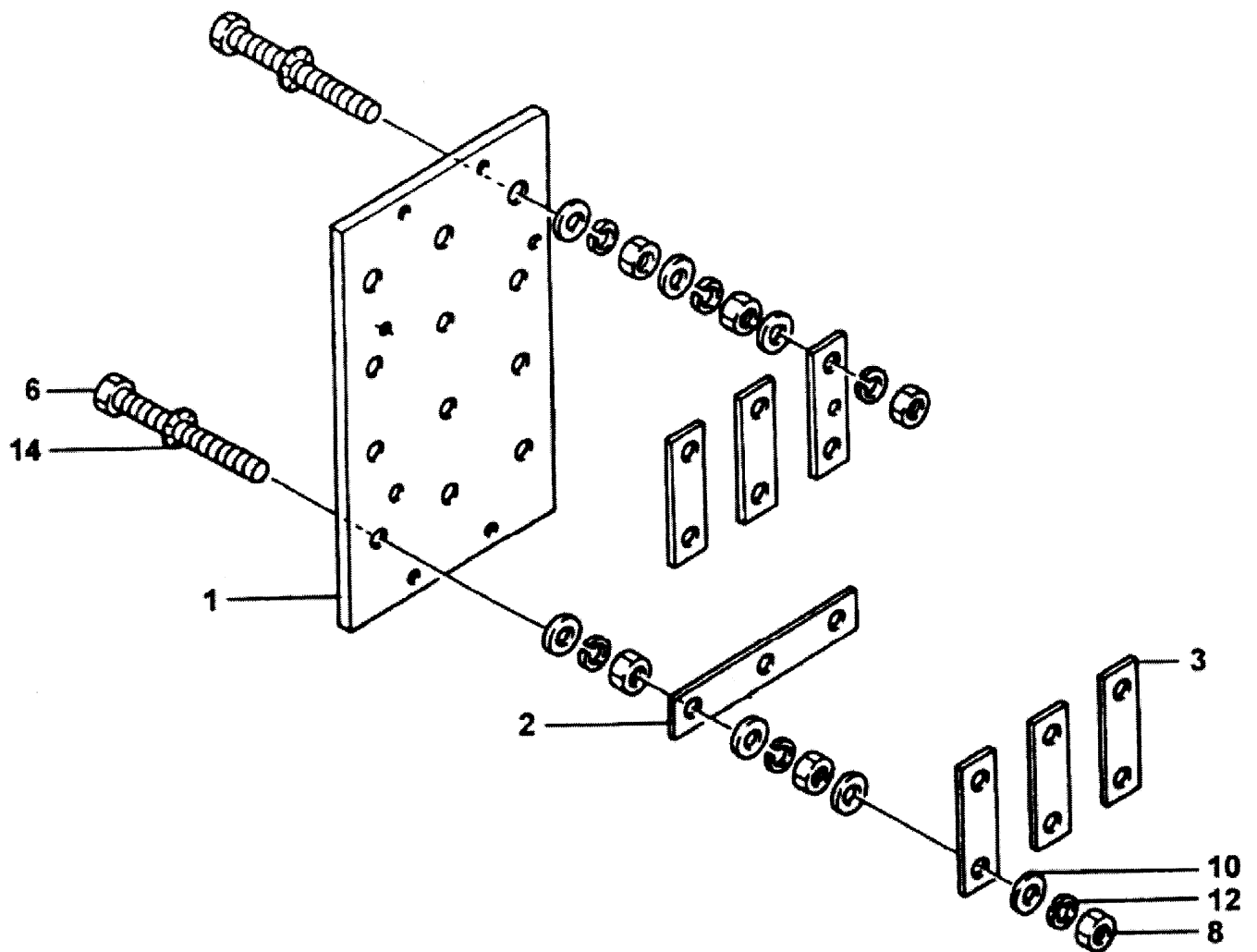
NES150EH

照 号 KEY NO.	部 品 番 号 PART NO.	部 品 名 称 PART NAME	所要数 Q' TY	適 用 号 機 SERIAL NO.	記 事 REMARKS
	P153 C01650	コントロール パネル アッセンブリ CONTROL PANEL ASSY	1SET		
1	P153 867940	コントロール パネル CONTROL PANEL	1		
2	P023 569820	ボルト アッセンブリ BOLT ASSY	2		
3	P03X 467820	フューエル ゲージ FUEL GAUGE	1		
4	P043 865930	オイル プレッシャ ゲージ OIL PRESSURE GAUGE	1		HINO 83510-1630
5	P336 865920	ウォータ テンプ ゲージ WATER TEMPERATURE GAUGE	1		HINO 83410-1690
6	P036 861940	タコメータ TACHOMETER	1		HINO 83270-5120
7	P023 573590	ボルト メータ VOLT METER	1		
8	P013 569730	フリケンシ メータ FREQUENCY METER	1	~DF108500	
8A	P023 E14400	フリケンシ メータ FREQUENCY METER	1	DF108600~	
9	P14X 584490	アン メータ AMPERE METER	1		
10	P233 406600	アンメータ セレクト スイッチ AMPERE METER SELECT SWITCH	1		
11	S1055 00 024	ライト, パネル LIGHT, panel	1		
12	P013 841460	リレー, アース リケージ RELAY, earth leakage	1	~DF036900	
12A	P043 878950	リレー, アース リケージ RELAY, earth leakage	1	DF037000~075300	
13	S1050 01010	スイッチ, トグル SWITCH, toggle	1		
14	P00X 557880	ボルテージ, アジャスタ VOLTAGE, ajustor	1		
15	P193 522550	インシュレータ INSULATOR	1		
16	P31X 527330	グロメット GROMMET	1		
17	P25X 527330	グロメット GROMMET	1		
18	P043 865260	モニタ MONITOR	1		バルブ(照号181)を含む
19	P156 867740	スイッチ, スタータ SWITCH, starter	1		HINO 84510-2030
20	P01X 435320	スイッチ, プッシュ ボタン SWITCH, push button	1		
21	P023 562970	ボール チェーン BALL CHAIN	1		
22	P023 562980	スナップ SNAP	1		
23	P23X C01650	ブラインド リベット BLIND RIVET	1		
24	P01X 561020	ライト, インジケータ LIGHT, indicator	1		
25	P03X 561020	ライト, インジケータ LIGHT, indicator	1		
26	P26X C01650	スクリュー, トラス SCREW, truss	2	~DF075300	
27	P04X 570340	ハイブリッド ナット HYBRID NUT	2	~DF075300	
28	P443 527370	ブラケット BRACKET	1	~DF042500	
			2	DF042600~	

FIG.6 CONTROL PANEL ASSY

NES150EH

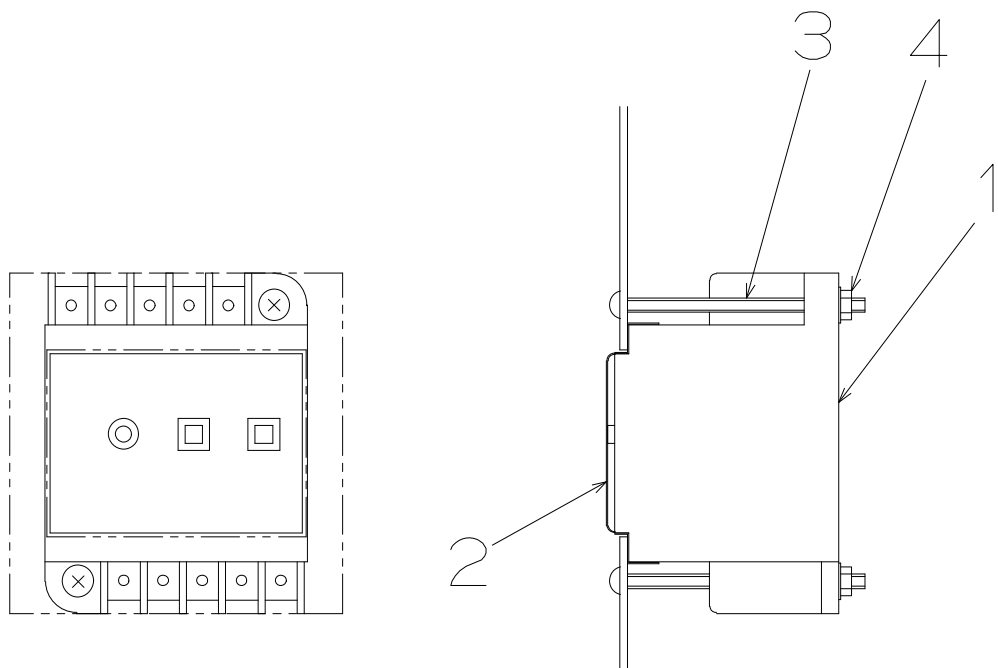
照 号 KEY NO.	部 品 番 号 PART NO.	部 品 名 称 PART NAME	所要数 Q' TY	適 用 号 機 SERIAL NO.	記 事 REMARKS
29	P16X 527330	グロメット GROMMET	2	~DF042500	
			1	DF042600~	
30	P126 562330	ネーム プレート NAME PLATE	1		電圧切替ツナギ
31	P103 594380	ネーム プレート NAME PLATE	1	DF042600~075300	過回転
31A	P043 596270	ネーム プレート NAME PLATE	1	DF075400~	過回転
32	P123 E03560	アース リークage リレー組付 EARTH LEAKAGE RELAY ASSY	1SET	DF075400~	Refer to FIG.8
181	P02X 865260	バルブ VALVE	(4)		



ターミナル ボード アッセンブリ
FIG.7 TERMINAL BOARD ASSY

NES150EH

照 号 KEY NO.	部 品 番 号 PART NO.	部 品 名 称 PART NAME	所要数 Q' TY	適 用 号 機 SERIAL NO.	記 事 REMARKS
	P153 870780	ターミナル ボード アッセンブリ TERMINAL BOARD ASSY	1SET		
1	P653 494600	ターミナル ボード TERMINAL BOARD	1		
2	P633 512360	プレート PLATE	1		
3	P653 549110	プレート PLATE	6		
6	S9086 16090	ボルト, A. T BOLT, A.T	12		
8	S9163 16000	ナット, BSBM NUT, BSBM	36		
10	S9262 01600	ワッシャ, フィニッシュ WASHER, finished	57		
12	S9265 16000	ワッシャ, スプリング WASHER, spring	36		
14	S9270 16000	ワッシャ, ロック WASHER, lock	12		



照 号 KEY NO.	部 品 番 号 PART NO.	部 品 名 称 PART NAME	所要数 Q' TY	適 用 号 機 SERIAL NO.	記 事 REMARKS
	P123 E03560	アース リークage リレー 組付 EARTH LEAKAGE RELAY ASSY	1SET	DF075400~	
1	P043 878950	リレー, アース リークage RELAY, earth leakage	1		
2	P02X E03540	プロテクト シート PROTECT SHEET	1		
3	P03X E03560	スクリュー, トラス SCREW, truss	2		
4	P04X 570340	ハイブリッド ナット HYBRID NUT	2		

適用号機No. DF010100~DF024900

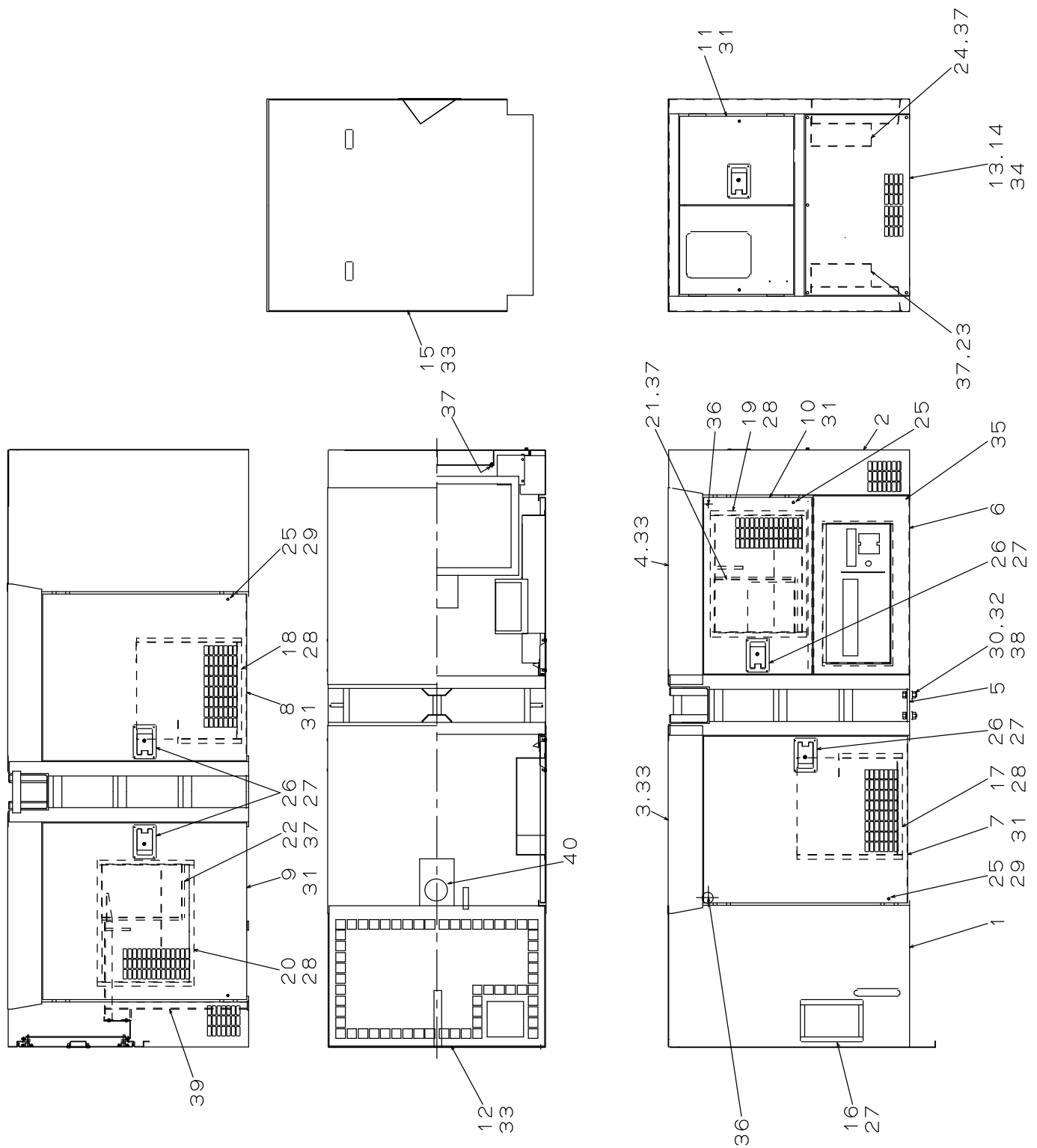


FIG.9 ボンネット アッセンブリ
BONNET ASSY

NES150EH

照 号 KEY NO.	部 品 番 号 PART NO.	部 品 名 称 PART NAME	所要数 Q' TY	適 用 号 機 SERIAL NO.	記 事 REMARKS
	P154 232500	ボンネット アッセンブリ BONNET ASSY	1SET	~DF024900	
1	P154 232530	ラジエータ マスク RADIATOR MASK	1		
2	P154 232520	パネル マスク PANEL MASK	1		
3	P154 C01960	ルーフ, F ROOF, F	1		
4	P154 C01970	ルーフ, R ROOF, R	1		
5	P154 232510	フレーム FRAME	1		
6	P154 C01990	サイド カバー SIDE COVER	1		
7	P154 868360	サイド ドア, L SIDE DOOR, L	1		
8	P154 868370	サイド ドア, R SIDE DOOR, R	1		
9	P154 868380	サイド ドア SIDE DOOR	1		
10	P154 868390	サイド ドア SIDE DOOR	1		
11	P154 C02010	パネル ドア アッセンブリ PANEL DOOR ASSY	1		Refer to FIG.10
12	P154 868340	ガード ネット GUARD NET	1		
13	P154 C01980	ベント カバー VENT COVER	1		
14	P154 585980	カバー COVER	1		
15	P154 868350	インスペクション カバー INSPECTION COVER	1		
16	P154 868400	フューエル カバー FUEL COVER	1		
17	P154 868430	ダクト, 1 (L) DUCT, 1 (L)	1		
18	P154 868440	ダクト, 1 (R) DUCT, 1 (R)	1		
19	P154 868450	ダクト, 2 (L) DUCT, 2 (L)	1		
20	P154 868460	ダクト, 2 (R) DUCT, 2 (R)	1		
21	P154 868470	ダクト, 3 (L) DUCT, 3 (L)	1		
22	P154 868480	ダクト, 3 (R) DUCT, 3 (R)	1		
23	P154 868490	ダクト, 4 (L) DUCT, 4 (L)	1		
24	P154 868500	ダクト, 4 (R) DUCT, 4 (R)	1		
25	P024 563170	フット オブ ラバー FOOT OF RUBBER	4		
26	P024 865120	カバー ロック(密閉式)キー付 COVER LOCK with KEY	4		
27	P08X 570340	ハイブリッド ナット HYBRID NUT	20		
28	P06X 570340	ハイブリッド ナット HYBRID NUT	28		
29	P024 564910	スクリュー, ワッシャ アッセンブリ SCREW, washer ASSY	4		
30	P60X 556610	ボルト BOLT	4		
31	P01X 585050	ボルト BOLT	24		

照 号 KEY NO.	部 品 番 号 PART NO.	部 品 名 称 PART NAME	所要数 Q' TY	適 用 号 機 SERIAL NO.	記 事 REMARKS
32	S9162 20000	ナット NUT	4		
33	S9092 08020	ボルト, ワッシャ アッセンブリ BOLT, washer ASSY	47		
34	S9092 08045	ボルト, ワッシャ アッセンブリ BOLT, washer ASSY	5		
35	S9092 08060	ボルト, ワッシャ アッセンブリ BOLT, washer ASSY	4		
36	S9088 08020	ボルト, ワッシャ アッセンブリ BOLT, washer ASSY	4		
37	S9088 06020	ボルト, ワッシャ アッセンブリ BOLT, washer ASSY	28		
38	S9260 02000	ワッシャ WASHER	4		
39	P154 C02080	スタンド STAND	1		
40	P024 847060	キャップ CAP	1		

適用号機No. DF025000~

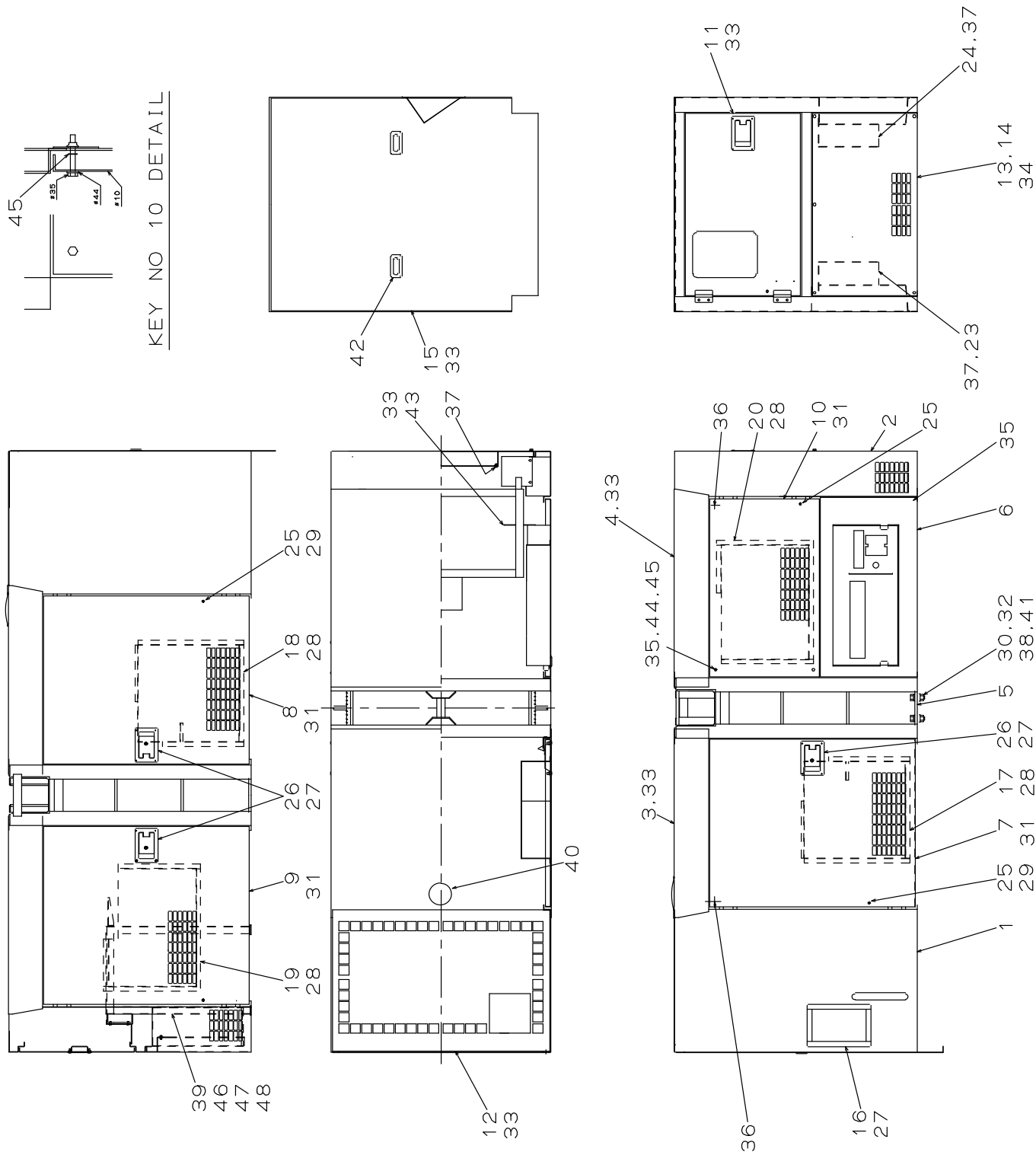


FIG.9A BONNET ASSY

NES150EH

照 号 KEY NO.	部 品 番 号 PART NO.	部 品 名 称 PART NAME	所要数 Q' TY	適 用 号 機 SERIAL NO.	記 事 REMARKS
	P154 232500	ボンネット アッセンブリ BONNET ASSY	1SET	DF025000~	
1	P154 232530	ラジエータ マスク RADIATOR MASK	1		
2	P154 232520	パネル マスク PANEL MASK	1		
3	P154 C01960	ルーフ, F ROOF, F	1		
4	P154 C01970	ルーフ, R ROOF, R	1		
5	P154 234450	フレーム FRAME	1	DF025000~	
6	P154 C01990	サイド カバー SIDE COVER	1		
7	P154 868360	サイド ドア, L SIDE DOOR, L	1		
8	P154 868370	サイド ドア, R SIDE DOOR, R	1		
9	P154 868380	サイド ドア SIDE DOOR	1		
10	P154 877090	サイド ドア SIDE DOOR	1	DF025000~	
11	P154 C07200	パネル ドア アッセンブリ PANEL DOOR ASSY	1SET	DF025000~	Refer to FIG.10A
12	P154 868340	ガードネット GUARD NET	1		
13	P154 C01980	ベント カバー VENT COVER	1		
14	P154 585980	カバー COVER	1		
15	P154 868350	インスペクション カバー INSPECTION COVER	1		
16	P154 868400	フューエル カバー FUEL COVER	1		
17	P154 868430	ダクト, 1(L) DUCT, 1(L)	1		
18	P154 868440	ダクト, 1(R) DUCT, 1(R)	1		
19	P154 868450	ダクト, 2(L) DUCT, 2(L)	1		
20	P154 868460	ダクト, 2(R) DUCT, 2(R)	1		
21					
22					
23	P154 868490	ダクト, 4(L) DUCT, 4(L)	1		
24	P154 868500	ダクト, 4(R) DUCT, 4(R)	1		
25	P024 563170	フット オブ ラバー FOOT OF RUBBER	4		
26	P024 865120	カバー ロック(密閉式)キー付 COVER LOCK with KEY	3	DF025000~	
27	P08X 570340	ハイブリッド ナット HYBRID NUT	16	DF025000~085300	
			12	DF085400~	
28	P06X 570340	ハイブリッド ナット HYBRID NUT	28	~DF085300	
			32	DF085400~	
29	P024 564910	スクリュー, ワッシャ アッセンブリ SCREW, washer ASSY	4		

FIG.9A ボンネット アッセンブリ
BONNET ASSY

NES150EH

照 号 KEY NO.	部 品 番 号 PART NO.	部 品 名 称 PART NAME	所要数 Q' TY	適 用 号 機 SERIAL NO.	記 事 REMARKS
30	P60X 556610	ボルト BOLT	4		
31	P01X 585050	ボルト BOLT	16	DF025000～	
32	S9162 20000	ナット NUT	4		
33	S9092 08020	ボルト, ワッシャ アッセンブリ BOLT, washer ASSY	53	DF025000～	
34	S9092 08045	ボルト, ワッシャ アッセンブリ BOLT, washer ASSY	5		
35	S9092 08060	ボルト, ワッシャ アッセンブリ BOLT, washer ASSY	6	DF025000～	
36	S9088 08020	ボルト, ワッシャ アッセンブリ BOLT, washer ASSY	4		
37	S9088 06020	ボルト, ワッシャ アッセンブリ BOLT, washer ASSY	16		
38	S9260 02000	ワッシャ WASHER	4		
39	P154 C02080	スタンド STAND	1		
40	P024 847060	キャップ CAP	1		
41	S9265 20000	ワッシャ, スプリング WASHER, spring	4		
42	L01X G01970	埋込み取手 EMBED HANDLE	2		
43	P154 586790	プレート PLATE	1		
44	P02X 567010	パッキン PACKING	2	DF026200～	
45	S9384 07000	リテーニング, リング, E RETAINING, ring, E	2	DF058200～	
46	S9060 10030	ボルト BOLT	4	DF058200～	
47	S9160 10000	ナット NUT	4	DF058200～	
48	S9265 10000	ワッシャ, スプリング WASHER, spring	4	DF058200～	

適用号機No. DF010100~DF024900

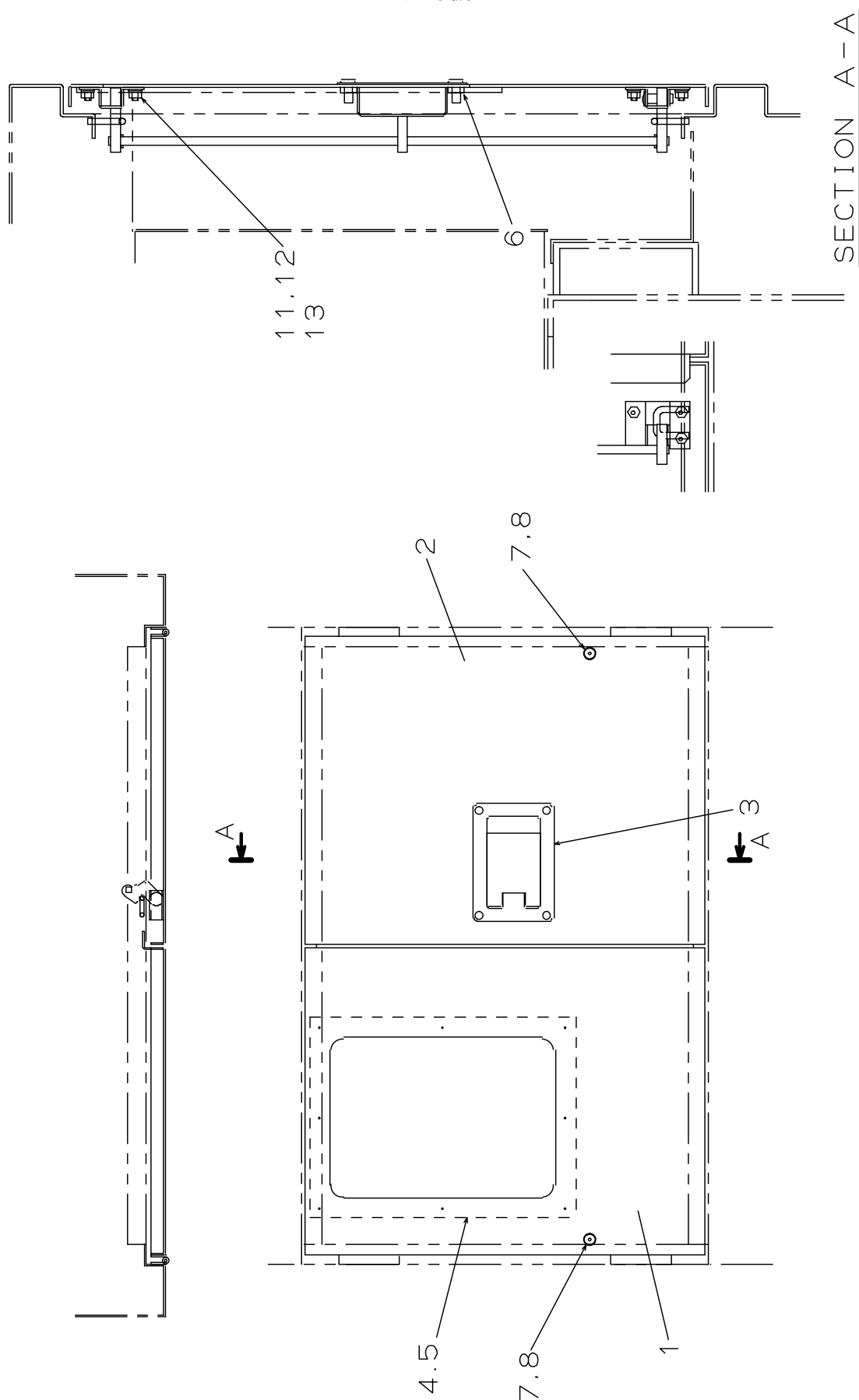
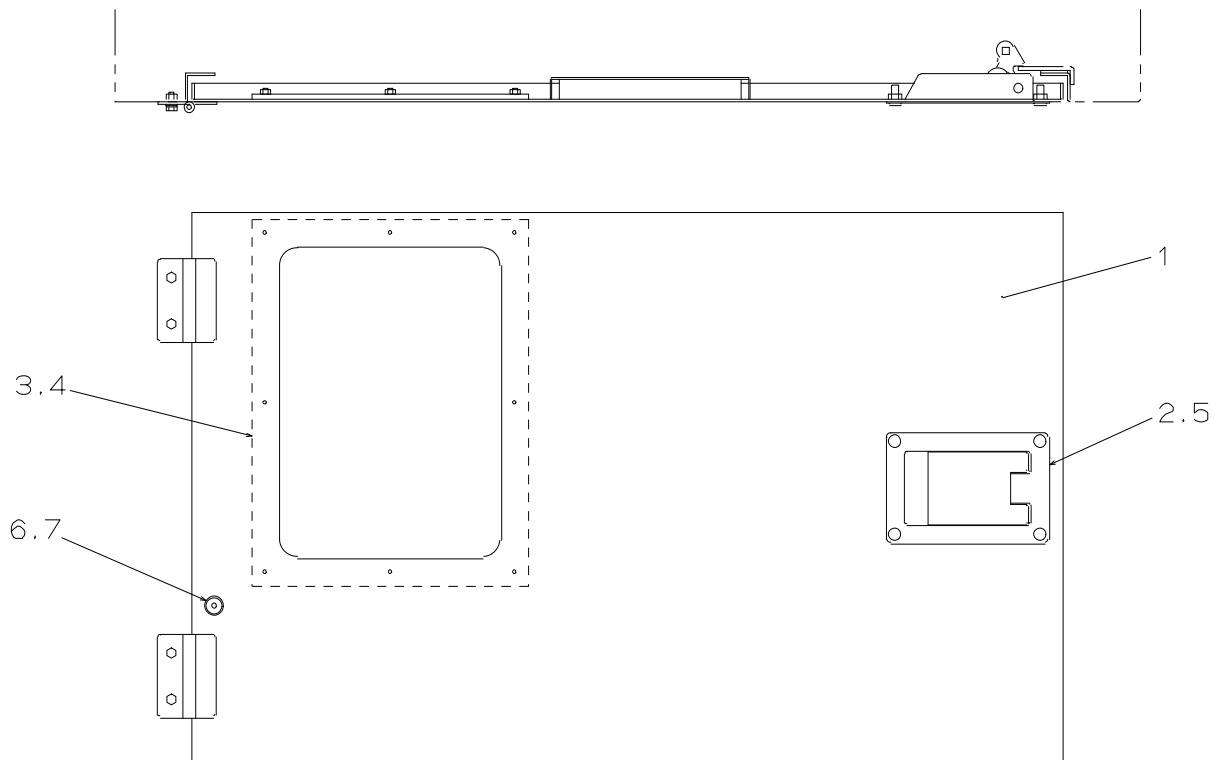


FIG.10 パネル ドア アッセンブリ
PANEL DOOR ASSY

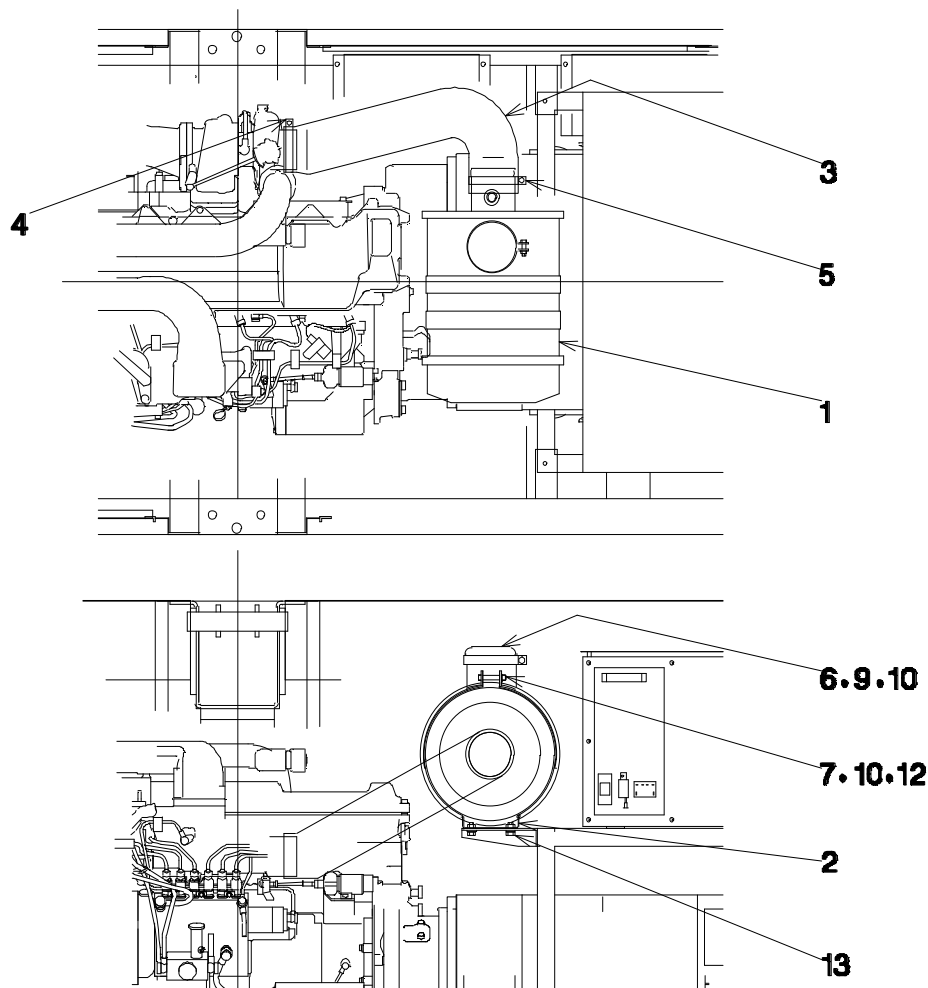
NES150EH

照 号 KEY NO.	部 品 番 号 PART NO.	部 品 名 称 PART NAME	所要数 Q' TY	適 用 号 機 SERIAL NO.	記 事 REMARKS
	P154 C02010	パネル ドア アッセンブリ PANEL DOOR ASSY	1SET	~DF024900	
1	P154 868410	パネル ドア (L) PANEL DOOR (L)	1		
2	P154 868420	パネル ドア (R) PANEL DOOR (R)	1		
3	P154 868590	カバー ロック アッセンブリ COVER LOCK ASSY	1		
4	P024 570500	パネル PANEL	1		
5	P06X 570340	ハイブリッド ナット HYBRID NUT	16		
6	P08X 570340	ハイブリッド ナット HYBRID NUT	4		
7	P024 563170	フット オブ ラバー FOOT OF RUBBER	2		
8	P024 564910	スクリュー, ワッシャ アッセンブリ SCREW, washer ASSY	2		
9					
10					
11	S9160 06000	ナット NUT	8		
12	S9260 00600	ワッシャ WASHER	8		
13	S6265 06000	ワッシャ, スプリング WASHER, spring	8		

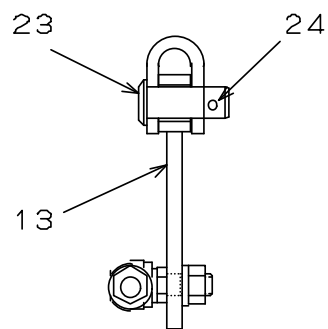
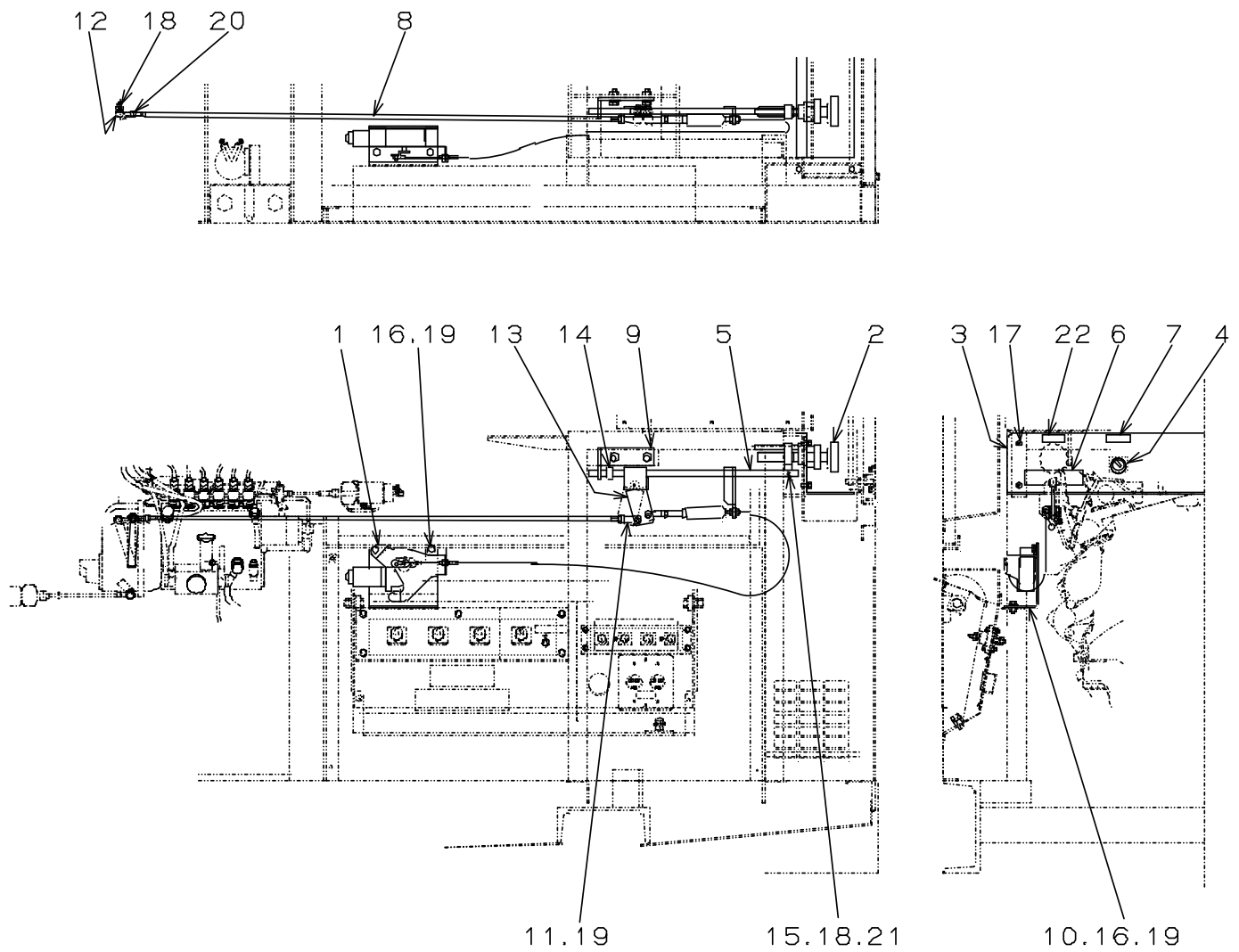
適用号機No. DF025000～



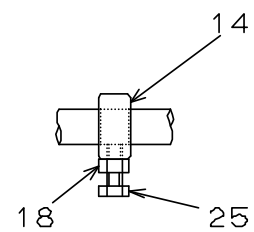
照号 KEY NO.	部品番号 PART NO.	部品名称 PART NAME	所要数 Q' TY	適用号機 SERIAL NO.	記 事 REMARKS
	P154 C07200	パネル ドア アッセンブリ PANEL DOOR ASSY	1SET	DF025000～	
1	P154 C07210	パネル ドア PANEL DOOR	1		
2	P024 865110	カバー ロック(密閉式) COVER LOCK	1		
3	P024 570500	パネル PANEL	1		
4	P06X 570340	ハイブリッド ナット HYBRID NUT	8		
5	P08X 570340	ハイブリッド ナット HYBRID NUT	4		
6	P024 563170	フット オブ ラバー FOOT OF RUBBER	1		
7	P024 564910	スクリュー, ワッシャー アッセンブリ SCREW, washer ASSY	1		



照号 KEY NO.	部品番号 PART NO.	部 品 名 称 PART NAME	所要数 Q' TY	適用号機 SERIAL NO.	記 事 REMARKS
	P151 868280	エア クリーナ アッセンブリ AIR CLEANER ASSY	1SET		
1	P01X 868280	エア クリーナ(インジケータ付) AIR CLEANER	1		HINO 17720-1810
2	P02X 868280	バンド, エア クリーナ BAND, air cleaner	1		HINO 17073-1280
3	P151 586140	ホース HOSE	1		
4	P04X 868280	クランプ, ホース(110~90) CLAMP, hose	1		
5	P05X 868280	クランプ, ホース(121~101) CLAMP, hose	1		
6	P06X 868280	キャップ, エア クリーナ CAP, air cleaner	1		HINO 17703-1560
7	S9060 08060	ボルト BOLT	1		
9	S9088 08030	ボルト, ワッシャ アッセンブリ BOLT, washer ASSY	1		
10	S9160 08000	ナット NUT	2		
12	S9265 08000	ワッシャ, スプリング WASHER, spring	1		
13	S9088 10030	ボルト, ワッシャ アッセンブリ BOLT, washer ASSY	4		



KEY NO. 13
DETAIL



KEY NO. 14
DETAIL

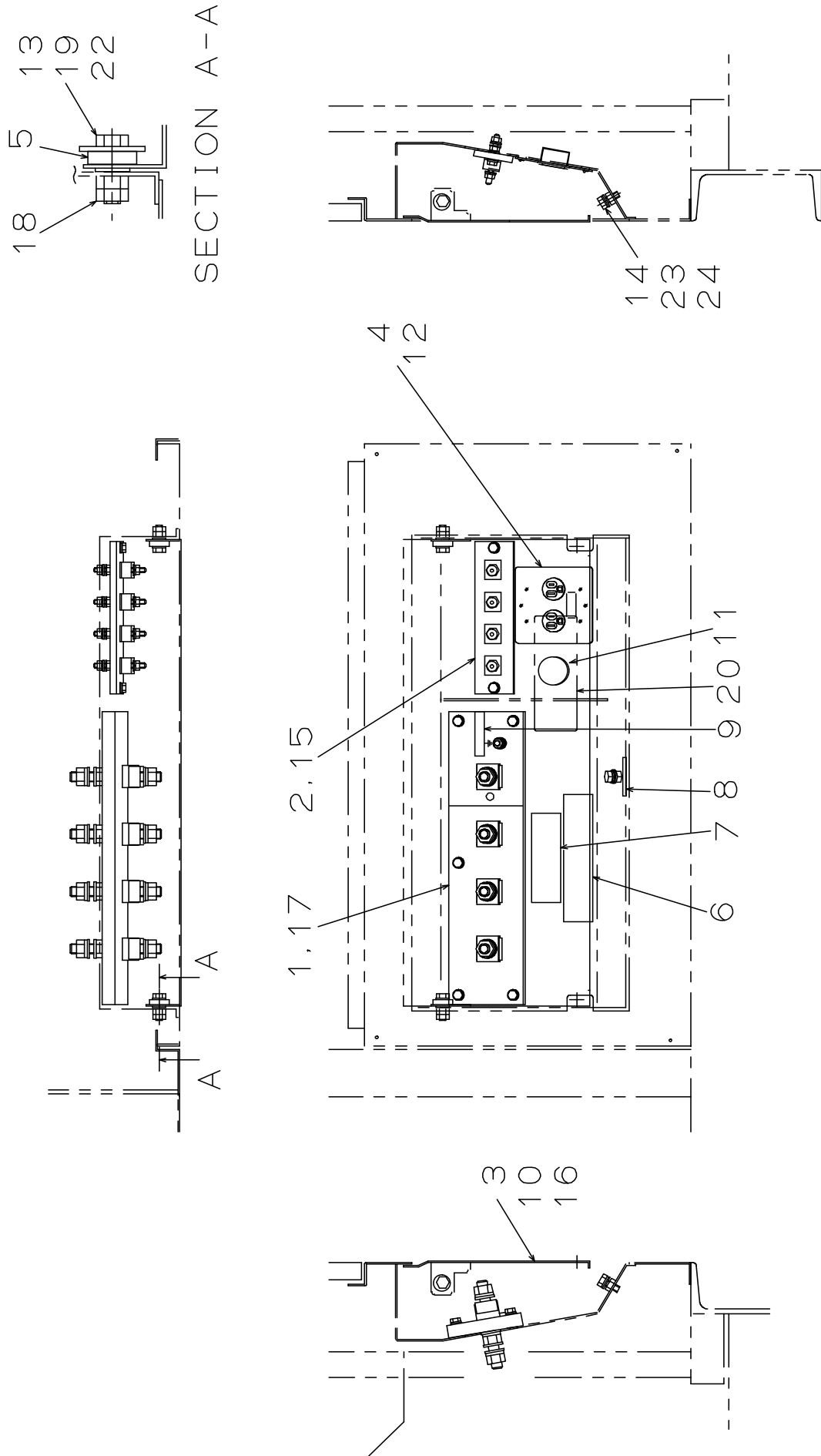
FIG.12 SPEED CONTROL DEVICE

NES150EH

照 号 KEY NO.	部 品 番 号 PART NO.	部 品 名 称 PART NAME	所要数 Q' TY	適 用 号 機 SERIAL NO.	記 事 REMARKS
	P151 C03290	スピード コントロール デバイス SPEED CONTROL DEVICE	1SET		
1	P156 C02100	ガバナ モータ GOVERNOR MOTOR	1		
2	P116 519230	コントロール ボタン CONTROL BUTTON	1		
3	P156 868580	インストルメント パネル INSTRUMENT PANEL	1		
4	P156 586170	スイッチ, セレクト SWITCH, select	1		
5	P151 870070	ガイド ロッド GUIDE ROD	1		
6	P156 587550	ネーム プレート NAME PLATE	1		調速注意
7	P026 573420	ネーム プレート NAME PLATE	1		調速スイッチ
8	P156 586180	ロッド ROD	1		
9	P151 870080	ロッド ガイド ROD GUIDE	1		
10	P156 586410	ブラケット BRACKET	1		
11	P02X 833790	ロッド エンド R ROD END, R	1		
12	P01X 833780	ロッドエンド L ROD END, L	1		
13	P151 870090	レバー LEVER	1		
14	P151 586940	ストッパー STOPPER	1		
15	S9261 00600	ワッシャ, フィニッシュ WASHER, finished	2		
16	S9088 08020	ボルト, ワッシャ アッセンブリ BOLT, washer ASSY	4		
17	S9090 06016	ボルト, ワッシャ アッセンブリ BOLT, washer ASSY	4		
18	S9160 06000	ナット, 4 NUT, 4	2		
19	S9160 08000	ナット, 4 NUT, 4	5		
20	S9165 06000	ナット, L, 4 NUT, L, 4	1		
21	S9060 06030	ボルト, 4T BOLT, 4T	1		
22	S0173 27050	ネーム プレート NAME PLATE	1		
23	P151 587010	ピン, ヘッド PIN, head	1		
24	S9304 04020	ピン, スプリング PIN, spring	1		
25	S9060 06020	ボルト, 4T BOLT, 4T	1		

FIG.13 TERMINAL BOX ASSY

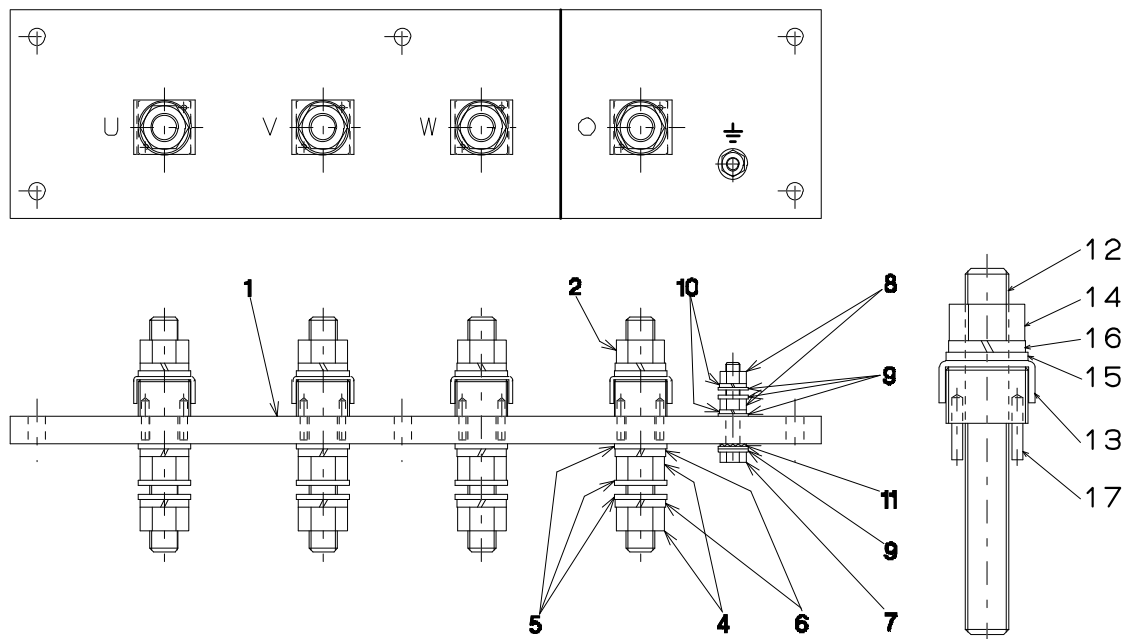
NES150EH



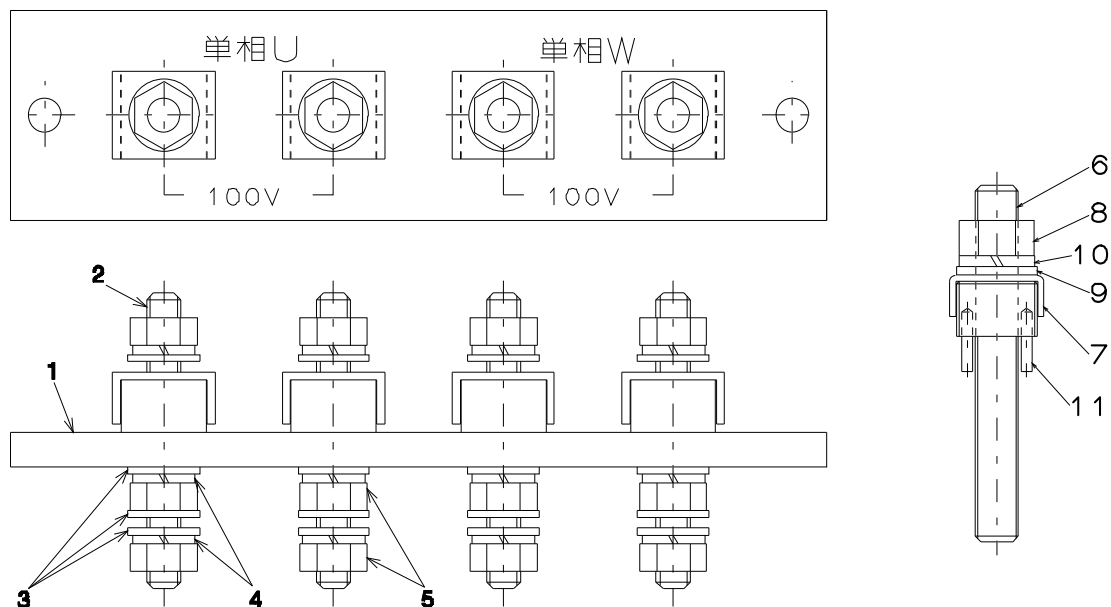
ターミナル ボックス アッセンブリ
FIG.13 TERMINAL BOX ASSY

NES150EH

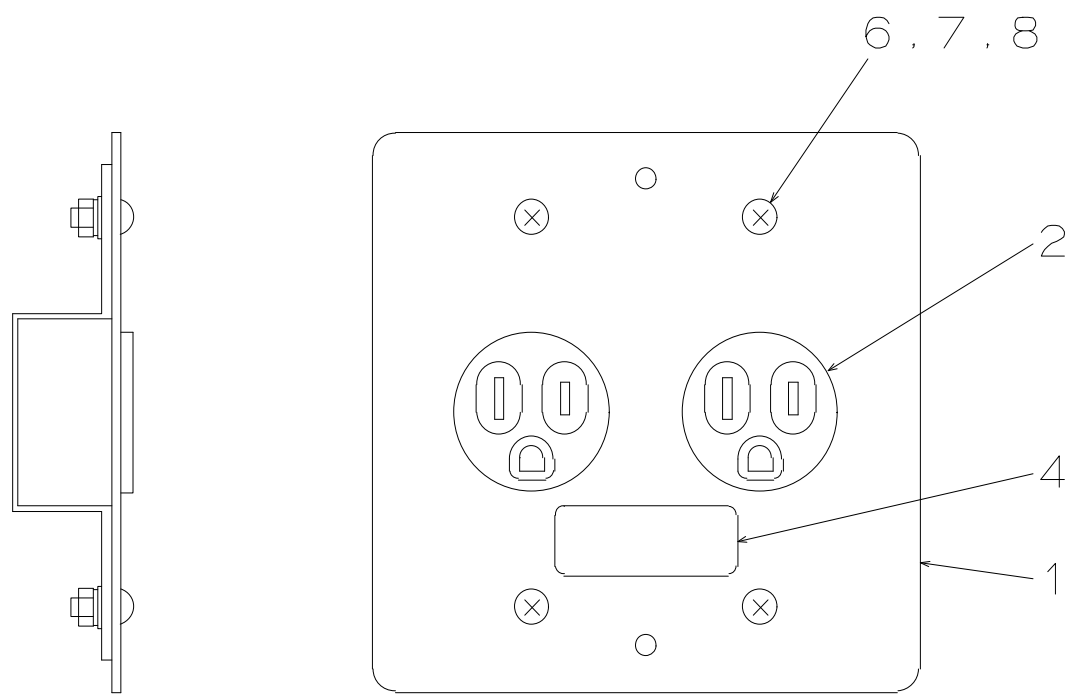
照 号 KEY NO.	部 品 番 号 PART NO.	部 品 名 称 PART NAME	所要数 Q' TY	適 用 号 機 SERIAL NO.	記 事 REMARKS
	P156 C02060	ターミナル ボックス アッセンブリ TERMINAL BOX ASSY	1SET		
1	P156 868690	ターミナル ボード 3Φアッセンブリ TERMINAL BOARD 3ΦASSY	1SET		Refer to FIG.14
2	P046 869330	ターミナル ボード 1Φアッセンブリ TERMINAL BOARD 1ΦASSY	1SET		Refer to FIG.15
3	P156 868570	ターミナル カバー TERMINAL COVER	1		
4	P016 841100	リセプタクル アッセンブリ RECEPTACLE ASSY	1		Refer to FIG.16
5	P026 562990	ブッシュ BUSHING	2		
6	P156 586520	ネーム プレート NAME PLATE	1		出力電圧表示
7	P026 563520	ネーム プレート NAME PLATE	1	～DF076500	接地注意
7A	P026 E05020	ネーム プレート NAME PLATE	1	DF076600～	接地
8	P146 555370	ネーム プレート NAME PLATE	1		ボディー アース
9	P146 555360	ネーム プレート NAME PLATE	1		機能接地専用端子
10	P02X 567010	パッキン PACKING	2		
11	P38X 527330	グロメット GROMMET	1		
12	S9016 04010	スクリュー, ワッシャ アッセンブリ SCREW, washer ASSY	4		
13	S9060 10035	ボルト BOLT	2		
14	S9088 10025	ボルト, ワッシャ アッセンブリ BOLT, washer ASSY	1	～DF053700	
14A	S9060 08025	ボルト BOLT	1	DF053800～	
15	S9088 08030	ボルト, ワッシャ アッセンブリ BOLT, washer ASSY	2		
16	S9092 08020	ボルト, ワッシャ アッセンブリ BOLT, washer ASSY	2		
17	S9088 08030	ボルト, ワッシャ アッセンブリ BOLT, washer ASSY	5		
18	S9160 10000	ナット NUT	4		
19	S9261 01000	ワッシャ, フィニッシュ WASHER, finish	2	～DF025700	
20	P044 584780	ネーム プレート NAME PLATE	1		単相100V容量
21					
22	P831 506750	ワッシャ WASHER	2		
23	S9260 00800	ワッシャ WASHER	1	DF053800～	
24	S9265 08000	ワッシャ, スプリング WASHER, spring	1	DF053800～	



照 号 KEY NO.	部 品 番 号 PART NO.	部 品 名 称 PART NAME	所要数 Q' TY	適 用 号 機 SERIAL NO.	記 事 REMARKS
	P156 868690	ターミナル ボード 3φアッセンブリ TERMINAL BOARD 3φASSY	1SET		
1	P156 868700	ターミナル ボード TERMINAL BOARD	1		
2	P126 575810	ターミナル ボルト アッセンブリ TERMINAL BOLT ASSY	4SET		Consist of key NO.12~17
3					
4	S9163 16000	ナット, BSBM NUT, BSBM	8		
5	S9262 01600	ワッシャ, フィニッシュ, BSP WASHER, finished, BSP	12		
6	S9265 16000	ワッシャ, スプリング WASHER, spring	8		
7	S9087 08050	ボルト, A. T, BSBM BOLT, A. T, BSBM	1		
8	S9163 08000	ナット, BSBM NUT, BSBM	2		
9	S9262 00800	ワッシャ, フィニッシュ, BSP WASHER, finished, BSP	5		
10	S9265 08000	ワッシャ, スプリング WASHER, spring	2		
11	S9270 08000	ワッシャ, ロック WASHER, lock	1		
12	P126 575820	ターミナル ボルト TERMINAL BOLT	4		
13	P126 575830	ワッシャ, ターミナル WASHER, terminal	4		
14	S9200 16000	ナット, ステン NUT, sus	4		
15	S9280 01600	ワッシャ, ステン WASHER, sus	4		
16	S9281 16000	ワッシャ, スプリング, ステン WASHER, spring, sus	4		
17	S9304 04022	ピン, スプリング PIN, spring	8		



照 号 KEY NO.	部 品 番 号 PART NO.	部 品 名 称 PART NAME	所要数 Q' TY	適 用 号 機 SERIAL NO.	記 事 REMARKS
	P046 869330	ターミナル ボード 1φアッセンブリ TERMINAL BOARD 1φ ASSY	1SET		
1	P046 586600	ターミナル ボード TERMINAL BOARD	1		Consist of key NO.6~11
2	P026 572380	ターミナル ボルト アッセンブリ TERMINAL BOLT ASSY	4SET		
3	S9262 01000	ワッシャー, フィニッシュ, BSP WASHER, finished, BSP	12		
4	S9265 10000	ワッシャー, スプリング WASHER, spring	8		
5	S9163 10000	ナット, BSBM NUT, BSBM	8		
6	P026 572360	ターミナル ボルト TERMINAL BOLT	4		
7	P026 562150	ワッシャー, ターミナル WASHER, terminal	4		
8	S9200 10000	ナット, ステン NUT, sus	4		
9	S9280 01000	ワッシャー, ステン WASHER, sus	4		
10	S9281 10000	ワッシャー, スプリング, ステン WASHER, spring, sus	4		
11	S9304 04016	ピン, スプリング PIN, spring	8		



照 号	部 品 番 号	部 品 名 称	所要数	適 用 号 機	記 事
KEY NO.	PART NO.	PART NAME	Q' TY	SERIAL NO.	REMARKS
	P016 841100	リセプタクル アッセンブリ RECEPTACLE ASSY	1SET		
1	P016 569490	プレート PLATE	1		
2	S1058 00015	リセプタクル RECEPTACLE	2		
3					
4	P026 563510	ネーム プレート NAME PLATE	1		リセプタクル
5					
6	S9016 04012	スクリュー, ワッシャ アッセンブリ SCREW, washer ASSY	4		
7	S9160 04000	ナット NUT	4		
8	S9260 00400	ワッシャ WASHER	4		

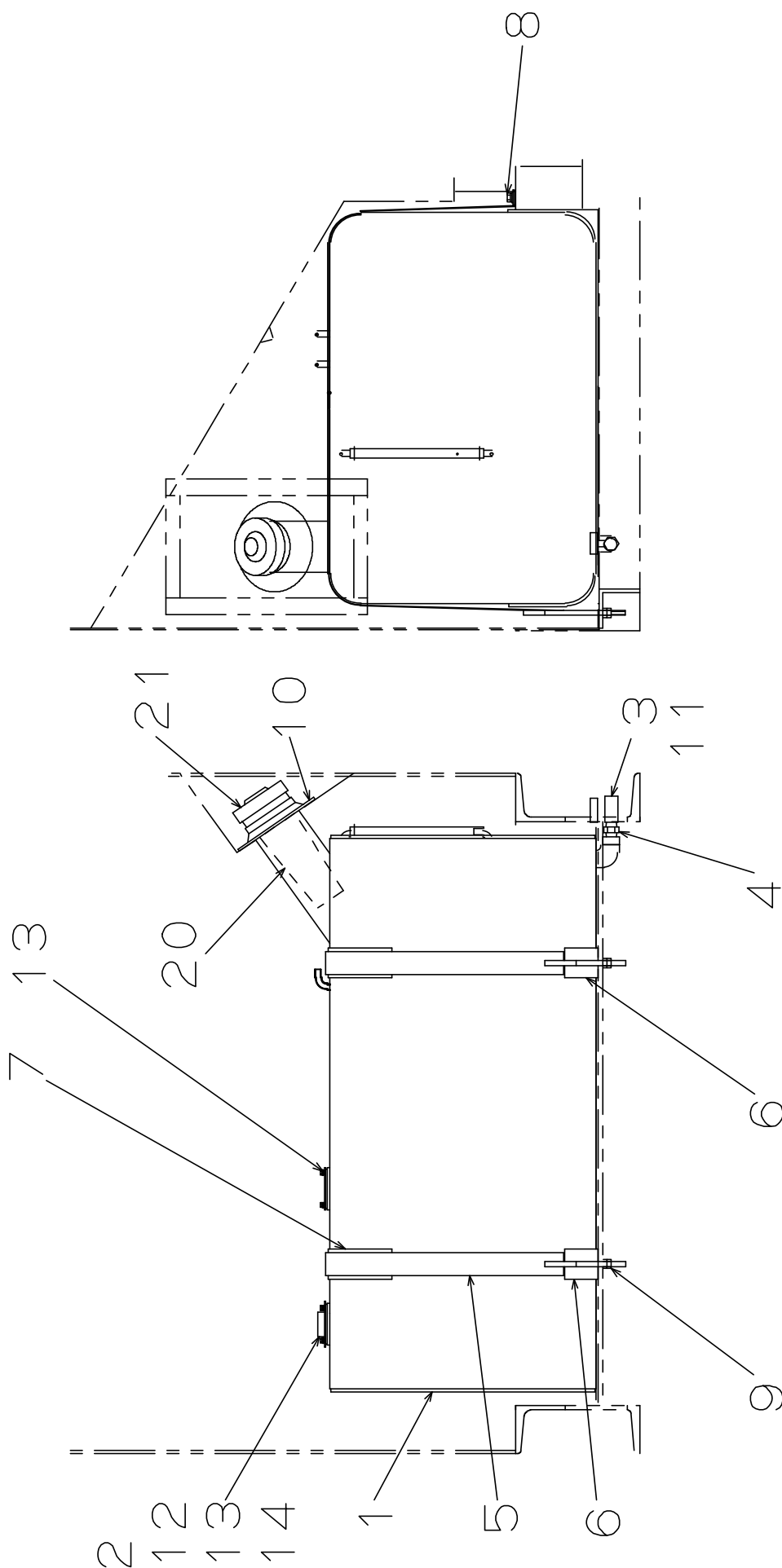


FIG.17 フューエル タンク アッセンブリ
FUEL TANK ASSY

NES150EH

照 号 KEY NO.	部 品 番 号 PART NO.	部 品 名 称 PART NAME	所要数 Q' TY	適 用 号 機 SERIAL NO.	記 事 REMARKS
	P151 868240	フューエル タンク アッセンブリ FUEL TANK ASSY	1SET		
1	P151 C01820	フューエル タンク FUEL TANK	1SET		Include key No.20,21
2	P21X 830650	タンク ユニット TANK UNIT	1	~DF024500	照号14を含む
2A	P31X 876900	タンク ユニット TANK UNIT	1	DF024600~	照号14を含む
3	P03X 490970	コック COCK	1		
4	S7726 03000	ニップル, G. P NIPPLE, G. P	1		
5	P121 562390	バンド BAND	2		
6	P06X 868240	パッキン PACKING	2	~DF108900	スポンジ
			2	DF109000~	NBR
7	P07X 868240	パッキン PACKING	4	~DF108900	
7A	P021 E05990	パッキン PACKING	4	DF109000~	
8	S9088 08020	ボルト, ワッシャ アッセンブリ BOLT, washer ASSY	2		
9	S9160 08000	ナット, 4 NUT, 4	4		
10	P131 528290	キャップ CAP	1		
11	S7722 03000	プラグ, G. P PLUG, G. P	1	~DF024500	
12	S9090 04010	ボルト, ワッシャ アッセンブリ BOLT, washer ASSY	5	DF024600~062100	照号12: 誤記訂正 DF010100~062100
12A	S9090 04012	ボルト, ワッシャ アッセンブリ BOLT, washer ASSY	5	DF062200~	
13	P04X 598180	シール座金 SEAL WASHER	10	DF062200~	
14	P000 597450	パッキン PACKING	1	DF062200~	照号14: 誤記訂正 適用号機訂正
20	P021 573220	ストレーナ STRAINER	1		
21	C601 513610	キャップ CAP	1		

FIG.18 EXHAUST PIPING

NES150EH

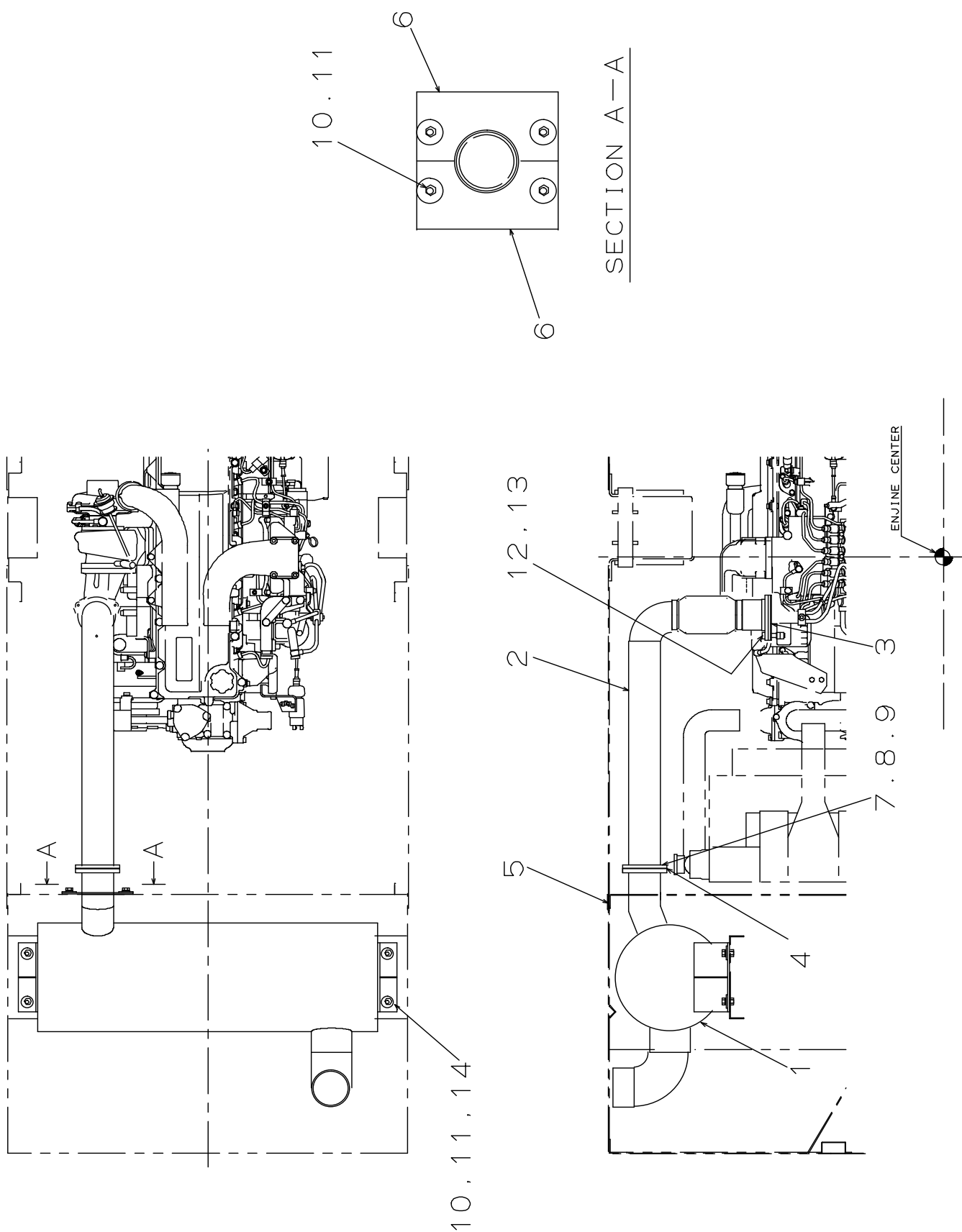
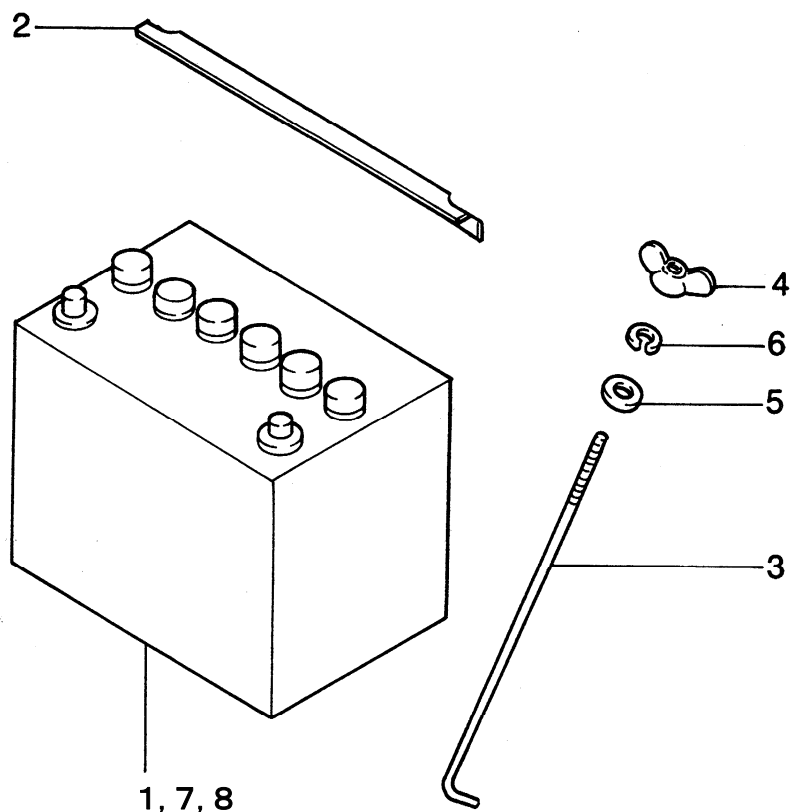


FIG.18 エキゾースト パイピング
EXHAUST PIPING

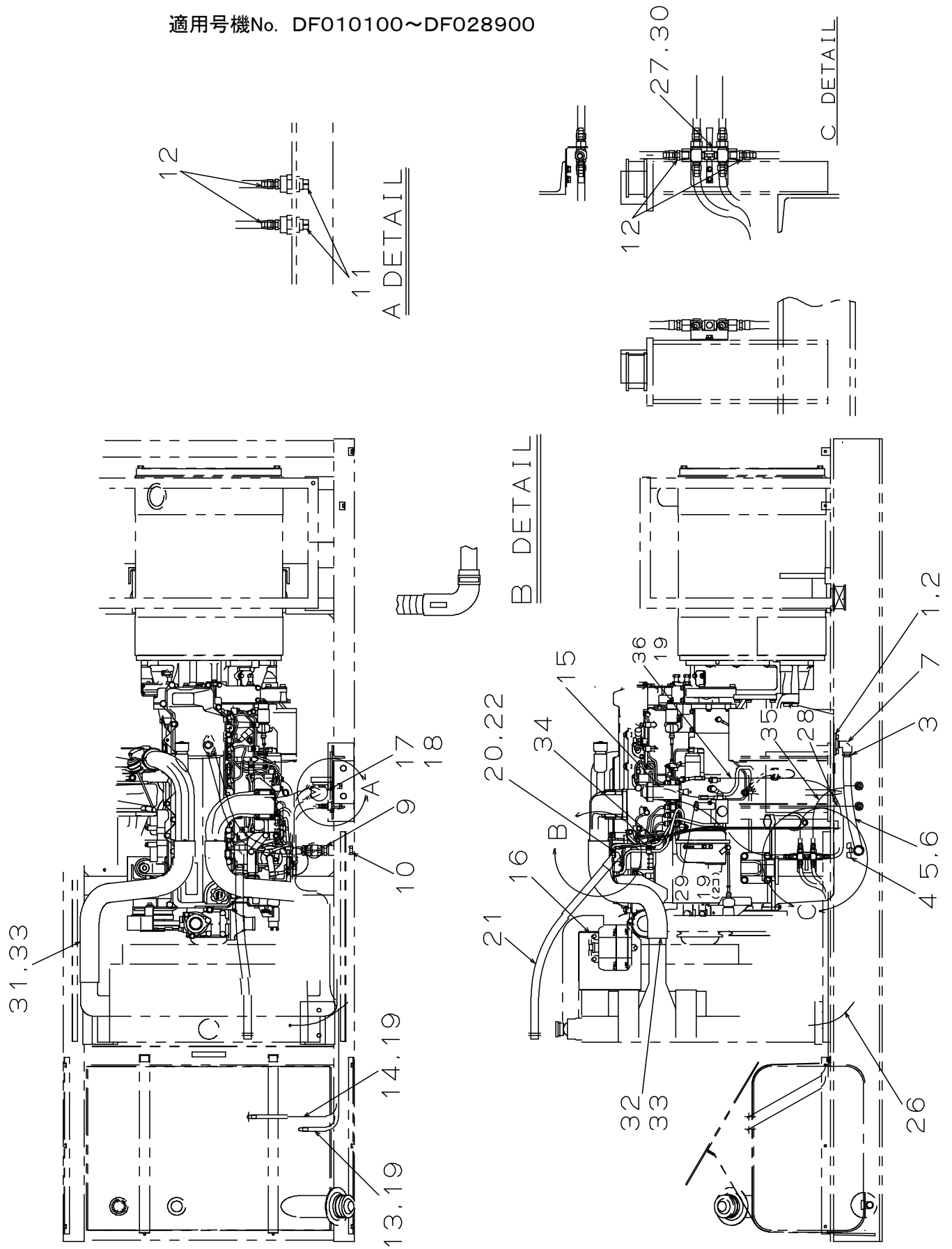
NES150EH

照 号 KEY NO.	部 品 番 号 PART NO.	部 品 名 称 PART NAME	所要数 Q' TY	適 用 号 機 SERIAL NO.	記 事 REMARKS
	P151 C01890	エキゾースト パイピング EXHAUST PIPING	1SET		
1	P151 868630	マフラ MUFFLER	1		
2	P151 868210	エキゾースト パイプ EXHAUST PIPE	1		
3	P121 576810	ガスケット GASKET	1		HINO 17104-1710
4	P121 562400	ガスケット GASKET	1		
5	P121 562410	パッキン PACKING	1	~DF024900	
6	P121 562420	サポート, エキゾースト SUPPORT, exhaust	2		
7	S9060 12040	ボルト BOLT	4		
8	S9163 12000	ナット, BSBM NUT, BSBM	4		
9	S9265 12000	ワッシャ, スプリング WASHER, spring	4		
10	S9088 10025	ボルト, ワッシャ アッセンブリ BOLT, washer ASSY	8		
11	P831 506750	ワッシャ WASHER	8		
12	P12X C01890	ボルト BOLT	3		HINO 9021-12378
13	P07X 338540	ナット NUT	6		HINO 9209-12108
14	P501 572820	パッキン PACKING	4		



照 号 KEY NO.	部 品 番 号 PART NO.	部 品 名 称 PART NAME	所要数 Q' TY	適 用 号 機 SERIAL NO.	記 事 REMARKS
	P446 448300	バッテリー アッセンブリ BATTERY ASSY	2SET		
1	P436 421380	バッテリー BATTERY	1		
2	P156 506320	ストッパ STOPPER	1		
3	P336 513540	ボルト BOLT	2		
4	S9182 06000	ナット ウイング NUT, wing	2		
5	S9260 06000	ワッシャ WASHER	2		
6	S9265 06000	ワッシャ スプリング WASHER, spring	2		
7	P01X E03620	ターミナル、+ TERMINAL, +	1	(~'09.2)	
7A	P01X E03630	ターミナル、+ TERMINAL, +	1	('09.3~)	
8	P02X E03620	ターミナル、- TERMINAL, -	1	(~'09.2)	
8A	P02X E03630	ターミナル、- TERMINAL, -	1	('09.3~)	

適用号機No. DF010100~DF028900



照 号 KEY NO.	部 品 番 号 PART NO.	部 品 名 称 PART NAME	所要数 Q' TY	適 用 号 機 SERIAL NO.	記 事 REMARKS
	P151 C02050	パイピング PIPING	1SET	~DF028900	
1	P441 518230	フランジ FLANGE	1		
2	P05X 324830	O リング O-RING	1		HINO 9851-35102A
3	P44X 826500	ニップル, エア ホース NIPPLE, air hose	2		
4	P06X 832320	コック COCK	1		
5	P13X 575550	オイル ホース OIL HOSE	1		
6	S7940 02800	クランプ, ホース CLAMP, hose	2		
7	S7730 06000	エルボ, M. F. G. P ELBOW, M. F. G. P	1		
8					
9	S7726 06000	ニップル, G. P NIPPLE G. P	1		
10	S7571 06000	プラグ PLUG	1		
11	S7722 04000	プラグ, G. P PLUG, G. P	2		
12	P26X 826500	ニップル, エア ホース NIPPLE, air hose	1		
13	P30X 584850	ホース, フューエル HOSE, fuel	1		
14	P33X 584850	ホース, フューエル HOSE, fuel	1		
15	P33X 584840	ホース, フューエル HOSE, fuel	1		
16	P151 870050	リザーブ タンク セッティング RESERVE TANK SETTING	1		
17	P17X C02050	ウォータ セパレータ WATER SEPARATOR	1		HINO 44803-1321
18	S9088 08020	ボルト, ワッシャ アッセンブリ BOLT, washer ASSY	2		
19	P01X 586380	クランプ, ホース CLAMP, hose	14		
20	P20X C02050	ブリーザ ホース(L型) BREATHER HOSE	1		HINO 9002-36322
21	P21X C02050	ブリーザ ホース(コルゲート) BREATHER HOSE(CORRUGATE)	1		HINO 9002-36334
22	P22X C02050	クランプ CLAMP	1		HINO 9854-28101
23					
24	S4202 03010	パイプ, STT PIPE, STT	2		
25					
26	P26X C02050	ラジエータ ドレン ホース RADIATOR DRAIN HOSE	1		
27	P10X 868760	三方コック アッセンブリ CHANGE OVER COCK ASSY	1		
28	P21X 584850	ホース, フューエル HOSE, fuel	1	~DF018100	
28A	P50X 584840	ホース, フューエル HOSE, fuel	1	DF018200~	
29	P85X 584840	ホース, フューエル HOSE, fuel	1		
30	S9088 06012	ボルト, ワッシャ アッセンブリ BOLT, washer ASSY	2		

照 号 KEY NO.	部 品 番 号 PART NO.	部 品 名 称 PART NAME	所要数 Q' TY	適 用 号 機 SERIAL NO.	記 事 REMARKS
31	P31X C02050	ホース HOSE	1		HINO 29974-0192
32	P32X C02050	ホース HOSE	1		HINO 29974-0193
33	P33X C02050	クランプ CLAMP	4		HINO 9769-80106
34	P34X C02050	ドレン ホース DRAIN HOSE	1		
35	P90X 584840	ホース, フューエル HOSE, fuel	1	~DF018100	
35	P60X 584840	ホース, フューエル HOSE, fuel	1	DF018200~	
36	P20X 584850	ホース, フューエル HOSE, fuel	1		

適用号機No. DF029000~DF030100

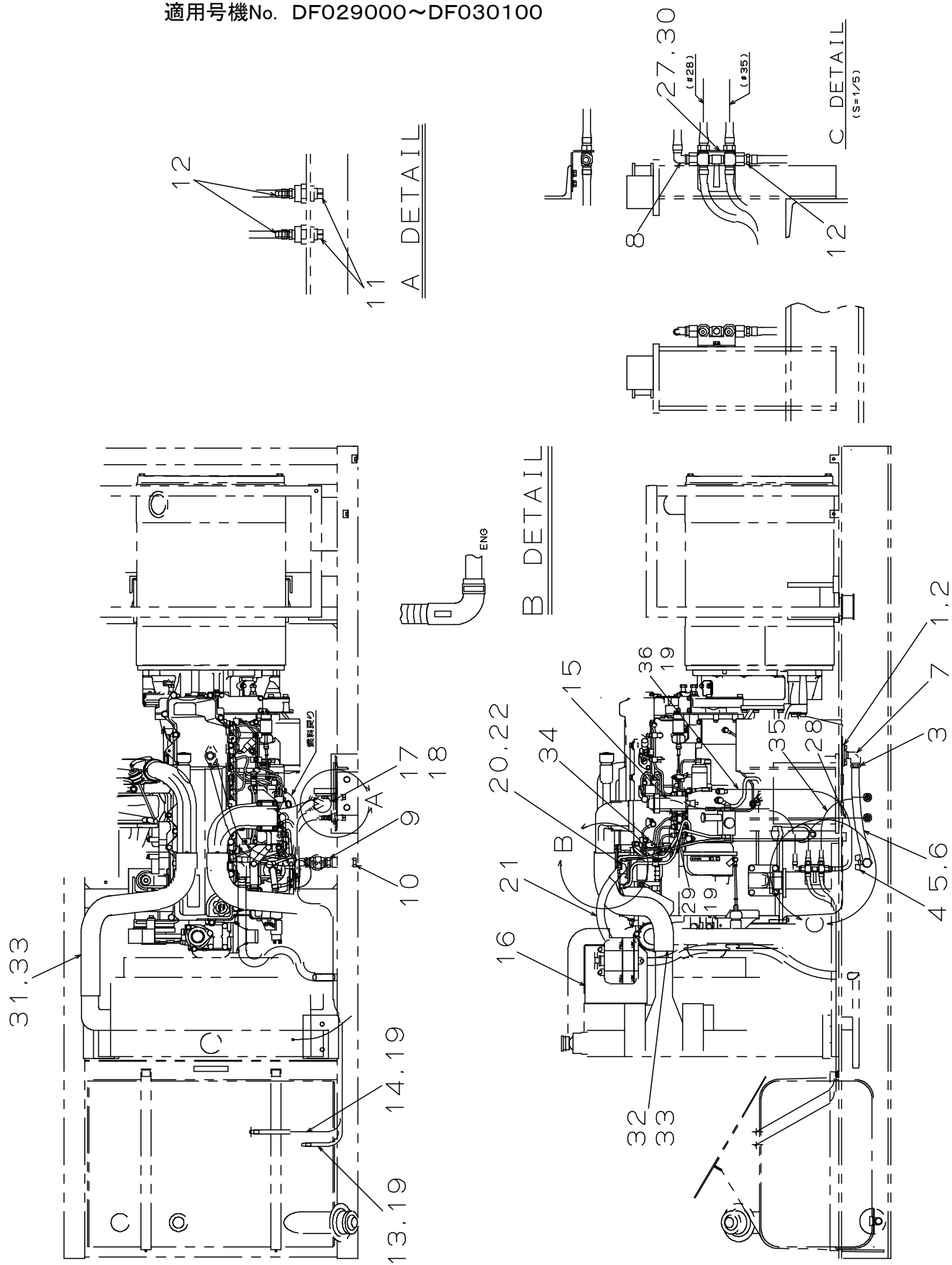


FIG.20A パイピング
PIPING

NES150EH

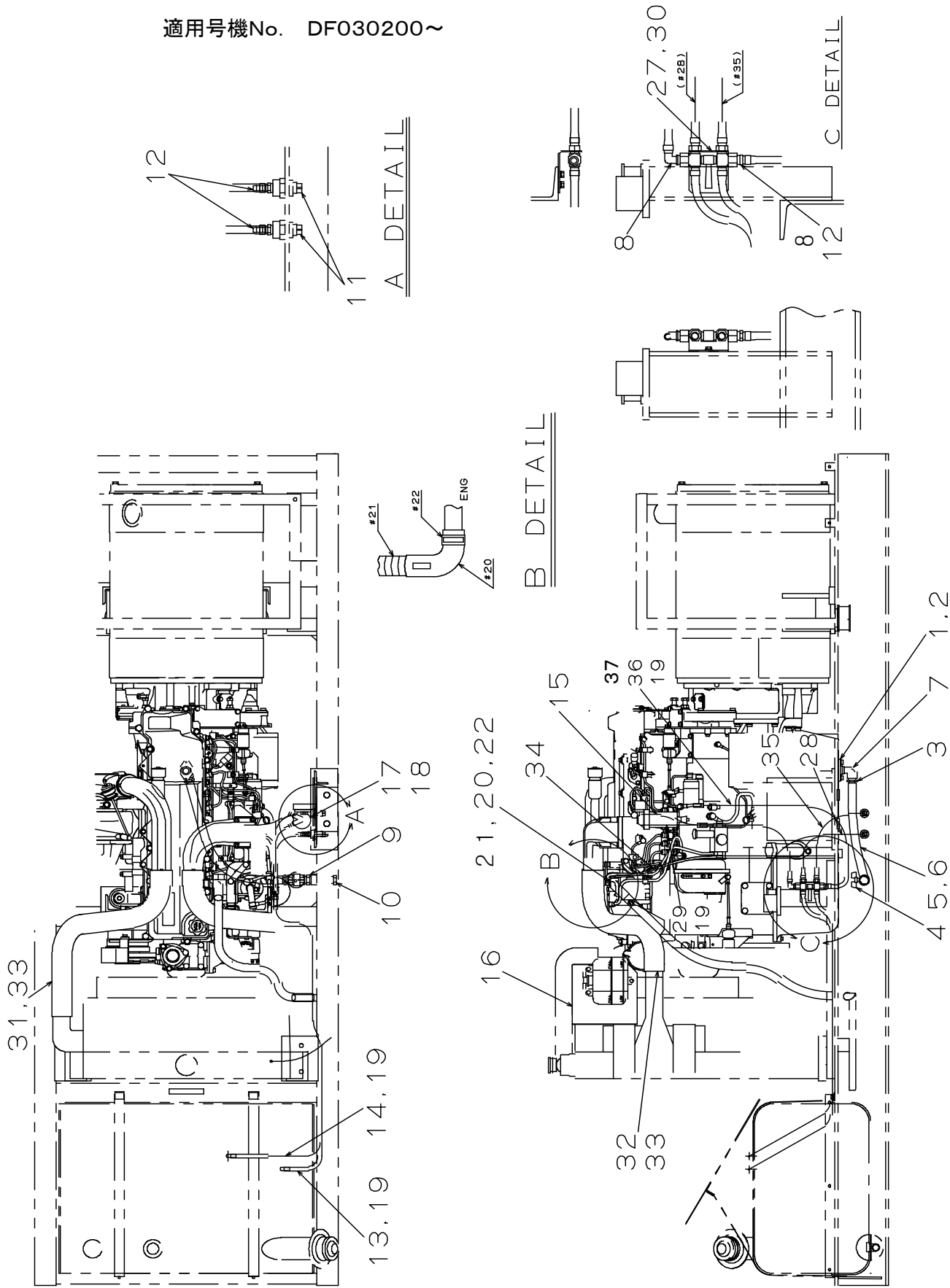
照 号 KEY NO.	部 品 番 号 PART NO.	部 品 名 称 PART NAME	所要数 Q' TY	適 用 号 機 SERIAL NO.	記 事 REMARKS
	P151 C02050	パイピング PIPING	1SET	DF029000~030100	
1	P441 518230	フランジ FLANGE	1		
2	P05X 324830	O リング O-RING	1		HINO 9851-35102A
3	P44X 826500	ニップル, エア ホース NIPPLE, air hose	2		
4	P06X 832320	コック COCK	1		
5	P13X 575550	オイル ホース OIL HOSE	1		
6	S7940 02800	クランプ, ホース CLAMP, hose	2		
7	S7730 06000	エルボ, M. F. G. P ELBOW, M. F. G. P	1		
8	P10X 586440	ニップル, エア ホース (エルボ) NIPPLE, air hose	1	DF029800~	
9	S7726 06000	ニップル, G. P NIPPLE G. P	1		
10	S7571 06000	プラグ PLUG	1		
11	S7722 04000	プラグ, G. P PLUG, G. P	2		
12	P26X 826500	ニップル, エア ホース NIPPLE, air hose	1	~DF029700	
12A	P26X 826500	ニップル, エア ホース NIPPLE, air hose	3	DF029800~	
13	P30X 584850	ホース, フューエル HOSE, fuel	1		
14	P33X 584850	ホース, フューエル HOSE, fuel	1		
15	P33X 584840	ホース, フューエル HOSE, fuel	1		
16	P151 870050	リザーブタンク セッティング RESERVE TANK SETTING	1		
17	P17X C02050	ウォーター セパレータ WATER SEPARATOR	1		HINO 44803-1321
18	S9088 08020	ボルト, ワッシャ アッセンブリ BOLT, washer ASSY	2		
19	P01X 586380	クランプ, ホース CLAMP, hose	14		
20	P20X C02050	ブリーザ ホース(L型) BREATHER HOSE	1		HINO 9002-36322
21	P21X C02050	ブリーザ ホース(コルゲート) BREATHER HOSE(CORRUGATE)	1	~DF028900	HINO 9002-36334
21A	P14X 591270	ナイロン コルゲート NYLON CORRUGATE	1	DF029000~	L=1400mm
22	P22X C02050	クランプ CLAMP	1		HINO 9854-28101
23					
24	S4202 03010	パイプ, STT PIPE, STT	2		
25					
26	P26X C02050	ラジエータ ドレン ホース RADIATOR DRAIN HOSE	1	~DF028900	
27	P10X 868760	三方コック アッセンブリ CHANGE OVER COCK ASSY	1		
28	P50X 584840	ホース, フューエル HOSE, fuel	1		
29	P85X 584840	ホース, フューエル HOSE, fuel	1		

FIG.20A パイピング
PIPING

NES150EH

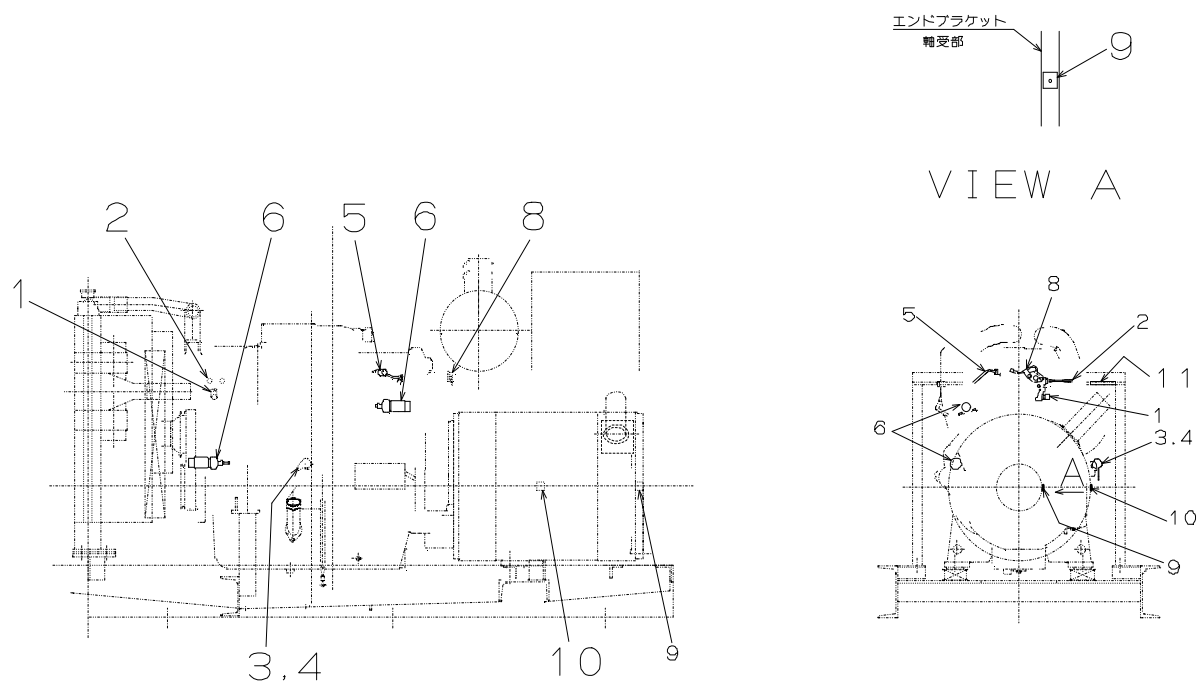
照 号 KEY NO.	部 品 番 号 PART NO.	部 品 名 称 PART NAME	所要数 Q' TY	適 用 号 機 SERIAL NO.	記 事 REMARKS
30	S9088 06012	ボルト, ワッシャ アッセンブリ BOLT, washer ASSY	2		
31	P31X C02050	ホース HOSE	1		HINO 29974-0192
32	P32X C02050	ホース HOSE	1		HINO 29974-0193
33	P33X C02050	クランプ CLAMP	4		HINO 9769-80106
34	P34X C02050	ドレン ホース DRAIN HOSE	1		
35	P60X 584840	ホース, フューエル HOSE, fuel	1		
36	P20X 584850	ホース, フューエル HOSE, fuel	1		

適用号機No. DF030200~



照 号 KEY NO.	部 品 番 号 PART NO.	部 品 名 称 PART NAME	所要数 Q' TY	適 用 号 機 SERIAL NO.	記 事 REMARKS
	P151 C02050	パイピング PIPING	1SET	DF030200~	
1	P441 518230	フランジ FLANGE	1		
2	P05X 324830	O リング O-RING	1		HINO9851-35102A
3	P44X 826500	ニップル, エア ホース NIPPLE, air hose	2		
4	P06X 832320	コック COCK	1		
5	P13X 575550	オイル ホース OIL HOSE	1		
6	S7940 02800	クランプ, ホース CLAMP, hose	2		
7	S7730 06000	エルボ, M. F. G. P ELBOW, M. F. G. P	1		
8	P10X 586440	ニップル, エアー ホース(エルボ) NIPPLE, air hose	2	~DF099300	
8A	P10X E11250	ニップル, エアー ホース(エルボ) NIPPLE, air hose	2	DF099400~	
9	S7726 06000	ニップル, G. P NIPPLE G. P	1		
10	S7571 06000	プラグ PLUG	1		
11	S7722 04000	プラグ, G. P PLUG, G. P	2		
12	P26X 826500	ニップル, エア ホース NIPPLE, air hose	2		
13	B150 L82480	ホース HOSE	1	DF030200~	
14	B165 L82480	ホース HOSE	1	DF030200~	
15	B033 L82480	ホース HOSE	1	DF030200~	
16	P151 870050	リザーブタンク セッティング RESERVE TANK SETTING	1SET		Refer to FIG.22
17	P17X C02050	ウォータ セパレータ WATER SEPARATOR	1		エンジン付属 44803-1321
18	S9088 08020	ボルト, ワッシャ アッセンブリ BOLT, washer ASSY	2		
19	S7940 01600	クランプ, ホース CLAMP, hose	12	DF030200~	
20	P20X C02050	ブリーザ ホース(L型) BREATHER HOSE	1		エンジン付属 9002-36322
21	P14X 591270	ナイロン コルゲート NYLON CORRUGATE	1	~DF076100	
21A	P21X C02050	ブリーザ ホース(コルゲート) BREATHER HOSE(CORRUGATE)	1	DF076200~	エンジン付属 9002-36334, L1270mm
22	P22X C02050	クランプ CLAMP	1		エンジン付属 9854-28101
23					
24	S4202 03010	パイプ, STT PIPE, STT	2		
25					
26					
27	P10X 868760	三方コック アッセンブリ CHANGE OVER COCK ASSY	1		
28	B050 L82480	ホース HOSE	1	DF030200-031300	
28A	B038 L82480	ホース HOSE	1	DF031400~	

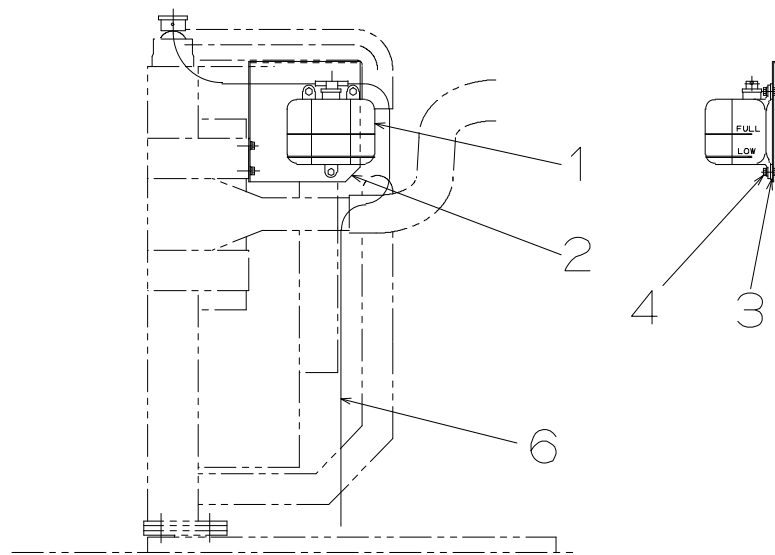
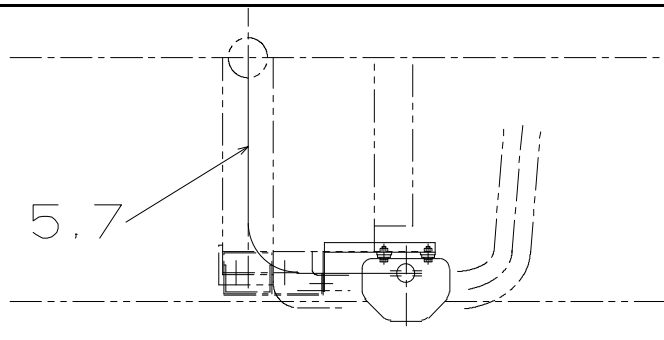
照 号 KEY NO.	部 品 番 号 PART NO.	部 品 名 称 PART NAME	所要数 Q' TY	適 用 号 機 SERIAL NO.	記 事 REMARKS
29	B085 L82480	ホース HOSE	1	DF030200~031300	
29A	B079 L82480	ホース HOSE	1	DF031400~	
30	S9088 06012	ボルト, ワッシャ アッセンブリ BOLT, washer ASSY	2		
31	P31X C02050	ホース HOSE	1		HINO 29974-0192
32	P32X C02050	ホース HOSE	1		HINO 29974-0193
33	P33X C02050	クランプ CLAMP	4		HINO 9769-80106
34	P34X C02050	ドレン ホース DRAIN HOSE	1		
35	B060 L82480	ホース HOSE	1	DF030200~031300	
35A	B039 L82480	ホース HOSE	1	DF031400~	
36	B060 L82480	ホース HOSE	1	DF030200~031300	
36A	B081 L82480	ホース HOSE	1	DF031400~	
37	S7440 02000	バンド, ホース BAND, hose	2	DF099400~	



照号 KEY NO.	部品番号 PART NO.	部品名称 PART NAME	所要数 Q' TY	適用号機 SERIAL NO.	記 事 REMARKS
	P151 868660	リギング RIGGING	1SET		
1	P01X 868660	ウォーター テンプ センダ WATER TEMP SENDER	1		HINO 83420-1060
2	P02X 868660	サーモ スイッチ THERMO SWITCH	1		HINO 83430-1680
3	P03X 868660	オイル プレッシャ センダ OIL PRESSURE SENDER	1		HINO 83520-1022
4	P04X 868660	オイル プレッシャ スイッチ OIL PRESSURE SWITCH	1		HINO 83530-1080
5	P05X 868660	ヒータ リレー HEATER RELAY	1		HINO 28620-1180
6	P06X 868660	ストップ ソレノイド STOP SOLENOID	2		HINO 27680-1370
7					
8	P08X 868660	レボリューションセンサ REVOLUTION SENSOR	1		HINO 83190-1220
9	P07X 558370	サーモラベル(70℃) THERMO LABEL	1	~DF101100	
			0	DF101200~	
10	P16X 558370	サーモ ラベル(115℃) THERMO LABEL	1	~DF101100	
			0	DF101200~	
11	P11X 868660	ホース HOSE	1	DF030200~	

FIG.22 RESERVE TANK SETTING

NES150EH



照号 KEY NO.	部品番号 PART NO.	部品名称 PART NAME	所要数 Q' TY	適用号機 SERIAL NO.	記事 REMARKS
	P151 870050	リザーブ タンク セッティング RESERVE TANK SETTING	1SET		
1	P111 353640	リザーブ タンク RESERVE TANK	1		
2	P151 586930	ブラケット BRACKET	1		
3	P091 523910	パッキン PACKING	3		
4	S9088 08025	ボルト, ワッシャ アッセンブリ BOLT, washer ASSY	3		
5	P05X 870050	ホース HOSE	1		
6	P06X 870050	ホース HOSE	1	~DF024100	φ 7 × φ 12 L=2200
7	P07X 870050	クランプ CLAMP	1		

FIG.23 NAME PLATE ASSY

NES150EH

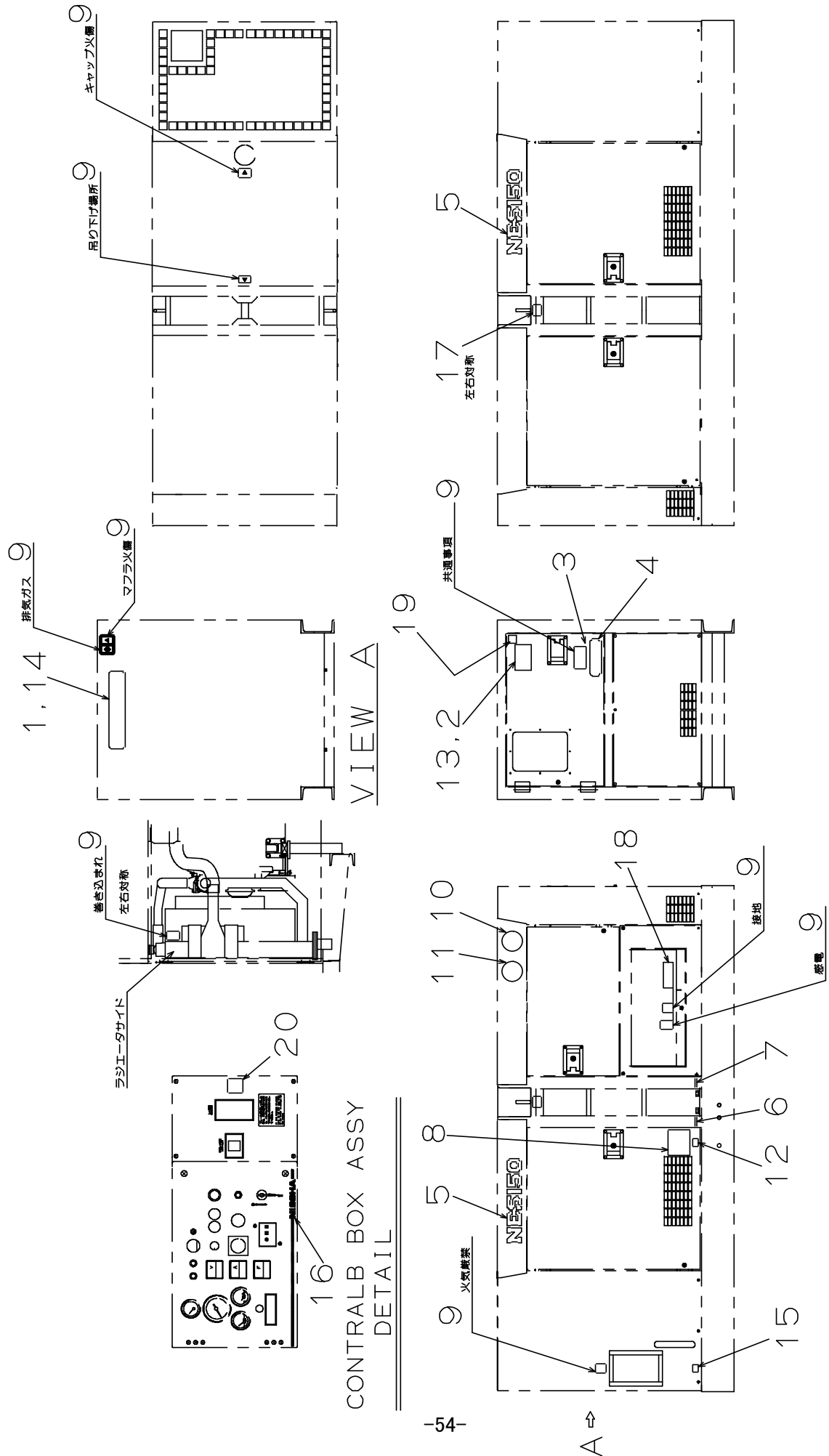


FIG.23 ネーム プレート アッセンブリ
NAME PLATE ASSY

NES150EH

照 号 KEY NO.	部 品 番 号 PART NO.	部 品 名 称 PART NAME	所要数 Q' TY	適 用 号 機 SERIAL NO.	記 事 REMARKS
	P156 C02120	ネーム プレート アッセンブリ NAME PLATE ASSY	1SET		
1	P016 387640	ネーム プレート NAME PLATE	1	~DF037300	社銘板
1A	P016 387640	ネーム プレート NAME PLATE	1	DF037400~	社銘板
2	P08X C00330	ネーム プレート NAME PLATE	1	~DF029300	定格
2A	P08X C04480	ネーム プレート NAME PLATE	1	DF029400~	定格
3	P026 864240	ネーム プレート NAME PLATE	1		取扱
4	P116 830480	ネーム プレート NAME PLATE	1		注意
5	P12X 550630	ネーム プレート NAME PLATE	2		NES150
6	P04X 561180	ネーム プレート NAME PLATE	1		燃料供給
7	P05X 561180	ネーム プレート NAME PLATE	1		燃料戻し
8	P156 869410	ネーム プレート NAME PLATE	1		三方コック
9	P026 847510	ネーム プレート NAME PLATE	1SET	~ '08.12	PL
9A	P006 C17960	ネーム プレート NAME PLATE	1SET	'09.1~	PL
10	P03X 577280	ネーム プレート NAME PLATE	1		超低騒音(φ140)
11	P02X 584660	ネーム プレート NAME PLATE	1	~DF095300	排ガス(φ140)
12	S0173 53050	ネーム プレート NAME PLATE	1		オイルドレン
13	P13X C02120	ブラインド リベット BLIND RIVET	4	~DF029300	
14	P14X C02120	ブラインド リベット BLIND RIVET	6	~DF037300	
			0	DF037400~	
15	S0173 54050	ネーム プレート NAME PLATE	1		燃料ドレン
16	P406 587560	ネーム プレート NAME PLATE	1	DF014200~	社名
17	S0173 58070	ネーム プレート NAME PLATE	1	DF029400~	ローブ掛け
18	P044 584780	ネーム プレート NAME PLATE	1	DF029400~	単相100容量
19	P026 E03480	ネーム プレート NAME PLATE	1	DF072800~ without DF073100	点検済証
20	P02X E03490	ネーム プレート NAME PLATE	1	DF072800~ without DF073100	内発協ワッペン

FIG.24 DOOR PACKING ASSY

NES150EH

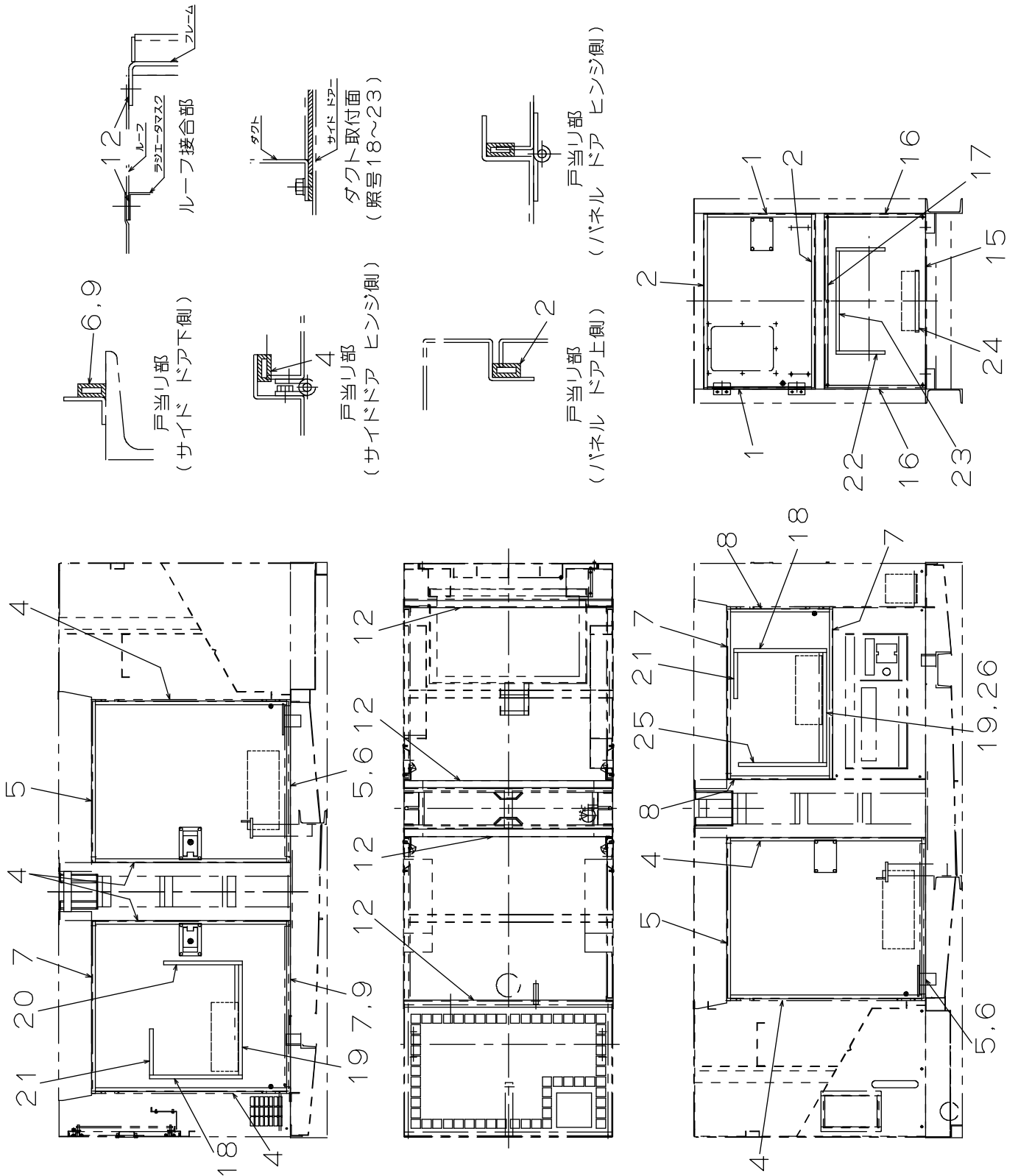


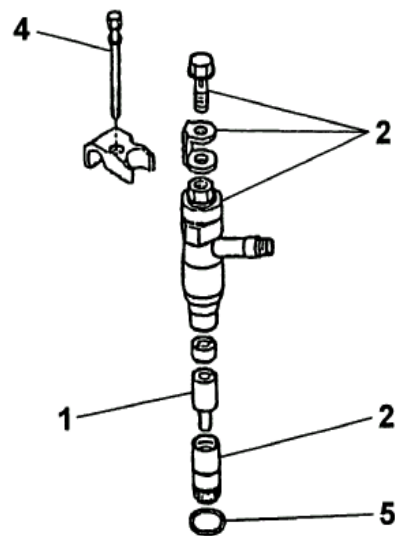
FIG.24 ドア パッキン
DOOR PACKING

NES150EH

照 号 KEY NO.	部 品 番 号 PART NO.	部 品 名 称 PART NAME	所要数 Q' TY	適 用 号 機 SERIAL NO.	記 事 REMARKS
	P154 C02130	ドア パッキン DOOR PACKING	1SET		
1	P01X C02130	パッキン PACKING	2		10x20-564
2	P02X C02130	パッキン PACKING	2		10x20-970
3	P03X C02130	パッキン PACKING	1	~DF026100	10x20-560
4	P04X C02130	パッキン PACKING	6	DF012200~	10x20-1035
5	P05X C02130	パッキン PACKING	2	~DF012100	10x20-902
			4	DF012200~	10x20-902
6	P06X C02130	パッキン PACKING	2	~DF012100	10x20-
7	P07X C02130	パッキン PACKING	3	~DF012100	10x20-955
			4	DF012200~	10x20-955
8	P08X C02130	パッキン PACKING	2		10x20-535
9	P09X C02130	パッキン PACKING	1	~DF012100	10x20-
10					
11					
12	P12X C02130	パッキン PACKING	4		t3x40-1130
13					
14					
15	P15X C02130	シール SEAL	1		t3x20-960
16	P16X C02130	シール SEAL	2		t3x20-546
17	P17X C02130	シール SEAL	1		t3x20-930
18	P18X C02130	シール SEAL	3		t3x20-500
19	P19X C02130	シール SEAL	2		t3x20-610
20	P20X C02130	シール SEAL	1		t3x20-425
21	P21X C02130	シール SEAL	2		t3x20-255
22	P22X C02130	シール SEAL	2		t3x20-450
23	P23X C02130	シール SEAL	1		t3x20-550
24	P24X C02130	シール SEAL	1		t3x20-340
25	P25X C02130	シール SEAL	1	~DF026100	t3x20-175
25A	P25X C0213A	シール SEAL	1	DF026200~	t3x20-475
26	P26X C02130	シール SEAL	1	~DF026100	t3x20-205

2. エンジン部品 ENGINE PARTS

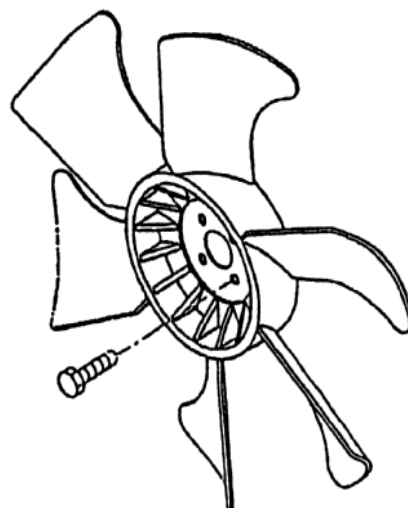
ノズル
NOZZLE



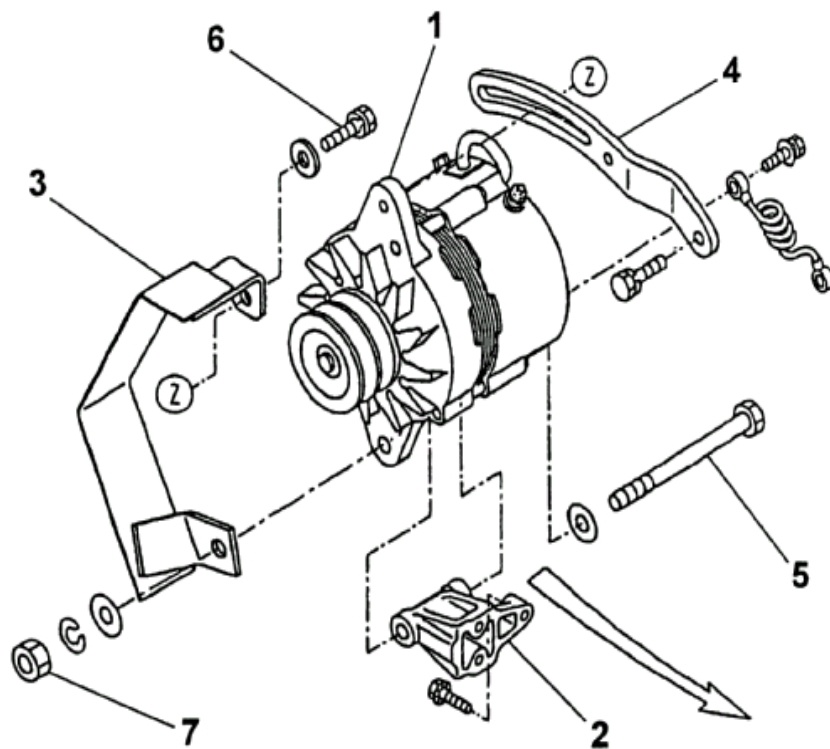
照 号 KEY NO.	部 品 番 号 PART NO.	部 品 名 称 PART NAME	所要数 Q' TY	適 用 号 機 SERIAL NO.	記 事 REMARKS
1	23640-2780	ノズル アッセンブリ NOZZLE ASSY	6SET		PARTS NO.HINO
2	23620-2680	ホルダ アッセンブリ HOLDER ASSY	6SET		
4	9189-08182	ボルト BOLT	12		
5	9001-15214	ガスケット GASKET	12		

クーリング ファン
COOLONG FAN (16306-1861)

所要数
Q'TY
1SET

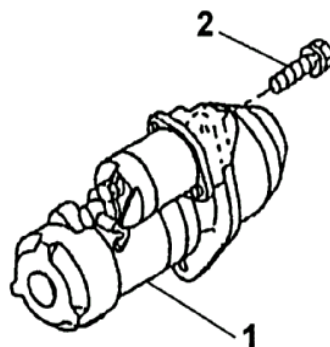


オルタネータ
ALTERNATOR



照 号 KEY NO.	部 品 番 号 PART NO.	部 品 名 称 PART NAME	所要数 Q' TY	適 用 号 機 SERIAL NO.	記 事 REMARKS
1	27040-2281	オルタネータ アッセンブリ ALTERNATOR ASSY	1SET		24V-20A
2	12511-3580	ブラケット BRACKET	1		
3	22052-1451	カバー COVER	1		
4	12512-4210	ブレース BRACE	1		
5	9010-64451	ボルト BOLT	1		
6	9181-10350	ボルト BOLT	1		
7	9201-14110	ナット NUT	2		

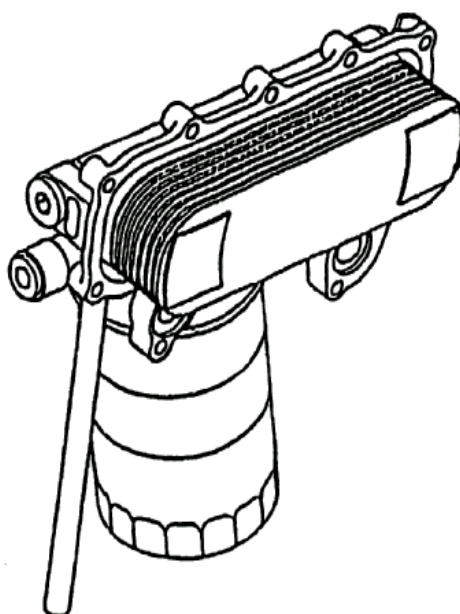
スタータ
STARTER



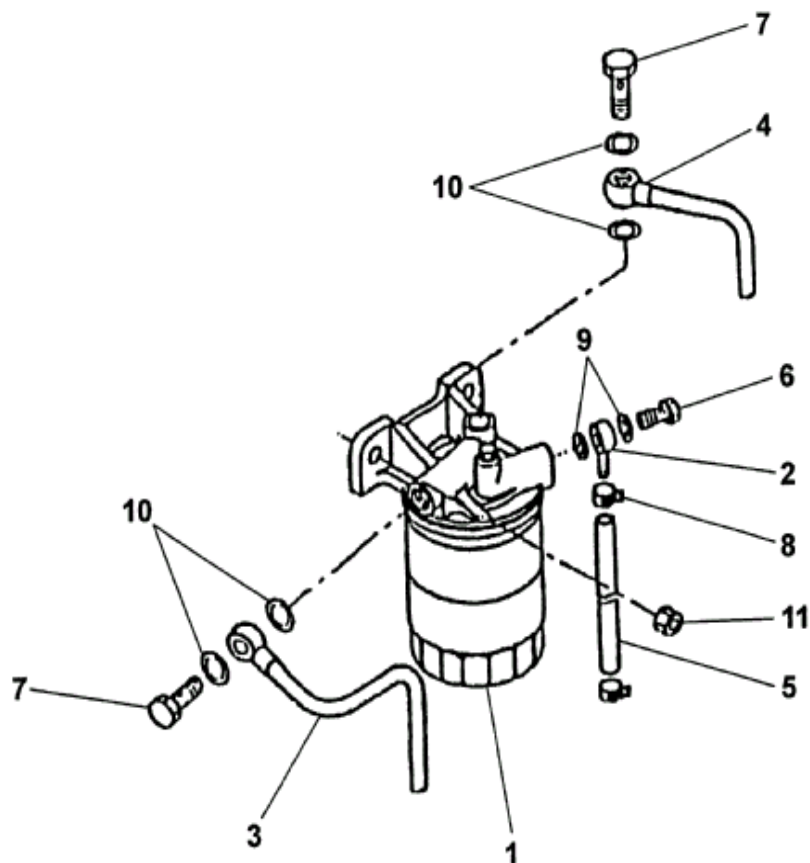
照 号 KEY NO.	部 品 番 号 PART NO.	部 品 名 称 PART NAME	所要数 Q'TY	適 用 号 機 SERIAL NO.	記 事 REMARKS
1	28100-2624	スタータ アッセンブリ STARTER ASSY	1SET		
2	9069-14104	ボルト BOLT	1		

オイルフィルタ
OIL FILTER (15700-1960)

所要数
Q'TY
1SET

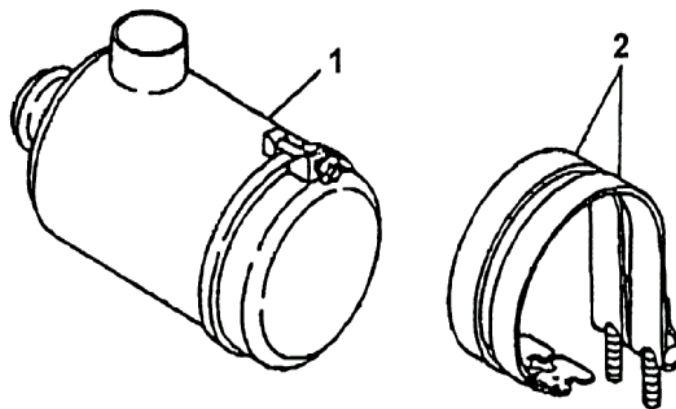


フューエル フィルタ
FUEL FILTER



照 号 KEY NO.	部 品 番 号 PART NO.	部 品 名 称 PART NAME	所要数 Q' TY	適 用 号 機 SERIAL NO.	記 事 REMARKS
1	23300-2120	フューエル フィルタ FUEL FILTER	1SET		
2	23091-1130	ドレン パイプ DRAIN PIPE	1		
3	23781-4930	パイプ、フューエル PIPE, FUEL	1		
4	23783-1950	パイプ、フューエル PIPE, FUEL	1		
5	9002-31176	オイル ホース OIL HOSE	1		
6	9019-08191	ボルト BOLT	1		
7	9019-14184	ボルト BOLT	2		
8	9854-09102	クリップ CLIP	1		
9	9659-08104	ワッシャ WASHER	2		
10	9659-140104	ワッシャ WASHER	4		
11	9241-10107	ナット NUT	2		

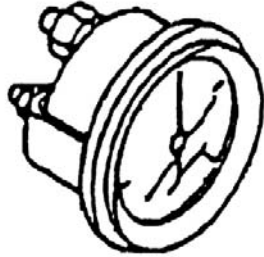
エアー クリーナ
AIR CLEANER



照 号 KEY NO.	部 品 番 号 PART NO.	部 品 名 称 PART NAME	所要数 Q' TY	適 用 号 機 SERIAL NO.	記 事 REMARKS
1	17720-1810	エアー クリーナ アッセンブリ AIR CLEANER ASSY	1SET		
2	17073-1280	バンド BAND	1		

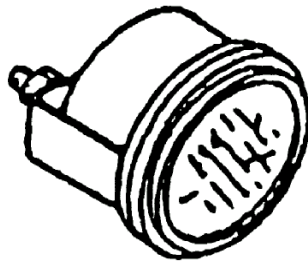
ウォーター テンプ ゲージ
WATER TEMP GAUGE (83410-1690)

所要数
Q'TY
1SET



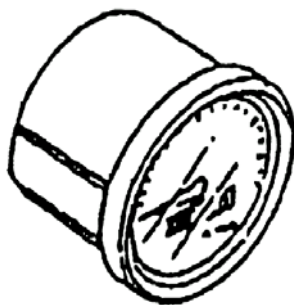
オイル プレス ゲージ
OIL PRESS GAUGE (83510-1630)

所要数
Q'TY
1SET



タコ メータ
TACHO METER (83270-5120)

所要数
Q'TY
1SET



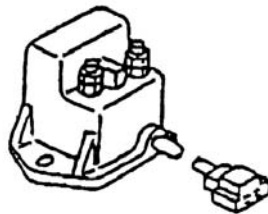
スタータ スイッチ
STARTER SWITCH (84510-2030)

所要数
Q'TY
1SET



スタート ブロック リレー
START BLOCK RELAY (28410-1310)

所要数
Q'TY
1SET



ストップ ソレノイド
STOP SOLENOID (27680-1370)

所要数
Q'TY
2SET



サーモ スイッチ
THERMO SWITCH (83430-1680)

所要数
Q'TY
1SET



サーモ センダ
THERMO SENDER (83420-1060)

所要数
Q'TY
1SET



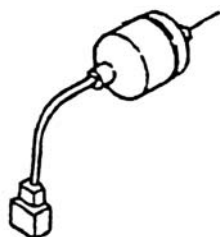
オイル プレス スイッチ
OIL PRESS SWITCH (83530-1080)

所要数
Q'TY
1SET



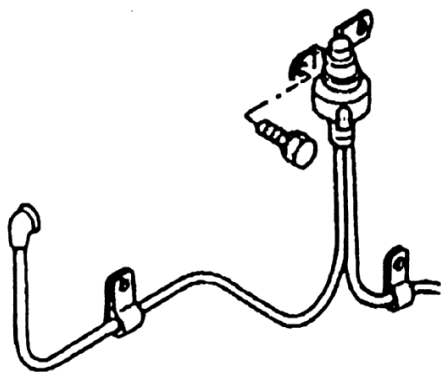
オイル プレス センダ
OIL PRESS SENDER (83520-1022)

所要数
Q'TY
1SET

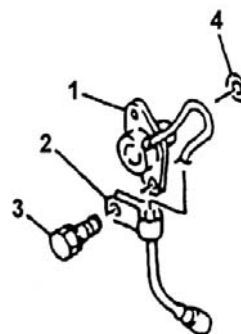


インテーク エア ヒータ リレー
INTAKE AIR HEATER RELAY (28620-1180)

所要数
Q'TY
1SET



タコメータ センサ
TACOMETER SENSOR



照号 EY N	部品番号 PART NO.	部品名称 PART NAME	所要数 Q'TY	適用号機 SERIAL NO.	記事 REMARKS
1	83190-1220	タコメータ センサ TACOMETER SENSOR	1SET		
2	79904-1050	クリップ CLIP	1		
3	9069-08113	ボルト, フランジ BOLT, FLANGE	2		
4	9644-02135	O リング O-RING	1		

フューエル フィルタ エLEMENT
FUEL FILTER ELEMENT (23401-1341)

所要数
Q'TY
1SET



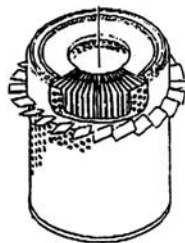
オイル フィルタ エLEMENT
OIL FILTER ELEMENT (15607-2190)

所要数
Q'TY
1SET



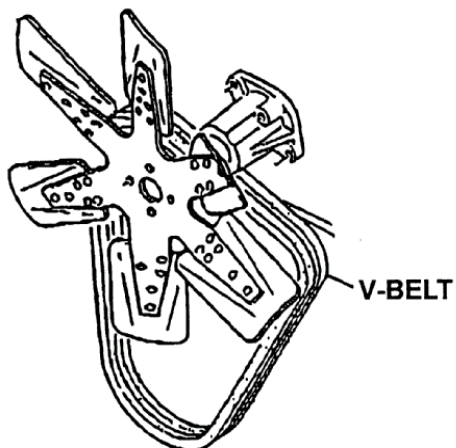
エア クリーナ エLEMENT
AIR CLEANER ELEMENT (17801-1150)

所要数
Q'TY
1SET



V ベルト、クーリング ファン
V-BELT , COOLING FAN (9001-49251)

所要数
Q'TY
1SET



純正部品のおすすめ

本機のご使用に当たって当社の指定の純正部品以外の部品をご使用になり故障が発生した場合は保証致しかねます。

平成14年 10月 初版

平成26年 10月 5版

不許
複製

NES150EH
ディーゼル発電装置
パーツカタログ

編集 日本車輛製造株式会社機電本
発行 日本車輛製造株式会社

〒458-8502

名古屋市緑区鳴海町字柳長80 TEL(052)623-3311(代)