

SERIAL NO. DD010100~

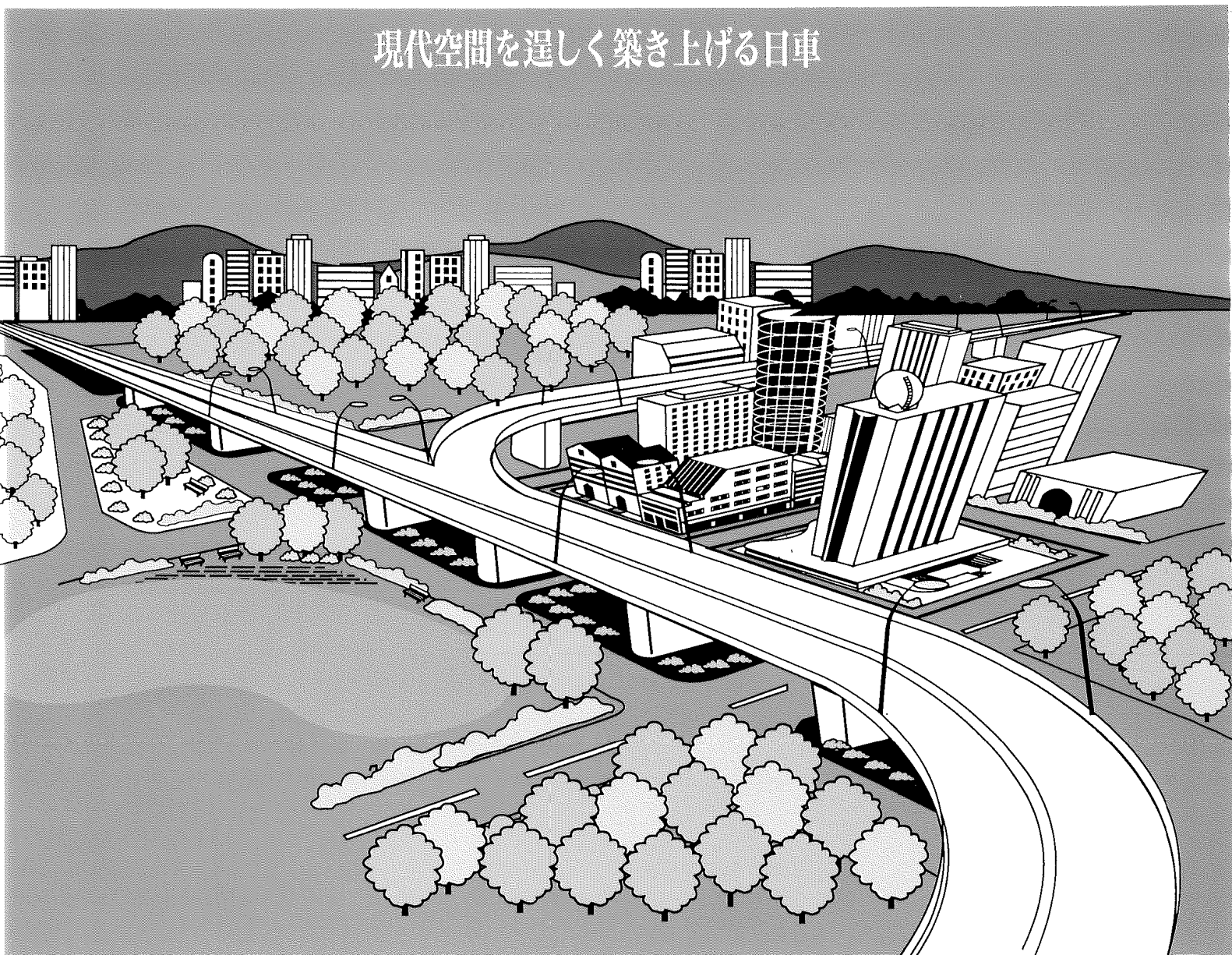
# NES150SHE

## DIESEL GENERATOR SET PARTS CATALOG

CAT. NO. GN39

ENGINE HINO M10C-TB

現代空間を逞しく築き上げる日車



## 部品カタログのご使用にあたり

1. このたびは、日車ディーゼルジェネレータセットをお買いあげいただきましてありがとうございます。
2. この部品カタログは、日車NES型ディーゼルジェネレータセットのサービス部品が集録されています。

### 3. 部品カタログの構成

- ・照 号 図から部品を索引する番号（照号）を示します。照号末尾にA, B・・・・の符号が付いているものは変更された部品を示しますので、これらの部品をご注文される場合は、適用号機欄を見て貴社の使用号機に該当する照号の部品番号を指示して下さい。

(例)

FIG. 1A DIESEL GENERATOR SET

NES150SHE

照 号 KEY NO.	部 品 番 号 PART NO.	部 品 名 称 PART NAME	所要数 Q'TY	適 用 号 機 SERIAL NO.	記 事 REMARKS
	P150 226900	ディーゼル ジェネレータ セット DIESEL GENERATOR SET	1 SET	DD010100～	
1	P151 226910	ディーゼル エンジン アッセンブリ DIESEL ENGINE ASSY	1 SET		HINO M10C-TB
2	P151 383030	ラジエータ アッセンブリ RADIATOR ASSY	1 SET		Refer to FIG. 2
3	P152 222290	オルタネータ アッセンブリ ALTERNATOR ASSY	1 SET		Refer to FIG. 3
4	P153 227070	コントロール ボックス アッセンブリ CONTROL BOX ASSY	1 SET		Refer to FIG. 5
5	P154 227080	ボンネット アッセンブリ BONNET ASSY	1 SET		Refer to FIG. 8A
6	P154 381990	スタンド STAND	1		
7	P156 830190	インスツルメント パネル アッセンブリ INSTRUMENT PANEL ASSY	1 SET		Refer to FIG. 9

- ・部品番号 各部品の固有番号を示し、数字と英字又は数字のみで構成されています。  
装置のアッセンブリ番号は最初に照号なしで示してあります。  
※ 単品では販売されず、組立品で販売される部品を示します。  
☆ 補用部品として供給いたしません。

- ・部品名称 各部品の名称を示します。
- ・個 数 各装置に使用されている、各装置の1組分の個数を示します。
- ・適用号機 各部品が使用されている「号機」を示します。

- ・ 記 事 各部品に関連のある特記事項を示します。下記の事項を除き、部品のご注文の際には併せてご指示下さい。

- ・ 図 2 参照 ..... この部品は組部品を示し、部品の詳細については、  
REFER TO FIG. 2 図 2 を参照して下さい。

- ・ 照号 2 ～ 6 からなる..... この部品は、その装置において、照号 2, 3, 4, 5, 6  
Consist of Key No. 2～6 を含む組部品であることを示します。

#### 4. 部品のご注文について

- ・ 部品のご注文の際は、必ず機種の種類、型式、号機、部品番号、部品名称、所要数量、記事欄特記事項をご明示下さい。

(例)

NES150SHE	DD010100	P232 52381 0	ダイオード	1 個	MA
型 式	号 機	部品番号	部品名称	所要数量	記事欄 特記事項

- ・ 部品のご注文又は部品に関するお問い合わせは、 巻末に記載してあります最寄の日本車輜地区サービスセンターへお願いします。

## HOW TO USE THIS PARTS CATALOG

1. This parts catalog covers the service parts of Nissha NES Series Generator Set.

2. Explanation of the column

- Key No. . . . . A Key No. indicates a part of a parts assembly illustrated in each figure.  
Suffixal letter A, B, C or so on shows the modified part.
- Part No. . . . . A Part No. consists of ten letters array of alphabets and digits that identifies each parts.  
A part marked with ☆ or ✕ is available not for single part but for a parts assembly.
- Part Name . . . . A Part Name indicates the kind of a part.
- Q'ty . . . . . A Quantity shows the numbers of parts employed in one unit.
- Serial No. . . . . A Serial No. shows the applicable machine in which the part is employed.
- Remarks . . . . . Special note may be described if necessary.

For example

- REFER TO FIG. 2

This part is the component of assembling parts, and please refer to FIG. 2.

- CONSIST OF KEY No. 2~6

This part consists of the component parts of Key No. 2, 3, 4, 5 and 6.

3. How to order the parts.

- Please clarify the following information when you order the parts.  
Model, Serial No., Part No., Part Name, Quantity required and other information listed on the remarks column.
- Please contact the nearest Nippon Sharyo service center listed up on the last page of this parts catalog when you inquire or order the parts.

目 次  
INDEX

図番号 FIG.NO.	名 称	NAME	頁 PAGE
<b>1. 標準部品 STANDARD PARTS</b>			
1	ディーゼル ジェネレータ セット .....	DIESEL GENERATOR SET .....	2
2	ラジエータ アッセンブリ .....	RADIATOR ASSY .....	4
3	オルタネータ アッセンブリ .....	ALTERNATOR ASSY .....	6
4	レクティファイア アッセンブリ .....	RECTIFIER ASSY .....	10
5	コントロール ボックス アッセンブリ ...	CONTROL BOX ASSY .....	12
6	ブレーカ セットアップ .....	BREAKER SETTING .....	16
7	ターミナル ボード アッセンブリ .....	TERMINAL BOARD ASSY .....	18
8	ボンネット アッセンブリ .....	BONNET ASSY .....	20
8A	ボンネット アッセンブリ .....	BONNET ASSY .....	24
9	インスツルメント パネル アッセンブリ .	INSTRUMENT PANEL ASSY .....	28
10	スピード コントロール デバイス .....	SPEED CONTROL DEVICE .....	30
11	ターミナル ボックス アッセンブリ .....	TERMINAL BOX ASSY .....	32
11A	ターミナル ボックス アッセンブリ .....	TERMINAL BOX ASSY .....	36
12	フューエル タンク アッセンブリ .....	FUEL TANK ASSY .....	40
13	エキゾースト パイピング .....	EXHAUST PIPING .....	41
14	バッテリー アッセンブリ .....	BATTERY ASSY .....	42
15	パイピング・リギング .....	PIPING & RIGGING .....	44
16	ネーム プレート フィッティング .....	NAME PLATE FITTING .....	46
17	ネーム プレート アッセンブリ .....	NAME PLATE ASSY (PL) .....	47
18	アタッチメント .....	ATTACHMENT .....	48
<b>2. エンジン部品 ENGINE PARTS</b>			
21	エンジン ボディ .....	ENGINE BODY .....	50
22	ゲージ .....	GAGE .....	55
23	エレクトリック パーツ .....	ELECTRIC PARTS .....	56
24	チェンジ パーツ .....	CHANGE PARTS .....	59

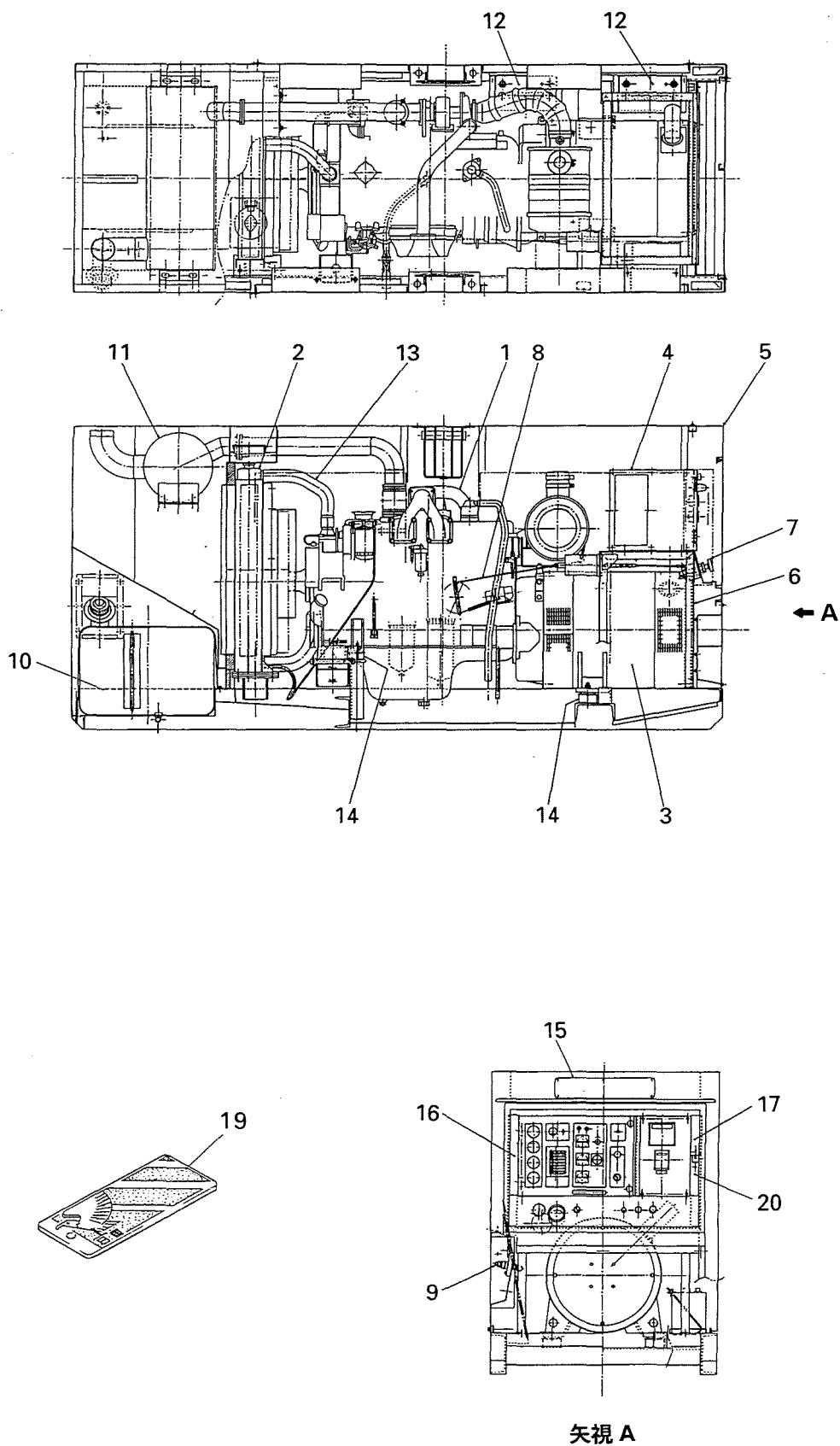
目 次  
INDEX

図番号 FIG.NO.	名 称	NAME	頁 PAGE
<b>3. オプション部品 OPTION PARTS</b>			
31	ハンドル アンド キャップ .....	HANDLE AND CAP .....	62
32	ハンドリング スロー ダウン .....	HANDLING SLOW DOWN .....	63
33	フューエル パイピング .....	FUEL PIPING .....	64

## **1. 標準部品 STANDARD PARTS**

ディーゼル ジェネレータ セット  
FIG. 1 DIESEL GENERATOR SET

NES150SHE





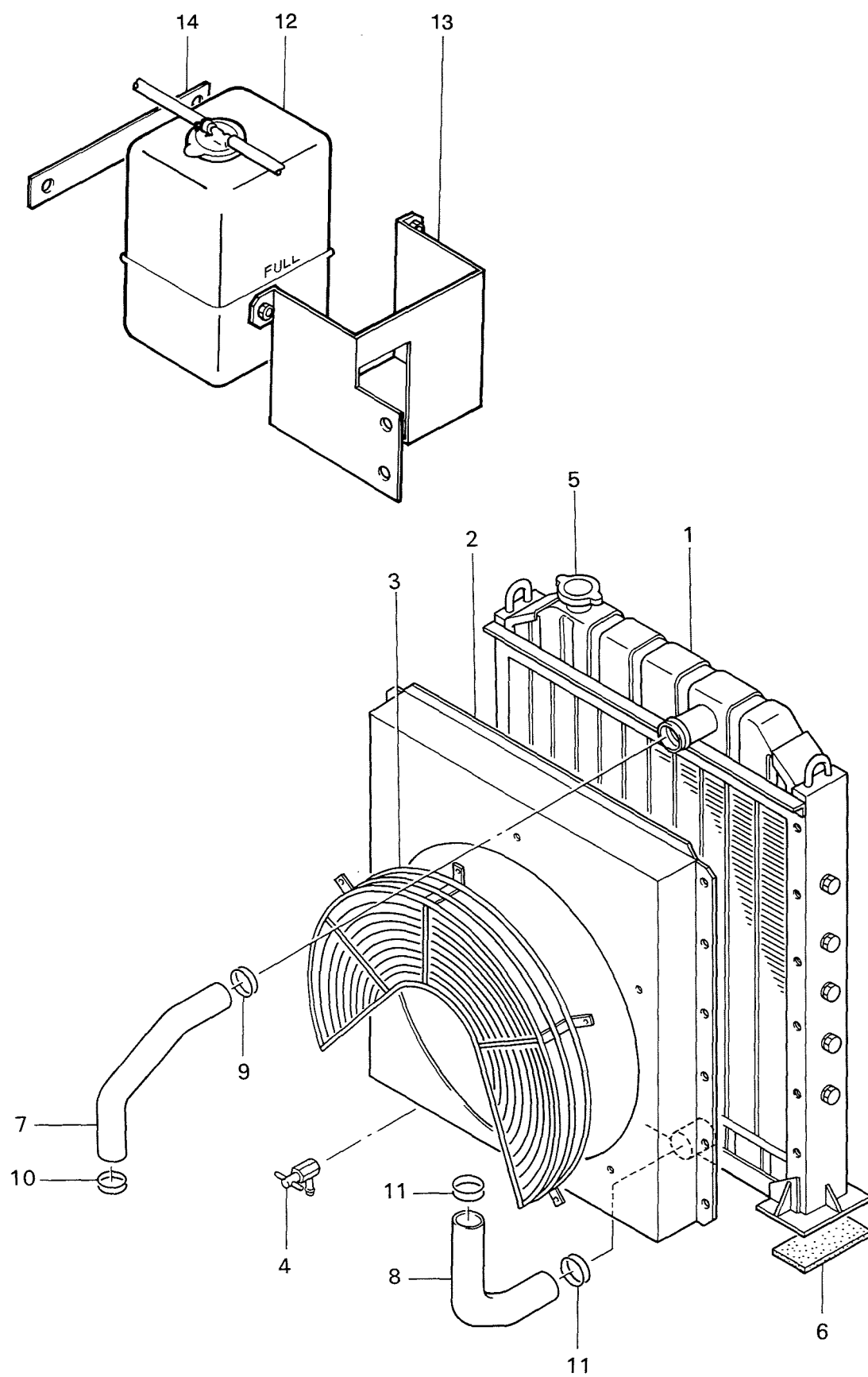
ディーゼル ジェネレータ セット  
FIG. 1 DIESEL GENERATOR SET

NES150SHE

照 号 KEY NO.	部 品 番 号 PART NO.	部 品 名 称 PART NAME	所要数 Q'TY	適 用 号 機 SERIAL NO.	記 事 REMARKS
	P150 226900	ディーゼル ジェネレータ セット DIESEL GENERATOR SET	1 SET	DD010100~	
1	P151 226910	ディーゼル エンジン アッセンブリ DIESEL ENGINE ASSY	1 SET		HINO M10C-TB
2	P151 383030	ラジエータ アッセンブリ RADIATOR ASSY	1 SET		Refer to FIG. 2
3	P152 222290	オルタネータ アッセンブリ ALTERNATOR ASSY	1 SET		Refer to FIG. 3
4	P153 227070	コントロール ボックス アッセンブリ CONTROL BOX ASSY	1 SET		Refer to FIG. 5
5	P154 227080 P154 228740	ボンネット アッセンブリ BONNET ASSY	1 SET 1 SET		Refer to FIG. 8 Refer to FIG. 8A
6	P154 381990	スタンド STAND	1		
7	P156 830190	インスツルメント パネル アッセンブリ INSTRUMENT PANEL ASSY	1 SET		Refer to FIG. 9
8	P151 382000	スピード コントロール デバイス SPEED CONTROL DEVICE	1 SET		Refer to FIG. 10
9	P126 387850	ターミナル ボックス アッセンブリ TERMINAL BOX ASSY	1 SET		Refer to FIG. 11
10	P151 828840	フュエル タンク アッセンブリ FUEL TANK ASSY	1 SET		Refer to FIG. 12
11	P151 381980	エキゾースト パイピング EXHAUST PIPING	1 SET		Refer to FIG. 13
12	P446 448300	バッテリー アッセンブリ BATTERY ASSY	2 SET		Refer to FIG. 14
13	P151 383570	パイピング PIPING	1 SET		Refer to FIG. 15
14	P151 382550	リギング RIGGING	1 SET		Refer to FIG. 15
15	P156 845570	ネーム プレート フィッティング NAME PLATE FITTING	1 SET		Refer to FIG. 16
16	P123 562480	ブラインド カバー BLIND COVER	1		
17	P123 562490	ブラインド カバー BLIND COVER	1		
18	P126 846350	アタッチメント ATTACHMENT	1 SET		Refer to FIG. 18
19	P026 560140	キー ホルダー KEY HOLDER	1		
20	P123 837190	ブレーカ セッティング BREAKER SETTING	1		Refer to FIG. 6

ラジエータ アッセンブリ  
FIG. 2 RADIATOR ASSY

NES150SHE



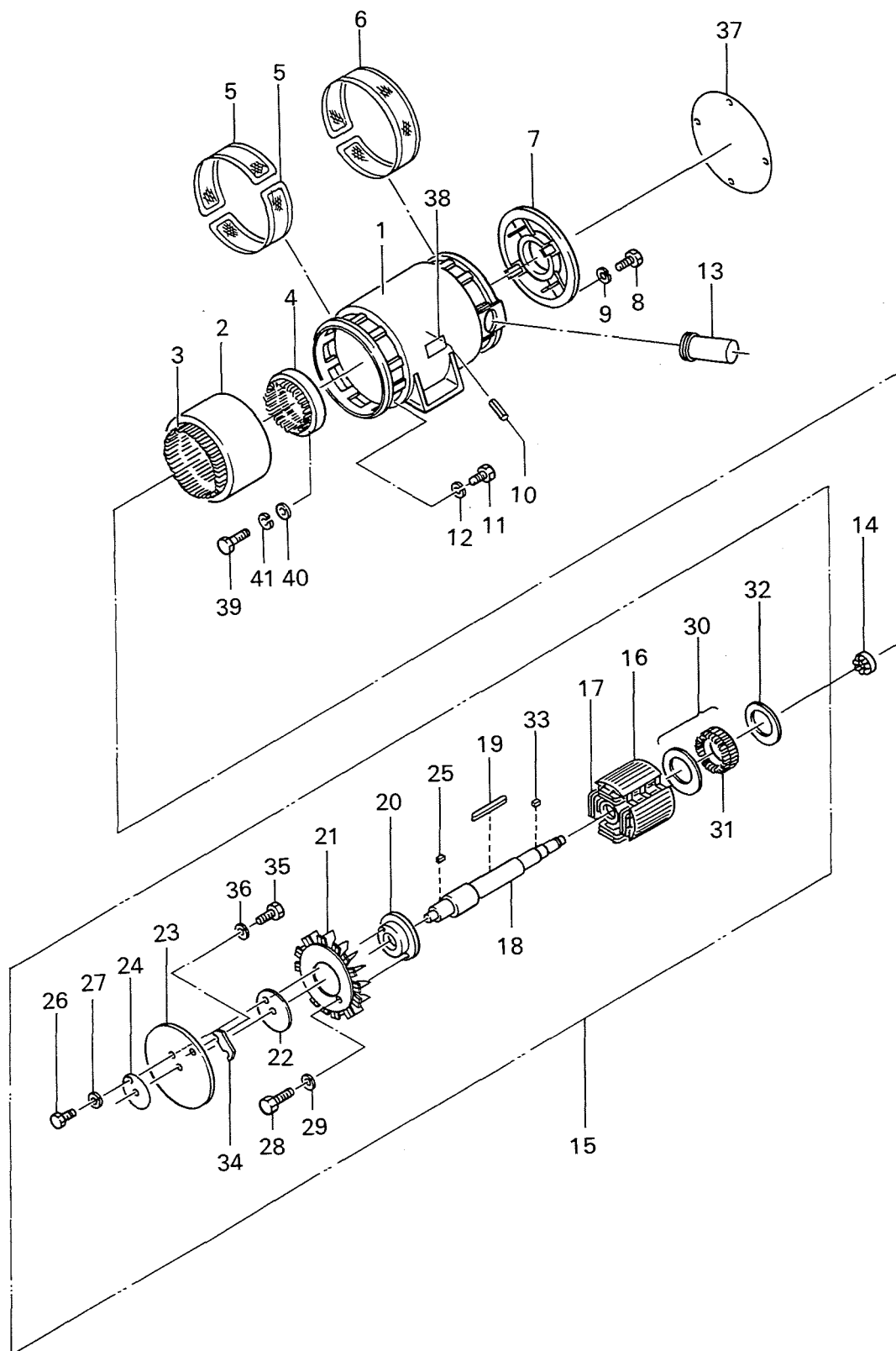
ラジエータ アッセンブリ  
FIG. 2 RADIATOR ASSY

NES150SHE

照 号 KEY NO.	部 品 番 号 PART NO.	部 品 名 称 PART NAME	所要数 Q'TY	適 用 号 機 SERIAL NO.	記 事 REMARKS
	P151 383030	ラジエータ アッセンブリ RADIATOR ASSY	1 SET		
1	☆	ラジエータ RADIATOR	1		
2	P04X 383030	シュラウド アッセンブリ SHROUD ASSY	1		SANKYO 102800-7190
3	P05X 373070	ガード ユニット GUARD UNIT	1		SANKYO 102830-2320
4	P06X 373070	コック COCK	1		SANKYO 16051-1070A
5	P08X 358070	キャップ アッセンブリ CAP ASSY	1		SANKYO 102600-0200
6	P12X 373070	ラバー シート RUBBER SHEET	2		SANKYO 102094-4540
7	P13X 373070	ラバー ホース RUBBER HOSE	1		SANKYO 102091-7120
8	P14X 373070	ラバー ホース RUBBER HOSE	1		SANKYO 102091-7130
9	P15X 383030	クランプ CLAMP	1		SANKYO 9769-60102A
10	P16X 383030	クランプ CLAMP	1		SANKYO 9769-62101A
11	P17X 383030	クランプ CLAMP	2		SANKYO 9769-75101A
12	P121 840880	リザーブ タンク RESERVE TANK	1		
13	P121 839830	ブラケット BRACKET	1		
14	P121 568800	バンド BAND	1		

オルタネータ アッセンブリ  
FIG. 3 ALTERNATOR ASSY

NES150SHE



オルタネータ アッセンブリ  
FIG. 3 ALTERNATOR ASSY

NES150SHE

照 号 KEY NO.	部 品 番 号 PART NO.	部 品 名 称 PART NAME	所要数 Q'TY	適 用 号 機 SERIAL NO.	記 事 REMARKS
	P152 222290	オルタネータ アッセンブリ ALTERNATOR ASSY	1 SET		
1	P152 222300	フレーム FRAME	1		
2	P842 458670	ステータ コア STATOR CORE	1		
3	P842 458710	アーマチュア コイル ARMATURE COIL	1 SET		
4	P842 819220	エキサイタ ステータ アッセンブリ EX. STATOR ASSY	1 SET		
5	P152 828620	ガード ネット GUARD NET	2		
6	P122 837460	ガード ネット GUARD NET	1		
7	P152 381070	エンド ブラケット END BRACKET	1		
8	S9060 12050	ボルト BOLT	4		
9	P9265 12000	ワッシャ スプリング WASHER, spring	4		
10	P01X 538830	ピン, スプリング PIN, spring	2		
11	S9061 12045	ボルト BOLT	12		
12	S9265 12000	ワッシャ, スプリング WASER, spring	12		
13	P152 562350	グロメット GROMMET	2		
14	S6204 63102	ベアリング BEARING	1		
15	P152 829050	ロータ アッセンブリ ROTOR ASSY	1 SET		Consist of key No.16~35
16	P842 458790	ロータ コア ROTOR CORE	1		
17	P842 340920	フィルド コイル FIELD COIL	1 SET		
18	P152 381060	シャフト SHAFT	1		
19	S0267 15210	キー KEY	1		
20	P842 458210	ハブ, カップリング HUB, coupling	1		
21	P122 380120	ファン FAN	1		
22	P842 520480	カラー COLLAR	1		
23	P842 438930	プレート, カップリング PLATE, coupling	4		
24	P842 438940	リング, プレス RING, press	1		
25	S0269 24105	キー KEY	1		
26	S9061 16035	ボルト BOLT	8		
27	S9265 16000	ワッシャ, スプリング WASHER, spring	8		
28	S9061 12025	ボルト BOLT	8		
29	S9265 12000	ワッシャ, スプリング WASHER, spring	8		
30	P062 829370	エキサイタ ロータ コア アッセンブリ EX. ROTOR CORE ASSY	1 SET		

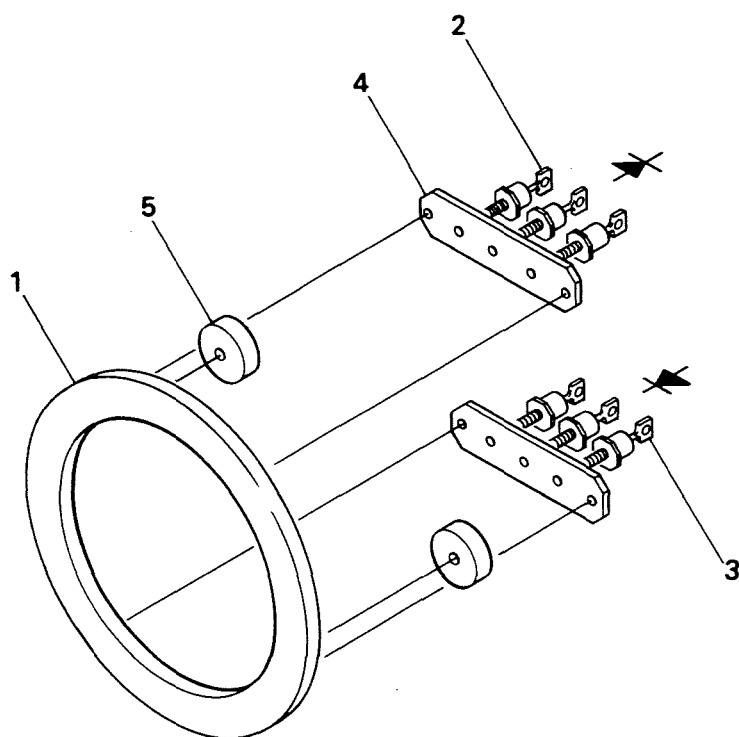
オルタネータ アッセンブリ  
FIG. 3 ALTERNATOR ASSY

NES150SHE

照 号 KEY NO.	部 品 番 号 PART NO.	部 品 名 称 PART NAME	所要数 Q'TY	適 用 号 機 SERIAL NO.	記 事 REMARKS
31	P842 465600	エキサイタ アーマチュア コイル アッセンブリ EX. ARMATURE COIL ASSY	1 SET		Refer to FIG. 4
32	P842 464690	レクティファイア アッセンブリ RECTIFIER ASSY	1 SET		
33	S0269 15040	キー KEY	1		
34	P832 520510	プレート PLATE	4		
35	S9061 12030	ボルト BOLT	8		
36	S9265 12000	ワッシャ、スプリング WASHER, spring	8		
37	P842 803190	エンド カバー END COVER	1		
38	P07X 472720	ネーム プレート NAME PLATE	1		
39	S9060 08050	ボルト BOLT	4		
40	S9261 00800	ワッシャ WASHER	4		
41	S9265 08000	ワッシャ、スプリング WASHER, spring	4		
					型式

レクティファイア アッセンブリ  
FIG. 4 RECTIFIER ASSY

NES150SHE



照号 KEY NO.	部 品 番 号 PART NO.	部 品 名 称 PART NAME	所要数 Q'TY	適 用 号 機 SERIAL NO.	記 事 REMARKS
	P842 464690	レクティファイア アッセンブリ RECTIFIER ASSY	1 SET		
1	P302 465270	プレート PLATE	1		
2	P842 545380	ダイオード DIODE	3		
3	P842 545370	ダイオード DIODE	3		
4	P302 532660	フィン FIN	2		
5	P302 532540	バリスタ VARISTOR	2		

コントロール ボックス アッセンブリ  
FIG. 5 CONTROL BOX ASSY

NES150SHE

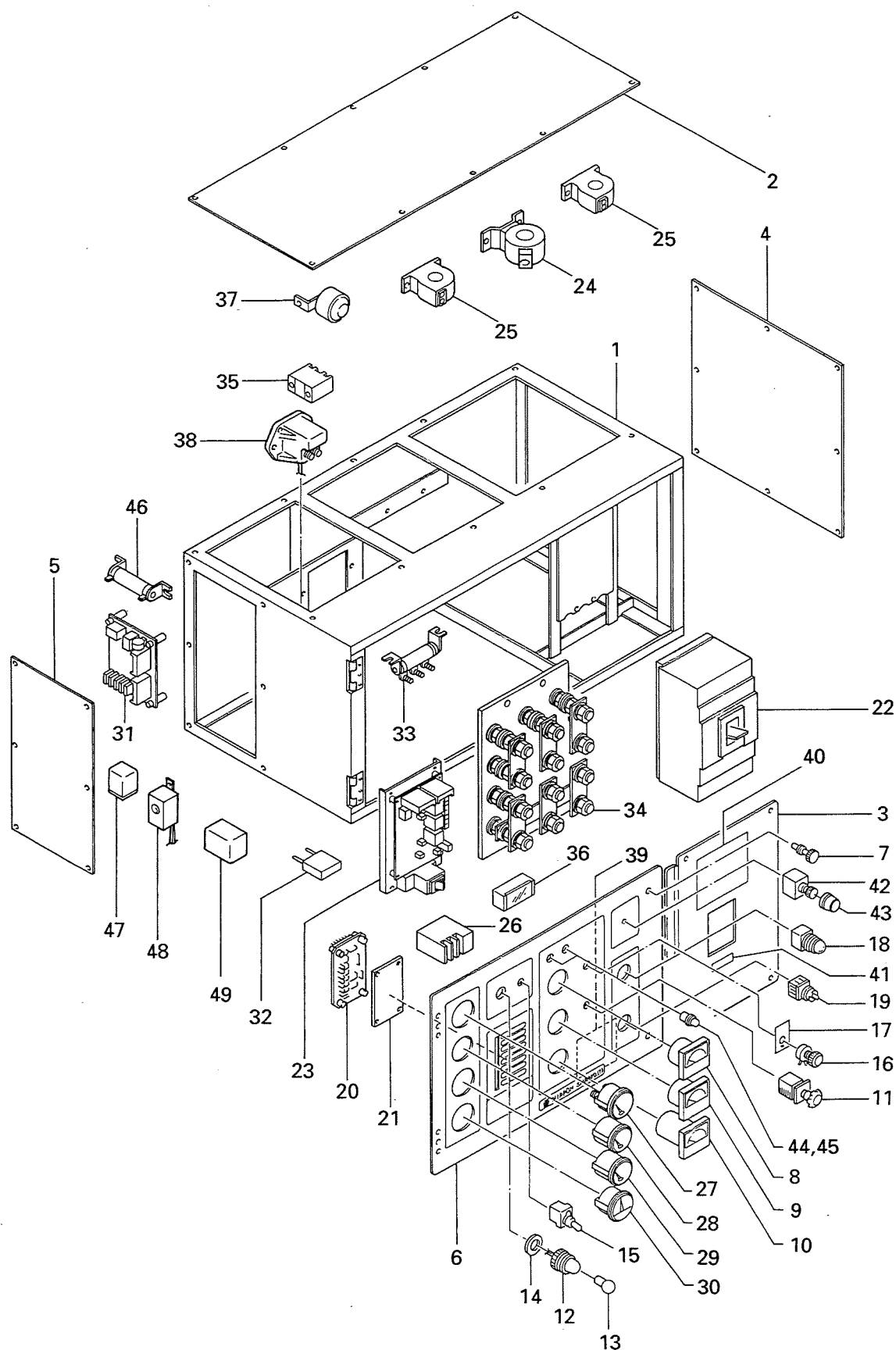




FIG. 5 コントロール ボックス アッセンブリ  
CONTROL BOX ASSY

NES150SHE

照 号 KEY NO.	部 品 番 号 PART NO.	部 品 名 称 PART NAME	所要数 Q'TY	適 用 号 機 SERIAL NO.	記 事 REMARKS
	P153 227070	コントロール ボックス アッセンブリ CONTROL BOX ASSY	1 SET		
1	P123 222270	コントロール ボックス CONTROL BOX	1		
2	P123 562280	カバー, トップ COVER, top	1		
3	P123 562230	コントロール パネル CONTROL PANEL (R)	1		
4	P123 562290	カバー, サイド COVER, side (R)	1		
5	P123 562300	カバー, サイド COVER, side (L)	1		
6	P123 380940	コントロール パネル CONTROL PANEL	1		
7	P023 569870	ローレット ボルト ROULETTE BOLT	2		
8	P253 526500	メータ, ボルテージ METER, voltage	1		
9	P17X 437640	アンメータ AMMETER	1		
10	P153 509230	メータ, フリケンシ METER, frequency	1		
11	P233 406600	アンメータ セレクト スイッチ AMMETER SELECT SWITCH	1		
12	S1005 00024	パネル ライト PANEL LIGHT	1		
13	S1055 20030	バルブ BULB	1		
14	S5030 22505	ワッシャ WASHER	1		
15	S1050 01010	トグル スイッチ TOGGLE SWITCH	1		
16	P00X 557880	アジャスタ ボルテージ ADJUSTER, voltage	1		
17	P193 522550	インシュレータ INSULATOR	1		
18	P123 828630	パイロット ランプ PILOT LAMP	1		
19	P443 527360	スイッチ セレクタ SWITCH selector	1		
20	P21X 836290	モニタ MONITOR	1		
21	P023 560270	フィルタ FILTER	1		
22	P153 825640	ブレーカ BREAKER	1		
23	P033 836540	AVR アッセンブリ AVR ASSY	1 SET		
24	S0304 00530	C. T. Current Transformer	1		
25	P14X 469280	C. T. Current Transformer	2		
26	P033 849070	サーマル リレー THERMAL RELAY	1		
27	P03X 467820	フュエル ゲージ FUEL GAUGE	1		
28	P336 420810	オイル プレッチャ ゲージ OIL PRESSURE GAUGE	1		
29	P336 420820	ウォータ テンプ ゲージ WATER TEMP. GAUGE	1		
30	S1060 30202	アンメータ AMMETER	1		

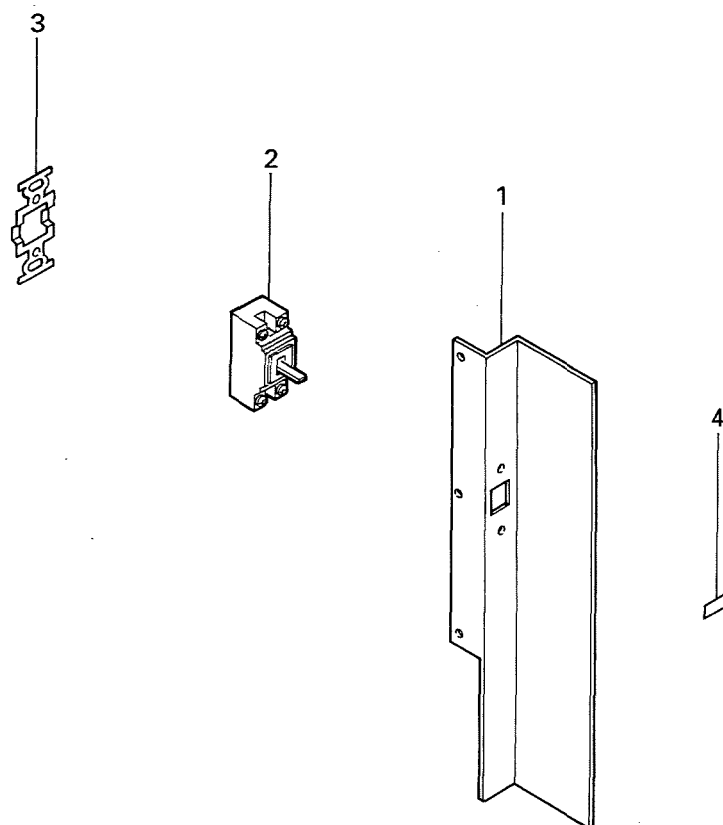
FIG. 5 コントロール ボックス アッセンブリ  
CONTROL BOX ASSY

NES150SHE

照 号 KEY NO.	部 品 番 号 PART NO.	部 品 名 称 PART NAME	所要数 Q'TY	適 用 号 機 SERIAL NO.	記 事 REMARKS
31	P121 829850	ソレノイド コントロール デバイス SOLENOID CONTROL DEVICE	1 SET		
32	P143 548760	C. T. Current Transformer	1		
33	P143 549640	レジスタ RESISTOR	1		
34	P653 494590	ターミナル ボード アッセンブリ TERMINAL BOARD ASSY	1 SET		Refer to FIG. 7
35	P123 562310	リレー RELAY	1		
36	P04X 509530	ターミナル ボード TERMINAL BOARD	1		
37	A205 984950	ブザー BUZZER	1		
38	P046 823810	リレー セフティ RELAY, safety	1		
39	P126 562330	ネーム プレート NAME PLATE	1		電圧切替ツナギ要領
40	P123 562320	ネーム プレート NAME PLATE	1		注意
41	S0173 00050	ネーム プレート NAME PLATE	1		シャ断器
42	P143 553580	プッシュ ボタン PUSH BUTTON	1		
43	P01X 562240	フード HOOD	1		
44	P01X 561020	インジケータ ランプ INDICATOR LAMP	1		
45	P03X 561020	インジケータ ランプ INDICATOR LAMP	1		
46	P03X 567040	レジスタ RESISTOR	1		
47	P01X 572060	リレー RELAY	1		
48	P02X 572070	タイマ TIMER	1		
49	P02X 563330	リレー RELAY	1		

ブレーカ セッティング  
FIG. 6 BREAKER SETTING

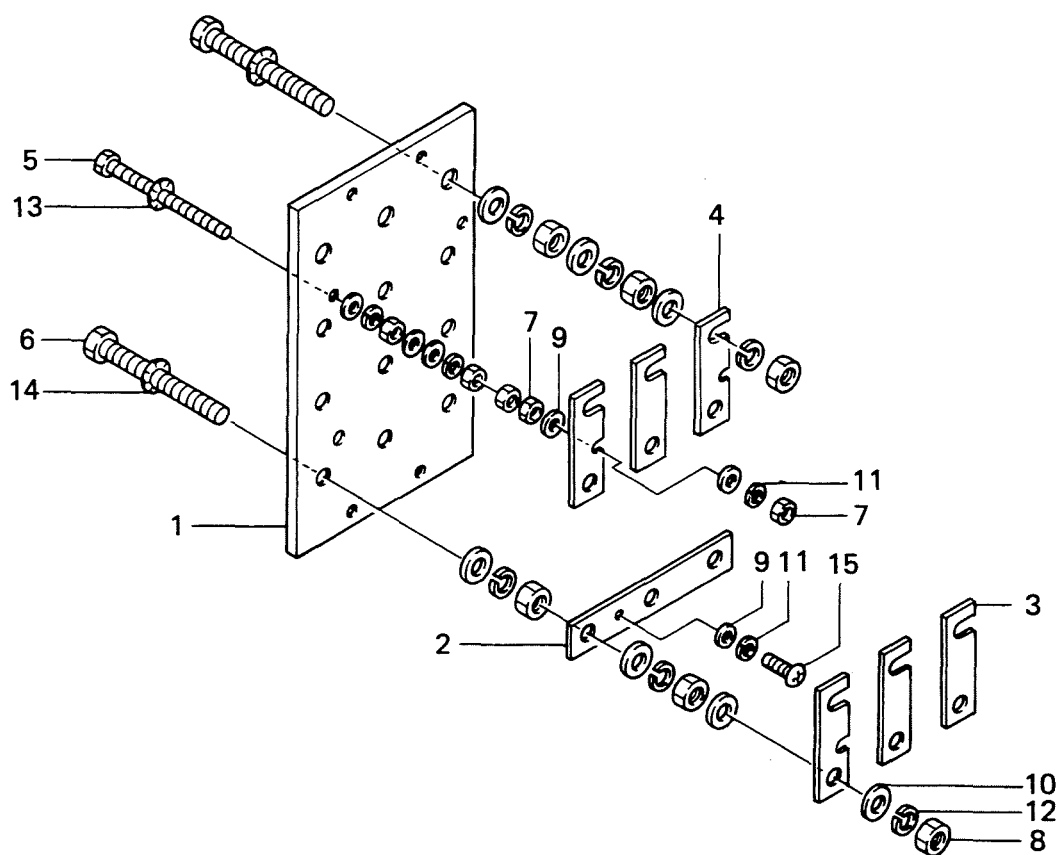
NES150SHE



照号 KEY NO.	部 品 番 号 PART NO.	部 品 名 称 PART NAME	所要数 Q'TY	適 用 号 機 SERIAL NO.	記 事 REMARKS
	P123 837190	ブレーカ セッティング BREAKER SETTING	1		
1	P123 567410	ブラケット BRACKET	1		
2	P026 570200	アース リークージ ブレーカ EARTH LEAKAGE BREAKER	1		
3	P026 570210	ブラケット BRACKET	1		
4	P07X 559990	ネーム プレート NAME PLATE	1		補助電源

ターミナル ボード アッセンブリ  
FIG. 7 TERMINAL BOARD ASSY

NES150SHE



ターミナル ボード アッセンブリ  
FIG. 7 TERMINAL BOARD ASSY

NES150SHE

照 号 KEY NO.	部 品 番 号 PART NO.	部 品 名 称 PART NAME	所要数 Q'TY	適 用 号 機 SERIAL NO.	記 事 REMARKS
	P653 494590	ターミナル ボード アッセンブリ TERMINAL BOARD ASSY	1 SET		
1	P653 494600	ターミナル ボード TERMINAL BOARD	1		
2	P633 512360	プレート PLATE	1		
3	P653 549110	プレート PLATE	3		
4	P653 549120	プレート PLATE	3		
5	S9015 05075	スクリユウ, パンヘッド SCREW, panhead	3		
6	S9086 16100	ボルト BOLT	12		
7	S9163 05000	ナット NUT	15		
8	S9163 16000	ナット NUT	36		
9	S9262 00500	ワッシャ WASHER	16		
10	S9262 01600	ワッシャ WASHER	57		
11	S9265 05000	ワッシャ, スプリング WASHER, spring	10		
12	S9265 16000	ワッシャ, スプリング WASHER, spring	36		
13	S9270 05000	ワッシャ, ロック WASHER, lock	3		
14	S9270 16000	ワッシャ, ロック WASHER, lock	12		
15	S9005 05012	スクリユウ, パンヘッド SCREW, panhead	1		

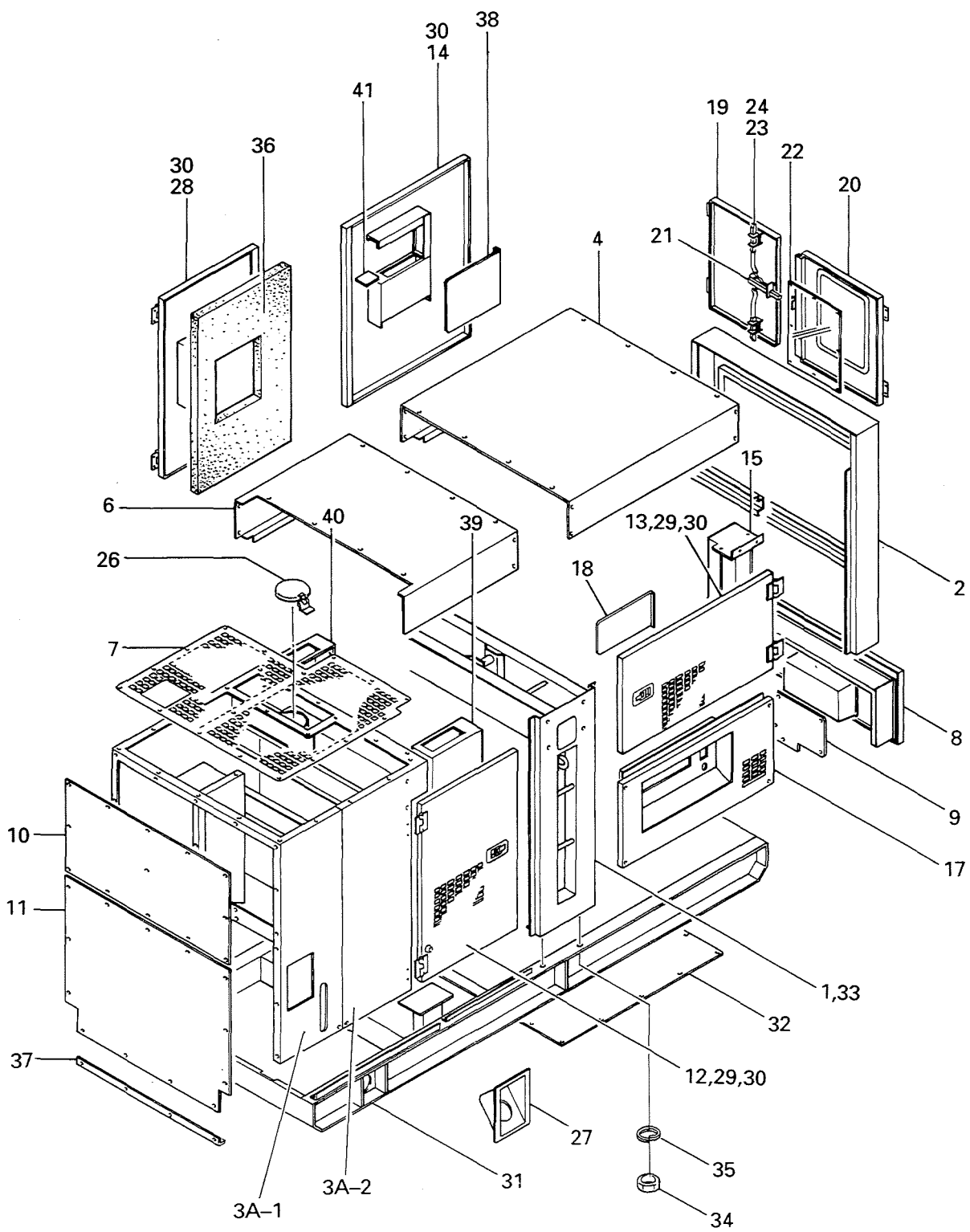


FIG. 8 BONNET ASSY

NES150SHE

照号 KEY NO.	部 品 番 号 PART NO.	部 品 名 称 PART NAME	所要数 Q'TY	適 用 号 機 SERIAL NO.	記 事 REMARKS
	P154 227080	ボンネット アッセンブリ BONNET ASSY	1 SET		Except for 31,32,36
1	P124 386450	フレーム FRAME	1		
2	P154 386680	パネル マスク PANEL MASK	1		
3					
3A-1	P124 223590	ラジエータ マスク (F) RADIATOR MASK (F)	1		
3A-2	P154 226190	ラジエータ マスク (R) RADIATOR MASK (R)	1		
4	P124 839200	ルーフ ROOF	1		
5					
6	P154 838960	ルーフ ROOF	1		
7	P154 829700	ガード ネット GUARD NET	1		
8	P124 387010	パネル カバー PANEL COVER	1		
9	P124 839700	ベント カバー VENT COVER	1		
10	P124 562870	カバー, ラジエータ マスク COVER, radiator mask	1		
11	P124 836080	カバー, フュエル タンク COVER, fuel tank	1		
12	P154 385860	サイド ドア SIDE DOOR	1		
13	P124 386710	サイド ドア SIDE DOOR	1		
14	P124 386720	サイド ドア SIDE DOOR	1		
15	P154 840920	ダクト カバー DUCT COVER	1		
16					
17	P124 386630	サイド カバー アッセンブリ SIDE COVER ASSY	1		
18	P124 568430	サイド ドア カバー SIDE DOOR COVER	1		
19	P124 841700	パネル ドア PANEL DOOR R	1		
20	P124 842140	パネル ドア PANEL DOOR L	1		
21	P224 835100	ハンドル, ラッチ HANDLE, latch	1		
22	P124 570350	パネル PANEL	1		
23	P124 562810	ラッチ LATCH	2		
24	P124 562840	ロッド ROD	2		
25					
26	P254 816500	キャップ アッセンブリ CAP ASSY	1		
27	P154 828390	フュエル カバー FUEL COVER	1		
28	P154 385850	サイド ドア SIDE DOOR	1		

ボクネット アツセンブリ  
FIG. 8 BONNET ASSY

NES150SHE

照号 KEY NO.	部 品 番 号 PART NO.	部 品 名 称 PART NAME	所要数 Q'TY	適 用 号 機 SERIAL NO.	記 事 REMARKS
29	A334 E40110	ハンドル, ラッチ HANDLE, latch	4		
30	P024 563170	フット オブ ラバー FOOT OF RUBBER	6		
31	P154 225350	ベッド BED	1		Key No. 32ヲ含ム
32	P124 829340	インスペクシヨソ カバー INSPECTION COVER	1		
33	P60X 556610	ボルト BOLT	4		M20×60
34	P06X 556640	ナツト NUT	4		M20
35	S9265 20000	ワッシャ, スプリング WASHER, spring	4		
36	BP-0177	サウンド アレスダ SOUND ARRESTER	1 SET		
37	P124 565580	サポート, カバー SUPPORT, cover	1		
38	P124 568440	サイド ドア カバー SIDE DOOR COVER	1		
39	P154 844880	サイド ドア カバー SIDE DOOR COVER	1		
40	P154 844890	サイド ドア カバー SIDE DOOR COVER	1		
41	P124 570580	セパレータ SEPARATOR	2		



ボネット アッセンブリ  
FIG. 8A BONNET ASSY

NES150SHE

適用号機No. DD057800カラ

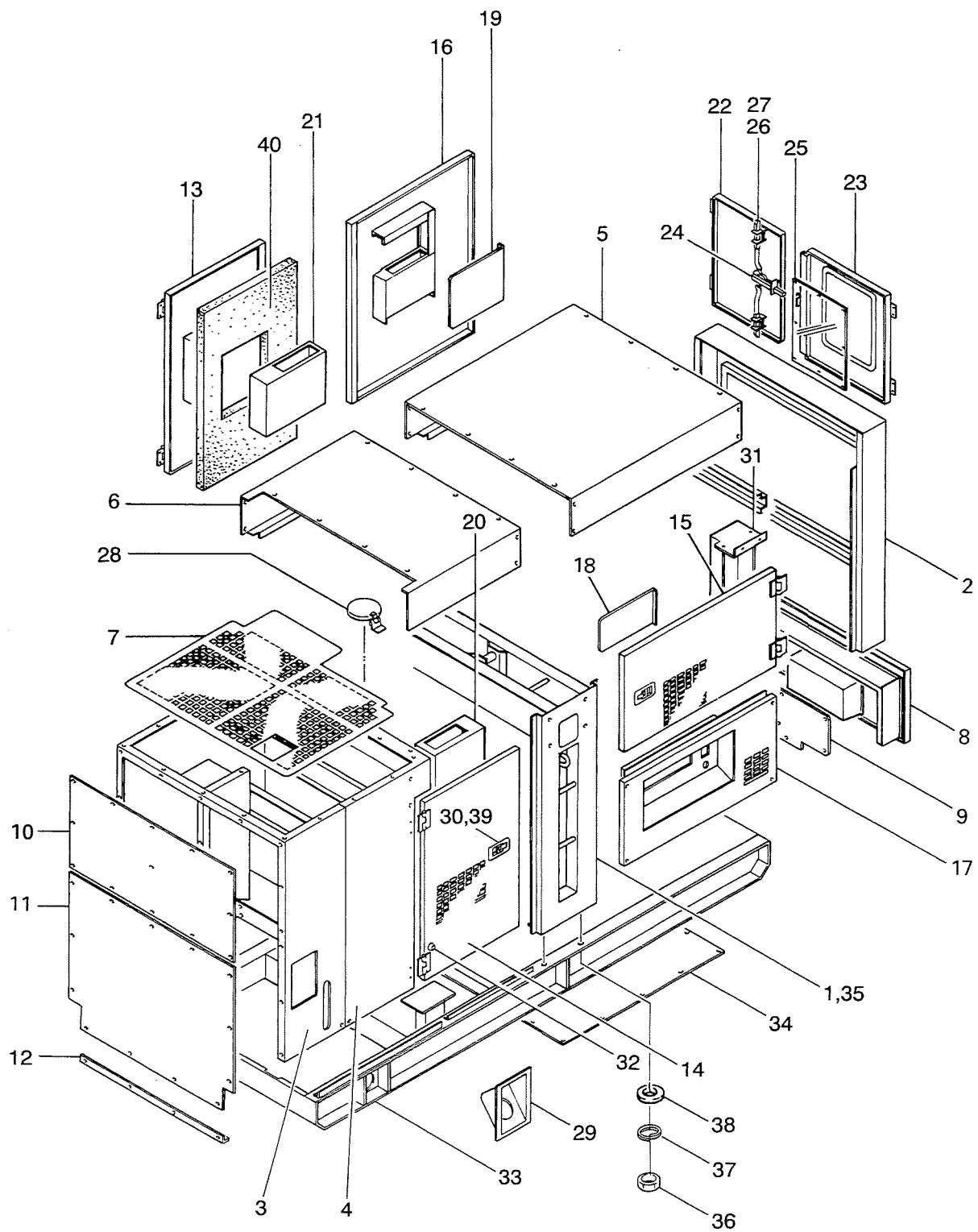


FIG. 8A BONNET ASSY

NES150SHE

照号 KEY NO.	部 品 番 号 PART NO.	部 品 名 称 PART NAME	所要数 Q'TY	適 用 号 機 SERIAL NO.	記 事 REMARKS
	P154 228740	ボンネット アッセンブリ BONNET ASSY	1 SET	DD057800~	
1	P124 393270	フレーム FRAME	1		
2	P154 392120	パネル マスク PANEL MASK	1		
3	P124 228140	ラジエータ マスク (F) RADIATOR MASK (F)	1		
4	P154 228210	ラジエータ マスク (R) RADIATOR MASK (R)	1		
5	P124 839200	ルーフ ROOF	1		
6	P154 838960	ルーフ ROOF	1		
7	P154 849990	ガード ネット GUARD NET	1		
8	P124 387010	パネル カバー PANEL COVER	1		
9	P124 839700	ベント カバー VENT COVER	1		
10	P124 562870	カバー, ラジエータ マスク COVER, radiator mask	1		
11	P124 836080	カバー, フュエル タンク COVER, fuel tank	1		
12	P124 565580	サポート, カバー SUPPORT, cover	1		
13	P154 393320	サイド ドア SIDE DOOR	1		
14	P154 393330	サイド ドア SIDE DOOR	1		
15	P154 393340	サイド ドア SIDE DOOR	1		
16	P154 393350	サイド ドア SIDE DOOR	1		
17	P124 392110	サイド カバー SIDE COVER	1		
18	P124 568430	サイド ドア カバー SIDE DOOR COVER	1		
19	P124 568440	サイド ドア カバー SIDE DOOR COVER	1		
20	P154 844880	サイド ドア カバー SIDE DOOR COVER	1		
21	P154 844890	サイド ドア カバー SIDE DOOR COVER	1		
22	P124 844810	パネル ドア PANEL DOOR R	1		
23	P124 842140	パネル ドア PANEL DOOR L	1		
24	P504 573020	ハンドル, ラッチ HANDLE, latch	1		
25	P124 570350	パネル PANEL	1		
26	P124 562810	ラッチ LATCH	2		
27	P124 562840	ロッド ROD	2		
28	P254 816500	キャップ アッセンブリ CAP ASSY	1		
29	P154 828390	フュエル カバー FUEL COVER	1		
30	P024 392090	ハンドル, ラッチ HANDLE, latch	4		

FIG. 8A ボンネット アッセンブリ  
BONNET ASSY

NES150SHE

照 号 KEY NO.	部 品 番 号 PART NO.	部 品 名 称 PART NAME	所要数 Q'TY	適 用 号 機 SERIAL NO.	記 事 REMARKS
31	P154 840920	ダクト カバー DUCT COVER	1		
32	P024 563170	フット オブ ラバー FOOT OF RUBBER	6		
33	P154 227920	ベッド BED	1		
34	P154 575170	インスペクション カバー INSPECTION COVER	1		
35	P60X 556610	ボルト BOLT	4		
36	P06X 556640	ナット NUT	4		
37	S9265 20000	ワッシャ, スプリング WASHER, spring	4		
38	S9260 02000	ワッシャ WASHER	4		
39	P08X 570340	ハイブリット ナット HYBRID NUT	16		
40	BP-0177	サウンド アレスター SOUND ARRESTER	1 SET		

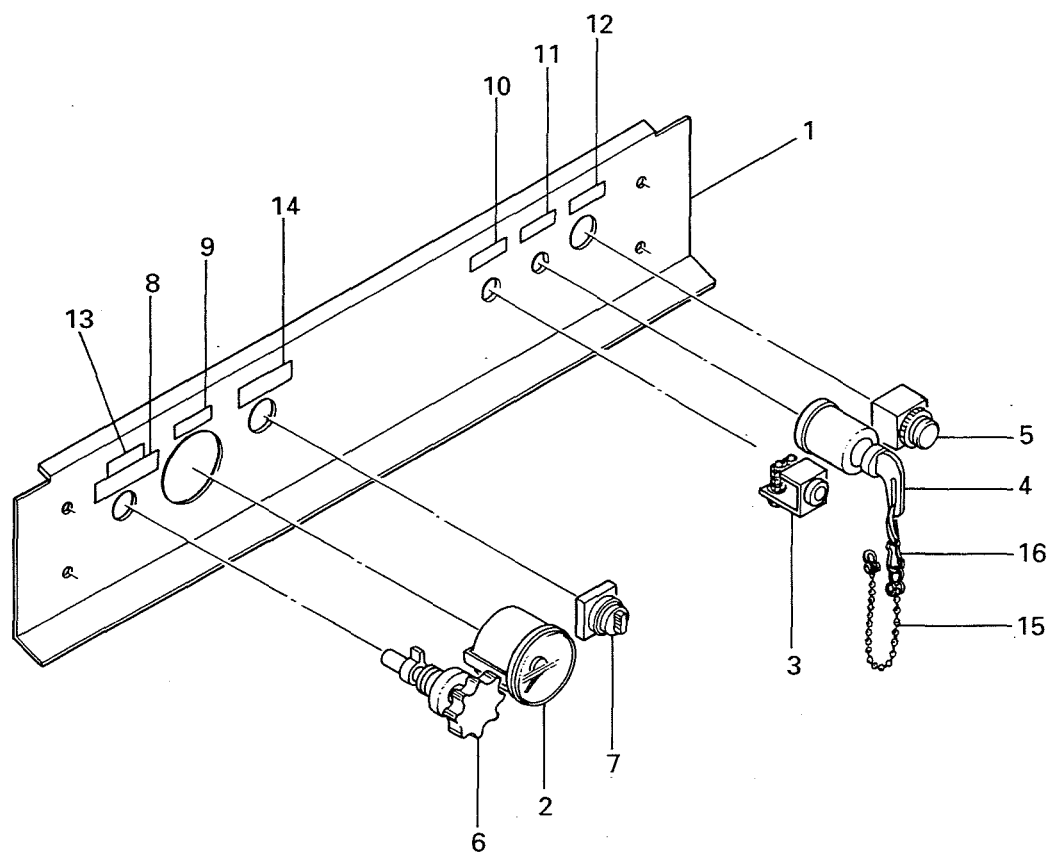


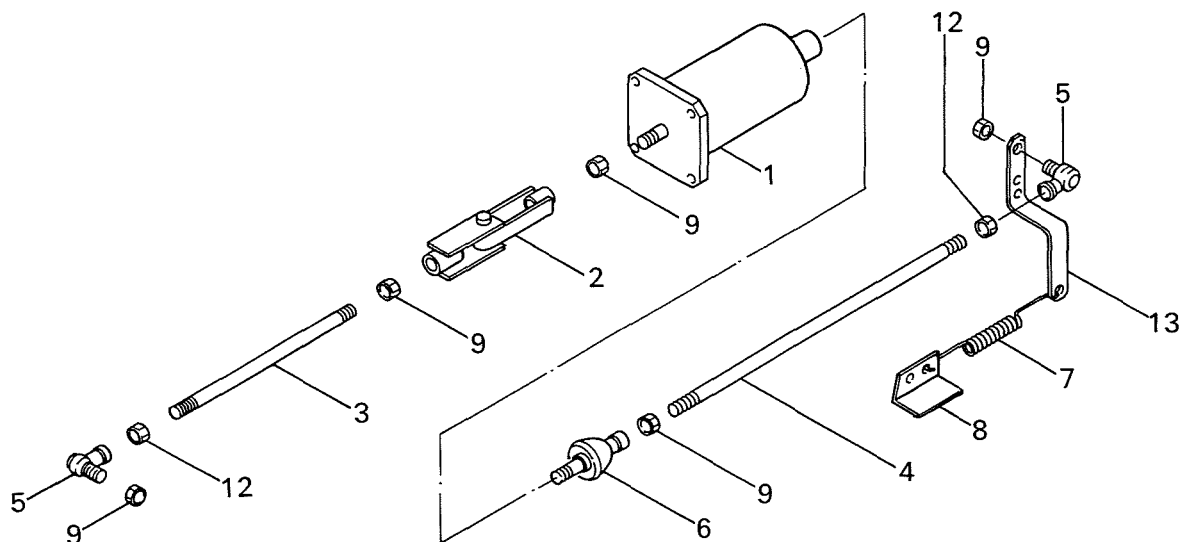
FIG. 9 INSTRUMENT PANEL ASSY

NES150SHE

照号 KEY NO.	部 品 番 号 PART NO.	部 品 名 称 PART NAME	所要数 Q'TY	適 用 号 機 SERIAL NO.	記 事 REMARKS
	P156 830190	インスツルメント パネル アッセンブリ INSTRUMENT PANEL ASSY	1 SET		
1	P156 830200	インスツルメント パネル INSTRUMENT PANEL	1		
2	P156 828930	タコメータ TACHOMETER	1		HINO 83270-3990
3	C406 405800	ヒータ シグナル HEATER SIGNAL	1		HINO 28550-1060
4	P756 816260	スタータ スイッチ STARTER SWITCH	1		HINO 84510-1850
5	P01X 435320	ストップ スイッチ STOP SWITCH	1		
6	P116 519240	コントロール ボタン CONTROL BUTTON	1		左ネジ
7	P126 562510	セレクト スイッチ SELECTOR SWITCH	1		
8	P126 563530	ネーム プレート NAME PLATE	1		調速注意
9	S0173 07050	ネーム プレート NAME PLATE	1		回転計
10	S0173 14050	ネーム プレート NAME PLATE	1		予熱表示
11	S0173 59063	ネーム プレート NAME PLATE	1		始動, 停止SW
12	S0173 17050	ネーム プレート NAME PLATE	1		緊急停止
13	S0173 27050	ネーム プレート NAME PLATE	1		調速
14	P126 562520	ネーム プレート NAME PLATE	1		高速, スローダウン
15	P023 562970	チェーン, ボール CHAIN, ball	1		
16	P023 562980	スナップ SNAP	1		

スピード コントロール デバイス  
FIG. 10 SPEED CONTROL DEVICE

NES150SHE

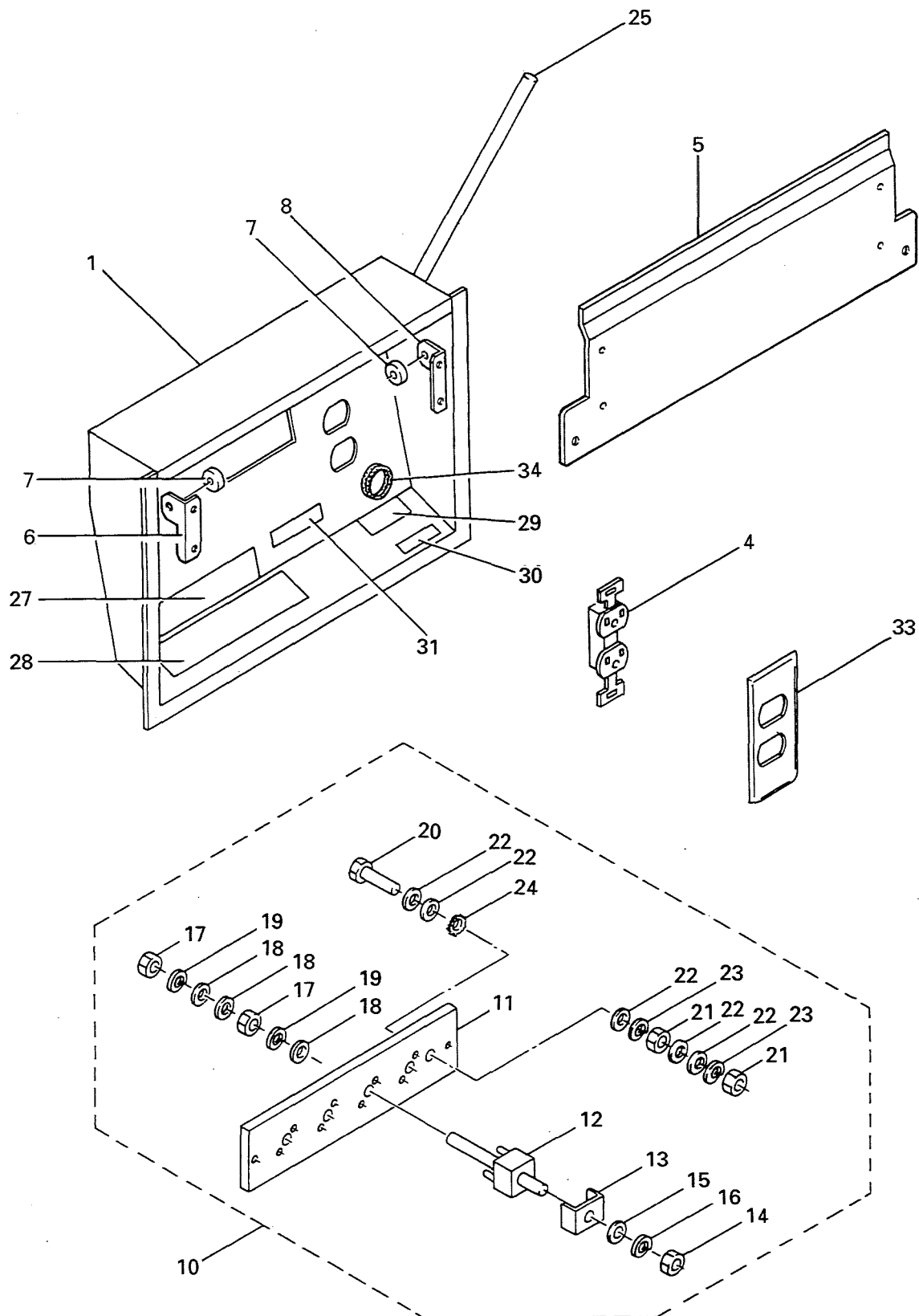


照号 KEY NO.	部 品 番 号 PART NO.	部 品 名 称 PART NAME	所要数 Q'TY	適 用 号 機 SERIAL NO.	記 事 REMARKS
	P151 382000	スピード コントロール デバイス SPEED CONTROL DEVICE	1 SET		
1	P241 447510	アイドリング ソレノイド IDLING SOLENOID	1		
2	P121 842520	ジョイント JOINT	1		
3	P04X 563130	リンク ロッド LINK ROD	1		
4	P03X 563130	リンク ロッド LINK ROD	1		
5	C102 515930	ロッド エンド ROD END	2		左ネジ
6	P02X 823960	リンク, ボール LINK, ball	1		
7	P231 503400	スプリング SPRING	1		
8	P751 529000	フック HOOK	1		
9	S9160 06000	ナット NUT	5		
10					
11					
12	P231 505980	ナット NUT	2		
13	P121 562470	コントロール レバー CONTROL LEVER	1		

ターミナル ボックス アッセンブリ  
FIG. 11 TERMINAL BOX ASSY

NES150SHE

適用号機No. DD042900マデ



ターミナル ボックス アッセンブリ  
FIG. 11 TERMINAL BOX ASSY

NES150SHE

照号 KEY NO.	部 品 番 号 PART NO.	部 品 名 称 PART NAME	所要数 Q'TY	適 用 号 機 SERIAL NO.	記 事 REMARKS
	P126 387850	ターミナル ボックス アッセンブリ TERMINAL BOX ASSY	1 SET	~DD042900	
1	P126 381440	ターミナル ボックス TERMINAL BOX	1		
2					
3					
4	S1058 01015	リセプタクル RECEPTACLE	1		
5	P126 841470	カバー, ターミナル COVER, terminal	1		
6	P126 569870	アングル, サポート ANGLE, support	1		
7	P026 562990	ブッシュ BUSHING	2		
8	P126 569880	アングル, サポート ANGLE, support	1		
9					
10	P126 828330	ターミナル ボード アッセンブリ TERMINAL BOARD ASSY	1 SET		Consist of Key No. 11~24
11	☆	ターミナル ボード TERMINAL BOARD	1		
12	P126 562080	ターミナル ボルト TERMINAL BOLT	4		
13	P126 562090	ワッシャ WASHER	4		
14	P16X 564490	ナット NUT	4		
15	P16X 564500	ワッシャ WASHER	4		
16	P16X 564510	ワッシャ スプリング WASHER, spring	4		
17	S9163 16000	ナット NUT	8		
18	S9262 01600	ワッシャ WASHER	12		
19	S9265 16000	ワッシャ, スプリング WASHER, spring	8		
20	S9087 08050	ボルト BOLT	1		
21	S9163 08000	ナット NUT	2		
22	S9262 00800	ワッシャ WASHER	5		
23	S9265 08000	ワッシャ, スプリング WASHER, spring	2		
24	S9270 08000	ワッシャ, ロック WASHER, lock	1		
25	P01X 563620	アース バー EARTH BAR	1		
26					
27	P026 563520	ネーム プレート NAME PLATE	1		注意
28	P656 548980	ネーム プレート NAME PLATE	1		出力電圧表示
29	P026 563510	ネーム プレート NAME PLATE	1		補助電源
30	P146 555370	ネーム プレート NAME PLATE	1		ボディアース

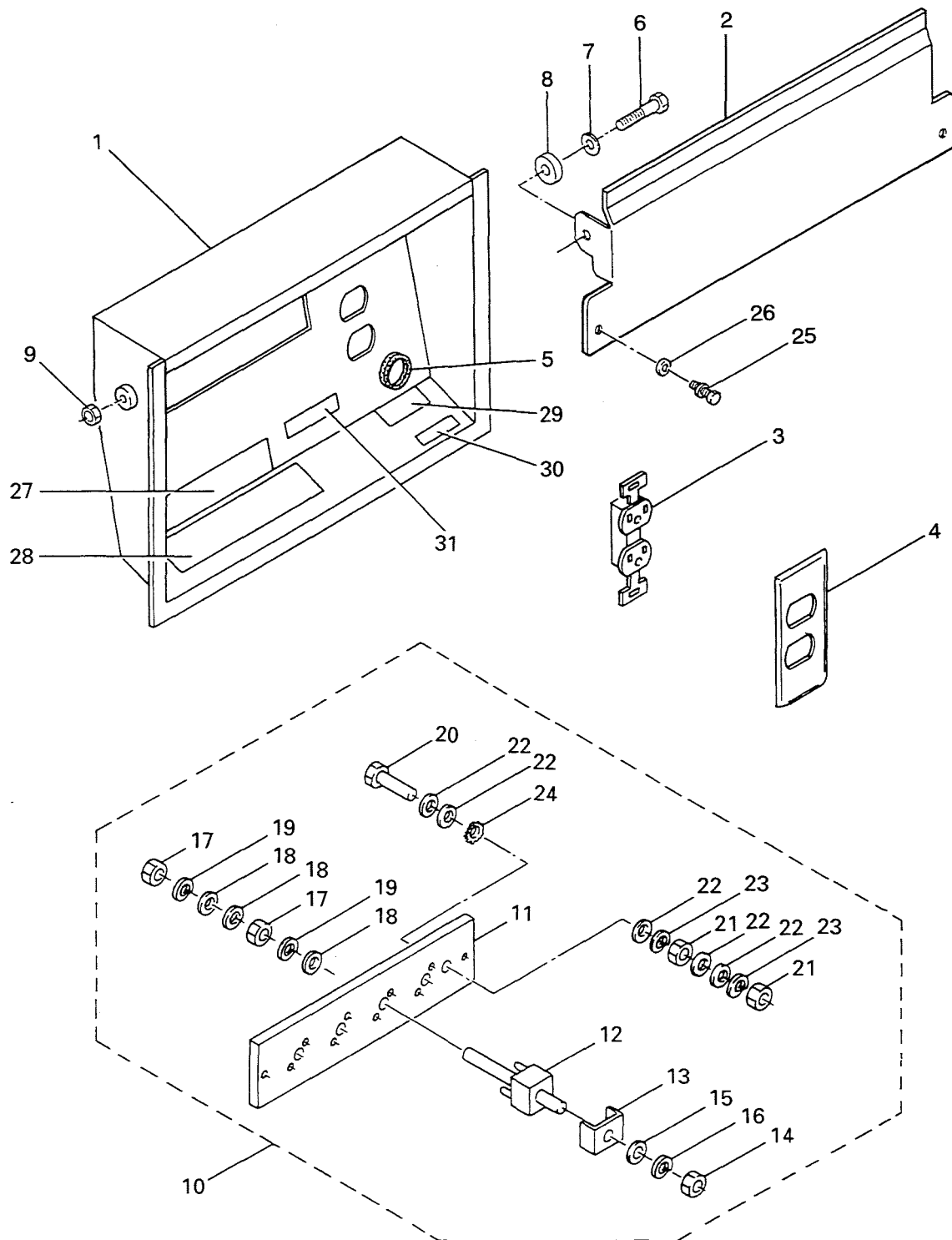


照 号 KEY NO.	部 品 番 号 PART NO.	部 品 名 称 PART NAME	所要数 Q'TY	適 用 号 機 SERIAL NO.	記 事 REMARKS
31	P146 555360	ネーム プレート NAME PLATE	1		機能接地
32					
33	P126 565550	プレート PLATE	1		
34	P38X 527330	グロメット GROMMET	1		

ターミナル ボックス アッセンブリ  
FIG. 11A TERMINAL BOX ASSY

NES150SHE

適用号機No. DD043000カラ



ターミナル ボックス アッセンブリ  
FIG. 11A TERMINAL BOX ASSY

NES150SHE

照号 KEY NO.	部 品 番 号 PART NO.	部 品 名 称 PART NAME	所要数 Q'TY	適 用 号 機 SERIAL NO.	記 事 REMARKS
	P126 387850	ターミナル ボックス アッセンブリ TERMINAL BOX ASSY	1 SET	DD043000~	
1	P126 381440	ターミナル ボックス TERMINAL BOX	1		
2	P126 849440	カバー, ターミナル COVER, terminal	1		
3	S1058 01015	レセプタクル RECEPTACLE	1		
4	P126 565550	プレート PLATE	1		
5	P38X 527330	グロメット GROMMET	1		
6	S9060 10040	ボルト BOLT	2		
7	S9261 01000	ワッシャ, フィニッシュ WASHER, finished	2		
8	P026 562990	ブッシュ BUSHING	2		
9	S9160 10000	ナット NUT	2		
10	P126 850940	ターミナル ボード アッセンブリ TERMINAL BOARD ASSY	1 SET		Key No. 11~24ヲ含ム
11	P126 850950	ターミナル ボード TERMINAL BOARD	1		
12	P126 562080	ターミナル ボルト TERMINAL BOLT	4		
13	P126 562090	ワッシャ WASHER	4		
14	P16X 564490	ナット NUT	4		
15	P16X 564500	ワッシャ WASHER	4		
16	P16X 564510	ワッシャ, スプリング WASHER, spring	4		
17	S9163 16000	ナット NUT	8		
18	S9262 01600	ワッシャ WASHER	12		
19	S9265 16000	ワッシャ, スプリング WASHER, spring	8		
20	S9087 08050	ボルト BOLT	1		
21	S9163 08000	ナット NUT	2		
22	S9262 00800	ワッシャ WASHER	5		
23	S9265 08000	ワッシャ, スプリング WASHER, spring	2		
24	S9270 08000	ワッシャ, ロック WASHER, lock	1		
25	S9089 08020	ボルト, ワッシャ アッセンブリ BOLT, washer assembled	2		
26	A02X 567010	パッキン PACKING	2		
27	P026 563520	ネーム プレート NAME PLATE	1		注意
28	P656 548980	ネーム プレート NAME PLATE	1		出力電圧表示
29	P026 563510	ネーム プレート NAME PLATE	1		補助電源
30	P146 555370	ネーム プレート NAME PLATE	1		ボディアース

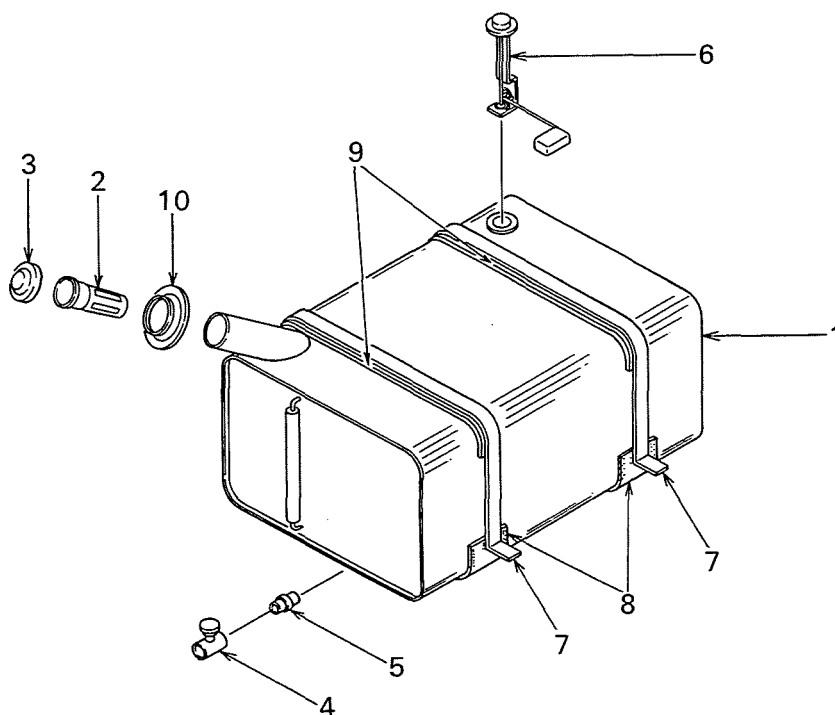
ターミナル ボックス アッセンブリ  
FIG. 11A TERMINAL BOX ASSY

NES150SHE

照 号 KEY NO.	部 品 番 号 PART NO.	部 品 名 称 PART NAME	所要数 Q'TY	適 用 号 機 SERIAL NO.	記 事 REMARKS
31	P146 555360	ネーム プレート NAME PLATE	1		機能接地

FIG. 12 FUEL TANK ASSY  
 フューエル タンク アッセンブリ

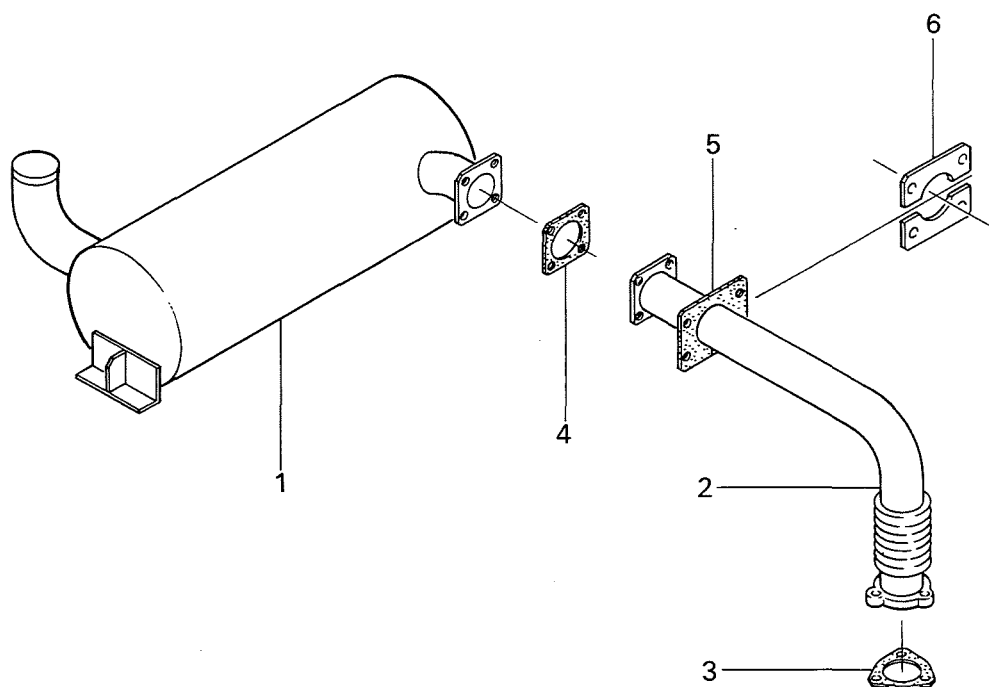
NES150SHE



照号 KEY NO.	部 品 番 号 PART NO.	部 品 名 称 PART NAME	所要数 Q'TY	適 用 号 機 SERIAL NO.	記 事 REMARKS
	P151 828840	フューエル タンク アッセンブリ FUEL TANK ASSY	1 SET		
1	P151 381230	フューエル タンク FUEL TANK	1		
2	C601 513620	ストレーナ STRAINER	1		
3	C601 513610	キャップ CAP	1		
4	P03X 490970	コック COCK	1		
5	S7726 03000	ニッブル NIPPLE	1		
6	P21X 830650	タンク ユニット TANK UNIT	1		
7	P121 562390	バンド BAND	2		
8	P06X 828840	パッキン PACKING	2		
9	P07X 828840	パッキン PACKING	2		
10	P131 528290	キャップ CAP	1		

エキゾースト パイピング  
FIG. 13 EXHAUST PIPING

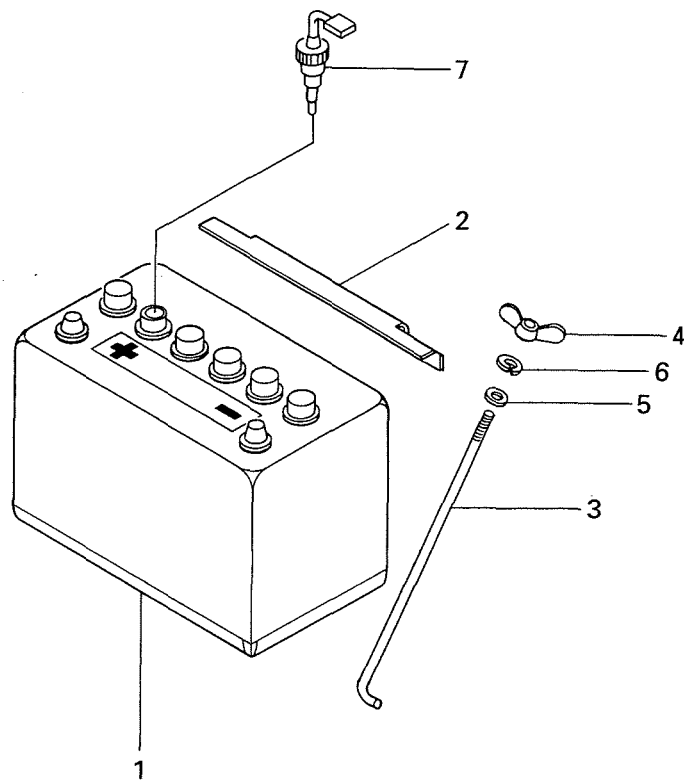
NES150SHE



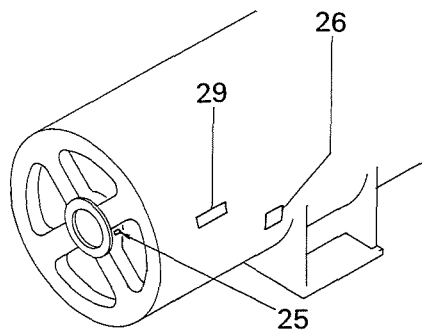
照号 KEY NO.	部 品 番 号 PART NO.	部 品 名 称 PART NAME	所要数 Q'TY	適 用 号 機 SERIAL NO.	記 事 REMARKS
	P151 381980	エキゾースト パイピング EXHAUST PIPING	1 SET		
1	P151 829300	マフラ MUFFLER	1		
2	P151 830180 P151 848850	エキゾースト パイプ EXHAUST PIPE	1 1	~DD042900 DD043000~	
3	P151 563150 P121 576810	ガスケット GASKET	1 1	~DD050900 DD051000~	HINO 17104-1380 HINO 17104-1710
4	P121 562400	ガスケット GASKET	1		
5	P121 562410	パッキン PACKING	1		
6	P121 562420	サポート SUPPORT	2		

FIG. 14 バッテリ アッセンブリ  
BATTERY ASSY

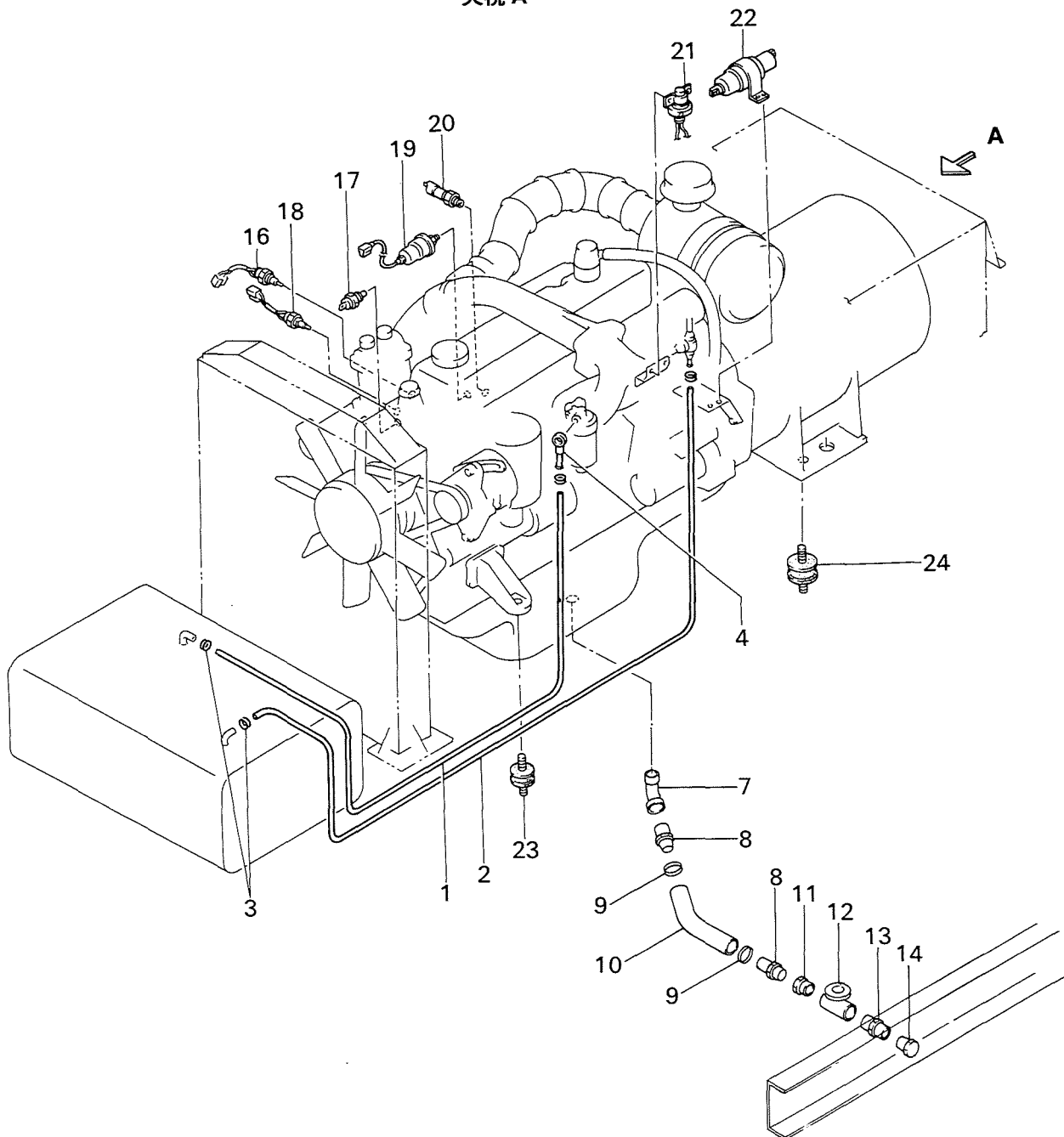
NES150SHE



照号 KEY NO.	部 品 番 号 PART NO.	部 品 名 称 PART NAME	所要数 Q'TY	適 用 号 機 SERIAL NO.	記 事 REMARKS
	P446 448300	バッテリー アッセンブリ BATTERY ASSY	2 SET		
1	P436 421380	バッテリー BATTERY	1		
2	P156 506320	ストッパ STOPPER	1		
3	P336 513540	ボルト BOLT	2		
4	S9182 06000	ナット, ウィング NUT, wing	2		
5	S9260 06000	ワッシャ WASHER	2		
6	S9265 06000	ワッシャ, スプリング WASHER, spring	2		
7	P02X 320180	バッテリー センサ BATTERY SENSOR	1		



矢視 A





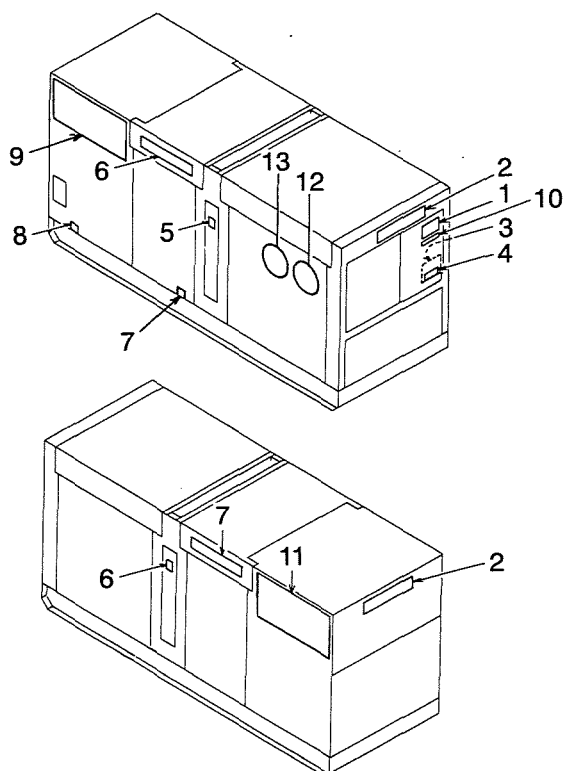
パイピング・リギング  
FIG. 15 PIPING & RIGGING

NES150SHE

照号 KEY NO.	部 品 番 号 PART NO.	部 品 名 称 PART NAME	所要数 Q'TY	適 用 号 機 SERIAL NO.	記 事 REMARKS
	P151 383570	パイピング PIPING	1 SET		
	P151 382550	リギング RIGGING	1 SET		
1	P13X 381960	フュエル ホース FUEL HOSE	1		
2	P14X 381960	リターン ホース RETURN HOSE	1		
3	S7940 01600	クランプ, ホース CLAMP, hose	4		
4	P08X 357710	パイプ ジョイント PIPE JOINT	1		HINO 23781-1620
7	S7730 06000	エルボ ELBOW	1		
8	P44X 826500	ニップル NIPPLE	2		MUSASHI-HV-606
9	S7440 03000	バンド, ホース BAND, hose	2		
10	P06X 563020	ホース, オイル HOSE, oil	1		ℓ=415
11	S7721 08006	ブッシュ BUSHING	1		
12	P06X 832320	コック COCK	1		
13	S7726 06000	ニップル NIPPLE	1		
14	S7571 06000	プラグ PLUG	1		
16	P151 828310	サーモ スイッチ THERMO SWITCH (55°C)	1		HINO 83430-1580
17	P336 510420	ウォーター テンプ センダ WATER TEMP. SENDER	1		HINO 83420-1060
18	P441 519440	サーモ スイッチ THERMO SWITCH	1		HINO 83430-1170
19	P336 510430	センダ, オイル プレッシャ SENDER, oil pressure	1		HINO 83520-1010A
20	P441 558820	オイル プレッシャ スイッチ OIL PRESSURE SWITCH	1		HINO 83530-1090
21	P18X 338570	ヒータ リレー HEATER RELAY	1		HINO 28620-1240
22	<del>P19X 338570</del>	ストッパ ソレノイド STOPPER SOLENOID	1		<del>HINO 27680-1020</del> 照号22: 誤記訂正 P041 837680 HINO 27680-1180
23	P18X 411880	インシュレータ INSULATOR	2		
24	P20X 411880	インシュレータ INSULATOR	2		
25	P07X 558370	サーモ ラベル THERMO LABEL	1		70°C
26	P16X 558370	サーモ ラベル THERMO LABEL	1		115°C
29	P116 517330	ネーム プレート NAME PLATE	1		バッテリー センサ

ネーム プレート フィッティング  
FIG. 16 NAME PLATE FITTING

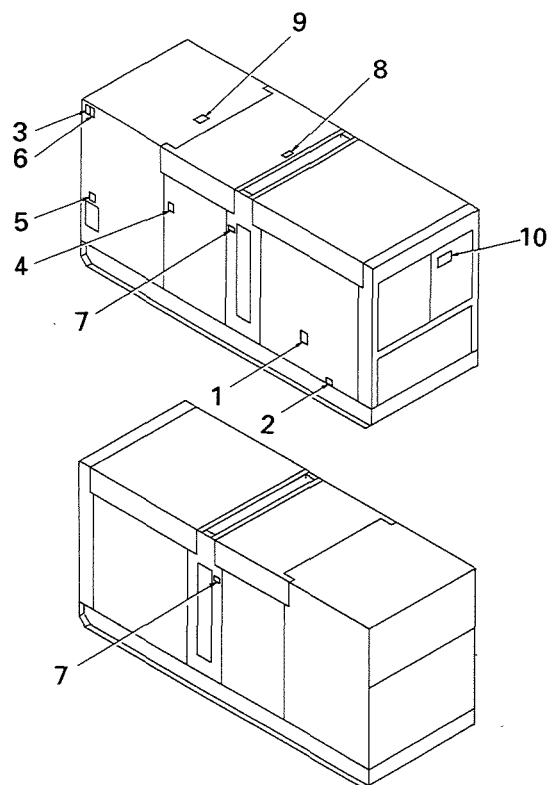
NES150SHE



照号 KEY NO.	部 品 番 号 PART NO.	部 品 名 称 PART NAME	所要数 Q'TY	適 用 号 機 SERIAL NO.	記 事 REMARKS
	P156 845570	ネーム プレート フィッティング NAME PLATE FITTING	1 SET		
1	P08X 378400	ネーム プレート NAME PLATE	1		
2	P111 372850	ネーム プレート NAME PLATE	2		社名
3	P126 841860	ネーム プレート NAME PLATE	1		取扱
4	P116 830480	ネーム プレート NAME PLATE	1		注意
5	S0173 58070	ネーム プレート NAME PLATE	2		ロープ掛
6	P12X 550630	ネーム プレート NAME PLATE	2		NES150
7	S0173 53050	ネーム プレート NAME PLATE	1		オイル ドレン
8	S0173 54050	ネーム プレート NAME PLATE	1		燃料ドレン
9	P026 834380	ネーム プレート NAME PLATE	2		New NES
10	P126 564730	ネーム プレート NAME PLATE	1		ダウンスイッチ
11	P156 387780	ネーム プレート アッセンブリ (PL) NAME PLATE ASSY (PL)	1 SET		Refer to FIG. 17
12	P02X 572970	ネーム プレート NAME PLATE	1		超低騒音
13	P03X 572950	ネーム プレート NAME PLATE	1		排ガス

ネーム プレート アッセンブリ (PL)  
FIG. 17 NAME PLATE ASSY (PL)

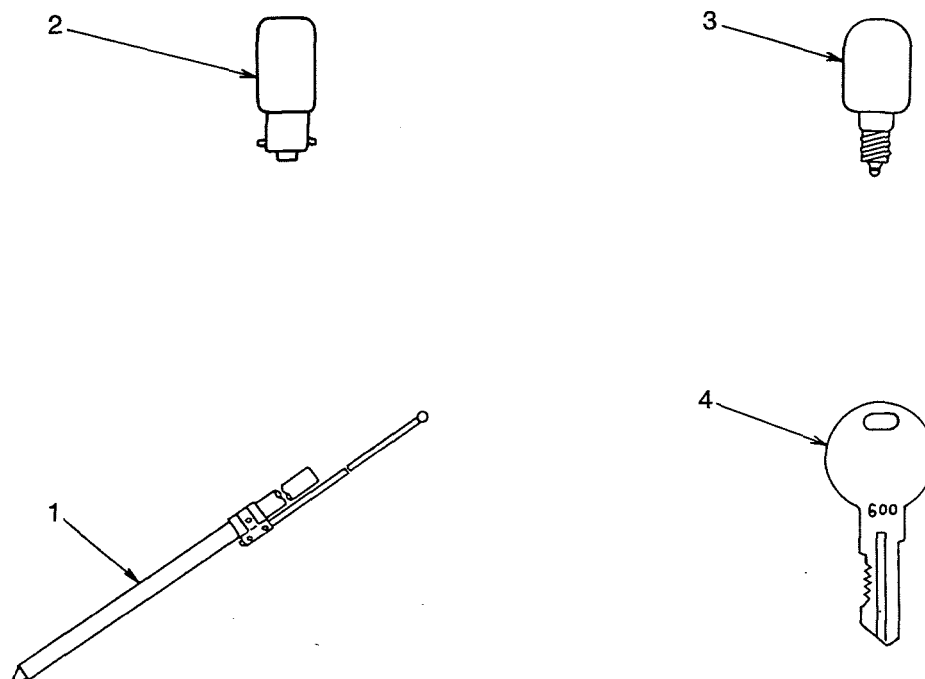
NES150SHE



照号 KEY NO.	部品番号 PART NO.	部品名称 PART NAME	所要数 Q'TY	適用号機 SERIAL NO.	記 事 REMARKS
	P156 387780	ネーム プレート アッセンブリ (PL) NAME PLATE ASSY (PL)	1 SET		
1	P026 841510	ネーム プレート NAME PLATE	1		感電
2	P026 841520	ネーム プレート NAME PLATE	1		接地
3	P026 841530	ネーム プレート NAME PLATE	1		排気ガス
4	P026 841540	ネーム プレート NAME PLATE	2		巻き込まれ
5	P026 841550	ネーム プレート NAME PLATE	1		火気厳禁
6	P026 841560	ネーム プレート NAME PLATE	1		マフラ火傷
7	P026 841570	ネーム プレート NAME PLATE	2		吊り下げ禁止
8	P026 841580	ネーム プレート NAME PLATE	1		吊り下げ箇所
9	P026 841590	ネーム プレート NAME PLATE	1		キャップ火傷
10	P026 841600	ネーム プレート NAME PLATE	1		共通事項
99	P026 841830	ネーム プレート アッセンブリ NAME PLATE ASSY	1 SET		照号 1～10ヲ含ム Consist of Key No. 1～10

アタッチメント  
FIG. 18 ATTACHMENT

NES150SHE



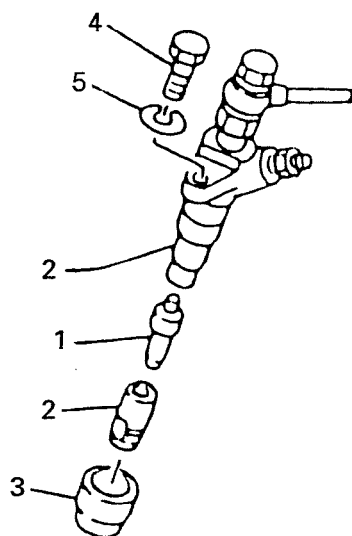
照号 KEY NO.	部 品 番 号 PART NO.	部 品 名 称 PART NAME	所要数 Q'TY	適 用 号 機 SERIAL NO.	記 事 REMARKS
	P126 846350	アタッチメント ATTACHMENT	1 SET		
1	P01X 563620	アース バー EARTH BAR	1		
2	S1055 20030	ランプ LAMP	1		
3	P123 563250	ランプ LAMP	1		
4	P024 575240	キー KEY	2		

## **2. エンジン部品 ENGINE PARTS**

エンジン ボディ  
FIG. 21 ENGINE BODY

NES150SHE

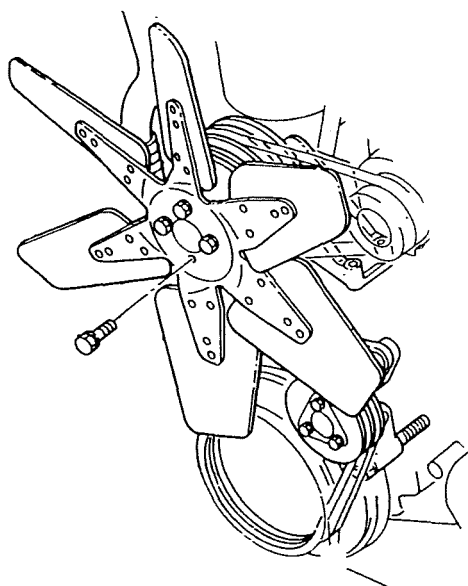
ノズル  
NOZZLE



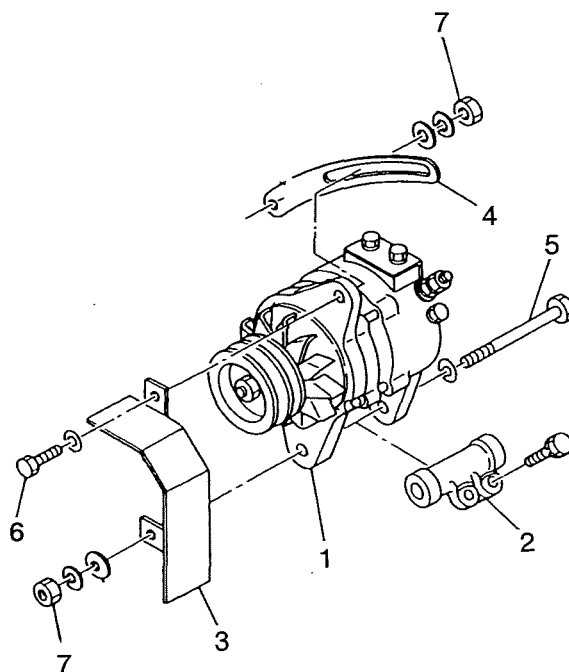
照号 KEY NO.	部 品 番 号 PART NO.	部 品 名 称 PART NAME	所要数 Q'TY	適 用 号 機 SERIAL NO.	記 事 REMARKS
1	23640-1361	ノズル アッセンブリ NOZZLE ASSY	6 SET		PART NO. HINO
2	23620-1450	ホルダ アッセンブリ HOLDER ASSY	6 SET		
3	23667-1031	リング パッキン RING PACKING	6		
4	9001-24235	ボルト BOLT	12		
	9280-08200	ロック ワッシャ LOCK WASHER	12		

クーリング ファン  
COOLING FAN (16306-1880)

所要数  
Q'TY  
1 SET



オルタネータ  
ALTERNATOR

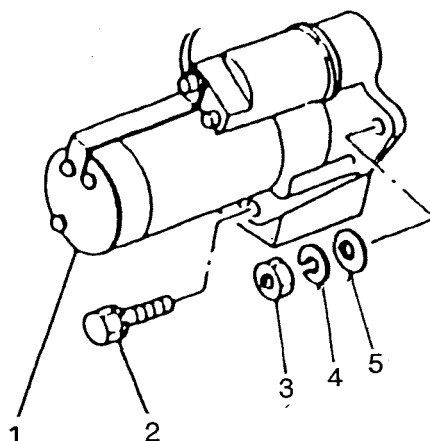


照号 KEY NO.	部 品 番 号 PART NO.	部 品 名 称 PART NAME	所要数 Q'TY	適 用 号 機 SERIAL NO.	記 事 REMARKS
1	27040-1472	オルタネータ アッセンブリ ALTERNATOR ASSY	1 SET		24V-20A
2	12511-2130	ブラケット BRACKET	1		
3	22052-1170	カバー COVER	1		
4	12512-2010	ブレース BRACE	1		
5	9019-10115	ボルト BOLT	1		
6	9031-10450	ボルト BOLT	1		
7	9201-10080	ナット NUT	2		
8					

FIG. 21 エンジン ボディ  
ENGINE BODY

NES150SHE

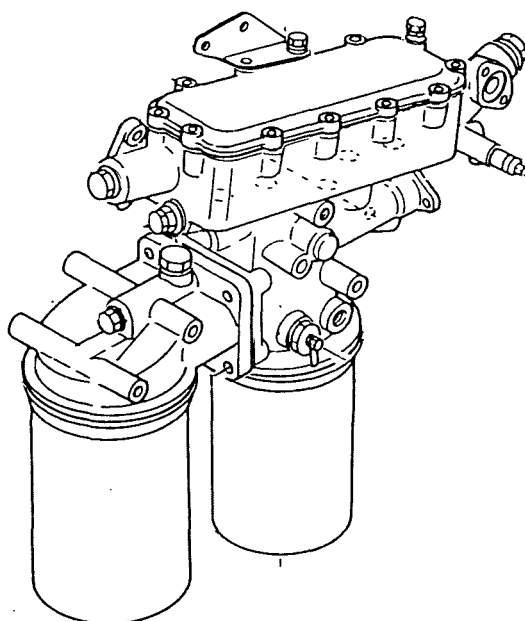
スタータ  
STARTER



照号 KEY NO.	部 品 番 号 PART NO.	部 品 名 称 PART NAME	所要数 Q'TY	適 用 号 機 SERIAL NO.	記 事 REMARKS
1	28100-2352	スタータ アッセンブリ STARTER ASSY	1 SET		
3	9411-14352	ボルト BOLT	1		
4	9201-14110	ナット NUT	2		
6	9280-14350	ロック ワッシャ LOCK WASHER	2		
5	9260-14240	ワッシャ プレイン WASHER PLAIN	2		

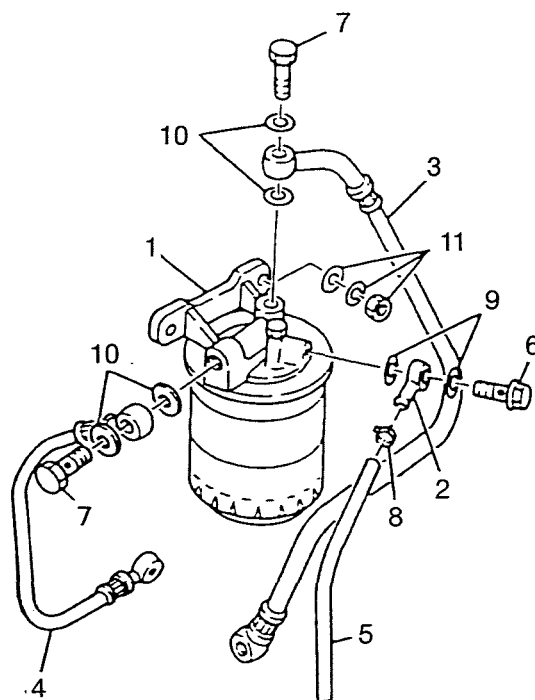
オイル フィルタ  
OIL FILTER (15700-1171)

所要数  
Q'TY  
1 SET





フューエル フィルタ  
FUEL FILTER

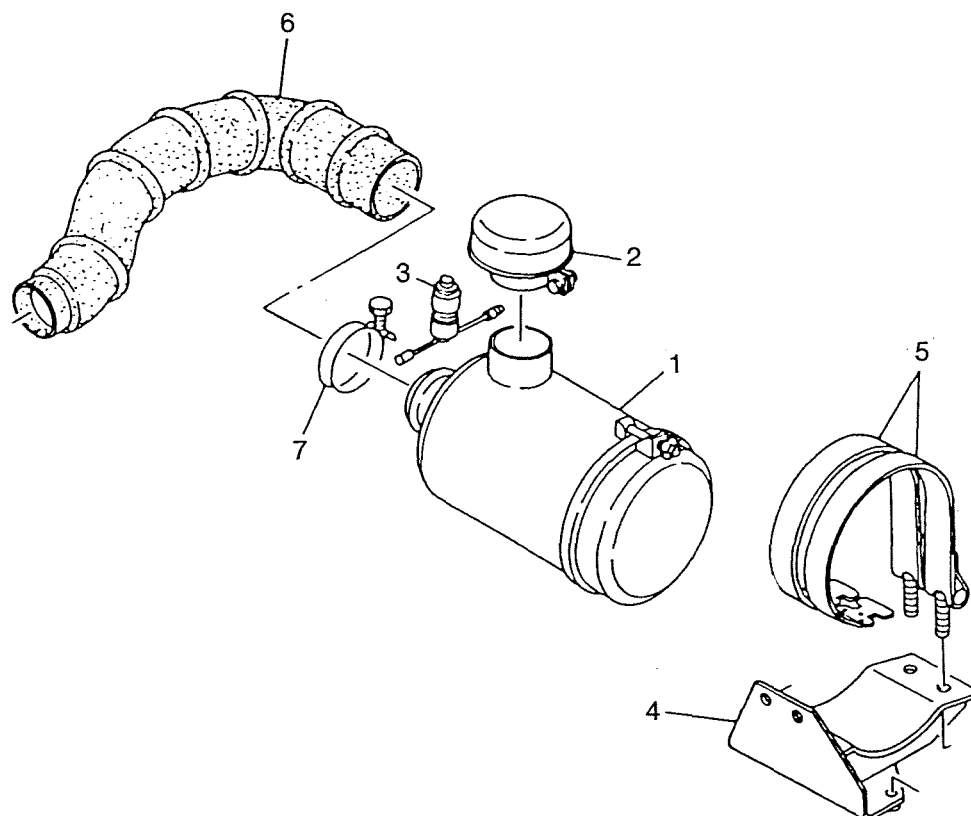


照号 KEY NO.	部品番号 PART NO.	部品名称 PART NAME	所要数 Q'TY	適用号機 SERIAL NO.	記 事 REMARKS
1	23300-2220	フューエル フィルタ FUEL FILTER	1 SET		
2	23091-1130	ドレン パイプ DRAIN PIPE	1		
3	23086-1460	フューエル ホース FUEL HOSE	1		
4	23806-3380	フューエル ホース FUEL HOSE	1		
5	9202-32141	オイル ホース OIL HOSE	1		
6	9019-08191	ボルト BOLT	1		
7	9019-14184	ボルト BOLT	2		
8	9854-09102	クリップ CLIP	1		
9	9659-08104	ワッシャ WASHER	2		
10	9659-140104	ワッシャ WASHER	6		
11	9201-10080	ナット NUT	2		
11	9260-10180	ワッシャ WASHER	2		
11	9280-10250	ロック ワッシャ ROCK WASHER	2		
11	9411-10352	ボルト BOLT	2		

FIG. 21 エンジン ボディ  
ENGINE BODY

NES150SHE

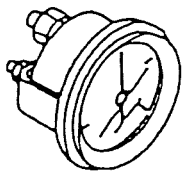
エア クリーナ  
AIR CLEANER



照号 KEY NO.	部 品 番 号 PART NO.	部 品 名 称 PART NAME	所要数 Q'TY	適 用 号 機 SERIAL NO.	記 事 REMARKS
1	17720-2480	エア クリーナ アッセンブリ AIR CLEANER ASSY	1 SET		
2	17703-1560	キャップ CAP	1		
3	17820-1010	インジケータ INDICATOR	1		
4	17074-2181	ブラケット BRACKET	1		
5	77601-1970	バンド BAND	2		
6	9002-39111	エア ホース AIR HOSE	1		
7	9769-94102	クリップ CLIP	1		

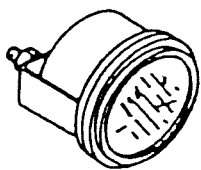
ウォーター テンプ ゲージ  
WATER TEMP GAGE (83410-1100)

所要数  
Q'TY  
1 SET



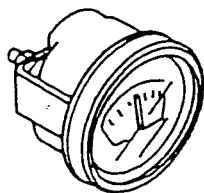
オイル プレス ゲージ  
OIL PRESS GAGE (83510-1100)

1 SET



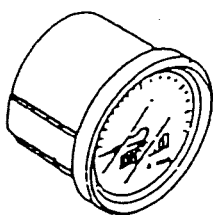
アンメータ  
AMMETER (83610-1180)

1 SET



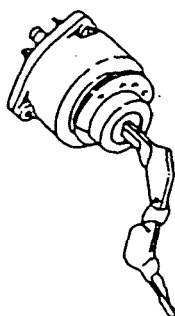
タコメータ  
TACHOMETER (83270-3990)

1 SET



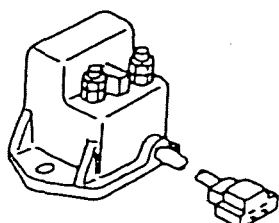
スタータ スイッチ  
START SWITCH (84510-1851)

所要数  
Q'TY  
1 SET



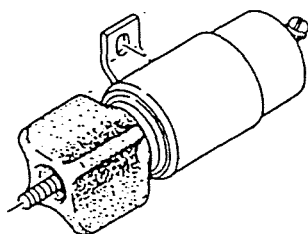
スタート ブロック リレー  
START BLOCK RELAY (28410-1281)

1 SET



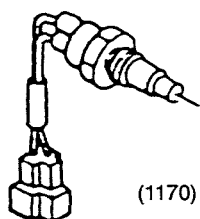
ストップ ソレノイド  
STOP SOLENOID (27680-1180)

1 SET

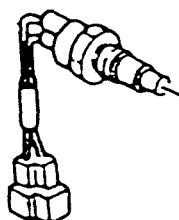
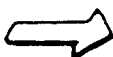


サーモ スイッチ  
THERMO SWITCH (83430-1170)  
(83430-1580)

1 SET  
1 SET



(1170)



(1580)

サーモ センダー  
THERMO SENDER (83420-1060)

所要数  
Q'TY  
1 SET



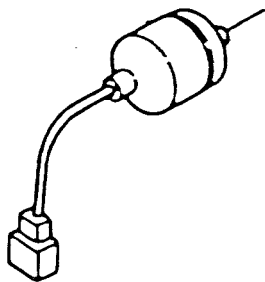
オイル プレス スイッチ  
OIL PRESS SWITCH (83530-1080)

1 SET

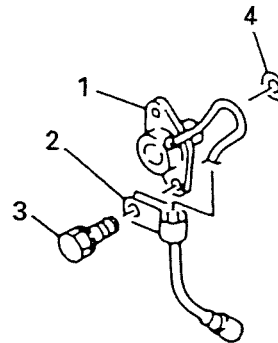


オイル プレス センダー  
OIL PRESS SENDER (83520-1022)

1 SET



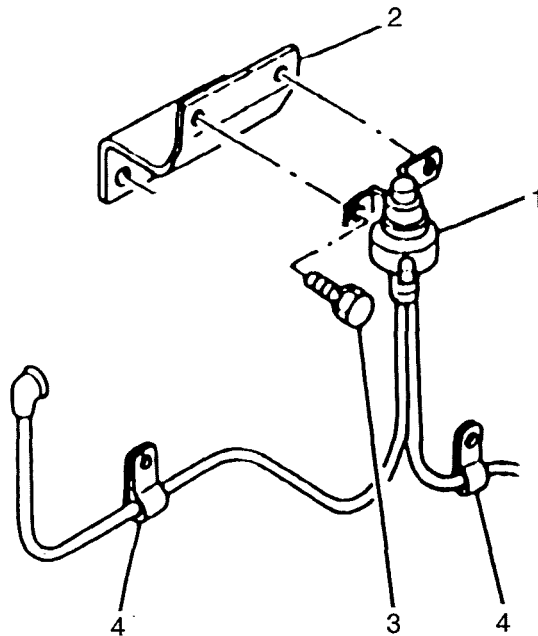
タコメータ センサ  
TACHOMETER SENSOR



照号 KEY NO.	部品番号 PART NO.	部品名称 PART NAME	所要数 Q'TY	適用号機 SERIAL NO.	記 事 REMARKS
1	83190-11910	タコメータ センサ TACHOMETER SENSOR	1 SET		
2	79904-1170	クリップ CLIP	1		
3	9191-08201	ボルト BOLT	2		
4	9644-02135	O リング O-RING	1		

所要数  
Q'TY  
1 SET

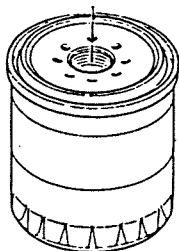
インテーク エア ヒータ リレー  
INTAKE AIR HEATER RELAY (28620-1310)



照号 KEY NO.	部 品 番 号 PART NO.	部 品 名 称 PART NAME	所要数 Q'TY	適 用 号 機 SERIAL NO.	記 事 REMARKS
1	28620-1310	インテーク エア ヒータ リレー INTAKE AIR HEATER RELAY	1 SET		
2	17137-2290	ブラケット BRACKET	1		
3	9181-06160	ボルト BOLT	2		
4	79904-1050	クリップ CLIP	2		

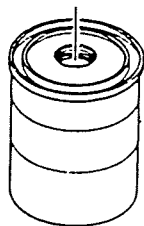
フューエル フィルタ エレメント  
FUEL FILTER ELEMENT (23401-1221)

所要数  
Q'TY  
1 SET



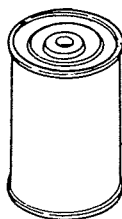
オイル フィルタ エレメント  
OIL FILTER ELEMENT (15607-1100)

1 SET



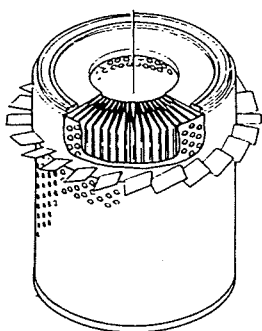
オイル バイパス エレメント  
OIL BYPASS ELEMENT (15607-1340)

1 SET



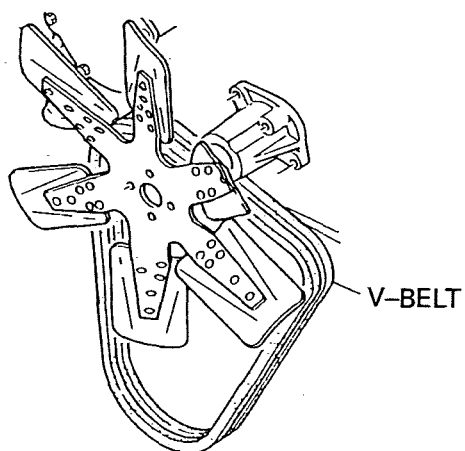
エア クリーナ エレメント  
AIR CLEANER ELEMENT (17801-1150)

1 SET



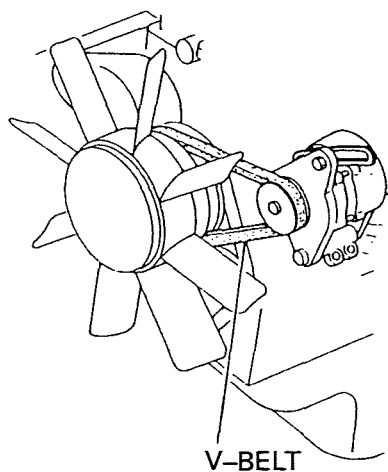
V ベルト クーリング ファン  
V-BELT COOLING FAN (9001-49180)

所要数  
Q'TY  
1 SET



V ベルト オルタネータ  
V-BELT ALTERNATOR (9001-45273)

1 SET





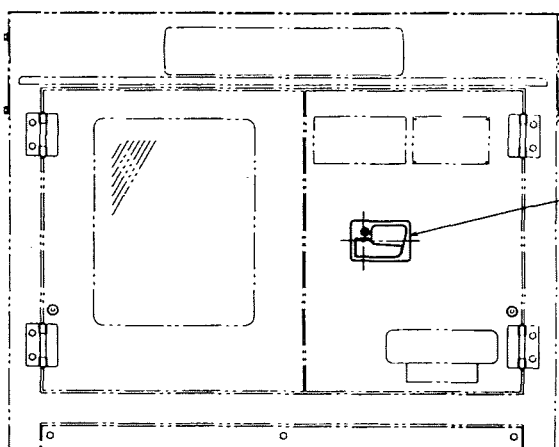
### **3. オプション部品 OPTION PARTS**

FIG. 31 ハンドル アンド キャップ  
HANDLE AND CAP

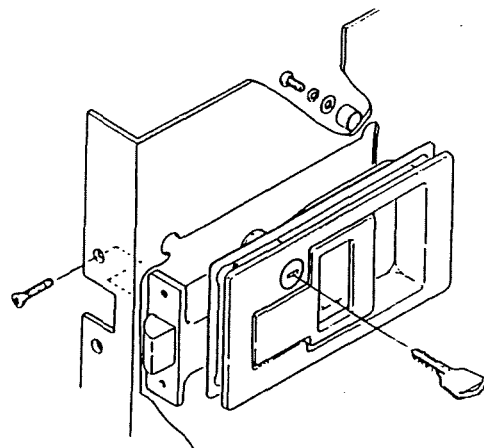
NES150SHE

ラッチ ハンドル  
LATCH HANDLE (A334 E40110) —  
(P504 573010)

所要数  
QTY  
1



HANDLE



フューエル タンク キャップ  
FUEL TANK CAP (P121 564740)

1

CAP (KEY)

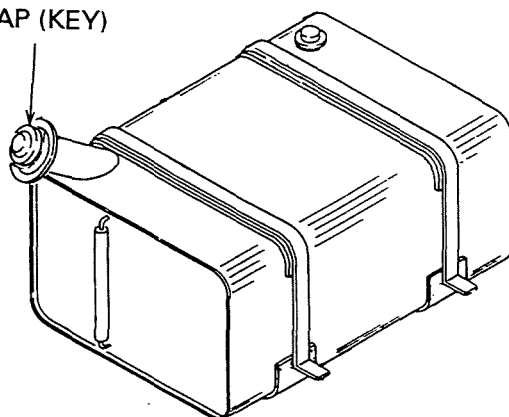
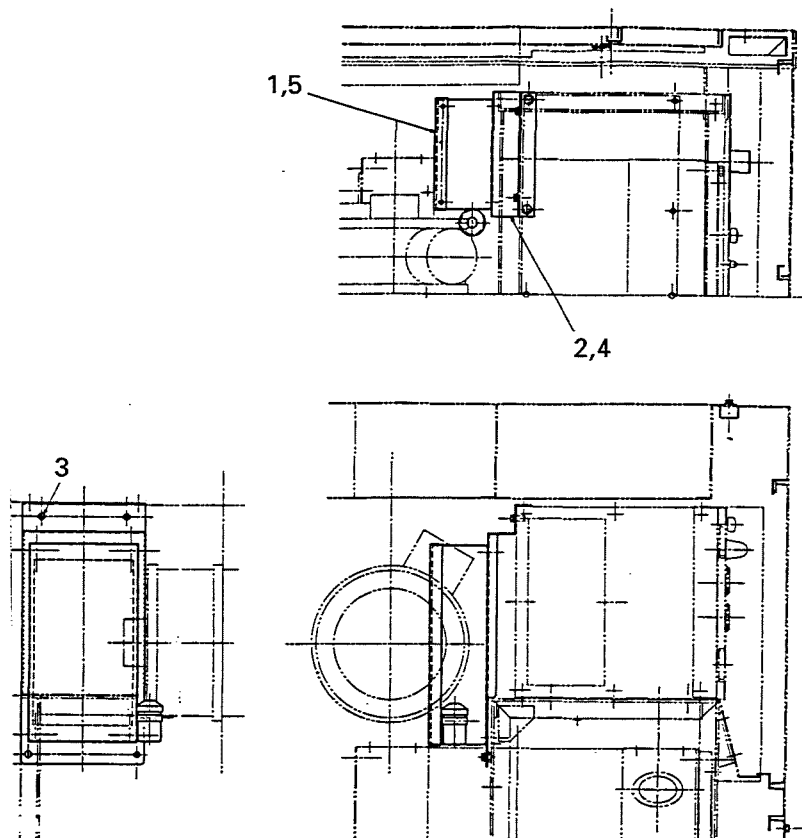


FIG. 32 ハンドリング スロー ダウン  
HANDRING SLOW DOWN

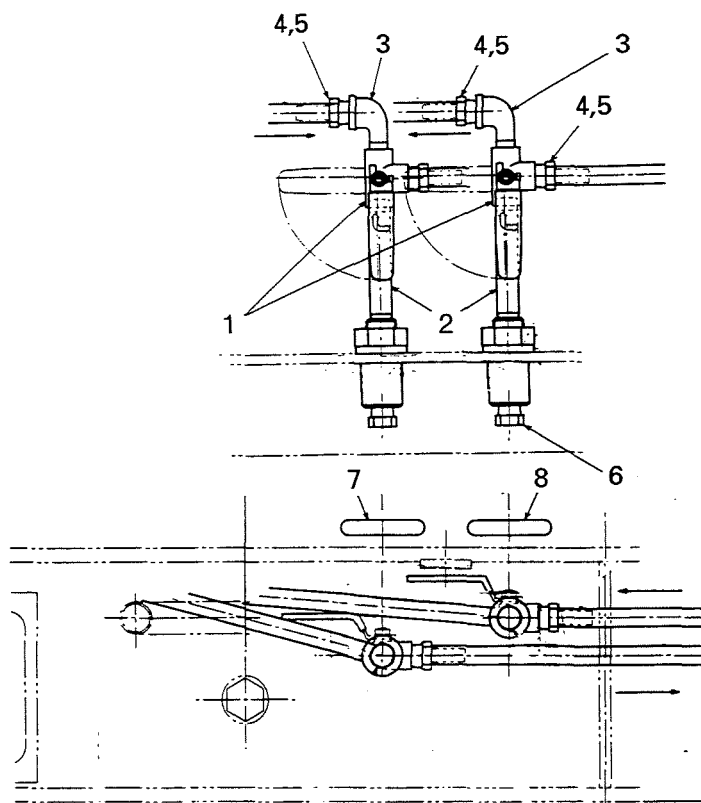
NES150SHE



照号 KEY NO.	部 品 番 号 PART NO.	部 品 名 称 PART NAME	所要数 Q'TY	適 用 号 機 SERIAL NO.	記 事 REMARKS
	P153 383890	ハンドリング スロー ダウン HANDRING SLOW DOWN	1 SET		
1	P193 321750	スロー ダウン デバイス アッセンブリ SLOW DOWN DEVICE ASSY	1 SET		
2	P123 833870	ブラケット BRACKET	1		
3	P82X 564610	ナット NUT	2		SFH825SF
4	S9088 08025	ボルト ワッシャ アッセンブリ BOLT WASHER ASSY	3		M8 × 25
5	S9016 06012	スクリユウ ワッシャ アッセンブリ SCREW WASHER ASSY	4		
6	P123 837520	スロー ダウン パーツ フィッティング SLOW DOWN PARTS FITTING	1		
7	P07X 383890	リレー RELAY	1		
8	P150 566360	シリコン ダイオード CILICON DIODE	1		

FIG. 33 フューエル パイピング  
FUEL PIPING

NES150SHE



照号 KEY NO.	部品番号 PART NO.	部品名称 PART NAME	所要数 Q'TY	適用号機 SERIAL NO.	記 事 REMARKS
	P151 839910	フューエル パイピング FUEL PIPING	1 SET		
1	P02X 525560	ボール バルブ 3ウェイ BALL VALVE 3WAY	2		3/8
2	S4202 03010	パイプ STT PIPE STT	2		10A-100
3	S7730 03000	エルボ M. F. G. P ELBOW M.F.G.P	2		3/8
4	P26X 826500	エア ホース ニップル AIR HOSE NIPPLE	4		3/8 × 10.5
5	S7940 01600	クランプ ホース CLAMP HOSE	4		φ13-φ16
6	S7571 04000	プラグ PLUG	2		1/2
7	P04X 561180	ネーム プレート NAME PLATE	1		供給
8	P05X 561180	ネーム プレート NAME PLATE	1		戻り

### 純正部品のおすすめ

本機のご使用に当たって当社指定の純正部品以外の部品をご使用になり故障が発生した場合は保証致しかねます。

平成 12 年 2 月 初 版

不許  
複製

NES150SHE

### ディーゼル発電装置パーツカタログ

発行 日本車輛製造株式会社機電本部  
〒458-8502 名古屋市緑区鳴海町柳長80 ☎(052) 623-3311(代)

印刷 株式会社 ワイ イー エス  
〒460-0014 名古屋市中区富士見町1-25 ☎(052) 321-8461(代)