

SERIAL No. DH010100 ~

# NES150TI2

## DIESEL GENERATOR SET PARTS CATALOG

CAT.No. GN-95  
ENGINE BH-6HK1X

## 部品カタログのご使用にあたり

1. このたびは、日車ディーゼルジェネレータセットをお買いあげいただきましてありがとうございます。
2. この部品カタログは、日車NES型ディーゼルジェネレータセットのサービス部品が集録されています。

### 3. 部品カタログの構成

- ・照 号 図から部品を索引する番号(照号)を示します。照号末尾にA, B.....の符号が付いているものは変更された部品を示しますので、これらの部品をご注文される場合は、適用号機欄を見て貴社の使用号機に該当する照号の部品番号をご指示して下さい。

(例)

FIG.5      コントロール ボックス アッセンブリ      **NES150TI2**

照 号 KEY NO.	部 品 番 号 PART NO.	部 品 名 称 PART NAME	所要数 Q' TY	適用号機 SERIAL NO.	記 事 REMARKS
	P153 247560	コントロール ボックス アッセンブリ CONTROL BOX ASSY	1SET		
1	P153 C39470	コントロール パネル アッセンブリ, L CONTROL PANEL ASSY, L	1SET		Refer to FIG.6
2	P153 D43580	コントロール パネル, R CONTROL PANEL, R	1		
3	P153 247390	コントロール ボックス CONTROL BOX	1		
4	P153 D43610	カバー, サイド(L) COVER, side(L)	1		
5	P153 D43620	カバー, サイド(R) COVER, side(R)	1		
6	P0153 D43630	カバー, リア COVER, rear	1		
7	P04X D13920	ブレーカ BREAKER	1		
8	P103 D17620	アース リークエージ ブレーカ EARTH LEAKAGE BREAKER	1		

- ・部品番号 各部品の固有番号を示し、数字と英字又は数字のみで構成されています。装置のアッセンブリ番号は最初に照号なしで示してあります。  
\* 単品では販売されず、組立品で販売される部品を示します。  
☆ 補用部品として供給いたしません。
- ・部品名称 各部品の名称を示します。
- ・所 要 数 各装置に使用されている、各装置の1組分の個数を示します。
- ・適用号機 各部品が使用されている「号機」を示します。
- ・記 事 各部品に関連のある特記事項を示します。下記の事項を除き、部品ご注文の際には併せてご指示下さい。

Refer to FIG. 2      . . . . . この部品は組部品を示し、部品の詳細については、図2を参照して下さい。

Consist of Key No.2~6      . . . . . この部品は、その装置において、照号2,3,4,5,6を含む組部品であることを示します。

4. 部品のご注文について

- ・ 部品のご注文の際は、必ず機種<sup>①</sup>の型式、号機、部品番号、部品名称、所要数量、記事欄特記事項をご明示下さい。

(例)

<u>NES150TI2</u>	<u>DH010100</u>	<u>P232 523810</u>	<u>ダイオード</u>	<u>1 個</u>	<u>MA</u>
型 式	号 機	部品番号	部品名称	所要数量	記事欄

- ・ 部品のご注文又は部品に関するお問い合わせは、巻末に記載してあります最寄りの日本車輛地区サービスセンターへお願いします。

## HOW TO USE THIS PARTS CATALOG

1. This parts catalog covers the service parts of Nissha NES Series Generator Set.

### 2. Explanation of the column

- Key No.    .. .. . A Key No. indicates a part of a parts assembly illustrated in each figure. Suffixal letter A,B,C or so on shows the modified part.
- Part No.    .. .. . A Part No. consists of ten letters array of alphabets and digits that identifies each parts.  
A part marked with ☆ or \* is available not for single part but for a parts assembly.
- Part Name .    .. .. . A part Name indicates the kind of a part.
- Q'ty        .. .. . A Quantity shows the numbers of parts employed in one unit.
- Serial No.    .. .. . A Serial No. shows the applicable machine in which the part is employed.
- Remarks    .. .. . Special note may be described if necessary.  
For example
  - Refer to FIG.2  
This part is the component of assembling parts, and please refer to FIG.2.
  - Consist of Key No.2~6  
This part consists of the component parts of Key No.2,3,4,5 and 6.

### 3. How to order the parts.

- Please clarify the following information when you order the parts.  
Model, Serial No., Part No., Part Name, Quantity required and other information listed on the remarks column.  
Please contact the nearest Nippon Sharyo service center listed up on the last page of this parts catalog when you inquire or order the parts.

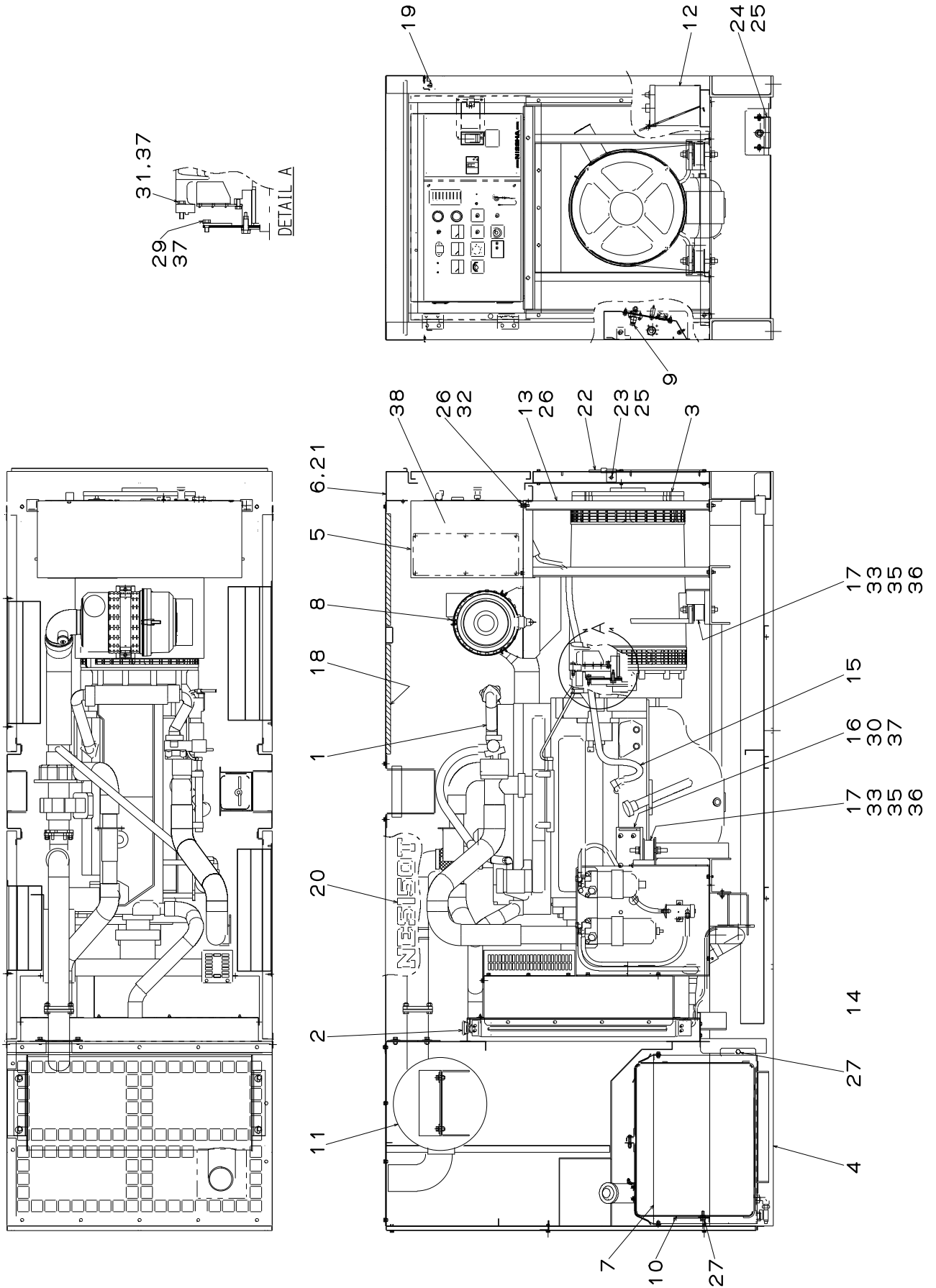
# 目次 INDEX

図番号 FIG.NO.	名 称	NAME	頁 PAGE
<b>1. 標準部品 STANDARD PARTS</b>			
1	ディーゼル ジェネレータ セット	DIESEL GENERATOR SET	2
2	ラジエータ アッセンブリ	RADIATOR ASSY	5
3	オルタネータ アッセンブリ	ALTERNATOR ASSY	7
4	レクティファイヤ アッセンブリ	RECTIFIER ASSY	10
5	コントロール ボックス アッセンブリ	CONTROL BOX ASSY	11
6	コントロール パネル アッセンブリ	CONTROL PANEL ASSY	14
7	アース リークエージ リレー アッセンブリ	EARTH LEAKAGE RELAY ASSY	17
8	ターミナル ボード アッセンブリ	TERMINAL BOARD ASSY	18
9	ボンネット アッセンブリ	BONNET ASSY	19
10	パネル ドア アッセンブリ	PANEL DOOR ASSY	22
11	ターミナル ボックス アッセンブリ	TERMINAL BOX ASSY	23
12	ターミナル ボード アッセンブリ	TERMINAL BOARD ASSY	25
13	単相出力 パネル アッセンブリ	SINGLE PHASE OUTPUT PANEL ASSY	26
14	ターミナル ボード アッセンブリ	TERMINAL BOARD ASSY	27
15	ターミナル ボルト アッセンブリ	TERMINAL BOLT ASSY	28
16	ターミナル ボルト アッセンブリ	TERMINAL BOLT ASSY	29
17	フューエル タンク アッセンブリ	FUEL TANK ASSY	30
18	エキゾースト パイピング	EXHAUST PIPING	32
19	バッテリー セッティング	BATTERY SETTING	34
20	パイピング	PIPING	35
21	セッティング, エア	SETTING, AIR	38
22	フューエルフィルタ セッティング	FUEL FILTER SETTING	39
23	リギング	RIGGING	40
24	エアクリーナ アッセンブリ	AIR CLEANER ASSY	42
25	パッキン アッセンブリ	PACKING ASSY	43
26	ネーム プレート アッセンブリ	NAME PLATE ASSY	45
<b>2. エンジン部品 ENGINE PARTS</b>			
27	チェンジ パーツ	CHANGE PARTS	F2

## 1. 標準部品 STANDARD PARTS

FIG.1 DIESEL GENERATOR SET

NES150T12



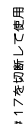
ディーゼル ジェネレータ セット  
FIG.1 DIESEL GENERATOR SET

NES150TI2

照 号 KEY NO.	部 品 番 号 PART NO.	部 品 名 称 PART NAME	所要数 Q' TY	適 用 号 機 SERIAL NO.	記 事 REMARKS
	P150 248100	ディーゼル ジェネレータ セット DIESEL GENERATOR SET	1SET		
1	P151 C25460	ディーゼル エンジン DIESEL ENGINE	1		
2	P151 C39970	ラジエータ アッセンブリ RADIATOR ASSY	1SET		Refer to FIG.2
3	P152 247890	オルタネータ ALTERNATOR	1SET		Refer to FIG.3
4	P154 247740	ベッド BED	1		
5	P153 247560	コントロール ボックス CONTROL BOX	1SET		Refer to FIG.5
6	P154 247750	ボンネット アッセンブリ BONNET ASSY	1SET		Refer to FIG.9
7	P154 C39170	オイル ガード OIL GUARD	1		
8	P151 C40060	エアークリーナASSY AIR CLENER ASSY	1SET		Refer to FIG.24
9	P156 C39920	ターミナル ボックス アッセンブリ TERMINAL BOX ASSY	1SET		Refer to FIG.11
10	P151 C39150	フューエル タンク アッセンブリ FUEL TANK ASSY	1SET		Refer to FIG.17
11	P151 C39190	エキゾースト パイピング EXHAUST PIPING	1SET		Refer to FIG.18
12	P066 D42550	バッテリー アッセンブリ BATTERY ASSY	1SET		Refer to FIG.19
13	P154 C38970	スタンド STAND	1		
14	P151 247760	パイピング PIPING	1SET		Refer to FIG.20
15	P151 247900	リギング RIGGING	1SET		Refer to FIG.23
16	P181 892420	フット FOOT	2		
17	P20X 411880	インシュレータ INSULATOR	4		
18	P154 D44410	アブソーバ アッセンブリ ABSORBER ASSY	1		
19	P154 247570	パッキン アッセンブリ PACKING ASSY	1SET		Refer to FIG.25
20	P154 247770	ネーム プレート アッセンブリ NAME PLATE ASSY	1SET		Refer to FIG.26
21					
22	P04X 563620	アース バー EARTH BAR	1		
23	P014 581320	ホルダ HOLDER	1		
24	P124 E20370	カバー, ドレン COVER, drain	1		
25	S9092 08020	ボルト, ワッシャ アッセンブリ BOLT, washer ASSY	3		
26	S9092 08030	ボルト, ワッシャ アッセンブリ BOLT, washer ASSY	8		
27	S9092 10035	ボルト, ワッシャ アッセンブリ BOLT, washer ASSY	4		
28					
29	S9061 10025	ボルト, 10・9 BOLT 10・9	8		
30	S9061 10035	ボルト, 10・9 BOLT 10・9	8		
31	S9061 10040	ボルト, 10・9 BOLT 10・9	12		



照 号 KEY NO.	部 品 番 号 PART NO.	部 品 名 称 PART NAME	所要数 Q' TY	適 用 号 機 SERIAL NO.	記 事 REMARKS
32	P08X 570340	ハイブリッドナット NUT, HYBRID	4		
33	S9160 16000	ナット、4 NUT, 4	8		
34	P02X E09110	シム SIM	4		
35	S9265 16000	ワッシャ、スプリング WASHER, SPRING	8		
36	S9260 01600	ワッシャ、スプリング WASHER	8		
37	P10X E15330	ワッシャ、スプリング WASHER	28		



ラジエータ アッセンブリ  
FIG.2 RADIATOR ASSY

NES150TI2

照 号 KEY NO.	部 品 番 号 PART NO.	部 品 名 称 PART NAME	所要数 Q' TY	適 用 号 機 SERIAL NO.	記 事 REMARKS
	P151 C39970	ラジエータ アッセンブリ RADIATOR ASSY	1SET		
1	P151 248150	ラジエータ RADIATOR	1		Consist of KEY No.8,9, 11,12,13,27,28,29
2	P151 C35160	インタクーラ INTERCOOLER	1		
3	P151 C39870	シュラウド SHROUD	1		
4	P151 D43700	ファンガード、L GUARD,FUN,L	1		
5	P151 D43710	ファンガード、R GUARD,FUN,R	1		
6	P151 D14920	ブラケット BRACKET	2		
7	P151 E08630	プレート HOSE,RUBER,1	1		
8	P08X C39970	ラバーホース、1 HOSE,RUBER,1	1		
9	P09X C39970	ラバーホース、2 HOSE,RUBBER,2	1		
10	P151 E20530	インスペクションカバー、シュラウド INSPECTION COVER,SHROUD	1		
11	P11X C39970	クランプ CLAMP	3		
12	P12X C39970	クランプ CLAMP	1		
13	P13X C39970	リザーブタンク RESERVE TANK	1		
14	P24X 873590	グロメット GROMET	1		
15	P15X C39970	メルトーム モールド MELTOM MOLD	1		
16	P16X C39970	メルトーム モールド MELTOM MOLD	1		
17	P17X C39970	ドレンホース HOSE,DRAIN	1		
18	S7940 01000	クランプ、ホース CLAMP,HOSE	1		
19	P06X 570340	ハイブリッドナット HYBRID NUT	9		
20	S9088 06020	ボルト、ワッシャ、ASSY BOLT,WASHER,ASSY	8		
21	S9088 08020	ボルト、ワッシャ、ASSY BOLT,WASHER,ASSY	30		
22	S9088 10040	ボルト、ワッシャ、ASSY BOLT,WASHER,ASSY	4		
23	S9092 08020	ボルト、ワッシャ、ASSY BOLT,WASHER,ASSY	4		
24	P01X E15030	結束バンド BAND	4		
25	P151 E22290	ブラケット、ファンガード BRACKET,FUN GUARD	1		
26	P151 E22770	カバー、ラジエータスタンド COVER,RADIATOR STAND	1		
27	P27X C39970	ラバーホース、3 HOSE,RUBBER	1		
28	P28X C39970	パイプ PIPE	1		
29	P29X X39970	クランプ CLAMP	2		
30					

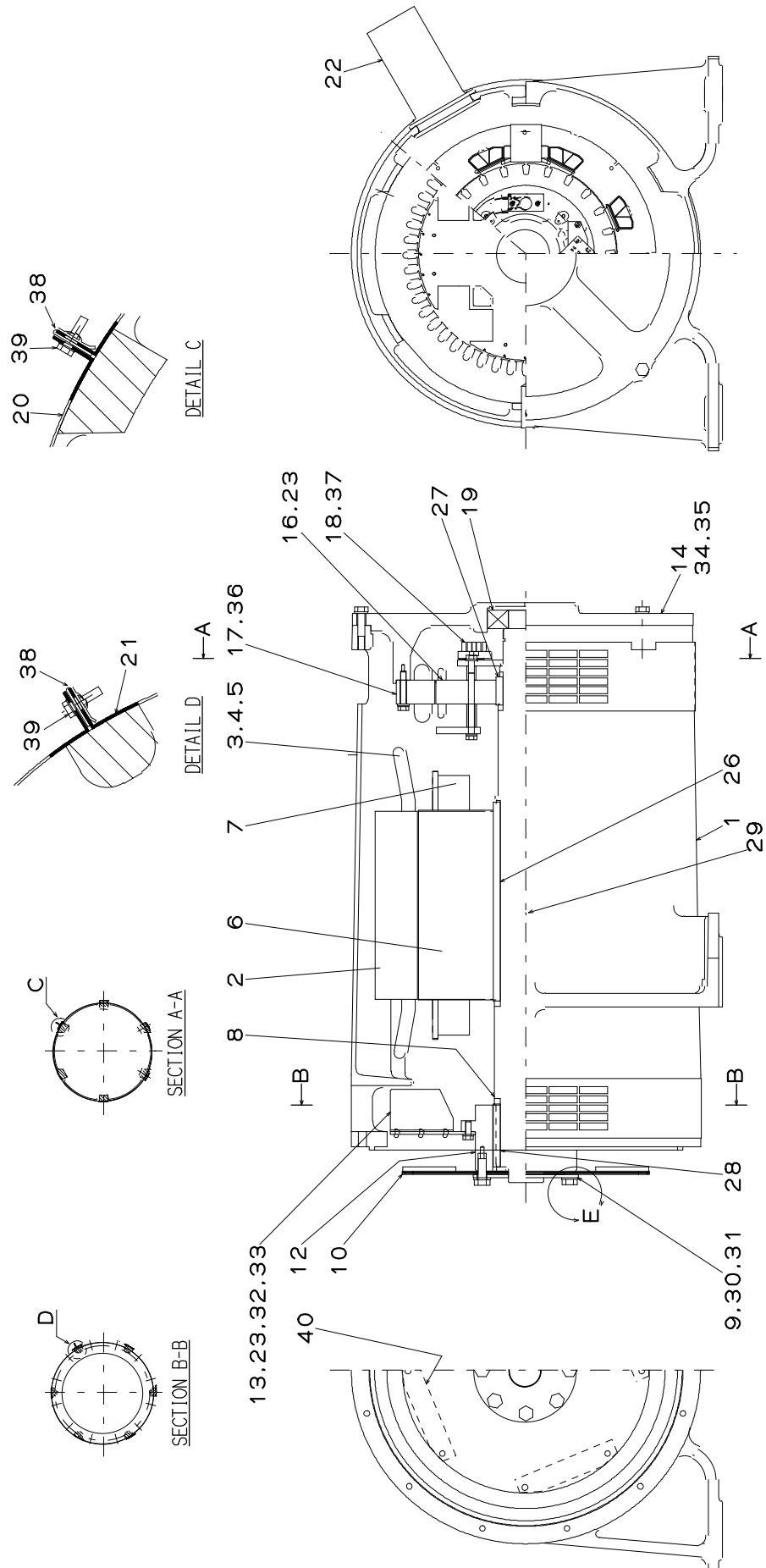


FIG.3 オルタネータ アッセンブリ  
ALTERNATOR ASSY

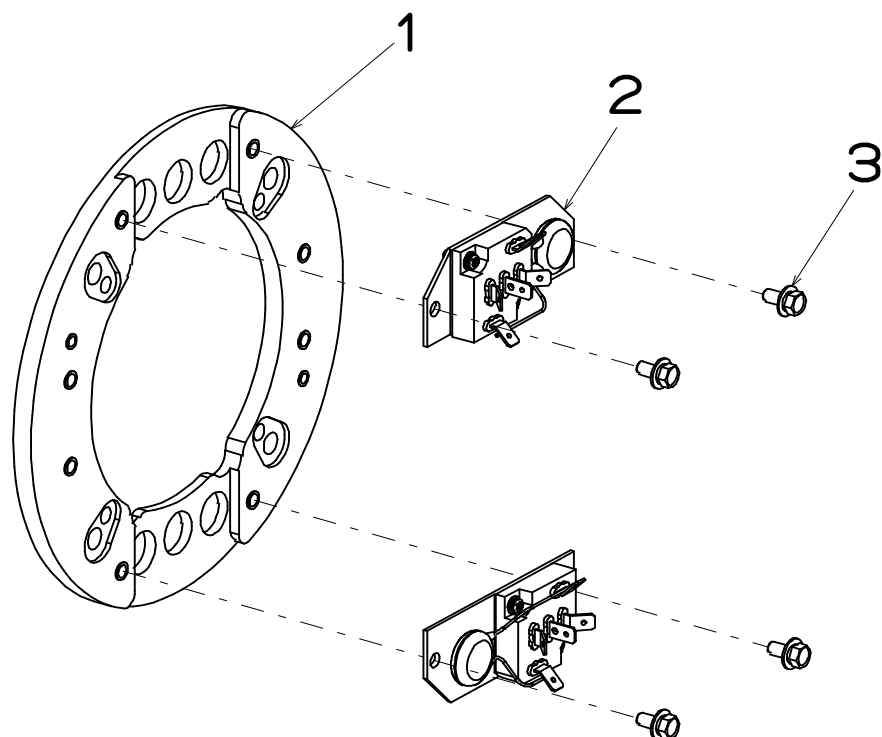
NES150TI2

照 号 KEY NO.	部 品 番 号 PART NO.	部 品 名 称 PART NAME	所要数 Q'TY	適 用 号 機 SERIAL NO.	記 事 REMARKS
	P152 247890	オルタネータ アッセンブリ ALTERNATOR ASSY	1SET		
1	P152 247610	フレーム FRAME	1		
2	P152 D41990	ステータ コア アッセンブリ STATOR CORE ASSY	1		
3	P152 D42020	アーマチュア コイル ARMATURE COIL	1		
4	P152 D46670	コネクション アーマチュア コイル CONNECTION ARMATURE COIL	1		
5	P152 D42050	リード ワイヤ アッセンブリ LEAD WIRE ASSY	1		
6	P152 D42000	ロータ コア アッセンブリ ROTER CORE ASSY	1		
7	P152 C38950	フィールド コイル FIELD COIL	1		
8	P152 D41780	シャフト SHAFT	1		
9	P202 525410	プレス プレート PRESS PLATE	1		
10	P202 449050	カップリング プレート COUPLING PLATE	3		
11					
12	P102 D27710	カップリング ハブ COUPLING HUB	1		
13	P102 D27920	ファン FAN	1		
14	P102 D26980	エンド ブラケット END BRACKET	1		
15					
16	P102 D27900	EX. ロータ アッセンブリ EX. ROTOR ASSY	1		
17	P072 879600	EX. ステータ アッセンブリ EX. STATOR ASSY	1		
18	P102 D29060	レクティファイア アッセンブリ RECTIFIER ASSY	1		Refer to FIG.4
19	S6204 63102	ボール ベアリング BOLL BEARING	1		
20	P102 D29100	ガードネット GUARD NET	1		
21	P102 D29110	ガードネット GUARD NET	1		
22	P102 E14190	グロメット GROMMET	1		
23					
24					
25					
26	P07X D30710	キー(ロータ コア) KEY(ROTER CORE)	1		
27	S0269 15040	キー(EX. ロータ コア) KEY(EX. ROTER CORE)	1		
28	P07X D30700	キー(カップリング ハブ) KEY(COUPLING HUB)	1		
29	P01X 538830	ピン, スプリング PIN, spring	2		
30	S9061 12030	ボルト, 10・9 BOLT, 10・9	8		
31	P12X E15330	ワッシャ WASHER	8		

FIG.3 オルタネータ アッセンブリ  
ALTERNATOR ASSY

NES150TI2

照 号 KEY NO.	部 品 番 号 PART NO.	部 品 名 称 PART NAME	所要数 Q' TY	適 用 号 機 SERIAL NO.	記 事 REMARKS
32	S9061 08020	ボルト, 10・9 BOLT, 10・9	6		
33	S9265 08000	ワッシャ, スプリング WASHER, spring	6		
34	S9060 10035	ボルト, 4T BOLT, 4T	4		
35	S9265 10000	ワッシャ, スプリング WASHER, spring	4		
36	S9088 08050	ボルト, ワッシャ アッセンブリ BOLT, washer ASSY	4		
37	S9088 08020	ボルト, ワッシャ アッセンブリ BOLT, washer ASSY	4		
38	P04X E13780	スピード ナット SPEED NUT	2		
39	P39X 247890	タッピン スクリュー TAPPING SCREW	2		
40	P202 525450	プレート PLATE	4		
99	P99X 247890	ロータ アッセブリ ROTOR ASSY	1		Consist of KEY No.6~17,19,26~28



照 号 KEY NO.	部 品 番 号 PART NO.	部 品 名 称 PART NAME	所要数 Q' TY	適 用 号 機 SERIAL NO.	記 事 REMARKS
	P102 D29060	レクティファイア アッセンブリ RECTIFIER ASSY	1SET		
1	P302 465270	プレート PLATE	1		
2	P102 D31540	ダイオード サージアブソーバ アッセンブリ DIODE SURGE ABSORBER ASSY	2		
3	S9090 05012	ボルト, ワッシャ アッセンブリ BOLT, washer ASSY	4		

FIG.5 CONTROL BOX ASSY

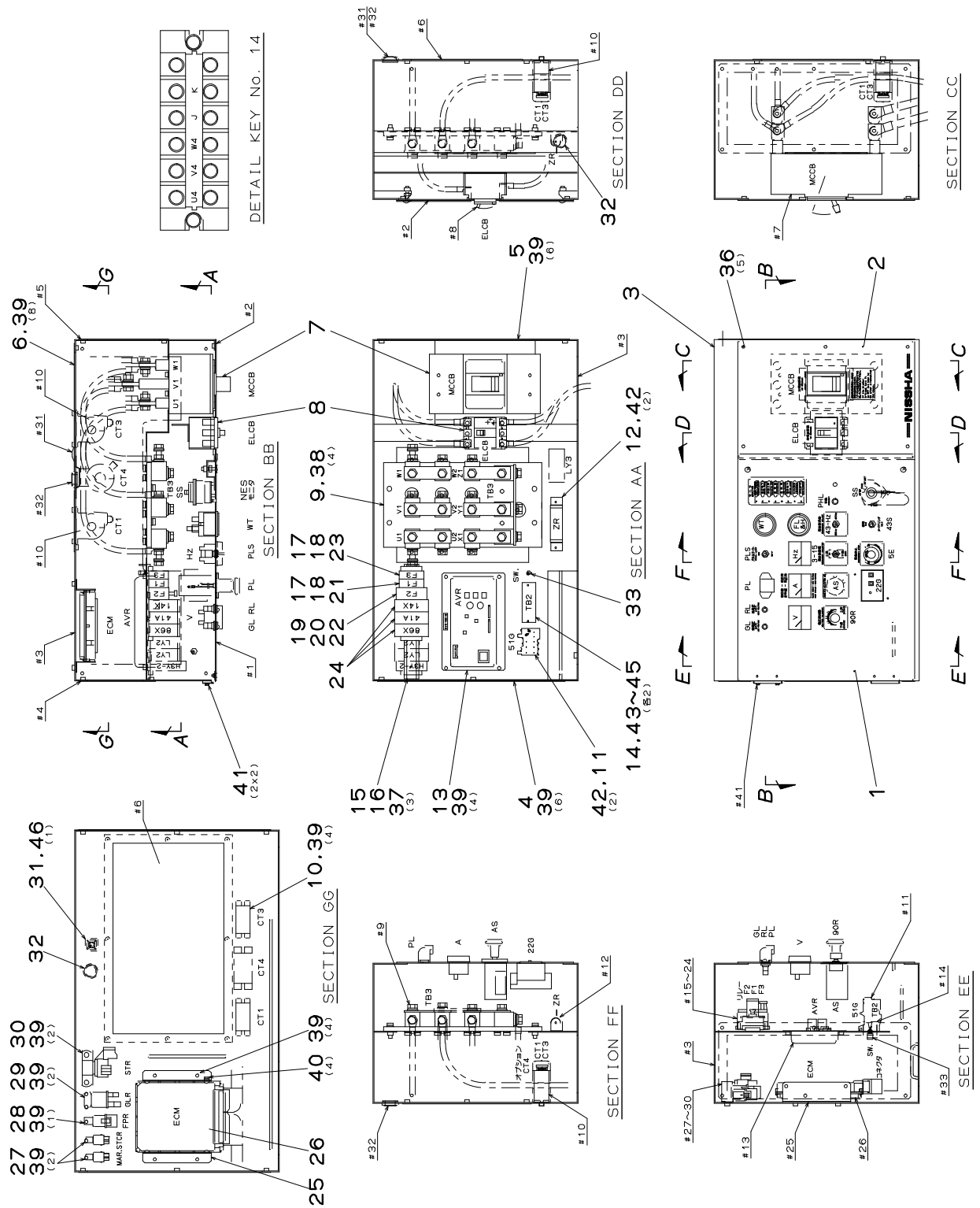




FIG.5 コントロール ボックス アッセンブリ  
CONTROL BOX ASSY

NES150TI2

照 号 KEY NO.	部 品 番 号 PART NO.	部 品 名 称 PART NAME	所要数 Q'TY	適 用 号 機 SERIAL NO.	記 事 REMARKS
	P153 247560	コントロール ボックス アッセンブリ CONTROL BOX ASSY	1SET		
1	P153 C39470	コントロール パネル アッセンブリ, L CONTROL PANEL ASSY, L	1SET		Refer to FIG.6
2	P153 D43580	コントロール パネル, R CONTROL PANEL, R	1		
3	P153 247390	コントロール ボックス CONTROL BOX	1		
4	P153 D43610	カバー, サイド(L) COVER, side(L)	1		
5	P153 D43620	カバー, サイド(R) COVER, side(R)	1		
6	P0153 D43630	カバー, リア COVER, rear	1		
7	P04X D13920	ブレーカ BREAKER	1		
8	P103 D17620	アース リークエージ ブレーカ EARTH LEAKAGE BREAKER	1		
9	P223 C23360	ターミナル ボード アッセンブリ TERMINAL BOARD ASSY	1SET		Refer to FIG.8
10	P14X 469280	C. T. C. T.	2		
11	P033 849070	サーマル リレー THERMAL RELAY	1		
12	P000 D03660	レジスタ(ZR) RESISTER(ZR)	1		
13	<del>P043 D35150</del>	AVR AVR	1		NVR-501B
14	P06X 509530	ターミナル ボード TERMINAL BOARD	1		誤記訂正 照号13 P023 D35150
15	P01X 584520	DINレール DIN RAIL	1		
16	P04X 584520	ストッパー STOPPER	2		
17	P01X 897830	ヒューズ台 FUSE HOLDER	2		
18	P03X 897830	ヒューズ キャリア FUSE CARRIER	2		
19	P02X 897830	ヒューズ台 FUSE HOLDER	1		
20	P04X 897830	ヒューズ キャリア FUSE CARRIER	1		
21	P15X E02870	ヒューズ(F1) FUSE(F1)	1		
22	P30X D06310	ヒューズ(F2) FUSE(F2)	1		
23	P10X E02870	ヒューズ(F3) FUSE(F3)	1		
24	P18X 804790	リレー(ソケット 保持金具付) RELAY ASSY	3		
25	P123 E07960	ブラケット, ECM BRACKET, ECM	2		
26	P153 D43780	コントロール ユニット CONTROL UNIT	1		ISUZU,ENG.付属 8981264350
27	P183 597000	リレー, メイン RELAY, main starter cut	1		ISUZU,ENG.付属 8980137900
28	P063 576390	リレー, フューエル ポンプ RELAY, fuel pump	1		ISUZU,ENG.付属 5825500300
29	P221 E07900	リレー, グロー プラグ RELAY, glow plug	1		ISUZU,ENG.付属 8944607061
30	P183 597010	リレー, スタータ RELAY, starter	1		ISUZU,ENG.付属 8980056310
31	P000 E05880	固定具 FIXING DEVICE	1		

FIG.5 CONTROL BOX ASSY

NES150TI2

照 号 KEY NO.	部 品 番 号 PART NO.	部 品 名 称 PART NAME	所要数 Q' TY	適 用 号 機 SERIAL NO.	記 事 REMARKS
32	P11X 873590	グロメット GROMMET	2		
33	P01X D44450	トグル スイッチ アッセンブリ TOGGLE SWITCH ASSY	1SET		
34					
35					
36	P55X E14950	トラス小ネジ TRUSS SCREW	5		
37	P44X E14950	トラス小ネジ TRUSS SCREW	3		
38	S9088 08030	ボルト, ワッシャ アッセンブリ BOLT, washer ASSY	4		
39	S9090 06020	ボルト, ワッシャ アッセンブリ BOLT, washer ASSY	39		
40	S9090 06012	ボルト, ワッシャ アッセンブリ BOLT, washer ASSY	4		
41	S9090 04010	ボルト, ワッシャ アッセンブリ BOLT, washer ASSY	4		
42	S9016 04012	スクリュー, ワッシャ アッセンブリ SCREW, washer ASSY	4		
43	S9004 04012	スクリュー, パンヘッド SCREW, panhead	2		
44	S9263 00400	ワッシャ, スモール, BsP WASHER, small, , BsP	2		
45	S9265 04000	ワッシャ, スプリング WASHER, spring	2		
46	S9006 03008	スクリュー, フラット SCREW, flat	1		

FIG.6 CONTROL PANEL ASSY. L

NES150TI2

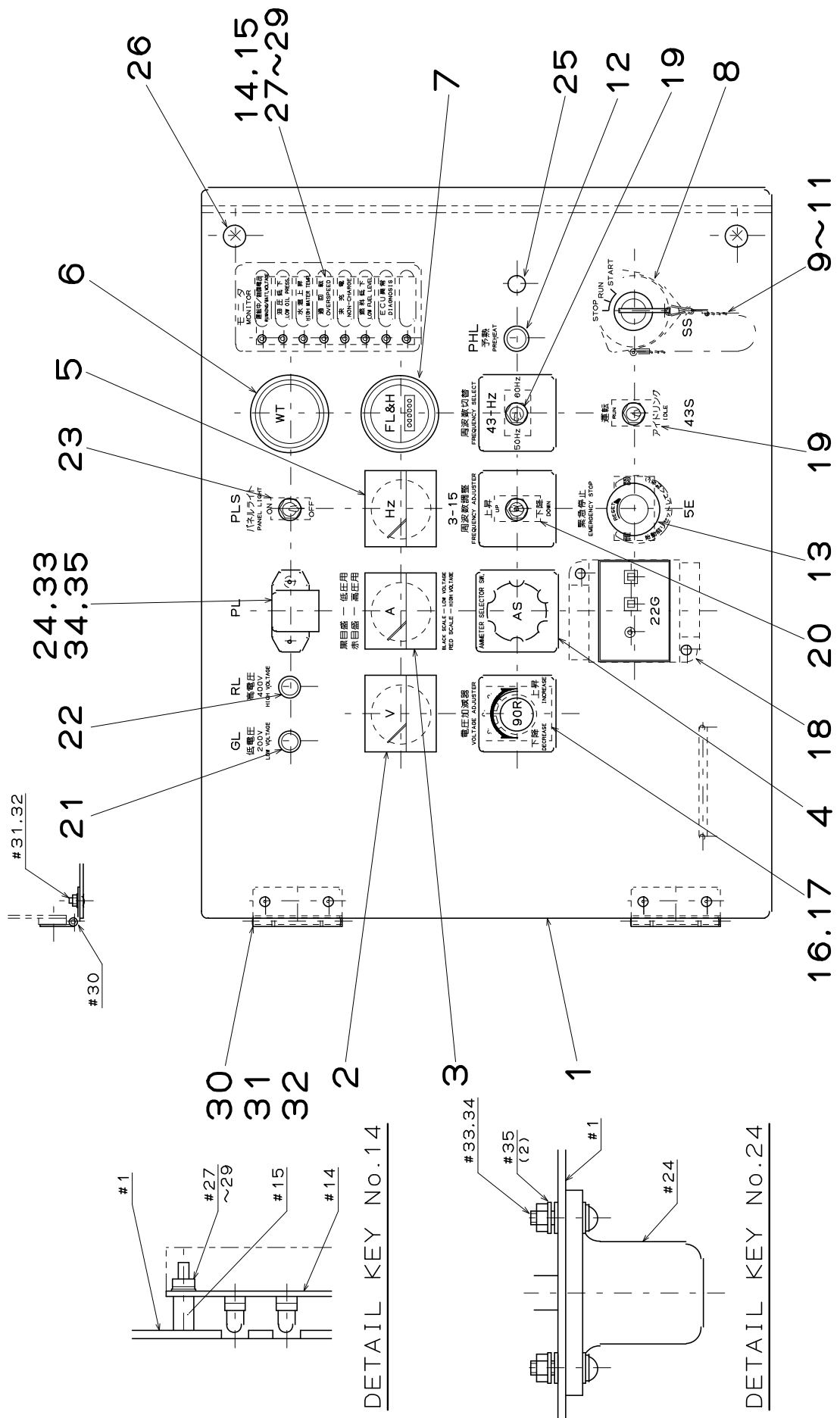
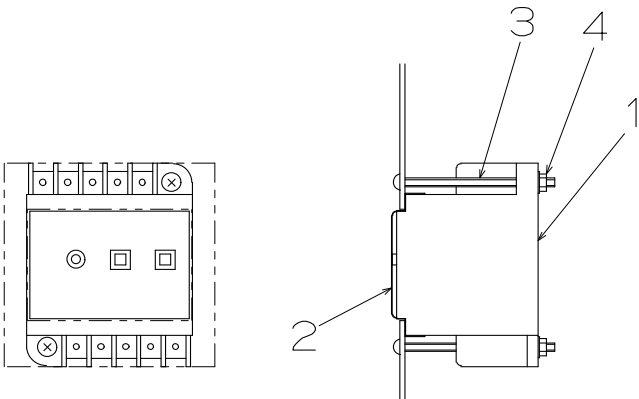


FIG.6 コントロール パネル アッセンブリ, L  
CONTROL PANEL ASSY. L

NES150TI2

照 号 KEY NO.	部 品 番 号 PART NO.	部 品 名 称 PART NAME	所要数 Q'TY	適 用 号 機 SERIAL NO.	記 事 REMARKS
	P153 C39470	コントロール パネル アッセンブリ, L CONTROL PANEL ASSY. L	1SET		
1	P153 D43570	コントロール パネル, L CONTROL PANEL, L	1		
2	P023 573590	ボルト メータ VOLT METER	1		
3	P14X 584490	アン メータ AMPERE METER	1		
4	P233 406600	アンメータ セレクト スイッチ AMPERE METER SELECT SWITCH	1		
5	P023 D36140	フリケンシ メータ FREQUENCY METER	1		
6	P021 561670	サーモ メータ THERMO METER	1		
7	P02X 879640	フューエル+アワーメータ FUEL+HOUR METER	1		
8	P063 575970	スイッチ, スタータ SWITCH, starter	1		ISUZU,ENG.付属 8944025000
9	P023 562970	ボール チェーン BALL CHAIN	1		
10	P023 562980	スナップ SNAP	1		
11	P11X C39470	ブラインド リベット BLIND RIVET	1		
12	P02X 563290	ランプ, パイロット LAMP, pilot	1		
13	P043 897810	プッシュ ロックSW. PUSH LOCK SW.	1		
14	P000 888110	NESモニタ アッセンブリ NES MONITOR ASSY	1		
15	P10X 596020	スペーサ SPACER	4		
16	P00X 557880	ボルテージ アジャスタ VOLTAGE ADJUSTOR	1		
17	P193 522550	インシュレータ INSULATOR	1		
18	P123 E03560	アース リークージ リレー 組付 EARTH LEAKAGE RELAY SETTING	1SET		Refer to FIG.7
19	P04X 584790	スイッチ, トグル SWITCH, toggle	2		
20	P10X 584790	スイッチ, トグル SWITCH, toggle	1		
21	P03X 561020	インジケータ ランプ INDICATOR LAMP	1		
22	P01X 561020	インジケータ ランプ INDICATOR LAMP	1		
23	B02X H64880	スイッチ, トグル SWITCH, toggle	1		
24	P003 D43740	パネル ライト PANEL LIGHT	1		
25	P05X 586340	ホール プラグ HOLE PLUG	1		
26	P023 569820	ボルト アッセンブリ BOLT ASSY	2		
27	S9160 03000	ナット, 4 NUT, 4	4		
28	S9261 00300	ワッシャ, フィニッシュ WASHER, finished	4		
29	S9265 03000	ワッシャ, スプリング WASHER, spring	4		
30	P03X D43750	フラット ヒンジ FLAT HINGE	2		
31	P43X E14950	トラス小 ネジ TRUSS SCREW	4		

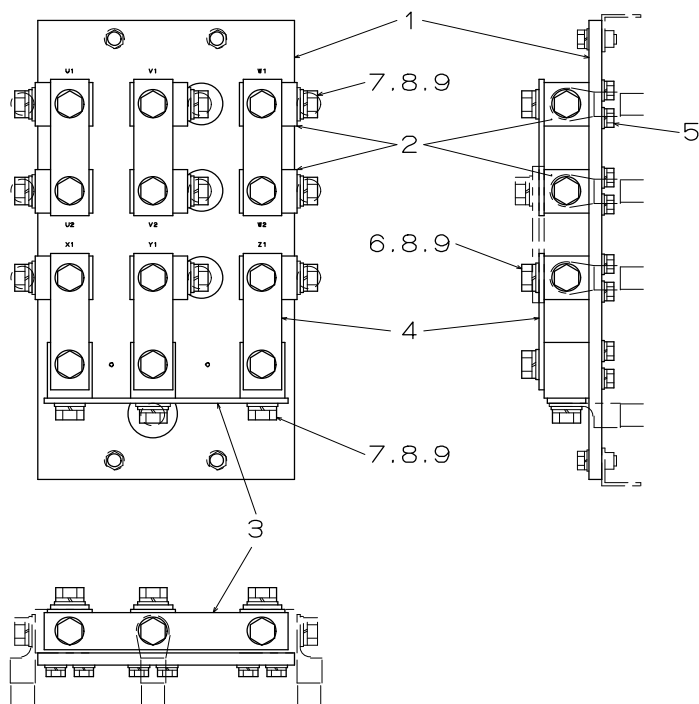
--16--



照 号 KEY NO.	部 品 番 号 PART NO.	部 品 名 称 PART NAME	所要数 Q' TY	適 用 号 機 SERIAL NO.	記 事 REMARKS
	P123 E03560	アース リークージ リレー アッセンブリ EARTH LEAKAGE RELAY ASSY	1SET		
1	P043 878950	リレー, アース リークージ RELAY, earth leakage	1		
2	P02X E03540	プロテクト シート PROTECT SHEET	1		
3	P03X E03560	スクリュー, トラス SCREW, truss	2		M4x70
4	P04X 570340	ハイブリッド ナット HYBRID NUT	2		

ターミナル ボード アッセンブリ  
FIG.8 TERMINAL BOARD ASSY

NES150T12



照 号 KEY NO.	部 品 番 号 PART NO.	部 品 名 称 PART NAME	所要数 Q' TY	適 用 号 機 SERIAL NO.	記 事 REMARKS
	P223 C23360	ターミナル ボード アッセンブリ TERMINAL BOARD ASSY	1SET		
1	P223 D10320	ターミナル ボード TERMINAL BOARD	1		
2	P223 E06580	ターミナル TERMINAL	12		
3	P223 E09930	ジョイント バー(1) JOINT BAR(1)	1		
4	P223 E09950	ジョイント バー(2) JOINT BAR(2)	6		
5	S9088 08025	ボルト, ワッシャ アッセンブリ BOLT, washer ASSY	24		
6	S9060 12030	ボルト, 4T BOLT, 4T	12		
7	S9060 12025	ボルト, 4T BOLT, 4T	12		
8	S9260 01200	ワッシャ WASHER	24		
9	S9265 12000	ワッシャ, スプリング WASHER, spring	24		

FIG.9  
BONNET ASSY

NES150TI2

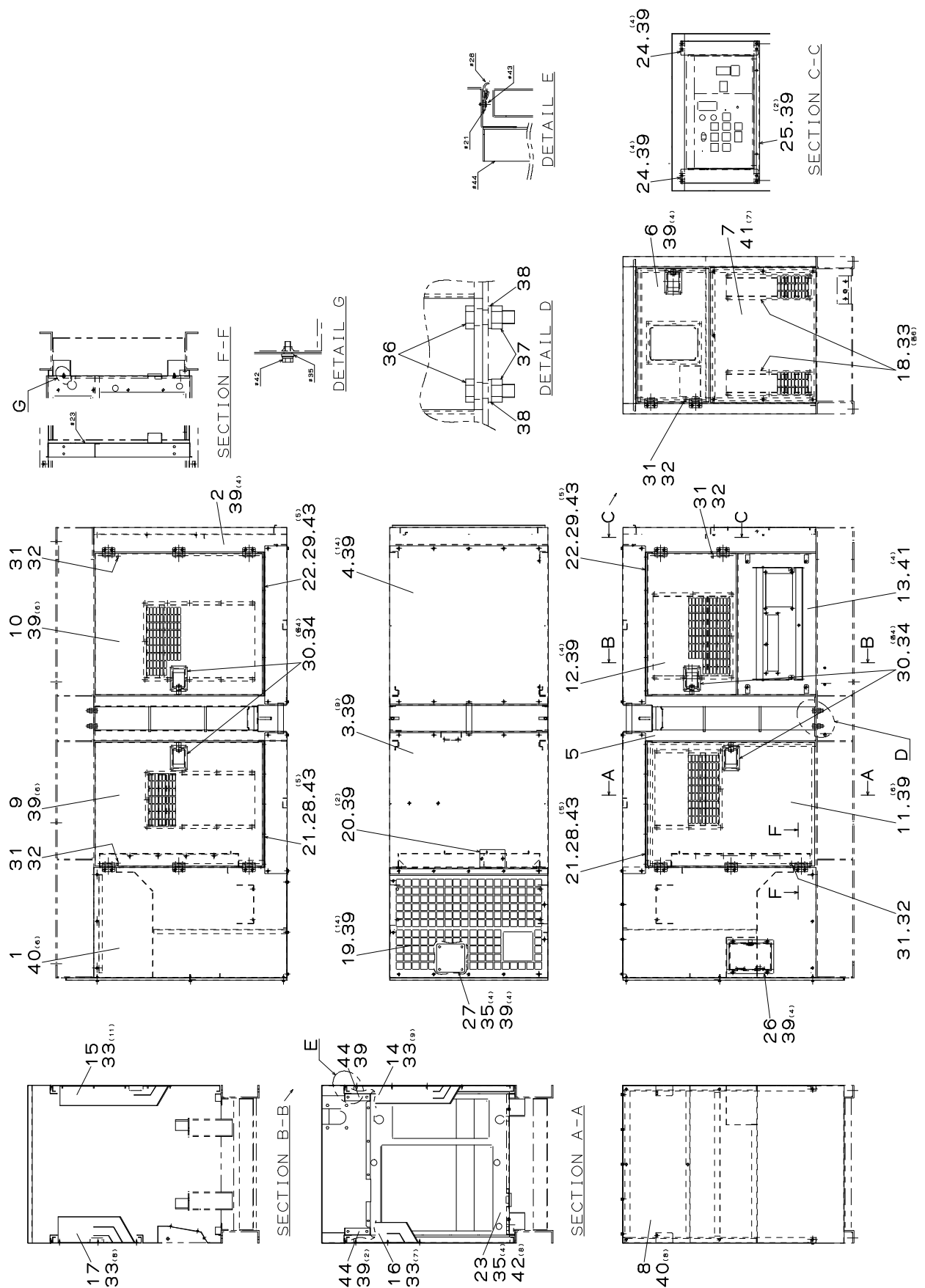




FIG.9 BONNET ASSY

NES150TI2

照 号 KEY NO.	部 品 番 号 PART NO.	部 品 名 称 PART NAME	所要数 Q'TY	適 用 号 機 SERIAL NO.	記 事 REMARKS
	P154 247750	ボンネット アッセンブリ BONNET ASSY	1SET		
1	P154 247450	ラジエータ マスク RADIATOR MASK	1		
2	P154 247510	パネル マスク PANEL MASK	1		
3	P154 C39050	ルーフ(F) ROOF(F)	1		
4	P154 C39060	ルーフ(R) ROOF(R)	1		
5	P154 247530	フレーム FRAME	1		
6	P154 D42220	パネル ドア アッセンブリ PANEL DOOR ASSY	1SET		Refer to FIG.10
7	P154 D42210	パネル カバー PANEL COVER	1		
8	P154 D42300	インスペクション カバー INSPECTION COVER	1		
9	P154 D42310	サイド ドア, RF SIDE DOOR, RF	1		
10	P154 D42320	サイド ドア, RR SIDE DOOR, RR	1		
11	P154 D42330	サイド ドア, LF SIDE DOOR, LF	1		
12	P154 D42340	サイド ドア, LR SIDE DOOR, LR	1		
13	P154 C39100	サイド カバー SIDE COVER	1		
14	P154 D42350	ダクト, RF DUCT, RF	1		
15	P154 D42360	ダクト, RR DUCT, RR	1		
16	P154 D42370	ダクト, LF DUCT, LF	1		
17	P154 D42380	ダクト, LR DUCT, LR	1		
18	P154 D42390	ダクト, パネル DUCT, panel	2		
19	P154 D42500	ガードネット GUARD NET	1		
20	P124 E16700	カバー, ルーフ COVER, roof	1		
21	P154 D42510	ガータ, F GUTTER, F	2		
22	P154 D42520	ガータ, R GUTTER, R	2		
23	P154 C39940	ラジエータ スタンド RADIATOR STAND	1		
24	P154 D44250	カバー, Iパネル COVER, panel	2		
25	P154 D44260	インスツルメント, パネル INSTRUMENT PANEL	1		
26	P154 D14830	フューエル カバー アッセンブリ FUEL COVER ASSY	1		
27	P124 E16640	カバー, ラジエータマスク COVER, RADIATOR MASK	1		
28	P090 E07730	パッキン PACKING	2		
29	P102 E07730	パッキン PACKING	2		
30	P024 865120	カバー ロック(密閉式) COVER, lock	4		
31	P024 563170	フット オブ ラバー FOOT OF RUBBER	5		

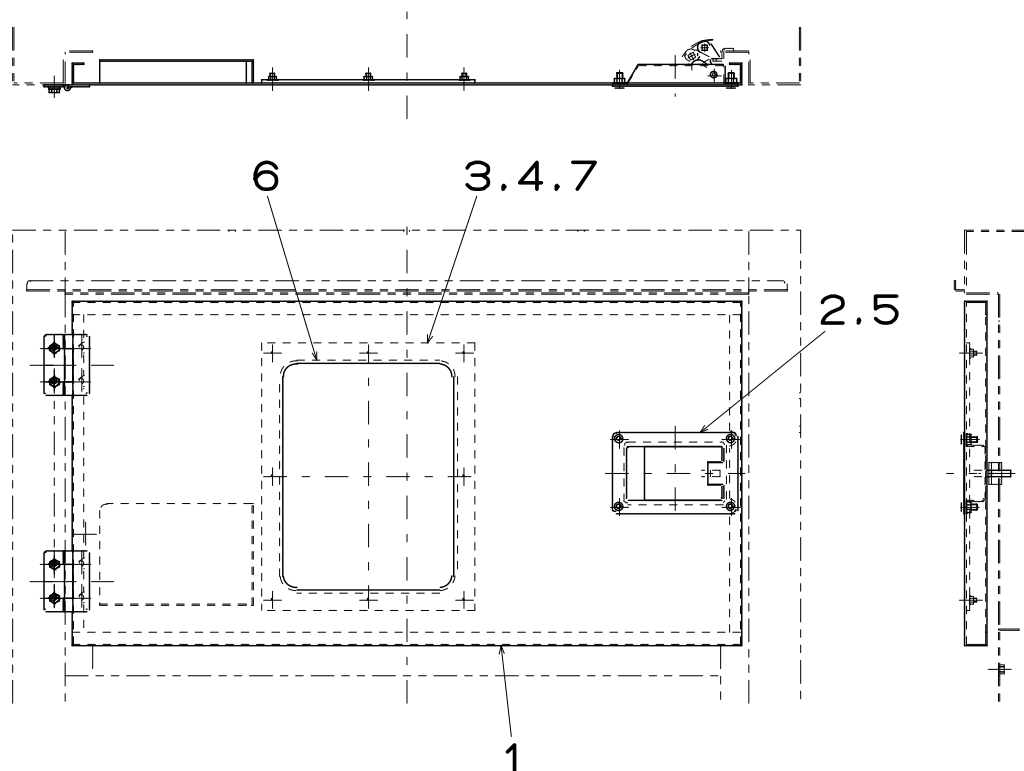
FIG.9 ボンネット アッセンブリ  
BONNET ASSY

NES150TI2

照 号 KEY NO.	部 品 番 号 PART NO.	部 品 名 称 PART NAME	所要数 Q' TY	適 用 号 機 SERIAL NO.	記 事 REMARKS
32	P024 564910	スクリュー ワッシャ アッセンブリ SCREW, washer ASSY	5		
33	P06X 570340	ハイブリッド ナット HYBRID NUT	47		
34	P08X 570340	ハイブリッド ナット HYBRID NUT	16		
35	P08X D35980	ステンレス 防水 ワッシャ WATERPROOF WASHER	8		
36	P60X 556610	ボルト, 10・9 BOLT, 10・9	4		
37	P06X 556640	ナット, 7T NUT, 7T	4		
38	S9265 20000	ワッシャ, スプリング WASHER, spring	4		
39	S9092 08020	ボルト, ワッシャ アッセンブリ BOLT, washer ASSY	91		
40	S9092 08040	ボルト, ワッシャ アッセンブリ BOLT, washer ASSY	14		
41	S9092 08080	ボルト, ワッシャ アッセンブリ BOLT, washer ASSY	11		
42	S9088 08025	ボルト, ワッシャ アッセンブリ BOLT, washer ASSY	8		
43	S9021 04010	スクリュー ワッシャ アッセンブリ SCREW, washer ASSY	20		
44	P154 E22230	ブラケット, ルーフ BRACKET, ROOF	1		

FIG.10 パネル ドア アッセンブリ  
PANEL DOOR ASSY

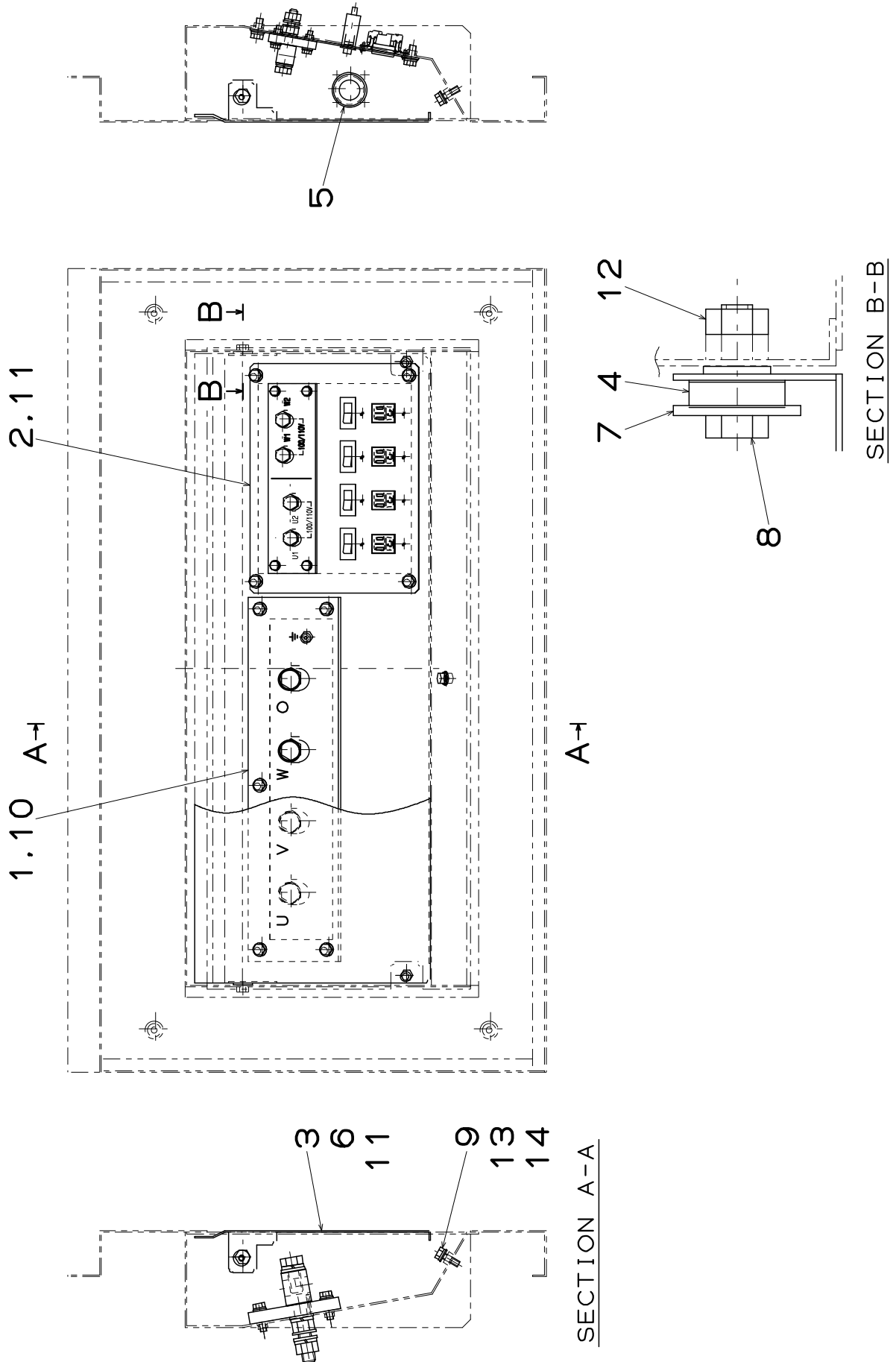
NES150TI2



照 号 KEY NO.	部 品 番 号 PART NO.	部 品 名 称 PART NAME	所要数 Q' TY	適 用 号 機 SERIAL NO.	記 事 REMARKS
	P154 D42220	パネル ドア アッセンブリ PANEL DOOR ASSY	1SET		
1	P154 C39030	パネル ドア PANEL DOOR	1		
2	P024 865110	カバー ロック(密閉式) COVER LOCK	1		
3	P024 570500	パネル PANEL	1		
4	P06X 570340	ハイブリッド ナット HYBRID NUT	8		
5	P08X 570340	ハイブリッド ナット HYBRID NUT	4		
6	P000 D14140	パッキン PACKING	1		
7	P01X 567010	パッキン PACKING	8		

FIG.11 TERMINAL BOX ASSY

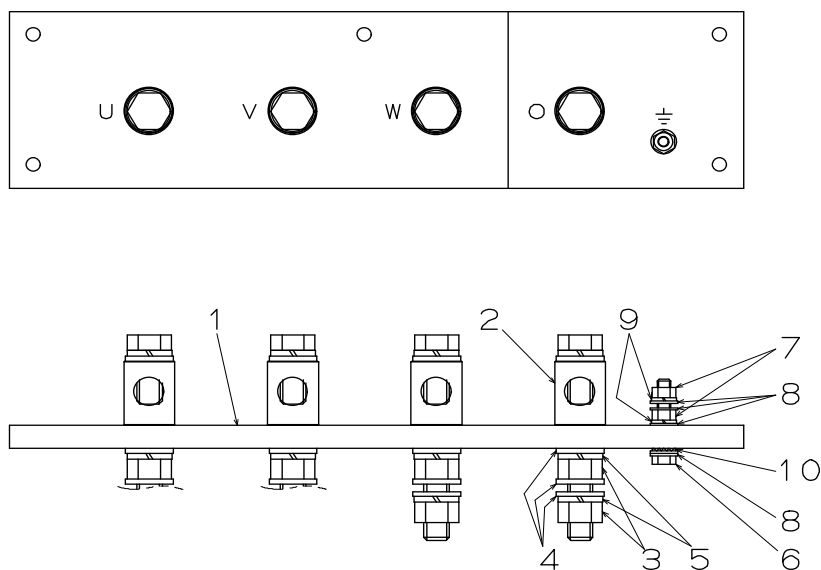
NES150T12



ターミナル ボックス アッセンブリ  
FIG.11 TERMINAL BOX ASSY

NES150TI2

照 号 KEY NO.	部 品 番 号 PART NO.	部 品 名 称 PART NAME	所要数 Q'TY	適 用 号 機 SERIAL NO.	記 事 REMARKS
	P156 C39920	ターミナル ボックス アッセンブリ TERMINAL BOX ASSY	1SET		
1	P156 D03960	ターミナル ボード アッセンブリ TERMINAL BOARD ASSY	1SET		Refer to FIG.12
2	P046 D44280	単相出力 パネル SINGLE PHASE OUTPUT PANEL	1SET		Refer to FIG.13
3	P154 D44320	ターミナル カバー TERMINAL COVER	1		
4	P026 562990	ブッシュ BUSH	2		
5	P15X 873590	グロメット GROMMET	1		
6	P02X 567010	パッキン PACKING	2		
7	P831 506750	ワッシャ WASHER	2		
8	S9060 10035	ボルト, 4T BOLT, 4T	2		
9	S9060 08025	ボルト, 4T BOLT, 4T	1		
10	S9088 08030	ボルト, ワッシャ アッセンブリ BOLT, washer ASSY	5		
11	S9092 08020	ボルト, ワッシャ アッセンブリ BOLT, washer ASSY	6		
12	S9160 10000	ナット, 4 NUT, 4	2		
13	S9260 00800	ワッシャ WASHER	1		
14	S9265 08000	ワッシャ, スプリング WASHER, spring	1		

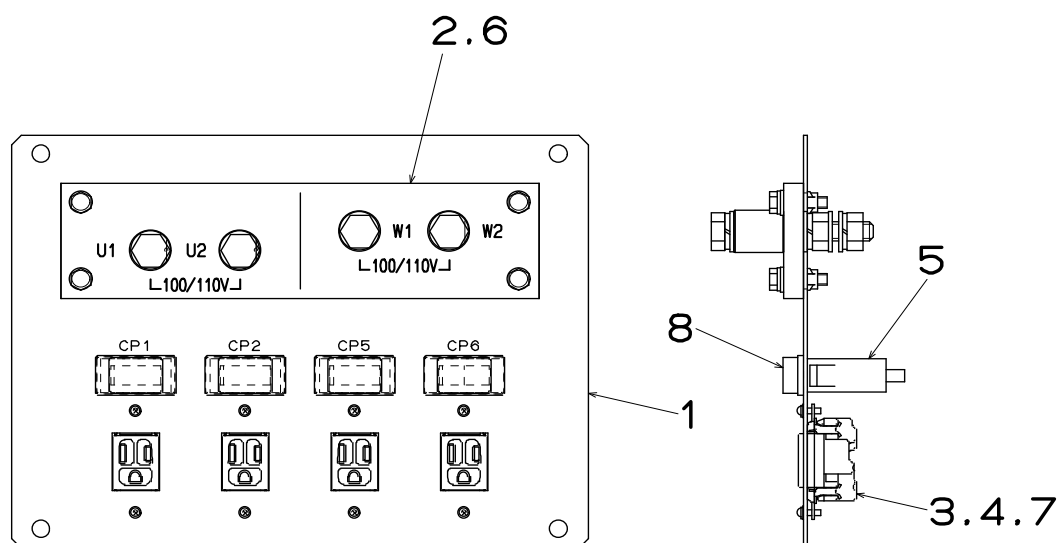


照 号 KEY NO.	部 品 番 号 PART NO.	部 品 名 称 PART NAME	所要数 Q' TY	適 用 号 機 SERIAL NO.	記 事 REMARKS
	P156 D03960	ターミナル ボード アッセンブリ TERMINAL BOARD ASSY	1SET		Refer to FIG.15
1	P156 D03910	ターミナル ボード TERMINAL BOARD	1		
2	P156 E03770	ターミナル ボルト アッセンブリ TERMINAL BOLT ASSY	4SET		
3	S9163 16000	ナット, BsBM NUT, BsBM	8		
4	S9262 01600	ワッシャー, フィニッシュ, BsP WASHER, finished, BsP	12		
5	S9265 16000	ワッシャー, スプリング WASHER, spring	8		
6	S9087 08050	ボルト, A. T, BsBM BOLT, A. T, BsBM	1		
7	S9163 08000	ナット, BsBM NUT, BsBM	2		
8	S9262 00800	ワッシャー, フィニッシュ, BsP WASHER, finished, BsP	5		
9	S9265 08000	ワッシャー, スプリング WASHER, spring	2		
10	S9270 08000	ワッシャー, ロック WASHER, lock	1		

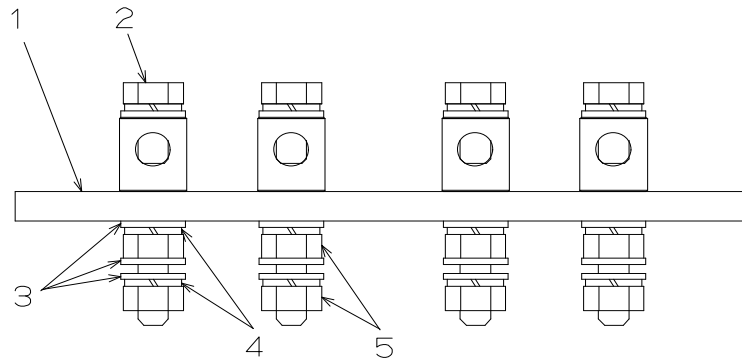
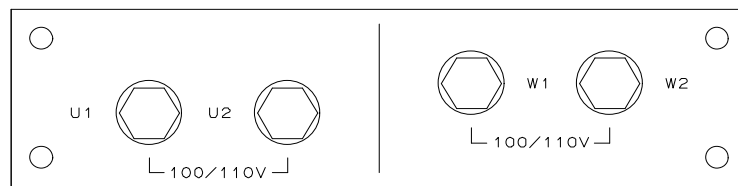
FIG.13

SINGLE PHASE OUTPUT PANEL

NES150TI2

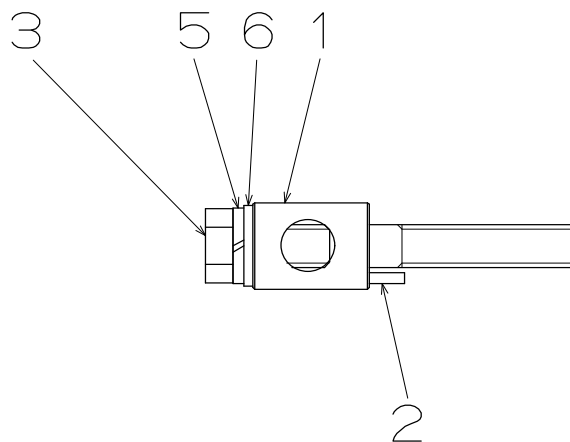


照 号 KEY NO.	部 品 番 号 PART NO.	部 品 名 称 PART NAME	所要数 Q' TY	適 用 号 機 SERIAL NO.	記 事 REMARKS
	P156 D44280	単相出力 パネル SINGLE PHASE OUTPUT PANEL	1SET		
1	P156 D44180	出力 パネル OUTPUT PANEL	1		
2	P046 D03880	ターミナル ボード アッセンブリ TERMINAL BOARD ASSY	1SET		Refer to FIG.14
3	P006 E11340	コンセント RECEPTACLE	4		
4	P006 E11290	コンセント 取付枠 BRACKET, receptacle	4		
5	P01X D20530	サーキット プロテクタ CIRCUIT PROTECTOR	4		
6	S9088 06025	ボルト, ワッシャ アッセンブリ BOLT, washer ASSY	4		
7	S9021 03010	スクリュー ワッシャ アッセンブリ SCREW, washer ASSY	8		
8	P003 E22980	ダスト カバー DUST COVER	4		

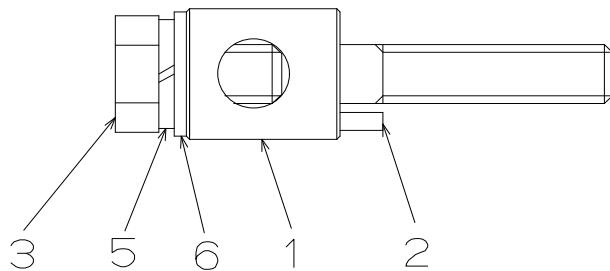


照 号 KEY NO.	部 品 番 号 PART NO.	部 品 名 称 PART NAME	所要数 Q' TY	適 用 号 機 SERIAL NO.	記 事 REMARKS
	P046 D03880	ターミナル ボード アッセンブリ TERMINAL BOARD ASSY	1SET		Refer to FIG.16
1	P046 E03760	ターミナル ボード TERMINAL BOARD	1		
2	P026 E03750	ターミナル ボルト アッセンブリ TERMINAL BOLT ASSY	4SET		
3	S9262 01000	ワッシャー WASHER	12		
4	S9265 10000	ワッシャー, スプリング WASHER, spring	8		
5	S9163 10000	ナット NUT	8		





照 号 KEY NO.	部 品 番 号 PART NO.	部 品 名 称 PART NAME	所要数 Q' TY	適 用 号 機 SERIAL NO.	記 事 REMARKS
	P156 E03770	ターミナル ボルト アッセンブリ TERMINAL BOLT ASSY	1SET		
1	P156 E03520	ターミナル ボルト TERMINAL BOLT	1		
2	S9304 04022	ピン, スプリング PIN, spring	1		
3	S9100 16035	ボルト, ステン BOLT, SUS	1		
4					
5	S9281 16000	ワッシャ, スプリング, ステン WASHER, spring, SUS	1		
6	S9280 01600	ワッシャ, ステン WASHER, SUS	1		



照 号 KEY NO.	部 品 番 号 PART NO.	部 品 名 称 PART NAME	所要数 Q' TY	適 用 号 機 SERIAL NO.	記 事 REMARKS
	P026 E03750	ターミナル ボルト アッセンブリ TERMINAL BOLT ASSY	1SET		
1	P026 E03500	ターミナル ボルト TERMINAL BOLT	1		
2	S9304 03016	ピン, スプリング PIN, spring	1		
3	S9100 10020	ボルト BOLT	1		
4					
5	S9281 10000	ワッシャ, スプリング WASHER, spring	1		
6	S9280 01000	ワッシャ WASHER	1		

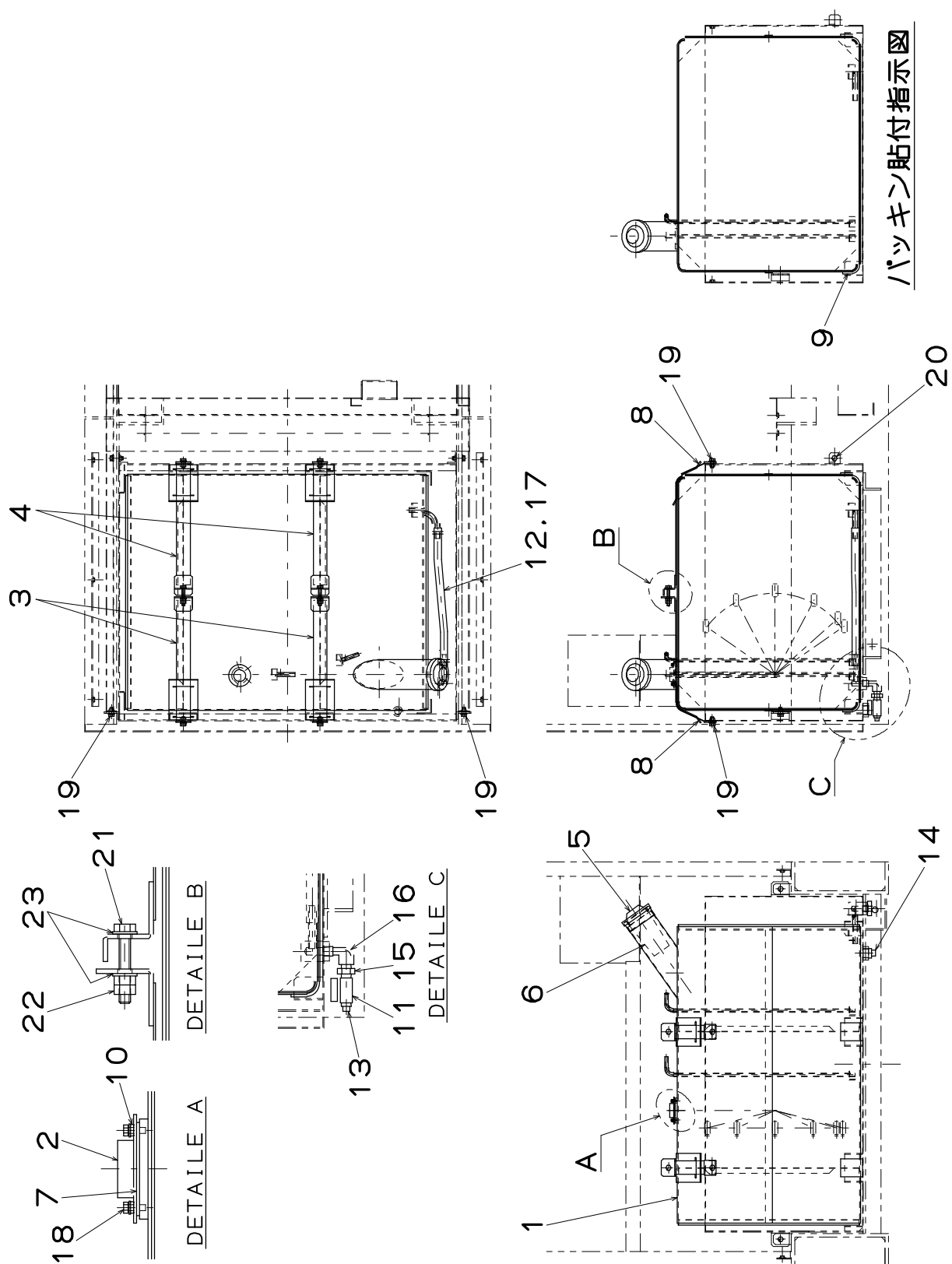


FIG.17      フューエル タンク アッセンブリ  
FUEL TANK ASSY

NES150TI2

照 号 KEY NO.	部 品 番 号 PART NO.	部 品 名 称 PART NAME	所要数 Q'TY	適 用 号 機 SERIAL NO.	記 事 REMARKS
	P151 C39150	フューエル タンク アッセンブリ FUEL TANK ASSY	1SET		
1	P151 C39160	フューエル タンク FUEL TANK	1		
2	P50X 876900	タンク ユニット TANK UNIT	1		
3	P151 E19970	バンド BAND	2		
4	P151 E19980	バンド BAND	2		
5	C601 513610	キャップ アッセンブリ CAP ASSY	1		
6	P021 573220	ストレーナ STRAINER	1		
7	P000 597450	パッキン PACKING	1		
8	P021 E05990	パッキン PACKING	4		
9	P09X C39150	パッキン PACKING	2		
10	P04X 598180	シール座金 SEAL WASHER	5		
11	P03X 490970	コック COCK	1		
12	P40X E19260	ホース HOSE	1		
13	S7722 03000	プラグ, G. P PLUG, G. P	1		
14	S7722 06000	プラグ, G. P PLUG, G. P	1		
15	S7726 03000	ニップル, G. P NIPPLE, G. P	1		
16	S7730 03000	エルボ, M. F, G. P ELBOW, M. F, G. P	1		
17	S7940 02200	クランプ, ホース CLAMP, hose	2		
18	S9090 04012	ボルト, ワッシャ アッセンブリ BOLT, washer ASSY	5		
19	S9088 10020	ボルト, ワッシャ アッセンブリ BOLT, washer ASSY	6		
20	S9092 10030	ボルト, ワッシャ アッセンブリ BOLT, washer ASSY	2		
21	S9086 08050	ボルト, A・T, 4T BOLT, A. T, 4T	2		
22	S9160 08000	ナット, 4 NUT, 4	4		
23	S9260 00800	ワッシャ WASHER	4		

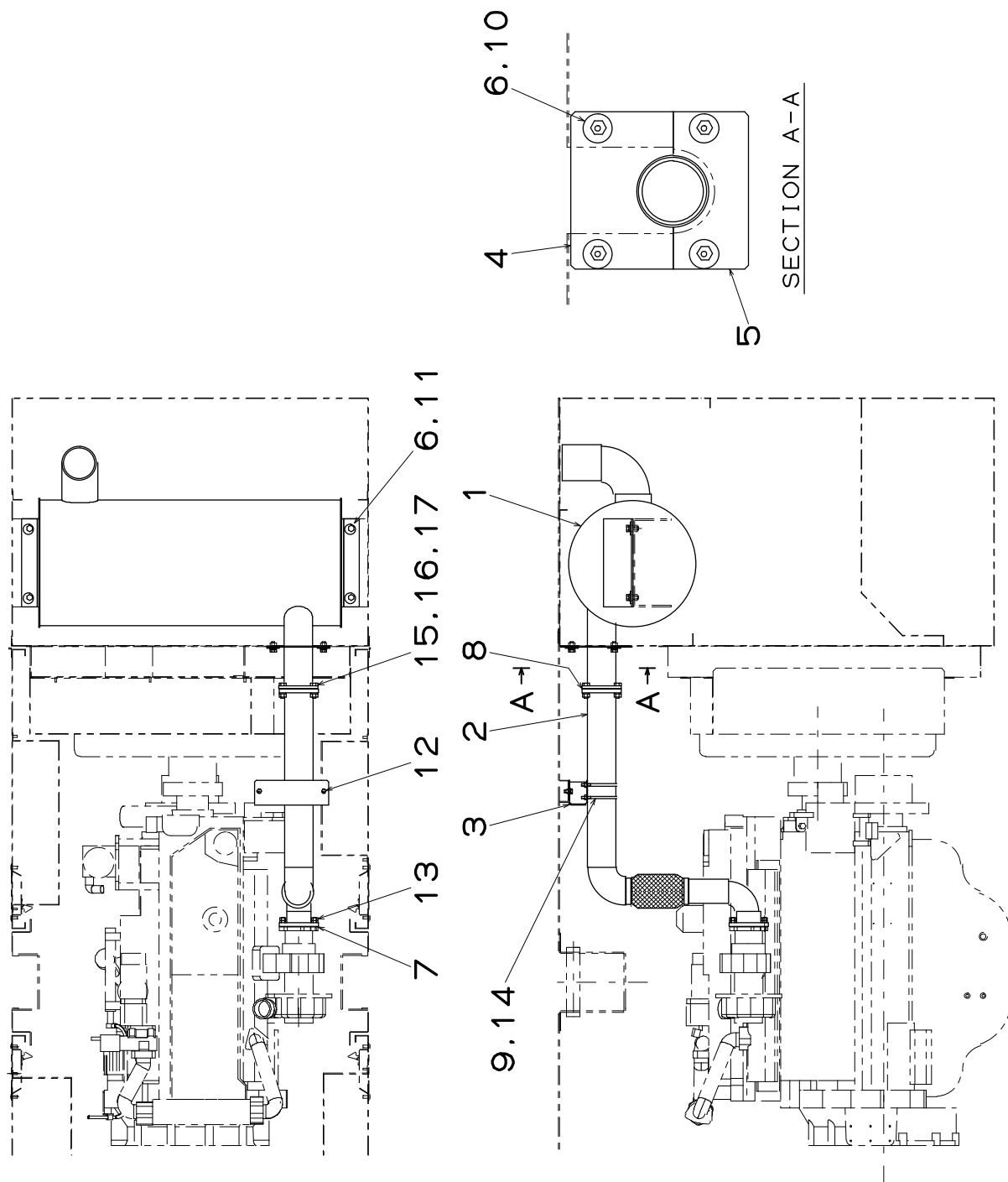
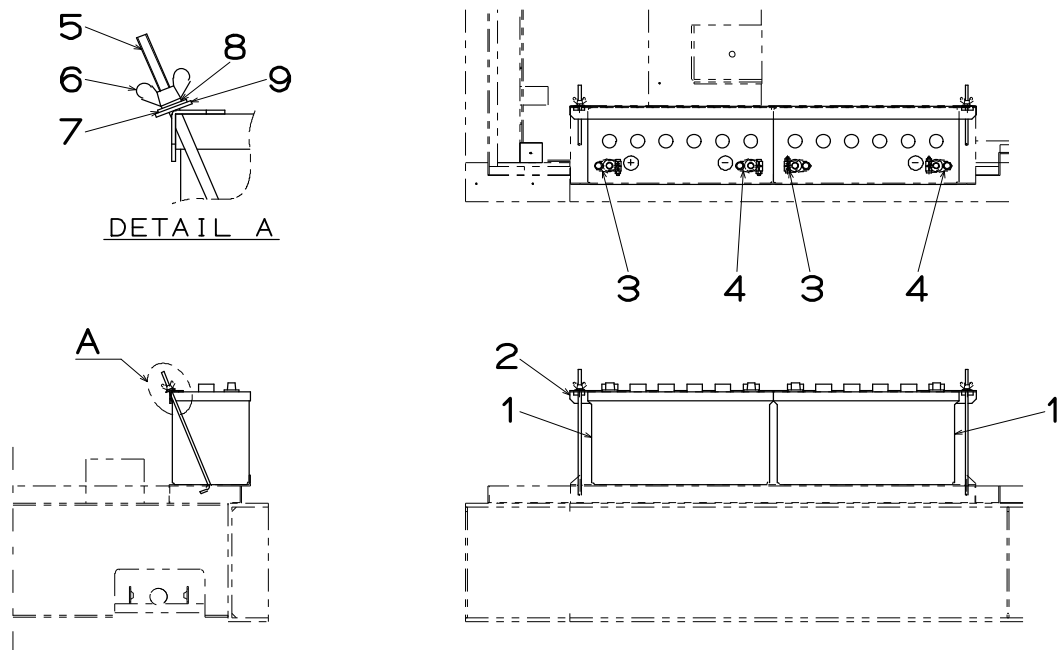


FIG.18 エキゾースト パイピング  
EXHAUST PIPING

NES150TI2

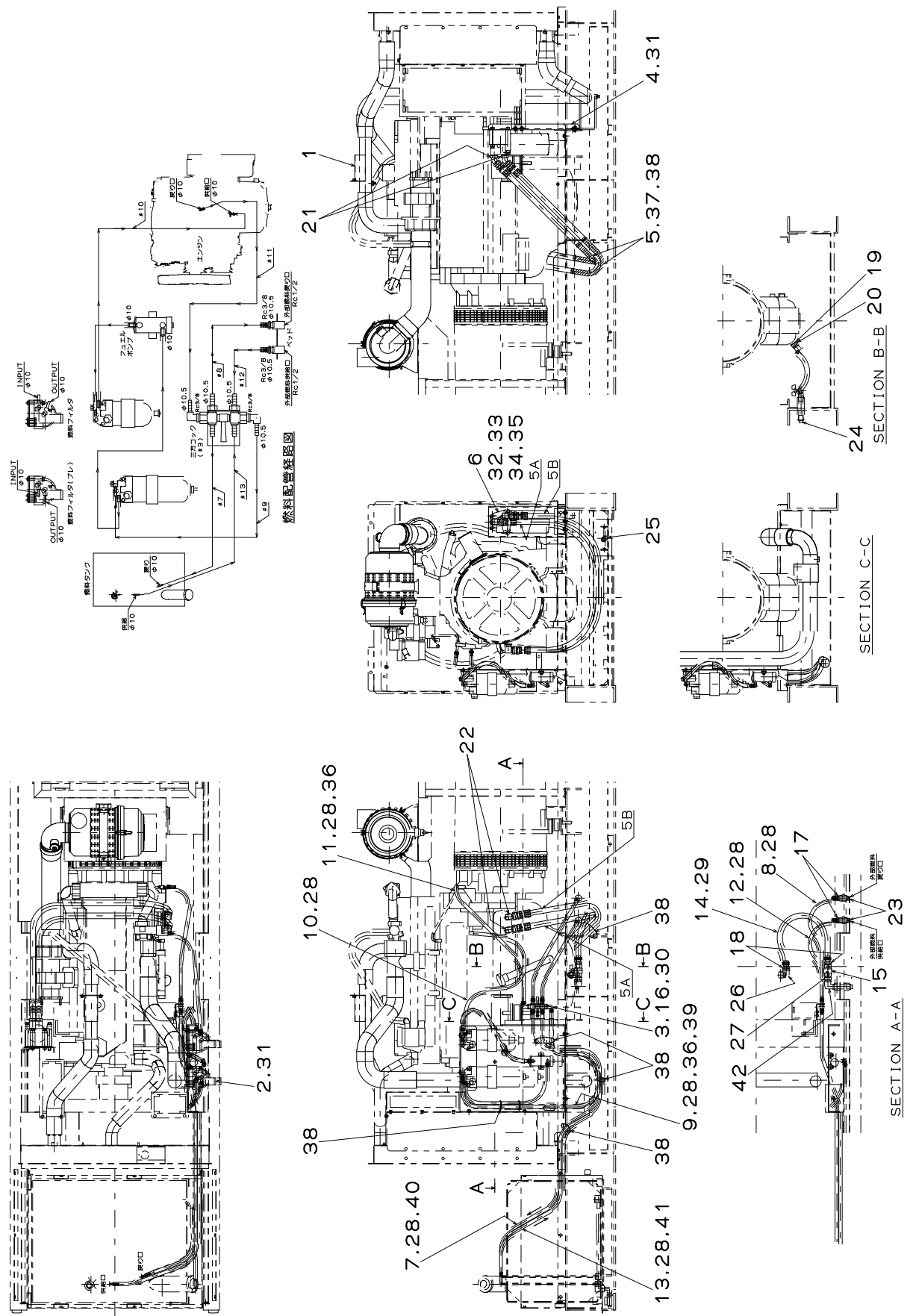
照 号 KEY NO.	部 品 番 号 PART NO.	部 品 名 称 PART NAME	所要数 Q'TY	適 用 号 機 SERIAL NO.	記 事 REMARKS
	P151 C39190	エキゾースト パイピング EXHAUST PIPING	1SET		
1	P151 D47080	マフラー MUFFLER	1		
2	P151 D42560	エキゾースト パイプ EXHAUST PIPE	1		
3	P181 890710	ブラケット BRACKET	1		
4	P181 596830	サポート エキゾースト1 SUPPORT, exhaust 1	1		
5	P181 596840	サポート エキゾースト2 SUPPORT, exhaust 2	1		
6	P831 506750	ワッシャ WASHER	8		
7	P181 596820	パッキン PACKING	1		ISUZU 114145-1920
8	P121 562400	ガスケット GASKET	1		
9	P58X 887190	Uボルト U BOLT	2		
10	S9088 10025	ボルト, ワッシャ アッセンブリ BOLT, washer ASSY	4		
11	S9088 10030	ボルト, ワッシャ アッセンブリ BOLT, washer ASSY	4		
12	S9088 08020	ボルト, ワッシャ アッセンブリ BOLT, washer ASSY	2		
13	P13X C39190	ナット, ファイン, 4 NUT, fine, 4	8		
14	S9160 08000	ナット, 4 NUT, 4	4		
15	S9060 12040	ボルト, 4T BOLT, 4T	4		
16	S9163 12000	ナット, BSBM NUT, BSBM	4		
17	S9265 12000	ワッシャ, スプリング WASHER, spring	4		
18					



照 号 KEY NO.	部 品 番 号 PART NO.	部 品 名 称 PART NAME	所要数 Q' TY	適 用 号 機 SERIAL NO.	記 事 REMARKS
	P156 D42550	バッテリー セッティング BATTERY SETTING	1SET		
1	P01X 898900	バッテリー BATTERY	2		
2	P156 E19380	ストッパー STOPPER	1		
3	P01X E03630	ターミナル TERMINAL	2		
4	P02X E03630	ターミナル TERMINAL	2		
5	P336 513540	ボルト BOLT	2		
6	S9182 06000	蝶ナット NUT, wing	2		
7	<del>S9260 08000</del>	ワッシャ WASHER	2		照号7：誤記訂正 S9260 00800
8	S9265 06000	ワッシャ, スプリング WASHER, spring	2		
9	S9260 01000	ワッシャ WASHER	2		

FIG.20 PIPING

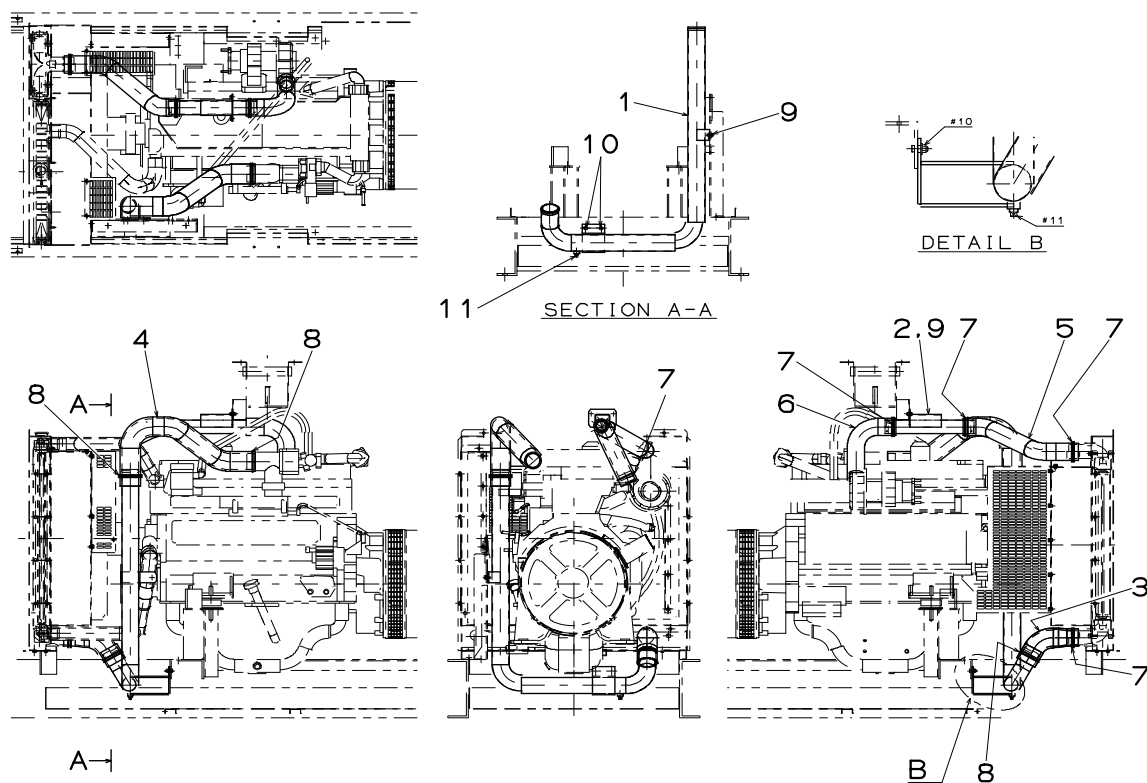
NES150TI2





照 号 KEY NO.	部 品 番 号 PART NO.	部 品 名 称 PART NAME	所要数 Q' TY	適 用 号 機 SERIAL NO.	記 事 REMARKS
	P151 247760	パイピング PIPING	1SET		
1	P151 C39960	セッティング, エア SETTING, air	1SET		Refer to FIG.21
2	P151 C40070	フューエルフィルタ セッティング FUEL FILTER SETTING	1SET		Refer to FIG.22
3	P10X 868760	三方コック アッセンブリ 3WAY COCK ASSY	1		
4	P151 D43690	ブラケット BRACKET	1		
5	P43X D39350	ホース アッセンブリ HOSE ASSY	2		
6	P121 899090	オイル フィルタ OIL FILTER	1		ISUZU エンジン付属品 897324-3861
7	B213 L82480	ホース HOSE	1		
8	B077 L82480	ホース HOSE	1		
9	B145 L82480	ホース HOSE	1		
10	B093 L82480	ホース HOSE	1		
11	B089 L82480	ホース HOSE	1		
12	B064 L82480	ホース HOSE	1		
13	B233 L82480	ホース HOSE	1		
14	P14X 575550	オイル ホース OIL HOSE	1		
15	P06X 832320	ボール バルブ BALL VALVE	1		
16	P10X E11250	ホース エルボ HOSE ELBOW	2		
17	P26X 826500	エア ホース ニップル AIR HOSE NIPPLE	2		
18	P44X 826500	エア ホース ニップル AIR HOSE NIPPLE	2		
19	P04X 556300	パッキン PACKING	1		
20	S5031 04024	ニップル NIPPLE	1		
21	P04X D39570	アダプタ, 45FF ADAPTOR, 45FF	2		
22	P04X D39560	アダプタ, 90FF ADAPTOR, 90FF	2		
23	S7722 04000	プラグ, G. P PLUG, G. P	2		
24	S7722 06000	プラグ, G. P PLUG, G. P	1		
25	S7722 08000	プラグ, G. P PLUG, G. P	1		
26	S7729 06004	エルボ, レジューシング, G. P ELBOW, reducing, G. P	1		
27	S7726 06000	ニップル, G. P NIPPLE, G. P	1		
28	S7940 01800	クランプ, ホース CLAMP, hose	12		
29	S7940 03000	クランプ, ホース CLAMP, hose	2		
30	S9088 06016	ボルト, ワッシャ アッセンブリ BOLT, washer ASSY	2		
31	S9088 08020	ボルト, ワッシャ アッセンブリ BOLT, washer ASSY	10		

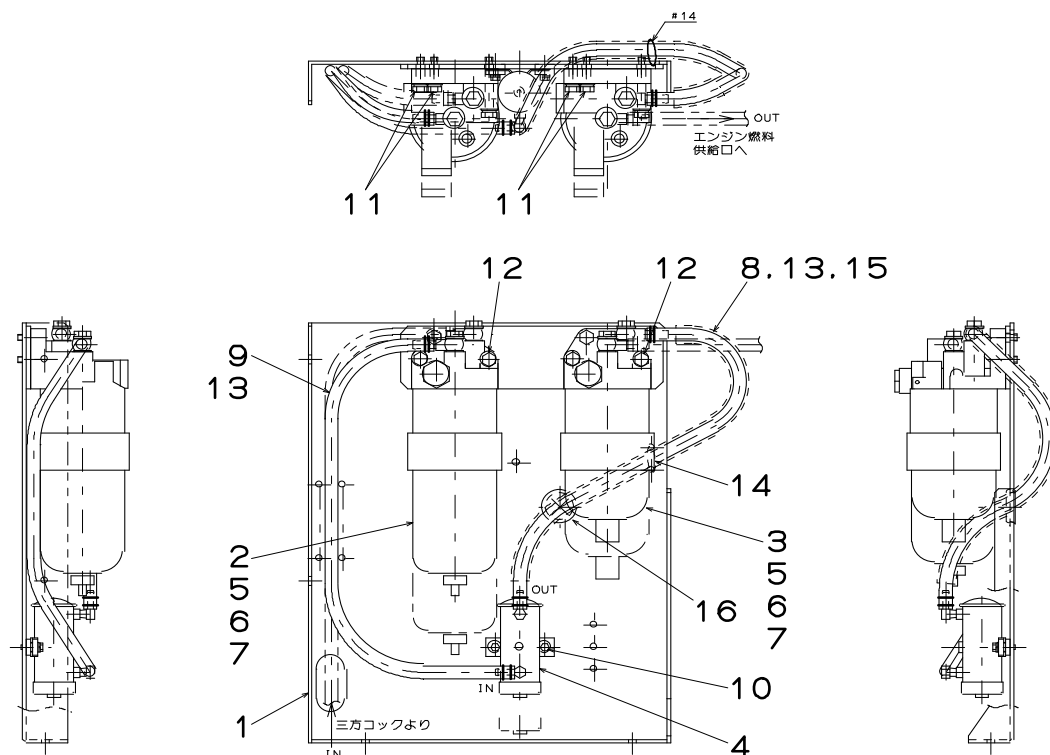
照 号 KEY NO.	部 品 番 号 PART NO.	部 品 名 称 PART NAME	所要数 Q' TY	適 用 号 機 SERIAL NO.	記 事 REMARKS
32	S9060 10110	ボルト, 4T BOLT, 4T	2		
33	S9060 10140	ボルト, 4T BOLT, 4T	2		
34	S9260 01000	ワッシャ WASHER	4		
35	S9265 10000	ワッシャ, スプリング WASHER, spring	4		
36	S7440 02000	バンド、ホース BAND, HOSE	2		
37	P37X 247760	ワニス ガラス チューブ VARNISH GLASS TUBE	2		
38	P000 E11470	耐熱インシュロック INSULOCK	10		
39	A135 P24130	コルゲート CORRUGATED TUBE	1		
40	A140 P24130	コルゲート CORRUGATED TUBE	1		
41	A160 P24130	コルゲート CORRUGATED TUBE	1		
42	S7730 06000	エルボ, M. F, G. P ELBOW, M. F, G. P	1		



照号 KEY NO.	部品番号 PART NO.	部 品 名 称 PART NAME	所要数 Q' TY	適用号機 SERIAL NO.	記 事 REMARKS
	P151 C39960	セッティング, エア SETTING, air	1SET		
1	P151 C39950	パイプ(1) PIPE(1)	1		
2	P151 D43020	パイプ(2) PIPE(2)	1		
3	P151 D42680	ホース, エアー(3) HOSE, air(3)	1		
4	P151 D42690	ホース, エアー(4) HOSE, air(4)	1		
5	P151 D42700	ホース, エアー(3) HOSE, air(3)	1		
6	P151 E08730	ホース, エアー(2) HOSE, air(2)	1		
7	A03X J55590	バンド, ホース BAND, hose	9		
8	A04X J55590	バンド, ホース BAND, hose	5		
9	S9092 08020	ボルト, ワッシャ アッセンブリ BOLT, washer ASSY	3		
10	P08X 570340	ハイブリッド ナット HYBRID NUT	2		
11	S7722 03000	プラグ, G. P PLUG, G. P	1		

FIG.22 FUEL FILTER SETTING

NES150T12



照 号 KEY NO.	部 品 番 号 PART NO.	部 品 名 称 PART NAME	所要数 Q' TY	適用 号 機 SERIAL NO.	記 事 REMARKS
	P151 C40070	フューエルフィルタ セッティング FUEL FILTER SETTING	1SET		
1	P151 D43100	ブラケット, フューエルフィルタ BRACKET, fuel filter	1		
2	P121 899060	プレフィルタ PRE FILTER	1		
3	P121 D15230	フューエルフィルタ FUEL FILTER	1		
4	P221 D12080	フューエルポンプ FUEL PUMP	1		
5	P05X C40070	パイプ ジョイント PIPE JOINT	4		ISUZU エンジン付属品 897383-4270
6	P06X C40070	ボルト, アイ BOLT, eye	4		ISUZU エンジン付属品 109675-0951
7	P07X C40070	パッキン PACKING	8		ISUZU エンジン付属品 109630-0860
8	B072 L82480	ホース HOSE	1		
9	B073 L82480	ホース HOSE	1		
10	S9088 06025	ボルト, ワッシャ アッセンブリ BOLT, washer ASSY	2		
11	S9088 08040	ボルト, ワッシャ アッセンブリ BOLT, washer ASSY	4		
12	S9088 08075	ボルト, ワッシャ アッセンブリ BOLT, washer ASSY	2		
13	S7940 01800	クランプ, ホース CLAMP, hose	4		
14	P14X C40070	結束バンド CLAMP	2		
15	A060 P24130	保護材 CORUGATE TUBE	1		
16	P36X 527330	グロメット GROMMET	1		

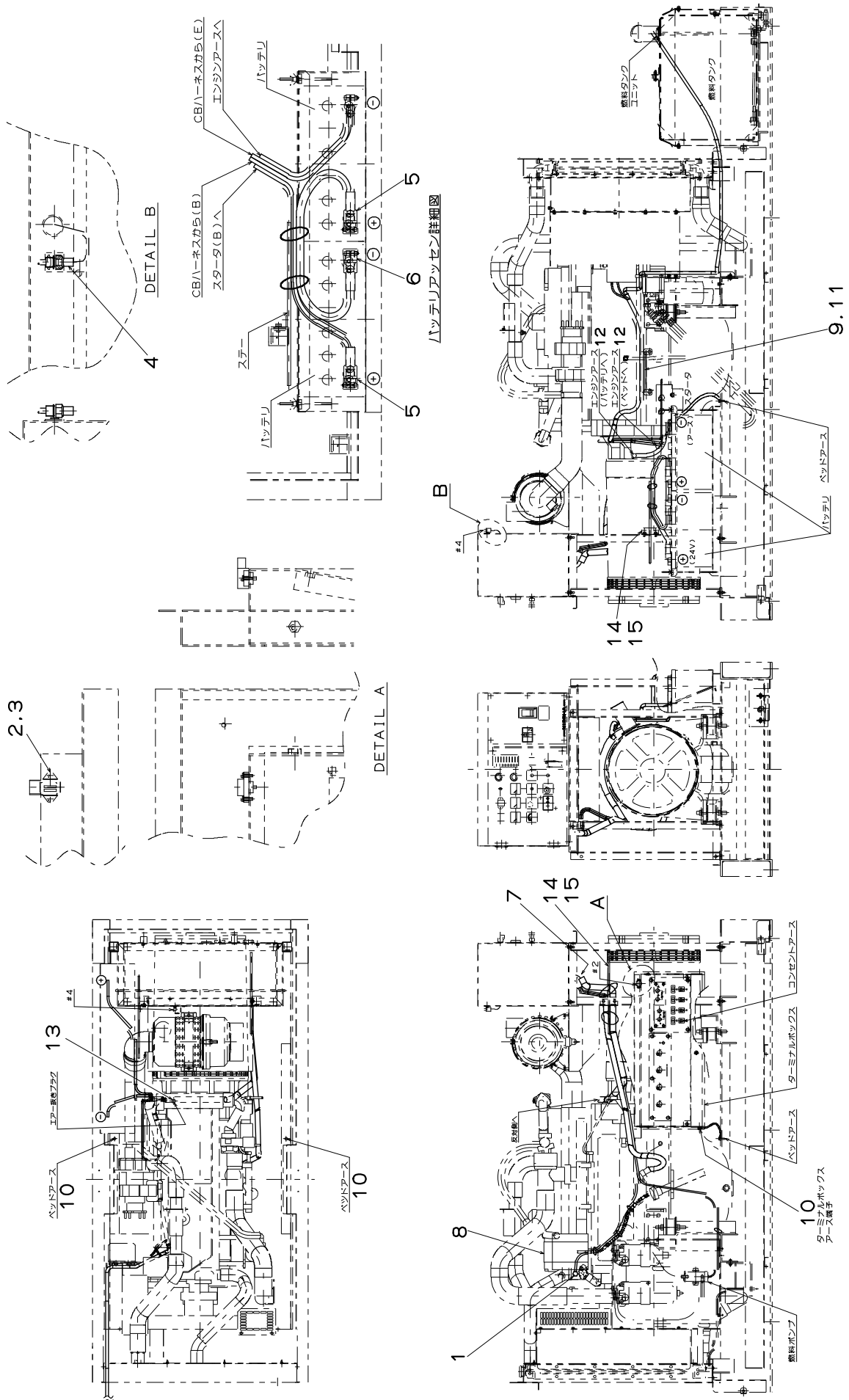


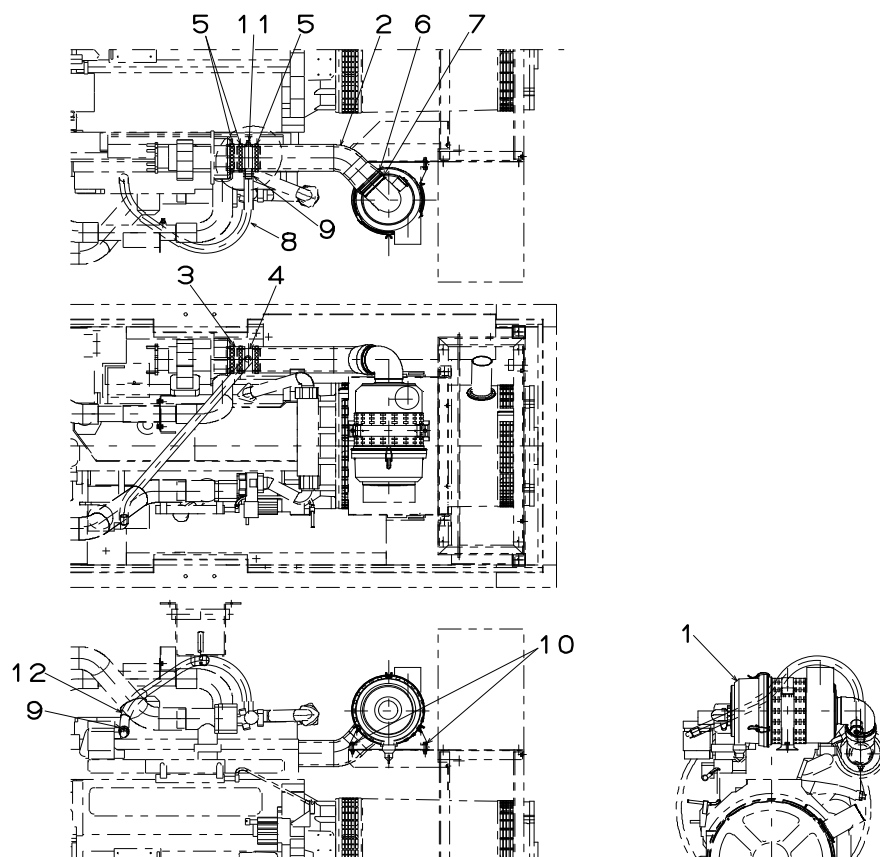
FIG.23 リギング  
RIGGING

NES150TI2

照 号 KEY NO.	部 品 番 号 PART NO.	部 品 名 称 PART NAME	所要数 Q' TY	適 用 号 機 SERIAL NO.	記 事 REMARKS
	P151 247900	リギング RIGGING	1SET		
1	P021 E08750	ユニット, サーマ メータ UNIT, thermo meter	1		
2	P151 D44560	大気圧センサ AIR PRESSURE SENSOR	1		ISUZU エンジン付属品 897217-7780
3	S9016 04016	スクリュー, ワッシャ アッセンブリ SCREW, washer ASSY	2		
4	P151 D44570	吸気温度センサ BREATHER TEMP SENSOR	1		ISUZU エンジン付属品 812146-8300
5	P01X 893710	バッテリー キャップ BATTERY CAP	2		08038-42511(赤)
6	P02X 893710	バッテリー キャップ BATTERY CAP	1		08038-22511(黒)
7					
8	P08X 247900	寒冷地対策 COLD CLIMATES MEASURES	1SET		J4-0987
9	P151 E20380	ステー STAY	1		
10	S9088 08020	ボルト, ワッシャ アッセンブリ BOLT, washer ASSY	3		
11	S9088 10020	ボルト, ワッシャ アッセンブリ BOLT, washer ASSY	2		
12	S9088 12025	ボルト, ワッシャ アッセンブリ BOLT, washer ASSY	2		
13	P13X 247900	ガスケット, プラグ GASKET, plug	1		
14	P157 D47070	ステー STAY	2		
15	S9088 08015	ボルト, ワッシャ アッセンブリ BOLT, washer ASSY	4		

FIG.24 エアー クリーナ アッセンブリ  
AIR CLEANER ASSY

NES150T12



照号 KEY NO.	部品番号 PART NO.	部品名称 PART NAME	所要数 Q'TY	適用号機 SERIAL NO.	記事 REMARKS
	P151 C40060	エアー クリーナ アッセンブリ AIR CLEANER ASSY	1SET		
1	P151 D44400	エア クリーナ キット AIR CLEANER KIT	1		
2	P151 D42710	ホース, エア(5) HOSE, air(5)	1		
3	P151 E08740	ホース, エア(2) HOSE, air(2)	1		
4	P181 896630	パイプ, A/C PIPE, A/C	1		
5	P07X 891030	クランプ, ホース CLAMP, hose	3		
6	S7940 12000	クランプ, ホース CLAMP, hose	1		
7	S7440 12000	バンド, ホース BAND, hose	1		
8	P22X 577400	オイル ホース OIL HOSE	1		
9	S7940 03600	クランプ, ホース CLAMP, hose	2		
10	S9088 08040	ボルト, ワッシャ アッセンブリ BOLT, washer ASSY	2		
11	S7722 03000	プラグ, G. P PLUG, G. P	1		
12	P12X C40060	ゴム パッキン RUBBER PACKING	2		

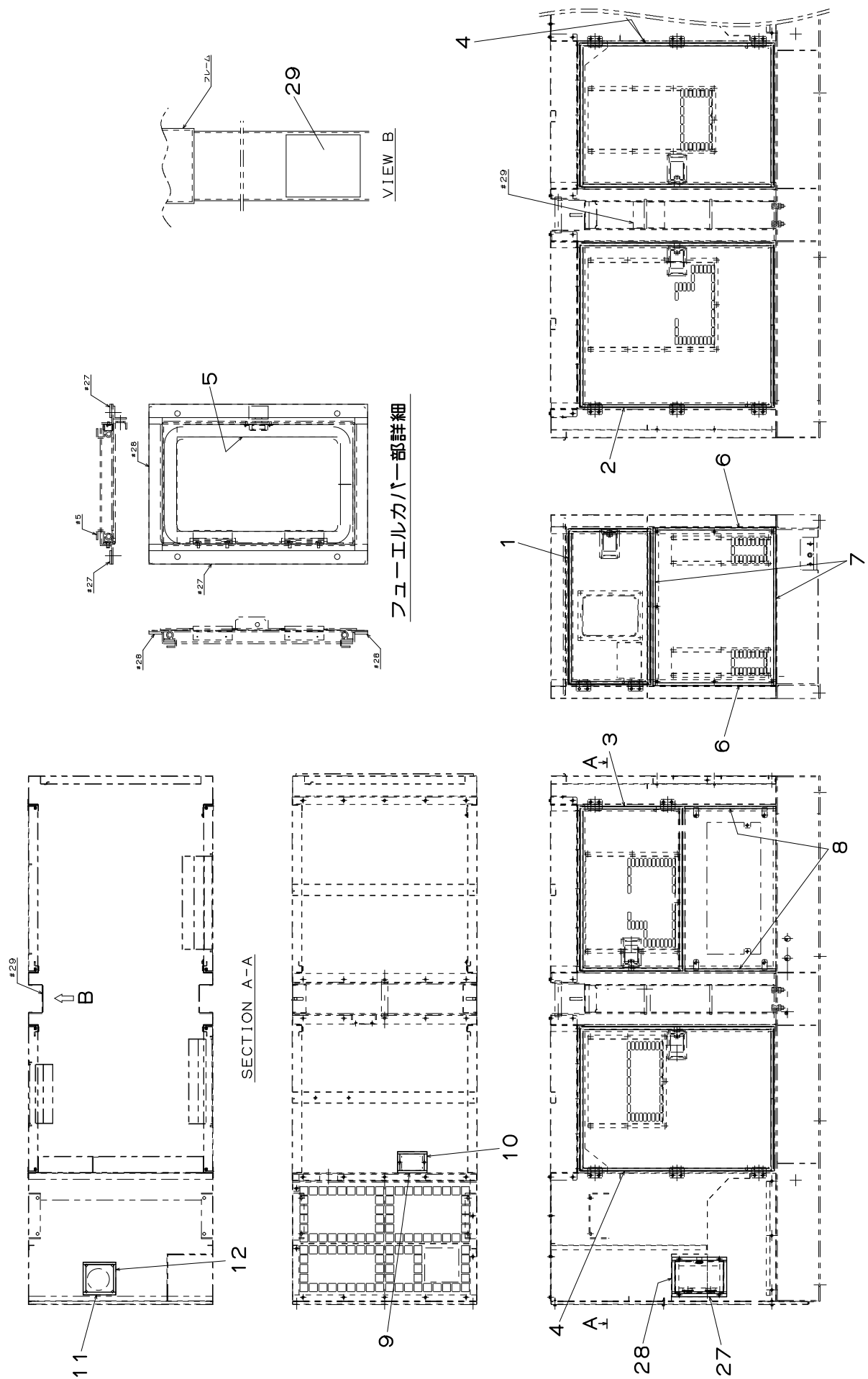




FIG.25 パッキン アッセンブリ  
PACKING ASSY

NES150TI2

照 号 KEY NO.	部 品 番 号 PART NO.	部 品 名 称 PART NAME	所要数 Q'TY	適 用 号 機 SERIAL NO.	記 事 REMARKS
	P154 247570	パッキン アッセンブリ PACKING ASSY	1SET		
1	P288 E17010	ウェザー ストリップ WEATHER STRIP	1		L=2880
2	P436 E17010	ウェザー ストリップ WEATHER STRIP	1		L=4360
3	P324 E17010	ウェザー ストリップ WEATHER STRIP	1		L=3240
4	P411 E17010	ウェザー ストリップ WEATHER STRIP	2		L=4110
5	P077 E17010	ウェザー ストリップ WEATHER STRIP	1		L=770
6	P06X 247570	メルトーム モールド MELTOM MOLD	2		t5×15-725
7	P07X 247570	メルトーム モールド MELTOM MOLD	2		t5×15-970
8	P08X 247570	メルトーム モールド MELTOM MOLD	2		t5×15-560
9	P09X 247570	メルトーム モールド MELTOM MOLD	2		t5×15-180
10	P10X 247570	メルトーム モールド MELTOM MOLD	2		t5×15-100
11	P11X 247570	メルトーム モールド MELTOM MOLD	2		t5×15-200
12	P12X 247570	メルトーム モールド MELTOM MOLD	2		t5×15-170
13					
14					
15					
16					
17					
18					
19					
20					
21					
22					
23					
24					
25					
26					
27	P27X 247570	シール SEAL	2		t3×20-335
28	P28X 247570	シール SEAL	2		t3×20-205
29	P154 E23180	シリコンシート SILICON SHEET	1		
30					
31					

FIG.26 NAME PLATE ASSY

NES150TI2

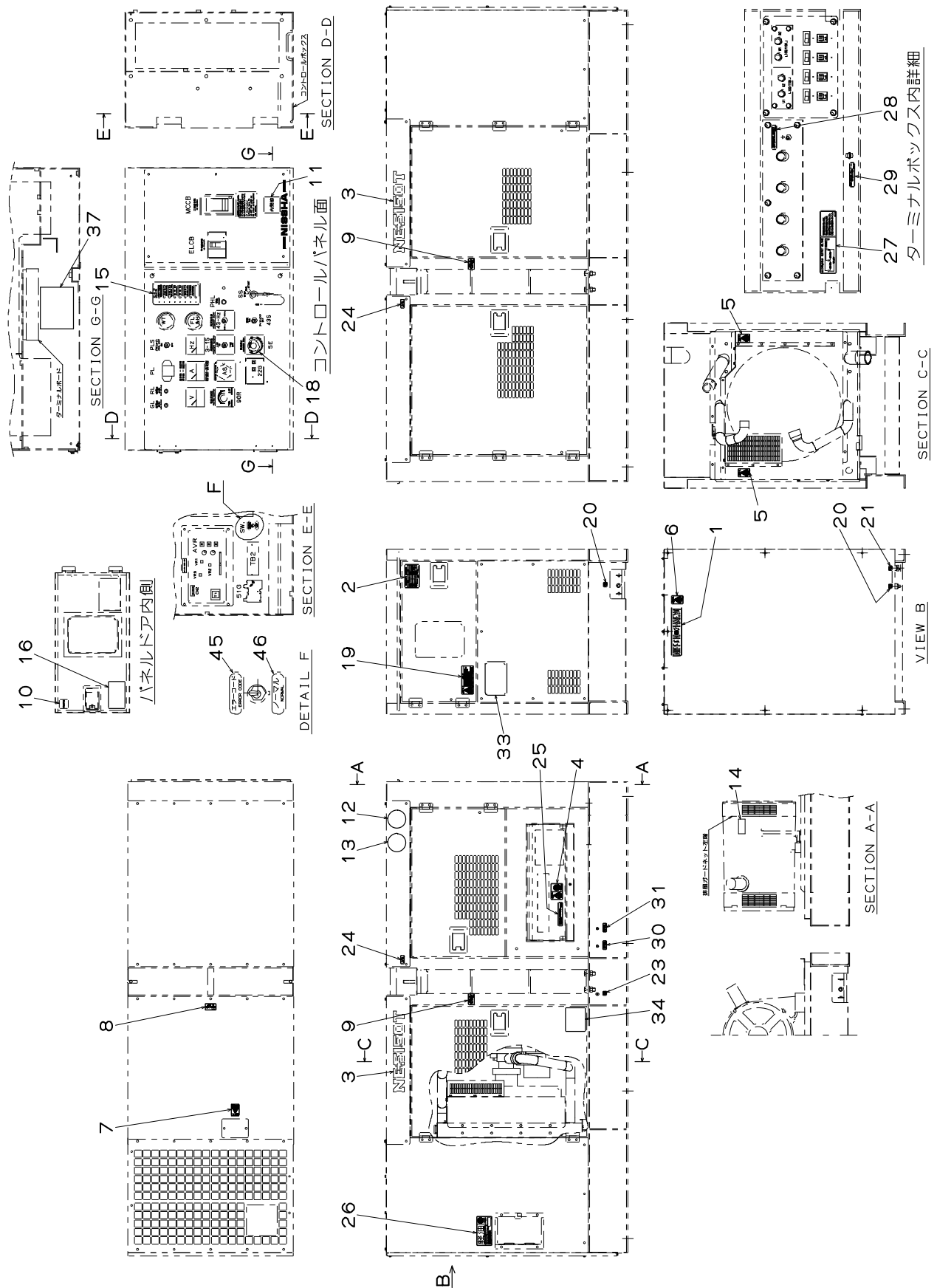


FIG.26 ネーム プレート アッセンブリ  
NAME PLATE ASSY

NES150TI2

照 号 KEY NO.	部 品 番 号 PART NO.	部 品 名 称 PART NAME	所要数 Q' TY	適 用 号 機 SERIAL NO.	記 事 REMARKS
	P156 247770	ネーム プレート アッセンブリ NAME PLATE ASSY	1SET		
1	P016 387640	ネーム プレート NAME PLATE	1		社名板
2	P28X C21110	ネーム プレート NAME PLATE	1		定格
3	P43X D05650	ネーム プレート NAME PLATE	1		NES150T
4	P006 D35880	ネーム プレート NAME PLATE	1		PL漏電・PL接地
5	P006 E02500	ネーム プレート NAME PLATE	2		PL巻き込まれ
6	P006 E02560	ネーム プレート NAME PLATE	1		PLマフラ火傷
7	P006 E02570	ネーム プレート アッセンブリ NAME PLATE ASSY	1		PLキャップ火傷
8	P006 E02580	ネーム プレート NAME PLATE	1		PL吊下げ箇所
9	P006 E02590	ネーム プレート NAME PLATE	2		PL吊下げ禁止
10	P026 E03480	ネーム プレート NAME PLATE	1		点検済証
11	P02X E03490	ネーム プレート NAME PLATE	1		内発協ワッペン
12	P03X 577280	ネーム プレート NAME PLATE	1		超低騒音
13	P02X E04440	ネーム プレート NAME PLATE	1		排ガス3次
14	P07X E12720	ネーム プレート NAME PLATE	1		オルタネータ型式
15	P05X 888130	ネーム プレート NAME PLATE	1		モニタ
16	P006 D35730	ネーム プレート NAME PLATE	1		取扱い
17					
18	P026 E06430	ネーム プレート NAME PLATE	1		始動前確認
19	P006 D35890	ネーム プレート NAME PLATE	1		PL共通・PL排ガス・軽負荷
20	P006 E17080	ネーム プレート NAME PLATE	1		オイルガードドレン
21	P006 E17090	ネーム プレート NAME PLATE	1		燃料ドレン
22					
23	P006 E17060	ネーム プレート NAME PLATE	1		オイルドレン
24	P006 E17100	ネーム プレート NAME PLATE	1		ロープかけ
25	P044 E16220	ネーム プレート NAME PLATE	1		単相注意
26	P006 D35900	ネーム プレート NAME PLATE	1		軽油以外不可
27	P006 E17020	ネーム プレート NAME PLATE	1		出力電圧
28	P006 E17040	ネーム プレート NAME PLATE	1		機能接地
29	P006 E17050	ネーム プレート NAME PLATE	1		ボディーアース
30	P006 E17120	ネーム プレート NAME PLATE	1		燃料供給
31	P006 E17130	ネーム プレート NAME PLATE	1		燃料戻り

照 号 KEY NO.	部 品 番 号 PART NO.	部 品 名 称 PART NAME	所要数 Q'TY	適 用 号 機 SERIAL NO.	記 事 REMARKS
32					
33	P026 D11500	ネーム プレート NAME PLATE	1		NETIS
34	P156 869410	ネーム プレート NAME PLATE	1		三方コック
35					
36					
37	P126 562330	ネーム プレート NAME PLATE	1		電圧切替つなぎ要領
38					
39					
40					
41					
42					
43	P006 246760	ネーム プレート NAME PALTE(COLOR)	1		Consist of KEY No.4~9,16,18,19,26
44	P006 246770	ネーム プレート NAME PLATE(MONOCHROMATIC)	1		Consist of KEY No..20,21,23~25,27~31,37
45	P01X E12050	ネーム プレート NAME PLATE	1		エラーコード
46	P02X E12050	ネーム プレート NAME PLATE	1		ノーマル

## 2. エンジン部品 ENGINE PARTS

	部 品 番 号 PART NO.	部 品 名 称 PART NAME	所要数 Q' TY	適 用 号 機 SERIAL NO.	記 事 REMARKS
	P121 D40880	フューエル フィルタ エlement(プレ) FUEL FILTER ELEMENT(PRE)	1		ISUZU 898074-2880
		フューエル フィルタ エlement(メイン) FUEL FILTER ELEMENT(MAIN)	1		ISUZU 898152-7382
		オイル フィルタ エlement OIL FILTER ELEMENT	1		<del>ISUZU 897375-8600</del> 誤記訂正： ISUZU 898375-8600
		エlement、エア クリーナ ELEMENT, air cleaner	1		MANN 47 500 56 104
		ファン ベルト FAN BELT	1		ISUZU 113671-5160
		エlement、PCV セパレータ ELEMENT, PCV separator	1		ISUZU 898030-5320
		フィルタ キット、フューエル フィード ポンプ FILTER KIT, fuel feed pump	1SET		ISUZU 898071-4010

**純正部品のおすすめ**

本機のご使用に当たって当社の指定の純正部品以外の部品をご使用になり故障が発生した場合は保証致しかねます。

令和1年5月 初版

不許  
複製

**NES150TI2**  
ディーゼル発電装置  
パーツカタログ

編集 日本車輛製造株式会社機電本部  
発行 日本車輛製造株式会社

〒458-8502

名古屋市緑区鳴海町字柳長80 TEL(052)623-3311(代)