

DIESEL GENERATOR SET
PARTS LIST OF

NES210SH

 **NIPPON SHARYO, LTD.**

部品カタログのご使用にあたり

1. このたびは、日車ディーゼルジェネレータセットをお買いあげいただきましてありがとうございます。
2. この部品カタログは、日車NES型ディーゼルジェネレータセットのサービス部品が収録されています。
なお、エンジン部品については、別に添附する「ディーゼルエンジンパーツカタログ」をご参照下さい。

3. 部品カタログの構成

- ・照 号 図から部品を索引する番号(照号)を示します。照号末尾にA, B……の符号が付いているものは変更された部品を示しますので、これらの部品をご注文される場合は、

(例) 適用号機欄を見て貴社の使用号機に該当する照号の部品番号をご指示下さい。

照 号 KEYNO.	部品番号 PART NO.	部 品 名 称 PART NAME	個 数 Q'TY	適用号機 SERIAL NO.	記 事 REMARKS
	P431 30526 0	スピードコントロール デバイス SPEED CONTROL DEVICE	セット 1 SET	N 0101SG~	
1	P231 40789 0	ソレノイド SOLENOID	1	N 0101SG~	
2	P431 50320 0	レバー LEVER	1	N 0101SG~	
3	P431 50320 0	バー BAR	1	N 0101SG~ N 0200SG	
3A	P431 50318 0	バー BAR	1	N 0201SG~	
4	P431 50545 0	リンク ロッド LINK ROD	1	N 0101SG~ N 0200SG	
4A	P431 50603 0	リンク ロッド LINK ROD	1	N 0201SG~	

- ・部 品 番 号 各部品の固有番号を示し、数字と英字又は数字のみで構成されています。装置のアクセサリ番号は最初に照号なしで示してあります。

- * 単品では販売されず、組立品で販売される部品を示します。

- ☆ 補用部品として供給いたしません。

- ・部品名称 各部品の名称を示します。

- ・個 数 各装置に使用されている、各々部品の1台分についての個数を示します。

- ・適用号機 各部品が使用されている「号機」を示します。

- ・記 事 各部品に関連のある特記事項を示します。下記の事項を除き、部品ご注文の際には併せてご指示下さい。

- ・ 図2参照
REFER TOF. 2 ……この部品は組部品を示し、部品の詳細については、図2を参照して下さい。

- ・ 照号番号 2～6 からなる……この部品は、その装置において、照号 2.3.4.5.6 を含む
Consist of key No 2～6
組部品であることを示します。

4. 部品のご注文について

- ・部品のご注文の際は、必ず機種の種類、型式、号機、部品番号、部品名称、所要数量、記事欄特記事項をご明示下さい。

(例)	NES45SM	N0101SA	P232 52381 0	ダイオード	1個	MA
	型 式	号 機	部品番号	部品名称	所要数量	記事欄特記事項

- ・部品のご注文又は部品に関するお問い合わせは、巻末に記載してあります最寄の日本車輛地区サービスセンターへお願いします。

HOW TO USE THIS PARTS CATALOG

1. This parts catalog covers the service parts of Nissha NES Series Generator Set. As for the engine parts, refer to the "Engine Parts List".

2. Explanation of the column

- KEY NO. : A key no. indicates a part of a parts assembly illustrated in each figure.
Suffixal letter A, B, C or so on shows the modified part.
- PART NO. : A part no. consists of ten letters array of alphabets and digits that identifies each part.
: A part marked with ☆ or * is available not for single part but for a parts assembly.
- PART NAME : A part name indicates the kind of a part.
- Q'TY : A quantity shows the numbers of parts employed in one unit.
- SERIAL NO. : A serial no. shows the applicable machine in which the part is employed.
- REMARKS : Special note may be described if necessary.

For example

- REFER TO FIG. 2

This part is the componet of assembling parts, and please refer to fig. 2.

- CONSIST OF KEY NO. 2~6

This part consists of the component parts of key no. 2, 3, 4, 5 and 6.

3. How to order the parts.

- Please clarify the following information when you order the parts.

Model, serial no, part no., part name, quantity required and other information listed on the remarks column.

Please contact the nearest Nippon Sharyo service center listed up on the last page of this parts catalog when you inquire or order the parts.

目 次

INDEX

図 NO. FIG. NO.	部 品 名 称 PARTS NAME	頁 PAGE
1	ディーゼル ジェネレータ セット DIESEL GENERATOR SET	2
2	ラジエータ アッセンブリ RADIATOR ASSY.	4
3	オルタネータ アッセンブリ ALTERNATOR ASSY.	6
4	レクティファイヤ アッセンブリ RECTIFIER ASSY.	10
5	コントロール ボックス アッセンブリ CONTROL BOX ASSY.	12
6	AVR アッセンブリ AVR ASSY.	16
7	ソレノイド コントロール デバイス SOLENOID CONTROL DEVICE	17
8	ターミナル ボード アッセンブリ TERMINAL BOARD ASSY.	18
9	ボンネット アッセンブリ BONNET ASSY.	20
10	インスツルメント パネル アッセンブリ INSTRUMENT PANEL ASSY.	22
11	スピード コントロール デバイス SPEED CONTROL DEVICE	24
12	ターミナル ボックス アッセンブリ TERMJNAL BOX ASSY.	26
13	ヒューエル タンク アッセンブリ FUEL TANK ASSY.	28
14	エキゾースト パイピング EXHAUST PIPING	29
15	バッテリー アッセンブリ BATTERY ASSY.	30
16	パイピング ・ リギング PIPING & RIGGING	32

FIG. 1

ディーゼル ジェネレータ セット
DIESEL GENERATOR SET

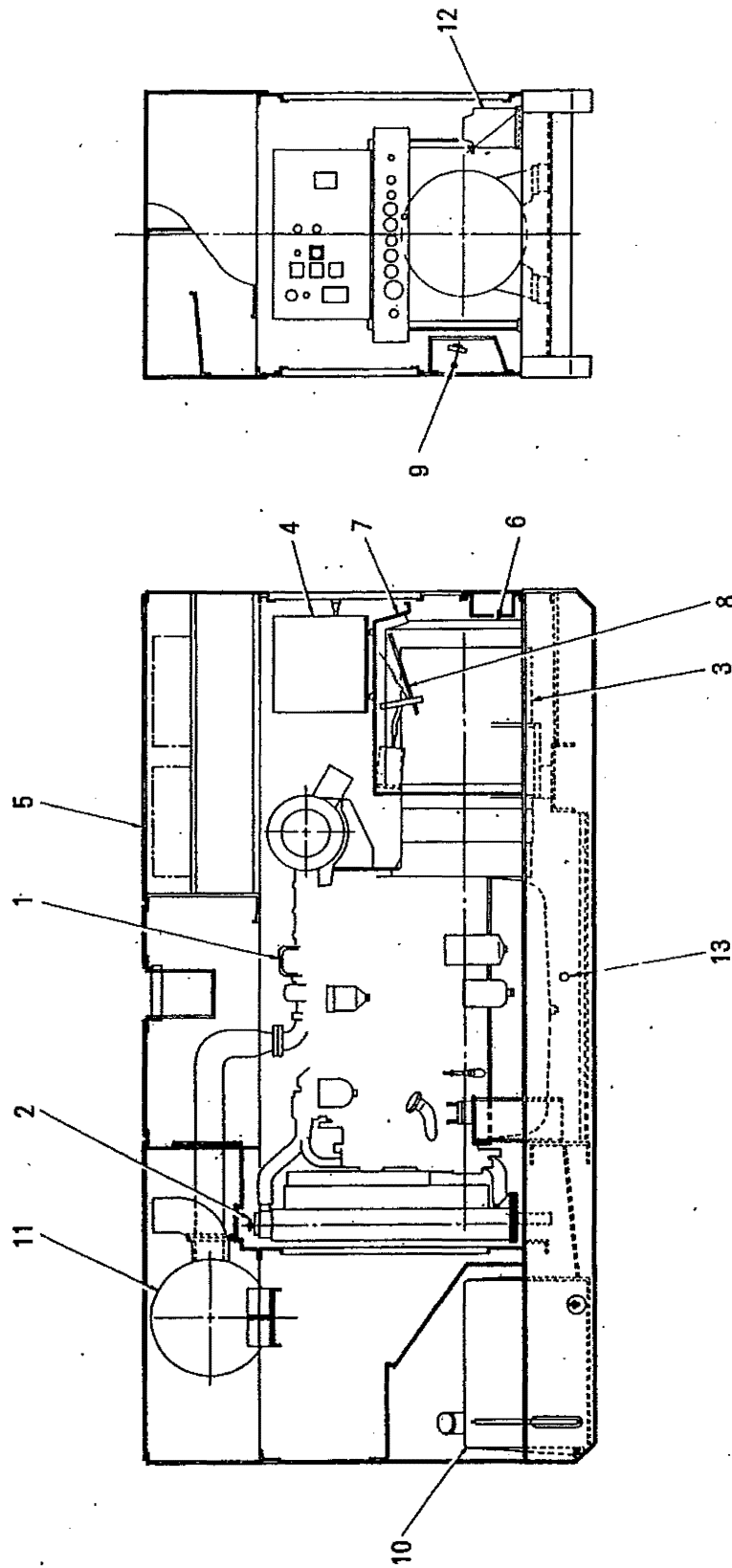


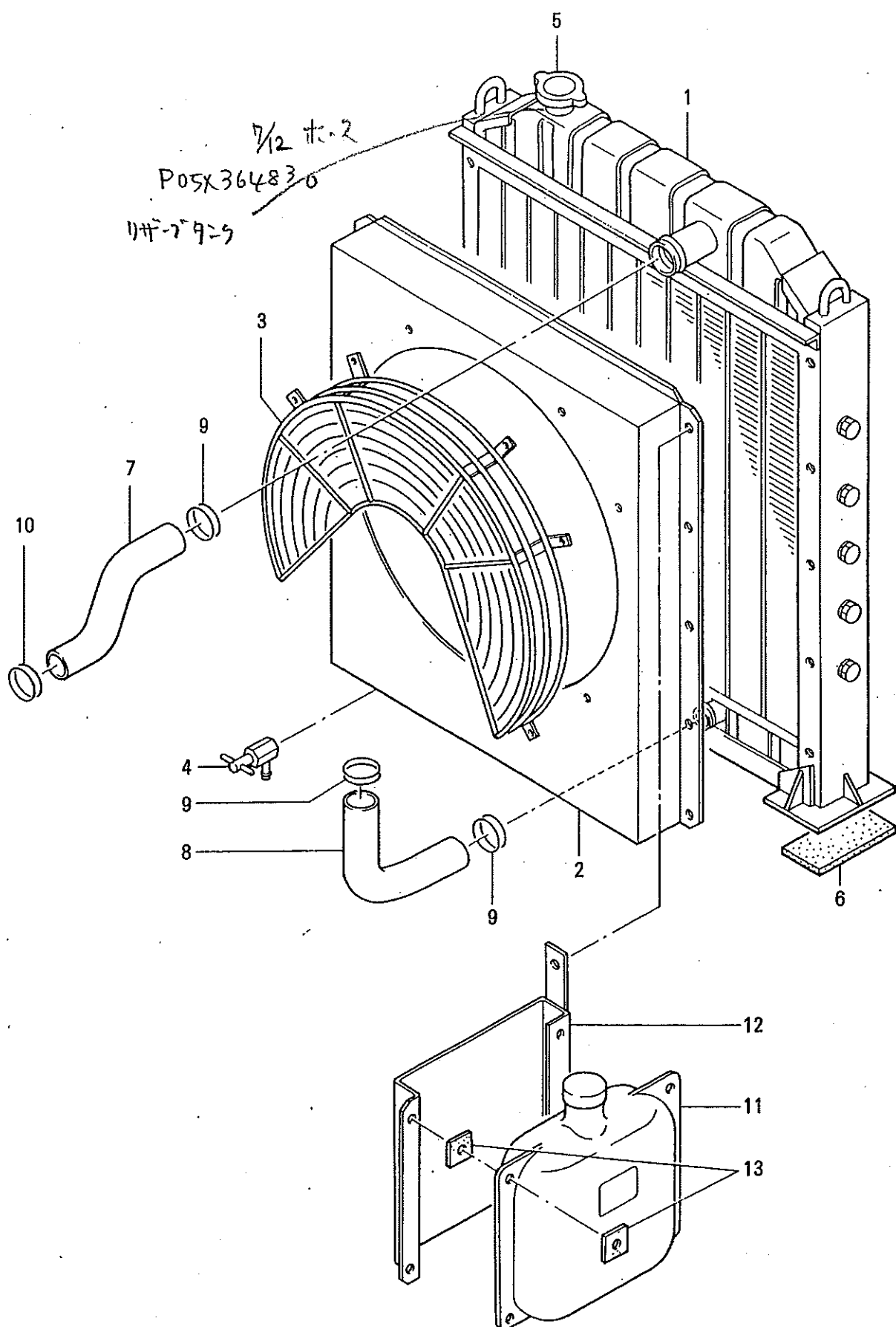
FIG. 1

ディーゼル ジェネレータ セット
DIESEL GENERATOR SET

照 号 KEY NO.	部品番号 PART NO.	部 品 名 称 PART NAME	個数 Q' TY	適用号機 SERIAL NO.	記 事 REMARKS
	P850 21595 0	ディーゼル ジェネレータ セット DIESEL GENERATOR SET	1 SET セット		
①	P851 21535 0	ディーゼル エンジン アッセンブリ DIESEL ENGINE ASSY.	1 SET セット		HINO EK130-T
✓2	P851 35813 0	ラジエータ アッセンブリ RADIATOR ASSY.	1 SET セット		図2参照 REFER TO FIG.2
③	P842 21055 0	オルタネータ アッセンブリ ALTERNATOR ASSY.	1 SET セット		図3参照 REFER TO FIG.3
④	P653 21597 0	コントロール ボックス アッセンブリ CONTROL BOX ASSY.	1 SET セット		図5参照 REFER TO FIG.5
⑤	P854 35767 0	ボンネット アッセンブリ BONNET ASSY.	1 SET セット		図9参照 REFER TO FIG.9
⑥	P854 35768 0	スタンド STAND	1 セット		
⑦	P856 49431 0	インスツルメント パネル アッセンブリ INSTRUMENT PANEL ASSY.	1 SET セット		図10参照 REFER TO FIG.10
⑧	P851 35492 0	スピード コントロール デバイス SPEED CONTROL DEVICE	1 SET セット		図11参照 REFER TO FIG.11
⑨	P656 35755 0	ターミナル ボックス アッセンブリ TERMINAL BOX ASSY.	1 SET セット		図12参照 REFER TO FIG.12
⑩	P851 49438 0	ヒューエル タンク アッセンブリ FUEL TANK ASSY.	1 SET セット		図13参照 REFER TO FIG.13
⑪	P851 35491 0	エキゾースト パイピング EXHAUST PIPING	1 SET セット		図14参照 REFER TO FIG.14
✓12	P836 42934 0	バッテリー アッセンブリ BATTERY ASSY	1 SET セット		図15参照 REFER TO FIG.15
⑬	P851 35774 0	パイピング ・ リキング PIPING & RIGGING	1 SET セット		図16参照 REFER TO FIG.16

FIG. 2

ラジエータ アッセンブリ
RADIATOR ASSY.

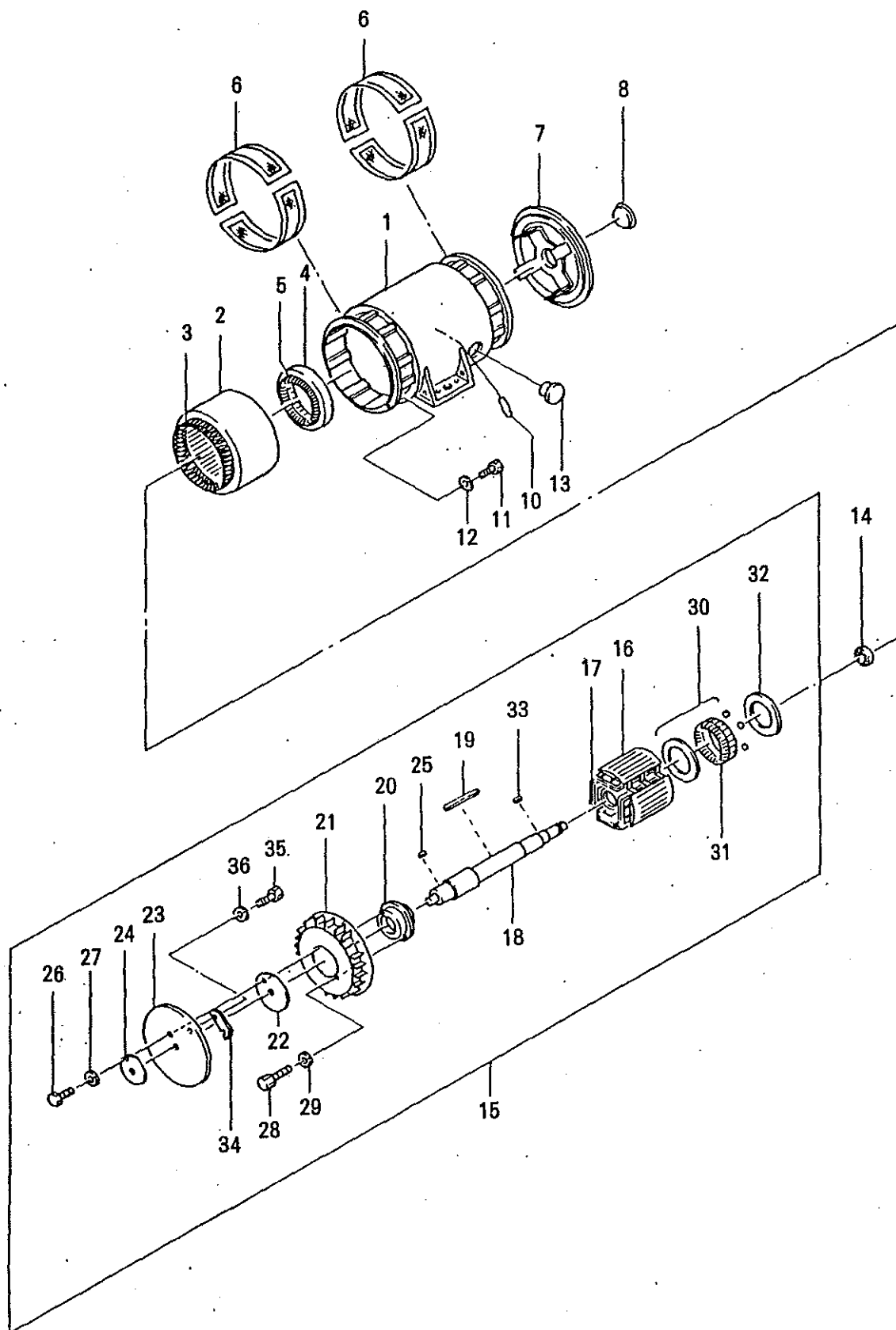


ラジエータ アッセンブリ
FIG. 2 RADIATOR ASSY.

照 号 KEY NO.	部品番号 PART NO.	部 品 名 称 PART NAME	個数 Q' TY	適用号機 SERIAL NO.	記 事 REMARKS
✓ 1	P851 35813 0 ☆	ラジエータ アッセンブリ RADIATOR ASSY. ラジエータ RADIATOR	セット 1 SET 1		照号番号1~10からなる Consist of Key NO.1~10 132000-9260
②✓	P03X 35566 0	シュラウド アッセンブリ SHROUD ASSY.	1		SANKYO 102800-6170
✓3	P04X 35566 0	ガード ユニット GUARD UNIT	1		SANKYO 102830-2320
✓4	P05X 35566 0	コック COOK	1	P110506870	SANKYO 102660-0021
✓5	P08X 35813 0	キャップ アッセンブリ CAP ASSY.	1	P06X215780	SANKYO 102600-0200
✓6	P15X 35566 0	ラバー シート RUBBER SHEET	2	P15X324920	SANKYO 102094-2120
✓7	P17X 35566 0	ラバー ホース RUBBER HOSE	1	P16X324920	SANKYO 102091-3360
✓8	P16X 35566 0	ラバー ホース RUBBER HOSE	1	P16X358130	SANKYO 102091-6060
✓9	P18X 35566 0	クランプ CLAMP	3	5774006300	SANKYO 9769-60102A
✓10	P19X 35566 0	クランプ CLAMP	1	5774006300	SANKYO 9769-62101A
✓11	P091 44618 0	リザーブ タンク RESERVE TANK	1		
⑫	P851 49484 0	ブラケット BRACKET	1		
✓13	P091 52391 0	パッキン PACKING	8		

FIG. 3

オルタネータ アッセンブリ
ALTERNATOR ASSY.



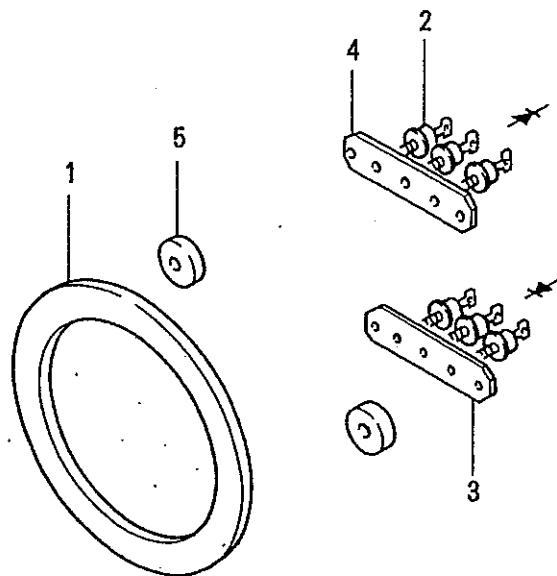
オルタネータ アッセンブリ
FIG. 3 ALTERNATOR ASSY.

照 号 KEY NO.	部品番号 PART NO.	部 品 名 称 PART NAME	個数 Q' TY	適用号機 SERIAL NO.	記 事 REMARKS
	P842 21055 0	オルタネータ アッセンブリ ALTERNATOR ASSY.	セット 1 SET		
①	P842 21316 0	フレーム FRAME	1		
②	P842 45817 0	ステータ コア STATOR CORE	1		
③	P842 45818 0	アーマチュア コイル ARMATURE COIL	セット 1 SET		
④	P642 45195 0	エキサイタ. ステータ コア アッセンブリ EX. STATOR CORE ASSY.	セット 1 SET	ASSY/ P302819210	=2-2 NES-0201
⑤	P842 34303 0	エキサイタ. フィールド コイル アッセンブリ EX. FIELD COIL ASSY.	セット 1 SET		
⑥	P842 45840 0	ガード ネット GUARD NET	4		
⑦	P42 34076 0	エンド ブラケット END BRACKET	1		
✓ 8	P732 50230 0	ベアリング カバー BEARING COVER	1		
9					
⑩	P01X 53883 0	ピン. スプリング PIN, spring	2		
✓ 11	S9061 12 040	ボルト BOLT	12		
✓ 12	S9265 12 000	ワッシャ. スプリング WASHER, spring	12		
✓ 13	P85X 52733 0	グロメット GROMMET	2		
✓ 14	S6204 63102	ベアリング BEARING	1		
⑮	P842 46415 0	ロータ アッセンブリ ROTOR ASSY.	セット 1 SET		照号番号16~35からなる Consist Key NO. 16~ 35
16	P842 45820 0	ロータ コア ROTOR CORE	1		
⑰	P842 34073 0	フィールド コイル FIELD COIL	セット 1 SET		
⑱	P842 34074 0	シャフト SHAFT	1		
19	S0267 15295	キー KEY	1		
20	P842 45821 0	ハブ. カップリング HUB, coupling	1		
⑳	P842 34075 0	ファン FAN	1		
㉑	P842 52048 0	カラー COLLAR	1		
㉒	P842 43893 0	プレート. カップリング PLATE, coupling	4		
㉓	P842 43894 0	リング. プレス RING, presss	1		
✓ 25	S0269 24105	キー KEY	1		
✓ 26	S9061 16035	ボルト BOLT	8		
✓ 27	S9265 16000	ワッシャ. スプリング WASHER, spring	8		
✓ 28	S9061 12025	ボルト BOLT	8		
✓ 29	S9265 12000	ワッシャ. スプリング WASHER, spring	8		
30	P842 45822 0	エキサイタ. ロータ コア アッセンブリ EX. ROTOR CORE ASSY.	セット 1 SET		
31	P842 46560 0	エキサイタ. アーマチュア コイル アッセンブリ EX. ARMATURE COIL ASSY.	セット 1 SET		

オルタネータ アッセンブリ
FIG. 3 ALTERNATOR ASSY.

照 号 KEY NO.	部品番号 PART NO.	部 品 名 称 PART NAME	個数 Q' TY	適用号機 SERIAL NO.	記 事 REMARKS
32	P842 46469 0	レクティファイア アッセンブリ RECTIFIER ASSY.	セット 1 SET		図4参照 REFER TO FIG.4
✓ 33	S0269 15040	キー KEY	1		
34	P832 52051 0	プレート PLATE	4		
✓ 35	S9061 12030	ボルト BOLT	8		
✓ 36	S9265 12000	ワッシャ, スプリング WASHER, spring	8		

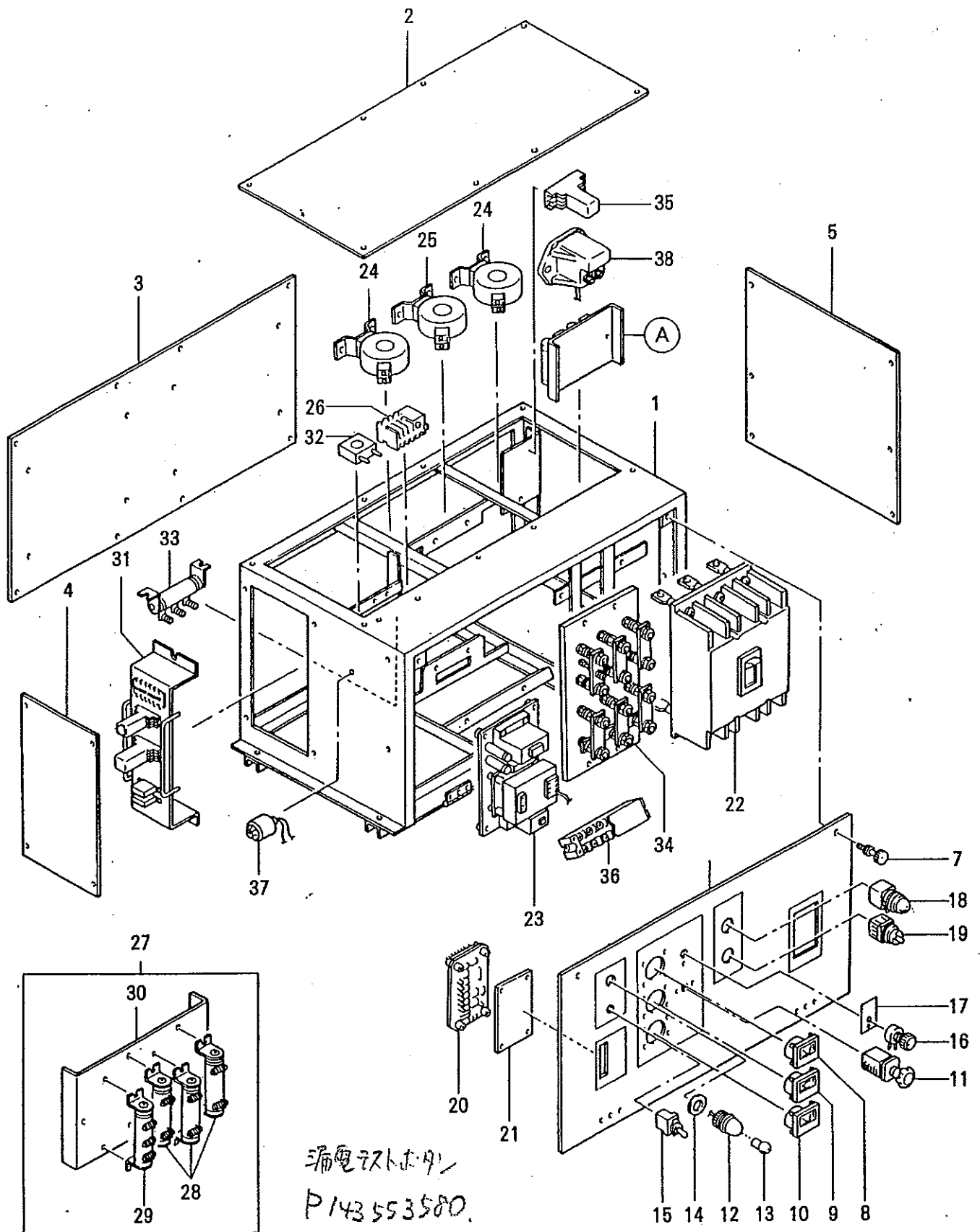
FIG. 4. レクティファイヤ アッセンブリ
RECTIFIER ASSY.



照 号 KEY NO.	部品番号 PART NO.	部 品 名 称 PART NAME	個数 Q' TY	適用号機 SERIAL NO.	記 事 REMARKS
	P842 46469 0	レクティファイヤ アッセンブリ RECTIFIER ASSY.	セット 1 SET		
1	P302 46527 0	プレート PLATE	1		
2	P092 52388 0	ダイオード DIODE	3		20MA100
3	P092 52387 0	ダイオード DIODE	3		20M100
4	P302 53266 0	フィン FIN	2		
5	P302 53254 0	バリスタ VARISTOR	2		

FIG. 5

コントロール ボックス アッセンブリ
CONTROL BOX ASSY.



漏電防止ボルト
P143553580.

(#722-2 NES-0122)

(A)

FIG. 5
コントロール ボックス アッセンブリ
CONTROR BOX ASSY.

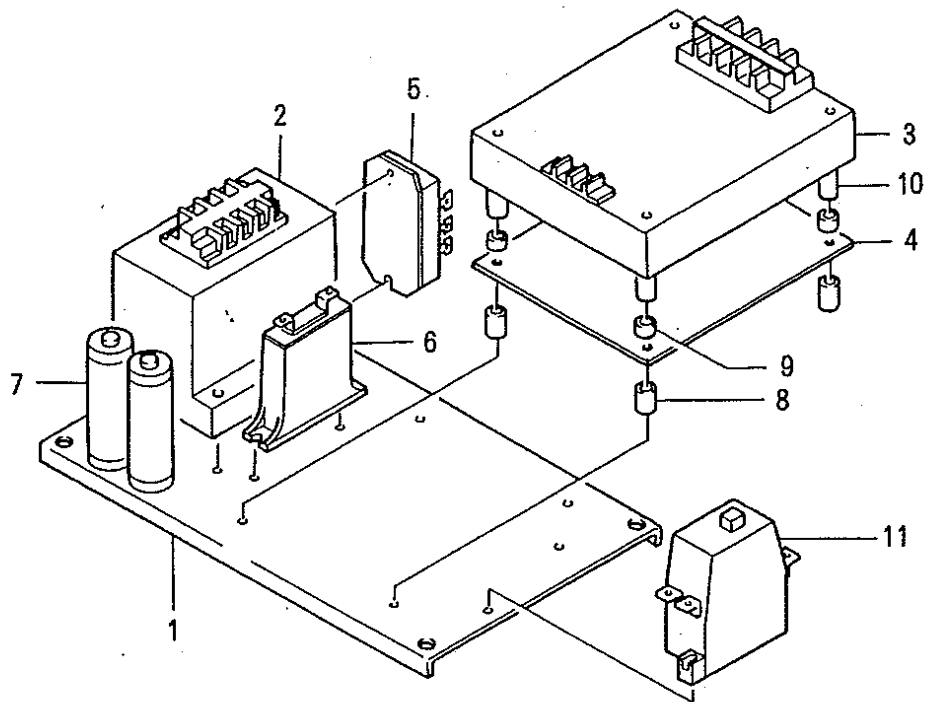
照 号 KEY NO.	部品番号 PART NO.	部 品 名 称 PART NAME	個数 Q' TY	適用号機 SERIAL NO.	記 事 REMARKS
	P653 21597 0	コントロール ボックス アッセンブリ CONTROL BOX ASSY.	セット 1 SET		
1 ✓	P653 21598 0	コントロール ボックス CONTROL BOX	1		
2 ✓	P653 54913 0	カバー トップ COVER, top	1		
3 ✓	P653 54914 0	カバー リア COVER, rear	1		
4 ✓	P653 54915 0	カバー サイド COVER, side	1		
5 ✓	P653 54916 0	カバー サイド COVER, side	1	P653 54916 0 へ	
6 ✓	P653 35757 0	パネル PANEL	1		
7 ✓	P03X 54987 0	ボルト BOLT	2		
✓ 8	P253 52650 0	メータ ボルテージ METER, voltage	1		
✓ 9	P07X 43764 0	アンメータ AMMETER	1		
✓ 10	P153 50923 0	メータ フリケント METER, frequency	1		
✓ 11	P233 40660 0	アンメータ セレクト スイッチ AMMETER SELECT SWITCH	1		
✓ 12	S1055 00024	パネル ライト PANEL LIGHT	1		
✓ 13	S1055 20030	バルブ VALVE	1		
✓ 14	S5030 22505	ワッシャ WASHER	1		
✓ 15	S1050 01010	トグル スイッチ TOGGLE SWITCH	1		
✓ 16	P00X 53342 0	アジャスタ ボルテージ ADJUSTER, voltage	1		
✓ 17	P193 52255 0	インシュレータ INSULATOR	1		
✓ 18	P01X 44624 0	パイロット ランプ 球 S105420018 PILOT LAMP	1		
✓ 19	P443 52736 0	スイッチ セレクト SWITCH, selector	1		
✓ 20	P243 48764 0	モニタ MONITOR	1		
21	P143 54724 0	フィルタ FILTER	1		
✓ 22	P843 45438 0	ブレーカ BREAKER	1		
✓ 23	P133 34121 0	AVR アッセンブリ AVR ASSY.	セット 1 SET	~ 229 230 ~	図6参照 REFER TO FIG.6
✓ 24	S0304 00530	C. T Current Transformer	2		
✓ 25	S0304 01530	C. T Current Transformer	1		
✓ 26	P633 41525 0	サーマル リレー THERMAL RELAY	1		
✓ 27	P253 45140 0	レジスタ アッセンブリ RESISTOR ASSY.	セット 1 SET		照号番号28~30からなる Consist Key NO. 28~30
28	P653 54952 0	レジスタ RESISTOR	3		
29	P653 54953 0	レジスタ RESISTOR	1		
30	P253 52648 0	マウンティング プレート MOUNTING PLATE	1		
31	P653 49461 0	ソレノイド コントロール デバイス SOLENOID CONTROL DEVICE	セット 1 SET		図7参照 REFER TO FIG.7

FIG. 5

コントロール ボックス アッセンブリ
CONTROR BOX ASSY.

照 号 KEY NO.	部品番号 PART NO.	部 品 名 称 PART NAME	個数 Q' TY	適用号機 SERIAL NO.	記 事 REMARKS
32	P143 54876 0	C. T Current Transformer	1		
③③ ✓	P143 54964 0	レジスタ RESISTOR	1		
③④	P653 49459 0	ターミナル ボード アッセンブリ TERMINAL BOARD ASSY.	1 SET		図8参照 REFER TO FIG.8
✓ 35	P253 52651 0	リレー RELAY	1		
✓ 36	P12X 50953 0	ターミナル ボード TERMINAL BOARD	1		
✓ 37	A205 98495 0	ブザー BUZZER	1		
✓ 38	C406 40536 0	リレー セーフティ RELLAY, Safety	1		

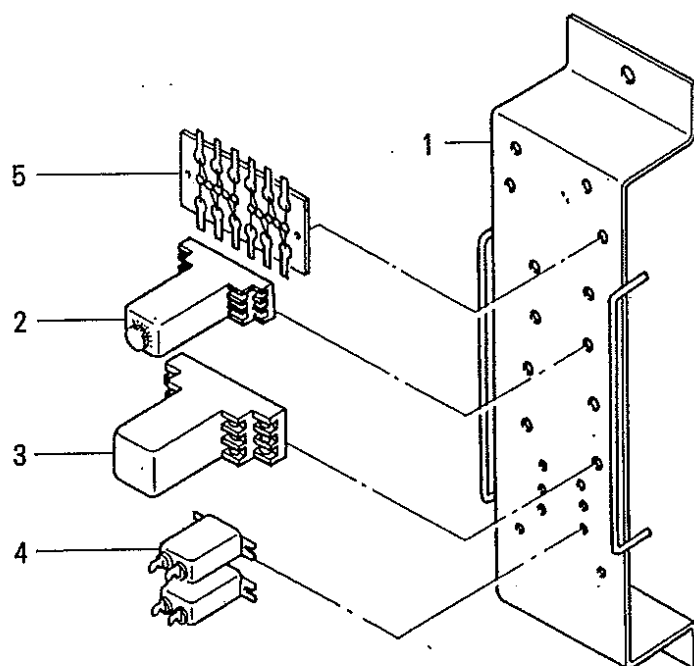
FIG. 6

AVR アッセンブリ
AVR ASSY.

照 号 KEY NO.	部品番号 PART NO.	部 品 名 称 PART NAME	個数 Q' TY	適用号機 SERIAL NO.	記 事 REMARKS
	P133 34121 0	AVR アッセンブリ AVR ASSY.	セット 1 SET		
①	P133 45955 0	マウンティング プレート MOUNTING PLATE	1		
√ 2	P133 45956 0	トランスフォーマ TRANSFORMER	1		
√ 3	P133 46030 0	コントロール ユニッ CONTROL UNIT	1		
④	P133 46031 0	コントロール ユニッ CONTROL UNIT	1		
√ 5	P133 53125 0	ダイオード スタック アッセンブリ DIODE STACK ASSY.	1		
√ 6	P113 52072 0	サージ アブソーバ SURGE ABSORBER	1		
√ 7	P01X 53126 0	レジスタ RESISTOR	2		
√ 8	P16X 34119 0	カラー COLLAR	4		
9	P17X 34119 0	ブッシュ BUSH	4		
⑩	P18X 46030 0	カラー COLLAR	4		
√ 11	P133 45167 0	サーキット プロテクタ CIRCUIT PROTECTOR	1		
	P133 34121 0	AVR (NVR-303) #158~241			
	P133 362800	" (NVR303A) #242~557			
	P133 3816600	" (NVR401) #558~599			

FIG. 7

ソレノイド コントロール デバイス
SOLENOID CONTROR DEVICE



照 号 KEY NO.	部品番号 PART NO.	部 品 名 称 PART NAME	個数 Q' TY	適用号機 SERIAL NO.	記 事 REMARKS
	P653 49461 0	ソレノイド コントロール デバイス SOLENOID CONTROR DEVICE	セット 1 SET		
1)	P653 49462 0	マウンティング プレート MOUNTING PLATE	1		
✓2	P06X 44888 0	タイマ TIMER (15T)	1		
✓3	P253 52651 0	リレー RELAY	1		
✓4	P253 52638 0	コンデンサ CONDENSER	2		
✓5	P633 51619 0	ダイオード フィッティング DIODE FITTING	1		

FIG. 8

ターミナル ボード アッセンブリ
TERMINAL BOARD ASSY.

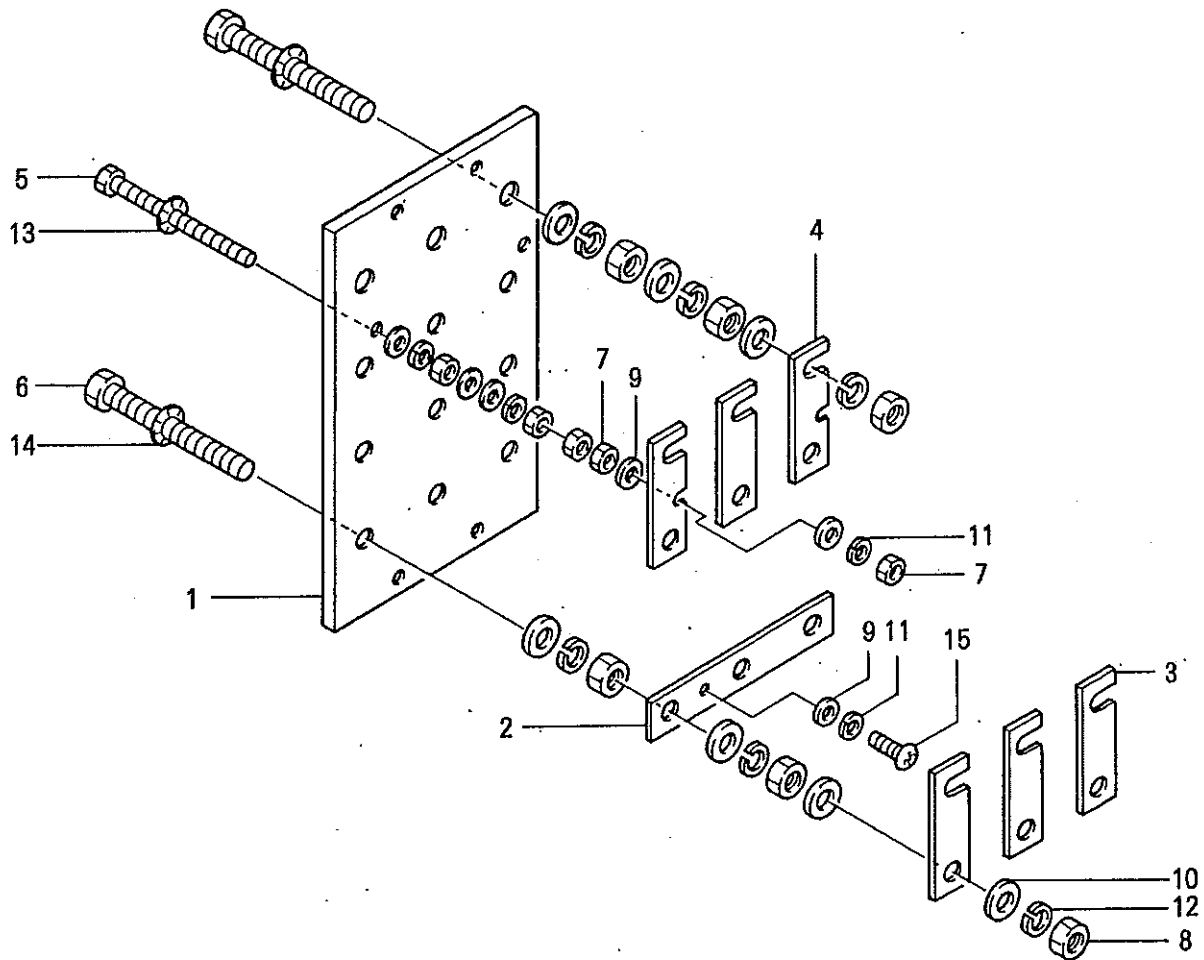


FIG. 8

ターミナル ボード アッセンブリ
TERMINAL BOARD ASSY.

照 号 KEY NO.	部品番号 PART NO.	部 品 名 称 PART NAME	個数 Q' TY	適用号機 SERIAL NO.	記 事 REMARKS
	P653 49459 0	ターミナル ボード アッセンブリ TERMINAL BOARD ASSY.	セット 1 SET		
1 ✓	P653 49460 0	ターミナル ボード TERMINAL BOARD	1		
2 ✓	P633 51236 0	プレート PLATE	1		
3 ✓	P653 54911 0	プレート PLATE	43		
4 ✓	P653 54912 0	プレート PLATE	23		
5 ✓	S9015 05090	スクリュー, パンヘッド SCREW, panhead	2		
6 ✓	S9086 16100	ボルト BOLT	12		
7 ✓	S9163 05000	ナット NUT	10		
8 ✓	S9163 16000	ナット NUT	36		
9 ✓	S9262 00500	ワッシャ WASHER	11		
10 ✓	S9262 01600	ワッシャ WASHER	57		
11 ✓	S9265 05000	ワッシャ, スプリング WASHER, spring	7		
12 ✓	S9265 16000	ワッシャ, スプリング WASHER, spring	36		
13 ✓	S9270 05000	ワッシャ, ロック WASHER, lock	2		
14 ✓	S9270 16000	ワッシャ, ロック WASHER, lock	12		
15 ✓	S9005 05012	スクリュー, パンヘッド SCREW, panhead	1		

FIG. 9

ボンネット アッセンブリ
BONNET ASSY.

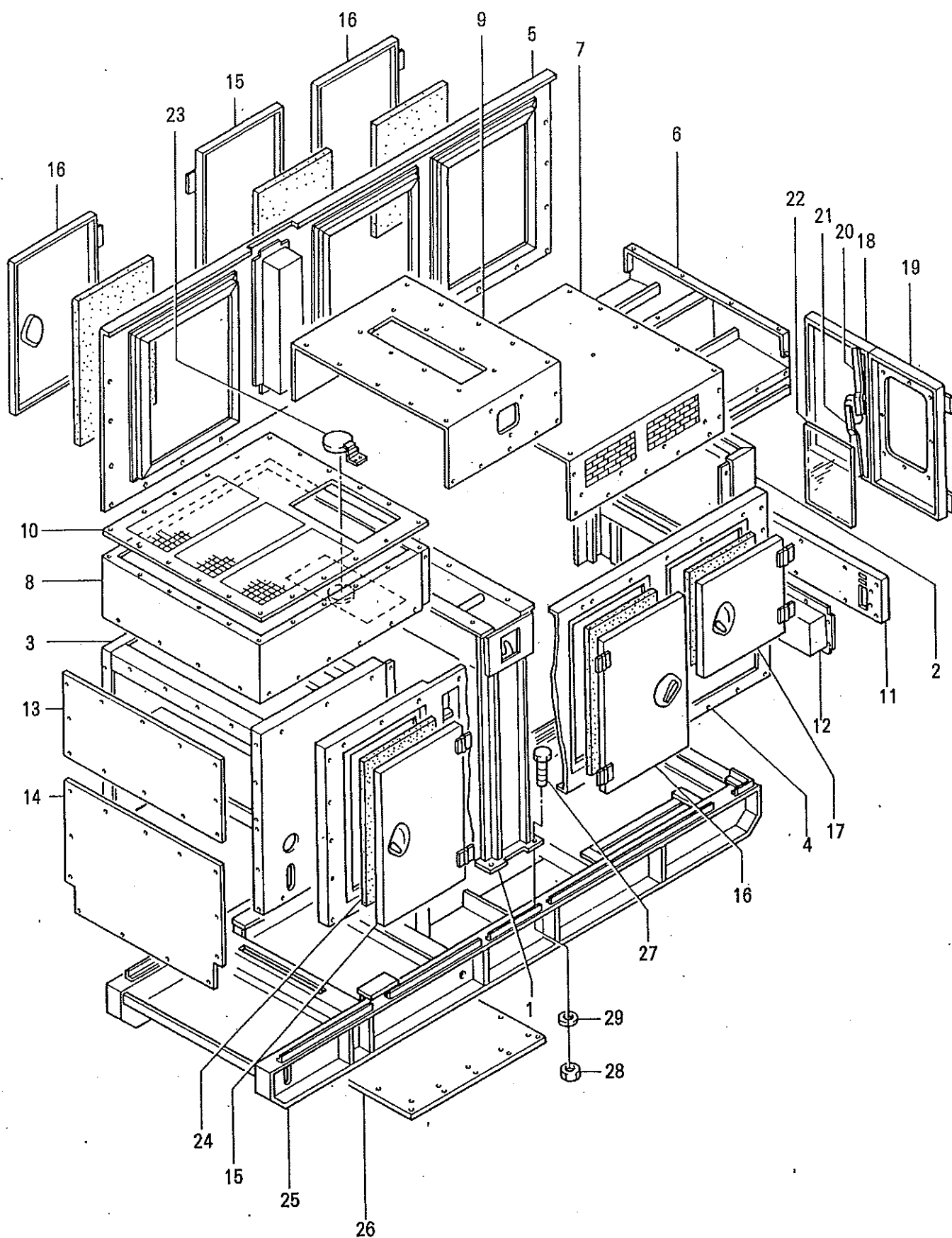


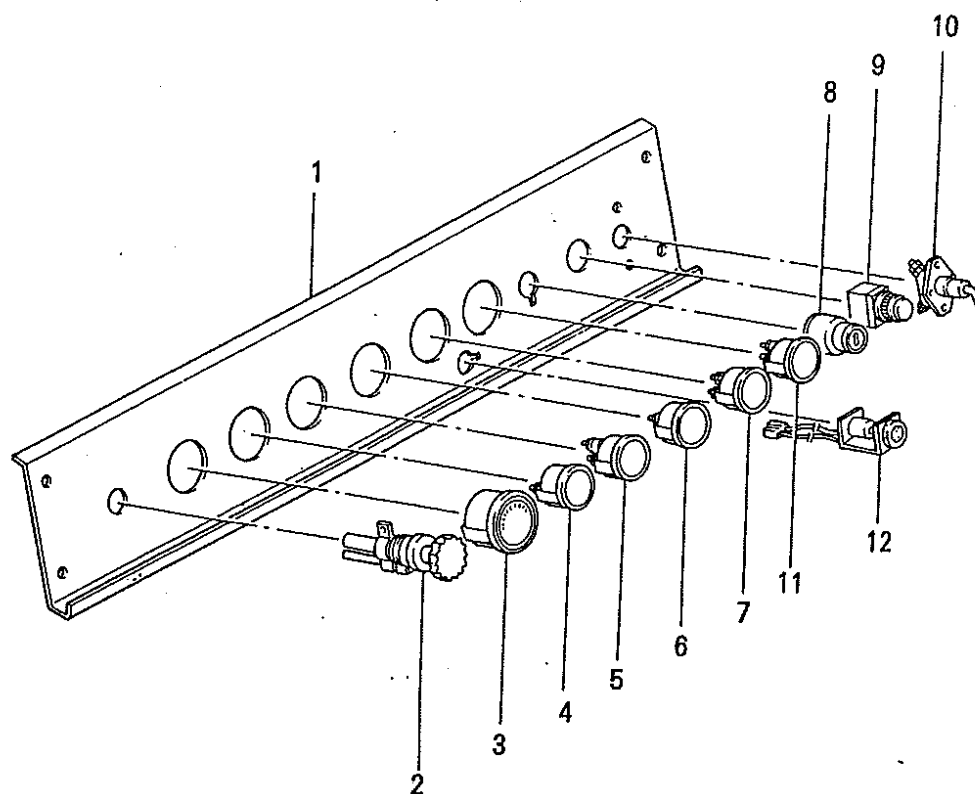
FIG. 9

ボンネット アッセンブリ
BONNET ASSY.

照 号 KEY NO.	部品番号 PART NO.	部 品 名 称 PART NAME	個数 Q'TY	適用号機 SERIAL NO.	記 事 REMARKS
	P854 35767 0	ボンネット アッセンブリ BONNET ASSY.	セット 1 SET		照番号1~24からなる Consist Key NO.1~ 24.
①	P844 34610 0	フレーム FRAME	1		
②	P854 35765 0	パネル マスク PANEL MASK	1		
3 ✓	P854 21515 0	ラジエータ マスク RADIATOR MASK	1		
4 ✓	P854 35763 0	サイド カバー SIDE COVER	1		
5 ✓	P854 35764 0	サイド カバー SIDE COVER	1		
⑥	P844 33602 0	インレット ベント ダクト INLET VENT DUCT	1		
✓7	P854 49430 0	ベント ダクト カバー VENT DUCT COVER	1		
⑧✓	P854 35766 0	ラジエータ ベント ダクト RADIATOR VENT DUCT	1		
⑨	P854 48903 0	ルーフ ROOF	1		
⑩✓	P854 35504 0	ガード ネット GUARD NET	1		
⑪	P854 48901 0	パネル カバー PANEL COVER	1		
⑫	P854 48902 0	ベント カバー VENT COVER	1		
⑬	P654 48904 0	カバー COVER	1		
⑭	P854 48905 0	カバー ヒューエル タンク COVER, fuel tank	1		
15 ✓	P854 49427 0	サイド ドア SIDE DOOR	2		
16 ✓	P854 49428 0	サイド ドア SIDE DOOR	3		
17 ✓	P854 49429 0	サイド ドア SIDE DOOR	1		
18 ✓	P854 49424 0	パネル ドア PANEL DOOR	1	P654813600	} NQ559~
✓19	P854 49425 0	パネル ドア PANEL DOOR	1	P654813610	
✓20	P854 54905 0	バー BAR	1		
✓21	P854 54906 0	バー BAR	1		
✓22	P834 51360 0	パネル PANEL	1		
✓23	P254 45487 0	キャップ アッセンブリ CAP ASSY.	1		
②4	BP-0091	サウンド アレスター SOUND ARRESTER	セット 1 SET		
25 ✓	P854 21519 0	ベッド BED	1		
②6	P854 48911 0	カバー COVER	1		
✓27	S9061 24075	ボルト BOLT	4		
✓28	S9162 24000	ナット NUT	4		
✓29	S9265 24000	ワッシャー, スプリング WASHER, spring	4		

FIG. 10

インスツルメント パネル アッセンブリ
INSTRUMENT PANEL ASSY.



照 号 KEY NO.	部品番号 PART NO.	部 品 名 称 PART NAME	個数 Q' TY	適用号機 SERIAL NO.	記 事 REMARKS
	P856 49431 0	インスツルメント パネル アッセンブリ INSTRUMENT PANEL ASSY.	セット 1 SET		
①	P856 49432 0	インスツルメント パネル INSTRUMENT PANEL	1		
✓ 2	P116 51923 0	コントロール ボタン CONTROL BUTTON	1		
✓ 3	S1060 30103	タコメータ TACHOMETER	1		HINO 83270-1340
✓ 4	P336 42081 0	プレッシャ ゲージ PRESSURE GAUGE	1		HINO 83510-1100
✓ 5	P336 42082 0	ウォーター テンプ ゲージ WATER TENP GAUGE.	1		HINO 83410-1100
✓ 6	S1060 30202	アンメータ AMMETER	1		HINO 83610-1180
⑦	P856 49444 0	オイル テンプ ゲージ OIL TEMP GAUGE	1		HINO 83560-1020
✓ ⑧	C406 40579 0	スタータ スイッチ STARTER SWITCH	1		HINO 84510-1210
✓ 9	P01X 43532 0	ストップ スイッチ STOP SWITCH	1		
✓ 10	P236 40645 0	バッテリー スイッチ BATTERY SWITCH	1		
✓ 11	P03X 46782 0	ヒューズル ゲージ FUEL GAUGE	1		
✓ 12	C406 40580 0	ヒータ シグナル HEATER SIGNAL	1		HINO 28550-1060

FIG. 11

スピード コントロール デバイス
SPEED CONTROL DEVICE

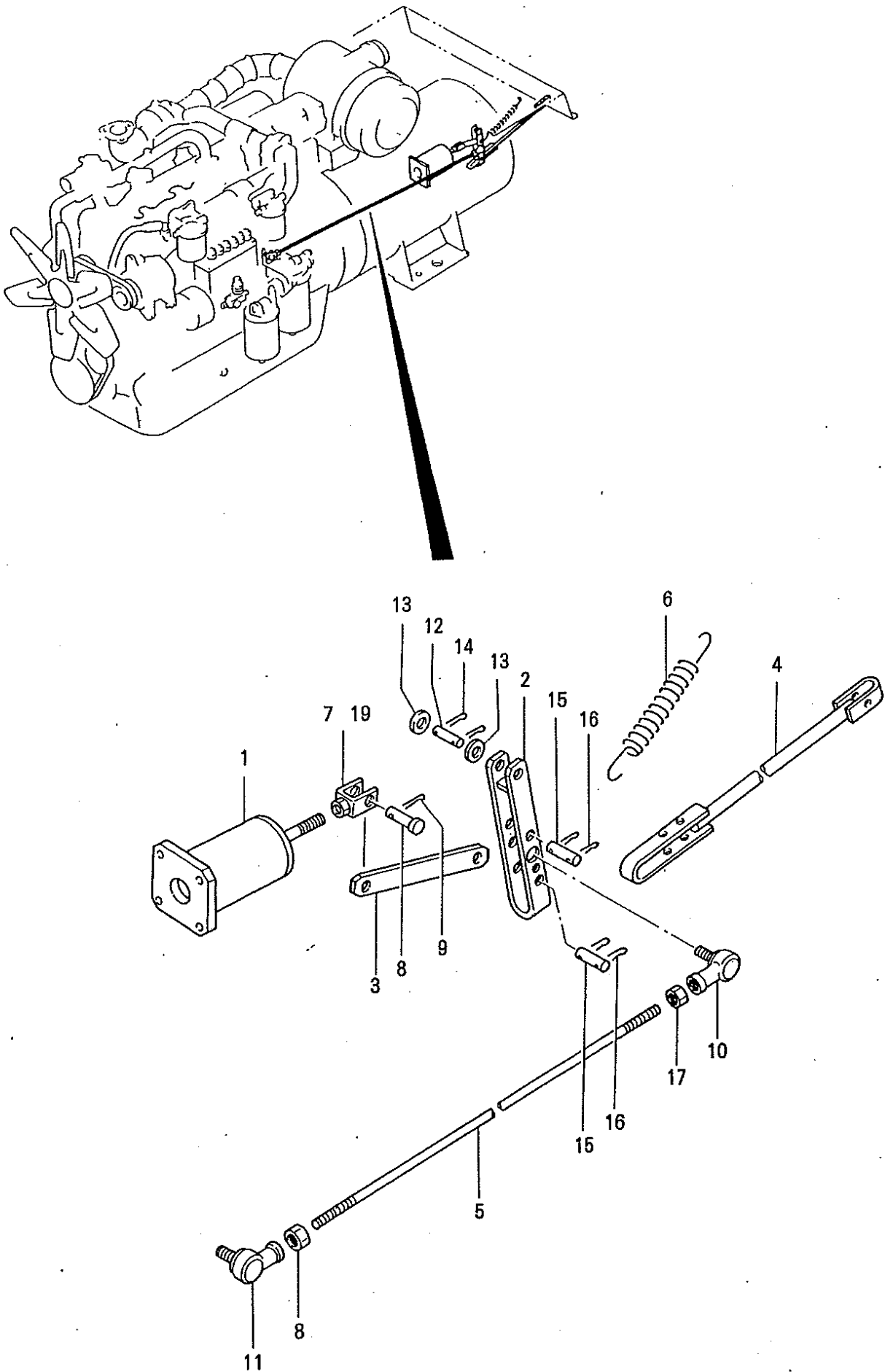


FIG. 11

スピード コントロール デバイス
SPEED CONTROL DEVICE

照 号 KEY NO.	部品番号 PART NO.	部 品 名 称 PART NAME	個数 Q' TY	適用号機 SERIAL NO.	記 事 REMARKS
	P851 35492 0	スピード コントロール デバイス SPEED COTROL DEVICE	セット 1 SET		
✓1	P231 40789 0	ソレノイド SOLENOID	1		
✓2	P431 50320 0	レバー LEVER	1		
3	P851 54592 0	バー BAR	1		
✓4	P231 50554 0	リンク ロッド LINK ROD	1		
✓5	P851 54593 0	リンク ロッド LINK ROD	1		
✓6	P231 50340 0	スプリング SPRING	1		
9/	S9501 10550	ジョイント, ジョー JOINT, jaw	1		
✓8	S3123 10026	ピン, ヘッド PIN, head	1		
✓9	S9300 32018	ピン, スプリット PIN, split	1		
✓10	C102 51596 0	ロッド エンド ROD END	1		
✓11	C102 51595 0	ロッド エンド ROD END	1		
✓12	S5024 16067	ピン PIN	①		
✓13	S9260 01600	ワッシャー WASHER	2		
✓14	S9304 04040	ピン, スプリング PIN, spring	②		
✓15	S3120 10044	ピン PIN	②		
✓16	S9300 32016	ピン, スプリット PIN, split	4		
✓17	S9160 08000	ナット NUT	1		
✓18	S9165 08000	ナット, L NUT,	1		
✓19	S9166 10000	ナット, ファイン NUT, fine	1		

FIG. 12

ターミナル ボックス アッセンブリ
TERMINAL BOX ASSY.

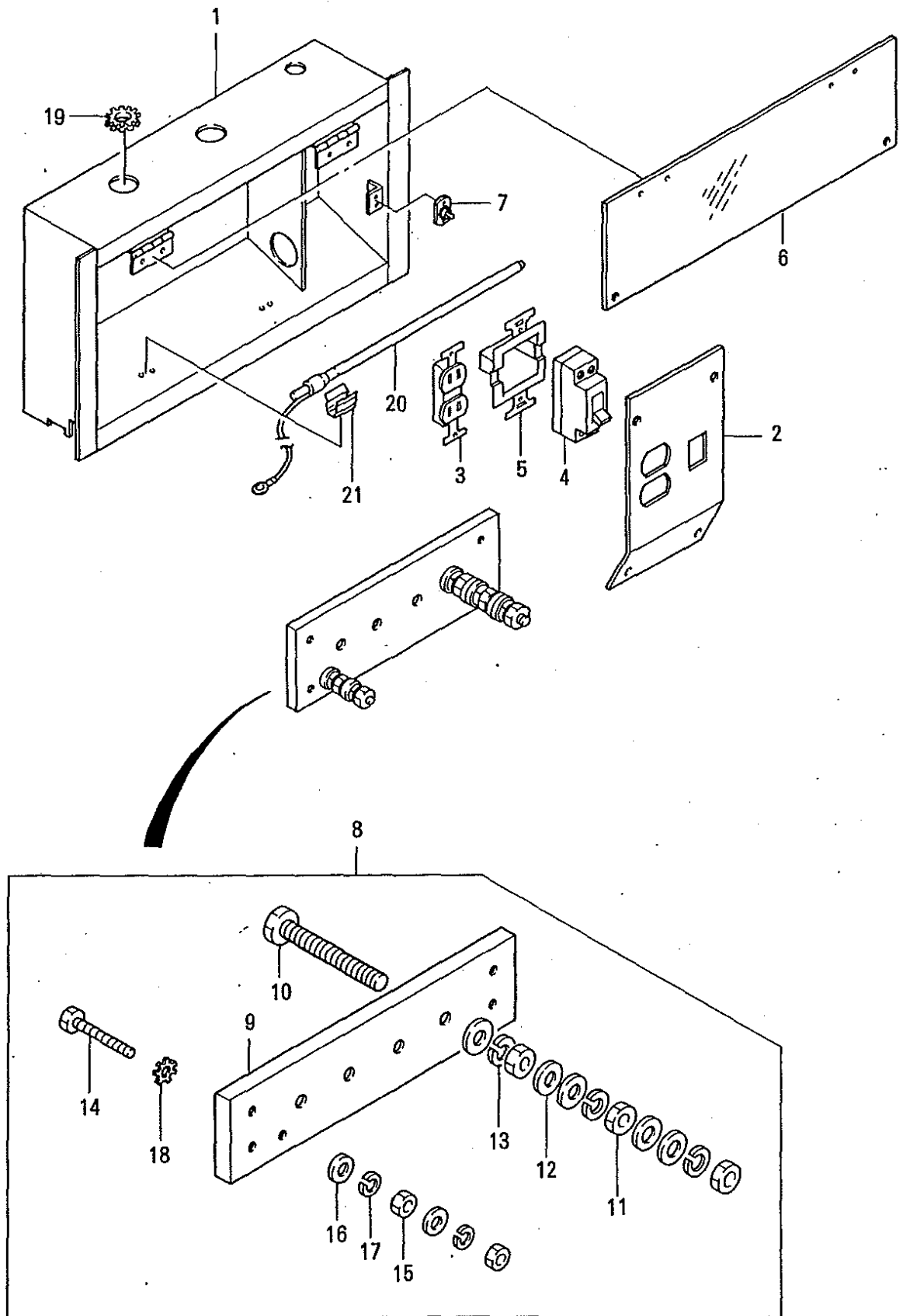
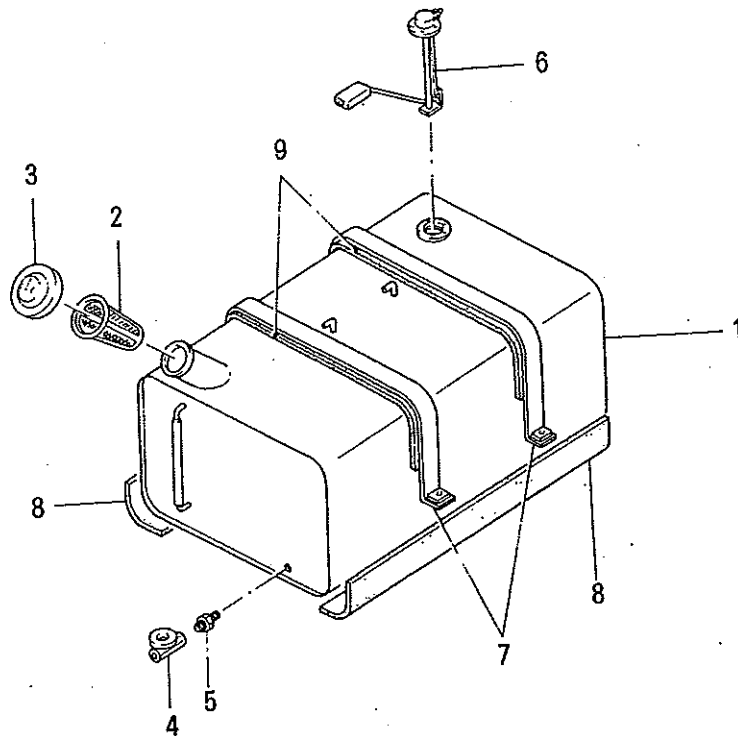


FIG. 12

ターミナル ボックス アッセンブリ
TERMINAL BOX ASSY.

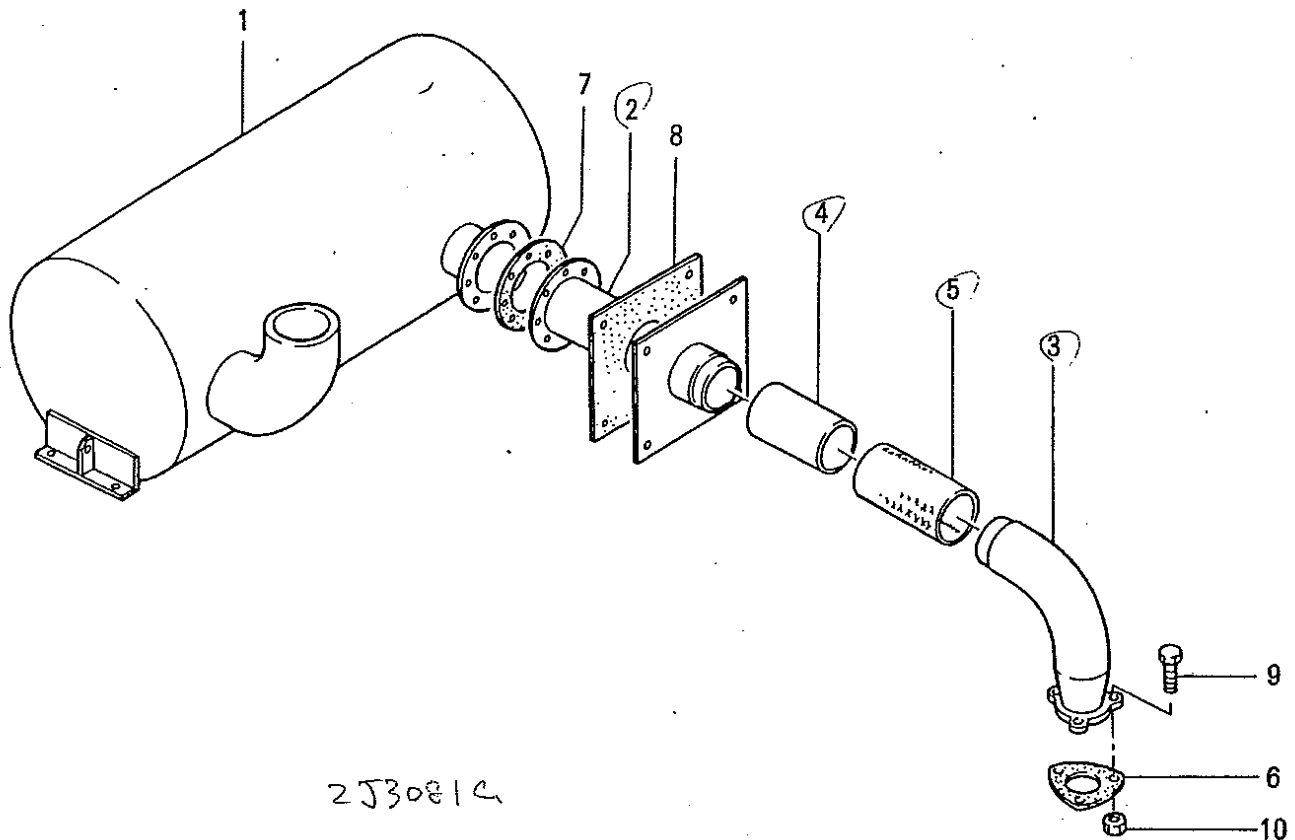
照 号 KEY NO.	部品番号 PART NO.	部 品 名 称 PART NAME	個数 Q' TY	適用号機 SERIAL NO.	記 事 REMARKS
	P656 35755 0	ターミナル ボックス アッセンブリ TERMINAL BOX ASSY.	セット 1 SET		
①	P656 35756 0	ターミナル ボックス TERMINAL BOX	1		
②	P656 49416 0	プレート PLATE	1		
✓3	S1058 010 15	コンセント RECEPTACLE	1		
✓4	P136 54456 0	ブレーカ BREAKER	1		
5)	P136 54893 0	ブラケット BRACKET	1		
✓6	P446 51820 0	カバー COVER	1		
✓7	P836 51727 0	ラッチ ・ ストライク LATCH & STRIKE	セット 2 SET		
✓8	P656 49413 0	ターミナル ボード アッセンブリ TERMINAL BOARD ASSY.	セット 1 SET	~ 493 SFD	照号番号9~18からなる Consist of Key NO.9~18 494 SFD ~ P656 814060 ↓ ボルト・ナット等は P49413と同じ
9	☆	ターミナル ボード TERMINAL BOARD	1		
✓10	S9087 16100	ボルト BOLT	4		
✓11	S9163 16000	ナット NUT	12		
✓12	S9262 01600	ワッシャ WASHER	20		
✓13	S9265 16000	ワッシャ, スプリング WASHER, spring	12		
✓14	S9087 08050	ボルト BOLT	1		
✓15	S9163 08000	ナット NUT	2		
✓16	S9262 00800	ワッシャ WASHER	3		
✓17	S9265 08000	ワッシャ, スプリング WASHER, spring	2		
⑱	S9270 08000	ワッシャ, ロック WASHER, lock	1		
⑲	P11X 35755 0	ブッシュ BUSH	3		
⑳	P196 42269 0	カーボン アース CARBON EARTH	1		
✓21	P116 51493 0	スプリング SPRING	2		

FIG. 13

ヒューエル タンク アッセンブリ
FUEL TANK ASSY.

照 号 KEY NO.	部品番号 PART NO.	部 品 名 称 PART NAME	個数 Q' TY	適用号機 SERIAL NO.	記 事 REMARKS
	P851 49433 0	ヒューエル タンク アッセンブリ FUEL TANK ASSY.	1 セット 1 SET		
✓ 1	P851 35769 0	ヒューエル タンク FUEL TANK	1		
✓ 2	C601 51362 0	ストレーナー STRAINER	1		
✓ 3	C601 51361 0	キャップ CAP	1		
✓ 4	P03X 49097 0	コック COCK	1		
✓ 5	S7726 03000	ニップル, G, P NIPPLE	1		
✓ 6	P09X 48703 0	タンク ユニット TANK UNIT	1		
✓ 7	P851 48883 0	バンド BAND	2		
8 ✓	P05T 130 104	パッキン P05T120 150 PACKING	2		
9 ✓	P05T 050 106	パッキン P05T050100 PACKING	2		

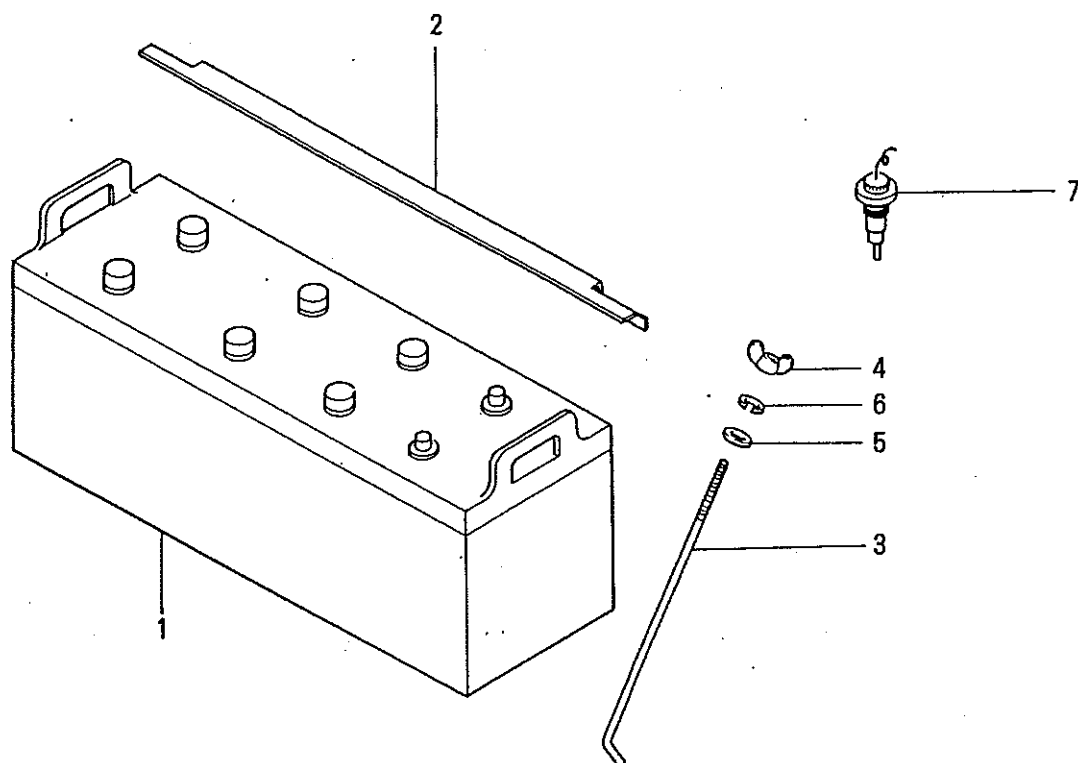
FIG. 14

エキゾースト パイピング
EXHAUST PIPING

照 号 KEY NO.	部品番号 PART NO.	部 品 名 称 PART NAME	個数 Q' TY	適用号機 SERIAL NO.	記 事 REMARKS
	P851 35491 0	エキゾースト パイピング EXHAUST PIPING	セット 1 SET		
✓1	P851 48865 0	マフラー MUFFLER	1		
✓2	P851 48867 0	エキゾースト パイプ EXHAUST PIPE	1 X	補給品は 1体8分 P851803100へ	
✓3	P851 48868 0	エキゾースト パイプ EXHAUST PIPE	1 X		
✓4	P841 52890 0	パイプ (代) P851528900 PIPE	1 X		
✓5	P851 54696 0	パイプ カバー PIPE COVER	1 X		
✓6	P03X 33854 0	ガスケット GASKET	1		HINO 17485-1040A
✓7	P851 54591 0	ガスケット GASKET	1		
8	P831 51389 0	パッキン PACKING	1		
9	P13X 35491 0	ボルト BOLT	3		HINO 9021-12550
10	P14X 35491 0	ナット TUT	6		HINO 9209-12108

FIG. 15

バッテリー アッセンブリ
BATTERY ASSY.

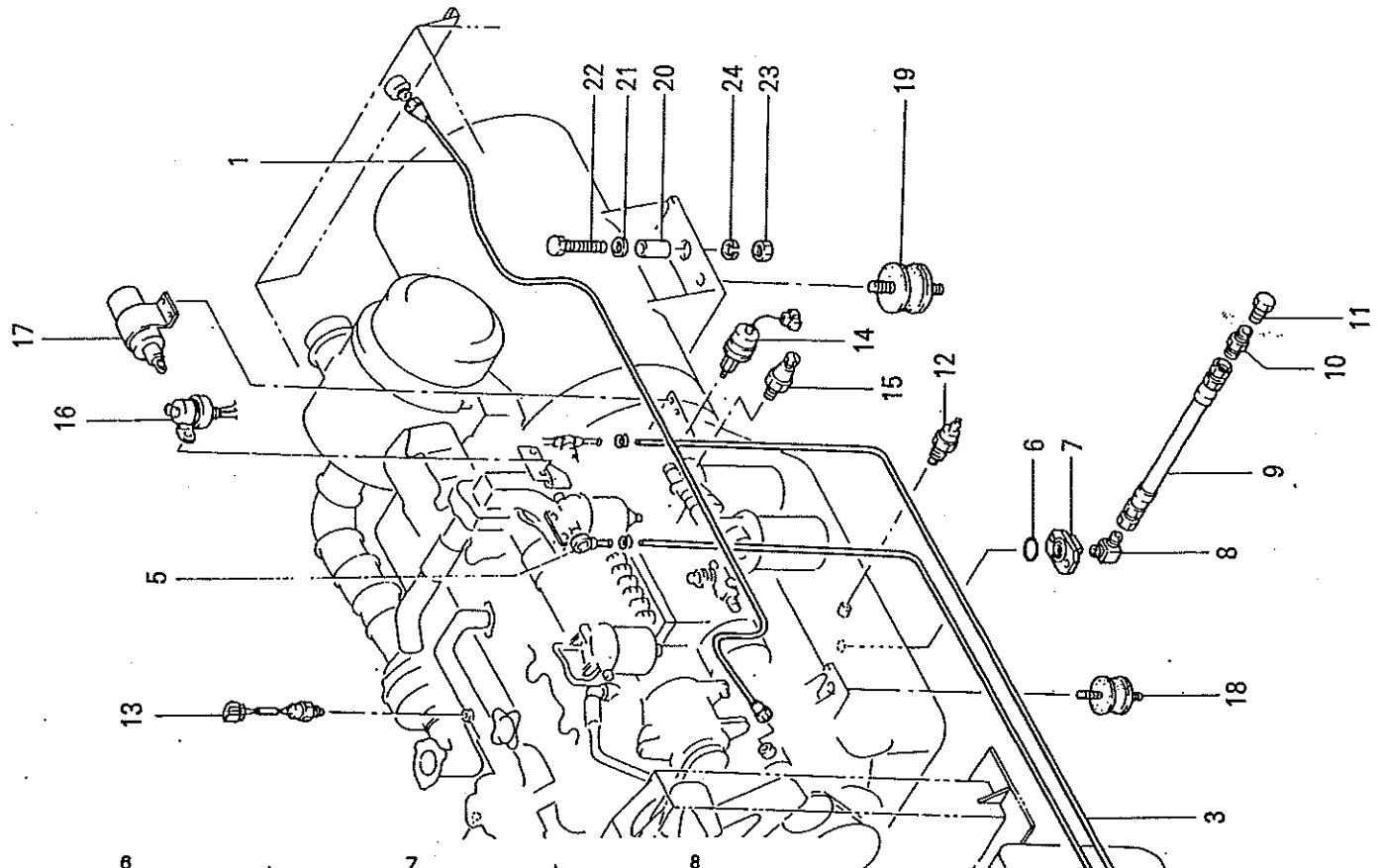


照 号 KEY NO.	部品番号 PART NO.	部 品 名 称 PART NAME	個数 Q' TY	適用号機 SERIAL NO.	記 事 REMARKS
	P836 42934 0	バッテリー アッセンブリ BATTERY ASSY.	セット 2SET		
√1	P836 42935 0	バッテリー BATTERY	2		
√2	P936 50524 0	ストッパー STOPPER	2		
√3	P116 50459 0	ボルト BOLT	4		
√4	S9182 06000	ナット, ウィング NUT, wing	4		
⑤	S9260 06000	ワッシャー WASHER	4		
⑥	S9265 06000	ワッシャー, スプリング WASHER, spring	4		
√7	P02X 32018 0	バッテリー センサー BATTERY SENSOR	1		

FIG. 16

パイピング・リギング
PIPING & RIGGING

エアークリーナインシキターは
エンジン付属品に付
のつていない
取っ掛かりか？



REMARKS	ITEM NO.	名	DESCRIPTION	部	品	番	号	材	質	所	要	数	重	量	記	REMARKS
	1	0-フッ										1				83710-2760
	2	フッ					P441 51823	SS41				1				9857-33702A
	3	10-370ホ					87543 06 000					1				
	4	81111117°					P04X 49122-	ASSY				1			L-550	
	5	77777 TF					57540 06 000	SS41				1				
	6	72-エンホ-ス						SS41				2			P14/10 L-3300	
	7	ホ-ス7777°					57940 014 00	ASSY				4				
	8	7° 7°					57571 06 000	SS41				1				
	9	7777-77-77°					P06X 55074-	ASSY				1				83710-2760
	10	ラバ-ホ-ス					P16X 35566-					1				83710-2760
	11	ラバ-ホ-ス					P17X 35566-					1				83710-2760
	12	7777°					P18X 35566-					3				102091-3360
	13	7777°					P19X 35566-	ASSY				1				9769-60102A
	14															9769-62101A
	15	リサ-7777セ+7777°					P251 49483	ASSY				1				
	16															
	17															
	18															
	19															
	20															
	21															
	22															
	23															
	24															
	25															
	26															
	27															
	28															
	29															
	30															
	31															
	32															
	33															
	34															
	35															
	36															
	37															
	38															
	39															
	40															
	41															
	42															
	43															
	44															
	45															
	46															
	47															
	48															
	49															
	50															
	51															
	52															
	53															
	54															
	55															
	56															
	57															
	58															
	59															
	60															
	61															
	62															
	63															
	64															
	65															
	66															
	67															
	68															
	69															
	70															
	71															
	72															
	73															
	74															
	75															
	76															
	77															
	78															
	79															
	80															
	81															
	82															
	83															
	84															
	85															
	86															
	87															
	88															
	89															
	90															
	91															
	92															
	93															
	94															
	95															
	96															
	97															
	98															
	99															
	100															

永
1.9.-4
田

NO194
SF
変
セ
ト
で
可
操
有

FIG. 16

パイピング・リギング
PIPING & RIGGING

照 号 KEY NO.	部品番号 PART NO.	部 品 名 称 PART NAME	個数 Q'TY	適用号機 SERIAL NO.	記 事 REMARKS
	P851 35774 0	パイピング・リギング PIPING & RIGGING	セット 1 SET		
✓1	P06X 55074 0	タコメータ ケーブル TACHOMETER CABLE	1		HINO 83710-2760
2)	P06X 35774 0	フューエル ホース FUEL HOSE	1		
3)	P07X 35774 0	リターン ホース RETURN HOSE	1		
✓4	S7940 01600	クランプ ホース CLAMP, hose	4		
5)	P08X35774 0	パイプ ジョイント PIPE JOINT	1	NO194 SFD 5MA6200	HINO 23781-1620
6	P01X 35774 0	Oリング O-RING	1		S102802020
✓7	P441 51823 0	フランジ FRANGE	1		P541518620
✓8	S7542 06000	アダプタ ADAPTOR, 90TF	1	同じ	S754206000
✓9	P04X 49122 0	オイル パイプ OIL PIPE	1		
✓10	S7540 06000	アダプタ ADAPTOR, TF	1		
✓11	S7571 06000	プラグ PLUG	1		
✓12	P336 51042 0	センダ, テンパレチャ ゲージ SENDER, temperature gauge	2		HINO 83420-1060
✓13	P441 51944 0	サーモ スイッチ THERMO SWITCH	1		HINO 83430-1170
✓14	P336 51043 0	センダ, オイル プレッシャ SENDER, oil pressure	1		HINO 83520-1010A
✓15	P241 52070 0	オイル プレッシャ スイッチ OIL PRESSURE SWITCH	1		HINO 83530-1080
16)	P04X 35775 0	ヒータ リレー HEATER RELAY	1		HINO 28620-1180
✓17	P19X 33857 0	ストッパー ソレノイド STOPPER SOLENOID	1		HINO 27680-1020
✓18	P20X 41188 0	インシュレータ INSULATOR	2		
✓19	P22X 41188 0	インシュレータ INSULATOR	2		
✓20	P01X 41860 0	パイプ PIPE	2		
✓21	P02X 41860 0	ワッシャ WASHER	2		
✓22	S9060 24160	ボルト BOLT	2		
✓23	S9160 24000	ナット NUT	2		
✓24	S9265 24000	ワッシャ スプリング WASHER, spring	2		

初 版 昭和62年5月

不 許
複 製

NES210SH

ディーゼル発電装置パーツカタログ

発 行 日本車輛製造株式会社機電本部
〒458 名古屋市緑区鳴海町柳長80
TEL (052) 623-3311 (代)

印刷所 東海印刷工業 (株)
