

SERIAL No. FK010100 ~

# NES220EIA-S

DIESEL GENERATOR SET  
PARTS CATALOG

CAT.No. GN62

ENGINE ISUZU BH-6UZ1X

## 部品カタログのご使用にあたり

- このたびは、日車ディーゼルジェネレータセットをお買いあげいただきましてありがとうございます。
- この部品カタログは、日車NES型ディーゼルジェネレータセットのサービス部品が集録されています。

### 3. 部品カタログの構成

- ・照 号 図から部品を索引する番号(照号)を示します。照号末尾にA, B・・・・の符号が付いているものは変更された部品を示しますので、これらの部品をご注文される場合は、適用号機欄を見て貴社の使用号機に該当する照号の部品番号をご指示して下さい。

(例)

FIG.5      コントロール ボックス アッセンブリ      **NES220EIA-S**  
**CONTROL BOX ASSY**

照 号 KEY NO.	部 品 番 号 PART NO.	部 品 名 称 PART NAME	所要数 Q' TY	適 用 号 機 SERIAL NO.	記 事 REMARKS
	P223 237220	コントロール ボックス アッセンブリ CONTROL BOX ASSY	1SET		
1	P223 C16040	コントロール パネル アッセンブリ CONTROL PANEL ASSY	1		Refer to FIG.6
2	P05X 867760	ブレーカ BREAKER	1		
3	P043 879540	AVR アッセンブリ AVR ASSY	1		
4	P16X 509530	ターミナル ボード TERMINAL BOARD	1		
5	P12X 509530	ターミナル ボード TERMINAL BOARD	2		
6	S0304 00530	C. T CURRENT TRANSFORMER	3		東洋計器 COM-5-30 400/5A
7	P183 891150	サーマル リレー THERMAL RELAY	1		

- ・部品番号 各部品の固有番号を示し、数字と英字又は数字のみで構成されています。装置のアッセンブリ番号は最初に照号なしで示してあります。  
 \* 単品では販売されず、組立品で販売される部品を示します。  
 ☆ 補用部品として供給いたしません。
- ・部品名称 各部品の名称を示します。
- ・個 数 各装置に使用されている、各装置の1組分の個数を示します。
- ・適用号機 各部品が使用されている「号機」を示します。
- ・記 事 各部品に関連のある特記事項を示します。下記の事項を除き、部品ご注文の際には併せてご指示下さい。

#### 図2参照

- ・Refer to FIG. 2      ・ ・ ・ ・ ・ この部品は組部品を示し、部品の詳細については、図2を参照して下さい。

- ・ 照号2～6を含む  
 Consist of Key No.2～6      ・ ・ ・ ・ ・ この部品は、その装置において、照号2,3,4,5,6を含む組部品であることを示します。

#### 4. 部品のご注文について

- ・ 部品のご注文の際は、必ず機種<sup>①</sup>の型式、号機、部品番号、部品名称、所要数量、記事欄特記事項をご明示下さい。

(例)

<u>NES220EIA-S</u>	<u>FK010100</u>	<u>P232 523810</u>	<u>ダイオード</u>	<u>1 個</u>	<u>MA</u>
型 式	号 機	部品番号	部品名称	所要数量	記事欄

- ・ 部品のご注文又は部品に関するお問い合わせは、巻末に記載してあります最寄りの日本車輛地区サービスセンターへお願いします。

## HOW TO USE THIS PARTS CATALOG

1. This parts catalog covers the service parts of Nissha NES Series Generator Set.

2. Explanation of the column

- Key No.    •• •• ••   A Key No. indicates a part of a parts assembly illustrated in each figure. Suffixal letter A,B,C or so on shows the modified part.
- Part No.   •• •• ••   A Part No. consists of ten letters array of alphabets and digits that identifies each parts.  
A part marked with ☆ or \* is available not for single part but for a parts assembly.
- Part Name .   •• ••   A part Name indicates the kind of a part.
- Q'ty       •• •• •• ••   A Quantity shows the numbers of parts employed in one unit.
- Serial No.   •• •• ••   A Serial No. shows the applicable machine in which the part is employed.
- Remarks   •• •• ••   Special note may be described if necessary.  
For example
  - REFER TO FIG.2  
This part is the component of assembling parts, and please refer to FIG.2
  - CONSIST OF KEY No.2~6  
This part consists of the component parts of Key No.2,3,4,5 and 6.

3. How to order the parts.

- Please clarify the following information when you order the parts.  
Model, Serial No. Part No., Part Name, Quantity required and other information listed on the remarks column.  
Please contact the nearest Nippon Sharyo service center listed up on the last page of this parts catalog when you inquire or order the parts.

# 目 次

## INDEX

図番号 FIG.NO.	名 称	NAME	頁 PAGE
<b>1. 標 準</b>			
1	ディーゼル ジェネレータ セット	DIESEL GENERATOR SET	2
2	ラジエータ アッセンブリ	RADIATOR ASSY	6
3	オルタネータ アッセンブリ	ALTERNATOR ASSY	8
4	レクティファイヤ アッセンブリ	RECTIFIER ASSY	10
5	コントロール ボックス アッセンブリ	CONTROL BOX ASSY	12
6	コントロール パネル アッセンブリ	CONTROL PANEL ASSY	15
7	ターミナル ボード アッセンブリ	TERMINAL BOARD ASSY	17
8	ボンネット アッセンブリ	BONNET ASSY	18
9	エアー クリーナ アッセンブリ	AIR CLEANER ASSY	21
10	セッティング, エアー	SETTING, air	23
11	ターミナル ボックス アッセンブリ	TERMINAL BOX ASSY	25
12	ターミナル ボード アッセンブリ	TERMINAL BOARD ASSY	27
13	ターミナル ボルト アッセンブリ	TERMINAL BOLT ASSY	28
14	フューエル タンク アッセンブリ	FUEL TANK ASSY	29
15	エキゾースト パイピング	EXHAUST PIPING	31
16	バッテリー アッセンブリ	BATTERY ASSY	33
17	パイピング	PIPING	34
18	リザーブ タンク セッティング	RESERVE TANK SETTING	37
19	リギング	RIGGING	38
20	ドア パッキン アッセンブリ	DOOR PACKING ASSY	40
21	ネーム プレート アッセンブリ	NAME PLATE ASSY	42
<b>2. エンジン部品</b>			
19	チェンジ パーツ	CHANGE PARTS	F2

## **1. 標準部品 STANDARD PARTS**

FIG.1 DIESEL GENERATOR SET

NES220EIA-S

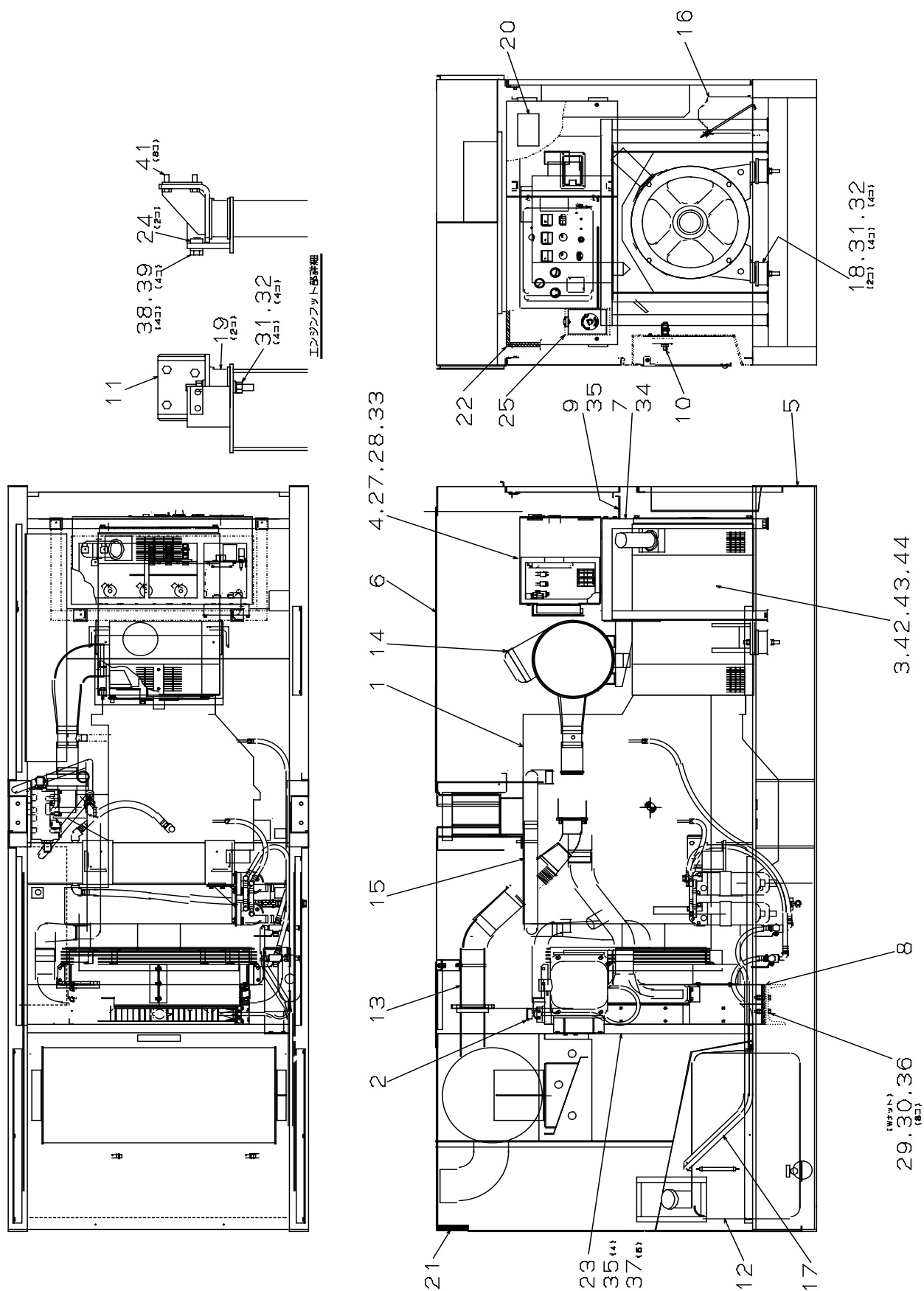


FIG.1 ディーゼル ジェネレータ セット  
DIESEL GENERATOR SET

NES220EIA-S

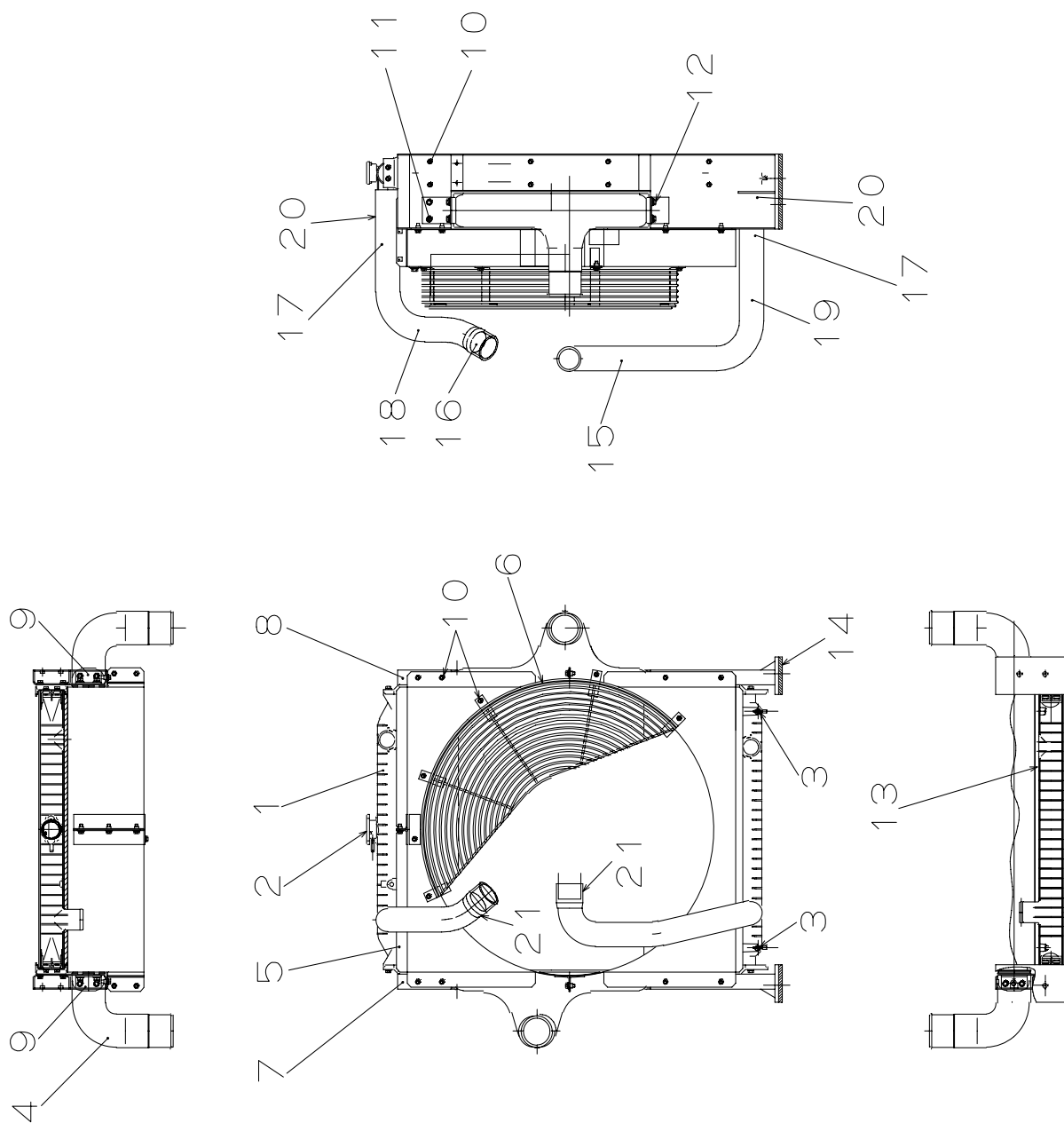
照 号 KEY NO.	部 品 番 号 PART NO.	部 品 名 称 PART NAME	所要数 Q' TY	適 用 号 機 SERIAL NO.	記 事 REMARKS
	P220 237190	ディーゼル ジェネレータ セット DIESEL GENERATOR SET	1SET		
1	P220 237200	ディーゼル エンジン DIESEL ENGINE	1		ISUZU 6UZ1X
2	P220 237210	ラジエータ RADIATOR	1		三共 Refer to FIG.2
3	P220 237150	オルタネータ ALTERNATOR	1		Refer to FIG.3
4	P223 237220	コントロール ボックス CONTROL BOX	1		Refer to FIG.5
5	P224 237230	ベッド BED	1		
6	P224 237240	ボンネット アッセンブリ BONNET ASSY	1		Refer to FIG.8
7	P224 C15820	スタンド STAND	1		
8	P23X 594250	シム SHIM	4		
9	P224 893040	インスツルメント, パネル INSTRUMENT PANEL	1		
10	P226 C16020	ターミナル ボックス アッセンブリ TERMINAL BOX ASSY	1		Refer to FIG.11
11	P221 892940	フット FOOT	2		
12	P221 893050	フューエル タンク アッセンブリ FUEL TANK ASSY	1		Refer to FIG.14
13	P221 C15850	エキゾースト パイピング EXHAUST PIPING	1		Refer to FIG.15
14	P221 893200	エアークリーナ アッセンブリ AIR CLEANER ASSY	1		Refer to FIG.9
15	P221 C15990	セッティング, エアークリーナ SETTING, air	1		Refer to FIG.10
16	P226 893060	バッテリー アッセンブリ BATTERY ASSY	1		Refer to FIG.16
17	P221 237420	パイピング PIPING	1		Refer to FIG.17
18	P22X 411880	インシュレータ INSULATOR	2		
19	P20X 411880	インシュレータ INSULATOR	2		
20	P226 C15870	ネーム プレート アッセンブリ NAME PLATE ASSY	1		Refer to FIG.21
21	P224 C15880	アブソーバ アッセンブリ ABSORBER ASSY	1		
22	P221 C15890	ドア パッキン DOOR PACKING	1		Refer to FIG.20
23	P304 587890	サポート, ラジエータ SUPPORT, radiator	2		
24	P01X 595780	ストッパ STOPPER	2		
25	P221 C16050	リギング RIGGING	1		Refer to FIG.19
26					
27	S9160 08000	ナット, 4 NUT, 4	4		
28	S9265 08000	ワッシャー, スプリング WASHER, spring	4		
29	S9060 12065	ボルト, 4T BOLT, 4T	4		
30	S9160 12000	ナット, 4 NUT, 4	8		
31	S9160 16000	ナット, 4 NUT, 4	8		



ディーゼル ジェネレータ セット  
FIG.1 DIESEL GENERATOR SET

NES220EIA-S

照 号 KEY NO.	部 品 番 号 PART NO.	部 品 名 称 PART NAME	所要数 Q' TY	適 用 号 機 SERIAL NO.	記 事 REMARKS
32	S9265 16000	ワッシャ, スプリング WASHER, spring	8		
33	S9060 08040	ボルト, 4T BOLT, 4T	4		
34	S9088 10020	ボルト, ワッシャ アッセンブリ BOLT, washer ASSY	4		
35	S9088 08020	ボルト, ワッシャ アッセンブリ BOLT, washer ASSY	4		
36	S9260 01200	ワッシャ WASHER	4		
37	P831 506750	ワッシャ WASHER	6		
38	S9061 16030	ボルト, 10・9 BOLT, 10・9	4		
39	S9265 16000	ワッシャ, スプリング WASHER, spring	4		
40	P220 237250	電気的 システム ELECTRICAL SYSTEM	1		
41	S9061 12030	ボルト, 10・9 BOLT, 10・9	8		
42	S9061 12030	ボルト, 10・9 BOLT, 10・9	8		
43	S9061 12050	ボルト, 10・9 BOLT, 10・9	12		
44	S9265 12000	ワッシャ, スプリング WASHER, spring	20		
45					
46					
47					
48					
49					
50					



ラジエータ アッセンブリ  
FIG.2 RADIATOR ASSY

NES220EIA-S

照 号 KEY NO.	部 品 番 号 PART NO.	部 品 名 称 PART NAME	所要数 Q' TY	適 用 号 機 SERIAL NO.	記 事 REMARKS
	P220 237210	ラジエータ アッセンブリ RADIATOR ASSY	1SET		
1	P01X 237210	ラジエータ アッセンブリ RADIATOR ASSY	1		三共 S-070415-100
2	P02X 237210	キャップ, アッセンブリ CAP ASSY	1		三共 102600-0380
3	P03X 237210	ドレン コック ユニット DRAIN COCK UNIT	2		三共 102660-0090
4	P04X 237210	インター クーラ アッセンブリ INTER COOLER ASSY	1		三共 135000-0340
5	P05X 237210	ファン シュラウド アッセンブリ FAN SHROUD ASSY	1		三共 S-070415-300
6	P06X 237210	ガード サブ アッセンブリ GUARD SUB ASSY	1		三共 S-070415-400
7	P07X 237210	レフト フレーム アッセンブリ LEFT FRAME ASSY	1		三共 102710-6650
8	P08X 237210	ライト フレーム アッセンブリ RIGHT FRAME ASSY	1		三共 102710-6660
9	P09X 237210	ブラケット BRACKET	2		三共 302511-0320
10	P10X 237210	ボルト BOLT	21		三共 9191-082011 M8×1.25×L20
11	P11X 237210	ボルト BOLT	4		三共 9191-102011 M10×1.25×L20
12	P12X 237210	ボルト BOLT	8		三共 9411-102011 M10×1.5×L20
13	P13X 237210	シール SEAL	2		三共 102093-1340
14	P14X 237210	ラバー シート RUBBER SHEET	2		三共 102094-6450
15	P15X 237210	ラバー ホース RUBBER HOSE	1		三共 S-070415-500
16	P16X 237210	ラバー ホース RUBBER HOSE	1		三共 S-070415-510
17	P17X 237210	ラバー ホース RUBBER HOSE	2		三共 102091-1840
18	P18X 237210	パイプ PIPE	1		三共 S-070415-600
19	P19X 237210	パイプ PIPE	1		三共 S-070415-610
20	P20X 237210	クランプ CLAMP	4		三共 102042-0920
21	P21X 237210	クランプ CLAMP	4		三共 102042-0930
22	P22X 237210	リザーブ タンク アッセンブリ RESERVE TANK ASSY	1		三共 102950-0170

FIG.3  
オルタネータ アッセンブリ  
ALTERNATOR ASSY

NES220EIA-S

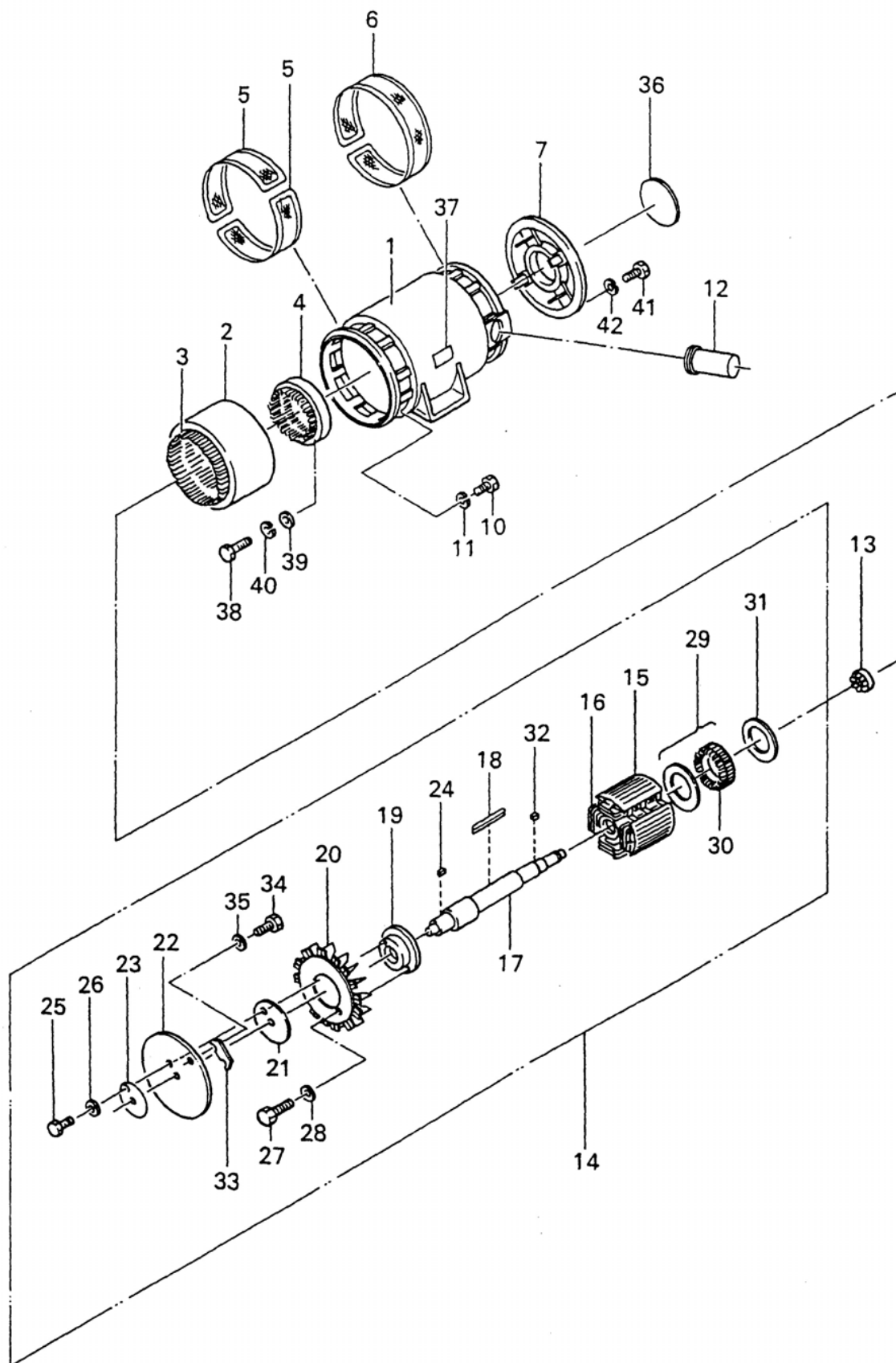


FIG.3 オルタネータ アッセンブリ  
ALTERNATOR ASSY

NES220EIA-S

照 号 KEY NO.	部 品 番 号 PART NO.	部 品 名 称 PART NAME	所要数 Q' TY	適 用 号 機 SERIAL NO.	記 事 REMARKS
	P222 237150	オルタネータ アッセンブリ ALTERNATOR ASSY	1SET		
1	P222 232020	フレーム FRAME	1		
2	P222 886810	ステータ コア アッセンブリ STATOR CORE ASSY	1		
3	P222 889070	アーマチュア コイル ARMATURE COIL	1		
4	P222 889080	コネクション アーマチュア コイル CONNECTION ARMATURE COIL	1		
5	P222 891960	リード ワイヤ アッセンブリ LEAD WIRE ASSY	1		
6	P302 886770	ロータ コア アッセンブリ ROTER CORE ASSY	1		
7	P842 340730	フィールド コイル FIELD COIL	1		
8	P222 382260	シャフト SHAFT	1		
9	P152 866540	カップリング ハブ COUPLING HUB	1		
10	P842 438930	カップリング プレート COUPLING PLATE	4		
11	P842 438940	プレス リング PRESS RING	1		
12	P842 520480	カラー COLLAR	1		
13	P832 502510	プレート PLATE	4		
14	P122 380820	ファン FAN	1		
15	P842 464690	レクティファイア アッセンブリ RECTIFIER ASSY	1		
16	P062 829370	EX. ロータ コア アッセンブリ EX. ROTOR CORE ASSY	1		
17	P842 465600	EX. アーマチュア コイル EX. ARMATURE COIL	1		
18	P072 879600	EX. ステータ アッセンブリ EX. STATOR ASSY	1		
19					
20	P152 866530	エンド ブラケット END BRACKET	1		
21					
22	P152 849830	ガード ネット GUARD NET	2		
23	S6204 63102	ベアリング, ボール BEARING, ball	1		
24	P732 502300	ベアリング カバー BEARING COVER	1		
25	P152 849840	ガード ネット GUARD NET	1		
26	S0269 24105	キー, スクエア KEY, square	1		
27	S0267 15295	キー, スクエア KEY, square	1		
28	S0269 15040	キー, スクエア KEY, square	1		
29					
30	S9061 16035	ボルト, 10・9 BOLT, 10・9	8		
31	S9265 16000	ワッシャ, スプリング WASHER, spring	8		

FIG.3 オルタネータ アッセンブリ  
ALTERNATOR ASSY

NES220EIA-S

照 号 KEY NO.	部 品 番 号 PART NO.	部 品 名 称 PART NAME	所要数 Q' TY	適 用 号 機 SERIAL NO.	記 事 REMARKS
32	S9061 12030	ボルト, 10・9 BOLT, 10・9	8		
33	S9265 12000	ワッシャ, スプリング WASHER, spring	8		
34	S9061 12040	ボルト, 10・9 BOLT, 10・9	12		
35	S9265 12000	ワッシャ, スプリング WASHER, spring	12		
36	S9060 08050	ボルト, 4T BOLT, 4T	4		
37	S9261 00800	ワッシャ, フィニッシュ WASHER, finished	4		
38	S9265 08000	ワッシャ, スプリング WASHER, spring	4		
39	S9088 06016	ボルト, ワッシャ アッセンブリ BOLT, washer ASSY	10		
40					
41	P08X 574850	ネーム プレート NAME PLATE	1		
42					
43	S9060 12050	ボルト, 4T BOLT, 4T	4		
44	S9265 12000	ワッシャ, スプリング WASHER, spring	4		
45	P152 56235	グロメット GROMMET	1		
46	P46X 237150	メルトーム モールド MELTOM MOLD	2		
(99)	P99X 22416	ロータ アッセンブリ ROTOR ASSY	1		Consist of key N0. 6~17,26~28 30~33

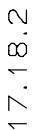


FIG.4 レクティファイヤ アッセンブリ  
RECTIFIER ASSY

NES220EIA-S

照 号 KEY NO.	部 品 番 号 PART NO.	部 品 名 称 PART NAME	所要数 Q' TY	適 用 号 機 SERIAL NO.	記 事 REMARKS
	P842 464690	レクティファイヤ アッセンブリ RECTIFIER ASSY	1SET		
1	P302 465270	プレート PLATE	1		
2	P152 581570	ダイオード DIODE	3		
3	P152 581560	ダイオード DIODE	3		
4	P022 581210	ZNR ZNR	1		
5	P302 532660	フィン FIN	2		
6		リード ワイヤ LEAD WIRE			
7					
8					
9					
10					
11	S9088 05014	ボルト, ワッシャ アッセンブリ BOLT, washer ASSY	4		
12					
13					
14					
15		ターミナル TERMINAL	2		
16					
17	S9164 08000	ナット, ロック, BsBM NUT, lock, BsBM	6		
18	S9270 08000	ワッシャ, ロック WASHER, lock	6		
19	P022 581220	シリコン SILICON			
20	S8603 00200	スリーブ SLEEVE	2		
21		ガラス バインド テープ GLASS, bind tape			
22					
23					
24					
25					
26					
27					
28					
29					
30					



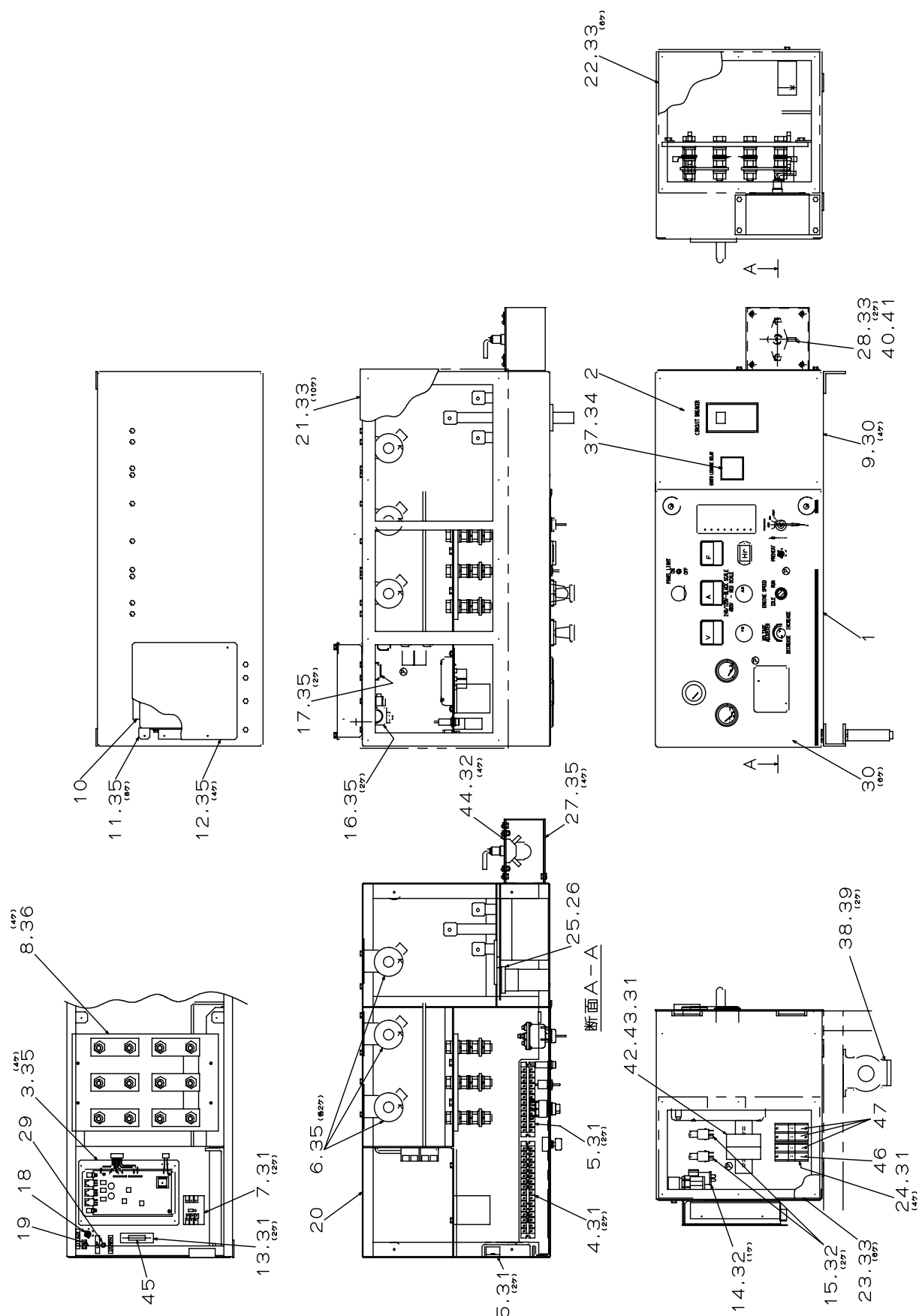


FIG.5      コントロール ボックス アッセンブリ  
CONTROL BOX ASSY

NES220EIA-S

照 号 KEY NO.	部 品 番 号 PART NO.	部 品 名 称 PART NAME	所要数 Q' TY	適 用 号 機 SERIAL NO.	記 事 REMARKS
	P223 237220	コントロール ボックス アッセンブリ CONTROL BOX ASSY	1SET		
1	P223 C16040	コントロール パネル アッセンブリ CONTROL PANEL ASSY	1		Refer to FIG.6
2	P05X 867760	ブレーカ BREAKER	1		
3	P043 879540	AVR アッセンブリ AVR ASSY	1		
4	P16X 509530	ターミナル ボード TERMINAL BOARD	1		
5	P12X 509530	ターミナル ボード TERMINAL BOARD	2		
6	S0304 00530	C. T CURRENT TRANSFORMER	3		
7	P183 891150	サーマル リレー THERMAL RELAY	1		
8	P153 870780	ターミナル ボード アッセンブリ TERMINAL BOARD ASSY	1		
9	P223 597840	コントロール パネル (R) CONTROL PANEL (R)	1		
10	P223 893650	ECM ECM	(1)		ISUZU
11	P183 891160	フット, ECM FOOT, ECM	2		
12	P183 596990	カバー, ECM COVER, ECM	1		
13	P01X 897830	ヒューズ ホルダ FUZE HOLDER	1		
14	P063 576390	リレー RELAY	(1)		ISUZU 5825500300
15	P183 597000	リレー, メイン&スタータ カット RELAY, main&starter cut	(2)		ISUZU 8980137900
16	P183 597010	リレー, スタータ RELAY, starter	(1)		ISUZU 8980056310
17	P183 891360	リレー, グロ プラダ RELAY, glow plag	(1)		ISUZU 8944607060
18	P443 527370	ブラケット BRACKET	1		
19	P22X C08570	スイッチ, トグル SWITCH, toggle	1		
20	P183 237010	コントロール ボックス CONTROL BOX	1		
21	P123 562280	カバー, トップ COVER, top	1		
22	P153 585820	カバー, サイド(R) COVER, SIDE(R)	1		
23	P153 585830	カバー, サイド(L) COVER, SIDE(L)	1		
24	P183 893470	ヒューズ ホルダ FUSE HOLDER	4		
25	P226 597870	ブラケット BRACKET	1		
26	S9016 04008	スクリュー, ワッシャ アッセンブリ SCREW, washer ASSY	2		
27	P226 597880	ブラケット BRACKET	1		
28	P-40645	バッテリー, スイッチ BATTERY, switch	(1)		
29	P09X 584790	スイッチ, トグル SWITCH, toggle	1		
30		トラス小ネジ TRUSS SCREW	10		
31	S9016 04016	スクリュー, ワッシャ アッセンブリ SCREW, washer ASSY	16		

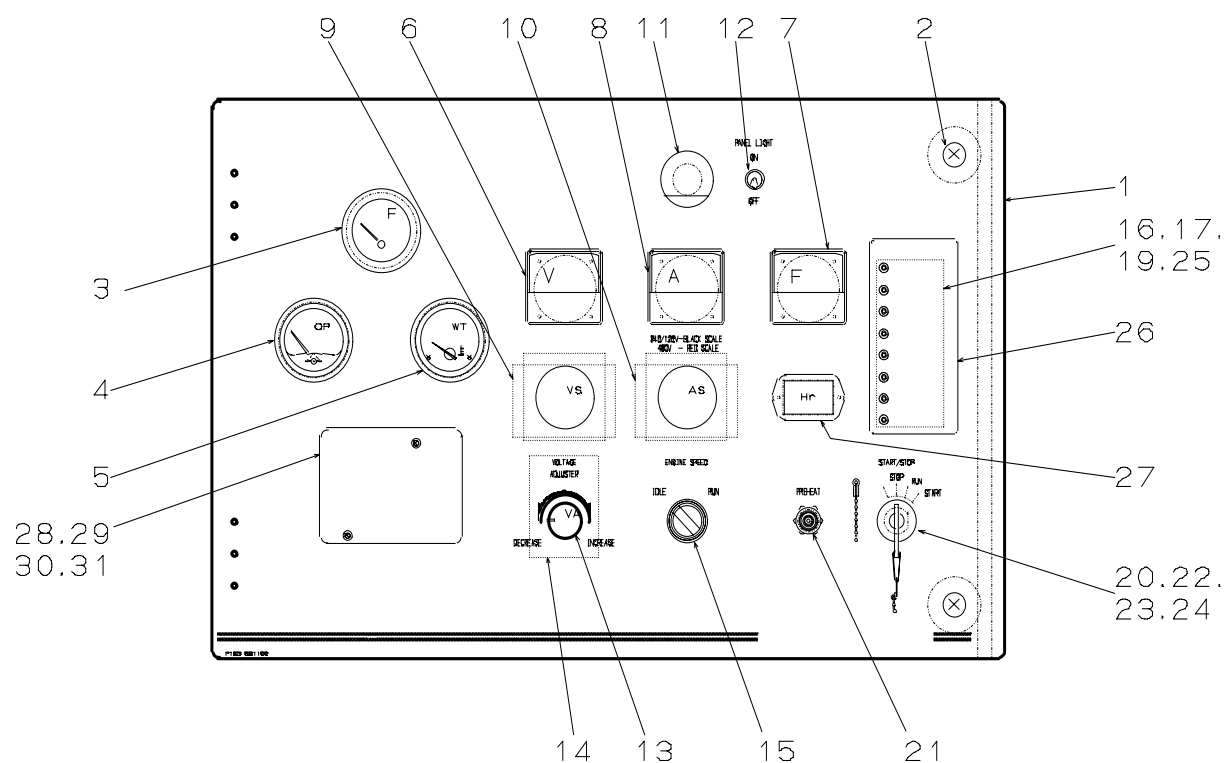
FIG.5      コントロール ボックス アッセンブリ  
CONTROL BOX ASSY

NES220EIA-S

照 号 KEY NO.	部 品 番 号 PART NO.	部 品 名 称 PART NAME	所要数 Q' TY	適 用 号 機 SERIAL NO.	記 事 REMARKS
32	S9016 06012	スクリュー, ワッシャ アッセンブリ SCREW, washer ASSY	7		
33	S9016 06020	スクリュー, ワッシャ アッセンブリ SCREW, washer ASSY	24		
34	S9016 04030	スクリュー, ワッシャ アッセンブリ SCREW, washer ASSY	2		
35	S9088 06012	ボルト, ワッシャ アッセンブリ BOLT, washer ASSY	30		
36	S9088 08025	ボルト, ワッシャ アッセンブリ BOLT, washer ASSY	4		
37	P01X 893630	漏電リレー RELAY	1		
38	P03X 893640	ZCT ZCT	1		
39	S9016 04012	スクリュー, ワッシャ アッセンブリ SCREW, washer ASSY	2		
40	S9160 06000	ナット, 4 NUT, 4	2		
41	S9260 00600	ワッシャ WASHER	2		
42	P18X 804790	リレー RELAY	2		
43	P01X 584520	支持レール RAIL	1		
44	P226 E00180	プレート PLATE	1		
45		ヒューズ FUZE	1		AVR, 10A, $\phi 10 \times 38L$
46		ヒューズ FUZE	1		30A, $\phi 10 \times 38L$
47		ヒューズ FUZE	3		15A, $\phi 10 \times 38L$

FIG.6 コントロール パネル アッセンブリ  
CONTROL PANEL ASSY

NES220EIA-S



照号 KEY NO.	部品番号 PART NO.	部品名称 PART NAME	所要数 Q' TY	適用号機 SERIAL NO.	記事 REMARKS
	P223 C16040	コントロール パネル アッセンブリ CONTROL PANEL ASSY	1SET		
1	P183 891100	コントロール パネル CONTROL PANEL	1		
2	P023 569820	ボルト アッセンブリ BOLT ASSY	2		
3	P03X 467820	フューエル ゲージ FUEL GAUGE	1		
4	P306 857320	オイル プレッシャ ゲージ OIL PRESSURE GAUGE	1		
5	P183 891140	ウォータ テンプ ゲージ WATER TEMPERATURE GAUGE	1		

MHI  
04541-85400

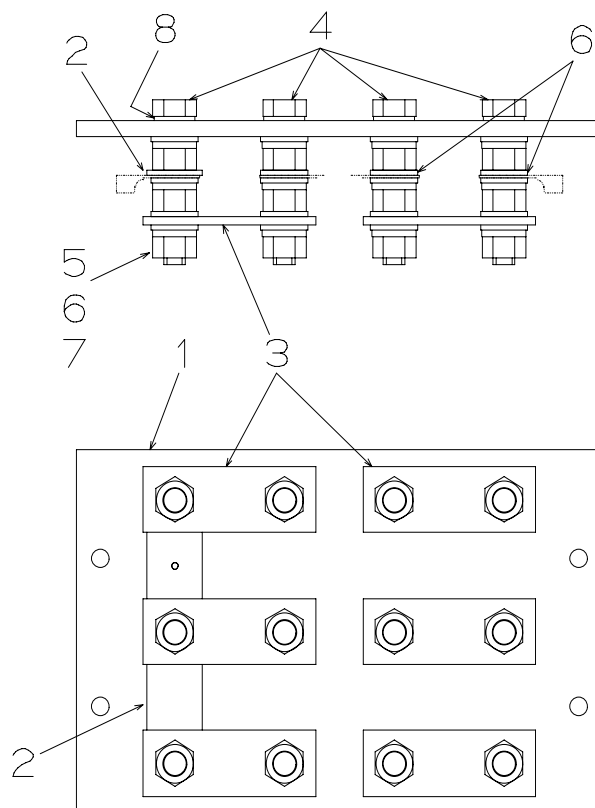
FIG.6 コントロール パネル アッセンブリ  
CONTROL PANEL ASSY

NES220EIA-S

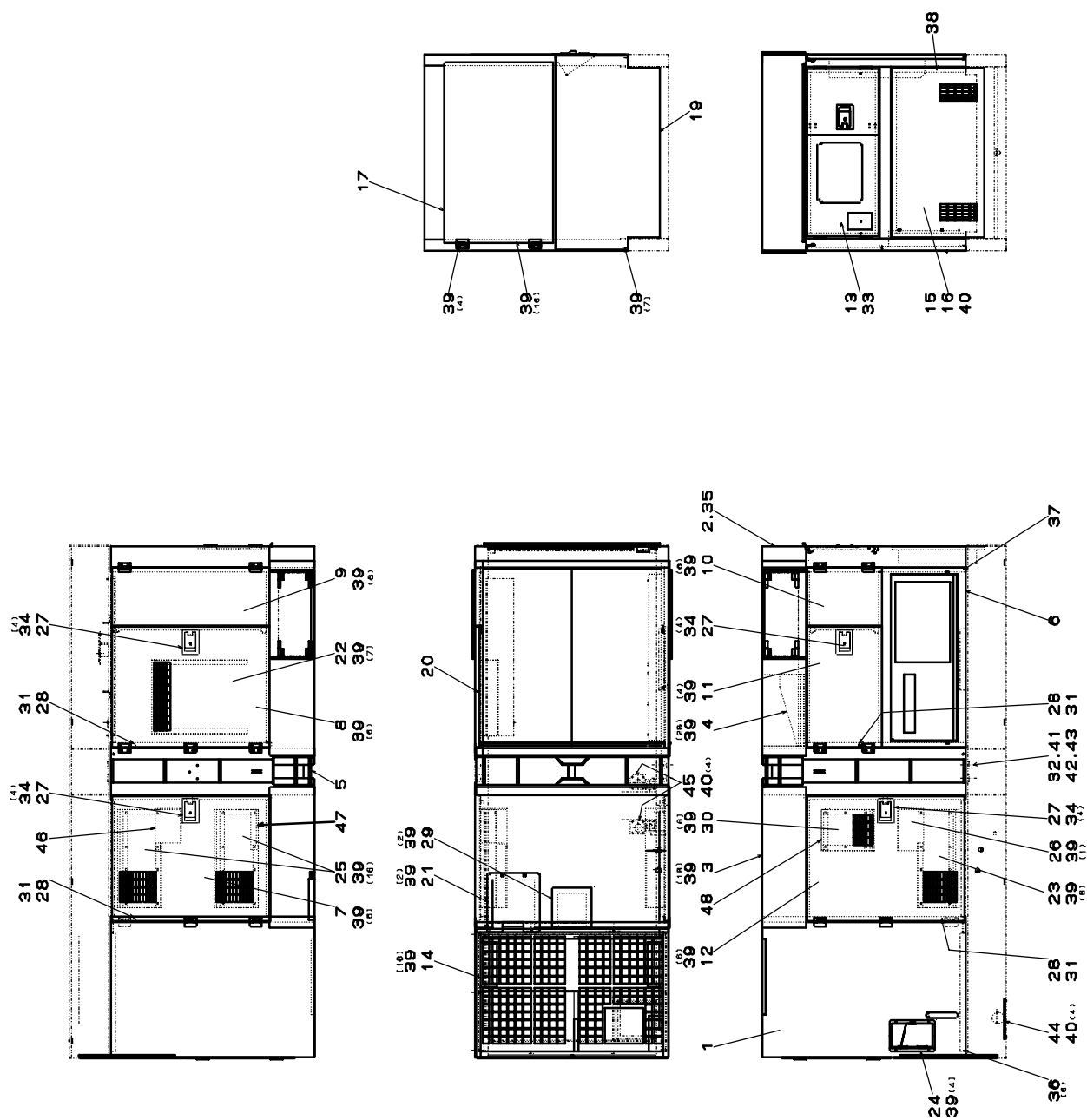
照 号 KEY NO.	部 品 番 号 PART NO.	部 品 名 称 PART NAME	所要数 Q'TY	適 用 号 機 SERIAL NO.	記 事 REMARKS
6	P023 573590	ボルト メータ VOLT METER	1		
7	P063 578420	フリケンシ メータ FREQUENCY METER	1		
8	P19X 584490	アン メータ AMPERE METER	1		
9	P063 854780	ボルトメータ セレクタ スイッチ VOLTMETER SELECTOR SWITCH	1		
10	P063 854770	アンメータ セレクタ スイッチ AMPEREMETER SELECTOR SWITCH	1		
11	S1055 00024	パネル ライト PANEL LIGHT	1		
12	S1050 01010	スイッチ, トグル SWITCH, toggle	1		
13	P00X 557880	ボルテージ アジャスタ VOLTAGE AJUSTOR	1		
14	P193 522550	インシュレータ INSULATOR	1		
15	P10X 871530	スイッチ, セレクト SWITCH, select	1		
16	P000 888110	モニタ MONITOR	1		
17	P12X 596020	スペーサ SPACER	4		
18					
19	S9160 03000	ナット, 4 NUT, 4	4		
20	P063 575970	スイッチ, スタータ SWITCH, starter	1		
21	P443 527370	ブラケット(ランプ) BRACKET(LAMP)	1		
22	P023 562970	ボール チェーン BALL CHAIN	1		
23	P023 562980	スナップ SNAP	1		
24		ブラインド リベット BLIND RIVET	1		ロブスター NSA4-3
25	S9260 03000	ワッシャ WASHER	4		
26	P05X 892590	ネーム プレート NAME PLATE	1		
27	P013 851810	アワ メータ HOUR METER	1		
28	P183 597470	カバー, パネル COVER, panel	1		
29	S9016 04012	スクリュー, ワッシャ アッセンブリ SCREW, washer ASSY	2		
30	S9160 04000	ナット, 4 NUT, 4	2		
31	S9260 00400	ワッシャ WASHER	2		

**FIG.7**

**NES220EIA-S**



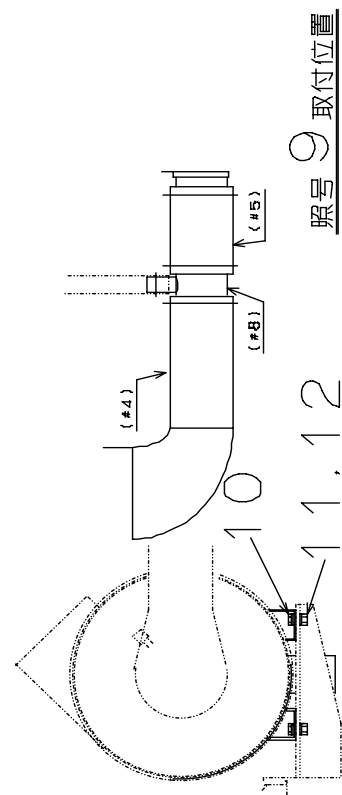
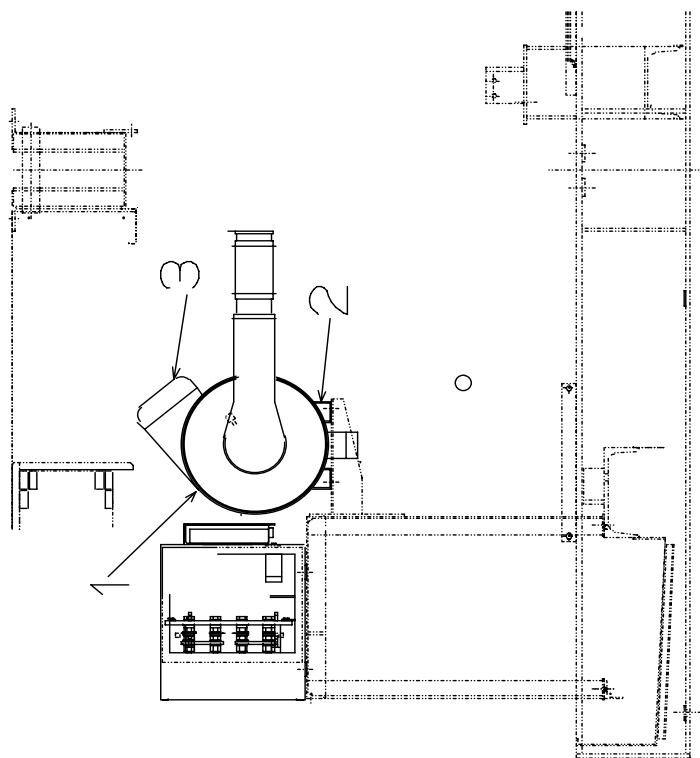
照 号 KEY NO.	部 品 番 号 PART NO.	部 品 名 称 PART NAME	所要数 Q' TY	適 用 号 機 SERIAL NO.	記 事 REMARKS
	P153 870780	ターミナル ボード アッセンブリ TERMINAL BOARD ASSY	1SET		
1	P653 494600	ターミナル ボード TERMINAL BOARD	1		
2	P633 512360	プレート PLATE	1		
3	P653 549110	プレート PLATE	6		
4	S9086 16090	ボルト, A. T BOLT, A・T	12		
5	S9163 16000	ナット, BsBM NUT, BsBM	36		
6	S9262 01600	ワッシャ, フィニッシュ, BsP WASHER, finished, BsP	57		
7	S9265 16000	ワッシャ, スプリング WASHER, spring	36		
8	S9270 16000	ワッシャ, ロック WASHER, lock	12		



照 号 KEY NO.	部 品 番 号 PART NO.	部 品 名 称 PART NAME	所要数 Q' TY	適 用 号 機 SERIAL NO.	記 事 REMARKS
	P224 237240	ボンネット アッセンブリ BONNET ASSY	1SET		
1	P224 237310	ラジエータ マスク RADIATOR MASK	1		
2	P224 C15760	パネル マスク PANEL MASK	1		
3	P224 C15770	ルーフ ROOF	1		
4	P304 236280	ルーフ ダクト ROOF DUCT	1		
5	P224 237320	フレーム FRAME	1		
6	P224 892970	サイド カバー アッセンブリ SIDE COVER ASSY	1		
7	P224 C15780	サイド ドア SIDE DOOR	1		
8	P224 C15790	サイド ドア SIDE DOOR	1		
9	P304 887520	サイド ドア SIDE DOOR	1		
10	P224 892950	サイド ドア SIDE DOOR	1		
11	P224 892960	サイド ドア SIDE DOOR	1		
12	P224 C15800	サイド ドア SIDE DOOR	1		
13	P224 C15810	パネル ドア アッセンブリ PANEL DOOR ASSY	1		
14	P224 893000	ガード ネット GUARD NET	1		
15	P304 589210	ベント カバー VENT COVER	1		
16	P304 C05630	パネル マスク カバー PANEL MASK COVER	1		
17	P304 871260	インスペクション ドア INSPECTION DOOR	1		
18					
19	P304 871280	インスペクション カバー INSPECTION COVER	1		
20	P304 887530	トップ カバー TOP COVER	1		
21	P304 587870	カバー, ルーフ COVER, roof	1		
22	P304 887540	カバー, ダクト COVER, duct	1		
23	P224 893100	カバー, ダクト COVER, duct	1		
24	P181 892370	フューエル カバー アッセンブリ FUEL COVER ASSY	1		南京錠タイプ
25	P224 893110	カバー, ダクト COVER, duct	2		
26	P224 599810	デフューザ DIFFUSER	1		
27	P044 892190	カバー, ロック COVER, lock	4		南京錠タイプ
28	P024 563170	フット, ラバー FOOT, rubber	4		
29	P224 597590	インスペクション カバー INSPECTION COVER	1		
30	P224 893120	カバー, ダクト COVER, duct	1		
31	P024 564910	スクリュー, ワッシャ アッセンブリ SCREW, washer ASSY	4		



照 号 KEY NO.	部 品 番 号 PART NO.	部 品 名 称 PART NAME	所要数 Q' TY	適 用 号 機 SERIAL NO.	記 事 REMARKS
32	P75X 556620	ボルト, 10・9 BOLT, 10・9	4		
33	P01X 585050	ボルト BOLT	8		
34	P08X 570430	ハイブリッド ナット HYBRID NUT	16		
35	S9088 10040	ボルト, ワッシャ アッセンブリ BOLT, washer ASSY	4		
36	S9092 10035	ボルト, ワッシャ アッセンブリ BOLT, washer ASSY	6		
37	S9092 08060	ボルト, ワッシャ アッセンブリ BOLT, washer ASSY	6		
38	S9092 08050	ボルト, ワッシャ アッセンブリ BOLT, washer ASSY	10		
39	S9092 08020	ボルト, ワッシャ アッセンブリ BOLT, washer ASSY	169		
40	S9088 06016	ボルト, ワッシャ アッセンブリ BOLT, washer ASSY	24		
41	P07X 556640	ナット, 7T NUT, 7T	4		
42	S9260 02400	ワッシャ WASHER	4		
43	S9265 24000	ワッシャ, スプリング WASHER, spring	4		
44	P224 597540	インスペクション カバー INSPECTION COVER	1		
45	P224 597550	インスペクション カバー INSPECTION COVER	2		
46	P224 599820	デフューザ DIFFUSER	1		
47	P226 E00550	プレート PLATE	1		
48	P226 E00560	プレート PLATE	1		
49					
50					



照号 9 取付位置

照号 2 取付

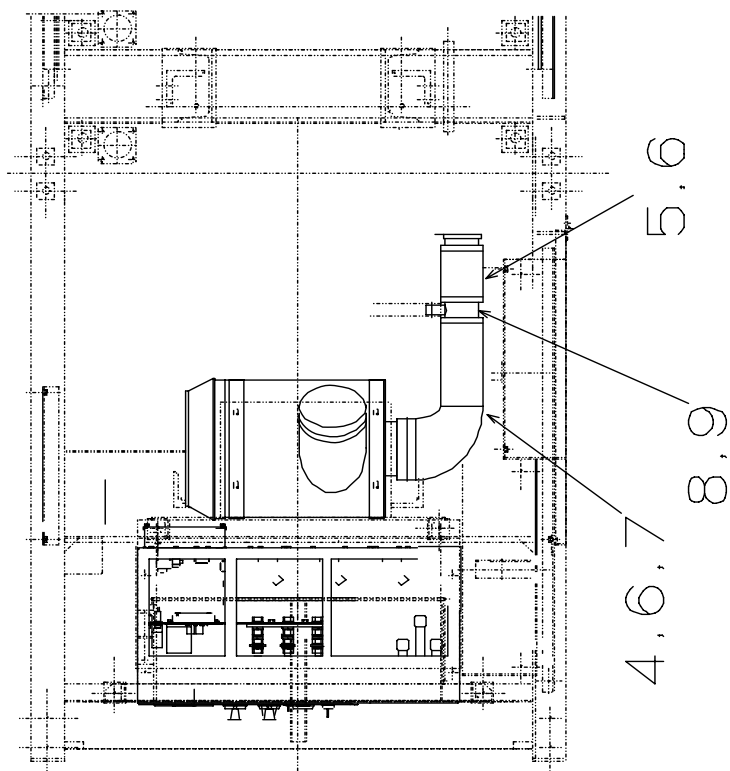
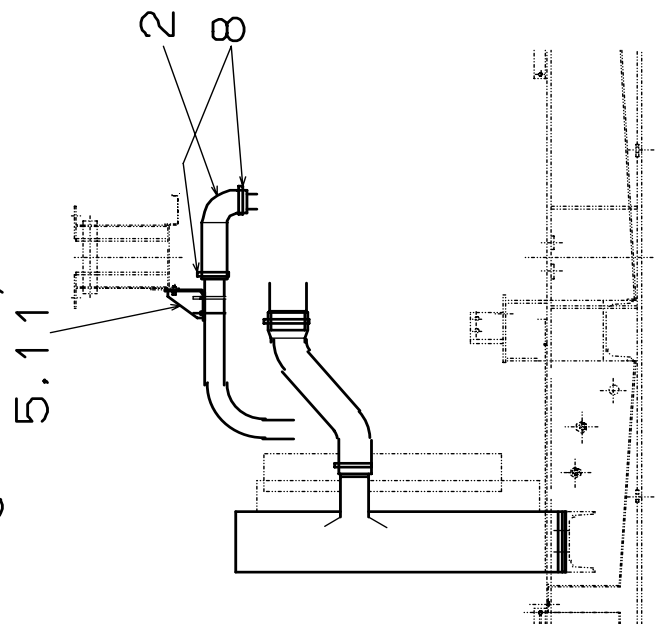
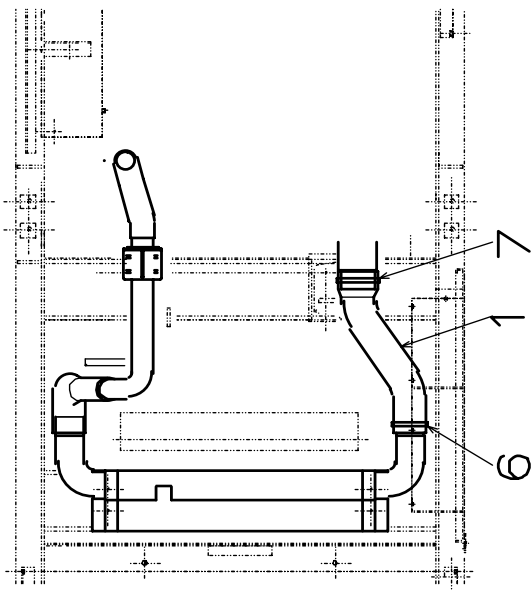
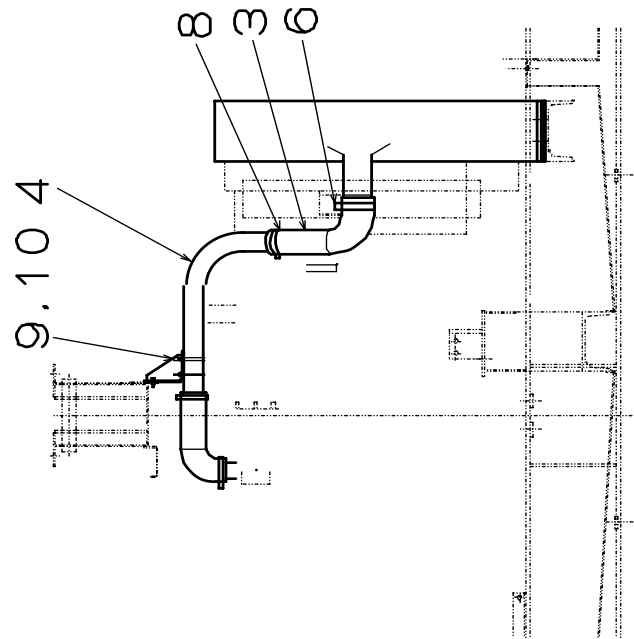
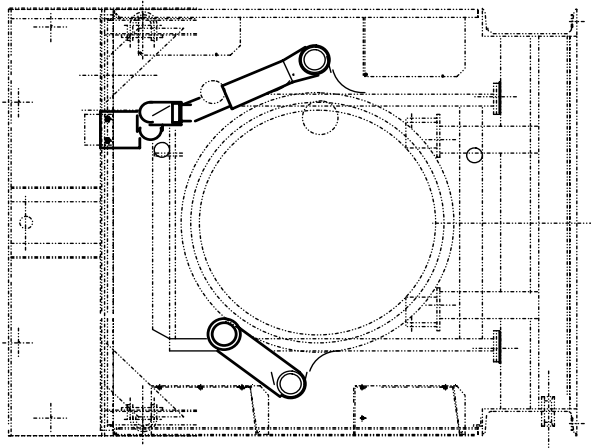


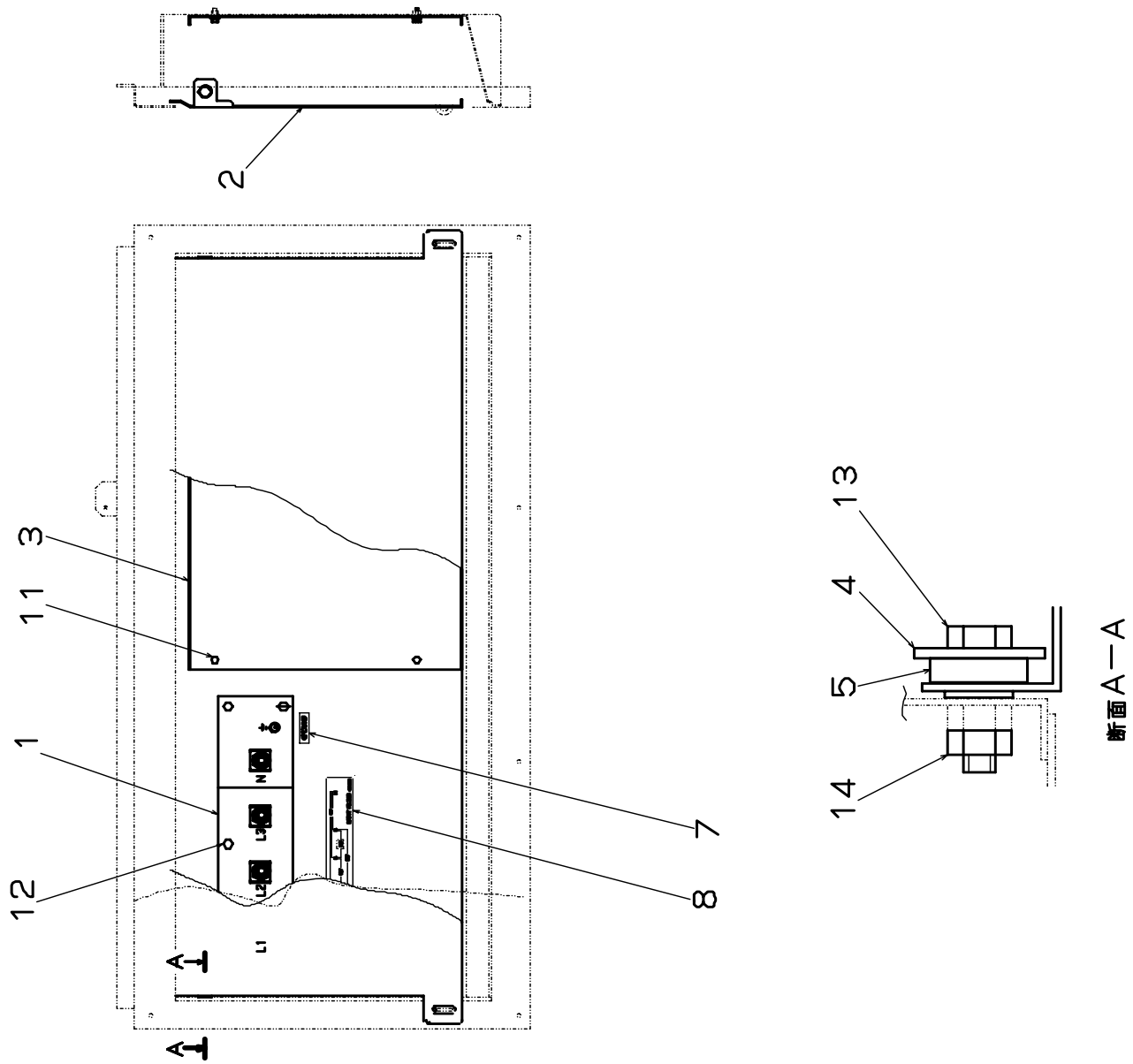
FIG.9 エアー クリーナ アッセンブリ  
AIR CLEANER ASSY

NES220EIA-S

照 号 KEY NO.	部 品 番 号 PART NO.	部 品 名 称 PART NAME	所要数 Q' TY	適 用 号 機 SERIAL NO.	記 事 REMARKS
	P221 893200	エアー クリーナ アッセンブリ AIR CLEANER ASSY	1SET		
1	P221 893220	エアー クリーナ AIR CLEANER	1		
2	P221 597670	マウンティング バンド MOUNTING BAND	2		
3	P221 597680	キャップ, エアー CAP, air	1		
4	P221 893230	ホース, エアー HOSE, air	1		
5	P221 893240	ホース, エアー HOSE, air	1		
6	P08X 891030	クランプ, ホース CLAMP, hose	3		
7	P12X 891030	クランプ, ホース CLAMP, hose	1		
8	S7940 36000	クランプ, ホース CLAMP, hose	1		
9	P221 893250	パイプ, エアー PIPE, air	1		
10	S9088 10025	ボルト, ワッシャ アッセンブリ BOLT, washer ASSY	4		
11	S9160 10000	ナット, 4 NUT, 4	4		
12	S9260 01000	ワッシャ WASHER	4		



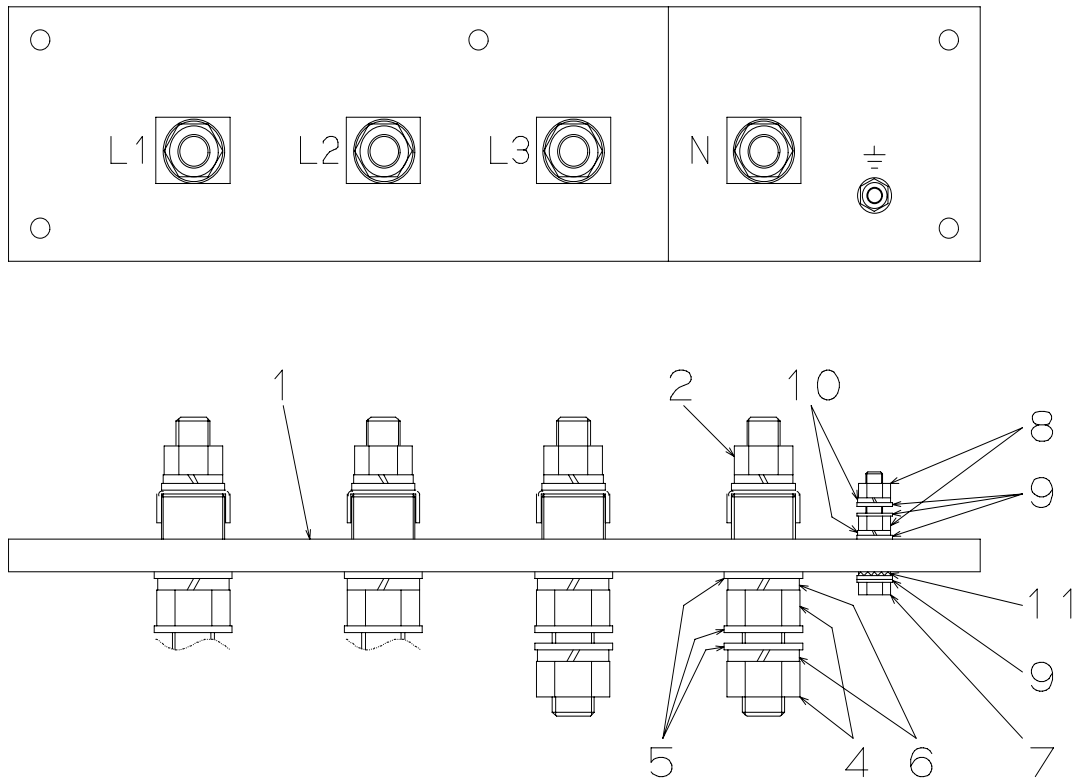
照 号 KEY NO.	部 品 番 号 PART NO.	部 品 名 称 PART NAME	所要数 Q' TY	適 用 号 機 SERIAL NO.	記 事 REMARKS
	P221 C15990	セッティング, エアー SETTING, air	1SET		
1	P221 893270	ホース, エアー HOSE, air	1		
2	P221 893300	ホース, エアー HOSE, air	1		
3	P221 893260	ホース, エアー HOSE, air	1		
4	P221 893290	パイプ, エアー PIPE, air	1		
5	P221 597780	ブラケット, エアー BRACKET, air	1		
6	S7440 12000	バンド BAND	2		
7	S7400 14000	バンド BAND	1		
8	S7440 09000	バンド BAND	3		
9	P46X 887190	Uボルト U-BOLT	2		
10	S9160 06000	ナット, 4 NUT, 4	8		
11	S9088 08025	ボルト, ワッシャ アッセンブリ BOLT, washer ASSY	2		
12					
13					
14					
15					
16					
17					
18					
19					
20					



照 号 KEY NO.	部 品 番 号 PART NO.	部 品 名 称 PART NAME	所要数 Q' TY	適 用 号 機 SERIAL NO.	記 事 REMARKS
	P226 C16020	ターミナル ボックス アッセンブリ TERMINAL BOX ASSY	1SET		
1	P186 892150	ターミナル ボード アッセンブリ TERMINAL BOARD ASSY	1		
2	P226 893620	ターミナル カバー TERMINAL COVER	1		
3	P226 597820	カバー COVER	1		
4	P831 506750	ワッシャ WASHER	2		
5	P026 562990	ブッシュ BUSHING	2		
6					
7	P026 579020	ネーム プレート NAME PLATE	1		GROUND
8	P226 597830	ネーム プレート NAME PLATE	1		OUTPUT VOLTAGE
9					
10					
11	S9088 06016	ボルト, ワッシャ アッセンブリ BOLT, washer ASSY	4		
12	S9088 08035	ボルト, ワッシャ アッセンブリ BOLT, washer ASSY	5		
13	S9060 10040	ボルト, 4T BOLT, 4T	2		
14	S9160 10000	ナット, 4 NUT, 4	2		
15					
16					
17					

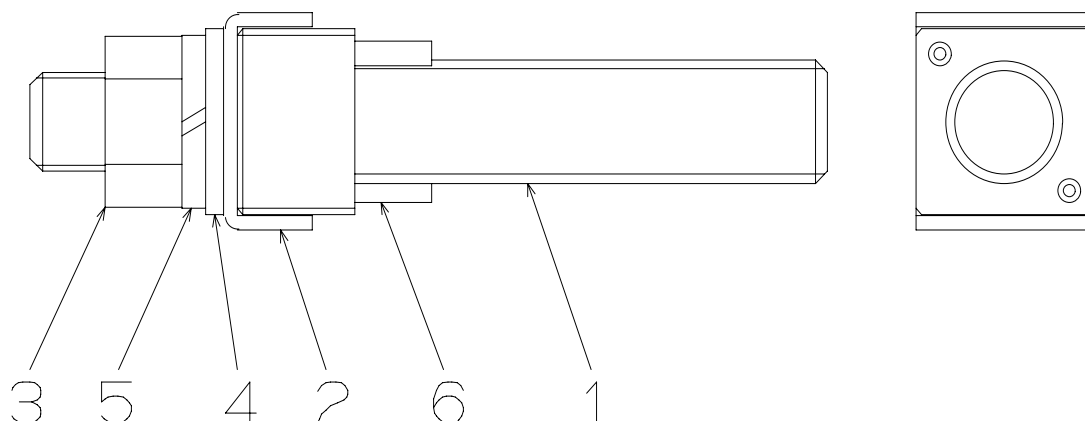
FIG.12 TERMINAL BOARD ASSY

NES220EIA-S



照号 KEY NO.	部品番号 PART NO.	部品名称 PART NAME	所要数 Q'TY	適用号機 SERIAL NO.	記 事 REMARKS
	P186 892150	ターミナル ボード アッセンブリ TERMINAL BOARD ASSY	1SET		
1	P186 892160	ターミナル ボード TERMINAL BOARD	1		
2	P226 575850	ターミナル ボルト アッセンブリ TERMINAL BOLT ASSY	4		Refer to FIG.13
3					
4	S9163 20000	ナット, BsBM NUT, BsBM	8		
5	S9262 02000	ワッシャー, フィニッシュ, BsP WASHER, finished, BsP	12		
6	S9265 20000	ワッシャー, スプリング WASHER, spring	8		
7	S9087 08050	ボルト, A. T, BsBM BOLT, A. T, BsBM	1		
8	S9163 08000	ナット, BsBM NUT, BsBM	2		
9	S9262 00800	ワッシャー, フィニッシュ, BsP WASHER, finished, BsP	5		
10	S9265 08000	ワッシャー, スプリング WASHER, spring	2		
11	S9270 08000	ワッシャー, ロック WASHER, lock	1		





照 号 KEY NO.	部 品 番 号 PART NO.	部 品 名 称 PART NAME	所要数 Q' TY	適 用 号 機 SERIAL NO.	記 事 REMARKS
	P226 575850	ターミナル ボルト アッセンブリ TERMINAL BOLT ASSY	4SET		
1	P226 575860	ターミナル ボルト TERMINAL BOLT	1		
2	P126 575830	ワッシャ, ターミナル WASHER, terminal	1		
3	S9200 16000	ナット, ステン NUT, SUS	1		
4	S9280 00000	ワッシャ, ステン WASHER, SUS	1		
5	S9281 16000	ワッシャ, スプリング, ステン WASHER, spring, SUS	1		
6	S9304 04022	ピン, スプリング PIN, spring	2		

FIG.14 FUEL TANK ASSY

NES220EIA-S

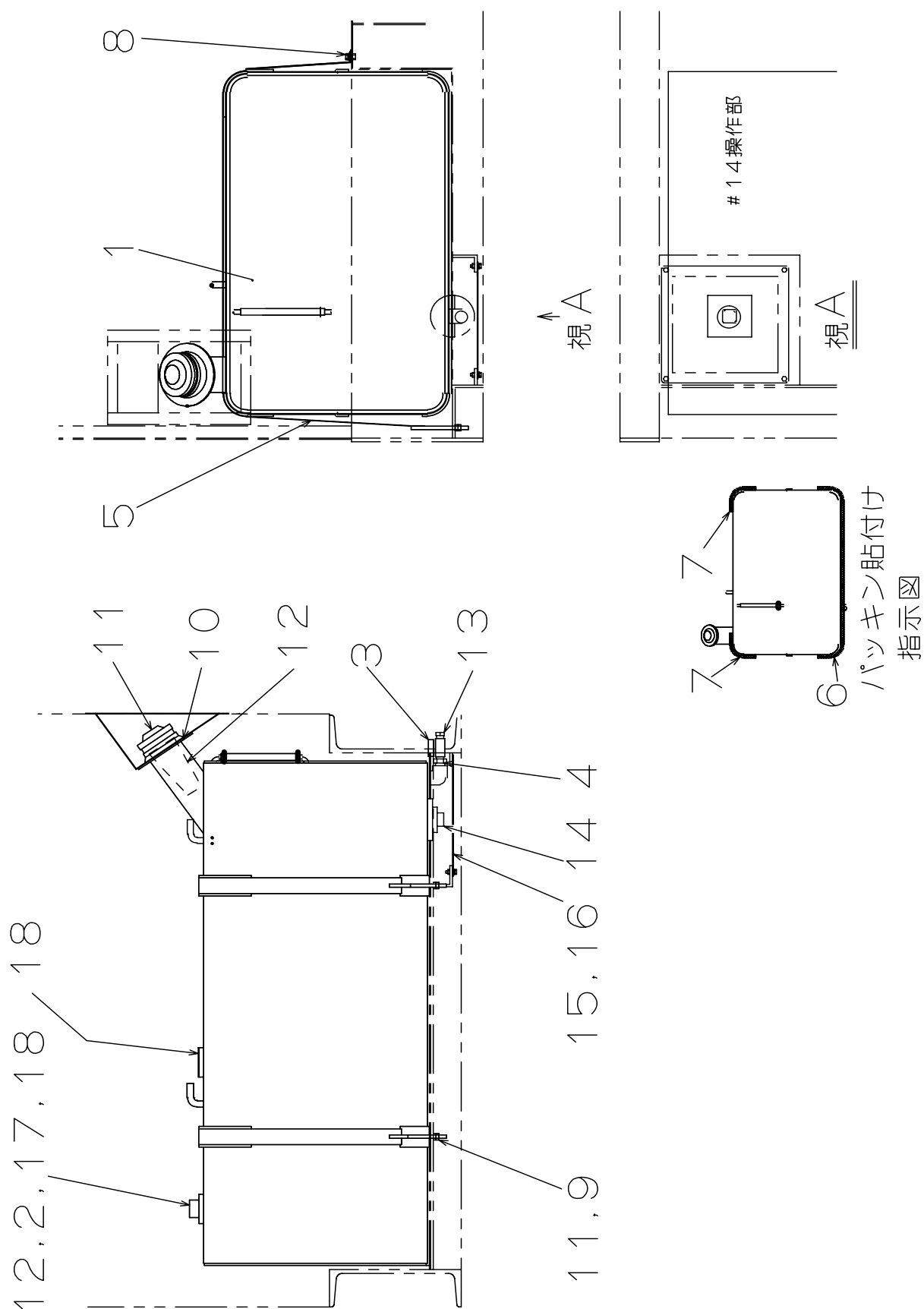


FIG.14      フューエル タンク アッセンブリ  
FUEL TANK ASSY

NES220EIA-S

照 号 KEY NO.	部 品 番 号 PART NO.	部 品 名 称 PART NAME	所要数 Q' TY	適 用 号 機 SERIAL NO.	記 事 REMARKS
	P221 893050	フューエル タンク アッセンブリ FUEL TANK ASSY	1SET		
1	P221 C15900	フューエル タンク FUEL TANK	1		
2	P34X 876900	タンク ユニット TANK UNIT	1		
3	P03X 490970	コック COCK	1		
4	S7727 04003	ニップル レジューシング, G. P NIPPLE, reducing, G. P	1		
5	P301 564070	バンド BAND	2		
6	P06X 887410	パッキン PACKING	2		
7	P07X 887410	パッキン PACKING	4		
8	S9088 08020	ボルト, ワッシャ アッセンブリ BOLT, washer ASSY	2		
9	S9160 08000	ナット, 4 NUT, 4	4		
10	P131 528290	キャップ CAP	1		
11	S9260 00800	ワッシャ WASHER	2		
12	S9016 04008	スクリュー, ワッシャ アッセンブリ SCREW, washer ASSY	5		
13	S7722 03000	プラグ, G・P PLUG, G・P	1		
14	S7722 16000	プラグ, G・P PLUG, G・P	1		
15	P224 597540	インスペクション, カバー INSPECTION, cover	(1)		
16	S9088 06020	ボルト, ワッシャ アッセンブリ BOLT, washer ASSY	(4)		
17		パッキン PACKING	(1)		
18	P04X 598180	シール座金 SEAL	10		
19	C601 513610	キャップ CAP	1		
20	P021 573200	ストレーナ STRAINER	1		

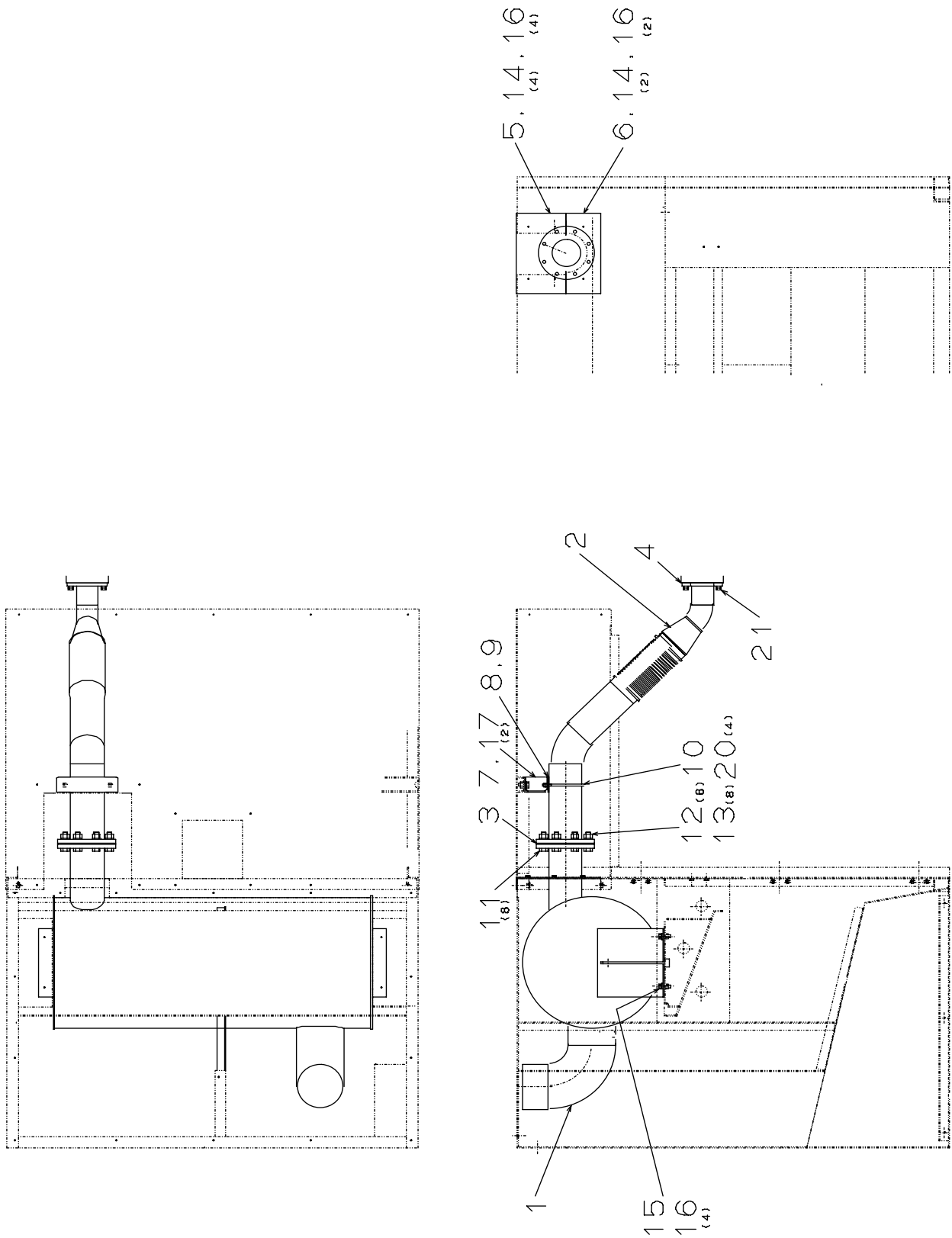
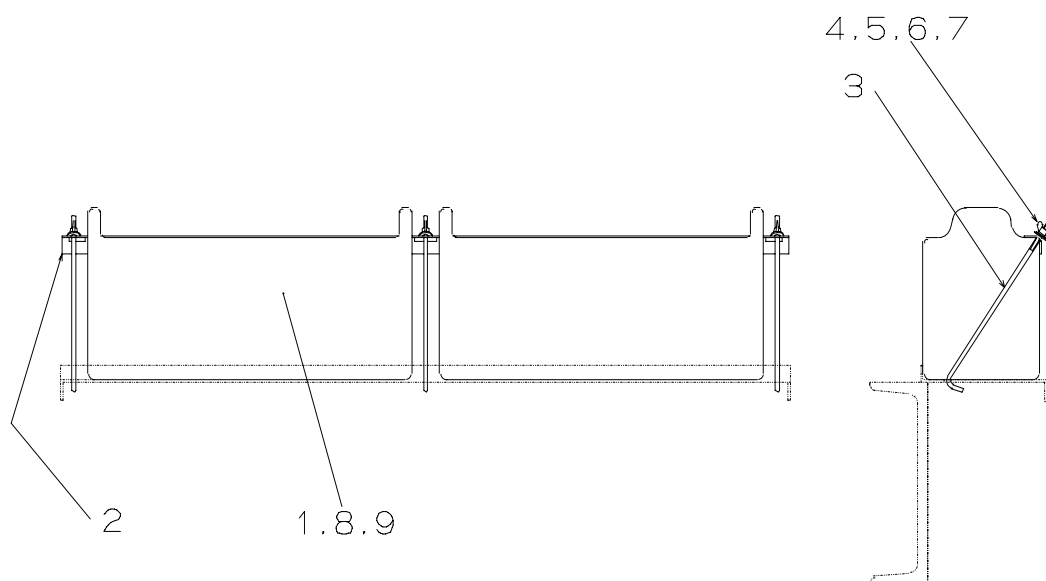


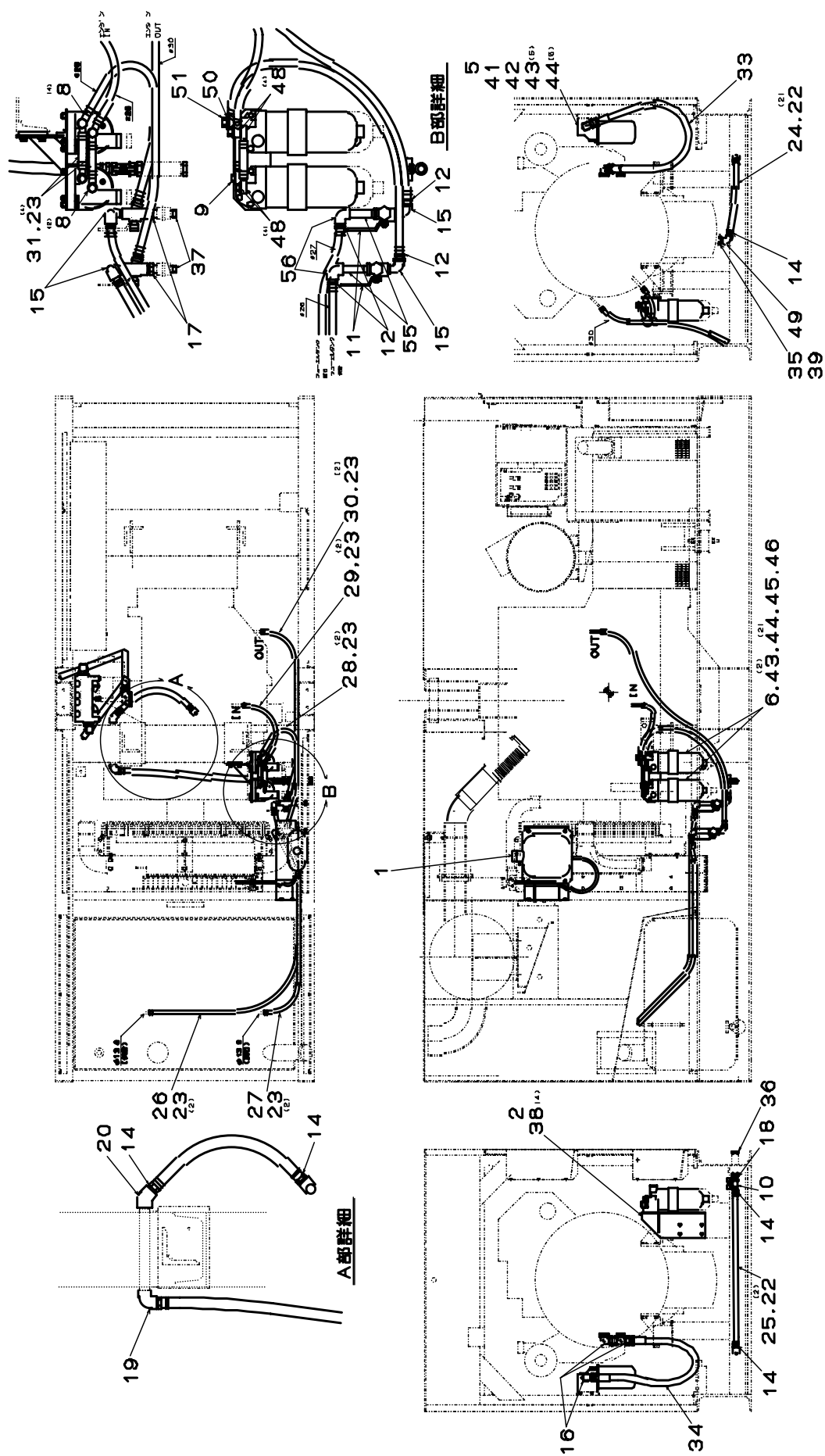
FIG.15 エキゾースト パイピング  
EXHAUST PIPING

NES220EIA-S

照 号 KEY NO.	部 品 番 号 PART NO.	部 品 名 称 PART NAME	所要数 Q' TY	適 用 号 機 SERIAL NO.	記 事 REMARKS
	P221 C15850	エキゾースト パイピング EXHAUST PIPING	1SET		
1	P221 893130	マフラ MUFFLER	1		
2	P221 C15950	エキゾースト パイプ EXHAUST PIPE	1		
3	P851 545910	ガスケット GASKET	1		100A
4	P181 596820	ガスケット GASKET	1		
5	P221 597620	プレート, アッパー PLATE, upper	1		
6	P301 587070	プレート, アッパー PLATE, lower	1		
7	P221 597630	ブラケット BRACKET	1		
8	P301 593390	プレート PLATE	2		
9	P301 593400	プレート PLATE	1		
10	P301 577070	Uボルト U-BOLT	1		
11	S9060 16060	ボルト, 4T BOLT, 4T	8		
12	S9265 16000	ワッシャ, スプリング WASHER, spring	8		
13	S9163 16000	ナット, BsBM NUT, BsBM	8		
14	S9088 08020	ボルト, ワッシャ アッセンブリ BOLT, washer ASSY	6		
15	S9088 10030	ボルト, ワッシャ アッセンブリ BOLT, washer ASSY	4		
16	P831 506750	ワッシャ WASHER	10		
17	S9060 12030	ボルト, 4T BOLT, 4T	2		
18	S9260 01200	ワッシャ WASHER	2		
19	S9265 12000	ワッシャ, スプリング WASHER, spring	2		
20	S9160 08000	ナット, 4 NUT, 4	4		
21		ナット, ファイン, 4 NUT, fine, 4	8		BsBM M10,P=1.25mm
22					
23					
24					
25					



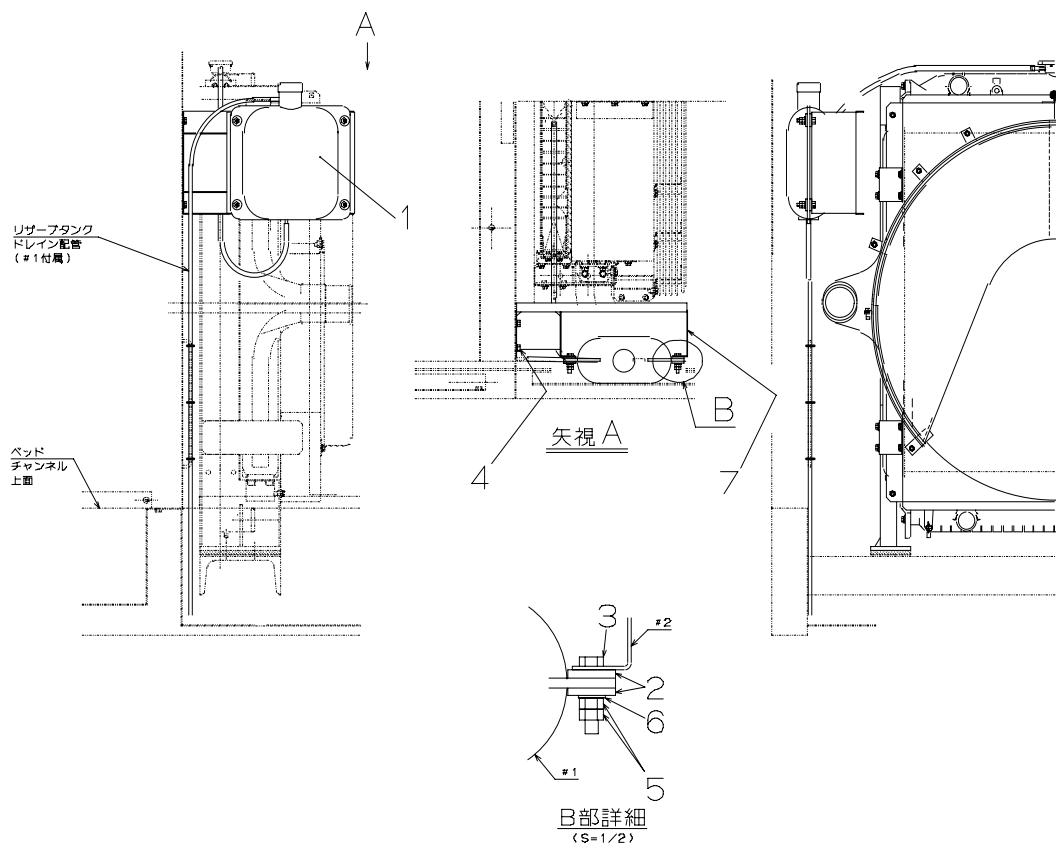
照号 KEY NO.	部品番号 PART NO.	部品名称 PART NAME	所要数 Q'TY	適用号機 SERIAL NO.	記事 REMARKS
	P226 893060	バッテリー アッセンブリ BATTERY ASSY	1SET		
1	P836 429350	バッテリー BATTERY	2		150F51相当品
2	P226 597850	ストッパ, バッテリー STOPPER, battery	1		
3	P306 587290	ボルト BOLT	3		
4	S9182 06000	ナット, ウィング NUT, wing	3		
5	S9260 01000	ワッシャ WASHER	3		
6	S9260 00800	ワッシャ WASHER	3		
7	S9265 06000	ワッシャ, スプリング WASHER, spring	3		
8		ターミナル TERMINAL	(2)		GS, D type
9		ターミナル TERMINAL	(2)		GS, D type



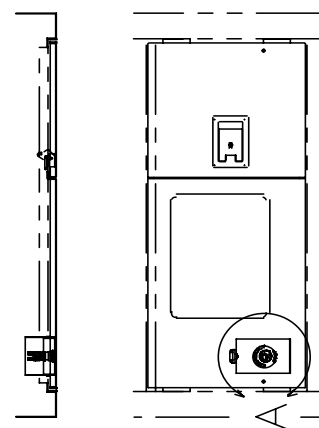
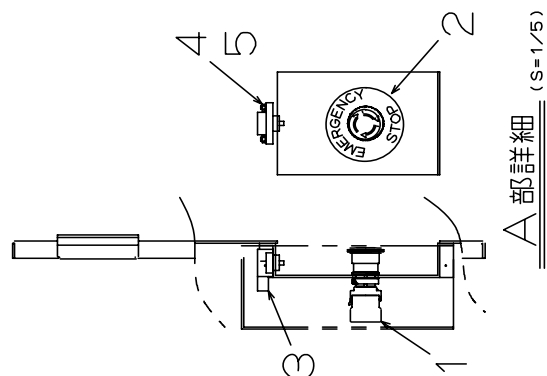
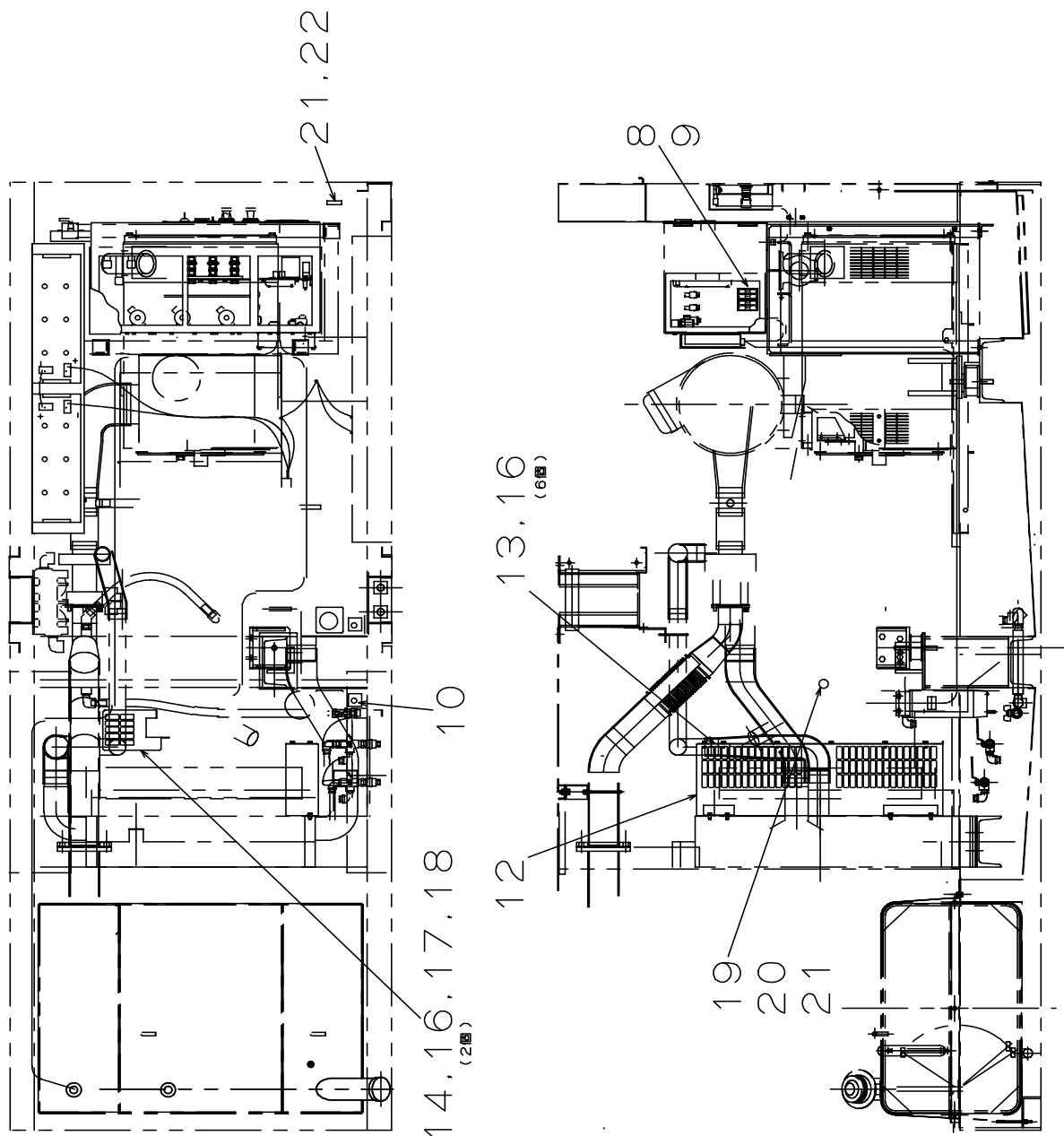
照 号 KEY NO.	部 品 番 号 PART NO.	部 品 名 称 PART NAME	所要数 Q'TY	適 用 号 機 SERIAL NO.	記 事 REMARKS
	P221 237420	パイピング PIPING	1SET		
1	P301 887690	リザーブ タンク セッティング RESERVE TANK SETTING	1		
2	P221 894010	ブラケット BRACKET	1		
3					
4					
5		オイル フィルター OIL FILTER	(1)		ISUZU付属品 113201-0192
6		フューエル フィルター FUEL FILTER	(2)		ISUZU付属品 8980758550
7					
8		パイプ ジョイント PIPE JOINT	(6)		ISUZU付属品 φ14 8980955010
9		アイ ボルト EYE BOLT	(2)		ISUZU付属品 1096750951
10	P06X 832320	ボール バルブ BALL VALVE	1		
11	P03X 525560	ボール バルブ BALL VALVE	2		
12	P39X 826500	エア ホース ニップル AIR HOSE NIPPLE	4		
13					
14	P44X 826500	エア ホース ニップル AIR HOSE NIPPLE	4		
15	S7730 04000	エルボ, M・F, G・P ELBOW, M・F, G・P	4		
16	S7552 08000	アダプタ, 90FF ADAPTOR, 90FF	4		
17	S7726 04000	ニップル, G, P NIPPLE, G・P	2		
18	S7726 06000	ニップル, G・P NIPPLE, G・P	1		
19	S7728 06000	エルボ, G, P ELBOW, G・P	2		
20	S7580 06000	エルボ, 45S ELBOW, 45S	1		
21					
22	S7940 03000	クランプ, ホース CLAMP, hose	4		
23	S7940 02200	クランプ, ホース CLAMP, hose	14		
24	P50X 575540	オイル ホース OIL HOSE	1		東海ゴム工業 φ 19/29.5 L=500
25	P85X 575540	オイルホース OIL HOSE	1		東海ゴム工業 φ 19/29.5 L=850
26	P37X 574010	ホース, フューエル HOSE, fuel	1		東海ゴム工業 φ 12.7/19.5 L=1850
27	P33X 574010	ホース, フューエル HOSE, fuel	1		東海ゴム工業 φ 12.7/19.5 L=1650
28	P17X 574010	ホース, フューエル HOSE, fuel	1		東海ゴム工業 φ 12.7/19.5 L=850
29	P10X 574010	ホース, フューエル HOSE, fuel	1		東海ゴム工業 φ 12.7/19.5 L=500
30	P28X 574010	ホース, フューエル HOSE, fuel	1		東海ゴム工業 φ 12.7/19.5 L=1400
31	P02X 574010	ホース, フューエル HOSE, fuel	2		東海ゴム工業 φ 12.7/19.5 L=100



照 号 KEY NO.	部 品 番 号 PART NO.	部 品 名 称 PART NAME	所要数 Q' TY	適 用 号 機 SERIAL NO.	記 事 REMARKS
32					
33					
34	P21X 892630	ホース, アッセンブリ HOSE ASSY	2		横浜ゴム、LHW 25 G1 L=1000
35	S5031 04024	ニップル NIPPLE	1		
36	S7571 06000	プラグ PLUG	1		
37	S7571 04000	プラグ PLUG	2		
38	S9088 08030	ボルト, ワッシャ アッセンブリ BOLT, washer ASSY	4		
39	P04X 556300	パッキン PACKING	1		
40					
41	S9061 08140	ボルト, 10・9 BOLT, 10・9	3		
42	S9061 08110	BOLT, 10・9	2		
43	S9260 00800	ワッシャ WASHER	7		
44	S9265 08000	ワッシャ, スプリング WASHER, spring	7		
45	S9088 08040	ボルト, ワッシャ アッセンブリ BOLT, washer ASSY	4		
46	S9060 08075	ボルト, 4T BOLT, 4T	2		
47					
48		パッキン PACKING	(8)		ISUZU付属品 1096301110
49	S7729 06004	エルボ, レジューシング ELBOW, reducing	1		
50	9420 06000	ワッシャ, シール WASHER, seal	2		
51	P000 599790	アイ ボルト EYE BOLT	2		
52					
53					
54					
55	S7728 04000	エルボ, GP ELBOW, GP	2		
56	P221 E01040	パイプ PIPE	2		
57					
58					
59					

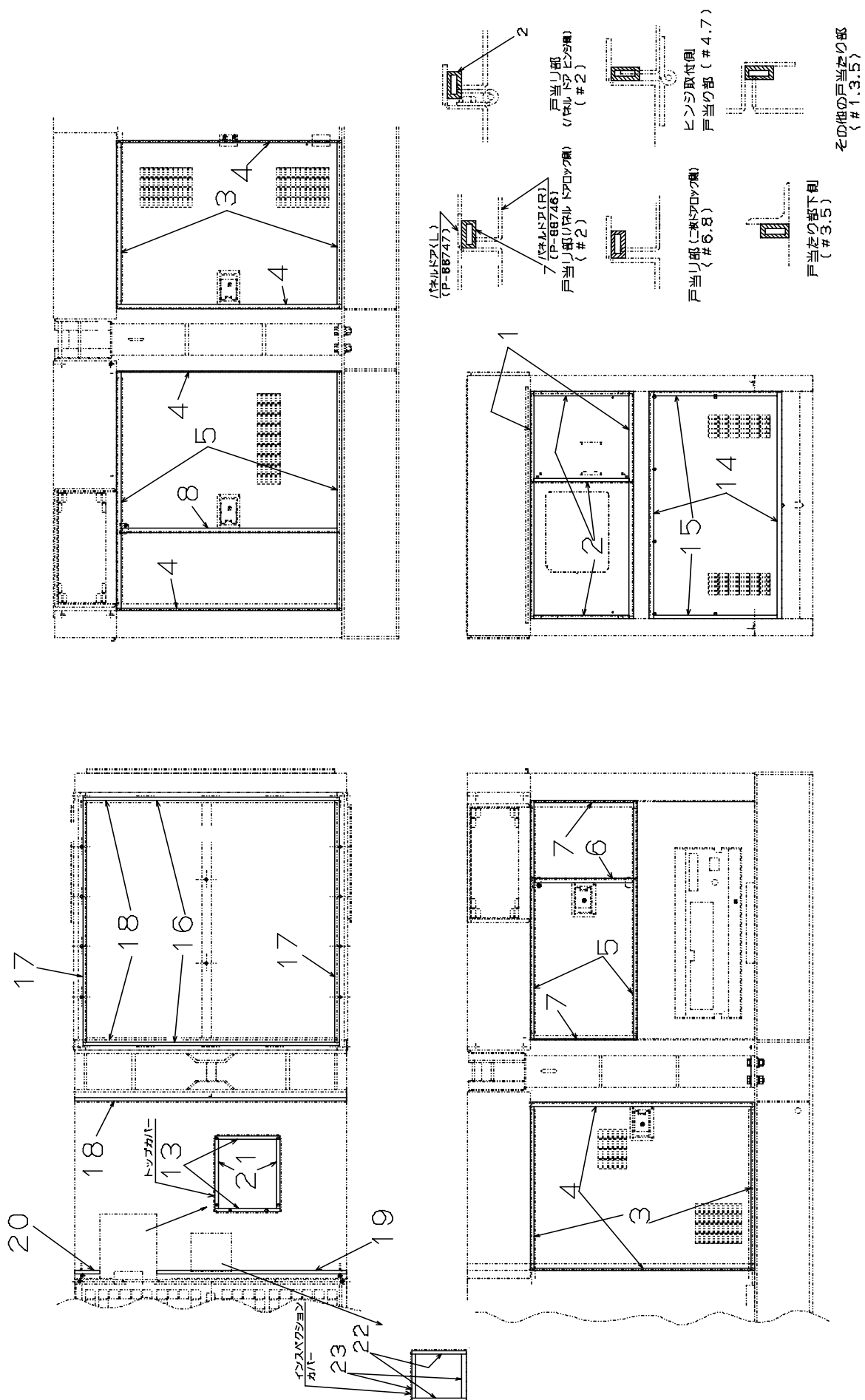


照号 KEY NO.	部品番号 PART NO.	部 品 名 称 PART NAME	所要数 Q' TY	適用号機 SERIAL NO.	記 事 REMARKS
	P301 887690	リザーブ タンク セッティング RESERVE TANK SETTING	1SET		
1	P091 446180	リザーブ タンク RESERVE TANK	1		三共ラヂエータ 102950-0170
2	P091 523910	パッキン PACKING	8		
3	S9060 08040	ボルト, 4T BOLT, 4T	4		
4	S9060 08020	ボルト, 4T BOLT, 4T	4		
5	S9160 08000	ナット, 4 NUT, 4	8		
6	S9261 00800	ワッシャ, フィニッシュ WASHER, finished	4		
7	P304 887670	ブラケット BRACKET	1		
8					



照 号 KEY NO.	部 品 番 号 PART NO.	部 品 名 称 PART NAME	所要数 Q' TY	適 用 号 機 SERIAL NO.	記 事 REMARKS
	P221 C16050	リギング RIGGING	1SET		
1	P02X 893690	スイッチ SWITCH	1		
2	P11X 893690	スイッチ(彫刻板) SWITCH	1		
3	P183 892790	大気圧センサ SENSOR	( 1 )		ISUZU付属品 897217-7780
4	S9160 04000	ナット, 4 NUT, 4	2		
5	S9265 04000	ワッシャ, スプリング WASHER, spring	2		
6	P06X 893710	キャップ, バッテリ CAP, battery	( 2 )		
7	P04X 893710	キャップ, バッテリ CAP, battery	( 2 )		
8	A15X H80740	ヒューズ FUSE	3		
9	A30X H80740	ヒューズ FUSE	1		
10	S7722 08000	プラグ PLUG	4		
11	P220 237330	アレイメント, エレクトリカル ARRANGEMENT, electrical	1		
12	P221 C17530	ガード ネット GUARD NET	1		
13	P221 C17540	ガード ネット GUARD NET	1		
14	P221 897130	ガード ネット GUARD NET	1		
15					
16	S9088 08020	ボルト, ワッシャ アッセンブリ BOLT, washer ASSY	8		
17	S9160 08000	ナット NUT	1		
18	S9265 08000	ワッシャ, スプリング WASHER, spring	1		
19		プレッシャー ゲージ ユニット PRESSURE GAUGE UNIT	1		MHI 04541-86200
20		コネクター CONNECTOR	1		MHI MH052231
21		アダプタ ADAPTER	1		ISUZU 894399858
22					

FIG.20 DOOR PACKING ASSY



照 号 KEY NO.	部 品 番 号 PART NO.	部 品 名 称 PART NAME	所要数 Q' TY	適 用 号 機 SERIAL NO.	記 事 REMARKS
	P221 C15890	ドア パッキン DOOR PACKING	1SET		
1	P01X C15890	パッキン PACKING	2		10x20-1235
2	P02X C15890	パッキン PACKING	3		10x20- 490
3	P03X C15890	パッキン PACKING	4		10x20- 885
4	P04X C15890	パッキン PACKING	6		10x20-1165
5	P05X C15890	パッキン PACKING	4		10x20-1285
6	P06X C15890	パッキン PACKING	1		10x20- 515
7	P07X C15890	パッキン PACKING	2		10x20- 555
8	P08X C15890	パッキン PACKING	1		10x20-1125
9					
10					
11					
12					
13	P13X C15890	シール SEAL	2		t3x20- 340
14	P14X C15890	シール SEAL	2		t3x20-1235
15	P15X C15890	シール SEAL	2		t3x20- 645
16	P16X C15890	シール SEAL	2		t3x20-1330
17	P17X C15890	シール SEAL	2		t3x20-1315
18	P18X C15890	シール SEAL	3		t3x20-1415
19	P19X C15890	シール SEAL	1		t3x20- 985
20	P20X C15890	シール SEAL	1		t3x20- 125
21	P21X C15890	シール SEAL	2		t3x20- 375
22	P22X C15890	シール SEAL	3		t3x20- 280
23	P23X C15890	シール SEAL	2		t3x20- 240

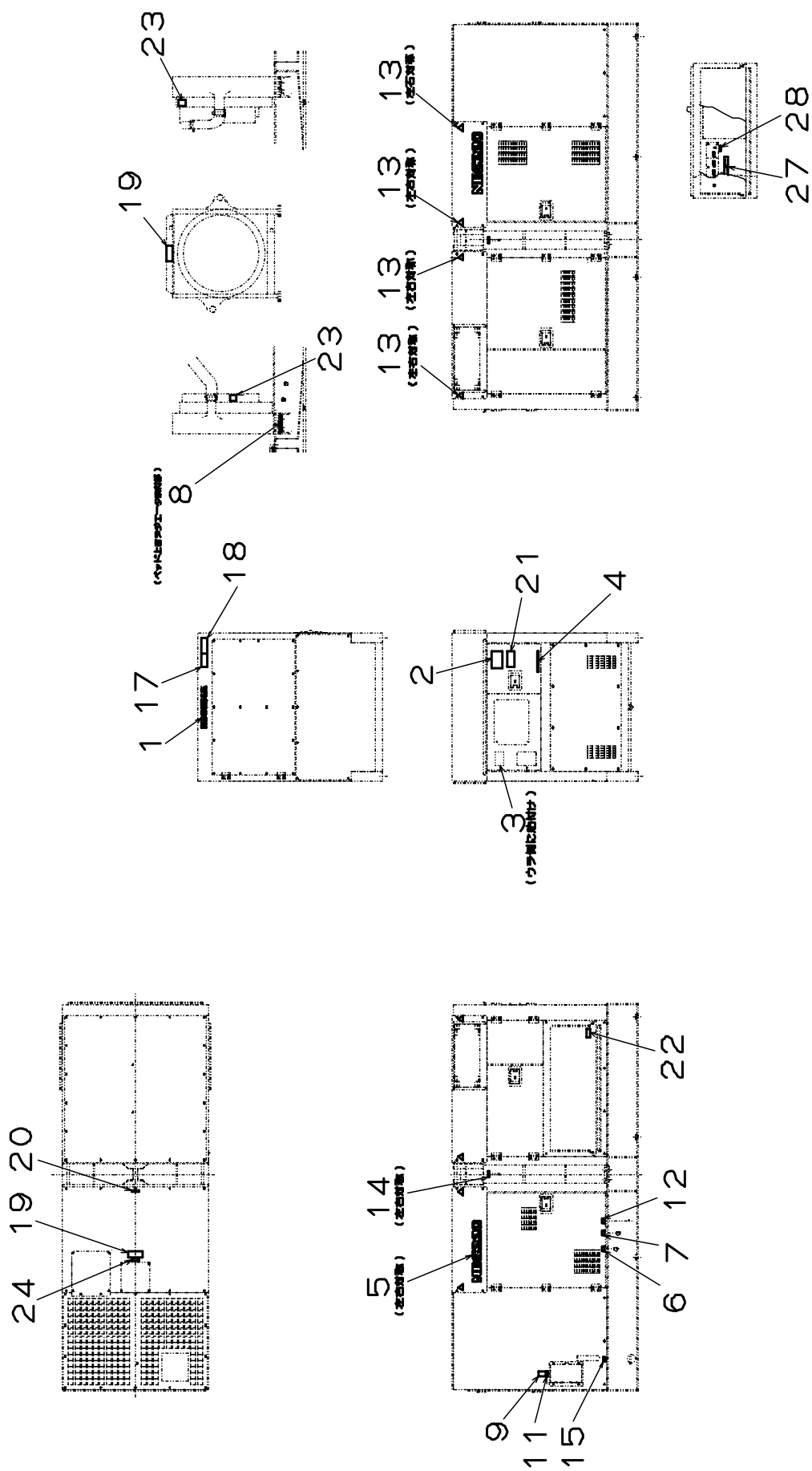



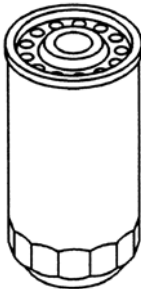
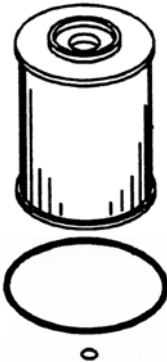
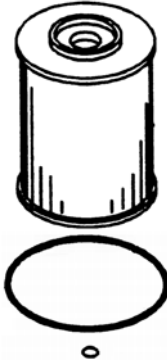
FIG.21 ネーム プレート アッセンブリ  
NAME PLATE ASSY

NES220EIA-S

照 号 KEY NO.	部 品 番 号 PART NO.	部 品 名 称 PART NAME	所要数 Q' TY	適 用 号 機 SERIAL NO.	記 事 REMARKS
	P226 C15870	ネーム プレート アッセンブリ NAME PLATE ASSY	1SET		
1	A10X K65750	ネーム プレート NAME PLATE(NISSHA)	1		
2	P226 599120	ネーム プレート NAME PLATE(PRIME)	1		発電装置定格銘板
3	P000 896450	ネーム プレート NAME PLATE(OPERATING INSTRUCTIONS)	1		取扱方法
4	P000 599180	ネーム プレート NAME PLATE(CHECK OIL AND COOLANT)	1		水・オイル毎日点検
5	P15X 550630	ネーム プレート NAME PLATE(NES220)	2		NES220
6	P000 599130	ネーム プレート NAME PLATE(FUEL INLET)	1		燃料供給
7	P000 599140	ネーム プレート NAME PLATE(FUEL RETURN)	1		燃料戻り
8	P226 896440	ネーム プレート NAME PLATE(CHANGEOVER COCK)	1		燃料三方コック
9	P006 E00060	ネーム プレート NAME PLATE(No Open Flame)	1		火気厳禁
10					
11	P026 579010	ネーム プレート NAME PLATE(DIESEL FUEL)	1		軽油
12	P066 578870	ネーム プレート NAME PLATE(OIL DRAIN)	1		オイルドレイン
13	P000 599150	ネーム プレート NAME PLATE(WOODEN TIE)	8		枕木位置
14	P000 599160	ネーム プレート NAME PLATE(ROPE HANGER)	2		ロープ掛け
15	P066 578880	ネーム プレート NAME PLATE(FUEL DRAIN)	1		燃料ドレイン
16	P406 587560	ネーム プレート NAME PLATE(NISSHA)	1		NISSHA(C.BOX)
17	P026 856570	安全ラベル SAFETY LABEL	1		火傷注意
18	P026 855730	安全ラベル SAFETY LABEL	1		排気ガス
19	P026 855720	安全ラベル SAFETY LABEL	2		ラジエータ火傷
20	P026 579880	ネーム プレート NAME PLATE(LIFTING POINT)	1		吊位置
21	P026 856490	安全ラベル SAFETY LABEL	1		感電/端子台・回路
22	P026 855740	安全ラベル SAFETY LABEL	1		感電/出力端子台カバー
23	P026 856560	安全ラベル SAFETY LABEL	2		巻込まれ
24	P026 579000	ネーム プレート NAME PLATE(COOLANT INLET)	1		冷却水給水口
25					
26					
27	P226 597830	ネーム プレート NAME PLATE(OUTPUT VOLTAGE)]	1		出力電圧表示
28	P026 579020	ネーム プレート NAME PLATE(GROUND)	1		接地
29					
30					



## 2. エンジン部品 ENGINE PARTS

部品番号 PART NO.	部品名称 PART NAME	所要数 Q'TY	適用号機 SERIAL NO.	記 事 REMARKS
	エLEMENT キット PCV ELEMENT KIT PCV 	1SET		898030-5320
	エLEMENT オイルフィルター ELEMENT OIL FILTER 	2		113240-2322
	エLEMENT キット フュエル フィルター ELEMENT KIT FUEL FILTER 	1SET		89800008-8400
	エLEMENT キット プレ フュエル フィルター ELEMENT KIT PRE FUEL FILTER 	1SET		898075-8540

### 純正部品のおすすめ

本機のご使用に当たって当社の指定の純正部品以外の部品をご使用になり故障が発生した場合は保証致しかねます。

平成20年6月 初版

不許  
複製

### NES220EIA-S ディーゼル発電装置 パーツカタログ

編集 日本車輛製造株式会社機電本部  
発行 日本車輛製造株式会社

〒458-8502 名古屋市緑区鳴海町字柳長80 TEL(052)623-3311(代)