

# NES220EM

## DIESEL GENERATOR SET PARTS CATALOG

CAT.No.	GN-52D
ENGINE	mitsubishi 6D24-TL

## 部品カタログのご使用にあたり

1. このたびは、日車ディーゼルジェネレータセットをお買いあげいただきましてありがとうございます。
2. この部品カタログは、日車NES型ディーゼルジェネレータセットのサービス部品が集録されています。

### 3. 部品カタログの構成

- ・照 号 図から部品を索引する番号(照号)を示します。照号末尾にA, B・・・・・・の符号が付いているものは変更された部品を示しますので、これらの部品をご注文される場合は、適用号機欄を見て貴社の使用号機に該当する照号の部品番号をご指示して下さい。

(例)

FIG.5 コントロール ボックス アッセンブリ CONTROL BOX ASSY NES220EM

照 号 KEY NO.	部 品 番 号 PART NO.	部 品 名 称 PART NAME	所要数 Q' TY	適 用 号 機 SERIAL NO.	記 事 REMARKS
	P303 233050	コントロール ボックス アッセンブリ CONTROL BOX ASSY	1SET		
1	P303 C03250	コントロール パネル アッセンブリ CONTROL PANEL ASSY	1SET		Refer to FIG.6
2	P03X 870390	ブレーカ BREAKER	1		
3	P133 816600	AVR アッセンブリ AVR ASSY	1SET	~FJ010500 FJ010600~	
4					
5	S0304 00540	C. T CURRENT TRANSFORMER	3		

- ・部品番号 各部品の固有番号を示し、数字と英字又は数字のみで構成されています。装置のアッセンブリ番号は最初に照号なしで示してあります。  
\* 単品では販売されず、組立品で販売される部品を示します。  
☆ 補用部品として供給いたしません。
- ・部品名称 各部品の名称を示します。
- ・個 数 各装置に使用されている、各装置の1組分の個数を示します。
- ・適用号機 各部品が使用されている「号機」を示します。
- ・記 事 各部品に関連のある特記事項を示します。下記の事項を除き、部品ご注文の際には併せてご指示下さい。

#### 図2参照

- ・REFER TO FIG. 2・・・・・・ この部品は組部品を示し、部品の詳細については、図2を参照して下さい。

#### ・照号2～6ヲ含ム

- Consist of Key No.2～6・・・・・・ この部品は、その装置において、照号2,3,4,5,6を含む組部品であることを示します。

#### 4. 部品のご注文について

- ・ 部品のご注文の際は、必ず機種<sup>①</sup>の型式、号機、部品番号、部品名称、所要数量、記事欄特記事項<sup>②</sup>をご明示下さい。

(例)

<u>NES220EM</u>	<u>FJ010100</u>	<u>P232 523810</u>	<u>ダイオード</u>	<u>1 個</u>	<u>MA</u>
型 式	号 機	部品番号	部品名称	所要数量	記事欄

- ・ 部品のご注文又は部品に関するお問い合わせは、巻末に記載してあります最寄りの日本車輛地区サービスセンターへお願いします。

## HOW TO USE THIS PARTS CATALOG

1. This parts catalog covers the service parts of Nissha NES Series Generator Set.

2. Explanation of the column

- Key No.    . . . . . A Key No. indicates a part of a parts assembly illustrated in each figure. Suffixal letter A,B,C or so on shows the modified part.
- Part No.    . . . . . A Part No. consists of ten letters array of alphabets and digits that identifies each parts.  
A part marked with ☆ or \* is available not for single part but for a parts assembly.
- Part Name .    . . . . . A part Name indicates the kind of a part.
- Q'ty        . . . . . A Quantity shows the numbers of parts employed in one unit.
- Serial No. . . . . A Serial No. shows the applicable machine in which the part is employed.
- Remarks    . . . . . Special note may be described if necessary.  
For example
  - REFER TO FIG.2  
This part is the component of assembling parts, and please refer to FIG.2
  - CONSIST OF KEY No.2~6  
This part consists of the component parts of Key No.2,3,4,5 and 6.

3. How to order the parts.

- Please clarify the following information when you order the parts.  
Model, Serial No. Part No., Part Name, Quantity required and other information listed on the remarks column.  
Please contact the nearest Nippon Sharyo service center listed up on the last page of this parts catalog when you inquire or order the parts.

# 目 次 INDEX

図番号 FIG.NO.	名 称	NAME	頁 PAGE
<b>1. 標 準 STANDARD PARTS</b>			
1	ディーゼル ジェネレータ セット	DIESEL GENERATOR SET	2
2	ラジエータ アッセンブリ	RADIATOR ASSY	5
3	オルタネータ アッセンブリ	ALTERNATOR ASSY	7
3A	レクティファイヤ アッセンブリ	RECTIFIER ASSY	10
4	コントロール ボックス アッセンブリ	CONTROL BOX ASSY	12
5	コントロール パネル アッセンブリ	CONTROL PANEL ASSY	15
6	ターミナル ボード アッセンブリ	TERMINAL BOARD ASSY	17
7	ボンネット アッセンブリ	BONNET ASSY	18
7A	パネルドア アッセンブリ	PANEL DOOR ASSY	21
7B	パネルドア アッセンブリ	PANEL DOOR ASSY	22A
8	インスツルメント パネル アッセンブリ	INSTRUMENT PANEL ASSY	23
9	ターミナル ボックス アッセンブリ	TERMINAL BOX ASSY	24
10	ターミナル ボード アッセンブリ	TERMINAL BOARD ASSY	26
10A	ターミナル ボルト アッセンブリ	TERMINAL BOLT ASSY	27
11	フューエル タンク アッセンブリ	FUEL TANK ASSY	28
12	エキゾースト パイピング	EXHAUST PIPING	29
13	バッテリー アッセンブリ	BATTERY ASSY	31
14	パイピング	PIPING	32
15	リザーブ タンク セッティング	RESERVE TANK SETTING	35
16	リギング	RIGGING	36
17	ドア パッキン アッセンブリ	DOOR PACKING ASSY	38
18	ネーム プレート アッセンブリ	NAME PLATE ASSY	40
<b>2. エンジン部品 ENGINE PARTS</b>			
19	エンジン ボディ	ENGINE BODY	F2
20	ゲージ	GAUGE	F5
21	エレクトリック パーツ	ELECTRIC PARTS	F6
22	チェンジ パーツ	CHANGE PARTS	F8

## **1. 標準部品 STANDARD PARTS**

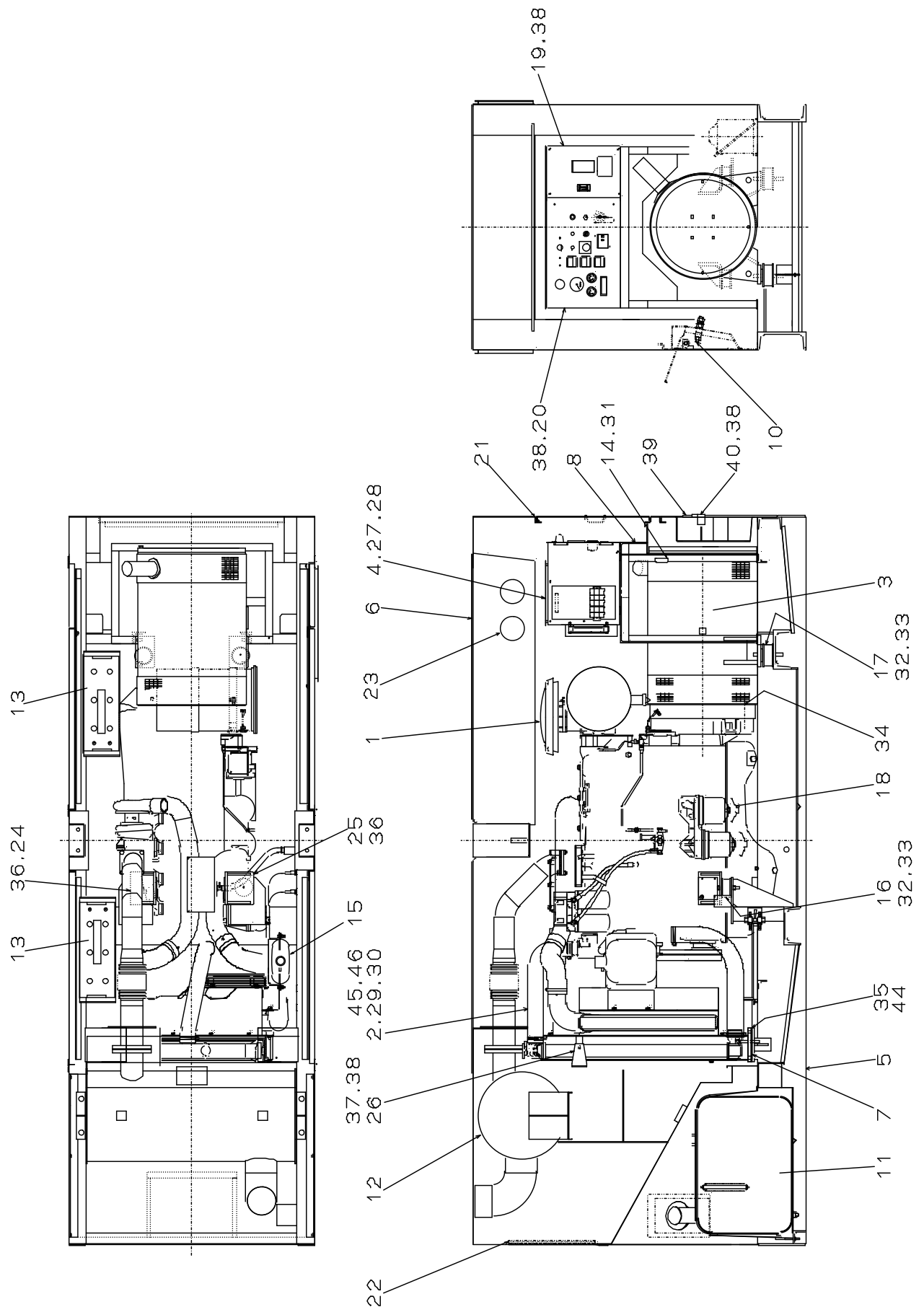


FIG.1 ディーゼル ジェネレータ セット  
DIESEL GENERATOR SET

NES220EM

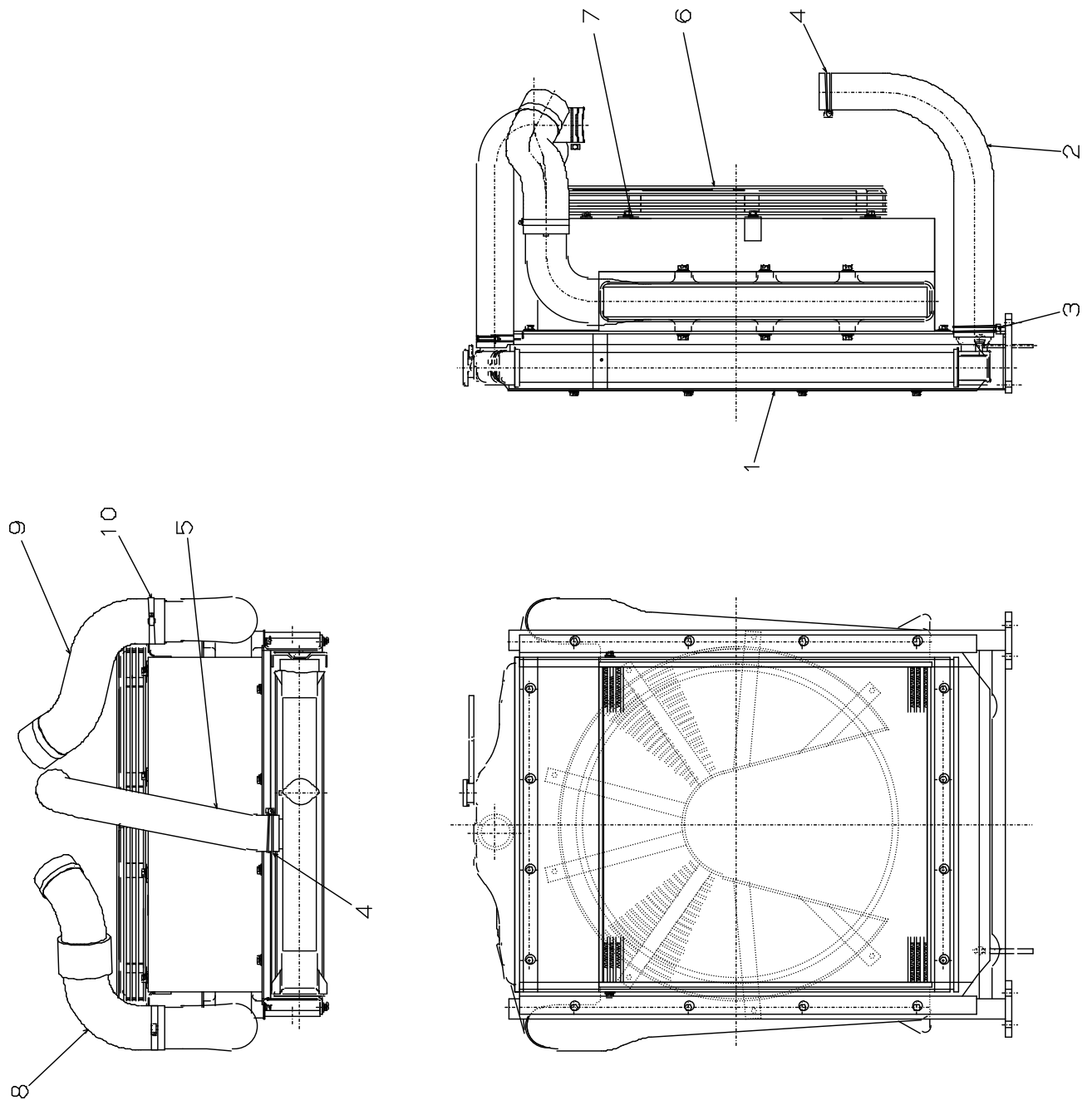
照 号 KEY NO.	部 品 番 号 PART NO.	部 品 名 称 PART NAME	所要数 Q' TY	適 用 号 機 SERIAL NO.	記 事 REMARKS
	P220 232840	ディーゼル ジェネレータ セット DIESEL GENERATOR SET	1SET		
1	P221 232910	ディーゼル エンジン アッセンブリ DIESEL ENGINE ASSY	1		三菱ふそう6D24-TL
2	P221 232920	ラジエータ アッセンブリ RADIATOR ASSY	1SET		三菱RE247079 Refer to FIG.2
3	P222 224160	オルタネータ アッセンブリ ALTERNATOR ASSY	1SET		Refer to FIG.3
4	P223 232780	コントロール ボックス アッセンブリ CONTROL BOX ASSY	1SET		Refer to FIG.4
5	P224 232760	ベッド BED	1	~FJ021600	
5A	P224 234480	ベッド BED	1	FJ021700~	
6	P224 232680	ボンネット アッセンブリ BONNET ASSY	1SET		Refer to FIG.7
7	P23X 594260	シム SHIM	4	FJ035400~	
8	P226 869140	インスツルメント パネル アッセン INSTRUMENT PANEL ASSY	1SET		Refer to FIG.8
9					
10	P226 C02480	ターミナル ボックス アッセンブリ TERMINAL BOX ASSY	1SET		Refer to FIG.9
11	P221 868840	フューエル タンク アッセンブリ FUEL TANK ASSY	1SET		Refer to FIG.11
12	P221 C02320	エキゾースト パイピング EXHAUST PIPING	1SET		Refer to FIG.12
13	P836 429340	バッテリー アッセンブリ BATTERY ASSY	2SET		Refer to FIG.13
14	P223 869740	ヒータ リレー HEATER RELAY	1		三菱REZ66015
15	P221 C02490	パイピング PIPING	1SET		Refer to FIG.14
16	P20X 411880	インシュレータ INSULATOR	2		
17	P22X 411880	インシュレータ INSULATOR	2		
18	P221 C02410	リギング RIGGING	1SET		Refer to FIG.16
19	P153 586240	ブラインド カバー BLIND COVER	1	~FJ021600	
20	P153 586250	ブラインド カバー BLIND COVER	1	~FJ021600	
21	P221 C02400	ドア パッキン アッセンブリ DOOR PACKING ASSY	1SET		Refer to FIG.17
22	P224 C02700	アブソーバ アッセンブリ ABSORBER ASSY	1		
23	P226 C02560	ネーム プレート アッセンブリ NAME PLATE ASSY	1SET		Refer to FIG.18
24	P221 869210	ブラケット(R) BRACKET	1		
25	P221 869200	ブラケット(L) BRACKET	1		
26	P221 586400	ブラケット BRACKET	2		
27	S9160 08000	ナット, 4 NUT, 4	4		
28	S9088 08040	ボルト, ワッシャ アッセンブリ BOLT, washer ASSY	4		
29	S9060 12060	ボルト, 4T BOLT, 4T	4	FJ018900~035300	
29A	S9060 12065	ボルト, 4T BOLT, 4T	4	FJ035400~	



ディーゼル ジェネレータ セット  
FIG.1 DIESEL GENERATOR SET

NES220EM

照 号 KEY NO.	部 品 番 号 PART NO.	部 品 名 称 PART NAME	所要数 Q' TY	適 用 号 機 SERIAL NO.	記 事 REMARKS
30	S9160 12000	ナット, 4 NUT, 4	8	FJ018900~	
31	S9088 06020	ボルト, ワッシャ アッセンブリ BOLT, washer ASSY	2		
32	S9160 16000	ナット, 4 NUT, 4	8		
33	S9265 16000	ワッシャ, スプリング WASHER, spring	8		
34	S9061 10115	ボルト, 10・9 BOLT, 10・9	12		
35	P221 586730	ラバー シート RUBBER SHEET	2	FJ018900~	
36	S9061 14035	ボルト, 10・9 BOLT, 10・9	8		
37	S9088 10020	ボルト, ワッシャ アッセンブリ BOLT, washer ASSY	2		
38	S9088 08020	ボルト, ワッシャ アッセンブリ BOLT, washer ASSY	9	~FJ021600	
38A	S9088 08020	ボルト, ワッシャ アッセンブリ BOLT, washer ASSY	5	FJ021700~	
39	P04X 563620	アース バー EARTH BAR	1		
40	P014 581320	ホルダ HOLDER	1		
41					
42					
43					
44	P221 590310	ラバー シート RUBBER SHEET	2	FJ010200~018800	
45	S9060 10060	ボルト, 4T BOLT, 4T	4	FJ010200~018800	
46	S9160 10000	ナット, 4 NUT, 4	8	FJ010200~018800	



ラジエータ アッセンブリ  
FIG.2 RADIATOR ASSY

NES220EM

照 号 KEY NO.	部 品 番 号 PART NO.	部 品 名 称 PART NAME	所要数 Q' TY	適 用 号 機 SERIAL NO.	記 事 REMARKS
	P221 232920	ラジエータ アッセンブリ RADIATOR ASSY	1SET		三菱 RE247079
1	P01X 232920	ラジエータ & インタークーラ アッセンブリ RADIATOR & INTERCOOLER ASSY	1		三菱 ME441340
2	P02X 232920	ウォーター ホース WATER HOSE	1		三菱 MH441981 照号2: 誤記訂正 三菱 ME441981
3	P03X 232920	クランプ, ホース CLAMP, hose	1		三菱 MH020389
4	P04X 232920	クランプ, ホース CLAMP, hose	3		三菱 MH020387
5	P05X 232920	ホース ウォータ アウトレット HOSE WATER OUTLET	1		三菱 ME441980
6	P06X 232920	ネット, ワイヤ NET, wire	1		三菱 ME441348
7	P07X 232920	ボルト, ワッシャ アッセンブリ BOLT, washer ASSY	8		三菱 MF243678
8	P08X 232920	ホース エア インレット HOSE AIR INLET	1		三菱 ME441339
9	P09X 232920	ラバー ホース RUBBER HOSE	1		三菱 ME441338
10	P10X 232920	クランプ, ホース CLAMP, hose	4		三菱 MH021303

FIG.3  
オルタネータ アッセンブリ  
ALTERNATOR ASSY

NES220EM

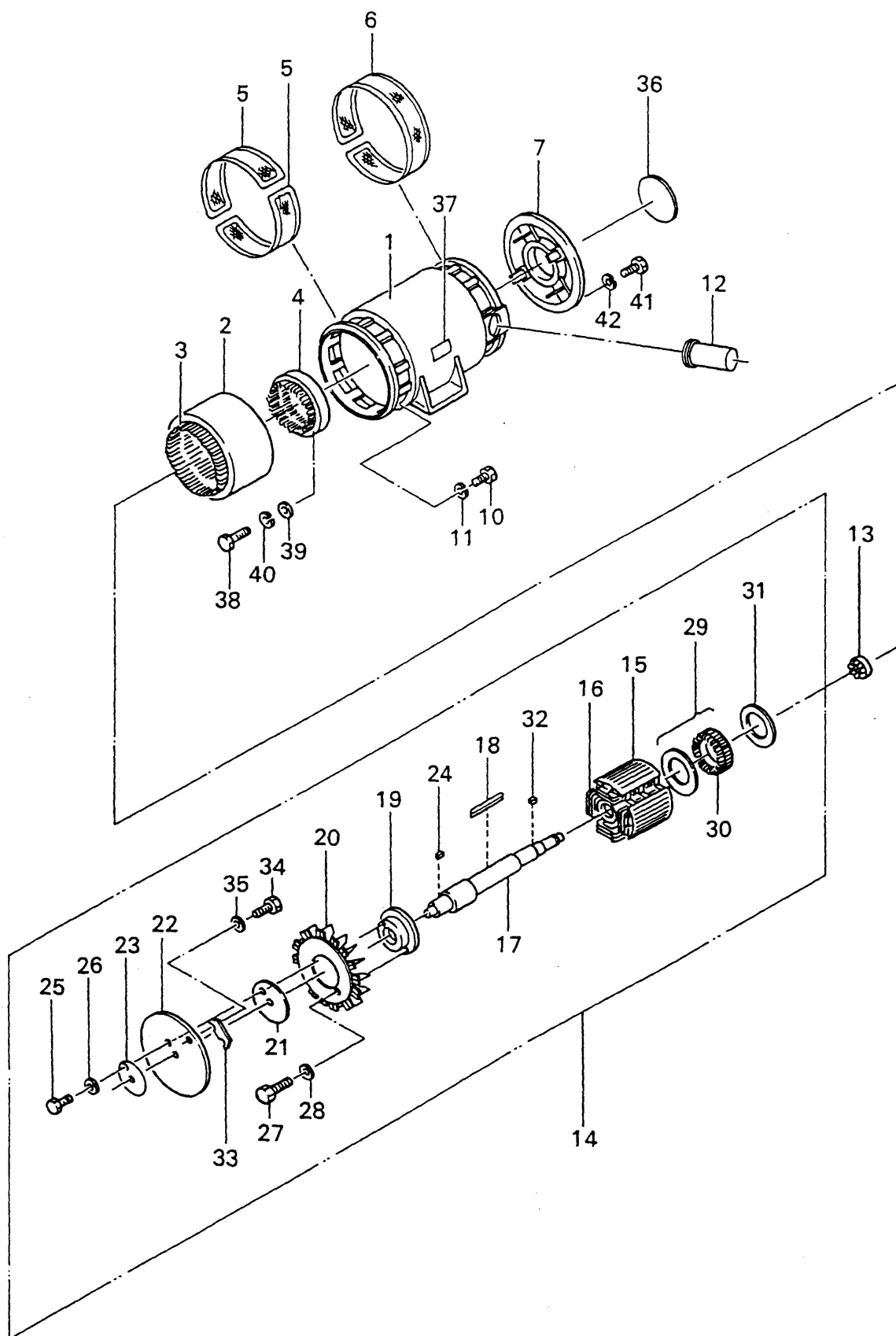


FIG.3 オルタネータ アッセンブリ  
ALTERNATOR ASSY

NES220EM

照 号 KEY NO.	部 品 番 号 PART NO.	部 品 名 称 PART NAME	所要数 Q' TY	適 用 号 機 SERIAL NO.	記 事 REMARKS
	P222 224160	オルタネータ アッセンブリ ALTERNATOR ASSY	1SET		
1	P222 232020	フレーム FRAME	1		
2	P842 458170	ステータ コア STATOR CORE	1		
3	P842 458180	アーマチュア コイル ARMATURE COIL	1		
4	P122 874690	EX.ステータ アッセンブリ EX.STATOR ASSY	1		
5	P152 849830	ガード ネット GUARD NET	2		
6	P152 849840	ガード ネット GUARD NET	1		
7	P152 866530	エンド ブラケット END BRACKET	1		
8					
9					
10	S9061 10115	ボルト BOLT	12		
11	S9265 10000	ワッシャ,スプリング WASHER,spring	12		
12	P152 562350	グロメット GROMMENT	1		
13	S6204 63102	ベアリング BEARING	1		
14	P99X 224160	ロータ アッセンブリ ROTOR ASSY	1SET		Consist of key No.15~35
15	P842 458200	ロータ コア ROTOR CORE	1		
16	P842 340730	フィルド コイル FIELD COIL	1SET		
17	P222 382260	シャフト SHAFT	1		
18	S0267 15295	キー KEY	1		
19	P152 866540	ハブ, カップリング HUB, coupling	1		
20	P122 380820	ファン FAN	1		
21	P842 520480	カラー COLLAR	1		
22	P842 438930	プレート, カップリング PLATE, coupling	4		
23	P842 438940	リング, プレス RING, press	1		
24	S0269 24105	キー KEY	1		
25	S9061 16035	ボルト, 10・9 BOLT, 10・9	8		
26	S9265 16000	ワッシャ,スプリング WASHER, spring	8		
27	S9061 12025	ボルト BOLT	8		
28	S9265 12000	ワッシャ, スプリング WASHER, spring	8		
29	P062 829370	EX. ロータ コア アッセンブリ EX.ROTOR CORE ASSY	1		
30	P842 465600	EX. アーマチュア コイル アッセンブリ EX.ARMATURE COIL ASSY	1		
31	P842 464690	レクティファイア アッセンブリ RECTIFIER ASSY	1SET		Refer to FIG.3A

照 号 KEY NO.	部 品 番 号 PART NO.	部 品 名 称 PART NAME	所要数 Q' TY	適 用 号 機 SERIAL NO.	記 事 REMARKS
32	S0269 15040	キー KEY	1		
33	P832 502510	プレート PLATE	4		
34	S9061 12030	ボルト, 10・9 BOLT, 10・9	8		
35	S9265 12000	ワッシャ, スプリング WASHER, spring	8		
36	P732 502300	ベアリング カバー BEARING COVER	1		
37	P08X 574850	ネーム プレート NAME PLATE	1		型式
38	S9060 08050	ボルト, 4T BOLT, 4T	4		
39	S9261 00800	ワッシャ WASHER	4		
40	S9265 08000	ワッシャ, スプリング WASHER, spring	4		
41	S9060 12050	ボルト, 4T BOLT, 4T	4		
42	S9265 12000	ワッシャ, スプリング WASHER, spring	4		

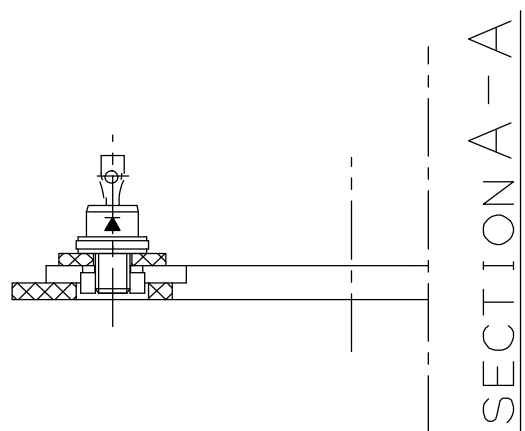
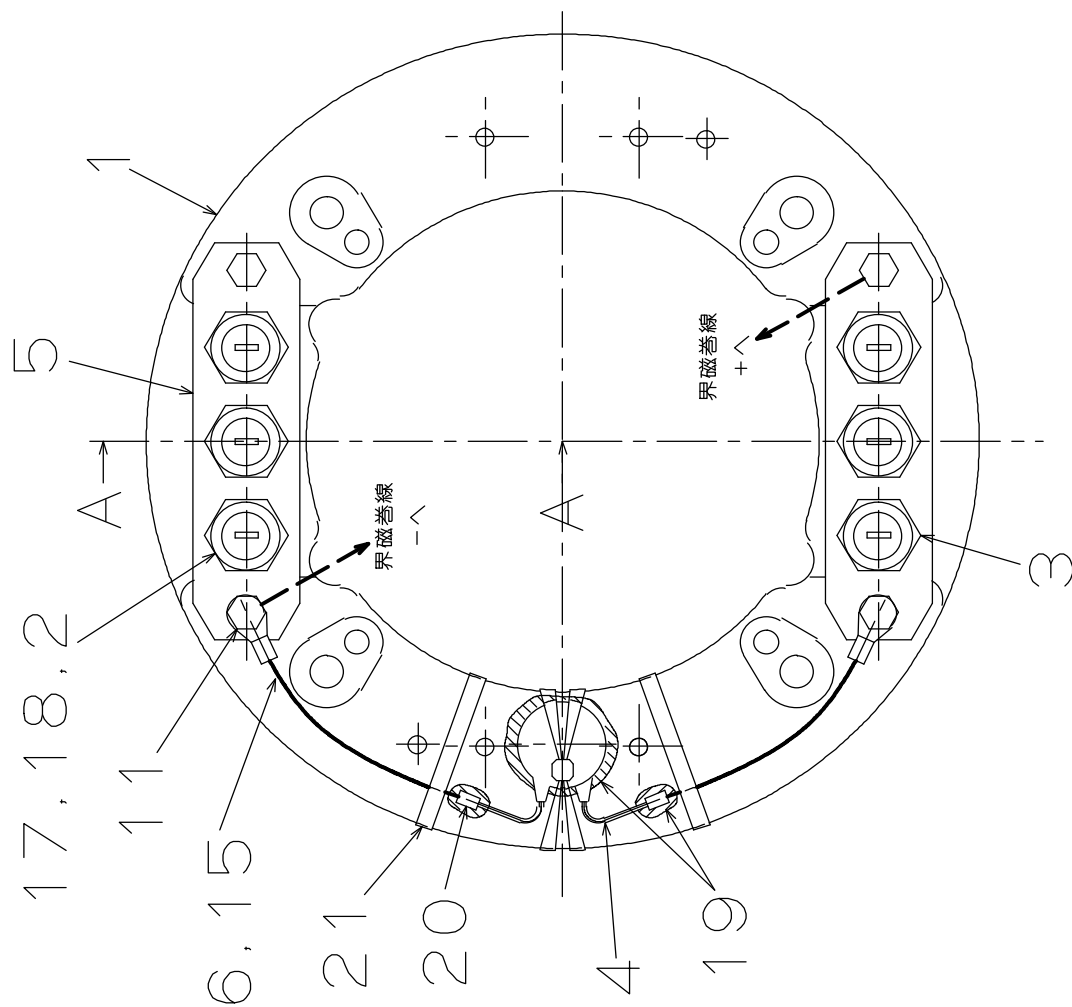


FIG.3A レクティファイヤ アッセンブリ  
RECTIFIER ASSY

NES220EM

照 号 KEY NO.	部 品 番 号 PART NO.	部 品 名 称 PART NAME	所要数 Q' TY	適 用 号 機 SERIAL NO.	記 事 REMARKS
	P842 464690	レクティファイヤ アッセンブリ RECTIFIER ASSY	1SET		
1	P302 465270	プレート PLATE	1		
2	P152 581570	ダイオード DIODE	3		
3	P152 581560	ダイオード DIODE	3		
4	P022 581210	ZNR ZNR	1		
5	P302 532660	フィン FIN	2		
6	P06X 464690	リードワイヤ LEAD WIRE			
7					
8					
9					
10					
11	S9088 05014	ボルト, ワッシャ アッセンブリ BOLT, washer ASSY	4		
12					
13					
14					
15	P15X 464690	ターミナル TERMINAL	2		
16					
17	S9164 08000	ナット, ロック, BSBM NUT, LOCK, BSBM	6		
18	S9270 08000	ワッシャ, ロック WASHER, lock	6		
19	P022 581220	シリコン SILICON			
20	S8603 00200	スリーブ SLEEVE	2		
21	P21X 464690	ガラス バインド テープ GLASS, bind tape			



FIG.4  
CONTROL BOX ASSY

NES220EM

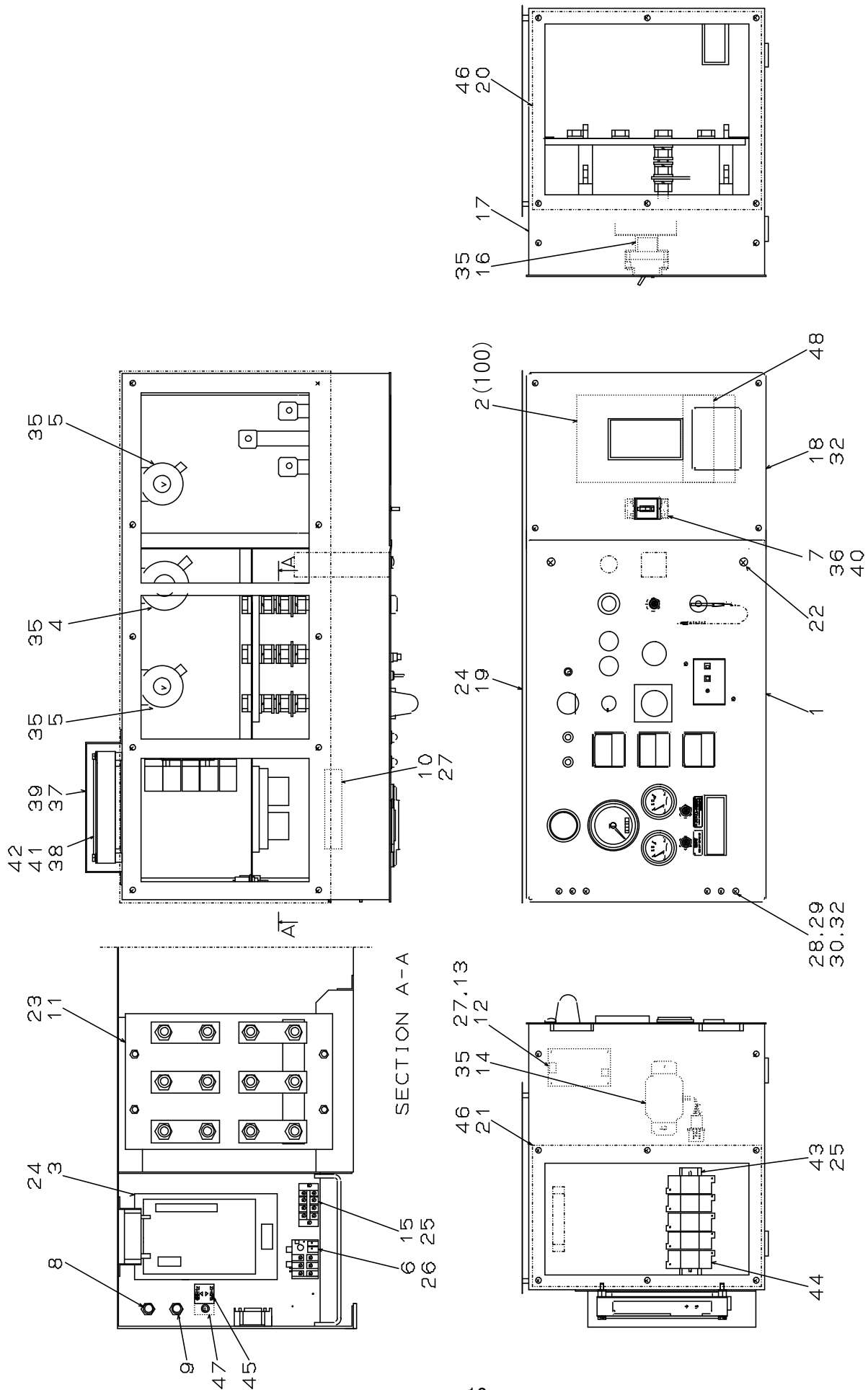


FIG.4 コントロール ボックス アッセンブリ  
CONTROL BOX ASSY

NES220EM

照 号 KEY NO.	部 品 番 号 PART NO.	部 品 名 称 PART NAME	所要数 Q' TY	適 用 号 機 SERIAL NO.	記 事 REMARKS
	P223 232780	コントロール ボックス アッセンブリ CONTROL BOX ASSY	1SET		
1	P223 C02360	コントロール パネル アッセンブリ CONTROL PANEL ASSY	1SET		Refer to FIG.5
2	P03X 867760	ブレーカ BREAKER	1	~FJ042500 FJ047400~071300	照号100を含む
2A	P223 889800	ブレーカ BREAKER	1	FJ042600~047300	照号100を含む
2B	P02X D16650	ブレーカ BREAKER	1	FL071400~	照号100を含む
3	P033 836540	AVR アッセンブリ AVR ASSY	1		
4	S0304 00540	C. T CURRENT TRANSFORMER	1	~FJ042500	
5	S0304 00530	C. T CURRENT TRANSFORMER	2		
6	P033 849070	サーマル リレー THERMAL RELAY	1		
7	P026 570200	アース リークージ ブレーカ EARTH LEAKAGE BREAKER	1		
8	P443 527370	ブラケット BRACKET	1		
9	P223 586720	ブラケット BRACKET	1		
10	P143 549640	レジスタ RESISTER	1		
11	P153 870780	ターミナル ボード アッセンブリ TERMINAL BOARD ASSY	1SET		Refer to FIG.6
12	P10X 884330	オーバースピード リレー ボード OVERSPEED RELAY BOARD	1	FJ035400~	
13	A02X H48580	スペーサ SPACER	4	FJ035400~	
14	P223 869840	セフティー リレー SAFTY RELAY	1		三菱 ME090394 ME049239
15	P04X 509530	ターミナル ボード TERMINAL BOARD	1		
16	P223 869130	ブラケット BRACKET	1		
17	P153 232400	コントロール ボックス CONTROL BOX	1		
18	P223 588200	コントロール パネル(R) CONTROL PANEL	1	~FJ071300	
18A	P233 E09370	コントロール パネル(R) CONTROL PANEL	1	FJ071400~	
19	P223 869160	カバー COVER	1		
20	P153 585820	カバー, サイド(R) COVER, SIDE (R)	1		
21	P153 585830	カバー, サイド(L) COVER, SIDE (L)	1		
22	P023 569820	ボルト, アッセンブリ BOLT, ASSY	2		
23	S9088 08025	ボルト, ワッシャ アッセンブリ BOLT, washer ASSY	4		
24	S9016 06025	スクリュー, ワッシャ アッセンブリ SCREW, washer ASSY	8		
25	S9016 04012	スクリュー, ワッシャ アッセンブリ SCREW, washer ASSY	6		
26	S9016 04016	スクリュー, ワッシャ アッセンブリ SCREW, washer ASSY	2		
27	S9016 04008	スクリュー, ワッシャ アッセンブリ SCREW, washer ASSY	2	~FJ035300	
27A	S9016 04008	スクリュー, ワッシャ アッセンブリ SCREW, washer ASSY	6	FJ035400~	

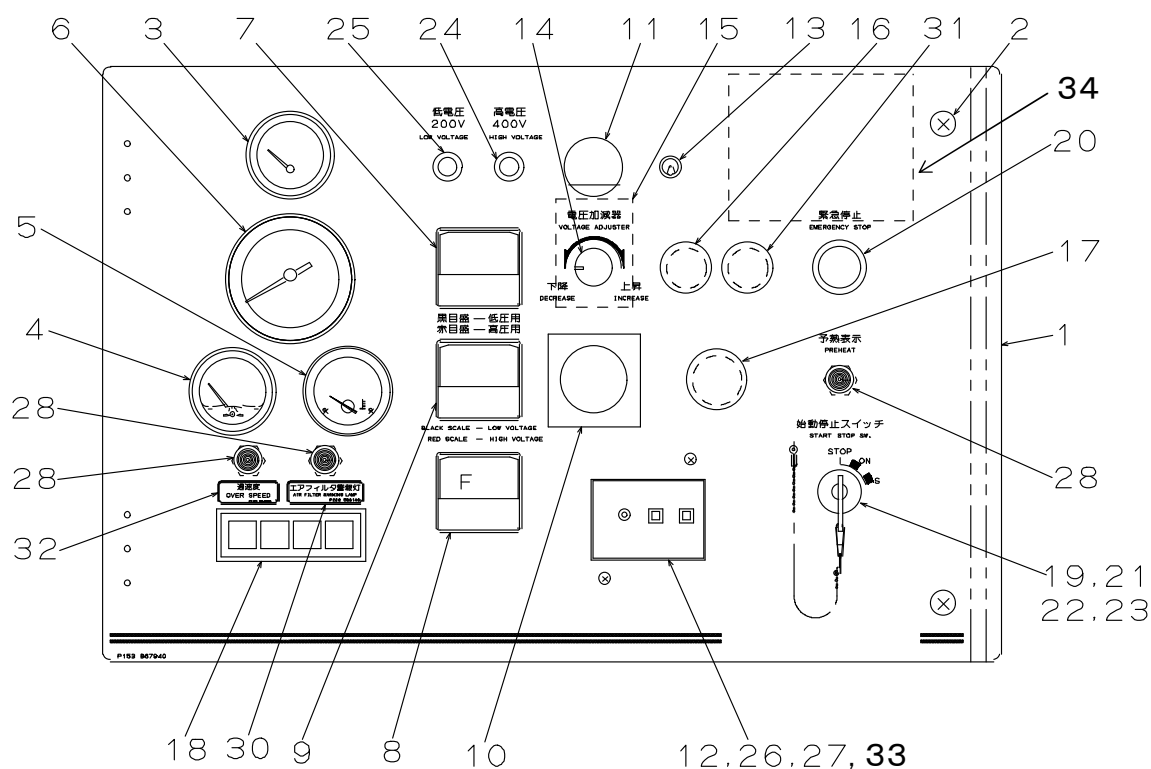
FIG.4      コントロール ボックス アッセンブリ  
CONTROL BOX ASSY

NES220EM

照 号 KEY NO.	部 品 番 号 PART NO.	部 品 名 称 PART NAME	所要数 Q' TY	適 用 号 機 SERIAL NO.	記 事 REMARKS
28	S9160 05000	ナット, 4 NUT, 4	6		
29	S9261 00500	ワッシャ, フィニッシュ WASHER, finished	6		
30	S9265 05000	ワッシャ, スプリング WASHER, spring	6		
31					
32	P32X 232780	トラス小ネジ TRUSS SCREW	10		
34					
35					
35	S9016 06020	スクリュー, ワッシャアッセンブリ SCREW, washer ASSY	8		
36	S9160 04000	ナット, 4 NUT, 4	2		
37	P223 869290	カバー COVER	1		
38	P223 C02950	コントロールユニット CONTROL UNIT	1		三菱 RE287009
39	S9088 06016	ボルト, ワッシャ アッセンブリ BOLT, washer ASSY	4		
40	S9016 04025	スクリュー, ワッシャアッセンブリ SCREW, washer ASSY	2		
41	S9160 06000	ナット, 4 NUT, 4	4		
42	S9265 06000	ワッシャ, スプリング WASHER, spring	4		
43	P02X 584520	レール RAIL	1		
44	P18X 804790	リレー RELAY	5		
45	P223 586570	ネーム プレート N.P	1		
46	S9016 06016	スクリュー, ワッシャ アッセンブリ SCREW, washer ASSY	12		
47	S1050 01010	スイッチ, トグル SWITCH, toggle	1		
48	P48X 232780	パッキン PACKING	1	FJ017500~	
100	P02X 86776H	補助ハンドル HANDLE	(1)		

FIG.5 コントロール パネル アッセンブリ  
CONTROL PANEL ASSY

NES220EM



照号 KEY NO.	部品番号 PART NO.	部品名称 PART NAME	所要数 Q' TY	適用号機 SERIAL NO.	記 事 REMARKS
	P223 C02360	コントロール パネル アッセンブリ CONTROL PANEL ASSY	1SET		
1	P153 867940	コントロール パネル CONTROL PANEL	1		
2	P023 569820	ボルト, アッセンブリ BOLT, ASSY	2		
3	P03X 467820	フューエル ゲージ FUEL GAUGE	1		
4	P223 869850	オイル プレッシャ ゲージ OIL PRESSURE GAUGE	1		三菱 ME049277
5	P223 869860	ウォータ テンプ ゲージ WATER TEMPERATURE GAUGE	1		三菱 31890-91200
6	P223 869870	タコメータ TACHOMETER	1		三菱 ME441613

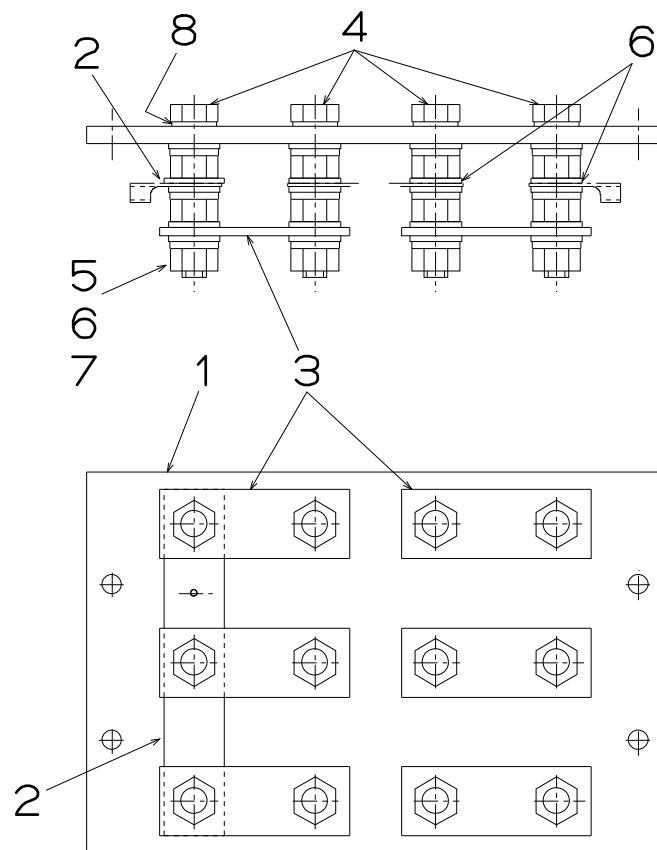
FIG.5 コントロール パネル アッセンブリ  
CONTROL PANEL ASSY

NES220EM

照 号 KEY NO.	部 品 番 号 PART NO.	部 品 名 称 PART NAME	所要数 Q'TY	適 用 号 機 SERIAL NO.	記 事 REMARKS
7	P023 573590	ボルト メータ VOLT METER	1		
8	P013 569730	フリケンシ メータ FREQUENCY METER	1		
9	P15X 584490	アン メータ AMPERE METER	1		
10	P233 406600	アンメータ セレクト スイッチ AMPEREMETER SELECT SWITCH	1		
11	S1055 00024	パネル ライト, PANEL, LIGHT	1		
12	P013 841460	リレー, アース リケージ RELAY, earth leakage	1	~FJ031000	
12A	P043 878950	リレー, アース リケージ RELAY, earth leakage	1	FJ031100~	
13	S1050 01010	スイッチ, トグル SWITCH, toggle	1		
14	P00X 557880	ボルテージ, アジャスタ VOLTAGE AJUSTOR	1		
15	P193 522550	インシュレータ INSULATOR	1		
16	P25X 527330	グロメット GROMMET	1		
17	P31X 527330	グロメット GROMMET	1		
18	P043 865260	モニタ MONITOR	1		バルブ (照号181) を含む
19	P223 869880	スイッチ, スタータ SWITCH, starter	1		三菱 30890-05200
20	P03X 435320	スイッチ, プッシュボタン SWITCH, push button	1		
21	P023 562970	ボール チェーン BALL CHAIN	1		
22	P023 562980	スナップ SNAP	1		
23	P23X C01650	ブラインド リベット BLIND RIVET	1		
24	P01X 561020	ライト, インジケータ LIGHT, indicator	1		
25	P03X 561020	ライト, インジケータ LIGHT, indicator	1		
26	P26X C01650	スクリュー, トラス SCREW, TRUSS	2		
27	P04X 570340	ハイブリッド ナット HYBRID NUT	2		
28	P443 527370	ブラケット BRACKET	2	~FJ035300	
28A	P443 527370	ブラケット BRACKET	3	FJ035400~	
29					
30	P063 591700	ネーム プレート NAME PLATE	1		エア フィルタ警報灯
31	P25X 527330	グロメット GROMMET	1		
32	P043 596270	ネーム プレート NAME PLATE	1	FJ035400~	過回転
33	P02X E03540	プロテクト シート PROTECT SHEET	1	FJ059000~	
34	P126 562330	ネーム プレート NAME PLATE	1		電圧切替ツナギ
181	P02X 865260	バルブ VALVE	(4)		

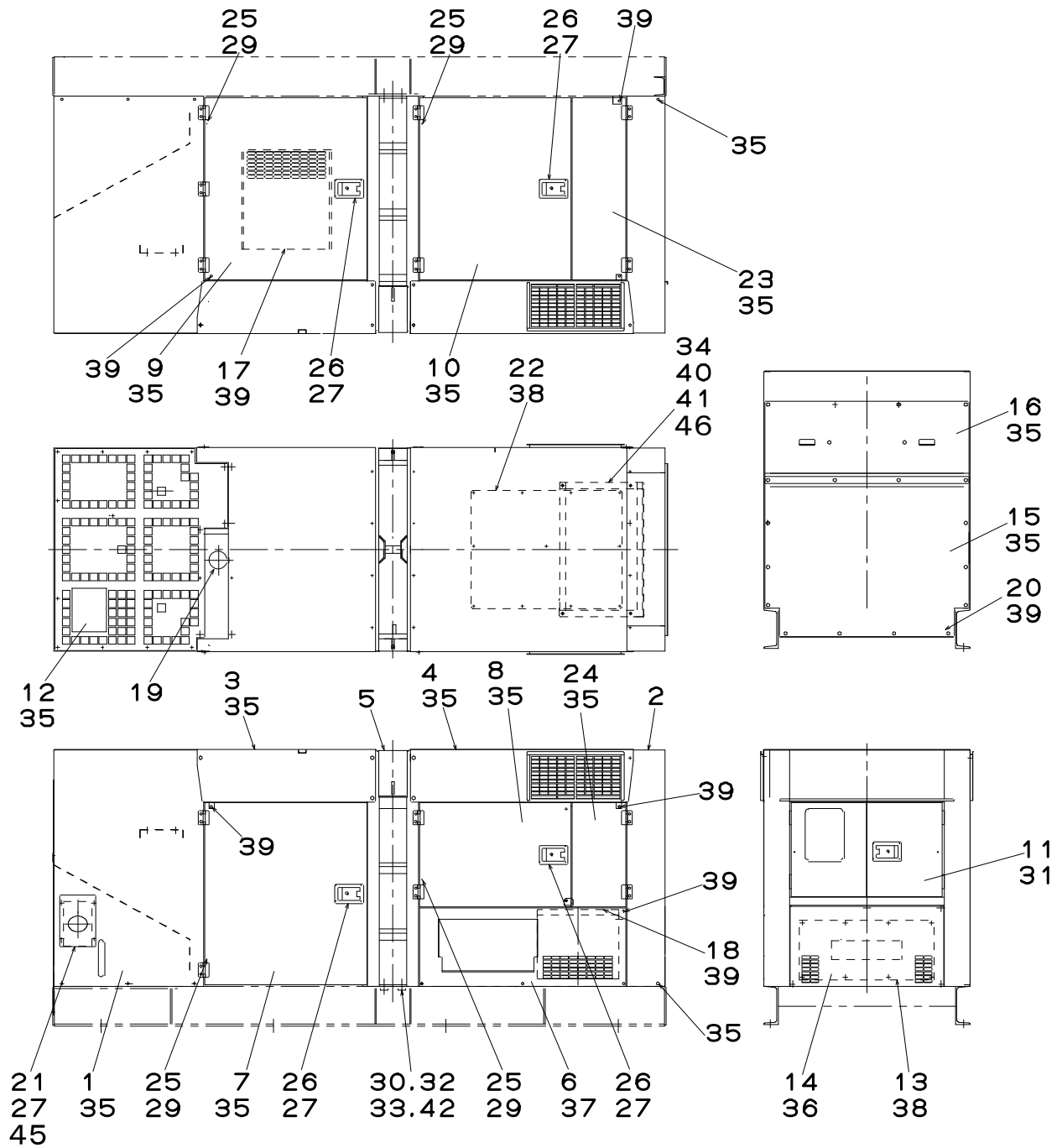
**FIG.6**

**NES220EM**



照 号 KEY NO.	部 品 番 号 PART NO.	部 品 名 称 PART NAME	所要数 Q' TY	適 用 号 機 SERIAL NO.	記 事 REMARKS
	P153 870780	ターミナル ボード アッセンブリ TERMINAL BOARD ASSY	1SET		
1	P653 494600	ターミナル ボード TERMINAL BOARD	1		
2	P633 512360	プレート PLATE	1		
3	P653 549110	プレート PLATE	6		
4	S9086 16090	ボルト, A. T BOLT, A.T	12		
5	S9163 16000	ナット, BSBM NUT, BSBM	36		
6	S9262 01600	ワッシャ, フィニッシュ, BsP WASHER, finished, BsP	57		
7	S9265 16000	ワッシャ, スプリング WASHER, spring	36		
8	S9270 16000	ワッシャ, ロック WASHER, lock	12		

適用号機No. ~FJ021600



ITEM NO8 DETAIL





FIG.7 ボンネット アッセンブリ  
BONNET ASSY

NES220EM

照 号 KEY NO.	部 品 番 号 PART NO.	部 品 名 称 PART NAME	所要数 Q' TY	適 用 号 機 SERIAL NO.	記 事 REMARKS
	P224 232680	ボンネット アッセンブリ BONNET ASSY	1SET		
1	P224 232690	ラジエータ マスク RADIATOR MASK	1		
2	P224 232740	パネル マスク PANEL MASK	1		
3	P224 232700	ルーフ, F ROOF, F	1		
4	P224 232710	ルーフ, R ROOF, R	1		
5	P224 232720	フレーム FRAME	1	~FJ021600	
5A	P224 234460	フレーム FRAME	1	FJ021700~	
6	P224 232730	サイド カバー SIDE COVER	1		
7	P224 868920	サイド, ドア (L, F) SIDE DOOR(L,F)	1		
8	P224 868950	サイド, ドア (L, R) SIDE DOOR(L,F)	1	~FJ021600	
8A	P224 877020	サイド, ドア (L, R) SIDE DOOR(L,F)	1	FJ021700~	
9	P224 C02350	サイド, ドア (R, F) SIDE DOOR(R,F)	1		
10	P224 868930	サイド, ドア (R, R) SIDE DOOR(R,R)	1		
11	P154 C02010	パネル ドア アッセンブリ PANEL DOOR ASSY	1SET	~FJ021600	Refer to FIG.7A
11A	P154 C07200	パネル ドア アッセンブリ PANEL DOOR ASSY	1SET	FJ021700~	Refer to FIG.7B
12	P224 868960	ガードネット GUARD NET	1		
13	P224 586390	ベント カバー VENT COVER	1		
14	P224 C02310	パネル カバー PANEL COVER	1		
15	P224 868970	フューエル カバー FUEL COVER	1		
16	P224 868980	ラジエタ カバー RADIATOR COVER	1		
17	P224 871680	ダクト DUCT	1		
18	P224 869000	ダクト DUCT	1		
19	P024 847060	キャップ CAP	1		
20	P224 586420	サポート, カバー SUPPORT COVER	1	~FJ021600	
21	P154 868400	フューエル カバー FUEL COVER	1		
22	P224 868990	カバー COVER	1		
23	P224 869020	ドア DOOR	1		
24	P224 869050	ドア DOOR	1	~FJ021600	
25	P024 563170	フット オブ ラバー FOOT OF RUBBER	6		
26	P024 865120	カバー ロック キー付 COVER LOCK AND KEY	3		
27	P08X 570340	ハイブリッド ナット HYBRID NUT	16	~FJ069100	
			12	FJ069200~	

FIG.7 ボンネット アッセンブリ  
BONNET ASSY

NES220EM

照 号 KEY NO.	部 品 番 号 PART NO.	部 品 名 称 PART NAME	所要数 Q' TY	適 用 号 機 SERIAL NO.	記 事 REMARKS
28	P02X 567010	パッキン PACKING	2	FJ021700~	
29	P024 564910	スクリーン, ワッシャ アッセンブリ SCREW, washer ASSY	6		
30	P75X 556620	ボルト, 10・9 BOLT, 10・9	4		
31	P01X 585050	ボルト BOLT	8	~FJ021600	
32	P07X 556640	ナット, 7T NUT, 7T	4		
33	S9260 02400	ワッシャ WASHER	4		
34	P224 C02390	スタンド STAND	1		
35	S9092 08020	ボルト, ワッシャ アッセンブリ BOLT, washer ASSY	105	~FJ021600	
			101	FJ021700~	
36	S9092 08040	ボルト, ワッシャ アッセンブリ BOLT, washer ASSY	5		
37	S9092 08060	ボルト, ワッシャ アッセンブリ BOLT, washer ASSY	3	~FJ021600	
			5	FJ021700~	
38	S9088 06020	ボルト, ワッシャ アッセンブリ BOLT, washer ASSY	19		
39	S9088 08020	ボルト, ワッシャ アッセンブリ BOLT, washer ASSY	19	~FJ021600	
			12	FJ021700~	
40	S9088 12030	ボルト, ワッシャ アッセンブリ BOLT, washer ASSY	4		
41	S9160 12000	ナット, 4 NUT, 4	4		
42	S9265 24000	ワッシャ, スプリング WASHER, spring	4		
43	S9384 07000	リテーニングリング, E RETAINING, ring, E	2	FJ028400~	
44	L01X G01970	埋込み取手 HANDLE	1	FJ028400~	
45	P06X 570340	ハイブリッド ナット HYBRID NUT	4		
46	S9265 12000	ワッシャ, スプリング WASHER, spring	4		

適用号機No. ~FJ021600

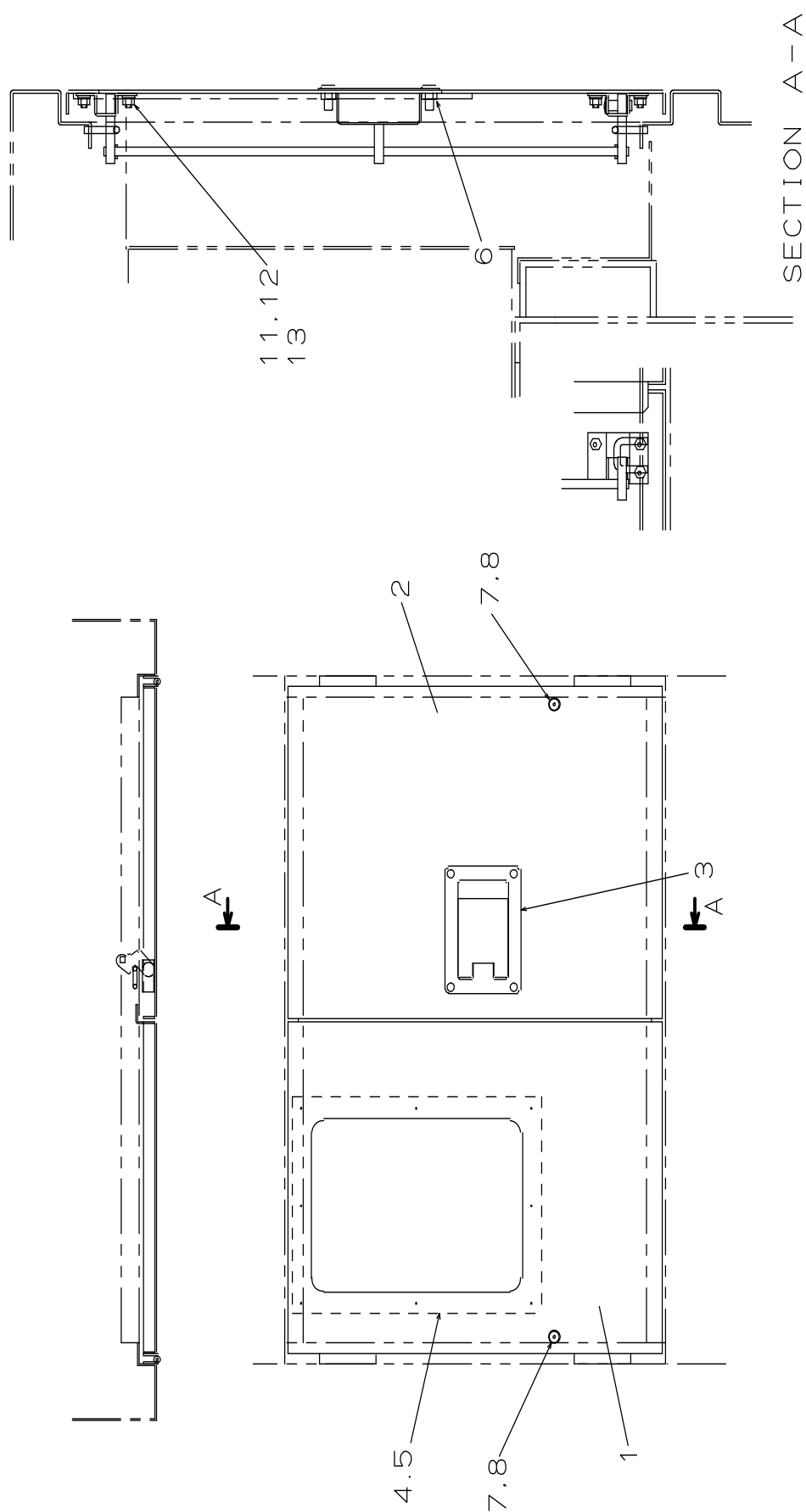
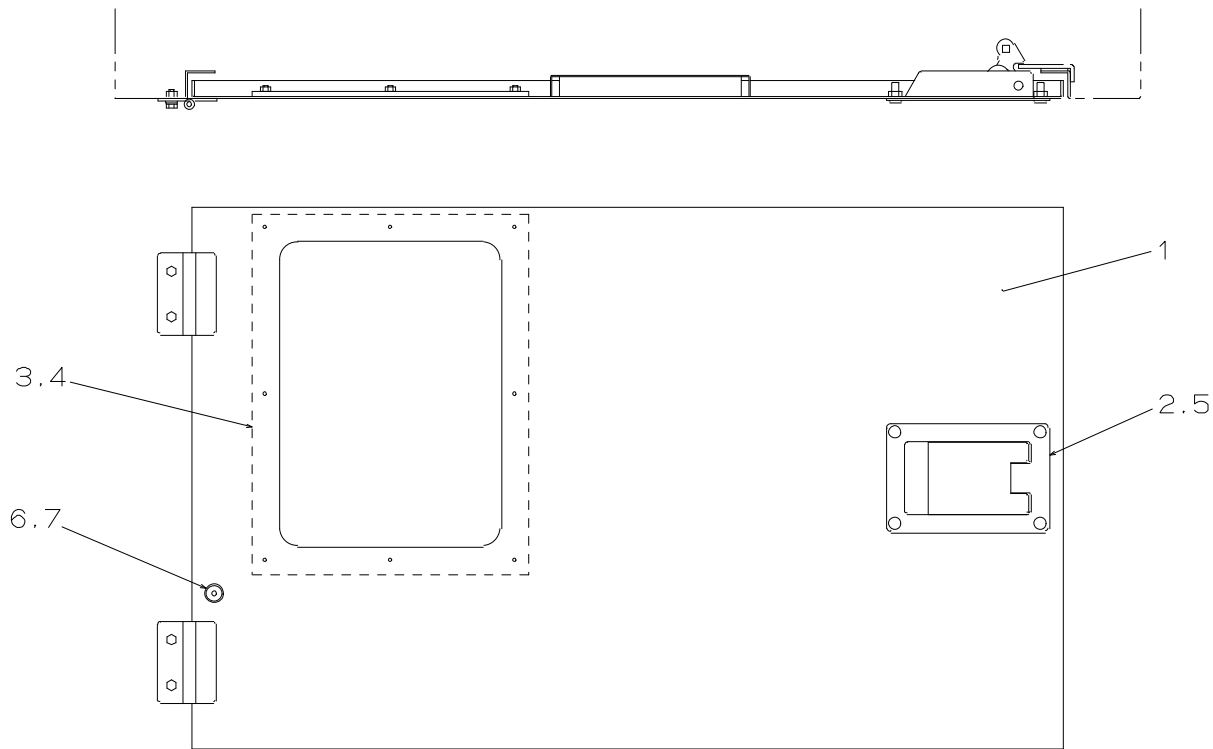


FIG.7A パネル ドア アッセンブリ  
PANEL DOOR ASSY

NES220EM

照 号 KEY NO.	部 品 番 号 PART NO.	部 品 名 称 PART NAME	所要数 Q' TY	適 用 号 機 SERIAL NO.	記 事 REMARKS
	P154 C02010	パネル ドア アッセンブリ PANEL DOOR ASSY	1SET	~FJ021600	
1	P154 868410	パネル ドア (L) PANEL DOOR (L)	1		
2	P154 868420	パネル ドア (R) PANEL DOOR (R)	1		
3	P154 868590	カバー ロック アッセンブリ COVER LOCK ASSY	1		
4	P024 570500	パネル PANEL	1		
5	P06X 570340	ハイブリッド ナット HYBRID NUT	16		
6	P08X 570340	ハイブリッド ナット HYBRID NUT	4		
7	P024 563170	フット オブ ラバー FOOT OF RUBBER	2		
8	P024 564910	スクリュー, ワッシャー アッセンブリ SCREW, washer ASSY	2		
9					
10					
11	S9160 06000	ナット NUT	8		
12	S9260 00600	ワッシャー WASHER	8		
13	S6265 06000	ワッシャー, スプリング WASHER, spring	8		

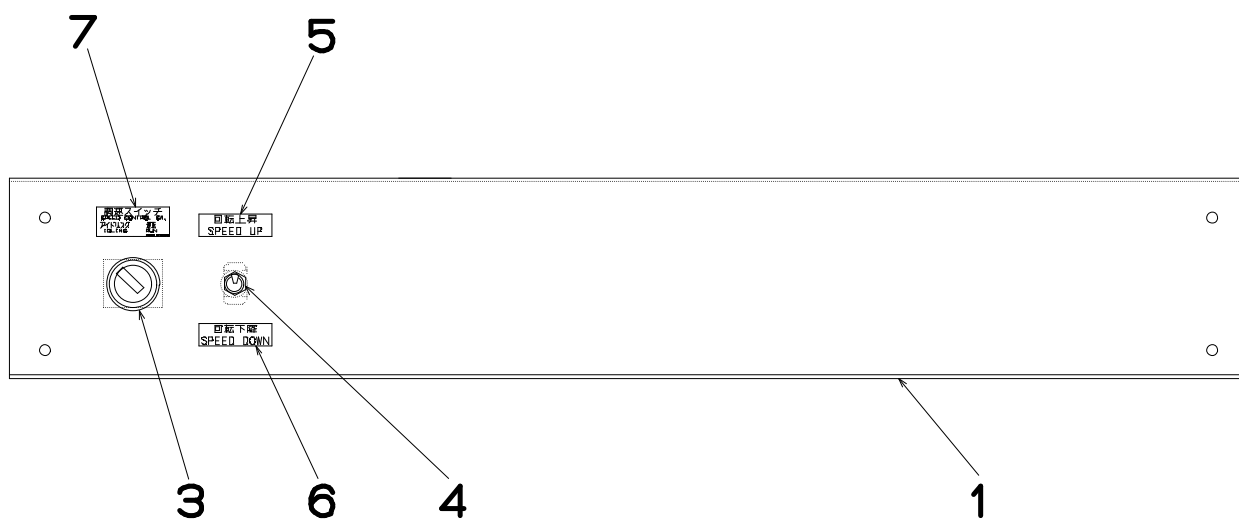
適用号機No. FJ021700～



照 号 KEY NO.	部 品 番 号 PART NO.	部 品 名 称 PART NAME	所要数 Q' TY	適 用 号 機 SERIAL NO.	記 事 REMARKS
	P154 C07200	パネル ドア アッセンブリ PANEL DOOR ASSY	1SET	FJ021700～	
1	P154 C07210	パネル ドア PANEL DOOR	1		
2	P024 865110	カバー ロック(密閉式) COVER LOCK	1		
3	P024 570500	パネル PANEL	1		
4	P06X 570340	ハイブリッド ナット HYBRID NUT	8		
5	P08X 570340	ハイブリッド ナット HYBRID NUT	4		
6	P024 563170	フット オブ ラバー FOOT OF RUBBER	1		
7	P024 564910	スクリュー, ワッシャ アッセンブリ SCREW, washer ASSY	1		

FIG.8 INSTRUMENT PANEL ASSY

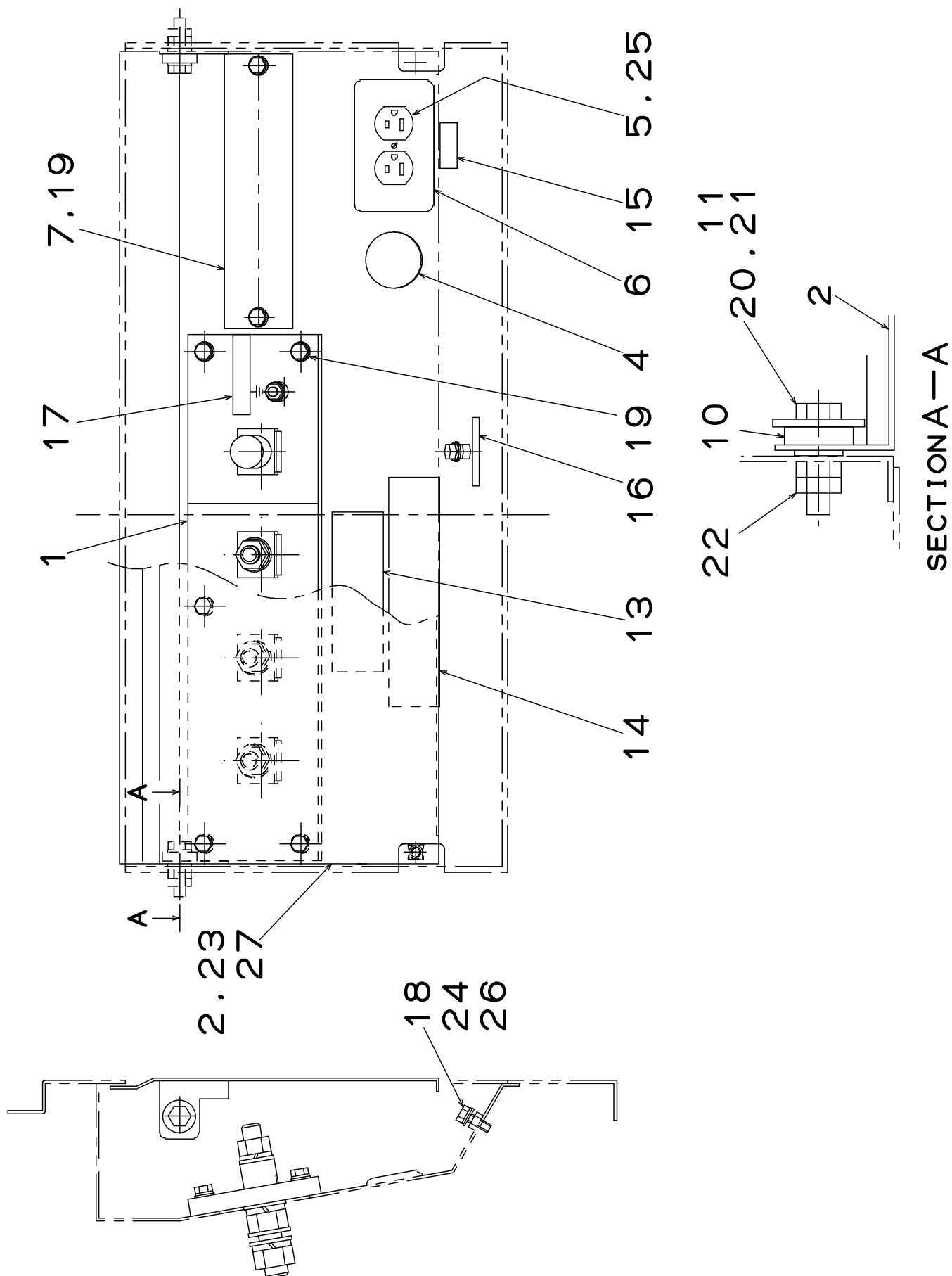
NES220EM



照 号 KEY NO.	部 品 番 号 PART NO.	部 品 名 称 PART NAME	所要数 Q' TY	適 用 号 機 SERIAL NO.	記 事 REMARKS
	P226 869140	インスツルメント パネル アッセンブリ INSTRUMENT PANEL ASSY	1SET		
1	P226 869150	インスツルメント パネル INSTRUMENT PANEL	1		
2					
3	P156 586170	セレクトタ, スイッチ SELECTING SWITCH	1		
4	P443 527380	トグル, スイッチ TOGGLE SWITCH	1		
5	S0173 21050	ネーム プレート NAME PLATE	1		回転上昇スイッチ
6	S0173 22050	ネーム プレート NAME PLATE	1		回転下降スイッチ
7	P026 573420	ネーム プレート NAME PLATE	1		調速スイッチ
8					

FIG.9

NES220EM

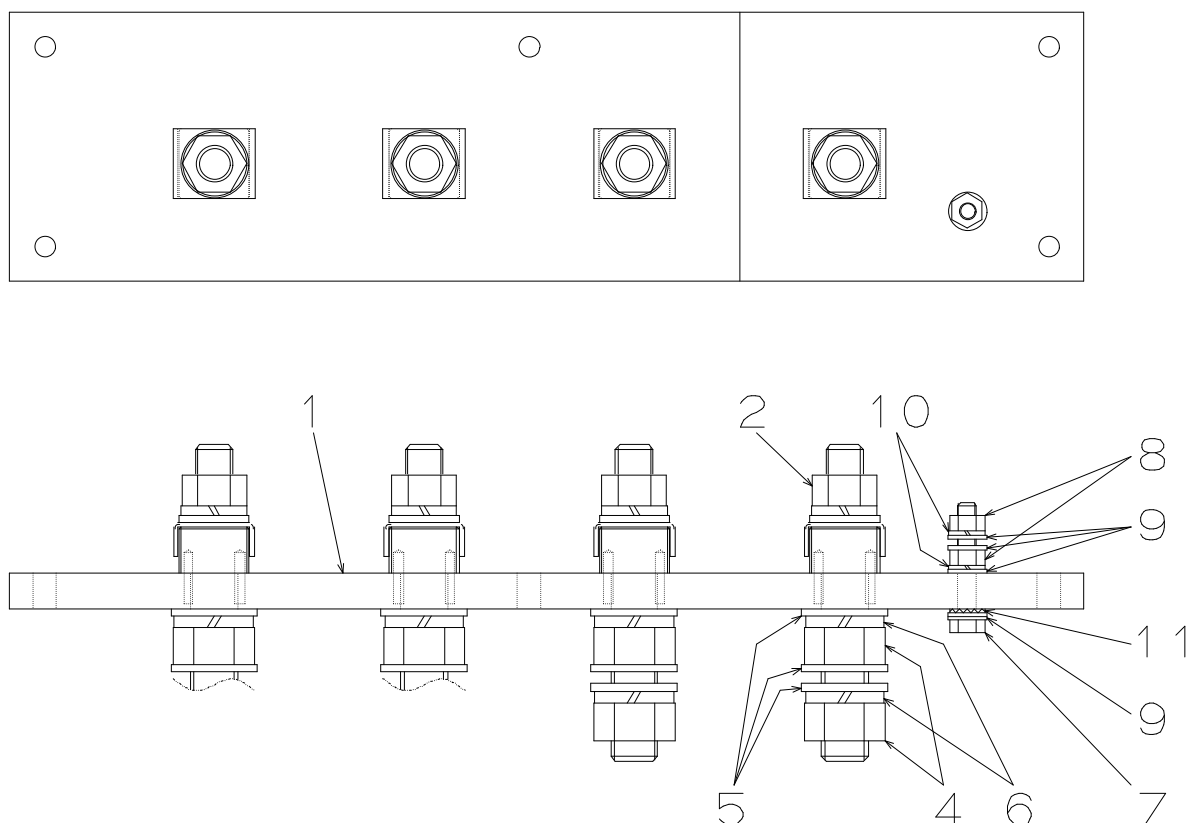


ターミナル ボックス アッセンブリ  
FIG.9 TERMINAL BOX ASSY

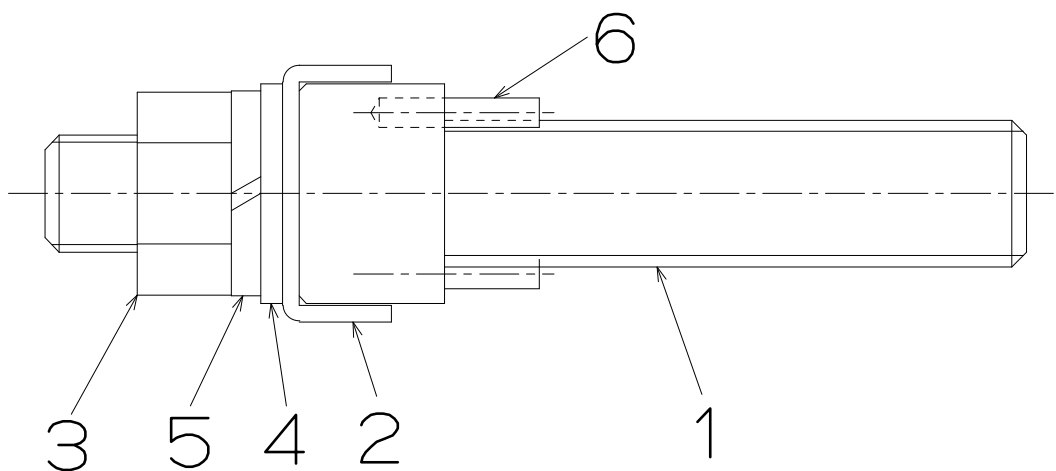
NES220EM

照 号 KEY NO.	部 品 番 号 PART NO.	部 品 名 称 PART NAME	所要数 Q' TY	適 用 号 機 SERIAL NO.	記 事 REMARKS
	P226 C02480	ターミナル ボックス アッセンブリ TERMINAL BOX ASSY	1SET		
1	P226 869260	ターミナル ボード アッセン TERMINAL BOARD ASSY	1SET		Refer to FIG.10
2	P226 869270	ターミナル カバー TERMINAL COVER	1		
4	P38X 527330	グロメット GROMMET	1		
5	S1058 01015	リセプタクル RECEPTACLE	1		
6	P126 565550	リセプタクル プレート RECEPTACLE PLATE	1		
7	P306 587240	カバー COVER	1		
8					
9					
10	P026 562990	ブッシュ BUSHING	2		
11	P831 506750	ワッシャ WASHER	2	FJ022100~	
13	P026 563520	ネーム プレート NAME PLATE	1	~FJ059500	接地注意
13A	P026 E05020	ネーム プレート NAME PLATE	1	FJ059600~	接地
14	P156 586520	ネーム プレート NAME PLATE	1		出力電圧注意
15	P026 563510	ネーム プレート NAME PLATE	1		リセプタクル
16	P146 555370	ネーム プレート NAME PLATE	1		ボディーアース
17	P146 555360	ネーム プレート NAME PLATE	1		機能接地
18	S9088 10025	ボルト, ワッシャ アッセンブリ BOLT, washer ASSY	1	~FJ042100	
18A	S9060 08025	ボルト, 4T BOLT, 4T	1	FJ042200~	
19	S9092 08030	ボルト, ワッシャ アッセンブリ BOLT, washer ASSY	7		
20	S9060 10040	ボルト, 4T BOLT, 4T	2		
21	S9261 01000	ワッシャ, フィニッシュ WASHER, finished	2	~FJ022000	
22	S9160 10000	ナット, 4 NUT, 4	2		
23	S9092 08020	ボルト, ワッシャ アッセンブリ BOLT, washer ASSY	2		
24	S9260 00800	ワッシャ WASHER	1	FJ042200~	
25	S9006 04010	スクリュー, フラット SCREW, FLAT	2		
26	S9265 08000	ワッシャ, スプリング WASHER, spring	1	FJ042200~	
27	P02X 567010	パッキン PACKING	2		





照 号 KEY NO.	部 品 番 号 PART NO.	部 品 名 称 PART NAME	所要数 Q' TY	適用号機 SERIAL NO.	記 事 REMARKS
	P226 869260	ターミナル ボード アッセンブリ TERMINAL BOARD ASSY	1SET		
1	P156 868700	ターミナル ボード TERMINAL BOARD	1		
2	P226 575850	ターミナル ボルト アッセンブリ TERMINAL BOLT ASSY	4SET		Refer to FIG.10A
3					
4	S9163 20000	ナット, BSBM NUT, BSBM	8		
5	S9262 02000	ワッシャ, フィニッシュ, BSP WASHER, finished, BSP	12		
6	S9265 20000	ワッシャ, スプリング WASHER, spring	8		
7	S9087 08050	ボルト, A. T, BSBM BOLT, A. T, BSBM	1		
8	S9163 08000	ナット, BSBM NUT, BSBM	2		
9	S9262 00800	ワッシャ, フィニッシュ, BSP WASHER, finished, BSP	5		
10	S9265 08000	ワッシャ, スプリング WASHER, spring	2		
11	S9270 08000	ワッシャ, ロック WASHER, lock	1		



照 号 KEY NO.	部 品 番 号 PART NO.	部 品 名 称 PART NAME	所要数 Q' TY	適 用 号 機 SERIAL NO.	記 事 REMARKS
	P226 575850	ターミナル ボルト アッセンブリ TERMINAL BOLT ASSY	1SET		
1	P226 575860	ターミナル ボルト TERMINAL BOLT	1		
2	P126 575830	ワッシャ, ターミナル WASHER, terminal	1		
3	S9200 16000	ナット, ステン NUT, SUS	1		
4	S9280 01600	ワッシャ, フィニッシュ, ステン WASHER, finished, SUS	1		
5	S9281 16000	ワッシャ, スプリング, ステン WASHER, spring, SUS	1		
6	S9304 04022	ピン, スプリング PIN, spring	2		

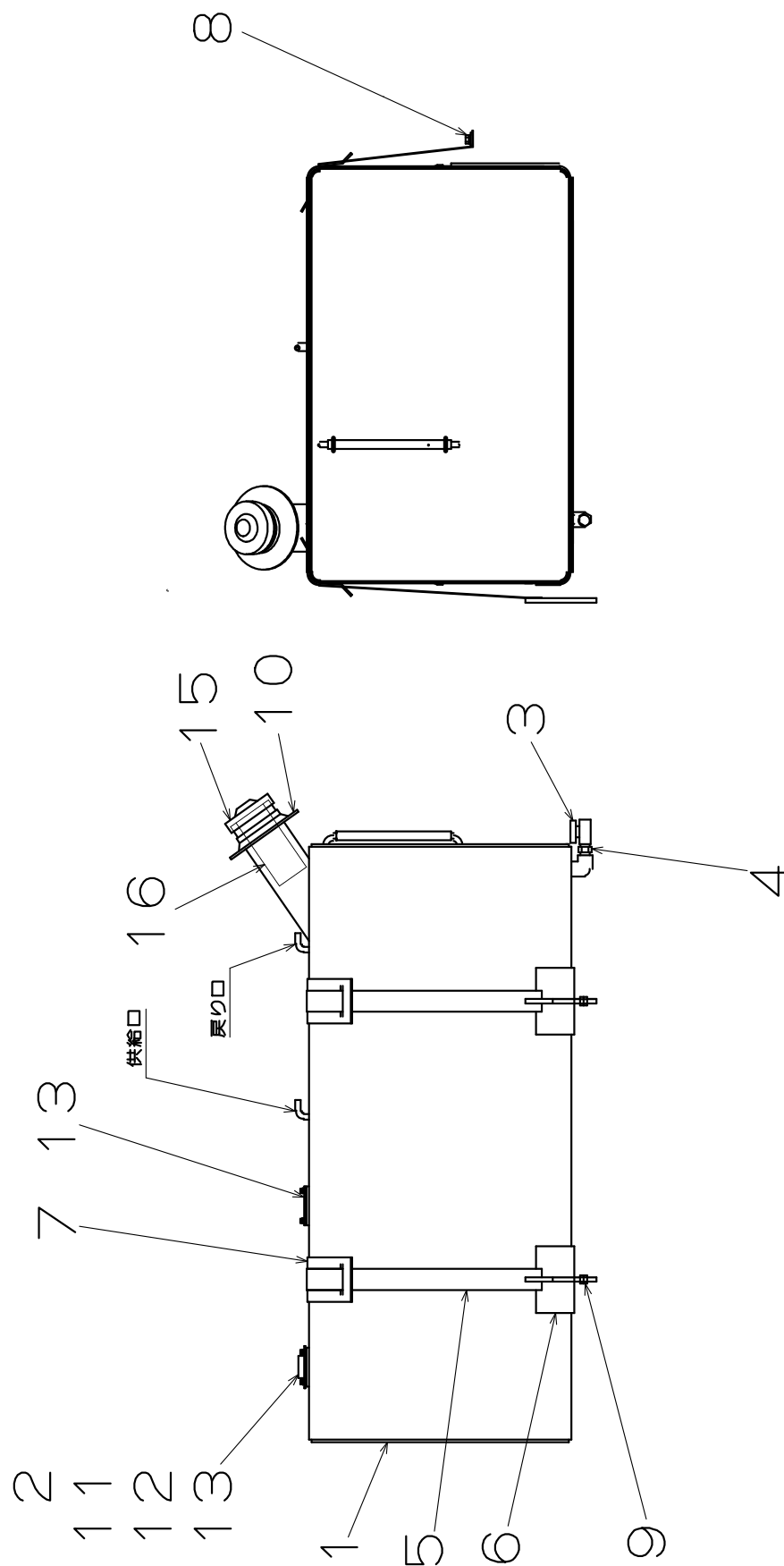


FIG.11      フューエル タンク アッセンブリ  
FUEL TANK ASSY

NES220EM

照 号 KEY NO.	部 品 番 号 PART NO.	部 品 名 称 PART NAME	所要数 Q' TY	適 用 号 機 SERIAL NO.	記 事 REMARKS
	P221 868840	フューエル タンク アッセンブリ FUEL TANK ASSY	1SET		
1	P221 C02240	フューエル タンク アッセンブリ FUEL TANK ASSY	1SET		Include key No.15,16
2	P23X 830650	タンク ユニット TANK UNIT	1	~FJ021600	
2A	P33X 876900	タンク ユニット TANK UNIT	1	FJ021700~	
3	P03X 490970	コック COCK	1		
4	S7726 03000	ニップル, G. P NIPPLE, G. P	1		
5	P971 543740	バンド BAND	2		
6	P06X 835000	パッキン PACKING	2		
7	P021 E05990	パッキン PACKING	4		
8	S9088 08020	ボルト, ワッシャ アッセンブリ BOLT, washer ASSY	2		
9	S9160 08000	ナット, 4 NUT, 4	4		
10	P131 528290	キャップ CAP	1		
11	S9016 04008	スクリュー, ワッシャ アッセンブリ SCREW, washer ASSY	5	~FJ047700	
11A	S9090 04012	ボルト, ワッシャ アッセンブリ BOLT, washer ASSY	5	FJ047800~	
12	P000 597450	パッキン PACKING	1	FJ046100~	
13	P04X 598180	シール座金 SEAL WASHER	10	FJ046200~	
14					
15	C601 513610	キャップ CAP	1		
15A	P001 885230	キャップ(キー付) CAP (with Key)	(1)		オプション OPTION
16	P021 573220	ストレーナ STRAINER	1		

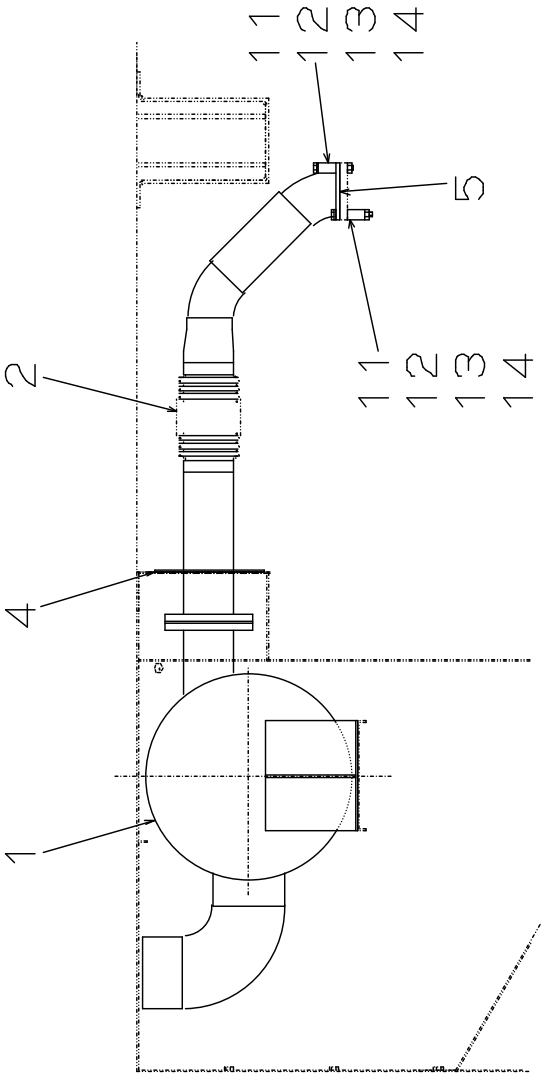
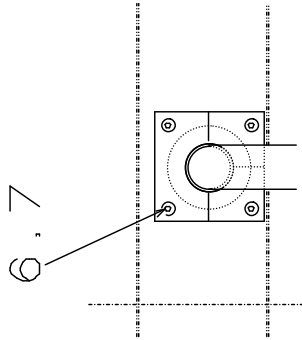
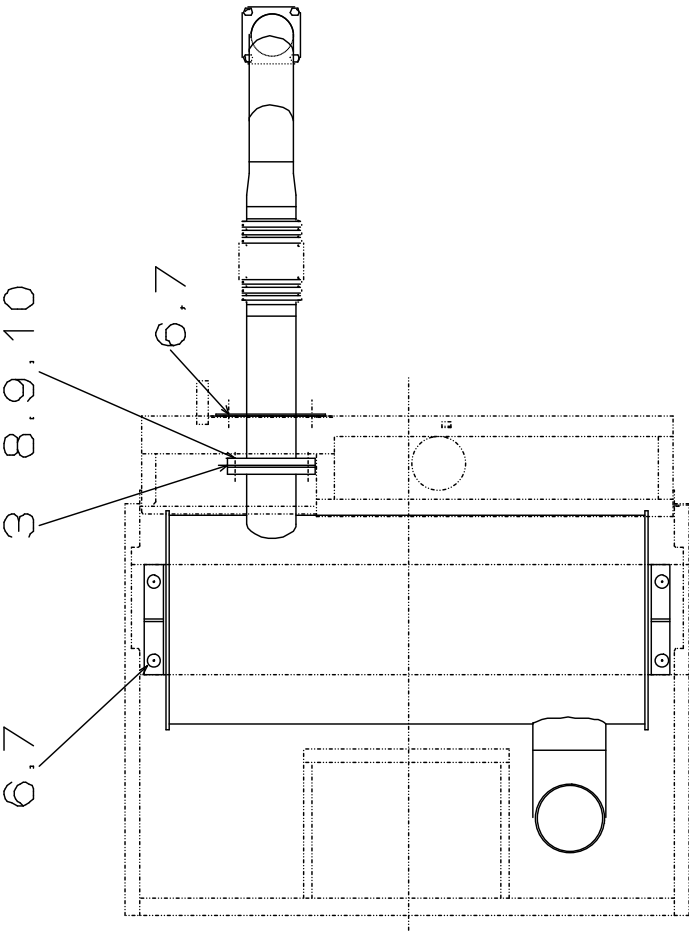
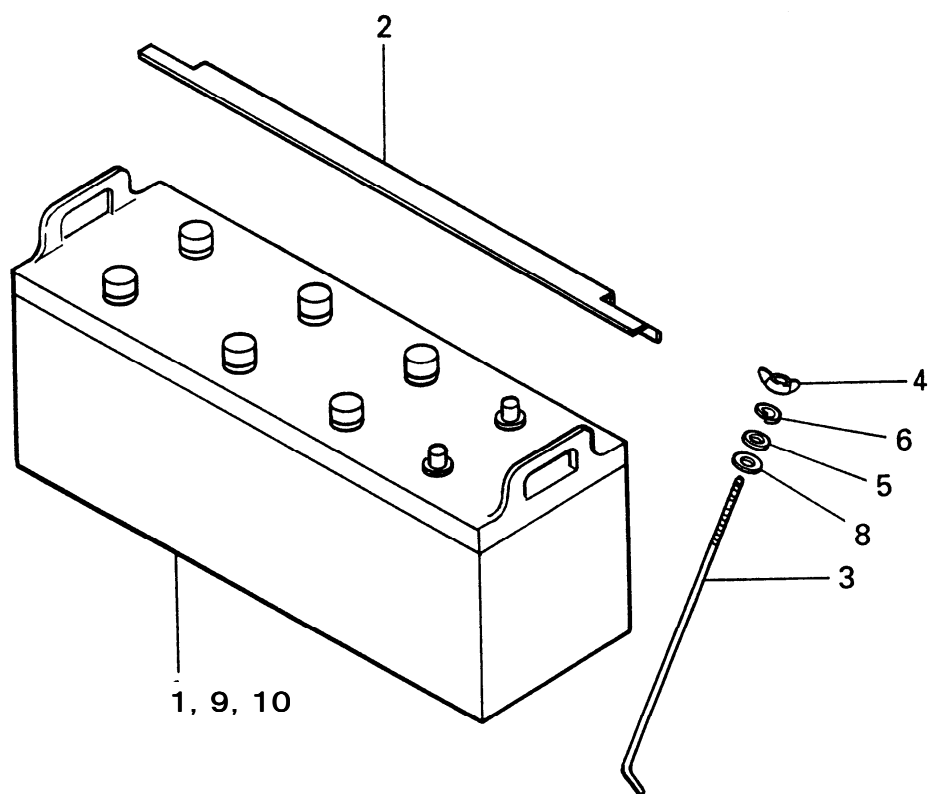


FIG.12 エキゾースト パイピング  
EXHAUST PIPING

NES220EM

照 号 KEY NO.	部 品 番 号 PART NO.	部 品 名 称 PART NAME	所要数 Q' TY	適 用 号 機 SERIAL NO.	記 事 REMARKS
	P221 C02320	エキゾースト パイピング EXHAUST PIPING	1SET		
1	P221 835020	マフラ MUFFLER	1	~FJ035500	
1A	P221 884210	マフラ MUFFLER	1	FJ035600~	
2	P221 870020	エキゾースト パイプ EXHAUST PIPE	1		
3	P851 545910	ガスケット GASKET	1		
4	P221 566220	パッキン PACKING	1		
5	P05X C02320	ガスケット GASKET	1		三菱 ME063680
6	P831 506750	ワッシャ WASHER	1		
7	S9088 10025	ボルト, ワッシャ アッセンブリ BOLT, washer ASSY	8		
8	S9060 16060	ボルト, 4T BOLT, 4T	8		
9	S9163 16000	ナット, BSBM NUT, BSBM	8		
10	S9265 16000	ワッシャ, スプリング WASHER, spring	8		
11	P11X C02320	ボルト BOLT	4		三菱 MH000679
12	P12X C02320	ナット NUT	4		三菱 MH004073
13	P13X C02320	ワッシャ WASHER	4		三菱 MF450007
14	P14X C02320	スペーサ SPACER	4		三菱 ME920000



照号 KEY NO.	部品番号 PART NO.	部品名称 PART NAME	所要数 Q'TY	適用号機 SERIAL NO.	記事 REMARKS
	P836 429340	バッテリー アッセンブリ BATTERY ASSY	1SET		
1	P836 429350	バッテリー BATTERY	1		
2	P936 505240	ストッパー STOPPER	1		
3	P336 513540	ボルト BOLT	2		
4	S9182 06000	ナット ウィング NUT, wing	2		
5	S9260 00800	ワッシャ WASHER	2		
6	S9265 06000	ワッシャ, スプリング WASHER, spring			
7					
8	S9260 01000	ワッシャ WASHER	2		
9	P01X E03620	ターミナル, + TERMINAL, +	1	(~'09.2)	
9A	P01X E03630	ターミナル, + TERMINAL, +	1	('09.3~)	
10	<del>P02X E03620</del> <del>P01X E03620</del>	ターミナル, - TERMINAL, -	1	(~'09.2)	
10A	<del>P02X E03630</del> <del>P01X E03630</del>	ターミナル, - TERMINAL, -	1	('09.3~)	

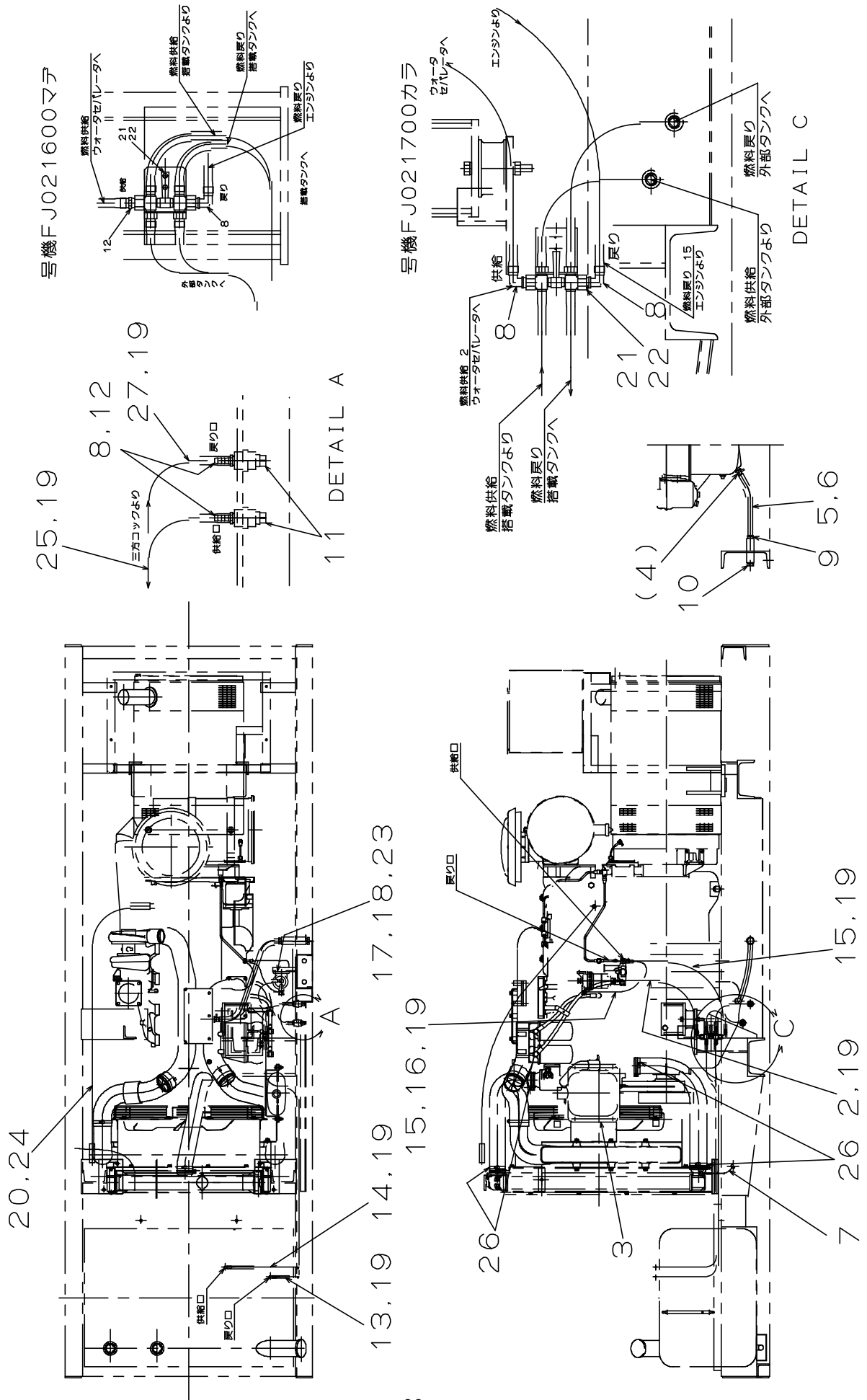




FIG.14      パイピング  
PIPING

NES220EM

照 号 KEY NO.	部 品 番 号 PART NO.	部 品 名 称 PART NAME	所要数 Q' TY	適 用 号 機 SERIAL NO.	記 事 REMARKS
1	P221 C02490	パイピング PIPING	1SET		
2	P24X 584850	ホース, フューエル HOSE, fuel	1	FJ021700~025600	
2A	B120 L82480	ホース, フューエル HOSE, fuel	1	FJ025700~	
3	P221 869280	リザーブタンク セッティング RESERVE TANK SETTING	1SET		Refer to FIG.15
4	P04X C02490	ドレン コック DRAIN COCK	1		三菱 ME058285
5	P50X 574020	オイル ホース OIL HOSE	1	~FJ023200	
5A	P55X 574020	オイル ホース OIL HOSE	1	FJ023300~	
6	S7940 02500	クランプ, ホース CLAMP, hose	2		
7	P07X C02490	ラジエータ ドレンホース RADIATOR DRAIN HOSE	1		
8	P10X 586440	ニップル, エアーホース NIPPLE,air hose	3	~FJ021600	
			2	FJ021700~	
9	P43X 826500	ニップル, エアーホース NIPPLE,air hose	1		
10	S7571 06000	プラグ PLUG	1		
11	S7722 04000	プラグ, G. P PLUG,G.P	2		
12	P26X 826500	ニップル, エアーホース NIPPLE,air hose	1	~FJ021600	
12A	P26X 826500	ニップル, エアーホース NIPPLE,air hose	2	FJ021700~	
13	P44X 584850	ホース, フューエル HOSE, fuel	1	~FJ019600	
13A	P48X 584850	ホース, フューエル HOSE, fuel	1	FJ019700~021600	
13B	P32X 584850	ホース, フューエル HOSE, fuel	1	FJ021700~023200	
13C	P36X 584850	ホース, フューエル HOSE, fuel	1	FJ023300~025600	
13D	B180 L82480	ホース, フューエル HOSE, fuel	1	FJ025700~026000	
13E	B167 L82480	ホース, フューエル HOSE, fuel	1	FJ026100~	
14	P48X 584850	ホース, フューエル HOSE, fuel	1	~FJ019600	
14A	P54X 584850	ホース, フューエル HOSE, fuel	1	FJ019700~021600	
14B	P36X 584850	ホース, フューエル HOSE, fuel	1	FJ021700~023200	
14C	P42X 584850	ホース, フューエル HOSE, fuel	1	FJ023300~025600	
14D	P210 L82480	ホース, フューエル HOSE, fuel	1	FJ025700~026000	
14E	B196 L82480	ホース, フューエル HOSE, fuel	1	FJ026100~	
15	P50X 584850	ホース, フューエル HOSE, fuel	2	~FJ019600	
15A	P60X 584850	ホース, フューエル HOSE, fuel	1	FJ019700~021600	
15B	P20X 584850	ホース, フューエル HOSE, fuel	1	FJ021700~025600	

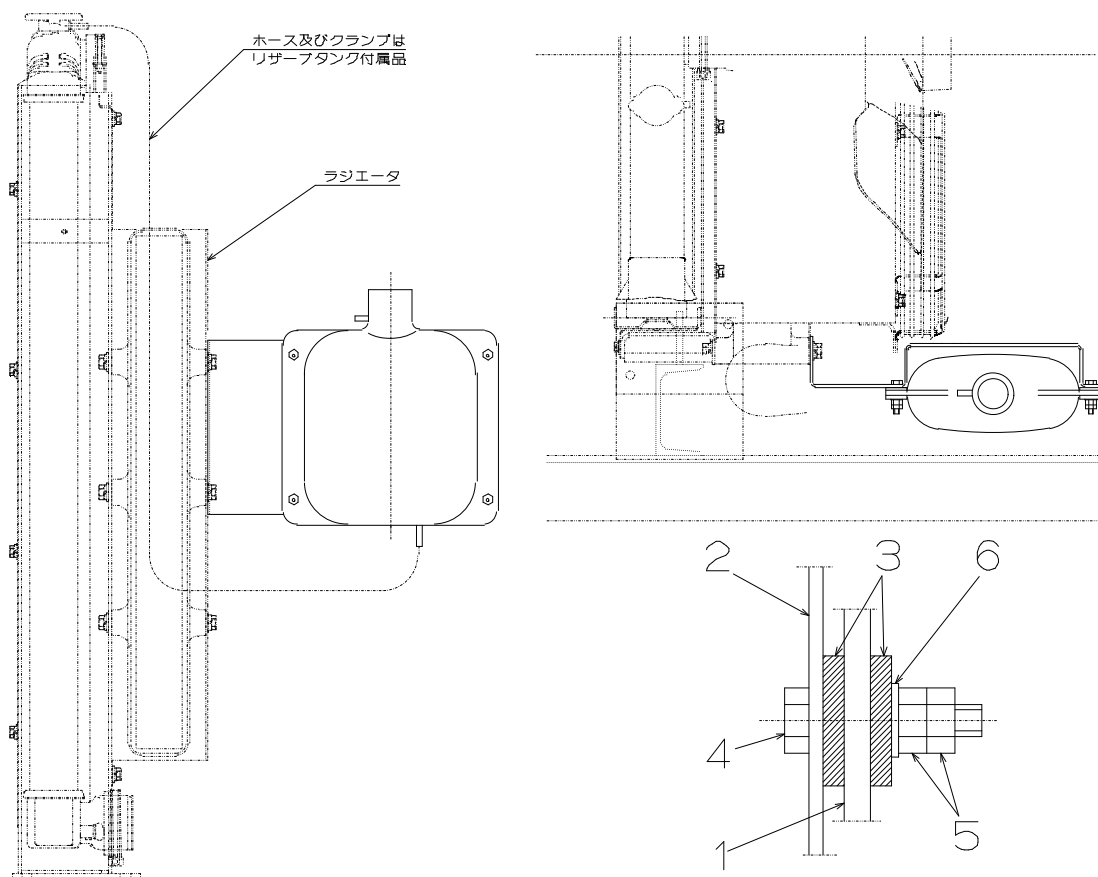
FIG.14      パイピング  
PIPING

NES220EM

照 号 KEY NO.	部 品 番 号 PART NO.	部 品 名 称 PART NAME	所要数 Q' TY	適 用 号 機 SERIAL NO.	記 事 REMARKS
15C	B100 L82480	ホース, フューエル HOSE, fuel	1	FJ025700～	三菱 ME091412
16	P70X 584840	ホース, フューエル HOSE, fuel	1	～FJ019600	
16A	P57X 584840	ホース, フューエル HOSE, fuel	2	FJ019700～021600	
16B	P57X 584840	ホース, フューエル HOSE, fuel	1	FJ021700～025600	
16C	B057 L82480	ホース, フューエル HOSE, fuel	1	FJ025700～	
17	P221 C02920	ウォーター セパレータ WATER SEPARATOR	1		
18	S9088 08020	ボルト, ワッシャ アッセンブリ BOLT, washer ASSY	2		
19	P01X 586380	クランプ, ホース CLAMP, hose	14	～FJ025600	
19A	S7940 01600	クランプ, ホース CLAMP, hose	14	FJ025700～	
20	P34X 577400	ブリーザ ホース(L型) BREATHER HOSE	1		
21	P10X 868760	三方コックアッセンブリ COOK ASSY	1		
22	S9088 06012	ボルト, ワッシャ アッセンブリ BOLT, washer ASSY	2		
23	S9160 08000	ナット, 4 NUT, 4	2		
24	S7940 03600	クランプ, ホース CLAMP, hose	2		
25	P90X 584840	ホース, フューエル HOSE, fuel	2	～FJ019600	
25A	P92X 584840	ホース, フューエル HOSE, fuel	2	FJ019700～021600	
25B	P45X 584840	ホース, フューエル HOSE, fuel	2	FJ021700～023200	
25C	P45X 584840	ホース, フューエル HOSE, fuel	1	FJ023300～025600	
25D	B045 L82480	ホース, フューエル HOSE, fuel	1	FJ025700～026000	
25E	B035 L82480	ホース, フューエル HOSE, fuel	1	FJ026100～	
26	S7440 09000	バンド, ホース BAND, HOSE	4	FJ019700～	
27	P80X 584840	ホース, フューエル HOSE, fuel	1	～FJ019600	
27A	P50X 584840	ホース, フューエル HOSE, fuel	1	FJ021700～025600	
27B	B050 L82480	ホース, フューエル HOSE, fuel	1	FJ025700～026000	
27C	B041 L82480	ホース, フューエル HOSE, fuel	1	FJ026100～	

リザーブ タンク セッティング  
FIG.15 RESERVE TANK SETTING

NES220EM



照号 KEY NO.	部品番号 PART NO.	部 品 名 称 PART NAME	所要数 Q' TY	適用号機 SERIAL NO.	記 事 REMARKS
	P221 869280	リザーブ タンク セッティング RESERVE TANK SETTING	1SET		
1	P091 446180	リザーブ タンク RESERVE TANK	1		
2	P221 869340	ブラケット BRACKET	1		
3	P091 523910	パッキン PACKING	8		
4	S9060 08040	ボルト, 4T BOLT, 4T	4		
5	S9160 08000	ナット, 4 NUT, 4	8		
6	S9261 00800	ワッシャー, フィニッシュ WASHER, finished	4		

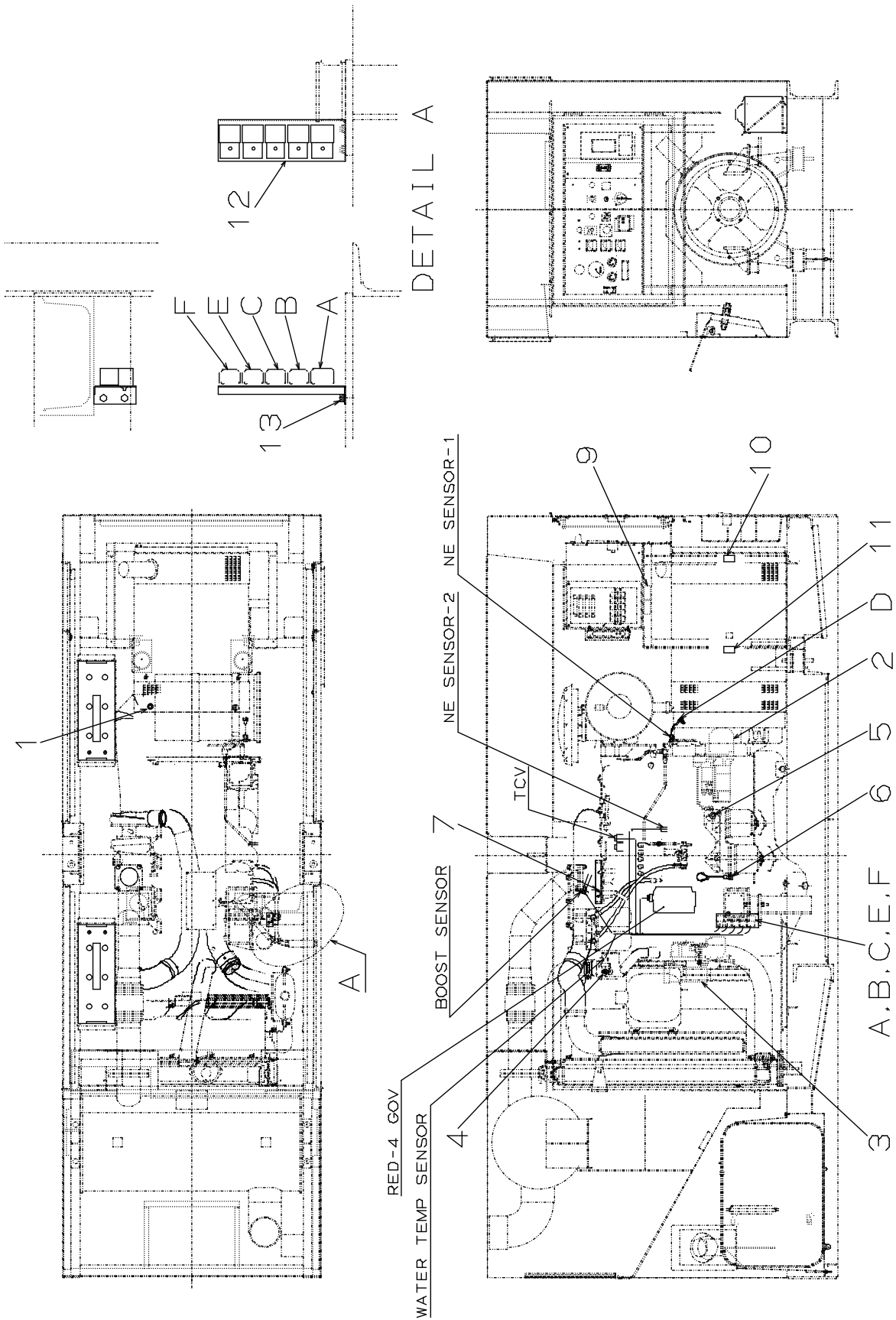
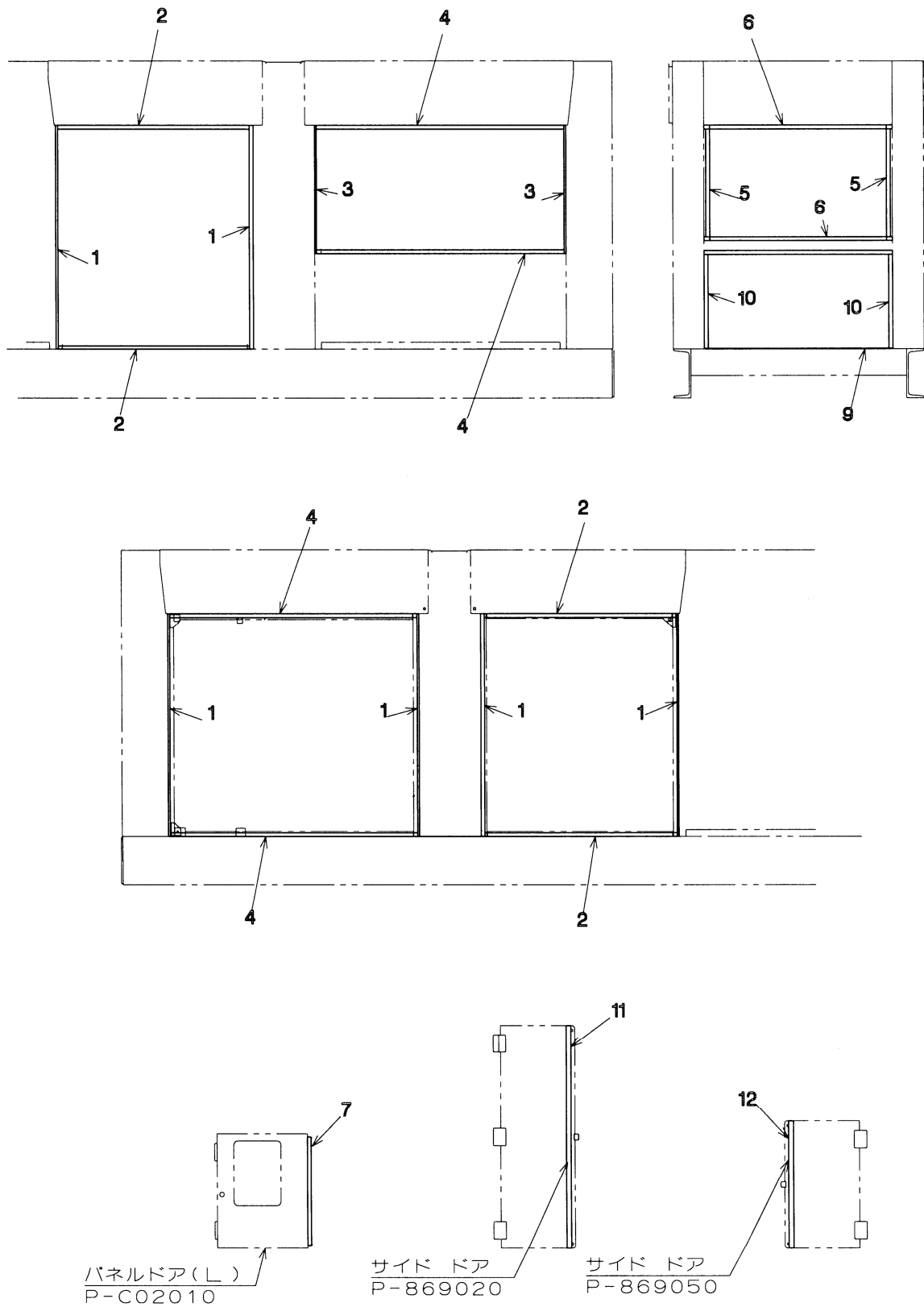


FIG.16 リギング  
RIGGING

NES220EM

照 号 KEY NO.	部 品 番 号 PART NO.	部 品 名 称 PART NAME	所要数 Q' TY	適 用 号 機 SERIAL NO.	記 事 REMARKS
	P221 C02410	リギング RIGGING	1SET		
1	P01X C02410	ダスト インジケータ DUST INDICATER	1		三菱 ME078378
2	P02X C02410	スタータ STARTER	1		三菱 MH056303
3	P03X C02410	オルタネーター ALTERNATOR	1		三菱 MH052374
4	P04X C02410	サーモ スイッチ THERMO SWITCH	1		三菱 ME770561-883 #12
5	P05X C02410	オイル フィルタ アラーム OIL FILTER ALARM	1		
6	P06X C02410	オイル スイッチ プレッシャー OIL PRESSUER SWITCH	1		三菱 ME049297
7	P07X C02410	エレクトリック ヒーター チー ELECTRIC HEATER TEE	1		
8					
9	P116 517330	ネーム プレート NAME PLATE	1		バッテリー センサ
10	P07X 558370	サーモラベル(70℃) THERMO LABEL	1		
11	P16X 558370	サーモ ラベル(115℃) THERMO LABEL	1		
12	P221 588170	コネクタ サポート CONNECTOR SUPPORT	1		
13	S9088 06020	ボルト, ワッシャ アッセンブリ BOLT, washer ASSY	2		
A	P20X C02410	コネクタ CONNECTOR	1		三菱 PB621-10021
B	P21X C02410	コネクタ CONNECTOR	1		三菱 PB621-06021
C	P22X C02410	コネクタ CONNECTOR	1		三菱 7322-7464-3
D	P23X C02410	コネクタ CONNECTOR	1		三菱 7322-1424-3
E	P24X C02410	コネクタ CONNECTOR	1		三菱 PB621-03021
F	P25X C02410	コネクタ CONNECTOR	1		三菱 PH801-04021

適用号機NO. ~FJ021600



-38A-

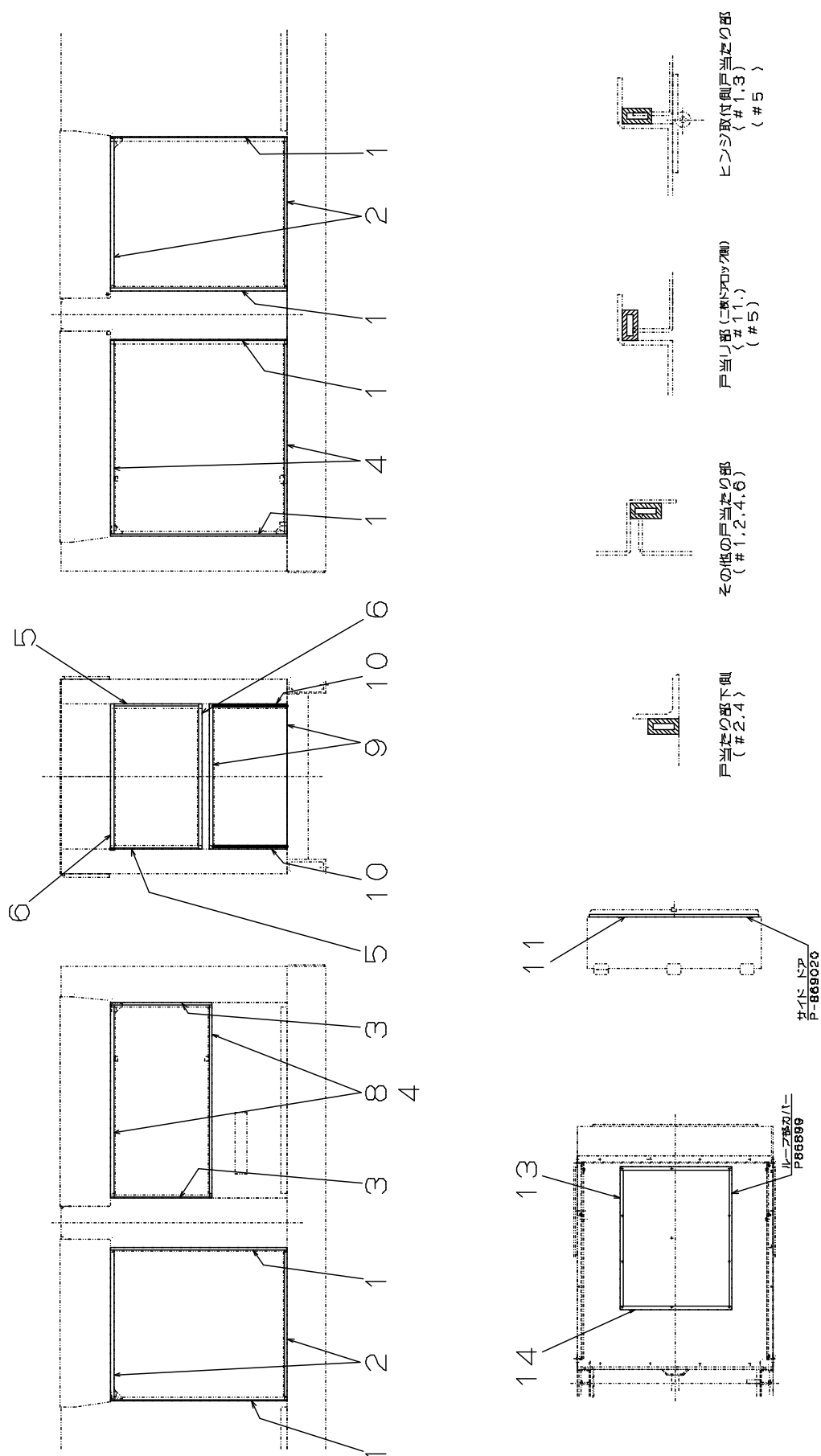


FIG.17 ドア パッキン アッセンブリ  
DOOR PACKING ASSY

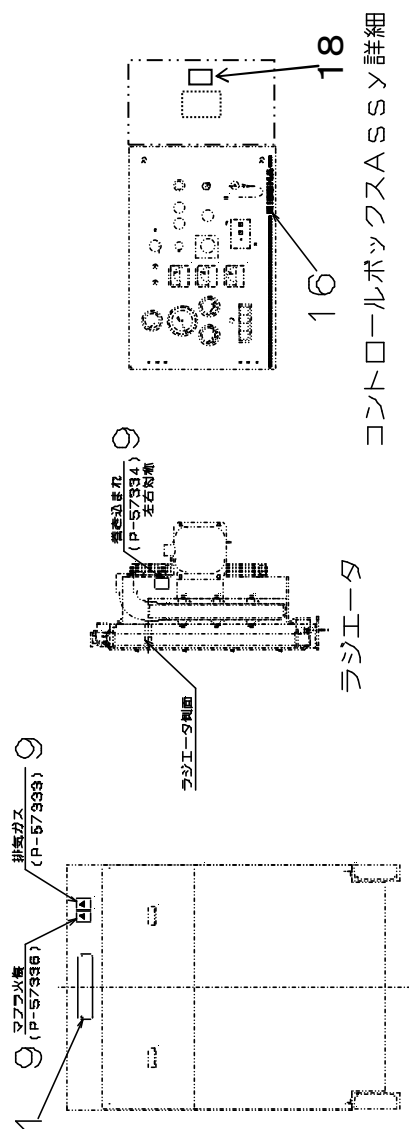
NES220EM

照 号 KEY NO.	部 品 番 号 PART NO.	部 品 名 称 PART NAME	所要数 Q' TY	適 用 号 機 SERIAL NO.	記 事 REMARKS
	P224 C02400	ドア パッキン アッセンブリ DOOR PACKING ASSY	1SET		
1	P01X C02400	パッキン PACKING	6		10×20-1170
2	P02X C02400	パッキン PACKING	4		10×20-995
3	P03X C02400	パッキン PACKING	2		10×20-670
4	P04X C02400	パッキン PACKING	4	~FJ021600	10×20-1285
			2	FJ021700~	10×20-1285
5	P05X C02400	パッキン PACKING	2		10×20-564
6	P06X C02400	パッキン PACKING	2		10×20-970
7	P07X C02400	パッキン PACKING	1	~FJ021600	10×20-560
8	P08X C02400	パッキン PACKING	2	FJ021700~	10×20-1275
9	P09X C02400	シール SEAL	2		t3×20-970
10	P10X C02400	シール SEAL	2		t3×20-493
11	P11X C02400	パッキン PACKING	1		10×20-1125
12	P12X C02400	パッキン PACKING	1	~FJ021600	10×20-630
13	P13X C02400	シール SEAL	2		t3×20-905
14	P14X C02400	シール SEAL	2		t3×20-740



FIG.18 ネーム プレート アッセンブリ  
NAME PLATE ASSY

NES220EM



VIEW A

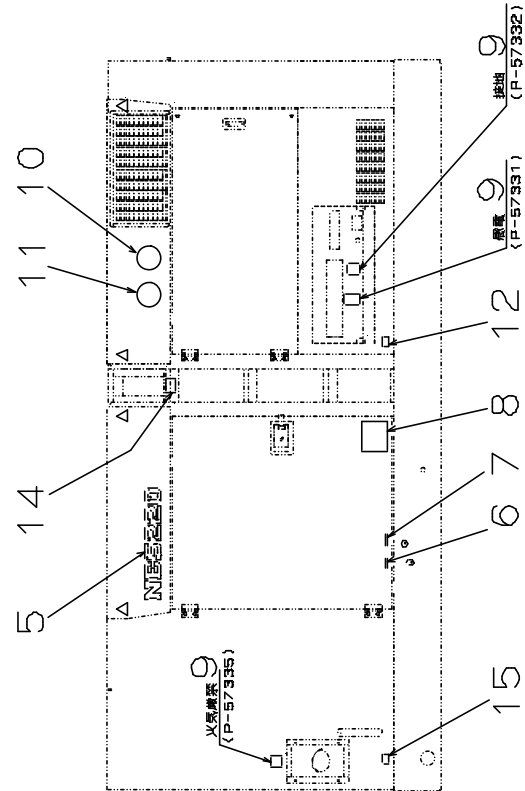
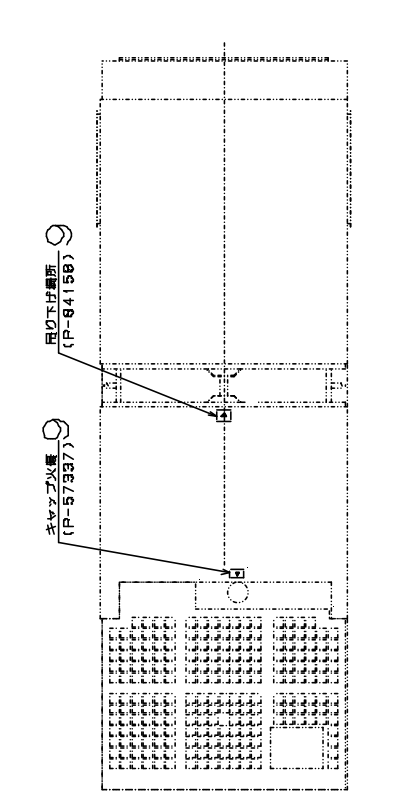
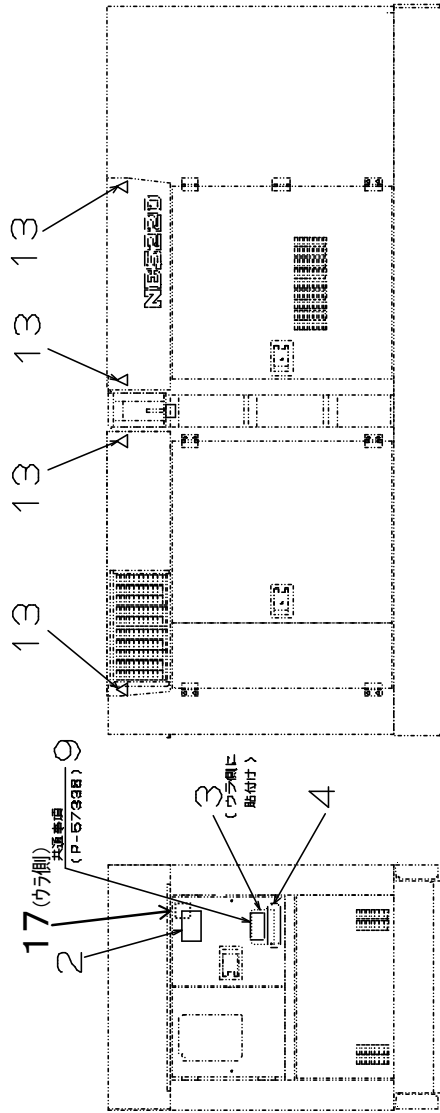


FIG.18 ネーム プレート アッセンブリ  
NAME PLATE ASSY

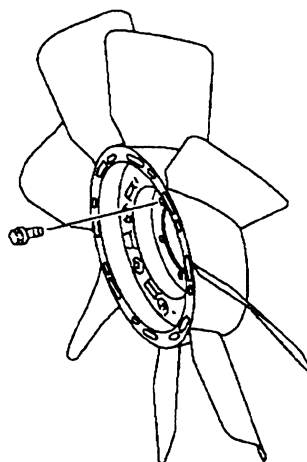
NES220EM

照 号 KEY NO.	部 品 番 号 PART NO.	部 品 名 称 PART NAME	所要数 Q' TY	適 用 号 機 SERIAL NO.	記 事 REMARKS
	P226 C02560	ネーム プレート アッセンブリ NAME PLATE ASSY	1SET		
1	P016 387640	ネーム プレート NAME PLATE	1		社銘板
2	P09X C04480	ネーム プレート NAME PLATE	1		定格
3	P026 864240	ネーム プレート NAME PLATE	1		取扱
4	P116 830480	ネーム プレート NAME PLATE	1		注意
5	P15X 550630	ネーム プレート NAME PLATE	2		NES220
6	P04X 561180	ネーム プレート NAME PLATE	1		燃料供給
7	P05X 561180	ネーム プレート NAME PLATE	1		燃料戻し
8	<del>P026 864770</del>	ネーム プレート NAME PLATE	1	～FJ024800	三方コック 照号8：誤記訂正 P106 883370
8A	P026 869410	ネーム プレート NAME PLATE	1	FJ024900～	三方コック
9	P026 847510	ネーム プレート NAME PLATE	1SET		PL
10	P03X 577280	ネーム プレート NAME PLATE	1		超低騒音
11	P02X 584660	ネーム プレート NAME PLATE	1		排ガス
12	S0173 53050	ネーム プレート NAME PLATE	1		オイルドレン
13	P226 571350	ネーム プレート NAME PLATE	8		枕木位置
14	S0173 58070	ネーム プレート NAME PLATE	1		ロープかけ
15	S0173 54050	ネーム プレート NAME PLATE	1		燃料ドレン
16	P406 587560	ネーム プレート NAME PLATE	1		社名
17	P026 E03480	ネーム プレート NAME PLATE	1		点検済証
18	P02X E03490	ネーム プレート NAME PLATE	1		内発協ワッペン

## 2. エンジン部品 ENGINE PARTS

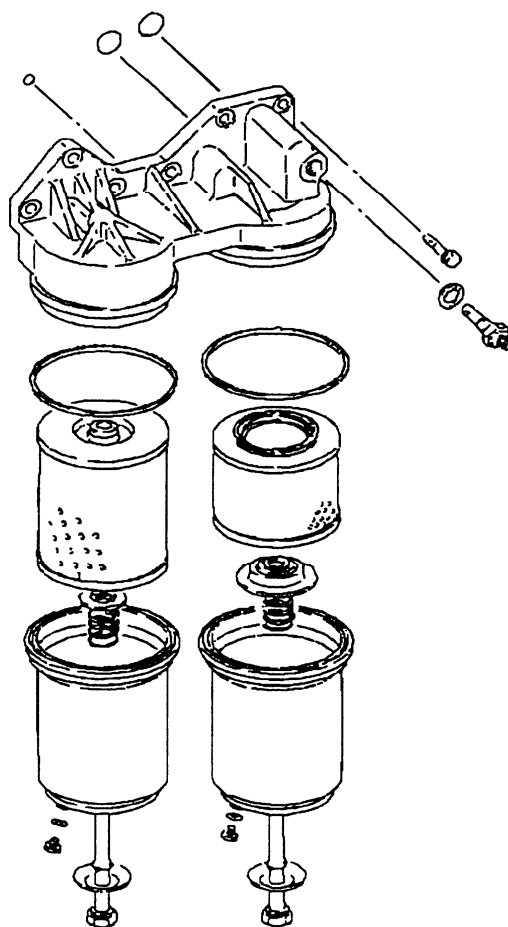
ファン クーリング  
FAN COOLING (ME158515)

所要数  
Q' TY  
1SET

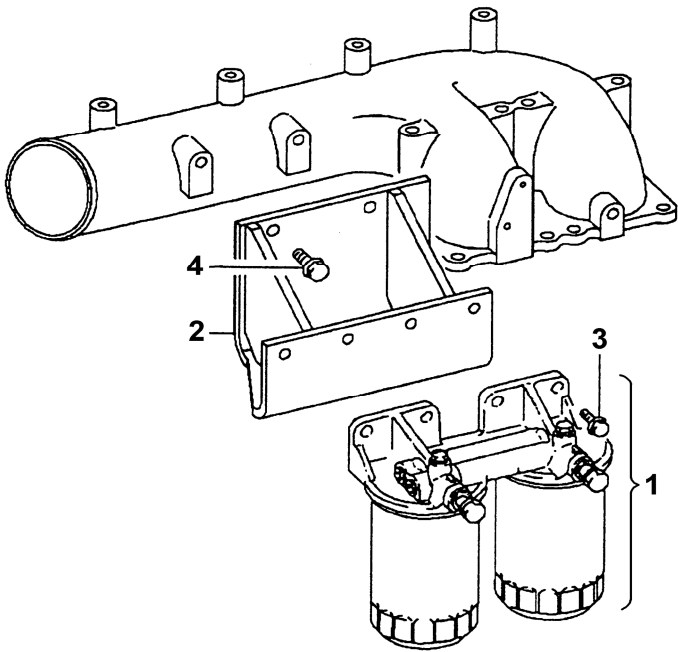


オイル フィルタ  
OIL FILTER (ME440916)

所要数  
Q' TY  
1SET



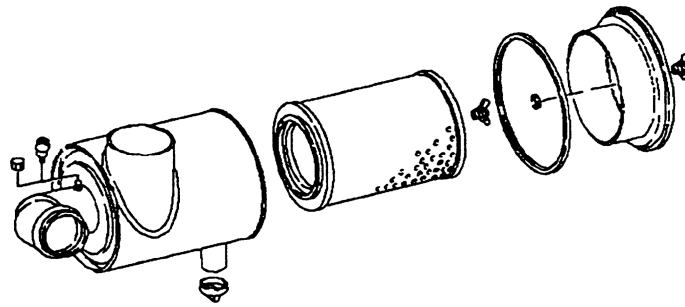
フューエル フィルタ  
FUEL FILTER



照 号 KEY NO.	部 品 番 号 PART NO.	部 品 名 称 PART NAME	所要数 Q' TY	適 用 号 機 SERIAL NO.	記 事 REMARKS
1	ME090016	フューエル フィルタ アッセンブリ FUEL FILTER ASSY	1SET		
2	ME441333	ブラケット BRACKET	1		
3	MF 140260	ボルト BOLT	4		
4	MS 146005	ボルト BOLT	2		

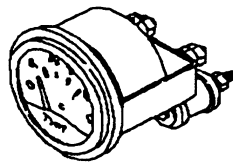
エアー クリーナ アッセンブリ  
AIR CLEANER ASSY (ME441614)

所要数  
Q' TY  
1SET



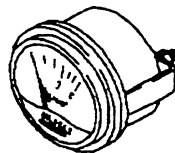
サーモ メータ  
THERMO METER (3189091200)

所要数  
Q' TY  
1SET



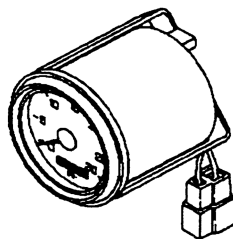
ゲージ オイル プレッシャー  
GAUGE, OIL PRESSURE (ME049277)

所要数  
Q' TY  
1SET



タコ メータ  
TACHO METER (ME441613)

所要数  
Q' TY  
1SET



スイッチ エンジン スターティング  
SWITCH, ENG STARTING (3089005200)

所要数  
Q' TY  
1SET



水温スイッチ

SWITCH UNIT, WATER TEMPERATURE (ME049296) 98°C  
SWITCH UNIT, WATER TEMPERATURE (ME049265) 105°C  
SWITCH UNIT, WATER TEMPERATURE (ME049295) 92°C  
SWITCH UNIT, WATER TEMPERATURE (ME049268) 101°C

所要数  
Q' TY

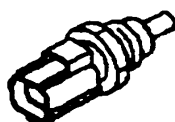
1SET    ~FJ035500  
1SET    ~FJ035500  
1SET    FJ035600~  
1SET    FJ035600~



水温センサ

SENSOR UNIT, WATER TEMPERATURE (ME202053)

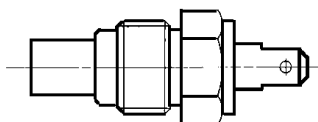
所要数  
Q' TY  
1SET



水温センサ

GAUGE UNIT, WATER TEMPERATURE (MC850070)

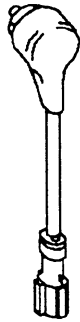
所要数  
Q' TY  
1SET





エンジン オイル プレッシャ スイッチ  
SWITCH, ENG OIL PRESSURE (ME049297)

所要数  
Q' TY  
1SET



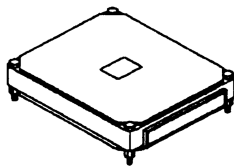
エンジン オイル プレッシャ センサ  
GAUGE UNIT, ENG OIL PRESSURE (MC850069)

所要数  
Q' TY  
1SET



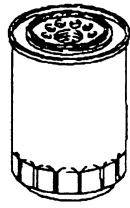
コントロール ユニット  
CONTROL UNIT, FUEL CONSUMPTION (ME441856)

所要数  
Q' TY  
1SET



フューエル フィルタ  
FUEL FILTER (ME056670)

所要数  
Q' TY  
2SET



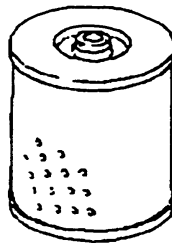
エレメント バイパス オイル フィルタ  
ELEMENT KIT, BY-PASS OIL FILTER (ME165370)

所要数  
Q' TY  
1SET



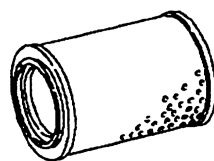
エレメント オイル フィルタ  
ELEMENT KIT,, OIL FILTER (ME121788)

所要数  
Q' TY  
1SET

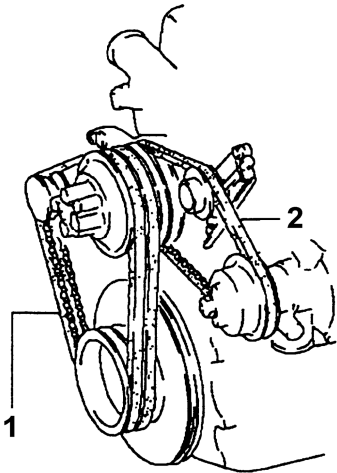


エレメント エアー クリーナ  
ELEMENT, AIR CLEANER (ME058741)

所要数  
Q' TY  
1SET



ファン ベルト  
FAN BELT



照 号 KEY NO.	部 品 番 号 PART NO.	部 品 名 称 PART NAME	所要数 Q' TY	適 用 号 機 SERIAL NO.	記 事 REMARKS
1	ME902960	ベルト オルタネータ その他 BELT, ALTERNATOR & OTHERS	1SET		
2	ME900742	ベルト ウォーター ポンプ BELT, WATER PUMP	1		

**純正部品のおすすめ**

本機のご使用に当たって当社の指定の純正部品以外の部品をご使用になり故障が発生した場合は保証致しかねます。

平成16年 7月 初版

平成23年 10月 5版

不許  
複製

**NES220EM**  
ディーゼル発電装置  
パーツカタログ

編集 日本車輛製造株式会社機電本部  
発行 日本車輛製造株式会社

〒458-8502 名古屋市緑区鳴海町字柳長80 TEL(052)623-3311(代)