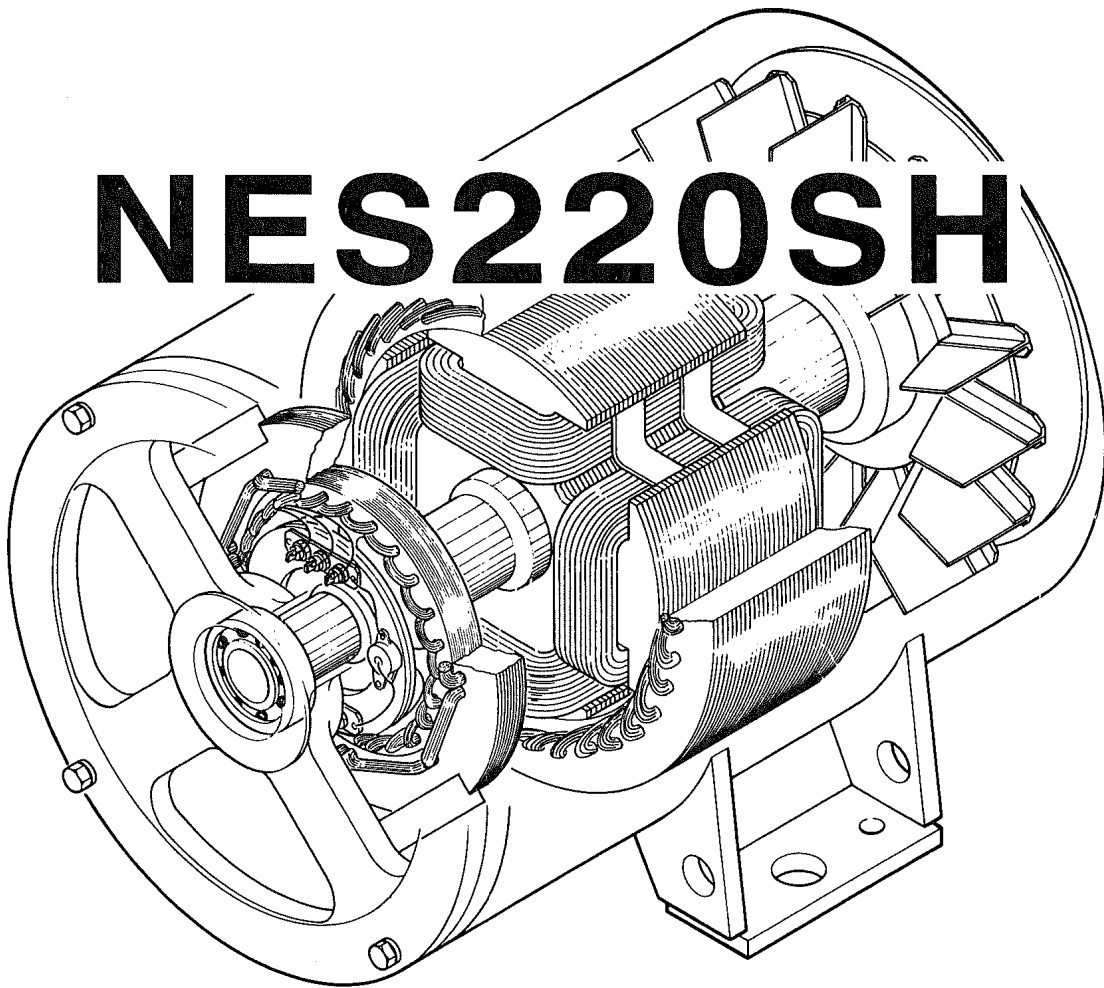


DIESEL GENERATOR SET

PARTS CATALOG OF

NES220SH



 **NIPPON SHARYO, LTD.**

部品カタログのご使用にあたり

1. このたびは、日車ディーゼルジェネレータセットをお買いあげいただきましてありがとうございます。
2. この部品カタログは、日車NES型ディーゼルジェネレータセットのサービス部品が集録されています。
なお、エンジン部品については、別に添附する「ディーゼルエンジンパーツカタログ」をご参照下さい。
3. 部品カタログの構成

・ 照 号 図から部品を索引する番号 (照号) を示します。照号末尾にA, B……の符号が付いているものは変更された部品を示しますので、これらの部品をご注文される場合は、適用号機欄を見て貴社の使用号機に該当する照号の部品番号をご指示して下さい。

(例)

FIG. 5 コントロール ボックス アッセンブリ
CONTROL BOX ASSY

照 号 KEY NO.	部 品 番 号 PART NO.	部 品 名 称 PART NAME	所要数 QTY	適 用 号 機 SERIAL NO.	記 事 REMARKS
	P223 223100	コントロール ボックス アッセンブリ CONTROL BOX ASSY	1 SET		
1	P223 223260	コントロール ボックス CONTROL BOX	1		
2	P123 562280	カバー トップ COVER, top	1		
3	P123 562230	コントロール パネル CONTROL PANEL (R)	1	~FD1234	
3A	P123 599990		1	FD1235~	
4	P123 562290	カバー サイド COVER, side (R)	1		
5	P123 562300	カバー サイド COVER, side (L)	1		
6	P123 380940	コントロール パネル CONTROL PANEL	1		
7	P03X 549870	ローレット ボルト ROULETTE BOLT	2		

・ 部品番号 各部品の固有番号を示し、数字と英字又は数字のみで構成されています。装置のアッセンブリ番号は最初に照号なしで示してあります。

※ 単品では販売されず、組立品で販売される部品を示します。

☆ 補用部品として供給いたしません。

・ 部品名称 各部品の名称を示します。

・ 個 数 各装置に使用されている、各装置の1組分の個数を示します。

・ 適用号機 各部品が使用されている「号機」を示します。

- ・記 事 各部品に関連のある特記事項を示します。下記の事項を除き、部品のご注文の際には併せてご指示下さい。

- ・ 図2参照 この部品は組部品を示し、部品の詳細については、
REFER TO FIG.2 図2を参照して下さい。
- ・ 照号2～6からなる この部品は、その装置において、照号2,3,4,5,6を
Consist of Key No.2～6 含む組部品であることを示します。

4. 部品のご注文について

- ・ 部品のご注文の際は、必ず機種の種類、型式、号機、部品番号、部品名称、所要数量、記事欄特記事項をご明示下さい。

(例)

NES220SH	N1124-SFD FD112400	P232 52381 0	ダイオード	1個	MA
型式	号機	部品番号	部品名称	所要数量	記事欄 特記事項

- ・ 部品のご注文又は部品に関するお問い合わせは、巻末に記載してあります最寄の日本車輛地区サービスセンターへお願いします。

HOW TO USE THIS PARTS CATALOG

1. This parts catalog covers the service parts of Nissha NES Series Generator Set. As for the engine parts, refer to the "Engine Parts List".

2. Explanation of the column

- Key No. A Key No. indicates a part of a parts assembly illustrated in each figure.
Suffixal letter A, B, C or so on shows the modified part.
- Part No. A Part No. consists of ten letters array of alphabets and digits that identifies each parts.
A Part marked with ☆ or ※ is available not for single part but for a parts assembly.
- Part Name A Part Name indicates the kind of a part.
- Q'ty A Quantity shows the numbers of parts employed in one unit.
- Serial No. A Serial No. shows the applicable machine in which the part is employed.
- Remarks Special note may be described if necessary.

For example

- REFER TO FIG.2

This part is the component of assembling parts, and please refer to FIG. 2.

- CONSIST OF KEY No. 2~6

This part consists of the component parts of Key No. 2, 3, 4, 5 and 6.

3. How to order the parts.

- Please clarify the following information when you order the parts.

Model, Serial No. Part No., Part Name, Quantity required and other information listed on the remarks column.

Please contact the nearest Nippon Sharyo service center listed up on the last page of this parts catalog when you inquire or order the parts.

目 次
INDEX

図番号 FIG.NO.	名 称	NAME	頁 PAGE
1	ディーゼル ジェネレータ セット	DIESEL GENERATOR SET	2
2	ラジエータ アッセンブリ	RADIATOR ASSY	4
3	オルタネータ アッセンブリ	ALTERNATOR ASSY	6
4	レクティファイア アッセンブリ	RECTIFIER ASSY	10
5	コントロール ボックス アッセンブリ ...	CONTROL BOX ASSY	12
6	AVR アッセンブリ	AVR ASSY	16
7	ターミナル ボード アッセンブリ	TERMINAL BOARD ASSY	18
8	ボンネット アッセンブリ	BONNET ASSY	20
9	インスツルメント パネル アッセンブリ ...	INSTRUMENT PANEL ASSY	24
10	スピード コントロール デバイス	SPEED CONTROL DEVICE	26
11	ターミナル ボックス アッセンブリ	TERMINAL BOX ASSY	28
11A	ターミナル ボックス アッセンブリ	TERMINAL BOX ASSY	32
12	フュエル タンク アッセンブリ	FUEL TANK ASSY	36
13	エキゾースト パイピング	EXHAUST PIPING	37
14	バッテリー アッセンブリ	BATTERY ASSY	38
15	パイピング・リギング	PIPING & RIGGING	40
16	ネーム プレート フィッティング	NAME PLATE FITTING	44
17	ツール セット	TOOL SET	45

FIG. 1 ディーゼル ジェネレータ セット
DIESEL GENERATOR SET

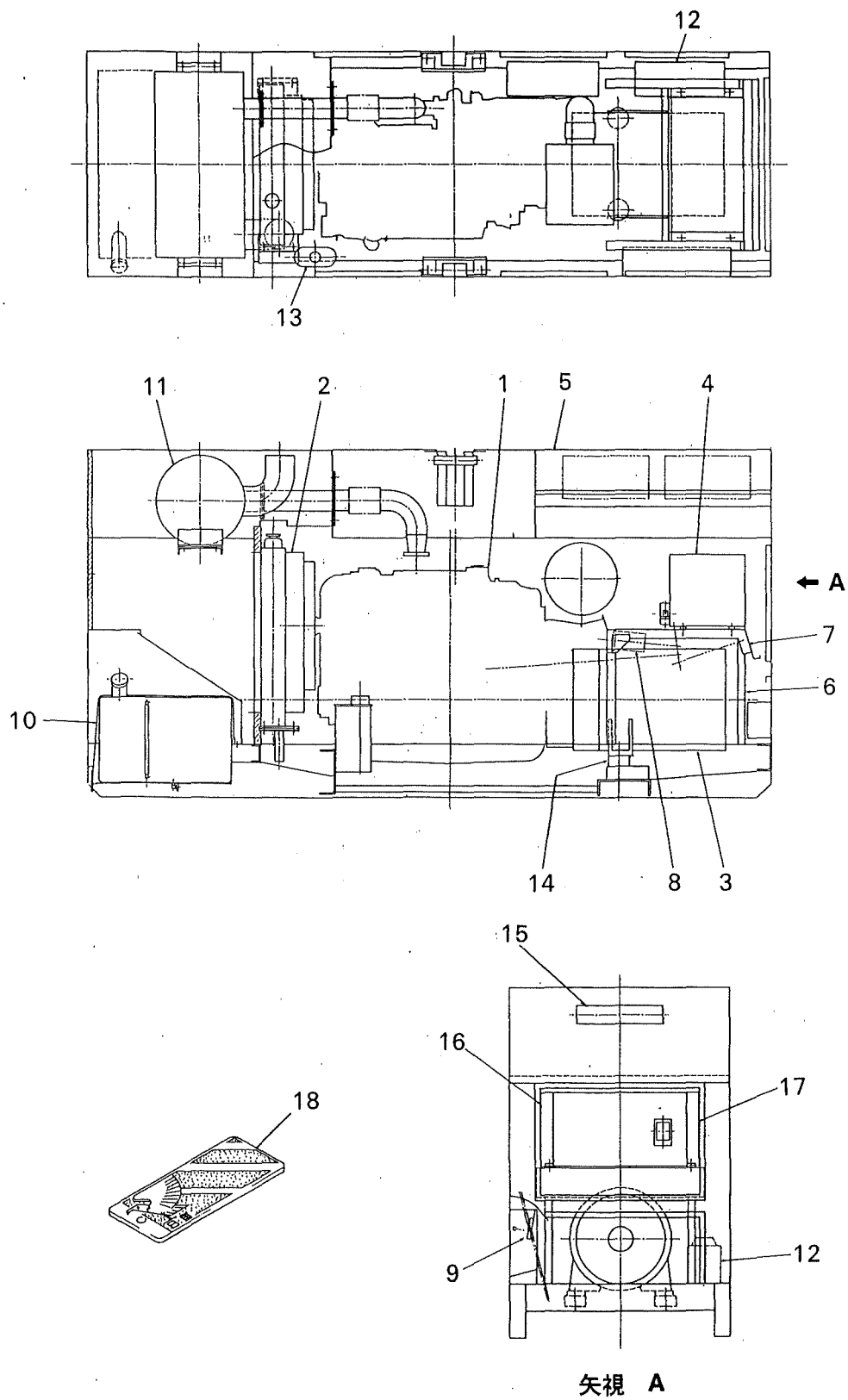


FIG. 1 ディーゼル ジェネレータ セット
DIESEL GENERATOR SET

照号 KEY NO.	部 品 番 号 PART NO.	部 品 名 称 PART NAME	所要数 Q'TY	適 用 号 機 SERIAL NO.	記 事 REMARKS
	P220 222990	ディーゼル ジェネレータ セット DIESEL GENERATOR SET	1 SET		
1	P221 223140	ディーゼル エンジン アッセンブリ DIESEL ENGINE ASSY	1 SET		HINO EK130-T
2	P221 383120	ラジエータ アッセンブリ RADIATOR ASSY	1 SET		Refer to FIG. 2
3	P222 222820	オルタネータ アッセンブリ ALTERNATOR ASSY	1 SET		Refer to FIG. 3
4	P223 223100	コントロール ボックス アッセンブリ CONTROL BOX ASSY	1 SET		Refer to FIG. 5
5	P224 383040	ボンネット アッセンブリ BONNET ASSY	1 SET		Refer to FIG. 8
6	P224 383010	スタンド STAND	1		
7	P226 382820	インスツルメント パネル アッセンブリ INSTRUMENT PANEL ASSY	1 SET		Refer to FIG. 9
8	P851 354920	スピード コントロール デバイス SPEED CONTROL DEVICE	1 SET		Refer to FIG. 10
9	P226 382740	ターミナル ボックス アッセンブリ TERMINAL BOX ASSY	1 SET	~FD1164 FD1165~	Refer to FIG. 11
	P226 383970	フュエル タンク アッセンブリ FUEL TANK ASSY	1 SET		Refer to FIG. 11A
10	P221 831760	エキゾースト パイピング EXHAUST PIPING	1 SET		Refer to FIG. 12
11	P851 354910	エキゾースト パイピング EXHAUST PIPING	1 SET		Refer to FIG. 13
12	P836 429340	バッテリー アッセンブリ BATTERY ASSY	2 SET		Refer to FIG. 14
13	P221 383110	パイピング PIPING	1 SET		Refer to FIG. 15
14	P221 383080	リギング RIGGING	1 SET		Refer to FIG. 15
15	P226 831880	ネーム プレート フィッティング NAME PLATE FITTING	1 SET		Refer to FIG. 16
16	P223 833600	ブラインド カバー BLIND COVER	1		
17	P223 833590	ブラインド カバー BLIND COVER	1		
18	P026 560210	ツール セット TOOL SET	1 SET		Refer to FIG. 17
19	P026 560140	キー ホルダー KEY HOLDER	1		

FIG. 2 ラジエータ アッセンブリ
RADIATOR ASSY

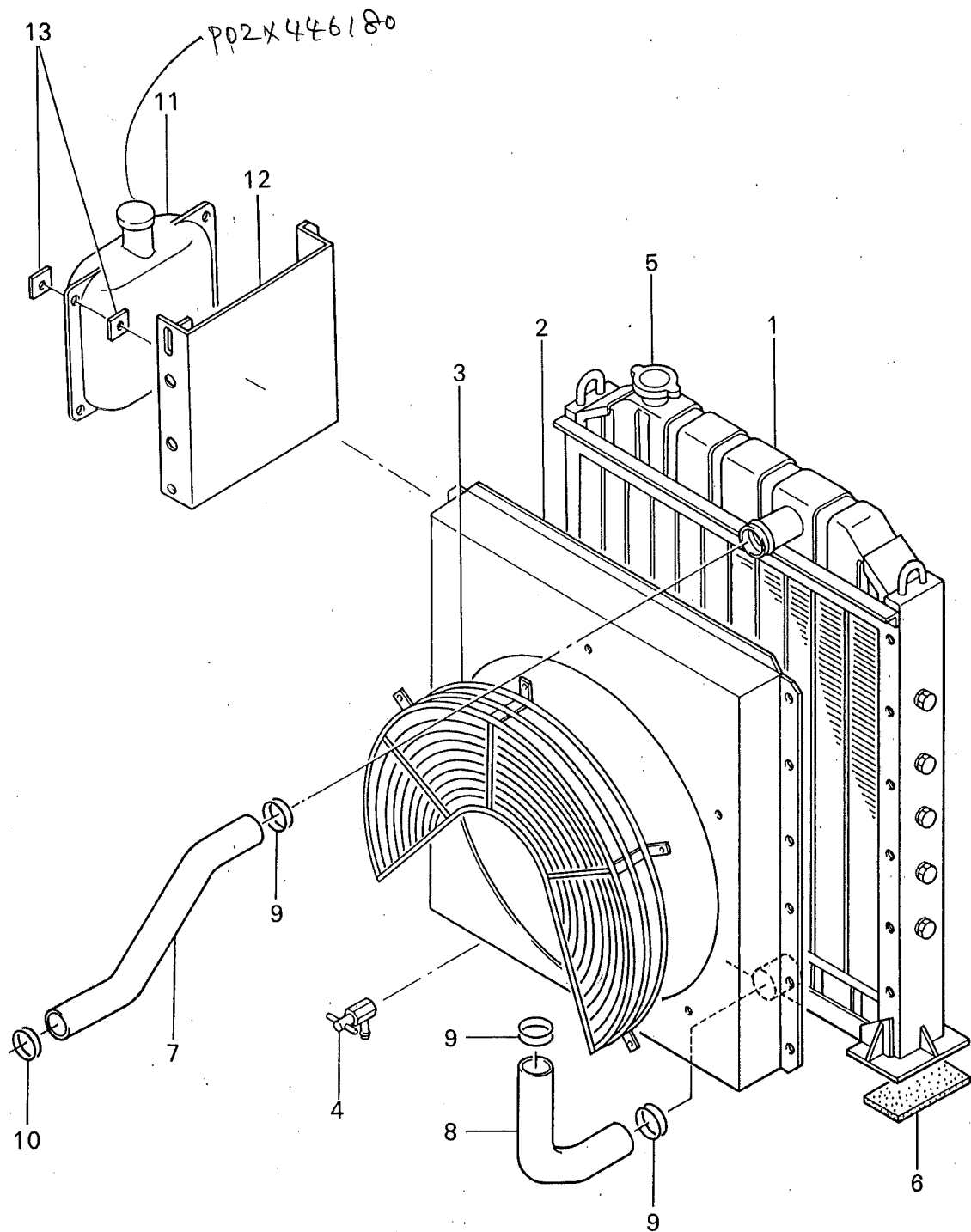


FIG. 2 ラジエータ アッセンブリ
RADIATOR ASSY

照 号 KEY NO.	部 品 番 号 PART NO.	部 品 名 称 PART NAME	所要数 QTY	適 用 号 機 SERIAL NO.	記 事 REMARKS
	P221 383120	ラジエータ アッセンブリ RADIATOR ASSY	1 SET		Consist of key No.1~10
1	☆	ラジエータ RADIATOR	1		
2	P04X 383120	シュラウド アッセンブリ SHROUD ASSY	1		SANKYO 102800-6730
3	P05X 373070	ガード ユニット GUARD UNIT	1		SANKYO 102830-2320
4	P06X 373070	コック COOK	1		SANKYO 16051-1070A
5	P08X 358070	キャップ アッセンブリ CAP ASSY	1		SANKYO 102600-0200
6	P12X 373070	ラバー シート RUBBER SHEET	2		SANKYO 102094-4540
7	P13X 383120	ラバー ホース RUBBER HOSE	1		SANKYO 102091-7140
8	P14X 383120	ラバー ホース RUBBER HOSE	1		SANKYO 102091-7150
9	P15X 383030	クランプ CLAMP	3		SANKYO 9769-60102A
10	P16X 383030	クランプ CLAMP	1		SANKYO 9769-62101A
11	P091 446180	リザーブ タンク RESERVE TANK	1		SANKYO 102950-0170
12	P121 828320	ブラケット BRACKET	1		
13	P091 523910	パッキン PACKING	8		

FIG. 3 オルタネーター アッセンブリ
ALTERNATOR ASSY

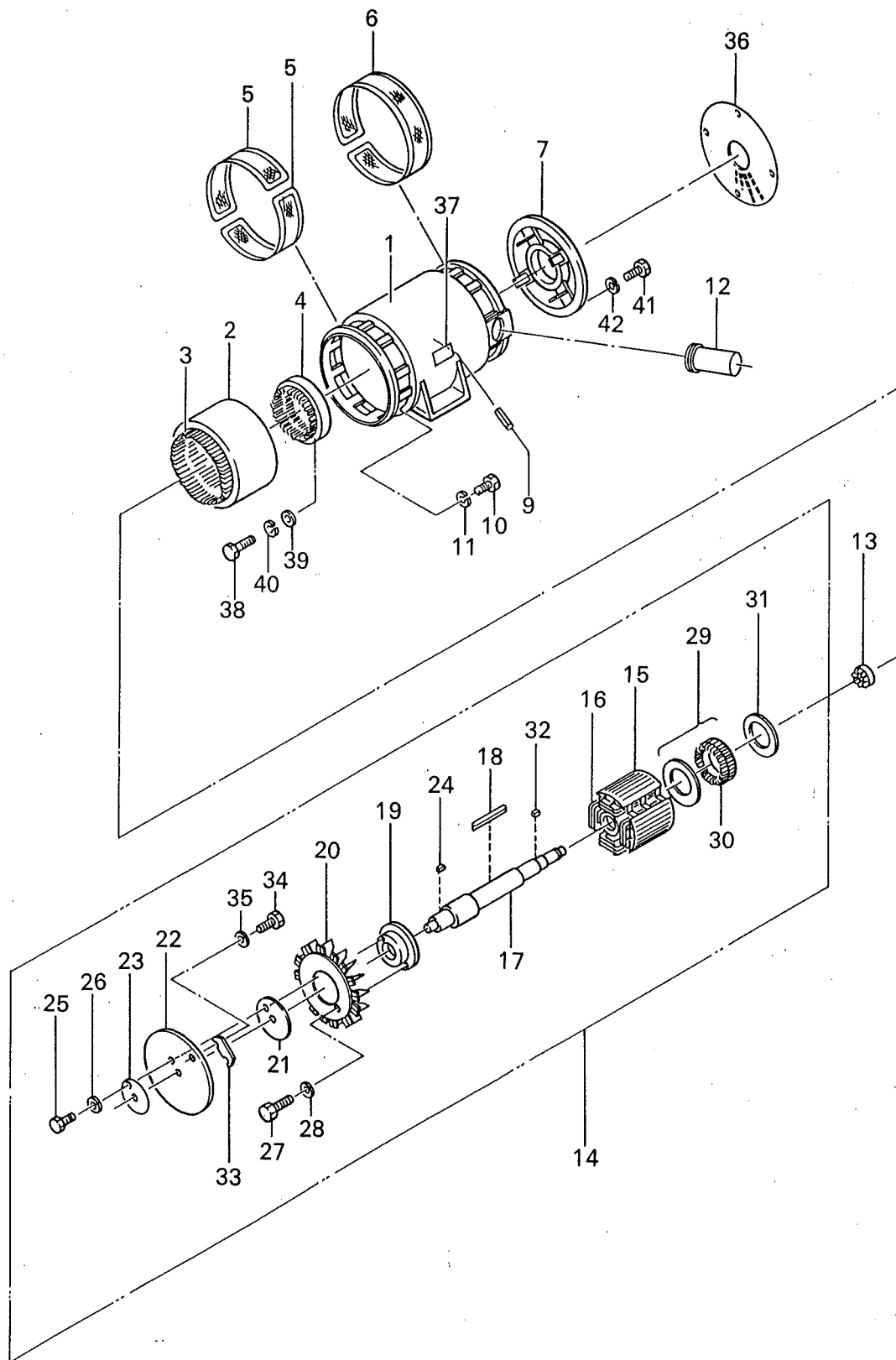


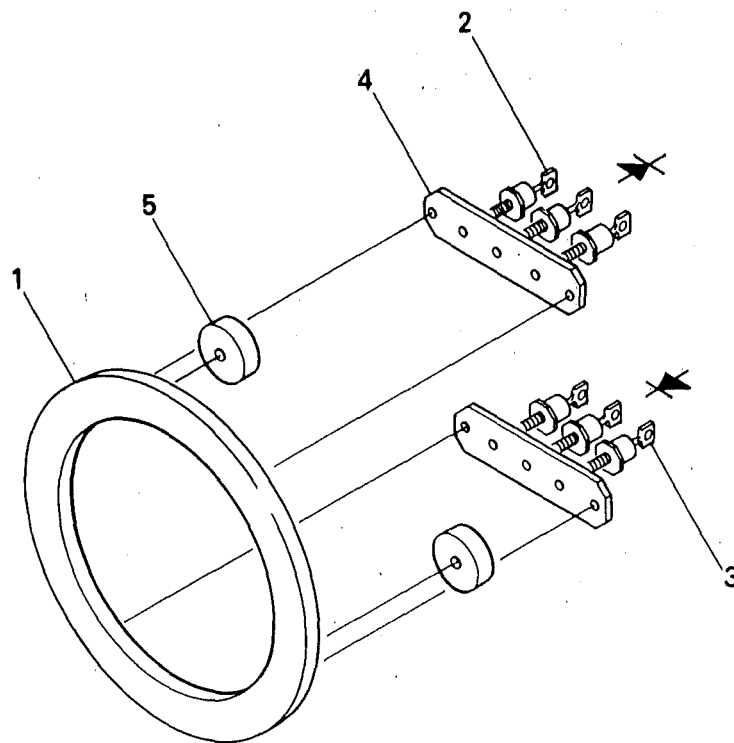
FIG. 3 オルタネータ アッセンブリ
ALTERNATOR ASSY

照号 KEY NO.	部 品 番 号 PART NO.	部 品 名 称 PART NAME	所要数 QTY	適 用 号 機 SERIAL NO.	記 事 REMARKS
	P222 228200	オルタネータ アッセンブリ ALTERNATOR ASSY	1 SET		
1	P222 222830	フレーム FRAME	1		
2	P842 458170	ステータ コア STATOR CORE	1		
3	P842 458180	アーマチュア コイル ARMATURE COIL	1 SET		
4	P842 819220	エキサイタ ステータ アッセンブリ EX. STATOR ASSY	1 SET		
5	P152 828620	ガード ネット GUARD NET	2		
6	P122 830240	ガード ネット GUARD NET	1		
7	P842 340760	エンド ブラケット END BRACKET	1		
8					
9	P01X 538830	ピン, スプリング PIN, spring	2		
10	S9061 12040	ボルト BOLT	12		
11	S9265 12000	ワッシャ, スプリング WASHER, spring	12		
12	P152 562350	グロメット GROMMET	1		
13	S6204 63102	ベアリング BEARING	1		
14	P842 464150	ロータ アッセンブリ ROTOR ASSY	1 SET		
15	P842 458200	ロータ コア ROTOR CORE	1		Consist of key No.15~35
16	P842 340730	フィールド コイル FIELD COIL	1 SET		
17	P842 340740	シャフト SHAFT	1		
18	S0267 15295	キー KEY	1		
19	P842 458210	ハブ, カップリング HUB, coupling	1		
20	P122 380820	ファン FAN	1		
21	P842 520480	カラー COLLAR	1		
22	P842 438930	プレート, カップリング PLATE, coupling	4		
23	P842 438940	リング, プレス RING, press	1		
24	S0269 24105	キー KEY	1		
25	S9061 16035	ボルト BOLT	8		
26	S9265 16000	ワッシャ, スプリング WASHER, spring	8		
27	S9061 12025	ボルト BOLT	8		
28	S9265 12000	ワッシャ, スプリング WASHER, spring	8		
29	P842 458220	エキサイタ ロータ コア アッセンブリ EX. ROTOR CORE ASSY	1 SET		
30	P842 465600	エキサイタ アーマチュア コイル アッセンブリ EX. ARMATURE COIL ASSY	1 SET		

FIG. 3 オルタネータ アッセンブリ
ALTERNATOR ASSY

照 号 KEY NO.	部 品 番 号 PART NO.	部 品 名 称 PART NAME	所要数 Q'TY	適 用 号 機 SERIAL NO.	記 事 REMARKS
31	P842 464690	レクティファイア アッセンブリ RECTIFIER ASSY	1 SET		Refer to FIG. 4
32	S0269 15040	キー KEY	1		
33	P832 502510	プレート PLATE	4		
34	S9061 12030	ボルト BOLT	8		
35	S9265 12000	ワッシャ スプリング WASHER, spring	8		
36	P842 803190	エンド カバー END COVER	1		
37	P08X 472720	ネーム プレート NAME PLATE	1		
38	S9060 08050	ボルト BOLT	4		
39	S9261 00800	ワッシャ WASHER	4		
40	S9265 08000	ワッシャ スプリング WASHER, spring	4		
41	S9060 12050	ボルト BOLT	4		型式
42	S9265 12000	ワッシャ スプリング WASHER, spring	4		

FIG. 4 レクティファイア アッセンブリ
RECTIFIER ASSY



照号 KEY NO.	部 品 番 号 PART NO.	部 品 名 称 PART NAME	所要数 QTY	適 用 号 機 SERIAL NO.	記 事 REMARKS
	P842 464690	レクティファイア アッセンブリ RECTIFIER ASSY	1 SET		
1	P302 465270	プレート PLATE	1		
2	P842 545380	ダイオード DIODE	3		
3	P842 545370	ダイオード DIODE	3		
4	P302 532660	フィン FIN	2		
5	P302 532540	バリスタ VARISTOR	2		

FIG. 5 コントロール ボックス アッセンブリ
CONTROL BOX ASSY

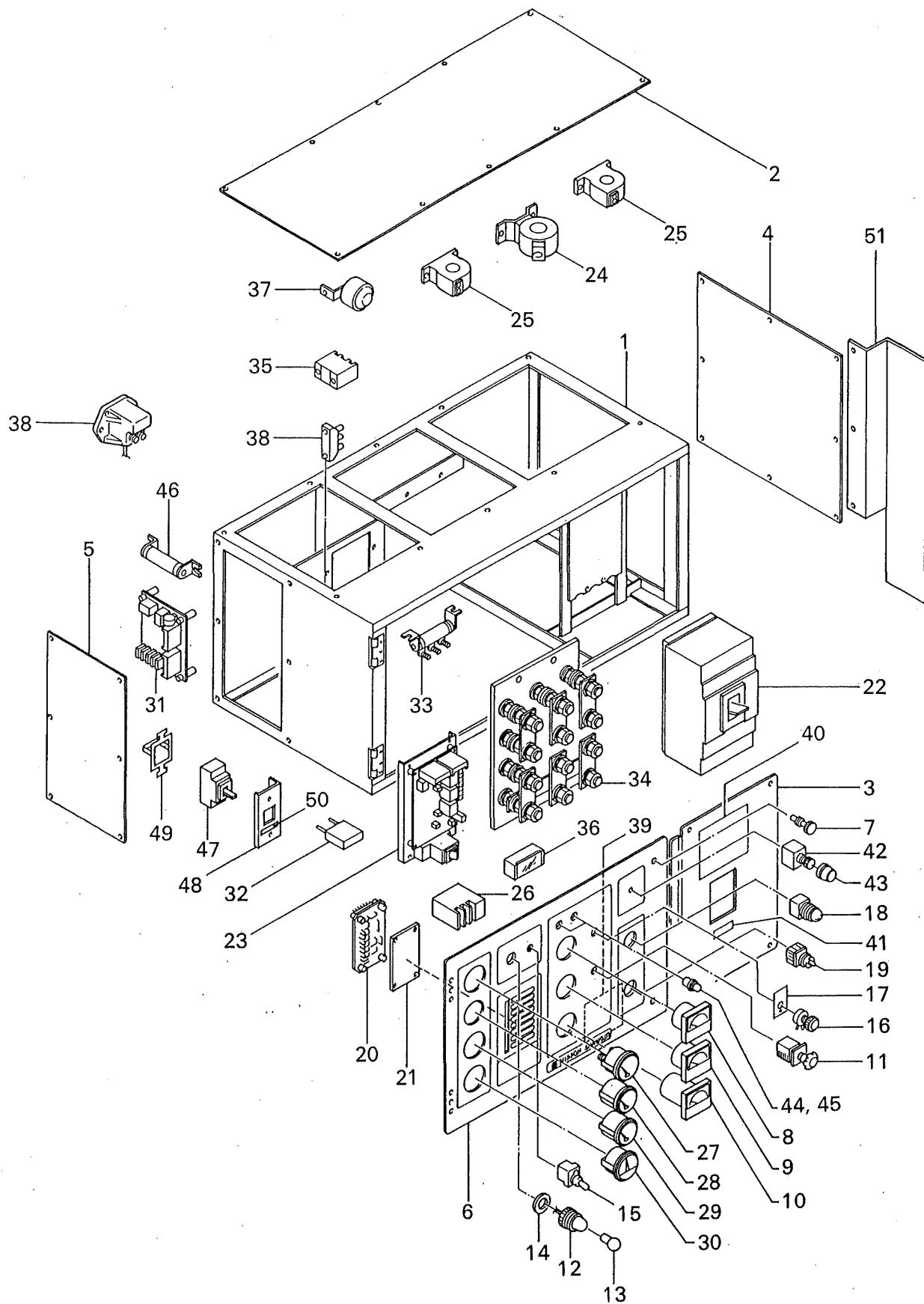


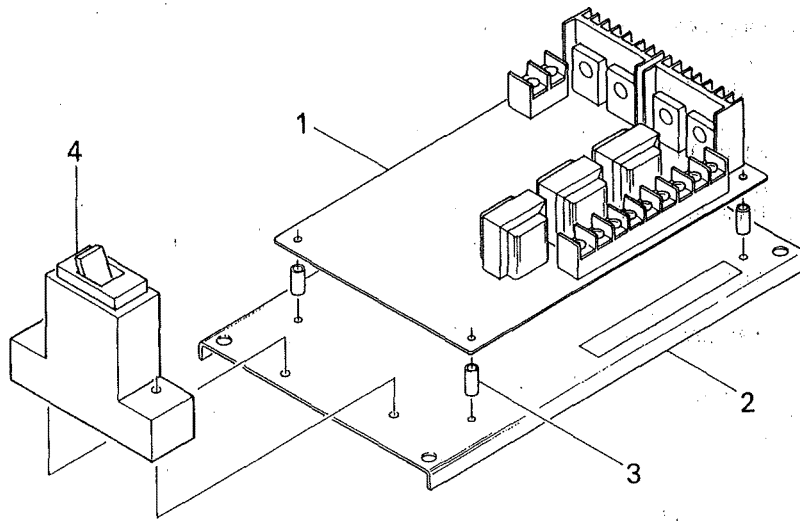
FIG. 5 コントロール ボックス アッセンブリ
CONTROL BOX ASSY

照号 KEY NO.	部 品 番 号 PART NO.	部 品 名 称 PART NAME	所要数 Q'TY	適 用 号 機 SERIAL NO.	記 事 REMARKS
	P223 223100	コントロール ボックス アッセンブリ CONTROL BOX ASSY	1 SET		
1	P223 223260	コントロール ボックス CONTROL BOX	1		
2	P123 562280	カバー トップ COVER, top	1		
3	P123 562230	コントロール パネル CONTROL PANEL (R)	1		
4	P123 562290	カバー サイド COVER, side (R)	1		
5	P123 562300	カバー サイド COVER, side (L)	1		
6	P123 380940	コントロール パネル CONTROL PANEL	1		
7	P03X 549870	ローレット ボルト ROULETTE BOLT	2		
8	P253 526500	メータ ボルテージ METER, voltage	1		
9	P07X 437640	アンメータ AMMETER	1		
10	P153 509230	メータ フリケンシ METER, frequency	1		
11	P233 406600	アンメータ セレクト スイッチ AMMETER SELECT SWITCH	1		
12	S1005 00024	パネル ライト PANEL LIGHT	1		
13	S1055 20030	バルブ BULB	1		
14	S5030 22505	ワッシャー WASHER	1		
15	S1050 01010	トグル スイッチ TOGGLE SWITCH	1		
16	P00X 557880	アジャスタ ボルテージ ADJUSTER, voltage	1		
17	P193 522550	インシュレータ INSULATOR	1		
18	P123 828630	パイロット ランプ PILOT LAMP	1		
19	P443 527360	スイッチ セレクタ SWITCH selector	1		
20	P243 821300	モニタ MONITOR	1		
21	P023 560270	フィルタ FILTER	1		
22	P01X 825650	ブレーカ BREAKER	1		
23	P133 816600 P033 836540	AVR アッセンブリ AVR ASSY	1 SET 1 SET	~FD1216 FD1217~	Refer to FIG. 6
24	S0304 00530	C.T. Current Transformer	2		
25	S0304 00540	C.T. Current Transformer	1		
26	P633 415250	サーマル リレー THERMAL RELAY	1		
27	P03X 467820	フュエル ゲージ FUEL GAUGE	1		
28	P336 420810	オイル プレッシュ ゲージ OIL PRESSURE GAUGE	1		
29	P336 420820	ウォーター テンプ ゲージ WATER TEMP. GAUGE	1		
30	S1060 30202	アンメータ AMMETER	1		

FIG. 5 コントロール ボックス アッセンブリ
CONTROL BOX ASSY

照号 KEY NO.	部 品 番 号 PART NO.	部 品 名 称 PART NAME	所要数 Q'TY	適 用 号 機 SERIAL NO.	記 事 REMARKS
31	P121 829850	ソレノイド コントロール デバイス SOLENOID CONTROL DEVICE	1 SET		
32	P143 548760	C.T. Current Transformer	1		
33	P143 549640	レジスタ RESISTOR	1		
34	P653 494590	ターミナル ボード アッセンブリ TERMINAL BOARD ASSY	1 SET		Refer to FIG. 7
35	P123 562310	リレー RELAY	1		
36	P04X 509530	ターミナル ボード TERMINAL BOARD	1		
37	A205 984950	ブザー BUZZER	1		
38	P046 823810	リレー セフティ RELAY, safety	1		
39	P126 562330	ネーム プレート NAME PLATE	1		電圧切替ツナギ要領
40	P123 562320	ネーム プレート NAME PLATE	1		注意
41	S0173 00050	ネーム プレート NAME PLATE	1		シャ断器
42	P143 553580	プッシュ ボタン PUSH BUTTON	1		
43	P01X 562240	フード HOOD	1		
44	P01X 561020	インジケータ ランプ INDICATOR LAMP	1		
45	P03X 561020	インジケータ ランプ INDICATOR LAMP	1		
46	P123 567040	レジスタ RESISTOR	1	FD1205~	
47	P026 562960	アース リークージ ブレーカ EARTH LEAKAGE BREAKER	1	FD1165~	
48	P306 565120	ブラケット ブレーカ BRACKET, breaker	1	FD1165~	
49	P136 548930	ブラケット BRACKET	1	FD1165~	
50	P07X 559990	ネーム プレート NAME PLATE	1	FD1165~	補助電源
51	P223 833590	ブラインド カバー BLIND COVER	1	FD1165~	

FIG. 6 AVR アッセンブリ
AVR ASSY



照号 KEY NO.	部 品 番 号 PART NO.	部 品 名 称 PART NAME	所要数 Q'TY	適 用 号 機 SERIAL NO.	記 事 REMARKS
1	P133 816600	AVR. アッセンブリ	1 SET	~FD1216	
	P033 836540	A.V.R. ASSY	1 SET	FD1217~	
	P133 816440	AVR.	1 SET	~FD1216	
	P033 836530	A.V.R.	1 SET	FD1217~	
2	P133 815550	プレート PLATE	1		
3	P04X 816600	スぺーサ SPACER	4		
4	P21X 816430	サーキット プロテクタ CIRCUIT PROTECTOR	1		

ターミナル ボード アッセンブリ
FIG. 7 TERMINAL BOARD ASSY

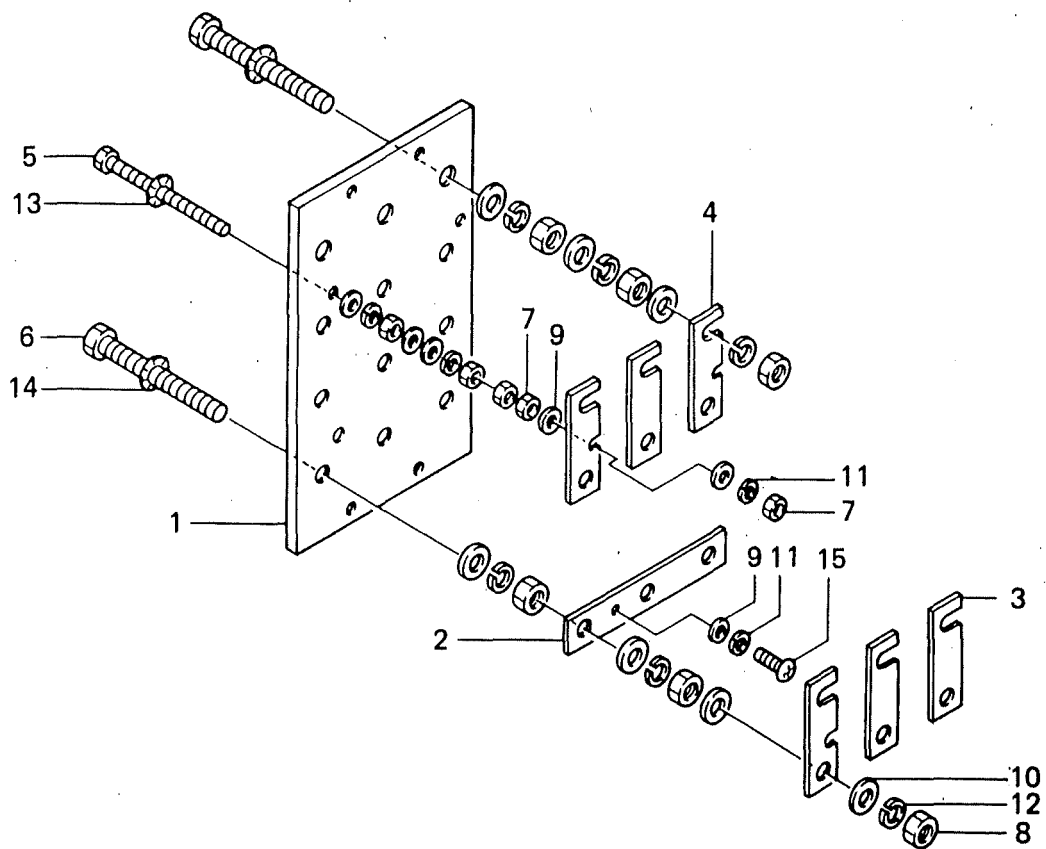


FIG. 7 ターミナル ボード アッセンブリ
TERMINAL BOARD ASSY

照 号 KEY NO.	部 品 番 号 PART NO.	部 品 名 称 PART NAME	所要数 QTY	適 用 号 機 SERIAL NO.	記 事 REMARKS
	P653 494590	ターミナル ボード アッセンブリ TERMINAL BOARD ASSY	1 SET		
1	P653 494600	ターミナル ボード TERMINAL BOARD	1		
2	P633 512360	プレート PLATE	1		
3	P653 549110	プレート PLATE	3		
4	P653 549120	プレート PLATE	3		
5	S9015 05080	スクリウ, パンヘッド SCREW, panhead	3		
6	S9086 16100	ボルト BOLT	12		
7	S9163 05000	ナット NUT	15		
8	S9163 16000	ナット NUT	36		
9	S9262 00500	ワッシャ WASHER	15		
10	S9262 01600	ワッシャ WASHER	57		
11	S9265 05000	ワッシャ, スプリング WASHER, spring	10		
12	S9265 16000	ワッシャ, スプリング WASHER, spring	36		
13	S9270 05000	ワッシャ, ロック WASHER, lock	3		
14	S9270 16000	ワッシャ, ロック WASHER, lock	12		
15	S9005 05012	スクリウ, パンヘッド SCREW, panhead	1		

FIG. 8

ボンネット アッセンブリ
BONNET ASSY

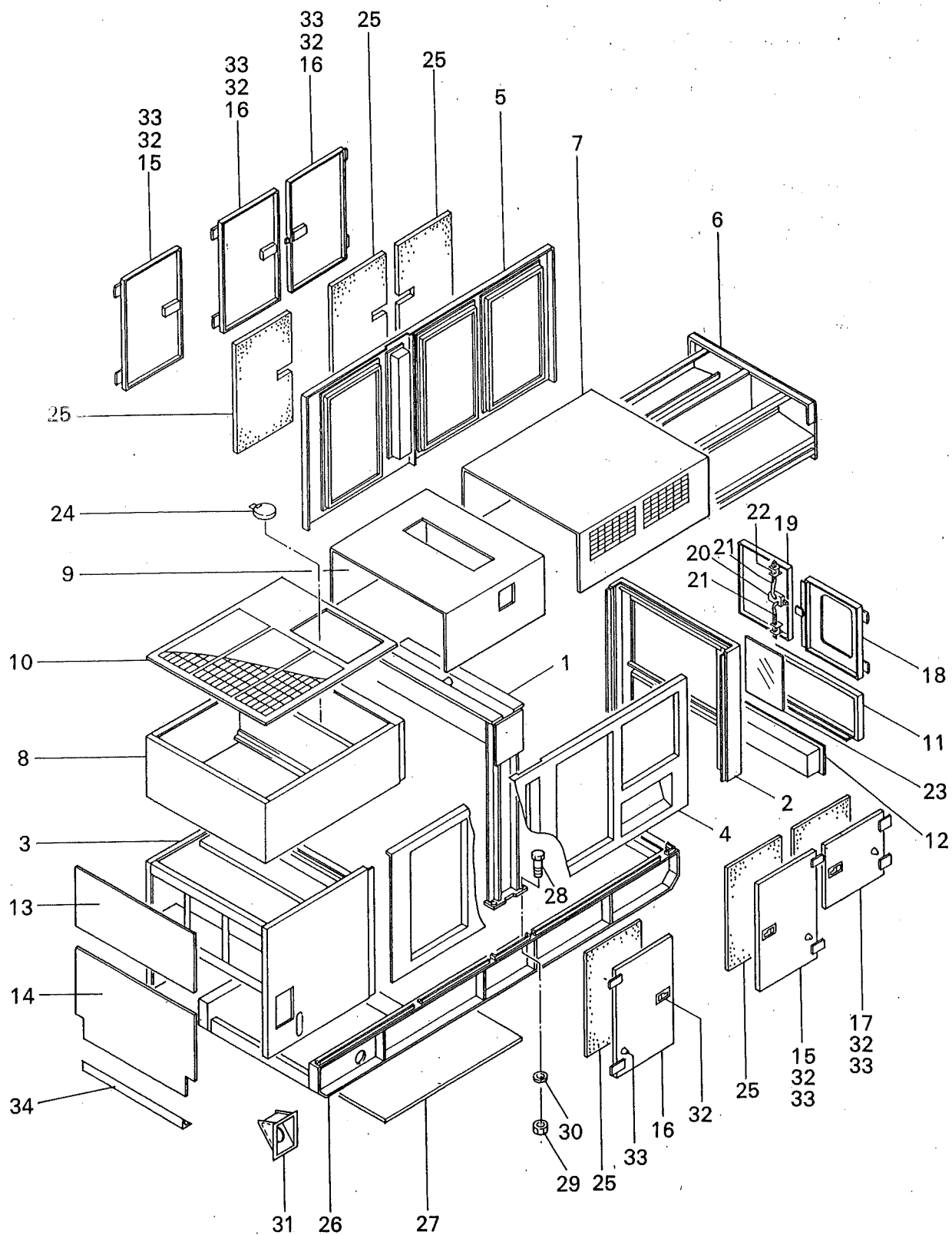


FIG. 8 ボンネット アッセンブリ
BONNET ASSY

照 号 KEY NO.	部 品 番 号 PART NO.	部 品 名 称 PART NAME	所要数 Q'TY	適 用 号 機 SERIAL NO.	記 事 REMARKS
	P224 383040	ボンネット アッセンブリ BONNET ASSY	1 SET		Consist of Key No. 1~24,31~33
1	P844 346100	フレーム FRAME	1		
2	P224 382810	パネル マスク PANEL MASK	1		
3	P224 223080	ラジエータ マスク RADIATOR MASK	1	~FD1164 FD1165~	
	P224 223640	サイド カバー SIDE COVER	1		
4	P224 382880	サイド カバー SIDE COVER	1		
5	P224 382890	インレット ベンチ ダクト INLET VENT DUCT	1		
6	P844 336220	ベンチ ダクト カバー VENT DUCT COVER	1		
7	P224 831770	ラジエータ ベンチ ダクト RADIATOR VENT DUCT	1		
8	P224 383070	ルーフ ROOF	1		
9	P854 489030	ガード ネット GUARD NET	1		
10	P854 355040	パネル カバー PANEL COVER	1		
11	P224 831750	ベント カバー VENT COVER	1		
12	P854 489020	カバー COVER	1		
13	P854 819020	カバー フュエル タンク COVER, fuel tank	1	~FD1164 FD1165~	
14	P854 819030	サイド ドア SIDE DOOR	1		
15	P224 831630	サイド ドア SIDE DOOR	2		
16	P224 831640	サイド ドア SIDE DOOR	3		
17	P224 831650	サイド ドア SIDE DOOR	1		
18	P124 829730	パネル ドア ライト PANEL DOOR, R.H	1		
19	P124 829740	パネル ドア レフト PANEL DOOR, L.H	1		
20	P124 828610	ハンドル HANDLE	1		
21	P124 562840	ロッド ROD	2		
22	P124 562810	ラッチ LATCH	2		
23	P124 562890	パネル PANEL	1		
24	P254 816500	キャップ アッセンブリ CAP ASSY	1		
25	BP-0163	サウンド アレスター SOUND ARRESTER	1 SET		
26	P224 223120	ベッド BED	1	~FD1164 FD1165~	
	P224 223630	インスペクション カバー INSPECTION COVER	1		
27	P854 814250	ボルト BOLT	1		
28	P75X 556620	ナット NUT	4		
29	P07X 556640	ワッシャ スプリング WASHER, spring	4		
30	S9265 24000		4		

FIG. 8

ボンネット アッセンブリ
BONNET ASSY

照号 KEY NO.	部 品 番 号 PART NO.	部 品 名 称 PART NAME	所要数 Q'TY	適 用 号 機 SERIAL NO.	記 事 REMARKS
31	P154 828390	フュエル カバー FUEL COVER	1		
32	P124 562670	ハンドル HANDLE	6		
33	P024 563170	フット オブ ラバー FOOT OF RUBBER	8		
34	P224 834020	ストッパ STOPPER	1	FD1165~	

FIG. 9 インストルメント パネル アッセンブリ
INSTRUMENT PANEL ASSY

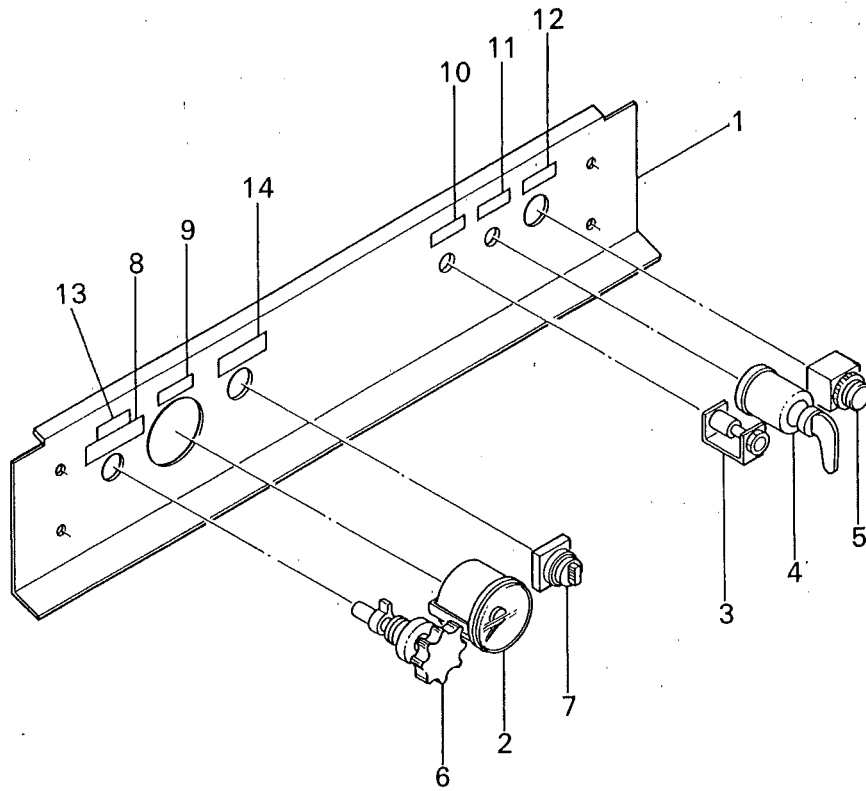


FIG. 9 インストルメント パネル アッセンブリ
INSTRUMENT PANEL ASSY

照 号 KEY NO.	部 品 番 号 PART NO.	部 品 名 称 PART NAME	所要数 Q'TY	適 用 号 機 SERIAL NO.	記 事 REMARKS
	P226 382820	インストルメント パネル アッセンブリ INSTRUMENT PANEL ASSY	1 SET		
1	P226 831530	インストルメント パネル INSTRUMENT PANEL	1		
2	P156 828930	タコメータ TACHOMETER	1		HINO 83270-3990
3	C406 405800	ヒータ シグナル HEATER SIGNAL	1		HINO 28550-1060
4	P756 816260	スタータ スイッチ STARTER SWITCH	1		HINO 84510-1850
5	P01X 435320	ストップ スイッチ STOP SWITCH	1		
6	P116 519230	コントロール ボタン CONTROL BUTTON	1		
7	P126 562510	セレクト スイッチ SELECTOR SWITCH	1		
8	P126 563530	ネーム プレート NAME PLATE	1		調速注意
9	S0173 07050	ネーム プレート NAME PLATE	1		回転計
10	S0173 14050	ネーム プレート NAME PLATE	1		予熱表示
11	S0173 59063	ネーム プレート NAME PLATE	1		始動、停止、SW
12	S0173 17050	ネーム プレート NAME PLATE	1		緊急停止
13	S0173 27050	ネーム プレート NAME PLATE	1		調速
14	P126 562520	ネーム プレート NAME PLATE	1		高速、スローダウン

FIG. 10 スピード コントロール デバイス
SPEED CONTROL DEVICE

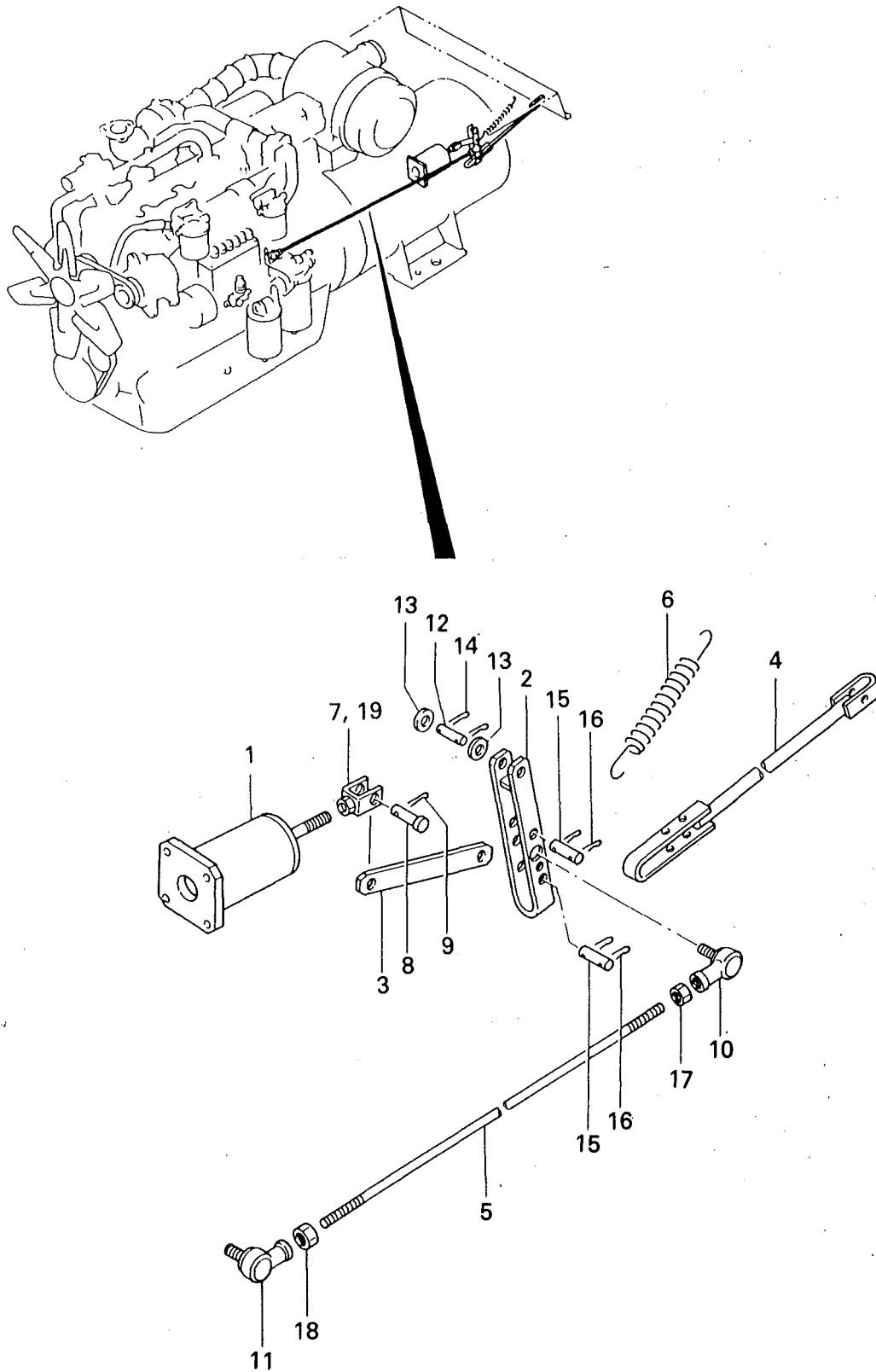
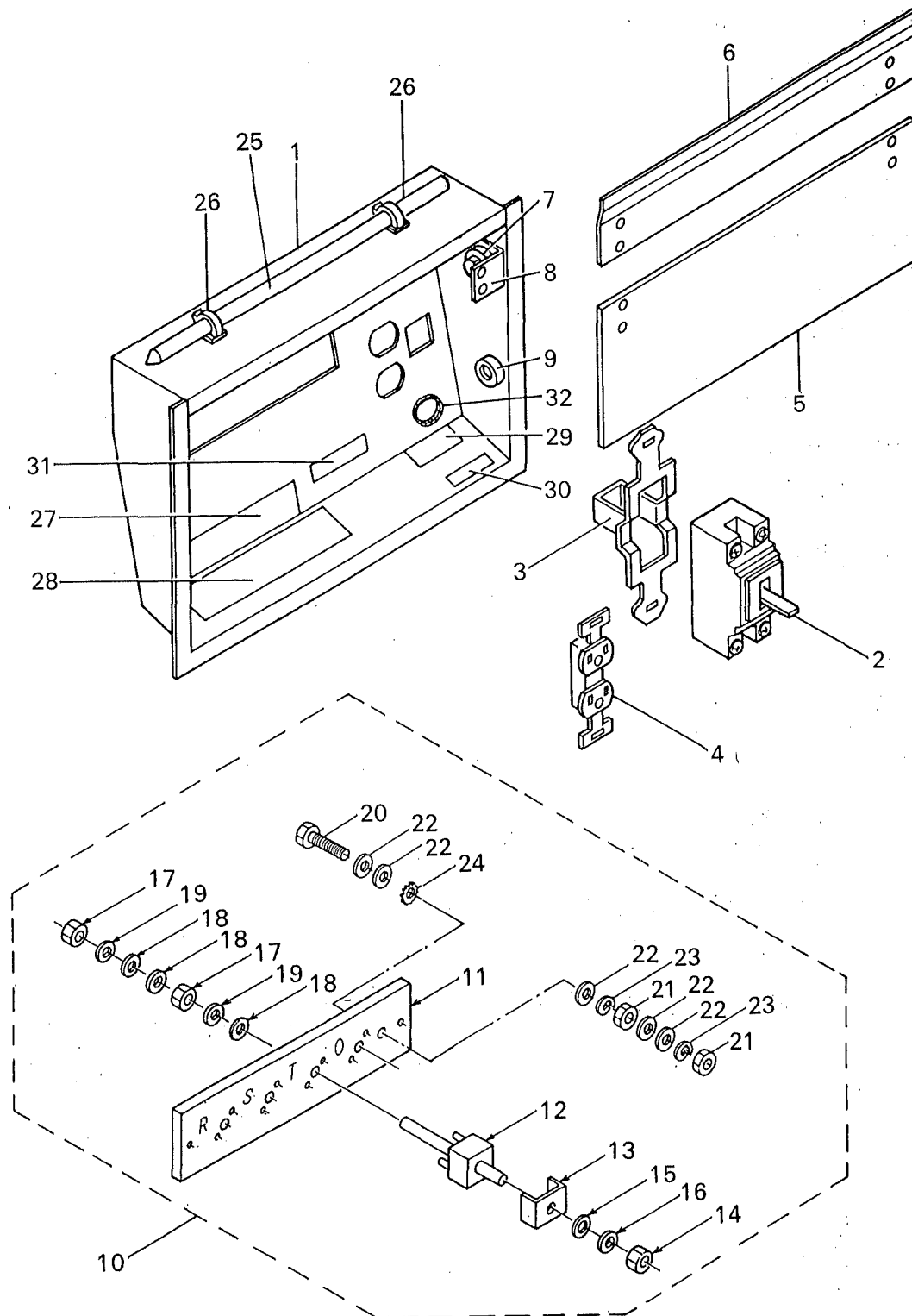


FIG. 10 スピードコントロール デバイス
SPEED CONTROL DEVICE

照 号 KEY NO.	部 品 番 号 PART NO.	部 品 名 称 PART NAME	所要数 QTY	適 用 号 機 SERIAL NO.	記 事 REMARKS
	P851 354920	スピードコントロール デバイス SPEED CONTROL DEVICE	1 SET		
1	P231 407890	ソレノイド SOLENOID	1		
2	P431 503200	レバー LEVER	1		
3	P851 545920	バー BAR	1		
4	P231 505540	リンク ロッド LINK ROD	1		
5	P851 545930	リンク ロッド LINK ROD	1		
6	P231 503400	スプリング SPRING	1		
7	S9501 10550	ジョイント,ジョー JOINT, jaw	1		
8	S3123 10026	ピンヘッド PIN, head	1		
9	S9300 32018	ピン,スプリット PIN, split	1		
10	C102 515960	ロッドエンド ROD END	1		
11	C102 515950	ロッドエンド ROD END	1		
12	S5024 16067	ピン PIN	1		
13	S9260 01600	ワッシャ WASHER	2		
14	S9304 04040	ピン,スプリング PIN, spring	2		
15	S3120 10044	ピン PIN	2		
16	S9300 32016	ピン,スプリット PIN, split	4		
17	S9160 08000	ナット NUT	3		
18	S9165 08000	ナット NUT	1		
19	S9166 10000	ナット,ファイン NUT, fine	1		

ターミナル ボックス アッセンブリ
FIG. 11 TERMINAL BOX ASSY

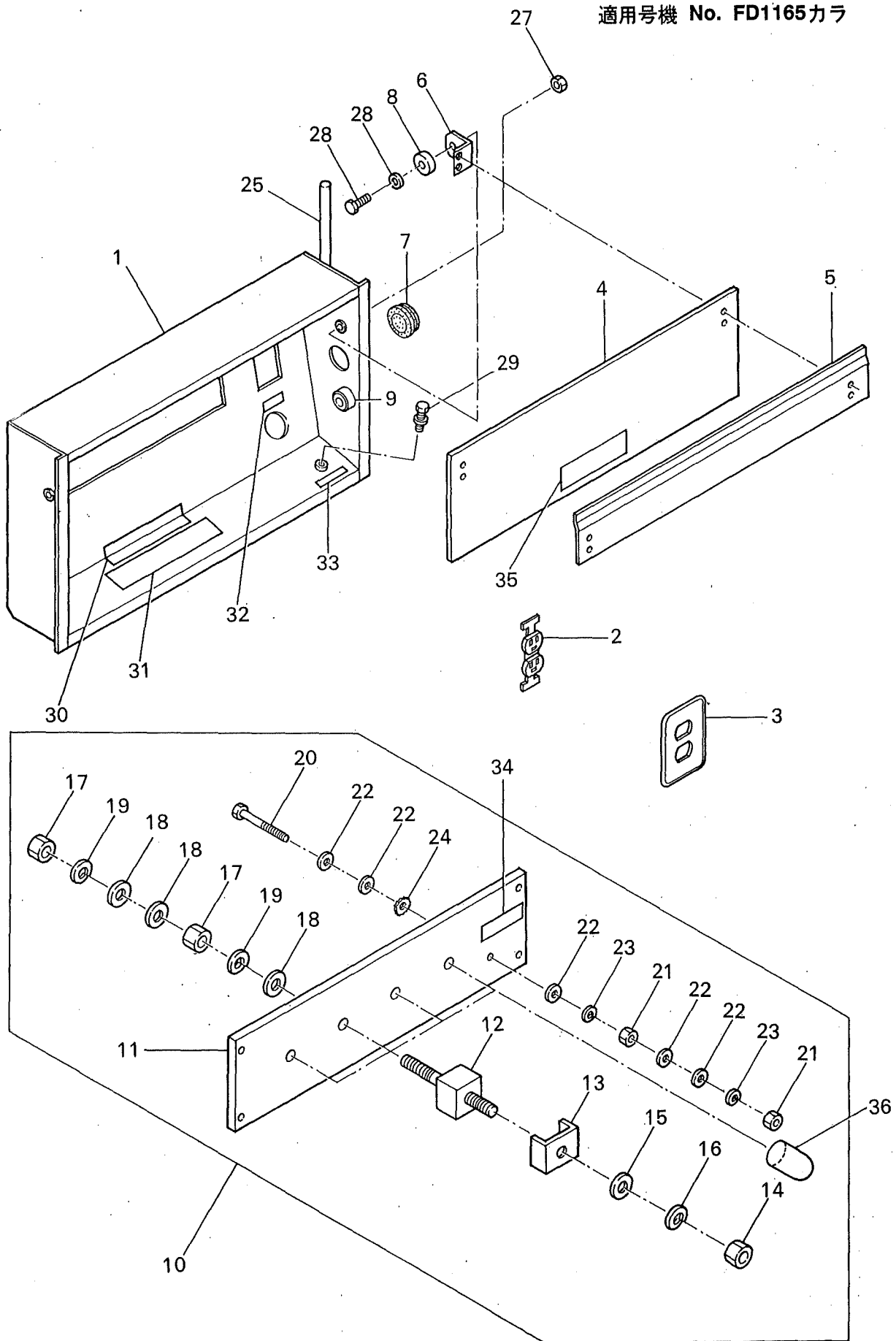
適用号機 No. FD1164マデ



ターミナル ボックス アッセンブリ
FIG. 11 TERMINAL BOX ASSY

照号 KEY NO.	部 品 番 号 PART NO.	部 品 名 称 PART NAME	所要数 Q'TY	適 用 号 機 SERIAL NO.	記 事 REMARKS
	P226 382740	ターミナル ボックス アッセンブリ TERMINAL BOX ASSY	1 SET	~FD1164	
1	P126 381440	ターミナル ボックス TERMINAL BOX	1		
2	P026 562960	ブレーカ BREAKER	1		
3	P136 548930	ブラケット BRACKET	1		
4	S1058 01015	コンセント CONCENT	1		
5	P126 563080	カバー ターミナル COVER, terminal	1		
6	P126 563090	カバー COVER	1		
7	P026 562990	ブッシュ BUSHING	2		
8	P126 563100	サポート SUPPORT	2		
9	P08X 562820	ストッパ STOPPER	2		
10	P226 831400	ターミナル ボード アッセンブリ TERMINAL BOARD ASSY	1 SET		Consist of key No. 11~24
11	☆	ターミナル ボード TERMINAL BOARD	1		
12	P306 564090	ターミナル ボルト TERMINAL BOLT	4		
13	P126 562090	ワッシャ WASHER	4		
14	P16X 564490	ナット NUT	4		
15	P16X 564500	ワッシャ WASHER	4		
16	P16X 564510	ワッシャ スプリング WASHER, spring	4		
17	S9163 20000	ナット NUT	8		
18	S9262 02000	ワッシャ WASHER	12		
19	S9265 20000	ワッシャ スプリング WASHER, spring	8		
20	S9087 08050	ボルト BOLT	1		
21	S9163 08000	ナット NUT	2		
22	S9262 00800	ワッシャ WASHER	5		
23	S9265 08000	ワッシャ スプリング WASHER, spring	2		
24	S9270 08000	ワッシャ ロック WASHER, lock	1		
25	P01X 563620	アース バー EARTH BAR	1		
26	P02X 564330	コードクリップ CORD CLIP	2		
27	P026 563520	ネーム プレート NAME PLATE	1		注意
28	P656 548980	ネーム プレート NAME PLATE	1		出力電圧表示
29	P026 563510	ネーム プレート NAME PLATE	1		補助電源
30	P146 555370	ネーム プレート NAME PLATE	1		ボディアース

適用号機 No. FD1165カラ



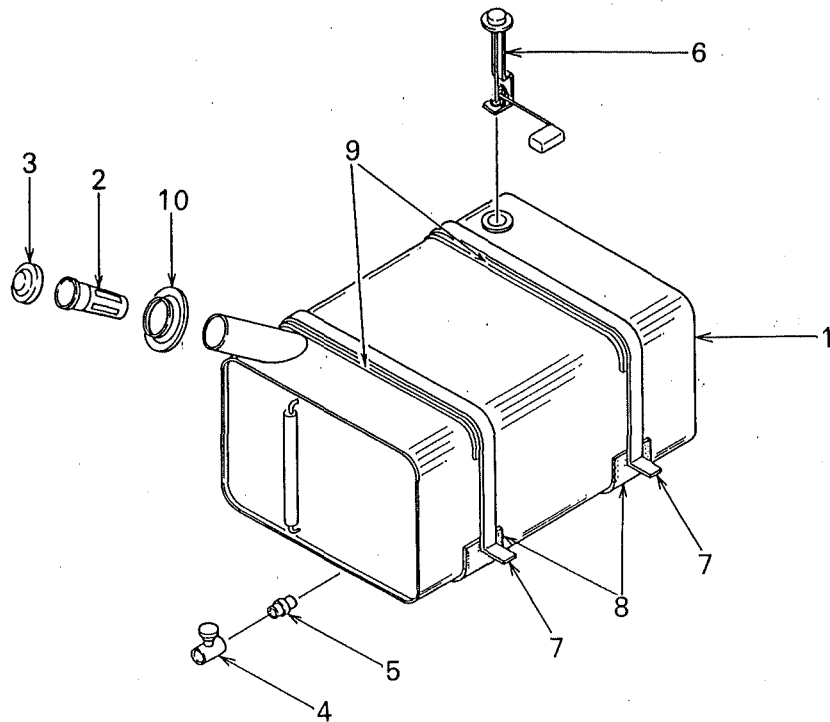
ターミナル ボックス アッセンブリ
FIG. 11A TERMINAL BOX ASSY

照 号 KEY NO.	部 品 番 号 PART NO.	部 品 名 称 PART NAME	所要数 Q'TY	適 用 号 機 SERIAL NO.	記 事 REMARKS
	P226 383970	ターミナル ボックス アッセンブリ TERMINAL BOX ASSY	1 SET	~FD1165	
1	P126 385120	ターミナル ボックス TERMINAL BOX	1		
2	S1058 01015	コンセント CONCENT	1		
3	P126 565550	プレート コンセント PLATE, consent	1		
4	P126 563080	カバー ターミナル COVER, terminal	1		
5	P126 563090	カバー COVER	1		
6	P126 563100	サポート SUPPORT	2		
7	P38X 527330	グロメット GROMMET	2		
8	P026 562990	ブッシュ BUSHING	2		
9	P08X 562820	ストッパ STOPPER	2		
10	P226 831400	ターミナル ボード アッセンブリ TERMINAL BOARD ASSY	1 SET		Consist of key No. 11~24
11	☆	ターミナル ボード TERMINAL BOARD	1		
12	P306 564090	ターミナル ボルト TERMINAL BOLT	4		
13	P126 562090	ワッシャ WASHER	4		
14	P16X 564490	ナット NUT	4		
15	P16X 564500	ワッシャ WASHER	4		
16	P16X 564510	ワッシャ スプリング WASHER, spring	4		
17	S9163 20000	ナット NUT	8		
18	S9262 02000	ワッシャ WASHER	12		
19	S9265 20000	ワッシャ スプリング WASHER, spring	8		
20	S9087 08050	ボルト BOLT	1		
21	S9163 08000	ナット NUT	2		
22	S9262 00800	ワッシャ WASHER	5		
23	S9265 08000	ワッシャ スプリング WASHER, spring	2		
24	S9270 08000	ワッシャ ロック WASHER, lock	1		
25	P01X 563620	アース バー EARTH BAR	1		
26	S9060 10040	ボルト BOLT	2		
27	S9160 10000	ナット NUT	2		
28	S9261 01000	ワッシャ WASHER	4		
29	S9088 10025	ボルト ワッシャ アッセンブリ BOLT WASHER ASSY	1		
30	P026 563520	ネーム プレート NAME PLATE	1		接地注意

ターミナル ボックス アッセンブリ
FIG. 11A TERMINAL BOX ASSY

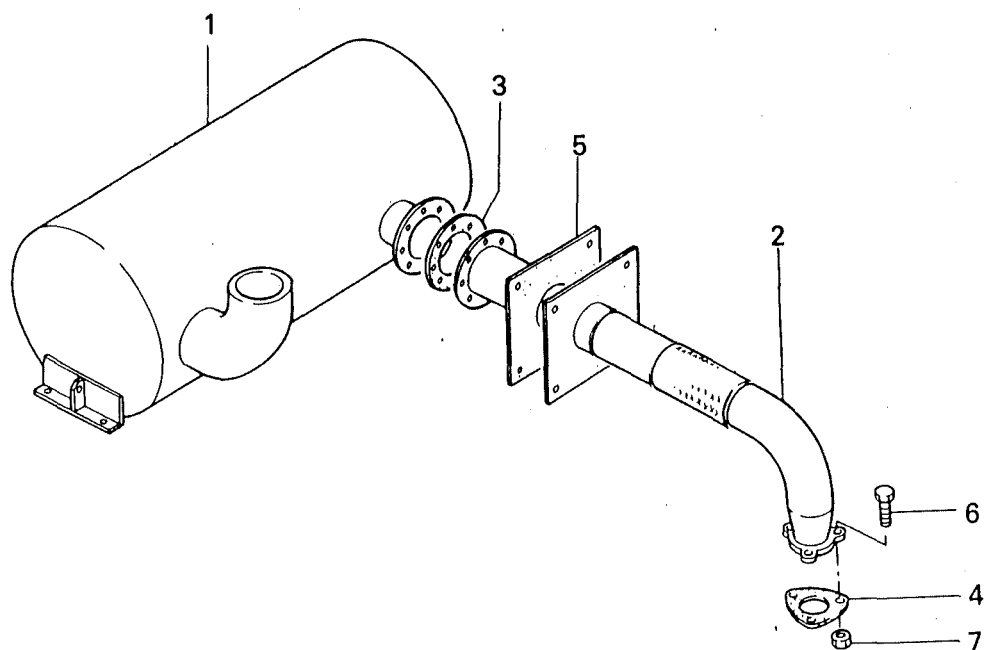
照号 KEY NO.	部 品 番 号 PART NO.	部 品 名 称 PART NAME	所要数 Q'TY	適 用 号 機 SERIAL NO.	記 事 REMARKS
31	P656 548980	ネーム プレート NAME PLATE	1		出力電圧表示
32	P026 563510	ネーム プレート NAME PLATE	1		コンセント
33	P146 555370	ネーム プレート NAME PLATE	1		ボディアース
34	P146 555360	ネーム プレート NAME PLATE	1		機能接地
35	P026 564990	ネーム プレート NAME PLATE	1		
36	P26X 566970	V.C.P キャップ V. C. P CAP	1		

FIG. 12 フュエル タンク アッセンブリ
FUEL TANK ASSY



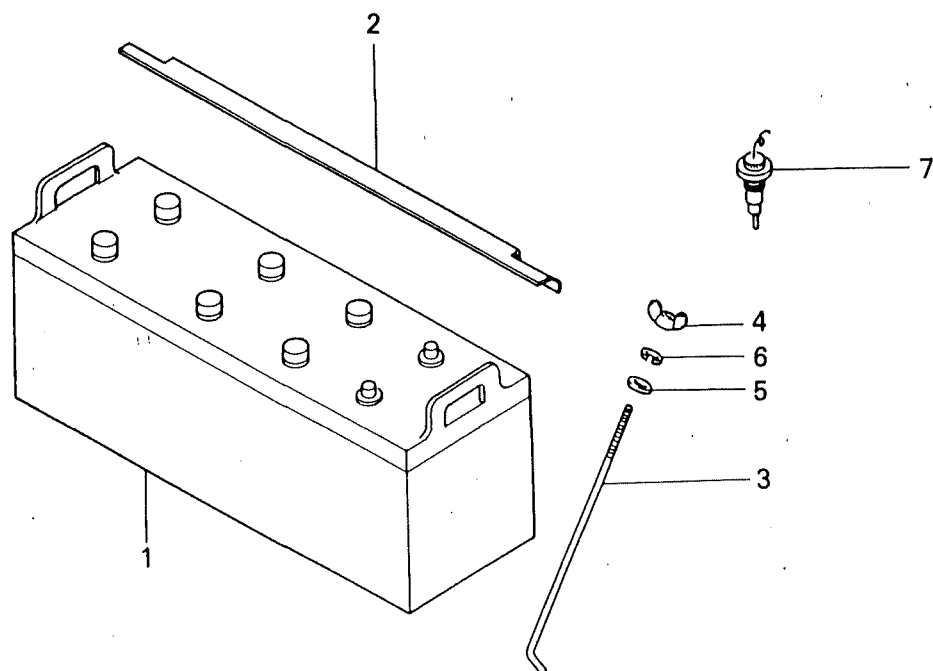
照号 KEY NO.	部 品 番 号 PART NO.	部 品 名 称 PART NAME	所要数 QTY	適 用 号 機 SERIAL NO.	記 事 REMARKS
	P221 831760	フュエル タンク アッセンブリ FUEL TANK ASSY	1 SET		
1	P221 383000	フュエル タンク FUEL TANK	1		
2	C601 513620	ストレーナ STRAINER	1		
3	C601 513610	キャップ CAP	1		
4	P03X 490970	コック COCK	1		
5	S7726 03000	ニップル NIPPLE	1		
6	P23X 830650	タンク ユニット TANK UNIT	1		
7	P851 558660	バンド BAND	2		
8	P06X 831760	パッキン PACKING	2		
9	P07X 831760	パッキン PACKING	2		
10	P131 528290	キャップ CAP	1		

FIG. 13 エキゾースト パイピング
EXHAUST PIPING



照号 KEY NO.	部 品 番 号 PART NO.	部 品 名 称 PART NAME	所要数 Q'TY	適 用 号 機 SERIAL NO.	記 事 REMARKS
	P851 354910	エキゾースト パイピング EXHAUST PIPING	1 SET		
1	P851 488650	マフラー MUFFLER	1		
2	P851 803100	エキゾースト パイプ EXHAUST PIPE	1		
3	P851 545910	ガスケット GASKET	1		
4	P07X 338540	ガスケット GASKET	1		HINO 17485-1040A
5	P831 513890	パッキン PACKING	1		
6	P13X 354910	ボルト BOLT	3		HINO 9021-12550
7	P14X 354910	ナット NUT	6		HINO 9209-12108

FIG. 14 バッテリ アッセンブリ
BATTERY ASSY



照号 KEY NO.	部 品 番 号 PART NO.	部 品 名 称 PART NAME	所要数 QTY	適 用 号 機 SERIAL NO.	記 事 REMARKS
	P836 429340	バッテリー アッセンブリ BATTERY ASSY	2 SET		
1	P836 429350	バッテリー BATTERY	2		
2	P936 505240	ストッパ STOPPER	2		
3	P336 513540	ボルト BOLT	4		
4	S9182 06000	ナット、ウィング NUT, wing	4		
5	S9260 06000	ワッシャ WASHER	4		
6	S9265 06000	ワッシャ、スプリング WASHER, spring	4		
7	P04X 320180	バッテリー センサ BATTERY SENSOR	1		

パイピングリギング
FIG. 15 PIPING & RIGGING

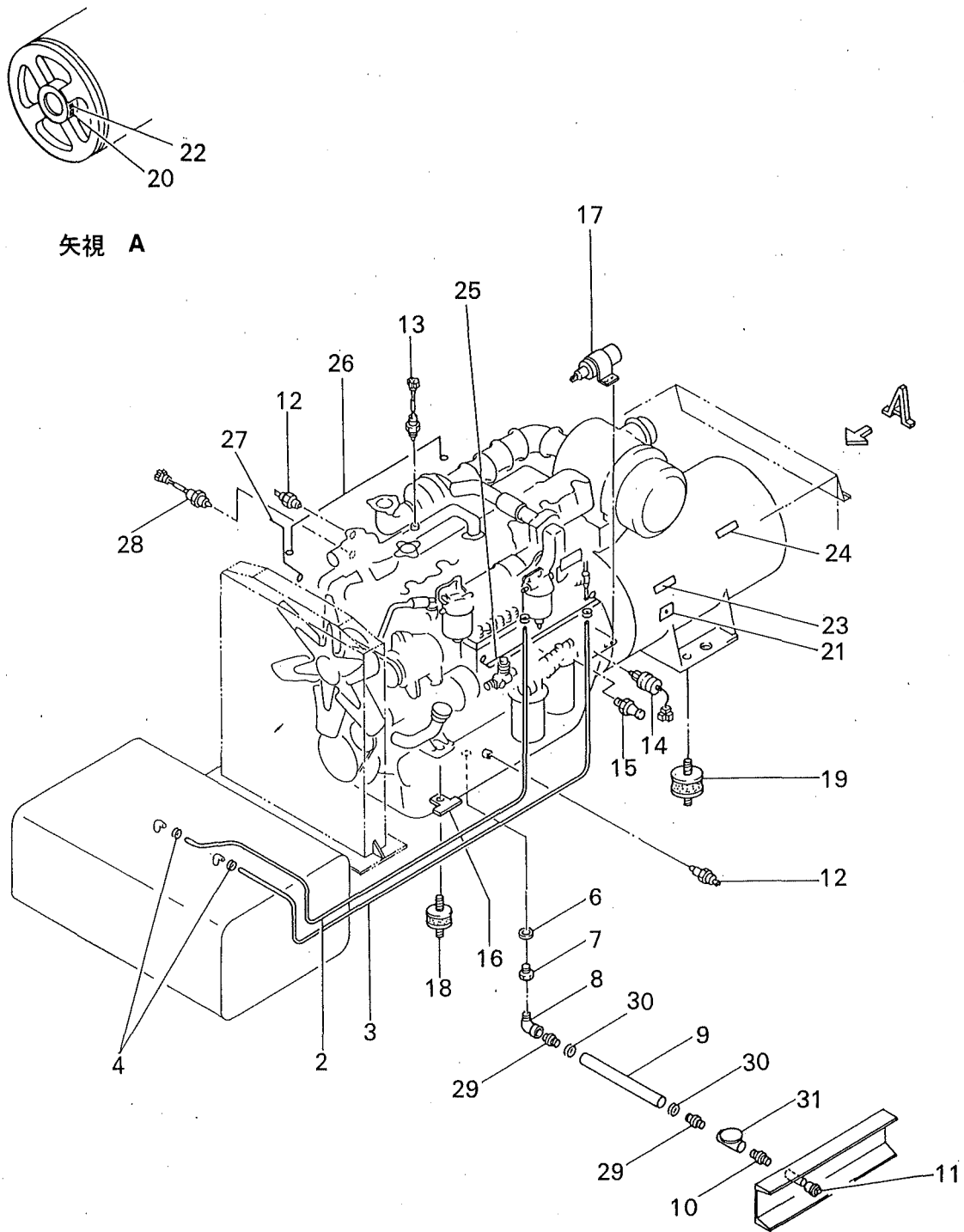


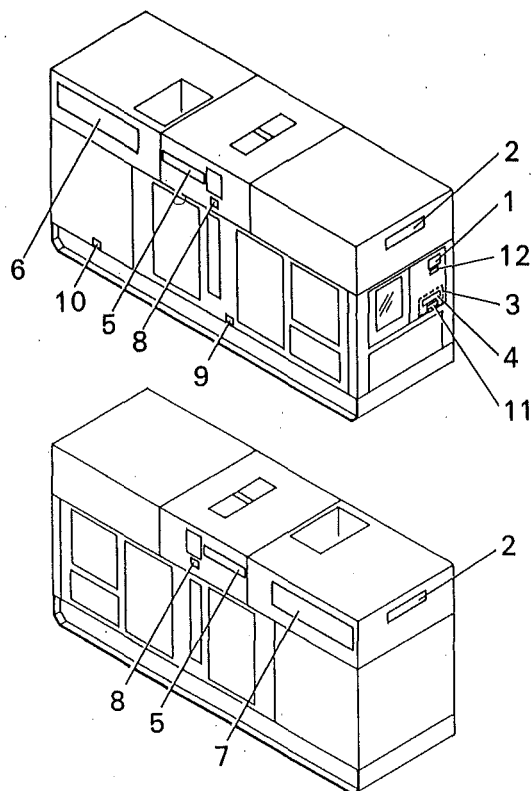
FIG. 15 パイピング・リギング
PIPING & RIGGING

照号 KEY NO.	部 品 番 号 PART NO.	部 品 名 称 PART NAME	所要数 Q'TY	適 用 号 機 SERIAL NO.	記 事 REMARKS
	P221 383110	パイピング PIPING	1 SET		
	P221 383080	リギング RIGGING	1 SET		
1					
2	P06X 383110	フュエル ホース FUEL HOSE	1		
3	P06X 383110	リターン ホース RETURN HOSE	1		
4	S7940 01400	クランプ ホース CLAMP, hose	4		
5					
6	P02X 556300	パッキン PACKING	1		
7	P541 518620	ブッシュ BUSHING	1		
8	S7730 06000	エルボ ELBOW	1		
9	P03X 563020	オイル ホース OIL HOSE	1		L=420
10	S7726 06000	ニップル NIPPLE	1		
11	S7571 06000	プラグ PLUG	1		
12	P336 510420	センダテンバレチャ ゲージ SENDER, temperature gauge	2		HINO 83420-1060
13	P441 519440	サーモ スイッチ THERMO SWITCH	1		HINO 83430-1170
14	P336 510430	センダ オイル プレッシャ SENDER, oil pressure	1		HINO 83520-1010A
15	P241 520700	オイル プレッシャ スイッチ OIL PRESSURE SWITCH	1		HINO 83530-1080
16	P221 564360	アダプタ ADAPTOR	2		
17	S1060 31801	ストッパ ソレノイド STOPPER SOLENOID	1		HINO 27680-1020
18	P20X 411880	インシュレータ INSULATOR	2		
19	P22X 411880	インシュレータ INSULATOR	2		
20	P07X 558370	サーモ ラベル THERMO LABEL	1		70°C
21	P16X 558370	サーモ ラベル THERMO LABEL	1		115°C
22	P026 829880	ネーム プレート NAME PLATE	1		軸受温度
23	P116 481290	ネーム プレート NAME PLATE	1		固定子温度
24	P116 517330	ネーム プレート NAME PLATE	1		バッテリー センサ
25	P221 564380	ステイ STAY	1		
26	P221 564370	ステイ STAY	1		
27	P741 519990	ステイ STAY	1		
28	P151 828310	サーモ スイッチ THERMO SWITCH	1		
29	P44X 826500	ニップル エア ホース NIPPLE, air hose	2		

FIG. 15 パイピング・リギング
PIPING & RIGGING

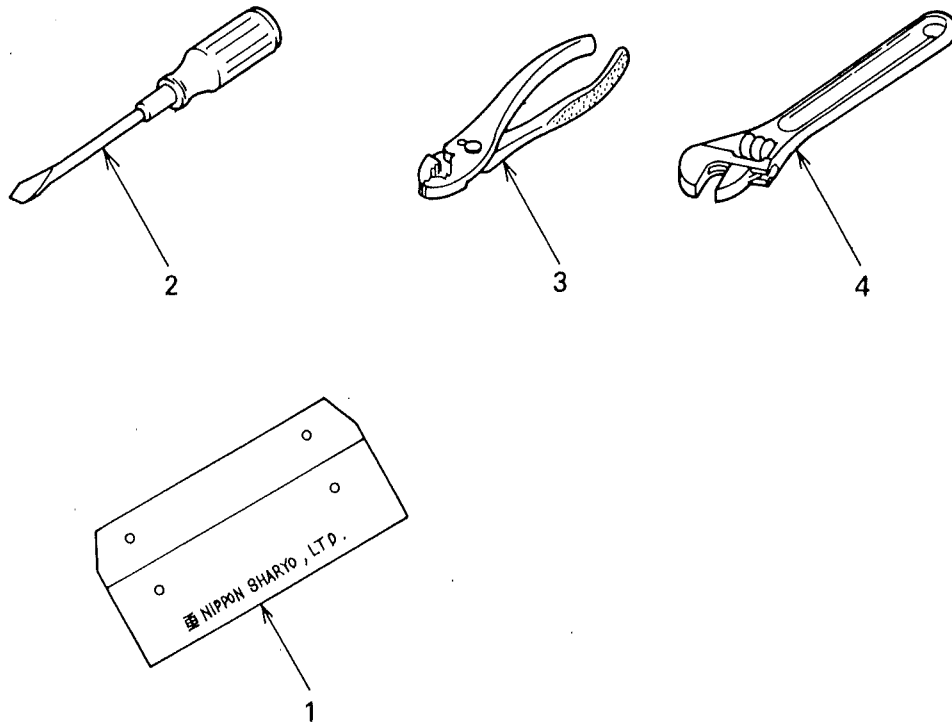
照 号 KEY NO.	部 品 番 号 PART NO.	部 品 名 称 PART NAME	所要数 QTY	適 用 号 機 SERIAL NO.	記 事 REMARKS
30	S7440 03000	バンド ホース BAND, hose	2		
31	P06X 832320	ボール バルブ BALL VALVE	1		

FIG. 16 ネーム プレート
NAME PLATE



照号 KEY NO.	部品番号 PART NO.	部品名称 PART NAME	所要数 Q'TY	適用号機 SERIAL NO.	記 事 REMARKS
	P226 831880	ネーム プレート アッセンブリ NAME PLATE ASSY	1 SET		
1	P11X 827490	ネーム プレート NAME PLATE	1		定格
2	P111 372850	ネーム プレート NAME PLATE	2		社名板
3	P126 822520	ネーム プレート NAME PLATE	1		取扱
4	P116 830480	ネーム プレート NAME PLATE	1		注意
5	P15X 550630	ネーム プレート NAME PLATE	2		NES 220
6	P126 220970	ネーム プレート NAME PLATE	1		NEW NES マーク
7	P126 220980	ネーム プレート NAME PLATE	1		NEW NES マーク
8	S0173 58070	ネーム プレート NAME PLATE	2		ロープ掛
9	S0173 53050	ネーム プレート NAME PLATE	1		オイル ドレイン
10	S0173 54050	ネーム プレート NAME PLATE	1		燃料ドレイン
11	P026 559710	ネーム プレート NAME PLATE	1		日熊
12	P126 564730	ネーム プレート NAME PLATE	1		

FIG. 17 ツール セット
TOOL SET



照号 KEY NO.	部 品 番 号 PART NO.	部 品 名 称 PART NAME	所要数 QTY	適 用 号 機 SERIAL NO.	記 事 REMARKS
	P026 560210	ツール セット TOOL SET	1 SET		
1	P01X 560210	バッグ BAG	1		
2	S8018 02075	スクリェウ ドライバ SCREW DRIVER	1		
3	S8015 15000	プライヤ コンビネーション PLIERS COMBINATION	1		
4	S8000 20000	モンキ レンチ MONKEY WRENCH	1		

初 版 平成元年9月
2 版 平成2年8月
3 版 平成3年6月
4 版 平成5年6月
5 版 平成6年8月

不 許
複 製

NES220SH

ディーゼル発電装置パーツカタログ

発 行 日本車輛製造株式会社機電本部

〒458 名古屋市緑区鳴海町柳長80
TEL (052) 623-3311 (代)

印刷所 株式会社 ワイ イ ー エス