

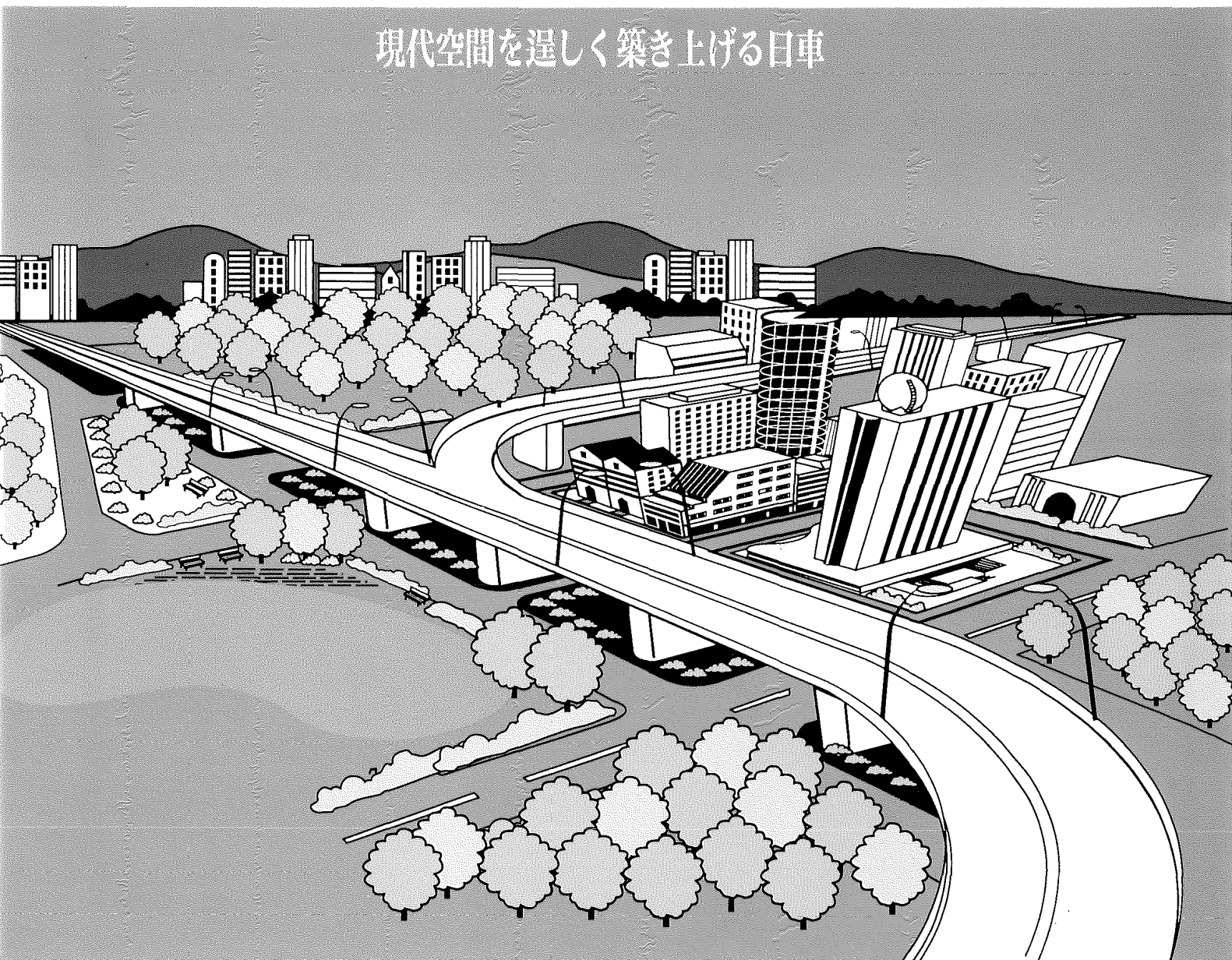
# NES220SHE

## DIESEL GENERATOR SET PARTS CATALOG

CAT. NO. GN40

ENGINE HINO M13D-TA

現代空間を逞しく築き上げる日車



## 部品カタログのご使用にあたり

1. このたびは、日車ディーゼルジェネレータセットをお買いあげいただきましてありがとうございます。
2. この部品カタログは、日車NES型ディーゼルジェネレータセットのサービス部品が集録されています。

### 3. 部品カタログの構成

- ・照 号 図から部品を索引する番号(照号)を示します。照号末尾にA, B・・・・の符号が付いているものは変更された部品を示しますので、これらの部品をご注文される場合は、適用号機欄を見て貴社の使用号機に該当する照号の部品番号を指示して下さい。

(例)

FIG. 5      コントロール ボックス アッセンブリ CONTROL BOX ASSY					
NES220SHE					
照 号 KEY NO.	部 品 番 号 PART NO.	部 品 名 称 PART NAME	所要数 Q'TY	適 用 号 機 SERIAL NO.	記 事 REMARKS
	P223 223100	コントロール ボックス アッセンブリ CONTROL BOX ASSY	1 SET		
1	P223 223260	コントロール ボックス CONTROL BOX	1		
2	P123 562280	カバー, トップ COVER, top	1		
3	P123 562230	コントロール パネル (R) CONTROL PANEL (R)	1	~FF116800 FF116900~	
3A	P123 599990		1		
4	P123 562290	カバー, サイド (R) COVER, side (R)	1		
5	P123 562300	カバー, サイド (L) COVER, side (L)	1		
6	P123 380940	コントロール パネル CONTROL PANEL	1		
7	P03X 549870	ローレット ボルト ROULETTE BOLT	2		

- ・部品番号 各部品の固有番号を示し、数字と英字又は数字のみで構成されています。  
装置のアッセンブリ番号は最初に照号なしで示してあります。  
※ 単品では販売されず、組立品で販売される部品を示します。  
☆ 補用部品として供給いたしません。

- ・部品名称 各部品の名称を示します。
- ・個 数 各装置に使用されている、各装置の1組分の個数を示します。
- ・適用号機 各部品が使用されている「号機」を示します。

- ・ 記事 各部品に関連のある特記事項を示します。下記の事項を除き、部品のご注文の際には併せてご指示下さい。

- ・ 図 2 参照 ..... この部品は組部品を示し、部品の詳細については、  
REFER TO FIG. 2 図 2 を参照して下さい。
- ・ 照号 2 ～ 6 からなる..... この部品は、その装置において、照号 2, 3, 4, 5, 6  
Consist of Key No. 2～6 を含む組部品であることを示します。

#### 4. 部品のご注文について

- ・ 部品のご注文の際は、必ず機種の種類、型式、号機、部品番号、部品名称、所要数量、記事欄特記事項をご明示下さい。

(例)

NES220SHE	FF010100	P232 52381 0	ダイオード	1 個	MA
型 式	号 機	部品番号	部品名称	所要数量	記事欄 特記事項

- ・ 部品のご注文又は部品に関するお問い合わせは、 巻末に記載してあります最寄の日本車輛地区サービスセンターへお願いします。

## HOW TO USE THIS PARTS CATALOG

1. This parts catalog covers the service parts of Nissha NES Series Generator Set.

2. Explanation of the column

- Key No. . . . . A Key No. indicates a part of a parts assembly illustrated in each figure.  
Suffixal letter A, B, C or so on shows the modified part.
- Part No. . . . . A Part No. consists of ten letters array of alphabets and digits that identifies each parts.  
A part marked with ☆ or ※ is available not for single part but for a parts assembly.
- Part Name . . . . A Part Name indicates the kind of a part.
- Q'ty . . . . . A Quantity shows the numbers of parts employed in one unit.
- Serial No. . . . . A Serial No. shows the applicable machine in which the part is employed.
- Remarks . . . . . Special note may be described if necessary.

For example

- REFER TO FIG. 2

This part is the component of assembling parts, and please refer to FIG. 2.

- CONSIST OF KEY No. 2~6

This part consists of the component parts of Key No. 2, 3, 4, 5 and 6.

3. How to order the parts.

- Please clarify the following information when you order the parts.

Model, Serial No., Part No., Part Name, Quantity required and other information listed on the remarks column.

- Please contact the nearest Nippon Sharyo service center listed up on the last page of this parts catalog when you inquire or order the parts.

目 次  
INDEX

図番号 FIG.NO.	名 称	NAME	頁 PAGE
<b>1. 標準部品 STANDARD PARTS</b>			
1	ディーゼル ジェネレータ セット .....	DIESEL GENERATOR SET .....	2
2	ラジエータ アッセンブリ .....	RADIATOR ASSY .....	4
3	オルタネータ アッセンブリ .....	ALTERNATOR ASSY .....	6
4	レクティファイア アッセンブリ .....	RECTIFIER ASSY .....	10
5	コントロール ボックス アッセンブリ ...	CONTROL BOX ASSY .....	12
6	ターミナル ボード アッセンブリ .....	TERMINAL BOARD ASSY .....	16
7	ボンネット アッセンブリ .....	BONNET ASSY .....	18
7A	ボンネット アッセンブリ .....	BONNET ASSY .....	22
8	インスツルメント パネル アッセンブリ ..	INSTRUMENT PANEL ASSY .....	26
9	スピード コントロール デバイス .....	SPEED CONTROL DEVICE .....	28
10	ターミナル ボックス アッセンブリ .....	TERMINAL BOX ASSY .....	30
10A	ターミナル ボックス アッセンブリ .....	TERMINAL BOX ASSY .....	34
11	フュエル タンク アッセンブリ .....	FUEL TANK ASSY .....	38
12	エキゾースト パイピング .....	EXHAUST PIPING .....	39
13	バッテリー アッセンブリ .....	BATTERY ASSY .....	40
14	パイピング・リギング .....	PIPING & RIGGING .....	42
15	ネーム プレート フィッティング .....	NEME PLATE FITTING .....	44
16	アタッチメント .....	ATTACHMENT .....	46
<b>2. エンジン部品 ENGINE PARTS</b>			
21	エンジン ボディ .....	ENGINE BODY .....	48
22	ゲージ .....	GAGE .....	53
23	エレクトリック パーツ .....	ELECTRIC PARTS .....	54
24	チェンジ パーツ .....	CHANGE PARTS .....	56

目 次  
INDEX

図番号 FIG.NO.	名 称	NAME	頁 PAGE
<b>3. オプション部品 OPTION PARTS</b>			
31	ハンドル アンド キャップ .....	HANDLE AND CAP .....	60
32	ハンドリング スロー ダウン .....	HANDLING SLOW DOWN .....	61
33	ヒューエル パイピング .....	FUEL PIPING .....	62

## **1. 標準部品 STANDARD PARTS**

FIG. 1      ディーゼル ジェネレータ セット  
DIESEL GENERATOR SET

NES220SHE

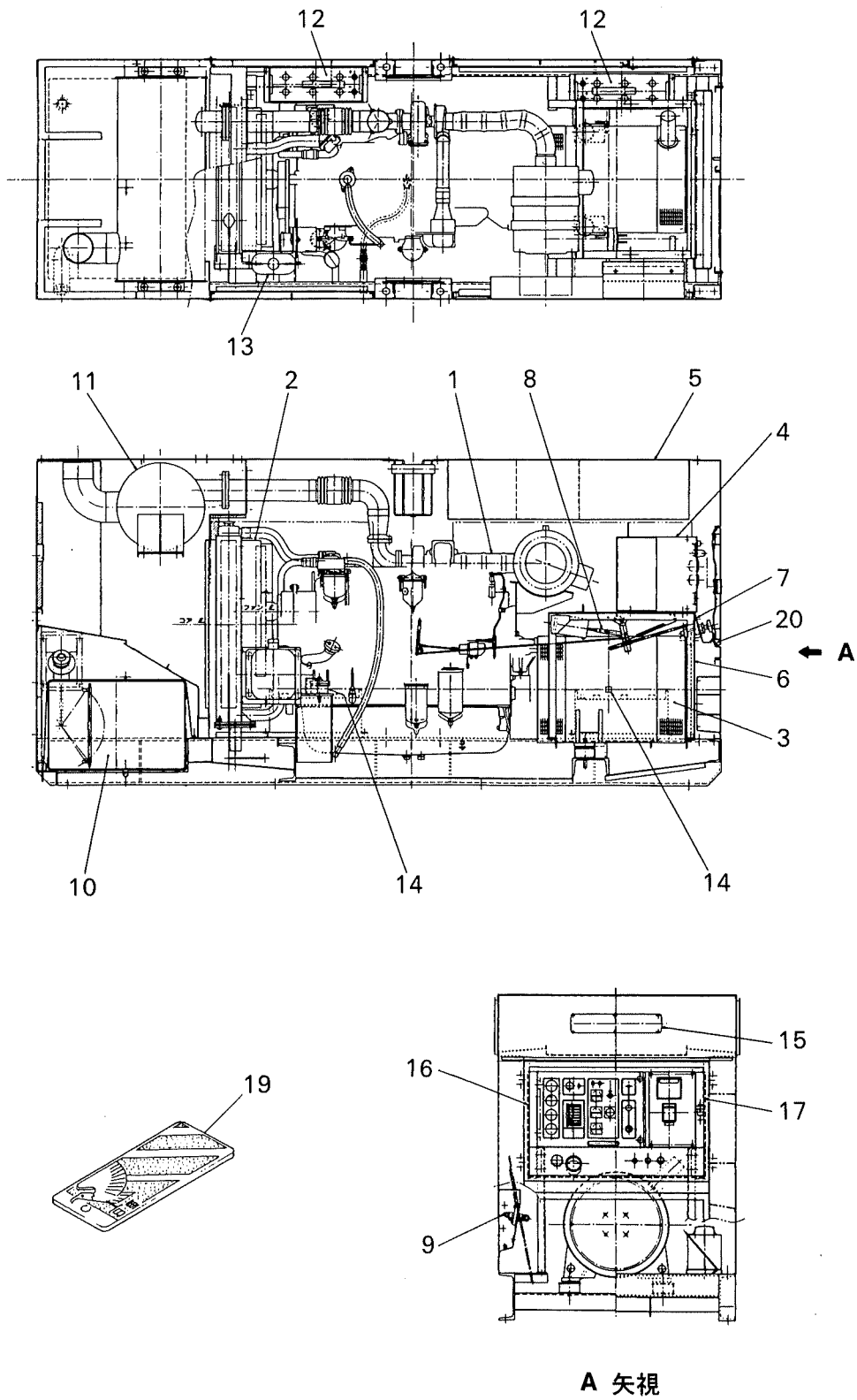




FIG. 1 ディーゼル ジェネレータ セット  
DIESEL GENERATOR SET

NES220SHE

照号 KEY NO.	部 品 番 号 PART NO.	部 品 名 称 PART NAME	所要数 Q'TY	適 用 号 機 SERIAL NO.	記 事 REMARKS
	P220 226920	ディーゼル ジェネレータ セット DIESEL GENERATOR SET	1 SET	FF010100~	
1	P221 226930	ディーゼル エンジン アッセンブリ DIESEL ENGINE ASSY	1 SET		HINO K13D-TA
2	P221 385160	ラジエータ アッセンブリ RADIATOR ASSY	1 SET		Refer to FIG. 2
3	P222 224160	オルタネータ アッセンブリ ALTERNATOR ASSY	1 SET		Refer to FIG. 3
4	P223 227230	コントロール ボックス アッセンブリ CONTROL BOX ASSY	1 SET		Refer to FIG. 5
5	P224 224510	ボンネット アッセンブリ BONNET ASSY	1 SET	~FF035800	Refer to FIG. 7
6	P224 228750	スタンド	1 SET	FF035900~	Refer to FIG. 7A
6	P224 384510	STAND	1		
7	P226 855750	インスツルメント パネル アッセンブリ INSTRUMENT PANEL ASSY	1 SET		Refer to FIG. 8
8	P221 384540	スピード コントロール デバイス SPEED CONTROL DEVICE	1 SET		Refer to FIG. 9
9	P226 387860	ターミナル ボックス アッセンブリ TERMINAL BOX ASSY	1 SET	~FF029700	Refer to FIG. 10
10	P221 835000	フュエル タンク アッセンブリ FUEL TANK ASSY	1 SET	FF029800~	Refer to FIG. 10A Refer to FIG. 11
11	P221 384490	エキゾースト パイピング EXHAUST PIPING	1 SET		Refer to FIG. 12
12	P836 429340	バッテリー アッセンブリ BATTERY ASSY	2 SET		Refer to FIG. 13
13	P221 385070	パイピング PIPING	1 SET		Refer to FIG. 14
14	P221 385080	リギング RIGGING	1 SET		Refer to FIG. 14
15	P226 846410	ネーム プレート フィッティング NAME PLATE FITTING	1 SET		Refer to FIG. 15
16	P123 562480	ブラインド カバー BLIND COVER	1		
17	P123 837190	ブレーカ セッティング BREAKER SETTING	1 SET		FIG. 5ニ含ま
18	P126 846350	アタッチメント ATTACHMENT	1 SET		Refer to FIG. 16
19	P026 560140	キー ホルダー KEY HOLDER	1		
20	P224 835960	ドア パッキン DOOR PACKING	1		

ラジエータ アッセンブリ  
FIG. 2 RADIATOR ASSY

NES220SHE

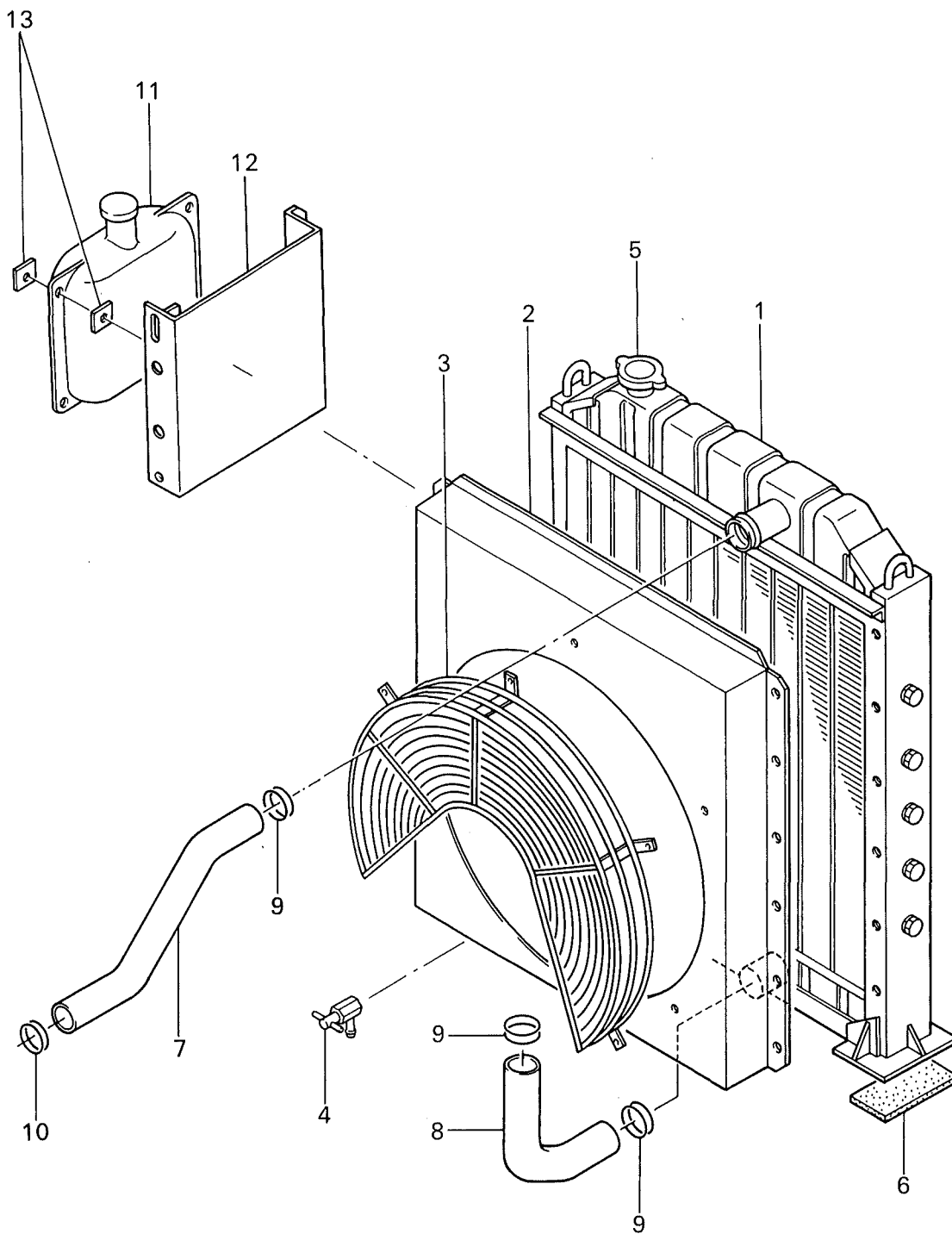


FIG. 2

ラジエータ アッセンブリ  
RADIATOR ASSY

NES220SHE

照 号 KEY NO.	部 品 番 号 PART NO.	部 品 名 称 PART NAME	所要数 Q'TY	適 用 号 機 SERIAL NO.	記 事 REMARKS
	P221 385160	ラジエータ アッセンブリ RADIATOR ASSY	1 SET		Consist of key No.1~10
1	☆	ラジエータ RADIATOR	1		
2	P04X 385160	シュラウド アッセンブリ SHROUD ASSY	1		SANKYO 102800-7500
3	P05X 373070	ガード ユニット GUARD UNIT	1		SANKYO 102830-2320
4	P06X 373070	コック COCK	1		SANKYO 16051-1070A
5	P08X 358070	キャップ アッセンブリ CAP ASSY	1		SANKYO 102600-0200
6	P12X 373070	ラバー シート RUBBER SHEET	2		SANKYO 102094-4540
7	P13X 385160	ラバー ホース RUBBER HOSE	1		SANKYO 102091-8460
8	P14X 385160	ラバー ホース RUBBER HOSE	1		SANKYO 102091-8470
9	P15X 383030	クランプ CLAMP	3		SANKYO 9769-60102A
10	P16X 383030	クランプ CLAMP	1		SANKYO 9769-62101A
11	P091 446180	リザーブ タンク RESERVE TANK	1		SANKYO 102950-0170
12	P121 828320	ブラケット BRACKET	1		
13	P091 523910	パッキン PACKING	8		

FIG. 3 オルタネータ アッセンブリ  
ALTERNATOR ASSY

NES220SHE

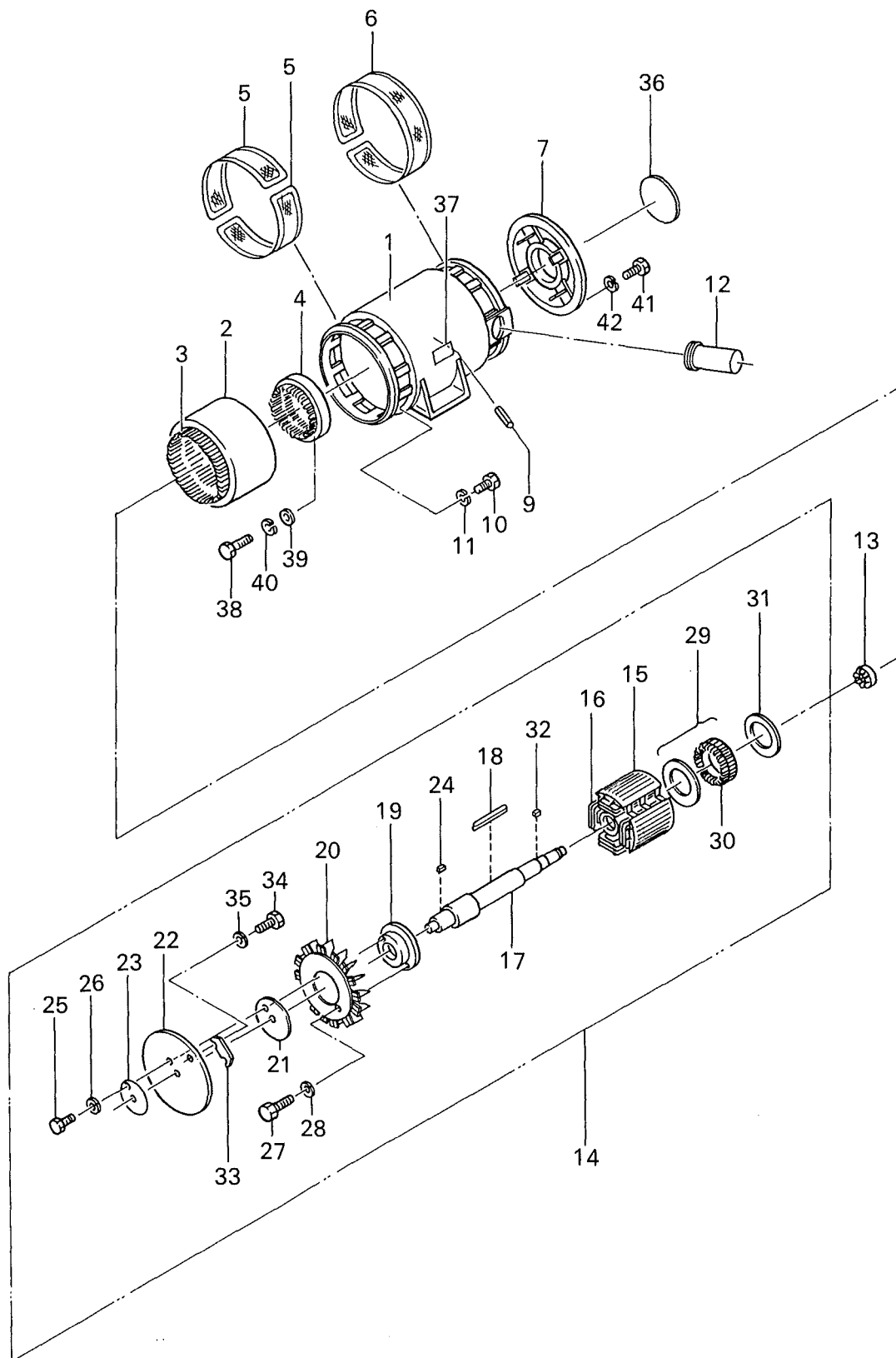


FIG. 3 オルタネータ アッセンブリ  
ALTERNATOR ASSY

NES220SHE

照 号 KEY NO.	部 品 番 号 PART NO.	部 品 名 称 PART NAME	所要数 Q'TY	適 用 号 機 SERIAL NO.	記 事 REMARKS
	P222 224160	オルタネータ アッセンブリ ALTERNATOR ASSY	1 SET		
1	P222 224170	フレーム FRAME	1		
2	P842 458170	ステータ コア STATOR CORE	1		
3	P842 458180	アーマチュア コイル ARMATURE COIL	1 SET		
4	P842 819220	エキサイタ ステータ アッセンブリ EX. STATOR ASSY	1 SET		
5	P152 828620	ガード ネット GUARD NET	2		
6	P122 830240	ガード ネット GUARD NET	1		
7	P152 381070	エンド ブラケット END BRACKET	1		
8					
9	P01X 538830	ピン スプリング PIN, spring	2		
10	S9061 12040	ボルト BOLT	12		
11	S9265 12000	ワッシャ スプリング WASHER, spring	12		
12	P152 562350	グロメット GROMMET	1		
13	S6204 63102	ベアリング BEARING	1		
14	P842 464150	ロータ アッセンブリ ROTOR ASSY	1 SET		
15	P842 458200	ロータ コア ROTOR CORE	1		Consist of key No.15~35
16	P842 340730	フィールド コイル FIELD COIL	1 SET		
17	P222 382260	シャフト SHAFT	1		
18	S0267 15295	キー KEY	1		
19	P842 458210	ハブ カップリング HUB, coupling	1		
20	P122 380820	ファン FAN	1		
21	P842 520480	カラー COLLAR	1		
22	P842 438930	プレート カップリング PLATE, coupling	4		
23	P842 438940	リング プレス RING, press	1		
24	S0269 24105	キー KEY	1		
25	S9061 16035	ボルト BOLT	8		
26	S9265 16000	ワッシャ スプリング WASHER, spring	8		
27	S9061 12025	ボルト BOLT	8		
28	S9265 12000	ワッシャ スプリング WASHER, spring	8		
29	P842 458220	エキサイタ ロータ コア アッセンブリ EX. ROTOR CORE ASSY	1 SET		
30	P842 465600	エキサイタ アーマチュア コイル アッセンブリ EX. ARMATURE COIL ASSY	1 SET		

FIG. 3

オルタネータ アッセンブリ  
ALTERNATOR ASSY

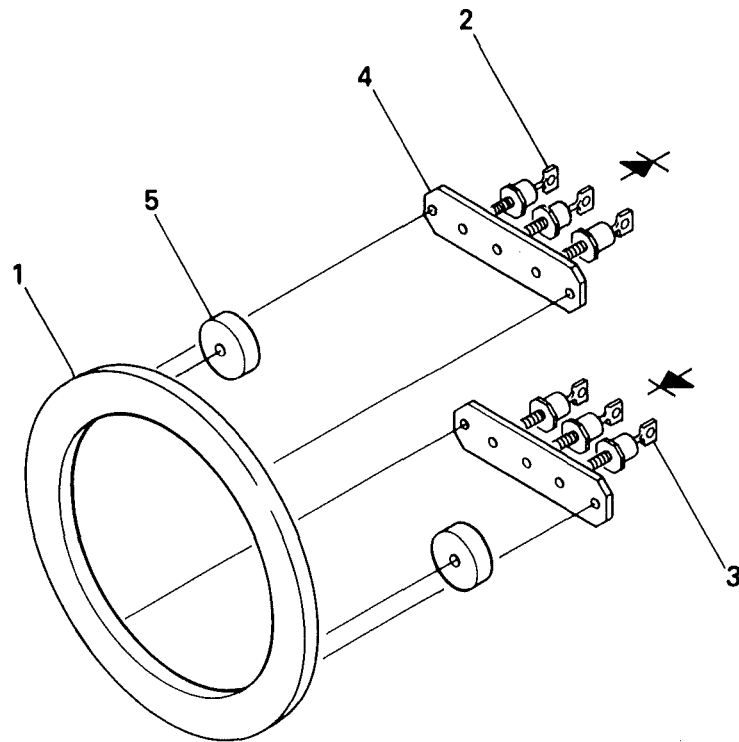
NES220SHE

照 号 KEY NO.	部 品 番 号 PART NO.	部 品 名 称 PART NAME	所要数 Q'TY	適 用 号 機 SERIAL NO.	記 事 REMARKS
31	P842 464690	レクティファイア アッセンブリ RECTIFIER ASSY	1 SET		Refer to FIG. 4
32	S0269 15040	キー KEY	1		
33	P832 502510	プレート PLATE	4		
34	S9061 12030	ボルト BOLT	8		
35	S9265 12000	ワッシャ スプリング WASHER, spring	8		
36	P732 502300	ベアリング カバー BEARING COVER	1		
37	P08X 472720	ネーム プレート NAME PLATE	1		
38	S9060 08050	ボルト BOLT	4		
39	S9261 00800	ワッシャ WASHER	4		
40	S9265 08000	ワッシャ スプリング WASHER, spring	4		
41	S9060 12050	ボルト BOLT	4		
42	S9265 12000	ワッシャ スプリング WASHER, spring	4		
					型式

FIG. 4

 レクティファイア アッセンブリ  
 RECTIFIER ASSY

NES220SHE



照号 KEY NO.	部 品 番 号 PART NO.	部 品 名 称 PART NAME	所要数 Q'TY	適 用 号 機 SERIAL NO.	記 事 REMARKS
	P842 464690	レクティファイア アッセンブリ RECTIFIER ASSY	1 SET		
1	P302 465270	プレート PLATE	1		
2	P842 545380	ダイオード DIODE	3		
3	P842 545370	ダイオード DIODE	3		
4	P302 532660	フィン FIN	2		
5	P302 532540	バリスタ VARISTOR	2		

FIG. 5      コントロール ボックス アッセンブリ  
CONTROL BOX ASSY

NES220SHE

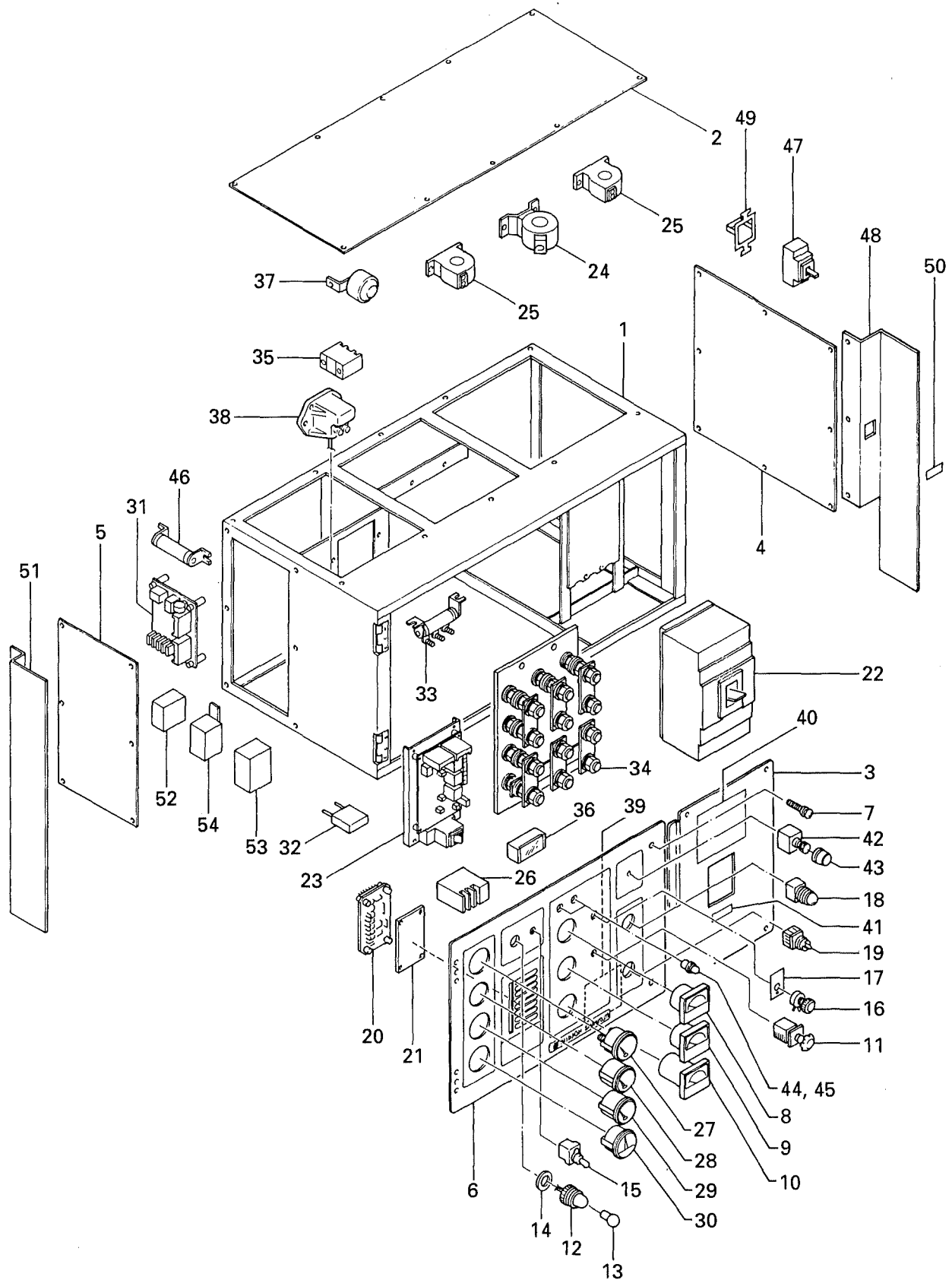




FIG. 5 コントロール ボックス アッセンブリ  
CONTROL BOX ASSY

NES220SHE

照号 KEY NO.	部 品 番 号 PART NO.	部 品 名 称 PART NAME	所要数 Q'TY	適 用 号 機 SERIAL NO.	記 事 REMARKS
	P223 227230	コントロール ボックス アッセンブリ CONTROL BOX ASSY	1 SET	FF010100~	
1	P223 223260	コントロール ボックス CONTROL BOX	1		
2	P123 562280	カバー トップ COVER, top	1		
3	P123 562230	コントロール パネル CONTROL PANEL (R)	1		
4	P123 562290	カバー サイド COVER, side (R)	1		
5	P123 562300	カバー サイド COVER, side (L)	1		
6	P123 380940	コントロール パネル CONTROL PANEL	1		
7	P023 569820	ボルト アッセンブリ BOLT ASSY	2 SET		
8	P253 526500	メータ ボルテージ METER, voltage	1		
9	P07X 437640	アンメータ AMMETER	1		
10	P153 509230	メータ フリケンシ METER, frequency	1		
11	P233 406600	アンメータ セレクト スイッチ AMMETER SELECT SWITCH	1		
12	S1005 00024	パネル ライト PANEL LIGHT	1		
13	S1055 20030	バルブ BULB	1		
14	S5030 22505	ワッシャ WASHER	1		
15	S1050 01010	トグル スイッチ TOGGLE SWITCH	1		
16	P00X 557880	アジャスタ ボルテージ ADJUSTER, voltage	1		
17	P193 522550	インシュレータ INSULATOR	1		
18	P123 828630	パイロット ランプ PILOT LAMP	1		
19	P443 527360	スイッチ セレクタ SWITCH selector	1		
20	P21X 842260	モニタ MONITOR	1		
21	P023 560270	フィルタ FILTER	1		
22	P01X 825650	ブレーカ BREAKER	1		
23	P033 836540	AVR アッセンブリ AVR ASSY	1		
24	S0304 00530	C. T. Current Transformer	2		
25	S0304 00540	C. T. Current Transformer	1		
26	P633 415250	サーマル リレー THERMAL RELAY	1	~FF032500	
	P033 849070		1	FF032600~	
27	P03X 467820	フュエル ゲージ FUEL GAUGE	1		
28	P336 420810	オイル プレッシャ ゲージ OIL PRESSURE GAUGE	1		HINO 83510-1100
29	P336 420820	ウォータ テンプ ゲージ WATER TEMP. GAUGE	1		HINO 83410-1100
30	S1060 30202	アンメータ AMMETER	1		HINO 83610-1180

FIG. 5

コントロール ボックス アッセンブリ  
CONTROL BOX ASSY

NES220SHE

照号 KEY NO.	部 品 番 号 PART NO.	部 品 名 称 PART NAME	所要数 Q'TY	適 用 号 機 SERIAL NO.	記 事 REMARKS
31	P121 829850	ソレノイド コントロール デバイス SOLENOID CONTROL DEVICE	1 SET		
32	P143 548760	C. T. Current Transformer	1		
33	P143 549640	レジスタ RESISTOR	1		
34	P653 494590	ターミナル ボード アッセンブリ TERMINAL BOARD ASSY	1 SET		Refer to FIG. 6
35	P123 562310	リレー RELAY	1		
36	P04X 509530	ターミナル ボード TERMINAL BOARD	1		
37	A205 984950	ブザー BUZZER	1		
38	P046 823810	リレー セフティ RELAY, safety	1		
39	P126 562330	ネーム プレート NAME PLATE	1		電圧切替ツナギ要領
40	P123 562320	ネーム プレート NAME PLATE	1		注意
41	S0173 00050	ネーム プレート NAME PLATE	1		シャ断器
42	P143 553580	プッシュ ボタン PUSH BUTTON	1		
43	P01X 562240	フード HOOD	1		
44	P01X 561020	インジケータ ランプ INDICATOR LAMP	1		
45	P03X 561020	インジケータ ランプ INDICATOR LAMP	1		
46	P02X 567040	レジスタ RESISTOR	1		
47	P026 570200	アース リークージ ブレーカ EARTH LEAKAGE BREAKER	1		
48	P123 567410	ブラケット ブレーカ BRACKET, breaker	1		
49	P026 570210	ブラケット BRACKET	1		
50	P07X 559990	ネーム プレート NAME PLATE	1		補助電源
51	P123 562480	ブラインド カバー BLIND COVER	1		
52	P01X 572060	リレー RELAY	1		
53	P02X 563330	リレー RELAY	1		
54	P02X 572070	タイマー TIMER	1		

ターミナル ボード アッセンブリ  
FIG. 6 TERMINAL BOARD ASSY

NES220SHE

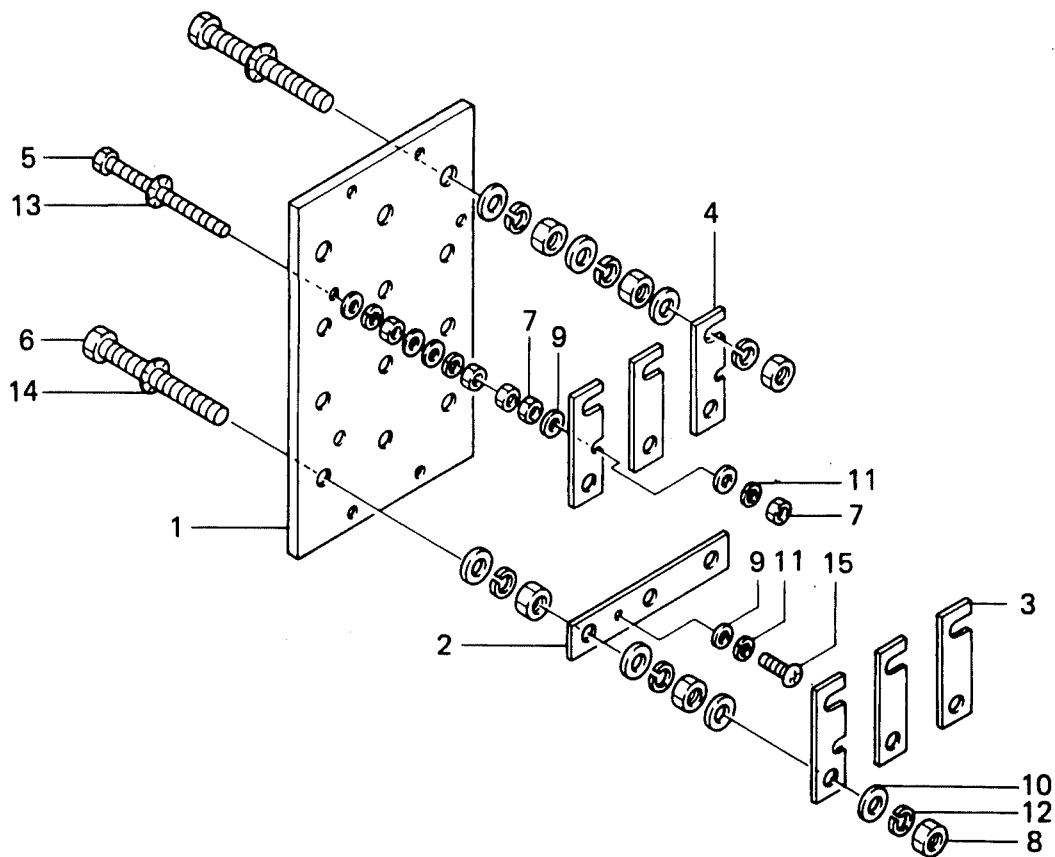


FIG. 6

ターミナル ボード アッセンブリ  
TERMINAL BOARD ASSY

NES220SHE

照号 KEY NO.	部 品 番 号 PART NO.	部 品 名 称 PART NAME	所要数 Q'TY	適 用 号 機 SERIAL NO.	記 事 REMARKS
	P653 494590	ターミナル ボード アッセンブリ TERMINAL BOARD ASSY	1 SET		
1	P653 494600	ターミナル ボード TERMINAL BOARD	1		
2	P633 512360	プレート PLATE	1		
3	P653 549110	プレート PLATE	3		
4	P653 549120	プレート PLATE	3		
5	S9015 05075	スクリユウ, パンヘッド SCREW, panhead	3		
6	S9086 16100	ボルト BOLT	12		
7	S9163 05000	ナット NUT	15		
8	S9163 16000	ナット NUT	36		
9	S9262 00500	ワッシャ WASHER	16		
10	S9262 01600	ワッシャ WASHER	57		
11	S9265 05000	ワッシャ, スプリング WASHER, spring	10		
12	S9265 16000	ワッシャ, スプリング WASHER, spring	36		
13	S9270 05000	ワッシャ, ロック WASHER, lock	3		
14	S9270 16000	ワッシャ, ロック WASHER, lock	12		
15	S9005 05012	スクリユウ, パンヘッド SCREW, panhead	1		

FIG. 7      ボンネット アッセンブリ  
BONNET ASSY

NES220SHE

適用号機 No. FF035800マデ

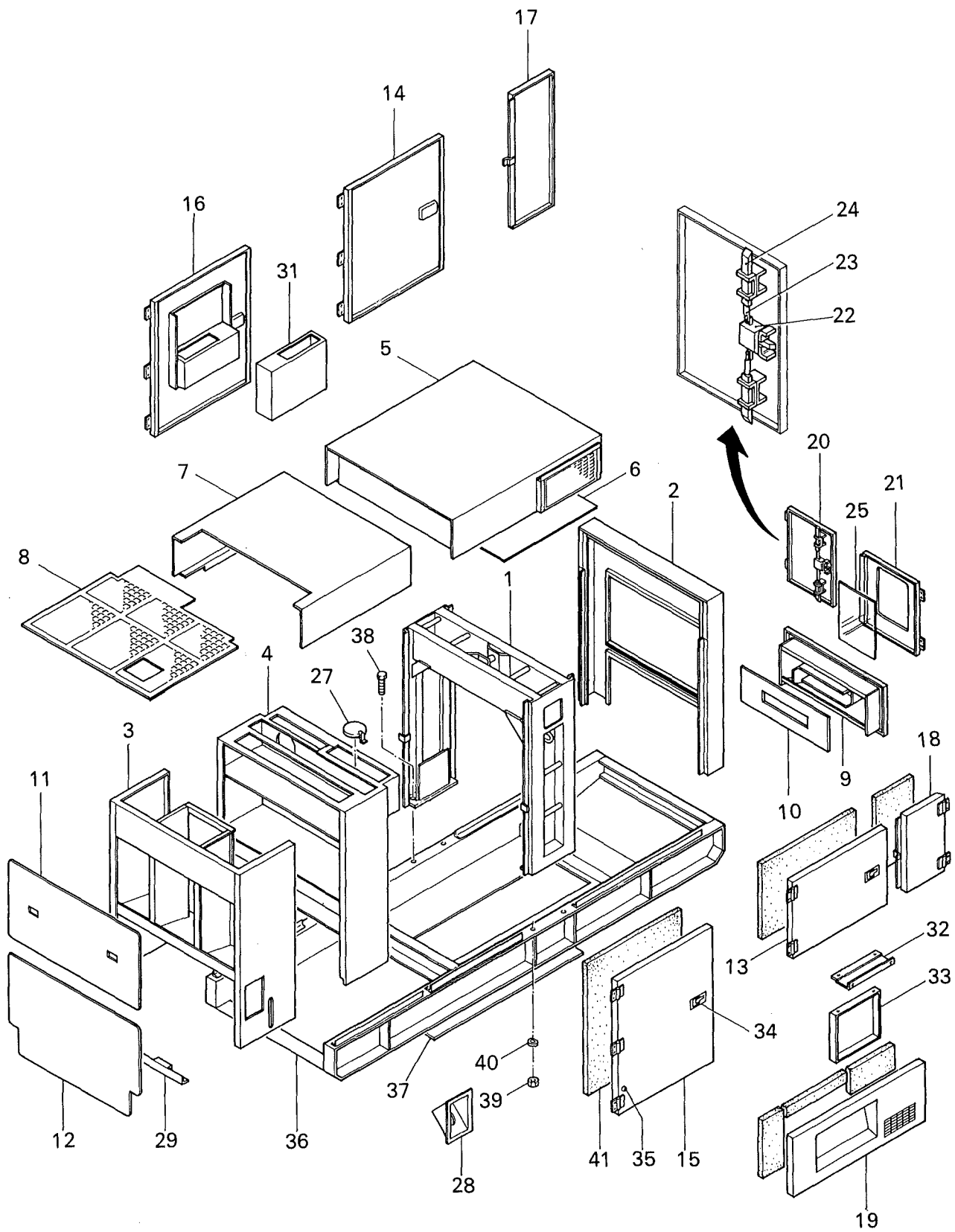


FIG. 7

ボンネット アッセンブリ  
BONNET ASSY

NES220SHE

照号 KEY NO.	部 品 番 号 PART NO.	部 品 名 称 PART NAME	所要数 Q'TY	適 用 号 機 SERIAL NO.	記 事 REMARKS
	P224 224510	ボンネット アッセンブリ BONNET ASSY	1 SET	FF010100~ ~FF035800	Consist of Key No. 1~35
1	P224 224520	フレーム FRAME	1		
2	P224 384990	パネル マスク PANEL MASK	1		
3	P224 224530	ラジエータ マスク (F) RADIATOR MASK (F)	1		
4	P224 224540	ラジエータ マスク (R) RADIATOR MASK (R)	1		
5	P224 226080	インレット ベンチ ダクト INLET VENTI DUCT	1		
6	P224 566630	ベンチ ダクト カバー VENTI DUCT COVER	1		
7	P224 835490	ルーフ ROOF	1		
8	P224 835500	ガード ネット GUARD NET	1		
9	P224 386540	パネル カバー PANEL COVER	1		
10	P224 568210	ベンチ カバー VENTI COVER	1		
11	P224 835510	カバー ラジエータ マスク COVER, radiator mask	1		
12	P224 835520	カバー フュエル タンク COVER, fuel tank	1		
13	P224 837670	サイド ドア SIDE DOOR	1		
14	P264 836010	サイド ドア SIDE DOOR	1		
15	P224 835540	サイド ドア SIDE DOOR	1		
16	P224 385970	サイド ドア SIDE DOOR	1		
17	P224 835550	サイド ドア SIDE DOOR	1		
18	P224 835560	サイド ドア SIDE DOOR	1		
19	P224 386470	サイド カバー SIDE COVER	1		
20	P124 841700	パネル ドア ライト PANEL DOOR, R.H	1		
21	P124 842140	パネル ドア レフト PANEL DOOR, L.H	1		
22	P224 835100	ハンドル HANDLE	1		
23	P124 562840	ロッド ROD	2		
24	P124 562810	ラッチ LATCH	2		
25	P124 570350	パネル PANEL	1		
27	P254 816500	キャップ アッセンブリ CAP ASSY	1		
28	P154 828390	フュエル カバー FUEL COVER	1		
29	P224 566530	サポート, カバー SUPPORT, cover	1		

FIG. 7 ボンネット アッセンブリ  
BONNET ASSY

NES220SHE

照号 KEY NO.	部 品 番 号 PART NO.	部 品 名 称 PART NAME	所要数 Q'TY	適 用 号 機 SERIAL NO.	記 事 REMARKS
31	P224 837940	サイド ドア ダクト カバー SIDE DOOR DUCT COVER	1		
32	P224 568220	カバー (T) COVER (T)	1		
33	P224 838940	ダクト カバー DUCT COVER	1		
34	A334 E40110	ハンドル HANDLE	4		
35	P024 563170	フット オブ ラバー FOOT OF RUBBER	9		
36	P224 224500	ベッド BED	1		
37	P264 824140	インスペクション カバー INSPECTION COVER	1		
38	P75X 556620	ボルト BOLT	4		
39	P07X 556640	ナット NUT	4		
40	P9265 24000	ワッシャ スプリング WASHER, spring	4		
41	BP- 0169	サウンド アレスター SOUND ARRESTER	1 SET		

FIG. 7A BONNET ASSY  
ボンネット アッセンブリ

NES220SHE

適用号機 No. FF035900カラ

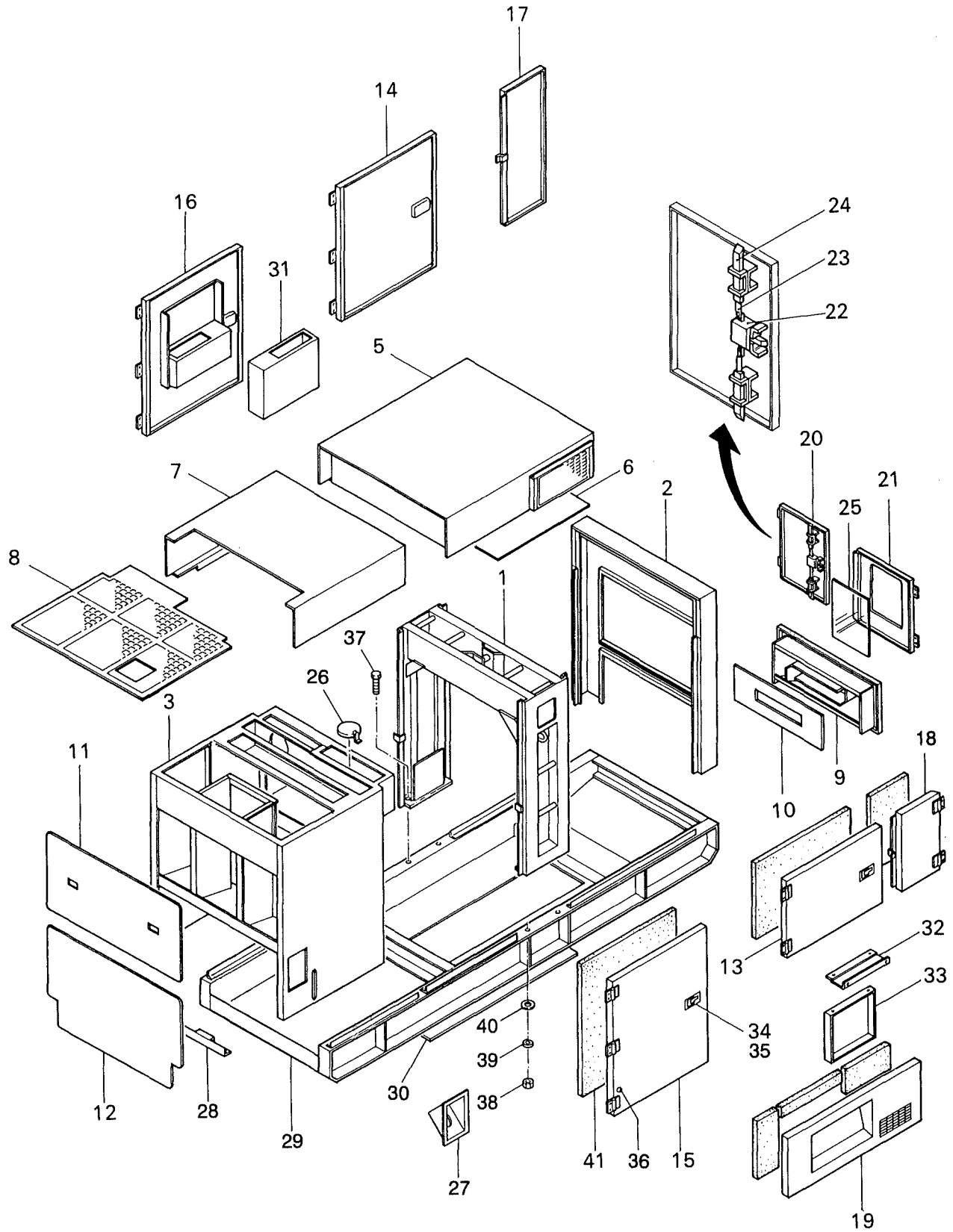




FIG. 7A ボンネット アッセンブリ  
BONNET ASSY

NES220SHE

照号 KEY NO.	部 品 番 号 PART NO.	部 品 名 称 PART NAME	所要数 Q'TY	適 用 号 機 SERIAL NO.	記 事 REMARKS
	P224 228750	ボンネット アッセンブリ BONNET ASSY	1 SET	FF035900～	
1	P224 228770	フレーム FRAME	1		
2	P224 392130	パネル マスク PANEL MASK	1		
3	P224 228760	ラジエータ マスク RADIATOR MASK	1		
4					
5	P224 226080	インレット ベンチ ダクト INLET VENTI DUCT	1		
6	P224 566630	ベンチ ダクト カバー VENTI DUCT COVER	1		
7	P224 835490	ルーフ ROOF	1		
8	P224 850030	ガード ネット GUARD NET	1		
9	P224 386540	パネル カバー PANEL COVER	1		
10	P224 568210	ベンチ カバー VENTI COVER	1		
11	P224 835510	カバー ラジエータ マスク COVER, radiator mask	1		
12	P224 835520	カバー フュエル タンク COVER, fuel tank	1		
13	P224 852500	サイド ドア SIDE DOOR	1		
14	P264 852550	サイド ドア SIDE DOOR	1		
15	P224 852510	サイド ドア SIDE DOOR	1		
16	P224 393360	サイド ドア SIDE DOOR	1		
17	P224 852520	サイド ドア SIDE DOOR	1		
18	P224 852530	サイド ドア SIDE DOOR	1		
19	P224 392140	サイド カバー SIDE COVER	1		
20	P124 844810	パネル ドア ライト PANEL DOOR, R.H	1		
21	P124 842140	パネル ドア レフト PANEL DOOR, L.H	1		
22	P504 573020	ハンドル HANDLE	1		
23	P124 562840	ロッド ROD	2		
24	P124 562810	ラッチ LATCH	2		
25	P124 570350	パネル PANEL	1		
26	P254 816500	キャップ アッセンブリ CAP ASSY	1		
27	P154 828390	フュエル カバー FUEL COVER	1		
28	P224 566530	サポート, カバー SUPPORT, cover	1		
29	P224 228220	ベッド BED	1	FF031400～	
30	P224 848940	インスペクション カバー INSPECTION COVER	1	FF031400～	

FIG. 7A ボンネット アッセンブリ  
BONNET ASSY

NES220SHE

照号 KEY NO.	部 品 番 号 PART NO.	部 品 名 称 PART NAME	所要数 Q'TY	適 用 号 機 SERIAL NO.	記 事 REMARKS
31	P224 837940	サイド ドア ダクト カバー SIDE DOOR DUCT COVER	1		
32	P224 568220	カバー (T) COVER (T)	1		
33	P224 838940	ダクト カバー DUCT COVER	1		
34	P024 392090	ハンドル HANDLE	4		
35	P08X 570340	ハイブリッド ナット HYBRID NUT	16		
36	P024 563170	フット オブ ラバー FOOT OF RUBBER	9		
37	P75X 556620	ボルト BOLT	4		
38	P07X 556640	ナット NUT	4		
39	S9265 24000	ワッシャ, スプリング WASHER, spring	4		
40	S9260 02400	ワッシャ WASHER	4		
41	BP- 0169	サウンド アレスター SOUND ARRESTER	1 SET		

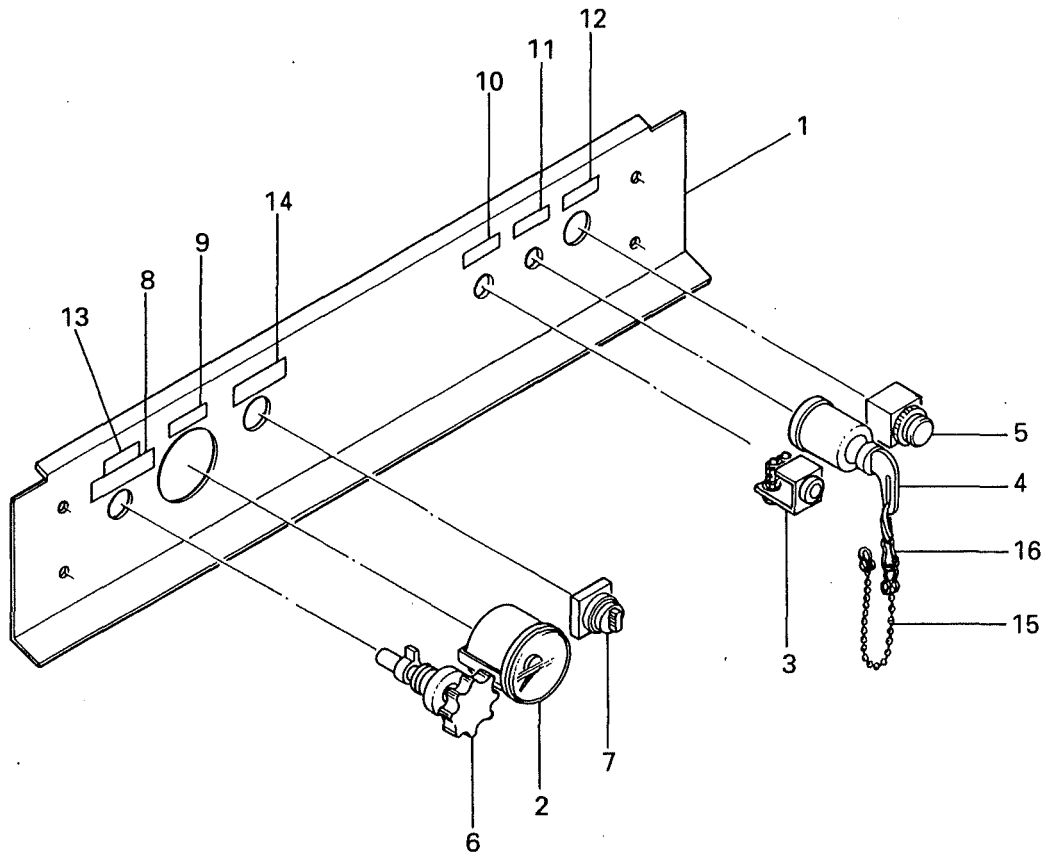


FIG. 8

インスツルメント パネル アッセンブリ  
INSTRUMENT PANEL ASSY

NES220SHE

照号 KEY NO.	部 品 番 号 PART NO.	部 品 名 称 PART NAME	所要数 Q'TY	適 用 号 機 SERIAL NO.	記 事 REMARKS
	P156 830190	インスツルメント パネル アッセンブリ INSTRUMENT PANEL ASSY	1 SET		
1	P156 830200	インスツルメント パネル INSTRUMENT PANEL	1		
2	P156 828930	タコメータ TACHOMETER	1		HINO 83270-3990
3	C406 405800	ヒータ シグナル HEATER SIGNAL	1		HINO 28550-1060
4	P756 816260	スタータ スイッチ STARTER SWITCH	1		HINO 84510-1850
5	P01X 435320	ストップ スイッチ STOP SWITCH	1		
6	P116 519240	コントロール ボタン CONTROL BUTTON	1		左ネジ
7	P126 562510	セレクト スイッチ SELECTOR SWITCH	1		
8	P126 563530	ネーム プレート NAME PLATE	1		調速注意
9	S0173 07050	ネーム プレート NAME PLATE	1		回転計
10	S0173 14050	ネーム プレート NAME PLATE	1		予熱表示
11	S0173 59063	ネーム プレート NAME PLATE	1		始動、停止SW
12	S0173 17050	ネーム プレート NAME PLATE	1		緊急停止
13	S0173 27050	ネーム プレート NAME PLATE	1		調速
14	P126 562520	ネーム プレート NAME PLATE	1		高速、スローダウン
15	P023 562970	チェーン, ボール CHAIN, ball	1		
16	P023 562980	スナップ SNAP	1		

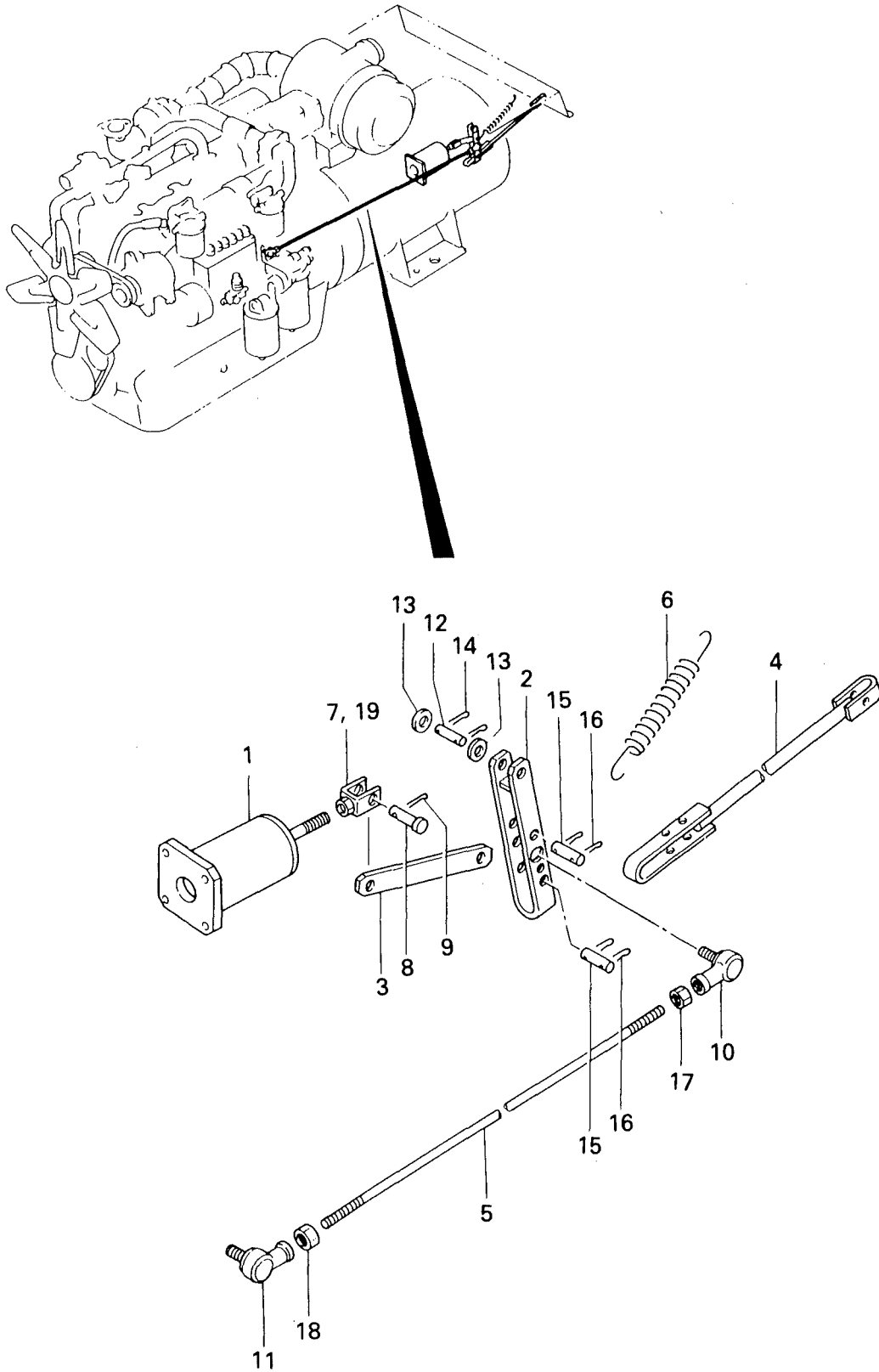


FIG. 9 スピード コントロール デバイス  
SPEED CONTROL DEVICE

NES220SHE

照 号 KEY NO.	部 品 番 号 PART NO.	部 品 名 称 PART NAME	所要数 Q'TY	適 用 号 機 SERIAL NO.	記 事 REMARKS
	P221 384540	スピードコントロール デバイス SPEED CONTROL DEVICE	1 SET		
1	P231 407890	ソレノイド SOLENOID	1		
2	P431 503200	レバー LEVER	1		
3	P851 545920	バー BAR	1		
4	P231 505540	リンク ロッド LINK ROD	1		
5	P02X 564220	リンク ロッド LINK ROD	1		
6	P231 503400	スプリング SPRING	1		
7	S9501 10550	ジョイントジョー JOINT, jaw	1		
8	S3123 10026	ピン ヘッド PIN, head	1		
9	S9300 32018	ピンス プリット PIN, split	1		
10	C102 515960	ロッド エンド ROD END	1		
11	C102 515950	ロッド エンド ROD END	1		
12	S5024 16067	ピン PIN	1		
13	S9260 01600	ワッシャー WASHER	2		
14	S9304 04040	ピン スプリング PIN, spring	2		
15	S3120 10044	ピン PIN	2		
16	S9300 32016	ピン スプリット PIN, split	4		
17	S9160 08000	ナット NUT	2		
18	S9165 08000	ナット NUT	1		
19	S9166 10000	ナット ファイン NUT, fine	1		

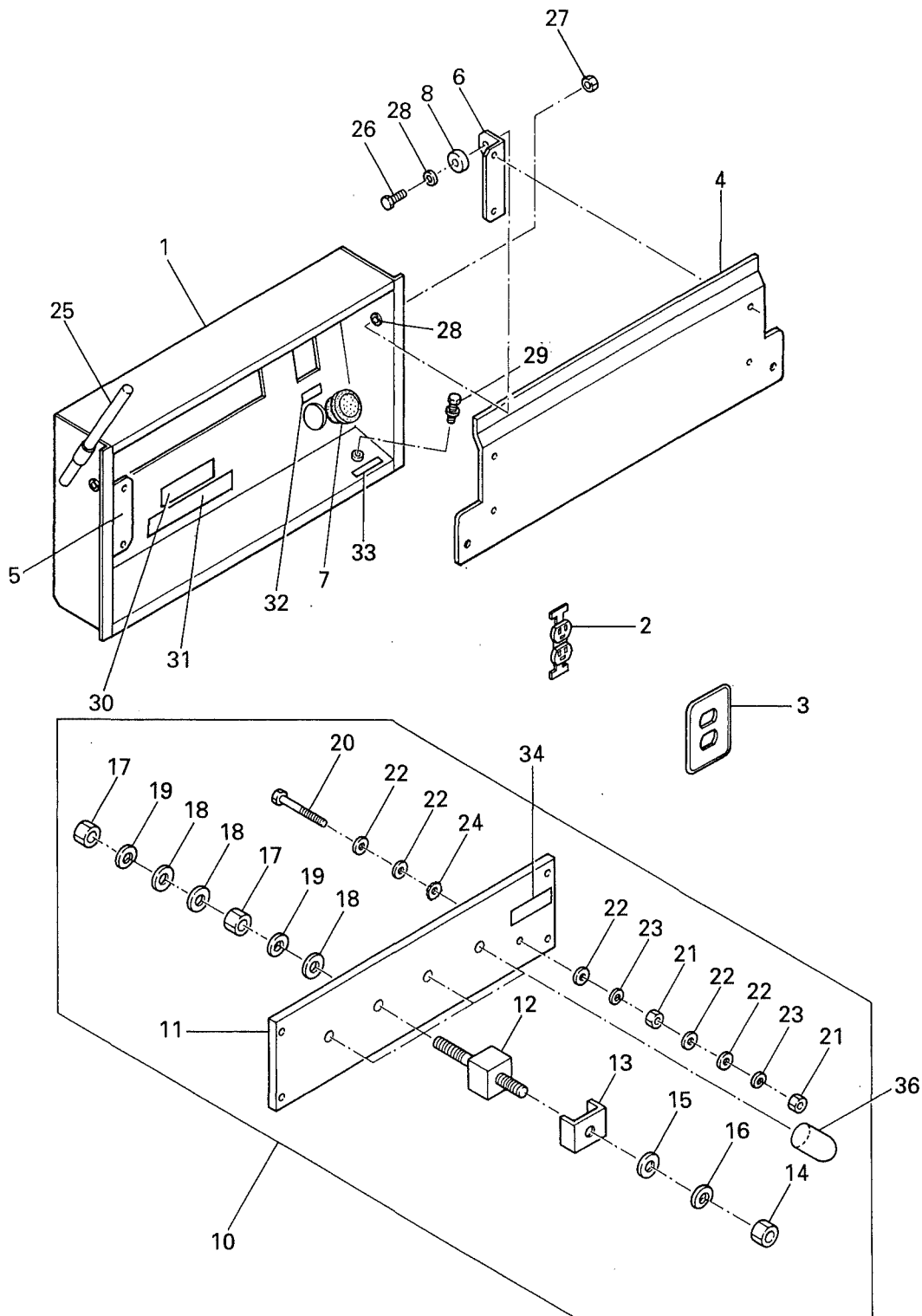


FIG. 10

ターミナル ボックス アッセンブリ  
TERMINAL BOX ASSY

NES220SHE

照 号 KEY NO.	部 品 番 号 PART NO.	部 品 名 称 PART NAME	所要数 Q'TY	適 用 号 機 SERIAL NO.	記 事 REMARKS
	P226 387860	ターミナル ボックス アッセンブリ TERMINAL BOX ASSY	1 SET	FF010100～ ～FF029700	
1	P126 385120	ターミナル ボックス TERMINAL BOX	1		
2	S1058 01015	コンセント CONCENT	1		
3	P126 565550	プレート コンセント PLATE, concent	1		
4	P126 841470	カバー ターミナル COVER, terminal	1		
5	P126 569870	サポート レフト SUPPORT, L.H.	1		
6	P126 569880	サポート ライト SUPPORT, R.H.	1		
7	P38X 527330	グロメット GROMMET	1		
8	P026 562990	ブッシュ BUSHING	2		
9					
10	P226 831400	ターミナル ボード アッセンブリ TERMINAL BOARD ASSY	1 SET		Consist of key No. 11～24
11	☆	ターミナル ボード TERMINAL BOARD	1		
12	P306 564090	ターミナル ボルト TERMINAL BOLT	4		
13	P126 562090	ワッシャ WASHER	4		
14	P16X 564490	ナット NUT	4		
15	P16X 564500	ワッシャ WASHER	4		
16	P16X 564510	ワッシャ スプリング WASHER, spring	4		
17	S9163 20000	ナット NUT	8		
18	S9262 02000	ワッシャ WASHER	12		
19	S9265 20000	ワッシャ スプリング WASHER, spring	8		
20	S9087 08050	ボルト BOLT	1		
21	S9163 08000	ナット NUT	2		
22	S9262 00800	ワッシャ WASHER	5		
23	S9265 08000	ワッシャ スプリング WASHER, spring	2		
24	S9270 08000	ワッシャ ロック WASHER, lock	1		
25	P01X 563620	アース バー EARTH BAR	1		
26	S9060 10040	ボルト BOLT	2		
27	S9160 10000	ナット NUT	2		
28	S9261 01000	ワッシャ WASHER	4		
29	S9088 10025	ボルト ワッシャ アッセンブリ BOLT WASHER ASSY	1		
30	P026 563520	ネーム プレート NAME PLATE	1		接地注意



FIG. 10 ターミナル ボックス アッセンブリ  
 TERMINAL BOX ASSY

NES220SHE

照号 KEY NO.	部 品 番 号 PART NO.	部 品 名 称 PART NAME	所要数 Q'TY	適 用 号 機 SERIAL NO.	記 事 REMARKS
31	P656 548980	ネーム プレート NAME PLATE	1		出力電圧表示
32	P026 563510	ネーム プレート NAME PLATE	1		コンセント
33	P146 555370	ネーム プレート NAME PLATE	1		ボディアース
34	P146 555360	ネーム プレート NAME PLATE	1		機能接地

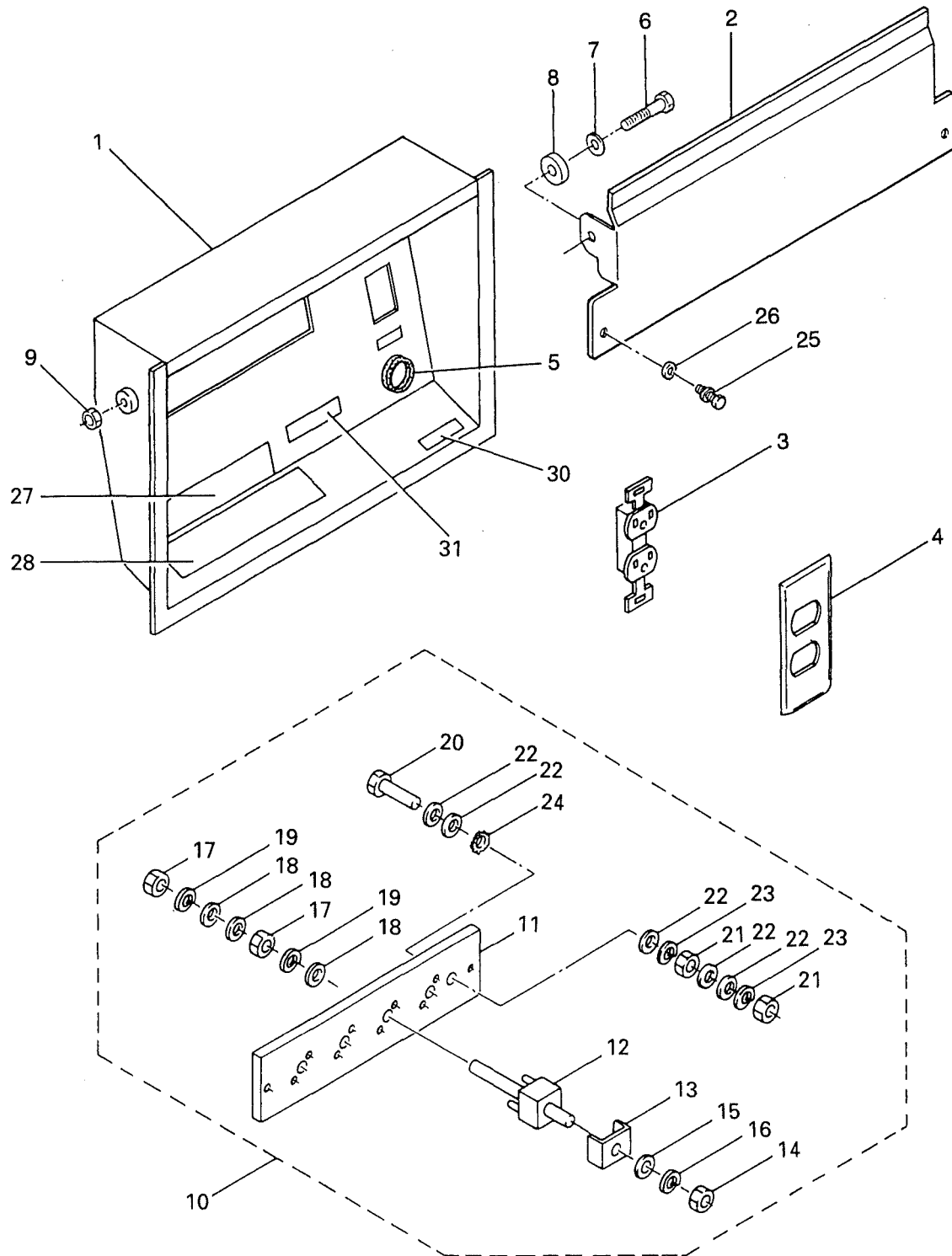


FIG. 10A ターミナル ボックス アッセンブリ  
TERMINAL BOX ASSY

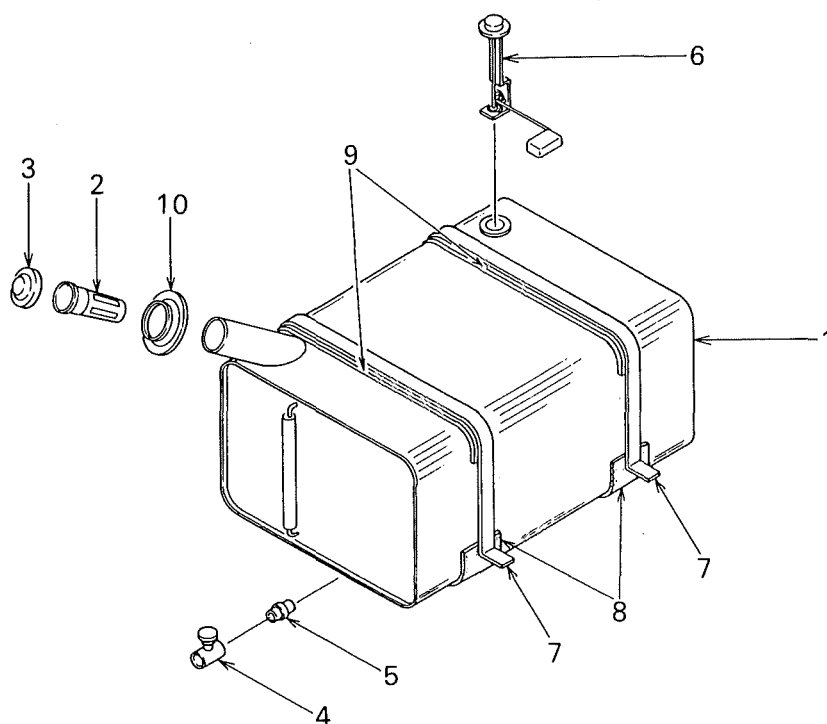
NES220SHE

照号 KEY NO.	部 品 番 号 PART NO.	部 品 名 称 PART NAME	所要数 Q'TY	適 用 号 機 SERIAL NO.	記 事 REMARKS
	P226 387860	ターミナル ボックス アッセンブリ TERMINAL BOX ASSY	1 SET	FF029800~	
1	P126 385120	ターミナル ボックス TERMINAL BOX	1		
2	P126 849440	カバー ターミナル COVER, terminal	1		
3	S1058 01015	コンセント CONCENT	1		
4	P126 565550	プレート コンセント PLATE, concent	1		
5	P38X 527330	グロメット GROMMET	1		
6	S9060 10040	ボルト BOLT	2		
7	S9261 10000	ワッシャ, フィニッシュ WASHER, finished	2		
8	P026 562990	ブッシュ BUSHING	2		
9	S9160 10000	ナット NUT	2		
10	P226 851000	ターミナル ボード アッセンブリ TERMINAL BOARD ASSY	1 SET		key No. 11~24ヲ含ム
11	P126 850950	ターミナル ボード TERMINAL BOARD	1		
12	P226 575860	ターミナル ボルト TERMINAL BOLT	4		
13	P126 575830	ワッシャ WASHER	4		
14	S9163 16000	ナット NUT	4		
15	S9262 01600	ワッシャ WASHER	4		
16	S9265 16000	ワッシャ スプリング WASHER, spring	4		
17	S9163 20000	ナット NUT	8		
18	S9262 02000	ワッシャ WASHER	12		
19	S9265 20000	ワッシャ スプリング WASHER, spring	8		
20	S9087 08050	ボルト BOLT	1		
21	S9163 08000	ナット NUT	2		
22	S9262 00800	ワッシャ WASHER	5		
23	S9265 08000	ワッシャ スプリング WASHER, spring	2		
24	S9270 08000	ワッシャ ロック WASHER, lock	1		
25	S9088 08020	ボルト ワッシャ アッセンブリ BOLT WASHER ASSY	2		
26	P02X 567010	パッキン PACKING	2		
27	P026 563520	ネーム プレート NAME PLATE	1		注意
28	P656 548980	ネーム プレート NAME PLATE	1		出力電圧表示
29	P026 563510	ネーム プレート NAME PLATE	1		コンセント
30	P146 555370	ネーム プレート NAME PLATE	1		ボディ アース

FIG. 10A ターミナル ボックス アッセンブリ  
 TERMINAL BOX ASSY

NES220SHE

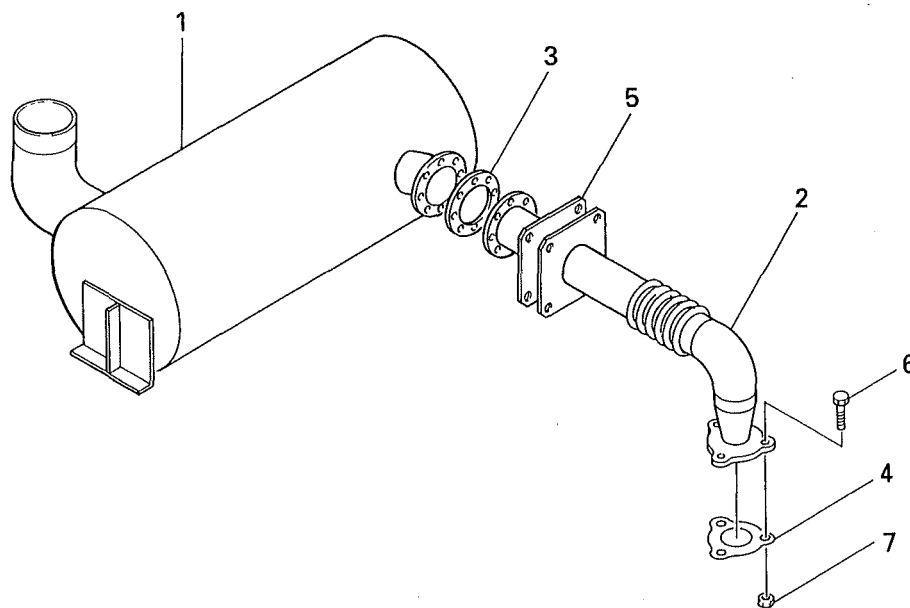
照号 KEY NO.	部 品 番 号 PART NO.	部 品 名 称 PART NAME	所要数 Q'TY	適 用 号 機 SERIAL NO.	記 事 REMARKS
31	P146 555360	ネーム プレート NAME PLATE	1		機能接地



照 号 KEY NO.	部 品 番 号 PART NO.	部 品 名 称 PART NAME	所要数 Q'TY	適 用 号 機 SERIAL NO.	記 事 REMARKS
	P221 835000	フュエル タンク アッセンブリ FUEL TANK ASSY	1 SET		
1	P221 384480	フュエル タンク FUEL TANK	1		
2	C601 513620	ストレーナ STRAINER	1		
3	C601 513610	キャップ CAP	1		
4	P03X 490970	コック COCK	1		
5	S7726 03000	ニップル NIPPLE	1		
6	P23X 830650	タンク ユニット TANK UNIT	1		
7	P971 543740	バンド BAND	2		
8	P06X 835000	パッキン PACKING	2		
9	P07X 835000	パッキン PACKING	2		
10	P131 528290	キャップ CAP	1		

FIG. 12 エキゾースト パイピング  
EXHAUST PIPING

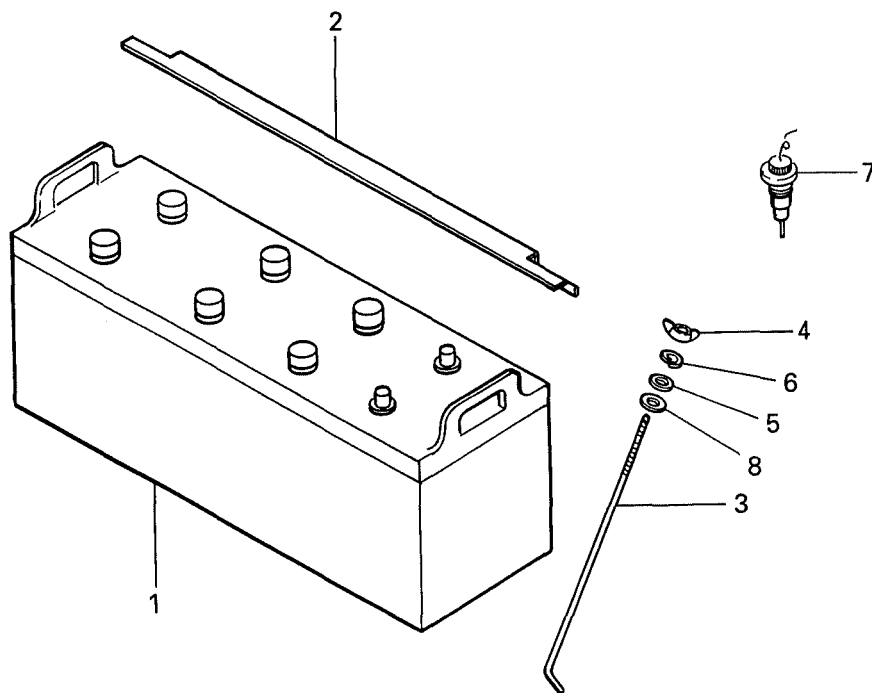
NES220SHE



照号 KEY NO.	部 品 番 号 PART NO.	部 品 名 称 PART NAME	所要数 Q'TY	適 用 号 機 SERIAL NO.	記 事 REMARKS
	P221 384490	エキゾースト パイピング EXHAUST PIPING	1 SET		
1	P221 835020	マフラー MUFFLER	1		
2	P221 848860	エキゾースト パイプ EXHAUST PIPE	1		
3	P851 545910	ガスケット GASKET	1		
4	P121 576810	ガスケット GASKET	1		HINO 17104-1710
5	P221 566220	パッキン PACKING	1		
6	P11X 384490	ボルト BOLT	3		HINO 9021-12550
7	P12X 384490	ナット NUT	6		HINO 9209-12108

FIG. 13 バッテリー アッセンブリ  
BATTERY ASSY

NES220SHE



照号 KEY NO.	部品番号 PART NO.	部品名称 PART NAME	所要数 Q'TY	適用号機 SERIAL NO.	記 事 REMARKS
	P836 429340	バッテリー アッセンブリ BATTERY ASSY	2 SET		
1	P836 429350	バッテリー BATTERY	2		
2	P936 505240	ストッパ STOPPER	2		
3	P336 513540	ボルト BOLT	4		
4	S9182 06000	ナット ウィング NUT, wing	4		
5	S9260 00800	ワッシャ WASHER	4		
6	S9265 06000	ワッシャ スプリング WASHER, spring	4		
7	P04X 320180	バッテリー センサ BATTERY SENSOR	2		
8	S9260 01000	ワッシャ WASHER	4		

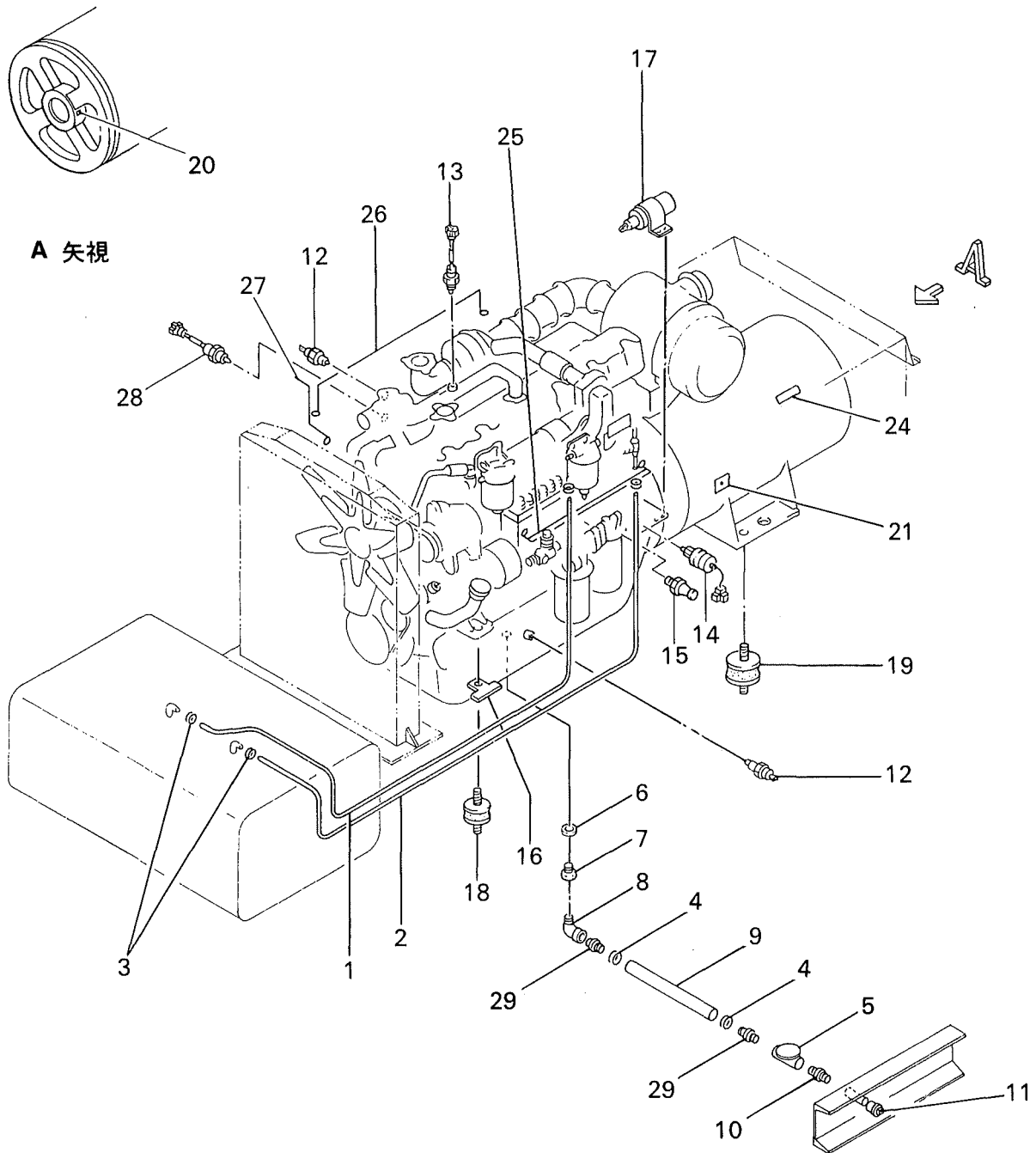




FIG. 14 パイピング・リギング  
PIPING & RIGGING

NES220SHE

照号 KEY NO.	部 品 番 号 PART NO.	部 品 名 称 PART NAME	所要数 Q'TY	適 用 号 機 SERIAL NO.	記 事 REMARKS
	P221 385070	パイピング PIPING	1 SET		
	P221 385080	リギング RIGGING	1 SET		
1	P06X 385070	フュエル ホース FUEL HOSE	1		ℓ=3 m
2	P07X 385070	リターン ホース RETURN HOSE	1		ℓ=3 m
3	S7940 01400	クランプ, ホース CLAMP, hose	4		
4	S7940 03000	バンド, ホース BAND, hose	2		
5	P06X 832320	ボール バルブ BALL VALVE	1		
6	P02X 556300	パッキン PACKING	1		
7	P541 518620	ブッシュ BUSHING	1		
8	S7730 06000	エルボ ELBOW	1		
9	P07X 563020	オイル ホース OIL HOSE	1		ℓ=420
10	S7726 06000	ニッブル NIPPLE	1		
11	S7571 06000	プラグ PLUG	1		
12	P336 510420	センダ テンパレチャ ゲージ SENDER, temperature gauge	2		HINO 83420-1060
13	P441 519440	サーモ スイッチ THERMO SWITCH	1		HINO 83430-1170
14	P336 510430	センダ, オイル プレッシャ SENDER, oil pressure	1		HINO 83520-1010A
15	P241 520700	オイル プレッシャ スイッチ OIL PRESSURE SWITCH	1		HINO 83530-1080
16	P224 564360	アダプタ ADAPTOR	2		
17	S1060 31801	ストッパ ソレノイド STOPPER SOLENOID	1		HINO 27680-1020
18	P20X 411880	インシュレータ INSULATOR	2		
19	P22X 411880	インシュレータ INSULATOR	2		
20	P07X 558370	サーモ ラベル THERMO LABEL	1		70°C
21	P16X 558370	サーモ ラベル THERMO LABEL	1		115°C
24	P116 517330	ネーム プレート NAME PLATE	1		バッテリー センサ
25	P221 564380	ステイ STAY	1		
26	P221 564370	ステイ STAY	1		
27	P741 519990	ステイ STAY	1		
28	P151 828310	サーモ スイッチ THERMO SWITCH	1		
29	P44X 826500	ニッブル, エア ホース NIPPLE, air hose	2		

ネーム プレート フィッティング  
FIG. 15 NAME PLATE FITTING

NES220SHE

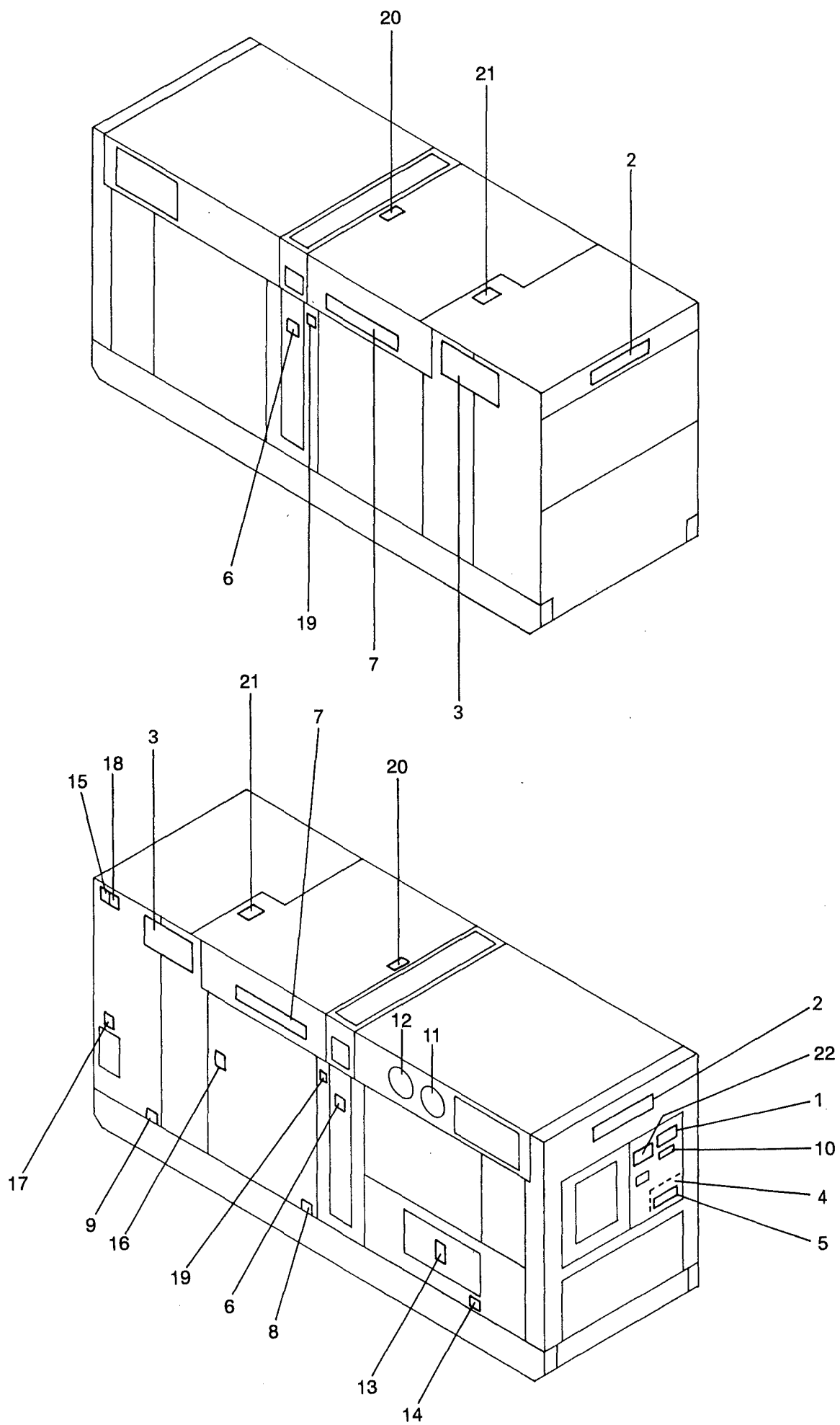
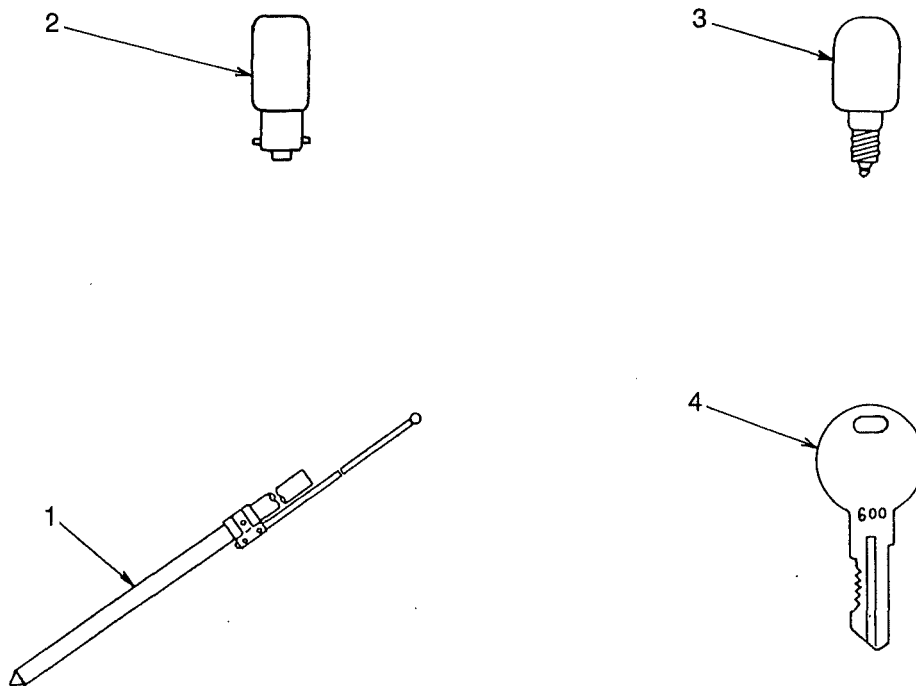


FIG. 15 ネーム プレート フィッティング  
NAME PLATE FITTING

NES220SHE

照号 KEY NO.	部 品 番 号 PART NO.	部 品 名 称 PART NAME	所要数 Q'TY	適 用 号 機 SERIAL NO.	記 事 REMARKS
	P226 846410	ネーム プレート フィッティング NAME PLATE FITTING	1 SET		
1	P09X 378400	ネーム プレート NAME PLATE	1		定格
2	P111 372850	ネーム プレート NAME PLATE	2		社名板
3	P026 834380	ネーム プレート NAME PLATE	2		NEW NES
4	P126 841860	ネーム プレート NAME PLATE	1		取扱
5	P116 830480	ネーム プレート NAME PLATE	1		注意
6	S0173 58070	ネーム プレート NAME PLATE	2		ローブ掛
7	P15X 550630	ネーム プレート NAME PLATE	2		NES 220
8	S0173 53050	ネーム プレート NAME PLATE	1		オイル ドレン
9	S0173 54050	ネーム プレート NAME PLATE	1		燃料ドレン
10	P126 564730	ネーム プレート NAME PLATE	1		
11	P02X 572970	ネーム プレート NAME PLATE	1		超低騒音
12	P03X 572950	ネーム プレート NAME PLATE	1		排ガス
13	P026 841510	ネーム プレート NAME PLATE	1		感電
14	P026 841520	ネーム プレート NAME PLATE	1		接地
15	P026 841530	ネーム プレート NAME PLATE	1		排気ガス
16	P026 841540	ネーム プレート NAME PLATE	2		巻き込まれ
17	P026 841550	ネーム プレート NAME PLATE	1		火気厳禁
18	P026 841560	ネーム プレート NAME PLATE	1		マフラ火傷
19	P026 841570	ネーム プレート NAME PLATE	2		吊り下げ禁止
20	P026 841580	ネーム プレート NAME PLATE	1		吊り下げ箇所
21	P026 841590	ネーム プレート NAME PLATE	1		キャップ火傷
22	P026 841600	ネーム プレート NAME PLATE	1		共通事項
	P026 841830	ネーム プレート アッセンブリ NAME PLATE ASSY	1 SET		Key No. 13~22ヲ含ム



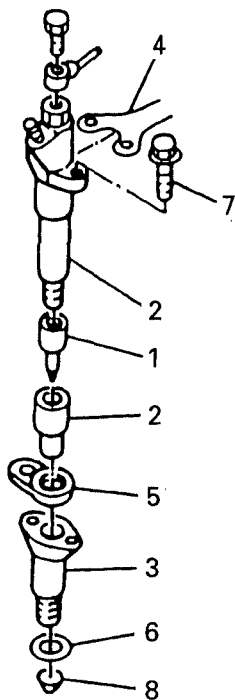
照号 KEY NO.	部 品 番 号 PART NO.	部 品 名 称 PART NAME	所要数 Q'TY	適 用 号 機 SERIAL NO.	記 事 REMARKS
	P126 846350	アタッチメント ATTACHMENT	1 SET		
1	P01X 563620	アース バー EARTH BAR	1		
2	S1055 20030	ランプ LAMP	1		
3	P123 563250	ランプ LAMP	1		
4	P024 575240	キー KEY	2		

## **2. エンジン部品 ENGINE PARTS**

エンジン ボディ  
FIG. 21 ENGINE BODY

NES220SHE

ノズル  
NOZZLE



照号 KEY NO.	部 品 番 号 PART NO.	部 品 名 称 PART NAME	所要数 Q'TY	適 用 号 機 SERIAL NO.	記 事 REMARKS
1	23640-1760	ノズル アッセンブリ NOZZLE ASSY	6 SET		PARTS NO. HINO
2	23620-1870	ホルダ アッセンブリ HOLDER ASSY	6 SET		
3	23665-1041	アダプタ ADAPTER	6		
4	23666-1020	ゲージ GAGE	4		
5	23607-1041	リング パッキン RING PACKING	6		
6	9851-26106	O リング O-RING	6		
7	9181-08400	ボルト BOLT	12		
8	23661-1011	ガスケット GASKET	6		

クーリング ファン  
COOLING FAN (16306-1880)

所要数  
Q'TY  
1 SET

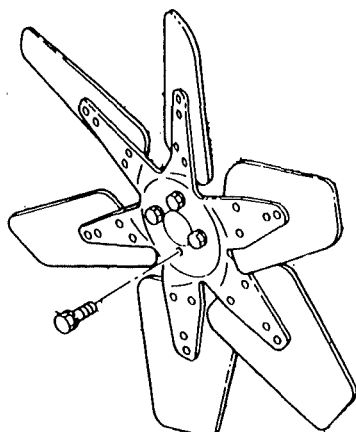
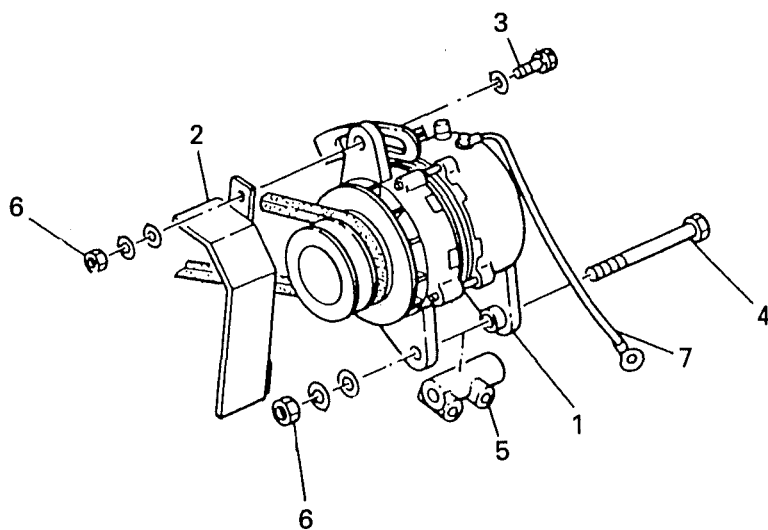


FIG. 21 エンジン ボディ  
ENGINE BODY

NES220SHE

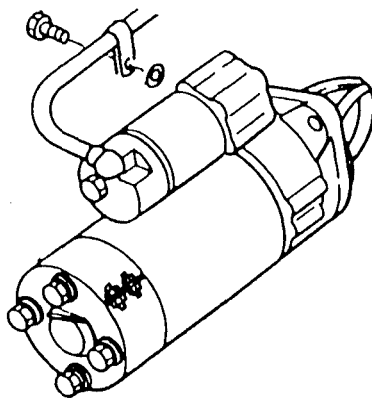
オルタネータ  
ALTERNATOR



照号 KEY NO.	部品番号 PART NO.	部品名称 PART NAME	所要数 Q'TY	適用号機 SERIAL NO.	記 事 REMARKS
1	27040-1472	オルタネータ アッセンブリ ALTERNATOR ASSY	1 SET		
2	22052-1170	カバー COVER	1		
3	9031-10450	ボルト BOLT	1		
4	9019-10115	ボルト BOLT	1		
5	12511-2360	ブラケット BRACKET	1		
6	9201-10080	ナット NUT	2		
7	9008-03105	バンド BAND	1		

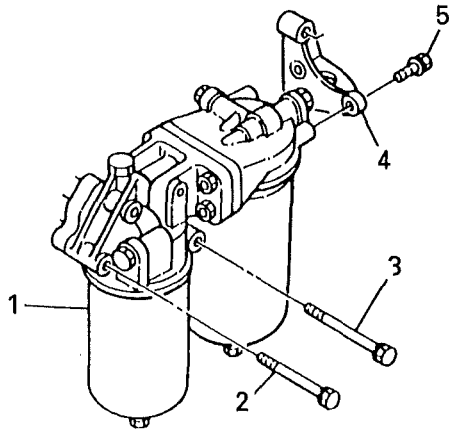
スタータ  
STARTER (28100-1645)

所要数  
Q'TY  
1 SET



オイル フィルタ  
OIL FILTER (15600-3200)

所要数  
Q'TY  
1 SET



照 号 KEY NO.	部 品 番 号 PART NO.	部 品 名 称 PART NAME	所要数 Q'TY	適 用 号 機 SERIAL NO.	記 事 REMARKS
1	15600-3200	オイル フィルタ アッセンブリ OIL FILTER ASSY	1 SET		
2	9411-10951	ボルト BOLT	2		
3	9419-10103	ボルト BOLT	1		
4	15671-1670	ブラケット BRACKET	1		
5	9411-10401	ボルト BOLT	2		

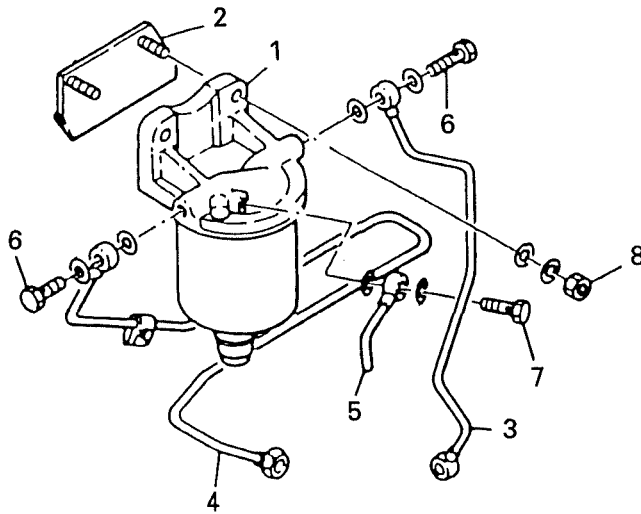


FIG. 21 エンジン ボディ  
ENGINE BODY

NES220SHE

ヒューエル フィルタ  
FUEL FILTER (23300-2110)

所要数  
Q'TY  
1 SET

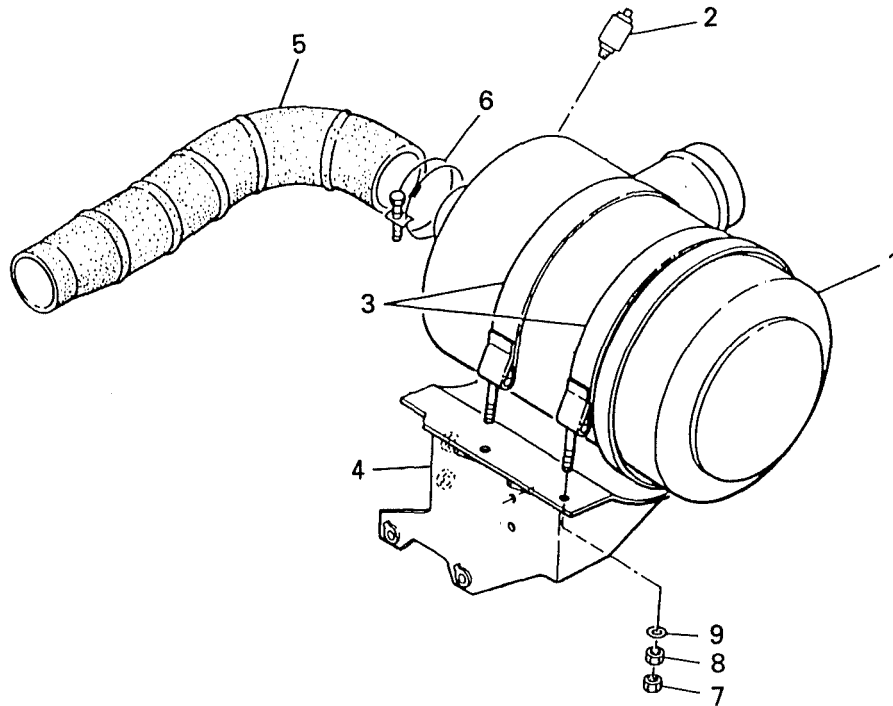


照号 KEY NO.	部 品 番 号 PART NO.	部 品 名 称 PART NAME	所要数 Q'TY	適 用 号 機 SERIAL NO.	記 事 REMARKS
1	23300-2110	ヒューエル フィルタ アッセンブリ FUEL FILTER ASSY	1 SET		
2	23031-1220	ブラケット BRACKET	1		
3	23782-1330	パイプ ヒューエル フィード PIPE FUEL FEED	1		
4	23783-1890	パイプ ヒューエル PIPE FUEL	1		
5	11487-1100	パイプ ドレン PIPE DRAIN	1		
6	9019-14184	ボルト BOLT	4		
7	9019-08191	ボルト BOLT	2		
8	9201-10080	ナット NUT	4		

FIG. 21 エンジン ボディ  
ENGINE BODY

NES220SHE

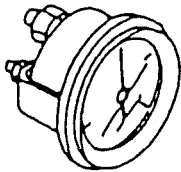
エア クリーナ  
AIR CLEANER



照号 KEY NO.	部品番号 PART NO.	部品名称 PART NAME	所要数 Q'TY	適用号機 SERIAL NO.	記 事 REMARKS
1	17720-4030	エア クリーナ アッセンブリ AIR CLEANER ASSY	1 SET		
2	17820-1010	インジケータ INDICATOR	1		
3	17807-1200	バンド BAND	2		
4	17074-2750	ブラケット BRACKET	1		
5	9002-33605	エア ホース AIR HOSE	1		
6	9769-01113	クランプ CLAMP	2		
7	9210-10060	ロック ナット LOCK NUT	4		
8	9201-10080	ナット NUT	4		
9	9260-10180	ワッシャ WASHER	4		

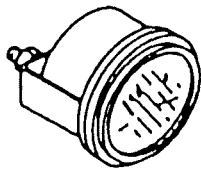
ウォーター テンプ ゲージ  
WATER TEMP GAGE (83410-1100)

所要数  
Q'TY  
1 SET



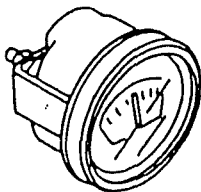
オイル プレス ゲージ  
OIL PRESS GAGE (83510-1102)

1 SET



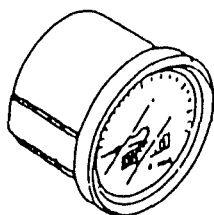
アンメータ  
AMMETER (83610-1180)

1 SET



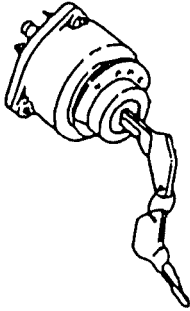
タコメータ  
TACHOMETER (83270-3991)

1 SET



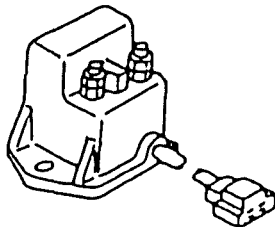
スタータ スイッチ  
START SWITCH (84510-1851)

所要数  
Q'TY  
1 SET



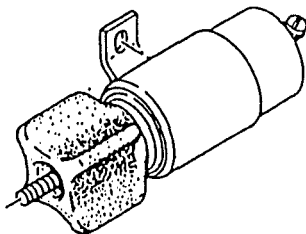
スタート ブロック リレー  
START BLOCK RELAY (28410-1280)  
(28410-1281)

1 SET  
1 SET



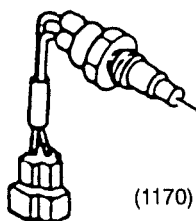
ストップ ソレノイド  
STOP SOLENOID (27680-1180)

1 SET

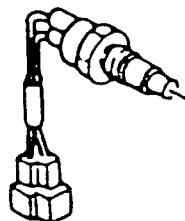
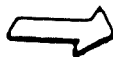


サーモ スイッチ  
THERMO SWITCH (83430-1170)  
(83430-1580)

1 SET  
1 SET



(1170)



(1580)

サーモ センダー  
THERMO SENDER (83420-1060)



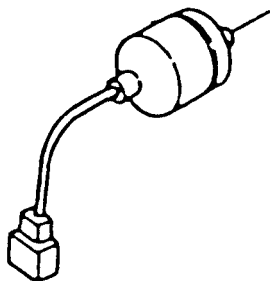
所要数  
Q'TY  
1 SET

オイル プレス スイッチ  
OIL PRESS SWITCH (83530-1080)



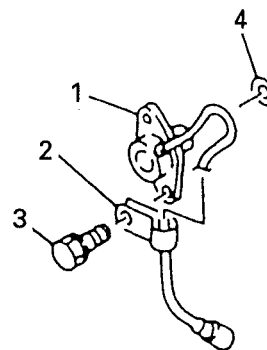
1 SET

オイル プレス センダー  
OIL PRESS SENDER (83520-1022)



1 SET

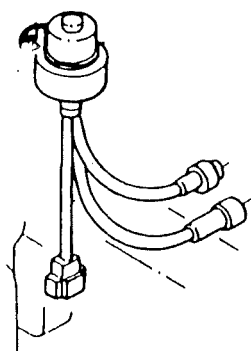
タコメータ センサ  
TACOMETER SENSOR



照号 KEY NO.	部品番号 PART NO.	部品名称 PART NAME	所要数 Q'TY	適用号機 SERIAL NO.	記 事 REMARKS
1	83190-11910	タコメータ センサ TACHOMETER SENSOR	1 SET		
2	79904-1170	クリップ CLIP	1		
3	9191-08201	ボルト BOLT	2		
4	9644-02135	O リング O-RING	1		

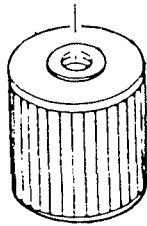
所要数  
Q'TY  
1 SET

エア ヒータ リレー  
AIR HEATER RELAY (28620-1180)



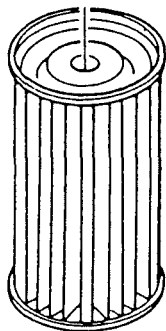
ヒューエル フィルタ エレメント  
FUEL FILTER ELEMENT (23401-1390)

所要数  
Q'TY  
1 SET



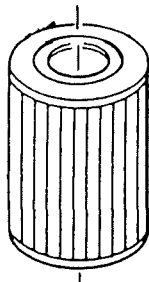
オイル フィルタ エレメント  
OIL FILTER ELEMENT (15607-1580)

1 SET



オイル バイパス エレメント  
OIL BYPASS ELEMENT (15607-1562)

1 SET



エア クリーナ エレメント  
AIR CLEANER ELEMENT (17801-1520)

1 SET

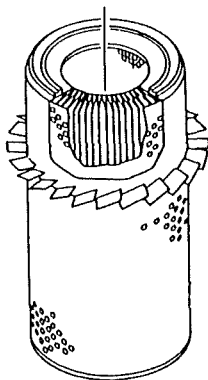
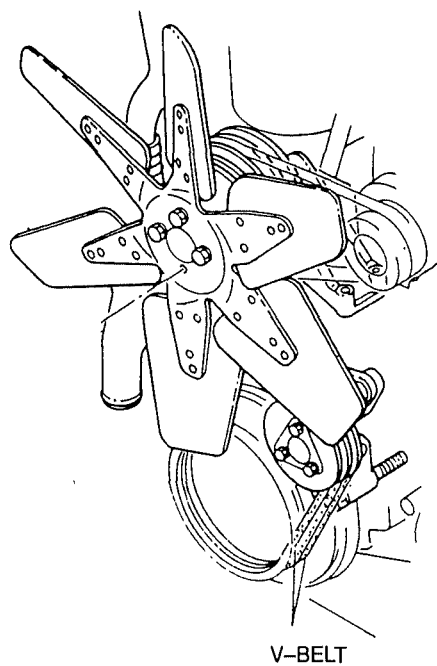


FIG. 24 チェンジ パーツ  
CHANGE PARTS

NES220SHE

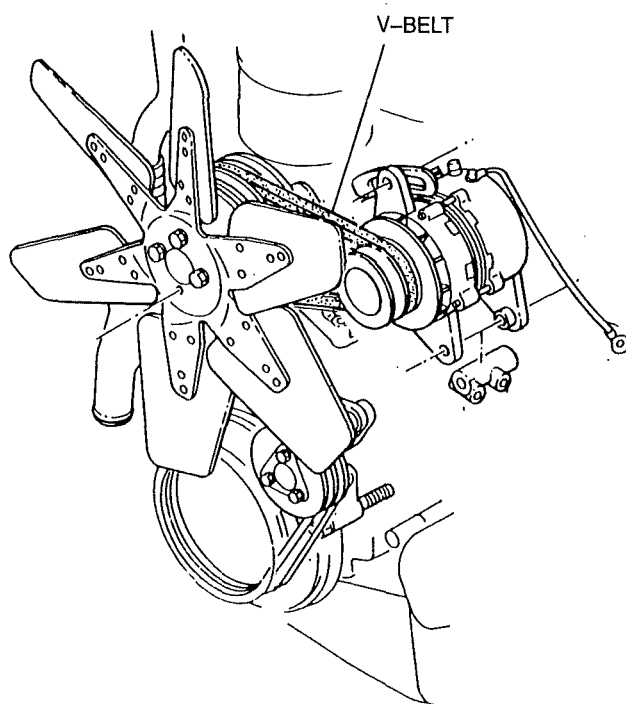
V ベルト クーリング ファン  
V-BELT COOLING FAN (9001-49166)

所要数  
Q'TY  
1 SET



V ベルト オルタネータ  
V-BELT ALTERNATOR (9001-45189)

1 SET



### **3. オプション部品 OPTION PARTS**

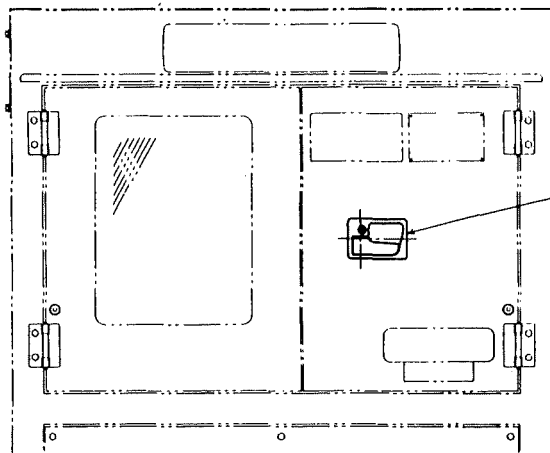


FIG. 31 ハンドル アンド キャップ  
HANDLE AND CAP

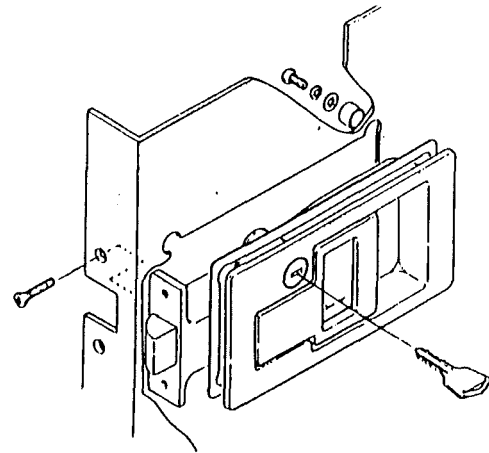
NES220SHE

ラッチ ハンドル  
LATCH HANDLE (A334-E40110)  
(P504 573010)

所要数  
Q'TY  
1



HANDLE



ヒューエル タンク キャップ  
FUEL TANK CAP (P121 564740)

1

CAP (KEY)

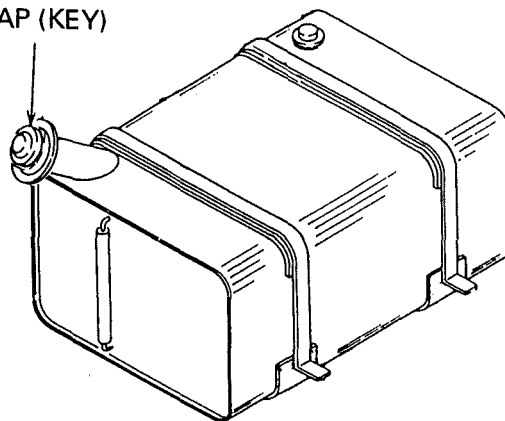
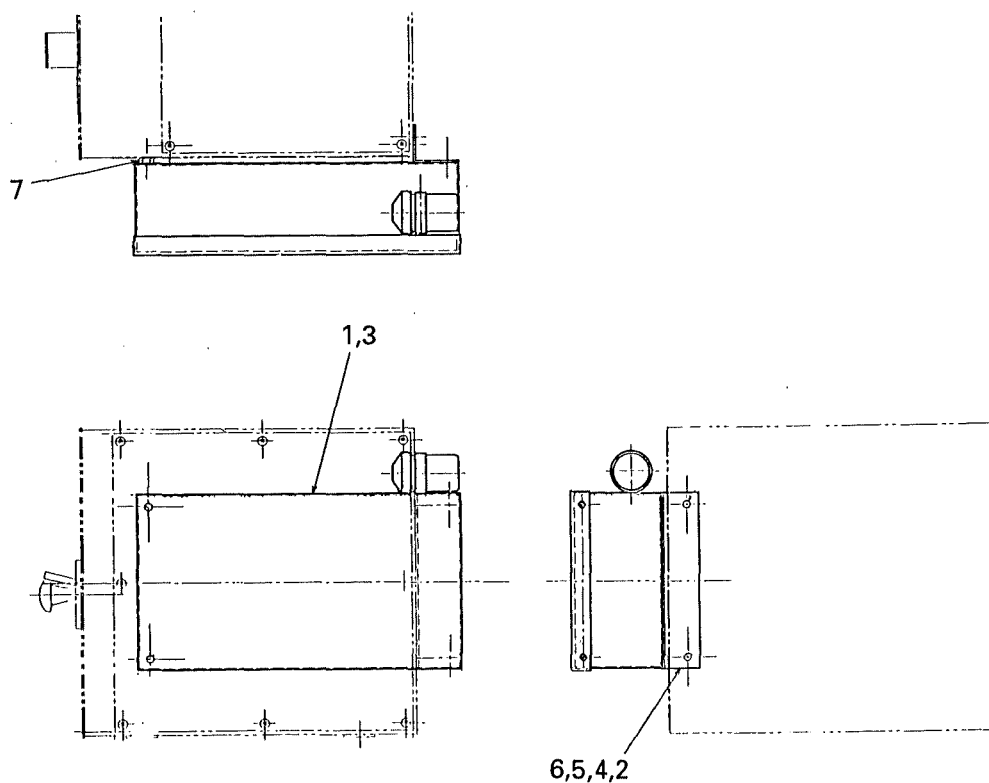


FIG. 32 ハンドリング スロー ダウン  
HANDRING SLOW DOWN

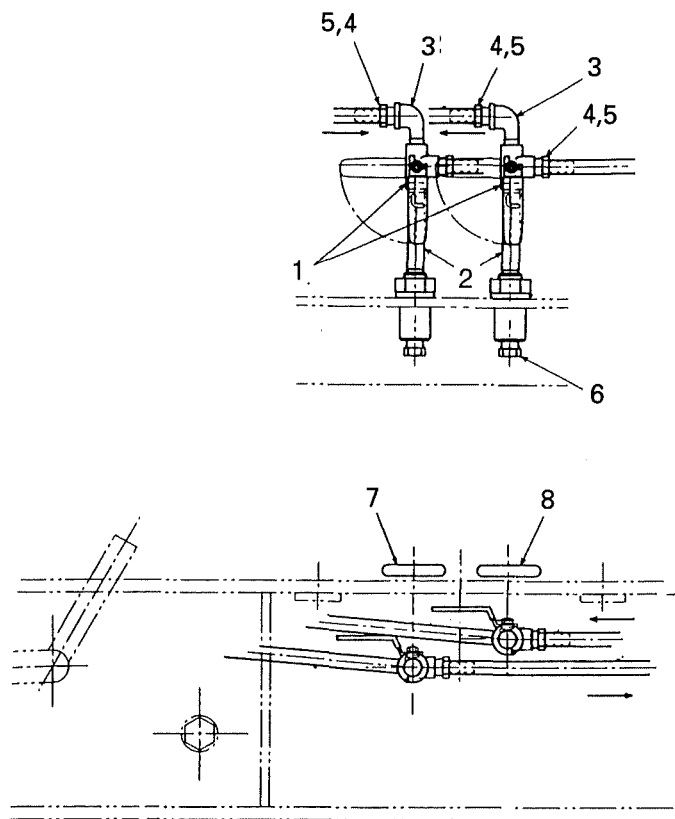
NES220SHE



照号 KEY NO.	部 品 番 号 PART NO.	部 品 名 称 PART NAME	所要数 Q'TY	適 用 号 機 SERIAL NO.	記 事 REMARKS
	P223 835050	ハンドリング スロー ダウン HANDRING SLOW DOWN	1 SET		
1	P193 321750	スロー ダウン デバイス アッセンブリ SLOW DOWN DEVICE ASSY	1		
2	P223 566230	ブラケット BRACKET	1		
3	S9016 06025	スクリュウ ワッシャ アッセンブリ SCREW WASHER ASSY	4		M6 × 25
4	S9004 06020	スクリュウ パン ヘッド SCREW PAN HEAD	2		M6 × 20
5	S9160 06000	ナット NUT	2		M6
6	S9265 06000	ワッシャ, スプリング WASHER, spring	2		
7	S9160 10000	ナット NUT	2		M10

FIG. 33 ヒューエル パイピング  
FUEL PIPING

NES220SHE



照号 KEY NO.	部品番号 PART NO.	部品名称 PART NAME	所要数 Q'TY	適用号機 SERIAL NO.	記 事 REMARKS
	P221 839920	ヒューエル パイピング FUEL PIPING	1 SET		
1	P02X 525560	ボール バルブ 3ウェイ BALL VALVE 3WAY	2		
2	S4202 03010	パイプ PIPE	2		
3	S7730 03000	エルボ ELBOW	2		
4	P26X 826500	エア ホース ニップル AIR HOSE NIPPLE	4		
5	S7940 01600	クランプ ホース CLAMP HOSE	4		
6	S7571 04000	プラグ PLUG	2		
7	P04X 561180	ネーム プレート NAME PLATE	1		供給
8	P05X 561180	ネーム プレート NAME PLATE	1		戻り

### 純正部品のおすすめ

本機のご使用に当たって当社指定の純正部品以外の部品をご使用になり  
故障が発生した場合は保証致しかねます。

平成 12 年 2 月 初 版

不許  
複製

NES220SHE

ディーゼル発電装置パーツカタログ

発行 日本車輛製造株式会社機電本部  
〒458-8502 名古屋市緑区鳴海町柳長80 ☎(052) 623-3311(代)

印刷 株式会社 ワイ イー エス  
〒460-0014 名古屋市中区富士見町1-25 ☎(052) 321-8461(代)