

SERIAL No. FM010100 ~

NES220TI

DIESEL GENERATOR SET PARTS CATALOG

CAT.No. GN-79A
ENGINE ISUZU-6UZ1X

部品カタログのご使用にあたり

- このたびは、日車ディーゼルジェネレータセットをお買いあげいただきましてありがとうございます。
- この部品カタログは、日車NES型ディーゼルジェネレータセットのサービス部品が集録されています。

3. 部品カタログの構成

- ・照 号 図から部品を索引する番号(照号)を示します。照号末尾にA, B……の符号が付いているものは変更された部品を示しますので、これらの部品をご注文される場合は、適用号機欄を見て貴社の使用号機に該当する照号の部品番号をご指示して下さい。

(例)

FIG.5		CONTROL BOX ASSY			NES220TI
照 号	部 品 番 号	部 品 名 称	所要数	適 用 号 機	記 事
KEY NO.	PART NO.	PART NAME	Q' TY	SERIAL NO.	REMARKS
	P223 241030	コントロール ボックス アッセンブリ CONTROL BOX ASSY	1SET		
1	P223 C23750	コントロール パネル アッセンブリ, L CONTROL PANEL ASSY, L	1		
2	P223 D11280	コントロール パネル, R CONTROL PANEL, R	1		
3	P223 241040	コントロール ボックス CONTROL BOX	1		
4	P223 D11390	カバー, サイド(L) COVER, side(L)	1		
5	P223 D11400	カバー, サイド(R) COVER, side(R)	1		
6	P223 D11410	カバー, リア COVER, rear	1		
7	P223 D11420	カバー, トップ COVER, top	1		
8	P223 D11430	ブラケット, MCCB BRACKET, MCCB	1		

- ・部品番号 各部品の固有番号を示し、数字と英字又は数字のみで構成されています。装置のアッセンブリ番号は最初に照号なしで示してあります。
* 単品では販売されず、組立品で販売される部品を示します。
☆ 補用部品として供給いたしません。
- ・部品名称 各部品の名称を示します。
- ・所 要 数 各装置に使用されている、各装置の1組分の個数を示します。
- ・適用号機 各部品が使用されている「号機」を示します。
- ・記 事 各部品に関連のある特記事項を示します。下記の事項を除き、部品ご注文の際には併せてご指示下さい。

Refer to FIG. 2 この部品は組部品を示し、部品の詳細については、図2を参照して下さい。

Consist of Key No.2~6 この部品は、その装置において、照号2,3,4,5,6を含む組部品であることを示します。

4. 部品のご注文について

- ・ 部品のご注文の際は、必ず機種^①の型式、号機、部品番号、部品名称、所要数量、記事欄特記事項をご明示下さい。

(例)

<u>NES220TI</u>	<u>FM010100</u>	<u>P232 523810</u>	<u>ダイオード</u>	<u>1 個</u>	<u>MA</u>
型 式	号 機	部品番号	部品名称	所要数量	記事欄

- ・ 部品のご注文又は部品に関するお問い合わせは、巻末に記載してあります最寄りの日本車輛地区サービスセンターへお願いします。

HOW TO USE THIS PARTS CATALOG

1. This parts catalog covers the service parts of Nissha NES Series Generator Set.

2. Explanation of the column

- Key No. A Key No. indicates a part of a parts assembly illustrated in each figure. Suffixal letter A,B,C or so on shows the modified part.
- Part No. A Part No.consists of ten letters array of alphabets and digits that identifies each parts.
A part marked with ☆ or * is available not for single part but for a parts assembly.
- Part Name A part Name indicates the kind of a part.
- Q'ty A Quantity shows the numbers of parts employed in one unit.
- Serial No. A Serial No.shows the applicable machine in which the part is employed.
- Remarks Special note may be described if necessary.
For example
 - Refer to FIG.2
This part is the component of assembling parts,and please refer to FIG.2.
 - Consist of Key No.2~6
This part consists of the component parts of Key No.2,3,4,5 and 6.

3. How to order the parts.

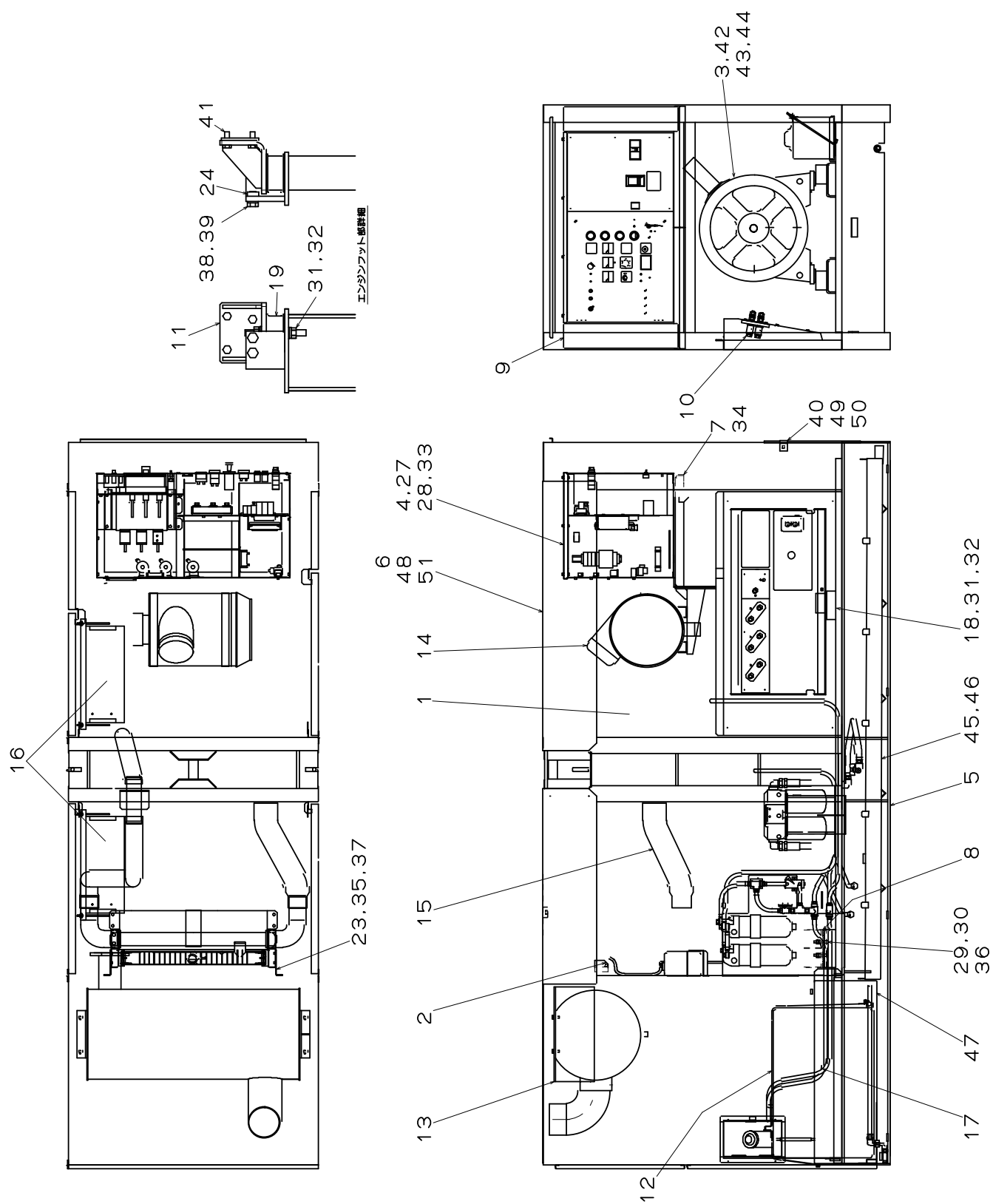
- Please clarify the following information when you order the parts.
Model, Serial No., Part No., Part Name, Quantity required and other information listed on the remarks column.
Please contact the nearest Nippon Sharyo service center listed up on the last page of this parts catalog when you inquire or order the parts.

目 次

INDEX

図番号 FIG.NO.	名 称	NAME	頁 PAGE
1. 標準部品 STANDARD PARTS			
1	ディーゼル ジェネレータ セット	DIESEL GENERATOR SET	2
2	ラジエータ アッセンブリ	RADIATOR ASSY	5
3	オルタネータ アッセンブリ	ALTERNATOR ASSY	7
4	レクティファイヤ アッセンブリ	RECTIFIER ASSY	10
5	コントロール ボックス アッセンブリ	CONTROL BOX ASSY	12
6	コントロール パネル アッセンブリ	CONTROL PANEL ASSY	15
7	アース リークエージ リレー アッセンブリ	EARTH LEAKAGE RELAY ASSY	18
7A	トグル スイッチ アッセンブリ	TOGGLE SWITCH ASSY	18A
8	ターミナル ボード アッセンブリ	TERMINAL BOARD ASSY	19
9	ボンネット アッセンブリ	BONNET ASSY	20
10	パネル ドア アッセンブリ	PANEL DOOR ASSY	23
11	インスツルメント パネル アッセンブリ	INSTRUMENT PANEL ASSY	24
12	ターミナル ボックス アッセンブリ	TERMINAL BOX ASSY	25
13	ターミナル ボード アッセンブリ	TERMINAL BOARD ASSY	27
14	ターミナル ボルト アッセンブリ	TERMINAL BOLT ASSY	28
15	フューエル タンク アッセンブリ	FUEL TANK ASSY	29
16	エキゾースト パイピング	EXHAUST PIPING	31
17	バッテリー アッセンブリ	BATTERY ASSY	33
18	パイピング	PIPING	34
19	セッティング, エア	SETTING, AIR	38
20	リギング	RIGGING	39
21	エアクリーナ アッセンブリ	AIR CLEANER ASSY	41
22	パッキン アッセンブリ	PACKING ASSY	42
23	ネーム プレート アッセンブリ	NAME PLATE ASSY	45
2. エンジン部品 ENGINE PARTS			
25	チェンジ パーツ	CHANGE PARTS	F2

1. 標準部品 STANDARD PARTS



ディーゼル ジェネレータ セット
FIG.1 DIESEL GENERATOR SET

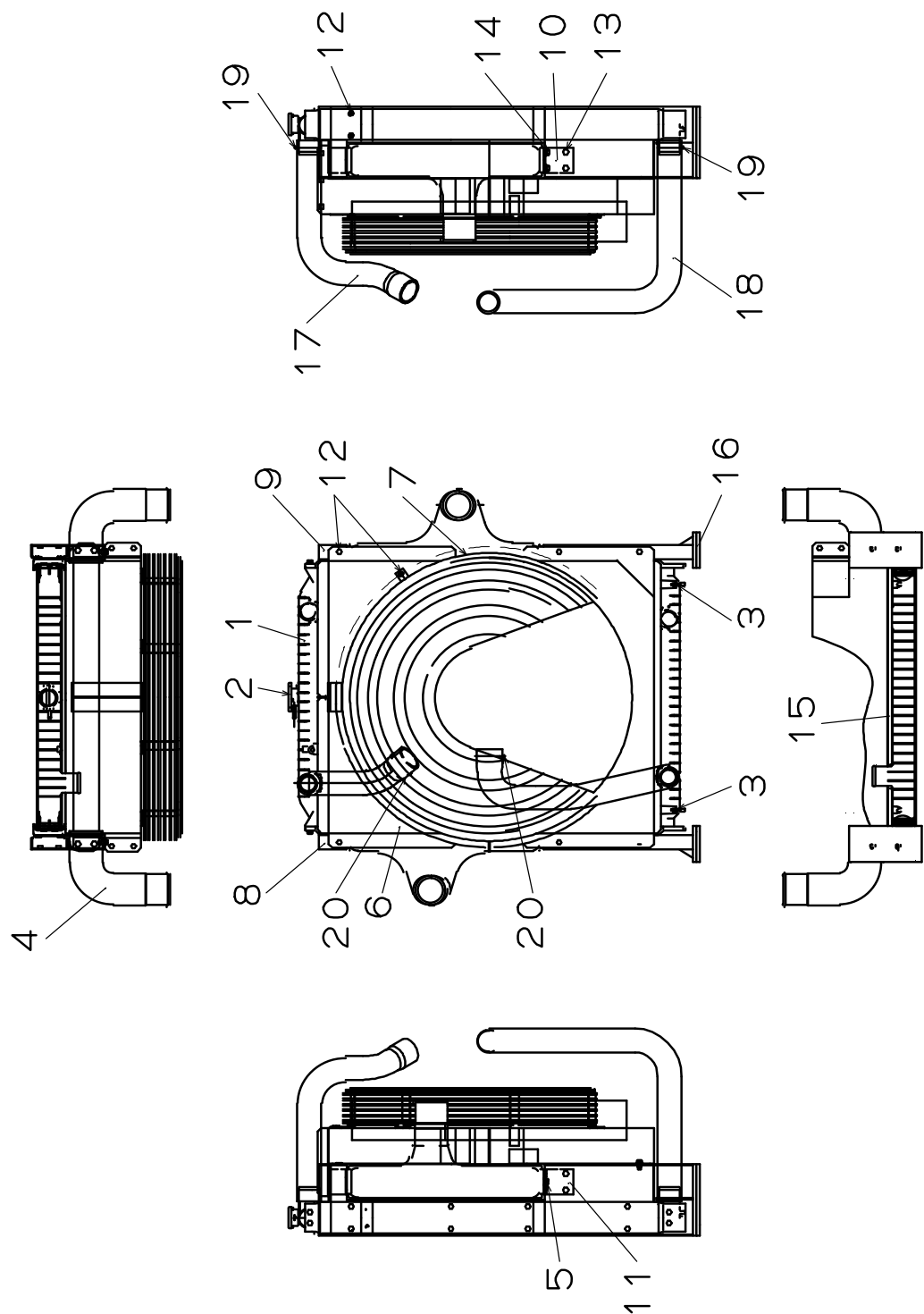
NES220TI

照 号 KEY NO.	部 品 番 号 PART NO.	部 品 名 称 PART NAME	所要数 Q' TY	適 用 号 機 SERIAL NO.	記 事 REMARKS
	P220 241050	ディーゼル ジェネレータ セット DIESEL GENERATOR SET	1SET		
1	P220 237200	ディーゼル エンジン DIESEL ENGINE	1		ISUZU 6UZ1X
2	P220 241310	ラジエータ アッセンブリ RADIATOR ASSY	1SET		Refer to FIG.2
3	P262 240750	オルタネータ アッセンブリ ALTERNATOR ASSY	1SET		Refer to FIG.3
4	P223 241030	コントロール ボックス CONTROL BOX	1SET		Refer to FIG.5
5	P224 242090	ベッド BED	1		
6	P224 241670	ボンネット アッセンブリ BONNET ASSY	1SET		Refer to FIG.9
7	P224 C25770	スタンド STAND	1		
8	P23X 594250	シム SHIM	4		
9	P224 D15120	インスツルメント パネル アッセンブリ INSTRUMENT PANEL ASSY	1SET		Refer to FIG.11
10	P226 C23970	ターミナル ボックス アッセンブリ TERMINAL BOX ASSY	1SET		Refer to FIG.12
11	P221 892940	フット FOOT	2		
12	P221 C24110	フューエル タンク アッセンブリ FUEL TANK ASSY	1SET		Refer to FIG.15
13	P221 C23980	エキゾースト パイピング EXHAUST PIPING	1SET		Refer to FIG.16
14	P221 D15160	エア クリーナ アッセンブリ AIR CLEANER ASSY	1SET		Refer to FIG.21
15	P221 C23990	セッティング, エア SETTING, air	1SET		Refer to FIG.19
16	P226 D15210	バッテリー アッセンブリ BATTERY ASSY	2SET		Refer to FIG.17
17	P221 242490	パイピング PIPING	1SET		Refer to FIG.18
18	P22X 411880	インシュレータ INSULATOR	2		
19	P20X 411880	インシュレータ INSULATOR	2		
20	P226 242260	ネーム プレート アッセンブリ NAME PLATE ASSY	1SET		Refer to FIG.23
21	P224 C25930	アブソーバ アッセンブリ ABSORBER ASSY	1SET		
22	P224 242200	パッキン アッセンブリ PACKING ASSY	1SET		Refer to FIG.22
23	P224 E07780	サポート, ラジエータ SUPPORT, radiator	2		
24	P01X 595780	ストッパー STOPPER	2		
25	P221 C24030	リギング RIGGING	1SET		Refer to FIG.20
26					
27	S9160 08000	ナット, 4 NUT, 4	4		
28	S9265 08000	ワッシャー, スプリング WASHER, spring	4		
29	S9086 12065	ボルト, A. T, 4T BOLT, A. T, 4T	4		
30	S9160 12000	ナット, 4 NUT, 4	8		
31	S9160 16000	ナット, 4 NUT, 4	8		

照 号 KEY NO.	部 品 番 号 PART NO.	部 品 名 称 PART NAME	所要数 Q' TY	適 用 号 機 SERIAL NO.	記 事 REMARKS
32	S9265 16000	ワッシャ, スプリング WASHER, spring	8		
33	S9060 08040	ボルト, 4T BOLT, 4T	4	~FM010500	
33A	S9060 08025	ボルト, 4T BOLT, 4T	4	FM010600~	
34	S9088 10020	ボルト, ワッシャ アッセンブリ BOLT, washer ASSY	4		
35	S9088 08020	ボルト, ワッシャ アッセンブリ BOLT, washer ASSY	6		
36	S9260 01200	ワッシャ WASHER	4		
37	P831 506750	ワッシャ WASHER	6		
38	S9061 16030	ボルト, 10・9 BOLT, 10・9	4		
39	S9265 16000	ワッシャ, スプリング WASHER, spring	4		
40	S9092 08020	ボルト, ワッシャ アッセンブリ BOLT, washer ASSY	1		
41	S9061 12030	ボルト, 10. 9 BOLT, 10. 9	8		
42	S9061 12030	ボルト, 10. 9 BOLT, 10. 9	8		
43	S9061 12050	ボルト, 10. 9 BOLT, 10. 9	12		
44	S9265 12000	ワッシャ, スプリング WASHER, spring	20		
45	S9092 08040	ボルト, ワッシャ アッセンブリ BOLT, washer ASSY	10		
46	P224 C23820	オイル ガード OIL GUARD	1		
47	P224 C23830	オイル ガード OIL GUARD	1		
48	P224 C24000	シール塗布図(単体部品) SEAL COAT	1		
49	P044 597950	ホルダ HOLDER	1		
50	P04X 563620	アース バー EARTH BAR	1		
51	P224 242550	シール塗布図(組付時) SEAL COAT	1		

ラジエータ アッセンブリ
FIG.2 RADIATOR ASSY

NES220TI



ラジエータ アッセンブリ
FIG.2 RADIATOR ASSY

NES220TI

照 号 KEY NO.	部 品 番 号 PART NO.	部 品 名 称 PART NAME	所要数 Q' TY	適 用 号 機 SERIAL NO.	記 事 REMARKS
	P220 241310	ラジエータ アッセンブリ RADIATOR ASSY	1SET		
1	P01X 241310	ラジエータ アッセンブリ RADIATOR ASSY	1		三共ラジエータ 202100-3490
2	P02X 241310	キャップ アッセンブリ CAP ASSY	1		三共ラジエータ 102600-0620
3	P03X 241310	ドレン コック アッセンブリ DRAIN COCK ASSY	2		三共ラジエータ 102660-0090
4	P04X 241310	インタークーラ アッセンブリ INTERCOOLER ASSY	1		三共ラジエータ 135000-1200
5	P05X 241310	プラグ PLUG	1		三共ラジエータ 102041-0340
6	P06X 241310	ファン シュラウド アッセンブリ FAN SHROUD ASSY	1		三共ラジエータ 102800-9310
7	P07X 241310	ガード サブ アッセンブリ GUARD SUB ASSY	1		三共ラジエータ 102830-5401
8	P08X 241310	フレーム サブ アッセンブリ FRAME SUB ASSY	1		三共ラジエータ 102710-7590
9	P09X 241310	フレーム サブ アッセンブリ FRAME SUB ASSY	1		三共ラジエータ 102710-7600
10	P10X 241310	ブラケット BRACKET	1		三共ラジエータ 302511-0320
11	P11X 241310	ブラケット BRACKET	2		三共ラジエータ 302511-9310
12	P12X 241310	ボルト, W/ワッシャ BOLT, w/washer	30		三共ラジエータ 9191-082011
13	P13X 241310	ボルト, W/ワッシャ BOLT, w/washer	4		三共ラジエータ 9191-102011
14	P14X 241310	ボルト, W/ワッシャ BOLT, w/washer	8		三共ラジエータ 9411-102011
15	P15X 241310	シール SEAL	2		三共ラジエータ 102093-1340
16	P16X 241310	ラバー シート RUBBER SHEET	2		三共ラジエータ 102094-6450
17	P17X 241310	ホース, ラバー HOSE, rubber	1		三共ラジエータ 202091-5120
18	P18X 241310	ホース, ラバー HOSE, rubber	1		三共ラジエータ 202091-5130
19	P19X 241310	クランプ CLAMP	2		三共ラジエータ 102042-0920
20	P20X 241310	クランプ CLAMP	2		三共ラジエータ 102042-0930

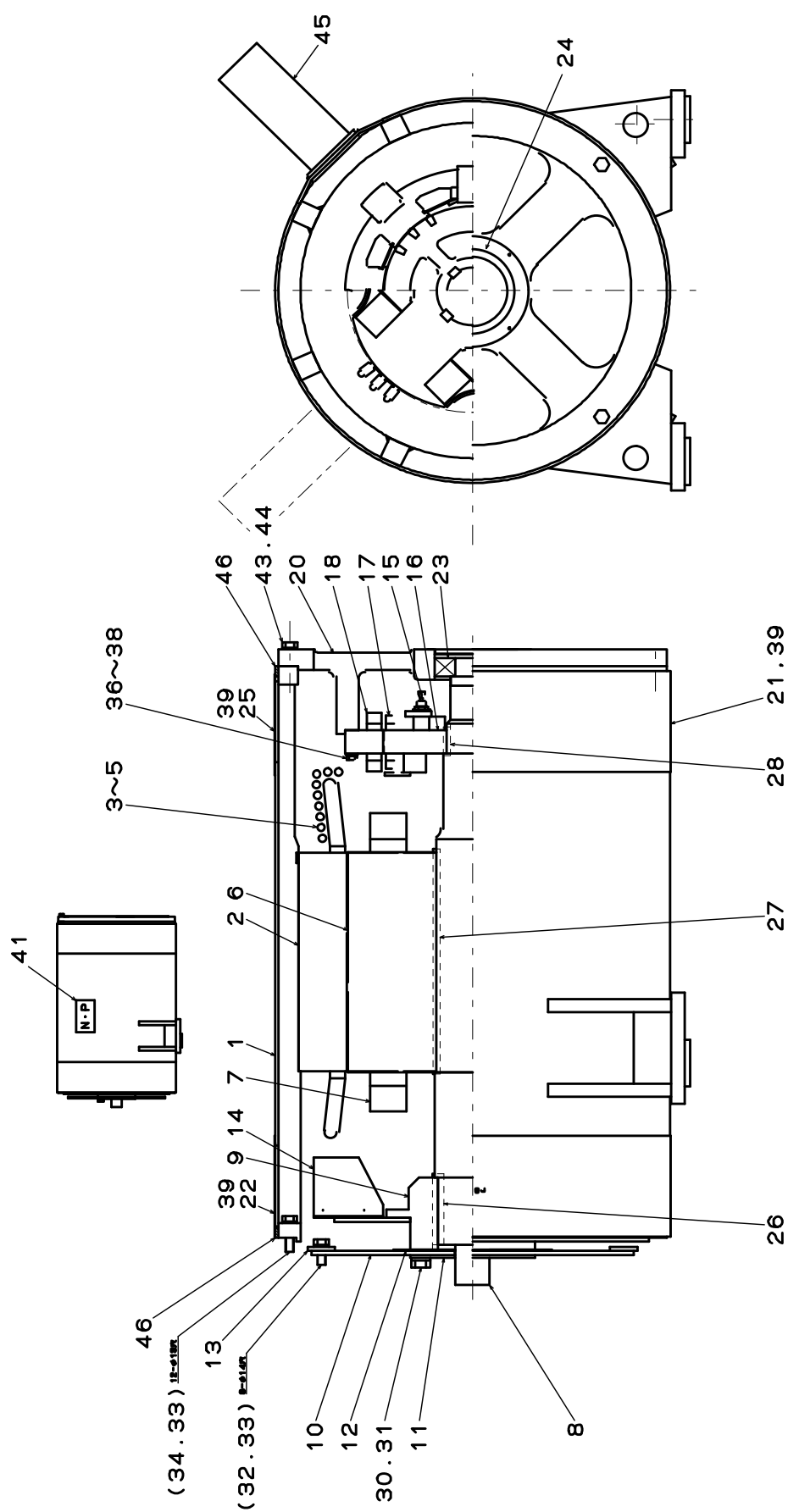


FIG.3 オルタネータ アッセンブリ
ALTERNATOR ASSY

NES220TI

照 号 KEY NO.	部 品 番 号 PART NO.	部 品 名 称 PART NAME	所要数 Q' TY	適 用 号 機 SERIAL NO.	記 事 REMARKS
	P262 240750	オルタネータ アッセンブリ ALTERNATOR ASSY	1SET		
1	P262 224190	フレーム FRAME	1		
2	P262 886820	ステータ コア アッセンブリ STATOR CORE ASSY	1		
3	P262 D10080	アーマチュア コイル ARMATURE COIL	1		
4	P262 D10090	コネクション アーマチュア コイル CONNECTION ARMATURE COIL	1		
5	P262 D10070	リード ワイヤ アッセンブリ LEAD WIRE ASSY	1		
6	P262 886780	ロータ コア アッセンブリ ROTOR CORE ASSY	1		
7	P842 340940	フィールド コイル FIELD COIL	1		
8	P262 382270	シャフト SHAFT	1		
9	P152 866540	カップリング ハブ COUPLING HUB	1		
10	P842 438930	カップリング プレート COUPLING PLATE	4		
11	P842 438940	プレス リング PRESS RING	1		
12	P842 520480	カラー COLLAR	1		
13	P832 502510	プレート PLATE	4		
14	P122 380820	ファン FAN	1		
15	P842 464690	レクティファイア アッセンブリ RECTIFIER ASSY	1SET		Refer to FIG.4
16	P062 829370	EX. ロータ コア アッセンブリ EX. ROTOR CORE ASSY	1		
17	P842 465600	EX. アーマチュア コイル EX. ARMATURE COIL	1		
18	P072 879600	EX. ステータ アッセンブリ EX. STATOR ASSY	1		
19					
20	P152 866530	エンド ブラケット END BRACKET	1		
21	P262 849850	ガードネット GUARD NET	1		
22	P152 849830	ガードネット GUARD NET	2		
23	S6204 63102	ベアリング, ボール BEARING, ball	1		
24	P732 502300	ベアリング カバー BEARING COVER	1		
25	P262 568290	ガバナー COVER	1		
26	S0269 24105	キー, スクエア KEY, square	1		
27	S0267 15340	キー, スクエア KEY, square	1		
28	S0269 15040	キー, スクエア KEY, square	1		
29					
30	S9061 16035	ボルト, 10・9 BOLT, 10・9	8		
31	S9265 16000	ワッシャー, スプリング WASHER, spring	8		

オルタネータ アッセンブリ
FIG.3 ALTERNATOR ASSY

NES220TI

照 号 KEY NO.	部 品 番 号 PART NO.	部 品 名 称 PART NAME	所要数 Q' TY	適 用 号 機 SERIAL NO.	記 事 REMARKS
32					
33					
34					
35					
36	S9060 08050	ボルト, 4T BOLT, 4T	4		
37	S9261 00800	ワッシャ, フィニッシュ WASHER, finished	4		
38	S9265 08000	ワッシャ, スプリング WASHER, spring	4		
39	S9088 06016	ボルト, ワッシャ アッセンブリ BOLT, washer ASSY	14		
40					
41	P09X 574850	ネーム プレート NAME PLATE	1		
42					
43	S9060 12050	ボルト, 4T BOLT, 4T	4		
44	S9265 12000	ワッシャ, スプリング WASHER, spring	4		
45	P152 562350	グロメット GROMMET	2		
46	P46X 224180	メルトーム モールド MELTOM MOLD	2		
(99)	P99X 224180	ロータ アッセンブリ ROTOR ASSY	1		Consist of Key No.6~17,26~31

FIG.4
レクティファイア アッセンブリ
RECTIFIER ASSY

NES220TI

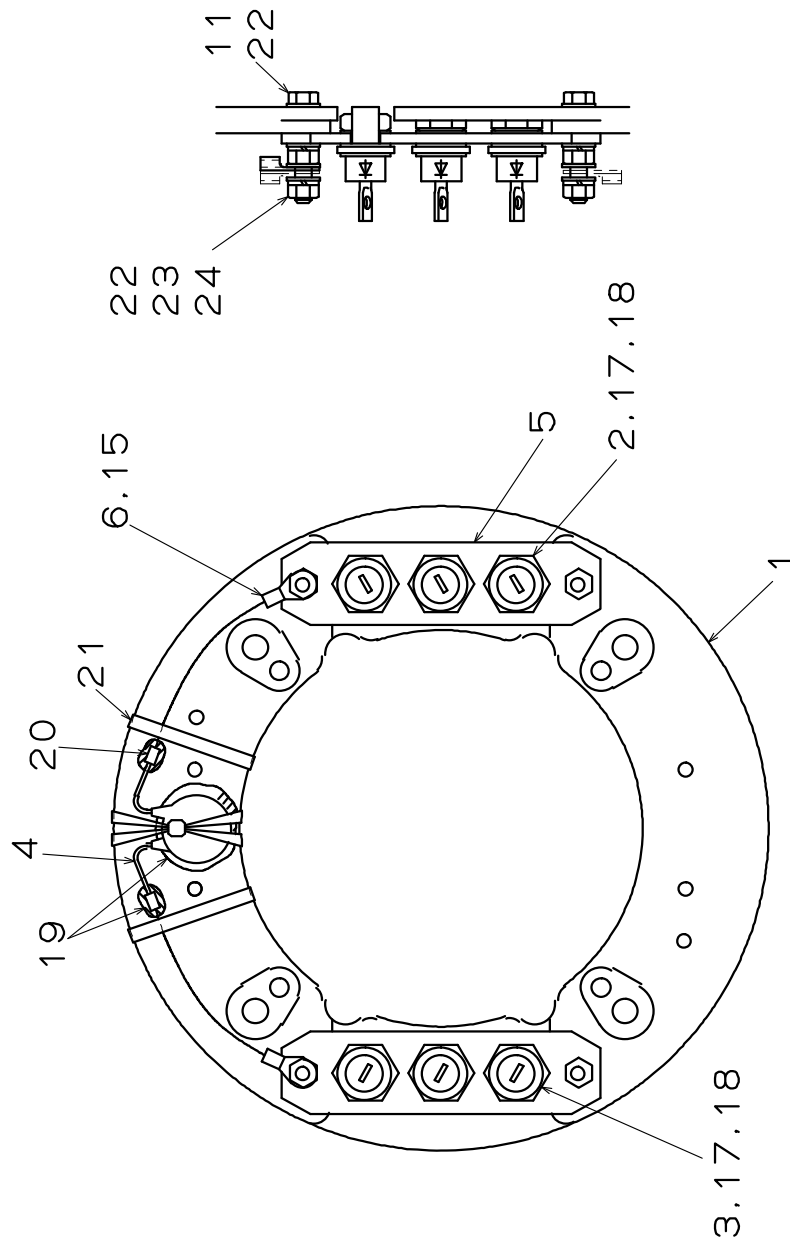


FIG.4 レクティファイア アッセンブリ
RECTIFIER ASSY

NES220TI

照 号 KEY NO.	部 品 番 号 PART NO.	部 品 名 称 PART NAME	所要数 Q' TY	適 用 号 機 SERIAL NO.	記 事 REMARKS
	P842 464690	レクティファイア アッセンブリ RECTIFIER ASSY	1SET		
1	P302 465270	プレート PLATE	1		
2	P152 581570	ダイオード DIODE	3		
3	P152 581560	ダイオード DIODE	3		
4	P022 581210	ZNR ZNR	1		
5	P302 532660	フィン FIN	2		
6	P06X 464690	リード ワイヤ LEAD WIRE	2		IV 2mm ²
7					
8					
9					
10					
11	S9060 05030	ボルト, 4T BOLT, 4T	4		
12					
13					
14					
15	P15X 464690	ターミナル TERMINAL	2		
16					
17	S9164 08000	ナット, ロック, BsBM NUT, lock, BsBM	6		
18	S9270 08000	ワッシャ, ロック WASHER, lock	6		
19	P022 581220	シリコン SILICON	1		
20	S8603 00200	スリーブ SLEEVE	2		
21	P21X 464690	ガラス バインド テープ GLASS, bind tape	1		
22	S9261 00500	ワッシャ WASHER	12		
23	S9265 05000	バネ座 WASHER, spring	8		
24	S9160 05000	ナット, 4 NUT, 4	8		

FIG.5 CONTROL BOX ASSY

NES220TI

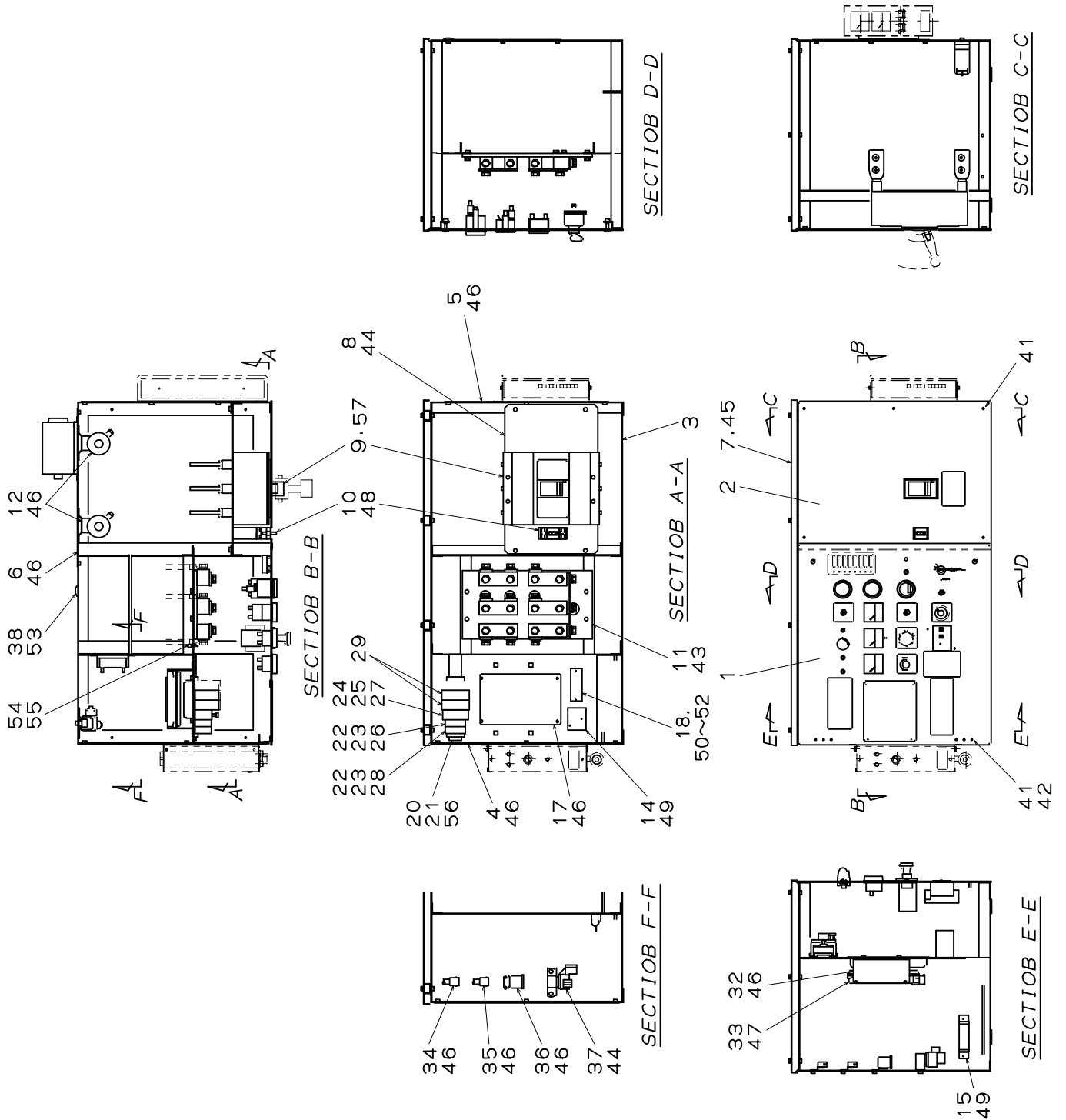


FIG.5 コントロール ボックス アッセンブリ
CONTROL BOX ASSY

NES220TI

照 号 KEY NO.	部 品 番 号 PART NO.	部 品 名 称 PART NAME	所要数 Q' TY	適 用 号 機 SERIAL NO.	記 事 REMARKS
	P223 241030	コントロール ボックス アッセンブリ CONTROL BOX ASSY	1SET		
1	P223 C23750	コントロール パネル アッセンブリ, L CONTROL PANEL ASSY, L	1		Refer to FIG.6
2	P223 D11280	コントロール パネル, R CONTROL PANEL, R	1		
3	P223 241040	コントロール ボックス CONTROL BOX	1		
4	P223 D11390	カバー, サイド(L) COVER, side(L)	1		
5	P223 D11400	カバー, サイド(R) COVER, side(R)	1		
6	P223 D11410	カバー, リアー COVER, rear	1		
7	P223 D11420	カバー, トップ COVER, top	1		
8	P223 D11430	ブラケット, MCCB BRACKET, MCCB	1		
9	P02X D11440	ブレーカ BREAKER	1		Consist of Key No.57
10	P026 570200	アース リークエージ ブレーカ EARTH LEAKAGE BREAKER	1		
11	P223 C23360	ターミナル ボード アッセンブリ TERMINAL BOARD ASSY	1		
12	S0304 00530	C. T CURRENT TRANSFORMER	2		
13					
14	P033 849070	サーマル リレー THERMAL RELAY	1		
15	P000 D03660	レジスタ REGISTER	1		
16					
17	P043 D16480	AVR AVR	1		NVR-501A
18	P06X 509530	ターミナル ボード TERMINAL BOARD	1		
19					
20	P01X 584520	DINレール DIN RAIL	1		
21	P04X 584520	ストッパー STOPPER	2		
22	P01X 897830	ヒューズ台 FUSE HOLDER	2		
23	P03X 897830	ヒューズ キャリア FUSE CARRIER	2		
24	P02X 897830	ヒューズ台 FUSE HOLDER	1		
25	P04X 897830	ヒューズ キャリア FUSE CARRIER	1		
26	P15X E02870	ヒューズ(F1) FUSE(F1)	1		
27	P30X D06310	ヒューズ(F2) FUSE(F2)	1		
28	P10X E02870	ヒューズ(F3) FUSE(F3)	1		
29	P18X 804790	リレー(ソケット, 保持金具付) RELAY ASSY	2		
30					
31					

FIG.5 コントロール ボックス アッセンブリ
CONTROL BOX ASSY

NES220TI

照 号 KEY NO.	部 品 番 号 PART NO.	部 品 名 称 PART NAME	所要数 Q' TY	適 用 号 機 SERIAL NO.	記 事 REMARKS
32	P223 E07090	ブラケット, ECM BRACKET, ECM	2		
33	P223 E07870	コントロール ユニット CONTROL UNIT	1		ISUZU,ENG.付属 8981101060
34	P183 597000	リレー, メイン RELAY, main	1		ISUZU,ENG.付属 8980137900
35	P183 597000	リレー, スタータ カット RELAY, starter cut	1		ISUZU,ENG.付属 8980137900
36	P221 E07900	リレー, グロー プラグ RELAY, glow plug	1		ISUZU,ENG.付属 8944607061
37	P183 597010	リレー, スタータ RELAY, starter	1		ISUZU,ENG.付属 8980056310
38	P000 E05880	固定具 FIXING DEVICE	1		
39					
40					
41	P55X E14950	トラス小ネジ TRUSS SCREW	11		
42	P05X 570340	ハイブリッド ナット HYBRID NUT	6		
43	S9088 08030	ボルト, ワッシャ アッセンブリ BOLT, washer ASSY	4		
44	S9088 08020	ボルト, ワッシャ アッセンブリ BOLT, washer ASSY	6		
45	S9088 06035	ボルト, ワッシャ アッセンブリ BOLT, washer ASSY	10		
46	S9090 06016	ボルト, ワッシャ アッセンブリ BOLT, washer ASSY	38		
47	S9090 06012	ボルト, ワッシャ アッセンブリ BOLT, washer ASSY	4		
48	S9016 04025	スクリュー, ワッシャ アッセンブリ SCREW, washer ASSY	2		
49	S9016 04012	スクリュー, ワッシャ アッセンブリ SCREW, washer ASSY	4		
50	S9004 04012	スクリュー, パンヘッド SCREW, panhead	2		
51	S9263 00400	ワッシャ, スモール, BsP WASHER, small, , BsP	2		
52	S9265 04000	ワッシャ, スプリング WASHER, spring	2		
53	S9006 03008	スクリュー, フラット SCREW, flat	1		
54	P18X D22190	トグル スイッチ アッセンブリ TOGGLE SWITCH ASSY	1SET	FM014200~	Refer to FIG.7A
55	S9016 04008	スクリュー, ワッシャ アッセンブリ SCREW, washer ASSY	2	FM014200~	
56	P44X E14950	トラス小ネジ TRUSS SCREW	3		
57	P02X D1144H	補助ハンドル HANDLE	1		

FIG.6 CONTROL PANEL ASSY

NES220TI

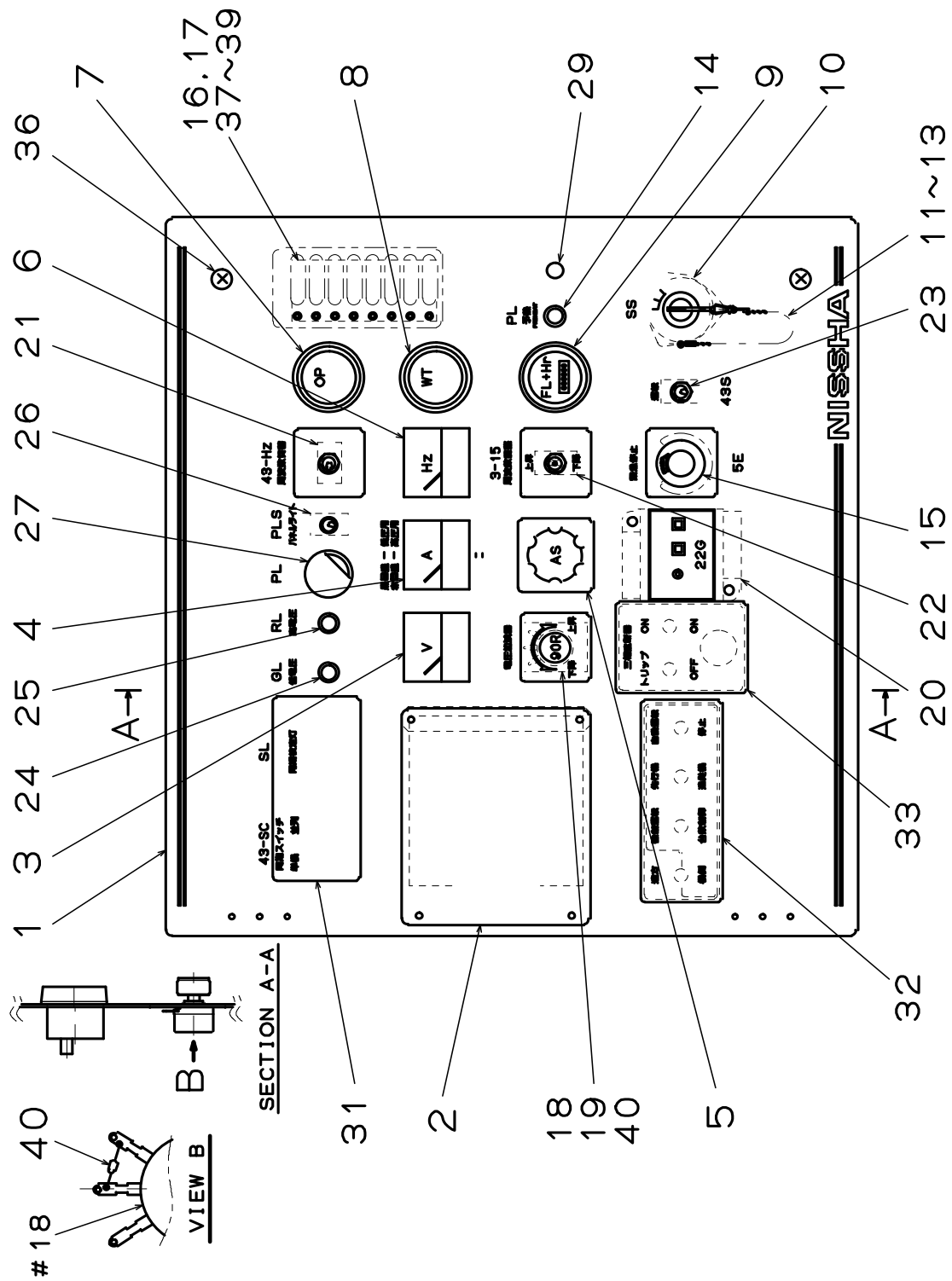


FIG.6 コントロール パネル アッセンブリ
CONTROL PANEL ASSY

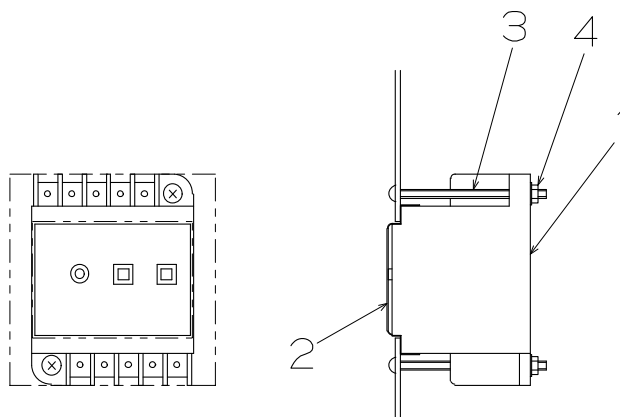
NES220TI

照 号 KEY NO.	部 品 番 号 PART NO.	部 品 名 称 PART NAME	所要数 Q' TY	適 用 号 機 SERIAL NO.	記 事 REMARKS
	P223 C23750	コントロール パネル アッセンブリ CONTROL PANEL ASSY	1SET		
1	P223 D11260	コントロール パネル, L CONTROL PANEL, L	1		
2	P223 D11270	カバー, オプション スペース COVER, option space	1	~FM014100	
2A	P233 D23560	カバー, オプション スペース COVER, option space	1	FM014200~	
3	P023 573590	ボルト メータ VOLT METER	1		
4	P15X 584490	アン メータ AMPERE METER	1		
5	P233 406600	アンメータ セレクト スイッチ AMPERE METER SELECT SWITCH	1		
6	P013 569730	フリケンシ メータ FREQUENCY METER	1	~FM015700	
6A	P023 E14400	フリケンシ メータ FREQUENCY METER	1	FM015800~	
7	P07X C23750	プレッシャ ゲージ PRESSURE GAUGE	1		
8	P021 561670	サーモ メータ THERMO METER	1		ISUZU,ENG.付属 8970452121
9	P02X 879640	フューエル+アワーメータ FUEL+HOUR METER	1		
10	P063 575970	スイッチ, スタータ SWITCH, starter	1		ISUZU,ENG.付属 8944025000
11	P023 562970	ボール チェーン BALL CHAIN	1		
12	P023 562980	スナップ SNAP	1		
13	P13X C23750	ブラインド リベット BLIND RIVET	1		
14	P02X 563290	ランプ, パイロット LAMP, pilot	1		
15	P043 897810	プッシュ ロックSW. PUSH LOCK SW.	1		
16	P000 888110	NESモニタ アッセンブリ NES MONITOR ASSY	1		
17	P10X 596020	スペーサ SPACER	4		
18	P00X 557880	ボルテージ アジャスタ VOLTAGE ADJUSTOR	1		
19	P193 522550	インシュレータ INSULATOR	1		
20	P123 E03560	アース リークエージ リレー アッセンブリ EARTH LEAKAGE RELAY ASSY	1SET		Refer to FIG.7
21	P03X 584790	スイッチ, トグル SWITCH, toggle	1		
22	P09X 584790	スイッチ, トグル SWITCH, toggle	1		
23	P03X 584790	スイッチ, トグル SWITCH, toggle	1		
24	P03X 561020	インジケータ ランプ INDICATOR LAMP	1		
25	P01X 561020	インジケータ ランプ INDICATOR LAMP	1		
26	S1050 01010	スイッチ, トグル SWITCH, toggle	1		
27	S1055 00024	パネル ライト PANEL LIGHT	1		
28					
29	P05X 586340	ホール プラグ HOLE PLUG	1		

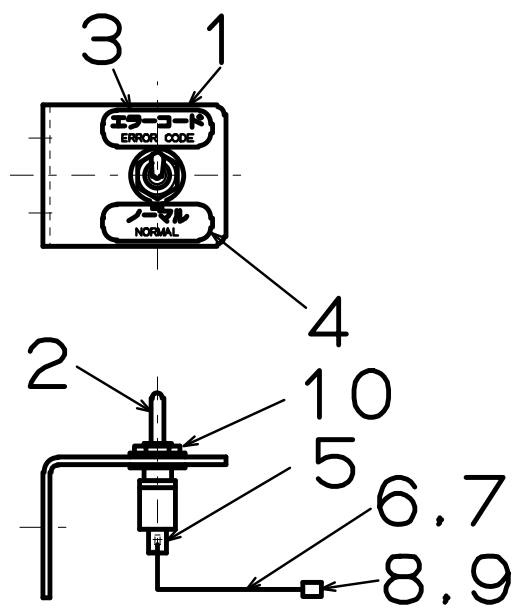
FIG.6 コントロール パネル アッセンブリ
CONTROL PANEL ASSY

NES220TI

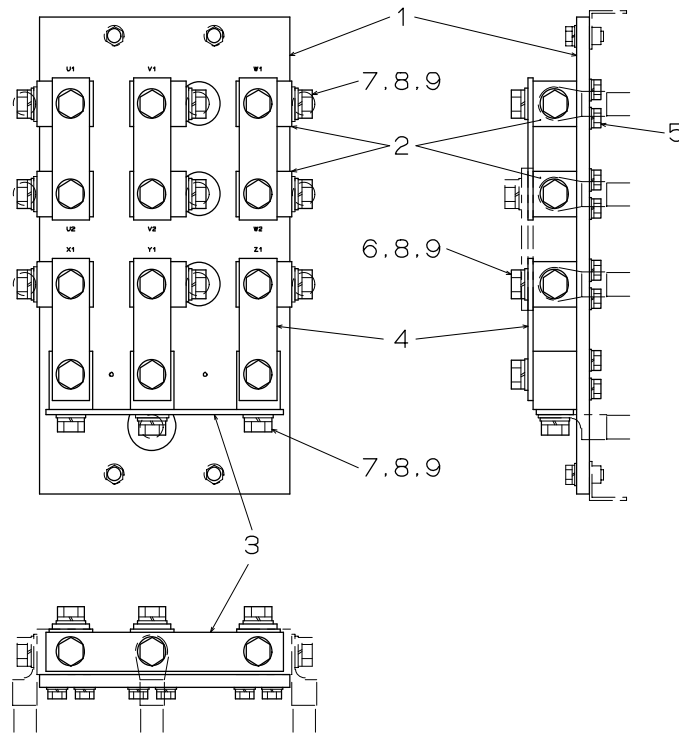
照 号 KEY NO.	部 品 番 号 PART NO.	部 品 名 称 PART NAME	所要数 Q' TY	適 用 号 機 SERIAL NO.	記 事 REMARKS
30					
31	P006 E07260	ブラインド シール BLIND SEAL	1		
32	P006 E07250	ブラインド シール BLIND SEAL	1		
33	P006 E07240	ブラインド シール BLIND SEAL	1		
34					
35					
36	P023 569820	ボルト アッセンブリ BOLT ASSY	2		
37	S9160 03000	ナット, 4 NUT, 4	4		
38	S9261 00300	ワッシャー, フィニッシュ WASHER, finished	4		
39	S9265 03000	ワッシャー, スプリング WASHER, spring	4		
40	P40X C23750	メタル フィルム レジスタ METAL FILM RESISTER	1	FM018600~	



照 号 KEY NO.	部 品 番 号 PART NO.	部 品 名 称 PART NAME	所要数 Q' TY	適 用 号 機 SERIAL NO.	記 事 REMARKS
	P123 E03560	アース リークージ リレー アッセンブリ EARTH LEAKAGE RELAY ASSY	1SET		
1	P043 878950	リレー, アース リークージ RELAY, earth leakage	1		
2	P02X E03540	プロテクト シート PROTECT SHEET	1		
3	P03X E03560	スクリュー, トラス SCREW, truss	2		M4x70
4	P04X 570340	ハイブリッド ナット HYBRID NUT	2		



照 号 KEY NO.	部 品 番 号 PART NO.	部 品 名 称 PART NAME	所要数 Q' TY	適 用 号 機 SERIAL NO.	記 事 REMARKS
	P18X D22190	トグル スイッチ アッセンブリ TOGGLE SWITCH ASSY	1SET	FM014200～	
1	P000 E12040	ブラケット BRACKET	1		
2	P000 D22200	トグル スイッチ TOGGLE SWITCH	1		
3	P01X E12050	ネーム プレート NAME PLATE	1		エラーコード
4	P02X E12050	ネーム プレート NAME PLATE	1		ノーマル
5	P05X D22190	チューブ TUBE	1		
6	P06X D22190	ワイヤー WIRE	1		L=800
7	P07X D22190	ワイヤー WIRE	1		L=800
8	S8602 00200	ターミナル、C TERMINAL, C	1		
9	S8602 00201	ターミナル、C TERMINAL, C	1		
10	P04X E12020	キャップ CAP	1		



照 号 KEY NO.	部 品 番 号 PART NO.	部 品 名 称 PART NAME	所要数 Q' TY	適用号機 SERIAL NO.	記 事 REMARKS
	P223 C23360	ターミナル ボード アッセンブリ TERMINAL BOARD ASSY	1SET		
1	P223 D10320	ターミナル ボード TERMINAL BOARD	1		
2	P223 E06580	ターミナル TERMINAL	12		
3	P223 E09930	ジョイント バー(1) JOINT BAR(1)	1		
4	P223 E09950	ジョイント バー(2) JOINT BAR(2)	6		
5	S9088 08025	ボルト, ワッシャ アッセンブリ BOLT, washer ASSY	24		
6	S9060 12030	ボルト, 4T BOLT, 4T	12		
7	S9060 12025	ボルト, 4T BOLT, 4T	12		
8	S9260 01200	ワッシャ WASHER	24		
9	S9265 12000	ワッシャ, スプリング WASHER, spring	24		

FIG.9 BONNET ASSY

NES220TI

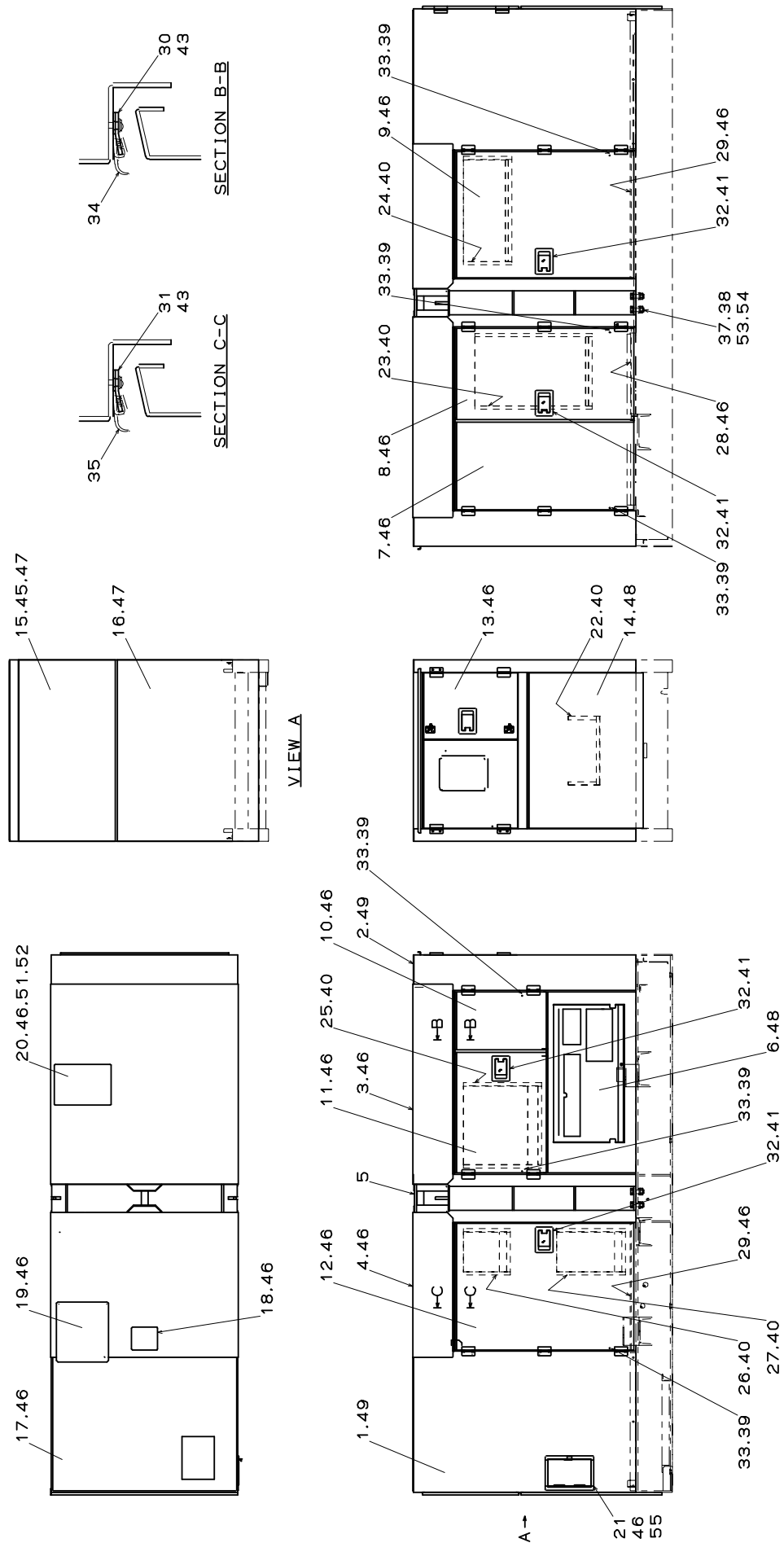


FIG.9 ボンネット アッセンブリ
BONNET ASSY

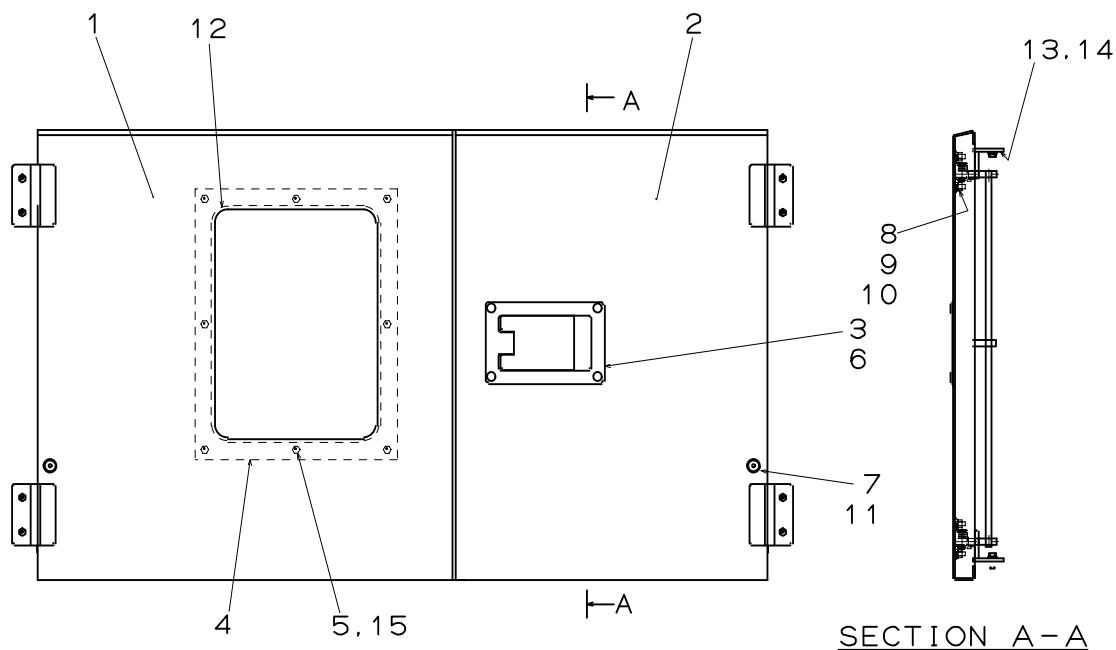
NES220TI

照 号 KEY NO.	部 品 番 号 PART NO.	部 品 名 称 PART NAME	所要数 Q' TY	適 用 号 機 SERIAL NO.	記 事 REMARKS
	P224 241670	ボンネット アッセンブリ BONNET ASSY	1SET		
1	P224 242100	ラジエータ マスク RADIATOR MASK	1		
2	P224 242110	パネル マスク PANEL MASK	1		
3	P224 C25590	ルーフ, R ROOF, R	1		
4	P224 C25600	ルーフ, F ROOF, F	1		
5	P224 242120	フレーム FRAME	1		
6	P224 D14810	サイド カバー SIDE COVER	1		
7	P224 C25650	サイド ドア, RR1 SIDE DOOR, RR1	1		
8	P224 C25660	サイド ドア, RR2 SIDE DOOR, RR2	1		
9	P224 C25740	サイド ドア, RF SIDE DOOR, RF	1		
10	P224 C25670	サイド ドア, LR1 SIDE DOOR, LR1	1		
11	P224 C25680	サイドドア, LR2 SIDE DOOR, LR2	1		
12	P224 C25750	サイド ドア, LF SIDE DOOR, LF	1		
13	P224 C25830	パネル ドア アッセンブリ PANEL DOOR ASSY	1SET		Refer to FIG.10
14	P224 D14550	パネル カバー PANEL COVER	1		
15	P224 D11590	インスペクション ドア INSPECTION DOOR	1		
16	P224 D11600	インスペクション カバー INSPECTION COVER	1		
17	P224 D14930	ガード ネット GUARD NET	1		
18	P024 E05180	カバー, ルーフ COVER, roof	1		
19	P224 E07340	カバー, ルーフ COVER, roof	1		
20	P224 E07440	カバー, ルーフ COVER, roof	1		
21	P154 D14830	フューエル カバー アッセンブリ FUEL COVER ASSY	1		Consist of Key No.55
22	P224 C25450	ダクト, パネル DUCT, panel	1		
23	P224 D14790	ダクト, RR DUCT, RR	1		
24	P224 D14090	ダクト, RF DUCT, RF	1		
25	P224 D14800	ダクト, LR DUCT, LR	1		
26	P224 D15130	ダクト, LF1 DUCT, LF1	1		
27	P224 D15140	ダクト, LF2 DUCT, LF2	1		
28	P224 E08660	ガター, ベッド RR GUTTER, bed RR	1		
29	P224 E07390	ガター, ベッド F GUTTER, bed F	2		
30	P224 D14970	ガター, ルーフ R GUTTER, roof R	2		
31	P224 D14980	ガター, ルーフ F GUTTER, roof F	2		

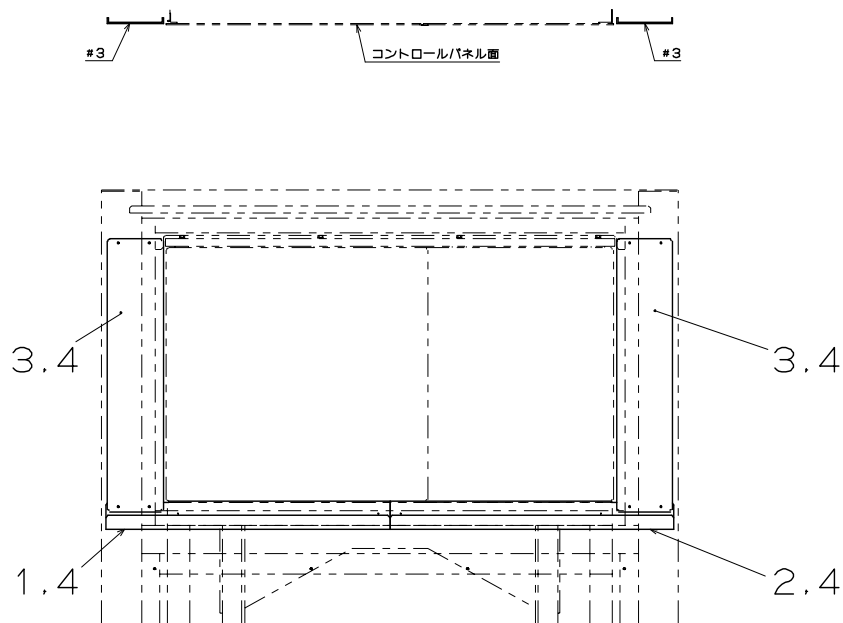
FIG.9 ボンネット アッセンブリ
BONNET ASSY

NES220TI

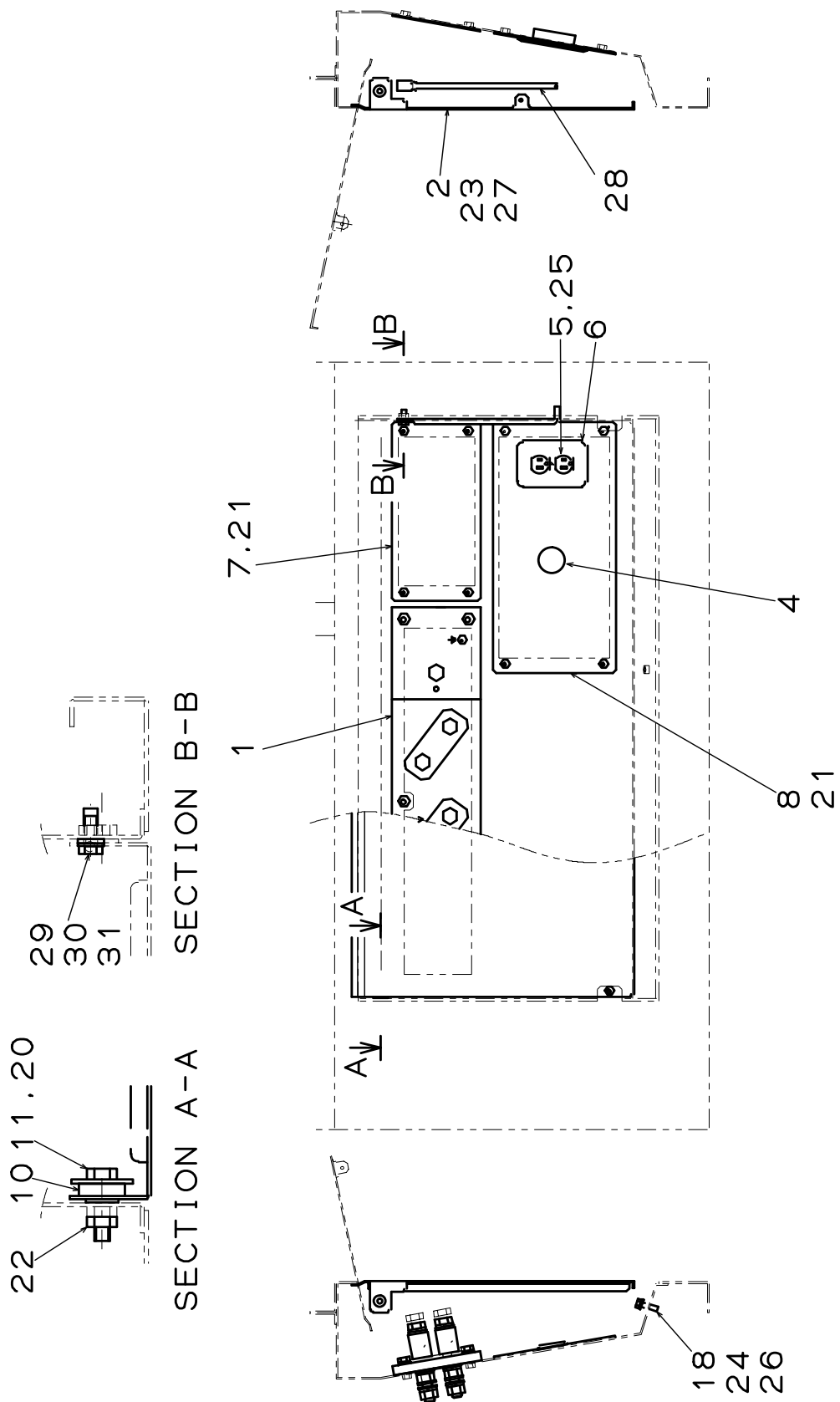
照 号 KEY NO.	部 品 番 号 PART NO.	部 品 名 称 PART NAME	所要数 Q' TY	適 用 号 機 SERIAL NO.	記 事 REMARKS
32	P024 865120	カバー, ロック(密閉式, キー付) COVER, lock	4		
33	P024 563170	フット オブ ラバー FOOT OF RUBBER	6		
34	P130 E07730	パッキン PACKING	2		
35	P091 E07730	パッキン PACKING	2		
36					
37	P75X 556620	ボルト, 10・9 BOLT, 10・9	4		
38	P07X 556640	ナット, 7T NUT, 7T	4		
39	P024 564910	スクリュー, ワッシャ アッセンブリ SCREW, washer ASSY	6		
40	P06X 570340	ハイブリッド ナット HYBRID NUT	45		
41	P08X 570340	ハイブリッド ナット HYBRID NUT	16		
42					
43	S9021 04010	スクリュー, ワッシャ アッセンブリ SCREW, washer ASSY	24		
44					
45	S9092 06020	ボルト, ワッシャ アッセンブリ BOLT, washer ASSY	4		
46	S9092 08020	ボルト, ワッシャ アッセンブリ BOLT, washer ASSY	121		
47	S9092 08040	ボルト, ワッシャ アッセンブリ BOLT, washer ASSY	13		
48	S9092 08070	ボルト, ワッシャ アッセンブリ BOLT, washer ASSY	12		
49	S9092 10035	ボルト, ワッシャ アッセンブリ BOLT, washer ASSY	10		
50					
51	S9160 08000	ナット, 4 NUT, 4	4		
52	S9260 00800	ワッシャ WASHER	4		
53	S9260 02400	ワッシャ WASHER	4		
54	S9265 24000	ワッシャ, スプリング WASHER, spring	4		
55	P02X E09550	マグネット キャッチ MAGNETIC CATCHES	1		



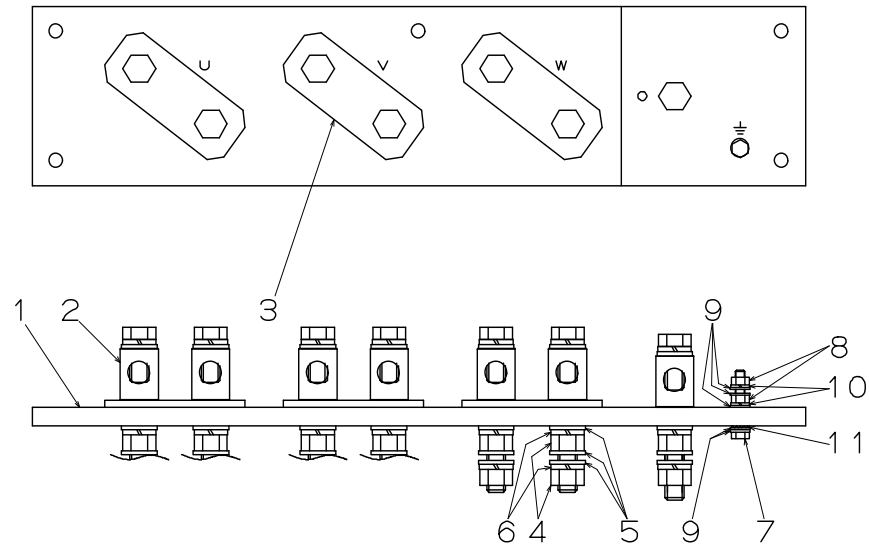
照 号 KEY NO.	部 品 番 号 PART NO.	部 品 名 称 PART NAME	所要数 Q' TY	適 用 号 機 SERIAL NO.	記 事 REMARKS
	P224 C25830	パネル ドア アッセンブリ PANEL DOOR ASSY	1SET		
1	P224 D15190	パネル ドア(L) PANEL DOOR(L)	1		
2	P224 D15200	パネル ドア(R) PANEL DOOR(R)	1		
3	P05X 868590	カバー ロック アッセンブリ COVER LOCK ASSY	1		
4	P024 570500	パネル PANEL	1		
5	P06X 570340	ハイブリッド ナット HYBRID NUT	8		
6	P08X 570340	ハイブリッド ナット HYBRID NUT	4		
7	P024 563170	フット オブ ラバー FOOT OF RUBBER	2		
8	S9160 06000	ナット, 4 NUT, 4	4		
9	S9260 00600	ワッシャー WASHER	4		
10	S9265 06000	ワッシャー, スプリング WASHER, spring	4		
11	P024 564910	スクリュー, ワッシャー アッセンブリ SCREW, washer ASSY	2		
12	P000 D14140	パッキン PACKING	1		
13	P224 E08720	ドア ロック キャッチ DOOR LOCK CATCH	2		
14	S9092 06020	ボルト, ワッシャー アッセンブリ BOLT, washer ASSY	4		
15	P01X 567010	パッキン PACKING	8	FM014200~	



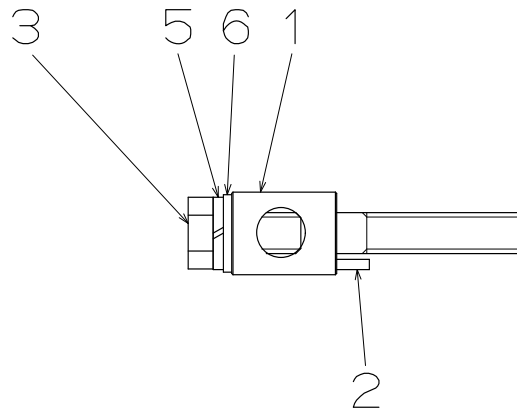
照 号 KEY NO.	部 品 番 号 PART NO.	部 品 名 称 PART NAME	所要数 Q' TY	適 用 号 機 SERIAL NO.	記 事 REMARKS
	P224 D15120	インストルメント パネル アッセンブリ INSTRUMENT PANEL ASSY	1SET		
1	P224 E08700	インストルメント パネル, L INSTRUMENT PANEL, L	1		
2	P224 E08710	インストルメント パネル, R INSTRUMENT PANEL, R	1		
3	P224 E07520	カバー COVER	2		
4	S9088 05020	ボルト, ワッシャー アッセンブリ BOLT, washer ASSY	12		



照 号 KEY NO.	部 品 番 号 PART NO.	部 品 名 称 PART NAME	所要数 Q' TY	適 用 号 機 SERIAL NO.	記 事 REMARKS
	P226 C23970	ターミナル ボックス アッセンブリ TERMINAL BOX ASSY	1SET		
1	P306 D03980	ターミナル ボード アッセンブリ TERMINAL BOARD ASSY	1SET		Refer to FIG.13
2	P226 D11860	ターミナル カバー TERMINAL COVER	1		
3					
4	P38X 527330	グロメット GROMMET	1		
5	S1058 01015	コンセント RECEPTACLE	1		
6	P126 565550	コンセント プレート RECEPTACLE PLATE	1		
7	P224 E07450	カバー COVER	1		
8	P224 E07460	カバー COVER	1		
9					
10	P026 562990	ブッシュ BUSH	2		
11	P831 506750	ワッシャ WASHER	2		
12					
13					
14					
15					
16					
17					
18	S9060 08025	ボルト, 4T BOLT, 4T	1		
19	S9092 10030	ボルト, ワッシャ アッセンブリ BOLT, washer ASSY	5		
20	S9060 10040	ボルト, 4T BOLT, 4T	2		
21	S9092 08030	ボルト, ワッシャ アッセンブリ BOLT, washer ASSY	8		
22	S9160 10000	ナット, 4 NUT, 4	2		
23	S9092 08020	ボルト, ワッシャ アッセンブリ BOLT, washer ASSY	2		
24	S9260 00800	ワッシャ WASHER	1		
25	S9006 04010	スクリュー, フラット SCREW, flat	2		
26	S9265 08000	ワッシャ, スプリング WASHER, spring	1		
27	P02X 567010	パッキン PACKING	2		
28	P02X 568870	ロッド ROD	1		
29	S9074 08020	ボルト, ピン, ファイン, 4T BOLT, pin, fine, 4T	1		
30	S9261 00800	ワッシャ, フィニッシュ WASHER, finished	2		
31	S9300 02012	ピン, スプリット PIN, split	1		



照 号 KEY NO.	部 品 番 号 PART NO.	部 品 名 称 PART NAME	所要数 Q' TY	適 用 号 機 SERIAL NO.	記 事 REMARKS
	P306 D03980	ターミナル ボード アッセンブリ TERMINAL BOARD ASSY	1SET		
1	P306 D03920	ターミナル ボード TERMINAL BOARD	1		Refer to FIG.14
2	P156 E03770	ターミナル ボルト アッセンブリ TERMINAL BOLT ASSY	7SET		
3	P306 E03810	ジョインティング プレート JOINTING PLATE	3		
4	S9163 16000	ナット, BsBM NUT, BsBM	14		
5	S9262 01600	ワッシャー, フィニッシュ, BsP WASHER, finished, BsP	21		
6	S9265 16000	ワッシャー, スプリング WASHER, spring	14		
7	S9087 08050	ボルト, A. T, BsBM BOLT, A. T, BsBM	1		
8	S9163 08000	ナット, BsBM NUT, BsBM	2		
9	S9262 00800	ワッシャー, フィニッシュ, BsP WASHER, finished, BsP	5		
10	S9265 08000	ワッシャー, スプリング WASHER, spring	2		
11	S9270 08000	ワッシャー, ロック WASHER, lock	1		



照 号 KEY NO.	部 品 番 号 PART NO.	部 品 名 称 PART NAME	所要数 Q' TY	適 用 号 機 SERIAL NO.	記 事 REMARKS
	P156 E03770	ターミナル ボルト アッセンブリ TERMINAL BOLT ASSY	1SET		
1	P156 E03520	ターミナル ボルト TERMINAL BOLT	1		
2	S9304 04022	ピン, スプリング PIN, spring	1		
3	S9100 16035	ボルト, ステン BOLT, SUS	1		
4					
5	S9281 16000	ワッシャー, スプリング, ステン WASHER, spring, SUS	1		
6	S9280 01600	ワッシャー, ステン WASHER, SUS	1		

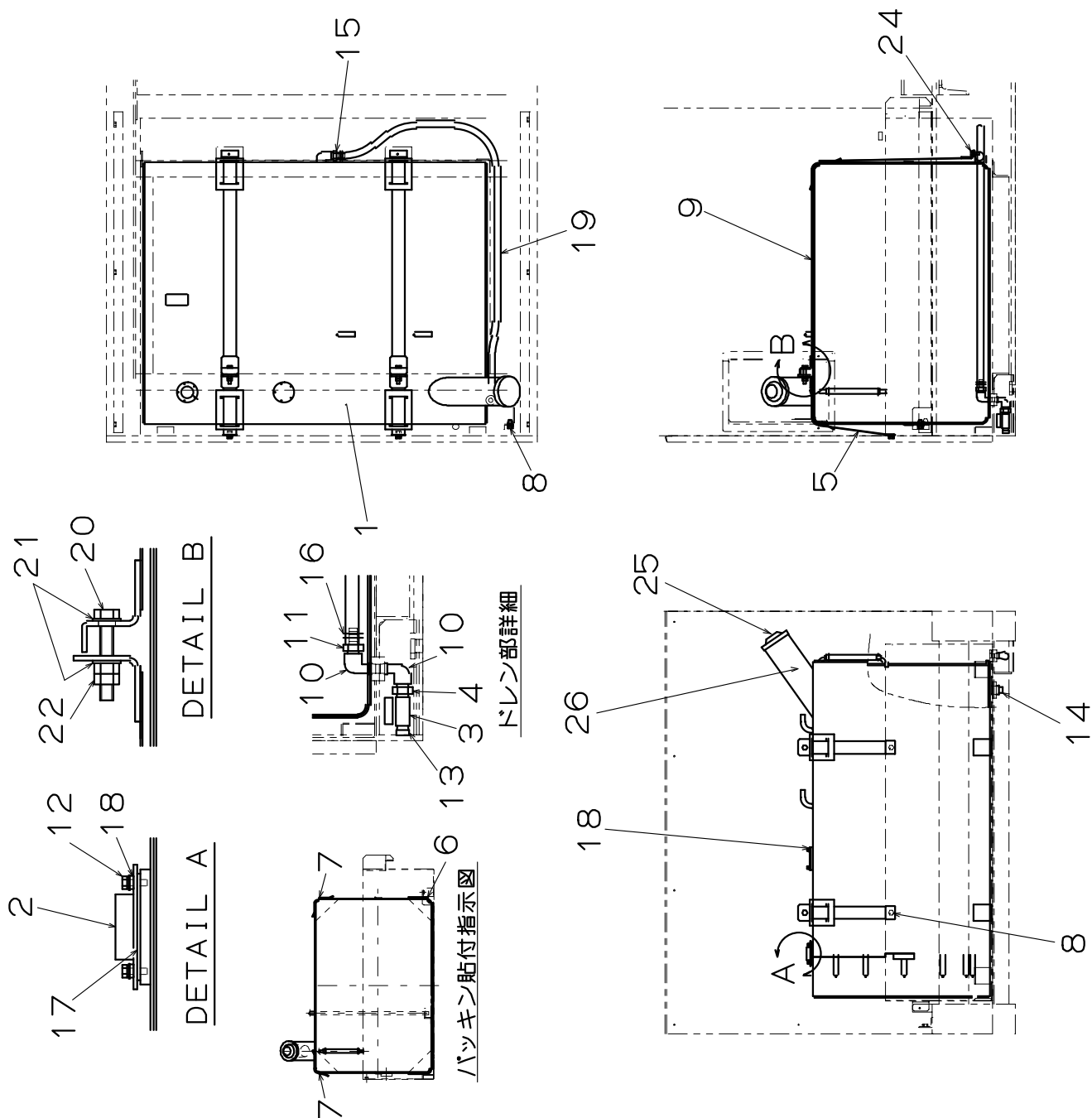


FIG.15 FUEL TANK ASSY

NES220TI

照 号 KEY NO.	部 品 番 号 PART NO.	部 品 名 称 PART NAME	所要数 Q' TY	適 用 号 機 SERIAL NO.	記 事 REMARKS
	P221 C24110	フューエル タンク アッセンブリ FUEL TANK ASSY	1SET		
1	P221 C24120	フューエル タンク FUEL TANK	1		Consist of Key No.25,26
2	P34X 876900	タンク ユニツ TANK UNIT	1		
3	P03X 490970	コック COCK	1		
4	S7726 03000	ニップル, G. P NIPPLE, G. P	1		
5	P221 D11910	バンド BAND	2		
6	P06X 887410	パッキン PACKING	2	~FM014100	
6A	P06X C24110	パッキン PACKING	2	FM014200~	
7	P021 E05990	パッキン PACKING	4		
8	S9088 08020	ボルト, ワッシャ アッセンブリ BOLT, washer ASSY	6		
9	P221 E09170	バンド BAND	2		
10	S7730 03000	エルボ, M. F, G. P ELBOW, M. F, G. P	2		
11	P30X 826500	ニップル, エアー ホース NIPPLE, air hose	1		
12	S9016 04012	スクリュー, ワッシャ アッセンブリ SCREW, washer ASSY	5		
13	S7722 03000	プラグ PLUG	1		
14	S7722 06000	プラグ PLUG	1		
15	P42X 826500	ニップル, エアー ホース NIPPLE, air hose	1		
16	S7940 02000	クランプ, ホース CLAMP, hose	2		
17	P17X C24110	パッキン PACKING	1		
18	P04X 598180	シール座金 SEAL WASHER	10		
19	P25X 574010	ホース, フューエル HOSE, fuel	1		
20	S9086 08050	ボルト, A. T, 4T BOLT, A. T, 4T	2		
21	S9260 00800	ワッシャ WASHER	4		
22	S9160 08000	ナット, 4 NUT, 4	4		
23					
24	S9092 08020	ボルト, ワッシャ アッセンブリ BOLT, washer ASSY	2		
25	C6015 13610	キャップ CAP	1		
26	P0215 73220	ストレーナ STRAINER	1		

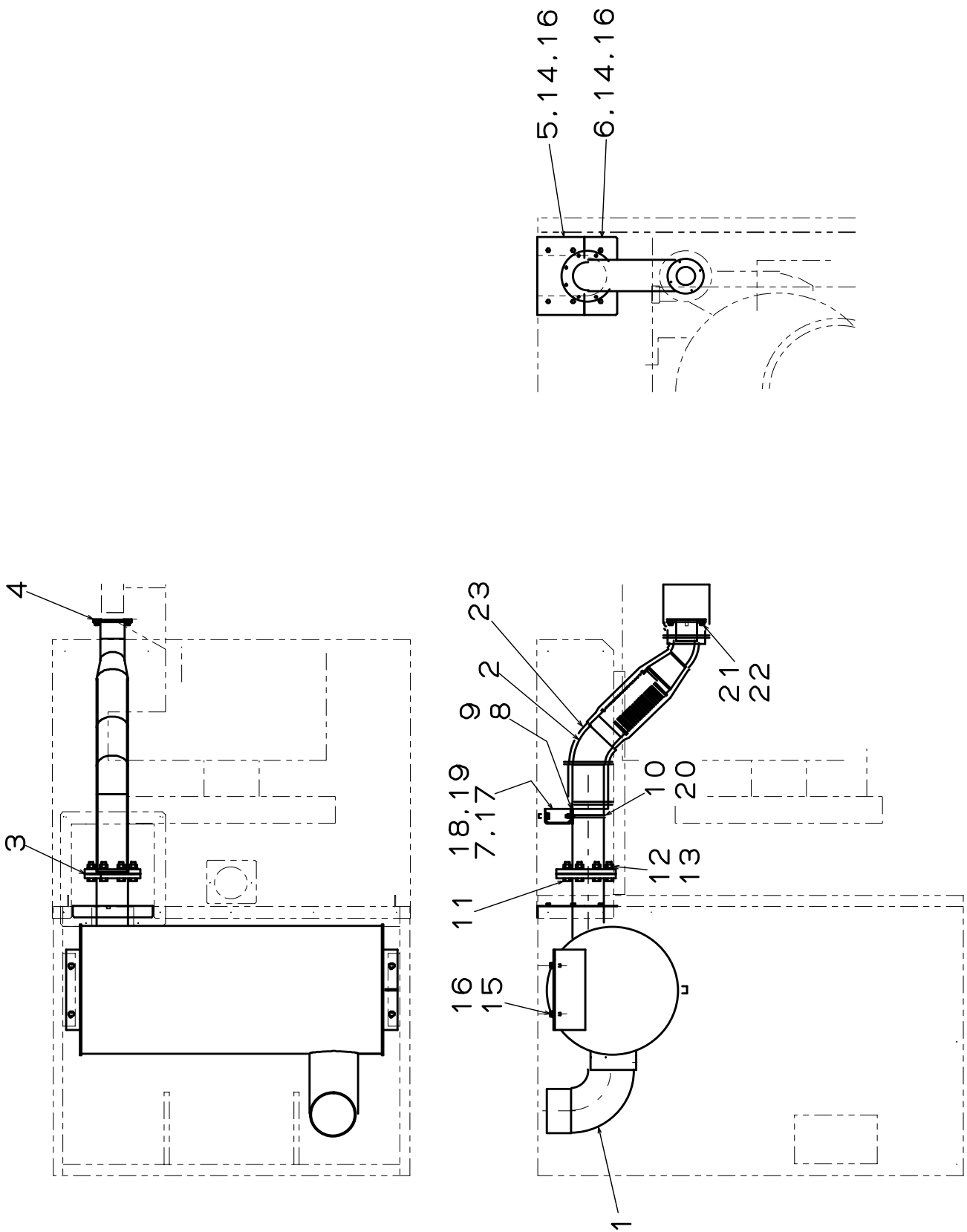
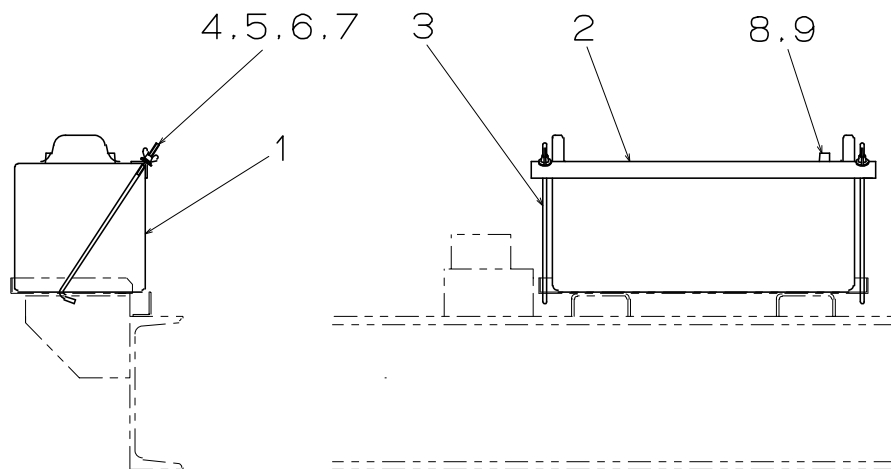


FIG.16 エキゾースト パイピング
EXHAUST PIPING

NES220TI

照 号 KEY NO.	部 品 番 号 PART NO.	部 品 名 称 PART NAME	所要数 Q' TY	適 用 号 機 SERIAL NO.	記 事 REMARKS
	P221 C23980	エキゾースト パイピング EXHAUST PIPING	1SET		
1	P221 D11870	マフラ MUFFLER	1		
2	P221 C24050	エキゾースト パイプ EXHAUST PIPE	1		
3	P851 545910	ガスケット GASKET	1		
4	P181 596820	ガスケット GASKET	1		ISUZU エンジン付属品 114145-1920
5	P221 E07470	プレート, アッパー PLATE, upper	1		
6	P221 E07480	プレート, ロア PLATE, lower	1		
7	P221 E07490	ブラケット BRACKET	1		
8	P301 593390	プレート PLATE	1		
9	P301 593400	プレート PLATE	1		
10	P301 577070	Uボルト U BOLT	1	~FM010500	
10A	P70X 887190	Uボルト U BOLT	1	FM010600~	
11	S9060 16060	ボルト, 4T BOLT, 4T	8		
12	S9265 16000	ワッシャ, スプリング WASHER, spring	8		
13	S9163 16000	ナット, BSBM NUT, BSBM	8		
14	S9088 08020	ボルト, ワッシャ アッセンブリ BOLT, washer ASSY	6		
15	S9088 10030	ボルト, ワッシャ アッセンブリ BOLT, washer ASSY	4		
16	P831 506750	ワッシャ WASHER	10		
17	S9060 12030	ボルト, 4T BOLT, 4T	2		
18	S9260 01200	ワッシャ WASHER	2		
19	S9265 12000	ワッシャ, スプリング WASHER, spring	2		
20	S9160 08000	ナット, 4 NUT, 4	4		
21	P02X E07890	ナット NUT	4		ISUZU エンジン付属品 109400-0270
22	P01X E07890	ワッシャ WASHER	4		ISUZU エンジン付属品 109500-0070
23	P221 D17390	グラス マット セッティング GLASS MAT SETTING	1		



照 号 KEY NO.	部 品 番 号 PART NO.	部 品 名 称 PART NAME	所要数 Q' TY	適 用 号 機 SERIAL NO.	記 事 REMARKS
	P226 D15210	バッテリー アッセンブリ BATTERY ASSY	1SET		
1	P226 D11240	バッテリー BATTERY	1		
2	P936 505240	ストッパ, バッテリー STOPPER, battery	1		
3	P116 504590	ボルト BOLT	2		
4	S9182 06000	ナット, ウイング NUT, wing	2		
5	S9260 01000	ワッシャ WASHER	2		
6	S9260 00800	ワッシャ WASHER	2		
7	S9265 06000	ワッシャ, スプリング WASHER, spring	2		
8	P01X E03630	ターミナル TERMINAL +	1		
9	P02X E03630	ターミナル TERMINAL -	1		

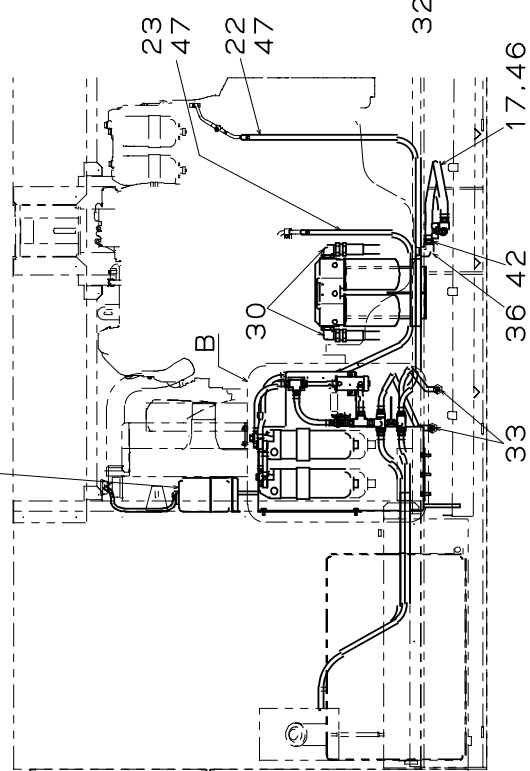
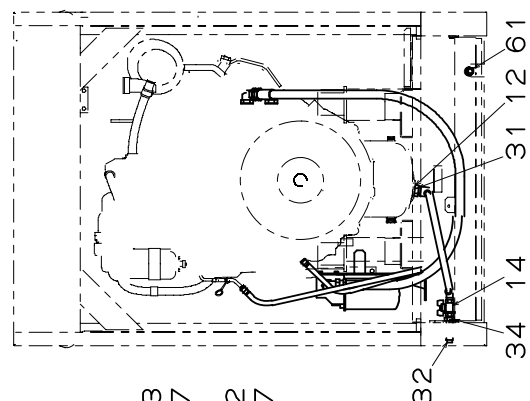
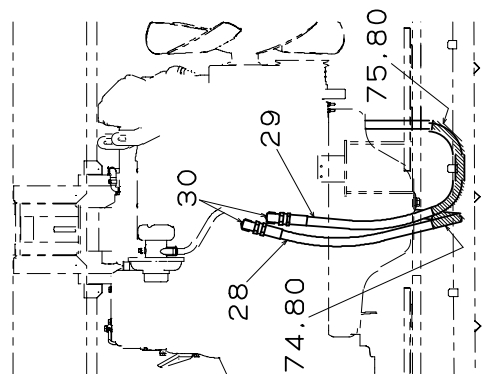
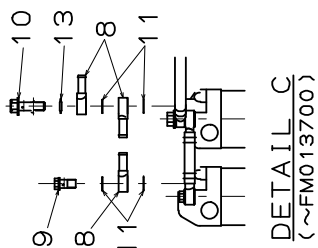
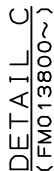


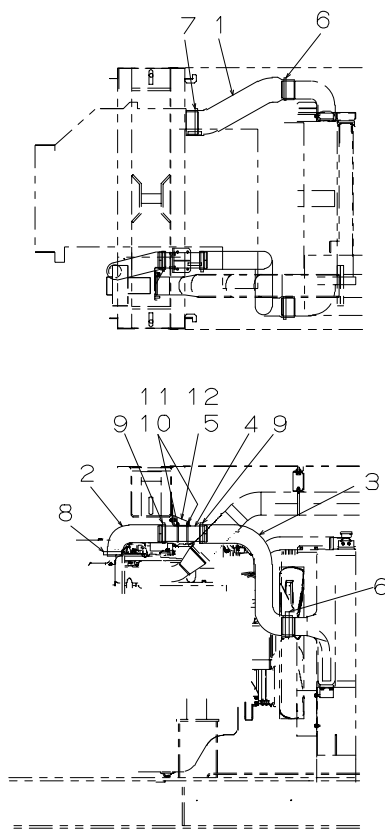
FIG.18 パイピング
PIPING

NES220TI

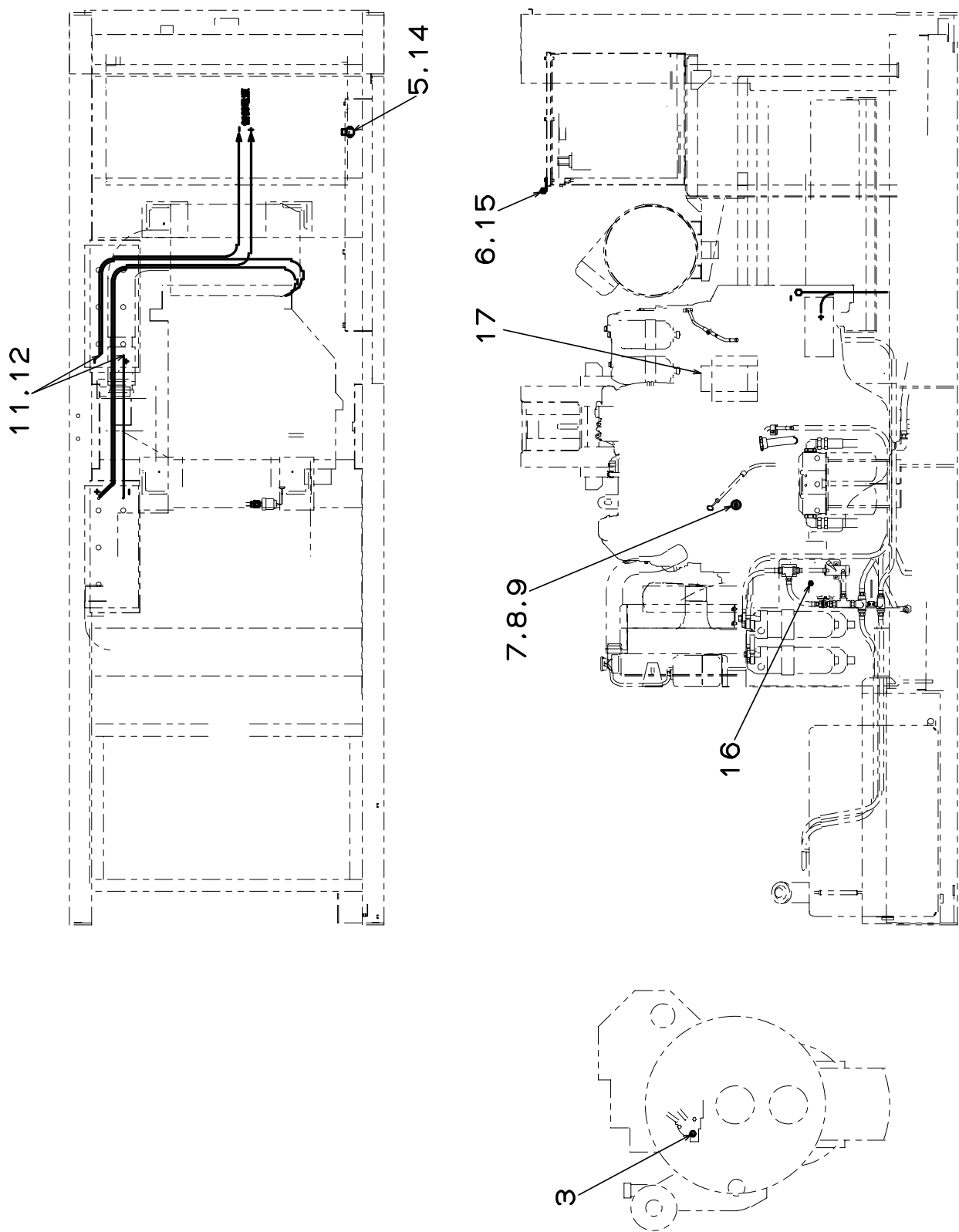
照 号 KEY NO.	部 品 番 号 PART NO.	部 品 名 称 PART NAME	所要数 Q' TY	適 用 号 機 SERIAL NO.	記 事 REMARKS
	P221 242490	パイピング PIPING	1SET		
1	P221 E09900	ブラケット, リザーブ タンク BRACKET, reserve tank	1		
2	P221 D17210	ブラケット, パイピング BRACKET, piping	1		
3					
4	P221 D12050	ブラケット, オイル BRACKET, oil	1		
5					
6	P221 D12060	オイル フィルタ OIL FILTER	1		ISUZU エンジン付属品 113201-0192
7	P221 D12070	燃料フィルタ FUEL FILTER	2		ISUZU エンジン付属品 8980758550
8	P221 E07600	パイプ, ジョイント PIPE, joint	6	~FM013700	ISUZU エンジン付属品 8980955010
			2	FM013800~	ISUZU エンジン付属品 8980955010
9	P221 E07610	ボルト, アイ BOLT, eye	2		ISUZU エンジン付属品 1096750951
10	P000 599790	ボルト, アイ BOLT, eye	2		
11	P221 E07620	パッキン PACKING	8		ISUZU エンジン付属品 1096301110
12	P04X 556300	パッキン PACKING	1		
13	9420 06000	ワッシャ, シール WASHER, seal	2		
14	P06X 832320	ボール バルブ BALL VALVE	1		
15	P221 D17550	三方コック アッセンブリ 3WAY COCK ASSY	1		
16	P221 D12080	フューエル ポンプ FUEL PUMP	1		ISUZU エンジン付属品 8980093970
17	P75X 575540	オイル ホース OIL HOSE	1		
18	P38X 574010	オイル ホース OIL HOSE	1		
19	P34X 574010	オイル ホース OIL HOSE	1		
20	P95X 574000	オイル ホース OIL HOSE	1		
21	P75X 574000	オイル ホース OIL HOSE	1		
22	P36X 574010	オイル ホース OIL HOSE	1	~FM013700	
22A	P36X E11130	ホース, ヒューエル HOSE, fuel	1	FM013800~	
23	P36X 574010	オイル ホース OIL HOSE	1	~FM013700	
23A	P36X E11130	ホース, ヒューエル HOSE, fuel	1	FM013800~	
24	P29X 574000	オイル ホース OIL HOSE	1	~FM013700	
24A	P16X E11120	ホース, ヒューエル HOSE, fuel	1	FM013800~	
25	P10X 574000	オイル ホース OIL HOSE	2	~FM013700	
			0	FM013800~	
26	B010 L82480	ホース HOSE	1		

照 号 KEY NO.	部 品 番 号 PART NO.	部 品 名 称 PART NAME	所要数 Q' TY	適 用 号 機 SERIAL NO.	記 事 REMARKS
27	B011 L82480	ホース HOSE	1	~FM013700	
27A	B020 L82480	ホース HOSE	1	FM013800~	
28	P56X 892630	ホース アッセンブリ HOSE ASSY	1	~FM029700	
28A	P56X D39370	ホース アッセンブリ HOSE ASSY	1	FM029800~	
29	P66X 892630	ホース アッセンブリ HOSE ASSY	1	~FM029700	
29A	P66X D39370	ホース アッセンブリ HOSE ASSY	1	FM029800~	
30	S7552 08000	アダプタ, 90FF ADAPTOR, 90FF	4	~FM029700	
30A	P05X D39560	アダプタ, 90FF ADAPTOR, 90FF	4	FM029800~	
31	S5031 04024	ニップル NIPPLE	1		
32	S7722 06000	プラグ, G. P PLUG, G. P	1		
33	S7722 04000	プラグ, G. P PLUG, G. P	2		
34	S7726 06000	ニップル, G. P NIPPLE, G. P	1		
35	S7726 04000	ニップル, G. P NIPPLE, G. P	2		
36	S7729 06004	エルボ, レジューシング, G. P ELBOW, reducing, G. P	1		
37	S7730 04000	エルボ, M. F, G. P ELBOW, M. F, G. P	2	~FM013700	
38			3	FM013800~	
39	P04X 832320	ボール バルブ BALL VALVE	1		
40	S7730 06000	エルボ, M. F, G. P ELBOW, M. F, G. P	1		
41	P39X 826500	エア ホース ニップル AIR HOSE NIPPLE	8		
42	P44X826500	エア ホース ニップル AIR HOSE NIPPLE	2		
43					
44					
45	P35X 826500	エア ホース ニップル AIR HOSE NIPPLE	2		
46	S7940 03000	クランプ, ホース CLAMP, hose	2		
47	S7940 02200	クランプ, ホース CLAMP, hose	24	~FM013700	
48			20	FM013800~	
49					
50					
51	S9088 06030	ボルト, ワッシャ アッセンブリ BOLT, washer ASSY	2		
52	S9088 08020	ボルト, ワッシャ アッセンブリ BOLT, washer ASSY	8		
53	S9088 08040	ボルト, ワッシャ アッセンブリ BOLT, washer ASSY	4		
54	S9061 08140	ボルト, 10. 9 BOLT, 10. 9	3		
55	S9061 08110	ボルト, 10. 10 BOLT, 10. 10	2		

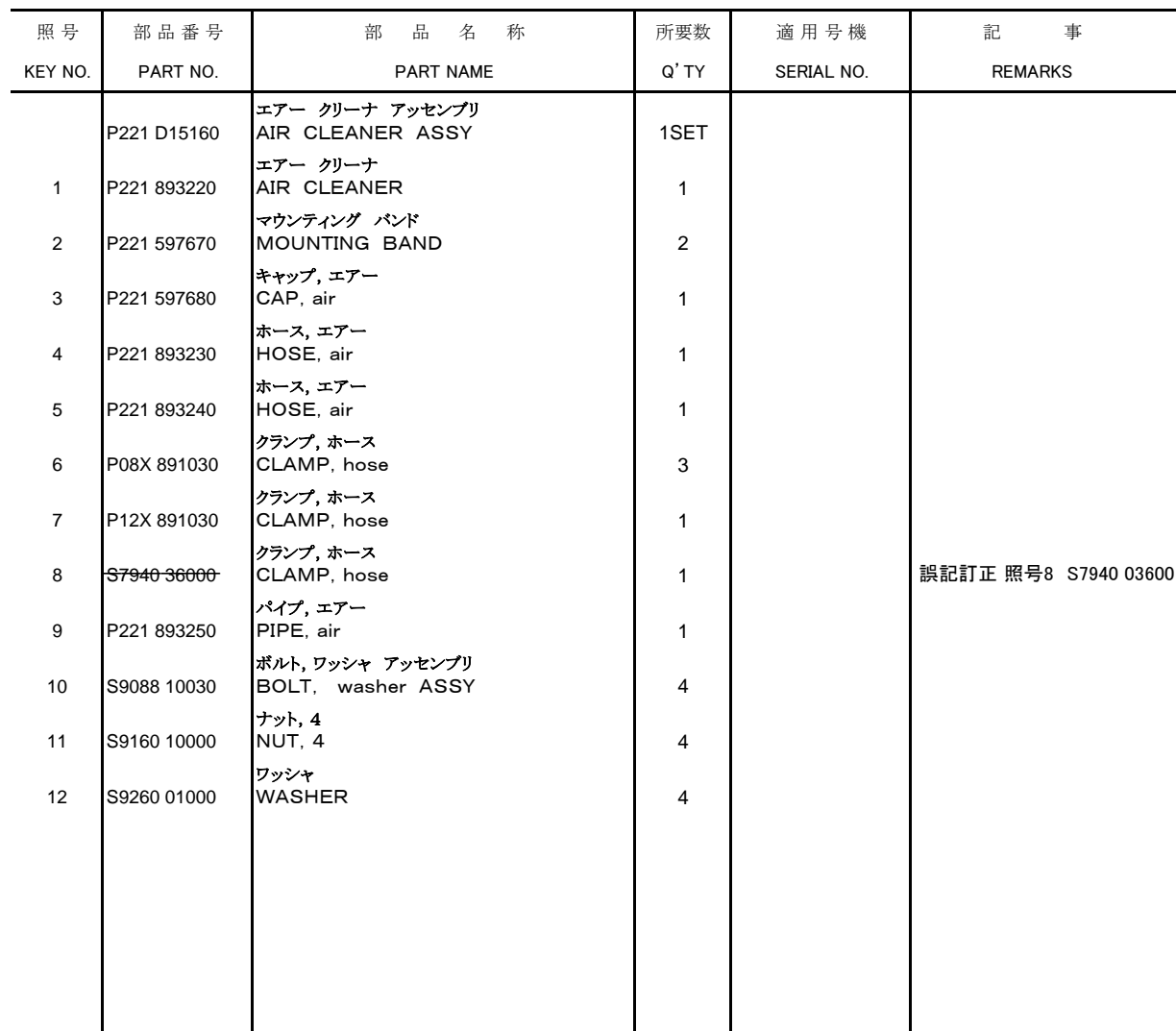
照 号 KEY NO.	部 品 番 号 PART NO.	部 品 名 称 PART NAME	所要数 Q' TY	適 用 号 機 SERIAL NO.	記 事 REMARKS
56	S9060 08075	ボルト, 4T BOLT, 4T	2		
57	S9260 00800	ワッシャ WASHER	9		
58	S9265 08000	ワッシャ, スプリング WASHER, spring	7		
59					
60					
61	S7722 08000	プラグ, G. P PLUG, G. P	1		
62					
63					
64	P20X 574000	オイル ホース OIL HOSE	1	~FM013700	
64A	P29X 574000	オイル ホース OIL HOSE	1	FM013800~	
65	S7732 04000	ティー, G. P TEE, G. P	2		
66	P501 589170	Uボルト U BOLT	3	~FM010500	
66A	P501 887190	Uボルト U BOLT	3	FM010600~	
67	S9160 05000	ナット, 4 NUT, 4	6	~FM010500	
67A	S9160 06000	ナット, 4 NUT, 4	6	FM010600~	
68	S9260 00500	ワッシャ WASHER	6	~FM010500	
68A	S9260 00600	ワッシャ WASHER	6	FM010600~	
69	S9265 05000	ワッシャ, スプリング WASHER, spring	6	~FM010500	
69A	S9265 06000	ワッシャ, スプリング WASHER, spring	6	FM010600~	
70	S9088 08030	ボルト, ワッシャ アッセンブリ BOLT, washer ASSY	3		
71	P121 840880	リザーブ タンク RESERVE TANK	1		三共ラジエータ 102950-0410
72	P221 E09980	プレート PLATE	1		
73	S9016 04010	スクリュー, ワッシャ アッセンブリ SCREW, washer ASSY	1	~FM010500	
			2	FM010600~	
74	P74X 242490	ワニス ガラス チューブ VARNISH GLASS TUBE	1	FM010600~	
75	P75X 242490	ワニス ガラス チューブ VARNISH GLASS TUBE	1	FM010600~	
76	P221 E11150	ヒューエル パイプ FUEL PIPE	2	FM013800~	ISUZU エンジン付属品 1154168750
77	P221 E11140	サポート、ブラケット SUPPOR, braket	1	FM013800~	
78	S9088 08025	ボルト, ワッシャ アッセンブリ BOLT, washer ASSY	1	FM013800~	
79	S9260 01000	ワッシャ WASHER	1	FM013800~	
80	P000 E11470	耐熱インシュロック INSULOCK	4	FM013800~	



照 号 KEY NO.	部 品 番 号 PART NO.	部 品 名 称 PART NAME	所要数 Q' TY	適 用 号 機 SERIAL NO.	記 事 REMARKS
	P221 C23990	セッティング, エア SETTING, air	1SET		
1	P221 D06730	ホース, エアー HOSE, air	1		
2	P221 D06740	ホース, エアー HOSE, air	1		
3	P221 D06720	ホース, エアー HOSE, air	1		
4	P221 D11970	パイプ, エアー PIPE, air	1		
5	P221 D11980	ブラケット, エアー BRACKET, air	1		
6	S7440 12000	バンド, ホース BAND, hose	2		
7	S7440 14000 S7440 14000	バンド, ホース BAND, hose	1		
8	S7440 09000	バンド, ホース BAND, hose	1		
9	S7440 10000	バンド, ホース BAND, hose	2		
10	P221 E07530	Uボルト U BOLT	2		
11	S9160 06000	ナット, 4 NUT, 4	8		
12	S9088 08025	ボルト, ワッシャ アッセンブリ BOLT, washer ASSY	2		



照 号 KEY NO.	部 品 番 号 PART NO.	部 品 名 称 PART NAME	所要数 Q' TY	適 用 号 機 SERIAL NO.	記 事 REMARKS
1	P221 C24030	リギング RIGGING	1SET		
2					
3	P221 D12970	水温センダ アダプタ追加加工図 WATER TEMP SENDER ADAPTOR	1		
4					
5	P183 892790	大気圧センサ AIR PRESSURE SENSOR	1		ISUZU エンジン付属品 897217-7780
6	P223 E07880	吸気温度センサ INTAKE AIR TEMP SENSOR	1		ISUZU エンジン付属品 812146-8300
7	P306 857320	油圧センダ OIL PRESSURE SENDER	1		照号7:誤記訂正 P306 565190
8	P08X C24030	アダプタ, スイッチ, オイル ADAPTOR, switch, oil	1		ISUZU エンジン付属品 8943998582
9	S4005 14000	パッキン, コッパ PACKING, copper	1		
10					
11	P06X 893710	バッテリー キャップ BATTERY CAP	2		60mm ² 、赤、左
12	P04X 893710	バッテリー キャップ BATTERY CAP	2		60mm ² 、黒、右
13					
14	S9016 04016	スクリュー, ワッシャ アッセンブリ SCREW, washer ASSY	2		
15	P01X 594010	クランプ CLAMP	1		
16	P01X E09160	スイッチ, トグル SWITCH, toggle	1		
17	P17X C24030	寒冷地対策 COLD CLIMATES MEASURES	1SET	FM014200~	J4-0988



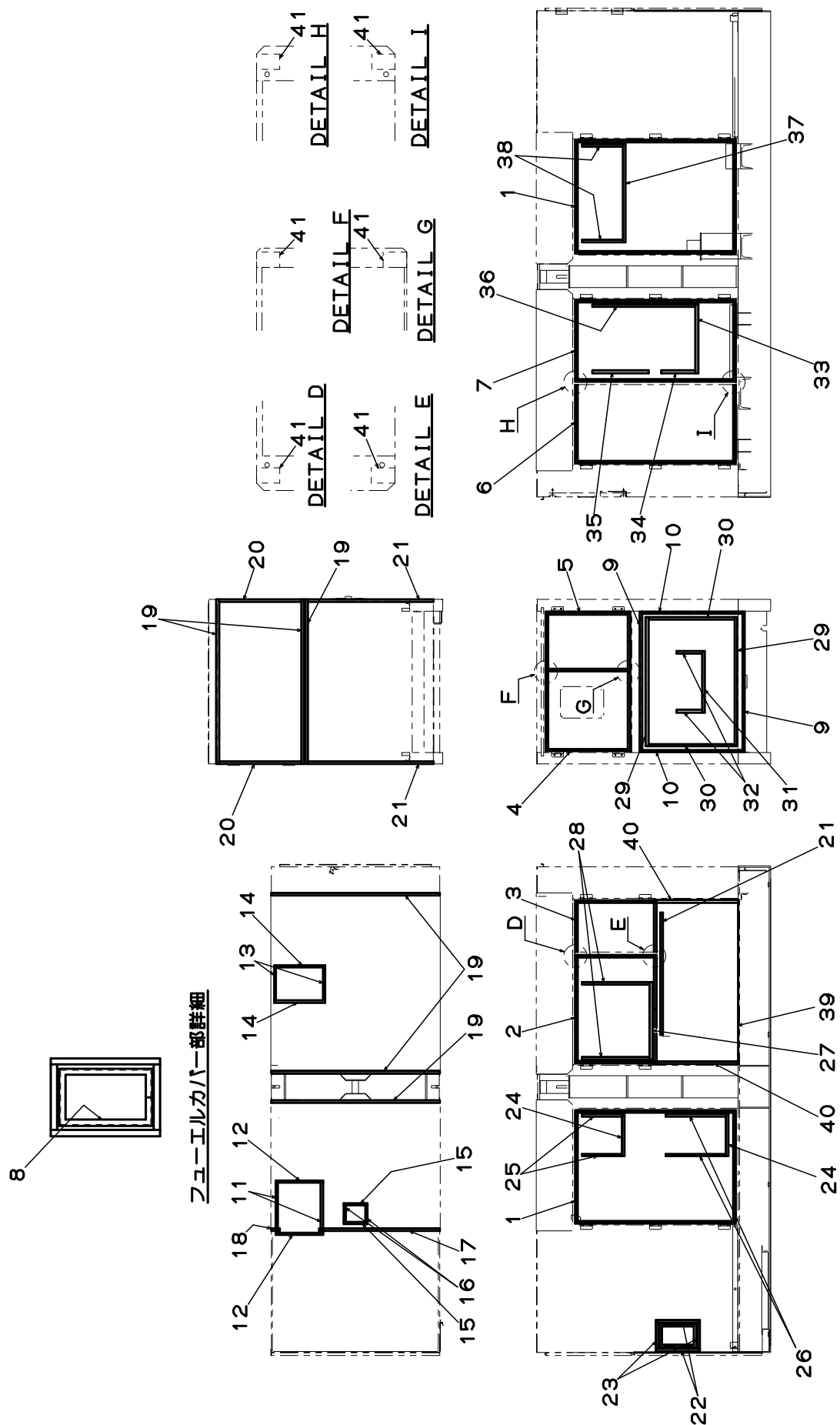


FIG.22 パッキン アッセンブリ
PACKING ASSY

NES220TI

照 号 KEY NO.	部 品 番 号 PART NO.	部 品 名 称 PART NAME	所要数 Q' TY	適 用 号 機 SERIAL NO.	記 事 REMARKS
	P224 242200	パッキン アッセンブリ PACKING ASSY	1SET		
1	A409 E28460	ウェザ－ ストリップ WEATHER STRIP	2		L=4090
2	A280 E28460	ウェザ－ ストリップ WEATHER STRIP	1		L=2800
3	A136 E28460	ウェザ－ ストリップ WEATHER STRIP	1		L=1360
4	A181 E28460	ウェザ－ ストリップ WEATHER STRIP	1		L=1810
5	A208 E28460	ウェザ－ ストリップ WEATHER STRIP	1		L=2080
6	A238 E28460	ウェザ－ ストリップ WEATHER STRIP	1		L=2380
7	A359 E28460	ウェザ－ ストリップ WEATHER STRIP	1		L=3590
8	A077 E28460	ウェザ－ ストリップ WEATHER STRIP	1		L=770
9	P09X 242200	メルトーム モールド MELTOM MOLD	2		t5×15－1100
10	P10X 242200	メルトーム モールド MELTOM MOLD	2		t5×15－770
11	P11X 242200	メルトーム モールド MELTOM MOLD	2		t5×15－395
12	P12X 242200	メルトーム モールド MELTOM MOLD	2		t5×15－360
13	P13X 242200	メルトーム モールド MELTOM MOLD	2		t5×15－260
14	P14X 242200	メルトーム モールド MELTOM MOLD	2		t5×15－390
15	P15X 242200	メルトーム モールド MELTOM MOLD	2		t5×15－180
16	P16X 242200	メルトーム モールド MELTOM MOLD	2		t5×15－130
17	P17X 242200	シール SEAL	1		t3×20－925
18	P18X 242200	シール SEAL	1		t3×20－65
19	P19X 242200	シール SEAL	6		t3×20－1290
20	P20X 242200	シール SEAL	2		t3×20－630
21	P21X 242200	シール SEAL	3		t3×20－960
22	P22X 242200	シール SEAL	2		t3×20－335
23	P23X 242200	シール SEAL	2		t3×20－205
24	P24X 242200	シール SEAL	2		t3×20－330
25	P25X 242200	シール SEAL	2		t3×20－305
26	P26X 242200	シール SEAL	2		t3×20－455
27	P27X 242200	シール SEAL	1		t3×20－605
28	P28X 242200	シール SEAL	2		t3×20－520
29	P29X 242200	シール SEAL	2		t3×20－1015
30	P30X 242200	シール SEAL	2		t3×20－660
31	P31X 242200	シール SEAL	1		t3×20－480

FIG.22 パッキン アッセンブリ
PACKING ASSY

NES220TI

照 号 KEY NO.	部 品 番 号 PART NO.	部 品 名 称 PART NAME	所要数 Q' TY	適 用 号 機 SERIAL NO.	記 事 REMARKS
32	P32X 242200	シール SEAL	2		t3×20-195
33	P33X 242200	シール SEAL	1		t3×20-540
34	P34X 242200	シール SEAL	1		t3×20-260
35	P35X 242200	シール SEAL	1		t3×20-430
36	P36X 242200	シール SEAL	1		t3×20-790
37	P37X 242200	シール SEAL	1		t3×20-770
38	P38X 242200	シール SEAL	2		t3×20-315
39	P39X 242200	シール SEAL	1		t3×20-1285
40	P40X 242200	シール SEAL	2		t3×20-650
41	P41X 242200	シール SEAL	6		t3×20-30

FIG.23 NAME PLATE ASSY

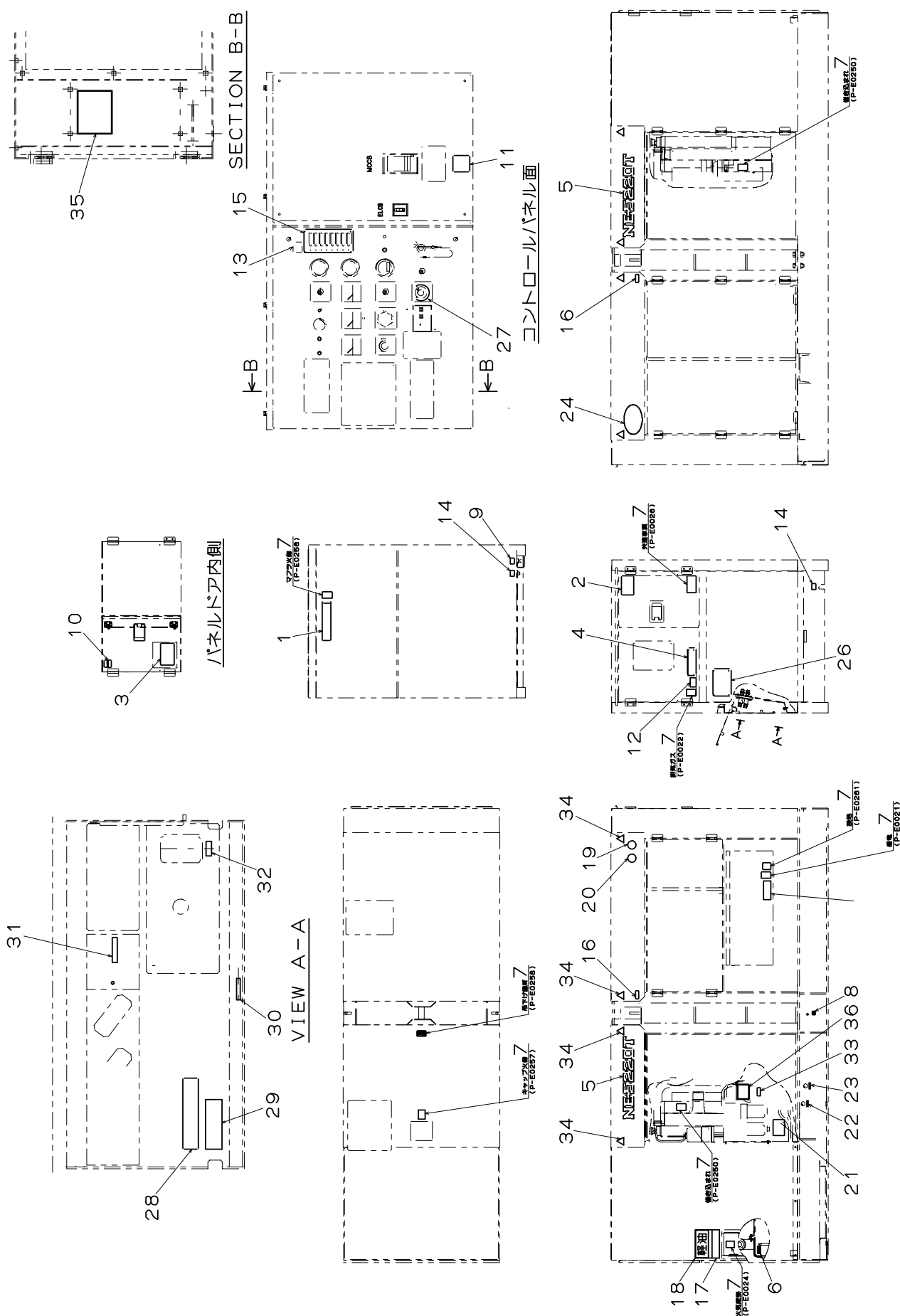


FIG.23 ネーム プレート アッセンブリ
NAME PLATE ASSY

NES220TI

照 号 KEY NO.	部 品 番 号 PART NO.	部 品 名 称 PART NAME	所要数 Q' TY	適 用 号 機 SERIAL NO.	記 事 REMARKS
	P226 242260	ネーム プレート アッセンブリ NAME PLATE ASSY	1SET		
1	P016 387640	ネーム プレート NAME PLATE	1		社名板
2	P13X C21110	ネーム プレート NAME PLATE	1		定格
3	P046 897910	ネーム プレート NAME PLATE	1		取扱方法
4	P116 830480	ネーム プレート NAME PLATE	1		水 オイル毎日点検
5	P70X D05650	ネーム プレート NAME PLATE	2		NES220T
6	P026 E04610	ネーム プレート NAME PLATE	1		使用燃料, 軽油
7	P006 C17960	ネーム プレート アッセンブリ NAME PLATE ASSY	1SET		PL
8	P026 E04390	ネーム プレート NAME PLATE	1		オイルドレン
9	S0173 54050	ネーム プレート NAME PLATE	1		燃料ドレン
10	P026 E03480	ネーム プレート NAME PLATE	1		点検済証
11	P02X E03490	ネーム プレート NAME PLATE	1		内発協ワッペン
12	P026 E07290	ネーム プレート NAME PLATE	1		軽負荷
13	P046 598090	ネーム プレート NAME PLATE	1		モニタ注意事項
14	P026 E04410	ネーム プレート NAME PLATE	2		オイルガードドレン
15	P05X 888130	ネーム プレート NAME PLATE	1		モニタ
16	P000 E05830	ネーム プレート NAME PLATE	2		ロープかけ
17	P046 E06410	ネーム プレート NAME PLATE	1		燃料給油口
18	P046 E06400	ネーム プレート NAME PLATE	1		軽油以外不可
19	P03X 577280	ネーム プレート NAME PLATE	1		超低騒音
20	P02X E04440	ネーム プレート NAME PLATE	1		排ガス3次
21	P221 E10040	ネーム プレート NAME PLATE	1		三方コック
22	P04X 561180	ネーム プレート NAME PLATE	1		燃料供給
23	P05X 561180	ネーム プレート NAME PLATE	1		燃料戻し
24	P026 D09540	ネーム プレート NAME PLATE	1		オイルガード 大
25	P044 584780	ネーム プレート NAME PLATE	1		単相100V容量
26	P026 D11500	ネーム プレート NAME PLATE	1		NETIS 標準タンク
27	P026 E06430	ネーム プレート NAME PLATE	1		始動前確認
28	P156 586520	ネーム プレート NAME PLATE	1		出力電圧表示
29	P026 E05020	ネーム プレート NAME PLATE	1		接地注意
30	P146 555370	ネーム プレート NAME PLATE	1		発電機外箱接地端子
31	P146 555360	ネーム プレート NAME PLATE	1		機能接地専用端子

FIG.23 ネーム プレート アッセンブリ
NAME PLATE ASSY

NES220TI

照 号 KEY NO.	部 品 番 号 PART NO.	部 品 名 称 PART NAME	所要数 Q' TY	適 用 号 機 SERIAL NO.	記 事 REMARKS
32	P026 563510	ネーム プレート NAME PLATE	1		コンセント
33	P226 E09720	ネーム プレート NAME PLATE	1		エア抜きポンプスイッチ
34	P226 571350	ネーム プレート NAME PLATE	8		枕木位置
35	P126 562330	ネーム プレート NAME PLATE	1		電圧切替ツナギ要領
36	P226 E10900	ネーム プレート NAME PLATE	1	FM013800～	エア抜きポンプ使用方法

2. エンジン部品 ENGINE PARTS

部品番号 PART NO.	部品名称 PART NAME	所要数 Q'TY	適用号機 SERIAL NO.	記事 REMARKS
P02X 893220 P03X 893220	フューエル フィルタ エlement(プレ) FUEL FILTER ELEMENT(PRE)	2SET		ISUZU 898074-2880
	フューエル フィルタ エlement(メイン) FUEL FILTER ELEMENT(MAIN)	2SET		ISUZU 898143-0410
	オイル フィルタ エlement OIL FILTER ELEMENT	2SET		ISUZU 113240-2322
	Element、エア クリーナ インナ ELEMENT, air cleaner inner	1SET		DONALDSON P836913
	Element、エア クリーナ アウタ ELEMENT, air cleaner outer	1SET		DONALDSON P812559
	ファン ベルト FAN BELT	1SET		ISUZU 113671-4730
	Element、PCV セパレータ ELEMENT, PCV separator	1SET		ISUZU 898030-5320

純正部品のおすすめ

本機のご使用に当たって当社の指定の純正部品以外の部品をご使用になり故障が発生した場合は保証致しかねます。

平成24年4月 初版
平成27年3月 第2版

不許
複製

NES220TI
ディーゼル発電装置
パーツカタログ

編集 日本車輛製造株式会社機電本部
発行 日本車輛製造株式会社

〒458-8502
名古屋市緑区鳴海町字柳長80 TEL(052)623-3311(代)