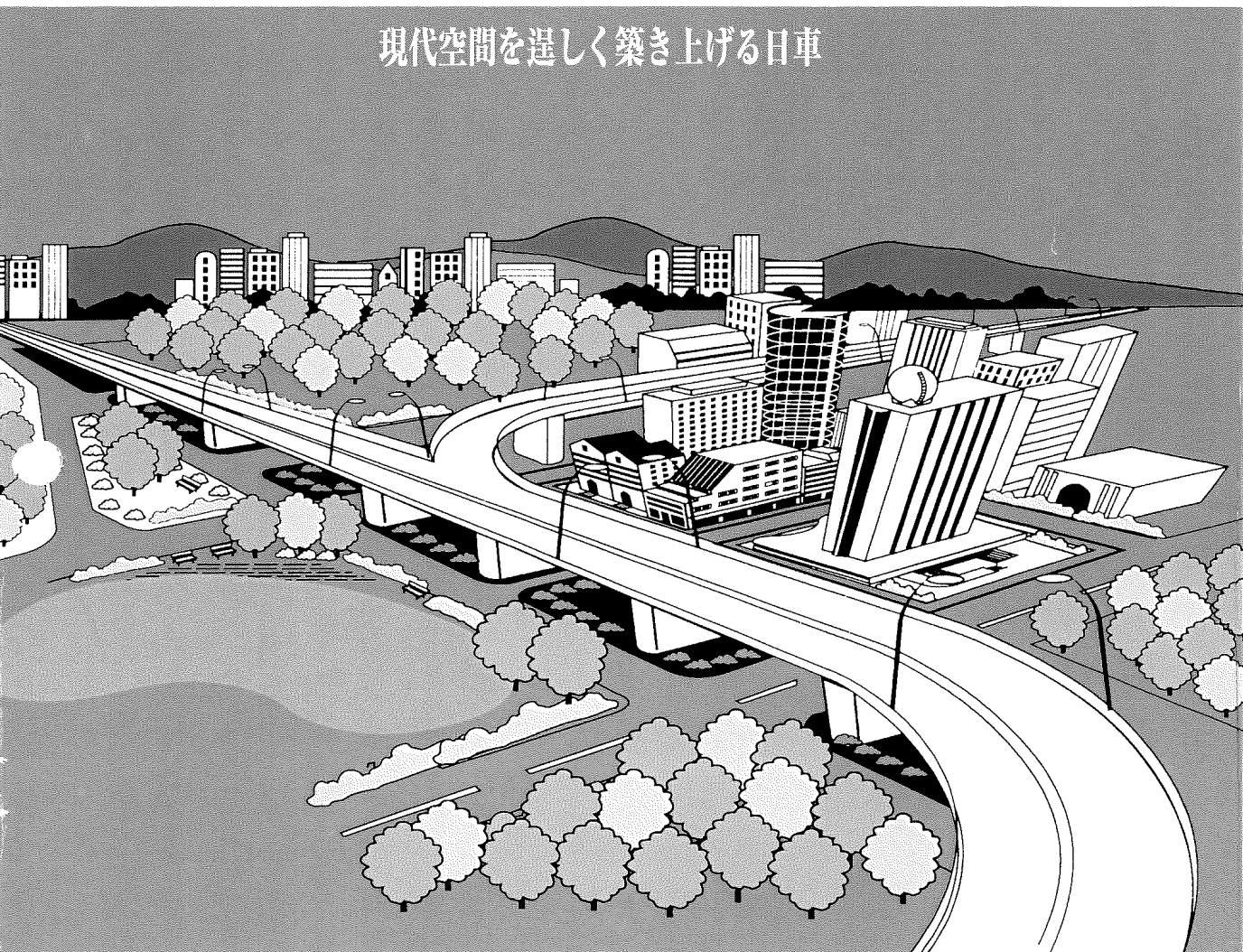


# NES25E1

## DIESEL GENERATOR SET PARTS CATALOG

CAT. NO. GN47  
ENGINE ISUZU AA-4LE1

現代空間を逞しく築き上げる日車



## 部品カタログのご使用にあたり

1. このたびは、日車ディーゼルジェネレータセットをお買いあげいただきましてありがとうございます。
2. この部品カタログは、日車 NES 型ディーゼルジェネレータセットのサービス部品が集録されています。  
なお、エンジン部品については、別に添附する「ディーゼルエンジンパーツカタログ」をご参照下さい。

### 3. 部品カタログの構成

- ・ 照 号 図から部品を索引する番号（照号）を示します。照号末尾に A, B . . . . . の符号が付いているものは変更された部品を示しますので、これらの部品をご注文される場合は、適用号機欄を見て貴社の使用号機に該当する照号の部品番号をご指示して下さい。

(例)

FIG.1 ディーゼル ジェネレータ セット  
DIESEL GENRATOR SET

NES25E1

照 号 KEY NO.	部 品 番 号 PART NO.	部 品 名 称 PART NAME	所要数 Q'TY	適 用 号 機 SERIAL NO.	記 事 REMARKS
1	P020 231750	ディーゼル ジェネレータ セット DIESEL GENRATOR SET	1 SET		
2	P021 C00380	ディーゼル エンジン アッセンブリ DIESEL ENGINE ASSY	1		
3	P021 394900	ラジエータ アッセンブリ RADIATOR ASSY	1 SET		Refer to FIG.2
4	P022 231760	オルタネータ アッセンブリ ALTERNATOR ASSY	1 SET		Refer to FIG.3
5	P023 C00200	コントロール パネル アッセンブリ CONTROL PANEL ASSY	1 SET		Refer to FIG.4, 5
6	P023 C00180	コントロール ユニット アッセンブリ CONTROL UNIT ASSY	1 SET		Refer to FIG.6
7					

- ・ 部品番号 各部品の固有番号を示し、数字と英字又は数字のみで構成されています。  
装置のアッセンブリ番号は最初に照号なしで示してあります。  
\* 単品では販売されず、組立品で販売される部品を示します。  
☆ 補用部品として供給いたしません。
- ・ 部品名称 各部品の名称を示します。
- ・ 個 数 各装置に使用されている、各装置の 1 組分の個数を示します。
- ・ 適用号機 各部品が使用されている「号機」を示します。

- ・ 記 事 各部品に関連のある特記事項を示します。下記の事項を除き、部品ご注文の際には併せてご指示下さい。

#### 図 2 参照

- ・ REFER TO FIG. 2 ..... この部品は組部品を示し、部品の詳細については、図 2 を参照して下さい。
- ・ 照号 2 ～ 6 ヲ含ム  
Consist of Key No.2～6 ..... この部品は、その装置において、照号 2,3,4,5,6 を含む組部品であることを示します。

#### 4. 部品のご注文について

- ・ 部品のご注文の際は、必ず機種の型式、号機、部品番号、部品名称、所要数量、記事欄特記事項をご明示下さい。

(例)

<u>NES25EI</u>	<u>XL010100</u>	<u>P232 523810</u>	<u>ダイオード</u>	<u>1 個</u>	<u>MA</u>
型 式	号 機	部品番号	部品名称	所要数量	記 事 欄 特記事項

- ・ 部品のご注文又は部品に関するお問い合わせは、巻末に記載してあります最寄の日本車輛地区サービスセンターへお願いします。

## HOW TO USE THIS PARTS CATALOG

1. This parts catalog covers the service parts of Nissha NES Series Generator Set. As for the engine parts, refer to the "Engine Parts List".

### 2. Explanation of the column

- Key No. .... A Key No. indicates a part of a parts assembly illustrated in each figure.  
Suffixal letter A,B,C or so on shows the modified part.
- Part No. .... A Part No. consists of ten letters array of alphabets and digits that identifies each parts.  
A part marked with ☆ or \* is available not for single part but for a parts assembly.
- Part Name .... A part Name indicates the kind of a part.
- Q'ty .... A Quantity shows the numbers of parts employed in one unit.
- Serial No. .... A Serial No. shows the applicable machine in which the part is employed.
- Remarks .... Special note may be described if necessary.  
For example
  - REFER TO FIG.2  
This part is the component of assembling parts, and please refer to FIG.2.
  - CONSIST OF KEY No.2~6  
This part consists of the component parts of Key No.2,3,4,5 and 6.

### 3. How to order the parts.

- Please clarify the following information when you order the parts.  
Model, Serial No., Part No., Part Name, Quantity required and other information listed on the remarks column.
- Please contact the nearest Nippon Sharyo service center listed up on the last page of this parts catalog when you inquire or order the parts.

目 次  
INDEX

図番号 FIG.NO.	名 称	TITLE	頁 PAGE
<b>1. 標準部品                      STANDARDO PARTS</b>			
1	ディーゼル ジェネレータ セット	DIESEL GENERATOR SET	2
2	ラジエータ アッセンブリ	RADIATOR ASSY	4
3	オルタネータ アッセンブリ	ALTERNATOR ASSY	6
4	コントロール パネル アッセンブリ	CONTROL PANEL ASSY	9
5	コントロール パネル レフト	CONTROL PANEL L	11
6	コントロール ユニット アッセンブリ	CONTROL UNIT ASSY	12
7	ボンネット アッセンブリ	BONNET ASSY	14
8	スピード コントロール デバイス	SPEED CONTROL DVICE	16
9	ターミナル ボックス アッセンブリ	TERMINAL BOX ASSY	18
10	フューエル タンク アッセンブリ	FUEL TANK ASSY	21
11	エキゾースト パイピング	EXHAUST PIPING	22
12	バッテリー アッセンブリ	BATTERY ASSY	23
13	パイピング & リギング	PIPING & RIGGING	24
14	エア クリーナ セッティング	AIR CLENER SETTING	27
15	ネーム プレート フィッティング	NAME PLATE FITTING	28
16	アブソーバ アッセンブリ	ABSORBER ASSY	30
<b>2. エンジン部品                      ENGIN PARTS</b>			
20	エンジン パーツ	ENGINE PARTS	36

## **1. 標準部品 STANDARD PARTS**

FIG.1      ディーゼル ジェネレータ セット  
DIESEL GENERATOR SET

NES25E1

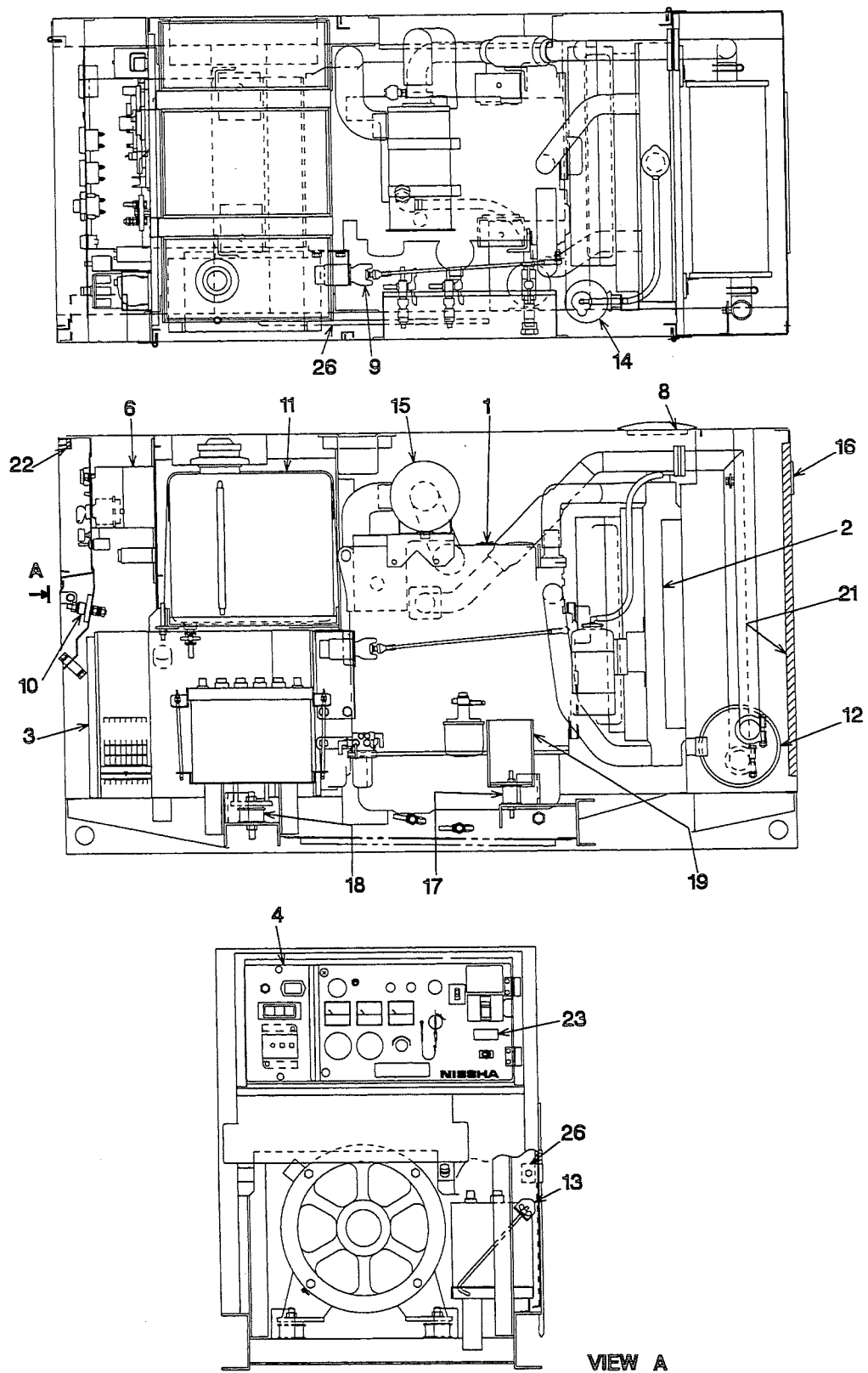


FIG.1 ディーゼル ジェネレータ セット  
DIESEL GENRATOR SET

NES25E1

照 号 KEY NO.	部 品 番 号 PART NO.	部 品 名 称 PART NAME	所要数 Q'TY	適 用 号 様 SERIAL NO.	記 事 REMARKS
	P020 231750	ディーゼル ジェネレータ セット DIESEL GENRATOR SET	1 SET		
1	P021 C00380	ディーゼル エンジン アッセンブリ DIESEL ENGINE ASSY	1		
2	P021 394900	ラジエータ アッセンブリ RADIATOR ASSY	1 SET		Refer to FIG.2
3	P022 231760	オルタネータ アッセンブリ ALTERNATOR ASSY	1 SET		Refer to FIG.3
4	P023 C00200	コントロール パネル アッセンブリ CONTROL PANEL ASSY	1 SET		Refer to FIG.4, 5
5					
6	P023 C00180	コントロール ユニット アッセンブリ CONTROL UNIT ASSY	1 SET		Refer to FIG.6
7					
8	P024 C00630	ボンネット アッセンブリ BONNET ASSY	1 SET		Refer to FIG.7
9	P021 391800	スピード コントロール デバイス SPEED CONTROL DIVICE	1 SET		Refer to FIG.8
10	P026 C00300	ターミナル ボックス アッセンブリ TERMINAL BOX ASSY	1 SET		Refer to FIG.9
11	P021 C01740	ヒューエル タンク アッセンブリ FUEL TANK ASSY	1 SET		Refer to FIG.10
12	P021 390150	エキゾースト パイピング EXHAUST PIPING	1 SET		Refer to FIG.11
13	P026 846460	バッテリー アッセンブリ BATTERY ASSY	1 SET		Refer to FIG.12
14	P021 390230	パイピング & リギング PIPING & RIGGING	1 SET		Refer to FIG.13
15	P021 846470	エア クリーナー セッティング AIR CLEANER SETTING	1 SET		Refer to FIG.14
16	P026 864930	ネーム プレート フィッティング NAME PLATE FITTING	1 SET		Refer to FIG.15
17	P26X 411880	インシュレータ INSULATOR	2		
18	P16X 411880	インシュレータ INSULATOR	2		
19	P021 846500	フット FOOT	2		
20					
21	P024 232080	アブソーバー セッティング ABSORBER SETTING	1 SET		Refer to FIG.16
22	P024 866450	ドア パッキン DOOR PACKING	1		
23	P X 563490	ネーム プレート NAME PLATE	1		200V-50Hz:P01X 563490 220V-60Hz:P02X 563490
24					
25					
26	P021 584680	アース バー EARTH BAR	1		



ラジエータ アッセンブリ  
FIG.2 RADIATOR ASSY

NES25E1

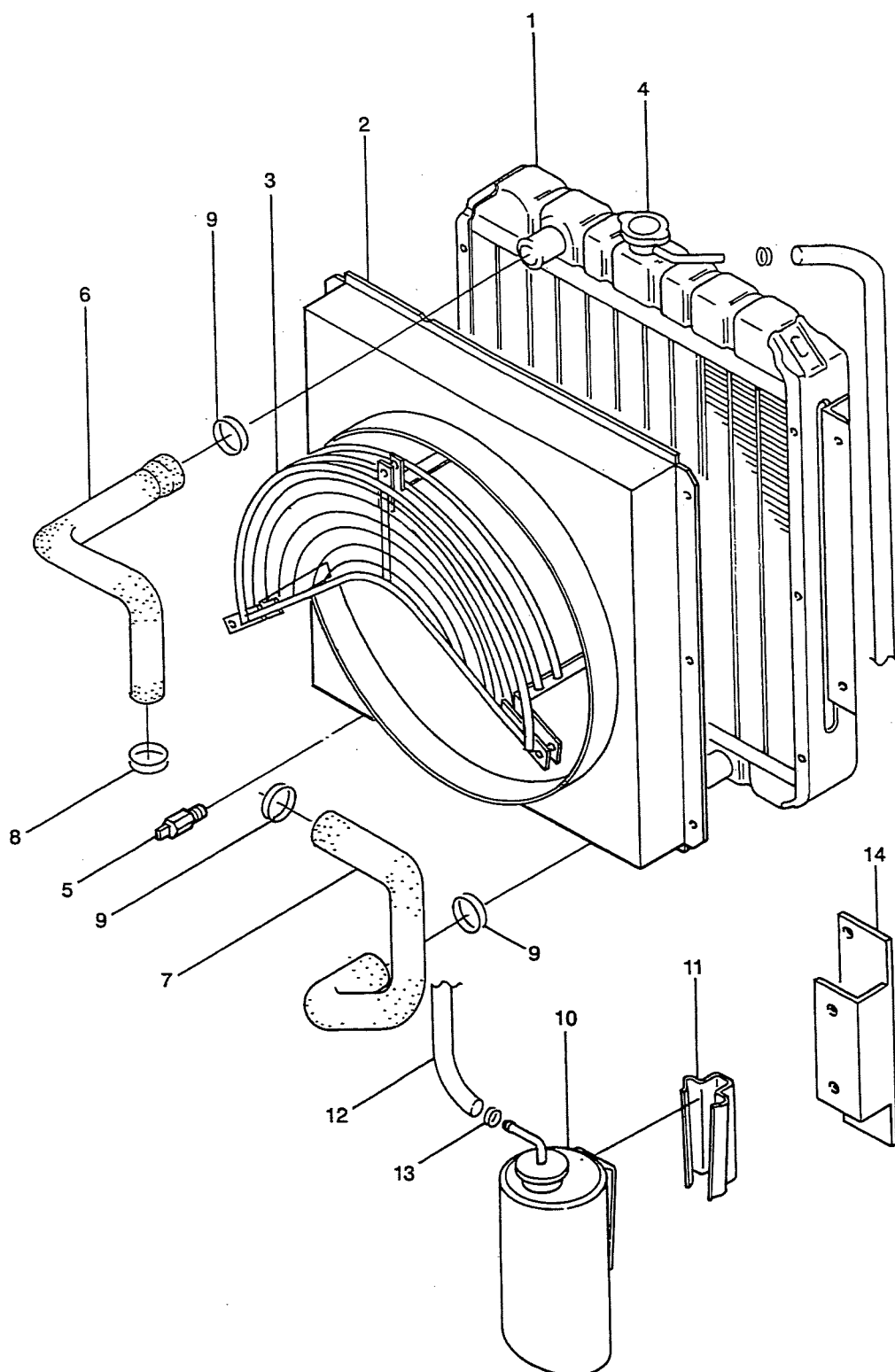


FIG.2 ラジエータ アッセンブリ  
RADIATOR ASSY

NES25E1

照 号 KEY NO.	部 品 番 号 PART NO.	部 品 名 称 PART NAME	所要数 Q'TY	適 用 号 機 SERIAL NO.	記 事 REMARKS
	P021 394900	ラジエータ アッセンブリ RADIATOR ASSY	1 SET		Consist of Key No.1 ~10
1	P01X 394900	ラジエータ アッセンブリ RADIATOR ASSY	1		
2	P02X 394900	ファン シュラウド アッセンブリ FAN SHROUD ASSY	1		
3	P03X 394900	ガード ユニット GUARD UNIT	1		
4	P04X 394900	キャップ アッセンブリ CAP AAY	1		
5	P05X 394900	ドレン コック ユニット DRAIN COCK UNIT	1		
6	P06X 394900	ラバー ホース RUBBER HOSE	1		
7	P07X 394900	ラバー ホース RUBBER HOSE	1		
8	P08X 394900	クランプ CLAMP	1		
9	P09X 394900	クランプ CLAMP	3		
10	P011 570230	リザーブ タンク RESERVE TANK	1		
11	P011 570240	ブラケット BRACKET	1		
12	P04X 846580	ホース HOSE	1		
13	S7940 01400	クランプ CLAMP	2		
14	P021 572430	ブラケット BRACKET	1		

FIG.3 オルタネータ アッセンブリ  
ALTERNATOR ASSY

NES25E1

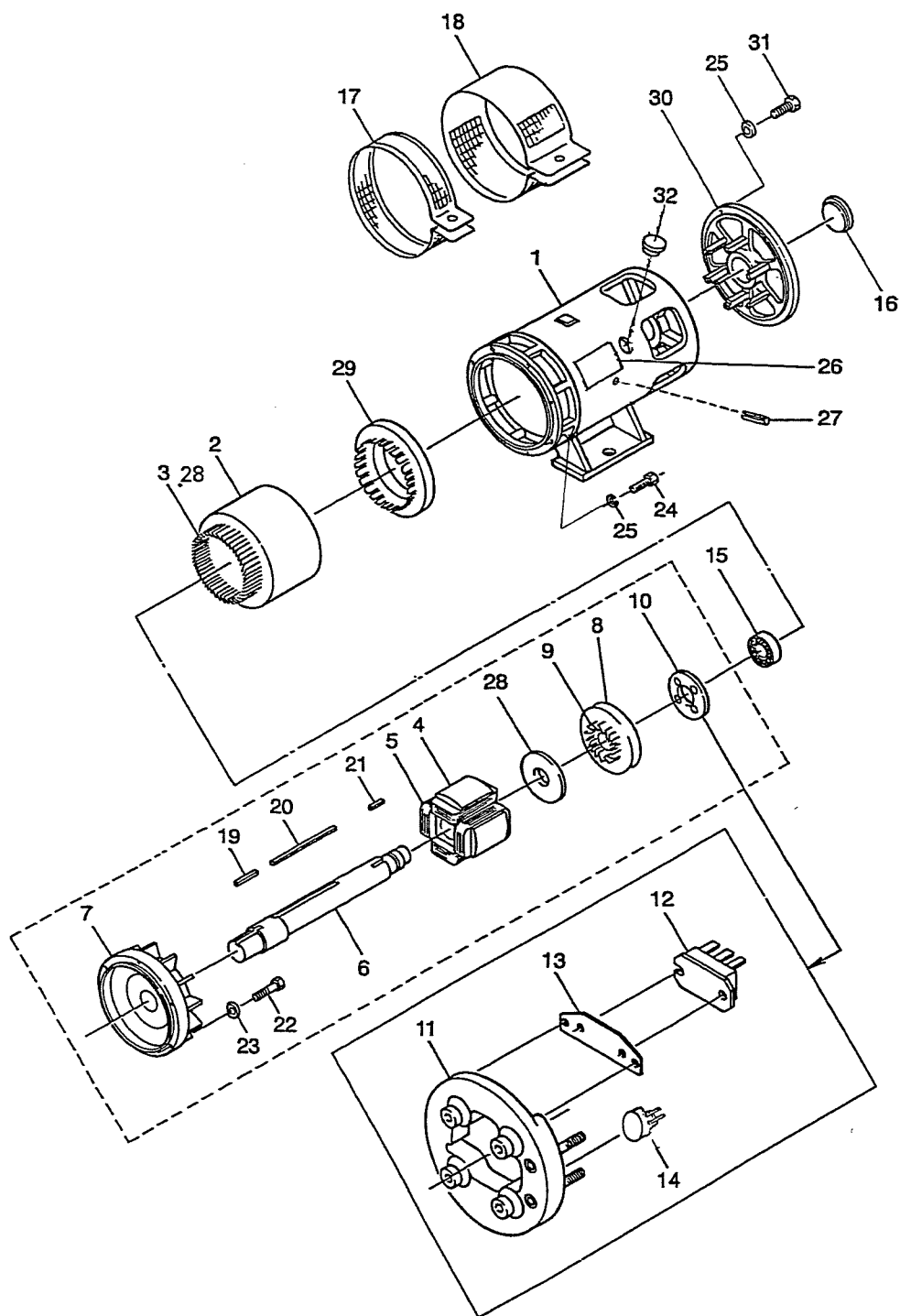


FIG.3

オルタネータ アッセンブリ  
ALTENATOR ASSY

NES25E1

照 号 KEY NO.	部 品 番 号 PART NO.	部 品 名 称 PART NAME	所要数 Q'TY	適 用 号 機 SERIAL NO.	記 事 REMARKS
	P022 231760	オルタネータ アッセンブリ ALTENATOR ASSY	1 SET		Consist of key No.11~14
1	P022 231690	フレーム FLAME	1		
2	P022 846240	ステータ コア アッセンブリ STATOR CORE ASSY	1 SET		
3	P022 846190	コイル アーマチュア COIL armature	1		
4	P022 846230	ロータ コア アッセンブリ ROTOR CORE ASSY	1 SET		
5	P022 389940	コイル フィールド COIL field	1		
6	P022 846180	シャフト SHAFT	1		
7	P022 846070	ファン カップリング FAN coupling	1		
8	P022 846250	EX ロータ コア アッセンブリ EX ROTOR CORE ASSY	1 SET		
9	P022 836890	EX アーマチュア コイル アッセンブリ EX ARMATURE COIL ASSY	1 SET		
10	P022 397080	レクティファイア アッセンブリ RECTIFIER ASSY	1 SET		
11	P022 858900	プレート PLATE	1		
12	P102 532550	ダイオード モジュール アッセンブリ DIODE MODULE ASSY	1 SET		
13	P102 530990	フィン FIN	1		
14	P022 581210	ZNR ZNR	1		
15	S6204 63072	ベアリング ボール BEARING, ball			
16	M 569920	カバー ベアリング COVER, berring	1		
17	P022 846260	ガード ネット GUARD NET	1		
18	P022 846270	ガード ネット GUARD NET	1		
19	S0269 12060	キー KEY	1		
20	S0268 12190	キー KEY	1		
21	S0269 12030	キー KEY	1		
22	S9061 08035	ボルト BOLT	8		
23	S9265 08000	ワッシャ スプリング WASHER, spring	8		
24	S9061 10030	ボルト BOLT	8		
24	S9265 10000	ワッシャ スプリング WASHER, spring	12		
26	P01X 574850	ネーム プレート NAME PLATE	1		
27	P35X 231760	ピン スプリング PIN, spring	2		
28	P022 865420	リード ワイヤ アッセンブリ REED WIRE ASSY	1		
29	P022 868060	EXステータ アッセンブリ EX STATOR ASSY	1 SET		
30	P022 846000	エンド ブラケット END BRACKET	1		

FIG.3

オルタネータ アッセンブリ  
ALTERNATOR ASSY

NES25EI

照 号 KEY NO.	部 品 番 号 PART NO.	部 品 名 称 PART NAME	所要数 Q'TY	適 用 号 機 SERIAL NO.	記 事 REMARKS
31	S9060 10035	ボルト BOLT	4		
32	P022 572130	グロメット GROMMET	1		

FIG.4 コントロール パネル アッセンブリ  
CONTROL PANEL ASSY

NES25E1

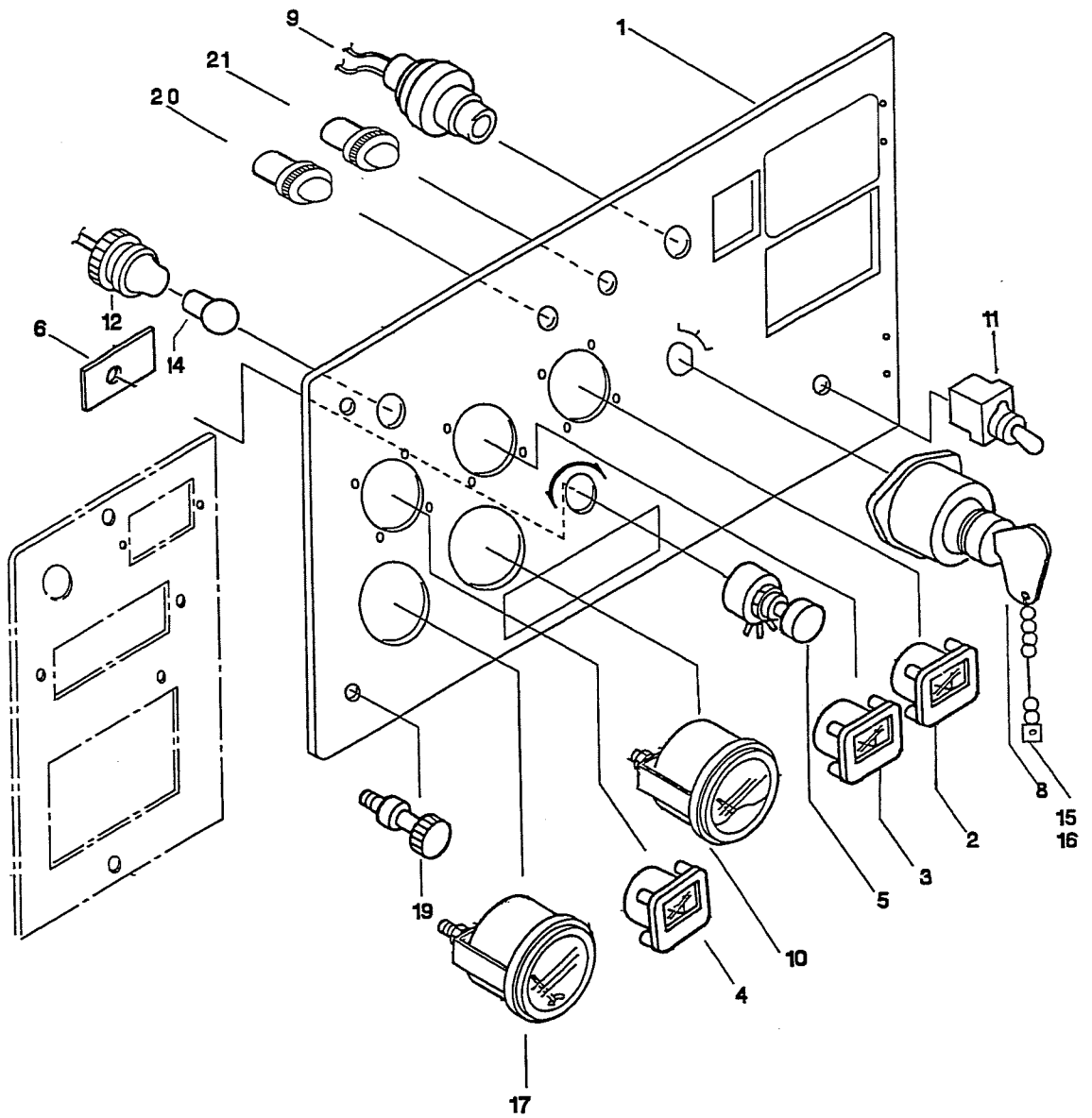


FIG.4 コントロール パネル アッセンブリ  
CONTROL PANEL ASSY

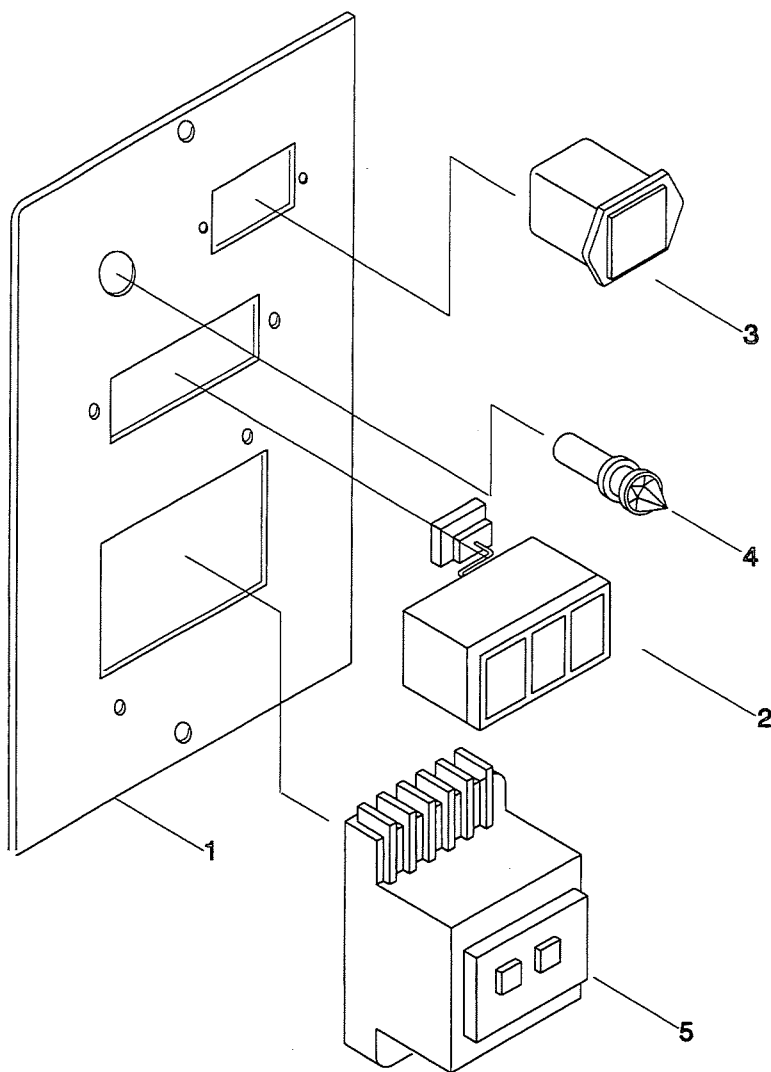
NES25E1

照 号 KEY NO.	部 品 番 号 PART NO.	部 品 名 称 PART NAME	所要数 Q'TY	適 用 号 機 SERIAL NO.	記 事 REMARKS
	P023 C00200	コントロール パネル アッセンブリ CONTROL PANEL ASSY	1 SET		
1	P023 864840	コントロール パネル ライト CONTROL PANEL R	1		
2	P013 569710	ボルト メータ VOLT METTER	1		
3	P023 581620	アン メータ AMMETER	1		
4	P013 569730	フリケンシ メータ FREQUENCY METER	1		
5	P00X 557800	ボルテージ アジャスタ VOLTAGE ADJUSTER	1		
6	P193 522550	インシュレータ INSULATER	1		
7					
8	P063 575970	スタータ スイッチ STATER SWITCH	1		ISUZU 8944025000
9	P023 568340	ランプ LAMP	1		ISUZU 5822500082
10	P023 580350	オイル プレッシャ ゲージ OIL PRESSURE GAUGE	1		ISUZU 1831400550
11	P02X 584860	トグル スイッチ TOGGULE SWITCH	1		
12	S1055 01024	パネル ライト PANEL LIGHT	1		Consist of key No.14
13	S5030 225050	ワッシャ WASHER	1		
14	S1055 21012	バルブ BULB	1		
15	P023 562970	ボール チェーン BOOL CHAIN	1		
16	P023 562980	スナップ SNAP	1		
17	P021 561670	サーモ メータ THERMO METER	1		ISUZU 8970452120
18					
19	P023 559820	ボルト アッセンブリ BOLT ASSY	2		
20	P03X 561020	インジケータ ランプ INDICATOR LANP	1		緑
21	P01X 561020	インジケータ ランプ INDICATOR LANP	1		赤

FIG.5

コントロール パネル レフト  
CONTROL PANEL L

NES25E1



照 号 KEY NO.	部 品 番 号 PART NO.	部 品 名 称 PART NAME	所要数 Q'TY	適 用 号 機 SERIAL NO.	記 事 REMARKS
	P023 C00200	コントロール パネル アッセンブリ CONTROL PANEL ASSY	1 SET		
1	P024 584570	コントロール パネル レフト CONTROL PANEL L	1		
2	P013 864110	モニタ MONITOR	1		
3	P013 851810	アワー メータ HOUR METER	1		
4	P01X 563290	パイロット ランプ PILOT LAMP	1		
5	P013 841460	アース リークエージ リレー EARTH LEAKAGE RELAY	1		



FIG.6 コントロール ユニット アッセンブリ  
CONTROL UNIT ASSY

NES25E1

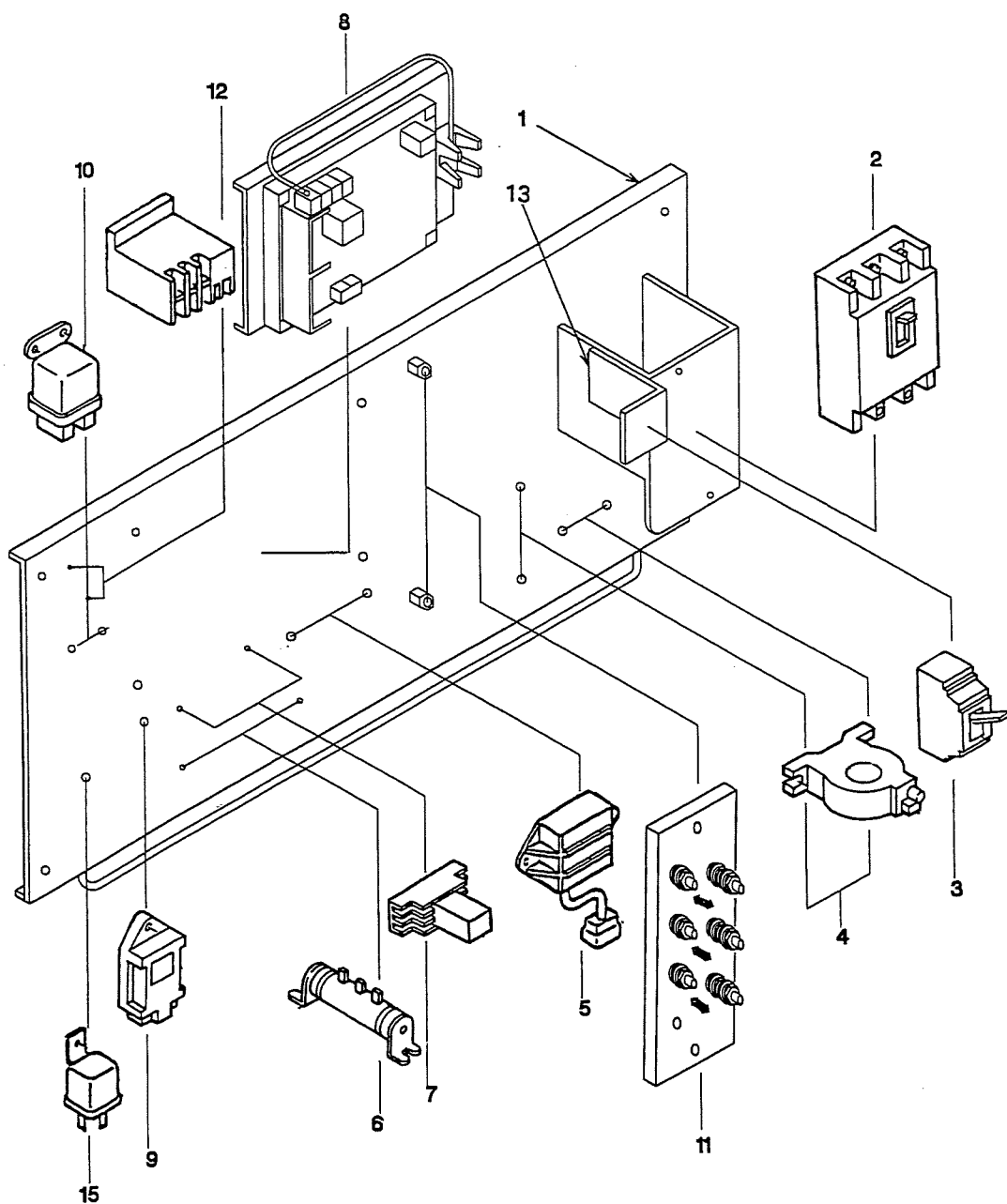


FIG.6

 コントロール ユニット アッセンブリ  
 CONTROL UNIT ASSY

NES25E1

照 号 KEY NO.	部 品 番 号 PART NO.	部 品 名 称 PART NAME	所要数 Q'TY	適 用 号 機 SERIAL NO.	記 事 REMARKS
	P023 C00180	コントロール ユニット CONTROL UNIT ASSY	1 SET		
1	P023 C00190	マウンティング プレート MOUNTING PLATE	1		
2	P023 864270	ブラケット BREAKER	1		
3	P026 570200	ブラケット BREAKER	1		
4	P04X 469280	C. T CURRENT TRANSFORMER	2		
5	P023 579590	タイマー TAIMER	1		ISUZU 897111-9621
6	P143 549640	レジスター RESISTOR	1		
7	P17X 804790	リレー RELAY	1		
8	P023 866430	AVR アッセンブリ AVR ASSY	1		
9	P023 567060	タイマー TAIMER	1		ISUZU 897040-5010
10	P023 567070	リレー RELAY	1		ISUZU 894248-1610
11	P023 864830	ターミナル ボード TERMINAL BOARD	1		
12	P033 849070	サーマル リレー THERMAL RELAY	1		
13	P023 584280	ブラケット BRACKET	1		
14					
15	P013 569760	リレー RELAY	1		ISUZU 582550-0290

FIG.7 ボンネット アッセンブリ  
BONNET ASSY

NES25E1

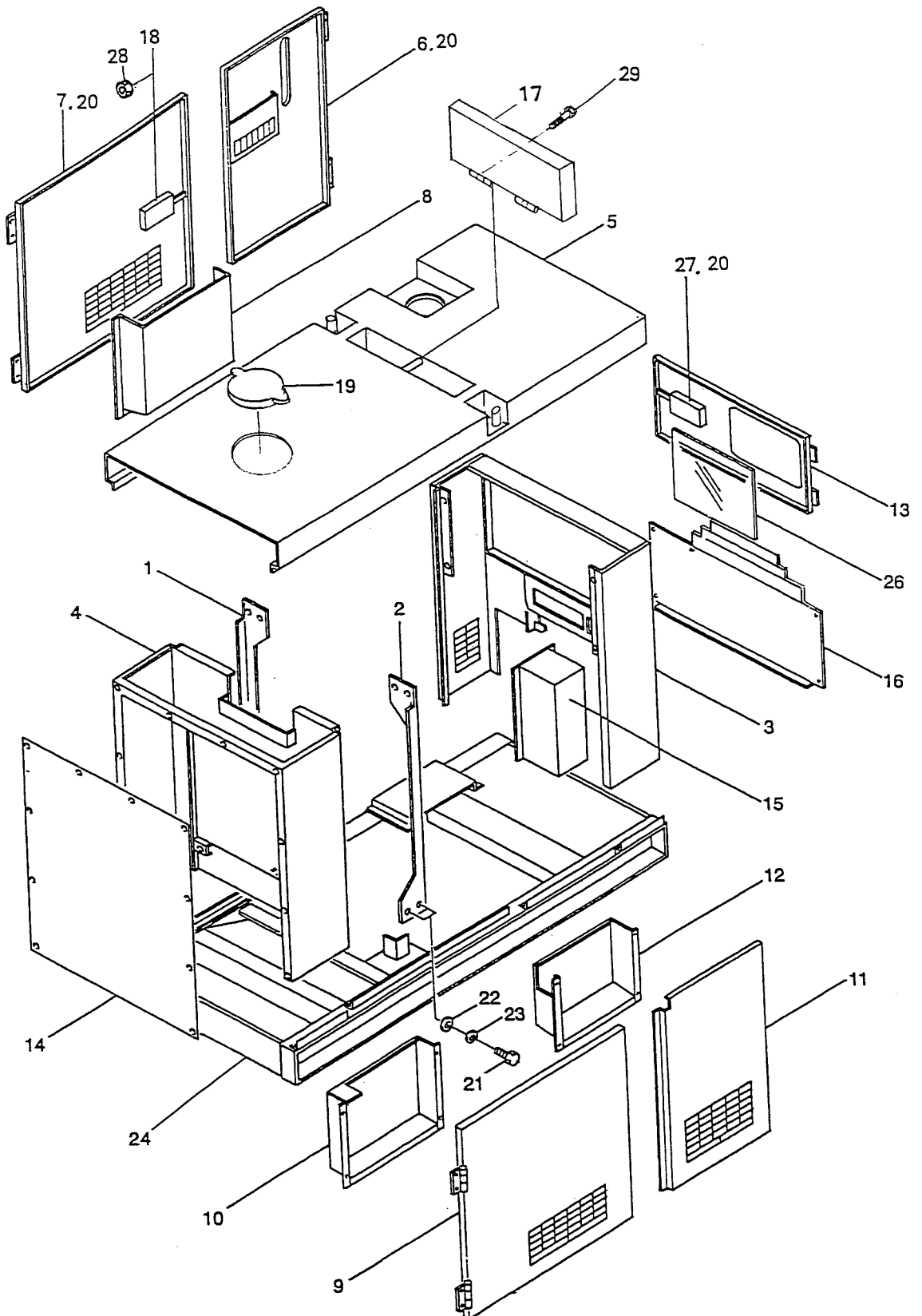


FIG.7 ボンネット アッセンブリ  
BONNET ASSY

NES25E1

照 号 KEY NO.	部 品 番 号 PART NO.	部 品 名 称 PART NAME	所要数 Q'TY	適 用 号 機 SERIAL NO.	記 事 REMARKS
	P024 C00630	ボンネット アッセンブリ BONNET ASSY	1 SET		Consist of key No.1 ~23, 26~29
1	P024 850420	フレーム ライト FLAME R	1		
2	P024 846630	フレーム レフト FLAME L	1		
3	P024 232130	パネル マスク PANEL MASK	1		
4	P024 231950	ラジエータ マスク RADIATOR MASK	1		
5	P024 C00650	ルーフ ROOF	1		Consist of key No.17, 29
6	P024 866210	サイド ドア アッセンブリ SIDE DOOR ASSY	1		
7	P024 866220	サイド ドア SIDE DOOR	1		Consist of key No.17, 29
8	P024 850450	ダクト DUCT	1		
9	P024 866230	サイド ドア SIDE DOOR	1		
10	P024 846690	ダクト DUCT	1		
11	P024 846700	サイド カバー SIDE COVER	1		
12	P024 846710	ダクト DUCT	1		
13	P024 866240	パネル ドア アッセンブリ PANEL DOOR ASSY	1		Consist of key No.20, 26, 27ヲ含ム
14	P024 866250	インスペクション カバー INSPECTION COVER	1		
15	P024 846750	ダクト DUCT	1		
16	P024 867230	カバー COVER	1		
17	P024 866200	フック カバー アッセンブリ HOOK COVER ASSY	1		
18	P024 865120	カバー ロック COVER LOCK	1		
19	P024 847060	キャップ アッセンブリ CAP ASSY	1		
20	P024 563170	フット オブ ラバー FOOT OF RUBBER	3		
21	P01X 573450	ボルト BOLT	8		
22	S9260 01200	ワッシャー WASHER	8		
23	S9265 12000	ワッシャー スプリング WASHER spring	8		
24	P024 232450	ベッ BED	1		
25					
26	P024 572490	パネル PANEL	1		
27	P024 865110	カバー ロック COVER LOCK	1		
28	P08X 570340	ハイブリット ナット HY BRID NUT	4		
29	P01X 585050	ボルト BOLT	16		
30					

FIG.8      スピード   コントロール   デバイス  
SPEED CONTROL DEVICE

NES25E1

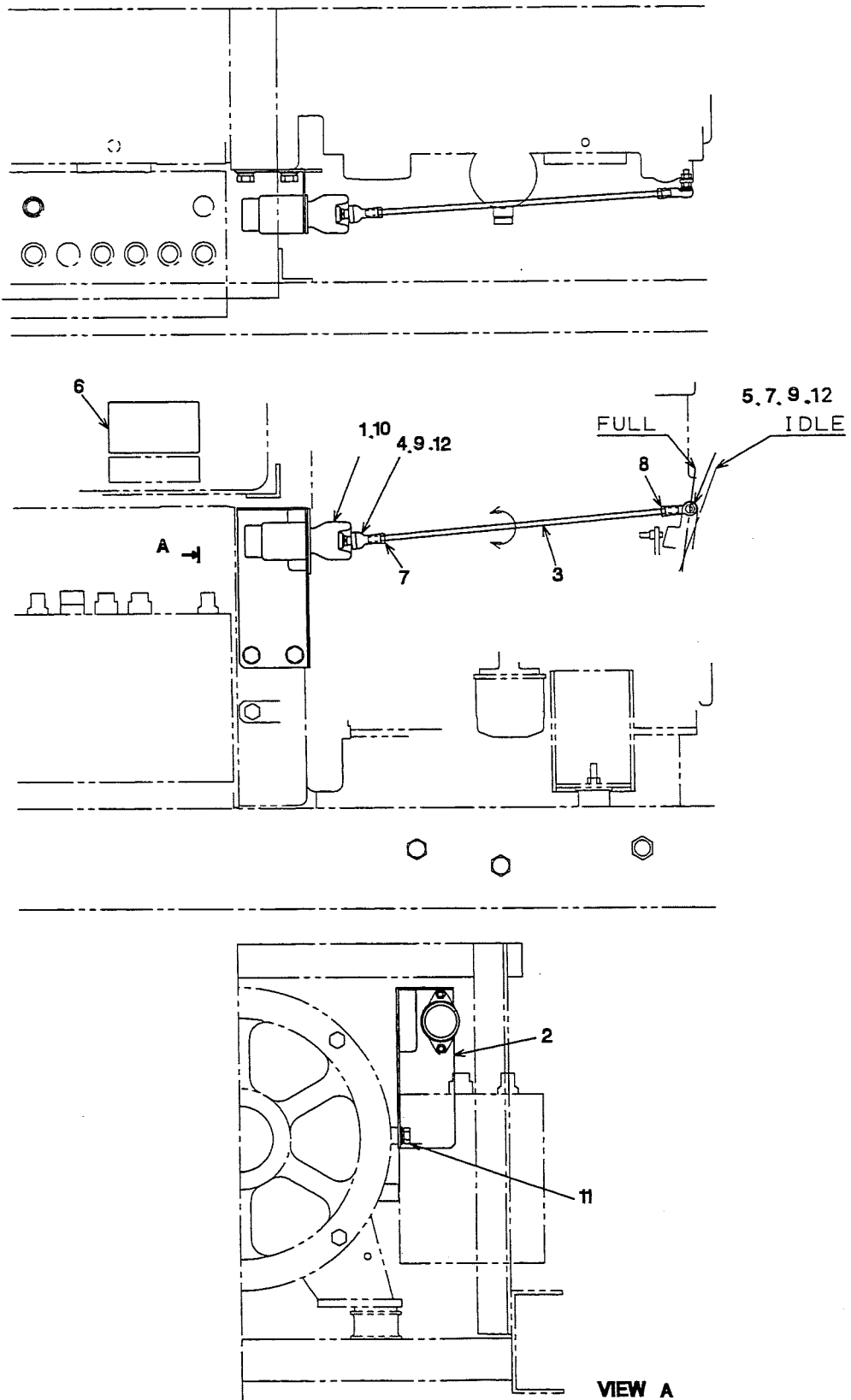


FIG.8 スピード コントロール デバイス  
SPEED CONTROL DEVICE

NES25E1

照 号 KEY NO.	部 品 番 号 PART NO.	部 品 名 称 PART NAME	所要数 Q'TY	適 用 号 機 SERIAL NO.	記 事 REMARKS
	P021 391800	スピード コントロール デバイス SPEED CONTROL DEVICE	1 SET		
1	P021 847300	ソレノイド SOLENOID	1		
2	P021 849390	ブラケット BRACKET	1		
3	P021 572720	ロッド リンク ROD link	1		
4	P02X 823960	リンク ボール RINK BALL	1		
5	P01X 833780	ロッド エンド ROD END	1		
6	P026 575030	ネーム プレート NAME PLATE	1		
7	S9160 06000	ナット NUT	2		
8	S9165 06000	ナット NUT	1		
9	S9265 06000	ワッシャー スプリング WASHER spring	2		
10	S9088 06016	ボルト ワッシャー BOLT WASHER	2		
11	S9088 10020	ボルト ワッシャー BOLT WASHER	2		
12	S9261 06000	ワッシャー WASHER	3		

FIG.9 ターミナル ボックス アッセンブリ  
TERMINAL BOX ASSY

NES25E1

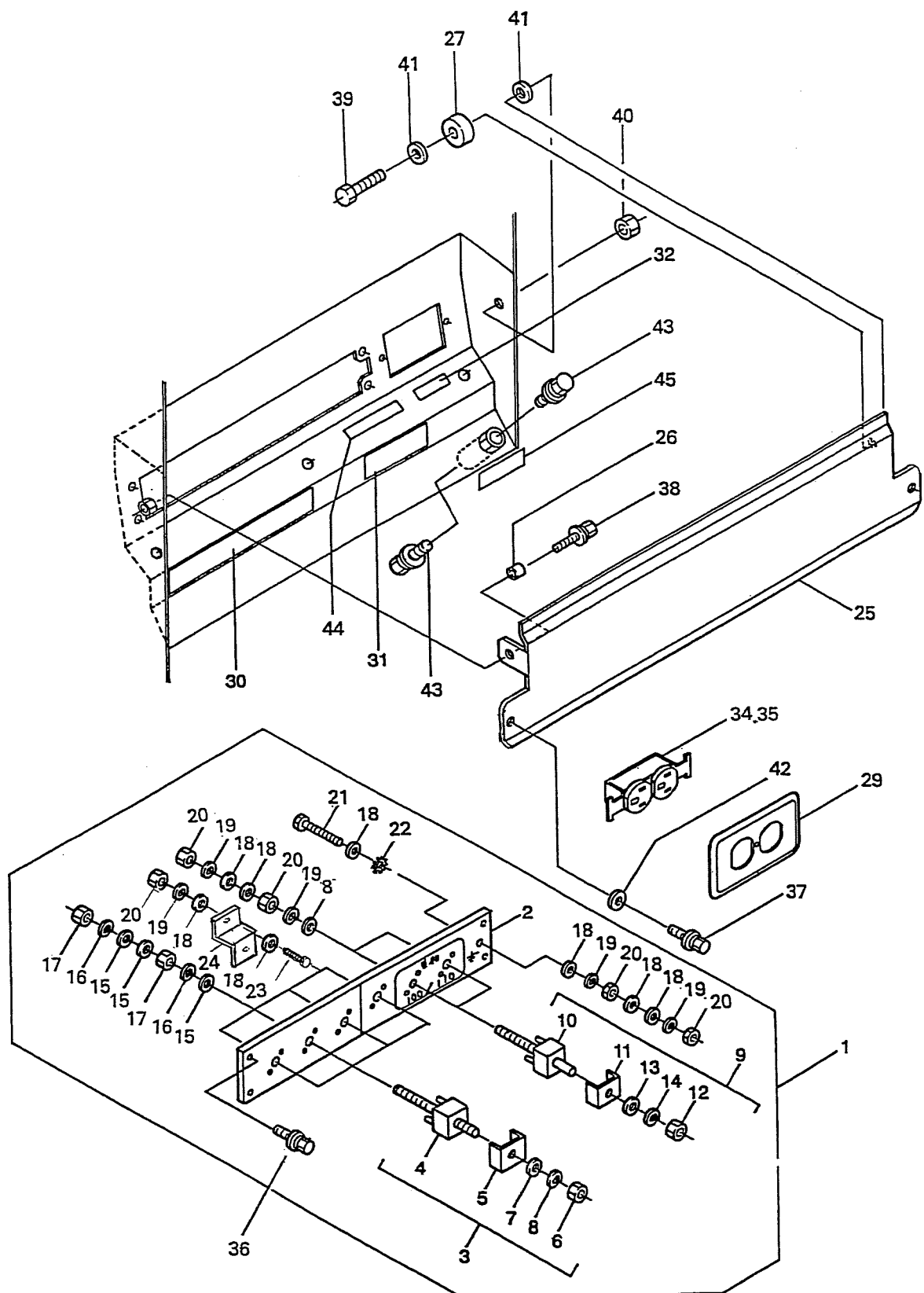


FIG.9

ターミナル ボックス アッセンブリ  
TERMINAL BOX ASSY

NES25E1

照 号 KEY NO.	部 品 番 号 PART NO.	部 品 名 称 PART NAME	所要数 Q'TY	適 用 号 機 SERIAL NO.	記 事 REMARKS
	P026 C00300	ターミナル ボックス アッセンブリ TERMINAL BOX ASSY	1 SET		
1	P026 865240	ターミナル ボード アッセンブリ TARMINAL BOARD ASSY	1 SET		Conist of key No.2~24
2	P026 865250	ターミナル ボード TARMINAL BOARD	1		
3	P026 572380	ターミナル ボルト アッセンブリ TARMINAL BOLT ASSY	4 SET		Conist of key No.4~8
4	P026 572360	ターミナル ボルト TARMINAL BOLT	4		
5	P026 562150	ワッシャ ターミナル WASHER TERMINAL	4		
6	S9200 10000	ナット NUT	4		
7	S9280 01000	ワッシャ ファイニッシュ WASHER finished	4		
8	S9281 10000	ワッシャ スプリング WASHER spring	4		
9	P026 572390	ターミナル ボルト アッセンブリ TARMINAL BOLT ASSY	2 SET		Conist of key No.10 ~14
10	P026 572370	ターミナル ボルト TARMINAL BOLT	2		
11	P026 562150	ワッシャ ターミナル WASHER TERMINAL	2		
12	S9200 08000	ナット NUT	2		
13	S9280 00800	ワッシャ ファイニッシュ WASHER finished	2		
14	S9281 08000	ワッシャ スプリング WASHER spring	2		
15	S9262 10000	ワッシャ WASHER	12		
16	S9265 10000	ワッシャ スプリング WASHER spring	8		
17	S9163 10000	ナット NUT	8		
18	S9262 00800	ワッシャ WASHER	12		
19	S9265 08000	ワッシャ スプリング WASHER spring	7		
20	S9163 08000	ナット NUT	7		
21	S9087 08050	ボルト BOLT	1		
22	S9270 08000	ワッシャ WASHER	1		
23	S9087 08020	ボルト BOLT	1		
24	P026 584770	プレート PLATE	1		
25	P026 865040	ターミナル カバー TERMINAL COVER	1		
26	P026 572450	カラー COLLAR	1		
27	P026 572460	ブッシュ BUSHING	1		
28					
29	P126 565550	プレート PLATE	1		
30	P016 584670	ネーム プレート NAME PLATE	1		出力電圧表示



FIG.9

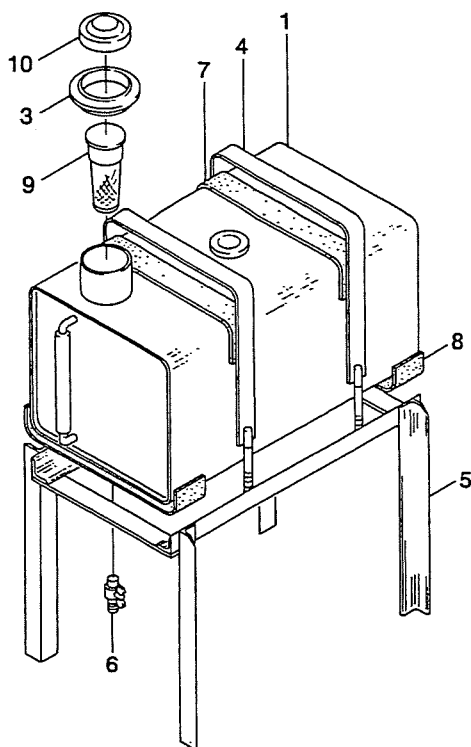
ターミナル ボックス アッセンブリ  
TERMINAL BOX ASSY

NES25E1

照 号 KEY NO.	部 品 番 号 PART NO.	部 品 名 称 PART NAME	所要数 Q'TY	適 用 号 機 SERIAL NO.	記 事 REMARKS
31	P026 572550	ネーム プレート NAME PLATE	1		注意
32	P026 563510	ネーム プレート NAME PLATE	1		コンセント
33					
34	S1058 01015	コンセント RECEPTACLE	1		
35	S9006 04010	スクリュー フラット SCREW flat	2		
36	S9089 06025	ボルト ワッシャ BOLT WASHER	4		
37	S9092 08020	ボルト ワッシャ BOLT WASHER	2		
38	S9089 08025	ボルト ワッシャ BOLT WASHER	1		
39	S9060 08030	ボルト BOLT	1		
40	S9160 08000	ナット NUT	1		
41	S9161 00800	ワッシャ フィニッシュ WASHER finished	2		
42	P02X 567010	パッキン PACKING	2		
44	S9088 10020	ボルト ワッシャ BOLT WASHER	2		
44	P146 555360	ネーム プレート NAME PLATE	1		機能接地
45	P146 555370	ネーム プレート NAME PLATE	1		ボディアース

FIG.10 ヒューエル タンク アッセンブリ  
FUEL TANK ASSY

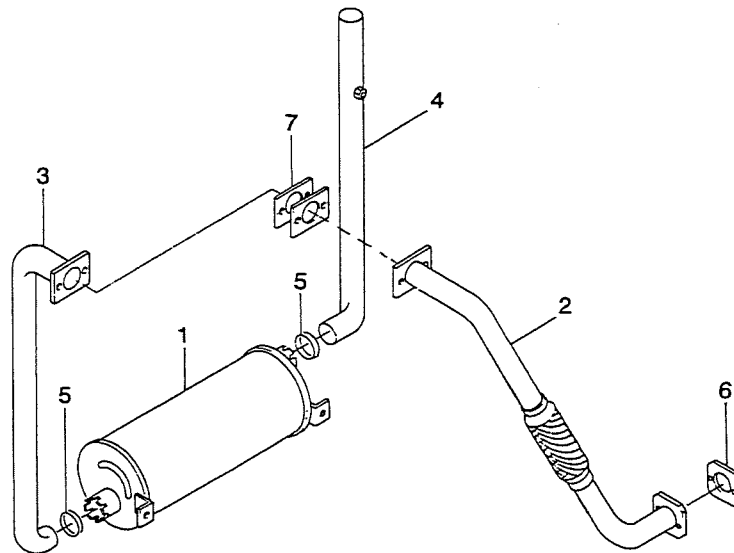
NES25EI



照 号 KEY NO.	部 品 番 号 PART NO.	部 品 名 称 PART NAME	所要数 Q'TY	適 用 号 機 SERIAL NO.	記 事 REMARKS
	P021 C01740	ヒューエル タンク アッセンブリ FUEL TANK ASSY	1 SET		
1	P021 C01750	フュエール タンク FUEL TANK	1		Consist of key No.9, 10
2					
3	P021 573210	カバー COVER	1		
4	P021 572300	バンド BAND	2		
5	P021 C01760	フレーム FRAME	1		
6	P021 572410	コック COCK	1		
7	P08X 390120	パッキン PACKING	2		
8	P09X 390120	パッキン PACKING	2		
9	P011 585850	ストレーナ STRAINER	1		
10	P011 868020	キャップ CAP	1		

FIG.11 エキゾースト パイピング  
EXHAUST PIPING

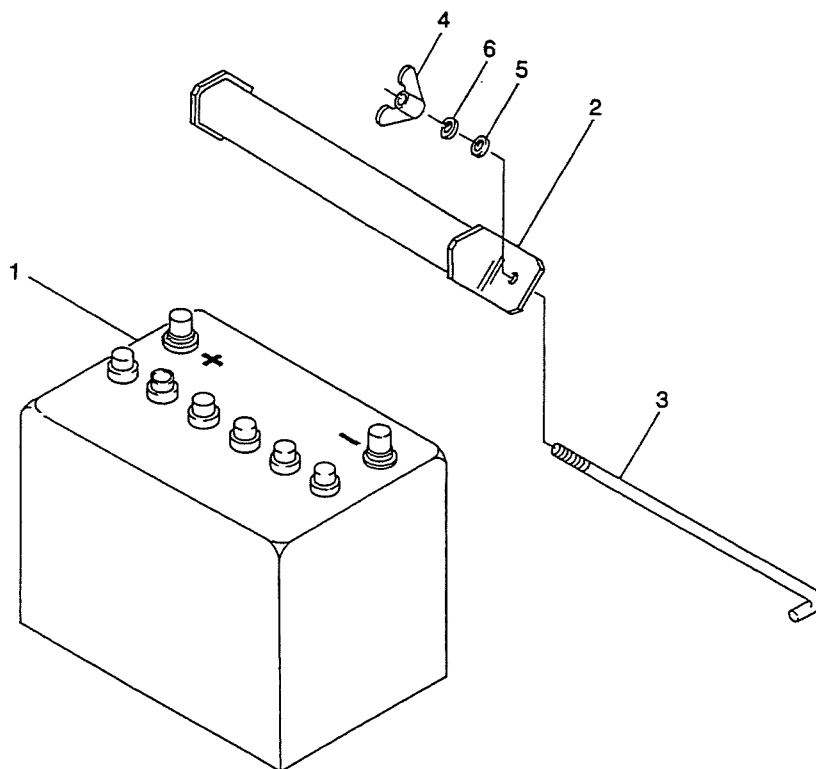
NES25EI



照 号 KEY NO.	部 品 番 号 PART NO.	部 品 名 称 PART NAME	所要数 QTY	適 用 号 機 SERIAL NO.	記 事 REMARKS
	P021 390150	エキゾースト パイピング EXHAUST PIPING	1 SET		
1	P021 572310	マフラー MUFFLER	1		
2	P021 849120	エキゾースト パイプ EXHAUST PIPE	1		
3	P021 574860	エキゾースト パイプ EXHAUST PIPE	1		
4	P021 572330	エキゾースト パイプ EXHAUST PIPE	1		
5	P05X 390150	クランプ CLAMP	2		いすゞ 894473-5630
6	P06X 390150	ガスケット GASKET	1		いすゞ 897042-0280
7	P021 572340	ガスケット GASKET	2		

FIG.12 バッテリー アッセンブリ  
BATTERY ASSY

NES25E1



照 号 KEY NO.	部 品 番 号 PART NO.	部 品 名 称 PART NAME	所要数 Q'TY	適 用 号 機 SERIAL NO.	記 事 REMARKS
	P026 846460	バッテリー アッセンブリ BATTERY ASSY	1 SET		
1	P02X 860550	バッテリー BATTERY	1		
2	P026 572350	ストッパー STOPPER	1		
3	C116 51650 0	ボルト BOLT	2		
4	S9182 06000	ナット ウィング NUT, wing	2		
5	S9260 00600	ワッシャー WAHSER	2		
6	S9265 06000	ワッシャー スプリング WAHSER, spring	2		

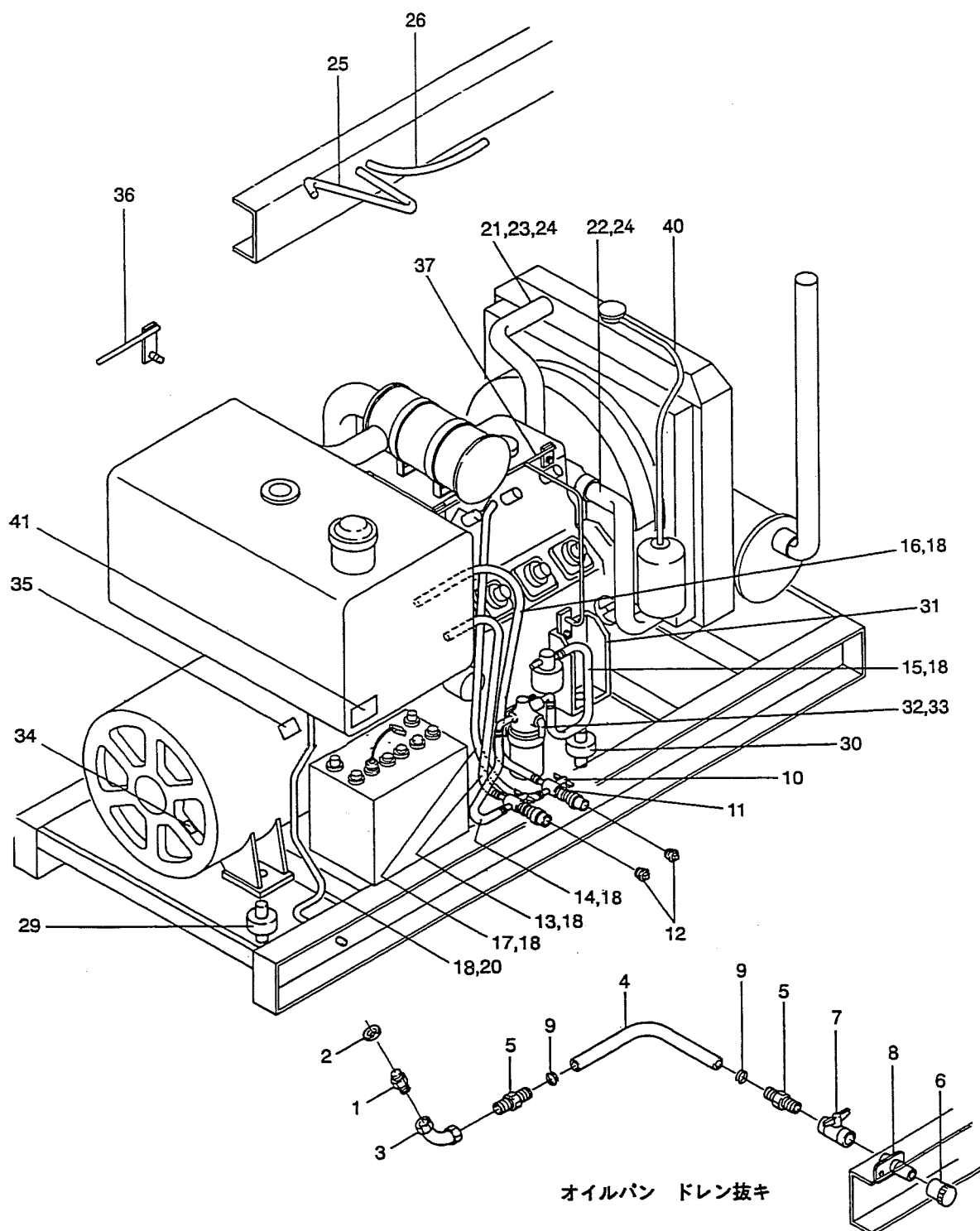


FIG.13 パイピング & リギング  
PIPING & RIGGING

NES25E1

照 号 KEY NO.	部 品 番 号 PART NO.	部 品 名 称 PART NAME	所要数 Q'TY	適 用 号 機 SERIAL NO.	記 事 REMARKS
	P021 390230	パイピング & リギング PIPING & RIGGING	1 SET		Consist of key No.1 ~28, 32~41
1	S5031 04020	ニップル NIPPLE	1		
2	P01X 556300	パッキング PACKING	1		
3	S7728 04000	エルボ ELBOW	1		
4	P05X 563010	オイル ホース OIL HOSE	1		
5	P39X 826500	エアー ホース ニップル AIR HOSE NIPPLE	2		
6	P04X 544960	キャップ CAP	1		
7	P04X 832320	コック COCK	1		
8	P021 572560	ソケット SOCKET	1		
9	S7940 02200	クランプ ホース CLAMP HOSE	2		
10	P01X 569560	ボール バルブ BALL VALVE	2		
11	P02X 562730	ソケット SOCKET	2		
12	S7722 03000	フラグ FLAG	2		
13	P13X 390230	ヒューエル ホース FUEL HOSE	1		タンク
14	P14X 390230	ヒューエル ホース FUEL HOSE	1		エンジン
15	P15X 390230	ヒューエル ホース FUEL HOSE	1		エンジン
16	P16X 390230	リターン ホース RETURN HOSE	1		タンク
17	P17X 390230	リターン ホース RETURN HOSE	1		エンジン
18	S7940 01500	クランプ ホース CLAMP, hose	11		
19	P19X 390230	ドレン ホース DRAIN HOSE	1		タンク
20					
21	P21X 390230	ラバー ホース RUBBER HOSE	1		
22	P22X 390230	ラバー ホース RUBBER HOSE	1		
23	P23X 390230	クランプ CLAMP	1		
24	P24X 390230	クランプ CLAMP	3		
25	P25X 390230	ウォータ ドレン パイプ WATER DRAIN PIPE	1		
26	P26X 390230	ウォータ ドレン パイプ WATER DRAIN PIPE	1		
27					
28					
29	P16X 411880	インシュレータ INSULATOR	2		
30	P26X 411880	インシュレータ INSULATOR	2		

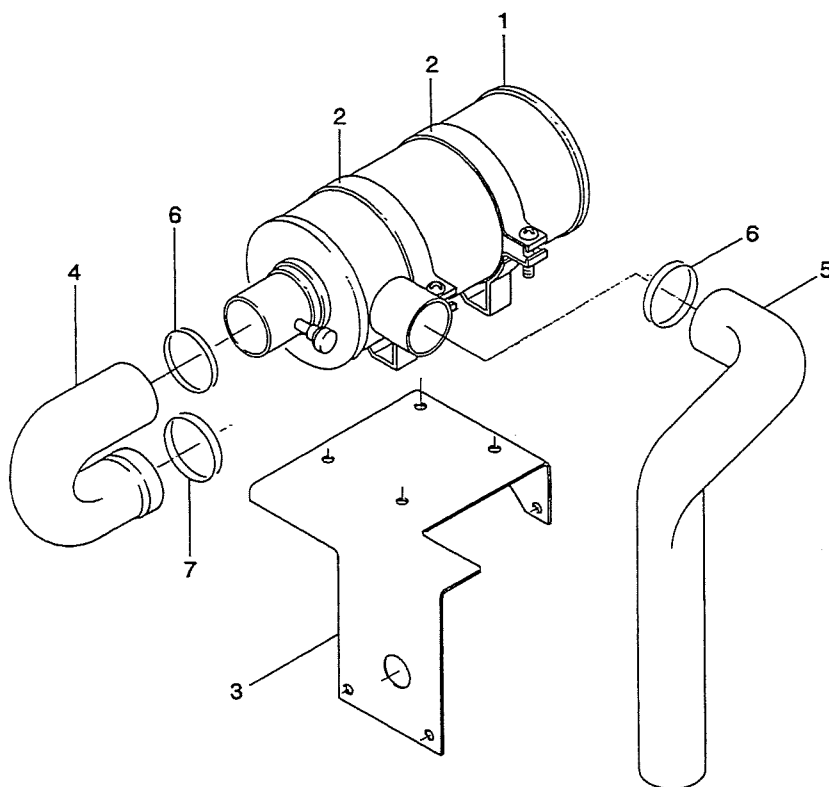
FIG.13 バイピング & リギング  
PIPING & RIGGING

NES25E1

照 号 KEY NO.	部 品 番 号 PART NO.	部 品 名 称 PART NAME	所要数 Q'TY	適 用 号 機 SERIAL NO.	記 事 REMARKS
31	P021 846500	フット FOOT	2		
32	P021 572590	セジメイタ SEDIMENTER	1		
33	P011 570030	ブラケット セジメンタ BRACKET, sedimenter	1		
34	P07X 558370	サーモ ラベル THERMO LABEL	1		
35	P16X 558370	サーモ ラベル THERMO LABEL	1		
36	P021 572570	ステー STAY	1		
37	P021 582990	ステー STAY	1		
38					
39					
40	P021 846580	リザーブ タンク セッティング RESERVE TANK SETTING	1 SET		
41	S0173 54050	ネーム プレート NAME PLATE	1		

FIG.14 エア クリーナ セッティング  
AIR CLEANER SETTING

NES25E1

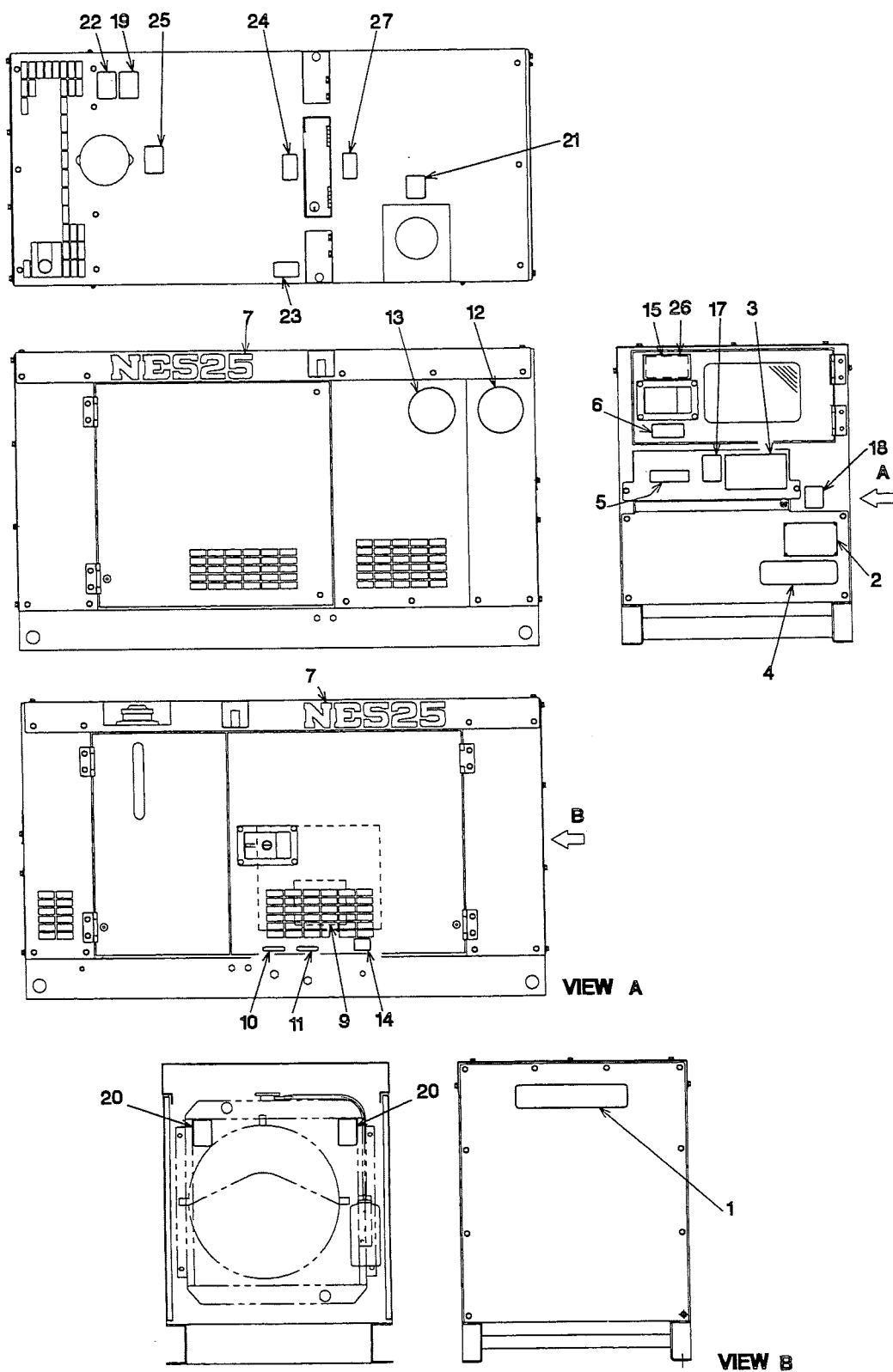


照 号 KEY NO.	部 品 番 号 PART NO.	部 品 名 称 PART NAME	所要数 Q'TY	適 用 号 機 SERIAL NO.	記 事 REMARKS
	P021 846470	エア クリーナ セッティング AIR CLEANER SETTING	1 SET		
1	P021 846570	エア クリーナ AIR CLEANER	1		
2	P021 572420	バンド BAND	2		
3	P021 846480	ブラケット BRACKET	1		
4	P021 846490	ホース HOSE	1		
5	P021 847500	ホース HOSE	1		
6	S7940 06300	ワイヤ バンド WIRE BAND	2		
7	S7940 06800	ワイヤ バンド WIRE BAND	1		



FIG.15      ネーム プレート アッセンブリ      NAME PLATE ASSY

NES25E1

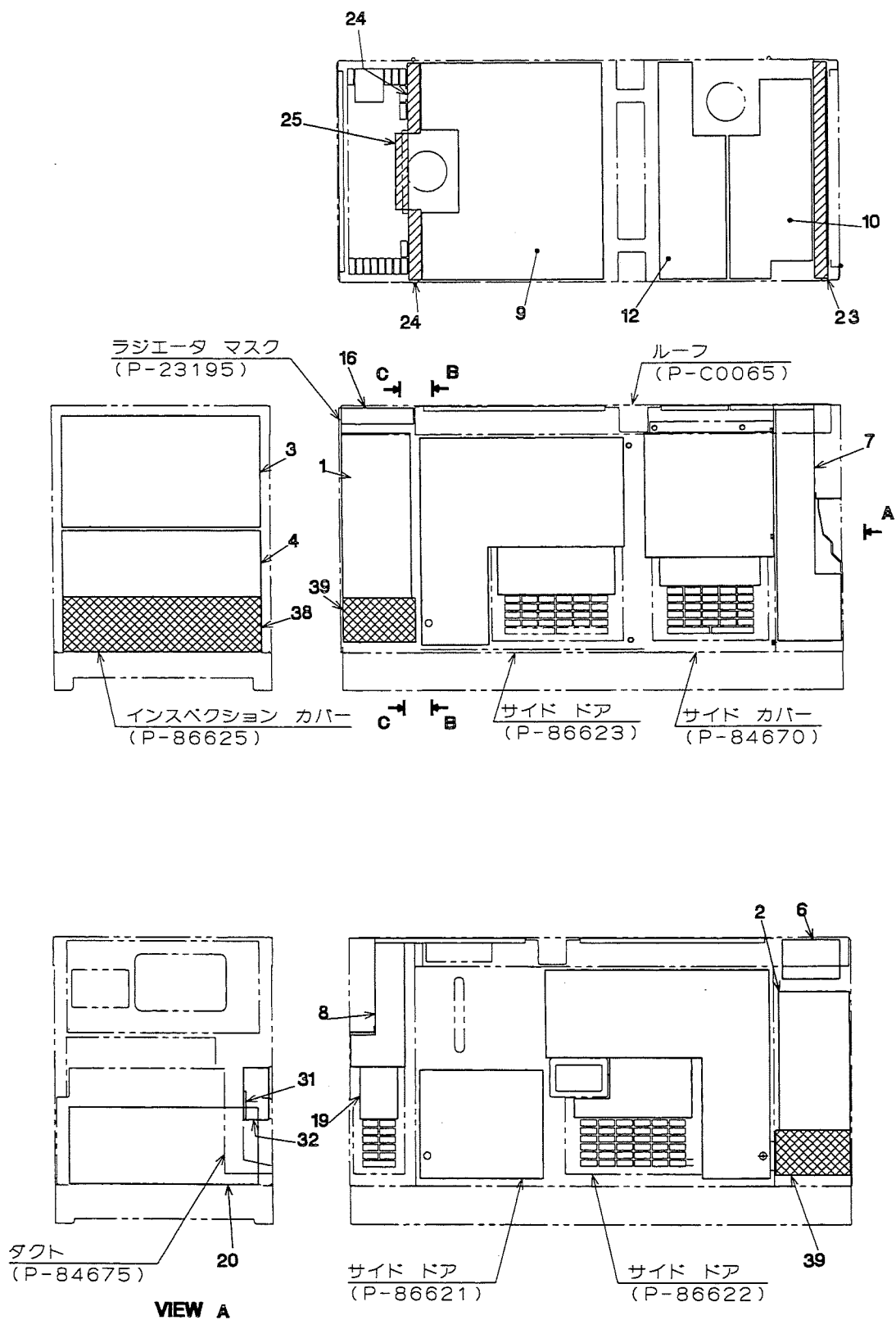


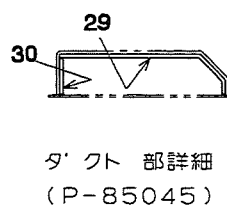
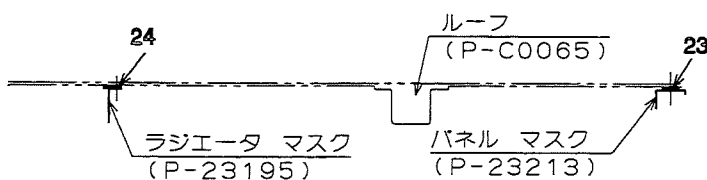
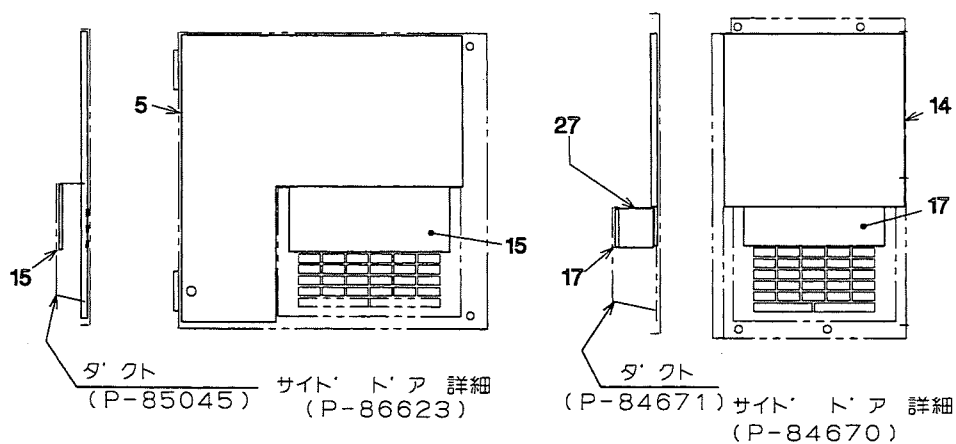
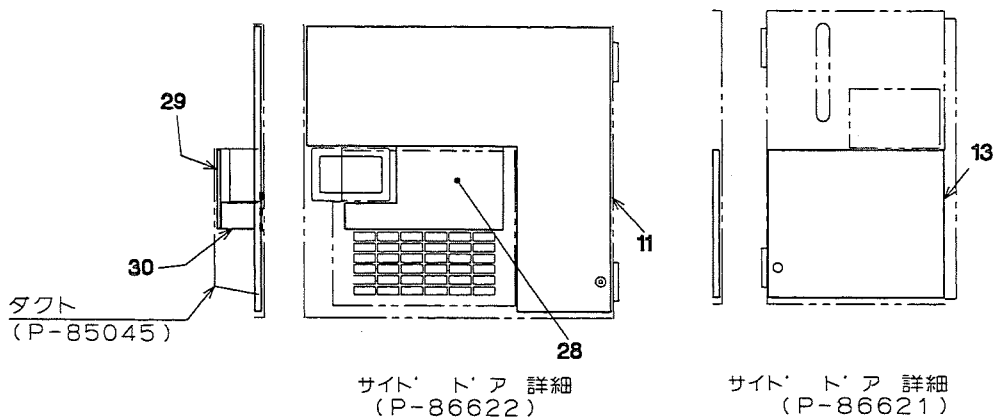
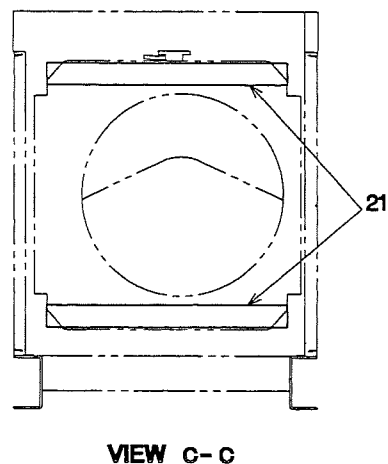
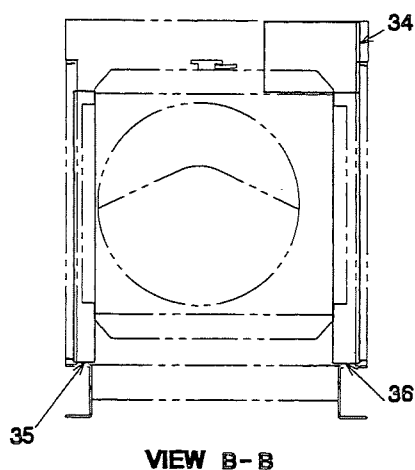
エンジンルーム内部

FIG.15 ネーム プレート アッセンブリ  
NAME PLATE ASSY

NES25E1

照 号 KEY NO.	部 品 番 号 PART NO.	部 品 名 称 PART NAME	所要数 Q'TY	適 用 号 機 SERIAL NO.	記 事 REMARKS
	P025 864930	ネーム プレート アッセンブリ NAME PLATE ASSY	1 SET		
1	P016 387640	ネーム プレート NAME PLATE	1		社名板
2	P02X C00330	ネーム プレート NAME PLATE	1		定格
3	P026 864240	ネーム プレート NAME PLATE	1		取扱
4	P116 830480	ネーム プレート NAME PLATE	1		注意
5	P016 573260	ネーム プレート NAME PLATE	1		注意
6	P016 570150	ネーム プレート NAME PLATE	1		標準装備
7	P01X 550630	ネーム プレート NAME PLATE	2		NES25
8					
9	P026 864770	ネーム プレート NAME PLATE	1		三方コック
10	P04X 561180	ネーム プレート NAME PLATE	1		燃料供給
11	P05X 561180	ネーム プレート NAME PLATE	1		燃料戻り
12	P03X 577280	ネーム プレート NAME PLATE	1		超低騒音
13	P02X 584660	ネーム プレート NAME PLATE	1		排ガス
14	S0173 53050	ネーム プレート NAME PLATE	1		オイルドレン
15	P026 865340	ネーム プレート NAME PLATE	1		電圧切替要領図
16	P026 847510	ネーム プレート アッセンブリ NAME PLATE ASSY	1 SET		Key No.17 ~26 ラ含ム
17	P026 573310	ネーム プレート NAME PLATE	1		感電
18	P026 573320	ネーム プレート NAME PLATE	1		接地
19	P026 573330	ネーム プレート NAME PLATE	1		排気ガス
20	P026 573340	ネーム プレート NAME PLATE	2		巻き込まれ
21	P026 573350	ネーム プレート NAME PLATE	1		火気厳禁
22	P026 573360	ネーム プレート NAME PLATE	1		マフラ火傷
23					
24	P026 841580	ネーム プレート NAME PLATE	1		吊り下げ箇所
25	P026 573370	ネーム プレート NAME PLATE	1		キャップ火傷
26	P026 573380	ネーム プレート NAME PLATE	1		共通事項
27	P016 585890	ネーム プレート NAME PLATE	1		盗難防止付





照号 23、24 取付詳細

FIG.16 アブソーバ アッセンブリ セッティング  
ABSORBER ASSY SETTING

NES25E1

照 号 KEY NO.	部 品 番 号 PART NO.	部 品 名 称 PART NAME	所要数 Q'TY	適 用 号 機 SERIAL NO.	記 事 REMARKS
	P024 232080	アブソーバ アッセンブリ セッティング ABSORBER ASSY SETTING	1 SET		
1	P01X 232080	吸音材 ABSORBER	1		
2	P02X 232080	吸音材 ABSORBER	1		
3	P03X 232080	吸音材 ABSORBER	1		
4	P04X 232080	吸音材 ABSORBER	1		
5	P05X 232080	吸音材 ABSORBER	1		
6	P06X 232080	吸音材 ABSORBER	1		
7	P07X 232080	吸音材 ABSORBER	1		
8	P08X 232080	吸音材 ABSORBER	1		
9	P09X 232080	吸音材 ABSORBER	1		
10	P10X 232080	吸音材 ABSORBER	1		
11	P11X 232080	吸音材 ABSORBER	1		
12	P12X 232080	吸音材 ABSORBER	1		
13	P13X 232080	吸音材 ABSORBER	1		
14	P14X 232080	吸音材 ABSORBER	1		
15	P15X 232080	吸音材 ABSORBER	2		
16	P16X 232080	吸音材 ABSORBER			
17	P17X 232080	吸音材 ABSORBER	2		
18					
19	P19X 232080	吸音材 ABSORBER	1		
20	P20X 232080	吸音材 ABSORBER	1		
21	P21X 232080	吸音材 ABSORBER	2		
22					
23	P23X 232080	ABSORBER	1		
24	P24X 232080	吸音材 ABSORBER	2		
25	P25X 232080	吸音材 ABSORBER	1		
26					
27	P27X 232080	吸音材 ABSORBER	1		
28	P28X 232080	吸音材 ABSORBER	1		
29	P29X 232080	吸音材 ABSORBER	1		
30	P30X 232080	吸音材 ABSORBER			
31	P31X 232080	吸音材 ABSORBER	1		

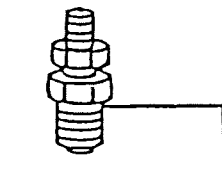
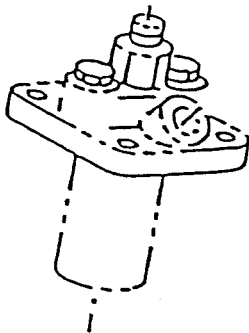
FIG.16 アブソーバ アッセンブリ セッティング  
 ABSORBER ASSY SETTING

NES25E1

照 号 KEY NO.	部 品 番 号 PART NO.	部 品 名 称 PART NAME	所要数 Q'TY	適 用 号 機 SERIAL NO.	記 事 REMARKS
32	P32X 232080	吸音材 ABSORBER	2		
33					
34	P34X 232080	吸音材 ABSORBER	1		
35	P35X 232080	吸音材 ABSORBER	1		
36	P36X 232080	吸音材 ABSORBER	1		
37					
38	P38X 232080	吸音材 ABSORBER	1		
39	P39X 232080	吸音材 ABSORBER	2		

## **2. エンジン部品    ENGINE PARTS**

## FUEL SYSTEM

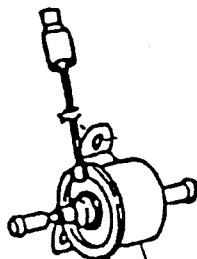


897079-9760 | NOZZLE ASM.; INJ.

| 4 |

894130-5320 | NOZZLE

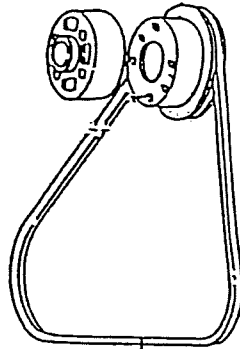
| 4 |



897036-8241 | PUMP ASM.; FUEL, ELECT. 12V | 1 |

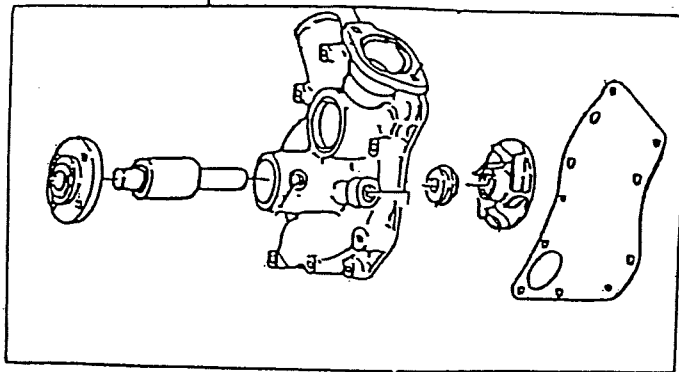


## COOLING SYSTEM (FAN, WATER PUMP)

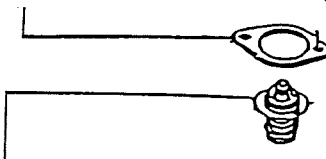


897160-4380 | BELT; COOLING FAN | 1 |

897126-1890 | PUMP ASM.; WATER | 1 |

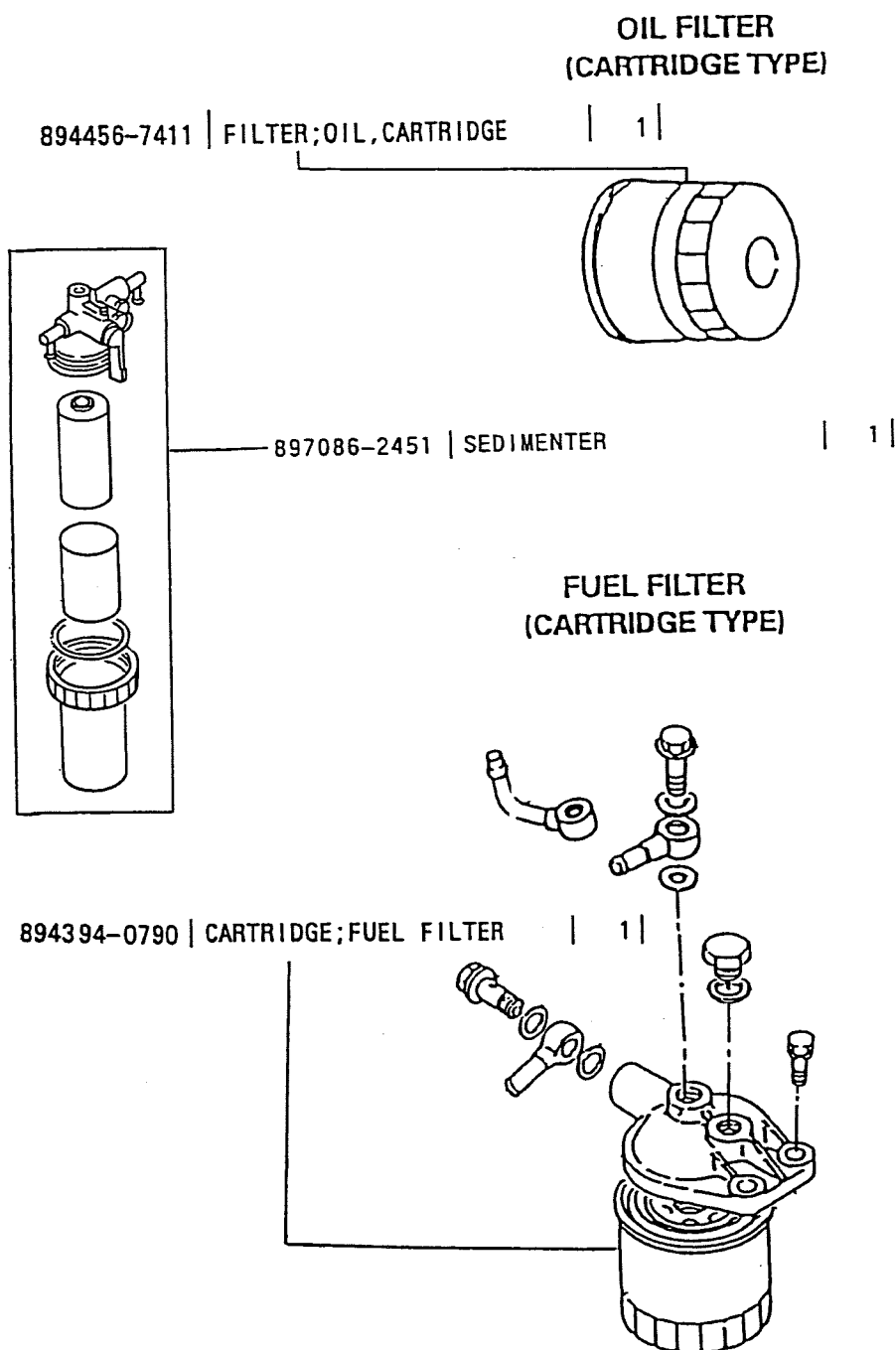


894325-9561 | PACKING; OUTLET PIPE | 1 |



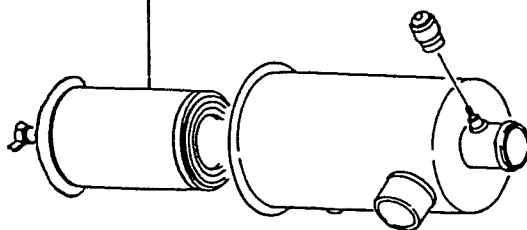
894325-5131 | THERMOSTAT | 1 |

## OIL FILTER & FUEL FILTER



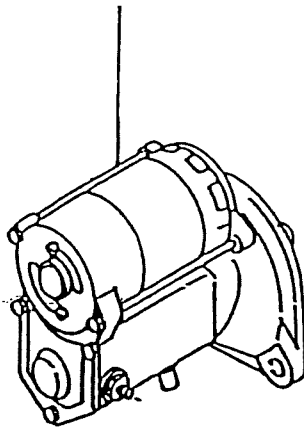
## AIR CLEANER & OTHER PARTS

897168-3060 | ELEMENT KIT;AIR CLEANER | 1 |

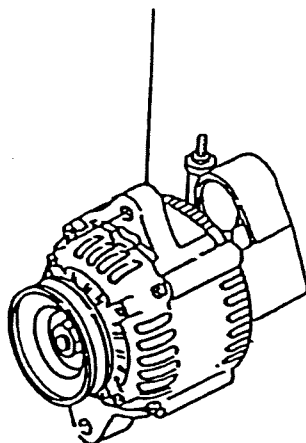


## ELECTRICAL PARTS & FIXING PARTS

897135-3430 | STARTER ASM FIG. 62 | 1 |



897048-9700 | GENERATOR ASM. | 1 |



## ELECTRICAL PARTS & FIXING PARTS

894132-3310 | SW.;OV HEAT / DG.B P | 1 |  
897115-2890 | SOLENOID ASM; ENGINE STOP | 1 |



897063-3010 | SENSOR;THERMO,QOS | 1 |

8982720-0690 | SWITCH;OIL PRESSURE | 1 |



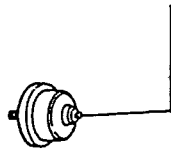
897142-4110 | UNIT; THERMOMETER | 1 |

897106-5490 | PLUG;GLOW | 4 |

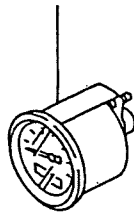


## ELECTRICAL PARTS & FIXING PARTS

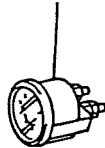
983140-1570 | UNIT; OIL PRESS METER | 1 |



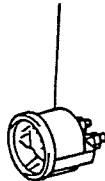
894343-2860 | TACHOMETER; 12V. 35X100 | 1 |



897045-2121 | THERMOMETER; 12V. | 1 |



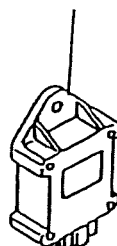
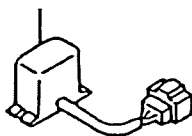
983140-1870 | METER; OIL PRESSURE | 1 |



## ELECTRICAL PARTS & FIXING PARTS

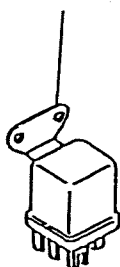
897040-5010 | TIMER; GLOW PLUG, QOS-3 12V | 1 |

897111-9620 | TIMER ASM.; EMERGENCY | 1 |

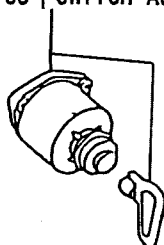


582550-0290 | RELAY; SAFETY | 1 |

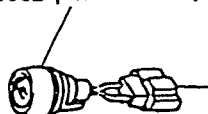
894248-1610 | RELAY; GLOW PLUG | 1 |



897044-4180 | SWITCH ASM.; STARTER | 1 |



582250-0082 | INDICATOR; GLOW | 1 |



**純正部品のおすすめ**

本機のご使用に当たって当社の指定の純正部品以外の部品をご使用になり故障が発生した場合は保証致しかねます。

平成14年 5月発行

不許  
複製

**NES25E1**  
**ディーゼル発電装置**  
**取扱説明書**

編集 日本車輛製造株式会社機電本部  
発行 日本車輛製造株式会社  
〒458-8502 名古屋市緑区鳴海町柳長80 ☎(052)623-3311(代)