

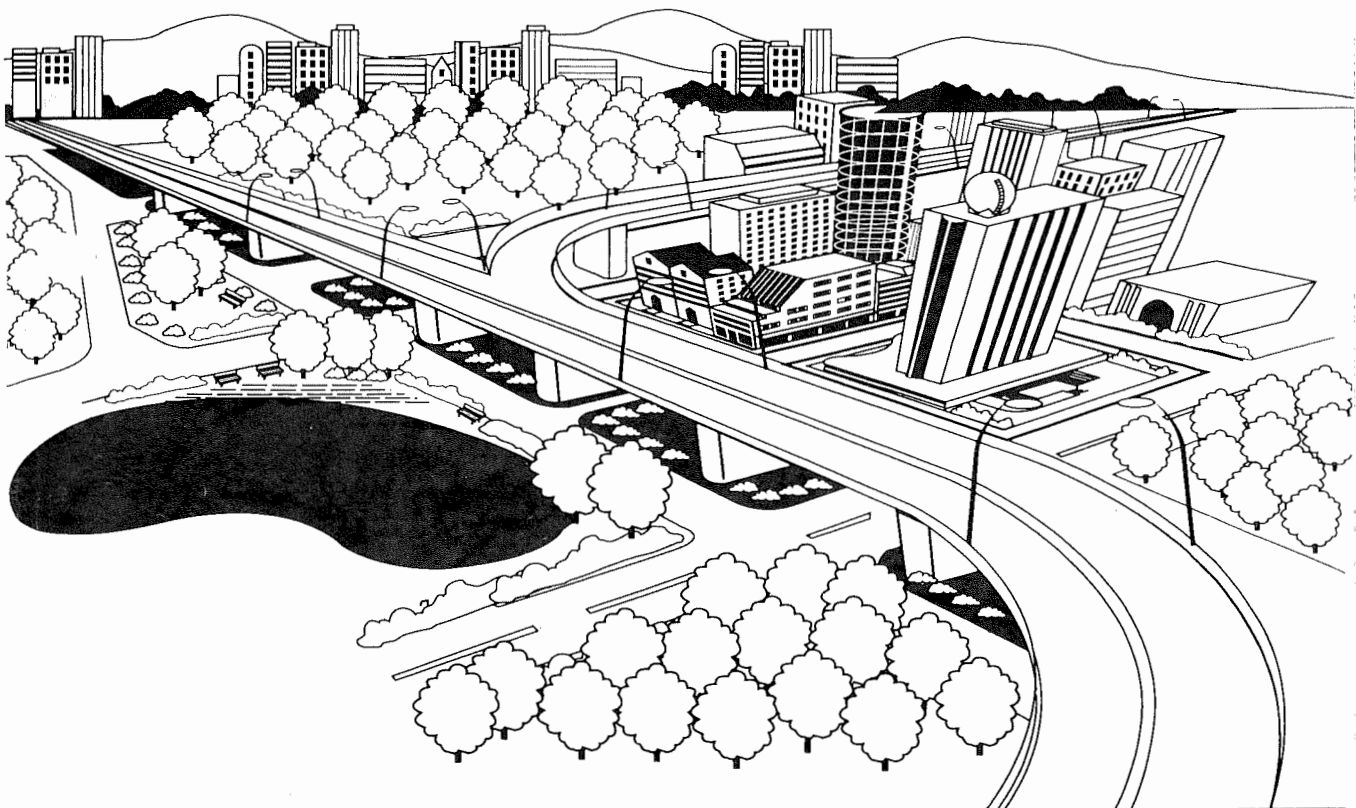
SERIAL NO. XH010100~

# NES25SI-T

## DIESEL GENERATOR SET PARTS CATALOG

CAT. NO. GN-32B  
ENGINE ISUZU 4LE1

現代空間を逞しく築き上げる日車



重 日本車両

## 部品カタログのご使用にあたり

1. このたびは、日車ディーゼルジェネレータセットをお買いあげいただきましてありがとうございます。
2. この部品カタログは、日車NES型ディーゼルジェネレータセットのサービス部品が集録されています。  
なお、エンジン部品については、別に添附する「ディーゼルエンジンパーツカタログ」をご参照下さい。

### 3. 部品カタログの構成

- ・ 照 号 図から部品を索引する番号（照号）を示します。照号末尾にA, B, . . . . .の符号が付いているものは変更された部品を示しますので、これらの部品をご注文される場合は、適用号機欄を見て貴社の使用号機に該当する照号の部品番号を指示して下さい。

(例)

ディーゼル ジェネレータ セット  
FIG. 1 DIESEL GENERATOR SET

照 号 KEY NO.	部 品 番 号 PART NO.	部 品 名 称 PART NAME	所要数 Q'TY	適 用 号 機 SERIAL NO.	記 事 REMARKS
	P550 368000	ディーゼル ジェネレータ セット DIESEL GENERATOR SET	1 SET		
1	P551 212940	ディーゼル エンジン DIESEL ENGINE	1 SET		
2	P541 370230	ラジエータ RADIATOR	1 SET		Refer to FIG. 2
3	P441 545250	リザーブ タンク アッセンブリ RESERVE TANK ASSY	1 SET		Refer to FIG. 3
4	P302 210780	オルタネータ ALTERNATOR	1 SET	XH010100~ XH143200	Refer to FIG. 4
4A	P302 220020	オルタネータ ALTERNATOR	1 SET	XH143300~	Refer to FIG. 4
5	P553 219150	コントロール ボックス CONTROL BOX	1 SET		Refer to FIG. 6
6	P554 219120	ベッド BED	1		

- ・ 部品番号 各部品の固有番号を示し、数字と英字又は数字のみで構成されています。  
装置のアッセンブリ番号は最初に照号なしで示してあります。  
\* 単品では販売されず、組立品で販売される部品を示します。  
☆ 補用部品として供給いたしません。

- ・ 部品名称 各部品の名称を示します。
- ・ 個 数 各装置に使用されている、各装置の1組分の個数を示します。
- ・ 適用号機 各部品が使用されている「号機」を示します。

- ・ 記 事 各部品に関連のある特記事項を示します。下記の事項を除き、部品ご注文の際には併せてご指示下さい。

- ・ 図 2 参照 ..... この部品は組部品を示し、部品の詳細については、REFER TO FIG. 2 図 2 を参照して下さい。

- ・ 照号 2 ～ 6 ヲ含ム ..... この部品は、その装置において、照号 2, 3, 4, 5, 6 Consist of Key No. 216 を含む組部品であることを示します。

#### 4. 部品のご注文について

- ・ 部品のご注文の際は、必ず機種の型式、号機、部品番号、部品名称、所要数量、記事欄特記事項をご明示下さい。

(例)

NES25SI-T	XH123400	P232 52381 0	ダイオード	1 個	MA
型 式	号 機	部品番号	部品名称	所要数量	記事欄 特記事項

- ・ 部品のご注文又は部品に関するお問い合わせは、巻末に記載してあります最寄の日本車輛地区サービスセンターへお願いします。

## HOW TO USE THIS PARTS CATALOG

1. This parts catalog covers the service parts of Nissha NES Series Generator Set. As for the engine parts, refer to the "Engine Parts List".

2. Explanation of the column

- Key No. .... A Key No. indicates a part of a parts assembly illustrated in each figure.  
Suffixal letter A, B, C or so on shows the modified part.
- Part No. .... A Part No. consists of ten letters array of alphabets and digits that identifies each parts.  
A part marked with ☆ or \* is available not for single part but for a parts assembly.
- Part Name ..... A Part Name indicates the kind of a part.
- Q'ty ..... A Quantity shows the numbers of parts employed in one unit.
- Serial No. .... A Serial No. shows the applicable machine in which the part is employed.
- Remarks ..... Special note may be described if necessary.

For example

- REFER TO FIG. 2

This part is the component of assembling parts, and please refer to FIG. 2.

- CONSIST OF KEY No. 2~6

This part consists of the component parts of Key No. 2, 3, 4, 5 and 6.

3. How to order the parts.

- Please clarify the following information when you order the parts.

Model, Serial No., Part No., Part Name, Quantity required and other information listed on the remarks column.

- Please contact the nearest Nippon Sharyo service center listed up on the last page of this parts catalog when you inquire or order the parts.

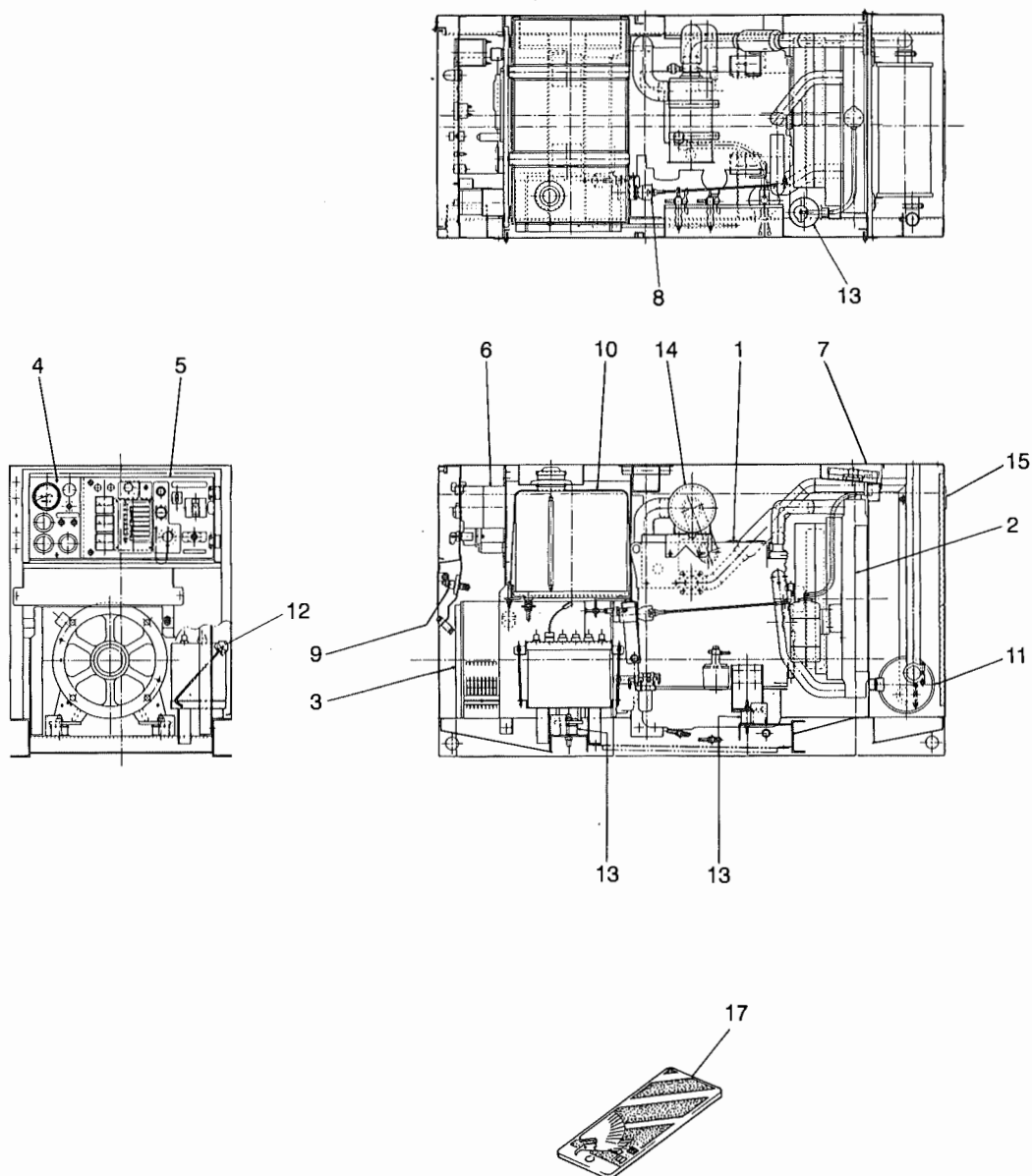
目 次  
INDEX

図番号 FIG.NO.	名 称	NAME	頁 PAGE
<b>1. 標準部品 STANDARD PARTS</b>			
1	ディーゼル ジェネレータ セット .....	DIESEL GENERATOR SET .....	2
2	ラジエータ アッセンブリ .....	RADIATOR ASSY .....	4
2A	ラジエータ アッセンブリ .....	RADIATOR ASSY .....	6
3	オルタネータ アッセンブリ .....	ALTERNATOR ASSY .....	8
3A	オルタネータ アッセンブリ .....	ALTERNATOR ASSY .....	12
4	コントロール パネル レフト .....	CONTROL PANEL L.H .....	16
5	コントロール パネル ライト .....	CONTROL PANEL R.H .....	18
6	コントロール ユニット アッセンブリ ...	CONTROL UNIT ASSY .....	20
7	ボンネット アッセンブリ .....	BONNET ASSY .....	22
7A	ボンネット アッセンブリ .....	BONNET ASSY .....	24
8	スピード コントロール デバイス .....	SPEED CONTROL DEVICE .....	26
8A	スピード コントロール デバイス .....	SPEED CONTROL DEVICE .....	28
9	ターミナル ボックス アッセンブリ .....	TERMINAL BOX ASSY .....	30
10	ヒューエル タンク アッセンブリ .....	FUEL TANK ASSY .....	34
11	エキゾースト パイピング .....	EXHAUST PIPING .....	35
12	バッテリー アッセンブリ .....	BATTERY ASSY .....	36
13	パイピング & リギング .....	PIPING & RIGGING .....	38
14	エア クリーナ セッティング .....	AIR CLEANER SETTING .....	42
15	ネーム プレート フィッティング .....	NAME PLATE FITTING .....	44
16	アタッチメント .....	ATTACHMENT .....	46
<b>2. エンジン部品 ENGINE PARTS</b>			
20	エンジン パーツ .....	ENGINE PARTS .....	48
<b>3. オプション部品 OPTION PARTS</b>			
31	ハンドル アンド キャップ .....	HANDLE AND CAP .....	58
32	デュアル ボルテージ .....	DUAL VOLTAGE .....	59
33	ハイ ボルテージ .....	HIGH VOLTAGE .....	60

## **1. 標準部品 STANDARD PARTS**

ディーゼル ジェネレータ セット  
FIG. 1 DIESEL GENERATOR SET

NES25SI-T



ディーゼル ジェネレータ セット  
FIG. 1 DIESEL GENERATOR SET

NES25SI-T

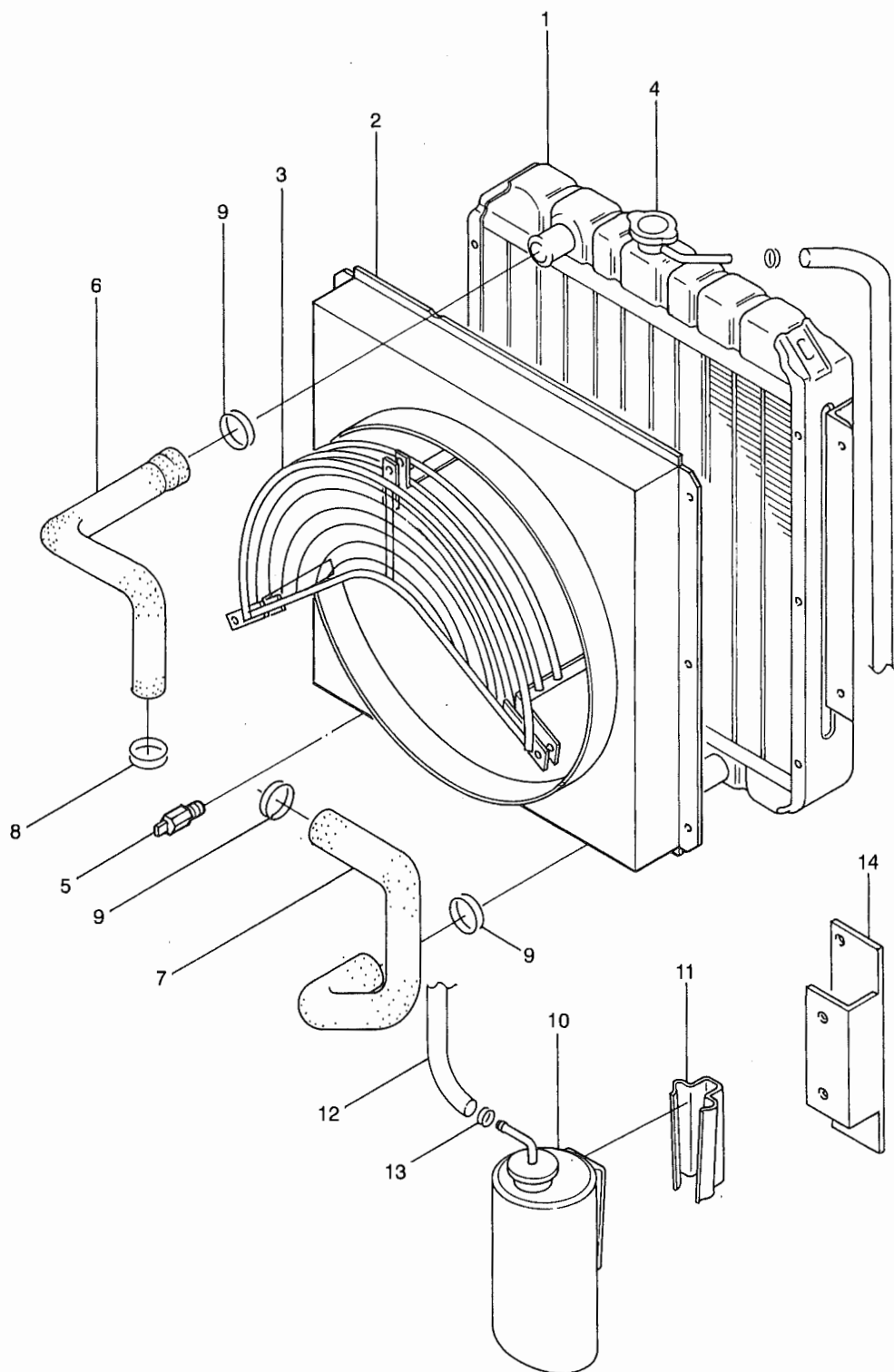
照 号 KEY NO.	部 品 番 号 PART NO.	部 品 名 称 PART NAME	所要数 Q'TY	適 用 号 機 SERIAL NO.	記 事 REMARKS
	P020 227220	ディーゼル ジェネレータ セット DIESEL GENERATOR SET	1 SET		
1	P021 390030	ディーゼル エンジン アッセンブリ DIESEL ENGINE ASSY	1 SET		ISUZU 4LE1
2	P021 390690 P021 394900	ラジエータ アッセンブリ RADIATOR ASSY	1 SET 1 SET	~XH064000 XH064100~	Refer to FIG. 2 Refer to FIG. 2A
3	P022 227140 P022 227160	オルタネータ アッセンブリ ALTERNATOR ASSY	1 SET 1 SET	~XH015000 XH015100~	Refer to FIG. 3 Refer to FIG. 3A
4	P023 846360	コントロール パネル レフト CONTROL PANEL L.H	1 SET		Refer to FIG. 4
5	P023 846380	コントロール パネル ライト CONTROL PANEL R.H	1 SET		Refer to FIG. 5
6	P023 390100	コントロール ユニット アッセンブリ CONTROL UNIT ASSY	1 SET		Refer to FIG. 6
7	P024 390190 P024 391420	ボンネット アッセンブリ BONNET ASSY	1 SET 1 SET	~XH027000 XH027100~	Refer to FIG. 7 Refer to FIG. 7A
8	P021 390260 P021 391800	スピード コントロール デバイス SPEED CONTROL DEVICE	1 SET 1 SET	~XH032000 XH032100~	Refer to FIG. 8 Refer to FIG. 8A
9	P026 390210	ターミナル ボックス アッセンブリ TERMINAL BOX ASSY	1 SET		Refer to FIG. 9
10	P021 390120	ヒューエル タンク アッセンブリ FUEL TANK ASSY	1 SET		Refer to FIG. 10
11	P021 390150	エキゾースト パイピング EXHAUST PIPING	1 SET		Refer to FIG. 11
12	P026 846460	バッテリー アッセンブリ BATTERY ASSY	1 SET		Refer to FIG. 12
13	P021 390230	パイピング, リギング PIPING & RIGGING	1 SET		Refer to FIG. 13
14	P021 846470	エア クリーナ セッティング AIR CLEANER SETTING	1 SET		Refer to FIG. 14
15	P026 846830	ネーム プレート フィッティング NAME PLATE FITTING	1 SET		Refer to FIG. 15
16	P016 569790	アタッチメント ATTACHMENT	1 SET		Refer to FIG. 16
17	P026 560140	キー ホルダー KEY HOLDER	1		
18	P020 390270	電気リカル システム ELECTRICAL SYSTEM	1		



ラジエータ アッセンブリ  
FIG. 2 RADIATOR ASSY

NES25SI-T

適用号機 No. XH064000マデ



ラジエータ アッセンブリ  
FIG. 2 RADIATOR ASSY

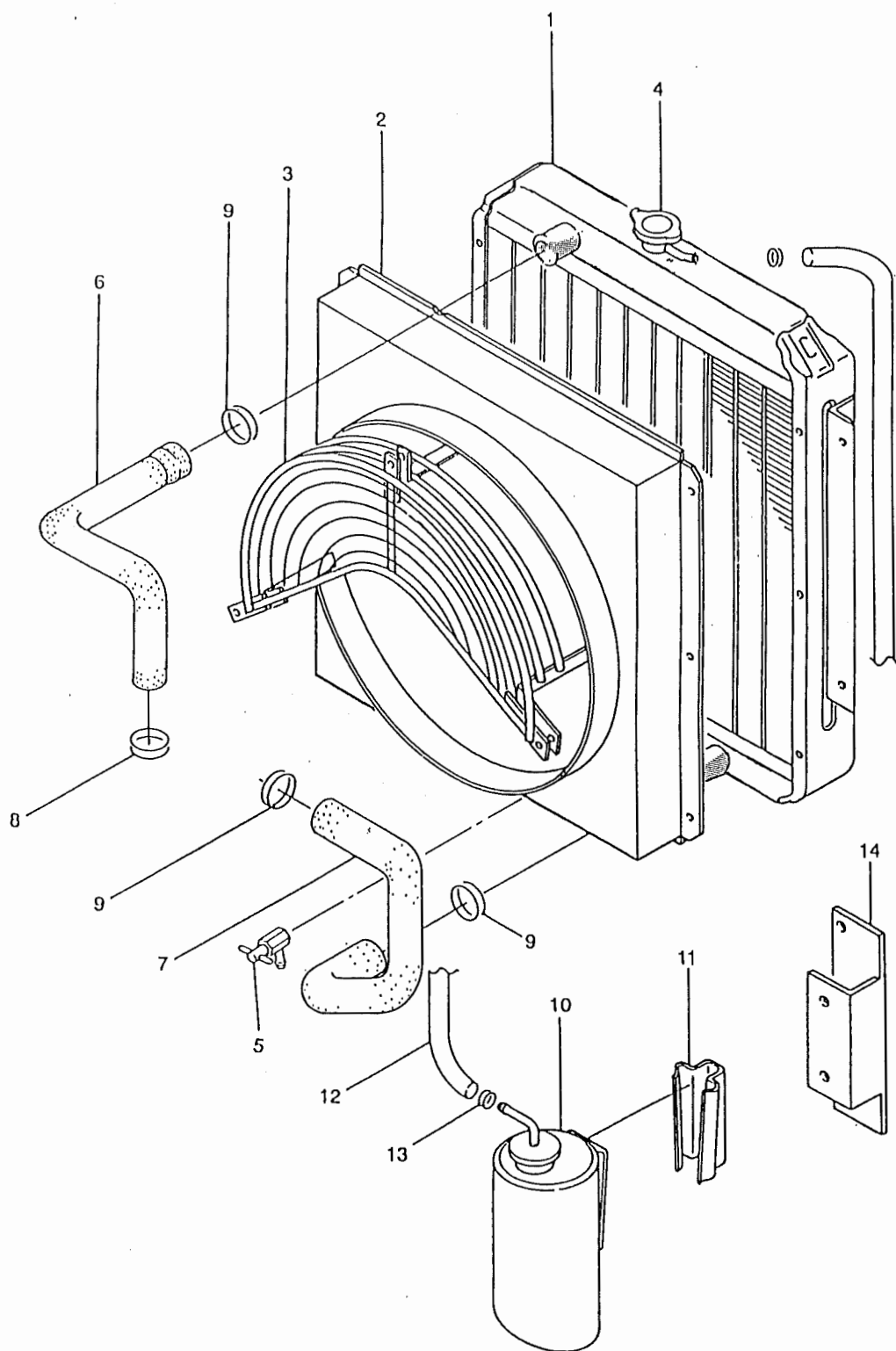
NES25SI-T

照号 KEY NO.	部 品 番 号 PART NO.	部 品 名 称 PART NAME	所要数 Q'TY	適 用 号 機 SERIAL NO.	記 事 REMARKS
	P021 390690	ラジエータ アッセンブリ RADIATOR ASSY	1 SET	~XH064000	照号番号1~10からなる Consist of Key No. 1~10
1		ラジエータ アッセンブリ RADIATOR ASSY	1		
2	P02X 390690	ファン シュラウド アッセンブリ FAN SHROUD ASSY	1		SANKYO 102800-7960
3	P03X 390690	ガード ユニット GUARD UNIT	1		SANKYO 102830-4240
4	P04X 390690	キャップ アッセンブリ CAP ASSY	1		SANKYO 102600-0200
5	P05X 390690	ドレン コック ユニット DRAIN COCK UNIT	1		SANKYO 16051-1070A
6	P09X 390690	ラバー ホース RUBBER HOSE	1		SANKYO 102091-8840
7	P10X 390690	ラバー ホース RUBBER HOSE	1		SANKYO 102091-8851
8	P11X 390690	クランプ CLAMP	1		SANKYO 9764-04220A
9	P12X 390690	クランプ CLAMP	3		SANKYO 9764-04420A
10	P011 570230	リザーブ タンク RESERVE TANK	1		
11	P011 570240	ブラケット BRACKET	1		いすゞ 897041-0220
12	P04X 846580	ホース HOSE	1		
13	S7940 01400	クランプ CLAMP	2		
14	P021 572430	ブラケット BRACKET	1		

ラジエータ アッセンブリ  
FIG. 2A RADIATOR ASSY

NES25SI-T

適用号機 No. XH064100カラ



ラジエータ アッセンブリ  
FIG. 2A RADIATOR ASSY

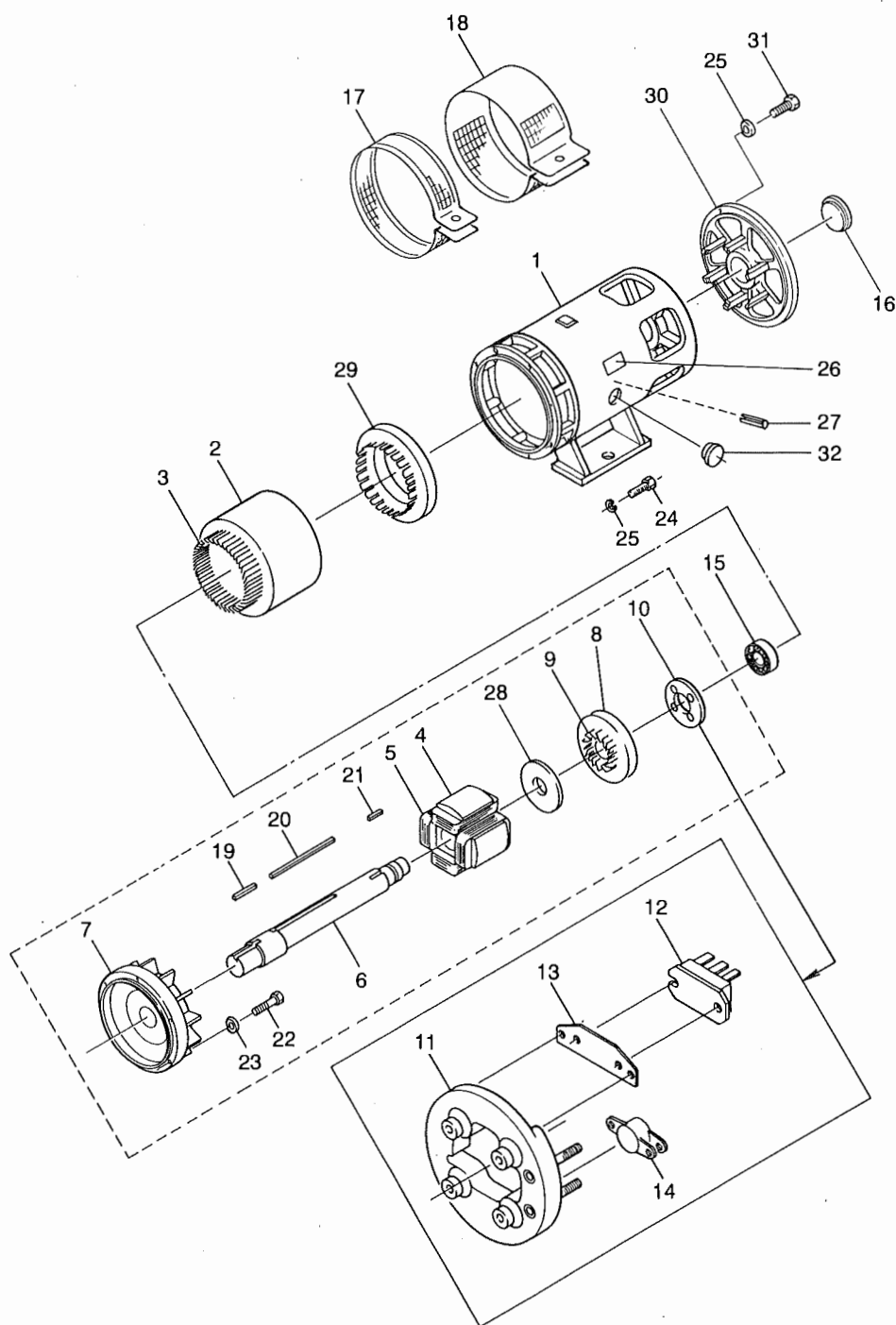
NES25SI-T

照号 KEY NO.	部 品 番 号 PART NO.	部 品 名 称 PART NAME	所要数 Q'TY	適 用 号 機 SERIAL NO.	記 事 REMARKS
	P021 394900	ラジエータ アッセンブリ RADIATOR ASSY	1 SET	XH064100~	照号番号1~10からなる Consist of Key No. 1~10
1		ラジエータ アッセンブリ RADIATOR ASSY	1		
2	P02X 394900	ファン シュラウド アッセンブリ FAN SHROUD ASSY	1		SANKYO 102800-8420
3	P03X 394900	ガード ユニット GUARD UNIT	1		SANKYO 102830-4240
4	P04X 394900	キャップ アッセンブリ CAP ASSY	1		SANKYO 16401-1500A
5	P05X 394900	ドレン コック ユニット DRAIN COCK UNIT	1		SANKYO 16051-1350A
6	P09X 394900	ラバー ホース RUBBER HOSE	1		SANKYO 102091-9280
7	P10X 394900	ラバー ホース RUBBER HOSE	1		SANKYO 102091-9290
8	P11X 394900	クランプ CLAMP	1		SANKYO 97640-4220A
9	P12X 394900	クランプ CLAMP	3		SANKYO 97640-4420A
10	P011 570230	リザーブ タンク RESERVE TANK	1		
11	P011 570240	ブラケット BRACKET	1		いすゞ 897041-0220
12	P04X 846580	ホース HOSE	1		
13	S7940 01200	クランプ CLAMP	2		
14	P021 572430	ブラケット BRACKET	1		

オルタネータ アッセンブリ  
FIG. 3 ALTERNATOR ASSY

NES25SI-T

適用号機 No. XH015000マデ



オルタネータ アッセンブリ  
FIG. 3 ALTERNATOR ASSY

NES25SI-T

照号 KEY NO.	部 品 番 号 PART NO.	部 品 名 称 PART NAME	所要数 Q'TY	適 用 号 機 SERIAL NO.	記 事 REMARKS
	P022 227140	オルタネータ アッセンブリ ALTERNATOR ASSY	1 SET	~XH015000	
1	P022 227150	フレーム FRAME	1		
2	P022 846020	ステータ コア アッセンブリ STATOR CORE ASSY	1 SET		
3	P022 846060	コイル アーマチュア COIL, armature	1		
4	P022 846010	ロータ コア アッセンブリ ROTOR CORE ASSY	1 SET		
5	P022 389910	コイル フィールド COIL, field	1		
6	P022 845980	シャフト SHAFT	1		
7	P022 846070	ファン カップリング FAN, coupling	1		
8	P022 846030	EX. ロータ コア アッセンブリ EX. ROTOR CORE ASSY	1 SET		
9	P102 461680	EX. アーマチュア コイル アッセンブリ EX. ARMATURE COIL ASSY	1 SET		
10	P102 342740	レクチファイア アッセンブリ RECTIFIER ASSY	1 SET		照号11~14ヲ含ム Consist of Key No. 11~14
11	P102 458930	プレート PLATE	1		
12	P102 532550	ダイオード モジュール アッセンブリ DIODE MODULE ASSY	1 SET		
13	P102 530990	フィン FIN	1		
14	<del>P102 531530</del>	バリスタ VARISTOR	1		照号14：誤記訂正 P102 532530
15	S6204 63072	ベアリング ボール BEARING, ball	1		
16	M 569920	カバー ベアリング COVER, bearing	1		
17	P022 846040	ガード ネット GUARD NET	1		
18	P022 846050	ガード ネット GUARD NET	1		
19	S0269 12060	キー KEY	1		
20	S0268 12190	キー KEY	1		
21	S0269 12030	キー KEY	1		
22	S9061 08035	ボルト BOLT	8		
23	S9265 08000	ワッシャ スプリング WASHER, spring	8		
24	S9061 10030	ボルト BOLT	8		
25	S9265 10000	ワッシャ スプリング WASHER, spring	12		
26	P01X 472720	ネーム プレート NAME PLATE	1		
27	S9304 10045	ピン スプリング PIN, spring	2		
28	P022 572120	バランス リング BALANCE RING	1		
29	P022 824930	EX. ステータ アッセンブリ EX. STATOR ASSY	1 SET		
30	P022 846000	エンド ブラケット END BRACKET	1		

オルタネータ アッセンブリ  
FIG. 3 ALTERNATOR ASSY

NES25SI-T

照号 KEY NO.	部 品 番 号 PART NO.	部 品 名 称 PART NAME	所要数 Q'TY	適 用 号 機 SERIAL NO.	記 事 REMARKS
31	S9060 10035	ボルト BOLT	4		
32	P022 572230	グロメット GROMMET	1		

オルタネータ アッセンブリ  
FIG. 3A ALTERNATOR ASSY

NES25SI-T

適用号機 No. XH015100カラ

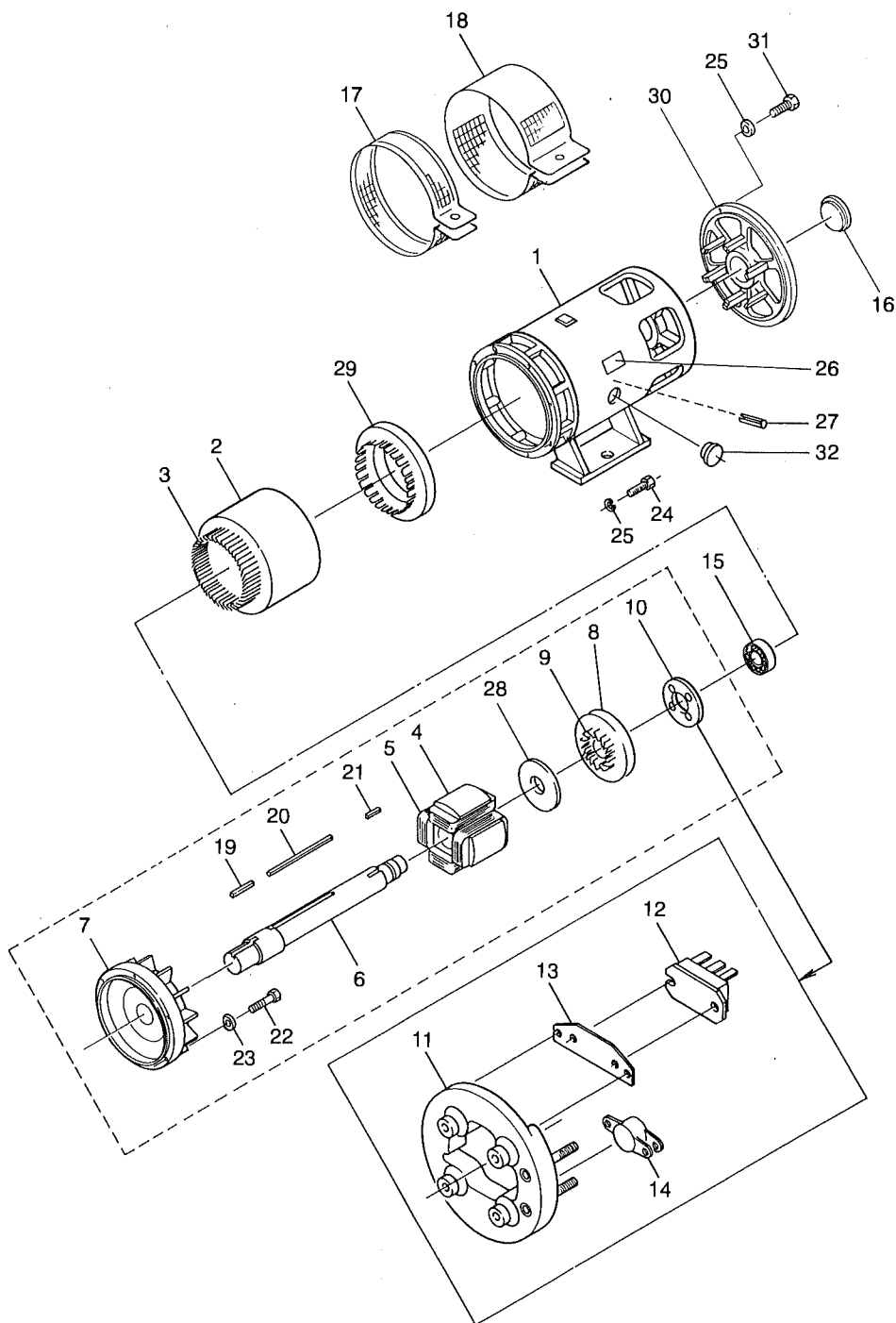




FIG. 3A オルタネータ アッセンブリ  
ALTERNATOR ASSY

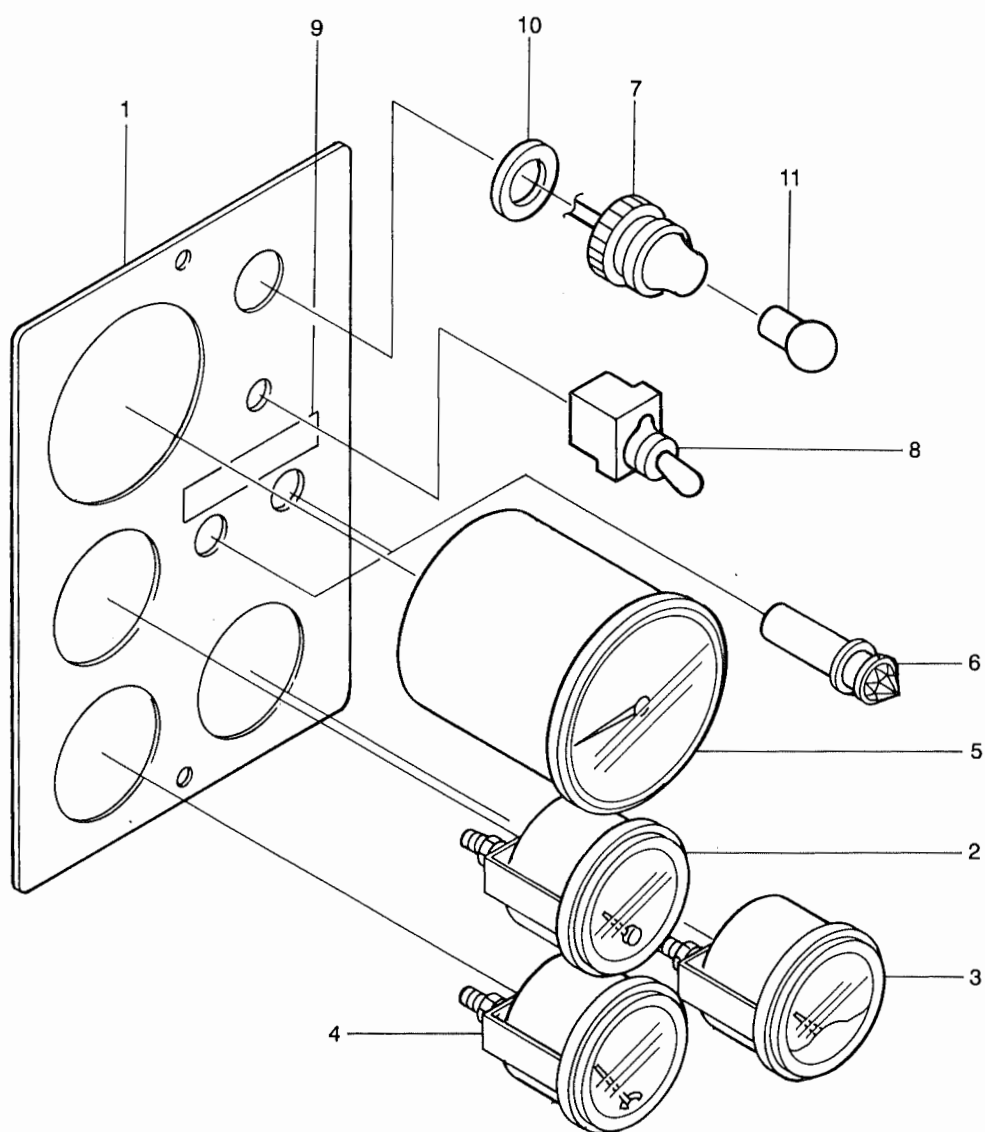
NES25SI-T

照号 KEY NO.	部 品 番 号 PART NO.	部 品 名 称 PART NAME	所要数 Q'TY	適 用 号 機 SERIAL NO.	記 事 REMARKS
	P022 227160	オルタネータ アッセンブリ ALTERNATOR ASSY	1 SET	XH015100~	
1	P022 227170	フレーム FRAME	1		
2	P022 846240	ステータ コア アッセンブリ STATOR CORE ASSY	1 SET		
3	P022 846190	コイル アーマチュア COIL, armature	1		
4	P022 846230	ロータ コア アッセンブリ ROTOR CORE ASSY	1 SET		
5	P022 389940	コイル フィールド COIL, field	1		
6	P022 846180	シャフト SHAFT	1		
7	P022 846070	ファン カップリング FAN, coupling	1		
8	P022 846250	EX. ロータ コア アッセンブリ EX. ROTOR CORE ASSY	1 SET		
9	P022 836890	EX. アーマチュア コイル アッセンブリ EX. ARMATURE COIL ASSY	1 SET		
10	P102 342740	レクティファイア アッセンブリ RECTIFIER ASSY	1 SET		照号11~14ヲ含ム Consist of Key No. 11~14
11	P102 458930	プレート PLATE	1		
12	P102 532550	ダイオード モジュール アッセンブリ DIODE MODULE ASSY	1 SET		
13	P102 530990	フィン FIN	1		
14	<del>P102 531530</del>	<del>バリスタ VARISTOR</del>	1		照号14：誤記訂正 P102 532530
15	S6204 63072	ベアリング ボール BEARING, ball	1		
16	M 569920	カバー ベアリング COVER, bearing	1		
17	P022 846260	ガード ネット GUARD NET	1		
18	P022 846270	ガード ネット GUARD NET	1		
19	S0269 12060	キー KEY	1		
20	S0268 12190	キー KEY	1		
21	S0269 12030	キー KEY	1		
22	S9061 08035	ボルト BOLT	8		
23	S9265 08000	ワッシャ スプリング WASHER, spring	8		
24	S9061 10030	ボルト BOLT	8		
25	S9265 10000	ワッシャ スプリング WASHER, spring	12		
26	P01X 472720	ネーム プレート NAME PLATE	1		
27	S9304 10045	ピン スプリング PIN, spring	2		
28	P022 572120	バランス リング BALANCE RING	1		
29	P022 836980	EX. ステータ アッセンブリ EX. STATOR ASSY	1 SET		
30	P022 846000	エンド ブラケット END BRACKET	1		

オルタネータ アッセンブリ  
FIG. 3A ALTERNATOR ASSY

照 号 KEY NO.	部 品 番 号 PART NO.	部 品 名 称 PART NAME	所要数 Q'TY	適 用 号 機 SERIAL NO.	記 事 REMARKS
31	S9060 10035	ボルト BOLT	4		
32	P022 572130	グロメット GROMMET	1		

コントロール パネル レフト  
FIG. 4 CONTROL PANEL L.H



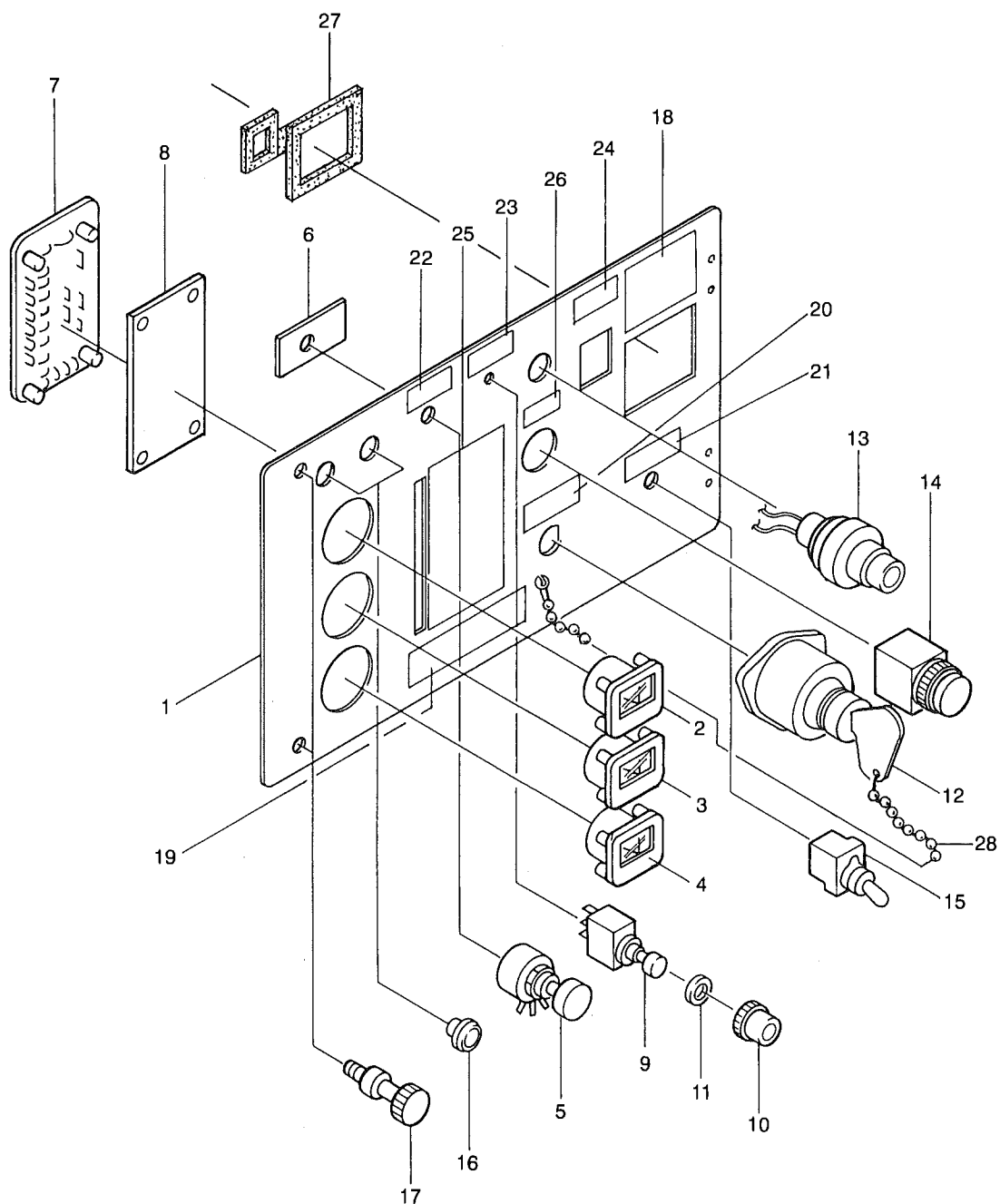
コントロール パネル レフト  
FIG. 4 CONTROL PANEL L.H

NES25SI-T

照 号 KEY NO.	部 品 番 号 PART NO.	部 品 名 称 PART NAME	所要数 Q'TY	適 用 号 機 SERIAL NO.	記 事 REMARKS
	P023 846360	コントロール パネル レフト CONTROL PANEL L.H	1 SET		
1	P023 846370	コントロール パネル CONTROL PANEL	1		
2	P02X 467820	ヒューエル ゲージ FUEL GAUGE	1		
3	P146 555460	オイル プレッシャ ゲージ OIL PRESSURE GAUGE	1	~XH071000 XH071100~	いすず 893140-1870
	P023 580350		1		いすず 183140-0550
4	P021 561670	サーモメータ THERMOMETER	1		いすず 897045-2120
5	P146 811360	タコメータ TACHOMETER	1		いすず 894343-2860
6	P01X 563290	パイロット ランプ PILOT LAMP	2		
7	S1055 01024	パネル ランプ PANEL LAMP	1 SET		Key No. 10,11ヲ含ム
8	S1050 01010	トグル スイッチ TOGGLE SWITCH	1		
9	P076 573440	ネーム プレート NAME PLATE	1		
10	S5030 22505	ワッシャ WASHER	1		
11	S1055 20030	バルブ BULB	1		

コントロール パネル ライト  
FIG. 5 CONTROL PANEL R.H

NES25SI-T



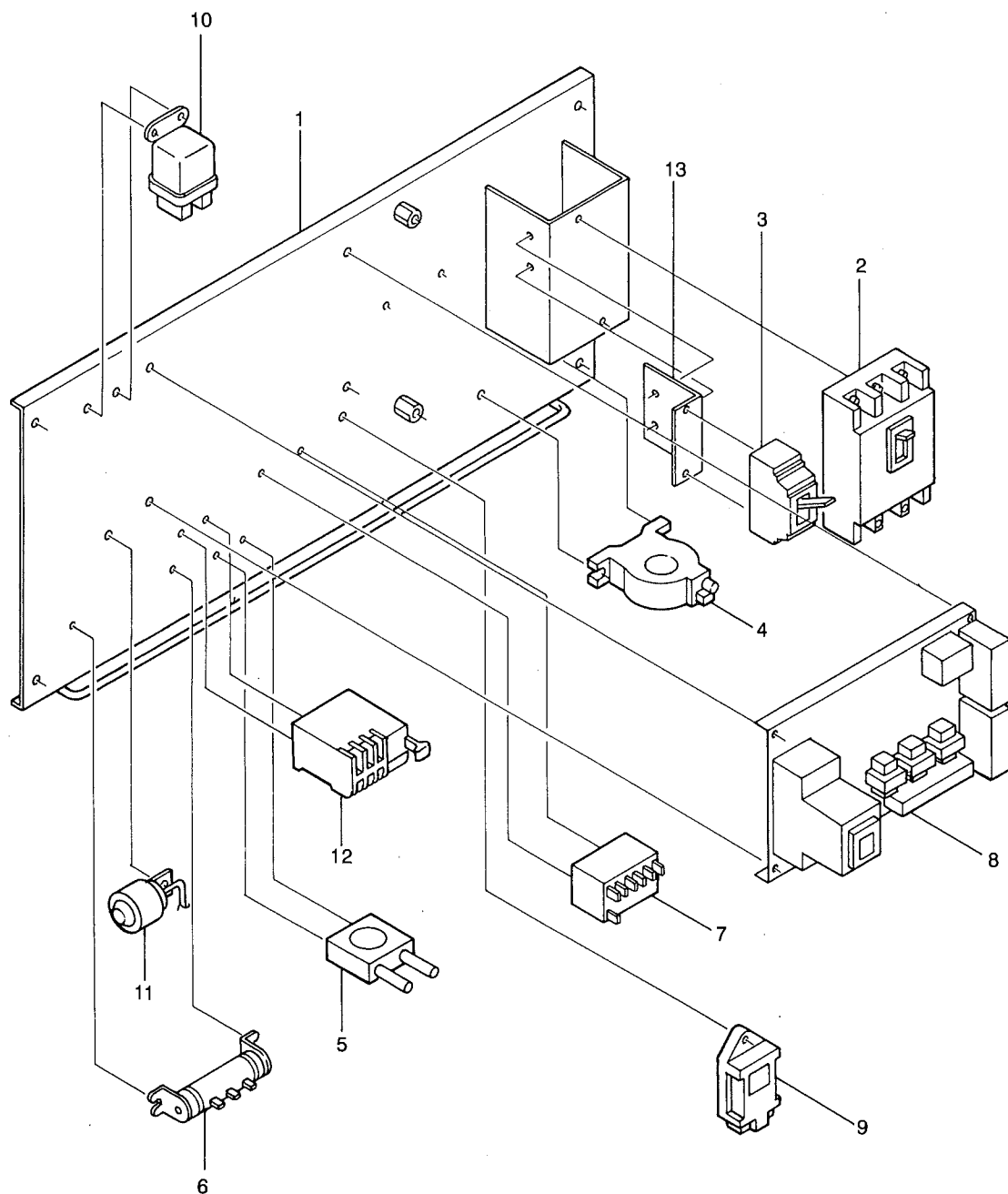
コントロール パネル ライト  
FIG. 5 CONTROL PANEL R.H

NES25SI-T

照 号 KEY NO.	部 品 番 号 PART NO.	部 品 名 称 PART NAME	所要数 Q'TY	適 用 号 機 SERIAL NO.	記 事 REMARKS
	P023 846380	コントロール パネル ライト CONTROL PANEL R.H	1 SET		
1	P023 846390	コントロール パネル CONTROL PANEL	1		
2	P013 569710	ボルトメータ VOLTMETER	1		
3	P023 57330	アンメータ AMMETER	1	~XH012000 XH012100~	
	P023 572250	フリケンシ メータ FREQUENCY METER	1		
4	P013 569730	ボルテージ アジャスタ VOLTAGE ADJUSTER	1		
5	P00X 557880	インシュレータ INSULATOR	1		
6	P193 522550	モニタ MONITOR	1		
7	P21X 842370	フィルタ FILTER	1		
8	P023 560270	プッシュ ボタン PUSH BUTTON	1		
9	P143 553580	フード HOOD	1		
10	P01X 562240	ワッシャ WASHER	1		
11	P19X 384610	スタータ スイッチ STARTER SWITCH	1		いすず 8970 444 180
12	P013 569750	ランプ LAMP	1		いすず 5822500082
13	P023 568340	プッシュ ボタン スイッチ PUSH BUTTON SWITCH	1		
14	P03X 435320	トグル スイッチ TOGGLE SWITCH	1	~XH051000 XH051100~	
15	P023 572260	グロメット GROMMET	1		
	P023 576280		1		
16	P14X 570270	ボルト アッセンブリ BOLT ASSY	2		
17	P023 569820	ネーム プレート NAME PLATE	2		注意
18	P026 573390	ネーム プレート NAME PLATE	1		注意
19	P026 573400	ネーム プレート NAME PLATE	1		始動停止スイッチ
20	P026 573410	ネーム プレート NAME PLATE	1		調速スイッチ
21	P026 573420	ネーム プレート NAME PLATE	1		電圧加減器
22	P026 573430	ネーム プレート NAME PLATE	1		漏電テスト
23	P506 566080	ネーム プレート NAME PLATE	1		補助電源
24	P506 566210	ネーム プレート NAME PLATE	1		モニタ
25	P506 834830	ネーム プレート NAME PLATE	1		緊急停止
26	S0173 17050	バックキ PACKING	1		
27	P023 573230	チェーン, ボール CHAIN, ball	1		スナップ付
28	P023 562970				

コントロール ユニット アッセンブリ  
FIG. 6 CONTROL UNIT ASSY

NES25SI-T



コントロール ユニット アッセンブリ  
FIG. 6 CONTROL UNIT ASSY

NES25SI-T

照 号 KEY NO.	部 品 番 号 PART NO.	部 品 名 称 PART NAME	所要数 Q'TY	適 用 号 機 SERIAL NO.	記 事 REMARKS
	P023 390100	コントロール ユニット アッセンブリ CONTROL UNIT ASSY	1 SET		
1	P023 390110	マウンティング プレート MOUNTING PLATE	1		
2	P023 846420	ブレーカ BREAKER	1		
3	P026 570200	ブレーカ BREAKER	1		
4	P07X 469280 P16X 469280	C. T. CURRENT TRANSFORMER	1 1	~XH012000 XH012100~	
5	P143 548760	C. T. CURRENT TRANSFORMER	1		
6	P143 549640	レジスタ RESISTOR	1		
7	P01X 561390 P01X 576880	リレー RELAY	1 1	~XH049000 XH049100~	
8	P023 841430	A V R アッセンブリ AVR ASSY	1 SET		
9	P023 567060	タイマ TIMER	1		いすず 8970 405010
10	P023 567070	リレー RELAY	1		いすず 89424 81610
11	A205 984950	ブザー バック BUZZER, back	1		
12	P633 415250 P033 849070	サーマル リレー THERMAL RELAY	1 1	~XH049000 XH049100~	
13	P023 572280	ブラケット BRACKET	1		



ボンネット アッセンブリ  
FIG. 7 BONNET ASSY

NES25SI-T

適用号機 No. XH027000マデ

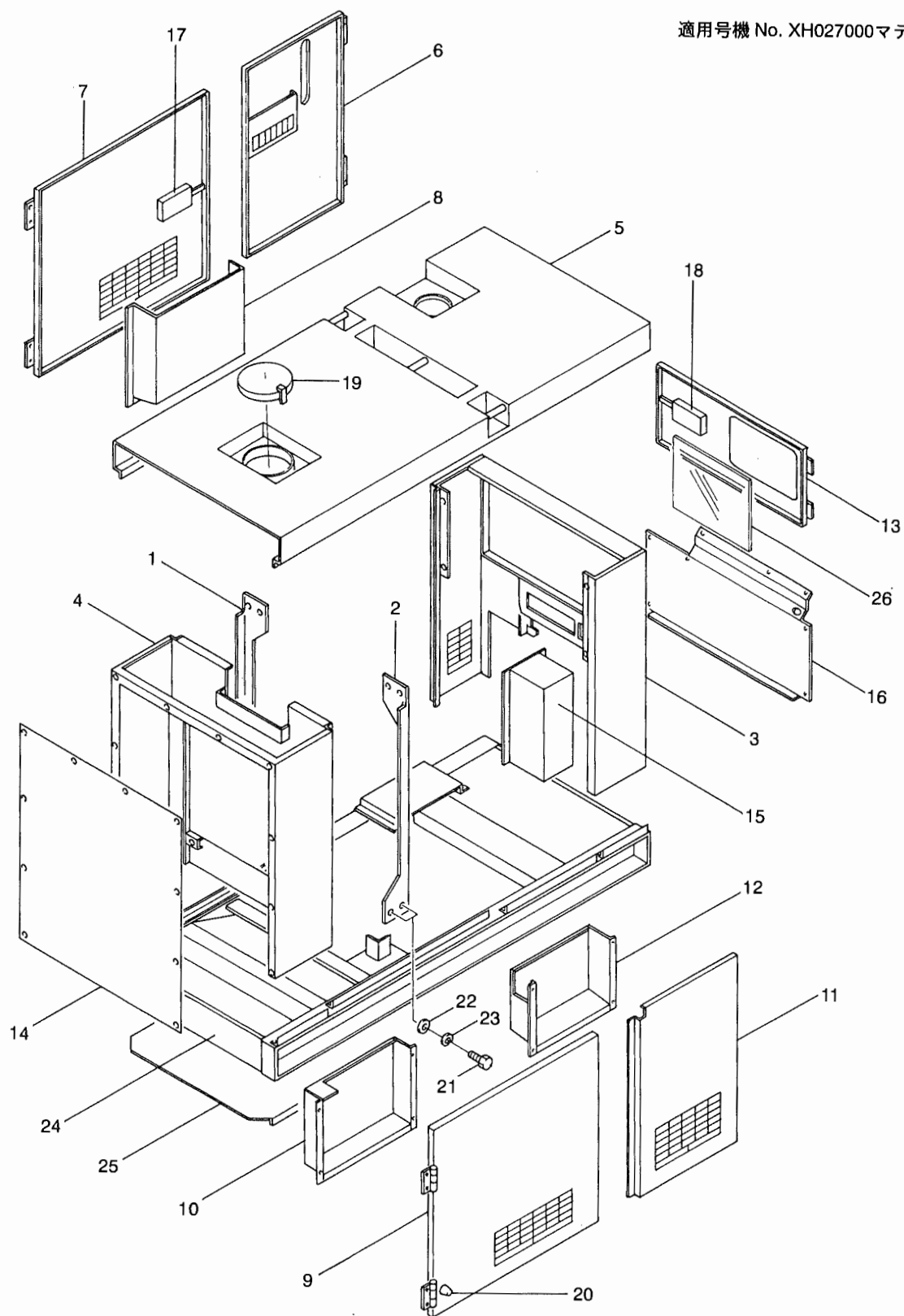


FIG. 7 BONNET ASSY

NES25SI-T

照 号 KEY NO.	部 品 番 号 PART NO.	部 品 名 称 PART NAME	所要数 Q'TY	適 用 号 機 SERIAL NO.	記 事 REMARKS
	P024 390190	ボンネット アッセンブリ BONNET ASSY	1 SET	~XH027000	
1	P024 846620	フレーム ライト FRAME R.H	1		
2	P024 846630	フレーム レフト FRAME L.H	1		
3	P024 227260	パネル マスク PANEL MASK	1		
4	P024 227270	ラジエータ マスク RADIATOR MASK	1		
5	P024 390200	ルーフ ROOF	1		
6	P024 846640	サイド ドア アッセンブリ SIDE DOOR ASSY	1 SET		
7	P024 846660	サイド ドア SIDE DOOR	1		
8	P024 846670	ダクト DUCT	1		
9	P024 846680	サイド ドア SIDE DOOR	1		
10	P024 846690	ダクト DUCT	1		
11	P024 846700	サイド カバー SIDE COVER	1		
12	P024 846710	ダクト DUCT	1		
13	P024 846720	パネル ドア アッセンブリ PANEL DOOR ASSY	1 SET		
14	P024 846740	インスペクション カバー INSPECTION COVER	1		
15	P024 846750	ダクト DUCT	1		
16	P024 846780	カバー COVER	1		
17	P024 572510	ハンドル HANDLE	1		
18	P024 572520	ハンドル HANDLE	1		
19	P254 816500	キャップ アッセンブリ CAP ASSY	1		
20	P024 563170	フット オブ ラバー FOOT OF RUBBER	4		
21	P01X 573450	ボルト BOLT	8		
22	S9265 01200	ワッシャ WASHER	8		
23	S9265 12000	ワッシャ スプリング WASHER, spring	8		
24	P024 227250	ベッド BED	1		
25	P024 572470	インスペクション カバー INSPECTION COVER	1		
26	P024 572490	パネル PANEL	1		

ボンネット アッセンブリ  
FIG. 7A BONNET ASSY

NES25SI-T

適用号機 No. XH027100カラ

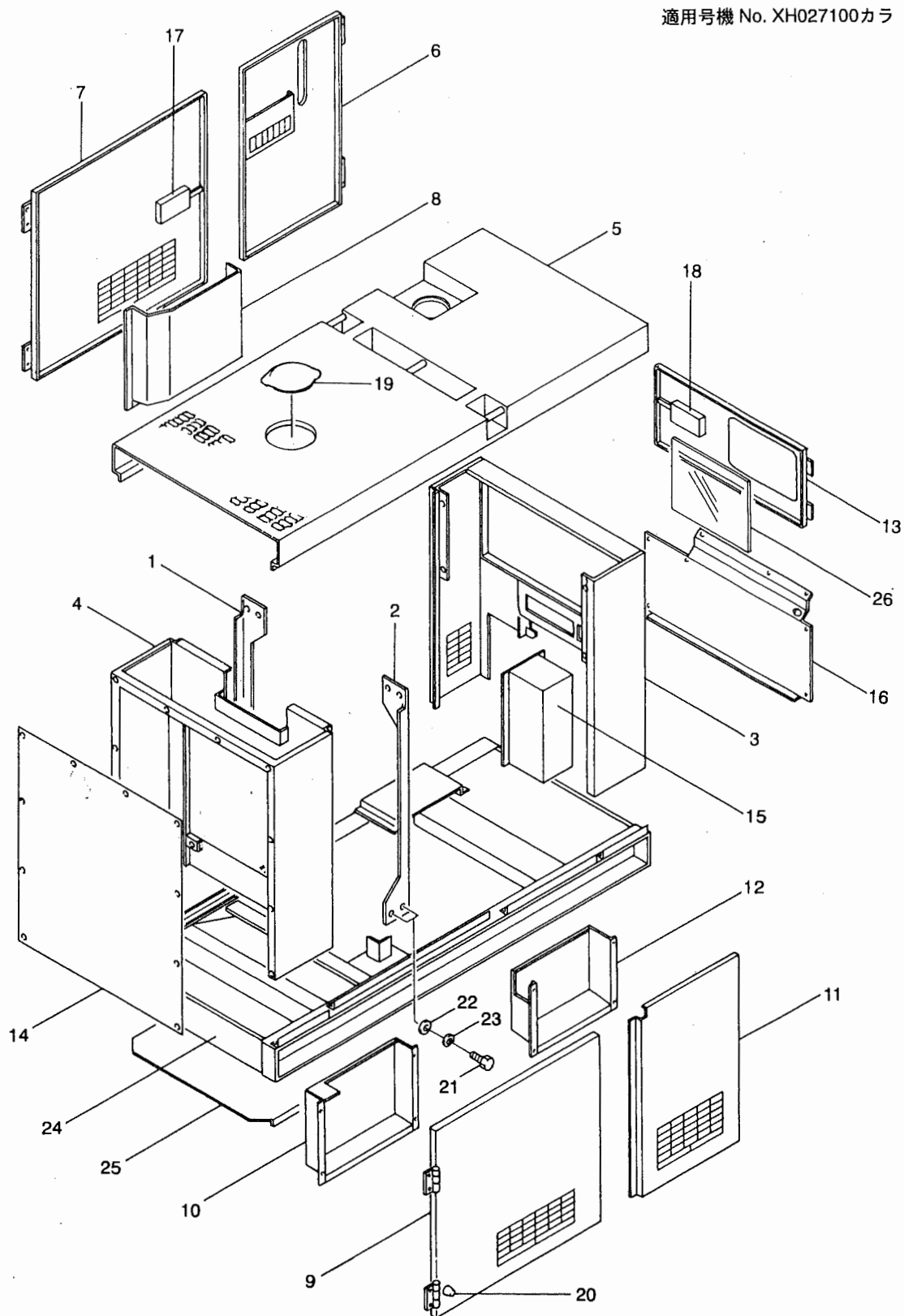


FIG. 7A BONNET ASSY

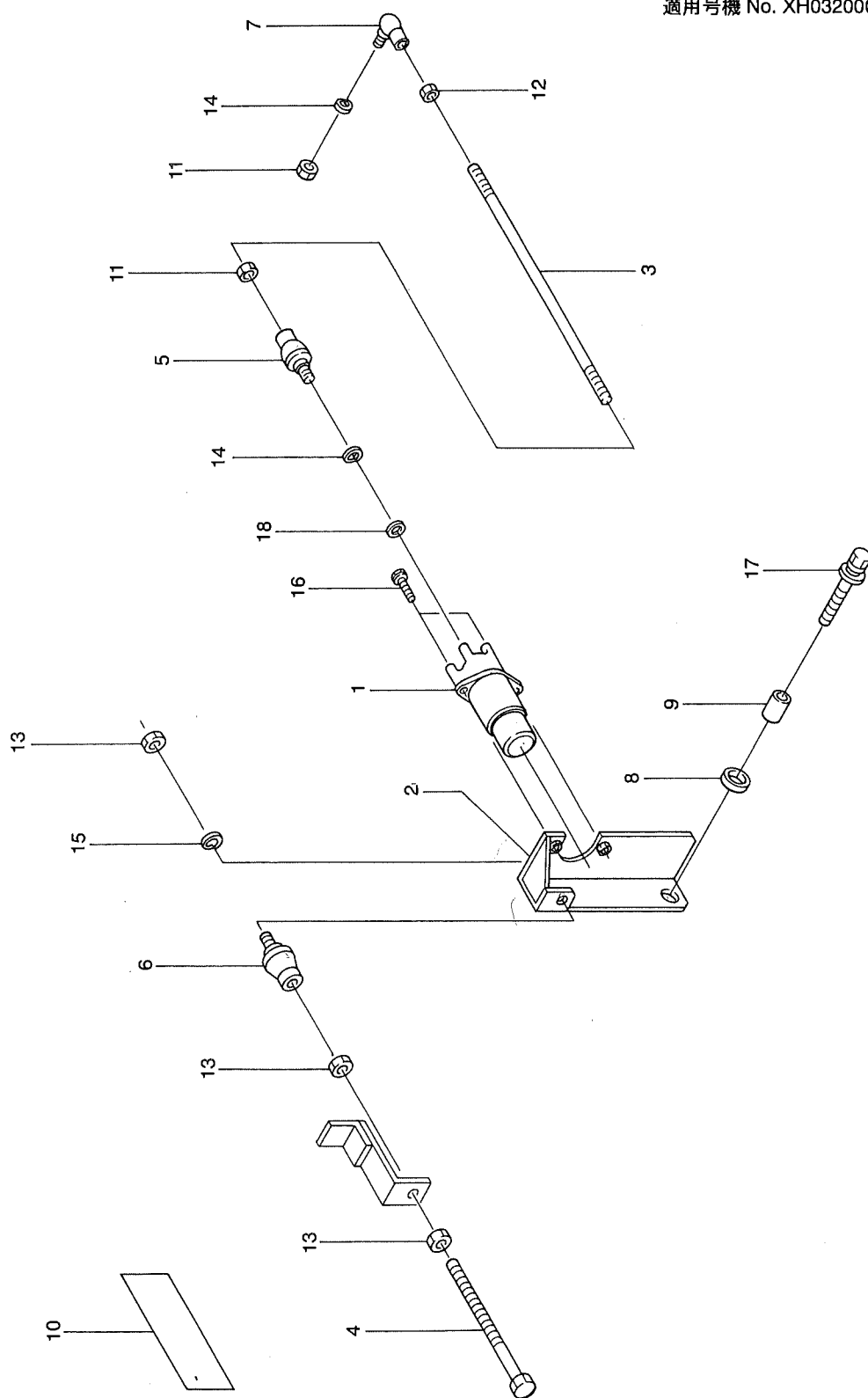
NES25SI-T

照 号 KEY NO.	部 品 番 号 PART NO.	部 品 名 称 PART NAME	所要数 Q'TY	適 用 号 機 SERIAL NO.	記 事 REMARKS
	P024 391420	ボンネット アッセンブリ BONNET ASSY	1 SET	XH027100~	
1	P024 850420	フレーム ライト FRAME R.H	1		
2	P024 846630	フレーム レフト FRAME L.H	1		
3	P024 228250	パネル マスク PANEL MASK	1		
4	P024 229480	ラジエータ マスク RADIATOR MASK	1		
5	P024 394880	ルーフ ROOF	1		
6	P024 846640	サイド ドア アッセンブリ SIDE DOOR ASSY	1 SET		
7	P024 850440	サイド ドア SIDE DOOR	1		
8	P024 850450	ダクト DUCT	1		
9	P024 846680	サイド ドア SIDE DOOR	1		
10	P024 846690	ダクト DUCT	1		
11	P024 846700	サイド カバー SIDE COVER	1		
12	P024 846710	ダクト DUCT	1		
13	P024 850040	パネル ドア アッセンブリ PANEL DOOR ASSY	1 SET		
14	P024 846740	インスペクション カバー INSPECTION COVER	1		
15	P024 846750	ダクト DUCT	1		
16	P024 846780	カバー COVER	1		
17	P024 392090	ハンドル HANDLE	1		
18	P024 849740	ハンドル HANDLE	1		
19	P024 847060	キャップ アッセンブリ CAP ASSY	1		
20	P024 563170	フット オブ ラバー FOOT OF RUBBER	4		
21	P01X 573450	ボルト BOLT	8		
22	S9265 01200	ワッシャ WASHER	8		
23	S9265 12000	ワッシャ, スプリング WASHER, spring	8		
24	P024 228270	ベッド BED	1	XH040100~	
25	P024 575210	インスペクション カバー INSPECTION COVER	1	XH040100~	
26	P024 572490	パネル PANEL	1		

スピード コントロール デバイス  
FIG. 8 SPEED CONTROL DEVICE

NES25SI-T

適用号機 No. XH032000マデ



スピード コントロール デバイス  
FIG. 8 SPEED CONTROL DEVICE

NES25SI-T

照 号 KEY NO.	部 品 番 号 PART NO.	部 品 名 称 PART NAME	所要数 Q'TY	適 用 号 機 SERIAL NO.	記 事 REMARKS
	P021 390260	スピード コントロール デバイス SPEED CONTROL DEVICE	1 SET	~XH032000	
1	P021 847300	ソレノイド SOLENOID	1		
2	P021 846980	ブラケット BRACKET	1		
3	P021 572720	ロッド, リンク ROD, link	1		
4	P021 566180	ボルト BOLT	1		
5	P02X 823960	リンク ボール LINK BALL	1		
6	P03X 823960	リンク ボール LINK BALL	1		
7	P01X 833780	ロッド エンド ROD END	1		
8	P021 572740	ブッシュ BUSHING	1		
9	P021 572750	カラー COLLAR	1		
10	P021 573240	ネーム プレート NAME PLATE	1		
11	S9160 06000	ナット NUT	2		
12	S9165 06000	ナット NUT	1		
13	S9160 08000	ナット NUT	3		
14	S9265 06000	ワッシャ, スプリング WASHER, spring	2		
15	S9265 08000	ワッシャ, スプリング WASHER, spring	1		
16	S9088 06016	ボルト ワッシャ アッセンブリ BOLT WASHER ASSY	2		
17	S9088 10020	ボルト ワッシャ アッセンブリ BOLT WASHER ASSY	1		
18	S9261 06000	ワッシャ, フィニッシュ WASHER, finished	1		

スピード コントロール デバイス  
FIG. 8A SPEED CONTROL DEVICE

NES25SI-T

適用号機 No. XH032100カラ

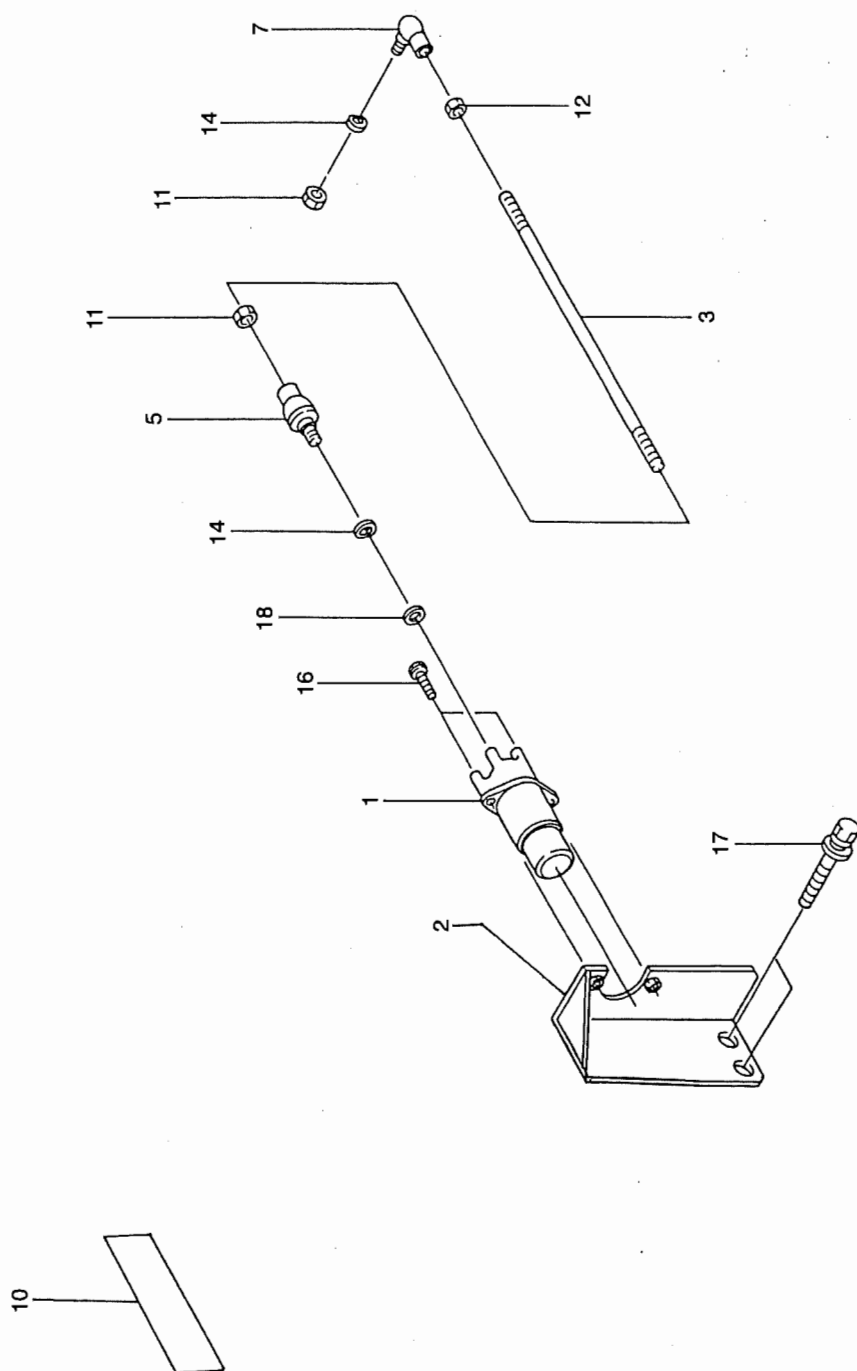


FIG. 8A スピード コントロール デバイス  
SPEED CONTROL DEVICE

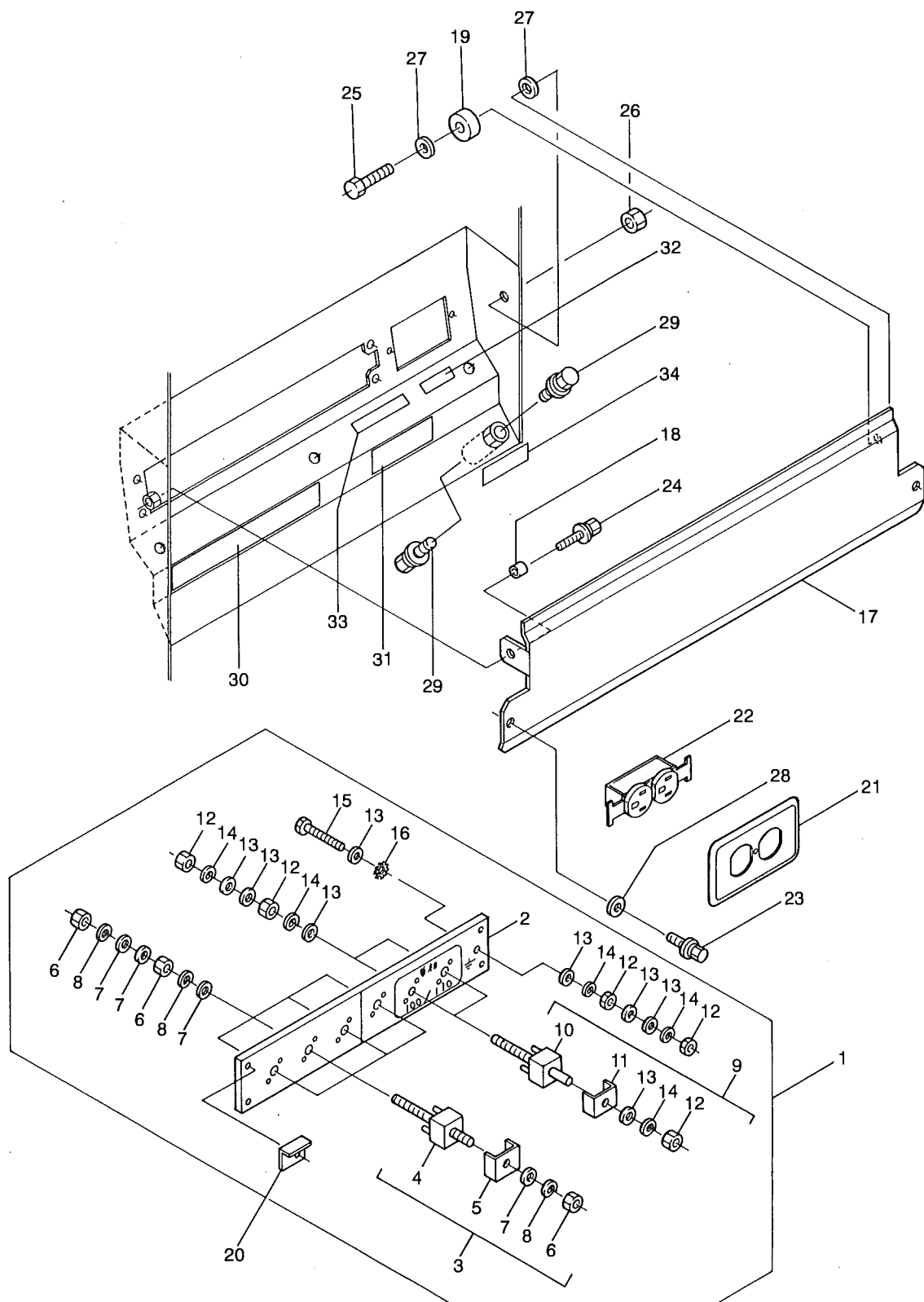
NES25SI-T

照 号 KEY NO.	部 品 番 号 PART NO.	部 品 名 称 PART NAME	所要数 Q'TY	適 用 号 機 SERIAL NO.	記 事 REMARKS
	P021 391800	スピード コントロール デバイス SPEED CONTROL DEVICE	1 SET	XH032100~	
1	P021 847300	ソレノイド SOLENOID	1		
2	P021 849390	ブラケット BRACKET	1		
3	P021 572720	ロッド, リンク ROD, link	1		
4					
5	P02X 823960	リンク ボール LINK BALL	1		
6					
7	P01X 833780	ロッド エンド ROD END	1		
8					
9					
10	P026 575030	ネーム プレート NAME PLATE	1		
11	S9160 06000	ナット NUT	2		
12	S9165 06000	ナット NUT	1		
13					
14	S9265 06000	ワッシャ スプリング WASHER, spring	2		
15					
16	S9088 06016	ボルト ワッシャ アッセンブリ BOLT WASHER ASSY	2		
17	S9088 10020	ボルト ワッシャ アッセンブリ BOLT WASHER ASSY	2		
18	S9261 06000	ワッシャ, フィニッシュ (ヒザミ) WASHER, finished	1		



ターミナル ボックス アッセンブリ  
FIG. 9 TERMINAL BOX ASSY

NES25SI-T



ターミナル ボックス アッセンブリ  
FIG. 9 TERMINAL BOX ASSY

NES25SI-T

照 号 KEY NO.	部 品 番 号 PART NO.	部 品 名 称 PART NAME	所要数 Q'TY	適 用 号 機 SERIAL NO.	記 事 REMARKS
	P026 390210	ターミナル ボックス アッセンブリ TERMINAL BOX ASSY	1 SET		
1	P026 846530	ターミナル ボード アッセンブリ TERMINAL BOARD ASSY	1 SET		Key No. 2~16ヲ含ム
2	P026 846540	ターミナル ボード TERMINAL BOARD	1		
3	P026 572380	ターミナル ボルト アッセンブリ TERMINAL BOLT ASSY	4 SET		Key No. 4~8ヲ含ム (各4個)
4	P026 572360	ターミナル ボルト TERMINAL BOLT	4		
5	P026 562150	ワッシャ, ターミナル WASHER, terminal	4		
6	<del>S9263 10000</del>	ナット NUT	12		照号6: 誤記訂正 S9163 10000
7	S9262 01000	ワッシャ フィニッシュ WASHER, finished	16		
8	S9265 10000	ワッシャ スプリング WASHER, spring	12		
9	P026 572390	ターミナル ボルト アッセンブリ TERMINAL BOLT ASSY	2 SET		Key No. 10~14ヲ含ム (各2個)
10	P026 572370	ターミナル ボルト TERMINAL BOLT	2		
11	P026 562150	ワッシャ, ターミナル WASHER, terminal	2		
12	S9163 08000	ナット NUT	8		
13	S9262 00800	ワッシャ フィニッシュ WASHER, finished	12		
14	S9265 08000	ワッシャ スプリング WASHER, spring	8		
15	S9087 08050	ボルト BOLT	1		
16	S9270 08000	ワッシャ ロック WASHER, lock	1		
17	P026 846610	ターミナル カバー TERMINAL COVER	1		
18	P026 572450	カラー COLLAR	1		
19	P026 572460	ブッシュ BUSHING	1		
20	P026 572540	ストッパ STOPPER	1		
21	P126 565550	プレート PLATE	1		
22	S1058 01015	リセプタクル RECEPTACLE	1		
23	S9089 08020	ボルト ワッシャ アッセンブリ BOLT WASHER ASSY	2		
24	S9089 08025	ボルト ワッシャ アッセンブリ BOLT WASHER ASSY	1		
25	S9060 08040	ボルト BOLT	1		
26	S9160 08000	ナット NUT	1		
27	S9261 00800	ワッシャ フィニッシュ WASHER, finished	2		
28	P02X 567010	パッキン PACKING	2		
29	S9088 10020	ボルト ワッシャ アッセンブリ BOLT WASHER ASSY	2		
30	P346 544580	ネーム プレート NAME PLATE	1		出力電圧表示

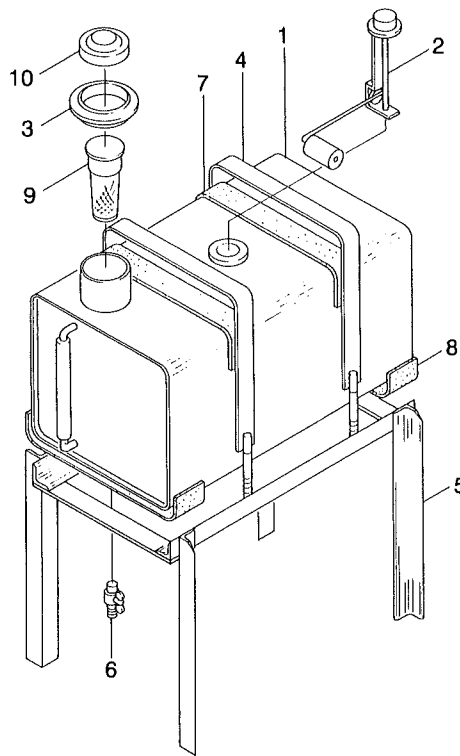
ターミナル ボックス アッセンブリ  
FIG. 9 TERMINAL BOX ASSY

NES25SI-T

照 号 KEY NO.	部 品 番 号 PART NO.	部 品 名 称 PART NAME	所要数 Q'TY	適 用 号 機 SERIAL NO.	記 事 REMARKS
31	P026 572550	ネーム プレート NAME PLATE	1		注意
32	P026 563510	ネーム プレート NAME PLATE	1		コンセント
33	P146 555360	ネーム プレート NAME PLATE	1		漏電保護
34	P146 555370	ネーム プレート NAME PLATE	1		ボディ アース

ヒューエル タンク アッセンブリ  
FIG. 10 FUEL TANK ASSY

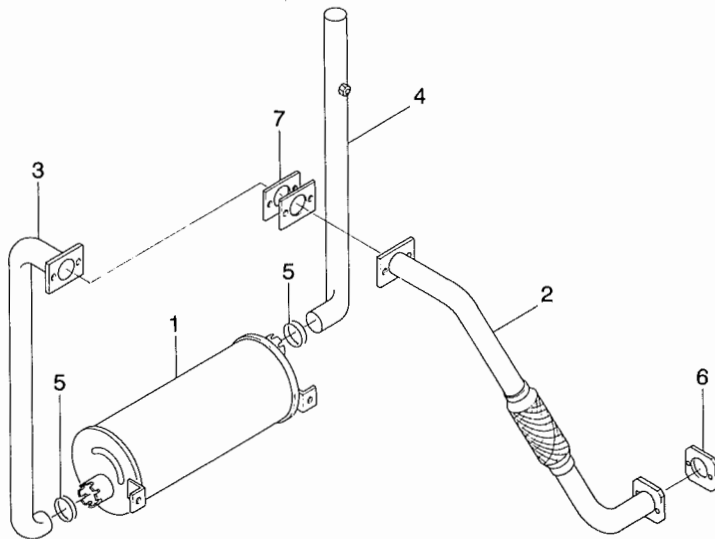
NES25SI-T



照号 KEY NO.	部 品 番 号 PART NO.	部 品 名 称 PART NAME	所要数 Q'TY	適 用 号 機 SERIAL NO.	記 事 REMARKS
	P021 390120	ヒューエル タンク アッセンブリ FUEL TANK ASSY	1 SET		
1	P021 390130	ヒューエル FUEL	1		
2	P25X 846560	タンク ユニット TANK UNIT	1		
3	P021 573210	カバー COVER	1		
4	P021 572300	バンド BAND	2		
5	P021 390140	フレーム FRAME	1		
6	P021 572410	コック COCK	1		
7	P08X 390120	パッキン PACKING	2		
8	P09X 390120	パッキン PACKING	2		
9	P021 573220	ストレーナ STRAINER	1		
10	C601 513610	キャップ CAP	1		

エキゾースト パイピング  
FIG. 11 EXHAUST PIPING

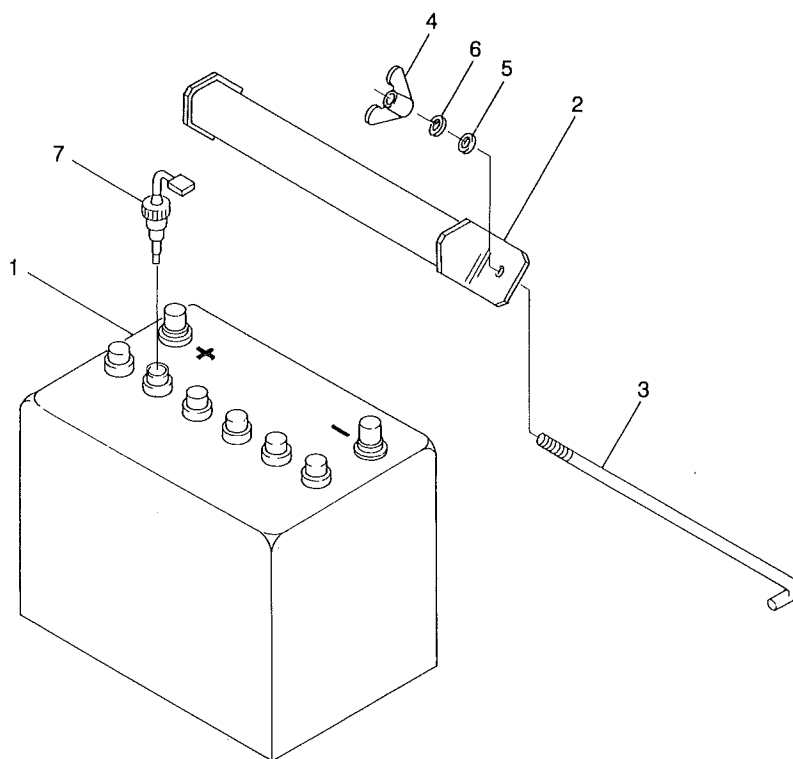
NES25SI-T



照号 KEY NO.	部 品 番 号 PART NO.	部 品 名 称 PART NAME	所要数 Q'TY	適 用 号 機 SERIAL NO.	記 事 REMARKS
	P021 390150	エキゾースト パイピング EXHAUST PIPING	1 SET		
1	P021 572310	マフラー MUFFLER	1		
2	P021 846440 P021 849120	エキゾースト パイプ EXHAUST PIPE	1 1	~XH036000 XH036100~	
3	P021 572320 P021 574860	エキゾースト パイプ EXHAUST PIPE	1 1	~XH036000 XH036100~	
4	P021 572330	エキゾースト パイプ EXHAUST PIPE	1		
5	P05X 390150	クランプ CLAMP	2		いすず 894473-5630
6	P06X 390150	ガスケット GASKET	1		いすず 897042-0280
7	P021 572340	ガスケット GASKET	2		

FIG. 12 BATTERY ASSY

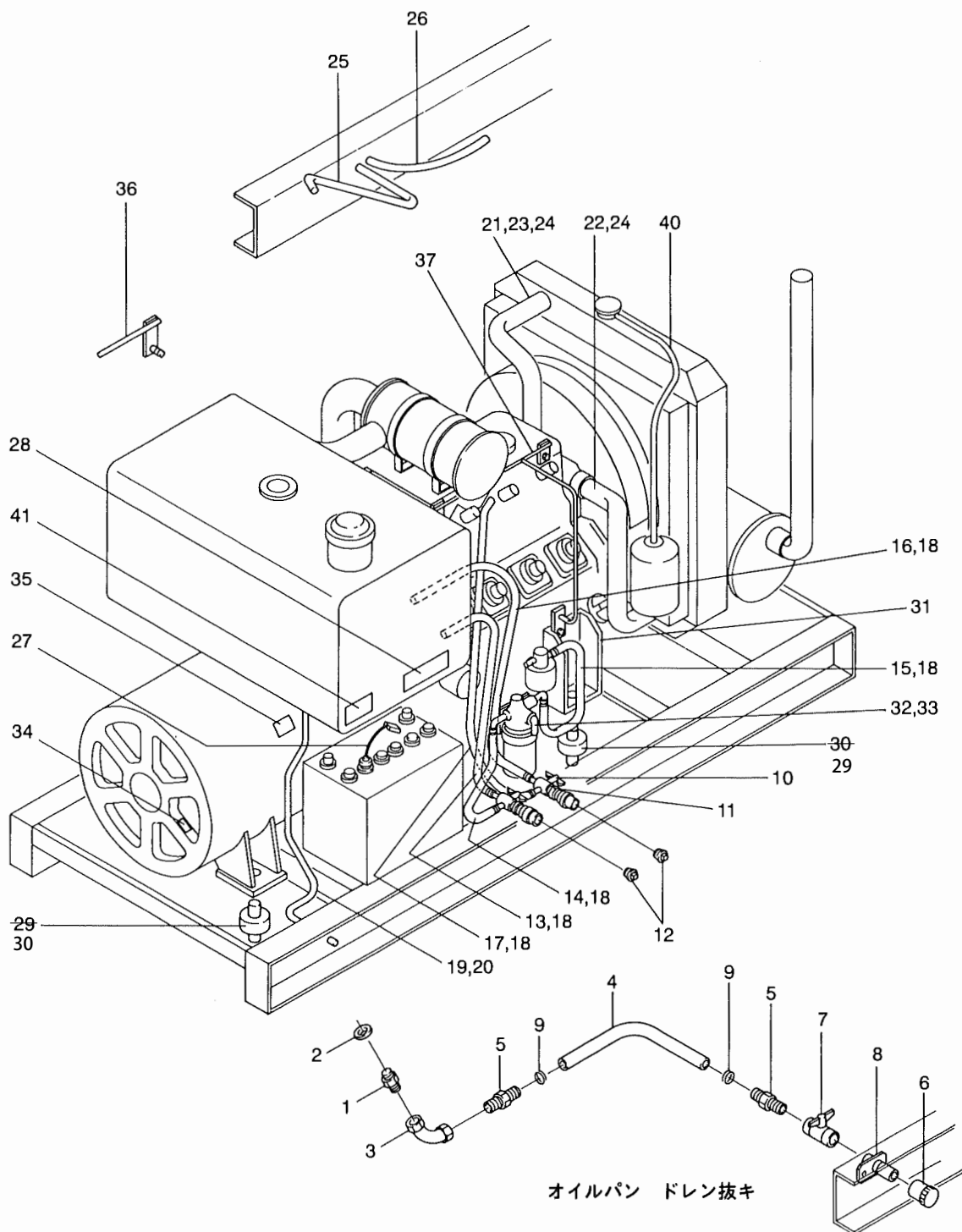
NES25SI-T



照号 KEY NO.	部 品 番 号 PART NO.	部 品 名 称 PART NAME	所要数 Q'TY	適 用 号 機 SERIAL NO.	記 事 REMARKS
	P026 846460	バッテリー アッセンブリ BATTERY ASSY	1 SET		
1	P026 847450	バッテリー BATTERY	1		
2	P026 572350	ストッパー STOPPER	1		
3	C116 51650 0	ボルト BOLT	2		
4	S9182 06000	ナット, ウィング NUT, wing	2		
5	S9260 00600	ワッシャ WASHER	2		
6	S9265 06000	ワッシャ, スプリング WASHER, spring	2		
7	P01X 32018 0	バッテリー センサ BATTERY SENSOR	1		

パイピング & リギング  
FIG. 13 PIPING & RIGGING

NES25SI-T



パイピング & リギング  
FIG. 13 PIPING & RIGGING

NES25SI-T

照 号 KEY NO.	部 品 番 号 PART NO.	部 品 名 称 PART NAME	所要数 Q'TY	適 用 号 機 SERIAL NO.	記 事 REMARKS
	P021 390230	パイピング & リギング PIPING & RIGGING	1 SET		
1	S5031 04020	ニップル NIPPLE	1		
2	P01X 556300	パッキン PACKING	1		
3	S7728 04000	エルボ ELBOW	1		
4	P05X 563010	オイル ホース OIL HOSE	1		
5	P39X 826500	エア ホース ニップル AIR HOSE NIPPLE	2		
6	P04X 544960	キャップ CAP	1		
7	P04X 832320	コック COCK	1		
8	P021 572560	ソケット SOCKET	1		
9	S7940 02200	クランプ, ホース CLAMP, hose	2		
10	P01X 569560	ボール バルブ BALL VALVE	2		
11	P02X 562730	ソケット SOCKET	2		
12	S7722 03000	プラグ PLUG	2		
13	P13X 390230	ヒューエル ホース FUEL HOSE	1		タンク
14	P14X 390230	ヒューエル ホース FUEL HOSE	1		エンジン
15	P15X 390230	ヒューエル ホース FUEL HOSE	1		エンジン
16	P16X 390230	リターン ホース RETURN HOSE	1		タンク
17	P17X 390230	リターン ホース RETURN HOSE	1		エンジン
18	S7940 01200	クランプ, ホース CLAMP, hose	10		
19	P19X 390230	ドレン ホース DRAIN HOSE	1		タンク
20	S7940 01600	クランプ, ホース CLAMP, hose	1		
21	P21X 390230	ラバー ホース RUBBER HOSE	1		
22	P22X 390230	ラバー ホース RUBBER HOSE	1		
23	P23X 390230	クランプ CLAMP	1		
24	P24X 390230	クランプ CLAMP	3		
25	P25X 390230	ウォータ ドレン パイプ WATER DRAIN PIPE	1		
26	P26X 390230	ウォータ ドレン パイプ WATER DRAIN PIPE	1		
27	P01X 320180	バッテリー センサ BATTERY SENSOR	1		
28	P116 517330	ネーム プレート NAME PLATE	1		バッテリー センサ
29	P26X 411880	インシュレータ INSULATOR	2		
30	P16X 411880	インシュレータ INSULATOR	2		



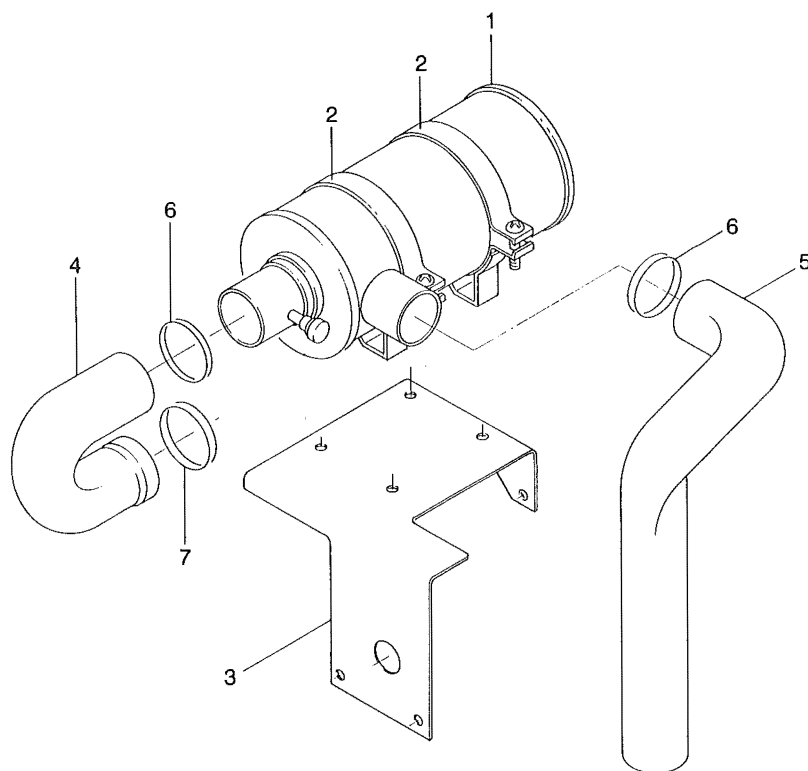
パイピング & リギング  
FIG. 13 PIPING & RIGGING

NES25SI-T

照号 KEY NO.	部 品 番 号 PART NO.	部 品 名 称 PART NAME	所要数 Q'TY	適 用 号 機 SERIAL NO.	記 事 REMARKS
31	P021 846500	フット FOOT	2		
32	P021 572590	セジメンタ SEDIMENTER	1		
33	P011 570030	ブラケット、セジメンタ BRACKET, sedimenter	1		
34	P07X 558370	サーモ ラベル THERMO LABEL	1		
35	P16X 558370	サーモ ラベル THERMO LABEL	1		
36	P021 572570	ステー STAY	1		
37	P021 572580	ステー STAY	1		
38					
39					
40	P021 846580	リザーブ タンク セッティング RESERVE TANK SETTING	1 SET		
41	S0173 54050	ネーム プレート NAME PLATE	1		

エア クリーナ セッティング  
FIG. 14 AIR CLEANER SETTING

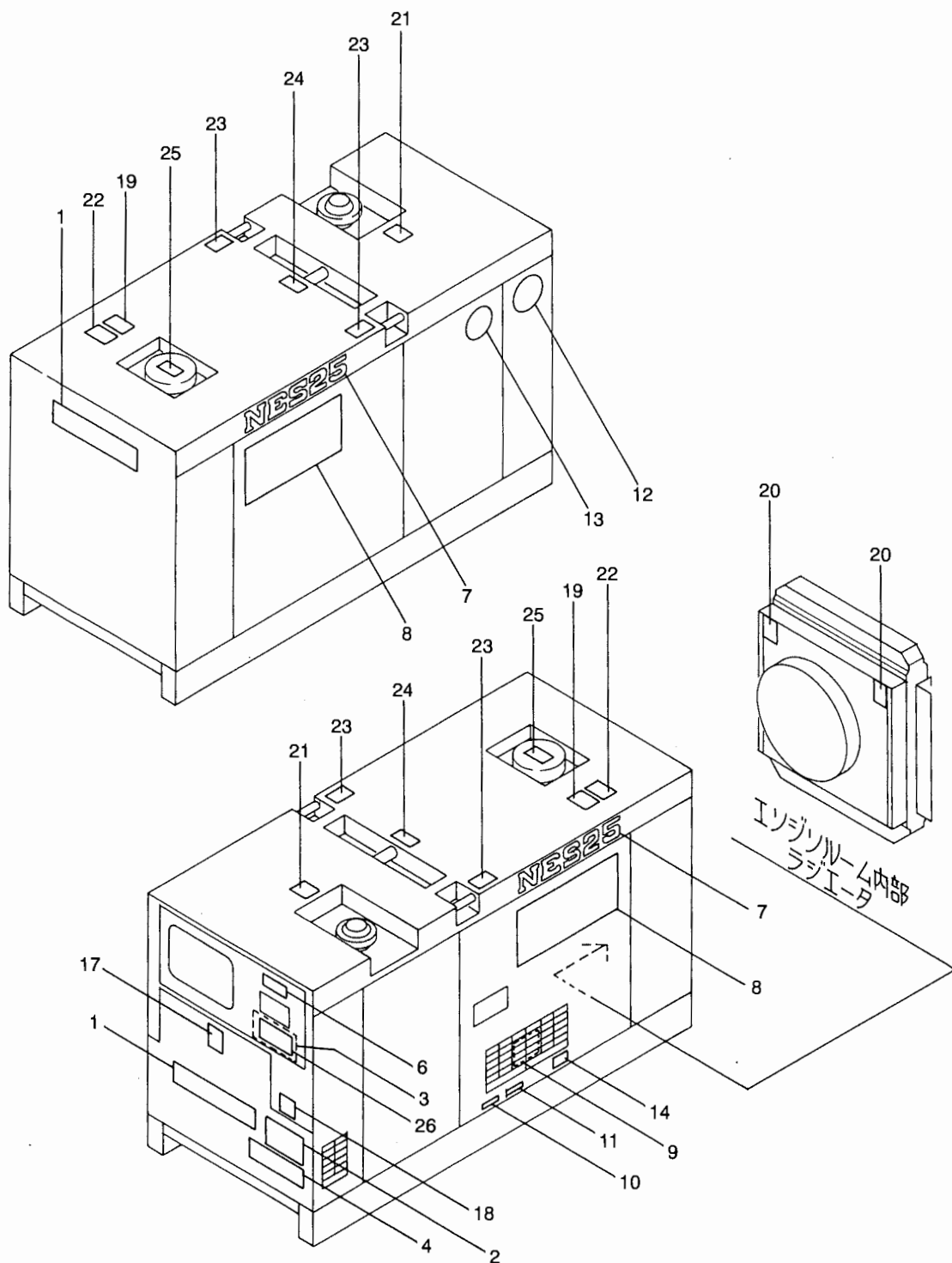
NES25SI-T



照号 KEY NO.	部 品 番 号 PART NO.	部 品 名 称 PART NAME	所要数 Q'TY	適 用 号 機 SERIAL NO.	記 事 REMARKS
	P021 846470	エア クリーナ セッティング AIR CLEANER SETTING	1 SET		
1	P021 846570	エア クリーナ AIR CLEANER	1		
2	P021 572420	バンド BAND	2		
3	P021 846480	ブラケット BRACKET	1		
4	P021 846490	ホース HOSE	1		
5	P021 847500	ホース HOSE	1		
6	P02X 568190	ワイヤ バンド WIRE BAND	2	~XH026000	
	S7940 06300	クランプ, ホース CLAMP, hose	2	XH026100~	
7	S7945 06500	クランプ, ホース CLAMP, hose	1		

ネーム プレート フィッティング  
FIG. 15 NAME PLATE FITTING

NES25SI-T



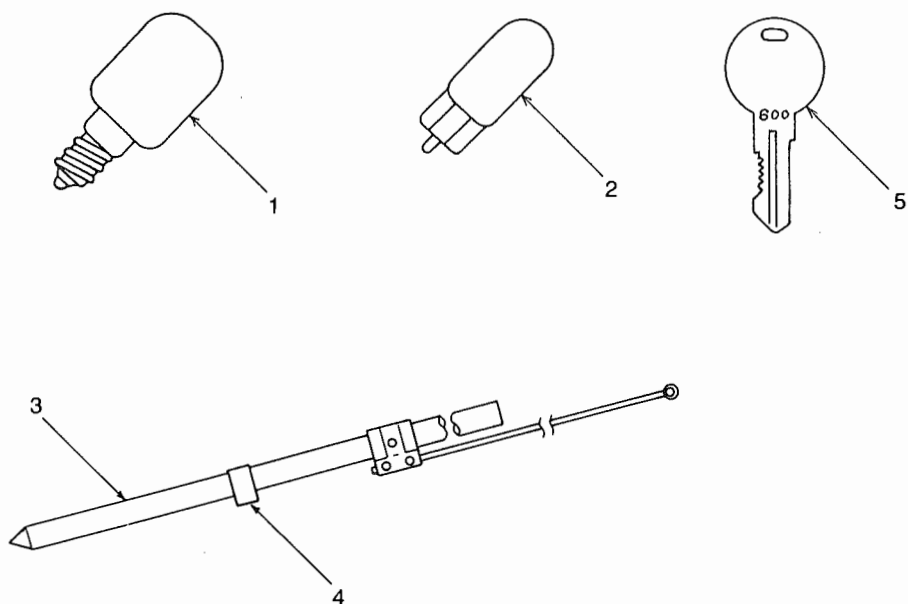
ネーム プレート フィッティング  
FIG. 15 NAME PLATE FITTING

NES25SI-T

照号 KEY NO.	部 品 番 号 PART NO.	部 品 名 称 PART NAME	所要数 Q'TY	適 用 号 機 SERIAL NO.	記 事 REMARKS
	P026 846830	ネーム プレート フィッティング NAME PLATE FITTING	1 SET		
1	P016 387640	ネーム プレート NAME PLATE	2		社名板
2	P22X 378400	ネーム プレート NAME PLATE	1		定格
3	P026 841840	ネーム プレート NAME PLATE	1		取扱
4	P116 830480	ネーム プレート NAME PLATE	1		注意
6	P016 570150	ネーム プレート NAME PLATE	1		標準装備
7	P01X 550630	ネーム プレート NAME PLATE	2		NES 25
8	P026 834620	ネーム プレート NAME PLATE	2		NEW NES
9	P026 563580	ネーム プレート NAME PLATE	1		三方コック
10	P04X 561180	ネーム プレート NAME PLATE	1		燃料供給
11	P05X 561180	ネーム プレート NAME PLATE	1		燃料戻り
12	P03X 572970	ネーム プレート NAME PLATE	1		超低騒音
13	P02X 572950	ネーム プレート NAME PLATE	1		排ガス
14	S0173 53050	ネーム プレート NAME PLATE	1		オイル ドレン
15					
16	P026 847510	ネーム プレート アッセンブリ NAME PLATE ASSY	1 SET		PL関係 (17~26ヲ含ム)
17	P026 573310	ネーム プレート NAME PLATE	1		感電
18	P026 573320	ネーム プレート NAME PLATE	1		接地
19	P026 573330	ネーム プレート NAME PLATE	1		排気ガス
20	P026 573340	ネーム プレート NAME PLATE	2		巻き込まれ
21	P026 573350	ネーム プレート NAME PLATE	1		火気厳禁
22	P026 573360	ネーム プレート NAME PLATE	1		マフラ火傷
23	P026 841570	ネーム プレート NAME PLATE	2		吊り下げ禁止
24	P026 841580	ネーム プレート NAME PLATE	1		吊り下げ箇所
25	P026 573370	ネーム プレート NAME PLATE	1		キャップ火傷
26	P026 573380	ネーム プレート NAME PLATE	1		共通事項

アタッチメント  
FIG. 16 ATTACHMENT

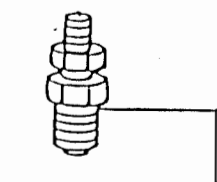
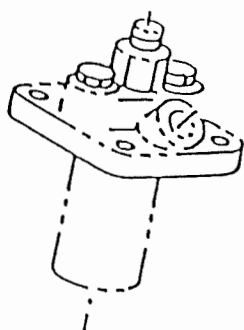
NES25SI-T



照号 KEY NO.	部 品 番 号 PART NO.	部 品 名 称 PART NAME	所要数 Q'TY	適 用 号 機 SERIAL NO.	記 事 REMARKS
	P016 569790	アタッチメント ATTACHMENT	1 SET		
1	P01X 569790	ランプ LAMP	1		
2	P02X 569790	ランプ LAMP	3		
3	P04X 563620	アース バー EARTH BAR	1		
4	P016 570870	スプリング SPRING	1		
5	P024 575240	キー KEY	1		

## **2. エンジン部品 ENGINE PARTS**

## FUEL SYSTEM

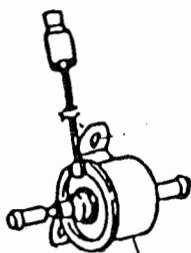


897079-9760 | NOZZLE ASM.; INJ.

| 4 |

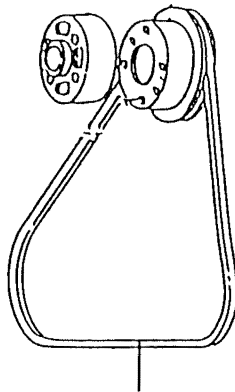
894130-5320 | NOZZLE

| 4 |



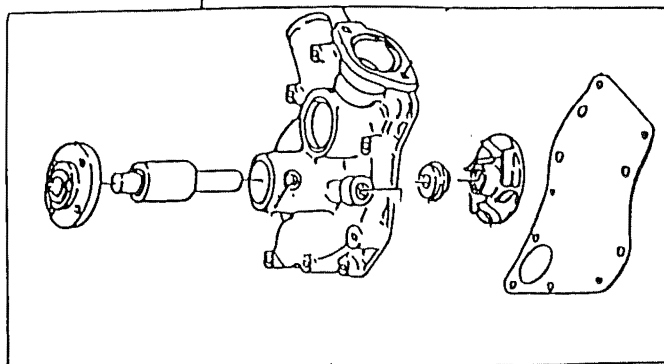
897036-8241 | PUMP ASM.; FUEL, ELECT. 12V | 1 |

## COOLING SYSTEM (FAN, WATER PUMP)

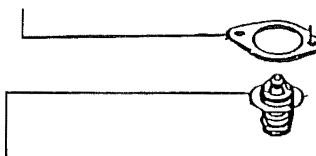


897160-4380 | BELT; COOLING FAN | 1 |

897126-1890 | PUMP ASM.; WATER | 1 |



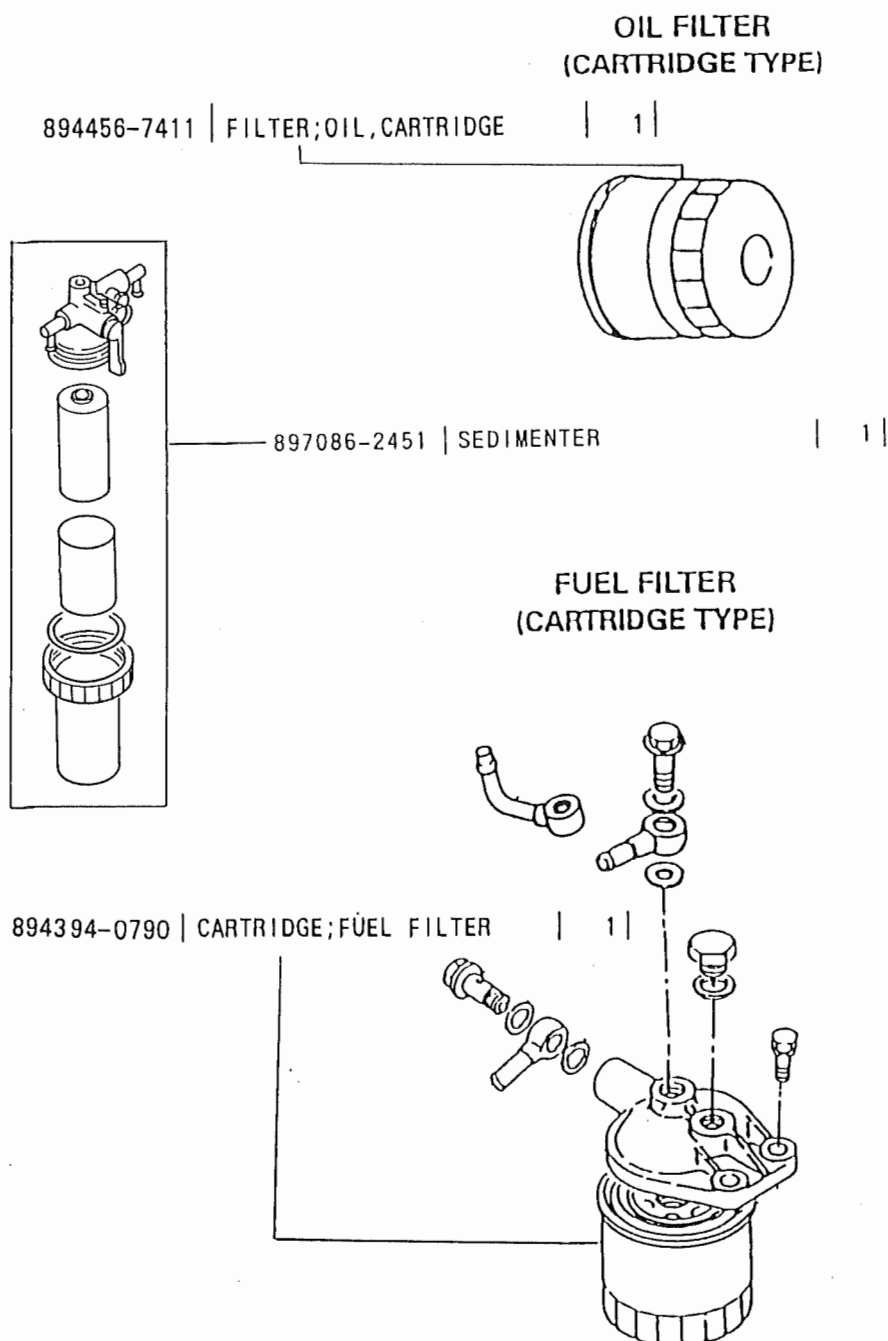
894325-9561 | PACKING; OUTLET PIPE | 1 |



894325-5131 | THERMOSTAT | 1 |

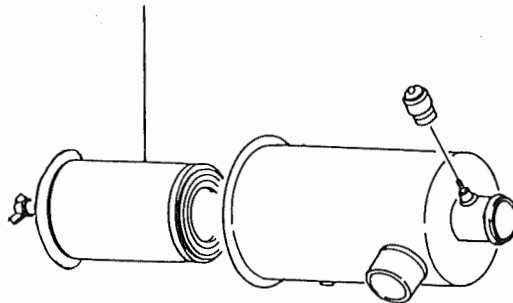


## OIL FILTER & FUEL FILTER



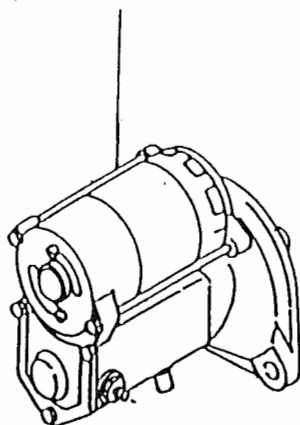
## AIR CLEANER & OTHER PARTS

897168-3060 | ELEMENT KIT;AIR CLEANER | 1 |

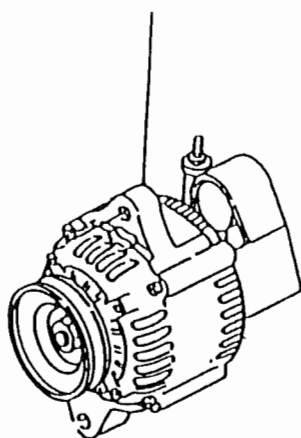


## ELECTRICAL PARTS & FIXING PARTS

897135-3430 | STARTER ASM FIG.62 | 1 |



897048-9700 | GENERATOR ASM. | 1 |



## ELECTRICAL PARTS & FIXING PARTS

894132-3310 | SW.;OV HEAT / DG.B P | 1 |  
897115-2890 | SOLENOID ASM; ENGINE STOP | 1 |



897063-3010 | SENSOR;THERMO,QOS | 1 |  
982720-0690 | SWITCH;OIL PRESSURE | 1 |

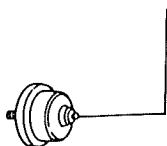


897142-4110 | UNIT; THERMOMETER | 1 |  
897106-5490 | PLUG;GLOW | 4 |

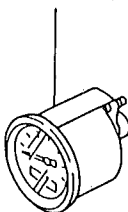


## ELECTRICAL PARTS & FIXING PARTS

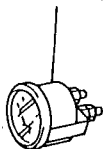
983140-1570 | UNIT; OIL PRESS METER | 1 |



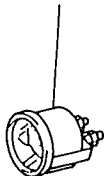
894343-2860 | TACHOMETER; 12V. 35X100 | 1 |



897045-2121 | THERMOMETER; 12V. | 1 |



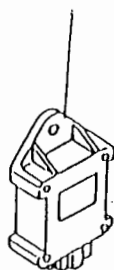
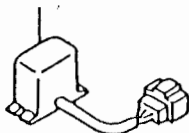
983140-1870 | METER; OIL PRESSURE | 1 |



## ELECTRICAL PARTS & FIXING PARTS

897040-5010 | TIMER; GLOW PLUG, QOS-3 12V | 1 |

897111-9620 | TIMER ASM.; EMERGENCY | 1 |

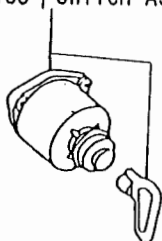


582550-0290 | RELAY; SAFETY | 1 |

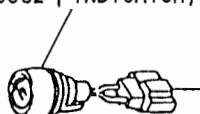
894248-1610 | RELAY; GLOW PLUG | 1 |



897044-4180 | SWITCH ASM.; STARTER | 1 |



582250-0082 | INDICATOR; GLOW | 1 |



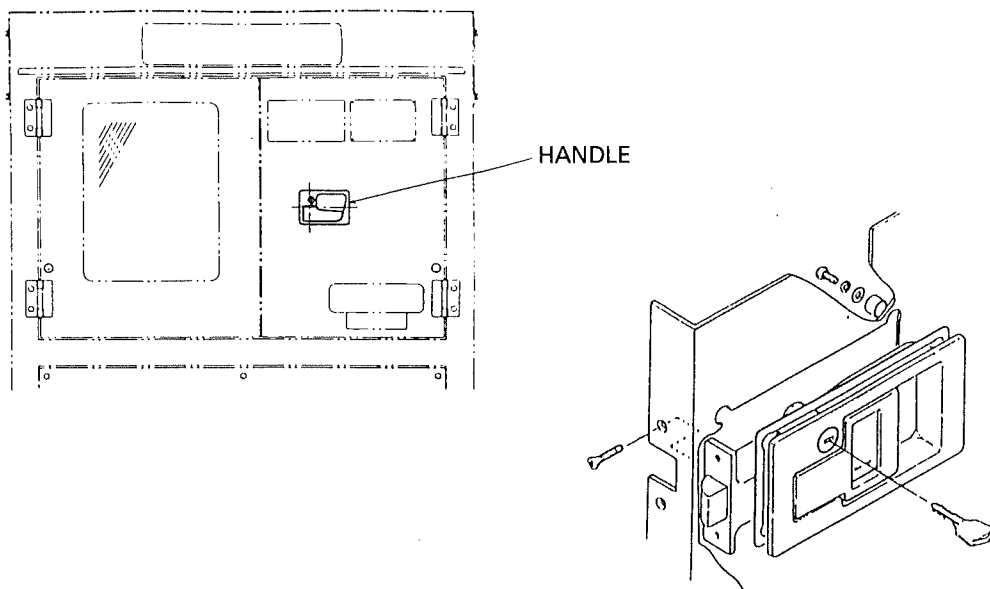
### **3. オプション部品 OPTION PARTS**

FIG. 31 ハンドル アンド キャップ  
HANDLE AND CAP

NES25SI-T

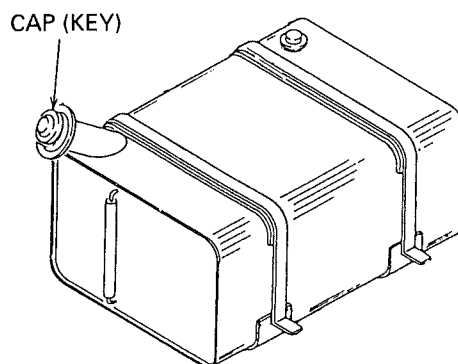
ラッチ ハンドル  
LATCH HANDLE (A334 E40110)

所要数  
Q'TY  
1



ビューエル タンク キャップ  
FUEL TANK CAP (P121 564740)

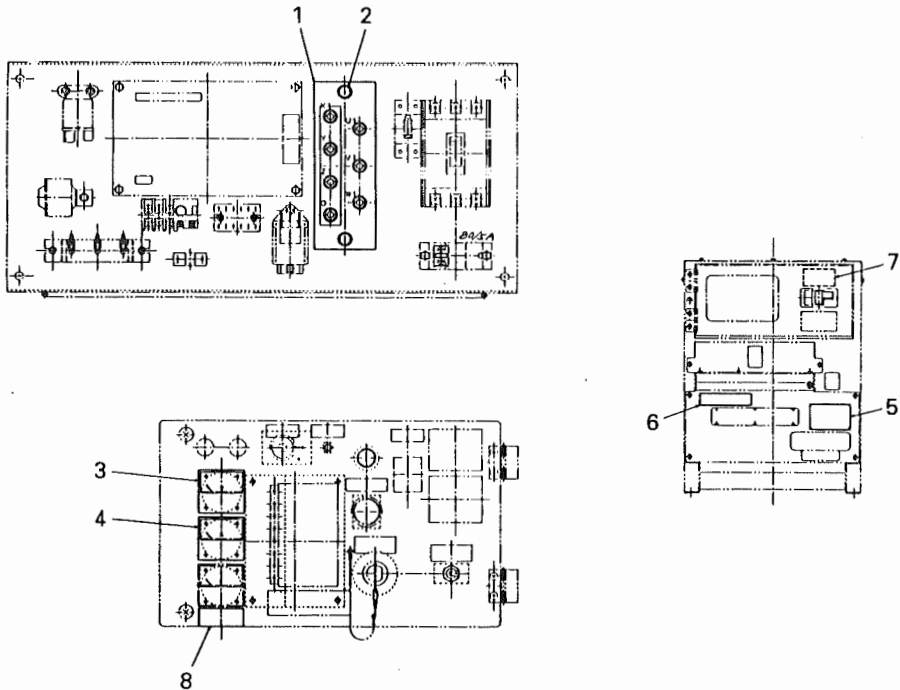
1





デュアル ボルテージ  
FIG. 32 DUAL VOLTAGE

NES25SI-T

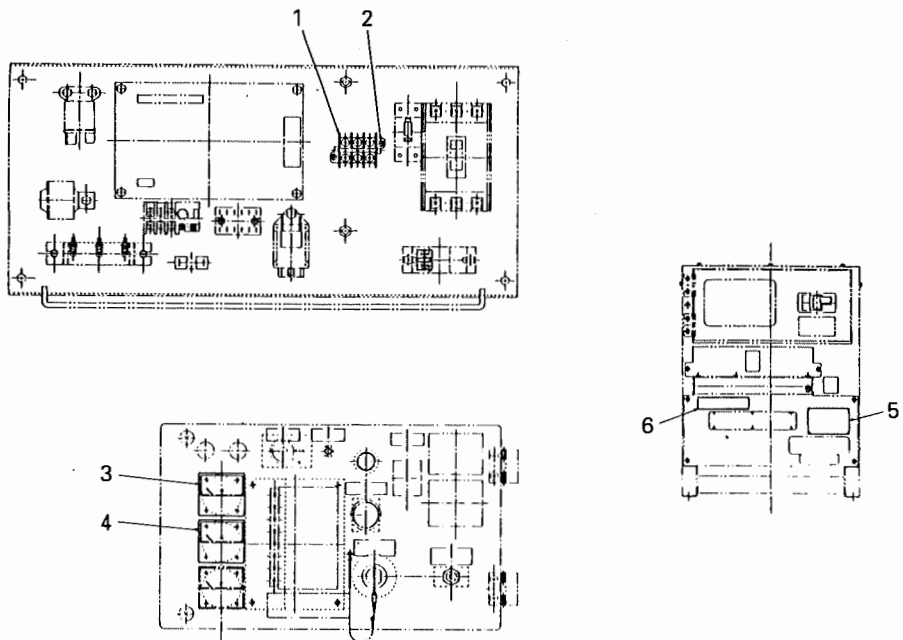


照号 KEY NO.	部 品 番 号 PART NO.	部 品 名 称 PART NAME	所要数 Q'TY	適 用 号 機 SERIAL NO.	記 事 REMARKS
	P023 390750	デュアル ボルテージ DUAL VOLTAGE	1 SET		
1	P023 846940	ターミナル ボード アッセンブリ TERMINAL BOARD ASSY	1		
2	S9088 08020	ボルト ワッシャー アッセンブリ BOLT WASHER ASSY	3		
3	P023 573590	ボルト メータ VOLT METER	1		
4	P023 573600	アン メータ AM METER	1		
5	P23X 378400	ネーム プレート NAME PLATE	1		定格復電圧仕様
6	P656 548980	ネーム プレート NAME PLATE	1		出力電圧表示
7	P093 562050	ネーム プレート NAME PLATE	1		電圧切替ツナギ要領図
8	P096 568170	ネーム プレート NAME PLATE	1		復電圧
9	P026 573070	ネーム プレート NAME PLATE	1		ジョイント パー

ハイ ボルテージ  
FIG. 33 HIGH VOLTAGE

NES25SI-T

(380 V ~ 440 V)



照号 KEY NO.	部 品 番 号 PART NO.	部 品 名 称 PART NAME	所要数 Q'TY	適 用 号 機 SERIAL NO.	記 事 REMARKS
	P023 391680	ハイ ボルテージ HIGH VOLTAGE	1 SET		
1	☆	ターミナル ボード TERMINAL BOARD	1		
2	S9016 04016	スクリユウ ワッシャ アッセンブリ SCREW WASHER ASSY	2		M4×16
3	P023 573590	ボルト メータ VOLT METER	1		0~600 V
4	P023 574820	アン メータ AM METER	1		0~40 A
5	P00X 574830	ネーム プレート NAME PLATE	1		定格
6	P026 566290	ネーム プレート NAME PLATE	1		出力電圧表示

### 純正部品のおすすめ

本機のご使用に当たって当社指定の純正部品以外の部品をご使用になり  
故障が発生した場合は保証致しかねます。

平成 8 年 10 月 初 版  
平成 11 年 1 月 二 版  
平成 11 年 12 月 三 版

不許  
複製

NES25SI-T

### ディーゼル発電装置パーツカタログ

発行 日本車輛製造株式会社機電本部  
〒458-8502 名古屋市緑区鳴海町柳長80 ☎(052) 623-3311(代)  
印刷 株式会社 ワイ イー エス  
〒460-0014 名古屋市中区富士見町1-25 ☎(052) 321-8461(代)