

NES25TI

DIESEL GENERATOR SET PARTS CATALOG

CAT.No. GN-71C
ENGINE ISUZU BV-4LE1

部品カタログのご使用にあたり

1. このたびは、日車ディーゼルジェネレータセットをお買いあげいただきましてありがとうございます。
2. この部品カタログは、日車NES型ディーゼルジェネレータセットのサービス部品が集録されています。

3. 部品カタログの構成

- ・照 号 図から部品を索引する番号(照号)を示します。照号末尾にA, B・・・・・・の符号が付いているものは変更された部品を示しますので、これらの部品をご注文される場合は、適用号機欄を見て貴社の使用号機に該当する照号の部品番号をご指示して下さい。

(例)

FIG.3		CONTROL UNIT ASSY			NES25TI
照 号 KEY NO.	部 品 番 号 PART NO.	部 品 名 称 PART NAME	所要数 Q' TY	適 用 号 機 SERIAL NO.	記 事 REMARKS
	P023 240430	コントロール ユニット アッセンブリ CONTROL UNIT ASSY	1SET		
1	P023 C22180	マウンティング プレート MOUNTING PLATE	1		
2	P023 D08050	ブラケット, ブレーカ BRACKET, breaker	1		
3	P023 D08060	ブラケット, ブレーカ BRACKET, breaker	1		
4	P023 E05130	ステー, スイッチ カバー STAY, switch cover	2		
5	P023 D08070	カバー, スイッチ COVER, switch	1		
6					
7					
8	P023 872080	ブレーカ BREAKER	1		

- ・部品番号 各部品の固有番号を示し、数字と英字又は数字のみで構成されています。装置のアッセンブリ番号は最初に照号なしで示してあります。
* 単品では販売されず、組立品で販売される部品を示します。
☆ 補用部品として供給いたしません。
- ・部品名称 各部品の名称を示します。
- ・個 数 各装置に使用されている、各装置の1組分の個数を示します。
- ・適用号機 各部品が使用されている「号機」を示します。
- ・記 事 各部品に関連のある特記事項を示します。下記の事項を除き、部品ご注文の際には併せてご指示下さい。

Refer to FIG. 2 この部品は組部品を示し、部品の詳細については、図2を参照して下さい。

Consist of Key No.2～6 この部品は、その装置において、照号2,3,4,5,6を含む組部品であることを示します。

4. 部品のご注文について

- ・ 部品のご注文の際は、必ず機種 of 型式、号機、部品番号、部品名称、所要数量、記事欄特記事項をご明示下さい。

(例)

<u>NES25TI</u>	<u>XW010100</u>	<u>P232 523810</u>	<u>ダイオード</u>	<u>1 個</u>	<u>MA</u>
型 式	号 機	部品番号	部品名称	所要数量	記事欄

- ・ 部品のご注文又は部品に関するお問い合わせは、巻末に記載してあります最寄りの日本車輛地区サービスセンターへお願いします。

HOW TO USE THIS PARTS CATALOG

1. This parts catalog covers the service parts of Nissha NES Series Generator Set.

2. Explanation of the column

- Key No. • • • • • A Key No. indicates a part of a parts assembly illustrated in each figure. Suffixal letter A,B,C or so on shows the modified part.
- Part No. • • • • • A Part No. consists of ten letters array of alphabets and digits that identifies each parts.
A part marked with ☆ or * is available not for single part but for a parts assembly.
- Part Name . • • • • A part Name indicates the kind of a part.
- Q'ty • • • • • A Quantity shows the numbers of parts employed in one unit.
- Serial No. • • • • • A Serial No. shows the applicable machine in which the part is employed.
- Remarks • • • • • Special note may be described if necessary.
For example
 - Refer to FIG.2
This part is the component of assembling parts, and please refer to FIG.2
 - Consist of Key No.2~6
This part consists of the component parts of Key No.2,3,4,5 and 6.

3. How to order the parts.

- Please clarify the following information when you order the parts.
Model, Serial No. Part No., Part Name, Quantity required and other information listed on the remarks column.
Please contact the nearest Nippon Sharyo service center listed up on the last page of this parts catalog when you inquire or order the parts.

目 次

INDEX

図番号 FIG.NO.	名 称	NAME	頁 PAGE
1. 標 準 STANDARD PARTS			
1	ディーゼル ジェネレータ セット	DIESEL GENERATOR SET	2
2	ラジエータ アッセンブリ	RADIATOR ASSY	5
3	オルタネータ アッセンブリ	ALTERNATOR ASSY	6
3A	オルタネータ アッセンブリ	ALTERNATOR ASSY	8
4	コントロール ユニット アッセンブリ	CONTROL UNIT ASSY	10
5	コントロール パネル アッセンブリ	CONTROL PANEL ASSY	13
6	アース リケージ リレー アッセンブリ	EARTH LEAKAGE RELAY ASSY	16
7	ボンネット アッセンブリ	BONNET ASSY	17
8	パネル ドア アッセンブリ	PANEL DOOR ASSY	20
9	エア クリーナ セッティング	AIR CLEANER SETTING	21
10	ターミナル ボックス アッセンブリ	TERMINAL BOX ASSY	22
11	ターミナル ボード アッセンブリ	TERMINAL BOARD ASSY	24
12	ターミナル ボルト アッセンブリ	TERMINAL BOLT ASSY	25
13	フューエル タンク セッティング	FUEL TANK SETTING	26
14	エキゾースト パイピング	EXHAUST PIPING	28
15	バッテリー セッティング	BATTERY SETTING	30
16	パイピング	PIPING	31
17	リギング	RIGGING	35
18	パッキング アッセンブリ	PACKING ASSY	36
19	ネーム プレート アッセンブリ	NAME PLATE ASSY	38
2. エンジン部品 ENGINE PARTS			
20	チェンジ パーツ	CHANGE PARTS	F2

1. 標準部品 STANDARD PARTS

FIG.1 DIESEL GENERATOR SET

NES25TI

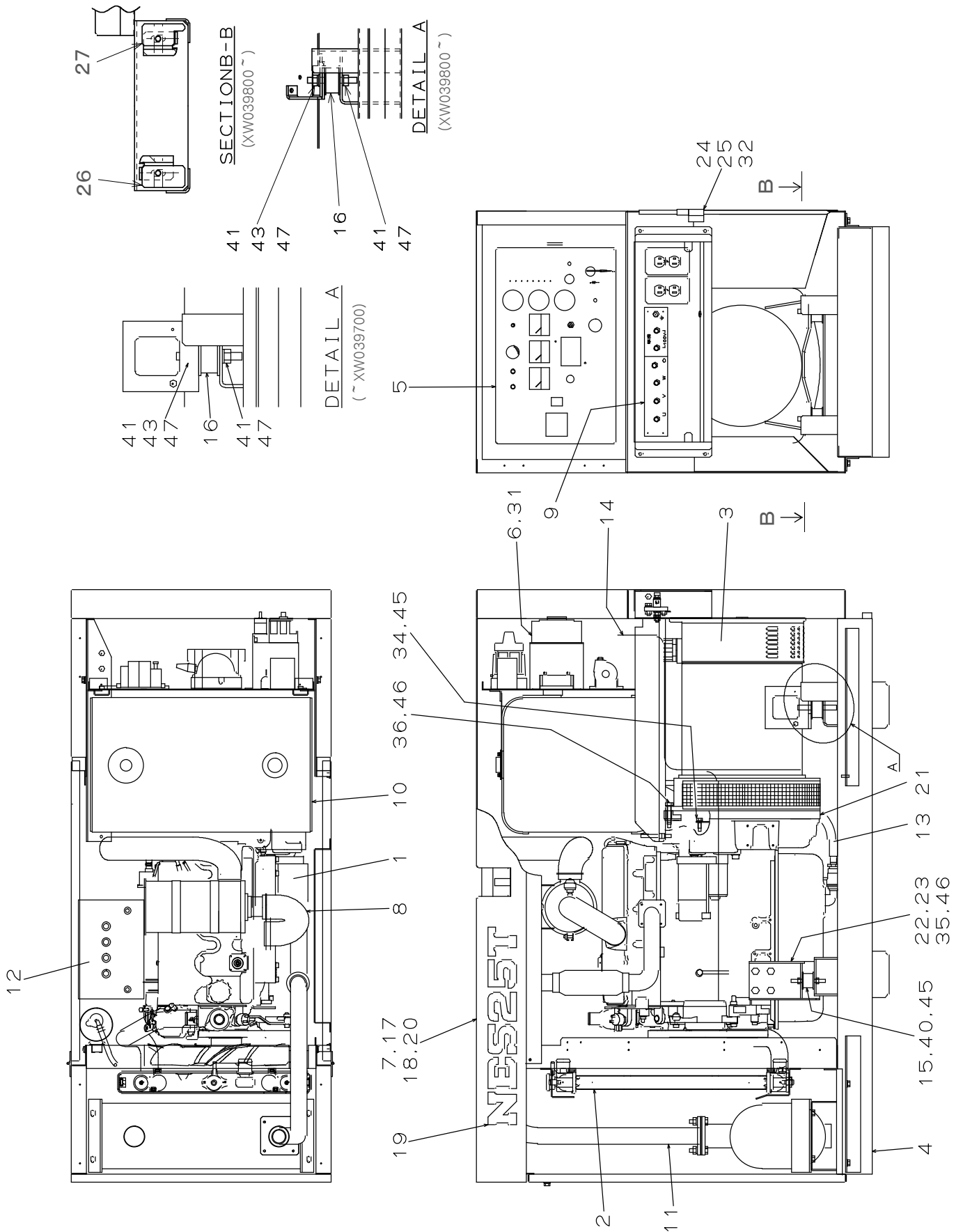


FIG.1 DIESEL GENERATOR SET

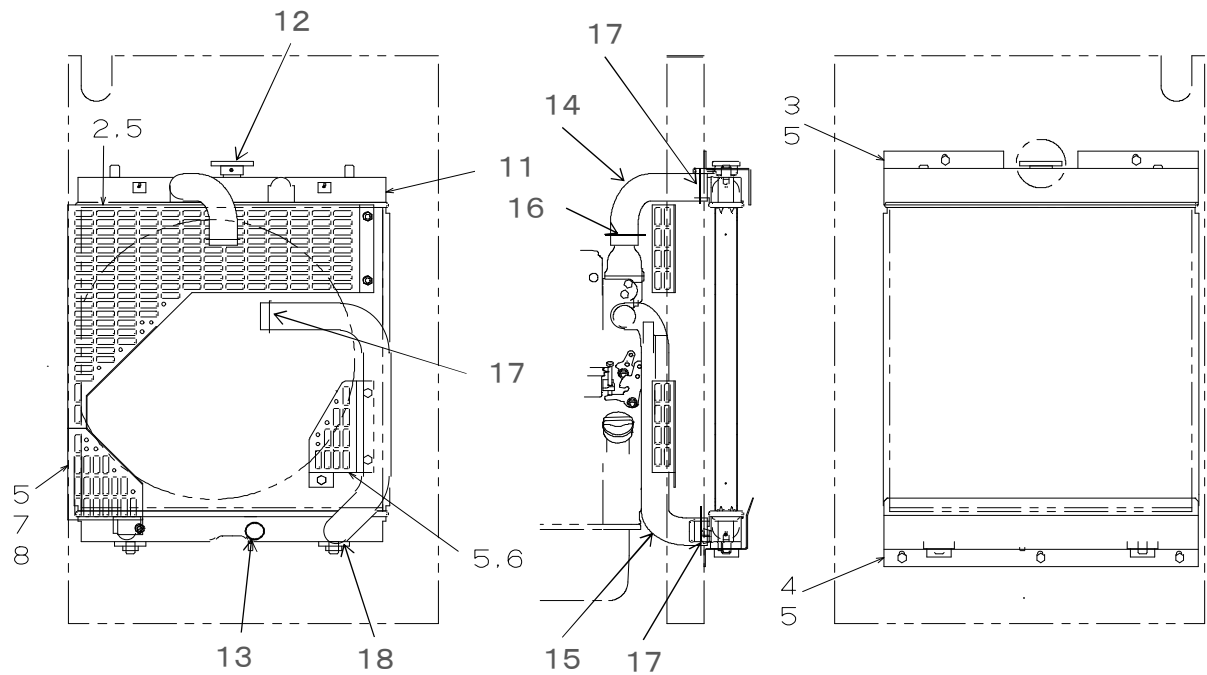
NES25TI

照 号 KEY NO.	部 品 番 号 PART NO.	部 品 名 称 PART NAME	所要数 Q' TY	適 用 号 機 SERIAL NO.	記 事 REMARKS
	P020 240390	ディーゼル ジェネレータ セット DIESEL GENERATOR SET	1SET		
1	P021 240660	ディーゼル エンジン DIESEL ENGINE	1		
2	P021 D08110	ラジエータ アッセンブリ RADIATOR ASSY	1SET		Refer to FIG.2
3	P022 C18650	オルタネータ アッセンブリ ALTERNATOR ASSY	1SET	~XW039700	Refer to FIG.3
3A	P022 C29650	オルタネータ アッセンブリ ALTERNATOR ASSY	1SET	XW039800~	Refer to FIG.3A
4	P024 240360	ベッド BED	1	~XW040500	
4A	P024 242830	ベッド BED	1	XW040600~	
5	P023 C22150	コントロール パネル アッセンブリ CONTROL PANEL ASSY	1SET	~XW040500	Refer to FIG.5
5A	P023 C30280	コントロール パネル アッセンブリ CONTROL PANEL ASSY	1SET	XW040600~	Refer to FIG.5
6	P023 240430	コントロール ユニット アッセンブリ CONTROL UNIT ASSY	1SET	~XW040500	Refer to FIG.4
6A	P023 243580	コントロール ユニット アッセンブリ CONTROL UNIT ASSY	1SET	XW040600~	Refer to FIG.4
7	P01X 240370	ボンネット アッセンブリ BONNET ASSY	1SET	~XW040500	Refer to FIG.7
7A	P024 242840	ボンネット アッセンブリ BONNET ASSY	1SET	XW040600~	Refer to FIG.7
8	P026 D08000	エア クリーナ セッティング AIR CLEANER SETTING	1SET		Refer to FIG.9
9	P026 C22130	ターミナル ボックス アッセンブリ TERMINAL BOX ASSY	1SET		Refer to FIG.10
10	P021 C22050	フューエル タンク セッティング FUEL TANK SETTING	1SET		Refer to FIG.13
11	P021 C22070	エキゾースト パイピング EXHAUST PIPING	1SET		Refer to FIG.14
12	P026 D08030	バッテリー セッティング BATTERY SETTING	1SET		Refer to FIG.15
13	P021 240400	パイピング PIPING	1SET		Refer to FIG.16
14	P021 C22950	リギング RIGGING	1SET		Refer to FIG.17
15	P25X 411880	インシュレータ INSULATOR	2		
16	P16X 411880	インシュレータ INSULATOR	2		
17	P024 C22100	セッティング アブソーバ ABSORBER SETTING	1		
18	P024 C22120	パッキン アッセンブリ PACKING ASSY	1SET	~XW040500	Refer to FIG.18
18A	P024 C29290	パッキン アッセンブリ PACKING ASSY	1SET	XW040600~	Refer to FIG.18
19	P026 C22270	ネーム プレート アッセンブリ NAME PLATE ASSY	1SET		Refer to FIG.19
20					
21	P021 E00490	スペーサ SPACER	1		
22	P024 D08170	フットL FOOT L	1		
23	P024 D08180	フットR FOOT R	1		
24	P044 597950	ホルダ HOLDER	1		
25	P04X 563620	アース バー EARTH BAR	1		

ディーゼル ジェネレータ セット
FIG.1 DIESEL GENERATOR SET

NES25TI

照 号 KEY NO.	部 品 番 号 PART NO.	部 品 名 称 PART NAME	所要数 Q' TY	適 用 号 機 SERIAL NO.	記 事 REMARKS
26	P01X E12780	ブラケット BRACKET	1	XW039800~	
27	P02X E12780	ブラケット BRACKET	1	XW039800~	
28					
29					
30					
31	S9088 08020	ボルト, ワッシャ アッセンブリ BOLT, washer ASSY	4		
32	S9092 08020	ボルト, ワッシャ アッセンブリ BOLT, washer ASSY	1		
33					
34	S9061 08016	ボルト BOLT	8		
35	S9061 10025	ボルト BOLT	8		
36	S9061 10045	ボルト BOLT	10	~XW039700	
36A	S9061 10050	ボルト BOLT	12	XW039800~	
37					
38					
39					
40	S9160 08000	ナット NUT	4		
41	S9160 12000	ナット NUT	4		
42					
43	S9260 01200	ワッシャ WASHER	2		
44					
45	S9265 08000	ワッシャ, スプリング WASHER, spring	12		
46	S9265 10000	ワッシャ, スプリング WASHER, spring	18	~XW039700	
			20	XW039800~	
47	S9265 12000	ワッシャ, スプリング WASHER, spring	4		



照号 KEY NO.	部品番号 PART NO.	部品名称 PART NAME	所要数 Q'TY	適用号機 SERIAL NO.	記 事 REMARKS
	P021 D08110	ラジエータ アッセンブリ RADIATOR ASSY	1SET		
1	P021 D08160	ラジエータ RADIATOR	1		Consist of Key No.11,14~18
2	P024 D07890	ガード ネット, アッパ GUARD NET, upper	1		
3	P024 D07910	ホルダ アッパ, ラジエータ HOLDER UPPER, radiator	1		
4	P024 D07920	ホルダ ロア, ラジエータ HOLDER lower, radiator	1		
5	S9092 08020	ボルト ワッシャ アッセンブリ HOLDER WASHER ASSY	14		
6	P024 D09400	ガード ネット, Rロア GUARD NET, lower(R)	1		
7	P024 D09410	ガード ネット, Lロア GUARD NET, lower(L)	1		
8	P08X 570340	ハイブリッド ナット HYBRID NUT	1	~XW019700	
8A	P06X 570340	ハイブリッド ナット HYBRID NUT	1	XW019800~	
11	P01X D08160	ラジエータ アッセンブリ RADIATOR ASSY	1		三共ラジエータ 202100-4050 Include Key No.12,13 三共ラジエータ 022510-1990 三共ラジエータ 102660-0090 三共ラジエータ 202091-5510 三共ラジエータ 202091-5520 三共ラジエータ 9778-044201 三共ラジエータ 9778-046201 三共ラジエータ 102017-0030
12	P02X D08160	キャップ アッセンブリ CAP ASSY	1		
13	P03X D08160	ドレン コック アッセンブリ DRAIN COCK ASSY	1		
14	P04X D08160	ラバー ホース RUBBER HOSE	1		
15	P05X D08160	ラバー ホース RUBBER HOSE	1		
16	P06X D08160	クランプ CLAMP	1		
17	P07X D08160	クランプ CLAMP	3		
18	P08X D08160	クッション CUSHION	2		

★適用号機 SERIAL No. ~XW039700

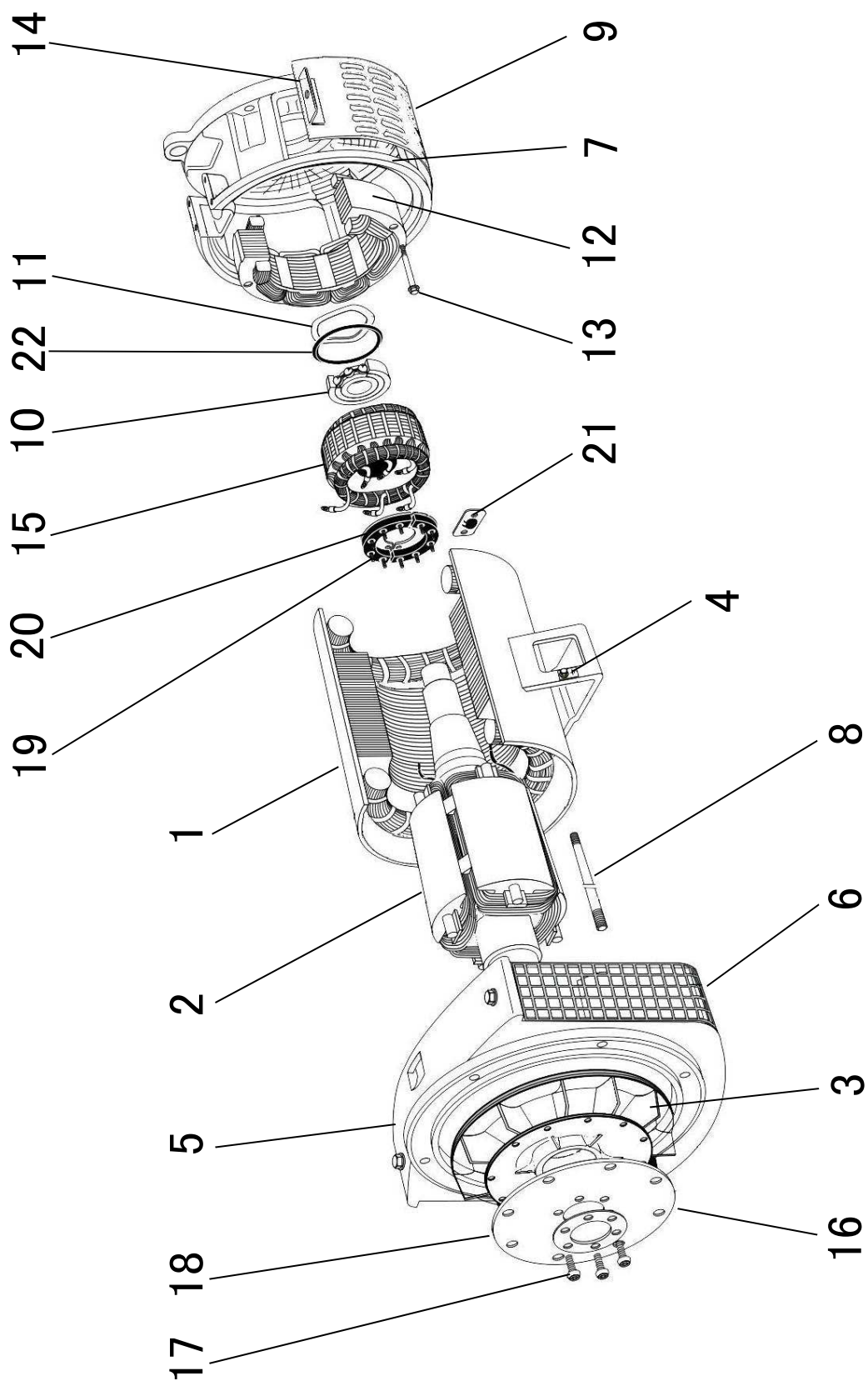


FIG.3 オルタネータ アッセンブリ
ALTERNATOR ASSY

NES25TI

照 号 KEY NO.	部 品 番 号 PART NO.	部 品 名 称 PART NAME	所要数 Q' TY	適 用 号 機 SERIAL NO.	記 事 REMARKS
	P022 C18650	オルタネータ アッセンブリ ALTERNATOR ASSY	1SET	~XW039700	
1	P01X C24710	ステータ アッセンブリ STATER ASSY	1		
2	P02X C24710	ロータ アッセンブリ ROTOR ASSY	1		
3	P03X C24710	ファン FAN	1		
4	P04X C24710	アース ターミナル EARTH TERMINAL	1		
5	P05X C24710	DE フランジ DE FLANGE	1		
6	P06X C24710	ガードネット GUARD NET, air outlet	1		
7	P07X C24710	NDE ブラケット NDE BRACKET	1		
8	P08X C24710	タイ ロッド TIE ROD	4		
9	P09X C24710	ガードネット GUARD NET, air inlet	1		
10	P10X C24710	NDE ベアリング NDE BEARING	1		
11	P11X C24710	ウェーブ ワッシャ WAVY WAHER	1		
12	P12X C24710	エキサイタ ステータ EXCITER STATER	1		
13	P13X C24710	ボルト BOLT	4		
14	P14X C24710	プレート PLATE	3		
15	P15X C24710	エキサイタ アーマチャ EXCITER ARMATURE	1		
16	P16X C24710	カップリング プレート COUPLING PLATE	1		
17	P17X C24710	ソケット ボルト SOCKET BOLT	6		
18	P18X C24710	プレート PLATE	1		
19	P19X C24710	ダイレクト ダイオード プレート DIRECT DIODE ASSY	1		
20	P20X C24710	リバース ダイオード プレート REVERSE DIODE ASSY	1		
21	P21X C24710	サージ アブソーバ SURGE ABSORBER	1		
22	P22X C24710	O リング O RING	1		

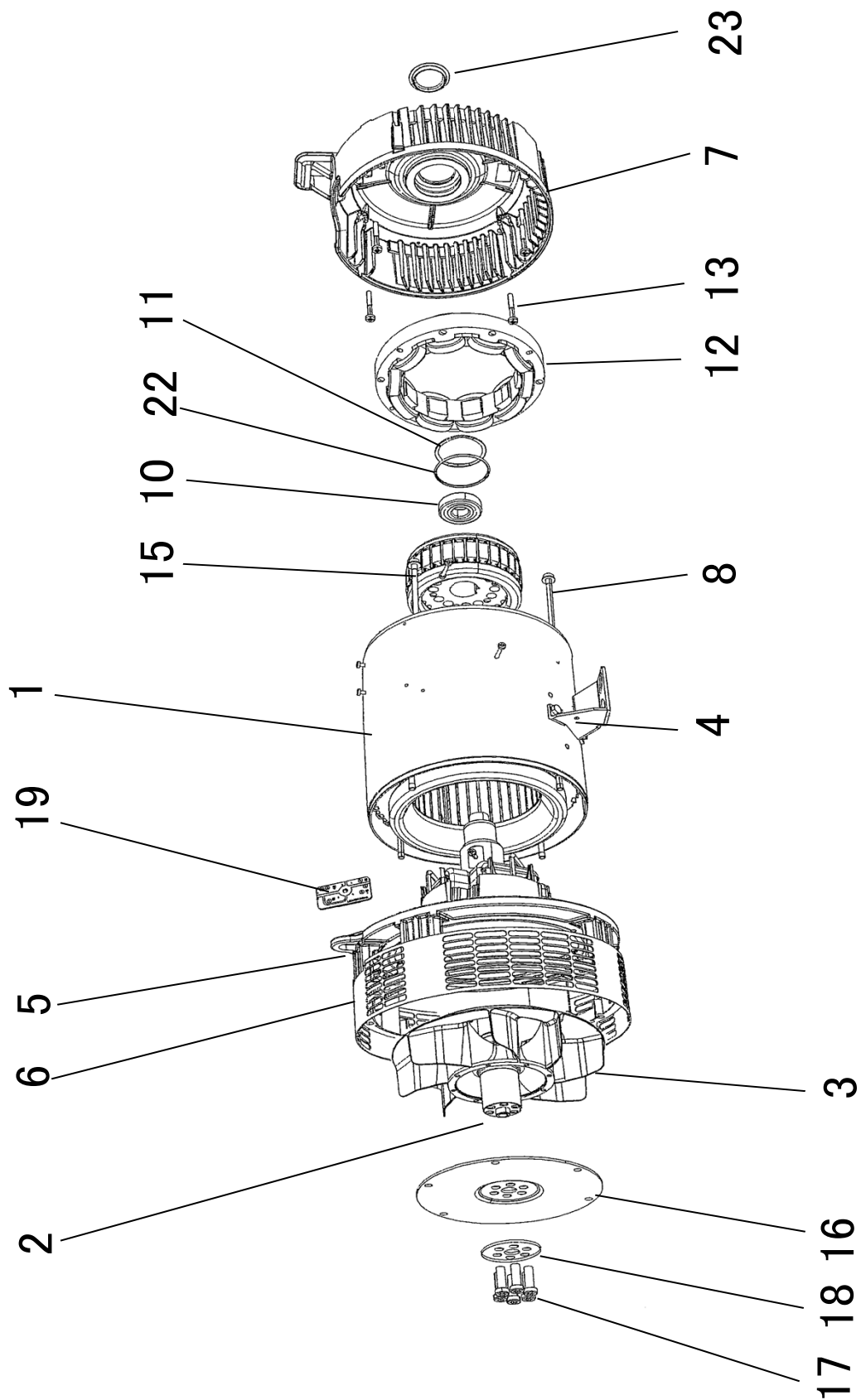


FIG.3A オルタネータ アッセンブリ
ALTERNATOR ASSY

NES25TI

照 号 KEY NO.	部 品 番 号 PART NO.	部 品 名 称 PART NAME	所要数 Q' TY	適 用 号 機 SERIAL NO.	記 事 REMARKS
	P022 C29650	オルタネータ アッセンブリ ALTERNATOR ASSY	1SET	XW039800~	
1	P01X C29650	ステータ アッセンブリ STATER ASSY	1		
2	P02X C29650	ロータ アッセンブリ ROTOR ASSY	1		
3	P03X C29650	ファン FAN	1		
4	P04X C29650	アース ターミナル EARTH TERMINAL	1		
5	P05X C29650	DE フランジ DE FLANGE	1		
6	P06X C29650	ガードネット GUARD NET, air outlet	1		
7	P07X C29650	NDE ブラケット NDE BRACKET	1		
8	P08X C29650	タイ ロッド TIE ROD	4		
9					
10	P10X C29650	NDE ベアリング NDE BEARING	1		
11	P11X C29650	ウェーブ ワッシャ WAVY WAHER	1		
12	P12X C29650	エキサイタ ステータ EXCITER STATER	1		
13	P13X C29650	ボルト BOLT	4		
14					
15	P15X C29650	エキサイタ アーマチャ EXCITER ARMATURE	1		
16	P16X C29650	カップリング プレート COUPLING PLATE	1		
17	P17X C29650	ソケット ボルト SOCKET BOLT	6		
18	P18X C29650	プレート PLATE	1		
19	P19X C29650	ダイレクト ダイオード プレート DIRECT DIODE ASSY	2		
20					
21					
22	P22X C29650	O リング O RING	1		
23	P23X C29650	プラグ PLUG	1		

FIG.4 CONTROL UNIT ASSY

NES25TI

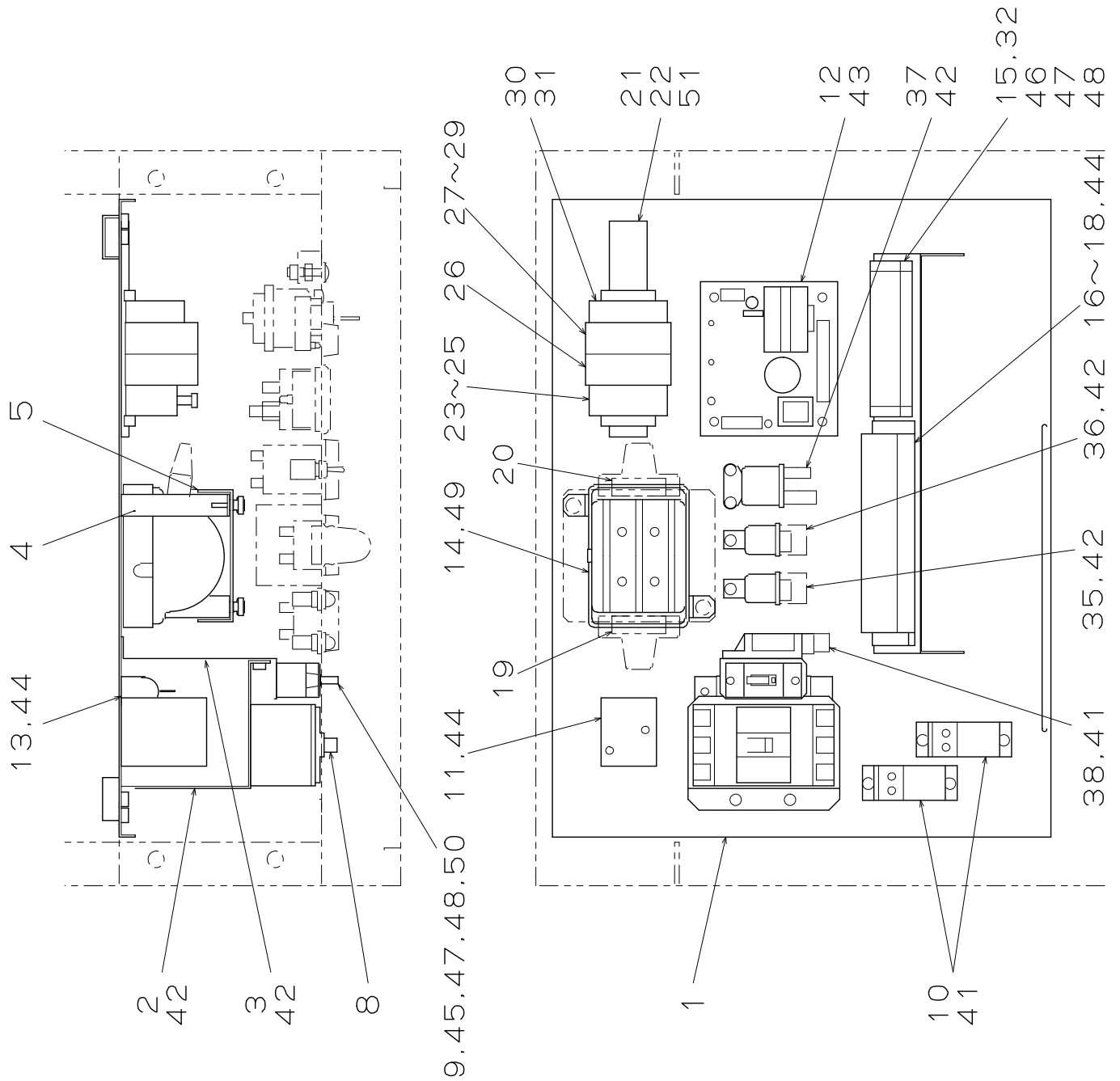


FIG.4 コントロール ユニット アッセンブリ
CONTROL UNIT ASSY

NES25TI

照 号 KEY NO.	部 品 番 号 PART NO.	部 品 名 称 PART NAME	所要数 Q' TY	適 用 号 機 SERIAL NO.	記 事 REMARKS
	P023 240430	コントロール ユニット アッセンブリ CONTROL UNIT ASSY	1SET	~XW040500	
	P023 243580	コントロール ユニット アッセンブリ CONTROL UNIT ASSY	1SET	XW040600~	
1	P023 C22180	マウンティング プレート MOUNTING PLATE	1	~XW040500	
1A	P023 C28690	マウンティング プレート MOUNTING PLATE	1	XW040600~	
2	P023 D08050	ブラケット, ブレーカ BRACKET, breaker	1	~XW040500	
2A	P023 D20180	ブラケット, ブレーカ BRACKET, breaker	1	XW040600~	
3	P023 D08060	ブラケット, ブレーカ BRACKET, breaker	1		
4	P023 E05130	ステー, スイッチ カバー STAY, switch cover	2		
5	P023 D08070	カバー, スイッチ COVER, switch	1		
6					
7					
8	P023 872080	ブレーカ BREAKER	1		
9	P026 570200	アース リークージ ブレーカ EARTH LEAKAGE BREAKER	1		
10	P04X 469280	CT CT	2		
11	P033 849070	サーマル リレー THERMAL RELAY	1		
12	P000 899660	AVR AVR	1		
13	P000 D03660	レジスタ RESISTER	1		
14	P10X 584150	チェンジオーバー スイッチ CHANGEOVER SWITCH	1		
15	P10X 509530	ターミナル ボード TERMINAL BOARD	1		
16	P16X 897760	ターミナル ボード TERMINAL BOARD	1		
17	P02X E04500	ショート バー SHORT BAR	6		
18	P023 D03160	マーク シート, TB MARK SHEET, TB	1		
19	P01X E05210	ネーム プレート NAME PLATE	1	~XW042500	
19A	P026 E14390	ネーム プレート NAME PLATE	1	XW43600~	
20	P02X E05210	ネーム プレート NAME PLATE	1	~XW042500	
			0	XW043600~	
21	P01X 584520	DINレール DIN RAIL	1		
22	P04X 584520	ストッパー STOPPER	2		
23	P02X 897830	ヒューズ台 FUSE STAND	1		
24	P04X 897830	ヒューズ キャリア FUSE CARRIER	1		
25	P30X D06310	ヒューズ FUSE	1		F1
26	P17X 804790	リレー RELAY	1		

FIG.4 コントロール ユニット アッセンブリ
CONTROL UNIT ASSY

NES25TI

照 号 KEY NO.	部 品 番 号 PART NO.	部 品 名 称 PART NAME	所要数 Q' TY	適 用 号 機 SERIAL NO.	記 事 REMARKS
27	P06X 899570	リレー RELAY	1		
28	P00X 899570	リレー ソケット RELAY SOCKET	1		
29	P01X 899570	リレーブラケット BRACKET, relay	1		
30	P01X D06300	I/Oソリッド ステート リレー I/O SOLID STATE RELAY	1		
31	P01X 899580	リレー ソケット RELAY SOCKET	1		
32	P38X 898630	レジスタ RESISTER	1	~XX046900	
32A	P38X D34500	レジスタ RESISTER	1	XX047000~	
33					
34					
35	P013 569760	リレー, スタータ RELAY, starter	1		ISUZU 5825500290
36	P013 569760	リレー, ストップ RELAY, stopper	1		ISUZU 5825500290
37	P023 567070	リレー, グロー プラグ RELAY, glow plug	1		ISUZU 8942481610
38	P023 567060	タイマ, グロー プラグ TIMER, glow plug	1		ISUZU 8970405010
39					
40					
41	S9088 06020	ボルト, ワッシャ アッセンブリ BOLT, washer ASSY	5		
42	S9090 06012	ボルト, ワッシャ アッセンブリ BOLT, washer ASSY	8		
43	S9088 05030	ボルト, ワッシャ アッセンブリ BOLT, washer ASSY	4		
44	S9016 04012	スクリュー, ワッシャ アッセンブリ SCREW, washer ASSY	6		
45	S9004 04025	スクリュー, パンヘッド SCREW, panhead	2		
46	S9004 04012	スクリュー, パンヘッド SCREW, panhead	2		
47	S9263 00400	ワッシャ WASHER	6		
48	S9265 04000	ワッシャ, スプリング WASHER, spring	4		
49	S9006 04016	スクリュー, フラット SCREW, flat	4		
50	S9160 04000	ナット N U T	2		
51	P44X E14950	ボルトコネジ SCREW	2		

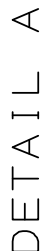


FIG.5 コントロール パネル アッセンブリ
CONTROL PANEL ASSY

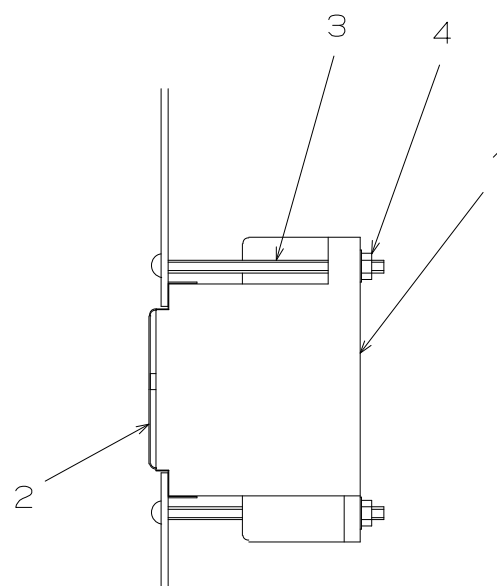
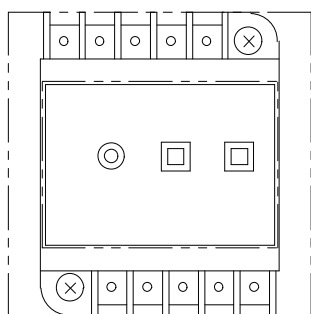
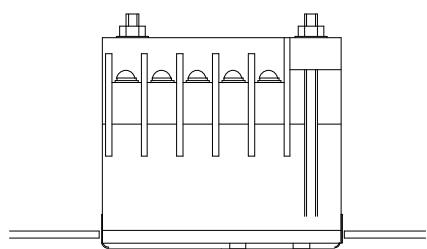
NES25TI

照 号 KEY NO.	部 品 番 号 PART NO.	部 品 名 称 PART NAME	所要数 Q'TY	適 用 号 機 SERIAL NO.	記 事 REMARKS
	P023 C22150	コントロール パネル アッセンブリ CONTROL PANEL ASSY	1SET	~XW040500	
	P023 C30280	コントロール パネル アッセンブリ CONTROL PANEL ASSY	1SET	XW040600~	
1	P023 D08040	コントロール パネル CONTROL PANEL	1	~XW040500	
1A	P023 D23690	コントロール パネル CONTROL PANEL	1	XW040600~	
2	P023 573590	ボルト メータ VOLT METER	1		
3	P21X 584490	アン メータ AMPERE METER	1		
4	P013 569730	フリケンシ メータ FREQUENCY METER	1	~XW051700	
4A	P023E14400	フリケンシ メータ FREQUENCY METER	1	XW051800~	
5					
6	P023 E08280	サーモ メータ THERMO METER	1		YAMATO E52B1202
7	P01X 879640	フューエル+アワー メータ FUEL+HOUR METER	1		
8	P000 888110	NESモニタ アッセンブリ NES MONITOR ASSY	1		
9	P10X 596020	スペーサ SPACER	4		
10	P063 575970	スイッチ, スタータ SWITCH, starter	1		
11	P023 562970	ボール チェーン BALL CHAIN	1		
12	P023 562980	スナップ SNAP	1		
13	P13X C22150	ブラインド リベット BLIND RIVET	1		
14	P043 897810	プッシュ ロックSW. PUSH LOCK SW	1		
15	P00X E05230	ボルテージ アジャスタ VOLTAGE ADJUSTOR	1		
16	P193 522550	インシュレータ INSULATOR	1		
17	P043 E03540	アース リケージ リレー アッセンブリ EARTH LEAKAGE RELAY ASSY	1SET	~XW020500	Refer to FIG.6
17A	P023 E09290	アース リケージ リレー アッセンブリ EARTH LEAKAGE RELAY ASSY	1SET	XW020600~	Refer to FIG.6
18	P03X 584790	スイッチ, トグル SWITCH, toggle	1		
19	P023 568340	グロー インジケータ GLOW INDICATOR	1		
20	P03X 561020	インジケータ ランプ INDICATOR LAMP	1		Green
21	P01X 561020	インジケータ ランプ INDICATOR LAMP	1		Red
22	S1050 01010	スイッチ, トグル SWITCH, toggle	1		
23	S1055 01024	パネル ライト PANEL LIGHT	1		
24	P05X 586340	ホール プラグ HOLE PLUG	2		
25	P22X 873590	グロメット GROMMET	1		
26	P06X D09450	ラバー フット RUBBER FOOT	1	~XW040500	
			0	XW040600~	

FIG.5 コントロール パネル アッセンブリ
CONTROL PANEL ASSY

NES25TI

照 号 KEY NO.	部 品 番 号 PART NO.	部 品 名 称 PART NAME	所要数 Q' TY	適 用 号 機 SERIAL NO.	記 事 REMARKS
27	P20X D09440	スペーサ SPACER	1	~XW040500	
			0	XW040600~	
28	P023 569820	ボルト アッセンブリ BOLT ASSY	4		
29	S9160 03000	ナット NUT	4		
30	S9261 00300	ワッシャ WASHER	4		
31	S9265 03000	ワッシャ, スプリング WASHER, spring	4		
32	S9004 04035	スクリュ, パンヘッド SCREW, panhead	1	~XW040500	
			0	XW040600~	
33	S9160 04000	ナット NUT	2	~XW040500	
			0	XW040600~	
34	S9261 00400	ワッシャ WASHER	2	~XW040500	
			0	XW040600~	
35					
36	P023 D09430	パッキン アッセンブリ PACKING ASSY	1		



照 号 KEY NO.	部 品 番 号 PART NO.	部 品 名 称 PART NAME	所要数 Q' TY	適 用 号 機 SERIAL NO.	記 事 REMARKS
	P043 E03540	アース リケージ リレー アッセンブリ EARTH LEAKAGE RELAY ASSY	1SET	~XW020500	Consist of key No.1,2,3,4
	P023 E09290	アース リケージ リレー アッセンブリ EARTH LEAKAGE RELAY ASSY	1SET	XW020600~	Consist of key No.1,2A,3,4
1	P031 841460	アース リケージ リレー EARTH LEAKAGE RELAY	1		
2	P02X E03540	プロテクト シート PROTECT SHEET	1	~XW020500	
2A	P02X E09290	プロテクト シート PROTECT SHEET	1	XW020600~	
3	P03X E03540	スクリュー, トラス SCREW, truss	2		
4	P02X 570340	ハイブリッド ナット HYBRID NUT	2		

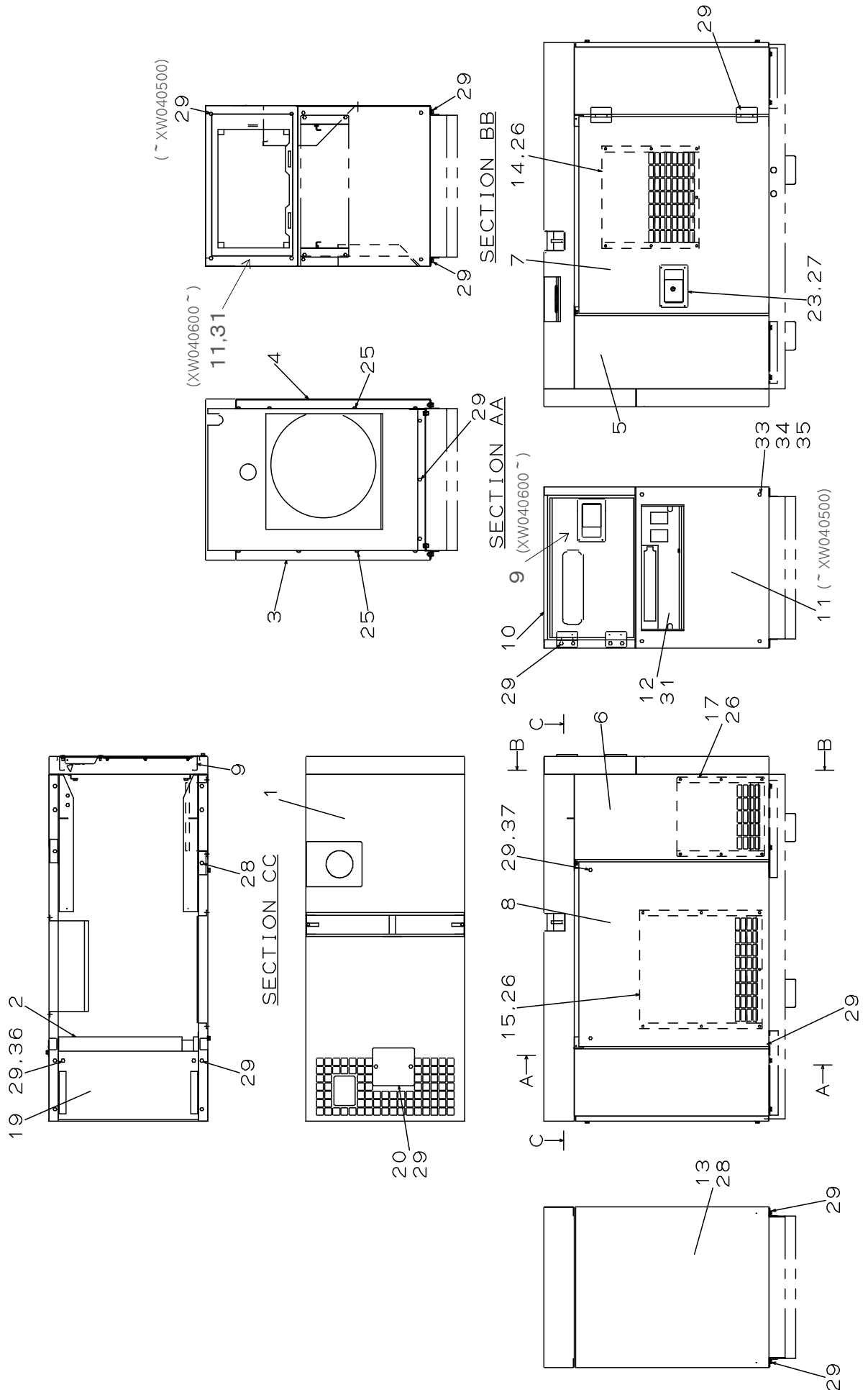


FIG.7 BONNET ASSY

NES25TI

照 号 KEY NO.	部 品 番 号 PART NO.	部 品 名 称 PART NAME	所要数 Q' TY	適 用 号 機 SERIAL NO.	記 事 REMARKS
	P01X 240370	ボンネット アッセンブリ BONNET ASSY	1SET	～XW040500	
	P024 242840	ボンネット アッセンブリ BONNET ASSY	1SET	XW040600～	
1	P024 240380	ルーフ ROOF	1	～XW040500	
1A	P024 242850	ルーフ ROOF	1	XW040600～	
2	P024 C22000	ラジエータ マスク RADIATOR MASK	1		
3	P024 D07760	パネル R, ラジエータ PANEL R, radiator	1		
4	P024 D07770	パネル L, ラジエータ PANEL L, radiator	1		
5	P024 C22010	パネル R, リア PANEL R, rear	1	～XW040500	
5A	P024 C28630	パネル R, リア PANEL R, rear	1	XW040600～	
6	P024 C22020	パネル L, リア PANEL L, rear	1	～XW040500	
6A	P024 C28640	パネル L, リア PANEL L, rear	1	XW040600～	
7	P024 D07780	サイド ドア R SIDE DOOR R	1		
8	P024 D07790	サイド ドア L SIDE DOOR L	1		
9	P024 D07800	パネル ドア アッセンブリ PANEL DOOR ASSY	1SET	～XW040500	Refer to FIG.8
9A	P024 D20140	パネル ドア アッセンブリ PANEL DOOR ASSY	1SET	XW040600～	Refer to FIG.8
10	P024 C22030	フレーム, パネル FRAME, panel	1	～XW040500	
10A	P024 C27910	フレーム, パネル FRAME, panel	1	XW040600～	
11	P024 D07810	カバー, パネル COVER, panel	1	～XW040500	
11A	P024 D19100	プレート, パネル PLATE, panel	1	XW040600～	
12	P024 D07820	ターミナル ボックス TERMINAL BOX	1		
13	P024 D07830	インスペクション カバー INSPECTION COVER	1		
14	P024 D07840	ダクトR, ドア DUCT R, door	1		
15	P024 D09290	ダクトL, ドア DUCT L, door	1		
16					
17	P024 D07870	ダクトL, リア DUCT L, rear	1		
18					
19	P024 C22040	カバー, ベッド COVER, bed	1		
20	P024 E05180	カバー, ルーフ COVER, roof	1		
21					
22					
23	P024 865120	カバー, ロック COVER, lock	1		
24					

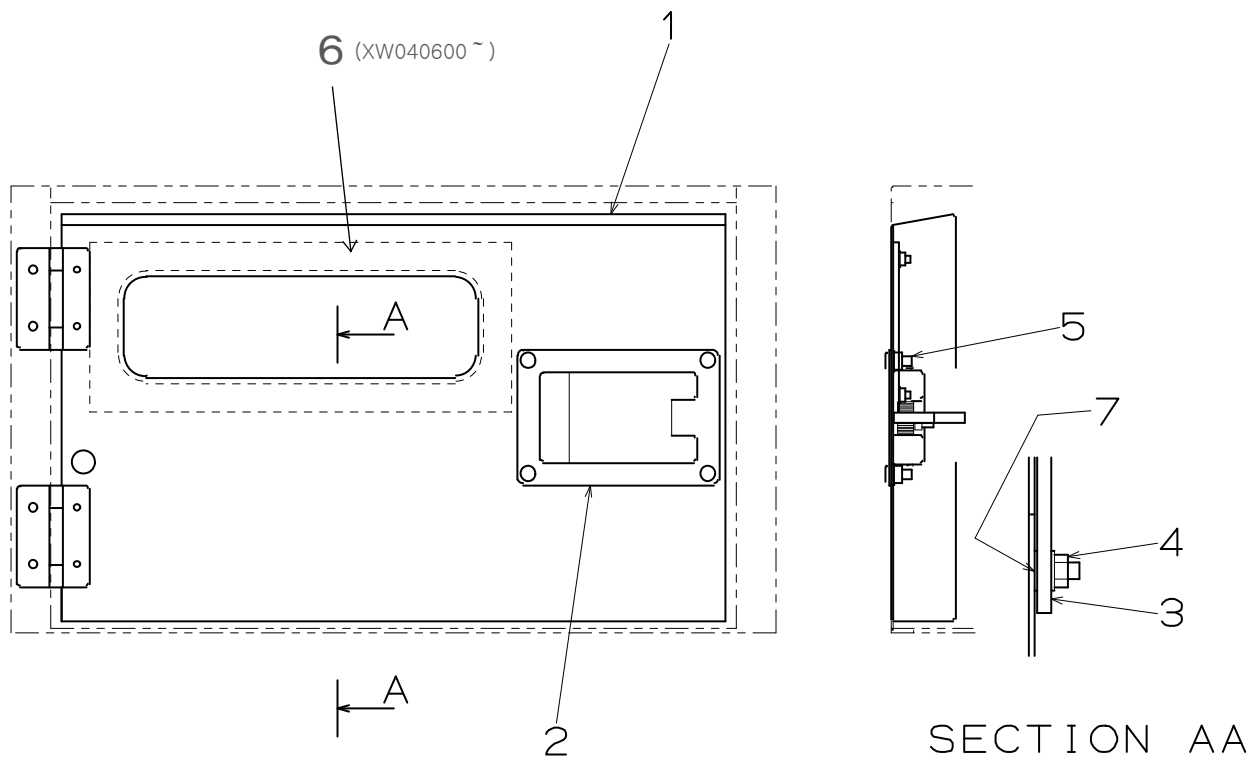
FIG.7 ボンネット アッセンブリ
BONNET ASSY

NES25TI

照 号 KEY NO.	部 品 番 号 PART NO.	部 品 名 称 PART NAME	所要数 Q' TY	適 用 号 機 SERIAL NO.	記 事 REMARKS
25	P024 E05800	ボルト BOLT	8		
26	P06X 570340	パイブリット, ナット HYBRID NUT	20		
27	P08X 570340	パイブリット, ナット HYBRID NUT	4		
28	S9092 08040	ボルト, ワッシャ アッセンブリ BOLT, washer ASSY	6		
29	S9092 08020	ボルト, ワッシャ アッセンブリ BOLT, washer ASSY	41	~XW040500	
			37	XW040600~	
30					
31	S9088 08020	ボルト, ワッシャ アッセンブリ BOLT, washer ASSY	4	~XW040500	
			8	XW040600~	
32					
33	S9100 08100	ボルト BOLT	4	~XW040500	
			6	XW040600~	
34	S9280 00800	ワッシャ WASHER	4	~XW040500	
			6	XW040600~	
35	S9281 08000	ワッシャ, スプリング WASHER, spring	4	~XW040500	
			6	XW040600~	
36	P08X 598180	シールワッシャ SEAL WASHER	4		
37	P02X 567010	パッキン PACKING	2		

FIG.8 パネル ドア アッセンブリ
PANEL DOOR ASSY

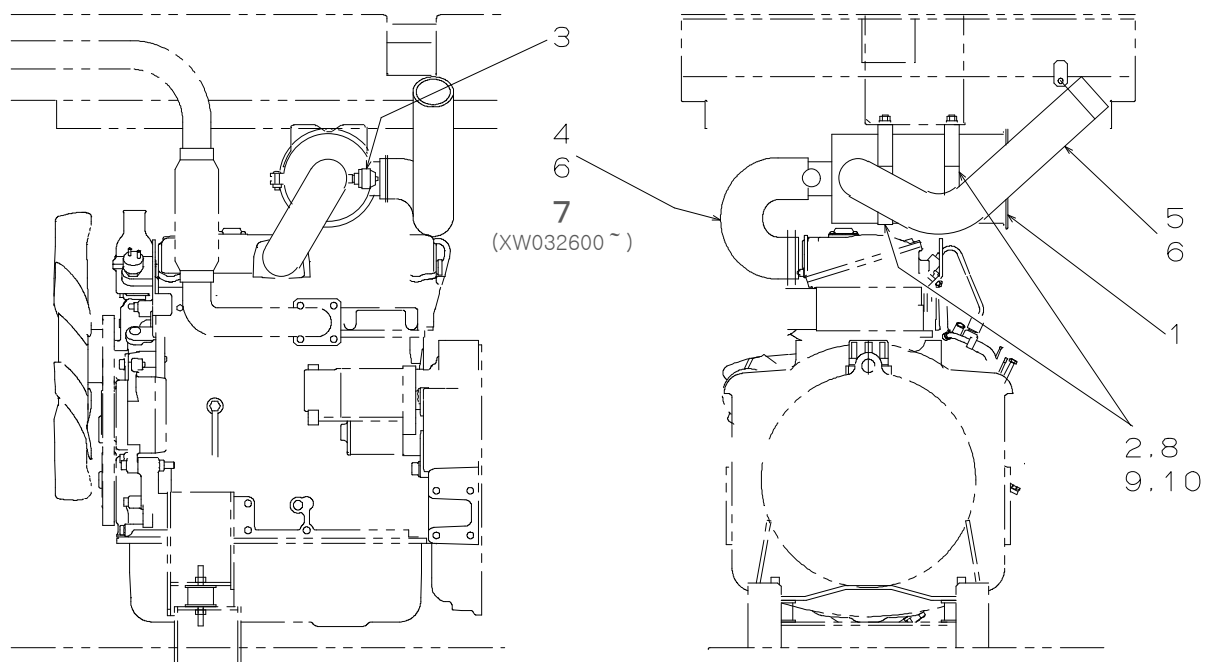
NES25TI



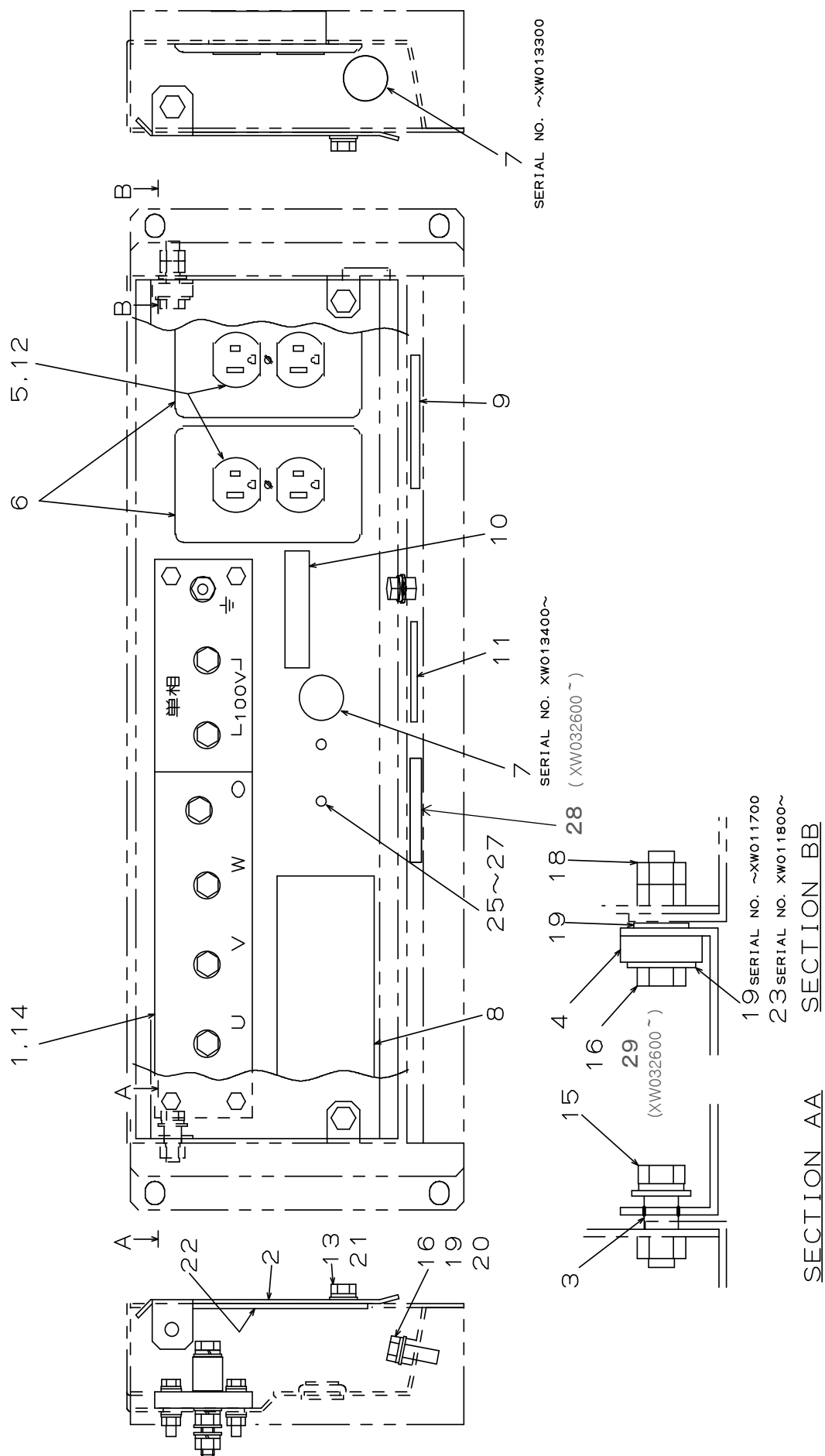
照 号 KEY NO.	部 品 番 号 PART NO.	部 品 名 称 PART NAME	所要数 Q' TY	適 用 号 機 SERIAL NO.	記 事 REMARKS
	P024 D07800	パネル ドア アッセンブリ PANEL DOOR ASSY	1SET	~XW040500	
	P024 D20140	パネル ドア アッセンブリ PANEL DOOR ASSY	1SET	XW040600~	
1	P024 D07950	パネル ドア PANEL DOOR	1	~XW040500	
1A	P024 D19110	パネル ドア PANEL DOOR	1	XW040600~	
2	P024 865110	カバー ロック COVER, lock	1		
3	P024 E05160	パネル PANEL	1		
4	P06X 570340	ハイブリッド ナット HYBRID NUT	6		
5	P08X 570340	ハイブリッド ナット HYBRID NUT	4		
6	P000 D14130	パッキン PACKING	1	XW040600~	
7	P01X 567010	パッキン PACKING	1	XW047800~	

FIG.9 エア クリーナ セッティング
AIR CLEANER SETTING

NES25TI



照号 KEY NO.	部品番号 PART NO.	部品名称 PART NAME	所要数 Q' TY	適用号機 SERIAL NO.	記事 REMARKS
	P026 D08000	エア クリーナ セッティング AIR CLEANER SETTING	1SET		
1	P021 846570	エア クリーナ AIR CLEANER	1		ISUZU 897164-5570
2	P021 572420	バンド, エア クリーナ BAND, air cleaner	2		ISUZU 894365-1280
3	P091 587810	インジケータ INDICATOR	1		
4	P021 D08010	ホース HOSE	1		
5	P021 847500	ホース HOSE	1		
6	S7940 06300	クランプ, ホース CLAMP, hose	3	~XW032500	
			1	XW032600~	
7	S7940 06500	クランプ, ホース CLAMP, hose	2	XW032600~	
8	S9088 08020	ボルト, ワッシャ アッセンブリ BOLT, washer ASSY	4		
9	S9160 08000	ナット NUT	4		
10	S9260 00800	ワッシャ WASHER	4		



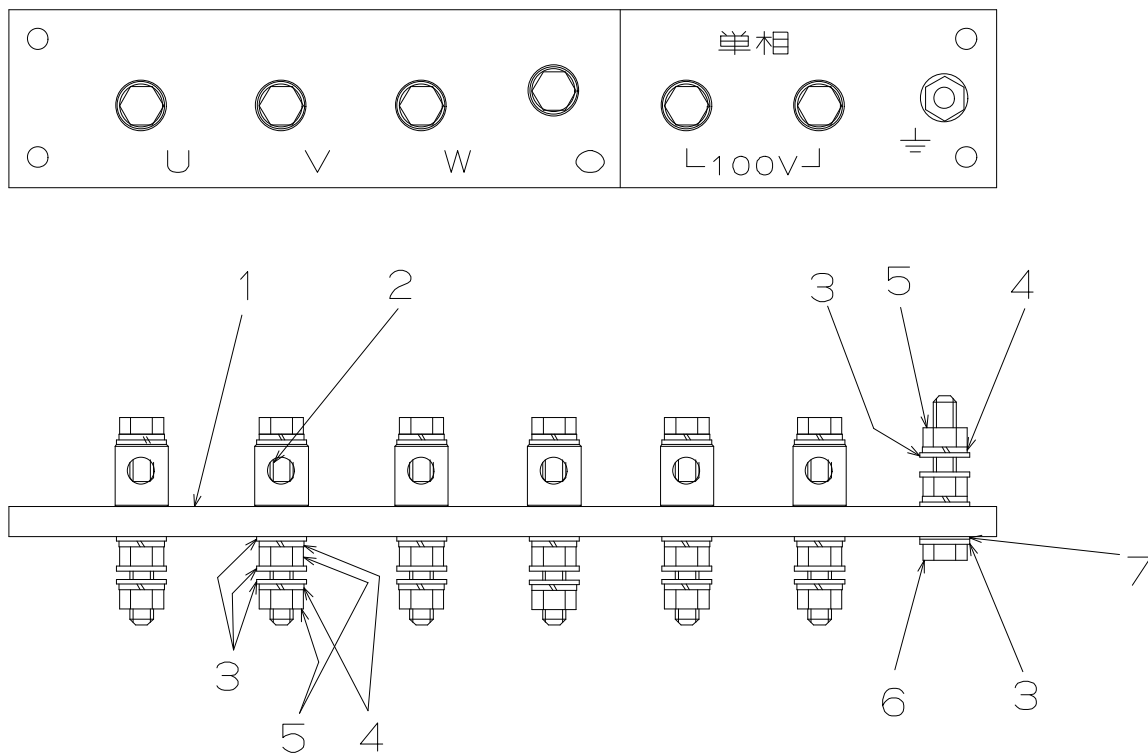
ターミナル ボックス アッセンブリ
FIG.10 TERMINAL BOX ASSY

NES25TI

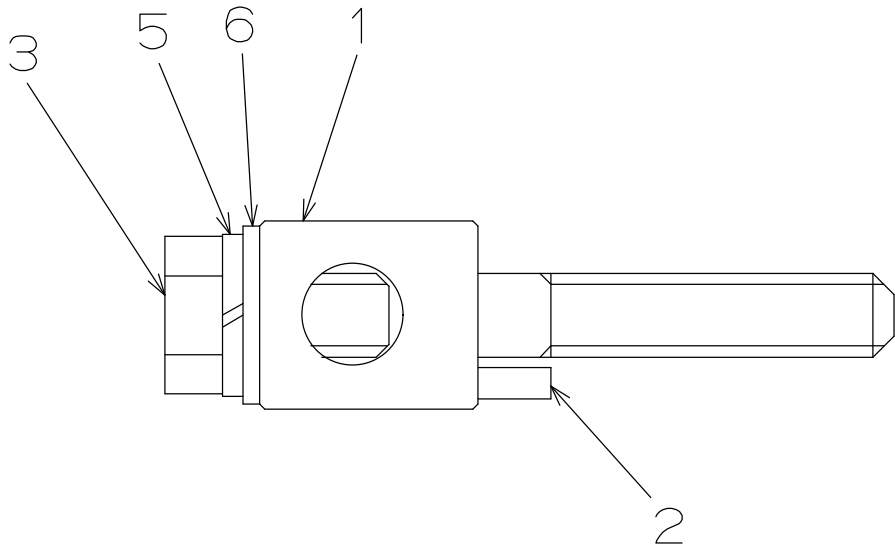
照 号 KEY NO.	部 品 番 号 PART NO.	部 品 名 称 PART NAME	所要数 Q'TY	適 用 号 機 SERIAL NO.	記 事 REMARKS
	P026 C22130	ターミナル ボックス アッセンブリ TERMINAL BOX ASSY	1SET		
1	P026 D03950	ターミナル ボード アッセンブリ TERMINAL BOARD ASSY	1SET		Refer to FIG.11
2	P024 D07880	ターミナル カバー TERMINAL COVER	1		
3	P026 572450	カラー COLLAR	1		
4	P026 572460	ブッシュ BUSH	1		
5	S1058 01015	コンセント CONSENT	2		
6	P126 565550	プレート, コンセント PLATE, consent	2		
7	P07X 873590	グロメット GROMMET	1		
8	P026 E05780	ネーム プレート NAME PLATE	1		(出力電圧表示)
9	P026 E04190	ネーム プレート NAME PLATE	1		(注意)
10	P146 555360	ネーム プレート NAME PLATE	1		(機能接地)
11	P146 555370	ネーム プレート NAME PLATE	1		(ボディアース)
12	S9006 04010	スクリュー, フラット SCREW, flat	4		
13	S9092 08020	ボルト, ワッシャ アッセンブリ BOLT, washer ASSY	2		
14	S9088 06025	ボルト, ワッシャ アッセンブリ BOLT, washer ASSY	4		
15	S9088 08025	ボルト, ワッシャ アッセンブリ BOLT, washer ASSY	1		
16	S9060 08025	ボルト BOLT	2	~XW032500	
			1	XW032600~	
17					
18	S9160 08000	ナット NUT	1		
19	S9261 00800	ワッシャ, フィニッシュ WASHER, finished	3	~XW011700	
19	S9261 00800	ワッシャ, フィニッシュ WASHER, finished	2	XW011800~	
20	S9265 08000	ワッシャ, スプリング WASHER, spring	1		
21	P02X 567010	パッキン PACKING	2		
22	P026 E05790	ラバー シート RUBBER SHEET	1		
23	T0H1 584440	ワッシャ WASHER	1	XW011800~	
24					
25	S9004 04012	スクリュー, パンヘッド SCREW, panhead	2	XW013400~	
26	S9263 00400	ワッシャ WASHER	2	XW013400~	
27	S9265 04000	ワッシャ, スプリング WASHER, spring	2	XW013400~	
28	P026 E05020	ネームプレート NAME PLATE	1	XW026200~	(接地)
29	S9060 08035	ボルト BOLT	1	XW032600~	

ターミナル ボード アッセンブリ
FIG.11 TERMINAL BOARD ASSY

NES25TI



照号 KEY NO.	部品番号 PART NO.	部品名称 PART NAME	所要数 Q'TY	適用号機 SERIAL NO.	記事 REMARKS
	P026 D03950	ターミナル ボード アッセンブリ TERMINAL BOARD ASSY	1SET		
1	P026 D03900	ターミナル ボード TERMINAL BOARD	1		
2	P026 E03790	ターミナル ボルト アッセンブリ TERMINAL BOLT ASSY	6SET		Refer to FIG.12
3	S9262 00800	ワッシャ WASHER	22		
4	S9265 08000	ワッシャ, スプリング WASHER, spring	14		
5	S9163 08000	ナット NUT	14		
6	S9087 08050	ボルト BOLT	1		
7	S9270 08000	ワッシャ WASHER	1		



照 号 KEY NO.	部 品 番 号 PART NO.	部 品 名 称 PART NAME	所要数 Q' TY	適 用 号 機 SERIAL NO.	記 事 REMARKS
	P026 E03790	ターミナル ボルト アッセンブリ TERMINAL BOLT ASSY	1SET		
1	P026 E03590	ターミナル ボルト TERMINAL BOLT	1		
2	S9304 03016	ピン, スプリング PIN, spring	1		
3	S9100 08016	ボルト BOLT	1		
4					
5	S9281 08000	ワッシャ, スプリング WASHER, spring	1		
6	S9280 00800	ワッシャ WASHER	1		

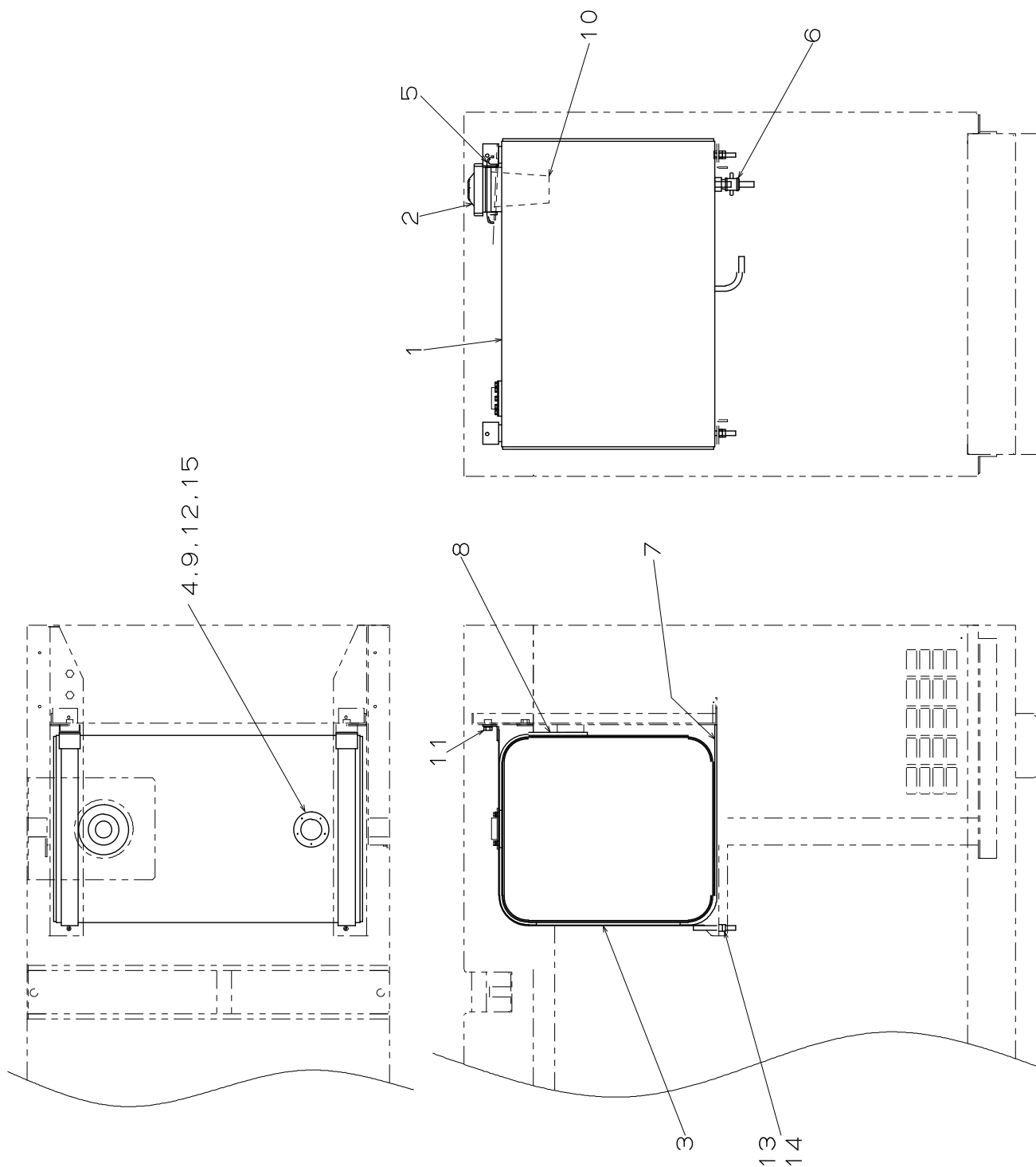


FIG.13 フューエル タンク セッティング
FUEL TANK SETTING

NES25TI

照 号 KEY NO.	部 品 番 号 PART NO.	部 品 名 称 PART NAME	所要数 Q' TY	適 用 号 機 SERIAL NO.	記 事 REMARKS
	P021 C22050	フューエル タンク セッティング FUEL TANK SETTING	1SET		
1	P021 C22060	フューエル タンク FUEL TANK	1		
2	C601 513610	キャップ アッセンブリ CAP ASSY	1		
3	P021 E05080	バンド, タンク BAND, tank	2		
4	P36X 876900	タンク ユニット TANK UNIT	1		照合9は含まず Not include Key No.9
5	P021 573210	カバー COVER	1		
6	P021 572410	コック COCK	1		
7	P07X C22050	パッキン PACKING	2		t5×50-420
8	P08X C22050	パッキン PACKING	2		t5×50-550
9	P000 597450	パッキン PACKING	1		
10	P021 573220	ストレーナ STRAINER	1		
11	S9088 08020	ボルト, ワッシャ アッセンブリ BOLT, washer ASSY	2		
12	S9090 04012	ボルト, ワッシャ アッセンブリ BOLT, washer ASSY	5		
13	S9160 08000	ナット NUT	8		
14	S9260 00800	ワッシャ WASHER	4		
15	P04X 598180	シールワッシャ SEAL WASHER	5		

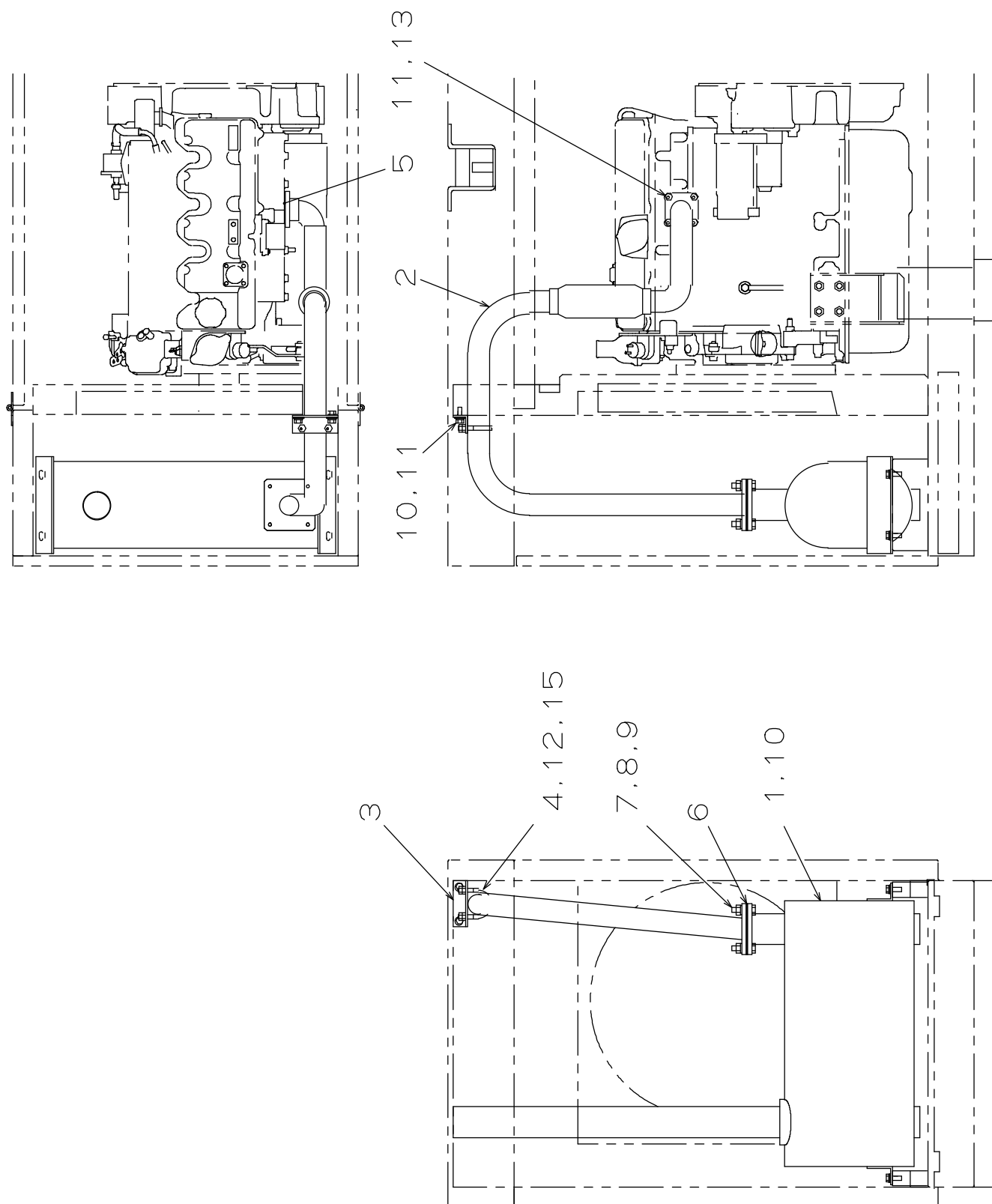
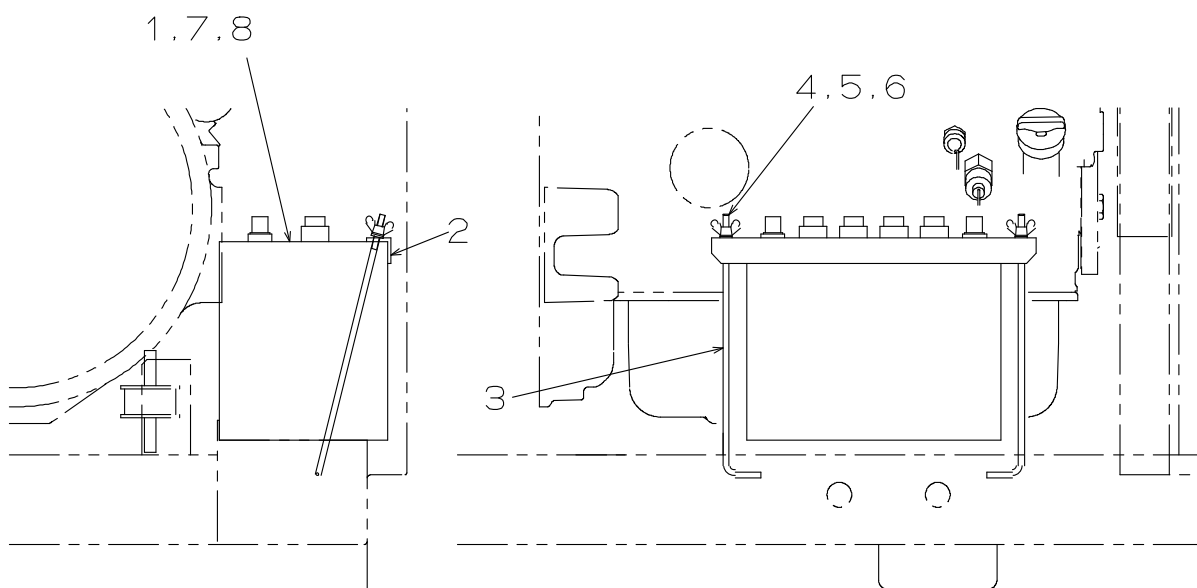


FIG.14 エキゾースト パイピング
EXHAUST PIPING

NES25TI

照 号 KEY NO.	部 品 番 号 PART NO.	部 品 名 称 PART NAME	所要数 Q' TY	適 用 号 機 SERIAL NO.	記 事 REMARKS
	P021 C22070	エキゾースト パイピング EXHAUST PIPING	1SET		
1	P021 D07960	マフラ MUFFLER	1	～XW026900	
1A	P021 242590	マフラ MUFFLER	1	XW027000～	
2	P021 C22080	エキゾースト パイプ EXHAUST PIPE	1	～XW020500	
2A	P021 242410	エキゾースト パイプ EXHAUST PIPE	1	XW020600～	
3	P021 E05090	ブラケット BRACKET	1		
4	P18X 887190	Uボルト U-BOLT	1		
5	P05X C22070	ガスケット GASKET	1		ISUZU 897042-0280
6	P041 585040	ガスケット GASKET	2		
7	S9060 10040	ボルト BOLT	4		
8	S9163 10000	ナット NUT	4		
9	S9265 10000	ワッシャ, スプリング WASHER, spring	4		
10	S9088 08020	ボルト, ワッシャ アッセンブリ BOLT, washer ASSY	6		
11	S9260 01000	ワッシャ WASHER	6		
12	S9160 08000	ナット NUT	4		
13	S9163 08000	ナット NUT	4		
14					
15	S9260 00800	ワッシャ WASHER	2		



照号 KEY NO.	部品番号 PART NO.	部品名称 PART NAME	所要数 Q' TY	適用号機 SERIAL NO.	記 事 REMARKS
	P026 D08030	バッテリー セッティング BATTERY SETTING	1SET		
1	P026 847450	バッテリー BATTERY	1		
2	P026 E05110	ストッパー STOPPER	1		
3	P336 513540	ボルト BOLT	2		
4	S9182 06000	ナット, ウイング NUT, wing	2		
5	S9260 00600	ワッシャ WASHER	2		
6	S9265 06000	ワッシャ, スプリング WASHER, spring	2		
7	P07X D08030	ターミナル TERMINAL	1	~XW042100	GS.D TYPE ⊕
			1	XW042200~	D TYPE ⊕
8	P08X D08030	ターミナル TERMINAL	1	~XW042100	GS.D TYPE ⊖
			1	XW042200~	D TYPE ⊖

FIG.16 パイピング PIPING

NES25TI

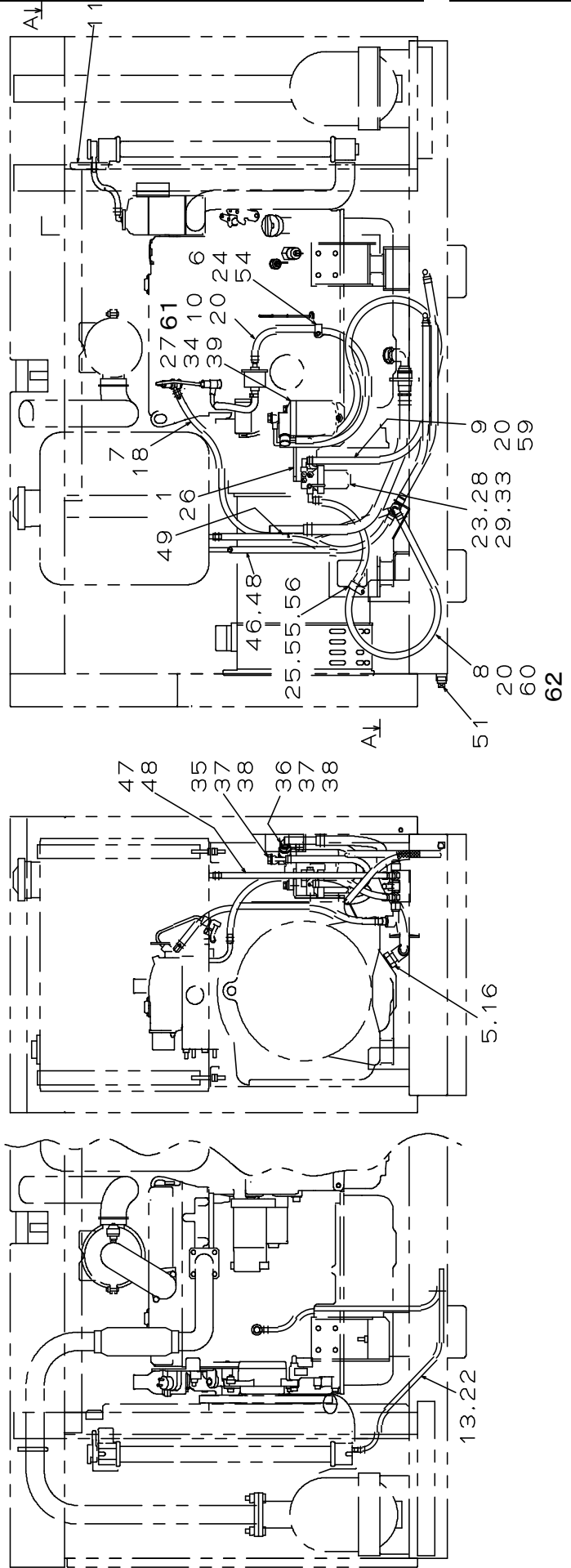
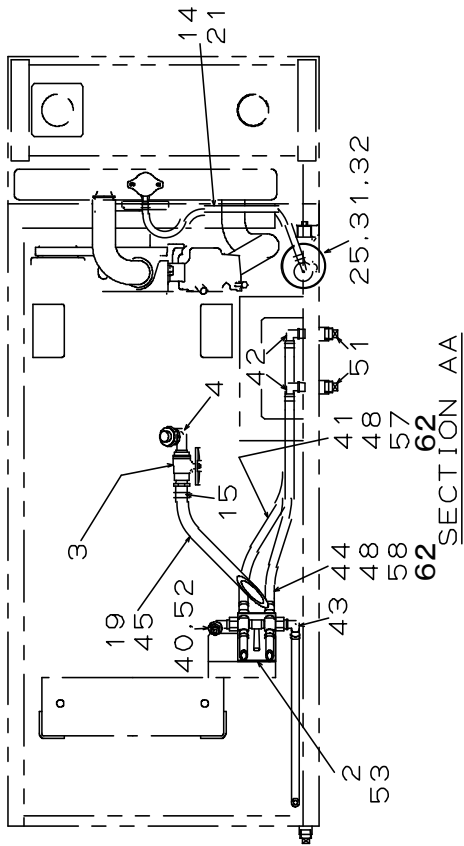


FIG.16 パイピング
PIPING

NES25TI

照 号 KEY NO.	部 品 番 号 PART NO.	部 品 名 称 PART NAME	所要数 Q' TY	適 用 号 機 SERIAL NO.	記 事 REMARKS
	P021 240400	パイピング PIPING	1SET		
1	P021 D09570	ブラケット BRACKET	1		
2	P10X 868760	三方コック アッセンブリ THREE WAY COCK ASSY	1		
3	P04X 832320	コック COCK	1		
4	S7730 04000	エルボ, M. F ELBOW, M. F	1		
5	P01X 556300	パッキン PACKING	1		
6	P02X 594010	クランプ CLAMP	1		
7	P093 E05810	フューエル ホース FUEL HOSE	1		
8	B097 L82470	フューエル ホース FUEL HOSE	1		
9	B124 L82470	フューエル ホース FUEL HOSE	1		
10	B078 L82470	フューエル ホース FUEL HOSE	1		
11	P29X 873590	グロメット GROMMET	1		
12					
13	P13X 240400	ウォーター ドレン ホース WATER DRAIN HOSE	1		φ 8/10 L=800
14	P14X 240400	ゴム ホース RUBBER HOSE	1		φ 7/12 L=500
15	P40X 826500	ニップル, エア ホース NIPPLE, air hose	1		
16	S5031 04020	ニップル NIPPLE	1		
17					
18	S7940 01400	クランプ, ホース CLAMP, hose	2		
19	S7940 02500	クランプ, ホース CLAMP, hose	2		
20	S7940 01600	クランプ, ホース CLAMP, hose	6		
21	S7940 01200	クランプ, ホース CLAMP, hose	2		
22	S7940 01000	クランプ, ホース CLAMP, hose	1		
23	S9060 08065	ボルト BOLT	1		
24	S9088 10020	ボルト, ワッシャ アッセンブリ BOLT, washer ASSY	1		
25	S9088 06016	ボルト, ワッシャ アッセンブリ BOLT, washer ASSY	3		
26	S9088 10025	ボルト, ワッシャ アッセンブリ BOLT, washer ASSY	2		
27	S9088 08030	ボルト, ワッシャ アッセンブリ BOLT, washer ASSY	2		
28	S9260 00800	ワッシャ WASHER	1		
29	S9265 08000	ワッシャ, スプリング WASHER, spring	1		
30					
31	P011 570230	リザーブ タンク RESERVE TANK	1		ISUZU 894370-4500

FIG.16 パイピング
PIPING

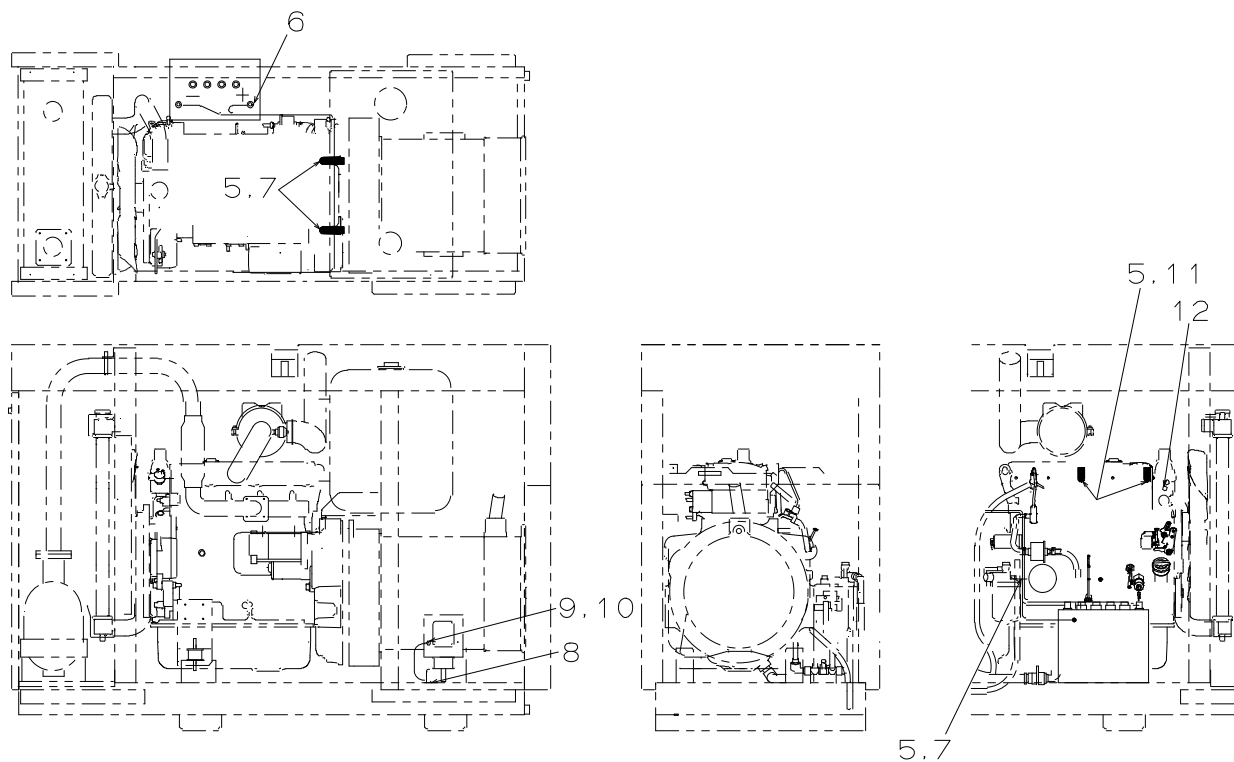
NES25TI

照 号 KEY NO.	部 品 番 号 PART NO.	部 品 名 称 PART NAME	所要数 Q' TY	適 用 号 機 SERIAL NO.	記 事 REMARKS
32	P011 570240	ブラケット BRACKET	1		ISUZU 897041-0220
33	P021 572590	セジメンタ SEDIMENT	1		ISUZU 897086-2453
34	P021 E00850	フューエルフィルタ FUEL FILTER	1		ISUZU 897167-8111
35	P35X 240400	ジョイント JOINT	1		ISUZU 509674-0810
36	P36X 240400	ジョイント JOINT	1		ISUZU 894148-3900
37	P37X 240400	アイ ボルト EYE BOLT	2		ISUZU 9-09906-325-1
38	P38X 240400	パッキン PACKING	4		ISUZU 9-0957-2014-0
39	P39X 240400	プラグ PLUG	1		ISUZU 8980429440
40	S7730 03000	エルボ, M. F ELBOW, M. F	1		
41	B057 L82480	フューエル ホース FUEL HOSE	1		
42	P10X 586440	ニップル, エア ホース NIPPLE, air hose	2	~XW030100	
42A	P10X E11250	ニップル, エア ホース NIPPLE, air hose	2	XW030200~	
43	P09X 586440	ニップル, エア ホース NIPPLE, air hose	1	~XW030100	
43A	P09X E11250	ニップル, エア ホース NIPPLE, air hose	1	XW030200~	
44	B045 L82480	フューエル ホース FUEL HOSE	1		
45	P58X 574020	オイル ホース OIL HOSE	1		
46	B058 L82480	フューエル ホース FUEL HOSE	1		
47	B050 L82480	フューエル ホース FUEL HOSE	1		
48	S7940 01800	クランプ, ホース CLAMP, hose	8	~XW030100	
			5	XW030200~	
49	P041 593750	パイプ PIPE	1	~XW020500	
49A	P041 E07790	パイプ PIPE	1	XW020600~	
50					
51	S7722 03000	プラグ PLUG	3		
52	P22X 826500	ニップル, エア ホース NIPPLE, air hose	1		
53	S9088 06016	ボルト, ワッシャ アッセンブリ BOLT, washer ASSY	2		
54	S9260 01000	ワッシャ WASHER	1		
55	P01X 594010	クランプ CLAMP	1		
56	S9160 06000	ナット NUT	1		
57	A040 P24130	コルゲート チューブ CORRUGATE TUBE	1	~XW020500	
57A	A053 P24130	コルゲート チューブ CORRUGATE TUBE	1	XW020600~	
58	A035 P24130	コルゲート チューブ CORRUGATE TUBE	1	~XW020500	

FIG.16 パイピング
PIPING

NES25TI

照 号 KEY NO.	部 品 番 号 PART NO.	部 品 名 称 PART NAME	所要数 Q' TY	適 用 号 機 SERIAL NO.	記 事 REMARKS
58A	A042 P24130	コルゲート チューブ CORRUGATE TUBE	1	XW020600～	
59	A070 H18790	コルゲート チューブ CORRUGATE TUBE	1	～XW020500	
59A	A115 H18790	コルゲート チューブ CORRUGATE TUBE	1	XW020600～	
60	A040 H18790	コルゲートチューブ CORRUGATE TUBE	1	～XW020500	
60A	A082 H18790	コルゲートチューブ CORRUGATE TUBE	1	XW020600～	
61	A054 H18790	コルゲートチューブ CORRUGATE TUBE	1	XW020600～	
62	S7440 02000	バンド、ホース BAND, hose	3	XW030200～	



照号 KEY NO.	部品番号 PART NO.	部品名称 PART NAME	所要数 Q'TY	適用号機 SERIAL NO.	記事 REMARKS
1	P021 C22950	リギング RIGGING	1SET		
2					
3					
4					
5	P02X 594010	クランプ CLAMP	5		
6	P09X 893710	バッテリー キャップ BATTERY CAP	1		
7	S9088 10020	ボルト, ワッシャー アッセンブリ BOLT, washer ASSY	3		
8	S9088 08025	ボルト, ワッシャー アッセンブリ BOLT, washer ASSY	1		
9	S9088 06020	ボルト, ワッシャー アッセンブリ BOLT, washer ASSY	1		
10	S9160 06000	ナット NUT	1		
11	S9088 08020	ボルト, ワッシャー アッセンブリ BOLT, washer ASSY	2		
12	P021 E08290	センダ、ウォーターテンパ SENDER、water temperature	1		

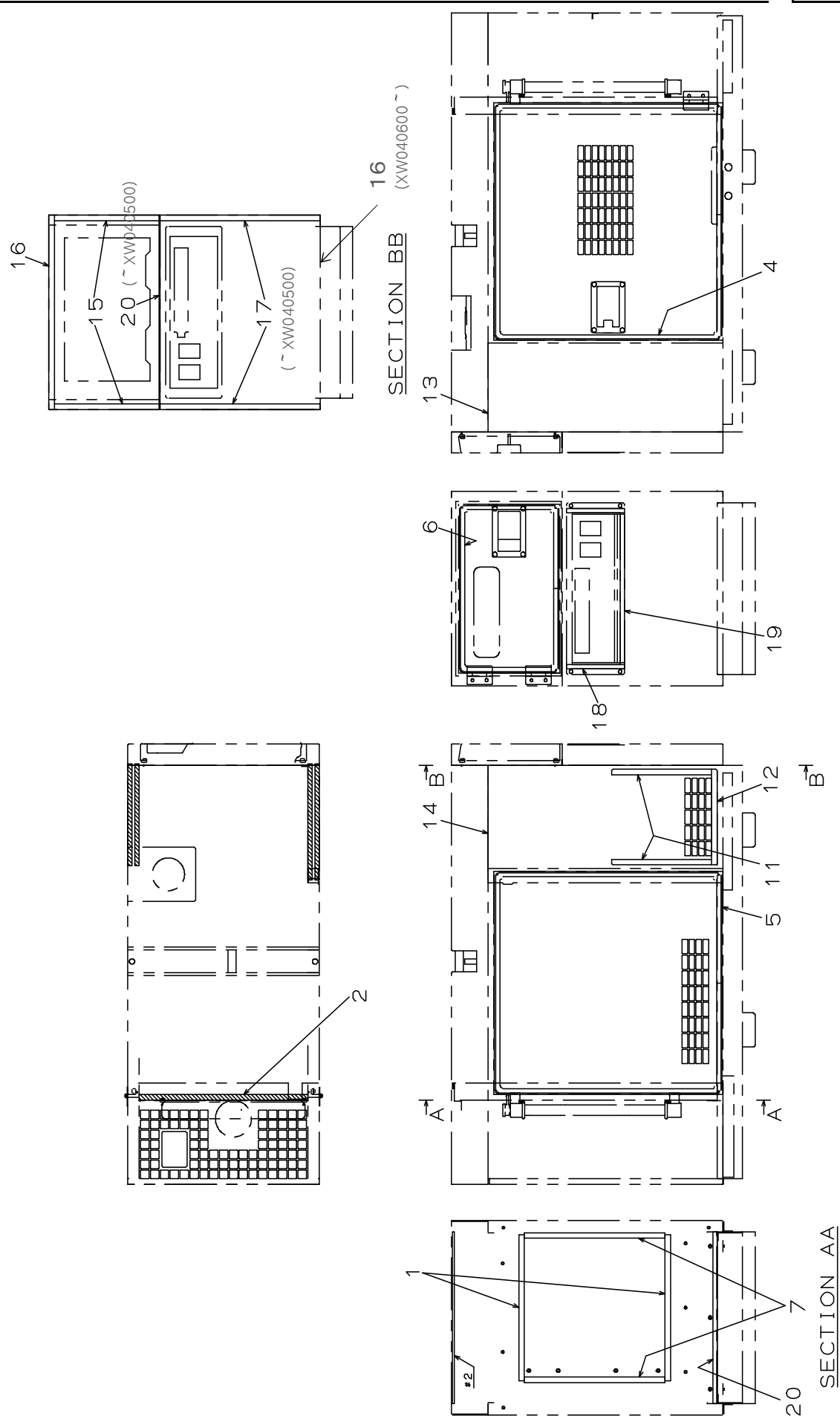


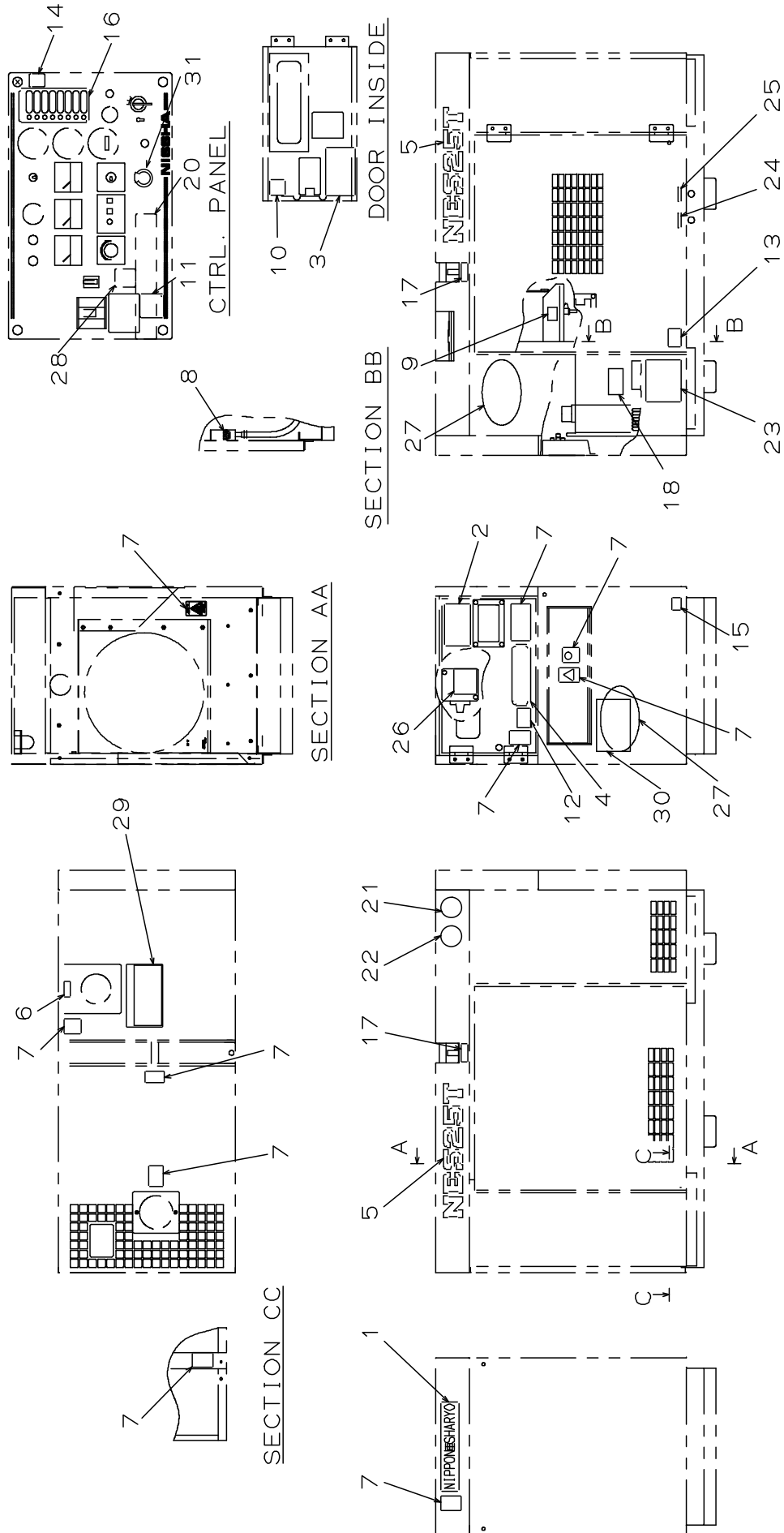
FIG.18 パッキン アッセンブリ
PACKING ASSY

NES25TI

照 号 KEY NO.	部 品 番 号 PART NO.	部 品 名 称 PART NAME	所要数 Q' TY	適 用 号 機 SERIAL NO.	記 事 REMARKS
	P024 C22120	パッキン アッセンブリ PACKING ASSY	1SET	~XW040500	
	P024 C29290	パッキン アッセンブリ PACKING ASSY	1SET	XW040600~	
1	P01X C22120	パッキン PACKING	2		10×20-510
2	P02X C22120	パッキン PACKING	1		10×20-600
3					
4	A317 E28460	ウェザー ストリップ WEATHER STRIP	1		
5	A307 E28460	ウェザー ストリップ WEATHER STRIP	1		
6	A178 E28460	ウェザー ストリップ WEATHER STRIP	1		
7	A050 E28460	ウェザー ストリップ WEATHER STRIP	2		
8	A062 E28460	ウェザー ストリップ WEATHER STRIP	1	XW040600~	
9					
10					
11	P11X C22120	シール SEAL	2		t3×20-355
12	P12X C22120	シール SEAL	1		t3×20-335
13	P13X C22120	メルトーム モールド MELTOM MOLD	2		t5×15-355
14	P14X C22120	メルトーム モールド MELTOM MOLD	2		t5×15-405
15	P15X C22120	メルトーム モールド MELTOM MOLD	2		t5×15-375
16	P16X C22120	メルトーム モールド MELTOM MOLD	1	~XW040500	t5×15-680
			2	XW040600~	t5×15-680
17	P17X C22120	メルトーム モールド MELTOM MOLD	2	~XW040500	t5×15-570
			0	XW040600~	
18	P18X C22120	メルトーム モールド MELTOM MOLD	2		t5×15-205
19	P19X C22120	メルトーム モールド MELTOM MOLD	1		t5×15-530
20	P20X C22120	メルトーム モールド MELTOM MOLD	2	~XW040500	t5×15-600
			1	XW040600~	t5×15-600

FIG.19 NAME PLATE ASSY

NES25TI



ネーム プレート アッセンブリ
FIG.19 NAME PLATE ASSY

NES25TI

照 号 KEY NO.	部 品 番 号 PART NO.	部 品 名 称 PART NAME	所要数 Q'TY	適 用 号 機 SERIAL NO.	記 事 REMARKS
	P026 C22270	ネーム プレート アッセンブリ NAME PLATE ASSY	1SET		
1	P016 387640	ネーム プレート NAME PLATE	1		社名板
2	P01X C21110	ネーム プレート NAME PLATE	1		定格
3	P026 D06440	ネーム プレート NAME PLATE	1		取扱方法
4	P116 830480	ネーム プレート NAME PLATE	1		水 オイル毎日点検
5	P30X D05650	ネーム プレート NAME PLATE	2		NES25T
6	P026 E04610	ネーム プレート NAME PLATE	1		使用燃料, 軽油
7	P006 C17960	ネーム プレート アッセンブリ NAME PLATE ASSY	1		PL
8	P026 E04390	ネーム プレート NAME PLATE	1		オイルドレン
9	S0173 54050	ネーム プレート NAME PLATE	1		燃料ドレン
10	P026 E03480	ネーム プレート NAME PLATE	1		点検済証
11	P01X E03490	ネーム プレート NAME PLATE	1		内発協ワッペン
12	P000 599060	ネーム プレート NAME PLATE	1	~XW019700	軽負荷
12A	P026 E07290	ネーム プレート NAME PLATE	1	XW019800~	軽負荷
13	P026 E04400	ネーム プレート NAME PLATE	1		オイルドレン位置
14	P046 598090	ネーム プレート NAME PLATE	1		モニタ注意事項
15	P026 E04410	ネーム プレート NAME PLATE	1		オイル ガード ドレン
16	P09X 888130	ネーム プレート NAME PLATE	1		モニタ
17	P000 E05830	ネーム プレート NAME PLATE	2		ロープかけ
18	P01X 574850	ネーム プレート NAME PLATE	1		
20	P026 D06630	ネーム プレート NAME PLATE	1		電圧切替
21	P04X 577280	ネーム プレート NAME PLATE	1		超低騒音
22	P03X E04440	ネーム プレート NAME PLATE	1		排ガス3次
23	P156 869410	ネーム プレート NAME PLATE	1		三方コック
24	P04X 561180	ネーム プレート NAME PLATE	1		燃料供給
25	P05X 561180	ネーム プレート NAME PLATE	1		燃料戻し
26	P000 E05840	ネーム プレート NAME PLATE	1		三相単相切替禁止
27	P026 D09540	ネーム プレート NAME PLATE	2	~XW014900	オイル ガード 大
27	P026 D09540	ネーム プレート NAME PLATE	1	XW015000~	オイル ガード 大
28	P026 E06030	ネーム プレート NAME PLATE	1		短絡バーY端子
29	P046 E06400	ネーム プレート NAME PLATE	1		軽油以外不可
30	P026 D11500	ネーム プレート NAME PLATE	1	XW015000~	NETIS オイルガード

FIG.19 ネーム プレート アッセンブリ
NAME PLATE ASSY

NES25TI

照 号 KEY NO.	部 品 番 号 PART NO.	部 品 名 称 PART NAME	所要数 Q' TY	適 用 号 機 SERIAL NO.	記 事 REMARKS
31	P026 E06430	ネーム プレート NAME PLATE	1	XW016600～	始動前確認

2. エンジン部品 ENGINE PARTS

FIG.20 チェンジ パーツ
CHANGE PARTS

NES25TI

	部 品 番 号 PART NO.	部 品 名 称 PART NAME	所要数 Q' TY	適 用 号 機 SERIAL NO.	記 事 REMARKS
		エレメント、フューエル フィルタ ELEMENT, FUEL FILTER	1SET		ISUZU 894394-0792
		エレメント、オイル フィルタ ELEMENT, OIL FILTER	1SET		ISUZU 894456-7412
		エレメント、エア クリーナ ELEMENT, AIR CLEANER	1SET		ISUZU 897168-3060
		Vベルト セット V-BELT SET	1SET		ISUZU 897224-9990

純正部品のおすすめ

本機のご使用に当たって当社の指定の純正部品以外の部品をご使用になり故障が発生した場合は保証致しかねます。

平成23年1月 初版

平成27年8月 4版

不許
複製

NES25TI
ディーゼル発電装置
パーツカタログ

編集 日本車輛製造株式会社機電本部
発行 日本車輛製造株式会社

〒458-8502 名古屋市緑区鳴海町字柳長80 TEL(052)623-3311(代)