

POWER STATION

PS25

DIESEL GENERATOR SET
PARTS CATALOG

MODEL :NES25TIL(PS)
CAT.No. :GN-81B
ENGINE :ISUZU 4LE1

部品カタログのご使用にあたり

1. このたびは、日車ディーゼルジェネレータセットをお買いあげいただきましてありがとうございます。
2. この部品カタログは、日車NES型ディーゼルジェネレータセットのサービス部品が集録されています。

3. 部品カタログの構成

- ・照 号 図から部品を索引する番号(照号)を示します。照号末尾にA, B・・・・・・の符号が付いているものは変更された部品を示しますので、これらの部品をご注文される場合は、適用号機欄を見て貴社の使用号機に該当する照号の部品番号をご指示して下さい。

(例)

FIG.4 コントロール ユニット アッセンブリ **NES25TIL(PS)**

照 号 KEY NO.	部 品 番 号 PART NO.	部 品 名 称 PART NAME	所要数 Q' TY	適 用 号 機 SERIAL NO.	記 事 REMARKS
	P023 243030	コントロール ユニット アッセンブリ CONTROL UNIT ASSY	1SET		
1	P023 C29180	マウンティング プレート MOUNTING PLATE	1		
2	P023 D20180	ブラケット, ブレーカ BRACKET, breaker	1		
3	P023 D08060	ブラケット, ブレーカ BRACKET, breaker	1		
4	P003 D20730	サーマル リレー THERMAL RELAY	1		
5	P023 D20740	ボルテージ セレクタ セッティング VOLTAGE SELECTOR SETTING	1		
6	P023 C29190	カバー リア, Mプレート COVER REAR, M plate	1		
7	P003 E04540	バック, ブザー BACK, buzzer	1		
8	P023 872080	ブレーカ BREAKER	1		

- ・部品番号 各部品の固有番号を示し、数字と英字又は数字のみで構成されています。装置のアッセンブリ番号は最初に照号なしで示してあります。
* 単品では販売されず、組立品で販売される部品を示します。
☆ 補用部品として供給いたしません。
- ・部品名称 各部品の名称を示します。
- ・個 数 各装置に使用されている、各装置の1組分の個数を示します。
- ・適用号機 各部品が使用されている「号機」を示します。
- ・記 事 各部品に関連のある特記事項を示します。下記の事項を除き、部品ご注文の際には併せてご指示下さい。

Refer to FIG. 2 ・ ・ ・ ・ ・ この部品は組部品を示し、部品の詳細については、図2を参照して下さい。

Consist of Key No.2～6 ・ ・ ・ ・ ・ この部品は、その装置において、照号2,3,4,5,6を含む組部品であることを示します。

4. 部品のご注文について

- ・ 部品のご注文の際は、必ず機種の種類、型式、号機、部品番号、部品名称、所要数量、記事欄特記事項をご明示下さい。

(例)

<u>NES25TIL(PS)</u>	<u>XX031800</u>	<u>P232 523810</u>	<u>ダイオード</u>	<u>1 個</u>	<u>MA</u>
型 式	号 機	部品番号	部品名称	所要数量	記事欄

- ・ 部品のご注文又は部品に関するお問い合わせは、巻末に記載してあります最寄りの日本車輛地区サービスセンターへお願いします。

HOW TO USE THIS PARTS CATALOG

1. This parts catalog covers the service parts of Nissha NES Series Generator Set.

2. Explanation of the column

- Key No. •• •• •• A Key No. indicates a part of a parts assembly illustrated in each figure. Suffixal letter A,B,C or so on shows the modified part.
- Part No. •• •• •• A Part No. consists of ten letters array of alphabets and digits that identifies each parts.
A part marked with ☆ or * is available not for single part but for a parts assembly.
- Part Name . •• •• A part Name indicates the kind of a part.
- Q'ty •• •• •• A Quantity shows the numbers of parts employed in one unit.
- Serial No. •• •• •• A Serial No. shows the applicable machine in which the part is employed.
- Remarks •• •• •• Special note may be described if necessary.
For example
 - Refer to FIG.2
This part is the component of assembling parts, and please refer to FIG.1
 - Consist of Key No.2~6
This part consists of the component parts of Key No.2,3,4,5 and 6.

3. How to order the parts.

- Please clarify the following information when you order the parts.
Model, Serial No. Part No., Part Name, Quantity required and other information listed on the remarks column.
Please contact the nearest Nippon Sharyo service center listed up on the last page of this parts catalog when you inquire or order the parts.

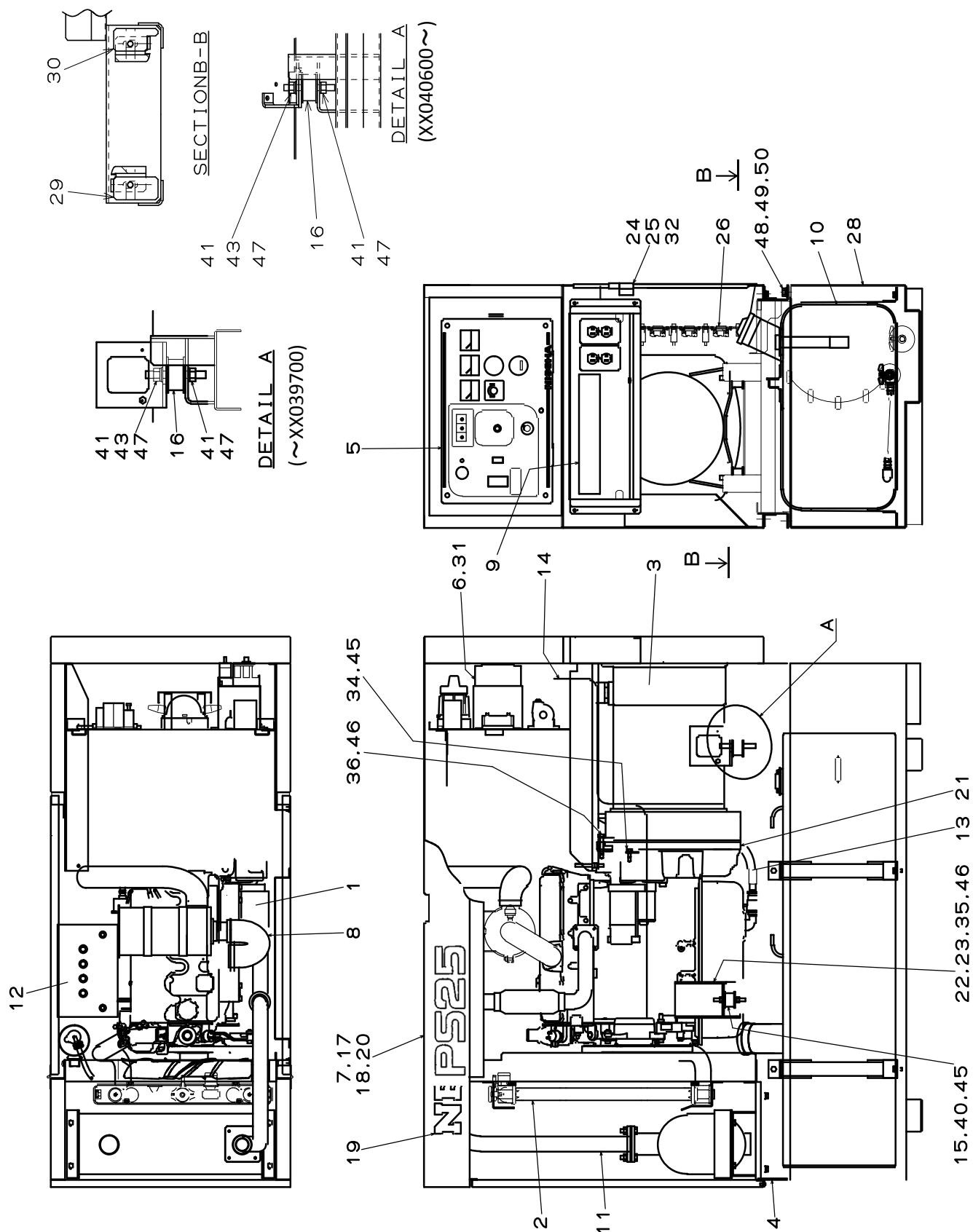
目 次 INDEX

図番号 FIG.NO.	名 称	NAME	頁 PAGE
1. 標 準 STANDARD PARTS			
1	ディーゼル ジェネレータ セット	DIESEL GENERATOR SET	2
2	ラジエータ アッセンブリ	RADIATOR ASSY	5
3	オルタネータ アッセンブリ	ALTERNATOR ASSY	6
4	コントロール ユニット アッセンブリ	CONTROL UNIT ASSY	10
5	ボルテージ セレクタ セッティング	VOLTAGE SELECTOR SETTING	13
6	スイッチ アッセンブリ	SWITCH ASSY	14
7	コントロール パネル アッセンブリ	CONTROL PANEL ASSY	15
8	ボンネット アッセンブリ	BONNET ASSY	18
9	パネル ドア アッセンブリ	PANEL DOOR ASSY	21
10	エア クリーナ セッティング	AIR CLEANER SETTING	22
11	ターミナル ボックス アッセンブリ	TERMINAL BOX ASSY	23
12	ターミナル ボード アッセンブリ	TERMINAL BOARD ASSY	25
13	ターミナル ボルト アッセンブリ	TERMINAL BOLT ASSY	26
14	フューエル タンク アッセンブリ	FUEL TANK ASSY	27
15	エキゾースト パイピング	EXHAUST PIPING	29
16	バッテリー セッティング	BATTERY SETTING	31
17	パイピング	PIPING	32
18	リギング	RIGGING	35
19	パッキン アッセンブリ	PACKING ASSY	36
20	パッキン アッセンブリ	PACKING ASSY	37
21	ネーム プレート アッセンブリ	NAME PLATE ASSY	39
22	コンセント ボックス アッセンブリ	CONSENT BOX ASSY	42
2. エンジン部品 ENGINE PARTS			
23	チェンジ パーツ	CHANGE PARTS	F2

1. 標準部品 STANDARD PARTS

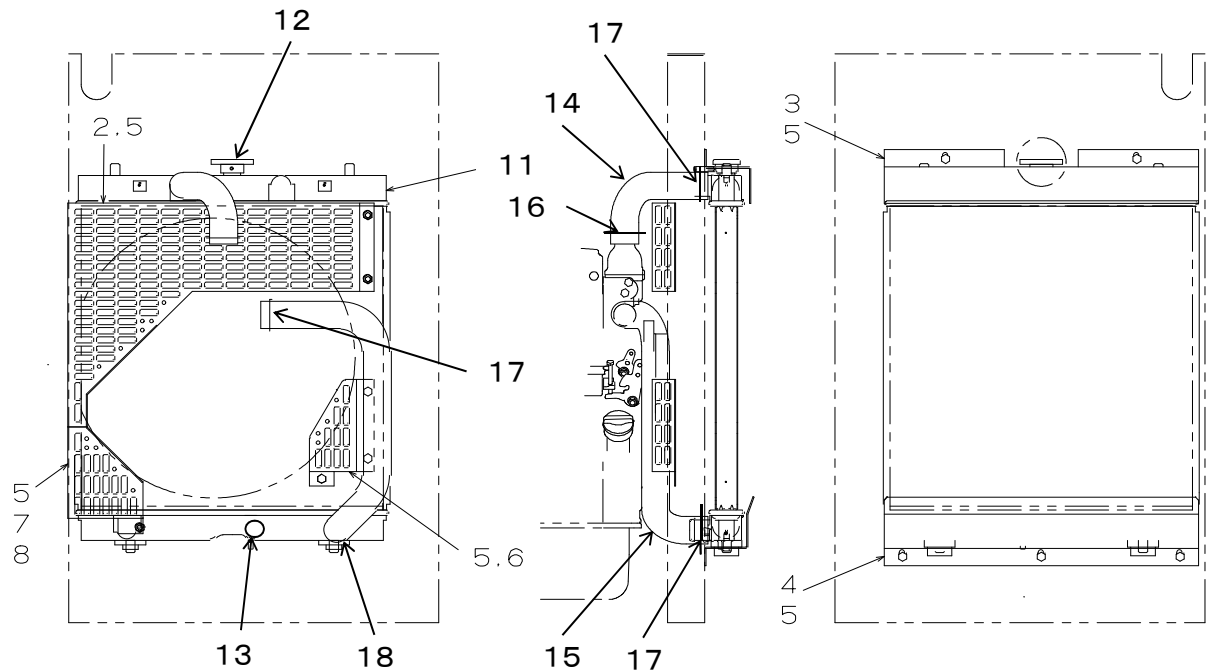
FIG.1 DIESEL GENERATOR SET

NES25TIL(PS)



照 号 KEY NO.	部 品 番 号 PART NO.	部 品 名 称 PART NAME	所要数 Q' TY	適 用 号 機 SERIAL NO.	記 事 REMARKS
	P020 242990	ディーゼル ジェネレータ アッセンブリ DIESEL GENERATOR ASSY	1SET		
1	P021 240660	ディーゼル エンジン DIESEL ENGINE	1		いすゞ 4LE1
2	P021 D08110	ラジエータ アッセンブリ RADIATOR ASSY	1SET		Refer to FIG.2
3	P022 C18650	オルタネータ アッセンブリ ALTERNATOR ASSY	1SET	~XX039700	Refer to FIG.3
3A	P022 C29650	オルタネータ アッセンブリ ALTERNATOR ASSY	1SET	XX040600~	Refer to FIG.3A
4	P024 240450	ベッド BED	1		
5	P023 C28910	コントロール パネル アッセンブリ CONTROL PANEL ASSY	1SET		Refer to FIG.7
6	P023 243030	コントロール ユニット アッセンブリ CONTROL UNIT ASSY	1SET		Refer to FIG.4
7	P024 243050	ボンネット アッセンブリ BONNET ASSY	1SET		Refer to FIG.8
8	P026 D08000	エア クリーナ セッティング AIR CLEANER SETTING	1SET		Refer to FIG.10
9	P026 C29090	ターミナル ボックス アッセンブリ TERMINAL BOX ASSY	1SET		Refer to FIG.11
10	P021 C21830	フューエル タンク アッセンブリ FUEL TANK ASSY	1SET		Refer to FIG.14
11	P021 C22070	エキゾースト パイピング EXHAUST PIPING	1SET		Refer to FIG.15
12	P026 D08030	バッテリー セッティング BATTERY SETTING	1SET		Refer to FIG.16
13	P021 240460	パイピング PIPING	1SET		Refer to FIG.17
14	P021 C29230	リギング RIGGING	1SET		Refer to FIG.18
15	P25X 411880	インシュレータ INSULATOR	2		
16	P16X 411880	インシュレータ INSULATOR	2		
17	P024 D21050	アブソーバ セッティング ABSORBER SETTING	1SET		
18	P024 D21060	パッキン アッセンブリ PACKING ASSY	1SET		Refer to FIG.19
19	P026 243060	ネーム プレート アッセンブリ NAME PLATE ASSY	1SET		Refer to FIG.21
20	P024 C30160	シール塗布図 SEAL COAT	1		
21	P021 E00490	スペーサ SPACER	1		
22	P024 D08170	フット L FOOT L	1		
23	P024 D08180	フット R FOOT R	1		
24	P044 597950	ホルダ HOLDER	1		
25	P04X 563620	アース バー EARTH BAR	1		
26	P026 C29050	コンセント ボックス アッセンブリ CONSENT BOX ASSY	1SET		Refer to FIG.22
27					
28	P024 240290	オイル ガード OIL GUARD	1		
29	P01X E12780	ブラケット BRACKET	1	XX040600~	
30	P02X E12780	ブラケット BRACKET	1	XX040600~	

照 号 KEY NO.	部 品 番 号 PART NO.	部 品 名 称 PART NAME	所要数 Q' TY	適 用 号 機 SERIAL NO.	記 事 REMARKS
31	S9088 08020	ボルト, ワッシャ アッセンブリ BOLT, washer ASSY	4		
32	S9092 08020	ボルト, ワッシャ アッセンブリ BOLT, washer ASSY	1		
33					
34	S9061 08016	ボルト, 10・9 BOLT, 10・9	8		
35	S9061 10025	ボルト, 10・9 BOLT, 10・9	8		
36	S9061 10045	ボルト, 10・9 BOLT, 10・9	10	~XX039700	
36A	S9061 10050	ボルト, 10・9 BOLT, 10・9	12	XX040600~	
37					
38					
39					
40	S9160 08000	ナット, 4 NUT, 4	4		
41	S9160 12000	ナット, 4 NUT, 4	4		
42					
43	S9260 01200	ワッシャ WASHER	2		
44					
45	S9265 08000	ワッシャ, スプリング WASHER, spring	12		
46	S9265 10000	ワッシャ, スプリング WASHER, spring	18	~XX039700	
			20	XX040600~	
47	S9265 12000	ワッシャ, スプリング WASHER, spring	4		
48	P01X 573450	ボルト, 10・9 BOLT, 10・9	4		
49	S9265 12000	ワッシャ, スプリング WASHER, spring	4		
50	S9260 01200	ワッシャ WASHER	4		



照号 KEY NO.	部品番号 PART NO.	部品名称 PART NAME	所要数 Q'TY	適用号機 SERIAL NO.	記 事 REMARKS
	P021 D08110	ラジエータ アッセンブリ RADIATOR ASSY	1SET		
1	P021 D08160	ラジエータ RADIATOR	1SET		Consist of Key No.11~18
2	P024 D07890	ガード ネット, アッパ GUARD NET, upper	1		
3	P024 D07910	ホルダ アッパ, ラジエータ HOLDER UPPER, radiator	1		
4	P024 D07920	ホルダ ロア, ラジエータ HOLDER lower, radiator	1		
5	S9092 08020	ボルト ワッシャ アッセンブリ HOLDER WASHER ASSY	14		
6	P024 D09400	ガード ネット, Rロア GUARD NET, lower(R)	1		
7	P024 D09410	ガード ネット, Lロア GUARD NET, lower(L)	1		
8	P06X 570340	ハイブリッド ナット HYBRID NUT	1		
11	P01X D08160	ラジエータ アッセンブリ RADIATOR ASSY	1		三共ラジエータ 202100-4050 Include Key No.12,13
12	P02X D08160	キャップ アッセンブリ CAP ASSY	1		三共ラジエータ 022510-1990
13	P03X D08160	ドレン コック アッセンブリ DRAIN COCK ASSY	1		三共ラジエータ 102660-0090
14	P04X D08160	ラバー ホース RUBBER HOSE	1		三共ラジエータ 202091-5510
15	P05X D08160	ラバー ホース RUBBER HOSE	1		三共ラジエータ 202091-5520
16	P06X D08160	クランプ CLAMP	1		三共ラジエータ 9778-044201
17	P07X D08160	クランプ CLAMP	3		三共ラジエータ 9778-046201
18	P08X D08160	クッション CUSHION	2		三共ラジエータ 102017-0030

★適用号機 SERIAL No. ~XX039700

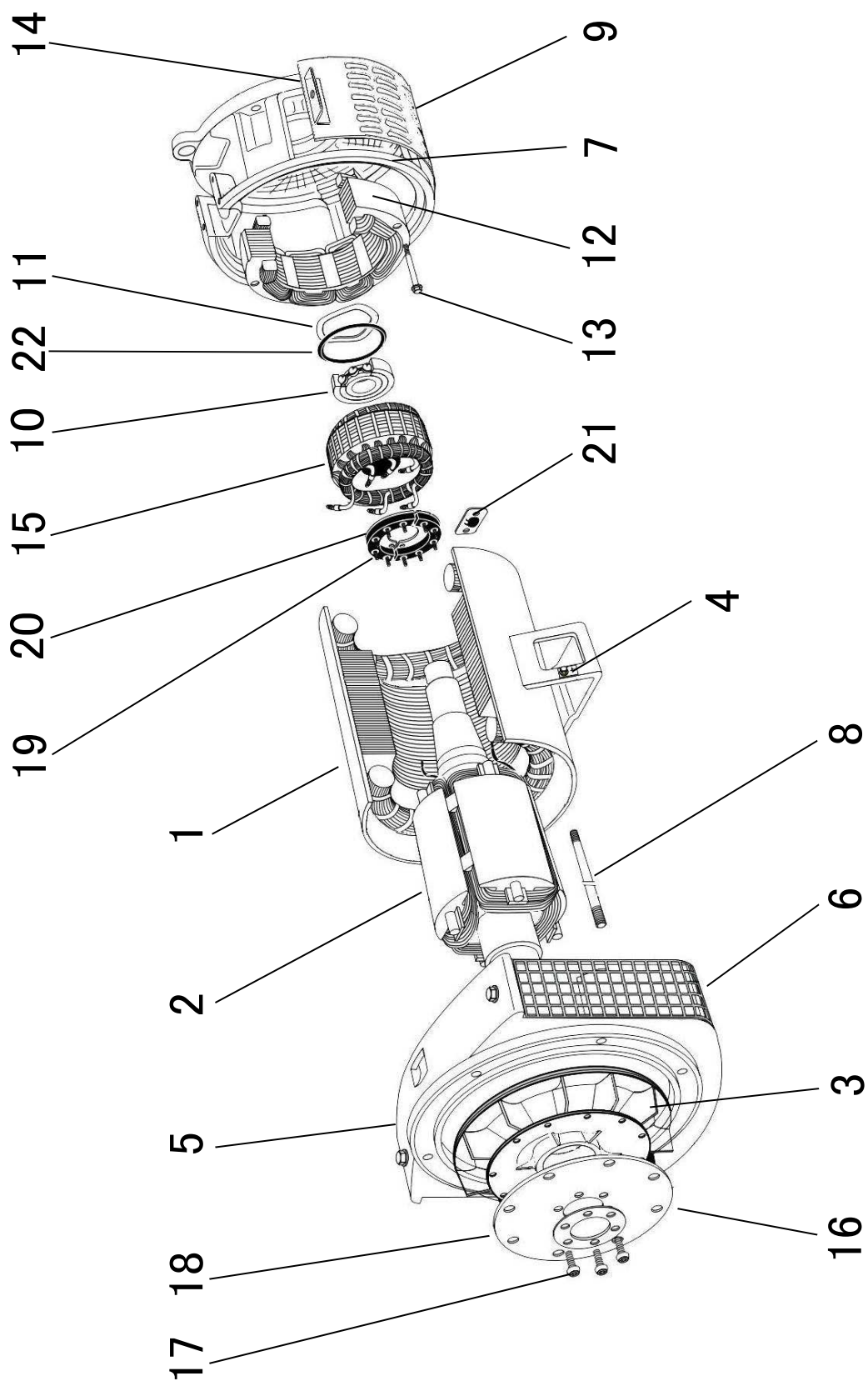


FIG.3 オルタネータ アッセンブリ
ALTERNATOR ASSY

NES25TIL(PS)

照 号 KEY NO.	部 品 番 号 PART NO.	部 品 名 称 PART NAME	所要数 Q' TY	適 用 号 機 SERIAL NO.	記 事 REMARKS
	P022 C18650	オルタネータ アッセンブリ ALTERNATOR ASSY	1SET	~XX039700	
1	P01X C24710	ステータ アッセンブリ STATER ASSY	1		
2	P02X C24710	ロータ アッセンブリ ROTOR ASSY	1		
3	P03X C24710	ファン FAN	1		
4	P04X C24710	アース ターミナル EARTH TERMINAL	1		
5	P05X C24710	DE フランジ DE FLANGE	1		
6	P06X C24710	ガードネット GUARD NET, air outlet	1		
7	P07X C24710	NDE ブラケット NDE BRACKET	1		
8	P08X C24710	タイ ロッド TIE ROD	4		
9	P09X C24710	ガードネット GUARD NET, air inlet	1		
10	P10X C24710	NDE ベアリング NDE BEARING	1		
11	P11X C24710	ウェーブ ワッシャ WAVY WAHER	1		
12	P12X C24710	エキサイタ ステータ EXCITER STATER	1		
13	P13X C24710	ボルト BOLT	4		
14	P14X C24710	プレート PLATE	3		
15	P15X C24710	エキサイタ アーマチャ EXCITER ARMATURE	1		
16	P16X C24710	カップリング プレート COUPLING PLATE	1		
17	P17X C24710	ソケット ボルト SOCKET BOLT	6		
18	P18X C24710	プレート PLATE	1		
19	P19X C24710	ダイレクト ダイオード プレート DIRECT DIODE ASSY	1		
20	P20X C24710	リバース ダイオード プレート REVERSE DIODE ASSY	1		
21	P21X C24710	サージ アブソーバ SURGE ABSORBER	1		
22	P22X C24710	O リング O RING	1		

★適用号機 SERIAL No. XX040600～

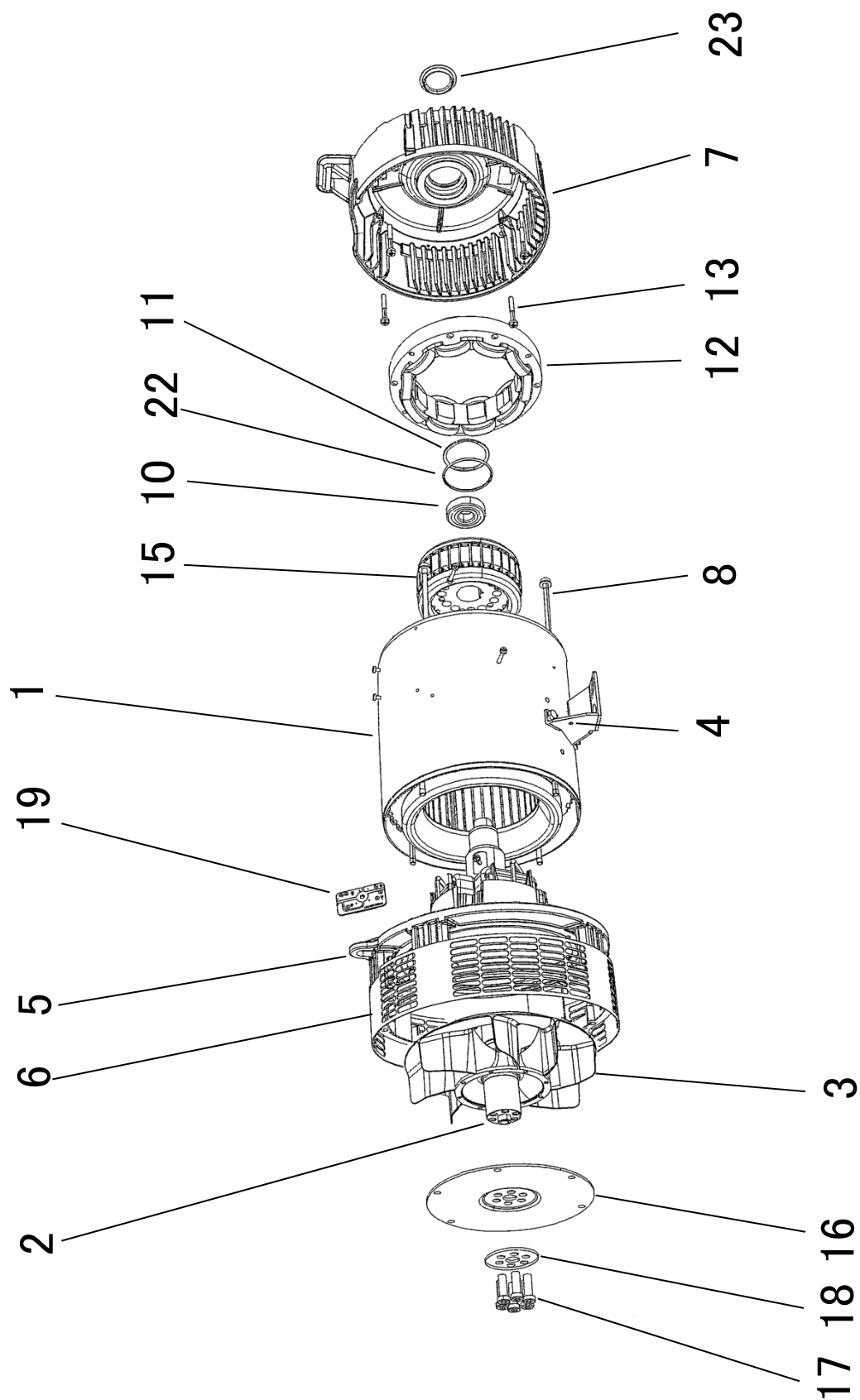


FIG.3A オルタネータ アッセンブリ
ALTERNATOR ASSY

NES25TIL(PS)

照 号 KEY NO.	部 品 番 号 PART NO.	部 品 名 称 PART NAME	所要数 Q' TY	適 用 号 機 SERIAL NO.	記 事 REMARKS
	P022 C29650	オルタネータ アッセンブリ ALTERNATOR ASSY	1SET	XX040600～	
1	P01X C29650	ステータ アッセンブリ STATER ASSY	1		
2	P02X C29650	ロータ アッセンブリ ROTOR ASSY	1		
3	P03X C29650	ファン FAN	1		
4	P04X C29650	アース ターミナル EARTH TERMINAL	1		
5	P05X C29650	DE フランジ DE FLANGE	1		
6	P06X C29650	ガードネット GUARD NET, air outlet	1		
7	P07X C29650	NDE ブラケット NDE BRACKET	1		
8	P08X C29650	タイ ロッド TIE ROD	4		
9					
10	P10X C29650	NDE ベアリング NDE BEARING	1		
11	P11X C29650	ウェーブ ワッシャ WAVY WAHER	1		
12	P12X C29650	エキサイタ ステータ EXCITER STATER	1		
13	P13X C29650	ボルト BOLT	4		
14					
15	P15X C29650	エキサイタ アーマチャ EXCITER ARMATURE	1		
16	P16X C29650	カップリング プレート COUPLING PLATE	1		
17	P17X C29650	ソケット ボルト SOCKET BOLT	6		
18	P18X C29650	プレート PLATE	1		
19	P19X C29650	ダイレクト ダイオード プレート DIRECT DIODE ASSY	2		
20					
21					
22	P22X C29650	O リング O RING	1		
23	P23X C29650	プラグ PLUG	1		

FIG.4 CONTROL UNIT ASSY

NES25TIL(PS)

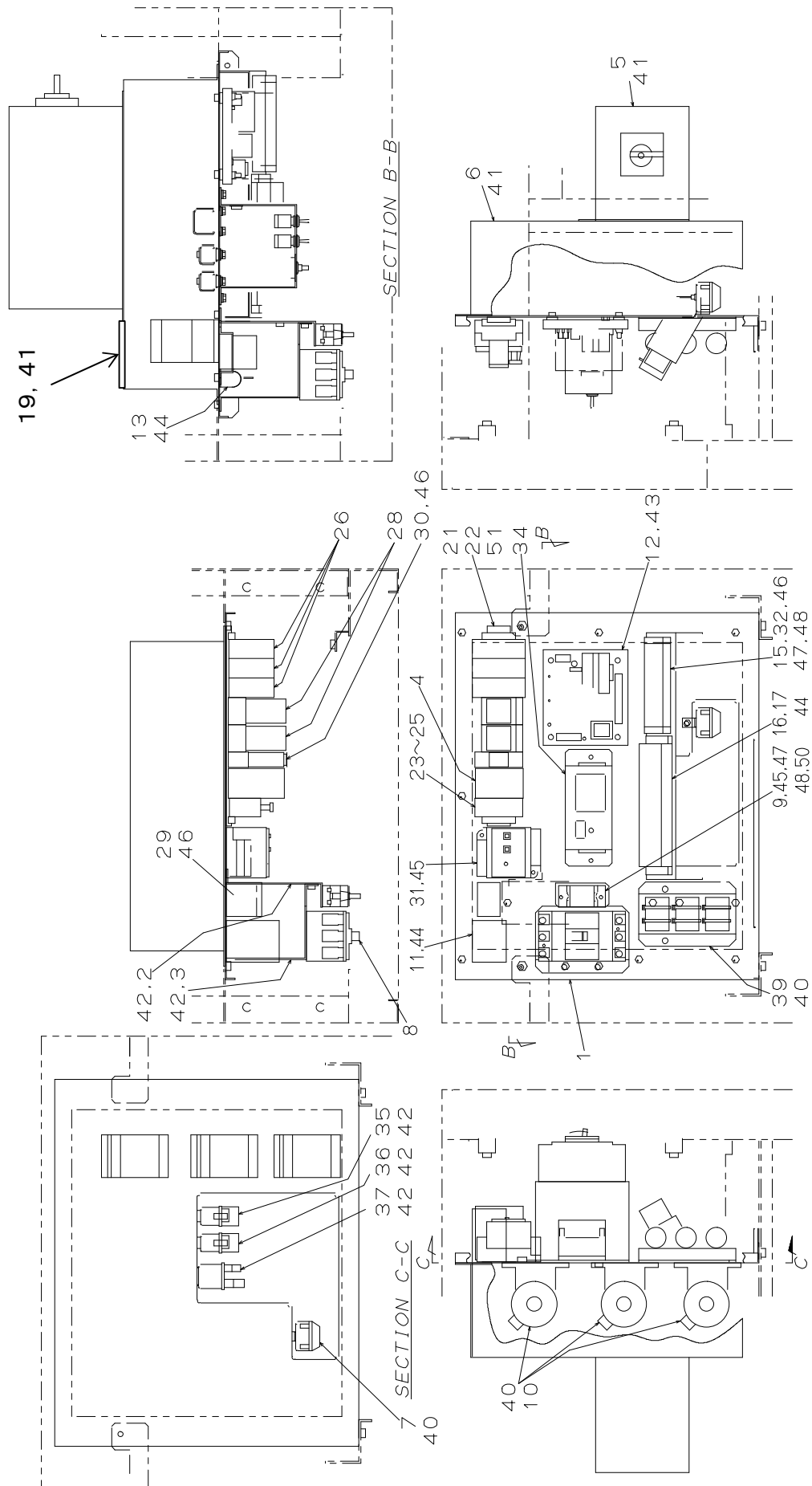


FIG.4 コントロール ユニット アッセンブリ
CONTROL UNIT ASSY

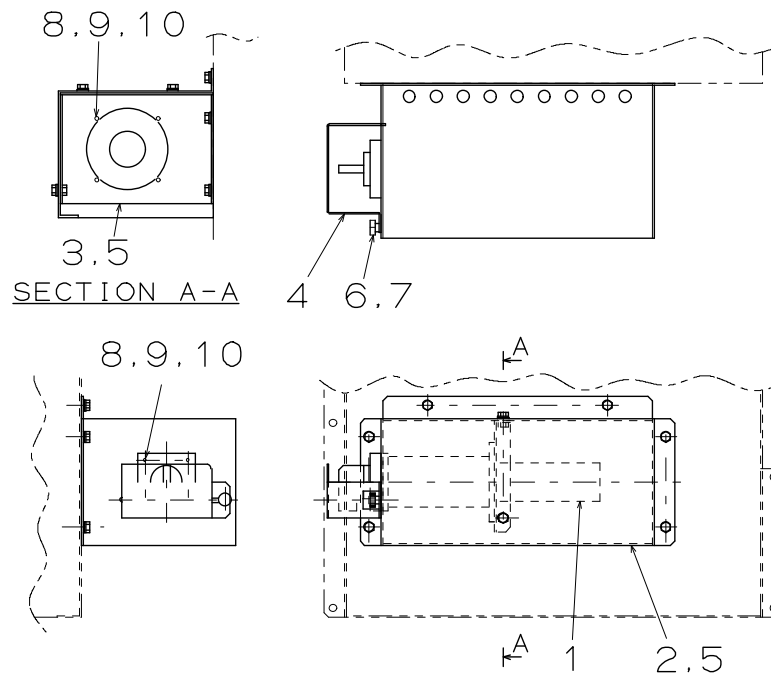
NES25TIL(PS)

照 号 KEY NO.	部 品 番 号 PART NO.	部 品 名 称 PART NAME	所要数 Q' TY	適 用 号 機 SERIAL NO.	記 事 REMARKS
	P023 243030	コントロール ユニット アッセンブリ CONTROL UNIT ASSY	1SET		
1	P023 C29180	マウンティング プレート MOUNTING PLATE	1		
2	P023 D20180	ブラケット, ブレーカ BRACKET, breaker	1		
3	P023 D08060	ブラケット, ブレーカ BRACKET, breaker	1		
4	P003 D20730	サーマル リレー THERMAL RELAY	1		
5	P023 D20740	ボルテージ セレクタ セッティング VOLTAGE SELECTOR SETTING	1SET		Refer to FIG.5
6	P023 C29190	カバー, リア, Mプレート COVER, rear, M plate	1		
7	P003 E04540	バック ブザー BACK BUZZER	1		
8	P023 872080	ブレーカ BREAKER	1		
9	P026 570200	アース リークージ ブレーカ EARTH LEAKAGE BREAKER	1		
10	S0304 51526	CT CT	3		
11	P033 849070	サーマル リレー THERMAL RELAY	1		
12	P000 899660	AVR AVR	1		
13	P003 D20750	レジスタ RESISTER	1		
14					
15	P10X 509530	ターミナル ボード TERMINAL BOARD	1		
16	P16X 897760	ターミナル ボード TERMINAL BOARD	1		
17	P02X E04500	ショート バー SHORT BAR	5		
18					
19	P023 C23950	CT カバー, リア, Mプレート CT COVER, rear, M plate	1	XX040600~	
20					
21	P01X 584520	DINレール DIN RAIL	1		
22	P04X 584520	ストッパー STOPPER	2		
23	P02X 897830	ヒューズ台 FUSE HOLDER	1		
24	P04X 897830	ヒューズ キャリア FUSE CARRIER	1		
25	P30X D06310	ヒューズ(F1) FUSE(F1)	1		
26	P17X 804790	リレー(ソケット, 保持金具付) RELAY ASSY	3		
27					
28	P003 D20760	リレー(ソケット, 保持金具付) RELAY ASSY	2		
29	P01X 870160	パワー リレー POWER RELAY	1		
30	P003 D20770	タイマー TIMER	1		
31	P013 841460	リレー, アース リークージ RELAY, earth leakage	1		

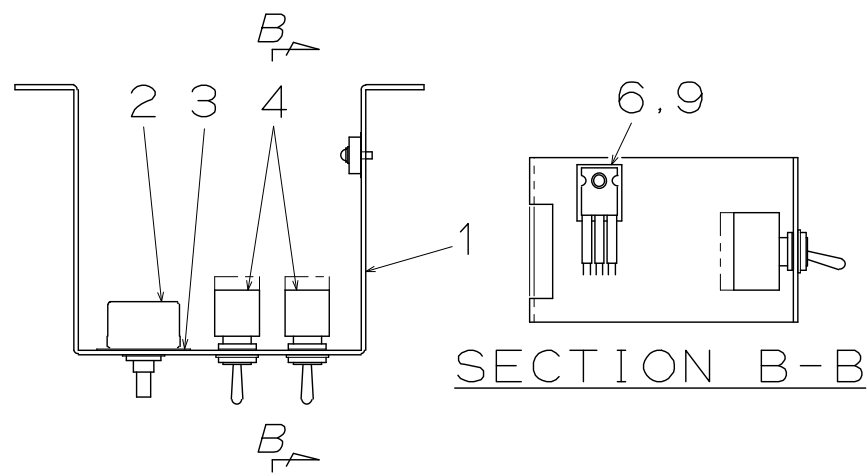
FIG.4 コントロール ユニット アッセンブリ
CONTROL UNIT ASSY

NES25TIL(PS)

照 号 KEY NO.	部 品 番 号 PART NO.	部 品 名 称 PART NAME	所要数 Q' TY	適 用 号 機 SERIAL NO.	記 事 REMARKS
32	P38X 898630	レジスタ RESISTER	1	~XX046900	
32A	P38X D34500	レジスタ RESISTER	1	XX047000~	
33					
34	P023 D21750	スイッチ アッセンブリ SWITCH ASSY	1SET		Refer to FIG.6
35	P013 569760	リレー, スタータ RELAY, starter	1		ISUZU,ENG.付属 5825500290
36	P013 569760	リレー, ストップ RELAY, stopper	1		ISUZU,ENG.付属 5825500290
37	P023 567070	リレー, グロー プラグ RELAY, glow plug	1		ISUZU,ENG.付属 8942481610
38					
39	P023 C29760	コンデンサ アッセンブリ CONDENSER ASSY	1		
40	S9088 06016	ボルト, ワッシャ アッセンブリ BOLT, washer ASSY	9		
41	S9088 06020	ボルト, ワッシャ アッセンブリ BOLT, washer ASSY	13	~XX039700	
			20	XX040600~	
42	S9090 06012	ボルト, ワッシャ アッセンブリ BOLT, washer ASSY	6		
43	S9088 05030	ボルト, ワッシャ アッセンブリ BOLT, washer ASSY	4		
44	S9016 04012	スクリュー, ワッシャ アッセンブリ SCREW, washer ASSY	8		
45	S9004 04020	スクリュー, パンヘッド SCREW, panhead	4		
46	S9004 04012	スクリュー, パンヘッド SCREW, panhead	6		
47	S9263 00400	ワッシャ, スモール, BsP WASHER, small, BsP	6		
48	S9265 04000	ワッシャ, スプリング WASHER, spring	4		
49					
50	S9160 04000	ナット, 4 NUT, 4	2		
51	P44X E14950	ボルトコネシ SCREW	2		



照 号 KEY NO.	部 品 番 号 PART NO.	部 品 名 称 PART NAME	所要数 Q' TY	適 用 号 機 SERIAL NO.	記 事 REMARKS
	P023 D20740	ボルテージ セレクタ セッティング VOLTAGE SELECTOR SETTING	1SET		
1	P023 D20860	ボルテージ セレクタ VOLTAGE SELECTOR	1		
2	P023 D20870	カバー, ボルテージ セレクタ COVER, voltage selector	1		
3	P023 D20880	ブラケット, ボルテージ セレクタ BRACKET, voltage selector	1		
4	P023 D20890	カバー, ハンドル COVER, handel	1		
5	S9088 06020	ボルト, ワッシャ アッセンブリ BOLT, washer ASSY	11		
6	P023 E05770	ローレット ツマミ ROULETTE KNOB	1		
7	P04X D08100	抜け止めワッシャ WASHER	1		
8	S9016 04020	スクリュー, ワッシャ アッセンブリ SCREW, washer ASSY	8		
9	S9160 04000	ナット, 4 NUT, 4	8		
10	S9260 00400	ワッシャ WASHER	8		



照 号 KEY NO.	部 品 番 号 PART NO.	部 品 名 称 PART NAME	所要数 Q' TY	適 用 号 機 SERIAL NO.	記 事 REMARKS
	P023 D21750	スイッチ アッセンブリ SWITCH ASSY	1SET		
1	P023 D21760	ブラケット, スイッチ BRACKET, switch	1		
2	P01X E05230	ボルテージ アジャスタ VOLTAGE ADJUSTER	1		
3	P193 522550	インシュレータ INSULATOR	1		
4	P03X 584790	スイッチ, トグル SWITCH, toggle	2		
5					
6	P01X D10110	ダイオード アッセンブリ DIODE ASSY	1		
7					
8					
9	S9016 03010	スクリュー, ワッシャ アッセンブリ SCREW, washer ASSY	1		

FIG.7 CONTROL PANEL ASSY

NES25TIL(PS)

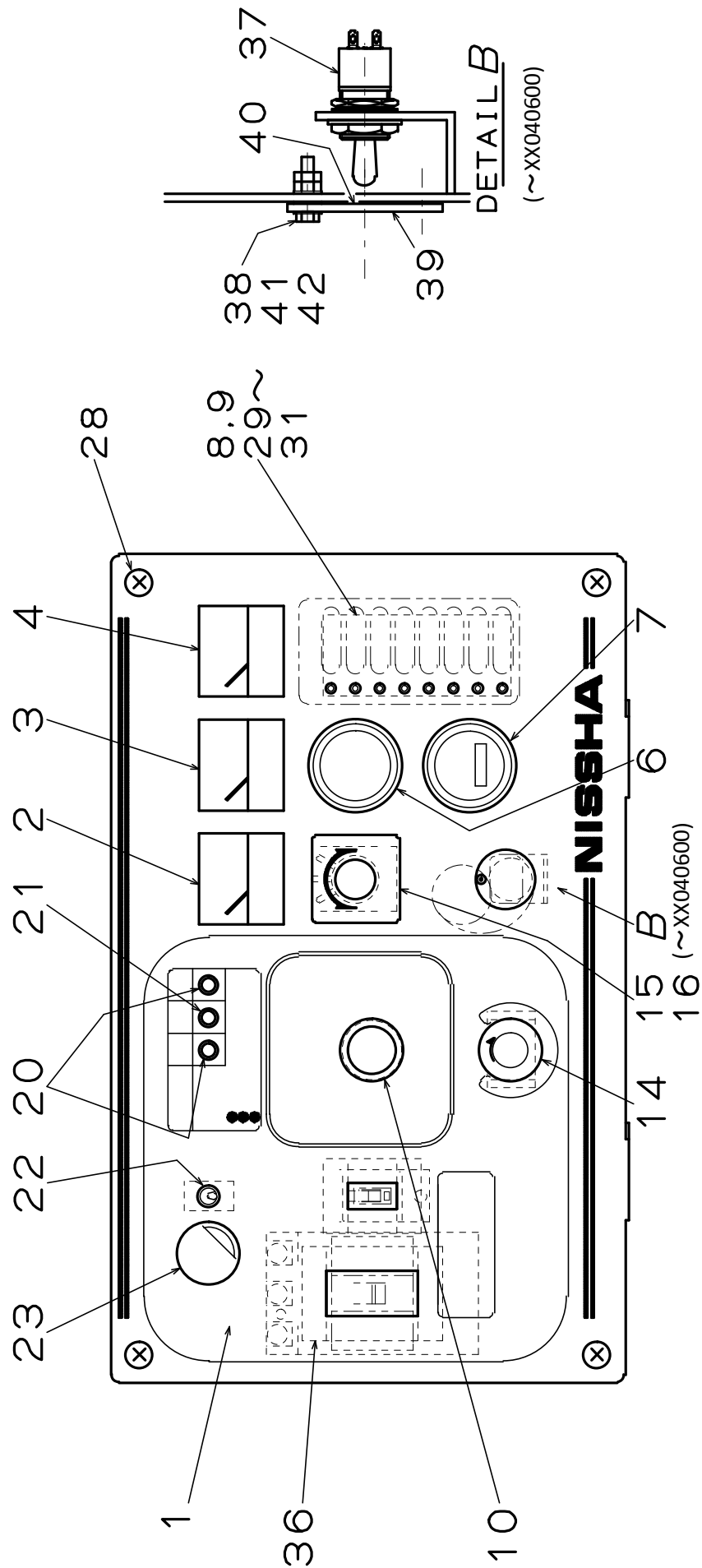


FIG.7 コントロール パネル アッセンブリ
CONTROL PANEL ASSY

NES25TIL(PS)

照 号 KEY NO.	部 品 番 号 PART NO.	部 品 名 称 PART NAME	所要数 Q' TY	適 用 号 機 SERIAL NO.	記 事 REMARKS
	P023 C28910	コントロール パネル アッセンブリ CONTROL PANEL ASSY	1SET		
1	P023 D20430	コントロール パネル CONTROL PANEL	1		
2	P013 569710	ボルト メータ VOLT METER	1		
3	P023 581620	アン メータ AMPERE METER	1		
4	P013 569730	フリケンシ メータ FREQUENCY METER	1	～XX046900	
4A	P023 E14400	フリケンシ メータ FREQUENCY METER	1	XX047000～	
5		サーモ メータ			
6	P06X C28910	サーモ メータ THERMO METER	1		YAMATO E52B1202
7	P01X 879640	フューエル+アワー メータ FUEL+HOUR METER	1		
8	P000 888110	NESモニタ アッセンブリ NES MONITOR ASSY	1		
9	P10X 596020	スペーサ SPACER	4		
10	P11X D20410	外輪照光フラット ボタン FLAT BUTTON	1	～XX039700	
10A	P000 D24530	スタータスイッチ STARTER SWITCH	1	XX040600～	
11					
12					
13					
14	P043 897810	プッシュ ロックSW. PUSH LOCK SW.	1		
15	P003 D20920	ボルテージ アジャスタ VOLTAGE ADJUSTOR	1		
16	P193 522550	インシュレータ INSULATOR	1		
17					
18					
19					
20	P14X D20390	LED表示灯 LED LAMP	2		青
21	P12X D20400	LED表示灯(3色) LED LAMP	1		赤/緑/青
22	S1050 01010	スイッチ, トグル SWITCH, toggle	1		
23	S1055 01024	パネル ライト PANEL LIGHT	1		
24					
25					
26					
27					
28	P023 569820	ボルト アッセンブリ BOLT ASSY	4		
29	S9160 03000	ナット, 4 NUT, 4	4		

FIG.7 コントロール パネル アッセンブリ
CONTROL PANEL ASSY

NES25TIL(PS)

照 号 KEY NO.	部 品 番 号 PART NO.	部 品 名 称 PART NAME	所要数 Q' TY	適 用 号 機 SERIAL NO.	記 事 REMARKS
30	S9261 00300	ワッシャ, フィニッシュ WASHER, finished	4		
31	S9265 03000	ワッシャ, スプリング WASHER, spring	4		
32					
33					
34					
35					
36	P023 D09430	パッキン アッセンブリ PACKING ASSY	1	~XX039700	
36A	P023 D23610	パッキン アッセンブリ PACKING ASSY	1	XX040600~	
37	P000 D24610	トグルスイッチ TOGGLE SWITCH	1	XX040600~	
38	S9020 03014	スクリュー, パンヘッド, ステン SCREW, panhead, SUS	1	XX040600~	
39	P023 E12610	カバー, スイッチ COVER, switch	1	XX040600~	
40	P023 E12700	ラバーシート, スイッチ RUBBER SHEET, switch	1	XX040600~	
41	S9280 00300	ワッシャ, ステン WASHER, SUS	4	XX040600~	
42	S9200 03000	ナット, ステン NUT, SUS	1	XX040600~	

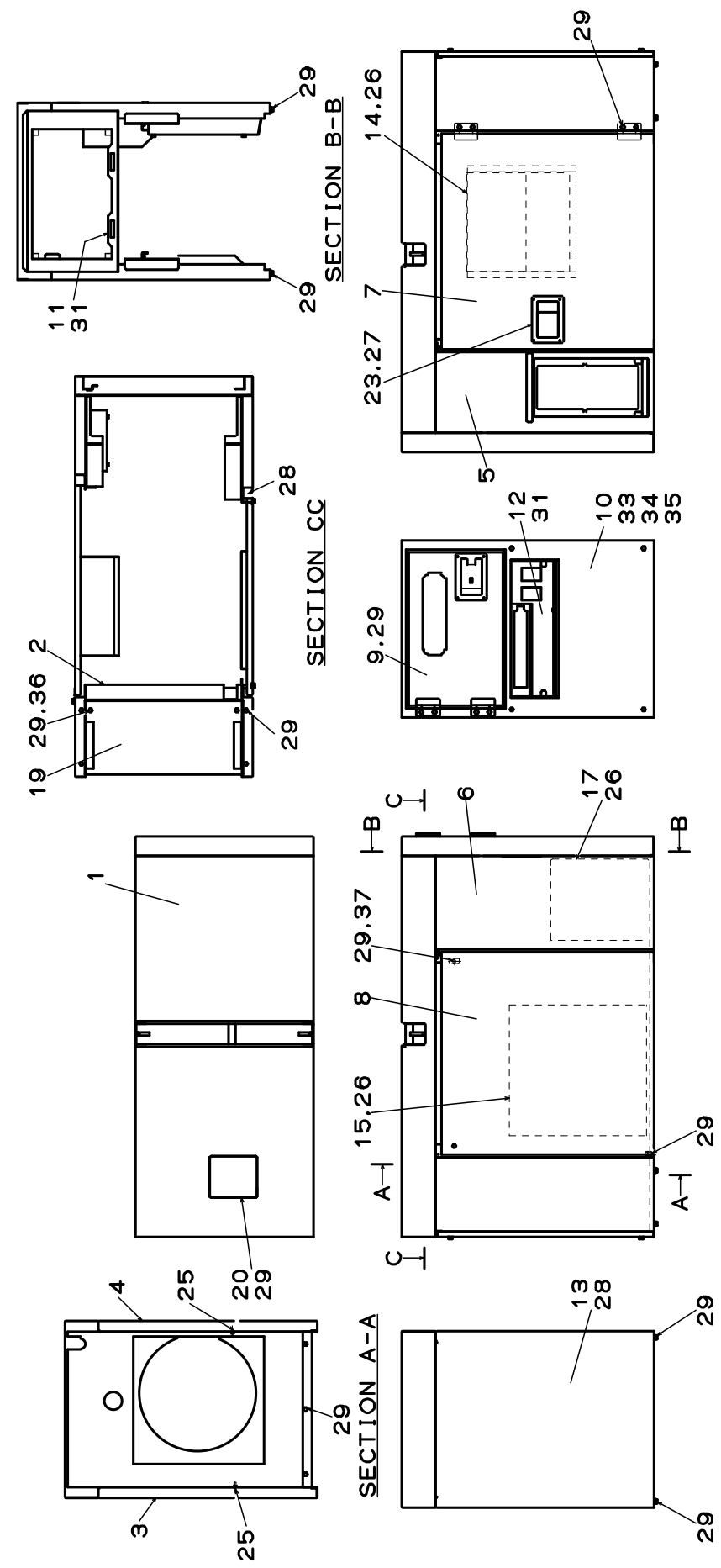


FIG.8 BONNET ASSY

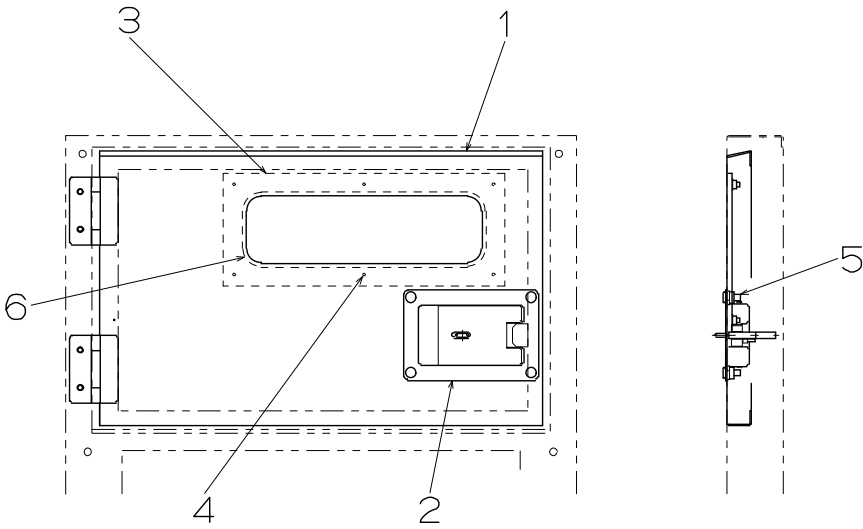
NES25TIL(PS)

照 号 KEY NO.	部 品 番 号 PART NO.	部 品 名 称 PART NAME	所要数 Q'TY	適 用 号 機 SERIAL NO.	記 事 REMARKS
	P024 243050	ボンネット アッセンブリ BONNET ASSY	1SET		
1	P024 242880	ルーフ ROOF	1		
2	P024 C22000	ラジエータ マスク RADIATOR MASK	1		
3	P024 D07760	パネル R, ラジエータ PANEL R, radiator	1		
4	P024 D07770	パネル L, ラジエータ PANEL L, radiator	1		
5	P024 C28970	パネル R, リア PANEL R, rear	1		
6	P024 C28660	パネル L, リア PANEL L, rear	1		
7	P024 D07780	サイド ドア R SIDE DOOR R	1		
8	P024 D07790	サイド ドア L SIDE DOOR L	1		
9	P024 D20580	パネル ドア アッセンブリ PANEL DOOR ASSY	1SET		Refer to FIG.9
10	P024 C29080	フレーム, パネル FRAME, panel	1		
11	P024 D19100	プレート, パネル PLATE, panel	1		
12	P024 C28980	ターミナル ボックス TERMINAL BOX	1		
13	P024 D07830	インスペクション カバー INSPECTION COVER	1		
14	P024 D07840	ダクト R, ドア DUCT R, door	1		
15	P024 D09290	ダクト L, ドア DUCT L, door	1		
16					
17	P024 D07870	ダクト L, リア DUCT L, rear	1		
18					
19	P024 C22040	カバー, ベッド COVER, bed	1		
20	P024 E05180	カバー, ルーフ COVER, roof	1		
21					
22					
23	P024 865120	カバー, ロック(密閉式) COVER, lock	1		キー付き
24					
25	P024 E05800	ボルト BOLT	8		
26	P06X 570340	ハイブリッド, ナット HYBRID NUT	20		
27	P08X 570340	ハイブリッド, ナット HYBRID NUT	4		
28	S9092 08040	ボルト, ワッシャ アッセンブリ BOLT, washer ASSY	6		
29	S9092 08020	ボルト, ワッシャ アッセンブリ BOLT, washer ASSY	37		
30					
31	S9088 08020	ボルト, ワッシャ アッセンブリ BOLT, washer ASSY	8		

FIG.8 ボンネット アッセンブリ
BONNET ASSY

NES25TIL(PS)

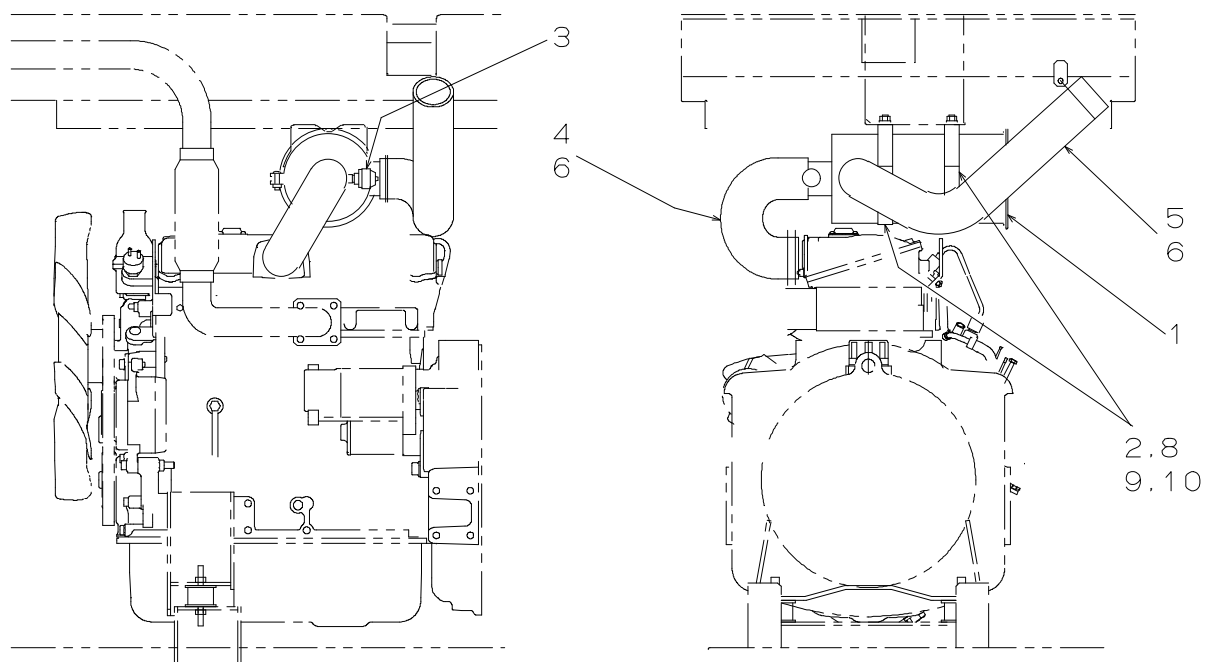
照 号 KEY NO.	部 品 番 号 PART NO.	部 品 名 称 PART NAME	所要数 Q' TY	適 用 号 機 SERIAL NO.	記 事 REMARKS
32					
33	S9100 08100	ボルト, ステン BOLT, SUS	6		
34	S9280 00800	ワッシャ, ステン WASHER, SUS	6		
35	S9281 08000	ワッシャ スプリング, ステン WASHER, spring, SUS	6		
36	P08X 598180	シール ザガネ SEAL WASHER	4		
37	P02X 567010	パッキン PACKING	2		



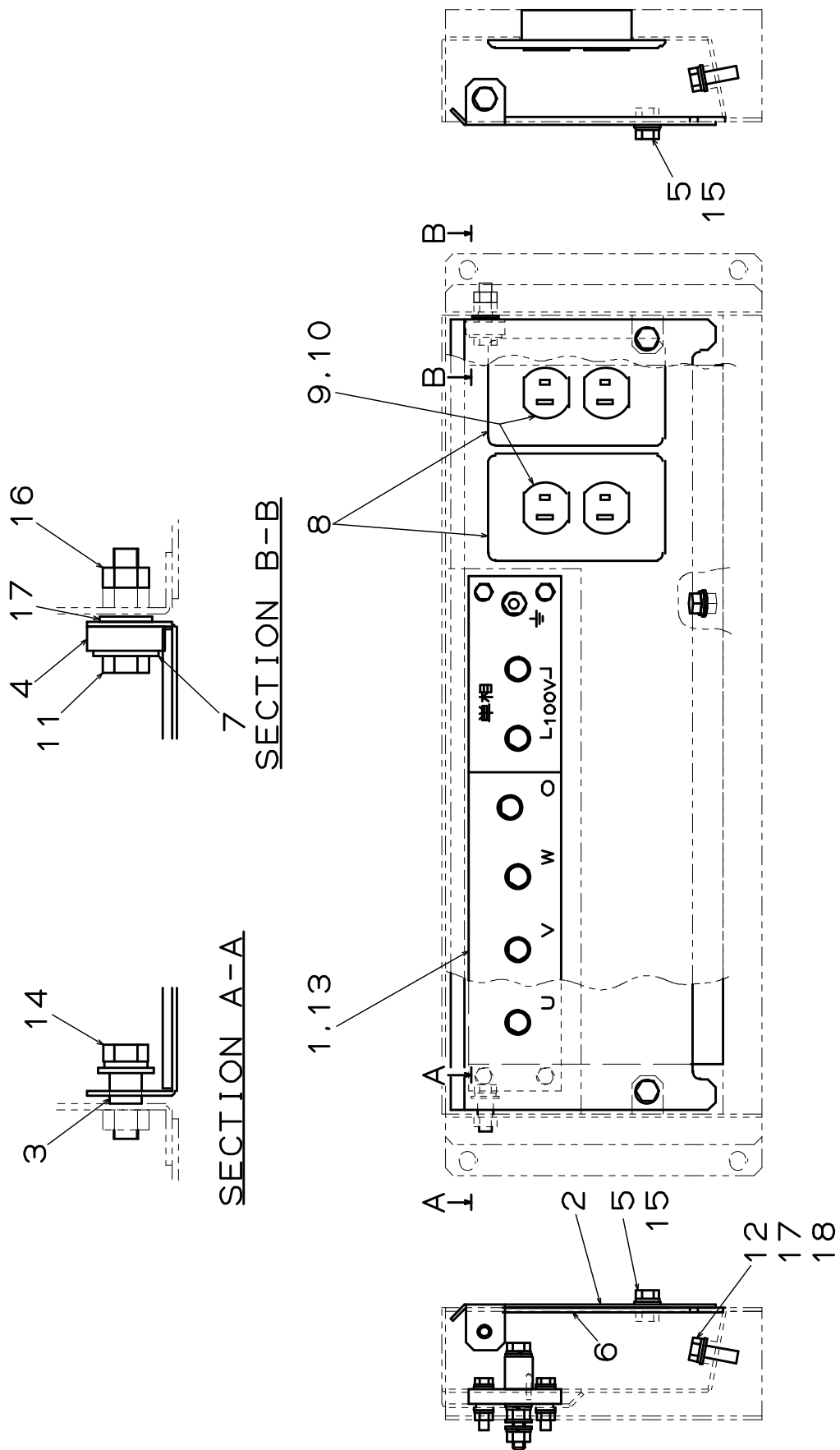
照 号 KEY NO.	部 品 番 号 PART NO.	部 品 名 称 PART NAME	所要数 Q' TY	適 用 号 機 SERIAL NO.	記 事 REMARKS
	P024 D20580	パネル ドア アッセンブリ PANEL DOOR ASSY	1SET		
1	P024 D20590	パネル ドア PANEL DOOR	1		
2	P044 892190	カバー ロック(密閉式) COVER, lock	1		
3	P024 E05160	パネル PANEL	1		
4	P06X 570340	ハイブリッド ナット HYBRID NUT	6		
5	P08X 570340	ハイブリッド ナット HYBRID NUT	4		
6	P000 D14130	パッキン PACKING	1		

FIG.10 エア クリーナ セッティング
AIR CLEANER SETTING

NES25TIL(PS)



照号 KEY NO.	部品番号 PART NO.	部品名称 PART NAME	所要数 Q' TY	適用号機 SERIAL NO.	記事 REMARKS
	P026 D08000	エア クリーナ セッティング AIR CLEANER SETTING	1SET		
1	P021 846570	エア クリーナ AIR CLEANER	1		ISUZU 897164-5570
2	P021 572420	バンド, エア クリーナ BAND, air cleaner	2		ISUZU 894365-1280
3	P091 587810	インジケータ INDICATOR	1		
4	P021 D08010	ホース HOSE	1		
5	P021 847500	ホース HOSE	1		
6	S7940 06300	クランプ, ホース CLAMP, hose	3		
7					
8	S9088 08020	ボルト, ワッシャ アッセンブリ BOLT, washer ASSY	4		
9	S9160 08000	ナット, 4 NUT, 4	4		
10	S9260 00800	ワッシャ WASHER	4		



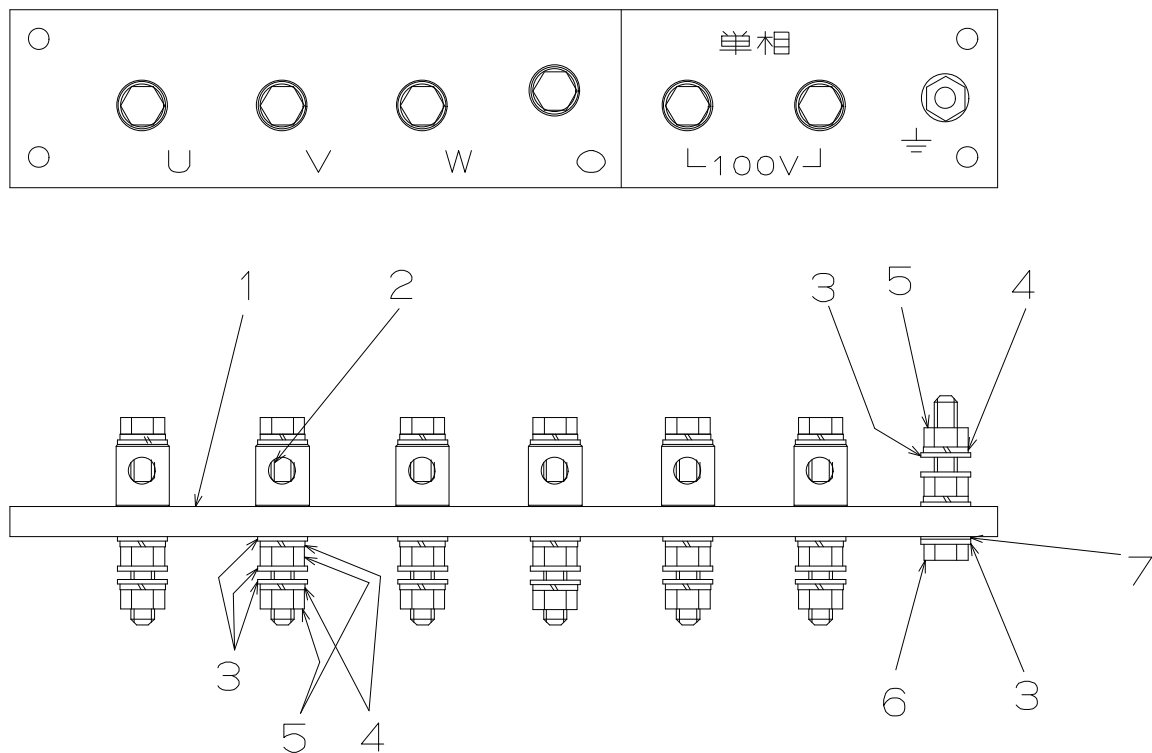
ターミナル ボックス アッセンブリ
FIG.11 TERMINAL BOX ASSY

NES25TIL(PS)

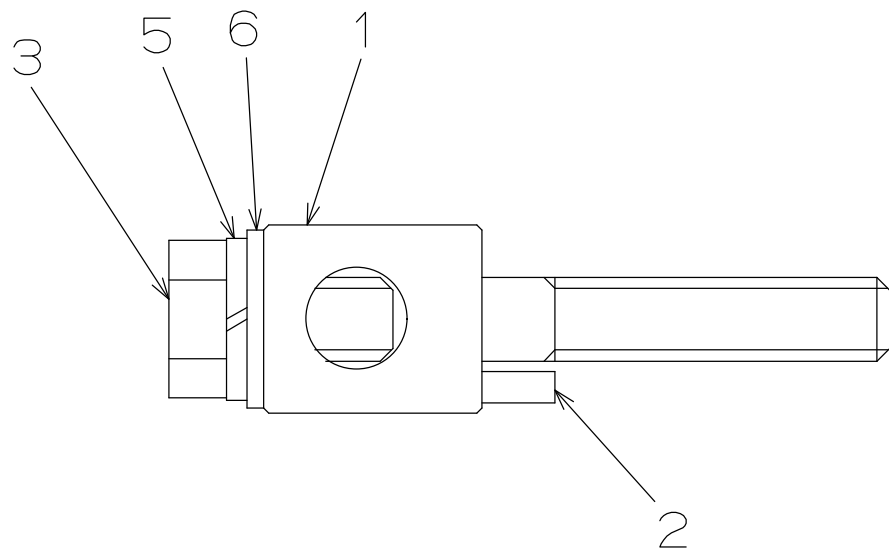
照 号 KEY NO.	部 品 番 号 PART NO.	部 品 名 称 PART NAME	所要数 Q' TY	適 用 号 機 SERIAL NO.	記 事 REMARKS
	P026 C29090	ターミナル ボックス アッセンブリ TERMINAL BOX ASSY	1SET		
1	P026 D03950	ターミナル ボード アッセンブリ TERMINAL BOARD ASSY	1SET		Refer to FIG.12
2	P026 D20470	ターミナル カバー TERMINAL COVER	1		
3	P026 572450	カラー COLLAR	1		
4	P026 572460	ブッシュ BUSH	1		
5	P02X 567010	パッキン PACKING	2		
6	P026 E11230	ラバー シート RUBBER SHEET	1		
7	T0H1 584440	大ワッシャー WASHER	1		
8	P126 565550	プレート, コンセント PLATE, consent	2		
9	S1058 01015	コンセント CONSENT	2		
10	S9006 04010	スクリュー, フラット SCREW, flat	4		
11	S9060 08035	ボルト, 4T BOLT, 4T	1		
12	S9060 08025	ボルト, 4T BOLT, 4T	1		
13	S9088 06025	ボルト, ワッシャ アッセンブリ BOLT, washer ASSY	4		
14	S9088 08025	ボルト, ワッシャ アッセンブリ BOLT, washer ASSY	1		
15	S9092 08020	ボルト, ワッシャ アッセンブリ BOLT, washer ASSY	2		
16	S9160 08000	ナット, 4 NUT, 4	1		
17	S9261 00800	ワッシャ, フィニッシュ WASHER, finished	2		
18	S9265 08000	ワッシャ, スプリング WASHER, spring	1		

ターミナル ボード アッセンブリ
FIG.12 TERMINAL BOARD ASSY

NES25TIL(PS)



照号 KEY NO.	部品番号 PART NO.	部品名称 PART NAME	所要数 Q'TY	適用号機 SERIAL NO.	記 事 REMARKS
	P026 D03950	ターミナル ボード アッセンブリ TERMINAL BOARD ASSY	1SET		
1	P026 D03900	ターミナル ボード TERMINAL BOARD	1		
2	P026 E03790	ターミナル ボルト アッセンブリ TERMINAL BOLT ASSY	6SET		Refer to FIG.13
3	S9262 00800	ワッシャ、フィニッシュ、BsP WASHER, finish, BsP	22		
4	S9265 08000	ワッシャ、スプリング WASHER, spring	14		
5	S9163 08000	ナット、4 NUT, 4	14		
6	S9087 08050	ボルト、A・T, BsBM BOLT, A・T, BsBM	1		
7	S9270 08000	ワッシャ、ロック WASHER, lock	1		



照 号 KEY NO.	部 品 番 号 PART NO.	部 品 名 称 PART NAME	所要数 Q' TY	適 用 号 機 SERIAL NO.	記 事 REMARKS
	P026 E03790	ターミナル ボルト アッセンブリ TERMINAL BOLT ASSY	1SET		
1	P026 E03590	ターミナル ボルト TERMINAL BOLT	1		
2	S9304 03016	ピン, スプリング PIN, spring	1		
3	S9100 08016	ボルト, ステン BOLT, SUS	1		
4					
5	S9281 08000	ワッシャ, スプリング WASHER, spring	1		
6	S9280 00800	ワッシャ WASHER	1		

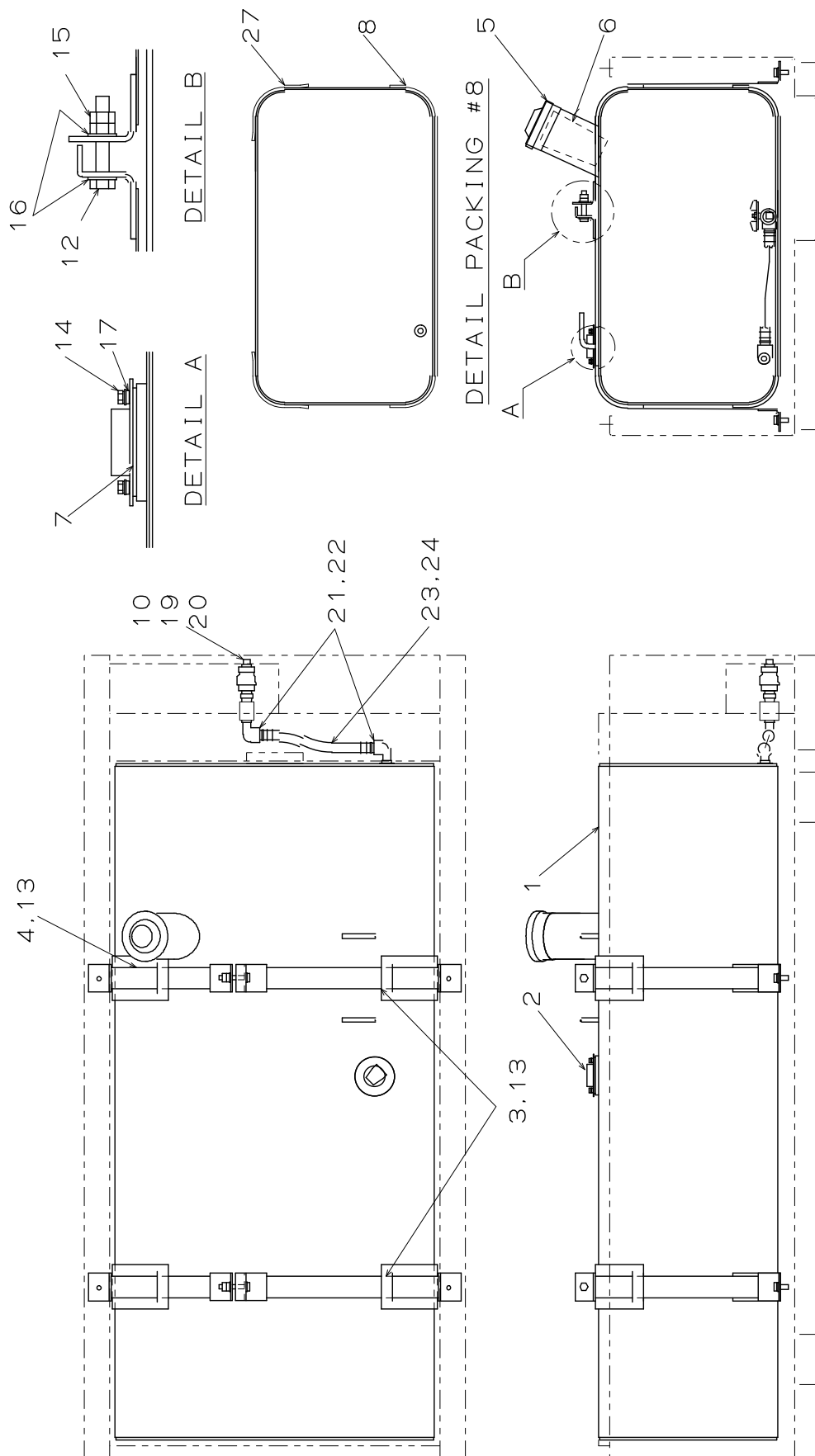


FIG.14 フューエル タンク アッセンブリ
FUEL TANK ASSY

NES25TIL(PS)

照 号 KEY NO.	部 品 番 号 PART NO.	部 品 名 称 PART NAME	所要数 Q'TY	適 用 号 機 SERIAL NO.	記 事 REMARKS
	P021 C21830	フューエル タンク アッセンブリ FUEL TANK ASSY	1SET		
1	P021 C21840	フューエル タンク FUEL TANK	1		Include Key No.5,6
2	P41X 876900	タンク ユニット TANK UNIT	1		
3	P65X E05140	バンド BAND	2		
4	P52X E05150	バンド BAND	2		
5	C601 513610	キャップ アッセンブリ CAP ASSY	1		
6	P021 573220	ストレーナ STRAINER	1		
7	P000 597450	パッキン PACKING	1		
8	P08X C21830	パッキン PACKING	4	~XX042200	t5×50×700
			2	XX042300~	
9		プラグ PLUG			
10	S7722 03000	プラグ PLUG	1		
11					
12	S9086 08050	ボルト、A・T、4 BOLT、A・T、 4	2		
13	S9088 08020	ボルト、ワッシャ アッセンブリ BOLT, washer ASSY	4		
14	S9090 04012	ボルト、ワッシャ アッセンブリ BOLT, washer ASSY	5		
15	S9160 08000	ナット、4 NUT、4	4		
16	S9260 00800	ワッシャ WASHER	4		
17	P04X 598180	シールザガネ SEAL WASHER	5		
18					
19	P03X 832320	ボール、バルブ BALL, valve	1		
20	S7726 03000	ニップル NIPPLE	1		
21	S7730 03000	エルボ、M. F ELBOW, M. F	2		
22	P26X 826500	ニップル、エア ホース NIPPLE, air hose	2		
23	B020 L82480	ホース HOSE	1		
24	S7940 01800	クランプ、ホース CLAMP, hose	2		
25					
26					
27	P021 E05990	パッキン PACKING	4	XX042300~	

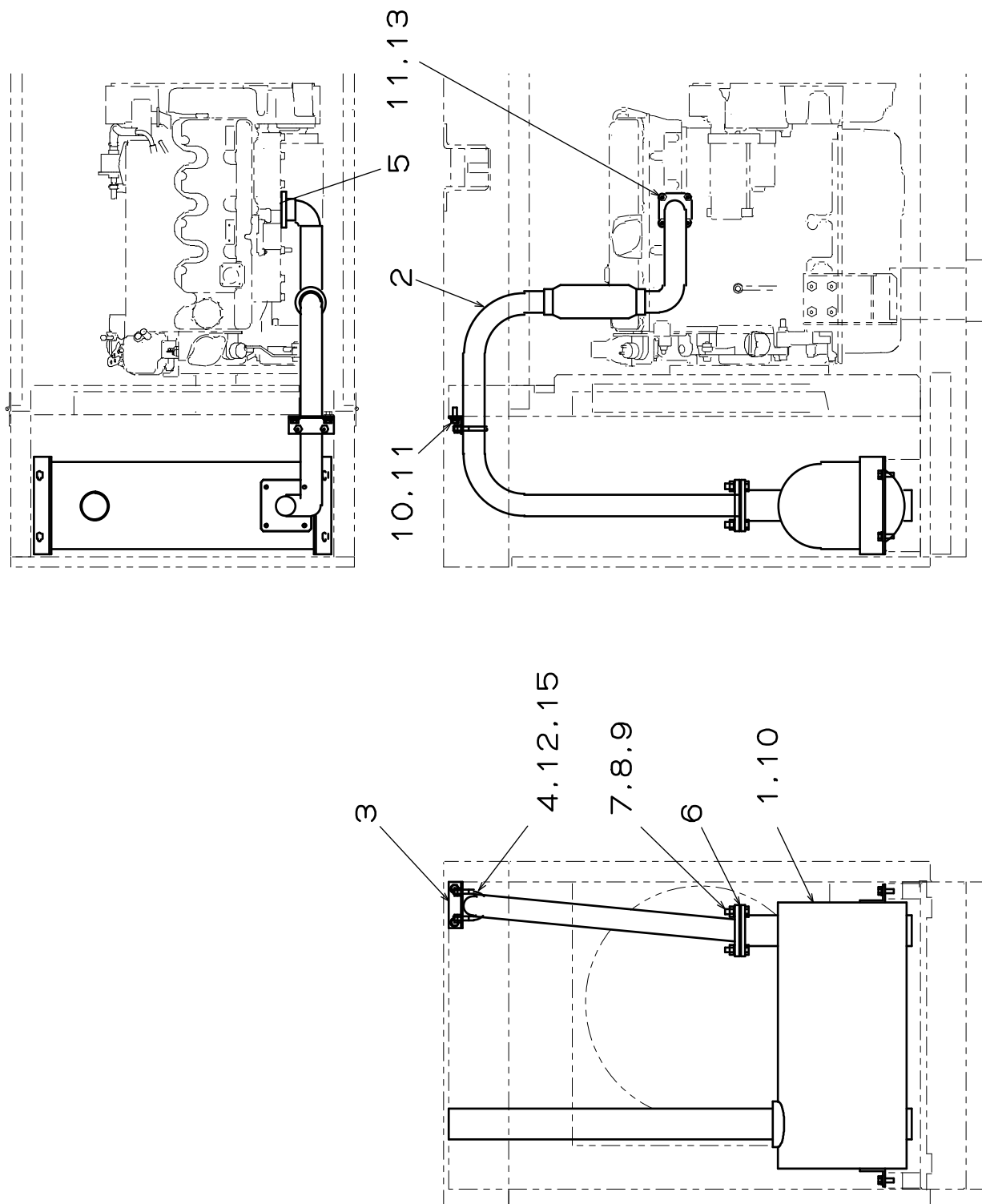
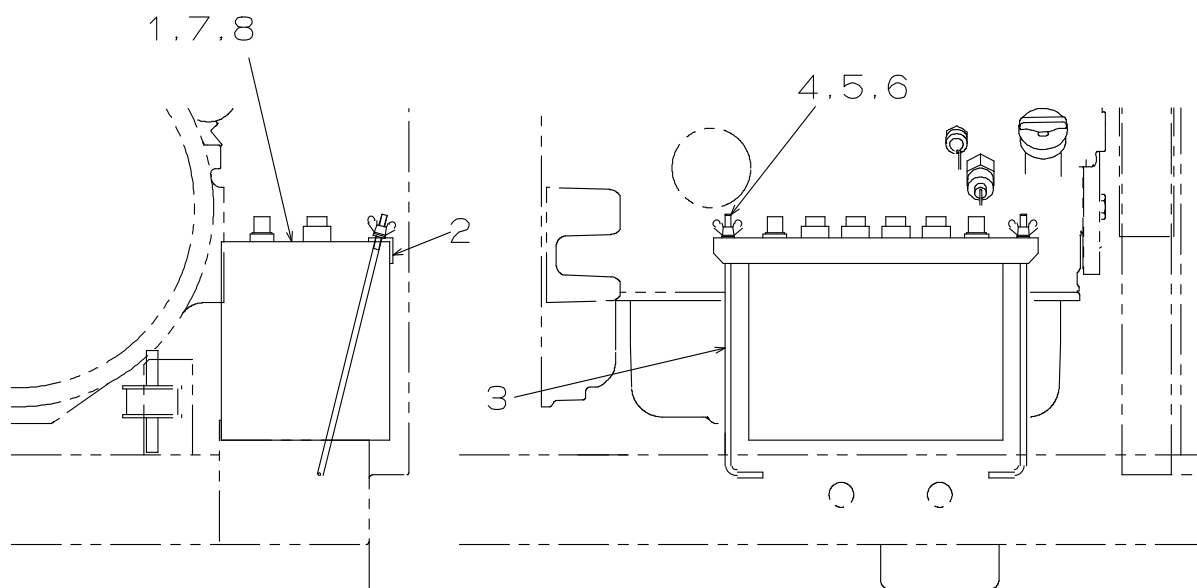


FIG.15 エキゾースト パイピング
EXHAUST PIPING

NES25TIL(PS)

照 号 KEY NO.	部 品 番 号 PART NO.	部 品 名 称 PART NAME	所要数 Q' TY	適 用 号 機 SERIAL NO.	記 事 REMARKS
	P021 C22070	エキゾースト パイピング EXHAUST PIPING	1SET		
1	P021 242590	マフラー MUFFLER	1		
2	P021 242410	エキゾースト パイプ EXHAUST PIPE	1		
3	P021 E05090	ブラケット BRACKET	1		
4	P18X 887190	Uボルト U-BOLT	1		
5	P05X C22070	ガスケット GASKET	1		ISUZU 897042-0280
6	P041 585040	ガスケット GASKET	2		
7	S9060 10040	ボルト、4 BOLT、4	4		
8	S9163 10000	ナット、BsBM NUT、BsBM	4		
9	S9265 10000	ワッシャー、スプリング WASHER、 spring	4		
10	S9088 08020	ボルト、ワッシャー アッセンブリ BOLT、 washer ASSY	6		
11	S9260 01000	ワッシャー WASHER	6		
12	S9160 08000	ナット、4 NUT、4	4		
13	S9163 08000	ナット、BsBM NUT、BsBM	4		
14					
15	S9260 00800	ワッシャー WASHER	2		



照号 KEY NO.	部品番号 PART NO.	部品名称 PART NAME	所要数 Q' TY	適用号機 SERIAL NO.	記 事 REMARKS
	P026 D08030	バッテリー セッティング BATTERY SETTING	1SET		
1	P026 847450	バッテリー BATTERY	1		
2	P026 E05110	ストッパー STOPPER	1		
3	P336 513540	ボルト BOLT	2		
4	S9182 06000	ナット, ウイング NUT, wing	2		
5	S9260 00600	ワッシャ WASHER	2		
6	S9265 06000	ワッシャ, スプリング WASHER, spring	2		
7	P07X D08030	ターミナル TERMINAL	1		GS.D TYPE ⊕
8	P08X D08030	ターミナル TERMINAL	1		GS.D TYPE ⊖

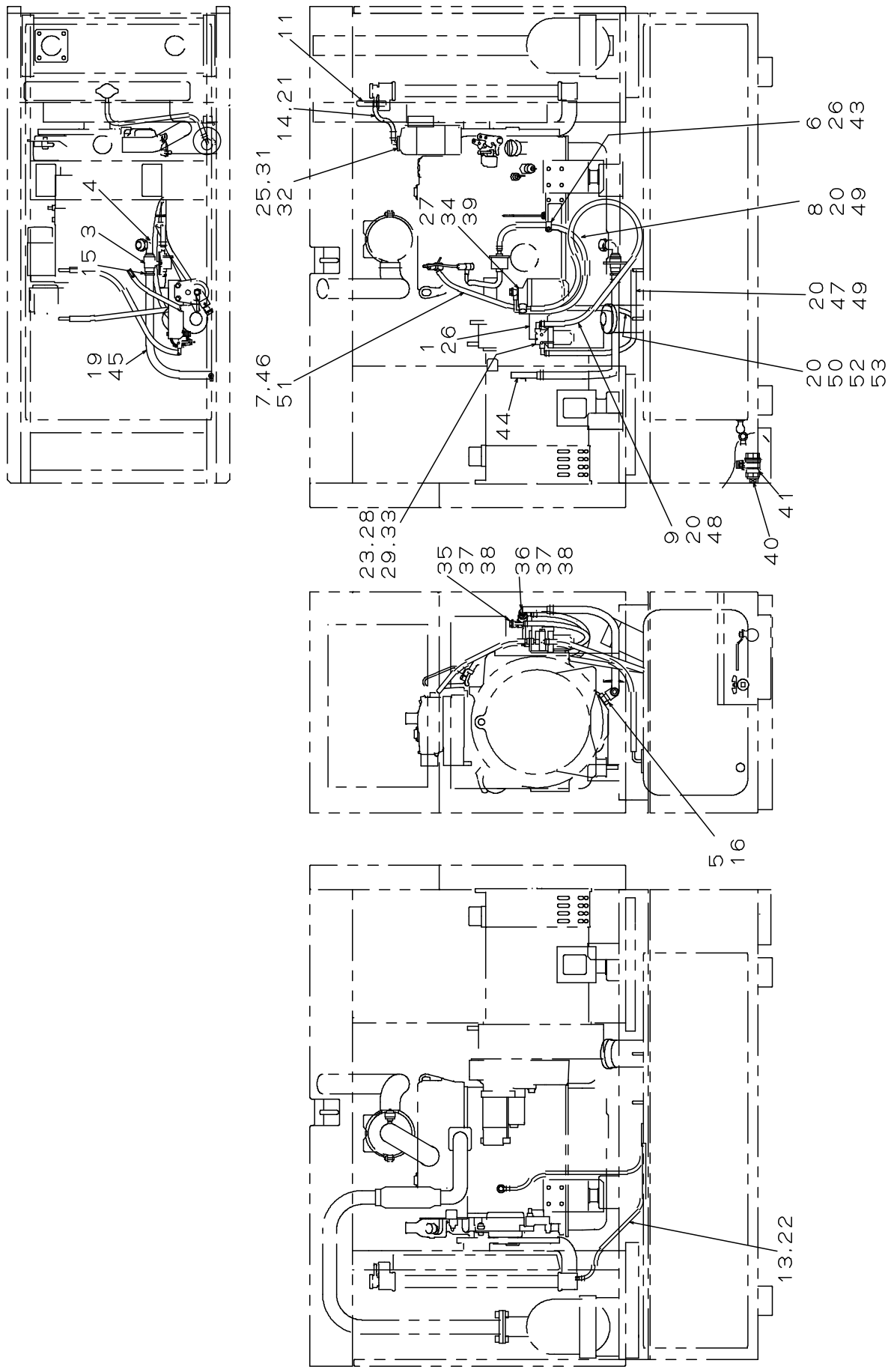


FIG.17 パイピング
PIPING

NES25TIL(PS)

照 号 KEY NO.	部 品 番 号 PART NO.	部 品 名 称 PART NAME	所要数 Q' TY	適 用 号 機 SERIAL NO.	記 事 REMARKS
	P021 240460	パイピング PIPING	1SET		
1	P021 D10250	ブラケット BRACKET	1		
2					
3	P04X 832320	コック COCK	1		
4	S7730 04000	エルボ, M. F ELBOW, M. F	1		
5	P01X 556300	パッキン PACKING	1		
6	P02X 594010	クランプ CLAMP	1		
7	P036 E05810	フューエル ホース FUEL HOSE	1		
8	B080 L82470	フューエル ホース FUEL HOSE	1		
9	B115 L82470	フューエル ホース FUEL HOSE	1		
10					
11	P29X 873590	グロメット GROMMET	1		
12					
13	P13X 240460	ドレン ホース DRAIN HOSE	1		φ 8/10 L=800
14	P14X 240460	ホース HOSE	1		φ 7/12 L=500
15	P40X 826500	ニップル, エア ホース NIPPLE, air hose	1		
16	S5031 04020	ニップル NIPPLE	1		
17					
18					
19	S7940 02500	クランプ CLAMP	2		
20	S7940 01600	クランプ CLAMP	8		
21	S7940 01200	クランプ CLAMP	2		
22	S7940 01000	クランプ CLAMP	1		
23	S9060 08065	ボルト, 4 BOLT, 4	1		
24					
25	S9088 06016	ボルト, ワッシャ アッセンブリ BOLT, washer ASSY	2		
26	S9088 10020	ボルト, ワッシャ アッセンブリ BOLT, washer ASSY	3		
27	S9088 08030	ボルト, ワッシャ アッセンブリ BOLT, washer ASSY	2		
28	S9260 00800	ワッシャ WASHER	1		
29	S9265 08000	ワッシャ, スプリング WASHER, spring	1		
30					
31	P011 570230	リザーブ タンク RESERVE TANK	1		ISUZU 894370-4500

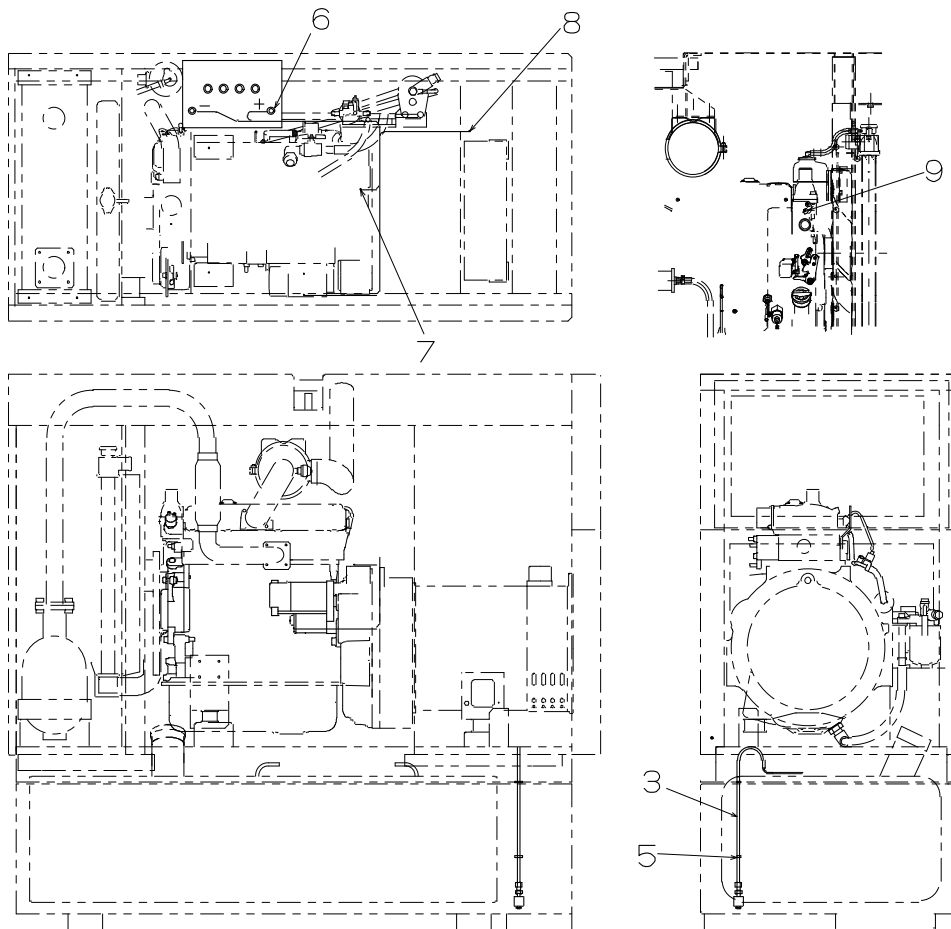
FIG.17 パイピング
PIPING

NES25TIL(PS)

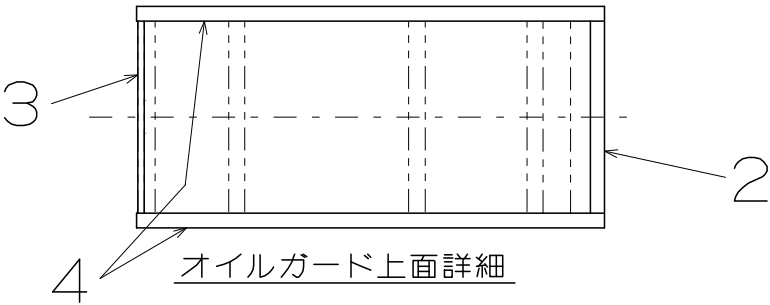
照 号 KEY NO.	部 品 番 号 PART NO.	部 品 名 称 PART NAME	所要数 Q' TY	適 用 号 機 SERIAL NO.	記 事 REMARKS
32	P011 570240	ブラケット BRACKET	1		ISUZU 897041-0220
33	P021 572590	セジメンタ SEDIMENT	1		ISUZU 897086-2453
34	P021 E00850	フューエルフィルタ FUEL FILTER	1		ISUZU 897167-8111
35	P35X 240400	ジョイント JOINT	1		ISUZU 509674-0810
36	P36X 240400	ジョイント JOINT	1		ISUZU 894148-3900
37	P37X 240400	アイ ボルト EYE BOLT	2		ISUZU 9-09906-325-1
38	P38X 240400	パッキン PACKING	4		ISUZU 9-0957-2014-0
39	P39X 240400	プラグ PLUG	1		ISUZU 8980429440
40	S7722 08000	プラグ PLUG	1		
41	P08X E06130	ボール, バルブ BALL, valve	1		
42					
43	S9260 01000	ワッシャ WASHER			
44	P041 E07790	パイプ PIPE	1		
45	P58X 574020	オイル ホース OIL HOSE	1		
46	S7940 01400	クランプ CLAMP	2		
47	B062 L82470	フューエル ホース FUEL HOSE	1		
48	A110 H18790	コルゲート チューブ CORRUGATE TUBE	1		
49	A055 H18790	コルゲート チューブ CORRUGATE TUBE	2		
50	B057 L82470	フューエル ホース FUEL HOSE	1		
51	P03X 826500	ニップル, エア ホース NIPPLE, air hose	1		
52	P05X 826500	ニップル, エア ホース NIPPLE, air hose	1		
53	A042 H18790	コルゲート チューブ CORRUGATE TUBE	1		

リギング
FIG.18 RIGGING

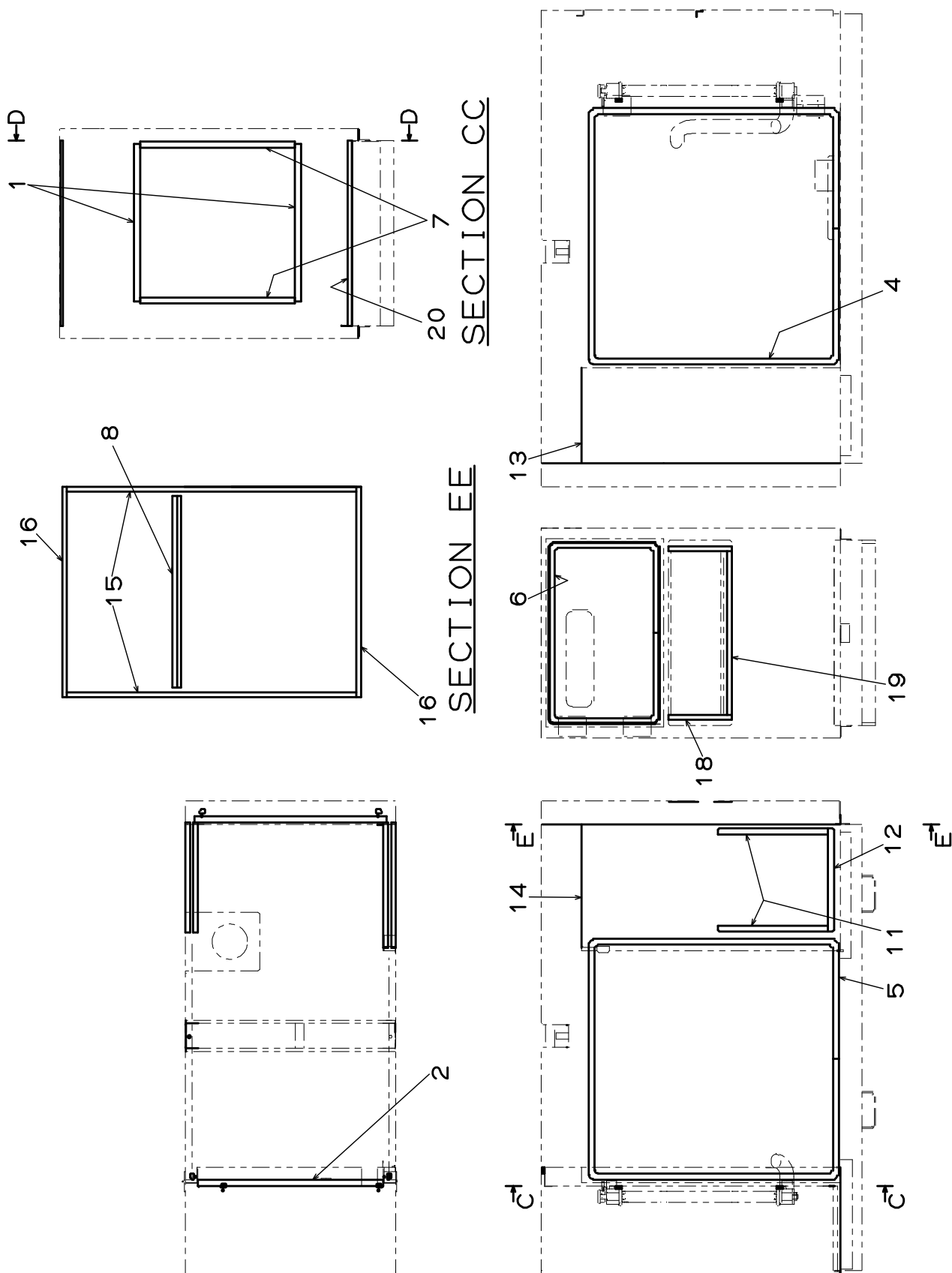
NES25TIL(PS)



照号 KEY NO.	部品番号 PART NO.	部品名称 PART NAME	所要数 Q' TY	適用号機 SERIAL NO.	記 事 REMARKS
	P021 C29230	リギング RIGGING	1SET		
1	P020 243420	ワイヤハーネス WIRE HARNESS	1	~XX039700	For Control panel
1A	P020 243820	ワイヤハーネス WIRE HARNESS	1	XX040600~	For Control panel
2	P020 243430	ワイヤハーネス WIRE HARNESS	1	~XX039700	Between C.unit and engine
2A	P020 243810	ワイヤハーネス WIRE HARNESS	1	XX040600~	Between C.unit and engine
3	P45X D06700	フロート スイッチ L, アッセンブリ FLOAT SWITCH, L ASSY	1		
4					
5	A06X K77420	インシュロック INSULOK	2		
6	P09X 893710	バッテリー キャップ BATTERY CAP	1		
7	S9088 10020	ボルト, ワッシャ アッセンブリ BOLT, washer ASSY	1		
8	S9088 08025	ボルト, ワッシャ アッセンブリ BOLT, washer ASSY	1		
9	P021 E08290	センタ、ウォーターテンパ SENDER、water temperature	1		
10					
11					
12					
13					



照 号 KEY NO.	部 品 番 号 PART NO.	部 品 名 称 PART NAME	所要数 Q' TY	適 用 号 機 SERIAL NO.	記 事 REMARKS
1	P024 D21060	パッキン アッセンブリ PACKING ASSY	1SET		Refer to FIG.20
	P024 C29290	パッキン アッセンブリ PACKING ASSY	1SET		
	P024 E05270	パッキン PACKING	1		
	P024 E05280	パッキン PACKING	1		
4	P024 E05290	パッキン PACKING	2		



照 号 KEY NO.	部 品 番 号 PART NO.	部 品 名 称 PART NAME	所要数 Q' TY	適 用 号 機 SERIAL NO.	記 事 REMARKS
	P024 C29290	パッキン アッセンブリ PACKING ASSY	1SET		
1	P01X C29290	パッキン PACKING	2		10x20-510
2	P02X C29290	パッキン PACKING	1		10x20-600
3					
4	A313 E28460	ウェザー ストリップ WEATHER STRIP	1		L=3130
5	A303 E28460	ウェザー ストリップ WEATHER STRIP	1		L=3030
6	A176 E28460	ウェザー ストリップ WEATHER STRIP	1		L=1760
7	A050 E28460	ウェザー ストリップ WEATHER STRIP	2		L=500
8	A062 E28460	ウェザー ストリップ WEATHER STRIP	1		L=620
9					
10					
11	P11X C29290	シール SEAL	2		t3x20-355
12	P12X C29290	シール SEAL	1		t3x20-335
13	P13X C29290	メルトーム モールド MELTOM MOLD	2		t5x15-355
14	P14X C29290	メルトーム モールド MELTOM MOLD	2		t5x15-405
15	P15X C29290	メルトーム モールド MELTOM MOLD	2		t5x15-935
16	P16X C29290	メルトーム モールド MELTOM MOLD	2		t5x15-680
17					
18	P18X C29290	メルトーム モールド MELTOM MOLD	2		t5x15-205
19	P19X C29290	メルトーム モールド MELTOM MOLD	1		t5x15-530
20	P20X C29290	メルトーム モールド MELTOM MOLD	1		t5x15-600

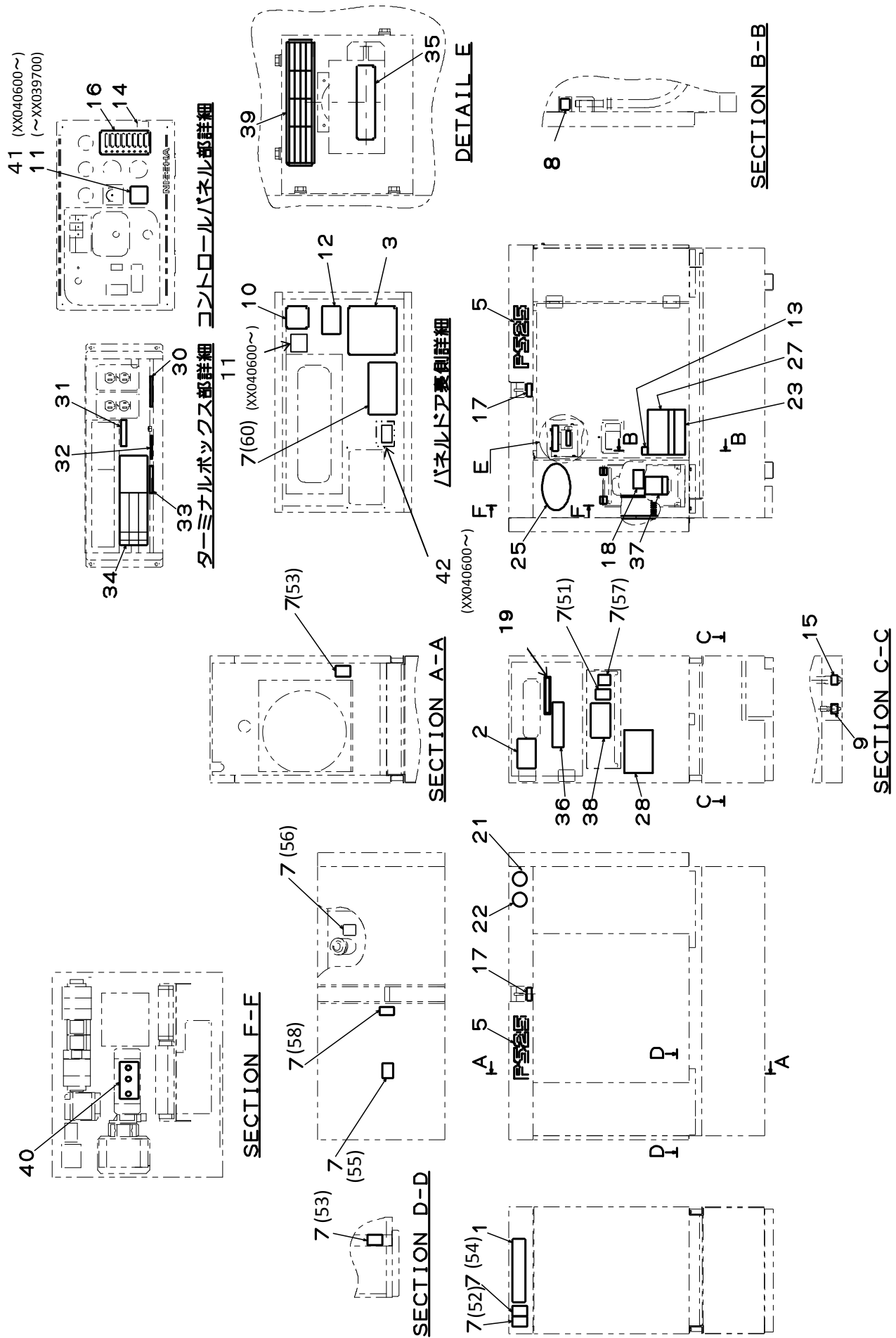


FIG.21 ネーム プレート アッセンブリ
NAME PLATE ASSY

NES25TIL(PS)

照 号 KEY NO.	部 品 番 号 PART NO.	部 品 名 称 PART NAME	所要数 Q' TY	適 用 号 機 SERIAL NO.	記 事 REMARKS
	P026 243060	ネーム プレート アッセンブリ NAME PLATE ASSY	1SET		
1	P016 387640	ネーム プレート NAME PLATE	1		社名板
2	P026 D21030	ネーム プレート NAME PLATE	1		定格
3	P026 D21980	ネーム プレート NAME PLATE	1		取扱
4					
5	P026 D21970	ネーム プレート NAME PLATE	2		PS25
6					
7	P006 C17960	ネーム プレート アッセンブリ NAME PLATE ASSY	1SET		PL Consist of Key No.51~60
8	P026 E04390	ネーム プレート NAME PLATE	1		オイルドレン
9	S0173 54050	ネーム プレート NAME PLATE	1		燃料ドレン
10	P026 E03480	ネーム プレート NAME PLATE	1		点検済証
11	P01X E03490	ネーム プレート NAME PLATE	1		内発協ワッペン
12	P026 E07290	ネーム プレート NAME PLATE	1		軽負荷
13	P026 E04400	ネーム プレート NAME PLATE	1		オイルドレン位置
14	P046 598090	ネーム プレート NAME PLATE	1		モニタ注意事項
15	P026 E04410	ネーム プレート NAME PLATE	1		オイルガードドレン
16	P11X 888130	ネーム プレート NAME PLATE	1		モニタ
17	P000 E05830	ネーム プレート NAME PLATE	2		ロープかけ
18	P01X 574850	ネーム プレート NAME PLATE	1		オルタネータ
19	P026 E12180	ネーム プレート NAME PLATE	1		運転中施錠禁止
20					
21	P04X 577280	ネーム プレート NAME PLATE	1		超低騒音
22	P03X E04440	ネーム プレート NAME PLATE	1		排ガス3次
23	P046 E06410	ネーム プレート NAME PLATE	1		燃料給油口
24					
25	P026 D09340	ネーム プレート NAME PLATE	1		オイルガード 大
26					
27	P046 E06400	ネーム プレート NAME PLATE	1		軽油以外不可
28	P026 D11510	ネーム プレート NAME PLATE	1		NETIS ビッグタンク
29					
30	P026 E04190	ネーム プレート NAME PLATE	1		注意
31	P146 555360	ネーム プレート NAME PLATE	1		機能接地

FIG.21 ネーム プレート アッセンブリ
NAME PLATE ASSY

NES25TIL(PS)

照 号 KEY NO.	部 品 番 号 PART NO.	部 品 名 称 PART NAME	所要数 Q' TY	適 用 号 機 SERIAL NO.	記 事 REMARKS
32	P146 555370	ネーム プレート NAME PLATE	1		ボディアース
33	P026 E05020	ネーム プレート NAME PLATE	1		接地
34	P026 D20440	ネーム プレート NAME PLATE	1		出力電圧表示
35	P026 E01430	ネーム プレート NAME PLATE	1		運転中切替禁止
36	P026 D20810	ネーム プレート NAME PLATE	1		運転停止スイッチ位置
37	P026 D20820	ネーム プレート NAME PLATE	1		コンセントA位置
38	P026 D20830	ネーム プレート NAME PLATE	1		出力端子B, C位置
39	P026 E11930	ネーム プレート NAME PLATE	1		出力表示
40	P026 E11770	ネーム プレート NAME PLATE	1		スイッチ
41	P026 E12660	ネーム プレート NAME PLATE	1	XX040600～	漏電テストスイッチ
42	P026 E12690	ネーム プレート NAME PLATE	1	XX040600～	鍵入れ
51	P006 E00210	ネーム プレート NAME PLATE	1		感電
52	P006 E00220	ネーム プレート NAME PLATE	1		排気ガス
53	P006 E02500	ネーム プレート NAME PLATE	2		巻き込まれ
54	P006 E02560	ネーム プレート NAME PLATE	1		マフラ火傷
55	P006 E02570	ネーム プレート NAME PLATE	1		キャップ火傷
56	P006 E00240	ネーム プレート NAME PLATE	1		火気厳禁
57	P006 E02610	ネーム プレート NAME PLATE	1		接地
58	P006 E02580	ネーム プレート NAME PLATE	1		吊り下げ箇所
60	P006 E02600	ネーム プレート NAME PLATE	1		共通事項

FIG.22 CONSENT BOX ASSY

NES25TIL(PS)

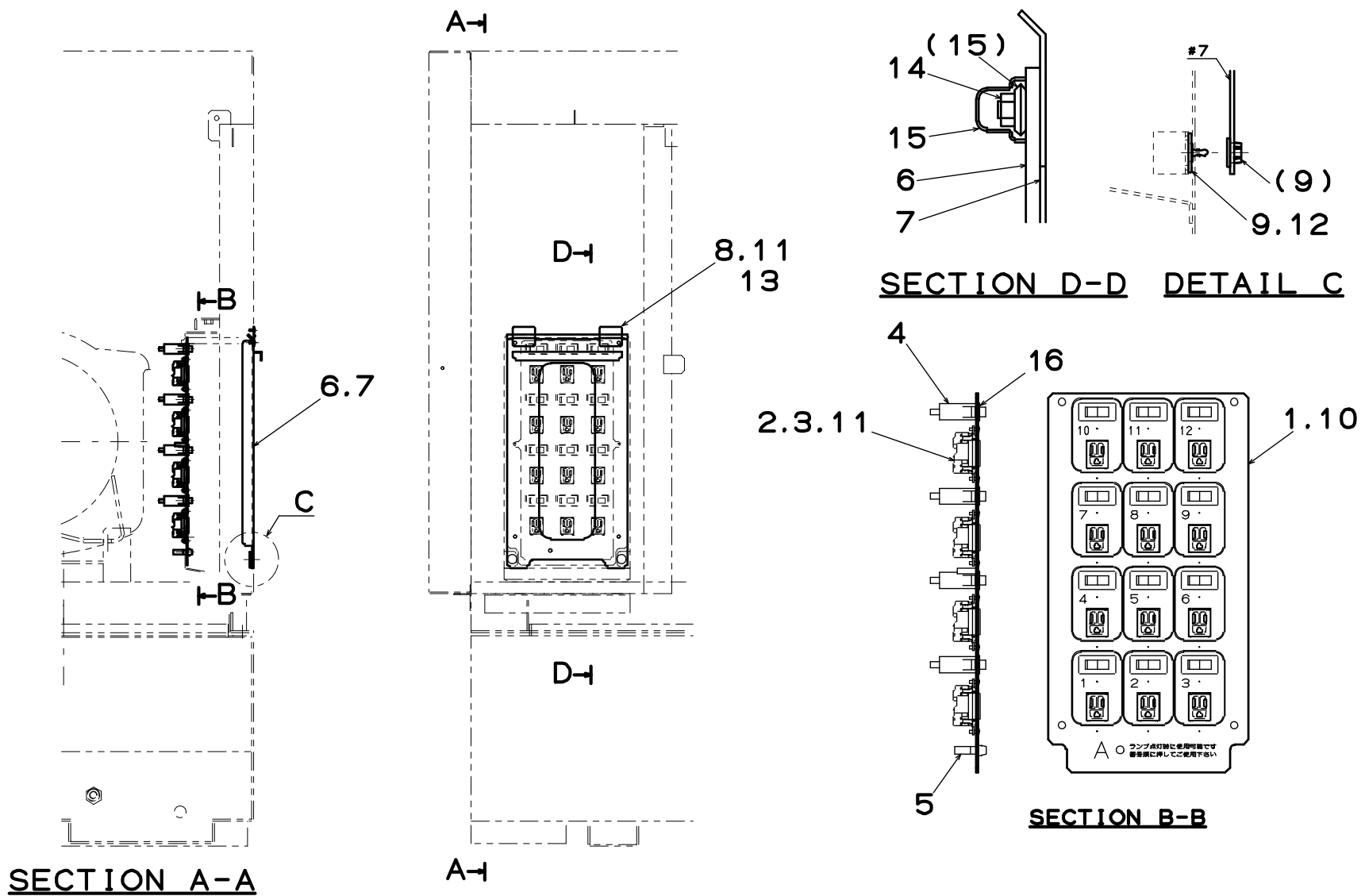


FIG.22 コンセント ボックス アッセンブリ
CONSENT BOX ASSY

NES25TIL(PS)

照 号 KEY NO.	部 品 番 号 PART NO.	部 品 名 称 PART NAME	所要数 Q' TY	適 用 号 機 SERIAL NO.	記 事 REMARKS
	P026 C29050	コンセント ボックス アッセンブリ CONSENT BOX ASSY	1SET		
1	P026 D20540	コンセント パネル CONSENT PANEL	1		
2	P006 E11340	コンセント CONSENT	12		
3	P006 E11290	コンセント取付枠 FRAME, consent setting	12		
4	P01X D20530	サーキット プロテクタ CIRCUIT PROTECTOR	12		
5	P05X E11350	ランプ LAMP	1		
6	P024 E05160	パネル PANEL	1		
7	P024 D21940	カバー、コンセント COVER, consent	1		
8	P08X C29050	ヒンジ HINGE	2		
9	P836 517270	ラッチ ストライク LATCH STRIKE	2		
10	S9092 08020	ボルト、ワッシャ アッセンブリ BOLT, washer ASSY	4		
11	S9021 03010	スクリュー、ワッシャ アッセンブリ SCREW, washer ASSY	32		
12	S9022 03006	スクリュー、フラット、ステン SCREW, flat, SUS	4		
13	S9200 03000	ナット、ステン NUT, SUS	8		
14	S9160 06000	ナット、4 NUT, 4	6		
15	P15X C29050	セット キャップ CAP, set	6		
16	P003 E22980	ダストカバー DUST COVER	12		

2. エンジン部品 ENGINE PARTS

チェンジ パーツ
FIG.23 CHANGE PARTS

NES25TIL(PS)

部品番号 PART NO.	部品名称 PART NAME	所要数 Q'TY	適用号機 SERIAL NO.	記 事 REMARKS
	エレメント、フューエル フィルタ ELEMENT, FUEL FILTER	1SET		ISUZU 894394-0792
	エレメント、オイル フィルタ ELEMENT, OIL FILTER	1SET		ISUZU 894456-7412
	エレメント、エア クリーナ ELEMENT, AIR CLEANER	1SET		ISUZU 897168-3060
	Vベルト セット V-BELT SET	1SET		ISUZU 897224-9990

純正部品のおすすめ

本機のご使用に当たって当社の指定の純正部品以外の部品をご使用になり故障が発生した場合は保証致しかねます。

平成25年4月 初版

平成27年8月 3版

不許

複製

PS25 ディーゼル発電装置 パーツカタログ 型式: NES25TIL(PS)

編集 日本車輛製造株式会社機電本部
発行 日本車輛製造株式会社

〒458-8502 名古屋市緑区鳴海町字柳長80 TEL(052)623-3311(代)