

SERIAL No. UA010100 ~

# NES25TKL

## DIESEL GENERATOR SET PARTS CATALOG

CAT.No. GN-84  
ENGINE KUBOTA V2403-K3A

## 部品カタログのご使用にあたり

- このたびは、日車ディーゼルジェネレータセットをお買いあげいただきましてありがとうございます。
- この部品カタログは、日車NES型ディーゼルジェネレータセットのサービス部品が集録されています。
- 部品カタログの構成
  - 照 号 図から部品を索引する番号(照号)を示します。照号末尾にA, B……の符号が付いているものは変更された部品を示しますので、これらの部品をご注文される場合に適用号機欄を見て貴社の使用号機に該当する照号の部品番号をご指示して下さい。

(例)

FIG.4      コントロール ボックス アッセンブリ      **NES25TKL**

照 号 KEY NO.	部 品 番 号 PART NO.	部 品 名 称 PART NAME	所要数 Q' TY	適 用 号 機 SERIAL NO.	記 事 REMARKS
	P023 244320	コントロール ボックス アッセンブリ CONTROL BOX ASSY	1SET		
1	P023 C32490	コントロール パネル アッセンブリ CONTROL PANEL ASSY	1		Refer to FIG.5
2	P023 244330	コントロール ボックス CONTROL BOX	1		
3	P023 D28460	ブラケット, プレーカ BRACKET, breaker	1		
4	P023 872080	ブレーカ BREAKER	2		
5	P04X 469280	CT CT	2		
6	P033 849070	サーマル リレー THERMAL RELAY	1		
7	P043 D16480	AVR AVR	1		
8	P000 D03660	レジスタ RESISTER	1		

- 部品番号 各部品の固有番号を示し、数字と英字又は数字のみで構成されています。装置のアッセンブリ番号は最初に照号なしで示してあります。  
\* 単品では販売されず、組立品で販売される部品を示します。  
☆ 補用部品として供給いたしません。
- 部品名称 各部品の名称を示します。
- 所 要 数 各装置に使用されている、各装置の1組分の個数を示します。
- 適用号機 各部品が使用されている「号機」を示します。
- 記 事 各部品に関連のある特記事項を示します。下記の事項を除き、部品ご注文の際に併せてご指示下さい。

Refer to FIG. 2      この部品は組部品を示し、部品の詳細については、図2を参照して下さい。

Consist of Key No.2～      この部品は、その装置において、照号2,3,4,5,6含む組部品であることを示します。

#### 4. 部品のご注文について

- 部品のご注文の際は、必ず機種<sup>①</sup>の型式、号機、部品番号、部品名称、所要数量、記事欄特記<sup>②</sup>項をご明示下さい。

(例)

<u>NES25TKL</u>	<u>UA010100</u>	<u>P232 523810</u>	<u>ダイオード</u>	<u>1 個</u>	<u>MA</u>
型 式	号 機	部品番号	部品名称	所要数量	記事欄

- 部品のご注文又は部品に関するお問い合わせは、巻末に記載してあります。最寄りの日本車輦地区サービスセンターへお願いします。

## HOW TO USE THIS PARTS CATALOG

1. This parts catalog covers the service parts of Nissha NES Series Generator Set.

2. Explanation of the column

- Key No.    . . . . . A Key No. indicates a part of a parts assembly illustrated in each figure. Suffixal letter A,B,C or so on shows the modified part.
- Part No.    . . . . . A Part No.consists of ten letters array of alphabets and digits that identifies each parts.  
A part marked with ☆ or \* is available not for single part but for a parts assembly.
- Part Name . . . . . A part Name indicates the kind of a part.
- Q'ty        . . . . . A Quantity shows the numbers of parts employed in one unit.
- Serial No. . . . . A Serial No.shows the applicable machine in which the part is employed.
- Remarks    . . . . . Special note may be described if necessary.  
For example
  - Refer to FIG.2  
This part is the component of assembling parts,and please refer to FIG.
  - Consist of Key No.2~6  
This part consists of the component parts of Key No.2,3,4,5 and 6.

3. How to order the parts.

- Please clarify the following information when you order the parts.  
Model, Serial No., Part No., Part Name, Quantity required and other information listed on the remarks column.  
Please contact the nearest Nippon Sharyo service center listed up on the last page of this parts catalog when you inquire or order the parts.

# 目 次

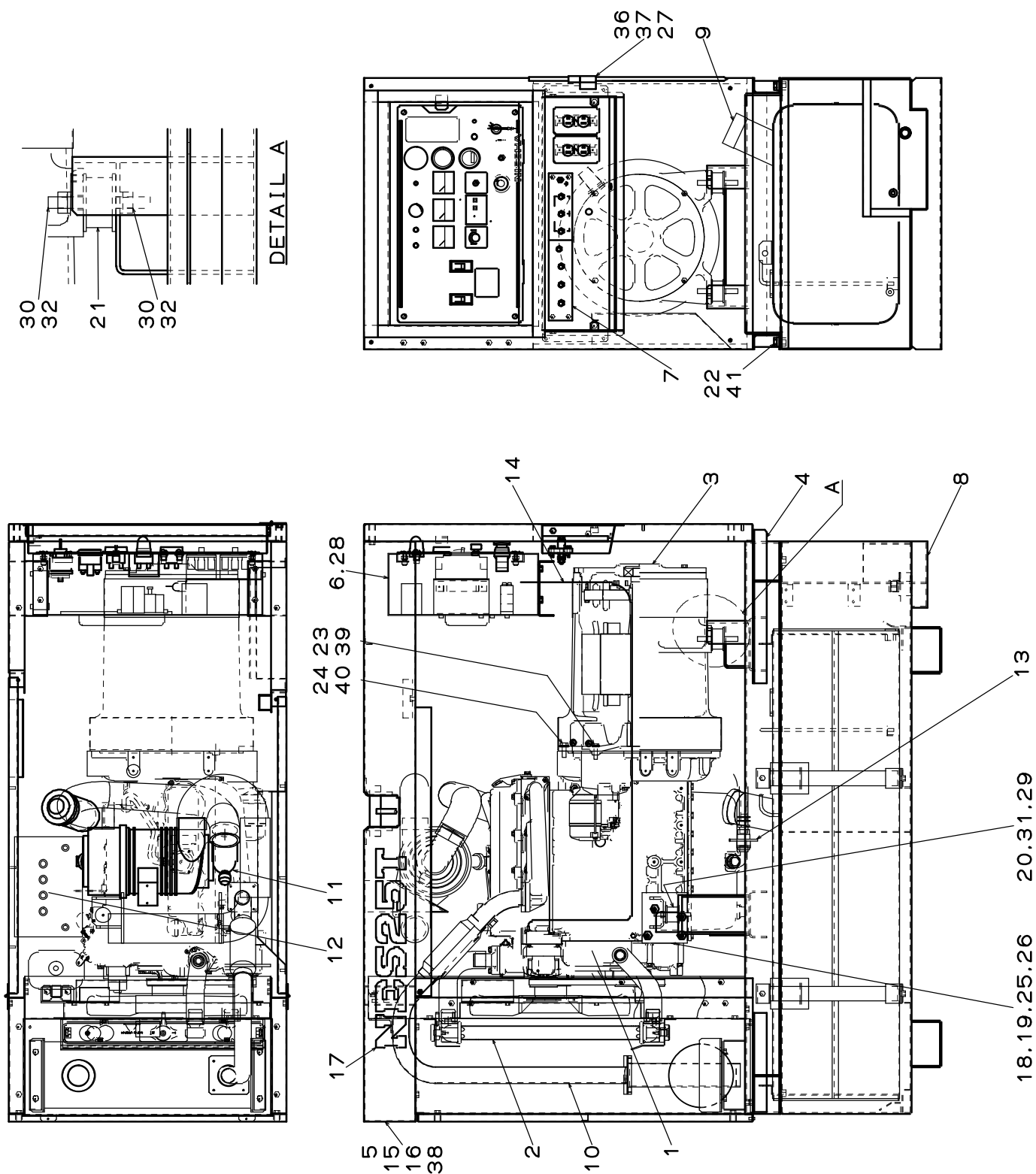
## INDEX

図番号 FIG.NO.	名 称	NAME	頁 PAGE
<b>1. 標準部品 STANDARD PARTS</b>			
1	ディーゼル ジェネレータ セット	DIESEL GENERATOR SET	2
2	ラジエータ アッセンブリ	RADIATOR ASSY	5
3	オルタネータ アッセンブリ	ALTERNATOR ASSY	7
4	コントロール ボックス アッセンブリ	CONTROL BOX ASSY	10
5	コントロール パネル アッセンブリ	CONTROL PANEL ASSY	13
6	アース リークエージ リレー組付	EARTH LEAKAGE RELAY ASSY	15
7	ボンネット アッセンブリ	BONNET ASSY	16
8	パネル ドア アッセンブリ	PANEL DOOR ASSY	19
9	ターミナル ボックス アッセンブリ	TERMINAL BOX ASSY	20
10	ターミナル ボード アッセンブリ	TERMINAL BOARD ASSY	22
11	ターミナル ボルト アッセンブリ	TERMINAL BOLT ASSY	23
12	フューエル タンク アッセンブリ	FUEL TANK ASSY	24
13	エキゾースト パイピング	EXHAUST PIPING	26
14	エアクリーナ アッセンブリ	AIR CLEANER ASSY	28
15	バッテリー セッティング	BATTERY SETTING	29
16	パイピング	PIPING	30
17	リギング	RIGGING	33
18	パッキン アッセンブリ	PACKING ASSY	35
19	ネーム プレート アッセンブリ	NAME PLATE ASSY	38
<b>2. エンジン部品 ENGINE PARTS</b>			
20	チェンジ パーツ	CHANGE PARTS	F2

## 1. 標準部品 STANDARD PARTS

FIG.1 DIESEL GENERATOR SET

NES25TKL



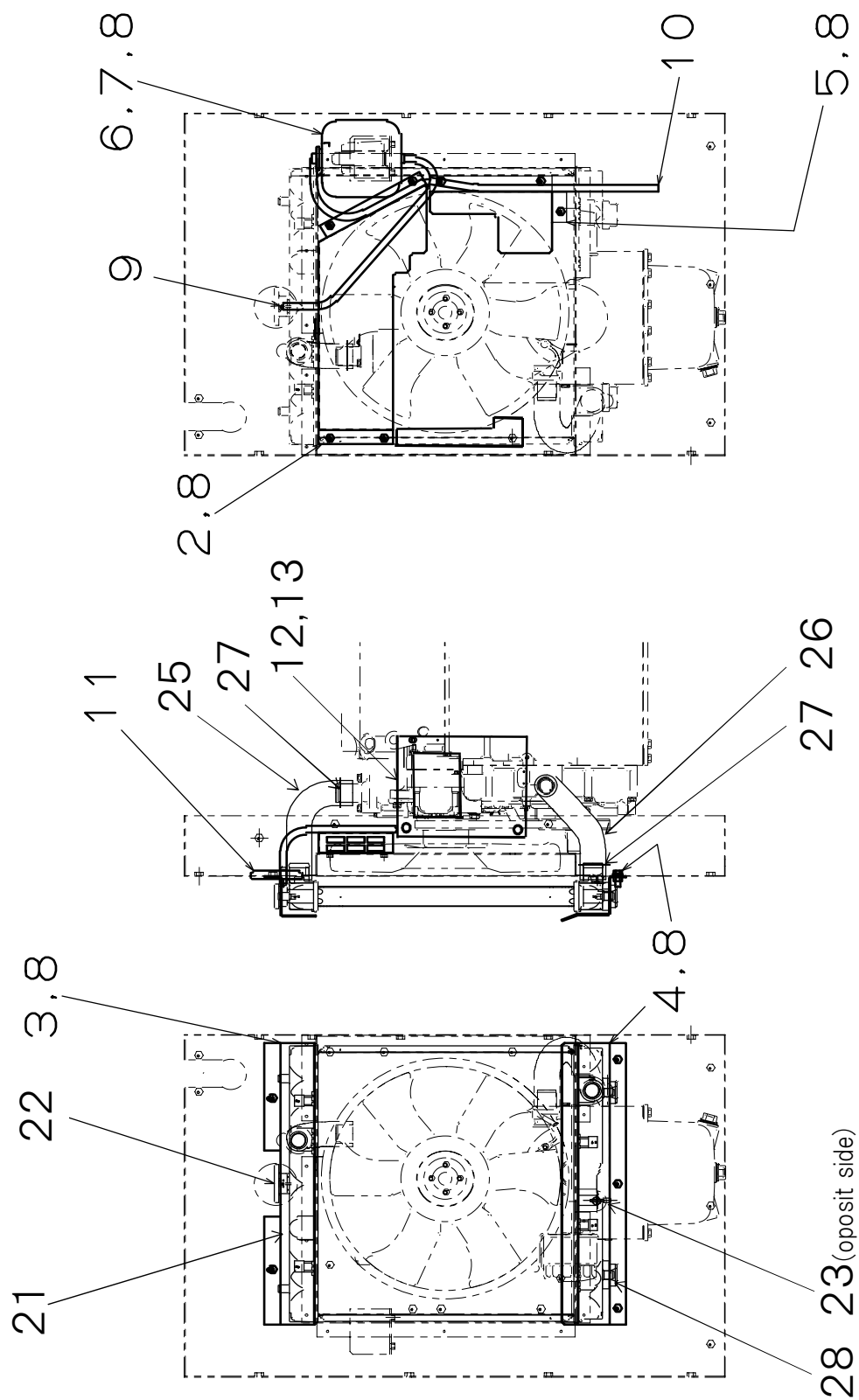
ディーゼル ジェネレータ セット  
FIG.1 DIESEL GENERATOR SET

NES25TKL

照 号 KEY NO.	部 品 番 号 PART NO.	部 品 名 称 PART NAME	所要数 Q' TY	適 用 号 機 SERIAL NO.	記 事 REMARKS
	P020 244040	ディーゼル ジェネレータ セット DIESEL GENERATOR SET	1SET		
1	P021 243950	ディーゼル エンジン DIESEL ENGINE	1		
2	P021 D26910	ラジエータ アッセンブリ RADIATOR ASSY	1SET		Refer to FIG.2
3	P024 243890	オルタネータ アッセンブリ ALTERNATOR ASSY	1SET		Refer to FIG.3
4	P024 244350	ベッド BED	1		
5	P024 244050	ボンネット アッセンブリ BONNET ASSY	1SET		Refer to FIG.7
6	P023 244320	コントロール ボックス アッセンブリ CONTROL BOX ASSY	1SET		Refer to FIG.4
7	P026 C32190	ターミナル ボックス アッセンブリ TERMINAL BOX ASSY	1SET		Refer to FIG.9
8	P024 244360	オイル ガード OIL GUARD	1		
9	P021 C32350	フューエル タンク アッセンブリ FUEL TANK ASSY	1SET		Refer to FIG.12
10	P021 C32280	エキゾースト パイピング EXHAUST PIPING	1SET		Refer to FIG.13
11	P026 D29410	エア クリーナー アッセンブリ AIR CLEANER ASSY	1SET		Refer to FIG.14
12	P026 D08030	バッテリー セッティング BATTERY SETTING	1SET		Refer to FIG.15
13	P021 244800	パイピング PIPING	1SET		Refer to FIG.16
14	P021 C33820	リギング RIGGING	1SET		Refer to FIG.17
15	P024 D29330	アブソーバ アッセンブリ ABSORBER ASSY	1SET		
16	P024 244520	パッキン アッセンブリ PACKING ASSY	1SET		Refer to FIG.18
17	P024 C32810	ネーム プレート アッセンブリ NAME PLATE ASSY	1SET		Refer to FIG.19
18	P024 D27530	フット, L FOOT, L	1		
19	P024 D27540	フット, R FOOT, R	1		
20	P25X 411880	インシュレータ INSULATOR	2		
21	P16X 411880	インシュレータ INSULATOR	2		
22	P01X 573450	ボルト, 10・9 BOLT, 10・9	4		
23	S9061 08035	ボルト, 10・9 BOLT, 10・9	8		
24	S9061 10025	ボルト, 10・9 BOLT, 10・9	12		
25	S9064 10020	ボルト, ファイン, 10. 9 BOLT, fine, 10. 9	1		
26	S9064 12025	ボルト, ファイン, 10. 10 BOLT, fine, 10. 10	7		
27	S9092 08020	ボルト, ワッシャ アッセンブリ BOLT, washer ASSY	1		
28	S9088 08020	ボルト, ワッシャ アッセンブリ BOLT, washer ASSY	4		
29	S9160 08000	ナット, 4 NUT, 4	4		
30	S9160 12000	ナット, 4 NUT, 4	4		
31	S9265 08000	ワッシャ, スプリング WASHER, spring	4		



照 号 KEY NO.	部 品 番 号 PART NO.	部 品 名 称 PART NAME	所要数 Q' TY	適 用 号 機 SERIAL NO.	記 事 REMARKS
32	S9265 12000	ワッシャ, スプリング WASHER, spring	4		
33					
34					
35					
36	P044 597950	ホルダ HOLDER	1		
37	P04X 563620	アース バー EARTH BAR	1		
38	P024 C32750	シール 塗布図 SEAL COAT	1		
39	P08X E15330	ワッシャ WASHER	8		
40	P10X E15330	ワッシャ WASHER	12		
41	P12X 598180	シール ザガネ SEAL WASHER	4		



ラジエータ アッセンブリ  
FIG.2 RADIATOR ASSY

NES25TKL

照 号 KEY NO.	部 品 番 号 PART NO.	部 品 名 称 PART NAME	所要数 Q' TY	適 用 号 機 SERIAL NO.	記 事 REMARKS
	P021 D26910	ラジエータ アッセンブリ RADIATOR ASSY	1SET		
1	P021 D29250	ラジエータ RADIATOR	1		Consist of Key No.21~28
2	P024 D26920	ガード ネット, アッパ GUARD NET, upper	1		
3	P024 D07910	ホルダ アッパ, ラジエータ HOLDER UPPER, radiator	1		
4	P024 D31160	ホルダ ロア, ラジエータ HOLDER LOWER, radiator	1		
5	P024 D31000	ガード ネット, Rロア GUARD NET, lower	1		
6	P061 D28970	リザーブ タンク RESERVE TANK	1		
7	P061 D28980	リザーブ タンク ステー RESERVE TANK STAY	1		
8	S9092 08020	ボルト, ワッシャ アッセンブリ BOLT, washer ASSY	14		
9	P09X D26910	リザーブ タンク ドレン ホース RESERVE TANK DRAIN HOSE	1		
10	P10X D26910	リザーブ タンク ドレン ホース RESERVE TANK DRAIN HOSE	1		
11	P29X 873590	グロメット GROMMET	1		
12	P021 D31740	ガード ネット, L GUARD NET, L	1		
13	P024 E05800	ボルト BOLT	2		
14					
15					
16					
17					
18					
19					
20					
21	P21X D29250	ラジエータ アッセンブリ RADIATOR ASSY	1		三共 202100-4870
22	P22X D29250	キャップ アッセンブリ CAP ASSY	1		三共 022510-1990
23	P23X D29250	ドレン コック アッセンブリ DRAIN COCK ASSY	1		三共 102660-0090
24	P24X D29250	アクセサリ アッセンブリ ACCESSORY ASSY	1		三共 232008-8840
25	P25X D29250	ラバー ホース RUBBER HOSE	1		三共 202091-5770
26	P26X D29250	ラバー ホース RUBBER HOSE	1		三共 202091-5780
27	P27X D29250	クランプ CLAMP	4		三共 9778-046201
28	P28X D29250	クッション CUSHION	2		三共 102017-0031

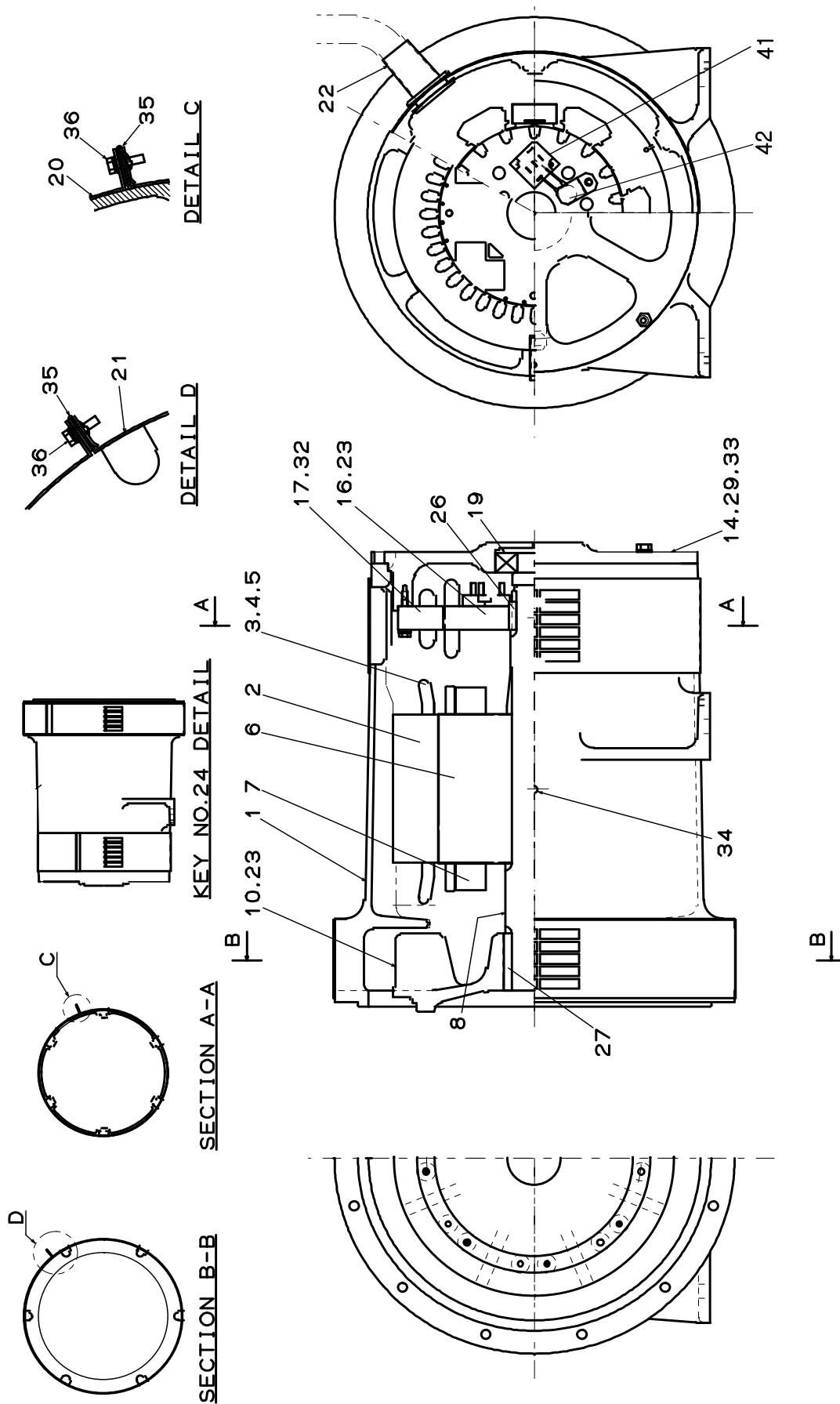


FIG.3 オルタネータ アッセンブリ  
ALTERNATOR ASSY

NES25TKL

照 号 KEY NO.	部 品 番 号 PART NO.	部 品 名 称 PART NAME	所要数 Q' TY	適 用 号 機 SERIAL NO.	記 事 REMARKS
	P022 243890	オルタネータ アッセンブリ ALTERNATOR ASSY	1SET		
1	P022 243900	フレーム FRAME	1		
2	P022 D25410	ステータ コア アッセンブリ STATOR CORE ASSY	1		
3	P022 D25430	アーマチャ コイル ARMATURE COIL	1		
4	P022 D25440	コネクション アーマチャ コイル CONNECTION ARMATURE COIL	1		
5	P022 D25450	リード ワイヤ アッセンブリ LEAD WIRE ASSY	1		
6	P022 D25460	ロータ コア アッセンブリ ROTER CORE ASSY	1		
7	P022 C31420	フィールド コイル FIELD COIL	1		
8	P022 D25480	シャフト SHAFT	1		
9					
10	P022 D25490	カップリング ファン COUPLING FAN	1		
11					
12					
13					
14	P022 D25500	エンド ブラケット END BRACKET	1		
15					
16	P022 D25510	Ex. ロータ アッセンブリ EX. ROTOR ASSY	1		Include Key No. 41, 42
17	P022 D25550	Ex. ステータ アッセンブリ EX. STATOR ASSY	1		
18					
19	S6204 63072	ベアリング, ボール BEARING, ball	1		
20	P022 D25590	ガード ネット, インレット GUARD NET, inlet	1		
21	P022 D25600	ガード ネット, アウトレット GUARD NET, outlet	1		
22	P022 E13290	グロメット GROMMET	1		
23	P022 D30880	バランスング BALANCING	1		
24					
25					
26	P01X D30700	キー, スクエア KEY, square	1		
27	P03X D30700	キー, スクエア KEY, square	1		
28					
29	S9265 08000	ワッシャ, スプリング WASHER, spring	4		
30					
31					

照 号 KEY NO.	部 品 番 号 PART NO.	部 品 名 称 PART NAME	所要数 Q' TY	適 用 号 機 SERIAL NO.	記 事 REMARKS
32	S9088 06035	ボルト, ワッシャ アッセンブリ BOLT, washer ASSY	3		
33	S9060 08030	ボルト, 4T BOLT, 4T	4		
34	S9304 10045	ピン, スプリング PIN, spring	2		
35	P04X E13780	スピード ナット SPEED NUT	2		
36	S9090 04016	ボルト, ワッシャ アッセンブリ BOLT, washer ASSY	2		
37					
38					
39					
40					
41	P022 E12130	ダイオード モジュール DIODE MODULE	1		
42	P022 D22980	サージアブソーバ SURGE ABSORBER	1		

FIG.4

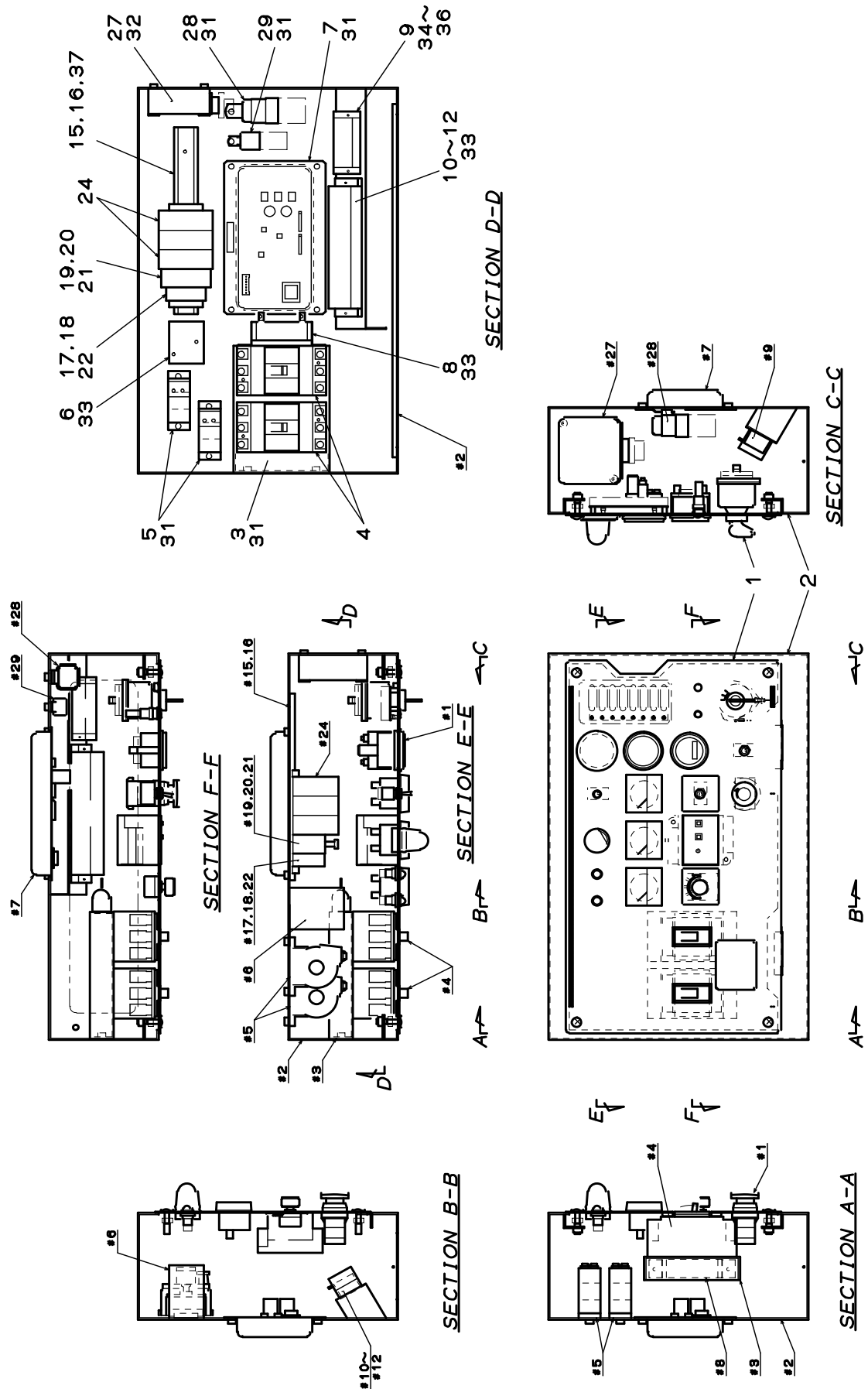


FIG.4 コントロール ボックス アッセンブリ  
CONTROL BOX ASSY

NES25TKL

照 号 KEY NO.	部 品 番 号 PART NO.	部 品 名 称 PART NAME	所要数 Q' TY	適 用 号 機 SERIAL NO.	記 事 REMARKS
	P023 244320	コントロール ボックス アッセンブリ CONTROL BOX ASSY	1SET		
1	P023 C32490	コントロール パネル アッセンブリ CONTROL PANEL ASSY	1		Refer to FIG.5
2	P023 244330	コントロール ボックス CONTROL BOX	1		
3	P023 D28460	ブラケット, ブレーカ BRACKET, breaker	1		
4	P023 872080	ブレーカ BREAKER	2		
5	P04X 469280	CT CT	2		
6	P033 849070	サーマル リレー THERMAL RELAY	1		
7	P043 D16480	AVR AVR	1		
8	P000 D03660	レジスタ RESISTER	1		
9	P06X 509530	ターミナル ボード TERMINAL BOARD	1		
10	P16X 897760	ターミナル ボード TERMINAL BOARD	1		
11	P02X E04500	ショート バー SHORT BAR	6		
12	P023 D28470	マーク シート, TB MARK SHEET, TB	1		
13					
14					
15	P01X 584520	DINレール DIN RAIL	1		
16	P04X 584520	ストッパー STOPPER	2		
17	P01X 897830	ヒューズ台 FUSE HOLDER	1		
18	P03X 897830	ヒューズ キャリア FUSE CARRIER	1		
19	P02X 897830	ヒューズ台 FUSE HOLDER	1		
20	P04X 897830	ヒューズ キャリア FUSE CARRIER	1		
21	P30X D06310	ヒューズ(F1) FUSE(F1)	1		
22	P10X E02870	ヒューズ(F3) FUSE(F3)	1		
23					
24	P17X 804790	リレー(ソケット, 保持金具付) RELAY ASSY	3		
25					
26					
27	P023 D28510	エンジン コントロール ユニット ENGINE CONTROL UNIT	1		クボタ 1G388-60603
28	P023 D28520	リレー, グロー プラグ RELAY, glow plug	1		クボタ RP421-53731
29	P023 D28530	リレー, スタータ RELAY, starter	1		クボタ 68881-53542
30					
31	S9090 06020	ボルト, ワッシャ, アッセンブリ BOLT, washer ASSY	12		



FIG.4

CONTROL BOX ASSY

NES25TKL

照 号 KEY NO.	部 品 番 号 PART NO.	部 品 名 称 PART NAME	所要数 Q' TY	適 用 号 機 SERIAL NO.	記 事 REMARKS
32	S9090 05050	ボルト, ワッシャ, アッセンブリ BOLT, washer ASSY	2		
33	S9016 04012	スクリュー, ワッシャ アッセンブリ SCREW, washer ASSY	6		
34	S9004 04012	スクリュー, パンヘッド SCREW, panhead	2		
35	S9263 00400	ワッシャ, スモール, BsP WASHER, small, , BsP	2		
36	S9265 04000	ワッシャ, スプリング WASHER, spring	2		
37	P44X E14950	トラス小ネジ TRUSS SCREW	3		

FIG.5 CONTROL PANEL ASSY

NES25TKL

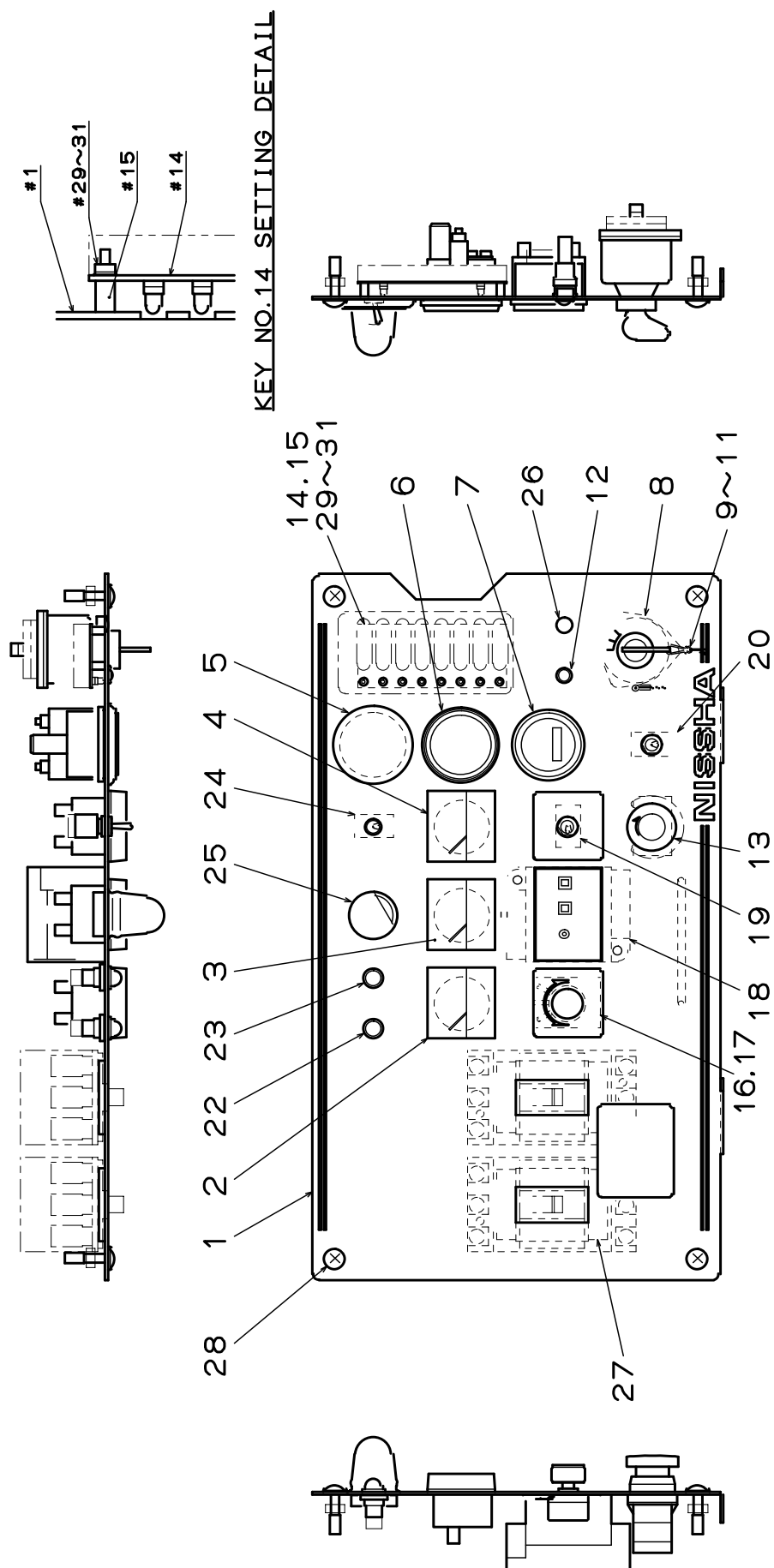
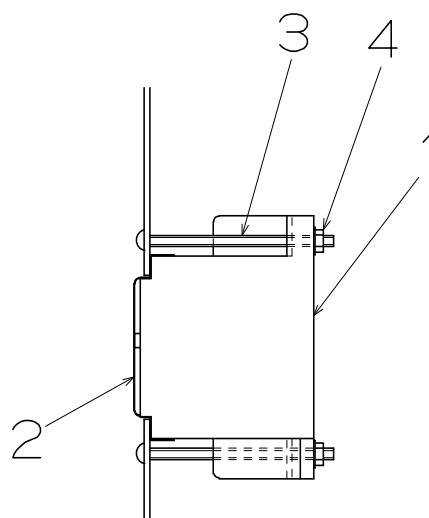
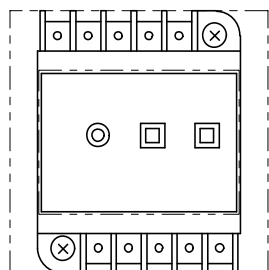
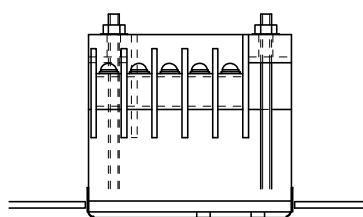


FIG.5 コントロール パネル アッセンブリ  
CONTROL PANEL ASSY

NES25TKL

照 号 KEY NO.	部 品 番 号 PART NO.	部 品 名 称 PART NAME	所要数 Q' TY	適 用 号 機 SERIAL NO.	記 事 REMARKS
	P023 C32490	コントロール パネル アッセンブリ CONTROL PANEL ASSY	1SET		
1	P023 D28440	コントロール パネル CONTROL PANEL	1		
2	P023 573590	ボルト メータ VOLT METER	1		
3	P21X 584490	アン メータ AMPERE METER	1		
4	P023 E14400	フリケンシ メータ FREQUENCY METER	1		
5	P22X 873590	グロメット GROMMET	1		
6	P023 E08280	サーモ メータ THERMO METER	1		
7	P01X 879640	フューエル+アワーメータ FUEL+HOUR METER	1		
8	P023 D28500	スイッチ, スタータ SWITCH, starter	1		クボタ 17422-63591
9	P023 562970	ボール チェーン BALL CHAIN	1		
10	P023 562980	スナップ SNAP	1		
11	P11X C32490	ブラインド リベット BLIND RIVET	1		
12	P063 D28570	インジケータ ランプ INDICATOR LAMP	1		クボタ 15403-64491
13	P043 897810	プッシュ ロックSW. PUSH LOCK SW.	1		
14	P000 888110	NESモニタ アッセンブリ NES MONITOR ASSY	1		
15	P10X 596020	スペーサ SPACER	4		
16	P00X 557880	ボルテージ アジャスタ VOLTAGE ADJUSTOR	1		
17	P193 522550	インシュレータ INSULATOR	1		
18	P043 E03540	アース リークージ リレー組付 EARTH LEAKAGE RELAY ASSY	1SET		Refer to FIG.6
19	P03X 584790	スイッチ, トグル SWITCH, toggle	1		
20	P03X 584790	スイッチ, トグル SWITCH, toggle	1		
21					
22	P03X 561020	インジケータ ランプ INDICATOR LAMP	1		
23	P01X 561020	インジケータ ランプ INDICATOR LAMP	1		
24	S1050 01010	スイッチ, トグル SWITCH, toggle	1		
25	S1055 01024	パネル ライト PANEL LIGHT	1		
26	P05X 586340	ホール プラグ HOLE PLUG	1		
27	P023 D28450	パッキン アッセンブリ PACKING ASSY	1		
28	P023 569820	ボルト アッセンブリ BOLT ASSY	4		
29	S9160 03000	ナット, 4 NUT, 4	4		
30	S9261 00300	ワッシャ, フィニッシュ WASHER, finished	4		
31	S9265 03000	ワッシャ, スプリング WASHER, spring	4		



照号 KEY NO.	部品番号 PART NO.	部 品 名 称 PART NAME	所要数 Q' TY	適用号機 SERIAL NO.	記 事 REMARKS
	P043 E03540	アース リークージ リレー組付 EARTH LEAKAGE RELAY ASSY	1SET		
1	P013 841460	アース リークージ リレー EARTH LEAKAGE RELAY	1		
2	P02X E03540	プロテクト シート PROTECT SHEET	1		
3	P03X E03540	スクリュー, トラス SCREW, truss	2		
4	P04X 570340	ハイブリッド ナット HYBRID NUT	2		

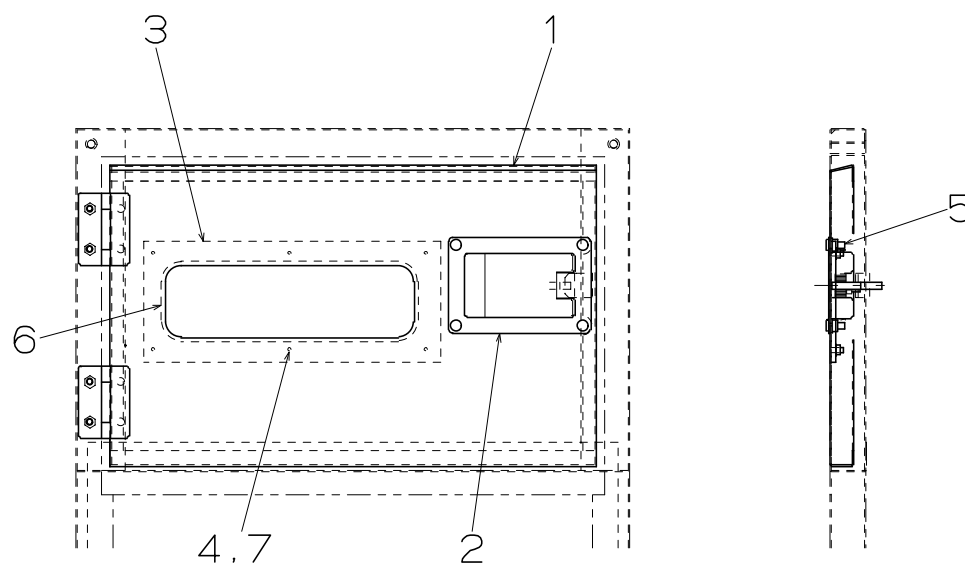


FIG.7 ボンネット アッセンブリ  
BONNET ASSY

NES25TKL

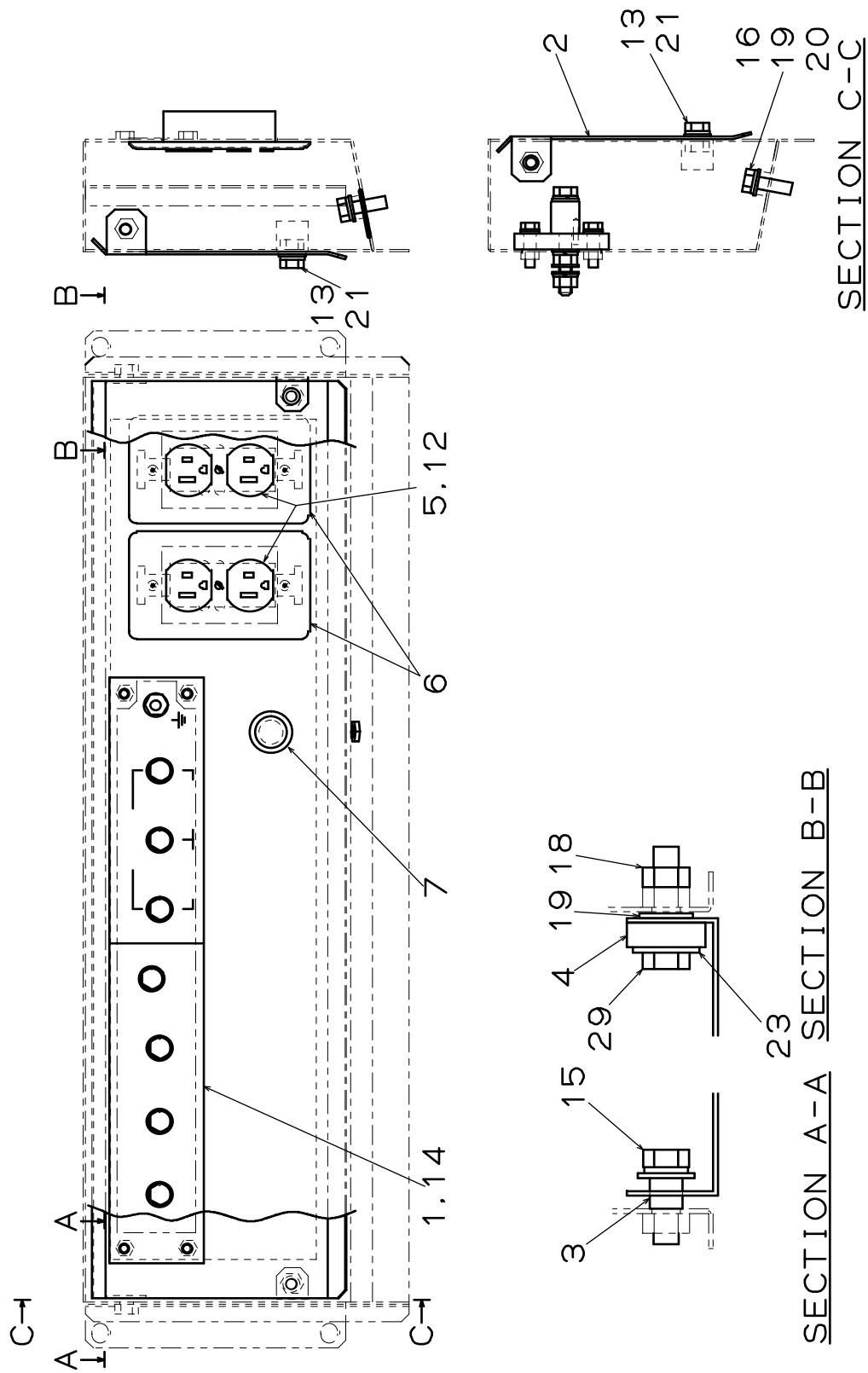
照 号 KEY NO.	部 品 番 号 PART NO.	部 品 名 称 PART NAME	所要数 Q' TY	適 用 号 機 SERIAL NO.	記 事 REMARKS
	P024 244050	ボンネット アッセンブリ BONNET ASSY	1SET		
1	P024 244120	ルーフ ROOF	1		
2	P024 C32070	ラジエータ マスク RADIATOR MASK	1		
3	P024 D26200	パネル R, ラジエータ PANEL R, radiator	1		
4	P024 D26210	パネル L, ラジエータ PANEL L, radiator	1		
5	P024 C31990	パネル R, リア PANEL R, rear	1		
6	P024 C32000	パネル L, リア PANEL L, rear	1		
7	P024 D26220	サイド ドア R SIDE DOOR R	1		
8	P024 D26230	サイド ドア L SIDE DOOR L	1		
9	P024 D28270	パネル ドア アッセンブリ PANEL DOOR ASSY	1SET		Refer to FIG.8
10	P024 C33280	フレーム, パネル FRAME, panel	1		
11	P024 D30690	ダクト, パネル DUCT, panel	1		
12	P024 D26880	ターミナル ボックス TERMINAL BOX	1		
13	P024 D26250	インスペクション カバー INSPECTION COVER	1		
14	P024 D26260	ダクト R, ドア DUCT, R, door	1		
15	P024 D30560	ダクト L, ドア DUCT, L, door	1		
16					
17	P024 D07870	ダクト L, リア DUCT, L, rear	1		
18					
19	P024 C31700	カバー, ベッド COVER, bed	1		
20	P024 E15300	カバー, ルーフ COVER, roof	1		
21					
22					
23	P024 865120	カバー ロック COVER LOCK	2		
24	P024 563170	フット オブ ラバー FOOT OF RUBBER	3		
25	P024 E05800	ボルト BOLT	8		
26	P06X 570340	ハイブリッド ナット HYBRID NUT	36		
27	P08X 570340	ハイブリッド ナット HYBRID NUT	8		
28	S9092 08040	ボルト, ワッシャ アッセンブリ BOLT, washer ASSY	6		
29	S9092 08020	ボルト, ワッシャ アッセンブリ BOLT, washer ASSY	40		
30	S9092 08060	ボルト, ワッシャ アッセンブリ BOLT, washer ASSY	4		
31	S9020 04010	スクリュー, パンヘッド, ステン SCREW, panhead, SUS	3		

照 号 KEY NO.	部 品 番 号 PART NO.	部 品 名 称 PART NAME	所要数 Q' TY	適 用 号 機 SERIAL NO.	記 事 REMARKS
32					
33	P024 D30980	シュラウド R SHROUD R	1		
34	P024 D30990	シュラウド L SHROUD L	1		
35	S9092 08016	ボルト, ワッシャ アッセンブリ BOLT, washer ASSY	2		
36	P08X 598180	シールザガネ SEAL WASHER	4		
37	P024 D30960	セパレータ R SEPARATOR R	1		
38	P024 D30970	セパレータ L SEPARATOR L	1		
39	S9016 04010	ボルト, ワッシャ アッセンブリ BOLT, washer ASSY	12		



照 号 KEY NO.	部 品 番 号 PART NO.	部 品 名 称 PART NAME	所要数 Q' TY	適 用 号 機 SERIAL NO.	記 事 REMARKS
	P024 D28270	パネル ドア アッセンブリ PANEL DOOR ASSY	1SET		
1	P024 D28640	パネル ドア PANEL DOOR	1		
2	P024 865110	カバー ロック COVER LOCK	1		
3	P024 E05160	パネル PANEL	1		
4	P06X 570340	ハイブリッド ナット HYBRID NUT	6		
5	P08X 570340	ハイブリッド ナット HYBRID NUT	4		
6	P000 D14130	パッキン PACKING	1		
7	P01X 567010	パッキン PACKING	6		

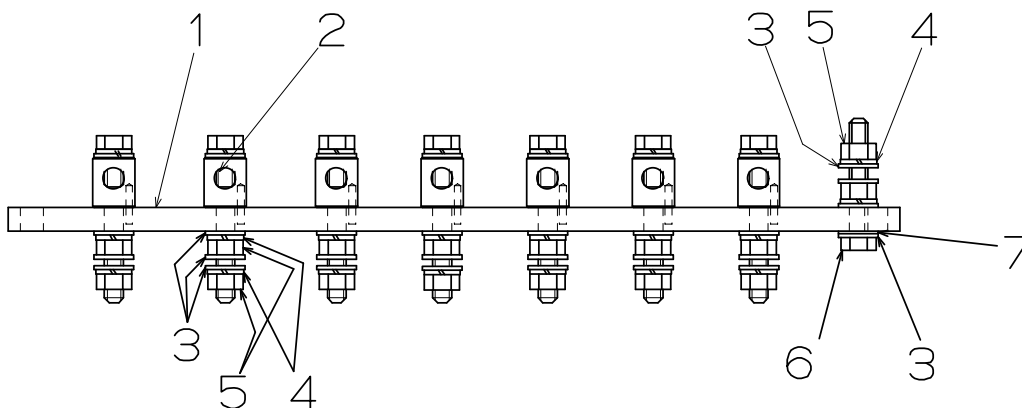
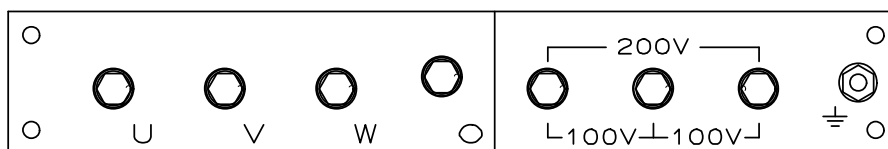




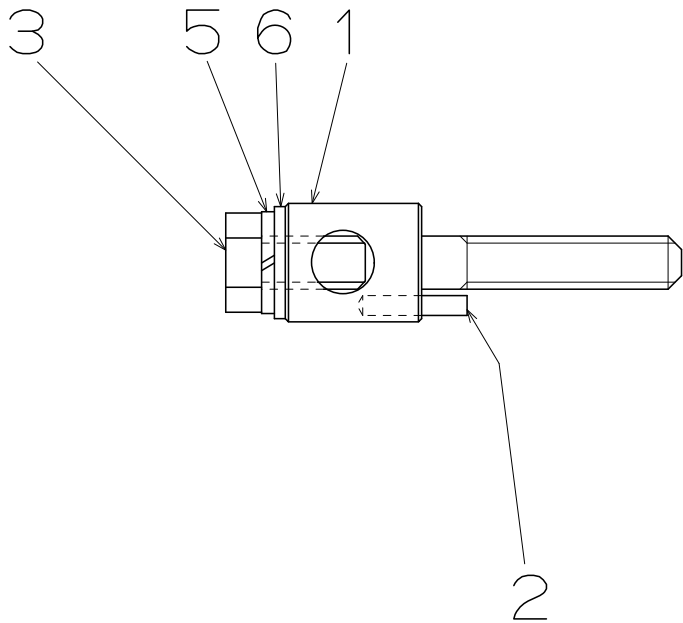
ターミナル ボックス アッセンブリ  
FIG.9 TERMINAL BOX ASSY

NES25TKL

照 号 KEY NO.	部 品 番 号 PART NO.	部 品 名 称 PART NAME	所要数 Q' TY	適 用 号 機 SERIAL NO.	記 事 REMARKS
	P026 C32190	ターミナル ボックス アッセンブリ TERMINAL BOX ASSY	1SET		
1	P026 D26990	ターミナル ボード アッセンブリ TERMINAL BOARD ASSY	1SET		Refer to FIG.10
2	P024 D26890	ターミナル カバー TERMINAL COVER	1		
3	P026 572450	カラー COLLAR	1		
4	P026 572460	ブッシュ BUSH	1		
5	S1058 01015	コンセント RECEPTACLE	2		
6	P126 565550	プレート, コンセント PLATE, receptacle	2		
7	P07X 873590	グロメット GROMMET	1		
8					
9					
10					
11					
12	S9006 04010	スクリュー, フラット SCREW, flat	4		
13	S9092 08020	ボルト, ワッシャー アッセンブリ BOLT, washer ASSY	2		
14	S9088 06025	ボルト, ワッシャー アッセンブリ BOLT, washer ASSY	4		
15	S9088 08025	ボルト, ワッシャー アッセンブリ BOLT, washer ASSY	1		
16	S9060 08025	ボルト, 4T BOLT, 4T	1		
17					
18	S9160 08000	ナット, 4 NUT, 4	1		
19	S9261 00800	ワッシャー, フィニッシュ WASHER, finished	2		
20	S9265 08000	ワッシャー, スプリング WASHER, spring	1		
21	P02X 567010	パッキング PACKING	2		
22					
23	T0H1 584440	大ワッシャー WASHER	1		
24					
25					
26					
27					
28					
29	S9060 08035	ボルト, 4T BOLT, 4T	1		



照号 KEY NO.	部品番号 PART NO.	部品名称 PART NAME	所要数 Q' TY	適用号機 SERIAL NO.	記 事 REMARKS
	P026 D26990	ターミナル ボード アッセンブリ TERMINAL BOARD ASSY	1SET		
1	P026 D27000	ターミナル ボード TERMINAL BOARD	1		
2	P026 E03790	ターミナル ボルト アッセンブリ TERMINAL BOLT ASSY	7SET		Refer to FIG.11
3	S9262 00800	ワッシャー, フィニッシュ, BsP WASHER, finished, BsP	25		
4	S9265 08000	ワッシャー, スプリング WASHER, spring	16		
5	S9163 08000	ナット, BsBM NUT, BsBM	16		
6	S9087 08050	ボルト, A. T, BsBM BOLT, A. T, BsBM	1		
7	S9270 08000	ワッシャー, ロック WASHER, lock	1		



照 号 KEY NO.	部 品 番 号 PART NO.	部 品 名 称 PART NAME	所要数 Q' TY	適 用 号 機 SERIAL NO.	記 事 REMARKS
	P026 E03790	ターミナル ボルト アッセンブリ TERMINAL BOLT ASSY	1SET		
1	P026 E03590	ターミナル ボルト TERMINAL BOLT	1		
2	S9304 03016	ピン, スプリング PIN, spring	1		
3	S9100 08016	ボルト, ステン BOLT, SUS	1		
4					
5	S9281 08000	ワッシャ, スプリング, ステン WASHER, spring, SUS	1		
6	S9280 00800	ワッシャ, ステン WASHER, SUS	1		

FIG.12 FUEL TANK ASSY

NES25TKL

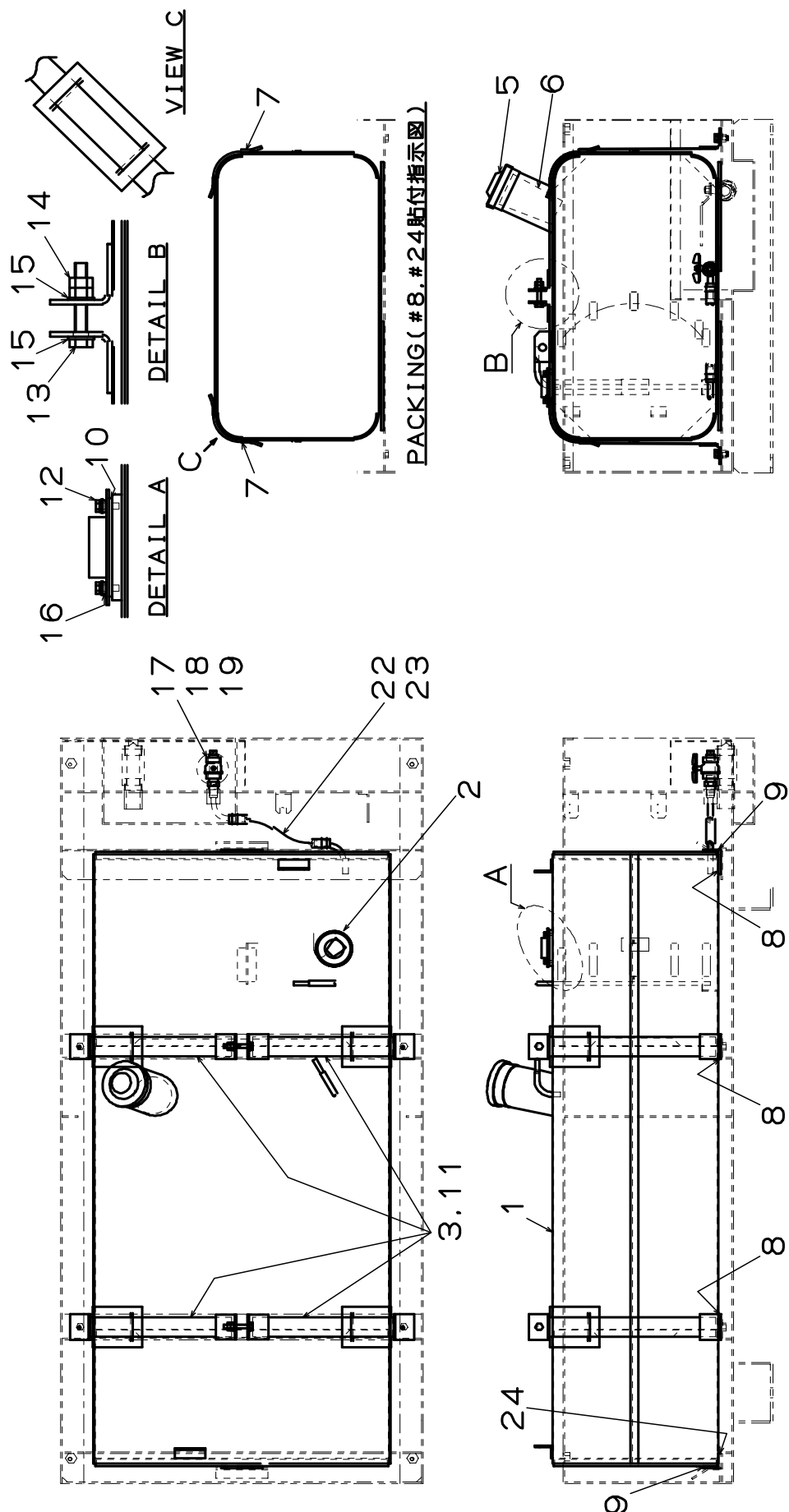


FIG.12      フューエル タンク アッセンブリ  
FUEL TANK ASSY

NES25TKL

照 号 KEY NO.	部 品 番 号 PART NO.	部 品 名 称 PART NAME	所要数 Q' TY	適 用 号 機 SERIAL NO.	記 事 REMARKS
	P021 C32350	フューエル タンク アッセンブリ FUEL TANK ASSY	1SET		
1	P021 C32360	フューエル タンク FUEL TANK	1		照合5,6は含まず。 Not include Key No. 5,6.
2	P41X 876900	タンク ユニツト TANK UNIT	1		照合10は含まず。 Not include Key No. 10.
3	P021 E15350	バンド BAND	4		
4					
5	C601 513610	キャップ アッセンブリ CAP ASSY	1		ISUZU 9-22440-088-0
6	P021 573220	ストレーナ STRAINER	1		
7	P021 E05990	パッキン PACKING	4		
8	P08X C32350	パッキン PACKING	6		t5x50x215
9	P09X C32350	パッキン PACKING	2		t5x30x 80
10	P000 597450	パッキン PACKING	1		
11	S9088 08020	ボルト, ワッシャ アッセンブリ BOLT, washer ASSY	4		
12	S9090 04012	ボルト, ワッシャ アッセンブリ BOLT, washer ASSY	5		
13	S9086 08050	ボルト, A. T, 4T BOLT, A. T, 4T	2		
14	S9160 08000	ナット, 4 NUT, 4	4		
15	S9260 00800	ワッシャ WASHER	4		
16	P04X 598180	シール ザガネ SEAL WASHER	5		
17	S7722 03000	プラグ, G. P PLUG, G. P	1		
18	P03X 490970	コック COCK	1		
19	S7726 03000	ニップル, G. P NIPPLE, G. P	1		
20					
21					
22	B021 L82480	ホース HOSE	1		
23	S7940 01800	クランプ, ホース CLAMP, hose	2		
24	P24X C32350	パッキン PACKING	2		t5x30x215

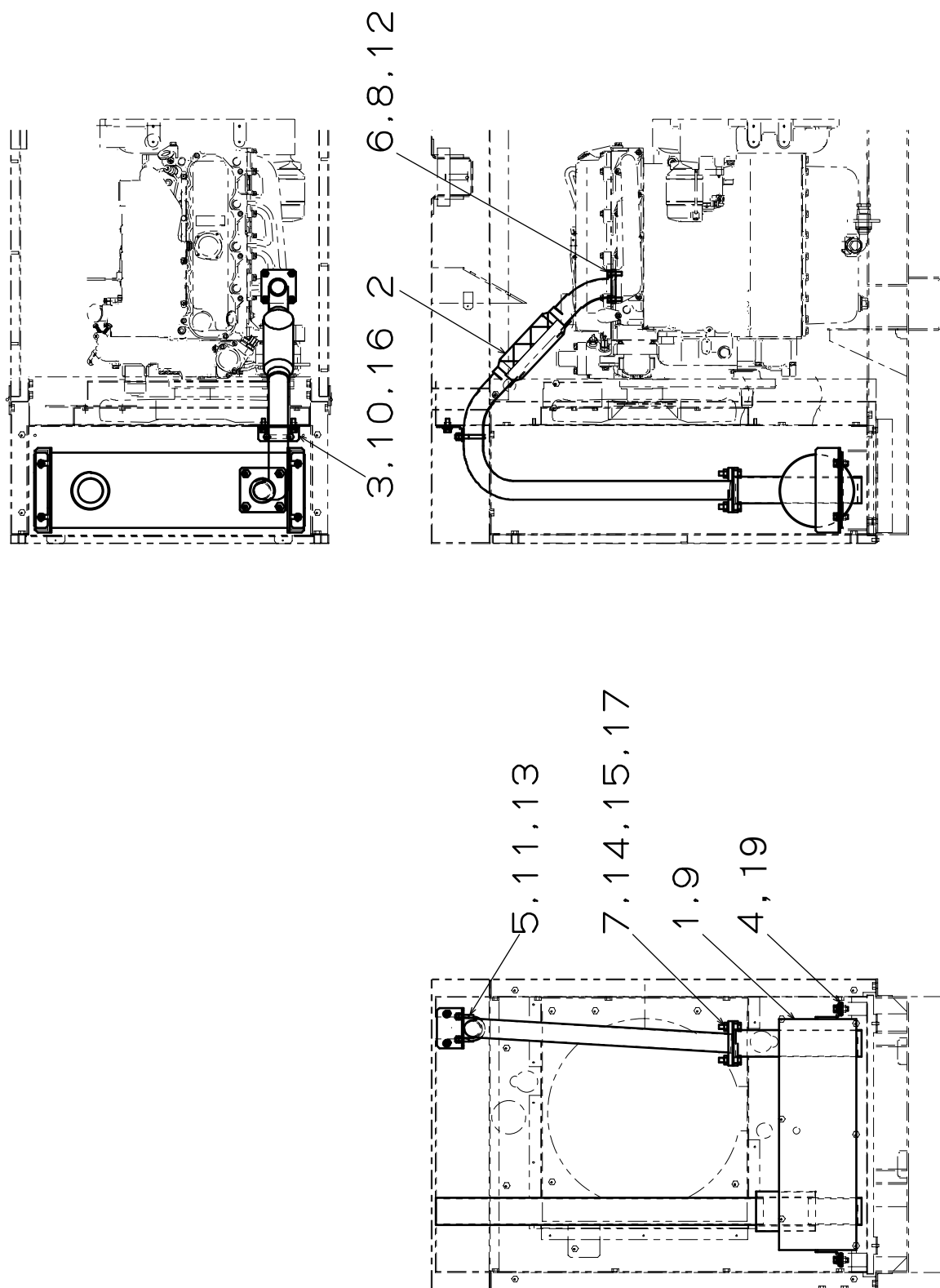


FIG.13 エキゾースト パイピング  
EXHAUST PIPING

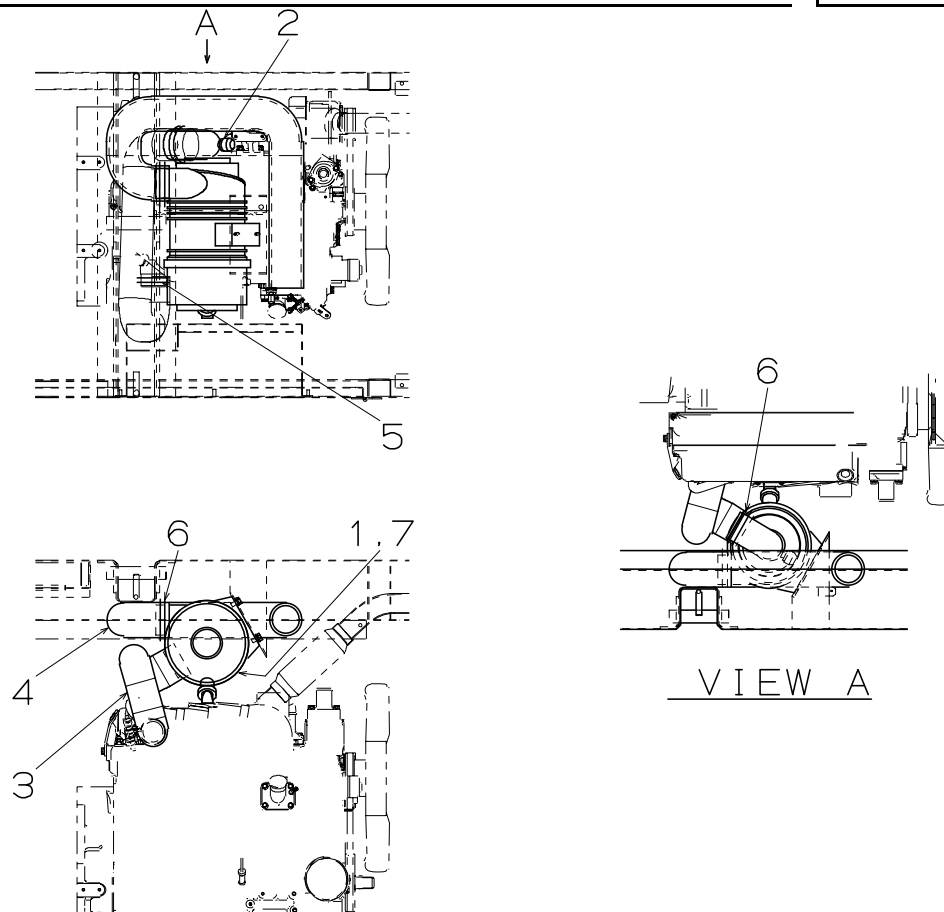
NES25TKL

照 号 KEY NO.	部 品 番 号 PART NO.	部 品 名 称 PART NAME	所要数 Q' TY	適 用 号 機 SERIAL NO.	記 事 REMARKS
	P021 C32280	エキゾースト パイピング EXHAUST PIPING	1SET		
1	P021 D27800	マフラ MUFFLER	1		
2	P021 C32290	エキゾースト パイプ EXHAUST PIPE	1		
3	P021 E14150	ブラケット BRACKET	1		
4	P021 E13980	シム SHIM	4		
5	P18X 887190	Uボルト U BOLT	1		
6	P06X C32280	ガスケット GASKET	1		クボタ 17326-12231
7	P041 585040	ガスケット GASKET	1		
8	S9060 08025	ボルト, 4T BOLT, 4T	4		
9	S9088 08025	ボルト, ワッシャ アッセンブリ BOLT, washer ASSY	4		
10	S9088 08020	ボルト, ワッシャ アッセンブリ BOLT, washer ASSY	2		
11	S9260 00800	ワッシャ WASHER	2		
12	S9265 08000	ワッシャ, スプリング WASHER, spring	4		
13	S9160 08000	ナット, 4 NUT, 4	4		
14	S9060 10040	ボルト, 4T BOLT, 4T	4		
15	S9265 10000	ワッシャ, スプリング WASHER, spring	4		
16	S9260 01000	ワッシャ WASHER	2		
17	S9163 10000	ナット, BSBM NUT, BSBM	4		
18					
19	P000 506750	ワッシャ WASHER	2	UA011700~	

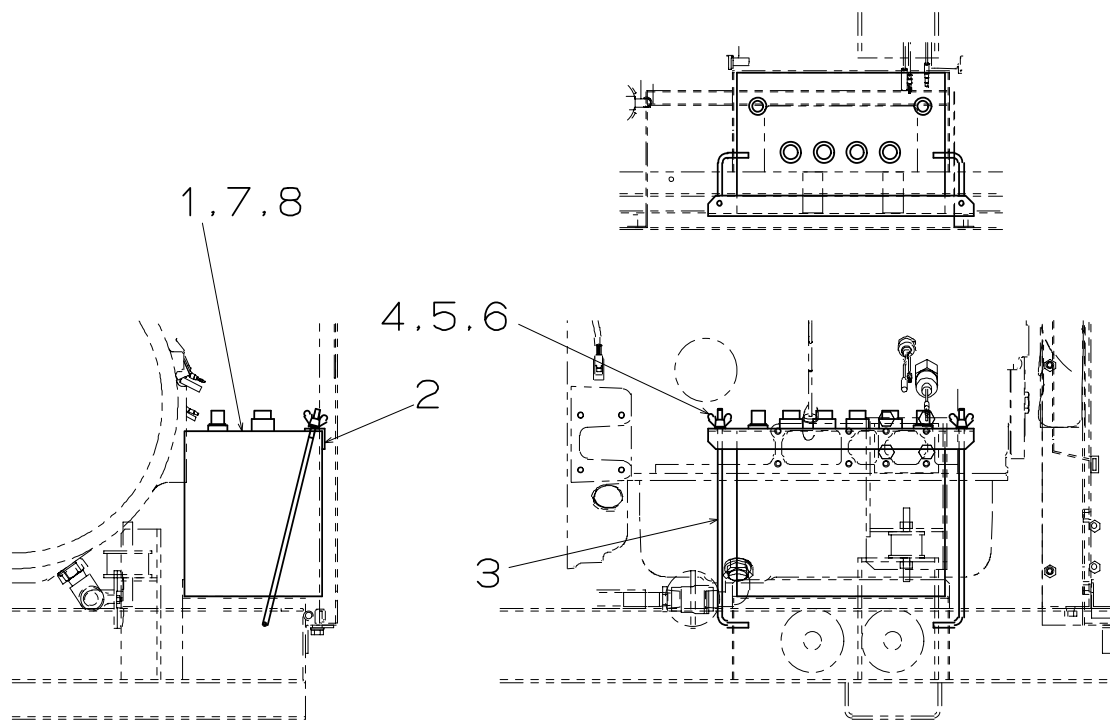


FIG.14 エア クリーナー アッセンブリ  
AIR CLEANER ASSY

NES25TKL



照 号 KEY NO.	部 品 番 号 PART NO.	部 品 名 称 PART NAME	所要数 Q' TY	適 用 号 機 SERIAL NO.	記 事 REMARKS
	P026 D29410	エア クリーナー アッセンブリ AIR CLEANER ASSY	1SET		
1	P01X D29410	エアー クリーナ AIR CLEANER	1		クボタ 1K376-11012
2	P091 587810	インジケータ INDICATOR	1		
3	P024 D29420	ホース HOSE	1		
4	P024 D29430	ホース HOSE	1		
5	S7940 07000	クランプ, ホース CLAMP, hose	1		
6	S7940 07800	クランプ, ホース CLAMP, hose	2		
7	S9088 08016	ボルト, ワッシャ アッセンブリ BOLT, washer ASSY	2		



照号 KEY NO.	部品番号 PART NO.	部品名称 PART NAME	所要数 Q' TY	適用号機 SERIAL NO.	記 事 REMARKS
	P026 D08030	バッテリー セッティング BATTERY SETTING	1SET		
1	P026 847450	バッテリー BATTERY	1		
2	P026 E05110	ストッパー STOPPER	1		
3	P336 513540	ボルト BOLT	2		
4	S9182 06000	ナット, ウイング NUT, wing	2		
5	S9260 00600	ワッシャ WASHER	2		
6	S9265 06000	ワッシャ, スプリング WASHER, spring	2		
7	P07X D08030	ターミナル TERMINAL	1		D型ターミナル ⊕相当品
8	P08X D08030	ターミナル TERMINAL	1		D型ターミナル ⊖相当品

FIG.16 PIPING

NES25TKL

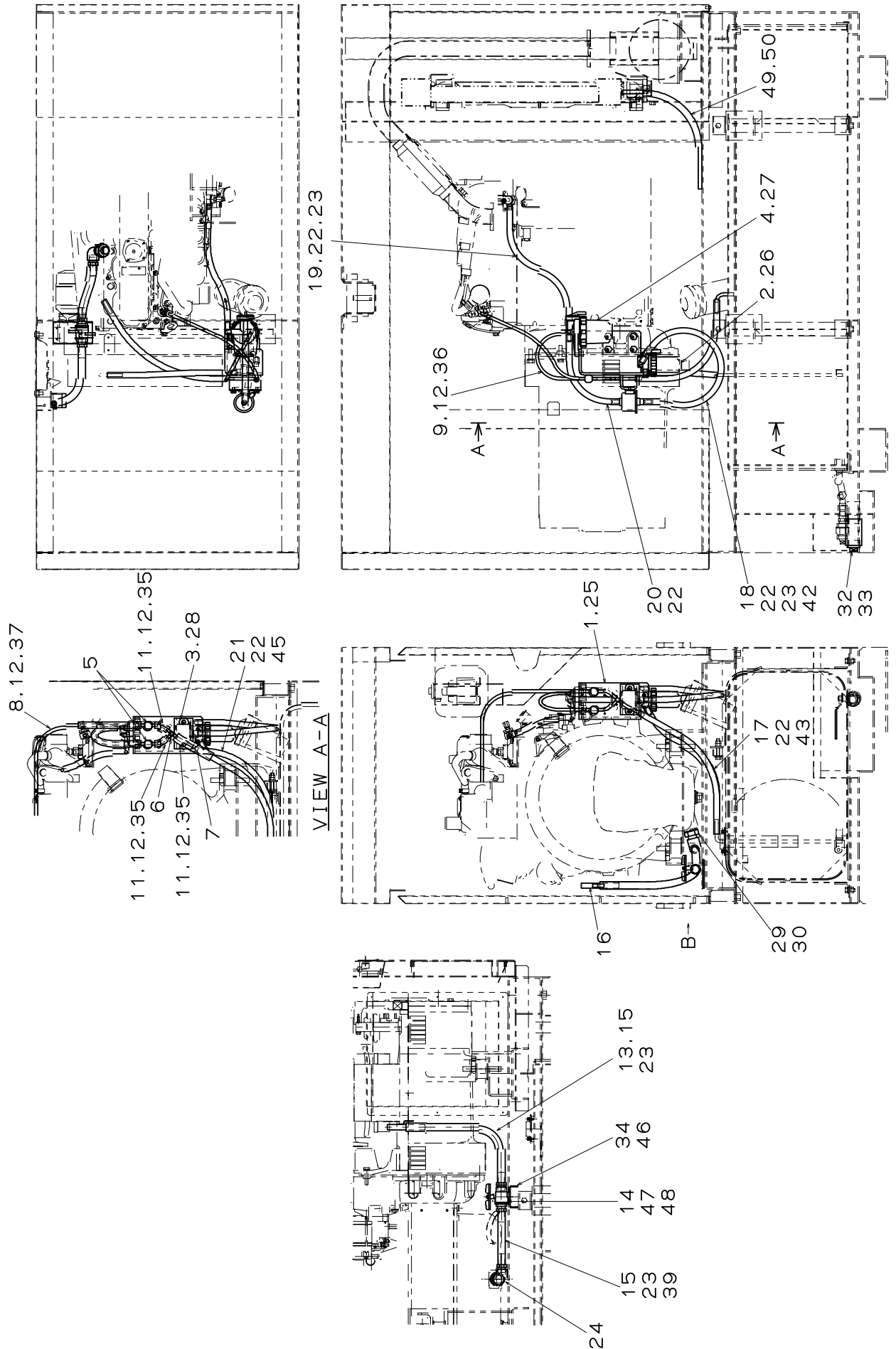


FIG.16      パイピング  
PIPING

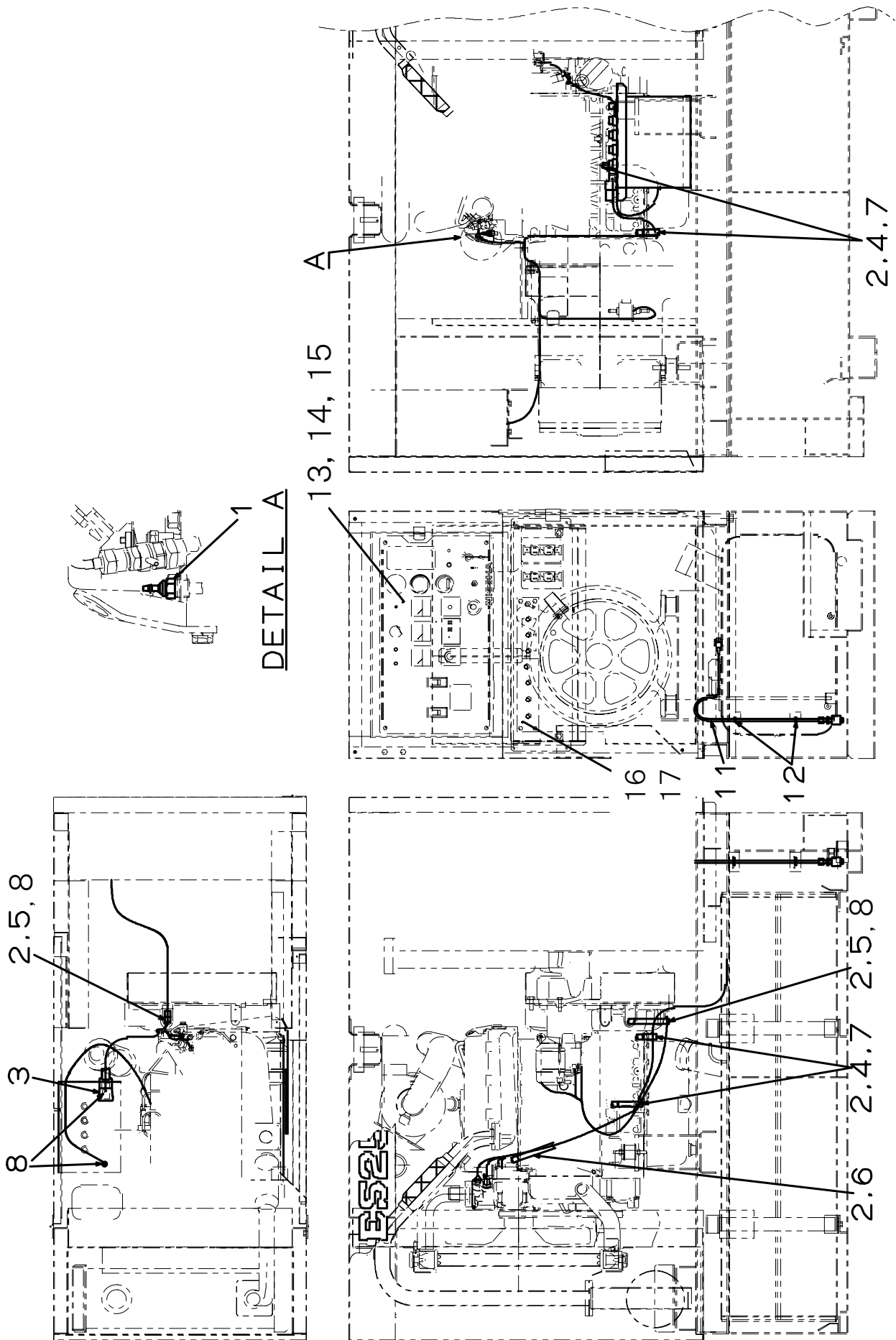
NES25TKL

照 号 KEY NO.	部 品 番 号 PART NO.	部 品 名 称 PART NAME	所要数 Q' TY	適 用 号 機 SERIAL NO.	記 事 REMARKS
	P021 244800	パイピング PIPING	1SET		
1	P024 D28660	ブラケット BRACKET	1		
2	P02X 244800	フィルタ アッセンブリ(ウォーター セパレータ) FILTER ASSY(WATER SEPARATOR)	1		クボタ RB101-51261
3	P03X 244800	ポンプ アッセンブリ(フューエル) PUMP ASSY(FUEL)	1		クボタ R1401-51351
4	P04X 244800	フィルタ アッセンブリ(フューエル) FILTER ASSY(FUEL)	1		クボタ 17076-43014
5	P05X 244800	バルブ(フューエル チェック) VALVE(FUEL CHECK)	2		クボタ 1C010-42461
6	P06X 244800	Tクダツギテ T HOSE JOINT	1		クボタ 1G065-42360
7	P07X 244800	クダツギテ HOSE JOINT	1		クボタ 17490-42361
8	P08X 244800	フューエル チューブ FUEL TUBE	1		クボタ 520L φ 4x φ 8
9	P09X 244800	フューエル チューブ FUEL TUBE	1		クボタ 270L φ 4x φ 8
10					
11	P11X 244800	フューエル チューブ FUEL TUBE	2		クボタ 55L φ 4 × φ 8
12	P12X 244800	パイプ クリップ PIPE CLIP	10		クボタ 16241-42321
13	P40X 577000	ホース(オイル ドレン) HOSE(OIL DRAIN)	1		
14	P04X 832320	コック COCK	1		
15	P40X 826500	ニップル, エアー ホース NIPPLE, air hose	3		
16	P041 E07790	パイプ PIPE	1		
17	B047 L82470	ホース HOSE	1		
18	B065 L82470	ホース HOSE	1		
19	B050 L82470	ホース HOSE	1		
20	B027 L82470	ホース HOSE	1		
21	B058 L82470	ホース HOSE	1		
22	S7940 01600	クランプ, ホース CLAMP, hose	10		
23	S7440 03000	バンド, ホース BAND, hose	4		
24	S7728 04000	エルボ, G. P ELBOW, G. P	1		
25	S9088 10025	ボルト, ワッシャ アッセンブリ BOLT, washer ASSY	3		
26	S9088 08070	ボルト, ワッシャ アッセンブリ BOLT, washer ASSY	1		
27	S9088 08030	ボルト, ワッシャ アッセンブリ BOLT, washer ASSY	2		
28	S9088 06016	ボルト, ワッシャ アッセンブリ BOLT, washer ASSY	2		
29	S5031 04022	ニップル NIPPLE	1		
30	P30X 244800	パッキン, コッパ PACKING, copper	1		クボタ 16265-96671
31	P31X 244800	結束バンド BINDING BAND	11		

FIG.16      パイピング  
PIPING

NES25TKL

照 号 KEY NO.	部 品 番 号 PART NO.	部 品 名 称 PART NAME	所要数 Q' TY	適 用 号 機 SERIAL NO.	記 事 REMARKS
32	P08X 490970	コック COCK	1		
33	S7722 08000	プラグ, G P PLUG, G. P	1		
34	P024 E15700	ブラケット BRACKET	1		
35	A003 H18780	コルゲート(L=30) CORRUGATE(L=30)	3		
36	A024 H18780	コルゲート(L=240) CORRUGATE(L=240)	1		
37	A049 P24130	コルゲート(L=490) CORRUGATE(L=490)	1		
38					
39	P16X 577000	ホース HOSE	1		
40	S9088 08012	ボルト, ワッシャ アッセンブリ BOLT, washer ASSY	2		
41					
42	A062 P24130	コルゲート(L=620) CORRUGATE(L=620)	1		
43	A044 P24130	コルゲート(L=440) CORRUGATE(L=440)	1		
44					
45	A055 P24130	コルゲート(L=550) CORRUGATE(L=550)	1		
46	S9088 08020	ボルト, ワッシャ アッセンブリ BOLT, washer ASSY	2		
47	P48X E11620	U ボルト U BOLT	1		
48	S9160 08000	ナット, 4 NUT, 4	2		
49	P49X 244800	ウォーター ドレン ホース WATER DRAIN HOSE	1		
50	S7940 01000	クランプ, ホース CLAMP, hose	1		
51					



照 号 KEY NO.	部 品 番 号 PART NO.	部 品 名 称 PART NAME	所要数 Q' TY	適 用 号 機 SERIAL NO.	記 事 REMARKS
	P021 C33820	リギング RIGGING	1SET		
1	P023 E08290	ユニット, サーマメータ UNIT, thermo meter	1		
2	P02X 594010	クランプ CLAMP	7		
3	P09X 893710	バッテリー キャップ BATTERY CAP	1		
4	S9063 12020	ボルト BOLT	4		
5	S9060 10020	ボルト BOLT	2		
6	P08X 570340	ハイブリッド ナット HYBIRD NUT	1		
7	S9260 01200	ワッシャー WASHER	4		
8	S9260 01000	ワッシャー WASHER	2	~UA011600	
			4	UA011700~	
9					
10					
11	P45X D06700	フロート スイッチ L, アセンブリ FLOAT SWITCH L, ASSY	1		
12	A06X K77420	インシュロック INSULOCK	2		
13	P020 244840	ワイヤ ハーネス1 WIRE HARNESS 1	1		
14	P020 244980	ワイヤ ハーネス2 WIRE HARNESS 2	1		
15	P020 244990	ワイヤ ハーネス3 WIRE HARNESS 3	1		
16	P020 D32030	パワー ワイヤ1 アセンブリ POWER WIRE 1 ASSY	1		
17	P020 D32040	パワー ワイヤ2 アセンブリ POWER WIRE 2 ASSY	1		

FIG.18 PACKING ASSY

NES25TKL

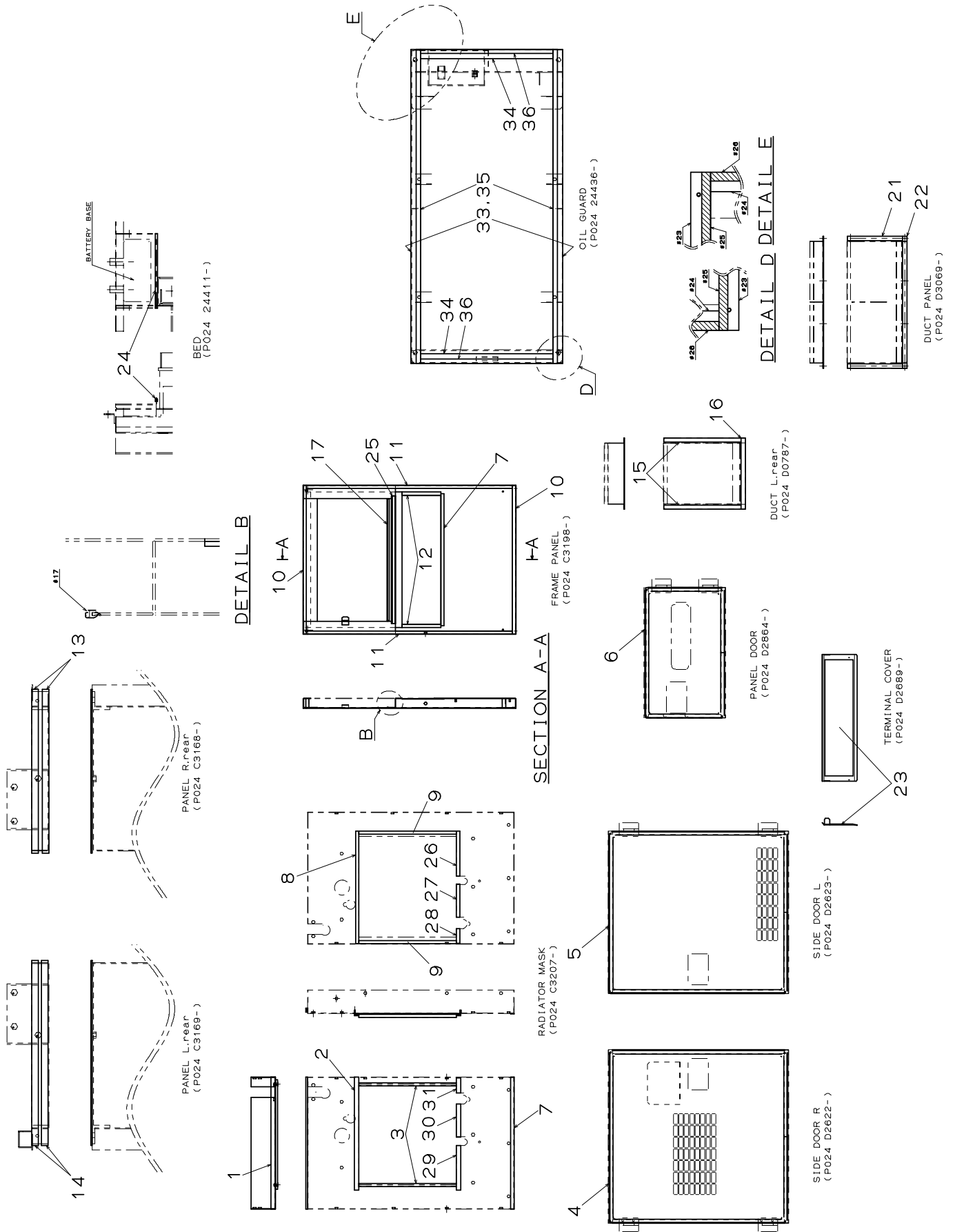




FIG.18 パッキン アッセンブリ  
PACKING ASSY

NES25TKL

照 号 KEY NO.	部 品 番 号 PART NO.	部 品 名 称 PART NAME	所要数 Q' TY	適 用 号 機 SERIAL NO.	記 事 REMARKS
	P024 244520	パッキン アッセンブリ PACKING ASSY	1SET		
1	P01X 244520	パッキン PACKING	1		10x20-620
2	P02X 244520	パッキン PACKING	1		10x20-530
3	A045 E28460	ウェザー ストリップ WEATHER STRIP	2		L=450
4	A315 E28460	ウェザー ストリップ WEATHER STRIP	1		L=3150
5	A305 E28460	ウェザー ストリップ WEATHER STRIP	1		L=3050
6	A185 E28460	ウェザー ストリップ WEATHER STRIP	1		L=1850
7	P07X 244520	メルトーム モールド MELTOM MOLD	2		t5x15-620
8	P08X 244520	メルトーム モールド MELTOM MOLD	1		t5x15-530
9	P09X 244520	メルトーム モールド MELTOM MOLD	2		t5x15-450
10	P10X 244520	メルトーム モールド MELTOM MOLD	2		t5x15-700
11	P11X 244520	メルトーム モールド MELTOM MOLD	2		t5x15-950
12	P12X 244520	メルトーム モールド MELTOM MOLD	2		t5x15-180
13	P13X 244520	メルトーム モールド MELTOM MOLD	2		t5x15-385
14	P14X 244520	メルトーム モールド MELTOM MOLD	2		t5x15-435
15	P15X 244520	シール SEAL	2		t3x20-355
16	P16X 244520	シール SEAL	1		t3x20-335
17	P057 E07740	パッキン PACKING	1		L=570
18					
19					
20					
21	P21X 244520	シール SEAL	2		t3×20-255
22	P22X 244520	シール SEAL	1		t3×20-620
23	P026 E15390	ラバー シート RUBBER SHEET	1		
24	P024 244520	溝ゴム(U字ゴム) PACKING	1		L=270
25	A060 E28460	ウェザー ストリップ WEATHER STRIP	1		L=600
26	P26X 244520	メルトーム モールド MELTOM MOLD	1		t5x15-210
27	P27X 244520	メルトーム モールド MELTOM MOLD	1		t5x15-155
28	P28X 244520	メルトーム モールド MELTOM MOLD	1		t5x15-70
29	P29X 244520	パッキン PACKING	1		10x20-210
30	P28X 244520	パッキン PACKING	1		10x20-155
31	P28X 244520	パッキン PACKING	1		10x20-70

照 号 KEY NO.	部 品 番 号 PART NO.	部 品 名 称 PART NAME	所要数 Q' TY	適 用 号 機 SERIAL NO.	記 事 REMARKS
32					
33	P024 E14350	パッキン PACKING	2		
34	P024 E14360	パッキン PACKING	2		
35	P35X 244520	シール SEAL	2		t3x20-1475
36	P36X 244520	シール SEAL	2		t3x20-610

FIG.19 NAME PLATE ASSY

NES25TKL

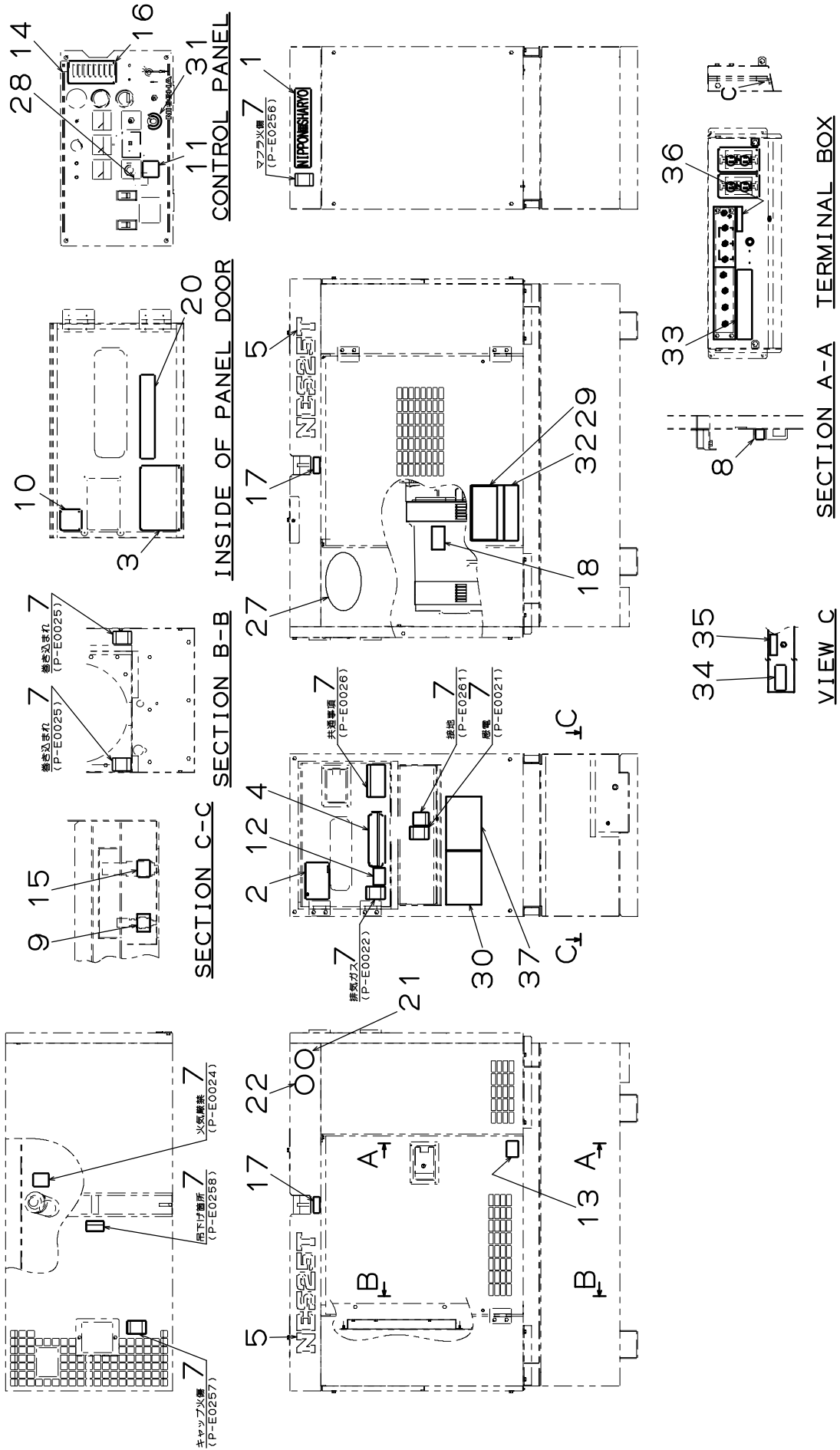


FIG.19 ネーム プレート アッセンブリ  
NAME PLATE ASSY

NES25TKL

照 号 KEY NO.	部 品 番 号 PART NO.	部 品 名 称 PART NAME	所要数 Q' TY	適 用 号 機 SERIAL NO.	記 事 REMARKS
	P026 C32810	ネーム プレート アッセンブリ NAME PLATE ASSY	1SET		
1	P016 387640	ネーム プレート NAME PLATE	1		NIPPON SHARYO 社名板
2	P18X C21110	ネーム プレート NAME PLATE	1		定格
3	P026 D06440	ネーム プレート NAME PLATE	1		取扱方法
4	P116 830480	ネーム プレート NAME PLATE	1		水 オイル毎日点検
5	P30X D05650	ネーム プレート NAME PLATE	2		NES25T
6					
7	P006 C17960	ネーム プレート アッセンブリ NAME PLATE ASSY	1SET		PL
8	P026 E04390	ネーム プレート NAME PLATE	1		オイルドレン
9	S0173 54050	ネーム プレート NAME PLATE	1		燃料ドレン
10	P026 E03480	ネーム プレート NAME PLATE	1		点検済証
11	P01X E03490	ネーム プレート NAME PLATE	1		内発協ワッペン
12	P026 E07290	ネーム プレート NAME PLATE	1		軽負荷
13	P026 E04400	ネーム プレート NAME PLATE	1		オイルドレン位置
14	P046 598090	ネーム プレート NAME PLATE	1		モニタ注意事項
15	P026 E04410	ネーム プレート NAME PLATE	1		オイルガードドレン
16	P08X 888130	ネーム プレート NAME PLATE	1		モニタ
17	P000 E05830	ネーム プレート NAME PLATE	2		ロープかけ
18	P01X E12720	ネーム プレート NAME PLATE	1		オルタネータ型式
19					
20	P026 D29590	ネーム プレート NAME PLATE	1		電圧切替
21	P04X 577280	ネーム プレート NAME PLATE	1		超低騒音
22	P03X E04440	ネーム プレート NAME PLATE	1		排ガス3次
23					
24					
25					
26					
27	P026 D09340	ネーム プレート NAME PLATE	1		オイルガード 大
28	P026 E06030	ネーム プレート NAME PLATE	1		短絡バーY端子
29	P046 E06400	ネーム プレート NAME PLATE	1		軽油以外不可
30	P026 D11510	ネーム プレート NAME PLATE	1		NETIS ビッグタンク
31	P026 E06430	ネーム プレート NAME PLATE	1		始動前確認

照 号 KEY NO.	部 品 番 号 PART NO.	部 品 名 称 PART NAME	所要数 Q' TY	適 用 号 機 SERIAL NO.	記 事 REMARKS
32	P046 E06410	ネーム プレート NAME PLATE	1		燃料給油口
33	P156 586520	ネーム プレート NAME PLATE	1		出力電圧表示
34	P026 E05020	ネーム プレート NAME PLATE	1		接地
35	P146 555370	ネーム プレート NAME PLATE	1		ボディアース
36	P146 555360	ネーム プレート NAME PLATE	1		機能接地
37	P026 D32580	ネーム プレート NAME PLATE	1		2ウェイパワー

## 2. エンジン部品 ENGINE PARTS

	部 品 番 号 PART NO.	部 品 名 称 PART NAME	所要数 Q' TY	適 用 号 機 SERIAL NO.	記 事 REMARKS
		フューエル フィルタ エLEMENT FUEL FILTER ELEMENT	1		クボタ HK947-43171- 誤記訂正:15521-4316-0
		セジメンタ エLEMENT SEDIMENTER ELEMENT	1		クボタ RB101-51281
		オイル フィルタ カートリッジ OIL FILTER CARTRIDGE	1		クボタ 16414-3243-4
		エLEMENT、エア クリーナ ELEMENT, air cleaner	1		クボタ R1401-42271

純正部品のおすすめ

本機のご使用に当たって当社の指定の純正部品以外の部品をご使用になり故障が発生した場合は保証致しかねます。

平成26年12月 初版

不許  
複製

**NES25TKL**  
ディーゼル発電装置  
パーツカタログ

編集 日本車輛製造株式会社機電本部  
発行 日本車輛製造株式会社

〒458-8502

名古屋市緑区鳴海町字柳長80 TEL(052)623-3311(代)