

# NES25TKLS

## DIESEL GENERATOR SET PARTS CATALOG

CAT.No. GN-94  
ENGINE KUBOTA V2403-K3A

## 部品カタログのご使用にあたり

- このたびは、日車ディーゼルジェネレータセットをお買いあげいただきましてありがとうございます。
- この部品カタログは、日車NES型ディーゼルジェネレータセットのサービス部品が集録されています。

### 3. 部品カタログの構成

- ・照 号 図から部品を索引する番号(照号)を示します。照号末尾にA, B.....の符号が付いているものは変更された部品を示しますので、これらの部品をご注文される場合は、適用号機欄を見て貴社の使用号機に該当する照号の部品番号をご指示して下さい。

(例)

FIG.4	コントロール ボックス アッセンブリ CONTROL BOX ASSY	NES25TKLS
-------	--	-----------

照 号 KEY NO.	部 品 番 号 PART NO.	部 品 名 称 PART NAME	所要数 Q' TY	適 用 号 機 SERIAL NO.	記 事 REMARKS
	P023 244320	コントロール ボックス アッセンブリ CONTROL BOX ASSY	1SET		
1	P023 C32490	コントロール パネル アッセンブリ CONTROL PANEL ASSY	1		Refer to FIG.5
2	P023 247430	コントロール ボックス CONTROL BOX	1		
3	P023 D28460	ブラケット, ブレーカ BRACKET, breaker	1		
4	P023 872080	ブレーカ BREAKER	2		
5	P04X 469280	CT CT	2		
6	P033 849070	サーマル リレー THERMAL RELAY	1		
7	P023 D35150	AVR AVR	1		
8	P000 D03660	レジスタ RESISTOR	1		

- ・部品番号 各部品の固有番号を示し、数字と英字又は数字のみで構成されています。装置のアッセンブリ番号は最初に照号なしで示してあります。  
\* 単品では販売されず、組立品で販売される部品を示します。  
☆ 補用部品として供給いたしません。
- ・部品名称 各部品の名称を示します。
- ・所 要 数 各装置に使用されている、各装置の1組分の個数を示します。
- ・適用号機 各部品が使用されている「号機」を示します。
- ・記 事 各部品に関連のある特記事項を示します。下記の事項を除き、部品ご注文の際には併せてご指示下さい。

Refer to FIG. 2 . . . . . この部品は組部品を示し、部品の詳細については、図2を参照して下さい。

Consist of Key No.2~6 . . . . . この部品は、その装置において、照号2,3,4,5,6を含む組部品であることを示します。

#### 4. 部品のご注文について

- 部品のご注文の際は、必ず機種<sup>①</sup>の型式、号機、部品番号、部品名称、所要数量、記事欄特記事項をご明示下さい。

(例)

<u>NES25TKLS</u>	<u>UB010100</u>	<u>P232 523810</u>	<u>ダイオード</u>	<u>1 個</u>	<u>MA</u>
型 式	号 機	部品番号	部品名称	所要数量	記事欄

- 部品のご注文又は部品に関するお問い合わせは、巻末に記載してあります。最寄りの日本車輛地区サービスセンターへお願いします。

## HOW TO USE THIS PARTS CATALOG

1. This parts catalog covers the service parts of Nissha NES Series Generator Set.

2. Explanation of the column

- Key No.    .. .. . A Key No. indicates a part of a parts assembly illustrated in each figure. Suffixal letter A,B,C or so on shows the modified part.
- Part No.    .. .. . A Part No. consists of ten letters array of alphabets and digits that identifies each parts.  
A part marked with ☆ or \* is available not for single part but for a parts assembly.
- Part Name .    .. .. . A part Name indicates the kind of a part.
- Q'ty        .. .. . A Quantity shows the numbers of parts employed in one unit.
- Serial No.    .. .. . A Serial No. shows the applicable machine in which the part is employed.
- Remarks    .. .. . Special note may be described if necessary.  
For example
  - Refer to FIG.2  
This part is the component of assembling parts, and please refer to FIG.2.
  - Consist of Key No.2~6  
This part consists of the component parts of Key No.2,3,4,5 and 6.

3. How to order the parts.

- Please clarify the following information when you order the parts.  
Model, Serial No., Part No., Part Name, Quantity required and other information listed on the remarks column.  
Please contact the nearest Nippon Sharyo service center listed up on the last page of this parts catalog when you inquire or order the parts.

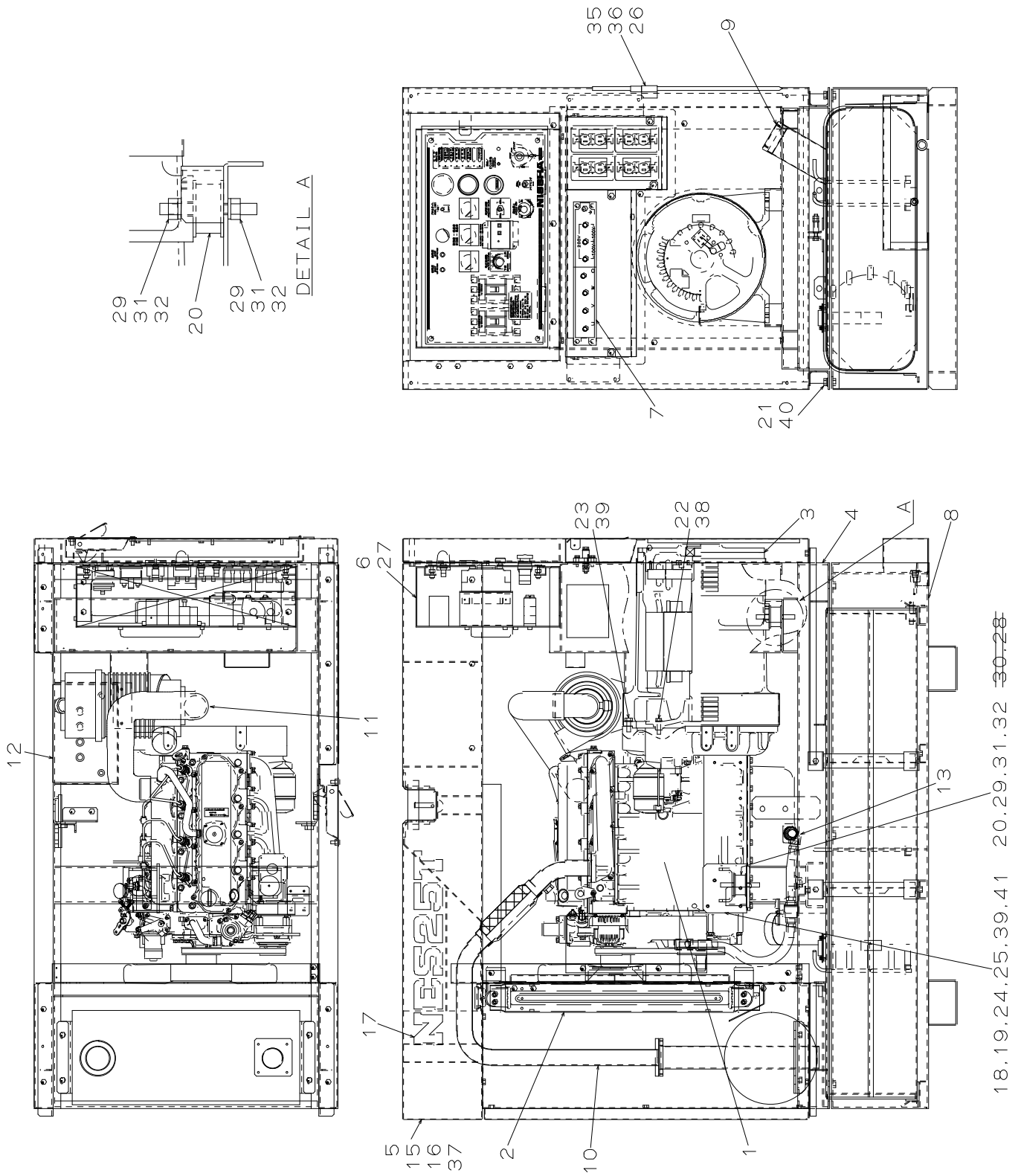
# 目 次 INDEX

図番号 FIG.NO.	名 称	NAME	頁 PAGE
<b>1. 標準部品     STANDARD PARTS</b>			
1	ディーゼル ジェネレータ セット .....	DIESEL GENERATOR SET .....	2
2	ラジエータ アッセンブリ .....	RADIATOR ASSY .....	5
3	オルタネータ アッセンブリ .....	ALTERNATOR ASSY .....	7
4	コントロール ボックス アッセンブリ .....	CONTROL BOX ASSY .....	10
5	コントロール パネル アッセンブリ .....	CONTROL PANEL ASSY .....	13
6	アース リークエージ リレー組付 .....	EARTH LEAKAGE RELAY ASSY .....	15
7	ボンネット アッセンブリ .....	BONNET ASSY .....	16
8	パネル ドア アッセンブリ .....	PANEL DOOR ASSY .....	19
9	ターミナル ボックス アッセンブリ .....	TERMINAL BOX ASSY .....	20
10	ターミナル ボード アッセンブリ .....	TERMINAL BOARD ASSY .....	22
11	ターミナル ボルト アッセンブリ .....	TERMINAL BOLT ASSY .....	23
12	フューエル タンク アッセンブリ .....	FUEL TANK ASSY .....	24
13	エキゾースト パイピング .....	EXHAUST PIPING .....	26
14	エアクリーナ アッセンブリ .....	AIR CLEANER ASSY .....	28
15	バッテリー セッティング .....	BATTERY SETTING .....	29
16	パイピング .....	PIPING .....	30
17	リギング .....	RIGGING .....	34
18	パッキン アッセンブリ .....	PACKING ASSY .....	36
19	ネーム プレート アッセンブリ .....	NAME PLATE ASSY .....	42
<b>2. エンジン部品     ENGINE PARTS</b>			
20	チェンジ パーツ .....	CHANGE PARTS .....	F2

## **1. 標準部品 STANDARD PARTS**

FIG.1 DIESEL GENERATOR SET

NES25TKLS



ディーゼル ジェネレータ セット  
FIG.1 DIESEL GENERATOR SET

NES25TKLS

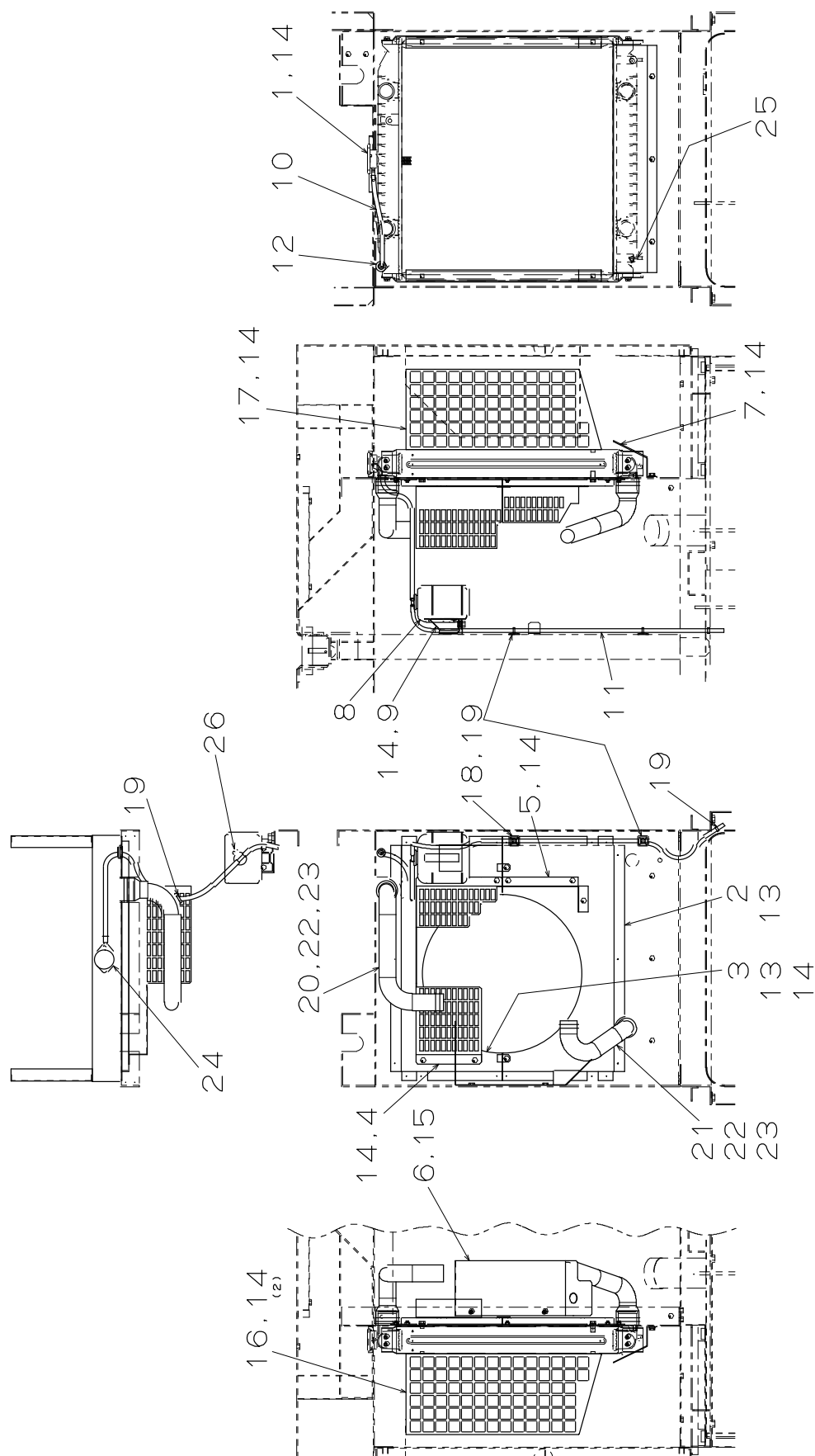
照 号 KEY NO.	部 品 番 号 PART NO.	部 品 名 称 PART NAME	所要数 Q' TY	適 用 号 機 SERIAL NO.	記 事 REMARKS
	P020 247650	ディーゼル ジェネレータ セット DIESEL GENERATOR SET	1SET		
1	P021 243950	ディーゼル エンジン DIESEL ENGINE	1		
2	P021 C39340	ラジエータ アッセンブリ RADIATOR ASSY	1SET		Refer to FIG.2
3	P024 243890	オルタネータ アッセンブリ ALTERNATOR ASSY	1SET		Refer to FIG.3
4	P024 247400	ベッド BED	1		
5	P024 246240	ボンネット アッセンブリ BONNET ASSY	1SET		Refer to FIG.7
6	P023 244320	コントロール ボックス アッセンブリ CONTROL BOX ASSY	1SET		Refer to FIG.4
7	P026 C36310	ターミナル ボックス アッセンブリ TERMINAL BOX ASSY	1SET		Refer to FIG.9
8	P024 247420	オイル ガード OIL GUARD	1		
9	P024 C36320	フューエル タンク アッセンブリ FUEL TANK ASSY	1SET		Refer to FIG.12
10	P021 C36340	エキゾースト パイピング EXHAUST PIPING	1SET		Refer to FIG.13
11	P026 D36960	エア クリーナー アッセンブリ AIR CLEANER ASSY	1SET		Refer to FIG.14
12	P026 D43110	バッテリー セッティング BATTERY SETTING	1SET		Refer to FIG.15
13	P021 246270	パイピング PIPING	1SET		Refer to FIG.16
14	P021 C36350	リギング RIGGING	1SET		Refer to FIG.17
15	P024 D42290	アブソーバ アッセンブリ ABSORBER ASSY	1SET		
16	P024 247490	パッキン アッセンブリ PACKING ASSY	1SET		Refer to FIG.18
17	P026 C36800	ネーム プレート アッセンブリ NAME PLATE ASSY	1SET		Refer to FIG.19
18	P024 D35860	フット, L FOOT, L	1		
19	P024 D36870	フット, R FOOT, R	1		
20	P16X 411880	インシュレータ INSULATOR	4		
21	S9100 10030	ボルト, ステン BOLT, SUS	8		
22	S9061 08035	ボルト, 10・9 BOLT, 10・9	8		
23	S9061 10025	ボルト, 10・9 BOLT, 10・9	12		
24	S9064 10020	ボルト, ファイン, 10. 9 BOLT, fine, 10. 9	1		
25	S9064 12025	ボルト, ファイン, 10. 9 BOLT, fine, 10. 9	7		
26	S9092 08020	ボルト, ワッシャ アッセンブリ BOLT, washer ASSY	1		
27	S9088 08020	ボルト, ワッシャ アッセンブリ BOLT, washer ASSY	4		
28	S9160 08000	ナット, 4 NUT, 4	4	~UB010500	
29	S9160 12000	ナット, 4 NUT, 4	8		
30	S9265 08000	ワッシャ, スプリング WASHER, spring	4	~UB010500	
31	S9265 12000	ワッシャ, スプリング WASHER, spring	8		



ディーゼル ジェネレータ セット  
FIG.1 DIESEL GENERATOR SET

NES25TKLS

照 号 KEY NO.	部 品 番 号 PART NO.	部 品 名 称 PART NAME	所要数 Q' TY	適 用 号 機 SERIAL NO.	記 事 REMARKS
32	S9260 01200	ワッシャ WASHER	8	UB011800～	
33					
34					
35	P044 597950	ホルダ HOLDER	1		
36	P04X 563620	アース バー EARTH BAR	1		
37	P024 246300	シール塗布図 SEAL COAT	1		
38	P08X E15330	ワッシャ WASHER	8		
39	P10X E15330	ワッシャ WASHER	12	～UB011700	
	P10X E15330	ワッシャ WASHER	13	UB011800～	
40	P10X D35980	ステンレス, 防水ワッシャ STAINLESS , water-proof washer	8		
41	P12X E15330	ワッシャ WASHER	7	UB011800～	



ラジエータ アッセンブリ  
FIG.2 RADIATOR ASSY

NES25TKLS

照 号 KEY NO.	部 品 番 号 PART NO.	部 品 名 称 PART NAME	所要数 Q' TY	適 用 号 機 SERIAL NO.	記 事 REMARKS
	P021 C39340	ラジエータ アッセンブリ RADIATOR ASSY	1SET		
1	P021 C36540	ラジエータ RADIATOR	1		
2	P024 D36650	シュラウド, ロア SHROUD, lower	1		
3	P024 D36640	シュラウド, アップ SHROUD, upper	1		
4	P024 D41480	ガード ネット, アップ GUARD NET, upper	1		
5	P024 E19100	ガード ネット, ロア GUARD NET, lower	1		
6	P024 D43150	ガード ネット, L GUARD NET, L	1		
7	P024 E17430	カバー, ラジエータ COVER, radiator	1		
8	P021 D41950	リザーブ タンク RESERVE TANK	1		
9	P061 D28980	リザーブ タンク ステー RESERVE TANK STAY	1		
10	P09X D26910	リザーブ タンク ドレン ホース RESERVE TANK DRAIN HOSE	1		KUBOTA 付属品 (L=800) 58713-25102
11	P10X D26910	リザーブ タンク ドレン ホース RESERVE TANK DRAIN HOSE	1		
12	P06X 873590	グロメット GROMMET	1	~UB011100	
	P09X 873590	グロメット GROMMET	1	UB011200~	
13	P06X 570340	ハイブリッド ナット HYBRID NUT	14		
14	S9092 08020	ボルト, ワッシャ アッセンブリ BOLT, washer ASSY	21		
15	P024 E05800	ボルト BOLT	2		
16	P024 D41920	ステー, ラジエータ L STAY, radiator L	1		
17	P024 D42100	ステー, ラジエータ R STAY, radiator R	1		
18	P02X E15030	結束バンド固定具 BINDING BAND FIXTURE	2		
19	P000 E11470	耐熱インシュロック INSULOK	3		
20	P021 D39060	ラジエータ ホース 1 RADIATOR HOSE 1	1		
21	P021 D39070	ラジエータ ホース 2 RADIATOR HOSE 2	1		
22	S7940 04800	クランプ, ホース CLAMP, hose	2		
23	S7940 06500	クランプ, ホース CLAMP, hose	2		
24	P30X C32590	キャップ, アッセンブリ CAP ASSY	1		SANKYO 102600-0380
25	P03X C36540	ドレン コック, アッセンブリ DRAIN COCK ASSY	1		SANKYO 102660-0090
26	P26X C39340	キャップ, リザーブタンク CAP, RESERVE TANK	1		KUBOTA 5H632-25612

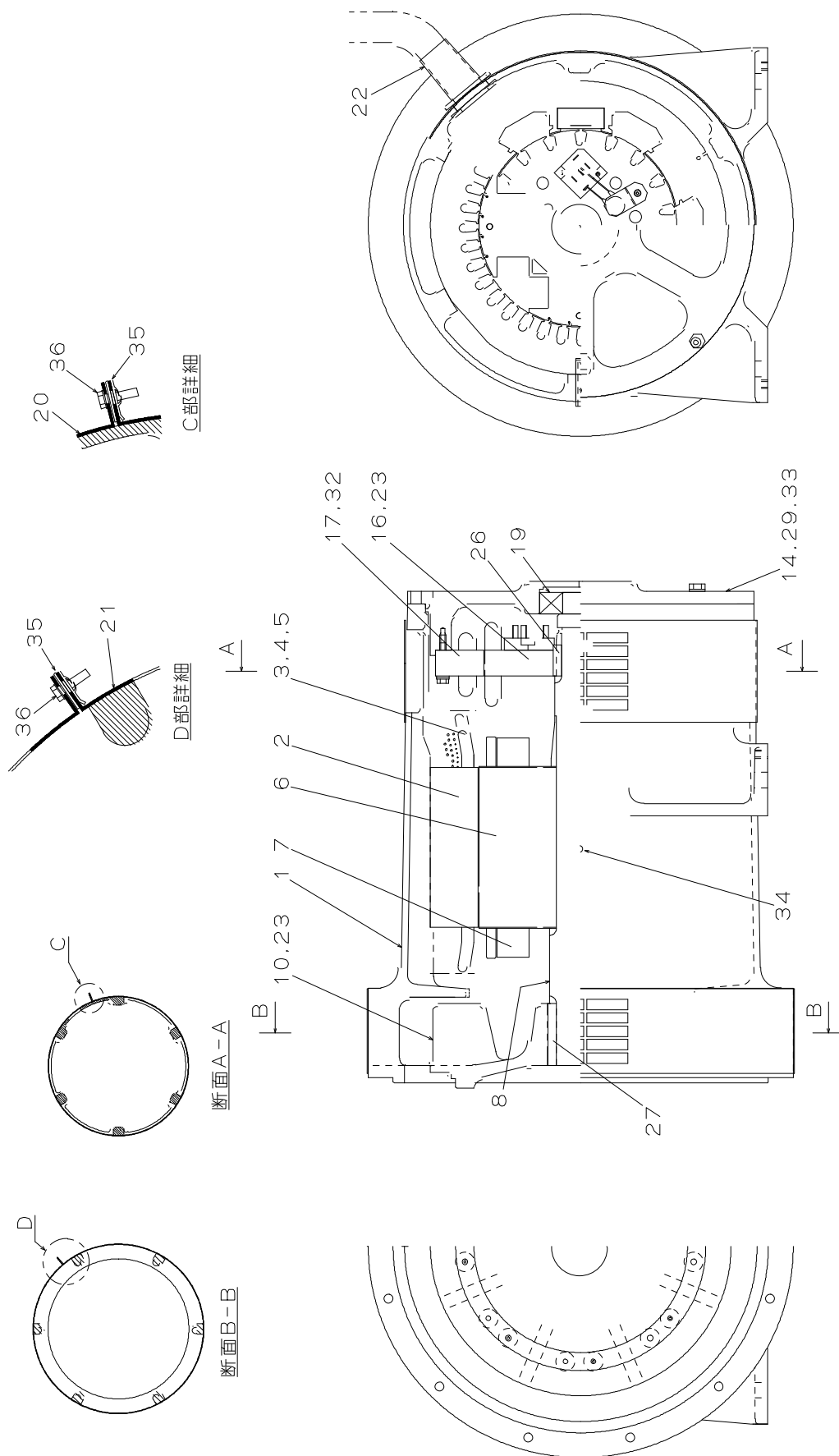


FIG.3 オルタネータ アッセンブリ  
ALTERNATOR ASSY

NES25TKLS

照 号 KEY NO.	部 品 番 号 PART NO.	部 品 名 称 PART NAME	所要数 Q' TY	適 用 号 機 SERIAL NO.	記 事 REMARKS
	P022 243890	オルタネータ アッセンブリ ALTERNATOR ASSY	1SET		
1	P022 243900	フレーム FRAME	1		
2	P022 D25410	ステータ コア アッセンブリ STATOR CORE ASSY	1		
3	P022 D25430	アーマチャ コイル ARMATURE COIL	1		
4	P022 D25440	コネクション アーマチャ コイル CONNECTION ARMATURE COIL	1		
5	P022 D25450	リード ワイヤ アッセンブリ LEAD WIRE ASSY	1		
6	P022 D25460	ロータ コア アッセンブリ ROTER CORE ASSY	1		
7	P022 C31420	フィールド コイル FIELD COIL	1		
8	P022 D25480	シャフト SHAFT	1		
9					
10	P022 D25490	カップリング ファン COUPLING FAN	1		
11					
12					
13					
14	P022 D25500	エンド ブラケット END BRACKET	1		
15					
16	P022 D25510	Ex. ロータ アッセンブリ EX. ROTOR ASSY	1		
17	P022 D25550	Ex. ステータ アッセンブリ EX. STATOR ASSY	1		
18					
19	S6204 63072	ベアリング, ボール BEARING, ball	1		
20	P022 D25590	ガード ネット, インレット GUARD NET, inlet	1		
21	P022 D25600	ガード ネット, アウトレット GUARD NET, outlet	1		
22	P022 E13290	グロメット GROMMET	1		
23	P022 D30880	バランスング BALANCING	1		
24					
25					
26	P01X D30700	キー, スケア KEY, square	1		
27	P03X D30700	キー, スケア KEY, square	1		
28					
29	S9265 08000	ワッシャ, スプリング WASHER, spring	4		
30					
31					

FIG.3 オルタネータ アッセンブリ  
ALTERNATOR ASSY

NES25TKLS

照 号 KEY NO.	部 品 番 号 PART NO.	部 品 名 称 PART NAME	所要数 Q' TY	適 用 号 機 SERIAL NO.	記 事 REMARKS
32	S9088 06035	ボルト, ワッシャ アッセンブリ BOLT, washer ASSY	3		
33	S9060 08030	ボルト, 4T BOLT, 4T	4		
34	S9304 10045	ピン, スプリング PIN, spring	2		
35	P04X E13780	スピード ナット SPEED NUT	2		
36	P36X 243890	六角フランジ タッピンねじ HEXAGON FLANGE TAPPING SCREW	2		
37					
38					
39					
40					

FIG.4 CONTROL BOX ASSY

NES25TKLS

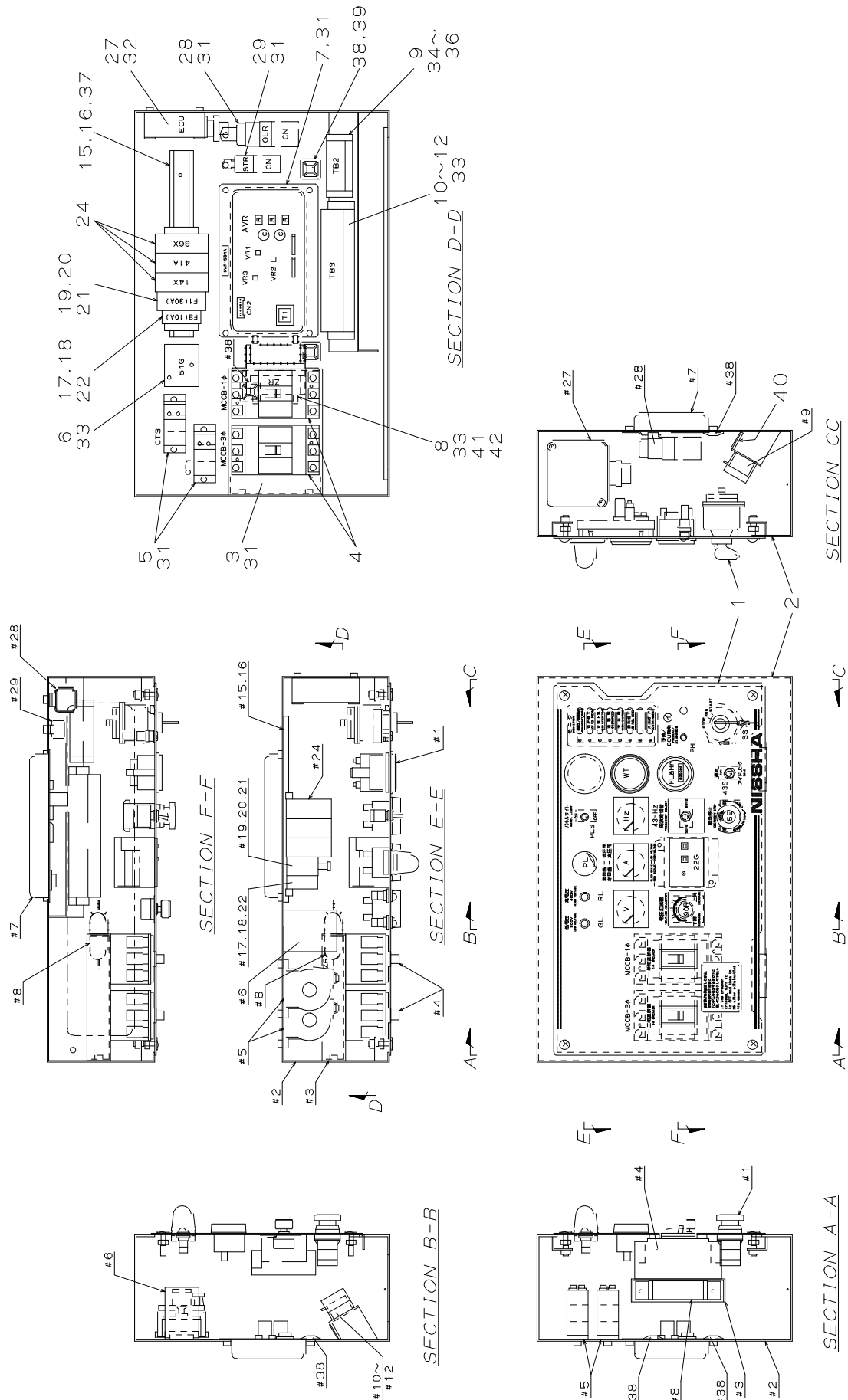


FIG.4 CONTROL BOX ASSY

NES25TKLS

照 号 KEY NO.	部 品 番 号 PART NO.	部 品 名 称 PART NAME	所要数 Q' TY	適 用 号 機 SERIAL NO.	記 事 REMARKS
	P023 244320	コントロール ボックス アッセンブリ CONTROL BOX ASSY	1SET		
1	P023 C32490	コントロール パネル アッセンブリ CONTROL PANEL ASSY	1		Refer to FIG.5
2	P023 247430	コントロール ボックス CONTROL BOX	1		
3	P023 D28460	ブラケット, ブレーカ BRACKET, breaker	1		
4	P023 872080	ブレーカ BREAKER	2		
5	P04X 469280	CT CT	2		
6	P033 849070	サーマル リレー THERMAL RELAY	1		
7	P023 D35150	AVR AVR	1		
8	P000 D03660	レジスタ RESISTOR	1		
9	P06X 509530	ターミナル ボード TERMINAL BOARD	1		
10	P16X 897760	ターミナル ボード TERMINAL BOARD	1		
11	P02X E04500	ショート バー SHORT BAR	6		
12	P023 D28470	マーク シート, TB MARK SHEET, TB	1		
13					
14					
15	P01X 584520	DINレール DIN RAIL	1		
16	P04X 584520	ストッパー STOPPER	2		
17	P01X 897830	ヒューズ台 FUSE HOLDER	1		
18	P03X 897830	ヒューズ キャリア FUSE CARRIER	1		
19	P02X 897830	ヒューズ台 FUSE HOLDER	1		
20	P04X 897830	ヒューズ キャリア FUSE CARRIER	1		
21	P30X D06310	ヒューズ(F1) FUSE(F1)	1		
22	P10X E02870	ヒューズ(F3) FUSE(F3)	1		
23					
24	P17X 804790	リレー(ソケット, 保持金具付) RELAY ASSY	3		
25					
26					
27	P023 D28510	エンジン コントロール ユニット ENGINE CONTROL UNIT	1		KUBOTA 1G388-60603
28	P023 D28520	リレー, グロー プラグ RELAY, glow plug	1		KUBOTA RP421-53731
29	P023 D28530	リレー, スタータ RELAY, starter	1		KUBOTA 68881-53542
30					
31	S9090 06020	ボルト, ワッシャ, アッセンブリ BOLT, washer ASSY	12		



FIG.4      コントロール   ボックス   アッセンブリ  
CONTROL BOX ASSY

NES25TKLS

照 号 KEY NO.	部 品 番 号 PART NO.	部 品 名 称 PART NAME	所要数 Q' TY	適 用 号 機 SERIAL NO.	記 事 REMARKS
32	S9090 05050	ボルト, ワッシャ, アッセンブリ BOLT, washer ASSY	2		
33	S9016 04012	スクリュー, ワッシャ アッセンブリ SCREW, washer ASSY	6		
34	S9004 04012	スクリュー, パンヘッド SCREW, panhead	2		
35	S9263 00400	ワッシャ, スモール, BsP WASHER, small, , BsP	2		
36	S9265 04000	ワッシャ, スプリング WASHER, spring	2		
37	P44X E14950	トラス小ネジ TRUSS SCREW	3		
38	P000 E05880	固定具 FIXTURE	3		
39	S9006 03010	スクリュー, フラット SCREW, flat	3		
40	P40X 244320	自在ブッシュ BUSHING	1		
41	S9261 00400	ワッシャ, フィニッシュ WASHER, finished	2		
42	S9160 04000	ナット, 4 NUT, 4	2		

FIG.5 CONTROL PANEL ASSY

NES25TKLS

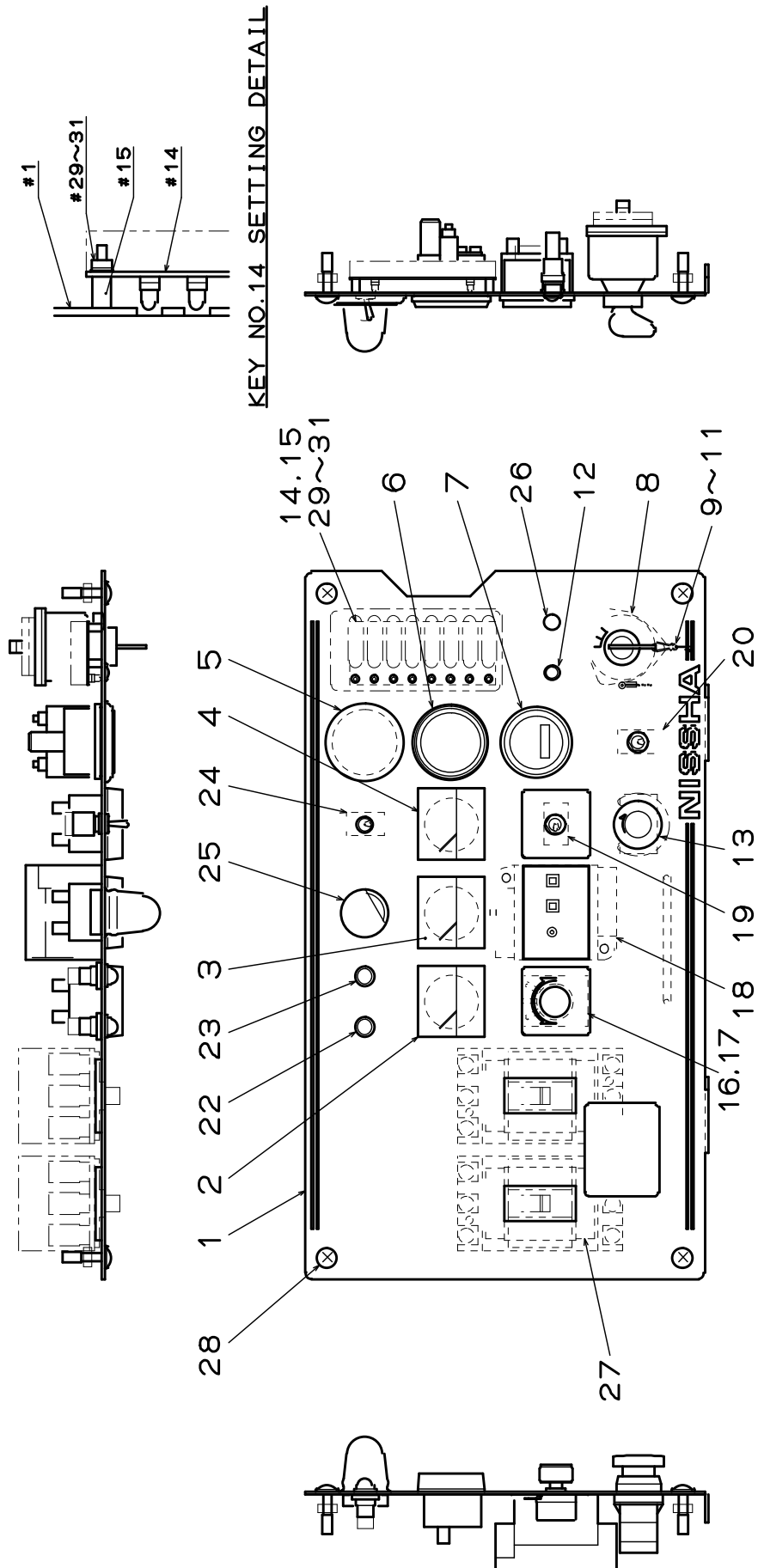
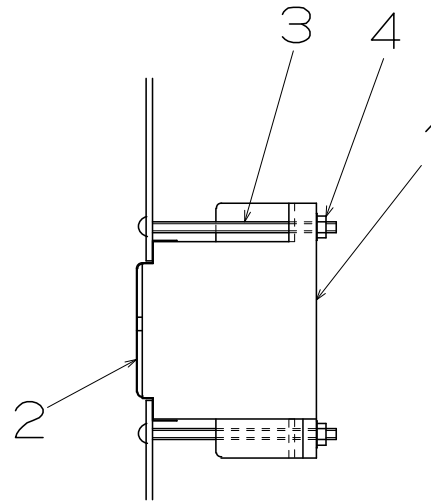
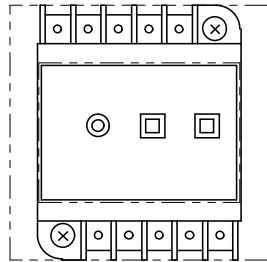
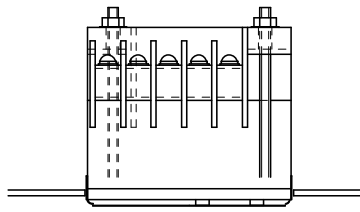


FIG.5 CONTROL PANEL ASSY

NES25TKLS

照 号 KEY NO.	部 品 番 号 PART NO.	部 品 名 称 PART NAME	所要数 Q'TY	適 用 号 機 SERIAL NO.	記 事 REMARKS
	P023 C32490	コントロール パネル アッセンブリ CONTROL PANEL ASSY	1SET		
1	P023 D28440	コントロール パネル CONTROL PANEL	1		
2	P023 573590	ボルト メータ VOLT METER	1		
3	P21X 584490	アン メータ AMPERE METER	1		
4	P023 D36140	フリケンシ メータ FREQUENCY METER	1		
5	P22X 873590	グロメット GROMMET	1		
6	P023 E08280	サーモ メータ THERMO METER	1		
7	P01X 879640	フューエル+アワー メータ FUEL+HOUR METER	1		
8	P023 D28500	スイッチ, スタータ SWITCH, starter	1		KUBOTA 17422-63591
9	P023 562970	ボール チェーン BALL CHAIN	1		
10	P023 562980	スナップ SNAP	1		
11		ブラインド リベット BLIND RIVET	1		
12	P063 D28570	インジケータ ランプ INDICATOR LAMP	1		KUBOTA 15403-64491
13	P043 897810	プッシュ ロックSW. PUSH LOCK SW.	1		
14	P000 888110	NESモニタ アッセンブリ NES MONITOR ASSY	1		
15	P10X 596020	スペーサ SPACER	4		
16	P00X 557880	ボルテージ アジャスタ VOLTAGE ADJUSTOR	1		
17	P193 522550	インシュレータ INSULATOR	1		
18	P043 E03540	アース リークージ リレー組付 EARTH LEAKAGE RELAY ASSY	1SET		Refer to FIG.6
19	P03X 584790	スイッチ, トグル SWITCH, toggle	1		
20	P03X 584790	スイッチ, トグル SWITCH, toggle	1		
21					
22	P03X 561020	インジケータ ランプ INDICATOR LAMP	1		
23	P01X 561020	インジケータ ランプ INDICATOR LAMP	1		
24	S1050 00015	スイッチ, トグル SWITCH, toggle	1		
25	S1055 01024	パネル ライト PANEL LIGHT	1		
26	P05X 586340	ホール プラグ HOLE PLUG	1		
27	P023 D28450	パッキン アッセンブリ PACKING ASSY	1		
28	P023 569820	ボルト アッセンブリ BOLT ASSY	4		
29	S9160 03000	ナット, 4 NUT, 4	4		
30	S9261 00300	ワッシャ, フィニッシュ WASHER, finished	4		
31	S9265 03000	ワッシャ, スプリング WASHER, spring	4		



照 号 KEY NO.	部 品 番 号 PART NO.	部 品 名 称 PART NAME	所要数 Q' TY	適 用 号 機 SERIAL NO.	記 事 REMARKS
	P043 E03540	アース リークージ リレー組付 EARTH LEAKAGE RELAY ASSY	1SET		
1	P013 841460	アース リークージ リレー EARTH LEAKAGE RELAY	1		
2	P02X E03540	プロテクト シート PROTECT SHEET	1		
3	P03X E03540	スクリュー, トラス SCREW, truss	2		
4	P04X 570340	ハイブリッド ナット HYBRID NUT	2		

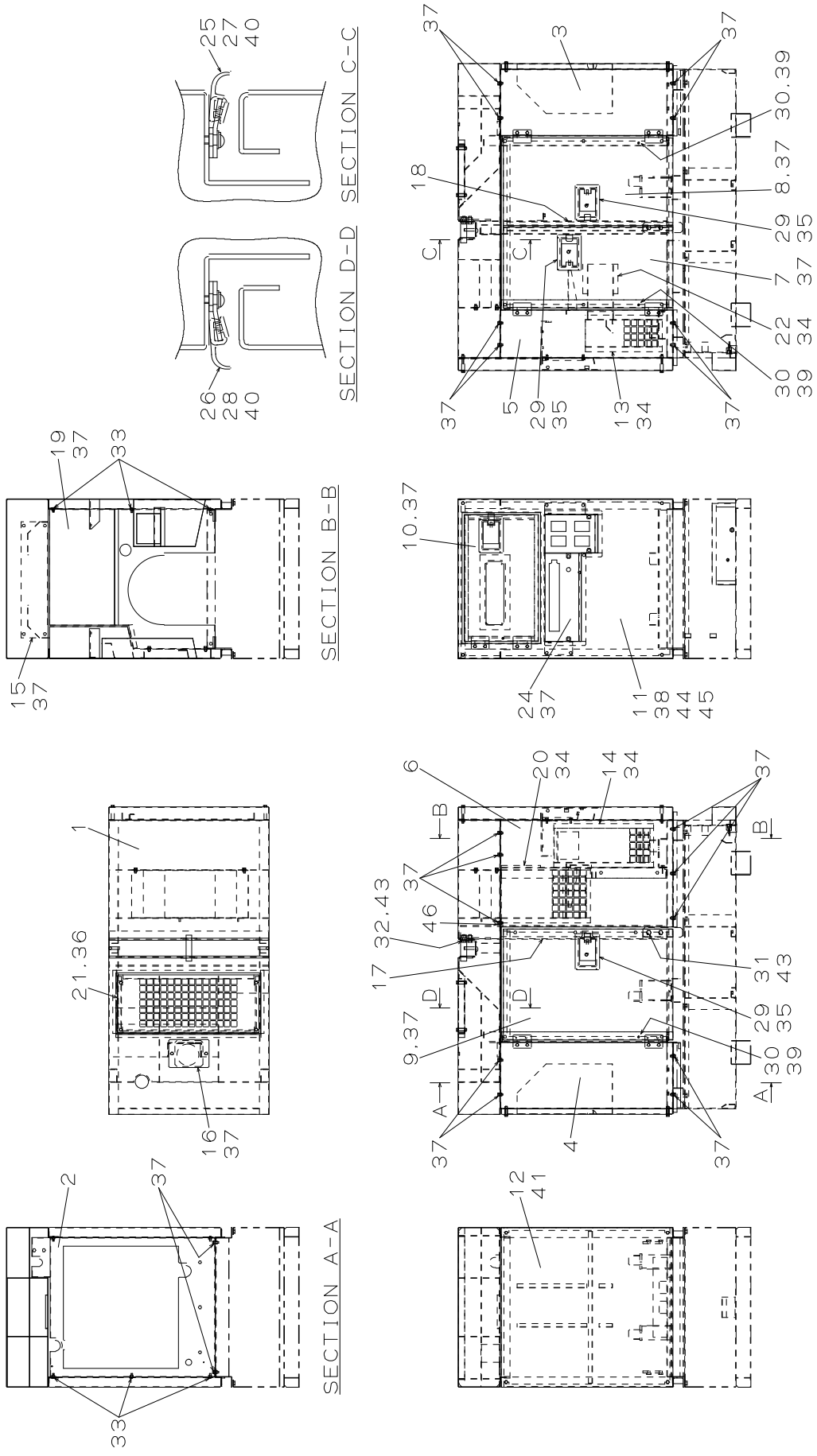


FIG.7 BONNET ASSY

NES25TKLS

照 号 KEY NO.	部 品 番 号 PART NO.	部 品 名 称 PART NAME	所要数 Q' TY	適 用 号 機 SERIAL NO.	記 事 REMARKS
	P024 246240	ボンネット アッセンブリ BONNET ASSY	1SET		
1	P024 247380	ルーフ ROOF	1		
2	P024 C36290	ラジエータ マスク RADIATOR MASK	1		
3	P024 D36660	パネル R, ラジエータ PANEL R, radiator	1		
4	P024 D36670	パネル L, ラジエータ PANEL L, radiator	1		
5	P024 D41510	パネル R, リア PANEL R, rear	1		
6	P024 C38730	パネル L, リア PANEL L, rear	1		
7	P024 D40610	サイド ドア RL SIDE DOOR RL	1	UB010100	
7A	P024 D45970	サイド ドア RL SIDE DOOR RL	1	UB010200~	
8	P024 D40490	サイド ドア RR SIDE DOOR RR	1	UB010100	
8A	P024 D45960	サイド ドア RR SIDE DOOR RR	1	UB010200~	
9	P024 D40620	サイド ドア L SIDE DOOR L	1	UB010100	
9A	P024 D45990	サイド ドア L SIDE DOOR L	1	UB010200~	
10	P024 D36720	パネル ドア アッセンブリ PANEL DOOR ASSY	1SET		Refer to FIG.8
11	P024 C36300	フレーム, パネル FRAME, panel	1		
12	P024 D41560	インスペクション カバー INSPECTION COVER	1		
13	P024 D41790	ダクト(パネルR, リア) DUCT(PANEL R, rear)	1		
14	P024 D41810	ダクト(パネルL, リアRH) DUCT(PANEL L, rear RH)	1		
15	P024 D41830	ルーフ ダクト ROOF DUCT	1		
16	P024 E19220	カバー, ルーフ COVER, roof	1		
17	P024 D41540	フレーム L FRAME L	1	UB010100	
17A	P024 D45980	フレーム L FRAME L	1	UB010200~	
18	P024 D41550	フレーム R FRAME R	1	UB010100	
18A	P024 D45950	フレーム R FRAME R	1	UB010200~	
19	P024 D41520	セパレータ SEPARATOR	1		
20	P024 D41800	ダクト(パネルL, リアLH) DUCT(PANEL L, rear LH)	1		
21	P024 D42110	カバー, ルーフ(排風) COVER, roof	1		
22	P024 D40480	ダクト(ドアRL) DUCT(DOOR RL)	1		
23					
24	P024 D37460	ターミナル ボックス TERMINAL BOX	1		
25	P024 D37490	ガター R GUTTER R	1		
26	P024 D37500	ガター L GUTTER L	1		

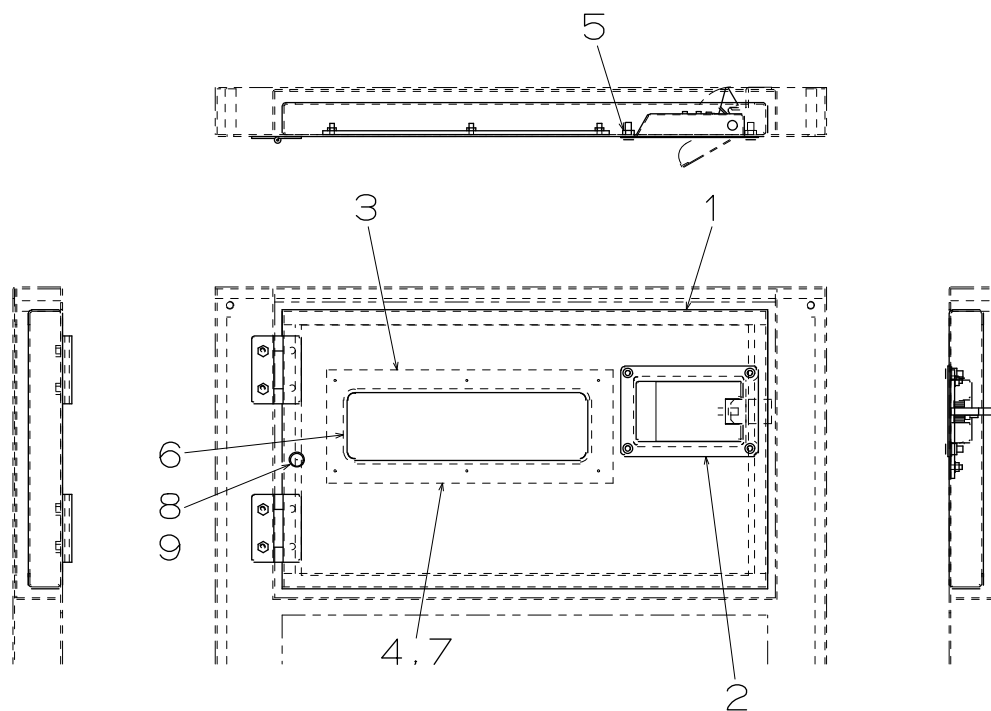
FIG.7 ボンネット アッセンブリ  
BONNET ASSY

NES25TKLS

照 号 KEY NO.	部 品 番 号 PART NO.	部 品 名 称 PART NAME	所要数 Q' TY	適 用 号 機 SERIAL NO.	記 事 REMARKS
27	P087 E07730	パッキン PACKING	1		
28	P057 E07730	パッキン PACKING	1		
29	P024 865120	カバー, ロック(密閉式) COVER, lock	2	UB010100	
29A	P024 865120	カバー, ロック(密閉式) COVER, lock	3	UB010200~	
30	P024 563170	フット オブ ラバー FOOT OF RUBBER	3		
31	P05X 573450	ボルト, 10・9 BOLT, 10・9	4		
32	P01X 573450	ボルト, 10・9 BOLT, 10・9	4		
33	P024 E05800	ボルト BOLT	8		
34	P06X 570340	ハイブリッド ナット HYBRID NUT	20		
35	P08X 570340	ハイブリッド ナット HYBRID NUT	8	UB010100	
35A	P08X 570340	ハイブリッド ナット HYBRID NUT	12	UB010200~	
36	S9092 08045	ボルト, ワッシャ アッセンブリ BOLT, washer ASSY	4		
37	S9092 08020	ボルト, ワッシャ アッセンブリ BOLT, washer ASSY	53		
38	S9100 08085	ボルト, ステン BOLT, SUS	4		
39	S9020 04010	スクリュー, パンヘッド, ステン SCREW, panhead, SUS	3		
40	S9021 04010	スクリュー, ワッシャ アッセンブリ SCREW, washer ASSY	7		
41	S9092 08060	ボルト, ワッシャ アッセンブリ BOLT, washer ASSY	4		
42					
43	S9280 01200	ワッシャ, ステン WASHER, SUS	8		
44	S9280 00800	ワッシャ, ステン WASHER, SUS	4		
45	S9281 08000	ワッシャ, スプリング, ステン WASHER, spring, SUS	4		
46	S9260 01000	ワッシャ WASHER	1		

**FIG.8**

**NES25TKLS**

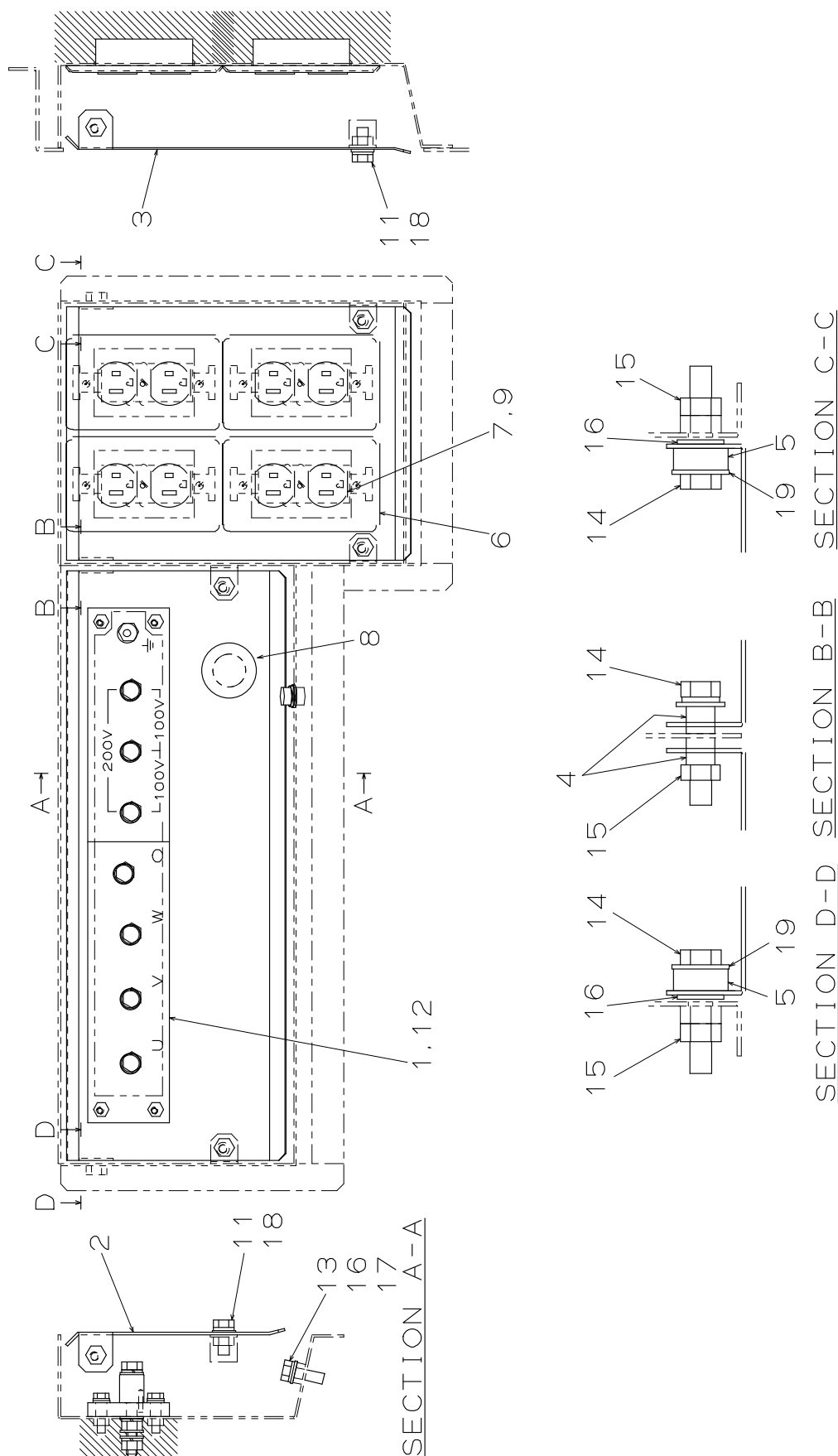


照号 KEY NO.	部品番号 PART NO.	部品名称 PART NAME	所要数 Q'TY	適用号機 SERIAL NO.	記 事 REMARKS
	P024 D36720	パネル ドア アッセンブリ PANEL DOOR ASSY	1SET		
1	P024 D36930	パネル ドア PANEL DOOR	1		
2	P024 865110	カバー ロック(密閉式) COVER LOCK	1		
3	P024 E05160	パネル PANEL	1		
4	P06X 570340	ハイブリッド ナット HYBRID NUT	6		
5	P08X 570340	ハイブリッド ナット HYBRID NUT	4		
6	P000 D14130	パッキン PACKING	1		
7	P01X 567010	パッキン PACKING	6		
8	P024 563170	フット オブ ラバー FOOT OF RUBBER	1		
9	S9020 04010	スクリュー, パンヘッド, ステン SCREW, panhead, SUS	1		



FIG.9 TERMINAL BOX ASSY

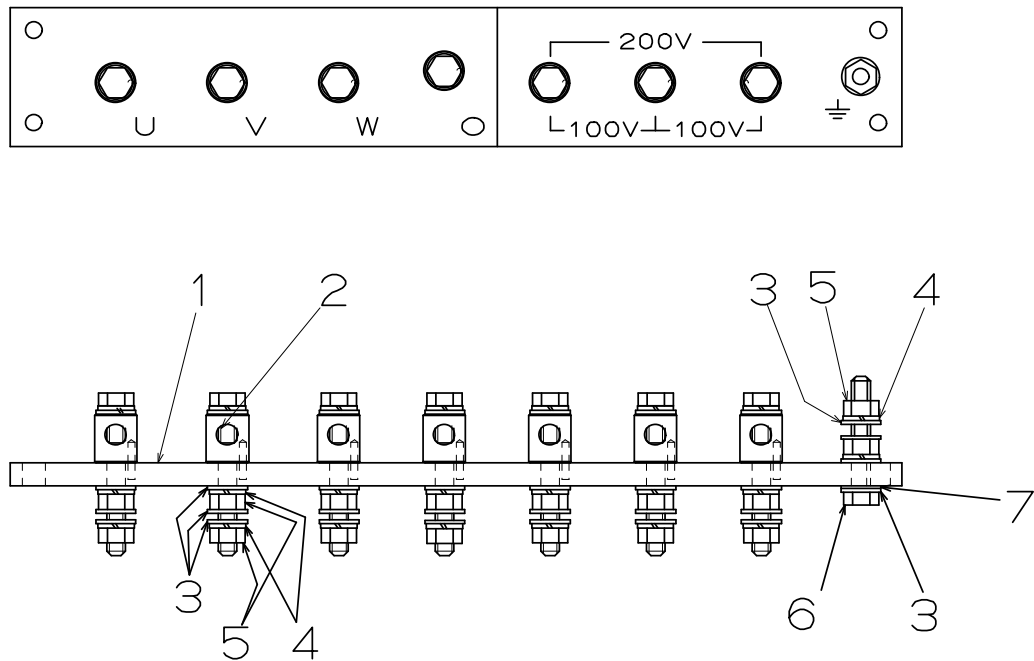
NES25TKL



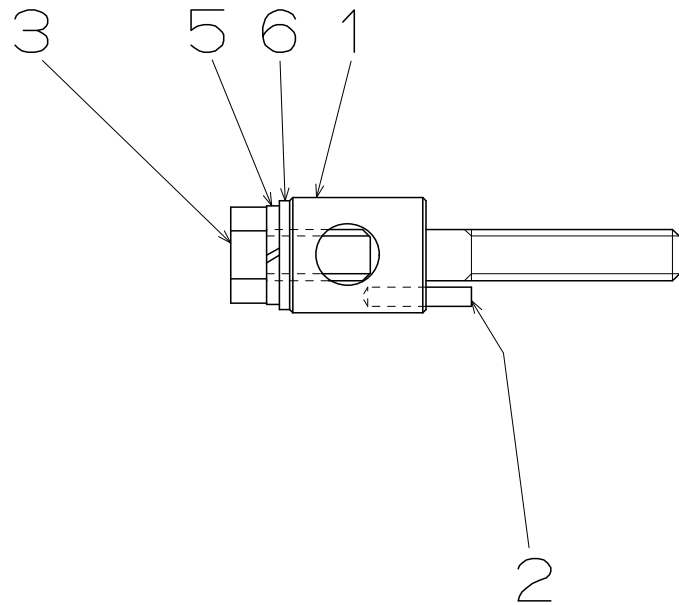
ターミナル ボックス アッセンブリ  
FIG.9 TERMINAL BOX ASSY

NES25TKLS

照 号 KEY NO.	部 品 番 号 PART NO.	部 品 名 称 PART NAME	所要数 Q' TY	適 用 号 機 SERIAL NO.	記 事 REMARKS
	P026 C36310	ターミナル ボックス アッセンブリ TERMINAL BOX ASSY	1SET		
1	P026 D26990	ターミナル ボード アッセンブリ TERMINAL BOARD ASSY	1SET		Refer to FIG.10
2	P024 E17320	ターミナル カバー(端子) TERMINAL COVER	1		
3	P024 E17330	ターミナル カバー(コンセント) TERMINAL COVER	1		
4	P026 572450	カラー COLLAR	2		
5	P026 E16200	ブッシュ BUSH	2		
6	P126 565550	プレート, コンセント PLATE, receptacle	4		
7	S1058 01015	コンセント RECEPTACLE	4		
8	P13X 873590	グロメット GROMMET	1		
9	S9006 04010	スクリュー, フラット SCREW, flat	8		
10					
11	S9092 08020	ボルト, ワッシャ アッセンブリ BOLT, washer ASSY	4		
12	S9088 06025	ボルト, ワッシャ アッセンブリ BOLT, washer ASSY	4		
13	S9060 08025	ボルト, 4T BOLT, 4T	1		
14	S9088 08040	ボルト, ワッシャ アッセンブリ BOLT, washer ASSY	3		
15	S9160 08000	ナット, 4 NUT, 4	3		
16	S9261 00800	ワッシャ, フィニッシュ WASHER, finished	2		
17	S9265 08000	ワッシャ, スプリング WASHER, spring	1		
18	P02X 567010	パッキン PACKING	4		
19	T0H1 584440	大ワッシャ WASHER	1		



照 号 KEY NO.	部 品 番 号 PART NO.	部 品 名 称 PART NAME	所要数 Q' TY	適 用 号 機 SERIAL NO.	記 事 REMARKS
	P026 D26990	ターミナル ボード アッセンブリ TERMINAL BOARD ASSY	1SET		
1	P026 D27000	ターミナル ボード TERMINAL BOARD	1		
2	P026 E03790	ターミナル ボルト アッセンブリ TERMINAL BOLT ASSY	7SET		Refer to FIG.11
3	S9262 00800	ワッシャー, フィニッシュ, BsP WASHER, finished, BsP	25		
4	S9265 08000	ワッシャー, スプリング WASHER, spring	16		
5	S9163 08000	ナット, BsBM NUT, BsBM	16		
6	S9087 08050	ボルト, A. T, BsBM BOLT, A. T, BsBM	1		
7	S9270 08000	ワッシャー, ロック WASHER, lock	1		



照 号 KEY NO.	部 品 番 号 PART NO.	部 品 名 称 PART NAME	所要数 Q' TY	適 用 号 機 SERIAL NO.	記 事 REMARKS
	P026 E03790	ターミナル ボルト アッセンブリ TERMINAL BOLT ASSY	1SET		
1	P026 E03590	ターミナル ボルト TERMINAL BOLT	1		
2	S9304 03016	ピン, スプリング PIN, spring	1		
3	S9100 08016	ボルト, ステン BOLT, SUS	1		
4					
5	S9281 08000	ワッシャー, スプリング, ステン WASHER, spring, SUS	1		
6	S9280 00800	ワッシャー, ステン WASHER, SUS	1		

FIG.12 FUEL TANK ASSY

NES25TKLS

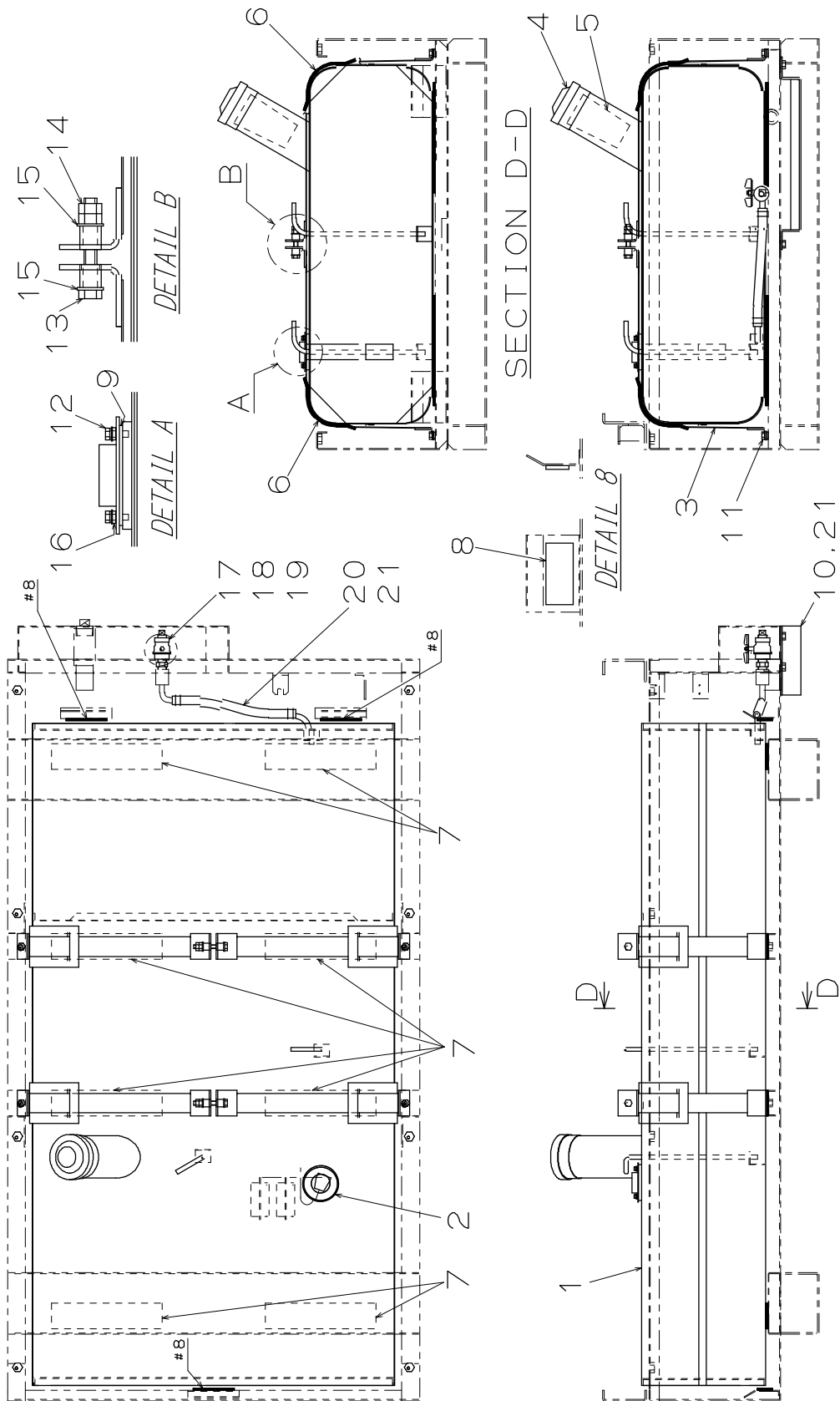


FIG.12 FUEL TANK ASSY

NES25TKLS

照 号 KEY NO.	部 品 番 号 PART NO.	部 品 名 称 PART NAME	所要数 Q' TY	適 用 号 機 SERIAL NO.	記 事 REMARKS
	P021 C36320	フューエル タンク アッセンブリ FUEL TANK ASSY	1SET		
1	P021 C36330	フューエル タンク FUEL TANK	1		
2	P48X 876900	タンク ユニット TANK UNIT	1		
3	P021 E17300	バンド BAND	4		
4	C601 513610	キャップ アッセンブリ CAP ASSY	1		
5	P021 573220	ストレーナ STRAINER	1		
6	P021 E05990	パッキン PACKING	4		
7	P07X C36320	パッキン PACKING	8		t5x50x215
8	P08X C36320	パッキン PACKING	3		t5x30x80
9	P000 597450	パッキン PACKING	1		
10	S9092 08020	ボルト, ワッシャ アッセンブリ BOLT, washer ASSY	4		
11	S9088 08020	ボルト, ワッシャ アッセンブリ BOLT, washer ASSY	4		
12	S9090 04012	ボルト, ワッシャ アッセンブリ BOLT, washer ASSY	5		
13	S9086 08080	ボルト, A. T, 4T BOLT, A. T, 4T	2		
14	S9160 08000	ナット, 4 NUT, 4	4		
15	S9260 00800	ワッシャ WASHER	4		
16	P04X 598180	シール ザガネ SEAL WASHER	5		
17	S7722 03000	プラグ, G. P PLUG, G. P	1		
18	P03X 490970	コック COCK	1		
19	S7726 03000	ニップル, G. P NIPPLE, G. P	1		
20	B025 L82480	ホース HOSE	1		
21	S7940 01800	クランプ, ホース CLAMP, hose	2		
22	P024 D44580	カバー アンダー, ドレン COVER UNDER, drain	1		

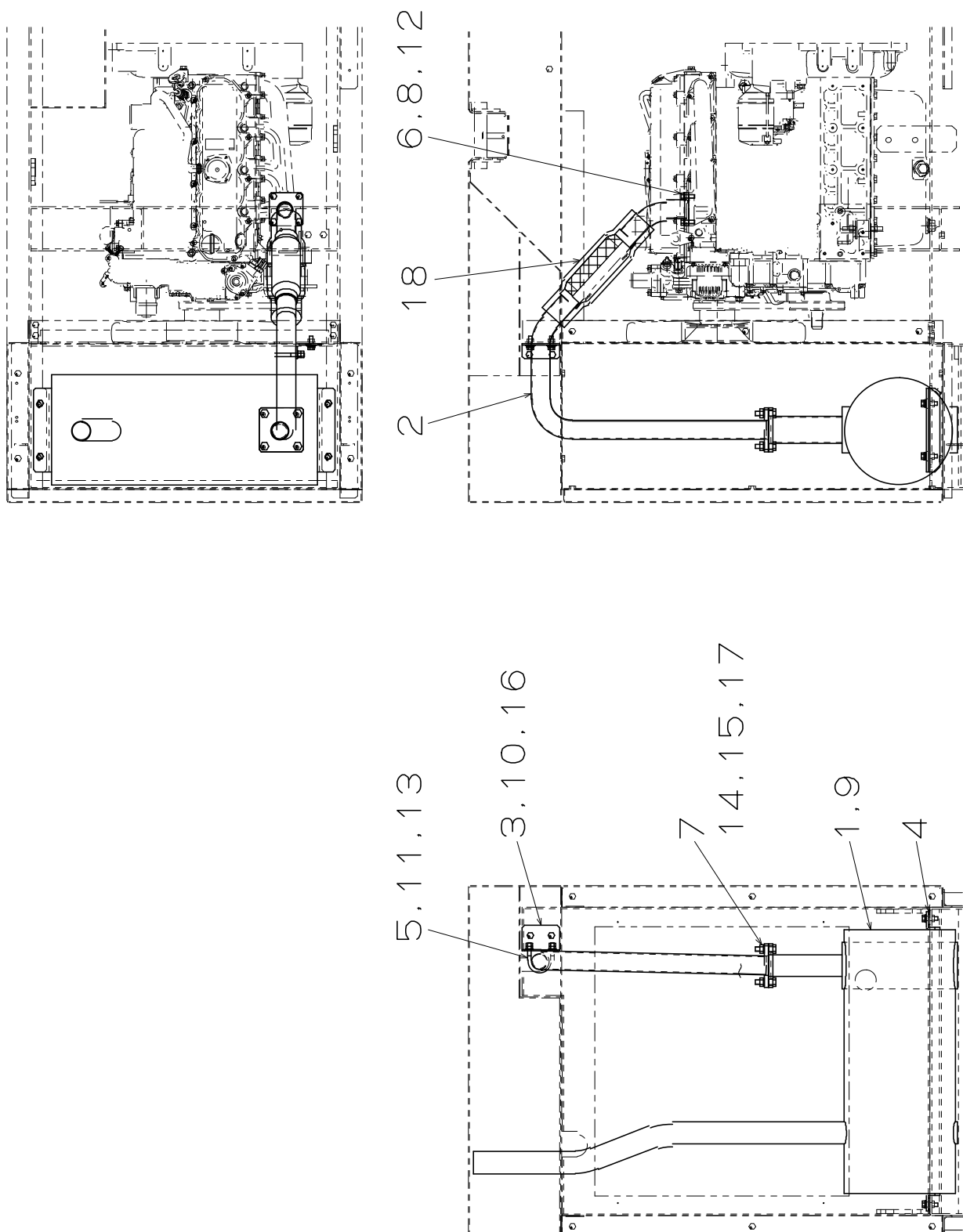


FIG.13 エキゾースト パイピング  
EXHAUST PIPING

NES25TKLS

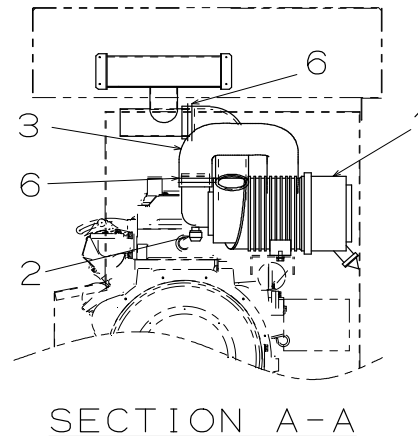
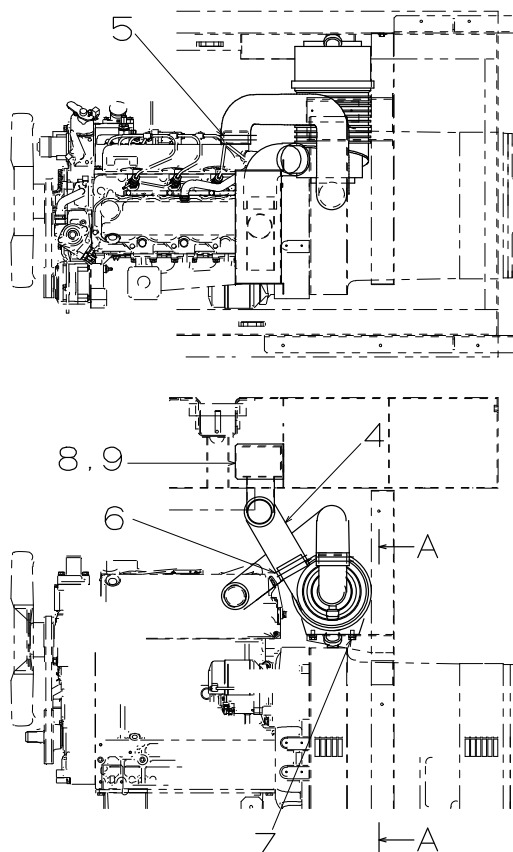
照 号 KEY NO.	部 品 番 号 PART NO.	部 品 名 称 PART NAME	所要数 Q' TY	適 用 号 機 SERIAL NO.	記 事 REMARKS
	P021 C36340	エキゾースト パイピング EXHAUST PIPING	1SET		
1	P021 D42240	マフラー MUFFLER	1		
2	P021 C39330	エキゾースト パイプ EXHAUST PIPE	1		
3	P021 E17410	ブラケット BRACKET	1		
4	P021 E13980	シム SHIM	4		
5	P18X 887190	Uボルト U BOLT	1		
6	P06X C32280	ガスケット GASKET	1		KUBOTA 17326-12231
7	P041 585040	ガスケット GASKET	1		
8	S9060 08025	ボルト, 4T BOLT, 4T	4		
9	S9088 08030	ボルト, ワッシャー アッセンブリ BOLT, washer ASSY	4		
10	S9088 08025	ボルト, ワッシャー アッセンブリ BOLT, washer ASSY	2		
11	S9260 00800	ワッシャー WASHER	2		
12	S9265 08000	ワッシャー, スプリング WASHER, spring	4		
13	S9160 08000	ナット, 4 NUT, 4	4		
14	S9060 10040	ボルト, 4T BOLT, 4T	4		
15	S9265 10000	ワッシャー, スプリング WASHER, spring	4		
16	S9260 01000	ワッシャー WASHER	2		
17	S9163 10000	ナット, BSBM NUT, BSBM	4		
18	P021 D43010	グラス マット セッティング GLASS MAT SETTING	1		



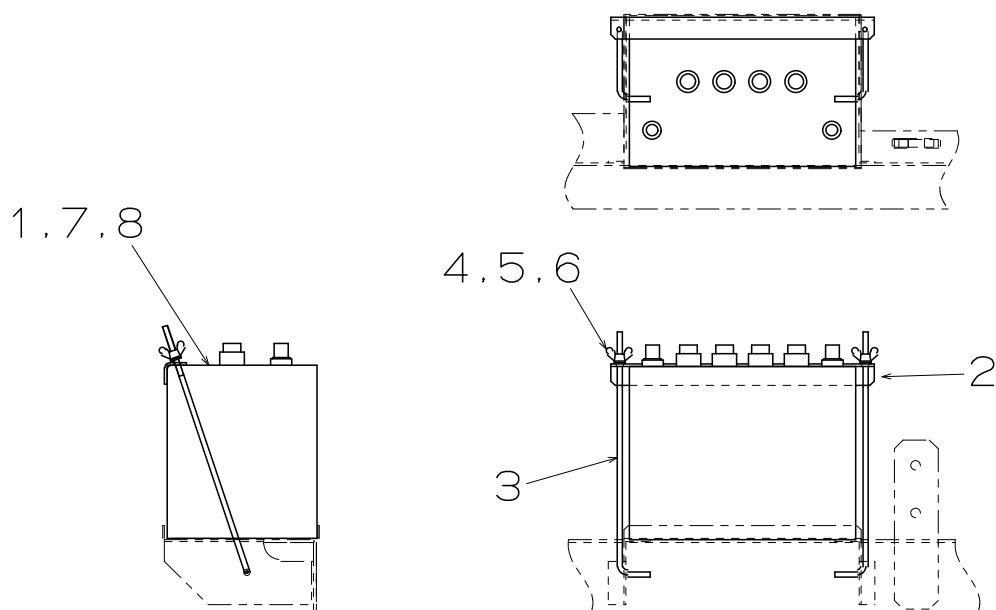
FIG.14

AIR CLEANER ASSY

NES25TKLS



照 号 KEY NO.	部 品 番 号 PART NO.	部 品 名 称 PART NAME	所要数 Q' TY	適 用 号 機 SERIAL NO.	記 事 REMARKS
	P026 D36960	エア クリーナー アッセンブリ AIR CLEANER ASSY	1SET		
1	P01X D29410	エア クリーナ AIR CLEANER	1		KUBOTA 1K376-11012
2	P091 587810	インジケータ INDICATOR	1		
3	P024 D36970	ホース HOSE	1		
4	P026 D41310	ホース HOSE	1		
5	S7940 07000	クランプ, ホース CLAMP, hose	1		
6	S7940 07800	クランプ, ホース CLAMP, hose	3		
7	S9088 08016	ボルト, ワッシャ アッセンブリ BOLT, washer ASSY	2		
8	P021 D41750	レゾネータ RESONATOR	1		
9	P06X 570340	ハイブリッド ナット HYBRID NUT	4		



照号 KEY NO.	部品番号 PART NO.	部品名称 PART NAME	所要数 Q' TY	適用号機 SERIAL NO.	記 事 REMARKS
	P026 D43110	バッテリー セッティング BATTERY SETTING	1SET		
1	P026 847450	バッテリー BATTERY	1		
2	P026 E05110	ストッパー STOPPER	1		
3	P336 513540	ボルト BOLT	2		
4	S9182 06000	ナット, ウイング NUT, wing	2		
5	S9260 00600	ワッシャ WASHER	2		
6	S9265 06000	ワッシャ, スプリング WASHER, spring	2		
7	P07X D08030	ターミナル TERMINAL	1		D型 プラス(+)
8	P08X D08030	ターミナル TERMINAL	1		D型 マイナス(-)

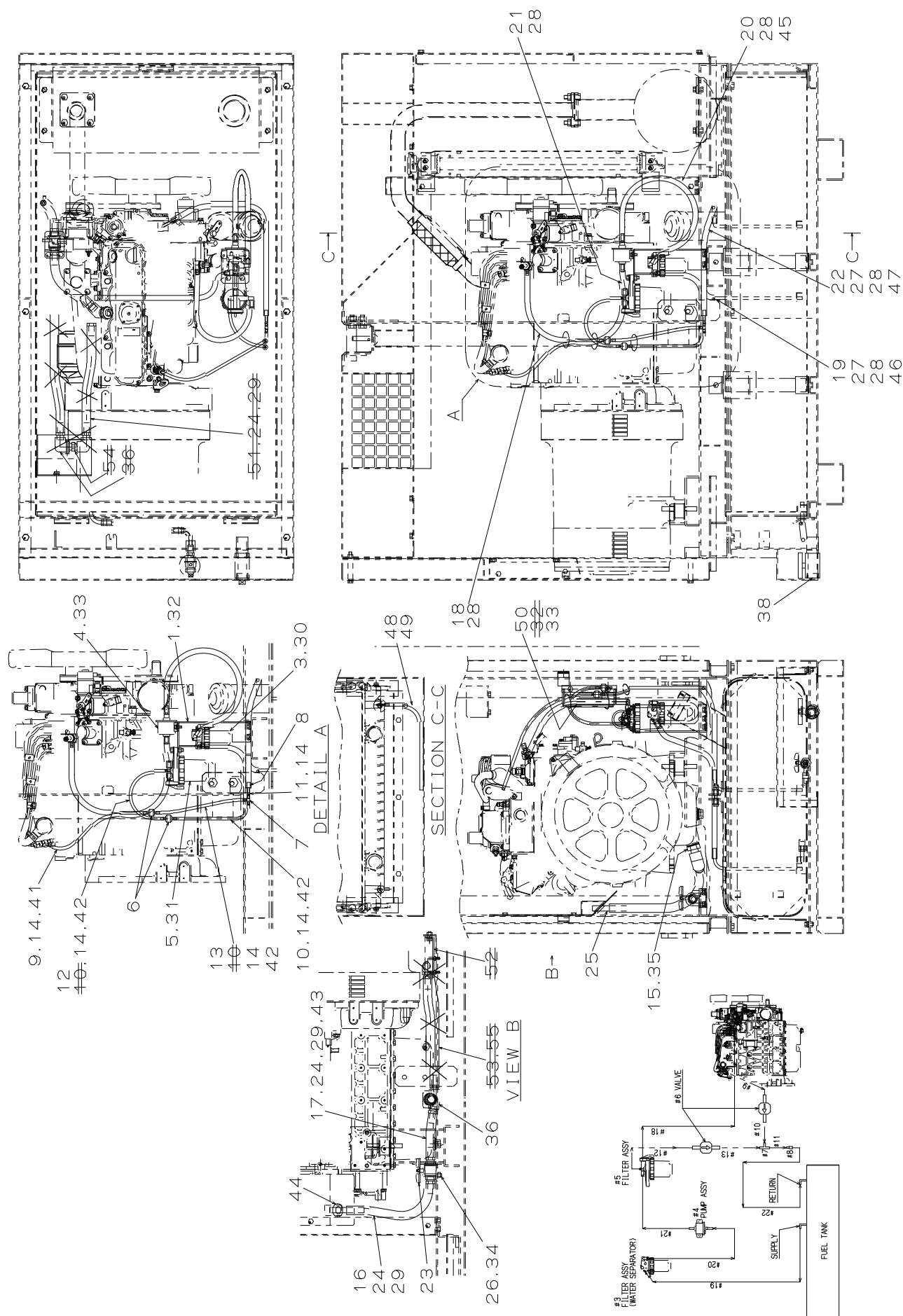


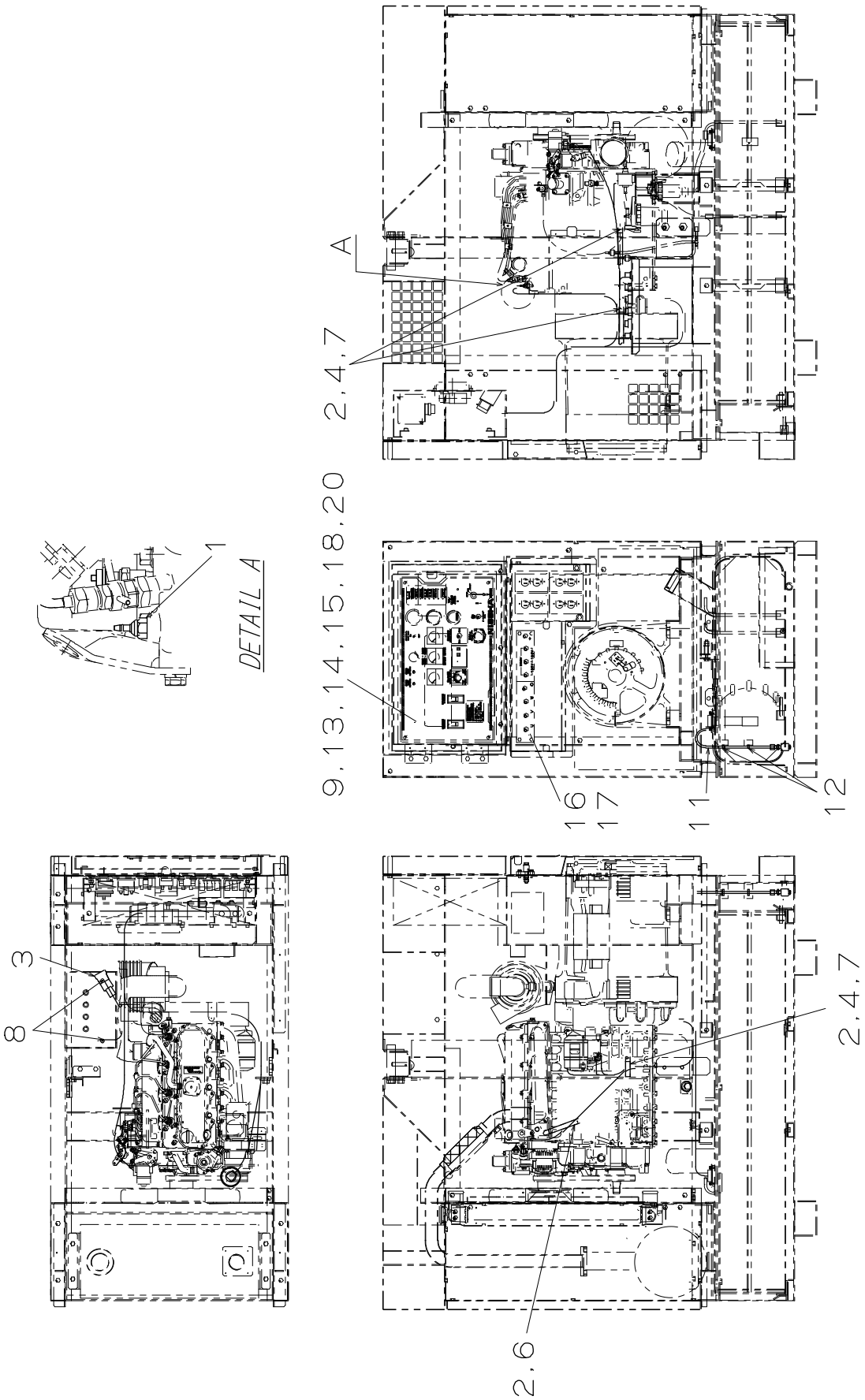
FIG.16 PIPING

NES25TKLS

照 号 KEY NO.	部 品 番 号 PART NO.	部 品 名 称 PART NAME	所要数 Q' TY	適 用 号 機 SERIAL NO.	記 事 REMARKS
	P021 246270	パイピング PIPING	1SET		
1	P021 D38350	ブラケット BRACKET	1		
2					
3	P02X 244370	フィルタ アッセンブリ(ウォーター セパレータ) FILTER ASSY(WATER SEPARATOR)	1		KUBOTA RB101-51261
4	P03X 244370	ポンプ アッセンブリ(フューエル) PUMP ASSY(FUEL)	1		KUBOTA R1401-51351
5	P04X 244370	フィルタ アッセンブリ(フューエル) FILTER ASSY(FUEL)	1		KUBOTA 17076-43014
6	P05X 244370	バルブ(フューエル チェック) VALVE(FUEL CHECK)	2		KUBOTA 1C010-42461
7	P06X 244370	Tクダツギテ T HOSE JOINT	1		KUBOTA 1G065-42360
8	P07X 244370	クダツギテ HOSE JOINT	1		KUBOTA 17490-42361
9	P09X 246270	フューエル チューブ FUEL TUBE	1	～UB011100	KUBOTA 09661-4200 L=2000/500 φ4/8
	P09X 246270	フューエル チューブ FUEL TUBE	1	UB011200～	KUBOTA 09661-4200 L=2000/450 φ4/8
10	P10X 246270	フューエル チューブ FUEL TUBE	3	～UB011100	KUBOTA 09661-4200 L=2000/300 φ4/8
	P10X 246270	フューエル チューブ FUEL TUBE	1	UB011200～	KUBOTA 09661-4200 L=2000/300 φ4/8
11	P11X 246270	フューエル チューブ FUEL TUBE	1		KUBOTA 09661-4200 L=2000/35 φ4/8
12	P12X 246270	フューエル チューブ FUEL TUBE	1	UB011200～	KUBOTA 09661-4200 L=2000/350 φ4/8
13	P13X 246270	フューエル チューブ FUEL TUBE	1	UB011200～	KUBOTA 09661-4200 L=2000/350 φ4/8
14	P12X 244370	パイプ クリップ PIPE CLIP	10		KUBOTA 16241-42321
15	P30X 244370	パッキン, コッパ PACKING, copper	1		KUBOTA 16265-96671
16	P31X 577000	ホース(オイル ドレン) HOSE(OIL DRAIN)	1		
17	P18X 577000	ホース HOSE	1	UB010100	
17a	P53X 577000	ホース HOSE	1	UB010200～UB011700	
17b	P18X 577000	ホース HOSE	1	UB011800～	
18	B054 L82470	ホース HOSE	1	～UB011100	
18a	B058 L82470	ホース HOSE	1	UB011200～	
19	B039 L82470	ホース HOSE	1		
20	B063 L82470	ホース HOSE	1		
21	B009 L82470	ホース HOSE	1		
22	B023 L82470	ホース HOSE	1		
23	P04X 832320	コック COCK	1		
24	P40X 826500	ニップル, エアー ホース NIPPLE, air hose	3	UB010100	
24a	P40X 826500	ニップル, エアー ホース NIPPLE, air hose	5	UB010200～UB011700	
24b	P40X 826500	ニップル, エアー ホース NIPPLE, air hose	3	UB011800～	

照 号 KEY NO.	部 品 番 号 PART NO.	部 品 名 称 PART NAME	所要数 Q' TY	適 用 号 機 SERIAL NO.	記 事 REMARKS
25	P021 E19590	パイプ PIPE	1		
26	P48X E11620	U ボルト U BOLT	1		
27	S7940 01600	クランプ, ホース CLAMP, hose	2		
28	S7440 02000	バンド, ホース BAND, hose	8		
29	S7440 03000	バンド, ホース BAND, hose	4	UB010100	
29a	S7440 03000	バンド, ホース BAND, hose	6	UB010200~UB011700	
29b	S7440 03000	バンド, ホース BAND, hose	4	UB011800~	
30	S9088 08070	ボルト, ワッシャ アッセンブリ BOLT, washer ASSY	1		
31	S9088 08030	ボルト, ワッシャ アッセンブリ BOLT, washer ASSY	2		
32	S9088 08020	ボルト, ワッシャ アッセンブリ BOLT, washer ASSY	3	~UB011100	
32a	S9088 08020	ボルト, ワッシャ アッセンブリ BOLT, washer ASSY	5	UB011200~UB011700	
32b	S9088 08020	ボルト, ワッシャ アッセンブリ BOLT, washer ASSY	3	UB011800~	
33	S9088 06016	ボルト, ワッシャ アッセンブリ BOLT, washer ASSY	2	~UB011700	
33a	S9088 06016	ボルト, ワッシャ アッセンブリ BOLT, washer ASSY	4	UB011800~	
34	S9160 08000	ナット, 4 NUT, 4	2		
35	S5031 04022	ニップル NIPPLE	1		
36	S7580 04000	エルボ, 45S ELBOW, 45S	1	UB010100	
36a	S7728 01000	エルボ G・P ELBOW,G・P	3	UB010200~UB011700	
36b	S7580 04000	エルボ, 45S ELBOW, 45S	1	UB011800~	
37		結束バンド BINDING BAND	3		
38	P08X 490970	コック COCK	1		
39					
40					
41	A047 H18780	コルゲート(L=470) CORRUGATE(L=470)	1		
42	A029 H18780	コルゲート(L=290) CORRUGATE(L=290)	3		
43	P017 591270	コルゲート(L=170) CORRUGATE(L=170)	1		
44	P13X 873590	グロメット GROMMET	1		
45	A055 P24130	コルゲート(L=550) CORRUGATE(L=550)	1		
46	A050 P24130	コルゲート(L=470) CORRUGATE(L=470)	1		
47	A025 P24130	コルゲート(L=220) CORRUGATE(L=220)	1		
48	P48X 246270	ウォーター ドレン ホース WATER DRAIN HOSE	1		
49	S7940 01000	クランプ, ホース CLAMP, hose	1		

照 号 KEY NO.	部 品 番 号 PART NO.	部 品 名 称 PART NAME	所要数 Q' TY	適 用 号 機 SERIAL NO.	記 事 REMARKS
50	P021 D44750	ステー、フューエルパイピング STAY, fuel piping	1	UB011200～	
51	P32X 577000	ホース HOSE	1	UB010200～UB011700	
52	P021 E22000	ブラケット BRACKET	1	UB010200～UB011700	
53	P06X 887190	Uボルト BOLT,U	1	UB010200～UB011700	
54	S7726 04000	ニップル、G・P NIPPLE,G・P	1	UB010200～UB011700	
55	S9160 06000	ナット、4 NUT,4	2	UB010200～UB011700	



照 号 KEY NO.	部 品 番 号 PART NO.	部 品 名 称 PART NAME	所要数 Q' TY	適 用 号 機 SERIAL NO.	記 事 REMARKS
	P021 C36350	リギング RIGGING	1SET		
1	P023 E08290	ユニット, サーマメータ UNIT, thermo meter	1		
2	P02X 594010	クランプ CLAMP	4		
3	P09X 893710	バッテリー キャップ BATTERY CAP	1		
4	S9063 12020	ボルト BOLT	3		
5					
6	P08X 570340	ハイブリッド ナット HYBRID NUT	1		
7	S9260 01200	ワッシャー WASHER	3		
8	S9260 01000	ワッシャー WASHER	2		
9	P020 247170	エレクトリカル システム ELECTRICAL SYSTEM	1		
10					
11	P25X D39080	フロート スイッチ L, アッセンブリ FLOAT SWITCH L, ASSY	1		
12	A06X K77420	インシュロック(耐油性) INSULOCK	2		
13	P020 246840	ワイヤ ハーネス1 WIRE HARNESS 1	1		
14	P020 246850	ワイヤ ハーネス2 WIRE HARNESS 2	1		
15	P020 246860	ワイヤ ハーネス3 WIRE HARNESS 3	1		
16	P020 D32030	パワー ワイヤ1 アッセンブリ POWER WIRE 1 ASSY	1		
17	P020 D32040	パワー ワイヤ2 アッセンブリ POWER WIRE 2 ASSY	1		
18					
19					
20	P020 D43650	パワー ワイヤ3 アッセンブリ POWER WIRE 3 ASSY	1		



FIG.18 PACKING ASSY(~UB010700)

NES25TKLS

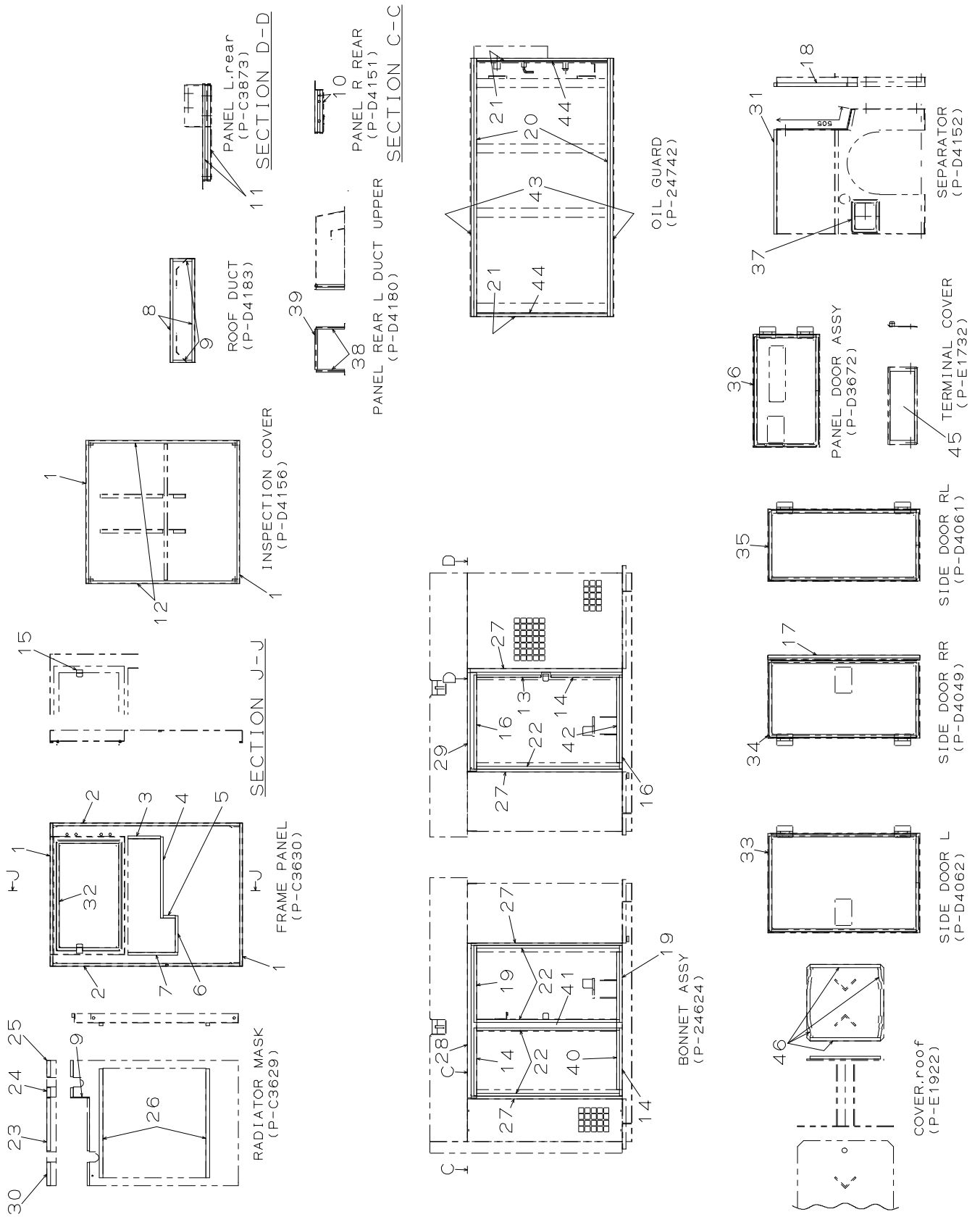


FIG.18 パッキン アッセンブリ  
PACKING ASSY

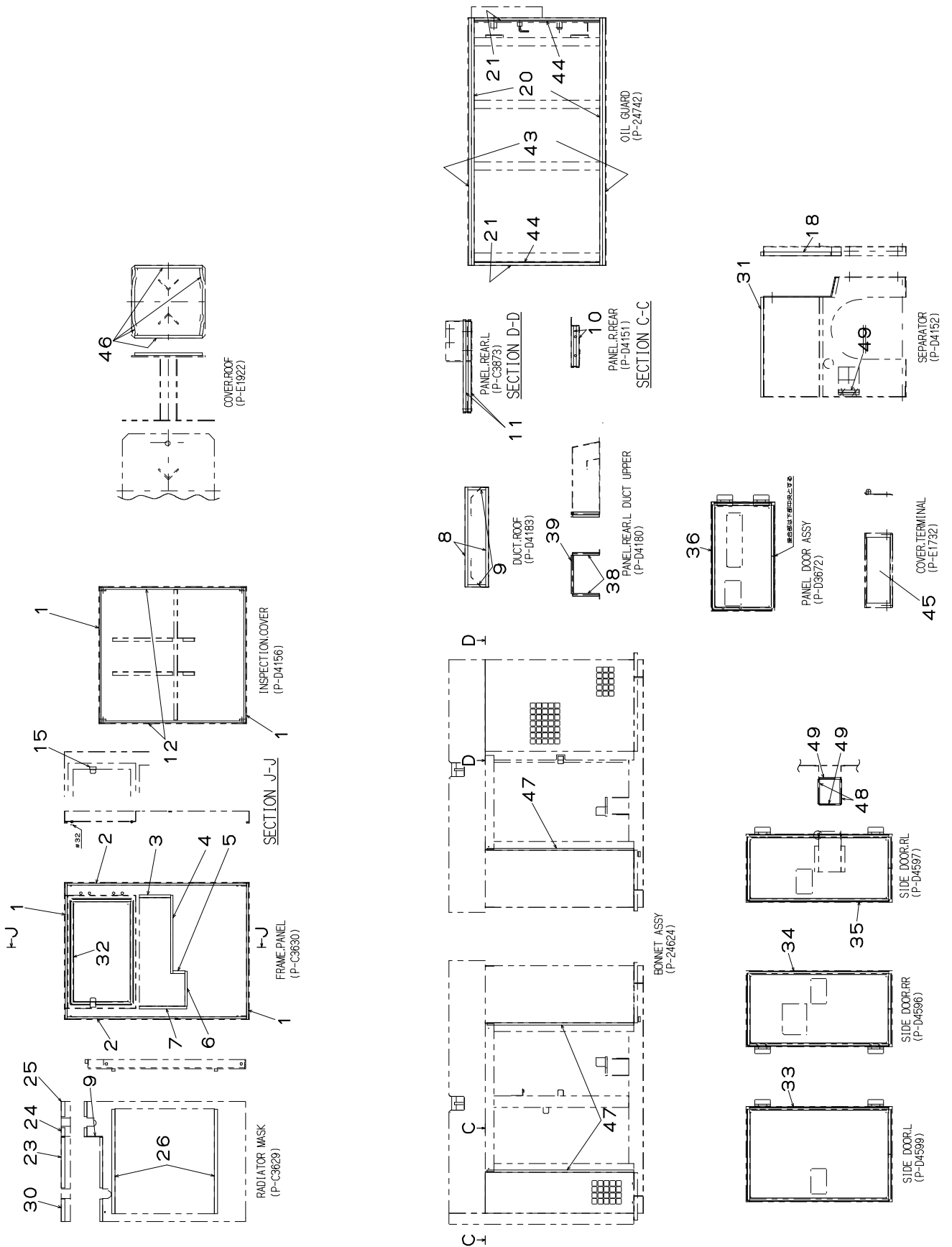
NES25TKLS

照 号 KEY NO.	部 品 番 号 PART NO.	部 品 名 称 PART NAME	所要数 Q'TY	適 用 号 機 SERIAL NO.	記 事 REMARKS
	P024 247490	パッキン アッセンブリ PACKING ASSY	1SET	~UB010700	
1	P01X 247490	シーリング パッキン SEALING PACKING	4		(H=5,W=10) L=800
2	P02X 247490	シーリング パッキン SEALING PACKING	2		(H=5,W=10) L=1040
3	P03X 247490	シーリング パッキン SEALING PACKING	1		(H=5,W=15) L=180
4	P04X 247490	シーリング パッキン SEALING PACKING	1		(H=5,W=15) L=455
5	P05X 247490	シーリング パッキン SEALING PACKING	1		(H=5,W=15) L=67
6	P06X 247490	シーリング パッキン SEALING PACKING	1		(H=5,W=15) L=205
7	P07X 247490	シーリング パッキン SEALING PACKING	1		(H=5,W=15) L=275
8	P08X 247490	シーリング パッキン SEALING PACKING	2		(H=5,W=15) L=582
9	P09X 247490	シーリング パッキン SEALING PACKING	3		(H=5,W=15) L=105
10	P10X 247490	シーリング パッキン SEALING PACKING	2		(H=5,W=15) L=245
11	P11X 247490	シーリング パッキン SEALING PACKING	2		(H=5,W=15) L=545
12	P12X 247490	シーリング パッキン SEALING PACKING	2		(H=5,W=10) L=825
13	P13X 247490	シーリング パッキン SEALING PACKING	1		(H=5,W=15) L=355
14	P14X 247490	シーリング パッキン SEALING PACKING	3		(H=5,W=15) L=380
15	P15X 247490	シーリング パッキン SEALING PACKING	1		(H=5,W=15) L=35
16	P16X 247490	シーリング パッキン SEALING PACKING	2		(H=5,W=15) L=525
17	P17X 247490	シーリング パッキン SEALING PACKING	1		(H=5,W=15) L=845
18	P18X 247490	シーリング パッキン SEALING PACKING	1		(H=5,W=15) L=505
19	P19X 247490	シーリング パッキン SEALING PACKING	2		(H=5,W=15) L=430
20	P20X 247490	シーリング パッキン SEALING PACKING	2		(H=5,W=15) L=1445
21	P21X 247490	シーリング パッキン SEALING PACKING	2		(H=5,W=15) L=730
22	P22X 247490	シーリング パッキン SEALING PACKING	5		(H=5,W=15) L=795
23	P23X 247490	シーリング パッキン SEALING PACKING	1		(H=15,W=20) L=295
24	P24X 247490	シーリング パッキン SEALING PACKING	1		(H=15,W=20) L=50
25	P25X 247490	シーリング パッキン SEALING PACKING	1		(H=15,W=20) L=90
26	P26X 247490	シーリング パッキン SEALING PACKING	2		(H=15,W=20) L=610
27	P27X 247490	シーリング パッキン SEALING PACKING	4		(H=15,W=20) L=840
28	P28X 247490	シーリング パッキン SEALING PACKING	1		(H=15,W=20) L=872
29	P29X 247490	シーリング パッキン SEALING PACKING	1		(H=15,W=20) L=577
30	P30X 247490	シーリング パッキン SEALING PACKING	1		(H=15,W=20) L=130
31	P31X 247490	シーリング パッキン SEALING PACKING	1		(H=15,W=20) L=583

照 号 KEY NO.	部 品 番 号 PART NO.	部 品 名 称 PART NAME	所要数 Q' TY	適 用 号 機 SERIAL NO.	記 事 REMARKS
32	A178 E28460	ウェザー ストリップ WEATHER STRIP	1		L=1780
33	A261 E28460	ウェザー ストリップ WEATHER STRIP	1		L=2610
34	A238 E28460	ウェザー ストリップ WEATHER STRIP	1		L=2380
35	A231 E28460	ウェザー ストリップ WEATHER STRIP	1		L=2310
36	A182 E28460	ウェザー ストリップ WEATHER STRIP	1		L=1820
37	A052 E28460	ウェザー ストリップ WEATHER STRIP	1		L=520
38	P080 E17450	ワンタッチ パッキン ONE TOUCH PACKING	2		L=155
39	P080 E17450	ワンタッチ パッキン ONE TOUCH PACKING	1		L=255
40	P024 E19460	パッキン PACKING	1		
41	P024 E19470	パッキン PACKING	1		
42	P024 E19480	パッキン PACKING	1		
43	P024 E17460	パッキン PACKING	2		
44	P024 E17470	パッキン PACKING	2		
45	P024 E17480	ラバー シート RUBBER SHEET	1		
46	P46X 247490	シーリング パッキン SEALING PACKING	4		L=120

FIG.18a PACKING ASSY(UB010800~)

NES25TKLS



照 号 KEY NO.	部 品 番 号 PART NO.	部 品 名 称 PART NAME	所要数 Q' TY	適 用 号 機 SERIAL NO.	記 事 REMARKS
	P024 247490	パッキン アッセンブリ PACKING ASSY	1SET	UB010800~	
1	P01X 247490	シーリング パッキン SEALING PACKING	4		(H=5,W=10) L=800
2	P02X 247490	シーリング パッキン SEALING PACKING	2		(H=5,W=10) L=1040
3	P03X 247490	シーリング パッキン SEALING PACKING	1		(H=5,W=15) L=180
4	P04X 247490	シーリング パッキン SEALING PACKING	1		(H=5,W=15) L=455
5	P05X 247490	シーリング パッキン SEALING PACKING	1		(H=5,W=15) L=67
6	P06X 247490	シーリング パッキン SEALING PACKING	1		(H=5,W=15) L=205
7	P07X 247490	シーリング パッキン SEALING PACKING	1		(H=5,W=15) L=275
8	P08X 247490	シーリング パッキン SEALING PACKING	2		(H=5,W=15) L=582
9	P09X 247490	シーリング パッキン SEALING PACKING	3		(H=5,W=15) L=105
10	P10X 247490	シーリング パッキン SEALING PACKING	2		(H=5,W=15) L=245
11	P11X 247490	シーリング パッキン SEALING PACKING	2		(H=5,W=15) L=545
12	P12X 247490	シーリング パッキン SEALING PACKING	2		(H=5,W=10) L=825
13					
14					
15	P15X 247490	シーリング パッキン SEALING PACKING	1		(H=5,W=15) L=35
16					
17					
18	P18X 247490	シーリング パッキン SEALING PACKING	1		(H=5,W=15) L=505
19					
20	P20X 247490	シーリング パッキン SEALING PACKING	2		(H=5,W=15) L=1445
21	P21X 247490	シーリング パッキン SEALING PACKING	2		(H=5,W=15) L=730
22					
23	P23X 247490	シーリング パッキン SEALING PACKING	1		(H=15,W=20) L=295
24	P24X 247490	シーリング パッキン SEALING PACKING	1		(H=15,W=20) L=50
25	P25X 247490	シーリング パッキン SEALING PACKING	1		(H=15,W=20) L=90
26	P26X 247490	シーリング パッキン SEALING PACKING	2		(H=15,W=20) L=610
27					
28					
29					
30	P30X 247490	シーリング パッキン SEALING PACKING	1		(H=15,W=20) L=130
31	P31X 247490	シーリング パッキン SEALING PACKING	1		(H=15,W=20) L=583

照 号 KEY NO.	部 品 番 号 PART NO.	部 品 名 称 PART NAME	所要数 Q' TY	適 用 号 機 SERIAL NO.	記 事 REMARKS
32	A178 E28460	ウェザー ストリップ WEATHER STRIP	1		L=1780
33	A261 E28460	ウェザー ストリップ WEATHER STRIP	1		L=2610
34	A239 E28460	ウェザー ストリップ WEATHER STRIP	1		L=2390
35	A229 E28460	ウェザー ストリップ WEATHER STRIP	1		L=2290
36	A182 E28460	ウェザー ストリップ WEATHER STRIP	1		L=1820
37					
38	P080 E17450	ワンタッチ パッキン ONE TOUCH PACKING	2		L=155
39	P080 E17450	ワンタッチ パッキン ONE TOUCH PACKING	1		L=255
40					
41					
42					
43	P024 E17460	パッキン PACKING	2		
44	P024 E17470	パッキン PACKING	2		
45	P024 E17480	ラバー シート RUBBER SHEET	1		
46	P46X 247490	シーリング パッキン SEALING PACKING	4		L=120
48	P015 E07730	パッキン PACKING	2	~UB011700	
48a	P014 E07730	パッキン PACKING	2	UB011800~	
49	P012 E07730	パッキン	2		

FIG.19 NAME PLATE ASSY

NES25TKLS

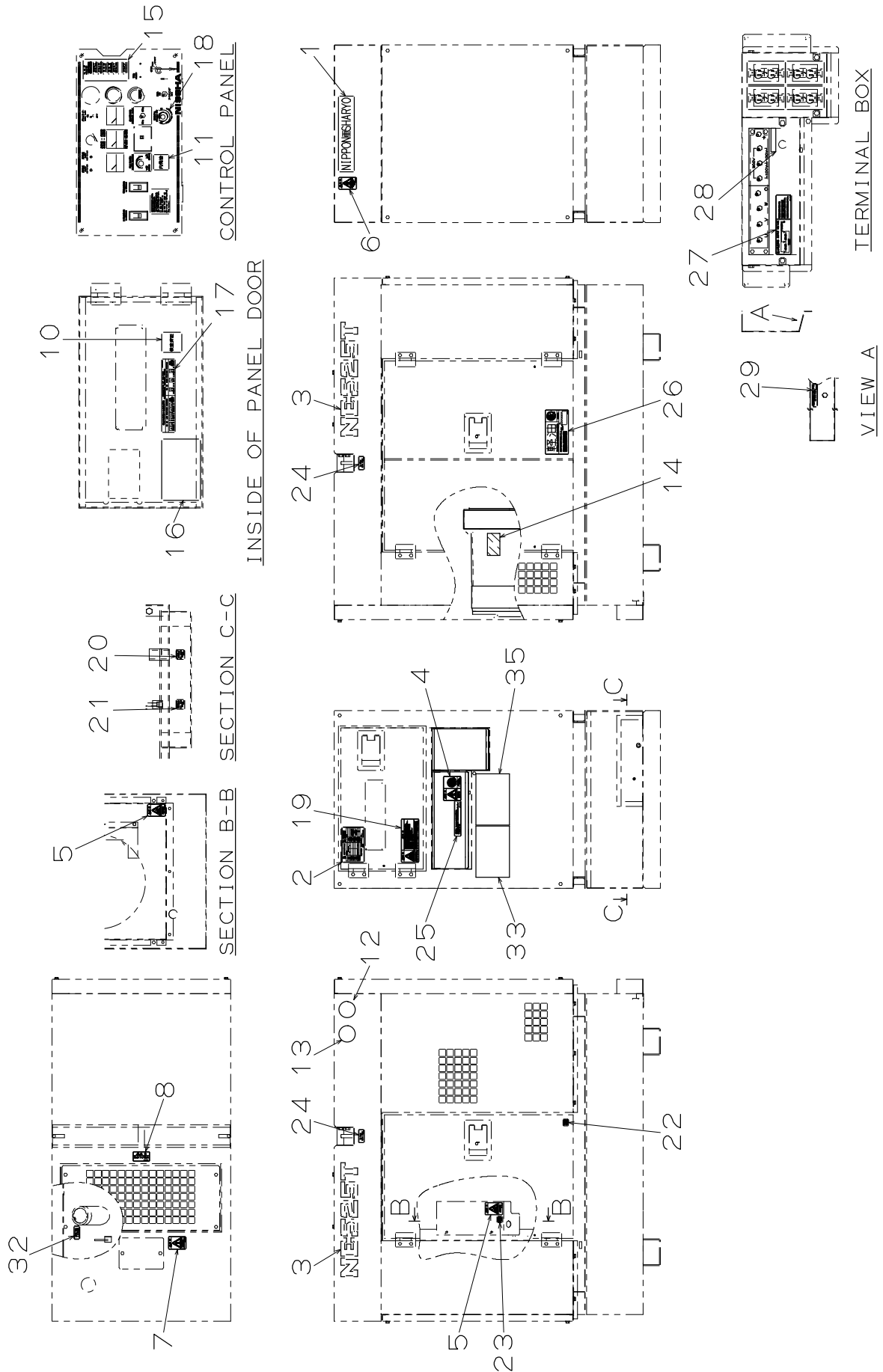


FIG.19 ネーム プレート アッセンブリ  
NAME PLATE ASSY

NES25TKLS

照 号 KEY NO.	部 品 番 号 PART NO.	部 品 名 称 PART NAME	所要数 Q' TY	適 用 号 機 SERIAL NO.	記 事 REMARKS
	P026 C36800	ネーム プレート アッセンブリ NAME PLATE ASSY	1SET		
1	P016 387640	ネーム プレート NAME PLATE	1		NIPPON SHARYO 社銘板
2	P26X C21110	ネーム プレート NAME PLATE	1		定格
3	P30X D05650	ネーム プレート NAME PLATE	2		NES25T
4	P006 D35880	ネーム プレート NAME PLATE	1		PL感電 PL接地
5	P006 E02500	ネーム プレート NAME PLATE	2		PL巻き込まれ
6	P006 E02560	ネーム プレート NAME PLATE	1		PLマフラ火傷
7	P006 E02570	ネーム プレート NAME PLATE	1		PLキャップ火傷
8	P006 E02580	ネーム プレート NAME PLATE	1		PL吊下げ箇所
9					
10	P026 E03480	ネーム プレート NAME PLATE	1		点検済証
11	P01X E03490	ネーム プレート NAME PLATE	1		内発協
12	P04X 577280	ネーム プレート NAME PLATE	1		超低騒音
13	P03X E04440	ネーム プレート NAME PLATE	1		排ガス3次
14	P01X E12720	ネーム プレート NAME PLATE	1		オルタネータ型式
15	P08X 888130	ネーム プレート NAME PLATE	1		モニタ
16	P006 D35730	ネーム プレート NAME PLATE	1		取扱い
17	P046 D34660	ネーム プレート NAME PLATE	1		電圧切替
18	P026 E06430	ネーム プレート NAME PLATE	1		始動前確認
19	P006 D35890	ネーム プレート NAME PLATE	1		PL共通 PL排ガス 軽負荷
20	P006 E17080	ネーム プレート NAME PLATE	1		オイルガードドレン
21	P006 E17090	ネーム プレート NAME PLATE	1		燃料ドレン
22	P006 E17070	ネーム プレート NAME PLATE	1		オイルドレン位置
23	P006 E17060	ネーム プレート NAME PLATE	1		オイルドレン
24	P006 E17100	ネーム プレート NAME PLATE	2		ロープかけ
25	P044 E16220	ネーム プレート NAME PLATE	1		単相注意
26	P006 D35900	ネーム プレート NAME PLATE	1		軽油以外不可
27	P006 E17020	ネーム プレート NAME PLATE	1		出力電圧
28	P006 E17040	ネーム プレート NAME PLATE	1		機能接地
29	P006 E17050	ネーム プレート NAME PLATE	1		ボディアース
30					
31					



FIG.19 ネーム プレート アッセンブリ  
NAME PLATE ASSY

NES25TKLS

照 号 KEY NO.	部 品 番 号 PART NO.	部 品 名 称 PART NAME	所要数 Q'TY	適 用 号 機 SERIAL NO.	記 事 REMARKS
32	P006 E17030	ネーム プレート NAME PLATE	1		給油口
33	P026 D11500	ネーム プレート NAME PLATE	1		NETIS
34					
35	P026 D32580	ネーム プレート NAME PLATE	1		2WAYPOWER
36					
37					
38					
39					
40					
41					
42					
43	P006 246760	ネーム プレート NAME PLATE	1		sheet. color include key No.4~8、16~19,26
44	P006 246770	ネーム プレート NAME PLATE	1		sheet. monochrome include key No.20~25、27~29,32
45					

## 2. エンジン部品 ENGINE PARTS

	部 品 番 号 PART NO.	部 品 名 称 PART NAME	所要数 Q' TY	適 用 号 機 SERIAL NO.	記 事 REMARKS
		フューエル フィルタ エLEMENT FUEL FILTER ELEMENT	1		クボタ 15521-4316-0
		セジメンタ エLEMENT SEDIMENTER ELEMENT	1		クボタ RB101-51281
		オイル フィルタ カートリッジ OIL FILTER CARTRIDGE	1		クボタ 16414-3243-4
		エレメント、エア クリーナ ELEMENT, air cleaner	1		クボタ R1401-42271

**純正部品のおすすめ**

本機のご使用に当たって当社の指定の純正部品以外の部品をご使用になり故障が発生した場合は保証致しかねます。

平成31年03月 初版

不許  
複製

**NES25TKLS**  
ディーゼル発電装置  
パーツカタログ

編集 日本車輛製造株式会社機電本部  
発行 日本車輛製造株式会社

〒458-8502

名古屋市緑区鳴海町字柳長80

TEL(052)623-3311(代)