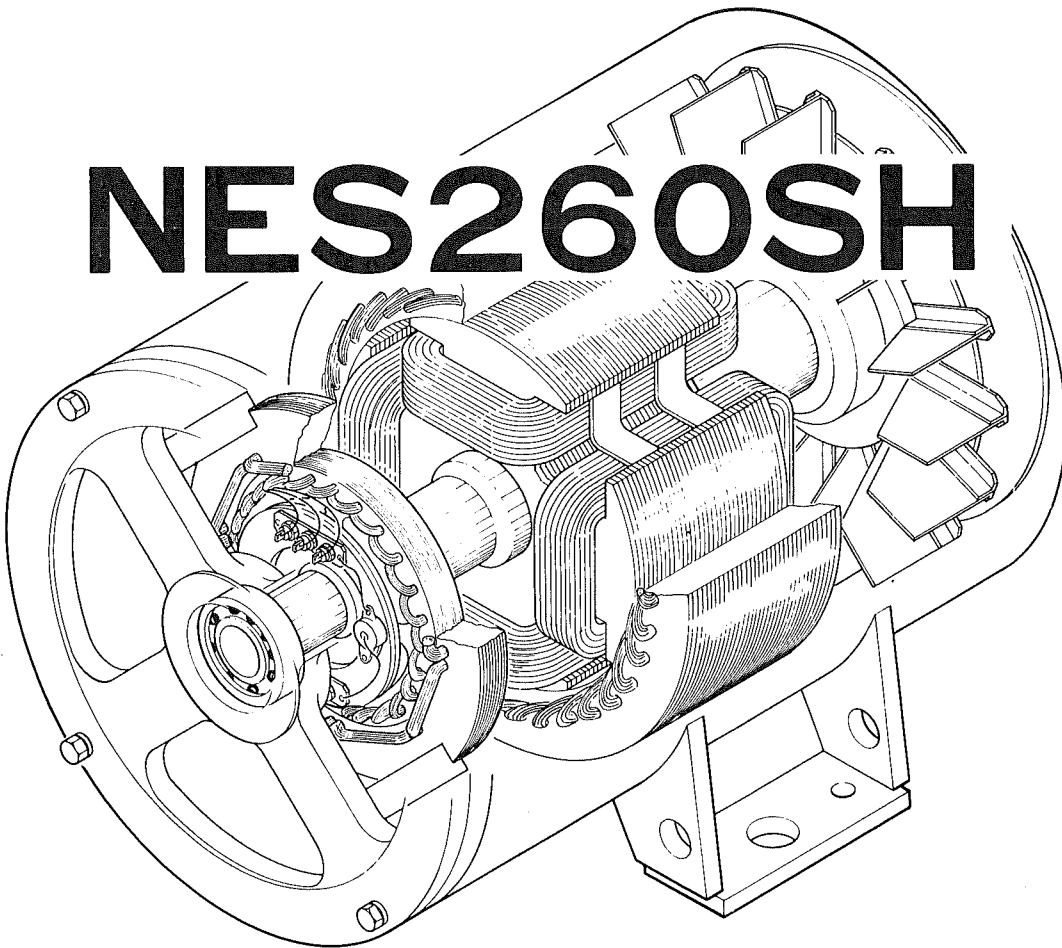


SERIAL NO. NO101-SFE~

# DIESEL GENERATOR SET

PARTS CATALOG OF

## NES260SH



**NIPPON SHARYO, LTD.**

CAT. NO. GN13  
ENGINE HINO K13C-T

## 部品カタログのご使用にあたり

1. このたびは、日車ディーゼルジェネレータセットをお買いあげいただきましてありがとうございます。

2. この部品カタログは、日車NES型ディーゼルジェネレータセットのサービス部品が集録されています。

なお、エンジン部品については、別に添附する「ディーゼルエンジンパーツカタログ」をご参照下さい。

### 3. 部品カタログの構成

- ・ 照 号 図から部品を索引する番号(照号)を示します。照号末尾にA, B……の符号が付いているものは変更された部品を示しますので、これらの部品をご注文される場合は、適用号機欄を見て貴社の使用号機に該当する照号の部品番号をご指示して下さい。

(例)

ディーゼル ジェネレータ セット  
FIG.1 DIESEL GENERATOR SET

照 号 KEY NO.	部 品 番 号 PART NO.	部 品 名 称 PART NAME	所要数 Q'TY.	適 用 号 機 SERIAL NO.	記 事 REMARKS
	P750 220160	ディーゼル ジェネレータ セット DIESEL GENERATOR SET	1 SET		
1	P751 220210	ディーゼル エンジン アッセンブリ DIESEL ENGINE ASSY	1 SET		HINO M10C-T
2	P751 373070	ラジエータ アッセンブリ RADIATOR ASSY	1 SET		Refer to FIG. 2
3	P842 210660	オルタネータ アッセンブリ ALTERNATOR ASSY	1 SET		Refer to FIG. 3
4	P653 215960	コントロール ボックス アッセンブリ CONTROL BOX ASSY	1 SET		Refer to FIG. 5
5	P754 373060	ボンネット アッセンブリ BONNET ASSY	1 SET		Refer to FIG. 9
6	P754 357900	スタンド STAND	1		

- ・ 部品番号 各部品の固有番号を示し、数字と英字又は数字のみで構成されています。装置のアッセンブリ番号は最初に照号なしで示してあります。

\* 単品では販売されず、組立品で販売される部品を示します。

☆ 補用部品として供給いたしません。

- ・ 部品名称 各部品の名称を示します。
- ・ 個 数 各装置に使用されている、各装置の2組立の個数を示します。
- ・ 適用号機 各部品が使用されている「号機」を示します。

- ・ 記 事 各部品に関連のある特記事項を示します。下記の事項を除き、部品ご注文の際には併せてご指示下さい。

- ・ 図 2 参照  
REFER TO FIG. 2 ..... この部品は組部品を示し、部品の詳細については、  
図 2 を参照して下さい。
- ・ 照号 2 ～ 6 からなる  
Consist of Key No.2～6 ..... この部品は、その装置において、照号2,3,4,5,6  
を含む組部品であることを示します。

#### 4. 部品のご注文について

- ・ 部品のご注文の際は、必ず機種の型式、号機、部品番号、部品名称、所要数量、記事欄特記事項をご明示下さい。

(例)	NES260SH	N0101SFE	P232 52381 0	ダイオード	1 個	MA
	型 式	号 機	部品番号	部品名称	所要数量	記 事 欄 特記事項

- ・ 部品のご注文又は部品に関するお問い合わせは、巻末に記載してあります最寄の日本車輛地区サービスセンターへお願いします。

## HOW TO USE THIS PARTS CATALOG

1. This parts catalog covers the service parts of Nissha NES Series Generator Set. As for the engine parts, refer to the "Engine Parts List".

2. Explanation of the column

- Key No. ....A Key No. indicates a part of a parts assembly illustrated in each figure.  
Suffixal letter A, B, C or so on shows the modified part.
- Part No.....A Part No. consists of ten letters array of alphabets and digits that identifies each parts.  
A part marked with ☆ or \* is available not for single part but for a parts assembly.
- Part Name .....A Part Name indicates the kind of a part.
- Q'ty.....A Quantity shows the numbers of parts employed in one unit.
- Serial No.....A Serial No. shows the applicable machine in which the part is employed.
- Remarks.....Special note may be described if necessary.

For example

- REFER TO FIG. 2

This part is the component of assembling parts, and please refer to FIG. 2.

- CONSIST OF KEY No. 2~6

This part consists of the component parts of Key No. 2, 3, 4, 5 and 6.

3. How to order the parts.

- Please clarify the following information when you order the parts.

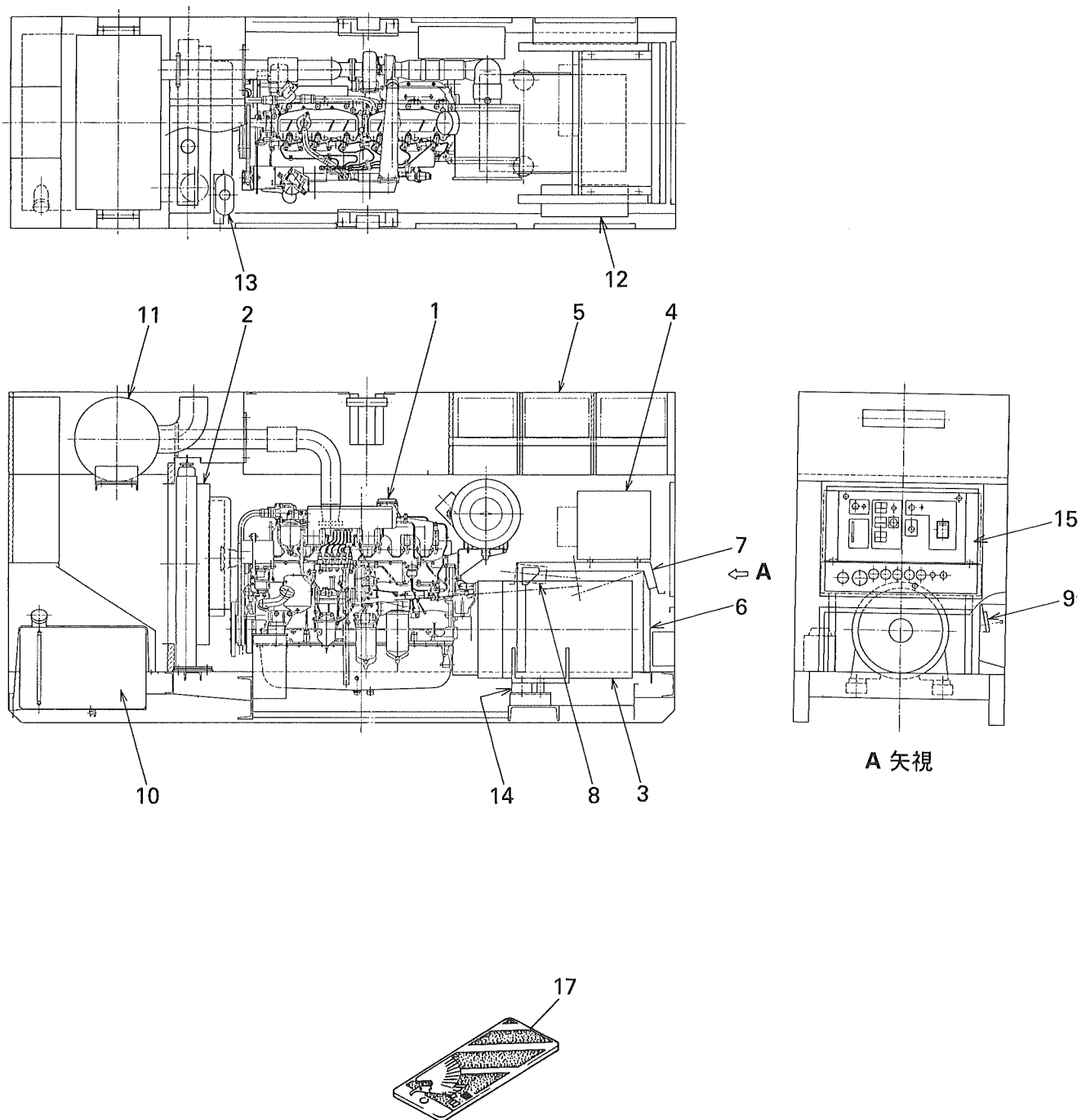
Model, Serial No. Part No., Part Name, Quantity required and other information listed on the remarks column.

Please contact the nearest Nippon Sharyo service center listed up on the last page of this parts catalog when you inquire or order the parts.

目 次  
INDEX

図番号 FIG. NO.	名 称	NAME	頁 PAGE
10	ディーゼル ジェネレータ セット .....	DIESEL GENERATOR SET .....	2
20	ラジエータ アッセンブリ .....	RADIATOR ASSY .....	4
30	オルタネータ アッセンブリ .....	ALTERNATOR ASSY .....	6
31	レクティファイア アッセンブリ .....	RECTIFIER ASSY .....	10
40	コントロール ボックス アッセンブリ .....	CONTROL BOX ASSY .....	12
41	AVR アッセンブリ .....	AVR ASSY .....	16
42	ソレノイド コントロール デバイス .....	SOLENOID CONTROL DEVICE .....	17
43	ターミナル ボード アッセンブリ .....	TERMINAL BOARD ASSY .....	18
50	ボンネット アッセンブリ .....	BONNET ASSY .....	20
60	インスツルメント パネル アッセンブリ .....	INSTRUMENT PANEL ASSY .....	24
70	スピード コントロール デバイス .....	SPEED CONTROL DEVICE .....	26
80	ターミナル ボックス アッセンブリ .....	TERMINAL BOX ASSY .....	28
90	ヒューエル タンク アッセンブリ .....	FUEL TANK ASSY .....	30
100	エキゾースト パイピング .....	EXHAUST PIPING .....	31
110	バッテリー アッセンブリ .....	BATTERY ASSY .....	32
120	パイピング・リギング .....	PIPING & RIGGING .....	34
130	ツール セット .....	TOOL SET .....	38

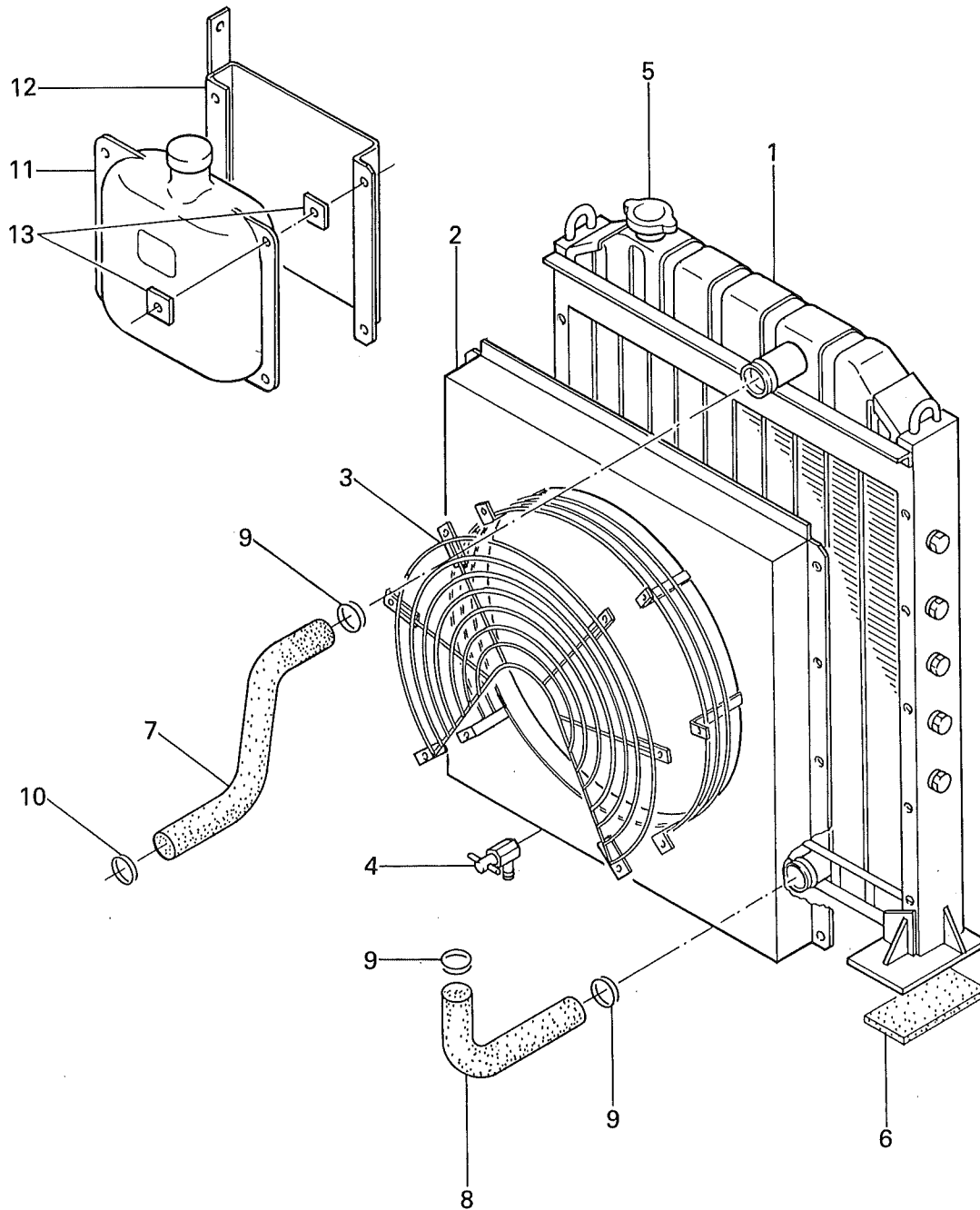
ディーゼル ジェネレータ セット  
FIG.10 DIESEL GENERATOR SET



ディーゼル ジェネレータ セット  
FIG.10 DIESEL GENERATOR SET

照 号 KEY NO.	部 品 番 号 PART NO.	部 品 名 称 PART NAME	所要数 Q'TY	適 用 号 機 SERIAL NO.	記 事 REMARKS
	P260 221220	ディーゼル ジェネレータ セット DIESEL GENERATOR SET	1 SET		
1	P261 221300	ディーゼル エンジン アッセンブリ DIESEL ENGINE ASSY	1 SET		HINO K13C-T
2	P261 378580	ラジエータ アッセンブリ RADIATOR ASSY	1 SET		Refer to FIG.20
3	P262 222090	オルタネータ アッセンブリ ALTERNATOR ASSY	1 SET		Refer to FIG.30
4	P263 221250	コントロール ボックス アッセンブリ CONTROL BOX ASSY	1 SET		Refer to FIG.40
5	P264 377710	ボンネット アッセンブリ BONNET ASSY	1 SET		Refer to FIG.50
6	P854 357680	スタンド STAND	1		
7	P856 375920	インスツルメント パネル アッセンブリ INSTRUMENT PANEL ASSY	1 SET		Refer to FIG.60
8	P261 377810	スピード コントロール デバイス SPEED CONTROL DEVICE	1 SET		Refer to FIG.70
9	P656 368470	ターミナル ボックス アッセンブリ TERMINAL BOX ASSY	1 SET		Refer to FIG.80
10	P851 818980	ヒューエル タンク アッセンブリ FUEL TANK ASSY	1 SET		Refer to FIG.90
11	P261 377800	エキゾースト パイピング EXHAUST PIPING	1 SET		Refer to FIG.100
12	P836 429340	バッテリー アッセンブリ BATTERY ASSY	2 SET		Refer to FIG.110
13	P261 377820	パイピング PIPING	1 SET		Refer to FIG.120
14	P261 377830	リギング RIGGING	1 SET		Refer to FIG.120
15	P123 559770	ブラインド カバー BLIND COVER	2		
16	P026 560210	ツール セット TOOL SET	1 SET		Refer to FIG.130
17	P026 560140	キー ホルダー KEY HOLDER	1		

ラジエータ アッセンブリ  
FIG.20 RADIATOR ASSY

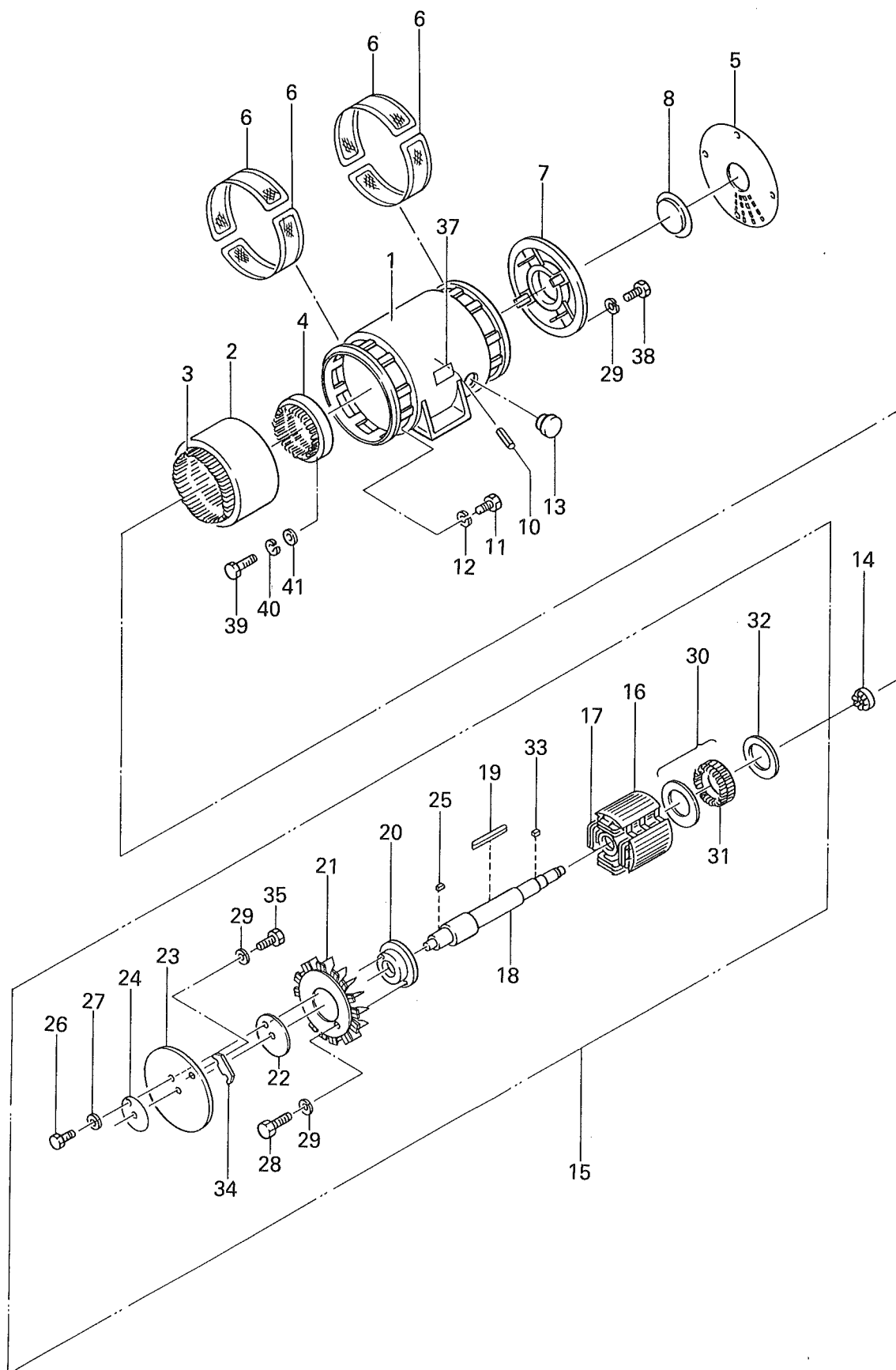




ラジエータ アッセンブリ  
FIG.20 RADIATOR ASSY

照 号 KEY NO.	部 品 番 号 PART NO.	部 品 名 称 PART NAME	所要数 Q'TY	適 用 号 機 SERIAL NO.	記 事 REMARKS
	P261 378580	ラジエータ アッセンブリ RADIATOR ASSY	1 SET		Consist of Key No. 1~10
1	☆	ラジエータ RADIATOR	1		SANKYO 102100-8330
2	P03X 378580	シュラウド アッセンブリ SHROUD ASSY	1		SANKYO 102800-7050
3	P04X 378580	ガード ユニット GUARD UNIT	1		SANKYO 102830-3480
4	P05X 378580	コック COOK	1		SANKYO 102660-0021
5	P08X 378580	キャップ アッセンブリ CAP ASSY	1		SANKYO 102600-0200
6	P11X 378580	ラバー シート RUBBER SHEET	2		SANKYO 102094-4540
7	P12X 378580	ラバー ホース RUBBER HOSE	1		SANKYO 102091-7580
8	P13X 378580	ラバー ホース RUBBER HOSE	1		SANKYO 102091-7590
9	P14X 378580	クランプ CLAMP	3		SANKYO 9769-60102A
10	P15X 378580	クランプ CLAMP	1		SANKYO 9769-62101A
11	P091 446180	リザーブ タンク RESERVE TANK	1		SANKYO 102950-0170
12	P751 818710	ブラケット BRACKET	1		
13	P091 523910	パッキング PACKING	8		

オルタネータ アッセンブリ  
FIG.30 ALTERNATOR ASSY



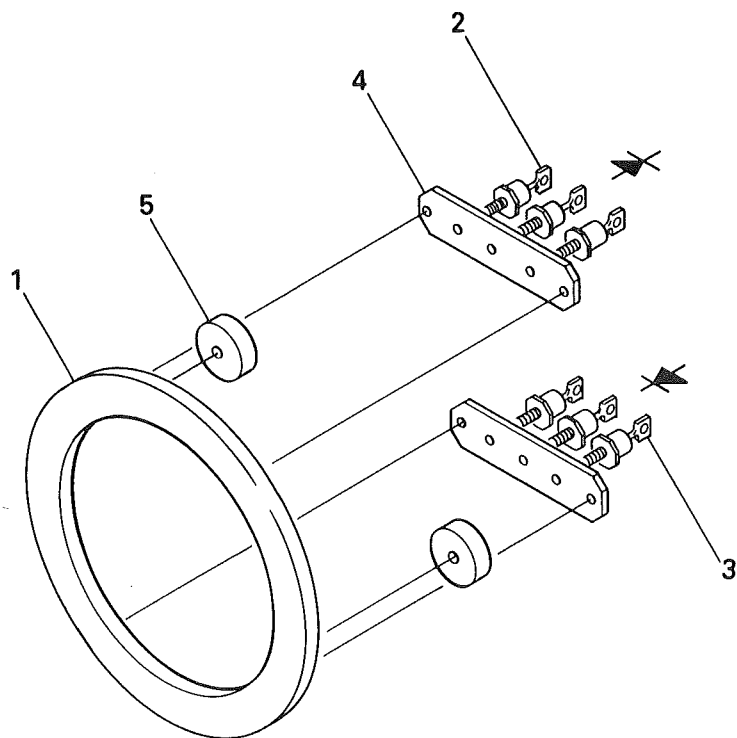
オルタネータ アッセンブリ  
FIG.30 ALTERNATOR ASSY

照 号 KEY NO.	部 品 番 号 PART NO.	部 品 名 称 PART NAME	所要数 Q'TY	適 用 号 機 SERIAL NO.	記 事 REMARKS
	P262 222090	オルタネータ アッセンブリ ALTERNATOR ASSY	1 SET		
1	P842 21072 0	フレーム FRAME	1		
2	P842 45869 0	ステータ コア STATOR CORE	1		
3	P842 45873 0	アーマチュア コイル ARMATURE COIL	1 SET		
4	P842 81922 0	エキサイタ ステータ アッセンブリ EX. STATOR ASSY.	1 SET		
5	P842 80319 0	エンド カバー END COVER	1		
6	P842 45840 0	ガード ネット GUARD NET	4		
7	P842 34076 0	エンド ブラケット END BRACKET	1		
8	P732 50230 0	ベアリング カバー BEARING COVER	1		
9					
10	P01X 53883 0	ピン スプリング PIN, spring	2		
11	S9061 10 040	ボルト BOLT	12		
12	S9265 10 000	ワッシャ スプリング WASHER, spring	12		
13	P85X 52733 0	グロメット GROMMET	2		
14	S6204 63102	ベアリング BEARING	1		
15	P842 46416 0	ロータ アッセンブリ ROTOR ASSY	1 SET		照号番号16~35からなる Consist Key No.16~35
16	P842 45881 0	ロータ コア ROTOR CORE	1		
17	P842 34094 0	フィールド コイル FIELD COIL	1 SET		
18	P842 34098 0	シャフト SHAFT	1		
19	S0267 15340	キー KEY	1		
20	P842 45821 0	ハブ カップリング HUB coupling	1		
21	P842 34075 0	ファン FAN	1		
22	P842 52048 0	カラー COLLAR	1		
23	P842 43893 0	プレート カップリング PLATE, coupling	4		
24	P842 43894 0	リング プレス RING, press	1		
25	S0269 24105	キー KEY	1		
26	S9061 16035	ボルト BOLT	8		
27	S9265 16000	ワッシャ スプリング WASHER, spring	8		
28	S9061 12025	ボルト BOLT	8		
29	S9265 12000	ワッシャ スプリング WASHER, spring	20		
30	P842 45822 0	エキサイタ ロータ コア アッセンブリ EX. ROTOR CORE ASSY.	1 SET		

オルタネータ アッセンブリ  
FIG.30 ALTERNATOR ASSY

照 号 KEY NO.	部 品 番 号 PART NO.	部 品 名 称 PART NAME	所要数 Q'TY	適 用 号 機 SERIAL NO.	記 事 REMARKS
31	P842 46560 0	エキサイタ アーマチュア コイル アッセンブリ EX. ARMATURE COIL ASSY	1 SET		図31参照 Refer to FIG.31
32	P842 46469 0	レクティファイア アッセンブリ RECTIFIER ASSY.	1 SET		
33	S0269 15040	キー KEY	1		
34	P832 502510	プレート PLATE	4		
35	S9061 12030	ボルト BOLT	8		
36					
37	P14X 472720	ネーム プレート NAME PLATE	1		
38	S9060 12050	ボルト BOLT	4		
39	S9060 08050	ボルト BOLT	4		
40	S9261 00800	ワッシャ WASHER	4		
41	S9265 08000	ワッシャ スプリング WASHER, spring	4		

レクティファイア アッセンブリ  
FIG.31 RECTIFIER ASSY



照 号 KEY NO.	部 品 番 号 PART NO.	部 品 名 称 PART NAME	所要数 Q'TY	適 用 号 機 SERIAL NO.	記 事 REMARKS
	P842 464690	レクティファイア アッセンブリ RECTIFIER ASSY	1 SET		
1	P302 465270	プレート PLATE	1		
2	P092 523880	ダイオード DIODE	3		
3	P092 523870	ダイオード DIODE	3		
4	P302 532660	フィン FIN	2		
5	P302 532540	バリスタ VARISTOR	2		

コントロール ボックス アッセンブリ  
FIG.40 CONTROL BOX ASSY

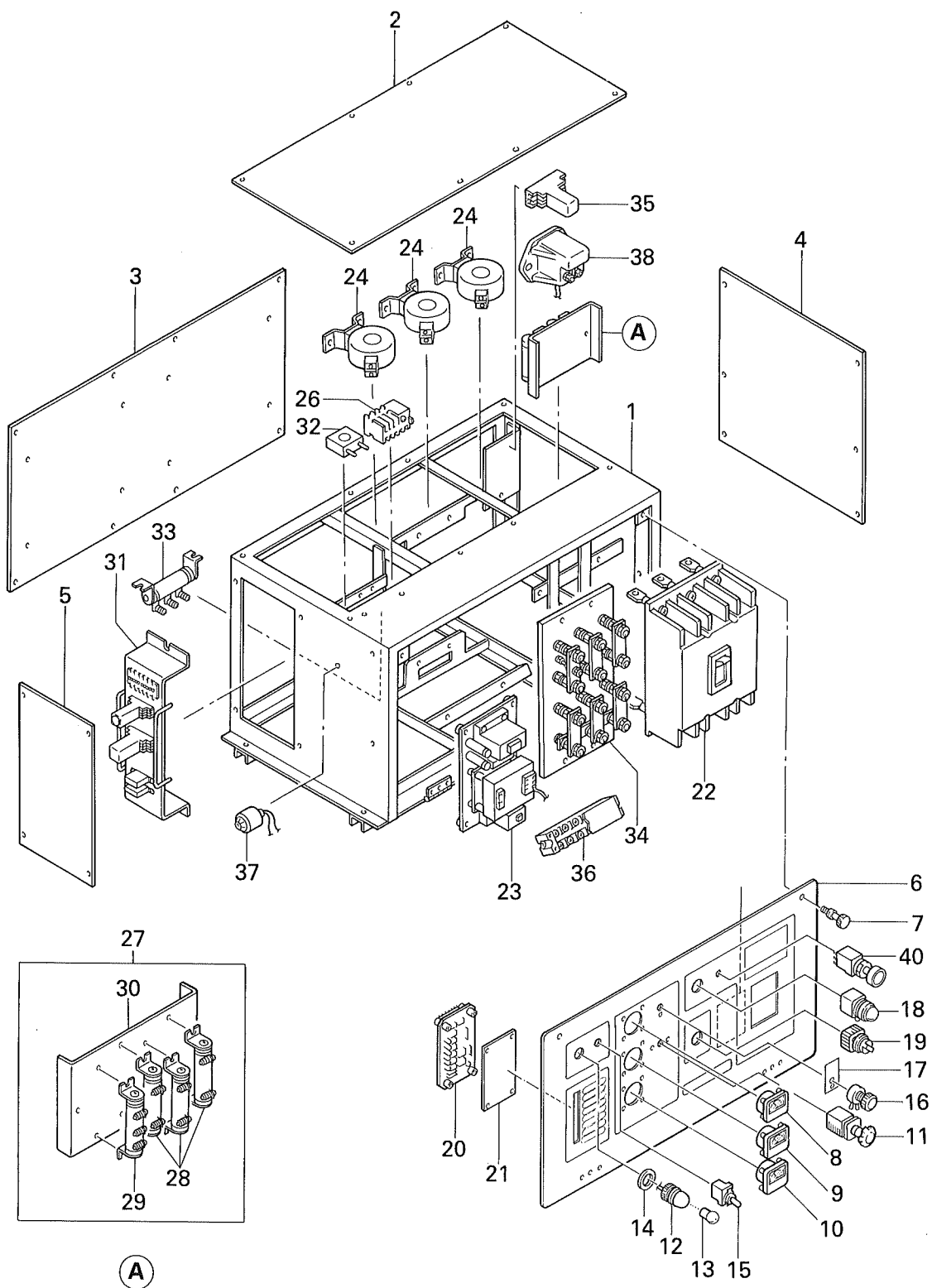


FIG.40 コントロール ボックス アッセンブリ  
CONTROL BOX ASSY

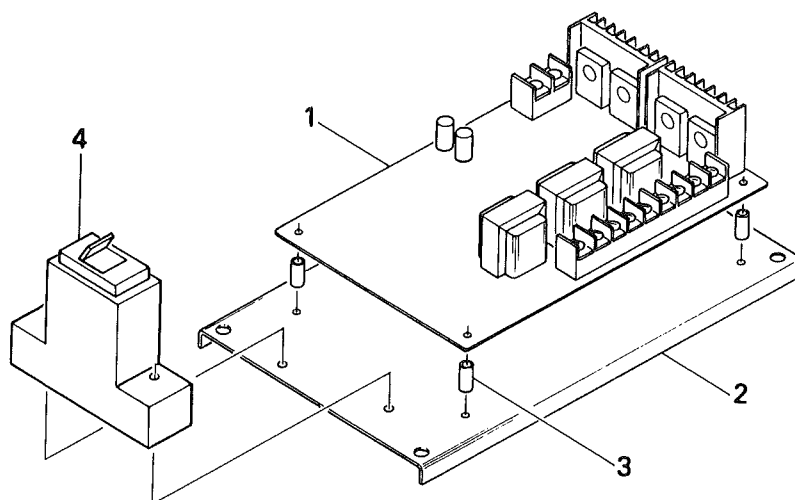
照 号 KEY NO.	部 品 番 号 PART NO.	部 品 名 称 PART NAME	所要数 Q'TY	適 用 号 機 SERIAL NO.	記 事 REMARKS
	P263 221250	コントロール ボックス アッセンブリ CONTROL BOX ASSY	1 SET		
1	P263 221260	コントロール ボックス CONTROL BOX	1		
2	P653 54913 0	カバー トップ COVER, top	1		
3	P653 54914 0	カバー リア COVER, rear	1		
4	P653 54915 0	カバー サイド COVER, side	1		
5	P653 549160	カバー サイド COVER, side	1		
6	P653 37552 0	パネル PANEL	1		
7	P03X 54987 0	ボルト BOLT	2		
8	P253 52650 0	メータ ボルテージ METER, voltage	1		
9	P22X 43764 0	アンメータ AMMETER	1		
10	P153 50923 0	メータ フリケント METER, frequency	1		
11	P233 40660 0	アンメータ セレクト スイッチ AMMETER SELECT SWITCH	1		
12	S1055 00024	パネル ライト PANEL LIGHT	1		
13	S1055 20030	バルブ VALVE	1		
14	S5030 22505	ワッシャ WASHER	1		
15	S1050 01010	トグル スイッチ TOGGLE SWITCH	1		
16	P00X 55788 0	アジャスタ ボルテージ ADJUSTER, voltage	1		
17	P193 52255 0	インシュレータ INSULATOR	1		
18	P01X 44624 0	パイロット ランプ PILOT LAMP	1		
19	P443 52736 0	スイッチ セレクタ SWITCH, selector	1		
20	P243 82130 0	モニタ MONITOR	1		
21	P143 55922 0	フィルタ FILTER	1		
22	P02X 825650	ブレーカ BREAKER	1		
23	P133 81660 0	AVR アッセンブリ AVR ASSY	1 SET		図41参照 Refer to FIG.41
24	S0304 10540	C.T. Current Transformer	3		
25					
26	P633 41525 0	サーマル リレー THERMAL RELAY	1		
27	P253 45140 0	レジスタ アッセンブリ RESISTOR ASSY.	1 SET		照号番号28~30からなる Consist Key NO.28~30
28	P653 54952 0	レジスタ RESISTOR	3		
29	P653 54953 0	レジスタ RESISTOR	1		
30	P253 52648 0	マウンティング プレート MOUNTING PLATE	1		

コントロール ボックス アッセンブリ  
FIG.40 CONTROL BOX ASSY

照 号 KEY NO.	部 品 番 号 PART NO.	部 品 名 称 PART NAME	所要数 Q'TY	適 用 号 機 SERIAL NO.	記 事 REMARKS
31	P653 49461 0	ソレノイド コントロール デバイス SOLENOID CONTROL DEVICE	1SET		図42参照 Refer to FIG.42
32	P143 54876 0	C.T. Current Transformer	1		
33	P143 54964 0	レジスタ RESISTOR	1		
34	P653 49459 0	ターミナル ボード アッセンブリ TERMINAL BOARD ASSY	1SET		図43参照 Refer to FIG.43
35	P123 55998 0	リレー RELAY	1		
36	P16X 50953 0	ターミナル ボード TERMINAL BOARD	1		
37	A205 98495 0	ブザー BUZZER	1		
38	P046 82381 0	リレー セーフティ RELLAY, Safety	1		
39	P126 56040 0	ネーム プレート PLATE, name	1		電圧切換
40	P143 80649 0	テスト ワイヤー ユニット TEST WIRE UNIT	1		

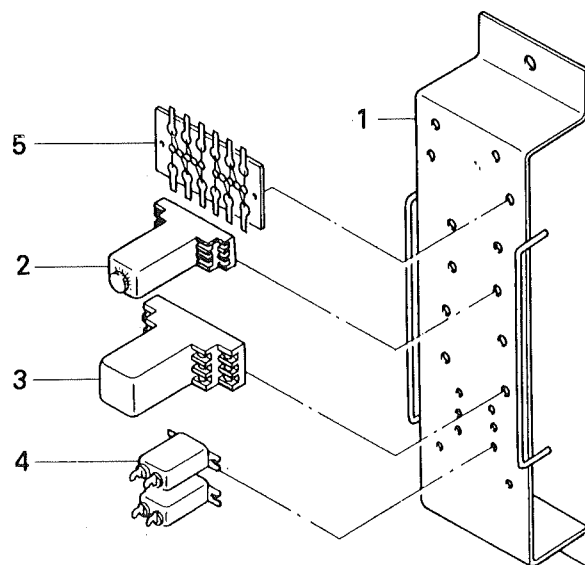


AVR アッセンブリ  
FIG.41 AVR ASSY



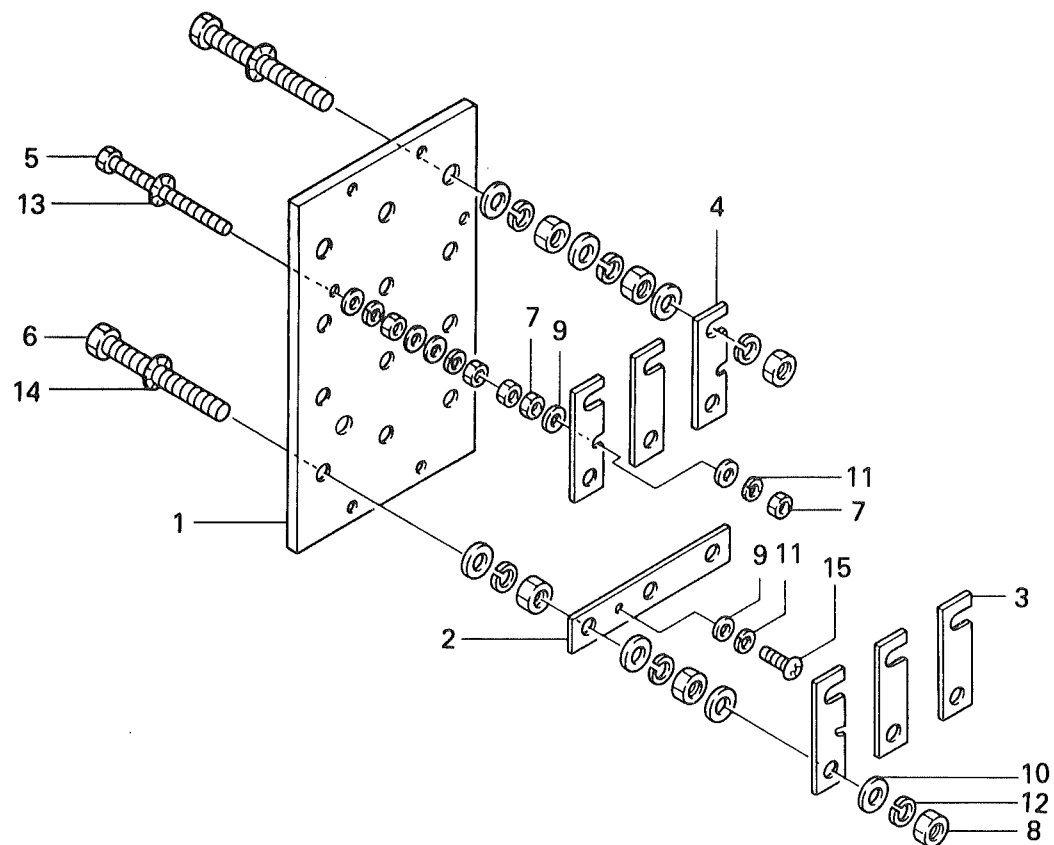
照 号 KEY NO.	部 品 番 号 PART NO.	部 品 名 称 PART NAME	所要数 Q'TY	適 用 号 機 SERIAL NO.	記 事 REMARKS
	P133 816600	A.V.R. アッセンブリ A.V.R ASSY	1 SET		
1	P133 816440	A.V.R. A.V.R	1 SET		
2	P133 815550	プレート PLATE	1		
3	P04X 816600	スベーサ SPACER	4		
4	P20X 816430	サーキット プロテクタ CIRCUIT PROTECTOR	1		

ソレノイド コントロール デバイス  
FIG.42 SOLENOID CONTROL DEVICE



照 号 KEY NO.	部 品 番 号 PART NO.	部 品 名 称 PART NAME	所要数 Q'TY	適 用 号 機 SERIAL NO.	記 事 REMARKS
	P653 494610	ソレノイド コントロール デバイス SOLENOID CONTROL DEVICE	1 SET		
1	P653 494620	マウンティング プレート MOUNTING PLATE	1		
2	P06X 448880	タイマ TIMER (15T)	1		
3	P253 526510	リレー RELAY	1		
4	P253 526380	コンデンサ CONDENSER	2		
5	P633 558980	ダイオード フィッティング DIODE FITTING	1		

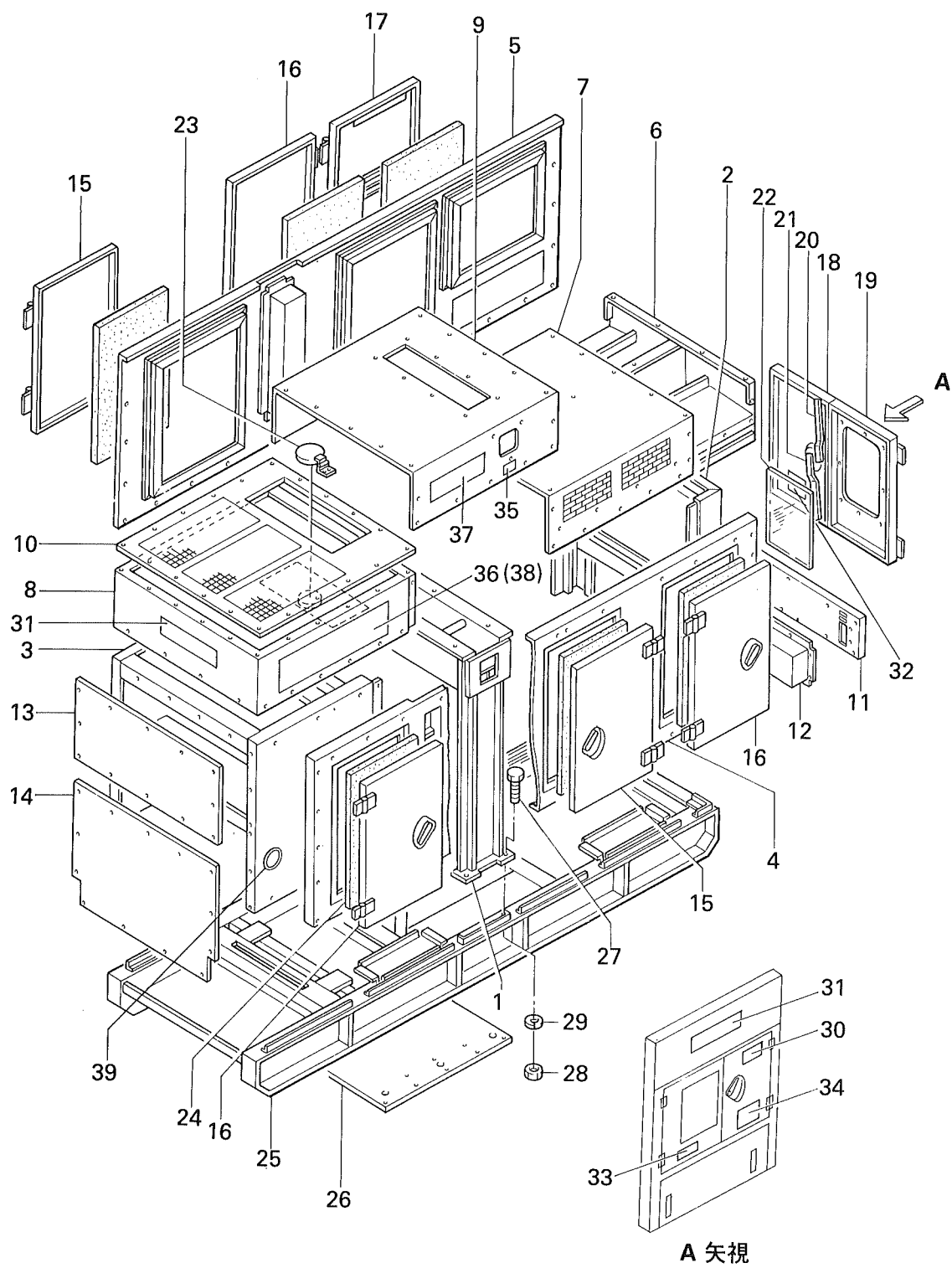
ターミナル ボード アッセンブリ  
FIG.43 TERMINAL BOARD ASSY



ターミナル ボード アッセンブリ  
FIG.43 TERMINAL BOARD ASSY

照 号 KEY NO.	部 品 番 号 PART NO.	部 品 名 称 PART NAME	所要数 Q'TY	適 用 号 機 SERIAL NO.	記 事 REMARKS
	P653 494590	ターミナル ボード アッセンブリ TERMINAL BOARD ASSY	1 SET		
1	P653 494600	ターミナル ボード TERMINAL BOARD	1		
2	P633 512360	プレート PLATE	1		
3	P653 549110	プレート PLATE	3		
4	P653 549120	プレート PLATE	3		
5	S9015 05090	スクリェウ, パンヘッド SCREW, panhead	3		
6	S9086 16100	ボルト BOLT	12		
7	S9163 05000	ナット NUT	15		
8	S9163 16000	ナット NUT	36		
9	S9262 00500	ワッシャ WASHER	15		
10	S9262 01600	ワッシャ WASHER	57		
11	S9265 05000	ワッシャ, スプリング WASHER, spring	10		
12	S9265 16000	ワッシャ, スプリング WASHER, spring	36		
13	S9270 05000	ワッシャ, ロック WASHER, lock	3		
14	S9270 16000	ワッシャ, ロック WASHER, lock	12		
15	S9005 05012	スクリェウ, パンヘッド SCREW, panhead	1		

ボンネット アッセンブリ  
FIG.50 BONNET ASSY



ボネット アッセンブリ  
FIG.50 BONNET ASSY

照 号 KEY NO.	部 品 番 号 PART NO.	部 品 名 称 PART NAME	所要数 Q'TY	適 用 号 機 SERIAL NO.	記 事 REMARKS
	P264 377710	ボネット アッセンブリ BONNET ASSY	1 SET		Consist Key No. 1~24
1	P844 346100	フレーム FRAME	1		
2	P854 373180	パネル マスク PANEL MASK	1		
3	P264 221240	ラジエータ マスク RADIATOR MASK	1		
4	P264 377750	サイド カバー SIDE COVER	1		
5	P264 377760	サイド カバー SIDE COVER	1		
6	P264 377770	インレット ベンチ ダクト INLET VENT DUCT	1		
7	P264 824070	ベンチ ダクト カバー VENT DUCT COVER	1		
8	P264 377780	ラジエータ ベンチ ダクト RADIATOR VENT DUCT	1		
9	P264 824080	ルーフ ROOF	1		
10	P854 355040	ガード ネット GUARD NET	1		
11	P754 818640	パネル カバー PANEL COVER	1		
12	P854 489020	ベント カバー VENT COVER	1		
13	P264 824090	カバー COVER	1		
14	P854 819030	カバー, ヒューエル タンク COVER, fuel tank	1		
15	P854 494270	サイド ドア SIDE DOOR	2		
16	P854 494280	サイド ドア SIDE DOOR	3		
17	P854 494290	サイド ドア SIDE DOOR	1		
18	P654 813600	パネル ドア, ライト PANEL DOOR, R.H	1		
19	P654 813610	パネル ドア, レフト PANEL DOOR, L.H	1		
20	P654 557610	バー BAR	1		
21	P654 557620	バー BAR	1		
22	P834 513600	パネル PANEL	1		
23	P254 816500	キャップ アッセンブリ CAP ASSY	1		
24	BP-0143	サウンド アレスター SOUND ARRESTER	1 SET		
25	P264 221230	ベッド BED	1		
26	P264 824140	インスペクション カバー INSPECTION COVER	1		
27	P75X 556620	ボルト BOLT	4		
28	P07X 556640	ナット NUT	4		
29	S9265 24000	ワッシャー, スプリング WASHER, spring	4		
30	P12X 827490	ネーム プレート NAME PLATE	1		定格

ボネット アッセンブリ  
FIG.50 BONNET ASSY

照 号 KEY NO.	部 品 番 号 PART NO.	部 品 名 称 PART NAME	所要数 Q'TY	適 用 号 機 SERIAL NO.	記 事 REMARKS
31	P111 372850	ネーム プレート NAME PLATE	2		社名板
32	P116 463730	ネーム プレート NAME PLATE	1		注意
33	P026 559710	ネーム プレート NAME PLATE	1		日熊
34	P126 822520	ネーム プレート NAME PLATE	1		取扱い
35	S0173 58070	ネーム プレート NAME PLATE	2		ロープ掛け
36	P126 220980	ネーム プレート NAME PLATE	1		NEW NES マーク
37	P16X 550630	ネーム プレート NAME PLATE	1		NES 220
38	P126 220970	ネーム プレート NAME PLATE	1		NEW NES マーク
39	P01X 560290	フィニッシャ FINISHER	1		

インスツルメント パネル アッセンブリ  
FIG.60 INSTRUMENT PANEL ASSY

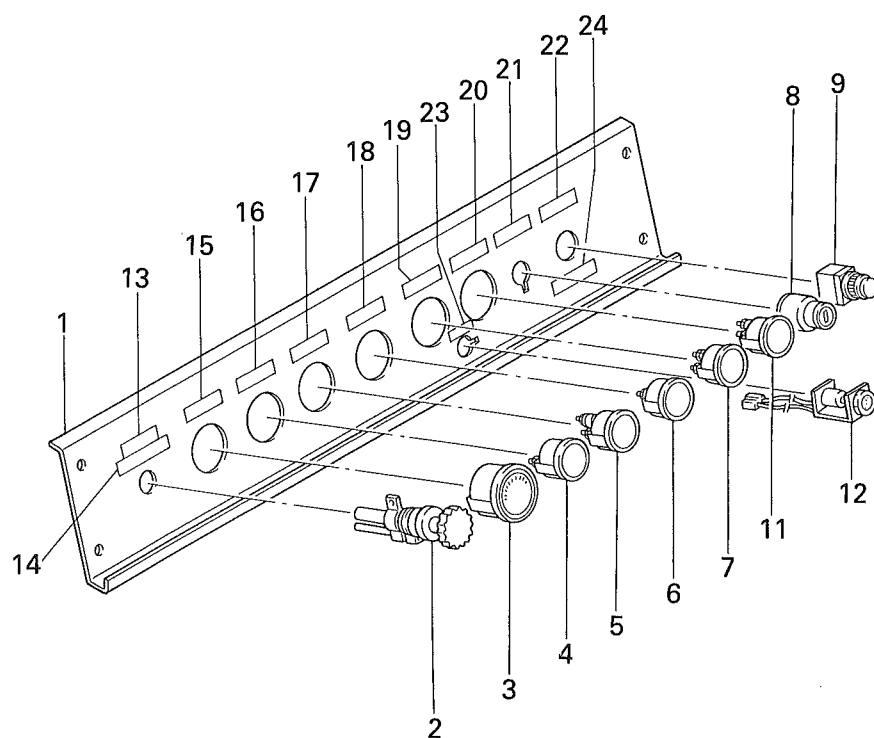
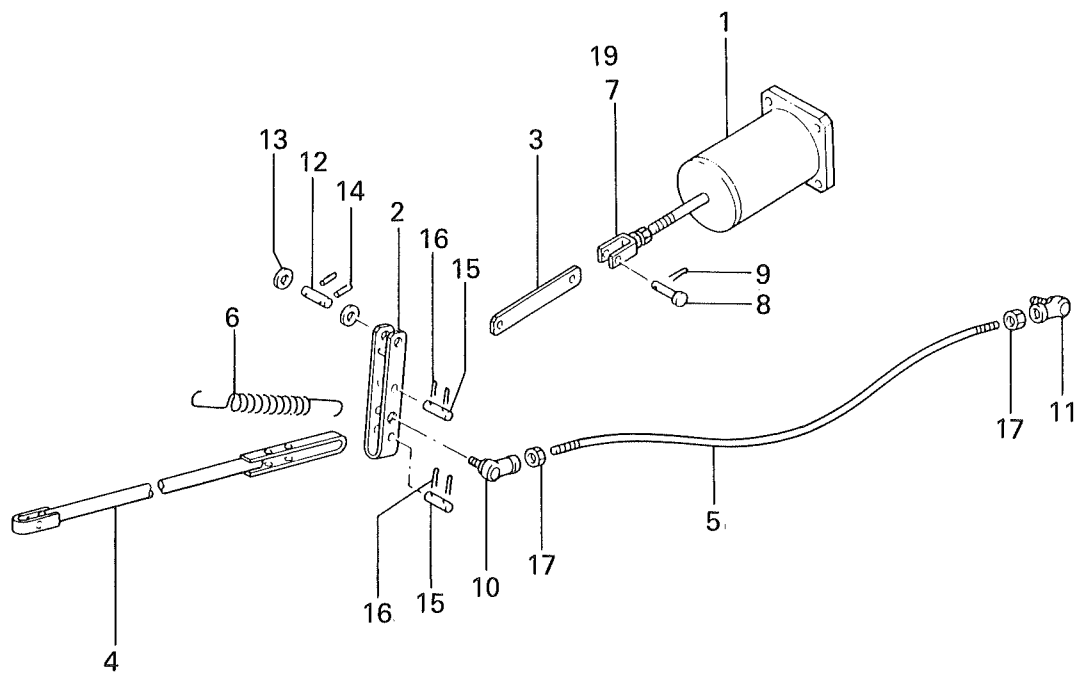
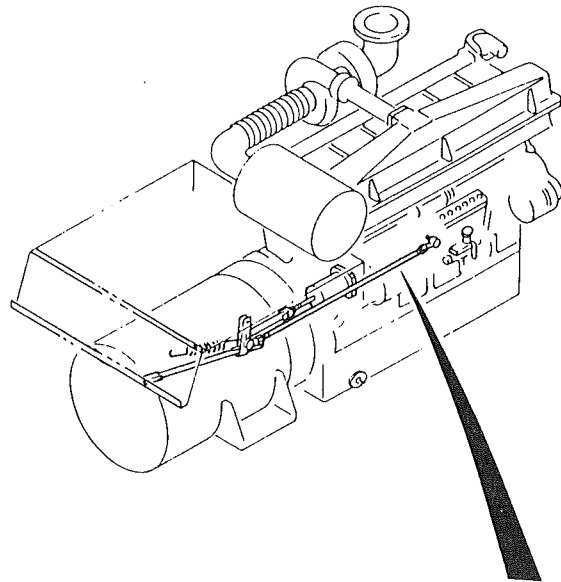




FIG.60 インストルメント パネル アッセンブリ  
INSTRUMENT PANEL ASSY

照 号 KEY NO.	部 品 番 号 PART NO.	部 品 名 称 PART NAME	所要数 Q'TY	適 用 号 機 SERIAL NO.	記 事 REMARKS
	P856 375920	インストルメント パネル アッセンブリ INSTRUMENT PANEL ASSY	1 SET		
1	P856 821410	インストルメント パネル INSTRUMENT PANEL	1		
2	P116 519230	コントロール ボタン CONTROL BUTTON	1		
3	P341 810800	タコメータ TACHOMETER	1		HINO 83270-1340
4	P336 420810	プレッシャ ゲージ PRESSURE GAUGE	1		HINO 83510-1100
5	P336 420820	ウォータ テンプ ゲージ WATER TEMP GAUGE	1		HINO 83410-1100
6	S1060 30202	アンメータ AMMETER	1		HINO 83610-1180
7	P196 519570	オイル テンプ ゲージ OIL TEMP GAUGE	1		HINO 83560-1020
8	P756 816260	スタータ スイッチ STARTER SWITCH	1		HINO 84510-1850
9	P01X 435320	ストップ スイッチ STOP SWITCH	1		
10					
11	P03X 467820	ヒューエル ゲージ FUEL GAUGE	1		
12	C406 405800	ヒータ シグナル HEATER SIGNAL	1		HINO 28550-1060
13	S0173 27050	ネーム プレート NAME PLATE	1		調速
14	P236 504480	ネーム プレート NAME PLATE	1		調速注意
15	S0173 07050	ネーム プレート NAME PLATE	1		回転計
16	S0173 11050	ネーム プレート NAME PLATE	1		油圧計
17	S0173 09050	ネーム プレート NAME PLATE	1		水温計
18	S0173 08050	ネーム プレート NAME PLATE	1		充電電流計
19	S0173 10050	ネーム プレート NAME PLATE	1		油温計
20	S0173 81050	ネーム プレート NAME PLATE	1		燃料計
21	S0173 59063	ネーム プレート NAME PLATE	1		始動、停止スイッチ
22	S0173 17050	ネーム プレート NAME PLATE	1		緊急停止
23	S0173 14050	ネーム プレート NAME PLATE	1		予熱表示
24	P126 560030	ネーム プレート NAME PLATE	1		緊急停止注意

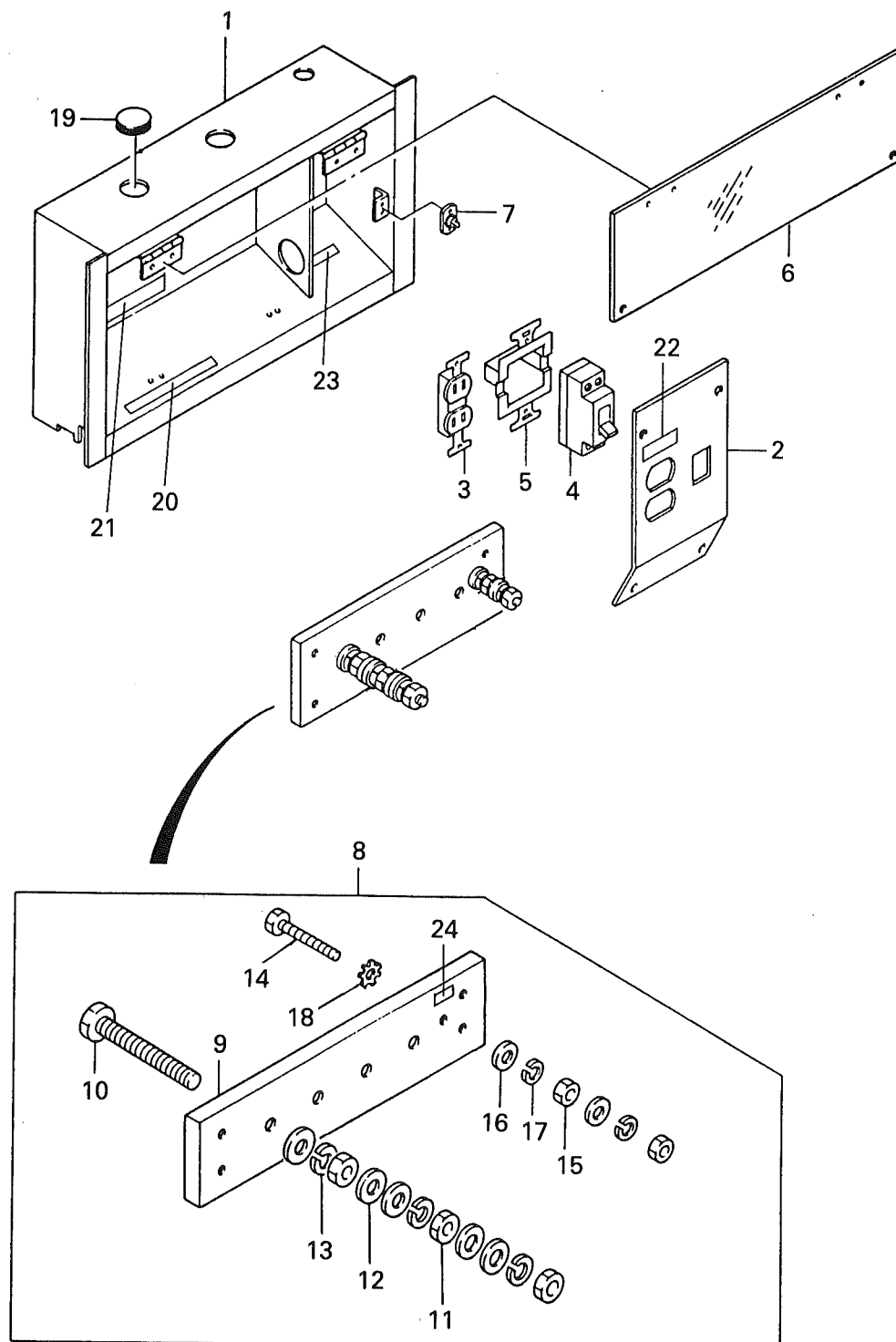
スピード コントロール デバイス  
FIG.70 SPEED CONTROL DEVICE



スピード コントロール デバイス  
FIG.70 SPEED CONTROL DEVICE

照 号 KEY NO.	部 品 番 号 PART NO.	部 品 名 称 PART NAME	所要数 Q'TY	適 用 号 機 SERIAL NO.	記 事 REMARKS
	P261 377810	スピード コントロール デバイス SPEED CONTROL DEVICE	1 SET		
1	P231 40789 0	ソレノイド SOLENOID	1		
2	P431 503200	レバー LEVER	1		
3	P851 545920	バー BAR	1		
4	P231 505540	リンク ロッド LINK ROD	1		
5	P261 562110	コントロール ケーブル CONTROL CABLE	1		
6	P231 503400	スプリング SPRING	1		
7	S9501 10550	ジョイント ジョー JOINT, jaw	1		
8	S3123 10026	ピン ヘッド PIN, head	1		
9	S9300 32018	ピン スプリット PIN, split	1		
10	C102 51596 0	ロッド エンド ROD END	1		
11	C102 51595 0	ロッド エンド ROD END	1		
12	S5024 16067	ピン PIN	1		
13	S9260 01600	ワッシャー WASHER	2		
14	S9304 04040	ピン スプリング PIN, spring	2		
15	S3120 10044	ピン PIN	2		
16	S9300 32016	ピン スプリット PIN, split	4		
17	S9160 08000	ナット NUT	2		
18					
19	S9166 10000	ナット ファイン NUT, fine	1		

ターミナル ボックス アッセンブリ  
FIG.80 TERMINAL BOX ASSY



ターミナル ボックス アッセンブリ  
FIG.80 TERMINAL BOX ASSY

照 号 KEY NO.	部 品 番 号 PART NO.	部 品 名 称 PART NAME	所要数 Q'TY	適 用 号 機 SERIAL NO.	記 事 REMARKS
	P656 368470	ターミナル ボックス アッセンブリ TERMINAL BOX ASSY	1 SET		
1	P656 368480	ターミナル ボックス TERMINAL BOX	1		
2	P266 824050	プレート PLATE	1		
3	S1058 01015	レセプタクル RECEPTACLE	1		
4	P136 559190	ブレーカ BREAKER	1		
5	P136 548930	ブラケット BRACKET	1		
6	P446 518200	カバー COVER	1		
7	P836 517270	ラッチ・ストライカ LATCH & STRIKER	2 SET		
8	P656 814060	ターミナル ボード アッセンブリ TERMINAL BOARD ASSY	1 SET		Consist of Key No. 9~18
9	☆	ターミナル ボード TERMINAL BOARD	1		
10	S9087 16100	ボルト BOLT	4		
11	S9163 16000	ナット NUT	12		
12	S9263 01600	ワッシャ WASHER	20		
13	S9265 16000	ワッシャ, スプリング WASHER, spring	12		
14	S9087 08050	ボルト BOLT	1		
15	S9163 08000	ナット NUT	2		
16	S9262 00800	ワッシャ WASHER	3		
17	S9265 08000	ワッシャ, スプリング WASHER, spring	2		
18	S9270 08000	ワッシャ, ロック WASHER, lock	1		
19	P51X 527330	グロメット GROMMET	5		
20	P656 548980	ネーム, プレート NAME, plate	1		
21	P146 555380	ネーム, プレート NAME, plate	1		
22	P116 515130	ネーム, プレート NAME, plate	1		
23	P146 555370	ネーム, プレート NAME, plate	1		
24	P146 555360	ネーム, プレート NAME, plate	1		

出力電圧表示

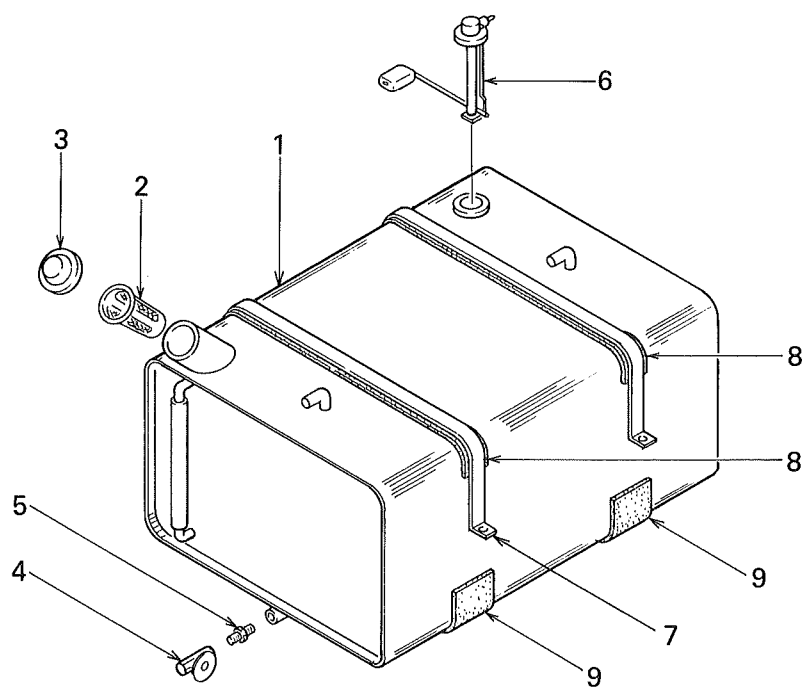
注意

補助電源

接地

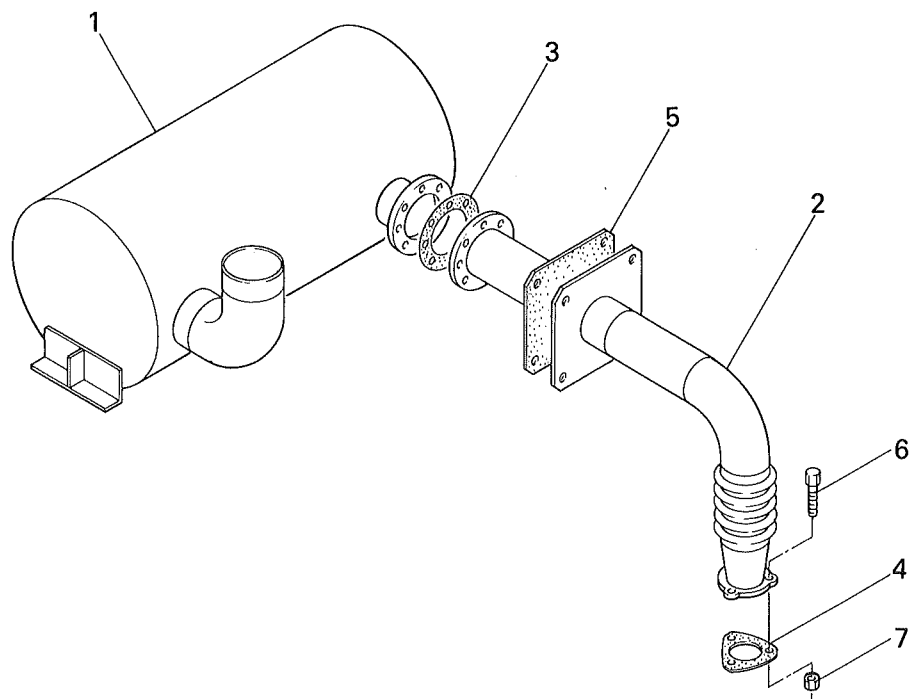
漏電保護

FIG.90 ヒューエル タンク アッセンブリ  
FUEL TANK ASSY



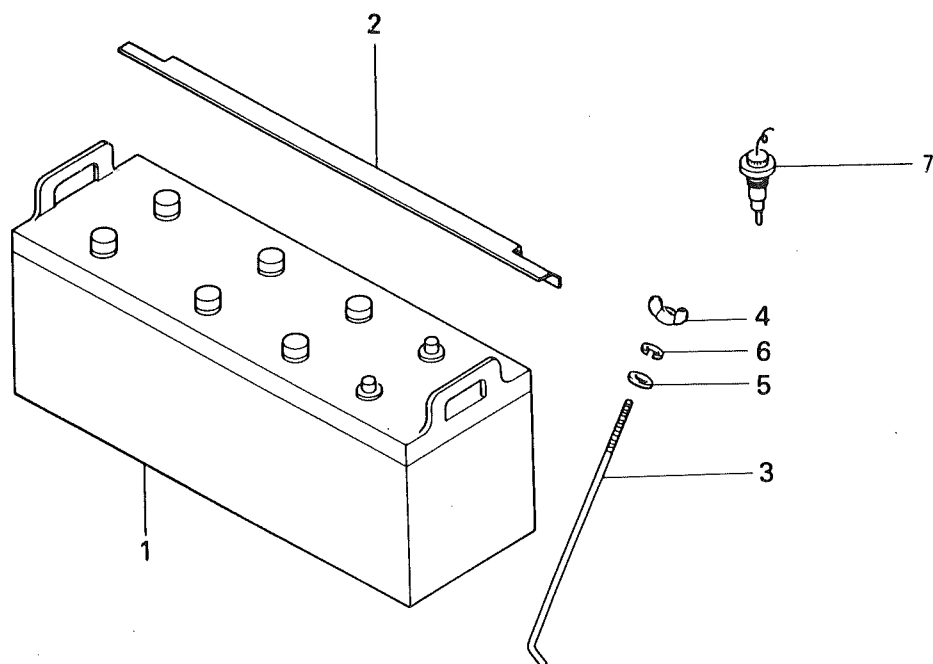
照 号 KEY NO.	部 品 番 号 PART NO.	部 品 名 称 PART NAME	所要数 Q'TY	適 用 号 機 SERIAL NO.	記 事 REMARKS
	P851 818980	ヒューエル タンク アッセンブリ FUEL TANK ASSY	1 SET		
1	P851 373130	ヒューエル タンク FUEL TANK	1		
2	C601 513620	ストレーナ STRAINER	1		
3	C601 513610	キャップ CAP	1		
4	P03X 490970	コック COCK	1		
5	S7726 03000	ニップル, G, P NIPPLE	1		
6	P09X 487030	タンク ユニット TANK UNIT	1		
7	P851 558660	バンド BAND	2		
8	P07X 818980	パッキン PACKING	2		
9	P06X 818980	パッキン PACKING	2		

エキゾースト パイピング  
FIG.100 EXHAUST PIPING



照 号 KEY NO.	部 品 番 号 PART NO.	部 品 名 称 PART NAME	所要数 Q'TY	適 用 号 機 SERIAL NO.	記 事 REMARKS
	P261 377800	エキゾースト パイピング EXHAUST PIPING	1 SET		
1	P851 488650	マフラー MUFFLER	1		
2	P261 827880	エキゾースト パイプ EXHAUST PIPE	1		
3	P851 545910	ガスケット GASKET	1		
4	P261 560150	ガスケット GASKET	1		HINO 17485-1040A
5	P831 513890	パッキング PACKING	1		
6	P11X 377800	ボルト BOLT	3		HINO 9021-12550
7	P12X 377800	ナット NUT	6		HINO 9209-12108

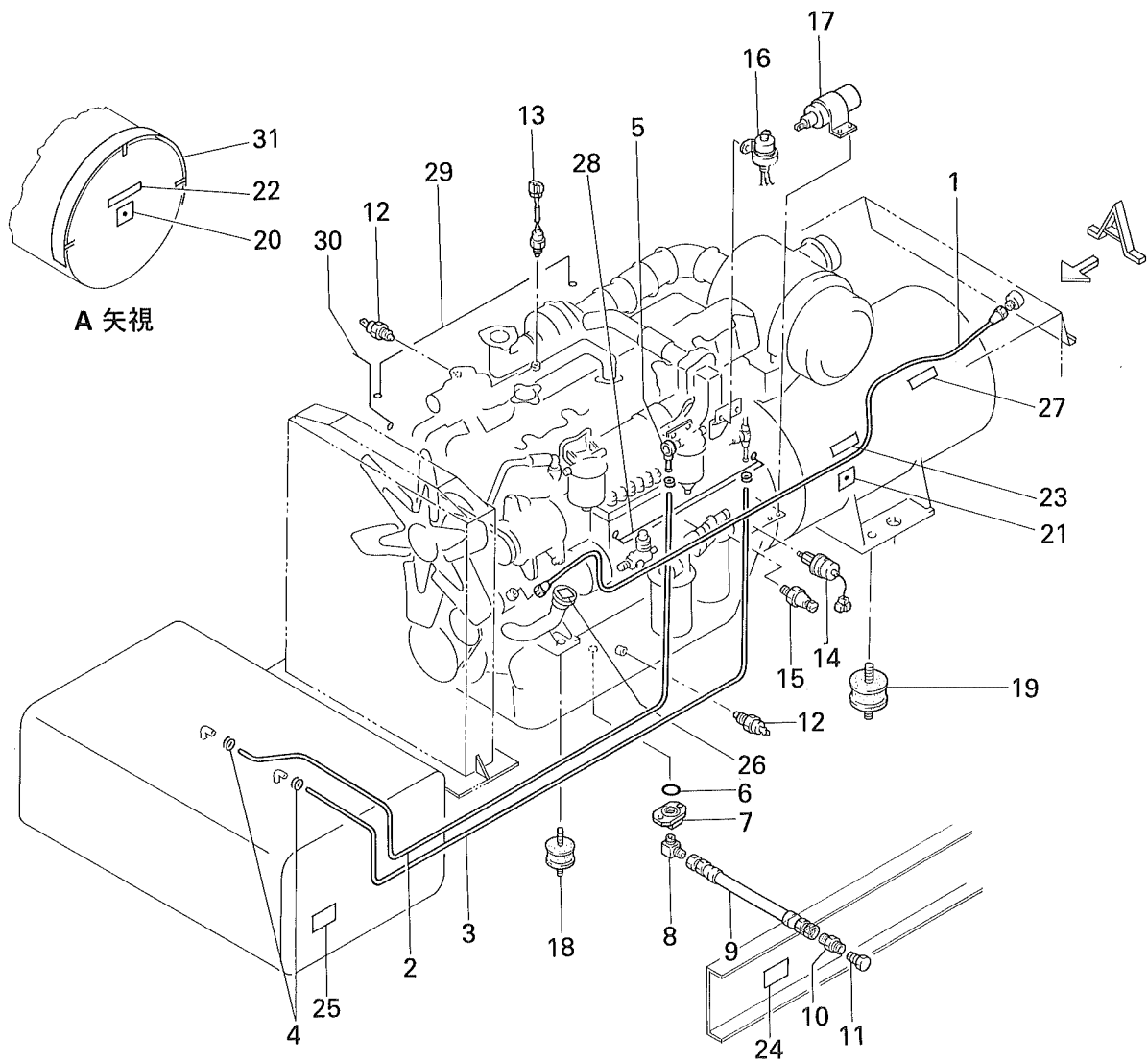
FIG.110 バッテリー アッセンブリ  
BATTERY ASSY



照 号 KEY NO.	部 品 番 号 PART NO.	部 品 名 称 PART NAME	所要数 Q'TY	適 用 号 機 SERIAL NO.	記 事 REMARKS
	P836 429340	バッテリー アッセンブリ BATTERY ASSY	2 SET		
1	P836 429350	バッテリー BATTERY	2		
2	P936 505240	ストッパ STOPPER	2		
3	P336 513540	ボルト BOLT	4		
4	S9182 06000	ナット, ウイング NUT, wing	4		
5	S9260 06000	ワッシャ WASHER	4		
6	S9265 06000	ワッシャ, スプリング WASHER, spring	4		
7	P04X 320180	バッテリー センサ BATTERY SENSOR	1		



パイピング・リギング  
FIG.120 PIPING & RIGGING



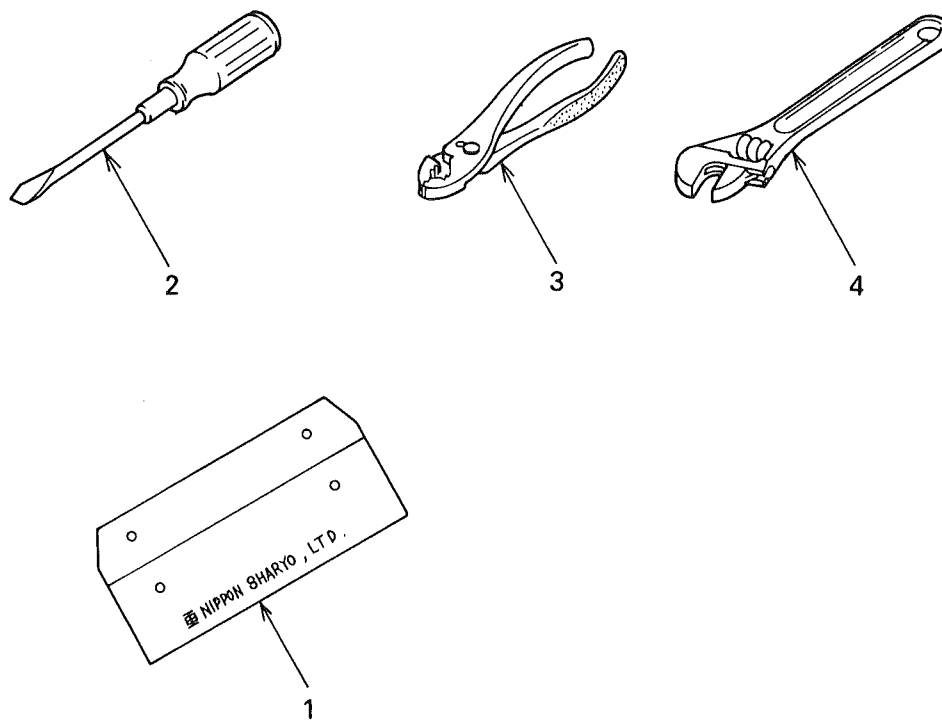
パイピング・リギング  
FIG.120 PIPING & RIGGING

照 号 KEY NO.	部 品 番 号 PART NO.	部 品 名 称 PART NAME	所要数 Q'TY	適 用 号 機 SERIAL NO.	記 事 REMARKS
	P851 373270	パイピング PIPING	1 SET		
	P851 357750	リギング RIGGING	1 SET		
1	P06X 550740	タコメータ ケーブル TACHOMETER CABLE	1		HINO 83710-2760
2	P07X 377820	ヒューエル ホース FUEL HOSE	1		
3	P07X 377820	リターン ホース RETURN HOSE	1		
4	S7940 01400	クランプ, ホース CLAMP, hose	4		
5	P14X 373270	パイプ ジョイント PIPE JOINT	1		HINO 23781-1620
6	P02X 556300	パッキン PACKING	1		
7	P541 518620	ブッシュ BUSHING	1		
8	S7542 06000	アダプタ ADAPTOR, 90TF	1		
9	P04X 491220	オイル パイプ OIL PIPE	1		
10	S7540 06000	アダプタ ADAPTOR, TF	1		
11	S7571 06000	プラグ PLUG	1		
12	P336 510420	センダ, テンパレチャ ゲージ SENDER, temperature gauge	2		HINO 83420-1060
13	P441 519440	サーモ スイッチ THERMO SWITCH	1		HINO 83430-1170
14	P336 510430	センダ, オイル プレッシャ SENDER, oil pressure	1		HINO 83520-1010A
15	P241 520700	オイル プレッシャ スイッチ OIL PRESSURE SWITCH	1		HINO 83530-1080
16	P04X 357750	ヒータ リレー HEATER RELAY	1		HINO 28620-1180
17	S1060 31801	ストッパ ソレノイド STOPPER SOLENOID	1		HINO 27680-1020
18	P20X 411880	インシュレータ INSULATOR	2		
19	P22X 411880	インシュレータ INSULATOR	2		
20	P07X 558370	サーモ ラベル THERMO LABEL	1		70°C
21	P16X 558370	サーモ ラベル THERMO LABEL	1		115°C
22	P116 481300	ネーム プレート NAME PLATE	1		軸受温度
23	P116 481290	ネーム プレート NAME PLATE	1		固定子温度
24	S0173 53050	ネーム プレート NAME PLATE	1		オイル ドレン
25	S0173 54050	ネーム プレート NAME PLATE	1		ヒューエル ドレン
26	S0173 52050	ネーム プレート NAME PLATE	1		E、オイル補給口
27	P116 517330	ネーム プレート NAME PLATE	1		バッテリー センサ
28	P741 519970	ステイ STAY	1		
29	P741 519980	ステイ STAY	1		

パイピング・リギング  
FIG.120 PIPING & RIGGING

照 号 KEY NO.	部 品 番 号 PART NO.	部 品 名 称 PART NAME	所要数 Q'TY	適 用 号 機 SERIAL NO.	記 事 REMARKS
30	P741 559060	ステイ STAY	1		
31	P657 538430	ステイ STAY	1		

FIG.130 ツール セット  
TOOL SET



照 号 KEY NO.	部 品 番 号 PART NO.	部 品 名 称 PART NAME	所要数 Q'TY	適 用 号 機 SERIAL NO.	記 事 REMARKS
	P026 560210	ツール セット TOOL SET	1 SET		
1	P01X 560210	バック BACK	1		
2	S8018 02075	スクリェウ ドライバ SCREW DRIVER	1		
3	S8015 15000	プライヤ コンビネーション PLIERS COMBINATION	1		
4	S8000 20000	モンキー レンチ MONKEY WRENCH	1		

---

初 版 平成4年4月

不 許  
複 製

NES260SH

ディーゼル発電装置パーツカタログ

発 行 日本車輛製造株式会社機電本部

〒458 名古屋市緑区鳴海町柳長80  
TEL (052) 623-3311(代)

印刷所 株式会社 ワ イ イ ー エ ス

---