

NES260SH-2 SERIAL NO. FE015100～  
NES260SHE SERIAL NO. FG010100～

# NES260SH-2 NES260SHE

## DIESEL GENERATOR SET PARTS CATALOG

CAT. NO. GN26B  
NES260SH-2 ENGINE HINO K13C-T  
NES260SHE ENGINE HINO K13C-TJ

現代空間を逞しく築き上げる日車



## 部品カタログのご使用にあたり

1. このたびは、日車ディーゼルジェネレータセットをお買いあげいただきましてありがとうございます。
2. この部品カタログは、日車NES型ディーゼルジェネレータセットのサービス部品が集録されています。  
なお、エンジン部品については、別に添附する「ディーゼルエンジンパーツカタログ」をご参照下さい。
3. 部品カタログの構成

- ・ 照 号 図から部品を索引する番号 (照号) を示します。照号末尾にA, B……の符号が付いているものは変更された部品を示しますので、これらの部品をご注文される場合は、適用号機欄を見て貴社の使用号機に該当する照号の部品番号をご指示して下さい。

(例)

FIG. 5 コントロール ボックス アッセンブリ  
CONTROL BOX ASSY

照 号 KEY NO.	部 品 番 号 PART NO.	部 品 名 称 PART NAME	所要数 Q'TY	適 用 号 機 SERIAL NO.	記 事 REMARKS
	P263 223110	コントロール ボックス アッセンブリ CONTROL BOX ASSY	1 SET		
1	P223 223260	コントロール ボックス CONTROL BOX	1		
2	P123 562280	カバー トップ COVER, top	1		
3	P123 562230	コントロール パネル CONTROL, PANEL (R)	1		
4	P123 562290	カバー サイド COVER, side (R)	1		
5	P123 562300	カバー サイド COVER side (L)	1		
6	P123 380940	コントロール パネル CONTROL PANEL	1	~ FE015800	
6A	P123 399990		1	FE015900 ~	
7	P122 830240	ローレット ボルト ROULETTE BOLT	2		
8	P253 526500	メータ ボルテージ METER, voltage	1		

- ・ 部品番号 各部品の固有番号を示し、数字と英字又は数字のみで構成されています。装置のアッセンブリ番号は最初に照号なしで示してあります。  
※ 単品では販売されず、組立品で販売される部品を示します。  
☆ 補用部品として供給いたしません。
- ・ 部品名称 各部品の名称を示します。
- ・ 個 数 各装置に使用されている、各装置の1組分の個数を示します。
- ・ 適用号機 各部品が使用されている「号機」を示します。

・記 事 各部品に関連のある特記事項を示します。下記の事項を除き、部品のご注文の際には併せてご指示下さい。

- ・ 図2 参照 ..... この部品は組部品を示し、部品の詳細については、  
REFER TO FIG.2 ..... 図2を参照して下さい。
- ・ 照号2～6からなる ..... この部品は、その装置において、照号2,3,4,5,6を  
Consist of Key No.2～6 ..... 含む組部品であることを示します。

#### 4. 部品のご注文について

・ 部品のご注文の際は、必ず機種の種類、型式、号機、部品番号、部品名称、所要数量、記事欄特記事項をご明示下さい。

(例)	NES260SH-2	FE015100	P232 52381 0	ダイオード	1個	MA
	型式	号機	部品番号	部品名称	所要数量	記事欄 特記事項

・ 部品のご注文又は部品に関するお問い合わせは、巻末に記載してあります最寄の日本車輛地区サービスセンターへお願いします。

## HOW TO USE THIS PARTS CATALOG

1. This parts catalog covers the service parts of Nissha NES Series Generator Set. As for the engine parts, refer to the "Engine Parts List".

2. Explanation of the column

- Key No. .... A Key No. indicates a part of a parts assembly illustrated in each figure.  
Suffixal letter A, B, C or so on shows the modified part.
- Part No. .... A Part No. consists of ten letters array of alphabets and digits that identifies each parts.  
A Part marked with ☆ or ※ is available not for single part but for a parts assembly.
- Part Name ..... A Part Name indicates the kind of a part.
- Q'ty ..... A Quantity shows the numbers of parts employed in one unit.
- Serial No. .... A Serial No. shows the applicable machine in which the part is employed.
- Remarks ..... Special note may be described if necessary.

For example

• REFER TO FIG.2

This part is the component of assembling parts, and please refer to FIG. 2.

• CONSIST OF KEY No. 2~6

This part consists of the component parts of Key No. 2, 3, 4, 5 and 6.

3. How to order the parts.

- Please clarify the following information when you order the parts.

Model, Serial No. Part No., Part Name, Quantity required and other information listed on the remarks column.

Please contact the nearest Nippon Sharyo service center listed up on the last page of this parts catalog when you inquire or order the parts.



目 次  
INDEX

図番号 FIG.NO.	名 称	NAME	頁 PAGE
<b>1. 標準部品 STANDARD PARTS</b>			
1	ディーゼル ジェネレータ セット .....	DIESEL GENERATOR SET .....	2
2	ラジエータ アッセンブリ .....	RADIATOR ASSY .....	4
3	オルタネータ アッセンブリ .....	ALTERNATOR ASSY .....	6
4	レクティファイア アッセンブリ .....	RECTIFIER ASSY .....	10
5	コントロール ボックス アッセンブリ ...	CONTROL BOX ASSY .....	12
6	ターミナル ボード アッセンブリ .....	TERMINAL BOARD ASSY .....	16
7	ボンネット アッセンブリ .....	BONNET ASSY .....	18
8	インスツルメント パネル アッセンブリ .	INSTRUMENT PANEL ASSY .....	22
9	スピード コントロール デバイス .....	SPEED CONTROL DEVICE .....	24
10	ターミナル ボックス アッセンブリ .....	TERMINAL BOX ASSY .....	26
10A	ターミナル ボックス アッセンブリ .....	TERMINAL BOX ASSY .....	30
11	フュエル タンク アッセンブリ .....	FUEL TANK ASSY .....	34
12	エキゾースト パイピング .....	EXHAUST PIPING .....	35
13	バッテリー アッセンブリ .....	BATTERY ASSY .....	36
14	パイピング・リギング .....	PIPING & RIGGING .....	38
15	ネーム プレート フィッティング .....	NEME PLATE FITTING .....	40
<b>2. エンジン部品 ENGINE PARTS</b>			
21	エンジン ボディ .....	ENGINE BODY .....	44
22	ゲージ .....	GAGE .....	49
23	エレクトリック パーツ .....	ELECTRIC PARTS .....	50
24	チェンジ パーツ .....	CHANGE PARTS .....	53

目 次  
INDEX

図番号 FIG.NO.	名 称	NAME	頁 PAGE
3. オプション部品 OPTION PARTS			
31	ハンドル アンド キャップ .....	HANDLE AND CAP .....	56
32	ハンドリング スロー ダウン .....	HANDRING SLOW DOWN .....	57
33	ヒューエル パイピング .....	FUEL PIPING .....	58

## **1. 標準部品 STANDARD PARTS**

FIG. 1      ディーゼル ジェネレータ セット  
DIESEL GENERATOR SET

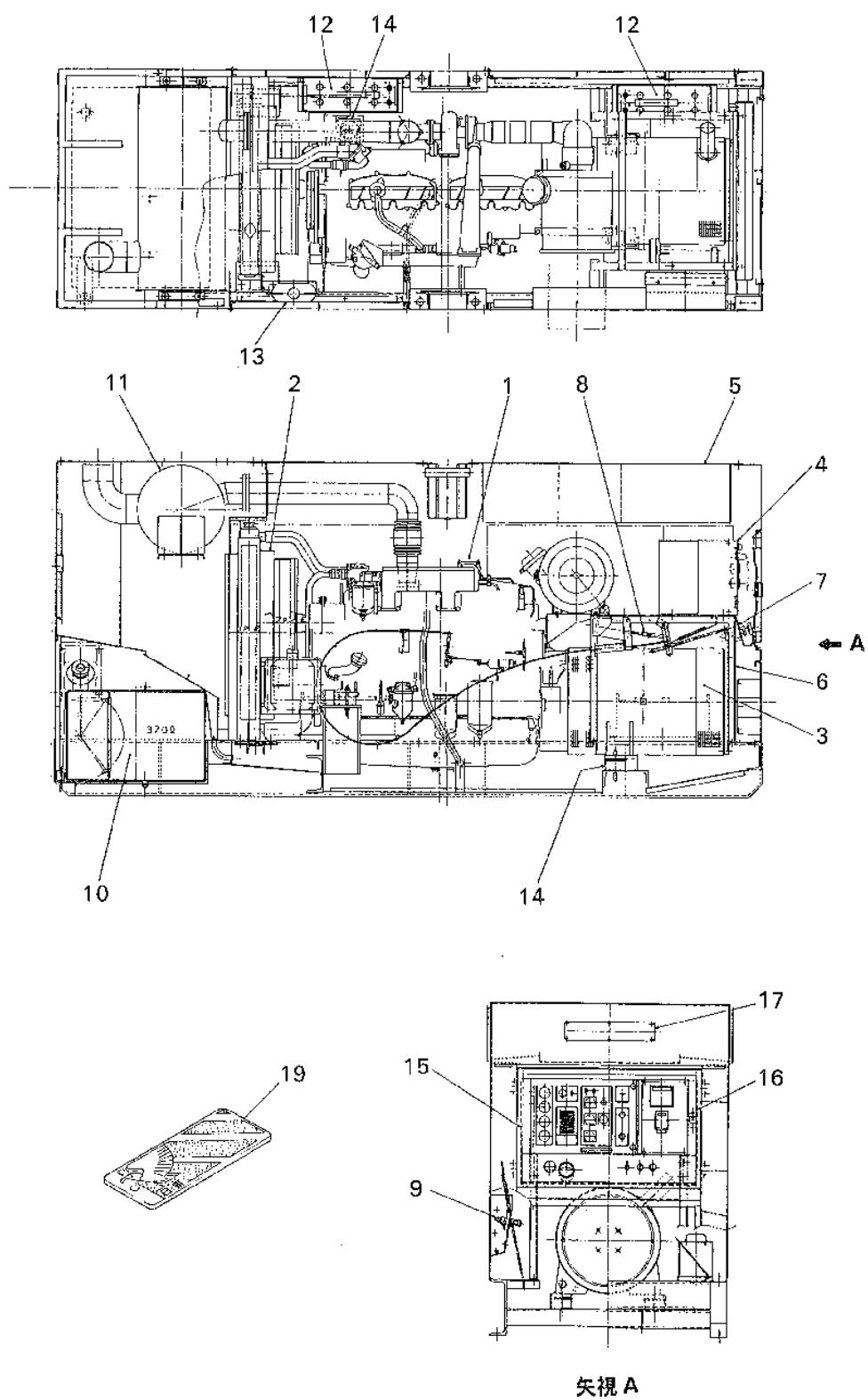


FIG. 1 ディーゼル ジェネレータ セット  
DIESEL GENERATOR SET

照 号 KEY NO.	部 品 番 号 PART NO.	部 品 名 称 PART NAME	所要数 Q'TY	適 用 号 機 SERIAL NO.		記 事 REMARKS
				NES260SH-2	NES260SHE	
1	P260 224620	ディーゼル ジェネレータ セット DIESEL GENERATOR SET	1 SET	—	—	HINO K13C-T HINO K13C-TJ Refer to FIG. 2
	P260 227490	ディーゼル エンジン アッセンブリ DIESEL ENGINE ASSY	1 SET	—	FG010100~	
2	P261 223150	ラジエータ アッセンブリ RADIATOR ASSY	1 SET	—	FG010100~	Refer to FIG. 3
	P261 227470	オルタネータ アッセンブリ ALTERNATOR ASSY	1 SET	—	—	
3	P262 224180	コントロール ボックス アッセンブリ CONTROL BOX ASSY	1 SET	—	FG010100~	Refer to FIG. 5
4	P263 223110	ボンネット アッセンブリ BONNET ASSY	1 SET	—	—	Refer to FIG. 7
	P263 227480	スタンド STAND	1	—	—	
5	P264 224640	インスツルメント パネル アッセンブリ INSTRUMENT PANEL ASSY	1 SET	—	—	Refer to FIG. 8
6	P224 384510	スピード コントロール デバイス SPEED CONTROL DEVICE	1 SET	—	—	Refer to FIG. 9
	P261 834550	ターミナル ボックス アッセンブリ TERMINAL BOX ASSY	1 SET	~FE015600 FE015700~	—	
7	P226 383970	フュエル タンク アッセンブリ FUEL TANK ASSY	1 SET	—	—	Refer to FIG. 10 Refer to FIG. 10A
	P226 387860	エキゾースト パイピング EXHAUST PIPING	1 SET	—	—	
8	P261 835010	バッテリー アッセンブリ BATTERY ASSY	2 SET	—	—	Refer to FIG. 12
9	P836 429340	パイピング PIPING	1 SET	—	—	Refer to FIG. 13
	P261 385090	リギング RIGGING	1 SET	—	—	
10	P221 385080	ブラインド カバー BLIND COVER	1	—	—	Refer to FIG. 14
	P123 562480	ブレーカ セットアップ BREAKER SETTING	1 SET	—	—	
11	P123 837190	ネーム プレート フィッティング NAME PLATE FITTING	1 SET	—	—	FIG. 5ニ含ム Refer to FIG. 15
	P266 836060	キー ホルダー KEY HOLDER	1	—	FG010100~	
12	P226 847360					
13						
14						
15						
16						
17						
18						
19	P026 560140					



ラジエータ アッセンブリ  
FIG. 2 RADIATOR ASSY

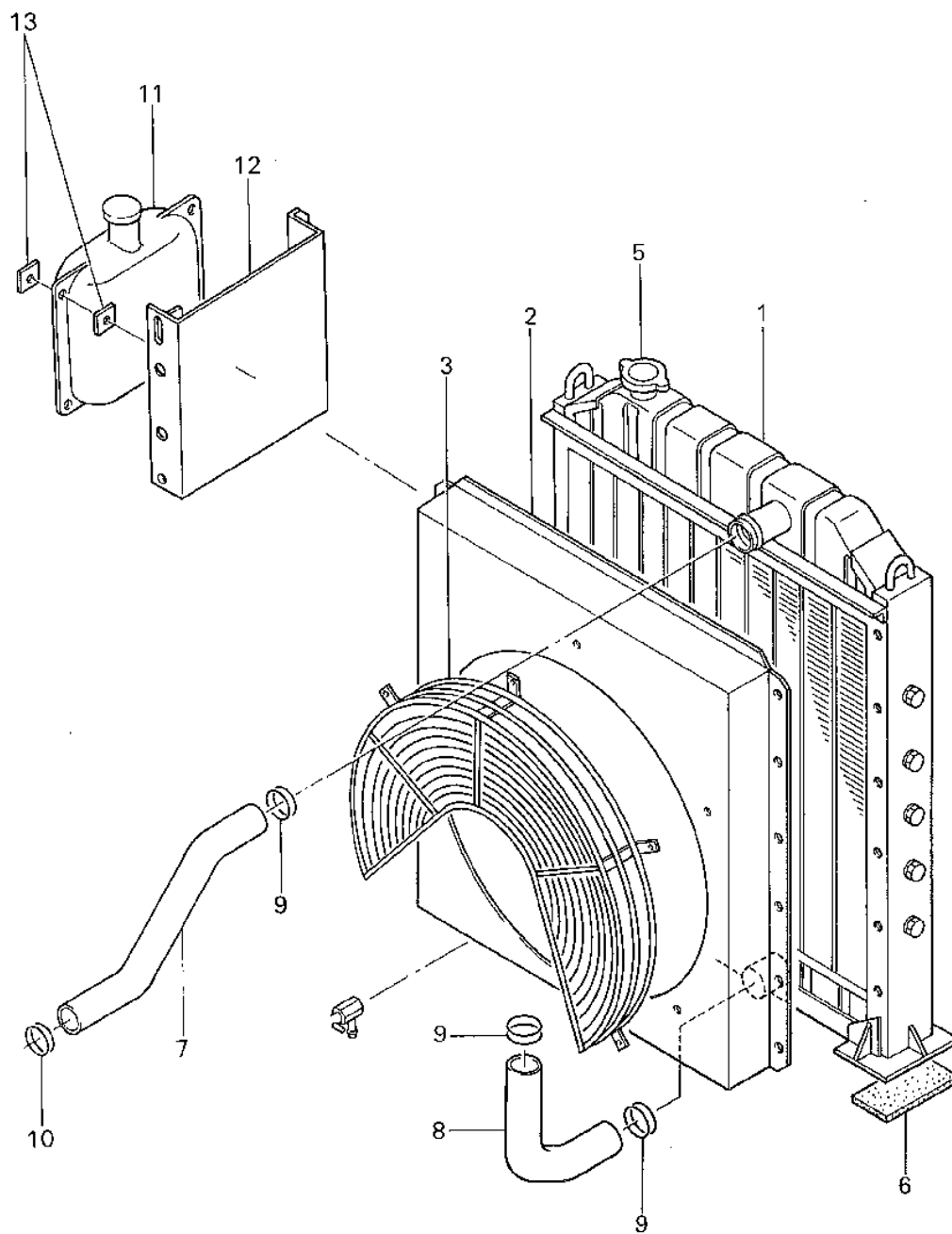


FIG. 2 ラジエータ アッセンブリ  
RADIATOR ASSY

照号 KEY NO.	部 品 番 号 PART NO.	部 品 名 称 PART NAME	所要数 Q'TY	適 用 号 機 SERIAL NO.	記 事 REMARKS
	P261 385170	ラジエータ アッセンブリ RADIATOR ASSY	1 SET		Consist of key No.1~10
1	☆	ラジエータ RADIATOR	1		
2	P03X 385170	シュラウド アッセンブリ SHROUD ASSY	1		SANKYO 102800-7510
3	P04X 378580	ガード ユニット GUARD UNIT	1		SANKYO 102830-3480
4	P05X 378580	コック COOK	1		SANKYO 102660-0021
5	P08X 358070	キャップ アッセンブリ CAP ASSY	1		SANKYO 102600-0200
6	P12X 373070	ラバー シート RUBBER SHEET	2		SANKYO 102094-4540
7	P12X 385170	ラバー ホース RUBBER HOSE	1		SANKYO 102091-8480
8	P13X 385170	ラバー ホース RUBBER HOSE	1		SANKYO 102091-8490
9	P15X 383030	クランプ CLAMP	3		SANKYO 9769-60102A
10	P16X 383030	クランプ CLAMP	1		SANKYO 9769-62101A
11	P091 446180	リザーブ タンク RESERVE TANK	1		
12	P121 828320	ブラケット BRACKET	1		
13	P091 523910	パッキン PACKING	8		

FIG. 3 オルタネータ アッセンブリ  
ALTERNATOR ASSY

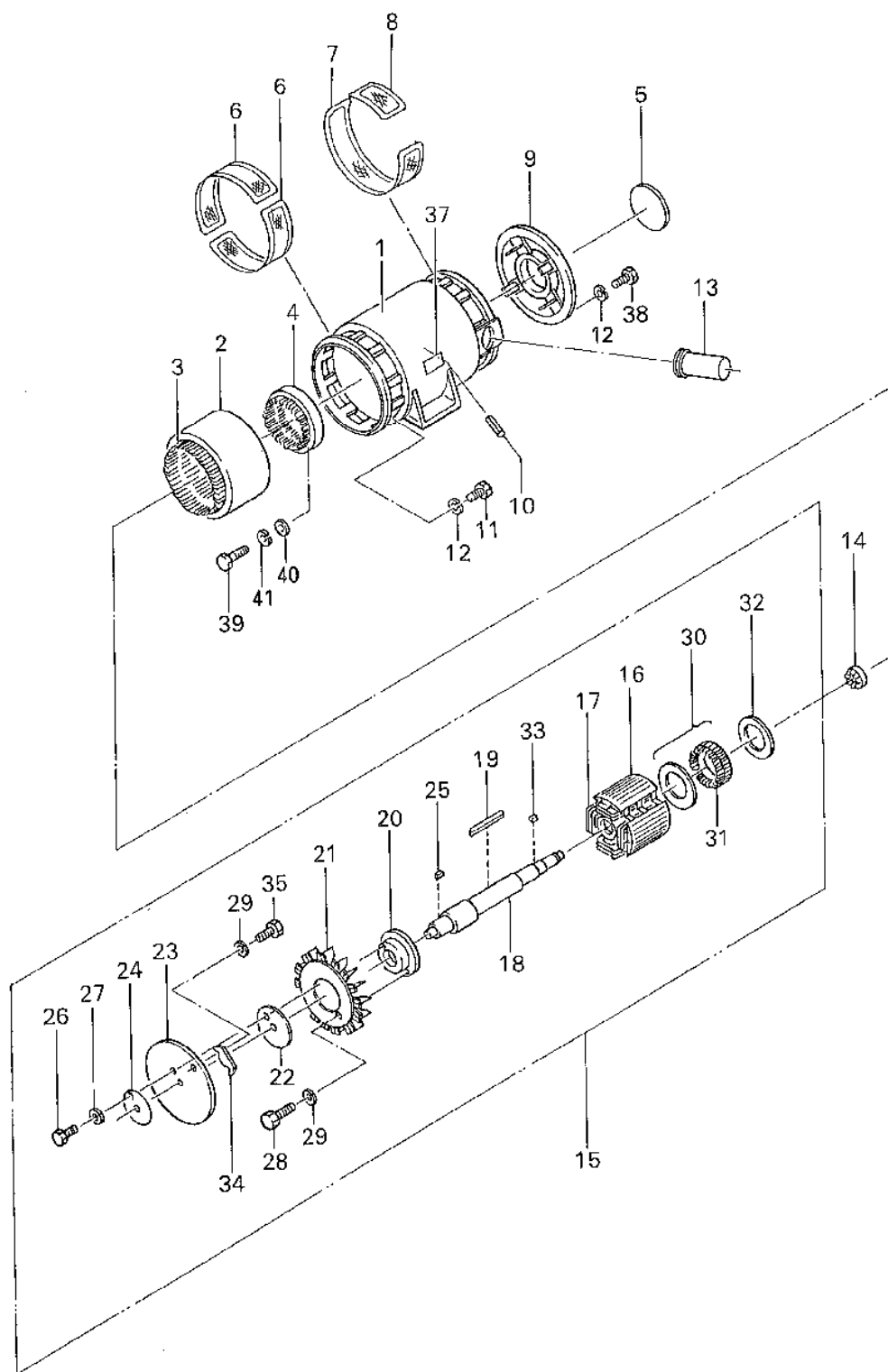


FIG. 3 オルタネータ アッセンブリ  
ALTERNATOR ASSY

照 号 KEY NO.	部 品 番 号 PART NO.	部 品 名 称 PART NAME	所要数 Q'TY	適 用 号 機 SERIAL NO.	記 事 REMARKS
	P262 224180	オルタネータ アッセンブリ ALTERNATOR ASSY	1 SET		
1	P262 224190	フレーム FRAME	1		
2	P842 458690	ステータ コア STATOR CORE	1		
※ 3	P842 458730	アーマチュア コイル ARMATURE COIL	1 SET		
4	P842 819220	エキサイタ ステータ アッセンブリ EX. STATOR ASSY	1 SET		
5	P732 502300	ベアリング カバー BEARING COVER	1		
6	P152 828620	ガード ネット GUARD NET	2		
7	P262 564950	ガード ネット GUARD NET	1		
8	P262 568290	カバー COVER	1		
9	P152 381070	エンド ブラケット END BRACKET	1		
10	P01X 538830	ピン スプリング PIN, spring	2		
11	S9061 12040	ボルト BOLT	12		
12	P9265 12000	ワッシャー スプリング WASHER, spring	16		
13	P152 562350	グロメット GROMMET	2		
14	S6204 63102	ベアリング BEARING	1		
15	P842 4641600	ロータ アッセンブリ ROTOR ASSY	1 SET		照号番号16~35からなる Consist of key No.16~35
※ 16	P842 458810	ロータ コア ROTOR CORE	1		
17	P842 340940	フィールド コイル FIELD COIL	1 SET		
18	P262 382270	シャフト SHAFT	1		
19	S0267 15340	キー KEY	1		
20	P842 458210	ハブ カップリング HUB, coupling	1		
21	P122 380820	ファン FAN	1		
22	P842 520480	カラー COLLAR	1		
※ 23	P842 438930	プレート カップリング PLATE, coupling	4		
24	P842 438940	リング プレス RING, press	1		
25	S0269 24105	キー KEY	1		
26	S9061 16035	ボルト BOLT	8		
27	S9265 16000	ワッシャー スプリング WASHER, spring	8		
28	S9061 12025	ボルト BOLT	8		
29	S9265 12000	ワッシャー スプリング WASHER, spring	16		
30	P062 829370	エキサイタ ロータ コア アッセンブリ EX. ROTOR CORE ASSY	1 SET		

FIG. 3 オルタネータ アッセンブリ  
ALTERNATOR ASSY

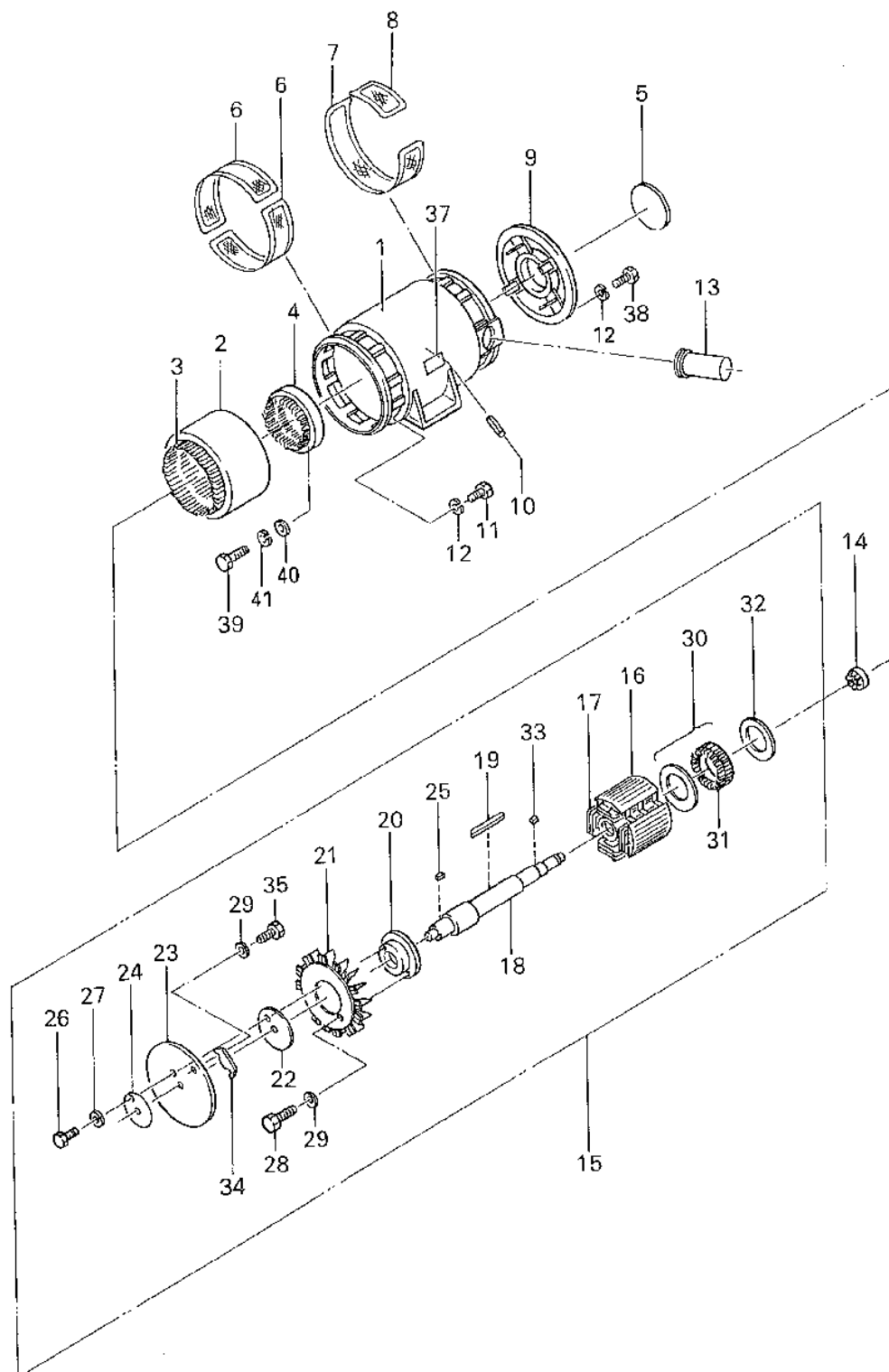
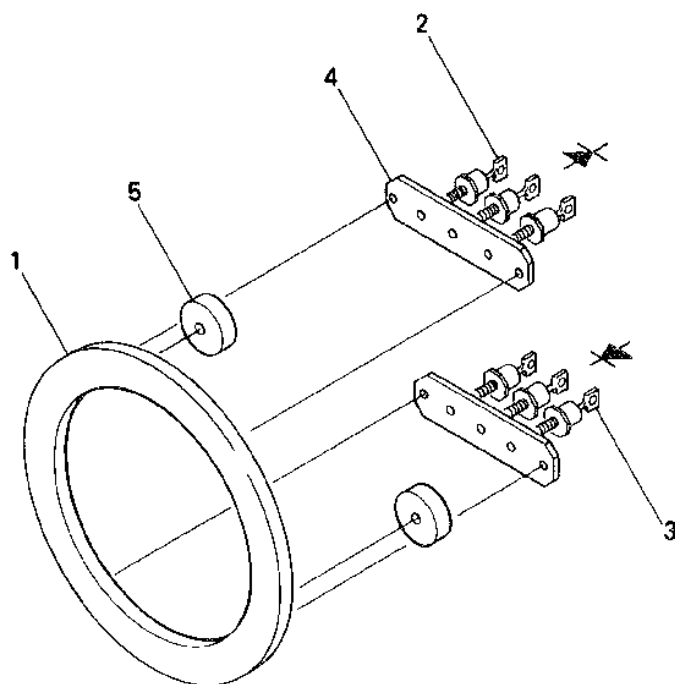




FIG. 3 オルタネータ アッセンブリ  
ALTERNATOR ASSY

照 号 KEY NO.	部 品 番 号 PART NO.	部 品 名 称 PART NAME	所要数 QTY	適 用 号 機 SERIAL NO.	記 事 REMARKS
※					
31	P842 465600	エキサイタ アーマチュア コイル アッセンブリ EX. ARMATURE COIL ASSY	1 SET		図4参照 Refer to FIG. 4
32	P842 464690	レクティファイア アッセンブリ RECTIFIER ASSY	1 SET		
33	S0269 15040	キー KEY	1		
34	P832 502510	プレート PLATE	4		
35	S9061 12030	ボルト BOLT	8		
36					
37	P14X 472720	ネーム プレート NAME PLATE	1		
38	S9060 12050	ボルト BOLT	4		
39	S9060 08050	ボルト BOLT	4		
40	S9261 00800	ワッシャ WASHER	4		
41	S9265 08000	ワッシャ スプリング WASHER, spring	4		

FIG. 4 レクティファイア アッセンブリ  
RECTIFIER ASSY



照 号 KEY NO.	部 品 番 号 PART NO.	部 品 名 称 PART NAME	所要数 Q'TY	適 用 号 機 SERIAL NO.	記 事 REMARKS
	P842 464690	レクティファイア アッセンブリ RECTIFIER ASSY	1 SET		
1	P302 465270	プレート PLATE	1		
2	P842 545380	ダイオード DIODE	3		
3	P842 545370	ダイオード DIODE	3		
4	P302 532680	フィン FIN	2		
5	P302 532540	バリスタ VARISTOR	2		

FIG. 5      コントロール ボックス アッセンブリ  
CONTROL BOX ASSY

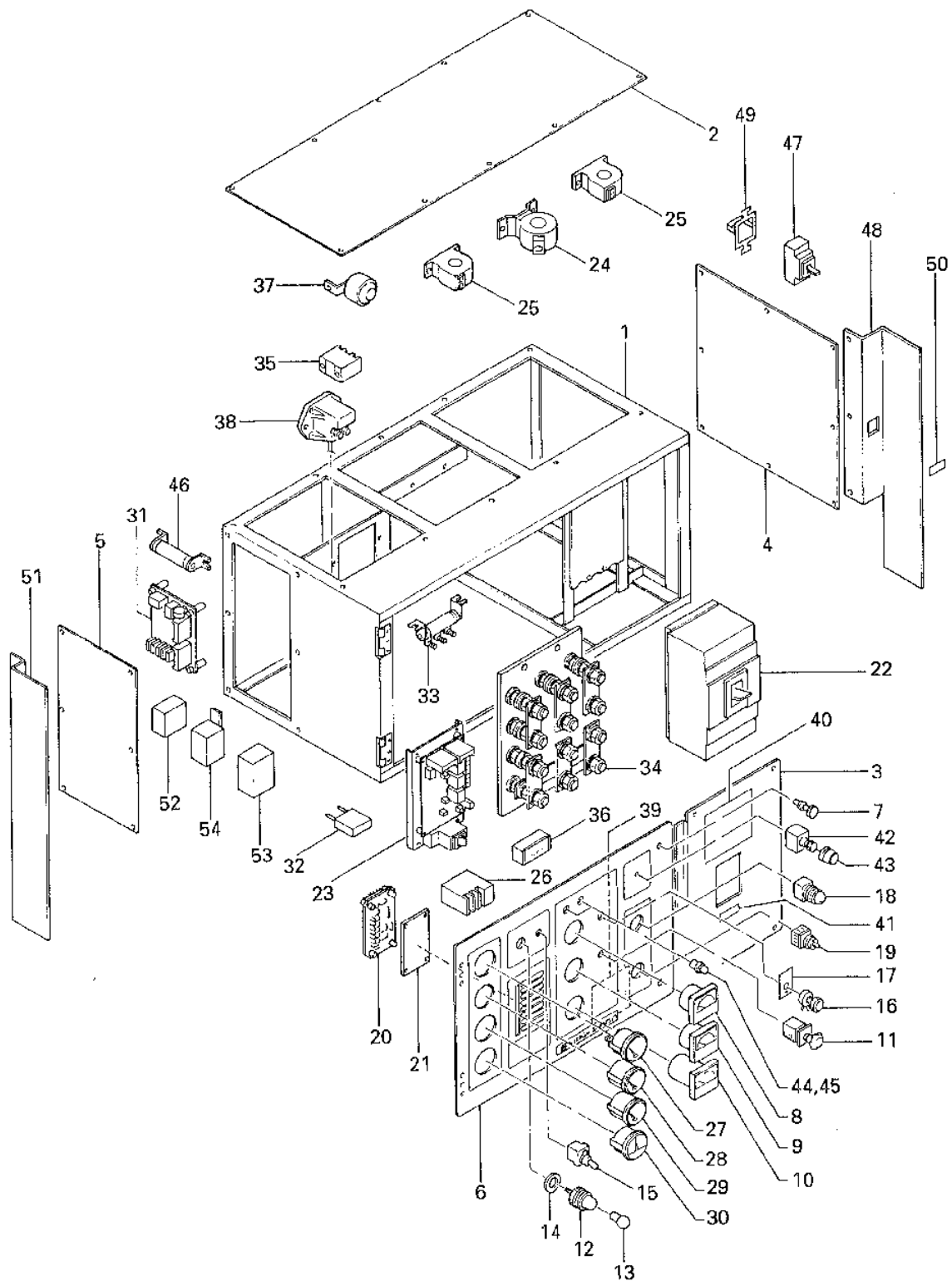


FIG. 5 コントロール ボックス アッセンブリ  
CONTROL BOX ASSY

照 号 KEY NO.	部 品 番 号 PART NO.	部 品 名 称 PART NAME	所要数 Q'TY	適 用 号 機 SERIAL NO.		記 事 REMARKS
				NES260SH-2	NES260SHE	
1	P263 223110	コントロール ボックス アッセンブリ	1 SET	—	—	
	P263 227480	CONTROL BOX ASSY	1 SET			
	P223 223260	コントロール ボックス CONTROL BOX	1			
2	P123 562280	カバー トップ COVER, top	1		FG010100~	
3	P123 562230	コントロール パネル CONTROL PANEL (R)	1			
4	P123 562290	カバー サイド COVER, side (R)	1			
5	P123 562300	カバー サイド COVER, side (L)	1			
6	P123 380940	コントロール パネル CONTROL PANEL	1			
7	P023 569820	ボルト アッセンブリ BOLT ASSY	2			
8	P253 526500	メータ ボルテージ METER, voltage	1			
9	P22X 437640	アンメータ AMMETER	1			
10	P153 509230	メータ フリケンシ METER, frequency	1			
11	P233 406600	アンメータ セレクト スイッチ AMMETER SELECT SWITCH	1			
12	S1005 00024	パネル ライト PANEL LIGHT	1			
13	S1055 20030	バルブ BULB	1			
14	S5030 22505	ワッシャ WASHER	1			
15	S1050 01010	トグル スイッチ TOGGLE SWITCH	1			
16	P00X 557880	アジャスタ ボルテージ ADJUSTER, voltage	1			
17	P193 522550	インシュレータ INSULATOR	1			
18	P123 828630	パイロット ランプ PILOT LAMP	1			
19	P443 527360	スイッチ セレクタ SWITCH selector	1			
20	P243 821300	モニタ MONITOR	1	~FE016500 FE016600~	—	
	P21X 842260		1			
21	P023 560270	フィルタ FILTER	1			
22	P02X 825650	ブレーカ BREAKER	1			
23	P033 836540	AVR アッセンブリ AVR ASSY	1			
24	S0304 10540	C. T. Current Transformer	2			
25	S0304 00540	C. T. Current Transformer	1			
26	P633 415250	サーマル リレー THERMAL RELAY	1			
27	P03X 467820	フュエル ゲージ FUEL GAUGE	1			
28	P336 420810	オイル プレッシャ ゲージ OIL PRESSURE GAUGE	1			
29	P336 420820	ウォータ テンプ ゲージ WATER TEMP. GAUGE	1			
30	S1060 30202	アンメータ AMMETER	1			

FIG. 5 コントロール ボックス アッセンブリ  
CONTROL BOX ASSY

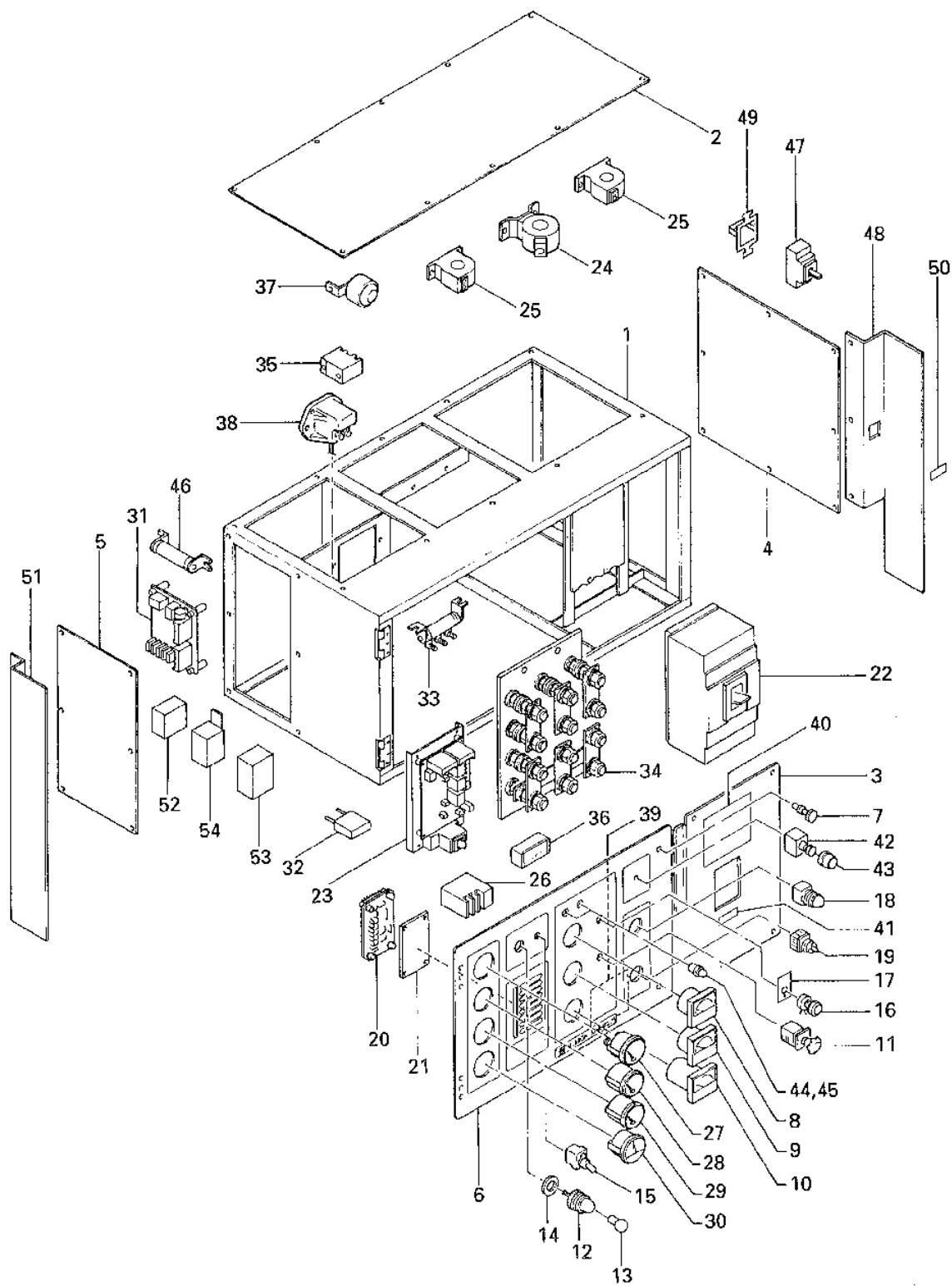




FIG. 5 コントロール ボックス アッセンブリ  
CONTROL BOX ASSY

照 号 KEY NO.	部 品 番 号 PART NO.	部 品 名 称 PART NAME	所要数 Q'TY	適 用 号 機 SERIAL NO.		記 事 REMARKS
				NES260SH-2	NES260SHE	
31	P121 829850	ソレノイド コントロール デバイス SOLENOID CONTROL DEVICE	1 SET			Refer to FIG. 6
32	P143 548760	C. T. Current Transformer	1			
33	P143 549640	レジスタ RESISTOR	1			
34	P653 494590	ターミナル ボード アッセンブリ TERMINAL BOARD ASSY	1 SET			
35	P123 562310	リレー RELAY	1			
36	P04X 509530	ターミナル ボード TERMINAL BOARD	1			
37	A205 984950	ブザー BUZZER	1			
38	P046 823810	リレー セフティ RELAY, safety	1			
39	P126 562330	ネーム プレート NAME PLATE	1			
40	P123 562320	ネーム プレート NAME PLATE	1			
41	S0173 00050	ネーム プレート NAME PLATE	1			電圧切替ツナギ要領 注意 シャ断器
42	P143 553580	プッシュ ボタン PUSH BUTTON	1			
43	P01X 562240	フード HOOD	1			
44	P01X 561020	インジケータ ランプ INDICATOR LAMP	1			
45	P03X 561020	インジケータ ランプ INDICATOR LAMP	1			
46	P02X 567040	レジスタ RESISTOR	1			
47	P026 562960	アース リークージ ブレーカ EARTH LEAKAGE BREAKER	1			
48	P123 567410	ブラケット ブレーカ BRACKET, breaker	1			
49	P136 548930	ブラケット BRACKET	1			
50	P07X 559990	ネーム プレート NAME PLATE	1			
51	P123 562480	ブラインド カバー BLIND COVER	1			
52	P01X 572060	リレー RELAY	1	—	FG010100~	
53	P02X 563330	リレー RELAY	1	—	FG010100~	
54	P02X 572070	タイマ TIMER	1	—	FG010100~	

ターミナル ボード アッセンブリ  
FIG. 6 TERMINAL BOARD ASSY

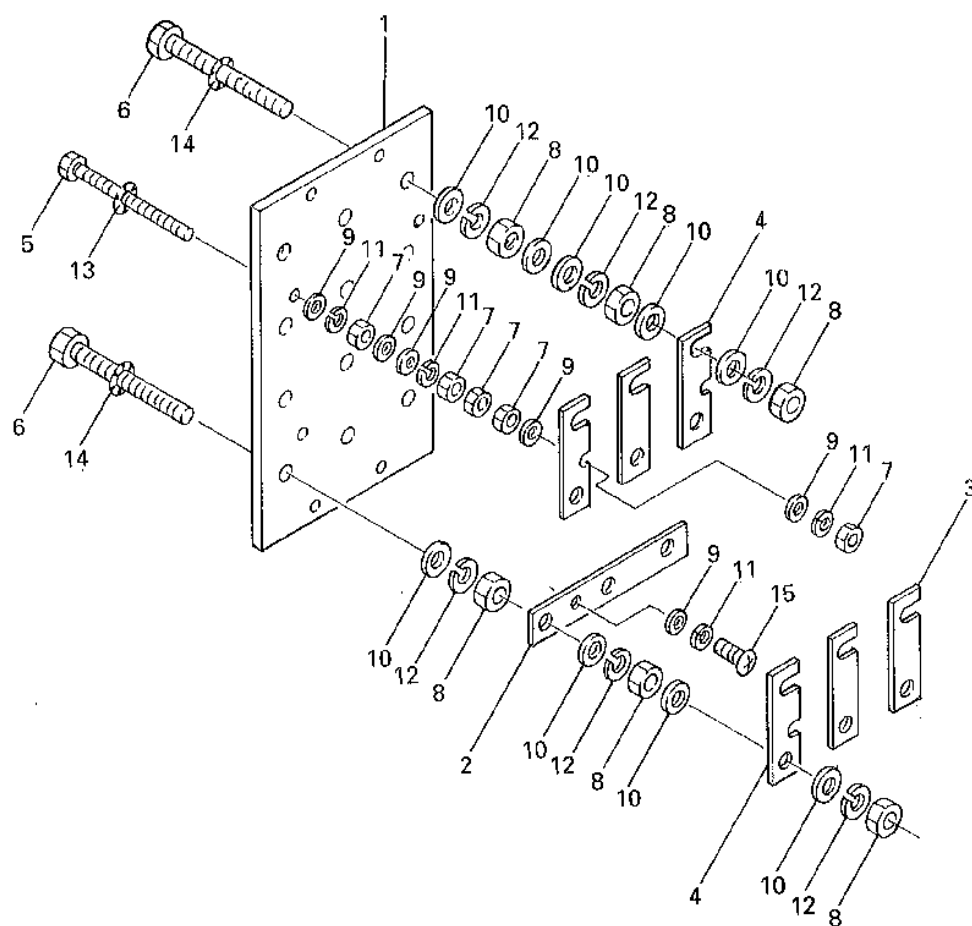


FIG. 6 ターミナル ボード アッセンブリ  
TERMINAL BOARD ASSY

照 号 KEY NO.	部 品 番 号 PART NO.	部 品 名 称 PART NAME	所要数 Q'TY	適 用 号 機 SERIAL NO.	記 事 REMARKS
	P653 494590	ターミナル ボード アッセンブリ TERMINAL BOARD ASSY	1 SET		
1	P653 494600	ターミナル ボード TERMINAL BOARD	1		
2	P633 512360	プレート PLATE	1		
3	P653 549110	プレート PLATE	3		
4	P653 549120	プレート PLATE	3		
5	S9015 05080	スクリユウ パンヘッド SCREW, panhead	3		
6	S9086 16100	ボルト BOLT	12		
7	S9163 05000	ナット NUT	15		
8	S9163 16000	ナット NUT	36		
9	S9262 00500	ワッシャ WASHER	15		
10	S9262 01600	ワッシャ WASHER	57		
11	S9265 05000	ワッシャ スプリング WASHER, spring	10		
12	S9265 16000	ワッシャ スプリング WASHER, spring	36		
13	S9270 05000	ワッシャ ロック WASHER, lock	3		
14	S9270 16000	ワッシャ ロック WASHER, lock	12		
15	S9005 05012	スクリユウ パンヘッド SCREW, panhead	1		

FIG. 7      ボンネット アッセンブリ  
BONNET ASSY

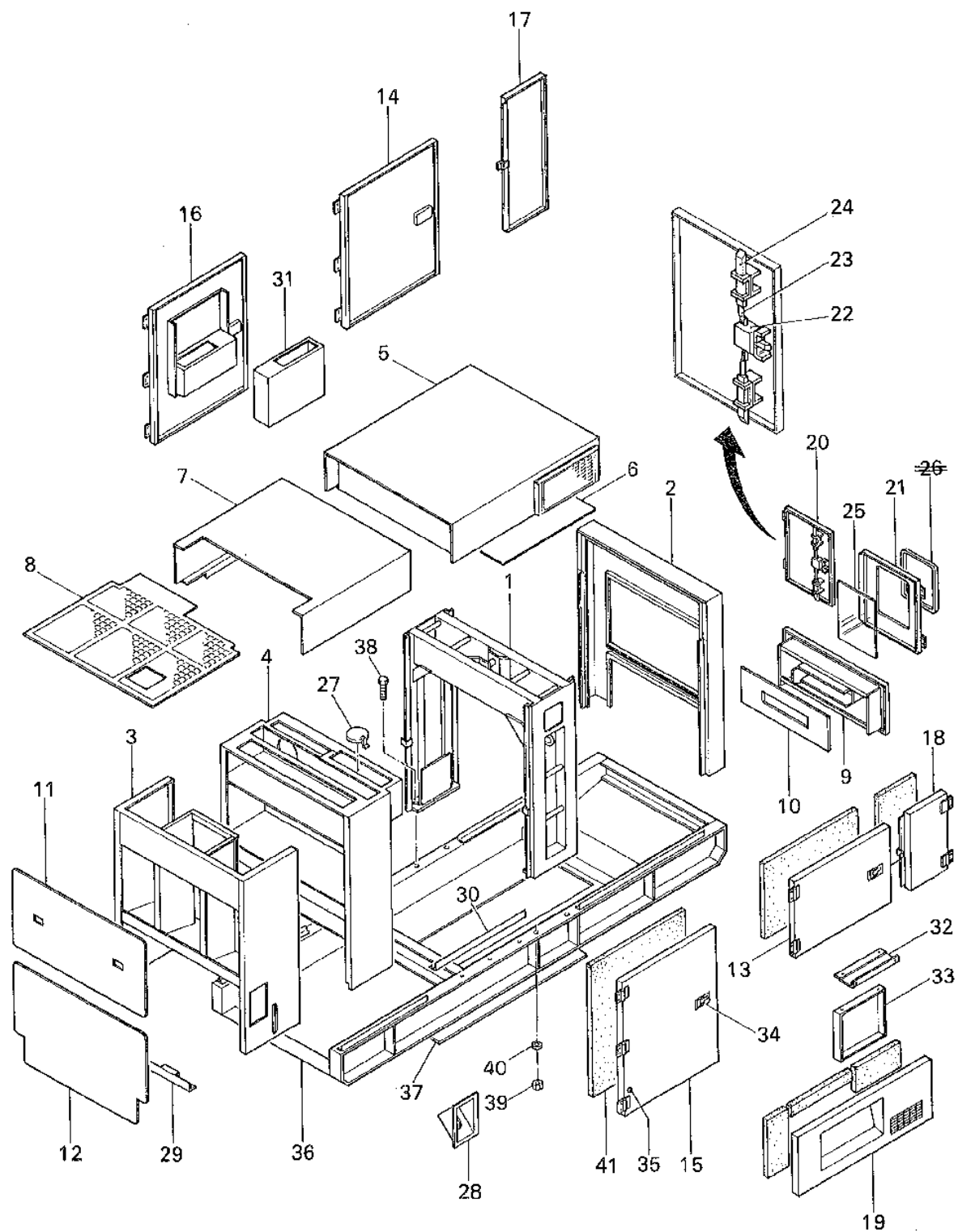


FIG. 7 ボンネット アッセンブリ  
BONNET ASSY

照 号 KEY NO.	部 品 番 号 PART NO.	部 品 名 称 PART NAME	所要数 Q'TY	適 用 号 機 SERIAL NO.		記 事 REMARKS
				NES260SH-2	NES260SHE	
	P264 224640	ボンネット アッセンブリ BONNET ASSY	1 SET			Consist of Key No. 1~35
1	P224 224520	フレーム FRAME	1			
2	P224 384990	パネル マスク PANEL MASK	1			
3	P264 224550	ラジエータ マスク (F) RADIATOR MASK (F)	1			
4	P264 224560	ラジエータ マスク (R) RADIATOR MASK (R)	1			
5	P264 385030	インレット ベンチ ダクト INLET VENTI DUCT	1	~FE015700 FE015800~	—	
6	P264 226090	ベンチ ダクト カバー VENTI DUCT COVER	1			
7	P264 835870	ルーフ ROOF	1			
8	P224 835500	ガード ネット GUARD NET	1			
9	P224 386540	パネル カバー PANEL COVER	1			
10	P224 568210	ベンチ カバー VENTI COVER	1			
11	P224 835510	カバー ラジエータ マスク COVER, radiator mask	1			
12	P264 835990	カバー フュエル タンク COVER, fuel tank	1			
13	P224 837670	サイド ドア SIDE DOOR	1			
14	P264 836010	サイド ドア SIDE DOOR	1			
15	P264 836000	サイド ドア SIDE DOOR	1			
16	P264 385990	サイド ドア SIDE DOOR	1			
17	P264 836020	サイド ドア SIDE DOOR	1			
18	P264 836030	サイド ドア SIDE DOOR	1			
19	P264 386480	サイド カバー SIDE COVER	1			
20	P124 841700	パネル ドア ライト PANEL DOOR, R.H	1			
	P124 844810		1		FG010100~	
21	P224 835600	パネル ドア レフト PANEL DOOR, L.H	1	~FE016300 FE016400~		
	P124 842140		1			
22	P224 835100	ハンドル HANDLE	1			
	P124 828610		1		FG010100~	
23	P124 562840	ロッド ROD	2			
24	P124 562810	ラッチ LATCH	2			
25	P124 562890	パネル PANEL	1	~FE016300 FE016400~		
	P124 570350		1			
26	P02X 564190	フレーム ラバー FRAME RUBBER	1			ℓ=1545 mm
27	P254 816500	キャップ アッセンブリ CAP ASSY	1			
28	P154 828390	フュエル カバー FUEL, COVER	1			
29	P224 566530	サポート カバー SUPPORT, COVER	1			
30	P264 566980	ドア ストッパ DOOR STOPPER	1			



FIG. 7      ボンネット アッセンブリ  
BONNET ASSY

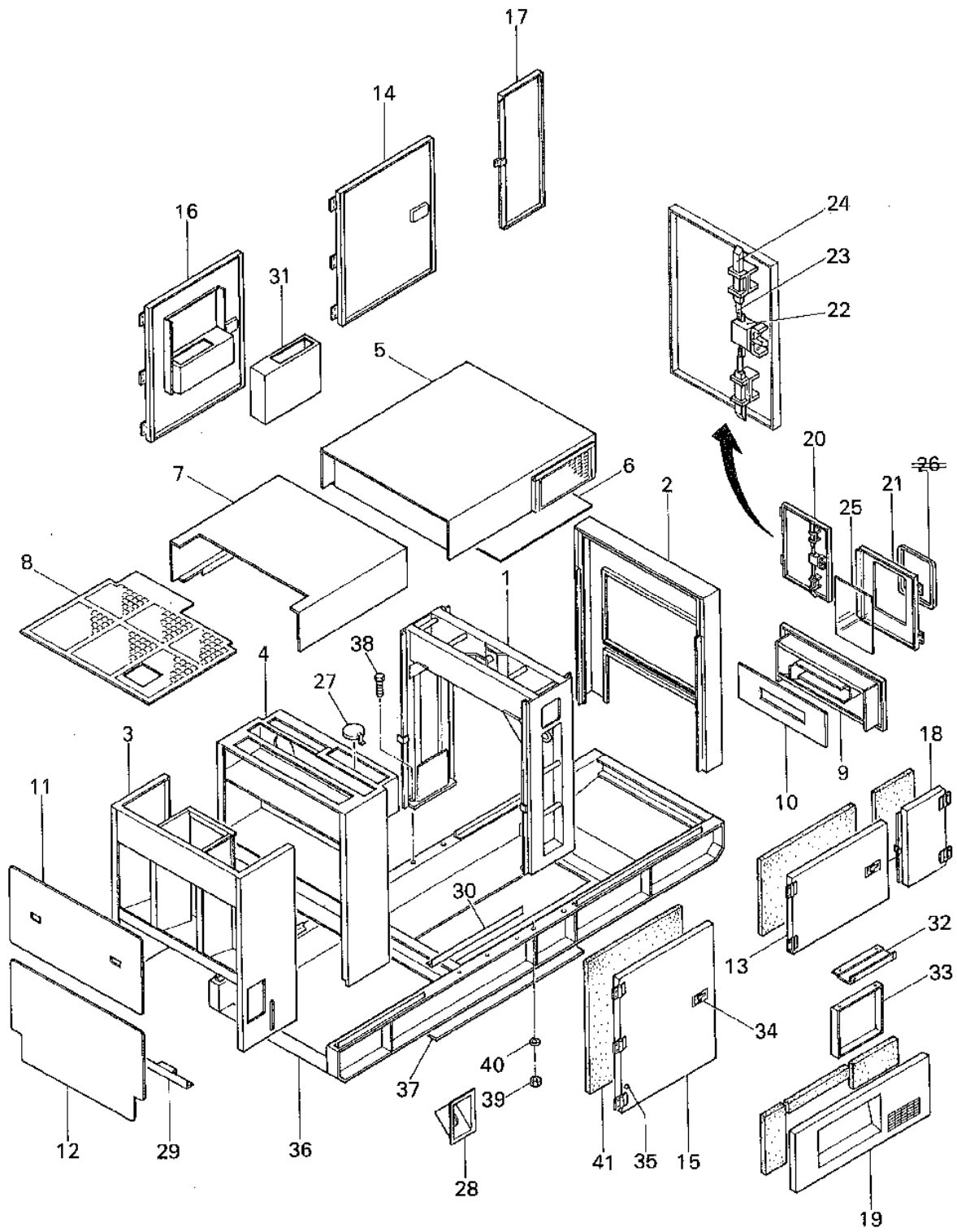


FIG. 7 ボンネット アッセンブリ  
BONNET ASSY

照 号 KEY NO.	部 品 番 号 PART NO.	部 品 名 称 PART NAME	所要数 Q'TY	適 用 号 機 SERIAL NO.		記 事 REMARKS
				NES260SH-2	NES260SHE	
31	P224 837940	サイド ドア ダクト カバー SIDE DOOR DUCT COVER	1			
32	P224 568220	カバー (T) COVER (T)	1			
33	P224 838940	ダクト カバー DUCT COVER	1			
34	A334 E40110	ハンドル HANDLE	4			
35	P024 563170	フット オブ ラバー FOOT OF RUBBER	9			
36	P264 224630	ベット BED	1			
37	P264 824140	インスペクション カバー INSPECTION COVER	1			
38	P75X 556620	ボルト BOLT	4			
39	P07X 556640	ナット NUT	4			
40	P9265 24000	ワッシャー スプリング WASHER, spring	4			
41	BP- 0170	サウンド アレスター SOUND ARRESTER	1 SET			

FIG. 8      インストルメント パネル アッセンブリ  
 INSTRUMENT PANEL ASSY

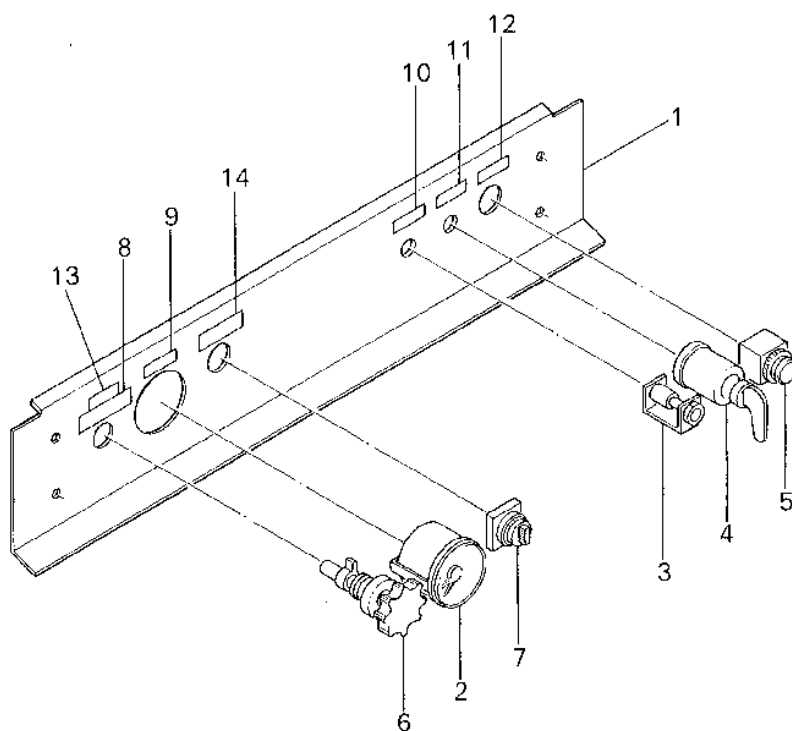


FIG. 8 インストルメントパネル アッセンブリ  
INSTRUMENT PANEL ASSY

照 号 KEY NO.	部 品 番 号 PART NO.	部 品 名 称 PART NAME	所要数 Q'TY	適 用 号 機 SERIAL NO.	記 事 REMARKS
	P156 830190	インストルメントパネルアッセンブリ INSTRUMENT PANEL ASSY	1 SET		
1	P156 830200	インストルメントパネル INSTRUMENT PANEL	1		
2	P156 828930	タコメータ TACHOMETER	1		HINO 83270-3990
3	C406 405800	ヒータ シグナル HEATER SIGNAL	1		HINO 28550-1060
4	P756 816260	スタータ スイッチ STARTER SWITCH	1		HINO 84510-1850
5	P01X 435320	ストップ スイッチ STOP SWITCH	1		
6	P116 519240	コントロール ボタン CONTROL BUTTON	1		左ネジ
7	P126 562510	セレクト スイッチ SELECTOR SWITCH	1		
8	P126 563530	ネーム プレート NAME PLATE	1		調速注意
9	S0173 07050	ネーム プレート NAME PLATE	1		回転計
10	S0173 14050	ネーム プレート NAME PLATE	1		予熱表示
11	S0173 59063	ネーム プレート NAME PLATE	1		始動、停止、SW
12	S0173 17050	ネーム プレート NAME PLATE	1		緊急停止
13	S0173 27050	ネーム プレート NAME PLATE	1		調速
14	P126 562520	ネーム プレート NAME PLATE	1		高速、スローダウン

FIG. 9      スピードコントロール デバイス  
SPEED CONTROL DEVICE

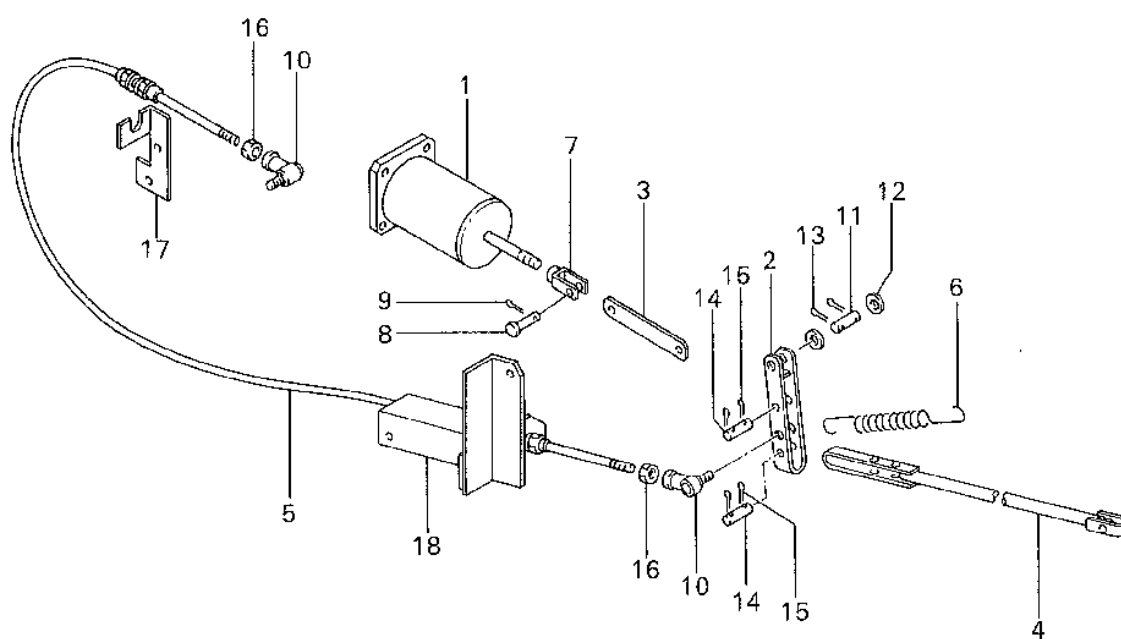
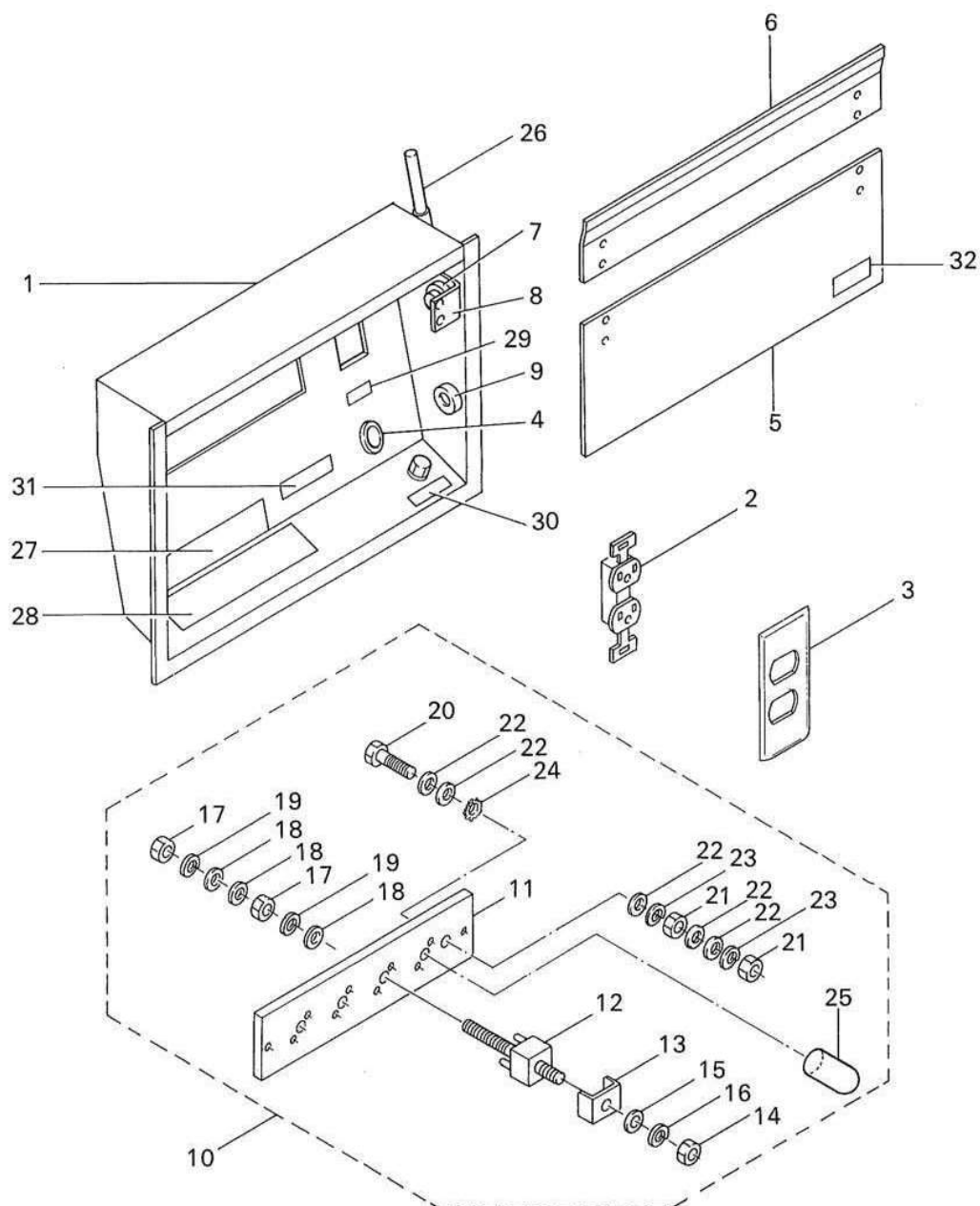


FIG. 9 スピードコントロール デバイス  
SPEED CONTROL DEVICE

照 号 KEY NO.	部 品 番 号 PART NO.	部 品 名 称 PART NAME	所要数 Q'TY	適 用 号 機 SERIAL NO.	記 事 REMARKS
	P261 384550	スピードコントロール デバイス SPEED CONTROL DEVICE	1 SET		
1	P231 407890	ソレノイド SOLENOID	1		
2	P431 503200	レバー LEVER	1		
3	P851 545920	バー BAR	1		
4	P231 505540	リンク ロッド LINK ROD	1		
5	P261 563550	コントロール ケーブル CONTROL CABLE	1		
6	P231 503400	スプリング SPRING	1		
7	S9501 10550	ジョイント ジョー JOINT, jaw	1		
8	S3123 10026	ピン ヘッド PIN, head	1		
9	S9300 32018	ピン スプリット PIN, split	1		
10	P261 563560	ロッド エンダ ROD END	2		
11	S5024 16067	ピン PIN	1		
12	S9260 01600	ワッシャ WASHER	2		
13	S9304 04040	ピン スプリング PIN, spring	2		
14	S3120 10044	ピン PIN	2		
15	S9300 32016	ピン スプリット PIN, split	4		
16	S9160 05000	ナット NUT	4		
17	P261 563570	ブラケット BRACKET	1		
18	P261 834820	ブラケット コントロール ケーブル BRACKET, control cable	1		

ターミナル ボックス アッセンブリ  
FIG. 10 TERMINAL BOX ASSY

NES260SH-2 適用号機 No.FE015600マデ



ターミナル ボックス アッセンブリ  
FIG. 10 TERMINAL BOX ASSY

照号 KEY NO.	部 品 番 号 PART NO.	部 品 名 称 PART NAME	所要数 Q'TY	適 用 号 機 SERIAL NO.	記 事 REMARKS
1	P226 383970	ターミナル ボックス アッセンブリ TERMINAL BOX ASSY	1 SET	~FE015600	NES260SH-2
2	S105B 01015	ターミナル ボックス CONSENT	1		
3	P126 565550	プレート コンセント PLATE, consent	1		
4	P38X 527330	グロメット CROMMET	1		
5	P126 563080	カバー ターミナル COVER, terminal	1		
6	P126 563090	カバー COVER	1		
7	P026 562890	ブッシュ BUSHING	2		
8	P126 563100	サポート SUPPORT	2		
9	P08X 562820	ストッパー STOPPER	2		
10	P226 831400	ターミナル ボード アッセンブリ TERMINAL BOARD ASSY	1 SET		Consist of key No. 11~25
11	☆	ターミナル ボード TERMINAL BOARD	1		
12	P306 564090	ターミナル ボルト TERMINAL BOLT	4		
13	P126 562090	ワッシャー WASHER	4		
14	P16X 564490	ナット NUT	4		
15	P16X 564500	ワッシャー WASHER	4		
16	P16X 564510	ワッシャー スプリング WASHER, spring	4		
17	S9163 20000	ナット NUT	8		
18	S9262 02000	ワッシャー WASHER	12		
19	S9265 20000	ワッシャー スプリング WASHER, spring	8		
20	S9087 08050	ボルト BOLT	1		
21	S9163 08000	ナット NUT	2		
22	S9262 00800	ワッシャー WASHER	5		
23	S9265 08000	ワッシャー スプリング WASHER, spring	2		
24	S9270 08000	ワッシャー ロック WASHER, lock	1		
25	P26X 566970	VCP キャップ VCP CAP	1		
26	P01X 563620	アース バー EARTH BAR	1		
27	P026 563520	ネーム プレート NAME PLATE	1		注意
28	P656 548980	ネーム プレート NAME PLATE	1		出力電圧表示
29	P026 563510	ネーム プレート NAME PLATE	1		補助電源
30	P146 555370	ネーム プレート NAME PLATE	1		ボディアース



ターミナル ボックス アッセンブリ  
FIG. 10 TERMINAL BOX ASSY

NES260SH-2 適用号機 No.FE015600マデ

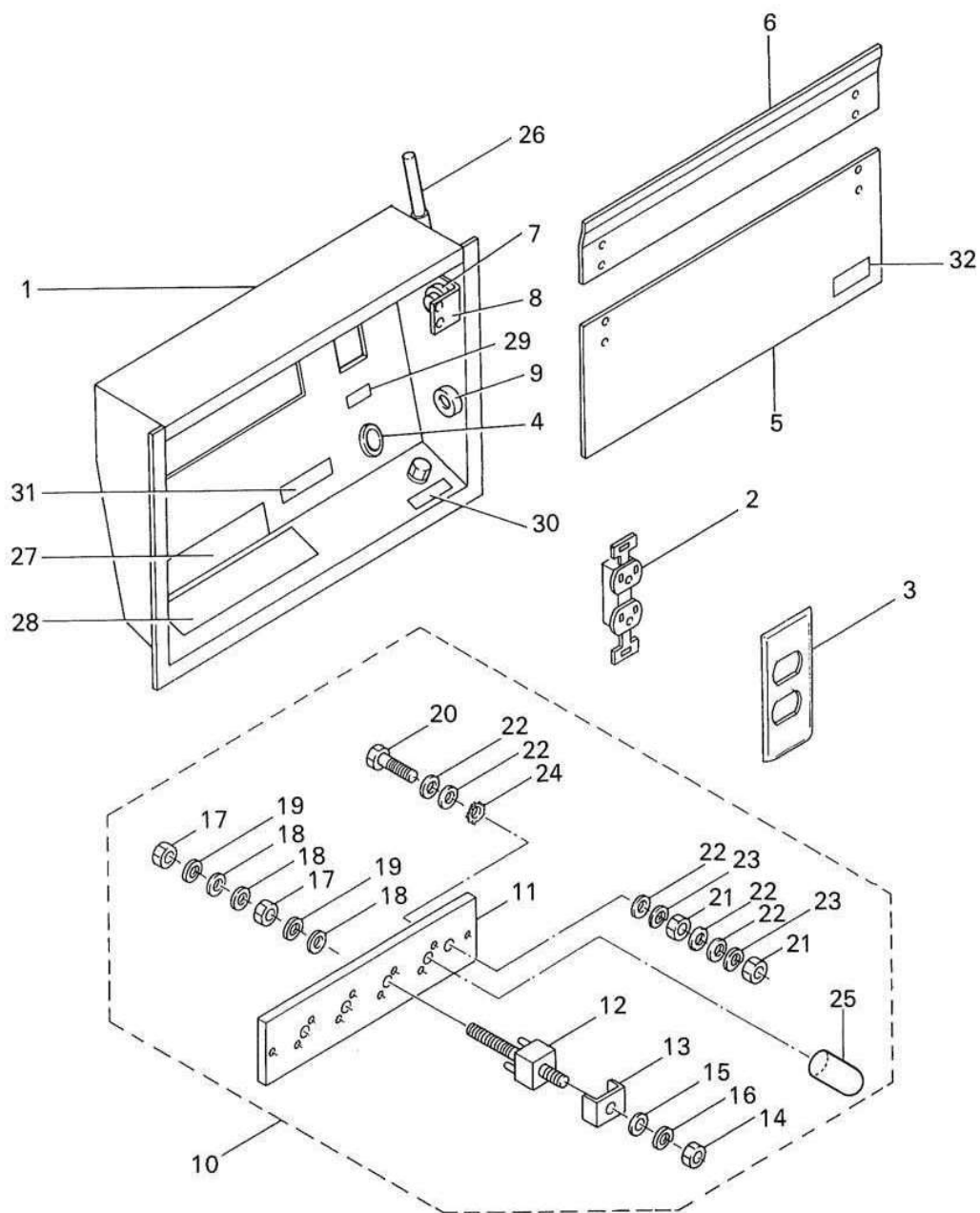


FIG. 10

## 機能接地

FIG. 10A

ターミナル ボックス アッセンブリ

NES260SH-2 適用号機 No. FE015700カラ

**NES260SHE 適用号機 No. FG010100カラ**

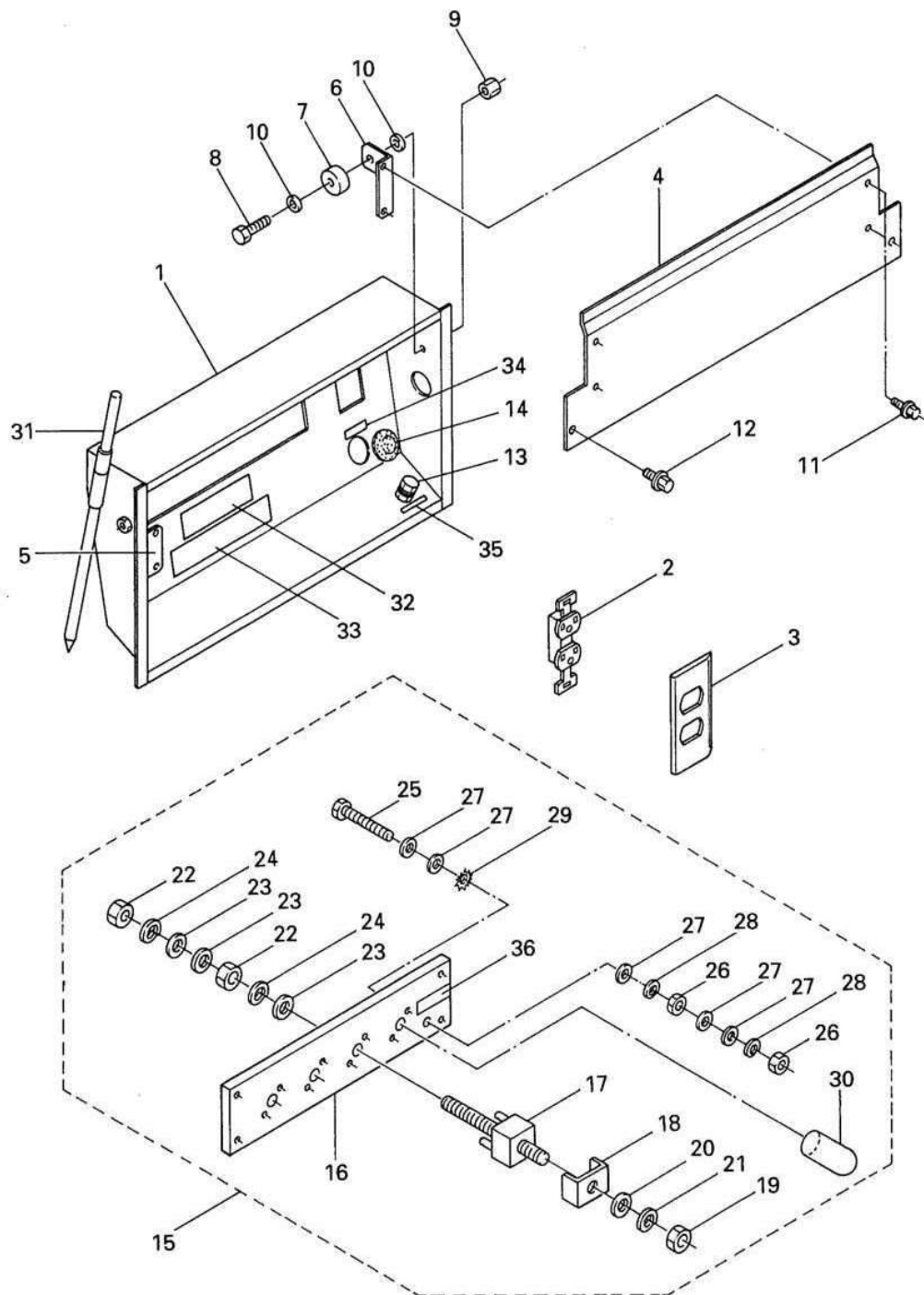


FIG. 10A ターミナル ボックス アッセンブリ  
TERMINAL BOX ASSY

照 号 KEY NO.	部 品 番 号 PART NO.	部 品 名 称 PART NAME	所要数 Q'TY	適 用 号 機 SERIAL NO.		記 事 REMARKS
				NES260SH-2	NES260SHE	
	P226 387860	ターミナル ボックス アッセンブリ TERMINAL BOX ASSY	1 SET	FEO15700~	FG010100~	
1		ターミナル ボックス TERMINAL BOX	1			
2	S1058 01015	コンセント CONSENT	1			
3	P126 565550	プレート, コンセント PLATE, consent	1			
4	P126 841470	ターミナル カバー TERMINAL COVER	1			
5	P126 569870	アングル サポート レフト ANGLE SUPPORT, L.H	1			
6	P126 569880	アングル サポート ライト ANGLE SUPPORT, R.H	1			
7	P026 562990	ブッシュ BUSHING	2			
8	S9060 10040	ボルト BOLT	2			
9	S9160 10000	ナット NUT	2			
10	S9261 01000	ワッシャー フィニッシュ WASHER, finished	4			
11	S9089 06020	ボルト ワッシャー アッセンブリ BOLT WASHER ASSY	4			
12	S9089 08020	ボルト ワッシャー アッセンブリ BOLT WASHER ASSY	2			
13	S9088 10025	ボルト ワッシャー アッセンブリ BOLT WASHER ASSY	1			
14	P30X 527330	グロメット GROMMET	1			
15	P226 831400	ターミナル ボード アッセンブリ TERMINAL BOARD ASSY	1 SET			Consist of key No. 16~30
16	☆	ターミナル ボード TERMINAL BOARD	1			
17	P306 564090	ターミナル ボルト TERMINAL BOLT	4			
18	P126 562090	ワッシャー WASHER	4			
19	P16X 564490	ナット NUT	4			
20	P16X 564500	ワッシャー WASHER	4			
21	P16X 564510	ワッシャー スプリング WASHER, spring	4			
22	S9163 20000	ナット NUT	8			
23	S9262 02000	ワッシャー WASHER	12			
24	S9265 20000	ワッシャー スプリング WASHER, spring	8			
25	S9087 08050	ボルト BOLT	1			
26	S9163 08000	ナット NUT	2			
27	S9262 00800	ワッシャー WASHER	5			
28	S9265 08000	ワッシャー スプリング WASHER, spring	2			
29	S9270 08000	ワッシャー ロック WASHER, lock	1			
30	P26X 566970	VCP キャップ VCP CAP	1			

ターミナル ボックス アッセンブリ  
FIG. 10A TERMINAL BOX ASSY

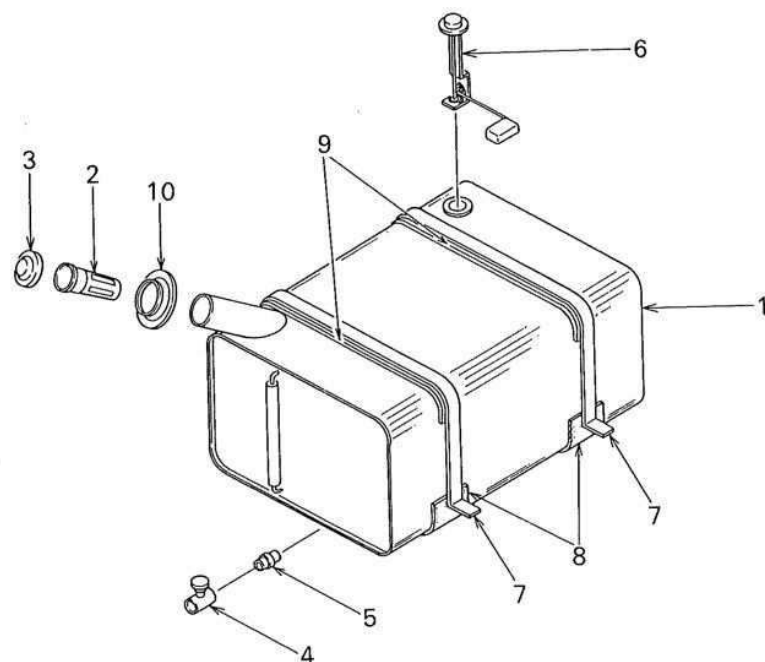
NES260SH-2 適用号機 No. FE015700カラ  
NES260SHE 適用号機 No. FG010100カラ



ターミナル ボックス アッセンブリ  
FIG. 10A TERMINAL BOX ASSY

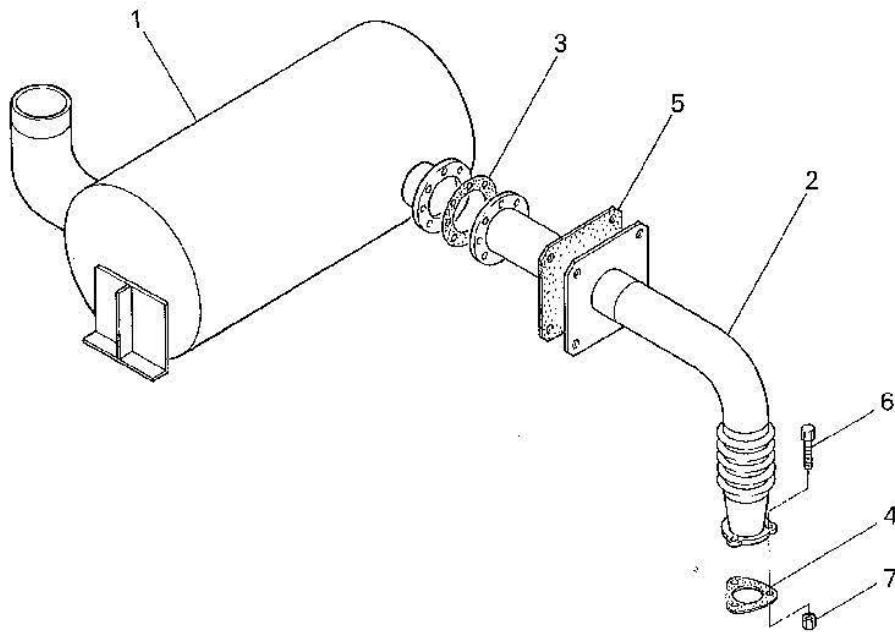
照 号 KEY NO.	部 品 番 号 PART NO.	部 品 名 称 PART NAME	所要数 Q'TY	通 用 号 機 SERIAL NO.		記 事 REMARKS
				NES260SH-2	NES260SHE	
31	P01X 563620	アース バー EARTH BAR	1			
32	P026 563520	ネーム プレート NAME PLATE	1			注意
33	P656 548980	ネーム プレート NAME PLATE	1			出力電圧表示
34	P026 563510	ネーム プレート NAME PLATE	1			補助電源
35	P146 555370	ネーム プレート NAME PLATE	1			ボディアース
36	P146 555360	ネーム プレート NAME PLATE	1			機能接地

FIG. 11      フュエル タンク アッセンブリ  
FUEL TANK ASSY



照号 KEY NO.	部品番号 PART NO.	部品名称 PART NAME	所要数 Q'TY	適用号機 SERIAL NO.	記 事 REMARKS
	P261 835010	フュエル タンク アッセンブリ FUEL TANK ASSY	1 SET		
1	P221 384480	フュエル タンク FUEL TANK	1		
2	C601 513620	ストレーナ STRAINER	1		
3	C601 513610	キャップ CAP	1		
4	P03X 490970	コック COCK	1		
5	S7726 03000	ニップル NIPPLE	1		
6	P23X 830650	タンク ユニット TANK UNIT	1		
7	P851 558660	バンド BAND	2		
8	P06X 835010	パッキン PACKING	2		
9	P07X 835010	パッキン PACKING	2		
10	P131 528290	キャップ CAP	1		

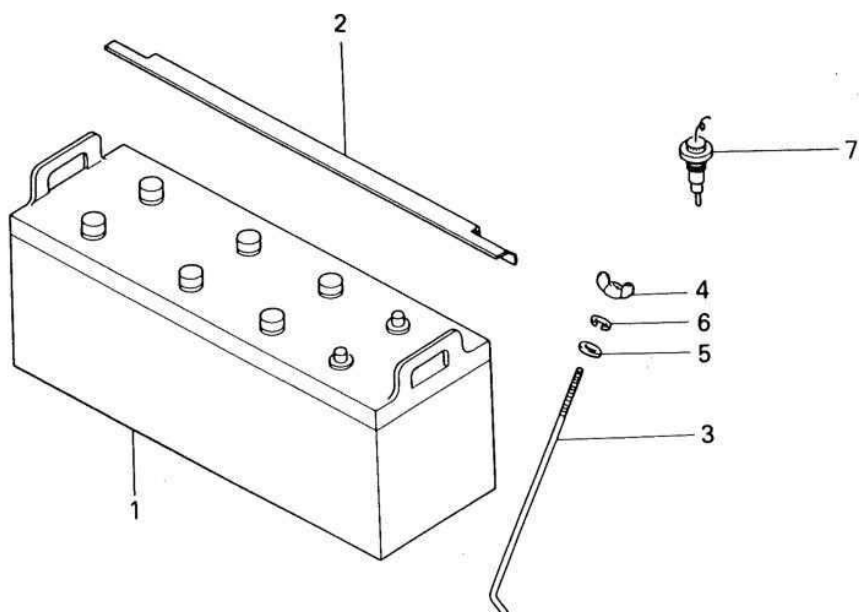
FIG. 12 エキゾースト パイピング  
EXHAUST PIPING



照号 KEY NO.	部 品 番 号 PART NO.	部 品 名 称 PART NAME	所要数 Q'TY	適 用 号 機 SERIAL NO.	記 事 REMARKS
	P261 384500	エキゾーストパイピング EXHAUST PIPING	1 SET		
1	P221 835020	マフラー MUFFLER	1		
2	P261 835040	エキゾーストパイプ EXHAUST PIPE	1		
3	P851 545910	ガスケット GASKET	1		
4	P261 560150	ガスケット GASKET	1		HINO 17485-1040A
5	P221 566220	パッキング PACKING	1		
6	P11X 384500	ボルト BOLT	3		HINO 9021-12550
7	P12X 384500	ナット NUT	6		HINO 9209-12108



FIG. 13 バッテリー アッセンブリ  
BATTERY ASSY



照号 KEY NO.	部 品 番 号 PART NO.	部 品 名 称 PART NAME	所要数 Q'TY	適 用 号 機 SERIAL NO.	記 事 REMARKS
	P836 429340	バッテリー アッセンブリ BATTERY ASSY	2 SET		
1	P836 429350	バッテリー BATTERY	2		
2	P936 505240	ストッパ STOPPER	2		
3	P336 513540	ボルト BOLT	4		
4	S9182 06000	ナット、ウィング NUT, wing	4		
5	S9260 00800	ワッシャ WASHER	4		
6	S9265 06000	ワッシャ、スプリング WASHER, spring	4		
7	P04X 320180	バッテリー センサ BATTERY SENSOR	1		

パイピング・リギング  
FIG. 14 PIPING & RIGGING

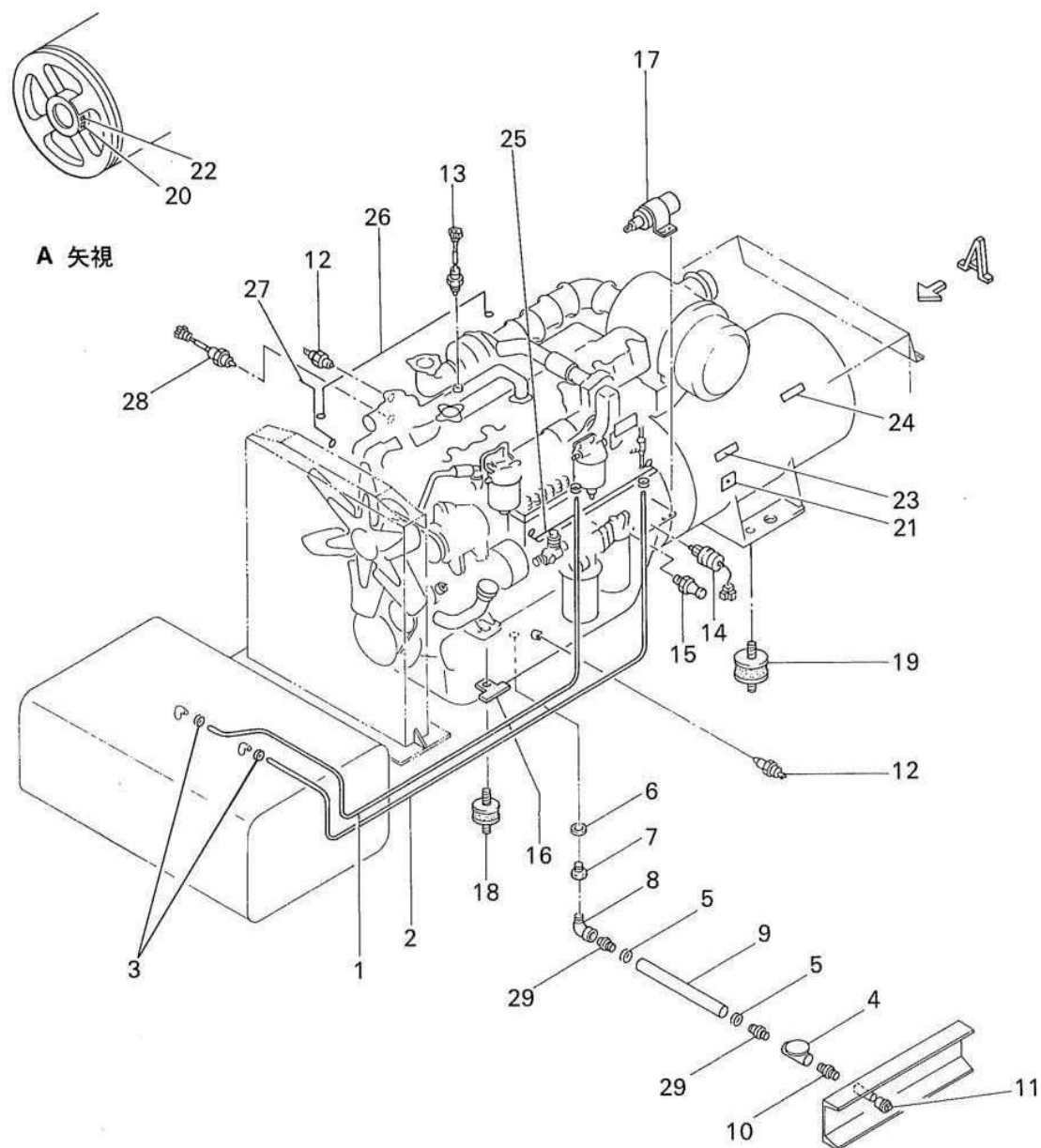


FIG. 14 バイピング・リギング  
PIPING & RIGGING

照号 KEY NO.	部 品 番 号 PART NO.	部 品 名 称 PART NAME	所要数 Q'TY	適 用 号 機 SERIAL NO.	記 事 REMARKS
	P261 385090	パイピング PIPING	1 SET		
	P221 385080	リギング RIGGING	1 SET		
1	P06X 385090	フエエル ホース FUEL HOSE	1		ℓ=2500
2	P08X 377820	リターン ホース RETURN HOSE	1		ℓ=3500
3	S7940 01400	クランプ, ホース CLAMP, hose	4		
4	P06X 832320	ボール バルブ BALL VALVE	1		
5	S7940 03000	クランプ, ホース CLAMP, hose	2		
6	P02X 556300	パッキン PACKING	1		
7	P541 518620	ブッシュ BUSHING	1		
8	S7730 06000	エルボ ELBOW	1		
9	P07X 563020	オイル ホース OIL HOSE	1		ℓ=430
10	S7726 06000	ニップル NIPPLE	1		
11	S7571 06000	プラグ PLUG	1		
12	P336 510420	センダ, テンパレチャ ゲージ SENDER, temperature gauge	2		エンジン付属品
13	P441 519440	サーモ スイッチ THERMO SWITCH	1		エンジン付属品
14	P336 510430	センダ オイル プレッシュ SENDER, oil pressure	1		エンジン付属品
15	P241 520700	オイル プレッシュ スイッチ OIL PRESSURE SWITCH	1		エンジン付属品
16	P224 564360	アダプタ ADAPTOR	2		
17	S1060-31801	ストップソレノイド STOPPER SOLENOID	1		エンジン付属品
18	P20X 411880	インシュレータ INSULATOR	2		
19	P22X 411880	インシュレータ INSULATOR	2		
20	P07X 558370	サーモ ラベル THERMO LABEL	1		70℃
21	P16X 558370	サーモ ラベル THERMO LABEL	1		115℃
22	P026 829880	ネーム プレート NAME PLATE	1		軸受温度
23	P116 481290	ネーム プレート NAME PLATE	1		固定了温度
24	P116 517330	ネーム プレート NAME PLATE	1		バッテリー センサ
25	P221 564380	ステイ STAY	1		
26	P221 564370	ステイ STAY	1		
27	P741 519990	ステイ STAY	1		
28	P151 828310	サーモ スイッチ THERMO SWITCH	1		
29	P44X 826500	ニップル エア ホース NIPPLE, air hose	2		

ネーム プレート フィッティング  
FIG. 15 NAME PLATE FITTING

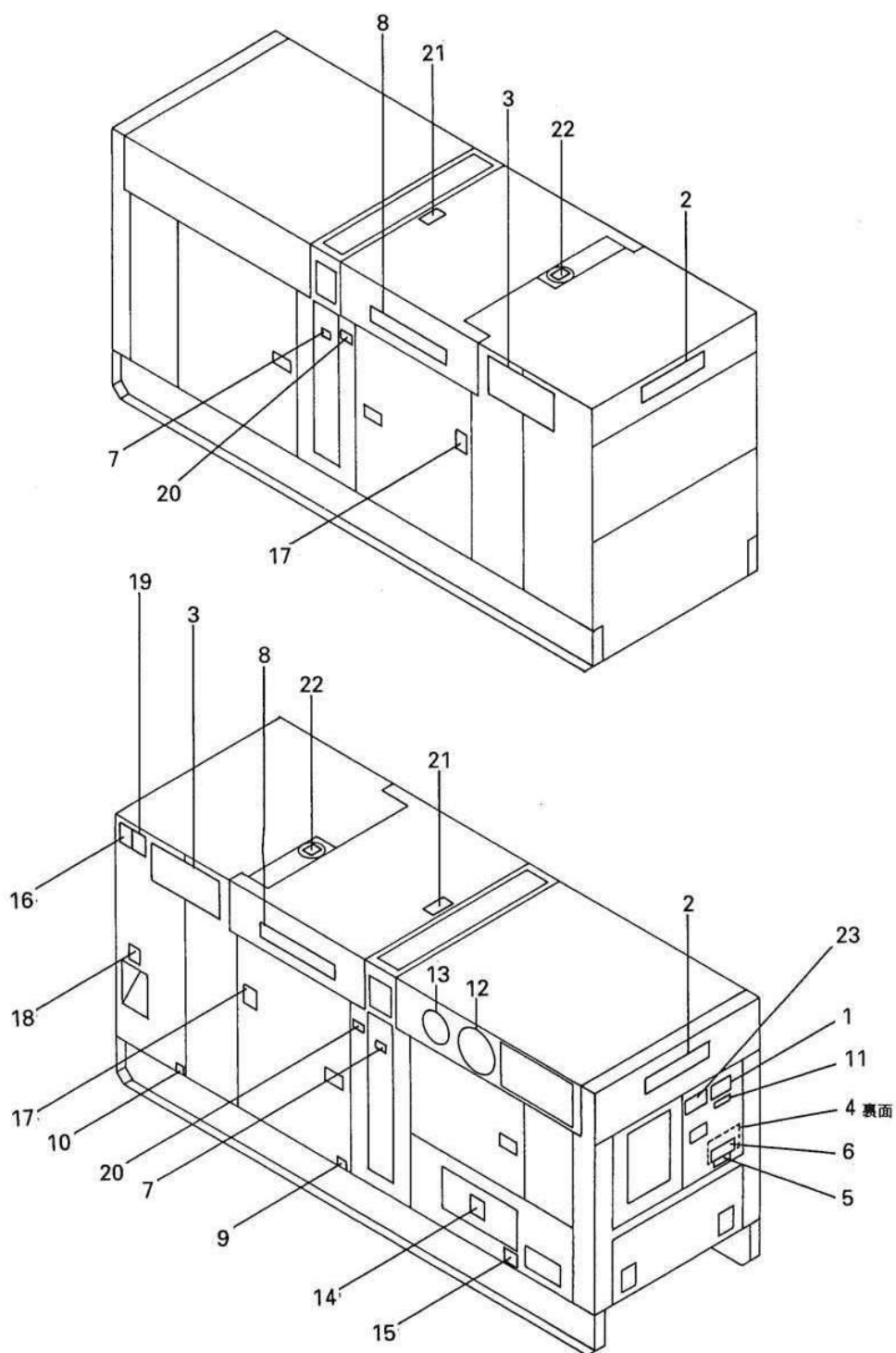


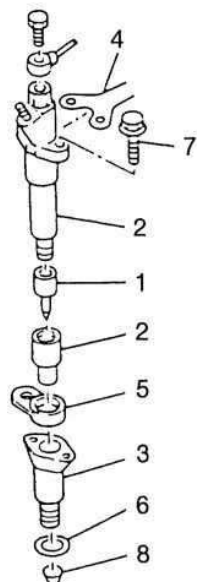
FIG. 15 ネーム プレート フィッティング  
NAME PLATE FITTING

照 号 KEY NO.	部 品 番 号 PART NO.	部 品 名 称 PART NAME	所 要 数 Q'TY	適 用 号 機 SERIAL NO.		記 事 REMARKS
				NES260SH-2	NES260SHE	
1	P266 836060	ネーム プレート フィッティング NAME PLATE FITTING	1 SET			
	P266 847360	ネーム プレート NAME PLATE	1 SET	—	FG010100～	定格
2	P26X 827490	ネーム プレート NAME PLATE	1		—	
	P01X 378400	ネーム プレート NAME PLATE	1	—	FG010100～	社名板
3	P111 372850	ネーム プレート NAME PLATE	2			NEW NES
4	P026 834380	ネーム プレート NAME PLATE	2			取扱
5	P126 841860	ネーム プレート NAME PLATE	1			日熊
6	P026 559710	ネーム プレート NAME PLATE	1			注意
7	P116 830480	ネーム プレート NAME PLATE	1			ロープ掛
8	S0173 58070	ネーム プレート NAME PLATE	2			NES260
9	P16X 550630	ネーム プレート NAME PLATE	2			オイル ドレイン
10	S0173 53050	ネーム プレート NAME PLATE	1			燃料 ドレイン
11	S0173 54050	ネーム プレート NAME PLATE	1			
12	P126 564730	ネーム プレート NAME PLATE	1			
13	P01X 572970	ネーム プレート NAME PLATE	1	—	FG010100～	超低騒音
14	P03X 572950	ネーム プレート NAME PLATE	1	—	FG010100～	排ガス
15	P126 841510	ネーム プレート NAME PLATE	1	FE015700～		感電
16	P126 841520	ネーム プレート NAME PLATE	1	FE015700～		接地
17	P126 841530	ネーム プレート NAME PLATE	1	FE015700～		排気ガス
18	P126 841540	ネーム プレート NAME PLATE	2	FE015700～		巻き込まれ
19	P126 841550	ネーム プレート NAME PLATE	1	FE015700～		火気厳禁
20	P126 841560	ネーム プレート NAME PLATE	1	FE015700～		マフラ火傷
21	P126 841570	ネーム プレート NAME PLATE	2	FE015700～		吊り下げ禁止
22	P126 841580	ネーム プレート NAME PLATE	1	FE015700～		吊り下げ箇所
23	P126 841590	ネーム プレート NAME PLATE	1	FE015700～		キャップ火傷
24	P126 841600	ネーム プレート NAME PLATE	1	FE015700～		共通事項
	P126 841830	ネーム プレート アッセンブリ NAME PLATE ASSY	1 SET	FE015700～		Key No. 14～23ヲ含む

## **2. エンジン部品 ENGINE PARTS**

エンジン ボディ  
FIG. 21 ENGINE BODY

ノズル  
NOZZLE



照号 KEY NO.	部 品 番 号 PART NO.	部 品 名 称 PART NAME	所要数 Q'TY	適 用 号 機 SERIAL NO.	記 事 REMARKS
1	23640-1540	ノズル アッセンブリ NOZZLE ASSY	6 SET		PARTS NO. HINO
2	23620-1800	ホルダ アッセンブリ HOLDER ASSY	6 SET		
3	23665-1041	アダプタ ADAPTER	6		
4	23666-1020	ゲージ GAGE	4		
5	23607-1041	パッキン リング PACKIN RING	6		
6	9851-26101	O リング O-RING	6		
7	9191-08401	ボルト BOLT	12		
8	23661-1011	ガスケット GASKET	6		

クーリング ファン  
COOLING FAN (16306-2480)

所要数  
Q'TY  
1 SET

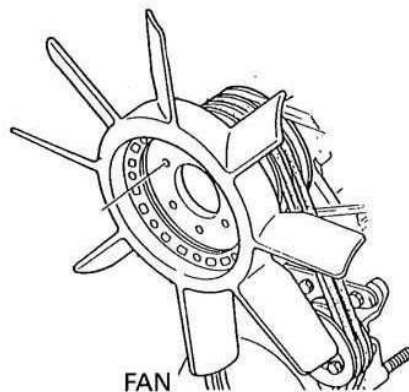
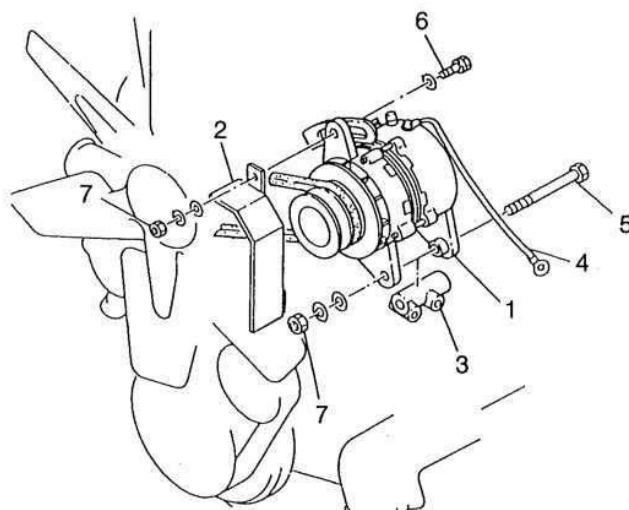


FIG. 21 エンジン ボディ  
ENGINE BODY

オルタネータ  
ALTERNATOR



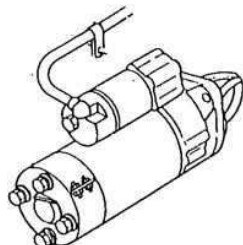
照号 KEY NO.	部品番号 PART NO.	部品名称 PART NAME	所要数 Q'TY	適用号機 SERIAL NO.	記 事 REMARKS
1	27040-1472	オルタネータ アッセンブリ ALTERNATOR ASSY	1 SET		
2	22052-1170	カバー COVER	1		
3	12511-2360	ブラケット BRACKET	1		
4	9008-03105	バンド BAND	1		
5	9019-10115	ボルト BOLT	1		
6	9031-10450	ボルト BOLT	1		
7	9201-10080	ナット NUT	2		
8					



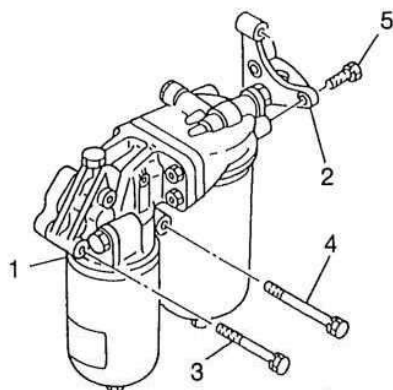
FIG. 21 エンジン ボディ  
ENGINE BODY

スタータ  
STARTER (28100-1645)

所要数  
Q'TY  
1 SET



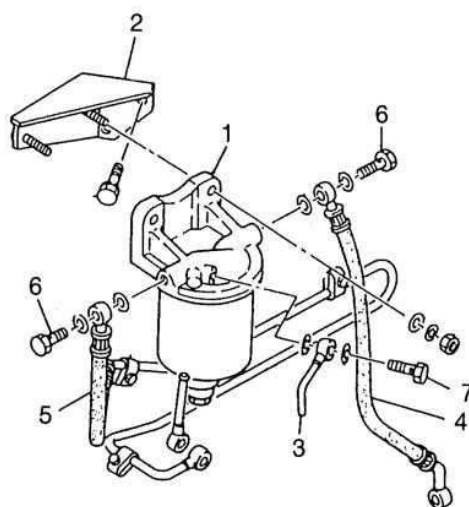
オイル フィルタ  
OIL FILTER



照号 KEY NO.	部 品 番 号 PART NO.	部 品 名 称 PART NAME	所要数 Q'TY	適 用 号 機 SERIAL NO.	記 事 REMARKS
1	15600-3200	オイル フィルタ アッセンブリ OIL FILTER ASSY	1 SET		
2	15671-1670	ブラケット BRACKET	1		
3	9411-10951	ボルト BOLT	2		
4	9419-10103	ボルト BOLT	1		
5	9411-10401	ボルト BOLT	2		

エンジン ボディ  
FIG. 21 ENGINE BODY

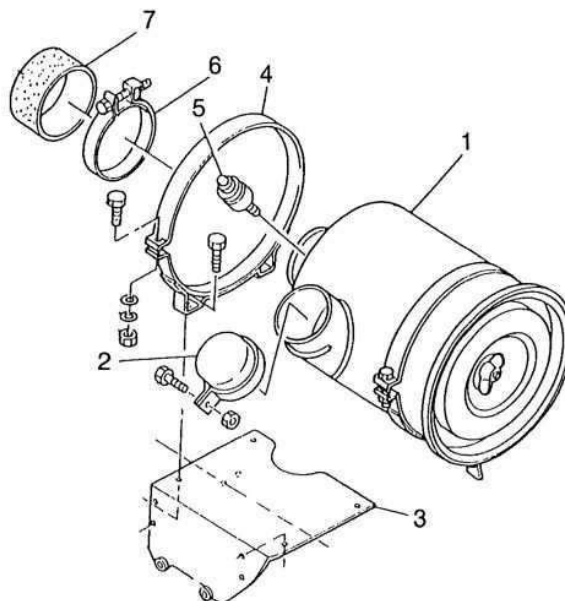
ヒューエル フィルタ  
FUEL FILTER



照号 KEY NO.	部 品 番 号 PART NO.	部 品 名 称 PART NAME	所要数 Q'TY	適 用 号 機 SERIAL NO.	記 事 REMARKS
1	23300-2110	ヒューエル フィルタ アッセンブリ FUEL FILTER ASSY	1 SET		
2	23031-1340	ブラケット BRACKET	1		
3	11487-1140	パイプ PIPE	1		
4	23806-1460	ホース HOSE	1		
5	23806-1770	ホース HOSE	1		
6	9019-14184	ボルト BOLT	4		
7	9019-08191	ボルト BOLT	1		

エンジン ボディ  
FIG. 21 ENGINE BODY

エア クリーナ  
AIR CLEANER



照号 KEY NO.	部 品 番 号 PART NO.	部 品 名 称 PART NAME	所要数 Q'TY	適 用 号 機 SERIAL NO.	記 事 REMARKS
1	17720-2781	エア クリーナ アッセンブリ AIR CLEANER ASSY	1 SET		
2	17703-1540	キャップ CAP	1		
3	17074-3541	ブラケット BRACKET	1		
4	17807-1300	バンド BAND	2		
5	17820-1040	ガスケット GASKET	1		
6	9769-01114	クランプ CLAMP	2		
7	9002-33807	エア ホース AIR HOSE	1		

FIG. 22      ゲージ  
GAGE

ウォーター テンプ ゲージ  
WATER TEMP GAGE (83410-1100)

所要数  
Q'TY  
1 SET



オイル プレス ゲージ  
OIL PRESS GAGE (83510-1100)

1 SET



アンメータ  
AMMETER (83610-1180)

1 SET



タコメータ  
TACHOMETER (83270-3990)

1 SET



ケーブル  
CABLE (82111-1400)

4 SET



FIG. 23 エレクトリック パーツ  
ELECTRIC PARTS

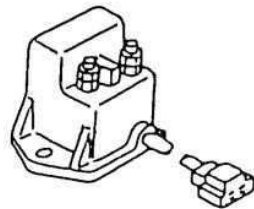
スタータ スイッチ  
START SWITCH (84510-1851)

所要数  
Q'TY  
1 SET



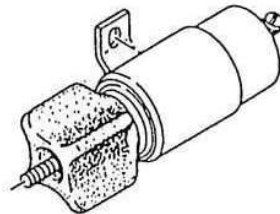
スタート ブロック リレー  
START BLOCK RELAY (28410-1281)

1 SET



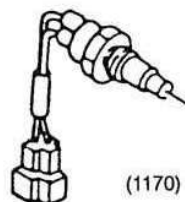
ストップ ソレノイド  
STOP SOLENOID (27680-1180)

1 SET

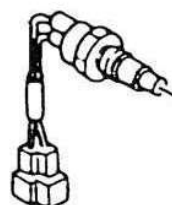


サーモ スイッチ  
THERMO SWITCH (83430-1170)  
(83430-1580)

1 SET  
1 SET



(1170)



(1580)

FIG. 23 エレクトリック パーツ  
ELECTRIC PARTS

---

サーモ センダー  
THERMO SENDER (83420-1060)

所要数  
Q'TY  
1 SET



オイル プレス スイッチ  
OIL PRESS SWITCH (83530-1080)

1 SET



オイル プレス センダー  
OIL PRESS SENDER (83520-1022)

1 SET

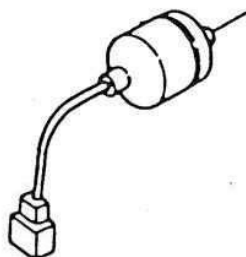
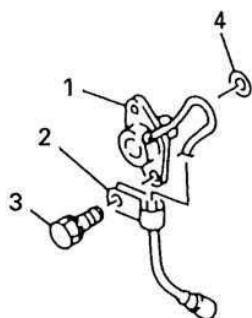


FIG. 23 エレクトリック パーツ  
ELECTRIC PARTS

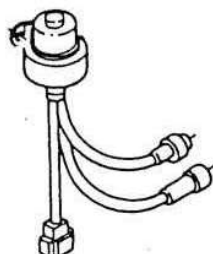
タコメータ センサ  
TACHOMETER SENSOR



照号 KEY NO.	部 品 番 号 PART NO.	部 品 名 称 PART NAME	所要数 Q'TY	適 用 号 機 SERIAL NO.	記 事 REMARKS
1	83190-1191	タコメータ センサ TACHOMETER SENSOR	1 SET		
2	79904-1170	クリップ CLIP	1		
3	9191-08201	ボルト BOLT	2		
4	9644-02135	O リング O-RING	1		

エア ヒータ リレー  
AIR HEATER RELAY (28620-1180)

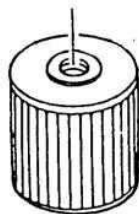
所要数  
Q'TY  
1 SET



チェンジ パーツ  
FIG. 24 CHANGE PARTS

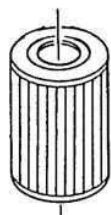
ヒューエル フィルタ エレメント  
FUEL FILTER ELEMENT (23401-1390)

所要数  
Q'TY  
1 SET



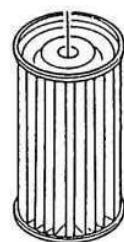
オイル フィルタ エレメント  
OIL FILTER ELEMENT (15607-1561)

1 SET



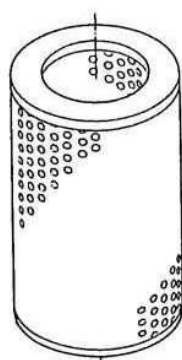
オイル フィルタ エレメント  
OIL FILTER ELEMENT (15607-1581)

1 SET



エア クリーナ エレメント  
AIR CLEANER ELEMENT (17801-2290)

1 SET

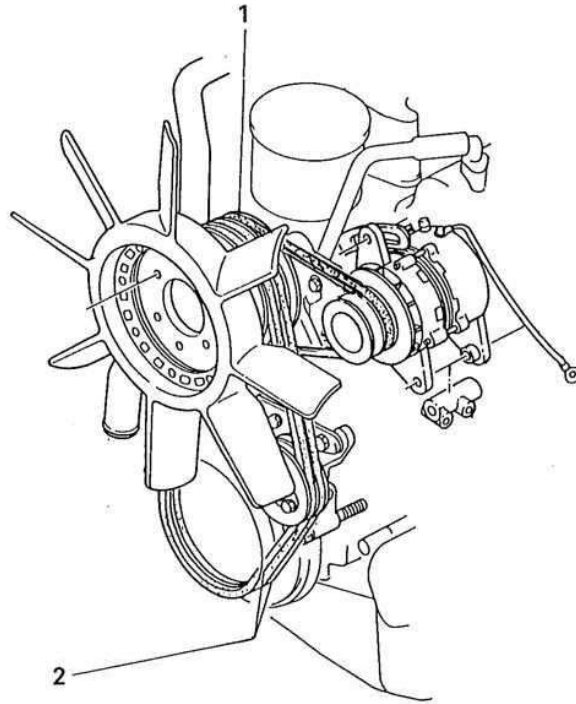




チェンジ パーツ  
FIG. 24 CHANGE PARTS

- 1 V ベルト オルタネータ  
V-BELT ALTERNATOR (9001-45189)

所要数  
Q'TY  
1 SET



- 2 V ベルト クーリング ファン  
V-BELT COOLING FAN (9001-49278)

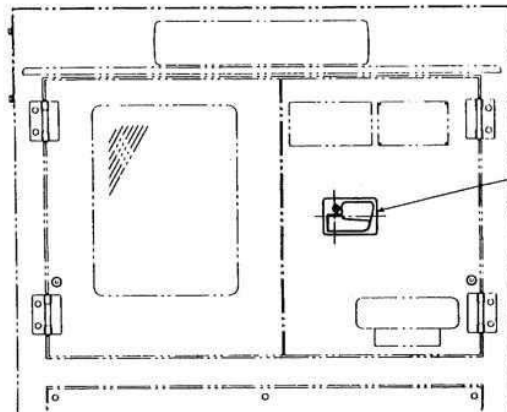
1 SET

### **3. オプション部品    OPTION PARTS**

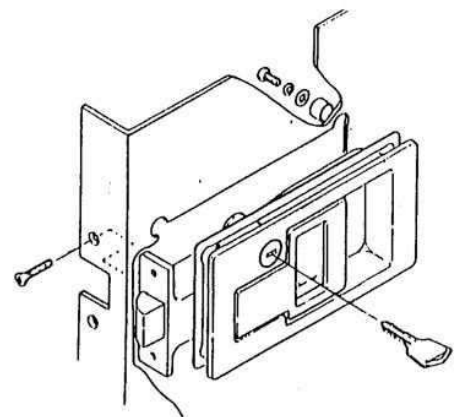
FIG. 31 ハンドル アンド キャップ  
HANDLE AND CAP

ラッチ ハンドル  
LATCH HANDLE (A334 E40110)  
P504575010

所要数  
Q'TY  
1



HANDLE



ビューエル タンク キャップ  
FUEL TANK CAP (P121 564740)

1

CAP (KEY)

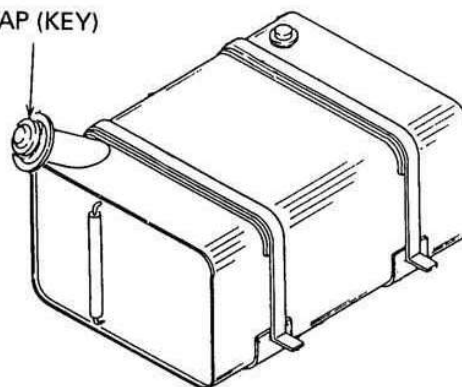
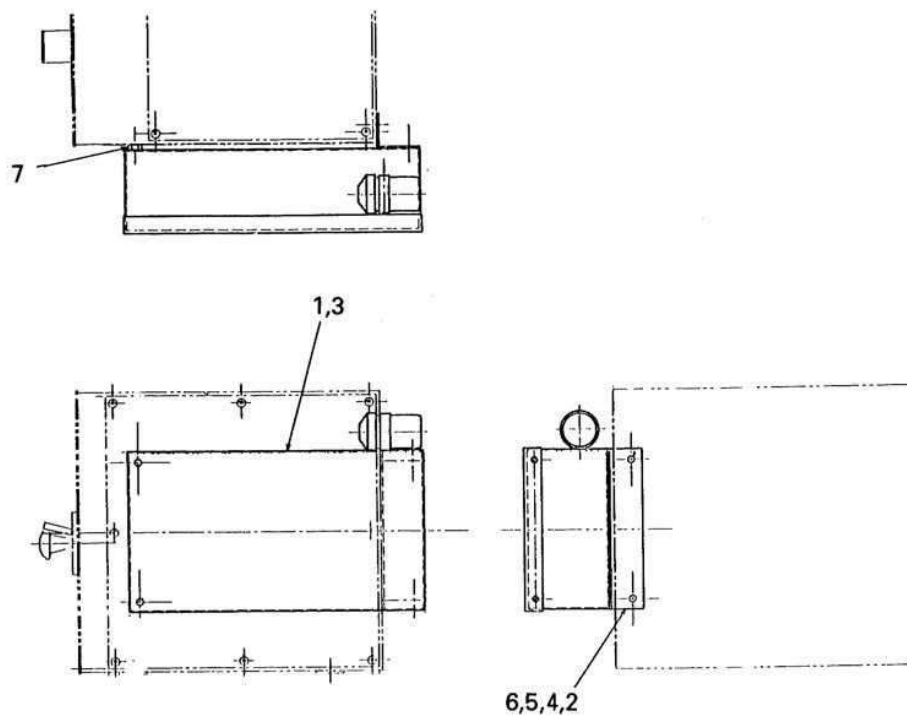
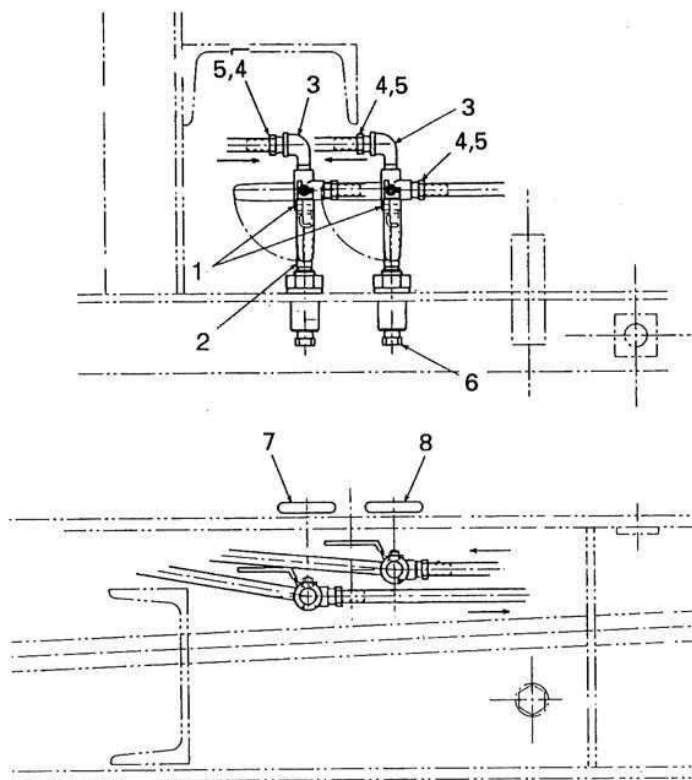


FIG. 32 ハンドリング スロー ダウン  
HANDRING SLOW DOWN



照号 KEY NO.	部 品 番 号 PART NO.	部 品 名 称 PART NAME	所要数 Q'TY	適 用 号 機 SERIAL NO.	記 事 REMARKS
	P223 835050	ハンドリング スロー ダウン HANDRING SLOW DOWN	1 SET		
1	P193 321750	スロー ダウン デバイス アッセンブリ SLOW DOWN DEVICE ASSY	1		
2	P223 566230	ブラケット BRACKET	1		
3	S9016 06025	スクリュー ワッシャ アッセンブリ SCREW WASHER ASSY	4		M6 × 25
4	S9004 06020	スクリュー パン ヘッド SCREW PAN HEAD	2		M6 × 20
5	S9160 06000	ナット NUT	2		M6
6	S9265 06000	ワッシャ スプリング WASHER, spring	2		
7	S9160 10000	ナット NUT	2		M10

FIG. 33 ヒューエル パイピング  
FUEL PIPING



照号 KEY NO.	部品番号 PART NO.	部品名称 PART NAME	所要数 Q'TY	適用号機 SERIAL NO.	記 事 REMARKS
	P261 839930	ヒューエル パイピング FUEL PIPING	1 SET		
1	P02X 525560	ボール バルブ 3ウェイ BALL VALVE 3WAY	2		
2	S4202 03010	パイプ PIPE	2		
3	S7730 03000	エルボ ELBOW	2		
4	P26X 826500	エア ホース ニップル AIR HOSE NIPPLE	4		
5	S7940 01600	クランプ, ホース CLAMP, hose	4		
6	S7571 04000	プラグ PLUG	2		
7	P04X 561180	ネーム プレート NAME PLATE	1		供給
8	P05X 561180	ネーム プレート NAME PLATE	1		戻り

## サービス関係のご連絡先

日本車輛製造(株)サービスセンター・日熊工機(株)営業所・サービス工場所在地

北海道地区 ●印は部品センター

地区	会社名	住所	電話番号	担当地区	担当機種
北海道地区 指定工場	日本車輛製造(株) 札幌サービスセンター	〒004-0802 札幌市清田区里塚2条7丁目1番1号	(011) 881-2066	北海道	全機種
	日熊工機(株)〔販売総代理店〕 札幌営業所	〒004-0802 札幌市清田区里塚2条7丁目1番1号	(011) 881-2021	北海道	全機種
	大成重機(株)	〒070-8004 旭川市神楽4条10丁目5-8	(0166) 61-0049	道北	全機種
	日通機工(株)本社	〒065-0030 札幌市東区北30条東1丁目1-40	(011) 723-6622		
	大曲整備工場	〒061-1274 北広島市大曲工業団地2丁目7番地2	(011) 376-2131	道央	建機
	釧路整備工場	〒084-0914 釧路市西港1丁目100番33号	(0154) 55-2188	釧路	〃
	帯広整備工場	〒080-2460 帯広市西20条北1丁目17	(0155) 33-2121	帯広	〃
	北見整備工場	〒090-0836 北見市三輪446番地53	(0157) 36-2205	北見	〃
	函館整備工場	〒049-0101 上磯郡上磯町追分3丁目3番17号	(0138) 49-7041	函館	〃
	栗林鋼機(株)	〒050-0065 室蘭市本輪西町1-11	(0143) 55-8291	室蘭	特装車
	(株)滝川自工本社	〒003-0001 札幌市白石区東札幌1条4丁目1番39号	(011) 811-2165	道央	特装車
	● 広島工場	〒061-1274 北広島市大曲工業団地2丁目3番地17	(011) 376-3030	〃	建機
	北映電機(株)	〒065-0013 札幌市東区北13条東14丁目4番1号	(011) 742-8181	道央	電機
	東苗穂工場	〒007-0805 札幌市東区東苗穂5条3丁目	(011) 782-7574	〃	〃
	(株)成成レンテム本社	〒080-0048 帯広市西18条北1丁目14番地	(0155) 33-1380	帯広	電機
	本社工場	〒080-0048 帯広市西18条北1丁目14番地	(0155) 33-2211	〃	〃
	豊富自工(株)	〒098-4100 天塩郡豊富町字上サロベツ西5線	(0162) 82-1261	道北	全機種
	北海道機工(株)	〒084-0913 釧路市星が浦南3丁目5-19	(0154) 51-2233	釧路	建機
	(株)伊藤機械製作所	〒007-0825 札幌市東区東雁来5条1丁目	(011) 784-0021	道央	電機
	● 部品サービス	〒007-0825 札幌市東区東雁来5条1丁目	(011) 784-3633	〃	〃
北海道地区 協力工場	(株)栄光電機	〒085-0005 釧路市松浦町3番1号	(0154) 23-9092	道東	電機
	(株)ヤマトマシーン本社	〒059-0025 登別市大和町1-2-6	(0143) 85-7200	室蘭	建機
	苫小牧営業所	〒053-0052 苫小牧市新開町3-3-10	(0144) 55-5365	苫小牧	〃
	(株)光和電機製作所	〒040-0074 函館市松川町17-13	(0138) 41-7255	道南	電機
	植村電機工業(株)				
	本社	〒056-0026 静内郡静内町末広町1丁目1番14号	(01464) 2-1321	日高	電機
	浦河営業所	〒057-0034 浦河郡浦河町堺町西1丁目2番10号	(01462) 2-2597	〃	〃
	水野電機商会	〒070-0000 旭川市6条通15丁目左6号	(0166) 23-4562	上川	電機
	桑原電装(株)	〒099-1587 北見市豊地1番地12	(0157) 36-8555	網走	電機
	(株)遠藤電装機	〒099-0403 紋別郡遠軽町1条通北8丁目	(01584) 2-3451	遠軽	電機
	(株)桜井電業所				
	本社	〒097-0005 稚内市大黒5丁目6-16	(0162) 23-2553	宗谷	電機
	枝幸営業所	〒098-5805 枝幸郡枝幸町幸町	(01636) 2-1536	〃	〃
	(株)カワバタ	〒053-0053 苫小牧市柳町1丁目7番8号	(0144) 57-7888	苫小牧	特装車
	太盛工業(株)	〒080-0048 帯広市西18条北1丁目17番地34	(0155) 33-8899	帯広	電機
	(株)長和電装サービス	〒052-0034 伊達市館山下町105番地	(0142) 23-7392	伊達	電機
北海道地区 協力工場	(株)窪田電機製作所	〒071-8152 旭川市東鷹栖2線19号	(0166) 57-7108	旭川	電機
	北海道エフ・エル・サービス(株)	〒003-0030 札幌市白石区流通センター3丁目1番50号	(011) 864-5672	北海道	特装車
	(株)高野産業	〒049-0101 上磯郡上磯町追分3丁目1番1号	(0138) 49-6800	函館	建機

東北地区

地区	会社名	住所	電話番号	担当地区	担当機種
東北地区 サービスセンター 販売総代理店	日本車輛製造(株) 仙台サービスセンター	〒983-0812 仙台市宮城野区小田原弓ノ町31番地第2青葉商工ビル3階	(022) 295-9211	東北	全機種
	日熊工機(株)〔販売総代理店〕 仙台営業所	〒983-0812 仙台市宮城野区小田原弓ノ町31番地第2青葉商工ビル3階	(022) 295-3911	東北	全機種
	青森出張所	〒030-0862 青森市古川1丁目21番8号 第2須藤ビル2階	(0177) 75-2347	青森県	〃

地区	会 社 名	住 所	電 話 番 号	担 当 地 区	担 当 機 種
東北地区指定工場	南部電機(株)	㊟031-0071 八戸市沼館1丁目18-37	(0178) 43-6360	青 森 県	電 機
	十 和 田 店	㊟034-0001 十和田市大字三本木字稲吉	(0176) 23-6265	〃	〃
	●中外機工(株) 本社	㊟984-0015 仙台市若林区卸町3丁目1番23号	(022) 232-5781	東北部品センター	全 機 種
	多 賀 城 工 場	㊟985-0833 多賀城市栄三丁目1の2	(022) 365-7177	宮 城 県	〃
	盛 岡 支 店	㊟020-0891 岩手県紫波郡矢巾町流通センター南3丁目9-17	(0196) 37-2665	岩 手 県	〃
	共進電機工業(株)	㊟983-0035 仙台市宮城野区日乃出町1丁目2番10号	(022) 237-3241	宮 城 県	電 機
	(株)石油ガス工事 本社	㊟980-0012 仙台市青葉区錦町1-4-5錦町チサンマンション502号	(022) 261-7551	東 北	高圧タンク
	工 場	㊟989-0200 白石市長袋箱根2番地	(0224) 25-3861	〃	ローリー
	(株)佐々木電機本店	㊟020-0878 盛岡市肴町9番15号	(0196) 25-1551	岩 手 県	電 機
	都 南 工 場	㊟020-0835 盛岡市津志田25地割5-2	(0196) 36-3268	〃	〃
	(株)東 商 本 社	㊟990-2442 山形市南二番町8番4号	(0236) 41-9633	山 形 県	全 機 種
	庄内サービス工場	㊟998-0822 酒田市大宮町二丁目5-6	(0234) 24-8777	〃	〃
	● 秋田サービス工場	㊟011-0916 秋田市飯島字穀丁大谷地175-3	(0188) 45-3721	秋 田 県	〃
	(株)カマタ工機	㊟038-0003 青森市大字石江字三好112の8	(0177) 81-2864	青 森 県	建 機
	丸幸自動車工業(株) 本社	㊟983-0034 仙台市宮城野区扇町3丁目8番28号	(022) 232-5505	宮 城 県	全 機 種
	盛 岡 営 業 所	㊟028-3603 岩手県紫波郡矢巾町字西徳田第8地割字堰根26	(0196) 97-3620	岩 手 県	〃
	(株)ほくとう	㊟039-2241 八戸市市川町字古場蔵1-68八戸北インター工業団地	(0178) 21-1513	青 森 県	全 機 種
東北地区協力工場	葛西電機工業所	㊟030-0921 青森市原別上海原9-1	(0177) 36-6860	青 森 県	電 機
	(有)佐藤電機工業所	㊟017-0044 大館市御成町4丁目7の19	(0186) 42-1089	秋 田 県	電 機
	(有)タカデン工業	㊟990-2334 山形市蔵王成沢字南山900-7	(0236) 88-2408	山 形 県	電 機
	守谷電機工業(株)				
	本 社 ・ 工 場	㊟960-8074 福島市西中央4丁目38-2	(0245) 33-1155	福 島 県	電 機
	(株)流通団地				
	オリエントオートサービス	㊟990-0071 山形市流通センター4丁目2番地の1	(0236) 33-2801	山 形 県	建 機
	秋 元 電 装	㊟027-0052 宮古市宮町3丁目10番76号	(0193) 62-3702	宮古市近郊	電 機
	(有)日建重機	㊟960-0211 福島市飯坂町湯野字一の関13-1	(0245) 42-6102	福 島 県	全 機 種
	(株)太陽自動車工業所	㊟983-0034 仙台市宮城野区扇町3丁目8番15号	(022) 235-0101	東 北	特 装 車
	(株)高田自工	㊟029-2205 岩手県陸前高田市高田町本宿59番地の2	(0192) 55-2247	陸前高田近郊	全 機 種
	十和田重車輦(株)	㊟034-0102 十和田市大字大沢田字池ノ平13番8号	(0176) 27-3036	青 森 県	建 機
	弘前総合車輛(株)	㊟036-8321 弘前市大字菰中宇岩井288-1	(0172) 37-6007	青 森 県	全 機 種
	赤 川 整 備 (株)	㊟035-0021 青森県むつ市大字田名部宇赤川ノ内並木14番1170	(0175) 22-0502	青 森 下 北	全 機 種
	深 沢 電 装	㊟010-0942 秋田市市川尻大川町9-48	(0188) 63-8822	秋 田 県	電 機
	幸 和 機 械 (株)	㊟016-0179 秋田県能代市浅内字横道19-1	(0185) 54-3258	秋 田 県	電 機
	今野自動車整備工場	㊟986-0863 石巻市向陽町1丁目1の37	(0225) 95-1908	石 巻 全	機 種
	(有)みちのく建機	㊟986-1111 宮城県桃生郡河南町鹿又字山下22番地	(0225) 75-2136	石 巻 全	建 機
	(有)本間工業	㊟981-0121 宮城県宮城郡利府町神谷沢字化粧坂61-1	(022) 255-8966	宮 城 県	電 機
	(株)東北機工	㊟985-0833 多賀城市栄3丁目2-2	(022) 365-4181	宮 城 県	建 機
	(株)大曲産業機械	㊟014-0072 大曲市大曲西根字瀬下28	(0187) 68-2200	大曲市近郊	全 機 種
	武蔵エンジニアリング	㊟020-0866 盛岡市本宮字宮沢33-2	(019) 635-2722	岩 手 県	電 機
	コーワ機械(株)	㊟039-1165 八戸市石堂三丁目9-17	(0178) 20-1313	青 森 県	全 機 種
	青 森 重 工 (株)	㊟034-0051 十和田市大字伝法寺字大窪2-30	(0176) 28-3355	青 森 県	全 機 種
	沢田重機整備工場	㊟975-0037 原町市北原字赤坂121	(0244) 22-0692	相馬・双葉	全 機 種
	国際機械商事(株)仙台営業所	㊟983-0034 仙台市宮城野区扇町2丁目1-1	(022) 236-3721	宮 城 県	建 機
	寒河江重車輦(株)	㊟991-0003 寒河江市大字西根字中川原110-1	(0237) 86-7228	山 形 内 陸	建 機
	日通商事(株) 盛岡整備工場	㊟020-0832 盛岡市東見前3-29-1	(0196) 38-7215	岩手中通り	建 機

## 関東地区

地区	会 社 名	住 所	電 話 番 号	担 当 地 区	担 当 機 種
関東・新潟サービスセンター (販売総代理店)	日本車輛製造(株)				
	東京サービスセンター	㊟104-0033 東京都中央区新川1丁目26番2号新川NSビル	(03) 5566-4961	関東・新潟	全 機 種
	新潟サービス出張所	㊟950-0917 新潟市天神1丁目17番地1 けやきビル2F	(025) 241-0595	新 潟	〃
関東・新潟サービスセンター (販売総代理店)	日能工機(株) 第一建設機械部	㊟104-0033 東京都中央区新川1丁目26番2号新川NSビル	(03) 3552-9506	関東・新潟	全 機 種
	新潟出張所	㊟950-0917 新潟市天神1丁目17番地1 けやきビル2F	(025) 246-1231	新 潟	〃
関東・新潟サービスセンター (販売総代理店)	重車輦工業(株) 本社	㊟104-0061 東京都中央区銀座1-14-7 銀座吉澤ビル5F	(03) 3535-7301	関 東	全 機 種
	● 東 京 工 場	㊟205-0023 東京都羽村市神明台4-5-12	(042) 554-4123	〃	〃



地区	会 社 名	住 所	電 話 番 号	担 当 地 区	担 当 機 種
関東地区指定工場	マルマテクニカ(株) 本社 相模原工場	⑤156-0054 東京都世田谷区桜丘1-2-22 ⑤229-0011 相模原市大野台6-2-1	(03) 3429-2131 (0427) 51-3809	東京(南) 神奈川県	全機種 ◇
	国際サービスシステム(株) 本社	⑤105-0022 東京都港区海岸1-9-18	(03) 3433-6271	関東	全機種
	東京工場	⑤279-0025 千葉県浦安市鉄鋼通り1-7-1	(047) 351-0511	◇	◇
	川崎工場	⑤230-0053 横浜市鶴見区大黒町2-25	(045) 502-6171	◇	◇
	横浜工場	⑤241-0803 横浜市旭区川井本町27	(045) 952-1881	◇	◇
	埼玉工場	⑤189-0001 東京都東村山市秋津町2-21-5	(0423) 91-1221	◇	◇
	千葉工場	⑤299-0107 千葉県市原市姉崎海岸33-2	(0436) 61-2375	◇	◇
	茨城工場	⑤314-0100 茨城県鹿嶋郡神栖町大字日川草場1963-98	(0299) 96-2915	◇	◇
	水戸駐在所	⑤319-1111 茨城県那珂郡東海村舟石川666-9	(0292) 82-4565	◇	◇
	栃木工場	⑤323-0807 栃木県小山市城東4-19-27	(0285) 24-1188	◇	◇
	群馬工場	⑤370-2200 群馬県佐波郡玉村町大字樋越936-1	(0270) 64-5631	◇	◇
	藤ダイゼル工業(株)	⑤143-0004 東京都太田区昭和島1-5-36	(03) 3764-8131	東京都	特装車
	東菱車輛整備(株)	⑤136-0074 東京都江東区東砂6丁目11-19	(03) 3640-5111	東京都	電機・特装
	石井電気工業所	⑤105-0004 東京都港区新橋5-31-3	(03) 3431-6362	東京都	全機種
	(株) チューガイ 本社 東京営業所 神奈川営業所	⑤206-0012 東京都多摩市貝取1丁目5番地1 ⑤108-0074 東京都港区高輪1-4-26 日興ビル512 ⑤216-0005 神奈川県川崎市宮前区土橋6丁目10番地7	(0423) 75-6011 (03) 3447-9348 (044) 854-1771	東京都 ◇ ◇	全機種 ◇ ◇
	(株)東洋内燃機工業社 本社 ● 登戸事業所	⑤210-0858 川崎市川崎区大川町9番1号 ⑤216-0031 川崎市宮前区神木本町2丁目20番1号	(044) 355-6950 (044) 866-8171	東京(南) 神奈川県	全機種 ◇
	●日泰サービス(株)	⑤273-0853 船橋市金杉8丁目11番2号	(0474) 48-3211	関東	全機種
	内山自動車工業(株)	⑤350-1305 狹山市入間川2-28-20	(0429) 52-3367	東京(西)、埼玉県	特装車
	(有)栃木新興サービス	⑤321-0945 宇都宮市宿郷2丁目7番8号	(028) 634-5226	栃木県	全機種
	三愛石油(株) 川崎ガスターミナル事業部	⑤210-0821 川崎市川崎区殿町3-27-1	(044) 299-4225	関東	高圧タンク ローリー
	(株)沼津サービス建設車輛	⑤410-0001 沼津市足高294-37	(0559) 22-1631	静岡県	全機種
	ディーゼルユニット(株) 本社 第二工場	⑤334-0076 川口市本連4-4-14 ⑤334-0074 川口市江戸1-15-32	(0482) 84-3811 (0482) 86-0045	埼玉・茨城南 ◇	電機 ◇
	三久自動車工業(株) 本社 茨城工場	⑤121-0834 東京都足立区入谷町2626 ⑤306-0213 茨城県総和町北利根工業団地	(03) 3899-1221 (0280) 92-1701	東京都 茨城県	特装車 建機
	明和機械(株)	⑤243-0303 神奈川県愛甲郡愛川町中津1141	(0462) 85-1276	神奈川県	全機種
	●ディーゼル動機(株) 本社 市川工場	⑤134-0088 東京都江戸川区西葛西4丁目3番地18号 ⑤272-0004 市川市原木2-18-29	(03) 3680-2951 (0473) 27-5430	東京都 千葉県	電機 ◇
	東京ディーゼルサービス(株)	⑤115-0051 東京都北区浮間4丁目12番3号	(03) 3558-6885	東京都	電機
	北関東重機(有)	⑤379-2154 前橋市天川大島町1027	(0272) 63-1881	群馬県	全機種
	扇橋自動車興業(株)	⑤135-0011 東京都江東区扇橋1-2-17	(03) 3647-3571	都区内	小型建機
	(有)ナバル自動車	⑤311-3107 茨城県東茨城郡茨城町小鶴154番地	(0292) 92-0067	茨城県	全機種
	(有)坂本工業所	⑤274-0817 千葉県船橋市高根町2917-2	(0474) 38-7521	東京・千葉	全機種
関東地区協力工場	弥生ディーゼル工業(株) 本社 平和島工場	⑤135-0000 東京都江東区東雲2-12-4 ⑤143-0006 東京都太田区平和島2-1-1	(03) 3520-1261 (03) 3762-7127	東京都 ◇	特装車 ◇
	(株)東京リンク	⑤241-0002 横浜市旭区上白根3丁目40番13号	(045) 955-3011	南関東	再生品
	(株)望月自動車工場	⑤410-0063 沼津市緑ヶ丘6-9	(0559) 22-0036	神奈川・静岡	保線機械
	(株)助川自動車工業 神栖工場	⑤314-0400 茨城県鹿嶋郡波崎町7216番地 ⑤314-0115 茨城県鹿嶋郡神栖町大字知手3022	(0479) 44-1775 (0299) 96-4615	茨城県 ◇	特装車 ◇
	いづみ自動車(株)	⑤290-0046 市原市岩崎西1-6-5	(0436) 22-0970	千葉県	タンクローリー
	陽品運輸倉庫(株)	⑤290-0056 千葉県市原市五井5945-1	(0436) 22-0581	千葉県	特装車
	今富自動車工業(株)	⑤290-0265 市原市今富156番地	(0436) 36-1212	千葉県	特装車
	日通商事(株) 東京支店 君津工場	⑤140-0002 東京都品川区東品川4-11-24 ⑤299-1146 千葉県君津市大和田603	(03) 3474-5671 (0439) 52-0756	東京都 千葉県	特装車 ◇
	栃木重建(株)	⑤321-0106 栃木県宇都宮市上横田町885	(0286) 45-2366	栃木県	建機
	紫電興業(株)	⑤223-0061 横浜市港北区日吉7-22-7	(045) 562-0910	東京・神奈川	全機種



地区	会社名	住所	電話番号	担当地区	担当機種
中部・北陸地区指定工場	コマツ福井(株)本社	☎918-8166 福井市主計中町13号7番地	(0776) 38-8202	福井県	全機種
	敦賀支店	☎914-0121 敦賀市野神	(0770) 25-1991	〃	〃
	大野支店	☎912-0004 大野市中津川14	(0779) 65-3876	〃	〃
	若狭営業所	☎917-0026 小浜市多田字11号居折6	(0770) 56-1356	〃	〃
	音頭金属(株)金沢支店	☎920-3121 金沢市大場町東493	(076) 258-5558	石川・福井県	電機機
	福井営業所	☎910-0015 福井市二の宮5丁目612	(0776) 21-2771	福井県	〃
	●北陸重機(株)津幡工場	☎929-0454 石川県河北郡津幡町瀬口59-1	(0762) 89-3151	石川県	全機種
	丸三開発工機(株)	☎930-0827 富山市上飯野32番地	(0764) 51-3511	富山県	販売製品
	北国テクノ(株)	☎934-0055 新湊市沖塚原770番地の1	(0766) 84-3800	富山県	全機種
	丸三リース(株)	☎509-0106 各務原市各務西町4丁目303の7	(0583) 89-0303	岐阜県	建機
中部・北陸地区協力工場	(株)サンコー	☎455-0056 名古屋港区砂美町130番地	(052) 661-3501	愛知県	電機機
	(南)日新重機	☎475-0837 半田市有楽町8丁目18の1	(0569) 22-2849	知多・西三河	全機種
	(株)伊藤電機	☎486-0812 春日井市大泉寺町181-1	(0568) 82-7436	中部・北陸	予備発電機
	(株)エンシュウ	☎433-8115 浜松市高丘町945番地の3	(053) 436-2731	浜松	販売製品
	(株)浜松建産	☎432-8001 浜松市西山町2482-5	(053) 485-2222	浜松	全機種
	弘容電機(株)	☎417-0002 富士市依田橋771-3	(0545) 52-1276	静岡中部	電機機
	松岡産業(株)	☎511-0839 桑名市大字安永1145	(0594) 21-2211	桑名地区	販売製品
	セントラル自動車整備(株)	☎510-0052 四日市市末広町16番3号	(0593) 51-9001	三重北勢	電機機
	マツオカ建機(株)	☎512-0021 三重県三重郡川越町当新田17	(0593) 65-8271	三重北勢	販売製品
	四日市南営業所	☎510-0881 四日市市六呂見丸九郎957-1	(0593) 46-1602	〃	〃
	(株)長東商店	☎515-0075 松阪市新町3丁目1017	(0598) 21-6633	三重中勢	販売製品
	大垣機工サービス(株)	☎503-0996 大垣市島町字白丸229	(0584) 91-7343	岐阜県	電機機
	(株)中部メンテナンス協会	☎460-0008 名古屋市中区栄2丁目9-5 大栄ビル7F	(052) 232-2310	中部地区	電機機
	(株)前田製作所 長野支店	☎388-8006 長野市篠ノ井御幣川1095	(0262) 92-2231	長野県	建機
	松本支店	☎399-0005 松本市野溝木工1丁目3番10号	(0263) 25-6122	〃	〃
	大町支店	☎398-0003 大町市大字社4682-345	(0261) 22-2883	〃	〃
	(南)高野工会	☎930-0094 富山市安住町9番24号	(0764) 32-3285	富山県	販売製品
	工場	☎939-8075 富山市今泉348番地	(0764) 25-6666	〃	〃
	(株)旭商会	☎930-0992 富山市新庄町第1の6	(0764) 51-6621	富山県	建機
	進和工業(株)	☎498-0063 愛知県海部郡弥富町東末広への割38-1	(0567) 68-5703	中部地区	全機種
	(株)ヨシカワ	☎920-0022 金沢市北安江3-10-13	(0762) 23-2222	石川県	販売製品
	東洋建機販売(株)	☎920-0059 金沢市示野町ホ91番地	(0762) 65-6205	石川県	販売製品
	協和自工(株)	☎918-8115 福井市別所町18-45	(0776) 36-4031	福井県	特装车
	第二工場	☎919-0301 福井市下細江町15-9	(0776) 41-3883	〃	〃
	敦賀自動車工業(株)	☎914-0046 敦賀市長沢13号10番	(0770) 22-2550	福井県	特装车
	中越内燃機工業(株)	☎930-8431 富山市針原中町396	(0764) 31-8566	富山県	特装车
	豊永自動車工業株式会社	☎435-0028 静岡県浜松市飯田町1191-2	(053) 425-3403	静岡県	特装车
	袋井支店	☎437-0012 静岡県袋井市国本1239-2	(0538) 43-8188	〃	〃
	不二高圧株式会社	☎421-0218 静岡県志太郡大井町下江留437-16	(0546) 22-1120	静岡県	高圧ガス タンクローリー
	(南)相山機電	☎480-1131 愛知県愛知郡長久手町大字長湫字東塚田1-69	(0561) 63-0393	中部地区	電機機
	鈴木工業所	☎514-0304 津市雲出本郷町139-3	(0592) 34-2557	三重県	電機機
	(南)佐々木電機	☎395-0075 飯田市白山通り3丁目470-1	(0265) 24-3030	長野県	電機機
	(南)浜松マグネット工業所	☎435-0031 浜松市長鶴町145-1	(053) 461-8794	浜松	電機機
	(南)村田電機	☎385-0043 長野県佐久市大字取出町207-16	(0267) 62-0566	長野県	電機機

## 近畿・中国・四国地区

地区	会社名	住所	電話番号	担当地区	担当機種
近畿リーベスセンター 販売総代理店	日本車輛製造(株) 大阪サービスセンター	☎568-0095 大阪府茨木市大字佐保312番2	(0726) 49-3481	近畿	全機種
	日熊工機(株)〔販売総代理店〕 大阪営業所	☎530-0012 大阪市北区芝田2丁目6番23号全日空ビル5階	(06) 372-3251	近畿	全機種
近畿四国地区工場	大阪特殊車輛(株)	☎536-0012 大阪市城東区天王山町16番30号	(06) 969-1234	大阪府	全機種
	神戸西日産自動車(株)	☎652-0852 神戸市兵庫区御崎本町4丁目1-1	(078) 681-7400	兵庫県	特装车
	森田自動車工業(株)	☎670-0052 姫路市今宿1449	(0792) 98-7272	兵庫県	全機種

地区	会 社 名	住 所	電 話 番 号	担当地区	担当機種
近畿地区指定工場	(株)森安自動車工作所	〒653-0052 神戸市長田区海運町5-1-29	(078) 731-5755	兵庫県	全機種
	明石営業所	〒651-2115 神戸市西区伊川谷町別府字久保田1247	(078) 974-2424	〃	〃
	神戸営業所	〒653-0043 神戸市長田区駒ヶ林町3丁目1-11	(078) 621-3711	〃	〃
	姫路営業所	〒672-8021 姫路市白浜町字佐崎3丁目1番地	(0792) 45-8701	〃	〃
	滋賀建機(株)	〒529-1222 滋賀県愛知郡秦荘町北八木94番地	(0749) 37-3281	滋賀県	全機種
	●日泰サービス(株) 大阪工場	〒568-0095 茨木市大字佐保312-2	(0726) 49-0025	近畿	全機種
	日通商事(株) 大阪支店	〒530-0001 大阪市北区梅田3丁目2番103号	(06) 451-6781	近畿	全機種
	大阪工場	〒570-0003 守口市大日町1丁目123番地	(06) 905-2525	〃	〃
	協南リベア(株)	〒587-0041 大阪府南河内郡美原町菅生731-1	(0723) 61-7700	近畿	全機種
	●八志建機工業(株)	〒567-0843 茨木市星見町12-30	(0726) 32-9431	近畿	全機種
	京都工場	〒614-8175 京都府八幡市上津屋石ノ塔6番地1号	(075) 983-0841	〃	〃
	サンキョー(株) 本社/営業部	〒668-0055 兵庫県豊岡市昭和町4-22	(0796) 22-6311	兵庫県	全機種
	建機部	〒668-0061 兵庫県豊岡市上佐野1735	(0796) 24-0631	〃	〃
	大淀小松(株) 本社工場	〒572-0074 寝屋川市池田中町23番3号	(0720) 29-1128	近畿	電機
	大淀事業所	〒531-0076 北区大淀中3丁目8番2号	(06) 458-0191	〃	〃
	関西機械開発(株)	〒620-0955 福知山市拝師小字松田140	(0773) 22-5259	福知山	保線機械
	(有)菅原電機商会	〒671-1102 姫路市広畑区蒲田5丁目97	(0792) 36-8866	兵庫県	電機
	電気鉄工(株) 本社工場	〒534-0011 大阪市都島区高倉町3丁目12番14号	(06) 922-0471	近畿、岡山	EDG, VD
	田中電機工業所	〒641-0036 和歌山市西浜1660-456	(0734) 45-4678	和歌山県	電機
中国地区指定工場	水田重機工業(株)	〒629-3131 京都府竹野郡網野町字高橋152番地	(07727) 2-0426	京都府	全機種
	宝自動車(株) 本社	〒577-0827 東大阪市衣摺3-9-36	(06) 728-8868	大阪府	特装車
	鴻池支店	〒578-0973 東大阪市東鴻池町1-269-3	(0729) 65-8968	〃	〃
	沖電気工事(株)	〒601-8034 京都市南区東九条南河辺町16-4	(075) 672-1144	京都、滋賀	電機
	北近畿住重建機(株)	〒620-0803 福知山市字観音寺340-1	(0773) 27-2187	京都府	全機種
	泉尾電機(株)	〒551-0032 大阪市大正区北村2丁目5番16号	(06) 552-6477	近畿	電機
	西村自動車株式会社	〒658-0024 神戸市東灘区魚崎浜町36-9	(078) 452-4311	神戸	特装車
	(株) キナン	〒647-0004 和歌山県新宮市大橋通3丁目1-1	(0735) 21-3800	和歌山県	全機種
	(株) 上組広畑支店	〒671-1116 姫路市広畑区正門通り4-5	(0792) 39-8205	兵庫県	特装車
	日本車輛製造(株)				
	広島サービスセンター	〒732-0052 広島市東区光町2丁目7番35号 光町Uビル1F	(082) 264-6866	中国、四国	全機種
	岡山サービス出張所	〒701-1464 岡山市下足守1598番地1	(086) 295-0825	岡山	〃
	高知サービス出張所	〒780-8123 高知市高須765番地11	(0888) 84-0350	四国	〃
	日熊工機(株) (販売総代理店)				
	広島営業所	〒732-0052 広島市東区光町2丁目7番35号 光町Uビル1F	(082) 264-6881	中国、四国	全機種
	岡山駐在員事務所	〒701-1464 岡山市下足守1598番地1	(086) 295-2232	岡山県	〃
	(株) T. M. S	〒683-0312 鳥取県西伯郡西伯町福成3022	(0859) 66-4455	鳥取県	S R
	東洋重機工業(株)	〒701-0144 岡山市久米6番地岡山鉄工センター内	(086) 241-0246	岡山県	全機種
	●井上鉄工(株)	〒701-1464 岡山市下足守1598-1	(086) 295-2098	岡山県	全機種
中国地区指定工場	山陽自動車興業(株) 本社	〒703-8233 岡山市高屋61	(086) 272-5171	岡山県	特装車
	水島工場	〒710-0000 倉敷市福田町南畝310	(0864) 55-6457	〃	〃
	富野機工(株) 本社	〒721-0952 福山市曙町3丁目18番16号	(0849) 53-3033	広島県東部	電機
	三原営業所	〒729-0473 三原市沼田西町小原字戸野垣内559-1	(0848) 60-6100	〃	〃
	東広島営業所	〒739-0151 東広島市八本松町大字原2277	(0824) 29-0615	〃	〃
	光東(株) 本社	〒744-0000 山口県下松市東海岸通り1番7	(0833) 41-6300	山口県	全機種
	徳山営業所	〒745-0802 徳山市大字栗屋字塩田364-1	(0834) 25-0360	〃	〃
	小野田営業所	〒756-0057 小野田市大字西高泊ワカリ657-5	(08368) 3-5085	〃	〃
	防府営業所	〒747-0836 防府市植松西村487-1	(0835) 23-5567	〃	〃
	(株)原商 本社	〒699-0402 八東郡穴道町大字白石81-10	(08526) 6-1113	島根県	全機種
	穴道工場	〒699-0402 八東郡穴道町大字白石81-10	(08526) 6-1114	〃	〃
	松江工場	〒690-0025 松江市八幡町19番地1	(0852) 37-1114	〃	〃
	浜田工場	〒697-0006 浜田市下府町327-24	(0855) 23-5300	〃	〃
	益田工場	〒699-3676 益田市遠田町2680番地	(08562) 7-0125	〃	〃
	米子工場	〒689-3546 米子市熊党125-1	(0859) 27-3545	米子市周辺	〃
	(株) 広川工作所 本社	〒734-0013 広島市南区出島2丁目11番58号	(082) 253-3221	西中国	全機種
	●部品センター	〒734-0013 広島市南区出島2丁目11番27号	(082) 255-0890	〃	〃
	日通商事(株) 福山工場	〒721-0926 福山市大門町5丁目51	(0849) 41-1557	福山市	全機種
	高橋産業(株) 本社	〒755-0052 宇部市西本町2丁目14-17	(0836) 31-0188	山口県	電機
	厚南総合センター機械工事部	〒759-0204 宇部市厚南区妻崎間作1867-19	(0836) 41-5117	〃	〃
中国地区指定工場	柳井自動車(株)	〒742-0032 柳井市大字古間作53	(0820) 22-1190	山口県	特装車
	(有)新栄自動車整備工場	〒745-0805 徳山市徳浜502-2	(0834) 25-1615	山口県	特装車



地区	会 社 名	住 所	電 話 番 号	担当地区	担当機種
中国地区指定工場	(株)リョーキ 本社 広島サービスセンター	㊟733-0001 広島市西区大芝3丁目15番24号 ㊟731-1142 広島市安佐北区安佐町飯室字森城6861-19	(082) 237-4450 (082) 835-1117	広島県 〃	電 機 〃
	三協建機(株) 米子サービス工場 倉吉サービス工場	㊟689-1121 鳥取市南栄町9番地 ㊟683-0851 米子市夜見町鉄工団地内 ㊟689-2101 鳥取県東伯郡北条町江北1100	(0857) 53-1611 (0859) 29-0230 (0858) 36-5200	鳥取県 〃 〃	全機種 〃 〃
	水島自動車整備(株)	㊟712-8073 倉敷市水島西通1-1920-14	(0864) 44-5311	岡山県	特装車
	サーキュラメンテナンス(株)	㊟719-2642 新見市足見57	(0867) 75-2090	岡山県	電 機
中国地区協力工場	友田総業(株) 本社 徳山事業所 特装サービス事業所	㊟746-0012 新南陽市政所2-11-10 ㊟745-0802 徳山市栗屋開作北840-1 ㊟746-0034 新南陽市大字富田1051-2	(0834) 62-2131 (0834) 25-0762 (0834) 63-0859	徳山・下松 〃 〃	特装車 〃 〃
	(株)スギウエ サービス工場	㊟761-0301 高松市林町263-1 ㊟761-8075 高松市多肥下町625-1	(0878) 66-5514 (0878) 67-6161	香川県 〃	全機種 〃
	スギヤマ機械産業(有)	㊟791-8031 松山市北斎院町1061-3	(089) 973-2121	愛媛県	全機種
	阿波ヤシマー(株)	㊟770-0942 徳島市昭和町7丁目31-1	(0886) 23-1141	徳島県	全機種
四国地区指定工場	桂 建 機 (株)	㊟780-8005 高知市南新田町4番6号	(0888) 31-3390	高知県	全機種
	松山スギウエ(株)	㊟799-2655 松山市馬木町899番地6	(089) 978-1346	愛媛県	全機種
	重田自動車整備(株)	㊟792-0050 新居浜市荻生本郷458-1	(0897) 43-5111	愛媛県	特装車
	(有)大同瓦斯産業	㊟760-0065 高松市朝日町4丁目24-1	(0878) 51-7017	香川県	高圧ガス タンクローリー
四国地区協力工場	明和建販(株)	㊟771-0131 徳島市川内町大松315-1	(0886) 65-2345	徳島県	全機種

## 九州地区

地区	会 社 名	住 所	電 話 番 号	担当地区	担当機種
九州地区サービスセンター (販売総代理店)	日本車輛製造(株) 福岡サービスセンター 鹿児島出張所	㊟816-0912 大野城市御笠川5丁目5番16号 ㊟890-0073 鹿児島市宇宿一丁目36番25号コーポサンライズ1階	(092) 503-9151 (099) 255-7491	九 州 宮崎・鹿児島・沖縄	全機種 〃
	日熊工機(株)〔販売総代理店〕 福 岡 営 業 所 鹿 児 島 出 張 所	㊟816-0912 大野城市御笠川5丁目5番16号 ㊟890-0073 鹿児島市宇宿一丁目36番25号コーポサンライズ1階	(092) 503-7581 (099) 251-2697	九 州 宮崎・鹿児島・沖縄	全機種 〃
	●西鉄興産(株) 福岡営業所	㊟812-0053 福岡市東区箱崎7丁目1番130号	(092) 651-3414	福 岡 県	電 機
	西鉄建機(株) 本 社 福 岡 営 業 所 北 九 州 営 業 所 久 留 米 営 業 所	㊟812-0053 福岡市東区箱崎7丁目1番124号 ㊟812-0053 福岡市東区箱崎7丁目1番124号 ㊟803-0801 北九州市小倉北区西港町61-20 ㊟830-0047 久留米市津福本町今畑230	(092) 631-1331 (092) 631-1331 (093) 583-7767 (0942) 35-8484	福 岡 県 〃 〃 〃	全機種 〃 〃 〃
九州地区指定工場	(株)筑豊製作所 本 社 ● 福 岡 支 店 ■ 北九州支店 飯塚支店 唐津支店	㊟811-0104 福岡県粕屋郡新宮町大字の野字香ノ木741番1号 ㊟811-0104 福岡県粕屋郡新宮町大字の野字香ノ木741番1号 ㊟803-0801 北九州市小倉北区西港町86-2 ㊟820-0011 福岡県飯塚市粕ノ森堤下38 ㊟847-0002 佐賀県唐津市山本字二反古川1294	(092) 963-3181 (092) 963-3161 (093) 581-2186 (0948) 22-4540 (0955) 78-1051	福 岡 県 〃 〃 〃 佐賀県北部	全機種 〃 〃 〃 〃
	特殊溶接工業(株)	㊟838-0031 甘木市大字屋永1767	(0946) 22-2917	福 岡 県	全機種
	豊 栄 建 産 (株)	㊟861-2234 熊本県上益城郡益城町古閑134-21	(096) 286-8650	熊 本 県	全機種
	●(株)奈良鐵工 九州住友建機販売(株) 佐賀支店 鳥 栖 支 店 長 崎 支 店	㊟880-0912 宮崎市大字赤江字飛江田700-2 ㊟849-2102 佐賀県杵島郡大町町大字福母383-2 ㊟841-0048 鳥栖市藤ノ木町商工団地内 ㊟859-3800 長崎県東彼杵郡川棚町白石郷7番地	(0985) 51-4050 (0952) 82-3131 (0942) 82-2178 (0956) 82-3191	宮 崎 県 佐賀・長崎県 佐 賀 県 長 崎 県	全機種 〃 〃 〃
九州地区指定工場	玉里産機(株) 本 社 ● 谷 山 工 場 川 内 工 場 鹿 屋 工 場	㊟891-0131 鹿児島市谷山港2丁目5-2号 ㊟891-0144 鹿児島市下福元町字門ノ口6346 ㊟895-0033 川内市川永町野字平次郎6630-1 ㊟893-0013 鹿屋市札元1丁目22-36	(099) 261-9111 (099) 261-1371 (0996) 23-6450 (0994) 43-1770	鹿 児 島 県 〃 〃 〃	全機種 〃 〃 〃
	●(株)ニットク 吉原機械販売(株) 福 岡 支 店 久 留 米 支 店	㊟890-0073 鹿児島市宇宿2丁目1-26 ㊟803-0801 北九州市小倉北区西港町88-10 ㊟816-0912 大野城市御笠川4丁目2番22号 ㊟830-0062 久留米市荒木町白口1808	(099) 252-2109 (093) 591-3751 (092) 503-2611 (0942) 26-1848	鹿 児 島 県 福 岡 県 〃 〃	全機種 全機種 〃 〃
	●(株)佐久本工機 サービスセンター	㊟901-2131 沖縄県浦添市牧港1-26-18	(098) 876-8991	沖 縄 県	建 機
	ゼネラル車輛(株)	㊟901-2122 沖縄県浦添市勢理客555-33	(098) 863-6411	沖 縄 県	電 機
九州地区指定工場	菅原建機産業(株)	㊟870-0146 大分市乙津港町1-3-14	(0975) 52-1212	大 分 県	全機種
	八興自動車工業(株)	㊟811-2114 福岡県粕屋郡須恵町上須恵字野間1301-3	(092) 932-0712	福 岡 県	特装車
	(有)長崎電器整備	㊟852-8106 長崎市岩川町10番17号	(0958) 45-6532	長 崎 県	電 機

地区	会社名	住所	電話番号	担当地区	担当機種
九州 地区 協力 工場	(有)坂口電機工業所	☎860-0811 熊本市本荘6丁目7番6号	(096) 372-3331	熊本県	電機
	柿原電機(株)	☎840-0932 佐賀市鍋島町大字八戸溝160-2	(0952) 30-1131	佐賀県	電機
	浜田電機	☎899-0404 鹿児島県出水郡高尾野町下高尾野1788	(0996) 82-1433	鹿児島県	電機
	(有)ミチムラ電機	☎894-0006 鹿児島県名瀬市小浜町23-3	(09975) 2-2490	大島郡	電機
	(有)坂口電機	☎866-0051 八代市麦島東町13-10	(0965) 32-1515	熊本県	電機
	(有)吉良建機整備	☎870-0107 大分市大字海原秋ノ下678	(0975) 22-2265	大分県	建機
	日通商事(株)	☎870-0902 大分市西ノ州1番地新日鉄内	(0975) 58-5976	新日鉄大分	特装車
	宮崎センコー整備(株)				
	延岡工場	☎889-0513 延岡市土々呂町6丁目1711	(0982) 37-0831	宮崎県	特装車
	(株)永井電機サービス 本社	☎803-0864 北九州市小倉北区熊谷町5-3-36	(093) 582-1023	福岡県	特装車
	大分営業所	☎870-0921 大分市萩原3-11-29	(0975) 52-6496	大分県	〃
	山九(株)大分支店	☎870-0913 大分市松原町3-4-16 第二大和ビル	(0975) 58-3921	大分県	特装車
	(有)波田機工	☎870-0106 大分市大字鶴崎1772-5	(0975) 21-7547	大分県	特装車



## あなたの手で つかもう 特殊技能

**建設雇用改善助成金制度あり**

■移動式クレーン(つり上げ荷重5トン以上)  
免許を取得すると、トラッククレーン、ホイールクレーン、クローラクレーン、浮クレーン、鉄道クレーン等の運転が出来ます。

■小型移動式クレーン運転技能講習  
つり上げ荷重が5トン未満の移動式クレーンの運転が出来ます。

■車両系建設機械(整地、運搬、積み込み用及び掘削用)運転技能講習  
スクレーパードーザー、ブルドーザー、パワーショベル、クラムシェル等の運転が出来ます。

■車両系建設機械(基礎工事用)運転技能講習  
くい打、くい抜、アースオーガー等の運転が出来ます。

■高所作業車運転技能講習  
作業床の高さが10m以上の高所作業車の運転が出来ます。

■玉掛技能講習(つり上げ荷重1トン以上のクレーン等の玉掛)

愛知労働基準局長指定教習機関

**日本車輛製造(株)技術教習所**

〒475-0831 愛知県半田市11号地20番地

TEL (0569) 22-7549

FAX (0569) 22-7103

### 純正部品のおすすめ

本機のご使用に当たって当社指定の純正部品以外の部品をご使用になり故障が発生した場合は保証致しかねます。

平成 6 年 10 月 初 版  
平成 9 年 11 月 三 版  
平成 10 年 8 月 四 版

不許  
複製

### NES260SH-2 NES260SHE ディーゼル発電装置パーツカタログ

発行 日本車輛製造株式会社機電本部  
〒458-8502 名古屋市緑区鳴海町柳長80 ☎(052) 623-3311(代)  
印刷 株式会社 ワイ イー エス  
〒460-0014 名古屋市中区富士見町1-25 ☎(052) 321-8461(代)