

NES300EH

DIESEL GENERATOR SET PARTS CATALOG

CAT.No. GN-53D
ENGINE HINO K13C-TY

部品カタログのご使用にあたり

- このたびは、日車ディーゼルジェネレータセットをお買いあげいただきましてありがとうございます。
- この部品カタログは、日車NES型ディーゼルジェネレータセットのサービス部品が集録されています。

3. 部品カタログの構成

- 照 号 図から部品を索引する番号(照号)を示します。照号末尾にA, B・・・・・・の符号が付いているものは変更された部品を示しますので、これらの部品をご注文される場合は、適用号機欄を見て貴社の使用号機に該当する照号の部品番号をご指示して下さい。

(例)

FIG.5 コントロール ボックス アッセンブリ **NES300EM**
CONTROL BOX ASSY

照 号 KEY NO.	部 品 番 号 PART NO.	部 品 名 称 PART NAME	所要数 Q' TY	適 用 号 機 SERIAL NO.	記 事 REMARKS
1	P303 233050	コントロール ボックス アッセンブリ CONTROL BOX ASSY	1SET	~HG010500 HG010600~	Refer to FIG.6
	P303 C03250	コントロール パネル アッセンブリ CONTROL PANEL ASSY	1SET		
	P03X 870390	ブレーカ BREAKER	1		
	P133 816600	AVR アッセンブリ AVR ASSY	1SET		
	S0304 00540	C. T CURRENT TRANSFORMER	3		

- 部品番号 各部品の固有番号を示し、数字と英字又は数字のみで構成されています。装置のアッセンブリ番号は最初に照号なしで示してあります。
 * 単品では販売されず、組立品で販売される部品を示します。
 ☆ 補用部品として供給いたしません。
- 部品名称 各部品の名称を示します。
- 個 数 各装置に使用されている、各装置の1組分の個数を示します。
- 適用号機 各部品が使用されている「号機」を示します。
- 記 事 各部品に関連のある特記事項を示します。下記の事項を除き、部品ご注文の際には併せてご指示下さい。

図2参照

- REFER TO FIG. 2・・・・・・ この部品は組部品を示し、部品の詳細については、図2を参照して下さい。

・ 照号2～6ヲ含ム

- Consist of Key No.2～6・・・・・・ この部品は、その装置において、照号2,3,4,5,6を含む組部品であることを示します。

4. 部品のご注文について

- ・ 部品のご注文の際は、必ず機種^①の型式、号機、部品番号、部品名称、所要数量、記事欄特記事項^②をご明示下さい。

(例)

<u>NES300EH</u>	<u>HG010100</u>	<u>P232 523810</u>	<u>ダイオード</u>	<u>1 個</u>	<u>MA</u>
型 式	号 機	部品番号	部品名称	所要数量	記事欄

- ・ 部品のご注文又は部品に関するお問い合わせは、巻末に記載してあります最寄りの日本車輛地区サービスセンターへお願いします。

HOW TO USE THIS PARTS CATALOG

1. This parts catalog covers the service parts of Nissha NES Series Generator Set.

2. Explanation of the column

- Key No. •• •• •• A Key No. indicates a part of a parts assembly illustrated in each figure. Suffixal letter A,B,C or so on shows the modified part.
- Part No. •• •• •• A Part No. consists of ten letters array of alphabets and digits that identifies each parts.
A part marked with ☆ or * is available not for single part but for a parts assembly.
- Part Name . •• •• A part Name indicates the kind of a part.
- Q'ty •• •• •• •• A Quantity shows the numbers of parts employed in one unit.
- Serial No. •• •• •• A Serial No. shows the applicable machine in which the part is employed.
- Remarks •• •• •• Special note may be described if necessary.
For example
 - REFER TO FIG.2
This part is the component of assembling parts, and please refer to FIG.2
 - CONSIST OF KEY No.2~6
This part consists of the component parts of Key No.2,3,4,5 and 6.

3. How to order the parts.

- Please clarify the following information when you order the parts.
Model, Serial No. Part No., Part Name, Quantity required and other information listed on the remarks column.
Please contact the nearest Nippon Sharyo service center listed up on the last page of this parts catalog when you inquire or order the parts.

目 次 INDEX

図番号 FIG.NO.	名 称	NAME	頁 PAGE
1. 標 準 STANDARD PARTS			
1	ディーゼル ジェネレータ セット	DIESEL GENERATOR SET	2
2	ラジエータ アッセンブリ	RADIATOR ASSY	5
3	オルタネータ アッセンブリ	ALTERNATOR ASSY	7
4	レクティファイヤ アッセンブリ	RECTIFIER ASSY	10
5	コントロール ボックス アッセンブリ	CONTROL BOX ASSY	12
6	コントロール パネル アッセンブリ	CONTROL PANEL ASSY	15
6A	アース リークエージ リレー アッセンブリ	EARTH LEAKAGE RELAY ASSY	17A
7	ターミナル ボード アッセンブリ	TERMINAL BOARD ASSY	18
8	ボンネット アッセンブリ	BONNET ASSY	20
8A	パネル ドア アッセンブリ	PANEL DOOR ASSY	22A
9	ターミナル ボックス アッセンブリ	TERMINAL BOX ASSY	23
10	ターミナル ボード アッセンブリ	TERMINAL BOARD ASSY	25
10A	ターミナル ボルト アッセンブリ	TERMINAL BOLT ASSY	25A
11	スピード コントロール アッセンブリ	SPEED CONTROL ASSY	26
12	フューエル タンク アッセンブリ	FUEL TANK ASSY	28
13	エキゾースト パイピング	EXHAUST PIPING	29
14	バッテリー アッセンブリ	BATTERY ASSY	31
15	パイピング & リギング	PIPING & RIGGING	32
16	セッティング リザーブ タンク	SETTING RESERVE TANK	35
16A	セッティング エア	SETTING AIR	35A
17	ネーム プレート フィッティング	NAME PLATE FITTING	36
18	ドア パッキン アッセンブリ	DOOR PACKING ASSY	38
2. エンジン部品 ENGINE PARTS			
19	チェンジ パーツ	CHANGE PARTS	F2

1. 標準部品 STANDARD PARTS

FIG.1 DIESEL GENERATOR SET

NES300EH

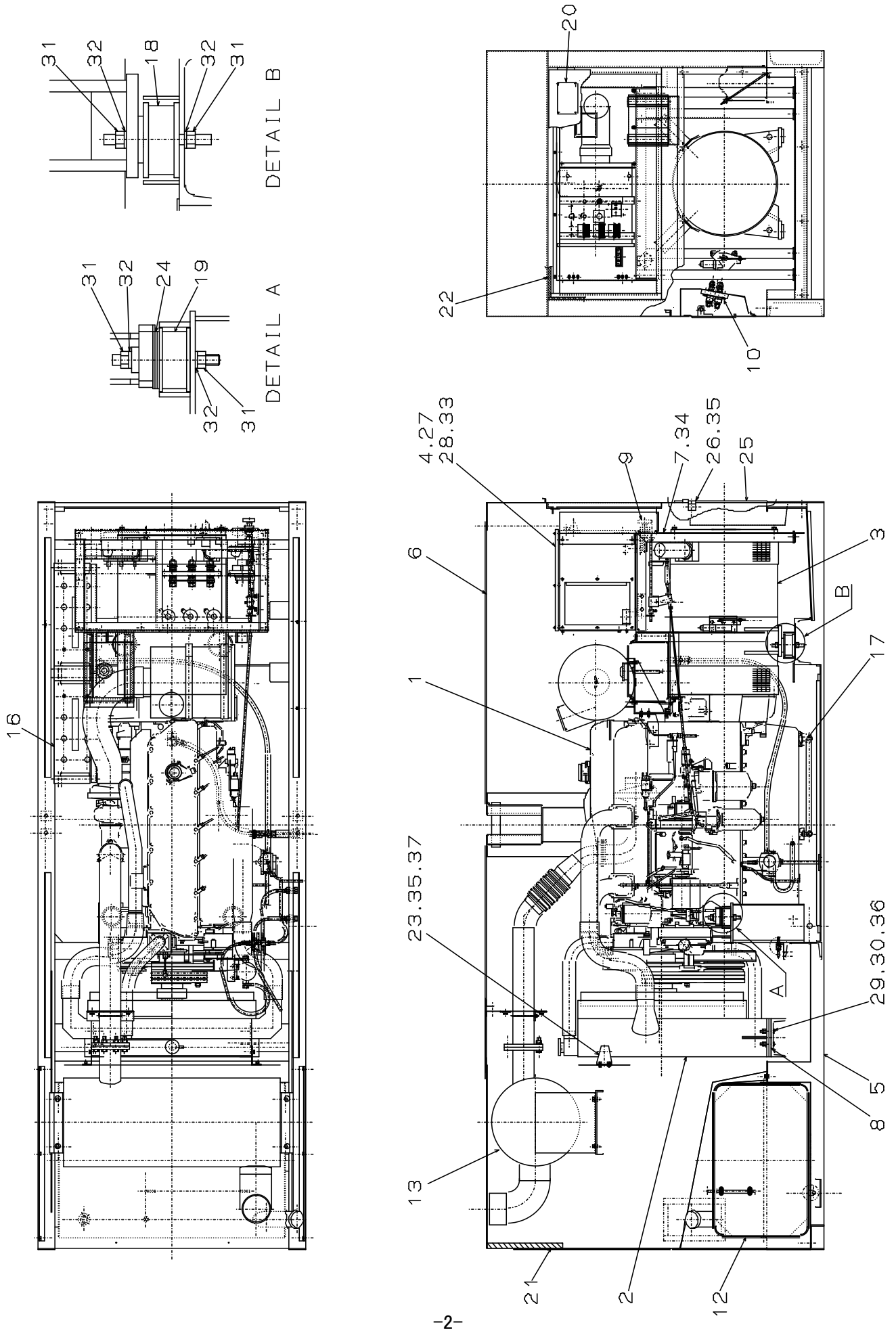


FIG.1 ディーゼル ジェネレータ セット
DIESEL GENERATOR SET

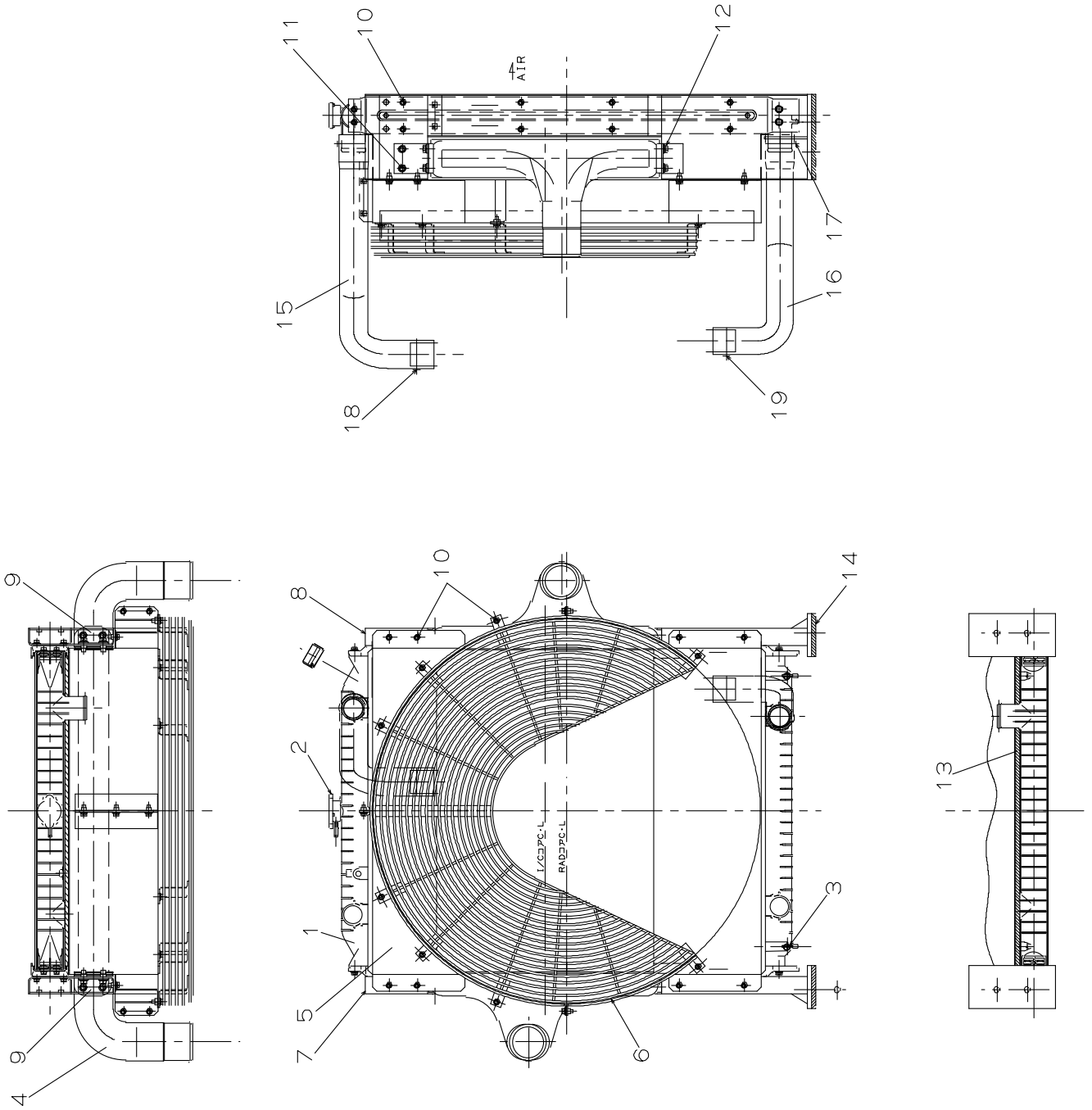
NES300EH

照 号 KEY NO.	部 品 番 号 PART NO.	部 品 名 称 PART NAME	所要数 Q'TY	適 用 号 機 SERIAL NO.	記 事 REMARKS
	P300 233160	ディーゼル ジェネレータ セット DIESEL GENERATOR SET	1SET		
1	P301 233450	ディーゼル エンジン アッセンブリ DIESEL ENGINE ASSY	1		日野 K13C-TY
2	P301 233460	ラジエータ アッセンブリ RADIATOR ASSY	1SET		Refer to FIG.2
3	P302 228370	オルタネータ ALTERNATOR	1SET		Refer to FIG.3
4	P303 233050	コントロール ボックス CONTROL BOX	1SET		Refer to FIG.5
5	P304 233100	ベッド BED	1		
6	P304 233300	ボンネット アッセンブリ BONNET ASSY	1SET		Refer to FIG.8
7	P304 C03450	スタンド STAND	1		
8	P23X 594250	シム SHIM	4	HG017000~	
9	P301 C03440	スピード コントロール アッセンブリ SPEED CONTROL ASSY	1SET		Refer to FIG.11
10	P306 C03310	ターミナル ボックス アッセン TERMINAL BOX ASSY	1SET		Refer to FIG.9
11					
12	P301 870370	ヒューエル タンク アッセンブリ FUEL TANK ASSY	1SET		Refer to FIG.12
13	P301 C03210	エキゾースト パイピング EXHAUST PIPING	1SET		Refer to FIG.13
14					
15					
16	P306 870490	バッテリー アッセンブリ BATTERY ASSY	2SET		Refer to FIG.14
17	P301 C04840	パイピング & リギング PIPING & RIGGING	1SET		Refer to FIG.15
18	P22X 411880	インシュレータ INSULATOR	2		
19	P20X 411880	インシュレータ INSULATOR	2		
20	P306 C04130	ネーム プレート フィッティング NAME PLATE FITTING	1SET		Refer to FIG.17
21	P304 C04140	アブソーバ セッティング ABSORBER SETTING	1SET		
22	P301 C04150	ドア パッキン DOOR PACKING	1SET		Refer to FIG.18
23	P304 587890	サポート, ラジエータ SUPPORT, RADIATOR	2		
24	P501 574550	スペーサ SPACER	6		
25	P04X 563620	アース バー EARTH BAR	1		
26	P014 581320	ホルダ HOLDER	1		
27	S9160 08000	ナット, 4 NUT, 4	4		
28	S9265 08000	ワッシャ, スプリング WASHER, spring	4		
29	S9060 12060	ボルト, 4T BOLT, 4T	4	~HG016900	
29A	S9060 12065	ボルト, 4T BOLT, 4T	4	HG017000~	
30	S9160 12000	ナット, 4 NUT, 4	8		

ディーゼル ジェネレータ セット
FIG.1 DIESEL GENERATOR SET

NES300EH

照 号 KEY NO.	部 品 番 号 PART NO.	部 品 名 称 PART NAME	所要数 Q' TY	適 用 号 機 SERIAL NO.	記 事 REMARKS
31	S9160 16000	ナット, 4 NUT, 4	8		
32	S9265 16000	ワッシャ, スプリング WASHER, spring	8		
33	S9060 08040	ボルト, 4T BOLT, 4T	4		
34	S9088 10020	ボルト, ワッシャ アッセンブリ BOLT, washer ASSY	4		
35	S9088 08020	ボルト, ワッシャ アッセンブリ BOLT, washer ASSY	4		
36	S9260 01200	ワッシャ WASHER	10	~HG016900	
			4	HG017000~	
37	P831 506750	ワッシャ WASHER	4	~HG013100	
			6	HG013200~	
38					
39					
40					



ラジエータ アッセンブリ
FIG.2 RADIATOR ASSY

NES300EH

照 号 KEY NO.	部 品 番 号 PART NO.	部 品 名 称 PART NAME	所要数 Q' TY	適 用 号 機 SERIAL NO.	記 事 REMARKS
	P301 233460	ラジエータ アッセンブリ RADIATOR ASSY	1SET		
1	P01X 233460	ラジエータ アッセンブリ RADIATOR ASSY	1		三共202100-0830
2	P02X 233460	キャップ, アッセンブリ CAP ASSY	1		三共102600-0380
3	P03X 233460	ドレン コック ユニット DRAIN COCK UNIT	2		三共16051-1350A
4	P04X 233460	インター クーラ アッセンブリ INTER COOLER ASSY	1		三共135000-0340
5A	P05X 233460	ファン シュラウド アッセンブリ FAN SHROUD ASSY	1		三共102800-9022
6A	P06X 233460	ガード ユニット GUARD UNIT	1		三共102830-5801
7	P07X 233460	レフト フレーム アッセンブリ LEFT FRAME ASSY	1		三共102710-6650
8	P08X 233460	ライト フレーム アッセンブリ RIGHT FRAME ASSY	1		三共102710-6660
9	P09X 233460	ブラケット BRACKET	2		三共302511-0320
10	P10X 233460	ボルト BOLT	32		三共9191-08201A
11	P11X 233460	ボルト BOLT	4		三共9191-10201A
12	P12X 233460	ボルト BOLT	8		三共9411-10201A
13	P13X 233460	シール SEAL	2		三共102093-1510
14	P14X 233460	ラバー シート RUBBER SHEET	2		三共102094-6450
15	P15X 233460	ホース, ラバー HOSE, rubber	1		三共202091-0150
16	P16X 233460	ホース, ラバー HOSE, rubber	1		三共202091-0160
17	P17X 233460	クランプ CLAMP	2		三共9769-70102B
18	P18X 233460	クランプ CLAMP	1		三共9765-06820A
19	P19X 233460	クランプ CLAMP	1		三共9769-62101B

FIG.3 ALTERNATOR ASSY

NES300EH

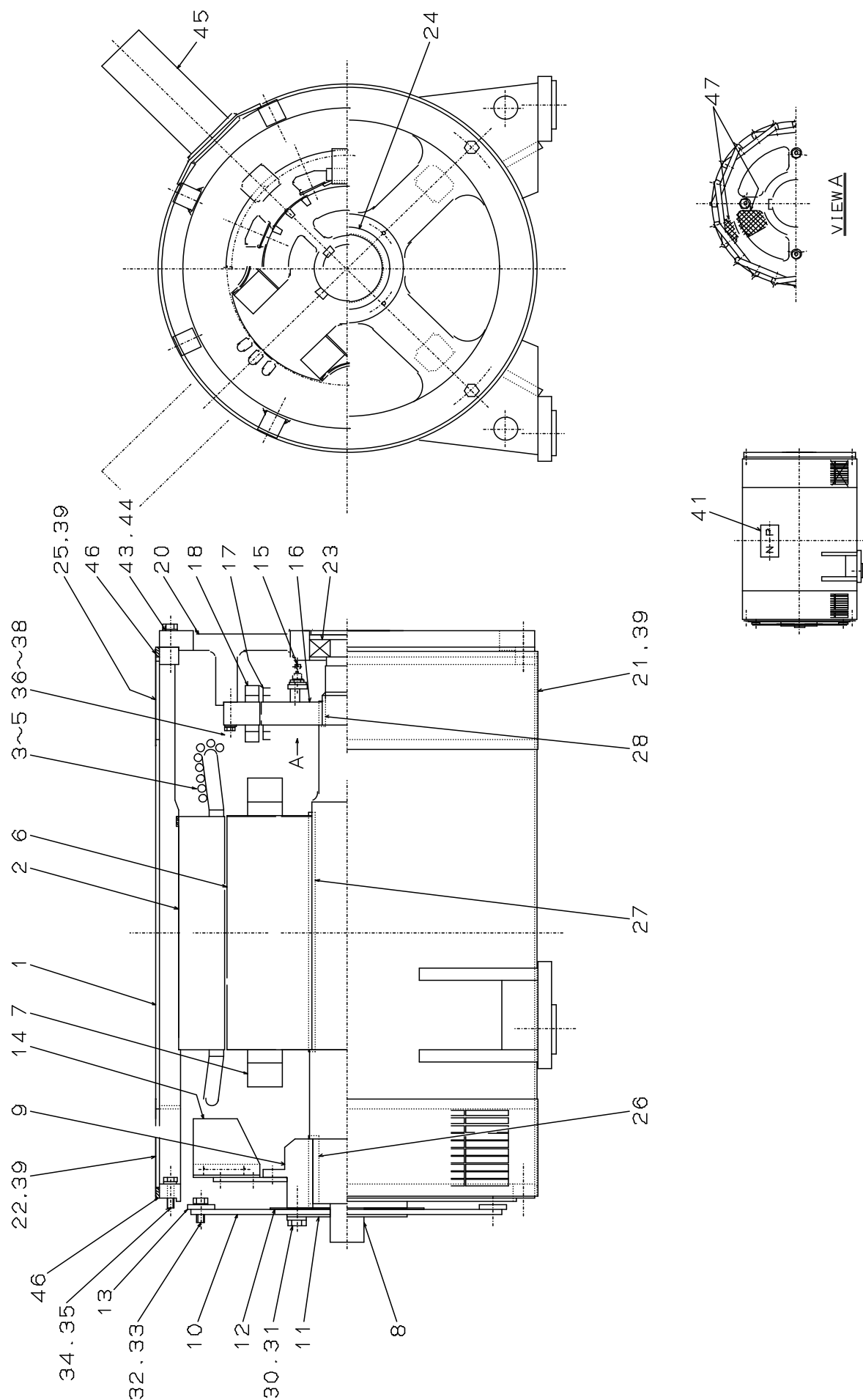


FIG.3 オルタネータ アッセンブリ
ALTERNATOR ASSY

NES300EH

照 号 KEY NO.	部 品 番 号 PART NO.	部 品 名 称 PART NAME	所要数 Q' TY	適 用 号 機 SERIAL NO.	記 事 REMARKS
	P302 228370	オルタネータ アッセンブリ ALTERNATOR ASSY	1SET		
1	P302 232030	フレーム FRAME	1		
2	P302 851010	ステータ コア アッセンブリ STATOR CORE ASSY	1		
3	P302 851020	アーマチュア コイル ARMATURE COIL	1		
4	P302 851030	コネクション アーマチュア コイル CONNECTION ARMATURE COIL	1		
5	P302 575870	リード ワイヤ アッセンブリ LEAD WIRE ASSY	1		
6	P302 851040	ロータ コア アッセンブリ ROTER CORE ASSY	1		
7	P302 392450	フィールド コイル FIELD COIL	1		
8	P302 392460	シャフト SHAFT	1		
9	P152 866540	カップリング ハブ COUPLING HUB	1		
10	P842 438930	カップリング プレート COUPLING PLATE	5		
11	P842 438940	プレス リング PRESS RING	1		
12	P842 520480	カラー COLLAR	1		
13	P832 502510	プレート PLATE	4		
14	P122 380820	ファン FAN	1		
15	P842 464690	レクチファイア アッセンブリ RECTIFIER ASSY	1SET		Refer to FIG.4
16	P302 851210	EX. ロータ コア アッセンブリ EX. ROTOR CORE ASSY	1		
17	P842 465600	EX. アーマチュア コイル EX. ARMATURE COIL	1		
18	P122 874690	EX. ステータ アッセンブリ EX. STATOR ASSY	1		
19					
20	P302 392700	エンド ブラケット END BRACKET	1		
21	P302 874580	カバー COVER	1		
22	P152 849830	ガードネット GUARD NET	2		
23	S6204 63102	ベアリング, ボール BEARING, BALL	1		
24	P732 502300	ベアリング カバー BEARING COVER	1		
25	P262 568290	カバー COVER	1		
26	S0269 24105	キー, スクエア KEY, SQUARE	1		
27	S0267 15370	キー, スクエア KEY, SQUARE	1		
28	S0269 15040	キー, スクエア KEY, SQUARE	1		
29					
30	S9061 16035	ボルト, 10・9 BOLT, 10・9	8		
31	S9265 16000	ワッシャ, スプリング WASHER, spring	8		

FIG.3 オルタネータ アッセンブリ
ALTERNATOR ASSY

NES300EH

照 号 KEY NO.	部 品 番 号 PART NO.	部 品 名 称 PART NAME	所要数 Q' TY	適 用 号 機 SERIAL NO.	記 事 REMARKS
32	S9061 12030	ボルト, 10・9 BOLT, 10・9	8		
33	S9265 12000	ワッシャ, スプリング WASHER, spring	8		
34	S9061 12055	ボルト, 10・9 BOLT, 10・9	12		
35	S9265 12000	ワッシャ, スプリング WASHER, spring	12		
36	S9060 08050	ボルト, 4T BOLT, 4T	4		
37	S9261 00800	ワッシャ, フィニッシュ WASHER, finished	4		
38	S9265 08000	ワッシャ, スプリング WASHER, spring	4		
39	S9088 06016	ボルト, ワッシャ アッセンブリ BOLT, washer ASSY	14		
40					
41	P18X 574850	ネーム プレート NAME PLATE	1		
42					
43	S9060 12050	ボルト, 4T BOLT, 4T	4		
44	S9265 12000	ワッシャ, スプリング WASHER, spring	4		
45	P152 562350	グロメット GROMMET	2		
46	P46X 224180	メルトーム モールド MELTOM MOLD	2		
47	P47X 228370	コンパウンド COMPOUND			
48					
49					
50					
(99)	P99X 228370	ロータ アッセンブリ ROTOR ASSY	1		Consist of key No 6~17,26~28 30~33

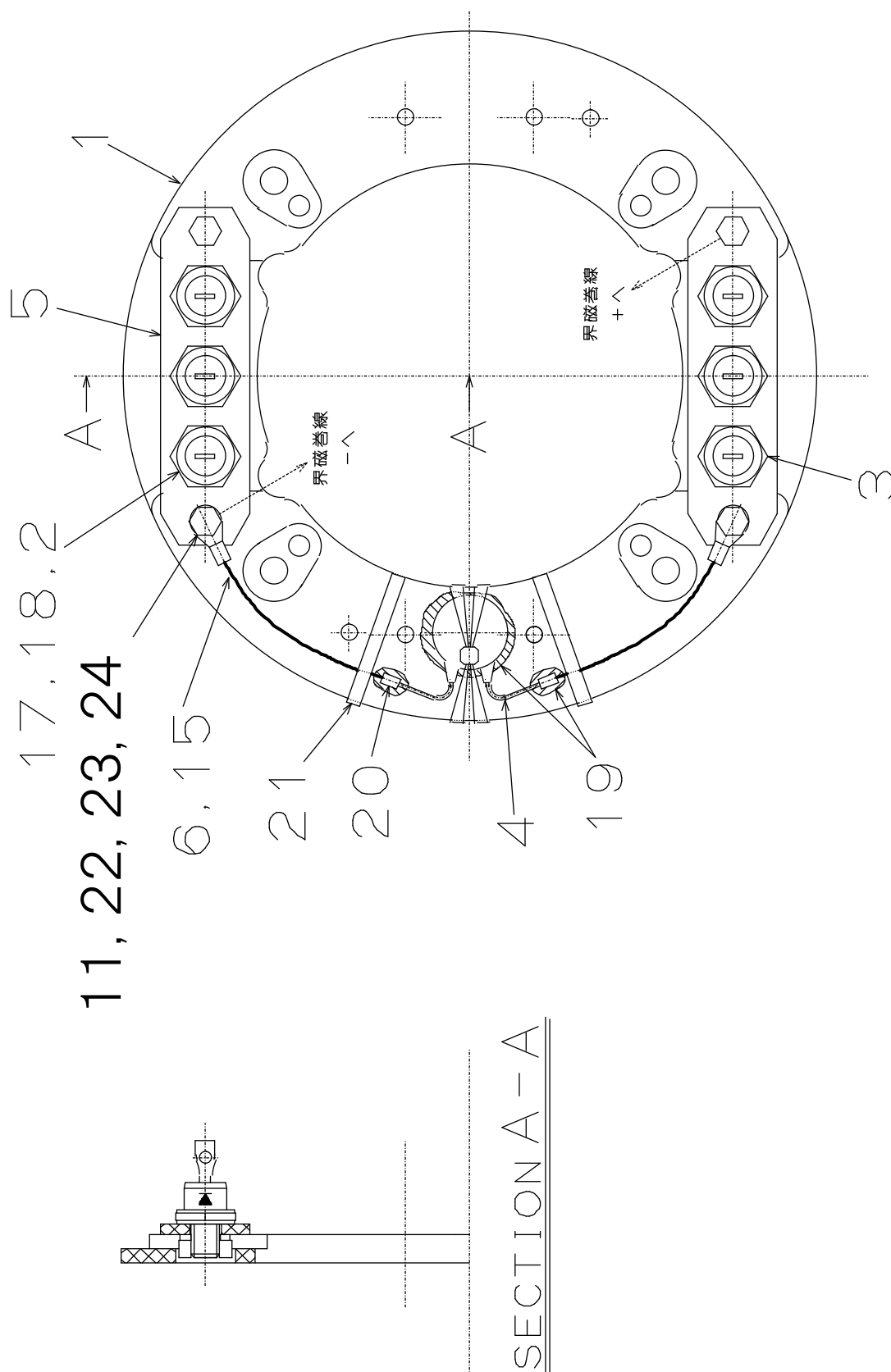


FIG.4 レクティファイヤ アッセンブリ
RECTIFIER ASSY

NES300EH

照 号 KEY NO.	部 品 番 号 PART NO.	部 品 名 称 PART NAME	所要数 Q' TY	適 用 号 機 SERIAL NO.	記 事 REMARKS
	P842 464690	レクティファイヤ アッセンブリ RECTIFIER ASSY	1SET		
1	P302 465270	プレート PLATE	1		
2	P152 581570	ダイオード DIODE	3		
3	P152 581560	ダイオード DIODE	3		
4	P022 581210	ZNR ZNR	1		
5	P302 532660	フィン FIN	2		
6	P06X 464690	リードワイヤ LEAD WIRE			
7					
8					
9					
10					
11	S9060 05030	ボルト, 4T BOLT, 4T	4		
12					
13					
14					
15	P15X 464690	ターミナル TERMINAL	2		
16					
17	S9164 08000	ナット, ロック, BSBM NUT, LOCK, BSBM	6		
18	S9270 08000	ワッシャ, ロック WASHER, lock	6		
19	P022 581220	シリコン SILICON			
20	S8603 00200	スリーブ SLEEVE	2		
21	P21X 464690	ガラス バインド テープ GLASS, bind tape			
22	S9261 00500	ワッシャ WASHER	12		
23	S6265 05000	スプリング ワッシャ SPRING WASHER	8		
24	S9160 05000	ナット, 4T NUT, 4T	8		

FIG.5 CONTROL BOX ASSY

NES300EH

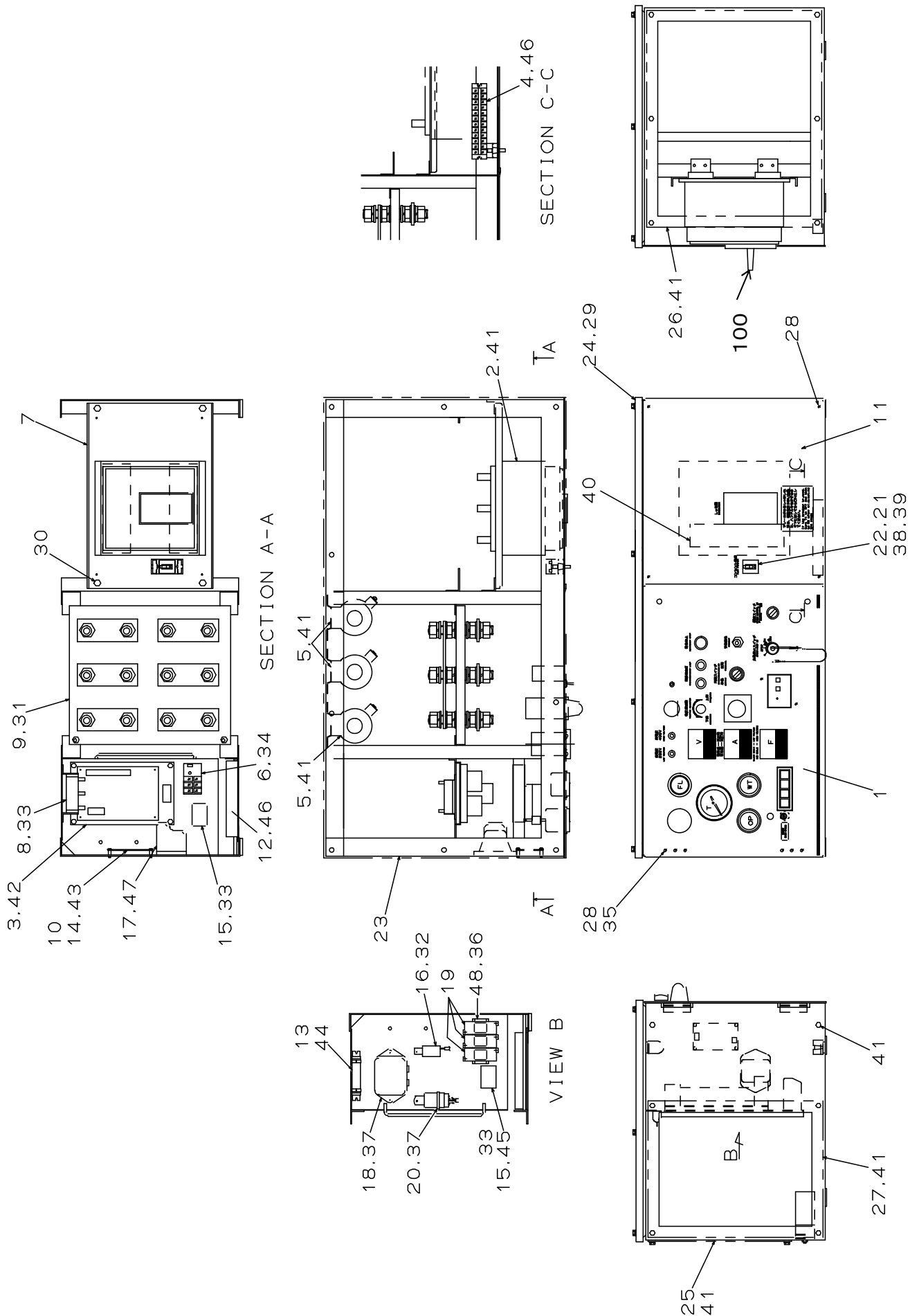


FIG.5 コントロール ボックス アッセンブリ
CONTROL BOX ASSY

NES300EH

照 号 KEY NO.	部 品 番 号 PART NO.	部 品 名 称 PART NAME	所要数 Q'TY	適 用 号 機 SERIAL NO.	記 事 REMARKS
	P303 233050	コントロール ボックス アッセンブリ CONTROL BOX ASSY	1SET		
1	P303 C03250	コントロール パネル アッセンブリ CONTROL PANEL ASSY	1SET		Refer to FIG.6
2	P01X 870390	ブレーカ BREAKER	1	~HG030600	
2A	P02X D07690	ブレーカ BREAKER	1	HG030700~	
3	P033 836540	AVR アッセンブリ AVR ASSY	1		
4	P12X 509530	ターミナル ボード TERMINAL BOARD	1	HG014900~	
5	S0304 00540	C. T CURRENT TRANSFORMER	3		
6	P033 849070	サーマル リレー THERMAL RELAY	1		
7	P303 587130	マウンティング, プレート MOUNTING, PLATE	1	~HG030600	
7A	P303 D07630	マウンティング, プレート MOUNTING, PLATE	1	HG030700~	
8	P143 549640	レジスタ RESISTER	1	~HG030600	
8A	P000 D03660	レジスタ RESISTER	1	HG030700~	
9	P303 870690	ターミナル ボード アッセンブリ TERMINAL BOARD ASSY	1SET		Refer to FIG.7
10	P10X 884330	オーバースピード リレー ボード OVERSPEED RELAY BOARD	1	HG017000~031200	
10A	P000 888110	NES モニタ アッセンブリ NES MONITOR ASSY	1	HG031300~	
11	P303 587100	コントロール パネル (R) CONTROL PANEL (R)	1	~HG030600	
11A	P303 E04980	コントロール パネル (R) CONTROL PANEL (R)	1	HG030700~	
12	P12X 509530	ターミナル ボード TERMINAL BOARD	1		
13	P01X 567040	レジスタ REGISTER	1		
14	A02X H48580	スペーサ SPACER	4	HG017000~031200	
14A	P12X D04750	スペーサ SPACER	4	HG031300~	
15	P02X 563330	リレー RELAY	2		
16	P02X 572070	タイマー TIMER	1		
17	P153 868680	セフティーリレー SAFETY RELAY	1		
18	P041 857690	エマージェンシリレー EMERGENCY RELAY	1		日野28420-1151
19	P18X 804790	パイパワーリレー RELAY	3		
20	P043 861030	リレー RELAY	1		日野85920-1750
21	P026 570200	アースリケージ ブレーカ EARTH LEAKAGE BREAKER	1		照号22を含む
22	P026 570210	ブラケット BRACKET	(1)		
23	P303 233060	コントロール ボックス CONTROL BOX	1		
24	P303 587170	カバー, トップ COVER, TOP	1		
25	P303 563800	カバー, リア COVER, REAR	1		

FIG.5 コントロール ボックス アッセンブリ
CONTROL BOX ASSY

NES300EH

照 号 KEY NO.	部 品 番 号 PART NO.	部 品 名 称 PART NAME	所要数 Q'TY	適 用 号 機 SERIAL NO.	記 事 REMARKS
26	P303 587120	カバー, サイド(R) COVER, SIDE(R)	1		
27	P303 587140	カバー, サイド(L) COVER, SIDE(L)	1		
28	P35X 233320	トラス小ネジ TRUSS SCREW	10		
29	S9088 06040	ボルト, ワッシャ アッセンブリ BOLT, washer ASSY	10		
30	S9088 08020	ボルト, ワッシャ アッセンブリ BOLT, washer ASSY	4		
31	S9088 08040	ボルト, ワッシャ アッセンブリ BOLT, washer ASSY	4		
32	S9016 06012	スクリュー, ワッシャ アッセンブリ SCREW, washer ASSY	1	~HG030600	
			2	HG030700~	
33	S9016 04010	スクリュー, ワッシャ アッセンブリ SCREW, washer ASSY	8		
34	S9016 04016	スクリュー, ワッシャ アッセンブリ SCREW, washer ASSY	2		
35	P05X 570340	ハイブリッド ナット HYBRID NUT	6		
36	S9016 04025	スクリュー, ワッシャ アッセンブリ SCREW, washer ASSY	2	~HG030600	
37	S9016 06012	スクリュー, ワッシャ アッセンブリ SCREW, washer ASSY	4	~HG030600	
38	P38X 233050	スクリュー, トラス TRUSS, SCREW	2		
39	P04X 570340	ハイブリッド ナット HYBRID NUT	2		
40	P40X 233050	パッキン PACKING	1	~HG030600	t5×50×210
41	S9088 06016	ボルト, ワッシャ アッセンブリ BOLT, washer ASSY	28		
42	S9088 06025	ボルト, ワッシャ アッセンブリ BOLT, washer ASSY	8	~HG030600	
43	S9016 04008	スクリュー, ワッシャ アッセンブリ SCREW, washer ASSY	4	HG017000~031200	
43A	S9016 03008	スクリュー, ワッシャ アッセンブリ SCREW, washer ASSY	4	HG031300~	
44	S9016 03008	スクリュー, ワッシャ アッセンブリ SCREW, washer ASSY	2		
45	S9016 04010	スクリュー, ワッシャ アッセンブリ SCREW, washer ASSY	4	~HG016900	
46	S9016 04012	スクリュー, ワッシャ アッセンブリ SCREW, washer ASSY	2	~HG014800	
			4	HG014900~	
47	S9016 06025	スクリュー, ワッシャ アッセンブリ SCREW, washer ASSY	2	~HG030600	
			8	HG030700~	
48	P02X 584520	レール RAIL	1		
100	P00X 87039H	ハンドル HANDLE	1	~HG030600	照号2の付属品 Accessory of Key No.2
100A	P00X D0769H	ハンドル HANDLE	1	HG030700~	照号2Aの付属品 Accessory of Key No.2A

FIG.6 CONTROL PANEL ASSY

NES300EH

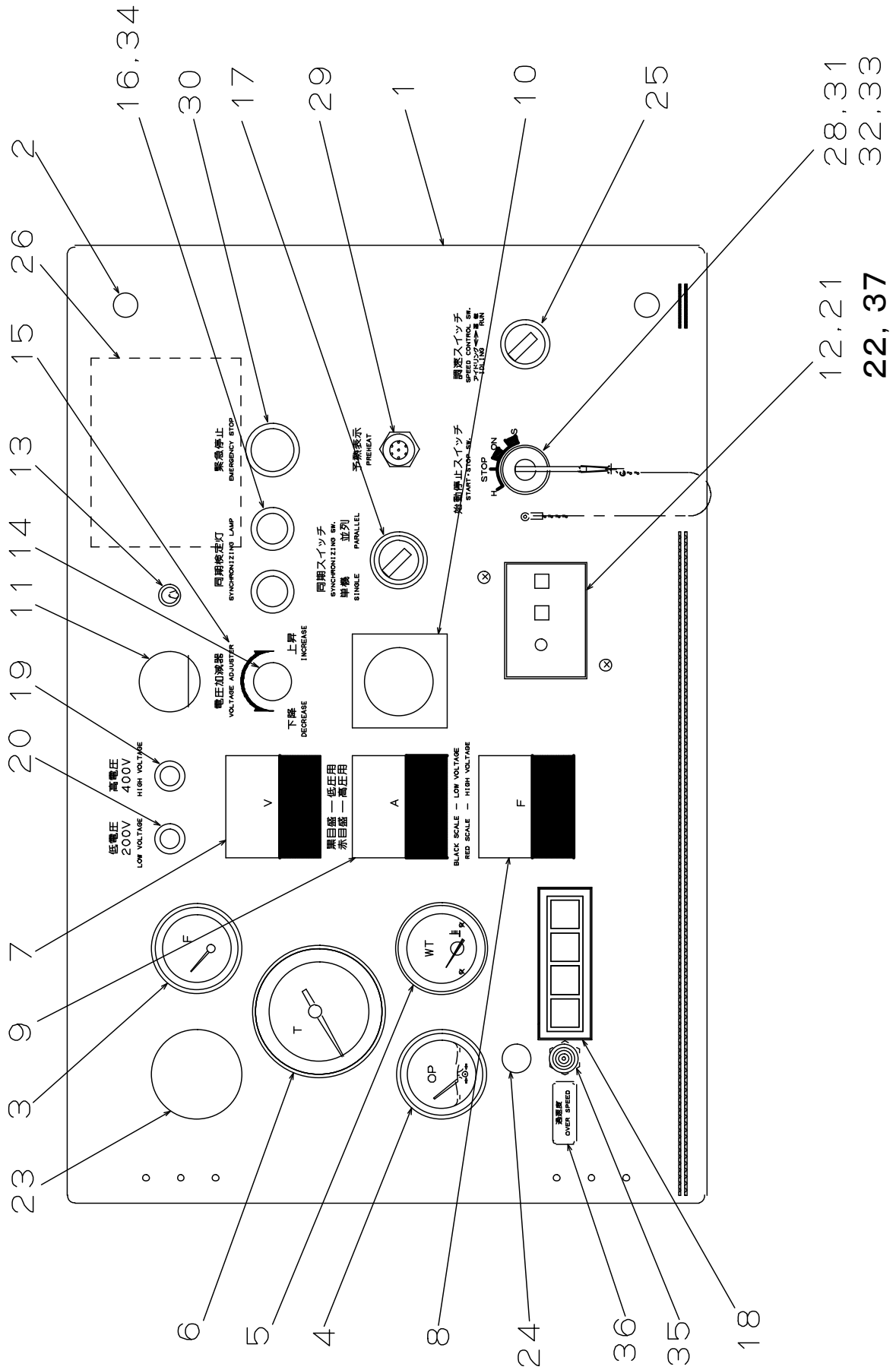


FIG.6 コントロール パネル アッセンブリ
CONTROL PANEL ASSY

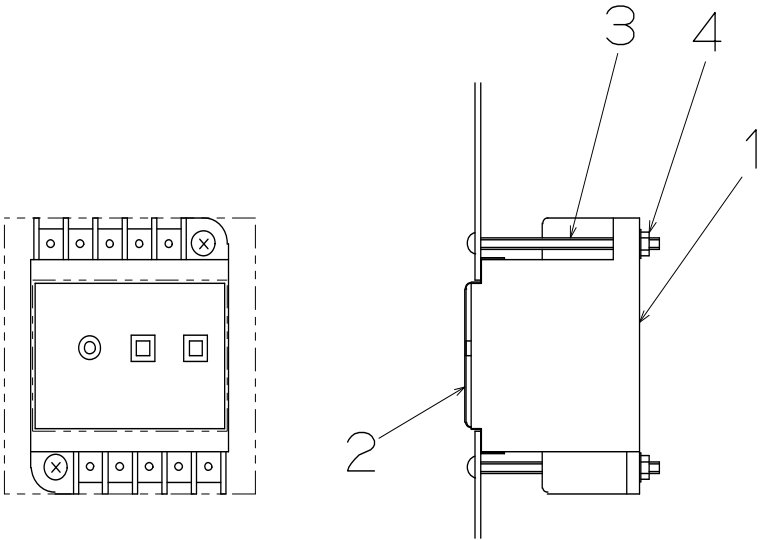
NES300EH

照 号 KEY NO.	部 品 番 号 PART NO.	部 品 名 称 PART NAME	所要数 Q'TY	適 用 号 機 SERIAL NO.	記 事 REMARKS
	P303 C03250	コントロール パネル アッセンブリ CONTROL PANEL ASSY	1SET		
1	P303 870330	コントロール パネル CONTROL PANEL	1		
2	P023 569820	ボルト, アッセン BOLT, ASSY	2		
3	P03X 467820	フューエル ゲージ FUEL GAUGE	1		
4	P043 865930	オイル プレッシュャ ゲージ OIL PRESSURE GAUGE	1		日野83510-1630
5	P336 865920	ウォータ テンプ ゲージ WATER TEMPERATURE GAUGE	1		日野83410-1690
6	P036 861940	タコメータ TACHOMETER	1		日野83270-5120
7	P253 526500	ボルト メータ VOLT METER	1		
8	P153 509230	フリケンシ メータ FREQUENCY METER	1		
9	P08X 437640	アン メータ AMMETER	1		
10	P233 406600	アンメータ セレクト スイッチ AMMETER SELECT SWITCH	1		
11	S1055 00024	ライト, パネル LIGHT, panel	1		
12	P013 841460	リレー, アース リケージ RELAY, earth leakage	1	~HG014800	
12A	P043 878950	リレー, アース リケージ RELAY, earth leakage	1	HG014900~029900	
13	S1050 01010	スイッチ, トグル SWITCH, toggle	1		
14	P00X 557880	ボルテージ, アジャスタ VOLTAGE AJUSTOR	1		
15	P193 522550	インシュレータ INSULATOR	1		
16	P303 870350	ランプ, パイロット LAMP, pilot	2		
17	P443 527360	スイッチ, セレクト SWITCH, select	1		
18	P043 865260	モニタ MONITOR	1		バルブ（照号181）を含む
19	P01X 561020	ライト, インジケータ LIGHT, indicator	1		RED
20	P03X 561020	ライト, インジケータ LIGHT, indicator	1		GREEN
21	P21X C03250	スクリュー, トラス TRUSS, SCREW	2		
22	P04X 570340	ハイブリッド ナット HYBRID NUT	2		
23	P22X 873590	グロメット GROMMET	1		
24	P16X 527330	グロメット GROMMET	1		
25	P156 586170	セレクトスイッチ SELECT SWITCH	1		
26	P126 562330	ネームプレート NAME PLATE	1		電圧切替ツナギ
27					
28	P756 816260	スイッチ, スタータ SWITCH, starter	1		日野84510-1851
29	C406 405800	ヒータシグナル HEATER SIGNAL	1		日野28550-1060
30	P01X 435320	スイッチ, ストップ SWITCH, stop	1		

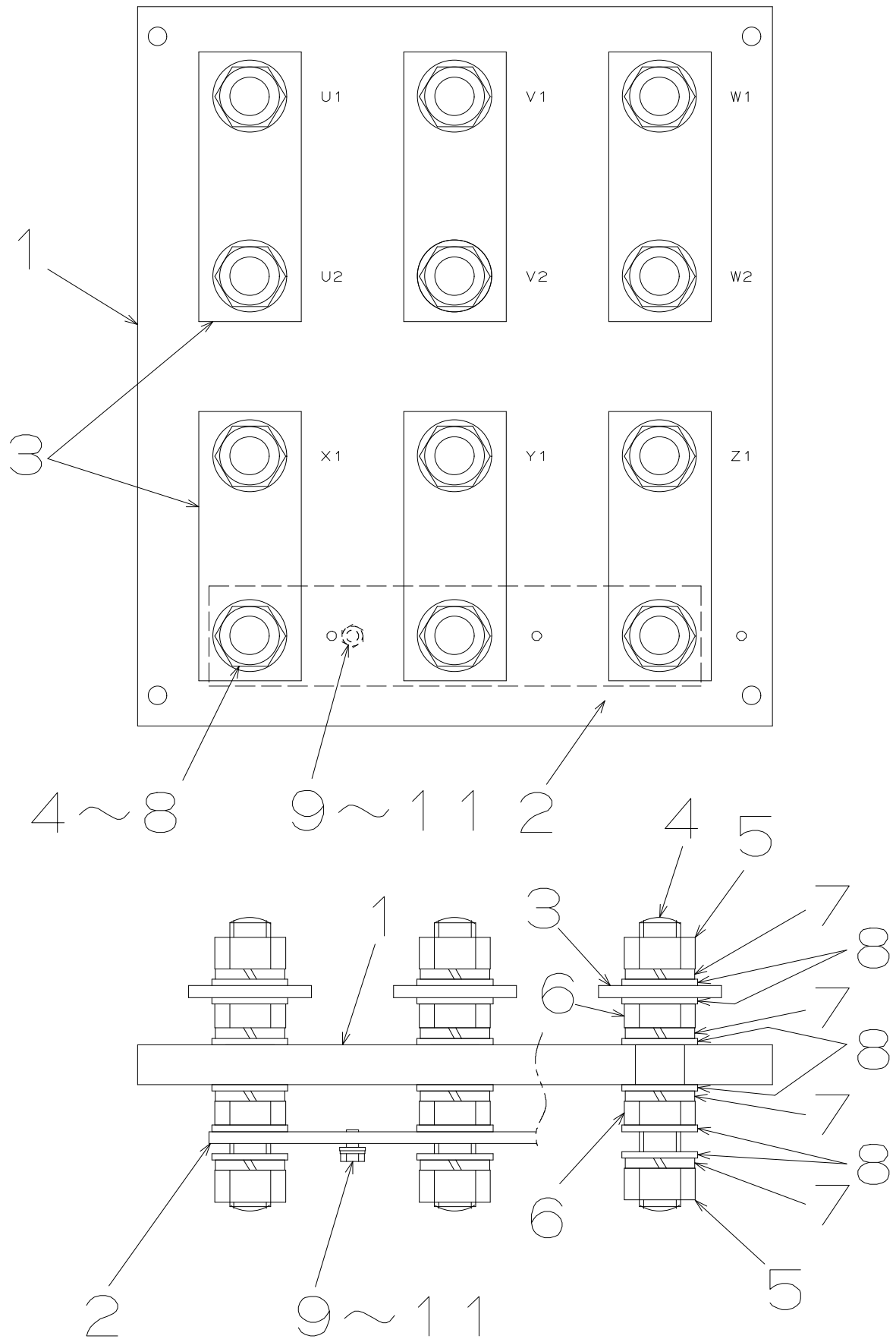
FIG.6 コントロール パネル アッセンブリ
CONTROL PANEL ASSY

NES300EH

照 号 KEY NO.	部 品 番 号 PART NO.	部 品 名 称 PART NAME	所要数 Q' TY	適 用 号 機 SERIAL NO.	記 事 REMARKS
31	P023 562970	ボール チェーン BALL CHAIN	1		
32	P023 562980	スナップ SNAP	1		
33	P33X C03250	ブラインドリベット BLIND RIVET	1		ロブスタNAS 4-3
34	P34X C03250	レジスタ RESISTER	2		ホウロウ抵抗 9W 47kΩ
35	P443 527370	ブラケット BRACKET	1	HG017000~	
36	P103 594380	ネーム プレート NAME PLATE	1	HG017000~	
37	P123 E03560	アース リークージ リレー アッセンブリ EARTH LEAKAGE RELAY ASSY	1SET	HG030000~	Refer to FIG. 6A
181	P02X 865260	バルブ VALVE	(4)		



照 号 KEY NO.	部 品 番 号 PART NO.	部 品 名 称 PART NAME	所要数 Q' TY	適 用 号 機 SERIAL NO.	記 事 REMARKS
	P123 E03560	アース リークージ リレー アッセンブリ EARTH LEAKAGE RELAY ASSY	1SET		
1	P043 878950	リレー, アース リークージ RELAY, earth leakage	1		
2	P02X E03540	プロテクト シート PROTECT SHEET	1		
3	P03X E03560	スクリュー, トラス SCREW, truss	2		M4x70
4	P04X 570340	ハイブリッド ナット HYBRID NUT	2		



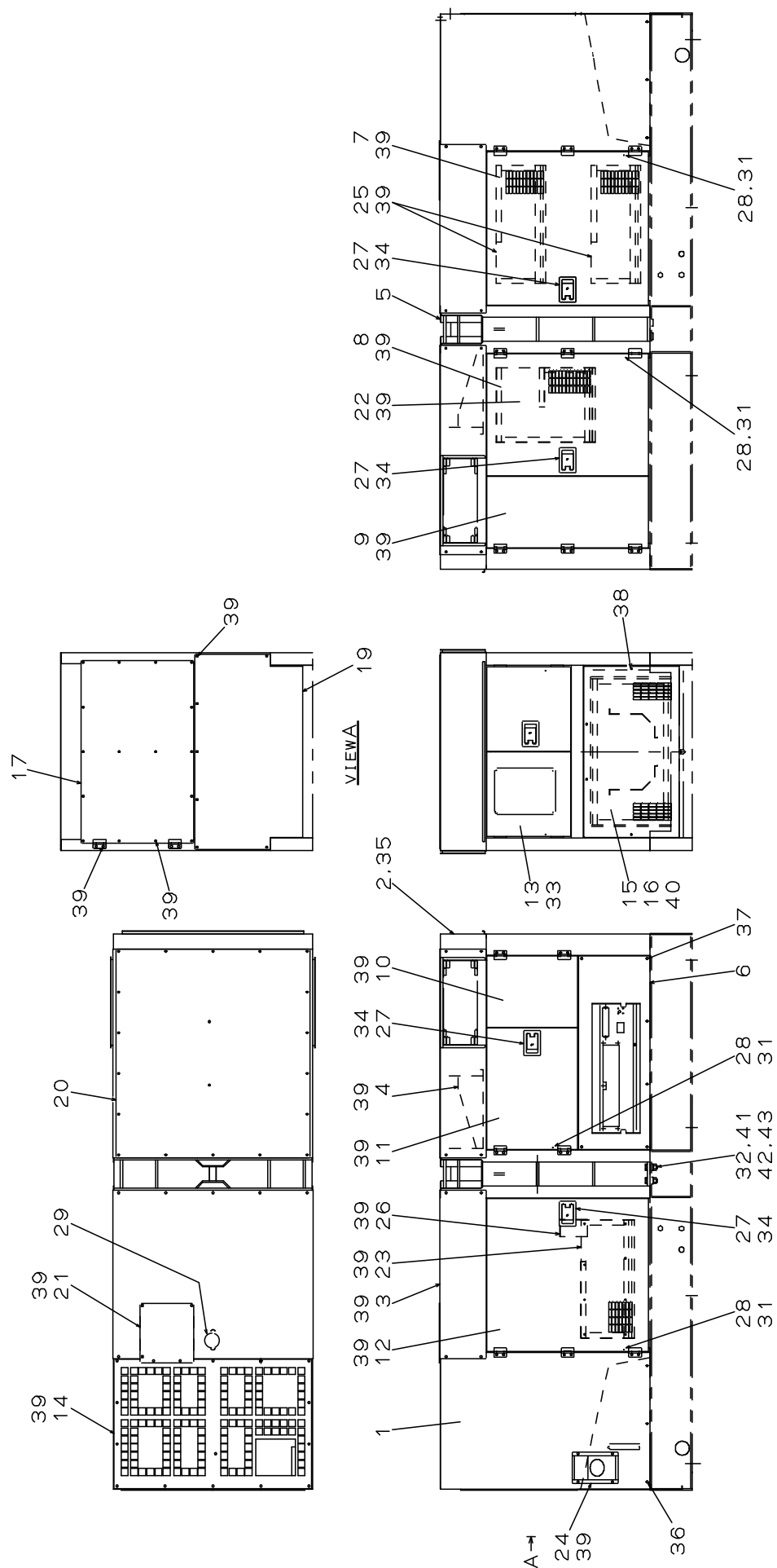
ターミナル ボード アッセンブリ
FIG.7 TERMINAL BOARD ASSY

NES300EH

照 号 KEY NO.	部 品 番 号 PART NO.	部 品 名 称 PART NAME	所要数 Q' TY	適 用 号 機 SERIAL NO.	記 事 REMARKS
	P303 870690	ターミナル ボード アッセンブリ TERMINAL BOARD ASSY	1SET		
1	P303 830680	ターミナル ボード TERMINAL BOARD	1		
2	P303 563630	ジョイントイング プレート JOINTING PLATE	1		
3	P303 563640	ジョイントイング プレート JOINTING PLATE	6		
4	P917 500400	ターミナル ボルト TERMINAL BOLT	12		
5	S9163 20000	ナット, BSBM NUT, BSBM	24		
6	S9164 20000	ナット, ロック, BSBM NUT, LOCK, BSBM	24		
7	S9265 20000	ワッシャ, スプリング WASHER, spring	48		
8	S9262 02000	ワッシャ, フィニッシュ, BSP WASHER, finished, BSP	72		
9	S9066 06012	ボルト, スロットッド, 4T BOLT, SLOTTED, 4T	1		
10	S9261 00600	ワッシャ, フィニッシュ WASHER, finished	1		
11	S9265 06000	ワッシャ, スプリング WASHER, spring	1		

FIG.8

NES300EH



照 号 KEY NO.	部 品 番 号 PART NO.	部 品 名 称 PART NAME	所要数 Q' TY	適 用 号 機 SERIAL NO.	記 事 REMARKS
	P304 233300	ボンネット アッセンブリ BONNET ASSY	1SET		
1	P304 233290	ラジエータ マスク RADIATOR MASK	1	~HG015000	
1A	P304 235490	ラジエータ マスク RADIATOR MASK	1	HG015100~	
2	P304 C03720	パネル マスク PANEL MASK	1		
3	P304 C03840	ルーフ ROOF	1	~HG015000	
3A	P304 C10410	ルーフ ROOF	1	HG015100~	
4	P304 233270	ルーフ, ダクト ROOF, DUCT	1		
5	P304 233260	フレーム FRAME	1		
6	P304 871360	サイドカバー アッセンブリ SIDE COVER ASSY	1		
7	P304 C05310	サイド ドア SIDE DOOR	1		
8	P304 C05270	サイド ドア SIDE DOOR	1		
9	P304 871320	サイド ドア SIDE DOOR	1		
10	P304 871330	サイド ドア SIDE DOOR	1		
11	P304 871340	サイド ドア SIDE DOOR	1		
12	P304 C03870	サイド ドア SIDE DOOR	1		
13	P304 C03740	パネルドア アッセンブリ PANEL DOOR ASSY	1SET		Refer to FIG. 8A
14	P304 871290	ガードネット GUARD NET	1		
15	P304 589210	ベント カバー VENT COVER	1		
16	P304 C05630	パネルマスク カバー PANELMASK COVER	1		
17	P304 871260	インスペクション ドア INSPECTION DOOR	1		
18					
19	P304 871280	インスペクション カバー INSPECTION COVER	1		
20	P304 871240	トップ カバー TOP COVER	1		
21	P304 587870	カバー ルーフ COVER ROOF	1		
22	P304 874090	カバー, ダクト COVER, DUCT	1		
23	P304 587880	カバー, ダクト COVER, DUCT	1		
24	P154 828390	フューエル カバー FUEL COVER	1		
25	P304 874130	カバー, ダクト4 COVER, DUCT4	2		
26	P304 874150	デフューザ2 DIFFUSER2	1		
27	P024 865120	カバー ロック(密閉式), キー COVER LOCK&KEY	4		
28	P024 563170	フット オブ ラバー FOOT OF RUBBER	6		
29	P024 847060	キャップ CAP	1		

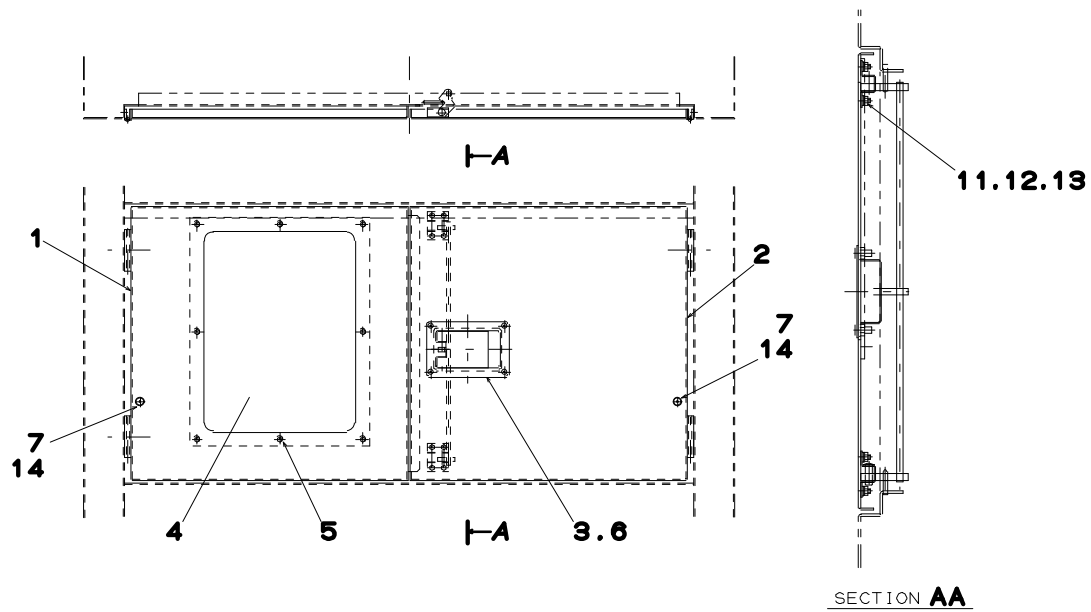
FIG.8 ボンネット アッセンブリ
BONNET ASSY

NES300EH

照 号 KEY NO.	部 品 番 号 PART NO.	部 品 名 称 PART NAME	所要数 Q' TY	適 用 号 機 SERIAL NO.	記 事 REMARKS
30					
31	P024 564910	スクリュー, ワッシャ アッセンブリ SCREW, washer ASSY	4		
32	P75X 556620	ボルト, 10・9 BOLT, 10・9	4		
33	P01X 585050	ボルト BOLT	8		
34	P08X 570430	ハイブリッド ナット HYBRID NUT	16		
35	S9088 10040	ボルト, ワッシャ アッセンブリ BOLT, washer ASSY	4		
36	S9092 10035	ボルト, ワッシャ アッセンブリ BOLT, washer ASSY	6		
37	S9092 08060	ボルト, ワッシャ アッセンブリ BOLT, washer ASSY	6		
38	S9092 08060	ボルト, ワッシャ アッセンブリ BOLT, washer ASSY	10		
39	S9092 08020	ボルト, ワッシャ アッセンブリ BOLT, washer ASSY	139		
40	S9088 06016	ボルト, ワッシャ アッセンブリ BOLT, washer ASSY	12		
41	P07X 556640	ナット, 7T NUT, 7T	4		
42	S9260 02400	ワッシャ WASHER	4		
43	S9265 24000	ワッシャ, スプリング WASHER, spring	4		

FIG.8A パネル ドア アッセンブリ
PANEL DOOR ASSY

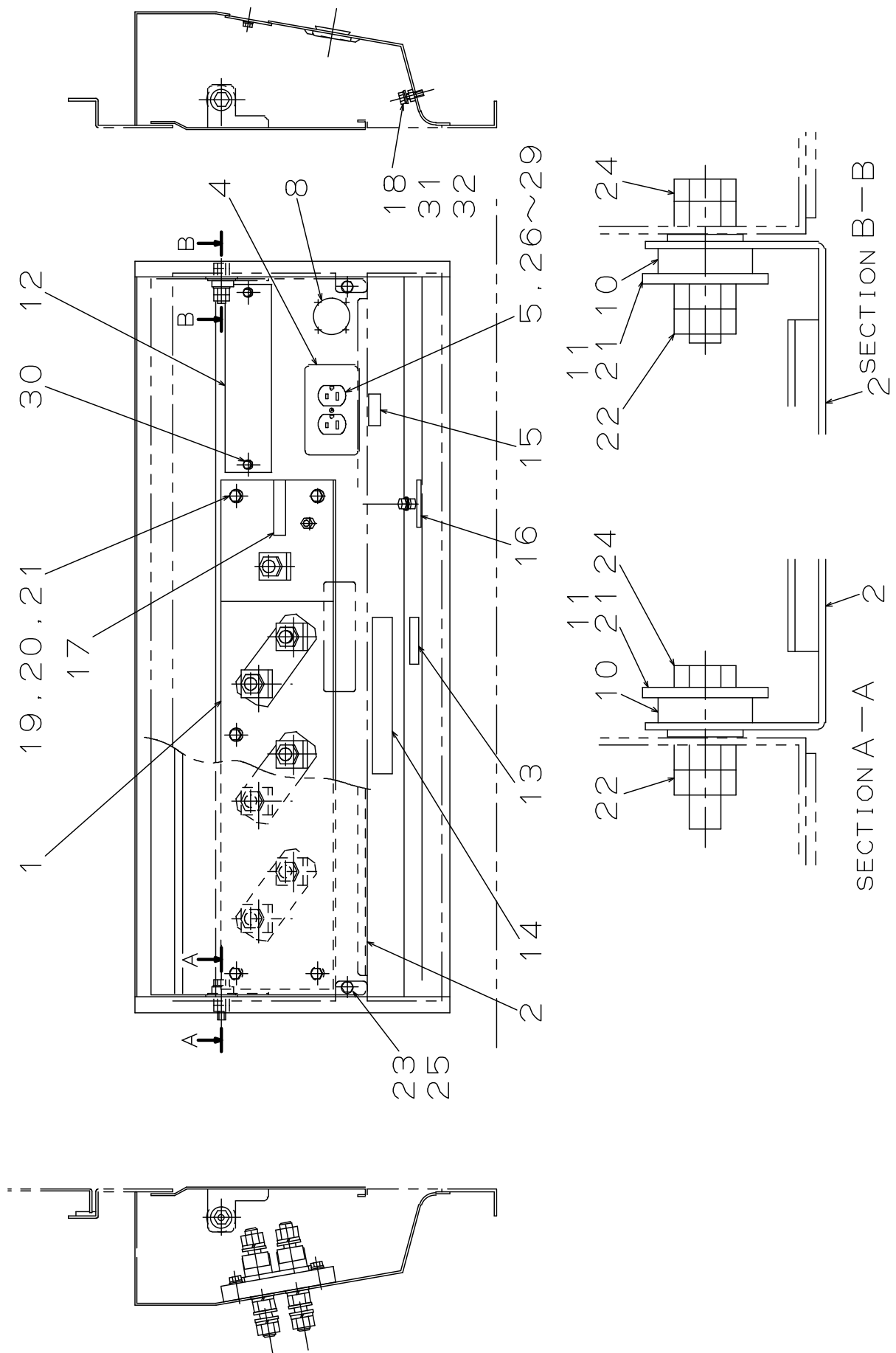
NES300EH



照 号 KEY NO.	部 品 番 号 PART NO.	部 品 名 称 PART NAME	所要数 Q' TY	適 用 号 機 SERIAL NO.	記 事 REMARKS
	P304 C03740	パネル ドア アッセンブリ PANEL DOOR ASSY	1SET		
1	P304 870990	パネル ドア(L) PANEL DOOR (L)	1		
2	P304 871000	パネル ドア(R) PANEL DOOR (R)	1		
3	P154 868590	カバー ロック アッセンブリ COVER LOCK ASSY	1		
4	P124 570350	パネル PANEL	1		
5	P06X 570340	ハイブリッド ナット HYBRID NUT	8		
6	P08X 570340	ハイブリッド ナット HYBRID NUT	4		
7	P024 563170	フット オブ ラバー FOOT OF RUBBER	2		
11	S9160 06000	ナット、4 NUT, 4	8		
12	S9260 00600	ワッシャ WASHER	8		
13	S6265 06000	ワッシャ、スプリング WASHER, SPRING	8		
14	P024 564910	スクリュー ワッシャ アッセン SCREW WASHER ASSY	2		

FIG.9 TERMINAL BOX ASSY

NES300EH



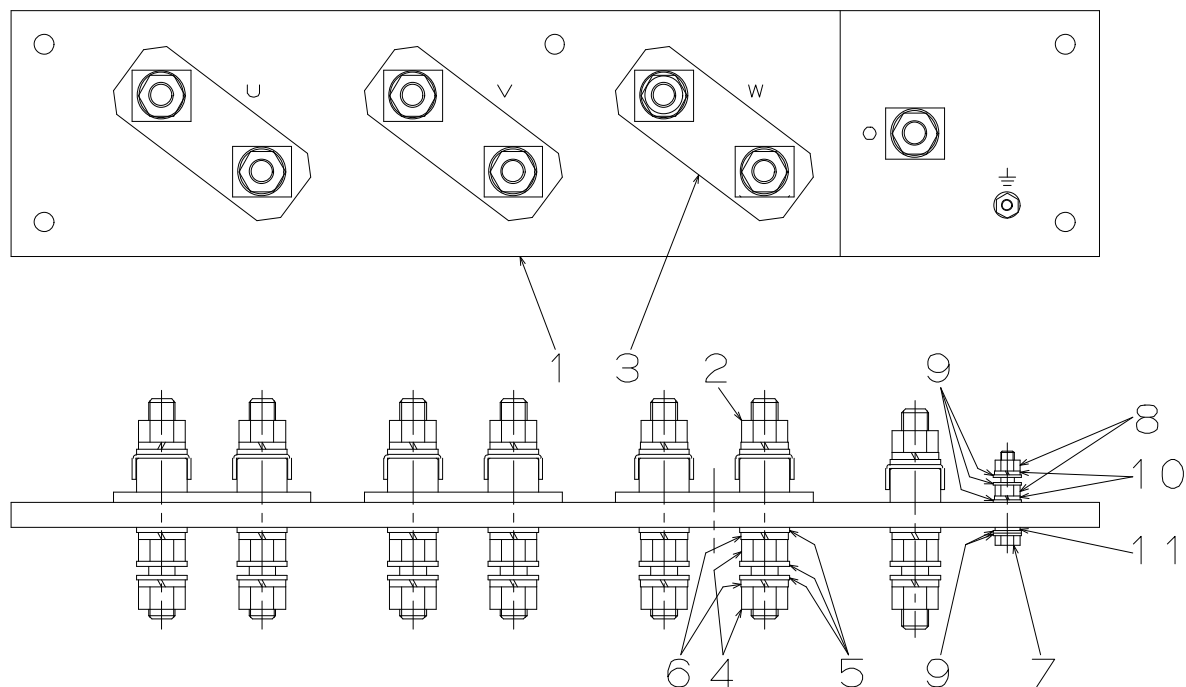
ターミナル ボックス アッセンブリ
FIG.9 TERMINAL BOX ASSY

NES300EH

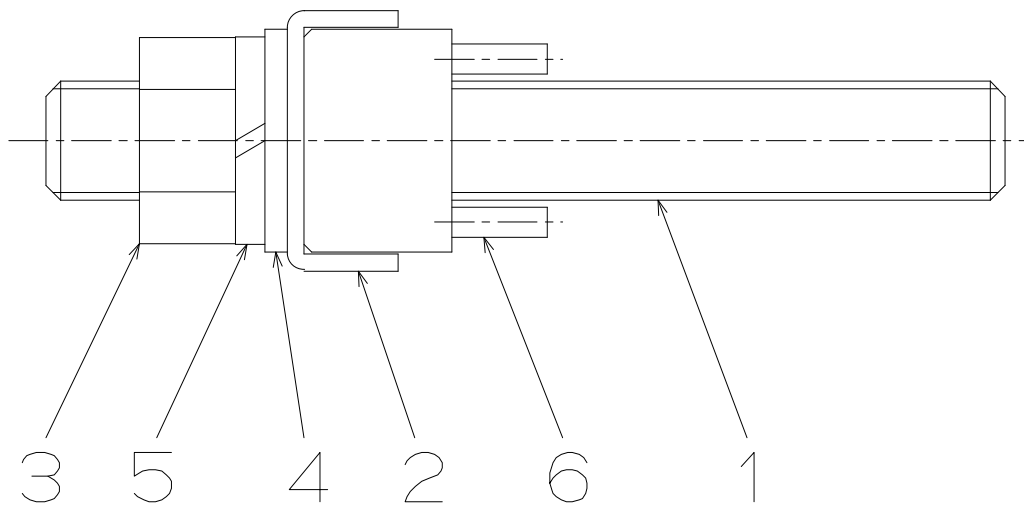
照 号 KEY NO.	部 品 番 号 PART NO.	部 品 名 称 PART NAME	所要数 Q' TY	適 用 号 機 SERIAL NO.	記 事 REMARKS
	P306 C03310	ターミナル ボックス アッセンブリ TERMINAL BOX ASSY	1SET		
1	P306 870410	ターミナル ボード アッセン TERMINAL BOARD ASSY	1SET		Refer to FIG.10
2	P406 869930	ターミナル カバー TERMINAL COVER	1		
4	P126 565550	リセプタクル プレート RECEPTACLE PLATE	1		
5	S1058 01015	リセプタクル RECEPTACLE	1		
8	P38X 527330	グロメット GROMMET	1		
10	P026 562990	ブッシュ BUSHING	2		
11	P831 506750	ワッシャ WASHER	2	HG013000～	
12	P306 587240	プレート PLATE	1		
13	P026 563520	ネーム プレート NAME PLATE	1	～HG030300	接地注意
13A	P026 E05020	ネーム プレート NAME PLATE	1	HG030400～	接地
14	P156 586520	ネーム プレート NAME PLATE	1		出力電圧表示
15	P026 563510	ネーム プレート NAME PLATE	1		リセプタクル
16	P146 555370	ネーム プレート NAME PLATE	1		発電機外箱接地端子
17	P146 555360	ネーム プレート NAME PLATE	1		機能接地専用端子
18	S9088 10025	ボルト, ワッシャ アッセンブリ BOLT, washer ASSY	1	～HG019200	
18A	S9060 08025	ボルト, 4T BOLT, 4T	1	HG019300～	
19	S9060 10040	ボルト, 4T BOLT, 4T	5		
20	S9265 10000	ワッシャ, スプリング WASHER, spring	5		
21	S9261 01000	ワッシャ, フィニッシュ WASHER, finished	7	～HG012900	
			5	HG013000～	
22	S9160 10000	ナット, 4 NUT, 4	3		
23	S9089 08020	ボルト, ワッシャ アッセンブリ BOLT, washer ASSY	2		
24	S9060 10045	ボルト, 4T BOLT, 4T	2		
25	P02X 567010	パッキン PACKING	2		
26	S9022 04010	スクリュー, フラット, ステン SCREW, FLAT, SUS	2		
27	S9160 04000	ナット, 4 NUT, 4	2		
28	S9261 00400	ワッシャ, フィニッシュ WASHER, finished	2		
29	S9265 04000	ワッシャ, スプリング WASHER, spring	2		
30	S9089 08025	ボルト, ワッシャ アッセンブリ BOLT, washer ASSY	2		
31	S9260 00800	ワッシャ WASHER	1	HG019300～	
32	S9265 08000	ワッシャ, スプリング WASHER, spring	1	HG019300～	

ターミナル ボード アッセンブリ
FIG.10 TERMINAL BOARD ASSY

NES300EH



照 号 KEY NO.	部 品 番 号 PART NO.	部 品 名 称 PART NAME	所要数 Q' TY	適 用 号 機 SERIAL NO.	記 事 REMARKS
	P306 870410	ターミナル ボード アッセンブリ TERMINAL BOARD ASSY	1SET		
1	P406 869920	ターミナル ボード TERMINAL BOARD	1		Refer to FIG. 10A
2	P126 575810	ターミナル ボルト アッセンブリ TERMINAL BOLT ASSY	7SET		
3	P306 578750	ジョインティング プレート JOINTING PLATE	3		
4	S9163 16000	ナット, BSBM NUT, BSBM	14		
5	S9262 01600	ワッシャー, フィニッシュ, BSP WASHER, finished, BSP	21		
6	S9265 16000	ワッシャー, スプリング WASHER, spring	14		
7	S9087 08050	ボルト, A. T, BSBM BOLT, A. T, BSBM	1		
8	S9163 08000	ナット, BSBM NUT, BSBM	2		
9	S9262 00800	ワッシャー, フィニッシュ, BSP WASHER, finished, BSP	5		
10	S9265 08000	ワッシャー, スプリング WASHER, spring	2		
11	S9270 08000	ワッシャー, ロック WASHER, lock	1		



照 号 KEY NO.	部 品 番 号 PART NO.	部 品 名 称 PART NAME	所要数 Q' TY	適 用 号 機 SERIAL NO.	記 事 REMARKS
	P126 575810	ターミナル ボルト アッセンブリ TERMINAL BOLT ASSY	1SET		
1	P126 575820	ターミナル ボルト TERMINAL BOLT	1		
2	P126 575830	ワッシャ, ターミナル WASHER, terminal	1		
3	S9200 16000	ナット, ステン NUT, SUS	1		
4	S9260 01600	ワッシャ, ステン WASHER, finished, SUS	1		
5	S9281 16000	ワッシャ, スプリング, ステン WASHER, spring, SUS	1		
6	S9304 04022	ピン, スプリング PIN, spring	2		

FIG.11 SPEED CONTROL ASSY

NES300EH

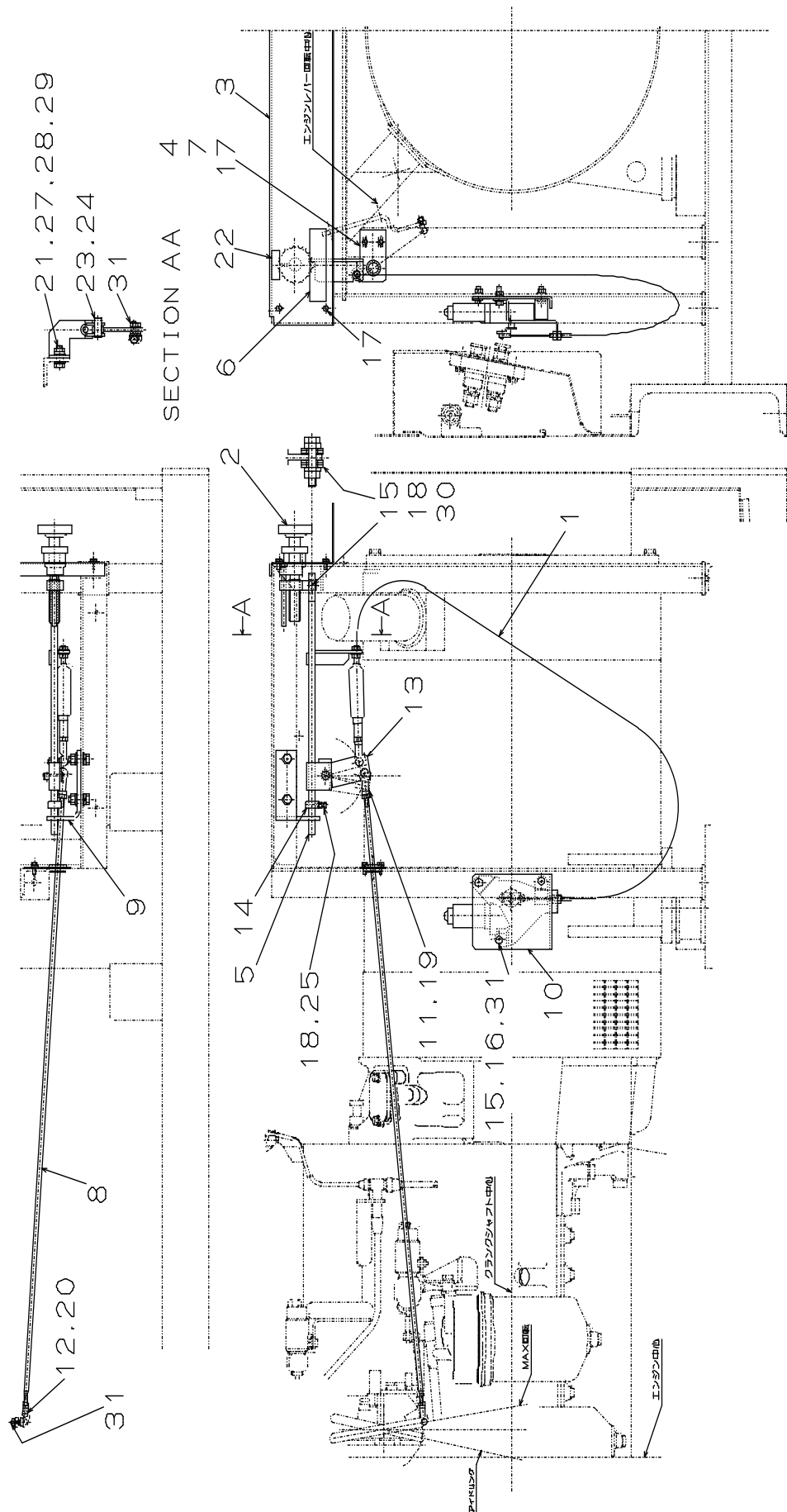


FIG.11 スピード コントロール アッセンブリ
SPEED CONTROL ASSY

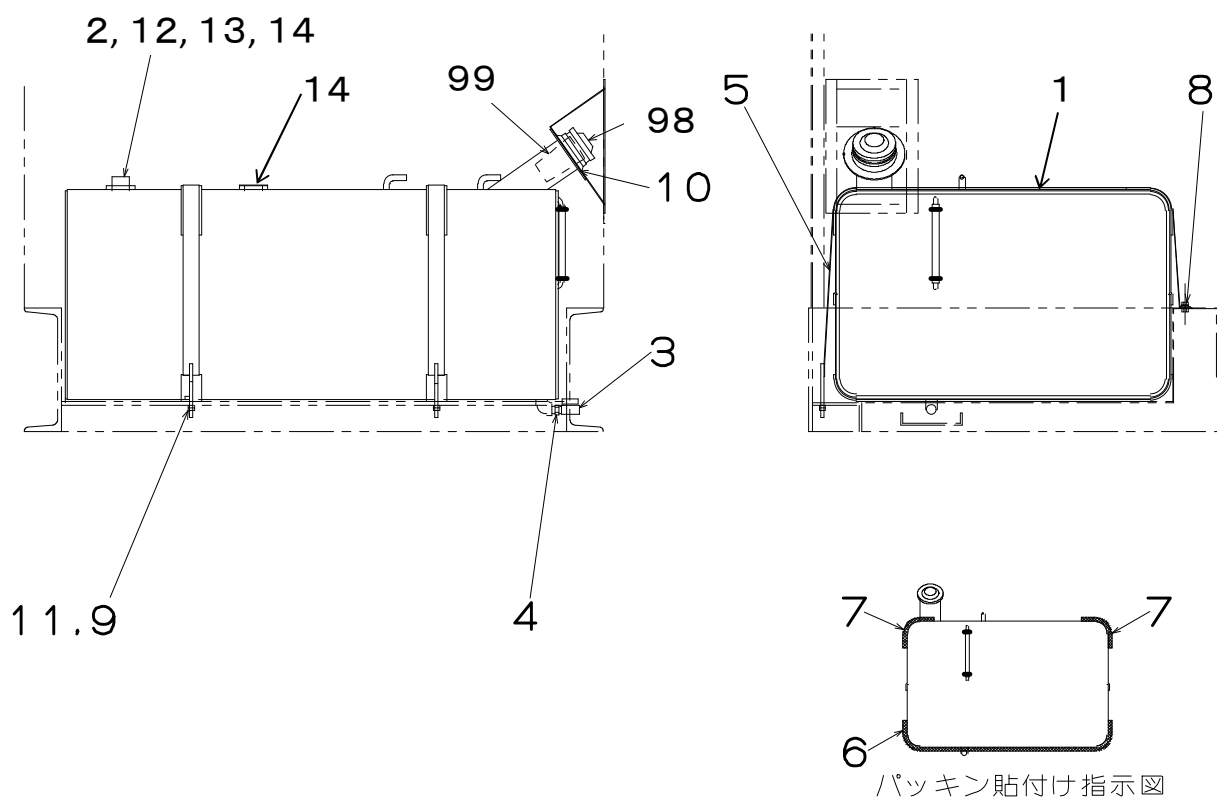
NES300EH

照 号 KEY NO.	部 品 番 号 PART NO.	部 品 名 称 PART NAME	所要数 Q'TY	適 用 号 機 SERIAL NO.	記 事 REMARKS
	P301 C03440	スピード コントロール アッセンブリ SPEED CONTROL ASSY	1SET		
1	P156 C02100	ガバナ ー モーター GOVERNOR MOTOR	1		
2	P116 519230	コントロールボタン CONTROL BUTTON	1		
3	P301 870700	インスツルメントパネル INSTRUMENT PANEL	1		
4	P28X 570270	グロメット GROMMET	1	HG011200～	
5	P151 870070	ガイドロッド GUIDE ROD	1		
6	P156 587550	ネーム プレート NAME PLATE	1		調速注意
7	P301 589640	プレート PLATE	1	HG011200～	
8	P301 587430	ロッド ROD	1		
9	P301 587490	ロッドガイド ROD GUIDE	1		
10	P301 587440	ブラケット BRACKET	1		
11	P02X 833790	ロッドエンド(右ネジ) ROD END(R)	1		
12	P02X 833780	ロッドエンド(左ネジ) ROD END(L)	1		
13	P151 870090	レバー LEVER	1		
14	P151 586940	ストッパー STOPPER	1		
15	S9261 00800	ワッシャ, フィニッシュ WASHER, finished	3	～HG011100	
			11	HG011200～	
16	S9060 08025	ボルト, 4T BOLT, 4T	3		
17	S9090 06016	ボルト, ワッシャ アッセンブリ BOLT, washer ASSY	4	～HG011100	
			6	HG011200～	
18	S9160 06000	ナット, 4 NUT, 4	3		
19	S9160 08000	ナット, 4 NUT, 4	4		
20	S9165 08000	ナット, L, 4 NUT, L, 4	1		
21	S9160 10000	ナット, 4 NUT, 4	1		
22	S0173 27050	ネーム プレート NAME PLATE	1		調速
23	P151 587010	ピン, ヘッド PIN, HEAD	1		
24	S9304 04020	ピン, スプリング PIN, SPRING	1		
25	S9060 06020	ボルト, 4T BOLT, 4T	1		
26					
27	S9265 10000	ワッシャ, スプリング WASHER, spring	2		
28	S9088 10030	ボルト, ワッシャ アッセンブリ BOLT, washer ASSY	2		
29	S9261 01000	ワッシャ, フィニッシュ WASHER, finished	2		

照 号 KEY NO.	部 品 番 号 PART NO.	部 品 名 称 PART NAME	所要数 Q' TY	適 用 号 機 SERIAL NO.	記 事 REMARKS
30	S9060 06030	ボルト, 4T BOLT, 4T	1		
31	P08X 570430	ハイブリッド ナット HYBRID NUT	5		

FIG.12 FUEL TANK ASSY

NES300EH



照 号 KEY NO.	部 品 番 号 PART NO.	部 品 名 称 PART NAME	所要数 Q' TY	適 用 号 機 SERIAL NO.	記 事 REMARKS
	P301 870370	フューエル タンク アッセンブリ FUEL TANK ASSY	1SET		
1	P301 C03260	フューエル タンク FUEL TANK	1		Include Key No.98,99
2	P24X 830650	タンク ユニット TANK UNIT	1	~HG012900	
2A	P34X 876900	タンク ユニット TANK UNIT	1	HG013000~	
3	P03X 490970	コック COCK	1		
4	S7726 03000	ニップル, G. P NIPPLE, G・P	1		
5	P301 564070	バンド BAND	2		
6	P06X 870370	パッキン PACKING	2		
7	P07X 870370	パッキン PACKING	4		
8	S9088 08020	ボルト, ワッシャ アッセンブリ BOLT, washer ASSY	2		
9	S9160 08000	ナット, 4 NUT, 4	4		
10	P131 528290	キャップ CAP	1		
11	S9260 00800	ワッシャ WASHER	2		
12	S9016 04010	スクリュー, ワッシャアッセンブリ SCREW, washer ASSY	5	~HG021600	
12A	S9090 04012	スクリュー, ワッシャアッセンブリ SCREW, washer ASSY	5	HG021700~	
13	P000 597450	パッキン PACKING	1	HG021700~	
14	P04X 598180	シール座金 SEAL WASHER	10	HG021700~	

-28A-

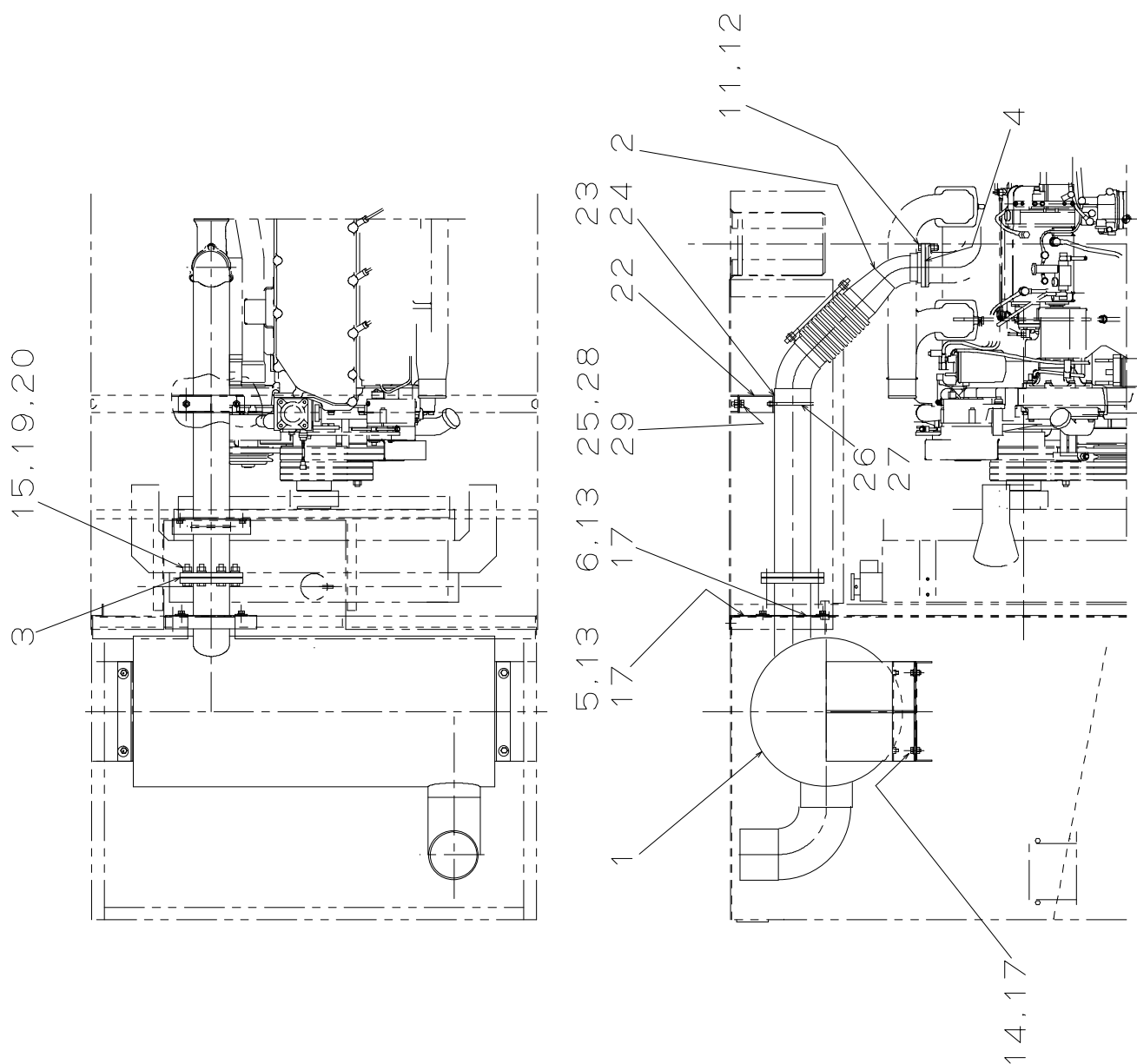
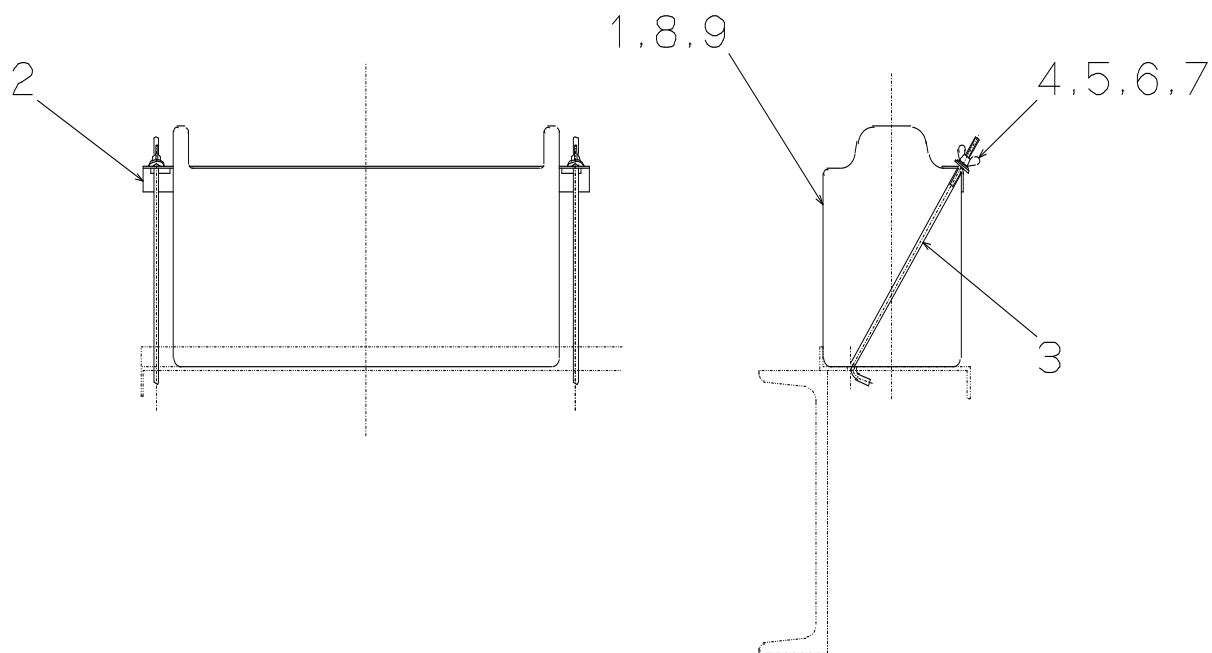


FIG.13 エキゾースト パイピング
EXHAUST PIPING

NES300EH

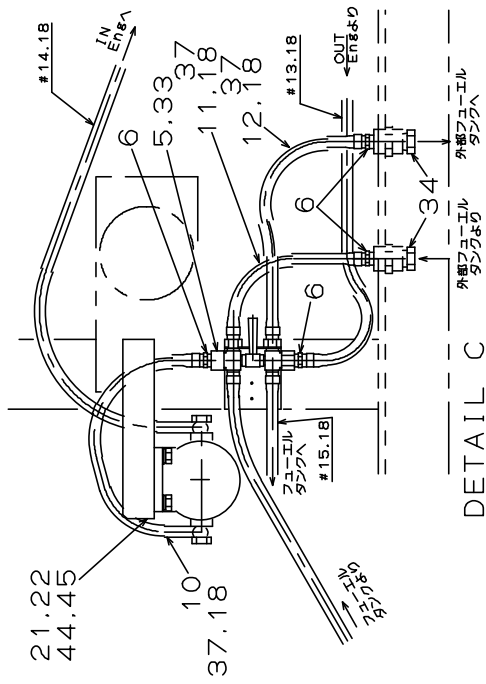
照 号 KEY NO.	部 品 番 号 PART NO.	部 品 名 称 PART NAME	所要数 Q' TY	適 用 号 機 SERIAL NO.	記 事 REMARKS
	P301 C03210	エキゾースト パイピング EXHAUST PIPING	1SET		
1	P301 871660	マフラ MUFFLER	1		
2	P301 C03220	エキゾースト パイプ EXHAUST PIPE	1		
3	P851 545910	ガスケット GASKET	1		100A用
4	P301 587910	ガスケット GASKET	1		日野17104-1470
5	P301 587060	プレート, アッパー PLATE, UPPER	1		
6	P301 587070	プレート, ロア PLATE, LOWER	1		
7					
8					
9					
10					
11	P11X C03210	ボルト BOLT	3		日野9021-12550
12	P12X C03210	ナット NUT	6		日野9209-12108
13	S9088 08020	ボルト, ワッシャ アッセンブリ BOLT, washer ASSY	4		
14	S9088 10030	ボルト, ワッシャ アッセンブリ BOLT, washer ASSY	4		
15	S9060 16060	ボルト, 4T BOLT, 4T	8		
16					
17	P831 506750	ワッシャ WASHER	10		
18					
19	S9265 16000	ワッシャ, スプリング WASHER, spring	8		
20	S9163 16000	ナット, BSBM NUT, BSBM	8		
21					
22	P301 593380	ブラケット BRACKET	1	HG015100~	
23	P301 593390	プレート PLATE	2	HG015100~	
24	P301 593400	プレート PLATE	1	HG015100~	
25	S9060 12030	ボルト, 4T BOLT, 4T	2	HG015100~	
26	P301 577070	U ボルト U BOLT	1	HG015100~	
27	S9160 08000	ナット, 4 NUT, 4	4	HG015100~	
28	S9260 01200	ワッシャ WASHER	2	HG015100~	
29	S9265 12000	ワッシャ, スプリング WASHER, spring	2	HG015100~	



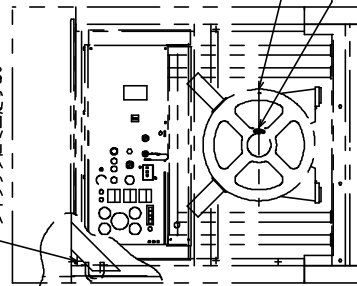
照 号 KEY NO.	部 品 番 号 PART NO.	部 品 名 称 PART NAME	所要数 Q' TY	適 用 号 機 SERIAL NO.	記 事 REMARKS
	P306 870490	バッテリー アッセンブリ BATTERY ASSY	1SET		
1	P836 429350	バッテリー BATTERY	1		150F51相当品
2	P936 505240	ストッパー STOPPER	1		
3	P306 587290	ボルト BOLT	2		
4	S9182 06000	ナット, ウィング NUT, Wing	2		
5	S9260 01000	ワッシャ WASHER	2		
6	S9260 00800	ワッシャ WASHER	2		
7	S9265 06000	ワッシャ, スプリング WASHER, spring	2		
8	P08X 870490	ターミナル TERMINAL	1	~HG028400	GS、D型ターミナル+相当品
8A	P01X E03630	ターミナル TERMINAL	1	HG028500~	GS、D型ターミナル+相当品
9	P09X 870490	ターミナル TERMINAL	1	~HG028400	GS、D型ターミナルー相当品
9A	P02X E03630	ターミナル TERMINAL	1	HG028500~	GS、D型ターミナルー相当品

FIG.15 PIPING & RIGGING

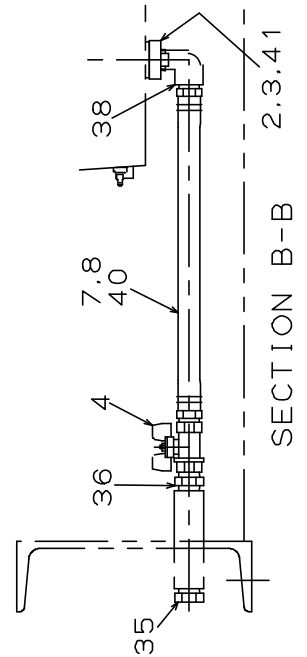
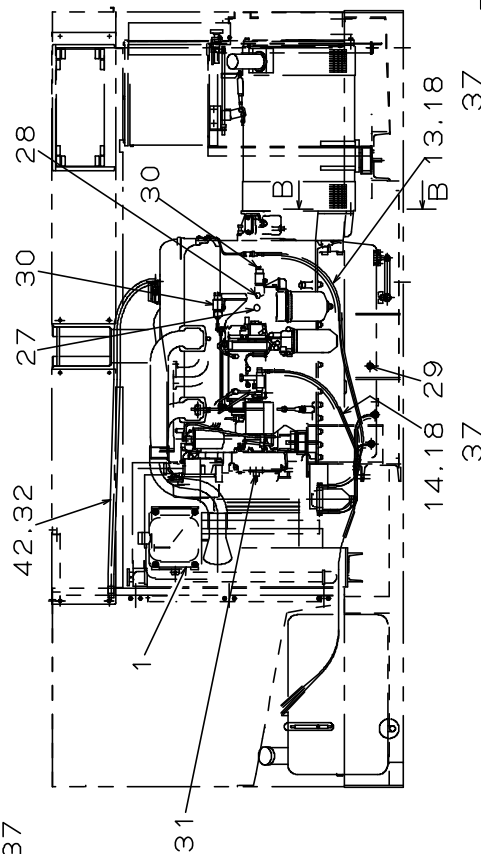
NES300EH



#32 ホースバンドをフレームに通し
ゴムフレートを巻いて締結して
タイラップにて固定する。



ウォータードレンホース
(エンジン)
46 ベッドのハーネ
バンドにて固定すること。

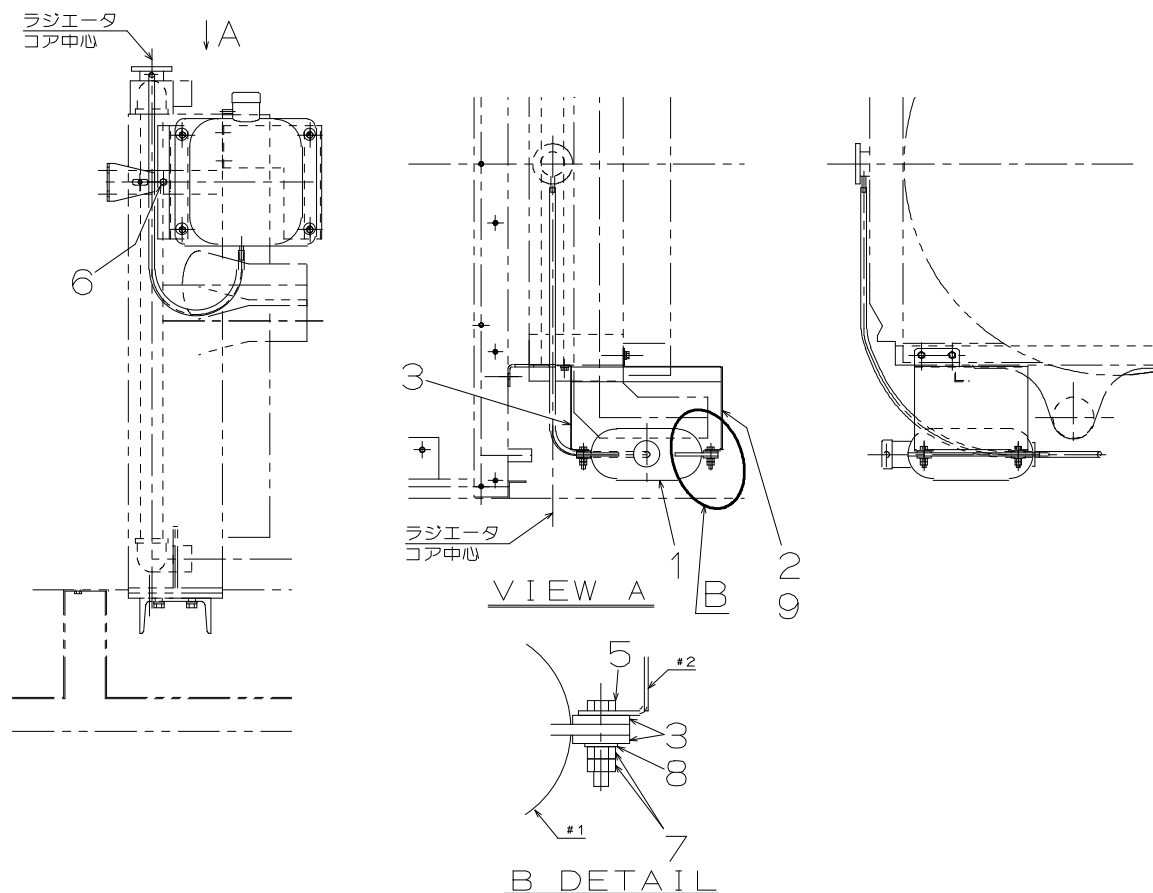


照 号 KEY NO.	部 品 番 号 PART NO.	部 品 名 称 PART NAME	所要数 Q' TY	適 用 号 機 SERIAL NO.	記 事 REMARKS
	P301 C04840	パイピング & リギング PIPING & RIGGING	1SET		
1	P301 871670	セッティング, リザーブタンク SETTING RESERVE TANK	1SET		Refer to FIG.16
2	P301 588180	フランジ FLANGE	1		
3	P301 588190	パッキン PACKING	1		
4	P06X 832320	ボール バルブ BALL VALVE	1		
5	P10X 868760	三方コックアッセンブリ THREE WAY COCK ASSY	1		
6	P26X 826500	ニップル, エアーホース NIPPLE	4		
7	P44X 826500	ニップル, エアーホース NIPPLE	2		
8	P75X 575540	オイルホース OIL HOSE	1	~HG011100	
8A	P50X 575540	オイルホース OIL HOSE	1	HG011200~	
9					
10	P45X 584840	ホース, フューエル HOSE, fuel	1	~HG013500	
10A	B045 L82480	ホース, フューエル HOSE, fuel	1	HG013600~	
11	P40X 584840	ホース, フューエル HOSE, fuel	1	~HG013500	
11A	B040 L82480	ホース, フューエル HOSE, fuel	1	HG013600~014400	
11B	B031 L82480	ホース, フューエル HOSE, fuel	1	HG014500~	
12	P50X 584840	ホース, フューエル HOSE, fuel	1	~HG013500	
12A	B050 L82480	ホース, フューエル HOSE, fuel	1	HG013600~014400	
12B	B038 L82480	ホース, フューエル HOSE, fuel	1	HG014500~	
13	P33X 584850	ホース, フューエル HOSE, fuel	1	~HG013500	
13A	B165 L82480	ホース, フューエル HOSE, fuel	1	HG013600~	
14	P25X 584850	ホース, フューエル HOSE, fuel	1	~HG013500	
14A	B125 L82480	ホース, フューエル HOSE, fuel	1	HG013600~	
15	P35X 584850	ホース, フューエル HOSE, fuel	1	~HG013500	
15A	B175 L82480	ホース, フューエル HOSE, fuel	1	HG013600~	
16	P39X 584850	ホース, フューエル HOSE, fuel	1	~HG013500	
16A	B195 L82480	ホース, フューエル HOSE, fuel	1	HG013600~	
17					
18	P01X 586380	クランプ, ホース CLAMP, hose	12	~HG013500	
19					
20	P07X 558370	サーモラベル (70℃) THERMO LABER	1		
21	P21X C04840	ウォーターセパレータ, アッセンブリ WATER SEPARATOR, ASSY	1		日野44803-1261

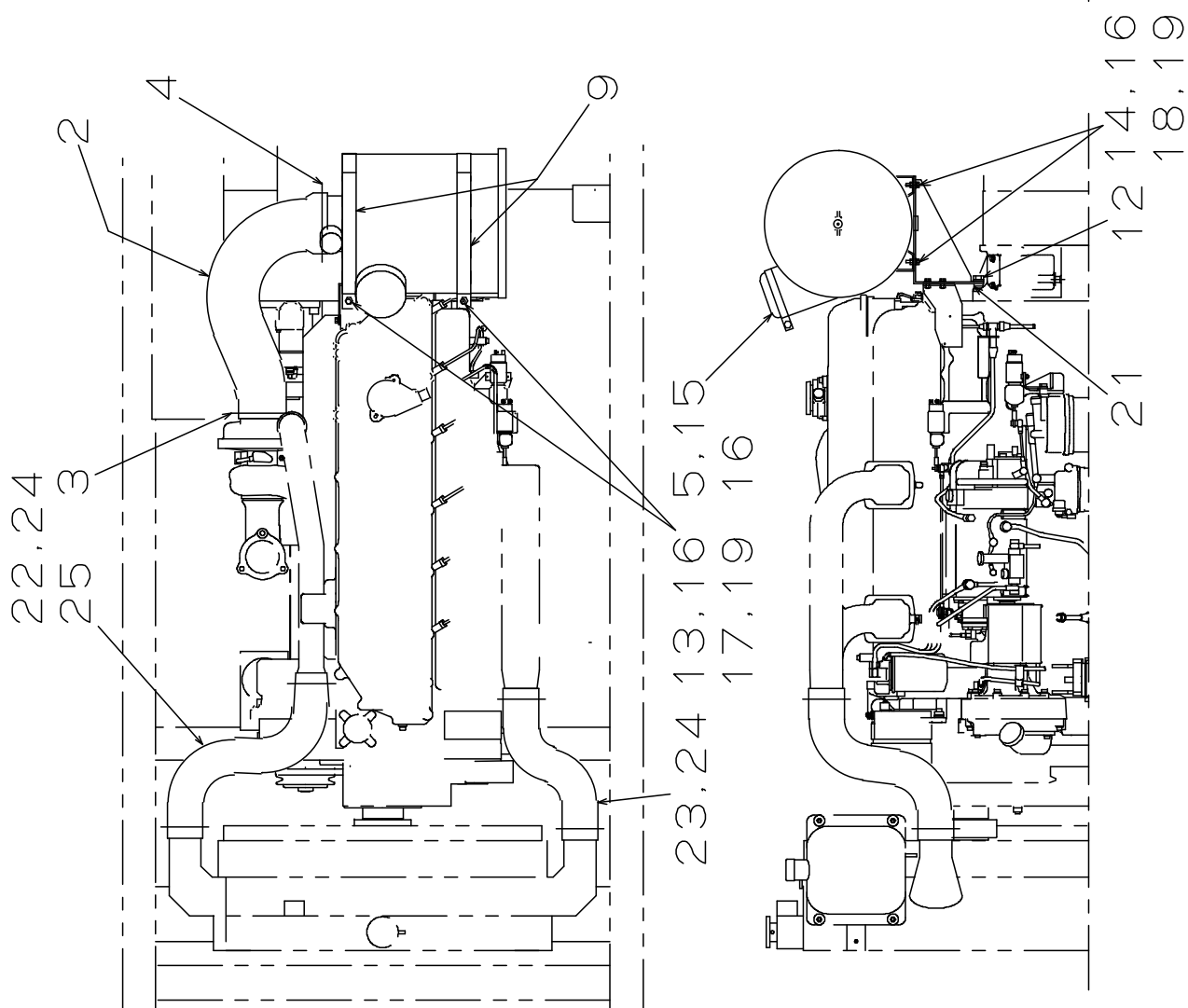
照 号 KEY NO.	部 品 番 号 PART NO.	部 品 名 称 PART NAME	所要数 Q'TY	適 用 号 機 SERIAL NO.	記 事 REMARKS
22	P301 587950	ブラケット, ウォータセパレータ BRACKET, WATER SEPARATOR	1		
23	P16X 558370	サーモラベル(115℃) THERMO LABER	1		
24	P24X C04840	ウォータ テンプ センダ WATER TEMPERATURE SENDER	1		日野83420-10608 照号24: 誤記訂正 日野83420-1060
25	P25X C04840	サーモ スイッチ(105℃) THERMO SWITCH	1		日野Eng装着 照号25: 誤記訂正 日野83430-1680
26	P26X C04840	サーモ スイッチ(98℃) THERMO SWITCH	1		日野Eng装着 照号26: 誤記訂正 日野83430-1160
27	P27X C04840	オイルプレッシャセンダ OIL PRESSURE SENDER	1		日野83510-1130A 照号27: 誤記訂正 日野83520-1022
28	P28X C04840	オイルプレッシャ スイッチ OIL PRESSURE SWTCH	1		日野Eng装着 照号28: 誤記訂正 日野83530-1080
29	P29X C04840	オイルテンプレセンダ OIL TEMPERATURE SENDER	1		日野Eng装着
30	P30X C04840	ストップ ソレノイド STOPPER SOLENOID	2		日野Eng装着 照号30: 誤記訂正 日野27680-1180
31	P30X C04840	レボリューションセンサ REVOLUTION SENSOR	1		日野83190-1221A 照号31: 誤記訂正 P31X C04840
32	P32X C04840	ホース, ベント HOSE, VENT	1		日野9002-36278 日野83190-1220
33	S9088 06016	ボルト, ワッシャ アッセンブリ BOLT, washer ASSY	2		
34	S7571 04000	プラグ PLUG	2		
35	S7571 06000	プラグ PLUG	1		
36	S7726 06000	ニップル, G. P NIPPLE, G. P	1		
37	S7940 01600	クランプ, ホース CLAMP, hose	2	~HG013500	
37A	S7940 01600	クランプ, ホース CLAMP, hose	14	HG013600~	
38	S7730 06000	エルボ, M. F, G. P ELBOW, M. F, G. P	1		
39					
40	S7940 03000	クランプ, ホース CLAMP, hose	2		
41	S9077 10020	ボルト, ソケット, 10 9 BOLT, SOCKET, 10. 9	2	~HG011100	
41A	S9077 10030	ボルト, ソケット, 10 9 BOLT, SOCKET, 10. 9	2	HG011200~	
42	S7940 03200	クランプ, ホース CLAMP, hose	2		
43					
44	S9088 08020	ボルト, ワッシャ アッセンブリ BOLT, washer ASSY	2		
45	S9088 10020	ボルト, ワッシャ アッセンブリ BOLT, washer ASSY	2		
46	P46X C04840	ホース, ドレン HOSE, DRAIN	1		
47	P301 C04590	セッティング, エア SETTING, AIR	1SET		Refer to FIG.16A
48	P48X C04840	ホース, ベント HOSE, VENT	1		日野9002-36250

FIG.16 セッティング リザーブ タンク
SETTING RESERVE TANK

NES300EH



照号 KEY NO.	部品番号 PART NO.	部 品 名 称 PART NAME	所要数 Q' TY	適用号機 SERIAL NO.	記 事 REMARKS
	P301 871670	セッティング リザーブ タンク SETTING RESERVE TANK	1SET		
1	P091 446180	リザーブ タンク RESERVE TANK	1		三共102950 0170
2	P304 587930	ブラケット(R), リザーブタンク BRACKET(R), RESERVE TANK	1	~HG013300	
3	P304 587940	ブラケット(L), リザーブタンク BRACKET(L), RESERVE TANK	1	~HG013300	
4	P091 523910	パッキン PACKING	8		
5	S9060 08040	ボルト, 4T BOLT, 4T	4		
6	S9060 08020	ボルト, 4T BOLT, 4T	1		
7	S9160 08000	ナット, 4 NUT, 4	8		
8	S9261 00800	ワッシャー, フィニッシュ WASHER, finished	4		
9	P304 877960	ブラケット BRACKET	1	HG013400~	



照 号 KEY NO.	部 品 番 号 PART NO.	部 品 名 称 PART NAME	所要数 Q' TY	適 用 号 機 SERIAL NO.	記 事 REMARKS
	P301 C04590	セッティング エア SETTING AIR	1SET		
1	P01X C04590	エアクリーナ アッセンブリ AIR CLEANER ASSY	1		日野17720-6190
2	P02X C04590	ホース, エアクリーナ HOSE, AIR CLEANER	1		日野9002-39653
3	P03X C04590	クランプ CLAMP	1		日野9769-0113, φ 150
4	P04X C04590	クランプ CLAMP	1		日野9769-0114, φ 180
5	P05X C04590	キャップ サブ アッセンブリ CAP SUB ASSY	1		日野17703-1540
6	P06X C04590	ブラケット サブ アッセンブリ BRACKET SUB ASSY	1		日野17074-3541
7	P07X C04590	ブラケット, A/C BRACKET, A/C	1		日野17119-1540
8	P08X C04590	ブラケット, A/C BRACKET, A/C	1		日野17119-1550
9	P09X C04590	バンド サブ アッセンブリ BAND SUB ASSY	2		日野17807-1300
10					
11	P11X C04590	ボルト BOLT	6		日野9181-08200
12	P12X C04590	ボルト BOLT	2		日野9409-14109
13	P13X C04590	ボルト BOLT	2		日野9011-10501
14	P14X C04590	ボルト BOLT	4		日野9011-10300
15	P15X C04590	ボルト BOLT	1		日野9011-10350
16	P16X C04590	ナット NUT	7		日野9201-10080
17	P17X C04590	ワッシャ WASHER	2		日野9260-10180
18	P18X C04590	ワッシャ WASHER	4		日野9262-10240
19	P19X C04590	ロック, ワッシャ LOCK, WASHER	6		日野9280-10250
20					
21	P21X C04590	スペーサ SPACER	2		日野9001-16484
22	P22X C04590	エアホース AIR HOSE	1		日野9002-39651
23	P23X C04590	エアホース AIR HOSE	1		日野9002-39652
24	P24X C04590	クランプ CLAMP	6		日野9769-90105
25	P25X C04590	クランプ CLAMP	2		日野9769-80106

FIG.17 NAME PLATE FITTING

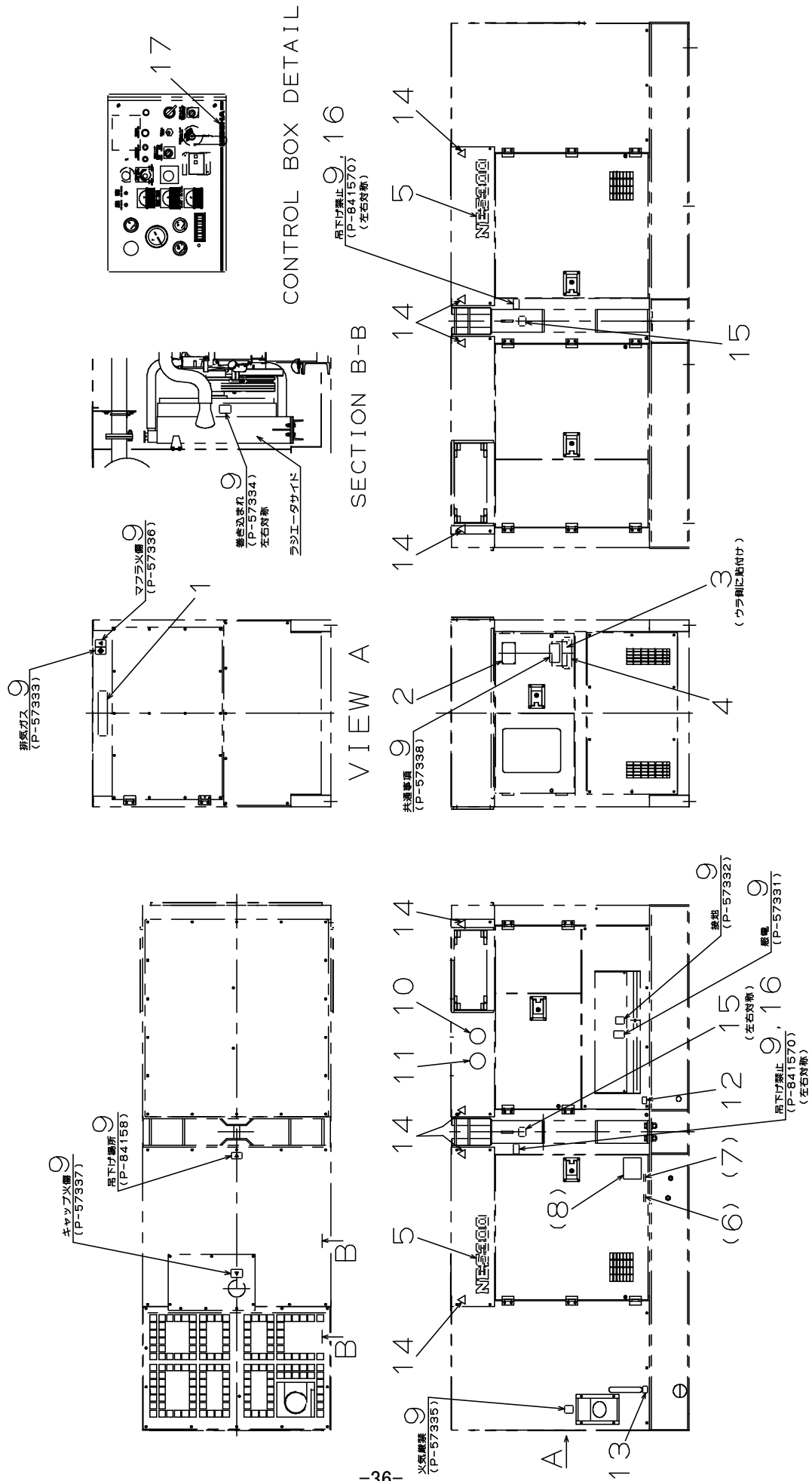


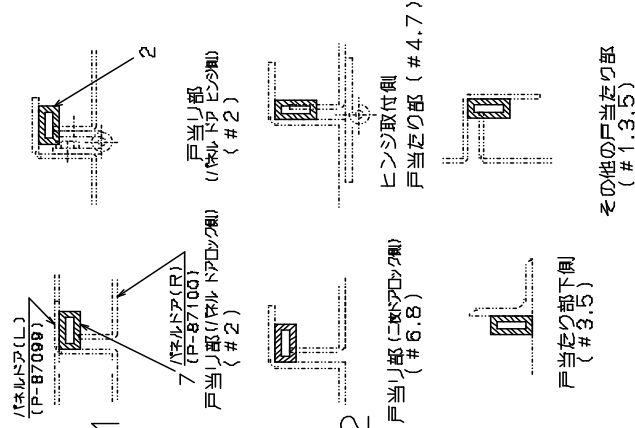
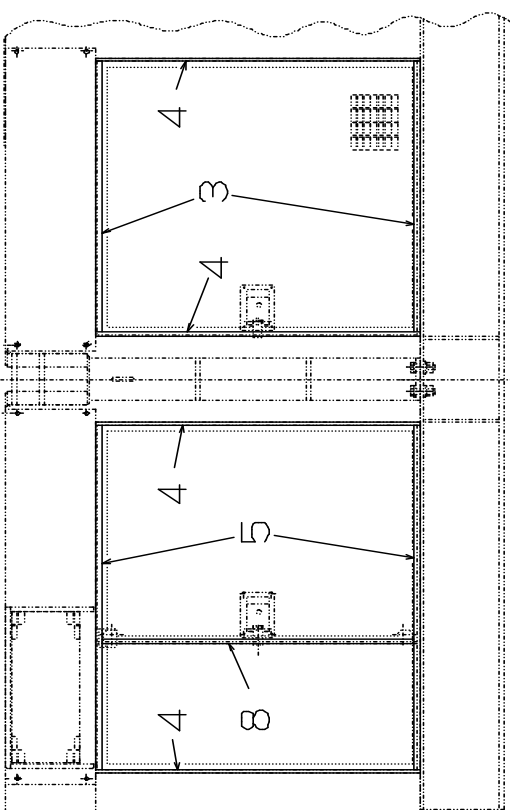
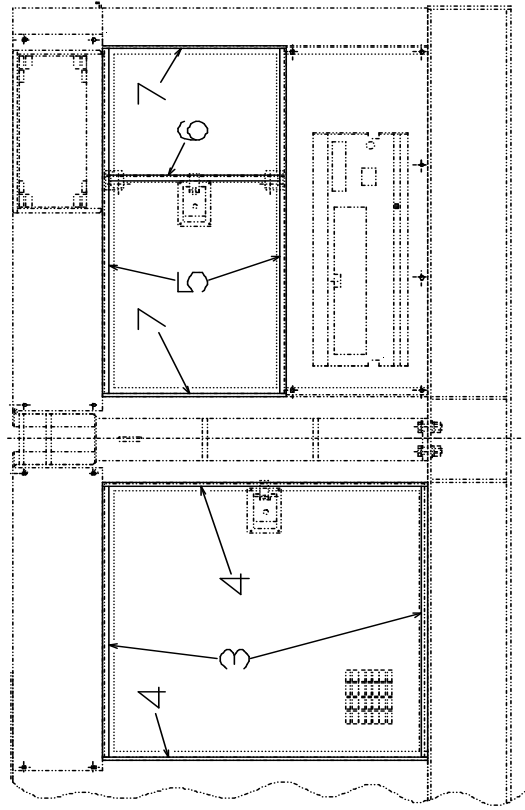
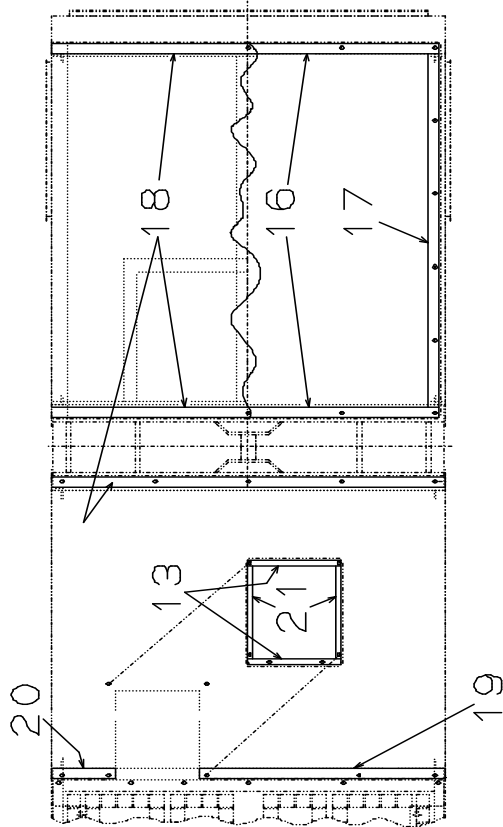
FIG.17 ネーム プレート フィッティング
NAME PLATE FITTING

NES300EH

照 号 KEY NO.	部 品 番 号 PART NO.	部 品 名 称 PART NAME	所要数 Q' TY	適 用 号 機 SERIAL NO.	記 事 REMARKS
	P306 C04130	ネーム プレート フィッティング NAME PLATE FITTING	1SET		
1	P016 387640	ネーム プレート NAME PLATE	1		社銘板
2	P10X C04480	ネーム プレート NAME PLATE	1		定格
3	P406 871200	ネーム プレート NAME PLATE	1		取扱
4	P116 830480	ネーム プレート NAME PLATE	1		注意
5	P21X 550630	ネーム プレート NAME PLATE	2		NES300
6	P04X 561180	ネーム プレート NAME PLATE	1		燃料供給
7	P05X 561180	ネーム プレート NAME PLATE	1		燃料戻し
8	P156 869410	ネーム プレート NAME PLATE	1		三方コック
9	P026 847510	ネーム プレート NAME PLATE	1SET		PL
10	P03X 577270	ネーム プレート NAME PLATE	1		低騒音
11	P02X 584660	ネーム プレート NAME PLATE	1	~HG037600	排ガス
12	S0173 53050	ネーム プレート NAME PLATE	1		オイルドレン
13	S0173 54050	ネーム プレート NAME PLATE	1		燃料ドレン
14	P226 571350	ネーム プレート NAME PLATE	8		枕木位置
15	S0173 58070	ネーム プレート NAME PLATE	2		ロープ掛
16	P026 841570	ネーム プレート NAME PLATE	2	~HG013500	吊り下げ禁止
17	P406 587560	ネーム プレート NAME PLATE	1		社名

FIG.18 DOOR PACKING ASSY

NES300EH



その他の戸当りの部
(#1,3,5)

戸当り部下側
(#3,5)

戸当り部 (ニールプロック側)
(#6,8)

ヒンジ取付側
戸当りの部 (#4,7)

戸当り部
(ニールプロック側)
(#2)

7 (P-87100)
戸当り部 (ニールプロック側)
(#2)

ニールプロック (L)
(P-87009)

FIG.18 ドア パッキン アッセンブリ
DOOR PACKING ASSY

NES300EH

照 号 KEY NO.	部 品 番 号 PART NO.	部 品 名 称 PART NAME	所要数 Q' TY	適 用 号 機 SERIAL NO.	記 事 REMARKS
	P301 C04150	ドア パッキン アッセンブリ DOOR PACKING ASSY	1SET		
1	P01X C04150	パッキン PACKING	2		10×20-1235
2	P02X C04150	パッキン PACKING	3		10×20-560
3	P03X C04150	パッキン PACKING	4		10×20-1075
4	P04X C04150	パッキン PACKING	6		10×20-1165
5	P05X C04150	パッキン PACKING	4		10×20-1375
6	P06X C04150	パッキン PACKING	1		10×20-615
7	P07X C04150	パッキン PACKING	2		10×20-655
8	P08X C04150	パッキン PACKING	1		10×20-1125
9					
10					
11					
12					
13	P13X C04150	パッキン PACKING	2		t3×20-340
14	P14X C04150	パッキン PACKING	2		t3×20-1235
15	P15X C04150	パッキン PACKING	2		t3×20-645
16	P16X C04150	パッキン PACKING	2		t3×40-1730
17	P17X C04150	パッキン PACKING	2		t3×40-1405
18	P18X C04150	パッキン PACKING	3		t3×40-1415
19	P19X C04150	パッキン PACKING	1		t3×40-605
20	P20X C04150	パッキン PACKING	1		t3×40-230
21	P21X C04150	パッキン PACKING	2		t3×40-375

2. エンジン部品 ENGINE PARTS

	部 品 番 号 PART NO.	部 品 名 称 PART NAME	所要数 Q' TY	適 用 号 機 SERIAL NO.	記 事 REMARKS
		フューエル フィルタ FUEL FILTER	1SET		日野23401-1201
		エレメント バイパス オイル フィルタ ELEMENT KIT,BY-PASS OIL FILTER	1SET		日野15607-2150
		エレメント オイル フィルタ ELEMENT KIT, OIL FILTER	1SET		日野15607-2130
		エレメント エアー クリーナー ELEMENT AIR CLEANER	1SET		日野17801-2290
		ベルト ウォータポンプ BELT,WATER PUMP	1SET		日野9001-45108
		ベルト オルタネータ BELT, ALTERNATOR	1SET		日野9001-49180
		ベルト ファン BELT,FAN	1SET		日野9001-49115

純正部品のおすすめ

本機のご使用に当たって当社の指定の純正部品以外の部品をご使用になり故障が発生した場合は保証致しかねます。

平成15年6月 初版

平成24年7月 5版

不許

複製

NES300EH
ディーゼル発電装置
パーツカタログ

編集 日本車輛製造株式会社機電本部
発行 日本車輛製造株式会社

〒458-8502 名古屋市緑区鳴海町字柳長80 TEL(052)623-3311(代)