

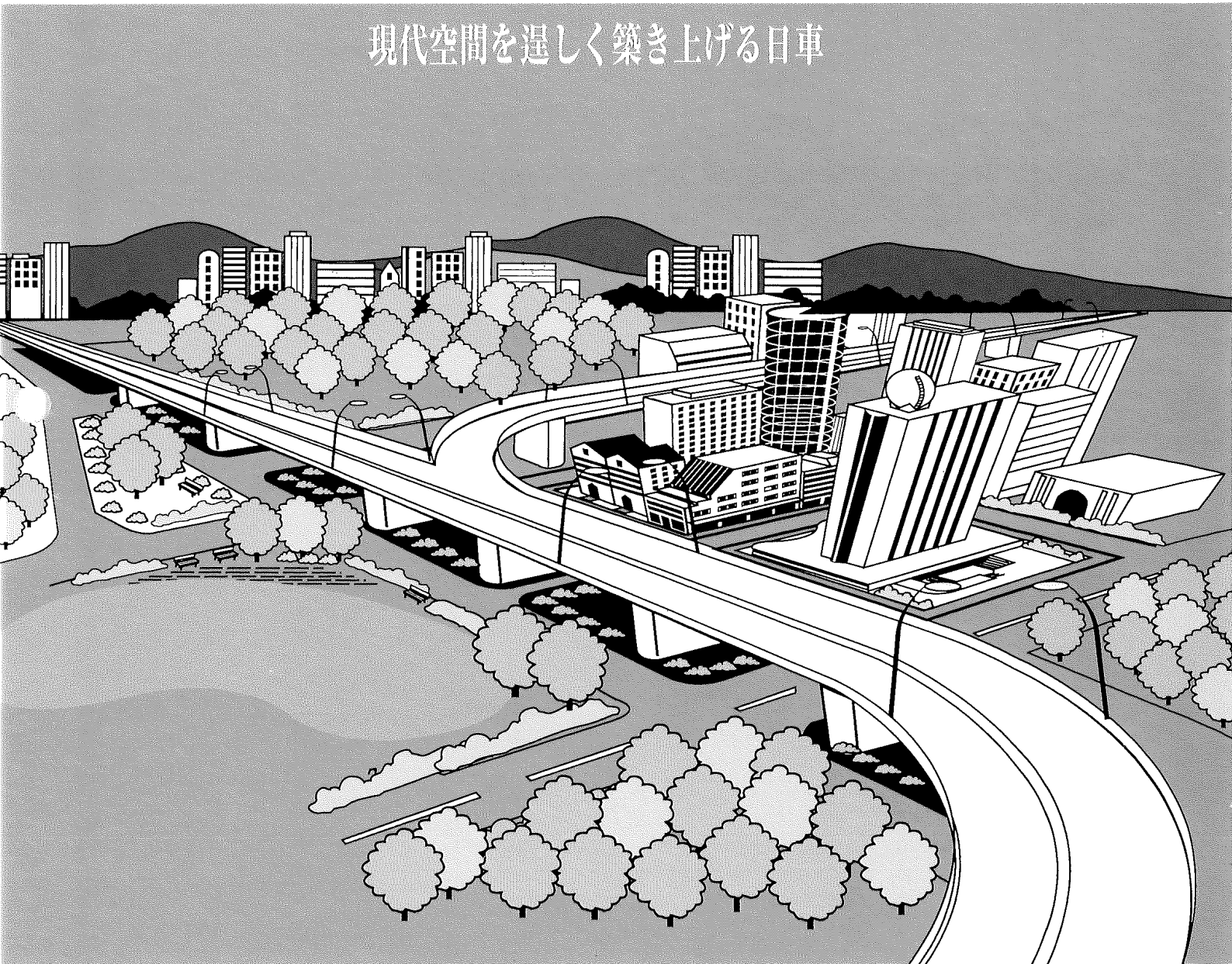
NES300SME

DIESEL GENERATOR SET PARTS CATALOG

CAT. NO. GN-14C

ENGINE MHI S6B-E1PTA

現代空間を逞しく築き上げる日車



部品カタログのご使用にあたり

1. このたびは、日車ディーゼルジェネレータセットをお買いあげいただきましてありがとうございます。
2. この部品カタログは、日車NES型ディーゼルジェネレータセットのサービス部品が集録されています。
 なお、エンジン部品については、別に添附する「ディーゼルエンジンパーツカタログ」をご参照下さい。

3. 部品カタログの構成

- ・ 照 号 図から部品を索引する番号（照号）を示します。照号末尾にA, B・・・・の符号が付いているものは変更された部品を示しますので、これらの部品をご注文される場合は、適用号機欄を見て貴社の使用号機に該当する照号の部品番号を指示して下さい。

(例)

FIG. 1 ディーゼル ジェネレータ セット
DIESEL GENERATOR SET

NES300SME

照 号 KEY NO.	部 品 番 号 PART NO.	部 品 名 称 PART NAME	所 要 数 Q'TY	適 用 号 機 SERIAL NO.	記 事 REMARKS
1	P940 217340	ディーゼル ジェネレータ セット DIESEL GENERATOR SET	1 SET	～HE013700 HE013800～	MHI S6B-PTA
	P941 217370	ディーゼル エンジン アッセンブリ DIESEL ENGINE ASSY	1 SET		
2	P941 361960	ラジエータ キット RADIATOR KIT	1 SET		Refer to FIG.2
3	P092 210800	オルタネータ アッセンブリ ALTERNATOR ASSY	1 SET		Refer to FIG.3
3A	P092 219620	コントロール ボックス アッセンブリ CONTROL BOX ASSY	1 SET		Refer to FIG.3A
4	P933 217040	ボンネット アッセンブリ BONNET ASSY	1 SET		Refer to FIG.5
5	P944 361870	スタンド STAND	1		Refer to FIG.9

- ・ 部品番号 各部品の固有番号を示し、数字と英字又は数字のみで構成されています。
 装置のアッセンブリ番号は最初に照号なしで示してあります。
 ※ 単品では販売されず、組立品で販売される部品を示します。
 ★ 補用部品として供給いたしません。
- ・ 部品名称 各部品の名称を示します。
- ・ 個 数 各装置に使用されている、各装置の1組分の個数を示します。
- ・ 適用号機 各部品が使用されている「号機」を示します。

・記 事 各部品に関連のある特記事項を示します。下記の事項を除き、部品のご注文の際には併せてご指示下さい。

・図 2 参照 この部品は組部品を示し、部品の詳細については、図 2 を参照して下さい。
Refer to FIG. 2

・照号 2 ～ 6 からなる この部品は、その装置において、照号 2, 3, 4, 5, 6 を含む組部品であることを示します。
Consist of Key No. 2～6

4. 部品のご注文について

・部品のご注文の際は、必ず機種の種類、型式、号機、部品番号、部品名称、所要数量、記事欄特記事項をご明示下さい。

(例)

NES300SME	HE010100	P232 52381 0	ダイオード	1 個	MA
型 式	号 機	部品番号	部品名称	所要数量	記事欄 特記事項

・部品のご注文又は部品に関するお問い合わせは、巻末に記載してあります最寄の日本車輜地区サービスセンターへお願いします。

HOW TO USE THIS PARTS CATALOG

1. This parts catalog covers the service parts of Nissha NES Series Generator Set. As for the engine parts, refer to the "Engine Parts List".

2. Explanation of the column

- Key No. A Key No. indicates a part of a parts assembly illustrated in each figure.
Suffixal letter A, B, C or so on shows the modified part.
- Part No. A Part No. consists of ten letters array of alphabets and digits that identifies each parts.
A Part marked with ☆ or ※ is available not for single part but for a parts assembly.
- Part Name A Part Name indicates the kind of a part.
- Q'ty A Quantity shows the numbers of parts employed in one unit.
- Serial No. A Serial No. shows the applicable machine in which the part is employed.
- Remarks Special note may be described if necessary.

For example

- REFER TO FIG. 2

This part is the component of assembling parts, and please refer to FIG. 2.

- CONSIST OF KEY No. 2~6

This part consists of the component parts of Key No. 2, 3, 4, 5 and 6.

3. How to order the parts.

- Please clarify the following information when you order the parts.

Model, Serial No., Part No., Part Name, Quantity required and other information listed on the remarks column.

- Please contact the nearest Nippon Sharyo service center listed up on the last page of this parts catalog when you inquire or order the parts.

目 次
INDEX

図番号
FIG.NO.

名 称

NAME

頁
PAGE

1. 標準部品

STANDARD PARTS

1	ディーゼル ジェネレータ セット	DIESEL GENERATOR SET	2
1A	ディーゼル ジェネレータ セット	DIESEL GENERATOR SET	4
2	ラジエータ キット	RADIATOR KIT	6
3	オルタネータ アッセンブリ	ALTERNATOR ASSY	8
3A	オルタネータ アッセンブリ	ALTERNATOR ASSY	12
4	レクティブファイア アッセンブリ	RECTIFIER ASSY	16
5	コントロール ボックス アッセンブリ ...	CONTROL BOX ASSY	18
6	A. V. R. アッセンブリ	A. V. R. ASSY	22
7	ターミナル ボード アッセンブリ	TERMINAL BOARD ASSY	24
8	ブレーカ セッティング	BREAKER SETTING	26
9	ボンネット アッセンブリ	BONNET ASSY	28
9A	ボンネット アッセンブリ	BONNET ASSY	32
10	インスツルメント パネル アッセンブリ ...	INSTRUMENT PANEL ASSY	36
11	スピード コントロール デバイス	SPEED CONTROL DEVICE	38
12	ターミナル ボックス アッセンブリ	TERMINAL BOX ASSY	40
13	フューエル タンク アッセンブリ	FUEL TANK ASSY	42
14	エキゾースト パイピング	EXHAUST PIPING	43
14A	エキゾースト パイピング	EXHAUST PIPING	44
15	バッテリー アッセンブリ	BATTERY ASSY	45
16	パイピング・リギング	PIPING & RIGGING	46
17	ネーム プレート フィッティング	NAME PLATE FITTING	48
18	PL ネーム プレート アッセンブリ ...	PL NAME PLATE ASSY	50
19	アタッチメント	ATTACHMENT	51

2. オプション部品

OPTION PARTS

21	ハンドル アンド キャップ	HANDLE & CAP	54
22	ハンドリング スロー ダウン	HANDLING SLOW DOWN	55

目次

INDEX

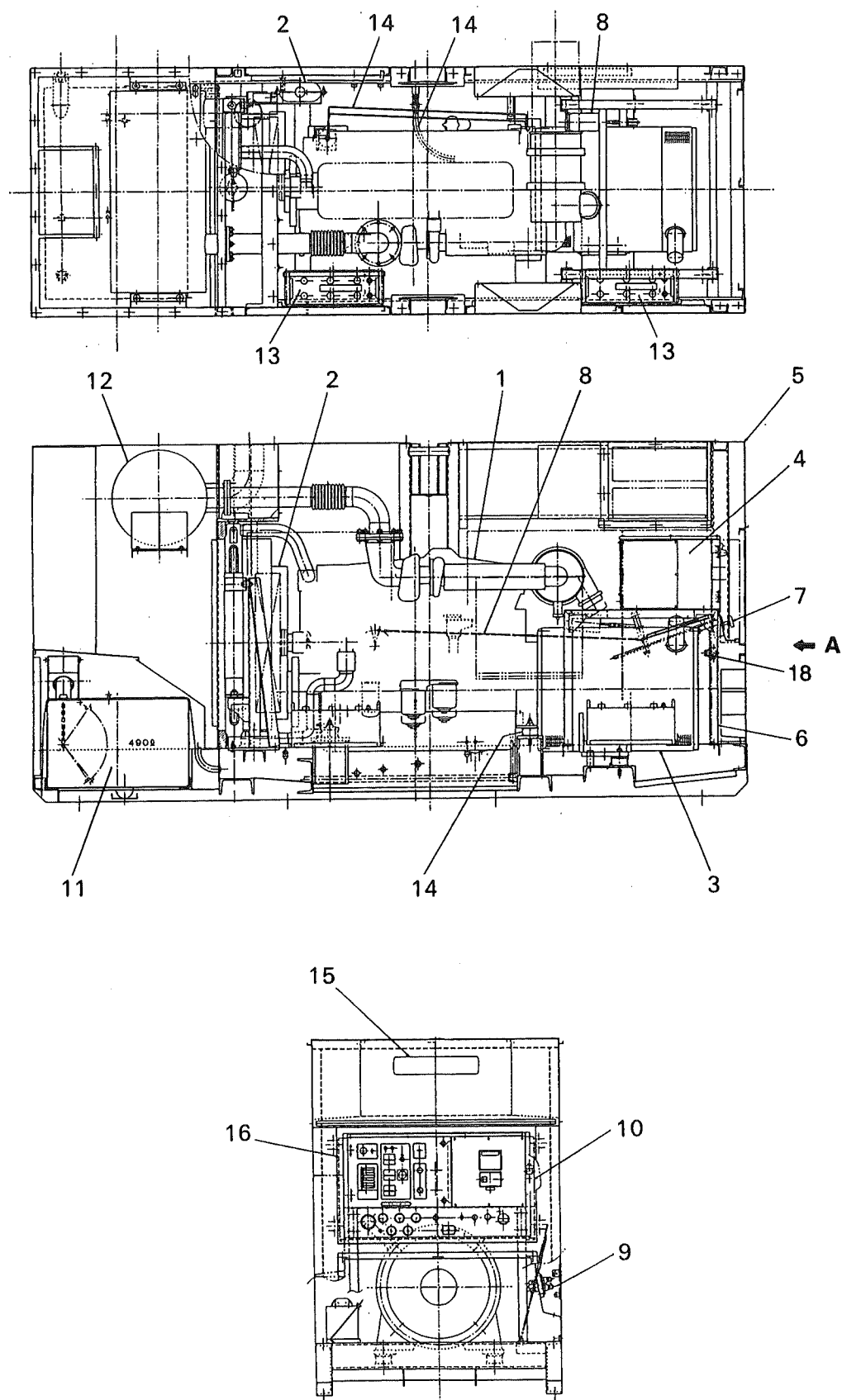
図番号 FIG.NO.	名 称	NAME	頁 PAGE
23	フューエル パイピング	FUEL PIPING	56

1. 標準部品 STANDARD PARTS

ディーゼル ジェネレータ セット
FIG. 1 DIESEL GENERATOR SET

NES300SME

適用号機 No. HE011300マデ



矢視 A

ディーゼル ジェネレータ セット
FIG. 1 DIESEL GENERATOR SET

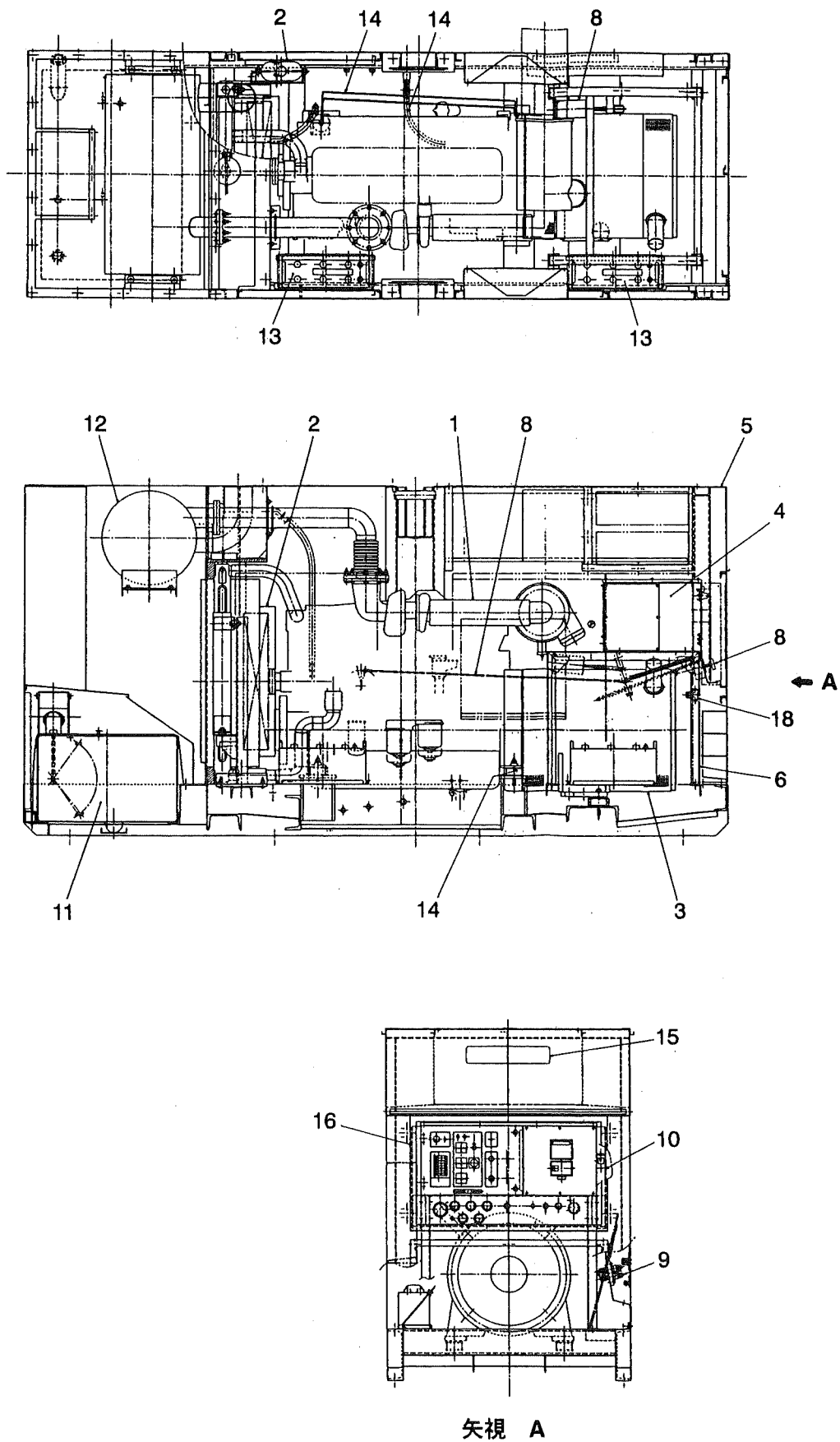
NES300SME

照 号 KEY NO.	部 品 番 号 PART NO.	部 品 名 称 PART NAME	所要数 Q'TY	適 用 号 機 SERIAL NO.	記 事 REMARKS
	P300 228330	ディーゼル ジェネレータ セット DIESEL GENERATOR SET	1 SET	HE010100~ ~HE011300	
1	P301 850690	ディーゼル エンジン アッセンブリ DIESEL ENGINE ASSY	1 SET		MITSUBISHI S6B-E1PTA
2	P301 837640	ラジエータ キット RADIATOR KIT	1 SET		Refer to FIG. 2
3	P302 222770	オルタネータ アッセンブリ ALTERNATOR ASSY	1 SET		Refer to FIG. 3
4	P303 228350	コントロール ボックス アッセンブリ CONTROL BOX ASSY	1 SET		Refer to FIG. 5
5	P304 223720	ボンネット アッセンブリ BONNET ASSY	1 SET		Refer to FIG. 9
6	P304 382680	スタンド STAND	1		
7	P306 388220	インスツルメント パネル アッセンブリ INSTRUMENT PANEL ASSY	1 SET		Refer to FIG. 10
8	P301 382690	スピード コントロール デバイス SPEED CONTROL DEVICE	1 SET		Refer to FIG. 11
9	P306 392340	ターミナル ボックス アッセンブリ TERMINAL BOX ASSY	1 SET		Refer to FIG. 12
10	P306 836680	ブレーカ セッティング BREAKER SETTING	1 SET		Refer to FIG. 8
11	P301 831250	フューエル タンク アッセンブリ FUEL TANK ASSY	1 SET		Refer to FIG. 13
12	P301 384060	エキゾースト パイピング EXHAUST PIPING	1 SET		Refer to FIG. 14
13	P836 429340	バッテリー アッセンブリ BATTERY ASSY	2 SET		Refer to FIG. 15
14	P301 383150	パイピング・リギング PIPING & RIGGING	1 SET		Refer to FIG. 16
15	P306 850700	ネーム プレート フィッティング NAME PLATE FITTING	1 SET		Refer to FIG. 17
16	P303 564300	ブラインド カバー BLIND COVER	1		
17	P300 228340	ワイヤ ハーネス WIRE HARNESS	1		
18	P856 553940	リレー RELAY	1 SET		MHI. 04382-17200
19	P026 560140	キー ホルダー KEY HOLDER	1		

ディーゼル ジェネレータ セット
FIG. 1A DIESEL GENERATOR SET

NES300SME

適用号機 No. HE011400カラ



ディーゼル ジェネレータ セット
FIG. 1A DIESEL GENERATOR SET

NES300SME

照号 KEY NO.	部 品 番 号 PART NO.	部 品 名 称 PART NAME	所要数 Q'TY	適 用 号 機 SERIAL NO.	記 事 REMARKS
	P300 228700	ディーゼル ジェネレータ セット DIESEL GENERATOR SET	1 SET	HE011400~	
1	P301 852580	ディーゼル エンジン アッセンブリ DIESEL ENGINE ASSY	1 SET		mitsubishi. S6B-E1PTA
2	P301 837640	ラジエータ キット RADIATOR KIT	1 SET		Refer to FIG. 2
3	P302 228880	オルタネータ アッセンブリ ALTERNATOR ASSY	1 SET		Refer to FIG. 3A
4	P303 228350	コントロール ボックス アッセンブリ CONTROL BOX ASSY	1 SET		Refer to FIG. 5
5	P304 228720	ボンネット アッセンブリ BONNET ASSY	1 SET		Refer to FIG. 9A
6	P304 382680	スタンド STAND	1		
7	P306 388220	インスツルメント パネル アッセンブリ INSTRUMENT PANEL ASSY	1 SET		Refer to FIG. 10
8	P301 382690	スピード コントロール デバイス SPEED CONTROL DEVICE	1 SET		Refer to FIG. 11
9	P306 392340	ターミナル ボックス アッセンブリ TERMINAL BOX ASSY	1 SET		Refer to FIG. 12
10	P306 836680	ブレーカ セッティング BREAKER SETTING	1 SET		Refer to FIG. 8
11	P301 831250	フューエル タンク アッセンブリ FUEL TANK ASSY	1 SET		Refer to FIG. 13
12	P301 393510	エキゾースト パイピング EXHAUST PIPING	1 SET		Refer to FIG. 14A
13	P836 429340	バッテリー アッセンブリ BATTERY ASSY	2 SET		Refer to FIG. 15
14	P301 383150	パイピング・リギング PIPING & RIGGING	1 SET		Refer to FIG. 16
15	P306 850700	ネーム プレート フィッティング NAME PLATE FITTING	1 SET		Refer to FIG. 17
16	P303 564300	ブラインド カバー BLIND COVER	1		
17	P300 228340	ワイヤ ハーネス WIRE HARNESS	1		
18	P856 553940	リレー RELAY	1 SET		MHI. 04382-17200
19	P026 560140	キー ホルダー KEY HOLDER	1		
20	P126 846350	アタッチメント ATTACHMENT	1 SET		Refer to FIG. 19

ラジエータ
FIG. 2 RADIATOR

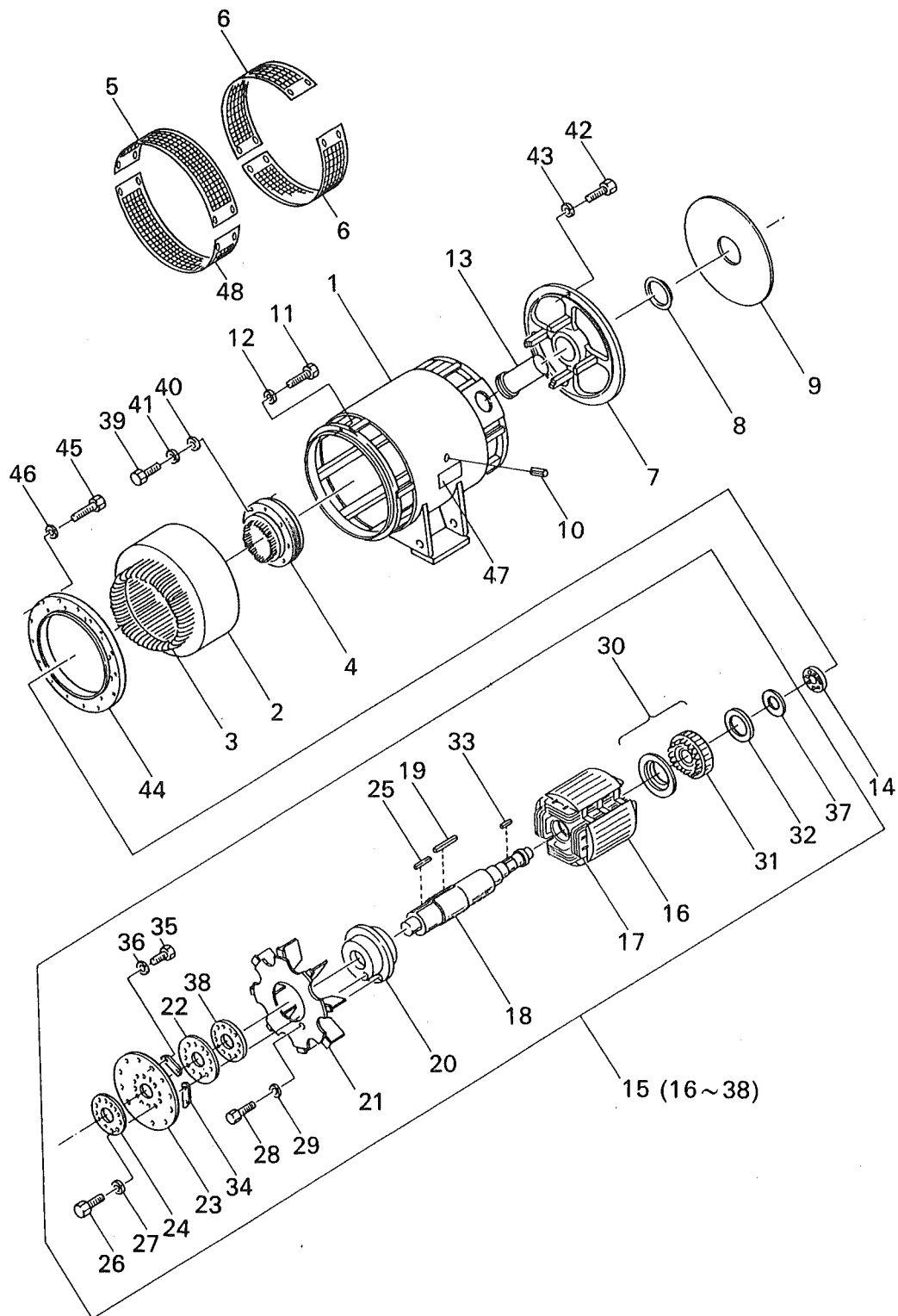
NES300SME

照 号 KEY NO.	部 品 番 号 PART NO.	部 品 名 称 PART NAME	所要数 Q'TY	適 用 号 機 SERIAL NO.	記 事 REMARKS
	P301 837640	ラジエータ RADIATOR	1 SET		Consist of Key No. 1~8
1	P301 837650	ラジエータ RADIATOR	1 1	~HE011300 HE011400~	MHI. 46636-10600 MHI. 46636-10800
2	P06X 837640	ホース HOSE	1		MHI. 45960-32810
3	P04X 837640	ホース HOSE	1		MHI. 45960-15020
4	P05X 837640	ホース HOSE	1		MHI. 45960-16510
5	P02X 837640	パイプ PIPE	1		MHI. 45642-86100
6	P07X 837640	クランプ CLAMP	4 4	~HE011300 HE011400~	MHI. 05317-50800 MHI. 05317-80750
7	P08X 837640	クランプ CLAMP	1 4	~HE011300 HE011400~	MHI. 05317-50900 MHI. 05317-80940
8	P09X 837640	クランプ CLAMP	4		MHI. 05317-51000
9	P851 551840	ラバー シート RUBBER SHEET	1		
10	P304 834260	スタンド, ラジエータ ライト STAND, radiator R.H	1		
11	P304 834270	スタンド, ラジエータ レフト STAND, radiator L.H	1		
12	P091 44618 0	リザーブ タンク RESERVE TANK	1		
13	P05X 44618 0	ラバー ホース RUBBER HOSE	1		
14	P091 52391 0	パッキン PACKING	8		
15	P121 828320	ブラケット BRACKET	1		

オルタネータ アッセンブリ
FIG. 3 ALTERNATOR ASSY

NES300SME

適用号機 No. HE011300マデ



オルタネータ アッセンブリ
FIG. 3 ALTERNATOR ASSY

NES300SME

照 号 KEY NO.	部 品 番 号 PART NO.	部 品 名 称 PART NAME	所要数 Q'TY	適 用 号 機 SERIAL NO.	記 事 REMARKS
	P302 222770	オルタネータ アッセンブリ ALTERNATOR ASSY	1 SET	~HE011300	
1	P302 222780	フレーム FRAME	1		
2	P092 45913 0	ステータ コア STATOR CORE	1		
3	P092 45917 0	アーマチュア コイル ARMATURE COIL	1 SET		
4	P302 82257 0	エキサイタ ステータ アッセンブリ EX. STATOR ASSY	1 SET		
5	P302 831900	ガード ネット GUARD NET	1		
6	P302 830370	ガード ネット GUARD NET	2		
7	P092 340800	エンド ブラケット END BRACKET	1		
8	P092 55246 0	ベアリング カバー BEARING COVER	1		
9	P092 80320 0	エンド カバー END COVER	1		
10	P01X 53883 0	ピン, スプリング PIN, spring	4		
11	S9061 12 050	ボルト BOLT	16		
12	S9265 12 000	ワッシャ, スプリング WASHER, spring	16		
13	P302 563390	グロメット GROMMET	1		
14	S6204 63142	ベアリング BEARING	1		
15	P092 47638 0	ロータ アッセンブリ ROTOR ASSY	1 SET		照号番号16~38からなる Consist of Key No. 16~38
16	P092 45925 0	ロータ コア ROTOR CORE	1		
17	P092 34106 0	フィールド コイル FIELD COIL	1 SET		
18	P092 34110 0	シャフト SHAFT	1		
19	S9350 18220	キー KEY	1		ロータ コア
20	P302 830850	ハブ, カップリング HUB, coupling	1		
21	P302 380850	ファン FAN	1		
22	P092 50982 0	カラー COLLAR	1		
23	P092 47464 0	プレート, カップリング PLATE, coupling	7		
24	P092 42041 0	リング, プレス RING, press	1		
25	S9352 32155	キー KEY	1		カップリング
26	S9061 24090	ボルト BOLT	12		
27	S9265 24000	ワッシャ, スプリング WASHER, spring	12		
28	S9061 12030	ボルト BOLT	8		
29	S9265 12000	ワッシャ, スプリング WASHER, spring	8		
30	P092 45828 0	エキサイタ ロータ コア アッセンブリ EX. ROTOR CORE ASSY	1 SET		

オルタネータ アッセンブリ
FIG. 3 ALTERNATOR ASSY

NES300SME

照 号 KEY NO.	部 品 番 号 PART NO.	部 品 名 称 PART NAME	所要数 Q'TY	適 用 号 機 SERIAL NO.	記 事 REMARKS
31	P092 46561 0	エキサイタ アーマチュア コイル アッセンブリ EX. ARMATURE COIL ASSY	1 SET		
32	P092 46472 0	レクティファイア アッセンブリ RECTIFIER ASSY	1 SET		Refer to FIG. 4
33	S0269 15060	キー KEY	1		EX ロータ コア
34	P832 50251 0	プレート PLATE	4		
35	S9061 12035	ボルト BOLT	8		
36	S9265 12000	ワッシャ, スプリング WASHER, spring	8		
37	P502 52562 0	ストッパ, オイル STOPPER, oil	1		
38	P092 47636 0	スペーサ SPACER	1		
39	S9060 08070	ボルト BOLT	4		
40	S9261 00800	ワッシャ WASHER	4		
41	S9265 08000	ワッシャ, スプリング WASHER, spring	4		
42	S9060 16050	ボルト BOLT	4		
43	S9265 16000	ワッシャ, スプリング WASHER, spring	4		
44	P942 45812 0	アダプタ ADAPTOR	1		
45	S9061 10035	ボルト BOLT	12		
46	S9265 10000	ワッシャ, スプリング WASHER, spring	12		
47	P09X 472720	ネーム プレート NAME PLATE	1		
48	P302 830860	ガード ネット GUARD NET	1		

適用号機 No. HE011400カラ

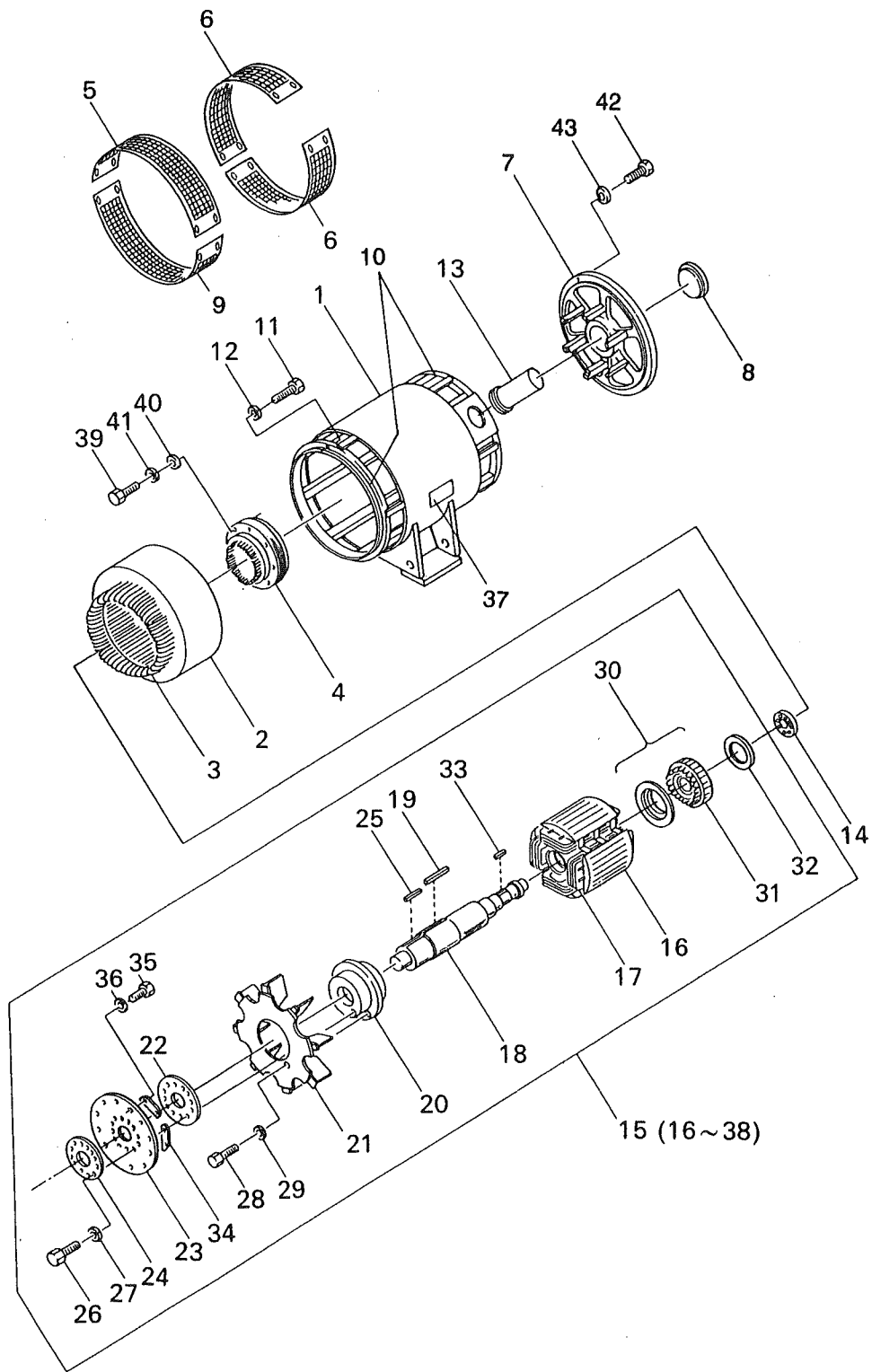


FIG. 3A オルタネータ アッセンブリ
ALTERNATOR ASSY

NES300SME

照号 KEY NO.	部 品 番 号 PART NO.	部 品 名 称 PART NAME	所要数 Q'TY	適 用 号 機 SERIAL NO.	記 事 REMARKS
	P302 228880	オルタネータ アッセンブリ ALTERNATOR ASSY	1 SET	HE011400~	
1	P302 222780	フレーム FRAME	1		
2	P092 459130	ステータ コア STATOR CORE	1		
3	P092 459170	アーマチュア コイル ARMATURE COIL	1 SET		
4	P302 822570	エキサイタ ステータ アッセンブリ EX. STATOR ASSY	1 SET		
5	P302 849880	ガード ネット GUARD NET	1		
6	P302 849860	ガード ネット GUARD NET	2		
7	P092 340800	エンド ブラケット END BRACKET	1		
8	P092 552460	ベアリング カバー BEARING COVER	1		
9	P302 849870	ガード ネット GUARD NET	1		
10	P49X 222730	モールド, メルトーム MOLDING	2		
11	S9061 12045	ボルト BOLT	16		
12	S9265 12000	ワッシャ, スプリング WASHER, spring	16		
13	P302 563390	グロメット GROMMET	1		
14	S6204 63142	ベアリング BEARING	1		
15	P99X 225520	ロータ アッセンブリ ROTOR ASSY	1 SET		照号番号16~38からなる Consist of Key No. 16~38
16	P092 459250	ロータ コア ROTOR CORE	1		
17	P092 341060	フィールド コイル FIELD COIL	1 SET		
18	P302 393460	シャフト SHAFT	1		
19	S9350 18220	キー KEY	1		ロータ コア
20	P302 851420	ハブ, カップリング HUB, coupling	1		
21	P302 380850	ファン FAN	1		
22	P302 576230	カラー COLLAR	1		
23	P309 851460	プレート, カップリング PLATE, coupling	7		
24	P302 576210	リング, プレス RING, press	1		
25	S9352 32155	キー KEY	1		カップリング
26	S9061 24050	ボルト BOLT	12		
27	S9265 24000	ワッシャ, スプリング WASHER, spring	12		
28	S9061 12030	ボルト BOLT	8		
29	S9265 12000	ワッシャ, スプリング WASHER, spring	8		
30	P302 829380	エキサイタ ロータ コア アッセンブリ EX. ROTOR CORE ASSY	1 SET		

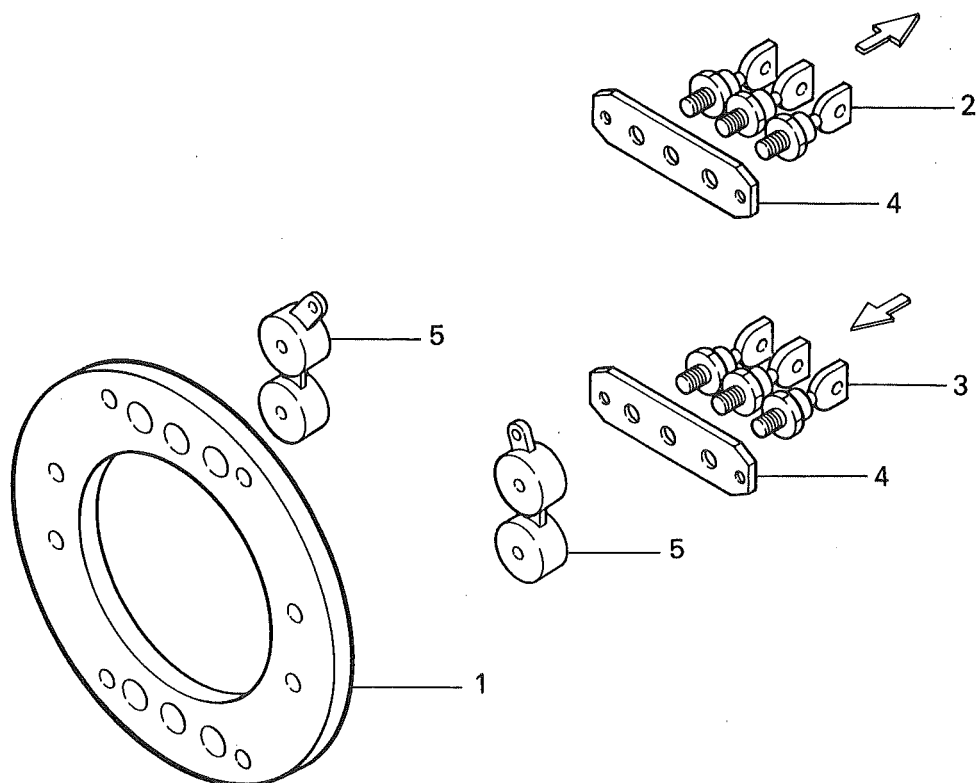
FIG. 3A オルタネータ アッセンブリ
ALTERNATOR ASSY

NES300SME

照号 KEY NO.	部 品 番 号 PART NO.	部 品 名 称 PART NAME	所要数 Q'TY	適 用 号 機 SERIAL NO.	記 事 REMARKS
31	P092 465610	エキサイタ アーマチュア コイル アッセンブリ EX. ARMATURE COIL ASSY	1 SET		
32	P092 464720	レクティファイア アッセンブリ RECTIFIER ASSY	1 SET		Refer to FIG. 4
33	S0269 15060	キー KEY	1		EX ロータ コア
34	P092 522110	プレート PLATE	6		
35	S906i 16040	ボルト BOLT	12		
36	S9265 16000	ワッシャ, スプリング WASHER, spring	12		
37	P10X 574850	ネーム プレート NAME PLATE	1		
38					
39	S9060 08070	ボルト BOLT	4		
40	S9261 00800	ワッシャ WASHER	4		
41	S9265 08000	ワッシャ, スプリング WASHER, spring	4		
42	S9060 16050	ボルト BOLT	4		
43	S9265 16000	ワッシャ, スプリング WASHER, spring	4		

レクティファイア アッセンブリ
FIG. 4 RECTIFIER ASSY

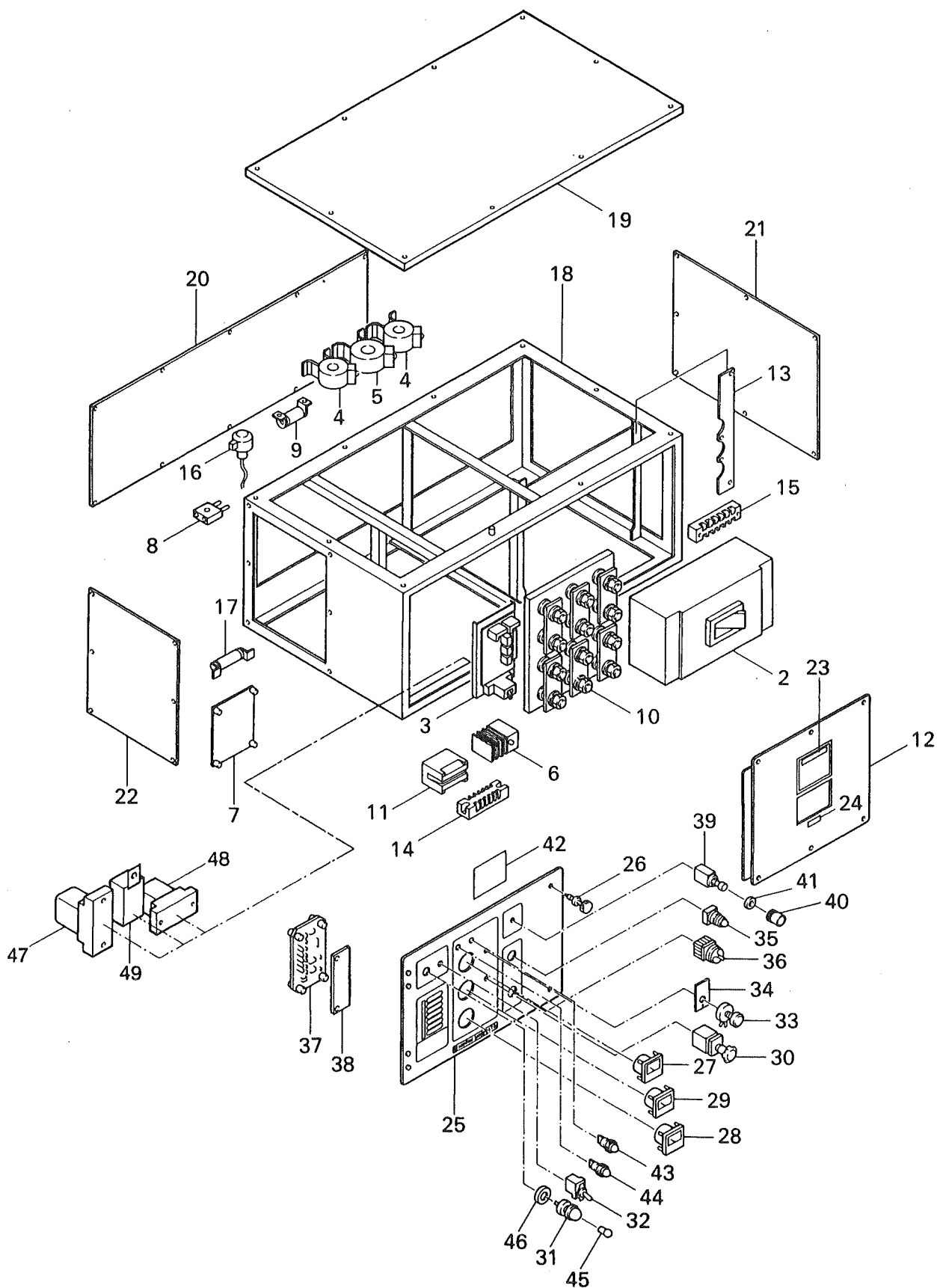
NES300SME



照号 KEY NO.	部 品 番 号 PART NO.	部 品 名 称 PART NAME	所要数 Q'TY	適 用 号 機 SERIAL NO.	記 事 REMARKS
	P092 464720	レクティファイア アッセンブリ RECTIFIER ASSY	1 SET		
1	P302 465270	プレート PLATE	1		
2	P702 532320	ダイオード DIODE	3		
3	P702 532310	ダイオード DIODE	3		
4	P302 532660	フィン FIN	2		
5	P702 532330	バリスタ VARISTOR	2		

コントロール ボックス
FIG. 5 CONTROL BOX

NES300SME



コントロール ボックス
FIG. 5 CONTROL BOX

NES300SME

照号 KEY NO.	部 品 番 号 PART NO.	部 品 名 称 PART NAME	所要数 Q'TY	適 用 号 機 SERIAL NO.	記 事 REMARKS
	P303 228350	コントロール ボックス アッセンブリ CONTROL BOX ASSY	1 SET		
1	P303 382320	コントロール パネル アッセンブリ CONTROL PANEL ASSY	1 SET		Key No. 25~46ヲ含ム
2	P01X 453940	ブレーカ BREAKER	1		
3	P133 816600	AVR アッセンブリ AVR ASSY	1 SET		Refer to FIG. 6
4	S0304 00540	C. T. CURRENT TRANSFORMER	2		
5	S0304 01540	C. T. CURRENT TRANSFORMER	1		
6	P633 415250 P033 849070	サーマル リレー THERMAL RELAY	1 1	~HE011300 HE011400~	
7	P121 829850	ソレノイド コントロール デバイス SOLENOID CONTROL DEVICE	1		
8	P143 548760	C. T. CURRENT TRANSFORMER	1		
9	P143 549640	レジスタ RESISTOR	1		
10	P303 830660	ターミナル ボード アッセンブリ TERMINAL BOARD ASSY	1 SET		Refer to FIG. 7
11	P123 562310	リレー RELAY	1		
12	P303 563780	コントロール パネル (R) CONTROL PANEL (R)	1		
13	P303 563790	マウンティング プレート MOUNTING PLATE	2		
14	P10X 509530	ターミナル ボード TERMINAL BOARD	1		
15	P12X 509530	ターミナル ボード TERMINAL BOARD	1		
16	A205 984950	バック ブザー BACK BUZZER	1		
17	P01X 567040	レジスタ RESISTOR	1		
18	P303 222910	コントロール ボックス CONTROL BOX	1	~HE011300 HE011400~	
19	P303 228360 P303 830830	カバー, トップ COVER, top	1 1		
20	P303 563800	カバー, リヤ COVER, rear	1		
21	P303 563810	カバー, サイド (R) COVER, side (R)	1		
22	P303 563820	カバー, サイド (L) COVER, side (L)	1		
23	P123 562320	ネーム プレート NAME PLATE	1		注意
24	S0173 00050	ネーム プレート NAME PLATE	1		遮断機
25	P303 382330	コントロール パネル CONTROL PANEL	1		
26	P023 569820	ローレット ボルト ROULETTE BOLT	2		
27	P253 526500	ボルト メータ BOLT METER	1		
28	P153 509230	フリケンシ メータ FREQUENCY METER	1		
29	P08X 437640	アンメータ AMMETER	1		
30	P233 406600	アンメータ セレクト スイッチ AMMETER SELECT SWITCH	1		

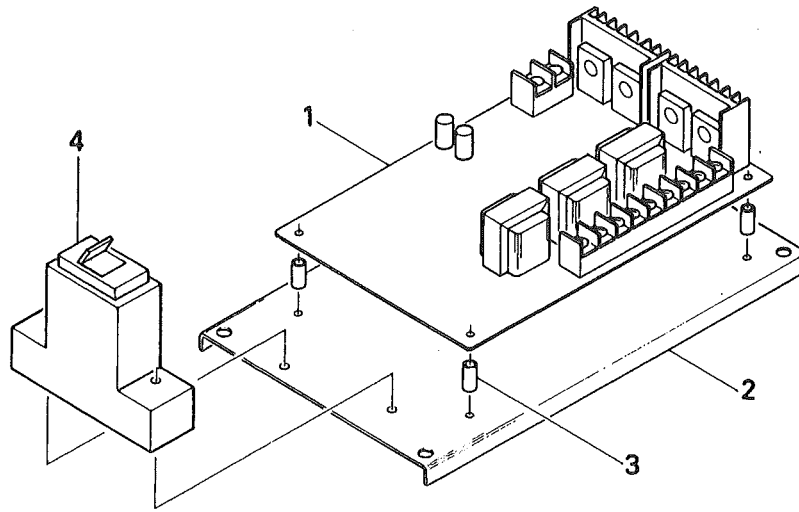
FIG. 5 コントロール ボックス
CONTROL BOX

NES300SME

照号 KEY NO.	部 品 番 号 PART NO.	部 品 名 称 PART NAME	所要数 Q'TY	適 用 号 機 SERIAL NO.	記 事 REMARKS
31	S1055 00024	パネル ランプ PANEL LAMP	1		
32	S1050 01010	トグル スイッチ TOGGLE SWITCH	1		
33	P00X 557880	ボルテージ アジャスタ VOLTAGE ADJUSTER	1		
34	P193 522550	インシュレータ INSULATOR	1		
35	P123 828630	パイロット ランプ PILOT LAMP	1		
36	P443 527360	セレクト スイッチ SELECT SWITCH	1		
37	P243 821300 P21X 842260	モニタ MONITOR	1 1	~HE011700 HE011800~	
38	P023 560270	フィルタ FILTER	1		
39	P143 553580	プッシュ ボタン PUSH BUTTON	1		
40	P01X 562240	フード HOOD	1		
41	P22X 380930	ワッシャ WASHER	1		
42	P126 562330	ネーム プレート NAME PLATE	1		電圧切替ツナギ要領
43	P01X 561020	インジケータ ランプ INDICATOR LAMP	1		赤
44	P03X 561020	インジケータ ランプ INDICATOR LAMP	1		緑
45	S1055 20030	バルブ BULB	1		
46	S5030 22505	ワッシャ WASHER	1		
47	P01X 572060	リレー RELAY	1		
48	P02X 563330	リレー RELAY	1		
49	P02X 572070	タイマ TIMER	1		

A. V. R. アッセンブリ
FIG. 6 A.V.R. ASSY

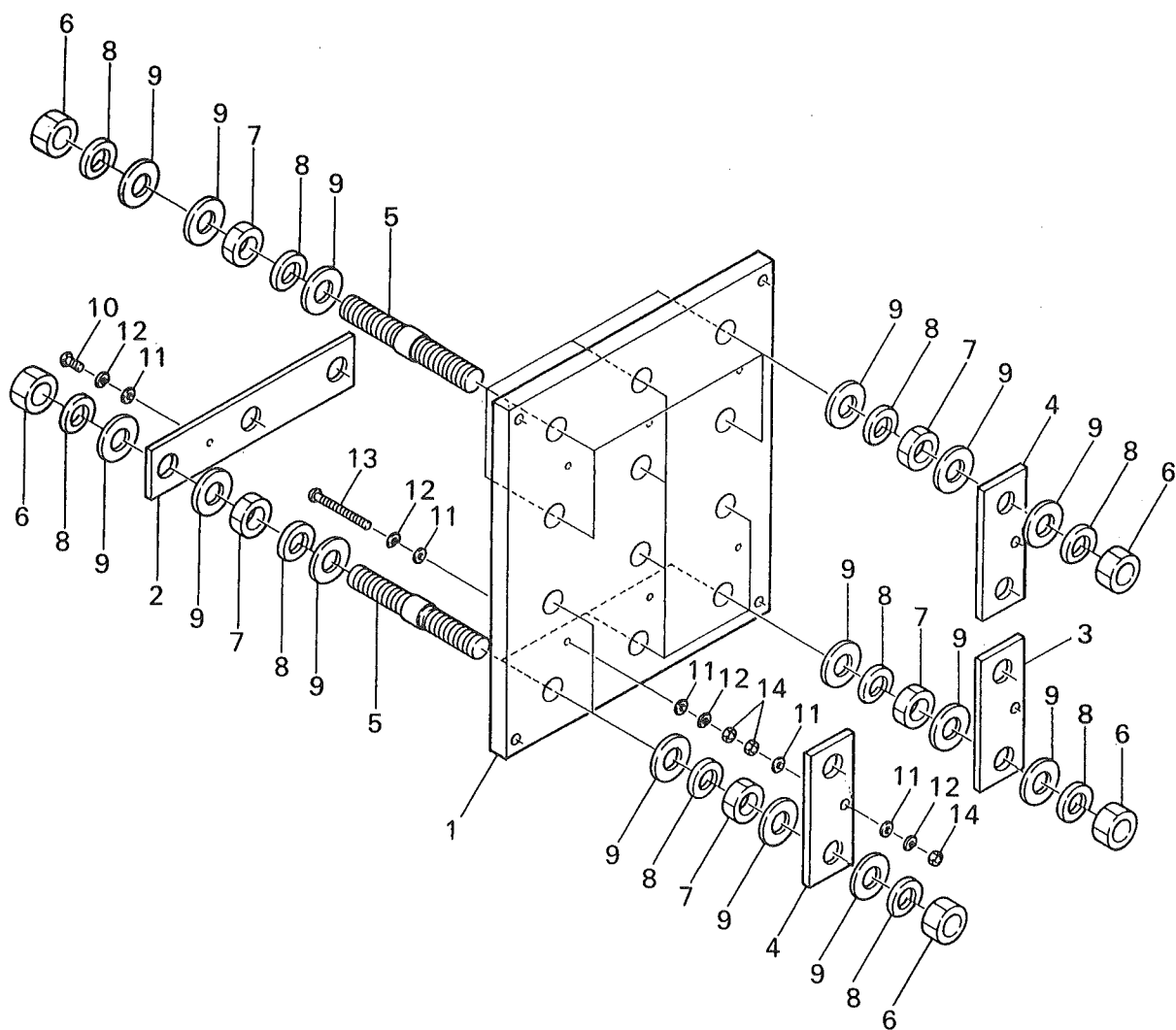
NES300SME



照号 KEY NO.	部 品 番 号 PART NO.	部 品 名 称 PART NAME	所要数 Q'TY	適 用 号 機 SERIAL NO.	記 事 REMARKS
	P133 816600	A. V. R. アッセンブリ A.V.R. ASSY	1 SET		
1	P133 816440	A. V. R. A.V.R.	1 SET		
2	P133 815550	プレート PLATE	1		
3	P04X 816600	スパーサ SPACER	4		
4	P21X 816430	サーキット プロテクタ CIRCUIT PROTECTOR	1		

ターミナル ボード アッセンブリ
FIG. 7 TERMINAL BOARD ASSY

NES300SME



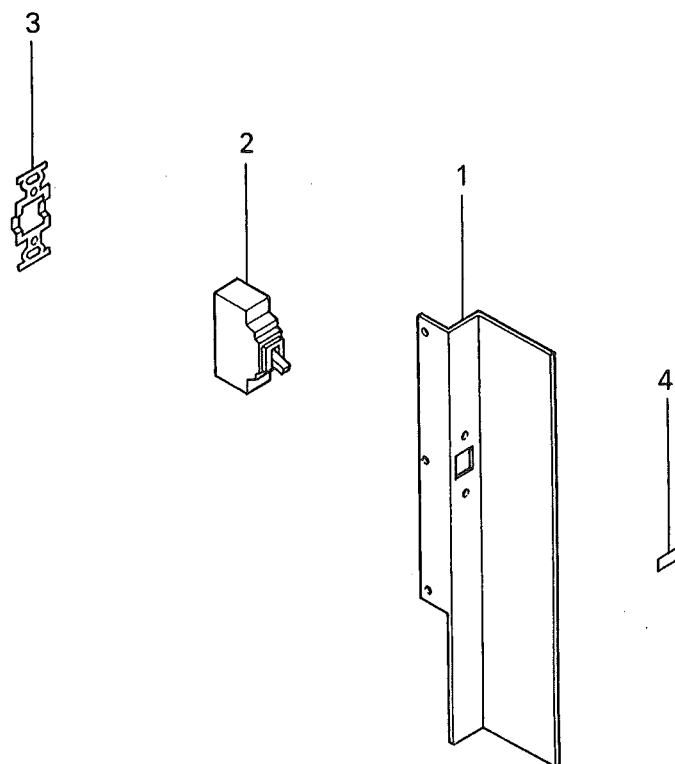
ターミナル ボード アッセンブリ
FIG. 7 TERMINAL BOARD ASSY

NES300SME

照号 KEY NO.	部 品 番 号 PART NO.	部 品 名 称 PART NAME	所要数 Q'TY	適 用 号 機 SERIAL NO.	記 事 REMARKS
	P303 830660	ターミナル ボード アッセンブリ TERMINAL BOARD ASSY	1 SET		
1	P303 830680	ターミナル ボード TERMINAL BOARD	1		
2	P303 563630	ジョインティング プレート JOINTING PLATE	1		
4	P303 564390	ジョインティング プレート JOINTING PLATE	6		
5	P917 500400	ターミナル ボルト TERMINAL BOLT	12		
6	S9163 20000	ナット NUT	24		
7	S9164 20000	ナット NUT	24		
8	S9265 20000	ワッシャ, スプリング WASHER, spring	48		
9	S9262 02000	ワッシャ WASHER	72		
10	S9004 06012	スクリュウ, パンヘッド SCREW, panhead	1		
11	S9261 00600	ワッシャ WASHER	13		
12	S9265 06000	ワッシャ, スプリング WASHER, spring	10		
13	S9014 06065	スクリュウ, パンヘッド SCREW, panhead	3		
14	S9160 06000	ナット NUT	9		

ブレーカ セットアップ
FIG. 8 BREAKER SETTING

NES300SME

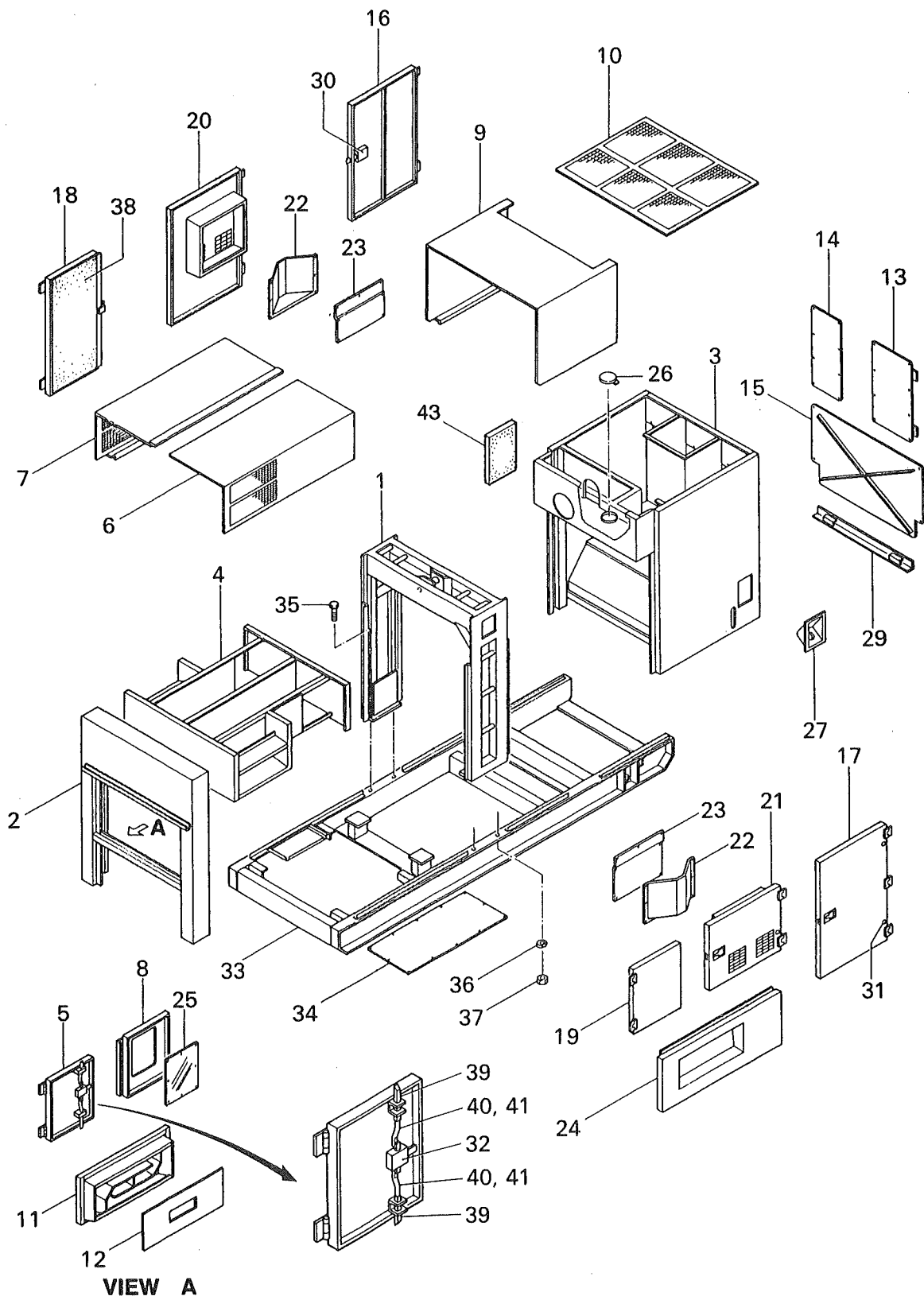


照号 KEY NO.	部 品 番 号 PART NO.	部 品 名 称 PART NAME	所要数 Q'TY	適 用 号 機 SERIAL NO.	記 事 REMARKS
	P306 836680	ブレーカ セットアップ BREAKER SETTING	1 SET		
1	P303 567240	ブラケット BRACKET	1		
2	P026 570200	アース リークージ ブレーカ EARTH LEAKAGE BREAKER	1		
3	P026 570210	ブラケット BRACKET	1		

ボネット
FIG. 9 BONNET

NES300SME

適用号機 No. HE011300マデ



ボネット
FIG. 9 BONNET

NES300SME

照号 KEY NO.	部 品 番 号 PART NO.	部 品 名 称 PART NAME	所要数 Q'TY	適 用 号 機 SERIAL NO.	記 事 REMARKS
	P304 223720	ボネット アッセンブリ BONNET ASSY	1 SET	~HE011300	
1	P304 223730	フレーム FRAME	1		
2	P304 384030	パネル マスク PANEL MASK	1		
3	P304 223740	ラジエータ マスク RADIATOR MASK	1		
4	P404 384070	インレット ベンチ ダクト INLET VENT DUCT	1		
5	P404 844830	パネル ドア ライト PANEL DOOR R.H.	1		
6	P304 834300	ベンチ ダクト カバー ライト VENT DUCT COVER R.H.	1		
7	P304 834310	ベンチ ダクト カバー レフト VENT DUCT COVER L.H.	1		
8	P404 837840	パネル ドア レフト PANEL DOOR L.H.	1		
9	P304 834170	ルーフ ROOF	1		
10	P304 850540	ガード ネット GUARD NET	1		
11	P304 382840	パネル マスク カバー PANEL MASK COVER	1		
12	P304 564250	ベンチ カバー VENT COVER	1		
13	P354 833160	ラジエータ マスク カバー ライト RADIATOR MASK COVER R.H.	1		
14	P354 564970	ラジエータ マスク カバー レフト RADIATOR MASK COVER L.H.	1		
15	P354 833980	フューエル タンク カバー FUEL TANK COVER	1		
16	P304 834190	サイド ドア SIDE DOOR	1		
17	P304 834200	サイド ドア SIDE DOOR	1		
18	P304 834210	サイド ドア SIDE DOOR	1		
19	P304 834220	サイド ドア SIDE DOOR	1		
20	P304 384040	サイド ドア SIDE DOOR	1		
21	P304 383820	サイド ドア SIDE DOOR	1		
22	P354 833380	ダクト ドア DUCT DOOR	2		
23	P354 833390	ダクト カバー DUCT COVER	2		
24	P304 834230	サイド カバー アッセンブリ SIDE COVER ASSY	1		
25	P124 570350	パネル PANEL	1		
26	P254 816500	キャップ アッセンブリ CAP ASSY	1		
27	P154 828390	フューエル カバー FUEL COVER	1		
29	P354 833970	ストッパ STOPPER	1		
30	P024 572510	ハンドル HANDLE	4		

FIG. 9 ボンネット
BONNET

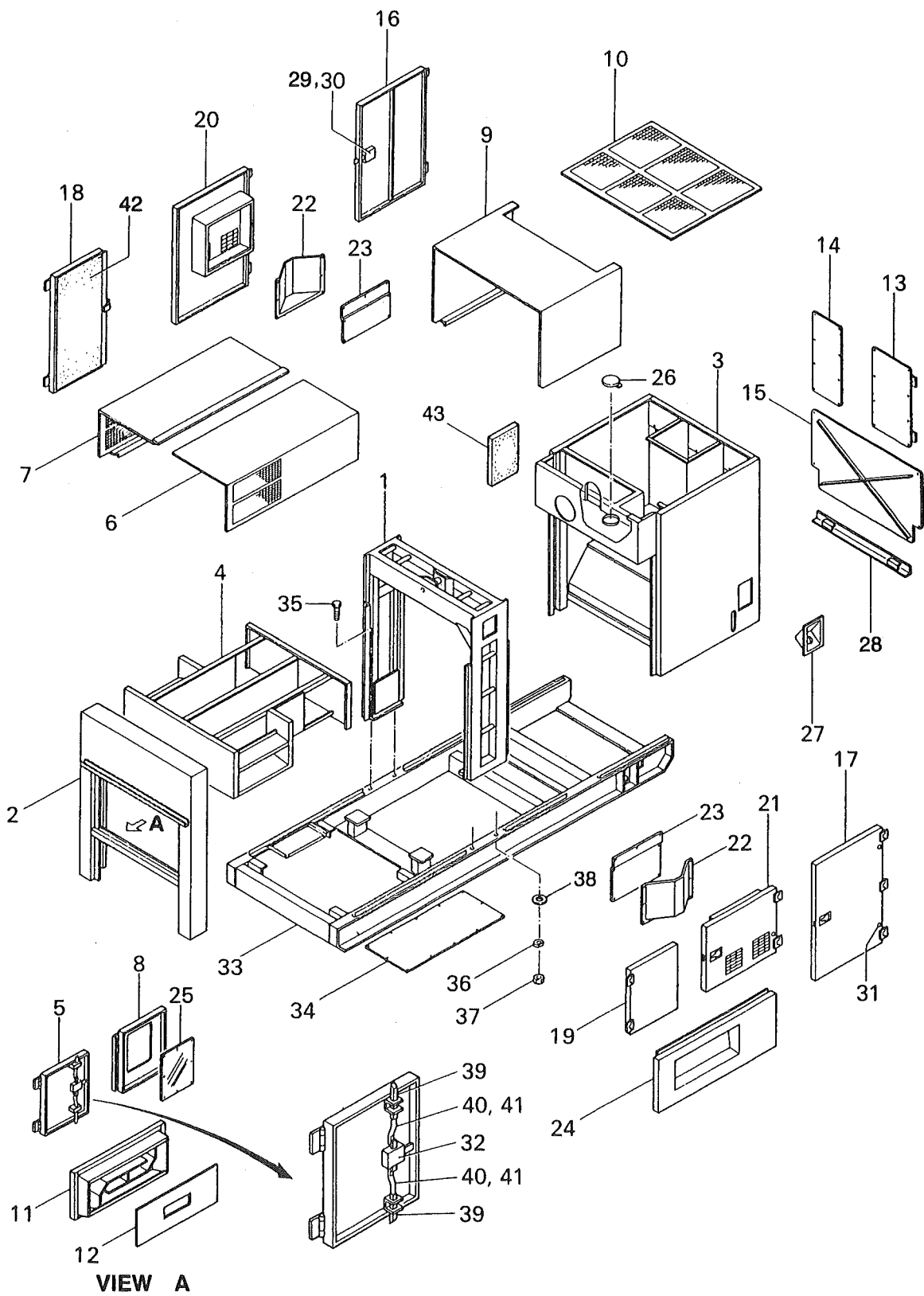
NES300SME

照号 KEY NO.	部 品 番 号 PART NO.	部 品 名 称 PART NAME	所要数 Q'TY	適 用 号 機 SERIAL NO.	記 事 REMARKS
31	P024 563170	フット オブ ラバー FOOT OF RUBBER	9		
32	P504 573020	ラッチ ハンドル RATCH HANDLE	1		
33	P304 227820	ベッド BED	1		
34	P304 574740	インスペクション カバー INSPECTION COVER	1		
35	P75X 556620	ボルト BOLT	4		
36	S9265 24000	ワッシャー, スプリング WASHER, spring	4		
37	P07X 556640	ナット NUT	4		
38	BP 0167	サウンド アレスター SOUND ARRESTER	1 SET		
39	P124 562810	ラッチ RATCH	2		
40	P304 566440	ロッド ROD	2		
41	P01X 567010	パッキン PACKING	2		
43	P304 851230	サウンド アレスター SOUND ARRESTER	1 SET		

ボネット
FIG. 9A BONNET

NES300SME

適用号機 No. HE011400カラ



ボネット
FIG. 9A BONNET

NES300SME

照号 KEY NO.	部 品 番 号 PART NO.	部 品 名 称 PART NAME	所要数 Q'TY	適 用 号 機 SERIAL NO.	記 事 REMARKS
	P304 228720	ボネット アッセンブリ BONNET ASSY	1 SET	HE011400~	
1	P304 228780	フレーム FRAME	1		
2	P304 384030	パネル マスク PANEL MASK	1		
3	P304 228790	ラジエータ マスク RADIATOR MASK	1		
4	P304 384070	インレット ベンチ ダクト INLET VENT DUCT	1		
5	P404 844830	パネル ドア ライト PANEL DOOR R.H.	1		
6	P304 834300	ベンチ ダクト カバー ライト VENT DUCT COVER R.H.	1		
7	P304 834310	ベンチ ダクト カバー レフト VENT DUCT COVER L.H.	1		
8	P404 837840	パネル ドア レフト PANEL DOOR L.H.	1		
9	P304 834170	ルーフ ROOF	1		
10	P304 850540	ガード ネット GUARD NET	1		
11	P304 382840	パネル マスク カバー PANEL MASK COVER	1		
12	P304 564250	ベンチ カバー VENT COVER	1		
13	P354 833160	ラジエータ マスク カバー ライト RADIATOR MASK COVER R.H.	1		
14	P354 564970	ラジエータ マスク カバー レフト RADIATOR MASK COVER L.H.	1		
15	P354 833980	フューエル タンク カバー FUEL TANK COVER	1		
16	P304 852610	サイド ドア SIDE DOOR	1		
17	P304 852620	サイド ドア SIDE DOOR	1		
18	P304 852630	サイド ドア SIDE DOOR	1		
19	P304 852640	サイド ドア SIDE DOOR	1		
20	P304 393380	サイド ドア SIDE DOOR	1		
21	P304 393390	サイド ドア SIDE DOOR	1		
22	P354 833380	ダクト ドア DUCT DOOR	2		
23	P354 833390	ダクト カバー DUCT COVER	2		
24	P304 834230	サイド カバー アッセンブリ SIDE COVER ASSY	1		
25	P124 570350	パネル PANEL	1		
26	P254 816500	キャップ アッセンブリ CAP ASSY	1		
27	P154 828390	フューエル カバー FUEL COVER	1		
28	P354 833970	ストッパ STOPPER	1		
29	P024 392090	ハンドル HANDLE	4		
30	P08X 570340	ハイブリッド ナット HYBRID NUT	16		

FIG. 9A ボンネット
BONNET

NES300SME

照号 KEY NO.	部 品 番 号 PART NO.	部 品 名 称 PART NAME	所要数 Q'TY	適 用 号 機 SERIAL NO.	記 事 REMARKS
31	P024 563170	フット オブ ラバー FOOT OF RUBBER	9		
32	P504 573020	ラッチ ハンドル RATCH HANDLE	1		
33	P304 228710	ベッド BED	1		
34	P304 574740	インスペクション カバー INSPECTION COVER	1		
35	P75X 556620	ボルト BOLT	4		
36	S9265 24000	ワッシャ, スプリング WASHER, spring	4		
37	P07X 556640	ナット NUT	4		
38	S9260 02400	ワッシャ WASHER	4		
39	P124 562810	ラッチ RATCH	2		
40	P304 566440	ロッド ROD	2		
41	P01X 567010	パッキン PACKING	2		
42	BP 0167	サウンド アレスター SOUND ARRESTER	1 SET		
43	P304 851230	サウンド アレスター SOUND ARRESTER	1 SET		

インスツルメント パネル アッセンブリ
FIG. 10 INSTRUMENT PANEL ASSY

NES300SME

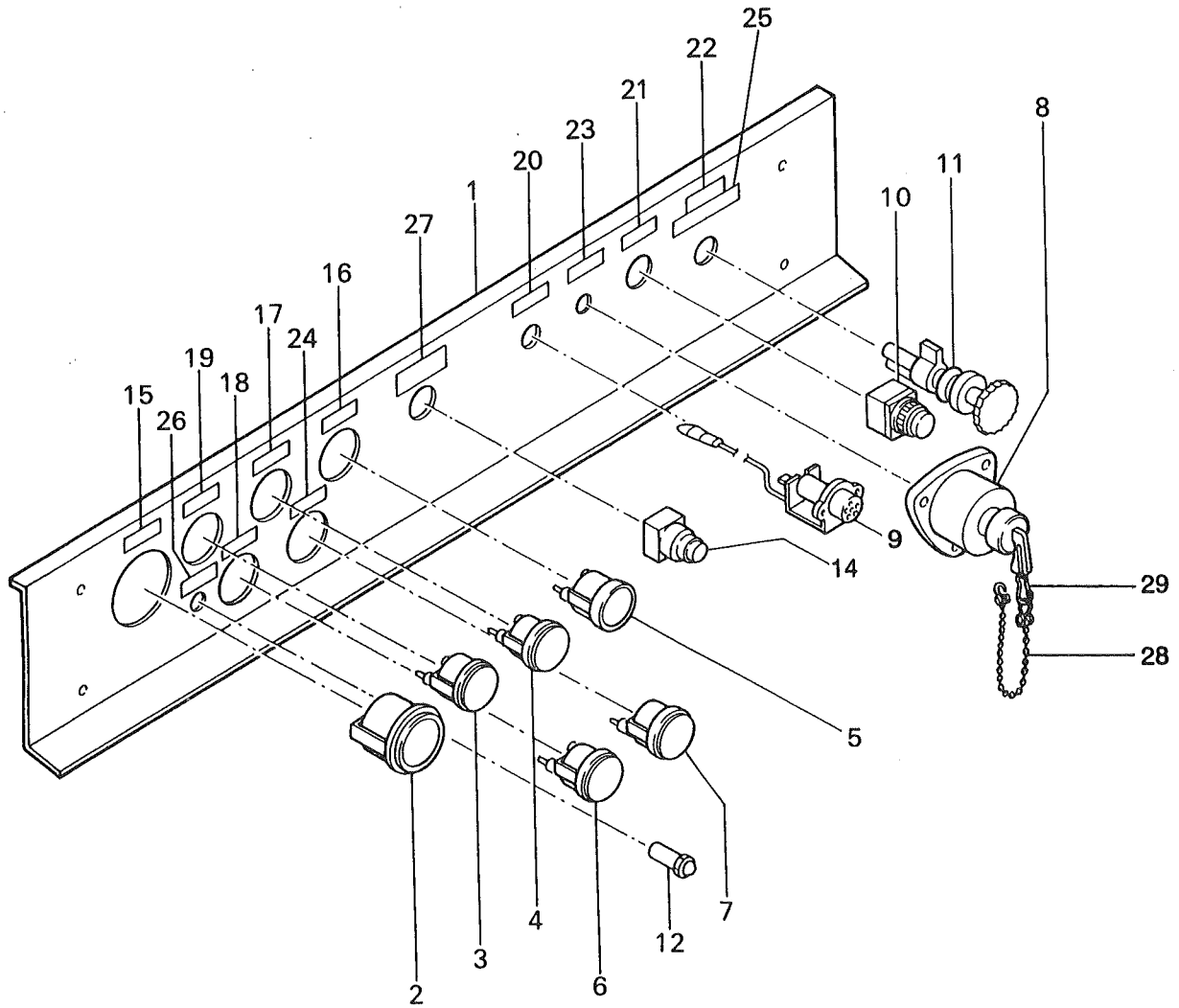


FIG. 10 インストルメント パネル アッセンブリ
INSTRUMENT PANEL ASSY

NES300SME

照号 KEY NO.	部 品 番 号 PART NO.	部 品 名 称 PART NAME	所要数 Q'TY	適 用 号 機 SERIAL NO.	記 事 REMARKS
	P306 388220	インストルメント パネル アッセンブリ INSTRUMENT PANEL ASSY	1 SET		
1	P306 831110	インストルメント パネル INSTRUMENT PANEL	1		
2	P03X 842250	タコメータ TACHOMETER	1		MHI. 04504-26100
3	P306 857320	オイル プレッシャ ゲージ OIL PRESSURE GAUGE	1		MHI. 04541-85400
4	P306 833420	サーモ メータ, ウォータ THERMO METER, water	1		MHI. 04525-15200
5	S1060 40202	アンメータ AMMETER	1		MHI. 04550-04001
6	P306 833420	サーモ メータ, オイル THERMO METER, oil	1		MHI. 04525-15200
7	P03X 467820	フューエル ゲージ FUEL GAUGE	1		
8	P836 518790	スタータ スイッチ STARTER SWITCH	1		MHI. 05121-10600
9	P836 518800	インジケータ INDICATOR	1		MHI. 32561-09300
10	P01X 435320	ストップ スイッチ STOP SWITCH	1		
11	P116 519230	コントロール ボタン CONTROL BUTTON	1		
12	P443 527370	ブラケット BRACKET	1		
14	P126 562510	セレクトア スイッチ SELECTOR SWITCH	1		
15	S0173 07050	ネーム プレート NAME PLATE	1		回転計
16	S0173 08050	ネーム プレート NAME PLATE	1		充電電流計
17	S0173 09050	ネーム プレート NAME PLATE	1		水温計
18	S0173 10050	ネーム プレート NAME PLATE	1		潤滑油温度計
19	S173 11050	ネーム プレート NAME PLATE	1		油圧計
20	S0173 14050	ネーム プレート NAME PLATE	1		予熱表示
21	S0173 17050	ネーム プレート NAME PLATE	1		緊急停止
22	S0173 27050	ネーム プレート NAME PLATE	1		調速
23	S0173 59063	ネーム プレート NAME PLATE	1		始動停止スイッチ
24	S0173 81050	ネーム プレート NAME PLATE	1		燃料計
25	P126 563530	ネーム プレート NAME PLATE	1		調速注意
26	S0173 15050	ネーム プレート NAME PLATE	1		オイル フィルタ警報灯
27	P126 562520	ネーム プレート NAME PLATE	1		スローダウン・高速
28	P023 562970	チェーン, ボール CHAIN, ball	1		
29	P023 562980	スナップ SNAP	1		

スピード コントロール デバイス
FIG. 11 SPEED CONTROL DEVICE

NES300SME

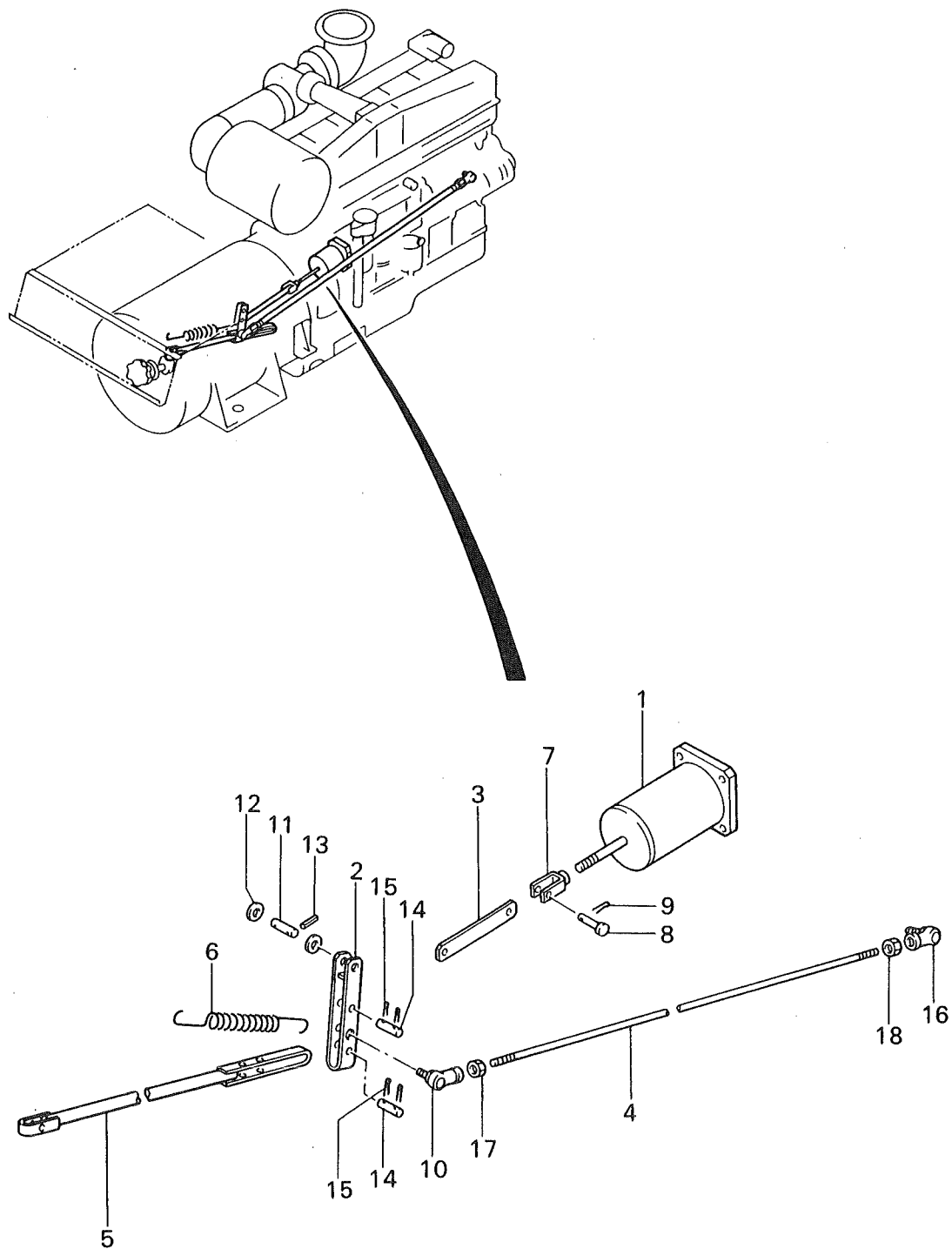


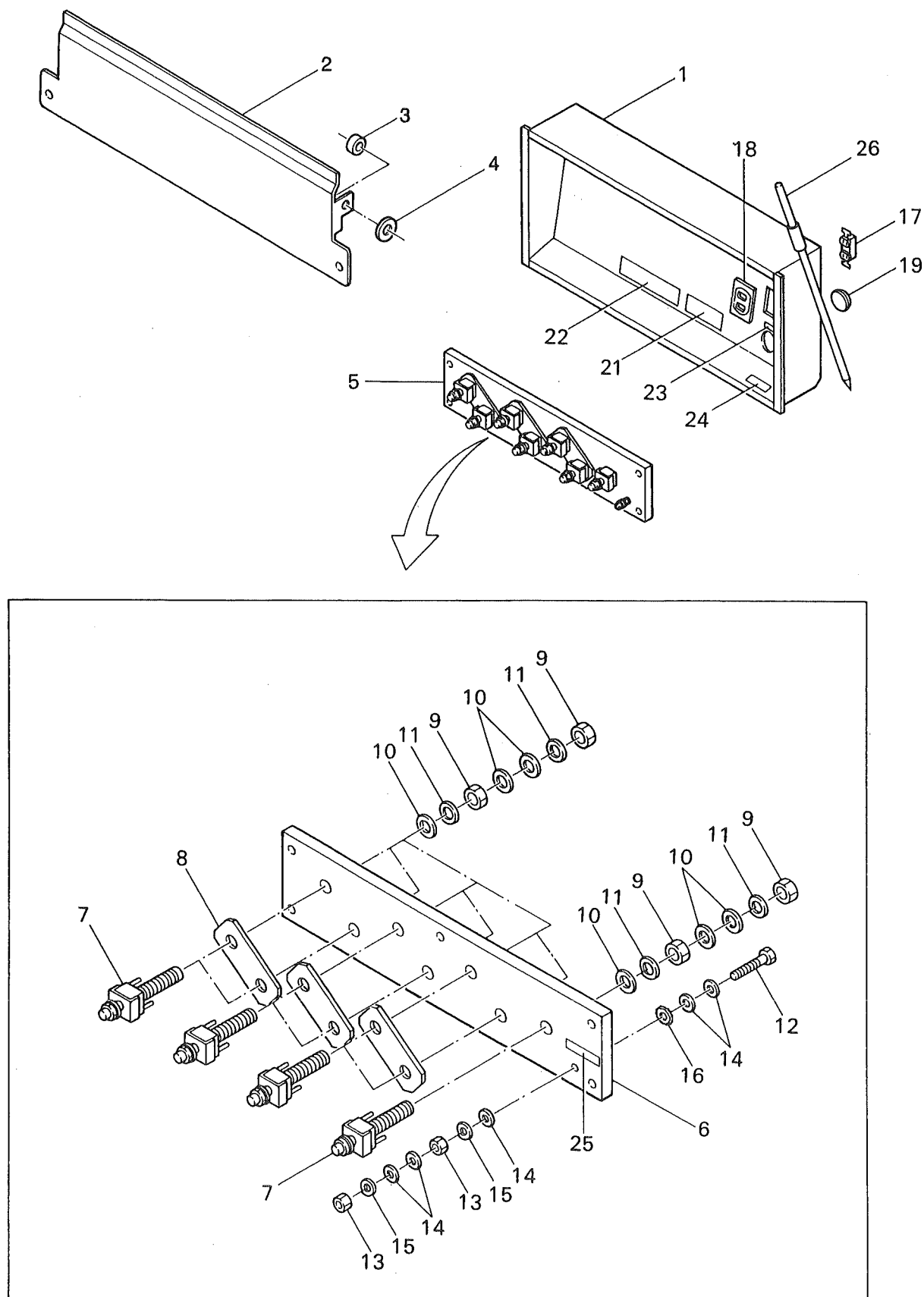
FIG. 11 スピード コントロール デバイス
SPEED CONTROL DEVICE

NES300SME

照 号 KEY NO.	部 品 番 号 PART NO.	部 品 名 称 PART NAME	所要数 Q'TY	適 用 号 機 SERIAL NO.	記 事 REMARKS
	P301 382690	スピード コントロール デバイス SPEED CONTROL DEVICE	1 SET		
1	P231 407890	ソレノイド SOLENOID	1		
2	P931 516580	レバー LEVER	1		
3	P651 529200	バー BAR	1		
4	P941 551700	リンク ロッド LINK ROD	1		L=1525mm
5	P931 505220	リンク ロッド LINK ROD	1		
6	P831 559970	スプリング SPRING	1		
7	S9501 10550	ジョー ジョイント JAW JOINT	1		
8	S3123 10026	ピン, ヘッド PIN, head	1		
9	S9300 32018	ピン, スプリット PIN, split	1		
10	C102 515960	ロッド エンド ROD END	1		IKO LHSAB
11	S5024 16067	ピン PIN	1		
12	S9260 01600	ワッシャ WASHER	2		
13	S9304 04040	ピン, スプリング PIN, spring	1		
14	S3120 10044	ピン PIN	2		
15	S9300 32016	ピン, スプリット PIN, split	4		
16	C102 515950	ロッド エンド ROD END	1		IKO LHSABL
17	S9160 08000	ナット NUT	3		
18	S9165 08000	ナット, L NUT, L	1		

ターミナル ボックス アッセンブリ
FIG. 12 TERMINAL BOX ASSY

NES300SME



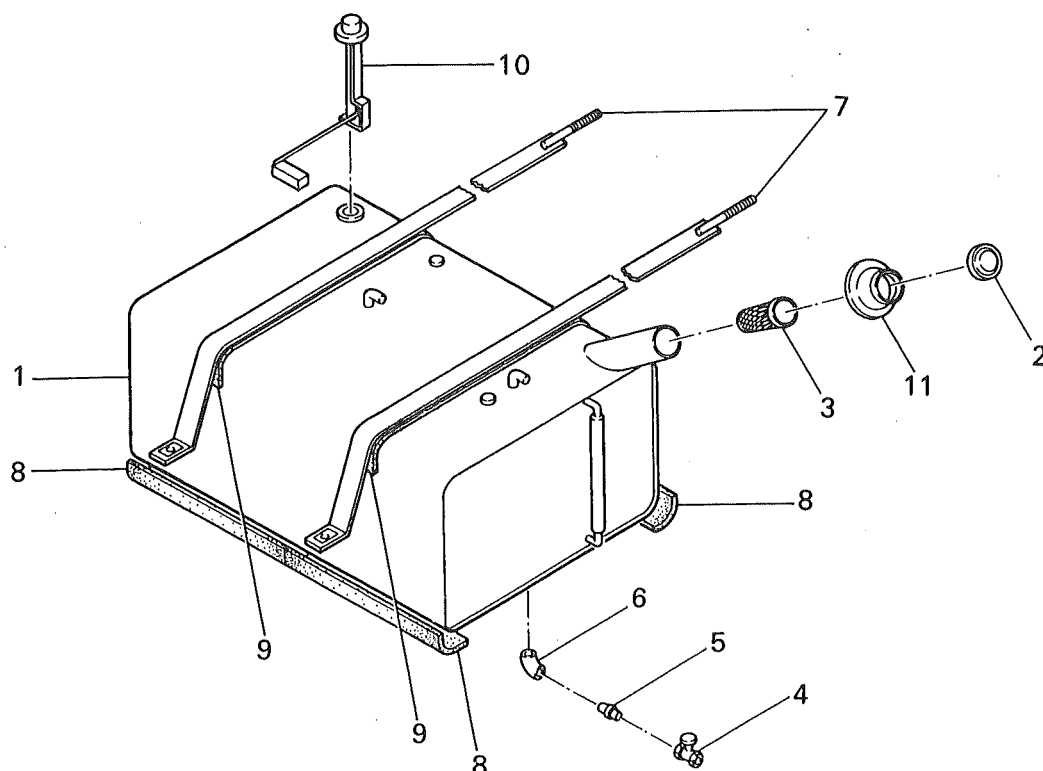
ターミナル ボックス アッセンブリ
FIG. 12 TERMINAL BOX ASSY

NES300SME

照号 KEY NO.	部品番号 PART NO.	部品名称 PART NAME	所要数 Q'TY	適用号機 SERIAL NO.	記 事 REMARKS
	P306 392340	ターミナル ボックス アッセンブリ TERMINAL BOX ASSY	1 SET		
1※	P356 383590	ターミナル ボックス TERMINAL BOX	1		
2	P306 850560	カバー, ターミナル COVER, terminal	1		
3	P026 562990	ブッシュ BUSHING	2		
4	P831 506750	ワッシャ WASHER	2		
5	P306 832010 P306 855250	ターミナル ボード アッセンブリ TERMINAL BOARD ASSY	1 SET 1 SET	~HE012100 HE012200~	照号番号6~16からなる Consist of Key No. 6~16
6	P306 831310 P306 855270	ターミナル ボード TERMINAL BOARD	1 1	~HE012100 HE012200~	
7	P126 829460 P126 575810	ターミナル ボード アッセンブリ TERMINAL BOARD ASSY	7 7	~HE012100 HE012200~	
8	P306 564100 P306 578750	プレート, ジョイント PLATE, joint	3 3	~HE012100 HE012200~	
9	S9163 16000	ナット NUT	14		
10	S9262 01600	ワッシャ WASHER	21		
11	S9265 16000	ワッシャ, スプリング WASHER, spring	14		
12	S9087 08050	ボルト BOLT	1		
13	S9163 08000	ナット NUT	2		
14	S9262 00800	ワッシャ WASHER	5		
15	S9265 08000	ワッシャ, スプリング WASHER, spring	2		
16	S9270 08000	ワッシャ, ロック WASHER, lock	1		
17	S1058 01015	コンセント CONSENT	1		
18	P306 565110	コンセント プレート CONSENT PLATE	1		
19	P38X 527330	グロメット GROMMET	1		
20					
21	P026 563520	ネーム プレート NAME PLATE	1		接地注意
22	P656 548980	ネーム プレート NAME PLATE	1		出力電圧表示
23	P026 563510	ネーム プレート NAME PLATE	1		コンセント
24	P146 555370	ネーム プレート NAME PLATE	1		発電機, 外箱接地端子
25	P146 555360	ネーム プレート NAME PLATE	1		機能接地専用端子
26	※	アース バー EARTH BAR	1		Refer to FIG. 19 アタッチメントニ示ス

FIG. 13 FUEL TANK ASSY
 フューエル タンク アッセンブリ

NES300SME

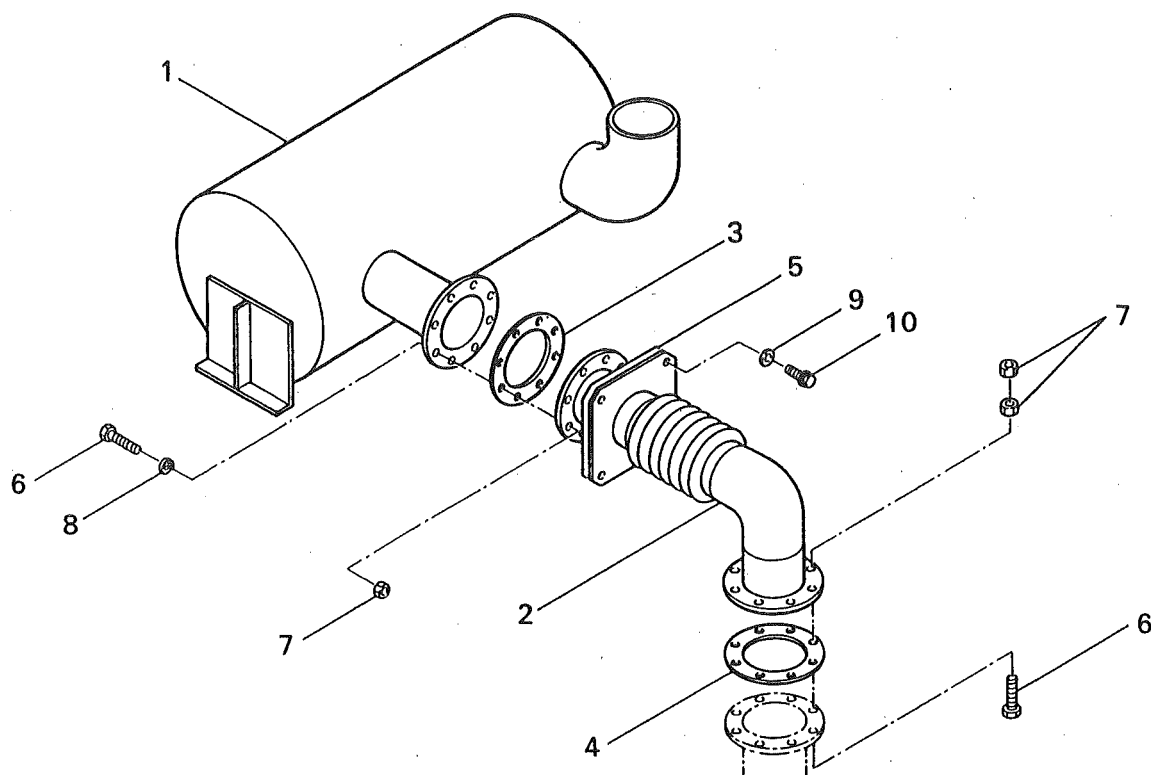


照号 KEY NO.	部品番号 PART NO.	部品名称 PART NAME	所要数 Q'TY	適用号機 SERIAL NO.	記 事 REMARKS
	P301 831250	フューエル タンク アッセンブリ FUEL TANK ASSY	1 SET		
1	P301 382700	フューエル タンク FUEL TANK	1		
2	C601 513610	キャップ CAP	1		
3	P021 573220	ストレーナ STRAINER	1		
4	P03X 490970	コック COCK	1		
5	S7726 03000	ニップル NIPPLE	1		
6	S7586 03000	エルボ ELBOW	1		
7	P301 564070	バンド BAND	2		
8	P06X 831250	パッキン PACKING	4		
9	P07X 831250	パッキン PACKING	2		
10	P24X 830650	タンク ユニット TANK UNIT	1		
11	P131 528290	キャップ CAP	1		

エキゾースト パイピング
FIG. 14 EXHAUST PIPING

NES300SME

適用号機 No. HE011300マデ

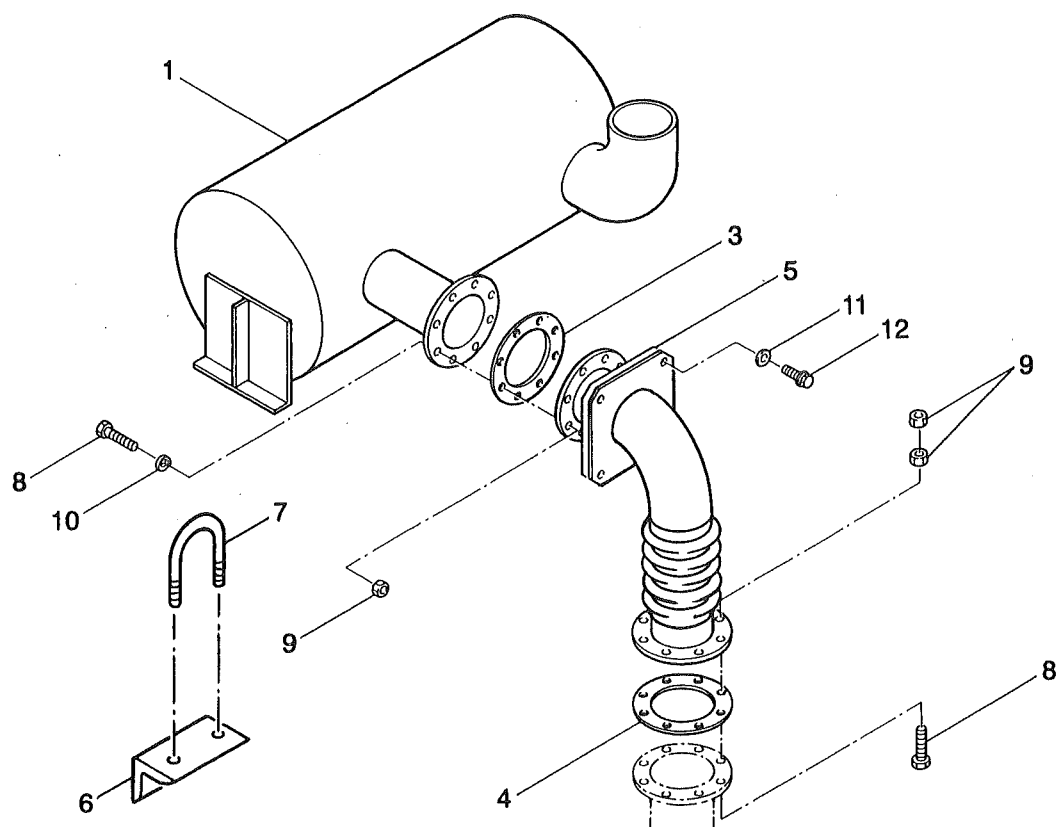


照号 KEY NO.	部品番号 PART NO.	部品名称 PART NAME	所要数 QTY	適用号機 SERIAL NO.	記 事 REMARKS
	P301 384060	エキゾースト パイピング EXHAUST PIPING	1 SET	~HE011300	
1	P301 837060	マフラー MUFFLER	1		
2	P301 834240	エキゾースト パイプ EXHAUST PIPE	1		
3	P851 545910	ガスケット GASKET	1		100A 用
4	P921 500400	ガスケット GASKET	1		
5	P831 513890	パッキン PACKING	1		
6	S9060 16070	ボルト BOLT	16		
7	S9163 16000	ナット NUT	24		
8	S9265 16000	ワッシャ, スプリング WASHER, spring	8		
9	P831 506750	ワッシャ WASHER	8		
10	S9088 10025	ボルト, ワッシャ アッセンブリ BOLT, washer assembled	8		

エキゾースト パイピング
FIG. 14A EXHAUST PIPING

NES300SME

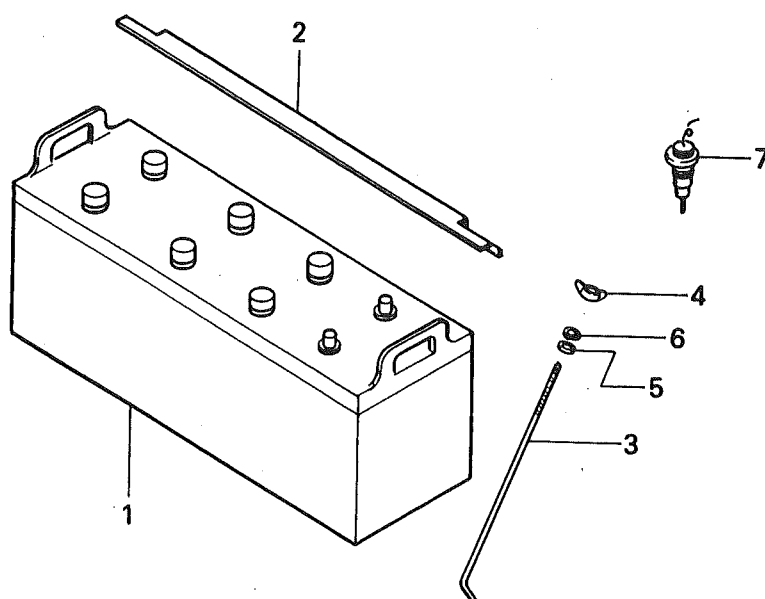
適用号機 No. HE011400カラ



照号 KEY NO.	部品番号 PART NO.	部品名称 PART NAME	所要数 Q'TY	適用号機 SERIAL NO.	記 事 REMARKS
	P301 393510	エキゾースト パイピング EXHAUST PIPING	1 SET	HE011400～	
1	P301 852750	マフラー MUFFLER	1		
2	P301 852760	エキゾースト パイプ EXHAUST PIPE	1		
3	P851 545910	ガスケット GASKET	1		100A 用
4	P921 500400	ガスケット GASKET	1		
5	P221 566220	パッキン PACKING	1		
6	P261 577160	サポート エキゾースト SUPPORT EXHAUST	1		
7	P301 577070	U ボルト U-BOLT	1		
8	S9060 16070	ボルト BOLT	16		
9	S9163 16000	ナット NUT	24		
10	S9265 16000	ワッシャ, スプリング WASHER, spring	8		
11	P831 506750	ワッシャ WASHER	8		
12	S9088 10025	ボルト, ワッシャ アッセンブリ BOLT, washer assembled	8		

FIG. 15 バッテリ アッセンブリ
BATTERY ASSY

NES300SME



照号 KEY NO.	部品番号 PART NO.	部品名称 PART NAME	所要数 Q'TY	適用号機 SERIAL NO.	記 事 REMARKS
	P836 429340	バッテリー アッセンブリ BATTERY ASSY	2 SET		
1	P836 429350	バッテリー BATTERY	2		
2	P936 505240	ストッパ STOPPER	2		
3	F336 513540	ボルト BOLT	4		
4	S9182 06000	ナット, ウィング NUT, wing	4		
5	S9260 00600	ワッシャ WASHER	4		
6	S9265 06000	ワッシャ, スプリング WASHER, spring	4		
7	P04X 320180	バッテリー センサ BATTERY SENSOR	2		

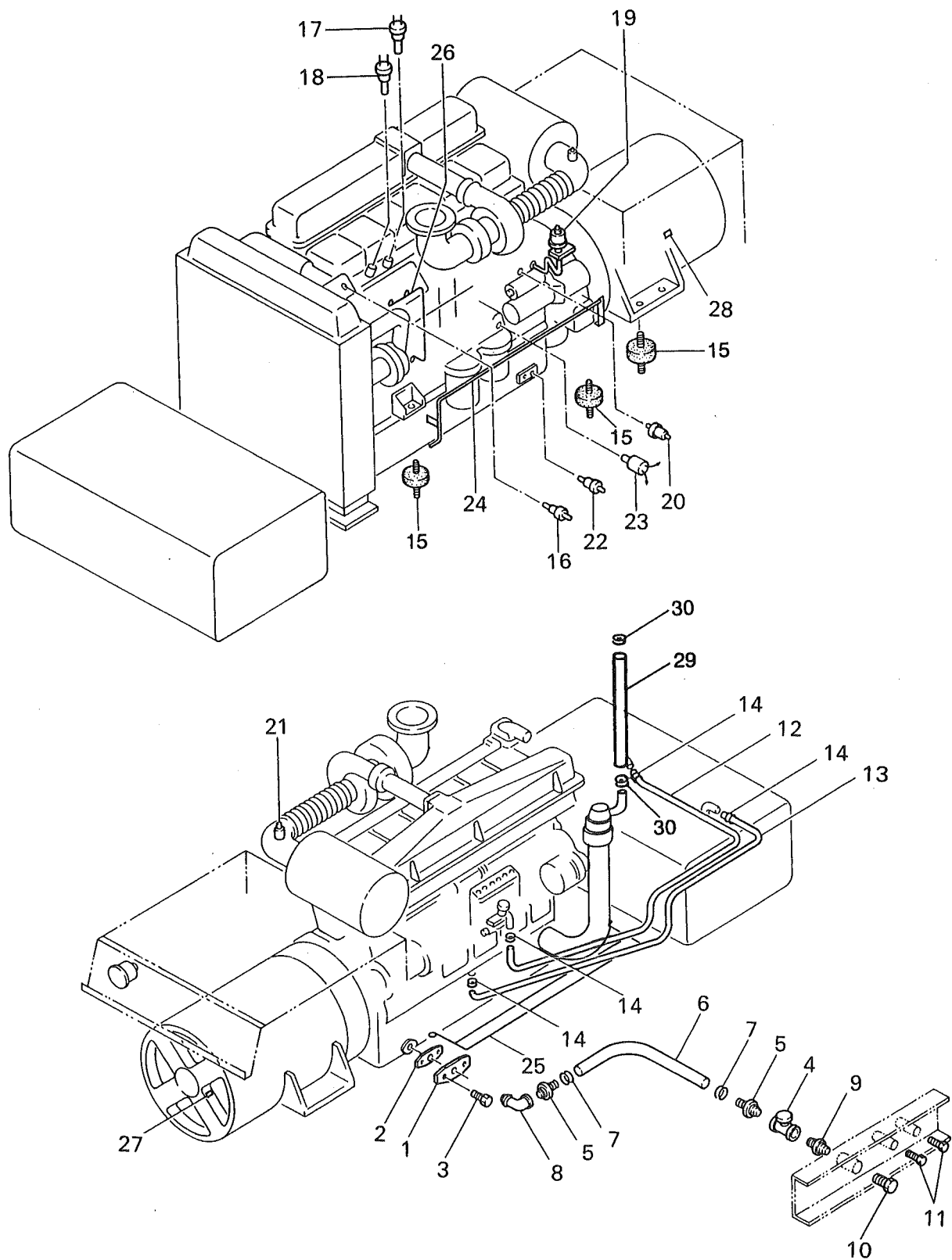


FIG. 16 パイピング・リギング
PIPING & RIGGING

NES300SME

照号 KEY NO.	部 品 番 号 PART NO.	部 品 名 称 PART NAME	所要数 Q'TY	適 用 号 機 SERIAL NO.	記 事 REMARKS
	P301 383150	パイピング・リギング PIPING & RIGGING	1 SET		
1	P931 508360	フランジ FLANGE	1		
2	P931 505790	パッキン PACKING	1		
3	P931 508770	ボルト BOLT	2		
4	P06X 832320	ボール バルブ BALL VALVE	1		
5	P44X 826500	エア ホース ニップル AIR HOSE NIPPLE	2		
6	P04X 563020	オイル ホース OIL HOSE	1		L=500mm
7	S7940 03000	クランプ, ホース CLAMP, hose	2		
8	S7730 06000	エルボ ELBOW	1		3/4
9	S7726 06000	ニップル NIPPLE	1		3/4
10	S7571 06000	プラグ PLUG	1		3/4
11	S7571 04000	プラグ PLUG	2		1/2
12	P07X 563010	フューエル ホース FUEL HOSE	1		L=3300mm
13	P06X 563010	リターン ホース RETURN HOSE	1		L=3100mm
14	S7940 02200	クランプ, ホース CLAMP, hose	4		
15	P20X 411880	インシュレータ INSULATOR	6		
16	P306 565170	サーモ メータ ユニット (ウォーター) THERMO METER UNIT (WATER)	1		MHI. 04524-02230
17	P05X 539020	サーモ スイッチ THERMO SWITCH (101°C)	1		MHI. 04442-34800
18	P351 567160	サーモ スイッチ THERMO SWITCH (50°C)	1		MHI. 04442-38500
19	P306 565190	オイル プレッシャ ゲージ ユニット OIL PRESSURE GAUGE UNIT	1		MHI. 04541-86200
20	P02X 567170	オイル プレッシャ スイッチ OIL PRESSURE SWITCH	1		MHI. 04442-25200
21	P01X 567180	インジケータ INDICATOR	1		MHI. 47200-34401
22	P306 565170	サーモ メータ ユニット (オイル) THERMO METER UNIT (OIL)	1		MHI. 04524-02230
23	P306 567680	オイル フィルタ アラーム OIL FILTER ALARM	1		MHI. 31236-54500
24	P847 462270	ステー STAY	1		
25	P847 528730	ステー STAY	1		
26	P847 531950	ステー STAY	1		
27	P07X 558370	サーモ ラベル THERMO LABEL	1		70°C
28	P16X 558370	サーモ ラベル THERMO LABEL	1		115°C
29	P20X 577030	オイル ホース OIL HOSE	1		L=1000mm
30	S7940 03600	クランプ, ホース CLAMP, hose	2		

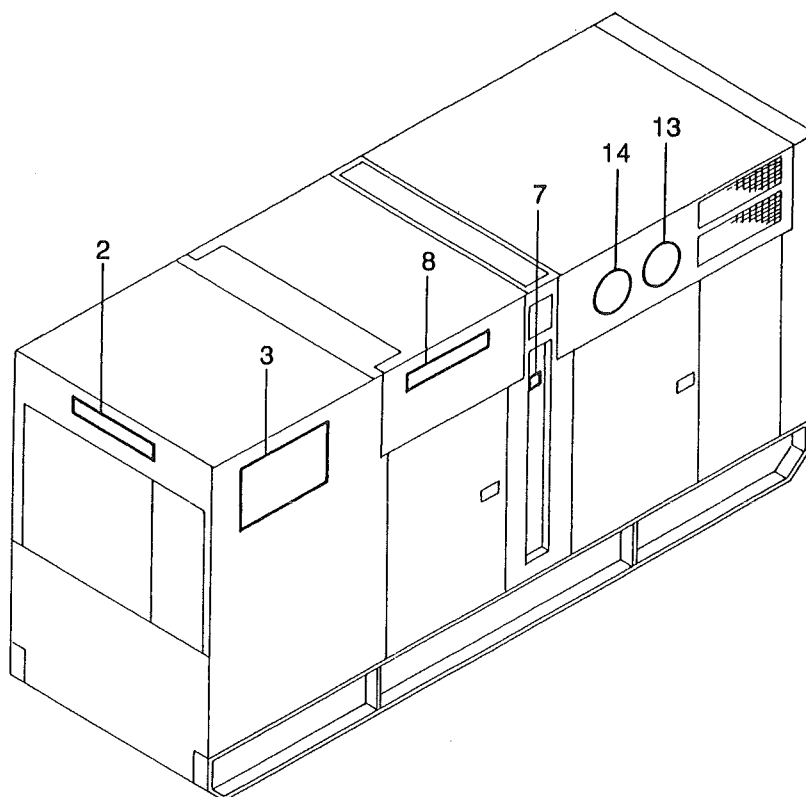
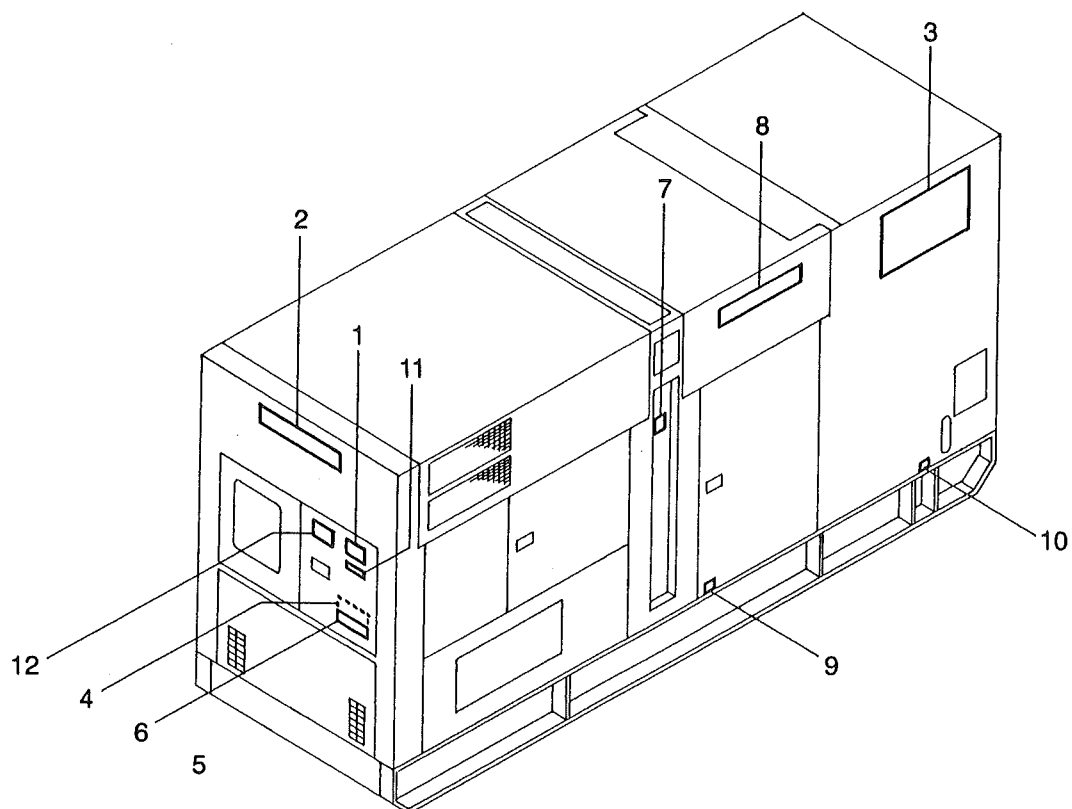


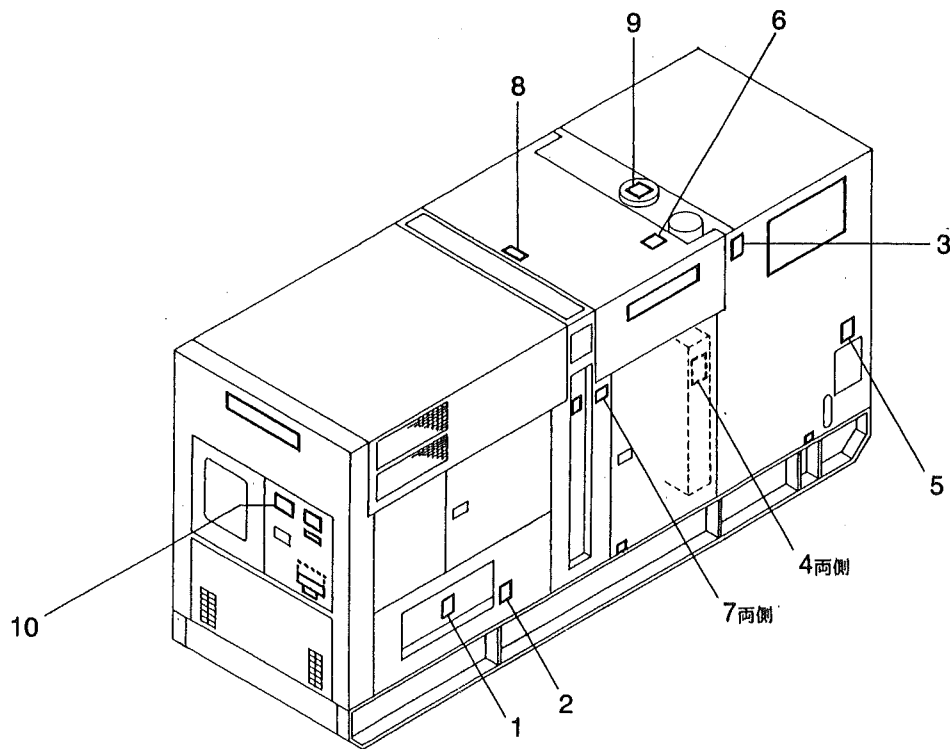
FIG. 17 ネーム プレート フィットティング
NAME PLATE FITTING

NES300SME

照 号 KEY NO.	部 品 番 号 PART NO.	部 品 名 称 PART NAME	所要数 Q'TY	適 用 号 機 SERIAL NO.	記 事 REMARKS
	P306 850700	ネーム プレート フィットティング NAME PLATE FITTING	1 SET		
1	P22X 378400	ネーム プレート NAME PLATE	1		
2	P111 372850	ネーム プレート NAME PLATE	2		社銘板
3	P076 834390	ネーム プレート NAME PLATE	2		NEW NES
4	P126 841860	ネーム プレート NAME PLATE	1		取扱
6	P116 830480	ネーム プレート NAME PLATE	1		注意
7	S0173 58070	ネーム プレート NAME PLATE	2		ローブ掛
8	P21X 550630	ネーム プレート NAME PLATE	2		NES300
9	S0173 53050	ネーム プレート NAME PLATE	1		オイルドレン
10	S0173 54050	ネーム プレート NAME PLATE	1		燃料ドレン
11	P126 564730	ネーム プレート NAME PLATE	1		感温式
12	P306 387790	PL ネーム プレート アッセンブリ PL NAME PLATE ASSY	1 SET		Refer to FIG. 18
13	P01X 572970	ネーム プレート NAME PLATE	1		超低騒音
14	P03X 572950	ネーム プレート NAME PLATE	1		排ガス

PL ネーム プレート アッセンブリ
FIG. 18 PL NAME PLATE ASSY

NES300SME

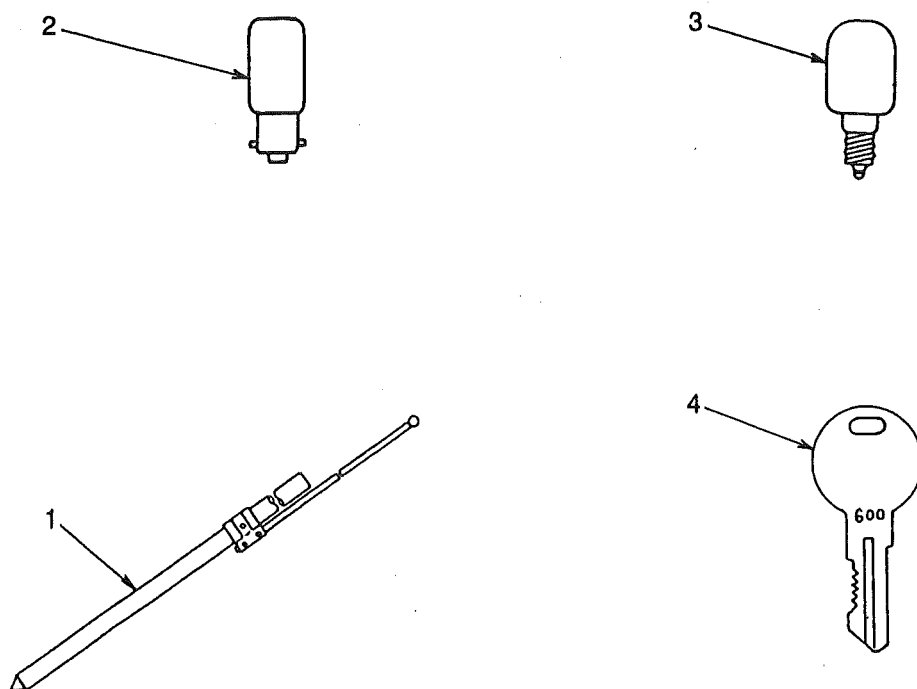


照号 KEY NO.	部 品 番 号 PART NO.	部 品 名 称 PART NAME	所要数 Q'TY	適 用 号 機 SERIAL NO.	記 事 REMARKS
	P306 387790	PL ネーム プレート アッセンブリ PL NAME PLATE ASSY	1 SET		
1	P026 841510	ネーム プレート NAME PLATE	1		感電
2	P026 841520	ネーム プレート NAME PLATE	1		接地
3	P026 841530	ネーム プレート NAME PLATE	1		排気ガス
4	P026 841540	ネーム プレート NAME PLATE	2		巻き込まれ
5	P026 841550	ネーム プレート NAME PLATE	1		火気厳禁
6	P026 841560	ネーム プレート NAME PLATE	1		マフラ火傷
7	P026 841570	ネーム プレート NAME PLATE	2		吊り下げ禁止
8	P026 841580	ネーム プレート NAME PLATE	1		吊り下げ箇所
9	P026 841590	ネーム プレート NAME PLATE	1		キャップ火傷
10	P026 841600	ネーム プレート NAME PLATE	1		共通事項
11					
12	P026 841830	ネーム プレート アッセンブリ NAME PLATE ASSY	1 SET		Key No.1~10ヲ含ム

FIG. 19 アタッチメント
ATTACHMENT

NES300SME

適用号機 No. HE011400カラ



照号 KEY NO.	部 品 番 号 PART NO.	部 品 名 称 PART NAME	所要数 QTY	適 用 号 機 SERIAL NO.	記 事 REMARKS
	P126 846350	アタッチメント ATTACHMENT	1 SET	HE011400~	
1	P01X 563620	アース バー EARTH BAR	1		
2	S1055 20030	ランプ LAMP	1		
3	P123 563250	ランプ LAMP	1		
4	P024 575240	キー KEY	2		

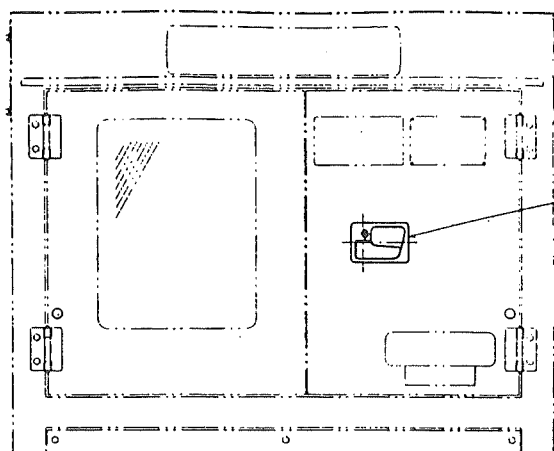
2. オプション部品 OPTION PARTS

ハンドル アンド キャップ
FIG. 21 HANDLE AND CAP

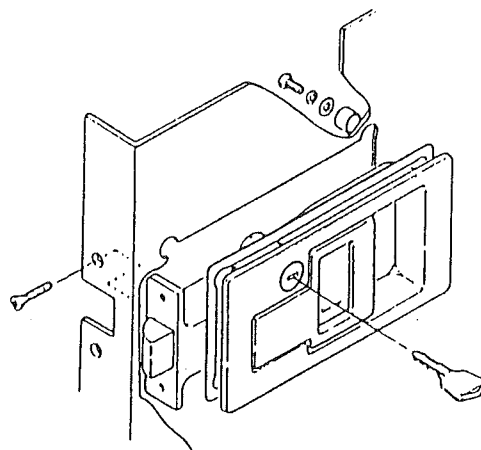
NES300SME

ラッチ ハンドル
LATCH HANDLE (A834 E40110)
(P504 573010)

所要数
Q'TY
1



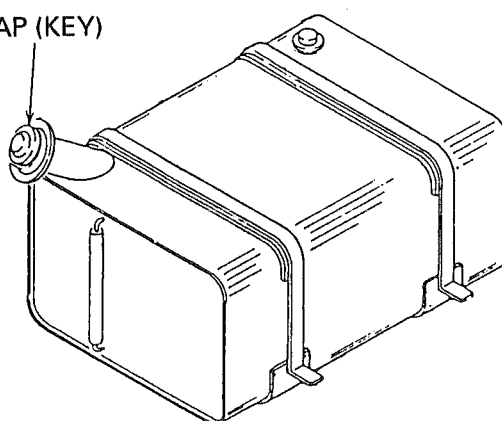
HANDLE



フューエル タンク キャップ
FUEL TANK CAP (P121 564740)

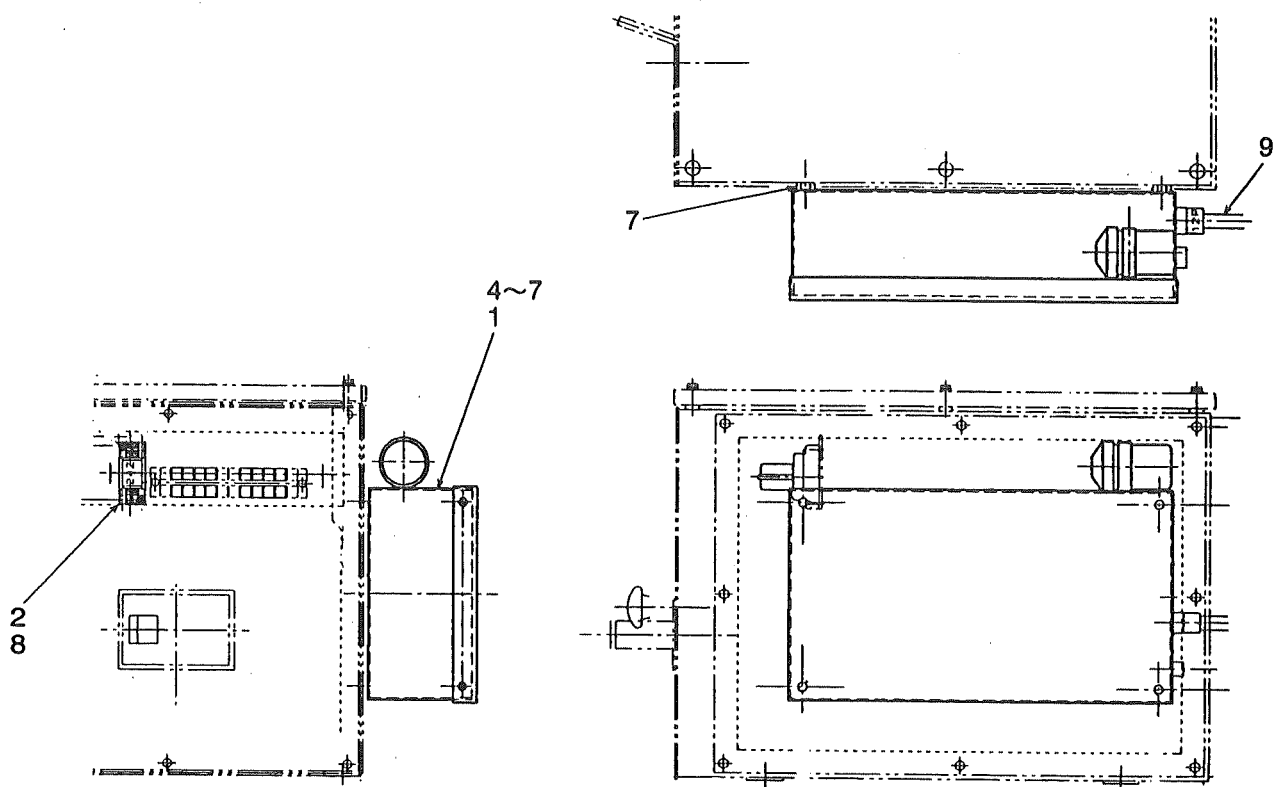
1

CAP (KEY)



ハンドリング スロー ダウン
FIG. 22 HANDRING SLOW DOWN

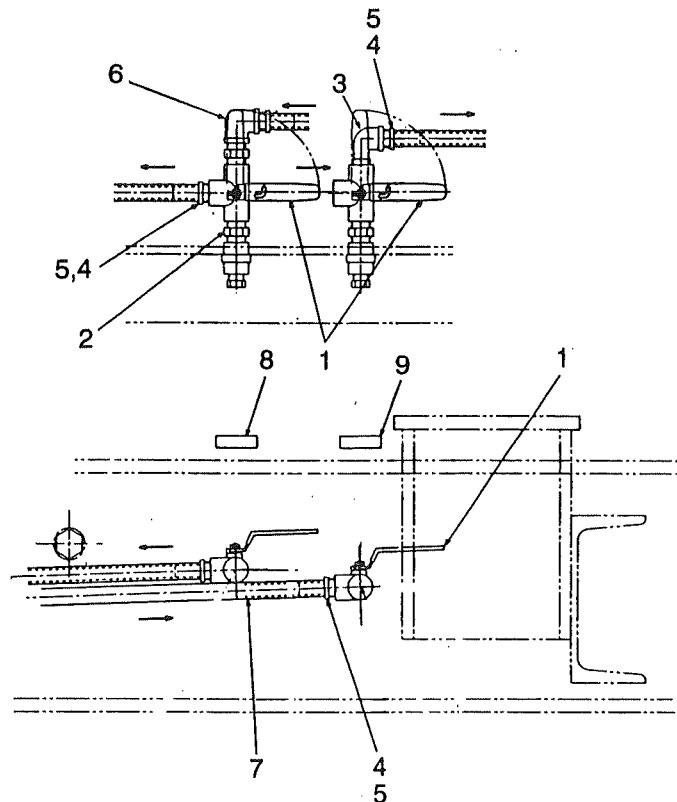
NES300SME



照号 KEY NO.	部 品 番 号 PART NO.	部 品 名 称 PART NAME	所要数 Q'TY	適 用 号 機 SERIAL NO.	記 事 REMARKS
	P303 837400	ハンドリング スロー ダウン HANDRING SLOW DOWN	1 SET		
1	P193 321750	スロー ダウン デバイス アッセンブリ SLOW DOWN DEVICE ASSY	1 SET		
2	P02X 837400	ミニ コントロール リレー MINI CONTROL RELAY	1		
3	P150 566360	シリコン ダイオード SILICON DIODE	1		
4	S9060 06020	ボルト BOLT	4		M6×20
5	S9160 06000	ナット NUT	4		M6
6	S9265 06000	ワッシャ, スプリング WASHER, spring	4		
7	S9160 10000	ナット NUT	4		M10
8	S9016 04016	スクリユウ, ワッシャ アッセンブリ SCREW, washer assembled	2		M4×16
9	P123 837520	スロー ダウン パーツ フィッティング SLOW DOWN PARTS FITTING	1		

FIG. 23 FUEL PIPING

NES300SME



照号 KEY NO.	部品番号 PART NO.	部品名称 PART NAME	所要数 Q'TY	適用号機 SERIAL NO.	記 事 REMARKS
	P301 832790	フューエル パイピング FUEL PIPING	1 SET		
1	P03X 525560	ボール バルブ 3 ウェイ BALL VALVE 3 WAY	2		
2	S7726 04000	ニップル NIPPLE	3		
3	S7730 04000	エルボ ELBOW	1		
4	P39X 826500	エア ホース ニップル AIR HOSE NIPPLE	4		
5	S7940 02200	クランプ ホース CLAMP HOSE	4		
6	S7728 04000	エルボ ELBOW	1		
7	P09X 563010	オイル ホース OIL HOSE	2		
8	P04X 561180	ネーム プレート NAME PLATE	1		燃料供給
9	P05X 561180	ネーム プレート NAME PLATE	1		燃料戻り

純正部品のおすすめ

本機のご使用に当たって当社指定の純正部品以外の部品をご使用になり
故障が発生した場合は保証致しかねます。

平成 12 年 2 月 初 版

不許
複製

NES300SME

ディーゼル発電装置パーツカタログ

発行 日本車輛製造株式会社機電本部
〒458-8502 名古屋市緑区鳴海町柳長80番(052)623-3311(代)