

SERIAL No. HH010100 ~

# NES300TK

## DIESEL GENERATOR SET PARTS CATALOG

CAT.No. GN-93  
ENGINE KOMATSU SAA6D125E-5

## 部品カタログのご使用にあたり

1. このたびは、日車ディーゼルジェネレータセットをお買いあげいただきましてありがとうございます。
2. この部品カタログは、日車NES型ディーゼルジェネレータセットのサービス部品が集録されています。

### 3. 部品カタログの構成

- ・照 号 図から部品を索引する番号(照号)を示します。照号末尾にA, B.....の符号が付いているものは変更された部品を示しますので、これらの部品をご注文される場合は、適用号機欄を見て貴社の使用号機に該当する照号の部品番号をご指示して下さい。

(例)

FIG.5      コントロール ボックス アッセンブリ      **NES300TK**

照 号 KEY NO.	部 品 番 号 PART NO.	部 品 名 称 PART NAME	所要数 Q' TY	適 用 号 機 SERIAL NO.	記 事 REMARKS
	P303 247050	コントロール ボックス アッセンブリ CONTROL BOX ASSY	1SET		
1	P303 C38060	コントロール パネル アッセンブリ, L CONTROL PANEL ASSY. L	1SET		Refer to FIG.6
2	P223 D11280	コントロール パネル, R CONTROL PANEL, R	1		
3	P303 247110	コントロール ボックス CONTROL BOX	1		
4	P223 D11390	カバー, サイド(L) COVER, side(L)	1		
5	P303 D40080	カバー, サイド(R) COVER, side(R)	1		
6	P223 D11410	カバー, リア COVER, rear	1		
7	P223 D11420	カバー, トップ COVER, top	1		
8	P223 D11430	ブラケット, MCCB BRACKET, MCCB	1		

- ・部品番号 各部品の固有番号を示し、数字と英字又は数字のみで構成されています。装置のアッセンブリ番号は最初に照号なしで示してあります。  
\* 単品では販売されず、組立品で販売される部品を示します。  
☆ 補用部品として供給いたしません。
- ・部品名称 各部品の名称を示します。
- ・所 要 数 各装置に使用されている、各装置の1組分の個数を示します。
- ・適用号機 各部品が使用されている「号機」を示します。
- ・記 事 各部品に関連のある特記事項を示します。下記の事項を除き、部品ご注文の際には併せてご指示下さい。

Refer to FIG. 2      . . . . . この部品は組部品を示し、部品の詳細については、図2を参照して下さい。

Consist of Key No.2~6      . . . . . この部品は、その装置において、照号2,3,4,5,6を含む組部品であることを示します。

#### 4. 部品のご注文について

- 部品のご注文の際は、必ず機種<sup>①</sup>の型式、号機、部品番号、部品名称、所要数量、記事欄特記事項をご明示下さい。

(例)

<u>NES300TK</u>	<u>HH010100</u>	<u>P232 523810</u>	<u>ダイオード</u>	<u>1 個</u>	<u>MA</u>
型 式	号 機	部品番号	部品名称	所要数量	記事欄

- 部品のご注文又は部品に関するお問い合わせは、巻末に記載してあります最寄りの日本車輛地区サービスセンターへお願いします。

## HOW TO USE THIS PARTS CATALOG

1. This parts catalog covers the service parts of Nissha NES Series Generator Set.

### 2. Explanation of the column

- Key No.    .. .. . A Key No. indicates a part of a parts assembly illustrated in each figure. Suffixal letter A,B,C or so on shows the modified part.
- Part No.    .. .. . A Part No. consists of ten letters array of alphabets and digits that identifies each parts.  
A part marked with ☆ or \* is available not for single part but for a parts assembly.
- Part Name .    .. .. . A part Name indicates the kind of a part.
- Q'ty        .. .. . . A Quantity shows the numbers of parts employed in one unit.
- Serial No.    .. .. . A Serial No. shows the applicable machine in which the part is employed.
- Remarks    .. .. . Special note may be described if necessary.  
For example
  - Refer to FIG.2  
This part is the component of assembling parts, and please refer to FIG.2.
  - Consist of Key No.2~6  
This part consists of the component parts of Key No.2,3,4,5 and 6.

### 3. How to order the parts.

- Please clarify the following information when you order the parts.  
Model, Serial No., Part No., Part Name, Quantity required and other information listed on the remarks column.  
Please contact the nearest Nippon Sharyo service center listed up on the last page of this parts catalog when you inquire or order the parts.

## 目 次

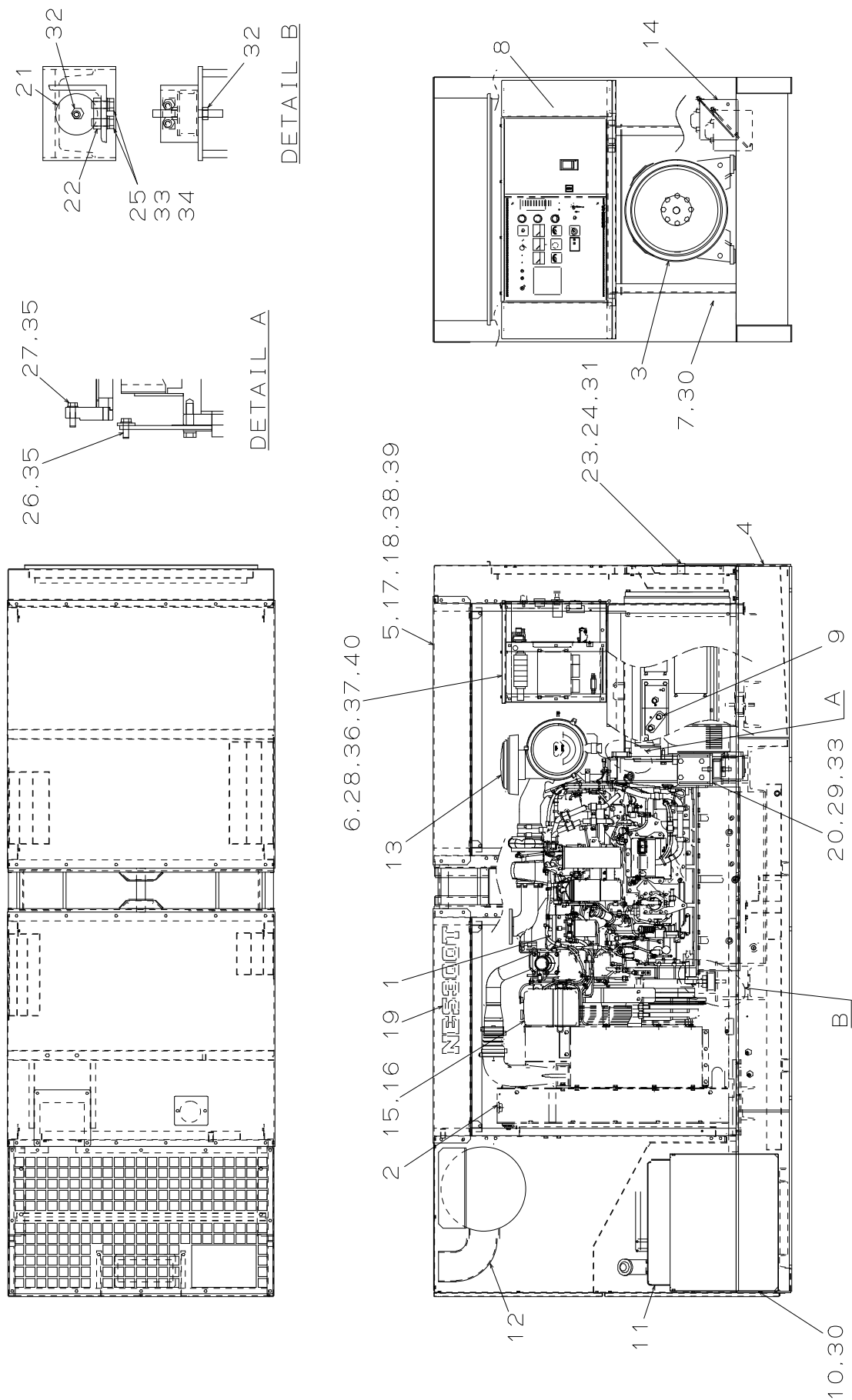
## INDEX

図番号 FIG.NO.	名 称	NAME	頁 PAGE
<b>1. 標準部品</b>	<b>STANDARD PARTS</b>		
1	ディーゼル ジェネレータ セット .....	DIESEL GENERATOR SET .....	2
2	ラジエータ アッセンブリ .....	RADIATOR ASSY .....	5
3	オルタネータ アッセンブリ .....	ALTERNATOR ASSY .....	7
4	レクティファイヤ アッセンブリ .....	RECTIFIER ASSY .....	10
5	コントロール ボックス アッセンブリ .....	CONTROL BOX ASSY .....	12
6	コントロール パネル アッセンブリ .....	CONTROL PANEL ASSY .....	15
7	アース リークエージ リレー アッセンブリ ..	EARTH LEAKAGE RELAY ASSY .....	18
8	ターミナル ボード アッセンブリ .....	TERMINAL BOARD ASSY .....	19
9	モニタ セッティング .....	MONITOR SETTING .....	20
10	ボンネット アッセンブリ .....	BONNET ASSY .....	21
11	パネル ドア アッセンブリ .....	PANEL DOOR ASSY .....	24
12	ターミナル ボックス アッセンブリ .....	TERMINAL BOX ASSY .....	25
13	ターミナル ボード アッセンブリ .....	TERMINAL BOARD ASSY .....	28
14	ターミナル ボルト アッセンブリ .....	TERMINAL BOLT ASSY .....	29
15	フューエル タンク アッセンブリ .....	FUEL TANK ASSY .....	30
16	エキゾースト パイピング .....	EXHAUST PIPING .....	32
17	エアクリーナ アッセンブリ .....	AIR CLEANER ASSY .....	34
18	バッテリー アッセンブリ .....	BATTERY ASSY .....	35
19	パイピング .....	PIPING .....	36
20	リザーブ タンク セッティング .....	RESERVE TANK SETTING .....	39
21	リギング .....	RIGGING .....	40
22	パッキン アッセンブリ .....	PACKING ASSY .....	42
23	ネーム プレート アッセンブリ .....	NAME PLATE ASSY .....	44
<b>2. エンジン部品</b>	<b>ENGINE PARTS</b>		
24	チェンジ パーツ .....	CHANGE PARTS .....	F2

## **1. 標準部品 STANDARD PARTS**

FIG.1 DIESEL GENERATOR SET

NES300TK



ディーゼル ジェネレータ セット  
FIG.1 DIESEL GENERATOR SET

NES300TK

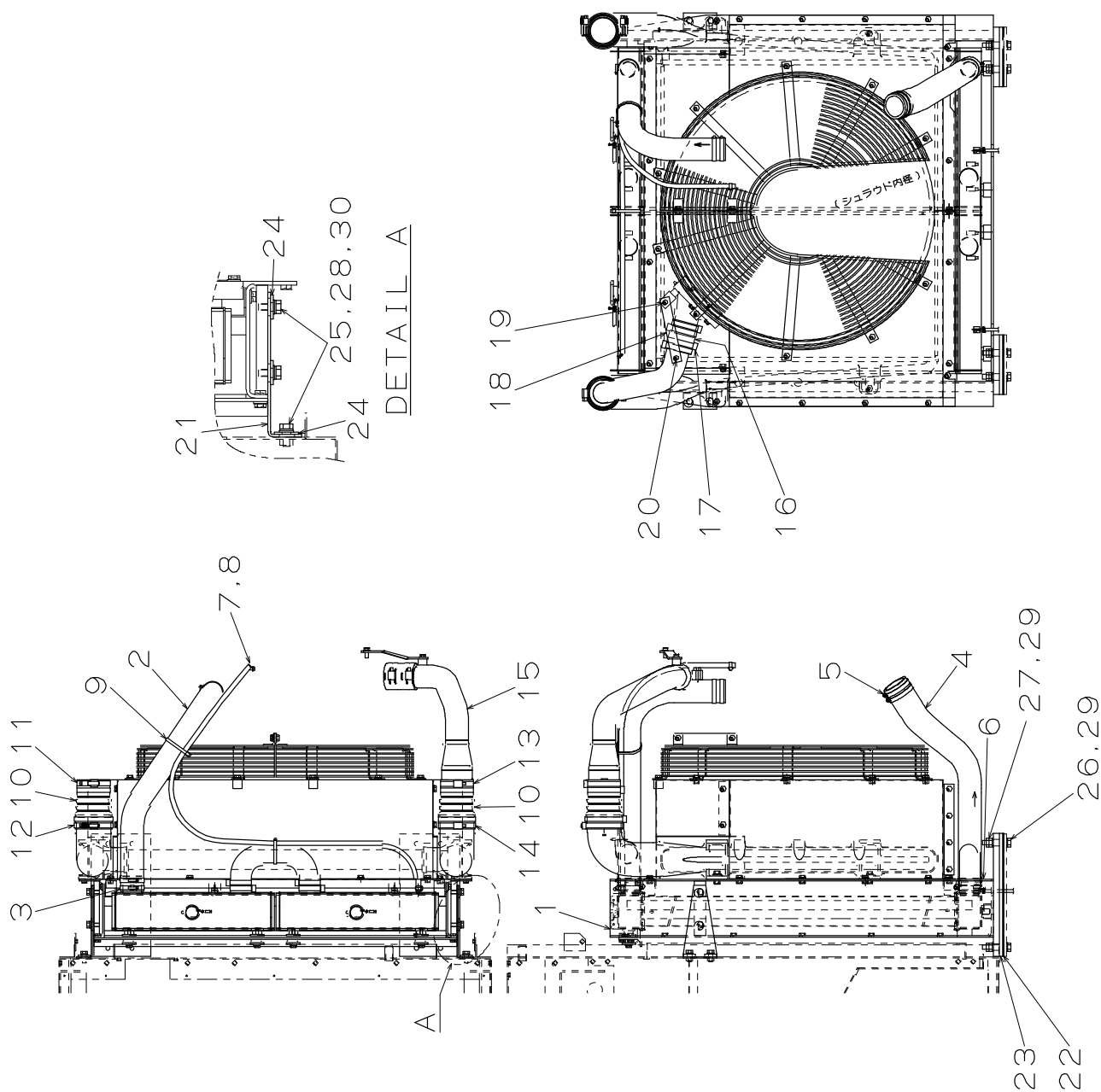
照 号 KEY NO.	部 品 番 号 PART NO.	部 品 名 称 PART NAME	所要数 Q' TY	適 用 号 機 SERIAL NO.	記 事 REMARKS
	P300 247040	ディーゼル ジェネレータ セット DIESEL GENERATOR SET	1SET		
1	P301 241820	ディーゼル エンジン DIESEL ENGINE	1		KOMATSU SAA6D125E-5
2	P301 C25330	ラジエータ アッセンブリ RADIATOR ASSY	1SET		Refer to FIG.2
3	P302 241840	オルタネータ アッセンブリ ALTERNATOR ASSY	1SET		Refer to FIG.3
4	P304 241850	ベッド BED	1		
5	P304 241860	ボンネット アッセンブリ BONNET ASSY	1SET		Refer to FIG.10
6	P303 247050	コントロール ボックス アッセンブリ CONTROL BOX ASSY	1SET		Refer to FIG.5
7	P304 C35090	スタンド STAND	1		
8	P304 D34040	インスツルメント パネル アッセンブリ INSTRUMENT PANEL ASSY	1		
9	P406 C26350	ターミナル ボックス アッセンブリ TERMINAL BOX ASSY	1SET		Refer to FIG.12
10	P304 C25300	オイル ガード OIL GUARD	1		
11	P301 C26830	フューエル タンク アッセンブリ FUEL TANK ASSY	1SET		Refer to FIG.15
12	P301 C35120	エキゾースト パイピング EXHAUST PIPING	1SET		Refer to FIG.16
13	P301 D40030	エア クリーナー アッセンブリ AIR CLEANER ASSY	1SET		Refer to FIG.17
14	P306 D34530	バッテリー セッティング BATTERY SETTING	1SET		Refer to FIG.18
15	P301 241870	パイピング PIPING	1SET		Refer to FIG.19
16	P301 C37880	リギング RIGGING	1SET		Refer to FIG.21
17	P304 C37910	アブソーバ アッセンブリ ABSORBER ASSY	1		
18	P304 247080	パッキン アッセンブリ PACKING ASSY	1SET		Refer to FIG.22
19	P306 247090	ネーム プレート アッセンブリ NAME PLATE ASSY	1SET		Refer to FIG.23
20	P301 D34170	フット FOOT	2		
21	P20X 411880	インシュレータ INSULATOR	6		
22	P05X 595780	ストッパー STOPPER	2		
23	P044 597950	ホルダ HOLDER	1		
24	P04X 563620	アース バー EARTH BAR	1		
25	S9060 16035	ボルト, 4T BOLT, 4T	4		
26	S9061 12035	ボルト, 10・9 BOLT, 10・9	8		
27	S9061 12045	ボルト, 10・9 BOLT, 10・9	16		
28	S9088 08030	ボルト, ワッシャ アッセンブリ BOLT, washer ASSY	4		
29	S9060 16040	ボルト, 4T BOLT, 4T	8		
30	S9088 10035	ボルト, ワッシャ アッセンブリ BOLT, washer ASSY	8		
31	S9092 08020	ボルト, ワッシャ アッセンブリ BOLT, washer ASSY	1		



ディーゼル ジェネレータ セット  
**FIG.1 DIESEL GENERATOR SET**

NES300TK

照 号 KEY NO.	部 品 番 号 PART NO.	部 品 名 称 PART NAME	所要数 Q' TY	適 用 号 機 SERIAL NO.	記 事 REMARKS
32	S9160 16000	ナット, 4 NUT, 4	12		
33	S9260 01600	ワッシャ WASHER	12		
34	S9265 16000	ワッシャ, スプリング WASHER, spring	4		
35	P12X E15330	ワッシャ WASHER	24		
36	S9260 00800	ワッシャ WASHER	4		
37	S9160 08000	ナット, 4 NUT, 4	4		
38	P304 C38380	シール塗布図 SEAL COAT	1		
39	P304 C38000	シール塗布図 SEAL COAT	1		
40	P300 247060	エレクトリカル システム ELECTRICAL SYSTEM	1		



ラジエータ アッセンブリ  
FIG.2 RADIATOR ASSY

NES300TK

照 号 KEY NO.	部 品 番 号 PART NO.	部 品 名 称 PART NAME	所要数 Q' TY	適 用 号 機 SERIAL NO.	記 事 REMARKS
	P301 C25330	ラジエータ アッセンブリ RADIATOR ASSY	1SET		
1	P01X C25330	ラジエータ アッセンブリ RADIATOR ASSY	1		KOMATSU 6251-61-9801
2	P02X C25330	ホース HOSE	1		KOMATSU 6251-61-1620
3	P03X C25330	クランプ CLAMP	4		KOMATSU 07281-00809
4	P04X C25330	ホース HOSE	1		KOMATSU 6251-61-1630
5	P05X C25330	クランプ CLAMP	2		KOMATSU 07281-00909
6	P06X C25330	クランプ CLAMP	2		KOMATSU 07281-00809
7	P07X C25330	ホース HOSE	1		KOMATSU 07261-20918
8	P08X C25330	クランプ CLAMP	2		KOMATSU 07281-00197
9	P09X C25330	クランプ CLAMP	2		KOMATSU 08034-20876
10	P10X C25330	ホース HOSE	2		KOMATSU 6212-11-4420
11	P11X C25330	クランプ CLAMP	2		KOMATSU 07299-00105
12	P12X C25330	クランプ CLAMP	2		KOMATSU 07299-00120
13	P13X C25330	クランプ CLAMP	2		KOMATSU 07289-00105
14	P14X C25330	クランプ CLAMP	2		KOMATSU 07289-00120
15	P15X C25330	チューブ TUBE	1		KOMATSU 6251-11-4650
16	P16X C25330	ホース HOSE	1		KOMATSU 6933-11-4410
17	P17X C25330	クランプ CLAMP	4		KOMATSU 07289-00080
18	P18X C25330	ブラケット BRACKET	1		KOMATSU 6251-11-4660
19	P19X C25330	ボルト BOLT	1		KOMATSU 01435-01025
20	P20X C25330	ボルト BOLT	1		KOMATSU 01435-01020
21	P301 E16480	サポート, ラジエータ SUPPORT, radiator	2		
22	P301 E16500	シム SHIM	4		
23	P301 E16510	ラバー シート RUBBER SHEET	2		
24	P641 518090	ワッシャ WASHER	8		
25	S9060 12030	ボルト, 4T BOLT, 4T	8		
26	S9060 16085	ボルト, 4T BOLT, 4T	8		
27	S9160 16000	ナット, 4 NUT, 4	16		
28	S9260 01200	ワッシャ WASHER	8		
29	S9260 01600	ワッシャ WASHER	16		
30	S9265 12000	ワッシャ, スプリング WASHER, spring	8		

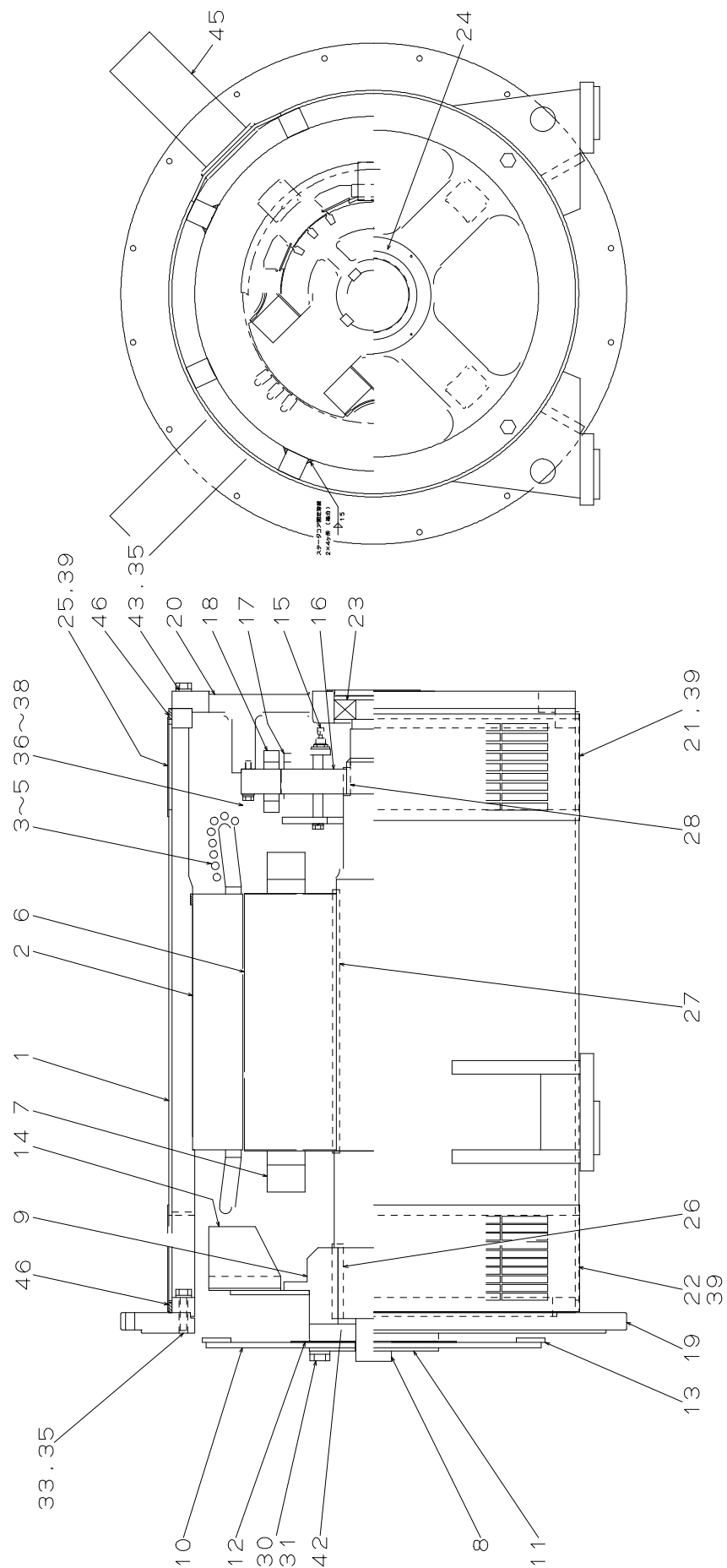


FIG.3 オルタネータ アッセンブリ  
ALTERNATOR ASSY

NES300TK

照 号 KEY NO.	部 品 番 号 PART NO.	部 品 名 称 PART NAME	所要数 Q' TY	適 用 号 機 SERIAL NO.	記 事 REMARKS
	P302 241840	オルタネータ アッセンブリ ALTERNATOR ASSY	1SET		
1	P302 232030	フレーム FRAME	1		
2	P302 851010	ステータ コア アッセンブリ STATOR CORE ASSY	1		
3	P302 879560	アーマチュア コイル ARMATURE COIL	1		
4	P302 879580	コネクション アーマチュア コイル CONNECTION ARMATURE COIL	1		
5	P302 D15040	リード ワイヤ アッセンブリ LEAD WIRE ASSY	1		
6	P302 851040	ロータ コア アッセンブリ ROTER CORE ASSY	1		
7	P302 392450	フィールド コイル FIELD COIL	1		
8	P302 392460	シャフト SHAFT	1		
9	P152 866540	カップリング ハブ COUPLING HUB	1		
10	P842 438930	カップリング プレート COUPLING PLATE	5		
11	P842 438940	プレス リング PRESS RING	1		
12	P842 520480	カラー COLLAR	1		
13	P832 502510	プレート PLATE	4		
14	P122 380820	ファン FAN	1		
15	P842 464690	レクティファイア アッセンブリ RECTIFIER ASSY	1SET		Refer to FIG.4
16	P062 829370	EX.ロータ コア アッセンブリ EX. ROTOR CORE ASSY	1		
17	P842 465600	EX.アーマチュア コイル EX. ARMATURE COIL	1		
18	P072 879600	EX. ステータ アッセンブリ EX. STATOR ASSY	1		
19	P302 D15050	アダプタ ADAPTOR	1		
20	P302 875480	エンド ブラケット END BRACKET	1		
21	P302 D41060	ガードネット, インレット GUARD NET, inlet	1		
22	P152 849830	ガードネット GUARD NET	2		
23	S6204 63102	ベアリング, ボール BEARING, ball	1		
24	P732 502300	ベアリング カバー BEARING COVER	1		
25	P262 568290	ガバ COVER	1		
26	S0269 24105	キー, スケア KEY, square	1		
27	S0267 15375	キー, スケア KEY, square	1		
28	S0269 15040	キー, スケア KEY, square	1		
29					
30	S9061 16060	ボルト, 10・9 BOLT, 10・9	8		
31	S9265 16000	ワッシャ, スプリング WASHER, spring	8		

FIG.3 オルタネータ アッセンブリ  
ALTERNATOR ASSY

NES300TK

照 号 KEY NO.	部 品 番 号 PART NO.	部 品 名 称 PART NAME	所要数 Q' TY	適 用 号 機 SERIAL NO.	記 事 REMARKS
32					
33	S9061 12050	ボルト, 10・9 BOLT, 10・9	12		
34					
35	S9265 12000	ワッシャ, スプリング WASHER, spring	16		
36	S9060 08050	ボルト, 4T BOLT, 4T	4		
37	S9261 00800	ワッシャ, フィニッシュ WASHER, finished	4		
38	S9265 08000	ワッシャ, スプリング WASHER, spring	4		
39	S9088 06016	ボルト, ワッシャ アッセンブリ BOLT, washer ASSY	14		
40					
41					
42	P302 D15060	スペーサ SPACER	1		
43	S9060 12050	ボルト, 4T BOLT, 4T	4		
44					
45	P152 562350	グロメット GROMMET	2		
46	P46X 224180	メルトーム モールド MELTOM MOLD	2		
47					
(99)	P99X 24184	ロータ アッセンブリ ROTOR ASSY	1SET		Consist of Key No.6~17,26~28,30~33

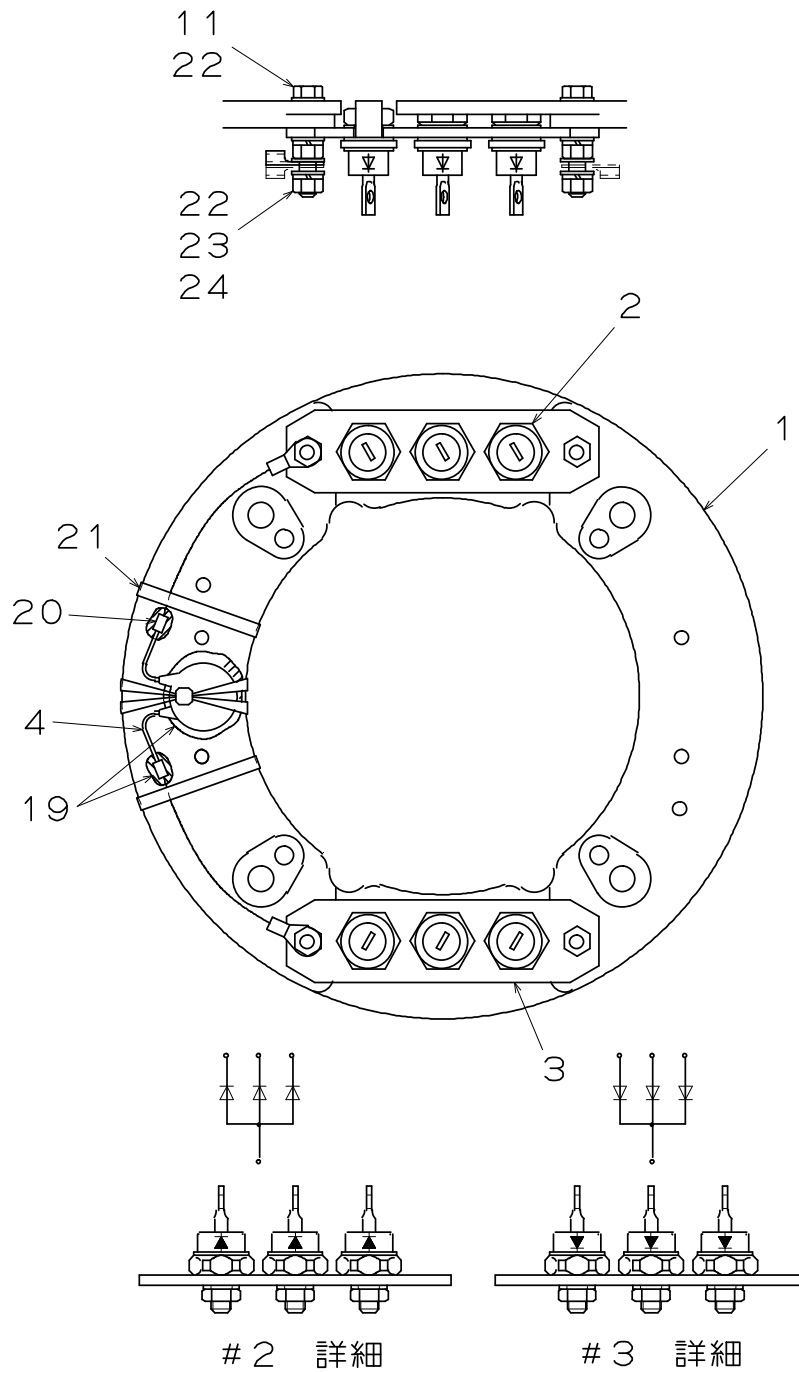


FIG.4 レクティファイア アッセンブリ  
RECTIFIER ASSY

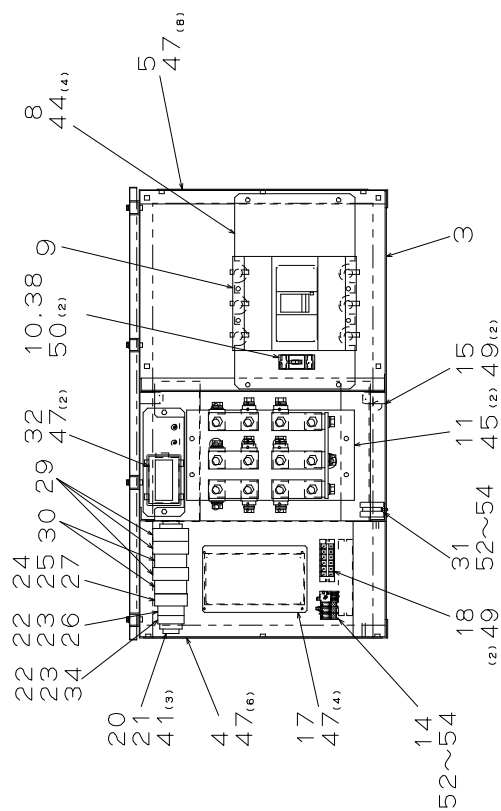
NES300TK

照 号 KEY NO.	部 品 番 号 PART NO.	部 品 名 称 PART NAME	所要数 Q' TY	適 用 号 機 SERIAL NO.	記 事 REMARKS
	P842 464690	レクティファイア アッセンブリ RECTIFIER ASSY	1SET		
1	P302 465270	プレート PLATE	1		
2	P000 892220	ダイオード アッセンブリ DIODE ASSY	1SET		
3	P000 892210	ダイオード アッセンブリ DIODE ASSY	1SET		
4	P022 595890	バリスタ アッセンブリ BARISTOR ASSY	1SET		
5					
6					
7					
8					
9					
10					
11	S9060 05030	ボルト, 4T BOLT, 4T	4		
12					
13					
14					
15					
16					
17					
18					
19	P022 581220	シリコン SILICON	1		
20					
21	P21X 464690	ガラス バインド テープ GLASS, bind tape	1		
22	S9261 00500	ワッシャ WASHER	12		
23	S9265 05000	バネ座 WASHER, spring	8		
24	S9160 05000	ナット, 4 NUT, 4	8		

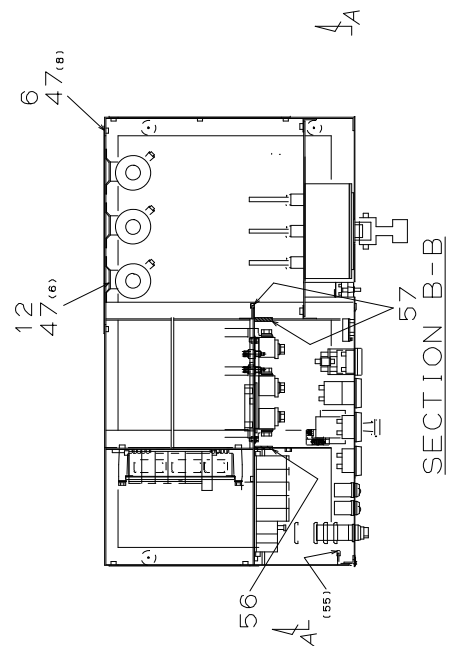


FIG.5 CONTROL BOX ASSY

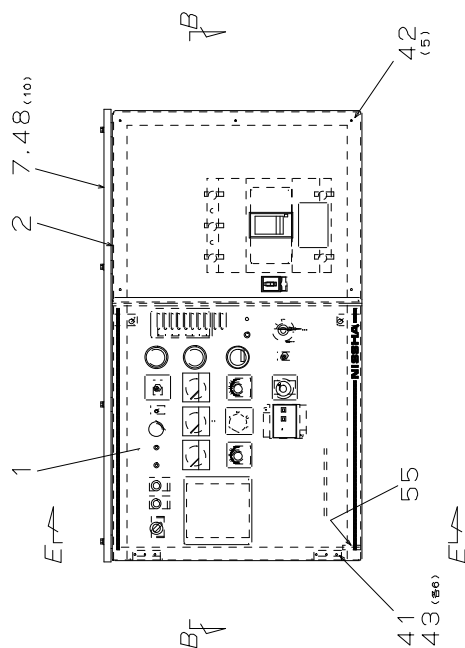
NES300TK



SECTION A-A



SECTION B-B



SECTION E-E

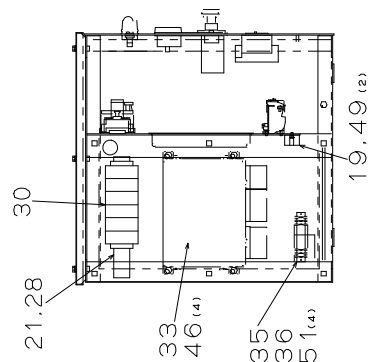


FIG.5 コントロール ボックス アッセンブリ  
CONTROL BOX ASSY

NES300TK

照 号 KEY NO.	部 品 番 号 PART NO.	部 品 名 称 PART NAME	所要数 Q' TY	適 用 号 機 SERIAL NO.	記 事 REMARKS
	P303 247050	コントロール ボックス アッセンブリ CONTROL BOX ASSY	1SET		
1	P303 C38060	コントロール パネル アッセンブリ, L CONTROL PANEL ASSY. L	1SET		Refer to FIG.6
2	P223 D11280	コントロール パネル, R CONTROL PANEL, R	1		
3	P303 247110	コントロール ボックス CONTROL BOX	1		
4	P223 D11390	カバー, サイド(L) COVER, side(L)	1		
5	P303 D40080	カバー, サイド(R) COVER, side(R)	1		
6	P223 D11410	カバー, リアー COVER, rear	1		
7	P223 D11420	カバー, トップ COVER, top	1		
8	P223 D11430	ブラケット, MCCB BRACKET, MCCB	1		
9	P02X D07690	ブレーカ BREAKER	1		
10	P026 570200	アース リークージ ブレーカ EARTH LEAKAGE BREAKER	1		
11	P303 C39200	ターミナル ボード アッセンブリ TERMINAL BOARD ASSY	1SET		Refer to FIG.8
12	S0304 00540	C. T CURRENT TRANSFORMER	3		
13	P10X D18450	レジスタ(RC) REGISTER(RC)	1		
14	P033 849070	サーマル リレー THERMAL RELAY	1		
15	P000 D03660	レジスタ(ZR) REGISTER(ZR)	1		
16					
17	P023 D35150	AVR AVR	1		NVR-501B
18	P06X 509530	ターミナル ボード TERMINAL BOARD	1		
19	P12X 509530	ターミナル ボード TERMINAL BOARD	1		
20	P01X 584520	DINレール DIN RAIL	1		
21	P04X 584520	ストッパー STOPPER	4		
22	P01X 897830	ヒューズ台 FUSE HOLDER	2		
23	P03X 897830	ヒューズ キャリア FUSE CARRIER	2		
24	P02X 897830	ヒューズ台 FUSE HOLDER	1		
25	P04X 897830	ヒューズ キャリア FUSE CARRIER	1		
26	P05X E02870	ヒューズ(F1) FUSE(F1)	1		
27	P30X D06310	ヒューズ(F2) FUSE(F2)	1		
28	P01X 584520	DINレール DIN RAIL	1		
29	P18X 804790	リレー(ソケット, 保持金具付) RELAY ASSY	3		
30	P52X 899580	リレー RELAY	8		
31	P03X 870160	リレー RELAY	1		

FIG.5 コントロール ボックス アッセンブリ  
CONTROL BOX ASSY

NES300TK

照 号 KEY NO.	部 品 番 号 PART NO.	部 品 名 称 PART NAME	所要数 Q' TY	適 用 号 機 SERIAL NO.	記 事 REMARKS
32	P303 D41590	モニタ セッティング MONITOR SETTING	1SET		Refer to FIG.9
33	P303 D41580	ECU ECU	1		KOMATSU 6251-81-8400
34	P10X E02870	ヒューズ(F3) FUSE(F3)	1		
35	P303 D40190	レジスタ アッセンブリ RESISTER ASSY	1	~HH012000	
	P303 D44200	レジスタ アッセンブリ RESISTER ASSY	1	HH012100~	
36	P10X 596020	スペーサ SPACER	2		
37	S9016 03016	スクリュー,ワッシャ,アッセンブリ SCREW, washer ASSY	4		
38	P003 D32660	ダスト カバー DUST COVER	1		
39					
40					
41	P44X E14950	トラス小ネジ TRUSS SCREW	6		M5x14
42	P55X E14950	トラス小ネジ TRUSS SCREW	11		
43	P05X 570340	ハイブリッド ナット HYBRID NUT	6		
44	S9088 08020	ボルト,ワッシャ アッセンブリ BOLT, washer ASSY	4		
45	S9088 08030	ボルト,ワッシャ アッセンブリ BOLT, washer ASSY	4		
46	S9088 08090	ボルト,ワッシャ アッセンブリ BOLT, washer ASSY	4		
47	S9090 06016	ボルト,ワッシャ アッセンブリ BOLT, washer ASSY	34		
48	S9090 06035	ボルト,ワッシャ アッセンブリ BOLT, washer ASSY	10		
49	S9016 04012	スクリュー,ワッシャ アッセンブリ SCREW, washer ASSY	6		
50	S9016 04025	スクリュー,ワッシャ アッセンブリ SCREW, washer ASSY	2		
51	S9016 03016	スクリュー,ワッシャ アッセンブリ SCREW, washer ASSY	2		
52	S9004 04012	スクリュー, パンヘッド SCREW, panhead	4		
53	S9263 00400	ワッシャ, スモール, BsP WASHER, small, , BsP	4		
54	S9265 04000	ワッシャ, スプリング WASHER, spring	4		
55	P55X 247050	自在ブッシュ INSULATOR	1		
56	P56X 247050	自在ブッシュ INSULATOR	1		
57	P57X 247050	自在ブッシュ INSULATOR	2		

FIG.6 CONTROL PANEL ASSY

NES300TK

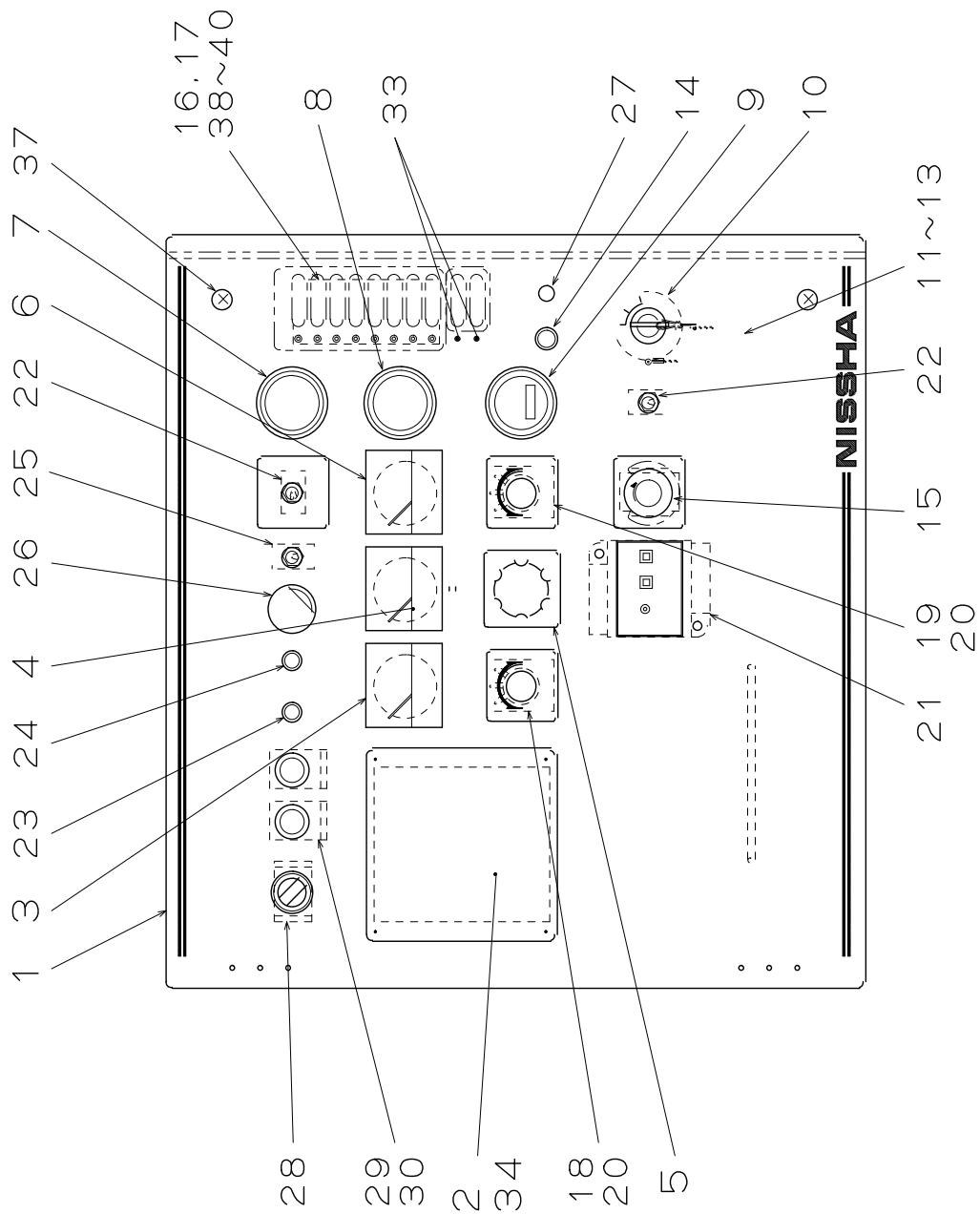


FIG.6 コントロール パネル アッセンブリ  
CONTROL PANEL ASSY

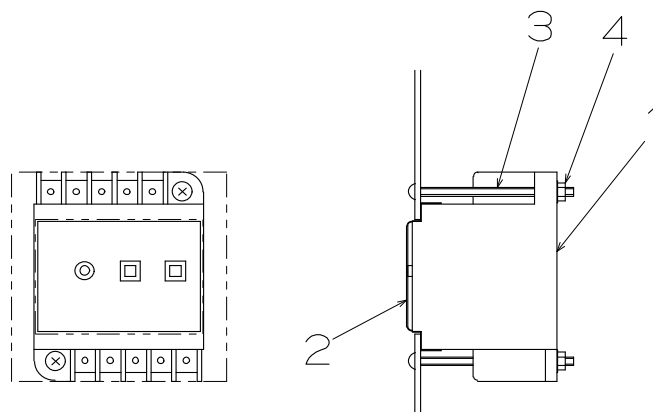
NES300TK

照 号 KEY NO.	部 品 番 号 PART NO.	部 品 名 称 PART NAME	所要数 Q' TY	適 用 号 機 SERIAL NO.	記 事 REMARKS
	P303 C38060	コントロール パネル アッセンブリ CONTROL PANEL ASSY	1SET		
1	P303 D40060	コントロール パネル, L CONTROL PANEL, L	1		
2	P223 E18840	カバー, オプション スペース COVER, option space	1		
3	P253 526500	ボルト メータ VOLT METER	1		
4	P08X 437640	アン メータ AMPERE METER	1		
5	P233 406600	アンメータ セレクト スイッチ AMPERE METER SELECT SWITCH	1		
6	P153 509230	フリケンシ メータ FREQUENCY METER	1		
7	P306 857320	プレッシャ ゲージ PRESSURE GAUGE	1		
8		サーモ メータ THERMO METER			
9	P02X 879640	フューエル+アワーメータ FUEL+HOUR METER	1		
10	B480 H38310	スイッチ, スタータ SWITCH, starter	1		KOMATSU 600-815-5390
11	P023 562970	ボール チェーン BALL CHAIN	1		
12	P023 562980	スナップ SNAP	1		
13		ブラインド リベット BLIND RIVET	1		
14	P02X 563290	ランプ, パイロット LAMP, pilot	1		
15	P043 897810	プッシュ ロックSW. PUSH LOCK SW.	1		
16	P000 888110	NESモニタ アッセンブリ. NES MONITOR ASSY	1		
17	P10X 596020	スペーサ SPACER	4		
18	P00X 557880	ボルテージ アジャスタ VOLTAGE ADJUSTOR	1		
19	P00X E05230	バリアブル レジスタ VARIABLE REGISTER	1		
20	P193 522550	インシュレータ INSULATOR	2		
21	P123 E03560	アース リークージ リレー組付 EARTH LEAKAGE RELAY ASSY	1SET		Refer to FIG.7
22	P04X 584790	スイッチ, トグル SWITCH, toggle	2		
23	P03X 561020	インジケータ ランプ INDICATOR LAMP	1		
24	P01X 561020	インジケータ ランプ INDICATOR LAMP	1		
25	B02X H64880	スイッチ, トグル SWITCH, toggle	1		
26	S1055 00024	パネル ライト PANEL LIGHT	1		
27	P05X 586340	ホール プラグ HOLE PLUG	1		
28	P403 D23450	セレクト スイッチ SELECT SWITCH	1		
29	P303 870350	ランプ, パイロット LAMP, pilot	2		
30	P000 D11530	レジスタ REGISTER	2		
31					

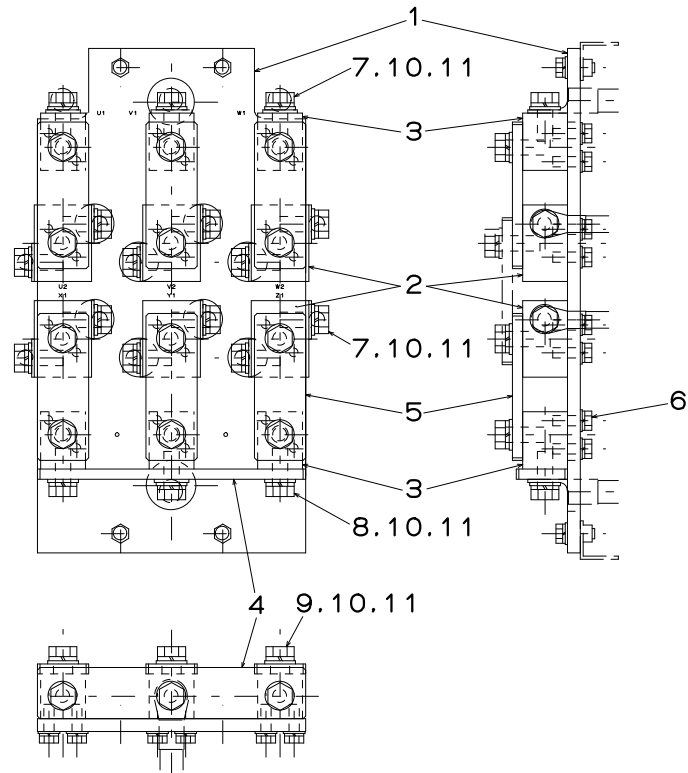
FIG.6      コントロール パネル アッセンブリ  
CONTROL PANEL ASSY

NES300TK

照 号 KEY NO.	部 品 番 号 PART NO.	部 品 名 称 PART NAME	所要数 Q' TY	適 用 号 機 SERIAL NO.	記 事 REMARKS
32					
33	P23X D09880	LED表示灯 LED INDICATOR LAMP	2		
34	P33X E14950	トラス小ネジ TRUSS SCREW	4		
35					
36					
37	P023 569820	ボルト アッセンブリ BOLT ASSY	2		
38	S9160 03000	ナット, 4 NUT, 4	4		
39	S9261 00300	ワッシャ, フィニッシュ WASHER, finished	4		
40	S9265 03000	ワッシャ, スプリング WASHER, spring	4		

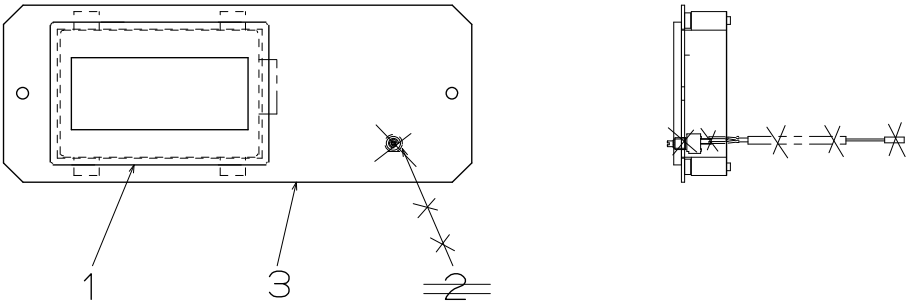


照 号 KEY NO.	部 品 番 号 PART NO.	部 品 名 称 PART NAME	所要数 Q' TY	適 用 号 機 SERIAL NO.	記 事 REMARKS
	P123 E03560	アース リークージ リレー アッセンブリ EARTH LEAKAGE RELAY ASSY	1SET		
1	P043 878950	リレー, アース リークージ RELAY, earth leakage	1		
2	P02X E03540	プロテクト シート PROTECT SHEET	1		
3	P03X E03560	スクリュー, トラス SCREW, truss	2		M4x70
4	P04X 570340	ハイブリッド ナット HYBRID NUT	2		



照号 KEY NO.	部品番号 PART NO.	部品名称 PART NAME	所要数 Q' TY	適用号機 SERIAL NO.	記 事 REMARKS
	P303 C39200	ターミナル ボード アッセンブリ TERMINAL BOARD ASSY	1SET		
1	P303 D42570	ターミナル ボード TERMINAL BOARD	1		
2	P303 D42580	ターミナル TERMINAL	6		
3	P223 E06580	ターミナル TERMINAL	6		
4	P303 E19400	ジョイント バー(1) JOINT BAR(1)	1		
5	P303 E19410	ジョイント バー(2) JOINT BAR(2)	6		
6	S9088 08025	ボルト, ワッシャ アッセンブリ BOLT, washer ASSY	24		
7	S9060 12020	ボルト, 4T BOLT, 4T	15		M12X20
8	S9060 12030	ボルト, 4T BOLT, 4T	3		M12X30
9	S9060 12035	ボルト, 4T BOLT, 4T	12		M12X35
10	S9260 01200	ワッシャ, WASHER	30		M12
11	S9265 12000	ワッシャ, スプリング WASHER, spring	30		M12





照号 KEY NO.	部品番号 PART NO.	部品名称 PART NAME	所要数 Q'TY	適用号機 SERIAL NO.	記事 REMARKS
	P303 D41590	モニタ セッティング MONITOR SETTING	1SET		
1	P303 D41640	モニタ MONITOR	1		KOMATSU 6261-81-7700
2	P303 D41600	ポテンショメータ アッセンブリ POTENTIOMETER ASSY	1	~ H012000	5k $\Omega$
3	P303 D41630	ブラケット BRACKET	1		

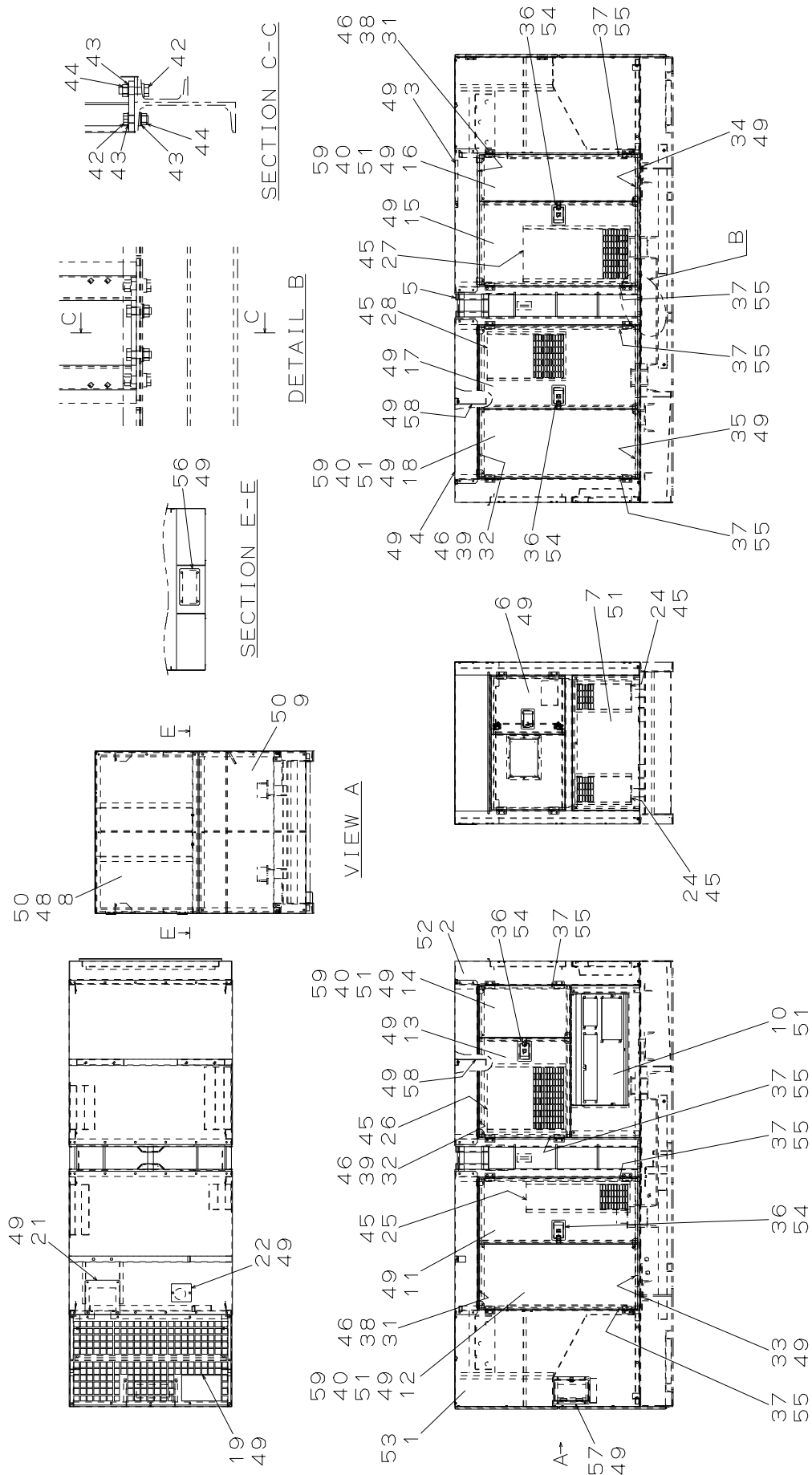
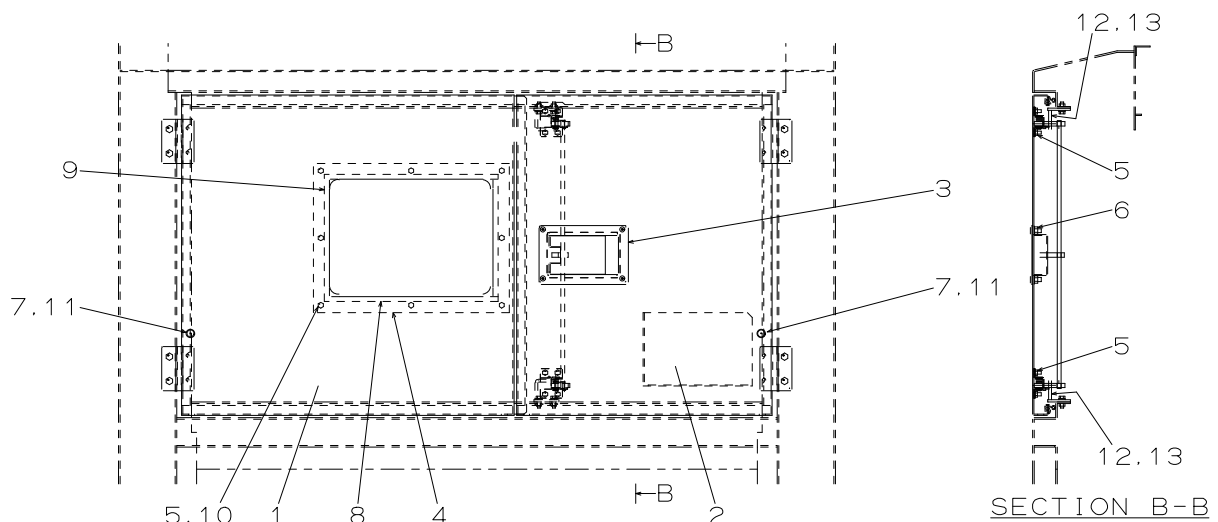


FIG.10 ボンネット アッセンブリ  
BONNET ASSY

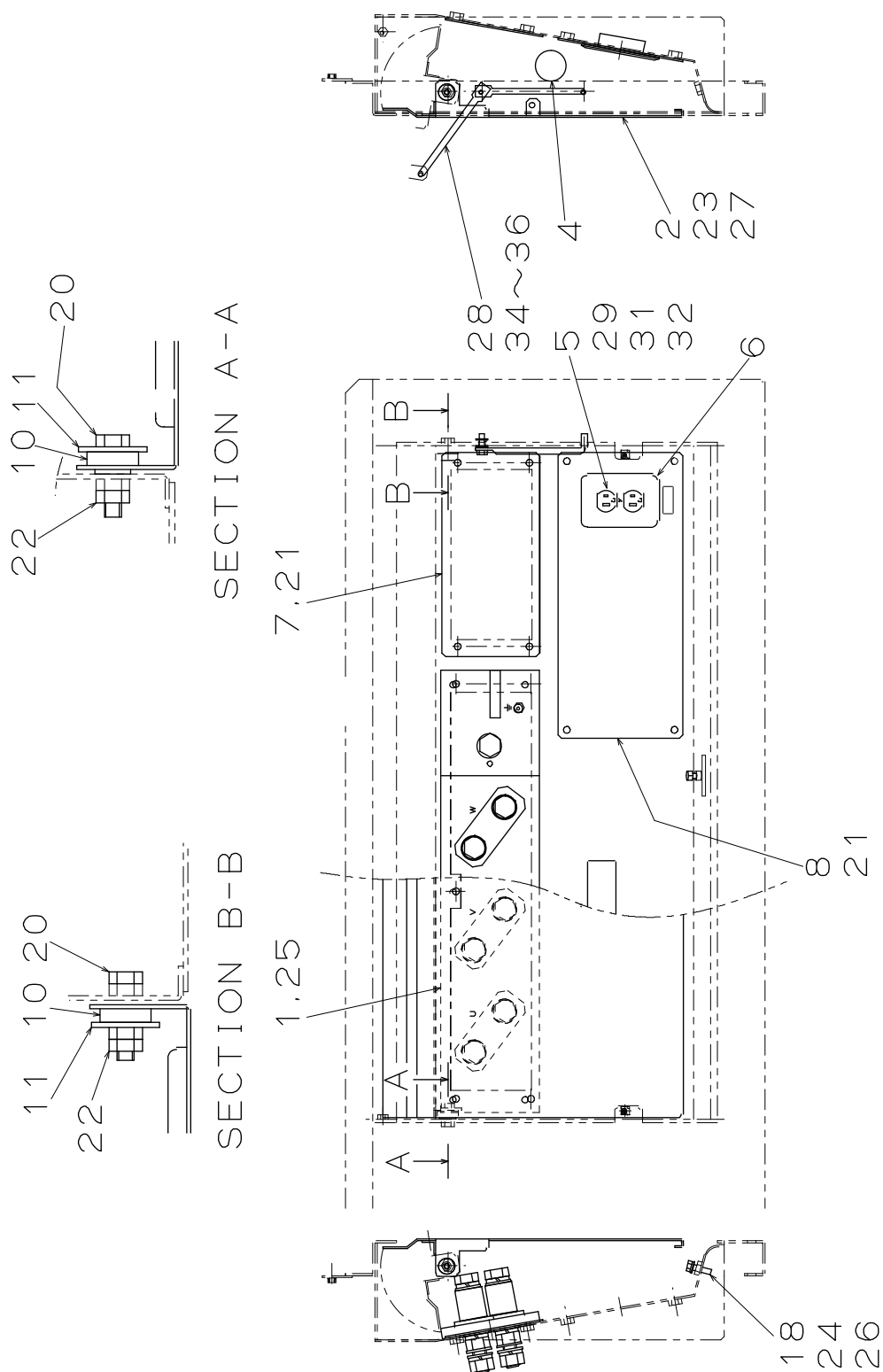
NES300TK

照 号 KEY NO.	部 品 番 号 PART NO.	部 品 名 称 PART NAME	所要数 Q' TY	適 用 号 機 SERIAL NO.	記 事 REMARKS
	P304 241860	ボンネット アッセンブリ BONNET ASSY	1SET		
1	P304 241890	ラジエータ マスク RADIATOR MASK	1		
2	P304 241960	パネル マスク PANEL MASK	1		
3	P304 C25430	ルーフ, F ROOF, F	1		
4	P304 C25420	ルーフ, R ROOF, R	1		
5	P304 241970	フレーム FRAME	1		
6	P304 C35110	パネル ドア アッセンブリ PANEL DOOR ASSY	1SET		Refer to FIG.11
7	P304 D16470	パネル カバー PANEL COVER	1		
8	P304 D14450	インスペクション ドア INSPECTION DOOR	1		
9	P304 D14460	インスペクション カバー INSPECTION COVER	1		
10	P304 C25410	サイド カバー SIDE COVER	1		
11	P304 D39680	サイド ドア, LF1 SIDE DOOR, LF1	1		
12	P304 D39690	サイド ドア, LF2 SIDE DOOR, LF2	1		
13	P304 D39700	サイド ドア, LR1 SIDE DOOR, LR1	1		
14	P304 D39710	サイド ドア, LR2 SIDE DOOR, LR2	1		
15	P304 D39720	サイド ドア, RF1 SIDE DOOR, RF1	1		
16	P304 D39730	サイド ドア, RF2 SIDE DOOR, RF2	1		
17	P304 D39740	サイド ドア, RR1 SIDE DOOR, RR1	1		
18	P304 D39750	サイド ドア, RR2 SIDE DOOR, RR2	1		
19	P304 D14440	ガード ネット, ラジエータ マスク GUARD NET, radiator mask	1		
20					
21	P304 E09190	カバー, ルーフ COVER, roof	1		
22	P024 E05180	カバー, ルーフ COVER, roof	1		
23					
24	P304 D39640	ダクト, パネル DUCT, panel	2		
25	P304 D39760	ダクト, LF DUCT, LF	1		
26	P304 D39770	ダクト, LR DUCT, LR	1		
27	P304 D39780	ダクト, RF DUCT, RF	1		
28	P304 D39790	ダクト, RR DUCT, RR	1		
29					
30					
31	P304 D14500	ガータ, ルーフ F GUTTER, roof F	2		

照 号 KEY NO.	部 品 番 号 PART NO.	部 品 名 称 PART NAME	所要数 Q' TY	適 用 号 機 SERIAL NO.	記 事 REMARKS
32	P304 D14490	ガータ, ルーフ R GUTTER, roof R	2		
33	P304 E09210	ガター, ベッド LF GUTTER, bed LF	1		
34	P304 E09220	ガター, ベッド RF GUTTER, bed RF	1		
35	P304 E09200	ガター, ベッド RR GUTTER, bed RR	1		
36	P024 865120	カバー, ロック(密閉式, キー付) COVER, lock	4		
37	P024 563170	フット オブ ラバー FOOT OF RUBBER	8		
38	P119 E07730	パッキン PACKING	2		
39	P137 E07730	パッキン PACKING	2		
40	P01X D27940	抜け止めワッシャ WASHER	8		
41					
42	P75X 556610	ボルト, 10・9 BOLT, 10・9	8		
43	P20X E15330	ワッシャ WASHER	12		
44	P06X 556640	ナット, 7T NUT, 7T	8		
45	P06X 570340	ハイブリッド ナット HYBRID NUT	37		
46	S9021 04010	スクリュー, ワッシャ アッセンブリ SCREW, washer ASSY	16		
47					
48	S9092 06020	ボルト, ワッシャ アッセンブリ BOLT, washer ASSY	4		
49	S9092 08020	ボルト, ワッシャ アッセンブリ BOLT, washer ASSY	132		
50	S9092 08040	ボルト, ワッシャ アッセンブリ BOLT, washer ASSY	12		
51	S9092 08070	ボルト, ワッシャ アッセンブリ BOLT, washer ASSY	17		
52	S9088 10030	ボルト, ワッシャ アッセンブリ BOLT, washer ASSY	4		
53	S9092 10040	ボルト, ワッシャ アッセンブリ BOLT, washer ASSY	6		
54	P08X 570340	ハイブリッド ナット HYBRID NUT	16		
55	P024 564910	スクリュー, ワッシャ アッセンブリ SCREW, washer ASSY	8		
56	P304 E19090	カバー, タンク ユニット COVER, tank unit	1		
57	P154 D14830	フューエル カバー アッセンブリ FUEL COVER ASSY	1		
58	P304 E19290	ルーフ, パーテーション ROOF, partition	2		
59	P02X 567010	パッキン PACKING	8		



照号 KEY NO.	部品番号 PART NO.	部品名称 PART NAME	所要数 Q'TY	適用号機 SERIAL NO.	記 事 REMARKS
	P304 C35110	パネル ドア アッセンブリ PANEL DOOR ASSY	1SET		
1	P304 D34080	パネル ドア(L) PANEL DOOR(L)	1		
2	P304 D34090	パネル ドア(R) PANEL DOOR(R)	1		
3	P05X 868590	カバー ロック アッセンブリ COVER LOCK ASSY	1		
4	P024 570500	パネル PANEL	1		
5	P06X 570340	ハイブリッド ナット HYBRID NUT	16		
6	P08X 570340	ハイブリッド ナット HYBRID NUT	4		
7	P024 563170	フット オブ ラバー FOOT OF RUBBER	2		
8	P08X C35110	シーリング パッキン SEALING PACKING	2		
9	P09X C35110	シーリング パッキン SEALING PACKING	2		
10	P01X 567010	パッキン PACKING	8		
11	P024 564910	スクリュー, ワッシャー アッセンブリ SCREW, washer ASSY	2		
12	P224 E08720	ドア ロック キャッチ DOOR LOCK CATCH	2		
13	S9092 06020	ボルト, ワッシャー アッセンブリ BOLT, washer ASSY	4		



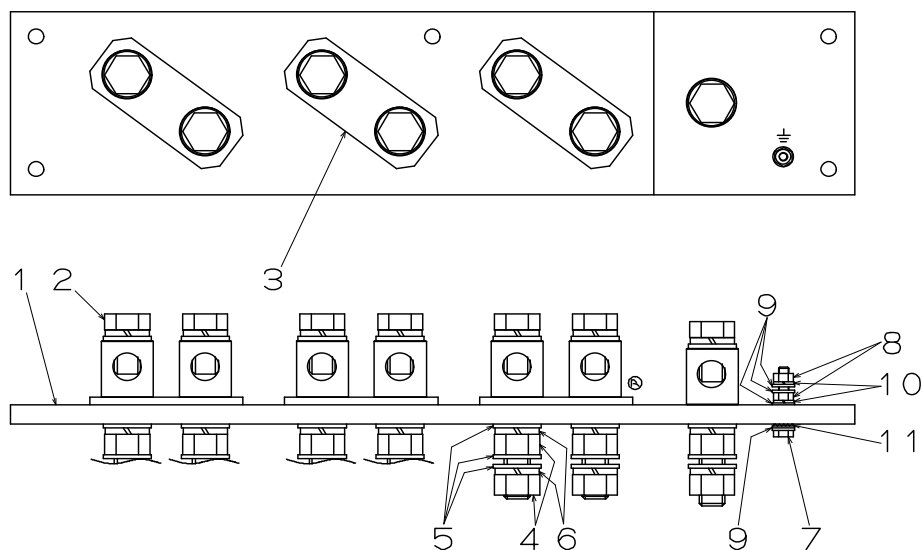
ターミナル ボックス アッセンブリ  
FIG.12 TERMINAL BOX ASSY

NES300TK

照 号 KEY NO.	部 品 番 号 PART NO.	部 品 名 称 PART NAME	所要数 Q' TY	適 用 号 機 SERIAL NO.	記 事 REMARKS
	P406 C26350	ターミナル ボックス アッセンブリ TERMINAL BOX ASSY	1SET		
1	P406 D04000	ターミナル ボード アッセンブリ TERMINAL BOARD ASSY	1SET		Refer to FIG.13
2	P406 D16360	ターミナル カバー TERMINAL COVER	1		
3					
4	P15X 873590	グロメット GROMMET	1		
5	S1058 01015	コンセント RECEPTACLE	1		
6	P126 565550	コンセント プレート RECEPTACLE PLATE	1		
7	P224 E07450	プレート PLATE	1		
8	P224 E07460	プレート PLATE	1		
9					
10	P026 562990	ブッシュ BUSH	2		
11	P831 506750	ワッシャ WASHER	2		
12					
13					
14					
15					
16					
17					
18	S9060 08025	ボルト, 4T BOLT, 4T	1		
19					
20	S9060 10045	ボルト, 4T BOLT, 4T	2		
21	S9092 08020	ボルト, ワッシャ アッセンブリ BOLT, washer ASSY	8		
22	S9160 10000	ナット, 4 NUT, 4	4		
23	S9092 08020	ボルト, ワッシャ アッセンブリ BOLT, washer ASSY	2		
24	S9260 00800	ワッシャ WASHER	1		
25	S9092 10035	ボルト, ワッシャ アッセンブリ BOLT, washer ASSY	5		
26	S9265 08000	ワッシャ, スプリング WASHER, spring	1		
27	P02X 567010	パッキン PACKING	2		
28	P03X 568870	ロッド ROD	1		
29	S9022 04010	スクリュー, フラット, ステン SCREW, flat, SUS	2		
30					
31	S9261 00400	ワッシャ, フィニッシュ WASHER, finished	2		

照 号 KEY NO.	部 品 番 号 PART NO.	部 品 名 称 PART NAME	所要数 Q' TY	適 用 号 機 SERIAL NO.	記 事 REMARKS
32	S9265 04000	ワッシャ, スプリング WASHER, spring	2		
33					
34	S9074 08020	ボルト, ピン, ファイン BOLT, pin, fine	1		
35	S9261 00800	ワッシャ, フィニッシュ WASHER, finished	1		
36	S9300 02012	ピン, スプリット PIN, split	1		

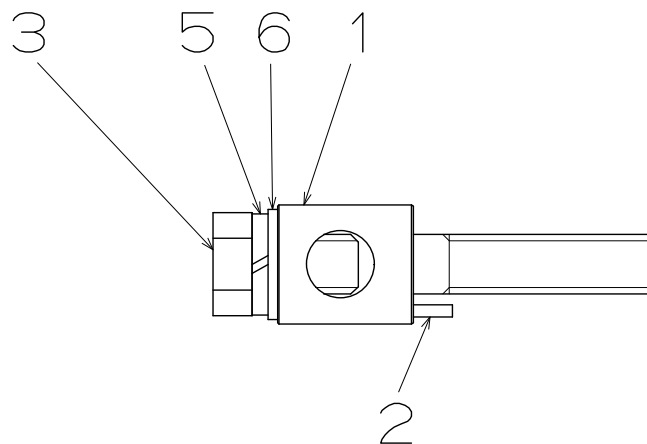




照 号 KEY NO.	部 品 番 号 PART NO.	部 品 名 称 PART NAME	所要数 Q' TY	適用 号 機 SERIAL NO.	記 事 REMARKS
	P406 D04000	ターミナル ボード アッセンブリ TERMINAL BOARD ASSY	1SET		Refer to FIG.14
1	P406 D03940	ターミナル ボード TERMINAL BOARD	1		
2	P226 E03780	ターミナル ボルト アッセンブリ TERMINAL BOLT ASSY	7SET		
3	P406 E03820	ジョインティング プレート JOINTING PLATE	3		
4	S9163 20000	ナット, BsBM NUT, BsBM	14		
5	S9262 02000	ワッシャ, フィニッシュ, BsP WASHER, finished, BsP	21		
6	S9265 20000	ワッシャ, スプリング WASHER, spring	14		
7	S9087 08050	ボルト, A. T, BsBM BOLT, A. T, BsBM	1		
8	S9163 08000	ナット, BsBM NUT, BsBM	2		
9	S9262 00800	ワッシャ, フィニッシュ, BsP WASHER, finished, BsP	5		
10	S9265 08000	ワッシャ, スプリング WASHER, spring	2		
11	S9270 08000	ワッシャ, ロック WASHER, lock	1		

ターミナル ボルト アッセンブリ  
FIG.14 TERMINAL BOLT ASSY

NES300TK



照 号 KEY NO.	部 品 番 号 PART NO.	部 品 名 称 PART NAME	所要数 Q' TY	適 用 号 機 SERIAL NO.	記 事 REMARKS
	P226 E03780	ターミナル ボルト アッセンブリ TERMINAL BOLT ASSY	1SET		
1	P226 E03580	ターミナル ボルト TERMINAL BOLT	1		
2	S9304 04022	ピン, スプリング PIN, spring	1		
3	S9100 20035	ボルト, ステン BOLT, SUS	1		
4					
5	S9281 20000	ワッシャ, スプリング, ステン WASHER, spring, SUS	1		
6	S9280 02000	ワッシャ, ステン WASHER, SUS	1		

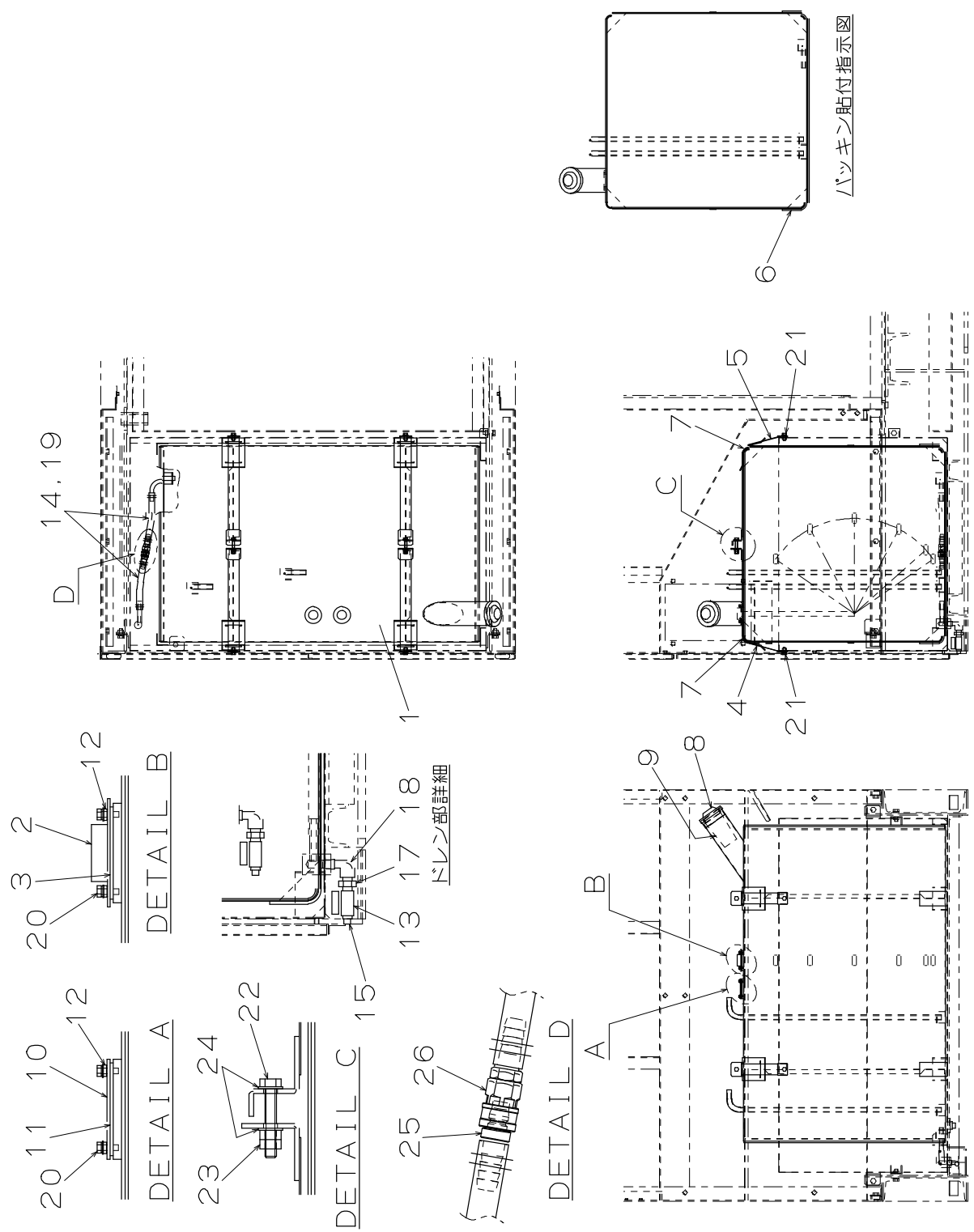


FIG.15      フューエル タンク アッセンブリ  
FUEL TANK ASSY

NES300TK

照 号 KEY NO.	部 品 番 号 PART NO.	部 品 名 称 PART NAME	所要数 Q' TY	適 用 号 機 SERIAL NO.	記 事 REMARKS
	P301 C26830	フューエル タンク アッセンブリ FUEL TANK ASSY	1SET		
1	P301 C25310	フューエル タンク FUEL TANK	1		
2	P49X 876900	タンク ユニット TANK UNIT	1		
3		パッキン PACKING			
4	P301 E09260	バンド BAND	2		
5	P301 E09270	バンド BAND	2		
6	P06X C26830	パッキン PACKING	2		
7	P021 E05990	パッキン PACKING	4		
8	C601 513610	キャップ CAP	1		
9	P021 573220	ストレーナ STRAINER	1		
10	P10X C02240	プレート PLATE	1		
11	P000 597450	パッキン PACKING	1		
12	P04X 598180	シール座金 SEAL WASHER	10		
13	P03X 490970	コック COCK	1		
14	P18X E19260	ホース, フューエル HOSE, fuel	2	~HH012000	
14A	P19X E19260	ホース, フューエル HOSE, fuel	2	HH012100~	
15	S7722 03000	プラグ PLUG	1		
16	S7722 06000	プラグ PLUG	1		
17	S7726 03000	ニップル, G. P NIPPLE, G. P	1		
18	S7730 03000	エルボ, M. F, G. P ELBOW, M. F, G. P	1		
19	S7940 02200	クランプ, ホース CLAMP, hose	4		
20	S9016 04012	スクリュー, ワッシャ アッセンブリ SCREW, washer ASSY	10		
21	S9092 08020	ボルト, ワッシャ アッセンブリ BOLT, washer ASSY	4		
22	S9086 08050	ボルト, A. T, 4T BOLT, A. T, 4T	2		
23	S9160 08000	ナット, 4 NUT, 4	4		
24	S9260 00800	ワッシャ WASHER	4		
25	P25X C26830	カプラー COUPLER	1		
26	P26X C26830	カプラー COUPLER	1		

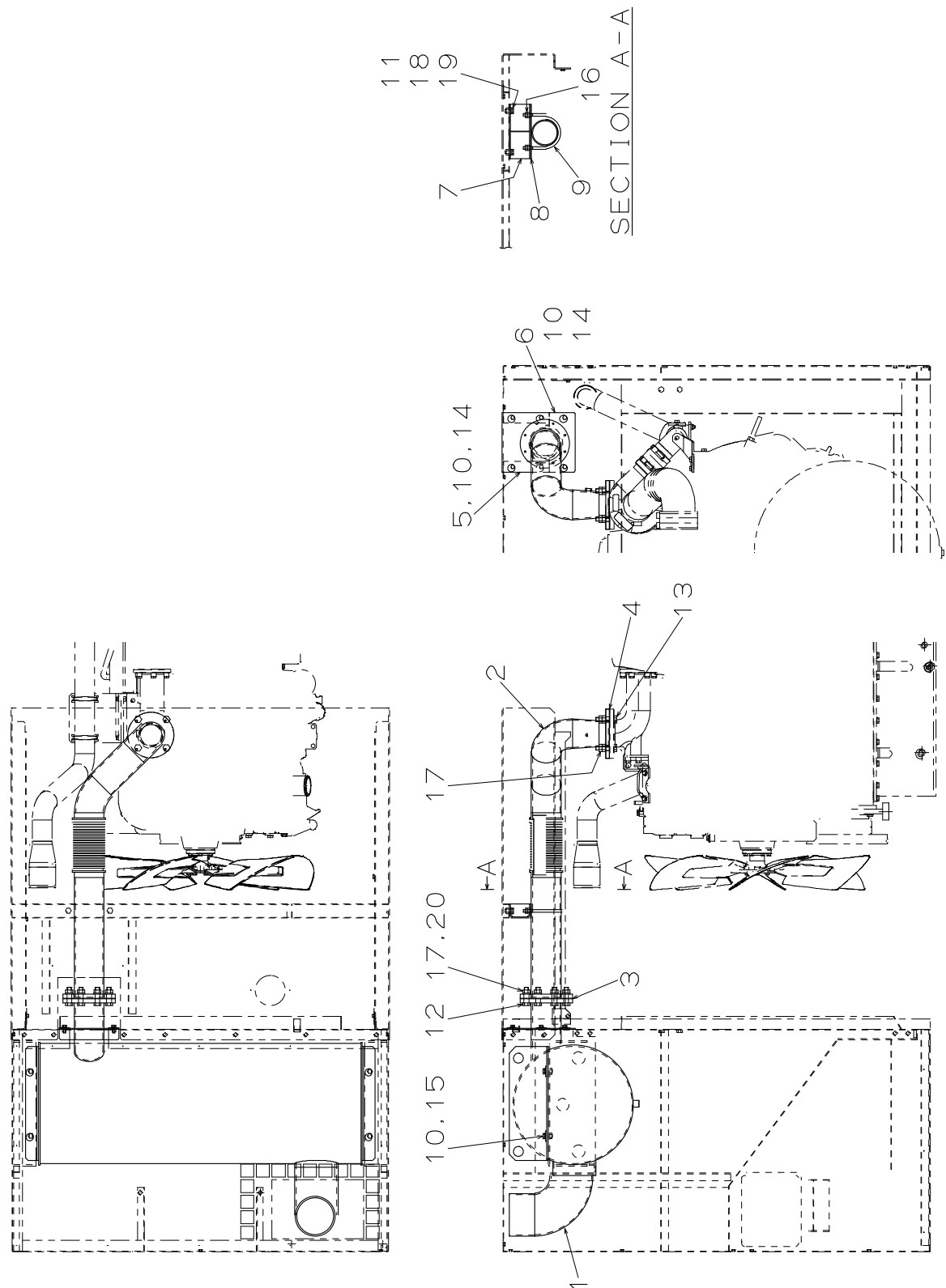
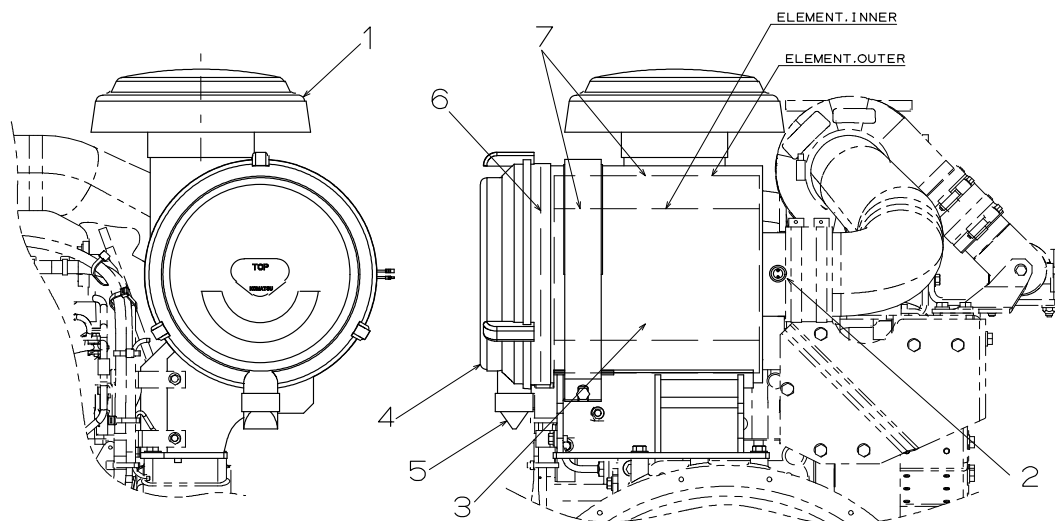


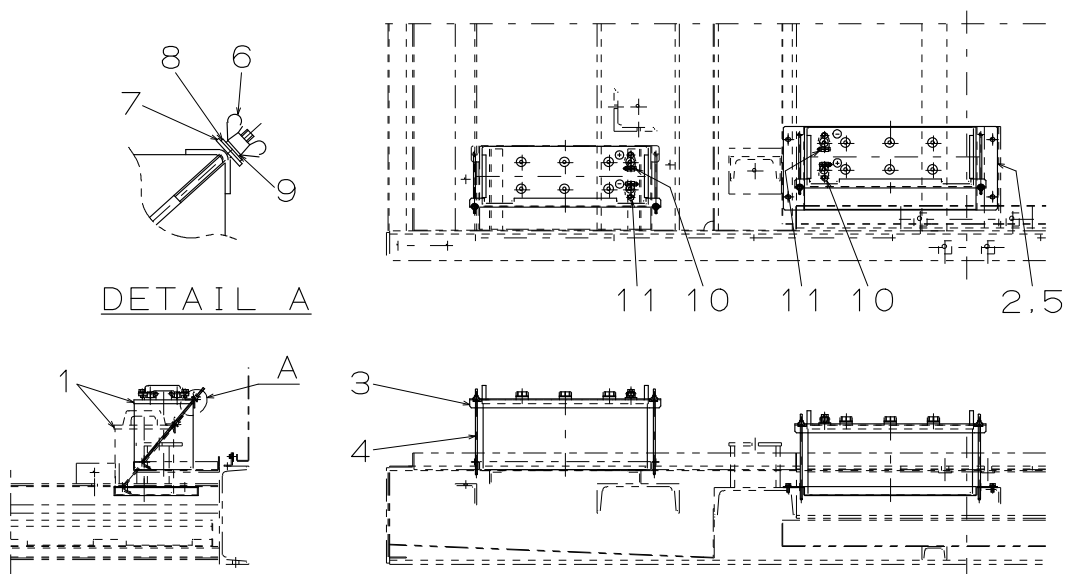
FIG.16 エキゾースト パイピング  
EXHAUST PIPING

NES300TK

照 号 KEY NO.	部 品 番 号 PART NO.	部 品 名 称 PART NAME	所要数 Q' TY	適 用 号 機 SERIAL NO.	記 事 REMARKS
	P301 C35120	エキゾースト パイピング EXHAUST PIPING	1SET		
1	P301 D34140	マフラー MUFFLER	1		
2	P301 D41910	エキゾースト パイプ EXHAUST PIPE	1		
3	P851 545910	ガスケット GASKET	1		
4	P301 E16440	ガスケット GASKET	1		KOMATSU 6251-11-5860
5	P301 E16410	プレート, アッパー PLATE, upper	1		
6	P301 E16420	プレート, ロアー PLATE, lower	1		
7	P301 E16430	ブラケット BRACKET	1		
8	P301 E18540	プレート PLATE	2		
9	P70X 887190	Uボルト U BOLT	1		
10	P831 506750	ワッシャ WASHER	10		
11	S9060 12030	ボルト, 4T BOLT, 4T	2		
12	S9060 16060	ボルト, 4T BOLT, 4T	8		
13	S9060 16070	ボルト, 4T BOLT, 4T	4		
14	S9088 08025	ボルト, ワッシャ アッセンブリ BOLT, washer ASSY	6		
15	S9088 10030	ボルト, ワッシャ アッセンブリ BOLT, washer ASSY	4		
16	S9160 10000	ナット, 4 NUT, 4	4		
17	S9163 16000	ナット, BSBM NUT, BSBM	16		
18	S9260 01200	ワッシャ WASHER	2		
19	S9265 12000	ワッシャ, スプリング WASHER, spring	2		
20	S9265 16000	ワッシャ, スプリング WASHER, spring	8		

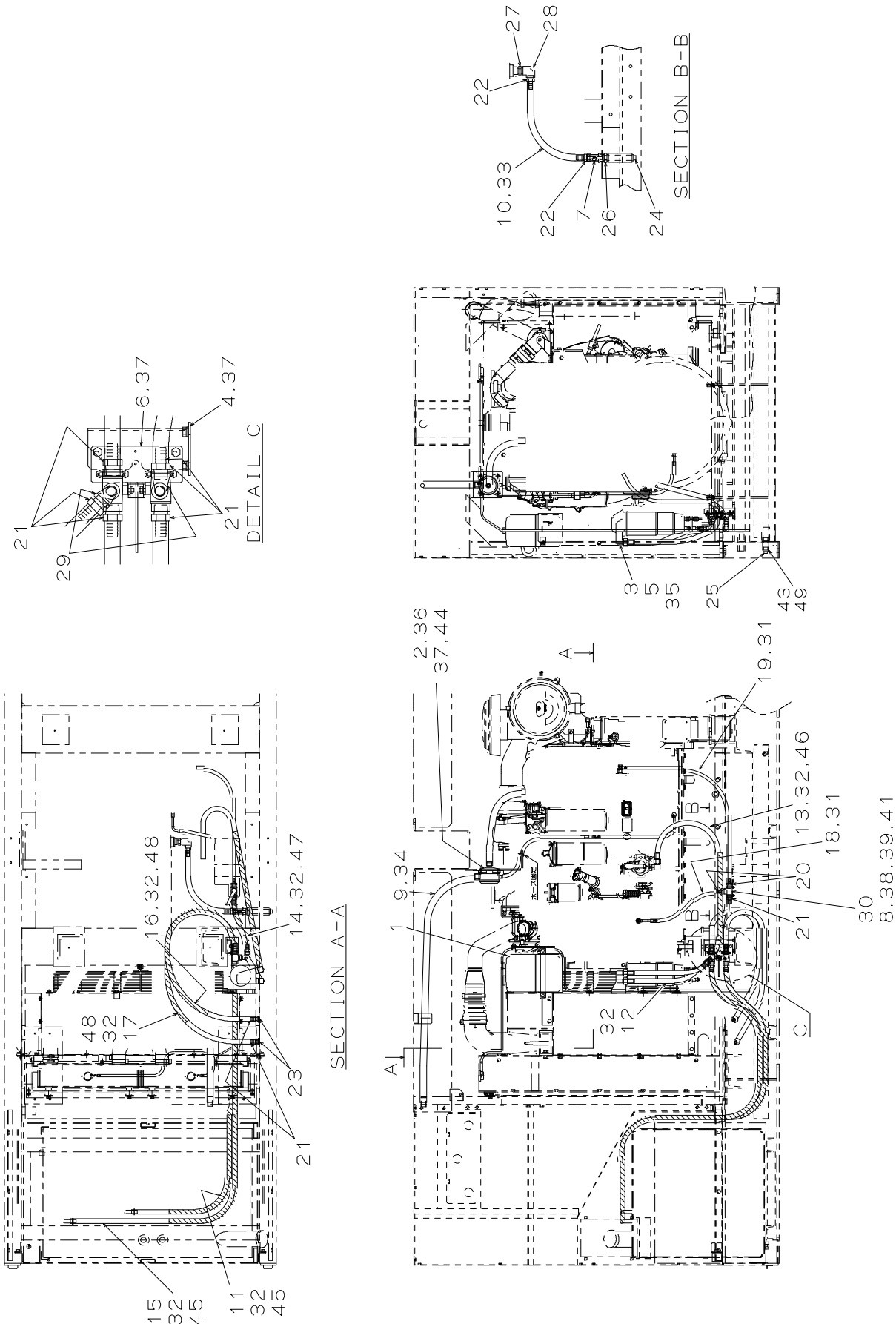


照 号 KEY NO.	部 品 番 号 PART NO.	部 品 名 称 PART NAME	所要数 Q' TY	適 用 号 機 SERIAL NO.	記 事 REMARKS
	P301 D40030	エア クリーナー アッセンブリ AIR CLEANER ASSY	1SET		
1	P01X D40030	キャップ CAP	1		KOMATSU 566-02-42200
2	P03X D16430	サービス、インジケータ INDICATOR	1		日本トナリソン RBX002252
3	P03X D40030	ボディ BODY	1		KOMATUS 6155-81-7110
4	P04X D40030	カバーアッセンブリ COVER ASSY	1		KOMATSU 600-184-1510
5	P05X D40030	バルブ VALVE	1		KOMATSU 600-184-1350
6	P06X D40030	Oリング O RING	1		KOMATSU 600-184-1570
7	P07X D40030	エレメント アッセンブリ ELEMENT ASSY	1SET		KOMATSU 600-185-5100



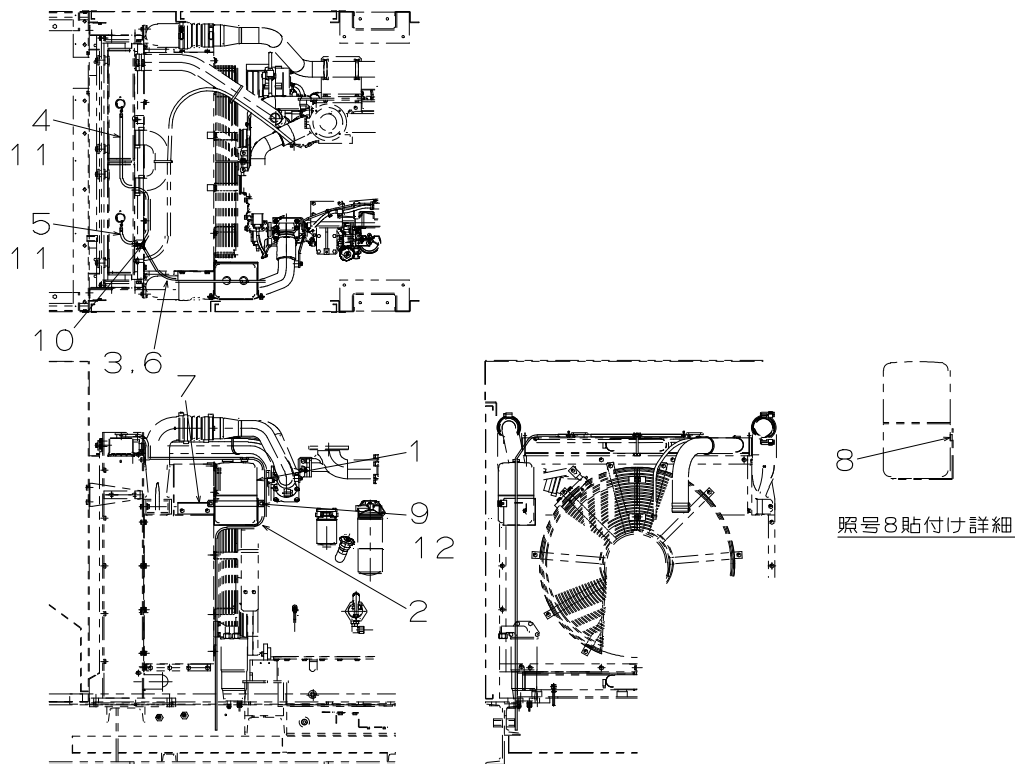
照号 KEY NO.	部品番号 PART NO.	部品名称 PART NAME	所要数 Q'TY	適用号機 SERIAL NO.	記 事 REMARKS
	P306 D34530	バッテリー セッティング BATTERY SETTING	1SET		
1	P126 897560	バッテリー BATTERY	2		
2	P306 E18550	ブラケット, バッテリー BRACKET, battery	1		
3	P306 E19320	ストッパ, バッテリー STOPPER, battery	2		
4	P306 587290	ボルト BOLT	4		
5	S9088 08020	ボルト, ワッシャ アッセンブリ BOLT, washer ASSY	4		
6	S9182 06000	ナット, ウィング NUT, wing	4		
7	S9260 01000	ワッシャ WASHER	4		
8	S9260 00800	ワッシャ WASHER	4		
9	S9265 06000	ワッシャ, スプリング WASHER, spring	4		
10	P01X E03630	ターミナル TERMINAL +	2		
11	P02X E03630	ターミナル TERMINAL -	2		



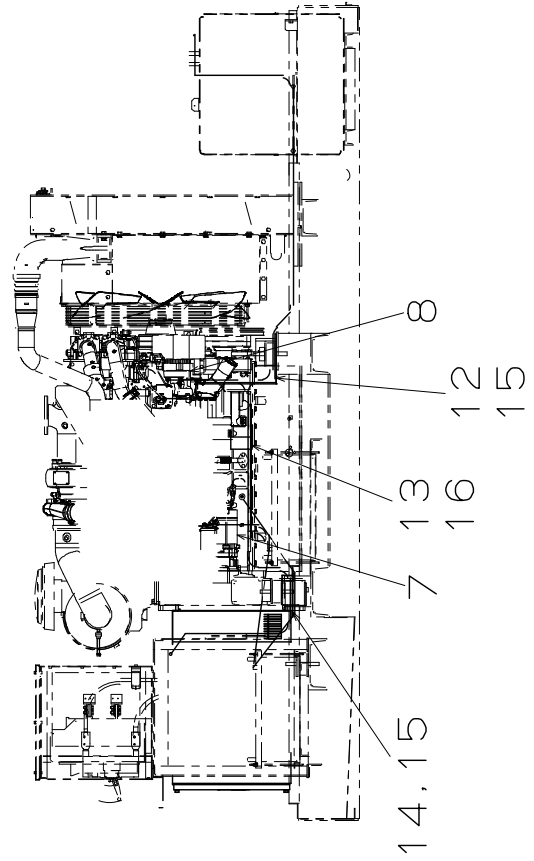
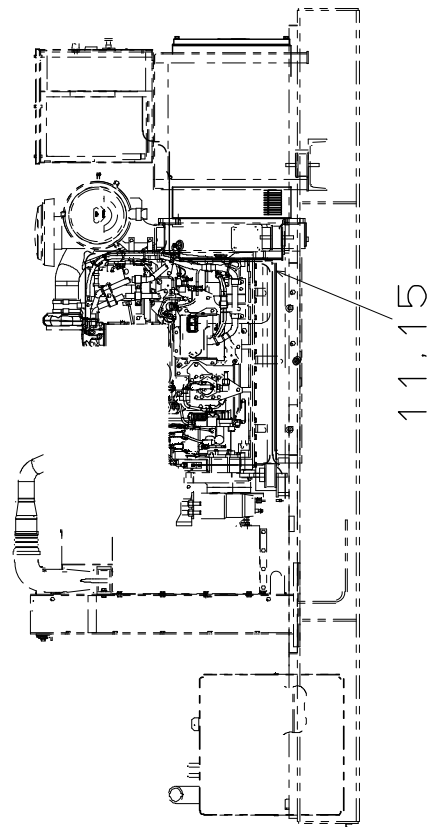
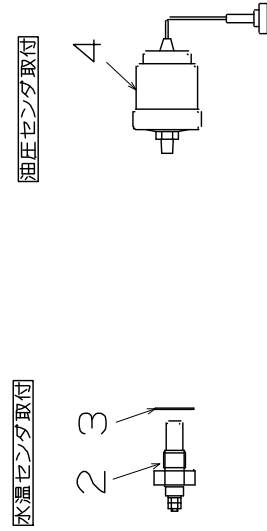
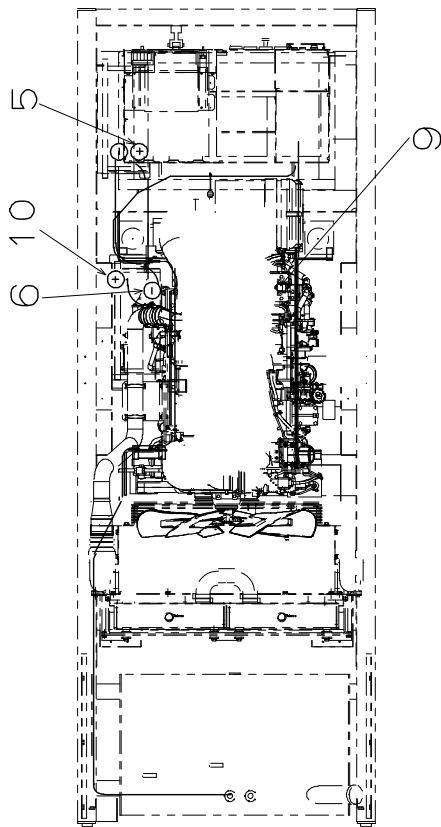


照 号 KEY NO.	部 品 番 号 PART NO.	部 品 名 称 PART NAME	所要数 Q' TY	適 用 号 機 SERIAL NO.	記 事 REMARKS
	P301 241870	パイピング PIPING	1SET		
1	P301 D16830	リザーブ タンク セッティング RESERVE TANK SETTING	1SET		Refer to FIG.20
2	P301 C25350	インパクト アッセンブリ IMPACTOR ASSY	1		KOMATSU 6251-S3-7010
3	P301 E18600	シュラウド追加工図 SHROUD ADDITION	1		
4	P301 E18610	ブラケット, 三方コック BRACKET, 3way cock	1		
5	P05X 241870	燃料フィルタ FUEL FILTER	1		KOMATSU 6261-S3-7020
6	P01X C35340	三方コック アッセンブリ 3WAY COCK ASSY	1		
7	P06X 832320	ボール バルブ BALL VALVE	1		
8	P501 589170	U-ボルト U BOLT	2		
9	P28X 577030	オイル ホース OIL HOSE	1		
10	P50X 575540	オイル ホース OIL HOSE	1		
11	P50X 577010	オイル ホース OIL HOSE	1		
12	P46X 577000	オイル ホース OIL HOSE	1		
13	P34X 577010	オイル ホース OIL HOSE	1		
14	P29X 577000	オイル ホース OIL HOSE	1		
15	P57X 577010	オイル ホース OIL HOSE	1		
16	P32X 577010	オイル ホース OIL HOSE	1		
17	P34X 577010	オイル ホース OIL HOSE	1		
18	B047 L82480	オイル ホース OIL HOSE	1		
19	B130 L82480	オイル ホース OIL HOSE	1		
20	P35X 826500	ニップル, エアー ホース NIPPLE, air hose	2		
21	P48X 826500	ニップル, エアー ホース NIPPLE, air hose	9		
22	P44X 826500	ニップル, エアー ホース NIPPLE, air hose	2		
23	S7722 04000	プラグ PLUG	2		
24	S7722 06000	プラグ PLUG	1		
25	S7722 08000	プラグ PLUG	2		
26	S7726 06000	ニップル, G. P NIPPLE, G. P	1		
27	S7727 06004	ニップル, レジューシング, G. P NIPPLE, reducing, G. P	1		
28	S7728 06000	エルボ, G. P ELBOW, G. P	1		
29	S7730 04000	エルボ, M. F, G. P ELBOW, M. F, G. P	2		
30	S7732 04000	ティー, G. P TEE, G. P	1		
31	S7940 01800	クランプ, ホース CLAMP, hose	4		

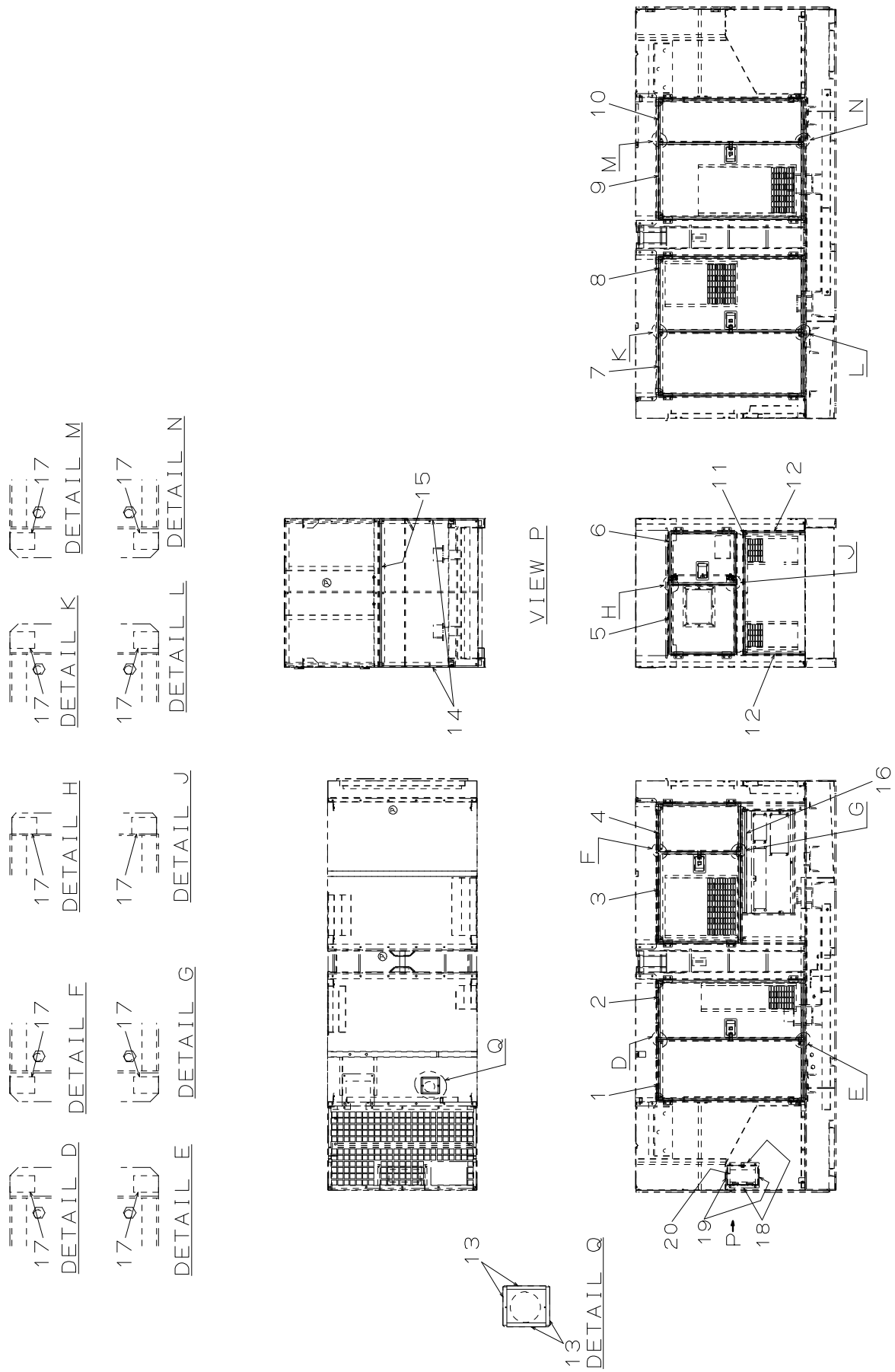
照 号 KEY NO.	部 品 番 号 PART NO.	部 品 名 称 PART NAME	所要数 Q' TY	適 用 号 機 SERIAL NO.	記 事 REMARKS
32	S7940 02700	クランプ, ホース CLAMP, hose	14		
33	S7940 03000	クランプ, ホース CLAMP, hose	2		
34	S7940 03600	クランプ, ホース CLAMP, hose	2		
35	S9088 08040	ボルト, ワッシャ アッセンブリ BOLT, washer ASSY	4		
36	S9088 06020	ボルト, ワッシャ アッセンブリ BOLT, washer ASSY	4		
37	S9088 08020	ボルト, ワッシャ アッセンブリ BOLT, washer ASSY	6		
38	S9160 05000	ナット, 4 NUT, 4	4		
39	S9260 00500	ワッシャ WASHER	4		
40					
41	P41X 241870	ワッシャ, スプリング WASHER, spring	4		
42					
43	P301 E18670	パイプ PIPE	2	~HH010400	
43a	P08X E20190	ソケット SOCKET	2	HH010500~	
44	P301 E19250	ブラケット, インパクト BRACKET, impactor	1		
45	P45X 241870	コルゲート CORRUGATE	2		
46	P46X 241870	コルゲート CORRUGATE	1		
47	P47X 241870	コルゲート CORRUGATE	1		
48	P48X 241870	コルゲート CORRUGATE	2		
49	P49X 241870	ロックタイト LOCKTIGHT	1		



照号 KEY NO.	部品番号 PART NO.	部品名称 PART NAME	所要数 Q'TY	適用号機 SERIAL NO.	記事 REMARKS
	P301 D16830	リザーブ タンク セッティング RESERVE TANK SETTING	1SET		
1	P351 833640	リザーブ タンク RESERVE TANK	1		照号1 記事追加 照号101,102を含む 三共 102950-0420
2	P02X D16830	パイプ, オーバー フロー PIPE, over flow	1		三共 102013-0290
3	P03X D16830	ラバー ホース RUBBER HOSE	1		三共 10209-3670
4	P04X D16830	ラバー ホース RUBBER HOSE	1		三共 10209-3670
5	P05X D16830	ラバー ホース RUBBER HOSE	1		三共 10209-3670
6	P06X D16830	クランプ CLAMP	2		三共 102042-0590
7	P301 D40800	ブラケット, リザーブ タンク BRACKET, reserve tank	1		
8	P08X D16830	メルトーム モールド MELTOM MOLD	1		
9	P351 566330	バンド BAND	1		
10	P801 E18480	三方接手 THREE-WAY JOINT	1		
11	S7940 01200	クランプ CLAMP	4		
12	S9088 08020	ボルト, ワッシャー アッセンブリ BOLT, washer ASSY	2		
101	P03X 833640	キャップ, リザーブタンク	1		照号101 追加 照号1の付属品
102	P02X 833640	キャップ, (Tアタマ)	1		照号102 追加 照号1の付属品 単品供給不可



照 号 KEY NO.	部 品 番 号 PART NO.	部 品 名 称 PART NAME	所要数 Q' TY	適 用 号 機 SERIAL NO.	記 事 REMARKS
	P301 C37880	リギング RIGGING	1SET		
1	P300 247120	アレンジメント エレクトリカル ARRANGEMENT ELECTRICAL	1		
2	P02X C37880	水温センダ WATER TEMP SENDER	1		MHI 04524-02230
3	P03X C37880	ワッシャ, スプリング WASHER, spring	1		MHI 05946-01601
4	<del>P306 857320</del>	油圧センダ OIL PRESSURE SENDER	1		MHI 04541-86200 照号4: 誤記訂正 P306 565190
5	P06X 893710	バッテリー キャップ BATTERY CAP	1		
6	P04X 893710	バッテリー キャップ BATTERY CAP	1		
7	P07X C38770	キャップ CAP	1		KOMATSU 08038-04030
8	P08X C38770	キャップ CAP	2		KOMATSU 08038-00218
9	P09X C38770	キャップ CAP	1		KOMATSU 08038-02027
10	P03X 893710	バッテリー キャップ BATTERY CAP	1		
11	P301 D41930	ステー STAY	1		
12	P301 D41940	ステー STAY	1		
13	P301 E19300	ステー STAY	1		
14	P301 E19310	ステー STAY	1		
15	S9088 08020	ボルト, ワッシャ アッセンブリ BOLT, washer ASSY	5		
16	S9088 10020	ボルト, ワッシャ アッセンブリ BOLT, washer ASSY	2		



照 号 KEY NO.	部 品 番 号 PART NO.	部 品 名 称 PART NAME	所要数 Q' TY	適 用 号 機 SERIAL NO.	記 事 REMARKS
	P304 247080	パッキン アッセンブリ PACKING ASSY	1SET		
1	P249 E17010	ウェザー ストリップ WEATHER STRIP	1		L=2490
2	P383 E17010	ウェザー ストリップ WEATHER STRIP	1		L=3830
3	P323 E17010	ウェザー ストリップ WEATHER STRIP	1		L=3230
4	P164 E17010	ウェザー ストリップ WEATHER STRIP	1		L=1640
5	P191 E17010	ウェザー ストリップ WEATHER STRIP	1		L=1910
6	P219 E17010	ウェザー ストリップ WEATHER STRIP	1		L=2190
7	P255 E17010	ウェザー ストリップ WEATHER STRIP	1		L=2550
8	P414 E17010	ウェザー ストリップ WEATHER STRIP	1		L=4140
9	P416 E17010	ウェザー ストリップ WEATHER STRIP	1		L=4160
10	P216 E17010	ウェザー ストリップ WEATHER STRIP	1		L=2160
11	P11X 247080	メルトーム モールド MELTOM MOLD	1		t5×15-1200
12	P12X 247080	メルトーム モールド MELTOM MOLD	2		t5×15-580
13	P13X 247080	メルトーム モールド MELTOM MOLD	4		t5×15-150
14	P14X 247080	メルトーム モールド MELTOM MOLD	2		t5×15-935
15	P15X 247080	メルトーム モールド MELTOM MOLD	1		t5×15-1445
16	P16X 247080	シール SEAL	1		t3×20-980
17	P17X 247080	シール SEAL	10		t3×20-30
18	P18X 247080	シール SEAL	2		t3×20-335
19	P19X 247080	シール SEAL	2		t3×20-205
20	P077 E17010	ウェザー ストップ WEATHER STRIP	1		L=770



FIG.23 NAME PLATE ASSY

NES300TK

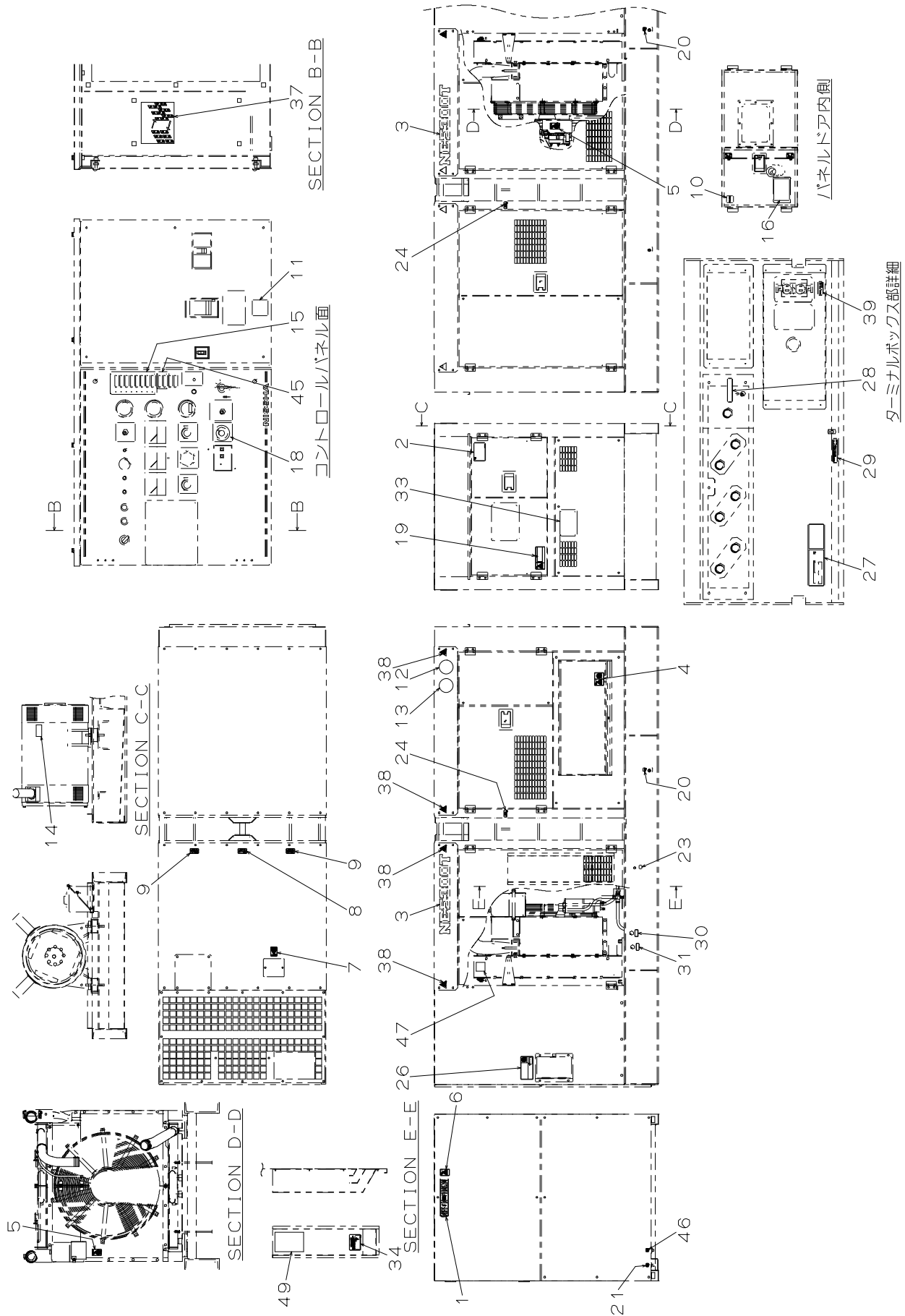


FIG.23 ネーム プレート アッセンブリ  
NAME PLATE ASSY

NES300TK

照 号 KEY NO.	部 品 番 号 PART NO.	部 品 名 称 PART NAME	所要数 Q' TY	適 用 号 機 SERIAL NO.	記 事 REMARKS
	P306 247090	ネーム プレート アッセンブリ NAME PLATE ASSY	1SET		
1	P016 387640	ネーム プレート NAME PLATE	1		社名板
2	P27X C21110	ネーム プレート NAME PLATE	1		定格
3	P71X D05650	ネーム プレート NAME PLATE	2		NES300T
4	P006 D35880	ネーム プレート NAME PLATE	1		PL感電 PL接地
5	P006 E02500	ネーム プレート NAME PLATE	2		PL巻き込まれ
6	P006 E02560	ネーム プレート NAME PLATE	1		PLマフラ火傷
7	P006 E02570	ネーム プレート NAME PLATE	1		PLキャップ火傷
8	P006 E02580	ネーム プレート NAME PLATE	1		PL吊下げ箇所
9	P006 E02590	ネーム プレート NAME PLATE	2		PL吊下げ禁止
10	P026 E03480	ネーム プレート NAME PLATE	1		点検済証
11	P02X E03490	ネーム プレート NAME PLATE	1		内発協ワッペン
12	P03X 577270	ネーム プレート NAME PLATE	1		低騒音
13	P02X E04440	ネーム プレート NAME PLATE	1		排ガス3次
14	P18X E12720	ネーム プレート NAME PLATE	1		オルタネータ型式
15	P05X 888130	ネーム プレート NAME PLATE	1		モニタ
16	P006 D35730	ネーム プレート NAME PLATE	1		取扱い
17					
18	P026 E06430	ネーム プレート NAME PLATE	1		始動前確認
19	P006 D35890	ネーム プレート NAME PLATE	1		PL共通 PL排ガス 軽負荷
20	P006 E17080	ネーム プレート NAME PLATE	2		オイルガードドレン
21	P006 E17090	ネーム プレート NAME PLATE	1		燃料ドレン
22					
23	P006 E17060	ネーム プレート NAME PLATE	1		オイルドレン
24	P006 E17100	ネーム プレート NAME PLATE	2		ロープかけ
25					
26	P006 D35900	ネーム プレート NAME PLATE	1		軽油以外不可
27	P006 E17020	ネーム プレート NAME PLATE	1		出力電圧
28	P006 E17040	ネーム プレート NAME PLATE	1		機能接地
29	P006 E17050	ネーム プレート NAME PLATE	1		ボディアース
30	P006 E17120	ネーム プレート NAME PLATE	1		燃料供給
31	P006 E17130	ネーム プレート NAME PLATE	1		燃料戻り

FIG.23 ネーム プレート アッセンブリ  
NAME PLATE ASSY

NES300TK

照 号 KEY NO.	部 品 番 号 PART NO.	部 品 名 称 PART NAME	所要数 Q' TY	適 用 号 機 SERIAL NO.	記 事 REMARKS
32					
33	P026 D11500	ネーム プレート NAME PLATE	1		NETIS
34	P306 E19280	ネーム プレート NAME PLATE	1		三方コック
35					
36					
37	P126 562330	ネーム プレート NAME PLATE	1		電圧切替つなぎ要領
38	P226 571350	ネーム プレート NAME PLATE	8		枕木位置
39	P006 E17680	ネーム プレート NAME PLATE	1		コンセント
40					
41					
42					
43	P006 246760	ネーム プレート NAME PLATE	1		sheet, color
44	P006 246770	ネーム プレート NAME PLATE	1		sheet, monochrome
45	P01X D40070	ネーム プレート NAME PLATE	1		モニタ
46	P006 E17080	ネーム プレート NAME PLATE	1		オイルガードドレン
47	P47X 247090	ネーム プレート NAME PLATE	1		ラジエータキャップ KOMATSU 09668-1-0000
48					
49	P49X 247090	ネーム プレート NAME PLATE	1		エアー抜き KOMATSU 6261-91-7110

## **2. エンジン部品 ENGINE PARTS**

部品番号 PART NO.	部品名称 PART NAME	所要数 Q'TY	適用号機 SERIAL NO.	記事 REMARKS
	オイル フィルタ エLEMENT OIL FILTER ELEMENT	1SET		KOMATSU 600-211-1340
	フューエル フィルタ エLEMENT(メイン) FUEL FILTER ELEMENT(MAIN)	1SET		KOMATSU 600-319-3550
	フューエル フィルタ エLEMENT(プレ) FUEL FILTER ELEMENT(PRE)	1SET		KOMATSU 600-319-4540
	ELEMENT アッセンブリ (エア) ELEMENT ASSY, air cleane	1SET		KOMATSU 600-185-5100
	コロージョン レジスタ CORROSION REGISTER	1SET		KOMATSU 600-411-1151
	Vベルトセット	1SET		記事追加 KOMATSU 04121-2267

**純正部品のおすすめ**

本機のご使用に当たって当社の指定の純正部品以外の部品をご使用になり故障が発生した場合は保証致しかねます。

平成29年8月 初版

不許  
複製

**NES300TK**  
ディーゼル発電装置  
パーツカタログ

編集 日本車輛製造株式会社機電本部  
発行 日本車輛製造株式会社

〒458-8502  
名古屋市緑区鳴海町字柳長80 TEL(052)623-3311(代)