

# NES400EM

## DIESEL GENERATOR SET PARTS CATALOG

CAT.No. GN-54E  
ENGINE MHI S6B3-E2PTAA-3

## 部品カタログのご使用にあたり

- このたびは、日車ディーゼルジェネレータセットをお買いあげいただきましてありがとうございます。
- この部品カタログは、日車NES型ディーゼルジェネレータセットのサービス部品が集録されています。

### 3. 部品カタログの構成

- 照 号 図から部品を索引する番号(照号)を示します。照号末尾にA, B……の符号が付いているものは変更された部品を示しますので、これらの部品をご注文される場合は、適用号機欄を見て貴社の使用号機に該当する照号の部品番号をご指示して下さい。

(例)

<div> <div>FIG.5</div> <div>コントロール ボックス アッセンブリ CONTROL BOX ASSY</div> <div>NES400EM</div> </div>					
照 号 KEY NO.	部 品 番 号 PART NO.	部 品 名 称 PART NAME	所要数 Q' TY	適 用 号 機 SERIAL NO.	記 事 REMARKS
1	P403 233040	コントロール ボックス アッセンブリ CONTROL BOX ASSY	1SET		Refer to FIG.6
	P403 C03240	コントロール パネル アッセンブリ CONTROL PANEL ASSY	1SET		
2	P03X 870390	ブレーカ BREAKER	1		
3	P133 816600	AVR アッセンブリ AVR ASSY	1SET	~ JK010500	
3A 4	P133 299990			JK010600~	
5	P093 517130	C. T CURRENT TRANSFORMER	3		

- 部品番号 各部品の固有番号を示し、数字と英字又は数字のみで構成されています。装置のアッセンブリ番号は最初に照号なしで示してあります。  
\* 単品では販売されず、組立品で販売される部品を示します。  
☆ 補用部品として供給いたしません。
- 部品名称 各部品の名称を示します。
- 個 数 各装置に使用されている、各装置の1組分の個数を示します。
- 適用号機 各部品が使用されている「号機」を示します。
- 記 事 各部品に関連のある特記事項を示します。下記の事項を除き、部品ご注文の際には併せてご指示下さい。

#### 図2参照

- REFER TO FIG. 2……この部品は組部品を示し、部品の詳細については、図2を参照して下さい。

#### ・照号2~6ヲ含ム

- Consist of Key No.2~6……この部品は、その装置において、照号2,3,4,5,6を含む組部品であることを示します。

#### 4. 部品のご注文について

- ・ 部品のご注文の際は、必ず機種 of 型式、号機、部品番号、部品名称、所要数量、記事欄特記事項をご明示下さい。

(例)

<u>NES400EM</u>	<u>JK010100</u>	<u>P232 523810</u>	<u>ダイオード</u>	<u>1 個</u>	<u>MA</u>
型 式	号 機	部品番号	部品名称	所要数量	記事欄

- ・ 部品のご注文又は部品に関するお問い合わせは、巻末に記載してあります最寄りの日本車輛地区サービスセンターへお願いします。

## HOW TO USE THIS PARTS CATALOG

1. This parts catalog covers the service parts of Nissha NES Series Generator Set.

2. Explanation of the column

- Key No.    . . . . . A Key No. indicates a part of a parts assembly illustrated in each figure. Suffixal letter A,B,C or so on shows the modified part.
- Part No.    . . . . . A Part No.consists of ten letters array of alphabets and digits that identifies each parts.  
A part marked with ☆ or \* is available not for single part but for a parts assembly.
- Part Name .    . . . . . A part Name indicates the kind of a part.
- Q'ty    . . . . . A Quantity shows the numbers of parts employed in one unit.
- Serial No.    . . . . . A Serial No.shows the applicable machine in which the part is employed.
- Remarks    . . . . . Special note may be described if necessary.  
For example
  - REFER TO FIG.2  
This part is the component of assembling parts,and please refer to FIG.1
  - CONSIST OF KEY No.2~6  
This part consists of the component parts of Key No.2,3,4,5 and 6.

3. How to order the parts.

- Please clarify the following information when you order the parts.  
Model, Serial No. Part No., Part Name, Quantity required and other information listed on the remarks column.  
Please contact the nearest Nippon Sharyo service center listed up on the last page of this parts catalog when you inquire or order the parts.



# 目 次 INDEX

図番号 FIG.NO.	名 称	NAME	頁 PAGE
<b>1. 標準部品 STANDARD PARTS</b>			
1	ディーゼル ジェネレータ セット . . . . .	DIESEL GENERATOR SET . . . . .	2
2	ラジエータ パイピング . . . . .	RADIATOR PIPING . . . . .	5
3	オルタネータ アッセンブリ . . . . .	ALTERNATOR ASSY . . . . .	8
4	レクティファイヤ アッセンブリ . . . . .	RECTIFIER ASSY . . . . .	11
5	コントロール ボックス アッセンブリ . . . . .	CONTROL BOX ASSY . . . . .	12
6	コントロール パネル アッセンブリ . . . . .	CONTROL PANEL ASSY . . . . .	15
6A	アース リークエージ リレー アッセンブリ . . . . .	EARTH LEAKAGE RELAY ASSY . . . . .	17A
7	ターミナル ボード アッセンブリ . . . . .	TERMINAL BOARD ASSY . . . . .	18
8	ボンネット アッセンブリ . . . . .	BONNET ASSY . . . . .	20
8A	パネル ドア アッセンブリ . . . . .	PANEL DOOR ASSY . . . . .	22A
9	ターミナル ボックス アッセンブリ . . . . .	TERMINAL BOX ASSY . . . . .	23
10	ターミナル ボード アッセンブリ . . . . .	TERMINAL BOARD ASSY . . . . .	25
10A	ターミナル ボルト アッセンブリ . . . . .	TERMINAL BOLT ASSY . . . . .	25A
11	フューエル タンク アッセンブリ . . . . .	FUEL TANK ASSY . . . . .	26
12	エキゾースト パイピング . . . . .	EXHAUST PIPING . . . . .	28
13	バッテリー アッセンブリ . . . . .	BATTERY ASSY . . . . .	30
14	パイピング . . . . .	PIPING . . . . .	31
15	リザーブ タンク セッティング . . . . .	RESERVE TANK SETTING . . . . .	34
16	ボトル ウォータ セッティング . . . . .	BOTTLE WATER SETTING . . . . .	35
17	リギング . . . . .	RIGGING . . . . .	36
18	ネーム プレート フィッティング . . . . .	NAME PLATE FITTING . . . . .	38
19	ドア パッキン アッセンブリ . . . . .	DOOR PACKING ASSY . . . . .	40
<b>2. エンジン部品 ENGINE PARTS</b>			
19	チェンジ パーツ . . . . .	CHANGE PARTS . . . . .	F2

## 1. 標準部品 STANDARD PARTS

FIG.1  
ディーゼル ジェネレータ セット  
DIESEL GENERATOR SET

NES400EM

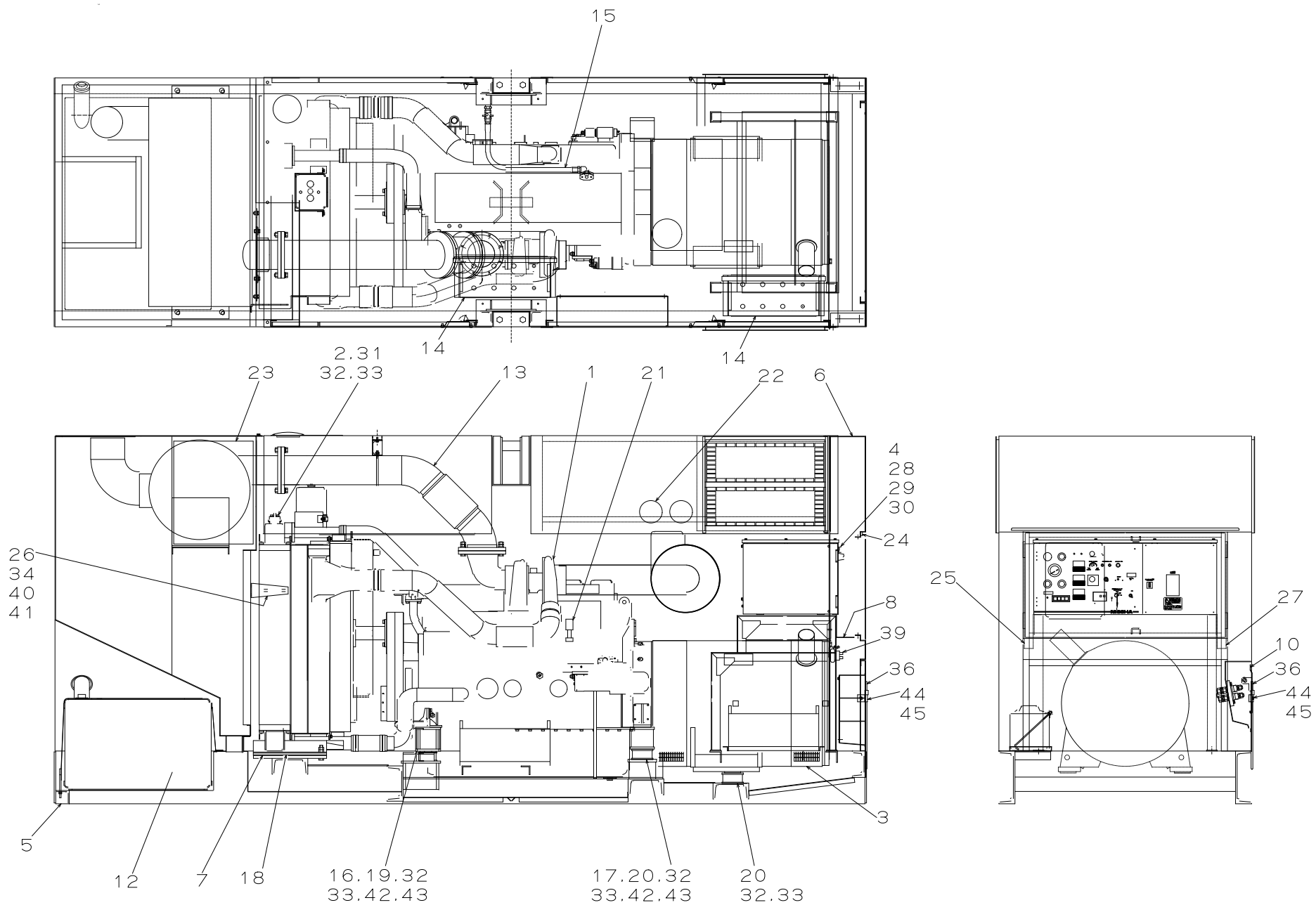


FIG.1 ディーゼル ジェネレータ セット  
DIESEL GENERATOR SET

NES400EM

照 号 KEY NO.	部 品 番 号 PART NO.	部 品 名 称 PART NAME	所要数 Q' TY	適 用 号 機 SERIAL NO.	記 事 REMARKS
	P400 233150	ディーゼル ジェネレータ セット アッセンブリ DIESEL GENERATOR SET ASSY	1SET		
1	P401 233170	ディーゼル エンジン アッセンブリ DIESEL ENGINE ASSY	1SET		三菱重工S6B3-E2PTAA-3
2	P401 233180	ラジエータ パイピング RADIATOR PIPING	1SET		三菱46636-18900
3	P402 233280	オルタネータ アッセンブリ ALTERNATOR ASSY	1SET		Refer to FIG.3
4	P403 233040	コントロール ボックス アッセンブリ CONTROL BOX ASSY	1SET		Refer to FIG.5
5	P404 233590	ベッド BED	1	～JK032600	
5A	P404 239390	ベッド BED	1	JK032700～	
6	P404 232930	ボンネット アッセンブリ BONNET ASSY	1SET		Refer to FIG.8
7	P23X 594240	シム SHIM	4	JK017900～	
8	P406 870590	インスツルメント, パネル INSTRUMENT PANEL	1		
9					
10	P406 C02970	ターミナル ボックス アッセンブリ TERMINAL BOX ASSY	1SET		Refer to FIG.9
11					
12	P401 873480	フューエル タンク アッセンブリ FUEL TANK ASSY	1SET	～JK032600	Refer to FIG.11
12A	P401 D03460	フューエル タンク アッセンブリ FUEL TANK ASSY	1SET	JK032700～	Refer to FIG.11A
13	P401 C02910	エキゾースト パイピング EXHAUST PIPING	1SET	～JK044700	Refer to FIG.12
13A	P401 C37610	エキゾースト パイピング EXHAUST PIPING	1SET	JK044800～	Refer to FIG.12A
14	P936 421500	バッテリー アッセンブリ BATTERY ASSY	2SET		Refer to FIG.13
15	P401 C04920	パイピング PIPING	1SET		Refer to FIG.14
16	P414 871790	フット(ファン側) FOOT	2		
17	P354 565020	フット(カップリング側) FOOT	2		
18	P401 588120	ラバー シート RUBBER SHEET	2		
19	P20X 411880	インシュレータ INSULATOR	2		
20	P22X 411880	インシュレータ INSULATOR	4		
21	P401 C03520	リギング RIGGING	1SET		Refer to FIG.17
22	P406 C03530	ネーム プレート フィッティング NAME PLATE FITTING	1SET		Refer to FIG.18
23	P404 C03540	アブソーバ セットアップ ABSORBER SETTING	1SET		
24	P404 C03550	ドア パッキン アッセンブリ DOOR PACKING ASSY	1SET		Refer to FIG.19
25	P303 564300	ブラインド カバー BLIND COVER	1	～JK012500	
26	P404 586780	ブラケット BRACKET	2		
27	P303 564310	ブラインド カバー BLIND COVER	1	～JK012500	
28	S9060 08040	ボルト, 4T BOLT, 4T	4		

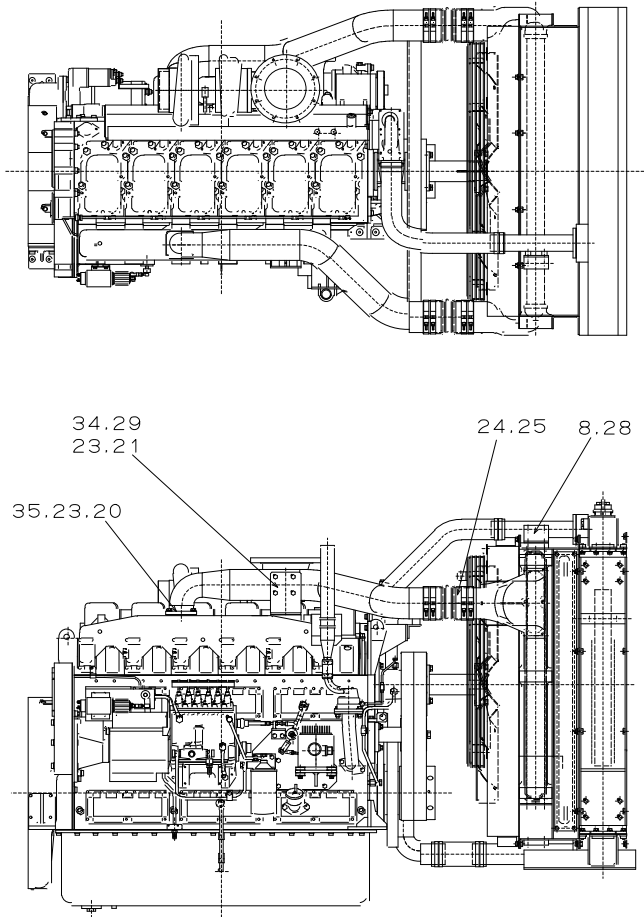
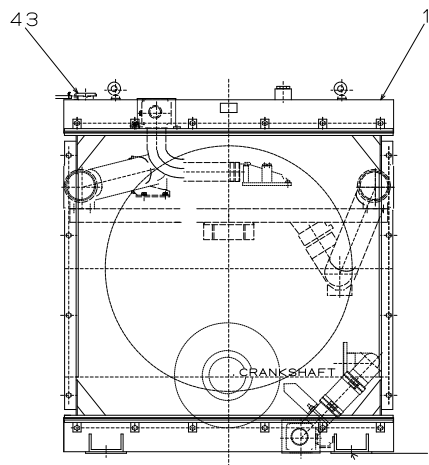
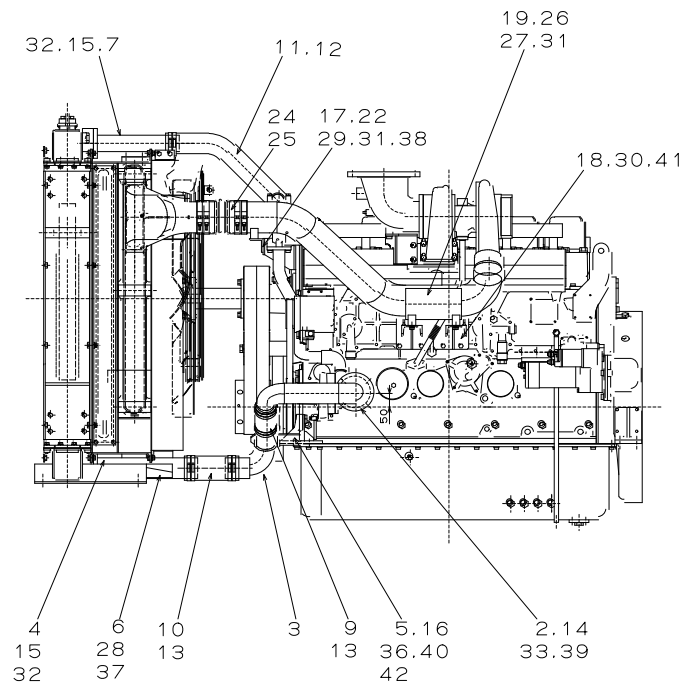
ディーゼル ジェネレータ セット  
FIG.1 DIESEL GENERATOR SET

NES400EM

照 号 KEY NO.	部 品 番 号 PART NO.	部 品 名 称 PART NAME	所要数 Q' TY	適 用 号 機 SERIAL NO.	記 事 REMARKS
29	S9160 08000	ナット, 4 NUT, 4	4		
30	S9260 00800	ワッシャ WASHER	4		
31	S9060 16070	ボルト, 4T BOLT, 4T	4	~JK017800	
31A	S9060 16075	ボルト, 4T BOLT, 4T	4	JK017900~	
32	S9160 16000	ナット, 4 NUT, 4	20	~JK017800	
			16	JK017900~	
33	S9265 16000	ワッシャ, スプリング WASHER, spring	12		
34	S9063 12025	ボルト, ワッシャアッセンブリ BOLT, washer ASSY	4		
35	S9016 06012	スクリュー, ワッシャ アッセンブリ SCREW, washer ASSY	2		
36	P04X 563620	アース バー EARTH BAR	1		
37					
38					
39	P856 553940	リレー RELAY	1		三菱04382-17200
40	P641 518090	ワッシャ WASHER	4		
41	S9265 12000	ワッシャ, スプリング WASHER, spring	4		
42	S9088 16050	ボルト, ワッシャアッセンブリ BOLT, washer ASSY	8		
43	S9160 16000	ナット, 4 NUT, 4	8		
44	S9092 08020	ボルト, ワッシャアッセンブリ BOLT, washer ASSY	1		
45	P014 581320	ホルダ HOLDER	1		

ラジエーター パイピング  
FIG.2 RADIATOR PIPING

NES400EM



ラジエータ パイピング  
FIG.2 RADIATOR PIPING

NES400EM

照 号 KEY NO.	部 品 番 号 PART NO.	部 品 名 称 PART NAME	所要数 Q' TY	適 用 号 機 SERIAL NO.	記 事 REMARKS
	P401 233180	ラジエータ パイピング RADIATOR PIPING	1SET		
1	46636-18900	ラジエータ アッセンブリ RADIATOR ASSY	1		
2	45646-68100	パイプ, ウォータ W/P-RAD, A PIPE, WATER	1		
3	45646-68200	パイプ, ウォータ W/P-RAD, B PIPE, WATER	1		
4	45646-68300	パイプ, ウォータ PIPE, WATER	1		
5	45646-68400	ステー, パイプ STAY, PIPE	1		
6	45646-68500	ステー, パイプ STAY, PIPE	1		
7	45646-68600	パイプ, ウォータ PIPE, WATER	1		
8	45646-68700	ステー, パイプ STAY, PIPE	1		
9	45960-16515	ホース HOSE	1		
10	45960-16520	ホース HOSE	1		
11	45960-37210	ホース, ラバー HOSE, rubber	1		
12	05317-50801	クランプ CLAMP	4		
13	05317-51001	クランプ CLAMP	8		
14	04826-28065	パッキン PACKING	1		
15	04829-70650	パッキン PACKING	2		
16	45717-62601	U ボルト U BOLT	1		
17	34A30-08800	ブラケット, ダクト BRACKET, DUCT	1		
18	34A30-09300	ステー, エアーダクト T/C-A/C STAY, AIR DUCT	1		
19	34A30-19100	ダクト, エアー T/C-A/C DUCT, AIR	1		
20	34A30-19400	ダクト, エアー A/C-I/M DUCT, AIR	1		
21	34A30-19700	バケット, エアーダクト BUCKET, AIR DUCT	1		
22	34A30-19800	ステー, エアーダクト STAY, AIR DUCT	1		
23	36230-00801	パッキン PACKING	2		
24	37531-05401	ホース, エア HOSE, air	2		
25	05317-51401	クランプ CLAMP	8		
26	32630-06200	コネクター CONNECTOR	1		
27	35A30-00100	"O"リング "O" RING	4		
28	F1805-10020	ボルト BOLT	8		
29	F1805-10025	ボルト BOLT	7		
30	F1805-10050	ボルト BOLT	8		
31	F1805-12025	ボルト BOLT	8		

ラジエータ パイピング  
FIG.2 RADIATOR PIPING

NES400EM

照 号 KEY NO.	部 品 番 号 PART NO.	部 品 名 称 PART NAME	所要数 Q' TY	適 用 号 機 SERIAL NO.	記 事 REMARKS
32	F1805-12040	ボルト BOLT	8		
33	F1805-14050	ボルト BOLT	4		
34	F2005-10030	ボルト BOLT	4		
35	F2015-10030	ボルト BOLT	4		
36	F2300-08000	ナット NUT	2		
37	F2300-10000	ナット NUT	2		
38	F2300-10000	ナット NUT	3		
39	F2300-14000	ナット NUT	4		
40	F2500-08000	ワッシャ WASHER	2		
41	F2500-10000	ワッシャ WASHER	8		
42	F2515-08000	ワッシャ, スプリング WASHER, spring	2		
43	P851 552450	キャップ, ラジエータ CAP, radiator	1		



FIG.3 ALTERNATOR ASSY

NES400EM

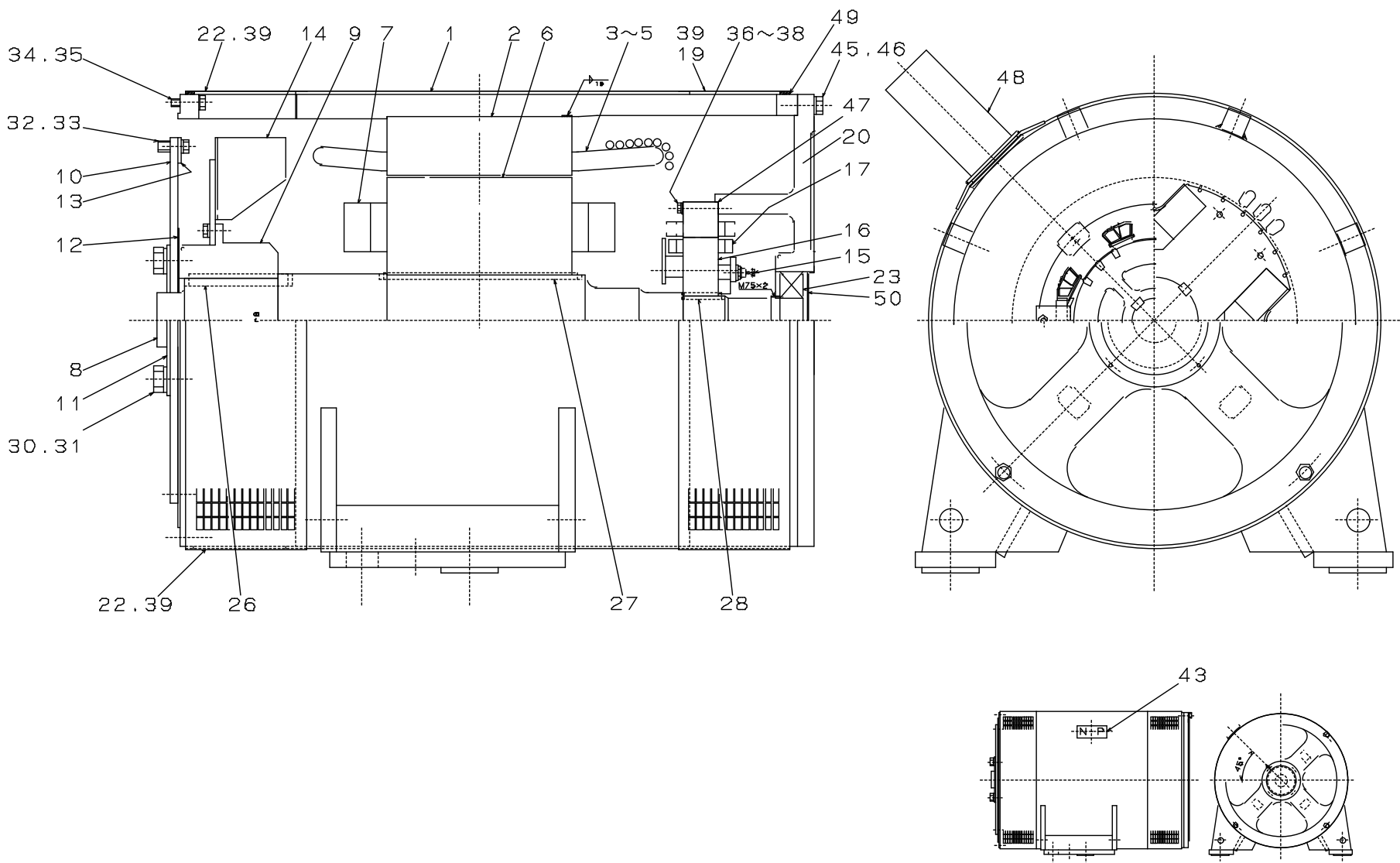


FIG.3 オルタネータ アッセンブリ  
ALTERNATOR ASSY

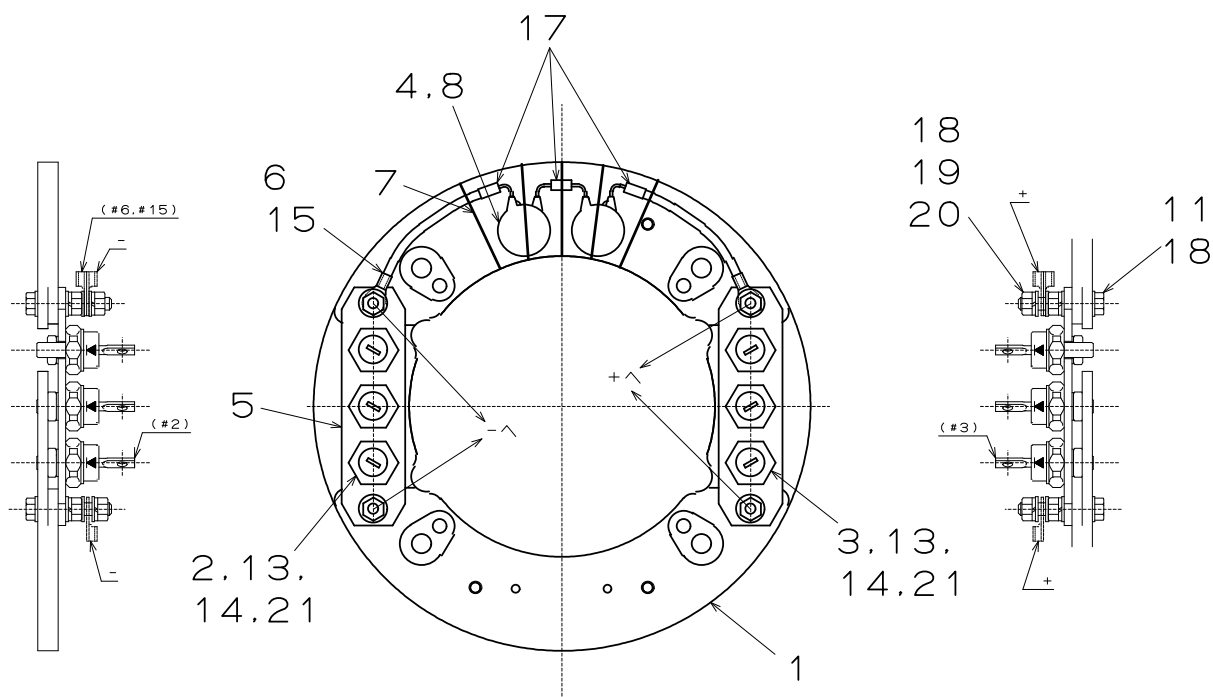
NES400EM

照 号 KEY NO.	部 品 番 号 PART NO.	部 品 名 称 PART NAME	所要数 Q' TY	適 用 号 機 SERIAL NO.	記 事 REMARKS
	P402 233280	オルタネータ アッセンブリ ALTERNATOR ASSY	1SET		
1	P402 233350	フレーム FRAME	1		
2	P092 459150	ステータ コア アッセンブリ STATOR CORE ASSY	1	~JK018400	
2A	P042 882600	ステータ コア アッセンブリ STATOR CORE ASSY	1	JK018500~	
3	P092 459190	アーマチュア コイル ARMATURE COIL	1	~JK018400	
3A	P402 882630	アーマチュア コイル ARMATURE COIL	1	JK018500~	
4	P21X 354930	コネクション, アーマチュアコイル CONNECTION ARMATURE COIL	1		
5	P402 587860	リード ワイヤ アッセンブリ LEAD WIRE ASSY	1		
6	P092 459270	ロータ コア アッセンブリ ROTOR CORE ASSY	1	~JK018400	
6A	P802 884250	ロータ コア アッセンブリ ROTOR CORE ASSY	1	JK018500~	
7	P092 341080	フィールド コイル FIELD COIL	1		
8	P402 383310	シャフト SHAFT	1		
9	P302 851420	カップリング ハブ COUPLING HUB	1		
10	P302 851460	カップリング プレート COUPLING PLATE	7		
11	P302 576210	プレス リング PRESS RING	1		
12	P302 576230	カラー COLLAR	1		
13	P092 522110	プレート PLATE	6		
14	P302 380850	ファン FAN	1		
15	P092 464720	レクティファイア アッセンブリ RECTIFIER ASSY	1SET		Refer to FIG.4
16	P302 829380	Ex. ロータ コア アッセンブリ Ex. ROTOR CORE ASSY	1		
17	P092 465610	Ex. アーマチュア コイル Ex. ARMATURE COIL	1		
18					
19	P302 849860	ガード ネット GUARD NET	2		
20	P092 340800	エンド ブラケット END BRACKET	1		
21					
22	P302 849870	ガード ネット GUARD NET	2		
23	S6204 63142	ボール, ベアリング BALL, BEARING	1		
24					
25					
26	S9352 32155	キー KEY	1		
27	S9350 18305	キー KEY	1		
28	S0269 15060	キー KEY	1		

FIG.3 オルタネータ アッセンブリ  
ALTERNATOR ASSY

NES400EM

照 号 KEY NO.	部 品 番 号 PART NO.	部 品 名 称 PART NAME	所要数 Q' TY	適 用 号 機 SERIAL NO.	記 事 REMARKS
29					
30	S9061 24050	ボルト, 10・9 BOLT, 10・9	8		
31	S9265 24000	ワッシャ, スプリング WASHER, spring	8		
32	S9064 16040	ボルト, 10・9 BOLT, 10・9	12		
33	S9265 16000	ワッシャ, スプリング WASHER, spring	12		
34	S9064 12045	ボルト, 10・9 BOLT, 10・9	16		M12-1.25P
35	S9265 12000	ワッシャ, スプリング WASHER, spring	16		
36	S9060 08070	ボルト, 4T BOLT, 4T	4		
37	S9261 00800	ワッシャ, フィニッシュ WASHER, finished	4		
38	S9265 08000	ワッシャ, スプリング WASHER, spring	4		
39	S9088 06016	ボルト, ワッシャ, アッセンブリ BOLT, washer, ASSY	10		
40					
41					
42					
43	P12X 574850	ネーム プレート NAME PLATE	1		定格
44					
45	S9060 16050	ボルト, 4T BOLT, 4T	4		
46	S9265 16000	ワッシャ, スプリング WASHER, spring	4		
47	P302 822570	Ex. ステータ アッセンブリ Ex. STATOR ASSY	1		
48	P302 563390	グロメット GROMMET	1		
49	P49X 233280	メルトーム モールド MELTOM MOLD	2		
50	P092 552460	ベアリング カバー BEARING COVER	1		
(99)	P99X 233280	ロータ アッセンブリ ROTOR ASSY	1		Consist of Key No.6~17, 26~28, 30~33



照号 KEY NO.	部品番号 PART NO.	部品名称 PART NAME	所要数 Q' TY	適用号機 SERIAL NO.	記 事 REMARKS
	P092 464720	レクティファイア アッセンブリ RECTIFIER ASSY	1SET		
1	P302 465270	プレート PLATE	1		
2	P702 532320	ダイオード DIODE	3		
3	P702 532310	ダイオード DIODE	3		
4	P022 581210	ZNR ZNR	2		
5	P000 597350	フィン FIN	2		
6	P15X E11920	リードワイヤ LEAD WIRE	2		
7	P07X 464720	ガラス バインド テープ GLASS, bind tape			
8	P022 581220	シリコン SILICON			
9					
10					
11	S9060 05030	ボルト, 4T BOLT, 4T	4		
12					
13	S9164 06000	ナット, ロック, BsBM NUT, LOCK, BsBM	6		
14	S9270 06000	ワッシャ, ロック WASHER, lock	6		
15	P15X 464720	ターミナル TERMINAL	2		R-2-5
16					
17	S8603 00200	スリーブ SLEEVE	3		

FIG.4 レクティファイア アッセンブリ  
RECTIFIER ASSY

NES400EM

照 号 KEY NO.	部 品 番 号 PART NO.	部 品 名 称 PART NAME	所要数 Q' TY	適 用 号 機 SERIAL NO.	記 事 REMARKS
18	S9261 00500	ワッシャ, フィニッシュ WASHER, finished	16		
19	S9265 05000	ワッシャ, スプリング WASHER, spring	8		
20	P9160 05000	ナット, 4 NUT, 4	8		
21	P9260 00600	ワッシャ WASHER	6		

FIG.5 コントロールボックス アセンブリ  
CONTROL BOX ASSY

NES400EM

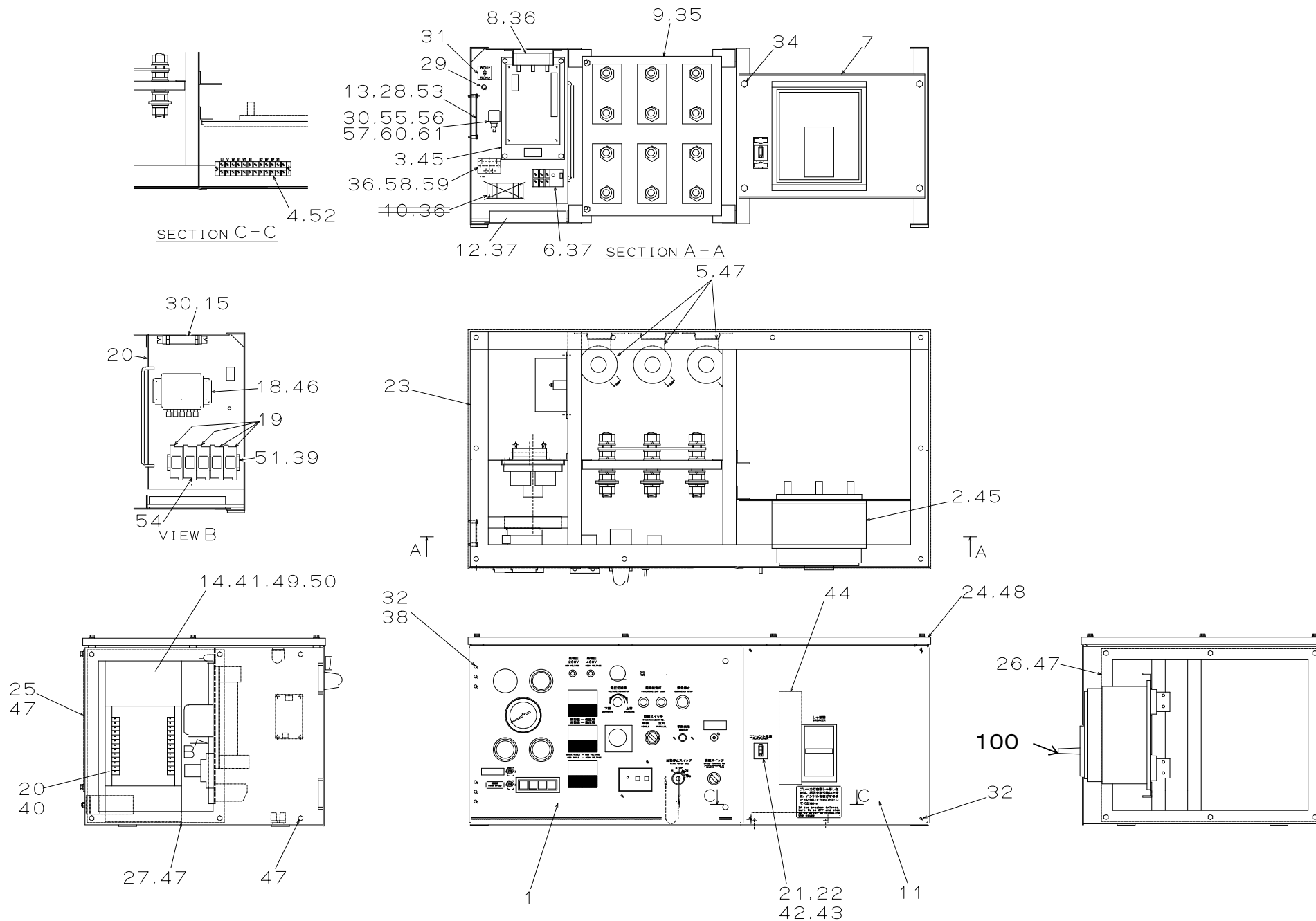


FIG.5 コントロール ボックス アッセンブリ  
CONTROL BOX ASSY

NES400EM

照 号 KEY NO.	部 品 番 号 PART NO.	部 品 名 称 PART NAME	所要数 Q' TY	適 用 号 機 SERIAL NO.	記 事 REMARKS
	P403 233040	コントロール ボックス アッセンブリ CONTROL BOX ASSY	1SET		
1	P403 C03240	コントロール パネル アッセンブリ CONTROL PANEL ASSY	1		Refer to FIG.6
2	P03X 870390	ブレーカ BREAKER	1		
3	P033 836540	AVR アッセンブリ AVR ASSY	1		
	P403 C44680	安定性強化(オプション) AVR SET	1	OPTION	NVR-401A-M1+制限抵抗(R)
4	P12X 509530	ターミナル ボード TERMINAL BOARD	1	JK015000~	
5	P093 517130	C. T CURRENT TRANSFORMER	3		
6	P033 849070	サーマル リレー THERMAL RELAY	1		
7	P303 587130	マウンティング, プレート MOUNTING PLATE	1		
8	P143 549640	レジスタ RESISTER	1	~JK034300	
8A	P000 D03660	レジスタ RESISTER	1	JK034400~	
9	P403 870520	ターミナル ボード アッセンブリ TERMINAL BOARD ASSY	1		Refer to FIG.7
10	P02X 563330	リレー RELAY	1	~JK010400	5SX
10A	P253 526510	リレー RELAY	1	JK010500~044500	5SX
11	P303 587100	コントロール パネル (R) CONTROL PANEL(R)	1		
12	P12X 509530	ターミナル ボード TERMINAL BOARD	1		
13	P10X 884330	オーバースピード リレー ボード OVERSPEED RELAY BOARD	1	JK017900~034300	
13A	P000 888110	NES モニタ アッセンブリ NES MONITOR ASSY	1	JK034400~	
14	P403 587150	プレート PLATE	1	~JK012500	
14A	P403 590680	プレート PLATE	1	JK012600~	
15	P01X 567040	レジスタ RESISTER	1		
16					
17					
18	P403 870380	エマージェンシ リレー EMERGENCY RELAY	1		三菱04382-29010
19	P18X 804790	リレー RELAY	4	~JK031000	52T,49X,5SY,88X
			3	JK031100~044500	52T,49X,5SY
			4	JK044600~	52T,49X,5SY,5SX
20	P403 870400	ガバナ コントローラ GOVERNOR CONTROLLER	1	~JK012500	三菱04410-44700
20A	P403 877570	ガバナ コントローラ GOVERNOR CONTROLLER	1	JK012600~	三菱04410-45500
21	P026 570200	アース リークージ ブレーカ EARTH LEAKAGE BREAKER	1		照号22を含む
22	P026 570210	ブラケット BRACKET	(1)		
23	P303 233060	コントロール ボックス CONTROL BOX	1		

FIG.5 コントロール ボックス アッセンブリ  
CONTROL BOX ASSY

NES400EM

照 号 KEY NO.	部 品 番 号 PART NO.	部 品 名 称 PART NAME	所要数 Q' TY	適 用 号 機 SERIAL NO.	記 事 REMARKS
24	P303 587170	カバー, トップ COVER, top	1		
25	P303 563800	カバー, リア COVER, rear	1		
26	P303 587120	カバー, サイド(R) COVER, side(R)	1		
27	P303 587140	カバー, サイド(L) COVER, side(L)	1		
28	A02X H48580	スペーサ SPACER	4	JK017900~034300	
28A	P12X D04750	スペーサ SPACER	4	JK034400~	
29	P403 587210	トグルスイッチ TOGGLE SWITCH	1		
30	S9016 03008	スクリュー, ワッシャー アッセンブリ SCREW, washer ASSY	2	~JK034300	
			5	JK034400~	
31	P223 586570	ネーム プレート NAME PLATE	1		50Hz-60Hz
32	P32X 233040	トラス小ネジ TRUSS SCREW	10		M5×14
33	S9088 06020	ボルト, ワッシャー アッセンブリ BOLT, washer ASSY	6		
34	S9088 08020	ボルト, ワッシャー アッセンブリ BOLT, washer ASSY	4		
35	S9088 08040	ボルト, ワッシャー アッセンブリ BOLT, washer ASSY	4		
36	S9016 04010	スクリュー, ワッシャー アッセンブリ SCREW, washer ASSY	4	~JK034300	
			6	JK034400~044500	
			4	JK044600~	
37	S9016 04016	スクリュー, ワッシャー アッセンブリ SCREW, washer ASSY	4		
38	P05X 570340	ハイブリッド ナット HYBRID NUT	6		
39	S9016 04016	スクリュー, ワッシャー アッセンブリ SCREW, washer ASSY	2		
40	S9016 05012	スクリュー, ワッシャー アッセンブリ SCREW, washer ASSY	4		
41	S9016 06016	スクリュー, ワッシャー アッセンブリ SCREW, washer ASSY	2		
42	P42X 233040	トラス小ネジ TRUSS SCREW	2		M4×12
43	P04X 570340	ハイブリッド ナット HYBRID NUT	2		t5×50×210
44	P44X 233040	パッキン PACKING	1		
45	S9088 06025	ボルト, ワッシャー アッセンブリ BOLT, washer ASSY	8		
46	S9016 06012	スクリュー, ワッシャー アッセンブリ SCREW, washer ASSY	4		
47	S9088 06016	ボルト, ワッシャー アッセンブリ BOLT, washer ASSY	28		
48	S9088 06040	ボルト, ワッシャー アッセンブリ BOLT, washer ASSY	10		
49	S9160 06000	ナット, 4 NUT, 4	2		
50	S9260 00600	ワッシャー WASHER	2		
51	P51X 233040	レール RAIL	1		オムロンPFP-100N



FIG.5      コントロール ボックス アッセンブリ  
CONTROL BOX ASSY

NES400EM

照 号 KEY NO.	部 品 番 号 PART NO.	部 品 名 称 PART NAME	所要数 Q' TY	適 用 号 機 SERIAL NO.	記 事 REMARKS
52	S9016 04012	スクリュー, ワッシャー アッセンブリ SCREW, washer ASSY	2	JK015000～	88X
53	S9016 04008	スクリュー, ワッシャー アッセンブリ SCREW, washer ASSY	4	～JK034300	
53A	S9016 03008	スクリュー, ワッシャー アッセンブリ SCREW, washer ASSY	4	JK034400～	
54	P17X 804790	バイパワー リレー BYPower RELAY	1	JK031100～	
55	P503 581600	ダイオード フィッティング DIODE FITTING	1	JK034400～	
56	S9261 00300	ワッシャー, フィニッシュ WASHER, finished	2	JK034400～	
57	S9160 03000	ナット, 4 NUT, 4	2	JK034400～	
58	P023 563200	ロック付 ダイオード モールド ユニット DIODE MOLD UNIT	1	JK034400～	
59	P03X 870160	パワー リレー POWER RELAY	1	JK034400～	
60	P60X 233040	絶縁 ブッシュ INSULATION BUSH	1	JK034400～	
61	P000 D10100	シリコン ゴム SILICON RUBBER	1	JK034400～	
100	P00X 87039H	ハンドル HANDLE	1		照号2の付属品 Accessory of Key No.2

FIG.6 コントロール パネル アッセンブリ

NES400EM

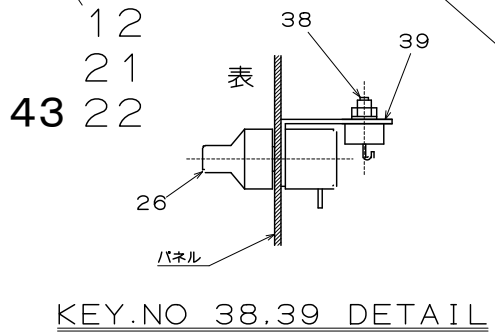
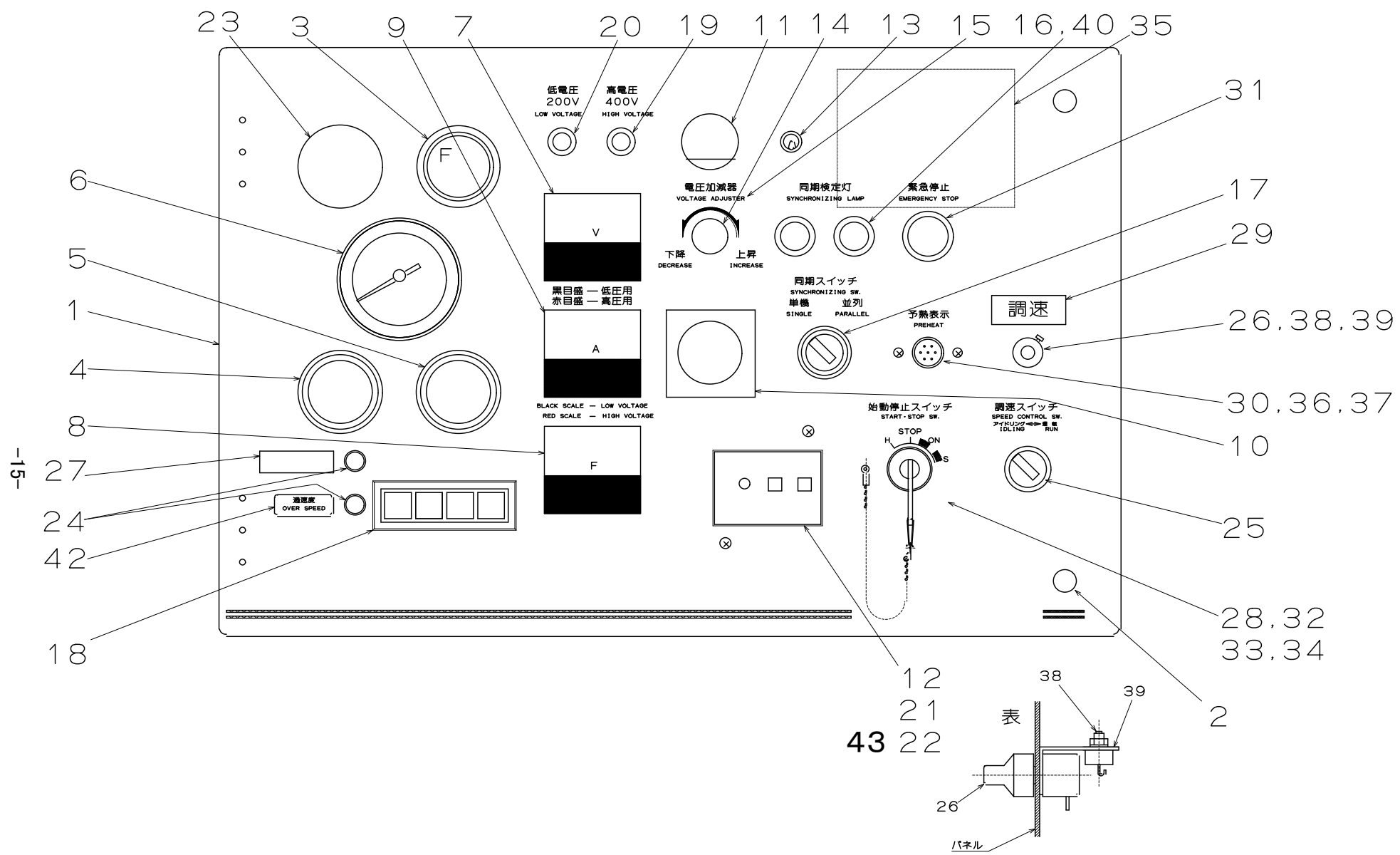


FIG.6 コントロール パネル アッセンブリ  
CONTROL PANEL ASSY

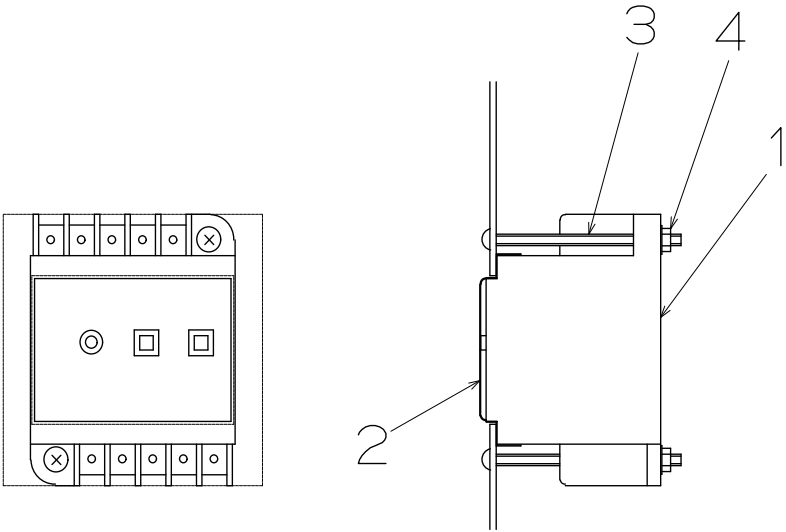
NES400EM

照 号 KEY NO.	部 品 番 号 PART NO.	部 品 名 称 PART NAME	所要数 Q' TY	適 用 号 機 SERIAL NO.	記 事 REMARKS
	P403 C03240	コントロール パネル アッセンブリ CONTROL PANEL ASSY	1SET		
1	P403 870300	コントロール パネル CONTROL PANEL	1		
2	P023 569820	ボルト, アッセンブリ BOLT, ASSY	2		
3	P03X 467820	フューエル ゲージ FUEL GAUGE	1		
4	P306 857320	オイル プレッシュャ ゲージ OIL PRESSURE GAUGE	1		三菱04541-85400
5	P306 833420	ウォータ テンプ ゲージ WATER TEMPERATURE GAUGE	1		三菱04525-15200
6	P03X 842250	タコメータ TACHOMETER	1		三菱04504-66100
7	P253 526500	ボルト メータ VOLT METER	1		
8	P153 509230	フリケンシ メータ FREQUENCY METER	1		
9	P09X 437640	アン メータ AMPERE METER	1		
10	P233 406600	アンメータ セレクト スイッチ SWITCH, ampere meter select	1		
11	S1055 00024	パネル ライト LIGHT, panel	1		
12	P013 841460	リレー, アース リケージ RELAY, earth leakage	1	~JK015300	
12A	P043 878950	リレー, アース リケージ RELAY, earth leakage	1	JK015400~032000	
13	S1050 01010	トグル スイッチ SWITCH, toggle	1	~JK043700	
13A	S1050 00015	トグル スイッチ SWITCH, toggle	1	JK043800~	
14	P00X 557880	ボルテージ アジャスタ VOLTAGE AJUSTOR	1		
15	P193 522550	インシュレータ INSULATOR	1		
16	P303 870350	ランプ, パイロット LAMP, pilot	2		
17	P443 527360	スイッチ, セレクト SWITCH, select	1	~JK044300	
17A	P403 D23450	スイッチ, セレクト SWITCH, select	1	JK044400~	
18	P043 865260	モニタ MONITOR	1		バルブ (照号181) を含む
19	P01X 561020	ライト, インジケータ LIGHT, indicator	1		RED
20	P03X 561020	ライト, インジケータ LIGHT, indicator	1		GREEN
21	P21X C03240	スクリュー, トラス SCREW, truss	2	~JK032000	M4×70
22	P04X 570340	ハイブリッド ナット HYBRID NUT	2	~JK032000	
23	P51X 527330	グロメット GROMMET	1	~JK017800	
23A	P22X 873590	グロメット GROMMET	1	JK017900~	
24	P443 527370	ブラケット BRACKET	1	~JK017800	
			2	JK017900~	
25	P156 586170	スイッチ, セレクト SWITCH, select	1	~JK044300	
25A	P22X D39580	スイッチ, セレクト SWITCH, select	1	JK044400~	

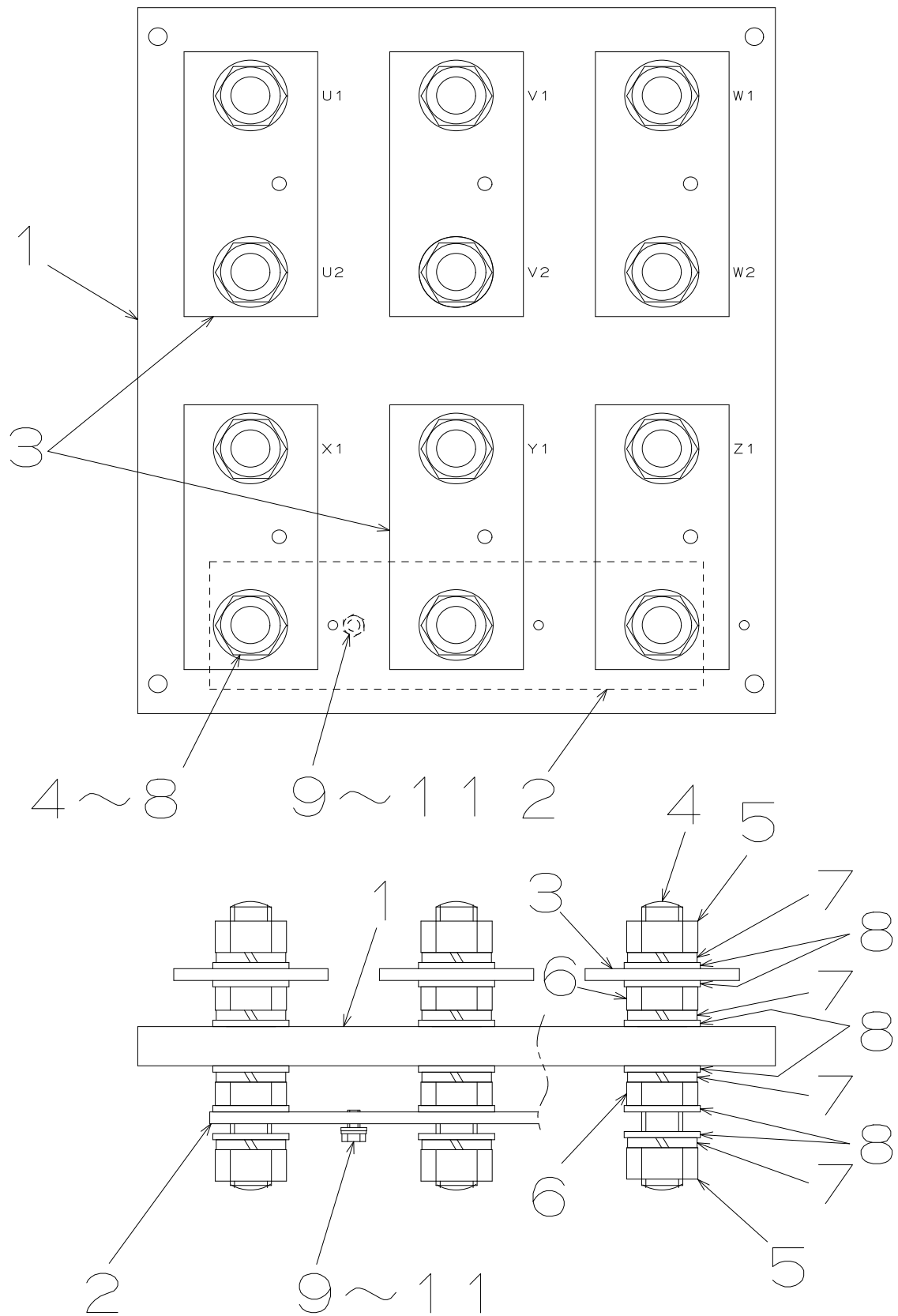
FIG.6 コントロール パネル アッセンブリ  
CONTROL PANEL ASSY

NES400EM

照 号 KEY NO.	部 品 番 号 PART NO.	部 品 名 称 PART NAME	所要数 Q' TY	適 用 号 機 SERIAL NO.	記 事 REMARKS
26	P26X C03240	ポテンショ メータ POTENTIAL METER	1		三菱04410-33700
27	S0173 15050	ネーム プレート NAME PLATE	1	~JK032000	オイルフィルタ警報
27A	P406 E03600	ネーム プレート NAME PLATE	1	JK032100~	
28	P836 587420	スイッチ, スタータ SWITCH, starter	1		三菱30890-05200
29	P406 587450	ネーム プレート NAME PLATE	1		
30	P836 518800	インジケータ INDICATOR	1		三菱32561-09300
31	P20X D39600	スイッチ, ストップ SWITCH, stop	1		
32	P023 562970	ボール チェーン BALL CHAIN	1		
33	P023 562980	スナップ SNAP	1		
34	P34X C03240	ブラインド リベット BLIND RIVET	1		ロブスタNSA 4-3
35	P126 562330	ネーム プレート NAME PLATE	1		電圧切替ツナギ
36	P36X C03240	トラスネジ SCREW, truss	2		M4×12
37	P04X 570340	ハイブリッド ナット HYBRID NUT	2		
38	P403 587220	バリアブル レジスタ VARIABLE RESISTER	1		
39	P403 587380	ブラケット BRACKET	1		
40	P40X C03240	レジスタ RESISTER	2	JK010500~0044300	ホウロウ抵抗 9W 47kΩ
40A	P153 E20390	レジスタ アッセンブリ RESISTER ASSY	2	JK044400~	
41					
42	P103 594380	ネーム プレート NAME PLATE	1	~JK032000	
42A	P043 596270	ネーム プレート NAME PLATE	1	JK032100~	過回転
43	P123 E03560	アース リークージ リレー アッセンブリ EARTH LEAKAGE RELAY ASSY	1SET	JK032100~	Refer to FIG. 6A
181	P02X 865260	バルブ VALVE	(4)		



照 号 KEY NO.	部 品 番 号 PART NO.	部 品 名 称 PART NAME	所要数 Q' TY	適 用 号 機 SERIAL NO.	記 事 REMARKS
	P123 E03560	アース リークージ リレー アッセンブリ EARTH LEAKAGE RELAY ASSY	1SET		
1	P043 878950	リレー, アース リークージ RELAY, earth leakage	1		
2	P02X E03540	プロテクト シート PROTECT SHEET	1		
3	P03X E03560	スクリュー, トラス SCREW, truss	2		M4x70
4	P04X 570340	ハイブリッド ナット HYBRID NUT	2		



ターミナル ボード アッセンブリ  
FIG.7 TERMINAL BOARD ASSY

NES400EM

照 号 KEY NO.	部 品 番 号 PART NO.	部 品 名 称 PART NAME	所要数 Q' TY	適 用 号 機 SERIAL NO.	記 事 REMARKS
	P403 870520	ターミナル ボード アッセンブリ TERMINAL BOARD ASSY	1SET		
1	P303 830680	ターミナル ボード TERMINAL BOARD	1		
2	P403 563660	ジョインティング プレート JOINTING PLATE	1		
3	P403 564400	ジョインティング プレート JOINTING PLATE	6		
4	P917 500400	ターミナル ボルト TERMINAL BOLT	12		
5	S9163 20000	ナット, BSBM NUT, BSBM	24		
6	S9164 20000	ナット, ロック, BSBM NUT, LOCK, BSBM	24		
7	S9265 20000	ワッシャ, スプリング WASHER, spring	48		
8	S9262 02000	ワッシャ, フィニッシュ, BSP WASHER, finished, BSP	72		
9	S9066 06012	ボルト, スロットッド, 4T BOLT, slotted, 4T	1		
10	S9261 00600	ワッシャ, フィニッシュ WASHER, finished	1		
11	S9265 06000	ワッシャ, スプリング WASHER, spring	1		

FIG.8  
 BONNET ASSY

NES400EM

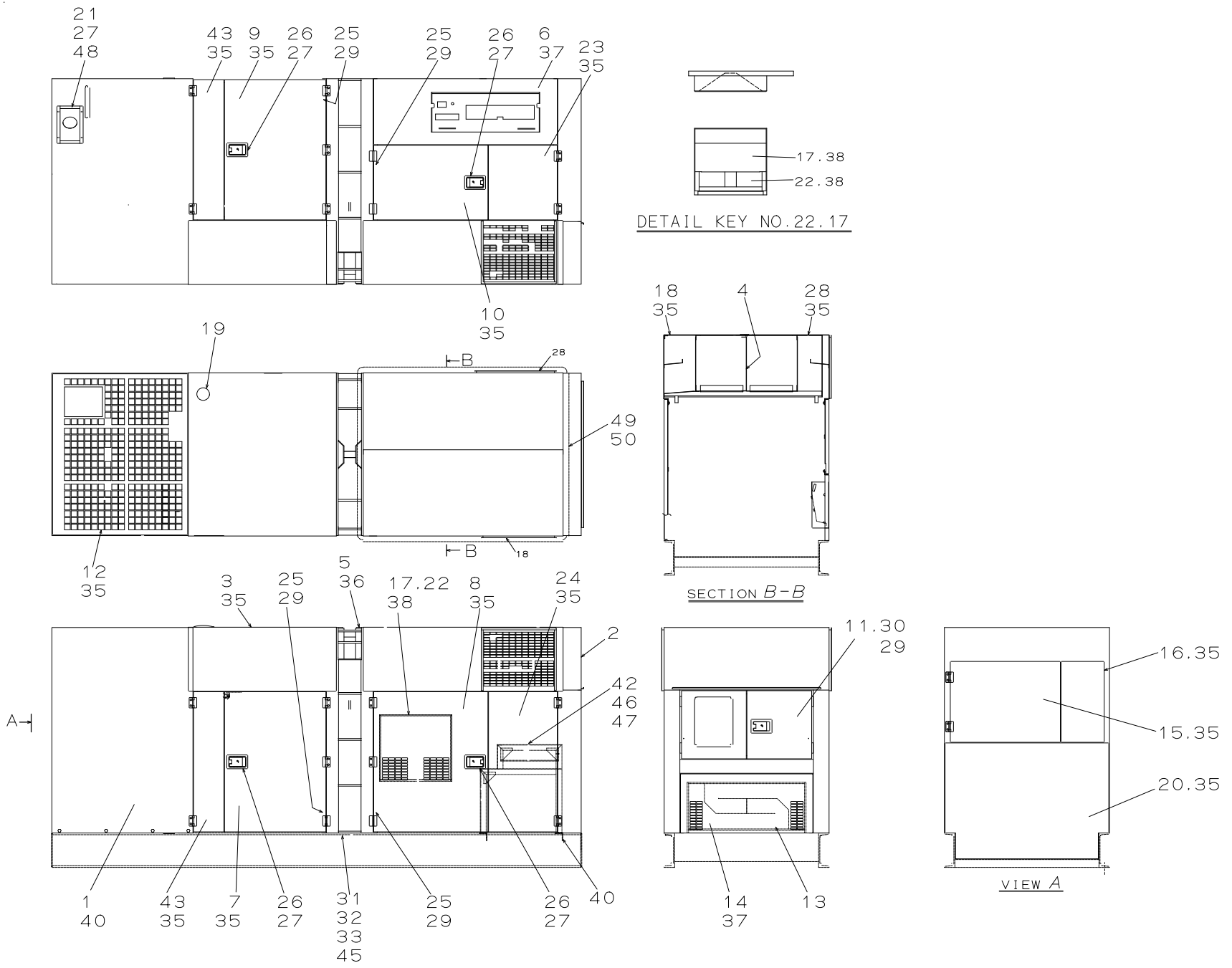




FIG.8 ボンネット アッセンブリ  
BONNET ASSY

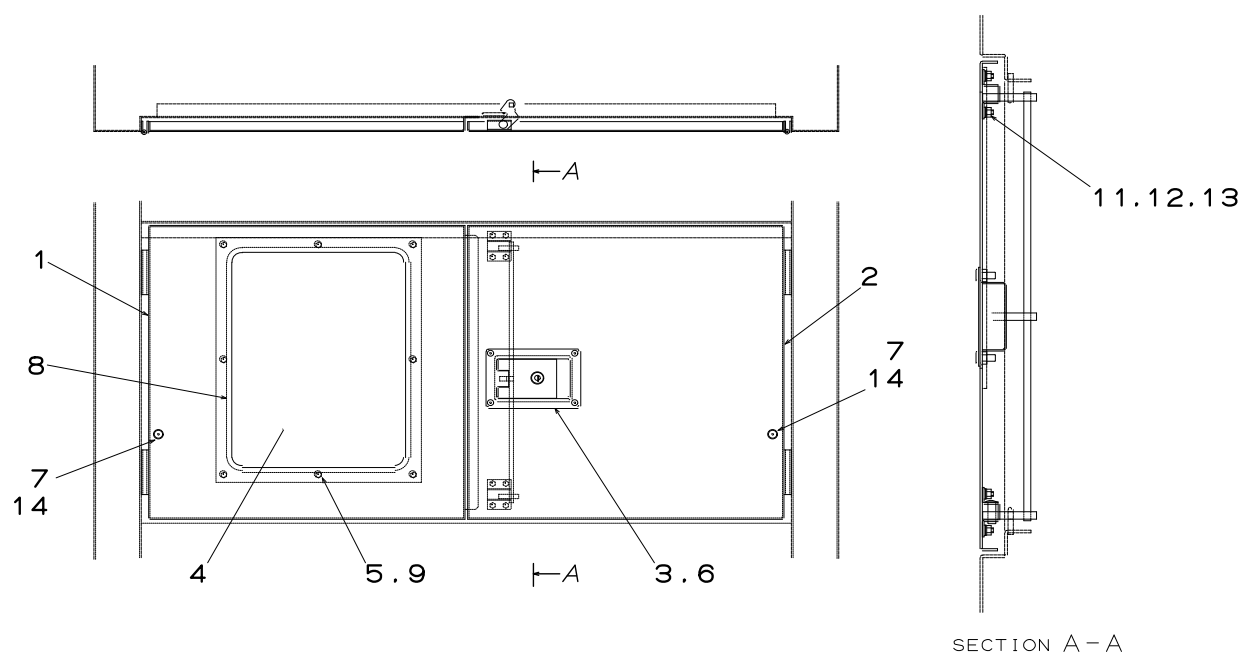
NES400EM

照 号 KEY NO.	部 品 番 号 PART NO.	部 品 名 称 PART NAME	所要数 Q' TY	適 用 号 機 SERIAL NO.	記 事 REMARKS
	P404 232930	ボンネット アッセンブリ BONNET ASSY	1SET		
1	P404 232950	ラジエータ マスク RADIATOR MASK	1	~JK032600	
1A	P404 239410	ラジエータ マスク RADIATOR MASK	1	JK032700~	
2	P404 C02710	パネル マスク PANEL MASK	1		
3	P404 232960	ルーフ ROOF	1		
4	P404 C02870	インレット ベンチ ダクト INLET VENT DUCT	1		
5	P404 232940	フレーム FRAME	1	~JK011700	
5A	P404 234650	フレーム FRAME	1	JK011800~	
6	P404 869570	サイド カバー アッセンブリ SIDE COVER ASSY	1		
7	P404 870640	サイド ドア, L SIDE DOOR, L	1		
8	P404 C02790	サイド ドア SIDE DOOR	1		
9	P404 870650	サイド ドア, R SIDE DOOR, R	1		
10	P404 C02900	サイド ドア SIDE DOOR	1		
11	P404 C02730	パネル ドア アッセンブリ PANEL DOOR ASSY	1SET		Refer to FIG. 8A
12	P404 869790	ガードネット GUARD NET	1		
13	P304 564250	ベント カバー VENT COVER	1		
14	P404 C02720	パネル, マスク カバー PANEL, MASK COVER	1		
15	P404 869780	カバー(ラジエータマスクL) COVER(RADIATOR MASK L)	1		
16	P404 586740	カバー(ラジエータマスクR) COVER(RADIATOR MASK R)	1		
17	P354 833390	ダクト カバー DUCT COVER	1		
18	P404 C02890	ベンチ ダクト カバー(L) VENT DUCT COVER (L)	1		
19	P024 847060	キャップ CAP	1		
20	P404 873260	カバー(フューエルタンク) COVER (FUEL TANK)	1		
21	P154 868400	フューエル カバー FUEL COVER	1		
22	P354 833380	ダクト ドア DUCT DOOR	1		
23	P404 869750	サイド ドア SIDE DOOR	1		
24	P404 869540	サイド ドア SIDE DOOR	1		
25	P024 563170	フット オブ ラバー FOOT OF RUBBER	4		
26	P024 865120	カバーロック(密閉式)キー付 COVER LOCK AND KEY	4		
27	P08X 570340	ハイブリッド ナット HYBRID NUT	16	~JK035700	
			12	JK035800~	
28	P404 C02880	ベンチ ダクト カバー(R) VENT DUCT COVER (R)	1		

照 号 KEY NO.	部 品 番 号 PART NO.	部 品 名 称 PART NAME	所要数 Q' TY	適 用 号 機 SERIAL NO.	記 事 REMARKS
29	P024 564910	スクリー, ワッシャ アッセンブリ SCREW, WASHER ASSY	4		
30	P01X 585050	ボルト BOLT	8		
31	P75X 556620	ボルト, 10・9 BOLT, 10・9	8	～JK010900	
31A	P75X 556610	ボルト, 10・9 BOLT, 10・9	8	JK011000～	
32	P07X 556640	ナット, 7T NUT, 7T	8	～JK010900	
32A	P06X 556640	ナット, 7T NUT, 7T	8	JK011000～	
33	S9260 02400	ワッシャ WASHER	8	～JK010900	
34					
35	S9092 08020	ボルト, ワッシャ アッセンブリ BOLT, washer ASSY	182	～JK041300	
			146	JK041400～	
36	S9092 08040	ボルト, ワッシャ アッセンブリ BOLT, washer ASSY	4	～JK010900	
37	S9092 08060	ボルト, ワッシャ アッセンブリ BOLT, washer ASSY	12		
38	S9088 06016	ボルト, ワッシャ アッセンブリ BOLT, washer ASSY	10		
39					
40	S9088 10040	ボルト, ワッシャ アッセンブリ BOLT, washer ASSY	12		
41					
42	P404 C03400	スタンド STAND	1		
43	P404 870660	サイド ドア, L SIDE DOOR, L	2		
44					
45	S9265 24000	ワッシャ, スプリング WASHER, spring	8	～JK010900	
45A	S9265 20000	ワッシャ, スプリング WASHER, spring	8	JK011000～	
46	S9088 12030	ボルト, ワッシャ アッセンブリ BOLT, washer ASSY	4		
47	S9160 12000	ナット, 4 NUT, 4	4		
48	P06X 570340	ハイブリッド ナット HYBRID NUT	4	JK035800～	
49	P08X 598180	シール座金 SEAL WASHER	36	JK041400～	
50	P50X 232930	ボルト, 4T BOLT, 4T	36	JK041400～	

FIG.8A パネル ドア アッセンブリ  
PANEL DOOR ASSY

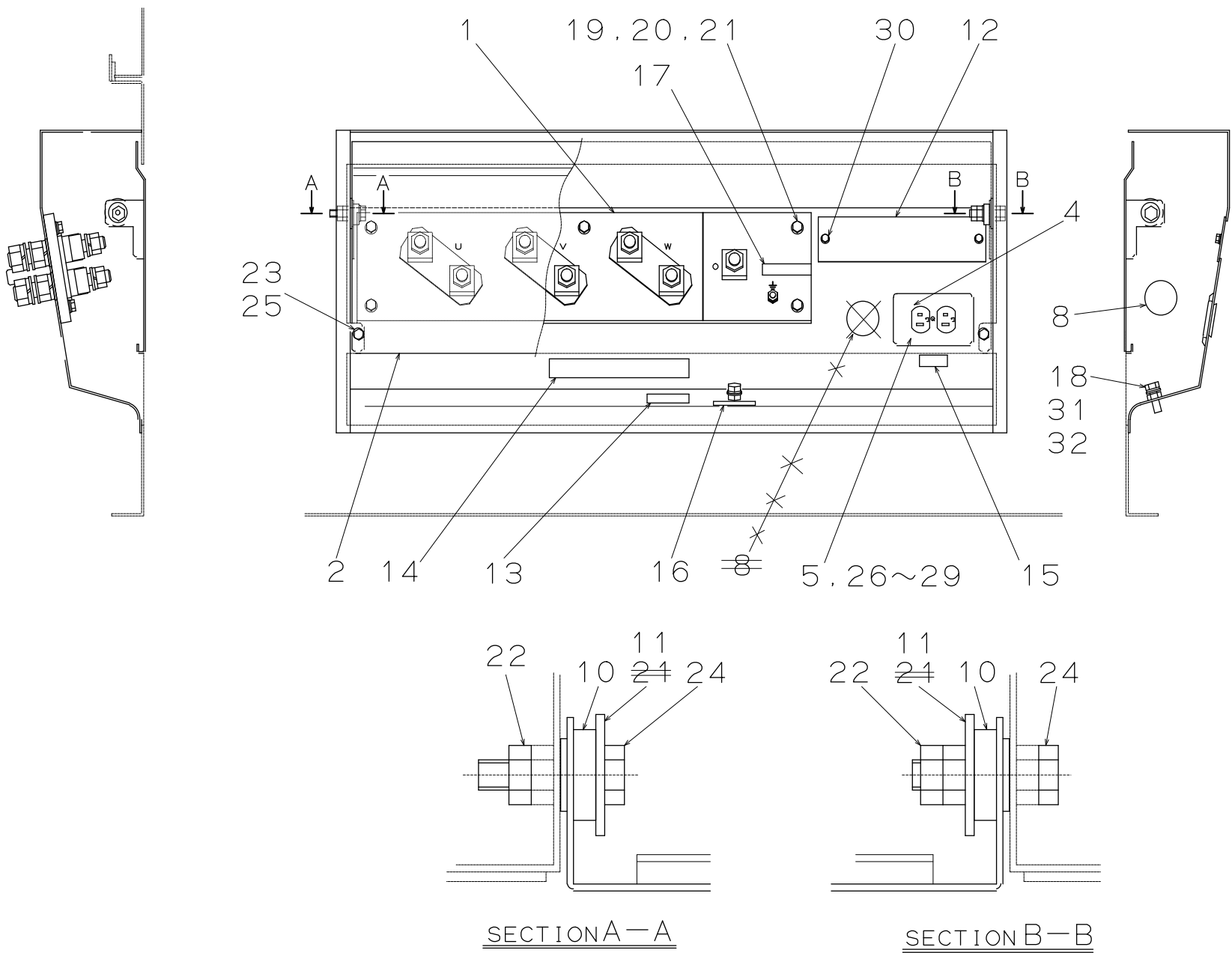
NES400EM



照 号 KEY NO.	部 品 番 号 PART NO.	部 品 名 称 PART NAME	所要数 Q' TY	適 用 号 機 SERIAL NO.	記 事 REMARKS
	P404 C02730	パネル ドア アッセンブリ PANEL DOOR ASSY	1SET		
1	P404 869580	パネル ドア(L) PANEL DOOR (L)	1		
2	P404 869590	パネル ドア(R) PANEL DOOR (R)	1		
3	P154 868590	カバー ロック アッセンブリ COVER LOCK ASSY	1		
4	P124 570350	パネル PANEL	1		
5	P06X 570340	ハイブリッド ナット HYBRID NUT	16		
6	P08X 570340	ハイブリッド ナット HYBRID NUT	4		
7	P024 563170	フット オブ ラバー FOOT OF RUBBER	2		
8	P000 D14150	パッキン PACKING	1	JK041400~	
9	P01X 567010	パッキン PACKING	8	JK041400~	
10					
11					
12					
13					
14	P024 564910	スクリュー, ワッシャー アッセンブリ SCREW, WASHER ASSY	2		

ターミナルボックスアセンブリ  
FIG.9 TERMINAL BOX ASSY

NES400EM



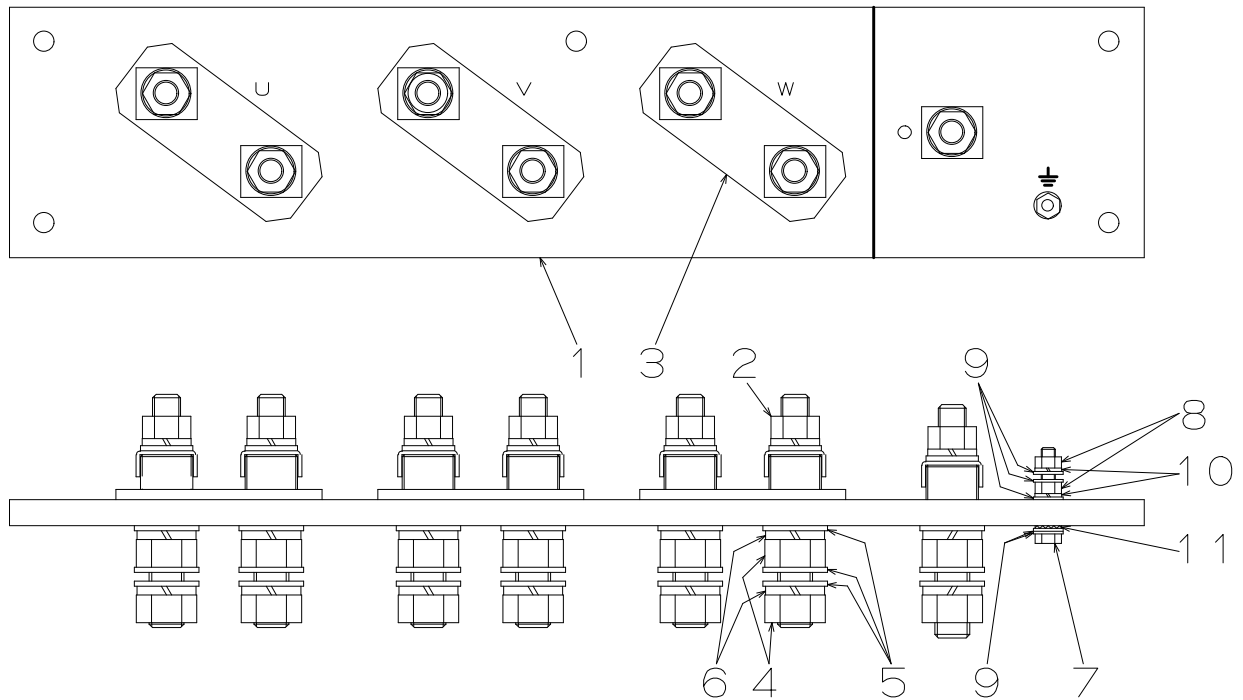
ターミナル ボックス アッセンブリ  
FIG.9 TERMINAL BOX ASSY

NES400EM

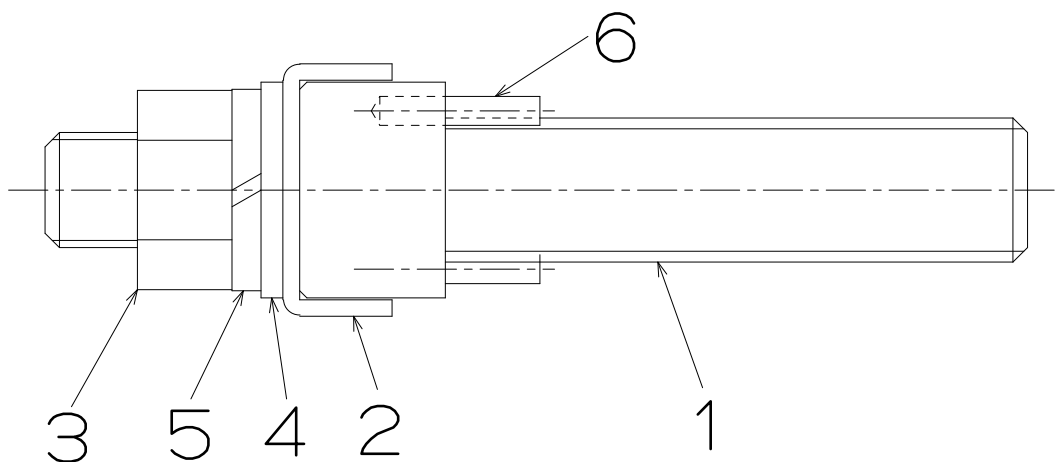
照 号 KEY NO.	部 品 番 号 PART NO.	部 品 名 称 PART NAME	所要数 Q' TY	適 用 号 機 SERIAL NO.	記 事 REMARKS
	P406 C02970	ターミナル ボックス アッセンブリ TERMINAL BOX ASSY	1SET		
1	P406 869910	ターミナル ボード アッセンブリ TERMINAL BOARD ASSY	1SET		Refer to FIG.10
2	P406 869930	ターミナル カバー TERMINAL COVER	1		
4	P126 565550	リセプタクル プレート RECEPTACLE PLATE	1		
5	S1058 01015	リセプタクル RECEPTACLE	1		
8	P38X 527330	グロメット GROMMET	1		
10	P026 562990	ブッシュ BUSHING	2		
11	P831 506750	ワッシャ WASHER	2	JK012400～	
12	P306 587240	プレート PLATE	1		
13	P026 563520	ネーム プレート NAME PLATE	1	～JK032800	接地注意
13A	P026 E05020	ネーム プレート NAME PLATE	1	JK032900～	接地
14	P156 586520	ネーム プレート NAME PLATE	1		出力電圧表示
15	P026 563510	ネーム プレート NAME PLATE	1		リセプタクル
16	P146 555370	ネーム プレート NAME PLATE	1		発電機外箱接地端子
17	P146 555360	ネーム プレート NAME PLATE	1		機能接地専用端子
18	S9088 10025	ボルト, ワッシャ アッセンブリ BOLT, washer ASSY	1	～JK021000	
18A	S9060 08025	ボルト, 4T BOLT, 4T	1	JK021100～	
19	S9060 10040	ボルト, 4T BOLT, 4T	5		
20	S9265 10000	ワッシャ, スプリング WASHER, spring	5		
21	S9261 01000	ワッシャ, ファイニッシュ WASHER, finished	7	～JK012300	
			5	JK012400～	
22	S9160 10000	ナット, 4 NUT, 4	3		
23	S9089 08020	ボルト, ワッシャ アッセンブリ BOLT, washer ASSY	2		
24	S9060 10045	ボルト, 4T BOLT, 4T	2		
25	P02X 567010	パッキン PACKING	2		
26	S9022 04010	スクリュー, フラット, ステン SCREW, flat, SUS	2		
27	S9160 04000	ナット, 4 NUT, 4	2		
28	S9261 00400	ワッシャ, ファイニッシュ WASHER, finished	2		
29	S9265 04000	ワッシャ, スプリング WASHER, spring	2		
30	S9092 08020	ボルト, ワッシャ アッセンブリ BOLT, washer ASSY	2		
31	S9260 00800	ワッシャ WASHER	1	JK021100～	
32	S9265 08000	ワッシャ, スプリング WASHER, spring	1	JK021100～	

ターミナル ボード アッセンブリ  
FIG.10 TERMINAL BOARD ASSY

NES400EM

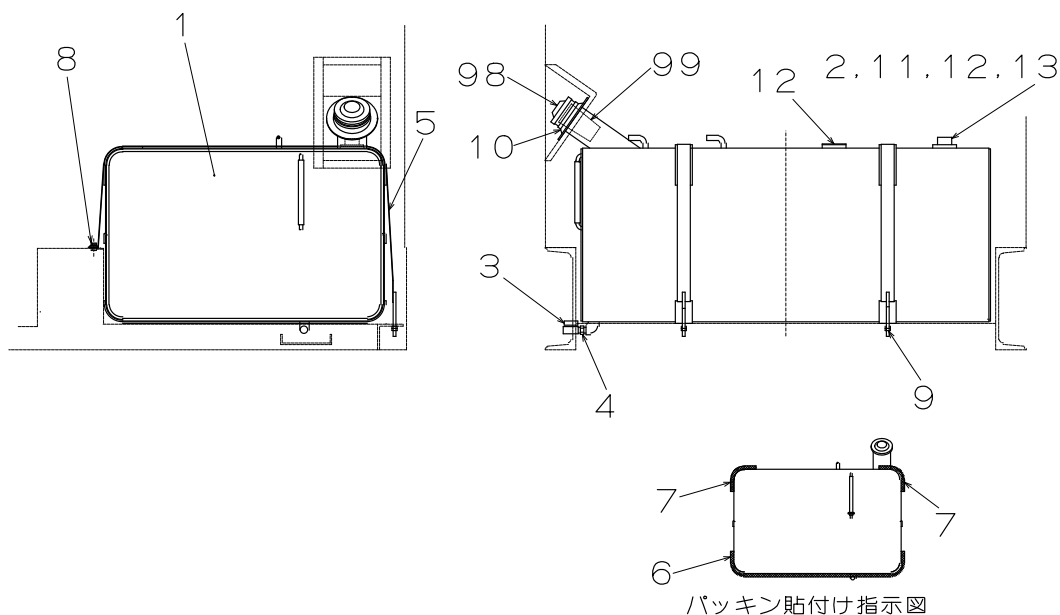


照 号 KEY NO.	部 品 番 号 PART NO.	部 品 名 称 PART NAME	所要数 Q' TY	適 用 号 機 SERIAL NO.	記 事 REMARKS
	P406 869910	ターミナル ボード アッセンブリ TERMINAL BOARD ASSY	1SET		
1	P406 869920	ターミナル ボード TERMINAL BOARD	1		
2	P226 575850	ターミナル ボルト アッセンブリ TERMINAL BOLT ASSY	7SET		Refer to FIG.10A
3	P306 578750	ジョインティング プレート JOINTING PLATE	3		
4	S9163 20000	ナット, BSBM NUT, BSBM	14		
5	S9262 02000	ワッシャー, フィニッシュ, BSP WASHER, finished, BSP	21		
6	S9265 20000	ワッシャー, スプリング WASHER, spring	14		
7	S9087 08050	ボルト, A. T, BSBM BOLT, A. T, BSBM	1		
8	S9163 08000	ナット, BSBM NUT, BSBM	2		
9	S9262 00800	ワッシャー, フィニッシュ, BSP WASHER, finished, BSP	5		
10	S9265 08000	ワッシャー, スプリング WASHER, spring	2		
11	S9270 08000	ワッシャー, ロック WASHER, lock	1		



照 号 KEY NO.	部 品 番 号 PART NO.	部 品 名 称 PART NAME	所要数 Q' TY	適 用 号 機 SERIAL NO.	記 事 REMARKS
	P226 575850	ターミナル ボルト アッセンブリ TERMINAL BOLT ASSY	1SET		
1	P226 575860	ターミナル ボルト TERMINAL BOLT	1		
2	P126 575830	ワッシャー, ターミナル WASHER, terminal	1		
3	S9200 16000	ナット, ステン NUT, SUS	1		
4	S9280 01600	ワッシャー, ステン WASHER, SUS	1		
5	S9281 16000	ワッシャー, スプリング, ステン WASHER, spring, SUS	1		
6	S9304 04022	ピン, スプリング PIN, spring	2		

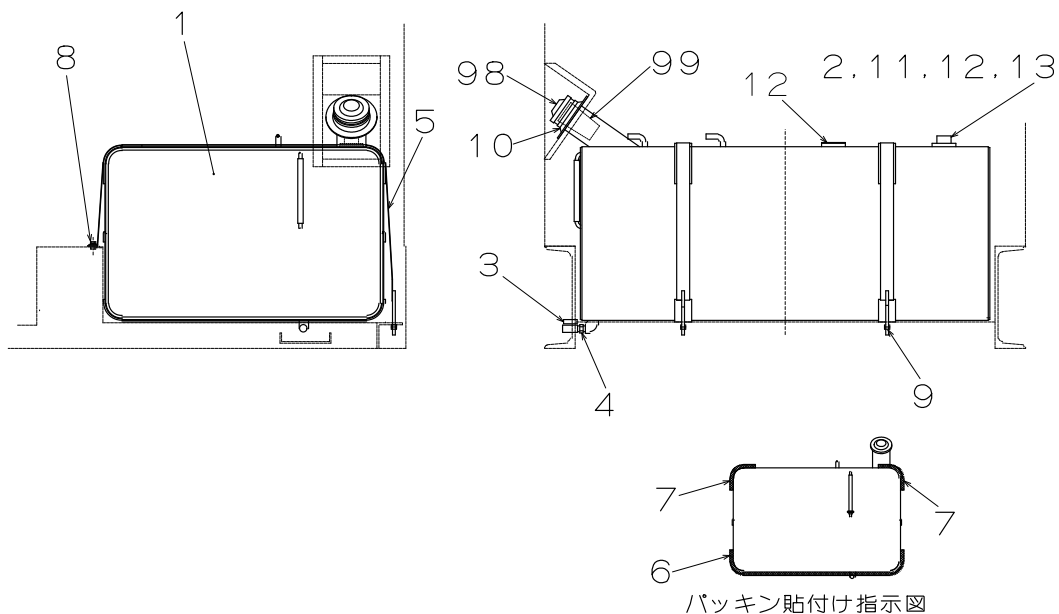
適用号機No. JK010100～JK032600



照 号 KEY NO.	部 品 番 号 PART NO.	部 品 名 称 PART NAME	所要数 Q' TY	適 用 号 機 SERIAL NO.	記 事 REMARKS
	P401 873480	フューエル タンク アッセンブリ FUEL TANK ASSY	1SET	～JK032600	
1	P501 C04410	フューエル タンク FUEL TANK	1		Include Key No. 98,99
2	P24X 830650	タンク ユニット TANK UNIT	1	～JK012300	
2A	P34X 876900	タンク ユニット TANK UNIT	1	JK012400～	
3	P03X 490970	コック COCK	1		
4	S7726 03000	ニップル, G・P NIPPLE, G・P	1		
5	P301 564070	バンド BAND	2		
6	P06X 871900	パッキン PACKING	2		
7	P07X 871900	パッキン PACKING	4		
8	S9088 08020	ボルト, ワッシャ アッセンブリ BOLT, washer ASSY	2		
9	S9160 08000	ナット, 4 NUT, 4	4		
10	P131 528290	キャップ CAP	1		
11	P000 597450	パッキン PACKING	1	JK024100～	
12	P04X 598180	シール 座金 SEAL WASHER	10	JK024100～	
13	S9090 04012	ボルト, ワッシャ アッセンブリ BOLT, washer ASSY	5	JK024100～	
98	C601 513610	キャップ CAP	1		オプション OPTION
98A	P001 885230	キャップ(キー付) CAP (with Key)	(1)		
99	P021 573220	ストレーナ STRAINER	1		

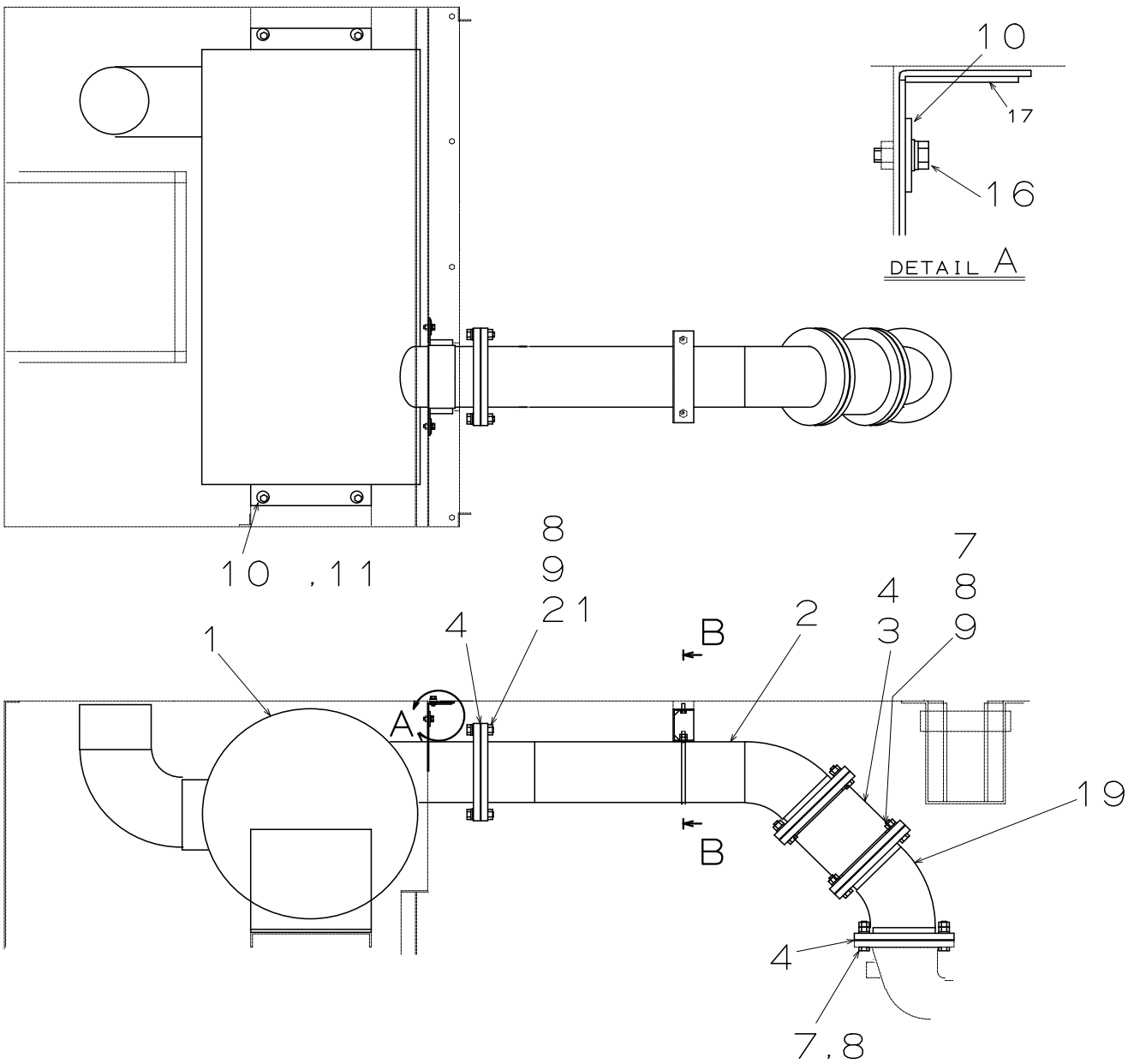
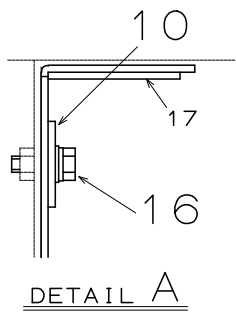
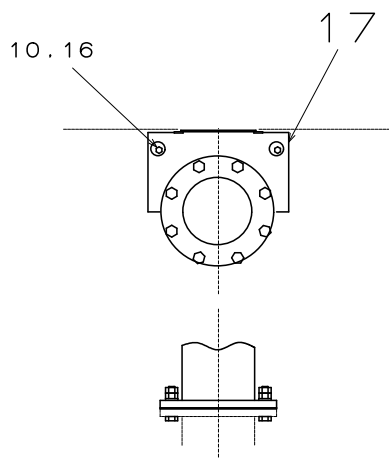
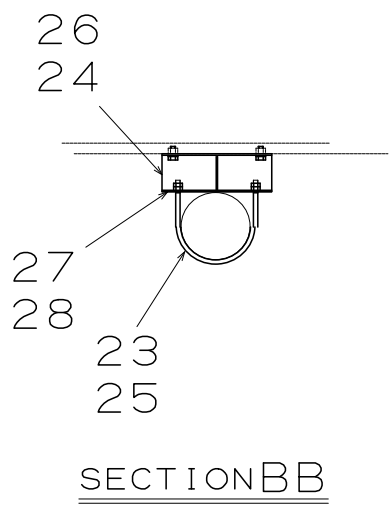


適用号機No. JK032700～



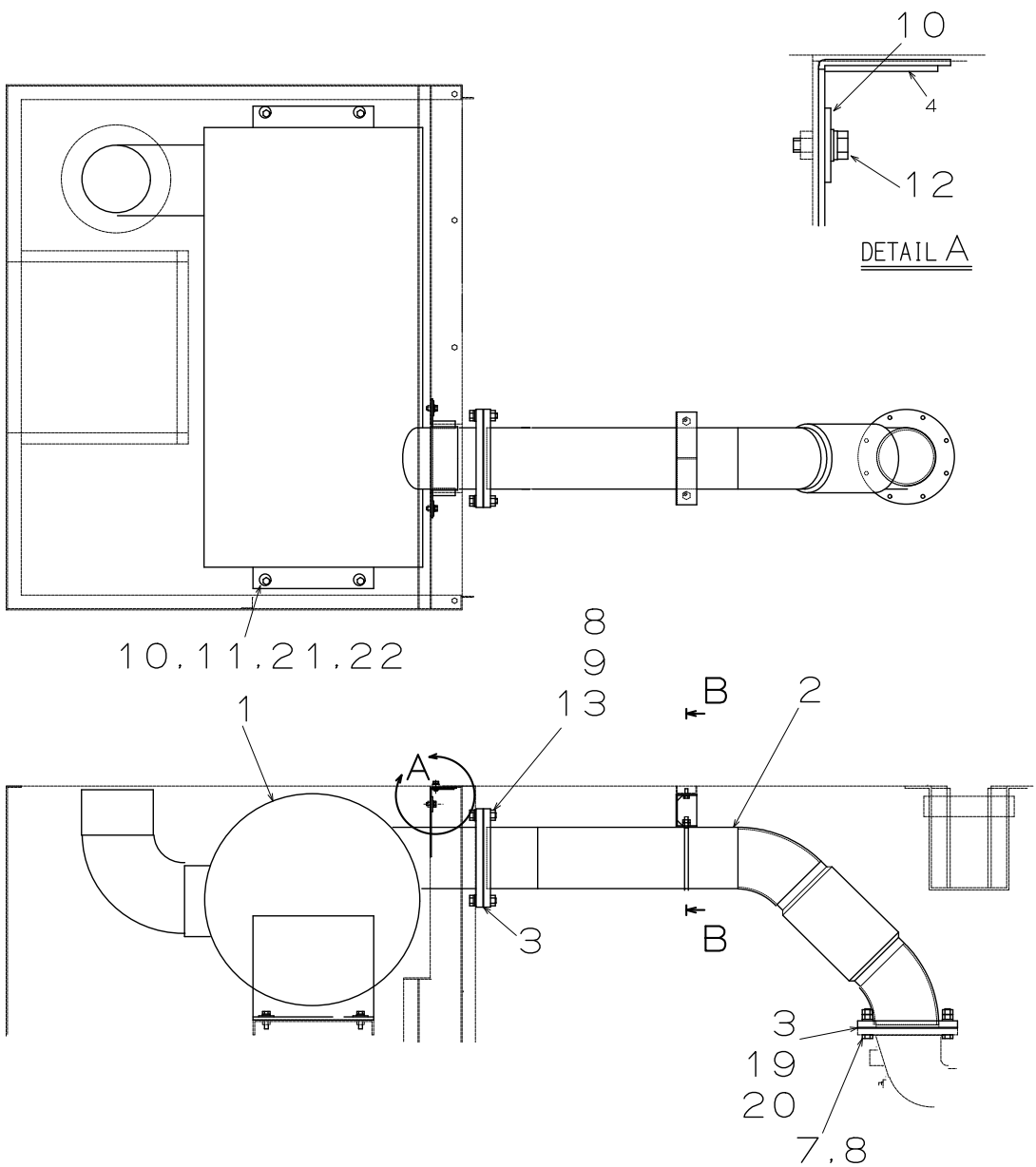
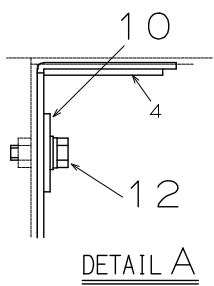
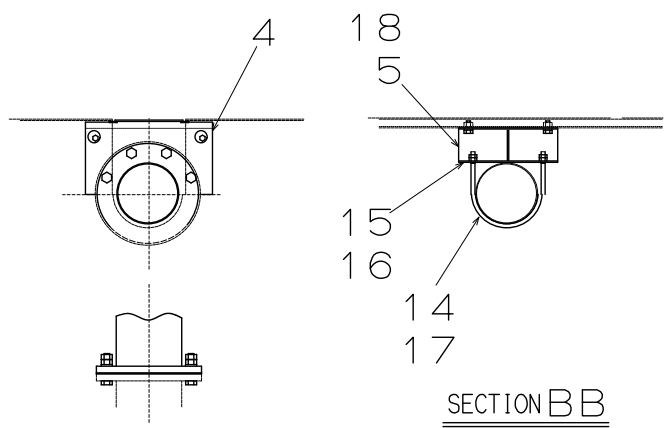
照 号 KEY NO.	部 品 番 号 PART NO.	部 品 名 称 PART NAME	所要数 Q' TY	適 用 号 機 SERIAL NO.	記 事 REMARKS
	P401 D03460	フューエル タンク アッセンブリ FUEL TANK ASSY	1SET	JK032700～	
1	P401 C20220	フューエル タンク FUEL TANK	1		Include Key No. 98,99
2	P34X 876900	タンク ユニット TANK UNIT	1		
3	P03X 490970	コック COCK	1		
4	S7726 03000	ニップル, G・P NIPPLE, G・P	1		
5	P401 E03550	バンド BAND	2		
6	P06X 871900	パッキン PACKING	2		
7	P21X E05990	パッキン PACKING	4		
8	S9088 08020	ボルト, ワッシャ アッセンブリ BOLT, washer ASSY	2		
9	S9160 08000	ナット, 4 NUT, 4	4		
10	P131 528290	キャップ CAP	1		
11	P000 597450	パッキン PACKING	1		
12	P04X 598180	シール 座金 SEAL WASHER	5		
13	S9090 04012	ボルト, ワッシャ アッセンブリ BOLT, washer ASSY	5		
98	C601 513610	キャップ CAP	1		オプション OPTION
98A	P001 885230	キャップ(キー付) CAP (with Key)	(1)		
99	P021 573220	ストレーナ STRAINER	1		

適用機種No. JK010100～JK044700

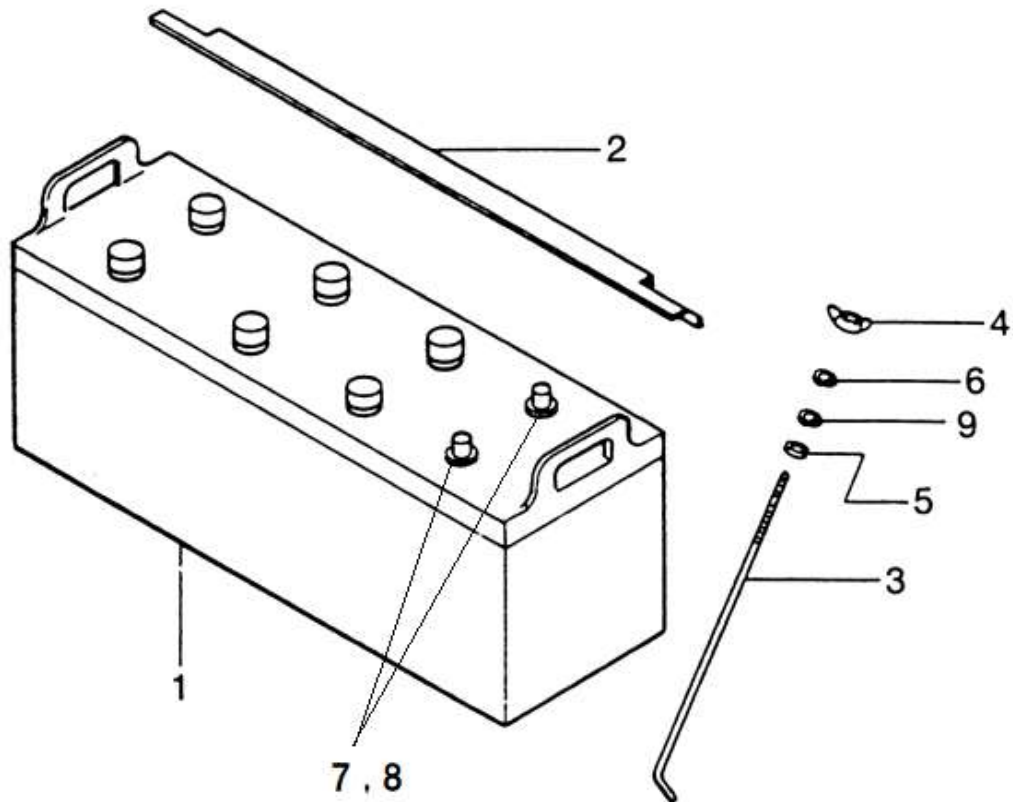


照 号 KEY NO.	部 品 番 号 PART NO.	部 品 名 称 PART NAME	所要数 Q' TY	適 用 号 機 SERIAL NO.	記 事 REMARKS
	P401 C02910	エキゾースト パイピング EXHAUST PIPING	1SET	~JK044700	
1	P451 870720	マフラ MUFFLER	1		
2	P401 869800	エキゾースト パイプ1 EXHAUST PIPE1	1		
3	P401 E08220	フレキシブル パイプ FLEXIBLE PIPE	1		
4	P921 500400	ガスケット GASKET	4		
5					
6					
7	S9060 16070	ボルト, 4T BOLT, 4T	24		
8	S9163 16000	ナット, BSBM NUT, BSBM	40		
9	S9265 16000	ワッシャ, スプリング WASHER, spring	24		
10	P831 506750	ワッシャ WASHER	6		
11	S9088 10025	ボルト, ワッシャ アッセンブリ BOLT, washer ASSY	4	~JK014100	
11A	S9088 10040	ボルト, ワッシャ アッセンブリ BOLT, washer ASSY	4	JK014200~	
12					
13					
14					
15					
16	S9088 08025	ボルト, ワッシャ アッセンブリ BOLT, washer ASSY	2		
17	P401 587480	プレート PLATE	1		
18					
19	P401 587530	エキゾースト パイプ2 EXHAUST PIPE2	1		
20					
21	S9060 16060	ボルト, 4T BOLT, 4T	8		
22					
23	P351 577250	U ボルト U BOLT	1	JK015000~	
24	P401 592400	ブラケット BRACKET	1	JK015000~	
25	S9160 10000	ナット, 4 NUT, 4	4	JK015000~	
26	S9088 12025	ボルト, ワッシャ アッセンブリ BOLT, washer ASSY	2	JK015000~	
27	P401 592410	プレート PLATE	2	JK015000~	
28	P401 592420	プレート PLATE	1	JK015000~	

適用号機No. JK044800～



照 号 KEY NO.	部 品 番 号 PART NO.	部 品 名 称 PART NAME	所要数 Q' TY	適 用 号 機 SERIAL NO.	記 事 REMARKS
	P401 C37610	エキゾースト パイピング EXHAUST PIPING	1SET	JK044800～	
1	P451 870720	マフラー MUFFLER	1		
2	P401 D39280	エキゾースト パイプ EXHAUST PIPE	1		
3	P921 500400	ガスケット GASKET	4		
4	P401 587480	プレート PLATE	1		
5	P401 592400	ブラケット BRACKET	1		
6					
7	S9060 16070	ボルト, 4T BOLT, 4T	8		
8	S9163 16000	ナット, BSBM NUT, BSBM	24		
9	S9265 16000	ワッシャ, スプリング WASHER, spring	8		
10	P831 506750	ワッシャ WASHER	6		
11	S9088 10040	ボルト, ワッシャ アッセンブリ BOLT, washer ASSY	4		
12	S9088 08025	ボルト, ワッシャ アッセンブリ BOLT, washer ASSY	2		
13	S9060 16060	ボルト, 4T BOLT, 4T	8		
14	P351 577250	Uボルト U BOLT	1		
15	P401 592410	プレート PLATE	2		
16	P401 592420	プレート PLATE	1		
17	S9160 10000	ナット, 4 NUT, 4	4		
18	S9088 12025	ボルト, ワッシャ アッセンブリ BOLT, washer ASSY	2		
19	P01X E22060	スペーサ SPACER	2		
20	P02X E22060	スペーサ SPACER	2		
21	P01X 590650	スペーサ SPACER	2		
22	P02X 590650	スペーサ SPACER	2		



照 号 KEY NO.	部 品 番 号 PART NO.	部 品 名 称 PART NAME	所要数 Q' TY	適 用 号 機 SERIAL NO.	記 事 REMARKS
	P936 421500	バッテリー アセンブリ BATTERY ASSY	1SET		
1	P936 421400	バッテリー BATTERY	1		
2	P936 505240	ストッパー STOPPER	1		
3	P116 504590	ボルト BOLT	2		
4	S9182 06000	ナット ウィング NUT, wing	2		
5	S9260 00800	ワッシャ WASHER	2		
6	S9265 06000	ワッシャ, スプリング WASHER, spring	2		
7	P01X E03630	ターミナル TERMINAL	1		GS、D型ターミナル+相当品
8	P02X E03630	ターミナル TERMINAL	1		GS、D型ターミナルー相当品
9	S9260 01000	ワッシャ WASHER	2		

パイピング  
FIG.14 PIPING

NES400EM

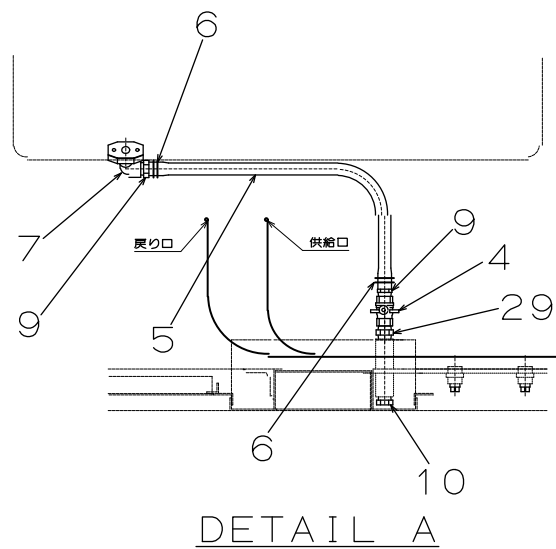
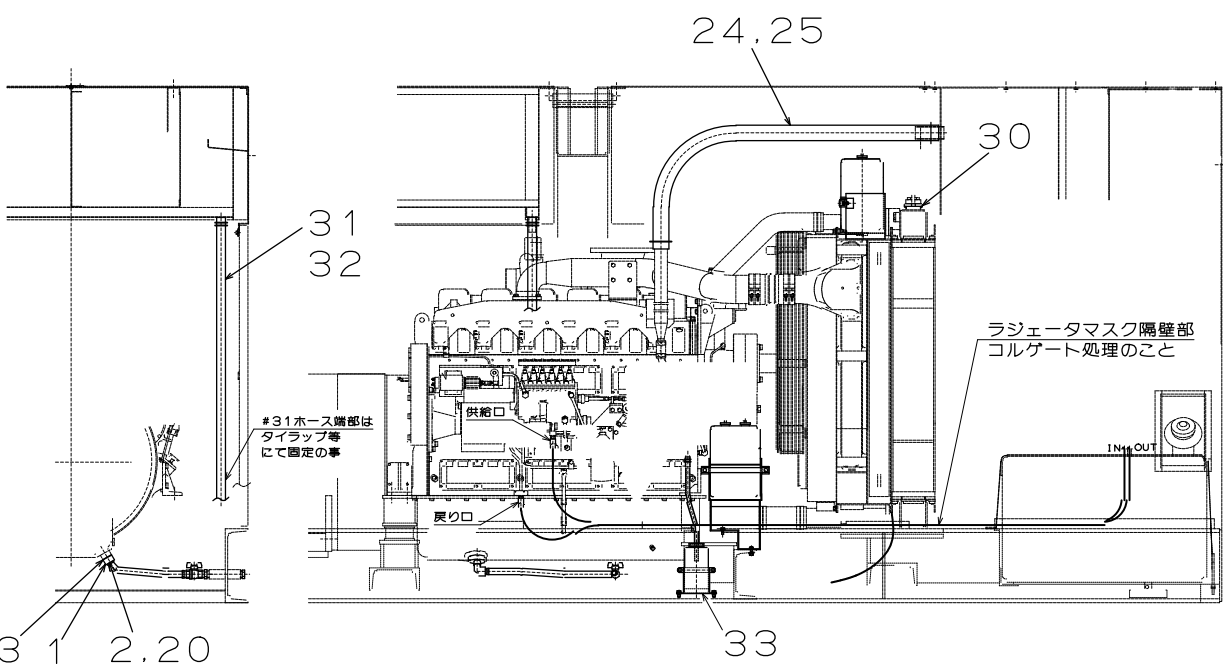
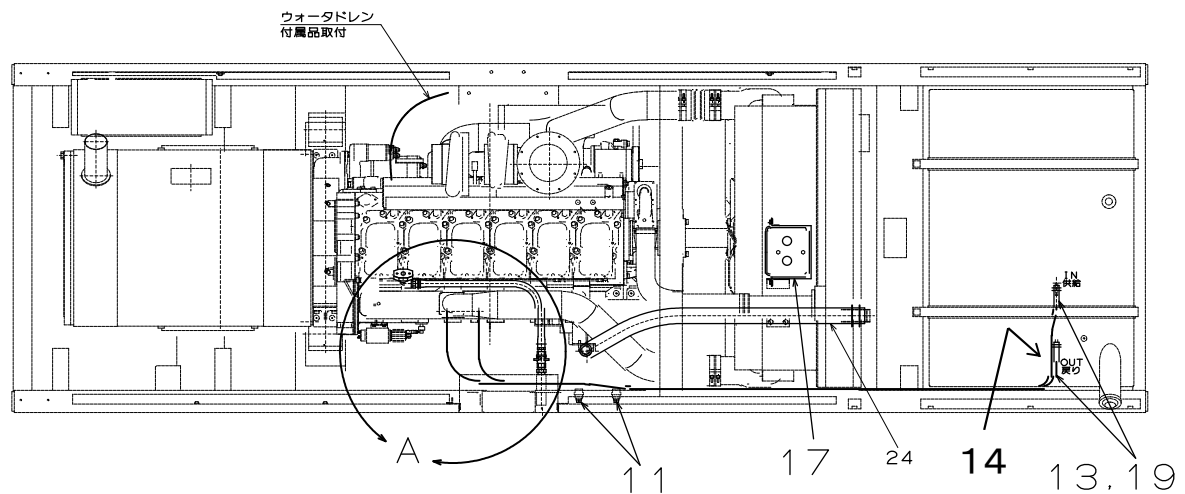


FIG.14      パイピング  
PIPING

NES400EM

照 号 KEY NO.	部 品 番 号 PART NO.	部 品 名 称 PART NAME	所要数 Q' TY	適 用 号 機 SERIAL NO.	記 事 REMARKS
	P401 C04920	パイピング PIPING	1SET		
1	P931 508360	フランジ FLANGE	1		
2	P931 508770	ボルト BOLT	2		
3	P931 505790	パッキン PACKING	1		
4	P06X 832320	ボール バルブ BALL VALVE	1		
5	P75X 575540	オイル ホース OIL HOSE	1	～JK011500	
5A	P68X 575540	オイル ホース OIL HOSE	1	JK011600～	
6	S7940 03200	クランプ, ホース CLAMP, hose	2		
7	S7730 06000	エルボ, M. F, G. P ELBO, M. F, G. P	1		
8					
9	P44X 826500	ニップル, エア ホース NIPPLE, air hose	2		
10	S7571 06000	プラグ PLUG	1		
11	S7722 04000	プラグ, G. P PLUG, G. P	2		
12					
13	P78X 574010	ホース, フューエル HOSE, fuel	2	～JK032600	
13A	P63X 574010	ホース, フューエル HOSE, fuel	1	JK032700～	
14	P68X 574010	ホース, フューエル HOSE, fuel	1	JK032700～	
15					
16					
17	P401 C03790	リザーブタンク セッティング RESERVE TANK SETTING	1SET	～JK032600	Refer to FIG. 15
17A	P401 C15690	リザーブタンク セッティング RESERVE TANK SETTING	1SET	JK032700～	Refer to FIG. 15A
18					
19	S7940 02200	クランプ, ホース CLAMP, hose	4		
20	S9265 10000	ワッシャー, スプリング WASHER, spring	2		
21					
22					
23					
24	P24X C04920	ブリーザ ホース BREATHING HOSE	1		三菱 45955-21140
25	P25X C04920	クランプ CLAMP	2		三菱 05317-02500
26					
27					
28					

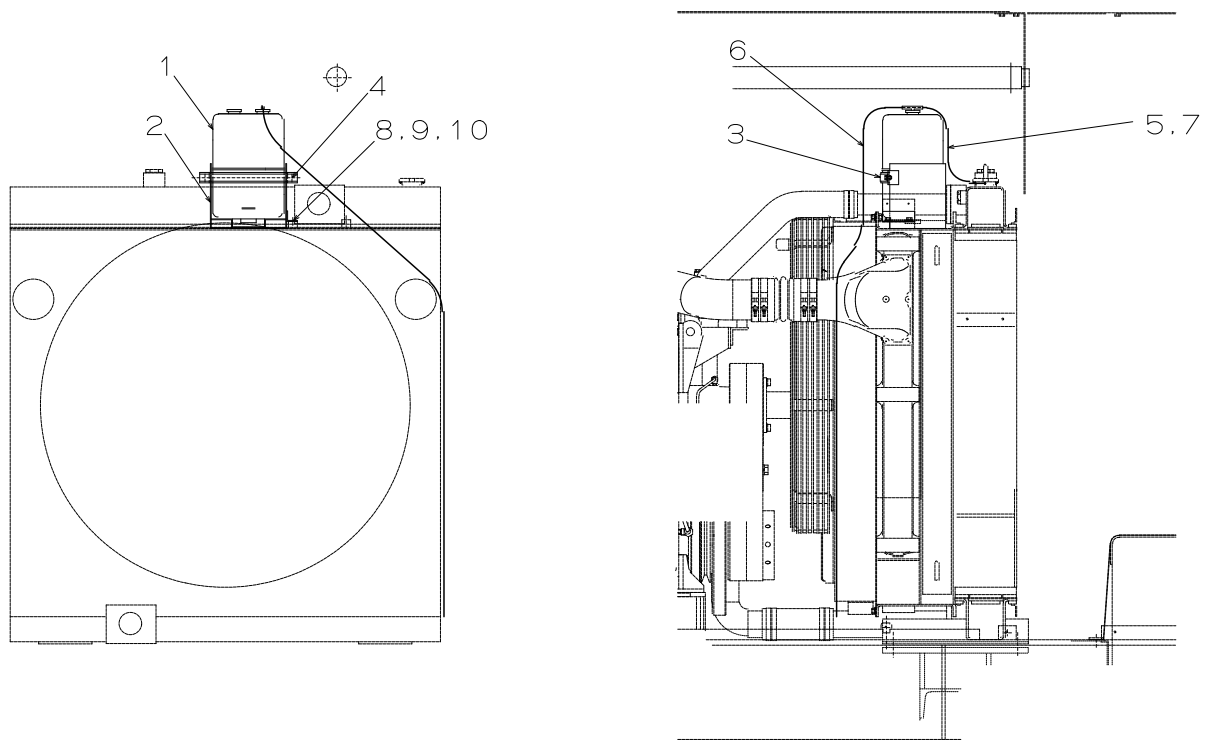


FIG.14      パイピング  
PIPING

NES400EM

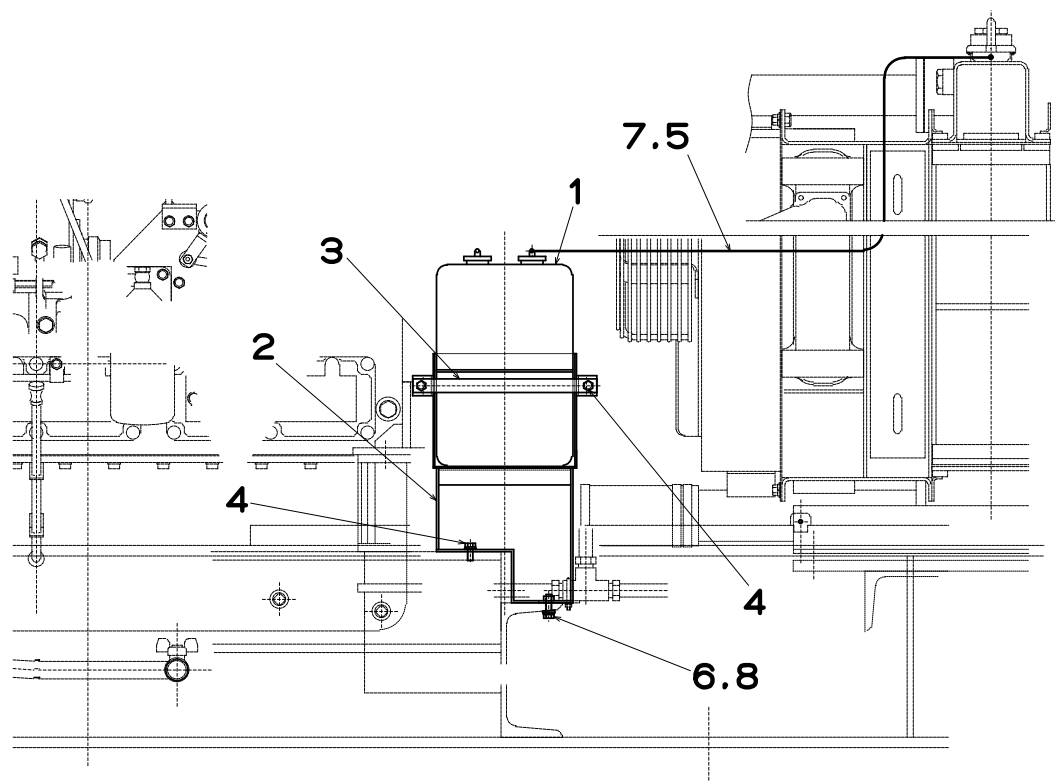
照 号 KEY NO.	部 品 番 号 PART NO.	部 品 名 称 PART NAME	所要数 Q' TY	適 用 号 機 SERIAL NO.	記 事 REMARKS
29	S7726 06000	ニップル, G. P NIPPLE, G. P	1	JK044400~	内径 φ 25.4x3t    x1500L
30	P351 567230	キャップ, アッセンブリ CAP ASSY	1		
31	P31X C04920	ホース HOSE	2		
32	S7940 03400	ホース クランプ CLAMP, hose	2		
33	P400 C38900	ボトル, ウォータ, セッティング BOTTLE Water setting	1		

適用号機No. JK010100～JK023600



照 号 KEY NO.	部 品 番 号 PART NO.	部 品 名 称 PART NAME	所要数 Q' TY	適 用 号 機 SERIAL NO.	記 事 REMARKS
	P401 C03790	リザーブ タンク セッティング RESERVE TANK SETTING	1SET	～JK023600	
1	P351 833640	リザーブ タンク RESERVE TANK	1		三共102950-0420 照号1 記事追加 照号101,102を含む
2	P401 873460	ボックス BOX	1		
3	P351 566330	バンド BAND	1		
4	S9088 08020	ボルト, ワッシャ アッセンブリ BOLT, washer ASSY	2		
5	P05X C03790	ホース, ラバー HOSE, rubber	1		三共102091-3670
6	P06X C03790	パイプ, オーバーフロー PIPE, over flow	1	～JK012300	三共102013-0290
7	P07X C03790	クランプ CLAMP	2		三共102042-0590
8	S9063 10020	ボルト, ファイン, 4T BOLT, fine, 4T	2		
9	S9260 01000	ワッシャ WASHER	2		
10	S9265 10000	ワッシャ, スプリング WASHER, spring	2		
101	P03X 833640	キャップ, リザーブタンク	1		照号101 追加 照号1の付属品
102	P02X 833640	キャップ, (Tアタマ)	1		照号102 追加 照号1の付属品 単品供給不可

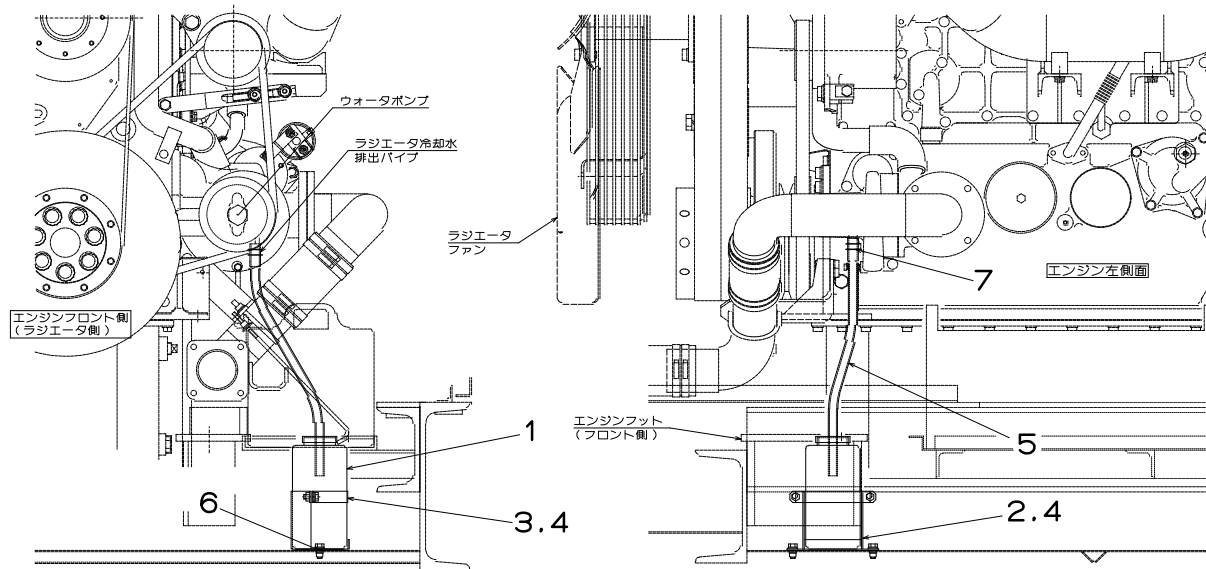
適用号機No. JK023700～



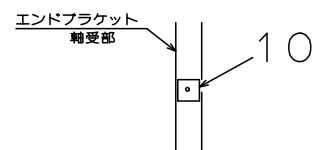
照 号 KEY NO.	部 品 番 号 PART NO.	部 品 名 称 PART NAME	所要数 Q' TY	適 用 号 機 SERIAL NO.	記 事 REMARKS
	P401 C15690	リザーブ タンク セッティング RESERVE TANK SETTING	1SET	JK023700～	
1	P351 833640	リザーブ タンク RESERVE TANK	1		三共102950-0420
2	P401 892550	ブラケット, リザーブタンク BRACKET, RESERVE TANK	1		
3	P351 566330	バンド BAND	1		
4	S9088 08020	ボルト, ワッシャ アッセンブリ BOLT, washer ASSY	3		
5	P05X C15690	ホース, ラバー HOSE, rubber	1		三共102091-3670
6	S9268 08000	ワッシャ, グレード 5° WASHER, GRADE 5°	2		
7	P07X C15690	クランプ CLAMP	2		三共102042-0590
8	S9088 08030	ボルト, ワッシャ アッセンブリ BOLT, washer ASSY	2		

FIG.16 ボトル ウォータ セッティング  
BOTTLE WATER SETTING

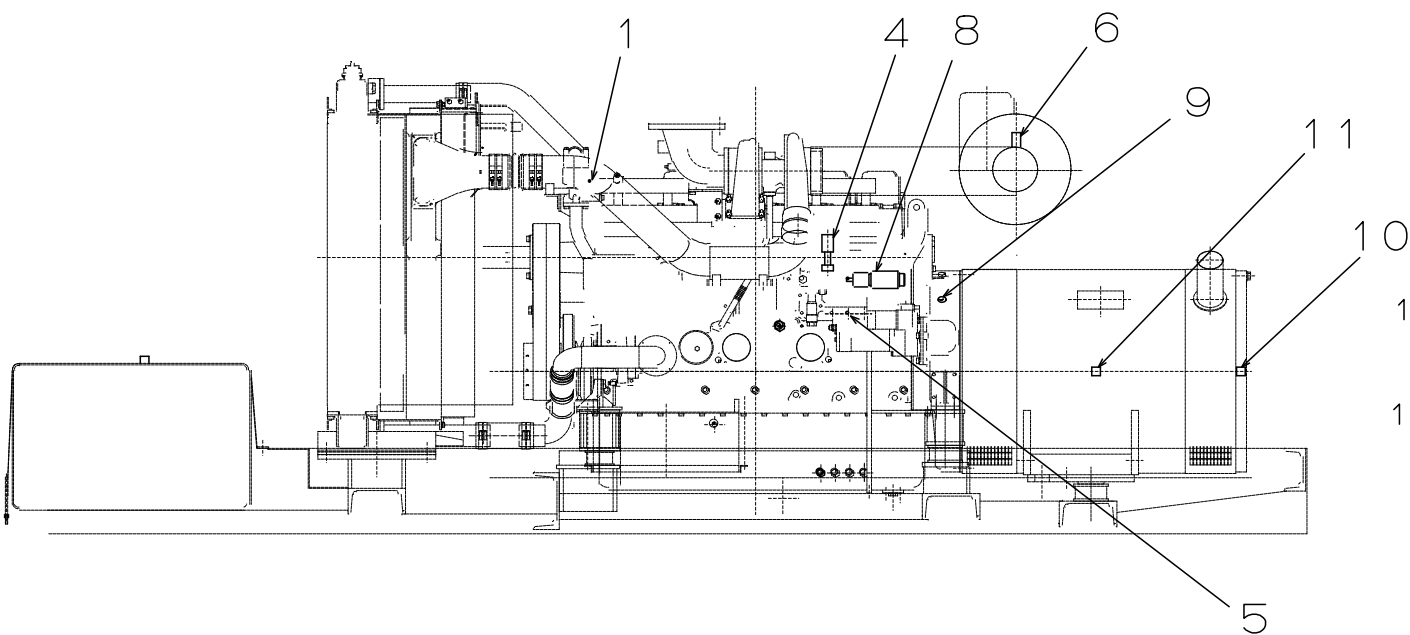
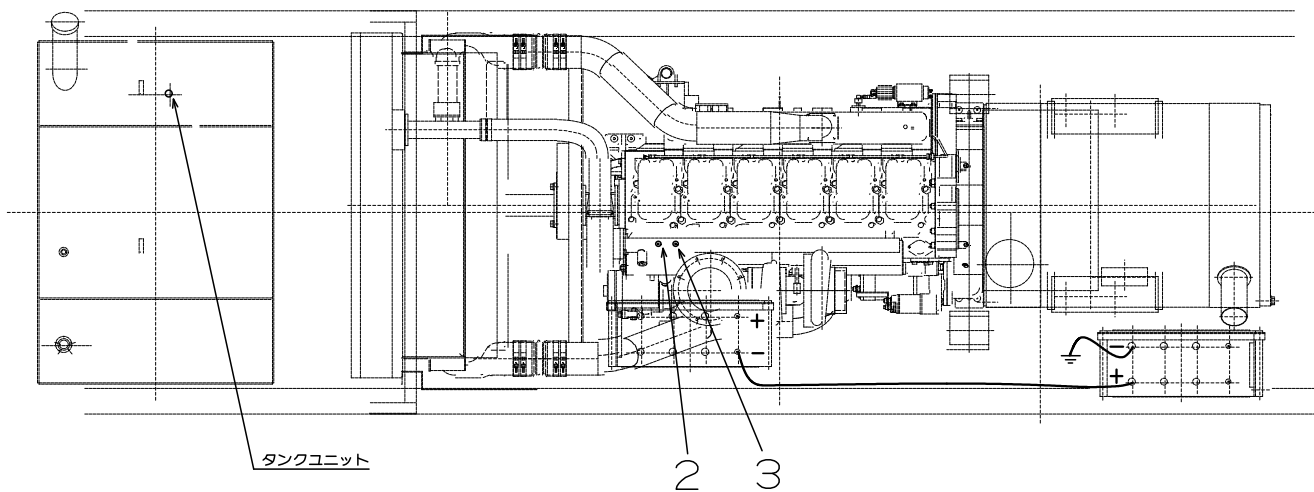
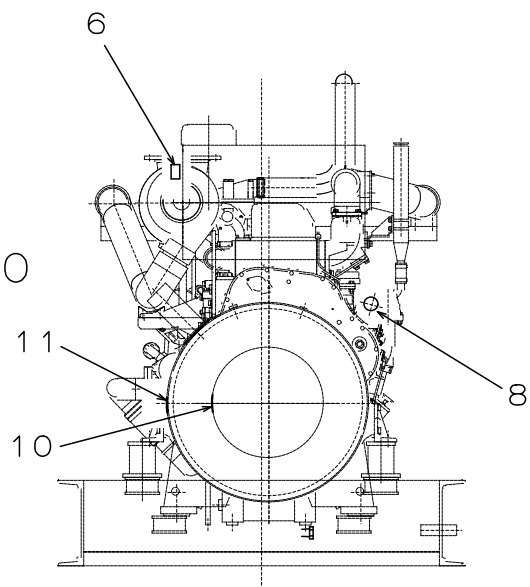
NES400EM



照号 KEY NO.	部品番号 PART NO.	部品名称 PART NAME	所要数 Q'TY	適用号機 SERIAL NO.	記事 REMARKS
	P400 C38900	ボトル ウォータ セッティング BOTTLE WATER SETTING	1SET		
1	P610 E18720	ボトル BOTTLE	1		
2	P611 D39480	ブラケット BRACKET	1		
3	P611 E18410	バンド, ボトル BAND, bottle	1		
4	S9088 08020	ボルト, ワッシャ アッセンブリ BOLT, washer ASSY	4		
5	P49X 574000	ゴム ホース RUBBER HOSE	1		
6	P82X 564610	インサート ナット INSERT NUT	2		
7	S7940 02000	クランプ, ホース CLAMP, hose	1		



照号10詳細



照 号 KEY NO.	部 品 番 号 PART NO.	部 品 名 称 PART NAME	所要数 Q' TY	適 用 号 機 SERIAL NO.	記 事 REMARKS
	P401 C03520	リギング RIGGING	1SET		
1	P306 565170	サーモ メータ ユニツト(ウォータ) THERMO METER UNIT	1		三菱04524-02230
2	P05X 539020	サーモ スイッチ(101℃) THERMO SWITCH	1		三菱04442-34800
3	P01X 539020	サーモ スイッチ(92℃) THERMO SWITCH	1		三菱04442-34300
4	P306 565190	オイル プレッシャ ゲージ ユニツト OIL PRESSURE GAUGE UNIT	1		三菱04541-86200
5	P05X C03520	オイル プレッシャ スイッチ OIL PRESSURE SWITCH	1		三菱04442-45400
6	P06X C03520	ヒータ インジケータ HEATER, indicator	1		三菱32561-09300
7					
8	P08X C03520	ストップ ソレノイド STOPPER SOLENOID	1		三菱04400-08800
9	P09X C03520	タコメータ ピックアップ TACHO METER PICKUP	1		三菱04410-43400
10	P07X 558370	サーモ ラベル(70℃) THERMO LABEL	1	~JK040300	
11	P16X 558370	サーモ ラベル(115℃) THERMO LABEL	1	~JK040300	

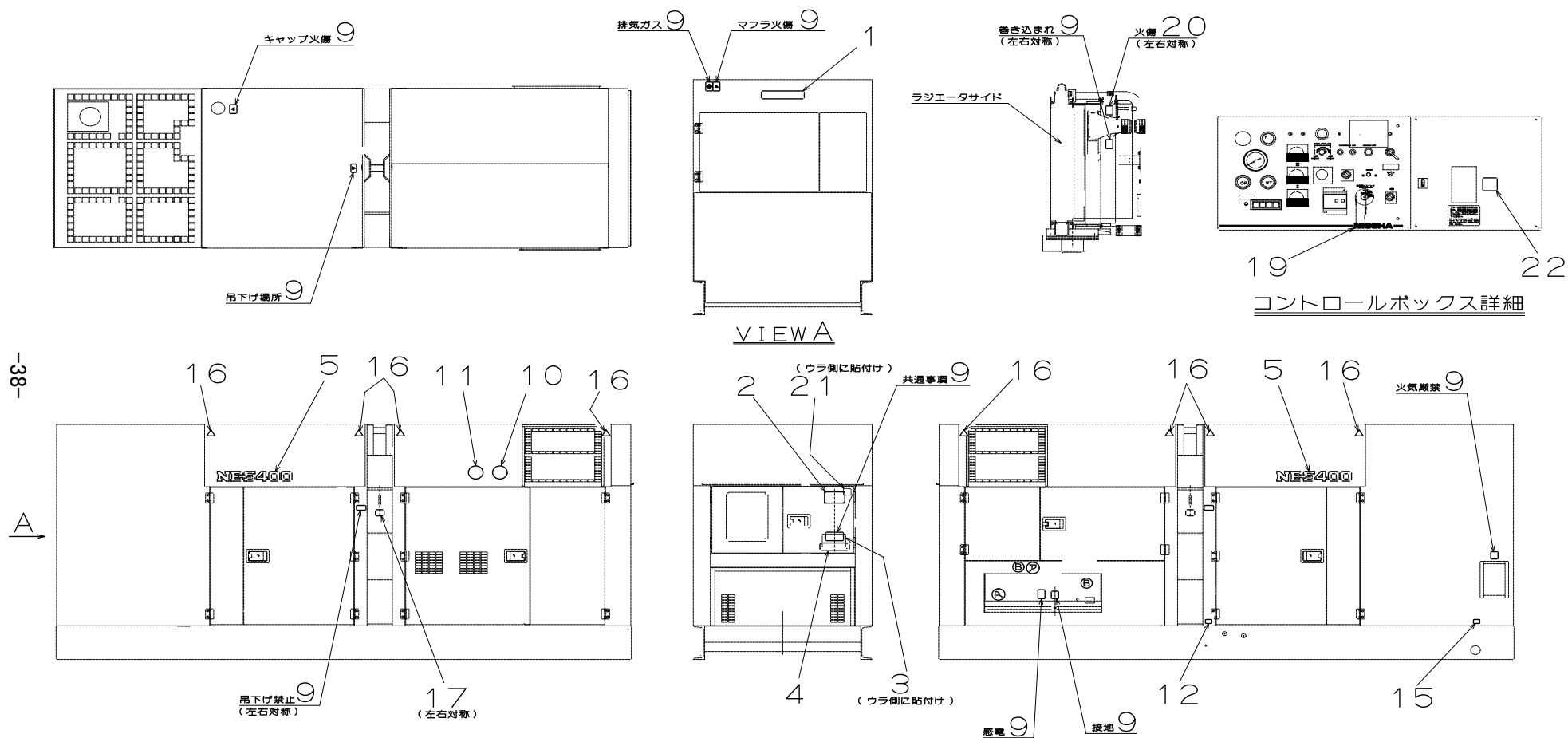
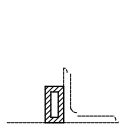
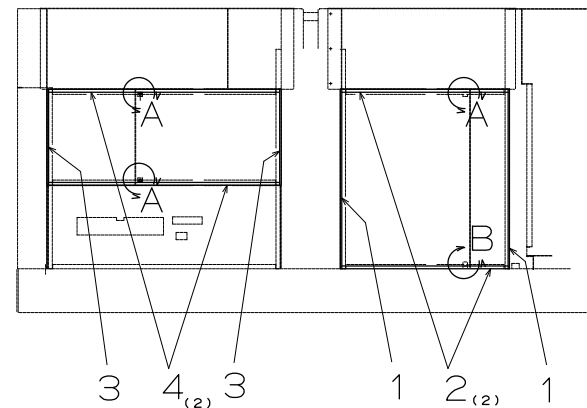
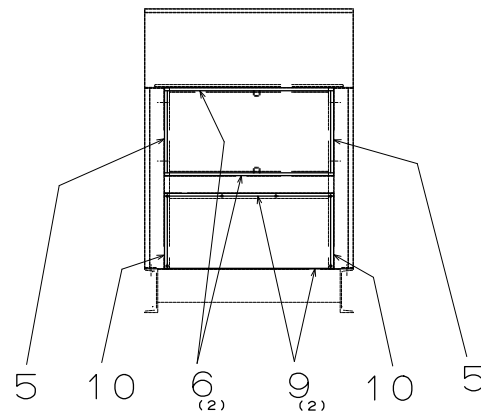
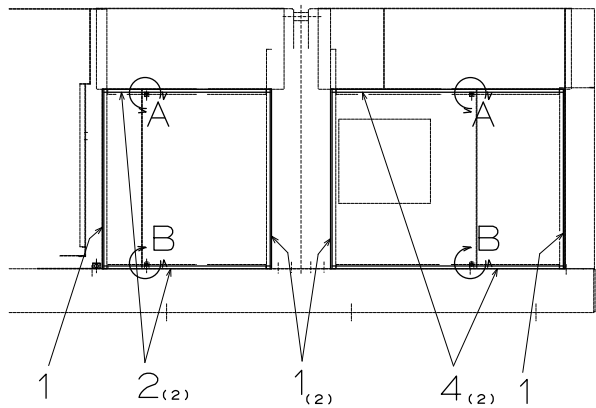
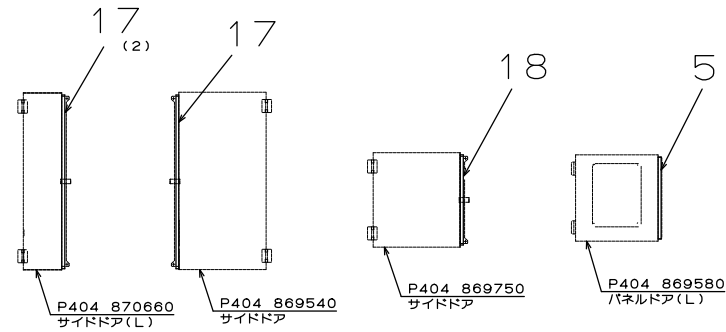
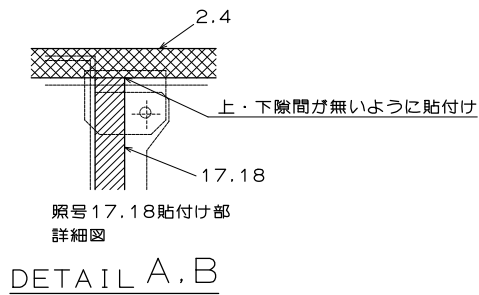
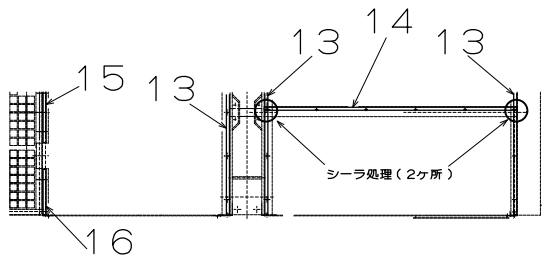


FIG.18 ネーム プレート フィッティング  
NAME PLATE FITTING

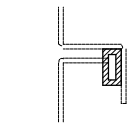
NES400EM

照 号 KEY NO.	部 品 番 号 PART NO.	部 品 名 称 PART NAME	所要数 Q' TY	適 用 号 機 SERIAL NO.	記 事 REMARKS
	P406 C03530	ネーム プレート フィッティング NAME PLATE FITTING	1SET		
1	P016 387640	ネーム プレート NAME PLATE	1		社銘板
2	P11X C04480	ネーム プレート NAME PLATE	1		定格
3	P406 871200	ネーム プレート NAME PLATE	1		取扱
4	P116 830480	ネーム プレート NAME PLATE	1		注意
5	P23X 550630	ネーム プレート NAME PLATE	2		NES400
6					
7					
8					
9	P026 847510	ネーム プレート NAME PLATE	1SET		PL
10	P03X 577270	ネーム プレート NAME PLATE	1		低騒音(φ 140)
11	P02X 584660	ネーム プレート NAME PLATE	1	~JK039700	排ガス(φ 140)
12	S0173 53050	ネーム プレート NAME PLATE	1		オイルドレン
13					
14					
15	S0173 54050	ネーム プレート NAME PLATE	1		燃料ドレン
16	P226 571350	ネーム プレート NAME PLATE	8		枕木位置
17	S0173 58070	ネーム プレート NAME PLATE	2		ロープ掛
18					
19	P406 587560	ネーム プレート NAME PLATE	1		社名
20	P026 573360	ネーム プレート NAME PLATE	2		火傷
21	P026 E03480	ネーム プレート NAME PLATE	1	JK031100~	点検済証
22	P02X E03490	ネーム プレート NAME PLATE	1	JK031100~	内発協ワッペン

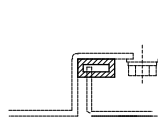




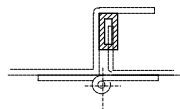
戸当たり部下側  
(#2.4)



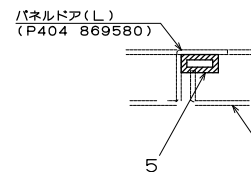
その他の戸当たり部  
(#2.4,6)



戸当たり部 (ニットロック側)  
(#17,18)

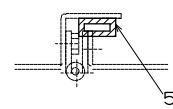


ヒンジ取付側戸当たり部  
(#1.3)



戸当たり部 (パネルドアロック側)  
(#5)

パネルドア (R)  
(P404 869590)



戸当たり部 (パネルドア ヒンジ側)  
(#5)

FIG.19 ドア パッキン アッセンブリ  
DOOR PACKING ASSY

NES400EM

照 号 KEY NO.	部 品 番 号 PART NO.	部 品 名 称 PART NAME	所要数 Q' TY	適 用 号 機 SERIAL NO.	記 事 REMARKS
	P404 C03550	ドア パッキン アッセンブリ DOOR PACKING ASSY	1SET		
1	P01X C03550	パッキン PACKING	6		10×20-1235
2	P02X C03550	パッキン PACKING	4		10×20-1125
3	P03X C03550	パッキン PACKING	2		10×20-660
4	P04X C03550	パッキン PACKING	4		10×20-1565
5	P05X C03550	パッキン PACKING	3		10×20-564
6	P06X C03550	パッキン PACKING	2		10×20-1145
7					
8					
9	P09X C03550	シール SEAL	2		t3×20-1125
10	P10X C03550	シール SEAL	2		t3×20-500
11					
12					
13	P13X C03550	シール SEAL	3		t3×20-1400
14	P14X C03550	シール SEAL	1		t3×20-1700
15	P15X C03550	シール SEAL	1		t3×20-900
16	P16X C03550	シール SEAL	1		t3×20-310
17	P17X C03550	パッキン PACKING	3		10×20-1195
18	P18X C03550	パッキン PACKING	1		10×20-620

## 2. エンジン部品 ENGINE PARTS

部品番号 PART NO.	部品名称 PART NAME	所要数 Q'TY	適用号機 SERIAL NO.	記 事 REMARKS
	フューエル フィルタ FUEL FILTER	1SET		三菱 32562-60200
	エレメント バイパス オイル フィルタ ELEMENT KIT,BY-PASS OIL FILTER	1SET		三菱 35A40-01800
	エレメント オイル フィルタ ELEMENT KIT, OIL FILTER	2SET		三菱 32540-21600
	エレメント エアー クリーナー ELEMENT AIR CLEANER	1SET		三菱 47220-38802
	ベルト ウォータポンプおよびオルタネータ BELT,WATER PUMP & ALTERNATOR	1SET		三菱 37549-06580
	ベルト ファン BELT,FAN	1SET		三菱 34A48-03500