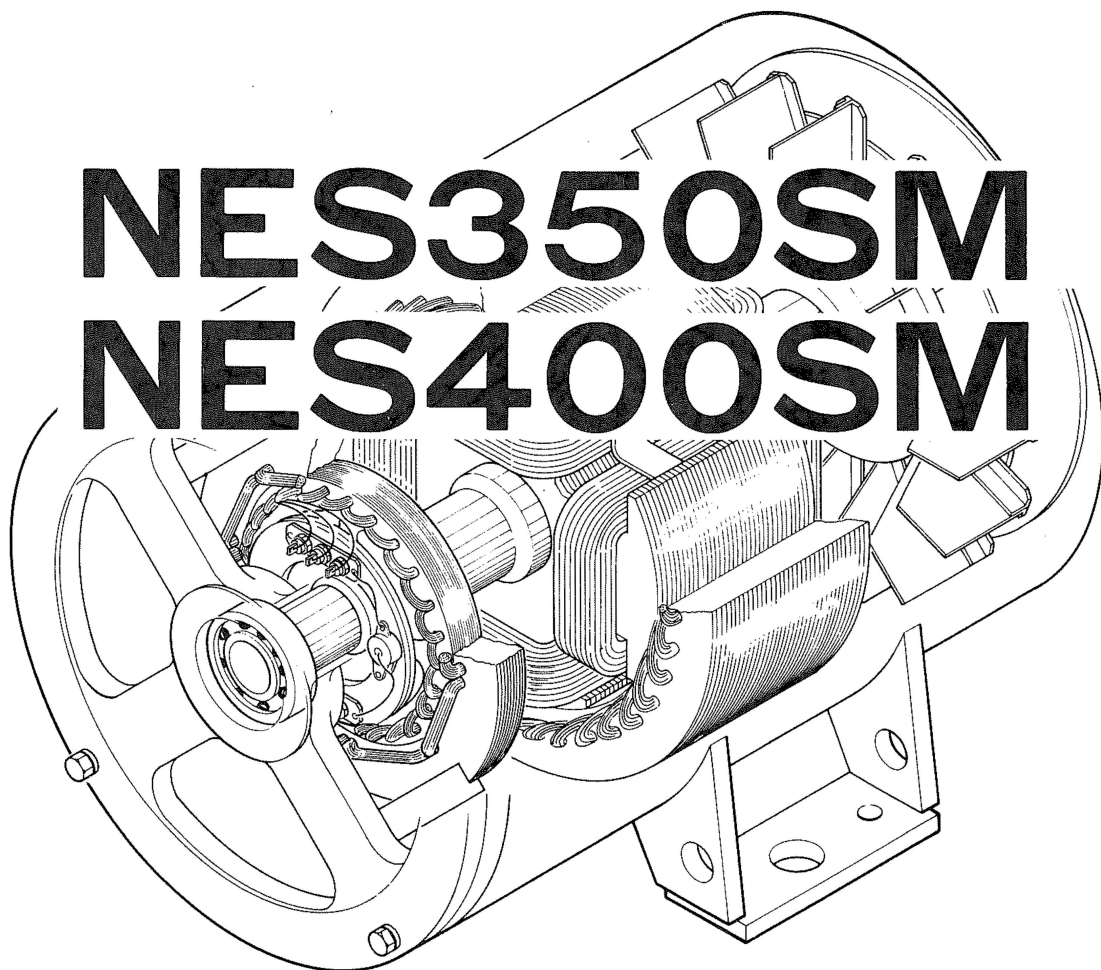


NES350SM. CAT. NO. N0205-SJC~
NES350SM. CAT. NO. JC020500~
NES400SM. CAT. NO. N0101-SJE~
NES400SM. CAT. NO. JE010100~

DIESEL GENERATOR SET

PARTS CATALOG OF



 **NIPPON SHARYO, LTD.**

CAT. NO. GN15, 16B

部品カタログのご使用にあたり

1. このたびは、日車ディーゼルジェネレータセットをお買いあげいただきましてありがとうございます。
2. この部品カタログは、日車NES型ディーゼルジェネレータセットのサービス部品が集録されています。
 なお、エンジン部品については、別に添附する「ディーゼルエンジンパーツカタログ」をご参照下さい。

3. 部品カタログの構成

- ・ 照 号 図から部品を索引する番号(照号)を示します。照号末尾にA, B……の符号が付いているものは変更された部品を示しますので、これらの部品をご注文される場合は、適用号機欄を見て貴社の使用号機に該当する照号の部品番号をご指示して下さい。

機種を表します。

(例)

FIG. 1 DIESEL GENERATOR SET

NES350SM

照 号 KEY NO.	部 品 番 号 PART NO.	部 品 名 称 PART NAME	所要数 Q'TY	適 用 号 機 SERIAL NO.		記 事 REMARKS
				350	400	
1	P970 217390	ディーゼル ジェネレータ セット DIESEL GENERATOR SET	1 SET			
	P971 215790	ディーゼル エンジン アッセンブリ DIESEL ENGINE ASSY.	1 SET			MITSUBISHI S6A2-PT
2	P971 356960	ラジエータ キット RADIATOR KIT	1 SET			Refer to FIG. 3
3	P092 210810	オルタネータ アッセンブリ ALTERNATOR ASSY.	1 SET			Refer to FIG. 4
4	P933 217040	コントロール ボックス アッセンブリ CONTROL BOX ASSY.	1 SET			Refer to FIG. 7
5	P974 356300	ボンネット アッセンブリ BONNET ASSY.	1 SET			Refer to FIG. 12
6	P974 362020	スタンド STAND	1			
7	P986 360580	インスツルメント パネル アッセンブリ INSTRUMENT PANEL ASSY.	1 SET			Refer to FIG. 13

- ・ 部品番号 各部品の固有番号を示し、数字と英字又は数字のみで構成されています。装置の
 アッセンブリ番号は最初に照号なしで示してあります。
 * 単品では販売されず、組立品で販売される部品を示します。
 ☆ 補用部品として供給いたしません。
- ・ 部品名称 各部品の名称を示します。
- ・ 個 数 各装置に使用されている、各装置の1組分の個数を示します。
- ・ 適用号機 各部品が使用されている「号機」を示します。

・記 事 各部品に関連のある特記事項を示します。下記の事項を除き、部品ご注文の際には併せてご指示下さい。

- ・ 図 2 参照
REFER TO FIG. 2 この部品は組部品を示し、部品の詳細については、
図 2 を参照して下さい。
- ・ 照号 2 ～ 6 からなる
Consist of Key No.2～6 この部品は、その装置において、照号2,3,4,5,6
を含む組部品であることを示します。

4. 部品のご注文について

・ 部品のご注文の際は、必ず機種の型式、号機、部品番号、部品名称、所要数量、記事欄特記事項をご明示下さい。

(例)	NES350SM	JC020500 N0205-SJC	P232 52381 0	ダイオード	1 個	MA
	型 式	号 機	部品番号	部品名称	所要数量	記 事 欄 特記事項

・ 部品のご注文又は部品に関するお問い合わせは、巻末に記載してあります最寄の日本車輛地区サービスセンターへお願いします。

HOW TO USE THIS PARTS CATALOG

1. This parts catalog covers the service parts of Nissha NES Series Generator Set. As for the engine parts, refer to the "Engine Parts List".

2. Explanation of the column

- Key No.....A Key No. indicates a part of a parts assembly illustrated in each figure.

Suffixal letter A, B, C or so on shows the modified part.

- Part No.....A Part No. consists of ten letters array of alphabets and digits that identifies each parts.

A part marked with ☆ or * is available not for single part but for a parts assembly.

- Part NameA Part Name indicates the kind of a part.
- Q'ty.....A Quantity shows the numbers of parts employed in one unit.
- Serial No.....A Serial No. shows the applicable machine in which the part is employed.
- Remarks.....Special note may be described if necessary.

For example

- REFER TO FIG. 2

This part is the component of assembling parts, and please refer to FIG. 2.

- CONSIST OF KEY No. 2~6

This part consists of the component parts of Key No. 2, 3, 4, 5 and 6.

3. How to order the parts.

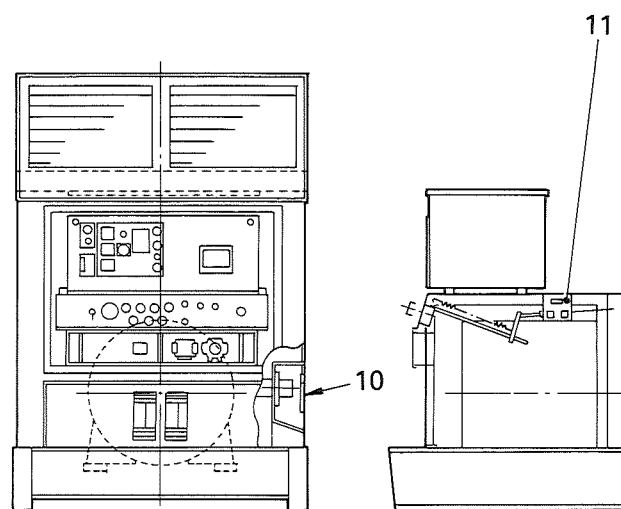
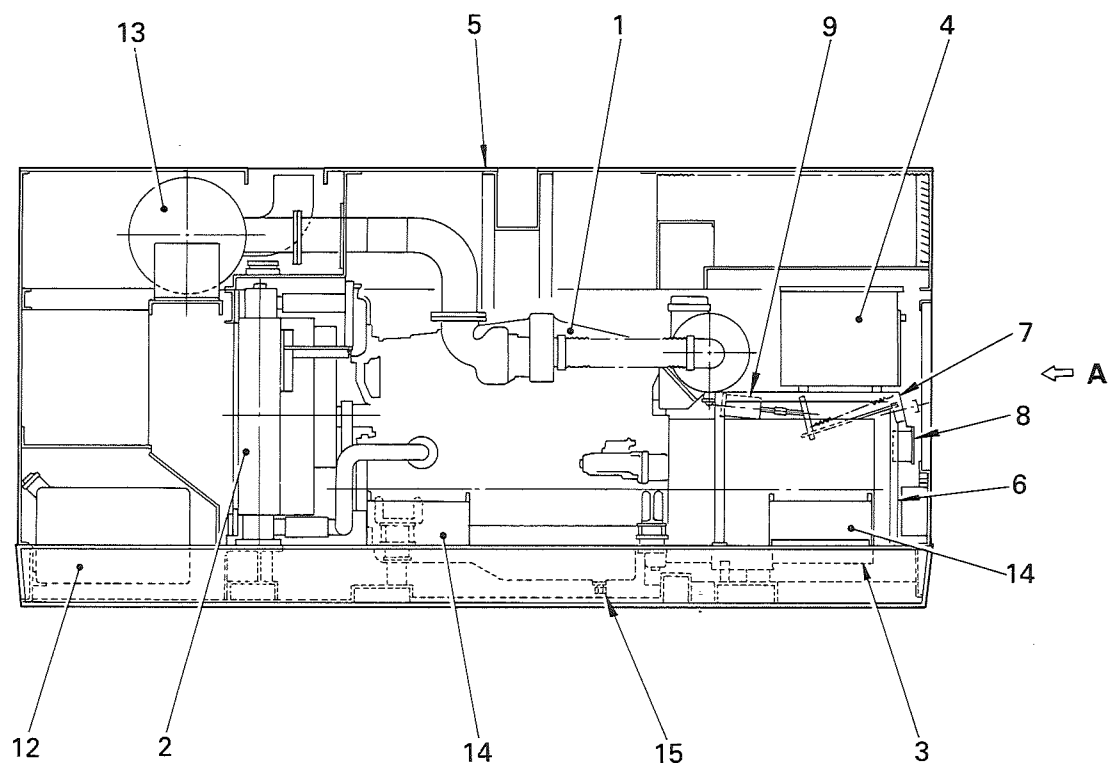
- Please clarify the following information when you order the parts.

Model, Serial No. Part No., Part Name, Quantity required and other information listed on the remarks column.

Please contact the nearest Nippon Sharyo service center listed up on the last page of this parts catalog when you inquire or order the parts.

目 次
INDEX

図番号 FIG. NO.	名 称	NAME	頁 PAGE
1	ディーゼル ジェレネータ セット	DIESEL GENERATOR SET (350)	2
2	ディーゼル ジェレネータ セット	DIESEL GENERATOR SET (400)	4
3	ラジエータ キット	RADIATOR KIT	6
4	オルタネータ アッセンブリ	ALTERNATOR ASSY. (350)	8
5	オルタネータ アッセンブリ	ALTERNATOR ASSY. (400)	12
6	レクティファイヤ アッセンブリ	RECTIFIER ASSY.	16
7	コントロール ボックス アッセンブリ	CONTROL BOX ASSY.	18
7A	コントロール ボックス アッセンブリ	CONTROL BOX ASSY.	22
8	AVR アッセンブリ	AVR ASSY.	26
8A	AVR アッセンブリ	AVR ASSY.	27
9	ソレノイド コントロール デバイス	SOLENOID CONTROL DEVICE	28
10	ターミナル ボード アッセンブリ	TERMINAL BOARD ASSY. (350)	30
11	ターミナル ボード アッセンブリ	TERMINAL BOARD ASSY. (400)	32
12	ボンネット アッセンブリ	BONNET ASSY.	34
13	インスツルメント パネル アッセンブリ	INSTRUMENT PANEL ASSY.	38
14	エレクトリック パーツ ユニット	ELECTRIC PARTS UNIT	42
15	スピード コントロール デバイス	SPEED CONTROL DEVICE	44
16	ターミナル ボックス アッセンブリ	TERMJNAL BOX ASSY.	46
17	コンセント アッセンブリ	CONSENT ASSY.	48
18	ヒューエル タンク アッセンブリ	FUEL TANK ASSY.	49
19	エキゾースト パイピング	EXHAUST PIPING	50
20	バッテリー アッセンブリ	BATTERY ASSY.	51
21	パイピング・リギング	PIPING & RIGGING	52



A 矢視

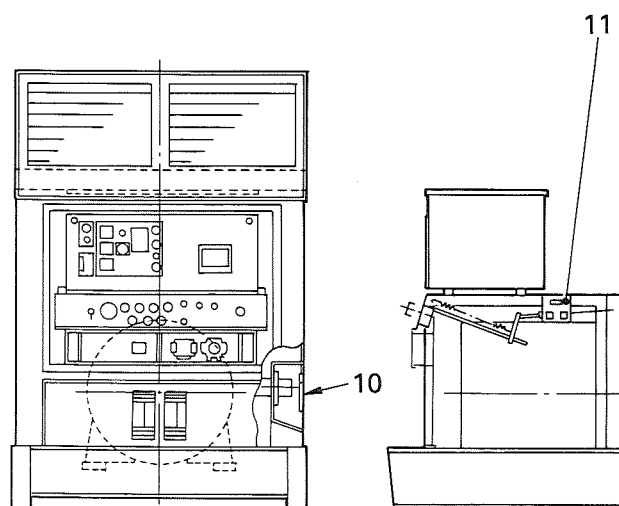
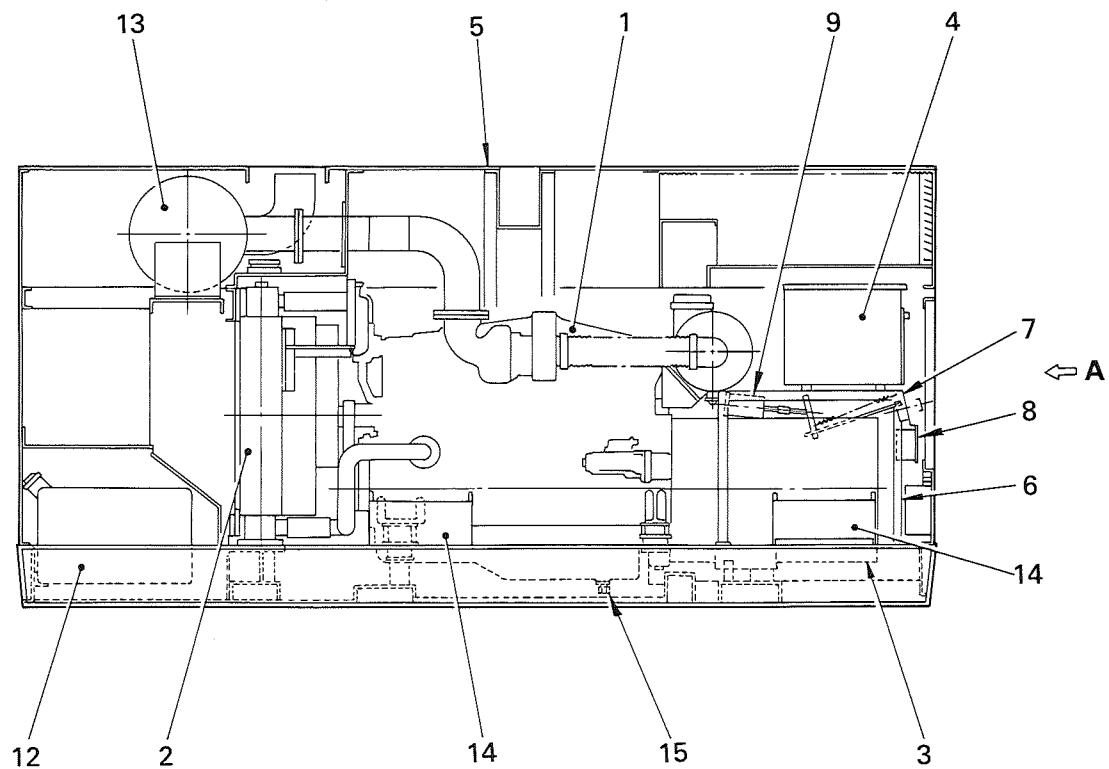
FIG. 1 ディーゼル ジェネレータ セット
DIESEL GENERATOR SET

NES350SM

照 号 KEY NO.	部 品 番 号 PART NO.	部 品 名 称 PART NAME	所要数 Q'TY	適 用 号 機 SERIAL NO.		記 事 REMARKS
				350	400	
	P970 217390	ディーゼル ジェネレータ セット DIESEL GENERATOR SET	1 SET			
1	P971 215790	ディーゼル エンジン アッセンブリ DIESEL ENGINE ASSY.	1 SET			MITSUBISHI S6A2-PT
2	P971 356960	ラジエータ キット RADIATOR KIT	1 SET			Refer to FIG. 3
3	P092 210810 P092 221000	オルタネータ アッセンブリ ALTERNATOR ASSY.	1 SET 1 SET	~N0310SJC N0311SJC~		Refer to FIG. 4 Refer to FIG. 4
4	P933 217040 P933 220710	コントロール ボックス アッセンブリ CONTROL BOX ASSY.	1 SET 1 SET	~N0310SJC N0311SJC~		Refer to FIG. 7 Refer to FIG.7A
5	P974 356300	ボンネット アッセンブリ BONNET ASSY.	1 SET			Refer to FIG. 12
6	P974 362020	スタンド STAND	1			
7	P986 360580 P986 376110	インスツルメント パネル アッセンブリ INSTRUMENT PANEL ASSY.	1 SET 1 SET	~N0310SJC N0311SJC~		Refer to FIG. 13 Refer to FIG.13
8	P986 499440	エレクトリック パーツ ユニット ELECTRIC PARTS UNIT	1 SET			Refer to FIG. 14
9	P971 356350	スピード コンロール デバイス SPEED CONTROL DEVICE	1 SET			Refer to FIG. 15
10	P986 361030	ターミナル ボックス アッセンブリ TERMINAL BOX ASSY.	1 SET			Refer to FIG. 16
11	P066 487500	コンセント アッセンブリ CONSENT ASSY.	1 SET			Refer to FIG. 17
12	P971 499540	ヒューエル タンク アッセンブリ FUEL TANK ASSY.	1 SET			Refer to FIG. 18
13	P971 356430	エキゾースト パイピング EXHAUST PIPING	1 SET			Refer to FIG. 19
14	P936 421500	バッテリー アッセンブリ BATTERY ASSY.	2 SET			Refer to FIG. 20
15	P971 352860	パイピング・リギング PIPING & RIGGING	1 SET			Refer to FIG. 21

ディーゼル ジェネレータ セット
FIG. 2 DIESEL GENERATOR SET

NES400SM



A 矢視

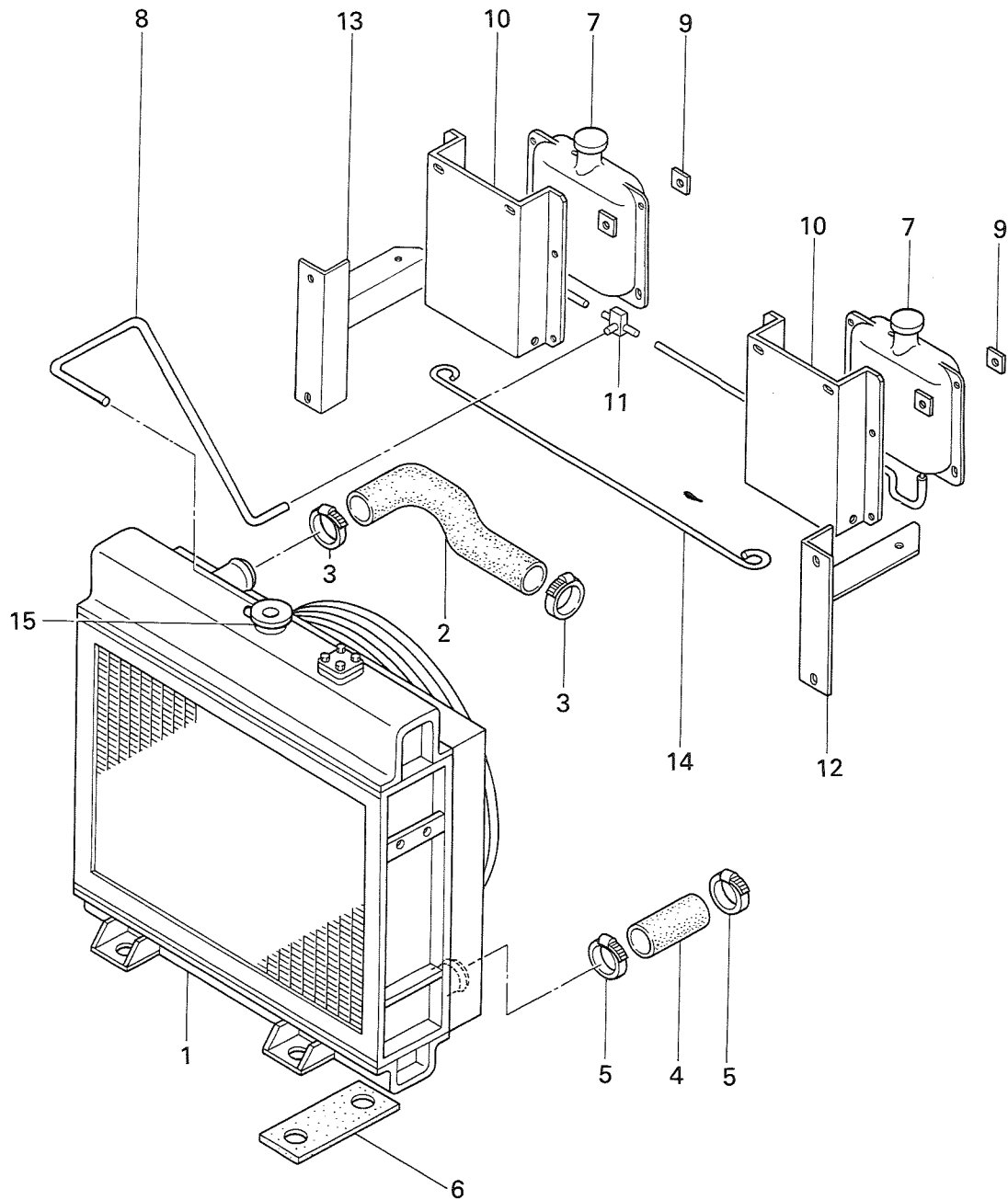
FIG. 2 DIESEL GENERATOR SET

NES400SM

照 号 KEY NO.	部 品 番 号 PART NO.	部 品 名 称 PART NAME	所要数 Q'TY	適 用 号 機 SERIAL NO.		記 事 REMARKS
				350	400	
	P980 216950	ディーゼル ジェネレータ セット DIESEL GENERATOR SET	1 SET			
1	P981 216960	ディーゼル エンジン アッセンブリ DIESEL ENGINE ASSY.	1 SET			MITSUBISHI S6A2-PTA
2	P971 356960	ラジエータ キット RADIATOR KIT	1 SET			Refer to FIG. 3
3	P092 216920 P402 221010	オルタネータ アッセンブリ ALTERNATOR ASSY.	1 SET 1 SET		~N0203SJE N0204SJE~	Refer to FIG. 5 Refer to FIG. 5
4	P933 217050 P983 220720	コントロール ボックス アッセンブリ CONTROL BOX ASSY.	1 SET 1 SET		~N0203SJE N0204SJE~	Refer to FIG. 7 Refer to FIG.7A
5	P974 356300	ボンネット アッセンブリ BONNET ASSY.	1 SET			Refer to FIG. 12
6	P974 362020	スタンド STAND	1			
7	P986 360580 P986 376110	インスツルメント パネル アッセンブリ INSTRUMENT PANEL ASSY.	1 SET 1 SET		~N0203SJE N0204SJE~	Refer to FIG. 13 Refer to FIG. 13
8	P986 499440	エレクトリック パーツ ユニット ELECTRIC PARTS UNIT	1 SET			Refer to FIG. 14
9	P971 356350	スピード コントロール デバイス SPEED CONTROL DEVICE	1 SET			Refer to FIG. 15
10	P986 361030	ターミナル ボックス アッセンブリ TERMINAL BOX ASSY.	1 SET			Refer to FIG. 16
11	P066 487500	コンセント アッセンブリ CONSENT ASSY.	1 SET			Refer to FIG. 17
12	P971 499540	ヒューエル タンク アッセンブリ FUEL TANK ASSY.	1 SET			Refer to FIG. 18
13	P971 356430	エキゾースト パイピング EXHAUST PIPING	1 SET			Refer to FIG. 19
14	P936 421500	バッテリー アッセンブリ BATTERY ASSY	2 SET			Refer to FIG. 20
15	P971 352860	パイピング・リギング PIPING & RIGGING	1 SET			Refer to FIG. 21

ラジエータ キット
FIG. 3 RADIATOR KIT.

NES350SM NES400SM



ラジエータ キット
FIG. 3 RADIATOR KIT.

NES350SM

NES400SM

照 号 KEY NO.	部 品 番 号 PART NO.	部 品 名 称 PART NAME	所要数 Q'TY	適 用 号 機 SERIAL NO.		記 事 REMARKS
				350	400	
	P971 356960	ラジエータ キット RADIATOR KIT.	1 SET			照合番号 1 ~ 5 からなる Consist of Key No. 1 ~ 5 MITSUBISHI 46637-22400
1	P971 356970	ラジエータ RADIATOR	1			
2	P02X 356960	ホース HOSE	1			
3	P03X 356960	クランプ CLAMP	2			
4	P04X 356960	ホース HOSE	1			
5	P05X 356960	クランプ CLAMP	2			MITSUBISHI 45960-31820
6	P971 547680	ラバー シート RUBBER SHEET	2			MITSUBISHI 05317-50800
7	P091 446180	リザーブ タンク RESERVE TANK	2			MITSUBISHI 45960-16525
8	P02X 801580	ラバー ホース RUBBER HOSE	1			MITSUBISHI 05317-51000
9	P091 523910	パッキン PACKING	16			
10	P971 551880	ハンガー HANGER	2			
11	P061 550640	ジョイント JOINT	1			
12	P971 551900	ステー STAY	1			
13	P971 551910	ステー STAY	1			
14	P971 551890	ステー STAY	1			
15	P851 552450	キャップ, ラジエータ CAP, radiator	1			

オルタネータ アッセンブリ
FIG. 4 ALTERNATOR ASSY.

NES350SM

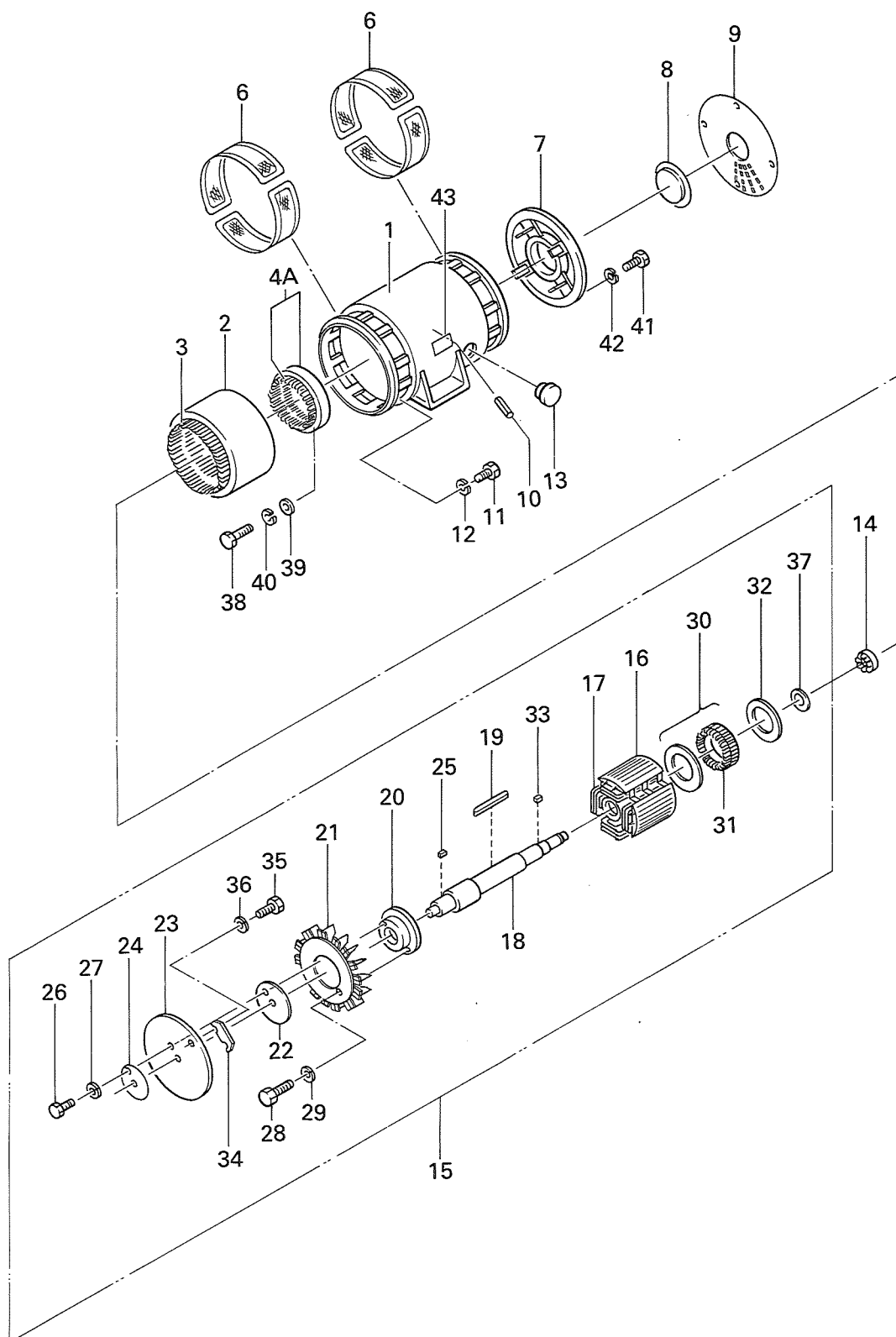


FIG. 4 オルタネータ アッセンブリ
ALTERNATOR ASSY.

NES350SM

照 号 KEY NO.	部 品 番 号 PART NO.	部 品 名 称 PART NAME	所要数 Q'TY	適 用 号 機 SERIAL NO.		記 事 REMARKS
				350	400	
1	P092 210810	オルタネータ アッセンブリ	1 SET	~N0310SJC N0311SJC~		
	P352 221000	ALTERNATOR ASSY.	1 SET			
	P092 210850	フレーム FRAME	1			
2	P092 459140	ステータ コア STATOR CORE	1			
3	P092 459180	アーマチュア コイル ARMATURE COIL	1 SET			
4						
4 A	P090 819230	エキサイタ、ステータ アッセンブリ	1 SET	~N0310SJC N0311SJC~		
	P302 822570	EX.STATOR ASSY.	1 SET			
5						
6	P092 458410	ガード ネット GUARD NET	4			
7	P092 340800	エンド ブラケット END BRACKET	1			
8	P092 552460	ベアリング カバー BEARING COVER	1			
9	P092 803200	エンド カバー END COVER	1			
10	P01X 538830	ピン、スプリング PIN, spring	4			
11	S9061 12050	ボルト BOLT	16			
12	S9265 12000	ワッシャ、スプリング WASHER, spring	16			
13	P97X 527330	グロメット GROMMET	2			
14	S6204 63142	ベアリング BEARING	1			
15	P092 464180	ロータ アッセンブリ ROTOR ASSY.	1 SET			照合番号16~37からなる Consist of Key No.16~37
16	P092 459260	ロータ コア ROTOR CORE	1			
17	P092 341070	フィールド コイル FIELD COIL	1 SET			
18	P092 341110	シャフト SHAFT	1			
19	S9350 18225	キー KEY	1			
20	P092 458270	ハブ、カップリング HUB, coupling	1			
21	P092 483700	ファン FAN	1			
22	P092 509820	カラー COLLAR	1			
23	P092 420530	プレート、カップリング PLATE, coupling	7			
24	P092 420410	リング、プレス RING, press	1			
25	S9352 32155	キー KEY	1			
26	S9061 24060	ボルト BOLT	12			
27	S9265 24000	ワッシャ、スプリング WASHER, spring	12			
28	S9061 12030	ボルト BOLT	8			
29	S9265 12000	ワッシャ、スプリング WASHER, spring	8			

オルタネータ アッセンブリ
FIG. 4 ALTERNATOR ASSY.

NES350SM

照 号 KEY NO.	部 品 番 号 PART NO.	部 品 名 称 PART NAME	所要数 Q'TY	適 用 号 機 SERIAL NO.		記 事 REMARKS
				350	400	
30	P092 458280	エキサイタ, ロータ コア アッセンブリ EX. ROTOR CORE ASSY.	1 SET			Refer to FIG. 6
31	P092 465610	エキサイタ, アーマチュア コイル アッセンブリ EX. ARMATURE COIL ASSY.	1 SET			
32	P092 464720	レクティファイア アッセンブリ RECTIFIER ASSY.	1 SET			
33	S0269 15060	キー KEY	1			
34	P092 522110	プレート PLATE	6			
35	S9061 16045	ボルト BOLT	12			
36	S9265 16000	ワッシャ, スプリング WASHER, spring	12			
37	P502 525620	ストッパ, オイル STOPPER, oil	1			
38	S9060 08070	ボルト BOLT	4			
39	S9261 00800	ワッシャ WASHER	4			
40	S9265 08000	ワッシャ, スプリング WASHER, spring	4			
41	S9060 16050	ボルト BOLT	4			
42	S9265 16000	ワッシャ, スプリング WASHER, spring	4			
43	P10X 472720	ネーム プレート NAME PLATE	1			定格

オルタネータ アッセンブリ
FIG. 5 ALTERNATOR ASSY.

NES400SM

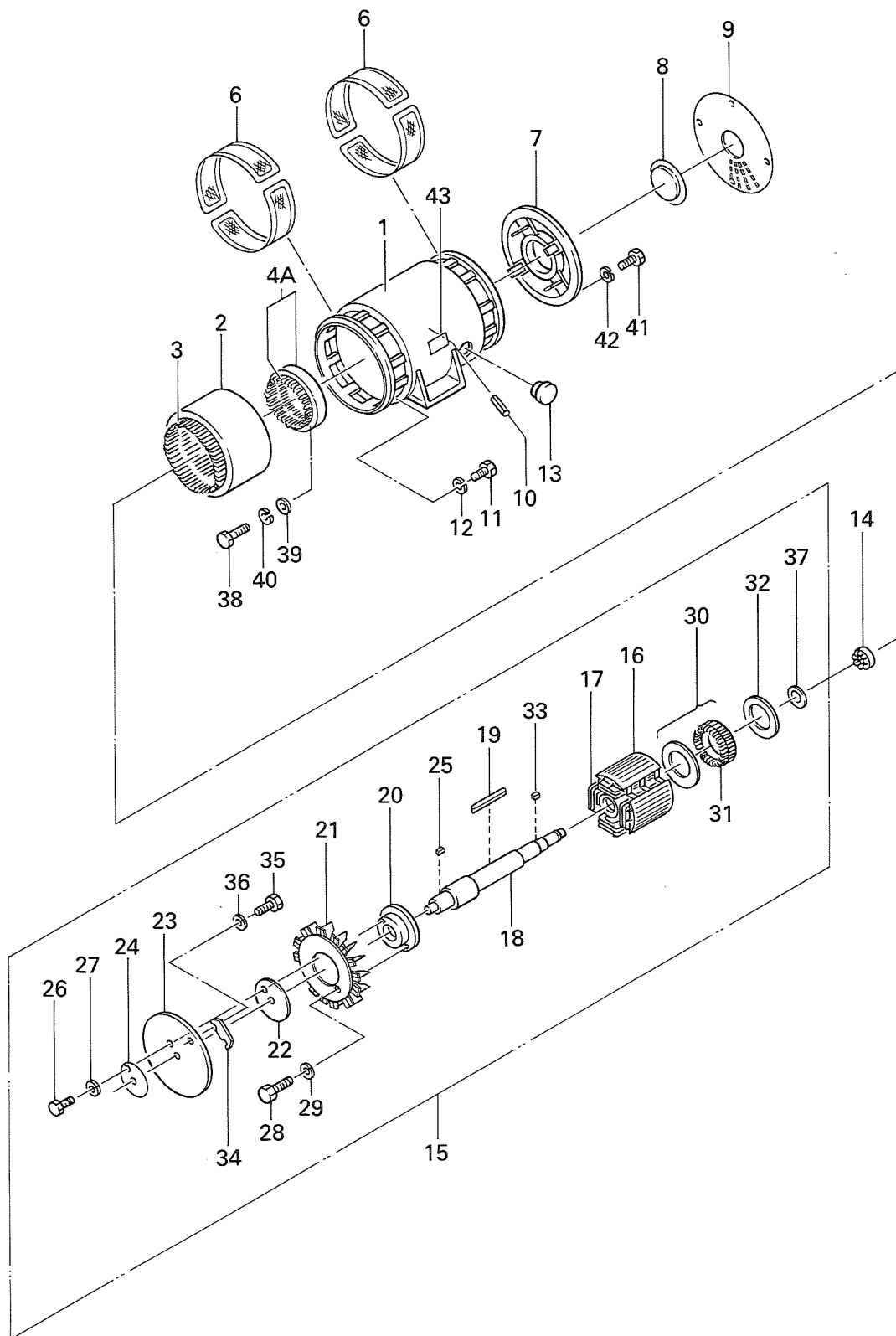


FIG. 5 オルタネータ アッセンブリ
ALTERNATOR ASSY.

NES400SM

照 号 KEY NO.	部 品 番 号 PART NO.	部 品 名 称 PART NAME	所要数 Q'TY	適 用 号 機 SERIAL NO.		記 事 REMARKS
				350	400	
1	P092 216920	オルタネータ アッセンブリ	1 SET			
	P402 221010	ALTERNATOR ASSY.	1 SET			
	P092 216910	フレーム	1		~N0203SJE N0204SJE~	
2	P092 459150	ステータ コア	1			
3	P092 459190	アーマチュア コイル	1 SET			
4						
4 A	P090 819230	エキサイタ ステータ アッセンブリ	1 SET			
5	P302 822570	EX. STATOR ASSY.	1 SET		~N0203SJE N0204SJE~	
6	P092 458410	ガード ネット	4			
7	P092 340800	エンド ブラケット	1			
8	P092 552460	ベアリング カバー	1			
9	P092 803200	エンド カバー	1			
10	P01X 538830	ピン, スプリング	4			
11	S9061 12050	ボルト	16			
12	S9265 12000	ワッシャ, スプリング	16			
13	P97X 527330	グロメット	2			
14	S6204 63142	ベアリング	1			
15	P092 464190	ロータ アッセンブリ	1 SET			照合番号16~37からなる Consist of Key No.16~37
16	P092 459270	ロータ コア	1			
17	P092 341080	フィールド コイル	1 SET			
18	P092 341120	シャフト	1			
19	S9350 18305	キー	1			
20	P092 458270	ハブ, カップリング	1			
21	P092 483700	ファン	1			
22	P092 509820	カラー	1			
23	P092 420530	プレート, カップリング	7			
24	P092 420410	リング, プレス	1			
25	S9352 32155	キー	1			
26	S9061 24060	ボルト	12			
27	S9265 24000	ワッシャ, スプリング	12			
28	S9061 12030	ボルト	8			
29	S9265 12000	ワッシャ, スプリング	8			

FIG. 5 オルタネータ アッセンブリ
ALTERNATOR ASSY.

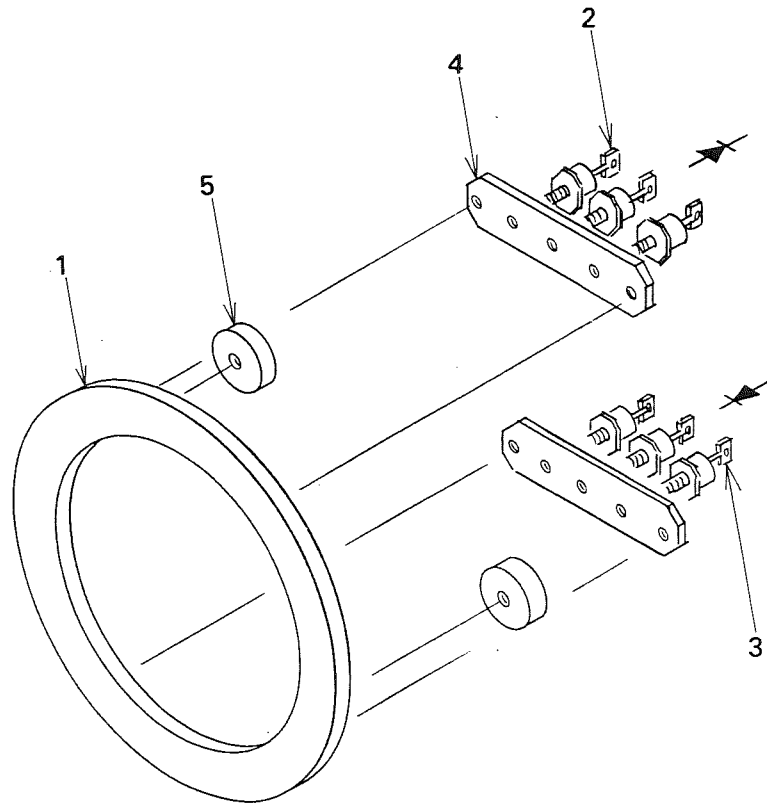
NES400SM

照 号 KEY NO.	部 品 番 号 PART NO.	部 品 名 称 PART NAME	所要数 Q'TY	適 用 号 機 SERIAL NO.		記 事 REMARKS
				350	400	
30	P092 458280	エキサイタ、ロータ コア アッセンブリ EX. ROTOR CORE ASSY.	1 SET			Refer to FIG. 6
31	P092 465610	エキサイタ、アーマチュア コイル アッセンブリ EX. ARMATURE COIL ASSY.	1 SET			
32	P092 464720	レクティファイア アッセンブリ RECTIFIER ASSY.	1 SET			
33	S0269 15060	キー KEY	1			
34	P092 522110	プレート PLATE	6			
35	S9061 16045	ボルト BOLT	12			
36	S9265 16000	ワッシャ、スプリング WASHER, spring	12			
37	P502 525620	ストッパ、オイル STOPPER, oil	1			
38	S9060 08070	ボルト BOLT	4			
39	S9261 00800	ワッシャ WASHER	4			
40	S9265 08000	ワッシャ、スプリング WASHER, spring	4			
41	S9060 16050	ボルト BOLT	4			
42	S9265 16000	ワッシャ、スプリング WASHER, spring	4			
43	P16X 472720	ネーム プレート NAME PLATE	1			定格

FIG. 6 レクティファイヤ アッセンブリ
RECTIFIER ASSY.

NES350SM

NES400SM



照 号 KEY NO.	部 品 番 号 PART NO.	部 品 名 称 PART NAME	所要数 Q'TY	適 用 号 機 SERIAL NO.		記 事 REMARKS
				350	400	
	P092 464720	レクティファイヤ アッセンブリ RECTIFIER ASSY.	1 SET			
1	P302 465270	プレート PLATE	1			
2	P702 532320	ダイオード DIODE	3			
3	P702 532310	ダイオード DIODE	3			
4	P302 532660	フィン FIN	2			
5	P702 532330	バリスタ VARISTOR	2			

FIG. 7 コントロール ボックス アッセンブリ
CONTROL BOX ASSY.

NES350SM

NES400SM

本図ノ適用号機 No.

NES350SM N0310SJC マデ

NES400SM N0203SJE マデ

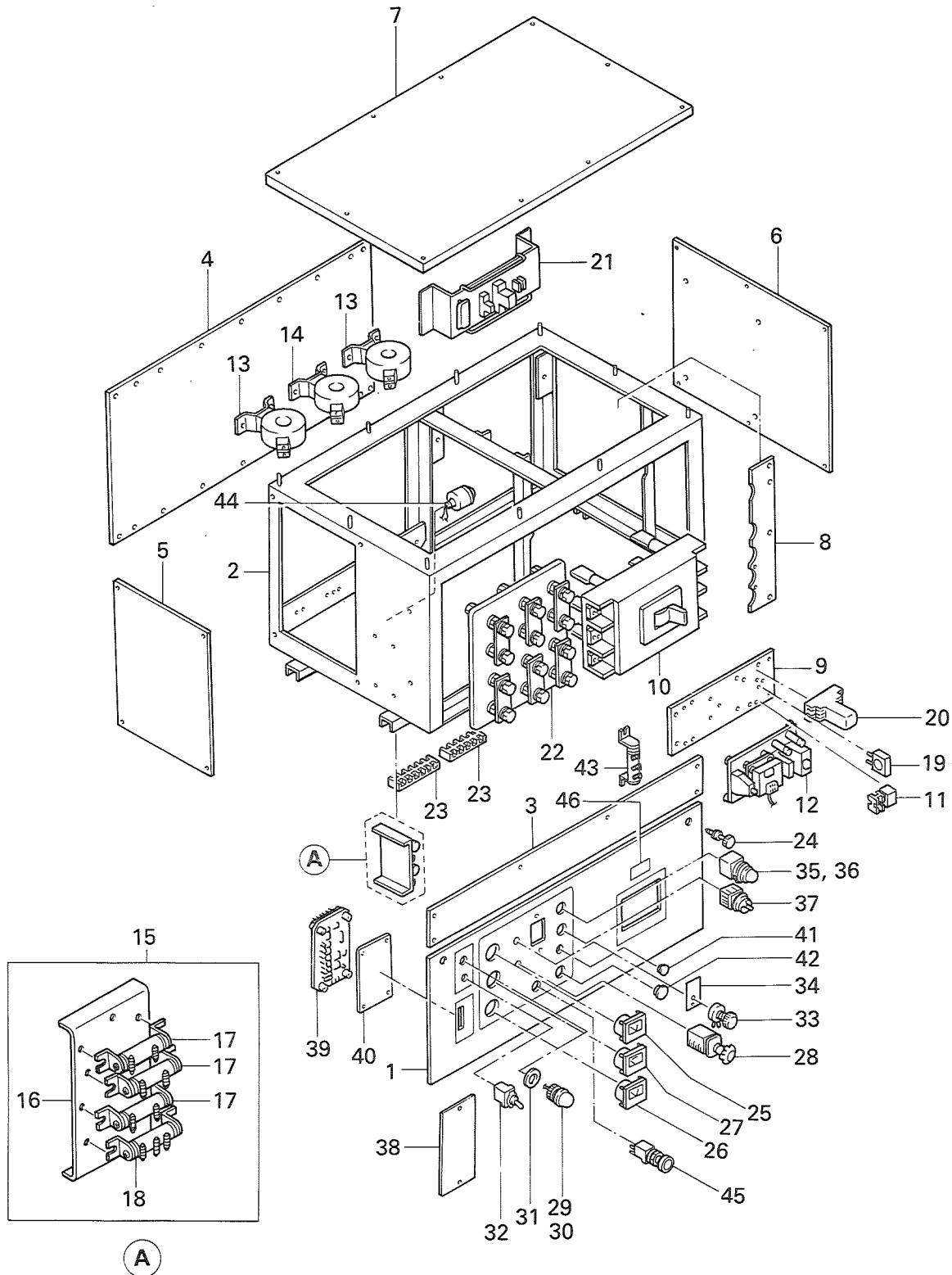


FIG. 7 コントロール ボックス アッセンブリ
CONTROL BOX ASSY.

NES350SM

NES400SM

照 号 KEY NO.	部 品 番 号 PART NO.	部 品 名 称 PART NAME	所要数 Q'TY	適用号機 SERIAL NO.		記 事 REMARKS
				350	400	
	P933 217040	コントロール ボックス アッセンブリ CONTROL BOX ASSY.	1 SET	~N0310SJC		NES350SM
	P983 217050	コントロール ボックス アッセンブリ CONTROL BOX ASSY.	1 SET		~N0203SJE	NES400SM
1	P983 360570	パネル PANEL	1			
2	P983 217060	コントロール ボックス CONTROL BOX	1			
3	P933 526690	カバー フロント COVER, front	1			
4	P933 526700	カバー リア COVER, rear	1			
5	P983 550890	カバー サイド COVER, side (L)	1			
6	P933 526720	カバー サイド COVER,side (R)	1			
7	P933 451720	カバー トップ COVER,top	1			
8	P933 526730	マウンティング プレート MOUNTING PLATE MCCB	2			
9	P983 499020	マウンティング プレート MOUNTING PLATE	1			
10	P01X 453940	ブレーカ BREAKER	1			NES350SM用
10	P983 551950	ブレーカ BREAKER	1			NES400SM用
11	P633 415250	サーマル リレー THERAL RELAY	1			
12	P133 341210	AVR アッセンブリ AVR ASSY.	1 SET			Refer to FIG. 8
13	S0304 00540	C. T Current Transformer	2			NES350SM用
13	P093 517130	C. T Current Transformer	2			NES400SM用
14	S0304 01540	C. T Current Transformer	1			NES350SM用
14	P093 517130	C. T Current Transformer	1			NES400SM用
15	P253 451400	レジスタ アッセンブリ RESISTOR ASSY.	1			
16	P253 526480	マウンティング プレート MOUNTING PLATE	1			
17	P653 549520	レジスタ RESISTOR	3			
18	P653 549530	レジスタ RESISTOR	1			
19	P143 548760	C. T Current Transformer	1			
20	P253 526510	リレー RELAY	1			
21	P653 494610	ソレノイド コントロール デバイス SOLENOID CONTROL DEVICE	1 SET			Refer to FIG. 9
22	P917 500000	ターミナル ボード アッセンブリ TERMINAL BOARD ASSY.	1 SET			Refer to FIG. 10
22	P093 447810	ターミナル ボード アッセンブリ TERMINAL BOARD ASSY.	1 SET			Refer to FIG. 10
23	P16X 509530	ターミナル ボード TERMINAL BOARD	2			
24	P03X 549870	ローレット ボルト ROULETTE BOLT	2			
25	P253 526500	ボルト メータ VOLT METER	1			

FIG. 7 コントロール ボックス アッセンブリ
CONTROL BOX ASSY.

NES350SM

NES400SM

照 号 KEY NO.	部 品 番 号 PART NO.	部 品 名 称 PART NAME	所要数 Q'TY	適 用 号 機 SERIAL NO.		記 事 REMARKS
				350	400	
26	P153 509230	フリケンシ メータ FREQUENCY METER	1			
27	P08X 437640	アンメータ AMMETER	1			
28	P233 406600	アンメータ セレクト スイッチ AMMETER SELECT SWITCH	1			
29	P1055 00024	パネル ランプ PANEL LAMP	1			
30	S1055 20030	バルブ BULB	1			
31	S5030 22505	ワッシャ WASHER	1			
32	S1050 01010	トグル スイッチ TOGGLE SWITCH	1			
33	P00X 533420	ボルテージ アジャスタ VOLTAGE ADJUSTER	1			
34	P193 522550	インシュレータ INSULATOR	1			
35	P01X 446240	パイロット ランプ PILOT LAMP	1			
36	S1054 20018	バルブ BULB	1			
37	P443 527360	セレクト スイッチ SELECT SWITCH	1			
38	P983 550900	カバー, メーター スペース COVER, meter space	1			
39	P243 487640	モニター MONITOR	1			
40	P143 547240	フィルター FILTER	1			
41	P16X 527330	グロメット GROMMET	1			
42	P31X 527330	グロメット GROMMET	1			
43	P143 549640	レジスタ RESISTOR	1			
44	A205 984950	ブザー バック BUZZER, Back	1			
45	P143 806490	テスト ワイヤ ユニット TEST WIRE UNIT	1			
46	P116 558700	ネーム プレート NAME PLATE	1			漏電

コントロール ボックス アセンブリ
FIG.7A CONTROL BOX ASSY.

NES350SM NES400SM

本図ノ適用号機 No.

NES350SM N0311SJC カラ

NES400SM N0204SJE カラ

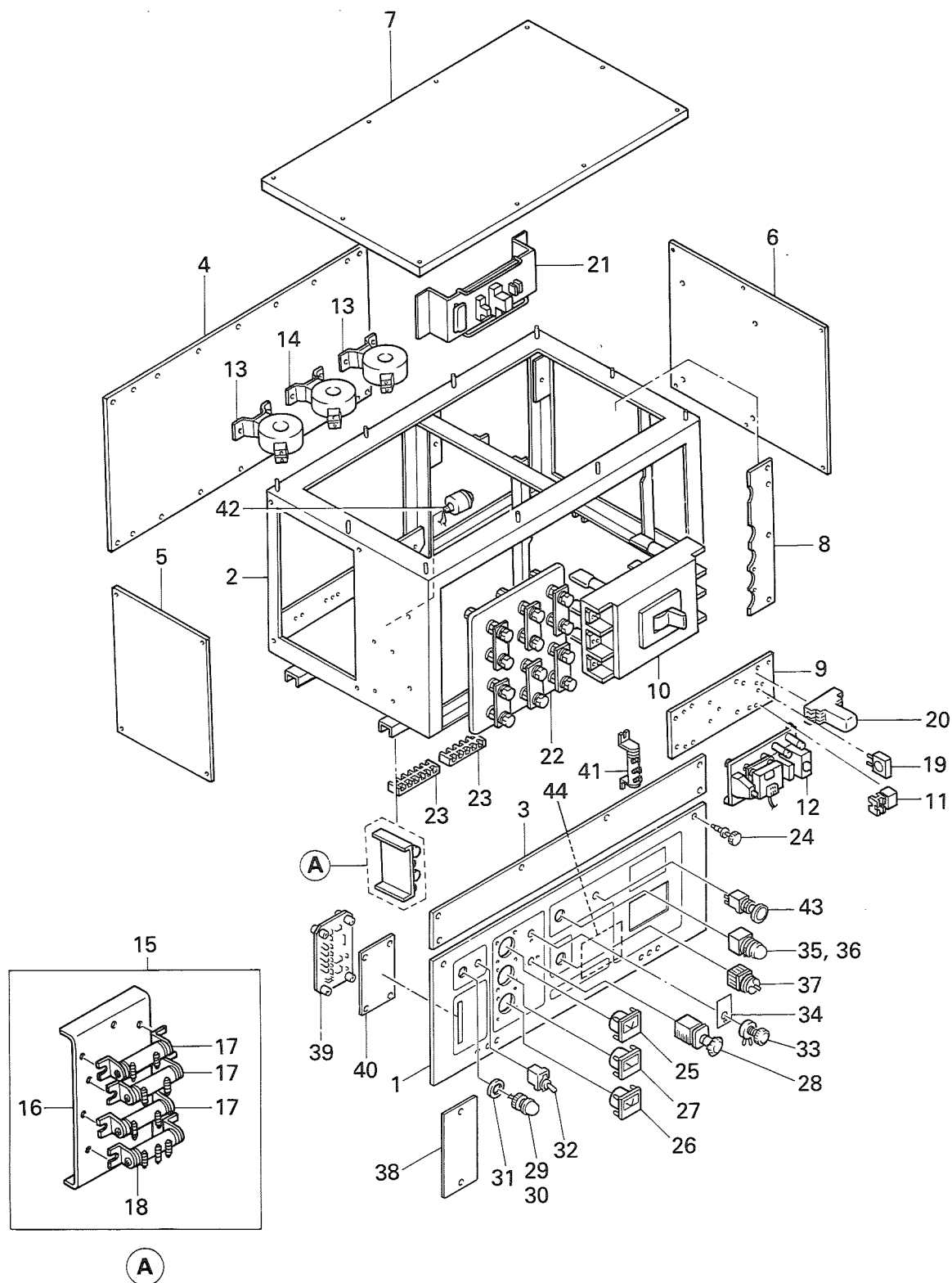


FIG.7A コントロール ボックス アッセンブリ
CONTROL BOX ASSY.

NES350SM

NES400SM

照 号 KEY NO.	部 品 番 号 PART NO.	部 品 名 称 PART NAME	所要数 Q'TY	適 用 号 機 SERIAL NO.		記 事 REMARKS
				350	400	
	P933 220710	コントロール ボックス アッセンブリ CONTROL BOX ASSY.	1 SET	N0311SJC~		NES350SM
	P983 220720	コントロール ボックス アッセンブリ CONTROL BOX ASSY.	1 SET		N0203SJE~	NES400SM
1	P983 375550	パネル PANEL	1			
2	P983 217060	コントロール ボックス CONTROL BOX	1			
3	P933 526690	カバー フロント COVER, front	1			
4	P933 526700	カバー リア COVER, rear	1			
5	P983 550890	カバー サイド COVER, side (L)	1			
6	P933 526720	カバー サイド COVER,side (R)	1			
7	P933 451720	カバー トップ COVER,top	1			
8	P933 526730	マウンティング プレート MOUNTING PLATE MCCB	2			
9	P983 499020	マウンティング プレート MOUNTING PLATE	1			
10	P01X 453940	ブレーカ BREAKER	1	○		NES350SM用
10	P983 551950	ブレーカ BREAKER	1		○	NES400SM用
11	P633 415250	サーマル リレー THERAL RELAY	1			
12	P133 816600	AVR アッセンブリ AVR ASSY.	1 SET			Refer to FIG.8A
13	S0304 00540	C. T Curreut Transformar	2	○		NES350SM用
13	P093 517130	C. T Curreut Transformar	2		○	NES400SM用
14	S0304 01540	C. T Curreut Transformar	1	○		NES350SM用
14	P093 517130	C. T Curreut Transformar	1		○	NES400SM用
15	P253 451400	レジスタ アッセンブリ RESISTOR ASSY.	1			
16	P253 526480	マウンティング プレート MOUNTING PLATE	1			
17	P653 549520	レジスタ RESISTOR	3			
18	P653 549530	レジスタ RESISTOR	1			
19	P143 548760	C. T Current Transformar	1			
20	P123 559980	リレー RELAY	1			
21	P653 494610	ソレノイド コントロール デバイス SOLENOID CONTROL DEVICE	1 SET			Refer to FIG. 9
22	P917 500000	ターミナル ボード アッセンブリ TERMINAL BOARD ASSY.	1 SET	○		Refer to FIG. 10 NES350SM用
22	P093 447810	ターミナル ボード アッセンブリ TERMINAL BOARD ASSY.	1 SET		○	Refer to FIG. 11 NES400SM用
23	P16X 509530	ターミナル ボード TERMINAL BOARD	2			
24	P03X 549870	ローレット ボルト ROULETTE BOLT	2			
25	P253 526500	ボルト メータ VOLT METER	1			

FIG.7A コントロール ボックス アッセンブリ
CONTROL BOX ASSY.

NES350SM NES400SM

照 号 KEY NO.	部 品 番 号 PART NO.	部 品 名 称 PART NAME	所要数 Q'TY	適 用 号 機 SERIAL NO.		記 事 REMARKS
				350	400	
26	P153 509230	フリケンシ メータ FREQUENCY METER	1			
27	P08X 437640	アンメータ AMMETER	1			NES350SM用
27	P09X 437640	アンメータ AMMETER	1			NES400SM用
28	P233 406600	アンメータ セレクト スイッチ AMMETER SELECT SWITCH	1			
29	P1055 00024	パネル ランプ PANEL LAMP	1			
30	S1055 20030	バルブ BULB	1			
31	S5030 22505	ワッシャ WASHER	1			
32	S1050 01010	トグル スイッチ TOGGLE SWITCH	1			
33	P00X 557880	ボルテージ アジャスタ VOLTAGE ADJUSTER	1			
34	P193 522550	インシュレータ INSULATOR	1			
35	P01X 446240	パイロット ランプ PILOT LAMP	1			
36	S1054 20018	バルブ BULB	1			
37	P443 527360	セレクト スイッチ SELECT SWITCH	1			
38	P983 550900	カバー, メーター スペース COVER, meter space	1			
39	P243 821300	モニター MONITOR	1			
40	P023 560270	フィルター FILTER	1			
41	P143 549640	レジスタ RESISTOR	1			
42	A205 984950	ブザー バック BUZZER, Back	1			
43	P143 806490	テスト ワイヤ ユニット TEST WIRE UNIT	1			
44	P126 560400	ネーム プレート NAME PLATE	1			

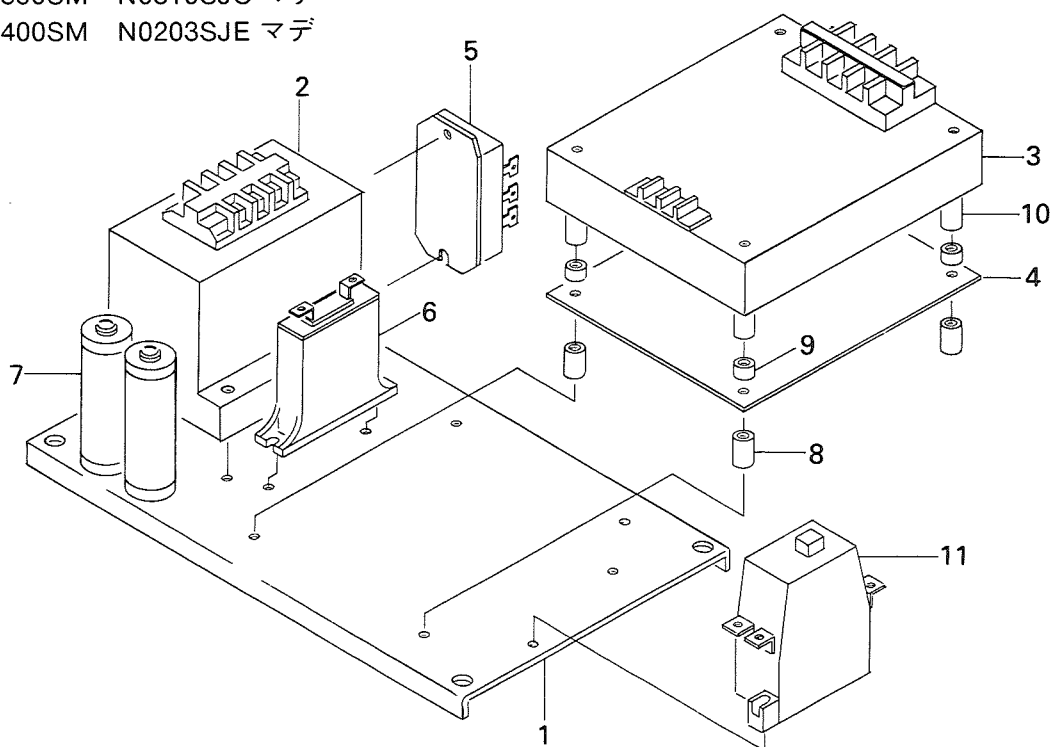
FIG. 8 AVR アッセンブリ
AVR ASSY.

NES350SM NES400SM

本図ノ適用号機 No.

NES350SM N0310SJC マデ

NES400SM N0203SJE マデ



照 号 KEY NO.	部 品 番 号 PART NO.	部 品 名 称 PART NAME	所要数 Q'TY	適 用 号 機 SERIAL NO.		記 事 REMARKS
				350	400	
	P133 341210	AVR アッセンブリ AVR ASSY.	1 SET	~N0310SJC	~N0203SJE	
1	P133 459550	マウンティング プレート MOUNTING PLATE	1			
2	P133 459560	トランスフォーマ TRANSFORMER	1			
3	P133 460300	コントロール ユニット CONTROL UNIT	1			
4	P133 460310	コントロール ユニット CONTROL UNIT	1			
5	P133 531250	ダイオード スタック アッセンブリ DIODE STACK ASSY	1			
6	P113 520720	サージ アブソーバ SURGE ABSORBER	1			
7	P01X 531260	レジスタ RESISTOR	2			
8	P16X 341190	カラー COLLAR	4			
9	P17X 341190	ブッシュ BUSH	4			
10	P18X 460300	カラー COLLAR	4			
11	P133 451670	サーキット プロテクタ CIRCUIT PROTECTOR	1			

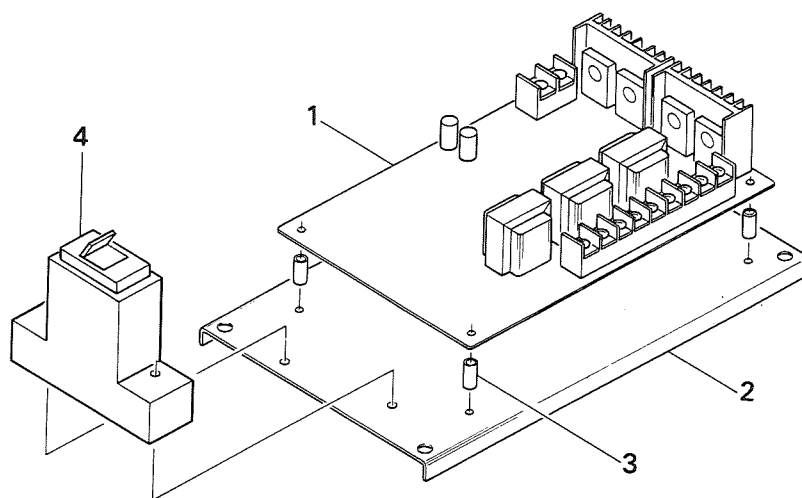
FIG.8A AVR アッセンブリ
AVR ASSY

NES350SM NES400SM

本図ノ適用号機 No.

NES350SM N0311SJC カラ

NES400SM N0204SJE カラ

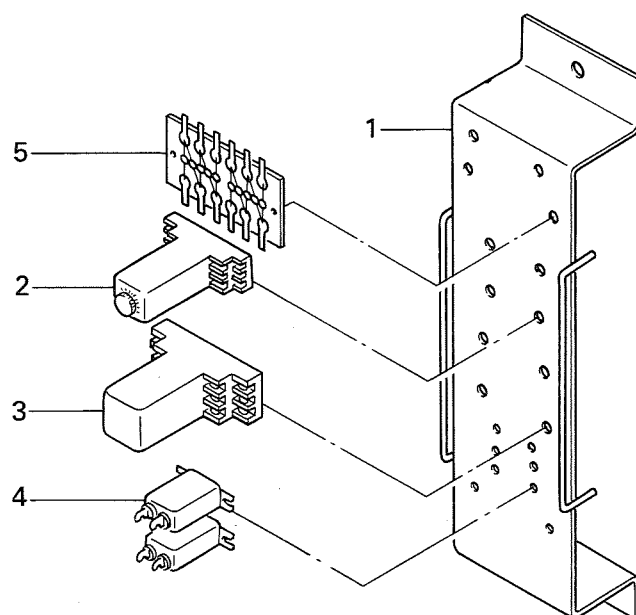


照 号 KEY NO.	部 品 番 号 PART NO.	部 品 名 称 PART NAME	所要数 Q'TY	適 用 号 機 SERIAL NO.		記 事 REMARKS
				350	400	
1	P133 816600	A. V. R. アッセンブリ A. V. R. ASSY.	1 SET	N0311SJC~	N0204SJE~	
	P133 816440	A. V. R.	1 SET			
	P133 815550	プレート PLATE	1			
	P04X 816600	スパーサ SPACER	4			
4	P21X 816430	サーキット プロテクタ CIRCUIT PROTECTOR	1			

ソレノイド コントロール デバイス
FIG. 9 SOLENOID CONTROL DEVICE

NES350SM

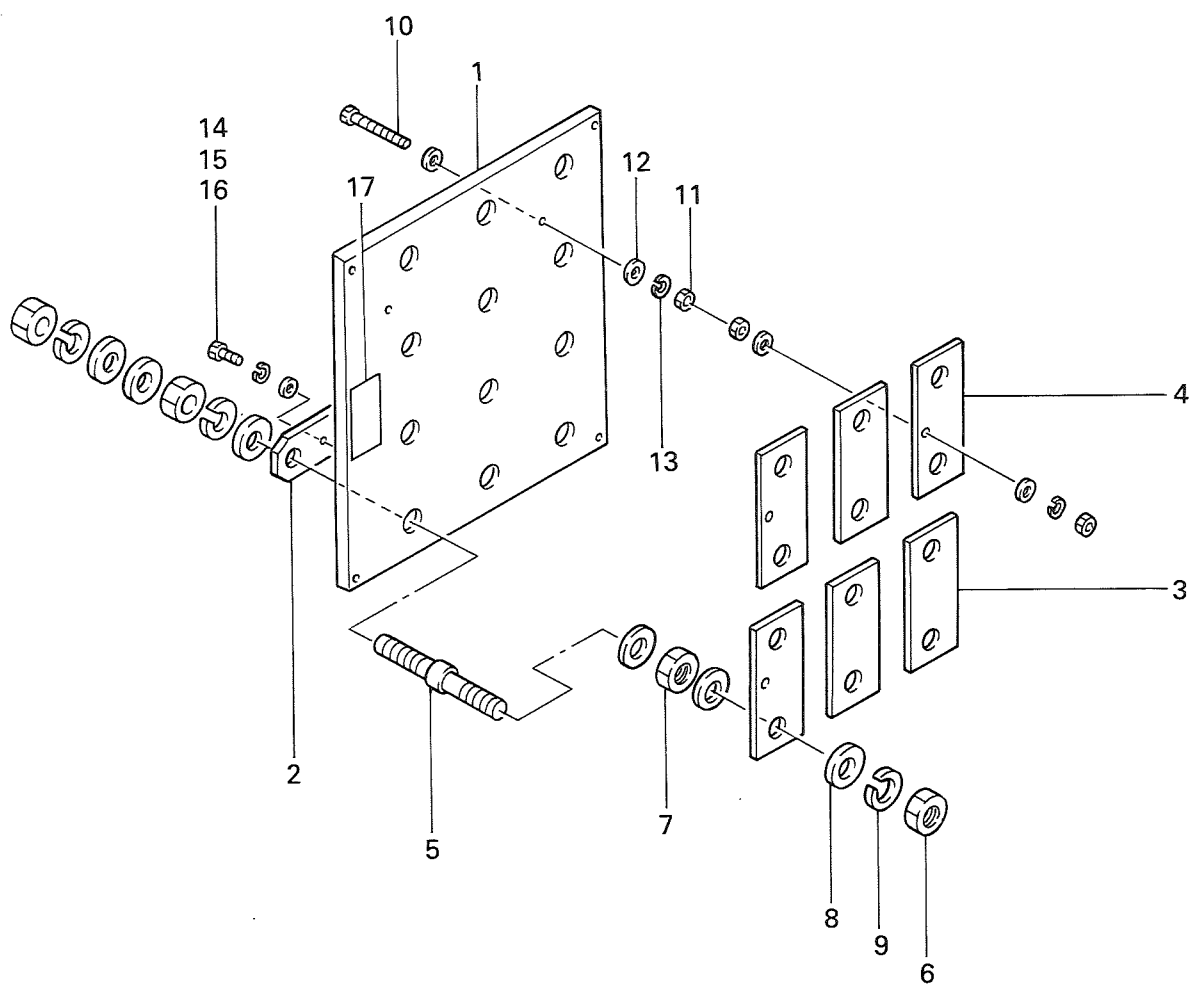
NES400SM



照 号 KEY NO.	部 品 番 号 PART NO.	部 品 名 称 PART NAME	所要数 Q'TY	適 用 号 機 SERIAL NO.		記 事 REMARKS
				350	400	
	P653 494610	ソレノイド コントロール デバイス SOLENOID CONTROL DEVICE	1 SET			
1	P653 494620	マウンティング プレート MOUNTING PLATE	1			
2	P06X 448880	タイマ TIMER (15T)	1			
3	P253 526510	リレー RELAY	1			
4	P253 526380	コンデンサ CONDENSER	2			
5	P633 558980	ダイオード フィッティング DIODE FITTING	1			

ターミナル ボード アッセンブリ
FIG. 10 TERMINAL BOARD ASSY.

NES350SM



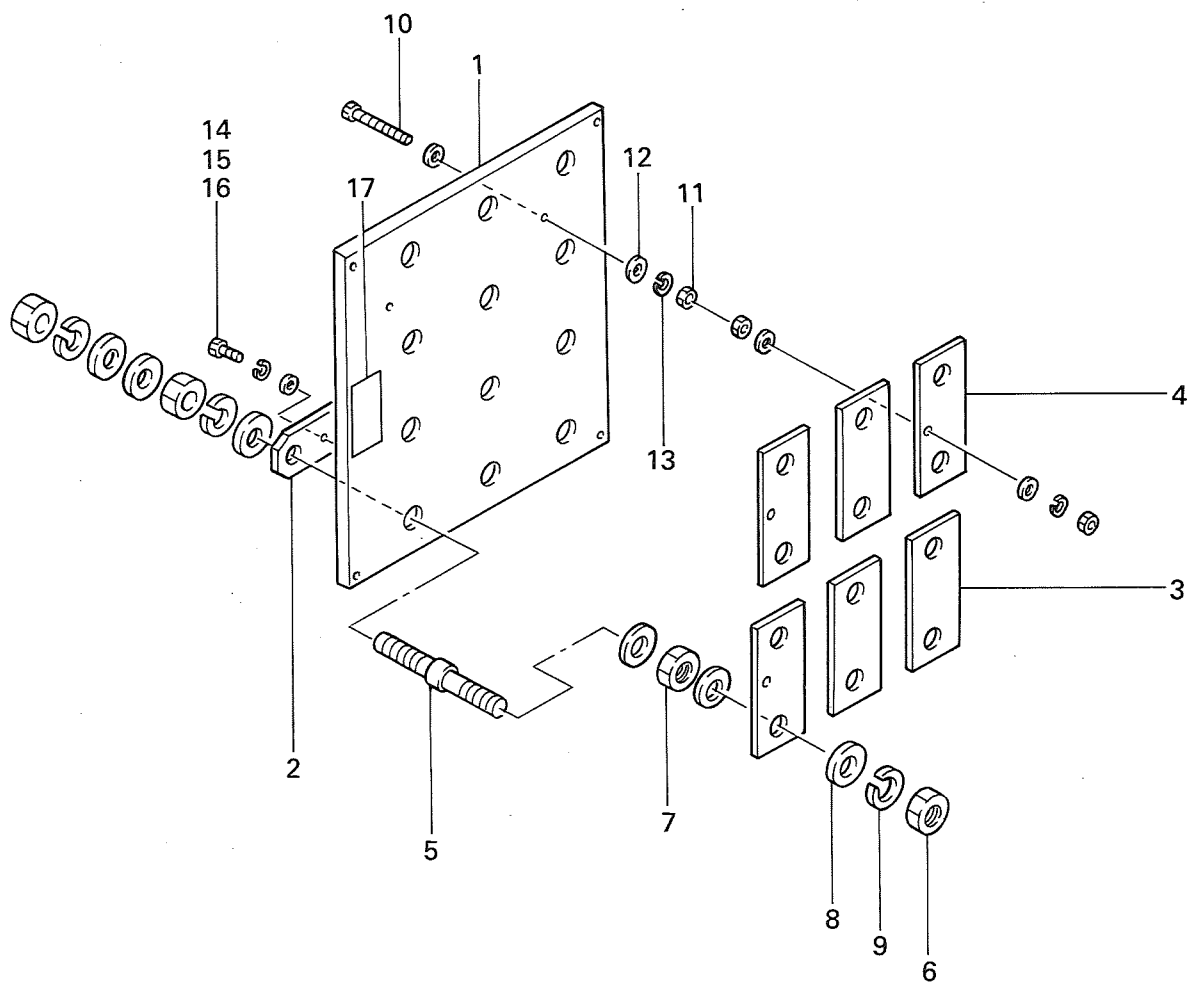
ターミナル ボード アッセンブリ
FIG. 10 TERMINAL BOARD ASSY.

NES350SM

照 号 KEY NO.	部 品 番 号 PART NO.	部 品 名 称 PART NAME	所要数 Q'TY	適 用 号 機 SERIAL NO.		記 事 REMARKS
				350	400	
	P91 750 0000	ターミナル ボード アッセンブリ TERMINAL BOARD ASSY.	1 SET			B-40936
1	P91 750 0110	ターミナル ボード TERMINAL BOARD	1			B-42742
2	P91 750 0200	ジョインティング プレート JOINTING PLATE	1			B-53157
3	P91 750 0310	ジョインティング プレート JOINTING PLATE	3			B-54111
4	P91 750 0600	ジョインティング プレート JOINTING PLATE	3			B-54112
5	P91 750 0400	ターミナル ボルト TERMINAL BOLT	12			B-53159
6	S9163 20000	ナット NUT	24			
7	S9164 20000	ナット NUT	24			
8	S9262 20000	ワッシャ WASHER	72			
9	S0084 20000	ワッシャ, スプリング WASHER, spring	36			
10	S0007 05060	ボルト BOLT	3			
11	S0050 05000	ナット NUT	9			
12	S0080 05000	ワッシャ WASHER	12			
13	S0084 05000	ワッシャ, スプリング WASHER, spring	9			
14	S9004 05010	スクリュー, パンヘッド SCREW, panhead	1			
15	S9265 05000	ワッシャ, スプリング WASHER, spring	1			
16	S9261 00500	ワッシャ WASHER	1			
17	S0173 71050	ネーム プレート NAME PLATE	1			低圧・高圧

ターミナル ボード アッセンブリ
FIG. 11 TERMINAL BOARD ASSY.

NES400SM



ターミナル ボード アッセンブリ
FIG. 11 TERMINAL BOARD ASSY.

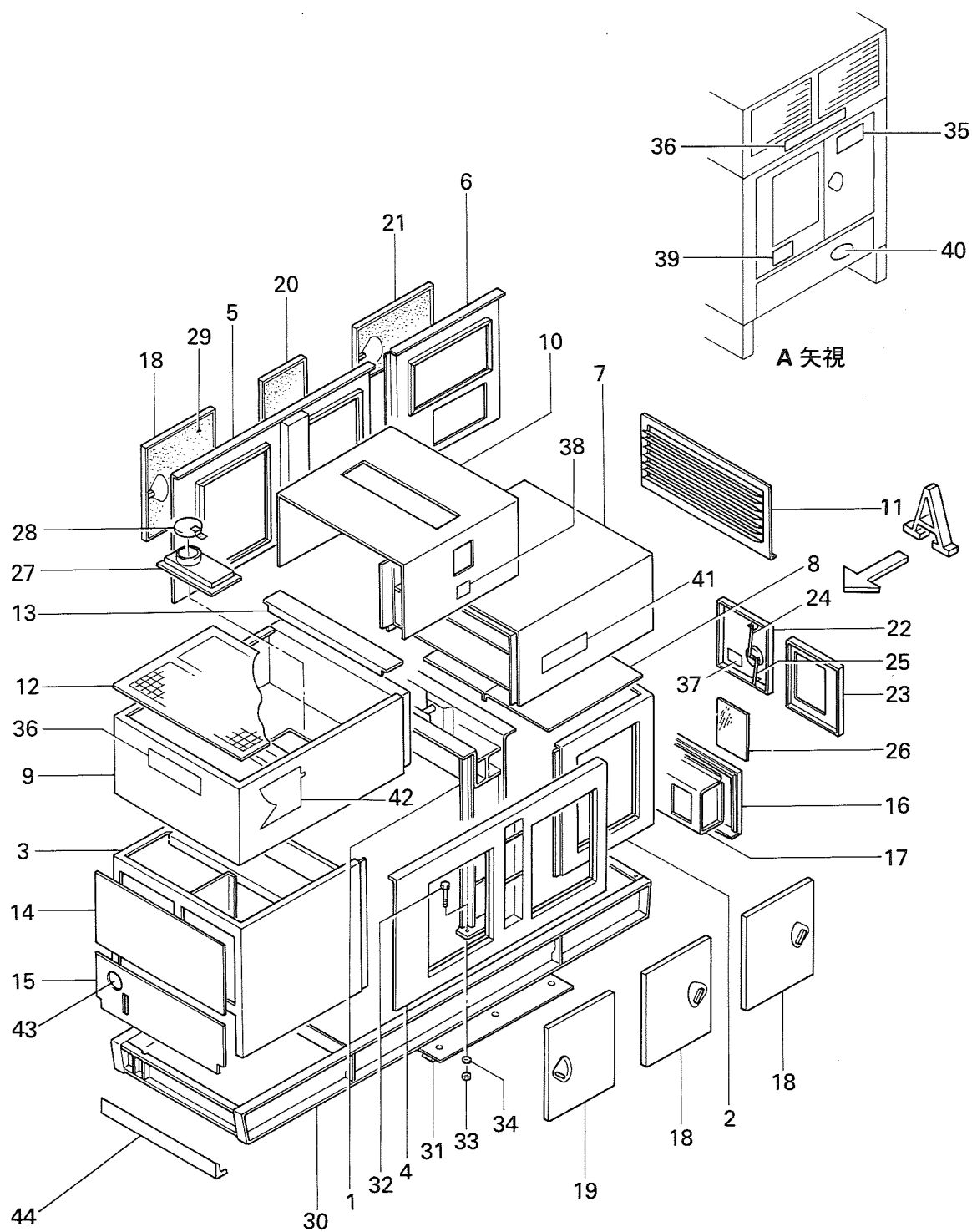
NES400SM

照 号 KEY NO.	部 品 番 号 PART NO.	部 品 名 称 PART NAME	所要数 Q'TY	適 用 号 機 SERIAL NO.		記 事 REMARKS
				350	400	
	P093 447810	ターミナル ボード アッセンブリ TERMINAL BOARD ASSY.	1 SET			
1	P093 402710	ターミナル ボード TERMINAL BOARD	1			
2	P093 501640	ジョインティング プレート JOINTING PLATE	1			
3	P093 501650	ジョインティング プレート JOINTING PLATE	3			
4	P093 501660	ジョインティング プレート JOINTING PLATE	3			
5	P093 501630	ターミナル ボルト TERMINAL BOLT	12			
6	S9163 24000	ナット NUT	24			
7	S9164 24000	ナット NUT	24			
8	S9263 02400	ワッシャ WASHER	72			
9	S9265 24000	ワッシャ, スプリング WASHER, spring	36			
10	S9086 08070	ボルト BOLT	3			
11	S9160 08000	ナット NUT	9			
12	S9261 00800	ワッシャ WASHER	12			
13	S9265 08000	ワッシャ, スプリング WASHER, spring	4			
14	S9066 06012	スクリュー, パンヘッド SCREW, panhead	1			
15	S9265 06000	ワッシャ, スプリング WASHER, spring	1			
16	S9261 00600	ワッシャ WASHER	1			
17	S0173 71050	ネーム プレート NAME PLATE	1			低圧, 高圧

ボネット アッセンブリ
FIG. 12 BONNET ASSY.

NES350SM

NES400SM



ボネット アッセンブリ
FIG. 12 BONNET ASSY.

NES350SM

NES400SM

照 号 KEY NO.	部 品 番 号 PART NO.	部 品 名 称 PART NAME	所要数 Q'TY	適用号機 SERIAL NO.		記 事 REMARKS
				350	400	
	P974 356300	ボンネット アッセンブリ BONNET ASSY.	1 SET			Consist of Key No. 1 ~29
1	P974 353070	フレーム FRAME	1			
2	P974 362030	パネル マスク PANEL MASK	1			
3	P974 215550	ラジエータ マスク RADIATOR MASK	1			
4	P974 362040	サイド カバー SIDE COVER	1			
5	P974 362050	サイド カバー SIDE COVER	1			
6	P974 362060	サイド カバー SIDE COVER	1			
7	P974 215540	インレット ベンチ ダクト INLET VENT DUCT	1			
8	P974 491370	プレート PLATE	1			
9	P974 215560	ラジエータ ベンチ ダクト RADIATOR VENT DUCT	1			
10	P974 356330	ルーフ ROOF	1			
11	P194 356210	インレット カバー INLET COVER	1			
12	P974 485430	ガード ネット GUARD NET	1			
13	P974 547650	カバー COVER	1			
14	P974 485410	カバー COVER	1			
15	P974 485420	カバー COVER	1	~N0264SJC	~N0159SJE	
15A	P974 815540	カバー COVER	1	N0265SJC~JC043600 JC043700~	N0160SJE~JE033400 JE033500~	
15B	P354 834140		1			
16	P974 491350	パネル カバー PANEL COVER	1			
17	P974 491360	ベント カバー VENT COVER	1			
18	P974 801530	サイド ドア SIDE DOOR	3			
19	P974 801540	サイド ドア SIDE DOOR	1			
20	P974 801550	サイド ドア SIDE DOOR	1			
21	P974 801560	サイド ドア SIDE DOOR	1			
22	P944 801340	パネル ドア PANEL DOOR	1	~N0264SJC	~N0159SJE	
22A	P944 816950	パネル ドア PANEL DOOR	1	N0265SJC~	N0160SJE~	
23	P944 801350	パネル ドア PANEL DOOR	1	~N0264SJC	~N0159SJE	
23A	P944 816960	パネル ドア PANEL DOOR	1	N0265SJC~	N0160SJE~	
24	P974 544030	バー BAR	1	~N0264SJC	~N0159SJE	
24A	P944 557890	バー BAR	1	N0265SJC~	N0160SJE~	
25	P974 544040	バー BAR	1	~N0264SJC	~N0159SJE	
25A	P944 557900	バー BAR	1	N0265SJC~	N0160SJE~	

ボネット アッセンブリ
FIG. 12 BONNET ASSY.

NES350SM

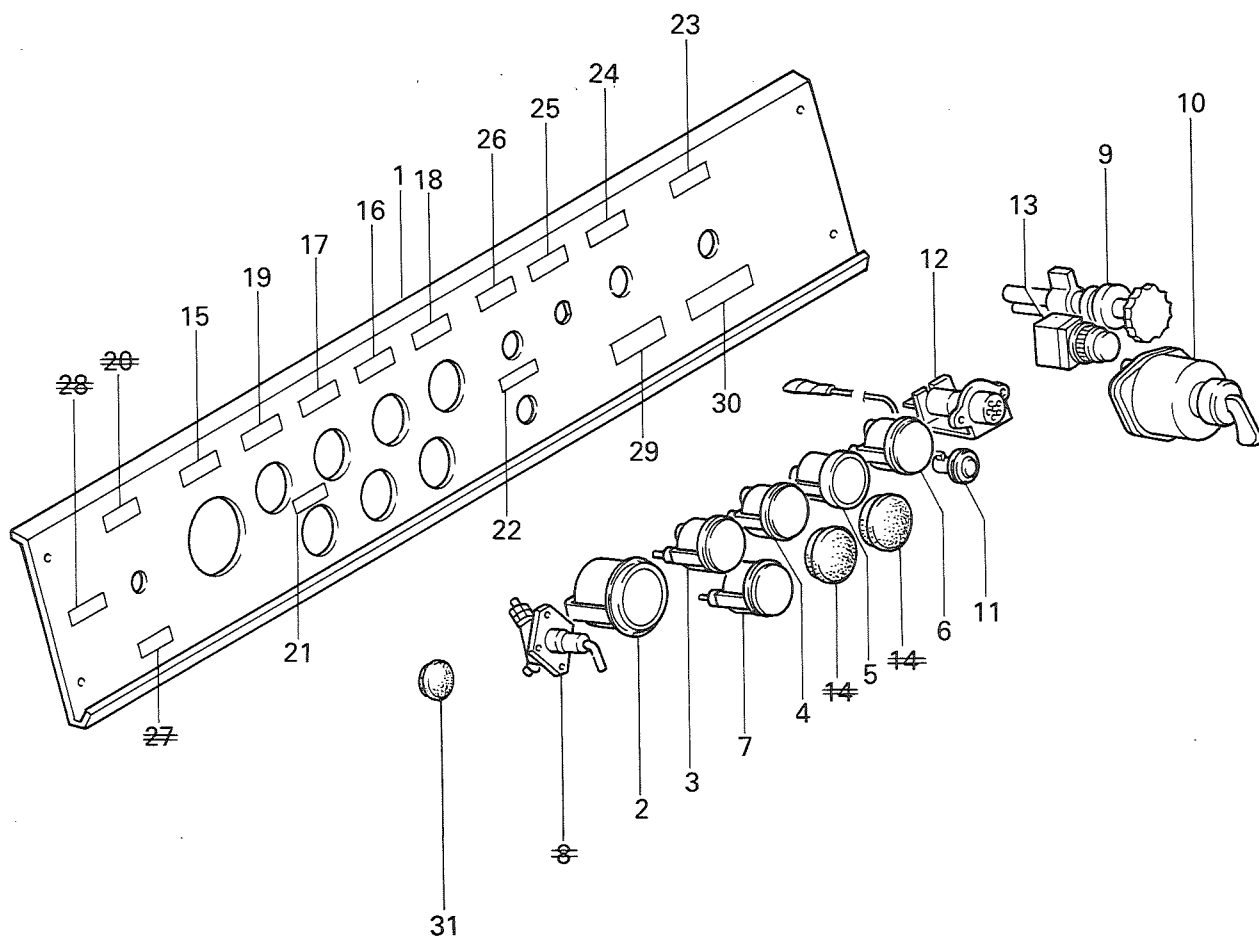
NES400SM

照 号 KEY NO.	部 品 番 号 PART NO.	部 品 名 称 PART NAME	所要数 Q'TY	適 用 号 機 SERIAL NO.		記 事 REMARKS
				350	400	
26	P834 513600	パネル PANEL	1	~N0264SJC	~N0159SJE	
26A	P054 525040	パネル PANEL	1	N0265SJC~	N0160SJE~	
27	P194 482780	カバー COVER	1			
28	P254 454870	キャップ CAP	1	~N0264SJC	~N0159SJE	
28A	P254 816500	キャップ CAP	1	N0265SJC~	N0160SJE~	
29	BP-0090	サウンド アレスター SOUND ARRESTER	1 SET			
30	P974 219550	ベッド BED	1	~JC043500	~JE032700	
	P354 223680		1	JC043600~	JE032800~	
31	P974 491840	インスペクション カバー INSPECTION COVER	1			
32	P75X 556610	ボルト BOLT	8			
33	P06X 556640	ナット NUT	8			
34	S9265 20000	ワッシャ、スプリング WASHER, spring	8			
35	P39X 492670	ネーム プレート NAME PLATE	1			NES350SM用 定格
35	P40X 492670	ネーム プレート NAME PLATE	1			NES400SM用 定格
36	P116 372850	ネーム プレート NAME PLATE	2			社名板
37	P656 816970	ネーム プレート NAME PLATE	1	~N0310SJC	~N0203SJE	取扱い
	P126 822520		1	N0311SJC~	N0204SJE~	
38	S0173 58070	ネーム プレート NAME PLATE	2			ローブ掛
39	P116 463730	ネーム プレート NAME PLATE	1			注意
40	S0170 81160	ネーム プレート NAME PLATE	1			日熊
41	P22X 550630	ネーム プレート NAME PLATE	1			NES350
41	P23X 550630	ネーム プレート NAME PLATE	1			NES400
42	P03X 803450	ネーム プレート NAME PLATE	2			NEW NESマーク
43	P01X 560290	フィニッシャー FINISHER	1			
44	P354 834250	ストッパ STOPPER	1	JC043700~	JE033500~	

インスツルメント パネル アッセンブリ
FIG. 13 INSTRUMENT PANEL ASSY.

NES350SM

NES400SM



インスツルメント パネル アッセンブリ
FIG. 13 INSTRUMENT PANEL ASSY.

NES350SM

NES400SM

照 号 KEY NO.	部 品 番 号 PART NO.	部 品 名 称 PART NAME	所要数 Q'TY	適 用 号 機 SERIAL NO.		記 事 REMARKS
				350	400	
1	P986 360580	インスツルメント パネル アッセンブリ	1 SET	~N0310SJC	~N0203SJE	
	P986 376110	INSTRUMENT PANEL ASSY.	1 SET	N0311SJC~	N0204SJE~	
	P986 499030	インスツルメント パネル	1	~N0310SJC	~N0203SJE	
	P986 821600	INSTRUMENT PANEL	1	N0311SJC~	N0204SJE~	
2	P01X 489350	タコメータ TACH METER	1			MHI 04504-26100
3	P01X 553920	オイル プレッシャ ゲージ	1	~JC042400	~JE032000	MHI 04541-83400
	P306 833410	OIL PRESSURE GAUGE	1	JC042500~	JE032100~	MHI 04541-85200
4	P01X 553930	サーモ メータ, ウォータ	1	~JC042400	~JE032000	MHI 04525-13400
	P306 833420	THERMOMETER water	1	JC042500~	JE032100~	MHI 04525-15200
5	S1060 40202	アンメータ AMMETER	1			MHI 04550-04001
6	P01X 553930	サーモ メータ オイル	1	~JC042400	~JE032000	MHI 04525-13400
	P306 833420	THERMO METER, oil	1	JC042500~	JE032100~	MHI 04525-15200
7	P03X 467820	ヒューズル ゲージ FUEL GAUGE	1			
8	P236 406450	バッテリー スイッチ BATTERY SWITCH	1	~N0310SJC	~N0203SJE	
9	P116 519230	コントロール ボタン CONTROL BOTTON	1			
10	P836 518790	スタータ スイッチ STARTER SWITCH	1			MHI 05121-10600
11	S1060 41002	パイロット ランプ PILOT LAMP	1			MHI 03106-44000
12	P836 518800	インジケータ INDICATOR	1			MHI 32561-09300
13	P01X 435320	ストップ スイッチ STOP SWITCH	1			
14	P51X 527330	グロメット GROMMET	2	~N0310SJC	~N0203SJE	
15	S0173 07050	ネーム プレート NAME PLATE	1			回転計
16	S0173 08050	ネーム プレート NAME PLATE	1			充電電流計
17	S0173 09050	ネーム プレート NAME PLATE	1			水温計
18	S0173 10050	ネーム プレート NAME PLATE	1			潤滑油温度計
19	S0173 11050	ネーム プレート NAME PLATE	1			油圧計
20	S0173 12050	ネーム プレート NAME PLATE	1	~N0310SJC	~N0203SJE	バッテリー スイッチ
21	S0173 81050	ネーム プレート NAME PLATE	1			燃料計
22	S0173 15050	ネーム プレート NAME PLATE	1			オイル フィルタ警報灯
23	S0173 27050	ネーム プレート NAME PLATE	1			調速
24	S0173 17050	ネーム プレート NAME PLATE	1			緊急停止
25	S0173 59063	ネーム プレート NAME PLATE	1			始動停止スイッチ
26	S0173 14050	ネーム プレート NAME PLATE	1			予熱表示
27	S0173 25015	ネーム プレート NAME PLATE	1	~N0310SJC	~N0203SJE	OFF
28	S0173 26015	ネーム プレート NAME PLATE	1	~N0310SJC	~N0203SJE	ON
29	S0173 62150	ネーム プレート NAME PLATE	1	~N0310SJC	~N0203SJE	緊急停止注意
	P126 560030	NAME PLATE	1	N0311SJC~	N0204SJE~	
30	P236 504480	ネーム プレート NAME PLATE	1			調速注意

FIG. 13 インストゥルメント パネル アッセンブリ
INSTRUMENT PANEL ASSY.

NES350SM

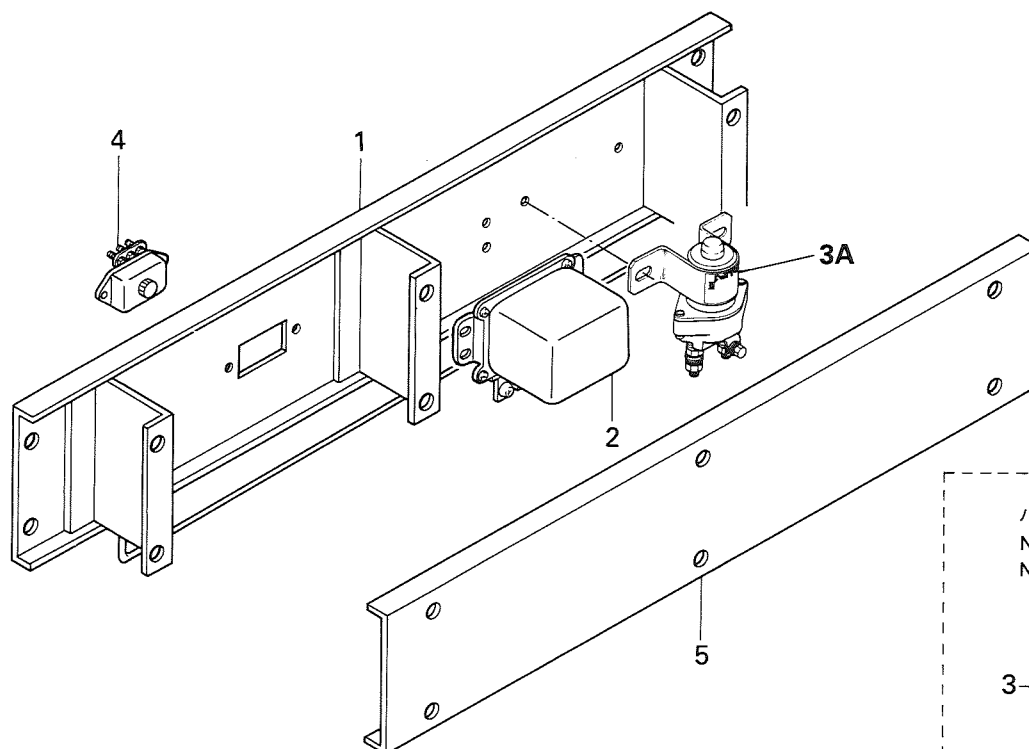
NES400SM

照 号 KEY NO.	部 品 番 号 PART NO.	部 品 名 称 PART NAME	所要数 Q'TY	適 用 号 機 SERIAL NO.		記 事 REMARKS
				350	400	
31	P31X 527330	グロメット GROMMET	1			

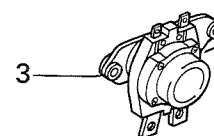
エレクトリック パーツ ユニット
FIG. 14 ELECTRIC PARTS UNIT

NES350SM

NES400SM



パワーリレーは改良され
NES350SMはN0216から
NES400SMはN0110から
「3A」を採用のこと。



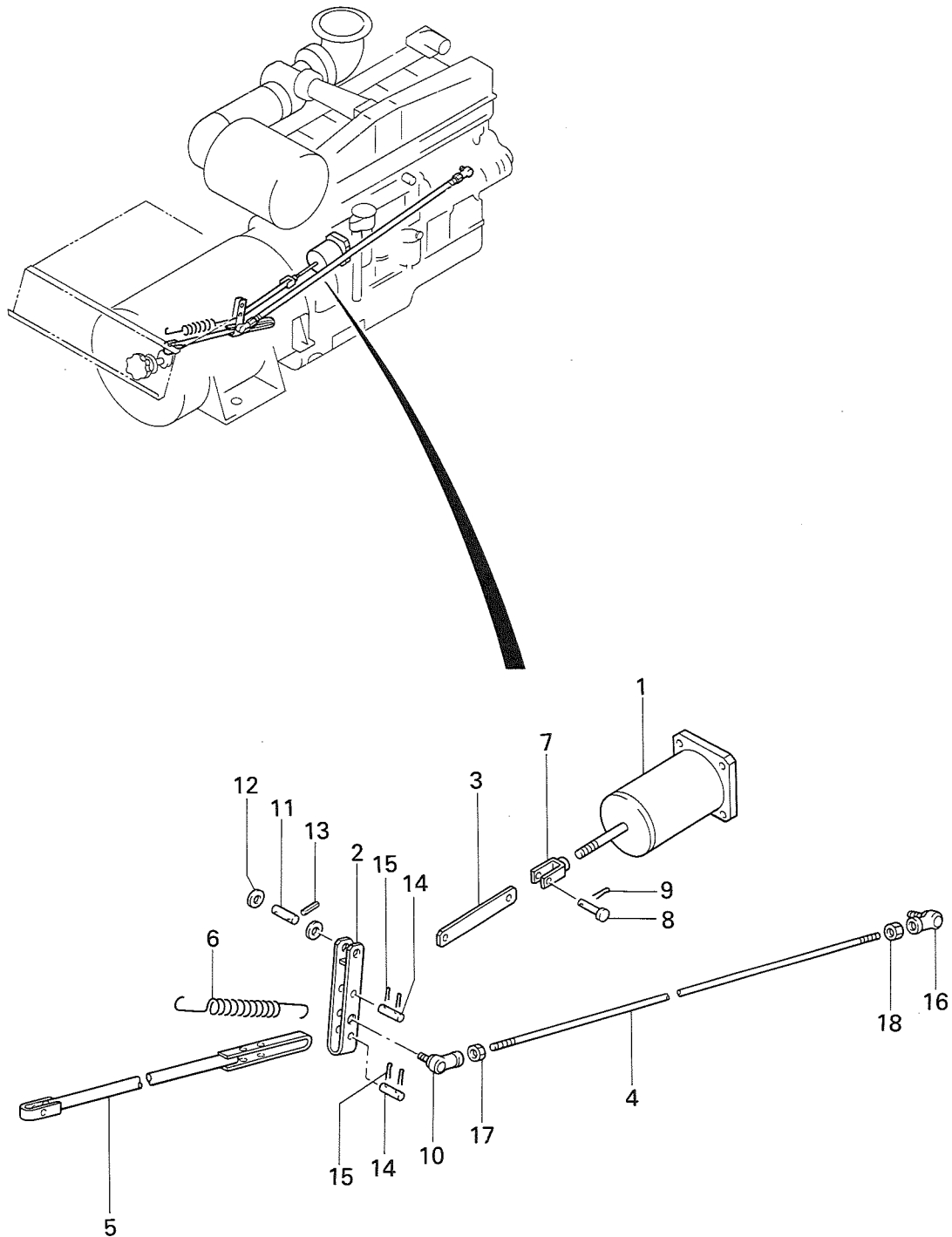
リレーは3Aが補給部品となります。

照 号 KEY NO.	部 品 番 号 PART NO.	部 品 名 称 PART NAME	所要数 Q'TY	適 用 号 機 SERIAL NO.		記 事 REMARKS
				350	400	
	P986 499440	エレクトリック パーツ ユニット ELECTRIC PARTS UNIT	1 SET			
1	P986 499450	マウンティング プレート MOUNTING PLATE	1			
2	P936 510200	セフティ リレー SAFETY RELAY	1			MHI 04322-20001
3	P836 518810	パワー リレー POWER RELAY	1	~N0215SJC	~N0109SJE	MHI 04380-41000
3 A	P856 553940	パワー リレー POWER RELAY	1	N0216SJC~	N0110SJE~	MHI 04382-17200
4	P936 510220	ヒューズ ボックス FUSE BOX	1			MHI 05136-02302
5	P986 551090	カバー COVER	1			
6	P110 530930	シリコン ダイオード CILICON DIODE	1	N0216SJC~	N0110SJE~	

スピード コントロール デバイス
FIG. 15 SPEED CONTROL DEVICE

NES350SM

NES400SM



スピード コントロール デバイス
FIG. 15 SPEED CONTROL DEVICE

NES350SM

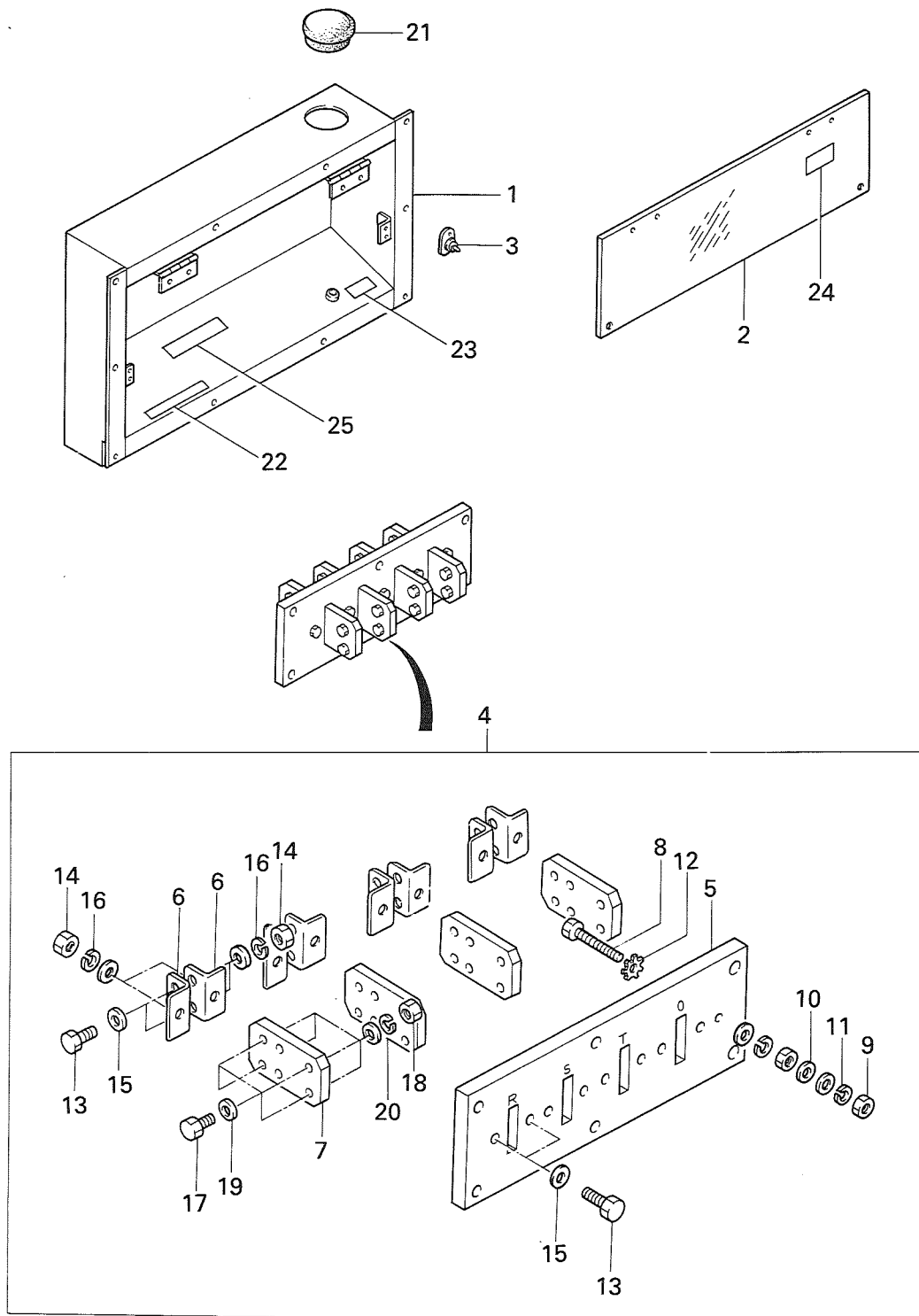
NES400SM

照 号 KEY NO.	部 品 番 号 PART NO.	部 品 名 称 PART NAME	所要数 Q'TY	適 用 号 機 SERIAL NO.		記 事 REMARKS
				350	400	
	P971 356350	スピード コントロール デバイス SPEED COTROL DEVICE	1 SET			
1	P231 407890	ソレノイド SOLENOID	1			
2	P931 516580	レバー LEVER	1			
3	P651 529200	バー BAR	1			
4	P971 543800	リンク ロッド LINK ROD	1			
5	P931 505220	リンク ロッド LINK ROD	1			
6	P831 559970	スプリング SPRING	1			
7	S9501 10550	ジョイント, ジョー JOINT, jaw	1			
8	S3123 10026	ピン, ヘッド PIN, head	1			
9	S9300 32018	ピン, スプリット PIN, split	1			
10	C102 515960	ロッド エンド ROD END	1			
11	S5024 16067	ピン PIN	1			
12	S9260 01600	ワッシャ WASHER	2			
13	S9304 04040	ピン, スプリング PIN, spring	1			
14	S3120 10044	ピン PIN	2			
15	S9300 32016	ピン, スプリット PIN, split	4			
16	C102 515950	ロッド エンド ROD END	1			
17	S9160 08000	ナット NUT	1			
18	S9165 08000	ナット NUT, L	1			

ターミナル ボックス アッセンブリ
FIG. 16 TERMINAL BOX ASSY.

NES350SM

NES400SM



ターミナル ボックス アッセンブリ
FIG. 16 TERMINAL BOX ASSY.

NES350SM

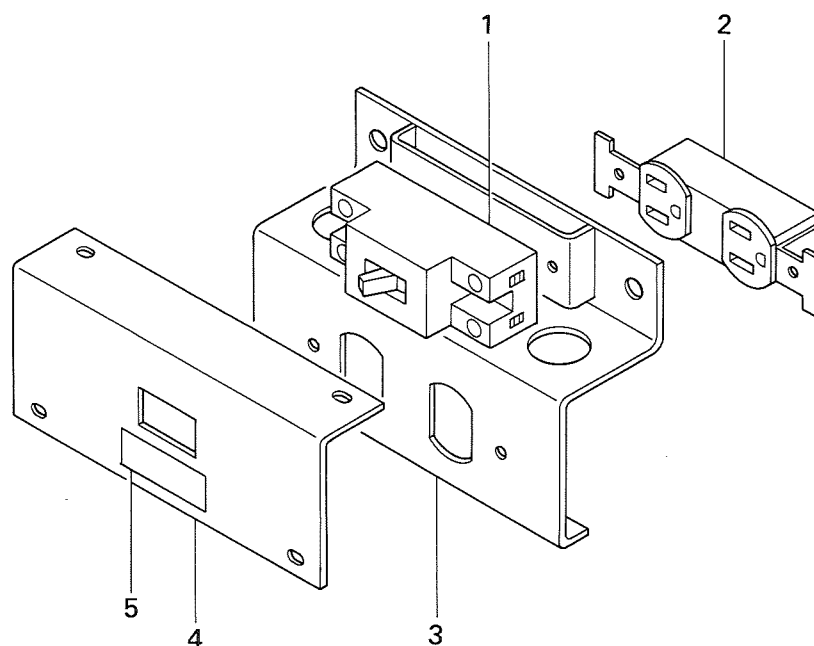
NES400SM

照 号 KEY NO.	部 品 番 号 PART NO.	部 品 名 称 PART NAME	所要数 Q'TY	適 用 号 機 SERIAL NO.		記 事 REMARKS
				350	400	
	P986 361030	ターミナル ボックス アッセンブリ TERMINAL BOX ASSY.	1 SET			照合番号 5 ~20からなる Consist of Key No. 5 ~20
1	P986 360990	ターミナル ボックス TERMINAL BOX	1			
2	P446 518200	カバー COVER	1			
3	P836 517270	ラッチ・ストライク LATCH & STRIKE	2 SET			
4	P986 361020	ターミナル ボード アッセンブリ TERMINAL BOARD ASSY.	1 SET			
5	P986 800000	ターミナル ボード TERMINAL BOARD	1			
6	P986 551220	ターミナル ボード TERMINAL BOARD	8			
7	P986 551230	ターミナル TERMINAL	4			
8	S9087 08050	ボルト BOLT	1			
9	S9163 08000	ナット NUT	2			
10	S9262 00800	ワッシャ WASHER	3			
11	S9265 08000	ワッシャ, スプリング WASHER, spring	2			
12	S9270 08000	ワッシャ, ロック WASHER, lock	1			
13	S9060 10040	ボルト BOLT	16			
14	S9160 10000	ナット NUT	16			
15	S9261 01000	ワッシャ WASHER	32			
16	S9265 10000	ワッシャ, スプリング WASHER, spring	16			
17	S9085 12040	ボルト BOLT	12			
18	S9163 12000	ナット NUT	12			
19	S9262 01200	ワッシャ WASHER	24			
20	S9265 12000	ワッシャ, スプリング WASHER, spring	12			
21	P75X 527330	グロメット GROMMET	1			
22	P656 548980	ネーム プレート NAME PLATE	1			出力表示
23	P146 555370	ネーム プレート NAME PLATE	1			接地
24	P146 555360	ネーム プレート NAME PLATE	1			漏電保護
25	P146 555380	ネーム プレート NAME PLATE	1			注意
26	P196 422690	カーボン アース CARBON EARTH	1			オプション
27	P116 514930	スプリング SPRING	2			オプション

FIG. 17 コンセント アッセンブリ
CONSENT ASSY.

NES350SM

NES400SM

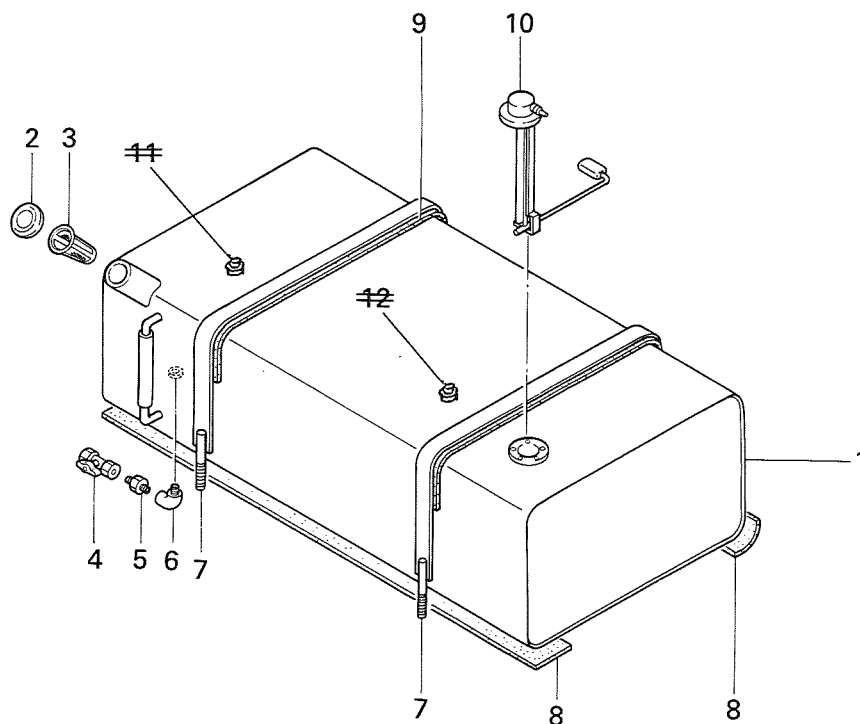


照 号 KEY NO.	部 品 番 号 PART NO.	部 品 名 称 PART NAME	所要数 Q'TY	適 用 号 機 SERIAL NO.		記 事 REMARKS
				350	400	
	P066 487500	コンセント アッセンブリ CONSENT ASSY.	1 SET			
1	P136 544560	ブレーカ BREAKER	1	~N0303SJC	~N0196SJE	
1 A	P136 559190	アース リークージ ブレーカ EARTH LEAKAGE BREAKER	1	N0304SJC~	N0197SJE~	
2	S1058 01015	コンセント CONSENT	1			
3	P066 487910	ブラケット BRACKET	1			
4	P066 545540	カバー COVER	1			
5	P116 515130	ネーム プレート NAME PLATE	1			補助電源

ヒューエル タンク アッセンブリ
FIG. 18 FUEL TANK ASSY.

NES350SM

NES400SM

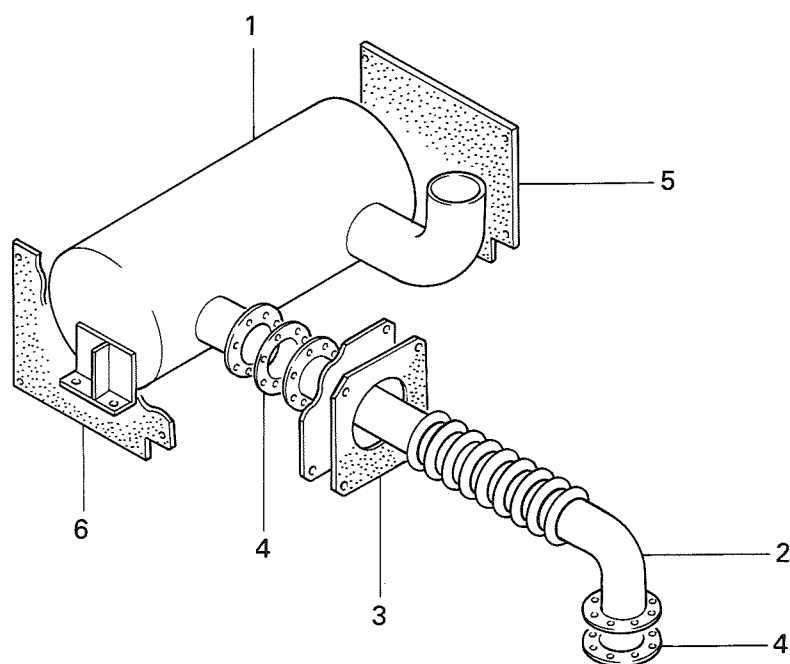


照 号 KEY NO.	部 品 番 号 PART NO.	部 品 名 称 PART NAME	所要数 Q'TY	適 用 号 機 SERIAL NO.		記 事 REMARKS
				350	400	
	P971 499540	ヒューエル タンク アッセンブリ FUEL TANK ASSY.	1 SET			
1	P971 360750	ヒューエル タンク FUEL TANK	1	~N0246SJC	~N0143SJE	
1 A	P971 368860	ヒューエル タンク FUEL TANK	1	N0247SJC~	N0144SJE~	
2	C601 513610	キャップ CAP	1			
3	C601 513620	ストレーナ STRAINER	1			
4	P03X 490970	コック COCK	1			
5	S7726 03000	ニップル NIPPLE	1			
6	S7730 03000	エルボ ELBOW	1			
7	P971 543740	バンド BAND	2			
8	P05T 120122	パッキン PACKING	2			
9	P05T 050095	パッキン PACKING	2			
10	P19X 487030 P23X 830650	タンク ユニット TANK UNIT	1 1	~JC040200 JC040300~	~JE030600 JE030700~	
11	S7722 06000	プラグ PLUG	1	N0311SJC~廃止	N0204SJE~廃止	
12	S7722 08000	プラグ PLUG	1	N0311SJC~廃止	N0204SJE~廃止	

エキゾースト パイピング
FIG. 19 EXHAUST PIPING

NES350SM

NES400SM

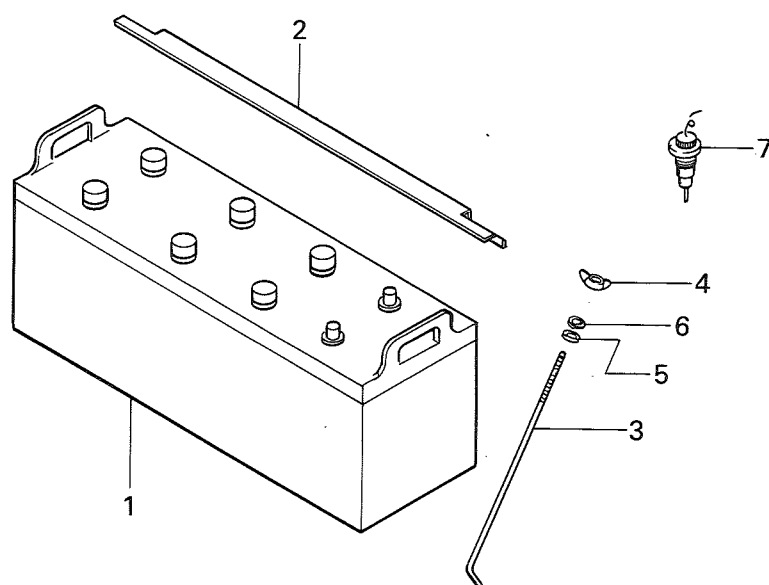


照 号 KEY NO.	部 品 番 号 PART NO.	部 品 名 称 PART NAME	所要数 Q'TY	適 用 号 機 SERIAL NO.		記 事 REMARKS
				350	400	
	P971 356430	エキゾースト パイピング EXHAUST PIPING	1 SET			
1	P971 491680	マフラー MUFFLER	1			
2	P971 805080	エキゾースト パイプ EXHAUST PIPE	1			
3	P971 543670	パッキン PACKING	1			
4	P921 500400	ガスケット GASKET	2			
5	P974 485740	ヒート レジスタ HEAT RESISTOR	1			
6	P974 485750	ヒート レジスタ HEAT RESISTOR	1			

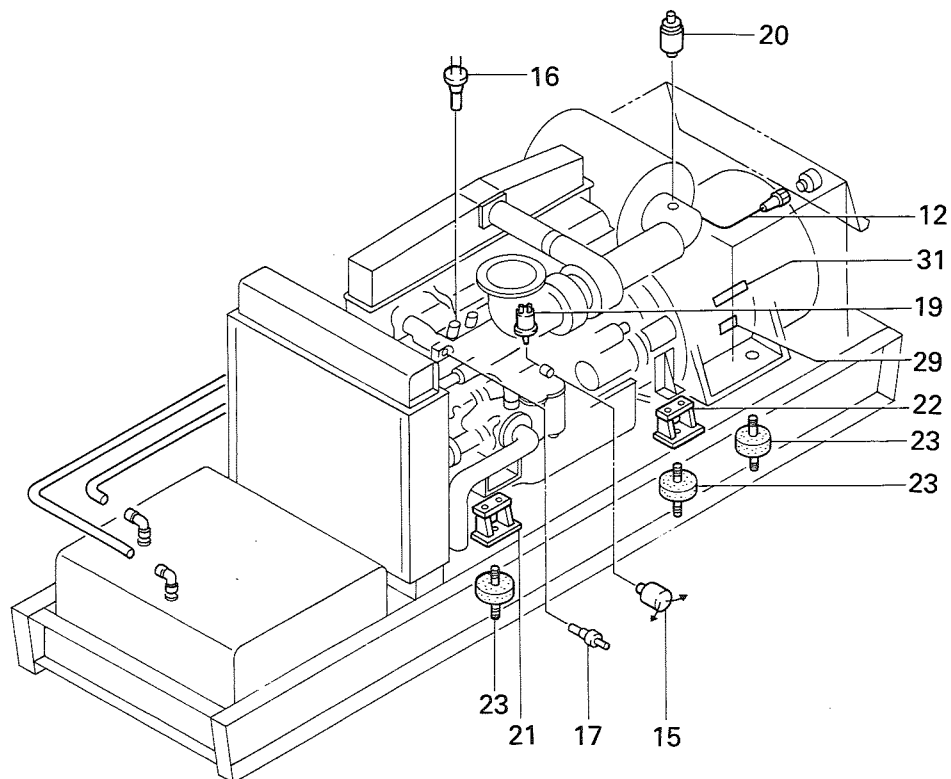
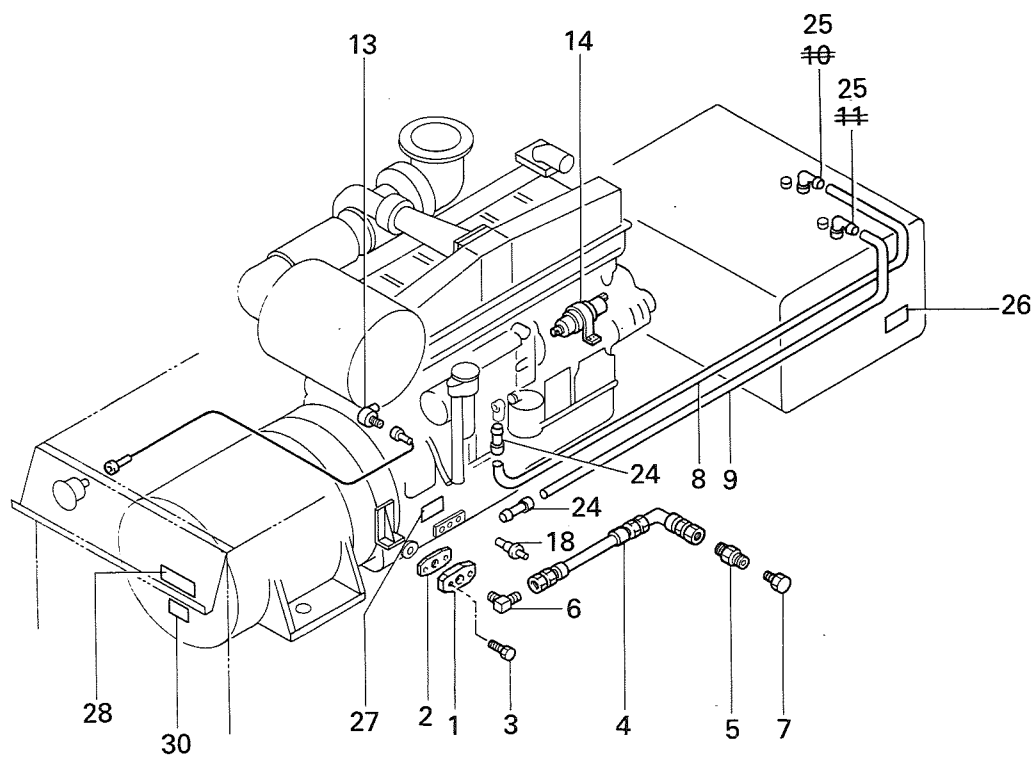
FIG. 20 バッテリー アッセンブリ
BATTERY ASSY.

NES350SM

NES400SM



照 号 KEY NO.	部 品 番 号 PART NO.	部 品 名 称 PART NAME	所要数 Q'TY	適 用 号 機 SERIAL NO.		記 事 REMARKS
				350	400	
	P936 421500	バッテリー アッセンブリ BATTERY ASSY.	2 SET			
1	P936 421400	バッテリー BATTERY	2			
2	P936 505240	ストッパー STOPPER	2			
3	P116 504590	ボルト BOLT	4			
4	S9182 06000	ナット, ウィング NUT, wing	4			
5	S9260 00600	ワッシャ WASHER	4			
6	S9265 06000	ワッシャ, スプリング WASHER, spring	4			
7	P04X 320180	バッテリー センサー BATTERY SENSOR	1			



パイピング・リギング
FIG. 21 PIPING & RIGGING

NES350SM

NES400SM

照 号 KEY NO.	部 品 番 号 PART NO.	部 品 名 称 PART NAME	所要数 Q'TY	適 用 号 機 SERIAL NO.		記 事 REMARKS
				350	400	
	P971 352860	パイピング・リギング PIPING & RIGGING	1 SET			
1	P931 508360	フランジ FRANGE	1			
2	P931 505790	パッキン PACKING	1			
3	P931 508770	ボルト BOLT	2			
4	P831 426770	オイル ホース OIL HOSE	1			
5	S7540 06000	アダプタ, TF ADAPTOR, TF	1			
6	S7542 06000	アダプタ, 90TF ADAPTOR, 90TF	1			
7	S7571 06000	プラグ PLUG	1			
8	P13X 352860	ヒューエル ホース FUEL HOSE	1	~N0246SJC	~N0143SJE	
8 A	SF01 140280	ヒューエル ホース FUEL HOSE	1	N0247SJC~	N0144SJE~	
9	P14X 352860	リターン ホース RETURN HOSE	1	~N0246SJC	~N0143SJE	
9 A	SF01 140320	リターン ホース RETURN HOSE	1	N0247SJC~	N0144SJE~	
10	S7940 01600	ホース クランプ HOSE CLAMP	2	~N0246SJC		
11	S7940 01000	ホース クランプ HOSE CLAMP	2	~N0246SJC		
12	P06X 489350	フレキシブル ケーブル, タコメータ FLEXIBLE CABLE, tachometer	1			mitsubishi 30825-06030
13	P03X 489350	Lジョイント L JOINT	1			mitsubishi 04508-01003
14	S1060 41801	ストッパ ソレノイド STOPPER SOLENOID	1			mitsubishi 30687-25101
15	P02X 539010	プレッシャ スイッチ PRESSURE SWITCH	1			mitsubishi 04442-21000
16	P05X 539020	サーモ スイッチ THERMO SWITCH	1			mitsubishi 04442-34800
17	P02X 553930 P306 565170	センダ, ウォータ サーモ SENDER, water thermo	1 1	~JC042400 JC042500~	~JE032000 JE032100~	mitsubishi 04525-10200
18	P02X 553930 P306 565170	センダ, オイル サーモ SENDER, oil thermo	1 1	~JC042400 JC042500~	~JE032000 JE032100~	mitsubishi 04525-10200
19	P02X 553920 P251 559760 P306 565190	センダ, プレッシャ ゲージ SENDER, pressure gauge	1 1 1	~N0310SJC N0311SJC~JC042400 JC042500~	~N0203SJE N0204SJE~JE032000 JE032100~	mitsubishi 04541-80200
20	P851 551830	インジケータ, エア クリーナ INDICATOR, air cleaner	1			mitsubishi 47220-30700
21	P831 425950	フット FOOT	2			ファン側
22	P931 505160	フット FOOT	2			カップリング側
23	P22X 411880	インシュレータ INSULATOR	6			
24	S7703 12093	ニップル NIPPLE	2	N0247SJC~		
25	S7704 12093	エルボ ELBOW	2	N0247SJC~		
26	S0173 54050	ネーム プレート NAME PLATE	1			ヒューエルドレン抜き
27	S0173 53050	ネーム プレート NAME PLATE	1			オイルバンドレン抜き
28	P07X 558370	サーモ ラベル THERMO LABEL	1			70℃

パイピング・リギング
FIG. 21 PIPING & RIGGING

NES350SM

NES400SM

照 号 KEY NO.	部 品 番 号 PART NO.	部 品 名 称 PART NAME	所要数 Q'TY	適 用 号 機 SERIAL NO.		記 事 REMARKS
				350	400	
29	P16X 558370	サーモ ラベル THERMO LABEL	1			115℃
30	P116 481300	ネーム プレート NAME PLATE	1			軸受温度
31	P116 481290	ネーム プレート NAME PLATE	1			固定子温度

初 版 昭和 62 年 9 月
二 版 平成 2 年 5 月
三 版 平成 2 年 9 月
四 版 平成 3 年 4 月
五 版 平成 3 年 11 月
六 版 平成 5 年 12 月

不 許
複 製

NES350SM
NES400SM

ディーゼル発電装置パーツカタログ

発 行 日本車輛製造株式会社機電本部

〒458 名古屋市緑区鳴海町柳長80
TEL (052) 623-3311(代)

印刷所 株式会社 ワイ イー エス