

# NES400TI

## DIESEL GENERATOR SET PARTS CATALOG

CAT.No. GN-80A  
ENGINE ISUZU-6WG1

## 部品カタログのご使用にあたり

1. このたびは、日車ディーゼルジェネレータセットをお買いあげいただきましてありがとうございます。
2. この部品カタログは、日車NES型ディーゼルジェネレータセットのサービス部品が集録されています。

### 3. 部品カタログの構成

- ・照 号 図から部品を索引する番号(照号)を示します。照号末尾にA, B……の符号が付いているものは変更された部品を示しますので、これらの部品をご注文される場合は、適用号機欄を見て貴社の使用号機に該当する照号の部品番号をご指示して下さい。

(例)

FIG.4      コントロール ボックス アッセンブリ      **NES400TI**

照 号 KEY NO.	部 品 番 号 PART NO.	部 品 名 称 PART NAME	所要数 Q' TY	適 用 号 機 SERIAL NO.	記 事 REMARKS
	P403 242240	コントロール ボックス アッセンブリ CONTROL BOX ASSY	1SET		
1	P403 C26060	コントロール パネル アッセンブリ, L CONTROL PANEL ASSY, L	1		Refer to FIG.5
2	P403 D15490	コントロール パネル, R CONTROL PANEL, R	1		
3	P403 242250	コントロール ボックス CONTROL BOX	1		
4	P223 D11390	カバー, サイド(L) COVER, side(L)	1		
5	P223 D11400	カバー, サイド(R) COVER, side(R)	1		
6	P223 D11410	カバー, リア COVER, rear	1		
7	P403 D15530	カバー, トップ COVER, top	1		
8	P403 D15540	ブラケット, MCCB BRACKET, MCCB	1		

- ・部品番号 各部品の固有番号を示し、数字と英字又は数字のみで構成されています。装置のアッセンブリ番号は最初に照号なしで示してあります。  
\* 単品では販売されず、組立品で販売される部品を示します。  
☆ 補用部品として供給いたしません。
- ・部品名称 各部品の名称を示します。
- ・所 要 数 各装置に使用されている、各装置の1組分の個数を示します。
- ・適用号機 各部品が使用されている「号機」を示します。
- ・記 事 各部品に関連のある特記事項を示します。下記の事項を除き、部品ご注文の際には併せてご指示下さい。

Refer to FIG. 2      . . . . . この部品は組部品を示し、部品の詳細については、図2を参照して下さい。

Consist of Key No.2~6      . . . . . この部品は、その装置において、照号2,3,4,5,6を含む組部品であることを示します。

#### 4. 部品のご注文について

- ・ 部品のご注文の際は、必ず機種<sup>①</sup>の型式、号機、部品番号、部品名称、所要数量、記事欄特記事項をご明示下さい。

(例)

<u>NES400TI</u>	<u>JM010100</u>	<u>P232 523810</u>	<u>ダイオード</u>	<u>1 個</u>	<u>MA</u>
型 式	号 機	部品番号	部品名称	所要数量	記事欄

- ・ 部品のご注文又は部品に関するお問い合わせは、巻末に記載してあります最寄りの日本車輛地区サービスセンターへお願いします。

## HOW TO USE THIS PARTS CATALOG

1. This parts catalog covers the service parts of Nissha NES Series Generator Set.

2. Explanation of the column

- Key No.    .. .. . A Key No. indicates a part of a parts assembly illustrated in each figure. Suffixal letter A,B,C or so on shows the modified part.
- Part No.    .. .. . A Part No.consists of ten letters array of alphabets and digits that identifies each parts.  
A part marked with ☆ or \* is available not for single part but for a parts assembly.
- Part Name .    .. .. . A part Name indicates the kind of a part.
- Q'ty        .. .. . . A Quantity shows the numbers of parts employed in one unit.
- Serial No.    .. .. . A Serial No.shows the applicable machine in which the part is employed.
- Remarks    .. .. . . Special note may be described if necessary.  
For example
  - Refer to FIG.2  
This part is the component of assembling parts,and please refer to FIG.2.
  - Consist of Key No.2~6  
This part consists of the component parts of Key No.2,3,4,5 and 6.

3. How to order the parts.

- Please clarify the following information when you order the parts.  
Model, Serial No., Part No., Part Name, Quantity required and other information listed on the remarks column.  
Please contact the nearest Nippon Sharyo service center listed up on the last page of this parts catalog when you inquire or order the parts.

## 目 次

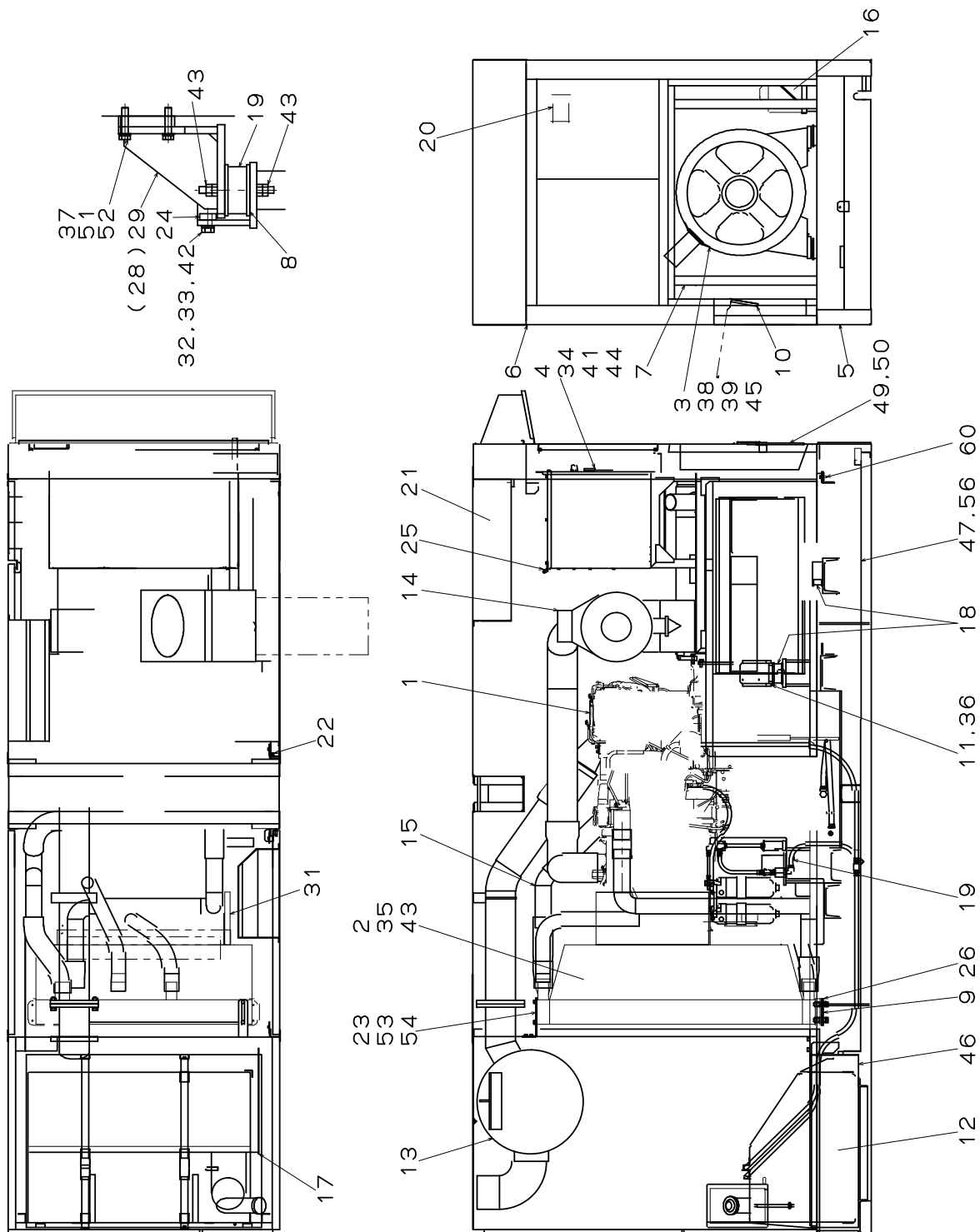
## INDEX

図番号 FIG.NO.	名 称	NAME	頁 PAGE
<b>1. 標準部品</b>	<b>STANDARD PARTS</b>		
1	ディーゼル ジェネレータ セット	DIESEL GENERATOR SET	2
2	ラジエータ インタークーラ	RADIATOR INTERCOOLER	5
3	ファン ガード	FAN GUARD	6
4	ホース セッティング	HOSE SETTING	7
5	オルタネータ アッセンブリ	ALTERNATOR ASSY	9
6	レクティファイヤ アッセンブリ	RECTIFIER ASSY	12
7	コントロール ボックス アッセンブリ	CONTROL BOX ASSY	14
8	コントロール パネル アッセンブリ	CONTROL PANEL ASSY	17
9	アース リークエージ リレー アッセンブリ	EARTH LEAKAGE RELAY ASSY	20
9A	トグル スイッチ アッセンブリ	TOGGLE SWITCH ASSY	20A
10	ターミナル ボード アッセンブリ	TERMINAL BOARD ASSY	21
11	ボンネット アッセンブリ	BONNET ASSY	22
12	パネル ドア アッセンブリ	PANEL DOOR ASSY	26
13	ターミナル ボックス アッセンブリ	TERMINAL BOX ASSY	27
14	ターミナル ボード アッセンブリ	TERMINAL BOARD ASSY	30
15	ターミナル ボルト アッセンブリ	TERMINAL BOLT ASSY	31
16	フューエル タンク アッセンブリ	FUEL TANK ASSY	32
17	エキゾースト パイピング	EXHAUST PIPING	34
18	エアクリーナ アッセンブリ	AIR CLEANER ASSY	36
19	バッテリー アッセンブリ	BATTERY ASSY	38
20	パイピング	PIPING	39
21	リザーブ タンク セッティング	RESERVE TANK SETTING	42
22	ネーム プレート アッセンブリ	NAME PLATE ASSY	43
23	ドア パッキン アッセンブリ	DOOR PACKING ASSY	46
24	リギング	RIGGING	49
<b>2. エンジン部品</b>	<b>ENGINE PARTS</b>		
25	チェンジ パーツ	CHANGE PARTS	F2

## 1. 標準部品 STANDARD PARTS

FIG.1 DIESEL GENERATOR SET

NES400TI



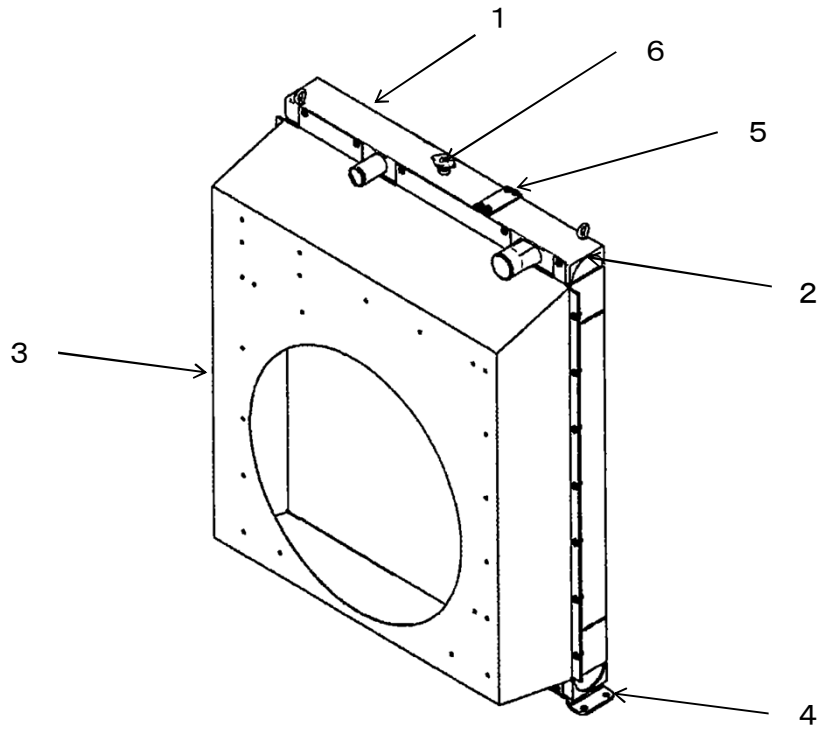
ディーゼル ジェネレータ セット  
FIG.1 DIESEL GENERATOR SET

NES400TI

照 号 KEY NO.	部 品 番 号 PART NO.	部 品 名 称 PART NAME	所要数 Q' TY	適 用 号 機 SERIAL NO.	記 事 REMARKS
	P400 242270	ディーゼル ジェネレータ セット DIESEL GENERATOR SET	1SET		
1	P401 242330	ディーゼル エンジン DIESEL ENGINE	1SET		ISUZU 6WG1
2	P401 242340	ラジエータ インタクーラ RADIATOR INTERCOOLER	1		
3	P402 242350	オルタネータ ALTERNATOR	1SET		Refer to FIG.5
4	P403 242240	コントロール ボックス CONTROL BOX	1SET		Refer to FIG.7
5	P404 242360	ベッド BED	1		
6	P404 242280	ボンネット アッセンブリ BONNET ASSY	1SET		Refer to FIG.11
7	P404 242320	スタンド STAND			
8	P01X E09110	シム SHIM	4		
9	P01X E09120	シム SHIM	4		
10	P406 C26350	ターミナル ボックス アッセンブリ TERMINAL BOX ASSY	1SET		Refer to FIG.13
11	P402 D16030	フット FOOT	2		
12	P401 C26170	フューエル タンク アッセンブリ FUEL TANK ASSY	1SET		Refer to FIG.16
13	P406 C26360	エキゾースト パイピング EXHAUST PIPING	1SET		Refer to FIG.17
14	P401 D16190	エア クリーナ アッセンブリ AIR CLEANER ASSY	1SET		Refer to FIG.18
15	P401 C26370	ホース セッティング HOSE SETTING	1SET		Refer to FIG.4
16	P406 D16210	バッテリー アッセンブリ BATTERY ASSY	1SET		Refer to FIG.19
17	P401 242370	パイピング PIPING	1SET		Refer to FIG.20
18	P22X 411880	インシュレータ INSULATOR	4		
19	P22X 411880	インシュレータ INSULATOR	2		
20	P406 242900	ネーム プレート アッセンブリ NAME PLATE ASSY	1SET		Refer to FIG.22
21	P404 C28250	アブソーバ アッセンブリ ABSORBER ASSY	1		
22	P401 C26470	ドア パッキン アッセンブリ DOOR PACKING ASSY	1SET	~JM011100	Refer to FIG.23
22A	P401 245080	ドア パッキン アッセンブリ DOOR PACKING ASSY	1SET	JM011200~	Refer to FIG.23
23	P401 E09140	サポート, ラジエータ SUPPORT, radiator	2		
24	P05X 595780	ストッパー STOPPER	2		
25	P401 C26480	リギング RIGGING	1SET		Refer to FIG.24
26	P401 E09130	ラバー シート RUBBER SHEET	2		
27					
28	P402 D19440	フット, エンジン(R) FOOT, engine(R)	1		
29	P402 D19450	フット, エンジン(L) FOOT, engine(L)	1		
30					



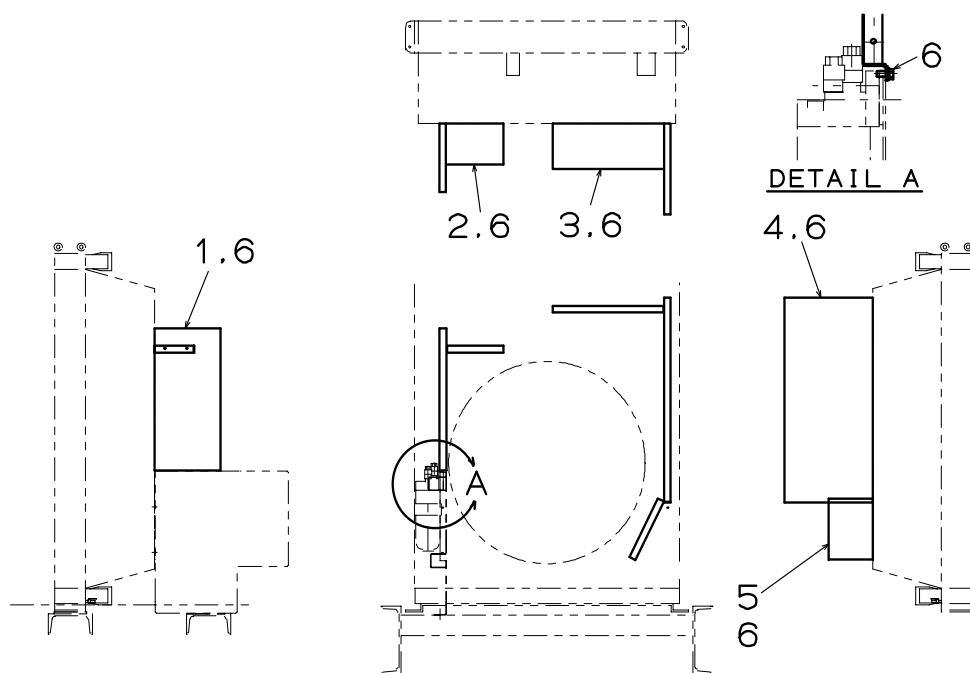
照 号 KEY NO.	部 品 番 号 PART NO.	部 品 名 称 PART NAME	所要数 Q' TY	適 用 号 機 SERIAL NO.	記 事 REMARKS
31	P401 D20270	ファン ガード FAN GUARD	1SET		Refer to FIG.3
32	S9265 16000	ワッシャ, スプリング WASHER, spring	4	~JM011100	
			0	JM011200~	
33	S9260 01600	ワッシャ WASHER	4		
34	S9060 08040	ボルト, 4T BOLT, 4T	4		
35	S9060 16070	ボルト, 4T BOLT, 4T	4		
36	S9088 16045	ボルト, ワッシャ アッセンブリ BOLT, washer ASSY	8		
37	S9060 14065	ボルト, 4T BOLT, 4T	8		
38	S9061 12040	ボルト, 10・9 BOLT, 10・9	12		
39	S9061 12035	ボルト, 10・9 BOLT, 10・9	8		
40					
41	S9260 00800	ワッシャ WASHER	4		
42	S9061 16035	ボルト, 10・9 BOLT, 10・9	4	~JM011100	
42A	S9061 16030	ボルト, 10・9 BOLT, 10・9	4	JM011200~	
43	S9160 16000	ナット, 4 NUT, 4	24		
44	S9160 08000	ナット, 4 NUT, 4	4		
45	S9265 12000	ワッシャ, スプリング WASHER, spring	20		
46	P404 C26190	オイル ガード OIL GUARD	1		
47	P404 C26200	オイル ガード OIL GUARD	1		
48					
49	P041 581320	ホルダ HOLDER	1		
50	P04X 563620	アース バー EARTH BAR	1		
51	S9260 01400	ワッシャ WASHER	8		
52	S9265 14000	ワッシャ, スプリング WASHER, spring	8		
53	S9088 10025	ボルト, ワッシャ アッセンブリ BOLT, washer ASSY	4		
54	S9088 10020	ボルト, ワッシャ アッセンブリ BOLT, washer ASSY	4		
55					
56	S9092 08040	ボルト, ワッシャ アッセンブリ BOLT, washer ASSY	12		
57					
58					
59					
60	S9088 10030	ボルト, ワッシャ アッセンブリ BOLT, washer ASSY	4		



照 号 KEY NO.	部 品 番 号 PART NO.	部 品 名 称 PART NAME	所要数 Q' TY	適 用 号 機 SERIAL NO.	記 事 REMARKS
	P401 242340	ラジエータ インタークーラ RADIATOR INTERCOOLER	1SET		
1	P01X 242340	ラジエータ RADIATOR	1		Include Key No.6 AKG 4452.003.2000v3
2	P02X 242340	インタークーラ INTERCOOLER	1		AKG 4452.003.3000v3
3	P03X 242340	ファン シュラウド FAN SHROUD	1		AKG 4452.003.4010v3
4	P04X 242340	マウンティング MOUNTING	1		AKG 4452.003.7200v3
5	P05X 242340	ブラケット BRACKET	1		AKG 8416.201.0085
6	P06X 242340	ラジエータ キャップ RADIATOR CAP	1		AKG 8103.001.0300

FIG.3 ファン ガード  
FAN GUARD

NES400TI



照 号 KEY NO.	部 品 番 号 PART NO.	部 品 名 称 PART NAME	所要数 Q' TY	適 用 号 機 SERIAL NO.	記 事 REMARKS
	P401 D20270	ファン ガード FAN GUARD	1SET		
1	P401 D20280	ファン ガード, (1) FAN GUARD, (1)	1		
2	P401 D20290	ファン ガード, (2) FAN GUARD, (2)	1		
3	P401 D20300	ファン ガード, (3) FAN GUARD, (3)	1		
4	P401 D20310	ファン ガード, (4) FAN GUARD, (4)	1		
5	P401 D20320	ファン ガード, (5) FAN GUARD, (5)	1		
6	S9088 08020	ボルト, ワッシャ アッセンブリ BOLT, washer ASSY	21	~JM010500	
			22	JM010600~	

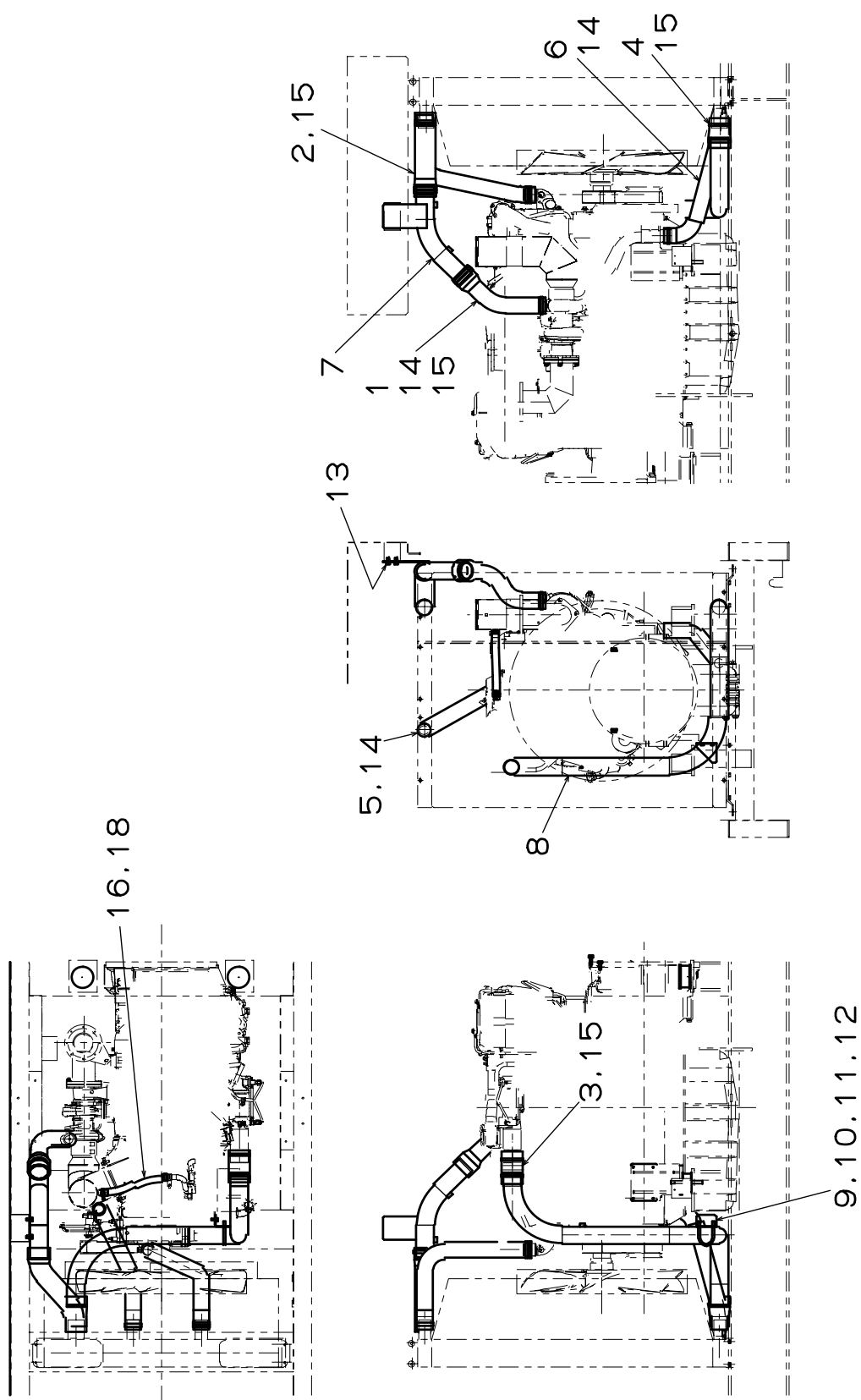
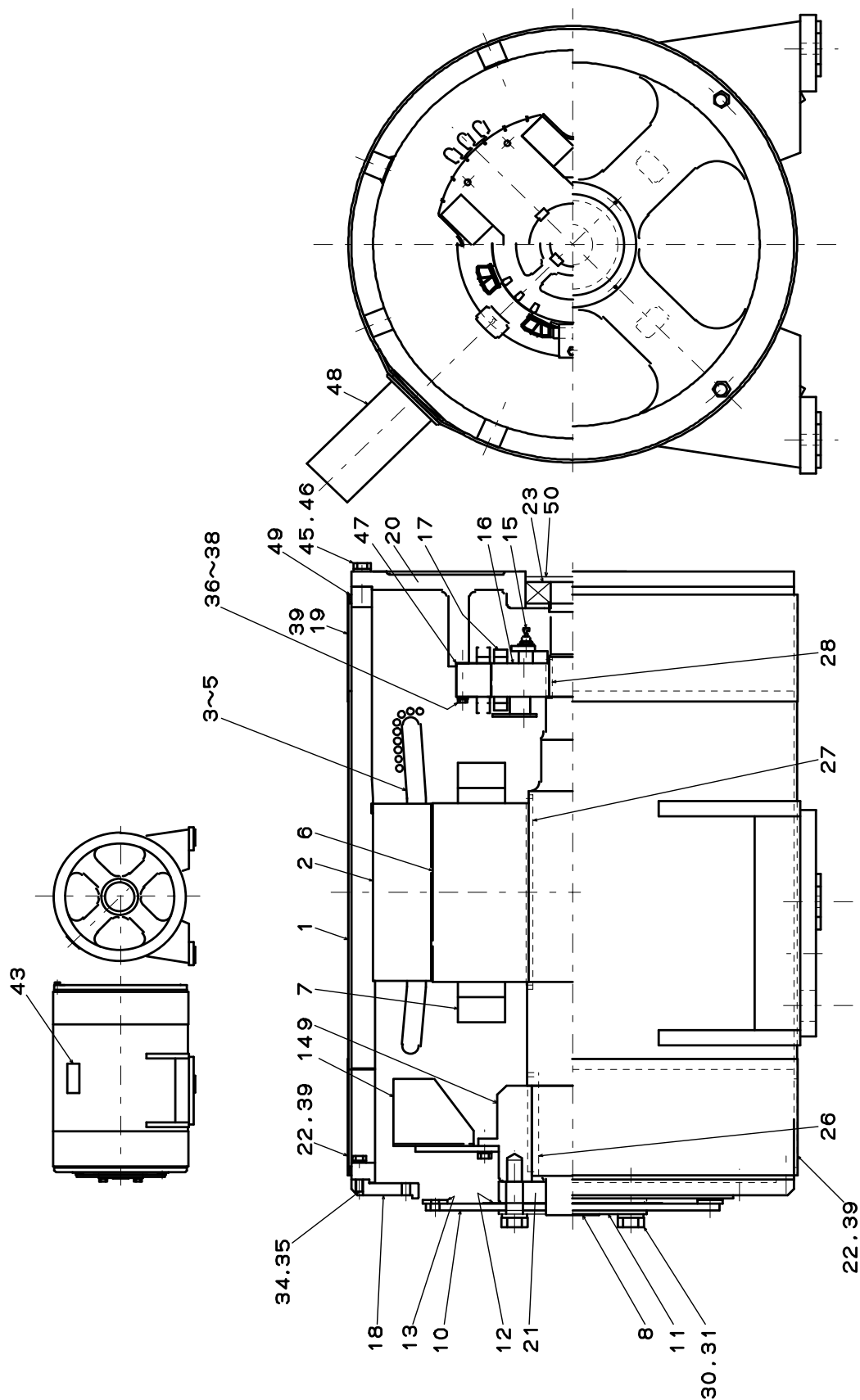


FIG.4      ホース セッティング  
HOSE SETTING

NES400TI

照 号 KEY NO.	部 品 番 号 PART NO.	部 品 名 称 PART NAME	所要数 Q' TY	適 用 号 機 SERIAL NO.	記 事 REMARKS
	P401 C26370	ホース セッティング HOSE SETTING	1SET		
1	P401 D16240	ホース, エアー(1) HOSE, air(1)	1		
2	P401 D16250	ホース, エアー(2) HOSE, air(2)	1		
3	P401 E09010	ホース, エアー(3) HOSE, air(3)	1		
4	P401 E09020	ホース, エアー(4) HOSE, air(4)	1		
5	P401 D16280	ホース, RAD(1) HOSE, RAD(1)	1		
6	P401 D16290	ホース, RAD(2) HOSE, RAD(2)	1		
7	P401 D16400	パイプ PIPE	1		
8	P401 D18890	パイプ PIPE	1		
9	P401 D16420	ブラケット BRACKET	1		
10	P50X 887190	Uボルト U BOLT	1		
11	S9088 08025	ボルト, ワッシャ アッセンブリ BOLT, washer ASSY	2		
12	S9160 10000	ナット, 4 NUT, 4	4		
13	S9088 10025	ボルト, ワッシャ アッセンブリ BOLT, washer ASSY	4		
14	P14X C26370	バンド, ホース BAND, hose	7		SUS, φ 70-90
15	P15X C26370	バンド, ホース BAND, hose	10		SUS, φ 87-112
16	S7440 04000	バンド, ホース BAND, hose	2		
17					
18	P34X 577390	オイル ホース OIL HOSE	1		



照 号 KEY NO.	部 品 番 号 PART NO.	部 品 名 称 PART NAME	所要数 Q' TY	適 用 号 機 SERIAL NO.	記 事 REMARKS
	P402 242350	オルタネータ アッセンブリ ALTERNATOR ASSY	1SET		
1	P402 233350	フレーム FRAME	1		
2	P402 882600	ステータ コア アッセンブリ STATOR CORE ASSY	1		
3	P402 D16120	アーマチュア コイル ARMATURE COIL	1		
4	P402 D16130	コネクション アーマチュア コイル CONNECTION ARMATURE COIL	1		
5	P402 D16140	リード ワイヤ アッセンブリ LEAD WIRE ASSY	1		
6	P802 884250	ロータ コア アッセンブリ ROTOR CORE ASSY	1		
7	P092 341080	フィールド コイル FIELD COIL	1		
8	P402 C26280	シャフト SHAFT	1		
9	P302 851420	カップリング ハブ COUPLING HUB	1		
10	P092 851450	カップリング プレート COUPLING PLATE	7		
11	P302 576210	プレス リング PRESS RING	1		
12	P302 576230	カラー COLLAR	1		
13	P832 502510	プレート(カップリング用) PLATE	4		
14	P302 380850	ファン FAN	1		
15	P092 464720	レクティファイア アッセンブリ RECTIFIER ASSY	1SET		Refer to FIG.6
16	P302 829380	EX.ロータ コア アッセンブリ EX. ROTOR CORE ASSY	1		
17	P092 465610	EX.アーマチュア コイル EX. ARMATURE COIL	1		
18	P302 D15070	アダプタ ADAPTOR	1		
19	P302 849860	ガードネット GUARD NET	2		
20	P092 340800	エンド ブラケット END BRACKET	1		
21	P302 576190	スペーサ SPACER	1		
22	P302 849870	ガードネット GUARD NET	2		
23	S6204 63142	ベアリング*, ボール BEARING, ball	1		
24					
25					
26	S9352 32155	キー, スケア KEY, square	1		
27	S9350 18305	キー, ラウンド*, S KEY, round, S	1		
28	S0269 15060	キー, スケア KEY, square	1		
29					
30	S9061 24090	ボルト, 10・9 BOLT, 10・9	8		
31	S9265 24000	ワッシャ, スプリング* WASHER, spring	8		

照 号 KEY NO.	部 品 番 号 PART NO.	部 品 名 称 PART NAME	所要数 Q' TY	適 用 号 機 SERIAL NO.	記 事 REMARKS
32					
33					
34	S9061 12050	ボルト, 10・9 BOLT, 10・9	16		
35	S9265 12000	ワッシャ, スプ・リング WASHER, spring	16		
36	S9060 08070	ボルト, 4T BOLT, 4T	4		
37	S9261 00800	ワッシャ, フイニツシユ WASHER, finished	4		
38	S9265 08000	ワッシャ, スプ・リング WASHER, spring	4		
39	S9088 06016	ボルト, ワッシャ アッセンブリ BOLT, washer ASSY	10		
40					
41					
42					
43	P12X 574850	N. P(定格) NAME PLATE	1		
44					
45	S9060 16050	ボルト, 4T BOLT, 4T	4		
46	S9265 16000	ワッシャ, スプ・リング WASHER, spring	4		
47	P302 879610	Ex, ステータ アッセンブリ EX. STATOR ASSY	1		
48	P302 563390	グロメット GROMMET	1		
49	P49X 242350	メルトーム モールド MELTOM MOLD	2		
50	P092 552460	ベアリング カバー BEARING COVER	1		
(99)	P99X 242350	ロータ アッセンブリ ROTOR ASSY	1SET		Consist of Key No.6~17,26~28,30,31



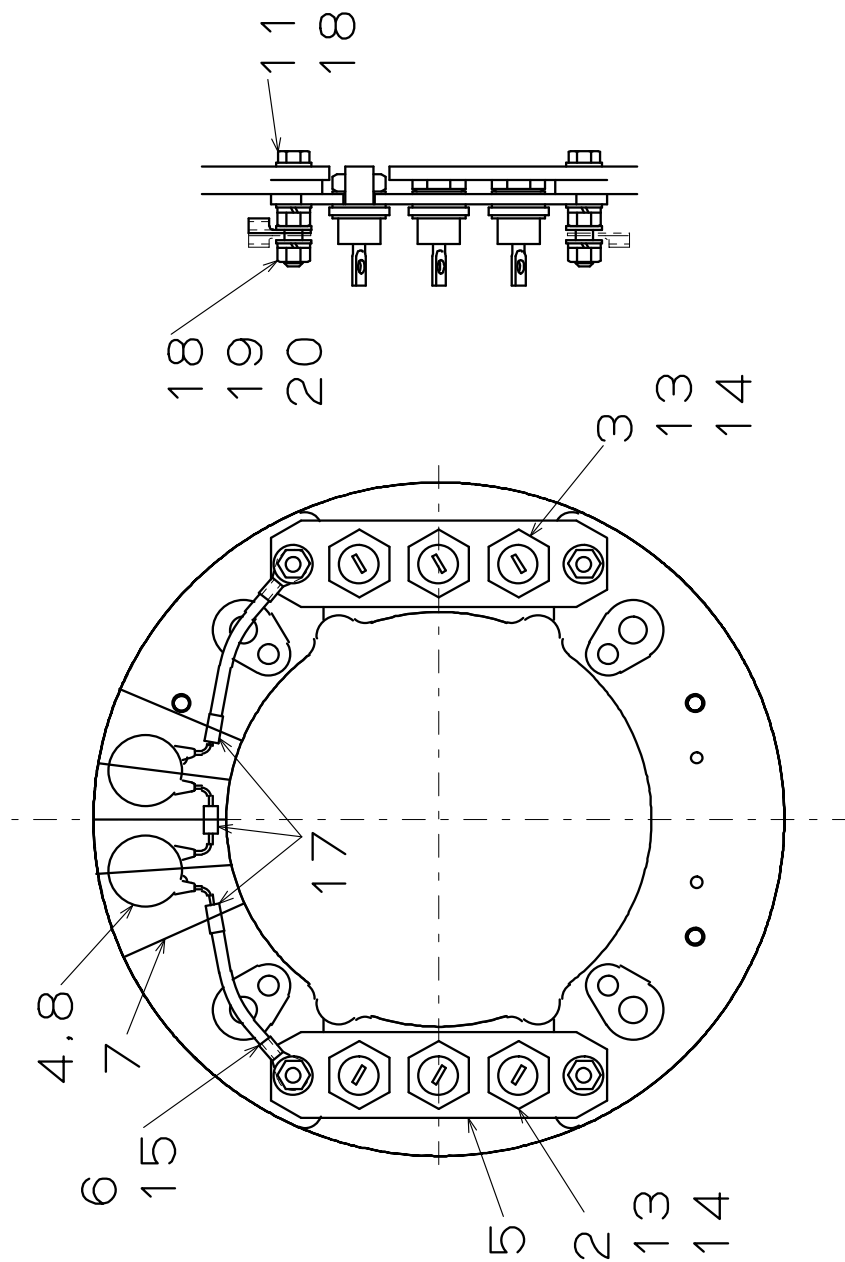


FIG.6 レクティファイア アッセンブリ  
RECTIFIER ASSY

NES440TI

照 号 KEY NO.	部 品 番 号 PART NO.	部 品 名 称 PART NAME	所要数 Q' TY	適 用 号 機 SERIAL NO.	記 事 REMARKS
	P092 464720	レクティファイア アッセンブリ RECTIFIER ASSY	1SET		
1	P302 465270	プレート PLATE	1		
2	P302 581590	ダイオード DIODE	3		
3	P302 581580	ダイオード DIODE	3		
4	P022 581210	ZNR ZNR	2		
5	P302 532660	フィン FIN	2		
6	P06X 464720	リード ワイヤ LEAD WIRE	2		IV 2mm <sup>2</sup>
7	P07X 464720	ガラス バインド テープ GLASS, bind tape			
8	P022 581220	シリコン SILICON			
9					
10					
11	S9060 05030	ボルト, 4T BOLT, 4T	4		
12					
13	S9164 08000	ナット, ロック, BsBM NUT, lock, BsBM	6		
14	S9270 08000	ワッシャ, ロック WASHER, lock	6		
15	P15X 464720	ターミナル TERMINAL	2		R-2-5
16					
17	S8603 00200	スリーブ SLEEVE	3		
18	S9261 00500	ワッシャ WASHER	12		
19	S9265 05000	バネ座 WASHER, spring	8		
20	S9160 05000	ナット, 4 NUT, 4	8		

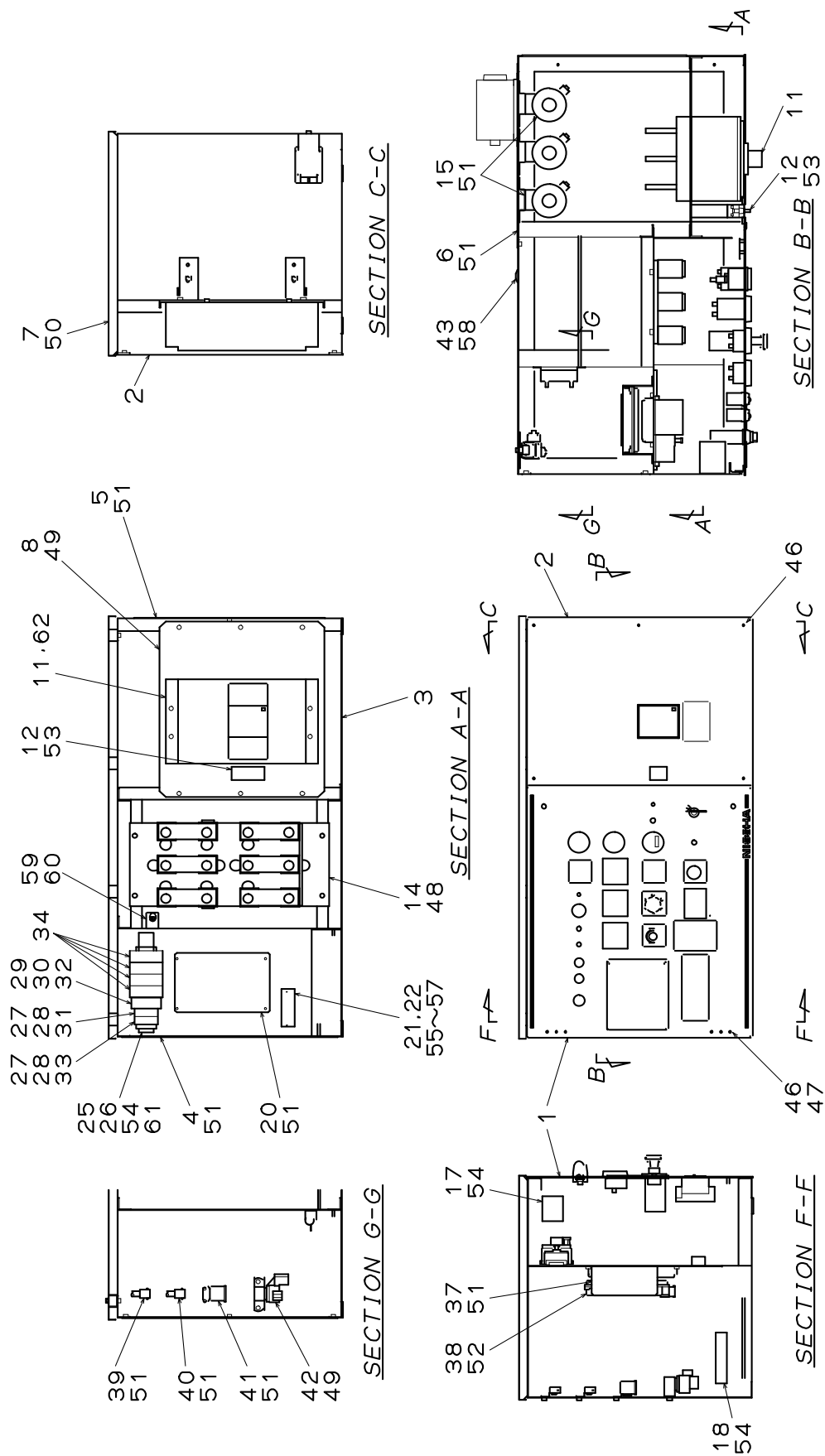


FIG.7 コントロール ボックス アッセンブリ  
CONTROL BOX ASSY

NES400TI

照 号 KEY NO.	部 品 番 号 PART NO.	部 品 名 称 PART NAME	所要数 Q' TY	適 用 号 機 SERIAL NO.	記 事 REMARKS
	P403 242240	コントロール ボックス アッセンブリ CONTROL BOX ASSY	1SET		
1	P403 C26060	コントロール パネル アッセンブリ, L CONTROL PANEL ASSY, L	1		Refer to FIG.8
2	P403 D15490	コントロール パネル, R CONTROL PANEL, R	1		
3	P403 242250	コントロール ボックス CONTROL BOX	1		
4	P223 D11390	カバー, サイド(L) COVER, side(L)	1		
5	P223 D11400	カバー, サイド(R) COVER, side(R)	1		
6	P223 D11410	カバー, リアー COVER, rear	1		
7	P403 D15530	カバー, トップ COVER, top	1		
8	P403 D15540	ブラケット, MCCB BRACKET, MCCB	1		
9					
10					
11	P02X C26100	ブレーカ BREAKER	1		Consist of Key No.62
12	P026 570200	アース リークエージ ブレーカ EARTH LEAKAGE BREAKER	1		
13					
14	P403 C26090	ターミナル ボード アッセンブリ TERMINAL BOARD ASSY	1SET		Refer to FIG.10
15	P093 517130	C. T CURRENT TRANSFORMER	3		
16					
17	P033 849070	サーマル リレー THERMAL RELAY	1		
18	P000 D03660	レジスタ RESISTER	1		
19					
20	P043 D16480	AVR AVR	1		NVR-501A
21	P06X 509530	ターミナル ボード TERMINAL BOARD	1		
22	P10X D18450	レジスタ RESISTER	1		
23					
24					
25	P01X 584520	DINレール DIN RAIL	1		
26	P04X 584520	ストッパ STOPPER	2		
27	P01X 897830	ヒューズ台 FUSE HOLDER	2		
28	P03X 897830	ヒューズ キャリア FUSE CARRIER	2		
29	P02X 897830	ヒューズ台 FUSE HOLDER	1		
30	P04X 897830	ヒューズ キャリア FUSE CARRIER	1		
31	P15X E02870	ヒューズ(F1) FUSE(F1)	1		

FIG.7      コントロール ボックス アッセンブリ  
CONTROL BOX ASSY

NES400TI

照 号 KEY NO.	部 品 番 号 PART NO.	部 品 名 称 PART NAME	所要数 Q' TY	適 用 号 機 SERIAL NO.	記 事 REMARKS
32	P30X D06310	ヒューズ(F2) FUSE(F2)	1		
33	P10X E02870	ヒューズ(F3) FUSE(F3)	1		
34	P18X 804790	リレー(ソケット, 保持金具付) RELAY ASSY	4		
35					
36					
37	P223 E07090	ブラケット, ECM BRACKET, ECM	2		
38	P403 D15090	コントロール ユニット CONTROL UNIT	1		ISUZU,ENG.付属 8981695610
39	P183 597000	リレー, メイン RELAY, main	1		ISUZU,ENG.付属 8980137900
40	P183 597000	リレー, スタータ カット RELAY, starter cut	1		ISUZU,ENG.付属 8980137900
41	P221 E07900	リレー, グロー プラグ RELAY, glow plug	1		ISUZU,ENG.付属 8944607061
42	P183 597010	リレー, スタータ RELAY, starter	1		ISUZU,ENG.付属 8980056310
43	P000 E05880	固定具 FIXING DEVICE	1		
44					
45					
46	P55X E14950	トラス小ネジ TRUSS SCREW	11		M5x14
47	P05X 570340	ハイブリッド ナット HYBRID NUT	6		
48	S9088 08030	ボルト, ワッシャ アッセンブリ BOLT, washer ASSY	4		
49	S9088 08020	ボルト, ワッシャ アッセンブリ BOLT, washer ASSY	8		
50	S9088 06035	ボルト, ワッシャ アッセンブリ BOLT, washer ASSY	10		
51	S9090 06016	ボルト, ワッシャ アッセンブリ BOLT, washer ASSY	40		
52	S9090 06012	ボルト, ワッシャ アッセンブリ BOLT, washer ASSY	4		
53	S9016 04025	スクリュー, ワッシャ アッセンブリ SCREW, washer ASSY	2		
54	S9016 04012	スクリュー, ワッシャ アッセンブリ SCREW, washer ASSY	4		
55	S9004 04012	スクリュー, パンヘッド SCREW, panhead	2		
56	S9263 00400	ワッシャ, スモール, BsP WASHER, small, , BsP	2		
57	S9265 04000	ワッシャ, スプリング WASHER, spring	2		
58	S9006 03008	スクリュー, フラット SCREW, flat	1		
59	P18X D22190	トグルスイッチ アッセン TOGGLE SWITCH ASSY	1SET		Refer to FIG.9A
60	S9016 04008	スクリューワッシャ アッセン SCREW WASHER ASSY	2		
61	P44X E14950	トラス小ネジ TRUSS SCREW	3		M4x12
62	P02X C2610H	補助ハンドル HANDLE	1		

FIG.8 CONTROL PANEL ASSY

NES400TI

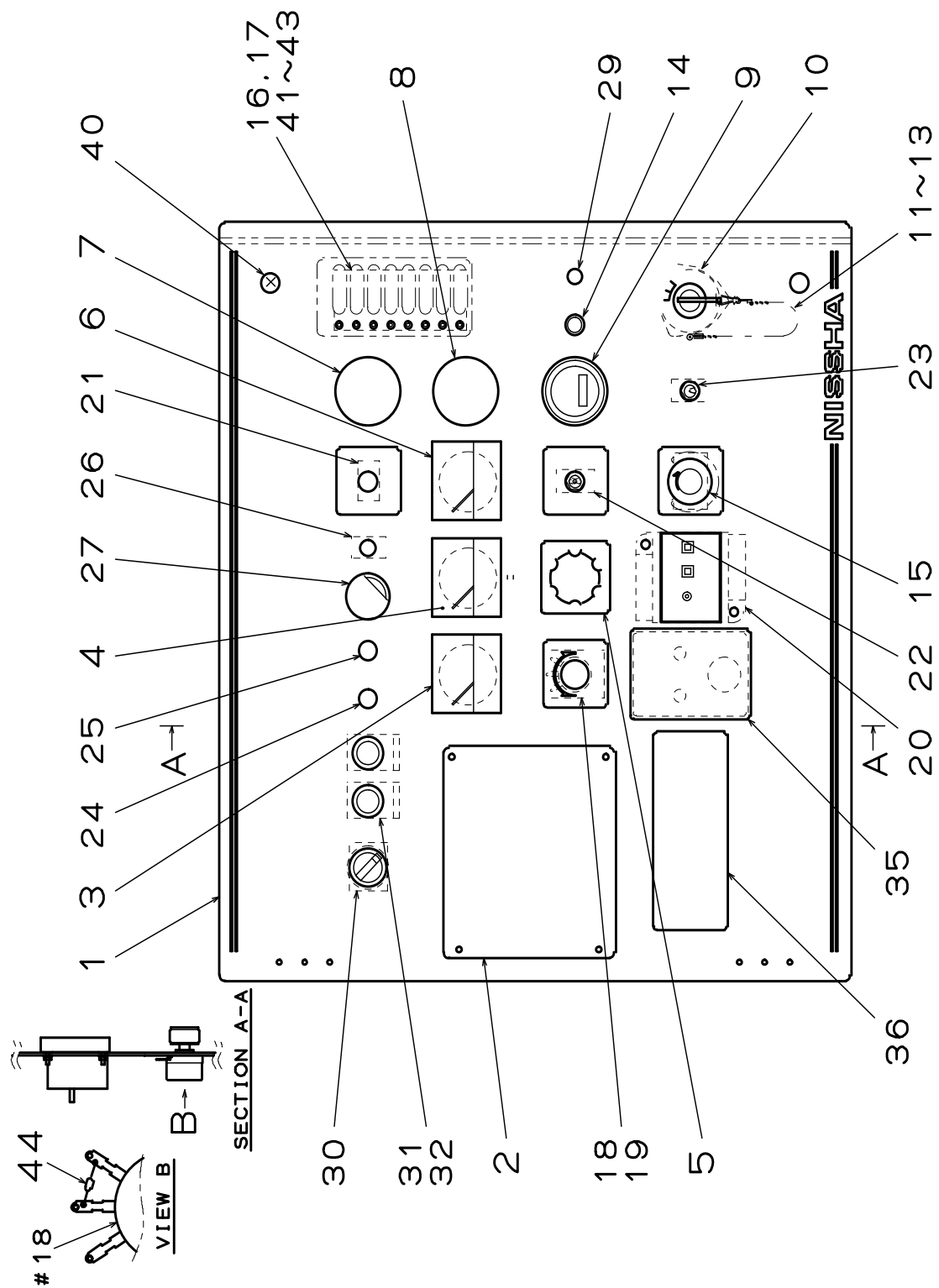


FIG.8 コントロール パネル アッセンブリ  
CONTROL PANEL ASSY

NES400TI

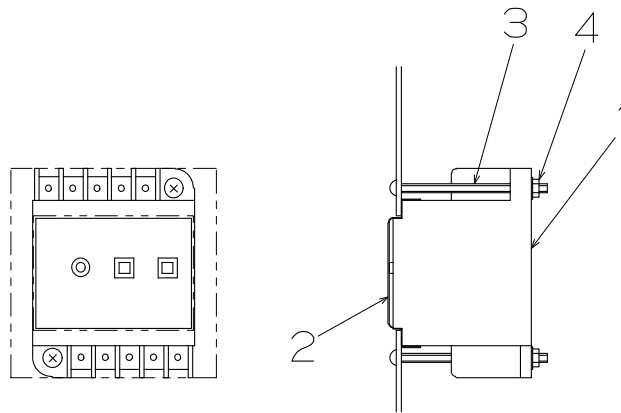
照 号 KEY NO.	部 品 番 号 PART NO.	部 品 名 称 PART NAME	所要数 Q' TY	適 用 号 機 SERIAL NO.	記 事 REMARKS
	P403 C26060	コントロール パネル アッセンブリ CONTROL PANEL ASSY	1SET		
1	P403 D15440	コントロール パネル, L CONTROL PANEL, L	1		
2	P223 D23560	カバー, オプション スペース COVER, option space	1		
3	P253 526500	ボルト メータ VOLT METER	1		
4	P09X 437640	アン メータ AMPERE METER	1		
5	P233 406600	アンメータ セレクト スイッチ AMPERE METER SELECT SWITCH	1		
6	P153 509230	フリケンシ メータ FREQUENCY METER	1		
7	P306 857320	プレッシャ ゲージ PRESSURE GAUGE	1		
8	P021 561670	サーモ メータ THERMO METER	1		ISUZU,ENG.付属 8970452121
9	P02X 879640	フューエル+アワーメータ FUEL+HOUR METER	1		
10	P00X D15080	スイッチ, スタータ SWITCH, starter	1		ISUZU,ENG.付属 8944025000
11	P023 562970	ボール チェーン BALL CHAIN	1		
12	P023 562980	スナップ SNAP	1		
13	P13X C26060	ブラインド リベット BLIND RIVET	1		NSA4-3
14	P02X 563290	ランプ, パイロット LAMP, pilot	1		
15	P043 897810	プッシュ ロックSW. PUSH LOCK SW.	1		
16	P000 888110	NESモニタ アッセンブリ. NES MONITOR ASSY	1		
17	P10X 596020	スペーサ SPACER	4		
18	P00X 557880	ボルテージ アジャスタ VOLTAGE ADJUSTOR	1		
19	P193 522550	インシュレータ INSULATOR	1		
20	P123 E03560	アース リークージ リレー組付 EARTH LEAKAGE RELAY ASSY	1SET		Refer to FIG.9
21	P03X 584790	スイッチ, トグル SWITCH, toggle	1		
22	P09X 584790	スイッチ, トグル SWITCH, toggle	1		
23	P03X 584790	スイッチ, トグル SWITCH, toggle	1		
24	P03X 561020	インジケータ ランプ INDICATOR LAMP	1		
25	P01X 561020	インジケータ ランプ INDICATOR LAMP	1		
26	S1050 01010	スイッチ, トグル SWITCH, toggle	1		
27	S1055 00024	パネル ライト PANEL LIGHT	1		
28					
29	P05X 586340	ホール プラグ HOLE PLUG	1		
30	P403 D23450	セレクト スイッチ SELECT SWITCH	1		
31	P303 870350	ランプ, パイロット LAMP, pilot	2		

FIG.8      コントロール パネル アッセンブリ  
CONTROL PANEL ASSY

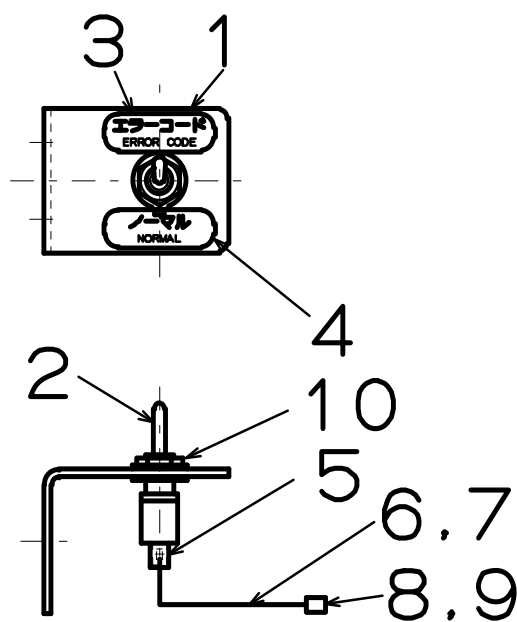
NES400TI

照 号 KEY NO.	部 品 番 号 PART NO.	部 品 名 称 PART NAME	所要数 Q' TY	適 用 号 機 SERIAL NO.	記 事 REMARKS
32	P000 D11530	レジスタ RESISTER	2		
33					
34					
35	P006 E07240	ブラインド シール BLIND SEAL	1		
36	P006 E07250	ブラインド シール BLIND SEAL	1		
37					
38					
39					
40	P023 569820	ボルト アッセンブリ BOLT ASSY	2		
41	S9160 03000	ナット, 4 NUT, 4	4		
42	S9261 00300	ワッシャ, フィニッシュ WASHER, finished	4		
43	S9265 03000	ワッシャ, スプリング WASHER, spring	4		
44	P44X C26060	メタル フィルム レジスタ METAL FILM RESISTER	1	JM011400~	

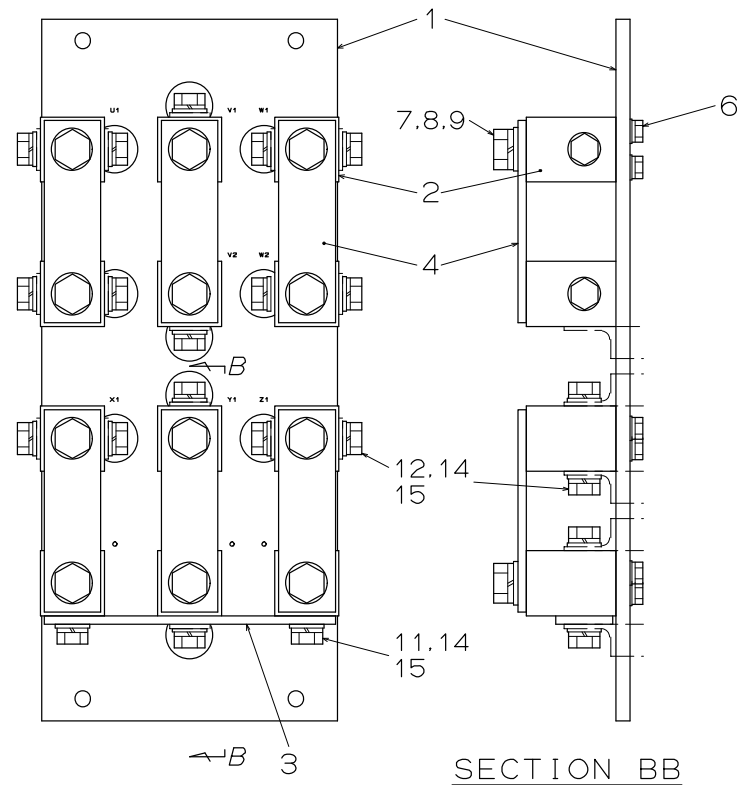




照 号 KEY NO.	部 品 番 号 PART NO.	部 品 名 称 PART NAME	所要数 Q' TY	適 用 号 機 SERIAL NO.	記 事 REMARKS
	P123 E03560	アース リークージ リレー アッセンブリ EARTH LEAKAGE RELAY ASSY	1SET		
1	P043 878950	リレー, アース リークージ RELAY, earth leakage	1		
2	P02X E03540	プロテクト シート PROTECT SHEET	1		
3	P03X E03560	スクリュー, トラス SCREW, truss	2		M4x70
4	P04X 570340	ハイブリッド ナット HYBRID NUT	2		



照 号 KEY NO.	部 品 番 号 PART NO.	部 品 名 称 PART NAME	所要数 Q' TY	適 用 号 機 SERIAL NO.	記 事 REMARKS
	P18X D22190	トグル スイッチ アッセンブリ TOGGLE SWITCH ASSY	1SET		
1	P000 E12040	ブラケット BRACKET	1		
2	P000 D22200	トグル スイッチ TOGGLE SWITCH	1		
3	P01X E12050	ネーム プレート NAME PLATE	1		エラーコード
4	P02X E12050	ネーム プレート NAME PLATE	1		ノーマル
5	P05X D22190	チューブ TUBE	1		
6	P06X D22190	ワイヤー WIRE	1		L=800
7	P07X D22190	ワイヤー WIRE	1		L=800
8	S8602 00200	ターミナル、C TERMINAL, C	1		
9	S8602 00201	ターミナル、C TERMINAL, C	1		
10	P04X E12020	キャップ CAP	1		



照 号 KEY NO.	部 品 番 号 PART NO.	部 品 名 称 PART NAME	所要数 Q' TY	適用号機 SERIAL NO.	記 事 REMARKS
	P403 C26090	ターミナル ボード アッセンブリ TERMINAL BOARD ASSY	1SET		
1	P403 D15560	ターミナル ボード TERMINAL BOARD	1		
2	P403 D15570	ターミナル TERMINAL	12		
3	P403 E08790	ジョイント バー(1) JOINT BAR(1)	1		
4	P01X E08800	ジョイント バー(2) JOINT BAR(2)	6		
5					
6	S9088 08025	ボルト, ワッシャ アッセンブリ BOLT, washer ASSY	24		
7	S9060 16040	ボルト, 4T BOLT, 4T	12		
8	S9261 01600	ワッシャ, フィニッシュ WASHER, finished	12		
9	S9265 16000	ワッシャ, スプリング WASHER, spring	12		
10					
11	S9060 12030	ボルト, 4T BOLT, 4T	3		
12	S9060 12025	ボルト, 4T BOLT, 4T	19		
13					
14	S9261 01200	ワッシャ, フィニッシュ WASHER, finished	22		
15	S9265 12000	ワッシャ, スプリング WASHER, spring	22		

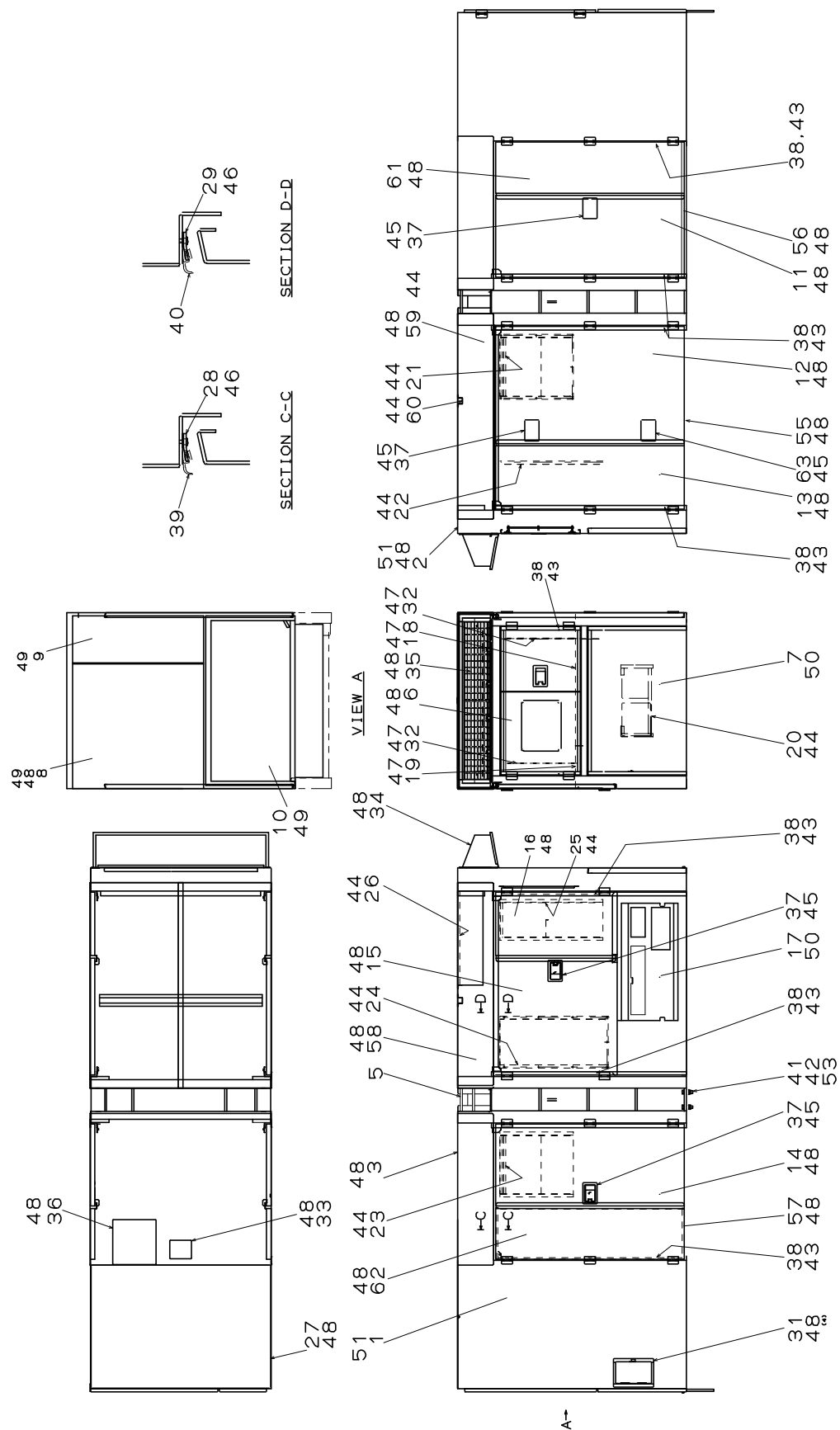


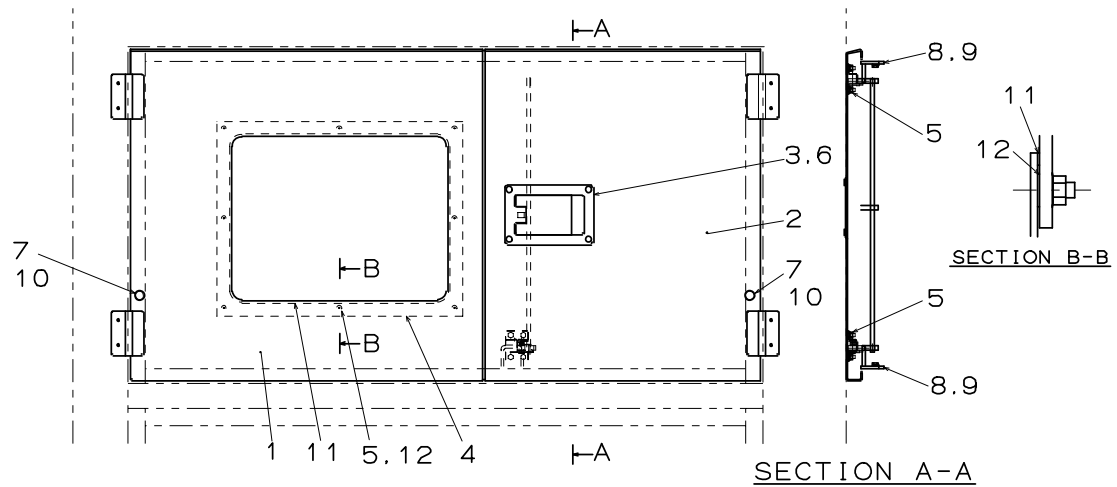
FIG.11 ボンネット アッセンブリ  
BONNET ASSY

NES400TI

照 号 KEY NO.	部 品 番 号 PART NO.	部 品 名 称 PART NAME	所要数 Q' TY	適 用 号 機 SERIAL NO.	記 事 REMARKS
	P404 242280	ボンネット アッセンブリ BONNET ASSY	1SET		
1	P404 242290	ラジエータ マスク RADIATOR MASK	1		
2	P404 242300	パネル マスク PANEL MASK	1		
3	P404 C26210	ルーフ, F ROOF, F	1		
4					
5	P404 242310	フレーム FRAME	1		
6	P404 C27380	パネル ドア アッセンブリ PANEL DOOR ASSY	1SET		Refer to FIG.12
7	P404 D16920	パネル カバー PANEL COVER	1		
8	P404 D15740	インスペクション カバー1 INSPECTION COVER 1	1		
9	P404 D15750	インスペクション カバー2 INSPECTION COVER 2	1		
10	P404 D15760	インスペクション カバー3 INSPECTION COVER 3	1		
11	P404 D17980	サイド ドア, RF SIDE DOOR, RF	1		
12	P404 D17990	サイド ドア, RR1 SIDE DOOR, RR1	1		
13	P404 D18000	サイド ドア, RR2 SIDE DOOR, RR2	1		
14	P404 D18010	サイド ドア, LF SIDE DOOR, LF	1		
15	P404 D18020	サイド ドア, LR SIDE DOOR, LR	1		
16	P404 D18030	サイド ドア, LR2 SIDE DOOR, LR2	1		
17	P404 C26230	サイド カバー SIDE COVER	1		
18	P404 D15830	インスツルメント パネルR INSTRUMENT PANEL R	1		
19	P404 D15840	インスツルメント パネル L INSTRUMENT PANEL L	1		
20	P404 D16910	ダクト, パネル DUCT, panel	1		
21	P404 D18040	ダクト, RR1 DUCT, RR1	1		
22	P404 D15870	ダクト, RR2 DUCT, RR2	1		
23	P404 D15880	ダクト, LF DUCT, LF	1		
24	P404 D15890	ダクト, LR1 DUCT, LR1	1		
25	P404 D15900	ダクト, LR2 DUCT, LR2	1		
26	P404 C26250	ダクト, ルーフ DUCT, roof	1		
27	P404 D15910	ガード ネット GUARD NET	1		
28	P404 D15920	ガータ, ルーフ F GUTTER, roof F	2		
29	P404 D15930	ガータ, ルーフ R GUTTER, roof R	2		
30					
31	P154 D14830	フューエル カバー アッセンブリ FUEL COVER ASSY	1		

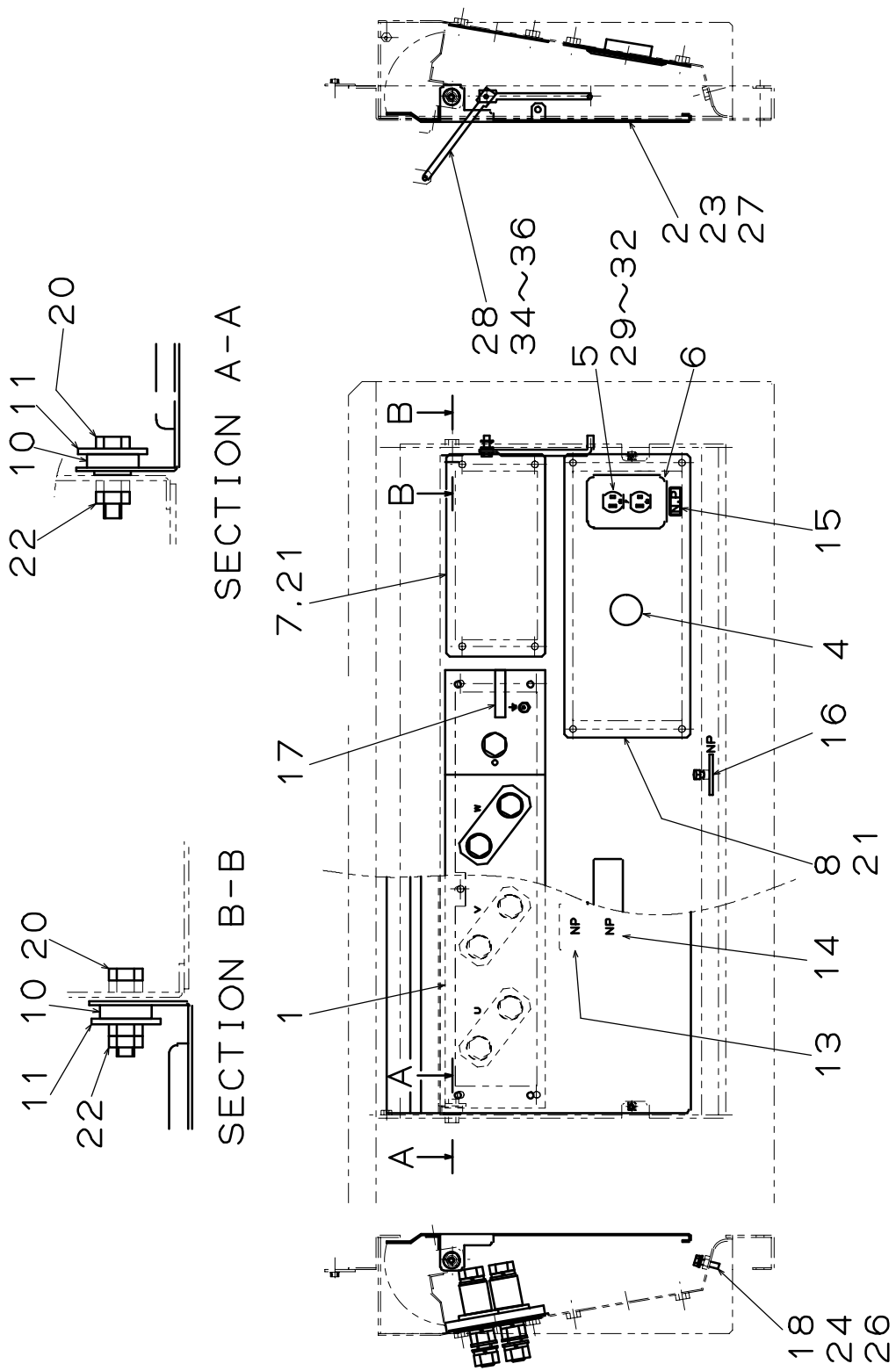
照 号 KEY NO.	部 品 番 号 PART NO.	部 品 名 称 PART NAME	所要数 Q' TY	適 用 号 機 SERIAL NO.	記 事 REMARKS
32	P404 D15940	カバー, Iパネル COVER, I panel	2		
33	P024 E05180	カバー, ルーフ COVER, roof	1		
34	P404 C26260	カバー COVER	1		
35	P404 D15960	ガード ネット, カバー GUARD NET, cover	1		
36	P404 E08900	カバー, ルーフ COVER, roof	1		
37	P024 865120	カバー ロック(密閉式, キー付) COVER, lock	4		
38	P024 563170	フット オブ ラバー FOOT OF RUBBER	8		
39	P117 E07730	パッキン PACKING	2		
40	P158 E07730	パッキン PACKING	2		
41	P75X 556610	ボルト, 10・9 BOLT, 10・9	8		
42	P06X 556640	ナット, 7T NUT, 7T	8		
43	P024 564910	スクリュー, ワッシャ アッセンブリ SCREW, washer ASSY	8		
44	P06X 570340	ハイブリッド ナット HYBRID NUT	84		
45	P08X 570340	ハイブリッド ナット HYBRID NUT	28		
46	S9021 04010	スクリュー, ワッシャ アッセンブリ SCREW, washer ASSY	26		
47	S9092 06020	ボルト, ワッシャ アッセンブリ BOLT, washer ASSY	16	~JM010700	
47A	P06X E14950	トラス小ネジ TRUSS SCREW	16	JM010800~	
48	S9092 08020	ボルト, ワッシャ アッセンブリ BOLT, washer ASSY	158	~JM010700	
			166	JM010800~	
49	S9092 08050	ボルト, ワッシャ アッセンブリ BOLT, washer ASSY	23		
50	S9092 08070	ボルト, ワッシャ アッセンブリ BOLT, washer ASSY	14		
51	S9092 10040	ボルト, ワッシャ アッセンブリ BOLT, washer ASSY	12		
52					
53	S9265 20000	ワッシャ, スプリング WASHER, spring	8		
54					
55	P404 D16540	ガター, ベッド 1 GUTTER, bed 1	1		
56	P404 D18070	ガター, ベッド RF GUTTER, bed RF	1		
57	P404 D18080	ガター, ベッド LF GUTTER, bed LF	1		
58	P404 C26590	ルーフ(RL) ROOF(RL)	1		
59	P404 C26600	ルーフ(RR) ROOF(RR)	1		
60	P404 D16740	サポート, ルーフ SUPPORT, roof	1		
61	P404 D18050	サイド ドア, RF2 SIDE DOOR, RF2	1		

照 号 KEY NO.	部 品 番 号 PART NO.	部 品 名 称 PART NAME	所要数 Q' TY	適 用 号 機 SERIAL NO.	記 事 REMARKS
62	P404 D18060	サイドドア, LF2 SIDE DOOR, LF2	1		
63	P024 865110	カバー, ロック(密閉式, キー無し) COVER, lock	1		



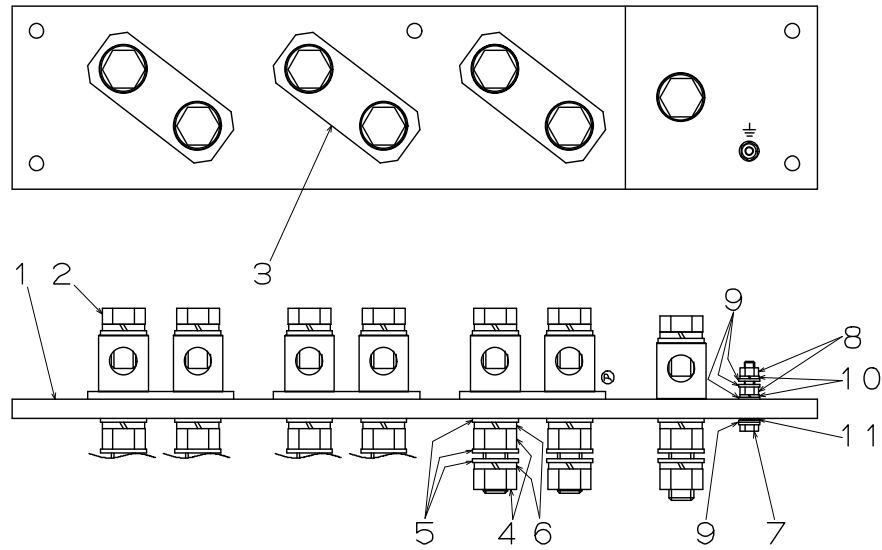
照 号 KEY NO.	部 品 番 号 PART NO.	部 品 名 称 PART NAME	所要数 Q' TY	適用号機 SERIAL NO.	記 事 REMARKS
	P404 C27380	パネル ドア アッセンブリ PANEL DOOR ASSY	1SET		
1	P404 D17960	パネル ドア(L) PANEL DOOR(L)	1		
2	P404 D17970	パネル ドア(R) PANEL DOOR(R)	1		
3	P05X 868590	カバー ロック アッセンブリ COVER LOCK ASSY	1		
4	P124 570350	パネル PANEL	1		
5	P06X 570340	ハイブリッド ナット HYBRID NUT	16		
6	P08X 570340	ハイブリッド ナット HYBRID NUT	4		
7	P024 563170	フット オブ ラバー FOOT OF RUBBER	2		
8	P224 E08720	ドア ロック キャッチ DOOR LOCK CATCH	2		
9	S9088 06020	ボルト, ワッシャー アッセンブリ BOLT, washer ASSY	4		
10	P024 564910	スクリュー, ワッシャー アッセンブリ SCREW, washer ASSY	2		
11	P000 D14150	パッキン PACKING	1		
12	P01X 567010	パッキン PACKING	8	JM010600~	



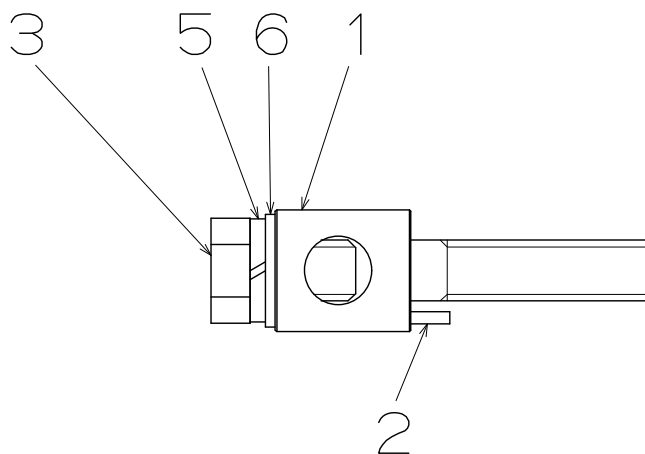


照 号 KEY NO.	部 品 番 号 PART NO.	部 品 名 称 PART NAME	所要数 Q' TY	適 用 号 機 SERIAL NO.	記 事 REMARKS
	P406 C26350	ターミナル ボックス アッセンブリ TERMINAL BOX ASSY	1SET		
1	P406 D04000	ターミナル ボード アッセンブリ TERMINAL BOARD ASSY	1SET		Refer to FIG.14
2	P406 D16360	ターミナル カバー TERMINAL COVER	1		
3					
4	P38X 527330	グロメット GROMMET	1		
5	S1058 01015	コンセント RECEPTACLE	1		
6	P126 565550	コンセント プレート RECEPTACLE PLATE	1		
7	P224 E07450	プレート PLATE	1		
8	P224 E07460	プレート PLATE	1		
9					
10	P026 562990	ブッシュ BUSH	2		
11	P831 506750	ワッシャ WASHER	2		
12					
13	P026 E05020	ネーム プレート NAME PLATE	1		接地
14	P156 586520	ネーム プレート NAME PLATE	1		出力電圧表示
15	P026 563510	ネーム プレート NAME PLATE	1		コンセント
16	P146 555370	ネーム プレート NAME PLATE	1		ボディーアース
17	P146 555360	ネーム プレート NAME PLATE	1		機能接地用端子
18	S9060 08025	ボルト, 4T BOLT, 4T	1		
19					
20	S9060 10045	ボルト, 4T BOLT, 4T	2		
21	S9092 08020	ボルト, ワッシャ アッセンブリ BOLT, washer ASSY	8		
22	S9160 10000	ナット, 4 NUT, 4	4		
23	S9089 08020	ボルト, ワッシャ アッセンブリ BOLT, washer ASSY	2		
24	S9260 00800	ワッシャ WASHER	1		
25					
26	S9265 08000	ワッシャ, スプリング WASHER, spring	1		
27	P02X 567010	パッキン PACKING	2		
28	P03X 568870	ロッド ROD	1		
29	S9022 04010	スクリュー, フラット, ステン SCREW, flat, SUS	2		
30	S9160 04000	ナット, 4 NUT, 4	2		
31	S9261 00400	ワッシャ, フィニッシュ WASHER, finished	2		

照 号 KEY NO.	部 品 番 号 PART NO.	部 品 名 称 PART NAME	所要数 Q' TY	適 用 号 機 SERIAL NO.	記 事 REMARKS
32	S9265 04000	ワッシャ, スプリング WASHER, spring	2		
33					
34	S9074 08020	ボルト, ピン, ファイン BOLT, pin, fine	1		
35	S9261 00800	ワッシャ, フィニッシュ WASHER, finished	1		
36	S9300 02012	ピン, スプリット PIN, split	1		



照 号 KEY NO.	部 品 番 号 PART NO.	部 品 名 称 PART NAME	所要数 Q' TY	適 用 号 機 SERIAL NO.	記 事 REMARKS
	P406 D04000	ターミナル ボード アッセンブリ TERMINAL BOARD ASSY	1SET		
1	P406 D03940	ターミナル ボード TERMINAL BOARD	1		Refer to FIG.15
2	P226 E03780	ターミナル ボルト アッセンブリ TERMINAL BOLT ASSY	7SET		
3	P406 E03820	ジョインティング プレート JOINTING PLATE	3		
4	S9163 20000	ナット, BsBM NUT, BsBM	14		
5	S9262 02000	ワッシャー, フィニッシュ, BsP WASHER, finished, BsP	21		
6	S9265 20000	ワッシャー, スプリング WASHER, spring	14		
7	S9087 08050	ボルト, A T, BsBM BOLT, A. T, BsBM	1		
8	S9163 08000	ナット, BsBM NUT, BsBM	2		
9	S9262 00800	ワッシャー, フィニッシュ, BsP WASHER, finished, BsP	5		
10	S9265 08000	ワッシャー, スプリング WASHER, spring	2		
11	S9270 08000	ワッシャー, ロック WASHER, lock	1		



照 号 KEY NO.	部 品 番 号 PART NO.	部 品 名 称 PART NAME	所要数 Q' TY	適 用 号 機 SERIAL NO.	記 事 REMARKS
	P226 E03780	ターミナル ボルト アッセンブリ TERMINAL BOLT ASSY	1SET		
1	P226 E03580	ターミナル ボルト TERMINAL BOLT	1		
2	S9304 04022	ピン, スプリング PIN, spring	1		
3	S9100 20035	ボルト, ステン BOLT, SUS	1		
4					
5	S9281 20000	ワッシャ, スプリング, ステン WASHER, spring, SUS	1		
6	S9280 02000	ワッシャ, ステン WASHER, SUS	1		

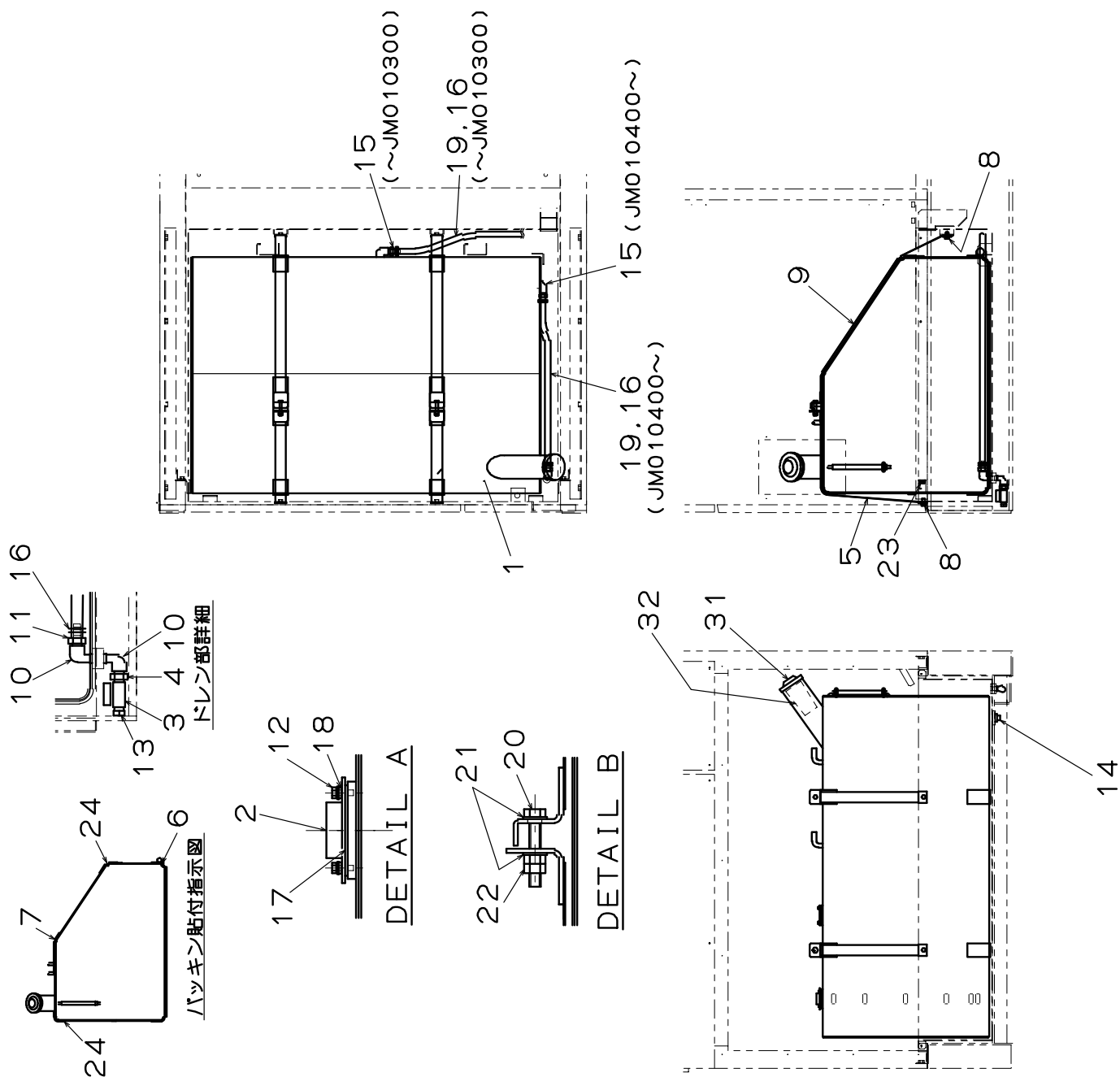
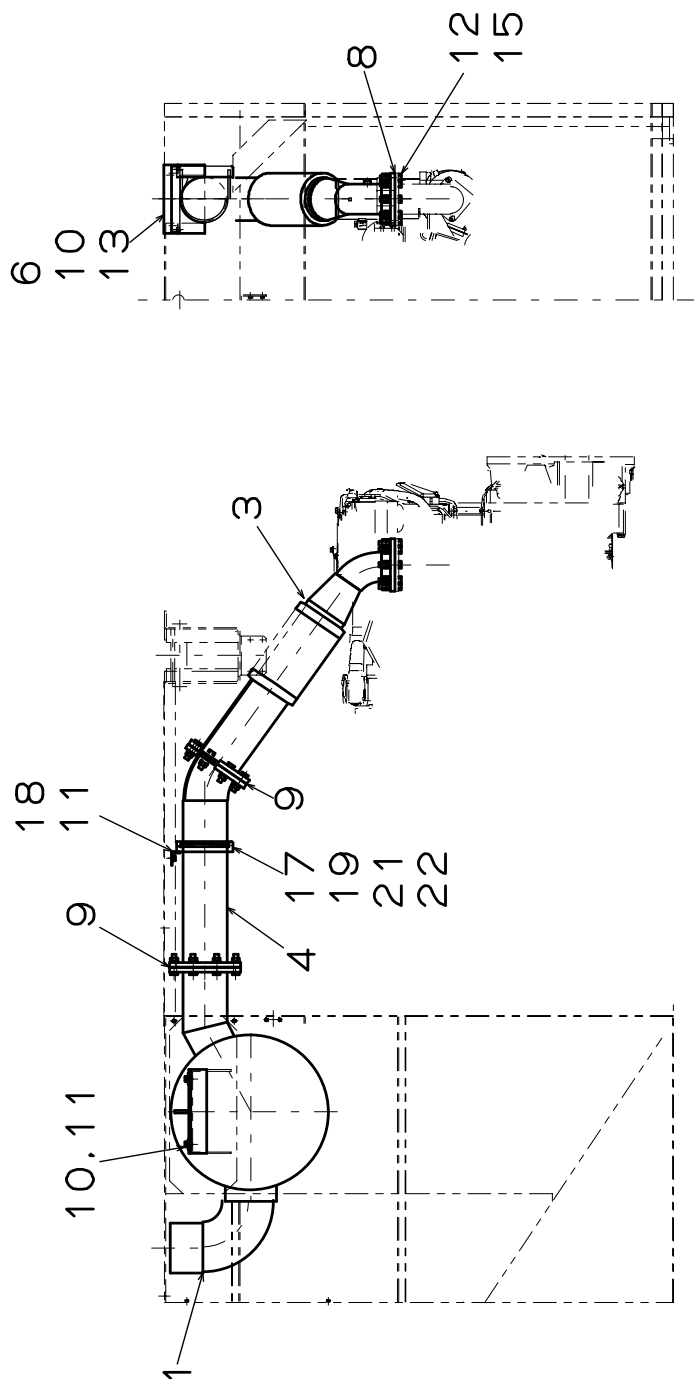
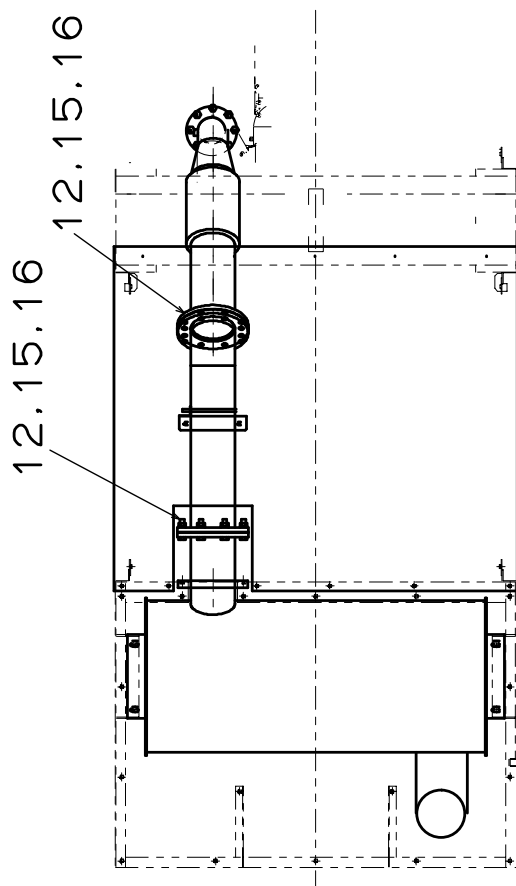


FIG.16 FUEL TANK ASSY

NES400TI

照 号 KEY NO.	部 品 番 号 PART NO.	部 品 名 称 PART NAME	所要数 Q' TY	適 用 号 機 SERIAL NO.	記 事 REMARKS
	P401 C26170	フューエル タンク アッセンブリ FUEL TANK ASSY	1SET		
1	P401 C26180	フューエル タンク FUEL TANK	1		Include Key No.31,32
2	P43X 876900	タンク ユニット TANK UNIT	1		Include Key No.17
3	P03X 490970	コック COCK	1		
4	S7726 03000	ニップル, G. P NIPPLE, G. P	1		
5	P401 D16330	バンド BAND	2		
6	P06X C21670	パッキン PACKING	2		
7	P07X C21670	パッキン PACKING	2		
8	S9088 08020	ボルト, ワッシャ アッセンブリ BOLT, washer ASSY	4		
9	P221 D11920	バンド BAND	2		
10	S7730 03000	エルボ, M. F, G. P ELBOW, M. F. G. P	2		
11	P30X 826500	ニップル, エアー ホース NIPPLE, air hose	1		
12	S9016 04012	スクリュー, ワッシャ アッセンブリ SCREW, washer ASSY	5		
13	S7722 03000	プラグ PLUG	1		
14	S7722 06000	プラグ PLUG	1		
15	P42X 826500	ニップル, エアー ホース NIPPLE, air hose	1		
16	S7940 02000	クランプ, ホース CLAMP, hose	2		
17	P17X C26170	パッキン PACKING	1		タンクユニット 付属品
18	P04X 598180	シール座金 SEAL WASHER	10		
19	P27X 574010	ホース, フューエル HOSE, fuel	1	~JM010300	
19A	P75X 574000	ホース, フューエル HOSE, fuel	1	JM010400~	
20	S9086 08050	ボルト, A. T, 4T BOLT, A. T, 4T	2		
21	S9260 00800	ワッシャ WASHER	4		
22	S9160 08000	ナット, 4 NUT, 4	4		
23	S9088 10020	ボルト, ワッシャ アッセンブリ BOLT, washer ASSY	2		
24	P24X C21670	パッキン PACKING	4		
31	C601 513610	キャップ CAP	1		フューエルタンク 付属品
32	P021 573220	ストレーナ STRAINER	1		フューエルタンク 付属品





エキゾースト パイピング  
FIG.17 EXHAUST PIPING

NES400TI

照 号 KEY NO.	部 品 番 号 PART NO.	部 品 名 称 PART NAME	所要数 Q' TY	適 用 号 機 SERIAL NO.	記 事 REMARKS
	P406 C26360	エキゾースト パイピング EXHAUST PIPING	1SET		
1	P401 D15020	マフラ MUFFLER	1		
2					
3	P401 D22030	エキゾースト パイプ EXHAUST PIPE	1	～JM010500	
3A	P401 D15010	エキゾースト パイプ EXHAUST PIPE	1	JM010600～	
4	P401 D22040	エキゾースト パイプ EXHAUST PIPE	1	～JM010500	
			0	JM010600～	
5					
6	P401 E09030	プレート PLATE	1		
7					
8	<del>P851 549510</del>	ガスケット GASKET	1		照号8:誤記訂正 P851 545910
9	P92 1500400	ガスケット GASKET	2	～JM010500	DRG. No. P-50076A
			1	JM010600～	
10	P831 506750	ワッシャ WASHER	6		
11	S9088 10030	ボルト, ワッシャ アッセンブリ BOLT, washer ASSY	6		
12	S9060 16070	ボルト, 4T BOLT, 4T	24	～JM010500	
			16	JM010600～	
13	S9088 08025	ボルト, ワッシャ アッセンブリ BOLT, washer ASSY	2		
14					
15	S9163 16000	ナット, BSBM NUT, BSBM	32	～JM010500	
			24	JM010600～	
16	S9265 16000	ワッシャ, スプリング WASHER, spring	16	～JM010500	
			8	JM010600～	
17	P90X 887190	Uボルト U BOLT	1		
18	P401 D22050	ブラケット BRACKET	1		
19	S9160 10000	ナット, 4 NUT, 4	4		
20					
21	P03X E09050	プレート PLATE	2		
22	P04X E09050	プレート PLATE	1		

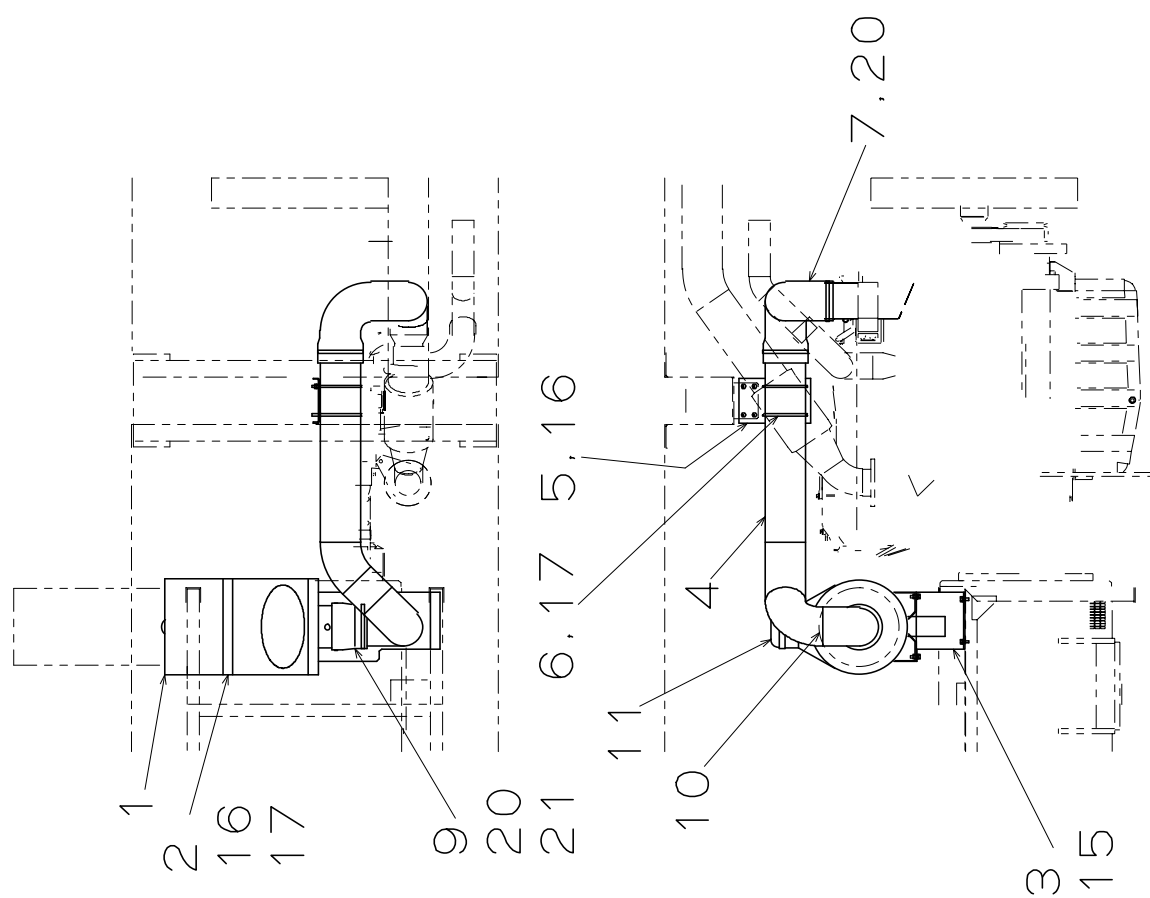
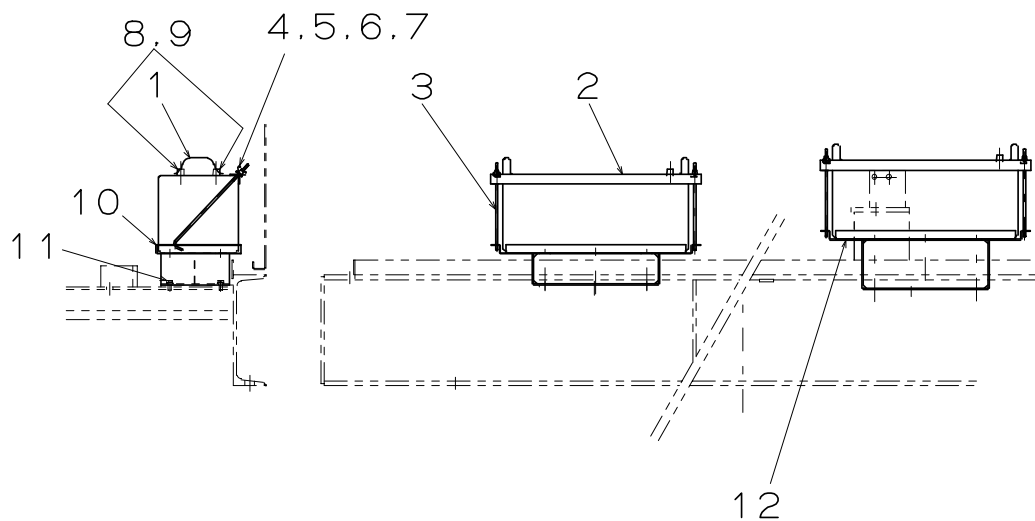


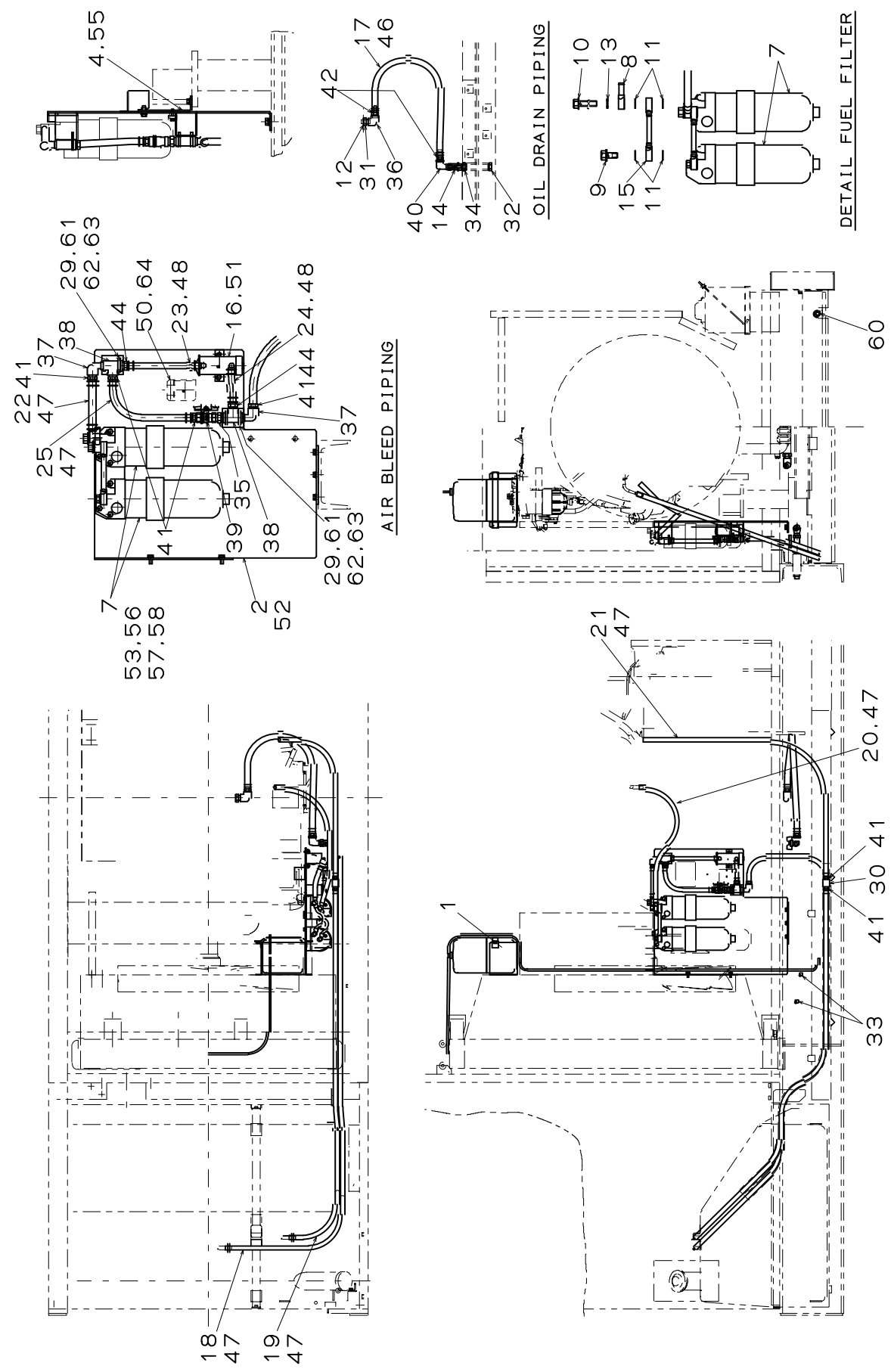
FIG.18 エアー クリーナ アッセンブリ  
AIR CLEANER ASSY

NES400TI

照 号 KEY NO.	部 品 番 号 PART NO.	部 品 名 称 PART NAME	所要数 Q' TY	適 用 号 機 SERIAL NO.	記 事 REMARKS
	P401 D16190	エアー クリーナ アッセンブリ AIR CLEANER ASSY	1SET		
1	P401 D16200	エアー クリーナ AIR CLEANER	1		
2	P401 E09060	バンド BAND	1		
3	P401 D16300	ブラケット, エアー クリーナ BRACKET, air cleaner	1		
4	P401 D16310	パイプ, エアー クリーナ PIPE, air cleaner	1		
5	P401 E09070	ブラケット, パイプ BRACKET, pipe	1		
6	P90X 887190	Uボルト U BOLT	2		
7	P401 D16260	ホース, AC(1) HOSE, AC(1)	1		
8					
9	P401 E09080	ホース, AC(2) HOSE, AC(2)	1		
10	P03X D16430	サービス インジケータ SERVICE INDICATOR	1		
11	P221 597680	キャップ, エアー CAP, air	1		
12					
13					
14					
15	S9088 10020	ボルト, ワッシャ アッセンブリ BOLT, washer ASSY	4		
16	S9088 10030	ボルト, ワッシャ アッセンブリ BOLT, washer ASSY	8		
17	S9160 10000	ナット, 4 NUT, 4	12		
18					
19					
20	S7440 19000	バンド, ホース BAND, hose	3		
21	S7440 21500	バンド, ホース BAND, hose	1		

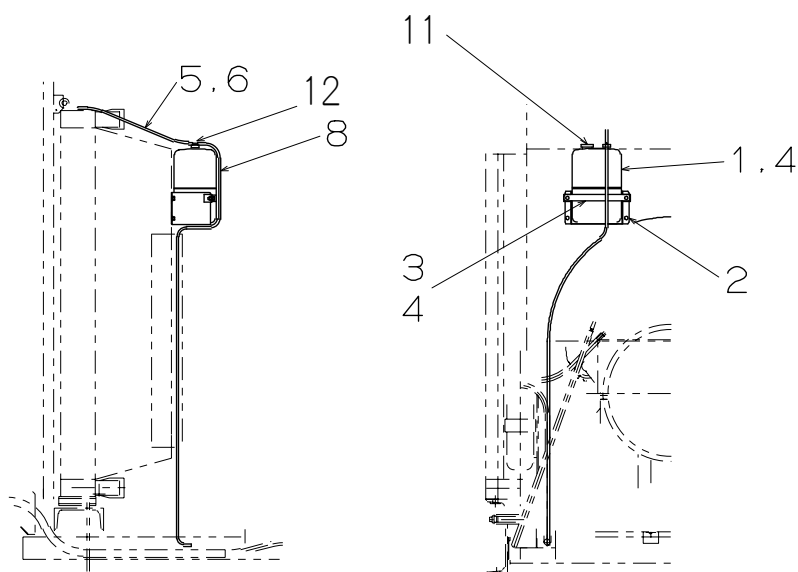


照 号 KEY NO.	部 品 番 号 PART NO.	部 品 名 称 PART NAME	所要数 Q' TY	適 用 号 機 SERIAL NO.	記 事 REMARKS
	P406 D16210	バッテリー アッセンブリ BATTERY ASSY	1SET		
1	P226 D11240	バッテリー BATTERY	2		
2	P936 505240	ストッパ, バッテリー STOPPER, battery	2		
3	P306 587290	ボルト BOLT	4		
4	S9182 06000	ナット, ウィング NUT, wing	4		
5	S9260 01000	ワッシャ WASHER	4		
6	S9260 00800	ワッシャ WASHER	4		
7	S9265 06000	ワッシャ, スプリング WASHER, spring	4		
8	P01X E03630	ターミナル TERMINAL +	2		
9	P02X E03630	ターミナル TERMINAL -	2		
10	P402 D16050	スタンド, バッテリー STAND, battery	1		
11	S9088 08020	ボルト, ワッシャ アッセンブリ BOLT, washer ASSY	8		
12	P402 D19430	スタンド, バッテリー STAND, battery	1		



照 号 KEY NO.	部 品 番 号 PART NO.	部 品 名 称 PART NAME	所要数 Q' TY	適 用 号 機 SERIAL NO.	記 事 REMARKS
	P401 242370	パイピング PIPING	1SET		
1	P401 D16170	リザーブ タンク アッセンブリ RESERVE TANK ASSY	1SET		Refer to FIG.21
2	P401 D20350	ブラケット, フューエル BRACKET, fuel	1		
3					
4	P401 E12930	サポート SUPPORT	1		
5					
6					
7	P221 D12070	燃料フィルタ FUEL FILTER	2		ISUZU エンジン付属品 8980758552
8	P221 E07600	パイプ ジョイント PIPE, joint	2		ISUZU エンジン付属品 8980955010
9	P221 E07610	ボルト, アイ BOLT, eye	2		ISUZU エンジン付属品 1096750951
10	P000 599790	ボルト, アイ BOLT, eye	2		
11	P221 E07620	パッキン PACKING	8		ISUZU エンジン付属品 1096301110
12	P01X 556300	パッキン PACKING	1		
13	9420 06000	ワッシャ, シール WASHER, seal	2		
14	P06X 832320	ボール バルブ BALL VALVE	1		
15	P221 E11150	フューエル パイプ FUEL PIPE	2		ISUZU エンジン付属品 1154168750
16	P221 D12080	フューエル ポンプ FUEL PUMP	1		ISUZU エンジン付属品 8980093970
17	P90X 575540	オイル ホース OIL HOSE	1		
18	P68X 574010	オイル ホース OIL HOSE	1		
19	P46X 574010	オイル ホース OIL HOSE	1		
20	P22X E11130	ホース, フューエル HOSE, fuel	1		
21	P30X E11130	ホース, フューエル HOSE, fuel	1		
22	P16X E11120	ホース, フューエル HOSE, fuel	1		
23	P21X 583220	オイル ホース OIL HOSE	1		
24	P11X 583220	オイル ホース OIL HOSE	1		
25	P30X 574000	オイル ホース OIL HOSE	1		
26					
27					
28					
29	P06X 887190	U-ボルト U BOLT	3		
30	S7724 04000	ソケット, G. P SOCKET, G. P	1		
31	S5031 04020	ニップル NIPPLE	1		

照 号 KEY NO.	部 品 番 号 PART NO.	部 品 名 称 PART NAME	所要数 Q' TY	適 用 号 機 SERIAL NO.	記 事 REMARKS
32	S7722 06000	プラグ, G. P PLUG, G. P	1		
33	S7722 04000	プラグ, G. P PLUG, G. P	2		
34	S7726 06000	ニップル, G. P NIPPLE, G. P	1		
35	S7726 04000	ニップル, G. P NIPPLE, G. P	1		
36	S7729 06004	エルボ, レジューシング ELBOW, reducing	1		
37	S7730 04000	エルボ, M. F, G. P ELBOW, M. F, G. P	2		
38	S7732 04000	ティー, G. P TEE, G. P	2		
39	P04X 832320	ボール バルブ BALL VALVE	1		
40	S7730 06000	エルボ, M. F, G. P ELBOW, M. F, G. P	1		
41	P39X 826500	ニップル, エアーホース NIPPLE, air hose	4		
42	P44X 826500	ニップル, エアーホース NIPPLE, air hose	2		
43					
44	P35X 826500	ニップル, エアーホース NIPPLE, air hose	2		
45					
46	S7940 03000	クランプ, ホース CLAMP, hose	2		
47	S7940 02200	クランプ, ホース CLAMP, hose	12		
48	S7940 01800	クランプ, ホース CLAMP, hose	4		
49					
50	S9016 04010	スクリュー, ワッシャ アッセンブリ SCREW, washer ASSY	2		
51	S9088 06030	ボルト, ワッシャ アッセンブリ BOLT, washer ASSY	2		
52	S9088 08020	ボルト, ワッシャ アッセンブリ BOLT, washer ASSY	5		
53	S9088 08040	ボルト, ワッシャ アッセンブリ BOLT, washer ASSY	4		
54					
55	S9088 08025	ボルト, ワッシャ アッセンブリ BOLT, washer ASSY	3		
56	S9060 08075	ボルト, 4T BOLT, 4T	2		
57	S9260 00800	ワッシャ WASHER	2		
58	S9265 08000	ワッシャ, スプリング WASHER, spring	2		
59					
60	S7722 08000	プラグ, G. P PLUG, G. P	1		
61	S9260 00600	ワッシャ WASHER	6		
62	S9265 06000	ワッシャ, スプリング WASHER, spring	6		
63	S9160 06000	ナット, 4 NUT, 4	6		
64	P221 E09980	プレート PLATE	1		



照 号 KEY NO.	部 品 番 号 PART NO.	部 品 名 称 PART NAME	所要数 Q' TY	適 用 号 機 SERIAL NO.	記 事 REMARKS
	P401 D16170	リザーブ タンク セッティング RESERVE TANK SETTING	1SET		
1	P351 833640	リザーブ タンク RESERVE TANK	1		三共ラヂエータ 102950-0420 照号5,6,8を含む
2	P401 D16180	ブラケット, リザーブ タンク BRACKET, reserve tank	1		照号1 記事追加 照号11,12を含む
3	P351 566330	バンド BAND	1		
4	S9088 08020	ボルト, ワッシャ アッセンブリ BOLT, washer ASSY	6		
5	P05X D16170	ラバー ホース RUBBER HOSE	1		三共ラヂエータ付属品、L=2000 10209-3670
6	P06X D16170	クランプ CLAMP	2		三共ラヂエータ付属品 102042-0590
7					
8	P08X D16170	パイプ, オーバー フロー PIPE, over flow	1		三共ラヂエータ付属品、L=2000 102013--0290
11	P03X 833640	キャップ, リザーブタンク CAP, reserve tank	1		照号11 記事追加 照号1の付属品
12	P02X 833640	キャップ, (Tアタマ) CAP	1		照号12 記事追加 照号1の付属品 単品供給不可



FIG.22 NAME PLATE ASSY

NES400TI

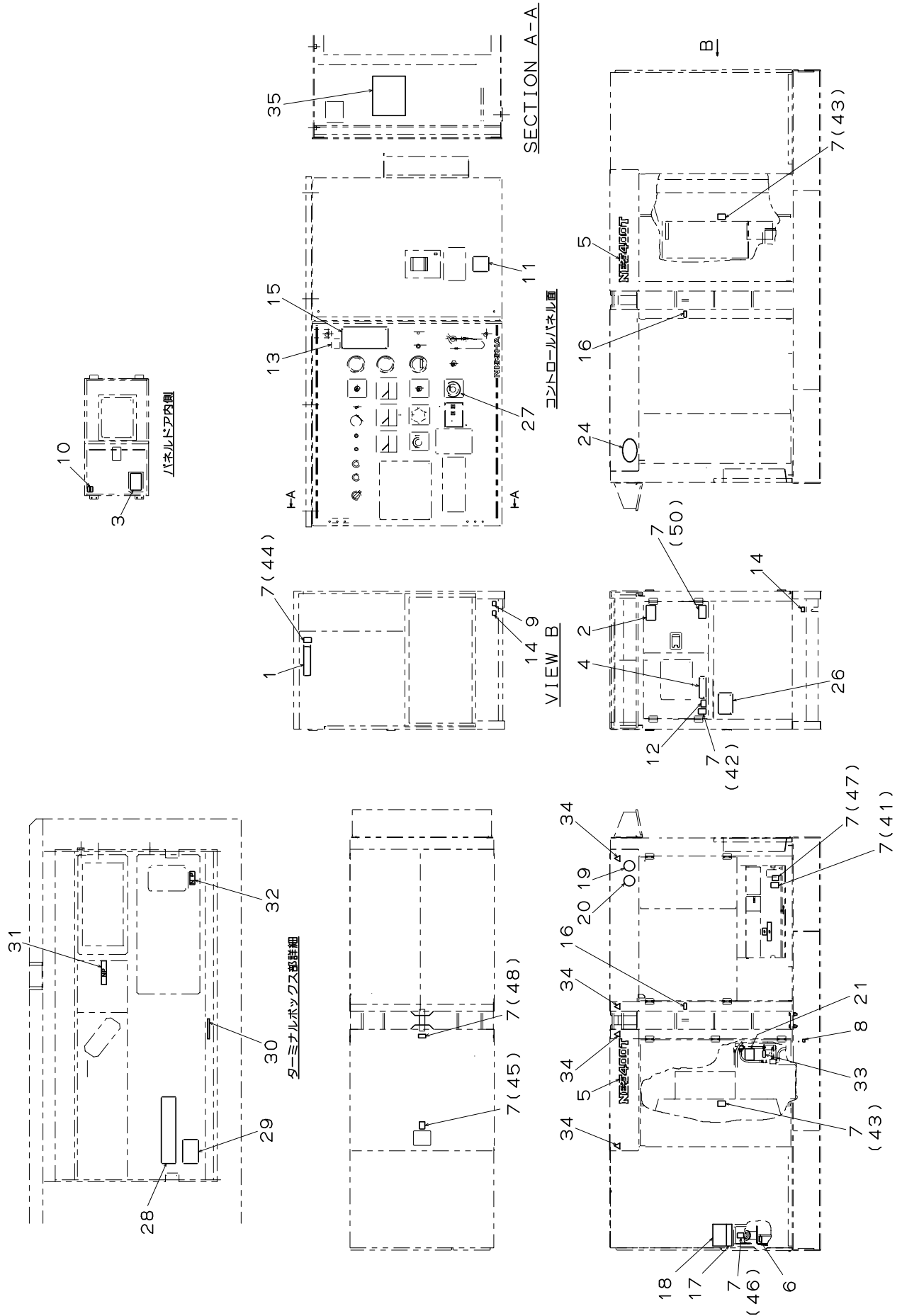


FIG.22 ネーム プレート アッセンブリ  
NAME PLATE ASSY

NES400TI

照 号 KEY NO.	部 品 番 号 PART NO.	部 品 名 称 PART NAME	所要数 Q' TY	適 用 号 機 SERIAL NO.	記 事 REMARKS
	P406 242900	ネーム プレート アッセンブリ NAME PLATE ASSY	1SET		
1	P016 387640	ネーム プレート NAME PLATE	1		社名板
2	P14X C21110	ネーム プレート NAME PLATE	1		定格
3	P046 897910	ネーム プレート NAME PLATE	1		取扱方法
4	P116 830480	ネーム プレート NAME PLATE	1		水 オイル毎日点検
5	P72X D05650	ネーム プレート NAME PLATE	2		NES400T
6	P026 E04610	ネーム プレート NAME PLATE	1		使用燃料, 軽油
7	P006 C17960	ネーム プレート アッセンブリ NAME PLATE ASSY	1SET		PL Consist of Key No.41~50
8	P026 E04390	ネーム プレート NAME PLATE	1		オイルドレン
9	S0173 54050	ネーム プレート NAME PLATE	1		燃料ドレン
10	P026 E03480	ネーム プレート NAME PLATE	1		点検済証
11	P02X E03490	ネーム プレート NAME PLATE	1		内発協ワッペン
12	P026 E07290	ネーム プレート NAME PLATE	1		軽負荷
13	P046 598090	ネーム プレート NAME PLATE	1		モニタ注意事項
14	P026 E04410	ネーム プレート NAME PLATE	2		オイルガードドレン
15	P05X 888130	ネーム プレート NAME PLATE	1		モニタ
16	P000 E05830	ネーム プレート NAME PLATE	2		ロープかけ
17	P046 E06410	ネーム プレート NAME PLATE	1		燃料給油口
18	P046 E06400	ネーム プレート NAME PLATE	1		軽油以外不可
19	P03X 577270	ネーム プレート NAME PLATE	1		低騒音
20	P02X E04440	ネーム プレート NAME PLATE	1		排ガス3次
21	P226 E10900	ネーム プレート NAME PLATE	1		エア抜きポンプ使用方法
22					
23					
24	P026 D09540	ネーム プレート NAME PLATE	1		オイルガード 大
25					
26	P026 D11500	ネーム プレート NAME PLATE	1		NETIS 標準タンク
27	P026 E06430	ネーム プレート NAME PLATE	1		始動前確認
28	P156 586520	ネーム プレート NAME PLATE	1		出力電圧表示
29	P026 E05020	ネーム プレート NAME PLATE	1		接地注意
30	P146 555370	ネーム プレート NAME PLATE	1		発電機外箱接地端子
31	P146 555360	ネーム プレート NAME PLATE	1		機能接地専用端子

FIG.22 ネーム プレート アッセンブリ  
NAME PLATE ASSY

NES400TI

照 号 KEY NO.	部 品 番 号 PART NO.	部 品 名 称 PART NAME	所要数 Q' TY	適 用 号 機 SERIAL NO.	記 事 REMARKS
32	P026 563510	ネーム プレート NAME PLATE	1		コンセント
33	P226 E09720	ネーム プレート NAME PLATE	1		エア抜きポンプスイッチ
34	P226 571350	ネーム プレート NAME PLATE	8		枕木位置
35	P126 562330	ネーム プレート NAME PLATE	1		電圧切替ツナギ要領
41	P006 E00210	ネーム プレート NAME PLATE	1		感電
42	P006 E00220	ネーム プレート NAME PLATE	1		排気ガス
43	P006 E02500	ネーム プレート NAME PLATE	2		巻き込まれ
44	P006 E02560	ネーム プレート NAME PLATE	1		マフラ火傷
45	P006 E02570	ネーム プレート NAME PLATE	1		キャップ火傷
46	P006 E00240	ネーム プレート NAME PLATE	1		火気厳禁
47	P006 E02610	ネーム プレート NAME PLATE	1		接地
48	P006 E02580	ネーム プレート NAME PLATE	1		吊り下げ箇所
49					
50	P006 E02600	ネーム プレート NAME PLATE	1		共通事項

FIG.23 DOOR PACKING ASSY

NES400TI

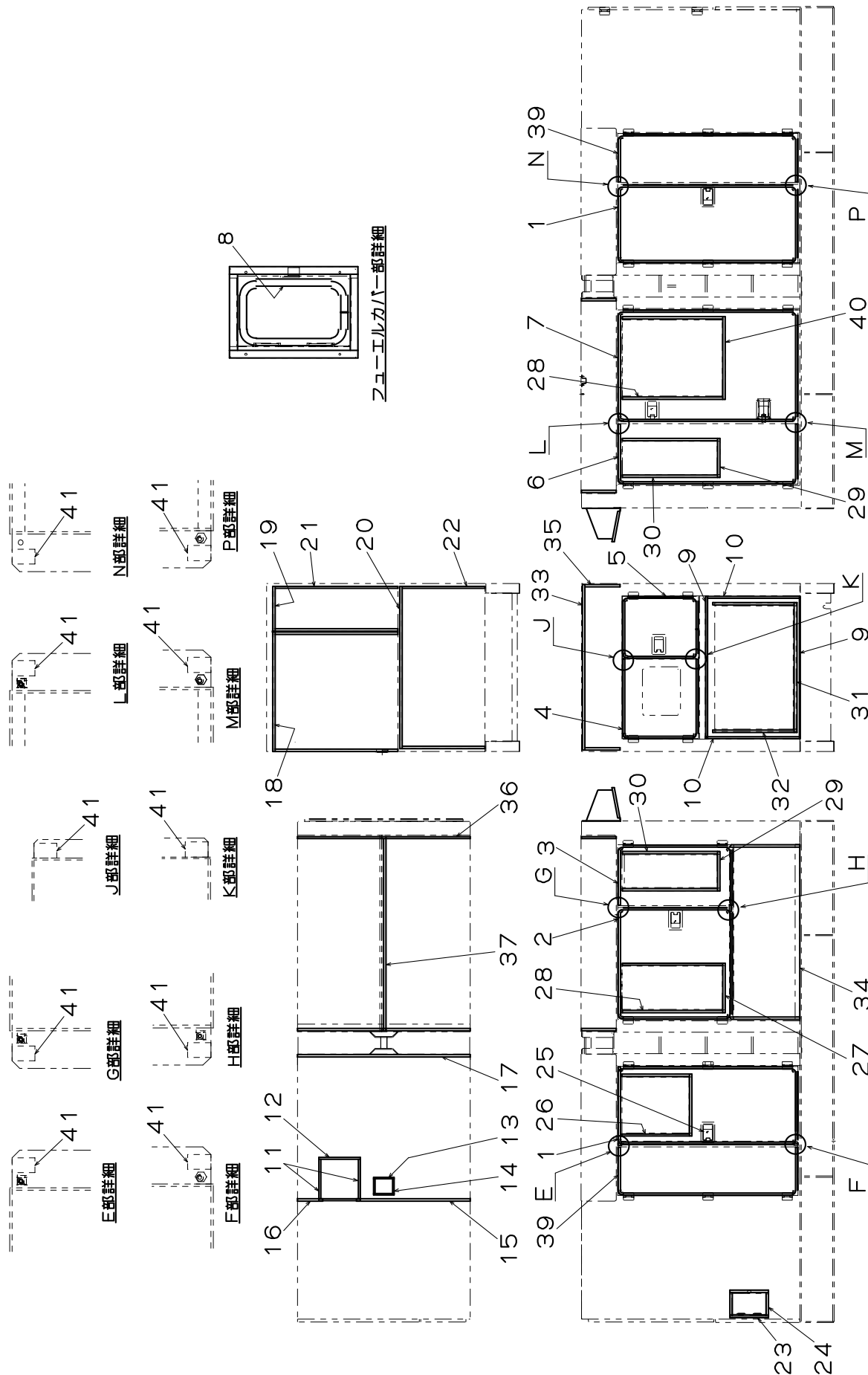


FIG.23 ドア パッキン アッセンブリ  
DOOR PACKING ASSY

NES400TI

照 号 KEY NO.	部 品 番 号 PART NO.	部 品 名 称 PART NAME	所要数 Q' TY	適 用 号 機 SERIAL NO.	記 事 REMARKS
	P401 C26470	ドア パッキン アッセンブリ DOOR PACKING ASSY	1SET	~JM011100	
	P401 245080	ドア パッキン アッセンブリ DOOR PACKING ASSY	1SET	JM011200~	
1	A529 E28460	ウェザー ストリップ WEATHER STRIP	2		L=4380
2	A402 E28460	ウェザー ストリップ WEATHER STRIP	1		L=3840
3	A181 E28460	ウェザー ストリップ WEATHER STRIP	1		L=1990
4	A195 E28460	ウェザー ストリップ WEATHER STRIP	1		L=2010
5	A235 E28460	ウェザー ストリップ WEATHER STRIP	1		L=2290
6	A238 E28460	ウェザー ストリップ WEATHER STRIP	1		L=2560
7	A516 E28460	ウェザー ストリップ WEATHER STRIP	1		L=4980
8	A078 E28460	ウェザー ストリップ WEATHER STRIP	1		L=780
9	P09X C26470	メルトーム モールド MELTOM MOLD	2		t5×15-1270
10	P10X C26470	メルトーム モールド MELTOM MOLD	2		t5×15-805
11	P11X C26470	メルトーム モールド MELTOM MOLD	2		t5×15-355
12	P12X C26470	メルトーム モールド MELTOM MOLD	2		t5×15-360
13	P13X C26470	メルトーム モールド MELTOM MOLD	2		t5×15-180
14	P14X C26470	メルトーム モールド MELTOM MOLD	2		t5×15-130
15	P15X C26470	シール SEAL	1		t3×20-987.5
16	P16X C26470	シール SEAL	1		t3×20-217.5
17	P17X C26470	シール SEAL	1		t3×20-1500
18	P18X C26470	シール SEAL	1		t3×20-1065
19	P19X C26470	シール SEAL	1		t3×20-400
20	P20X C26470	シール SEAL	1		t3×20-1450
21	P21X C26470	シール SEAL	4		t3×20-1070
22	P22X C26470	シール SEAL	2		t3×20-720
23	P23X C26470	シール SEAL	2		t3×20-335
24	P24X C26470	シール SEAL	2		t3×20-205
25	P25X C26470	シール SEAL	1		t3×20-555
26	P26X C26470	シール SEAL	2		t3×20-590
27	P27X C26470	シール SEAL	1		t3×20-445
28	P28X C26470	シール SEAL	4		t3×20-875
29	P29X C26470	シール SEAL	2		t3×20-350
30	P30X C26470	シール SEAL	4		t3×20-830

FIG.23 ドア パッキン アッセンブリ  
DOOR PACKING ASSY

NES400TI

照 号 KEY NO.	部 品 番 号 PART NO.	部 品 名 称 PART NAME	所要数 Q' TY	適 用 号 機 SERIAL NO.	記 事 REMARKS
31	P31X C26470	シール SEAL	1		t3×20-1160
32	P32X C26470	シール SEAL	2		t3×20-710
33	P33X C26470	シール SEAL	1		t3×20-1480
34	P34X C26470	シール SEAL	1		t3×20-1560
35	P35X C26470	シール SEAL	2		t3×20-305
36	P36X C26470	シール SEAL	4	~JM011100	t3×20-1160
36A	P36X 245080	シール SEAL	4	JM011200~	t3×20-770
37	P37X C26470	シール SEAL	1	~JM011100	t3×20-1160
37A	P37X 245080	シール SEAL	1	JM011200~	t3×20-1735
38	P38X C26470	メルトーム モールド MELTOM MOLD	2	~JM011100	t5x15-15
			0	JM011200~	
39	A078 E28460	ウェザー ストリップ WEATHER STRIP	2		L=2360
40	P40X C26470	シール SEAL	1		t3x20-740
41	P41X 245080	シール SEAL	10	JM011200~	t3x20-30

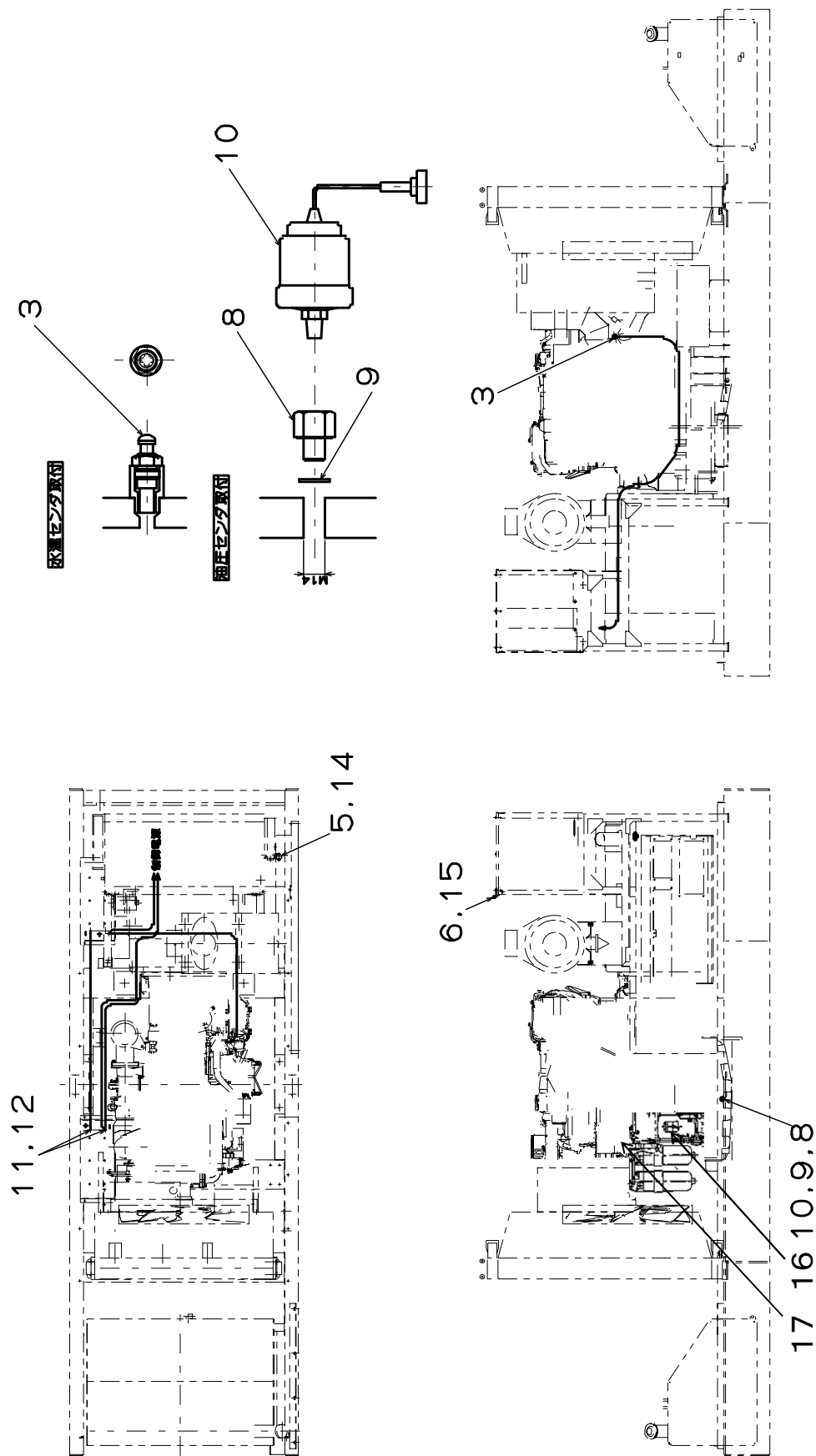


FIG.24 リギング  
RIGGING

NES400TI

照 号 KEY NO.	部 品 番 号 PART NO.	部 品 名 称 PART NAME	所要数 Q' TY	適 用 号 機 SERIAL NO.	記 事 REMARKS
1	P401 C26480	リギング RIGGING	1SET		
2					
3	P03X C26480	水温センダ WATER TEMP SENDER	1		ISUZU エンジン付属品 9831514320
4					
5	P183 892790	大気圧センサ AIR PRESSURE SENSOR	1		ISUZU エンジン付属品 897217-7780
6	P223 E07880	吸気温度センサ INTAKE AIR TEMP SENSOR	1		ISUZU エンジン付属品 8121468300
7					
8	P08X C26480	アダプタ, スイッチ, オイル ADAPTOR, switch, oil	1		ISUZU エンジン付属品 8943998582
9	S4005 14000	パッキン, コパ PACKING, copper	1		
10	<del>P306 857320</del>	油圧センダ OIL PRESSURE SENDER	1		MHI 04541-86200 照号10：誤記訂正 P306 565190
11	P06X 893710	バッテリー キャップ BATTERY CAP	2		
12	P04X 893710	バッテリー キャップ BATTERY CAP	2		
13					
14	S9016 04016	スクリュー, ワッシャ アッセンブリ SCREW, washer ASSY	2		
15	P01X 594010	クランプ CLAMP	1		
16	P01X E09160	トグル スイッチ TOGGLE SWITCH	1		
17	P17X C26480	ボルト BOLT	4		ISUZU エンジン付属品 0287510350



## 2. エンジン部品 ENGINE PARTS

	部 品 番 号 PART NO.	部 品 名 称 PART NAME	所要数 Q' TY	適 用 号 機 SERIAL NO.	記 事 REMARKS
		フューエル フィルタ エlement(プレ) FUEL FILTER ELEMENT(PRE)	2SET		ISUZU 898074-2880
		フューエル フィルタ エlement(メイン) FUEL FILTER ELEMENT(MAIN)	2SET		ISUZU 898143-0410
		オイル フィルタ エlement(メイン) OIL FILTER ELEMENT(MAIN)	1SET		ISUZU 113240-2330
		オイル フィルタ エlement(バイパス) OIL FILTER ELEMENT(BYPASS)	1SET		ISUZU 113240-2410
	P02X D16200	エレメント、エア クリーナ インナ ELEMENT, air cleaner inner	1SET		DONALDSON P116446
	P03X D16200	エレメント、エア クリーナ アウタ ELEMENT, air cleaner outer	1SET		DONALDSON P182049
		ファン ベルト FAN BELT	1SET		ISUZU 113671-4730
		エレメント、PCV セパレータ ELEMENT, PCV separator	1SET		ISUZU 898030-5320

純正部品のおすすめ

本機のご使用に当たって当社の指定の純正部品以外の部品をご使用になり故障が発生した場合は保証致しかねます。

平成25年6月 初版  
平成27年3月 第2版

不許  
複製

**NES400TI**  
ディーゼル発電装置  
パーツカタログ

編集 日本車輛製造株式会社機電本部  
発行 日本車輛製造株式会社  
〒458-8502  
名古屋市緑区鳴海町字柳長80 TEL(052)623-3311(代)