

SERIAL No. AM010100 ~

NES45AP

DIESEL GENERATOR SET PARTS CATALOG

CAT.No. GN59A
ENGINE NISSAN 2A-BD30T

部品カタログのご使用にあたり

1. このたびは、日車ディーゼルジェネレータセットをお買いあげいただきましてありがとうございます。
2. この部品カタログは、日車NES型ディーゼルジェネレータセットのサービス部品が集録されています。

3. 部品カタログの構成

- ・照 号 図から部品を索引する番号(照号)を示します。照号末尾にA, B・・・・・・の符号が付いているものは変更された部品を示しますので、これらの部品をご注文される場合は、適用号機欄を見て貴社の使用号機に該当する照号の部品番号をご指示して下さい。

(例)

<div> <div>FIG.4</div> <div>コントロール ボックス アッセンブリ CONTROL BOX ASSY</div> <div>NES45AP</div> </div>					
照 号 KEY NO.	部 品 番 号 PART NO.	部 品 名 称 PART NAME	所要数 Q' TY	適 用 号 機 SERIAL NO.	記 事 REMARKS
	P223 232780	コントロール ボックス アッセンブリ CONTROL BOX ASSY	1SET		
1	P223 C02360	コントロール パネル アッセンブリ CONTROL PANEL ASSY	1		Refer to FIG.5
2	P03X 867760	ブレーカ BREAKER	1		
3	P033 836540	AVR アッセンブリ AVR ASSY	1	~AM010500	
	P033 836550	AVR アッセンブリ AVR ASSY		AM010600~	
5	S0304 00530	C. T CURRENT TRANSFORMER	2		
6	P033 849070	サーマル リレー THERMAL RELAY	1		
7	P026 570200	アース リークエージ ブレーカ EARTH LEAKAGE BREAKER	1		

- ・部品番号 各部品の固有番号を示し、数字と英字又は数字のみで構成されています。装置のアッセンブリ番号は最初に照号なしで示してあります。
* 単品では販売されず、組立品で販売される部品を示します。
☆ 補用部品として供給いたしません。
- ・部品名称 各部品の名称を示します。
- ・個 数 各装置に使用されている、各装置の1組分の個数を示します。
- ・適用号機 各部品が使用されている「号機」を示します。
- ・記 事 各部品に関連のある特記事項を示します。下記の事項を除き、部品ご注文の際には併せてご指示下さい。

図2参照

- ・Refer to FIG. 2 この部品は組部品を示し、部品の詳細については、図2を参照して下さい。

・照号2~6を含む

- Consist of Key No.2~6 この部品は、その装置において、照号2,3,4,5,6を含む組部品であることを示します。

4. 部品のご注文について

- ・ 部品のご注文の際は、必ず機種の種類、型式、号機、部品番号、部品名称、所要数量、記事欄特記事項をご明示下さい。

(例)

<u>NES45AP</u>	<u>AM010100</u>	<u>P232 523810</u>	<u>ダイオード</u>	<u>1 個</u>	<u>MA</u>
型 式	号 機	部品番号	部品名称	所要数量	記事欄

- ・ 部品のご注文又は部品に関するお問い合わせは、巻末に記載してあります最寄りの日本車輛地区サービスセンターへお願いします。

HOW TO USE THIS PARTS CATALOG

1. This parts catalog covers the service parts of Nissha NES Series Generator Set.

2. Explanation of the column

- Key No. A Key No. indicates a part of a parts assembly illustrated in each figure. Suffixal letter A,B,C or so on shows the modified part.
- Part No. A Part No. consists of ten letters array of alphabets and digits that identifies each parts.
A part marked with ☆ or * is available not for single part but for a parts assembly.
- Part Name A part Name indicates the kind of a part.
- Q'ty A Quantity shows the numbers of parts employed in one unit.
- Serial No. A Serial No. shows the applicable machine in which the part is employed.
- Remarks Special note may be described if necessary.
For example
 - REFER TO FIG.2
This part is the component of assembling parts, and please refer to FIG.1.
 - CONSIST OF KEY No.2~6
This part consists of the component parts of Key No.2,3,4,5 and 6.

3. How to order the parts.

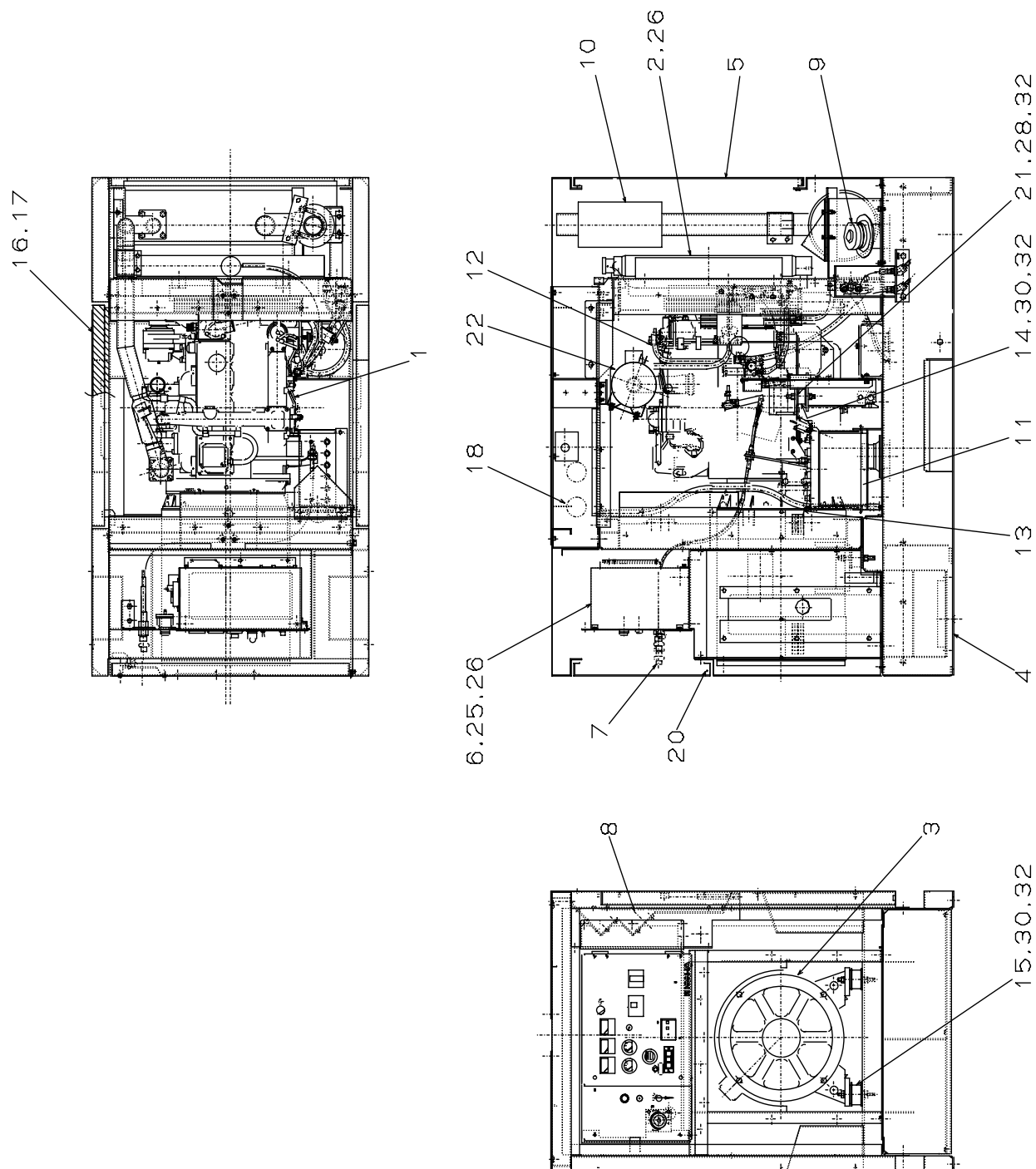
- Please clarify the following information when you order the parts.
Model, Serial No. Part No., Part Name, Quantity required and other information listed on the remarks column.
Please contact the nearest Nippon Sharyo service center listed up on the last page of this parts catalog when you inquire or order the parts.

目 次

INDEX

図番号 FIG.NO.	名 称	NAME	頁 PAGE
1. 標 準			
1	ディーゼル ジェネレータ セット	DIESEL GENERATOR SET	2
2	ラジエータ アッセンブリ	RADIATOR ASSY	5
3	オルタネータ アッセンブリ	ALTERNATOR ASSY	7
4	レクティファイヤ アッセンブリ	RECTIFIER ASSY	10
5	コントロール ボックス アッセンブリ	CONTROL BOX ASSY	11
6	コントロール パネル R. アッセンブ	CONTROL PANEL R. ASSY	14
7	コントロール パネル L. アッセンブ	CONTROL PANEL L. ASSY	16
8	ボンネット アッセンブリ	BONNET ASSY	17
9	ターミナル ボックス アッセンブリ	TERMINAL BOX ASSY	22
10	ターミナル ボード アッセンブリ	TERMINAL BOARD ASSY	24
11	ターミナル ボード アッセンブリ	TERMINAL BOARD ASSY	25
12	フューエル タンク アッセンブリ	FUEL TANK ASSY	26
13	エキゾースト パイピング	EXHAUST PIPING	28
14	バッテリー アッセンブリ	BATTERY ASSY	30
15	パイピング	PIPING	32
16	リザーブ タンク アッセンブリ	RESERVE TANK ASSY	35
17	リギング	RIGGING	36
18	ネーム プレート アッセンブリ	NAME PLATE ASSY	38
19	パッキン アッセンブリ	PACKING ASSY	40
100	スピードコントロールデバイス		
2. エンジン部品			
20	チェンジ パーツ	CHANGE PARTS	F2

1. 標準部品 STANDARD PARTS



ディーゼル ジェネレータ セット
FIG.1 DIESEL GENERATOR SET

NES45AP

照 号 KEY NO.	部 品 番 号 PART NO.	部 品 名 称 PART NAME	所要数 Q'TY	適 用 号 機 SERIAL NO.	記 事 REMARKS
	P040 234770	ディーゼル ジェネレータ セット DIESEL GENERATOR SET	1SET		
1	P041 C09110	ディーゼル エンジン DIESEL ENGINE	1		
2	P041 C09120	ラジエータ アッセンブリ RADIATOR ASSY	1		Refer to FIG.2
3	P042 234810	オルタネータ ALTERNATOR	1		Refer to FIG.3
4	P044 880540	ベッド アッセンブリ BED ASSY	1	～AM015100	
4	P044 886870	ベッド アッセンブリ BED ASSY	1	AM015200～	
5	P044 235100	ボンネット アッセンブリ BONNET ASSY	1	～AM015100	Refer to FIG.8
5	P044 235970	ボンネット アッセンブリ BONNET ASSY	1	AM015200～	Refer to FIG.8A
6	P043 C08980	コントロール ボックス CONTROL BOX	1		Refer to FIG.5
7	P041 C09480	スピード コントロール デバイス SPEED CONTROL DEVICE	1		Refer to FIG.100
8	P066 C08440	ターミナル ボックス アッセンブリ TERMINAL BOX ASSY	1		Refer to FIG.9
9	P041 C10740	フューエル タンク アッセンブリ FUEL TANK ASSY	1		Refer to FIG.12
10	P041 C09130	エキゾースト パイピング EXHAUST PIPING	1		Refer to FIG.13
11	P044 880500	バッテリー アッセンブリ BATTERY ASSY	1		Refer to FIG.14
12	P041 235560	パイピング PIPING	1		Refer to FIG.15
13	P041 C09040	リギング RIGGING	1		Refer to FIG.17
14	P16X 411880	インシュレータ INSULATOR	2		KA-60-34h
15	P27X 411880	インシュレータ INSULATOR	2		KA-75
16	P044 C09370	アブソーバ アッセンブリ ABSORBER ASSY	1	～AM015100	
16	P044 C12260	アブソーバ アッセンブリ ABSORBER ASSY	1	AM015200～	
17	P044 235620	パッキン アッセンブリ PACKING ASSY	1	～AM015100	Refer to FIG.19
17	P044 236010	パッキン アッセンブリ PACKING ASSY	1	AM015200～	Refer to FIG.19A
18	P046 C10680	ネーム プレート アッセンブリ NAME PLATE ASSY	1		Refer to FIG.18
19					
20	P04X 563620	アース バー EARTH BAR	1		
21	P044 880520	フット FOOT	2		
22	P041 880660	エア クリーナ セッティング AIR CLEANER SETTING	1		
23					
24					
25	S9088 06020	ボルト, ワッシャ アッセンブリ BOLT, washer ASSY	3		
26	S9088 08020	ボルト, ワッシャ アッセンブリ BOLT, washer ASSY	8		
27					

ディーゼル ジェネレータ セット
FIG.1 DIESEL GENERATOR SET

NES45AP

照 号 KEY NO.	部 品 番 号 PART NO.	部 品 名 称 PART NAME	所要数 Q' TY	適 用 号 機 SERIAL NO.	記 事 REMARKS
28	S9061 10025	ボルト, 10・9 BOLT, 10・9	8		
29					
30	S9160 12000	ナット, 4 NUT, 4	8		
31					
32	S9265 12000	ワッシャー, スプリング WASHER, spring	16		
33					
34					

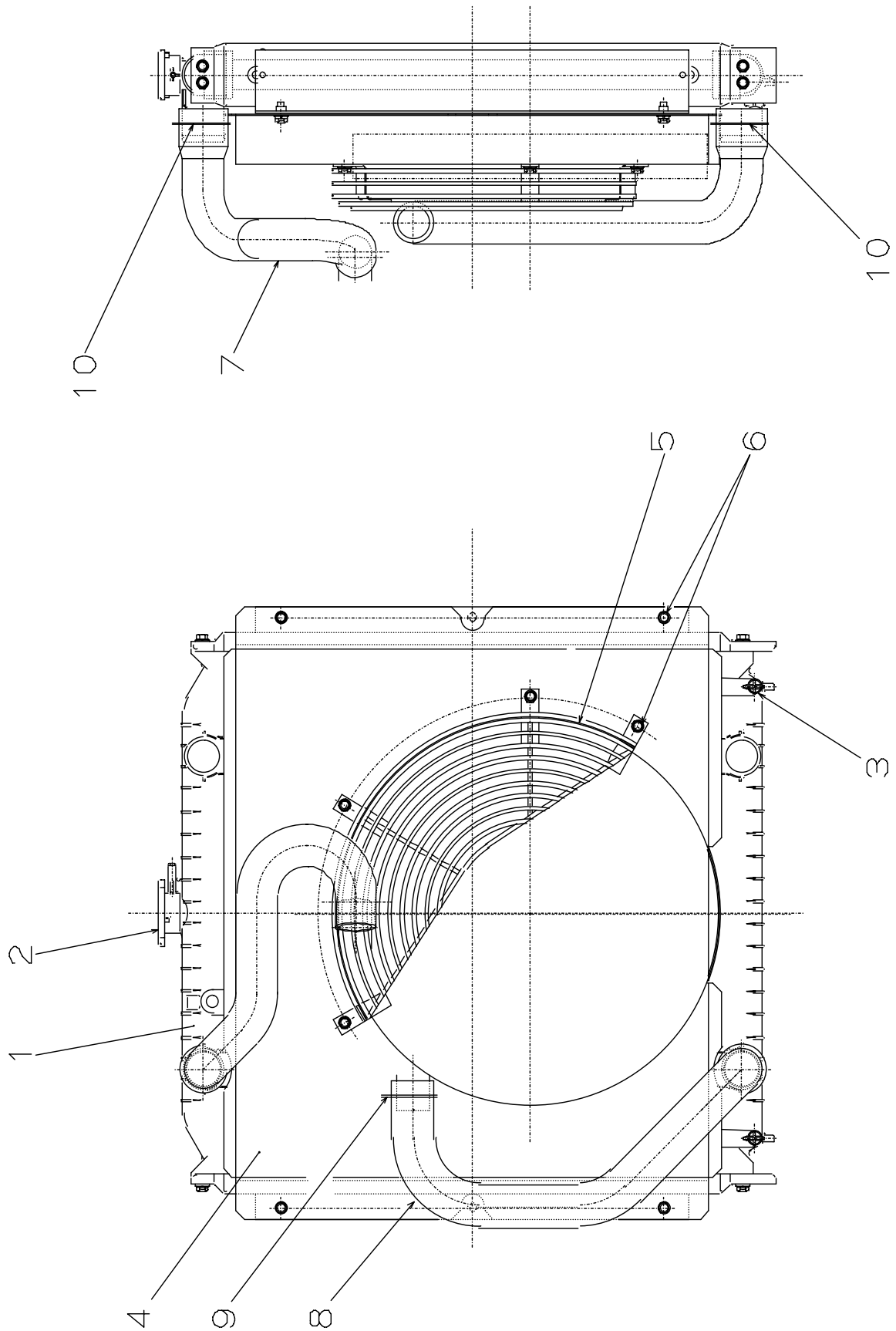


FIG.2 ラジエータ アッセンブリ
RADIATOR ASSY

NES45AP

照 号 KEY NO.	部 品 番 号 PART NO.	部 品 名 称 PART NAME	所要数 Q' TY	適 用 号 機 SERIAL NO.	記 事 REMARKS
	P041 C09120	ラジエータ アッセンブリ RADIATOR ASSY	1SET		
1	P01X C09120	ラジエータ アッセンブリ RADIATOR ASSY	1		三共 202100-1920
2	P02X C09120	キャップ, アッセンブリ CAP ASSY	1		三共 102600-0380
3	P03X C09120	ドレン コック ユニット DRAIN COCK UNIT	2		三共 16051-1350A
4	P04X C09120	ファン シュラウド アッセンブリ FAN SHROUD ASSY	1		三共 102810-0880
5	P05X C09120	ガード サブ アッセンブリ GUARD SUB ASSY	1		三共 102830-5140
6	P06X C09120	ボルト BOLT	10		三共 9191-08201A M8×1.25×L20
7	P07X C09120	ラバー ホース RUBBER HOSE	1 2		三共 202091-0700 付属部品 照号7: 誤記訂正 所要数訂正
8	P08X C09120	ラバー ホース RUBBER HOSE	1		三共 202091-0740 付属部品
9	P09X C09120	クランプ CLAMP	2		三共 9769-54102B 付属部品
10	P10X C09120	クランプ CLAMP	2 6		三共 9769-62101B 付属部品 照号10: 誤記訂正 所要数訂正
11	P11X C09120	リザーブ タンク アッセンブリ RESERVE TANK ASSY	1		三共 102950-0210 付属部品
12	P12X C09120	シール SEAL	1		三共 102093-0920 付属部品 20×10×L620
13	P13X C09120	シール SEAL	2		三共 102093-1340 付属部品 □30×L750

FIG.3 オルタネータ アッセンブリ
ALTERNATOR ASSY

NES45AP

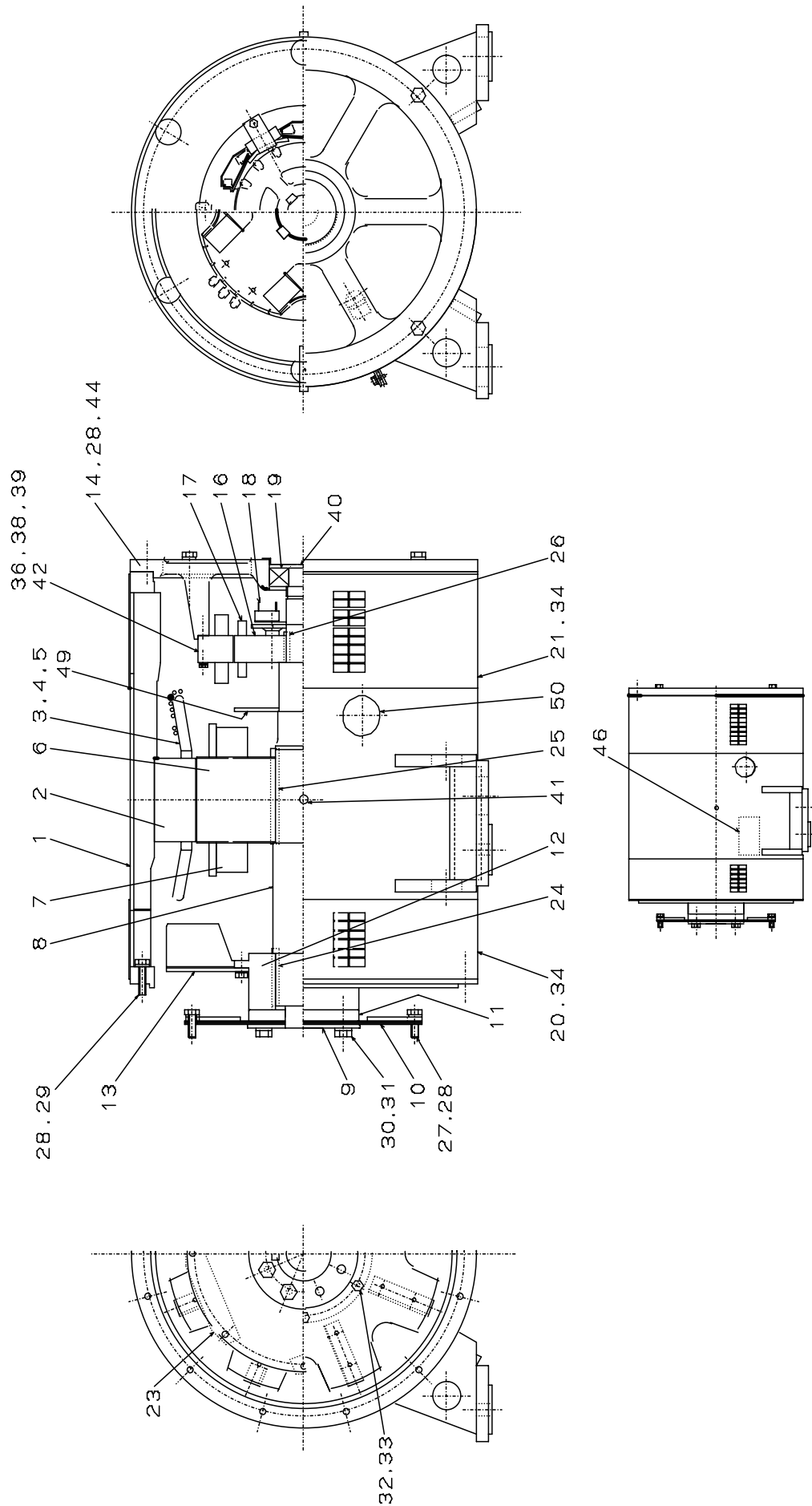


FIG.3 オルタネータ アッセンブリ
ALTERNATOR ASSY

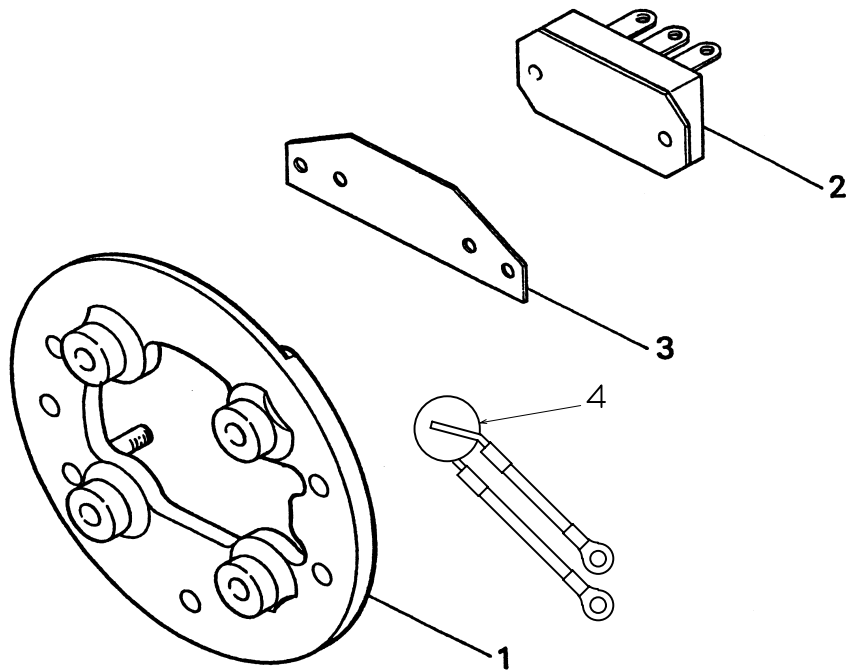
NES45AP

照 号 KEY NO.	部 品 番 号 PART NO.	部 品 名 称 PART NAME	所要数 Q' TY	適 用 号 機 SERIAL NO.	記 事 REMARKS
	P042 234810	オルタネータ アッセンブリ ALTERNATOR ASSY	1SET		
1	P042 230470	フレーム FRAME	1		
2	P042 836800	ステータ コア アッセンブリ STATOR CORE ASSY	1		
3	P042 878590	アーマチャ コイル ARMATURE COIL	1		
4	P042 878610	コネクション アーマチャ コイル CONNECTION ARMATURE COIL	1		
5	P042 878630	リード ワイヤ アッセンブリ LEAD WIRE ASSY	1		
6	P042 836790	ロータ コア アッセンブリ ROTOR CORE ASSY	1		
7	P042 385570	フィールド コイル FIELD COIL	1		
8	P042 878550	シャフト SHAFT	1		
9	P042 591190	プレス プレート PRESS PLATE	1		
10	P042 878530	カップリング プレート COUPLING PLATE	3		
11	P042 591200	スペーサ SPACER	1		
12	P042 878540	カップリング ハブ COUPLING HUB	1		
13	P042 385580	ファン FAN	1		
14	P042 832090	エンド ブラケット END BRACKET	1		
15					
16	P042 836830	EX. ロータ コア アッセンブリ EX. ROTOR CORE ASSY	1		Consist of key No.17を含む
17	P042 836780	EX. アーマチャ コイル EX. ARMATURE COIL	1		
18	P022 397080	レクティファイア アッセンブリ RECTIFIER ASSY	1		Refer to FIG.4
19	S6204 63082	ベアリング, ボール BEARING, BALL	1		
20	P042 860050	ガード ネット GUARD NET	1		
21	P042 860060	ガードネット GUARD NET	1		
22					
23	P042 591210	プレート PLATE	4		
24	S0269 15075	キー KEY	1		
25	S0267 15125	キー KEY	1		
26	S0269 12040	キー KEY	1		
27	S9061 10030	ボルト BOLT	8		
28	S9265 10000	ワッシャ, スプリング WASHER, spring	24		
29	S9061 10040	ボルト BOLT	12		
30	S9061 12045	ボルト BOLT	8		
31	S9265 12000	ワッシャ, スプリング WASHER, spring	8		

FIG.3 オルタネータ アッセンブリ
ALTERNATOR ASSY

NES45AP

照 号 KEY NO.	部 品 番 号 PART NO.	部 品 名 称 PART NAME	所要数 Q' TY	適 用 号 機 SERIAL NO.	記 事 REMARKS
32	S9061 08020	ボルト BOLT	6		
33	S9265 08000	ワッシャ, スプリング WASHER, spring	6		
34	S9016 04014	スクリュー, ワッシャ アッセンブリ SCREW, washer ASSY	2		
35					
36	S9060 06050	ボルト BOLT	3		
37					
38	S9260 00600	ワッシャ WASHER	3		
39	S9265 06000	ワッシャ, スプリング WASHER, spring	3		
40	P232 502520	ベアリング カバー BEARING COVER	1		
41		ピン, スプリング PIN, spring	2		
42	P042 872010	Ex. ステータ アッセンブリ EX. STATOR ASSY	1		
43					
44	S9060 10035	ボルト BOLT	4		
45					
46	P02X 574850	ネーム プレート NAME PLATE	1		
47					
48					
49	P202 541310	リング バランス RING, barance	1		
50		ラバー シート RUBBER SHEET	1		
51	P042 878520	オルタネータ アウトライン ALTERNATOR OUTLINE			
	P042 878510	トーショナル データ TORSIONAL DATA			



照 号 KEY NO.	部 品 番 号 PART NO.	部 品 名 称 PART NAME	所要数 Q' TY	適 用 号 機 SERIAL NO.	記 事 REMARKS
	P022 397080	レクティファイア アッセンブリ RECTIFIER ASSY	1SET		
1	P022 858900	プレート PLATE	1		
2	P102 532550	ダイオード DIODE	1		
3	P102 530990	フィン FIN	1		
4	P022 581210	ZNR(バリスタ) ZNR	1		

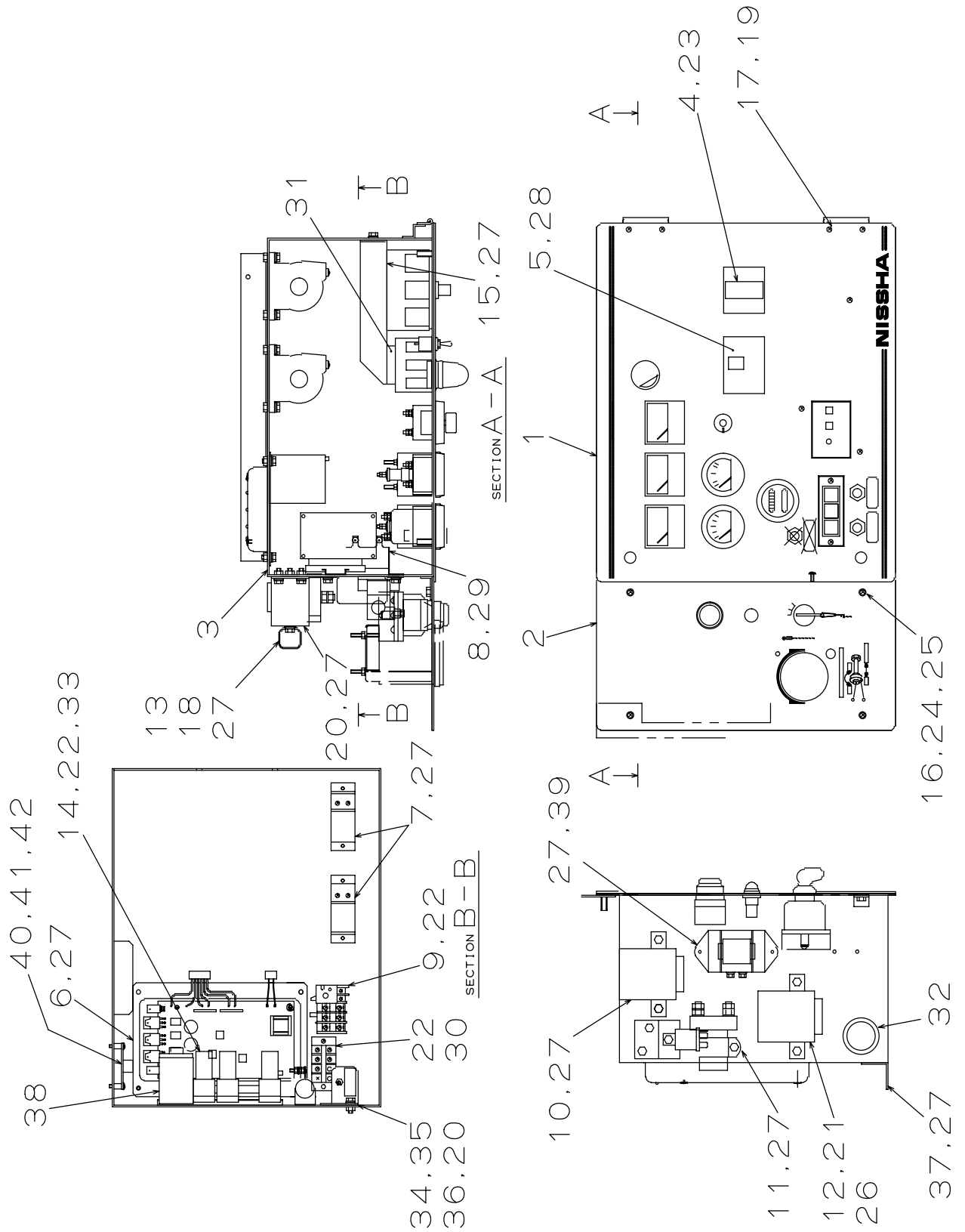


FIG.5 コントロール ボックス アッセンブリ
CONTROL BOX ASSY

NES45AP

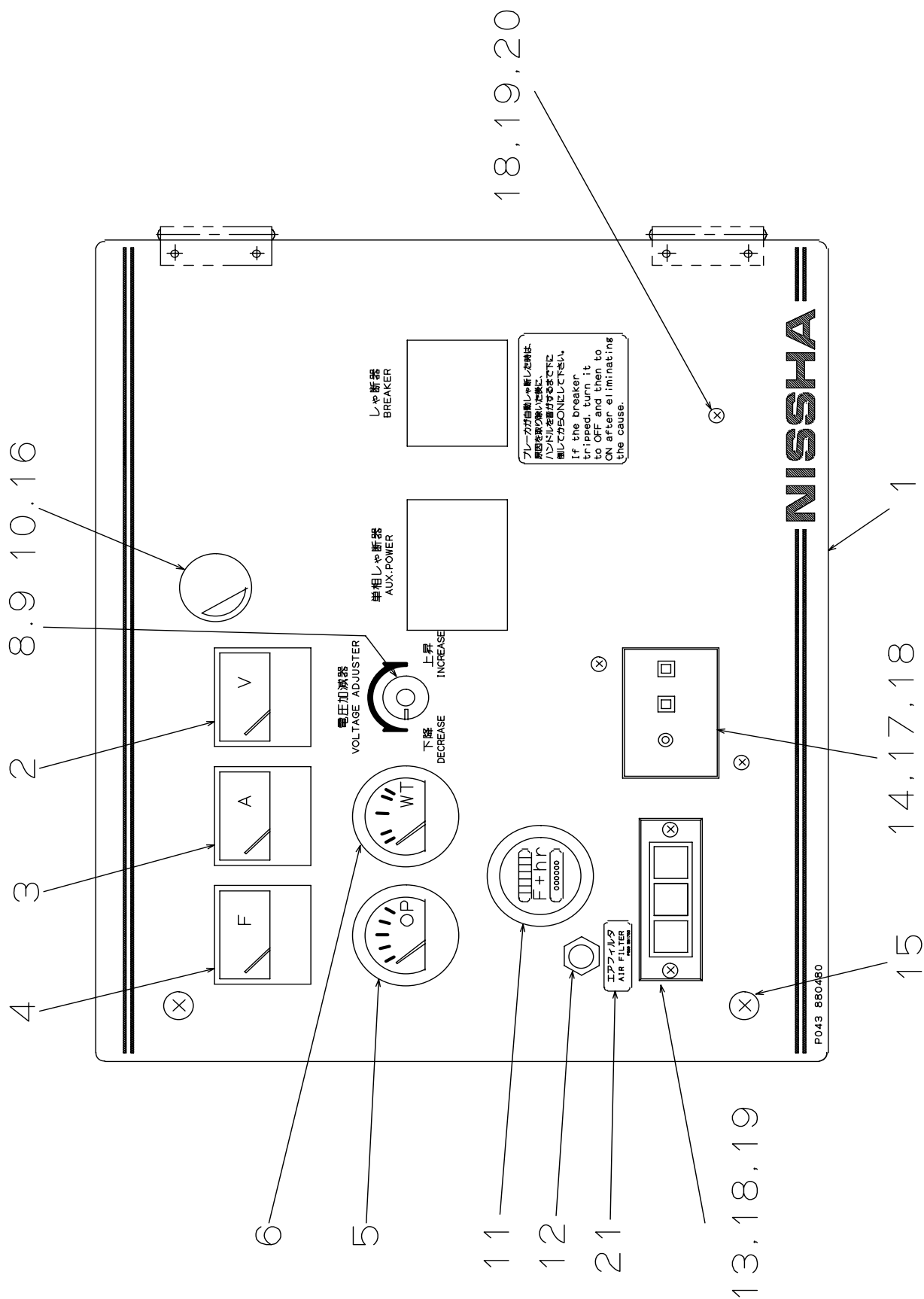
照 号 KEY NO.	部 品 番 号 PART NO.	部 品 名 称 PART NAME	所要数 Q' TY	適 用 号 機 SERIAL NO.	記 事 REMARKS
	P043 C08980	コントロール ボックス アッセンブリ CONTROL BOX ASSY	1SET		
1	P043 C08990	コントロールパネル アッセンブリ CONTROL PANEL R. ASSY	1		Refer to FIG.6
2	P043 880440	コントロールパネル アッセンブリ CONTROL PANEL L. ASSY	1		Refer to FIG.7
3	P043 C08560	コントロール ボックス CONTROL BOX	1		
4	P05X 866710	ブレーカ BREAKER	1		
5	P043 861360	アース リケージ ブレーカ EARTH LEAKAGE BREAKER	1		
6	P043 879540	AVR AVR	1		
7	P07X 469280	CT CT	2		
8	P143 549640	レジスタ REGISTER	1		
9	P033 849070	サーマル リレー THERMAL RELAY	1		
10	P043 880580	ヒータ タイマ HEATER TIMER	1		日産付属品 11069 60K00
11	P043 880590	リレー RELAY	1		日産付属品 25610 Z5002
12	P043 880620	タイム ラグ リレー TIMER LAG RELAY	1		日産付属品 18499 90014
13	P043 880550	リレー RELAY	1		日産付属品 25230 C9900
14	P17X 804790	リレー RELAY	3		
15	P043 864750	ブラケット ブレーカ BRACKET BREAKER	1		
16	P16X C08980	トラス小ネジ TRUSS SCREW	4		
17	P17X C08980	トラス小ネジ TRUSS SCREW	4		
18	P043 592070	ブラケット BRACKET	1		日産付属品 25235 N8500
19	P05X 570340	ハイブリッド ナット HYBRID NUT	4		
20	P043 592060	ブラケット BRACKET	1		
21	P043 592090	スペーサ SPACER	1		
22	S9016 04016	スクリュー, ワッシャ アッセンブリ SCREW, washer ASSY	5		
23	S9016 04030	スクリュー, ワッシャ アッセンブリ SCREW, washer ASSY	2		
24	S9260 00600	ワッシャ WASHER	4		
25	S9265 06000	ワッシャ, スプリング WASHER, spring	4		
26	S9088 06016	ボルト, ワッシャ アッセンブリ BOLT, washer ASSY	2		
27	S9088 06016	ボルト, ワッシャ アッセンブリ BOLT, washer ASSY	16		
28	S9016 04040	スクリュー, ワッシャ アッセンブリ SCREW, washer ASSY	2		
29	S9016 04012	スクリュー, ワッシャ アッセンブリ SCREW, washer ASSY	2		
30	P04X 509530	ターミナル ボード TERMINAL BOARD	1		
31	P043 585260	スペーサ SPACER	1		

FIG.5 コントロール ボックス アッセンブリ
CONTROL BOX ASSY

NES45AP

照 号 KEY NO.	部 品 番 号 PART NO.	部 品 名 称 PART NAME	所要数 Q' TY	適 用 号 機 SERIAL NO.	記 事 REMARKS
32	P32X C08980	ブッシュ BUSH	1		
33	P02X 584520	支持レール RAIL	1		
34	P22X C08570	トグル スイッチ TOGGLE SWITCH	1		
35	P043 591740	ブラケット, トグル スイッチ BRACKET, toggle SWITCH	1		
36	P043 591750	ネーム プレート NAME PLATE	1		周波数選択
37	P043 879660	ブラケット, ボックス BRACKET BOX	1	~AM014100	
38	P17X 816430	サーキット プロテクタ CIRCUIT PROTECTOR	1		
39	P043 880560	セフティー リレー SAFTY RELAY	(1)	AM014200~	日産付属品 23220 90066
40	P10X 884330	オーバースピード リレー ボード OVERSPEED RELAY BOARD	1	AM015200~	
41	A02X H48580	スペーサ SPACER	4	AM015200~	
42	S9016 04008	スクリュー, ワッシャ アッセンブリ SCREW, washer ASSY	4	AM015200~	

適用号機 NO. AM014100マデ



適用号機 NO. AM014200カラ

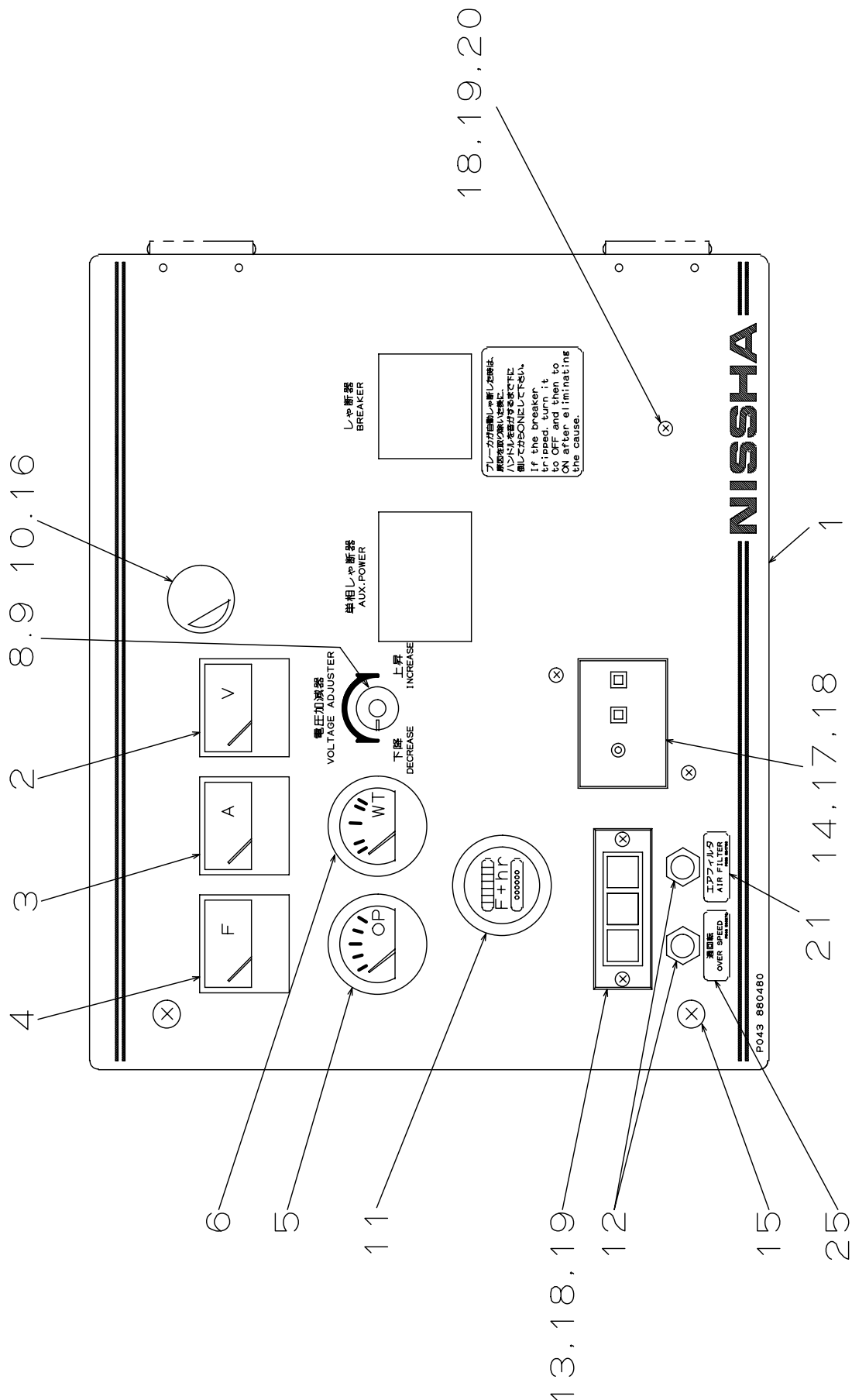


FIG.6 コントロール パネル R. アッセンブリ
CONTROL PANEL R. ASSY

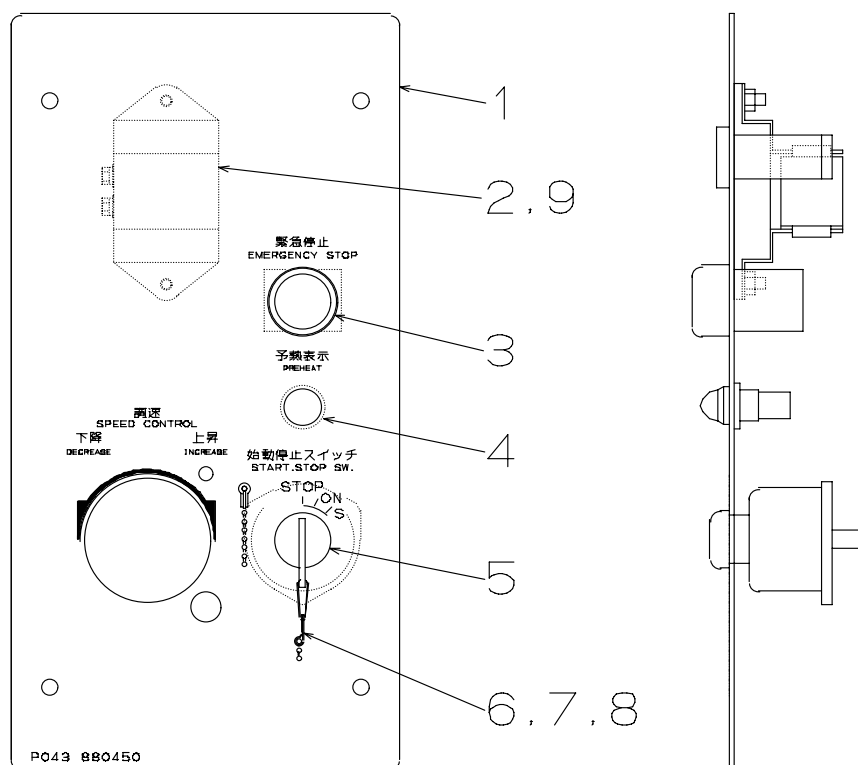
NES45AP

照 号 KEY NO.	部 品 番 号 PART NO.	部 品 名 称 PART NAME	所要数 Q' TY	適 用 号 機 SERIAL NO.	記 事 REMARKS
	P043 C08990	コントロール パネル R. アッセンブリ CONTROL PANEL R. ASSY	1SET		
1	P043 880480	コントロール パネル R. CONTROL PANEL R.	1		
2	P013 569710	ボルト メータ VOLT METER	1		
3	P01X 584490	アン メータ AMPERE METER	1		
4	P013 569730	フリケンシ メータ FREQUENCY METER	1		
5	P043 883290	オイル プレッシュャ ゲージ OIL PRESSURE GAUGE	1		日産付属品25026 90075
6	P043 883300	ウォーター テンプ ゲージ WATER TEMPERATURE GAUGE	1		日産付属品25039 90075
7					
8	P00X 557880	ボルテージ, アジャスタ VOLTAGE ADJUSTOR	1		
9	P193 522550	インシュレータ INSULATOR	1		
10	S1055 03015	ライト, パネル LIGHT, panel	1		
11	P01X 879640	フューエル&アワメータ FUEL GAUGE & HOUR METER	1		
12	P01X 563290	ランプ, パイロット LAMP, pilot	1		
13	P013 864110	モニタ MONITOR	1		バルブ (照号113) を含む
14	P013 841460	リレー, アース リケージ RELAY, earth leakage	1		
15	P023 569820	ボルト アッセンブリ BOLT ASSY	2		
16	S5030 22505	ワッシャ WASHER	1		
17	P17X C08990	スクリュー, トラス SCREW, truss	4		
18	P04X 570340	ハイブリッド ナット HYBRID NUT	4		
19	P19X C08990	スクリュー, トラス SCREW, truss	5		
20	P20X C08990	ケーブルタイ CABLE TIE	1		
21	P063 591700	ネーム プレート NAME PLATE	1		エアフィルタ
22					
23					
24					
25	P043 596270	ネーム プレート N.P	1		過回転
113	P05X 864110	バルブ VALVE	(3)		

FIG.7 コントロール パネル L. アッセンブリ
CONTROL PANEL L. ASSY

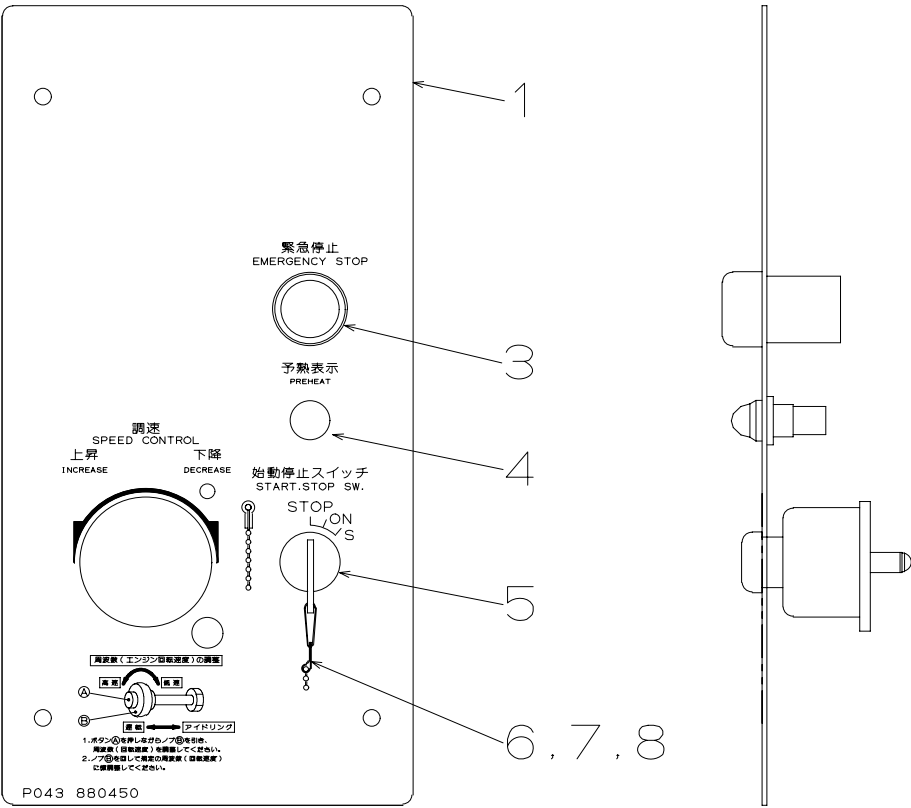
NES45AP

適用号機 NO. AM014100マデ



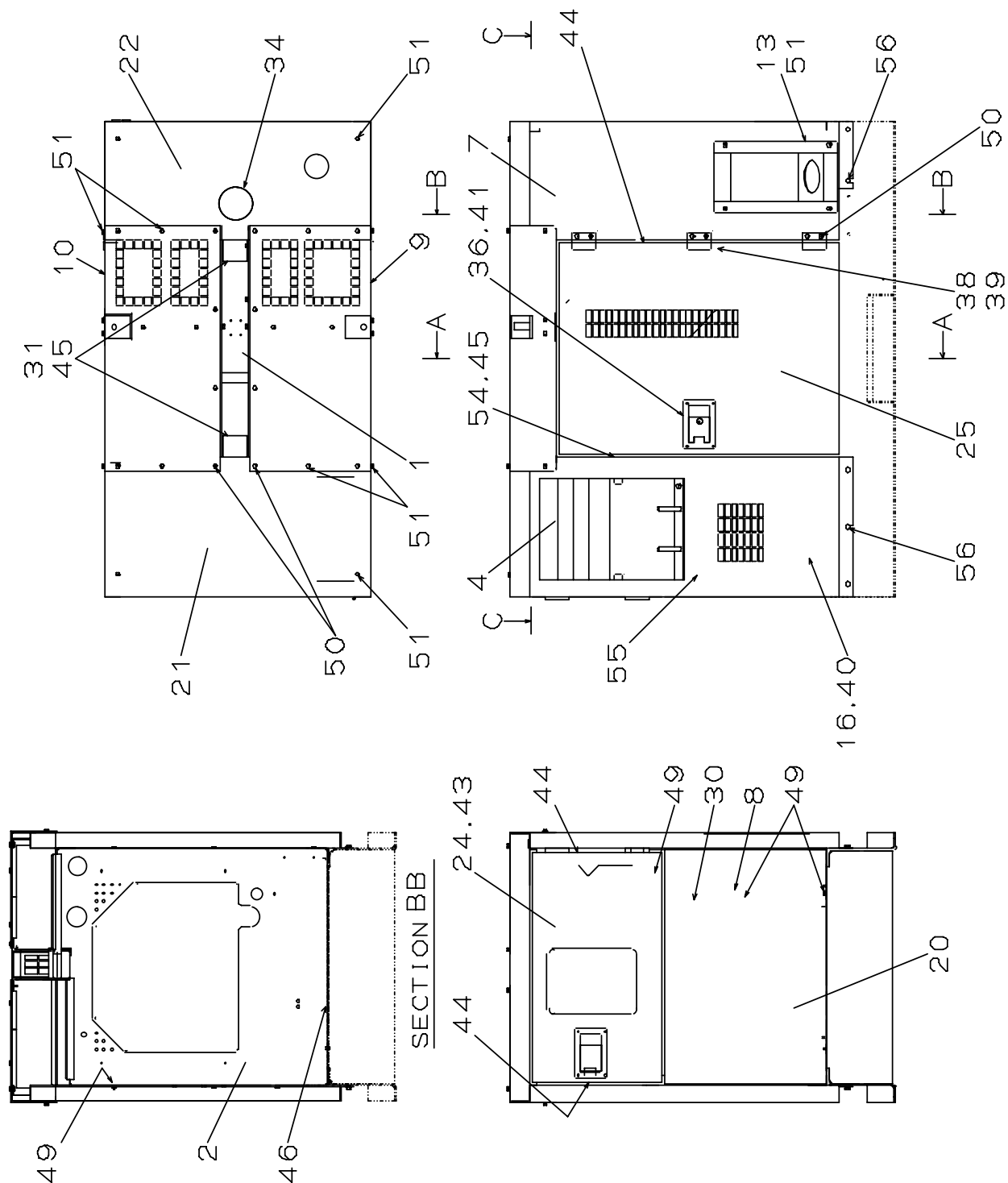
照号 KEY NO.	部品番号 PART NO.	部品名称 PART NAME	所要数 Q'TY	適用号機 SERIAL NO.	記 事 REMARKS
	P043 880440	コントロール パネル L. アッセンブリ CONTROL PANEL L. ASSY	1SET		
1	P043 880450	コントロール パネルL. CONTROL PANEL L.	1		
2	P043 880560	セフティー リレー SAFTY RELAY	1		日産付属品 23220 90066
3	P03X 435320	スイッチ, プッシュ ボタン SWITCH, push button	1		
4	P043 592080	ヒータ シグナル HEATER SIGNAL	1		日産付属品 26275 90004
5	P043 880570	スイッチ, スタータ SWITCH, starter	1		日産付属品 25110 90073
6	P023 562970	ボール チェーン BALL CHAIN	1		
7	P023 562980	スナップ SNAP	1		
8	P08X 880440	ブラインド リベット BLIND RIVET	1		
9	P06X 570340	ハイブリッド ナット HYBRID NUT	2		

適用号機 NO. AM014200カラ

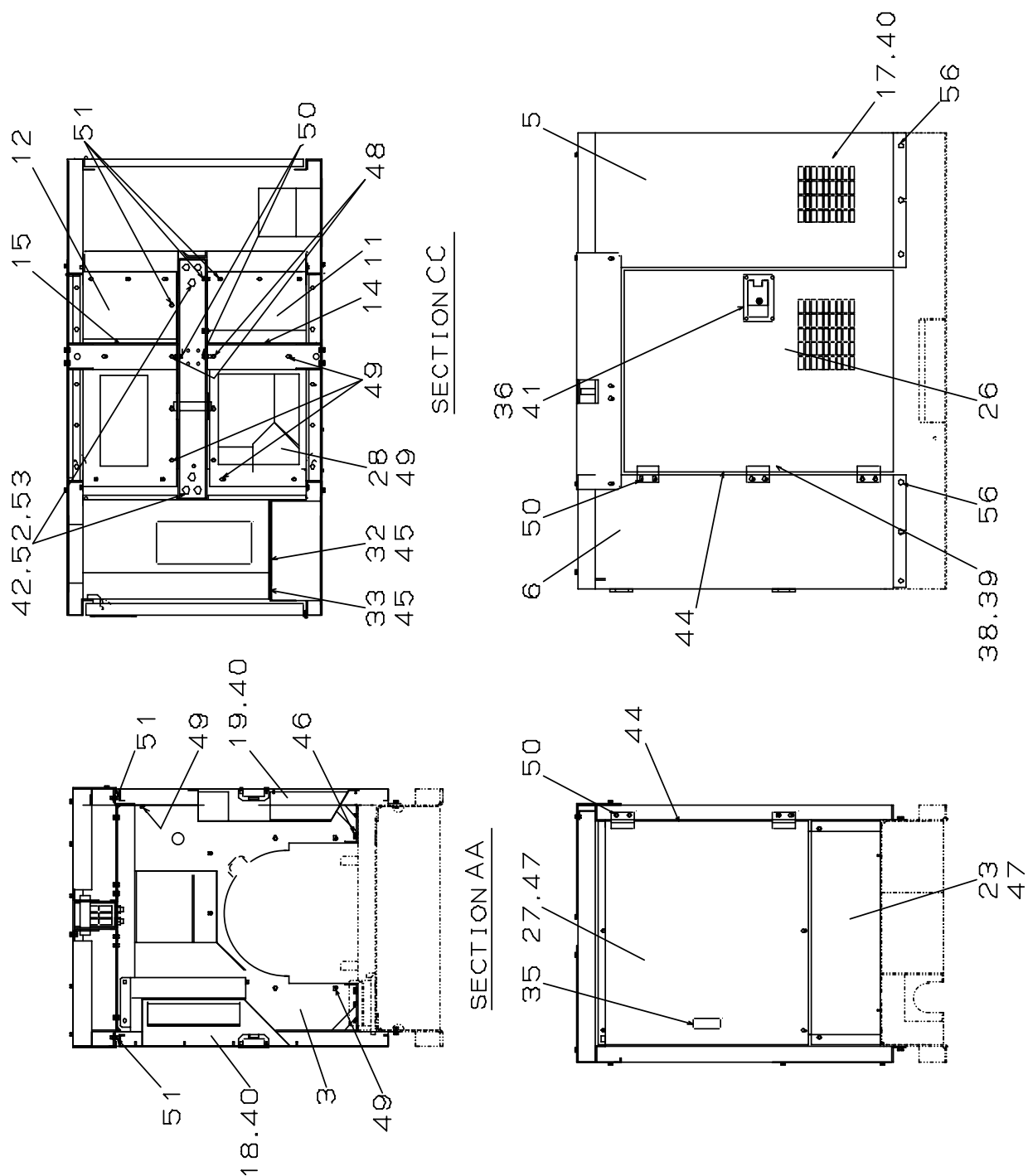


照 号 KEY NO.	部 品 番 号 PART NO.	部 品 名 称 PART NAME	所要数 Q' TY	適 用 号 機 SERIAL NO.	記 事 REMARKS
	P043 880440	コントロール パネル L. アッセンブリ CONTROL PANEL L. ASSY	1SET		
1	P043 880450	コントロール パネルL CONTROL PANEL L.	1		
2					
3	P03X 435320	スイッチ, プッシュ ボタン SWITCH, push button	1		
4	P043 592080	ヒータ シグナル HEATER SIGNAL	1		日産付属品 26275 90004
5	P043 880570	スイッチ, スタータ SWITCH, starter	1		日産付属品 25110 90073
6	P023 562970	ボール チェーン BALL CHAIN	1		
7	P023 562980	スナップ SNAP	1		
8	P08X 880440	ブラインド リベット BLIND RIVET	1		
9					

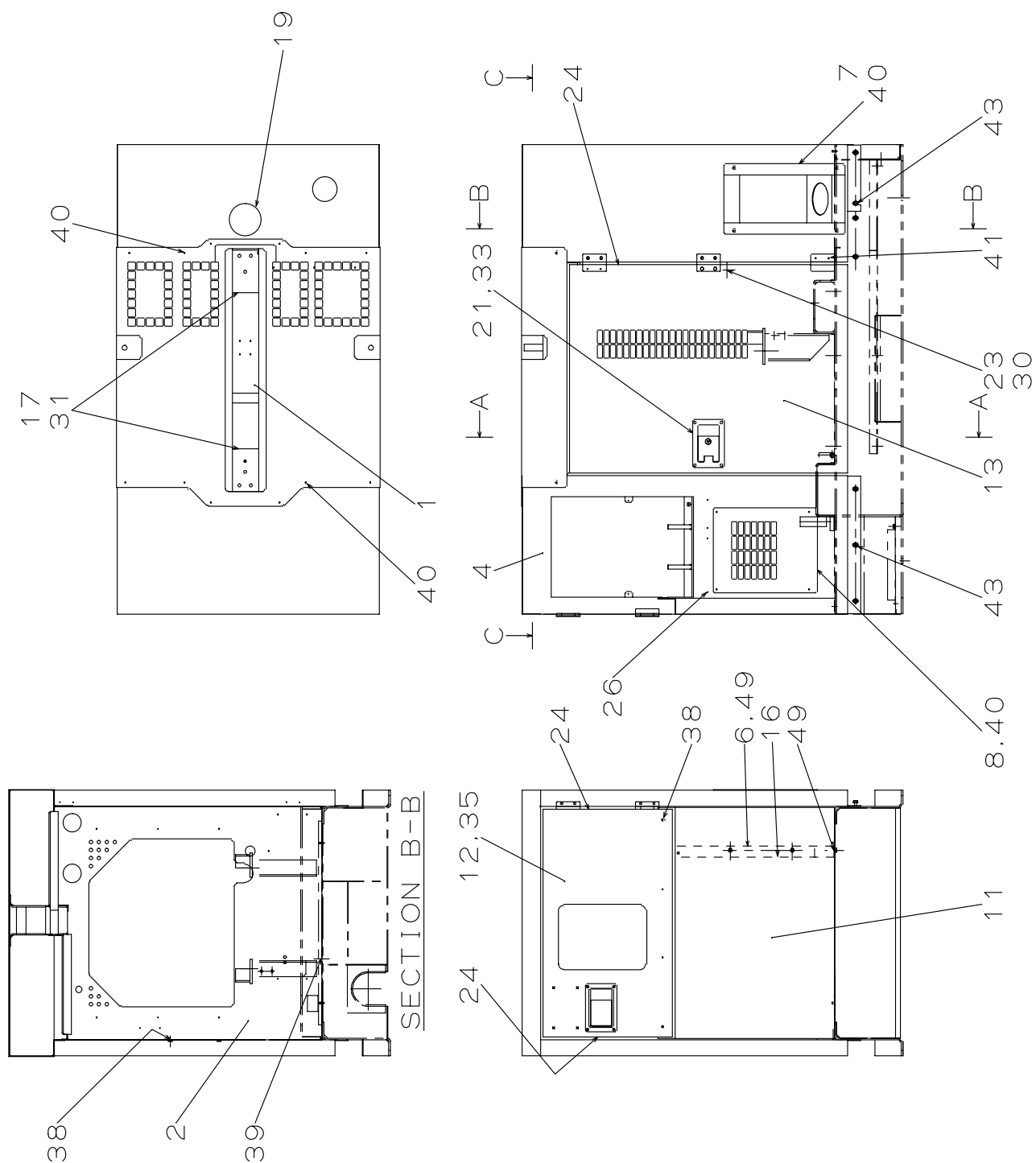
適用号機 NO. AM015100マデ



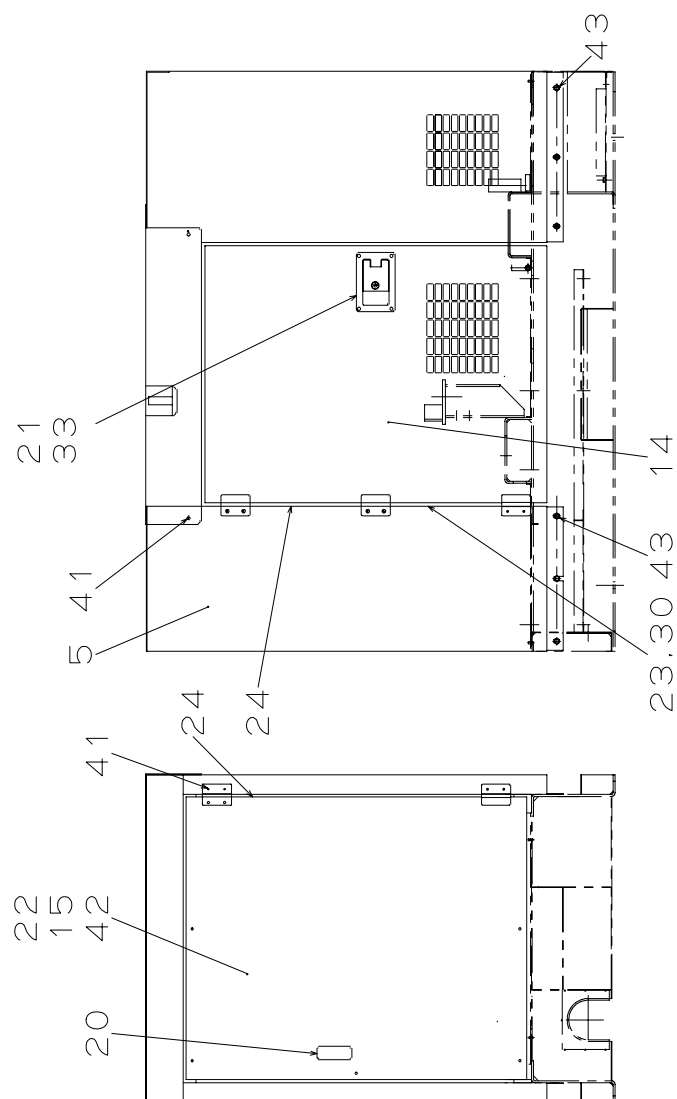
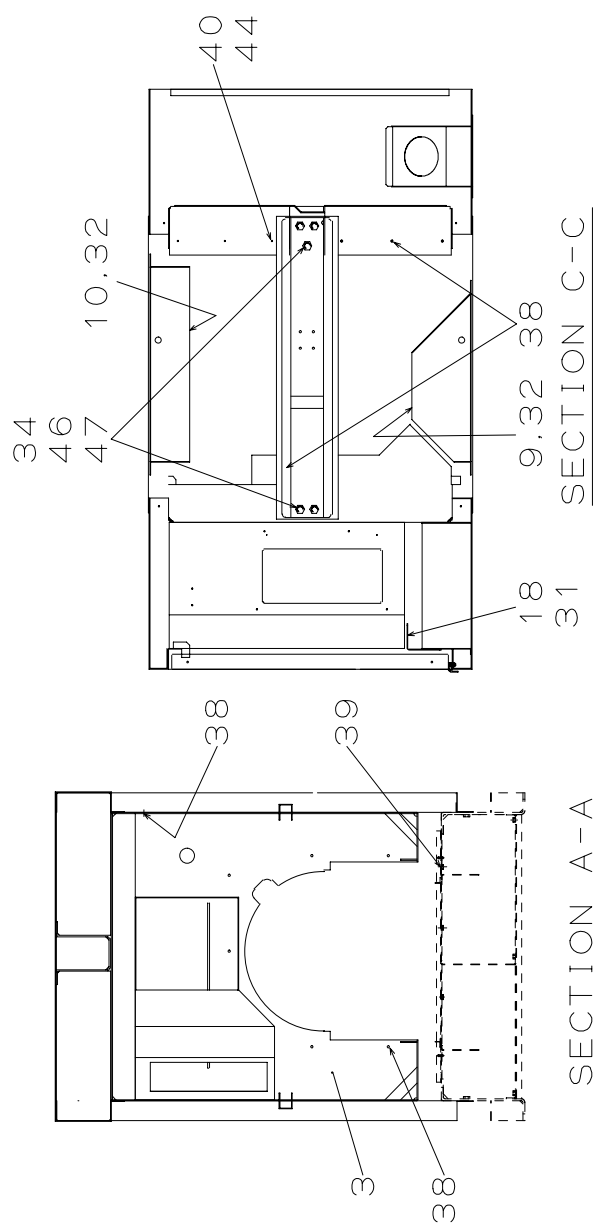
適用号機 NO. AM015100マデ



適用号機 NO. AM015200カラ



適用号機 NO. AM015200カラ

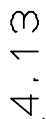
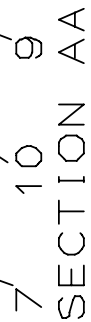


照 号 KEY NO.	部 品 番 号 PART NO.	部 品 名 称 PART NAME	所要数 Q' TY	適 用 号 機 SERIAL NO.	記 事 REMARKS
	P044 235100	ボンネット アッセンブリ BONNET ASSY	1SET	～AM015100	
1	P044 C08860	メイン フレーム MAIN FRAME	1	～AM015100	
2	P044 C10690	フレーム1 FRAME1	1	～AM015100	
3	P044 C10760	フレーム2 FRAME2	1	～AM015100	
4	P044 C10770	パネル, サイド1 PANEL, SIDE1	1	～AM015100	
5	P044 C08960	パネル, サイド2 PANEL, SIDE2	1	～AM015100	
6	P044 C09310	パネル, サイド3 PANEL, SIDE3	1	～AM015100	
7	P044 C09100	パネル, サイド4 PANEL, SIDE4	1	～AM015100	
8	P044 C08970	スタンド STAND	1	～AM015100	
9	P044 C08890	ルーフ1 ROOF1	1	～AM015100	
10	P044 C08900	ルーフ2 ROOF2	1	～AM015100	
11	P044 C10700	カバー, ルーフ1 COVER, ROOF1	1	～AM015100	
12	P044 C10710	カバー, ルーフ2 COVER, ROOF2	1	～AM015100	
13	P044 882640	フューエル カバー FUEL COVER	1	～AM015100	
14	P064 879010	フレーム, ルーフ1 FRAME, ROOF1	1	～AM015100	
15	P064 879020	フレーム, ルーフ2 FRAME, ROOF2	1	～AM015100	
16	P064 879030	ダクト1 DUCT1	1	～AM015100	
17	P044 883280	ダクト2 DUCT2	1	～AM015100	
18	P044 882010	ダクト3 DUCT3	1	～AM015100	
19	P044 C10250	ダクト4 DUCT4	1	～AM015100	
20	P044 880390	パネル カバー PANEL COVER	1	～AM015100	
21	P044 880400	パネル, トップ1 PANEL, TOP1	1	～AM015100	
22	P044 880830	パネル, トップ2 PANEL, TOP2	1	～AM015100	
23	P044 881140	インスペクション カバー INSPECTION COVER	1	～AM015100	
24	P044 880410	パネル ドア アッセンブリ PANEL DOOR ASSY	1	～AM015100	
25	P044 882000	サイド ドア1 SIDE DOOR1	1	～AM015100	
26	P044 880180	サイドドア2 SIDE DOOR2	1	～AM015100	
27	P064 879140	インスペクション ドア INSPECTION DOOR	1	～AM015100	
28	P044 883530	ダクト, 5 DUCT5	1	～AM015100	
29					
30	P044 593190	カバー, スタンド COVER, STAND	1	～AM015100	
31	P064 591430	ガード ネット GUARD NET	2	～AM015100	

照 号 KEY NO.	部 品 番 号 PART NO.	部 品 名 称 PART NAME	所要数 Q' TY	適 用 号 機 SERIAL NO.	記 事 REMARKS
32	P044 593760	カバー, リア, ターミナル COVER, REAR, TERMINAL	1	～AM015100	
33	P044 593770	メンテカバー, ターミナル MAINTENANCE COVER, TERMINAL	1	～AM015100	
34	P024 847060	キャップ CAP	1	～AM015100	
35	L01X G01970	埋込み取手 EMBED HANDLE	1	～AM015100	
36	P024 865120	カバー, ロック(密閉式) COVER, LOCK	2	～AM015100	
37					
38	PO24 563170	フット オブ ラバー FOOT OF RUBBER	2	～AM015100	
39	P024 564910	スクリュー, ワッシャ アッセンブリ SCREW, washer ASSY	2	～AM015100	
40	P06X 570340	ハイブリッド ナット HYBRID NUT	26	～AM015100	
41	P08X 570340	ハイブリッド ナット HYBRID NUT	8	～AM015100	
42	P02X 573450	ボルト, 10・9 BOLT, 10・9	6	～AM015100	
43	P01X 585060	ボルト, 10・9 BOLT, 10・9	4	～AM015100	
44	P04X 586340	ホール プラグ HOLE PLAG	9	～AM015100	
45	S9016 04010	スクリュー, ワッシャ, アッセンブリ SCREW, washer ASSY	20	～AM015100	
46	S9088 12030	ボルト, ワッシャ アッセンブリ BOLT, washer ASSY	12	～AM015100	
47	S9092 08055	ボルト, ワッシャ アッセンブリ BOLT, washer ASSY	6	～AM015100	
48	S9088 08025	ボルト, ワッシャ アッセンブリ BOLT, washer ASSY	2	～AM015100	
49	S9088 08020	ボルト, ワッシャ アッセンブリ BOLT, washer ASSY	50	～AM015100	
50	S9092 08025	ボルト, ワッシャ アッセンブリ BOLT, washer ASSY	18	～AM015100	
51	S9092 08020	ボルト, ワッシャ アッセンブリ BOLT, washer ASSY	47	～AM015100	
52	S9260 01600	ワッシャ WASHER	6	～AM015100	
53	S9265 16000	ワッシャ, スプリング WASHER, spring	6	～AM015100	
54	P044 592000	ヒンジ HINGE	2	～AM015100	
55	A08X H74130	キャップ CAP	4	～AM015100	
56	S9092 10025	ボルト, ワッシャ アッセンブリ BOLT, washer ASSY	11	～AM015100	
57					
58					
59					
60					

照 号 KEY NO.	部 品 番 号 PART NO.	部 品 名 称 PART NAME	所要数 Q'TY	適 用 号 機 SERIAL NO.	記 事 REMARKS
	P044 235970	ボンネット アッセンブリ BONNET ASSY	1SET	AM015200～	
1	P044 235960	ルーフ ROOF	1	AM015200～	
2	P044 C10690	フレーム1 FRAME1	1	AM015200～	
3	P044 C11980	フレーム2 FRAME1	1	AM015200～	
4	P044 235950	パネル マスク PANEL MASK	1	AM015200～	
5	P044 235940	ラジエータ マスク RADIATOR MASK	1	AM015200～	
6	P044 C11920	スタンド STAND	1	AM015200～	
7	P044 882640	フューエル カバー FUEL COVER	1	AM015200～	
8	P044 885220	ダクト1 DUCT1	1	AM015200～	
9	P044 885260	ダクト3 DUCT3	1	AM015200～	
10	P044 C10250	ダクト4 DUCT4	1	AM015200～	
11	P044 885210	パネル カバー PANEL COVER	1	AM015200～	
12	P044 880410	パネル ドア アッセンブリ PANEL DOOR ASSY	1	AM015200～	
13	P044 882000	サイド ドア1 SIDE DOOR1	1	AM015200～	
14	P044 880180	サイドドア2 SIDE DOOR2	1	AM015200～	
15	P044 885180	インスペクション ドア INSPECTION DOOR	1	AM015200～	
16	P044 594650	カバー, スタンド COVER, STAND	1	AM015200～	
17	P064 594000	ガード ネット GUARD NET	2	AM015200～	
18	P044 594660	メンテカバー, ターミナル MAINTENANCE COVER, TERMINAL	1	AM015200～	
19	P024 847060	キャップ CAP	1	AM015200～	
20	L01X G01970	埋込み取手 EMBED HANDLE	1	AM015200～	
21	P024 865120	カバー, ロック(密閉式) COVER, LOCK	2	AM015200～	
22	S9384 07000	リテーニング リング, E RETAINING RING, E	5	AM015200～	
23	P024 563170	フット オブ ラバー FOOT OF RUBBER	2	AM015200～	
24	P04X 586340	ホール プラグ HOLE PLAG	9	AM015200～	
26	A08X H74130	キャップ CAP	4	AM015200～	
27					
28					
29					
30	P024 564910	スクリュー, ワッシャ アッセンブリ SCREW, washer ASSY	2	AM015200～	
31	S9016 04010	スクリュー, ワッシャ アッセンブリ SCREW, washer ASSY	16	AM015200～	

照 号 KEY NO.	部 品 番 号 PART NO.	部 品 名 称 PART NAME	所要数 Q' TY	適 用 号 機 SERIAL NO.	記 事 REMARKS
32	P06X 570340	ハイブリッド ナット HYBRID NUT	16	AM015200～	
33	P08X 570340	ハイブリッド ナット HYBRID NUT	8	AM015200～	
34	P02X 573450	ボルト, 10・9 BOLT, 10・9	6	AM015200～	
35	P01X 585050	ボルト, 10・9 BOLT, 10・9	4	AM015200～	
36					
37					
38	S9088 08020	ボルト, ワッシャ アッセンブリ BOLT, washer ASSY	51	AM015200～	
39	S9088 12030	ボルト, ワッシャ アッセンブリ BOLT, washer ASSY	12	AM015200～	
40	S9092 08020	ボルト, ワッシャ アッセンブリ BOLT, washer ASSY	47	AM015200～	
41	S9092 08025	ボルト, ワッシャ アッセンブリ BOLT, washer ASSY	16	AM015200～	
42	S9092 08040	ボルト, ワッシャ アッセンブリ BOLT, washer ASSY	7	AM015200～	
43	S9092 10025	ボルト, ワッシャ アッセンブリ BOLT, washer ASSY	11	AM015200～	
44	S9280 01000	ワッシャ, SUS WASHER, SUS	6	AM015200～	
45					
46	S9260 01600	ワッシャ WASHER	6	AM015200～	
47	S9265 16000	ワッシャ, スプリング WASHER, spring	6	AM015200～	



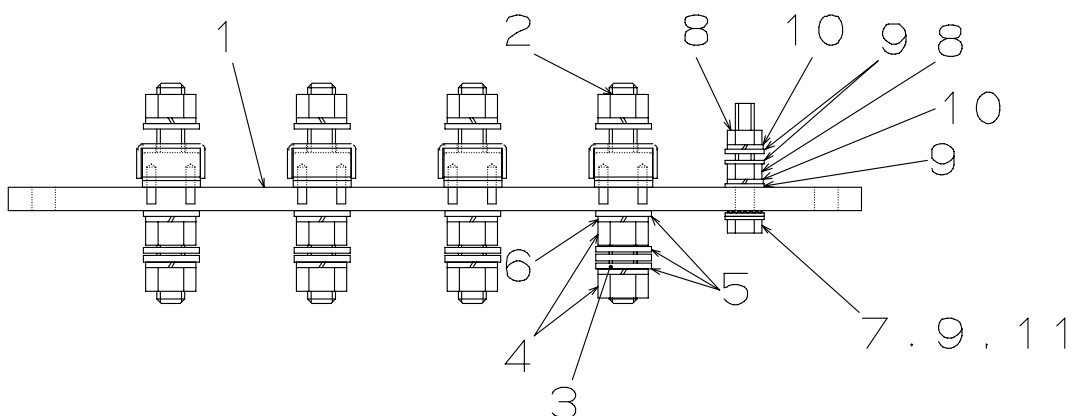
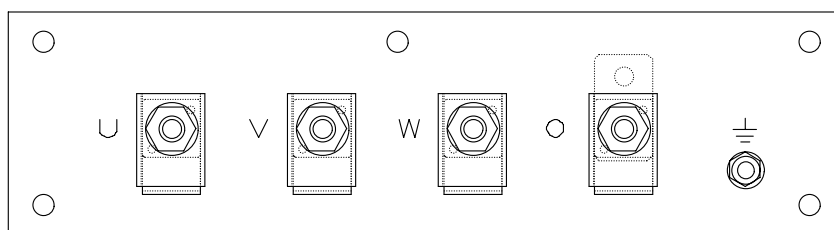
ターミナル ボックス アッセンブリ
FIG.9 TERMINAL BOX ASSY

NES45AP

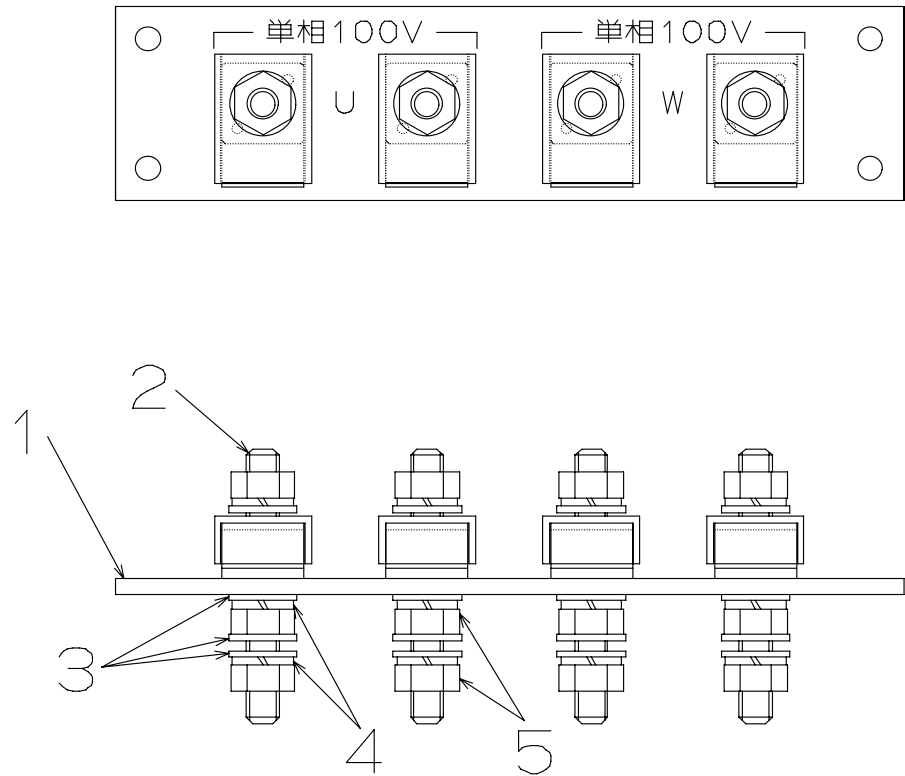
照 号 KEY NO.	部 品 番 号 PART NO.	部 品 名 称 PART NAME	所要数 Q' TY	適 用 号 機 SERIAL NO.	記 事 REMARKS
	P066 C08440	ターミナル ボックス アッセンブリ TERMINAL BOX ASSY	1SET		
1	P066 879170	ターミナル ボード アッセンブリ TERMINAL BOARD ASSY	1		Refer to FIG.10
2	P066 879180	ターミナル ボード アッセンブリ TERMINAL BOARD ASSY	1		Refer to FIG.11
3	P066 879190	カバー, ターミナル COVER, TERMINAL	1		
4	PO1X 591870	フラットトルク ヒンジ FLAT TORQUE HINGE	2		
5	P016 841100	コンセント アッセンブリ CONSENT ASSY	1		
6	P046 585150	ネーム プレート NAME PLATE	1		出力電圧表示
7	P026 563520	ネーム プレート NAME PLATE	1		接地注意
8					
9	P146 555370	ネーム プレート NAME PLATE	1		発電機外箱接地端子
10	P146 555360	ネーム プレート NAME PLATE	1		機能接地専用端子
11					
12					
13	S9016 04010	スクリュー, ワッシャー アッセンブリ SCREW, washer ASSY	14	～AM015100	
13	S9016 04012	スクリュー, ワッシャー アッセンブリ SCREW, washer ASSY	14	AM015200～	
14					
15					
16	S9088 06025	ボルト, ワッシャー アッセンブリ BOLT, washer ASSY	4		
17	S9092 08020	ボルト, ワッシャー アッセンブリ BOLT, washer ASSY	2		
18	S9088 08030	ボルト, ワッシャー アッセンブリ BOLT, washer ASSY	6		

ターミナル ボード アッセンブリ
FIG.10 TERMINAL BOARD ASSY

NES45AP

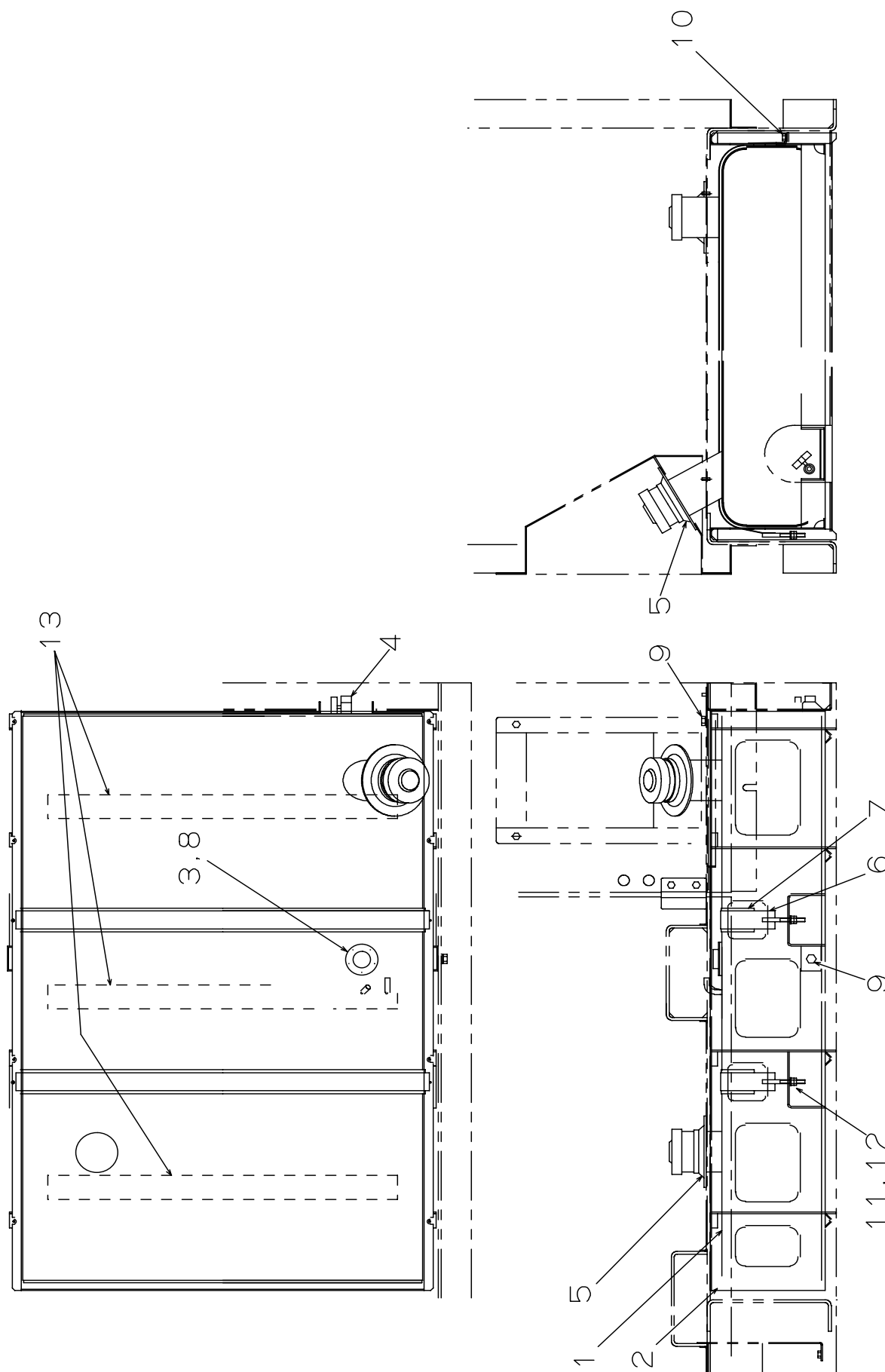


照 号 KEY NO.	部 品 番 号 PART NO.	部 品 名 称 PART NAME	所要数 Q'TY	適 用 号 機 SERIAL NO.	記 事 REMARKS
	P066 879170	ターミナル ボード アッセンブリ TERMINAL BOARD ASSY	1SET		
1	P046 866470	ターミナル ボード TERMINAL BOARD	1		
2	P066 591460	ターミナル ボルト アッセンブリ TERMINAL BOLT ASSY	4		
3	P036 584870	ジョインティング プレート JOINTING PLATE	1		
4	S9163 12000	ナット, BsBM NUT, BSBM	8		
5	S9262 01200	ワッシャー, フィニッシュ, BsP WASHER, finished, BSP	12		
6	S9265 12000	ワッシャー, スプリング WASHER, spring	8		
7	S9087 08050	ボルト, A T BOLT, A. T	1		
8	S9163 08000	ナット, BsBM NUT, BSBM	2		
9	S9262 00800	ワッシャー, フィニッシュ, BsP WASHER, finished, BSP	5		
10	S9265 08000	ワッシャー, スプリング WASHER, spring	2		
11	S9270 08000	ワッシャー, ロック WASHER, lock	1		



照 号 KEY NO.	部 品 番 号 PART NO.	部 品 名 称 PART NAME	所要数 Q' TY	適 用 号 機 SERIAL NO.	記 事 REMARKS
	P066 879180	ターミナル ボード アッセンブリ TERMINAL BOARD ASSY	1SET		
1	P066 591970	ターミナル ボード TERMINAL BOARD	1		
2	P066 591470	ターミナル ボルト アッセンブリ TERMINAL BOLT ASSY	4		
3	S9262 01000	ワッシャ, フィニッシュ, BsP WASHER, finished, BSP	12		
4	S9265 10000	ワッシャ, スプリング WASHER, spring	8		
5	S9163 10000	ナット, BsBM NUT, BSBM	8		

適用号機 NO. AM015100マデ



適用号機 NO. AM015200カラ

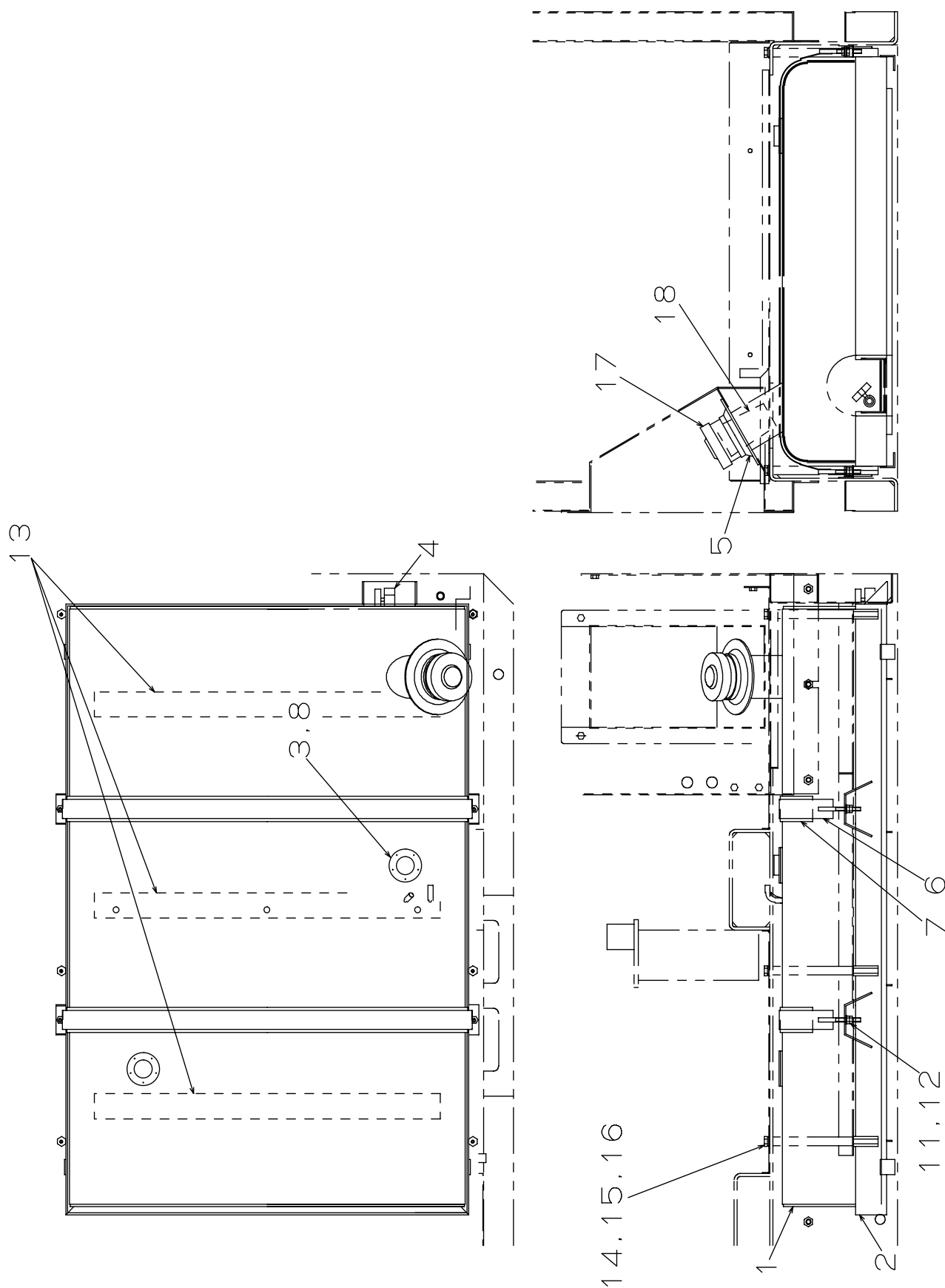
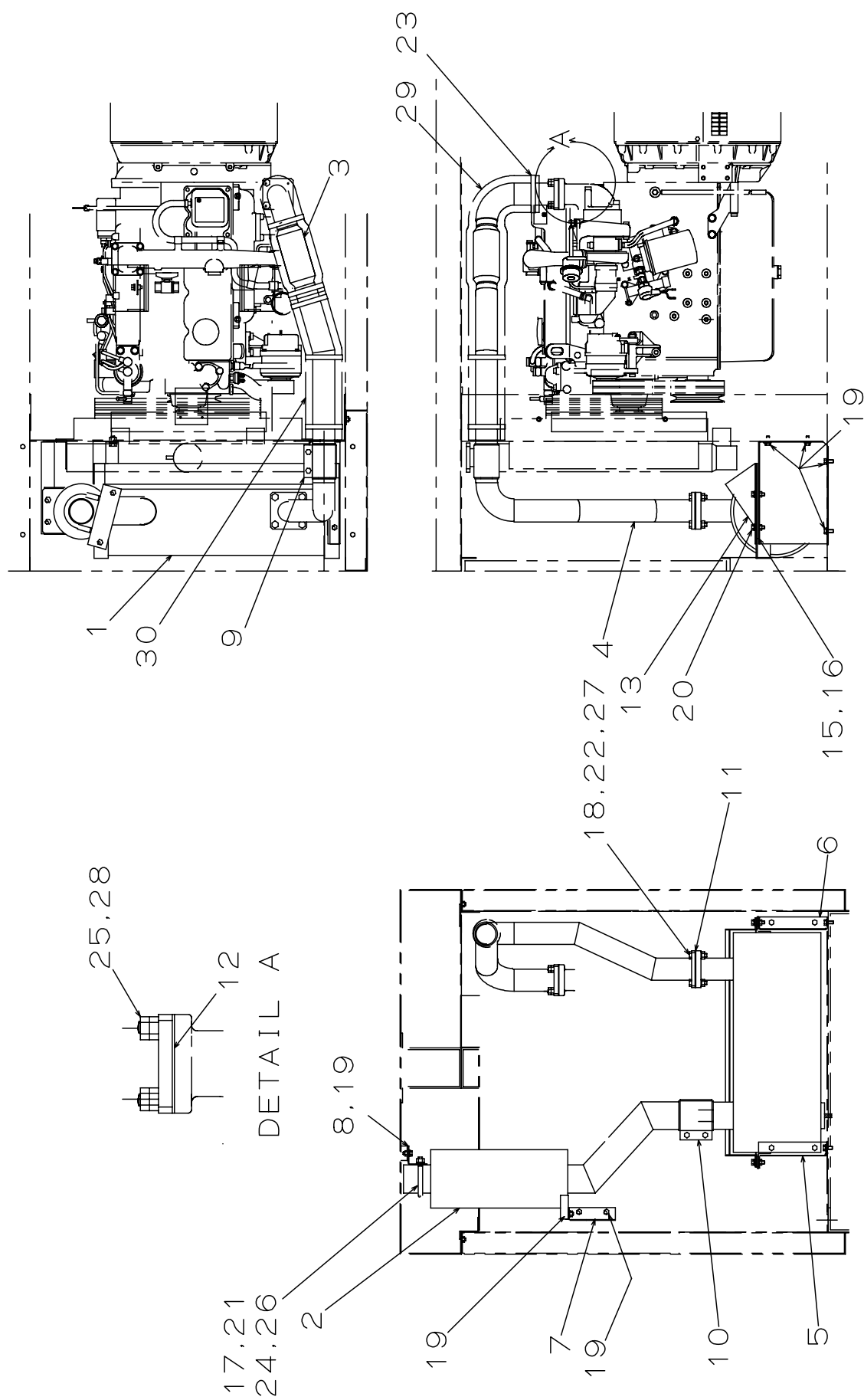


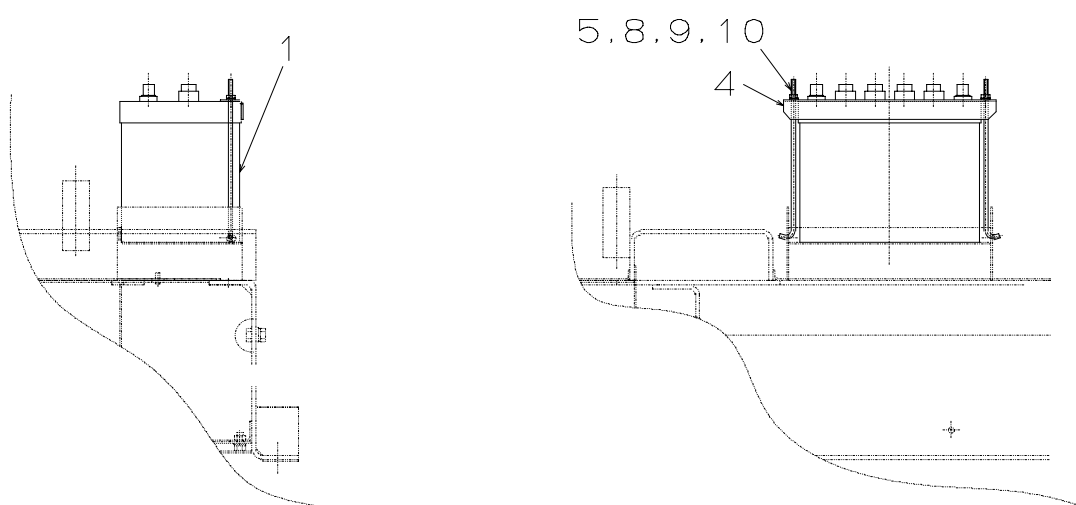
FIG.12 フューエル タンク アッセンブリ
FUEL TANK ASSY

NES45AP

照 号 KEY NO.	部 品 番 号 PART NO.	部 品 名 称 PART NAME	所要数 Q'TY	適 用 号 機 SERIAL NO.	記 事 REMARKS
	P041 C10740	フューエル タンク アッセンブリ FUEL TANK ASSY	1SET		
1	P061 C08290	フューエル タンク FUEL TANK	1		
2	P041 C10550	フューエル タンク ベッド FUEL TANK BED	1	～AM015100	
2	P041 C11660	フューエル タンク ベッド FUEL TANK BED	1	AM015200～	
3	P38X 876900	タンク ユニット TANK UNIT	1		
4	P01X 562710	コック COCK	1		
5	P131 528290	キャップ CAP	2	～AM015100	
5	P131 528290	キャップ CAP	1	AM015200～	
6	P061 591520	バンド BAND	2		
7	P07X C08600	パッキン PACKING	2		
8	S9016 04008	スクリュー, ワッシャー アッセンブリ SCREW, washer ASSY	5		
9	S9092 10030	ボルト, ワッシャー アッセンブリ BOLT, washer ASSY	10	～AM015100	
10	S9088 08020	ボルト, ワッシャー アッセンブリ BOLT, washer ASSY	2	～AM015100	
11	S9160 08000	ナット, 4 NUT, 4	4		
12	S9260 00800	ワッシャー WASHER	2		
13	P13X C08600	パッキン PACKING	3		
14	P19X 595410	ボルト BOLT	6	AM015200～	
15	P13X C08600	ワッシャー WASHER	6	AM015200～	
16	S9265 10000	ワッシャー, スプリング WASHER, spring	6	AM015200～	
17	C601 513610	キャップ CAP	1		ISUZU 9-22440-088-C
18	P021 573220	ストレーナ STRAINER	1		東京ラジエータ P165612500

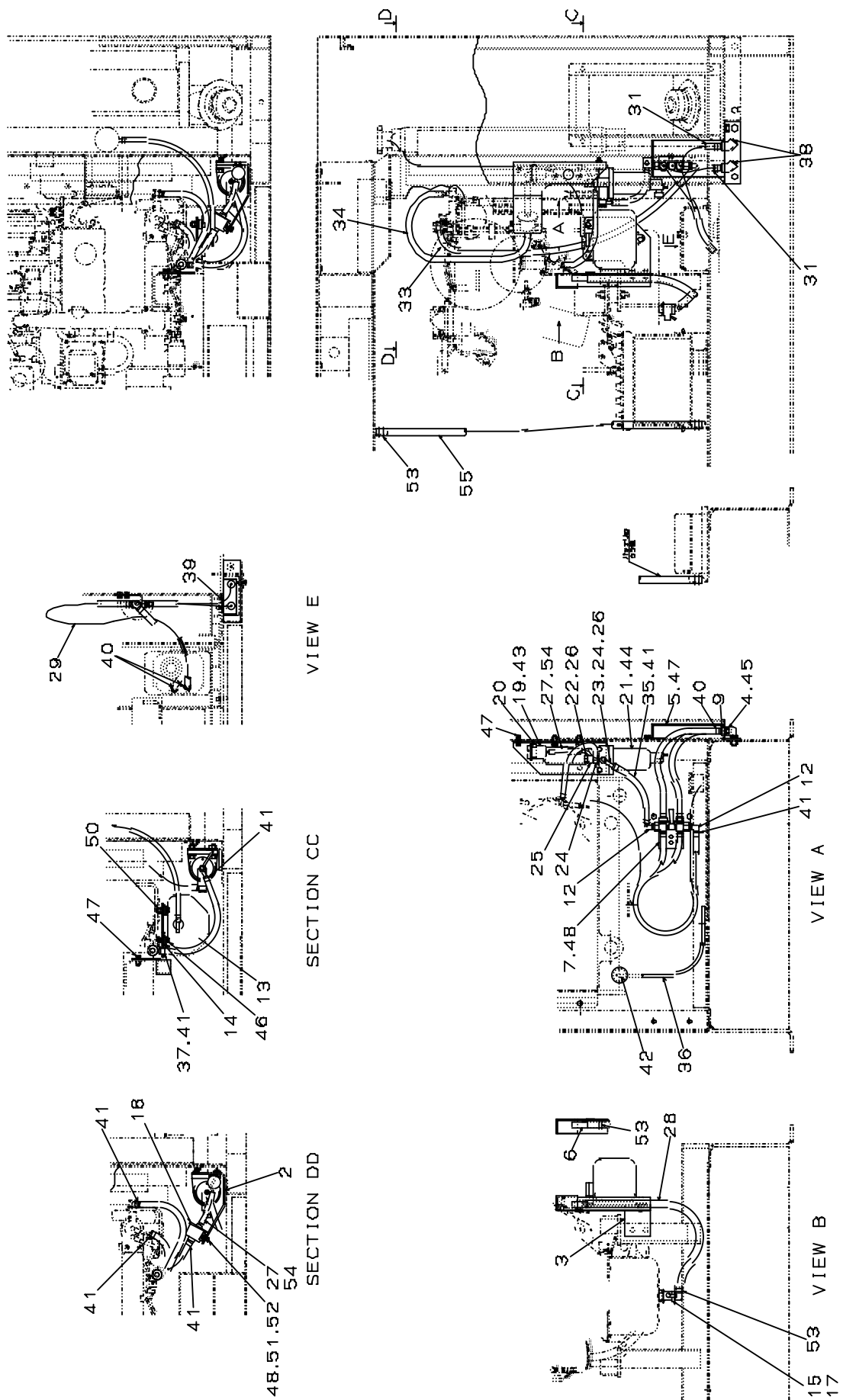


照 号 KEY NO.	部 品 番 号 PART NO.	部 品 名 称 PART NAME	所要数 Q'TY	適 用 号 機 SERIAL NO.	記 事 REMARKS
	P041 C09130	エキゾースト パイピング EXHAUST PIPING	1SET		
1	P041 866850	マフラー MUFFLER	1		
2	P041 880840	マフラー MUFFLER	1	~AM015100	
2	P041 C11930	マフラー MUFFLER	1	AM015200~	
3	P041 882880	エキゾースト パイプ EXHAUST PIPE	1		
4	P041 592160	エキゾースト パイプ EXHAUST PIPE	1		
5	P041 592170	ブラケット BRACKET	1		
6	P041 592180	ブラケット BRACKET	1		
7	P041 593250	ブラケット BRACKET	1		
8	P061 591350	ブラケット BRACKET	1		
9	P021 582670	クランプ アッセンブリ キット CLAMP ASSY KIT	1		
10	P061 582740	クランプ アッセンブリ キット CLAMP ASSY KIT	1		
11	P041 585040	ガスケット GASKET	1		
12	P041 592260	ガスケット GASKET	1		日産付属品 20017 90062
13	P061 879250	マフラー カバー MUFFLER COVER	1		
14					
15	P041 593200	プレート PLATE	3		
16	P041 593210	プレート PLATE	3		
17	P041 593880	Uボルト U-BOLT	1		
18	S9060 10040	ボルト, 4T BOLT, 4T	4		
19	S9088 08020	ボルト, ワッシャ アッセンブリ BOLT, washer ASSY	12		
20	S9088 08030	ボルト, ワッシャ アッセンブリ BOLT, washer ASSY	4		
21	S9160 12000	ナット, 4 NUT, 4	2		
22	S9160 10000	ナット, 4 NUT, 4	4		
23	S7440 12000	バンド, ホース BAND, HOSE	6		
24	S9260 01200	ワッシャ WASHER	2		
25	S9163 10000	ナット, BsBM NUT, BsBM	4		
26	S9265 12000	ワッシャ, スプリング WASHER, spring	2		
27	S9265 10000	ワッシャ, スプリング WASHER, spring	4		
28	S9079 10032	ボルト, スタッド, 4T BOLT, STUD, 4T	4		
29	P041 593860	グラス マット GLASS MAT	1		
30	P041 593870	グラス マット GLASS MAT	1		

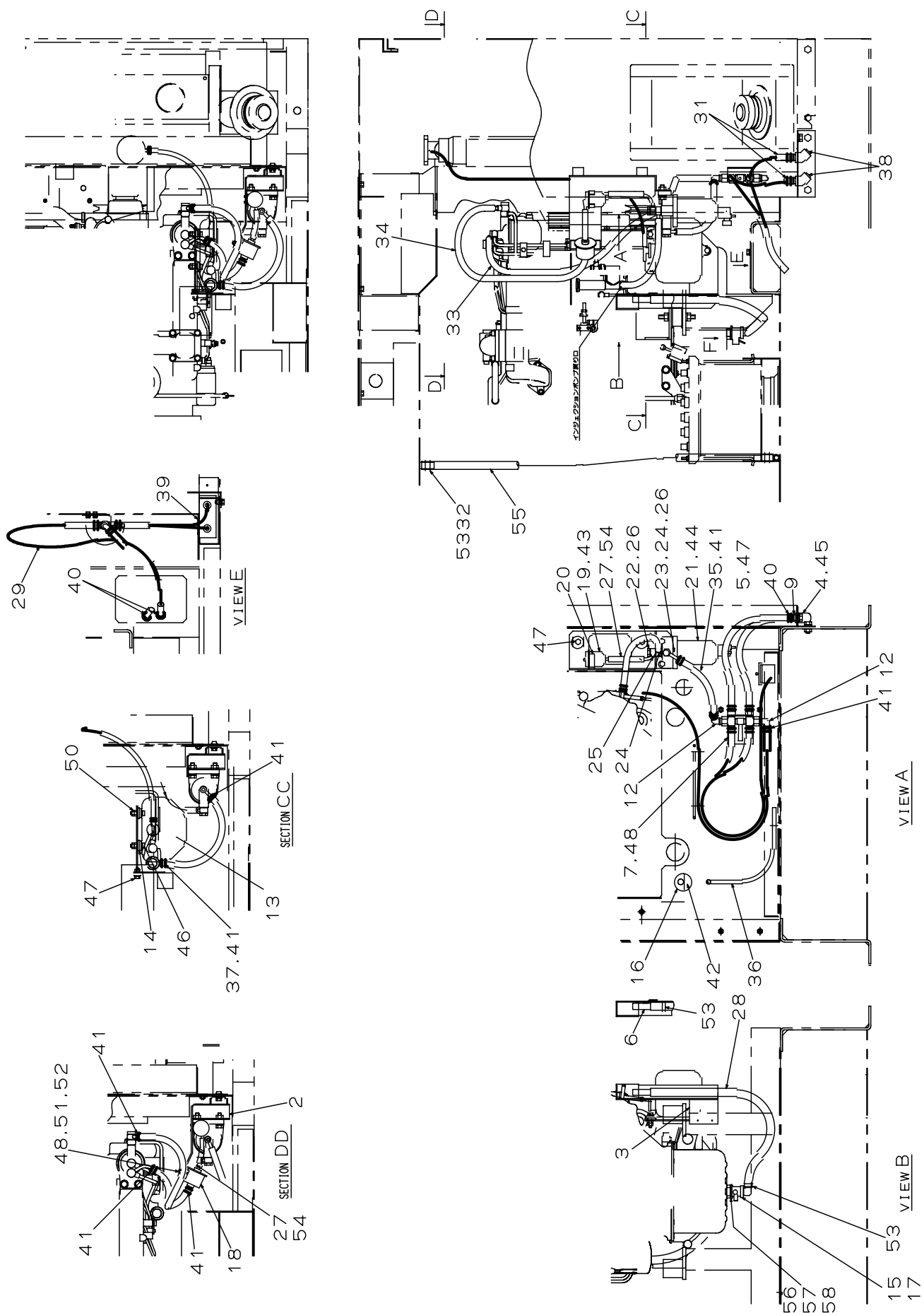


照 号 KEY NO.	部 品 番 号 PART NO.	部 品 名 称 PART NAME	所要数 Q' TY	適 用 号 機 SERIAL NO.	記 事 REMARKS
	P044 880500	バッテリー アッセンブリ BATTERY ASSY	1SET		
1	P02X 860550	バッテリー BATTERY	1		85D26L
2					
3					
4	P044 592050	ストッパー STOPPER	1		
5	C116 516500	ボルト BOLT	2		
6					
7					
8	S9160 08000	ナット NUT	2		
9	S9260 00800	ワッシャー WASHER	2		
10	S9265 08000	ワッシャー, スプリング WASHER, spring	2		

適用号機 NO. AM014100マデ

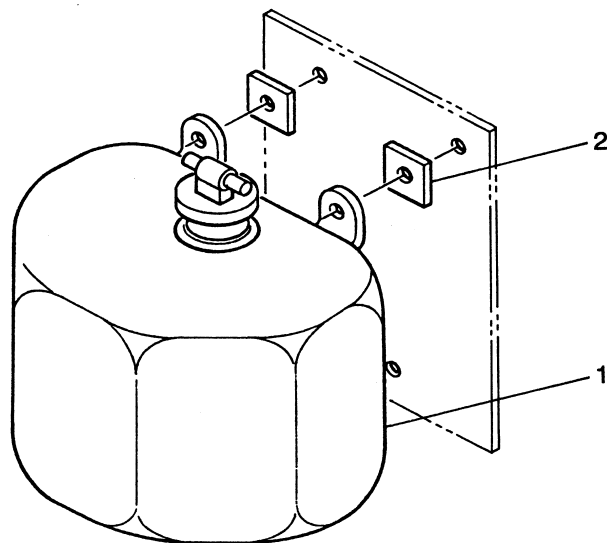


適用号機 NO. AM014200カラ

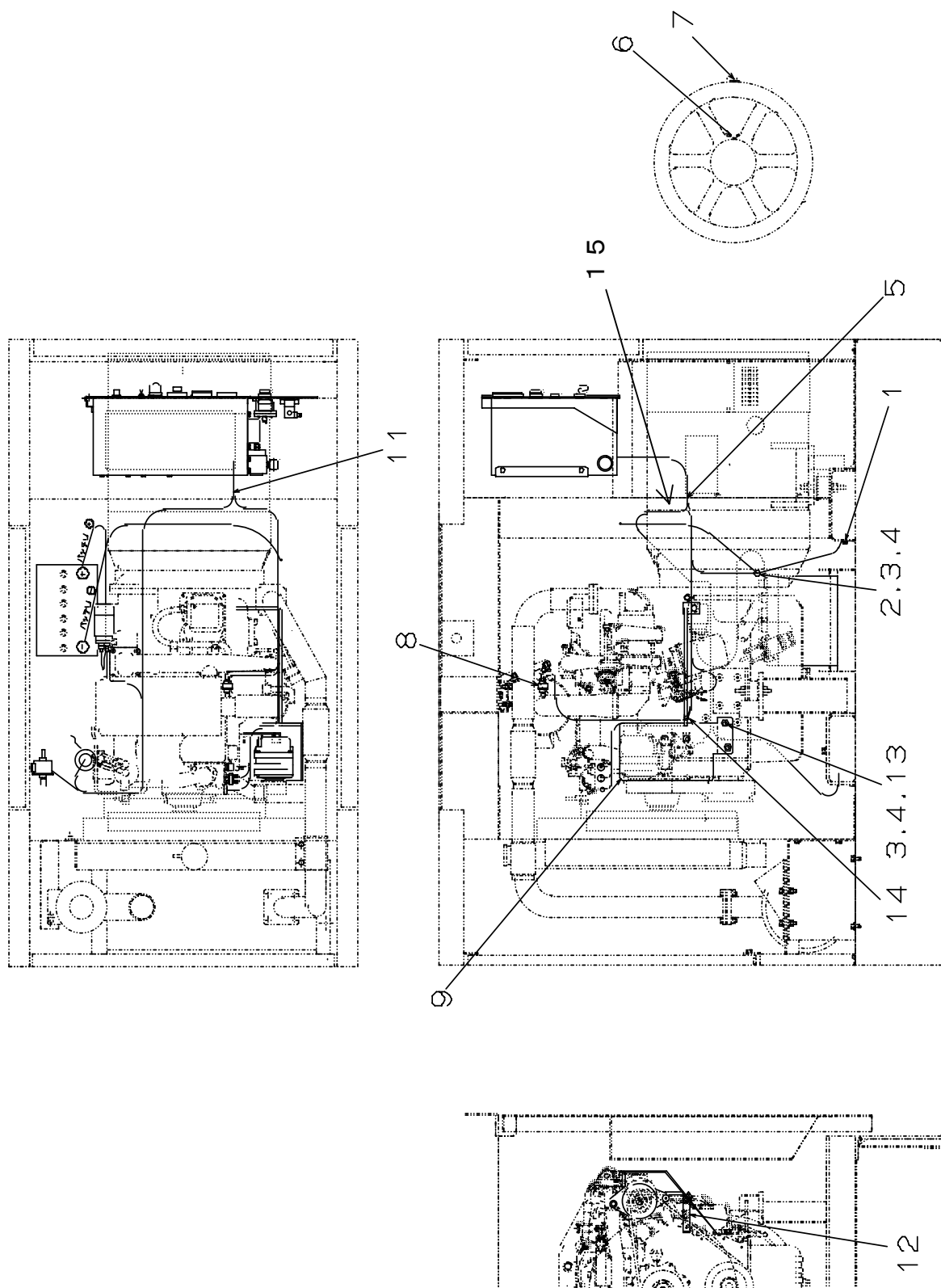


照 号 KEY NO.	部 品 番 号 PART NO.	部 品 名 称 PART NAME	所要数 Q'TY	適 用 号 機 SERIAL NO.	記 事 REMARKS
1	P041 235560	パイピング PIPING	1SET		
2	P041 880980	ブラケット BRACKET	1	～AM014100	
2	P041 884600	ブラケット BRACKET	1	AM014200～	
2	P041 885190	ブラケット BRACKET	1	AM015200～	
3	P041 883480	ブラケット BRACKET	1	～AM014100	
3	P041 884610	ブラケット BRACKET	1	AM014200～	
4	P041 883520	ブラケット BRACKET	1		
5	P041 883490	カバー COVER	1	～AM015100	
6	P041 593750	パイプ PIPE	1		
7	P10X 868760	三方コック アッセンブリ COCK, 3way, ASSY	1		
8					
9	P26X 826500	ニップル, エア ホース NIPPLE, air hose	2		
10					
11					
12	P09X 586440	ニップル, エア ホース(エルボ) NIPPLE, air hose	2		
13	P251 810520	リザーブ タンク セッティング RESERVE TANK SETTING	1		
14	P091 523910	パッキン PACKING	3		
15	P041 883460	ドレン コック DRAIN COCK	1		
16	P42X 570270	グロメット GROMMET	1	AM014200～	
17	P17X 235560	シール ワッシャ SEAL WASHER	(1)		エンジン付属 11026-90004
18	P18X 235560	フューエル ポンプ アッセンブリ FUEL PUMP ASSY	(1)		エンジン付属 16640 90060-D43
19	P19X 235560	フューエル フィルタ アッセンブリ FUEL FILTER ASSY	(1)		エンジン付属 16400 H8501-D43
20	P20X 235560	フューエル フィルタ ブラケット FUEL FILTER BRACKET	(1)		エンジン付属 16419 18001-D43
21	P21X 235560	セジメンタ アッセンブリ SEDIMENT ASSY	(1)		エンジン付属 16400 95006-29
22	P22X 235560	アイボルト EYE BOLT	(1)		エンジン付属 16434 96000
23	P23X 235560	アイボルト EYE BOLT	(1)		エンジン付属 16434 90000
24	P24X 235560	コネクター リング CONNECTOR RING	(2)		エンジン付属 16668 Z7000
25	P25X 235560	コネクター リング CONNECTOR RING	(1)		エンジン付属 17516 Z5001
26	P26X 235560	シール ワッシャ SEAL WASHER	(5)		エンジン付属 16794 10G01
27	P27X 235560	フューエル ホース FUEL HOSE	(2)		エンジン付属 08740-10031
28	P75X 574020	オイル ホース OIL HOSE	1		

照 号 KEY NO.	部 品 番 号 PART NO.	部 品 名 称 PART NAME	所要数 Q'TY	適 用 号 機 SERIAL NO.	記 事 REMARKS
29	B100 L82480	ホース HOSE	2		照号29：誤記訂正 B130 L82480
30					
31	B045 L82480	ホース HOSE	2		
32					
33	B160 L82470	ホース HOSE	1		
34	B070 L82470	ホース HOSE	1		
35	B025 L82470	ホース HOSE	1		
36	P36X 235560	ドレン ホース DRAIN HOSE	1		φ 8/10 L=700
37	B040 L82470	ホース HOSE	1		横浜HI-MID φ 7.9/15.2 L=400
38	S7722 03000	プラグ, ソケット PLUG, SOCKET	2		
39	P39X 235560	ブッシュ BUSH	1		
40	S7940 01800	クランプ, ホース CLAMP, hose	8		
41	S7940 01600	クランプ, ホース CLAMP, hose	8		
42	S7940 01000	クランプ, ホース CLAMP, hose	1		
43	S9016 04010	スクリュー, ワッシャ アッセンブリ SCREW, washer ASSY	2		
44	S9088 10035	ボルト, ワッシャ アッセンブリ BOLT, washer ASSY	2		
45	S9092 10025	ボルト, ワッシャ アッセンブリ BOLT, washer ASSY	3		
46	S9088 08035	ボルト, ワッシャ アッセンブリ BOLT, washer ASSY	3		
47	S9088 08025	ボルト, ワッシャ アッセンブリ BOLT, washer ASSY	9		
48	S9088 06020	ボルト, ワッシャ アッセンブリ BOLT, washer ASSY	2		
49	S9088 06016	ボルト, ワッシャ アッセンブリ BOLT, washer ASSY	2		
50	S9160 08000	ナット, 4 NUT, 4	3		
51	S9160 06000	ナット, 4 NUT, 4	2		
52	S9260 06000	ワッシャ WASHER	2		
53	S7940 02500	クランプ, ホース CLAMP, hose	4		
54	P54X 235560	クランプ, ホース CLAMP, hose	(4)		エンジン付属 φ 15 21383 Z5002
55	P55X 235560	ホース HOSE	1		



照 号 KEY NO.	部 品 番 号 PART NO.	部 品 名 称 PART NAME	所要数 Q' TY	適 用 号 機 SERIAL NO.	記 事 REMARKS
	P251 810520	リザーブ タンク アッセンブリ RESERVE TANK ASSY	1SET		
1	P111 353640	リザーブ タンク アッセンブリ RESERVE TANK ASSY	1		
2	P091 523910	パッキン PACKING	3		



照 号 KEY NO.	部 品 番 号 PART NO.	部 品 名 称 PART NAME	所要数 Q' TY	適 用 号 機 SERIAL NO.	記 事 REMARKS
	P041 C09040	リギング RIGGING	1SET		
1	S9088 08020	ボルト, ワッシャ アッセンブリ BOLT, washer ASSY	1		
2	S9060 10025	ボルト, 4T BOLT, 4T	1		
3	S9260 01000	ワッシャ WASHER	5		
4	S9265 10000	ワッシャ, スプリング WASHER, spring	5		
5	P05X C09040	自在ブッシュ BUSH	1	~AM015100	
5	P20X 873590	グロメット GROMMET	1	AM015200~	
6	P07X 558370	サーモ ラベル(70℃) THERMO LABEL	1		
7	P16X 558370	サーモ ラベル(115℃) THERMO LABEL	1		
8	P08X C09040	インジケータ INDICATOR	1		エンジン付属 16550-Z5509
9	P041 883560	カバー, ベルト COVER, BELT	1	~AM014100	
9	P041 884530	カバー, ベルト COVER, BELT	1	AM014200~	
10	P040 C08470	電気リカル システム ELECTRICAL SYSTEM			
11	P040 235120	アレンジメント 電気リカル ARRANGEMENT ELECTRICAL	1		
12	P041 593820	ステー STAY	1		
13	S9060 10020	ボルト, 4T BOLT, 4T	5		
14	P14X C09040	油圧センダ SENDER	1		エンジン付属 15161-96000
15	P29X 873590	グロメット GROMMET	1	AM015200~	

ネーム プレート アッセンブリ
FIG.18 NAME PLATE ASSY

NES45AP

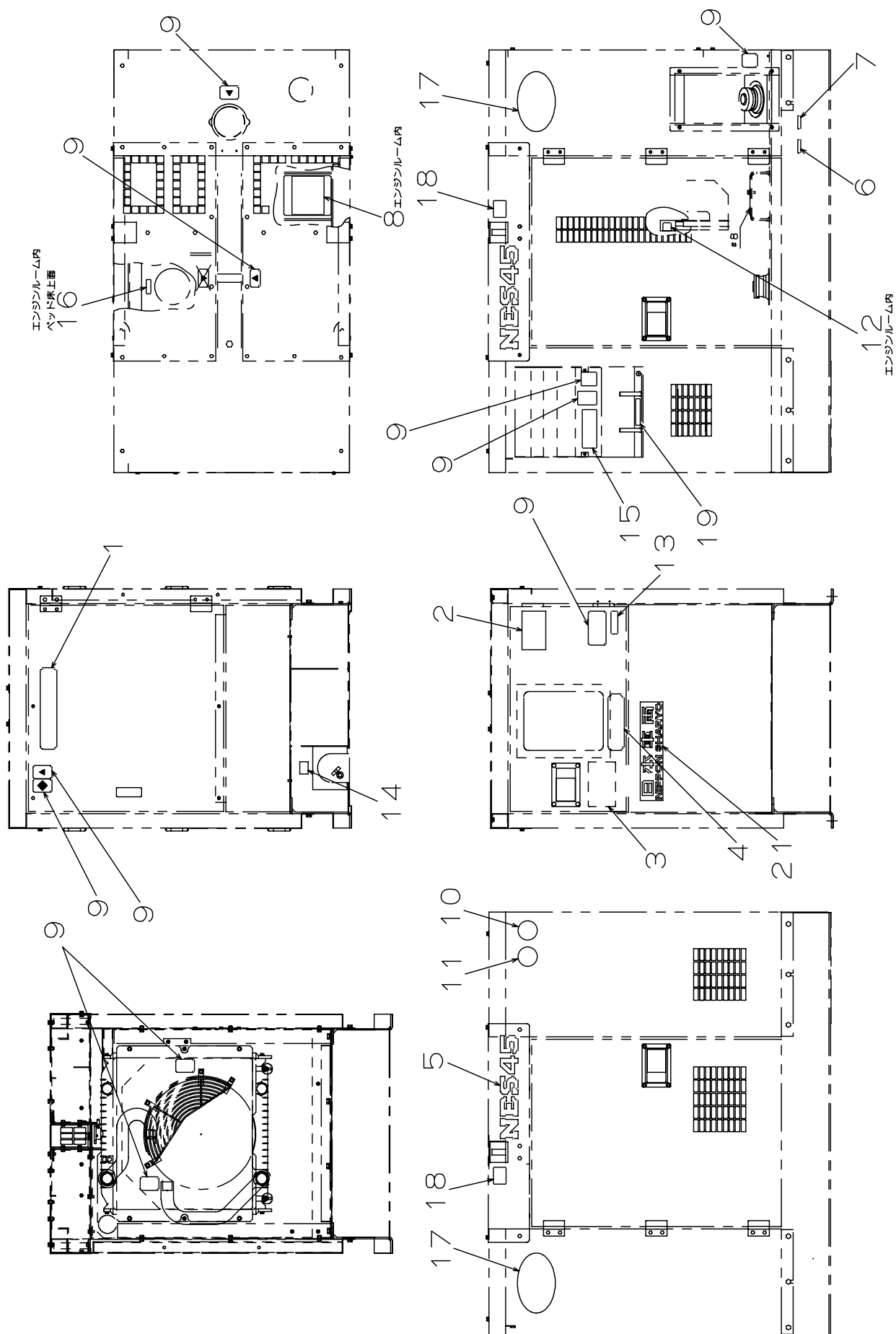


FIG.18 ネーム プレート アッセンブリ
NAME PLATE ASSY

NES45AP

照 号 KEY NO.	部 品 番 号 PART NO.	部 品 名 称 PART NAME	所要数 Q'TY	適 用 号 機 SERIAL NO.	記 事 REMARKS
	P046 C10680	ネーム プレート アッセンブリ NAME PLATE ASSY	1SET		
1	P016 387640	ネーム プレート NAME PLATE	1		社銘板
2	P17X C04480	ネーム プレート NAME PLATE	1		定格
3	P046 866930	ネーム プレート NAME PLATE	1		取扱
4	P116 830480	ネーム プレート NAME PLATE	1		注意
5	P02X 550630	ネーム プレート NAME PLATE	2		NES45AP
6	P04X 561180	ネーム プレート NAME PLATE	1		燃料供給
7	P05X 561180	ネーム プレート NAME PLATE	1		燃料戻し
8	P156 869410	ネーム プレート NAME PLATE	1		三方コック
9	P026 847510	ネーム プレート NAME PLATE	1		PL
10	P04X 577280	ネーム プレート NAME PLATE	1		超低騒音(φ 90)
11	P03X 584660	ネーム プレート NAME PLATE	1		排ガス(φ 90)
12	S0173 53050	ネーム プレート NAME PLATE	1		オイルドレン
13	P046 584030	ネーム プレート NAME PLATE	1		標準装備
14	S0173 54050	ネーム プレート NAME PLATE	1		燃料ドレン
15	P044 584780	ネーム プレート NAME PLATE	1		単相100容量
16	P046 593800	ネーム プレート NAME PLATE	1		タンク洗浄口
17	P046 594220	ネーム プレート NAME PLATE	2		極超
18	S0173 58070	ネーム プレート NAME PLATE	2		ロープ掛け
19	P046 593810	ネーム プレート NAME PLATE	1		ロープ掛け禁止
20	P046 883550	ネーム プレート NAME PLATE	4		電線掛け 照号20：誤記訂正 削除
21	P01X 884490	ネーム プレート NAME PLATE	1		社名板 照号21：誤記訂正 追加



FIG. 19

PACKING ASSY

NES45AP

適用号機 NO. AM015100マデ

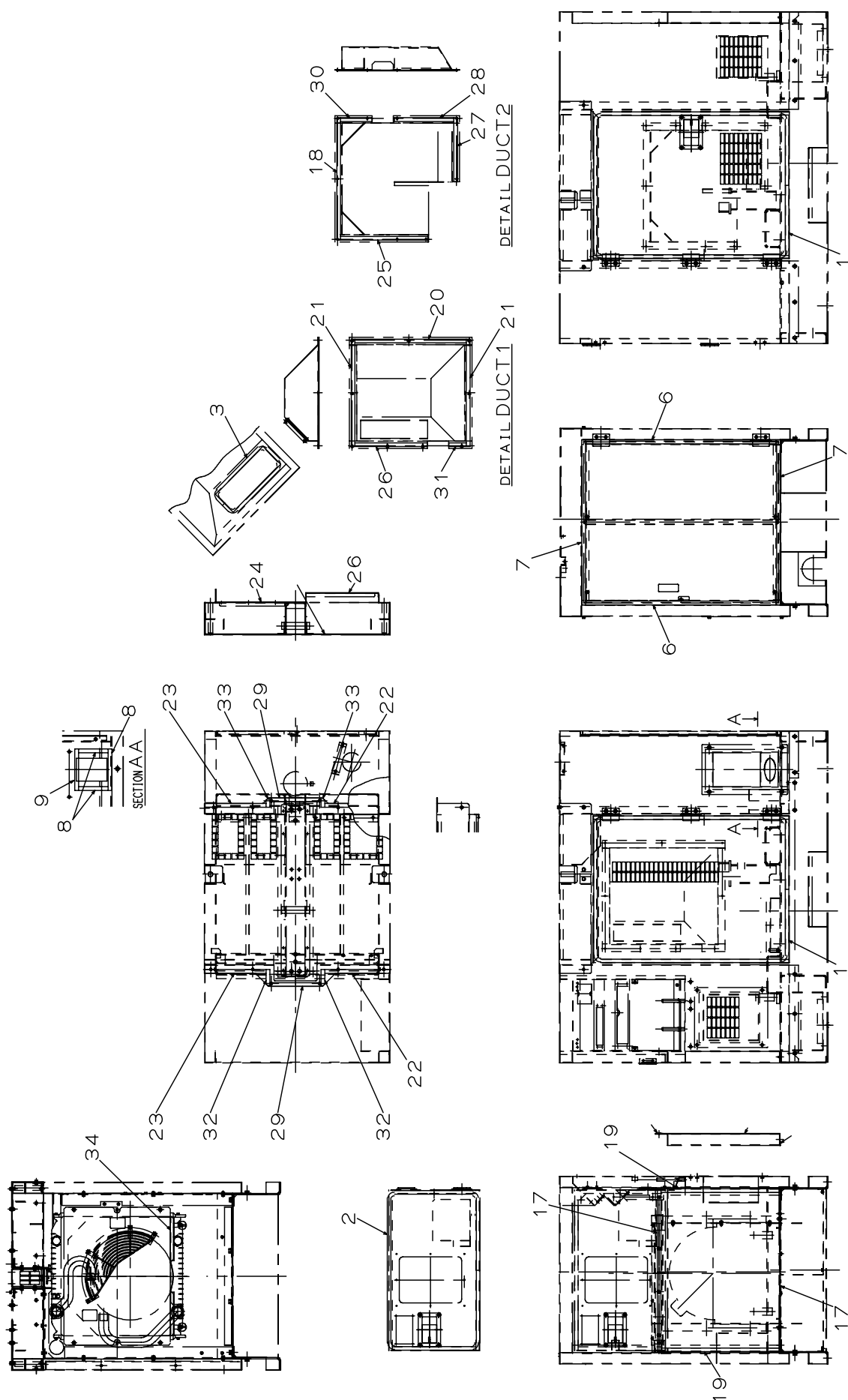
FIG.19 パッキン アッセンブリ
PACKING ASSY

NES45AP

照 号 KEY NO.	部 品 番 号 PART NO.	部 品 名 称 PART NAME	所要数 Q'TY	適 用 号 機 SERIAL NO.	記 事 REMARKS
	P044 235620	パッキン アッセンブリ PACKING ASSY	1SET	～AM015100	
1	A353 E28460	ウェザーストップ WEATHER STOP	2	～AM015100	L=3530
2	A257 E28460	ウェザーストップ WEATHER STOP	1	～AM015100	L=2570
3	P03X 235620	パッキン PACKING	2	～AM015100	10×20－875
4	P04X 235620	パッキン PACKING	2	～AM015100	10×20－805
5	P05X 235620	パッキン PACKING	1	～AM015100	10×20－380
6	P06X 235620	パッキン PACKING	2	～AM015100	10×20－360
7	P07X 235620	パッキン PACKING	2	～AM015100	10×20－220
8	P08X 235620	パッキン PACKING	4	～AM015100	10×20－165
9					
10					
11	P11X 235620	シール SEAL	1	～AM015100	t5×30－80
12					
13	P13X 235620	シール SEAL	4	～AM015100	t3×40－1165
14	P14X 235620	シール SEAL	2	～AM015100	t3×40－910
15					
16					
17	P17X 235620	シール SEAL	1	～AM015100	t3×40－750
18	P18X 235620	シール SEAL	1	～AM015100	t3×40－670
19	P19X 235620	シール SEAL	2	～AM015100	t3×40－590
20	P20X 235620	シール SEAL	1	～AM015100	t3×40－840
21	P21X 235620	シール SEAL	2	～AM015100	t3×40－575
22	P22X 235620	シール SEAL	2	～AM015100	t3×40－555
23	P23X 235620	シール SEAL	1	～AM015100	t3×40－580
24	P24X 235620	シール SEAL	1	～AM015100	t3×40－510
25	P25X 235620	シール SEAL	2	～AM015100	t3×40－460
26	P26X 235620	シール SEAL	2	～AM015100	t3×40－380
27	P27X 235620	シール SEAL	2	～AM015100	t3×40－370
28	P28X 235620	シール SEAL	2	～AM015100	t3×40－350
29	P29X 235620	シール SEAL	1	～AM015100	t3×40－280
30	P30X 235620	シール SEAL	1	～AM015100	t3×40－160
31	P31X 235620	シール SEAL	1	～AM015100	t3×40－85

照 号 KEY NO.	部 品 番 号 PART NO.	部 品 名 称 PART NAME	所要数 Q' TY	適 用 号 機 SERIAL NO.	記 事 REMARKS
32					
33					
34					
35	P35X 235620	シール SEAL	2	～AM015100	t3×20－860
36	P36X 235620	シール SEAL	2	～AM015100	t3×20－655
37	P37X 235620	シール SEAL	2	～AM015100	t3×20－520
38	P38X 235620	シール SEAL	2	～AM015100	t3×20－540
39	P39X 235620	シール SEAL	2	～AM015100	t3×20－310
40	P40X 235620	シール SEAL	4	～AM015100	t3×20－290
41	P41X 235620	シール SEAL	4	～AM015100	t3×20－210
42	P42X 235620	シール SEAL	4	～AM015100	t3×20－65
43	P43X 235620	シール SEAL	2	～AM015100	t3×20－100
44					

適用号機 NO. AM015200カラ

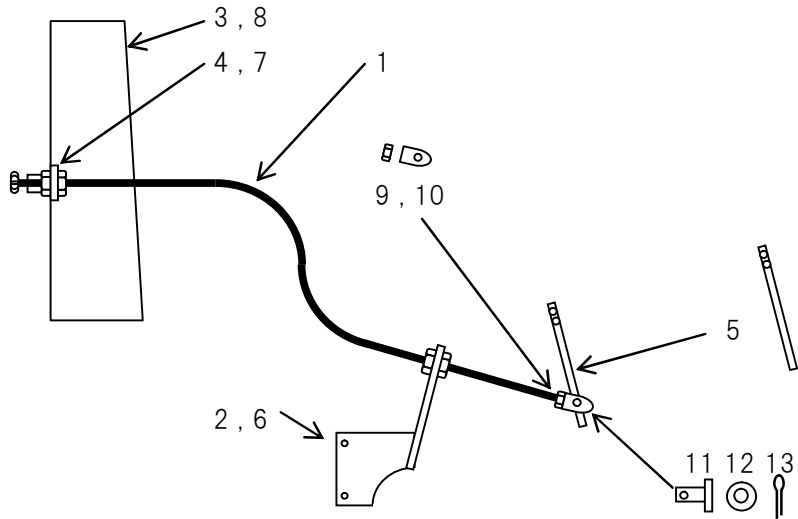


照 号 KEY NO.	部 品 番 号 PART NO.	部 品 名 称 PART NAME	所要数 Q' TY	適 用 号 機 SERIAL NO.	記 事 REMARKS
	P044 236010	パッキン アッセンブリ PACKING ASSY	1SET	AM015200～	
1	A353 E28460	ウェザーストップ WEATHER STOP	2	AM015200～	L=3530
2	A257 E28460	ウェザーストップ WEATHER STOP	1	AM015200～	L=2570
3	A105 E28460	ウェザーストップ WEATHER STOP	1	AM015200～	L=1050
4					
5					
6	P06X 236010	パッキン PACKING	2	AM015200～	10×20－1025
7	P07X 236010	パッキン PACKING	2	AM015200～	10×20－875
8	P08X 236010	パッキン PACKING	2	AM015200～	10×20－165
9	P09X 236010	パッキン PACKING	2	AM015200～	10×20－220
10					
11					
12					
13					
14					
15					
16					
17	P17X 236010	シール SEAL	2	AM015200～	t3×20－865
18	P18X 236010	シール SEAL	1	AM015200～	t3×20－650
19	P19X 236010	シール SEAL	2	AM015200～	t3×20－640
20	P20X 236010	シール SEAL	1	AM015200～	t3×20－600
21	P21X 236010	シール SEAL	2	AM015200～	t3×20－570
22	P22X 236010	シール SEAL	2	AM015200～	t3×20－350
23	P23X 236010	シール SEAL	2	AM015200～	t3×20－330
24	P24X 236010	シール SEAL	1	AM015200～	t3×20－490
25	P25X 236010	シール SEAL	1	AM015200～	t3×20－470
26	P26X 236010	シール SEAL	2	AM015200～	t3×20－390
27	P27X 236010	シール SEAL	1	AM015200～	t3×20－340
28	P28X 236010	シール SEAL	1	AM015200～	t3×20－320
29	P29X 236010	シール SEAL	2	AM015200～	t3×20－275
30	P30X 236010	シール SEAL	1	AM015200～	t3×20－170
31	P31X 236010	シール SEAL	1	AM015200～	t3×20－95

照 号 KEY NO.	部 品 番 号 PART NO.	部 品 名 称 PART NAME	所要数 Q' TY	適 用 号 機 SERIAL NO.	記 事 REMARKS
32	P32X 236010	シール SEAL	2	AM015200～	t3×20－90
33	P33X 236010	シール SEAL	2	AM015200～	t3×20－50
34	P34X 236010	シール SEAL	2	AM015200～	t3×20－230
35					

FIG. 100 スピードコントロールデバイス

NES45AP



照号番号 KEY No.	部品番号 PART No.	部品名称 PART NAME	数量 Q'TY	備考 REMARK
	P041 C09480	スピード コントロール デバイス Speed control device	1set	
1	P061 880160	マイクロ コントロール Micro- control	1	調速ノブ～照号9 ナット手前までのワイヤーケーブル
2	P041 881300	ブラケット Bracket	1	
3	P061 591450	ポール Pole	1	
4	P061 591500	プレート Plate	1	
5	P041 592450	レバー Lever	1	
6	S9088 10025	ボルト ASSY Bolt Assembly	1	
7	S9088 06020	ボルト ASSY Bolt Assembly	1	
8	S9088 06016	ボルト ASSY Bolt Assembly	1	
9	S9160 06000	ナット Nut	1	
10	S9501 06420	ジョイントジョー Joint, Jaw	1	
11	S3123 06018	ピン ヘッド Pin, head	1	
12	S9260 00600	ワッシャ Washer	2	
13	S9300 16012	ピン スプリット Pin, Split	1	

2. エンジン部品 ENGINE PARTS

	部 品 番 号 PART NO.	部 品 名 称 PART NAME	所要数 Q' TY	適 用 号 機 SERIAL NO.	記 事 REMARKS
		フューエル フィルタ FUEL FILTER	1SET		日産 16403-J5500
		フューエル フィルタ ポンプ FUEL FILTER PUMP	1SET		日産 16400-H8501
		エレメント オイル フィルタ ELEMENT KIT, OIL FILTER	1SET		日産 15208-43G00
		エレメント エアー クリーナー ELEMENT AIR CLEANER	1SET		日産 16546-99500
		ベルト ファン BELT,FAN	1SET		日産 11720-43G01

純正部品のおすすめ

本機のご使用に当たって当社の指定の純正部品以外の部品をご使用になり故障が発生した場合は保証致しかねます。

平成17年10月 初版

平成18年11月 二版

不許

複製

NES45AP
ディーゼル発電装置
パーツカタログ

編集 日本車輛製造株式会社機電本部
発行 日本車輛製造株式会社

〒458-8502 名古屋市緑区鳴海町字柳長80 TEL(052)623-3311(代)