

SERIAL No. AQ010100 ~

# NES45EN2

## DIESEL GENERATOR SET PARTS CATALOG

CAT.No. GN - 64  
ENGINE NISSAN 2A-BD30T

## 部品カタログのご使用にあたり

1. このたびは、日車ディーゼルジェネレータセットをお買いあげいただきましてありがとうございます。
2. この部品カタログは、日車NES型ディーゼルジェネレータセットのサービス部品が集録されています。

### 3. 部品カタログの構成

- ・照 号 図から部品を索引する番号(照号)を示します。照号末尾にA, B, ……の符号が付いているものは変更された部品を示しますので、これらの部品をご注文される場合は、適用号機欄を見て貴社の使用号機に該当する照号の部品番号をご指示して下さい。

(例)

FIG.4      コントロール ックス アッセンブリ  
CONTROL BOX ASSY      NES45EN2

照 号 KEY NO.	部 品 番 号 PART NO.	部 品 名 称 PART NAME	所要数 Q TY	適 用 号 機 SERIAL NO.	記 事 REMARKS
	P223 232780	コントロール ックス アッセンブリ CONTROL BOX ASSY	1SET		
1	P223 C02360	コントロール パネル アッセンブリ CONTROL PANEL ASSY	1		Refer to FIG.5
2	P03X 867760	ブレーカ BREAKER	1		
3	P033 836540	AVR アッセンブリ AVR ASSY	1	~AQ010500	
3	P033 836550	AVR アッセンブリ AVR ASSY		AQ010600~	
5	S0304 00530	C.T CURRENT TRANSFORMER	2		
6	P033 849070	サーマル リレー THERMAL RELAY	1		
7	P026 570200	アース リークエージ ブレーカ EARTH LEAKAGE BREAKER	1		
8	P443 527370	ブラケット BRACKET	1		

- ・部品番号 各部品の固有番号を示し、数字と英字又は数字のみで構成されています。装置のアッセンブリ番号は最初に照号なしで示してあります。  
\* 単品では販売されず、組立品で販売される部品を示します。  
補用部品として供給いたしません。

- ・部品名称 各部品の名称を示します。

- ・個 数 各装置に使用されている、各装置の1組分の個数を示します。

- ・適用号機 各部品が使用されている「号機」を示します。

- ・記 事 各部品に関連のある特記事項を示します。下記の事項を除き、部品ご注文の際には併せてご指示下さい。

#### 図2参照

- ・Refer to FIG. 2      …… この部品は組部品を示し、部品の詳細については、図2を参照して下さい。

- ・照号2～6を含む

- Consist of Key No.2～6      …… この部品は、その装置において、照号2,3,4,5,6を含む組部品であることを示します。

#### 4. 部品のご注文について

- ・ 部品のご注文の際は、必ず機種<sup>※</sup>の型式、号機、部品番号、部品名称、所要数量、記事欄特記事項をご明示下さい。

(例)

<u>NES45EN2</u>	<u>AQ010100</u>	<u>P232 523810</u>	<u>ダイオード</u>	<u>1 個</u>	<u>MA</u>
型 式	号 機	部品番号	部品名称	所要数量	記事欄

- ・ 部品のご注文又は部品に関するお問い合わせは、巻末に記載してあります最寄りの日本車輛地区サービスセンターへお願いします。

## HOW TO USE THIS PARTS CATALOG

1. This parts catalog covers the service parts of Nissha NES Series Generator Set.

2. Explanation of the column

- Key No.    · · · · · A Key No. indicates a part of a parts assembly illustrated in each figure. Suffixal letter A,B,C or so on shows the modified part.
- Part No.    · · · · · A Part No. consists of ten letters array of alphabets and digits that identifies each parts.  
A part marked with    or \* is available not for single part but for a parts assembly.
- Part Name .    · · · · A part Name indicates the kind of a part.
- Q'ty    · · · · · A Quantity shows the numbers of parts employed in one unit.
- Serial No.    · · · · · A Serial No. shows the applicable machine in which the part is employed.
- Remarks    · · · · · Special note may be described if necessary.  
For example
  - REFER TO FIG.2  
This part is the component of assembling parts, and please refer to FIG.2
  - CONSIST OF KEY No.2 ~ 6  
This part consists of the component parts of Key No.2,3,4,5 and 6.

3. How to order the parts.

- Please clarify the following information when you order the parts.  
Model, Serial No. Part No., Part Name, Quantity required and other information listed on the remarks column.  
Please contact the nearest Nippon Sharyo service center listed up on the last page of this parts catalog when you inquire or order the parts.

# 目 次

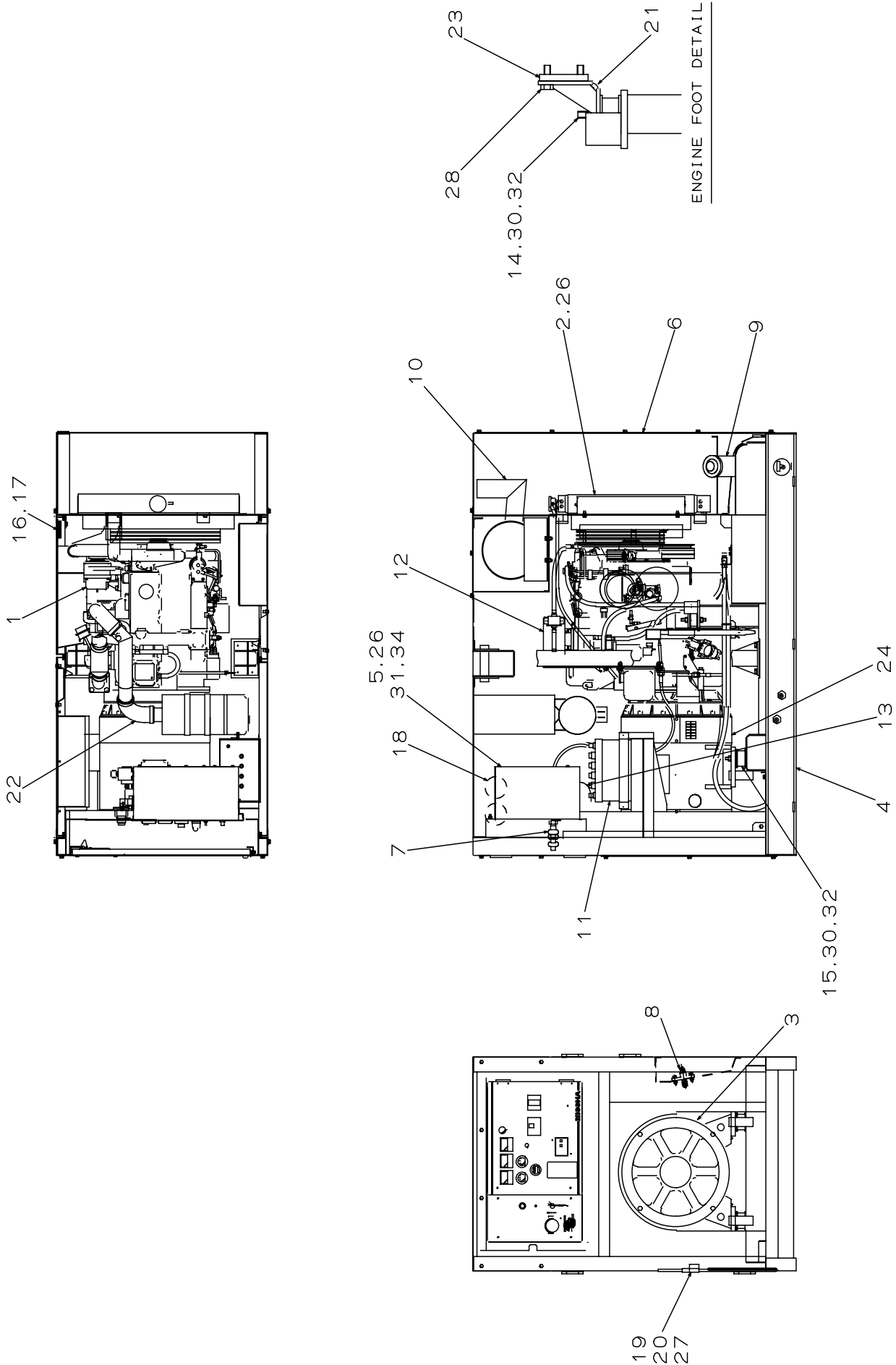
## INDEX

図番号 FIG.NO.	名 称	NAME	頁 PAGE
<b>1. 標 準</b>			
1	ディーゼル ジェネレータ セット	DIESEL GENERATOR SET	2
2	ラジエータ アッセンブリ	RADIATOR ASSY	5
3	オルタネータ アッセンブリ	ALTERNATOR ASSY	7
4	レクティファイヤ アッセンブリ	RECTIFIER ASSY	10
5	コントロール ボックス アッセンブリ	CONTROL BOX ASSY	11
6	コントロール パネル R. アッセンブリ	CONTROL PANEL R. ASSY	14
7	コントロール パネル L. アッセンブリ	CONTROL PANEL L. ASSY	16
8	ボンネット アッセンブリ	BONNET ASSY	17
9	スピード コントロール デバイス	SPEED CONTROL DEVICE	20
10	ターミナル ボックス アッセンブリ	TERMINAL BOX ASSY	22
11	ターミナル ボード アッセンブリ	TERMINAL BOARD ASSY	24
12	ターミナル ボード アッセンブリ	TERMINAL BOARD ASSY	25
13	リセプタクル アッセンブリ	RECEPTACLE ASSY	26
14	フューエル タンク アッセンブリ	FUEL TANK ASSY	27
15	エキゾースト パイピング	EXHAUST PIPING	29
16	バッテリー アッセンブリ	BATTERY ASSY	31
17	パイピング	PIPING	34
18	リザーブ タンク セッティング	RESERVE TANK SETTING	35
19	リギング	RIGGING	36
20	エア クリーナ セッティング	AIR CLEANER SETTING	38
21	パッキン アッセンブリ	DOOR PACKING ASSY	40
22	ネーム プレート アッセンブリ	NAME PLATE ASSY	42
<b>2. エンジン部品</b>			
23	チェンジ パーツ	CHANGE PARTS	F2

## 1. 標準部品 STANDARD PARTS

ディーゼル ジェネレータ  
FIG.1 DIESEL GENERATOR SET

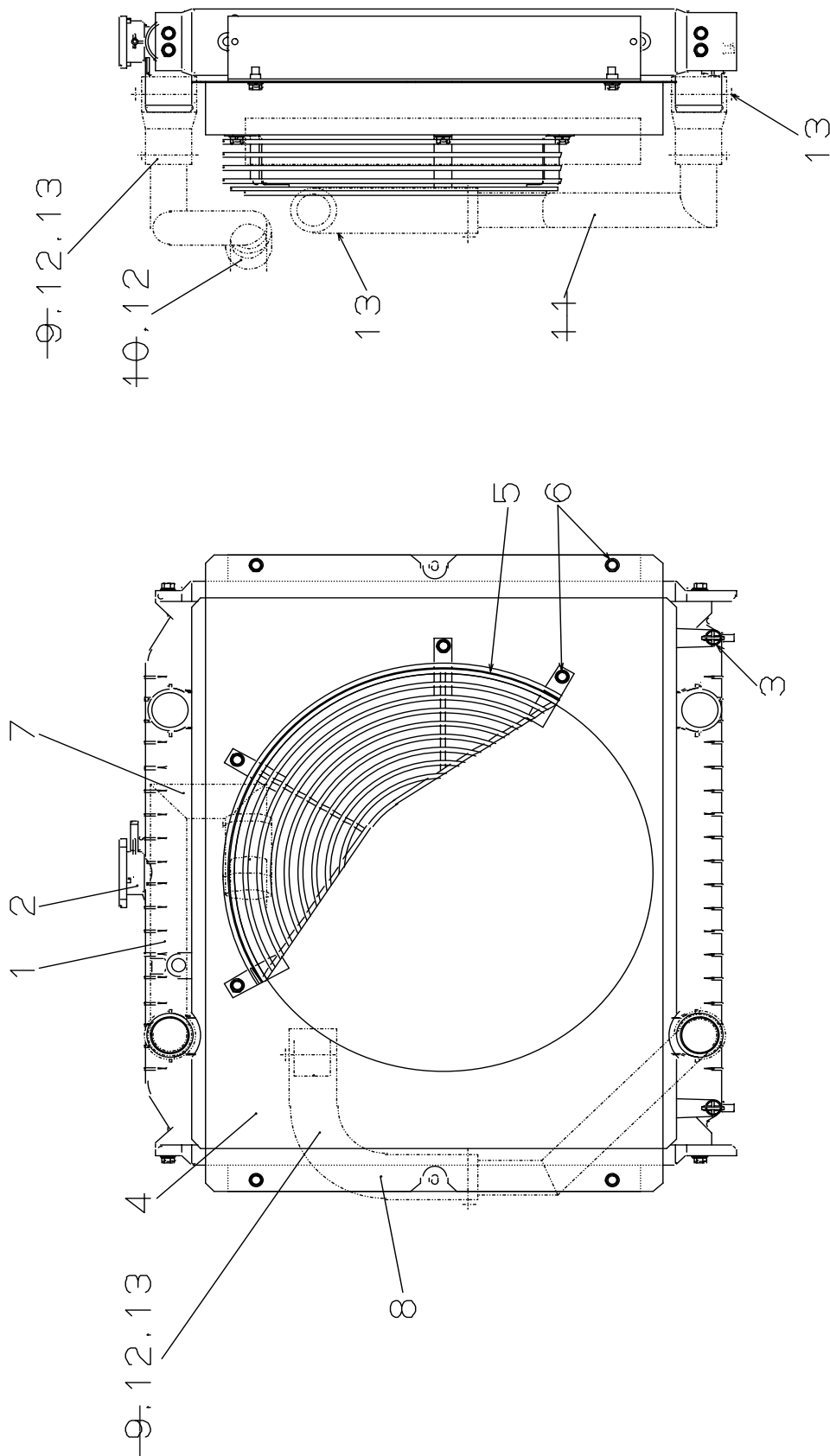
NES45EN2



照 号 KEY NO.	部 品 番 号 PART NO.	部 品 名 称 PART NAME	所要数 Q TY	適 用 号 機 SERIAL NO.	記 事 REMARKS
	P040 236580	ディーゼル ジェネレータ セット DIESEL GENERATOR SET	1SET		
1	P041 C09110	ディーゼル エンジン DIESEL ENGINE	1		
2	P041 C14320	ラジエータ アッセンブリ RADIATOR ASSY	1		Refer to FIG.2
3	P042 234810	オルタネータ ALTERNATOR	1		Refer to FIG.3
4	P044 894120	ベッド アッセンブリ BED ASSY	1		
5	P043 C13910	コントロール ボックス CONTROL BOX	1		Refer to FIG.5
6	P044 237350	ボンネット アッセンブリ BONNET ASSY	1		Refer to FIG.8
7	P041 C14000	スピード コントロール デバイス SPEED CONTROL DEVICE	1		Refer to FIG.9
8	P046 C16620	ターミナル ボックス アッセンブリ TERMINAL BOX ASSY	1		Refer to FIG.10
9	P041 C13980	フューエル タンク アッセンブリ FUEL TANK ASSY	1		Refer to FIG.14
10	P041 C13970	エキゾースト パイピング EXHAUST PIPING	1		Refer to FIG.15
11	P046 889170	バッテリー セッティング BATTERY ASSY	1		Refer to FIG.16
12	P041 236660	パイピング PIPING	1		Refer to FIG.17
13	P041 C13940	リギング RIGGING	1		Refer to FIG.19
14	P16X 411880	インシュレータ INSULATOR	2		KA-60-34h
15	P27X 411880	インシュレータ INSULATOR	2		KA-75
16	P044 889610	アブソーバ アッセンブリ ABSORBER ASSY	1		
17	P044 C14310	パッキン アッセンブリ PACKING ASSY	1		Refer to FIG.21
18	P046 C14300	ネーム プレート アッセンブリ NAME PLATE ASSY	1		Refer to FIG.22
19	P044 597950	ホルダ HOLDER	1		
20	P04X 563620	アース バー EARTH BAR	1		
21	P044 890120	フット FOOT			
22	P041 888880	エア クリーナ セッティング AIR CLEANER SETTING	1		Refer to FIG.20
23	P044 596610	スペーサ フット SPACER FOOT			
24	P042 860050	ガード ネット GUARD NET	1		
25					
26	S9088 08020	ボルト,ワッシャ アッセンブリ BOLT, washer ASSY	8		
27	S9092 08020	ボルト,ワッシャ アッセンブリ BOLT, washer ASSY	1		
28	S9061 10030	ボルト,10・9 BOLT, 10・9	8		
29					
30	S9160 12000	ナット, 4 NUT, 4	8		
31	S9160 08000	ナット, 4 NUT, 4	2		



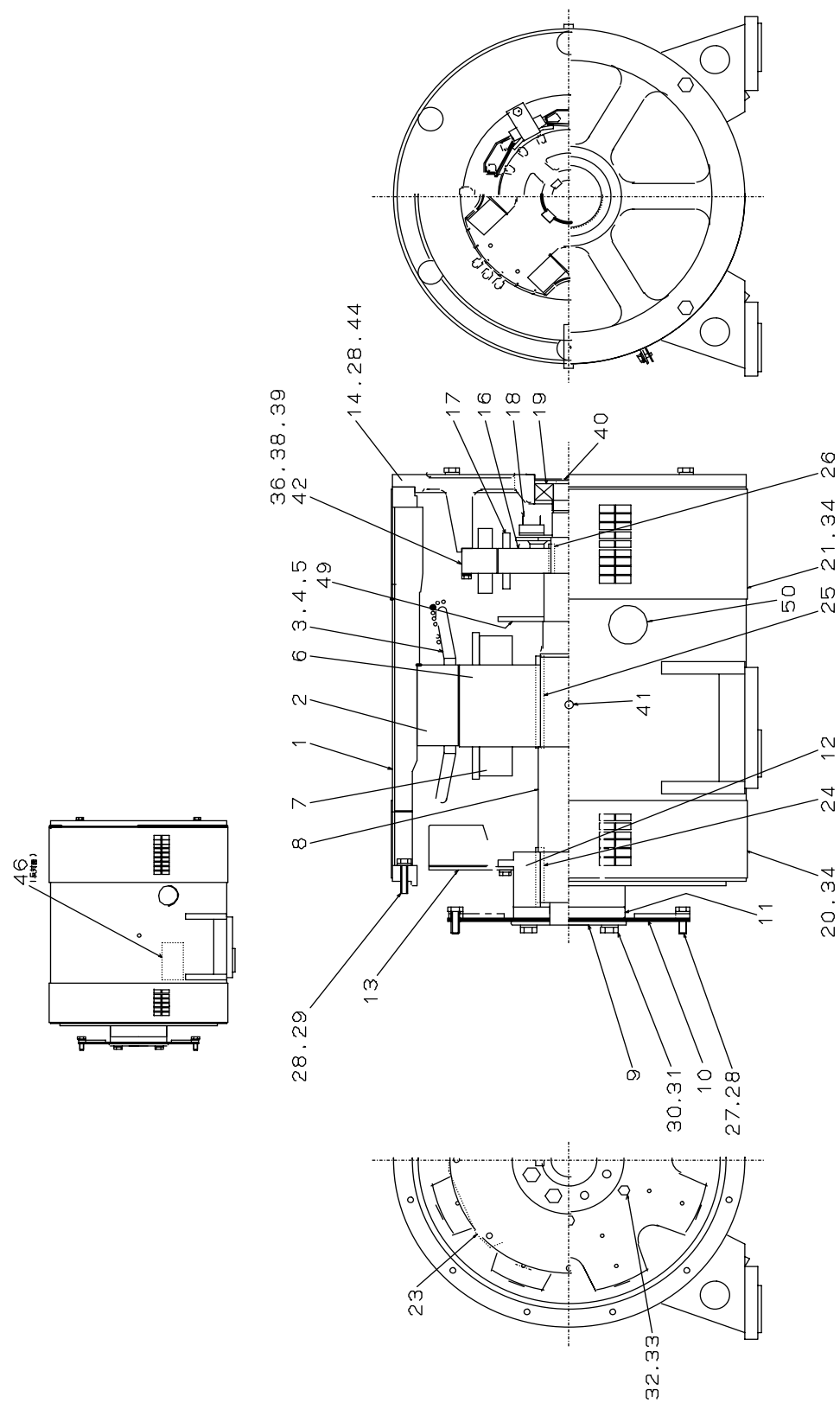
-4-



照 号 KEY NO.	部 品 番 号 PART NO.	部 品 名 称 PART NAME	所要数 Q TY	適 用 号 機 SERIAL NO.	記 事 REMARKS
	P041 C14320	ラジエータ アッセンブリ RADIATOR ASSY	1SET		
1	P01X C14320	ラジエータ アッセンブリ RADIATOR ASSY	1		202100-3130 三共 <del>S-060706-400</del>
2	P02X C14320	キャップ,アッセンブリ CAP ASSY	1		三共 102600-0380
3	P03X C14320	ドレン コック ユニット DRAIN COCK UNIT	2		三共 102660-0090
4	P04X C14320	ファン シュラウド アッセンブリ FAN SHROUD ASSY	1		102810-1490 三共 <del>S-060706-300</del>
5	P05X C14320	ガード サブ アッセンブリ GUARD SUB ASSY	1		102830-5230 三共 <del>S-060706-400</del>
6	P06X C14320	ボルト BOLT	8		三共 9191-082011 M8 × 1.25 × L20
7	P07X C14320	<del>パイプ</del> ラバー ホース <del>PIPE</del> RUBBER HOSE	1		202091-5030 三共 <del>S-060706-810</del>
8	P08X C14320	<del>パイプ</del> ラバー ホース <del>PIPE</del> RUBBER HOSE	1		202091-5040 三共 <del>S-060706-820</del>
<del>9</del>	<del>P09X C14320</del>	<del>ラバー ホース RUBBER HOSE</del>	<del>1</del>		<del>三共 S-060706-910</del>
<del>10</del>	<del>P10X C14320</del>	<del>ラバー ホース RUBBER HOSE</del>	<del>2</del>		<del>三共 S-060706-920</del>
<del>11</del>	<del>P11X C14320</del>	<del>ラバー ホース RUBBER HOSE</del>	<del>1</del>		<del>三共 S-060706-930</del>
12	<del>09</del> P12X C14320	<del>クランプ (エンジン側) CLAMP</del>	<del>2</del> 4		三共 102042-0950
13	<del>10</del> P13X C14320	<del>クランプ (ラジエータ側) CLAMP</del>	<del>2</del> 4		三共 102042-0910
14	<del>11</del> P14X C14320	<del>リザーブ タンク アッセンブリ RESERVE TANK ASSY</del>	<del>1</del>		102950-0400 三共 <del>402950-0240</del>
15	<del>12</del> P15X C14320	<del>シール SEAL</del>	<del>1</del>		三共 102093-0920 20 × 10 × L620
16	<del>13</del> P16X C14320	<del>シール SEAL</del>	<del>2</del>		三共 102093-1340 30 × L750
照号1.4.5.7.8.14：誤記訂正 記事訂正 照号9.10.11：誤記訂正 削除 照号7.8：誤記訂正 部品名称訂正 照号12.13：誤記訂正 所要数訂正 照号12.13.14.15.16：誤記訂正 部品番号訂正					

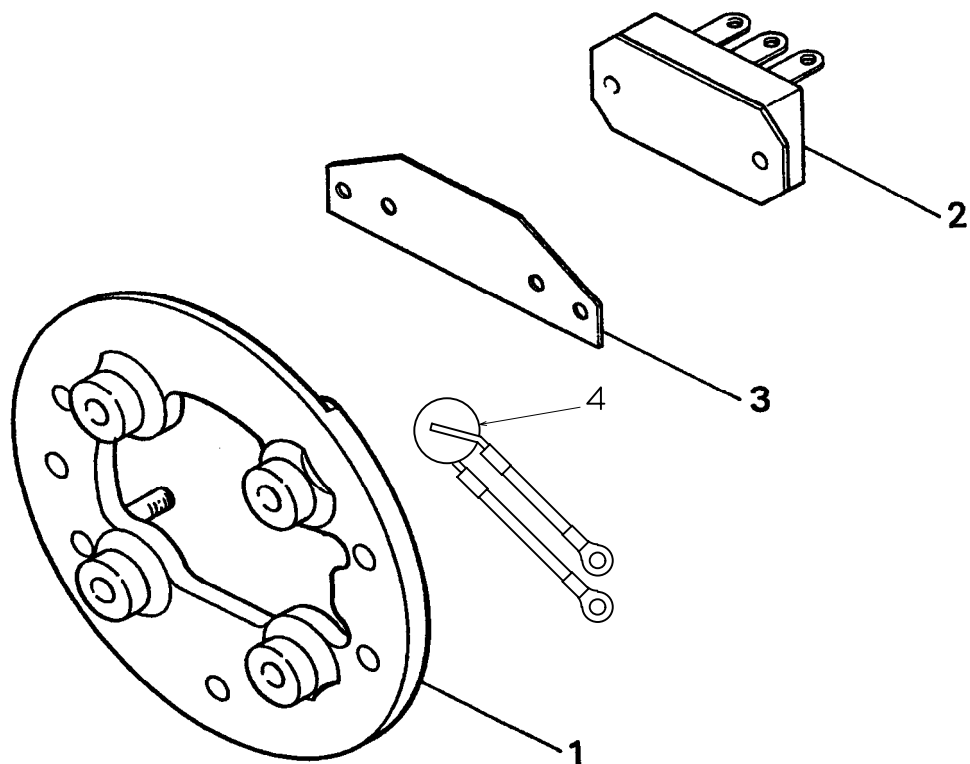
FIG.3 オルタネータ アッセンブリ  
ALTERNATOR ASSY

NES45EN2



照 号 KEY NO.	部 品 番 号 PART NO.	部 品 名 称 PART NAME	所要数 Q TY	適 用 号 機 SERIAL NO.	記 事 REMARKS
	P042 234810	オルタネータ アッセンブリ ALTERNATOR ASSY	1SET		
1	P042 230470	フレーム FRAME	1		
2	P042 836800	ステータ コア アッセンブリ STATOR CORE ASSY	1		
3	P042 878590	アーマチャ コイル ARMATURE COIL	1		
4	P042 878610	コネクション アーマチャ コイル CONNECTION ARMATURE COIL	1		
5	P042 878630	リード ワイヤ アッセンブリ LEAD WIRE ASSY	1		
6	P042 836790	ロータ コア アッセンブリ ROTOR CORE ASSY	1		
7	P042 385570	フィールド コイル FIELD COIL	1		
8	P042 878550	シャフト SHAFT	1		
9	P042 591190	プレス プレート PRESS PLATE	1		
10	P042 878530	カップリング プレート COUPLING PLATE	3		
11	P042 591200	スペーサ SPACER	1		
12	P042 878540	カップリング ハブ COUPLING HUB	1		
13	P042 385580	ファン FAN	1		
14	P042 832090	エンド ブラケット END BRACKET	1		
15					
16	P042 836830	EX.ロータ コア アッセンブリ EX.ROTOR CORE ASSY	1		Consist of key No.17
17	P042 836780	EX.アーマチャ コイル EX.ARMATURE COIL	1		
18	P022 397080	レクティファイア アッセンブリ RECTIFIER ASSY	1		Refer to FIG.4
19	S6204 63082	ベアリング,ボール BEARING, ball	1		
20	P042 860050	ガード ネット GUARD NET	1		
21	P042 860060	ガードネット GUARD NET	1		
22					
23	P042 591210	プレート PLATE	4		
24	S0269 15075	キー, スケア KEY, square	1		
25	S0267 15125	キー, ラウンド, S KEY, round, S	1		
26	S0269 12040	キー, スケア KEY, square	1		
27	S9061 10030	ボルト, 10.9 BOLT, 10.9	8		
28	S9265 10000	ワッシャ, スプリング WASHER, spring	24		
29	S9061 10040	ボルト, 10.9 BOLT, 10.9	12		
30	S9061 12045	ボルト, 10.9 BOLT, 10.9	8		
31	S9265 12000	ワッシャ, スプリング WASHER, spring	8		

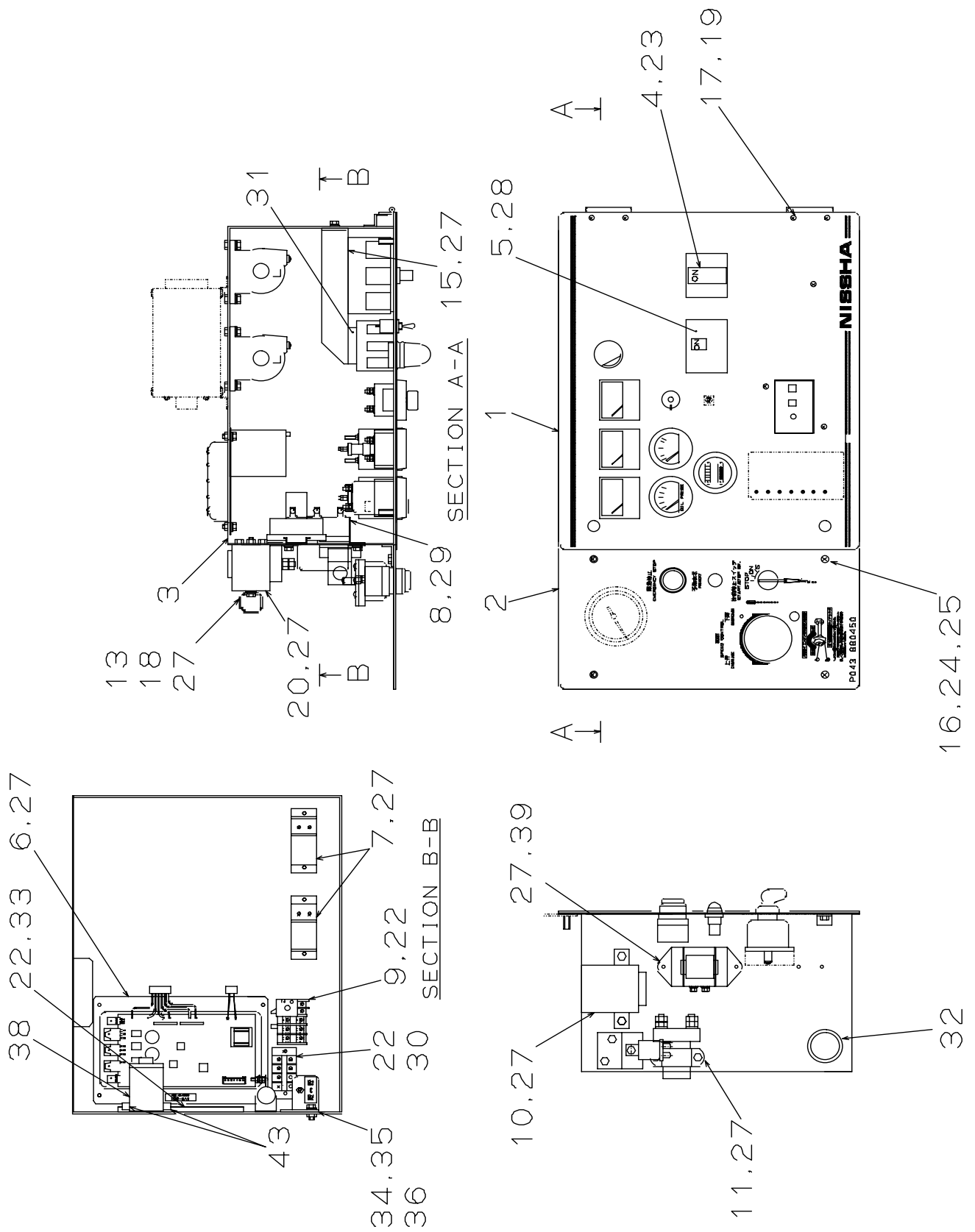
照 号 KEY NO.	部 品 番 号 PART NO.	部 品 名 称 PART NAME	所要数 Q TY	適 用 号 機 SERIAL NO.	記 事 REMARKS
32	S9061 08020	ボルト, 10.9 BOLT, 10.9	6		
33	S9265 08000	ワッシャ, スプリング WASHER, spring	6		
34	S9016 04014	スクリュー, ワッシャ アッセンブリ SCREW, washer ASSY	2		
35					
36	S9060 06050	ボルト, 4T BOLT, 4T	3		
37					
38	S9260 00600	ワッシャ WASHER	3		
39	S9265 06000	ワッシャ, スプリング WASHER, spring	3		
40	P232 502520	ベアリング カバー BEARING COVER	1		
41	P41X 234810	ピン, スプリング PIN, spring	2		
42	P042 872010	Ex. ステータ アッセンブリ EX. STATOR ASSY	1		
43					
44	S9060 10035	ボルト, 4T BOLT, 4T	4		
45					
46	P02X 574850	ネーム プレート NAME PLATE	1		
47					
48					
49	P202 541310	リング バランス RING, barance	1		
50	P50X 234810	ラバー シート RUBBER SHEET	1		
51	P042 878520	オルタネータ アウトライン ALTERNATOR OUTLINE			



照号 KEY NO.	部品番号 PART NO.	部品名称 PART NAME	所要数 QTY	適用号機 SERIAL NO.	記 事 REMARKS
	P022 397080	レクティファイア アッセンブリ RECTIFIER ASSY	1SET		
1	P022 858900	プレート PLATE	1		
2	P102 532550	ダイオード DIODE	1		
3	P102 530990	フィン FIN	1		
4	P022 581210	ZNR(バリスタ) ZNR	1		

FIG.5  
CONTROL BOX ASSY

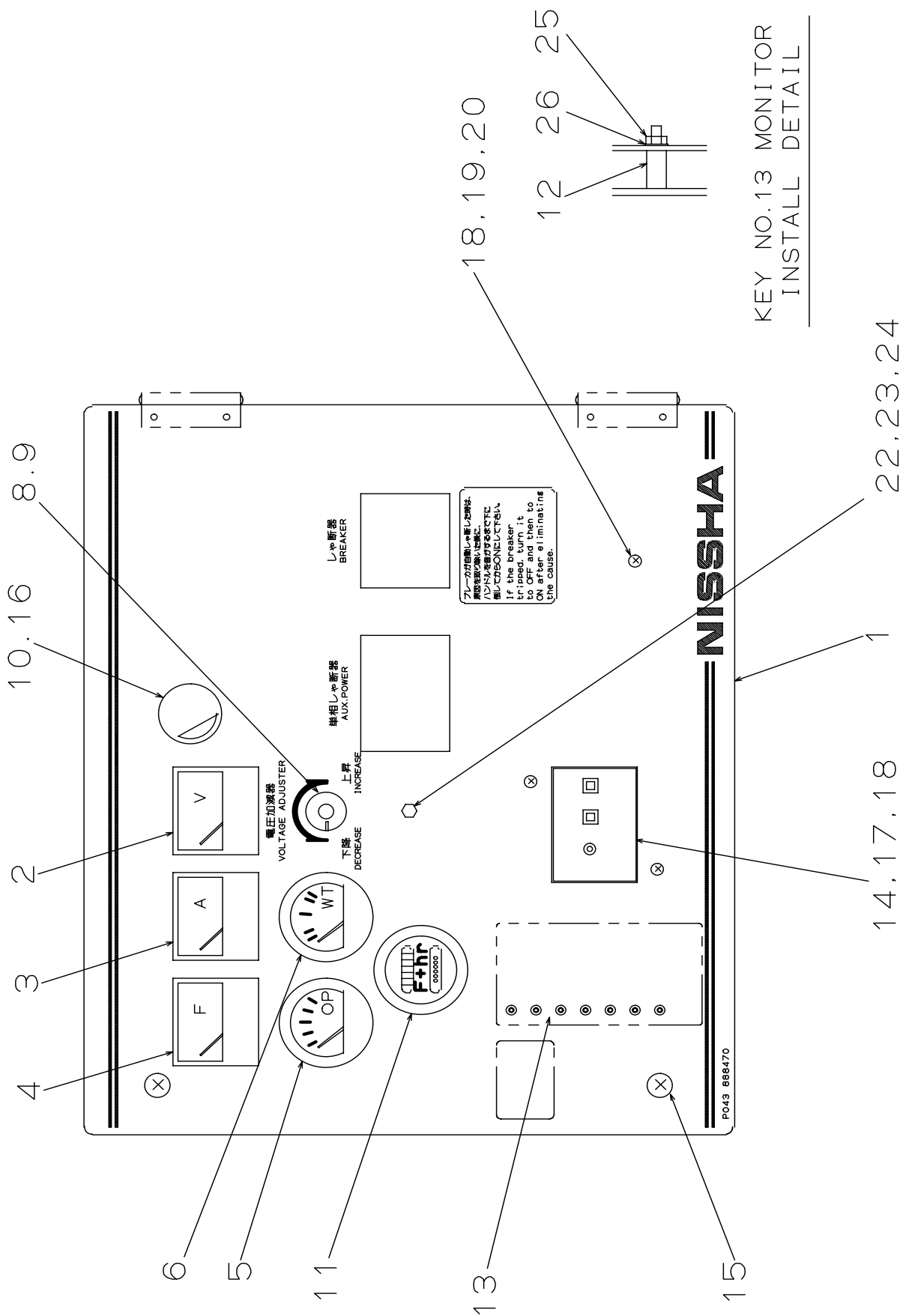
NES45EN2



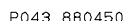


照 号 KEY NO.	部 品 番 号 PART NO.	部 品 名 称 PART NAME	所要数 Q TY	適 用 号 機 SERIAL NO.	記 事 REMARKS
	P043 C13910	コントロール ボックス アッセンブリ CONTROL BOX ASSY	1SET		
1	P043 C13920	コントロール パネル R. アッセンブリ CONTROL PANEL R. ASSY	1		Refer to FIG.6
2	P043 888920	コントロール パネル L. アッセンブリ CONTROL PANEL L. ASSY	1		Refer to FIG.7
3	P043 C08560	コントロール ボックス CONTROL BOX	1		
4	P05X 866710	ブレーカ BREAKER	1		
5	P043 861360	アース リークージ ブレーカ EARTH LEAKAGE BREAKER	1		
6	P043 879540	AVR AVR	1		
7	P07X 469280	CT CT	2		
8	P143 549640	レジスタ REGISTER	1		
9	P033 849070	サーマル リレー THERMAL RELAY	1		
10	P043 880580	ヒータ タイマ HEATER TIMER	(1)		日産 11069 60K00
11	P043 880590	リレー RELAY	(1)		日産 25610 Z5002
12					
13	P043 880550	リレー (solストップ) RELAY(SOL STOPPER)	(1)		日産 25230 C9900
14					
15	P043 864750	ブラケット ブレーカ BRACKET BREAKER	1		
16		トラス小ネジ TRUSS SCREW	4		
17		トラス小ネジ TRUSS SCREW	4		
18	P043 592070	ブラケット BRACKET	(1)		日産 25235 N8500
19	P05X 570340	ハイブリッド ナット HYBRID NUT	4		
20	P043 592060	ブラケット BRACKET	1		
21					
22	S9016 04016	スクリー, ワッシャ アッセンブリ SCREW, washer ASSY	5		
23	S9016 04030	スクリー, ワッシャ アッセンブリ SCREW, washer ASSY	2		
24	S9260 00600	ワッシャ WASHER	4		
25	S9265 06000	ワッシャ, スプリング WASHER, spring	4		
26					
27	S9088 06016	ボルト, ワッシャ アッセンブリ BOLT, washer ASSY	19		
28	S9016 04040	スクリー, ワッシャ アッセンブリ SCREW, washer ASSY	2		
29	S9016 04012	スクリー, ワッシャ アッセンブリ SCREW, washer ASSY	2		
30	P04X 509530	ターミナル ボード TERMINAL BOARD	1		
31	P043 585260	スペーサ SPACER	1		

照 号 KEY NO.	部 品 番 号 PART NO.	部 品 名 称 PART NAME	所要数 Q TY	適 用 号 機 SERIAL NO.	記 事 REMARKS
32		ブッシュ BUSH	1		
33	P02X 584520	レール RAIL	1		
34	P22X C08570	トグル スイッチ TOGGLE SWITCH	1		
35	P043 591740	ブラケット,トグル スイッチ BRACKET,toggle SWITCH	1		
36	P043 591750	ネーム プレート NAME PLATE	1		周波数選択
37					
38	P17X 816430	サーキット プロテクタ CIRCUIT PROTECTOR	1		
39	P043 880560	セーフティ リレー SAFTY RELAY	(1)		日産 23220 90066
40					
41					
42					
43	P043 596280	エンド プレート END PLATE	2		



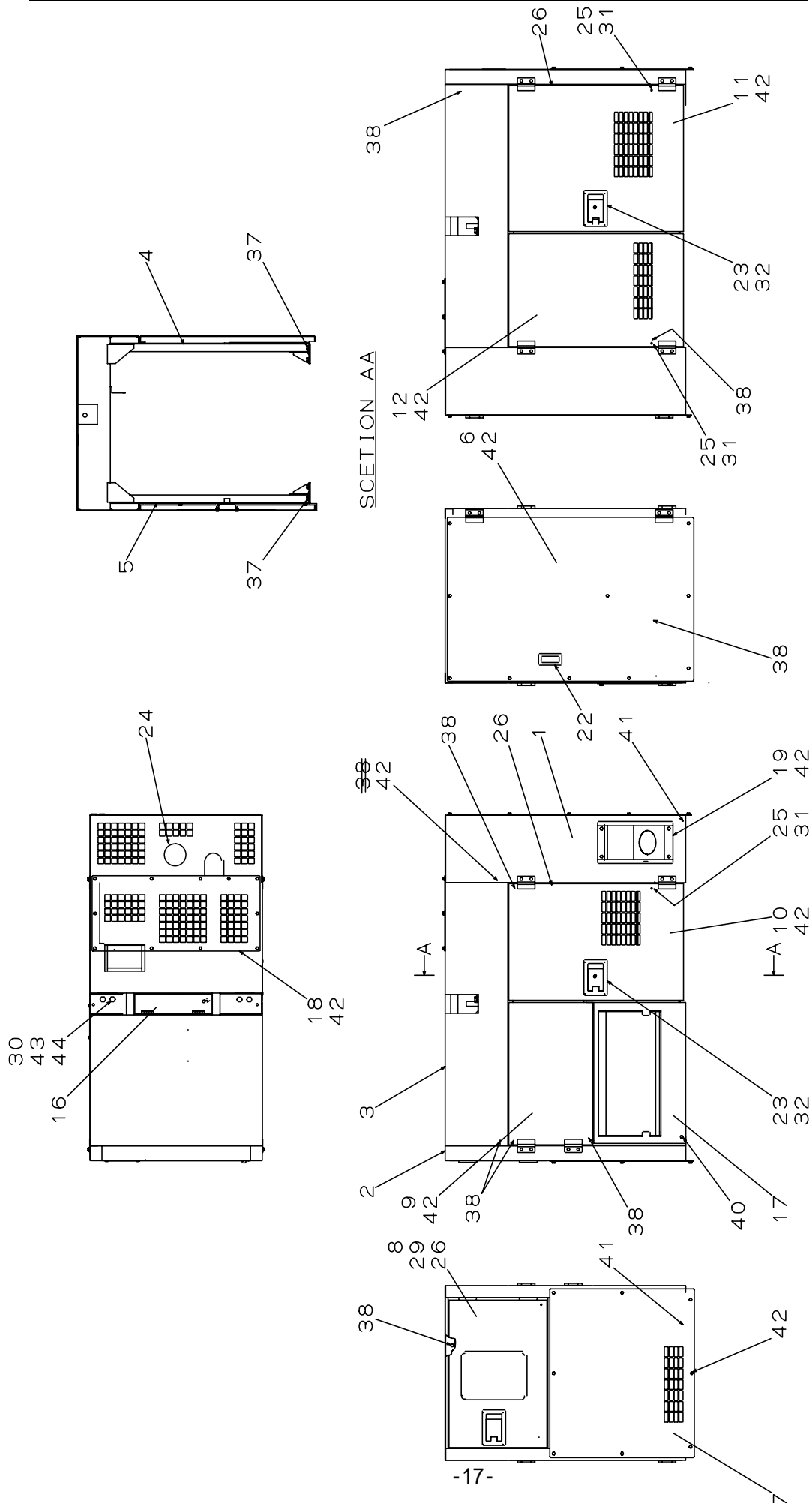
照 号 KEY NO.	部 品 番 号 PART NO.	部 品 名 称 PART NAME	所要数 Q TY	適 用 号 機 SERIAL NO.	記 事 REMARKS
	P043 C13920	コントロール パネル R. アッセンブリ CONTROL PANEL R.ASSY	1SET		
1	P043 888470	コントロール パネル R. アッセンブリ CONTROL PANEL R.	1		
2	P013 569710	ボルト メータ VOLT METER	1		
3	P01X 584490	アン メータ AMPERE METER	1		
4	P013 569730	フリケンシ メータ FREQUENCY METER	1		
5	P043 883290	オイル プレッシャ ゲージ OIL PRESSURE GAUGE	1		日産 25026 90075
6	P043 883300	ウォータ テンプ ゲージ WATER TEMPERATURE GAUGE	1		日産 25039 90075
7					
8	P00X 557880	ボルテージ,アジャスタ VOLTAGE AJUSTOR	1		
9	P193 522550	インシュレータ INSULATOR	1		
10	S1055 03015	ライト,パネル LIGHT,panel	1		
11	P01X 879640	フュエル&アワメータ FUEL GAUGE & HOUR METER	1		
12	P12X 596020	スペーサ SPACER	4		
13	P000 888110	モニタ MONITOR	1		
14	P013 841460	リレー,アース リケージ RELAY,earth leakage	1		
15	P023 569820	ボルト アッセンブリ BOLT ASSY	2		
16	S5030 22505	ワッシャ WASHER	1		
17	P17X C13920	スクリュー .トラス SCREW,truss	2		
18	P04X 570340	ハイブリッド ナット HYBRID NUT	3		
19	P19X C13920	スクリュー .トラス SCREW,truss	1		
20	P20X C13920	ケーブル タイ CABLE TIE	1		
21					
22	P22X C13920	トラス小ネジ TRUSS SCREW	1		
23	S9260 00600	ワッシャ WASHER	1		
24	S9160 06000	ナット,4 NUT,4	1		
25	S9160 03000	ナット,4 NUT,4	4		
26	S9261 00300	ワッシャ,フィニッシュ WASHER, finished	4		



-16-

FIG.8  
ボンネット アッセンブリ  
BONNET ASSY

NES45EN2



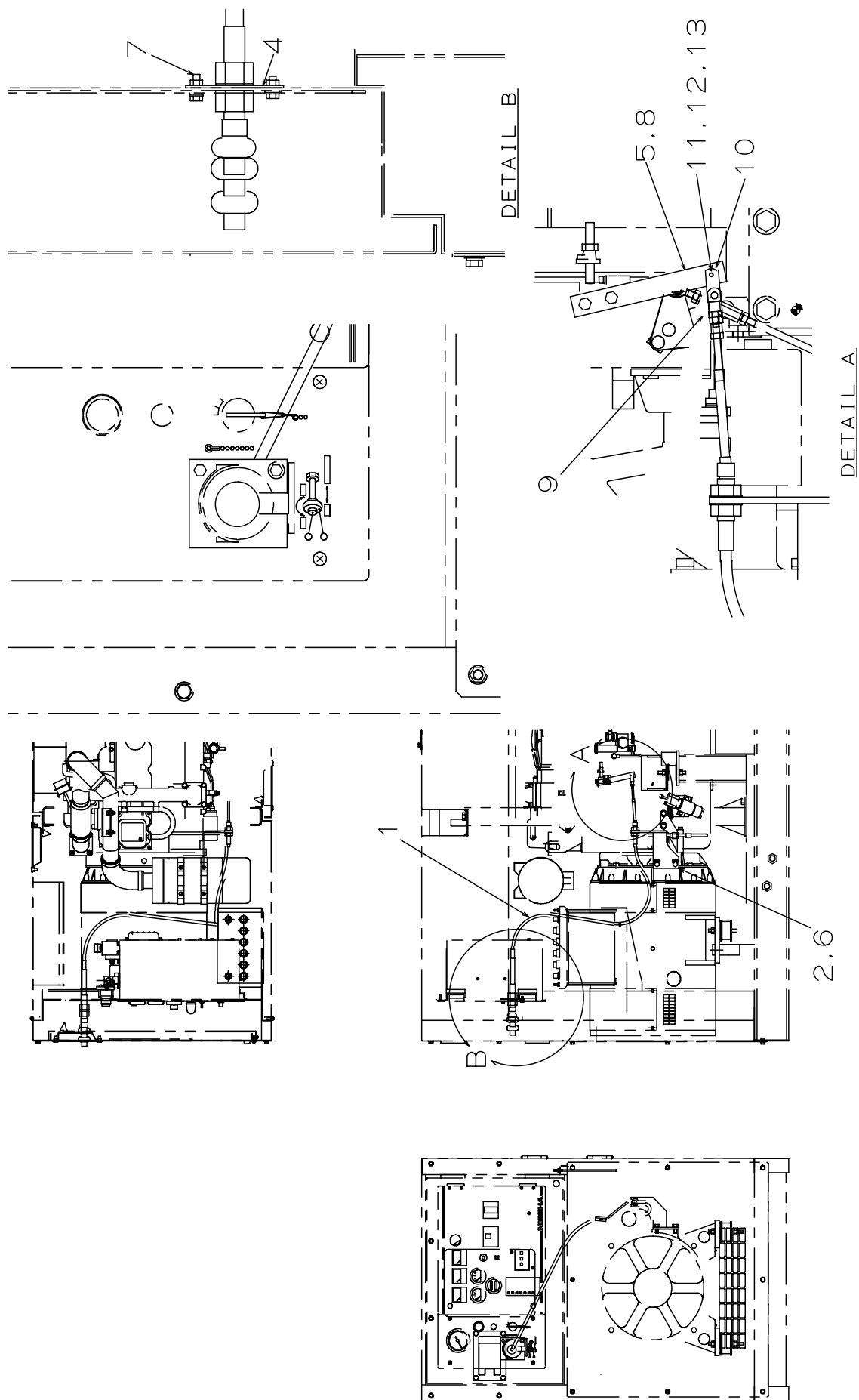
照 号 KEY NO.	部 品 番 号 PART NO.	部 品 名 称 PART NAME	所要数 Q TY	適 用 号 機 SERIAL NO.	記 事 REMARKS
	P044 237350	ボンネット アッセンブリ BONNET ASSY	1SET		
1	P044 237360	ラジエータ マスク RADIATOR MASK	1		
2	P044 237370	パネル マスク PANEL MASK	1		
3	P044 237380	ルーフ ROOF	1		
4	P044 893800	フレーム, L FRAME, L	1		
5	P044 893810	フレーム, R FRAME, R	1		
6	P044 893820	インスペクション ドア INSPECTION DOOR	1		
7	P044 893830	パネル カバー PANEL COVER	1		
8	P044 893840	パネル ドア アッセンブリ PANEL DOOR ASSY	1		
9	P044 893860	サイド ドア SIDE DOOR	1		
10	P044 893870	サイド ドア SIDE DOOR	1		
11	P044 893880	サイド ドア SIDE DOOR	1		
12	P044 893890	サイド ドア SIDE DOOR	1		
13					
14					
15					
16	P044 893900	フック カバー アッセンブリ HOOK COVER ASSY	1		
17	P044 893920	サイド カバー SIDE COVER	1		
18	P044 893930	ルーフ カバー ROOF COVER	1		
19	P044 893940	フューエル カバー FUEL COVER	1		
20					
21					
22	L01X G01970	埋込み取手 EMBED HANDLE	1		
23	P024 865120	カバー, ロック(密閉式) COVER, lock	2		
24	P024 847060	キャップ CAP	1		
25	PO24 563170	フット オブ ラバー FOOT OF RUBBER	3		
26	P04X 586340	ホール プラグ HOLE PLUG	6	AQ010100 ~ AQ014000	
26	P04X 586340	ホール プラグ HOLE PLUG	0	AQ014000 ~	
27					
28					
29	P01X 585050	ボルト, 10・9 BOLT, 10・9	4		
30	P02X 573450	ボルト, 10・9 BOLT, 10・9	4		

照 号 KEY NO.	部 品 番 号 PART NO.	部 品 名 称 PART NAME	所要数 Q TY	適 用 号 機 SERIAL NO.	記 事 REMARKS
31	P024 564910	スクリー, ワッシャ アッセンブリ SCREW, washer ASSY	3		
32	P08X 570340	ハイブリッド ナット HYBRID NUT	8		
33					
34					
35					
36					
37	S9088 12035	ボルト, ワッシャ アッセンブリ BOLT, washer ASSY	8		
38	S9088 08020	ボルト, ワッシャ アッセンブリ BOLT, washer ASSY	20		
39					
40	S9092 08060	ボルト, ワッシャ アッセンブリ BOLT, washer ASSY	1		
41	S9092 10035	ボルト, ワッシャ アッセンブリ BOLT, washer ASSY	10	AQ010100 ~ AQ015000	
41	S9092 10035	ボルト, ワッシャ アッセンブリ BOLT, washer ASSY	10	AQ015100 ~	
42	S9092 08020	ボルト, ワッシャ アッセンブリ BOLT, washer ASSY	62		
43	S9260 01600	ワッシャ WASHER	4		
44	S9265 16000	ワッシャ, スプリング WASHER, spring	4		



FIG.9      スピード コントロール デバイス  
SPEED CONTROL DEVICE

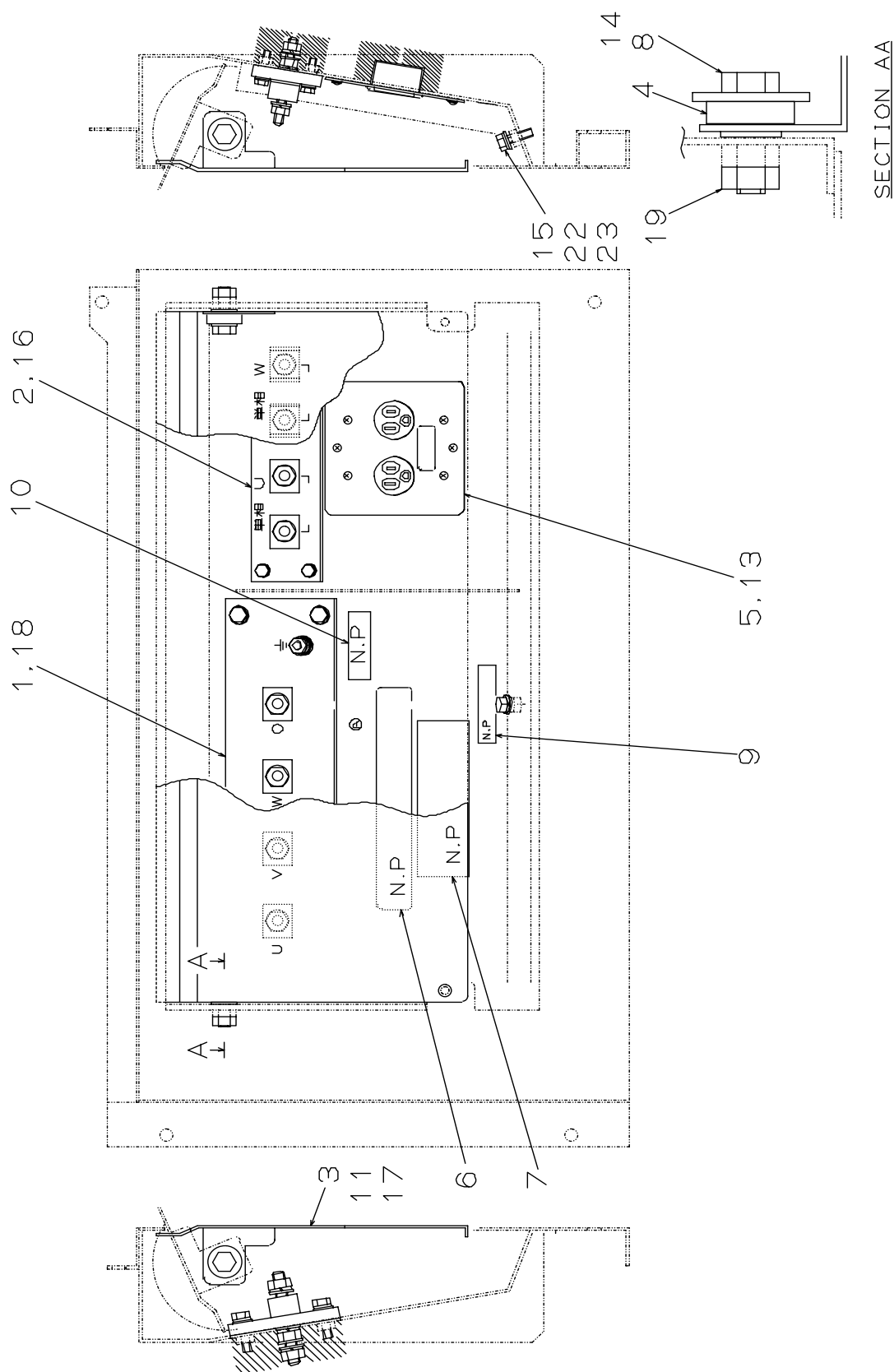
NES45EN2



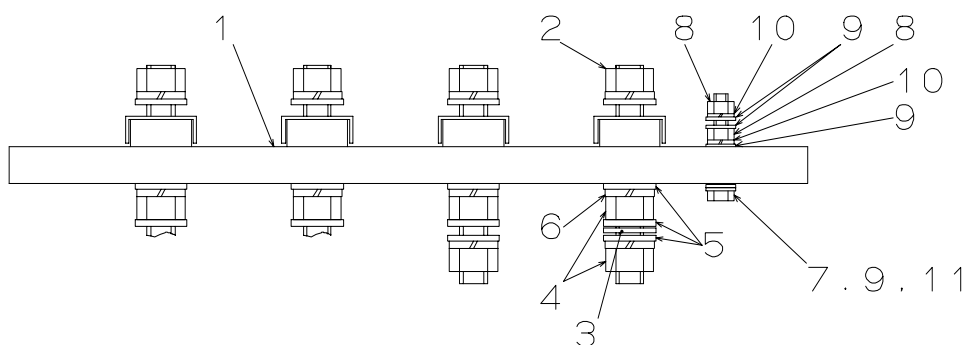
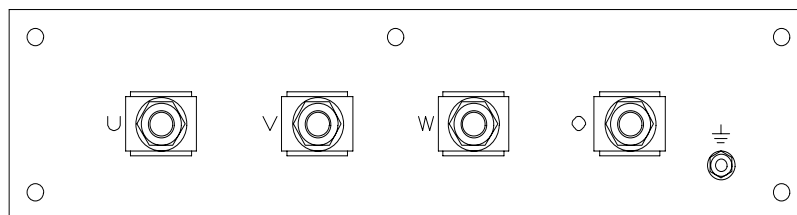
照 号 KEY NO.	部 品 番 号 PART NO.	部 品 名 称 PART NAME	所要数 Q TY	適 用 号 機 SERIAL NO.	記 事 REMARKS
	P041 C14000	スピード コントロール デバイス SPEED CONTROL DEVICE	1SET		
1	P061 880160	マイクロ コントロール MICRO CONTROL	1		
2	P041 889360	ブラケット BRACKET	1		
3					
4	P041 597960	プレート PLATE	1		
5	P041 592450	レバー LEVER	1		
6	S9088 10025	ボルト,ワッシャ アッセンブリ BOLT, washer ASSY	2		
7	S9088 06020	ボルト,ワッシャ アッセンブリ BOLT, washer ASSY	2		
8	S9088 06016	ボルト,ワッシャ アッセンブリ BOLT, washer ASSY	4		
9	S9160 06000	ナット,4 NUT, 4	1		
10	S9501 06420	ジョイント,ジョー JOINT,jaw	1		
11	S3123 06018	ピン,ヘッド PIN, head	1		
12	S9260 00600	ワッシャ WASHER	2		
13	S9300 16012	ピン,スプリット PIN, split	1		

ターミナル ボックス アセンブリ  
FIG.10 TERMINAL BOX ASSY

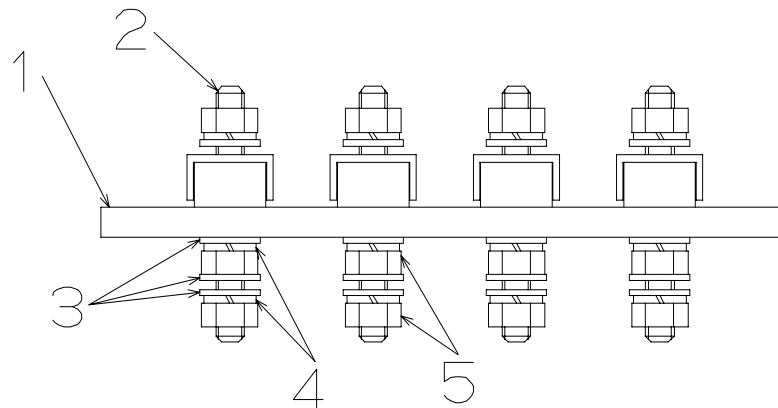
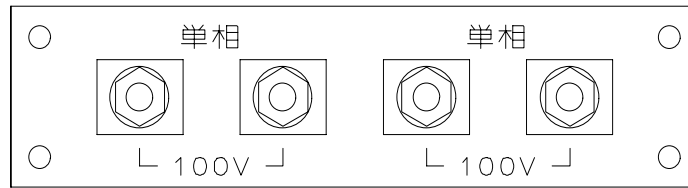
NES45EN2



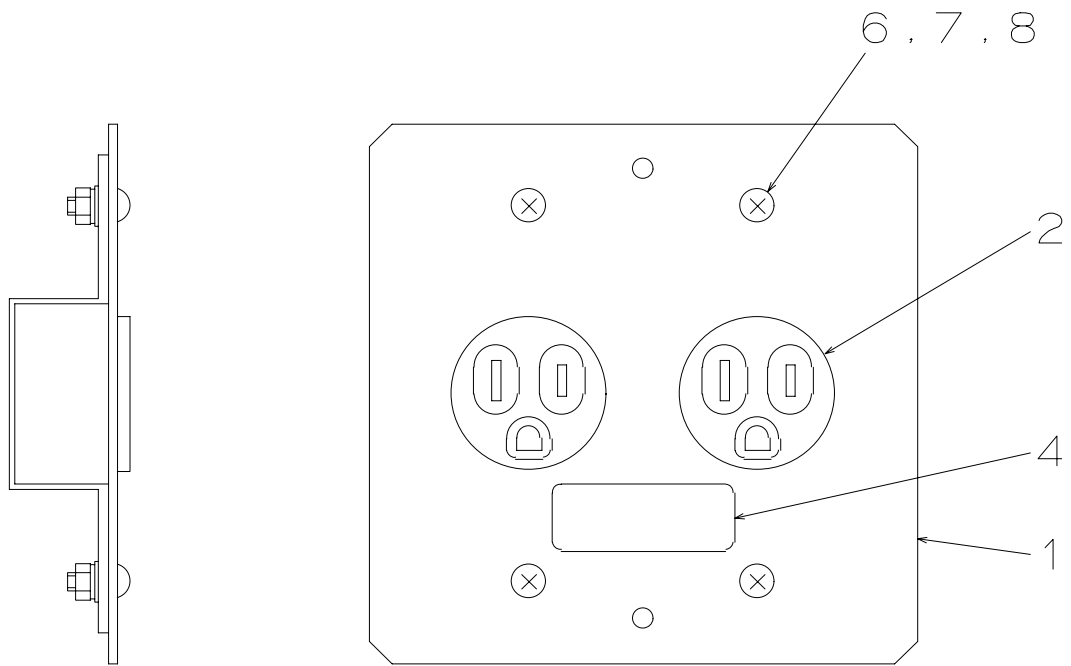
照 号 KEY NO.	部 品 番 号 PART NO.	部 品 名 称 PART NAME	所要数 Q TY	適 用 号 機 SERIAL NO.	記 事 REMARKS
	P046 C16620	ターミナル ボックス アッセンブリ TERMINAL BOX ASSY	1SET		
1	P046 866460	ターミナル ボード アッセンブリ TERMINAL BOARD ASSY	1		Refer to FiG.11
2	P046 861180	ターミナル ボード アッセンブリ TERMINAL BOARD ASSY	1		Refer to FiG.12
3	P046 893690	ターミナル カバー TERMINAL COVER	1		
4	P026 562990	ブッシュ BUSH	2		
5	P046 893970	リセプタクル アッセンブリ RECEPTACLE ASSY	1		Refer to FiG.13
6	P046 585150	ネーム プレート NAME PLATE	1		出力電圧表示
7	P026 563520	ネーム プレート NAME PLATE	1		接地注意
8	P831 506750	ワッシャ WASHER	2		
9	P146 555370	ネーム プレート NAME PLATE	1		発電機外箱接地端子
10	P146 555360	ネーム プレート NAME PLATE	1		機能接地専用端子
11	P02X 567010	パッキン PACKING	2		
12					
13	S9016 04010	スクリー,ワッシャ アッセンブリ SCREW, washer ASSY	2		
14	S9060 10035	ボルト, 4T BOLT, 4T	2		
15	S9060 08025	ボルト, 4T BOLT, 4T	1		
16	S9088 06025	ボルト,ワッシャ アッセンブリ BOLT, washer ASSY	4		
17	S9092 08020	ボルト,ワッシャ アッセンブリ BOLT, washer ASSY	2		
18	S9088 08030	ボルト,ワッシャ アッセンブリ BOLT, washer ASSY	5		
19	S9160 10000	ナット, 4 NUT, 4	2		
20					
21					
22	S9260 00800	ワッシャ WASHER	1		
23	S9265 08000	ワッシャ,スプリング WASHER, spring	1		



照号 KEY NO.	部品番号 PART NO.	部 品 名 称 PART NAME	所要数 Q TY	適用号機 SERIAL NO.	記 事 REMARKS
	P046 866460	ターミナル ボード アッセンブリ TERMINAL BOARD ASSY	1SET		
1	P046 866470	ターミナル ボード TERMINAL BOARD	1		
2	P046 575640	ターミナル ボルト アッセンブリ TERMINAL BOLT ASSY	4		
3	P036 584870	ジョインティング プレート JOINTING PLATE	1		
4	S9163 12000	ナット,BSBM NUT,BSBM	8		
5	S9262 01200	ワッシャ,フィニッシュ,BSP WASHER,finished,BSP	12		
6	S9265 12000	ワッシャ,スプリング WASHER, spring	8		
7	S9087 08050	ボルト,A.T,BSBM BOLT,A.T,BSBM	1		
8	S9163 08000	ナット,BSBM NUT,BSBM	2		
9	S9262 00800	ワッシャ,フィニッシュ,BSP WASHER,finished,BSP	5		
10	S9265 08000	ワッシャ,スプリング WASHER, spring	2		
11	S9270 08000	ワッシャ,ロック WASHER,lock	1		



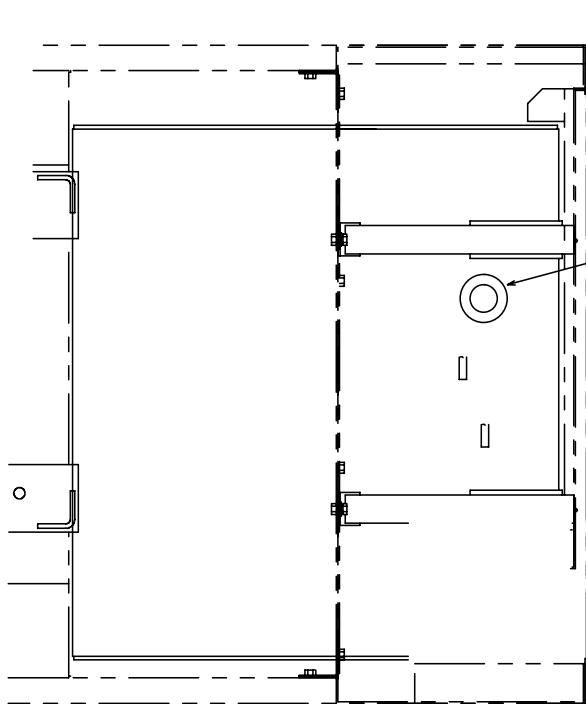
照号 KEY NO.	部品番号 PART NO.	部 品 名 称 PART NAME	所要数 Q TY	適用号機 SERIAL NO.	記 事 REMARKS
	P046 861180	ターミナル ボード アッセンブリ TERMINAL BOARD ASSY	1SET		
1	P046 582600	ターミナル ボード TERMINAL BOARD	1		
2	P026 572380	ターミナル ボルト アッセンブリ TERMINAL BOLT ASSY	4		
3	S9262 01000	ワッシャ,フィニッシュ, BSP WASHER, finished, BSP	12		
4	S9265 10000	ワッシャ,スプリング WASHER, spring	8		
5	S9163 10000	ナット, BSBM NUT, BSBM	8		



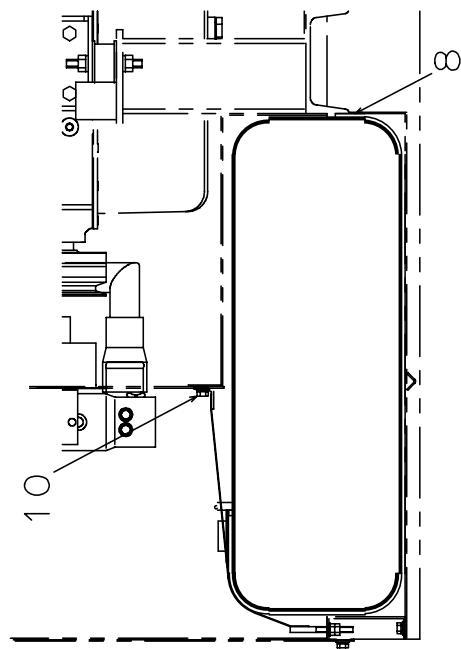
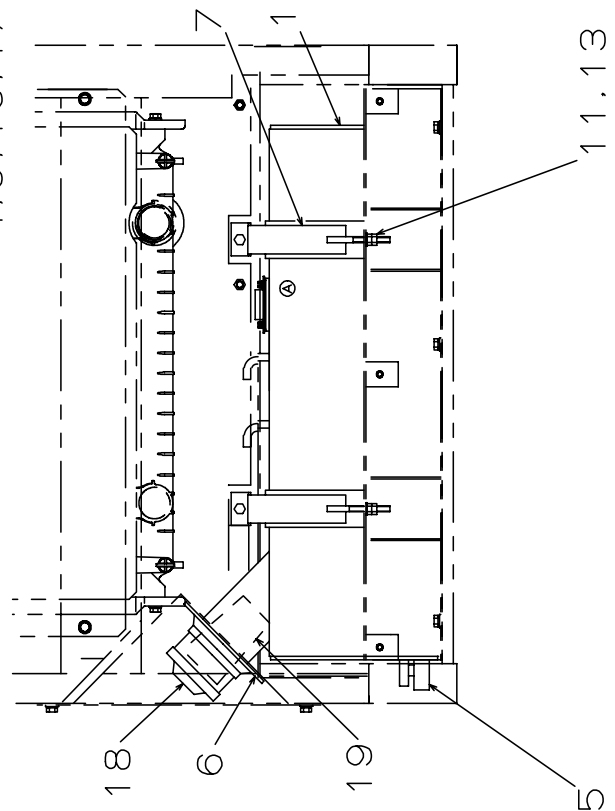
照号 KEY NO.	部品番号 PART NO.	部品名称 PART NAME	所要数 QTY	適用号機 SERIAL NO.	記 事 REMARKS
	P046 893970	リセプタクル アッセンブリ RECEPTACLE ASSY	1SET		
1	P046 597970	プレート PLATE	(1)		
2	S1058 00015	リセプタクル RECEPTACLE	2		
3					
4	P026 563510	ネーム プレート NAME PLATE	1		リセプタクル
5					
6	S9004 04012	スクリュー, パンヘッド SCREW, panhead	4		
7	S9160 04000	ナット, 4 NUT, 4	4		
8	S9265 04000	ワッシャ, スプリング WASHER, spring	4		

FIG.14      フューエル タンク アッセンブリ  
FUEL TANK ASSY

NES45EN2

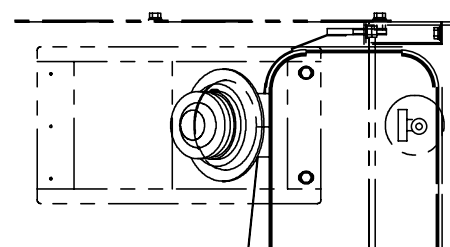


4, 9, 16, 17



10

8

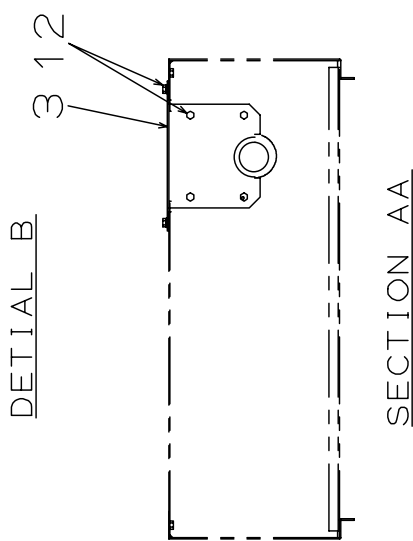
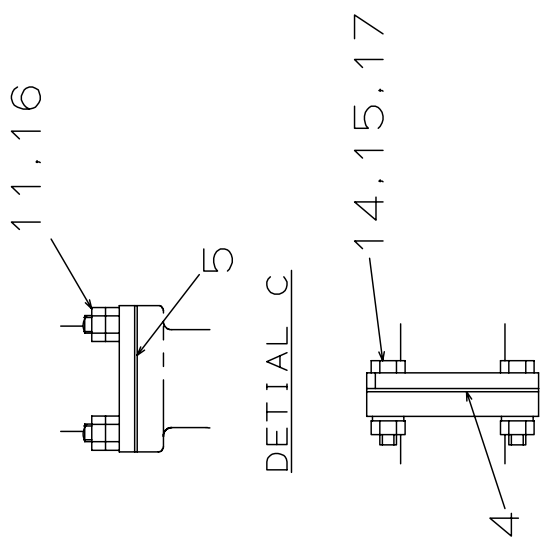
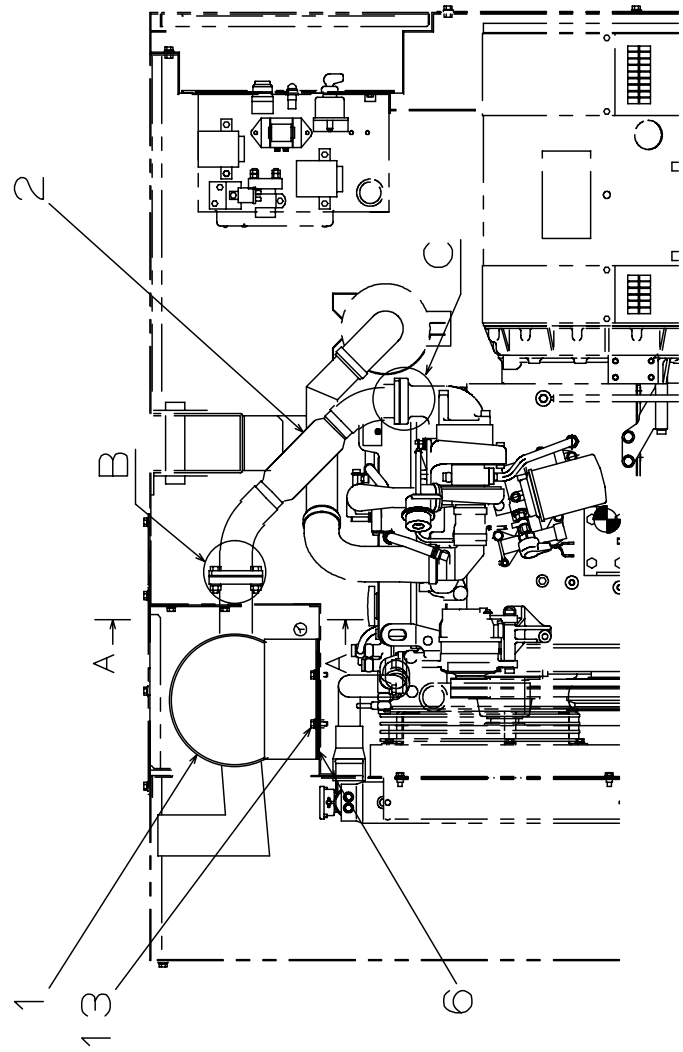
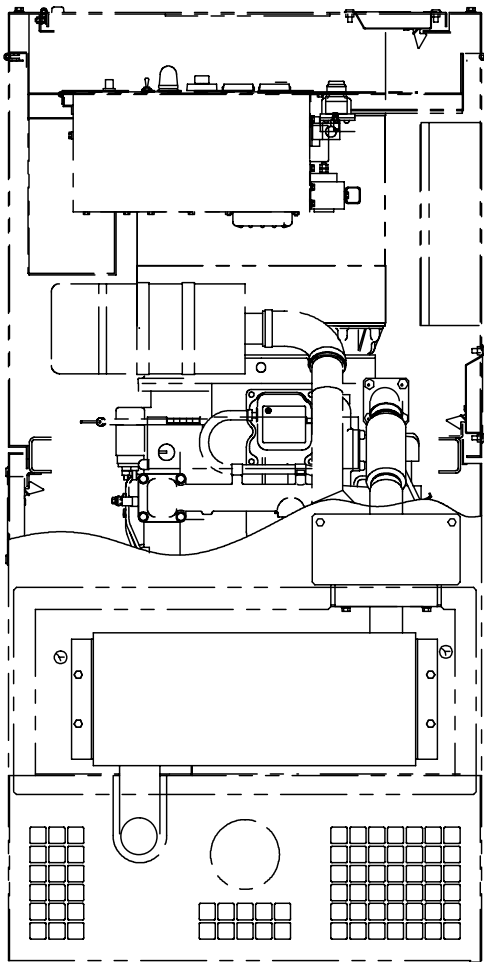




照 号 KEY NO.	部 品 番 号 PART NO.	部 品 名 称 PART NAME	所要数 Q TY	適 用 号 機 SERIAL NO.	記 事 REMARKS
	P041 C13980	フューエル タンク アッセンブリ FUEL TANK ASSY	1SET		
1	P041 C13990	フューエル タンク FUEL TANK	1		
2					
3					
4	P27X 830650	タンク ユニット TANK UNIT	1		
5	P01X 562710	コック COCK	1		
6	P131 528290	キャップ CAP	1		
7	P041 597980	バンド BAND	2		
8	P08X C13980	パッキン PACKING	2		
9	S9090 04012	スクリュー,ワッシャ アッセンブリ SCREW, washer ASSY	5		
10	S9088 08020	ボルト,ワッシャ アッセンブリ BOLT, washer ASSY	2		
11	S9160 08000	ナット, 4 NUT, 4	4		
12					
13	S9260 00800	ワッシャ WASHER	2		
14					
15					
16	P04X 598180	シール座金 SEAL	5		
17	P000 597450	パッキン PACKING	1		
18	C601 513610	キャップ CAP	1		
19	P021 573220	ストレーナ STRAINER	1		

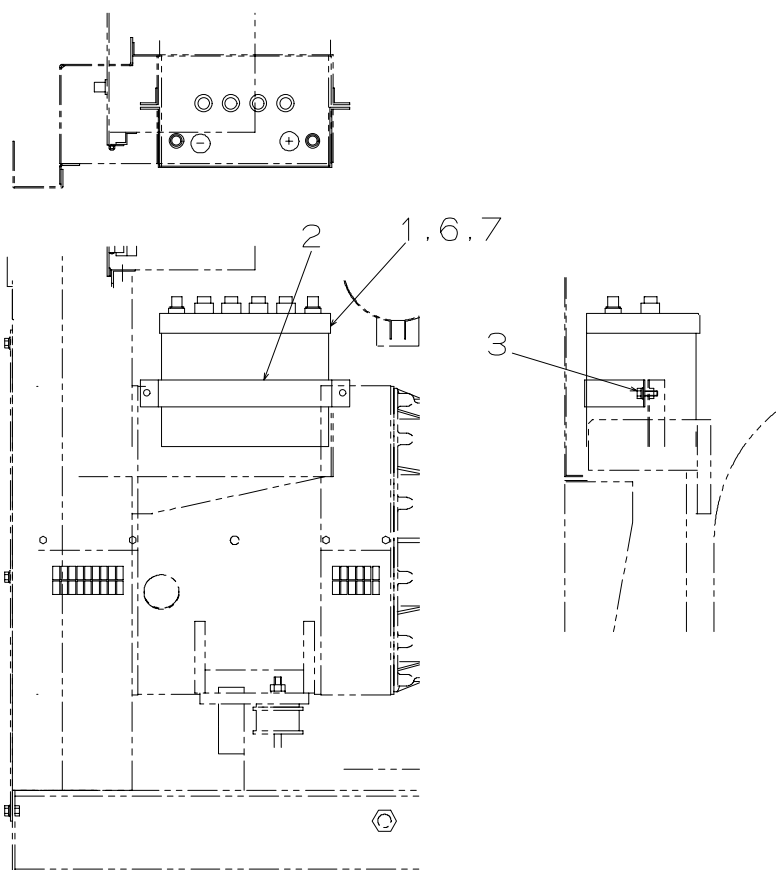
エキゾースト パイピング  
FIG.15 EXHAUST PIPING

NES45EN2

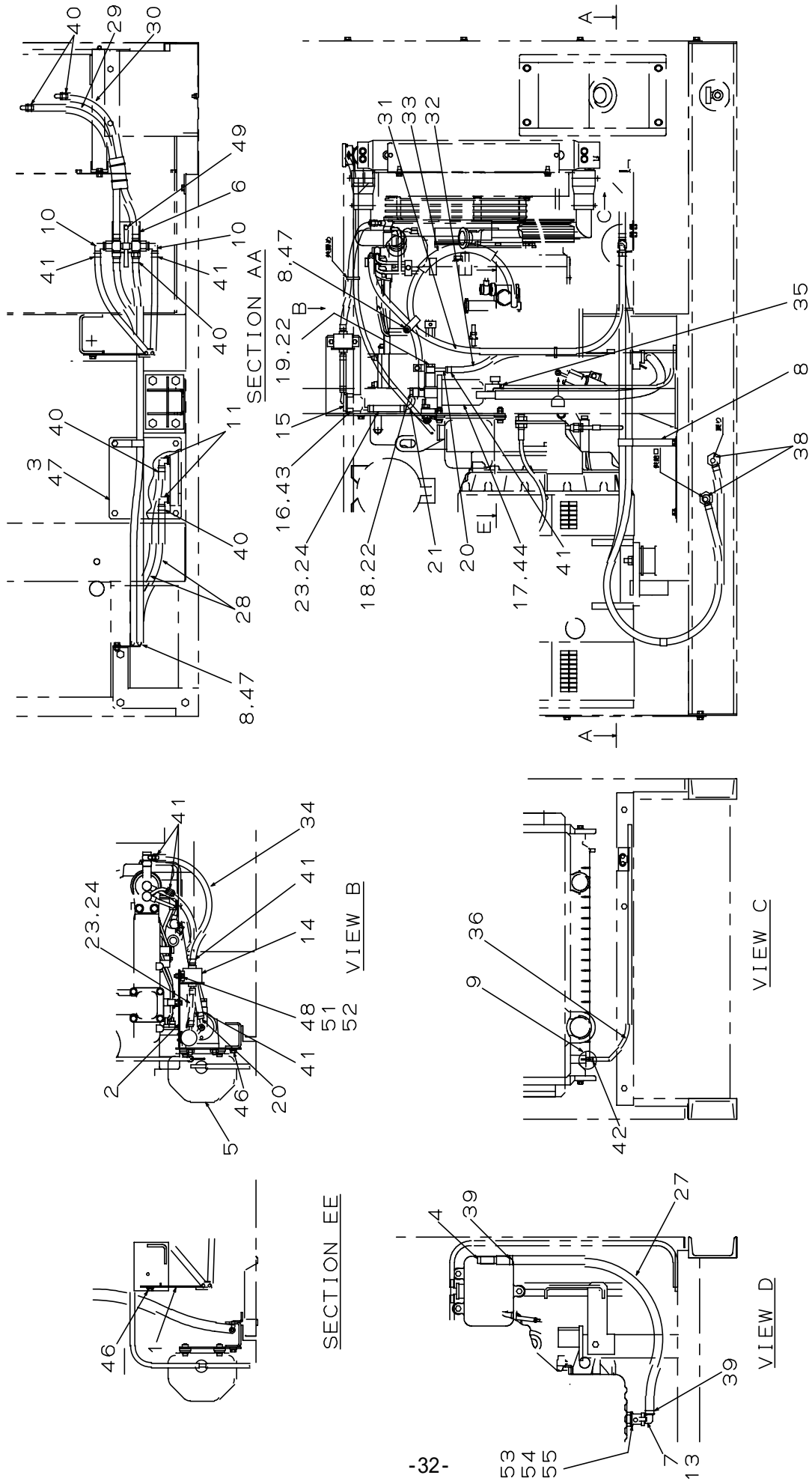


SECTION AA

照 号 KEY NO.	部 品 番 号 PART NO.	部 品 名 称 PART NAME	所要数 Q TY	適 用 号 機 SERIAL NO.	記 事 REMARKS
	P041 C13970	エキゾースト パイピング EXHAUST PIPING	1SET		
1	P041 C14410	マフラ MUFFLER	1		
2	P041 888820	エキゾースト パイプ EXHAUST PIPE	1		
3	P041 893980	カバー COVER	1		
4	P041 585040	ガスケット GASKET	1		
5	P041 592260	ガスケット GASKET	1		日産 20017 90062
6	P041 597990	プレート PLATE	2		
7					
8					
9					
10					
11	S9079 10032	ボルト, スタッド, 4T BOLT, STUD, 4T	4		
12	S9092 08020	ボルト, ワッシャ アッセンブリ BOLT, washer ASSY	6		
13	S9092 08030	ボルト, ワッシャ アッセンブリ BOLT, washer ASSY	4		
14	S9060 10040	ボルト, 4T BOLT, 4T	4		
15	S9160 10000	ナット, 4 NUT, 4	4		
16	S9163 10000	ナット, BSBM NUT, BSBM	8		
17	S9265 10000	ワッシャ, スプリング WASHER, spring	4		

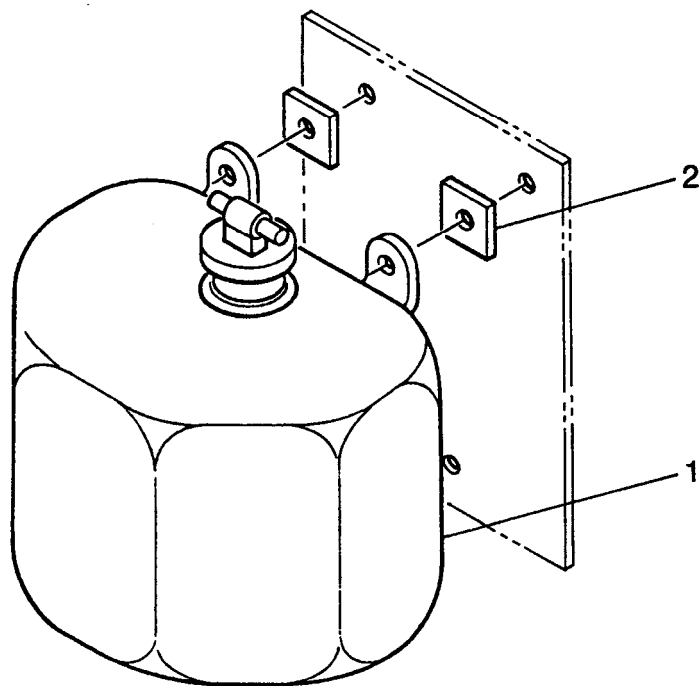


照号 KEY NO.	部品番号 PART NO.	部 品 名 称 PART NAME	所要数 Q TY	適用号機 SERIAL NO.	記 事 REMARKS
	P046 889170	バッテリー アッセンブリ BATTERY ASSY	1SET		
1	P026 847450	バッテリー BATTERY	1		
2	P044 598000	バンド BAND	1		
3	S9088 08025	ボルト, ワッシャー アッセンブリ BOLT, washer ASSY	2		
6	P01X E03630	ターミナル TERMINAL	1		+
7	P02X E03630	ターミナル TERMINAL	1		-



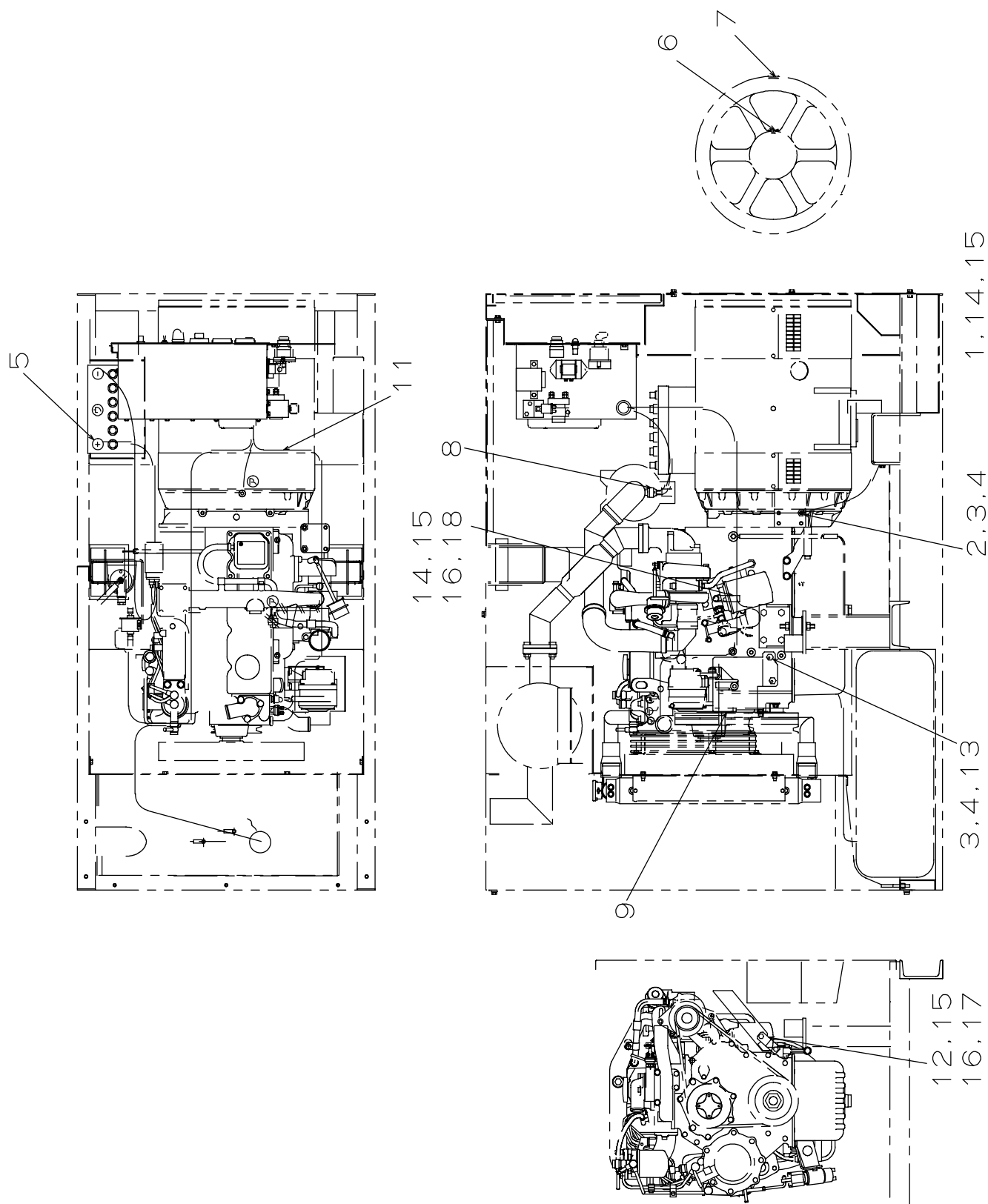
照 号 KEY NO.	部 品 番 号 PART NO.	部 品 名 称 PART NAME	所要数 Q TY	適 用 号 機 SERIAL NO.	記 事 REMARKS
	P041 236660	パイピング PIPING	1SET		
1	P041 598160	ステー STAY	1		
2	P041 898990	ブラケット BRACKET	1		
3	P041 598010	カバー COVER	1		
4	P041 598020	パイプ PIPE	1		
5	P251 810520	リザーブ タンク セッティング RESERVE TANK SETTING	1		Refer to FIG.18
6	P10X 868760	三方コック アセンブリ COCK, 3 way, ASSY	1		
7	P041 883460	ドレン コック DRAIN COCK	1		
8	P02X 594010	クランプ CLAMP	3		
9	P42X 570270	グロメット GROMMET	1		
10	P09X 586440	ニッブル, エア ホース(エルボ) NIPPLE, air hose(ELBOW)	2		
11	P10X 586440	ニッブル, エア ホース(エルボ) NIPPLE, air hose(ELBOW)	2		
12					
13	P13X 236660	シール ワッシャ SEAL WASHER	1		日産 11026-90004
14	P14X 236660	フューエル ポンプ アセンブリ FUEL PUMP ASSY	1		日産 16640 90060-D43
15	P15X 236660	フューエル フィルタ アセンブリ FUEL FILTER ASSY	1		日産 16400 H8501-D43
16	P16X 236660	フューエル フィルタ ブラケット FUEL FILTER BRACKET	1		日産 16419 18001-D43
17	P17X 236660	セジメンタ アセンブリ SEDIMENT ASSY	1		日産 16400 95006-29
18	P18X 236660	アイ ボルト EYE BOLT	1		日産 16434 96000
19	P19X 236660	アイ ボルト EYE BOLT	1		日産 16434 90000
20	P20X 236660	コネクター リング CONNECTOR LINK	2		日産 16668 Z7000
21	P21X 236660	コネクター リング CONNECTOR LINK	1		日産 17516 Z5001
22	P22X 236660	シール ワッシャ SEAL WASHER	5		日産 16794 10G01
23	P23X 236660	フューエル ホース FUEL HOSE	2		日産 08740-10031
24	P24X 236660	クランプ, ホース CLAMP, hose	4		日産 15 21383 Z5002
25					
26					
27	P70X 574020	オイル ホース OIL HOSE	1		
28	B170 L82480	ホース HOSE	2		
29	B050 L82480	ホース HOSE	1		
30	B047 L82480	ホース HOSE	1		
31	B100 L82470	ホース HOSE	1		

照 号 KEY NO.	部 品 番 号 PART NO.	部 品 名 称 PART NAME	所要数 Q TY	適 用 号 機 SERIAL NO.	記 事 REMARKS
32	B070 L82470	ホース HOSE	1		
33	B085 L82470	ホース HOSE	1		
34	B040 L82470	ホース HOSE	1		
35	P35X 236660	ドレン ホース DRAIN HOSE	1		
36	P36X 236660	ドレン ホース DRAIN HOSE	1		
37					
38	S7722 03000	プラグ, G.P PLUG, G.P	2		
39	S7940 02500	クランプ, ホース CLAMP, hose	2		
40	S7940 01800	クランプ, ホース CLAMP, hose	8		
41	S7940 01600	クランプ, ホース CLAMP, hose	8		
42	S7940 01000	クランプ, ホース CLAMP, hose	1		
43	S9016 04010	スクリュー, ワッシャ アッセンブリ SCREW, washer ASSY	2		
44	S9088 10030	ボルト, ワッシャ アッセンブリ BOLT, washer ASSY	2		
45					
46	S9088 08025	ボルト, ワッシャ アッセンブリ BOLT, washer ASSY	3		
47	S9088 08020	ボルト, ワッシャ アッセンブリ BOLT, washer ASSY	6		
48	S9088 06020	ボルト, ワッシャ アッセンブリ BOLT, washer ASSY	2		
49	S9088 06016	ボルト, ワッシャ アッセンブリ BOLT, washer ASSY	2		
50					
51	S9160 06000	ナット, 4 NUT, 4	2		
52	S9260 06000	ワッシャ WASHER	2		
53	P03X 556300	パッキン PACKING	1		
54	P08X 556300	パッキン PACKING	1		
55	P09X 556300	パッキン PACKING	1		

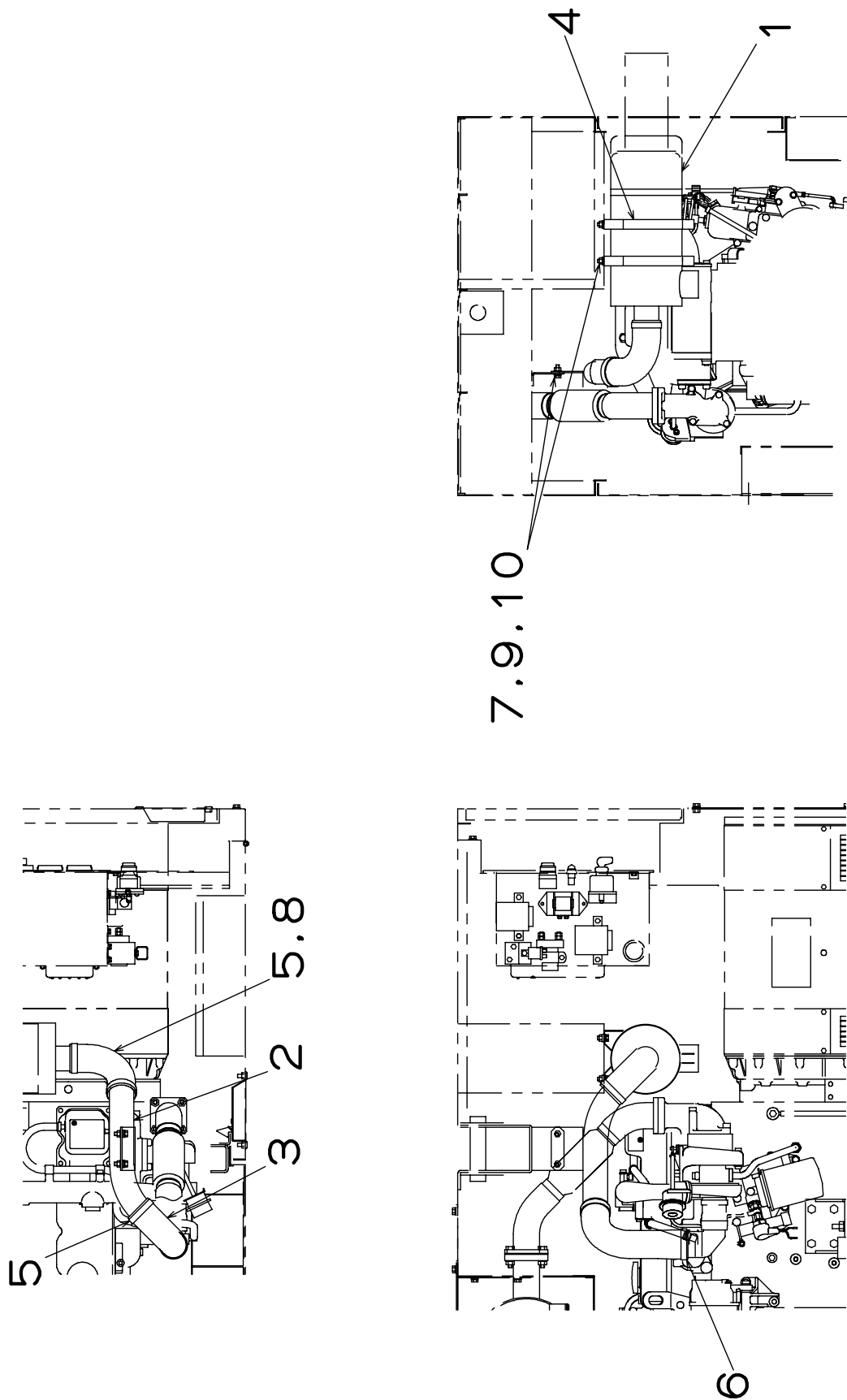


照号 KEY NO.	部品番号 PART NO.	部 品 名 称 PART NAME	所要数 Q TY	適用号機 SERIAL NO.	記 事 REMARKS
	P251 810520	リザーブ タンク アッセンブリ RESERVE TANK ASSY	1SET		
1	P111 353640	リザーブ タンク アッセンブリ RESERVE TANK ASSY	1		
2	P091 523910	パッキン PACKING	3		

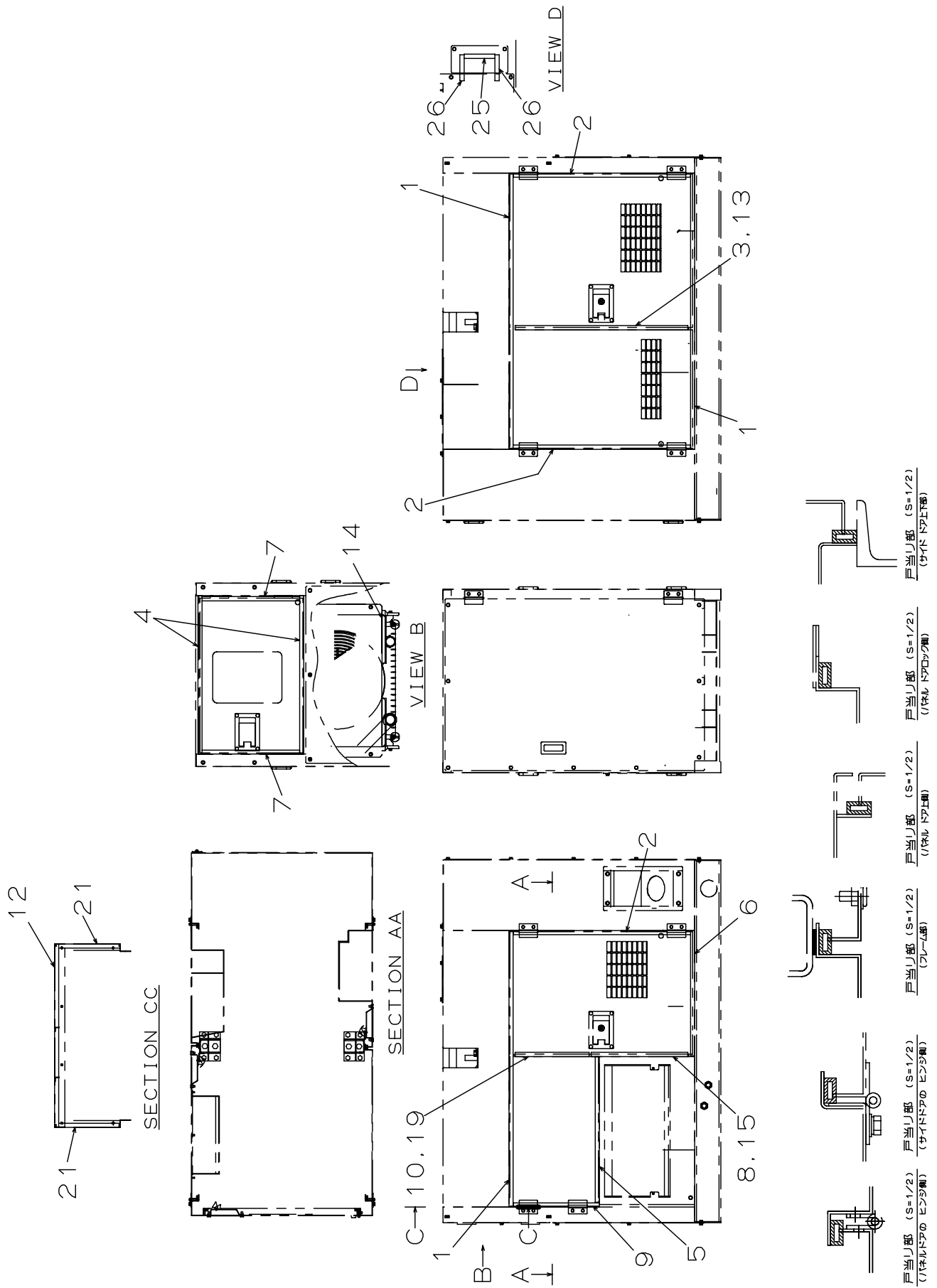




照 号 KEY NO.	部 品 番 号 PART NO.	部 品 名 称 PART NAME	所要数 Q TY	適 用 号 機 SERIAL NO.	記 事 REMARKS
	P041 C13940	リギング RIGGING	1SET		
1	S9060 08020	ボルト, 4T BOLT, 4T	1		
2	S9060 10025	ボルト, 4T BOLT, 4T	1		
3	S9260 01000	ワッシャ WASHER	3		
4	S9265 10000	ワッシャ, スプリング WASHER, spring	3		
5	P09X 893710	キャップ バッテリ CAP BATTERY			
6	P07X 558370	サーモ ラベル THERMO LABEL	1		
7	P16X 558370	サーモ ラベル THERMO LABEL	1		
8	P08X C13940	インジケータ INDICATOR	1		日産 16550-Z5509
9	P041 894000	カバー, ベルト COVER, BELT	1		
10			1		
11	P040 236640	アレンジメント エレクトリカル ARRANGEMENT ELECTRICAL	1		
12	P041 598030	ステー STAY	1		
13	S9060 10020	ボルト, 4T BOLT, 4T	2		
14	S9260 00800	ワッシャ WASHER	2		
15	S9265 08000	ワッシャ, スプリング WASHER, spring	4		
16	S9060 08016	ボルト, 4T BOLT, 4T	3		
17	S9160 08000	ナット, 4 NUT, 4	1		
18	P02X 594010	クランプ CLAMP	1		



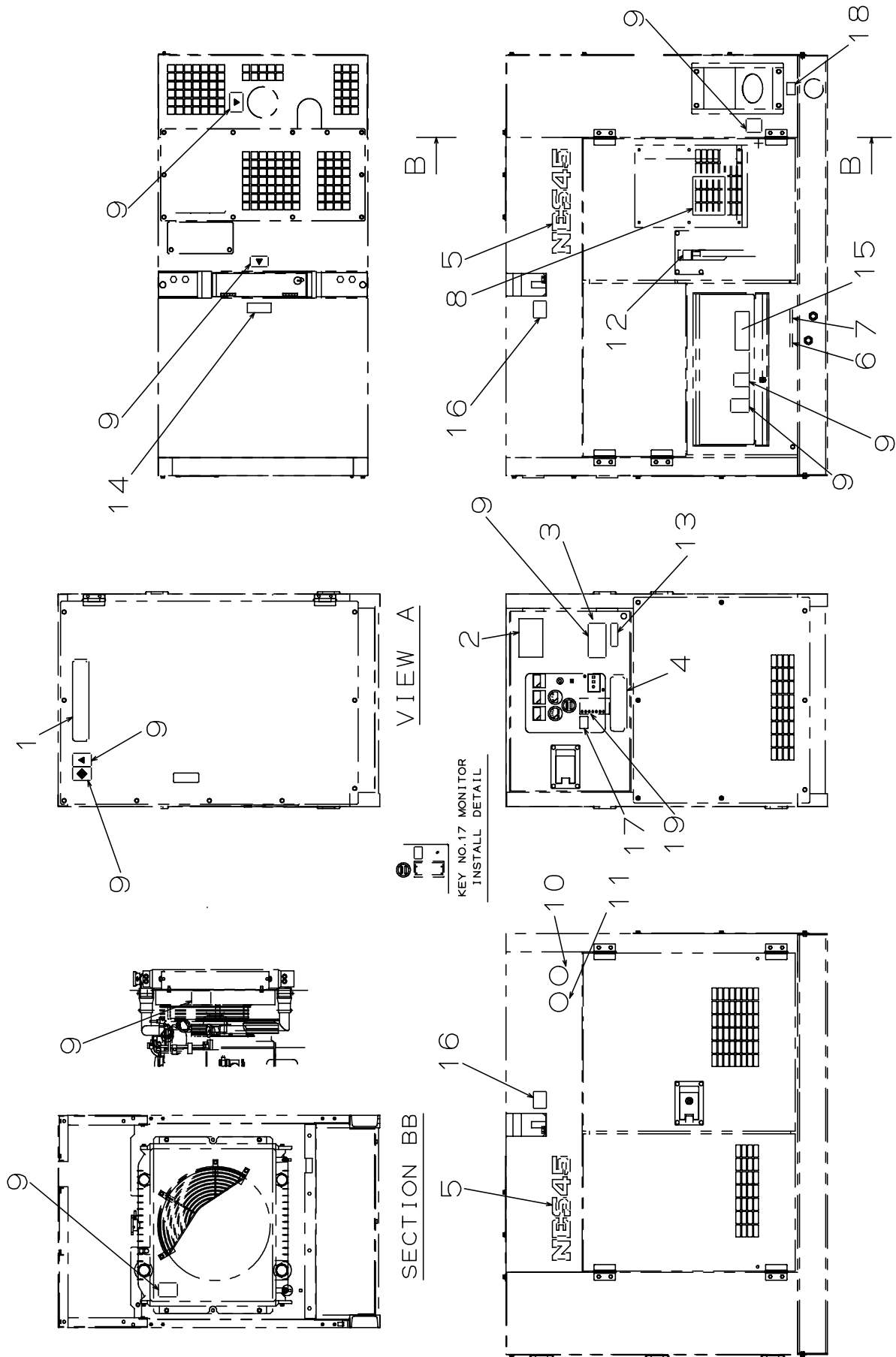
照 号 KEY NO.	部 品 番 号 PART NO.	部 品 名 称 PART NAME	所要数 Q TY	適 用 号 機 SERIAL NO.	記 事 REMARKS
	P041 888880	エア クリーナ セットアップ AIR CLEANER SETTING	1SET		
1	P041 880670	エア クリーナ AIR CLEANER	1		日産 16500 90067
2	P041 888890	パイプ PIPE	1		
3	P041 592120	ホース HOSE	1		
4	P041 592130	マウンティング バンド MOUNTING BAND	2		日産 16573 90064
5	S7940 07000	クランプ,ホース CLAMP,hose	3		
6	S7940 07500	クランプ,ホース CLAMP,hose	1		
7	S9088 08025	ボルト,ワッシャ アッセンブリ BOLT, washer ASSY	6		
8	P041 596330	ホース HOSE	1		
9	S9160 08000	ナット,4 NUT,4	6		
10	S9260 00800	ワッシャ WASHER	6		



照 号 KEY NO.	部 品 番 号 PART NO.	部 品 名 称 PART NAME	所要数 Q TY	適 用 号 機 SERIAL NO.	記 事 REMARKS
	P044 C14310	パッキン アッセンブリ PACKING ASSY	1SET		
1	P01X C14310	パッキン PACKING	3		10x20-1325
2	P02X C14310	パッキン PACKING	3		10x20-870
3	P03X C14310	パッキン PACKING	1		10x20-850
4	P04X C14310	パッキン PACKING	2		10x20-760
5	P05X C14310	パッキン PACKING	1		10x20-700
6	P06X C14310	パッキン PACKING	1		10x20-600
7	P07X C14310	パッキン PACKING	2		10x20-475
8	P08X C14310	パッキン PACKING	1		10x20-470
9	P09X C14310	パッキン PACKING	1		10x20-420
10	P10X C14310	パッキン PACKING	1		10x20-360
11					
12	P12X C14310	シール SEAL	1		t3x20-880
13	P13X C14310	シール SEAL	1		t3x20-840
14	P14X C14310	シール SEAL	2		t3x20-230
15	P15X C14310	シール SEAL	1		t3x20-470
16					
17					
18					
19	P19X C14310	シール SEAL	1		t3x20-360
20					
21	P21X C14310	シール SEAL	2		t3x20-300
22					
23					
24					
25	P25X C14310	シール SEAL	1		t3x20-150
26	P26X C14310	シール SEAL	2		t3x20-125

ネーム プレートアッセンブリ  
FIG.22 NAME PLATE ASSY

NES45EN2



照 号 KEY NO.	部 品 番 号 PART NO.	部 品 名 称 PART NAME	所要数 Q TY	適 用 号 機 SERIAL NO.	記 事 REMARKS
	P046 C14300	ネーム プレート アッセンブリ NAME PLATE ASSY	1SET		
1	P016 387640	ネーム プレート NAME PLATE	1		社銘板
2	P20X C04480	ネーム プレート NAME PLATE	1		定格
3	P046 866930	ネーム プレート NAME PLATE	1		取扱
4	P116 830480	ネーム プレート NAME PLATE	1		注意
5	P02X 550630	ネーム プレート NAME PLATE	2		NES45
6	P04X 561180	ネーム プレート NAME PLATE	1		燃料供給
7	P05X 561180	ネーム プレート NAME PLATE	1		燃料戻し
8	P106 883370	ネーム プレート NAME PLATE	1		三方コック
9	P026 847510	ネーム プレート NAME PLATE	1		PL
10	P04X 577280	ネーム プレート NAME PLATE	1		超低騒音( 90)
11	P03X 584660	ネーム プレート NAME PLATE	1		排ガス( 90)
12	S0173 53050	ネーム プレート NAME PLATE	1		オイルドレン
13	P046 584030	ネーム プレート NAME PLATE	1		標準装備
14	P016 585890	ネーム プレート NAME PLATE	1		盗難防止付
15	P044 584780	ネーム プレート NAME PLATE	1		単相100V容量
16	S0173 58070	ネーム プレート NAME PLATE	2		ロープ掛け
17	P046 598090	ネーム プレート NAME PLATE	1		モニタ注意事項
18	S0173 54050	ネーム プレート NAME PLATE	1		燃料ドレン
19	P04X 888130	ネーム プレート NAME PLATE	1		モニタ



## 2. エンジン部品 ENGINE PARTS

	部 品 番 号 PART NO.	部 品 名 称 PART NAME	所要数 Q TY	適 用 号 機 SERIAL NO.	記 事 REMARKS
		フューエル フィルタ FUEL FILTER	1SET		日産 16403-J5500
		フューエル フィルタ ポンプ FUEL FILTER PUMP	1SET		日産 16400-H8501
		エレメント オイル フィルタ ELEMENT KIT, OIL FILTER	1SET		日産 15208-43G00
		エレメント エアー クリーナー ELEMENT AIR CLEANER	1SET		日産 16546-99500
		ベルト ファン BELT,FAN	1SET		日産 11720-43G01

純正部品のおすすめ

本機のご使用に当たって当社の指定の純正部品以外の部品をご使用になり故障が発生した場合は保証致しかねます。

平成21年3月 初版

不許  
複製

**NES45EN2**  
ディーゼル発電装置  
パーツカタログ

編集 日本車輛製造株式会社機電本部  
発行 日本車輛製造株式会社  
〒458-8502 名古屋市緑区鳴海町字柳長80 TEL(052)623-3311(代)