

NES45SH-2 SERIAL NO. AC140500～
NES45SHE SERIAL NO. AD010100～

NES45SH-2 NES45SHE

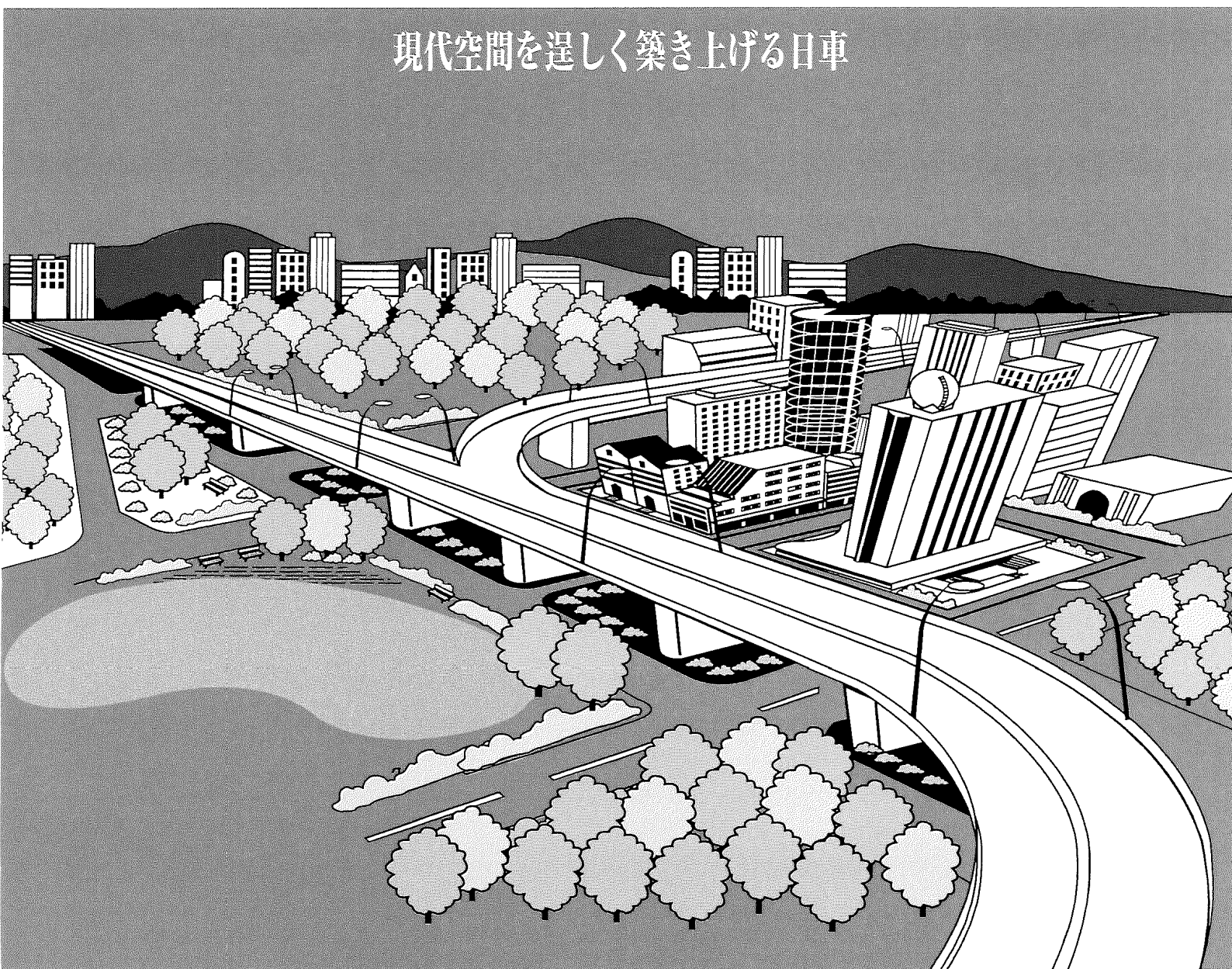
DIESEL GENERATOR SET PARTS CATALOG

CAT. NO. GN4F

NES45SH-2 ENGINE HINO W04D

NES45SHE ENGINE HINO W04D-F

現代空間を逞しく築き上げる日車



部品カタログのご使用にあたり

1. このたびは、日車ディーゼルジェネレータセットをお買いあげいただきましてありがとうございます。
2. この部品カタログは、日車NES型ディーゼルジェネレータセットのサービス部品が集録されています。
なお、エンジン部品については、別に添附する「ディーゼルエンジンパーツカタログ」をご参照下さい。

3. 部品カタログの構成

- ・照 号 図から部品を索引する番号（照号）を示します。照号末尾にA, B・・・・・・の符号が付いているものは変更された部品を示しますので、これらの部品をご注文される場合は、適用号機欄を見て貴社の使用号機に該当する照号の部品番号をご指示して下さい。

FIG. 6 コントロール ボックス アッセンブリ
CONTROL BOX ASSY

照 号 KEY NO.	部 品 番 号 PART NO.	部 品 名 称 PART NAME	所要数 Q'TY	適 用 号 機 SERIAL NO.		記 事 REMARKS
				NES45SH-2	NES45SHE	
	P043 224440	コントロール ボックス アッセンブリ CONTROL BOX ASSY	1 SET			
1	P093 224410	コントロール ボックス CONTROL BOX	1	～AC155400	——	
	P023 224980		1	AC155500～		
2	P093 384630	コントロール パネル アッセンブリ CONTROL PANEL ASSY	1 SET	～AC155300	～AD011200	Refer to FIG. 7 Refer to FIG. 7A
	P093 389990		1 SET	AC155400～	AD011300～	
3	P01X 836400	ブレーカ BREAKER	1			
4	P11X 469280	C. T. Current Transformer	1			
5	P143 548760	C. T. Current Transformer	1			
6	P143 544300	カバー COVER	1			
7	P143 549640	レジスタ RESISTOR	1			
8	P026 570200	アース リークエージ ブレーカ EARTH LEAKAGE BREAKER	1			

- ・部品番号 各部品の固有番号を示し、数字と英字又は数字のみで構成されています。
装置のアッセンブリ番号は最初に照号なしで示してあります。
＊ 単品では販売されず、組立品で販売される部品を示します。
☆ 補用部品として供給いたしません。
- ・部品名称 各部品の名称を示します。
- ・個 数 各装置に使用されている、各装置の1組分の個数を示します。
- ・適用号機 各部品が使用されている「号機」を示します。

- ・ 記 事 各部品に関連のある特記事項を示します。下記の事項を除き、部品ご注文の際には併せてご指示下さい。

- ・ 図 2 参照

REFER TO FIG. 2 この部品は組部品を示し、部品の詳細については、図 2 を参照して下さい。

- ・ 照号 2 ～ 6 からなる

Consist of Key No. 2～6 この部品は、その装置において、照号 2, 3, 4, 5, 6 を含む組部品であることを示します。

4. 部品のご注文について

- ・ 部品のご注文の際は、必ず機種の種類、型式、号機、部品番号、部品名称、所要数量、記事欄特記事項をご明示下さい。

(例)

NES45SH-2	AC140500	P232 52381 0	ダイオード	1 個	MA
型 式	号 機	部品番号	部品名称	所要数量	記事欄 特記事項

- ・ 部品のご注文又は部品に関するお問い合わせは、巻末に記載してあります最寄の日本車輜地区サービスセンターへお願いします。

HOW TO USE THIS PARTS CATALOG

1. This parts catalog covers the service parts of Nissha NES Series Generator Set. As for the engine parts, refer to the "Engine Parts List".

2. Explanation of the column

- Key No. A Key No. indicates a part of a parts assembly illustrated in each figure.
Suffixal letter A, B, C or so on shows the modified part.
- Part No. A Part No. consists of ten letters array of alphabets and digits that identifies each parts.
A part marked with ☆ or * is available not for single part but for a parts assembly.
- Part Name A Part Name indicates the kind of a part.
- Q'ty A Quantity shows the numbers of parts employed in one unit.
- Serial No. A Serial No. shows the applicable machine in which the part is employed.
- Remarks Special note may be described if necessary.

For example

- REFER TO FIG. 2

This part is the component of assembling parts, and please refer to FIG. 2.

- CONSIST OF KEY No. 2~6

This part consists of the component parts of Key No. 2, 3, 4, 5 and 6.

3. How to order the parts.

- Please clarify the following information when you order the parts.

Model, Serial No., Part No., Part Name, Quantity required and other information listed on the remarks column.

Please contact the nearest Nippon Sharyo service center listed up on the last page of this parts catalog when you inquire or order the parts.

目 次
INDEX

図番号 FIG. No.	名 称	NAME	頁 PAGE
1. 標準部品			
1	ディーゼル ジェネレータ セット アッセンブリ	DIESEL GENERATOR SET ASSY	2
2	ラジエータ アッセンブリ	RADIATOR ASSY	4
3	リザーブ タンク セッティング	RESERVE TANK SETTING	5
4	オルタネータ アッセンブリ	ALTERNATOR ASSY	6
4A	オルタネータ アッセンブリ	ALTERNATOR ASSY	10
5	レクティファイア アッセンブリ	RECTIFIER ASSY	14
6	コントロール ボックス アッセンブリ ...	CONTROL BOX ASSY	16
7	ボンネット アッセンブリ	BONNET ASSY	20
8	スピード コントロール デバイス	SPEED CONTROL DEVICE	22
9	ターミナル ボックス アッセンブリ	TERMINAL BOX ASSY	24
9A	ターミナル ボックス アッセンブリ	TERMINAL BOX ASSY	28
10	フュエル タンク アッセンブリ	FUEL TANK ASSY	32
11	エキゾースト パイピング	EXHAUST PIPING	33
12	バッテリー アッセンブリ	BATTERY ASSY	34
13	パイピング・リギング	PIPING & RIGGING	36
14	ネーム プレート アッセンブリ	NAME PLATE ASSY	40
15	PL ネーム プレート アッセンブリ ...	PL NAME PLATE ASSY	41
16	アタッチメント	ATTACHMENT	42
2. エンジン部品			
21	エンジン ボディ パーツ	ENGINE BODY PARTS	44
22	ゲージ	GAGE	47
23	エレクトリック パーツ	ELECTRIC PARTS	48
24	交換部品	CHANGE PARTS	49

目 次
INDEX

図番号 FIG. No.	名 称	NAME	頁 PAGE
3. オプション部品			
31	ハンドル オヨビ キャップ	HANDOL AND CAP	52
32-1	デュアル ボルテージ	DUAL VOLTAGE	53
32-2	デュアル ボルテージ	DUAL VOLTAGE	54
33-1	ハイ ボルテージ	HIGH VOLTAGE	55
33-2	ハイ ボルテージ	HIGH VOLTAGE	56

1. 標準部品

FIG. 1 ディーゼル ジェネレータ セット アッセンブリ
DIESEL GENERATOR SET ASSY

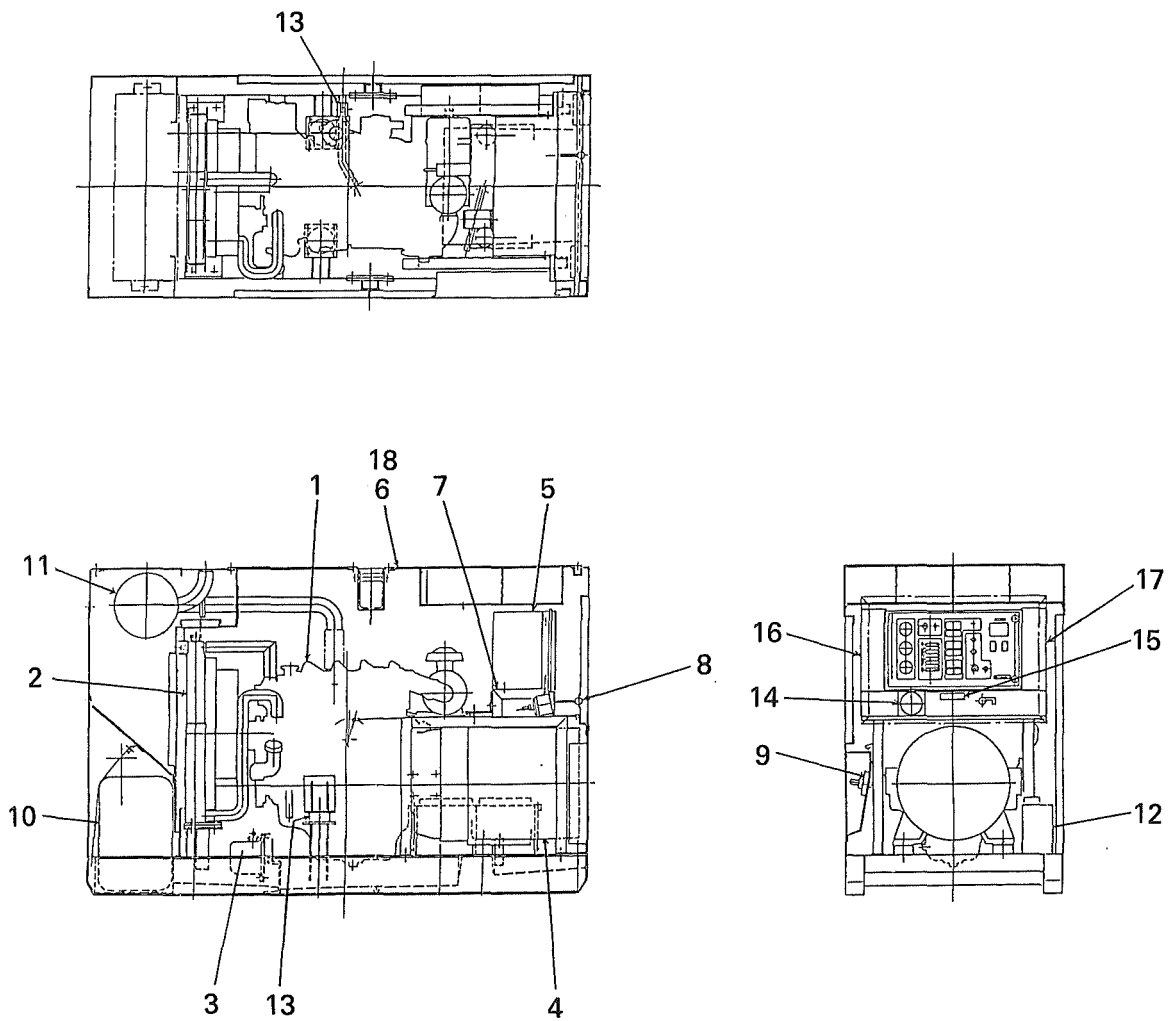
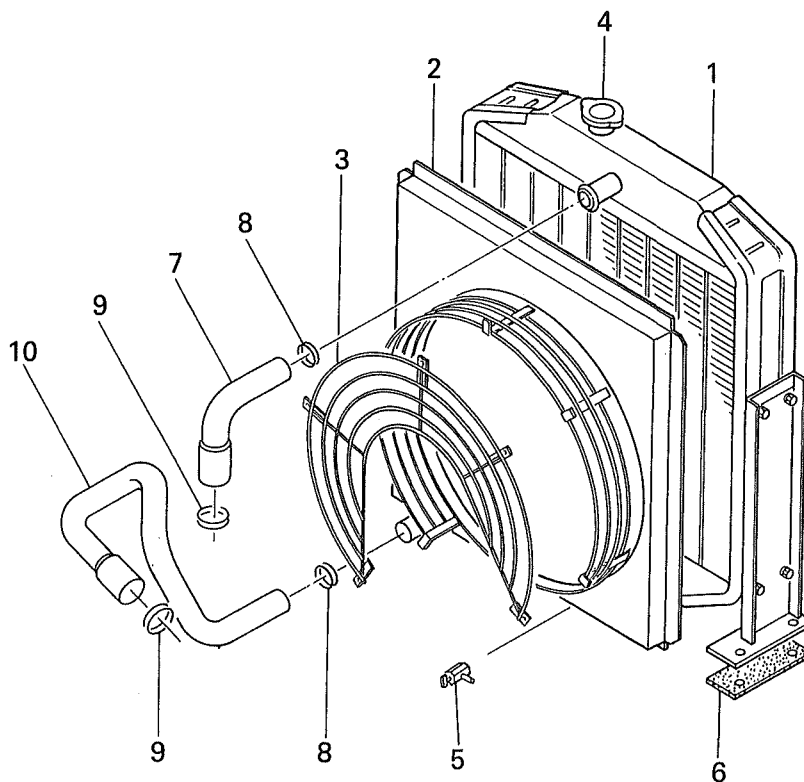


FIG. 1 ディーゼル ジェネレータ セット アッセンブリ
DIESEL GENERATOR SET ASSY

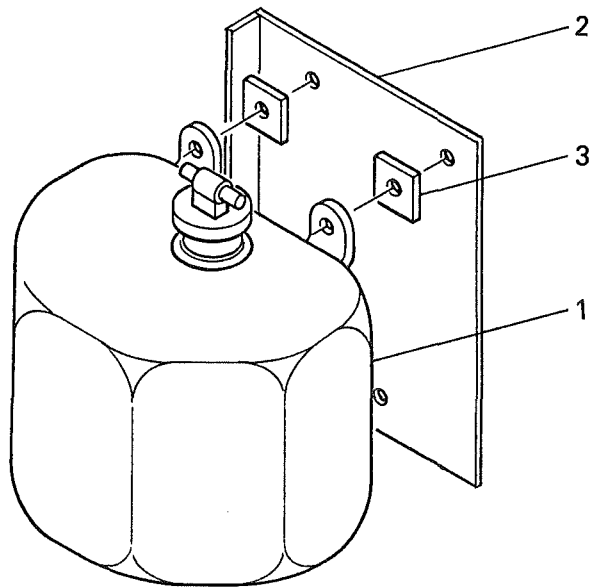
照 号 KEY NO.	部 品 番 号 PART NO.	部 品 名 称 PART NAME	所要数 Q'TY	適 用 号 機 SERIAL NO.		記 事 REMARKS
				NES45SH-2	NES45SHE	
1	P040 384950	ディーゼル ジェネレータ セット アッセンブリ DIESEL GENERATOR SET ASSY	1 SET			NES45SH-2 HINO W04D NES45SHE HINO W04D-F
	P040 226320	ディーゼル エンジン DIESEL ENGINE	1 SET			
2	P251 218830	ラジエータ アッセンブリ RADIATOR ASSY	1 SET			Refer to FIG.2
	P041 388610		1 SET			
3	P251 363720	リザーブ タンク セッティング RESERVE TANK SETTING	1 SET			Refer to FIG.3
4	P042 220930	オルタネータ アッセンブリ ALTERNATOR ASSY	1 SET			Refer to FIG.4 Refer to FIG.4A
	P042 225250		1 SET			
5	P043 224440	コントロール ボックス アッセンブリ CONTROL BOX ASSY	1 SET			Refer to FIG.6
6	P044 384810	ボンネット アッセンブリ BONNET ASSY	1 SET			Refer to FIG.7
7	P044 384890	スタンド STAND	1			
8	P041 381630	スピード コントロール デバイス SPEED CONTROL DEVICE	1 SET			Refer to FIG.8
9	P046 384690	ターミナル ボックス アッセンブリ TERMINAL BOX ASSY	1 SET	~AC171400 AC171500~		Refer to FIG.9 Refer to FIG.9A
	P036 387840		1 SET			
10	P041 829780	フューエル タンク アッセンブリ FUEL TANK ASSY	1 SET			Refer to FIG.10
11	P041 384140	エキゾースト パイピング EXHAUST PIPING	1 SET			Refer to FIG.11
12	P046 831350	バッテリー アッセンブリ BATTERY ASSY	1 SET			Refer to FIG.12
13	P041 381650	パイピング・リギング PIPING & RIGGING	1 SET			Refer to FIG.13
14	P046 828930	タコメータ TACHOMETER	1			HINO 83270-1340
15	P00X 563490	ネーム プレート NAME PLATE	1			定格
16	P043 566390	カバー ブラインド COVER, blind	1			
17	P043 566400	カバー ブラインド COVER, blind	1			
18	P046 835200	ネーム プレート アッセンブリ NAME PLATE ASSY	1 SET			Refer to FIG.14
19	P026 560140	キー ホルダ KEY HOLDER	1			
20	P026 835460	アタッチメント ATTACHMENT	1 SET			Refer to FIG.16

FIG. 2 ラジエータ アッセンブリ
RADIATOR ASSY.



照号 KEY NO.	部品番号 PART NO.	部品名称 PART NAME	所要数 Q'TY	適用号機 SERIAL NO.	記 事 REMARKS
	P251 36372 0	ラジエータ アッセンブリ RADIATOR ASSY.	1 SET		照番号1~10からなる。 Consist of Key No. 1~10
1	☆	ラジエータ RADIATOR	1		
2	P04X 36372 0	シュラウド アッセンブリ SHROUD ASSY.	1		SANKYO 102800-6530
3	P05X 36372 0	ガード ユニット GUARD UNIT	1		SANKYO 102830-2550
4	P06X 36372 0	キャップ アッセンブリ CAP ASSY.	1		SANKYO 102600-0200
5	P05X 37023 0	ドレン コック ユニット DRAIN COCK UNIT	1		SANKYO 16051-1070A
6	P12X 36372 0	ラバー シート RUBBER SHEET	2		SANKYO 102094-3970
7	P14X 36372 0	ラバー ホース RUBBER HOSE	1		SANKYO 102091-6730
8	P15X 36372 0	クランプ CLAMP	2		SANKYO 9764-04220A
9	P16X 36372 0	クランプ CLAMP	2		SANKYO 9769-54102A
10	P13X 36372 0	ラバー ホース RUBBER HOSE	1		SANKYO 102091-6720

FIG. 3 リザーブ タンク セッティング
RESERVE TANK SETTING



照号 KEY NO.	部 品 番 号 PART NO.	部 品 名 称 PART NAME	所要数 Q'TY	適 用 号 機 SERIAL NO.	記 事 REMARKS
	P251 81052 0	リザーブ タンク セッティング RESERVE TANK SETTING	1 SET		
1	P111 35364 0	リザーブ タンク アッセンブリ RESERVE TANK ASSY.	1		
2	P141 54797 0	プレート PLATE	1		
3	P091 52391 0	パッキン PACKING	4		

FIG. 4 オルタネータ アッセンブリ
ALTERNATOR ASSY

NES45SH-2 適用号機 No. AC180600 マデ
(AC181500~AC185400 ヲ含ム)

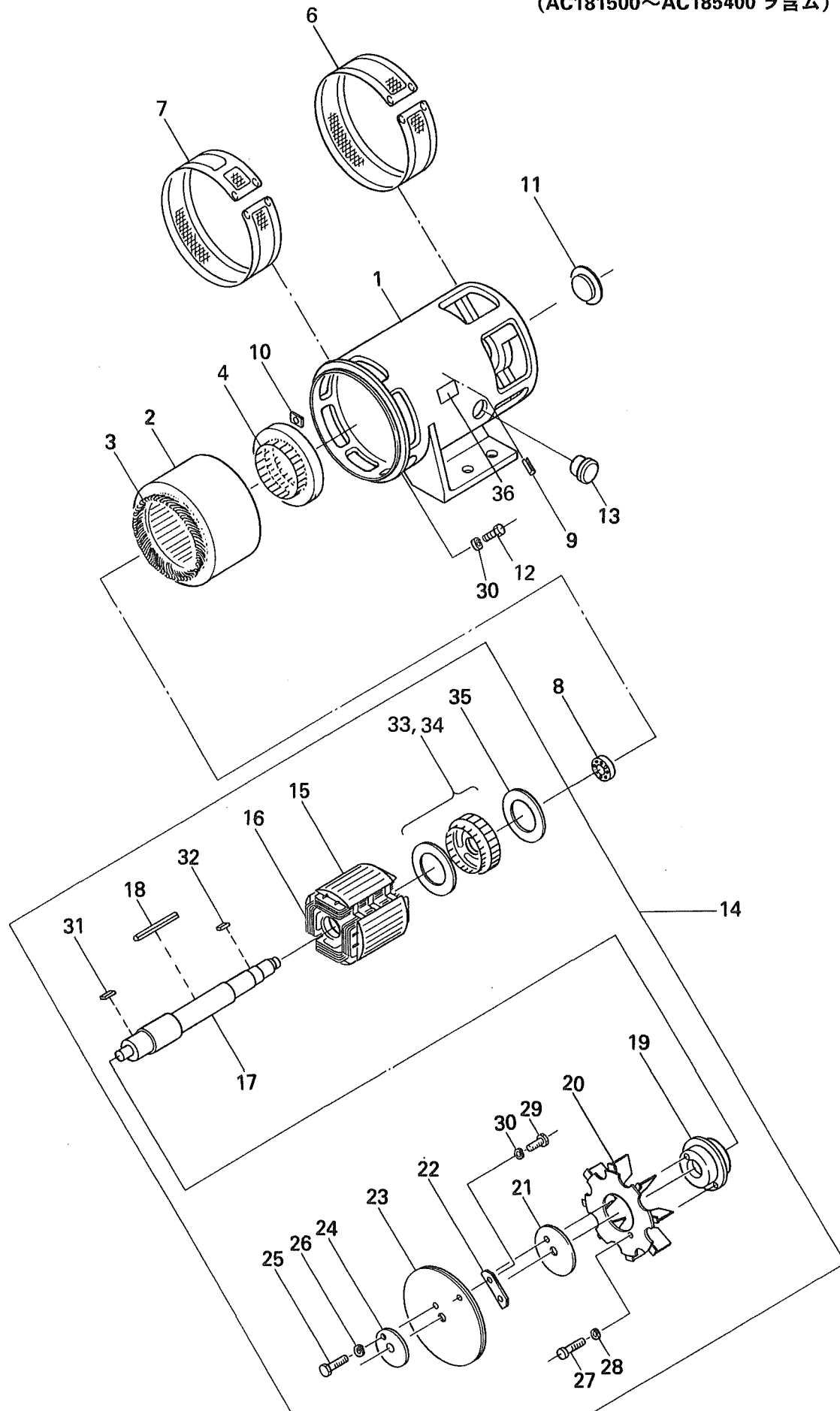


FIG. 4 オルタネータ アッセンブリ
ALTERNATOR ASSY.

照 号 KEY NO.	部 品 番 号 PART NO.	部 品 名 称 PART NAME	所要数 Q'TY	適 用 号 機 SERIAL NO.	記 事 REMARKS
	P042 22093 0	オルタネータ アッセンブリ ALTERNATOR ASSY.	1 SET		
1	P202 21793 0	フレーム FRAME	1		
2	P202 45936 0	ステータ コア STATOR CORE	1		
3	P202 45946 0	コイル アーマチュア COIL,armature	1		
4	P032 82256 0	エキサイタ, ステータ アッセンブリ EX. STATOR ASSY.	1 SET		
5					
6	P032 83333 0	ガード ネット GUARD NET	1		
7	P032 83332 0	ガード ネット GUARD NET	1		
8	S6204 63082	ベアリング, ボール BEARING,ball	1		
9	P01X 53883 0	ピン, スプリング PIN,spring	2		
10	P132 52425 0	プレート PLATE	3		
11	P232 50252 0	ベアリング カバー BEARING COVER	1		
12	S9061 10040	ボルト BOLT	12		
13	P51X 52733 0	グロメット GROMMET	2		
14	P202 80544 0	ローター アッセンブリ ROTOR ASSY.	1 SET		照号番号15~35からなる Consist of Key No.15~35
15	P202 45931 0	ローター コア アッセンブリ ROTOR CORE ASSY.	1		
16	P202 34116 0	フィールド コイル FIELD COIL	1		
17	P202 80542 0	シャフト SHAFT	1		
18	S0267 15125	キー KEY	1		
19	P202 45888 0	ハブ, カップリング HUB,coupling	1		
20	P202 37543 0	ファン FAN	1		
21	P202 52542 0	カラー COLLAR	1		
22	P202 52545 0	プレート PLATE	4		
23	P202 44905 0	プレート, カップリング PLATE,coupling	3		
24	P202 52541 0	リング, プレス RING,press	1		
25	S9061 12030	ボルト BOLT	8		
26	S9265 12000	ワッシャ, スプリング WASHER,spring	8		
27	S9061 08020	ボルト BOLT	6		
28	S9265 08000	ワッシャ, スプリング WASHER,spring	6		
29	S9061 10030	ボルト BOLT	8		
30	S9265 10000	ワッシャ, スプリング WASHER,spring	20		

FIG. 4 オルタネータ アッセンブリ
ALTERNATOR ASSY.

照 号 KEY NO.	部 品 番 号 PART NO.	部 品 名 称 PART NAME	所要数 Q'TY	適 用 号 機 SERIAL NO.	記 事 REMARKS
31	S0269 15075	キー KEY	1		
32	S0269 12040	キー KEY	1		
33	P202 48088 0	EX. ローター コア アッセンブリ EX. ROTOR CORE ASSY.	1 SET		
34	P202 45894 0	EX. アーマチュア コイル アッセンブリ EX. ARMATURE COIL ASSY.	1 SET		
35	P102 34274 0	レクティファイア アッセンブリ RECTIFIER ASSY.	1 SET		Refer to FIG. 5
36	P02X 472720	ネーム プレート PLATE, name	1		定格

オルタネータ アッセンブリ
FIG. 4A ALTERNATOR ASSY

NES45SH-2 適用号機 No. AC185500 カラ
(AC180700~AC181400 ヲ含ム)
NES45SHE 適用号機 No. AD010100 カラ

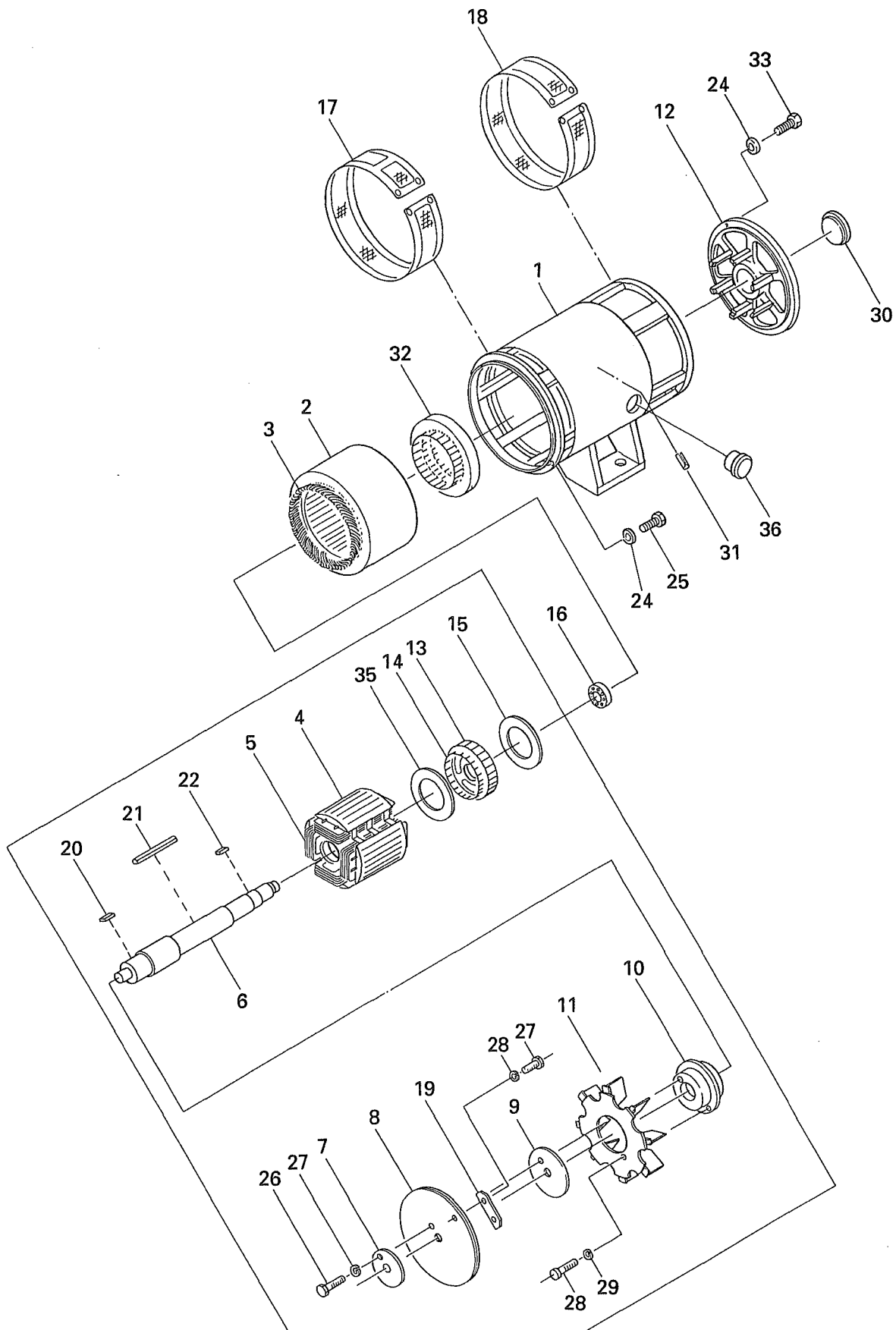


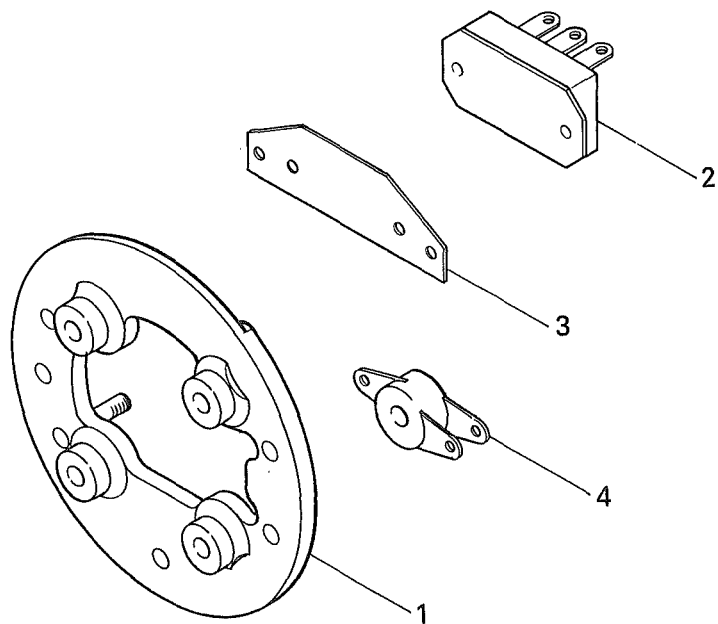
FIG. 4A オルタネータ アッセンブリ
ALTERNATOR ASSY

照号 KEY NO.	部 品 番 号 PART NO.	部 品 名 称 PART NAME	所要数 Q'TY	適 用 号 機 SERIAL NO.		記 事 REMARKS
				NES45SH-2	NES45SHE	
	P042 225250	オルタネータ アッセンブリ ALTERNATOR ASSY	1 SET			
1	P042 225270	フレーム FRAME	1			
2	P202 459360	ステータ コア アッセンブリ STATOR CORE ASSY	1 SET			
3	P202 459460	コイル アーマチュア COIL, armature	1			
4	P202 459310	ロータ コア アッセンブリ ROTOR CORE ASSY	1 SET			
5	P202 341160	コイル フィールド COIL, field	1			
6	P202 805420	シャフト SHAFT	1			
7	P202 525410	プレート プレス PLATE, press	1			
8	P202 449050	プレート カップリング PLATE, coupling	3			
9	P202 525420	カラー COLLAR	1			
10	P202 458880	ハブ カップリング HUB, coupling	1			
11	P202 375430	ファン FAN	1			
12	P042 832090	ブラケット エンド BRACKET, end	1			
13	P202 480880	EX ロータ コア アッセンブリ EX ROTOR CORE ASSY	1 SET			
14	P202 458940	EX アーマチュア コイル EX ARMATURE COIL	1			
15	P102 342740	レクティファイア アッセンブリ RECTIFIER ASSY	1 SET			Refer to FIG. 5
16	S6204 63082	ベアリング ボール BEARING, ball	1			
17	P202 802470	ガード ネット GUARD NET	1			
18	P042 832210	ガード ネット GUARD NET	1			
19	P202 525450	プレート PLATE	4			
20	S0269 15075	キー KEY	1			
21	S0267 15125	キー KEY	1			
22	S0269 12040	キー KEY	1			
23	S9061 10030	ボルト BOLT	8			
24	S9265 10000	ワッシャ スプリング WASHER, spring	24			
25	S9061 10040	ボルト BOLT	12			
26	S9061 12030	ボルト BOLT	8			
27	S9265 12000	ワッシャ スプリング WASHER, spring	8			
28	S9061 08020	ボルト BOLT	6			
29	S9265 08000	ワッシャ スプリング WASHER, spring	6			
30	P232 502520	カバー ベアリング COVER, bearing	1			

FIG. 4A オルタネータ アッセンブリ
ALTERNATOR ASSY

照号 KEY NO.	部 品 番 号 PART NO.	部 品 名 称 PART NAME	所要数 Q'TY	適 用 号 機 SERIAL NO.		記 事 REMARKS
				NES45SH-2	NES45SHE	
31	P01X 538830	ピン スプリング PIN, spring	2			
32	P032 822560	EX ステータ アッセンブリ EX STATOR ASSY	1 SET			
33	S9060 10035	ボルト BOLT	4			
34	P02X 472720	ネーム プレート NAME PLATE	1			
35	P202 541310	リング バランス RING, balance	1			
36	P50X 225250	シート ラバー SEAT, rubber	1			

FIG. 5 レクティファイア アッセンブリ
RECTIFIER ASSY.



照号 KEY NO.	部 品 番 号 PART NO.	部 品 名 称 PART NAME	所要数 Q'TY	適 用 号 機 SERIAL NO.	記 事 REMARKS
	P102 342740	レクティファイア アッセンブリ RECTIFIER ASSY.	1 SET		
1	P102 458930	プレート PLATE	1		
2	P102 532550	ダイオード DIODE	1		
3	P102 530990	フィン FIN	1		
4	P102 532530	バリスタ VARISTOR	1		

FIG. 6 コントロール ボックス アッセンブリ
CONTROL BOX ASSY

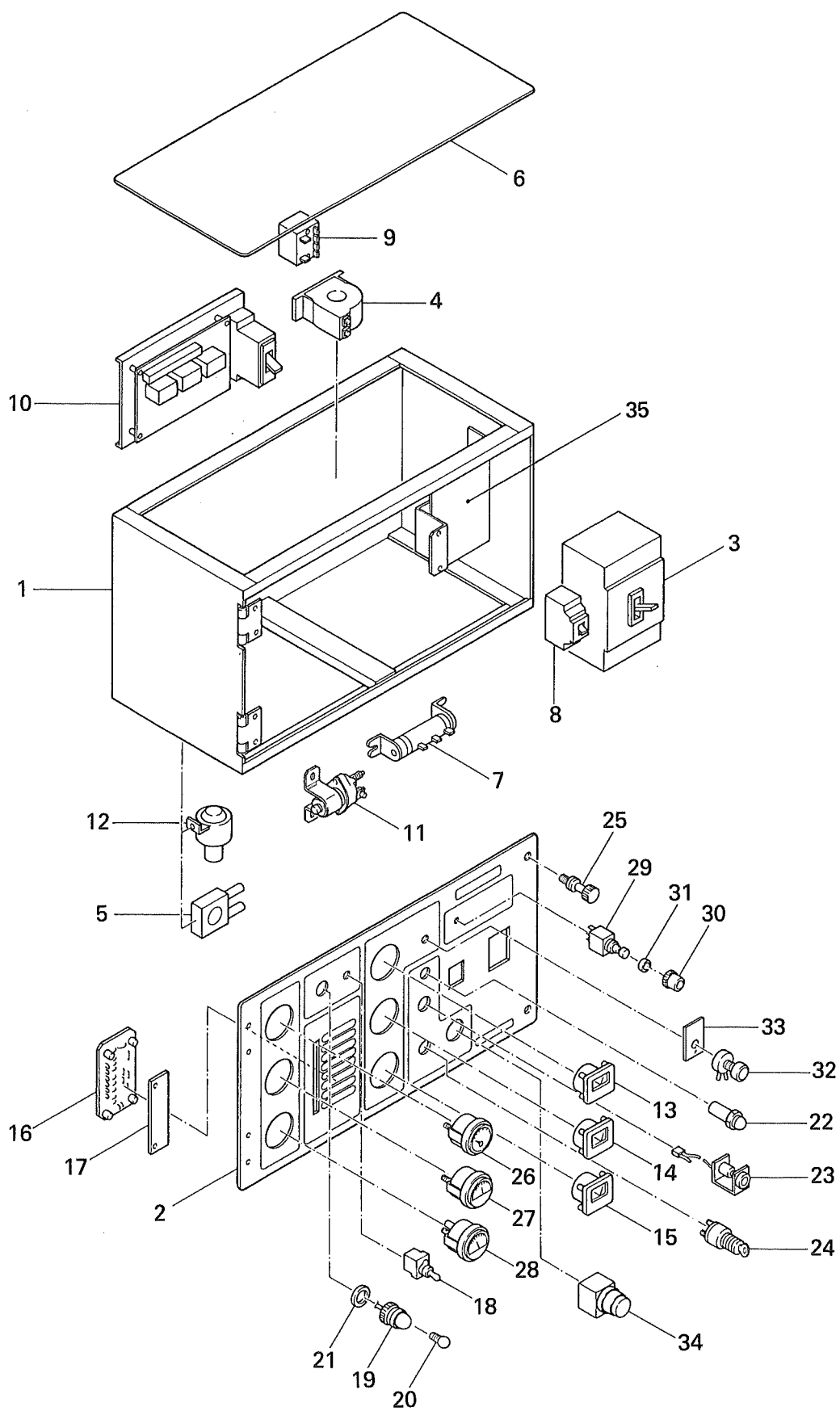


FIG. 6 コントロール ボックス アッセンブリ
CONTROL BOX ASSY

照 号 KEY NO.	部 品 番 号 PART NO.	部 品 名 称 PART NAME	所要数 Q'TY	適 用 号 機 SERIAL NO.		記 事 REMARKS
				NES45SH-2	NES45SHE	
	P043 224440	コントロール ボックス アッセンブリ CONTROL BOX ASSY	1 SET			
1	P093 224410	コントロール ボックス CONTROL BOX	1	~AC155400 AC155500~	—	
	P023 224980		1			
2	P093 384630	コントロール パネル CONTROL PANEL	1			
3	P01X 836400	ブレーカ BREAKER	1			
4	P11X 469280	C. T. Current Transformer	1			
5	P143 548760	C. T. Current Transformer	1			
6	P143 544300	カバー COVER	1			
7	P143 549640	レジスタ RESISTOR	1			
8	P026 570200	アース リークージ ブレーカ EARTH LEAKAGE BREAKER	1			
9	P02X 563330	リレー RELAY	1			
10	P033 836540	A. V. R. アッセンブリ A.V.R ASSY	1 SET			
11	P041 829810	ブロック リレー BLOCK RELAY	1			
12	A205 984950	ブザー バック BUZZER, back	1			
13	P113 519910	ボルト メータ VOLT METER	1			
14	P02X 437640	アンメータ AMMETER	1			
15	P153 509230	フリケンシ メータ FREQUENCY METER	1			
16	P21X 842260	モニタ MONITOR	1			
17	P023 560270	フィルタ FILTER	1			
18	S1050 01010	トグル スイッチ TOGGLE SWITCH	1			
19	S1055 00024	パネル ライト PANEL LIGHT	1			
20	S1055 20030	バルブ BULB	1			
21	S5030 22505	ワッシャ WASHER	1			
22	P02X 563290	パイロット ランプ PILOT LAMP	1			
23	P346 461630	ヒータ シグナル HEATER SIGNAL	1			HINO 28550-1250
24	P756 816260	スタータ スイッチ STARTER SWITCH	1			HINO 84510-1850
25	P023 569820	ボルト アッセンブリ BOLT ASSY	2			
26	P03X 467820	フュエル ゲージ FUEL GAUGE	1			
27	P336 420810	オイル プレッシャ ゲージ OIL PRESSURE GAUGE	1			HINO 83510-1100
28	P336 420820	テンペレチャ ゲージ TEMPERATURE GAUGE	1			HINO 83410-1100
29	P143 553580	プッシュ ボタン PUSH BUTTON	1			
30	P01X 562240	フード HOOD	1			

FIG. 6 コントロール ボックス アッセンブリ
CONTROL BOX ASSY

照 号 KEY NO.	部 品 番 号 PART NO.	部 品 名 称 PART NAME	所要数 Q'TY	適 用 号 機 SERIAL NO.		記 事 REMARKS
				NES45SH-2	NES45SHE	
31	P19X 384610	ワッシャ WASHER	1			
32	P00X 557880	ボルテージ アジャスタ VOLTAGE ADJUSTER	1			
33	P193 522550	インシュレータ INSULATOR	1			
34	P01X 435320	プッシュ ボタン スイッチ PUSH BUTTON SWITCH	1			
35	P043 838010	ブラケット BRACKET	1			

FIG. 7 ボンネット アッセンブリ
BONNET ASSY

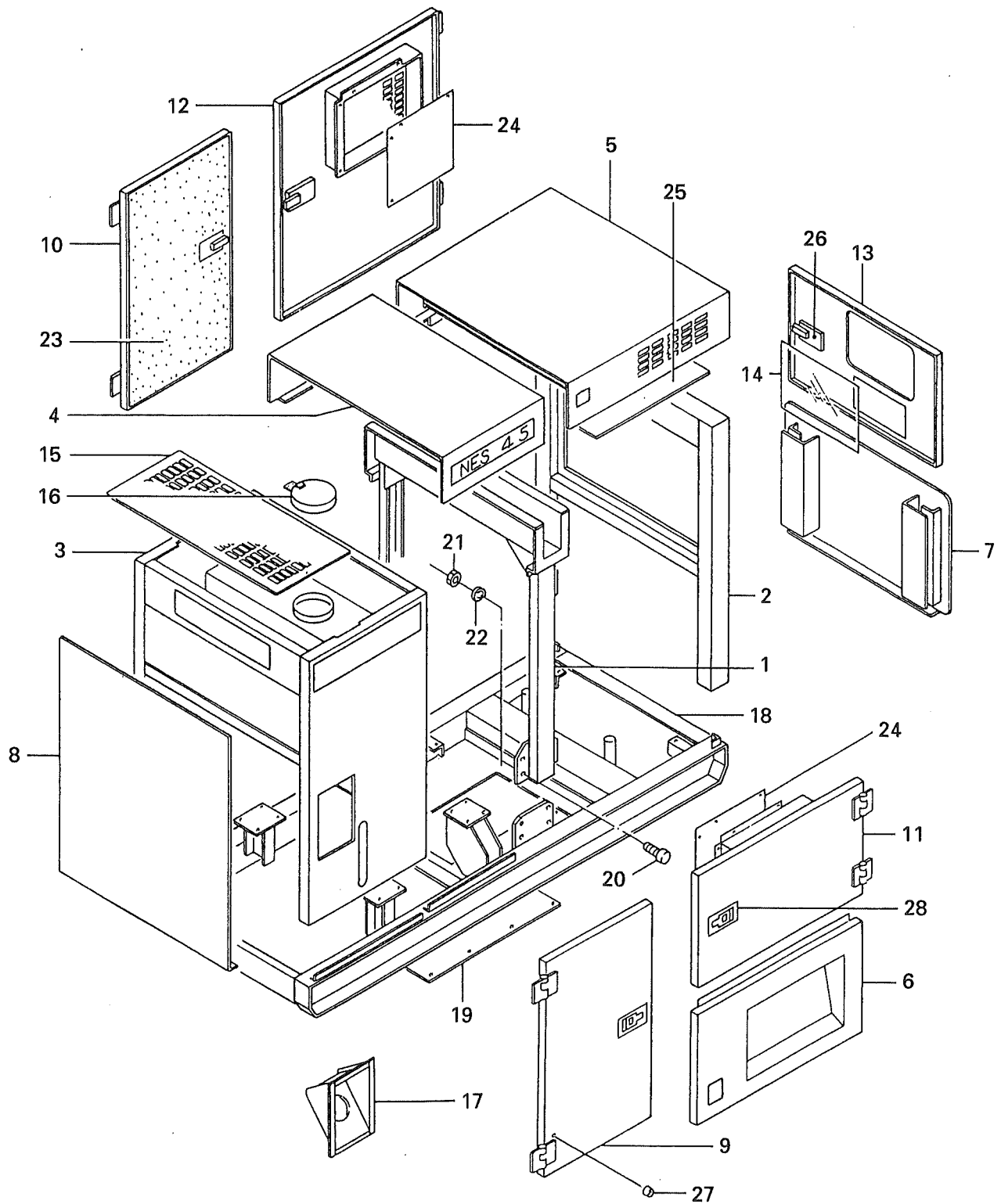


FIG. 7 ボンネット アッセンブリ
BONNET ASSY

照 号 KEY NO.	部 品 番 号 PART NO.	部 品 名 称 PART NAME	所要数 Q'TY	適 用 号 機 SERIAL NO.		記 事 REMARKS
				NES45SH-2	NES45SHE	
	P044 384810	ボンネット アッセンブリ BONNET ASSY	1 SET			
1	P044 384250	フレーム FRAME	1			
2	P044 385370	パネル マスク PANEL MASK	1			
3	P044 224700	ラジエータ マスク RADIATOR MASK	1			
4	P044 835130	ルーフ ROOF	1			
5	P044 384570	ルーフ ROOF	1			
6	P044 835410	サイド カバー SIDE COVER	1			セパレータ含む WITH SEPARATOR
7	P044 829080	ベント カバー VENT COVER	1			
8	P044 834500	インスペクション カバー INSPECTION COVER	1			
9	P044 836190	サイド ドア SIDE DOOR	1			
10	P044 836180	サイド ドア SIDE DOOR	1			
11	P044 385290	サイド ドア SIDE DOOR	1			
12	P044 385300	サイド ドア SIDE DOOR	1			
13	P044 841690	パネル ドア PANEL DOOR	1	~AC185400	——	
	P044 842930		1	AC185500~		
14	P024 562570	パネル PANEL	1	~AC185400	——	
	P024 570500		1	AC185500~		
15	P044 829100	ガード ネット GUARD NET	1			
16	P254 816500	キャップ アッセンブリ CAP ASSY	1			
17	P154 828390	フューエル カバー FUEL COVER	1			
18	P044 223770	ベッド BED	1			
19	P344 544690	インスペクション カバー INSPECTION COVER	1			
20	P01X 567520	ボルト BOLT	8			
21	P05X 556640	ナット NUT	8			
22	S9265 16000	ワッシャー スプリング WASHER, spring	8			
23	BP-0155	サウンド アレスター SOUND ARRESTER	1 SET			
24	P044 562850	カバー サイド ドア COVER, side door	2			
25	P044 562550	ダクト カバー DUCT COVER	1			
26	P124 562670	ハンドル HANDLE	1			
27	P024 563170	フット オブ ラバー FOOT OF RUBBER	5			
28	A334 E40110	ハンドル HANDLE	4			

FIG. 8 スピード コントロール デバイス
SPEED CONTROL DEVICE

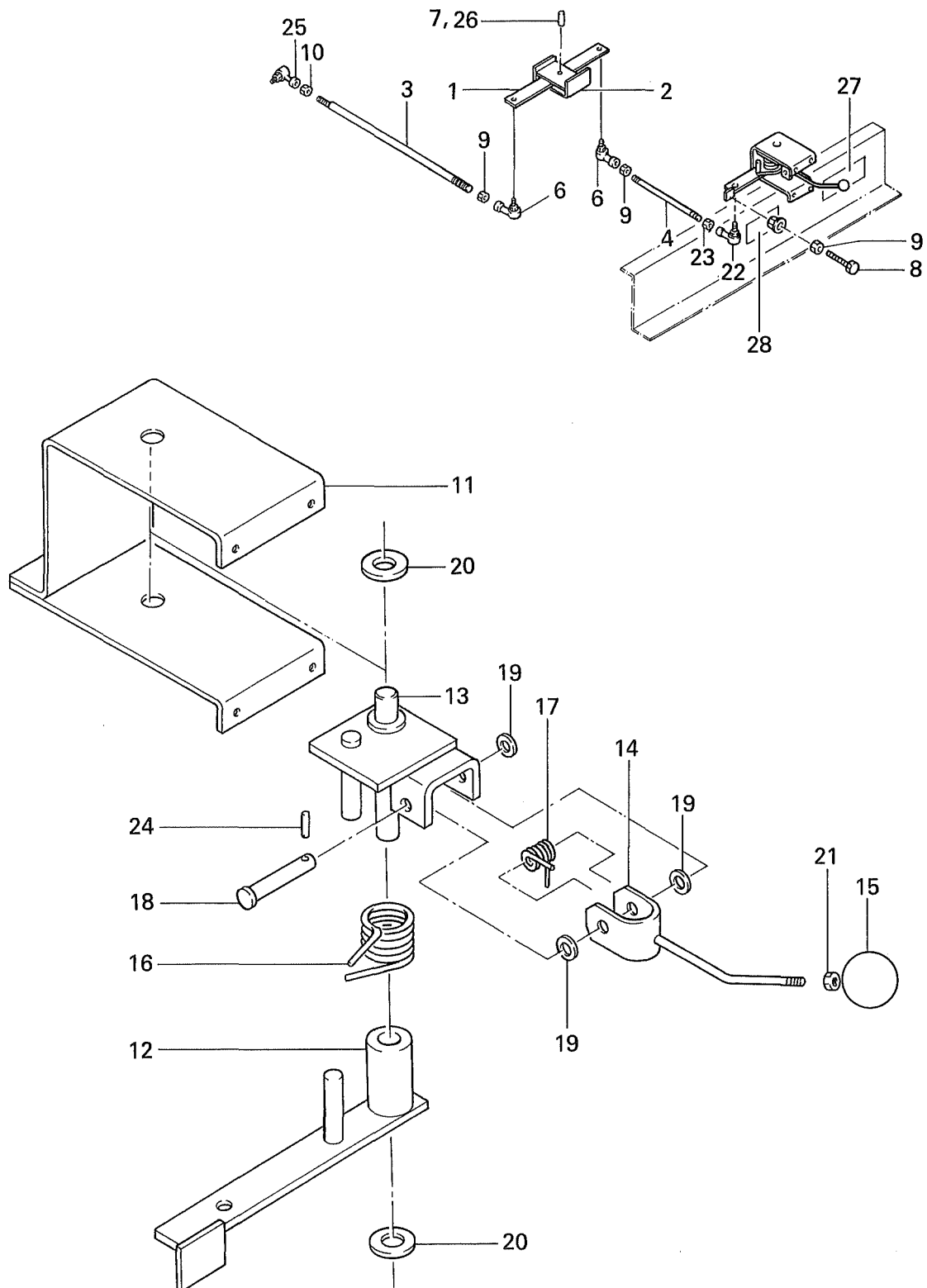


FIG. 8 スピード コントロール デバイス
SPEED CONTROL DEVICE

照 号 KEY NO.	部 品 番 号 PART NO.	部 品 名 称 PART NAME	所要数 Q'TY	適 用 号 機 SERIAL NO.	記 事 REMARKS
	P041 381630	スピード コントロール デバイス SPEED CONTROL DEVICE	1 SET		
1	P181 55154 0	レバー LEVER	1		
2	P251 53175 0	ブラケット, レバー BRACKET, lever	1		
3	P251 55334 0	ロッド, リング ROD, ring	1		
4	P251 55335 0	ロッド, リング ROD, ring	1		
5					
6	P02X 833790	ロッド エンド ROD END	2		
7	S3123 08024	ピン ヘッド PIN, head	1		
8	P021 566180	ボルト BOLT	1		
9	S9160 08000	ナット NUT, 4T	8		
10	S9165 06000	ナット NUT, 4T, L	1		
11	P251 46156 0	ブラケット BRACKET	1		
12	P251 46189 0	レバー LEVER	1		
13	P251 46190 0	レバー LEVER	1		
14	P251 53193 0	レバー LEVER	1		
15	SY6A765220	ノブ KNOB	1		
16	P251 53194 0	スプリング SPRING	1		
17	P111 51306 0	スプリング SPRING	1		
18	P111 51395 0	ピン PIN	1		
19	S9261 00800	ワッシャ WASHER	3		
20	S9261 01200	ワッシャ WASHER	2		
21	S9160 08000	ナット NUT	1		
22	P02X 833780	ロッド エンド ROD END	1		
23	S9165 08000	ナット NUT, 4T, L	1		
24	S9300 25016	ピン, スプリット PIN, split	1		
25	P01X 833780	ロッド エンド ROD END	1		
26	S9300 02015	ピン PIN	1		
27	P026 563500	プレート, ネーム PLATE, name	1		調速
28	P02X 514550	プレート, ネーム PLATE, name	1		回転数調整

FIG. 9

ターミナル ボックス アッセンブリ
TERMINAL BOX ASSY.

NES45SH-2 適用号機 No. AC171400 マデ

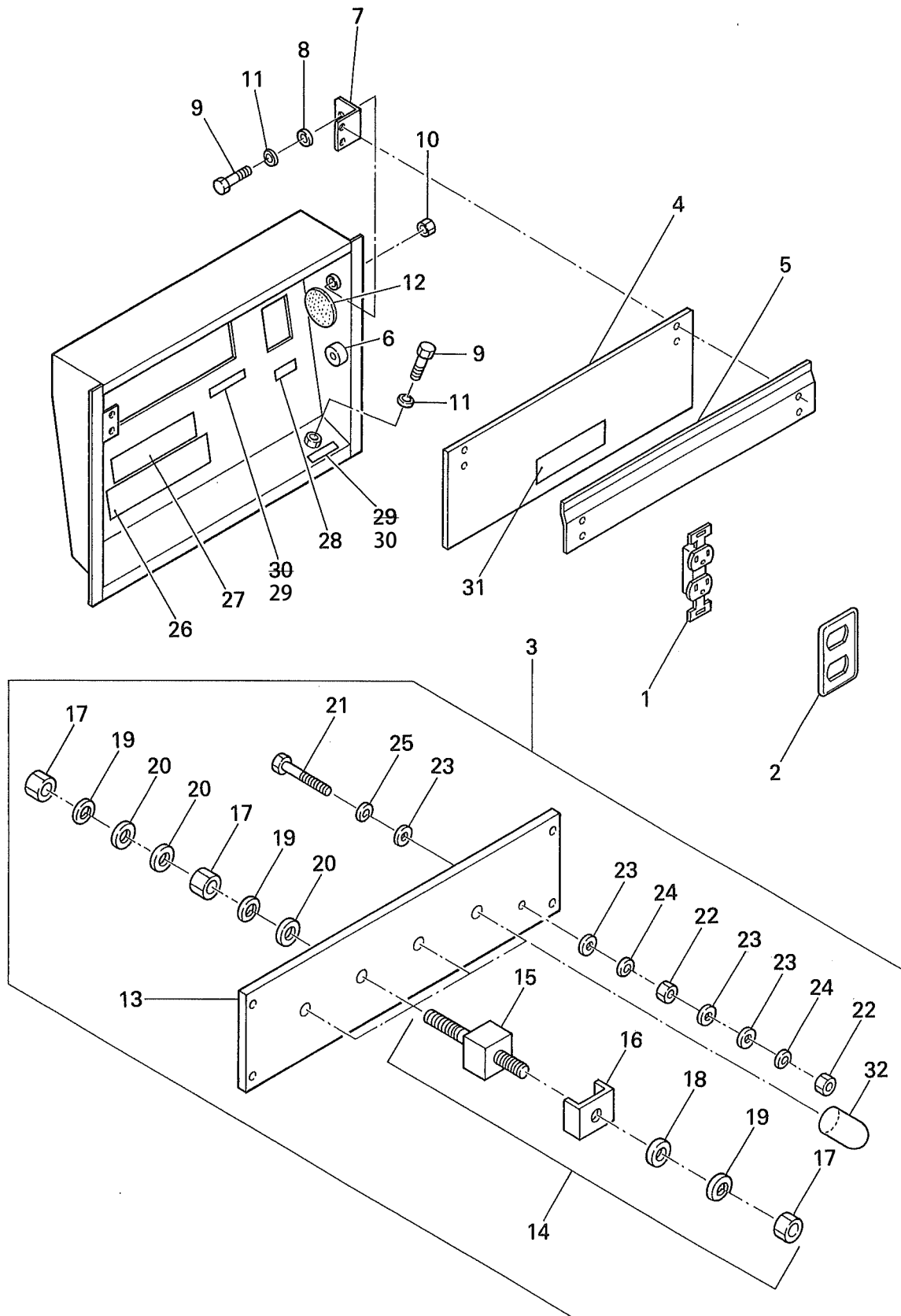


FIG. 9 ターミナル ボックス アッセンブリ
TERMINAL BOX ASSY

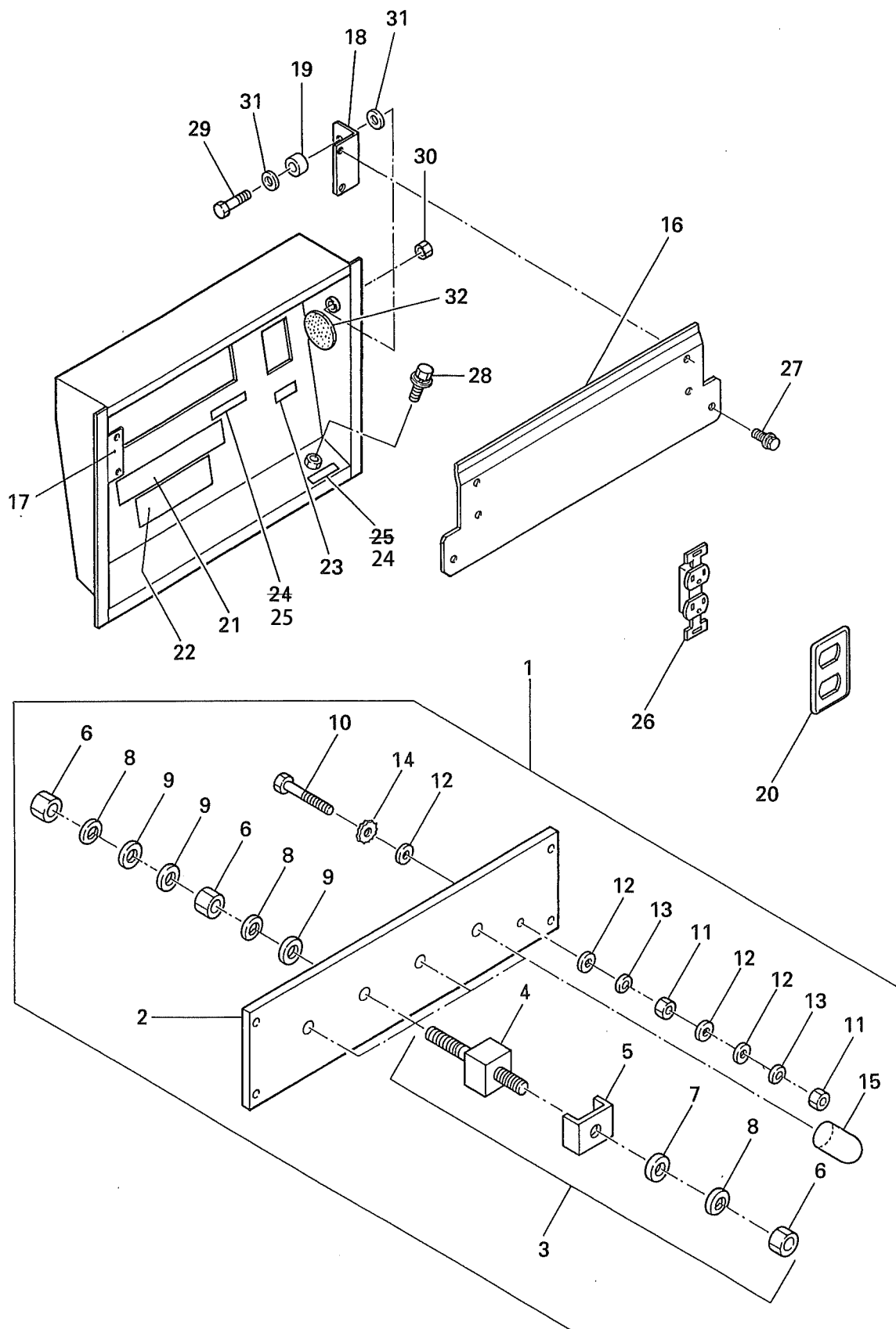
照 号 KEY NO.	部 品 番 号 PART NO.	部 品 名 称 PART NAME	所要数 Q'TY	適 用 号 機 SERIAL NO.	記 事 REMARKS
	P046 384690	ターミナル ボックス アッセンブリ TERMINAL BOX ASSY	1 SET	~AC171400	
1	S1058 01015	コンセント CONSENT	1		
2	P126 565550	プレート コンセント PLATE, consent	1		
3	P046 828420	ターミナル ボード アッセンブリ TERMINAL BOARD ASSY	1 SET		照号番号 13~25ヲ含ム Consist of Key No. 13~25
4	P046 562950	ターミナル カバー TERMINAL COVER	1		
5	P046 562930	プレート PLATE	1		
6	P08X 562820	ストッパ STOPPER	2		
7	P046 562940	サポート SUPPORT	2		
8	P026 562990	ブッシュ BUSHING	2		
9	S9060 10040	ボルト BOLT	3		
10	S9160 10000	ナット NUT	2		
11	S9261 01000	ワッシャ フィニッシュ WASHER, finished	3		
12	P30X 527330	グロメット GROMMET	1		
13	P046 828800	ターミナル ボード TERMINAL BOARD	1 SET		
14	P046 562120	ターミナル ボルト アッセンブリ TERMINAL BOLT ASSY	4 SET		照号番号 15~19ヲ含ム Consist of Key No. 15~19
15	P046 562140	ターミナル ボルト TERMINAL BOLT	4		PIN, spring ヲ含ム
16	P046 562130	ワッシャ ターミナル WASHER TERMINAL	4		
17	S9163 12000	ナット NUT	12		
18	S9262 01200	ワッシャ WASHER	16		
19	S9265 12000	ワッシャ スプリング WASHER, spring	12		
20	S9262 01200	ワッシャ フィニッシュ WASHER, finished	1		
21	S9087 08050	ボルト BOLT	1		
22	S9163 08000	ナット NUT	2		
23	S9262 00800	ワッシャ フィニッシュ WASHER, finished	5		
24	S9265 08000	ワッシャ スプリング WASHER, spring	2		
25	S9270 08000	ワッシャ ロック WASHER, lock	1		
26	P346 544580	ネーム プレート PLATE, name	1		出力電圧表示
27	P026 563520	ネーム プレート PLATE, name	1		接地電圧
28	P026 563510	ネーム プレート PLATE, name	1		補助電源
29	P146 555360	ネーム プレート PLATE, name	1		漏電保護 照号29：誤記訂正 機能接地専用端子
30	P146 555370	ネーム プレート PLATE, name	1		接地

FIG. 9 ターミナル ボックス アッセンブリ
 TERMINAL BOX ASSY

照号 KEY NO.	部 品 番 号 PART NO.	部 品 名 称 PART NAME	所要数 Q'TY	適 用 号 機 SERIAL NO.	記 事 REMARKS
31	P026 564990	ネーム プレート PLATE, name	1		
32	P20X 566970	VCP キャップ VCP-CAP	1		

ターミナル ボックス アッセンブリ
FIG. 9A TERMINAL BOX ASSY

NES45SH-2 適用号機 No. AC171500 カラ
NES45SHE 適用号機 No. AD010100 カラ



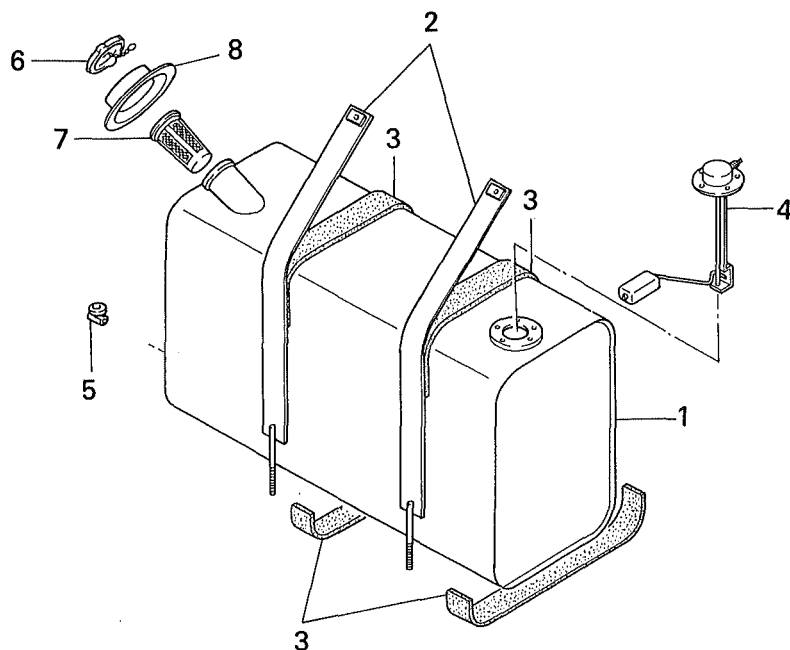
ターミナル ボックス アッセンブリ
FIG. 9A TERMINAL BOX ASSY

照 号 KEY NO.	部 品 番 号 PART NO.	部 品 名 称 PART NAME	所要数 Q'TY	適 用 号 機 SERIAL NO.		記 事 REMARKS
				NES45SH-2	NES45SHE	
	P036 387840	ターミナル ボックス アッセンブリ TERMINAL BOX ASSY	1 SET	AC171500～	AD010100～	
1	P046 828420	ターミナル ボード アッセンブリ TERMINAL BOARD ASSY	1 SET			照号 2～15ヲ含ム Consist of Key No. 2～15
2	P046 828800	ターミナル ボード TERMINAL BOARD	1			
3	P046 562120	ターミナル ボルト アッセンブリ TERMINAL BOLT ASSY	4 SET			
4	P046 562140	ターミナル ボルト TERMINAL BOLT	4			照号 4～8ヲ含ム Consist of Key No. 4～8 PIN, spring ヲ含ム
5	P046 562130	ワッシャ ターミナル WASHER, terminal	4			
6	S9163 12000	ナット NUT	12			
7	S9262 01200	ワッシャ フィニッシュ WASHER, finished	4			
8	S9265 12000	ワッシャ スプリング WASHER, spring	12			
9	S9262 01200	ワッシャ フィニッシュ WASHER, finished	12			
10	S9087 08050	ボルト BOLT	1			
11	S9163 08000	ナット NUT	2			
12	S9262 00800	ワッシャ フィニッシュ WASHER, finished	4			
13	S9265 08000	ワッシャ スプリング WASHER, spring	2			
14	S9270 08000	ワッシャ ロック WASHER, lock	1			
15	P20X 566970	VCP キャップ VCP CAP	1			
16	P036 841660	ターミナル カバー TERMINAL COVER	1			
17	P026 569800	アングル サポート ANGLE, support	1			
18	P026 569810	アングル サポート ANGLE, support	1			
19	P026 562990	ブッシュ BUSHING	2			
20	P126 565550	プレート コンセント PLATE, consent	1			
21	P346 544580	ネーム プレート NAME PLATE	1			出力電圧表示
22	P026 563520	ネーム プレート NAME PLATE	1			接地注意
23	P026 563510	ネーム プレート NAME PLATE	1			コンセント
24	P146 555370	ネーム プレート NAME PLATE	1			ボディー アース
25	P146 555360	ネーム プレート NAME PLATE	1			漏電保護
26	S1058 01015	コンセント CONSENT	1			照号25：誤記訂正 機能接地専用端子
27	S9089 08020	ボルト ワッシャ アッセンブリ BOLT WASHER ASSY	2			
28	S9088 10025	ボルト ワッシャ アッセンブリ BOLT WASHER ASSY	1			
29	S9060 10040	ボルト BOLT	2			
30	S9160 10000	ナット NUT	2			

FIG. 9A

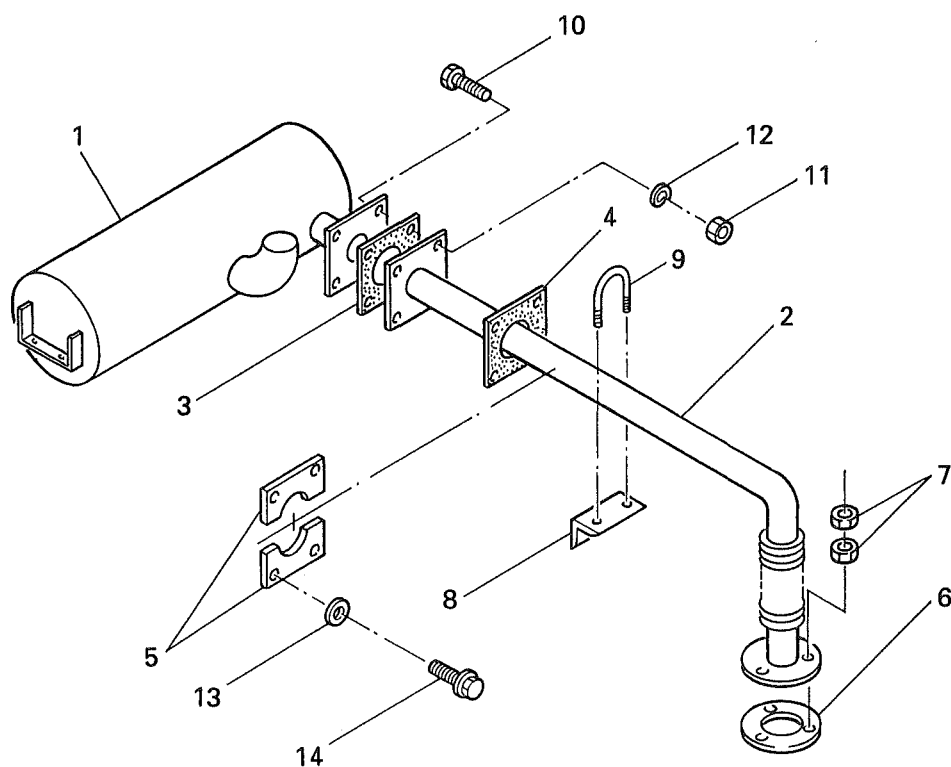
照 号 KEY NO.	部 品 番 号 PART NO.	部 品 名 称 PART NAME	所要数 Q'TY	適 用 号 機 SERIAL NO.		記 事 REMARKS
				NES45SH-2	NES45SHE	
31	S9261 01000	ワッシャ フィニッシュ WASHER, finished	4			
32	P38X 527330	グロメット GROMMET	1			

FIG. 10 フューエル タンク アッセンブリ
FUEL TANK ASSY



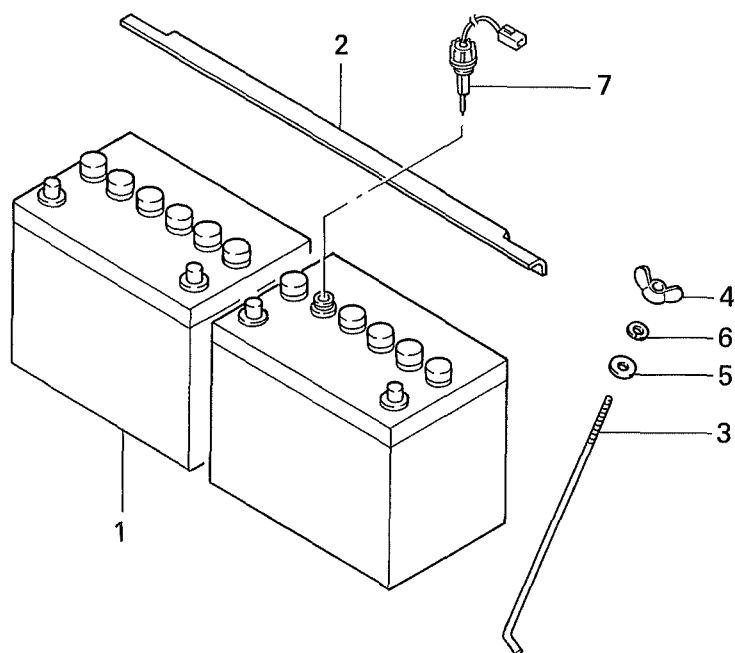
照号 KEY NO.	部 品 番 号 PART NO.	部 品 名 称 PART NAME	所要数 Q'TY	適 用 号 機 SERIAL NO.	記 事 REMARKS
	P041 829780	フューエル タンク アッセンブリ FUEL TANK ASSY	1 SET		
1	P041 381460	フューエル タンク FUEL TANK	1		
2	P041 565730	バンド BAND	2		
3	P06X 829780	パッキン PACKING	4		
4	P22X 830650	タンク ユニット TANK UNIT	1		
5	P01X 562710	コック COCK	1		
6	C601 513610	キャップ CAP	1		
7	C601 513620	ストレーナ STRAINER	1		
8	P131 528290	キャップ CAP	1		

FIG. 11 エキゾースト パイピング
EXHAUST PIPING



照号 KEY NO.	部品番号 PART NO.	部品名称 PART NAME	所要数 Q'TY	適用号機 SERIAL NO.	記 事 REMARKS
	P041 384140	エキゾースト パイピング EXHAUST PIPING	1 SET		
1	P251 81042 0	マフラー MUFFLER	1		
2	P041 842180	エキゾースト パイプ EXHAUST PIPE	1		
3	P341 54441 0	ガスケット GASKET	1		
4	P031 56570 0	パッキン PACKING	1		
5	P041 562750	ガスケット GASKET	1		HINO 17104-1390
6	P06X 36371 0	ナット NUT	6		HINO 9209-10114
7	P031 565710	サポート エキゾースト SUPPORT EXHAUST	2		
8	P041 567820	サポート エキゾースト SUPPORT EXHAUST	1		
9	P041 567830	U ボルト U-BOLT	1		
10	S9060 10040	ボルト BOLT	4		
11	S9160 10000	ナット NUT	4		
12	S9265 10000	ワッシャー スプリング WASHER, spring	4		
13	P831 506750	ワッシャー WASHER	4		
14	S9088 10025	ボルト ワッシャー アッセンブリ BOLT WASHER ASSY	4		

FIG. 12 バッテリー アッセンブリ
BATTERY ASSY.



照号 KEY NO.	部 品 番 号 PART NO.	部 品 名 称 PART NAME	所要数 Q'TY	適 用 号 機 SERIAL NO.	記 事 REMARKS
	P046 831350	バッテリー アッセンブリ BATTERY ASSY.	1 SET		
1	P02X 830900	バッテリー BATTERY	2		
2	P036 565140	ストッパー STOPPER	1		
3	C116 51650 0	ボルト BOLT	2		
4	S9182 06000	ナット, ウイング NUT, wing	2		
5	S9260 00600	ワッシャ WASHER	2		
6	S9265 06000	ワッシャ スプリング WASHER, spring	2		
7	P03X 32018 0	バッテリー センサー BATTERY SENSOR	1		

パイピング・リギング
FIG. 13 PIPING & RIGGING

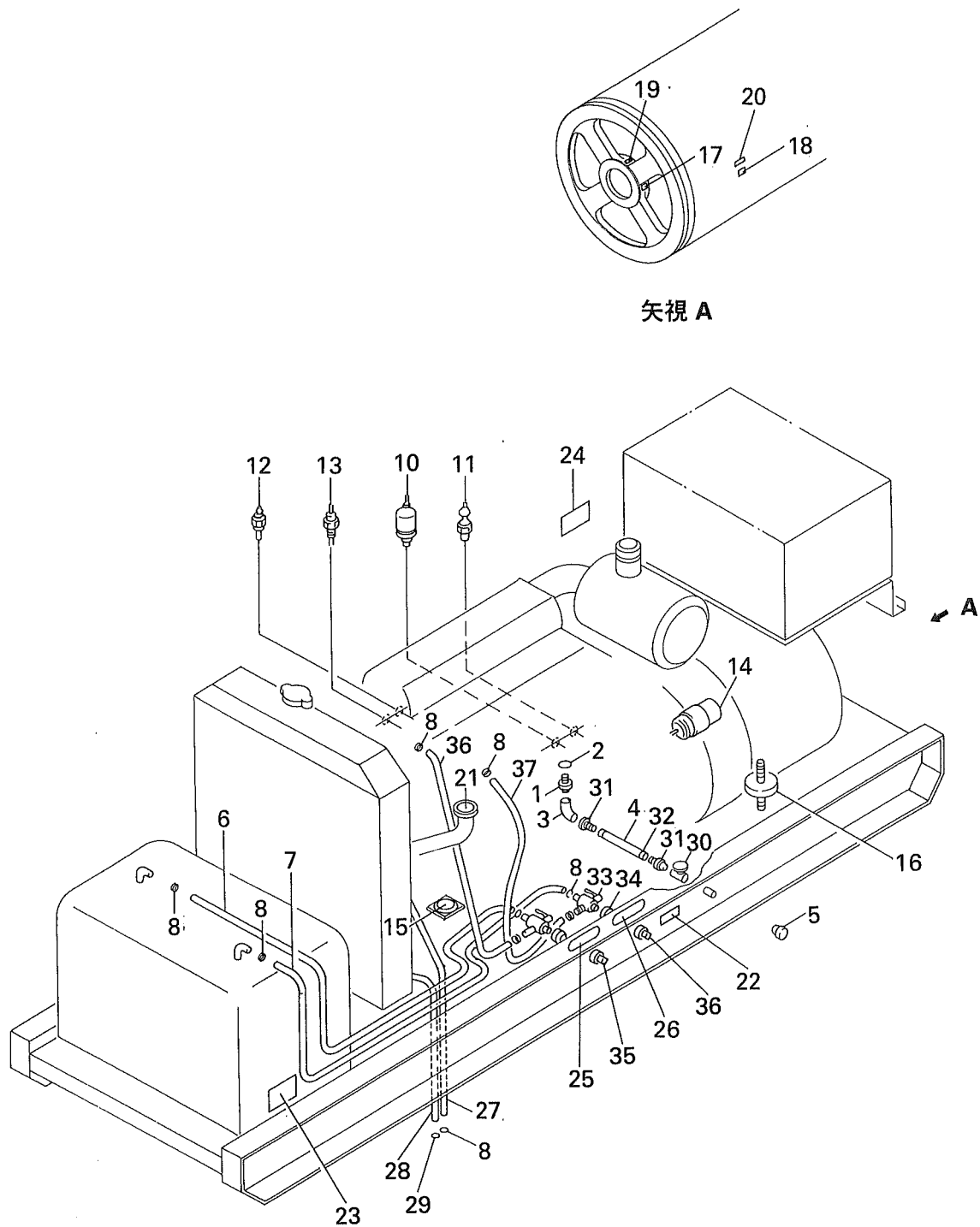


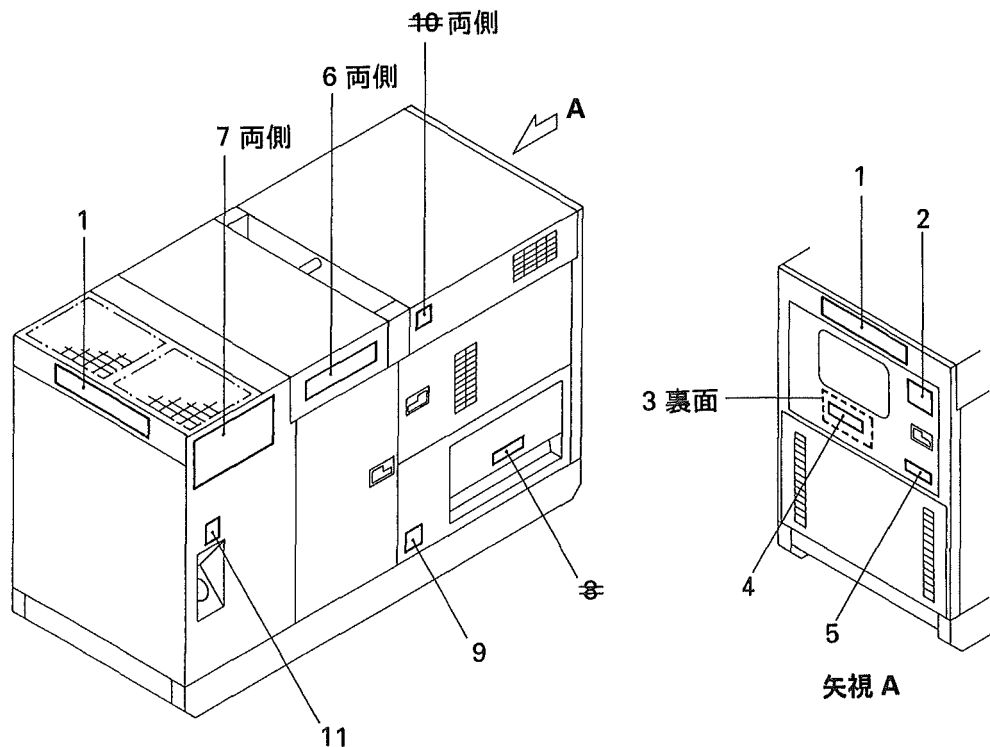
FIG. 13 パイピング・リギング
PIPING & RIGGING

照号 KEY NO.	部 品 番 号 PART NO.	部 品 名 称 PART NAME	所要数 Q'TY	適 用 号 機 SERIAL NO.	記 事 REMARKS
	P041 381650	パイピング・リギング PIPING & RIGGING	1 SET		
1	S5031 04022	ニップル NIPPLE	1		
2	P03X 556300	パッキン PACKING	1		
3	S7728 04000	エルボ ELBOW	1		
4	P02X 563010	オイル ホース OIL HOSE	1		
5	P04X 544960	キャップ CAP	1		
6	P06X 366370	フューエル ホース FUEL HOSE	1		
7	P07X 366370	リターン ホース RETURN HOSE	1		
8	S7940 01600	クランプ ホース CLAMP, hose	4		
9					
10	P336 510430	センダ, オイル プレッシャ SENDER, oil pressure	1		HINO 83520-1010A
11	P241 520700	オイル プレッシャ スイッチ OIL PRESSURE SWITCH	1		HINO 83530-1080
12	P336 510420	センダ, テンパレチャ ゲージ SENDER, temperature gauge	1		HINO 83420-1060
13	P441 519440	サーモ スイッチ THERMO SWITCH	1		HINO 83430-1170
14	P041 837680	ソレノイド, ストップ SOLENOID, stop	1		HINO 27680-1180
15	G02X 406660	インシュレータ INSULATOR	2		照号15: 誤記訂正 P16X 411880
16	P08X 411880	インシュレータ INSULATOR	2		照号16: 誤記訂正 P18X 411880
17	P07X 558370	サーモ ラベル THERMO LABEL	1		70℃
18	P16X 558370	サーモ ラベル THERMO LABEL	1		115℃
19	P026 829880	プレート, ネーム PLATE, name	1		軸受温度
20	P116 481290	プレート, ネーム PLATE, name	1		固定子温度
21	S0173 52050	プレート, ネーム PLATE, name	1		オイル給油口
22	S0173 53050	プレート, ネーム PLATE, name	1		オイルドレン抜き
23	S0173 54050	プレート, ネーム PLATE, name	1		フューエルドレン抜き
24	P116 517330	プレート, ネーム PLATE, name	1		バッテリーセンサ
25	P04X 561180	ネーム プレート NAME PLATE	1		燃料供給
26	P05X 561180	ネーム プレート NAME PLATE	1		燃料戻り
27	P08X 381650	ドレン ホース DRAIN HOSE	1		
28	P09X 381650	ドレン ホース DRAIN HOSE	1		
29	S7940 01200	クランプ ホース CLAMP HOSE	1		
30	P04X 490970	コック COCK	1		

FIG. 13 パイピング・リギング
PIPING & RIGGING

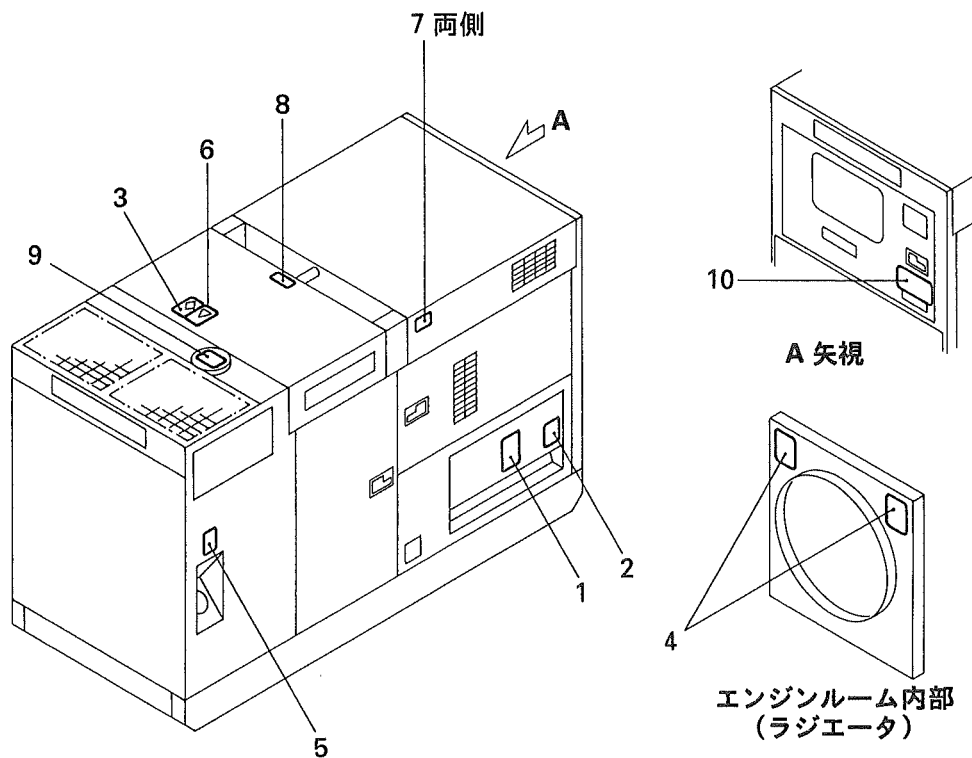
照号 KEY NO.	部 品 番 号 PART NO.	部 品 名 称 PART NAME	所要数 Q'TY	適 用 号 機 SERIAL NO.	記 事 REMARKS
31	P39X 826500	ニップル エア ホース NIPPLE, air hose	2		
32	S7940 02200	クランプ ホース CLAMP, hose	2		
33	P01X 564590	ボール バルブ BALL VALVE	2		
34	P03X 562730	ソケット SOCKET	2		
35	S7722 04000	プラグ PLUG	2		
36	P36X 381650	フューエル ホース FUEL HOSE	1		
37	P37X 381650	リターン ホース RETURN HOSE	1		

FIG. 14 ネーム プレート アッセンブリ
NAME PLATE ASSY



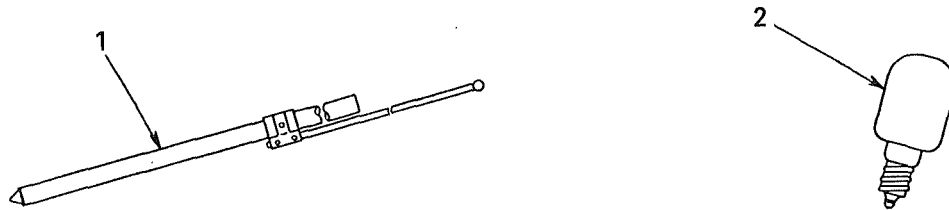
照号 KEY NO.	部 品 番 号 PART NO.	部 品 名 称 PART NAME	所要数 Q'TY	適 用 号 機 SERIAL NO.		記 事 REMARKS
				NES45SH-2	NES45SHE	
	P046 83520	ネーム プレート アッセンブリ NAME PLATE ASSY	1 SET			
1	P111 372850 P016 387640	ネーム プレート NAME PLATE	2	~AC183400 AC183500~	—	日車
2	P34X 827470 P05X 378400	ネーム プレート NAME PLATE	1	—	—	定格
3	P046 841850	ネーム プレート NAME PLATE	1			取扱
4	P116 830480	ネーム プレート NAME PLATE	1			注意
5	P026 559710	ネーム プレート NAME PLATE	1			日熊
6	P02X 550630	ネーム プレート NAME PLATE	2			NES45
7	P026 834620	ネーム プレート NAME PLATE	2			NEW NES
8	P026 564990	ネーム プレート NAME PLATE	1	~廃止		感電注意
9	P026 563580	ネーム プレート NAME PLATE	1			三方コック
10	S0173 58070	ネーム プレート NAME PLATE	2	~廃止		
11	P046 387750	PL ネーム プレート アッセンブリ PL NAME PLATE ASSY	1 SET			Refer to FIG. 15

FIG. 15 PL ネーム プレート アッセンブリ
PL NAME PLATE ASSY



照号 KEY NO.	部品番号 PART NO.	部品名称 PART NAME	所要数 Q'TY	適用号機 SERIAL NO.	記 事 REMARKS
	P046 387750	PL ネーム プレート アッセンブリ PL NAME PLATE ASSY	1 SET		
1	P026 841510	ネーム プレート NAME PLATE	1		
2	P026 841520	ネーム プレート NAME PLATE	1		
3	P026 841530	ネーム プレート NAME PLATE	1		
4	P026 841540	ネーム プレート NAME PLATE	2		
5	P026 841550	ネーム プレート NAME PLATE	1		
6	P026 841560	ネーム プレート NAME PLATE	1		
7	P026 841570	ネーム プレート NAME PLATE	2		
8	P026 841580	ネーム プレート NAME PLATE	1		
9	P026 841590	ネーム プレート NAME PLATE	1		
10	P026 841600	ネーム プレート NAME PLATE	1		
99	P026 841830	ネーム プレート アッセンブリ NAME PLATE ASSY	1 SET		照号 1~10ヲ含ム Consist of Key No. 1~10

FIG. 16 ツール セット
TOOL SET

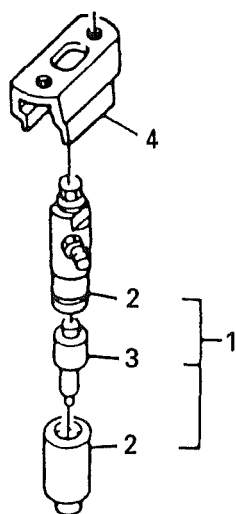


照号 KEY NO.	部 品 番 号 PART NO.	部 品 名 称 PART NAME	所要数 Q'TY	適 用 号 機 SERIAL NO.	記 事 REMARKS
1	P026 835460	アタッチメント ATTACHMENT	1 SET		
	P01X 563620	アース バー EARTH BAR	1		
2	S1055 20030	ランプ LAMP	1		

2. エンジン部品

エンジン ボディ パーツ
FIG. 21 ENGINE BODY PARTS

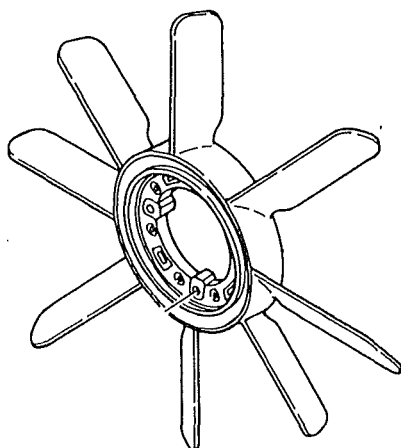
ノズル (23650-1620)
NOZZLE



照号 KEY NO.	部 品 番 号 PART NO.	部 品 名 称 PART NAME	所要数 Q'TY	適 用 号 機 SERIAL NO.	記 事 REMARKS
1	23610-1710	ノズル アンド ホルダ セット NOZZLE AND HOLDER SET	4 SET		
2	23630-1640	ノズル ホルダ アッセンブリ NOZZLE HOLDER ASSY	4 SET		
3	23650-1620	ノズル アッセンブリ NOZZLE ASSY	4 SET		
4	23665-1110	アダプタ ADAPTER	4		

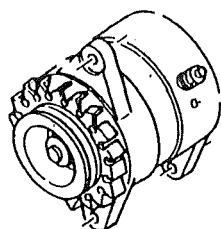
所要数
Q'TY
1

クーリング ファン (16306-1510)
COOLING FAN



オルタネータ (27040-1472)
ALTERNATOR

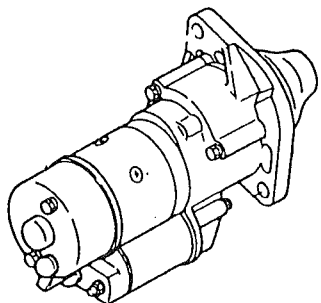
1



エンジン ボディ パーツ
FIG. 21 ENGINE BODY PARTS

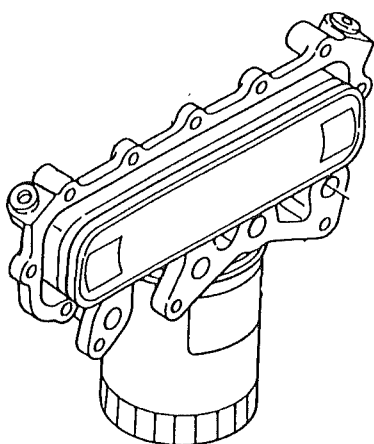
スタータ (28100-1901)
STARTER

所要数
Q'TY
1



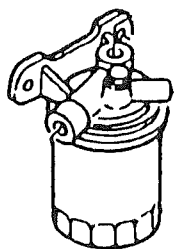
オイル フィルタ (15700-1470)
OIL FILTER

1



ヒューエル フィルタ (23300-2120)
FUEL FILTER

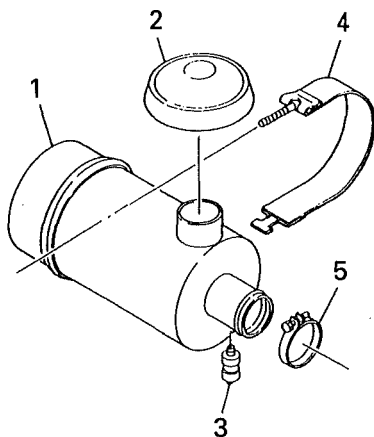
1



エンジン ボディ パーツ
FIG. 21 ENGINE BODY PARTS

エア クリーナ (17720-4070)
AIR CLEANER

所要数
Q'TY
1

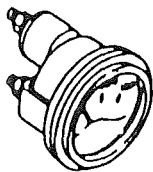


照号 KEY NO.	部 品 番 号 PART NO.	部 品 名 称 PART NAME	所要数 Q'TY	適 用 号 機 SERIAL NO.	記 事 REMARKS
1	17720-4070	エア クリーナ アッセンブリ AIR CLEANER ASSY	1 SET		
2	17703-1490	キャップ CAP	1		
3	17820-1010	インジケータ INDICATOR	1		
4	17807-1261	バンド BAND	1		
5	9769-75103	クランプ CLAMP	1		

FIG. 22 ゲージ GAGE

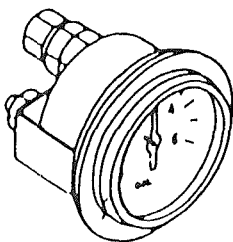
水温計 (83410-1100)
WATER TEMP GAGE

所要数
Q'TY
1



油圧計 (83510-1100)
OIL PRESS GAGE

1



回転計 (83270-3990)
TACHOMETER

1

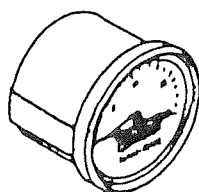
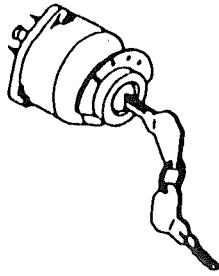


FIG. 23 エレクトリック パーツ
ELECTRIC PARTS

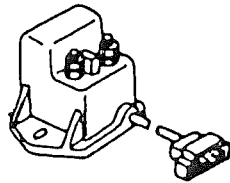
スタータ スイッチ (84510-1851)
START SWITCH

所要数
Q'TY
1



スタート ブロック リレー (28410-1291)
START BLOCK RELAY

1



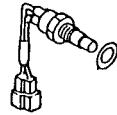
ストップ ソレノイド (27680-1180)
STOP SOLENOID

1



サーモ スイッチ (83430-1170)
THERMO SWITCH

1



サーモ センダー (83420-1060)
THERMO SENDER

1



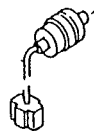
油圧スイッチ (83530-1080)
OIL PRESS SWITCH

1



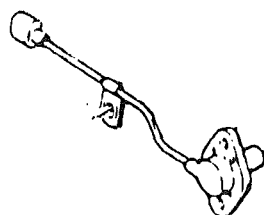
油圧センサー (83520-1022)
OIL PRESS SENDER

1



回転計センサー (83190-1220)
TACHOMETER SENSOR

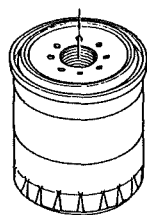
1



交換部品
FIG. 24 CHANGE PARTS

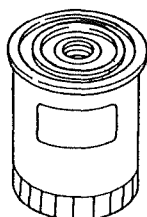
フュエル フィルタ エLEMENT (23401-1341)
FUEL FILTER ELEMENT

所要数
Q'TY
1



オイル フィルタ エLEMENT (15607-1480)
OIL FILTER ELEMENT

1



エア クリーナ エLEMENT (17801-2670)
AIR CLEANER ELEMENT

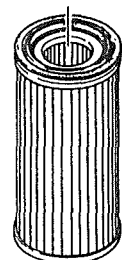
1



インナ
INNER

エア クリーナ エLEMENT (17801-2680)
AIR CLEANER ELEMENT

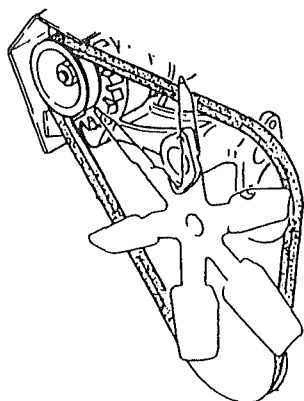
1



アウト
OUTER

V ベルト クーリング ファン (9001-45108)
V-BELT COOLING FAN

1

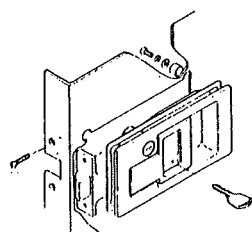
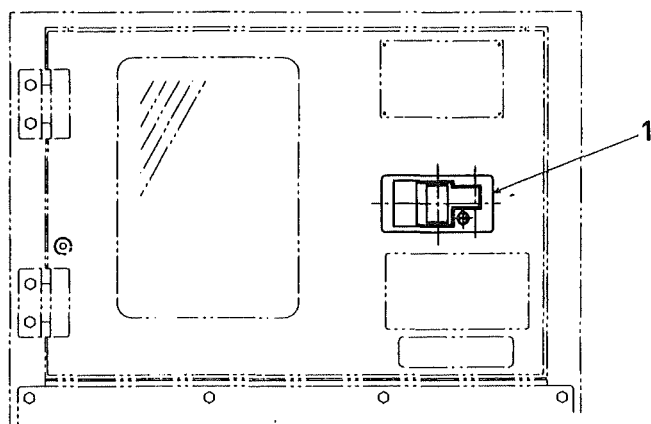


3. オプション部品

FIG. 31 ハンドル オヨビ キャップ
HANDOL AND CAP

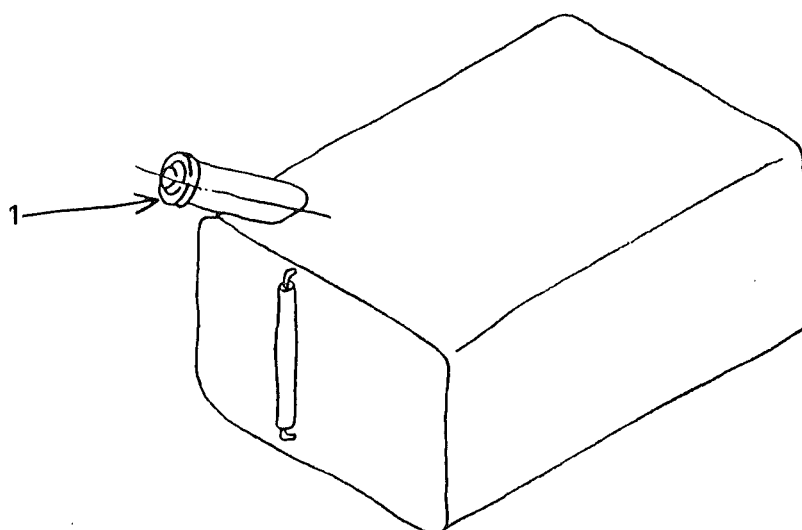
ハンドル (キー付) (P334 E40110)
HANDOL (KEY)

所要数
Q'TY
1

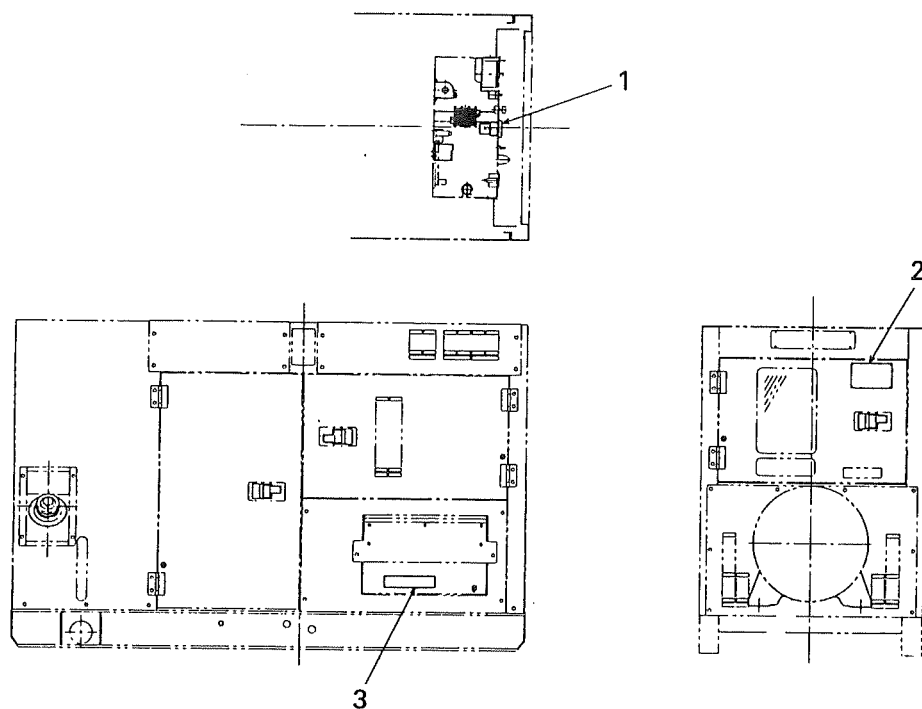


キャップ (キー付) (P121 564750)
CAP (KEY)

1

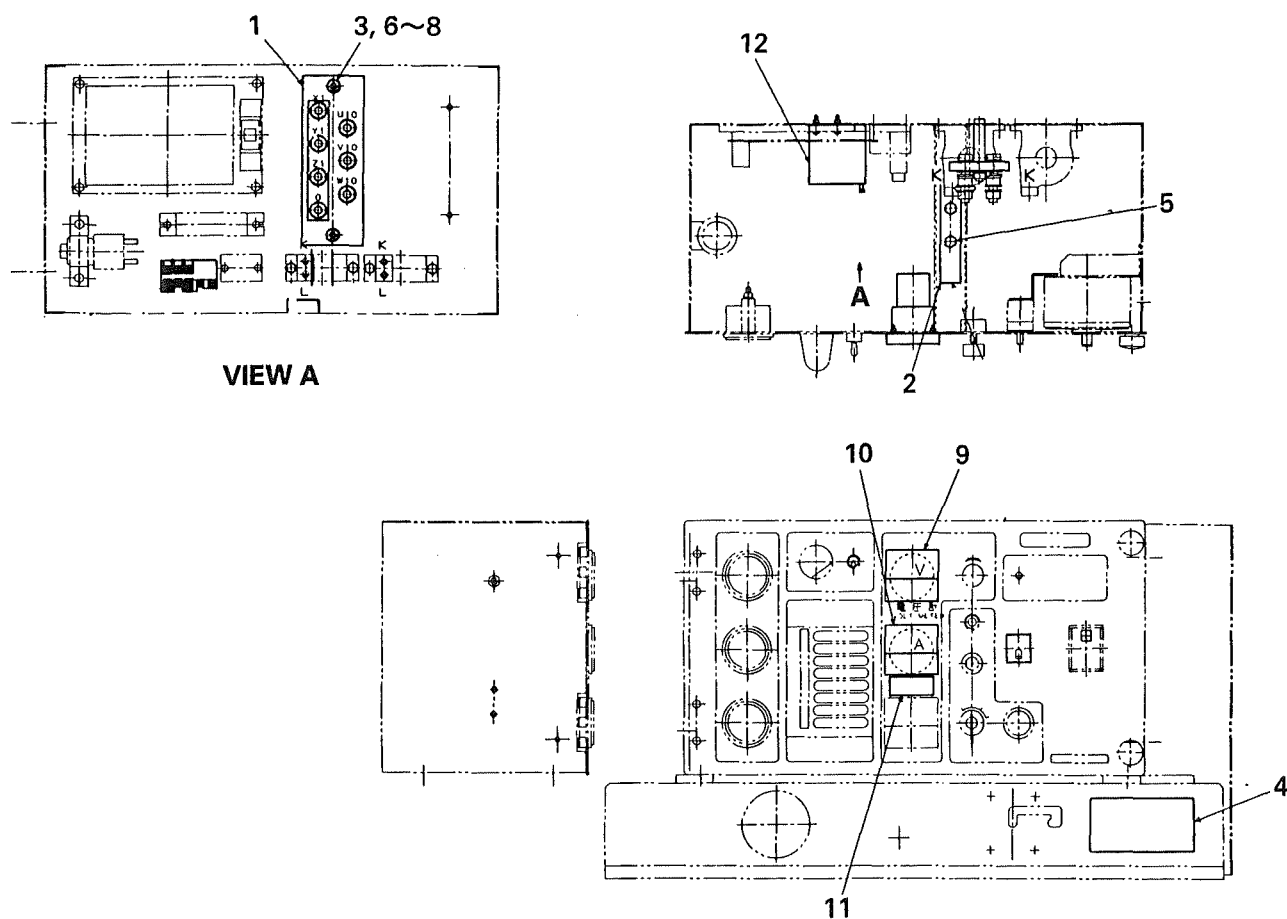


デュアル ボルテージ
FIG. 32-1 DUAL VOLTAGE



照号 KEY NO.	部 品 番 号 PART NO.	部 品 名 称 PART NAME	所要数 Q'TY	適 用 号 機 SERIAL NO.	記 事 REMARKS
	P046 568360	復電圧 DUAL VOLTAGE	1 SET		
1	P043 388860	復電圧改造図 DOUBLE VOLTAGE REMODELING	1		Refer to FIG. 32-2
2	P04X 827490 P12X 378400	ネーム プレート NAME PLATE	1 1	NES45SH-2 NES45SHE	定格復電圧仕様
3	P656 548980	ネーム プレート NAME PLATE	1		出力電圧表示

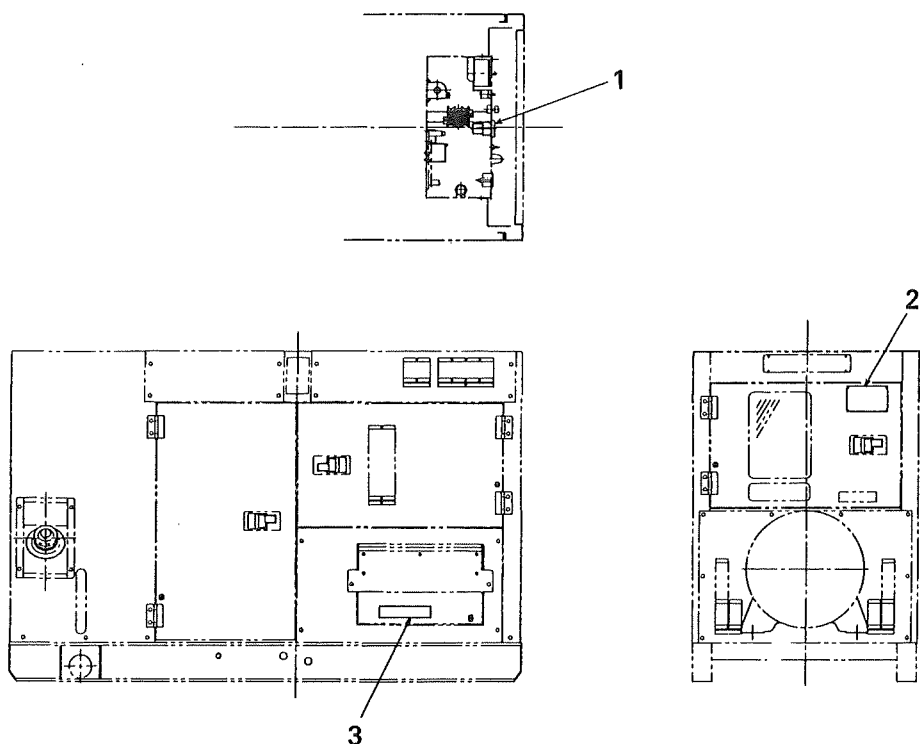
デュアル ボルテージ
FIG. 32-2 DUAL VOLTAGE



照号 KEY NO.	部 品 番 号 PART NO.	部 品 名 称 PART NAME	所要数 Q'TY	適 用 号 機 SERIAL NO.	記 事 REMARKS
	P043 388860	デュアル ボルテージ DUAL VOLTAGE	1 SET		
1	P023 846940	ターミナル ボード アッセンブリ TERMINAL BOARD ASSY	1 SET		
2	P026 573070	ネーム プレート NAME PLATE	1		ジョイント, パー
3	P023 570820	パイプ PIPE	2		SGP 8A L=45
4	P093 562050	ネーム プレート NAME PLATE	1		電圧切替ツナギ要領図
5	S9088 08020	ボルト ワッシャ アッセンブリ BOLT WASHER ASSY	2		
6	S9060 08070	ボルト BOLT	2		M8×70
7	S9261 00800	ワッシャ フィニッシュ WASHER, finished	2		
8	S9265 08000	ワッシャ スプリング WASHER, spring	2		
9	P253 526500	ボルト メータ VOLT METER	1		0~600 V
10	P04X 522270	アン メータ AM METER	1		0~120/0~60 A
11	P096 568170	ネーム プレート NAME PLATE	1		複電圧
12	P033 849070	サーマル リレー THERMAL RELAY			

ハイ ボルテージ
FIG. 33-1 HIGH VOLTAGE

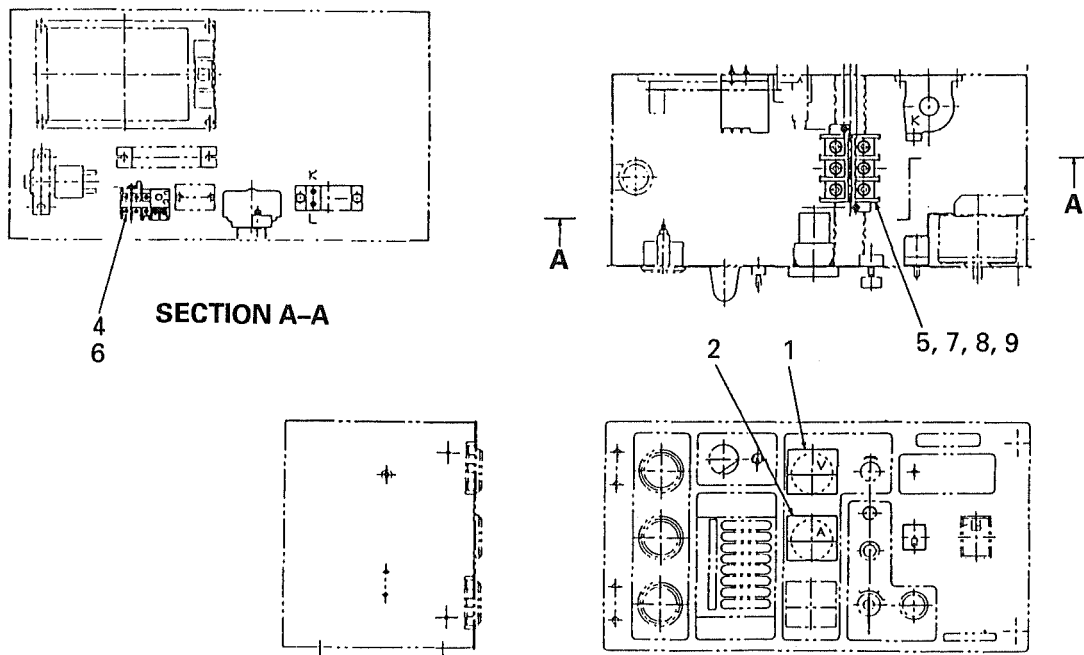
(380 V ~ 440 V)



照号 KEY NO.	部 品 番 号 PART NO.	部 品 名 称 PART NAME	所要数 Q'TY	適 用 号 機 SERIAL NO.	記 事 REMARKS
	P040 845160	ハイ ボルテージ HIGH VOLTAGE	1 SET		
1	P043 845220	コントロール ボックス 改造図 CONTROL BOX REMODELING	1		Refer to FIG. 33-2
2	P01X 571780 P01X 574370	ネーム プレート NAME PLATE	1 1	NES45SH-2 NES45SHE	定格高電圧仕様
3	P026 566290	ネーム プレート NAME PLATE	1		出力電圧表示

ハイ ボルテージ
FIG. 33-2 HIGH VOLTAGE

(380 V ~ 440 V)



照号 KEY NO.	部 品 番 号 PART NO.	部 品 名 称 PART NAME	所要数 Q'TY	適 用 号 機 SERIAL NO.	記 事 REMARKS
	P043 845220	コントロール ボックス 改造図 CONTROL BOX REMODELING	1 SET		
1	P253 526500	ボルト メータ VOLT METER	1		0~600 V
2	P01X 437640	アン メータ AM METER	1		0~75 A
3					
4	P033 849070	サーマル リレー THERMAL RELAY	1		
5	P05X 845220	ターミナル ボード TERMINAL BOARD	1		
6	S9016 04020	スクリウ ワッシャ アッセンブリ SCREW WASHER ASSY	2		
7	S9004 05025	スクリウ パンヘッド SCREW, panhead	2		
8	S9160 05000	ナット NUT	2		
9	S9265 05000	ワッシャ スプリング WASHER, spring	2		

純正部品のおすすめ

本機のご使用に当たって当社指定の純正部品以外の部品をご使用になり
故障が発生した場合は保証致しかねます。

平成 2 年 3 月 初 版

平成 5 年 12 月 六 版

平成 6 年 7 月 七 版

平成 7 年 11 月 八 版

不許
複製

NES45SH₂
NES45SH_E

ディーゼル発電装置パーツカタログ

発行 日本車輛製造株式会社機電本部
〒458 名古屋市緑区鳴海町柳長80 ☎(052) 623-3311(代)

印刷 有限会社 ティーシーエス
〒456-0056 名古屋市熱田区三番町 22-15 TEL052-651-1304(代)