

NES45TYL

DIESEL GENERATOR SET PARTS CATALOG

CAT.No. GN-70A
ENGINE YANMAR 3-4TNV98TG

部品カタログのご使用にあたり

- このたびは、日車ディーゼルジェネレータセットをお買いあげいただきましてありがとうございます。
- この部品カタログは、日車NES型ディーゼルジェネレータセットのサービス部品が集録されています。

3. 部品カタログの構成

- ・照 号 図から部品を索引する番号(照号)を示します。照号末尾にA, B……の符号が付いているものは変更された部品を示しますので、これらの部品をご注文される場合は、適用号機欄を見て貴社の使用号機に該当する照号の部品番号をご指示して下さい。

(例)

FIG.5 コントロール ボックス アッセンブリ **NES45TYL**

照 号 KEY NO.	部 品 番 号 PART NO.	部 品 名 称 PART NAME	所要数 Q' TY	適 用 号 機 SERIAL NO.	記 事 REMARKS
	P043 239160	コントロール ボックス アッセンブリ CONTROL BOX ASSY	1SET		
1	P043 C19440	コントロール パネル アッセンブリ CONTROL PANEL ASSY	1		
2	P043 C19480	コントロール ボックス CONTROL BOX	1		
3	P043 D01580	ブラケット, ブレーカ BRACKET, breaker	1		
4	P043 599940	スペーサ, ブレーカ SPACER, breaker	1		
5	P05X 866710	ブレーカ BREAKER	1		
6	P043 861360	アース リークージ ブレーカ EARTH LEAKAGE BREAKER	1		
7	P07X 469280	CT CT	2		
8	P033 849070	サーマル リレー THERMAL RELAY	1		

- ・部品番号 各部品の固有番号を示し、数字と英字又は数字のみで構成されています。装置のアッセンブリ番号は最初に照号なしで示してあります。
* 単品では販売されず、組立品で販売される部品を示します。
☆ 補用部品として供給いたしません。
- ・部品名称 各部品の名称を示します。
- ・所 要 数 各装置に使用されている、各装置の1組分の個数を示します。
- ・適用号機 各部品が使用されている「号機」を示します。
- ・記 事 各部品に関連のある特記事項を示します。下記の事項を除き、部品ご注文の際には併せてご指示下さい。

Refer to FIG. 2 この部品は組部品を示し、部品の詳細については、図2を参照して下さい。

Consist of Key No.2～6 この部品は、その装置において、照号2,3,4,5,6を含む組部品であることを示します。

4. 部品のご注文について

- 部品のご注文の際は、必ず機種^①の型式、号機、部品番号、部品名称、所要数量、記事欄特記事項をご明示下さい。

(例)

<u>NES45TYL</u>	<u>AS010100</u>	<u>P232 523810</u>	<u>ダイオード</u>	<u>1 個</u>	<u>MA</u>
型 式	号 機	部品番号	部品名称	所要数量	記事欄

- 部品のご注文又は部品に関するお問い合わせは、巻末に記載してあります最寄りの日本車輛地区サービスセンターへお願いします。

HOW TO USE THIS PARTS CATALOG

1. This parts catalog covers the service parts of Nissha NES Series Generator Set.

2. Explanation of the column

- Key No. •• •• •• A Key No. indicates a part of a parts assembly illustrated in each figure. Suffixal letter A,B,C or so on shows the modified part.
- Part No. •• •• •• A Part No. consists of ten letters array of alphabets and digits that identifies each parts.
A part marked with ☆ or * is available not for single part but for a parts assembly.
- Part Name . •• •• A part Name indicates the kind of a part.
- Q'ty •• •• •• A Quantity shows the numbers of parts employed in one unit.
- Serial No. •• •• •• A Serial No. shows the applicable machine in which the part is employed.
- Remarks •• •• •• Special note may be described if necessary.
For example
 - Refer to FIG.2
This part is the component of assembling parts, and please refer to FIG.2
 - Consist of Key No.2~6
This part consists of the component parts of Key No.2,3,4,5 and 6.

3. How to order the parts.

- Please clarify the following information when you order the parts.
Model, Serial No., Part No., Part Name, Quantity required and other information listed on the remarks column.
Please contact the nearest Nippon Sharyo service center listed up on the last page of this parts catalog when you inquire or order the parts.

目 次 INDEX

図番号 FIG.NO.	名 称	NAME	頁 PAGE
1. 標準部品 STANDARD PARTS			
1	ディーゼル ジェネレータ セット	DIESEL GENERATOR SET	2
2	ラジエータ アッセンブリ	RADIATOR ASSY	5
3	オルタネータ アッセンブリ	ALTERNATOR ASSY	6
4	レクティファイヤ アッセンブリ	RECTIFIER ASSY	9
5	コントロール ボックス アッセンブリ	CONTROL BOX ASSY	10
6	コントロール パネル アッセンブリ	CONTROL PANEL ASSY	13
7	アース リケージ リレー アッセンブリ	EARTH LEAKAGE RELAY ASSY	16
8	ボンネット アッセンブリ	BONNET ASSY	17
9	パネル ドア アッセンブリ	PANEL DOOR ASSY	20
10	ターミナル ボックス アッセンブリ	TERMINAL BOX ASSY	21
11	ターミナル ボード アッセンブリ	TERMINAL BOARD ASSY	23
12	ターミナル ボード アッセンブリ	TERMINAL BOARD ASSY	24
13	ターミナル ボルト アッセンブリ	TERMINAL BOLT ASSY	25
14	ターミナル ボルト アッセンブリ	TERMINAL BOLT ASSY	26
15	リセプタクル アッセンブリ	RECEPTACLE ASSY	27
16	フューエル タンク アッセンブリ	FUEL TANK ASSY	28
17	エキゾースト パイピング	EXHAUST PIPING	30
18	バッテリー アッセンブリ	BATTERY ASSY	32
19	パイピング	PIPING	33
20	リザーブ タンク アッセンブリ	RESERVE TANK ASSY	36
21	リギング	RIGGING	37
22	エアクリーナ アッセンブリ	AIR CLEANER ASSY	38
23	パッキン アッセンブリ	PACKING ASSY	39
24	ネーム プレート アッセンブリ	NAME PLATE ASSY	42
2. エンジン部品 ENGINE PARTS			
25	チェンジ パーツ	CHANGE PARTS	F2

1. 標準部品 STANDARD PARTS

FIG.1 DIESEL GENERATOR SET

NES45TYL

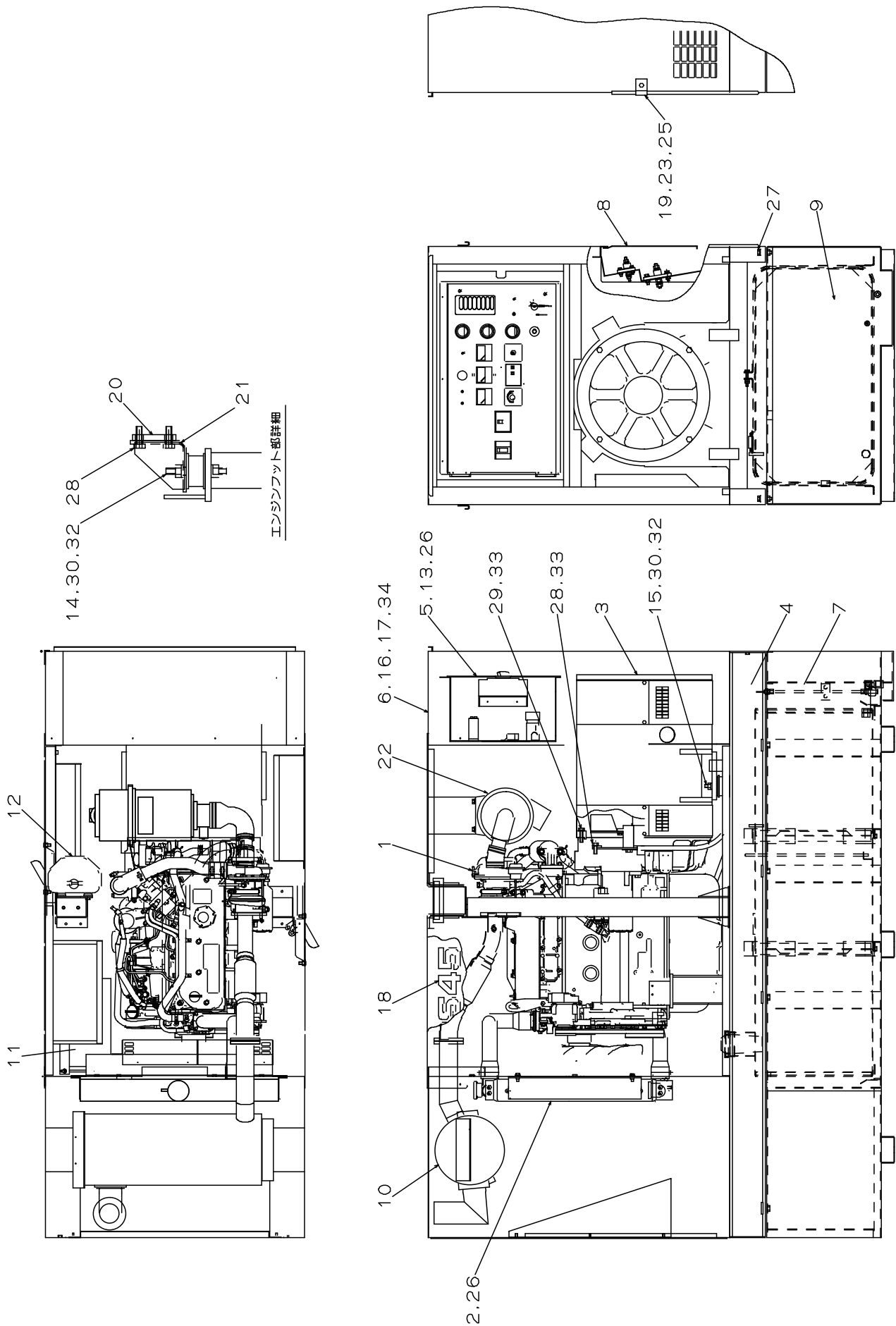
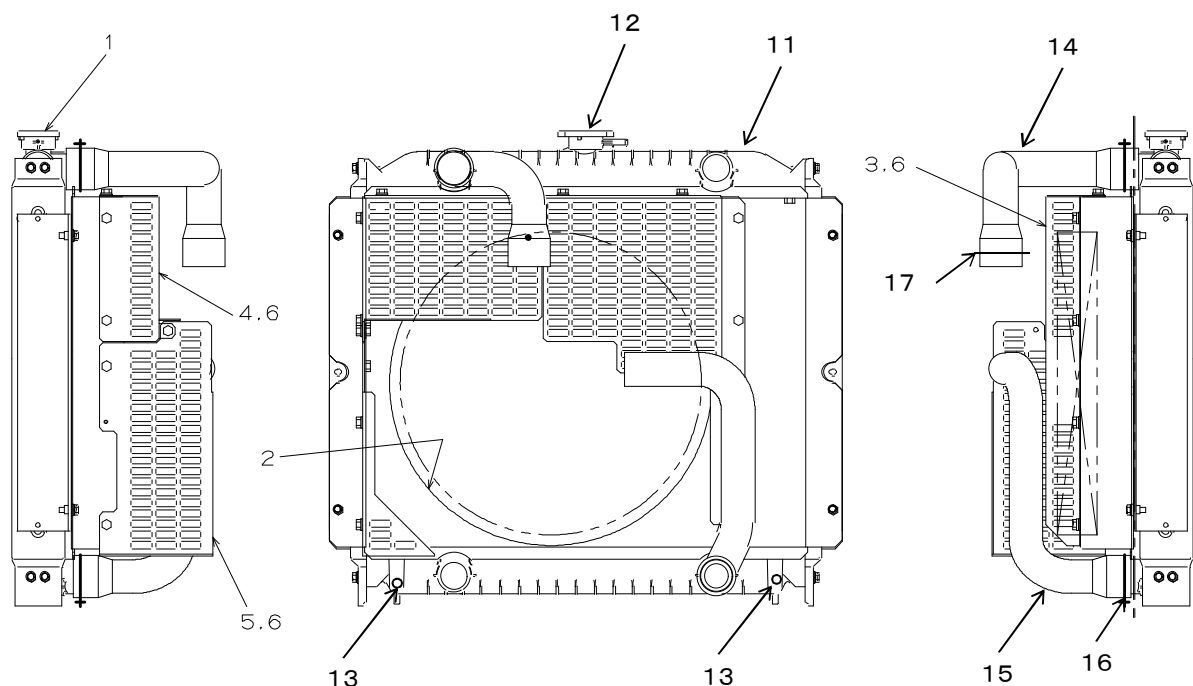


FIG.1 ディーゼル ジェネレータ セット
DIESEL GENERATOR SET

NES45TYL

照 号 KEY NO.	部 品 番 号 PART NO.	部 品 名 称 PART NAME	所要数 Q' TY	適 用 号 機 SERIAL NO.	記 事 REMARKS
	P040 237910	ディーゼル ジェネレータ セット DIESEL GENERATOR SET	1SET		
1	P041 C17360	ディーゼル エンジン DIESEL ENGINE	1		YANMAR 3-4TNV98TG
2	P041 D02820	ラジエータ アッセンブリ RADIATOR ASSY	1SET		Refer to FIG.2
3	P042 237950	オルタネータ アッセンブリ ALTERNATOR ASSY	1SET		Refer to FIG.3
4	P044 238180	ベッド BED	1		
5	P043 239160	コントロール ボックス CONTROL BOX	1SET		Refer to FIG.5
6	P044 238760	ボンネット アッセンブリ BONNET ASSY	1SET		Refer to FIG.8
7	P044 238780	オイル ガード OIL GUARD	1		
8	P046 C19140	ターミナル ボックス アッセンブリ TERMINAL BOX ASSY	1SET		Refer to FIG.10
9	P041 C19330	フューエル タンク アッセンブリ FUEL TANK ASSY	1SET		Refer to FIG.16
10	P041 C18100	エキゾースト パイピング EXHAUST PIPING	1SET		Refer to FIG.17
11	P046 D09620	バッテリー セッティング BATTERY SETTING	1SET		Refer to FIG.18
12	P041 238920	パイピング PIPING	1SET		Refer to FIG.19
13	P041 C19350	リギング RIGGING	1SET		Refer to FIG.21
14	P16X 411880	インシュレータ INSULATOR	2		
15	P27X 411880	インシュレータ INSULATOR	2		
16	P044 D00770	アブソーバ アッセンブリ ABSORBER ASSY	1		
17	P044 238790	パッキン アッセンブリ PACKING ASSY	1SET		Refer to FIG.23
18	P046 C19360	ネーム プレート アッセンブリ NAME PLATE ASSY	1SET		Refer to FIG.24
19	P044 597950	ホルダ HOLDER	1		
20	P044 E00540	プレート PLATE	4		
21	P044 897110	フット FOOT	2		
22	P041 897100	エア クリーナー アッセンブリ AIR CLEANER ASSY	1SET		Refer to FIG.22
23	P04X 563620	アース バー EARTH BAR	1		
24					
25	S9092 08020	ボルト, ワッシャ アッセンブリ BOLT, washer ASSY	1		
26	S9088 08020	ボルト, ワッシャ アッセンブリ BOLT, washer ASSY	9		
27	S9092 10035	ボルト, ワッシャ アッセンブリ BOLT, washer ASSY	8		
28	S9061 10030	ボルト BOLT	16		
29	S9061 10040	ボルト BOLT	12		
30	S9160 12000	ナット NUT	8		
31					

-4-



照号 KEY NO.	部品番号 PART NO.	部 品 名 称 PART NAME	所要数 Q' TY	適用号機 SERIAL NO.	記 事 REMARKS
	P041 D02820	ラジエータ アッセンブリ RADIATOR ASSY	1SET		
1	P041 C17800	ラジエータ RADIATOR	1		SANKYO 232000-7561 Consist of Key No.11,14~17
2	P041 897580	シュラウド, ファン SHROUD, fan	1		
3	P044 D02520	ガード ネット, ファン(L) GUARD NET, fan(L)	1		
4	P044 D02530	ガード ネット, ファン(R) GUARD NET, fan(R)	1		
5	P044 D02540	ガード ネット, ファン(LL) GUARD NET, fan(LL)	1		
6	S9088 08020	ボルト, ワッシャ アッセンブリ BOLT, washer ASSY	13		
11	P01X C17800	ラジエータ RADIATOR	1		SANKYO 202100-3950 Consist of Key No. 12,13
12	P02X C17800	キャップ, ラジエータ CAP, radiator	1		SANKYO 102600-0380
13	P03X C17800	ドレン コック DRAIN COCK	2		SANKYO 102660-0090
14	P04X C17800	ラバー ホース RUBBER HOSE	1		SANKYO 202091-5490
15	P05X C17800	ラバー ホース RUBBER HOSE	1		SANKYO 202091-5500
16	P06X C17800	クランプ CLAMP	2		SANKYO 102042-0910
17	P07X C17800	クランプ CLAMP	2		SANKYO 102042-0950

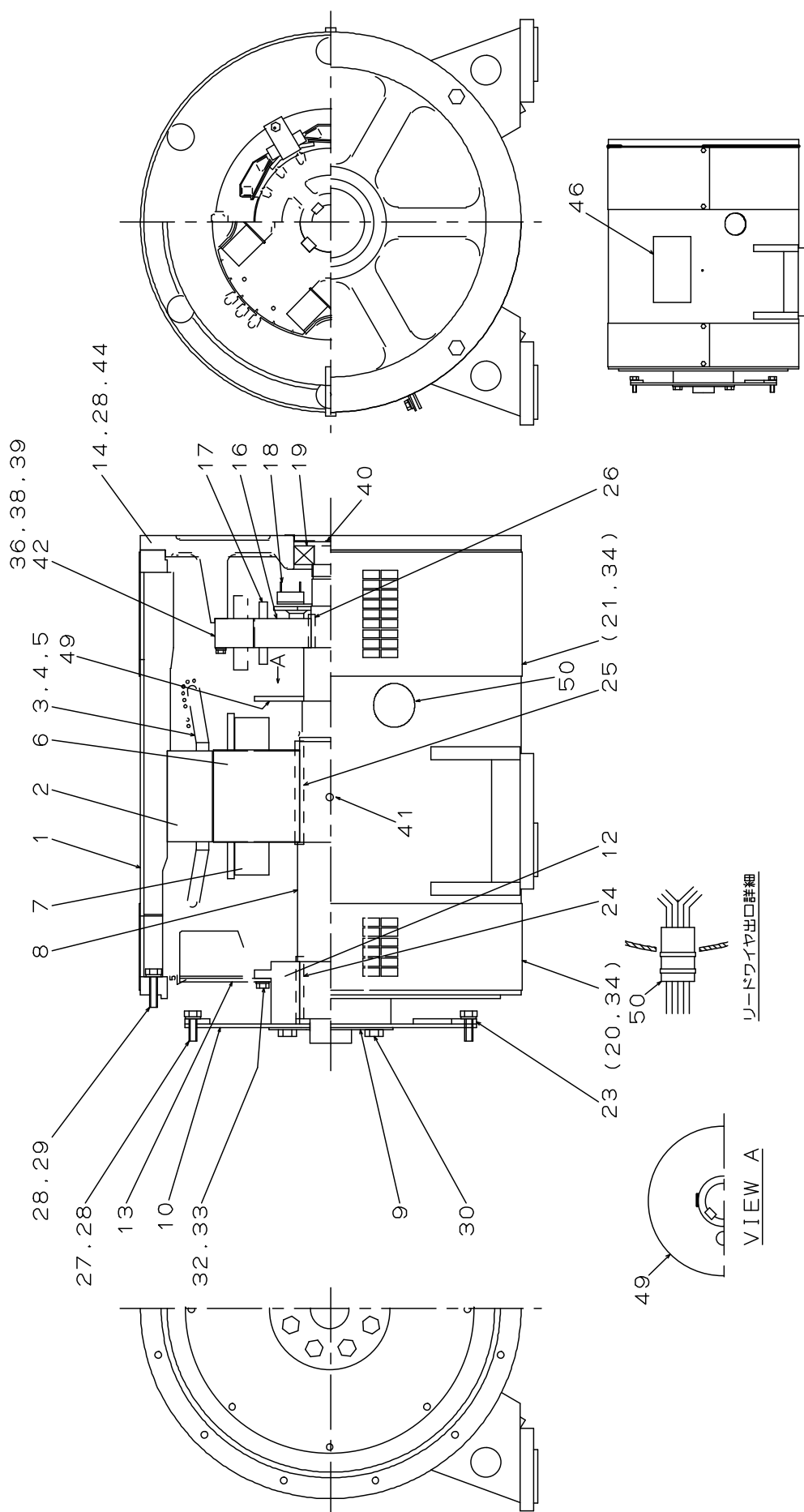


FIG.3 オルタネータ アッセンブリ
ALTERNATOR ASSY

NES45TYL

照 号 KEY NO.	部 品 番 号 PART NO.	部 品 名 称 PART NAME	所要数 Q' TY	適 用 号 機 SERIAL NO.	記 事 REMARKS
	P042 237950	オルタネータ アッセンブリ ALTERNATOR ASSY	1SET		
1	P042 230470	フレーム FRAME	1		
2	P042 836800	ステータ コア アッセンブリ STATOR CORE ASSY	1		
3	P042 897190	アーマチャ コイル ARMATURE COIL	1		
4	P042 878610	コネクション アーマチャ コイル CONNECTION ARMATURE COIL	1		
5	P042 897170	リード ワイヤ アッセンブリ LEAD WIRE ASSY	1		
6	P042 836790	ロータ コア アッセンブリ ROTER CORE ASSY	1		
7	P042 C17560	フィールド コイル FIELD COIL	1		
8	P042 878550	シャフト SHAFT	1		
9	P042 599910	プレス リング PRESS RING	1		
10	P042 897460	カップリング プレート COUPLING PLATE	3		
11					
12	P042 878540	カップリング ハブ COUPLING HUB	1		
13	P042 385580	ファン FAN	1		
14	P042 832090	エンド ブラケット END BRACKET	1		
15					
16	P042 836830	EX.ロータ コア アッセンブリ EX. ROTOR CORE ASSY	1		Consist of key NO.17
17	P042 897250	EX. アーマチャ コイル EX. ARMATURE COIL	1		
18	P022 397080	レクティファイア アッセンブリ RECTIFIER ASSY	1SET		Refer to FIG.4
19	S6204 63082	ベアリング, ボール BEARING, ball	1		
20	P042 D13940	ガードネット GUARD NET	1		
21	P042 860060	ガードネット GUARD NET	1		
22					
23	P202 525450	プレート PLATE	4		
24	S0269 15075	キー, スケア KEY, square	1		
25	S0267 15125	キー, ラウンド, S KEY, round, S	1		
26	S0269 12040	キー, スケア KEY, square	1		
27	S9061 10030	ボルト BOLT	8		
28	S9265 10000	ワッシャ, スプリング WASHER, spring	24		
29	S9061 10040	ボルト BOLT	12		
30	S9061 12030	ボルト BOLT	8		
31					

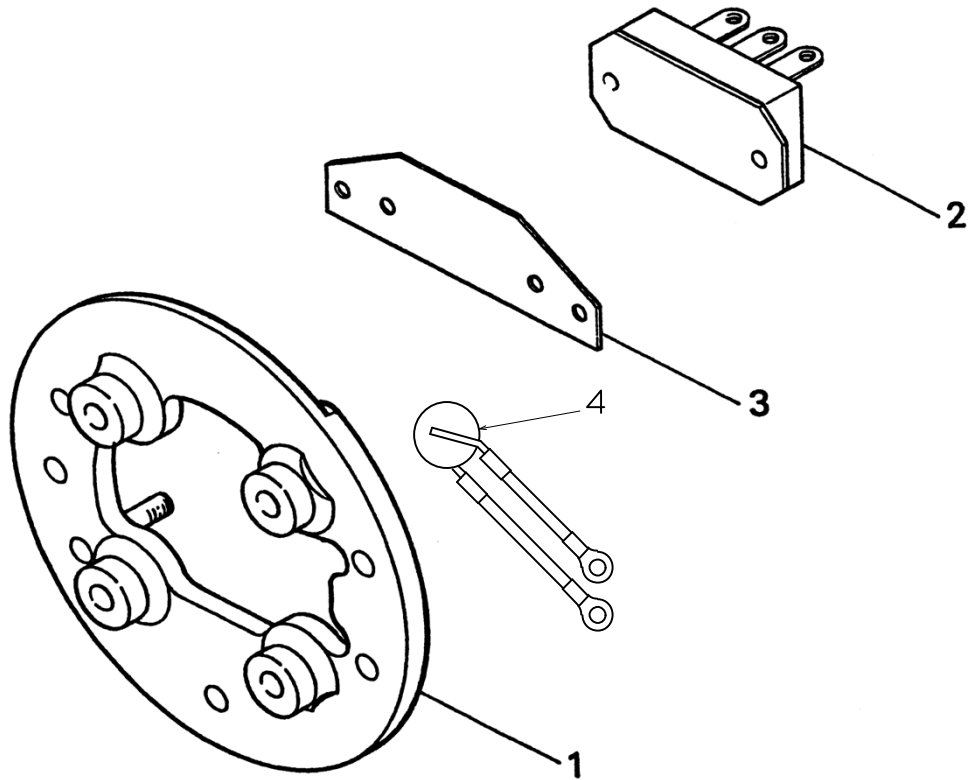
FIG.3 オルタネータ アッセンブリ
ALTERNATOR ASSY

NES45TYL

照 号 KEY NO.	部 品 番 号 PART NO.	部 品 名 称 PART NAME	所要数 Q'TY	適 用 号 機 SERIAL NO.	記 事 REMARKS
32	S9061 08020	ボルト BOLT	6		
33	S9265 08000	ワッシャ, スプリング WASHER, spring	6		
34	S9016 04014	スクリュー, ワッシャ アッセンブリ SCREW, washer ASSY	2		
35					
36	S9060 06050	ボルト BOLT	3		
37					
38	S9260 00600	ワッシャ WASHER	3		
39	S9265 06000	ワッシャ, スプリング WASHER, spring	3		
40	P232 502520	ベアリング カバー BEARING COVER	1		
41	P41X 237950	ピン, スプリング PIN, spring	2		
42	P042 897230	Ex. ステータ アッセンブリ EX. STATOR ASSY	1		
43					
44	S9060 10035	ボルト BOLT	4		
45					
46	P02X 574850	ネーム プレート NAME PLATE	1		
47					
48					
49	P202 541310	バランス リング BALANCE RING	1		
50	P50X 237950	ラバー シート RUBBER SHEET	1		

FIG.4 レクティファイア アッセンブリ
RECTIFIER ASSY

NES45TYL



照号 KEY NO.	部品番号 PART NO.	部品名称 PART NAME	所要数 Q'TY	適用号機 SERIAL NO.	記事 REMARKS
	P022 397080	レクティファイア アッセンブリ RECTIFIER ASSY	1SET		
1	P022 858900	プレート PLATE	1		
2	P102 532550	ダイオード DIODE	1		
3	P102 530990	フィン FIN	1		
4	P022 581210	ZNR(バリスタ) ZNR	1		

FIG.5 CONTROL BOX ASSY

NES45TYL

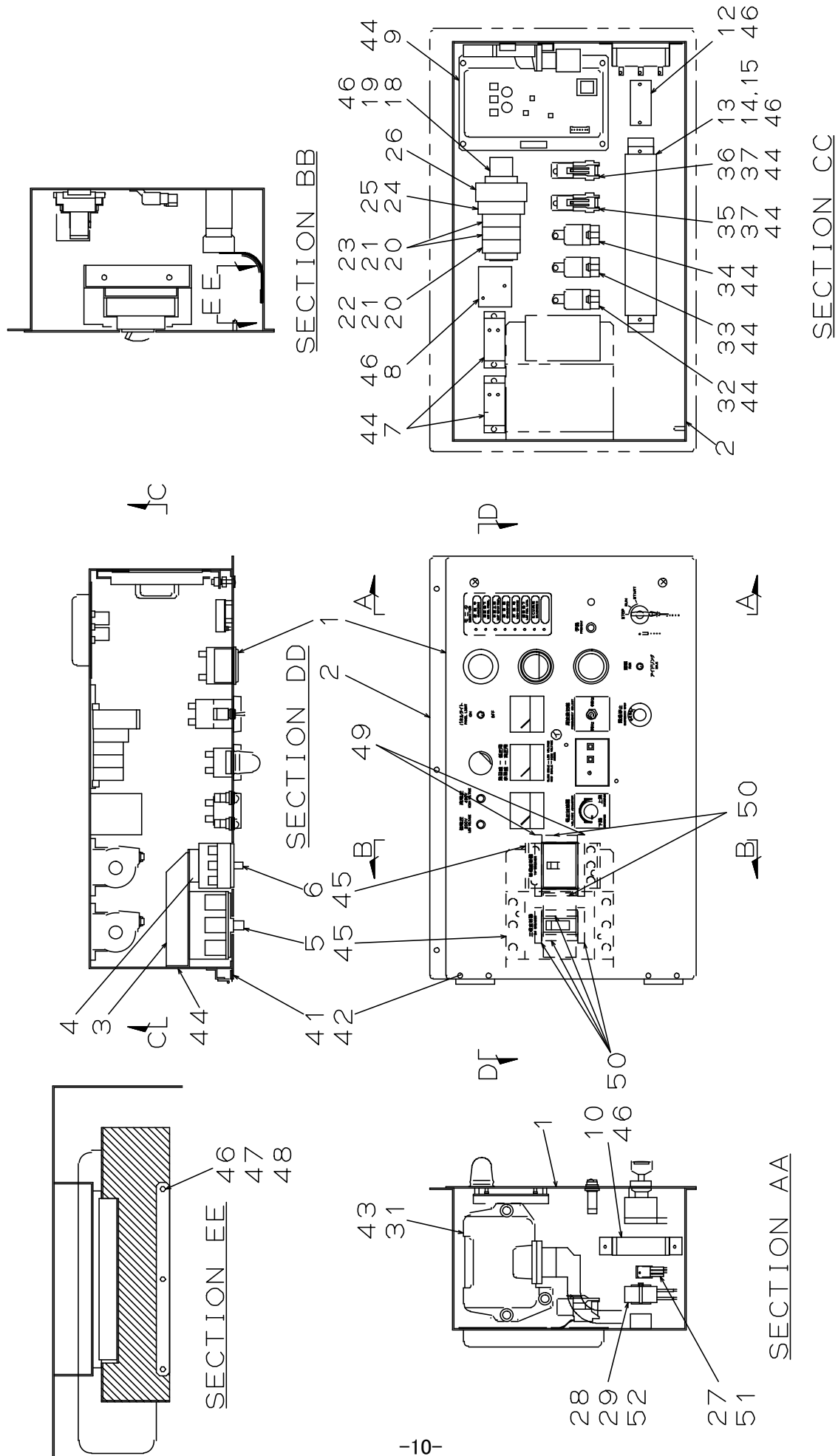


FIG.5 コントロール ボックス アッセンブリ
CONTROL BOX ASSY

NES45TYL

照 号 KEY NO.	部 品 番 号 PART NO.	部 品 名 称 PART NAME	所要数 Q'TY	適 用 号 機 SERIAL NO.	記 事 REMARKS
	P043 239160	コントロール ボックス アッセンブリ CONTROL BOX ASSY	1SET		
1	P043 C19440	コントロール パネル アッセンブリ CONTROL PANEL ASSY	1SET		Refer to FIG.6
2	P043 C19480	コントロール ボックス CONTROL BOX	1		
3	P043 D01580	ブラケット, ブレーカ BRACKET, breaker	1		
4	P043 599940	スペーサ, ブレーカ SPACER, breaker	1		
5	P05X 866710	ブレーカ BREAKER	1		
6	P043 861360	アース リークージ ブレーカ EARTH LEAKAGE BREAKER	1		
7	P07X 469280	CT CT	2		
8	P033 849070	サーマル リレー THERMAL RELAY	1		
9	P043 879540	AVR AVR	1	~AS019900	
9A	P043 D16480	AVR AVR	1	AS020000~	
10	P143 549640	レジスタ RESISTER	1		
11					
12	P04X 509530	ターミナル ボード TERMINAL BOARD	1		
13	P16X 897750	ターミナル ボード TERMINAL BOARD	1		
14	P000 E00030	ショート バー SHORT BAR	6		
15	P043 D03170	マーク シート, TB MARK SHEET, TB	1		
16					
17					
18	P01X 584520	DINレール DIN RAIL	1		
19	P04X 584520	ストッパー STOPPER	2		
20	P01X 897830	ヒューズ台 FUSE HOLDER	3		
21	P03X 897830	ヒューズ キャリア FUSE CARRIER	3		
22	P22X 239160	ヒューズ管 FUSE (15A)	1		
23	P23X 239160	ヒューズ管 FUSE (10A)	2		
24	P31X 899580	リレー RELAY	1		
25	P01X 899580	リレー ソケット RELAY SOCKET	1		
26	P17X 804790	リレー(ソケット, 保持金具付) RELAY ASSY	1		
27	P01X D10110	ダイオード アッセンブリ DIODE ASSY	1	AS011600~	
28	P01X D09520	電解コンデンサ アッセンブリ CONDENSER ASSY	1	AS011600~	
29	P000 E05880	固定具 FIXING DEVICE	1	AS011600~	
30					

FIG.5 コントロール ボックス アッセンブリ
CONTROL BOX ASSY

NES45TYL

照 号 KEY NO.	部 品 番 号 PART NO.	部 品 名 称 PART NAME	所要数 Q' TY	適 用 号 機 SERIAL NO.	記 事 REMARKS
31	P31X 239160	ECU ECU	1		YANMAR 129945-75000
32	P32X 239160	メイン リレー MAIN RELAY	1		YANMAR 198461-52950
33	P33X 239160	ラック アクチュエータ リレー RACK ACTUATOR RELAY	1		YANMAR 198461-52950
34	P34X 239160	サブ リレー SUB RELAY	1		YANMAR 198461-52950
35	P35X 239160	ISOリレー ISO RELAY	1		YANMAR 129927-77920
36	P36X 239160	ヒータ リレー HEATER RELAY	1		YANMAR 129927-77920
37	P37X 239160	リレー ブラケット RELAY BRACKET	2		YANMAR 129927-77910
38					
39					
40					
41	P41X 239160	トラス小ネジ TRUSS SCREW	4		M5×14
42	P05X 570340	ハイブリッド ナット HYBRID NUT	4		
43	S9088 08025	ボルト, ワッシャ アッセンブリ BOLT, washer ASSY	3		
44	S9088 06020	ボルト, ワッシャ アッセンブリ BOLT, washer ASSY	15		
45	S9016 04040	スクリュー, ワッシャ アッセンブリ SCREW, washer ASSY	4		
46	S9016 04012	スクリュー, ワッシャ アッセンブリ SCREW, washer ASSY	10	~AS011500	
			13	AS011600~	
47	P043 E06190	ラバー シート RUBBER SHEET	1	AS011600~	
48	P043 E06200	プレート PLATE	1	AS011600~	
49	P49X 239160	メルトーム モールド MELTOM MOLD	2	AS011600~	t5×10×95
50	P50X 239160	メルトーム モールド MELTOM MOLD	6	AS011600~	t5×10×55
51	S9016 03010	スクリュー, ワッシャ アッセンブリ SCREW, washer ASSY	1	AS011600~	
52	S9006 03008	スクリュー SCREW	1	AS011600~	

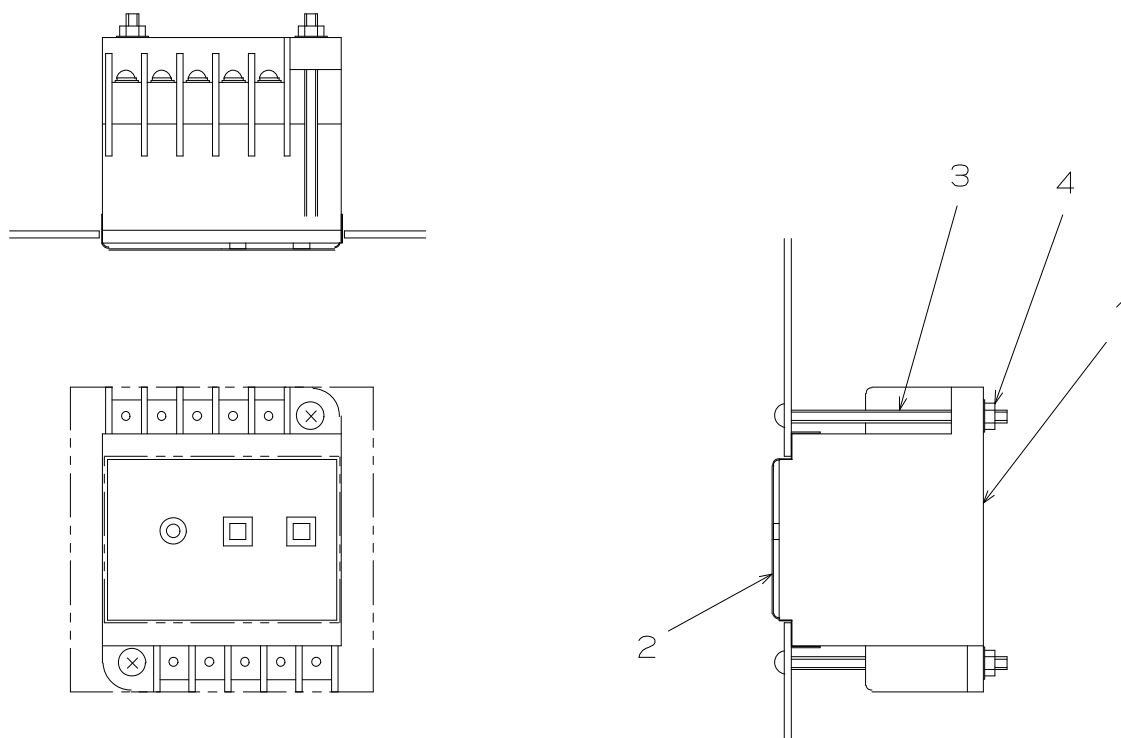


FIG.6 コントロール パネル アッセンブリ
CONTROL PANEL ASSY

NES45TYL

照 号 KEY NO.	部 品 番 号 PART NO.	部 品 名 称 PART NAME	所要数 Q'TY	適 用 号 機 SERIAL NO.	記 事 REMARKS
	P043 C19440	コントロール パネル アッセンブリ CONTROL PANEL ASSY	1SET		
1	P043 D01570	コントロール パネル CONTROL PANEL	1		
2	P023 573590	ボルト メータ VOLT METER	1		
3	P11X 584490	アン メータ AMPERE METER	1		
4	P013 569730	フリケンシ メータ FREQUENCY METER	1		
5					
6	P06X C19440	サーモ メータ THERMO METER	1		YANMAR 171010-77850
7	P01X 879640	フューエル+アワメータ FUEL+HOUR METER	1		
8	P000 888110	NESモニタ アッセンブリ NES MONITOR ASSY	1		
9	P10X 596020	スペーサ SPACER	4		
10	P10X C19440	スイッチ, スタータ SWITCH, starter	1		YANMAR 194215-52110
11	P023 562970	ボール チェーン BALL CHAIN	1		
12	P023 562980	スナップ SNAP	1		
13	P13X C19440	ブラインド リベット BLIND RIVET	1		
14	P043 897810	プッシュ ロックSW PUSH LOCK SWITCH	1		
15	P00X 557880	ボルテージ アジャスタ VOLTAGE ADJUSTOR	1		
16	P193 522550	インシュレータ INSULATOR	1		
17	P043 E03540	アース リークージ リレー アッセンブリ EARTH LEAKAGE RELAY ASSY	1SET		Refer to FIG.7
18	P03X 584790	スイッチ, トグル SWITCH, toggle	1		
19	P01X 563290	ランプ, パイロット LAMP, pilot	1		
20	P07X 561020	インジケータ ランプ INDICATOR LAMP	1	~AS017100	
20A	P03X 561020	インジケータ ランプ INDICATOR LAMP	1	AS017200~	
21	P05X 561020	インジケータ ランプ INDICATOR LAMP	1	~AS017100	
21A	P01X 561020	インジケータ ランプ INDICATOR LAMP	1	AS017200~	
22	S1050 01010	スイッチ, トグル SWITCH, toggle	1		
23	S1055 01024	パネル, ライト PANEL, light	1		
24					
25	P05X 586340	ホール プラグ HOLE PLUG	1		
26					
27					
28	P023 569820	ボルト アッセンブリ BOLT ASSY	2		
29					

-15-



照号 KEY NO.	部品番号 PART NO.	部 品 名 称 PART NAME	所要数 Q' TY	適用号機 SERIAL NO.	記 事 REMARKS
	P043 E03540	アース リレー アッセンブリ EARTH LEAKAGE RELAY ASSY	1SET		
1	P031 841460	アース リレー EARTH LEAKAGE RELAY	1		
2	P02X E03540	プロテクト シート PROTECT SHEET	1		
3	P03X E03540	スクリュー, トラス SCREW, truss	2		M4×70
4	P02X 570340	ハイブリッド ナット HYBRID NUT	2		

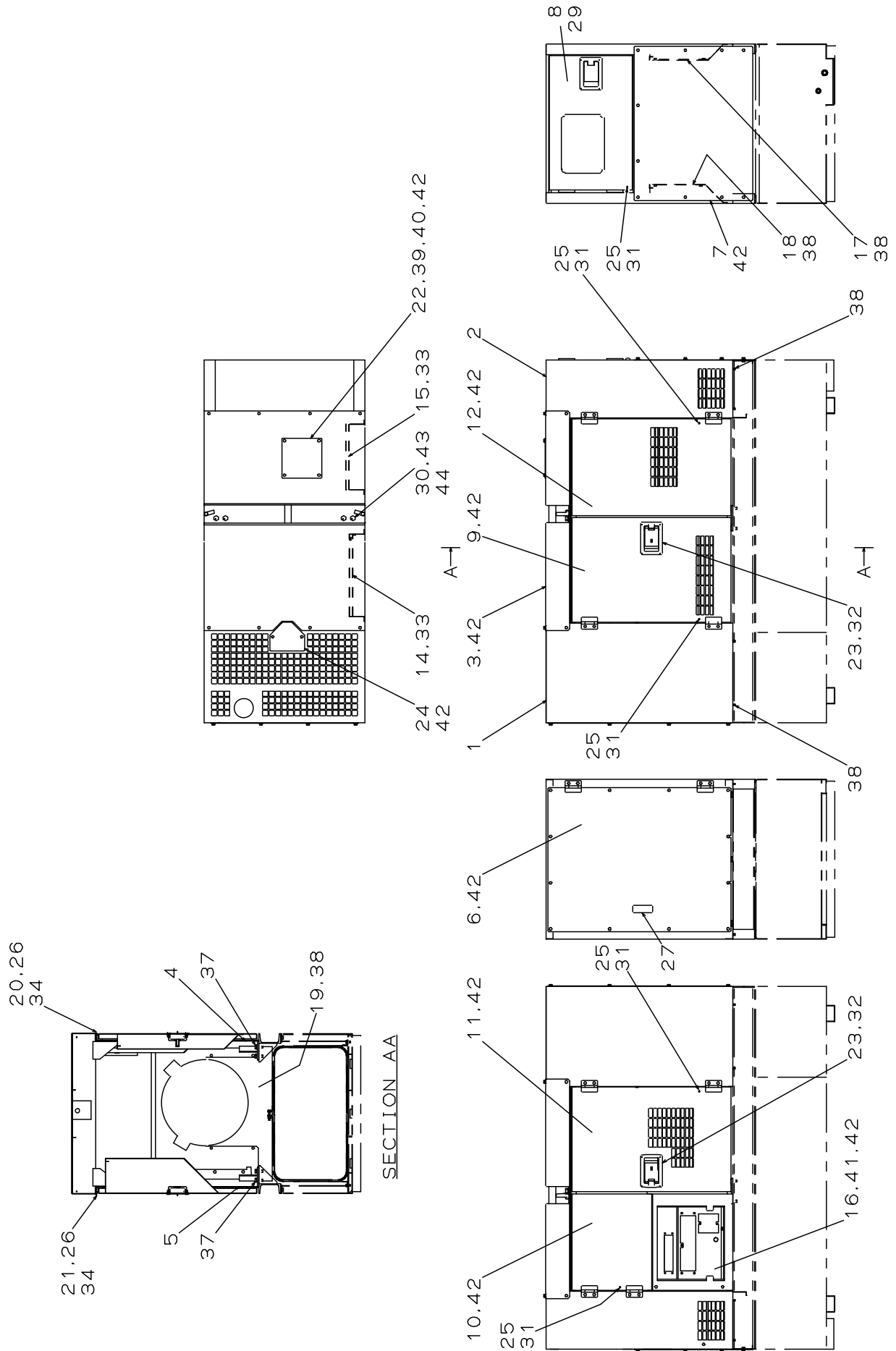


FIG.8 ボンネット アッセンブリ
BONNET ASSY

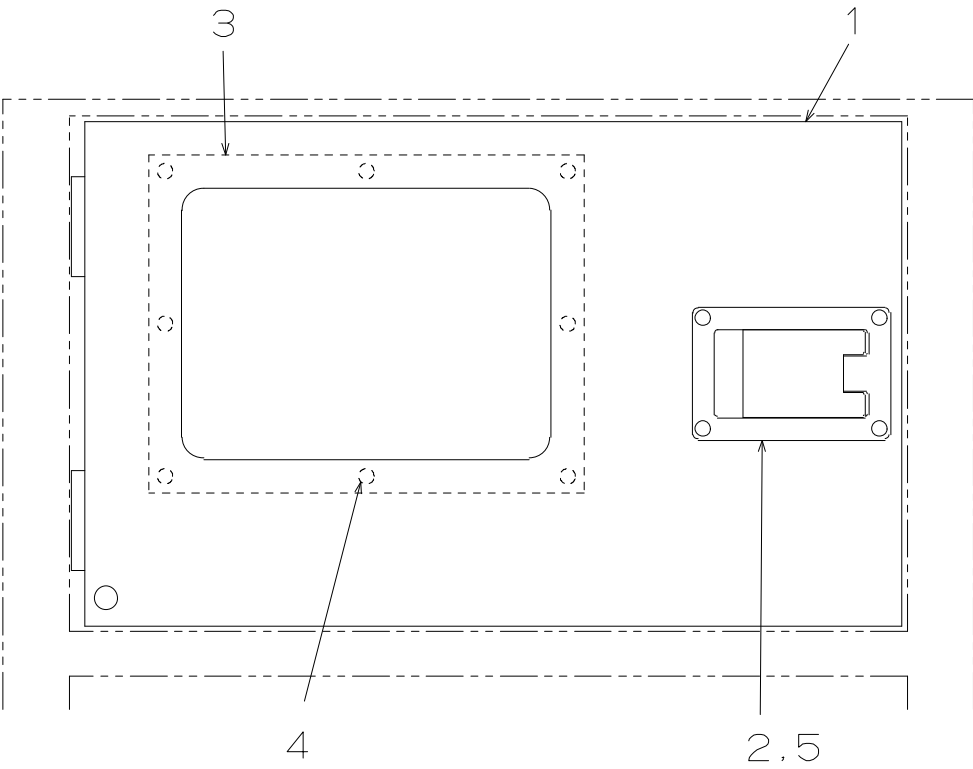
NES45TYL

照 号 KEY NO.	部 品 番 号 PART NO.	部 品 名 称 PART NAME	所要数 Q'TY	適 用 号 機 SERIAL NO.	記 事 REMARKS
	P044 238760	ボンネット アッセンブリ BONNET ASSY	1SET		
1	P044 238240	ラジエータ マスク RADIATOR MASK	1		
2	P044 238220	パネル マスク PANEL MASK	1		
3	P044 240260	ルーフ ROOF	1		
4	P044 898230	フレーム, L FRAME, L	1		
5	P044 898240	フレーム, R FRAME, R	1		
6	P044 898260	インスペクション カバー INSPECTION COVER	1		
7	P044 D00730	パネル カバー PANEL COVER	1		
8	P044 D07460	パネル ドア アッセンブリ PANEL DOOR ASSY	1SET		Refer to FIG.9
9	P044 898220	サイド ドア SIDE DOOR	1		
10	P044 D02720	サイド ドア SIDE DOOR	1		
11	P044 898290	サイド ドア SIDE DOOR	1		
12	P044 898300	サイド ドア SIDE DOOR	1		
13					
14	P044 898210	ダクト, RL DUCT, RL	1		
15	P044 898320	ダクト, FL DUCT, FL	1		
16	P044 D00720	サイド カバー SIDE COVER	1		
17	P044 E00410	パネル, R PANEL, R	1		
18	P044 E00420	パネル, L PANEL, L	1		
19	P044 E00430	プレート PLATE	1		
20	P044 E04940	ガター, L GUTTER, L	1		
21	P044 E04950	ガター, R GUTTER, R	1		
22	P044 E02010	カバー COVER	1		
23	P024 865120	カバー, ロック COVER, lock	2		
24	P044 E03040	カバー COVER	1		
25	P024 563170	フット オブ ラバー FOOT OF RUBBER	5		
26	P26X 238760	パッキン PACKING	2		
27	L01X G01970	埋込み取手 EMBED HANDLE	1		
28					
29	P01X 585050	ボルト BOLT	4		
30	P02X 573450	ボルト BOLT	4		
31	P024 564910	スクリュー, ワッシャ アッセンブリ SCREW, washer ASSY	5		

FIG.8 ボンネット アッセンブリ
BONNET ASSY

NES45TYL

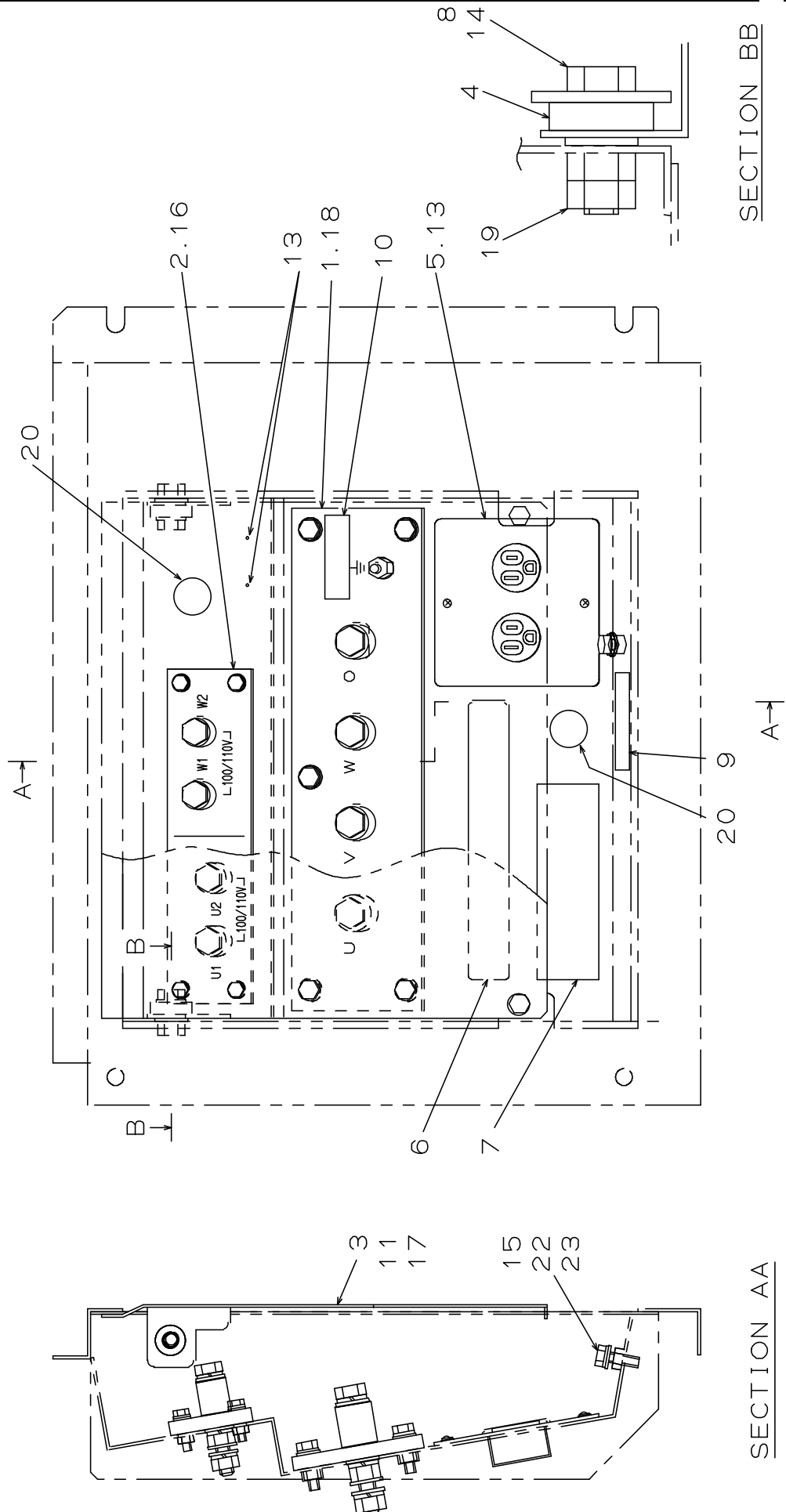
照 号 KEY NO.	部 品 番 号 PART NO.	部 品 名 称 PART NAME	所要数 Q' TY	適 用 号 機 SERIAL NO.	記 事 REMARKS
32	P08X 570340	ハイブリッド ナット HYBRID NUT	8		
33	P06X 570340	ハイブリッド ナット HYBRID NUT	18		
34	S9021 04010	スクリー, ワッシャ アッセンブリ SCREW, washer ASSY	12		
35					
36					
37	S9088 12030	ボルト, ワッシャ アッセンブリ BOLT, washer ASSY	8		
38	S9088 08020	ボルト, ワッシャ アッセンブリ BOLT, washer ASSY	22		
39	S9160 08000	ナット NUT	4		
40	S9260 00800	ワッシャ WASHER	4		
41	S9092 08060	ボルト, ワッシャ アッセンブリ BOLT, washer ASSY	2		
42	S9092 08020	ボルト, ワッシャ アッセンブリ BOLT, washer ASSY	60		
43	S9280 01600	ワッシャ WASHER	4		
44	S9281 16000	ワッシャ, スプリング WASHER, spring	4		



照 号 KEY NO.	部 品 番 号 PART NO.	部 品 名 称 PART NAME	所要数 Q' TY	適 用 号 機 SERIAL NO.	記 事 REMARKS
	P044 D07460	パネル ドア アッセンブリ PANEL DOOR ASSY	1SET		
1	P044 D07470	パネル ドア PANEL DOOR	1		
2	P024 865110	カバー ロック COVER, lock	1		
3	P044 597110	パネル PANEL	1		
4	P06X 570340	ハイブリッド ナット HYBRID NUT	2		
5	P08X 570340	ハイブリッド ナット HYBRID NUT	4		

FIG.10 TERMINAL BOX ASSY

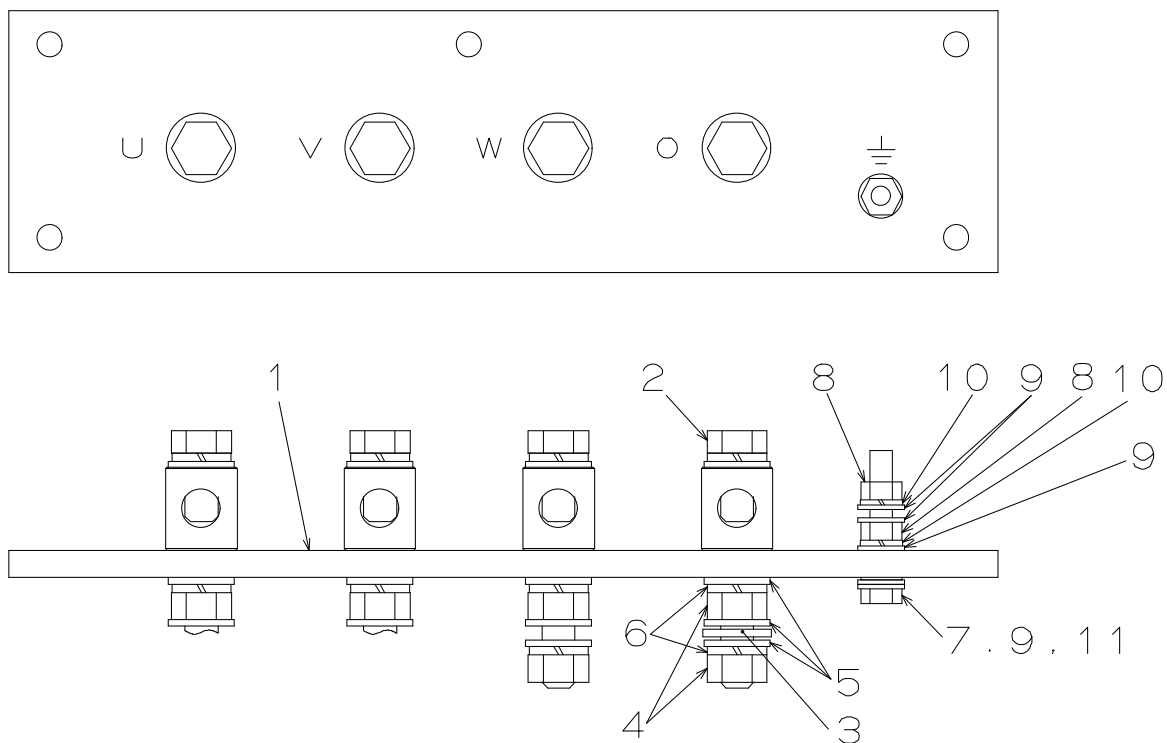
NES45TYL



ターミナル ボックス アッセンブリ
FIG.10 TERMINAL BOX ASSY

NES45TYL

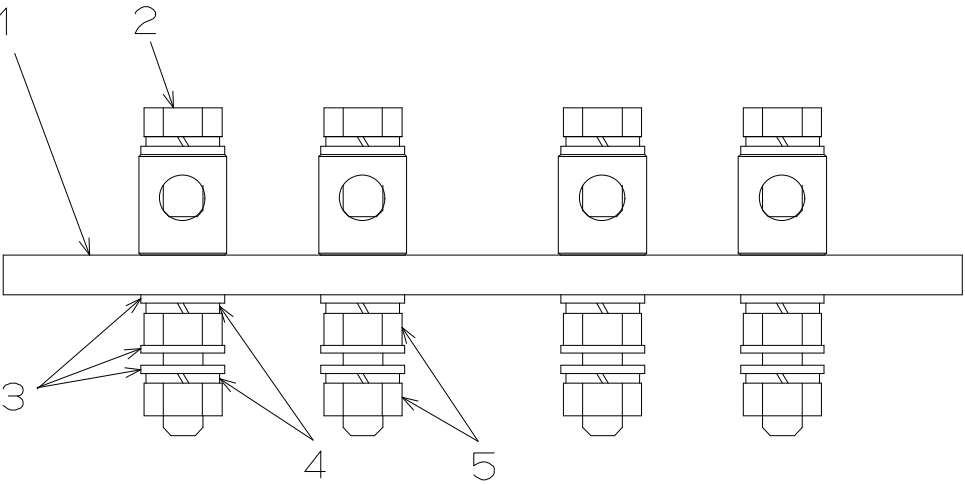
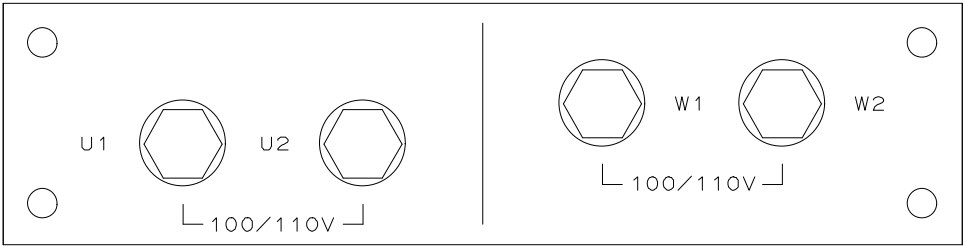
照 号 KEY NO.	部 品 番 号 PART NO.	部 品 名 称 PART NAME	所要数 Q'TY	適 用 号 機 SERIAL NO.	記 事 REMARKS
	P046 C19140	ターミナル ボックス アッセンブリ TERMINAL BOX ASSY	1SET		
1	P046 D03870	ターミナル ボード アッセンブリ TERMINAL BOARD ASSY	1SET		Refer to FIG.11
2	P046 D03880	ターミナル ボード アッセンブリ TERMINAL BOARD ASSY	1SET		Refer to FIG.12
3	P046 D00740	ターミナル カバー TERMINAL COVER	1		
4	P026 562990	ブッシュ BUSH	2		
5	P046 893970	レセプタクル アッセンブリ RECEPTACLE ASSY	1SET		Refer to FIG.15
6	P156 586520	ネーム プレート NAME PLATE	1		(出力電圧表示)
7	P026 563520	ネーム プレート NAME PLATE	1	~AS018500	(接地注意)
7A	P026 E05020	ネーム プレート NAME PLATE	1	AS018600~	(接地注意)
8	P831 506750	ワッシャ WASHER	2		
9	P146 555370	ネーム プレート NAME PLATE	1		(発電機外箱接地端子)
10	P146 555360	ネーム プレート NAME PLATE	1		(機能接地専用端子)
11	P02X 567010	パッキン PACKING	2		
12					
13	S9016 04010	スクリュー, ワッシャ アッセンブリ SCREW, washer ASSY	4	~AS011500	
13	S9016 04010	スクリュー, ワッシャ アッセンブリ SCREW, washer ASSY	6	AS011600~	
14	S9060 10035	ボルト BOLT	2		
15	S9060 08025	ボルト BOLT	1		
16	S9088 06025	ボルト, ワッシャ アッセンブリ BOLT, washer ASSY	4		
17	S9092 08020	ボルト, ワッシャ アッセンブリ BOLT, washer ASSY	2		
18	S9088 08030	ボルト, ワッシャ アッセンブリ BOLT, washer ASSY	5		
19	S9160 10000	ナット NUT	2		
20	P07X 873590	グロメット GROMMET	1	~AS011500	
			2	AS011600~	
21					
22	S9260 00800	ワッシャ WASHER	1		
23	S9265 08000	ワッシャ, スプリング WASHER, spring	1		



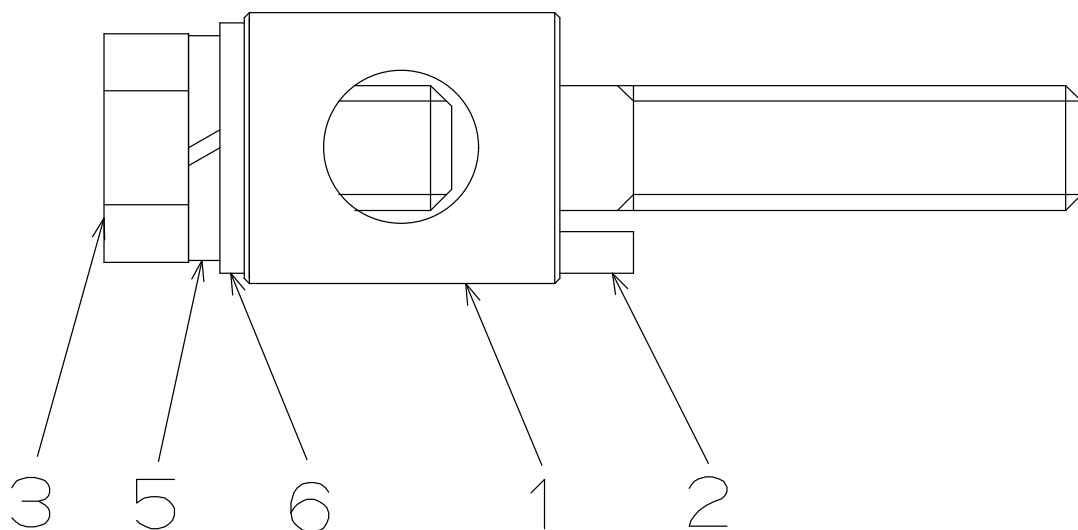
照号 KEY NO.	部品番号 PART NO.	部 品 名 称 PART NAME	所要数 Q' TY	適用号機 SERIAL NO.	記 事 REMARKS
	P046 D03870	ターミナル ボード アッセンブリ TERMINAL BOARD ASSY	1SET		
1	P046 D03890	ターミナル ボード TERMINAL BOARD	1		
2	P046 E03740	ターミナル ボルト アッセンブリ TERMINAL BOLT ASSY	4SET		Refer to FIG.13
3	P036 584870	ジョインティング プレート JOINTING PLATE	1		
4	S9163 12000	ナット NUT	8		
5	S9262 01200	ワッシャ WASHER	12		
6	S9265 12000	ワッシャ, スプリング WASHER, spring	8		
7	S9087 08050	ボルト BOLT	1		
8	S9163 08000	ナット NUT	2		
9	S9262 00800	ワッシャ WASHER	5		
10	S9265 08000	ワッシャ, スプリング WASHER, spring	2		
11	S9270 08000	ワッシャ WASHER	1		

ターミナル ボード アッセンブリ
FIG.12 TERMINAL BOARD ASSY

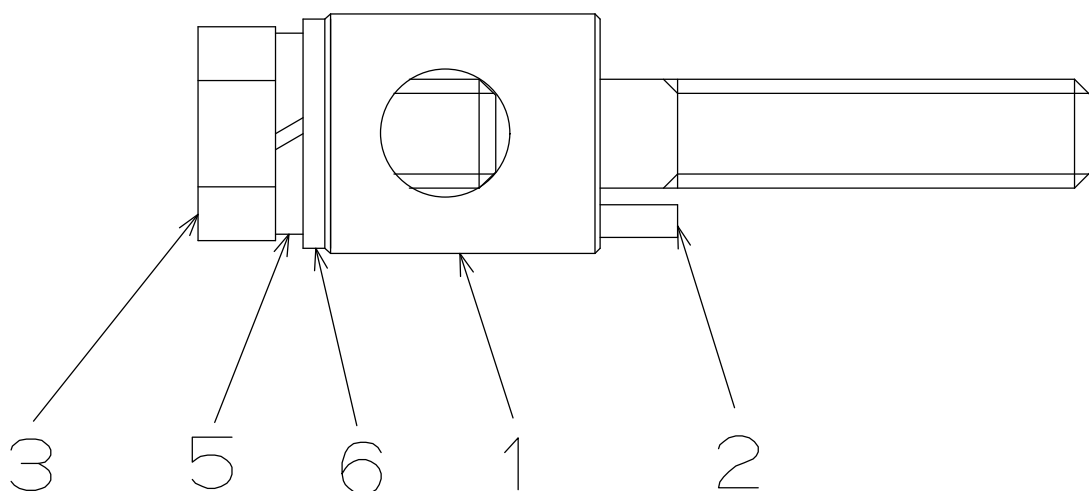
NES45TYL



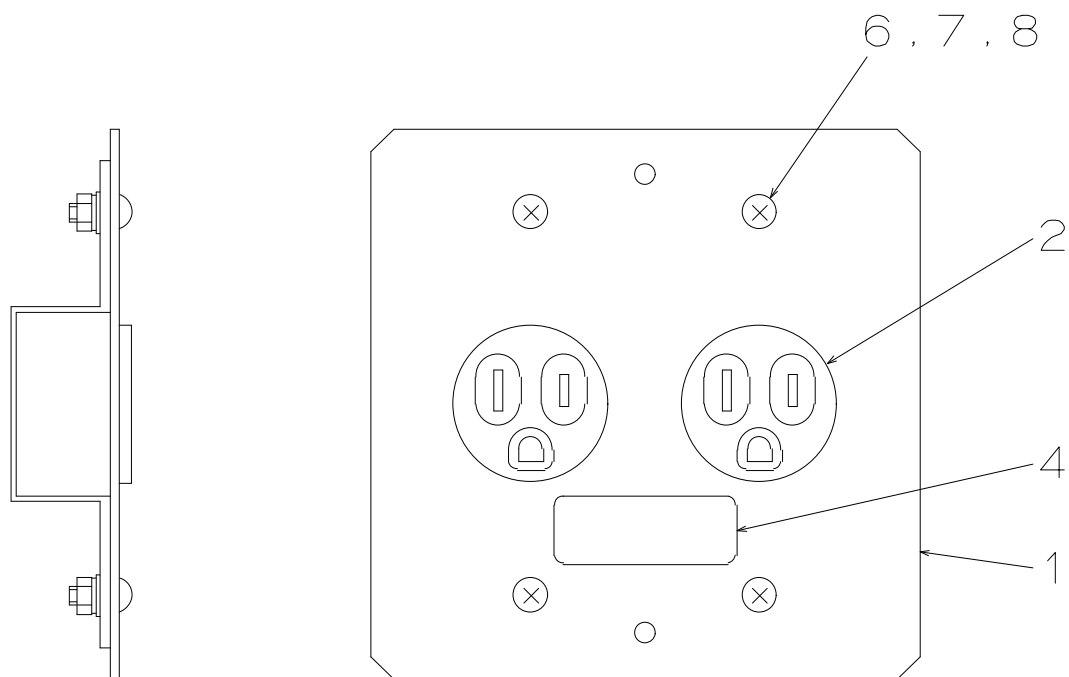
照 号 KEY NO.	部 品 番 号 PART NO.	部 品 名 称 PART NAME	所要数 Q' TY	適 用 号 機 SERIAL NO.	記 事 REMARKS
	P046 D03880	ターミナル ボード アッセンブリ TERMINAL BOARD ASSY	1SET		
1	P046 E03760	ターミナル ボード TERMINAL BOARD	1		
2	P026 E03750	ターミナル ボルト アッセンブリ TERMINAL BOLT ASSY	4SET		Refer to FIG.14
3	S9262 01000	ワッシャ WASHER	12		
4	S9265 10000	ワッシャ, スプリング WASHER, spring	8		
5	S9163 10000	ナット NUT	8		



照 号 KEY NO.	部 品 番 号 PART NO.	部 品 名 称 PART NAME	所要数 Q' TY	適 用 号 機 SERIAL NO.	記 事 REMARKS
	P046 E03740	ターミナルボルト アッセンブリ TERMINAL BOLT ASSY	1SET		
1	P046 E03510	ターミナルボルト TERMINAL BOLT	1		
2	S9304 04016	ピン,スプリング PIN, spring	1		
3	S9100 12025	ボルト BOLT	1		
4					
5	S9281 12000	ワッシャ,スプリング WASHER, spring	1		
6	S9280 01200	ワッシャ WASHER	1		



照 号 KEY NO.	部 品 番 号 PART NO.	部 品 名 称 PART NAME	所要数 Q' TY	適 用 号 機 SERIAL NO.	記 事 REMARKS
	P026 E03750	ターミナルボルト アッセンブリ TERMINAL BOLT ASSY	1SET		
1	P026 E03500	ターミナルボルト TERMINAL BOLT	1		
2	S9304 03016	ピン,スプリング PIN, spring	1		
3	S9100 10020	ボルト BOLT	1		
4					
5	S9281 10000	ワッシャ,スプリング WASHER, spring	1		
6	S9280 01000	ワッシャ WASHER	1		



照号 KEY NO.	部品番号 PART NO.	部品名称 PART NAME	所要数 Q'TY	適用号機 SERIAL NO.	記事 REMARKS
	P046 893970	リセプタクル アッセンブリ RECEPTACLE ASSY	1SET		
1	P046 597970	プレート PLATE	1		
2	S1058 00015	リセプタクル RECEPTACLE	2		
3					
4	P026 563510	ネーム プレート NAME PLATE	1		リセプタクル
5					
6	S9004 04012	スクリュー SCREW	4		
7	S9160 04000	ナット NUT	4		
8	S9265 04000	ワッシャー, スプリング WASHER, spring	4		

FIG.16 FUEL TANK ASSY

NES45TYL

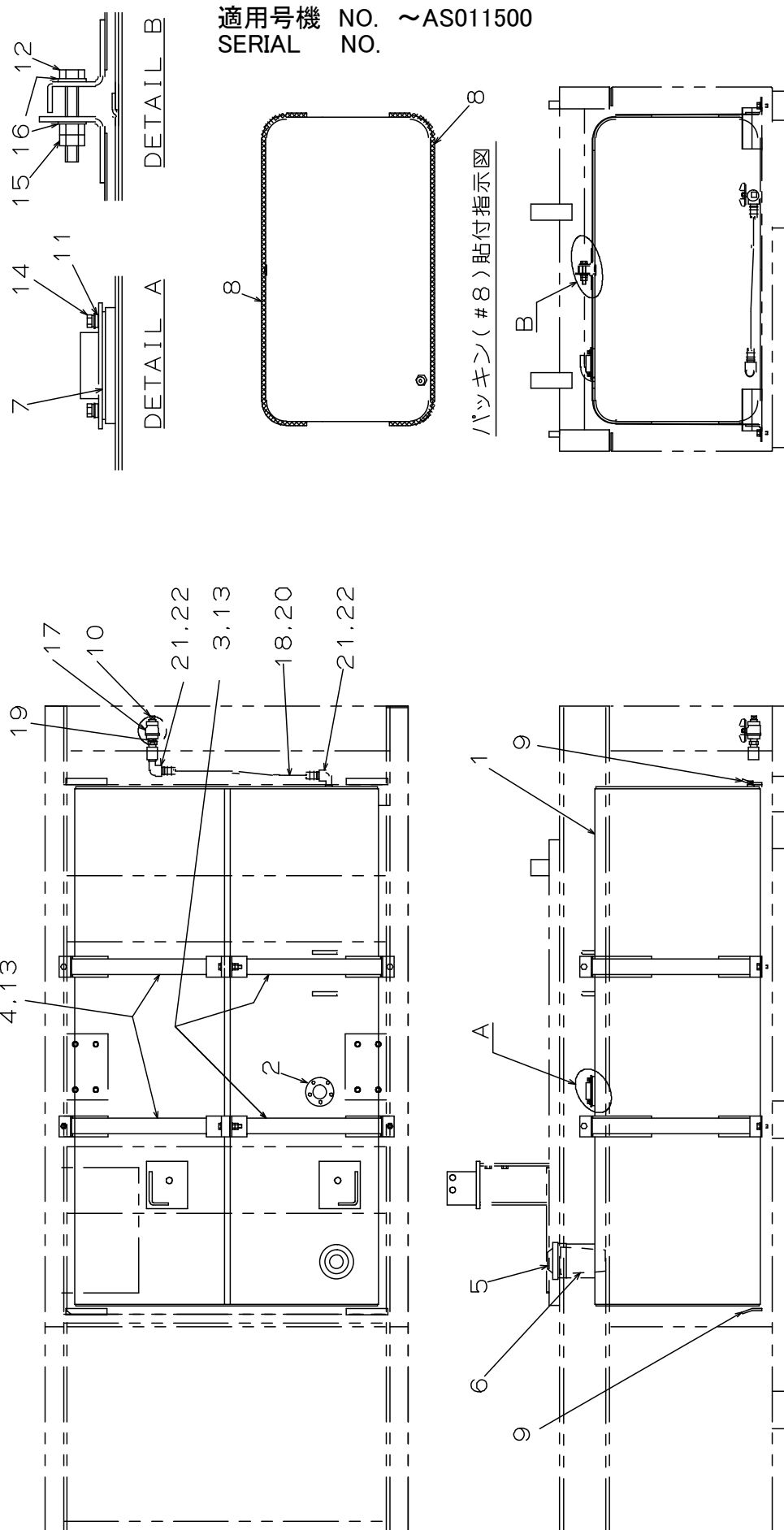


FIG.16 FUEL TANK ASSY

NES45TYL

適用号機 NO. AS011600～
SERIAL NO.

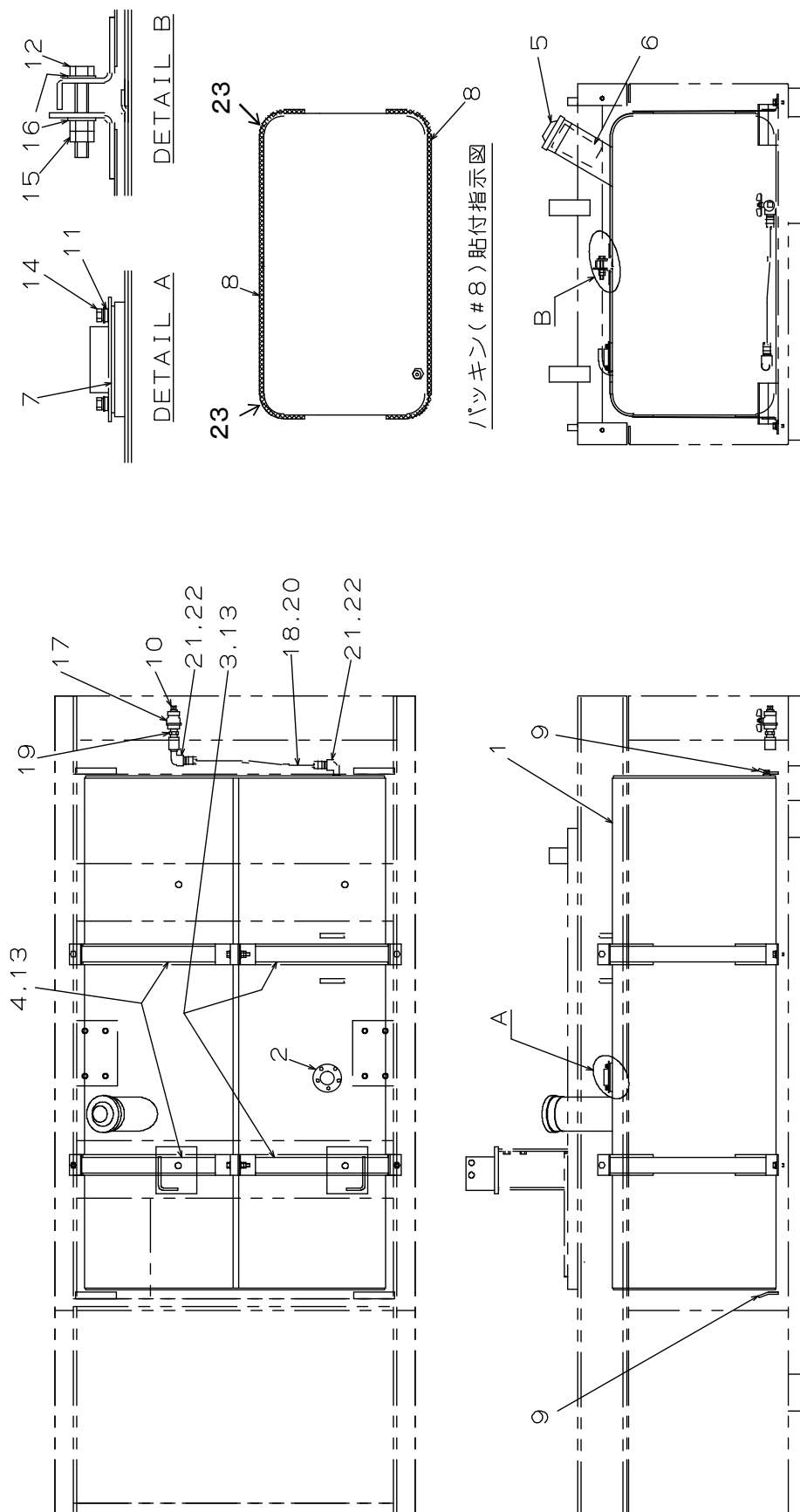


FIG.16 フューエル タンク アッセンブリ
FUEL TANK ASSY

NES45TYL

照 号 KEY NO.	部 品 番 号 PART NO.	部 品 名 称 PART NAME	所要数 Q'TY	適 用 号 機 SERIAL NO.	記 事 REMARKS
	P041 C19330	フューエル タンク アッセンブリ FUEL TANK ASSY	1SET		
1	P041 C18060	フューエル タンク FUEL TANK	1	～AS011500	
1A	P041 C1806B	フューエル タンク FUEL TANK	1	AS011600～	
2	P36X 876900	タンク ユニット TANK UNIT	1		
3	P041 E00300	バンド BAND	2		
4	P041 E00650	バンド BAND	2		
5	C601 513610	キャップ アッセンブリ CAP ASSY	1		
6	P021 573220	ストレーナ STRAINER	1		
7	P000 597450	パッキン PACKING	1		
8	P08X C19330	パッキン PACKING	4	～AS022100	t5×50×900
			2	AS022200～	
9	P09X C19330	パッキン PACKING	4		
10	S7722 03000	プラグ PLUG	1		
11	P04X 598180	シールザガネ SEAL	5		
12	S9086 08050	ボルト BOLT	2		
13	S9088 08020	ボルト, ワッシャ アッセンブリ BOLT, washer ASSY	4		
14	S9090 04012	ボルト, ワッシャ アッセンブリ BOLT, washer ASSY	5		
15	S9160 08000	ナット NUT	4		
16	S9260 00800	ワッシャ WASHER	4		
17	P03X 832320	ボール, バルブ BALL, valve	1		
18	B035 L82480	ホース HOSE	1	～AS011500	
18A	B034 L82480	ホース HOSE	1	AS011600～	
19	S7726 03000	ニップル NIPPLE	1		
20	S7940 01800	クランプ, ホース CLAMP, hose	2		
21	S7730 03000	エルボ, M. F ELBOW, M. F	2		
22	P26X 826500	ニップル, エアーホース NIPPLE	2		
23	P021 E05990	パッキン PACKING	4	AS022200～	

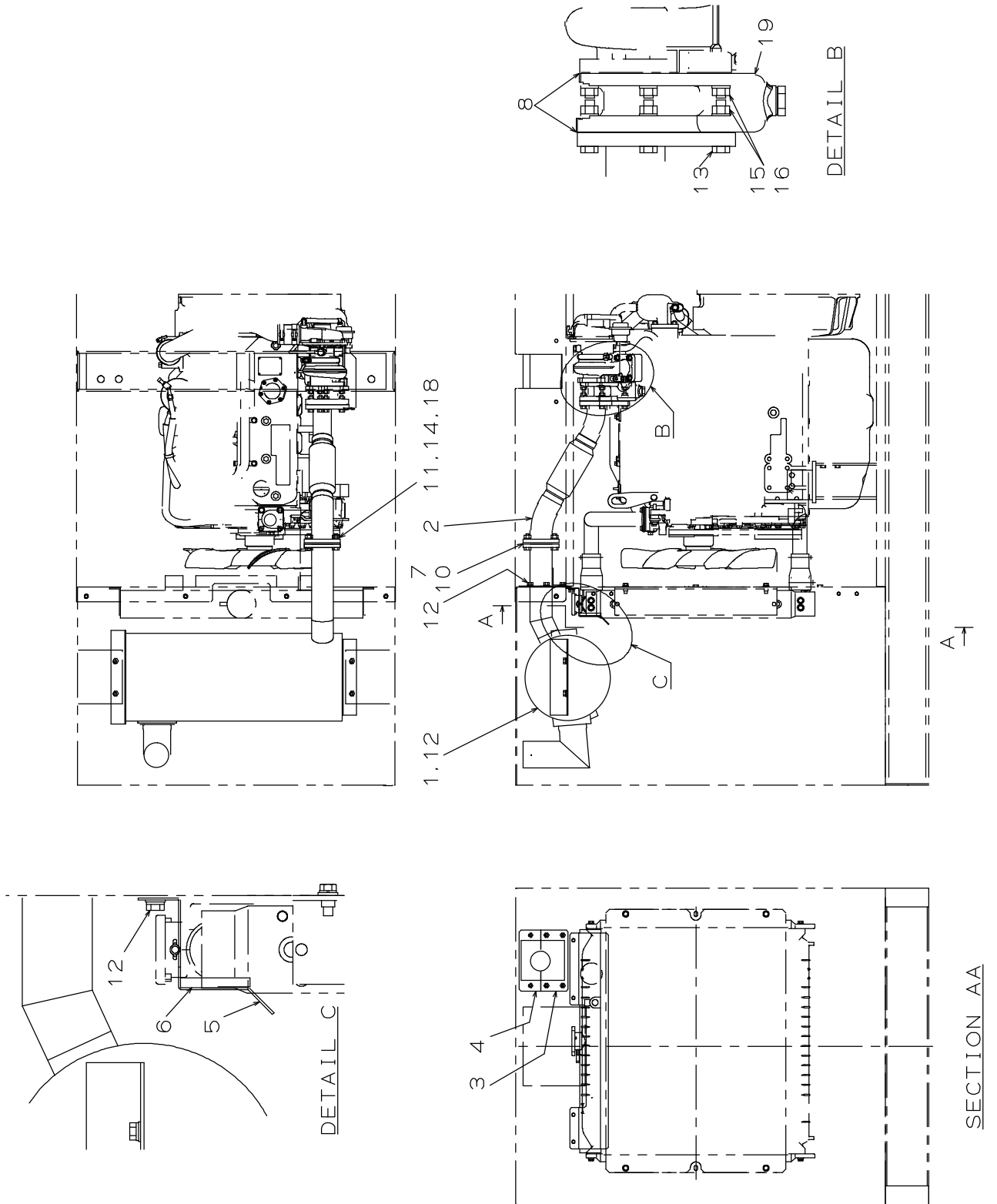


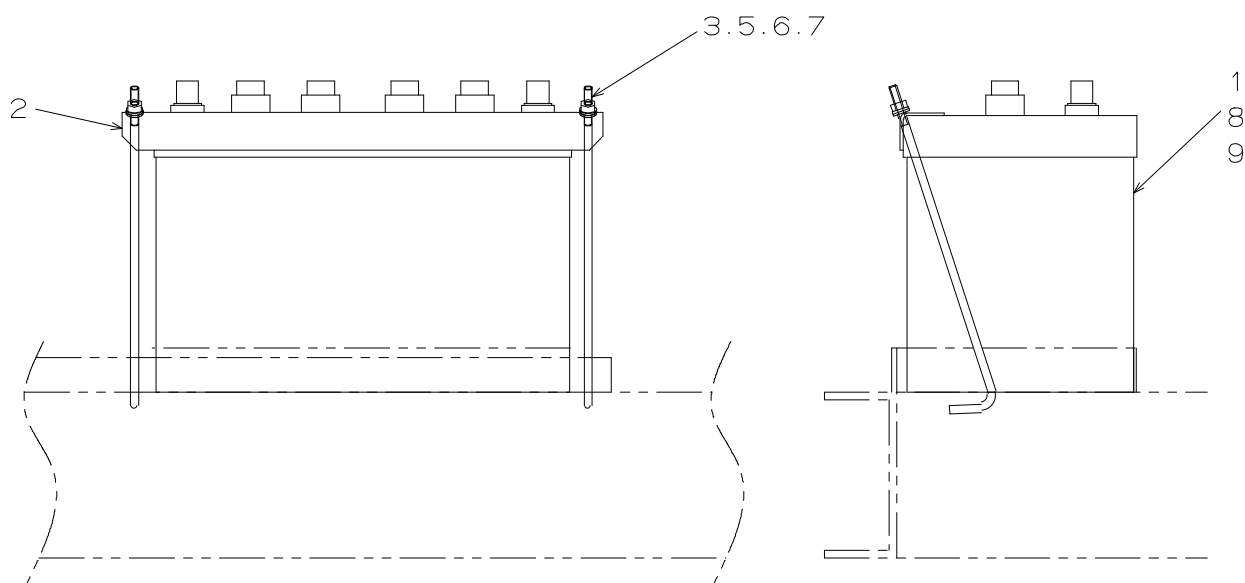
FIG.17 エキゾースト パイピング
EXHAUST PIPING

NES45TYL

照 号 KEY NO.	部 品 番 号 PART NO.	部 品 名 称 PART NAME	所要数 Q' TY	適 用 号 機 SERIAL NO.	記 事 REMARKS
	P041 C18100	エキゾースト パイピング EXHAUST PIPING	1SET		
1	P041 898190	マフラ MUFFLER	1		
2	P041 D09610	エキゾースト パイプ EXHAUST PIPE	1		
3	P041 E00400	プレート PLATE	1		
4	P041 599600	プレート PLATE	1		
5	P041 898330	カバー, ラジエータ COVER, radiator	1		
6	P041 E00440	グラスマツト, ラジエータ GLASS MAT, radiator	1		
7	P041 585040	ガスケット GASKET	2		
8	P041 599960	ガスケット GASKET	2		YANMAR 123901-18080
9					
10	P04X E02210	プレート PLATE	1		
11	S9060 10040	ボルト BOLT	4		
12	S9088 08020	ボルト, ワッシャ アッセンブリ BOLT, washer ASSY	14		
13	S9060 08040	ボルト BOLT	4		
14	S9163 10000	ナット NUT	4		
15	S9163 08000	ナット NUT	8		
16	S9260 00800	ワッシャ, スプリング WASHER, spring	8		
17					
18	S9265 10000	ワッシャ, スプリング WASHER, spring	4		
19	P041 E06640	スペーサ SPACER	1		YANMAR 129945-18050

FIG.18 バッテリー アッセンブリ
BATTERY ASSY

NES45TYL

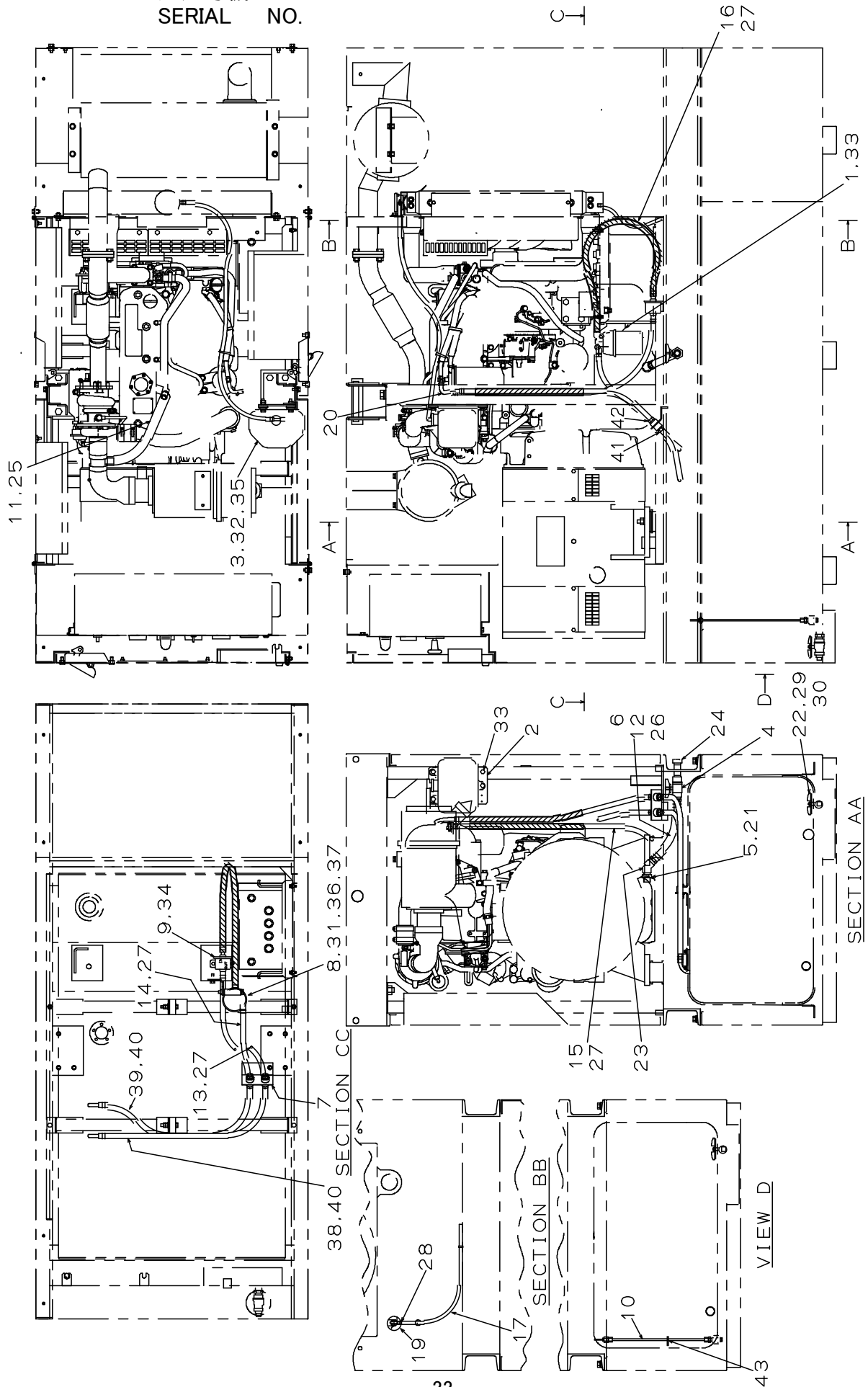


照 号 KEY NO.	部 品 番 号 PART NO.	部 品 名 称 PART NAME	所要数 Q' TY	適 用 号 機 SERIAL NO.	記 事 REMARKS
	P046 D09620	バッテリー アッセンブリ BATTERY ASSY	1SET		
1	P02X D10230	バッテリー BATTERY	1		
2	P046 E05890	ストッパー STOPPER	1		
3	P046 E05900	ボルト BOLT	2		
4					
5	S9160 06000	ナット NUT	2	~AS018500	
5A	S9182 06000	ナット, ウイング NUT, wing	2	AS018600~	
6	S9260 00600	ワッシャー WASHER	2		
7	S9265 06000	ワッシャー, スプリング WASHER, spring	2		
8	P08X D09620	ターミナル TERMINAL(+)	1		
9	P09X D09620	ターミナル TERMINAL(-)	1		

FIG.19 PIPING

NES45TYL

適用号機 NO. ~AS011500
SERIAL NO.



適用号機 NO. AS011600~
SERIAL NO.

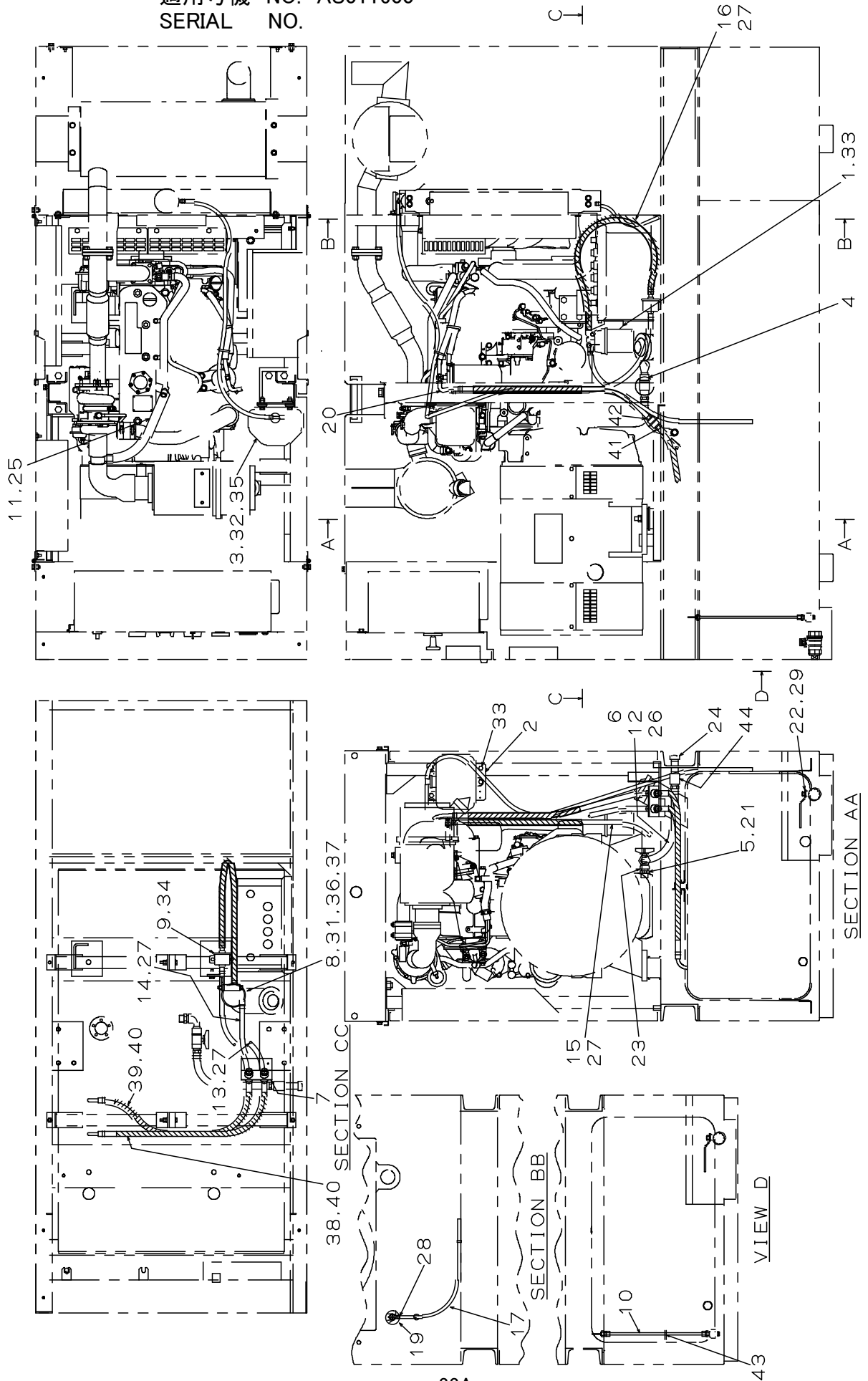


FIG.19 パイピング
PIPING

NES45TYL

照 号 KEY NO.	部 品 番 号 PART NO.	部 品 名 称 PART NAME	所要数 Q' TY	適 用 号 機 SERIAL NO.	記 事 REMARKS
	P041 238920	パイピング PIPING	1SET		
1	P041 897020	ブラケット BRACKET	1		
2	P041 599740	プレート PLATE	1		
3	P251 810520	リザーブタンク アッセンブリ RESERVE TANK ASSY	1SET		Refer to FIG.20
4	P04X 832320	コック COCK	1		
5	P03X 556300	パッキン PACKING	1		
6	P39X 826500	ニップル, エア ホース NIPPLE, air hose	2		
7	P041 D07560	ジョイント, フュエル JOINT, fuel	1		
8	P041 897840	ウォーター セパレータ WATER SEPARATOR	1		129242-55700 YANMAR 29242-55700-
9	P041 897850	フュエル ポンプ FUEL PUMP	1		YANMAR 119225-52102
10	P00X D06700	レベル センサ LEVEL SENSOR	1		
11	P45X 575540	オイル ホース OIL HOSE	1		
12	P25X 574000	オイル ホース OIL HOSE	1	~AS011500	
12A	P35X 574000	オイル ホース OIL HOSE	1	AS011600~	
13	B070 L82470	ホース HOSE	1		
14	B034 L82470	ホース HOSE	1	~AS011500	
14A	B036 L82470	ホース HOSE	1	AS011600~	
15	B095 L82470	ホース HOSE	1		
16	B075 L82470	ホース HOSE	1	~AS011500	
16A	B077 L82470	ホース HOSE	1	AS011600~	
17	P17X 238920	ドレン ホース DRAIN HOSE			φ 8/10 L=400
18					
19	P17X 873590	グロメット GROMMET	1		
20	P041 E02420	バンド アッセンブリ BEND ASSY	1		YANMAR 119840-59601
21	S5031 04022	ニップル NIPPLE	1		
22	S7722 04000	プラグ PLUG	1	~AS011500	
22A	S7722 08000	プラグ PLUG	1	AS011600~	
23	S7580 04000	エルボ ELBOW	1	~AS011500	
23A	S7730 04000	エルボ, M. F ELBOW, M. F	1	AS011600~	
24	S7723 04000	キャップ CAP	1		
25	S7940 03000	クランプ, ホース CLAMP, hose	2		
26	S7940 02000	クランプ, ホース CLAMP, hose	2		

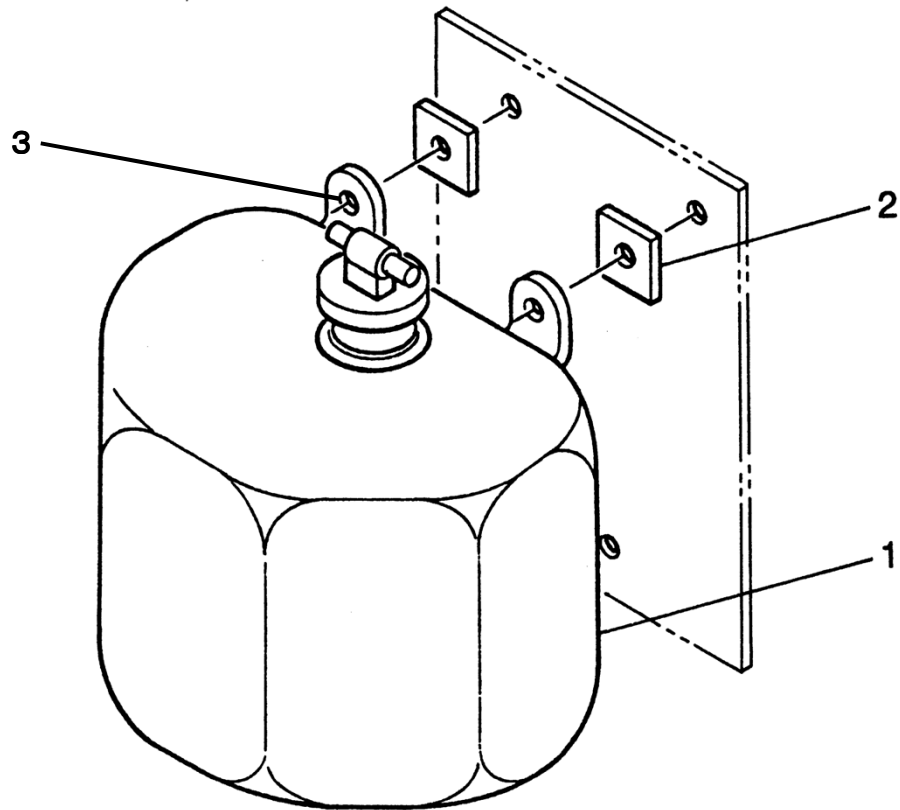
FIG.19 パイピング
PIPING

NES45TYL

照 号 KEY NO.	部 品 番 号 PART NO.	部 品 名 称 PART NAME	所要数 Q' TY	適 用 号 機 SERIAL NO.	記 事 REMARKS
27	S7940 01600	クランプ, ホース CLAMP, hose	8		
28	S7940 01000	クランプ, ホース CLAMP, hose	1		
29	P04X 832320	ボール, バルブ BALL, valve	1	~AS011500	
29A	P08X E06130	ボール, バルブ BALL, valve	1	AS011600~	
30	S7726 04000	ニップル NIPPLE	1	~AS011500	
31	S9060 08075	ボルト BOLT	1		
32	S9088 08035	ボルト, ワッシャ アッセンブリ BOLT, washer ASSY	3		
33	S9088 08025	ボルト, ワッシャ アッセンブリ BOLT, washer ASSY	3		
34	S9088 06016	ボルト, ワッシャ アッセンブリ BOLT, washer ASSY	2		
35	S9160 08000	ナット NUT	3		
36	S9260 00800	ワッシャ WASHER	1		
37	S9265 08000	ワッシャ, スプリング WASHER, spring	1		
38	B070 L82480	ホース HOSE	1		
39	B070 L82480	ホース HOSE	1		
40	S7940 01800	クランプ, ホース CLAMP, hose	4		
41	P26X 826500	ニップル, エア ホース NIPPLE, air hose	2		
42	P23X 826500	ニップル, エア ホース NIPPLE, air hose	2		
43	A06X K77420	インシュロック INSULOK	1		
44	S7724 04000	ソケット SOCKET	1	AS011600~	
45	129242 55730	エレメント (W.セパレータ)	(1)		YANMAR 129242-55730
46		Oリング (W.セパレータ)	(1)		YANMAR 24321-000750

リザーブ タンク アッセンブリ
FIG.20 RESERVE TANK ASSY

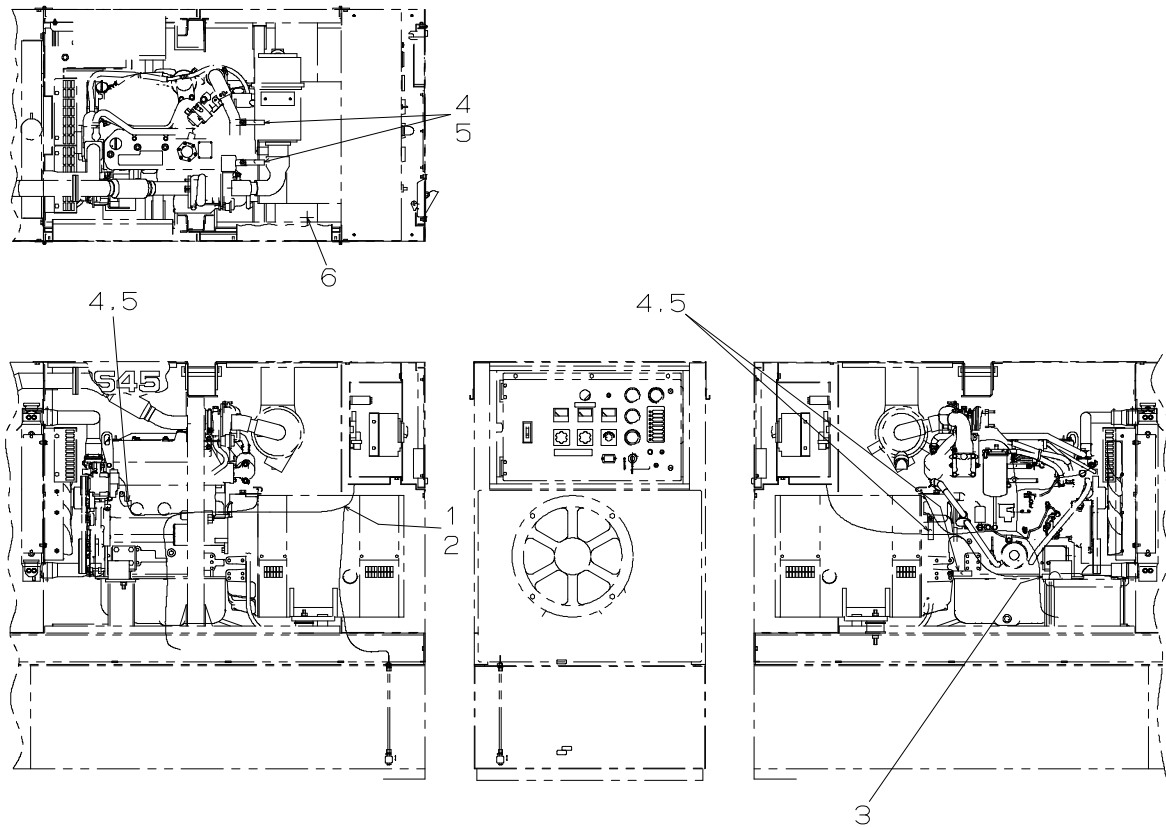
NES45TYL



照 号 KEY NO.	部 品 番 号 PART NO.	部 品 名 称 PART NAME	所要数 Q' TY	適 用 号 機 SERIAL NO.	記 事 REMARKS
1	P251-010520	リザーブ タンク アッセンブリ RESERVE TANK ASSY	1SET		
	P08X C1780A	リザーブ タンク アッセンブリ RESERVE TANK ASSY	1		
	P411-353640	パッキン PACKING	3		
2	P091 523910	ボルト, ワッシャ アッセンブリ BOLT, washer ASSY	3		
3	S9088 08025				

リギング
FIG.21 RIGGING

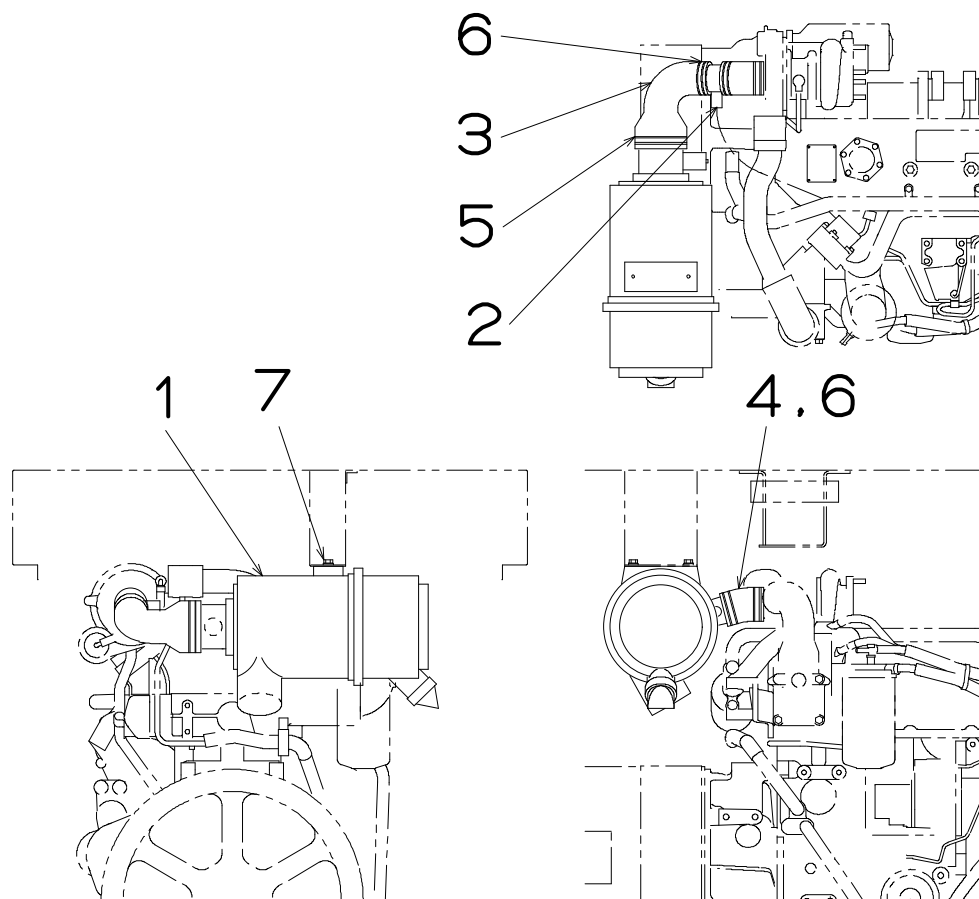
NES45TYL



照号 KEY NO.	部品番号 PART NO.	部 品 名 称 PART NAME	所要数 Q' TY	適用号機 SERIAL NO.	記 事 REMARKS
1	P041 C19350	リギング RIGGING	1SET		
2					
3	P09X 893710	バッテリー キャップ BATTERY CAP	1		
4	P02X 594010	クランプ CLAMP	5		
5	S9088 10020	ボルト, ワッシャ アッセンブリ BOLT, washer ASSY	5		
6	S9088 08020	ボルト, ワッシャ アッセンブリ BOLT, washer ASSY	1		

FIG.22 エアクリーナ アッセンブリ
AIR CLEANER ASSY

NES45TYL



照号 KEY NO.	部品番号 PART NO.	部品名称 PART NAME	所要数 Q'TY	適用号機 SERIAL NO.	記 事 REMARKS
	P041 897100	エアクリーナ アッセンブリ AIR CLEANER ASSY	1SET		
1	P041 C17500	エアークリーナ AIR CLEANER	1		YANMAR 129933-12510
2	P041 599770	ジョイントブリーザ JOINT, breather	1		YANMAR 129509-03050
3	P041 599750	ホース HOSE	1		
4	P041 599760	ホース HOSE	1		
5	S7940 09000	クランプ, ホース CLAMP, hose	1		
6	S7940 06300	クランプ, ホース CLAMP, hose	3		
7	S9088 08020	ボルト, ワッシャ アッセンブリ BOLT, washer ASSY	2		

FIG.23 PACKING ASSY

NES45TYL

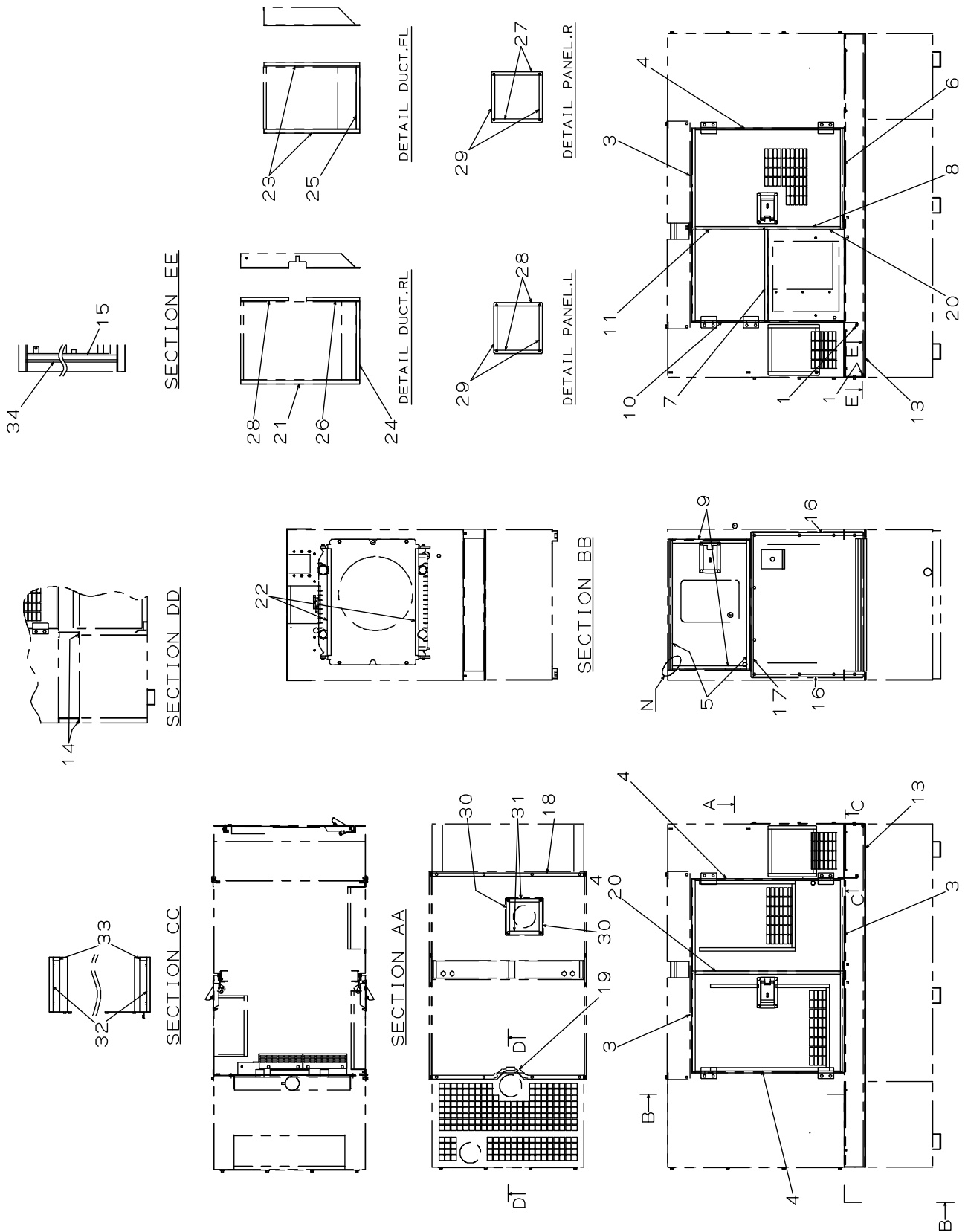


FIG.23 パッキン アッセンブリ
PACKING ASSY

NES45TYL

照 号 KEY NO.	部 品 番 号 PART NO.	部 品 名 称 PART NAME	所要数 Q' TY	適 用 号 機 SERIAL NO.	記 事 REMARKS
	P044 238790	パッキン アッセンブリ PACKING ASSY	1SET		
1	A077 E28460	ウェザー ストリップ WEATHER STRIP	2		
2					
3	P03X 238790	パッキン PACKING	3		10×20-1130
4	P04X 238790	パッキン PACKING	4		10×20-845
5	P05X 238790	パッキン PACKING	2		10×20-760
6	P06X 238790	パッキン PACKING	1		10×20-590
7	P07X 238790	パッキン PACKING	1		10×20-535
8	P08X 238790	パッキン PACKING	1		10×20-445
9	P09X 238790	パッキン PACKING	2		10×20-430
10	P10X 238790	パッキン PACKING	1		10×20-865
11	P11X 238790	パッキン PACKING	1		10×20-400
12					
13	P044 E00750	パッキン1 PACKING 1	2		
14	P044 E00760	パッキン2 PACKING 2	2		
15	P044 E06290	パッキン3 PACKING 3	1		
16	P16X 238790	メルトーム モールド MELTOM MOLD	2		t5×15-635
17	P17X 238790	メルトーム モールド MELTOM MOLD	1		t5×15-840
18	P18X 238790	シール SEAL	1		t3×20-880
19	P19X 238790	シール SEAL	1		t3×20-970
20	P20X 238790	シール SEAL	2		t3×20-845
21	P21X 238790	シール SEAL	1		t3×20-690
22	P22X 238790	シール SEAL	2		t3×20-620
23	P23X 238790	シール SEAL	2		t3×20-555
24	P24X 238790	シール SEAL	1		t3×20-465
25	P25X 238790	シール SEAL	1		t3×20-370
26	P26X 238790	シール SEAL	1		t3×20-310
27	P27X 238790	シール SEAL	2		t3×20-295
28	P28X 238790	シール SEAL	3		t3×20-280
29	P29X 238790	シール SEAL	4		t3×20-256
30	P30X 238790	シール SEAL	2		t3×20-210
31	P31X 238790	シール SEAL	2		t3×20-170

照 号 KEY NO.	部 品 番 号 PART NO.	部 品 名 称 PART NAME	所要数 Q' TY	適 用 号 機 SERIAL NO.	記 事 REMARKS
32	P32X 238790	シール SEAL	2		t3×20-320
33	P33X 238790	シール SEAL	2		t3×20-40
34	P34X 238790	メルトーム モールド MELTOM MOLD	1		t5×15-800

FIG.24 NAME PLATE ASSY

NES45TYL

適用号機 NO. ~AS011500
SERIAL NO.

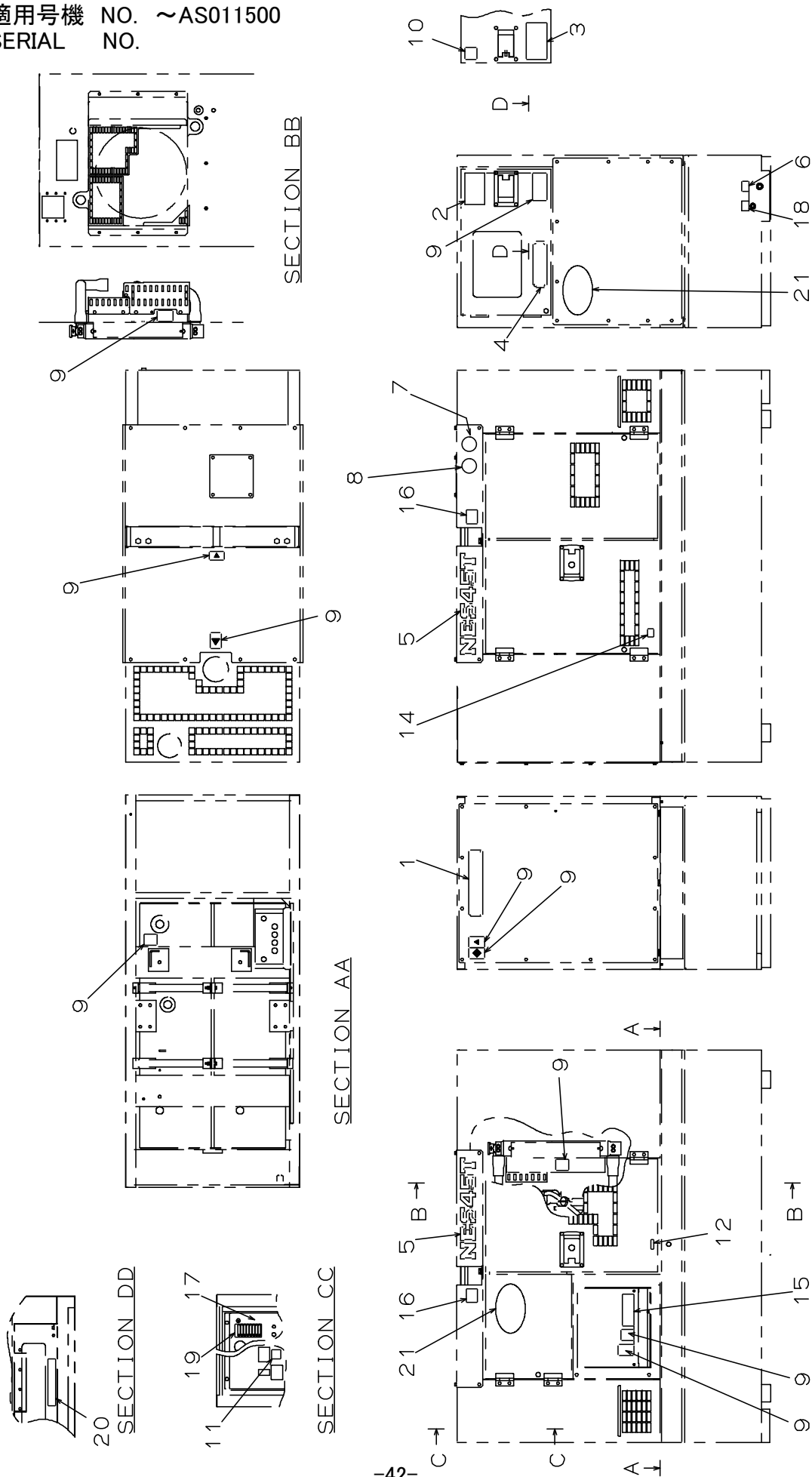


FIG.24 NAME PLATE ASSY

適用号機 NO. AS011600～
SERIAL NO.

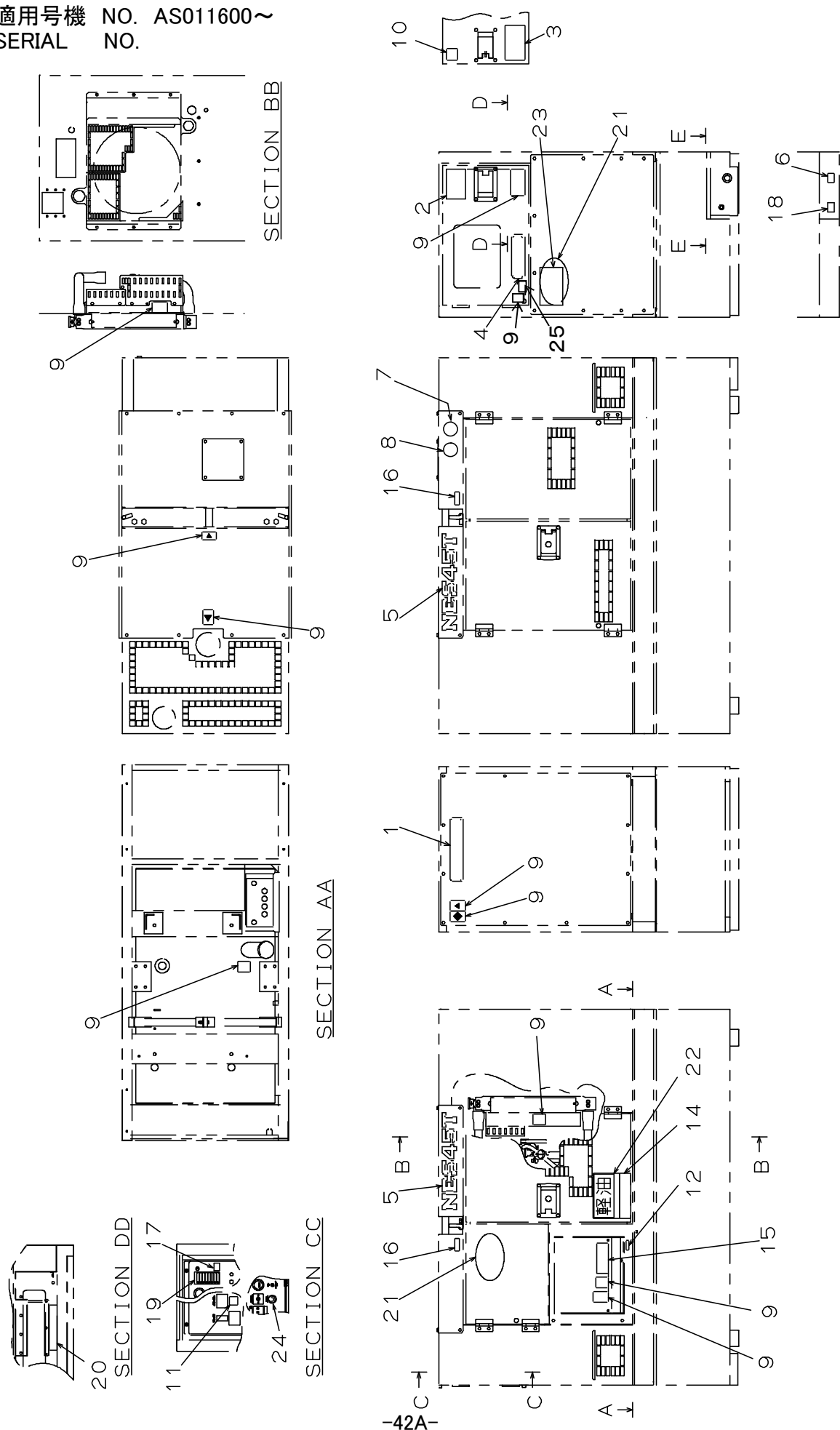


FIG.24 ネーム プレート アッセンブリ
NAME PLATE ASSY

NES45TYL

照 号 KEY NO.	部 品 番 号 PART NO.	部 品 名 称 PART NAME	所要数 Q'TY	適 用 号 機 SERIAL NO.	記 事 REMARKS
	P046 C19360	ネーム プレート アッセンブリ NAME PLATE ASSY	1SET		
1	P016 387640	ネーム プレート NAME PLATE	1		社銘板
2	P05X C21110	ネーム プレート NAME PLATE	1		定格
3	P046 897910	ネーム プレート NAME PLATE	1		取扱
4	P116 830480	ネーム プレート NAME PLATE	1		注意
5	P31X D05650	ネーム プレート NAME PLATE	2		NES45T
6	P026 E04410	ネーム プレート NAME PLATE	1		オイル ガードドレン
7	P04X 577280	ネーム プレート NAME PLATE	1		超低騒音
8	P03X E04440	ネーム プレート NAME PLATE	1		排ガス3次
9	P006 C17960	ネーム プレート NAME PLATE	1SET		PL
10	P026 E03480	ネーム プレート NAME PLATE	1		点検済証
11	P01X E03490	ネーム プレート NAME PLATE	1		内発協ワッペン
12	S0173 53050	ネーム プレート NAME PLATE	1		オイル ドレン
13					
14	P026 E04380	ネーム プレート NAME PLATE	1	~AS011500	燃料給油口、軽油
14A	P046 E06410	ネーム プレート NAME PLATE	1	AS011600~	燃料給油口
15	P044 584780	ネーム プレート NAME PLATE	1		単相100V容量
16	S0173 58070	ネーム プレート NAME PLATE	2	~AS011500	ロープ掛け
16A	P000 E05830	ネーム プレート NAME PLATE	2	AS011600~	ロープかけ
17	P046 598090	ネーム プレート NAME PLATE	1		モニタ注意事項
18	S0173 54050	ネーム プレート NAME PLATE	1		燃料ドレン
19	P06X 888130	ネーム プレート NAME PLATE	1		モニタ
20	P043 D03210	ネーム プレート NAME PLATE	1		電圧切替
21	P026 D09340	ネーム プレート NAME PLATE	2	~AS014300	ビッグタンク 大
			1	AS014400~	ビッグタンク 大
22	P046 E06400	ネーム プレート NAME PLATE	1	AS011600~	軽油以外不可
23	P026 D11510	ネーム プレート NAME PLATE	1	AS014400~	NETIS ビッグタンク
24	P026 E06430	ネーム プレート NAME PLATE	1	AS014400~	始動前確認
25	P026 E07290	ネーム プレート NAME PLATE	1	AS015800~	軽負荷

2. エンジン部品 ENGINE PARTS

FIG.25 チェンジ パーツ
CHANGE PARTS

NES45TYL

	部 品 番 号 PART NO.	部 品 名 称 PART NAME	所要数 Q' TY	適 用 号 機 SERIAL NO.	記 事 REMARKS
		フューエル フィルタ FUEL FILTER	1SET		YANMAR 123907-55801
		オイル フィルタ OIL FILTER	1SET		YANMAR 129150-35153
		エレメント、エア クリーナ アウタ ELEMENT,AIR CLEANER OUTER	1SET		DONALDSON P827653
		Vベルト V-BELT	1SET		YANMAR 129940-42320

純正部品のおすすめ

本機のご使用に当たって当社の指定の純正部品以外の部品をご使用になり故障が発生した場合は保証致しかねます。

平成22年12月 初版

平成24年 9月 2版

不許
複製

NES45TYL
ディーゼル発電装置
パ ー ツ カ タ ロ グ

編集 日本車輛製造株式会社機電本部
発行 日 本 車 輛 製 造 株 式 会 社

〒458-8502 名古屋市緑区鳴海町字柳長80 TEL(052)623-3311(代)