

SERIAL No. AX010100 ~

NES45TYL3

DIESEL GENERATOR SET PARTS CATALOG

CAT.No. GN—90
ENGINE YANMAR 3-4TNV98TG

部品カタログのご使用にあたり

- このたびは、日車ディーゼルジェネレータセットをお買いあげいただきましてありがとうございます。
- この部品カタログは、日車NES型ディーゼルジェネレータセットのサービス部品が集録されています。

3. 部品カタログの構成

- ・照 号 図から部品を索引する番号(照号)を示します。照号末尾にA, B・・・・・・の符号が付いているものは変更された部品を示しますので、これらの部品をご注文される場合は、適用号機欄を見て貴社の使用号機に該当する照号の部品番号をご指示して下さい。

(例)

FIG.5 コントロール ボックス アッセンブリ
CONTROL BOX ASSY NES45TYL3

照 号 KEY NO.	部 品 番 号 PART NO.	部 品 名 称 PART NAME	所要数 Q' TY	適 用 号 機 SERIAL NO.	記 事 REMARKS
	P043 245270	コントロール ボックス アッセンブリ CONTROL BOX ASSY	1SET		
1	P043 C33980	コントロール パネル アッセンブリ CONTROL PANEL ASSY	1SET		Refer to FIG.6
2	P043 C34250	コントロール ボックス CONTROL BOX	1		
3	P043 D31800	ブラケット, ブレーカ BRACKET, breaker	1		
4					
5	P05X 866710	ブレーカ BREAKER	1		
6	P05X 866710	ブレーカ BREAKER	1		
7	P07X 469280	CT CT	2		
8	P033 849070	サーマル リレー THERMAL RELAY	1		

- ・部品番号 各部品の固有番号を示し、数字と英字又は数字のみで構成されています。装置のアッセンブリ番号は最初に照号なしで示してあります。
* 単品では販売されず、組立品で販売される部品を示します。
☆ 補用部品として供給いたしません。
- ・部品名称 各部品の名称を示します。
- ・所 要 数 各装置に使用されている、各装置の1組分の個数を示します。
- ・適 用 号 機 各部品が使用されている「号機」を示します。
- ・記 事 各部品に関連のある特記事項を示します。下記の事項を除き、部品ご注文の際には併せてご指示下さい。

Refer to FIG. 2 この部品は組部品を示し、部品の詳細については、図2を参照して下さい。

Consist of Key No.2~6 この部品は、その装置において、照号2,3,4,5,6を含む組部品であることを示します。

4. 部品のご注文について

- 部品のご注文の際は、必ず機種^①の型式、号機、部品番号、部品名称、所要数量、記事欄特記事項をご明示下さい。

(例)

<u>NES45TYL3</u>	<u>AX010100</u>	<u>P232 523810</u>	<u>ダイオード</u>	<u>1 個</u>	<u>MA</u>
型 式	号 機	部品番号	部品名称	所要数量	記事欄

- 部品のご注文又は部品に関するお問い合わせは、巻末に記載してあります最寄りの日本車輛地区サービスセンターへお願いします。

HOW TO USE THIS PARTS CATALOG

1. This parts catalog covers the service parts of Nissha NES Series Generator Set.

2. Explanation of the column

- Key No. A Key No. indicates a part of a parts assembly illustrated in each figure. Suffixal letter A,B,C or so on shows the modified part.
- Part No. A Part No.consists of ten letters array of alphabets and digits that identifies each parts.
A part marked with ☆or * is available not for single part but for a parts assembly.
- Part Name A part Name indicates the kind of a part.
- Q'ty A Quantity shows the numbers of parts employed in one unit.
- Serial No. A Serial No.shows the applicable machine in which the part is employed.
- Remarks Special note may be described if necessary.
For example
 - Refer to FIG.2
This part is the component of assembling parts,and please refer to FIG.2.
 - Consist of Key No.2~6
This part consists of the component parts of Key No.2,3,4,5 and 6.

3. How to order the parts.

- Please clarify the following information when you order the parts.
Model, Serial No., Part No., Part Name, Quantity required and other information listed on the remarks column.
Please contact the nearest Nippon Sharyo service center listed up on the last page of this parts catalog when you inquire or order the parts.

目 次 INDEX

図番号 FIG.NO.	名 称	NAME	頁 PAGE
1. 標準部品	STANDARD PARTS		
1	ディーゼル ジェネレータ セット	DIESEL GENERATOR SET	2
2	ラジエータ アッセンブリ	RADIATOR ASSY	5
3	オルタネータ アッセンブリ	ALTERNATOR ASSY	6
4	Ex.ロータ アッセンブリ	EX.ROTOR ASSY	9
5	コントロール ボックス アッセンブリ	CONTROL BOX ASSY	10
6	コントロール パネル アッセンブリ	CONTROL PANEL ASSY	13
7	アース リークエージ リレー アッセンブリ	EARTH LEAKAGE RELAY ASSY	16
8	ボンネット アッセンブリ	BONNET ASSY	17
9	パネル ドア アッセンブリ	PANEL DOOR ASSY	20
10	ターミナル ボックス アッセンブリ	TERMINAL BOX ASSY	21
11	ターミナル ボード アッセンブリ	TERMINAL BOARD ASSY	23
12	ターミナル ボード アッセンブリ	TERMINAL BOARD ASSY	24
13	ターミナル ボルト アッセンブリ	TERMINAL BOLT ASSY	25
14	コンセント アッセンブリ	RECEPTACLE ASSY	26
15	フューエル タンク アッセンブリ	FUEL TANK ASSY	27
16	エキゾースト パイピング	EXHAUST PIPING	29
17	バッテリー セッティング	BATTERY SETTING	31
18	パイピング	PIPING	32
19	リギング	RIGGING	35
20	エアクリーナ セッティング	AIR CLEANER SETTING	36
21	リザーブ タンク セッティング	RESERVE TANK SETTING	37
22	パッキン アッセンブリ	PACKING ASSY	38
23	ネーム プレート アッセンブリ	NAME PLATE ASSY	41
24	ネーム プレート アッセンブリ	NAME PLATE ASSY	44
2. エンジン部品	ENGINE PARTS		
25	チェンジ パーツ	CHANGE PARTS	F2

1. 標準部品 STANDARD PARTS

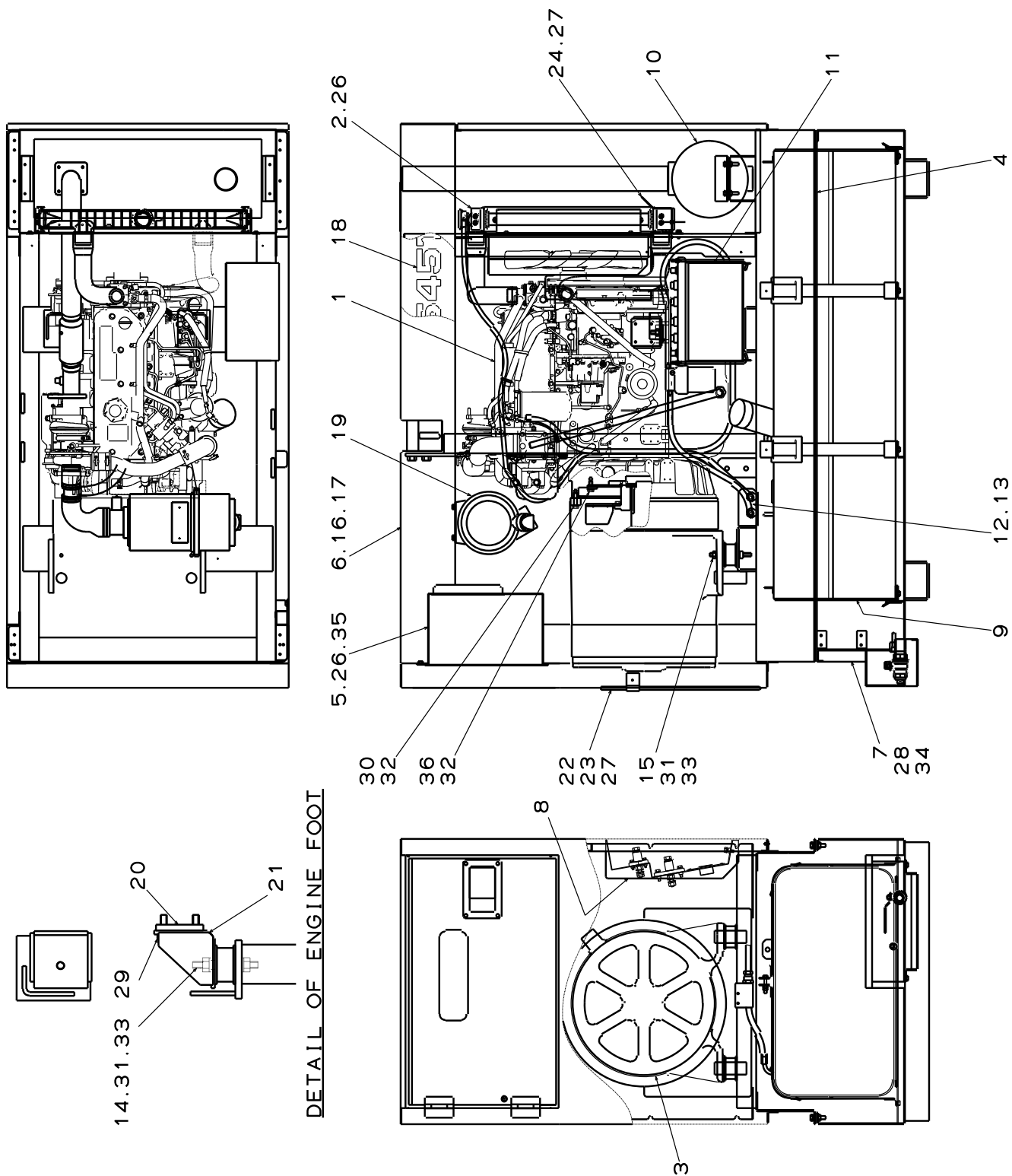


FIG.1 ディーゼル ジェネレータ セット
DIESEL GENERATOR SET

NES45TYL3

照 号 KEY NO.	部 品 番 号 PART NO.	部 品 名 称 PART NAME	所要数 Q' TY	適 用 号 機 SERIAL NO.	記 事 REMARKS
	P040 245330	ディーゼル ジェネレータ セット DIESEL GENERATOR SET	1SET		
1	P041 C17360	ディーゼル エンジン DIESEL ENGINE	1		
2	P041 D32630	ラジエータ アッセンブリ RADIATOR ASSY	1SET		Refer to FIG.2
3	P042 244580	オルタネータ ALTERNATOR	1SET		Refer to FIG.3
4	P044 245110	ベッド BED	1		
5	P043 245270	コントロール ボックス CONTROL BOX	1SET		Refer to FIG.5
6	P044 245120	ボンネット アッセンブリ BONNET ASSY	1SET		Refer to FIG.8
7	P044 245130	オイル ガード OIL GUARD	1		
8	P066 C34110	ターミナル ボックス アッセンブリ TERMINAL BOX ASSY	1SET		Refer to FIG.10
9	P041 C34090	フューエル タンク アッセンブリ FUEL TANK ASSY	1SET		Refer to FIG.15
10	P041 C25130	エキゾースト パイピング EXHAUST PIPING	1SET		Refer to FIG.16
11	P046 D09620	バッテリー セッティング BATTERY SETTING	1SET		Refer to FIG.17
12	P041 245170	パイピング PIPING	1SET		Refer to FIG.18
13	P041 C34850	リギング RIGGING	1SET		Refer to FIG.19
14	P16X 411880	インシュレータ INSULATOR	2		
15	P27X 411880	インシュレータ INSULATOR	2		
16	P044 D31970	アブソーバ アッセンブリ ABSORBER ASSY	1SET		
17	P044 245140	パッキン アッセンブリ PACKING ASSY	1SET		Refer to FIG.22
18	P046 245150	ネーム プレート アッセンブリ NAME PLATE ASSY	1SET		Refer to FIG.23
19	P041 897100	エア クリーナー アッセンブリ AIR CLEANER ASSY	1SET		Refer to FIG.20
20	P044 E00540	プレート, フット PLATE, foot	4		
21	P044 897110	フット FOOT	2		
22	P044 597950	ホルダ HOLDER	1		
23	P04X 563620	アース バー EARTH BAR	1		
24	P041 D12470	カバー, ラジエータ COVER, radiator	1		
25					
26	S9088 08020	ボルト, ワッシャ アッセンブリ BOLT, washer ASSY	9		
27	S9092 08020	ボルト, ワッシャ アッセンブリ BOLT, washer ASSY	4		
28	S9100 10035	ボルト, ステン BOLT, SUS	8		
29	S9061 10030	ボルト, 10・9 BOLT, 10・9	8		
30	S9061 10040	ボルト, 10・9 BOLT, 10・9	12		
31	S9160 12000	ナット, 4 NUT, 4	8		

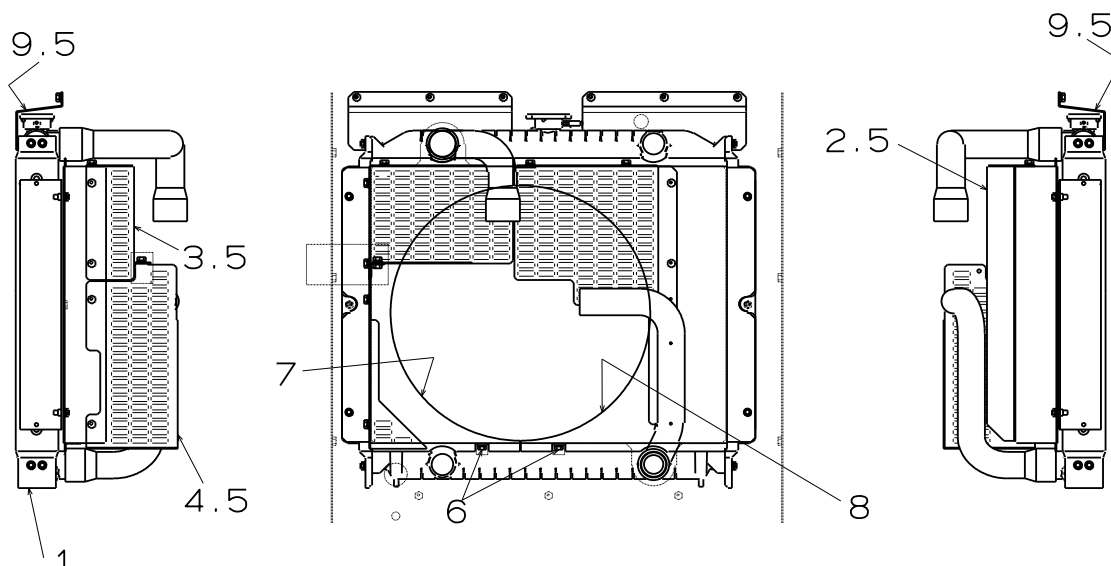
ディーゼル ジェネレータ セット
FIG.1 DIESEL GENERATOR SET

NES45TYL3

照 号 KEY NO.	部 品 番 号 PART NO.	部 品 名 称 PART NAME	所要数 Q' TY	適 用 号 機 SERIAL NO.	記 事 REMARKS
32	P10X E15330	ワッシャー WASHER	20		
33	S9265 12000	ワッシャー, スプリング WASHER, spring	8		
34	P10X D35980	シール ザガネ SEAL WASHER	8		
35	P044 245160	シール塗布図 SEAL COAT	1		
36	S9061 10025	ボルト, 10・9 BOLT, 10・9	8		

ラジエータ アッセンブリ
FIG.2 RADIATOR ASSY

NES45TYL3



照号 KEY NO.	部品番号 PART NO.	部 品 名 称 PART NAME	所要数 Q' TY	適用号機 SERIAL NO.	記 事 REMARKS
	P041 D32630	ラジエータ アッセンブリ RADIATOR ASSY	1SET		
1	P041 C17800	ラジエータ RADIATOR	1		SANKYO 232000-7561 Consist of Key No. 11,14~22
2	P044 D02520	ガード ネット, ファン(L) GUARD NET, fan (L)	1		
3	P044 D34010	ガード ネット, ファン(R) GUARD NET, fan (R)	1		
4	P044 D34000	ガード ネット, ファン(LL) GUARD NET, fan (LL)	1		
5	S9088 08020	ボルト, ワッシャ アッセンブリ BOLT, washer ASSY	19		
6	S9088 08016	ボルト, ワッシャ アッセンブリ BOLT, washer ASSY	2		
7	P044 D31950	シュラウド, L SHROUD, L	1		
8	P044 D31940	シュラウド, R SHROUD, R	1		
9	P044 E17110	プレート, ラジエータ PLATE, radiator	2		
11	P01X C17800	ラジエータ RADIATOR	1		SANKYO 202100-3950 Consist of Key No. 12,13
12	P02X C17800	キャップ, ラジエータ CAP, radiator	1		SANKYO 102600-0380
13	P03X C17800	ドレン コック DRAIN COCK	2		SANKYO 102660-0090
14	P04X C17800	ラバー ホース RUBBER HOSE	1		SANKYO 202091-5490
15	P05X C17800	ラバー ホース RUBBER HOSE	1		SANKYO 202091-5500
16	P06X C17800	クランプ CLAMP	2		SANKYO 102042-0910
17	P07X C17800	クランプ CLAMP	2		SANKYO 102042-0950
18	P08X C17800	シール SEAL	1		SANKYO 102093-1340
19	P09X C17800	シール SEAL	1		SANKYO 102093-0920
20	P10X C17800	ラバー ホース RUBBER HOSE	1		SANKYO 102091-3670
21	P11X C17800	ラバー ホース RUBBER HOSE	1		SANKYO 102091-4200
22	P12X C17800	クランプ CLAMP	2		SANKYO 102042-0590

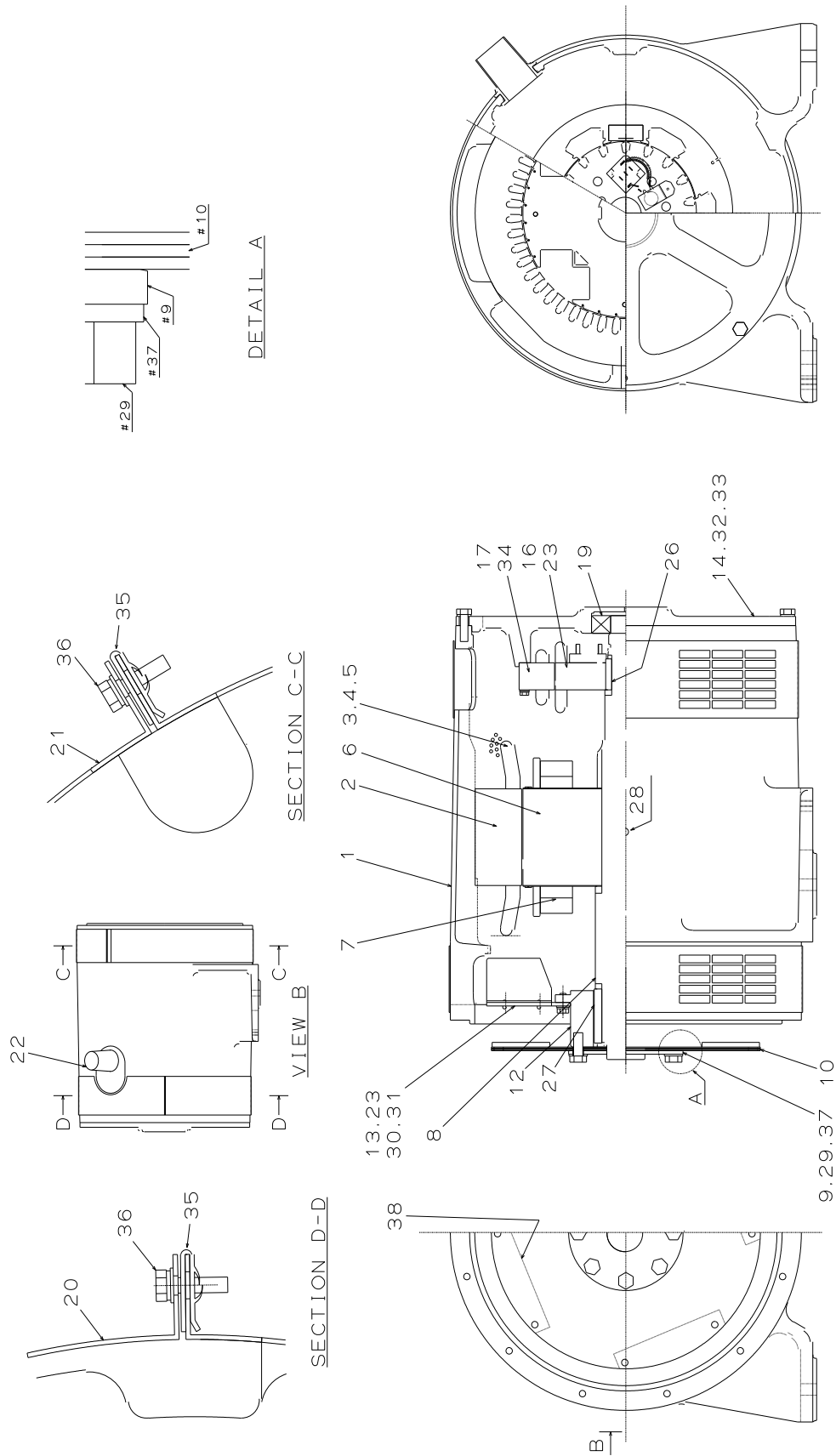


FIG.3 オルタネータ アッセンブリ
ALTERNATOR ASSY

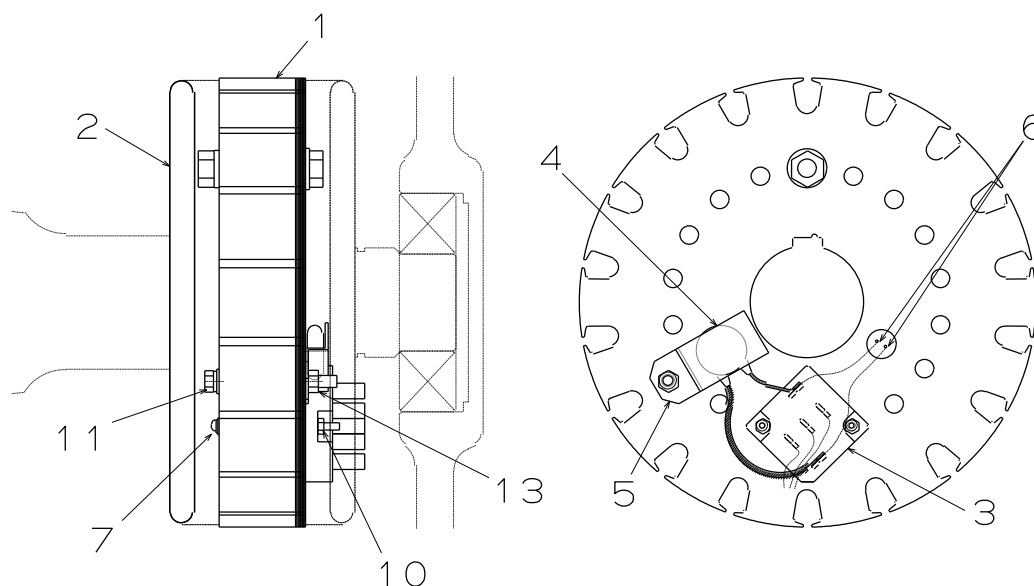
NES45TYL3

照 号 KEY NO.	部 品 番 号 PART NO.	部 品 名 称 PART NAME	所要数 Q' TY	適 用 号 機 SERIAL NO.	記 事 REMARKS
	P042 244580	オルタネータ アッセンブリ ALTERNATOR ASSY	1SET		
1	P042 244560	フレーム FRAME	1		
2	P042 D29620	ステータ コア アッセンブリ STATOR CORE ASSY	1		
3	P042 D29770	アーマチャ コイル ARMATURE COIL	1		
4	P042 D29780	コネクション アーマチャ コイル CONNECTION ARMATURE COIL	1		
5	P042 D29790	リード ワイヤ アッセンブリ LEAD WIRE ASSY	1		
6	P042 D29630	ロータ コア アッセンブリ ROTOR CORE ASSY	1		
7	P042 C32880	フィールド コイル FIELD COIL	1		
8	P042 D29740	シャフト SHAFT	1		
9	P202 525410	プレス リング PRESS RING	1		
10	P202 449050	カップリング プレート COUPLING PLATE	3		
11					
12	P042 D29970	カップリング ハブ COUPLING HUB	1		
13	P202 375430	ファン FAN	1		
14	P042 D29570	エンド ブラケット END BRACKET	1		
15					
16	P042 D29640	Ex. ロータ アッセンブリ EX. ROTOR ASSY	1		Refer to FIG.4
17	P042 D26640	Ex. ステータ アッセンブリ EX. STATOR ASSY	1		
18					
19	S6204 63082	ベアリング, ボール BEARING, ball	1		
20	P042 D29750	ガードネット, インレット GUARD NET, inlet	1		
21	P042 D29760	ガードネット, アウトレット GUARD NET, outlet	1		
22	P042 E13900	グロメット GROMMET	1		
23	P042 D31040	バランスリング BALANCING	1		
24					
25					
26	P02X D30700	キー, スクエア KEY, square	1		
27	P06X D30700	キー, スクエア KEY, square	1		
28	P01X 538830	ピン, スプリング PIN, spring	2		
29	S9061 12030	ボルト, 10・9 BOLT, 10・9	8		
30	S9061 08020	ボルト, 10・9 BOLT, 10・9	6		
31	S9265 08000	ワッシャ, スプリング WASHER, spring	6		

FIG.3 オルタネータ アッセンブリ
ALTERNATOR ASSY

NES45TYL3

照 号 KEY NO.	部 品 番 号 PART NO.	部 品 名 称 PART NAME	所要数 Q' TY	適 用 号 機 SERIAL NO.	記 事 REMARKS
32	S9060 10035	ボルト, 4T BOLT, 4T	4		
33	S9265 10000	ワッシャ, スプリング WASHER, spring	4		
34	S9088 06045	ボルト, ワッシャ アッセンブリ BOLT, washer ASSY	3		
35	P04X E13780	スピード ナット SPEED NUT	2		
36	S9090 04016	ボルト, ワッシャ アッセンブリ BOLT, washer ASSY	2	~AX012900	
	S9008 04016	スクリュー, タッピング, パンヘッド Screw, Tapping, Panhead	2	AX013000~	
37	P12X E15330	ワッシャ WASHER	8		
38	P202 525450	プレート PLATE	4		
39	P39X 244580	メルトームモールド MELTOM MOLD	1	AX013000~	t5×15-1400



照 号 KEY NO.	部 品 番 号 PART NO.	部 品 名 称 PART NAME	所要数 Q' TY	適 用 号 機 SERIAL NO.	記 事 REMARKS
	P042 D29640	Ex. ロータ アッセンブリ EX. ROTOR ASSY			
1	P042 D26360	Ex. ロータコアアッセンブリ EX. ROTOR CORE ASSY	1		
2	P042 D26370	Ex. アーマチャコイル EX. ARMATURE COIL	1		
3	P042 E13890	ダイオードモジュール DIODE MODULE	1		
4	P022 D22980	サージアブソーバアッセンブリ SURGE ABSORBER	1		
5	P022 E12140	プレート, サージアブソーバ PLATE, SURGE ABSORBER	1		
6	P022 581220	シリコン SILICON			
7	S9016 03050	スクリュー, ワッシャ アッセンブリ SCREW, washer ASSY	2		
10	S9160 03000	ナット, 4 NUT, 4	2		
11	S9088 05050	ボルト, ワッシャ アッセンブリ BOLT, washer ASSY	1		
13	S9160 05000	ナット, 4 NUT, 4	1		

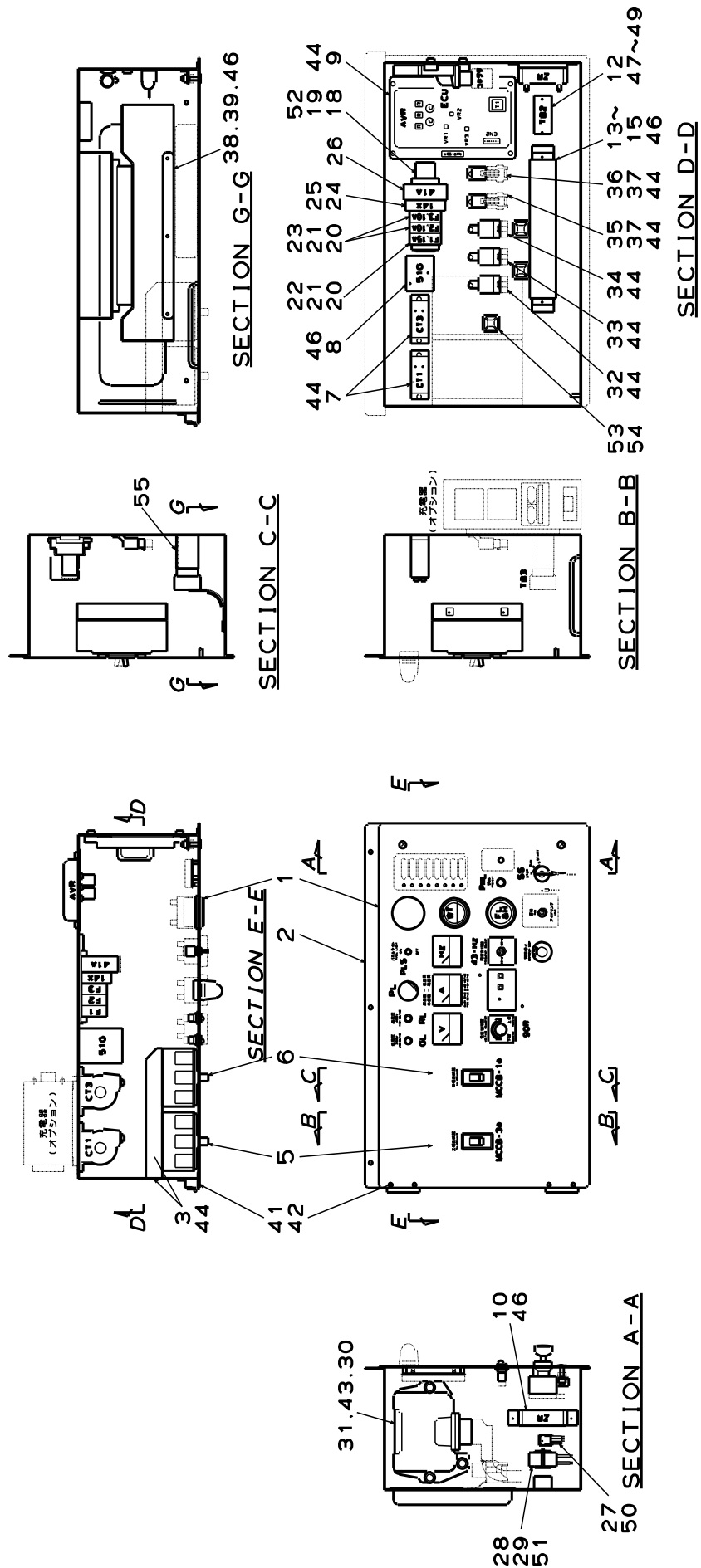


FIG.5 コントロール ボックス アッセンブリ
CONTROL BOX ASSY

NES45TYL3

照 号 KEY NO.	部 品 番 号 PART NO.	部 品 名 称 PART NAME	所要数 Q' TY	適 用 号 機 SERIAL NO.	記 事 REMARKS
	P043 245270	コントロール ボックス アッセンブリ CONTROL BOX ASSY	1SET		
1	P043 C33980	コントロール パネル アッセンブリ CONTROL PANEL ASSY	1SET		Refer to FIG.6
2	P043 C34250	コントロール ボックス CONTROL BOX	1		
3	P043 D31800	ブラケット, ブレーカ BRACKET, breaker	1		
4					
5	P05X 866710	ブレーカ BREAKER	1		
6	P05X 866710	ブレーカ BREAKER	1		
7	P07X 469280	CT CT	2		
8	P033 849070	サーマル リレー THERMAL RELAY	1		
9	P023 D16480	AVR AVR	1	~AX011500	NVR-501A
9A	P023 D35150	AVR AVR	1	AX011600~	NVR-501B
10	P000 D03660	レジスタ RESISTOR	1		
11					
12	P04X 509530	ターミナル ボード TERMINAL BOARD	1		
13	P16X 897750	ターミナル ボード TERMINAL BOARD	1		
14	P000 E00030	ショート バー SHORT BAR	6		
15	P043 D34060	マーク シート, TB MARK SHEET, TB	1		
16					
17					
18	P01X 584520	DINレール DIN RAIL	1		
19	P04X 584520	ストッパー STOPPER	2		
20	P01X 897830	ヒューズ台 FUSE HOLDER	3		
21	P03X 897830	ヒューズ キャリア FUSE CARRIER	3		
22	P15X E02870	ヒューズ FUSE	1		F-7165-15A
23	P10X E02870	ヒューズ FUSE	2		F-7165-10A
24	P31X 899580	リレー RELAY	1		
25	P01X 899580	リレー ソケット RELAY SOCKET	1		
26	P17X 804790	リレー(ソケット, 保持金具付) RELAY ASSY	1		
27	P01X D10110	ダイオード アッセンブリ DIODE ASSY	1		
28	P01X D09520	電解コンデンサ アッセンブリ CONDENSER ASSY	1		
29	P000 E05880	固定具 FIXING DEVICE	1		
30	P043 E16040	ワッシャ WASHER	3		YANMAR (KEY31用) 129927-77690

FIG.5 コントロール ボックス アッセンブリ
CONTROL BOX ASSY

NES45TYL3

照 号	部 品 番 号	部 品 名 称	所要数	適 用 号 機	記 事
KEY NO.	PART NO.	PART NAME	Q' TY	SERIAL NO.	REMARKS
31	P043 D31850	E-ECU E-ECU	1		
32	P043 D31860	メイン リレー MAIN RELAY	1		YANMAR 198461-52950
33	P043 D31860	ラック アクチュエータ リレー RACK ACTUATOR RELAY	1		YANMAR 198461-52950
34	P043 D31860	サブ リレー SUB RELAY	1		YANMAR 198461-52950
35	P043 D31870	ISO リレー ISO RELAY	1		YANMAR 129927-77920
36	P043 D31870	ヒータ リレー HEATER RELAY	1		YANMAR 129927-77920
37	P043 E15550	ブラケット, コネクタ BRACKET, connector	2		YANMAR 129927-77910
38	P043 E06190	ラバー シート RUBBER SHEET	1		
39	P043 E06200	プレート PLATE	1		
40					
41	P55X E14950	トラス小ネジ TRUSS SCREW	4		
42	P05X 570340	ハイブリッド ナット HYBRID NUT	4		
43	S9090 08025	ボルト, ワッシャ アッセンブリ BOLT, washer ASSY	3		
44	S9090 06020	ボルト, ワッシャ アッセンブリ BOLT, washer ASSY	15		
45					
46	S9016 04012	スクリュ, ワッシャ アッセンブリ SCREW, washer ASSY	9		
47	S9004 04012	スクリュ, パンヘッド SCREW, panhead	2		
48	S9263 00400	ワッシャ, スモール, BsP WASHER, small, BsP	2		
49	S9265 04000	ワッシャ, スプリング WASHER, spring	2		
50	S9016 03010	スクリュ, ワッシャ アッセンブリ SCREW, washer ASSY	1		
51	S9006 03008	スクリュ, フラット SCREW, flat	1		
52	P44X E14950	トラス小ネジ TRUSS SCREW	2		
53	P000 E05880	固定具 FIXING DEVICE	3		
54	S9006 03010	スクリュ, フラット SCREW, flat	3		
55	P55X 245270	自在ブッシュ FLEXIBLE BUSHING	1		

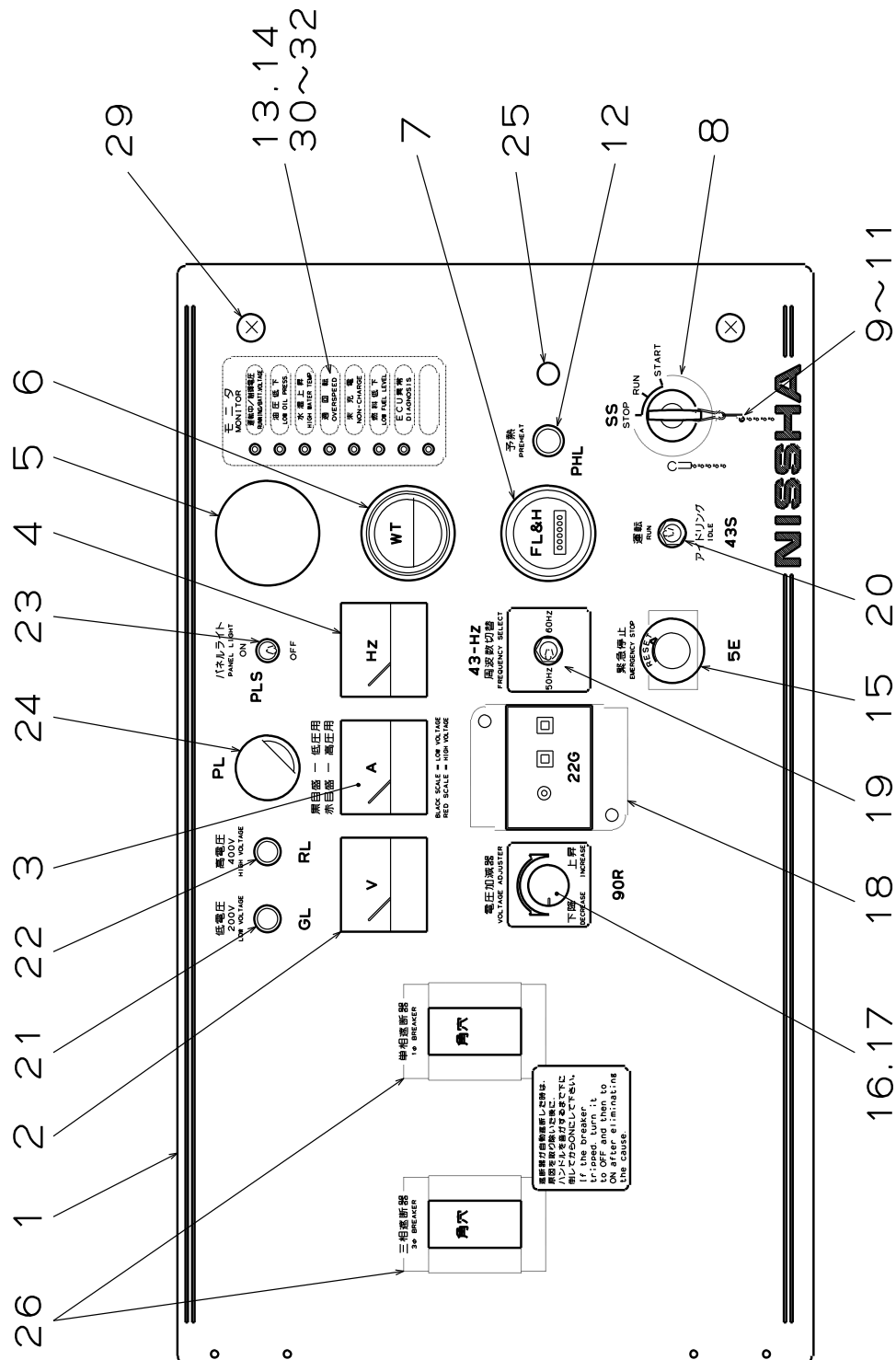


FIG.6 コントロール パネル アッセンブリ
CONTROL PANEL ASSY

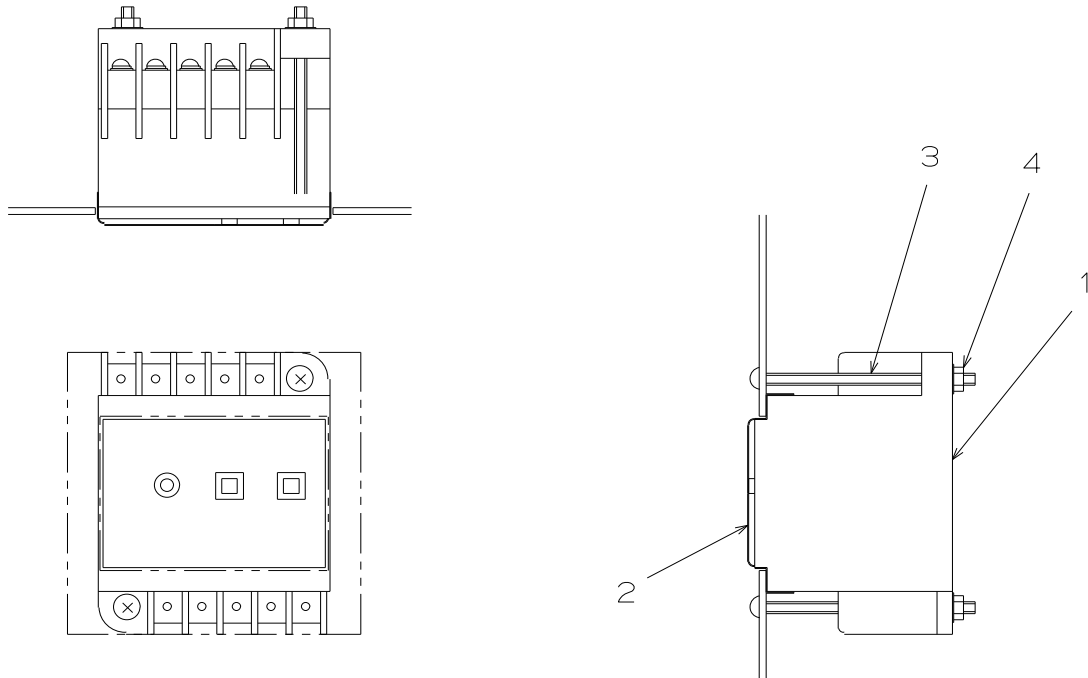
NES45TYL3

照 号 KEY NO.	部 品 番 号 PART NO.	部 品 名 称 PART NAME	所要数 Q' TY	適 用 号 機 SERIAL NO.	記 事 REMARKS
	P043 C33980	コントロール パネル アッセンブリ CONTROL PANEL ASSY	1SET		
1	P043 D31780	コントロール パネル CONTROL PANEL	1		
2	P023 573590	ボルト メータ VOLT METER	1		
3	P11X 584490	アン メータ AMPERE METER	1		
4	P023 E14400	フリケンシ メータ FREQUENCY METER	1	~AX014300	
4A	P023 D36140	フリケンシ メータ FREQUENCY METER	1	AX014400~	
5	P22X 873590	グロメット GROMMET	1		
6	P043 D31830	サーモ メータ THERMO METER	1		YANMAR 171010-77850
7	P01X 879640	フューエル+アワメータ FUEL+HOUR METER	1		
8	P043 D31840	スタータSW. SWITCH, starter	1		YANMAR 194215-52110
9	P023 562970	ボール チェーン BALL CHAIN	1		
10	P023 562980	スナップ SNAP	1		
11		ブラインド リベット BLIND RIVET	1		
12	P01X 563290	ランプ, パイロット LAMP, pilot	1		
13	P000 888110	NESモニタ アッセンブリ NES MONITOR ASSY	1		
14	P10X 596020	スペーサ SPACER	4		
15	P043 897810	プッシュ ロックSW. PUSH LOCK SWITCH	1		
16	P00X 557880	ボルテージ アジャスタ VOLTAGE ADJUSTOR	1		
17	P193 522550	インシュレータ INSULATOR	1		
18	P043 E03540	アース リークージ リレー組付 EARTH LEAKAGE RELAY ASSY	1SET		Refer to FIG.7
19	P03X 584790	スイッチ, トグル SWITCH, toggle	1		
20	P03X 584790	スイッチ, トグル SWITCH, toggle	1		
21	P03X 561020	インジケータ ランプ INDICATOR LAMP	1		
22	P01X 561020	インジケータ ランプ INDICATOR LAMP	1		
23	S1050 01010	スイッチ, トグル SWITCH, toggle	1		
24	S1055 01024	パネル ライト PANEL LIGHT	1		
25	P05X 586340	ホール プラグ HOLE PLUG	1		
26	P043 D31790	パッキン アッセンブリ PACKING ASSY	1		
29	P023 569820	ボルト アッセンブリ BOLT ASSY	2		
30	S9160 03000	ナット, 4 NUT, 4	4		
31	S9261 00300	ワッシャ, フィニッシュ WASHER, finished	4		

照 号 KEY NO.	部 品 番 号 PART NO.	部 品 名 称 PART NAME	所要数 Q' TY	適 用 号 機 SERIAL NO.	記 事 REMARKS
32	S9265 03000	ワッシャ, スプリング WASHER, spring	4		

FIG.7 アース リークージ リレー アッセンブリ
EARTH LEAKAGE RELAY ASSY

NES45TYL3



照 号 KEY NO.	部 品 番 号 PART NO.	部 品 名 称 PART NAME	所要数 Q' TY	適 用 号 機 SERIAL NO.	記 事 REMARKS
	P043 E03540	アース リークージ リレー アッセンブリ EARTH LEAKAGE RELAY ASSY	1SET		
1	P031 841460	アース リークージ リレー EARTH LEAKAGE RELAY	1		
2	P02X E03540	プロテクト シート PROTECT SHEET	1		
3	P03X E03540	スクリュー, トラス SCREW, truss	2		
4	P02X 570340	ハイブリッド ナット HYBRID NUT	2		

FIG.8
 BONNET ASSY

NES45TYL3

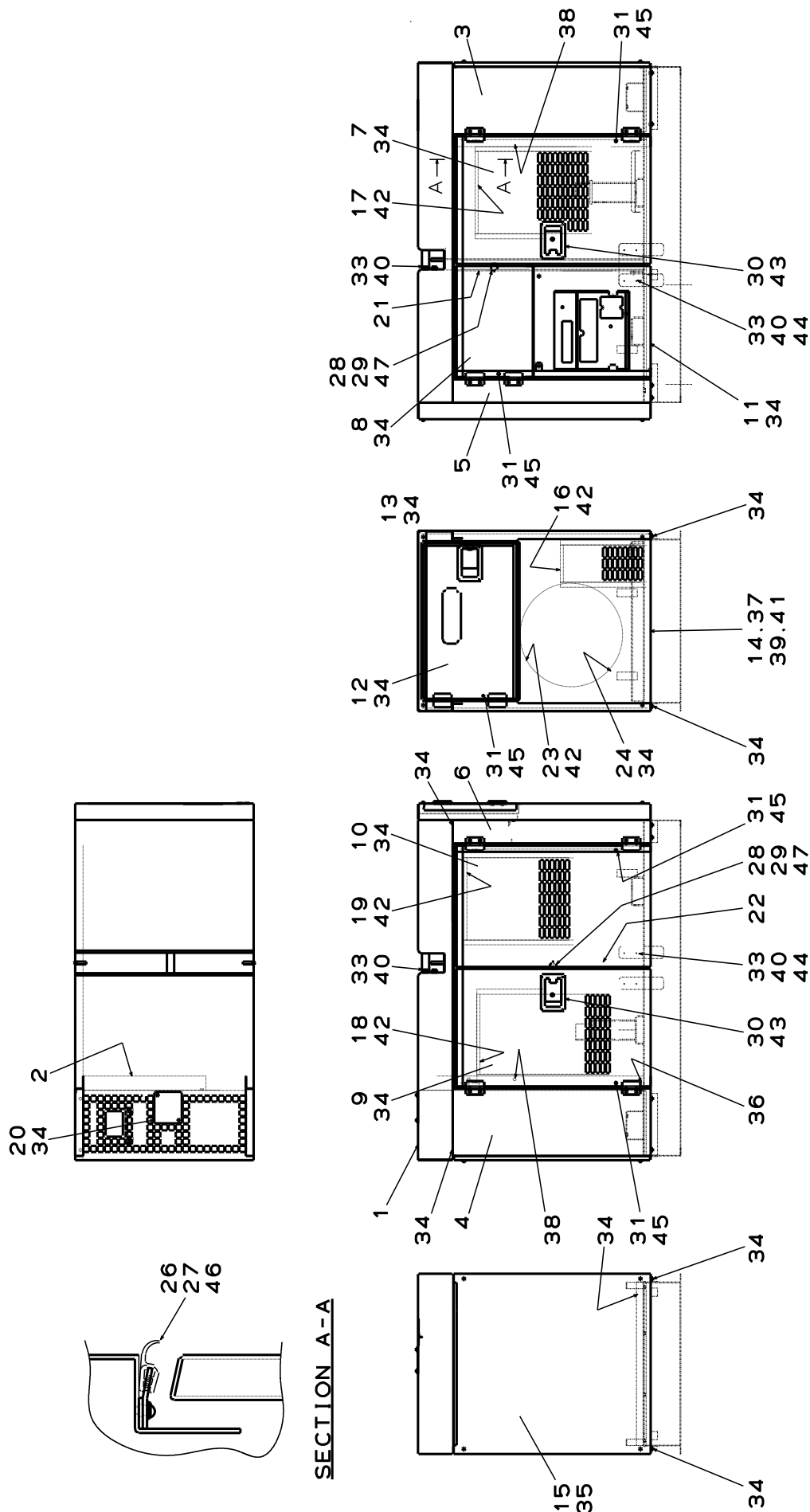


FIG.8 ボンネット アッセンブリ
BONNET ASSY

NES45TYL3

照 号 KEY NO.	部 品 番 号 PART NO.	部 品 名 称 PART NAME	所要数 Q' TY	適 用 号 機 SERIAL NO.	記 事 REMARKS
	P044 245120	ボンネット アッセンブリ BONNET ASSY	1SET		
1	P044 245230	ルーフ ROOF	1		
2	P044 C34370	ラジエータ マスク RADIATOR MASK	1		
3	P044 D12110	パネル R, ラジエータ PANEL R, radiator	1		
4	P044 D12120	パネル L, ラジエータ PANEL L, radiator	1		
5	P044 D32250	パネル R, リア PANEL R, rear	1		
6	P044 D32240	パネル L, リア PANEL L, rear	1		
7	P044 D12150	サイド ドア RF SIDE DOOR RF	1		
8	P044 D12160	サイ ドドア RR SIDE DOOR RR	1		
9	P044 D12170	サイド ドア LF SIDE DOOR LF	1		
10	P044 D12180	サイド ドア LR SIDE DOOR LR	1		
11	P044 D32480	サイド カバー SIDE COVER	1		
12	P044 D32230	パネル ドア アッセンブリ PANEL DOOR ASSY	1SET		Refer to FIG.9
13	P044 D32000	プレート パネル PLATE PANEL	1		
14	P044 C34080	フレーム, パネル FRAME, panel	1		
15	P044 D33940	インスペクション カバー INSPECTION COVER	1		
16	P044 D14010	ダクト, パネル DUCT, panel	1		
17	P044 D14020	ダクト, RF DUCT, RF	1		
18	P044 D14030	ダクト, LF DUCT, LF	1		
19	P044 D14040	ダクト, LR DUCT, LR	1		
20	P044 E07710	カバー, ルーフ COVER, roof	1		
21	P044 D14050	フレーム R FRAME R	1		
22	P044 D14060	フレーム L FRAME L	1		
23	P044 D12300	セパレータ SEPARATOR	1		
24	P044 E07930	セパレータ SEPARATOR	1		
25					
26	P044 D12320	ガター GUTTER	2		
27	P119 E07730	パッキン PACKING	2		L=1190
28	P064 E06670	ストッパ, ドア STOPPER, door	2		
29	P044 E07940	樹脂キャップ CAP	2		
30	P024 865120	カバー, ロック(密閉式) COVER, lock	2		
31	P024 563170	フット オブ ラバー FOOT OF RUBBER	5		

FIG.8

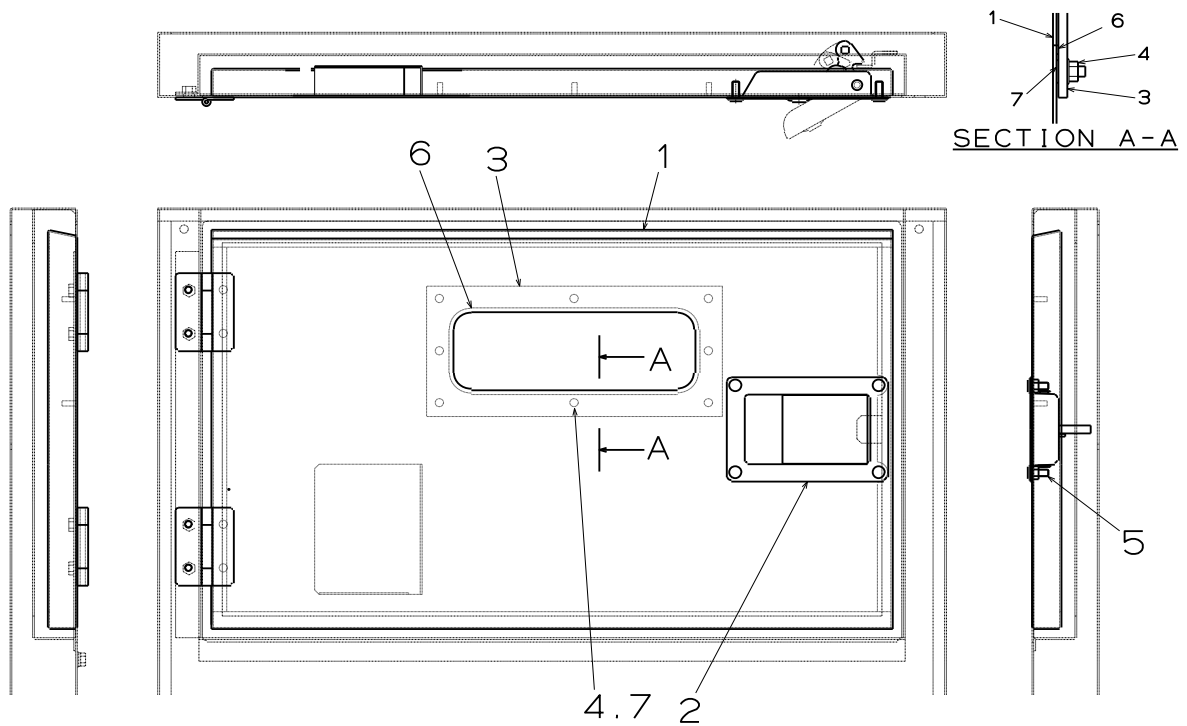
ボンネット アッセンブリ
BONNET ASSY

NES45TYL3

照 号 KEY NO.	部 品 番 号 PART NO.	部 品 名 称 PART NAME	所要数 Q' TY	適 用 号 機 SERIAL NO.	記 事 REMARKS
32		ボルト, 10・9			
33	P03X 573450	BOLT, 10・9	12		
34	S9092 08020	ボルト, ワッシャ アッセンブリ BOLT, washer ASSY	52		
35	S9092 08040	ボルト, ワッシャ アッセンブリ BOLT, washer ASSY	4		
36	S9088 08020	ボルト, ワッシャ アッセンブリ BOLT, washer ASSY	2		
37	S9100 08100	ボルト, ステン BOLT, SUS	4		
38	P024 E05800	ボルト BOLT	8		
39	S9280 00800	ワッシャ, ステン WASHER, SUS	4		
40	S9280 01600	ワッシャ, ステン WASHER, SUS	12		
41	S9281 08000	ワッシャ, スプリング, ステン WASHER, spring, SUS	4		
42	P06X 570340	ハイブリッド ナット HYBRID NUT	39		
43	P08X 570340	ハイブリッド ナット HYBRID NUT	8		
44	S9162 16000	ナット, HT NUT, HT	8		
45	P024 564910	スクリュー, ワッシャ アッセンブリ SCREW, washer ASSY	5		
46	S9021 04010	スクリュー, ワッシャ アッセンブリ SCREW, washer ASSY	12		
47	S9020 04010	スクリュー, パンヘッド, ステン SCREW, panhead, SUS	4		

FIG.9 パネル ドア アッセンブリ
PANEL DOOR ASSY

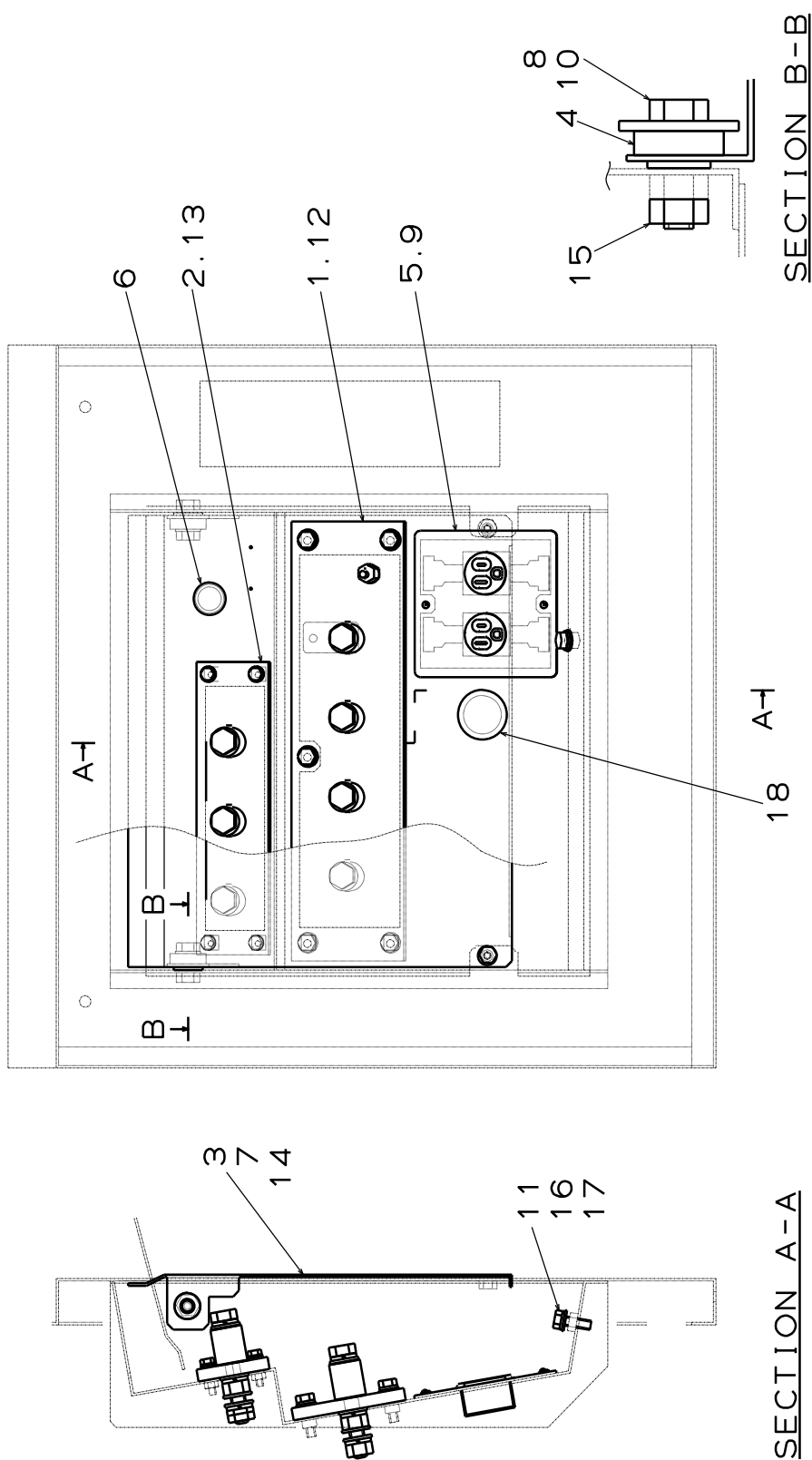
NES45TYL3



照 号 KEY NO.	部 品 番 号 PART NO.	部 品 名 称 PART NAME	所要数 Q' TY	適 用 号 機 SERIAL NO.	記 事 REMARKS
	P044 D32230	パネル ドア アッセンブリ PANEL DOOR ASSY	1SET		
1	P044 D32210	パネル ドア PANEL DOOR	1		
2	P024 865110	カバー ロック(密閉式) COVER, lock	1		
3	P044 E07800	パネル PANEL	1		
4	P06X 570340	ハイブリッド ナット HYBRID NUT	6		
5	P08X 570340	ハイブリッド ナット HYBRID NUT	4		
6	P000 D14080	パッキン PACKING	1		
7	P01X 567010	パッキン PACKING	6		

FIG.10 TERMINAL BOX ASSY

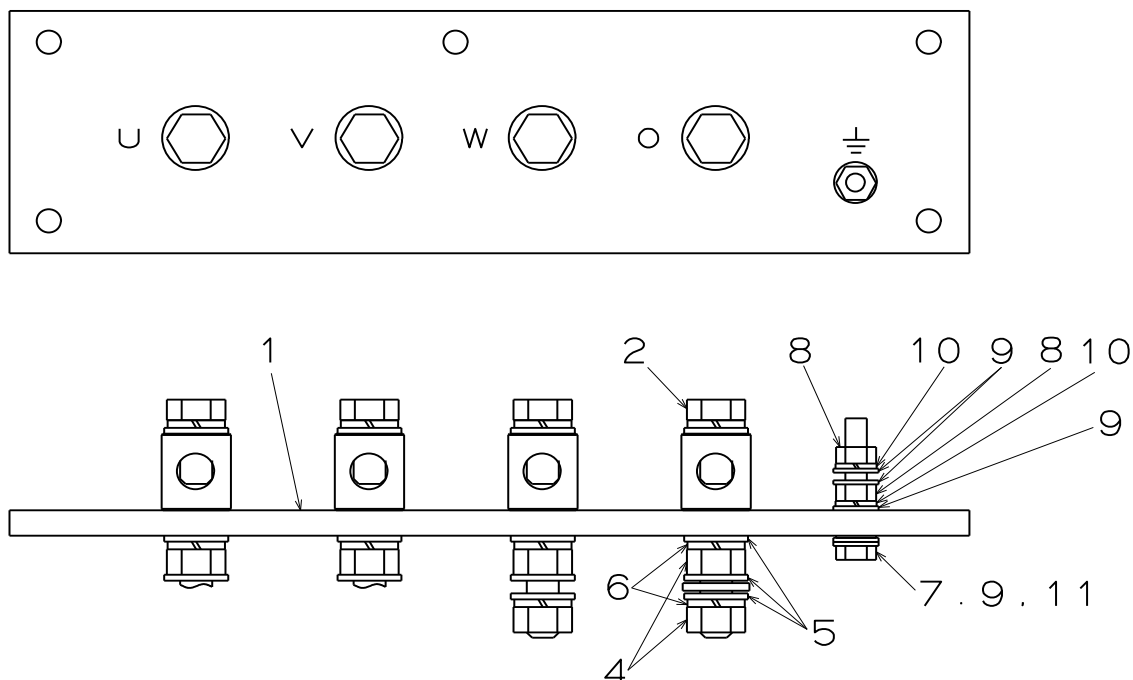
NES45TYL3



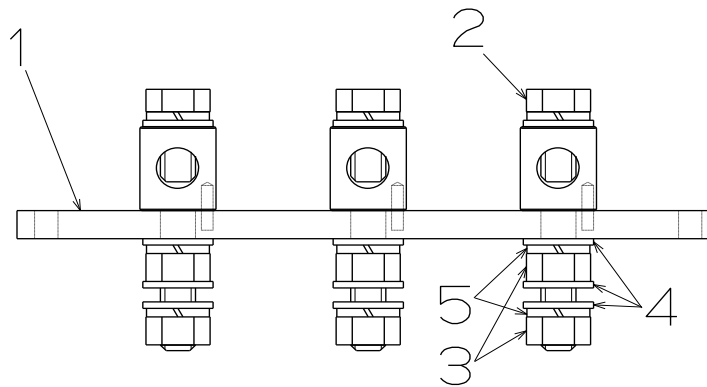
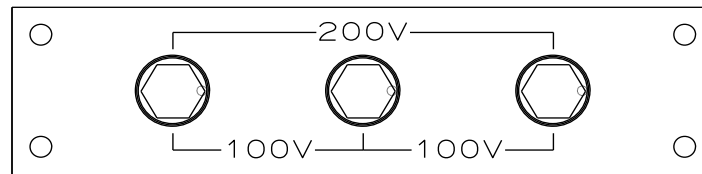
照 号 KEY NO.	部 品 番 号 PART NO.	部 品 名 称 PART NAME	所要数 Q' TY	適 用 号 機 SERIAL NO.	記 事 REMARKS
	P066 C34110	ターミナル ボックス アッセンブリ TERMINAL BOX ASSY	1SET		
1	P046 D03870	ターミナル ボード アッセンブリ TERMINAL BOARD ASSY	1SET		Refer to FIG.11
2	P046 D32090	ターミナル ボード アッセンブリ TERMINAL BOARD ASSY	1SET		Refer to FIG.12
3	P066 D10620	ターミナル カバー TERMINAL COVER	1		
4	P026 562990	ブッシュ BUSH	2		
5	P046 893970	コンセント アッセンブリ RECEPTACLE ASSY	1SET		Refer to FIG.14
6	P07X 873590	グロメット GROMMET	1		
7	P02X 567010	パッキン PACKING	2		
8	P831 506750	ワッシャ WASHER	2		
9	S9016 04010	スクリュー, ワッシャ アッセンブリ SCREW, washer ASSY	2		
10	S9060 10035	ボルト, 4T BOLT, 4T	2		
11	S9060 08025	ボルト, 4T BOLT, 4T	1		
12	S9088 08030	ボルト, ワッシャ アッセンブリ BOLT, washer ASSY	5		
13	S9088 06025	ボルト, ワッシャ アッセンブリ BOLT, washer ASSY	4		
14	S9092 08020	ボルト, ワッシャ アッセンブリ BOLT, washer ASSY	2		
15	S9160 10000	ナット, 4 NUT, 4	2		
16	S9260 00800	ワッシャ WASHER	1		
17	S9265 08000	ワッシャ, スプリング WASHER, spring	1		
18	P13X 873590	グロメット GROMMET	1		

ターミナル ボード アッセンブリ
FIG.11 TERMINAL BOARD ASSY

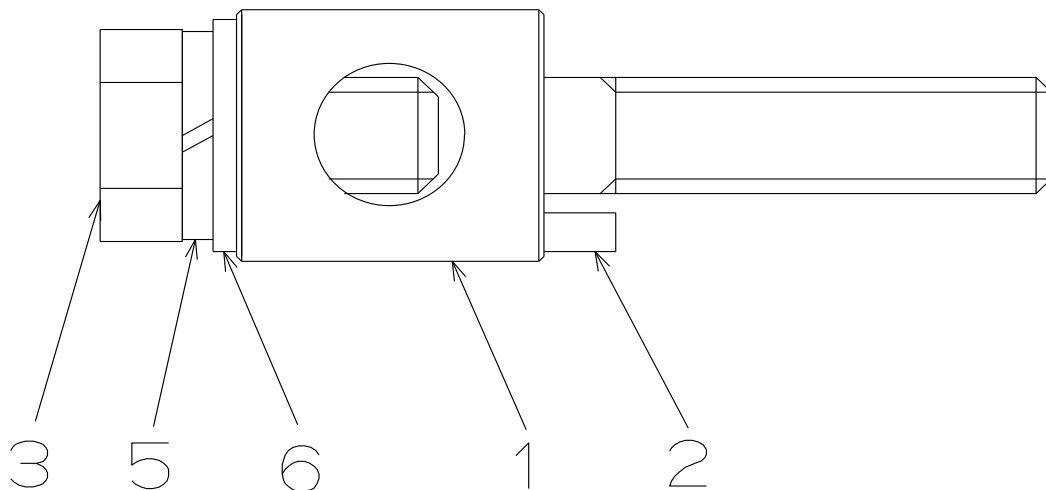
NES45TYL3



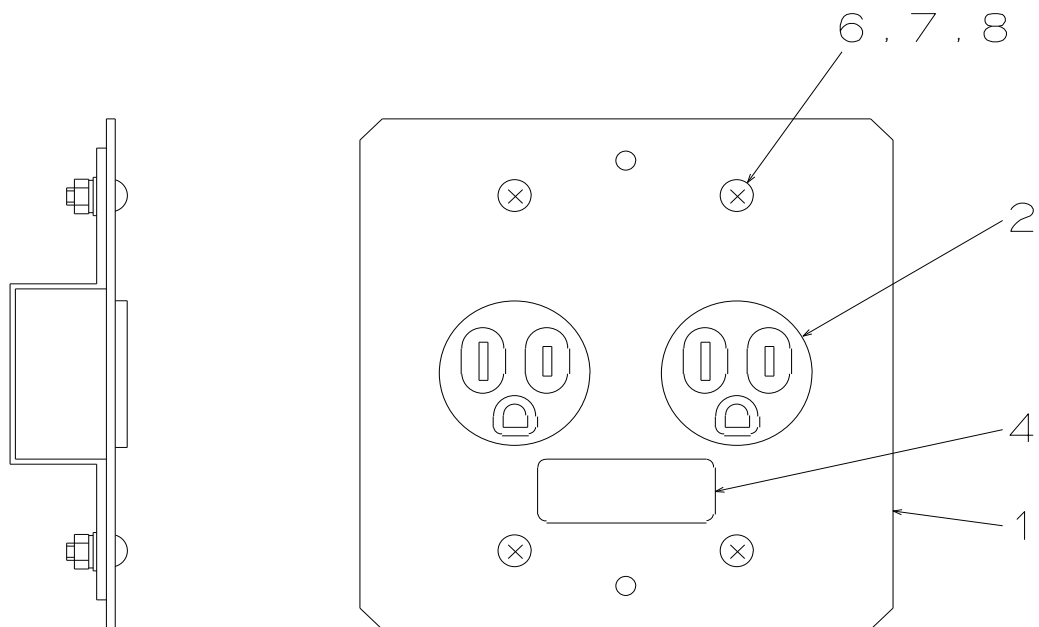
照 号 KEY NO.	部 品 番 号 PART NO.	部 品 名 称 PART NAME	所要数 Q' TY	適 用 号 機 SERIAL NO.	記 事 REMARKS
	P046 D03870	ターミナル ボード アッセンブリ TERMINAL BOARD ASSY	1SET		
1	P046 D03890	ターミナル ボード TERMINAL BOARD	1		
2	P046 E03740	ターミナル ボルト アッセンブリ TERMINAL BOLT ASSY	4SET		Refer to FIG.13
3					
4	S9163 12000	ナット, BsBM NUT, BsBM	8		
5	S9262 01200	ワッシャー, フィニッシュ, BsP WASHER, finished, BsP	12		
6	S9265 12000	ワッシャー, スプリング WASHER, spring	8		
7	S9087 08050	ボルト, A・T, BsBM BOLT, A・T, BsBM	1		
8	S9163 08000	ナット, BsBM NUT, BsBM	2		
9	S9262 00800	ワッシャー, フィニッシュ, BsP WASHER, finished, BsP	5		
10	S9265 08000	ワッシャー, スプリング WASHER, spring	2		
11	S9270 08000	ワッシャー, ロック WASHER, lock	1		



照 号 KEY NO.	部 品 番 号 PART NO.	部 品 名 称 PART NAME	所要数 Q' TY	適 用 号 機 SERIAL NO.	記 事 REMARKS
	P046 D32090	ターミナル ボード アッセンブリ TERMINAL BOARD ASSY	1SET		
1	P046 E15690	ターミナル ボード TERMINAL BOARD	1		
2	P046 E03740	ターミナル ボルト アッセンブリ TERMINAL BOLT ASSY	3		Refer to FIG.13
3	S9163 12000	ナット, BsBM NUT, BsBM	6		
4	S9262 01200	ワッシャー, フィニッシュ, BsP WASHER, finished, BsP	9		
5	S9265 12000	ワッシャー, スプリング WASHER, spring	6		



照 号 KEY NO.	部 品 番 号 PART NO.	部 品 名 称 PART NAME	所要数 Q' TY	適 用 号 機 SERIAL NO.	記 事 REMARKS
	P046 E03740	ターミナル ボルト アッセンブリ TERMINAL BOLT ASSY	1SET		
1	P046 E03510	ターミナル ボルト TERMINAL BOLT	1		
2	S9304 04016	ピン,スプリング PIN, spring	1		
3	S9100 12025	ボルト BOLT	1		
4					
5	S9281 12000	ワッシャー,スプリング WASHER, spring	1		
6	S9280 01200	ワッシャー WASHER	1		



照 号 KEY NO.	部 品 番 号 PART NO.	部 品 名 称 PART NAME	所要数 Q' TY	適 用 号 機 SERIAL NO.	記 事 REMARKS
	P046 893970	コンセント アッセンブリ RECEPTACLE ASSY	1SET		
1	P046 597970	プレート PLATE	1		
2	S1058 00015	リセプタクル RECEPTACLE	2		
3					
4	P026 563510	ネーム プレート NAME PLATE	1		コンセント
5					
6	S9016 04012	スクリュー, ワッシャー アッセンブリ SCREW, washer, ASSY	4		
7	S9160 04000	ナット, 4 NUT, 4	4		
8	S9260 00400	ワッシャー WASHER	4		

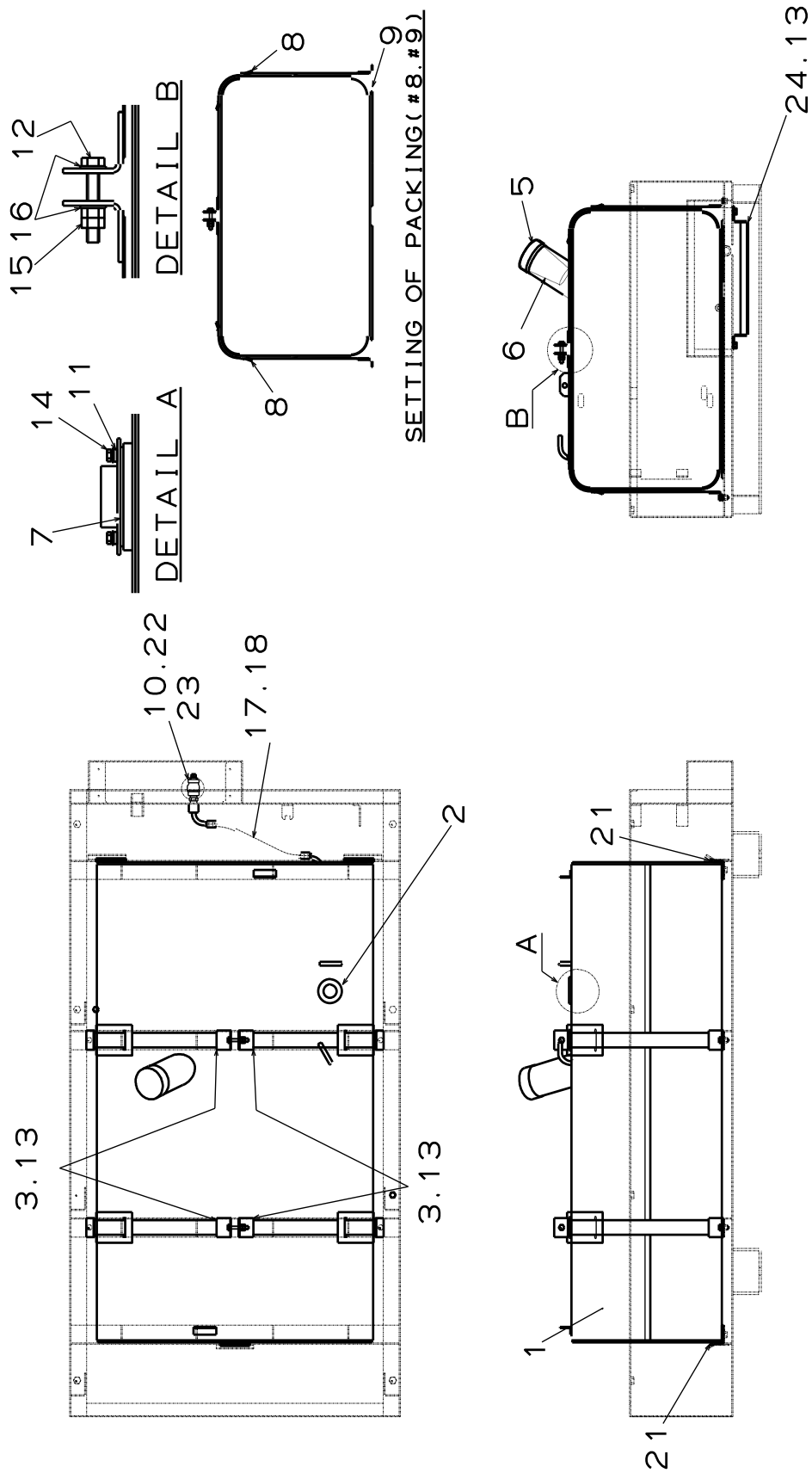


FIG.15 フューエル タンク アッセンブリ
FUEL TANK ASSY

NES45TYL3

照 号 KEY NO.	部 品 番 号 PART NO.	部 品 名 称 PART NAME	所要数 Q'TY	適 用 号 機 SERIAL NO.	記 事 REMARKS
	P041 C34090	フューエル タンク アッセンブリ FUEL TANK ASSY	1SET		
1	P041 C34100	フューエル タンク FUEL TANK	1		
2	P46X 876900	タンク ユニット TANK UNIT	1		
3	P041 E15900	バンド BAND	4		
4					
5	C601 513610	キャップ アッセンブリ CAP ASSY	1		
6	P021 573220	ストレーナ STRAINER	1		
7	P000 597450	パッキン PACKING	1		
8	P021 E05990	パッキン PACKING	4		
9	P09X C34090	パッキン PACKING	8		t5×50×300,硬度60
10	S7722 03000	プラグ, G・P PLUG, G・P	1		
11	P04X 598180	シール ザガネ SEAL WASHER	5		
12	S9086 08050	ボルト, A・T, 4T BOLT, A・T, 4T	2		
13	S9092 08020	ボルト, ワッシャ アッセンブリ BOLT, washer ASSY	6		
14	S9090 04012	ボルト, ワッシャ アッセンブリ BOLT, washer ASSY	5		
15	S9160 08000	ナット, 4 NUT, 4	4		
16	S9260 00800	ワッシャ WASHER	4		
17	B030 L82480	ホース HOSE	1		
18	S7940 01800	クランプ, ホース CLAMP, hose	2		
19					
20					
21	P21X C34090	パッキン PACKING	3		t5×30×80,硬度60
22	P03X 490970	コック COCK	1		
23	S7726 03000	ニップル, G・P NIPPLE, G・P	1		
24	P064 D11740	カバー アンダー, ドレン COVER UNDER, drain	1		

FIG.16 EXHAUST PIPING

NES45TYL3

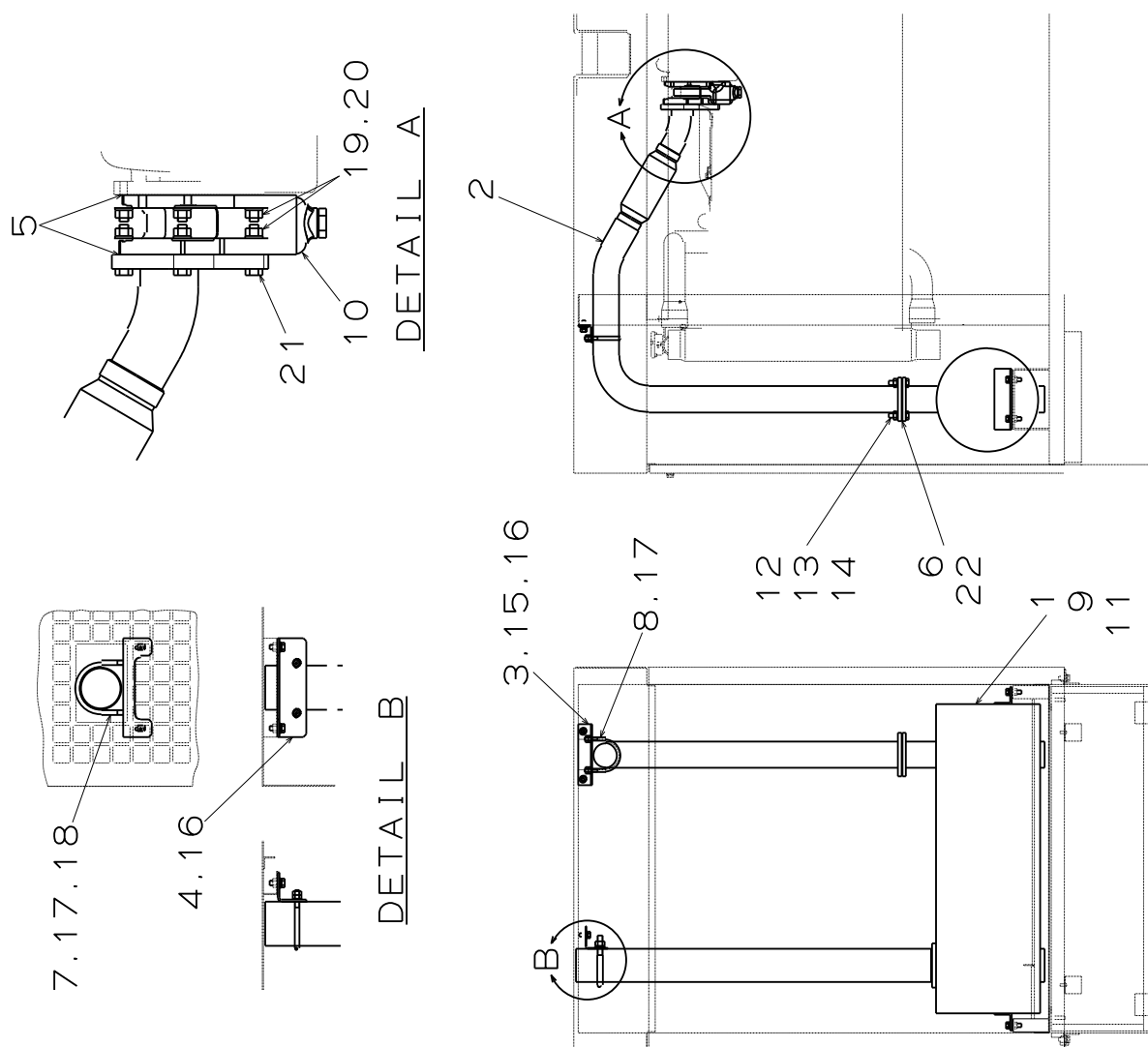
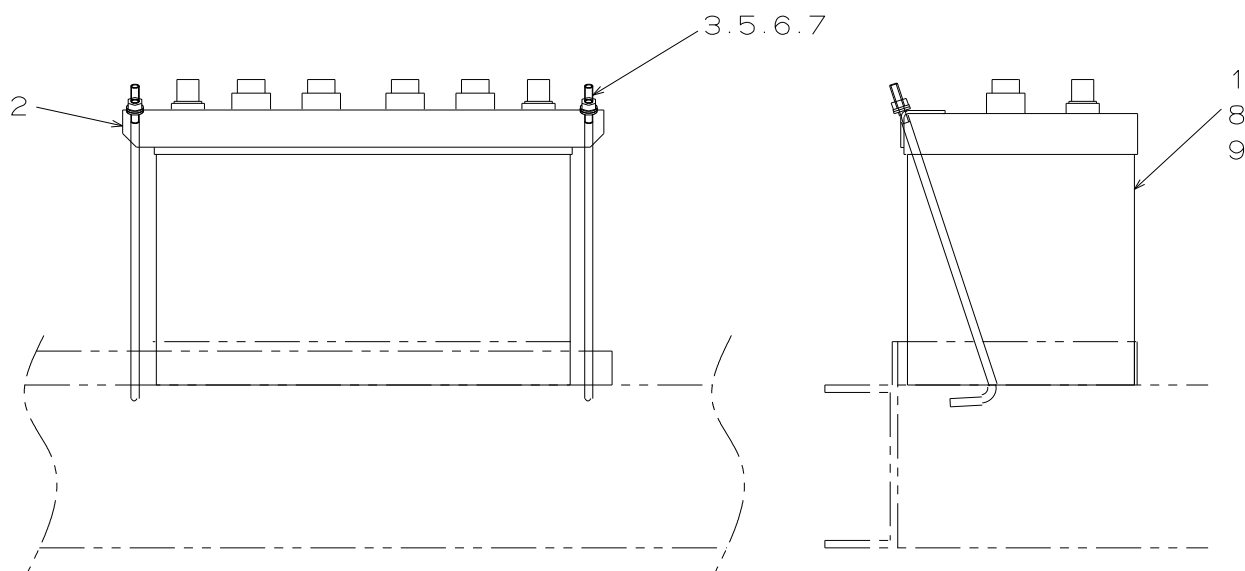


FIG.16 エキゾースト パイピング
EXHAUST PIPING

NES45TYL3

照 号 KEY NO.	部 品 番 号 PART NO.	部 品 名 称 PART NAME	所要数 Q' TY	適 用 号 機 SERIAL NO.	記 事 REMARKS
	P041 C25130	エキゾースト パイピング EXHAUST PIPING	1SET		
1	P041 D12390	マフラー MUFFLER	1		
2	P041 D12400	エキゾースト パイプ EXHAUST PIPE	1		
3	P041 E07750	ブラケット BRACKET	1		
4	P041 E07760	ブラケット BRACKET	1		
5	P041 599960	ガスケット GASKET	2		YANMAR 123901-18080
6	P041 585040	ガスケット GASKET	2		
7	P48X 887190	ボルト BOLT	1		
8	P38X 887190	ボルト BOLT	1		
9	P041 E07770	シム SHIM	4		
10	P041 E06640	スペーサ SPACER	1		YANMAR 129945-18050
11	S9092 08030	ボルト, ワッシャ アッセンブリ BOLT, washer ASSY	4		
12	S9060 10040	ボルト, 4T BOLT, 4T	4		
13	S9163 10000	ナット, BSBM NUT, BSBM	4		
14	S9265 10000	ワッシャ, スプリング WASHER, spring	4		
15	S9260 01000	ワッシャ WASHER	2		
16	S9092 08020	ボルト, ワッシャ アッセンブリ BOLT, washer ASSY	4		
17	S9160 08000	ナット, 4 NUT, 4	8		
18	S9260 00800	ワッシャ WASHER	2		
19	S9265 08000	ワッシャ, スプリング WASHER, spring	8		
20	S9163 08000	ナット, BSBM NUT, BSBM	8		
21	S9060 08040	ボルト, 4T BOLT, 4T	4		
22	P04X E02210	プレート PLATE	1		



照 号 KEY NO.	部 品 番 号 PART NO.	部 品 名 称 PART NAME	所要数 Q' TY	適 用 号 機 SERIAL NO.	記 事 REMARKS
	P046 D09620	バッテリー セッティング BATTERY SETTING	1SET		
1	P02X D10230	バッテリー BATTERY	1		12V
2	P046 E05890	ストッパー STOPPER	1		
3	P046 E05900	ボルト BOLT	2		
4					
5	S9182 06000	ナット NUT	2		
6	S9260 00600	ワッシャー WASHER	2		
7	S9265 06000	ワッシャー, スプリング WASHER, spring	2		
8	P08X D09620	ターミナル TERMINAL	1		D terminal +
9	P09X D09620	ターミナル TERMINAL	1		D terminal -

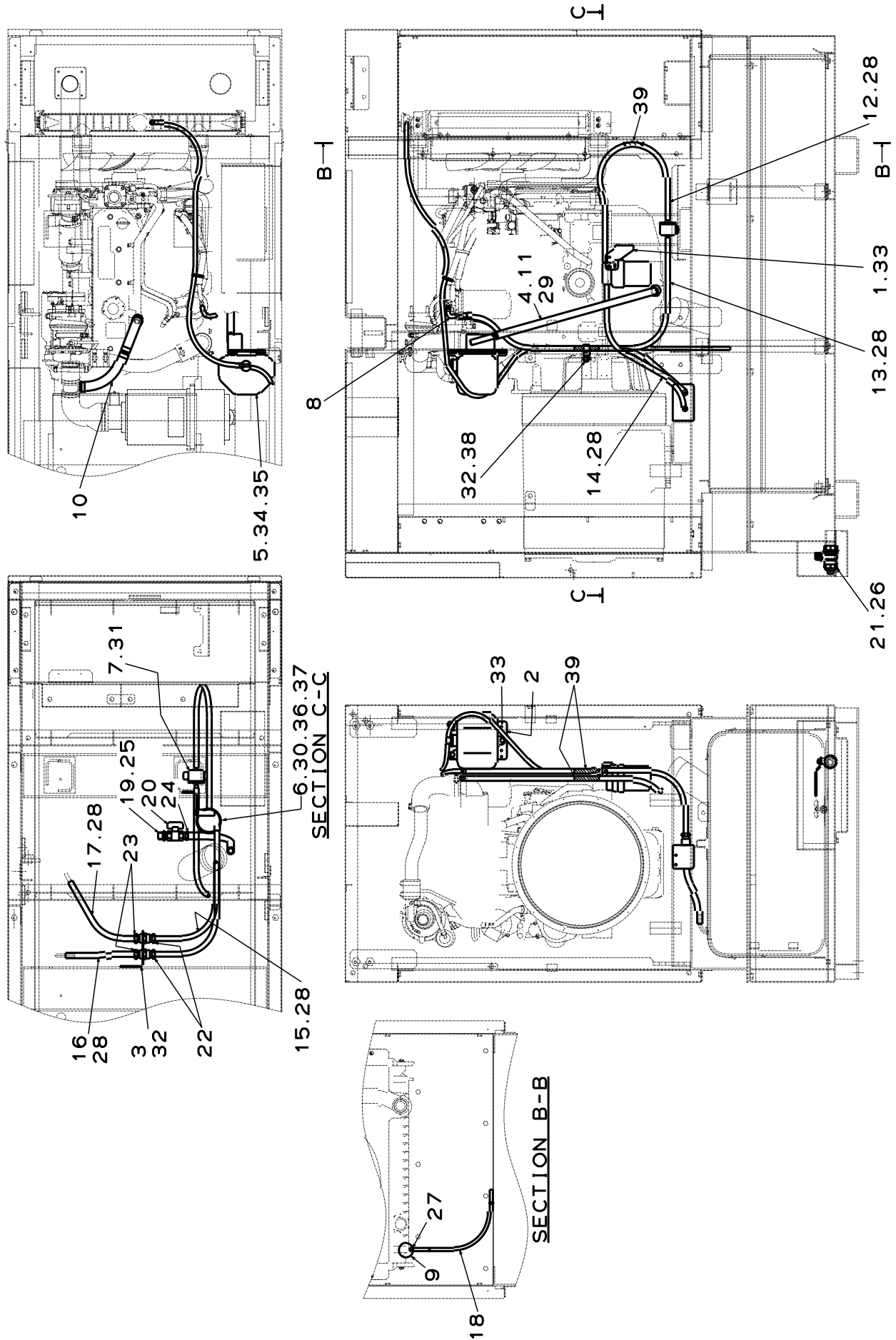


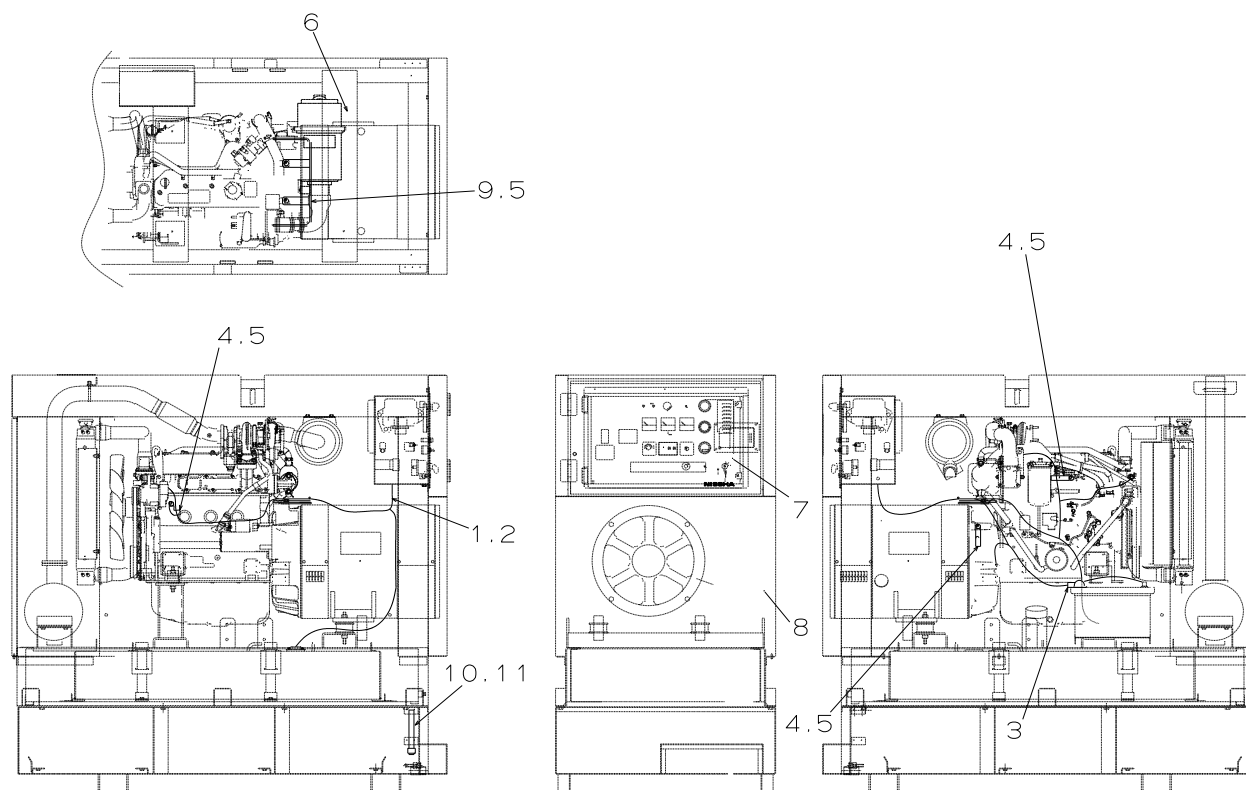
FIG.18

パイピング
PIPING

NES45TYL3

照 号 KEY NO.	部 品 番 号 PART NO.	部 品 名 称 PART NAME	所要数 Q' TY	適 用 号 機 SERIAL NO.	記 事 REMARKS
	P041 245170	パイピング PIPING	1SET		
1	P041 D12480	ブラケット BRACKET	1		
2	P041 D13950	プレート PLATE	1		
3	P041 E15910	ブラケット(フュエル ジョイント) BRACKET	1		
4	P041 E07790	パイプ PIPE	1		
5	P251 810520	リザーブタンク セッティング RESERVE TANK SETTING	1SET		Refer to FIG.21
6	P041 897840	ウォーター セパレータ WATER SEPARATOR	1		129242-55700 YANMAR 29242-55700
7	P041 897850	フューエル ポンプ FUEL PUMP	1		YANMAR 119225-52102
8	P041 E02420	ベンド アッセンブリ BEND ASSY	1		YANMAR 119840-59601
9	P17X 873590	グロメット GROMMET	1		
10	P041 E22350	ブローバイ ホース アッセンブリ BLOW-BY HOSE ASSY	1		
11	P64X 574020	オイル ホース OIL HOSE	1		
12	B078 L82470	ホース HOSE	1		
13	B096 L82470	ホース HOSE	1		
14	B060 L82470	ホース HOSE	1		
15	B110 L82470	ホース HOSE	1		
16	B023 L82480	ホース HOSE	1		
17	B030 L82480	ホース HOSE	1		
18	P18X 245170	ドレン ホース DRAIN HOSE	1		φ 8/10 L=400
19	P03X 556300	パッキン PACKING	1		
20	P04X 832320	コック COCK	1		
21	P08X E06130	コック COCK	1		
22	P23X 826500	エア ホース ニップル AIR HOSE NIPPLE	2		
23	P26X 826500	エア ホース ニップル AIR HOSE NIPPLE	2		
24	P40X 826500	エア ホース ニップル AIR HOSE NIPPLE	1		
25	S5031 04022	ニップル NIPPLE	1		
26	S7722 08000	プラグ, G. P PLUG, G. P	1		
27	S7940 01000	クランプ, ホース CLAMP, hose	1		
28	S7940 01600	クランプ, ホース CLAMP, hose	12		
29	S7940 02500	クランプ, ホース CLAMP, hose	2		
30	S9060 08075	ボルト, 4T BOLT, 4T	1		
31	S9088 06016	ボルト, ワッシャ アッセンブリ BOLT, washer ASSY	2		

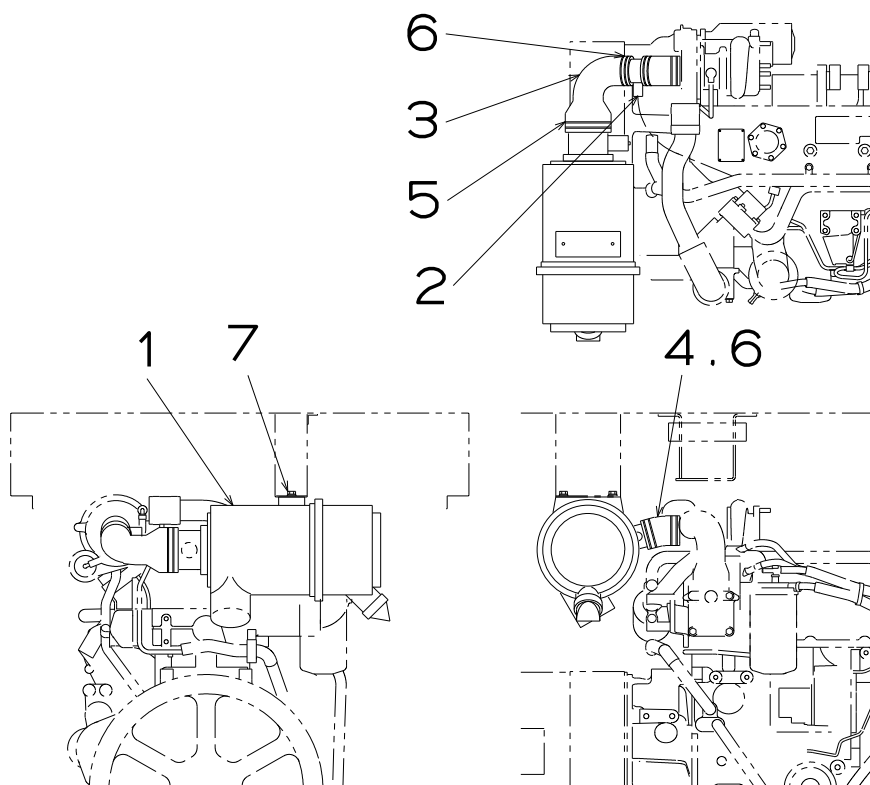
照 号 KEY NO.	部 品 番 号 PART NO.	部 品 名 称 PART NAME	所要数 Q' TY	適 用 号 機 SERIAL NO.	記 事 REMARKS
32	S9088 08020	ボルト, ワッシャ アッセンブリ BOLT, washer ASSY	3		
33	S9088 08025	ボルト, ワッシャ アッセンブリ BOLT, washer ASSY	3		
34	S9088 08035	ボルト, ワッシャ アッセンブリ BOLT, washer ASSY	3		
35	S9160 08000	ナット, 4 NUT, 4	3		
36	S9260 00800	ワッシャ WASHER	1		
37	S9265 08000	ワッシャ, スプリング WASHER, spring	1		
38	P02X 594010	クランプ CLAMP	1		
39	A010 P24130	コルゲート(L=100) CORRUGATE (L=100)	3		COT-B19
40	129242 55730	エレメント (W.セパレータ)	(1)		YANMAR 129242-55730
41		Oリング (W.セパレータ)	(1)		YANMAR 24321-000750



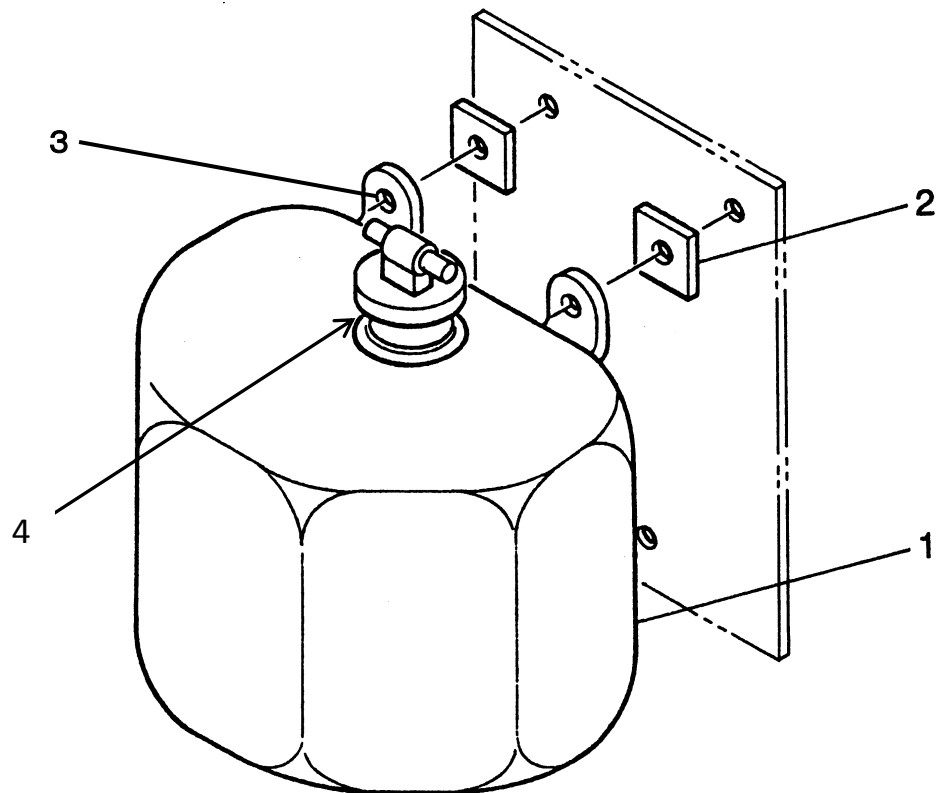
照号 KEY NO.	部品番号 PART NO.	部 品 名 称 PART NAME	所要数 Q' TY	適用号機 SERIAL NO.	記 事 REMARKS
	P041 C33880	リギング RIGGING	1SET		
1	P040 245030	エレクトリカル システム ELECTRICAL SYSTEM	1		
2	P040 245380	アレンジメント エレクトリカル ARRANGEMENT ELECTRICAL	1		
3	P09X 893710	バッテリー キャップ BATTERY CAP	1		赤
4	P02X 594010	クランプ CLAMP	3		
5	S9088 10020	ボルト, ワッシャ アッセンブリ BOLT, washer ASSY	5	~AX011400	
			3	AX011500~	
6	S9088 08020	ボルト, ワッシャ アッセンブリ BOLT, washer ASSY	1		
7	P040 D32590	パワー ワイヤ1 アッセンブリ POWER WIRE1 ASSY	1		
8	P040 D32600	パワー ワイヤ1 アッセンブリ POWER WIRE1 ASSY	1		
9	P041 E16400	ステー STAY	1	AX011500~	
10	A06X K77420	インシュロック(耐候性) INSULOK	2		
11	P35X D06700	レベルセンサ LEVEL SENSOR	1		

FIG.20 エアクリーナ セッティング
AIR CLEANER SETTING

NES45TYL3



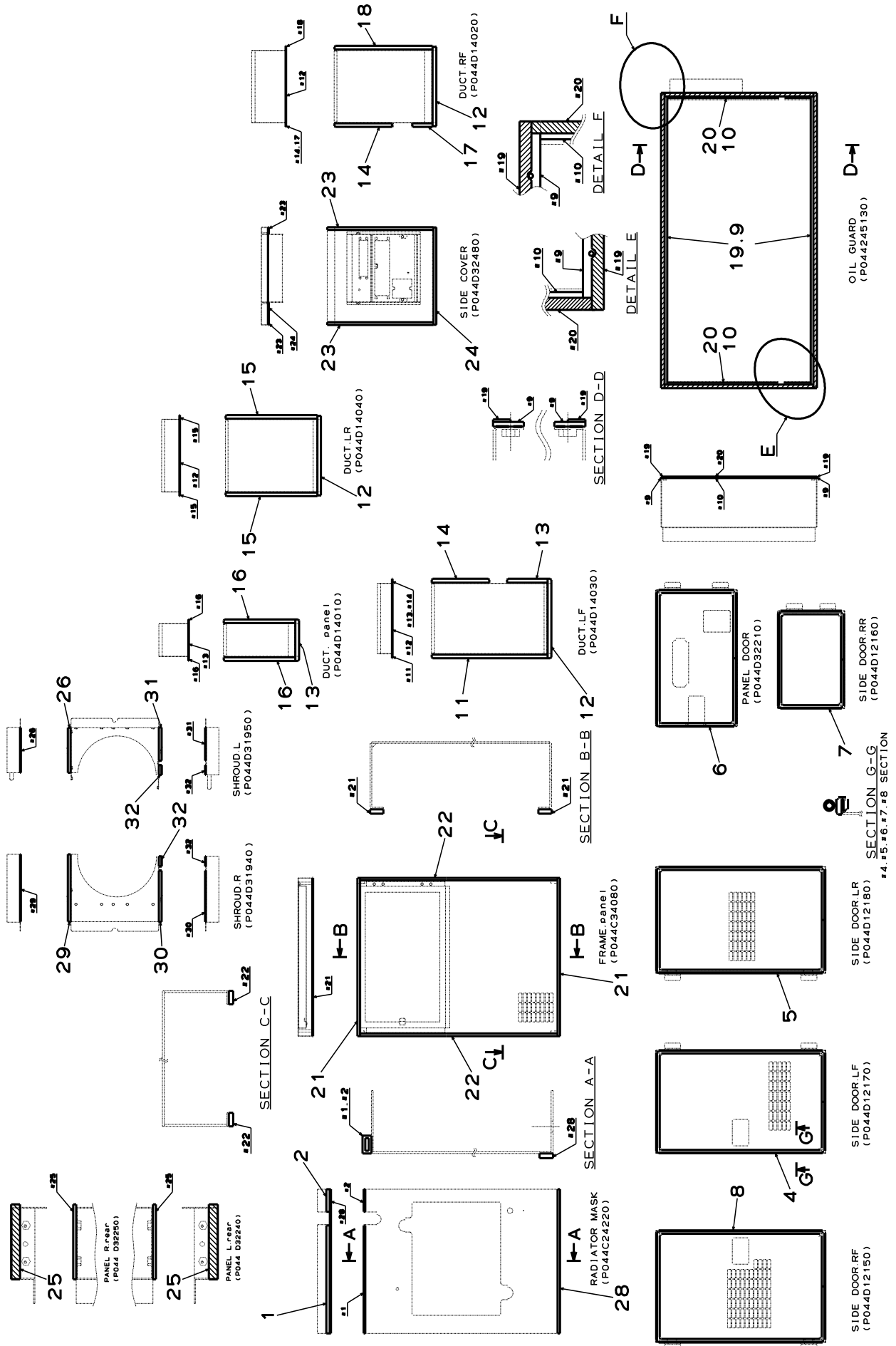
照 号 KEY NO.	部 品 番 号 PART NO.	部 品 名 称 PART NAME	所要数 Q' TY	適 用 号 機 SERIAL NO.	記 事 REMARKS
	P041 897100	エアクリーナ セッティング AIR CLEANER SETTING	1SET		
1	P041 C17500	エアークリーナ AIR CLEANER	1		YANMAR 129933-12510
2	P041 E12110	ジョイントブリーザ JOINT, breather	1		YANMAR 129945-03050
3	P041 599750	ホース HOSE	1		
4	P041 599760	ホース HOSE	1		
5	S7940 09000	クランプ, ホース CLAMP, hose	1		
6	S7940 06300	クランプ, ホース CLAMP, hose	3		
7	S9088 08020	ボルト, ワッシャ アッセンブリ BOLT, washer ASSY	2		



照 号 KEY NO.	部 品 番 号 PART NO.	部 品 名 称 PART NAME	所要数 Q' TY	適 用 号 機 SERIAL NO.	記 事 REMARKS
	P251 010520	リザーブ タンク セッティング RESERVE TANK SETTING	1SET		
1	P08X C1780A P444 353640	リザーブ タンク アッセンブリ RESERVE TANK ASSY	1		
2	P091 523910	パッキン PACKING	3		
3	S9088 08025	ボルト, ワッシャー アッセンブリ BOLT, washer ASSY	3		
4	P02X 353640	キャップ, リザーブタンク CAP, RESERVE TANK	(1)		

FIG.22 PACKING ASSY

NES45TYL3



照 号 KEY NO.	部 品 番 号 PART NO.	部 品 名 称 PART NAME	所要数 Q' TY	適 用 号 機 SERIAL NO.	記 事 REMARKS
	P044 245140	パッキン アッセンブリ PACKING ASSY	1SET		
1	P01X 241260	パッキン PACKING	1		10×20-600
2	P02X 241260	パッキン PACKING	1		10×20-125
3					
4	P301 E17010	ウェザー ストリップ WEATHER STRIP	1		L=3010
5	P304 E17010	ウェザー ストリップ WEATHER STRIP	1		L=3040
6	P238 E17010	ウェザー ストリップ WEATHER STRIP	1		L=2380
7	P179 E17010	ウェザー ストリップ WEATHER STRIP	1		L=1790
8	P310 E17010	ウェザー ストリップ WEATHER STRIP	1		L=3100
9	P044 E16240	パッキン1 PACKING1	2		
10	P044 E16250	パッキン2 PACKING2	2		
11	P11X 241260	シール SEAL	1		t3×20-655
12	P12X 241260	シール SEAL	3		t3×20-440
13	P13X 241260	シール SEAL	2		t3×20-230
14	P14X 241260	シール SEAL	2		t3×20-325
15	P15X 241260	シール SEAL	2		t3×20-520
16	P16X 241260	シール SEAL	2		t3×20-405
17	P17X 241260	シール SEAL	1		t3×20-115
18	P18X 241260	シール SEAL	1		t3×20-555
19	P19X 245140	シール SEAL	2		t3×20-1640
20	P20X 245140	シール SEAL	2		t3×20-840
21	P21X 241260	メルトーム モールド MELTOM MOLD	2		t5×15-880
22	P22X 245140	メルトーム モールド MELTOM MOLD	2		t5×15-1115
23	P23X 241260	メルトーム モールド MELTOM MOLD	2		t5×15-600
24	P24X 241260	メルトーム モールド MELTOM MOLD	1		t5×15-540
25	P25X 241260	メルトーム モールド MELTOM MOLD	2		t5×15-125
26	P26X 241260	メルトーム モールド MELTOM MOLD	1		t5×15-250
27					
28	P28X 241260	メルトーム モールド MELTOM MOLD	1		t5×15-800
29	P29X 245140	メルトーム モールド MELTOM MOLD	1		t5×15-375
30	P30X 245140	メルトーム モールド MELTOM MOLD	1		t5×15-285
31	P31X 245140	メルトーム モールド MELTOM MOLD	1		t5×15-185

照 号 KEY NO.	部 品 番 号 PART NO.	部 品 名 称 PART NAME	所要数 Q' TY	適 用 号 機 SERIAL NO.	記 事 REMARKS
32	P32X 245140	メルトーム モールド MELTOM MOLD	2		t5×15-55

FIG.23 NAME PLATE ASSY

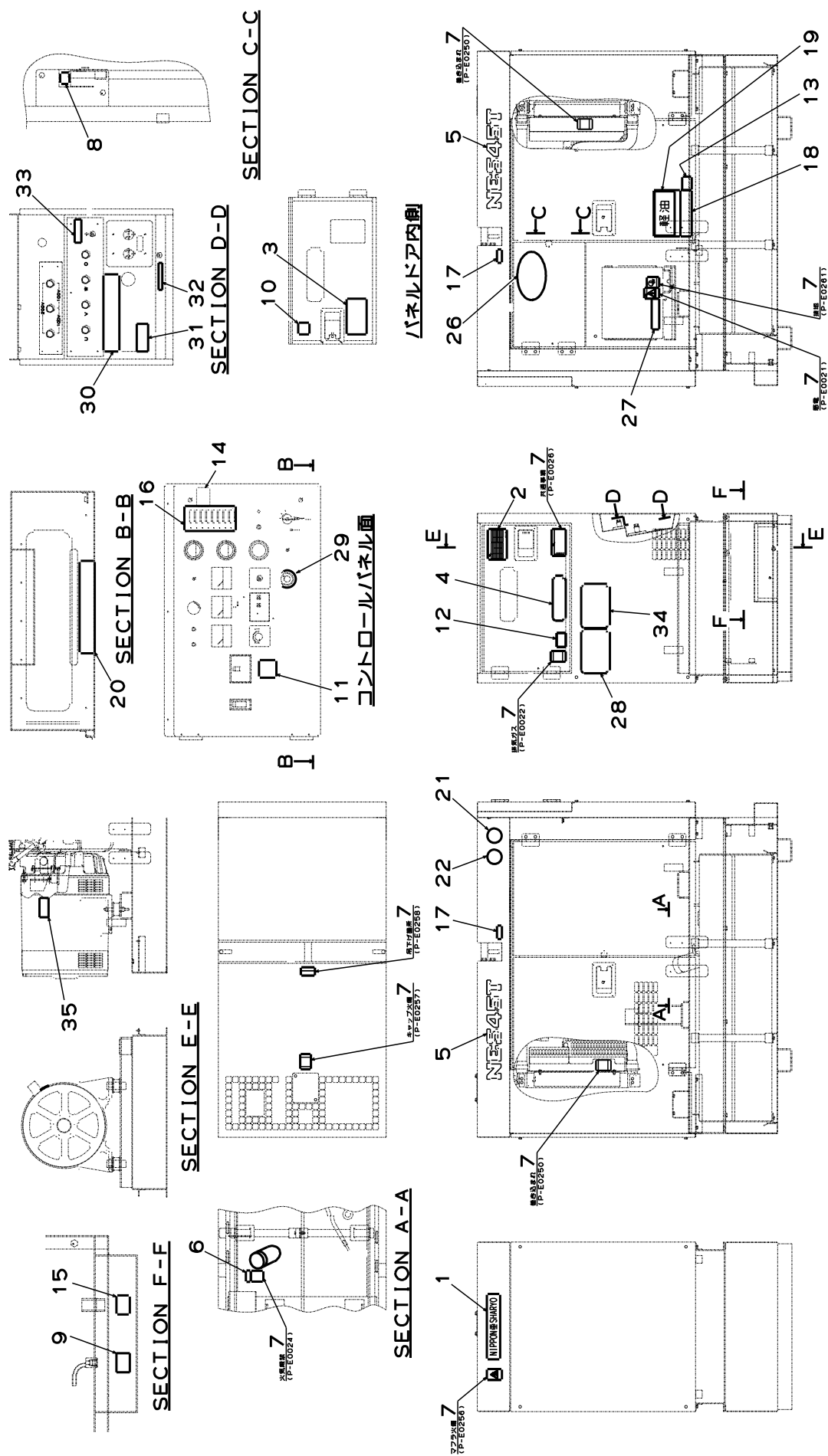


FIG.23 ネーム プレート アッセンブリ
NAME PLATE ASSY

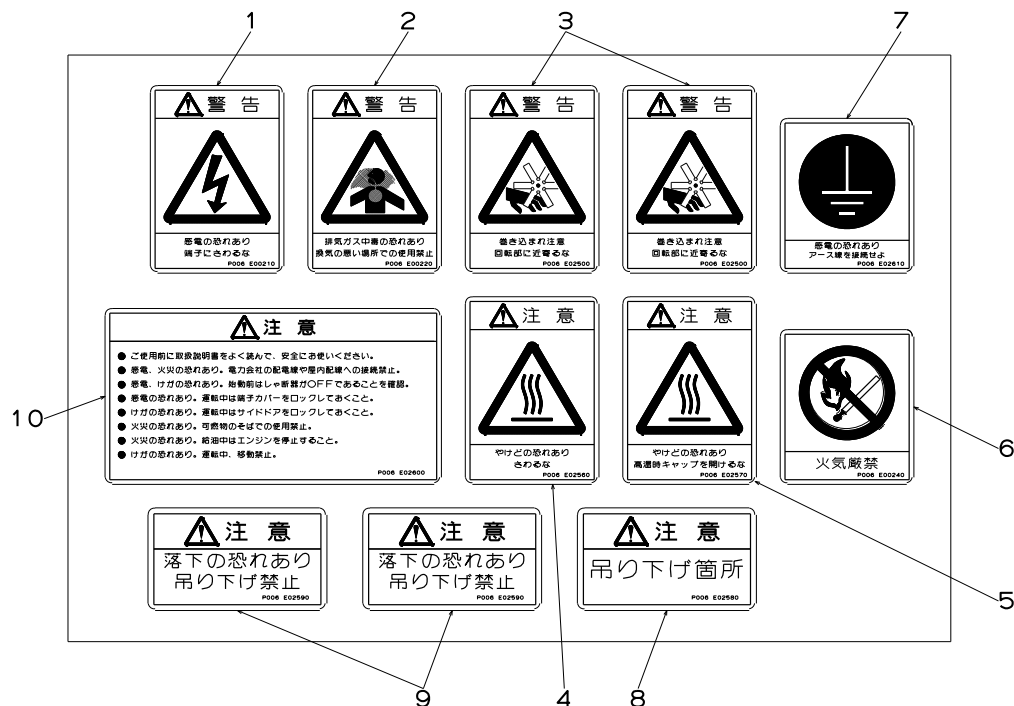
NES45TYL3

照 号 KEY NO.	部 品 番 号 PART NO.	部 品 名 称 PART NAME	所要数 Q' TY	適 用 号 機 SERIAL NO.	記 事 REMARKS
	P046 245150	ネーム プレート アッセンブリ NAME PLATE ASSY	1SET		
1	P016 387640	ネーム プレート NAME PLATE	1		射出成型NIPPON SHARYO 社名板
2	P25X C21110	ネーム プレート NAME PLATE	1		定格
3	P046 897910	ネーム プレート NAME PLATE	1		取扱方法
4	P116 830480	ネーム プレート NAME PLATE	1		水 オイル毎日点検
5	P31X D05650	ネーム プレート NAME PLATE	2		NES45T
6	P026 E04610	ネーム プレート NAME PLATE	1		使用燃料, 軽油
7	P006 C17960	ネーム プレート アッセンブリ NAME PLATE ASSY	1SET		PL(Refer to FIG.24)
8	P026 E04390	ネーム プレート NAME PLATE	1		オイルドレン
9	S0173 54050	ネーム プレート NAME PLATE	1		燃料ドレン
10	P026 E03480	ネーム プレート NAME PLATE	1		点検済証
11	P01X E03490	ネーム プレート NAME PLATE	1		内発協ワッペン
12	P026 E07290	ネーム プレート NAME PLATE	1		軽負荷
13	P026 E04400	ネーム プレート NAME PLATE	1		オイルドレン位置
14	P046 598090	ネーム プレート NAME PLATE	1		モニタ注意事項
15	P026 E04410	ネーム プレート NAME PLATE	1		オイル ガード ドレン
16	P06X 888130	ネーム プレート NAME PLATE	1		モニタ
17	P000 E05830	ネーム プレート NAME PLATE	2		ロープかけ
18	P046 E06410	ネーム プレート NAME PLATE	1		燃料給油口
19	P046 E06400	ネーム プレート NAME PLATE	1		軽油以外不可
20	P046 D34660	ネーム プレート NAME PLATE	1		電圧切替
21	P04X 577280	ネーム プレート NAME PLATE	1		超低騒音
22	P03X E04440	ネーム プレート NAME PLATE	1		排ガス3次
23					
24					
25					
26	P026 D09340	ネーム プレート NAME PLATE	1		ビックタンク 大
27	P044 E16220	ネーム プレート NAME PLATE	1		単相注意
28	P026 D11510	ネーム プレート NAME PLATE	1		NETIS ビックタンク
29	P026 E06430	ネーム プレート NAME PLATE	1		始動前確認
30	P156 586520	ネーム プレート NAME PLATE	1		出力電圧表示
31	P026 E05020	ネーム プレート NAME PLATE	1		接地注意

FIG.23 ネーム プレート アッセンブリ
NAME PLATE ASSY

NES45TYL3

照 号 KEY NO.	部 品 番 号 PART NO.	部 品 名 称 PART NAME	所要数 Q' TY	適 用 号 機 SERIAL NO.	記 事 REMARKS
32	P146 555370	ネーム プレート NAME PLATE	1		発電機外箱接地端子
33	P146 555360	ネーム プレート NAME PLATE	1		機能接地専用端子
34	P026 D32580	ネーム プレート NAME PLATE	1		ツーウェイパワー
35	P02X E12720	ネーム プレート NAME PLATE	1		オルタネータ



照 号 KEY NO.	部 品 番 号 PART NO.	部 品 名 称 PART NAME	所要数 Q'TY	適用号機 SERIAL NO.	記 事 REMARKS
	P006 C17960	N・P(PL)Assy NAME PLATE ASSY			
1	P006 E00210	ネーム プレート NAME PLATE	1		感電
2	P006 E00220	ネーム プレート NAME PLATE	1		排気ガス
3	P006 E02500	ネーム プレート NAME PLATE	2		巻き込まれ
4	P006 E02560	ネーム プレート NAME PLATE	1		キャップ火傷
5	P006 E02570	ネーム プレート NAME PLATE	1		マフラ火傷
6	P006 E00240	ネーム プレート NAME PLATE	1		火気厳禁
7	P006 E02610	ネーム プレート NAME PLATE	1		接地
8	P006 E02580	ネーム プレート NAME PLATE	1		吊下げ箇所
9	P006 E02590	ネーム プレート NAME PLATE	2		吊下げ禁止
10	P006 E02600	ネーム プレート NAME PLATE	1		共通事項

2. エンジン部品 ENGINE PARTS

部品番号 PART NO.	部品名称 PART NAME	所要数 Q'TY	適用号機 SERIAL NO.	記 事 REMARKS
	フューエル フィルタ FUEL FILTER	1SET		YANMAR 123907-55801
	オイル フィルタ OIL FILTER	1SET		YANMAR 129150-35153
	エレメント、エア クリーナ ELEMENT,AIR CLEANER	1SET		YANMAR 129935-12520
	V-ベルト V-BELT	1SET		YANMAR 129940-42320

純正部品のおすすめ

本機のご使用に当たって当社の指定の純正部品以外の部品をご使用になり故障が発生した場合は保証致しかねます。

平成28年4月 初版

不許
複製

NES45TYL3 ディーゼル発電装置 パーツカタログ

編集 日本車輛製造株式会社機電本部
発行 日本車輛製造株式会社

〒458-8502

名古屋市緑区鳴海町字柳長80 TEL(052)623-3311(代)