

NES610SM

DIESEL GENERATOR SET PARTS CATALOG

CAT.No. GN-56D
ENGINE MHI S6R-PTA

部品カタログのご使用にあたり

1. このたびは、日車ディーゼルジェネレータセットをお買いあげいただきましてありがとうございます。
2. この部品カタログは、日車NES型ディーゼルジェネレータセットのサービス部品が集録されています。

3. 部品カタログの構成

- ・照 号 図から部品を索引する番号(照号)を示します。照号末尾にA, B.....の符号が付いているものは変更された部品を示しますので、これらの部品をご注文される場合は、適用号機欄を見て貴社の使用号機に該当する照号の部品番号をご指示して下さい。

(例)

FIG.5		コントロール ボックス アッセンブリ CONTROL BOX ASSY			NES610SM
照 号 KEY NO.	部品番号 PART NO.	部 品 名 称 PART NAME	所要数 Q'TY	適用号機 SERIAL NO.	記 事 REMARKS
	P613 234040	コントロール ボックス アッセンブリ CONTROL BOX ASSY	1SET		
1	P613 C06210	コントロール パネル アッセンブリ CONTROL PANEL ASSY	1		Refer to FIG.6
2	P04X 870390	ブレーカ BREAKER	1		
3	P033 636540	AVR アッセンブリ AVR ASSY	1	~MF010500	
3A	P133 299990			MF010500~	
4					
5	P13X 487310	C. T CURRENT TRANSFORMER	3		

- ・部品番号 各部品の固有番号を示し、数字と英字又は数字のみで構成されています。装置のアッセンブリ番号は最初に照号なしで示してあります。
* 単品では販売されず、組立品で販売される部品を示します。
☆ 補用部品として供給いたしません。
- ・部品名称 各部品の名称を示します。
- ・個 数 各装置に使用されている、各装置の1組分の個数を示します。
- ・適用号機 各部品が使用されている「号機」を示します。
- ・記 事 各部品に関連のある特記事項を示します。下記の事項を除き、部品ご注文の際には併せてご指示下さい。

図2参照

- ・Refer to FIG. 2 この部品は組部品を示し、部品の詳細については、図2を参照して下さい。

・照号2～6ヲ含ム

- Consist of Key No.2～6 この部品は、その装置において、照号2,3,4,5,6を含む組部品であることを示します。

4. 部品のご注文について

- 部品のご注文の際は、必ず機種^①の型式、号機、部品番号、部品名称、所要数量、記事欄特記事項をご明示下さい。

(例)

<u>NES610SM</u>	<u>MF010100</u>	<u>P232 523810</u>	<u>ダイオード</u>	<u>1 個</u>	<u>MA</u>
型 式	号 機	部品番号	部品名称	所要数量	記事欄

- 部品のご注文又は部品に関するお問い合わせは、巻末に記載してあります最寄りの日本車輛地区サービスセンターへお願いします。

HOW TO USE THIS PARTS CATALOG

1. This parts catalog covers the service parts of Nissha NES Series Generator Set.

2. Explanation of the column

- Key No. •• •• •• A Key No. indicates a part of a parts assembly illustrated in each figure. Suffixal letter A,B,C or so on shows the modified part.
- Part No. •• •• •• A Part No. consists of ten letters array of alphabets and digits that identifies each parts.
A part marked with ☆ or * is available not for single part but for a parts assembly.
- Part Name . •• •• A part Name indicates the kind of a part.
- Q'ty •• •• •• A Quantity shows the numbers of parts employed in one unit.
- Serial No. •• •• •• A Serial No. shows the applicable machine in which the part is employed.
- Remarks •• •• •• Special note may be described if necessary.
For example
 - REFER TO FIG.2
This part is the component of assembling parts, and please refer to FIG.2
 - CONSIST OF KEY No.2~6
This part consists of the component parts of Key No.2,3,4,5 and 6.

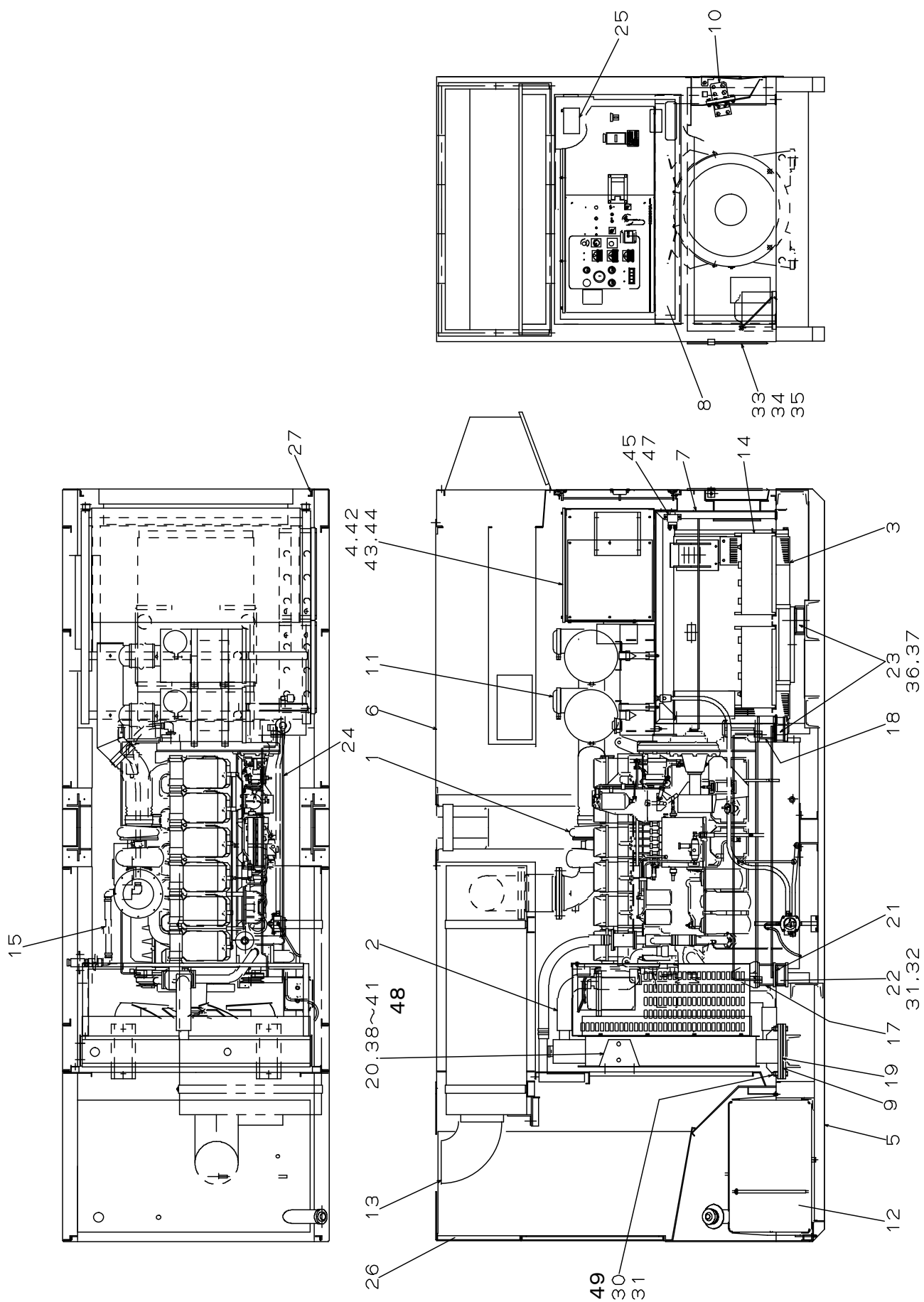
3. How to order the parts.

- Please clarify the following information when you order the parts.
Model, Serial No. Part No., Part Name, Quantity required and other information listed on the remarks column.
Please contact the nearest Nippon Sharyo service center listed up on the last page of this parts catalog when you inquire or order the parts.

目 次 INDEX

図番号 FIG.NO.	名 称	NAME	頁 PAGE
1. 標 準 STANDARD PARTS			
1	ディーゼル ジェネレータ セット	DIESEL GENERATOR SET	2
2	ラジエータ パイピング	RADIATOR PIPING	5
3	オルタネータ アッセンブリ	ALTERNATOR ASSY	7
4	レクティファイヤ アッセンブリ	RECTIFIER ASSY	10
5	コントロール ボックス アッセンブリ	CONTROL BOX ASSY	11
6	コントロール パネル アッセンブリ	CONTROL PANEL ASSY	18
7	アース リークエージ リレー アッセンブリ	EARTH LEAKAGE RELAY ASSY	24
8	ターミナル ボード アッセンブリ	TERMINAL BOARD ASSY	25
9	ボンネット アッセンブリ	BONNET ASSY	27
10	パネル ドア アッセンブリ	PANEL DOOR ASSY	30
11	ターミナル ボックス アッセンブリ	TERMINAL BOX ASSY	32
12	ターミナル ボード アッセンブリ	TERMINAL BOARD ASSY	34
13	エア クリーナ キット	AIR CLEANER KIT	38
14	フューエル タンク アッセンブリ	FUEL TANK ASSY	40
15	エキゾースト パイピング	EXHAUST PIPING	41
16	バッテリー アッセンブリ	BATTERY ASSY	43
17	パイピング	PIPING	45
18	リギング	RIGGING	47
19	ネーム プレート アッセンブリ	NAME PLATE ASSY	49
20	ドア パッキン アッセンブリ	DOOR PACKING ASSY	53
2. エンジン部品 ENGINE PARTS			
21	チェンジ パーツ	CHANGE PARTS	F2

1. 標準部品 STANDARD PARTS



ディーゼル ジェネレータ セット
FIG.1 DIESEL GENERATOR SET

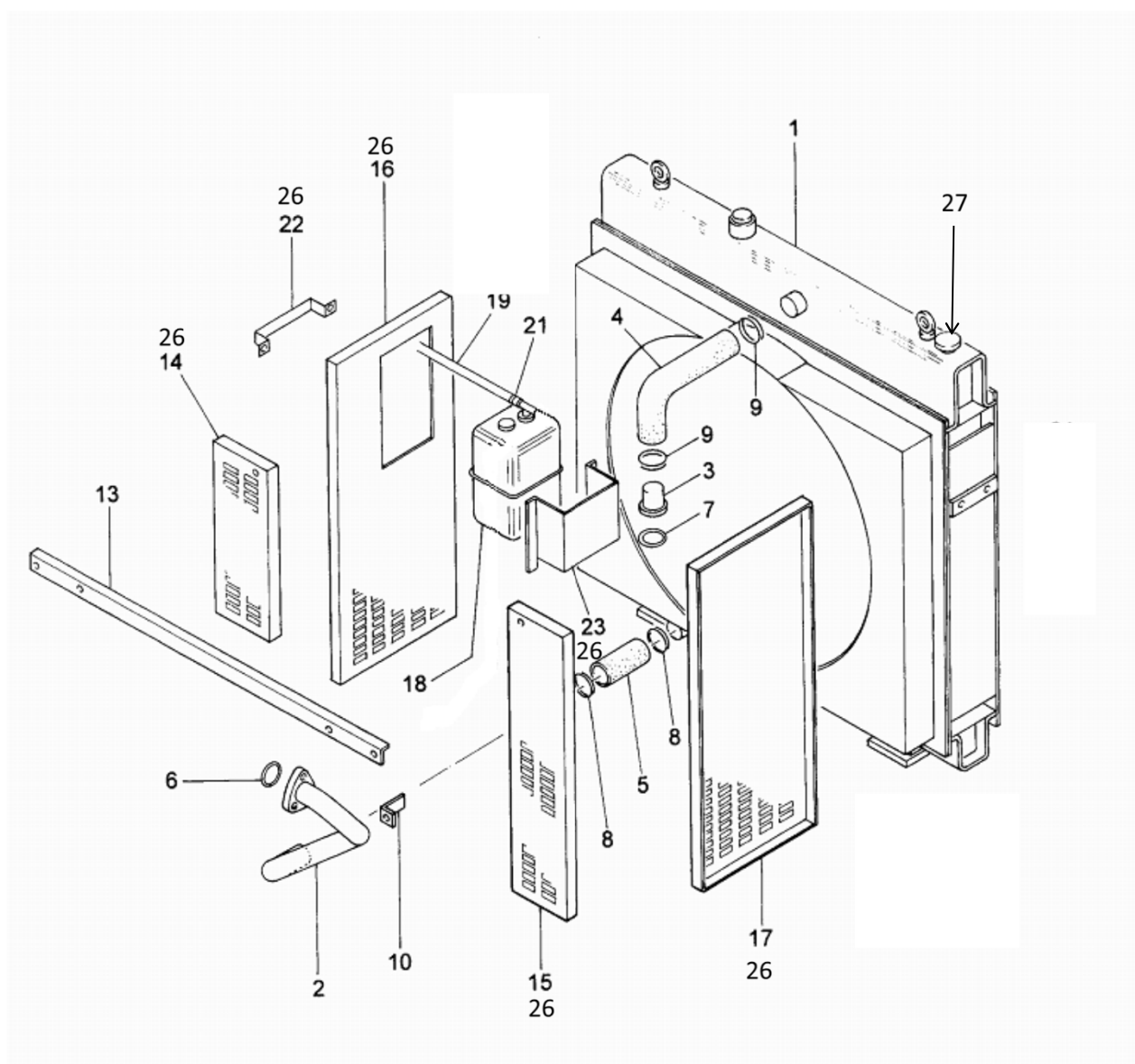
NES610SM

照 号 KEY NO.	部 品 番 号 PART NO.	部 品 名 称 PART NAME	所要数 Q'TY	適 用 号 機 SERIAL NO.	記 事 REMARKS
	P610 234000	ディーゼル ジェネレータ セット DIESEL GENERATOR SET	1SET		
1	P611 234030	ディーゼル エンジン アッセンブリ DIESEL ENGINE ASSY	1		三菱重工 S6R-PTA
2	P601 396820	ラジエータ パイピング RADIATOR PIPING	1SET		Refer to FIG.2
3	P602 229960	オルタネータ ALTERNATOR	1SET		Refer to FIG.3
4	P613 234040	コントロール ボックス アッセンブリ CONTROL BOX ASSY	1SET	~MF026600	Refer to FIG.5
4A	P613 243390	コントロール ボックス アッセンブリ CONTROL BOX ASSY	1SET	MF026700~	Refer to FIG.5A
5	P604 230270	ベッド BED	1	~MF010800	
5A	P614 234350	ベッド BED	1	MF010900~	
6	P614 234050	ボンネット アッセンブリ BONNET ASSY	1SET		Refer to FIG.9
7	P614 C06250	スタンド STAND	1		
8	P616 875460	インスツルメントパネル INSTRUMENT PANEL	1		
9	P23X 594230	シム SHIM	4	MF013600~	
10	P506 C04390	ターミナル ボックス アッセンブリ TERMINAL BOX ASSY	1SET		Refer to FIG.11
11	P601 396720	エアクリーナ キット AIR CLEANER KIT	1SET		Refer to FIG.13
12	P601 858190	フューエル タンク アッセンブリ FUEL TANK ASSY	1SET		Refer to FIG.14
13	P601 396750	エキゾースト パイピング EXHAUST PIPING	1SET		Refer to FIG.15
14	P936 421500	バッテリー アッセンブリ BATTERY ASSY	2SET	~MF010800	Refer to FIG.16
14A	P616 876330	バッテリー アッセンブリ BATTERY ASSY	1SET	MF010900~	Refer to FIG.16A
15	P601 396800	パイピング PIPING	1SET		Refer to FIG.17
16					
17	P5N1 554500	フット(ファン側) FOOT	2		
18	P5N1 554060	フット(カップリング側) FOOT	2		
19	P971 534050	ラバー シート RUBBER SHEET	2		
20	P601 858270	ラジエータ サポート RADIATOR	2		
21	P501 574550	スペーサ SPACER	4		
22	P22X 411880	インシュレータ INSULATOR	2		
23	P091 557550	インシュレータ INSULATOR	4		
24	P611 C06340	リギング RIGGING	1SET		Refer to FIG.18
25	P616 C06350	ネーム プレート アッセンブリ NAME PLATE ASSY	1SET	~MF026600	Refer to FIG.19
25A	P616 C30130	ネーム プレート アッセンブリ NAME PLATE ASSY	1SET	MF026700~	Refer to FIG.19A
26	P614 234150	セッティング アブソーバ アッセンブリ SETTING ABSORBER ASSY	1SET		
27	P614 C06320	ドア パッキン DOOR PACKING	1SET	~MF022000	Refer to FIG.20

ディーゼル ジェネレータ セット
FIG.1 DIESEL GENERATOR SET

NES610SM

照 号 KEY NO.	部 品 番 号 PART NO.	部 品 名 称 PART NAME	所要数 Q' TY	適 用 号 機 SERIAL NO.	記 事 REMARKS
27A	P614 C23150	ドア パッキン DOOR PACKING	1SET	MF022100~	Refer to FIG.20
28					
29					
30	S9060 16080	ボルト, 4T BOLT, 4T	4	~MF013500	
30A	S9060 16085	ボルト, 4T BOLT, 4T	4	MF013600~	
31	S9160 16000	ナット, 4 NUT, 4	12		
32	S9265 16000	ワッシャ, スプリング WASHER, spring	4		
33	P04X 563620	アースバー EARTH BAR	1		
34	S9092 08020	ボルト, ワッシャ アッセンブリ BOLT, washer ASSY	1		
35	P014 581320	ホルダ HOLDER	1		
36	S9160 20000	ナット, 4 NUT, 4	8		
37	S9265 20000	ワッシャ, スプリング WASHER, spring	8		
38	S9063 12025	ボルト, ファイン, 4T BOLT, FINE 4T	4		
39	S9088 10030	ボルト, 4T BOLT, 4T	4		
40	P641 518090	ワッシャ WASHER	8		
41	S9265 12000	ワッシャ, スプリング WASHER, spring	8		
42	S9088 08030	ボルト, ワッシャ アッセンブリ BOLT, washer ASSY	3		
43	P08X 570340	ハイブリッド ナット HYBRID NUT	4		
44	S9088 08040	ボルト, ワッシャ アッセンブリ BOLT, washer ASSY	1		
45	P856 560070	ヒータ リレー HEATER RELAY	1		三菱 04382-17400
46					
47	S9088 06016	ボルト, ワッシャ アッセンブリ BOLT, washer ASSY	2		
48	P831 506750	ワッシャ WASHER	4		
49	S9260 01600	ワッシャ WASHER	4		



ラジエータ パイピング
FIG.2 RADIATOR PIPING

NES610SM

照 号 KEY NO.	部 品 番 号 PART NO.	部 品 名 称 PART NAME	所要数 Q' TY	適 用 号 機 SERIAL NO.	記 事 REMARKS
	P601 396820	ラジエータ パイピング RADIATOR PIPING	1SET		
1	P01X 396820	ラジエータ アッセンブリ RADIATOR ASSY	1SET		三菱 46636-33700 Consist of key No.2~No.10
2	P02X 396820	パイプ, ウォータ PIPE, WATER	1		三菱 37547-01100
3	P03X 396820	パイプ, ウォータ PIPE, WATER	1		三菱 45734-64300
4	P04X 396820	ホース HOSE	1		三菱 45960-31410
5	P05X 396820	ホース HOSE	1		三菱 45960-16515
6	P06X 396820	O リング O-RING	1		三菱 F3153-10000
7	P07X 396820	O リング O-RING	1		三菱 F3153-07500
8	P08X 396820	クランプ CLAMP	2		三菱 05317-81000
9	P09X 396820	クランプ CLAMP	2		三菱 05317-80940
10	P10X 396820	ステー STAY	1		三菱 47500-60100
11	P601 396980	ファン ガード アッセンブリ FAN GUARD ASSY	1SET		Consist of key No.13~17,26
12	P601 396990	リザーブ タンク セッティング RESERVE TANK SETTING	1SET		Consist of key No.18~23,26,27
13	P601 581130	プレート PLATE	1		
14	P601 581140	ファン カバー FAN COVER	1		
15	P601 581150	ファン カバー FAN COVER	1		
16	P601 858770	ファン カバー FAN COVER	1		
17	P601 858780	ファン カバー FAN COVER	1		
18	P601 397280	リザーブ タンク RESERVE TANK	1	~MF011700	Consist of key No.19,21
18A	P351 833640	リザーブ タンク RESERVE TANK	1	MF011800~	Consist of key No.19,21 照号18A 記事追加 照号101,102を含む L=2500
19	P08X 397280	ラバー ホース RUBBER HOSE	1		
20					
21	P10X 397280	クランプ CLAMP	1		
22	P601 581120	バンド BAND	1		
23	P601 858760	ブラケット BRACKET	1		
24					
25					
26	S9088 08020	ボルト, ワッシャ アッセンブリ BOLT, washer ASSY	17		
27	P351 567230	キャップ アッセンブリ CAP ASSY	1		
28					
101	P03X 833640	キャップ, リザーブタンク	1		照号101 追加 照号18Aの付属品
102	P02X 833640	キャップ, (Tアタマ)	1		照号102 追加 照号18Aの付属品 単品供給不可

FIG.3 ALTERNATOR ASSY

NES610SM

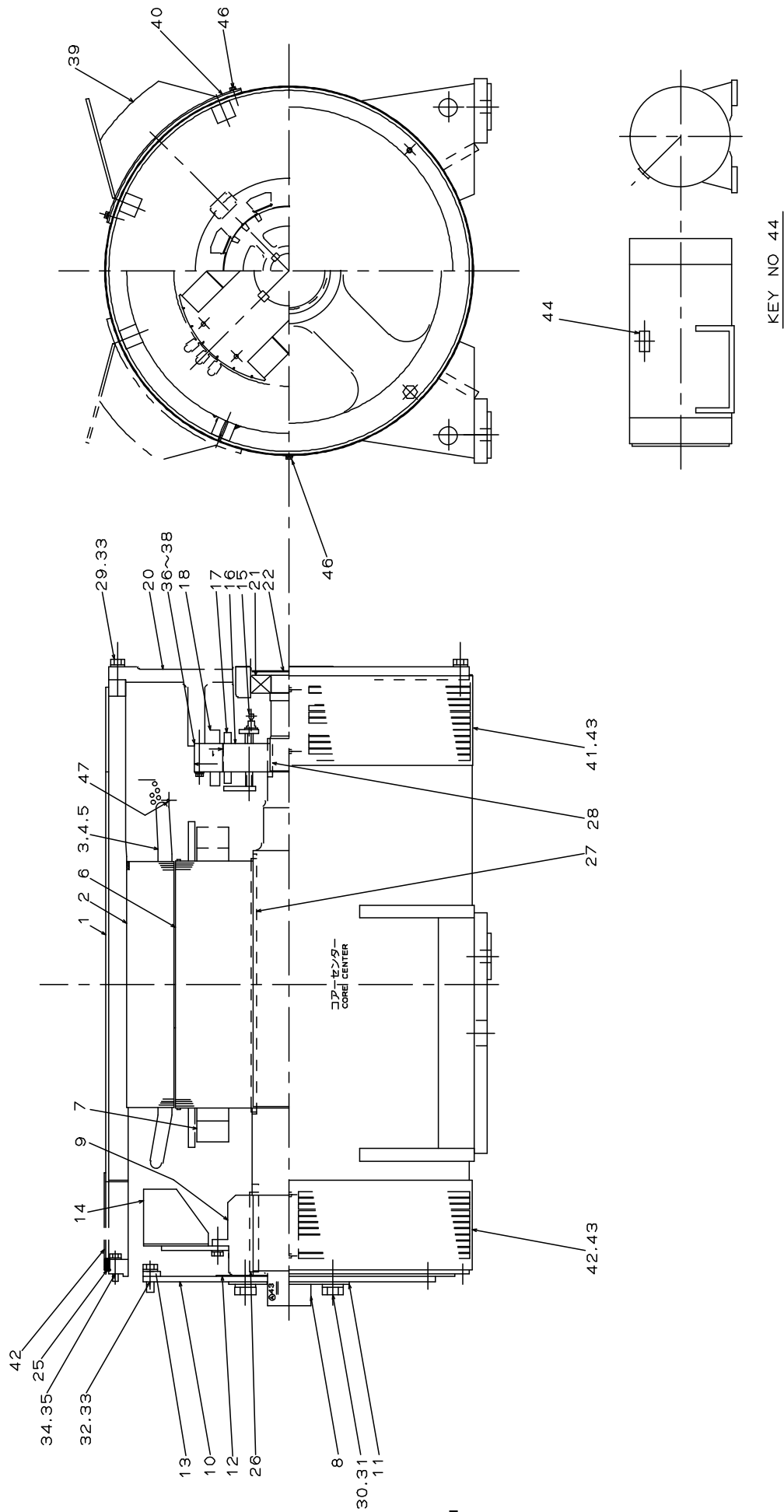


FIG.3 オルタネータ アッセンブリ
ALTERNATOR ASSY

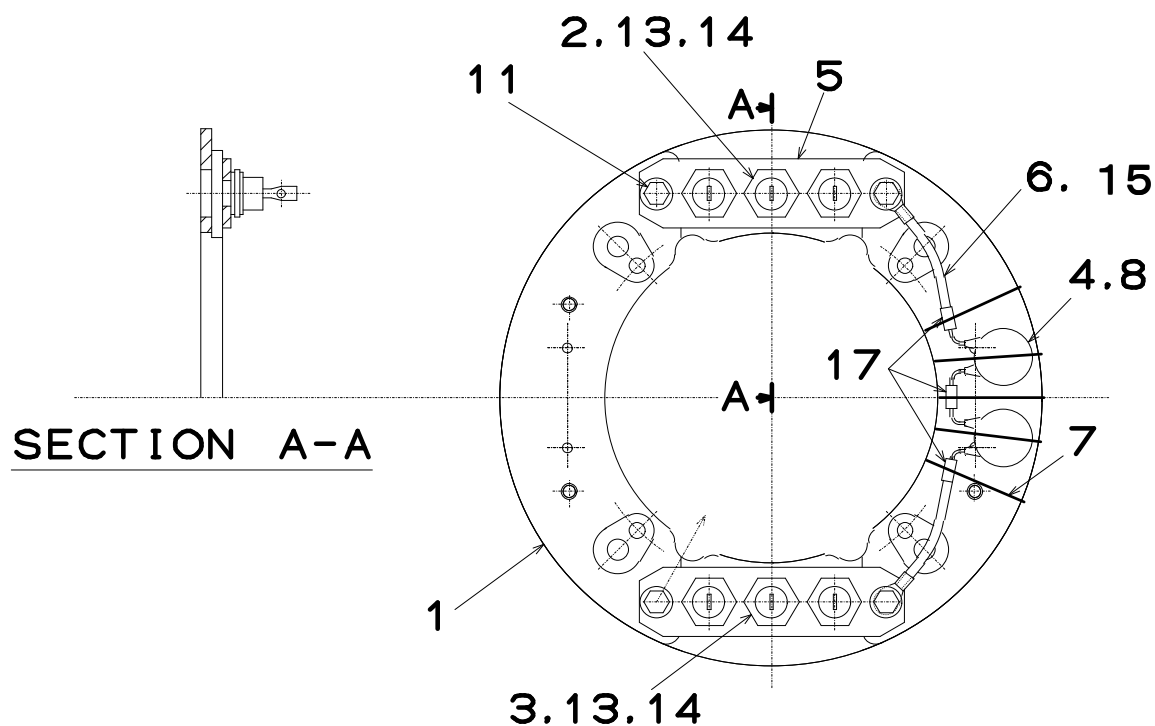
NES610SM

照 号 KEY NO.	部 品 番 号 PART NO.	部 品 名 称 PART NAME	所要数 Q'TY	適 用 号 機 SERIAL NO.	記 事 REMARKS
	P602 229960	オルタネータ アッセンブリ ALTERNATOR ASSY	1SET		
1	P602 233370	フレーム FRAME	1		
2	P602 857490	ステータ コア アッセンブリ STATOR CORE ASSY	1		
3	P602 857500	アーマチャ コイル ARMATURE COIL	1		
4	P21X 370850	コネクション アーマチュア コイル CONNECTION ARMATURE COIL	1		
5	P502 567600	リード ワイヤ アッセンブリ LEAD WIRE ASSY	1		
6	P092 458260	ロータ コア アッセンブリ ROTOR CORE ASSY	1	~MF013500	
6A	P602 884270	ロータ コア アッセンブリ ROTOR CORE ASSY	1	MF013600~	
7	P092 370860	フィールド コイル FIELD COIL	1		
8	P092 340780	シャフト SHAFT	1		
9	P602 857510	カップリング ハブ COUPLING HUB	1		
10	P302 851460	カップリング プレート COUPLING PLATE	7		
11	P302 576210	プレス リング PRESS RING	1		
12	P302 576230	カラー COLLAR	1		
13	P092 522110	プレート(カップリング用) PLATE	6		
14	P302 380850	ファン FAN	1		
15	P092 464720	レクティファイア アッセンブリ RECTIFIRE ASSY	1SET		Refer to FIG. 4
16	P302 829380	EX. ロータ コア アッセンブリ EX.ROTER CORE ASSY	1		
17	P092 465610	EX. アーマチュア コイル EX.ROTER ARMATURE COIL	1		
18	P302 822570	EX. ステータ アッセンブリ EX.ROTER STATOR ASSY	1		
19					
20	P092 340800	エンド ブラケット END BRACKET	1		
21	S6204 63142	ベアリング, ボール BEARING BALL	1		
22	P092 552460	ベアリング, カバー BEARING COVER	1		
23					
24					
25	P25X 229960	メルトーム モールド MELTOM MOLD	2		
26	S9352 32155	キー, スクエア(カップリング) KEY, SQUARE	1		
27	S9350 18495	キー, ラウンド, S(ロータコア) KEY, ROUND, S	1		
28	S0269 15060	キー, スクエア(EXロータコア) KEY, SQUARE	1		
29	S9060 16050	ボルト, 4T BOLT, 4T	4		
30	S9061 24060	ボルト, 10・9 BOLT, 10・9	8		

FIG.3 オルタネータ アッセンブリ
ALTERNATOR ASSY

NES610SM

照 号 KEY NO.	部 品 番 号 PART NO.	部 品 名 称 PART NAME	所要数 Q' TY	適 用 号 機 SERIAL NO.	記 事 REMARKS
31	S9265 24000	ワッシャ, スプリング WASHER, spring	8		
32	S9064 16045	ボルト, ファイン, 10.9 BOLT, FINE, 10.9	12		
33	S9265 16000	ワッシャ, スプリング WASHER, spring	16		
34	S9064 12045	ボルト, ファイン, 10.9 BOLT, FINE, 10.9	16		
35	S9265 12000	ワッシャ, スプリング WASHER, spring	16		
36	S9060 08070	ボルト, 4T BOLT, 4T	4		
37	S9261 00800	ワッシャ, フィニッシュ WASHER, finished	4		
38	S9265 08000	ワッシャ, スプリング WASHER, spring	4		
39	P092 376510	ワイヤ ブロック WIRE BLOCK	2		
40	P092 822180	プレート PLATE	2		
41	P602 849890	ガードネット GUARD NET	1		
42	P502 849460	ガードネット GUARD NET	2		
43					定格
44	P15X 574850	ネーム プレート NAME PLATE	1		
45	P602 576780	ビニールシート VINYL SHEET	4		
46	S9088 06020	ボルト, ワッシャ アッセンブリ BOLT, washer ASSY	16		
47	P502 560220	コイル ステータ COIL STAY	1		
(99)	P99X 229960	ロータ アッセンブリ ROTOR ASSY	1		Consist oh Kev No.6-17.26-28. 30-33.



照 号 KEY NO.	部 品 番 号 PART NO.	部 品 名 称 PART NAME	所要数 Q' TY	適 用 号 機 SERIAL NO.	記 事 REMARKS
	P092 464720	レクティファイア アッセンブリ RECTIFIER ASSY	1SET		
1	P302 465270	プレート PLATE	1		
2	P302 581590	ダイオード DIODE	3		
3	P302 581580	ダイオード DIODE	3		
4	P022 581210	ZNR ZNR	2		
5	P302 532660	フィン FIN	2		
6	P06X 464720	リードワイヤ LEAD WIRE	2		
7	P07X 464720	ガラス バインド テープ GLASS, bind tape			
8	P022 581220	シリコン SILICON			
9					
10					
11	S9060 05030	ボルト, 4T BOLT, 4	4		
12					
13	S9164 08000	ナット, ロック, BSBM NUT, LOCK, BSBM	6		
14	S9270 08000	ワッシャ, ロック WASHER, lock	6		
15	P15X 464720	ターミナル TERMINAL	2		R-2-5
16					
17	S8603 00200	スリーブ SLEEVE	3		

FIG.5

CONTROL BOX ASSY

NES610SM

★適用号機 SERIAL No. MF010100~MF026600

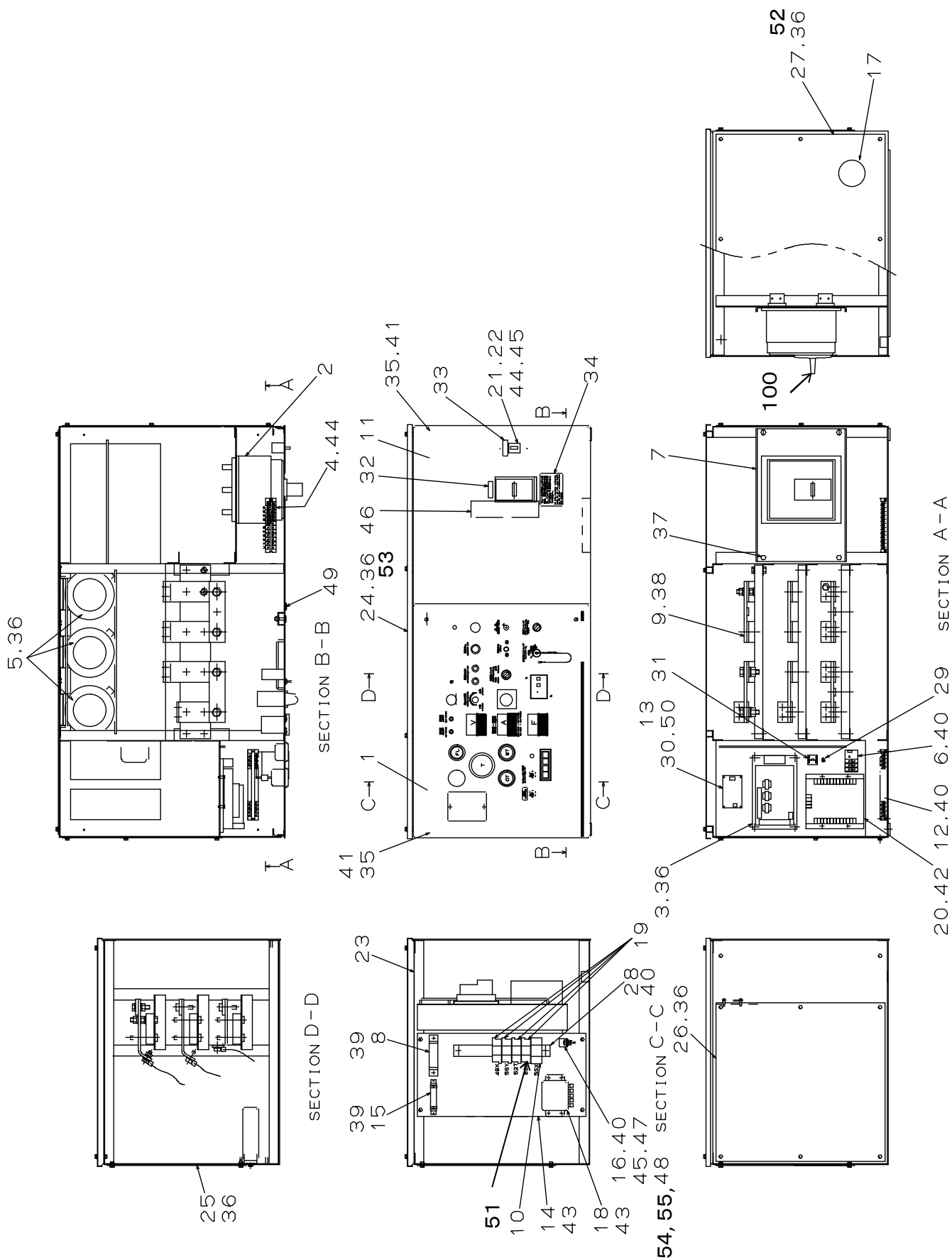


FIG.5 コントロール ボックス アッセンブリ
CONTROL BOX ASSY

NES610SM

照 号 KEY NO.	部 品 番 号 PART NO.	部 品 名 称 PART NAME	所要数 Q' TY	適 用 号 機 SERIAL NO.	記 事 REMARKS
	P613 234040	コントロール ボックス アッセンブリ CONTROL BOX ASSY	1SET	～MF026600	
1	P613 C06210	コントロール パネル アッセンブリ CONTROL PANEL ASSY	1SET	～MF016200	Refer to FIG.6
1A	P613 C16060	コントロール パネル アッセンブリ CONTROL PANEL ASSY	1SET	MF016300～	Refer to FIG.6
2	P04X 870390	ブレーカ BREAKER	1		
3	P033 836540	AVR アッセンブリ AVR ASSY	1		
4	P12X 509530	ターミナル ボード TERMINAL BOARD	1	MF012200～	
5	P13X 487310	C. T CURRENT TRANSFORMER	3	～MF020000	
5A	P12X 899950	C. T CURRENT TRANSFORMER	3	MF020100～021200	
5B	P12X D06450	C. T CURRENT TRANSFORMER	3	MF021300～	
6	P033 849070	サーマル リレー THERMAL RELAY	1		
7	P613 589650	マウンティング, プレート MOUNTING PLATE	1		
8	P143 549640	レジスタ RESISTER	1	～MF025800	
8A	P000 D03660	レジスタ RESISTER	1	MF025900～	
9	P093 363990	ターミナル ボード アッセンブリ TERMINAL BOARD ASSY	1		Refer to FIG.8
10	P253 526510	リレー RELAY	1		
11	P613 875450	コントロール パネル (R) CONTROL PANEL (R)	1		
12	P16X 509530	ターミナル ボード TERMINAL BOARD	1		
13	P10X 884330	オーバースピード リレー ボード OVERSPEED RELAY BOARD	1	MF013600～025800	
13A	P000 888110	NES モニタ アッセンブリ NES MONITOR ASSY	1	MF025900～	
14	P613 589660	プレート PLATE	1		
15	P01X 567040	レジスタ REGISTER	1		
16	P503 581600	ダイオード フィッティング DIODE FITTING	1		
17	P75X 527330	グロメット GROMMET	1		
18	P403 870380	エマージェンシリレー EMERGENCY RELAY	1		三菱 04382-29010
19	P18X 804790	リレー RELAY	4	～MF020100	
			3	MF020200～	
20	P403 870400	ガバナ コントローラ GOVERNOR CONTROLER	1	～MF011000	三菱 04410-44700
20A	P403 877570	ガバナ コントローラ GOVERNOR CONTROLER	1	MF011100～	三菱 04410-45500
21	P026 570200	アース リークージ ブレーカ EARTH LEAKAGE BREAKER	1		照号22を含む
22	P026 570210	ブラケット BRACKET	(1)		
23	P613 234130	コントロール ボックス CONTROL BOX	1		
24	P613 589680	カバー, トップ COVER, TOP	1		

FIG.5 コントロール ボックス アッセンブリ
CONTROL BOX ASSY

NES610SM

照 号 KEY NO.	部 品 番 号 PART NO.	部 品 名 称 PART NAME	所要数 Q'TY	適 用 号 機 SERIAL NO.	記 事 REMARKS
25	P613 589690	カバー, リア COVER, REAR	1		
26	P613 589700	カバー, サイド(L) COVER, SIDE(L)	1		
27	P613 589710	カバー, サイド(R) COVER, SIDE(R)	1		
28	P02X 584520	レール RAIL	1		
29	P403 587210	スイッチ, トグル SWITCH, toggle	1		
30	A02X H48580	スペーサ SPACER	4	MF013600~025800	
30A	P12X D04750	スペーサ SPACER	4	MF025900~	
31	P223 586570	ネーム プレート NAME PLATE	1		50Hz-60Hz
32	S0173 00050	ネーム プレート NAME PLATE	1		シャ断器
33	P07X 559990	ネーム プレート NAME PLATE	1		コンセント電源
34	P506 588590	ネーム プレート NAME PLATE	1		MCCB注意
35	P35X 233320	トラス小ネジ TRUSS SCREW	10		
36	S9088 06020	ボルト, ワッシャ アッセンブリ BOLT, washer ASSY	37		
37	S9088 08020	ボルト, ワッシャ アッセンブリ BOLT, washer ASSY	4		
38	S9088 08040	ボルト, ワッシャ アッセンブリ BOLT, washer ASSY	4		
39	S9016 04010	スクリュー, ワッシャ アッセンブリ SCREW, washer ASSY	4		
40	S9016 04016	スクリュー, ワッシャ アッセンブリ SCREW, washer ASSY	6	~MF025800	
			7	MF025900~	
41	P05X 570340	ハイブリッド ナット HYBRID NUT	10		
42	S9016 05012	スクリュー, ワッシャ アッセンブリ SCREW, washer ASSY	4		
43	S9016 06016	スクリュー, ワッシャ アッセンブリ SCREW, washer ASSY	8		
44	S9016 04012	スクリュー, ワッシャ アッセンブリ SCREW, washer ASSY	2	~MF012100	
			4	MF012200~	
45	S9160 04000	ナット, 4 NUT, 4	3		
46	t5×50×21	パッキン PACKING	1		
47	S9016 03010	スクリュー, ワッシャ アッセンブリ SCREW, washer ASSY	1	~MF025800	
			2	MF025900~	
48	S9160 03000	ナット, 4 NUT, 4	1		
49	t3×20×545	パッキン PACKING	1		
50	S9016 04008	スクリュー, ワッシャ アッセンブリ SCREW, washer ASSY	4	MF013600~025800	
50A	S9016 03008	スクリュー, ワッシャ アッセンブリ SCREW, washer ASSY	4	MF025900~	
51	P17X 804790	バイパワー リレー BYPower RELAY	1	MF020200~	

FIG.5 コントロール ボックス アッセンブリ
CONTROL BOX ASSY

NES610SM

照 号 KEY NO.	部 品 番 号 PART NO.	部 品 名 称 PART NAME	所要数 Q' TY	適 用 号 機 SERIAL NO.	記 事 REMARKS
52	S9088 06016	ボルト, ワッシャ アッセンブリ BOLT, washer ASSY	26		
53	S9088 06040	ボルト, ワッシャ アッセンブリ BOLT, washer ASSY	10		
54	P54X 234040	絶縁 ブッシュ INSULATION BUSH	1	MF025900~	
55	P000 D10100	シリコン ゴム SILICON RUBBER	1	MF025900~	
100	P00X 87039H	ハンドル HANDLE	1		照号2の付属品 Accessory of Key No. 2

FIG.5A CONTROL BOX ASSY

NES610SM

★適用号機 SERIAL No. MF026700～

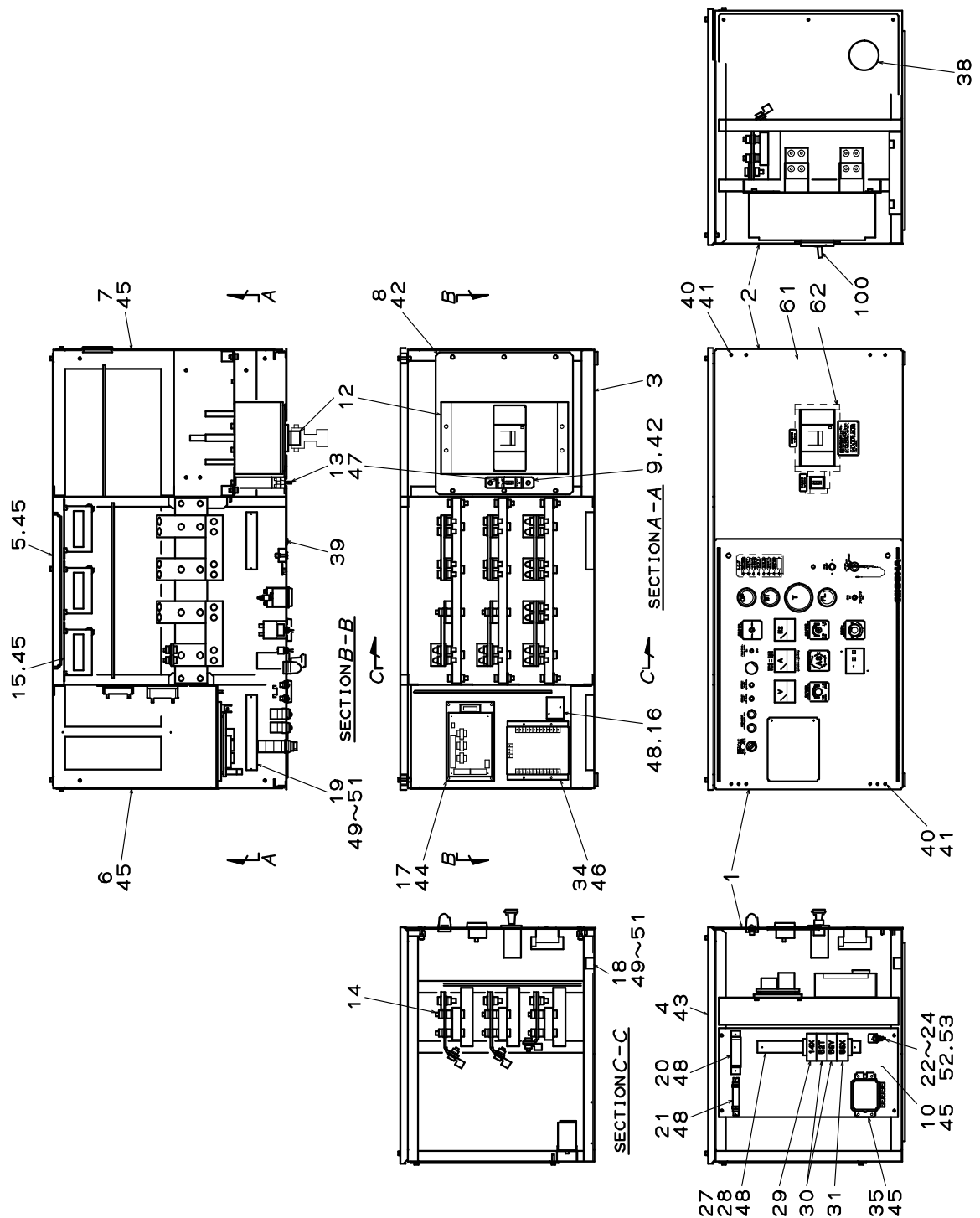


FIG.5A コントロール ボックス アッセンブリ
CONTROL BOX ASSY

NES610SM

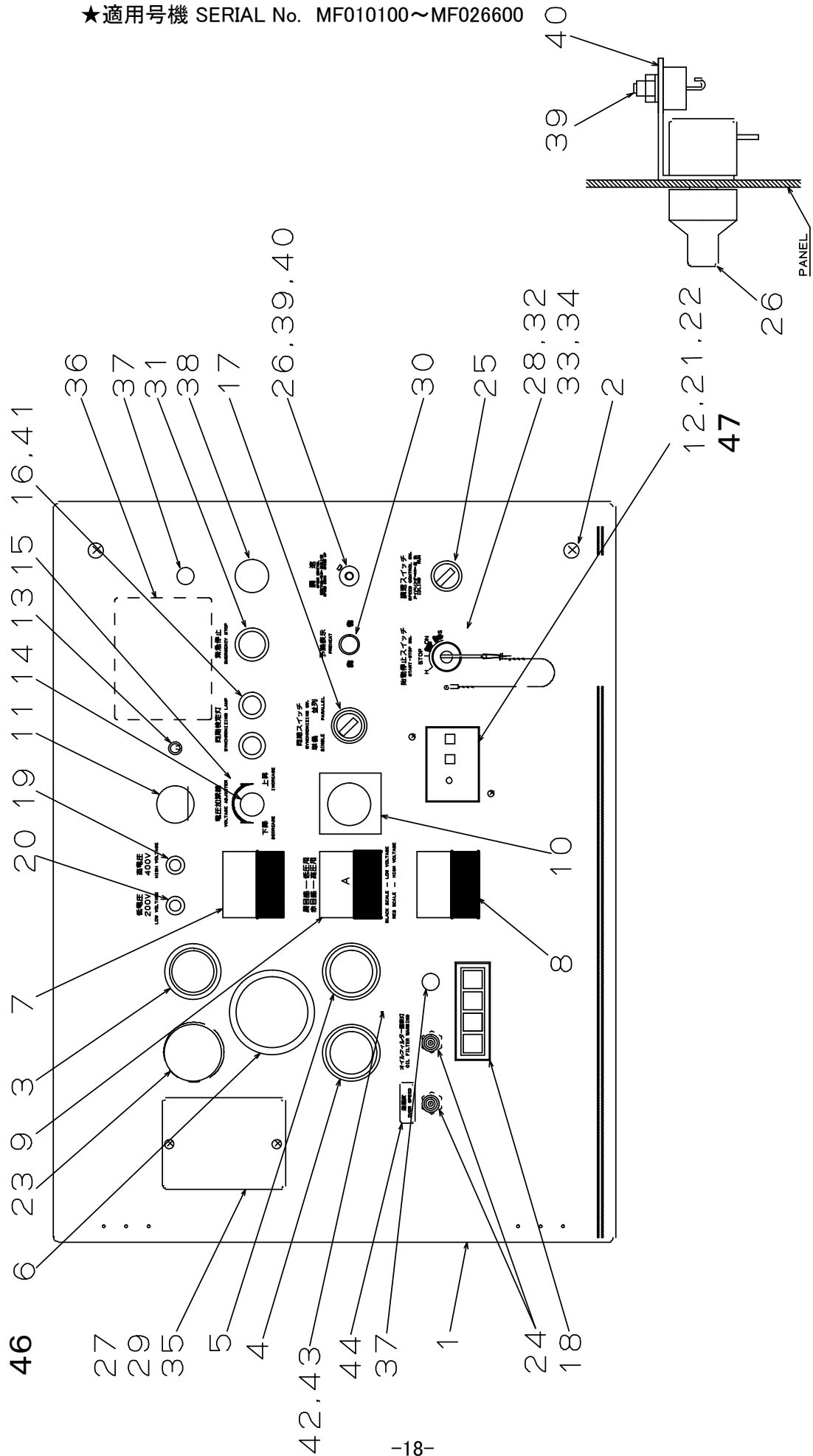
照 号 KEY NO.	部 品 番 号 PART NO.	部 品 名 称 PART NAME	所要数 Q' TY	適 用 号 機 SERIAL NO.	記 事 REMARKS
	P613 243390	コントロール ボックス アッセンブリ CONTROL BOX ASSY	1SET	MF026700~	
1	P613 C29950	コントロール パネル アッセンブリ、L CONTROL PANEL ASSY, L	1SET		Refer to FIG.6A
2	P613 D22610	コントロール パネル アッセンブリ、R CONTROL PANEL ASSY, R	1SET		Consist of Key No.61,62
3	P613 243400	コントロール ボックス CONTROL BOX	1		
4	P613 D22640	カバー, トップ COVER, TOP	1		
5	P613 589690	カバー, リア COVER, REAR	1		
6	P613 E12160	カバー, サイド(L) COVER, SIDE(L)	1		
7	P613 E12170	カバー, サイド(R) COVER, SIDE(R)	1		
8	P613 D22650	ブラケット, MCCB BRACKET, MCCB	1		
9	P613 D22660	ブラケット, MCCB BRACKET, MCCB	1		
10	P613 589660	プレート PLATE	1		
11					
12	P03X C29980	ブレーカ BREAKER	1		
13	P026 570200	アース リークエージ ブレーカ EARTH LEAKAGE BREAKER	1		
14	P093 363990	ターミナル ボード アッセンブリ TERMINAL BOARD ASSY	1		Refer to FIG.8
15	P12X D06450	C. T CURRENT TRANSFORMER	3		
16	P033 849070	サーマル リレー THERMAL RELAY	1		
17	P033 836540	AVR アッセンブリ AVR ASSY	1		
18	P12X 509530	ターミナル ボード TERMINAL BOARD	1		
19	P16X 509530	ターミナル ボード TERMINAL BOARD	1		
20	P000 D03660	レジスタ RESISTER	1		
21	P01X 567040	レジスタ RESISTER	1		
22	P503 581600	ダイオード フィティング DIODE FITTING	1		
23	P000 D10100	シリコン ゴム SILICON RUBBER	1		
24	P24X 243390	絶縁 ブッシュ INSULATION BUSH	1		
25					
26					
27	P01X 584520	DINレール DIN RAIL	1		
28	P04X 584520	ストッパ STOPPER	1		
29	P17X 804790	リレー RELAY	1		
30	P18X 804790	リレー RELAY	2		
31	P253 526510	リレー RELAY	1		

FIG. 5A コントロール ボックス アッセンブリ
CONTROL BOX ASSY

NES610SM

照 号 KEY NO.	部 品 番 号 PART NO.	部 品 名 称 PART NAME	所要数 Q'TY	適 用 号 機 SERIAL NO.	記 事 REMARKS
32					
33					
34	P403 877570	ガバナ コントローラ GOVERNOR CONTROLER	1		三菱 04410-45500
35	P403 870380	エマージェンシリレー EMERGENCY RELAY	1		三菱 04382-29010
36					
37					
38	P75X 527330	グロメット GROMMET	1		
39	P39X 243390	パッキン PACKING	1		t3×20×545
40	P40X 243390	トラス小ネジ TRUSS HEAD SCREW	10		M5×14 BLACK
41	P05X 570340	ハイブリッド ナット HYBRID NUT	10		M5
42	S9090 08020	ボルト, ワッシャ アッセンブリ BOLT, washer ASSY	8		
43	S9090 06040	ボルト, ワッシャ アッセンブリ BOLT, washer ASSY	10		
44	S9090 06025	ボルト, ワッシャ アッセンブリ BOLT, washer ASSY	4		
45	S9090 06016	ボルト, ワッシャ アッセンブリ BOLT, washer ASSY	38		
46	S9090 05016	ボルト, ワッシャ アッセンブリ BOLT, washer ASSY	4		
47	S9016 04025	スクリュー, ワッシャ アッセンブリ SCREW, washer ASSY	2		
48	S9016 04012	スクリュー, ワッシャ アッセンブリ SCREW, washer ASSY	8		
49	S9004 04012	スクリュー, パンヘッド SCREW, panhead	4		
50	S9263 00400	ワッシャ, スモール, BsP WASHER, small, BsP	4		
51	S9265 04000	ワッシャ, スプリング WASHER, spring	4		
52	S9016 03010	スクリュー, ワッシャ アッセンブリ SCREW, washer ASSY	2		
53	S9160 03000	ナット, 4 NUT, 4	1		
61	P613 D22620	コントロール パネル, R CONTROL PANEL, R	1		
62	P613 D22630	パッキン アッセンブリ PACKING ASSY	1 SET		
100	P00X C29980	ハンドル HANDL, breaker	1		照号12の付属品 Accessory of Key No.12

★適用号機 SERIAL No. MF010100～MF026600



KEY.NO39, 40DETAIL

FIG.6 コントロール パネル アッセンブリ
CONTROL PANEL ASSY

NES610SM

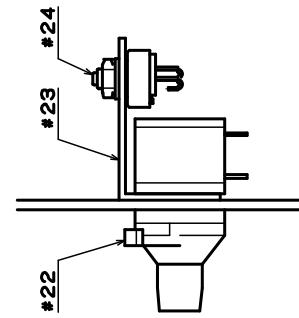
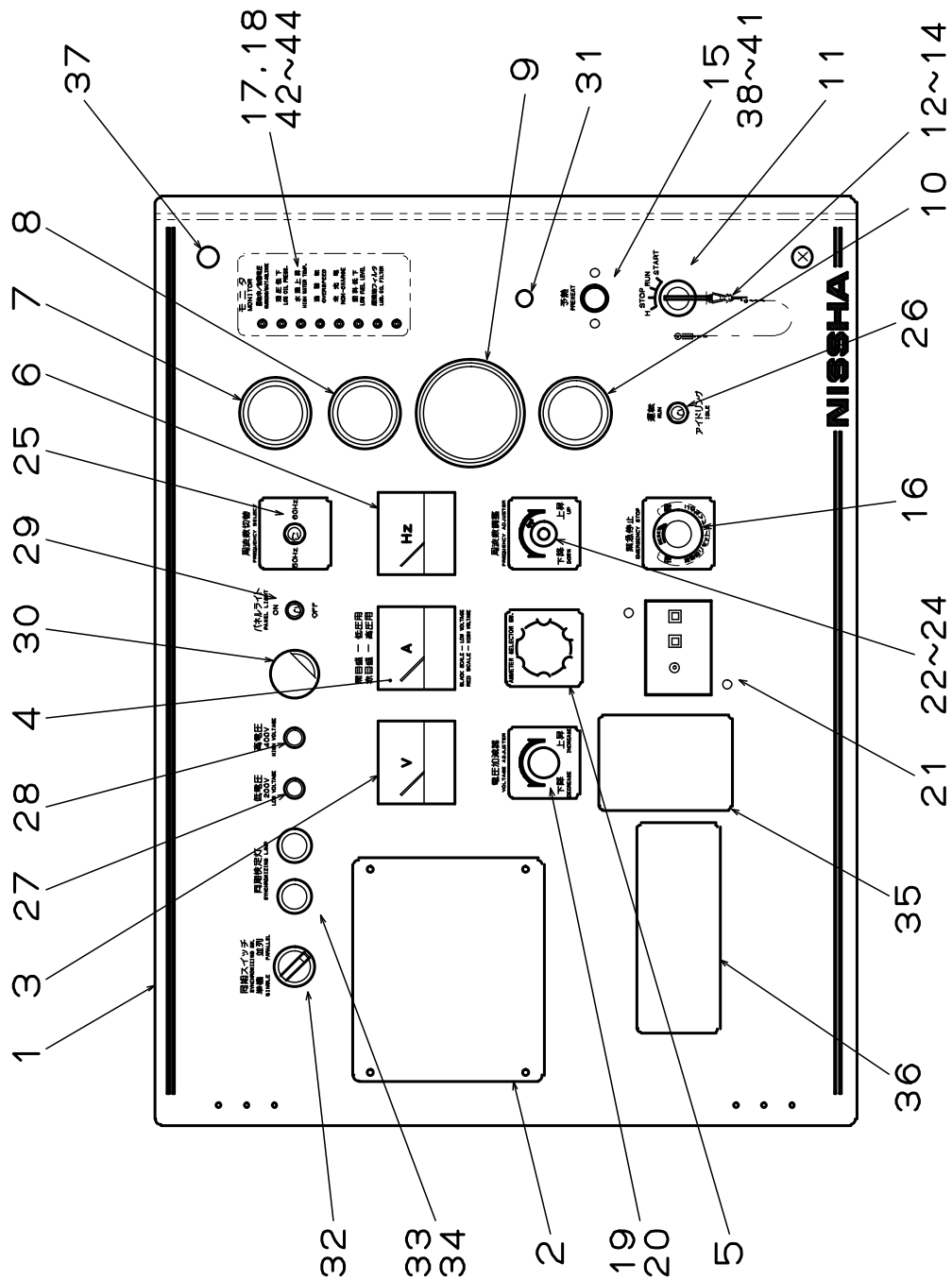
照 号 KEY NO.	部 品 番 号 PART NO.	部 品 名 称 PART NAME	所要数 Q' TY	適 用 号 機 SERIAL NO.	記 事 REMARKS
	P613 C06210	コントロール パネル アッセンブリ CONTROL PANEL ASSY	1SET	~MF016200	
	P613 C16060	コントロール パネル アッセンブリ CONTROL PANEL ASSY	1SET	MF016300~026600	
1	P613 875430	コントロール パネル(L) CONTROL PANEL	1		
2	P023 569820	ボルト, アッセン BOLT, ASSY	2		
3	P03X 467820	フューエル ゲージ FUEL GAUGE	1		
4	P306 857320	オイル プレッシャ ゲージ OIL PRESSURE GAUGE	1		三菱 04541-85400
5	P306 833420	ウォータ テンプ ゲージ WATER TEMPERATURE GAUGE	1		三菱 04525-15200
6	P03X 842250	タコメータ TACHOMETER	1		三菱 04504-66100
7	P253 526500	ボルト メータ VOLT METER	1		
8	P153 509230	フリケンシ メータ FREQUENCY METER	1		
9	P13X 437640	アン メータ AMPERE METER	1		
10	P233 406600	アンメータ セレクト スイッチ SWITCH, AMPEREMETER, SELECT	1		
11	S1055 00024	パネル ライト PANEL, LIGHT	1		
12	P013 841460	リレー, アース リケージ RELAY, earth leakage	1	~MF012300	
12A	P043 878950	リレー, アース リケージ RELAY, earth leakage	1	MF012400~02100	
13	S1050 01010	スイッチ, トグル SWITCH, toggle	1		
14	P00X 557880	ボルテージ, アジャスタ VOLTAGE AJUSTOR	1		
15	P193 522550	インシュレータ INSULATOR	1		
16	P303 870350	ランプ, パイロット LAMP, pilot	2		
17	P443 527360	スイッチ, セレクト SWITCH, select	1		
18	P043 865260	モニタ MONITOR	1		バルブ (照号181) を含む
19	P01X 561020	ライト, インジケータ LIGHT, indicator	1		RED
20	P03X 561020	ライト, インジケータ LIGHT, indicator	1		GREEN
21	P21X C06210	スクリュー, トラス SCREW, TRUSS	2	~MF021000	
22	P04X 570340	ハイブリッド ナット HYBRID NUT	2	~MF011700	
			3	MF011800~021000	
23	P51X 527330	グロメット GROMMET	1	~MF013500	
23A	P22X 873590	グロメット GROMMET	1	MF013600~021000	
24	P443 527370	ブラケット BRACKET	1	~MF013500	
			2	MF013600~	
25	P156 586170	セレクトスイッチ SELECT SWITCH	1		
26	P26X C06210	ポテンシャル メータ POTENTIAL METER	1		三菱 04410-33700

FIG.6 コントロール パネル アッセンブリ
CONTROL PANEL ASSY

NES610SM

照 号 KEY NO.	部 品 番 号 PART NO.	部 品 名 称 PART NAME	所要数 Q' TY	適 用 号 機 SERIAL NO.	記 事 REMARKS
27	P503 566160	カバー COVER	1	～MF016200	
27A	P613 597890	カバー COVER	1	MF016300～	
28	P836 587420	スイッチ, スタータ SWITCH, starter	1		三菱 30890-05200
29	P29X C06210	トラス小ネジ TRUSS SCREW	1	～MF011700	
			2	MF011800～016200	
			4	MF016300～	
30	P836 518800	インジケータ INDICATOR	1		三菱 32561-09300
31	P01X 435320	スイッチ, ストップ SWITCH, stop	1		
32	P023 562970	ボール チェーン BALL CHAIN	1		
33	P023 562980	スナップ SNAP	1		
34	P34X C06210	ブラインド リベット BLIND RIVET	1		ロブスタNSA 4-3
35	S9160 06000	ナット, 4 NUT, 4	2	～MF016200	
36	P506 571860	ネーム プレート NAME PLATE	1		電圧切替ツナギ
37	P12X 574040	グロメット GROMMET	2	～MF013500	
37A	P16X 527330	グロメット GROMMET	2	MF013600～	
38	P25X 574040	グロメット GROMMET	1		
39	P403 587220	バリアブル レジスタ VARIABLE RESISTER	1		
40	P403 587380	ブラケット BRACKET	1		
41	P41X C06210	レジスタ RESISTER	2		ホウロウ抵抗 9W 47kΩ
42	P42X C06210	スクリュー, トラス SCREW, TRUSS	1	MF011800～	
43	P43X C06210	ケーブル タイヤ CABLE TYRE	1	MF011800～	
44	P103 594380	ネーム プレート NAME PLATE	1	MF013600～021000	
44A	P043 596270	ネーム プレート NAME PLATE	1	MF021100～	
46	P613 597900	プレート PLATE	2	MF016300～	
47	P123 E03560	アース リークージ リレー アッセンブリ EARTH LEAKAGE RELAY ASSY	1SET	MF016300～	Refer to FIG. 7
181	P02X 865260	バルブ VALVE	(4)		

★適用号機 SERIAL No. MF026700～



KEY.NO 22~24 DETAIL

FIG.6A コントロール パネル アッセンブリ
CONTROL PANEL ASSY

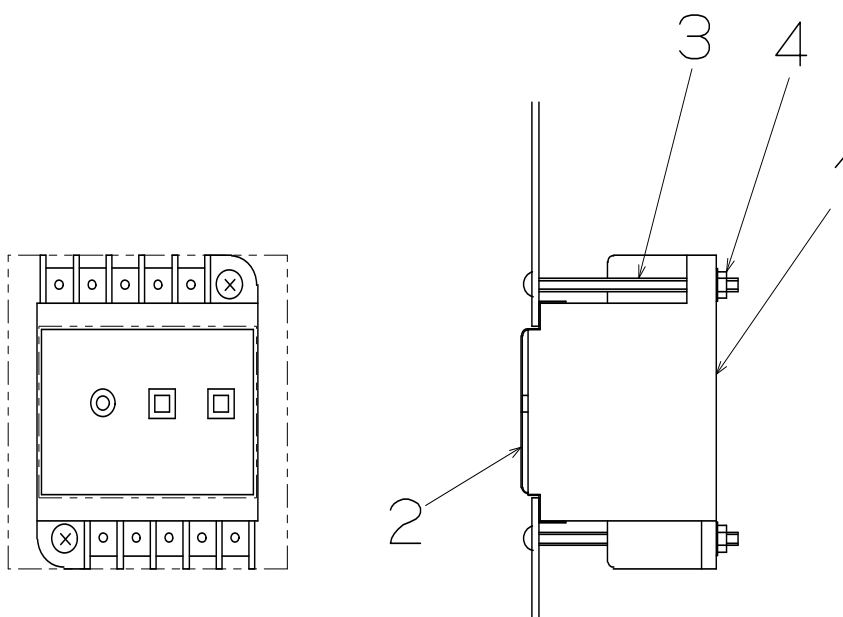
NES610SM

照 号 KEY NO.	部 品 番 号 PART NO.	部 品 名 称 PART NAME	所要数 Q'TY	適 用 号 機 SERIAL NO.	記 事 REMARKS
	P613 C29950	コントロール パネル アッセンブリ CONTROL PANEL ASSY	1SET	MF026700~	
1	P613 D22600	コントロール パネル(L) CONTROL PANEL (L)	1		
2	P223 D23560	カバー、オプションスペース COVER, option space	1		
3	P253 526500	ボルト メータ VOLT METER	1		
4	P13X 437640	アン メータ AMPERE METER	1		
5	P233 406600	アンメータ セレクト スイッチ SWITCH, AMPEREMETER SELECT	1		
6	P153 509230	フリケンシ メータ FREQUENCY METER	1		
7	P306 857320	オイル プレッシェ ゲージ OIL PRESSURE GAUGE	1		三菱 04541-85400
8	P306 833420	サーモメータ THERMOMETER	1		三菱 04525-15200
9	P03X 842250	タコメータ TACHOMETER	1		三菱 04504-66100
10	P03X 467820	フューエル ゲージ FUEL GAUGE	1		
11	P836 587420	スイッチ, スタータ SWITCH, starter	1		三菱 30890-05200
12	P023 562970	ボール チェーン BALL CHAIN	1		
13	P023 562980	スナップ SNAP	1		
14	P14X C29950	ブラインド リベット BLIND RIVET	1		ロブスタNSA 4-3
15	P836 518800	インジケータ INDICATOR	1		三菱 32561-09300
16	P043 897810	プッシュロック SW PUSH LOCK SWITCH	1		
17	P000 888110	NESモニタ アッセン NES MONITOR ASSY	1		NMR-301
18	P10X 596020	スペーサ SPACER	1		
19	P00X 557880	ボルテージ, アジャスタ VOLTAGE AJUSTOR	1		
20	P193 522550	インシュレータ INSULATOR	1		
21	P123 E03560	アース リケージ リレー アッセンブリ EARTH LEAKAGE RELAY ASSY	1		Refer to Fig. No.7
22	P22X C29950	ポテンシオ メータ POTENTIOMETER	1		三菱 04410-33700
23	P403 587380	ブラケット BRACKET	1		
24	P403 587220	バリアブル レジスタ VARIABLE RESISTER	1		
25	P03X 584790	スイッチ, トグル SWITCH, toggle	1		
26	P03X 584790	スイッチ, トグル SWITCH, toggle	1		
27	P03X 561020	ランプ, インジケータ LAMP, indicator	1		GREEN
28	P01X 561020	ランプ, インジケータ LAMP, indicator	1		RED
29	S1055 01010	スイッチ, トグル SWITCH, toggle	1		
30	S1055 00024	パネル ライト PANEL LIGHT	1		
31	P05X 586340	ホールプラグ HOLE PLUG	1		

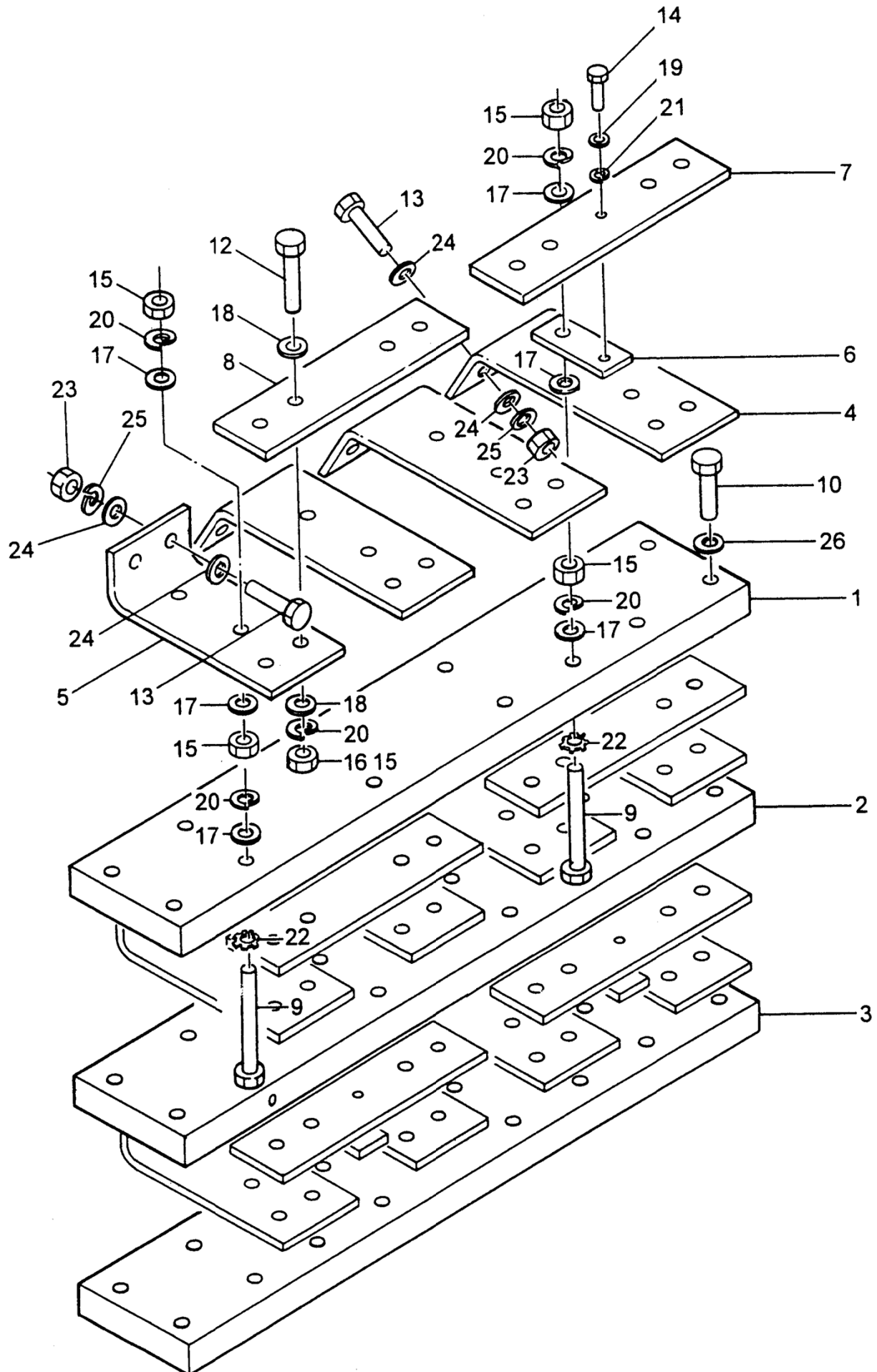
FIG.6A コントロール パネル アッセンブリ
CONTROL PANEL ASSY

NES610SM

照 号 KEY NO.	部 品 番 号 PART NO.	部 品 名 称 PART NAME	所要数 Q' TY	適 用 号 機 SERIAL NO.	記 事 REMARKS
32	P403 D23450	セレクトスイッチ SELECT SWITCH	1		
33	P303 870350	ランプ, パイロット LAMP, pilot	2		
34	P000 D11530	レジスタ RESISTER	2		
35	P006 E07240	ブラインドシール BRAIND SEAL	1		
36	P006 E07250	ブラインドシール BRAIND SEAL	1		
37	P023 569820	ボルト, アッセン BOLT, ASSY	2		M8x35
38	P38X C29950	トラス小ネジ TRUSS SCREW	2		M4x16
39	S9160 04000	ナット, 4 NUT, 4	2		
40	S9261 00400	ワッシャ, フィニッシュ WASHER, finish	2		
41	S9265 04000	ワッシャ, スプリング WASHER, spring	2		
42	S9160 03000	ナット, 4 ナット, 4	4		
43	S9261 00300	ワッシャ, フィニッシュ WASHER, finish	4		
44	S9265 03000	ワッシャ, スプリング WASHER, spring	4		



照 号 KEY NO.	部 品 番 号 PART NO.	部 品 名 称 PART NAME	所要数 Q' TY	適 用 号 機 SERIAL NO.	記 事 REMARKS
	P123 E03560	アース リークージ リレー アッセンブリ EARTH LEAKAGE RELAY ASSY	1SET		
1	P043 878950	リレー, アース リークージ RELAY, earth leakage	1		
2	P02X E03540	プロテクト シート PROTECT SHEET	1		
3	P03X E03560	スクリュー, トラス SCREW, truss	2		M4x70
4	P04X 570340	ハイブリッド ナット HYBRID NUT	2		



ターミナル ボード アッセンブリ
FIG.8 TERMINAL BOARD ASSY

NES610SM

照 号 KEY NO.	部 品 番 号 PART NO.	部 品 名 称 PART NAME	所要数 Q' TY	適 用 号 機 SERIAL NO.	記 事 REMARKS
	P093 363990	ターミナル ボード アッセンブリ TERMINAL BOARD ASSY	1SET		
1	P093 806310	ターミナル ボード TERMINAL BOARD	1		
2	P093 806320	ターミナル ボード TERMINAL BOARD	1		
3	P093 806330	ターミナル ボード TERMINAL BOARD	1		
4	P093 553630	ジョイント プレート JOINTING PLATE	6		
5	P093 553640	ジョイント プレート JOINTING PLATE	6		
7	P093 553660	ジョイント プレート JOINTING PLATE	3		
8	P093 553670	ジョイント プレート JOINTING PLATE	3		
9	S9086 12075	ボルト BOLT	24		
10	S9060 10050	ボルト BOLT	12		
12	S9087 12045	ボルト BOLT	24	~MF014500	
12A	S9086 12045	ボルト BOLT	24	MF014600~	
13	S9085 10030	ボルト BOLT	24	~MF014500	
13A	S9060 10030	ボルト BOLT	24	MF014600~	
14					
15	S9160 12000	ナット NUT	51	~MF014500	
15A	S9160 12000	ナット NUT	75	MF014600~	
16	S9163 12000	ナット NUT	24	~MF014500	
17	S9260 01200	ワッシャ WASHER	78		
18	S9262 01200	ワッシャ WASHER	48	~MF014500	
18A	S9261 01200	ワッシャ WASHER	48	MF014600~	
19					
20	S9265 12000	ワッシャ, スプリング WASHER, spring	75		
21					
22	S9270 12000	ワッシャ, ロック WASHER, lock	24		
23	S9163 10000	ナット NUT	24	~MF014500	
23A	S9160 10000	ナット NUT	24	MF014600~	
24	S9262 01000	ワッシャ WASHER	48	~MF014500	
24A	S9261 01000	ワッシャ WASHER	48	MF014600~	
25	S9265 10000	ワッシャ, スプリング WASHER, spring	24		
26	S9260 01000	ワッシャ WASHER	12		



FIG.9 ボンネット アッセンブリ
BONNET ASSY

NES610SM

照 号 KEY NO.	部 品 番 号 PART NO.	部 品 名 称 PART NAME	所要数 Q'TY	適 用 号 機 SERIAL NO.	記 事 REMARKS
	P614 234050	ボンネット アッセンブリ BONNET ASSY	1SET		
1	P604 230140	フレーム FRAME	1		
2	P614 C06140	パネル マスク PANEL MASK	1	~MF022000	
2A	P614 C23140	パネル マスク PANEL MASK	1	MF022100~	
3	P604 230150	ラジエータ マスク RADIATOR MASK	1		
4	P604 230130	インレット ベンチ ダクト INLET VENT DUCT	1		
5	P504 571970	ダクト プレート DUCT PLATE	2		
6	P504 571980	ダクト プレート DUCT PLATE	1		
7	P604 858210	ベンチ ダクト カバー(R) VENT DUCT COVER(R)	1		
8	P604 858220	ベンチ ダクト カバー(L) VENT DUCT COVER(L)	1		
9	P604 396780	ルーフ ROOF	1		
10	P604 858300	ガードネット GUARD NET	1		
11	P604 396710	パネル マスク カバー PANEL MASK COVER	1		
12	P604 858510	ベント カバー VENT COVER	1		
13	P504 571990	プレート PLATE	1		
14	P504 845650	カバー (ラジエータ マスク) COVER(RADIATOR MASK)	1		
15	P504 845660	カバー(フューエル タンク) COVER(FUEL TANK)	1	~MF010800	
15A	P614 876360	カバー(フューエル タンク) COVER(FUEL TANK)	1	MF010900~	
16	P604 858800	サイド ドア SIDE DOOR	1		
17	P604 858790	サイド ドア SIDE DOOR	2		
18	P604 858810	サイド ドア SIDE DOOR	1		
19	P504 845720	サイド ドア SIDE DOOR	1		
20	P604 858260	サイド ドア SIDE DOOR	2		
21	P504 845740	サイド ドア SIDE DOOR	1		
22	P614 875330	サイド カバー アッセン SIDE COVER ASSY	1		
23	P614 C06180	パネル ドア アッセン PANEL DOOR ASSY	1SET	~MF022000	Refer to FIG. 10
23A	P614 C23100	パネル ドア アッセン PANEL DOOR ASSY	1SET	MF022100~026600	Refer to FIG. 10
23B	P614 C30120	パネル ドア アッセン PANEL DOOR ASSY	1SET	MF026700~	Refer to FIG. 10A
24	P604 858290	カバー, ルーフ COVER, ROOF	1		
25	P154 828390	フューエル カバー FUEL COVER	1		
26	P604 580950	カバー COVER	1	~MF010800	
27	P024 865110	カバー ロック COVER LOCK	3	MF011800~	

FIG.9 ボンネット アッセンブリ
BONNET ASSY

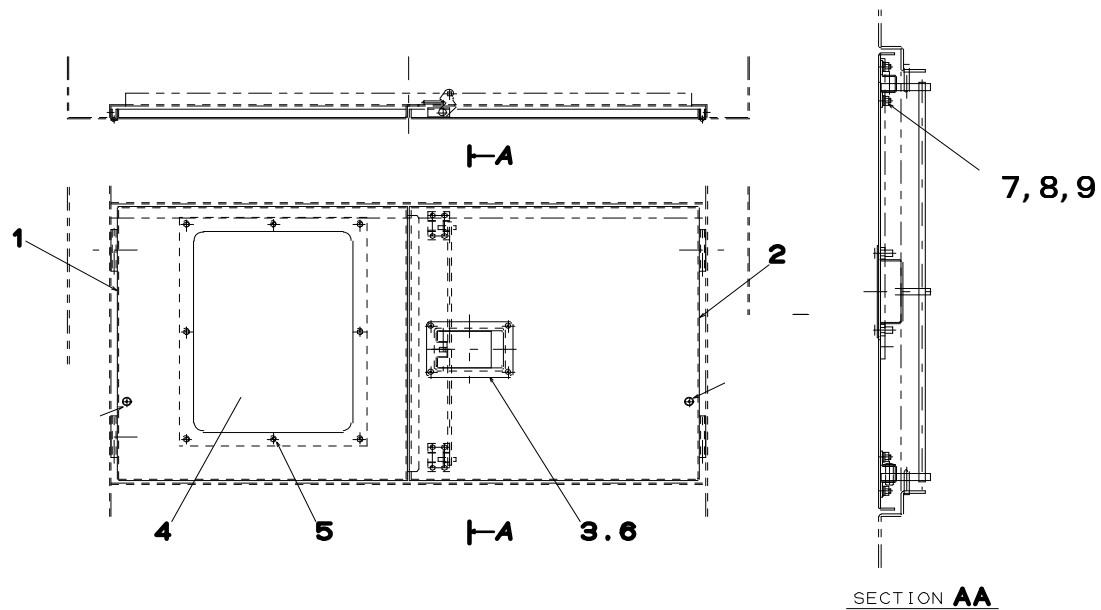
NES610SM

照 号 KEY NO.	部 品 番 号 PART NO.	部 品 名 称 PART NAME	所要数 Q' TY	適 用 号 機 SERIAL NO.	記 事 REMARKS
28	P604 858360	ストッパー STOPPER	1	~MF010800	
29	P024 392090	ハンドル HANDLE	7	~MF011700	
			4	MF011800~	
30	P614 875470	カバー COVER	1		
31	P604 858520	ガードネット GUARD NET	1		
32	P024 563170	フット オブ ラバー FOOT OF RUBBER	9		
33	P024 564910	スクリュー, ワッシャ, アッセン SCREW, washer, ASSY	9		
34	P02X 568870	ロッド ROD	6		
35	S9074 08020	ボルト, ピン, ファイン, 4T BOLT, pin, fine, 4T	6		
36	S9261 00800	ワッシャ, フィニッシュ WASHER, finished	12		
37	S9300 02012	ピン, スプリット PIN, split	6		
38	S9092 08060	ボルト, ワッシャ, アッセン BOLT, washer, ASSY	8		
39	P02X 567010	パッキン PACKING	15		
40	P604 858470	ダクト カバー DUCT COVER	1		
41	S9092 08060	ボルト, ワッシャ, アッセン BOLT, washer, ASSY	7		
42	P08X 570340	ハイブリッド ナット HYBRID NUT	28		

FIG.10 パネル ドア アッセンブリ
PANEL DOOR ASSY

NES610SM

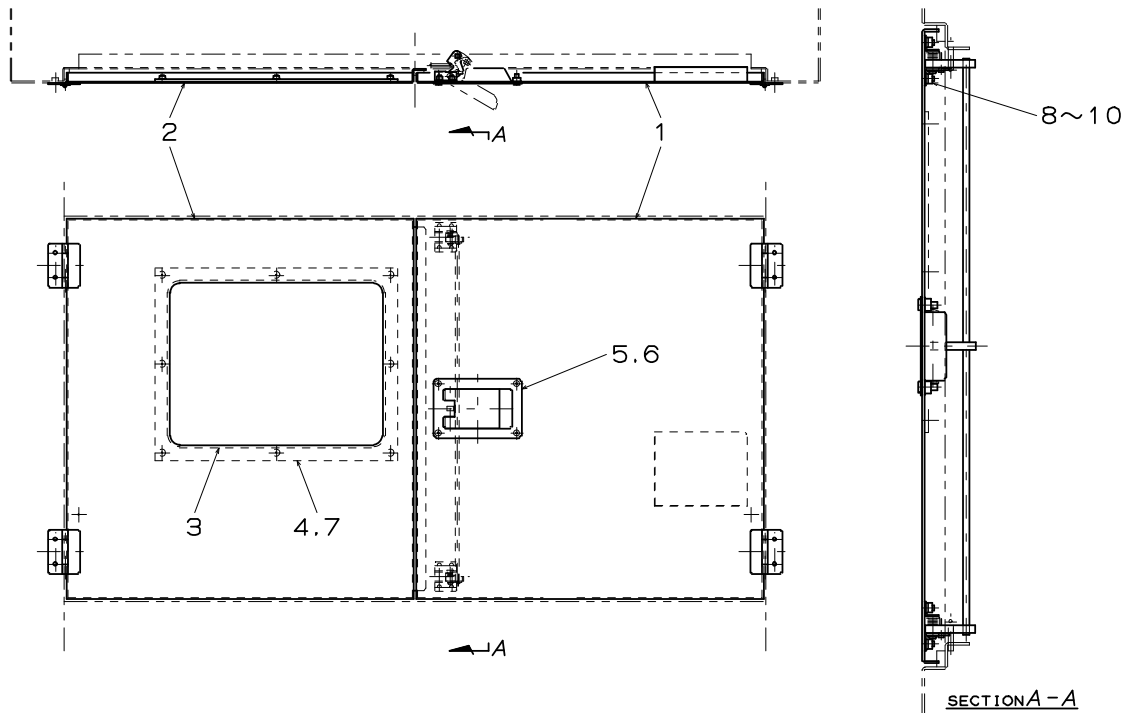
★適用号機 SERIAL No. MF010100～MF026600



照号 KEY NO.	部品番号 PART NO.	部品名称 PART NAME	所要数 Q'TY	適用号機 SERIAL NO.	記事 REMARKS
	P614 C06180	パネル ドア アッセンブリ PANEL DOOR ASSY	1SET	～MF022000	
	P614 C23100	パネル ドア アッセンブリ PANEL DOOR ASSY	1SET	MF022100～026600	
1	P614 875410	パネル ドア(L) PANEL DOOR (L)	1	～MF022000	
1A	P614 D09930	パネル ドア(L) PANEL DOOR (L)	1	MF022100～	
2	P614 875400	パネル ドア(R) PANEL DOOR (R)	1	～MF022000	
2A	P614 D09920	パネル ドア(R) PANEL DOOR (R)	1	MF022100～	
3	P614 875370	カバー ロック アッセンブリ COVER LOCK ASSY	1		
4	P124 570350	パネル PANEL	1		
5	P06X 570340	ハイブリッド ナット HYBRID NUT	8		
6	P08X 570340	ハイブリッド ナット HYBRID NUT	4		
7	S9160 06000	ナット、4 NUT, 4	8		
8	S9260 00600	ワッシャ WASHER	8		
9	S6265 06000	ワッシャ, スプリング WASHER, spring	8		

FIG.10A パネル ドア アッセンブリ
 PANEL DOOR ASSY
 ★適用号機 SERIAL No. MF026700～

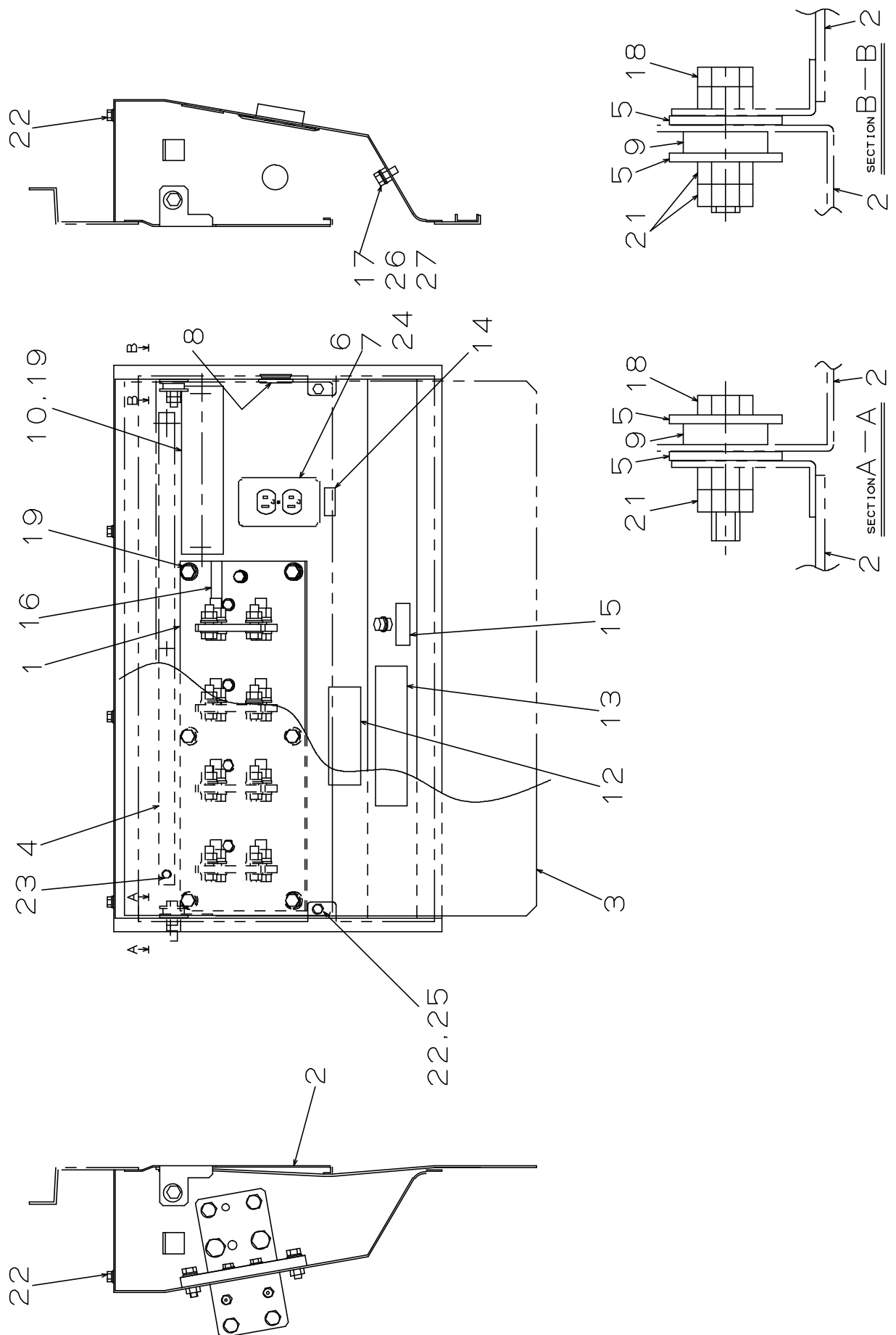
NES610SM



照号 KEY NO.	部品番号 PART NO.	部品名称 PART NAME	所要数 Q'TY	適用号機 SERIAL NO.	記事 REMARKS
	P614 C30120	パネル ドア アッセンブリ PANEL DOOR ASSY	1SET	MF026700～	
1	P614 D09920	パネル ドア (R) PANEL DOOR (R)	1		
2	P614 D23020	パネル ドア (L) PANEL DOOR (L)	1		
3	P000 D14150	パッキン PACKING	1		
4	P124 570350	パネル PANEL	1		
5	P614 875370	カバー ロック アッセンブリ COVER LOCK ASSY	1		
6	P08X 570340	ハイブリッド ナット HYBRID NUT	4		
7	P06X 570340	ハイブリッド ナット HYBRID NUT	8		
8	S9160 06000	ナット, 4 NUT, 4	8		
9	S9260 00600	ワッシャー WASHER	8		
10	S6265 06000	ワッシャー, スプリング WASHER, spring	8		

FIG.11 TERMINAL BOX ASSY

NES610SM



ターミナル ボックス アッセンブリ
FIG.11 TERMINAL BOX ASSY

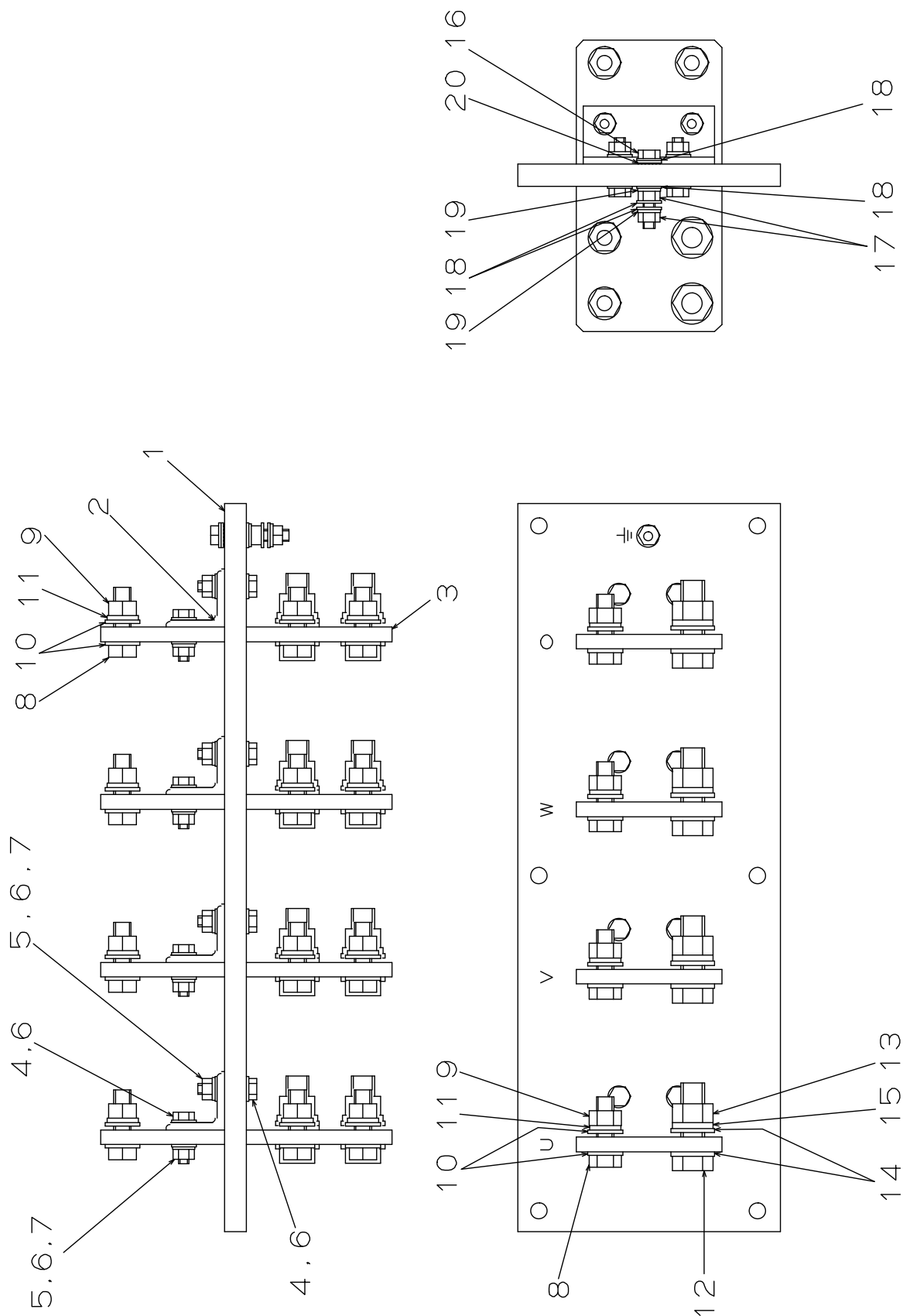
NES610SM

照 号 KEY NO.	部 品 番 号 PART NO.	部 品 名 称 PART NAME	所要数 Q'TY	適 用 号 機 SERIAL NO.	記 事 REMARKS
	P506 C04390	ターミナル ボックス アッセンブリ TERMINAL BOX ASSY	1SET		
1	P506 C04400	ターミナルボードアッセン TERMINAL BOARD ASSY	1	～MF012700	Refer to FIG.12
1A	P506 C10660	ターミナルボードアッセン TERMINAL BOARD ASSY	1	MF012800～	Refer to FIG.12A
2	P506 871880	ターミナルカバー TERMINAL COVER	1		
3	P506 588270	ラバーシート RUBBER SHEET	1		
4	P506 588290	プレート PLATE	1		
5	P831 506750	ワッシャ WASHER	4		
6	P126 565550	リセプタクル プレート RECEPTACLE PLATE	1		
7	S1058 01015	リセプタクル RECEPTACLE	1		
8	P38X 527330	グロメット GROMMET	1		
9	P026 562990	ブッシュ BUSHING	2		
10	P306 587240	プレート PLATE	1		
11					
12	P026 563520	ネームプレート NAME PLATE	1	～MF021400	接地注意
12A	P026 E05020	ネームプレート NAME PLATE	1	MF021500～	接地
13	P156 586520	ネームプレート NAME PLATE	1		出力電圧表示
14	P026 563510	ネームプレート NAME PLATE	1		リセプタクル
15	P146 555370	ネームプレート NAME PLATE	1		発電機外箱接地端子
16	P146 555360	ネームプレート NAME PLATE	1		機能接地専用端子
17	S9088 10025	ボルト, ワッシャ, アッセン BOLT, WASHER, ASSY	1	～MF014600	
17A	S9060 08025	ボルト, 4T BOLT, 4	1	MF014700～	
18	S9060 10045	ボルト, 4T BOLT, 4	2		
19	S9088 08030	ボルト, ワッシャ, アッセン BOLT, WASHER, ASSY	8		
20					
21	S9160 10000	ナット, 4 NUT, 4	3		
22	S9088 08020	ボルト, ワッシャ, アッセン BOLT, WASHER, ASSY	5		
23	P06X 570340	ハイブリッド ナット HYBRID NUT	3		
24	S9006 04010	スクリュー, フラット SCREW, FLAT	2		
25	P02X 567010	パッキン PACKING	2		
26	S9260 00800	ワッシャ WASHER	1	MF014700～	
27	S9265 08000	ワッシャ, スプリング WASHER, spring	1	MF014700～	

FIG.12 TERMINAL BOARD ASSY

NES610SM

★適用号機 SERIAL No. MF010100～MF012700



ターミナル ボード アッセンブリ
FIG.12 TERMINAL BOARD ASSY

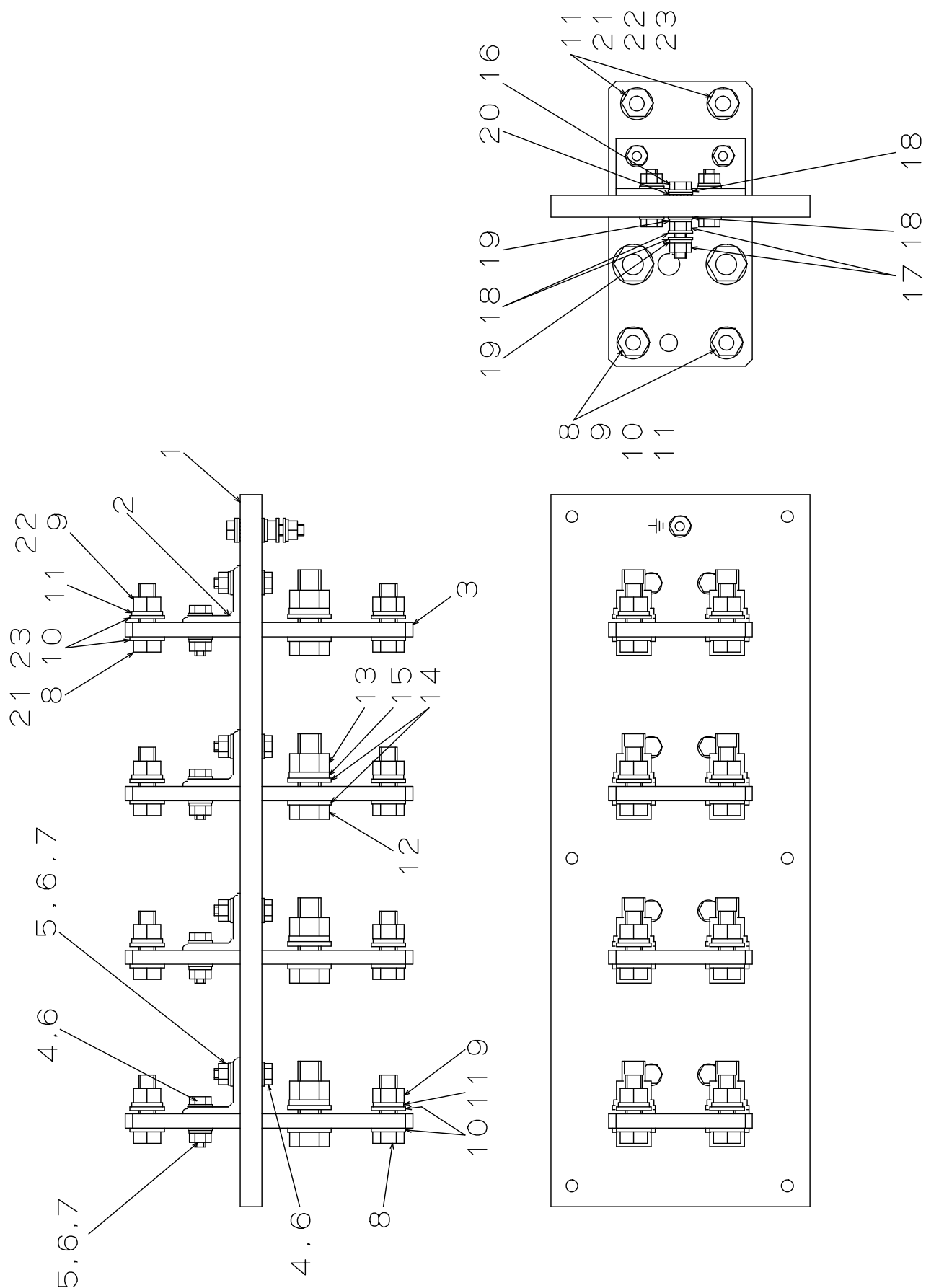
NES610SM

照 号 KEY NO.	部 品 番 号 PART NO.	部 品 名 称 PART NAME	所要数 Q' TY	適 用 号 機 SERIAL NO.	記 事 REMARKS
	P506 C04400	ターミナル ボード アッセンブリ TERMINAL BOARD ASSY	1SET	~MF012700	
1	P506 871980	ターミナル ボード TERMINAL BOARD	1		
2	P506 588330	ステー STAY	4		
3	P506 588340	ターミナル TERMINAL	4		
4	S9060 08035	ボルト, 4T BOLT, 4	16		
5	S9160 08000	ナット, 4 NUT, 4	16		
6	S9261 00800	ワッシャ, フィニッシュ WASHER, finished	32		
7	S9265 08000	ワッシャ, スプリング WASHER, spring	16		
8	S9085 12040	ボルト, BSBM BOLT, BSBM	16		
9	S9163 12000	ナット, BSBM NUT, BSBM	16		
10	S9262 01200	ワッシャ, フィニッシュ, BSP WASHER, finished, BSP	32		
11	S9265 12000	ワッシャ, スプリング WASHER, spring	16		
12	S9085 16050	ボルト, BSBM BOLT, BSBM	8		
13	S9163 16000	ナット, BSBM NUT, BSBM	8		
14	S9262 01600	ワッシャ, フィニッシュ, BSP WASHER, finished, BSP	16		
15	S9265 16000	ワッシャ, スプリング WASHER, spring	8		
16	S9087 08050	ボルト, A. T, BSBM BOLT, A. T, BSBM	1		
17	S9163 08000	ナット, BSBM NUT, BSBM	2		
18	S9262 00800	ワッシャ, フィニッシュ, BSP WASHER, finished, BSP	5		
19	S9265 08000	ワッシャ, スプリング WASHER, spring	2		
20	S9270 08000	ワッシャ, ロック WASHER, lock	1		

FIG.12A TERMINAL BOARD ASSY

NES610SM

★適用号機 SERIAL No. MF012800～



ターミナル ボード アッセンブリ
FIG.12A TERMINAL BOARD ASSY

NES610SM

照 号 KEY NO.	部 品 番 号 PART NO.	部 品 名 称 PART NAME	所要数 Q' TY	適 用 号 機 SERIAL NO.	記 事 REMARKS
	P506 C10660	ターミナル ボード アッセンブリ TERMINAL BOARD ASSY	1SET	MF012800~	
1	P506 871980	ターミナル ボード TERMINAL BOARD	1		
2	P506 588330	ステー STAY	4		
3	P506 593720	ターミナル TERMINAL	4		
4	S9060 08035	ボルト, 4T BOLT, 4	16		
5	S9160 08000	ナット, 4 NUT, 4	16		
6	S9261 00800	ワッシャ, フィニッシュ WASHER, finished	32		
7	S9265 08000	ワッシャ, スプリング WASHER, spring	16		
8	S9085 12040	ボルト, BSBM BOLT, BSBM	16	~MF014500	
			8	MF014600~	
9	S9163 12000	ナット, BSBM NUT, BSBM	16	~MF014500	
			8	MF014600~	
10	S9262 01200	ワッシャ, フィニッシュ, BSP WASHER, finished, BSP	32	~MF014500	
			16	MF014600~	
11	S9265 12000	ワッシャ, スプリング WASHER, spring	16		
12	S9085 16050	ボルト, BSBM BOLT, BSBM	8		
13	S9163 16000	ナット, BSBM NUT, BSBM	8		
14	S9262 01600	ワッシャ, フィニッシュ, BSP WASHER, finished, BSP	16		
15	S9265 16000	ワッシャ, スプリング WASHER, spring	8		
16	S9087 08050	ボルト, A. T, BSBM BOLT, A. T, BSBM	1		
17	S9163 08000	ナット, BSBM NUT, BSBM	2		
18	S9262 00800	ワッシャ, フィニッシュ, BSP WASHER, finished, BSP	5		
19	S9265 08000	ワッシャ, スプリング WASHER, spring	2		
20	S9270 08000	ワッシャ, ロック WASHER, lock	1		
21	S9060 12040	ボルト, 4T BOLT, 4	8	MF014600~	
22	S9160 12000	ナット, 4 NUT, 4	8	MF014600~	
23	S9260 01200	ワッシャ WASHER	16	MF014600~	

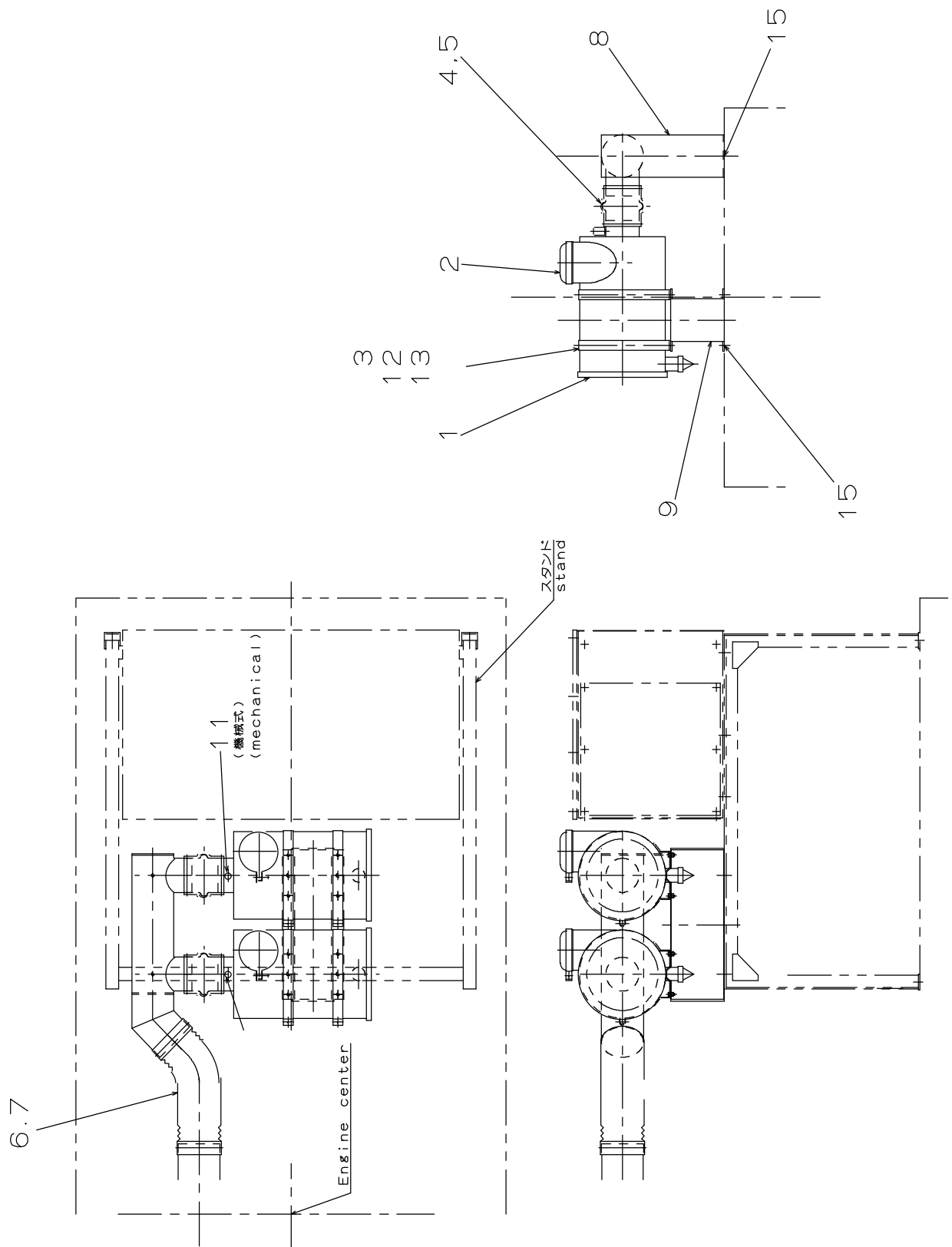


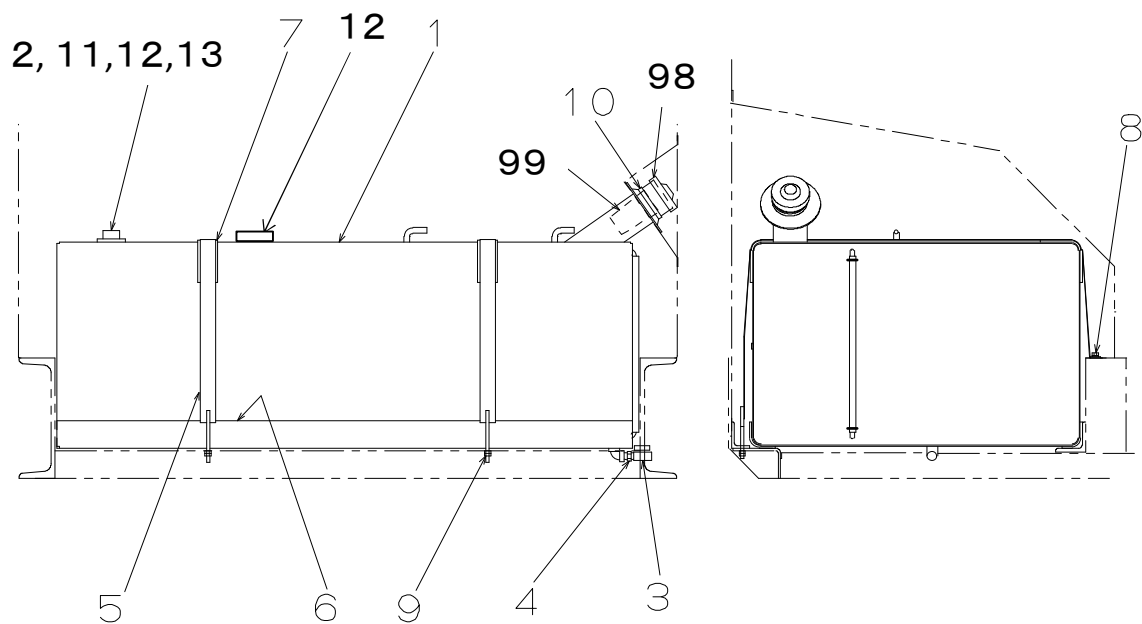
FIG.13 エア クリーナ キット
AIR CLEANER KIT

NES610SM

照 号 KEY NO.	部 品 番 号 PART NO.	部 品 名 称 PART NAME	所要数 Q' TY	適 用 号 機 SERIAL NO.	記 事 REMARKS
	P601 396720	エア クリーナ キット AIR CLEANER KIT	1SET		
1	P5N1 815720	エアクリーナ AIR CLEANER	2		三菱 47220-39203
2	P5N1 557350	キャップ CAP	2		三菱 47220-33200
3	P5N1 557360	バンド BAND	4		三菱 47220-39300
4	P5N1 557370	ホース HOSE	2		三菱 47220-13200
5	P05X 396720	クランプ CLAMP	4		三菱 05317-51500
6	P5N1 557380	ホース HOSE	1		三菱 47221-07100
7	P07X 396720	クランプ CLAMP	2		三菱 05317-16100
8	P601 858280	エアクリーナパイプ AIR CLEANER PIPE	1		
9	P091 815790	ブラケット BRACKET	1		
10					
11	P03X 559290	インジケータ INDICATOR	2		
12	S9088 08025	ボルト, ワッシャ アッセンブリ BOLT, washer ASSY	8		
13	P08X 570340	ハイブリッド ナット HYBRID NUT	8		
14					
15	S9088 10025	ボルト, ワッシャ アッセンブリ BOLT, washer ASSY	6		

FIG.14 FUEL TANK ASSY

NES610SM



照 号 KEY NO.	部 品 番 号 PART NO.	部 品 名 称 PART NAME	所要数 Q' TY	適 用 号 機 SERIAL NO.	記 事 REMARKS
	P601 858190	フューエル タンク アッセンブリ FUEL TANK ASSY	1SET		
1	P601 396640	フューエル タンク FUEL TANK	1		Include Key No. 98,99
2	P24X 830650	タンク ユニット TANK UNIT	1	~MF011000	
2A	P34X 876900	タンク ユニット TANK UNIT	1	MF011100~	
3	P03X 490970	コック COCK	1		
4	S7726 03000	ニップル, G. P NIPPLE	1		
5	P301 564070	バンド BAND	2		
6	P06X 847070	パッキン PACKING	2		
7	P07X 847070	パッキン PACKING	2	~MF011000	
7A	P07X 858190	パッキン PACKING	2	MF011100~	
8	S9088 08025	ボルト, ワッシャ アッセンブリ BOLT, washer ASSY	2		
9	S9160 08000	ナット, 4 NUT, 4	4		
10	P131 528290	キャップ CAP	1		
11	P000 597450	パッキン PACKING	1	MF016100~	
12	P04X 598180	シール ワッシャ SEAL WASHER	10	MF016100~	オプション OPTION
13	S9090 04012	ボルト, ワッシャ アッセンブリ BOLT, washer ASSY	5	MF016100~	
98	C601 513610	キャップ CAP	1		
98A	P001 885230	キャップ(キー付) CAP (with Key)	(1)		
99	P021 573220	ストレーナ STRAINER	1		

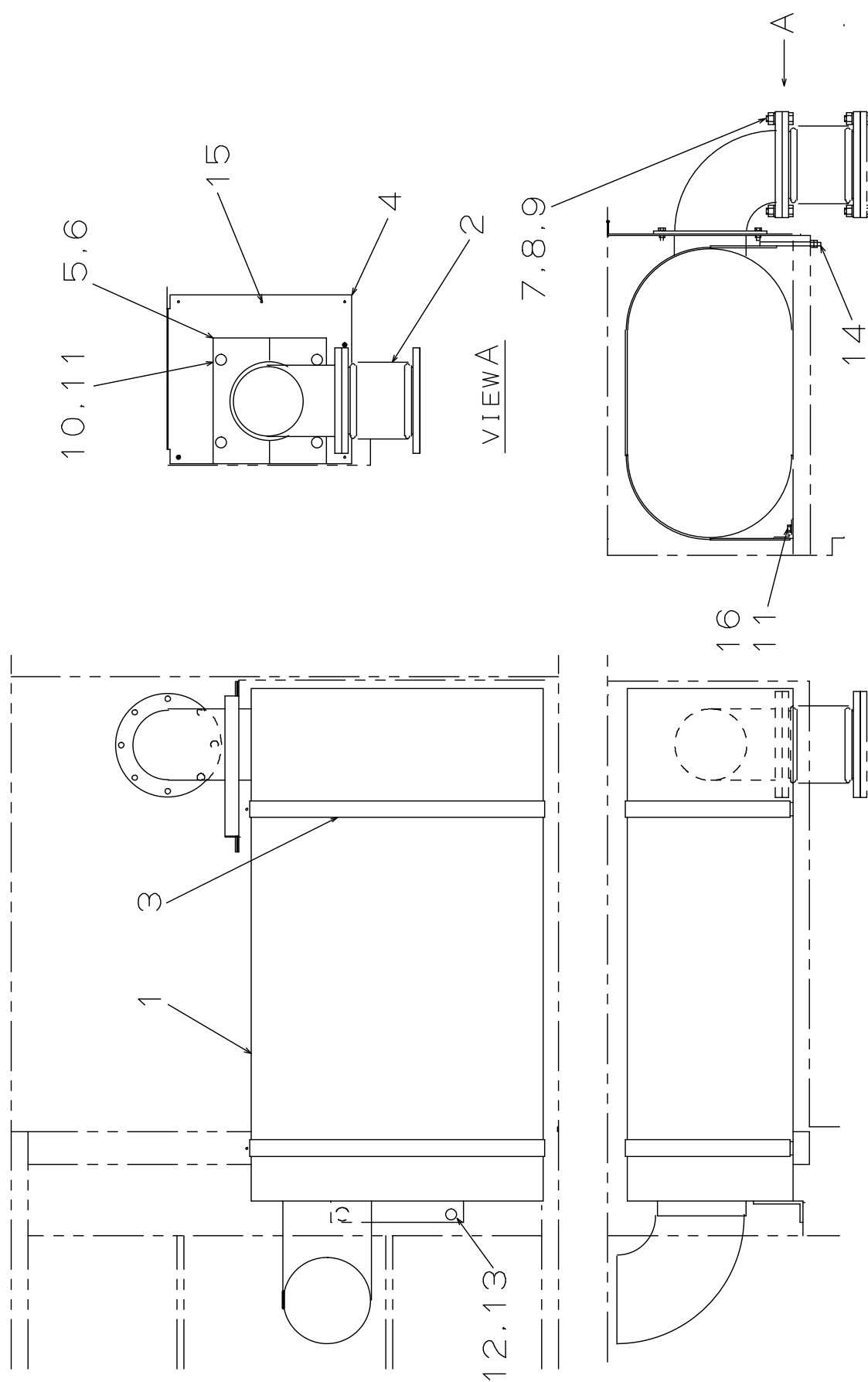
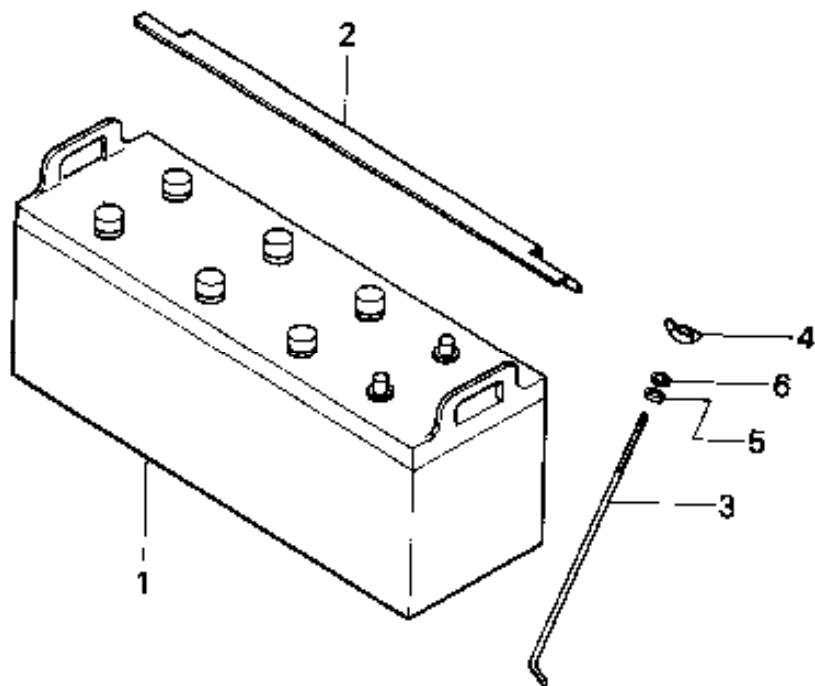


FIG.15 エキゾースト パイピング
EXHAUST PIPING

NES610SM

照 号 KEY NO.	部 品 番 号 PART NO.	部 品 名 称 PART NAME	所要数 Q' TY	適 用 号 機 SERIAL NO.	記 事 REMARKS
	P601 396750	エキゾースト パイピング EXHAUST PIPING	1SET		
1	P601 858370	マフラ MUFFLER	1		
2	P601 858390	フレキシブル パイプ FLEXIBLE PIPE	1	~MF011900	
2A	P02X 876300	フレキシブル パイプ FLEXIBLE PIPE	1	MF012000~	
3	P601 580940	バンド BAND	2		
4	P601 580910	カバー, エキゾースト COVER EXHAUST	1		
5	P601 580920	ガスケット GASKET	1		
6	P601 580930	サポート SUPPORT	1		
7	S9060 20070	ボルト, 4T BOLT, 4T	16		
8	S9163 20000	ナット, BSBM NUT, BSBM	16		
9	S9265 20000	ワッシャ, スプリング WASHER, spring	16		
10	P831 506750	ワッシャ WASHER	4		
11	S9088 10020	ボルト, ワッシャ アッセンブリ BOLT, washer ASSY	4	~MF011900	
11A	S9088 10030	ボルト, ワッシャ アッセンブリ BOLT, washer ASSY	6	MF012000~	
12	P641 518090	ワッシャ WASHER	2		
13	S9088 12040	ボルト, ワッシャ アッセンブリ BOLT, washer ASSY	2		
14	S9160 10000	ナット, 4 NUT, 4	4		
15	S9088 08020	ボルト, ワッシャ アッセンブリ BOLT, washer ASSY	6		
16	S9088 10040	ボルト, ワッシャ アッセンブリ BOLT, washer ASSY	2	~MF011900	



照 号 KEY NO.	部 品 番 号 PART NO.	部 品 名 称 PART NAME	所要数 Q' TY	適 用 号 機 SERIAL NO.	記 事 REMARKS
	P936 421500	バッテリー アッセンブリ BATTERY ASSY	1SET	～MF010800	
1	P936 421400	バッテリー BATTERY	1		
2	P936 505240	ストッパー STOPPER	1		
3	P116 504590	ボルト BOLT	2		
4	S9182 06000	ナット ウィング NUT, wing	2		
5	S9260 00600	ワッシャ WASHER	2		
6	S9265 06000	ワッシャ, スプリング WASHER, spring	2		

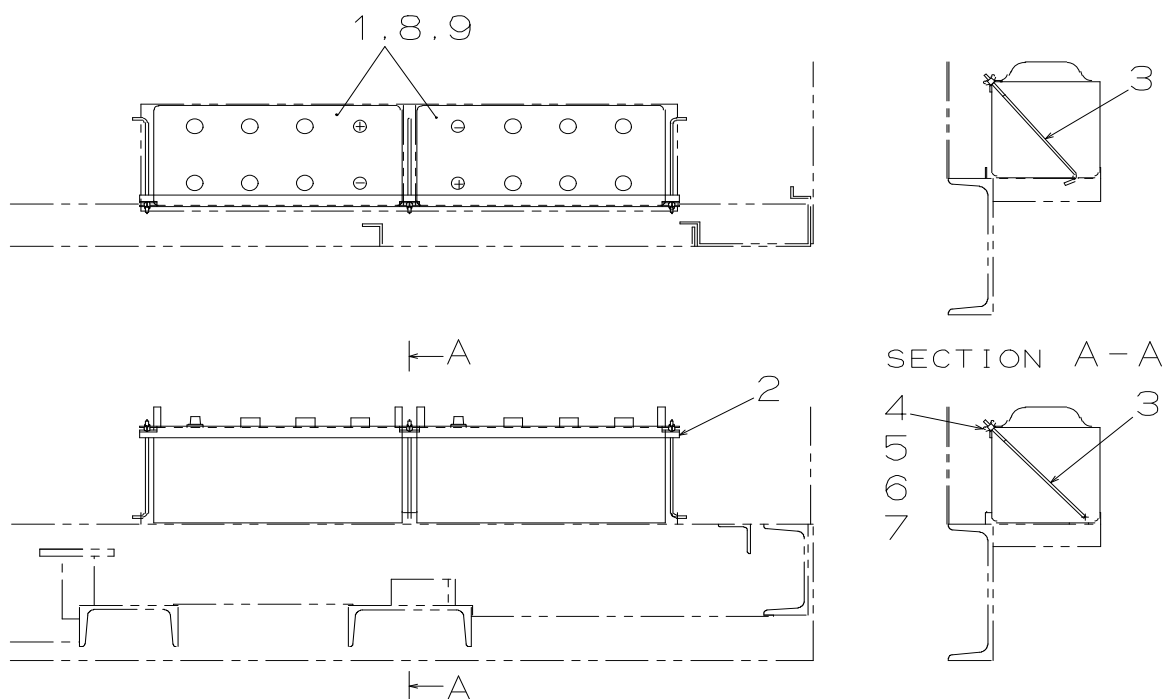
FIG.16A

バッテリー アッセンブリ

BATTERY ASSY

NES610SM

★適用号機 SERIAL No. MF010900～



照号 KEY NO.	部品番号 PART NO.	部品名称 PART NAME	所要数 Q'TY	適用号機 SERIAL NO.	記事 REMARKS
	P616 876330	バッテリー アッセンブリ BATTERY ASSY	1SET	MF010900～	
1	P936 421400	バッテリー BATTERY	2		
2	P616 590140	ストッパー STOPPER	1		
3	P116 504590	ボルト BOLT	3		
4	S9182 06000	ナット ウィング NUT, wing	3		
5	S9260 00800	ワッシャー WASHER	3		
6	S9265 06000	ワッシャー, スプリング WASHER, spring	3		
7	S9260 01000	ワッシャー WASHER	3		
8	P01X E03620	ターミナル TERMINAL	2	～MF020100	
8A	P01X E03630	ターミナル TERMINAL	2	MF020200～	
9	P02X E03620	ターミナル TERMINAL	2	～MF020100	
9A	P02X E03630	ターミナル TERMINAL	2	MF020200～	

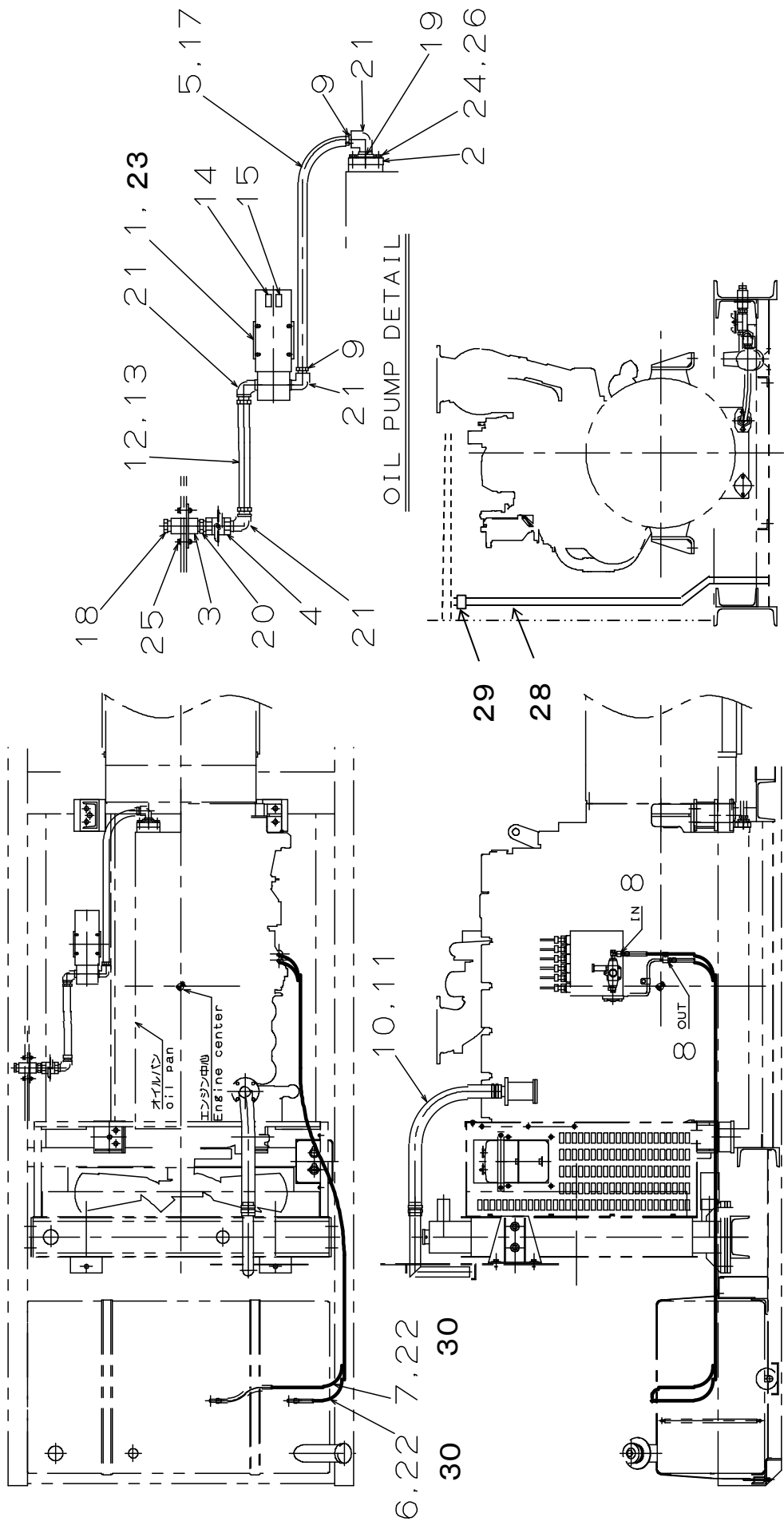
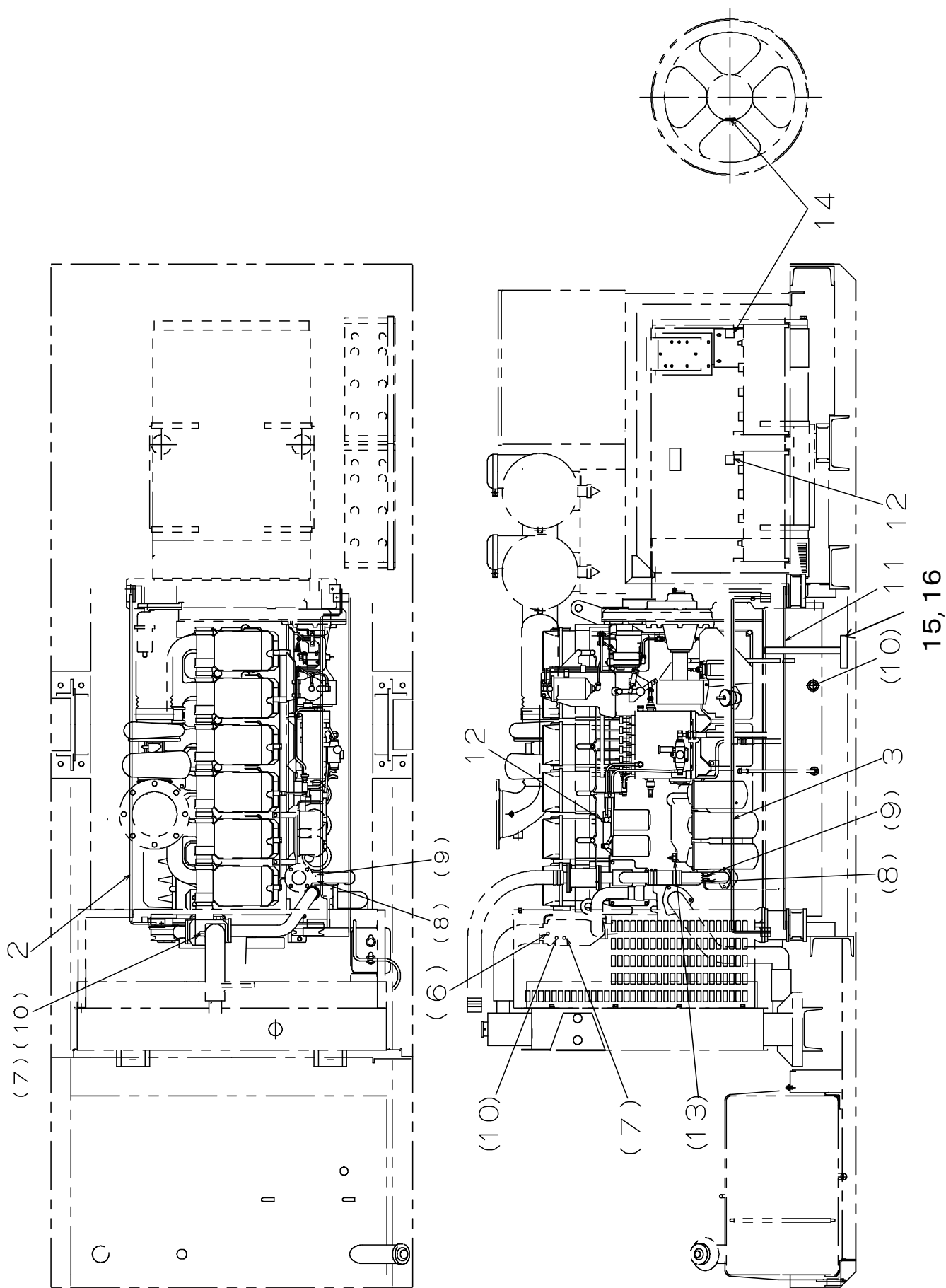


FIG.17 パイピング
PIPING

NES610SM

照 号 KEY NO.	部 品 番 号 PART NO.	部 品 名 称 PART NAME	所要数 Q' TY	適 用 号 機 SERIAL NO.	記 事 REMARKS
	P601 396800	パイピング PIPING	1SET		
1	P091 817000	オイル ポンプ OIL PUMP	1		
2	P5N1 554400	フランジ FLANGE	1		
3	P501 567360	アダプタ ADAPTOR	1		
4	P08X 832320	ボール バルブ BALL VALVE	1		
5	P81X 575540	オイル ホース OIL HOSE	1		
6	P66X 574010	オイル ホース OIL HOSE	1	~MF011700	
6A	P57X 574010	オイル ホース OIL HOSE	1	MF011800~	
7	P72X 574010	オイル ホース OIL HOSE	1	~MF011700	
7A	P67X 574010	オイル ホース OIL HOSE	1	MF011800~	
8	P30X 826500	ニップル NIPPLE	2		
9	P46X 826500	ニップル NIPPLE	2		
10	P03X 568030	スプリング, ホース HOSE SPRING	1		
11	P501 566050	クランプ CLAMP	4		
12	P34X 577390	オイル ホース OIL HOSE	1		
13	S7440 04000	バンド, ホース BAND HOSE	2		
14	S0173 26015	ネーム プレート NAME PLATE	1		
15	S0173 26015	ネーム プレート NAME PLATE	1		
17	S7940 03200	バンド, ホース BAND, hose	2		
18	S7571 08000	プラグ PLUG	1		
19	S7721 10008	ブッシュ, G. P BUSHING, G. P	1		
20	S7726 08000	ニップル, G. P NIPPLE, G. P	1		
21	S7730 08000	エルボ, M. F. G. P ELBOW, M. F. G. P	4		
22	S7940 02200	クランプ, ホース CLAMP, hose	4		
23	S9088 08020	ボルト, ワッシャ アッセンブリ BOLT, washer ASSY	2		
24	S9063 12035	ボルト, ファイン, 4T BOLT, fine, 4T	2		
25	S9092 08040	ボルト, ワッシャ アッセンブリ BOLT, washer ASSY	2		
26	S9265 12000	ワッシャ, スプリング WASHER, spring	2		
27	S7571 04000	プラグ PLUG	2		
28	P28X 396800	ホース HOSE	1	MF021300~	
29	S7940 03400	クランプ, ホース CLAMP, hose	1	MF021300~	
30	P30X 396800	コルゲート チューブ COLGATE TUBE	2		



照 号 KEY NO.	部 品 番 号 PART NO.	部 品 名 称 PART NAME	所要数 Q' TY	適 用 号 機 SERIAL NO.	記 事 REMARKS
1	P611 C06340	リギング RIGGING	1SET		
2	P097 554040	ステー STAY	1		
3	P097 557680	ステー STAY	1		
4					
5					
6	P01X 539020	サーモスイッチ (92℃) THERMO SWITCH	1		三菱 04442-34300
7	P05X 539020	サーモスイッチ (101℃) THERMO SWITCH	1		三菱 04442-34800
8	P04X 589790	プレッシャ, スイッチ PRESSURE SWITCH	1		三菱 04442-45400
9	P306 565190	ユニット(プレッシャゲージ) UNIT (PRESSURE GAGE)	1		三菱 04541-86200
10	P306 565170	サーモメータユニット THERMO METER UNIT	2		三菱 04525-02230
11	P097 557690	ステー STAY	1		
12	P16X 558370	サーモラベル (115℃) THERMO LABEL	1	~MF026400	
			0	MF026500~	
13	P351 567190	オイルフィルタ, アラーム OIL FILTER, ALARM	1		三菱 04442-15001
14	P07X 558370	サーモラベル (70℃) THERMO LABEL	1	~MF026400	
			0	MF026500~	
15	P501 588800	ブラケット BRAKET	1	MF021100~	
16	S9088 08020	ボルト, ワッシャ アッセンブリ BOLT, washer ASSY	2	MF021100~	

★適用号機 SERIAL No. MF010100～MF02600

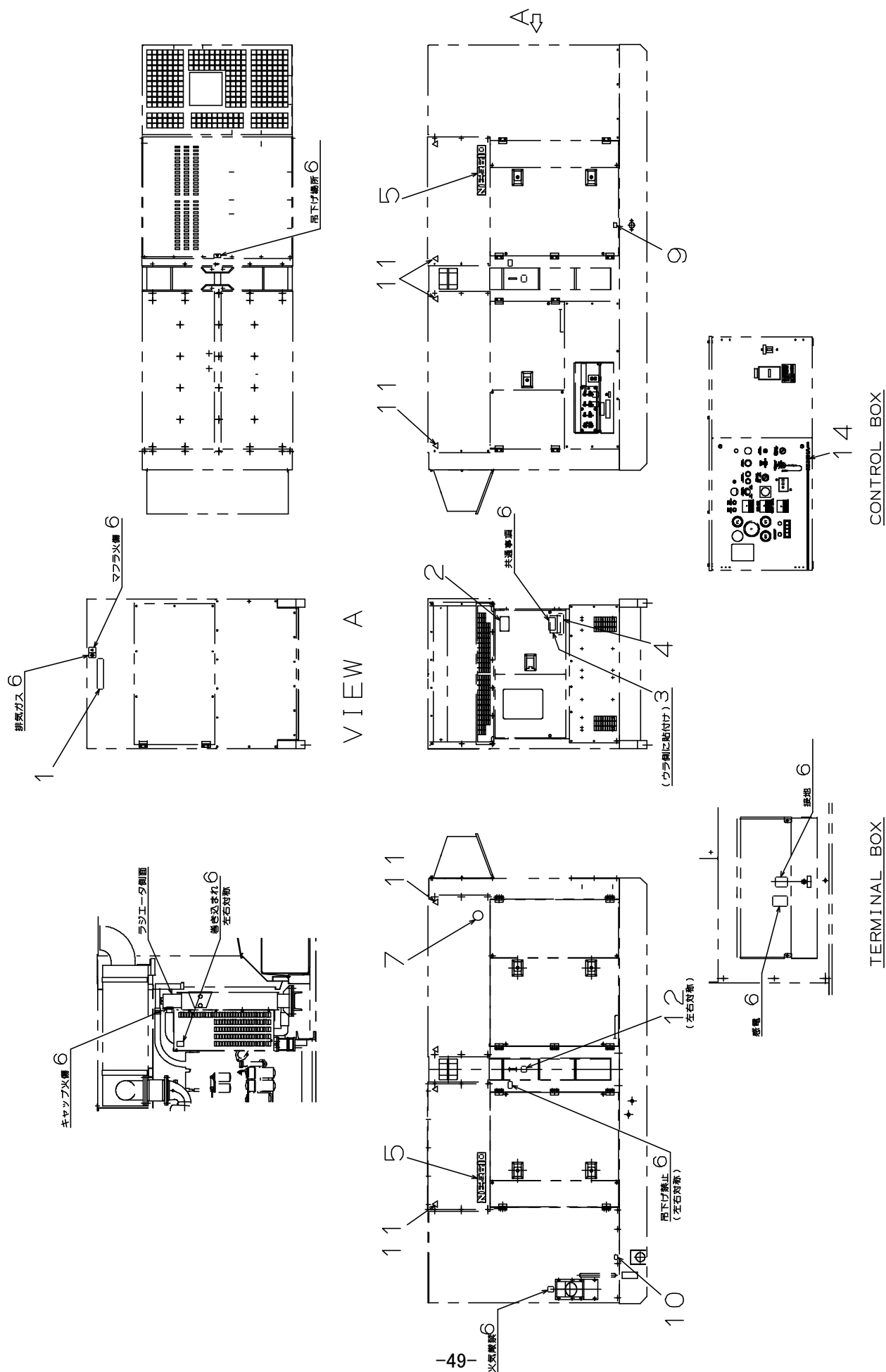


FIG.19 ネーム プレート アッセンブリ
NAME PLATE ASSY

NES610SM

照 号 KEY NO.	部 品 番 号 PART NO.	部 品 名 称 PART NAME	所要数 Q' TY	適 用 号 機 SERIAL NO.	記 事 REMARKS
	P616 C06350	ネーム プレート アッセンブリ NAME PLATE ASSY	1SET	~MF026600	
1	P016 387640	ネーム プレート NAME PLATE	1		社銘板
2	P13X C04480	ネーム プレート NAME PLATE	1		定格
3	P406 871200	ネーム プレート NAME PLATE	1		取扱
4	P116 830480	ネーム プレート NAME PLATE	1		注意
5	P28X 550630	ネーム プレート NAME PLATE	2		
6	P026 847510	ネーム プレート NAME PLATE	1		PL
7	P03X 577270	ネーム プレート NAME PLATE	1		低騒音(φ140)
8					
9	S0173 53050	ネーム プレート NAME PLATE	1		オイルドレン
10	S0173 54050	ネーム プレート NAME PLATE	1		燃料ドレン
11	P226 571350	ネーム プレート NAME PLATE	8		枕木位置
12	S0173 58070	ネーム プレート NAME PLATE	2		ロープ掛
13					
14	P406 587560	ネーム プレート NAME PLATE	1		NISSHA

★適用号機 SERIAL No. MF026700～

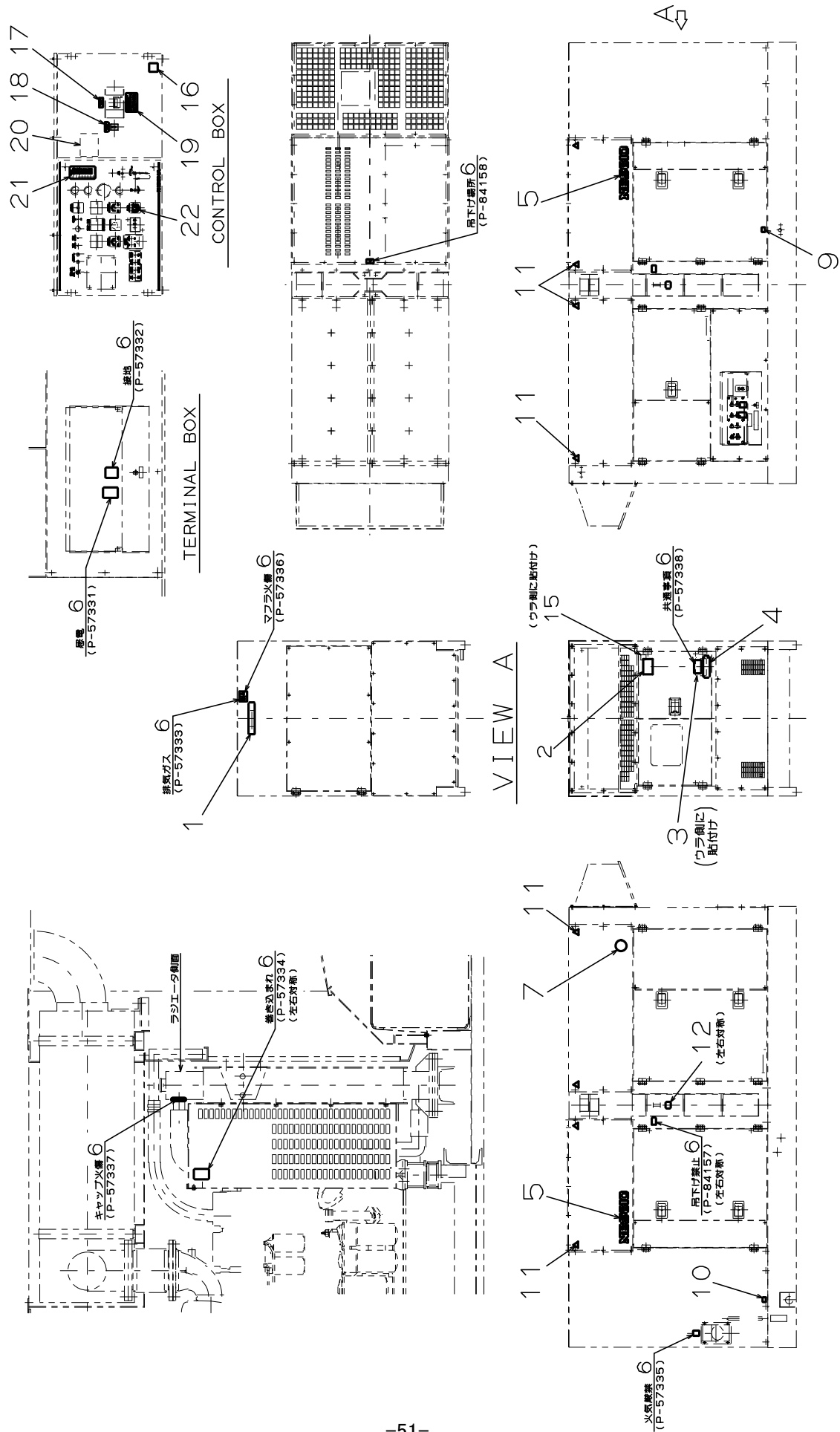


FIG.19A ネーム プレート アッセンブリ
NAME PLATE ASSY

NES610SM

照 号 KEY NO.	部 品 番 号 PART NO.	部 品 名 称 PART NAME	所要数 Q' TY	適 用 号 機 SERIAL NO.	記 事 REMARKS
	P616 C30130	ネーム プレート アッセンブリ NAME PLATE ASSY	1SET	MF026700～	
1	P016 387640	ネーム プレート NAME PLATE	1		社銘板
2	P13X C04480	ネーム プレート NAME PLATE	1		定格
3	P406 871200	ネーム プレート NAME PLATE	1		取扱
4	P116 830480	ネーム プレート NAME PLATE	1		注意
5	P28X 550630	ネーム プレート NAME PLATE	2		
6	P026 847510	ネーム プレート NAME PLATE	1		PL
7	P03X 577270	ネーム プレート NAME PLATE	1		低騒音(φ140)
8					
9	S0173 53050	ネーム プレート NAME PLATE	1		オイルドレン
10	S0173 54050	ネーム プレート NAME PLATE	1		燃料ドレン
11	P226 571350	ネーム プレート NAME PLATE	8		枕木位置
12	S0173 58070	ネーム プレート NAME PLATE	2		ロープ掛
13					
14					
15	P026 E03480	ネーム プレート NAME PLATE	1		点検済証
16	P02X E03490	ネーム プレート NAME PLATE	1		内発協ワッペン
17	P01X E09500	ネーム プレート NAME PLATE	1		三相遮断器
18	P02X E09500	ネーム プレート NAME PLATE	1		単相遮断器
19	P223 E09520	ネーム プレート NAME PLATE	1		遮断器リセット
20	P506 571860	ネーム プレート NAME PLATE	1		電圧切替ツナギ
21	P03X 888130	ネーム プレート NAME PLATE	1		モニタ
22	P026 E06430	ネーム プレート NAME PLATE	1		始動前確認

FIG.20 DOOR PACKING ASSY

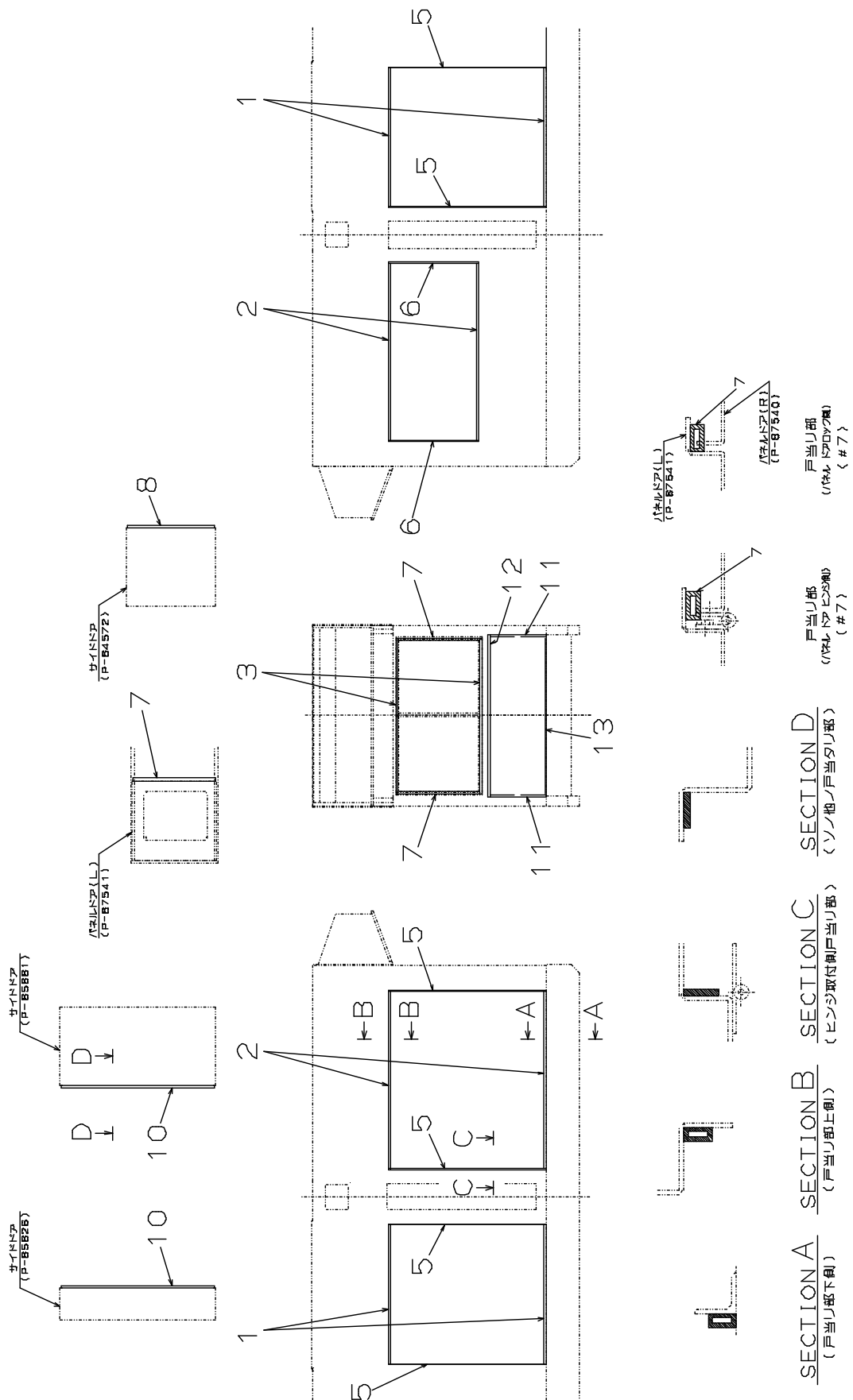


FIG.20 ドア パッキン アッセンブリ
DOOR PACKING ASSY

NES610SM

照 号 KEY NO.	部 品 番 号 PART NO.	部 品 名 称 PART NAME	所要数 Q'TY	適 用 号 機 SERIAL NO.	記 事 REMARKS
	P614 C06320	ドア パッキン アッセンブリ DOOR PACKING ASSY	1SET	~MF022000	
	P614 C23150	ドア パッキン アッセンブリ DOOR PACKING ASSY	1SET	MF022100~	
1	P01X C06320	パッキン PACKING	4	~MF022000	10×20-1260
1A	P01X C23150	パッキン PACKING	4	MF022100~	10×20-1270
2	P02X C06320	パッキン PACKING	4	~MF022000	10×20-1615
2A	P02X C23150	パッキン PACKING	4	MF022100~	10×20-1625
3	P03X C06320	パッキン PACKING	2	~MF022000	10×20-1410
3A	P03X C23150	パッキン PACKING	2	MF022100~	10×20-1430
4					
5	P05X C06320	パッキン PACKING	6	~MF022000	t5×25×1425
5A	P05X C23150	パッキン PACKING	6	MF022100~	10×20×1425
6	P06X C06320	パッキン PACKING	2	~MF022000	t5×25×820
6A	P06X C23150	パッキン PACKING	2	MF022100~	10×20×820
7	P07X C06320	パッキン PACKING	3		10×20-740
8	P08X C06320	パッキン PACKING	1		t5×25×780
9					
10	P10X C06320	パッキン PACKING	3		t5×25×1380
11	P11X C06320	シール SEAL	2		t3×20×505
12	P12X C06320	シール SEAL	1		t3×20×1470
13	P13X C06320	シール SEAL	1		t3×20×1420

2. エンジン部品 ENGINE PARTS

	部 品 番 号 PART NO.	部 品 名 称 PART NAME	所要数 Q' TY	適 用 号 機 SERIAL NO.	記 事 REMARKS
		フューエル フィルタ FUEL FILTER	2SET		三菱 32562-60200
		エレメント バイパス オイル フィルタ ELEMENT KIT,BY-PASS OIL FILTER	1SET		三菱 37540-02100
		エレメント オイル フィルタ ELEMENT KIT, OIL FILTER	2SET		三菱 37540-11100
		エレメント エア クリーナ ELEMENT AIR CLEANER	2SET		三菱 47220-39802
		ベルト ウォータポンプ BELT,WATER PUMP	1SET		三菱 37549-06590
		ベルト オルタネータ BELT,ALTERNATOR	1SET		三菱 37549-06480

純正部品のおすすめ

本機のご使用に当たって当社の指定の純正部品以外の部品をご使用になり故障が発生した場合は保証致しかねます。

平成16年2月 初版

平成25年8月 5版

不許

複製

NES610SM
ディーゼル発電装置
パーツカタログ

編集 日本車輛製造株式会社機電本部
発行 日本車輛製造株式会社

〒458-8502 名古屋市緑区鳴海町字柳長80 TEL(052)623-3311(代)