

SERIAL No. KK010100 ~

NES60AP

DIESEL GENERATOR SET
PARTS CATALOG

CAT.No. GN60
ENGINE HINO W04D-TG

部品カタログのご使用にあたり

- このたびは、日車ディーゼルジェネレータセットをお買いあげいただきましてありがとうございます。
- この部品カタログは、日車NES型ディーゼルジェネレータセットのサービス部品が集録されています。

3. 部品カタログの構成

- ・照 号 図から部品を索引する番号(照号)を示します。照号末尾にA, B・……の符号が付いているものは変更された部品を示しますので、これらの部品をご注文される場合は、適用号機欄を見て貴社の使用号機に該当する照号の部品番号をご指示して下さい。

(例)

<div> <div>FIG.4</div> <div>コントロール ボックス アッセンブリ</div> <div>CONTROL BOX ASSY</div> <div>NES60AP</div> </div>					
照 号	部 品 番 号	部 品 名 称	所要数	適 用 号 機	記 事
KEY NO.	PART NO.	PART NAME	Q' TY	SERIAL NO.	REMARKS
	P223 232780	コントロール ボックス アッセンブリ CONTROL BOX ASSY	1SET		
1	P223 C02360	コントロール パネル アッセンブリ CONTROL PANEL ASSY	1		Refer to FIG.5
2	P03X 867760	ブレーカ BREAKER	1		
3	P033 836540	AVR アッセンブリ AVR ASSY	1	~KK010500	
4				KK010600~	
5	S0304 00530	C. T CURRENT TRANSFORMER	2		
6	P033 849070	サーマル リレー THERMAL RELAY	1		
7	P026 570200	アース リークエージ ブレーカ EARTH LEAKAGE BREAKER	1		

- ・部品番号 各部品の固有番号を示し、数字と英字又は数字のみで構成されています。装置のアッセンブリ番号は最初に照号なしで示してあります。
* 単品では販売されず、組立品で販売される部品を示します。
☆ 補用部品として供給いたしません。
- ・部品名称 各部品の名称を示します。
- ・個 数 各装置に使用されている、各装置の1組分の個数を示します。
- ・適用号機 各部品が使用されている「号機」を示します。
- ・記 事 各部品に関連のある特記事項を示します。下記の事項を除き、部品ご注文の際には併せてご指示下さい。

図2参照

- ・Refer to FIG. 2 …… この部品は組部品を示し、部品の詳細については、図2を参照して下さい。

- ・照号2~6を含む

Consist of Key No.2~6 …… この部品は、その装置において、照号2,3,4,5,6を含む組部品であることを示します。

4. 部品のご注文について

- ・ 部品のご注文の際は、必ず機種^①の型式、号機、部品番号、部品名称、所要数量、記事欄特記事項をご明示下さい。

(例)

<u>NES60AP</u>	<u>KK010100</u>	<u>P232 523810</u>	<u>ダイオード</u>	<u>1 個</u>	<u>MA</u>
型 式	号 機	部品番号	部品名称	所要数量	記事欄

- ・ 部品のご注文又は部品に関するお問い合わせは、巻末に記載してあります最寄りの日本車輛地区サービスセンターへお願いします。

HOW TO USE THIS PARTS CATALOG

1. This parts catalog covers the service parts of Nissha NES Series Generator Set.

2. Explanation of the column

- Key No. •• •• •• A Key No. indicates a part of a parts assembly illustrated in each figure. Suffixal letter A,B,C or so on shows the modified part.
- Part No. •• •• •• A Part No. consists of ten letters array of alphabets and digits that identifies each parts.
A part marked with ☆ or * is available not for single part but for a parts assembly.
- Part Name . •• •• A part Name indicates the kind of a part.
- Q'ty •• •• •• •• A Quantity shows the numbers of parts employed in one unit.
- Serial No. •• •• •• A Serial No. shows the applicable machine in which the part is employed.
- Remarks •• •• •• Special note may be described if necessary.
For example
 - REFER TO FIG.2
This part is the component of assembling parts, and please refer to FIG.2
 - CONSIST OF KEY No.2~6
This part consists of the component parts of Key No.2,3,4,5 and 6.

3. How to order the parts.

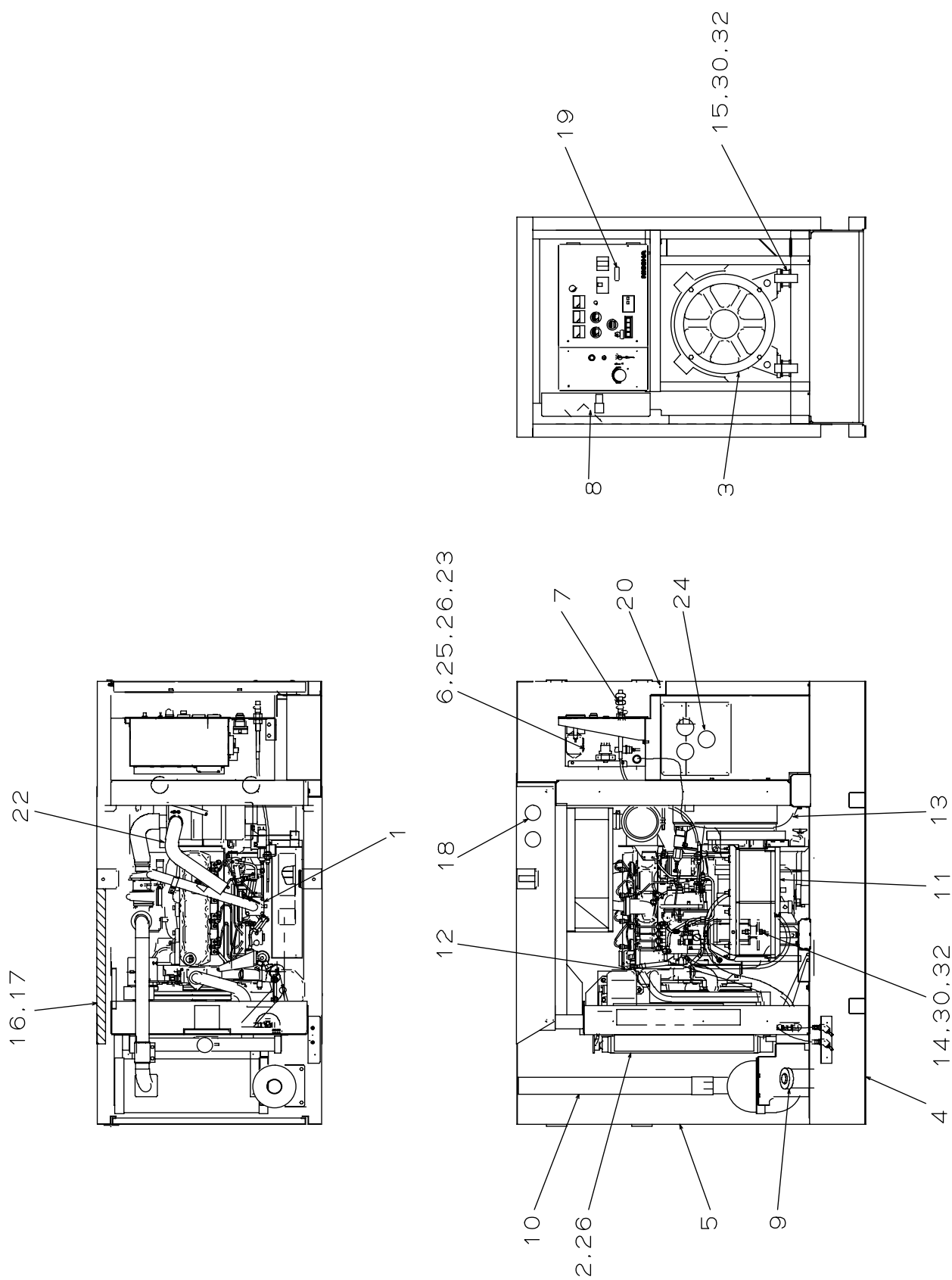
- Please clarify the following information when you order the parts.
Model, Serial No. Part No., Part Name, Quantity required and other information listed on the remarks column.
Please contact the nearest Nippon Sharyo service center listed up on the last page of this parts catalog when you inquire or order the parts.

目 次

INDEX

図番号 FIG.NO.	名 称	NAME	頁 PAGE
1. 標 準			
1	ディーゼル ジェネレータ セット	DIESEL GENERATOR SET	2
2	ラジエータ アッセンブリ	RADIATOR ASSY	5
3	オルタネータ アッセンブリ	ALTERNATOR ASSY	7
4	レクティファイヤ アッセンブリ	RECTIFIER ASSY	10
5	ボンネット アッセンブリ	BONNET ASSY	12
6	コントロール ボックス アッセンブリ	CONTROL BOX ASSY	16
7	コントロール パネル R. アッセンブリ	CONTROL PANEL R. ASSY	19
8	コントロール パネル L.アッセンブリ	CONTROL PANEL L. ASSY	21
9	スピードコントロールデバイス	SPEED CONTROL DEVICE	22
10	ターミナル ボックス アッセンブリ	TERMINAL BOX ASSY	24
11	ターミナル ボード アッセンブリ	TERMINAL BOARD ASSY	26
12	ターミナル ボード アッセンブリ	TERMINAL BOARD ASSY	27
13	フューエル タンク アッセンブリ	FUEL TANK ASSY	28
14	エキゾースト パイピング	EXHAUST PIPING	30
15	バッテリー アッセンブリ	BATTERY ASSY	33
16	パイピング	PIPING	34
17	リギング	RIGGING	37
18	パッキン アッセンブリ	PACKING ASSY	39
19	ネーム プレート アッセンブリ	NAME PLATE ASSY	41
2. エンジン部品			
20	チェンジ パーツ	CHANGE PARTS	F1

1. 標準部品 STANDARD PARTS



ディーゼル ジェネレータ セット アッセンブリ
FIG.1 DIESEL GENERATOR SET ASSY

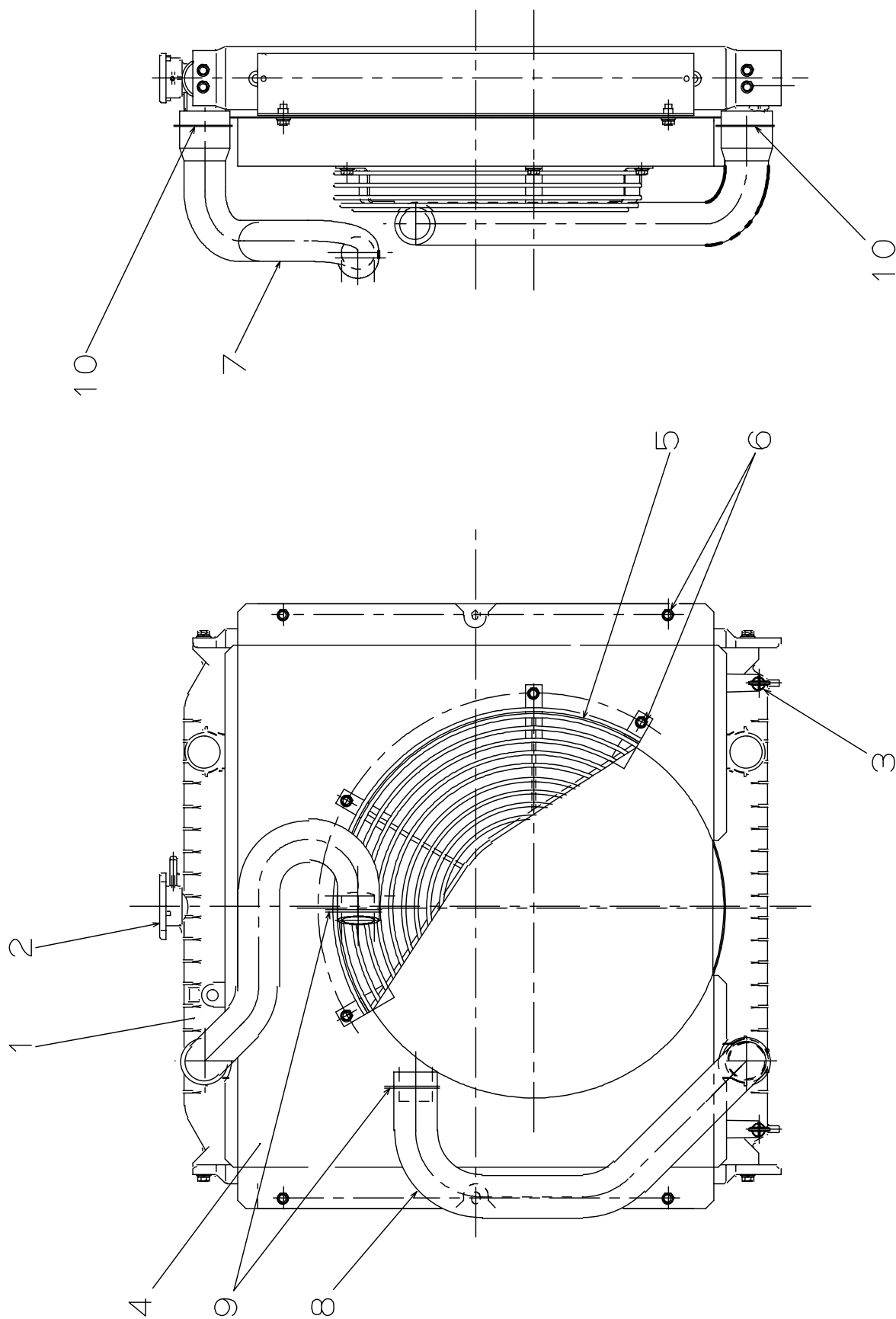
NES60AP

照 号 KEY NO.	部 品 番 号 PART NO.	部 品 名 称 PART NAME	所要数 Q'TY	適 用 号 機 SERIAL NO.	記 事 REMARKS
	P060 235600	ディーゼル ジェネレータ セット アッセンブリ DIESEL GENERATOR SET ASSY	1SET		
1	P061 C10880	ディーゼル エンジン DIESEL ENGINE	1		
2	P061 C10890	ラジエータ アッセンブリ RADIATOR ASSY	1		Refer to FIG.2
3	P062 234820	オルタネータ ALTERNATOR	1		Refer to FIG.3
4	P064 885510	ベッド アッセンブリ BED ASSY	1		
5	P064 236110	ボンネット アッセンブリ BONNET ASSY	1		Refer to FIG.5
6	P063 C10900	コントロール ボックス CONTROL BOX	1		Refer to FIG.6
7	P061 C11100	スピード コントロール デバイス SPEED CONTROL DEVICE	1		Refer to FIG.9
8	P066 C08440	ターミナル ボックス アッセンブリ TERMINAL BOX ASSY	1		Refer to FIG.10
9	P061 C12770	フュエル タンク アッセンブリ FUEL TANK ASSY	1		Refer to FIG.13
10	P061 C12640	エキゾースト トパイピング EXHAUST PIPING	1		Refer to FIG.14
11	P066 883830	バッテリー アッセンブリ BATTERY ASSY	1		Refer to FIG.15
12	P061 235730	パイピング PIPING	1		Refer to FIG.16
13	P061 C11060	リギング RIGGING	1		Refer to FIG.17
14	P16X 411880	インシュレータ INSULATOR	2		KA-60-34h
15	P27X 411880	インシュレータ INSULATOR	2		KA-75
16	P064 C12730	アブソーバ アッセンブリ ABSORBER ASSY	1		
17	P064 236180	パッキング アッセンブリ PACKING ASSY	1		Refer to FIG.18
18	P066 C11160	ネーム プレート アッセンブリ NAME PLATE ASSY	1		Refer to FIG.19
19					
20	P04X 563620	アース バー EARTH BAR	1		
21					
22	P041 884120	エア クリーナ セッティング AIR CLEANER SETTING	1		
23	P063 884480	コントロール ボックス CONTROL BOX	1		
24	P85X 527330	グロメット GROMMET	3		
25	S9088 06020	ボルト, ワッシャ アッセンブリ BOLT, washer ASSY	2		
26	S9088 08020	ボルト, ワッシャ アッセンブリ BOLT, washer ASSY	8		
27					
28					
29					
30	S9160 12000	ナット, 4 NUT, 4	8		
31					

ディーゼル ジェネレータ セット アッセンブリ
FIG.1 DIESEL GENERATOR SET ASSY

NES60AP

照 号 KEY NO.	部 品 番 号 PART NO.	部 品 名 称 PART NAME	所要数 Q' TY	適 用 号 機 SERIAL NO.	記 事 REMARKS
32	S9265 12000	ワッシャ, スプリング WASHER, spring	8		



ラジエータ アッセンブリ
FIG.2 RADIATOR ASSY

NES60AP

照 号 KEY NO.	部 品 番 号 PART NO.	部 品 名 称 PART NAME	所要数 Q' TY	適 用 号 機 SERIAL NO.	記 事 REMARKS
	P061 C10890	ラジエータ アッセンブリ RADIATOR ASSY	1SET		
1	P01X C10890	ラジエータ アッセンブリ RADIATOR ASSY	1		三共 202100-2470
2	P02X C10890	キャップ アッセンブリ CAP ASSY	1		三共 102600-0380
3	P03X C10890	ドレン コック アッセンブリ DRAIN COCK ASSY	2		三共 102660-0090
4	P04X C10890	ファン シュラウド サブ アッセンブ FAN SHROUD SUB ASSY	1		三共 102810-1210
5	P05X C10890	ガード サブ アッセンブリ GUARD SUB ASSY	1		三共 102830-5210
6	P06X C10890	ボルト BOLT	9		三共 9191-082011 M8×1.25×L20
7	P07X C10890	ラバー ホース RUBBER HOSE	1		三共 202091-1050 付属部品
8	P08X C10890	ラバー ホース RUBBER HOSE	1		三共 202091-1060 付属部品
9	P09X C10890	クランプ CLAMP	2		三共 102042-0890 付属部品
10	P10X C10890	クランプ CLAMP	2		三共 102042-0910 付属部品
11	P11X C10890	リザーブ タンク アッセンブリ RESERVE TANK ASSY	1		三共 102950-0210 付属部品
12	P12X C10890	シール SEAL	2		三共 102093-0920
13	P13X C10890	シール SEAL	2		三共 102093-1340

FIG.3
オルタネータ アッセンブリ
ALTERNATOR ASSY

NES60AP

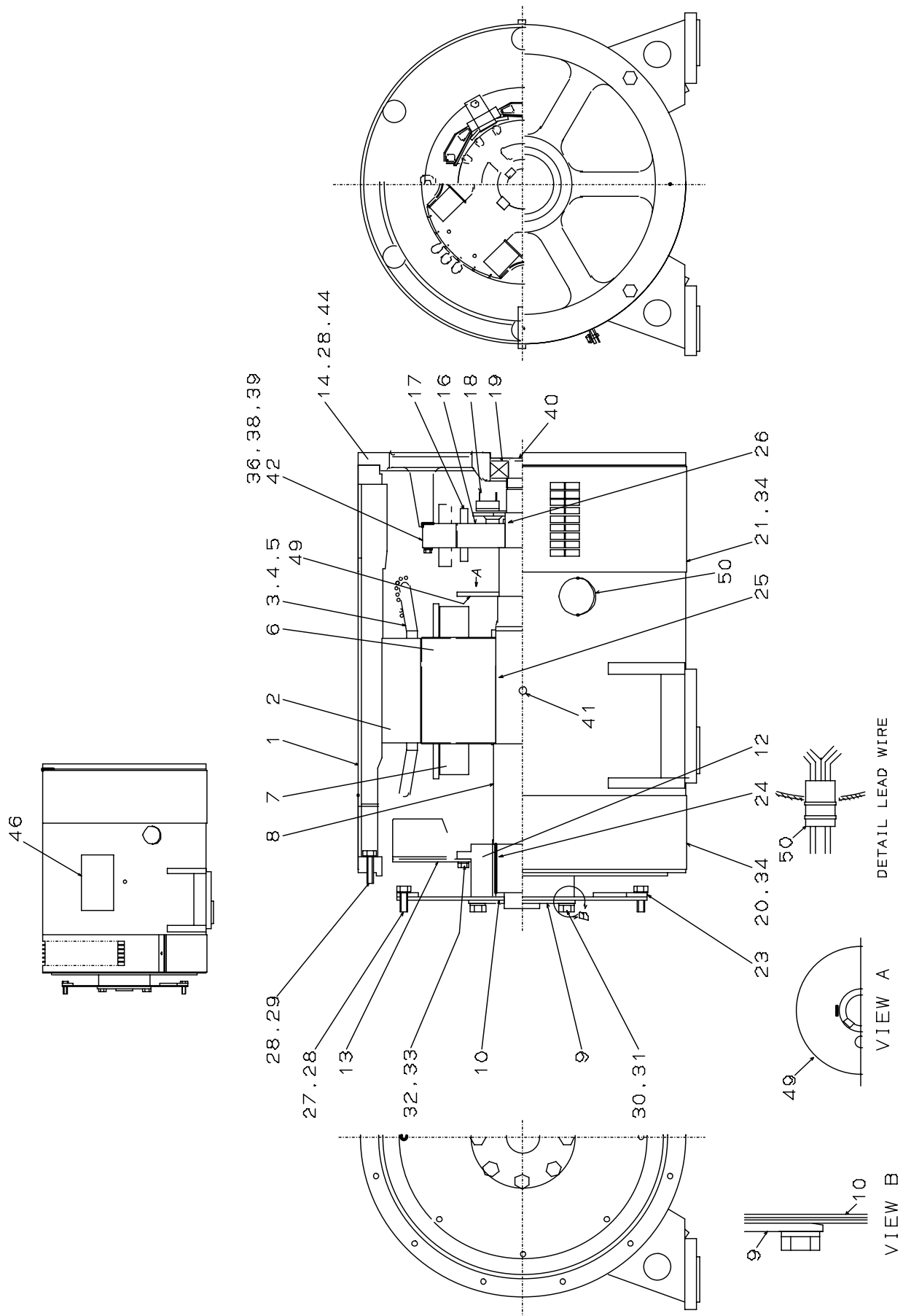


FIG.3 オルタネータ アッセンブリ
ALTERNATOR ASSY

NES60AP

照 号 KEY NO.	部 品 番 号 PART NO.	部 品 名 称 PART NAME	所要数 Q' TY	適 用 号 機 SERIAL NO.	記 事 REMARKS
	P062 234820	オルタネータ アッセンブリ ALTERNATOR ASSY	1SET		
1	P062 231700	フレーム FRAME	1		
2	P062 838310	ステータ コア アッセンブリ STATOR CORE ASSY	1		
3	P062 878600	アーマチャ コイル ARMATURE COIL	1		
4	P062 878620	コネクション アーマチャ コイ CONNECTION ARMATURE COIL	1		
5	P062 878640	リード ワイヤ アッセンブリ LEAD WIRE ASSY	1		
6	P062 838340	ロータ コア アッセンブリ ROTER CORE ASSY	1		
7	P062 386230	フィールド コイル FIELD COIL	1		
8	P062 838410	シャフト SHAFT	1		
9	P042 567270	プレス プレート PRESS PLATE	1		
10	P042 836740	カップリング プレート COUPLING PLATE	3		
11					
12	P042 837020	カップリング ハブ COUPLING HUB	1		
13	P042 385580	ファン FAN	1		
14	P042 832090	エンド ブラケット END BRACKET	1		
15					
16	P042 836830	EX.ロータ コア アッセンブリ EX. ROTOR CORE ASSY	1		Consist of key No.17
17	P042 836780	Ex. アーマチャ コイル EX. ARMATURE COIL	1		
18	P022 397080	レクティファイア アッセンブリ RECTIFIER ASSY	1		Refer to FIG.4
19	S6204 63082	ベアリング, ボール BEARING, BALL	1		
20	P062 886120	ガード ネット GUARD NET	1		
21	P062 869100	ガード ネット GUARD NET	1		
22					
23	P202 525450	プレート PLATE	4		
24	S0269 15075	キー, スクエア KEY, SQUARE	1		
25	S0267 15165	キー, ラウンド, S KEY, ROUND, S	1		
26	S0269 12040	キー, スクエア KEY, SQUARE	1		
27	S9061 10030	ボルト, 10・9 BOLT, 10・9	8		
28	S9265 10000	ワッシャ, スプリング WASHER, spring	24		
29	S9061 10040	ボルト, 10・9 BOLT, 10・9	12		
30	S9061 12030	ボルト, 10・9 BOLT, 10・9	8		
31	S9265 12000	ワッシャ, スプリング WASHER, spring	8		

FIG.3 オルタネータ アッセンブリ
ALTERNATOR ASSY

NES60AP

照 号 KEY NO.	部 品 番 号 PART NO.	部 品 名 称 PART NAME	所要数 Q' TY	適 用 号 機 SERIAL NO.	記 事 REMARKS
32	S9061 08020	ボルト, 10・9 BOLT, 10・9	6		
33	S9265 08000	ワッシャ, スプリング WASHER, spring	6		
34	S9016 04014	スクリュー, ワッシャ アッセンブリ SCREW, washer ASSY	2		
35					
36	S9060 06050	ボルト, 4T BOLT, 4T	3		
37					
38	S9260 00600	ワッシャ WASHER	3		
39	S9265 06000	ワッシャ, スプリング WASHER, spring	3		
40	P232 502520	ベアリング カバー BEARING COVER	1		
41	P41X 234820	ピン, スプリング PIN, spring	2		
42	P042 872010	Ex. ステータ アッセンブリ EX. STATOR ASSY	1		
43					
44	S9060 10035	ボルト, 4T BOLT, 4T	4		
45					
46	P03X 574850	ネーム プレート NAME PLATE	1		
47					
48					
49	P202 541310	バランス リング BALANCE RING	1		
50	P50X 234820	ラバー シート RUBBER SHEET	1		
51	P062 878580	オルタネータ アウトライン ALTERNATOR OUTLINE			

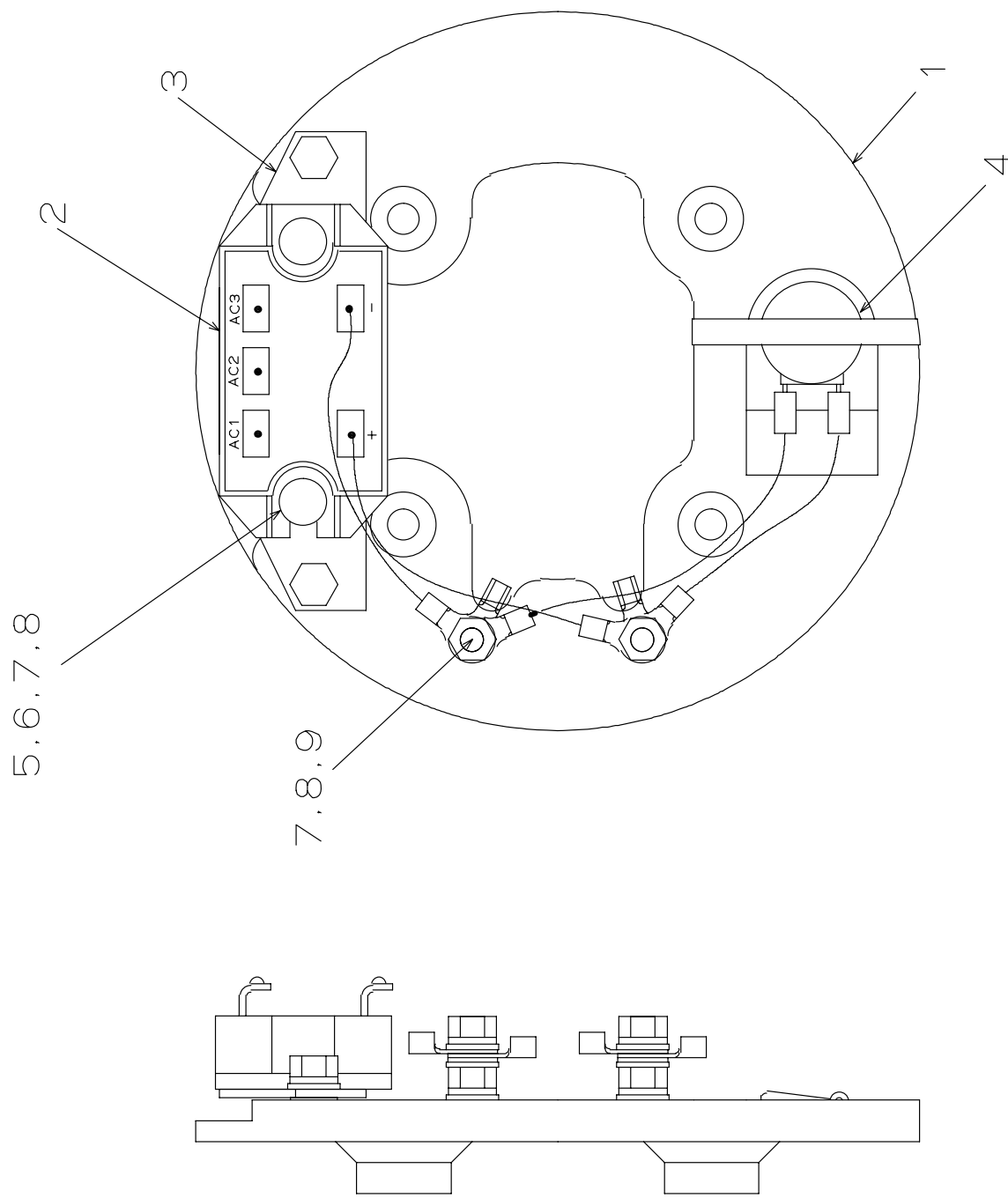


FIG.4 レクティファイア アッセンブリ
RECTIFIER ASSY

NES60AP

照 号 KEY NO.	部 品 番 号 PART NO.	部 品 名 称 PART NAME	所要数 Q' TY	適 用 号 機 SERIAL NO.	記 事 REMARKS
	P022 397080	レクティファイア アッセンブリ RECTIFIER ASSY	1SET		
1	P022 858900	プレート PLATE	1		
2	P102 532550	ダイオード モジュール DIODE MODULE	1		
3	P102 530990	フィン FIN	1		
4	P022 581210	ZNR ZNR	1		
5	S9004 05012	スクリュー, パンヘッド SCREW, PANHEAD	2		
6	S9270 05000	ワッシャ, ロック WASHER, lock	2		
7	S9265 05000	ワッシャ, スプリング WASHER, spring	4		
8	S9160 05000	ナット, 4 NUT, 4	4		
9	S9261 00500	ワッシャ, フィニッシュ WASHER, finished	6		

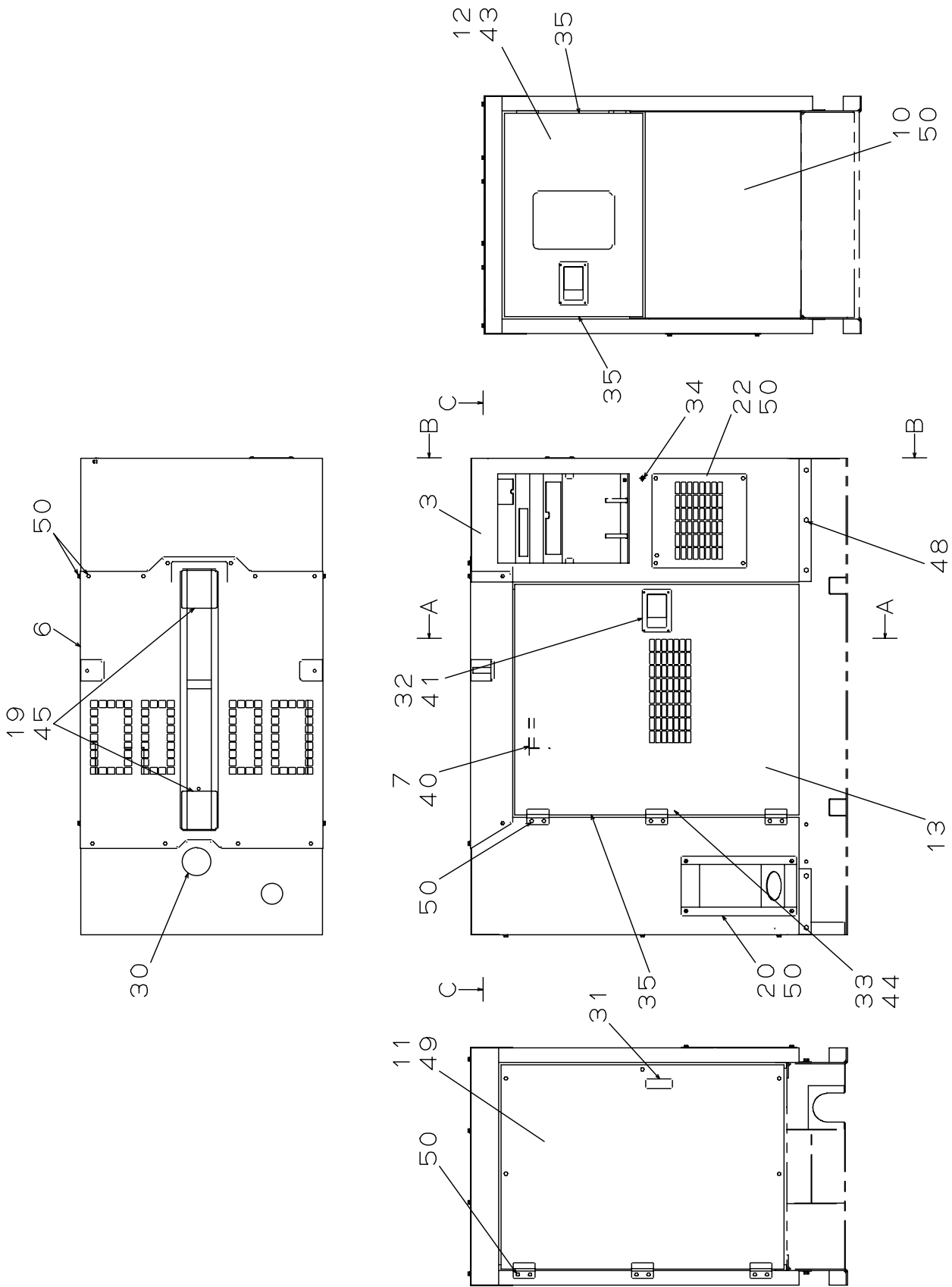




FIG.5 ボンネット アッセンブリ
BONNET ASSY

NES60AP

照 号 KEY NO.	部 品 番 号 PART NO.	部 品 名 称 PART NAME	所要数 Q' TY	適 用 号 機 SERIAL NO.	記 事 REMARKS
	P064 236110	ボンネット アッセンブリ BONNET ASSY	1SET		
1	P064 C12360	フレーム1 FRAME1	1		
2	P064 C12370	フレーム2 FRAME2	1		
3	P064 236080	パネル マスク PANEL MASK	1		
4	P064 236070	ラジエータ マスク RADIATOR MASK	1		
5	P061 C12380	スタンド STAND	1		
6	P064 236090	ルーフ ROOF	1		
7	P064 883740	ダクト1 DUCT1	1		
8	P064 883750	ダクト2 DUCT2	1		
9	P064 C10940	ダクト3 DUCT3	1		
10	P064 886190	パネル カバー PANEL COVER	1		
11	P064 886220	インスペクション ドア INSPECTION DOOR	1		
12	P064 883790	パネル ドア アッセンブリ PANEL DOOR ASSY	1		
13	P064 883720	ドア1 DOOR1	1		
14	P064 883730	ドア2 DOOR2	1		
15	P064 883820	カバー, スタンド COVER, STAND	1		
16	P064 593910	プレート, スタンド1 PLATE, STAND1	1		
17	P064 593920	プレート スタンド2 PLATE, STAND2	1		
18	P064 594810	メンテ カバー, ターミナル MAINTENANCE COVER TERMINAL	1		
19	P064 594000	ガードネット GUARD NET	2		
20	P064 883900	フューエル カバー FUEL COVER	1		
21	P064 883920	ファン カバー FAN COVER	1		
22	P064 886200	ダクト DUCT	1		
23	P064 595150	プレート1 PLATE1	1		
24	P064 595160	プレート2 PLATE2	1		
25					
26					
27					
28					
29					
30	P024 847060	キャップ CAP	1		
31	L01X G01970	埋込み取手 EMBED HANDLE	1		

照 号 KEY NO.	部 品 番 号 PART NO.	部 品 名 称 PART NAME	所要数 Q' TY	適 用 号 機 SERIAL NO.	記 事 REMARKS
32	P024 865110	カバー, ロック(密閉式) COVER, LOCK	2		
33	P024 563170	フット オブ ラバー FOOT OF RUBBER	2		
34	A08X H74130	キャップ CAP	4		
35	P04X 586340	ホール プラグ HOLE PLAG	7		
36					
37					
38					
39					
40	P06X 570340	ハイブリッド ナット HYBRID NUT	18		
41	P08X 570340	ハイブリッド ナット HYBRID NUT	8		
42	P02X 573450	ボルト, 10・9 BOLT, 10・9	6		
43	P01X 585060	ボルト, 10・9 BOLT, 10・9	4		
44	P024 564910	スクリュー, ワッシャ アッセンブリ SCREW, washer ASSY	2		
45	S9016 04010	スクリュー, ワッシャ アッセンブリ SCREW, washer ASSY	11		
46	S9088 12030	ボルト, ワッシャ アッセンブリ BOLT, washer ASSY	12		
47	S9088 08020	ボルト, ワッシャ アッセンブリ BOLT, washer ASSY	45		
48	S9092 10025	ボルト, ワッシャ アッセンブリ BOLT, washer ASSY	9		
49	S9092 08040	ボルト, ワッシャ アッセンブリ BOLT, washer ASSY	5		
50	S9092 08020	ボルト, ワッシャ アッセンブリ BOLT, washer ASSY	42		
51	S9092 08020	ボルト, ワッシャ アッセンブリ BOLT, washer ASSY	4		
52	S9260 01600	ワッシャ WASHER	6		
53	S9265 16000	ワッシャ, スプリング WASHER, spring	6		
54	S9088 06016	ボルト, ワッシャ アッセンブリ BOLT, washer ASSY	3		
55					
56					
57					

FIG.6
CONTROL BOX ASSY

NES60AP

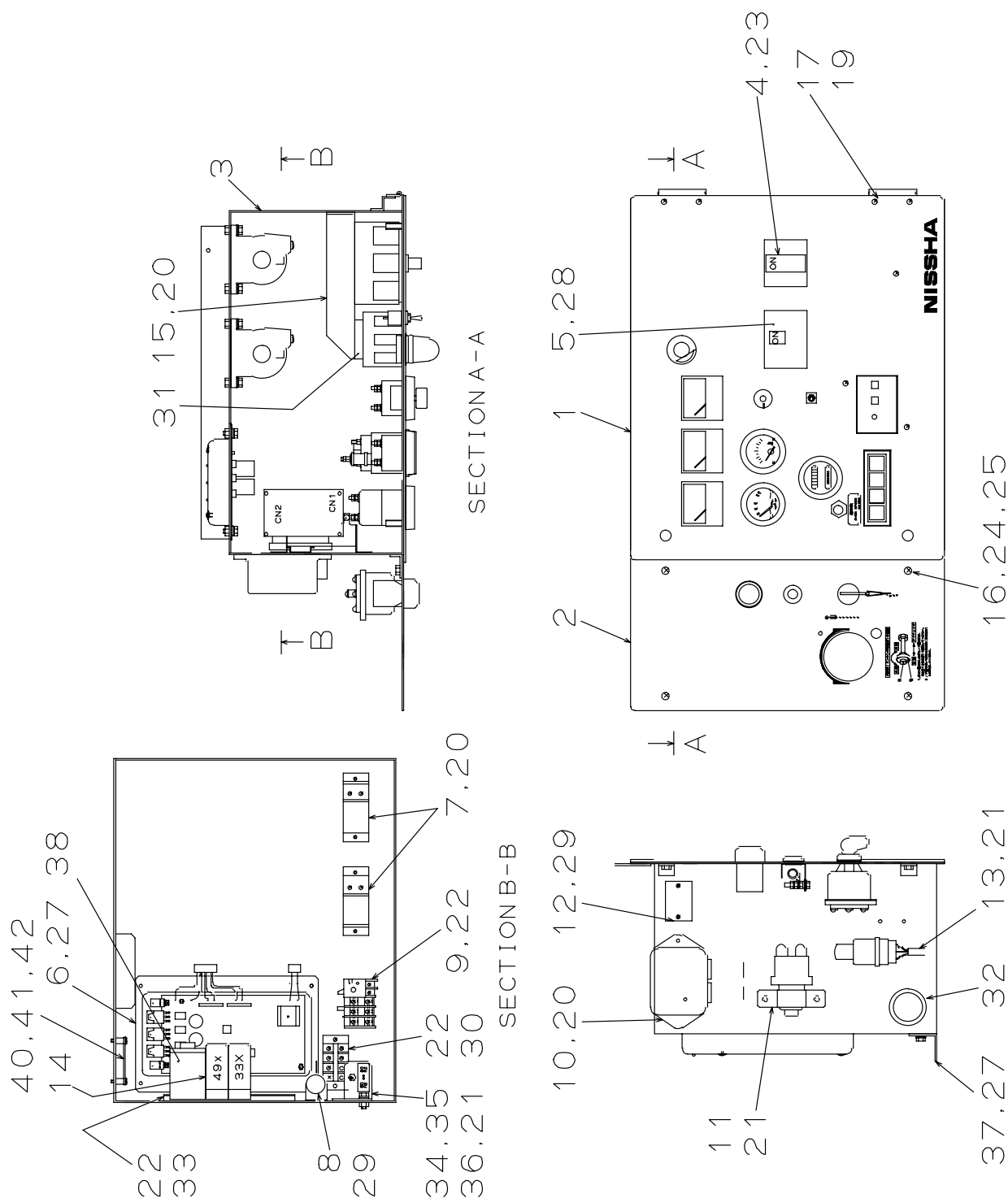


FIG.6 コントロール ボックス アッセンブリ
CONTROL BOX ASSY

NES60AP

照 号 KEY NO.	部 品 番 号 PART NO.	部 品 名 称 PART NAME	所要数 Q'TY	適 用 号 機 SERIAL NO.	記 事 REMARKS
	P063 C10900	コントロール ボックス アッセンブリ CONTROL BOX ASSY	1SET		
1	P063 C10910	コントロール パネル アッセンブリ CONTROL PANEL R. ASSY	1		Refer to FIG. 7
2	P063 883630	コントロール パネル アッセンブリ CONTROL PANEL L. ASSY	1		Refer to FIG. 8
3	P043 C08560	コントロール ボックス CONTROL BOX	1		
4	P02X 866710	ブレーカ BREAKER	1		
5	P063 861370	アース リークエージ ブレーカ EARTH LEAKAGE BREAKER	1		
6	P043 879540	AVR AVR	1		
7	P09X 469280	CT CT	2		
8	P143 549640	レジスタ REGISTER	1		
9	P033 849070	サーマル リレー THERMAL RELAY	1		
10	P043 857690	エマージェンシー リレー EMERGENCY RELAY	1		日野 Eng付属品 28420-1151
11	P041 829810	ブロック リレー BLOCK RELAY	1		日野 Eng付属品 28410-1271
12	P02X 563330	リレー RELAY	1		
13	P043 861030	リレー アッセンブリ RELAY ASSY	1		日野 Eng付属品 85920-1750
14	P18X 804790	リレー RELAY	2		
15	P043 864750	ブラケット ブレーカ BRACKET BREAKER	1		
16	P16X C10900	トラス小ネジ TRUSS SCREW	4		
17	P17X C10900	トラス小ネジ TRUSS SCREW	4		
18					
19	P05X 570340	ハイブリッド ナット HYBRID NUT	4		
20	S9088 06020	ボルト, ワッシャ アッセンブリ BOLT, washer ASSY	8		
21	S9088 06012	ボルト, ワッシャ アッセンブリ BOLT, washer ASSY	5		
22	S9016 04016	スクリュー, ワッシャ アッセンブリ SCREW, washer ASSY	6		
23	S9016 04030	スクリュー, ワッシャ アッセンブリ SCREW, washer ASSY	2		
24	S9260 00600	ワッシャ WASHER	4		
25	S9265 06000	ワッシャ, スプリング WASHER, spring	4		
26					
27	S9088 06016	ボルト, ワッシャ アッセンブリ BOLT, washer ASSY	7		
28	S9016 04040	スクリュー, ワッシャ アッセンブリ SCREW, washer ASSY	2		
29	S9016 04012	スクリュー, ワッシャ アッセンブリ SCREW, washer ASSY	4		
30	P04X 509530	ターミナル ボード TERMINAL BOARD	1		
31	P043 585260	スペーサ SPACER	1		

FIG.6 コントロール ボックス アッセンブリ
CONTROL BOX ASSY

NES60AP

照 号 KEY NO.	部 品 番 号 PART NO.	部 品 名 称 PART NAME	所要数 Q' TY	適 用 号 機 SERIAL NO.	記 事 REMARKS
32	P32X C10900	ブッシュ BUSH	1		
33	P02X 584520	支持レール RAIL	1		
34	P22X C08570	トグル スイッチ TOGGLE SWITCH	1		
35	P043 591740	プレート PLATE	1		
36	P043 591750	ネーム プレート NAME PLATE	1		周波数選択
37	P043 879660	プレート PLATE	1		
38	P17X 816430	サーキット プロテクタ CIRCUIT PROTECTOR	1		
39					
40	P10X 884330	オーバー スピード リレー ボード OVER SPEED RELAY BOARD	1		
41	A02X H48580	スペーサ SPACER	4		
42	S9016 04008	スクリュー, ワッシャ アッセンブリ SCREW, washer ASSY	4		

FIG.7 コントロール パネル R. アッセンブリ
CONTROL PANEL R. ASSY

NES60AP

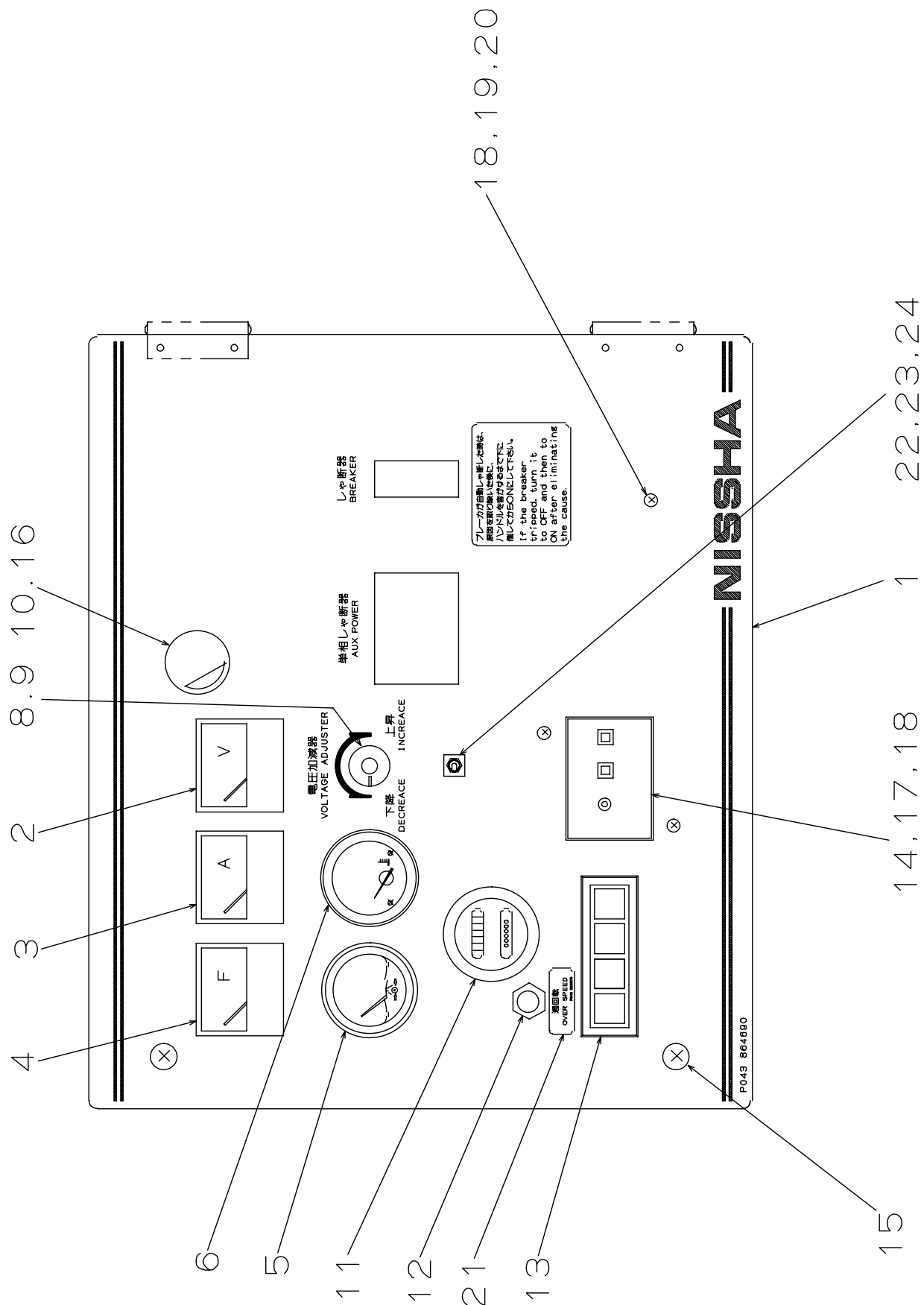
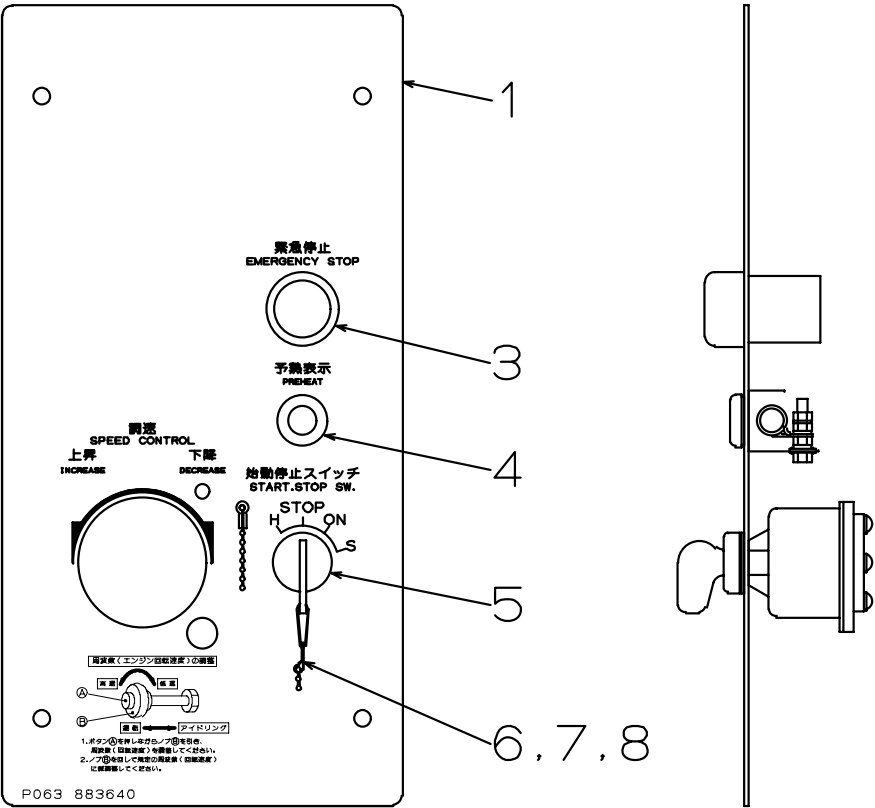


FIG.7 コントロール パネル R. アッセンブリ
CONTROL PANEL R. ASSY

NES60AP

照 号 KEY NO.	部 品 番 号 PART NO.	部 品 名 称 PART NAME	所要数 Q'TY	適 用 号 機 SERIAL NO.	記 事 REMARKS
	P063 C10910	コントロール パネル R. アッセンブリ CONTROL PANEL R. ASSY	1SET		
1	P043 864690	コントロール パネル R CONTROL PANEL R.	1		
2	P113 569710	ボルト メータ VOLT METER	1		
3	P02X 584490	アン メータ AMPERE METER	1		
4	P013 569730	フリケンシ メータ FREQUENCY METER	1		
5	P043 865930	オイル プレッシュャー ゲージ OIL PRESSURE GAUGE	1		
6	P043 865920	ウォーター テンプ ゲージ WATER TEMPERATURE GAUGE	1		
7					
8	P00X 557880	ボルテージ, アジャスタ VOLTAGE ADJUSTER	1		
9	P193 522550	インシュレータ INSULATOR	1		
10	S1055 00024	ライト, パネル LIGHT, panel	1		
11	P02X 879640	フューエル+アワメータ FUEL GAUGE & HOUR METER	1		
12	P443 527370	ブラケット BRACKET	1		
13	P043 865260	モニタ MONITOR	1		バルブ (照号131) を含む
14	P013 841460	リレー, アース リケージ RELAY, earth leakage	1		
15	P023 569820	ボルト アッセンブリ BOLT ASSY	2		
16	S5030 22505	ワッシャ WASHER	1		
17	P17X C10910	スクリュー, トラス SCREW, truss	2		
18	P04X 570340	ハイブリッド ナット HYBRID NUT	3		
19	P19X C10910	スクリュー, トラス SCREW, truss	1		
20	P20X C10910	ケーブルタイ CABLE TIE	1		
21	P043 596270	ネーム プレート NAME PLATE	1		「過回転」
22	P22X C10910	トラス小ネジ TRUSS SCREW	1		
23	S9260 00600	ワッシャ WASHER	1		
24	S9160 06000	ナット, 4 NUT, 4	1		
131	P02X 865260	バルブ VALVE	(4)		



照号 KEY NO.	部品番号 PART NO.	部品名称 PART NAME	所要数 Q'TY	適用号機 SERIAL NO.	記 事 REMARKS
	P063 883630	コントロール パネル L. アッセンブリ CONTROL PANEL L. ASSY	1SET		
1	P063 883640	コントロール パネル L. CONTROL PANEL L.	1		
2					
3	P01X 435320	スイッチ, プッシュ ボタン SWITCH, push button	1		
4	P346 461630	ヒータ シグナル HEATER SIGNAL	1		日野エンジン付属28550-1250
5	P756 816260	スイッチ, スタータ SWITCH, starter	1		日野エンジン付属84510-1850
6	P023 562970	ボール チェーン BALL CHAIN	1		
7	P023 562980	スナップ SNAP	1		
8	P08X 883630	ブラインド リベット BLIND RIVET	1		

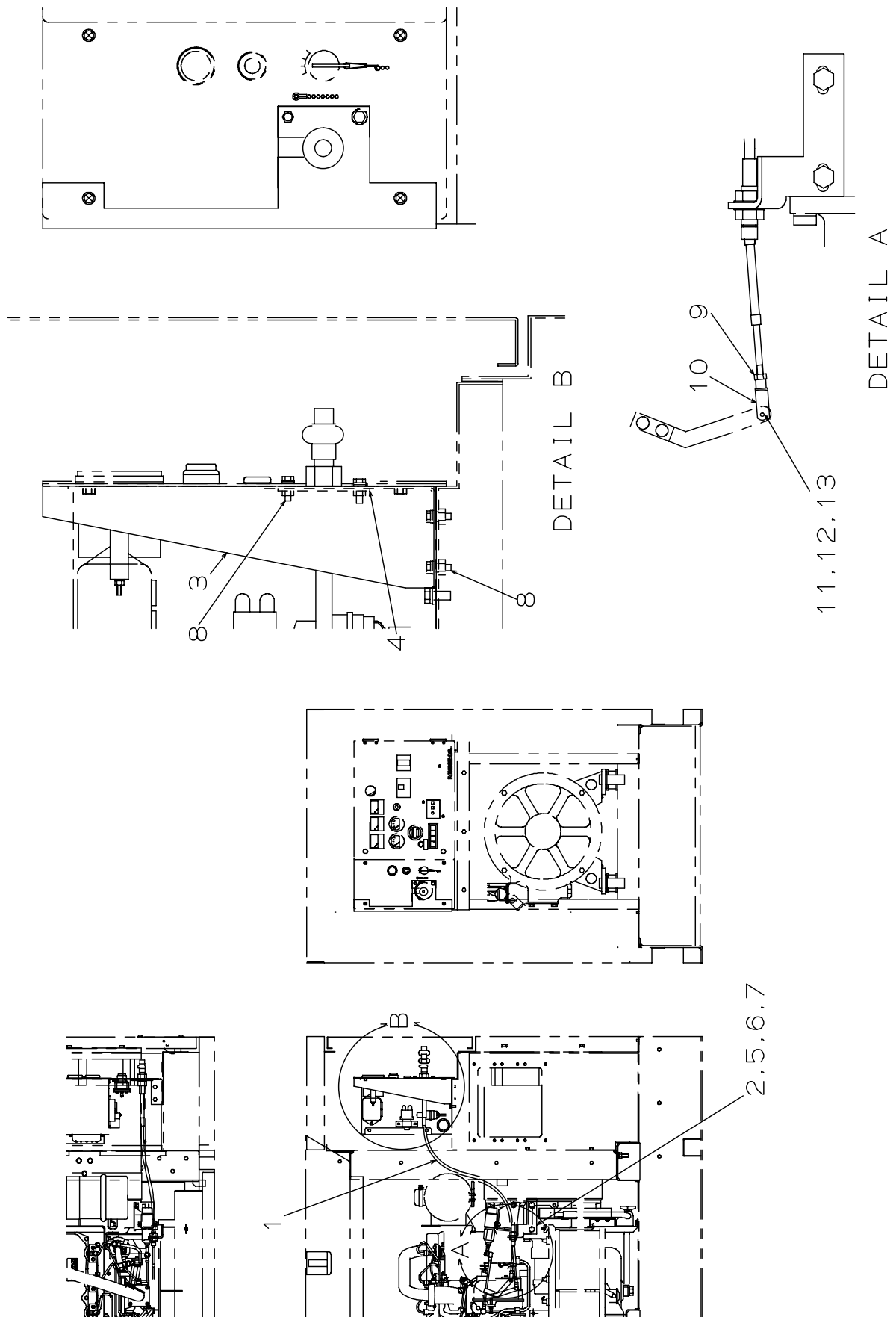
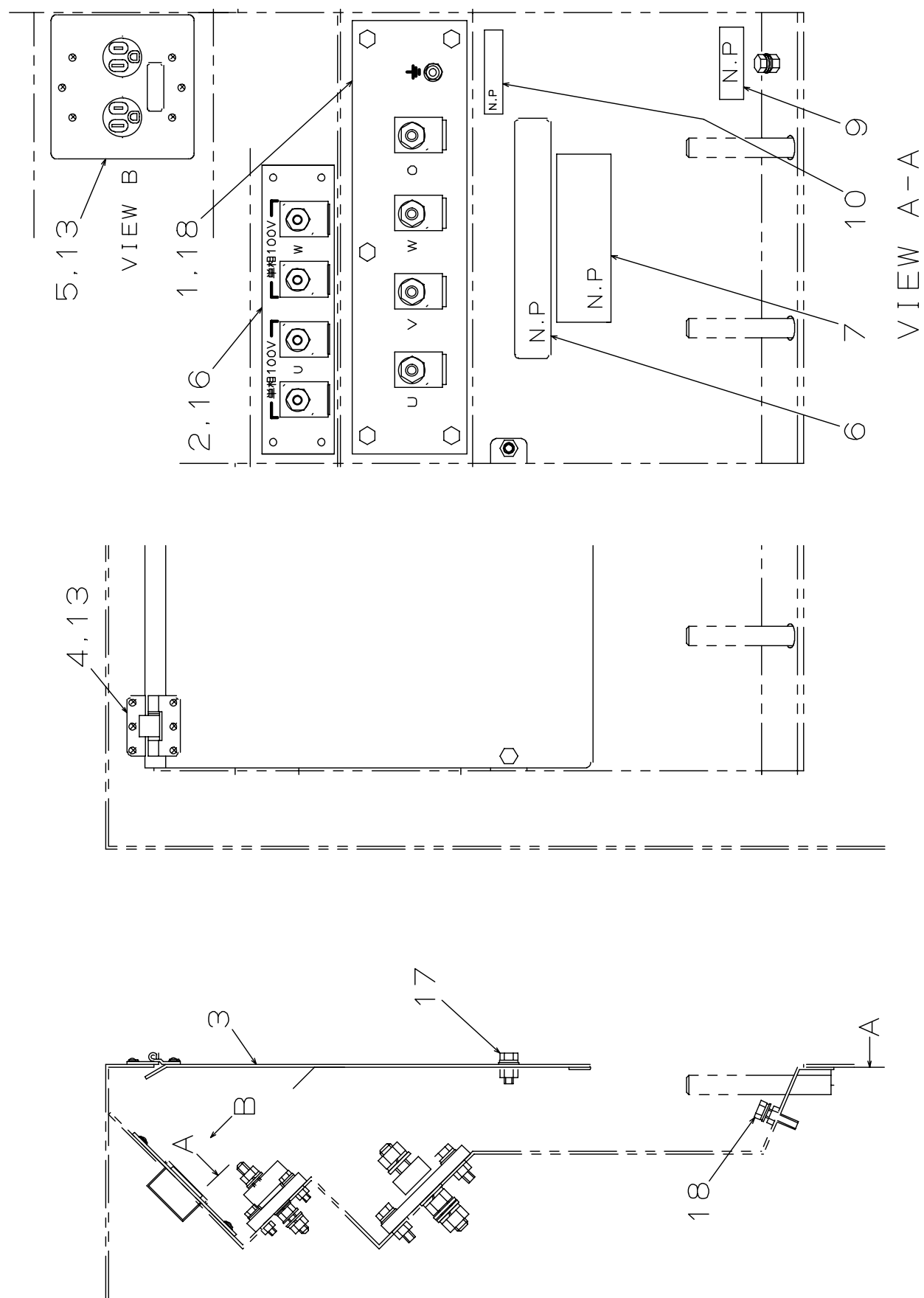


FIG.9 SPEED CONTROL DEVICE

NES60AP

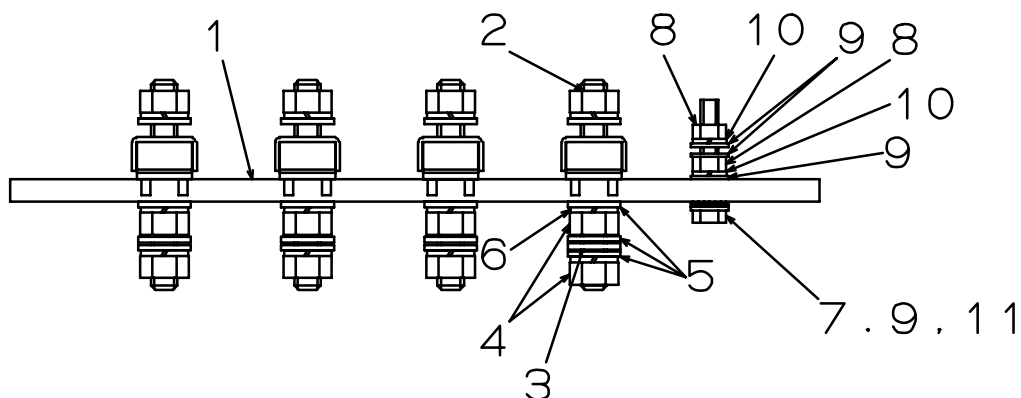
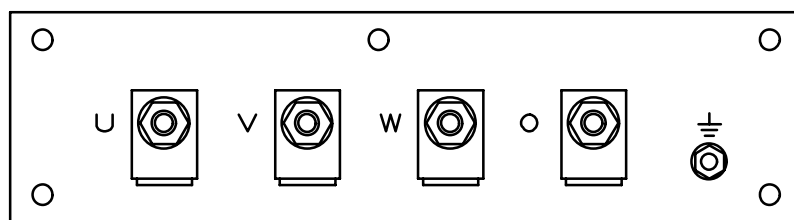
照 号 KEY NO.	部 品 番 号 PART NO.	部 品 名 称 PART NAME	所要数 Q' TY	適 用 号 機 SERIAL NO.	記 事 REMARKS
	P061 C11100	スピード コントロール デバイス SPEED CONTROL DEVICE	1SET		
1	P061 884180	マイクロ コントロール MICRO CONTROL	1		
2	P061 594420	ブラケット BRACKET	1		
3	P061 591450	ポール POLE	1		
4	P061 591500	プレート PLATE	1		
5	S9060 12025	ボルト, 4T BOLT, 4T	2		
6	S9260 01200	ワッシャ WASHER	2		
7	S9265 12000	ワッシャ, スプリング WASHER, spring	2		
8	S9088 06020	ボルト, ワッシャ アッセンブリ BOLT, washer ASSY	4		
9	S9160 06000	ナット, 4 NUT, 4	1		
10	S9501 06420	ジョイント, ジョー JOINT, jaw	1		
11	S3123 06018	ピン, ヘッド PIN, head	1		
12	S9260 00600	ワッシャ WASHER	2		
13	S9300 16012	ピン, スプリット PIN, split	1		



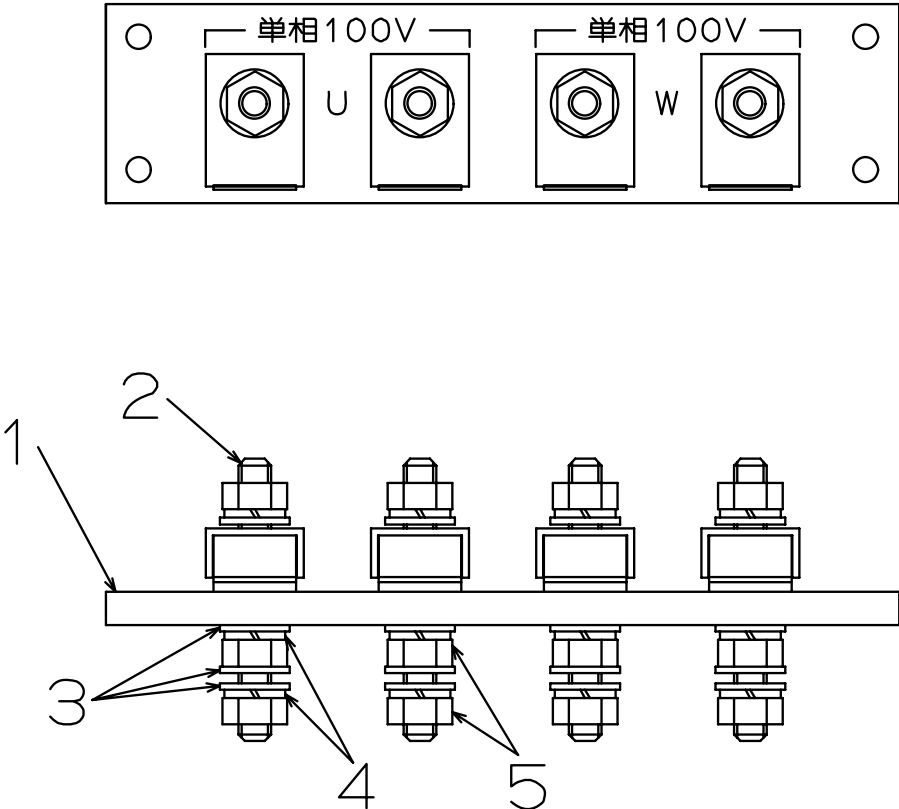
ターミナル ボックス アッセンブリ
FIG.10 TERMINAL BOX ASSY

NES60AP

照 号 KEY NO.	部 品 番 号 PART NO.	部 品 名 称 PART NAME	所要数 Q' TY	適 用 号 機 SERIAL NO.	記 事 REMARKS
	P066 C08440	ターミナル ボックス アッセンブリ TERMINAL BOX ASSY	1SET		
1	P066 879170	ターミナル ボード アッセンブリ TERMINAL BOARD ASSY	1		Refer to FIG. 11
2	P066 879180	ターミナル ボード アッセンブリ TERMINAL BOARD ASSY	1		Refer to FIG. 12
3	P066 879190	カバー, ターミナル COVER, TERMINAL	1		
4	P01X 591870	フラット トルク ヒンジ FLAT TORQUE HINGE	2		
5	P016 841100	コンセント アッセンブリ CONSENT ASSY	1		
6	P046 585150	ネーム プレート NAME PLATE	1		出力電圧表示
7	P026 563520	ネーム プレート NAME PLATE	1		接地注意
8					
9	P146 555370	ネーム プレート NAME PLATE	1		発電機外箱接地端子
10	P146 555360	ネーム プレート NAME PLATE	1		機能接地専用端子
11					
12					
13	S9021 04012	スクリュー, ワッシャ アッセンブリ SCREW, washer ASSY	14		
14					
15					
16	S9088 06025	ボルト, ワッシャ アッセンブリ BOLT, washer ASSY	4		
17	S9092 08020	ボルト, ワッシャ アッセンブリ BOLT, washer ASSY	2		
18	S9088 08030	ボルト, ワッシャ アッセンブリ BOLT, washer ASSY	6		



照 号 KEY NO.	部 品 番 号 PART NO.	部 品 名 称 PART NAME	所要数 Q' TY	適 用 号 機 SERIAL NO.	記 事 REMARKS
	P066 879170	ターミナル ボード アッセンブリ TERMINAL BOARD ASSY	1SET		
1	P046 866470	ターミナル ボード TERMINAL BOARD	1		
2	P066 591460	ターミナル ボルト アッセンブリ TERMINAL BOLT ASSY	4		
3	P036 584870	ジョインティング プレート JOINTING PLATE	1		
4	S9163 12000	ナット, BSBM NUT, BSBM	8		
5	S9262 01200	ワッシャ, フィニッシュ, BSP WASHER, finished, BSP	12		
6	S9265 12000	ワッシャ, スプリング WASHER, spring	8		
7	S9087 08050	ボルト, A. T, BSBM BOLT, A. T, BSBM	1		
8	S9163 08000	ナット, BSBM NUT, BSBM	2		
9	S9262 00800	ワッシャ, フィニッシュ, BSP WASHER, finished, BSP	5		
10	S9265 08000	ワッシャ, スプリング WASHER, spring	2		
11	S9270 08000	ワッシャ, ロック WASHER, lock	1		



照 号 KEY NO.	部 品 番 号 PART NO.	部 品 名 称 PART NAME	所要数 Q' TY	適 用 号 機 SERIAL NO.	記 事 REMARKS
	P066 879180	ターミナル ボード アッセンブリ TERMINAL BOARD ASSY	1SET		
1	P066 591970	ターミナル ボード TERMINAL BOARD	1		
2	P066 591470	ターミナル ボルト アッセンブリ TERMINAL BOLT ASSY	4		
3	S9262 01000	ワッシャー, フィニッシュ, BSP WASHER, finished, BSP	12		
4	S9265 10000	ワッシャー, スプリング WASHER, spring	8		
5	S9163 10000	ナット, BSBM NUT, BSBM	8		

FIG.13 FUEL TANK ASSY

NES60AP

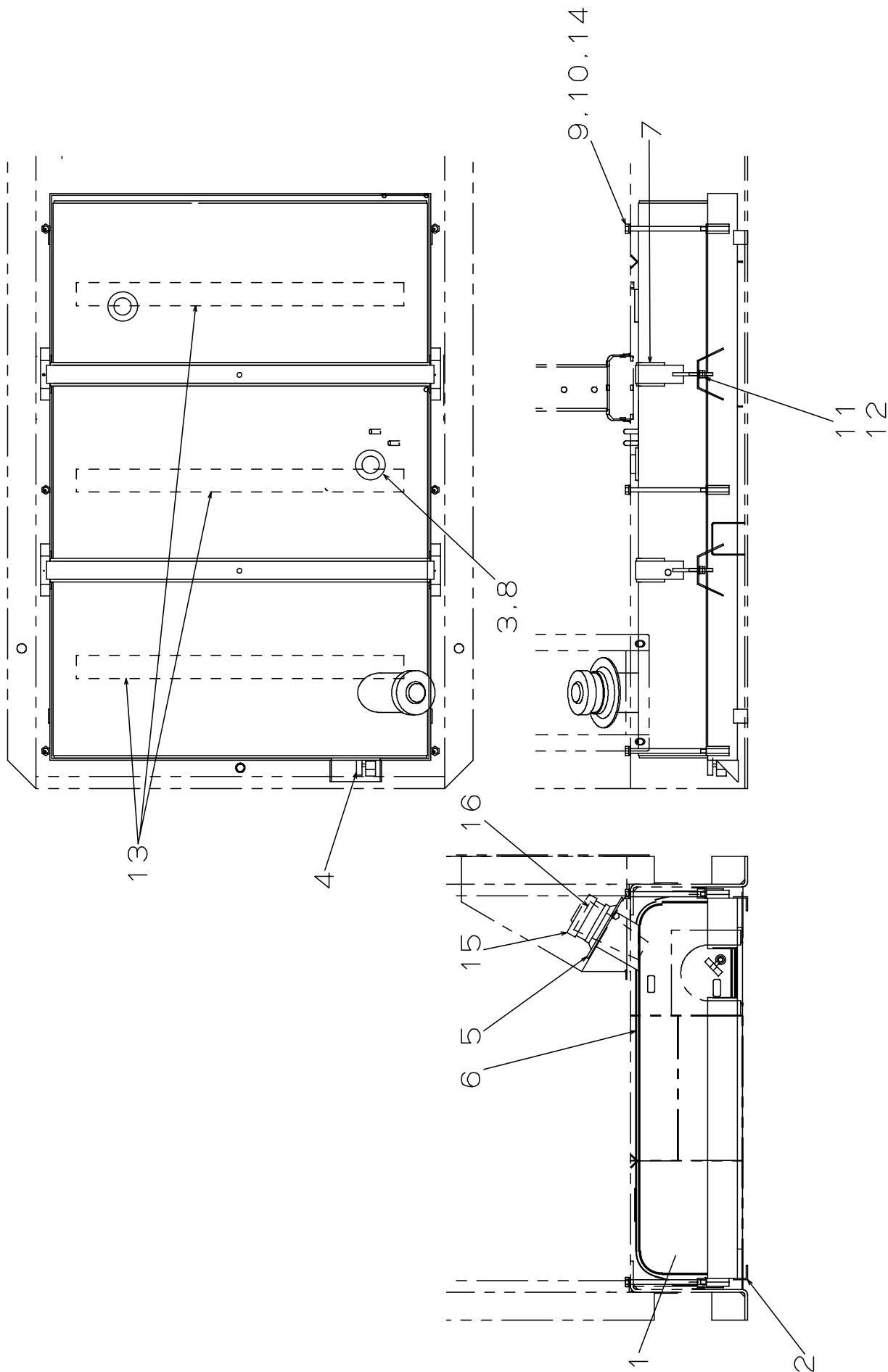


FIG.13 フューエル タンク アッセンブリ
FUEL TANK ASSY

NES60AP

照 号 KEY NO.	部 品 番 号 PART NO.	部 品 名 称 PART NAME	所要数 Q' TY	適 用 号 機 SERIAL NO.	記 事 REMARKS
	P061 C12770	フューエル タンク アッセンブリ FUEL TANK ASSY	1SET		
1	P061 C12780	フューエル タンク FUEL TANK	1		Consist of key no.13.14
2	P061 C12120	フューエル タンク ベッド FUEL TANK BED	1		
3	P38X 876900	タンク ユニット TANK UNIT	1		
4	P01X 562710	コック COCK	1		
5	P131 528290	キャップ CAP	1		
6	P061 591520	バンド BAND	2		
7	P07X C12770	パッキン PACKING	2		
8	S9016 04008	スクリーウ, ワッシャ アッセンブリ SCREW, washer ASSY	5		
9	P19X 595410	ボルト BOLT	6		
10	S9260 01000	ワッシャ WASHER	6		
11	S9160 08000	ナット, 4 NUT, 4	8		
12	S9260 00800	ワッシャ WASHER	4		
13	P13X C12770	パッキン PACKING	3		
14	S9265 10000	ワッシャ, スプリング WASHER, spring	6		
15	C601 513610	キャップ CAP	1		照号15：誤記訂正 C601 513610 ISUZU 9-22440-088-0
16	P021 573220	ストレーナ STRAINER	1		東京ラジエータ P165612500

FIG.14 EXHAUST PIPING

NES60AP

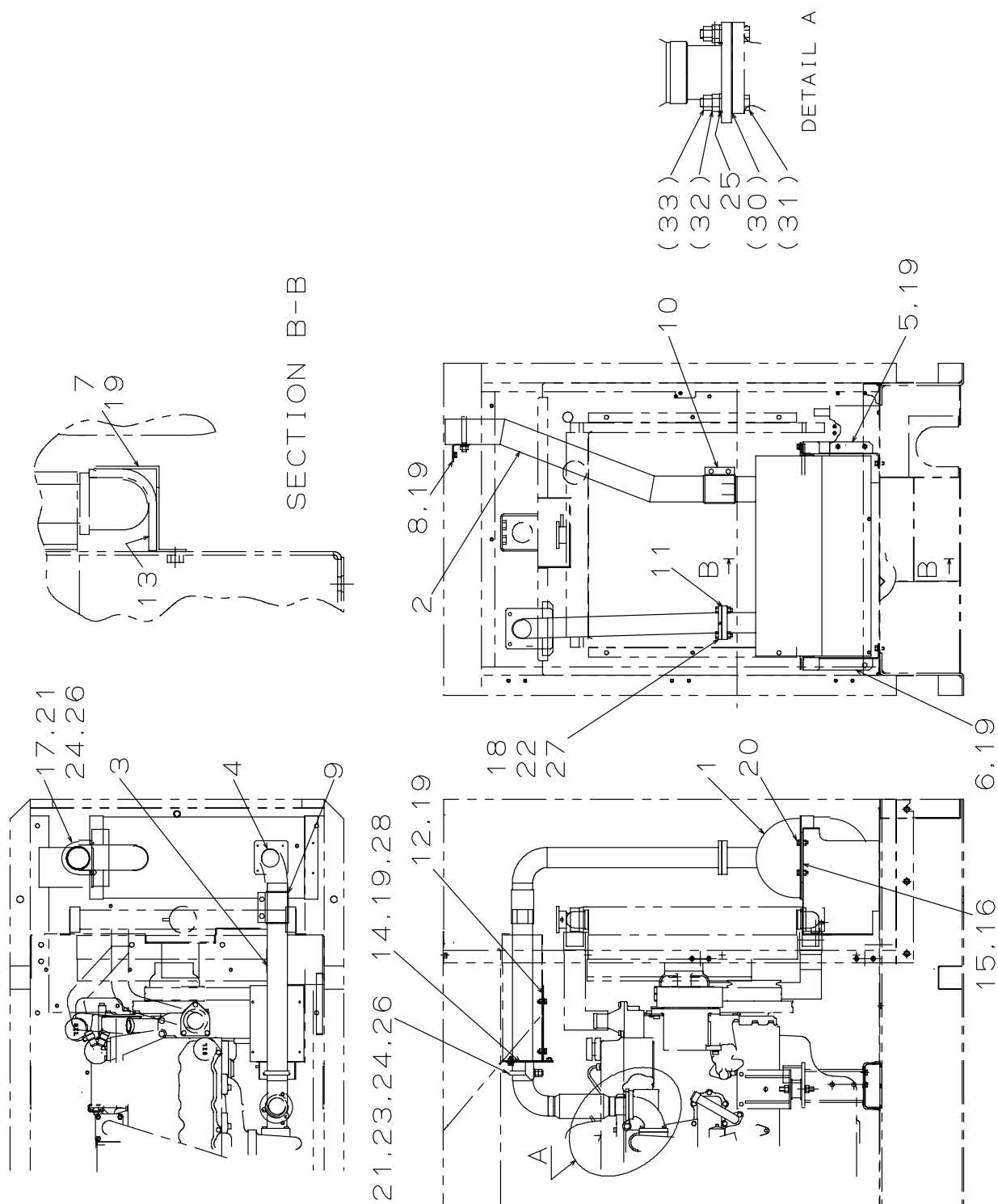
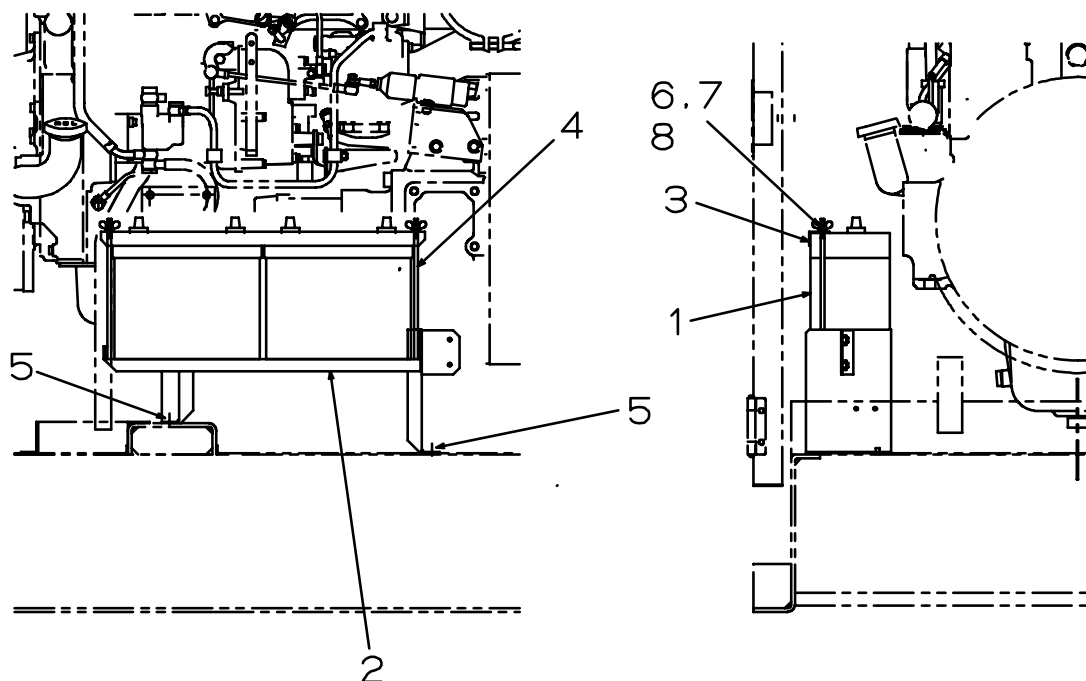


FIG.14 エキゾースト パイピング
EXHAUST PIPING

NES60AP

照 号 KEY NO.	部 品 番 号 PART NO.	部 品 名 称 PART NAME	所要数 Q'TY	適 用 号 機 SERIAL NO.	記 事 REMARKS
	P061 C12640	エキゾースト パイピング EXHAUST PIPING	1SET		
1	P061 886290	マフラ MUFFLER	1		
2	P061 886280	エキゾースト パイプ EXHAUST PIPE	1		
3	P061 884100	エキゾースト パイプ EXHAUST PIPE	1		
4	P061 886270	エキゾースト パイプ EXHAUST PIPE	1		
5	P061 594130	ブラケット BRACKET	1		
6	P061 594140	ブラケット BRACKET	1		
7	P061 884500	カバー, ラジエータ COVER, RADIATOR	1		
8	P061 591350	ブラケット BRACKET	1		
9	P021 582670	クランプ アッセンブリ キット CLAMP ASSY KIT	1		
10	P061 582740	クランプ アッセンブリ キット CLAMP ASSY KIT	1		
11	P061 585040	ガスケット GASKET	1		照号11：誤記訂正 P041 585040
12	P061 595110	カバー COVER	1		
13	P061 594300	グラス マット, ラジエータ GLASS MAT, RADIATOR	1		
14	P061 886210	ブラケット BRACKET	1		
15	P041 593200	プレート PLATE	4		
16	P041 593210	プレート PLATE	4		
17	P041 593880	Uボルト U-BOLT	1		
18	S9060 10040	ボルト, 4T BOLT, 4T	4		
19	S9088 08020	ボルト, ワッシャ アッセンブリ BOLT, washer ASSY	20		
20	S9092 08020	ボルト, ワッシャ アッセンブリ BOLT, washer ASSY	4		
21	S9160 12000	ナット, 4 NUT, 4	6		
22	S9163 10000	ナット, BSBM NUT, BSBM	4		
23	S3004 06100	U-ボルト U-BOLT	1		
24	S9260 01200	ワッシャ WASHER	4		
25	S9260 00800	ワッシャ WASHER	3		
26	S9265 12000	ワッシャ, スプリング WASHER, spring	4		
27	S9265 10000	ワッシャ, スプリング WASHER, spring	4		
28	P 506750	ワッシャ WASHER	3		照号28：誤記訂正 P831 506750
29					
30	P30X C12640	ガスケット GASKET	1		日野エンジン付属24109-1080
31	P31X C12640	ボルト BOLT	3		日野エンジン付属9019-08212

照 号 KEY NO.	部 品 番 号 PART NO.	部 品 名 称 PART NAME	所要数 Q' TY	適 用 号 機 SERIAL NO.	記 事 REMARKS
32	P32X C12640	ナット NUT	3		日野エンジン付属9209-08111
33	P33X C12640	ナット NUT	3		日野エンジン付属9209-08112



照 号 KEY NO.	部 品 番 号 PART NO.	部 品 名 称 PART NAME	所要数 Q' TY	適 用 号 機 SERIAL NO.	記 事 REMARKS
	P066 883830	バッテリー アッセンブリ BATTERY ASSY	1SET		
1	P02X 861840	バッテリー BATTERY	2		55B24L
2	P066 886500	バッテリー フレーム BATTERY FRAME	1		
3	P066 593960	ストッパー STOPPER	1		
4	C116 516500	ボルト BOLT	2		
5	S9088 08020	ボルト, ワッシャー アッセンブリ BOLT, washer ASSY	4		
6	S9160 08000	ナット, 4 NUT, 4	2		
7	S9260 00800	ワッシャー WASHER	2		
8	S9265 08000	ワッシャー, スプリング WASHER, spring	2		

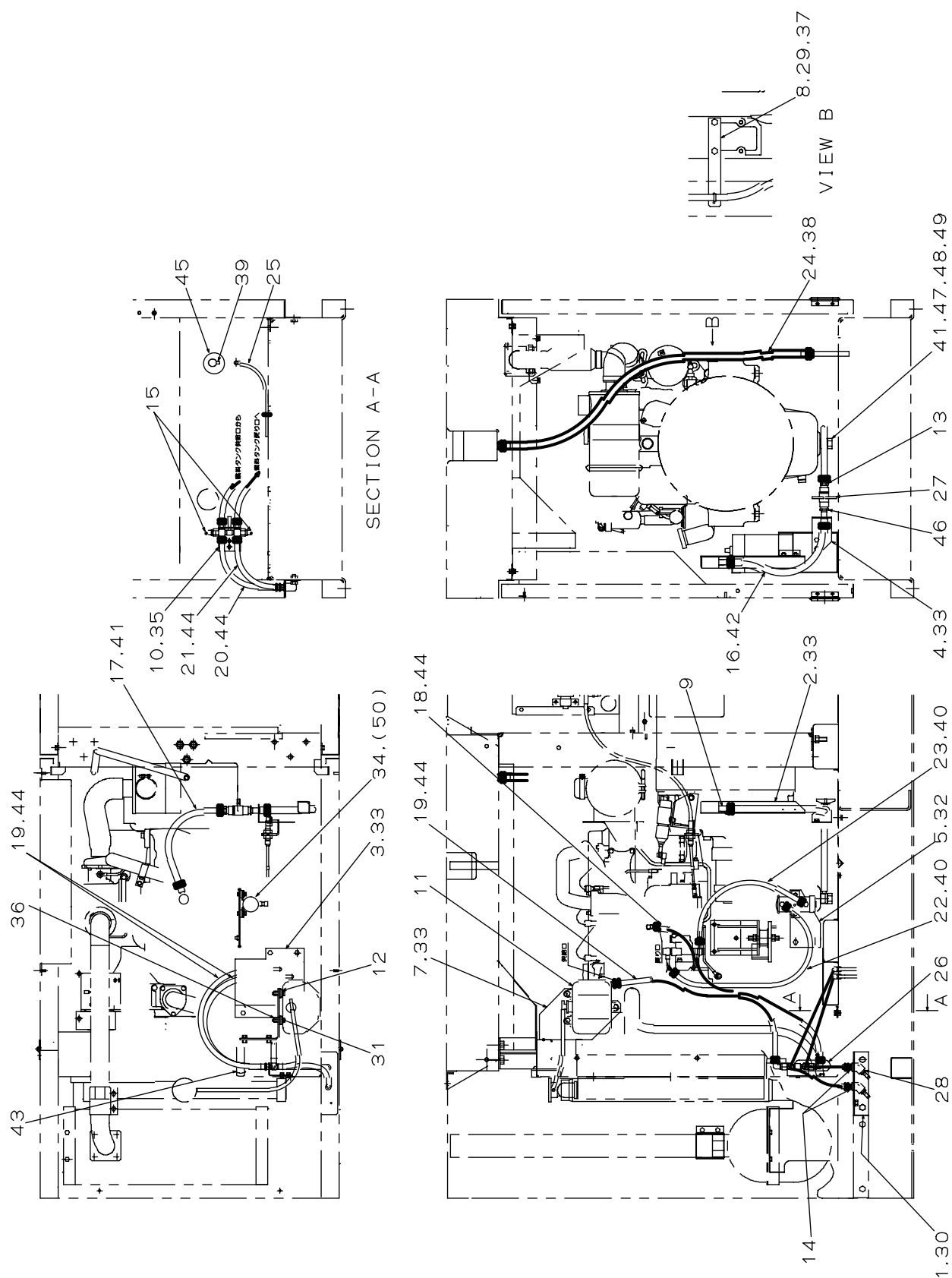
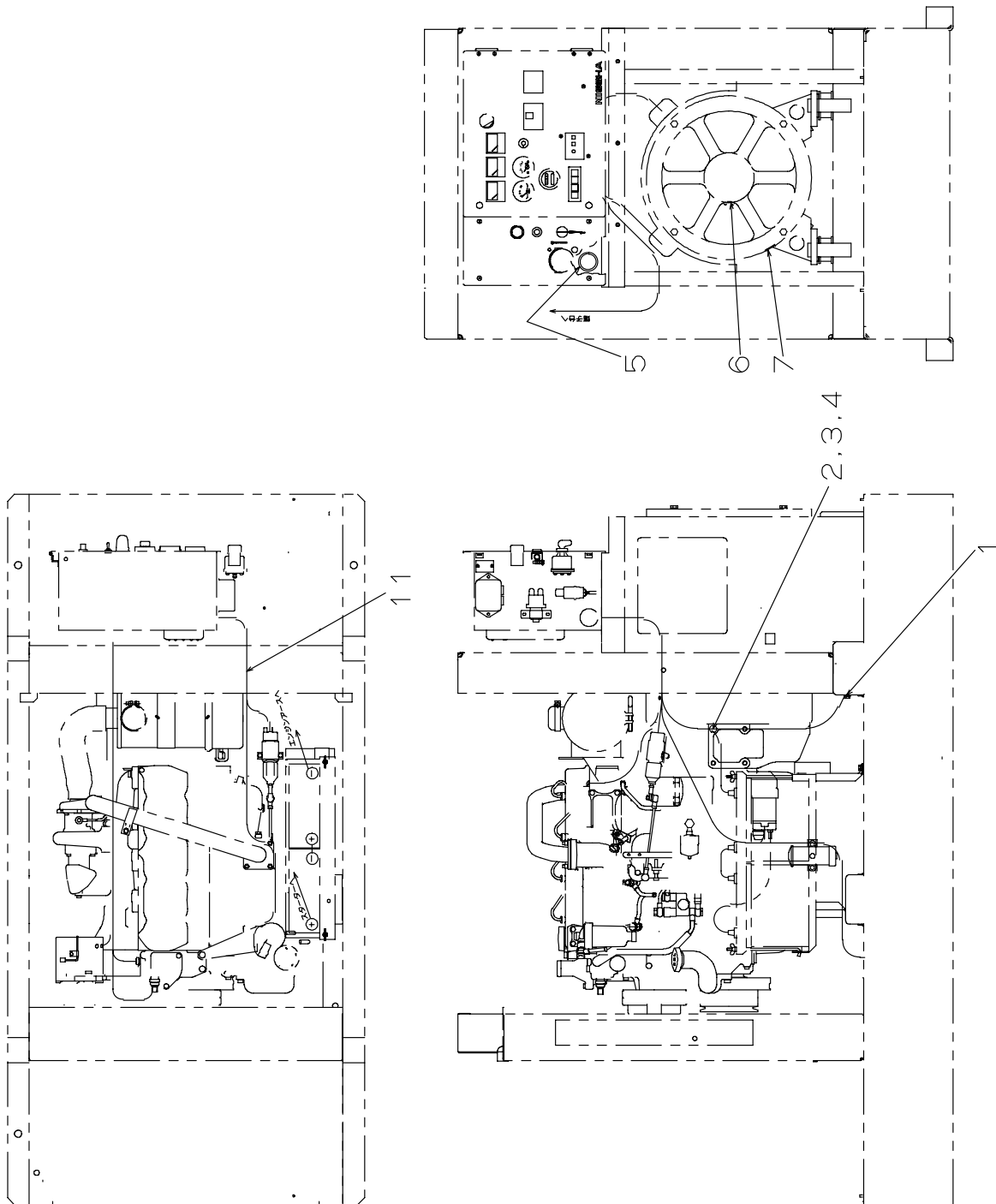


FIG.16 パイピング
PIPING

NES60AP

照 号 KEY NO.	部 品 番 号 PART NO.	部 品 名 称 PART NAME	所要数 Q' TY	適 用 号 機 SERIAL NO.	記 事 REMARKS
	P061 235730	パイピング PIPING	1SET		
1	P061 884060	ブラケット BRACKET	1		
2	P061 886510	ブラケット BRACKET	1		
3	P061 884080	カバー COVER	1		
4	P061 594090	ブラケット BRACKET	1		
5	P061 594100	プレート PLATE	1		
6					
7	P061 595400	ブラケット BRACKET	1		
8	P061 594200	ホルダ, ホース HOLDER, HOSE	1		
9	P041 593750	パイプ PIPE	1		
10	P10X 868760	三方コック アッセンブリ COCK, 3way, ASSY	1		
11	P111 353640	リザーブ タンク アッセンブリ RESERVE TANK ASSY	1		
12	P091 523910	パッキン PACKING	3		
13	P39X 826500	ニップル, エア ホース NIPPLE, air hose	1		
14	P26X 826500	ニップル, エア ホース NIPPLE, air hose	2		
15	P10X 586440	ニップル, エア ホース(エルボ) NIPPLE, air hose	2		
16	P43X 574020	オイル ホース OIL HOSE	1		φ 15.9/22.1, L=430
17	P44X 574000	オイル ホース OIL HOSE	1		φ 12.7/19.5, L=440
18	B090 L82480	ホース HOSE	1		φ 9.5/17.0 L=900
19	B075 L82480	ホース HOSE	3		φ 9.5/17.0 L=750
20	B032 L82480	ホース HOSE	1		φ 9.5/17.0 L=320
21	B028 L82480	ホース HOSE	1		φ 9.5/17.0 L=280
22	B075 L82470	ホース HOSE	1		φ 7.9/15.2 L=750
23	B055 L82470	ホース HOSE	1		φ 7.9/15.2 L=550
24	P24X 235730	ドレン ホース DRAIN HOSE	1		φ 16/19 L=1200
25	P25X 235730	ドレン ホース DRAIN HOSE	1		φ 8/10 L=400
26	P26X 235730	ブッシュ BUSH	1		
27	P04X 832320	コック COCK	1		
28	S7722 03000	プラグ, G. P PLUG, G, P	2		
29	S9060 12020	ボルト, 4T BOLT, 4T	2		
30	S9092 10025	ボルト, ワッシャ アッセンブリ BOLT, washer ASSY	3		
31	S9088 08035	ボルト, ワッシャ アッセンブリ BOLT, washer ASSY	3		

照 号 KEY NO.	部 品 番 号 PART NO.	部 品 名 称 PART NAME	所要数 Q' TY	適 用 号 機 SERIAL NO.	記 事 REMARKS
32	S9088 08025	ボルト, ワッシャ アッセンブリ BOLT, washer ASSY	2		
33	S9088 08020	ボルト, ワッシャ アッセンブリ BOLT, washer ASSY	9		
34	S9088 06025	ボルト, ワッシャ アッセンブリ BOLT, washer ASSY	2		
35	S9088 06016	ボルト, ワッシャ アッセンブリ BOLT, washer ASSY	2		
36	S9160 08000	ナット, 4 NUT, 4	3		
37	S9265 12000	ワッシャ, スプリング WASHER, spring	2		
38	S7940 02000	クランプ, ホース CLAMP, hose	2		
39	S7940 01000	クランプ, ホース CLAMP, hose	1		
40	S7940 01600	クランプ, ホース CLAMP, hose	4		
41	S7940 02200	クランプ, ホース CLAMP, hose	2		
42	S7940 02500	クランプ, ホース CLAMP, hose	2		
43	S7940 03000	クランプ, ホース CLAMP, hose	1		
44	S7940 01800	クランプ, ホース CLAMP, hose	12		
45	P63X 527330	グロメット GROMMET	1		
46	S7721 04003	ブッシュ, G. P BUSHING, G・P	1		
47	P041 592390	アイ ボルト EYE BOLT	1		
48	P03X 556300	シール ワッシャ SEAL WASHER	2		
49	P041 881170	コネクタ, リング CONNECTOR, RING	1		
50	P50X 235730	フューエル ポンプ FUEL PUMP	1		日野 エンジン付属品



照 号 KEY NO.	部 品 番 号 PART NO.	部 品 名 称 PART NAME	所要数 Q' TY	適 用 号 機 SERIAL NO.	記 事 REMARKS
	P061 C11060	リギング RIGGING	1SET		
1	S9088 08020	ボルト, ワッシャ アッセンブリ BOLT, washer ASSY	1		
2	S9060 12025	ボルト, 4T BOLT, 4T	1		
3	S9260 01200	ワッシャ WASHER	1		
4	S9265 12000	ワッシャ, スプリング WASHER, spring	1		
5	P05X C11060	自在ブッシュ BUSH	1		
6	P07X 558370	サーモ ラベル (70℃) THERMO LABEL	1		
7	P16X 558370	サーモ ラベル (115℃) THERMO LABEL	1		

FIG.18 DOOR PACKING ASSY

NES60AP

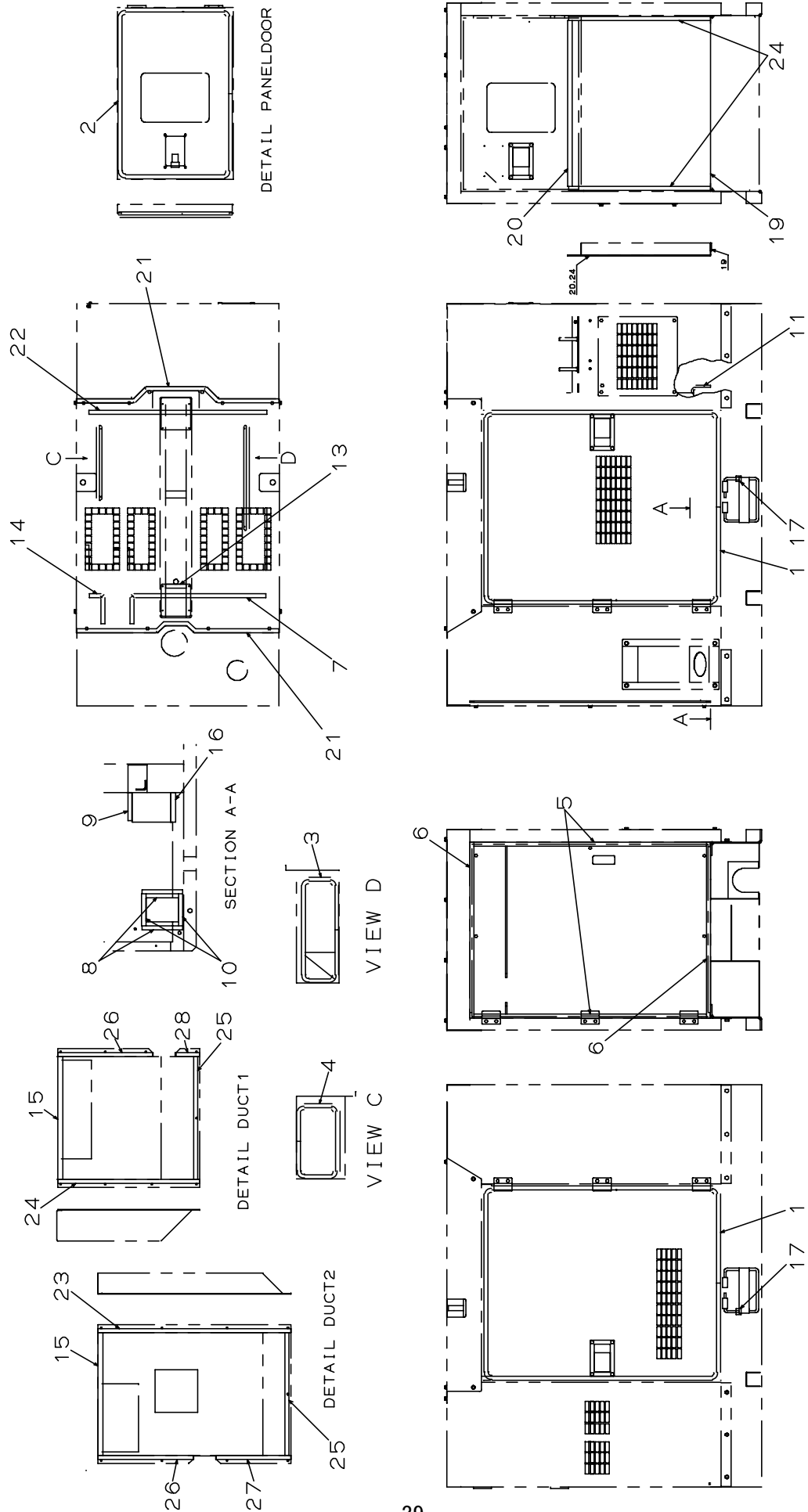


FIG.18 パッキン アッセンブリ
PACKING ASSY

NES60AP

照 号 KEY NO.	部 品 番 号 PART NO.	部 品 名 称 PART NAME	所要数 Q' TY	適 用 号 機 SERIAL NO.	記 事 REMARKS
	P064 236180	パッキン アッセンブリ PACKING ASSY	1SET		
1	A414 E28460	ウェザーストップ WEATHER STOP	2		L=4140
2	A270 E28460	ウェザーストップ WEATHER STOP	1		L=2700
3	A129 E28460	ウェザーストップ WEATHER STOP	1		L=1290
4	A105 E28460	ウェザーストップ WEATHER STOP	1		L=1050
5	P05X 236180	パッキン PACKING	2		10×20-1145
6	P06X 236180	パッキン PACKING	2		10×20-875
7	P07X 236180	パッキン PACKING	1		10×20-820
8	P08X 236180	パッキン PACKING	2		10×20-200
9	P09X 236180	パッキン PACKING	1		10×20-140
10	P10X 236180	パッキン PACKING	2		10×20-160
11	P11X 236180	パッキン PACKING	2		10×20-115
12					
13	P13X 236180	パッキン PACKING	1		10×20-100
14	P14X 236180	パッキン PACKING	1		10×20-225
15	P15X 236180	パッキン PACKING	2		t5×25-610
16	P16X 236180	パッキン PACKING	1		t5×25-150
17	P17X 236180	パッキン PACKING	2		t5×25-30
18					
19	P19X 236180	シール SEAL	1		t3×20-860
20	P20X 236180	シール SEAL	1		t3×20-825
21	P21X 236180	シール SEAL	2		t3×20-1030
22	P22X 236180	シール SEAL	1		t3×20-875
23	P23X 236180	シール SEAL	1		t3×20-950
24	P24X 236180	シール SEAL	3		t3×20-700
25	P25X 236180	シール SEAL	2		t3×20-610
26	P26X 236180	シール SEAL	2		t3×20-470
27	P27X 236180	シール SEAL	1		t3×20-370
28	P28X 236180	シール SEAL	1		t3×20-120

FIG.19 NAME PLATE FITTING

NES60AP

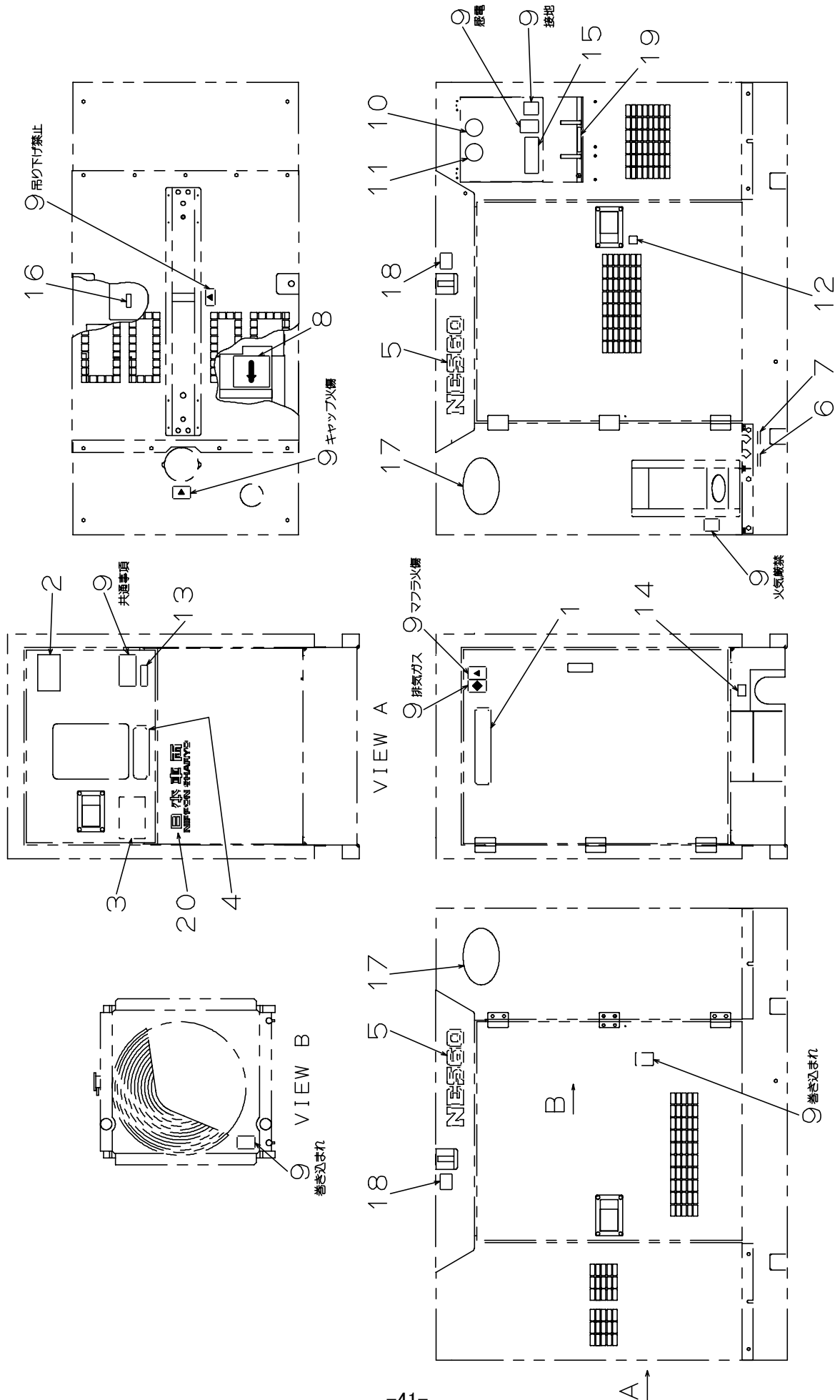


FIG.19 ネーム プレート アッセンブリ
NAME PLATE ASSY

NES60AP

照 号 KEY NO.	部 品 番 号 PART NO.	部 品 名 称 PART NAME	所要数 Q' TY	適 用 号 機 SERIAL NO.	記 事 REMARKS
	P066 C11160	ネーム プレート アッセンブリ NAME PLATE ASSY	1SET		
1	P016 387640	ネーム プレート NAME PLATE	1		社銘板
2	P18X C04480	ネーム プレート NAME PLATE	1		定格
3	P046 866930	ネーム プレート NAME PLATE	1		取扱
4	P116 830480	ネーム プレート NAME PLATE	1		注意
5	P03X 550630	ネーム プレート NAME PLATE	2		NES60
6	P04X 561180	ネーム プレート NAME PLATE	1		燃料供給
7	P05X 561180	ネーム プレート NAME PLATE	1		燃料戻し
8	P106 883370	ネーム プレート NAME PLATE	1		三方コック
9	P026 847510	ネーム プレート NAME PLATE	1		PL
10	P04X 577280	ネーム プレート NAME PLATE	1		超低騒音(φ 90)
11	P03X 584660	ネーム プレート NAME PLATE	1		排ガス(φ 90)
12	S0173 53050	ネーム プレート NAME PLATE	1		オイルドレン
13	P046 584030	ネーム プレート NAME PLATE	1		標準装備
14	S0173 54050	ネーム プレート NAME PLATE	1		燃料ドレン
15	P044 584780	ネーム プレート NAME PLATE	1		単相100V容量
16	P046 593800	ネーム プレート NAME PLATE	1		タンク洗浄口
17	P046 594220	ネーム プレート NAME PLATE	2		極超
18	S0173 58070	ネーム プレート NAME PLATE	2		ロープ掛け
19	P046 593810	ネーム プレート NAME PLATE	1		ロープ掛け禁止
20	P01X 884490	ネーム プレート NAME PLATE	1		社名板

2. エンジン部品 ENGINE PARTS

	部 品 番 号 PART NO.	部 品 名 称 PART NAME	所要数 Q' TY	適 用 号 機 SERIAL NO.	記 事 REMARKS
		フューエル フィルタ エlement FUEL FILTER ELEMENT	1SET		日野23401-1341
		オイル フィルタ エlement OIL FILTER ELEMENT	1SET		日野15607-1480
		エア クリーナー エlement AIR CLEANER ELEMENT	1SET		日野17801-2120
		V ベルト クーリング ファン V-BELT,COOLING FAN	1SET		日野SZ91049261

純正部品のおすすめ

本機のご使用に当たって当社の指定の純正部品以外の部品をご使用になり故障が発生した場合は保証致しかねます。

平成18年10月 初版

不許
複製

NES60AP
ディーゼル発電装置
パーツカタログ

編集 日本車輛製造株式会社機電本部
発行 日本車輛製造株式会社

〒458-8502 名古屋市緑区鳴海町字柳長80 TEL(052)623-3311(代)