

SERIAL No. KH036200 ~

NES60EH

DIESEL GENERATOR SET PARTS CATALOG

CAT.No. GN-49A
ENGINE HINO W04D-TG

部品カタログのご使用にあたり

- このたびは、日車ディーゼルジェネレータセットをお買いあげいただきましてありがとうございます。
- この部品カタログは、日車NES型ディーゼルジェネレータセットのサービス部品が集録されています。

3. 部品カタログの構成

- ・照 号 図から部品を索引する番号(照号)を示します。照号末尾にA, B・・・・・・の符号が付いているものは変更された部品を示しますので、これらの部品をご注文される場合は、適用号機欄を見て貴社の使用号機に該当する照号の部品番号をご指示して下さい。

(例)

FIG.4 コントロール ボックス アッセンブリ **NES60EH**

照 号 KEY NO.	部 品 番 号 PART NO.	部 品 名 称 PART NAME	所要数 Q' TY	適 用 号 機 SERIAL NO.	記 事 REMARKS
	P223 232780	コントロール ボックス アッセンブリ CONTROL BOX ASSY	1SET		
1	P223 C02360	コントロール パネル アッセンブリ CONTROL PANEL ASSY	1		Refer to FIG.5
2	P03X 867760	ブレーカ BREAKER	1		
3	P033 836540	AVR アッセンブリ AVR ASSY	1	~KH036100	
3	P033 836550	AVR アッセンブリ AVR ASSY		KH036200~	
5	S0304 00530	C. T CURRENT TRANSFORMER	2		
6	P033 849070	サーマル リレー THERMAL RELAY	1		
7	P026 570200	アース リークエージ ブレーカ EARTH LEAKAGE BREAKER	1		
8	P443 527370	ブラケット BRACKET	1		

- ・部品番号 各部品の固有番号を示し、数字と英字又は数字のみで構成されています。装置のアッセンブリ番号は最初に照号なしで示してあります。
* 単品では販売されず、組立品で販売される部品を示します。
☆ 補用部品として供給いたしません。
- ・部品名称 各部品の名称を示します。
- ・個 数 各装置に使用されている、各装置の1組分の個数を示します。
- ・適用号機 各部品が使用されている「号機」を示します。
- ・記 事 各部品に関連のある特記事項を示します。下記の事項を除き、部品ご注文の際には併せてご指示下さい。

図2参照

- ・Refer to FIG. 2 ・ ・ ・ ・ ・ この部品は組部品を示し、部品の詳細については、図2を参照して下さい。

- ・照号2~6を含む
Consist of Key No.2~6 ・ ・ ・ ・ ・ この部品は、その装置において、照号2,3,4,5,6を含む組部品であることを示します。

4. 部品のご注文について

- ・ 部品のご注文の際は、必ず機種^①の型式、号機、部品番号、部品名称、所要数量、記事欄特記事項をご明示下さい。

(例)

<u>NES60EH</u>	<u>KH036200</u>	<u>P232 523810</u>	<u>ダイオード</u>	<u>1 個</u>	<u>MA</u>
型 式	号 機	部品番号	部品名称	所要数量	記事欄

- ・ 部品のご注文又は部品に関するお問い合わせは、巻末に記載してあります最寄りの日本車輛地区サービスセンターへお願いします。

HOW TO USE THIS PARTS CATALOG

1. This parts catalog covers the service parts of Nissha NES Series Generator Set.

2. Explanation of the column

- Key No. •• •• •• A Key No. indicates a part of a parts assembly illustrated in each figure. Suffixal letter A,B,C or so on shows the modified part.
- Part No. •• •• •• A Part No. consists of ten letters array of alphabets and digits that identifies each parts.
A part marked with ☆ or * is available not for single part but for a parts assembly.
- Part Name . •• •• A part Name indicates the kind of a part.
- Q'ty •• •• •• •• A Quantity shows the numbers of parts employed in one unit.
- Serial No. •• •• •• A Serial No. shows the applicable machine in which the part is employed.
- Remarks •• •• •• Special note may be described if necessary.
For example
 - REFER TO FIG.2
This part is the component of assembling parts, and please refer to FIG.2
 - CONSIST OF KEY No.2~6
This part consists of the component parts of Key No.2,3,4,5 and 6.

3. How to order the parts.

- Please clarify the following information when you order the parts.
Model, Serial No. Part No., Part Name, Quantity required and other information listed on the remarks column.
Please contact the nearest Nippon Sharyo service center listed up on the last page of this parts catalog when you inquire or order the parts.

目 次

INDEX

図番号 FIG.NO.	名 称	NAME	頁 PAGE
1. 標 準			
1	ディーゼル ジェネレータ セット	DIESEL GENERATOR SET	2
2	ラジエータ アッセンブリ	RADIATOR ASSY	4
3	オルタネータ アッセンブリ	ALTERNATOR ASSY	5
4	レクティファイヤ アッセンブリ	RECTIFIER ASSY	8
5	コントロール ボックス アッセンブリ	CONTROL BOX ASSY	9
6	コントロール パネル R. アッセンブリ	CONTROL PANEL R. ASSY	12
7	コントロール パネル L. アッセンブリ	CONTROL PANEL L. ASSY	14
8	アース リケージ リレー アッセンブリ	EARTH LEAKAGE RELAY ASSY	15
9	ボンネット アッセンブリ	BONNET ASSY	16
10	スピード コントロール デバイス	SPEED CONTROL DEVICE	19
11	コントロール レバー アッセンブリ	CONTROL LEVER ASSY	21
12	ターミナル ボックス アッセンブリ	TERMINAL BOX ASSY	22
13	ターミナル ボード アッセンブリ	TERMINAL BOARD ASSY	24
14	ターミナル ボード アッセンブリ	TERMINAL BOARD ASSY	25
15	コンセント アッセンブリ	CONSENT ASSY	26
16	フューエル タンク アッセンブリ	FUEL TANK ASSY	27
17	エキゾースト パイピング	EXHAUST PIPING	28
18	バッテリー アッセンブリ	BATTERY ASSY	30
19	パイピング&リギング	PIPING & RIGGING	31
20	リザーブ タンク セッティング	RESERVE TANK SETTING	34
21	ドア パッキン アッセンブリ	DOOR PACKING ASSY	35
22	ネーム プレート アッセンブリ	NAME PLATE ASSY	37
2. エンジン部品			
22	チェンジ パーツ	CHANGE PARTS	F2

1. 標準部品 STANDARD PARTS

FIG.1 DIESEL GENERATOR SET

NES60EH

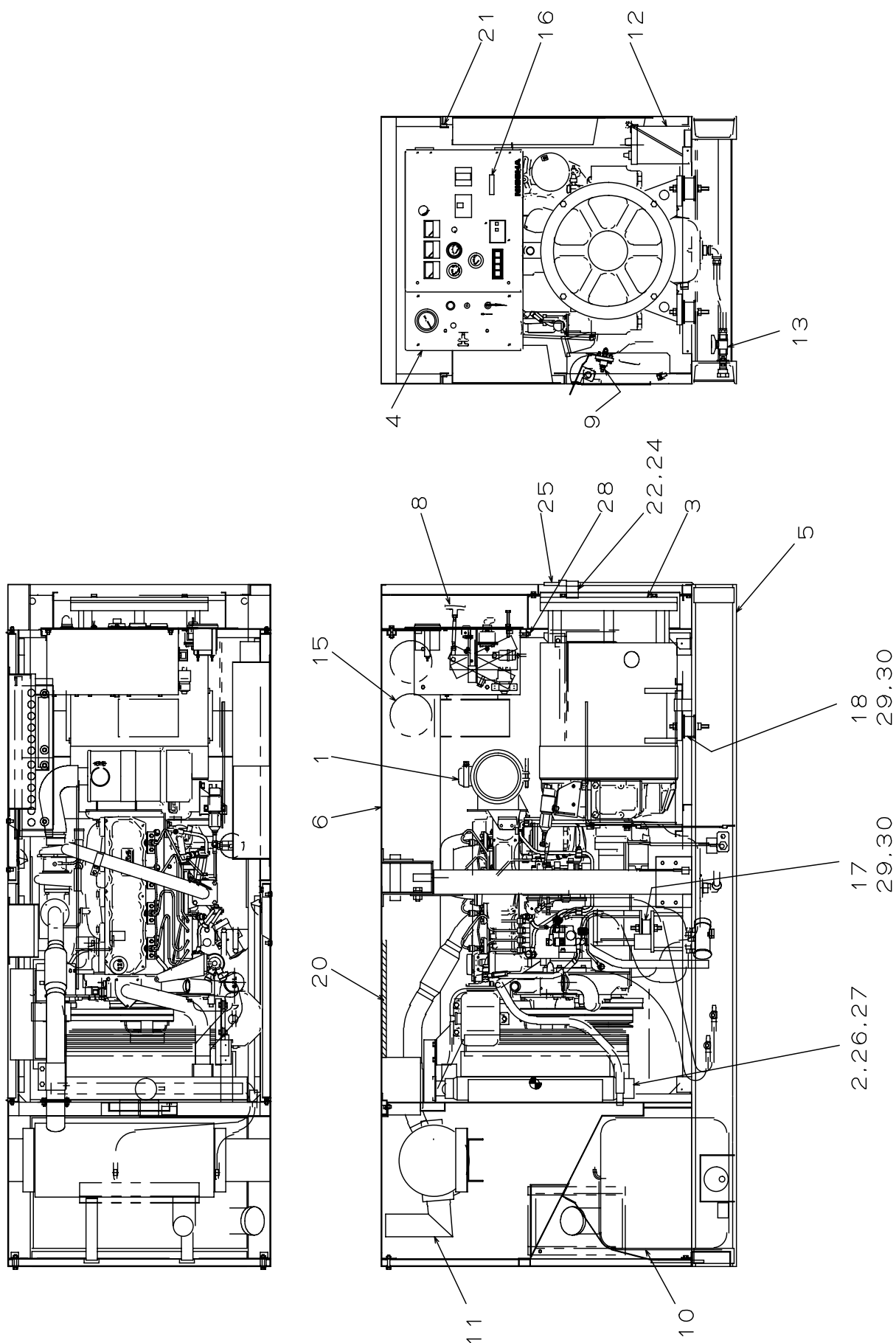


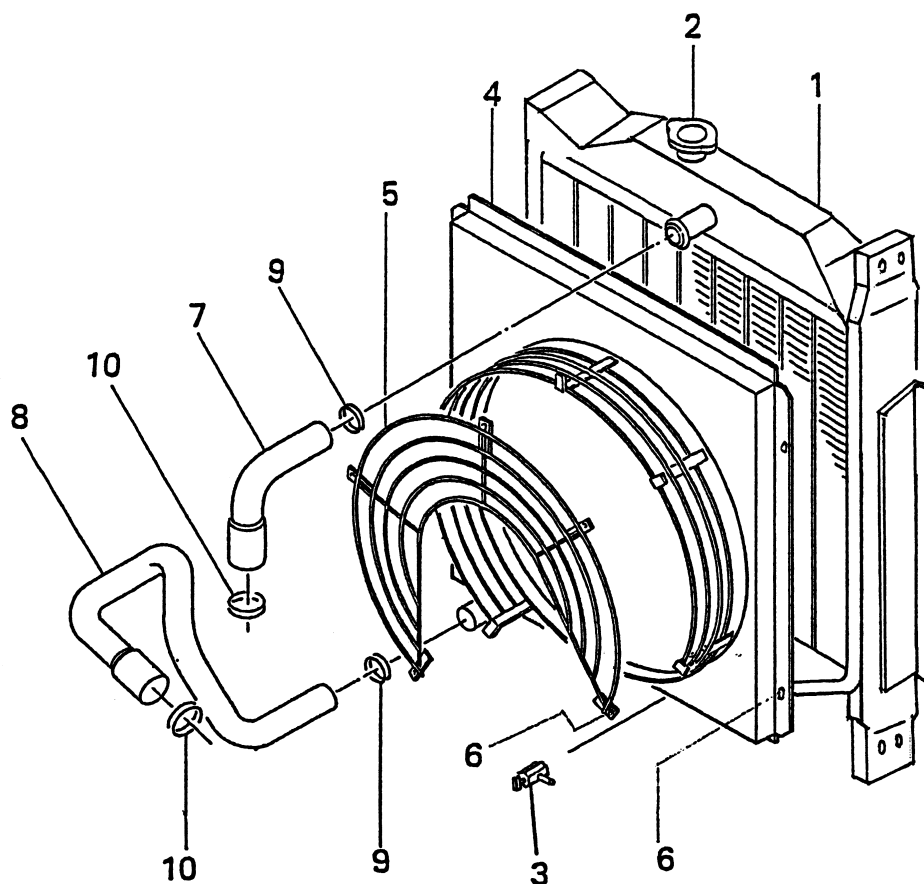
FIG.1 ディーゼル ジェネレータ セット
DIESEL GENERATOR SET

NES60EH

照 号 KEY NO.	部 品 番 号 PART NO.	部 品 名 称 PART NAME	所要数 Q'TY	適 用 号 機 SERIAL NO.	記 事 REMARKS
	P060 C00900	ディーゼル ジェネレータ セット DIESEL GENERATOR SET	1SET		
1	P061 C00930	ディーゼル エンジン DIESEL ENGINE	1		HINO W04D-TG
2	P041 C00940	ラジエータ RADIATOR	1		Refer to FIG.2
3	P062 232310	オルタネータ ALTERNATOR	1		Refer to FIG.3
4	P063 C07490	コントロール ボックス アッセンブリ CONTROL BOX ASSY	1		Refer to FIG.5
5	P064 232250	ベッド BED	1		
6	P064 232260	ボンネット アッセンブリ BONNET ASSY	1		Refer to FIG.9
7	P044 869530	シーラ処理図 SEALER	1		
8	P061 867300	スピード コントロール デバイス SPEED CONTROL DEVICE	1		Refer to FIG.10
9	P046 C00830	ターミナル ボックス アッセンブリ TERMINAL BOX ASSY	1		Refer to FIG.12
10	P061 866950	フューエル タンク アッセンブリ FUEL TANK ASSY	1		Refer to FIG.16
11	P061 C01020	エキゾースト パイピング EXHAUST PIPING	1		Refer to FIG.17
12	P046 831350	バッテリー アッセンブリ BATTERY ASSY	1		Refer to FIG.18
13	P061 C01030	パイピング&リギング PIPING & RIGGING	1		Refer to FIG.19
14					
15	P066 C01090	ネーム プレート アッセンブリ NAME PLATE ASSY	1		Refer to FIG.22
16	P01X 563490	ネーム プレート NAME PLATE	1		200V 50Hz
16	P02X 563490	ネーム プレート NAME PLATE	1		220V 60Hz
17	P16X 411880	インシュレータ INSULATOR	2		
18	P27X 411880	インシュレータ INSULATOR	2		
19					
20	P064 232280	アブソーバ セットアップ ABSORBER SETTING	1		
21	P064 C01070	ドア パッキン DOOR PACKING	1		
22	P014 581320	ホルダ HOLDER	1		
23					
24	S9092 08020	ボルト, ワッシャ アッセンブリ BOLT, washer ASSY	1		
25	P04X 563620	アース バー EARTH BAR	1		
26	P08X 570340	ハイブリッド ナット HYBRID NUT	1		
27	S9088 08025	ボルト, ワッシャ アッセンブリ BOLT, washer ASSY	5		
28	S9088 08040	ボルト, ワッシャ アッセンブリ BOLT, washer ASSY	2		
29	S9160 12000	ナット, 4 NUT, 4	8		
30	S9265 12000	ワッシャ, スプリング WASHER, spring	8		

FIG.2 ラジエータ アッセンブリ
RADIATOR ASSY

NES60EH



照 号 KEY NO.	部 品 番 号 PART NO.	部 品 名 称 PART NAME	所要数 Q' TY	適 用 号 機 SERIAL NO.	記 事 REMARKS
	P041 C00940	ラジエータ アッセンブリ RADIATOR ASSY	1SET		Consist of key No.1~10
1	P01X C00940	ラジエータ RADIATOR	1		三共 202100-0880
2	P02X C00940	キャップ アッセンブリ CAP ASSY	1		三共 102600-0380
3	P03X C00940	ドレン コック ユニット DRAIN COCK UNIT	2		三共 16051-1350A
4	P04X C00940	ファン シュラウド アッセンブリ FAN SHROUD ASSY	1		三共 102800-8880
5	P05X C00940	ガード ユニット GUARD UNIT	1		三共 102830-4790
6	P06X C00940	ボルト BOLT	10		三共 9191-08201A
7	P07X C00940	ラバー ホース RUBBER HOSE	1		三共 102091-9920
8	P08X C00940	ラバー ホース RUBBER HOSE	1		三共 102091-9930
9	P09X C00940	クランプ CLAMP	2		三共 9769-62101B
10	P10X C00940	クランプ CLAMP	2		三共 9769-58101B

FIG.3
オルタネータ アッセンブリ
ALTERNATOR ASSY

NES60EH

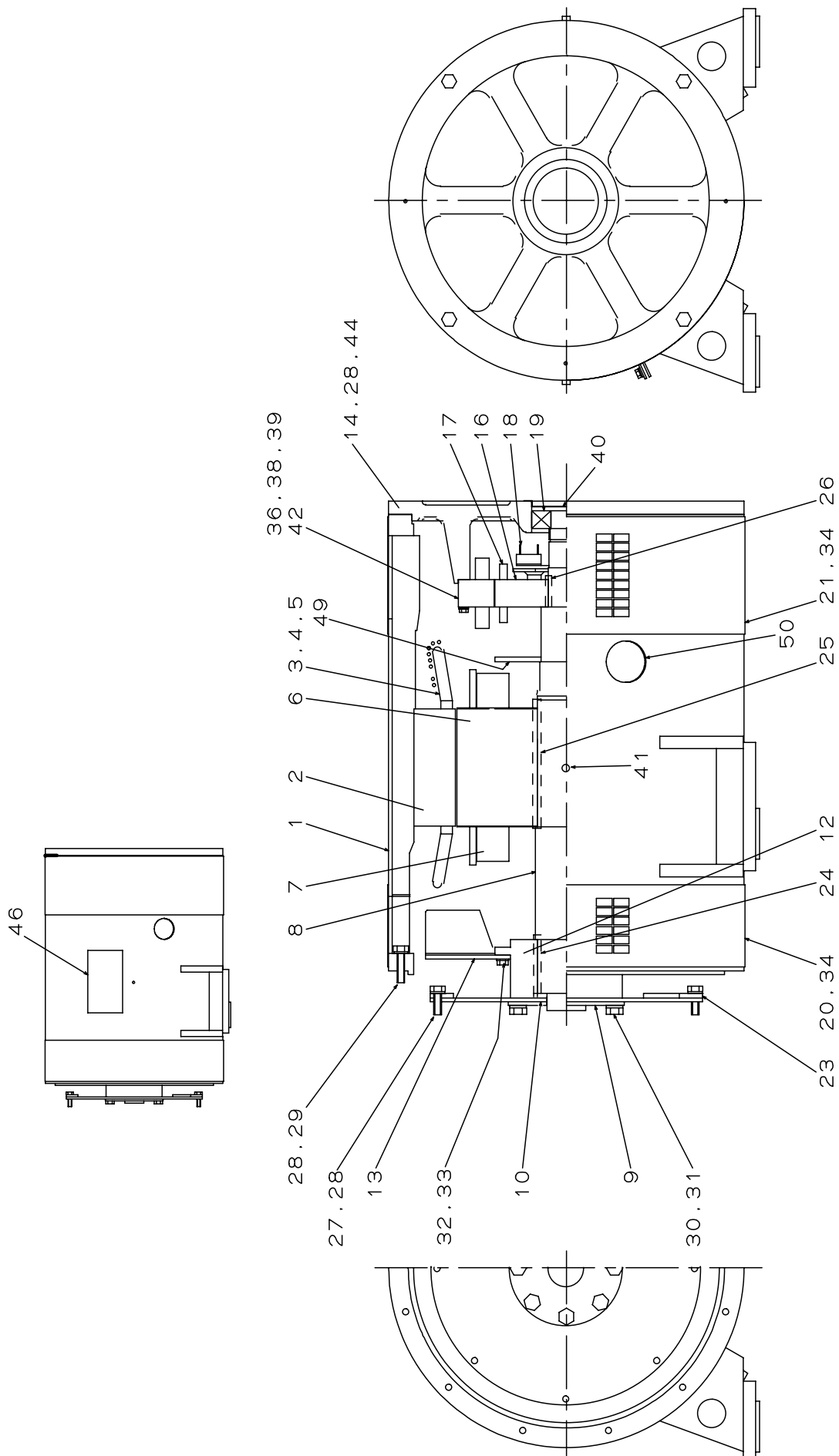


FIG.3 オルタネータ アッセンブリ
ALTERNATOR ASSY

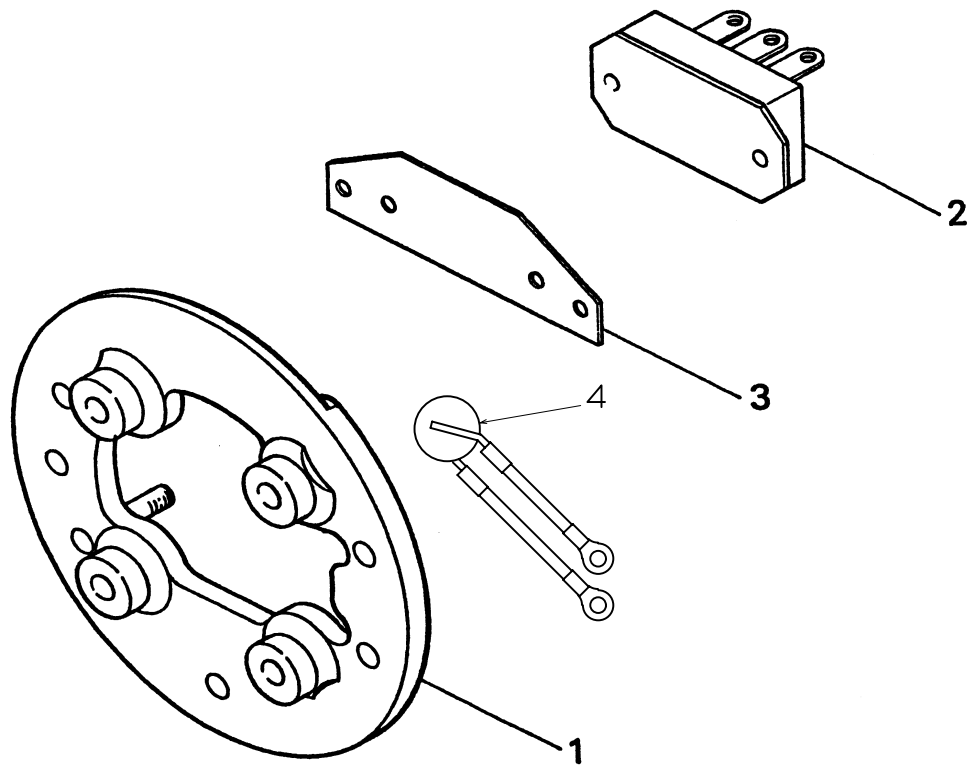
NES60EH

照 号 KEY NO.	部 品 番 号 PART NO.	部 品 名 称 PART NAME	所要数 Q' TY	適 用 号 機 SERIAL NO.	記 事 REMARKS
	P062 232310	オルタネータ アッセンブリ ALTERNATOR ASSY	1SET		
1	P062 231700	フレーム FRAME	1		
2	P062 838310	ステータ コア アッセンブリ STATOR CORE ASSY	1		
3	P062 857370	アーマチャ コイル ARMATURE COIL	1	~KH064100	
3	P062 897200	アーマチャ コイル ARMATURE COIL	1	KH064200~	
4	P062 866520	コネクション アーマチャ コイル CONNECTION ARMATURE COIL	1		
5	P062 867160	リード ワイヤ アッセンブリ LEAD WIRE ASSY	1		
6	P062 838340	ロータ コア アッセンブリ ROTOR CORE ASSY	1		
7	P062 386230	フィールド コイル FIELD COIL	1	~KH064100	
7	P062 C17570	フィールド コイル FIELD COIL	1	KH064200~	
8	P062 838410	シャフト SHAFT	1		
9	P042 567270	プレス プレート PRESS PLATE	1		
10	P042 836740	カップリング プレート COUPLING PLATE	3		
11					
12	P042 837020	カップリング ハブ COUPLING HUB	1		
13	P042 385580	ファン FAN	1		
14	P042 832090	エンド ブラケット END BRACKET	1		
15					
16	P042 836830	EX.ロータ コア アッセンブリ EX. ROTOR CORE ASSY	1		
17	P042 836780	Ex. アーマチャ コイル EX. ARMATURE COIL	1	~KH064100	
17	P042 897250	Ex. アーマチャ コイル EX. ARMATURE COIL	1	KH064200~	
18	P022 397080	レクチファイア アッセンブリ RECTIFIER ASSY	1		Refer to FIG.4
19	S6204 63082	ベアリング, ボール BEARING, ball	1		
20	P042 860050	ガード ネット GUARD NET	1		
21	P062 869100	ガード ネット GUARD NET	1		
22					
23	P202 525450	プレート PLATE	4		
24	S0269 15075	キー, スケア KEY, square	1		
25	S0267 15165	キー, ラウンド, S KEY, round, S	1		
26	S0269 12040	キー, スケア KEY, square	1		
27	S9061 10030	ボルト, 10・9 BOLT, 10・9	8		
28	S9265 10000	ワッシャ, スプリング WASHER, spring	24		

FIG.3 オルタネータ アッセンブリ
ALTERNATOR ASSY

NES60EH

照 号 KEY NO.	部 品 番 号 PART NO.	部 品 名 称 PART NAME	所要数 Q' TY	適 用 号 機 SERIAL NO.	記 事 REMARKS
29	S9061 10040	ボルト, 10・9 BOLT, 10・9	12		
30	S9061 12030	ボルト, 10・9 BOLT, 10・9	8		
31	S9265 12000	ワッシャ, スプリング WASHER, spring	8		
32	S9061 08020	ボルト, 10・9 BOLT, 10・9	6		
33	S9265 08000	ワッシャ, スプリング WASHER, spring	6		
34	S9016 04014	スクリュー, ワッシャ アッセンブリ SCREW, washer ASSY	2		
35					
36	S9060 06050	ボルト, 4T BOLT, 4T	3		
37					
38	S9260 00600	ワッシャ WASHER	3		
39	S9265 06000	ワッシャ, スプリング WASHER, spring	3		
40	P232 502520	ベアリング カバー BEARING COVER	1		
41		ピン, スプリング PIN, spring	2		
42	P042 836720	Ex. ステータ アッセンブリ EX. STATOR ASSY	1	~KH064100	
42	P042 897400	Ex. ステータ アッセンブリ EX. STATOR ASSY	1	KH064200~	
43					
44	S9060 10035	ボルト, 4T BOLT, 4T	4		
45					
46	P03X 574850	ネーム プレート NAME PLATE	1		
47					
48					
49	P202 541310	バランス リング BALANCE RING	1		
50		ラバー シート RUBBER SHEET	1		
51	P062 867120	オルタネータ アウトライン ALTERNATOR OUTLINE			



照 号 KEY NO.	部 品 番 号 PART NO.	部 品 名 称 PART NAME	所要数 Q' TY	適 用 号 機 SERIAL NO.	記 事 REMARKS
	P022 397080	レクティファイア アッセンブリ RECTIFIER ASSY	1SET		
1	P022 858900	プレート PLATE	1		
2	P102 532550	ダイオード DIODE	1		
3	P102 530990	フィン FIN	1		
4	P022 581210	ZNR(バリスタ) ZNR	1		

FIG.5

NES60EH

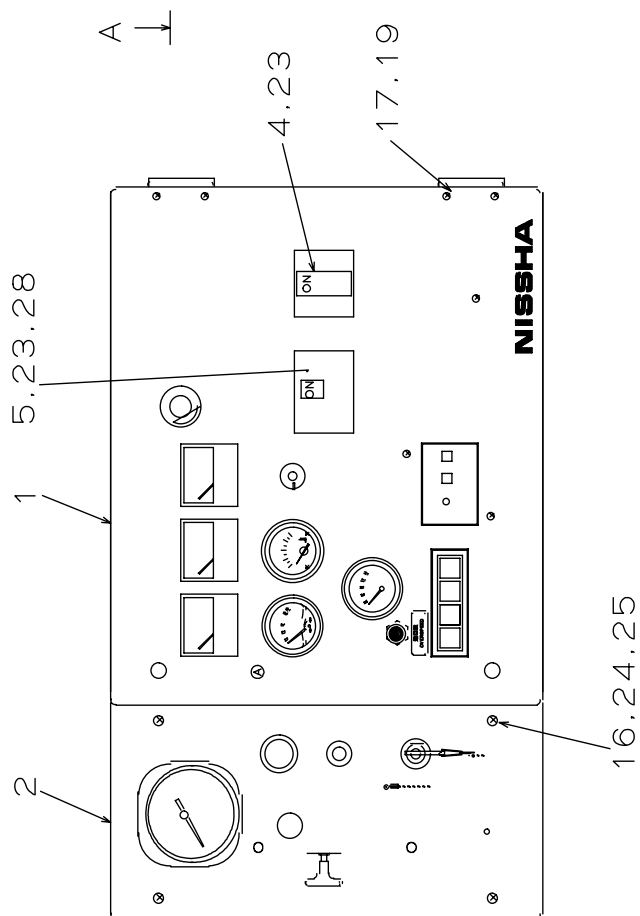
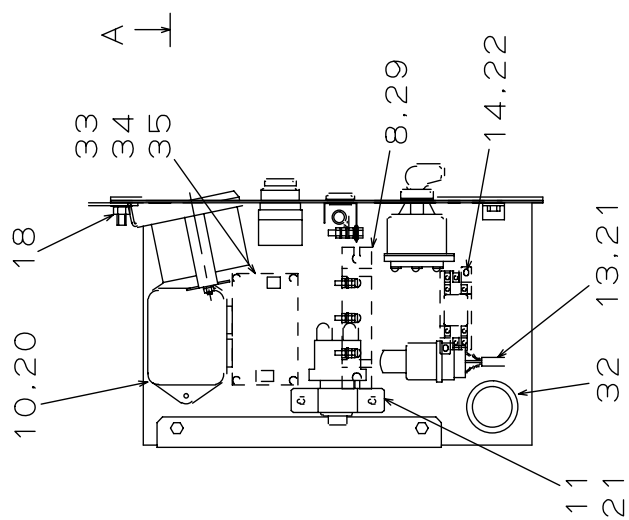
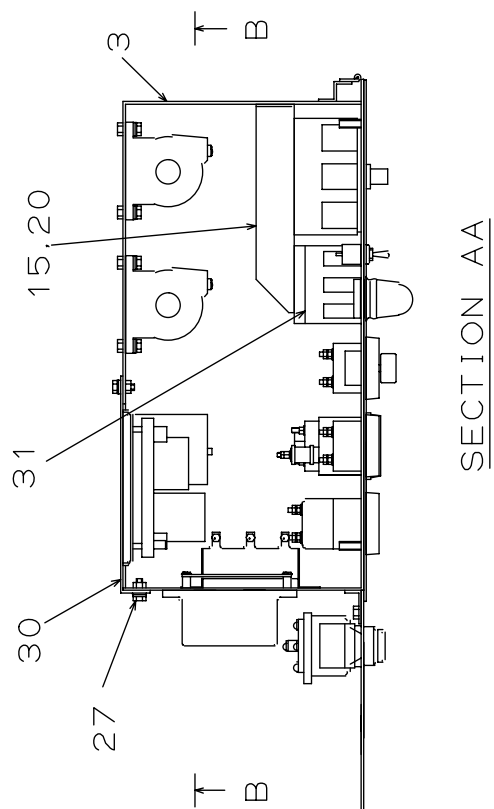
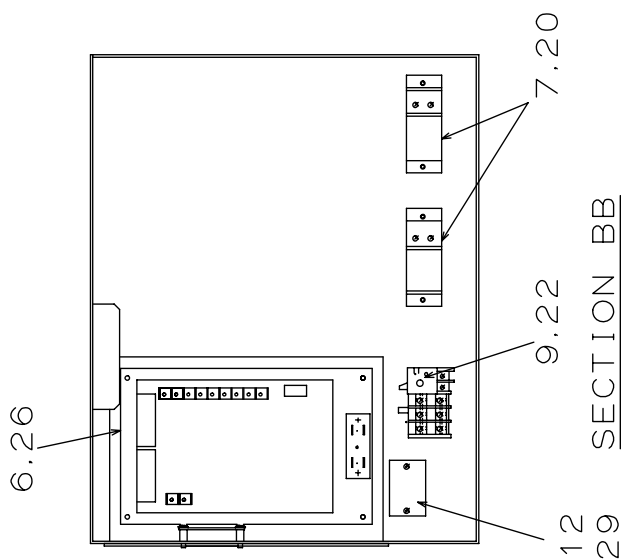


FIG.5 コントロール ボックス アッセンブリ
CONTROL BOX ASSY

NES60EH

照 号 KEY NO.	部 品 番 号 PART NO.	部 品 名 称 PART NAME	所要数 Q'TY	適 用 号 機 SERIAL NO.	記 事 REMARKS
	P063 C07490	コントロール ボックス アッセンブリ CONTROL BOX ASSY	1SET		
1	P063 C01050	コントロール パネル アッセンブリ CONTROL PANEL ASSY	1		Refer to FIG.6
2	P043 866720	コントロール パネル アッセンブリ CONTROL PANEL ASSY	1		Refer to FIG.7
3	P043 C07350	コントロール ボックス CONTROL BOX	1		
4	P02X 866710	ブレーカ BREAKER	1		
5	P063 861370	アース リークージ ブレーカ EARTH LEAKAGE BREAKER	1		
6	P033 836540	AVR AVR	1		
7	P09X 469280	CT CT	2		
8	P143 549640	レジスタ REGISTER	1		
9	P033 849070	サーマル リレー THERMAL RELAY	1		
10	P041 857690	エマージェンシー リレー EMERGENCY RELAY	1		HINO 28420-1151
11	P041 829810	ブロック リレー BLOCK RELAY	1		HINO 28410-1291
12	P02X 563330	リレー RELAY	1		
13	P043 861030	リレー アッセンブリ RELAY ASSY	1		HINO 85920-1750
14	P18X 804790	リレー RELAY	1		
15	P043 864750	ブラケット ブレーカ BRACKET BREAKER	1		
16		トラス小ネジ TRUSS SCREW	4		M6×16
17		トラス小ネジ TRUSS SCREW	4		M5×14
18	P08X 570340	ハイブリッド ナット HYBRID NUT	2		
19	P05X 570340	ハイブリッド ナット HYBRID NUT	4		
20	S9088 06020	ボルト, ワッシャ アッセンブリ BOLT, washer ASSY	8		
21	S9088 06012	ボルト, ワッシャ アッセンブリ BOLT, washer ASSY	3		
22	S9016 04016	スクリュー, ワッシャ アッセンブリ SCREW, washer ASSY	4		
23	S9016 04030	スクリュー, ワッシャ アッセンブリ SCREW, washer ASSY	2	~KH043100	
23	S9016 04030	スクリュー, ワッシャ アッセンブリ SCREW, washer ASSY	4	KH043200~	
24	S9260 00600	ワッシャ WASHER	4		
25	S9265 06000	ワッシャ, スプリング WASHER, spring	4		
26	S9088 06025	ボルト, ワッシャ アッセンブリ BOLT, washer ASSY	4		
27	S9088 06016	ボルト, ワッシャ アッセンブリ BOLT, washer ASSY	4		
28	S9016 04040	スクリュー, ワッシャ アッセンブリ SCREW, washer ASSY	2	~KH043100	
29	S9016 04012	スクリュー, ワッシャ アッセンブリ SCREW, washer ASSY	4		
30	P043 877120	カバー COVER	1		

FIG.5 コントロール ボックス アッセンブリ
CONTROL BOX ASSY

NES60EH

照 号 KEY NO.	部 品 番 号 PART NO.	部 品 名 称 PART NAME	所要数 Q' TY	適 用 号 機 SERIAL NO.	記 事 REMARKS
31	P043 585260	スペーサ SPACER	1	~KH043100	
32		ブッシュ BUSH	1		
33	P10X 884330	オーバースピード リレー ボード OVERSPEED RELAY BOARD	1	KH043200~	
34	A02X H48580	スペーサ SPACER	4	KH043200~	
35	S9016 04008	スクリュー, ワッシャ アッセンブリ SCREW, washer ASSY	4	KH043200~	

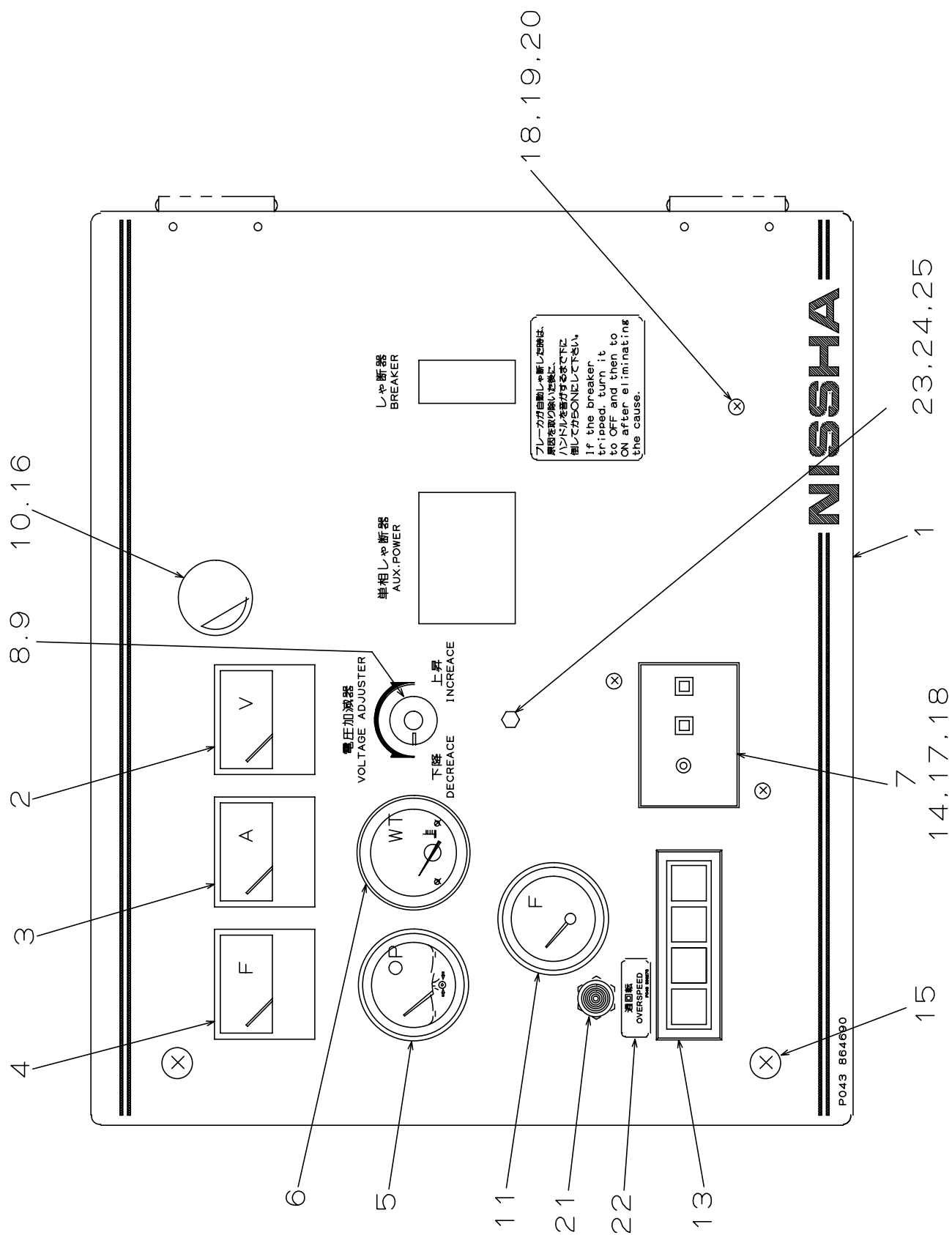


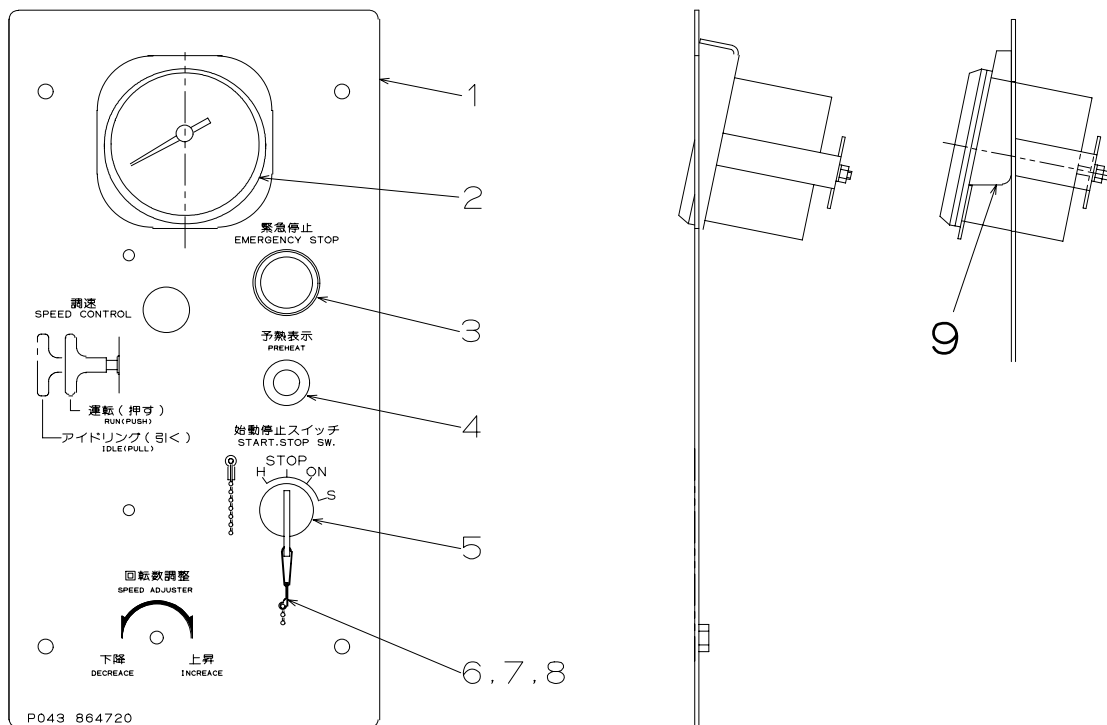
FIG.6 コントロール パネル R. アッセンブリ
CONTROL PANEL R. ASSY

NES60EH

照 号 KEY NO.	部 品 番 号 PART NO.	部 品 名 称 PART NAME	所要数 Q' TY	適 用 号 機 SERIAL NO.	記 事 REMARKS
	P063 C01050	コントロール パネル R. アッセンブリ CONTROL PANEL R. ASSY	1SET		
1	P043 864690	コントロール パネルR CONTROL PANEL R.	1		
2	P113 569710	ボルト メータ VOLT METER	1		
3	P02X 584490	アン メータ AMPERE METER	1		
4	P013 569730	フリケンシ メータ FREQUENCY METER	1		
5	P043 865930	オイル プレッシュャー ゲージ OIL PRESSURE GAUGE	1		
6	P043 865920	ウォーター テンブ ゲージ WATER TEMPERATURE GAUGE	1		
7	P043 E03540	アース リークージ リレー組付 EARTH LEAKAGE RELAY SETTING	1	KH068100~	Refer to FIG.8
8	P00X 557880	ボルテージ, アジャスタ VOLTAGE AJUSTOR	1		
9	P193 522550	インシュレータ INSULATOR	1		
10	S1055 00024	ライト, パネル LIGHT, panel	1		
11	P03X 467820	フューエル ゲージ FUEL GAUGE	1		
12					
13	P043 865260	モニタ MONITOR	1		バルブ（照号131）を含む
14	P013 841460	リレー, アース リークージ RELAY, earth leakage	1	~KH068000	
15	P023 569820	ボルト アッセンブリ BOLT ASSY	2		
16	S5030 22505	ワッシャ WASHER	1		
17		スクリュー, トラス SCREW, truss	2	~KH068000	M4×70
18	P04X 570340	ハイブリッド ナット HYBRID NUT	3	~KH068000	
18	P04X 570340	ハイブリッド ナット HYBRID NUT	1	KH068100~	
19		スクリュー, トラス SCREW, truss	1		M4×16
20		ケーブル タイ CABLE TIE	1		
21	P443 527370	ブラケット BRACKET	1	KH043200~	赤色
22	P103 594380	ネーム プレート NAME PLATE	1	KH043200~KH048100	過回転
22	P043 596270	ネーム プレート NAME PLATE	1	KH048200~	過回転
23		トラス小ネジ TRUSS SCREW	1	KH045200~	M6×16
24	S9260 00600	ワッシャ WASHER	1	KH045200~	
25	S9160 06000	ナット, 4 NUT, 4	1	KH045200~	
131	P02X 865260	バルブ VALVE	(4)		

FIG.7 コントロール パネル L. アッセンブリ
CONTROL PANEL L. ASSY

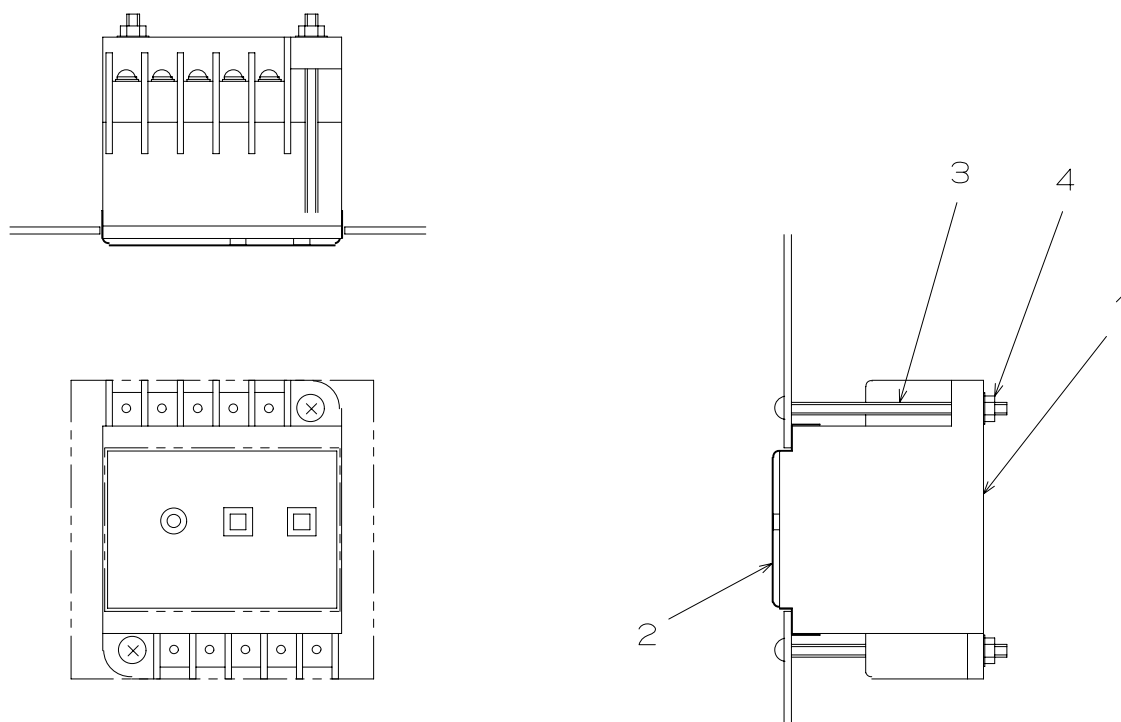
NES60EH



照号 KEY NO.	部品番号 PART NO.	部品名称 PART NAME	所要数 Q'TY	適用号機 SERIAL NO.	記事 REMARKS
	P043 864720	コントロール パネル L. アッセンブリ CONTROL PANEL L. ASSY	1SET		
1	P043 864720	コントロール パネルL CONTROL PANEL L.	1		
2	S1060 30106	タコメータ TACHOMETER	1		HINO 83270-2841 パーツニュース:P-035K
3	P01X 435320	スイッチ, プッシュ ボタン SWITCH, push button	1		
4	P346 461630	ヒータ シグナル HEATER SIGNAL	1		HINO 28550-1250
5	P756 816260	スイッチ, スタータ SWITCH, starter	1		HINO 84510-1850
6	P023 562970	ボール チェーン BALL CHAIN	1		
7	P023 562980	スナップ SNAP	1		
8		ブラインド リベット BLIND RIVET	1		
9	P063 596800	スペーサ SPACER	1	KH051200-KH052100	

FIG.8 アース リークージ リレー 組付
EARTH LEAKAGE RELAY ASSY

NES60EH



照号 KEY NO.	部品番号 PART NO.	部品名称 PART NAME	所要数 Q'TY	適用号機 SERIAL NO.	記 事 REMARKS
	P043 E03540	アース リークージ リレー 組付 EARTH LEAKAGE RELAY ASSY	1SET	KH068100~	
1	P031 841460	アース リークージ リレー EARTH LEAKAGE RELAY	1		
2	P02X E03540	プロテクト シート PROTECT SHEET	1		
3		スクリュー, トラス SCREW, truss	2		M4×70
4	P02X 570340	ハイブリッド ナット HYBRID NUT	2		

FIG.9
ボネット アッセンブリ
BONNET ASSY

NES60EH

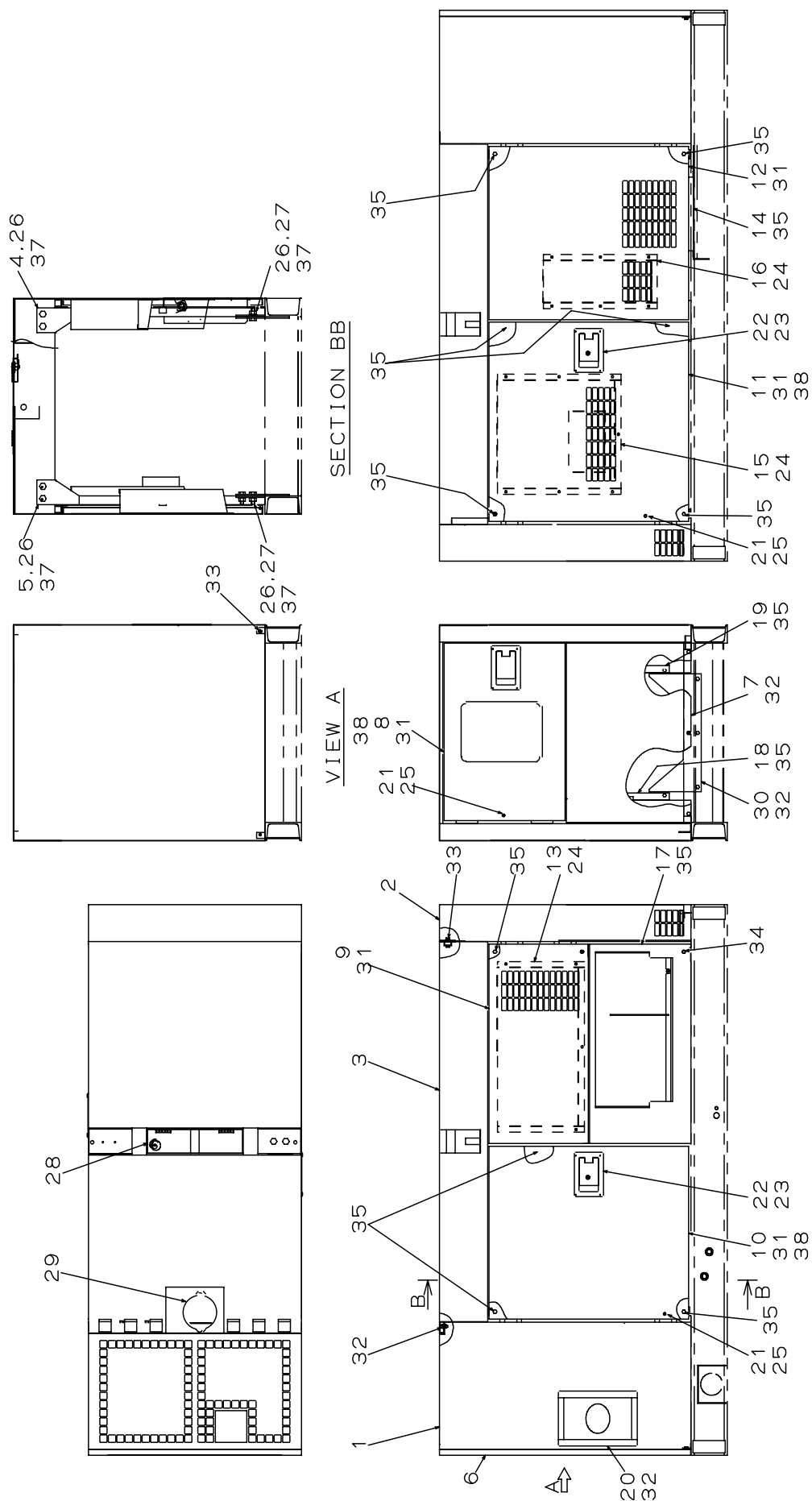


FIG.9 ボンネット アッセンブリ
BONNET ASSY

NES60EH

照 号 KEY NO.	部 品 番 号 PART NO.	部 品 名 称 PART NAME	所要数 Q' TY	適 用 号 機 SERIAL NO.	記 事 REMARKS
	P064 232260	ボンネット アッセンブリ BONNET ASSY	1SET		
1	P064 232090	ラジエータ マスク RADIATOR MASK	1		
2	P044 232100	パネル マスク PANEL MASK	1		
3	P064 232270	ルーフ ROOF	1		
4	P044 866770	フレーム(L) FRAME, L	1		
5	P044 866780	フレーム(R) FRAME, R	1		
6	P064 C01060	インスペクション カバー INSPECTION COVER	1		
7	P044 866760	ベント カバー VENT COVER	1		
8	P044 866680	パネル ドア アッセンブリ PANEL DOOR ASSY	1		
9	P064 867010	サイド ドア SIDE DOOR	1		
10	P064 867020	サイド ドア SIDE DOOR	1		
11	P064 867030	サイド ドア SIDE DOOR	1		
12	P064 867040	サイド ドア SIDE DOOR	1		
13	P064 867050	ダクト DUCT	1		
14	P064 866990	ダクト DUCT	1		
15	P064 867060	ダクト DUCT	1		
16	P044 866660	ダクト DUCT	1		
17	P064 867070	サイド カバー SIDE COVER	1		
18	P064 869060	プレート, パーテーション(L) PLATE, partition (L)	1		
19	P064 869070	プレート, パーテーション(R) PLATE, partition (R)	1		
20	P154 828390	フューエル カバー FUEL COVER	1		
21	P024 563170	フット オブ ラバー FOOT OF RUBBER	3		
22	P024 865120	カバー ロック(密閉式)キー付 COVER LOCK AND KEY	2		
23	P08X 570340	ハイブリッド ナット HYBRID NUT	8		
24	P06X 570340	ハイブリッド ナット HYBRID NUT	18		
25	P024 564910	スクリー, ワッシャ アッセンブリ SCREW, washer ASSY	3		
26	P02X 573450	ボルト, 10・9 BOLT, 10・9	16		
27	S9162 16000	ナット, HT NUT, HT	8		
28	P044 866830	フック カバー アッセンブリ HOOK COVER ASSY	1		
29	P024 847060	キャップ CAP	1		
30	P064 586590	プレート, パーテーション PLATE, partition	1		
31	P01X 585050	ボルト BOLT	20		

FIG.9 ボンネット アッセンブリ
BONNET ASSY

NES60EH

照 号 KEY NO.	部 品 番 号 PART NO.	部 品 名 称 PART NAME	所要数 Q' TY	適 用 号 機 SERIAL NO.	記 事 REMARKS
32	S9092 08020	ボルト, ワッシャ アッセンブリ BOLT, washer ASSY	17		
33	S9092 08040	ボルト, ワッシャ アッセンブリ BOLT, washer ASSY	10		
34	S9092 08060	ボルト, ワッシャ アッセンブリ BOLT, washer ASSY	1		
35	S9088 08020	ボルト, ワッシャ アッセンブリ BOLT, washer ASSY	21		
36					
37	S9260 01600	ワッシャ WASHER	32		
38	P04X 586340	ホール プラグ HOLE PLUG	6		

FIG.10 SPEED CONTROL DEVICE

NES60EH

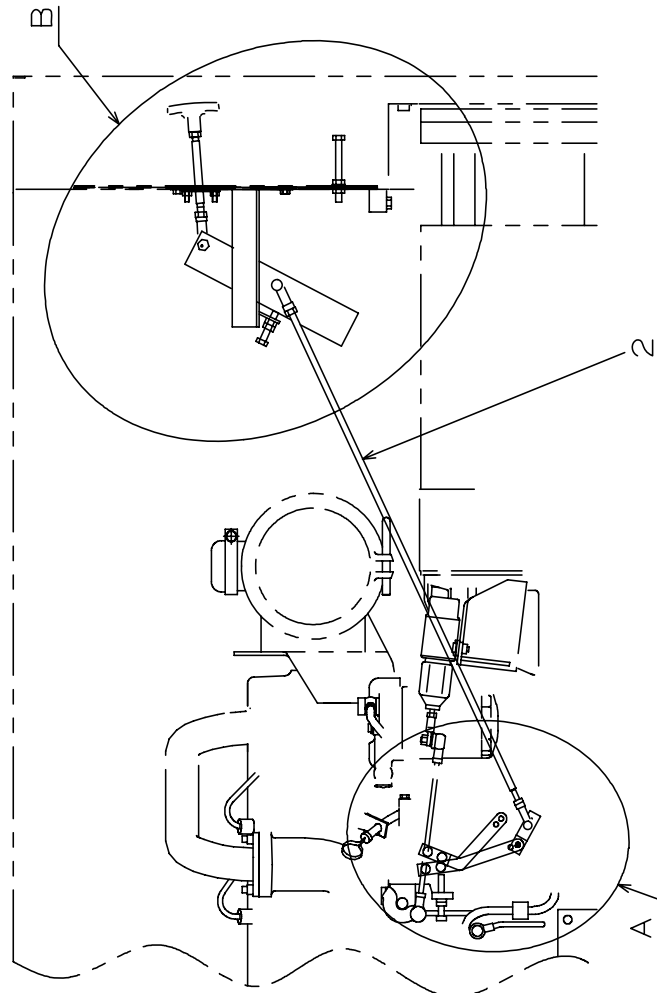
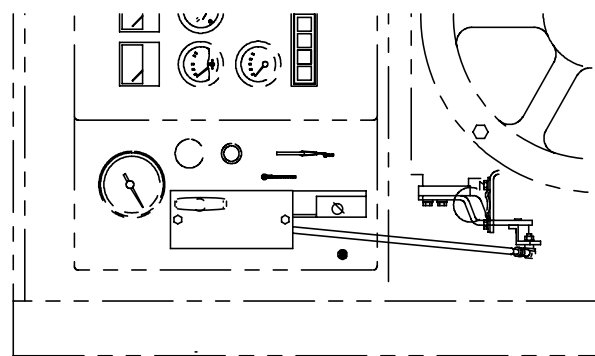
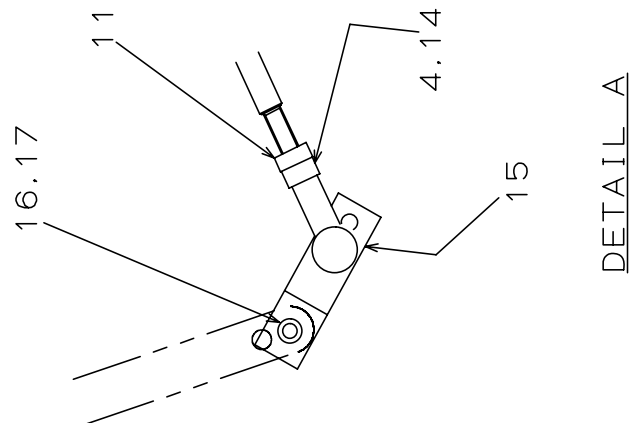
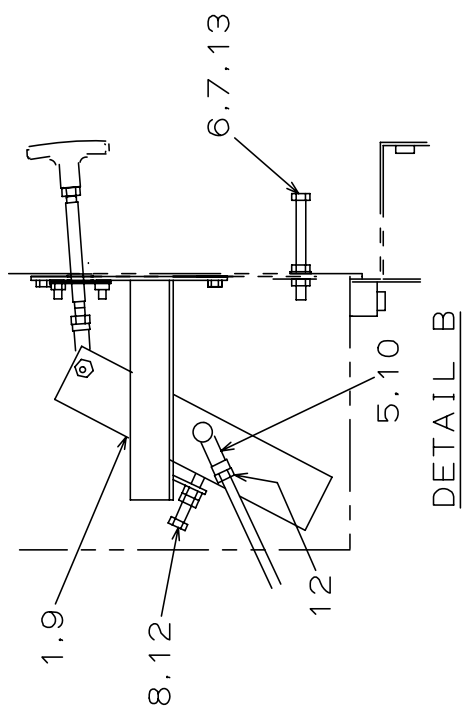


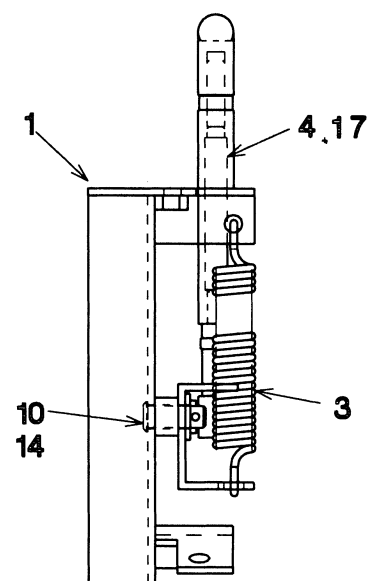
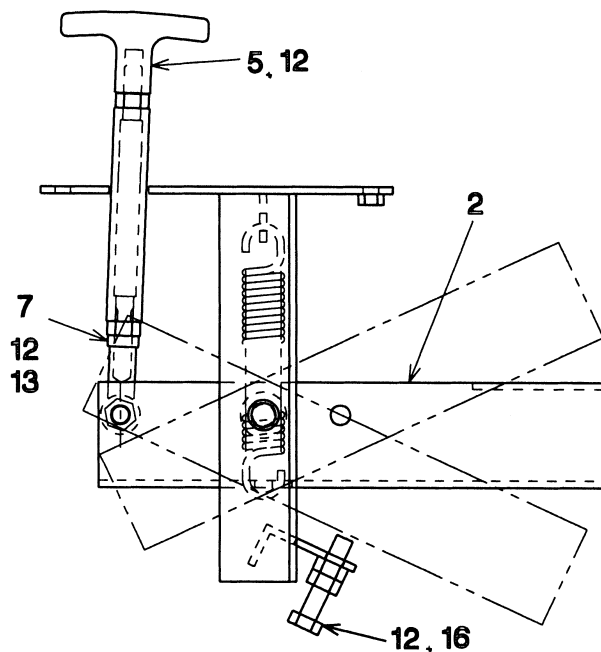
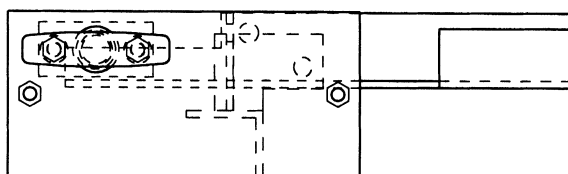
FIG.10 スピード コントロール デバイス
SPEED CONTROL DEVICE

NES60EH

照 号 KEY NO.	部 品 番 号 PART NO.	部 品 名 称 PART NAME	所要数 Q' TY	適 用 号 機 SERIAL NO.	記 事 REMARKS
	P061 867300	スピード コントロール デバイス SPEED CONTROL DEVICE	1SET		
1	P041 C00910	コントロール レバー アッセンブリ CONTROL LEVER ASSY	1		Refer to FIG.11
2	P061 585790	ロッド ROD	1		
3					
4	P01X 833780	ロッド エンド ROD END	1		
5	P02X 833790	ロッド, エンド ROD END	1		
6	P041 585140	ボルト(調速) BOLT	1		
7	S9165 08000	ナット, L, 4 NUT, L, 4	1		
8	S9060 08040	ボルト, 4T BOLT, 4T	1		
9	S9088 06020	ボルト, ワッシャ アッセンブリ BOLT, washer ASSY	2		
10	P08X 570340	ハイブリッド ナット HYBRID NUT	1		
11	S9165 06000	ナット, L, 4 NUT, L, 4	1		
12	S9160 08000	ナット, 4 NUT, 4	2		
13	S9260 00800	ワッシャ WASHER	1		
14	P06X 570340	ハイブリッド ナット HYBRID NUT	1		
15	P061 586360	バー2 BAR	1		
16	S3123 06016	ピン, ヘッド PIN, head	1		
17	S9300 16012	ピン, スプリット PIN, split	1		

FIG.11 CONTROL LEVER ASSY

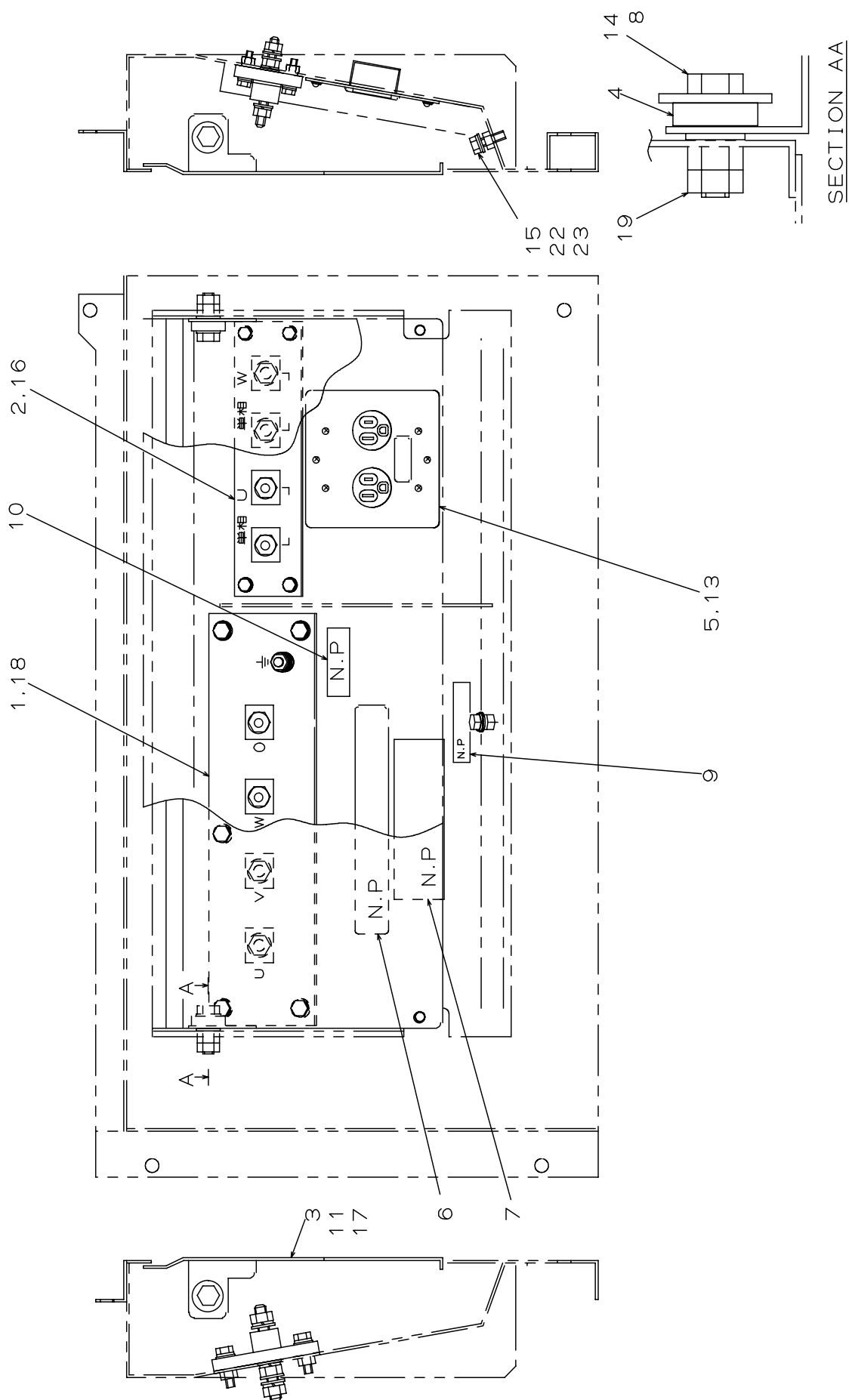
NES60EH



照号 KEY NO.	部品番号 PART NO.	部品名称 PART NAME	所要数 Q'TY	適用号機 SERIAL NO.	記 事 REMARKS
	P041 C00910	コントロール レバー アッセンブリ CONTROL LEVER ASSY	1SET		
1	P041 866730	ブラケット BRACKET	1		
2	P041 866740	レバー LEVER	1		
3	P041 583690	スプリング SPRING	1		
4	P041 583600	ロッド ROD	1		
5	P03X 578580	ハンドル HANDLE	1		
7	P02X 833790	ロッド エンド ROD END	1		
10	S9300 32016	ピン, スプリット PIN, sprit	1		
11			1		
12	S9160 08000	ナット NUT	3		
13	P08X 570340	ハイブリット ナット HYBRID NUT	1		
14	S9260 01000	ワッシャ WASHER	1		
16	S9060 08040	ボルト BOLT	1		
17	P10X 574000	ホース HOSE	1		

FIG.12 TERMINAL BOX ASSY

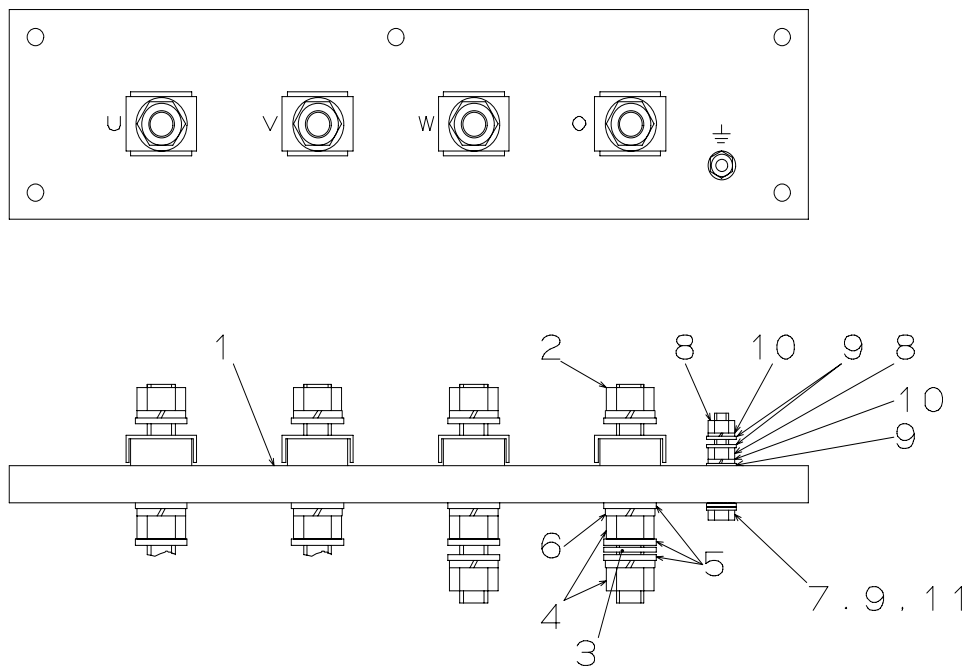
NES60EH



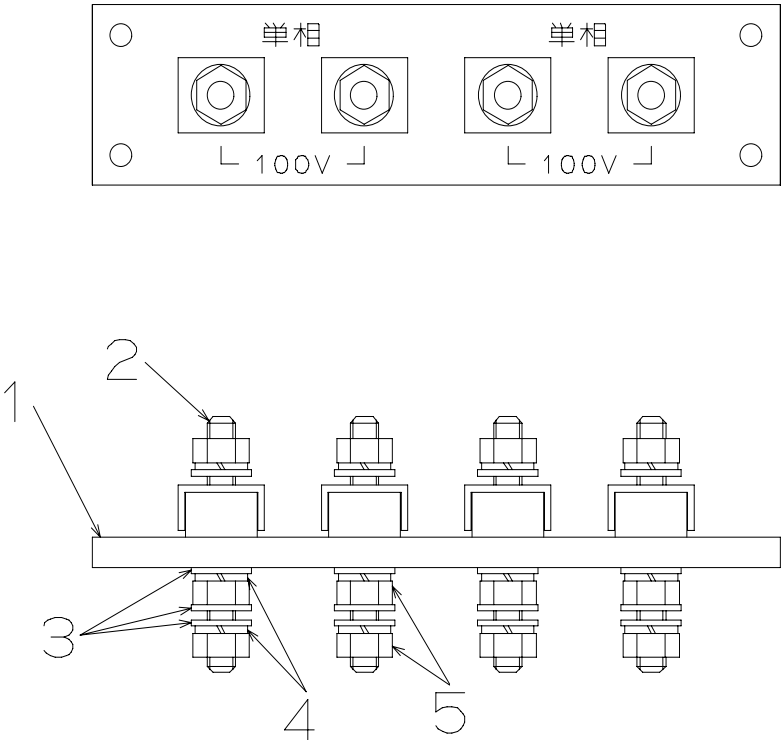
照 号 KEY NO.	部 品 番 号 PART NO.	部 品 名 称 PART NAME	所要数 Q' TY	適 用 号 機 SERIAL NO.	記 事 REMARKS
	P046 C00830	ターミナル ボックス アッセンブリ TERMINAL BOX ASSY	1SET		
1	P046 866460	ターミナル ボード アッセンブリ TERMINAL BOARD ASSY	1		Refer to FIG.13
2	P046 861180	ターミナル ボード アッセンブリ TERMINAL BOARD ASSY	1		Refer to FIG.14
3	P046 866560	ターミナル カバー TERMINAL COVER	1		
4	P026 562990	ブッシュ BUSH	2		
5	P016 841100	コンセント アッセンブリ CONSENT ASSY	1		
6	P046 585150	ネーム プレート NAME PLATE	1		出力電圧表示
7	P026 563520	ネーム プレート NAME PLATE	1		接地注意
8	P831 506750	ワッシャ WASHER	2		
9	P146 555370	ネーム プレート NAME PLATE	1		発電機外箱接地端子
10	P146 555360	ネーム プレート NAME PLATE	1		機能接地専用端子
11	P02X 567010	パッキン PACKING	2		
12					
13	S9016 04010	スクリュー, ワッシャ アッセンブリ SCREW, washer ASSY	4		
14	S9060 10035	ボルト, 4T BOLT, 4T	2		
15	S9088 08025	ボルト, 4T BOLT, 4T	1	~KH051100	
15	S9060 08025	ボルト, 4T BOLT, 4T	1	KH051200~	
16	S9088 06025	ボルト, ワッシャ アッセンブリ BOLT, washer ASSY	4		
17	S9092 08020	ボルト, ワッシャ アッセンブリ BOLT, washer ASSY	2		
18	S9088 08030	ボルト, ワッシャ アッセンブリ BOLT, washer ASSY	5		
19	S9160 10000	ナット, 4 NUT, 4	2		
20					
21					
22	S9260 00800	ワッシャ WASHER	1	KH051200~	
23	S9265 08000	ワッシャ, スプリング WASHER, spring	1	KH051200~	

ターミナル ボード アッセンブリ
FIG.13 TERMINAL BOARD ASSY

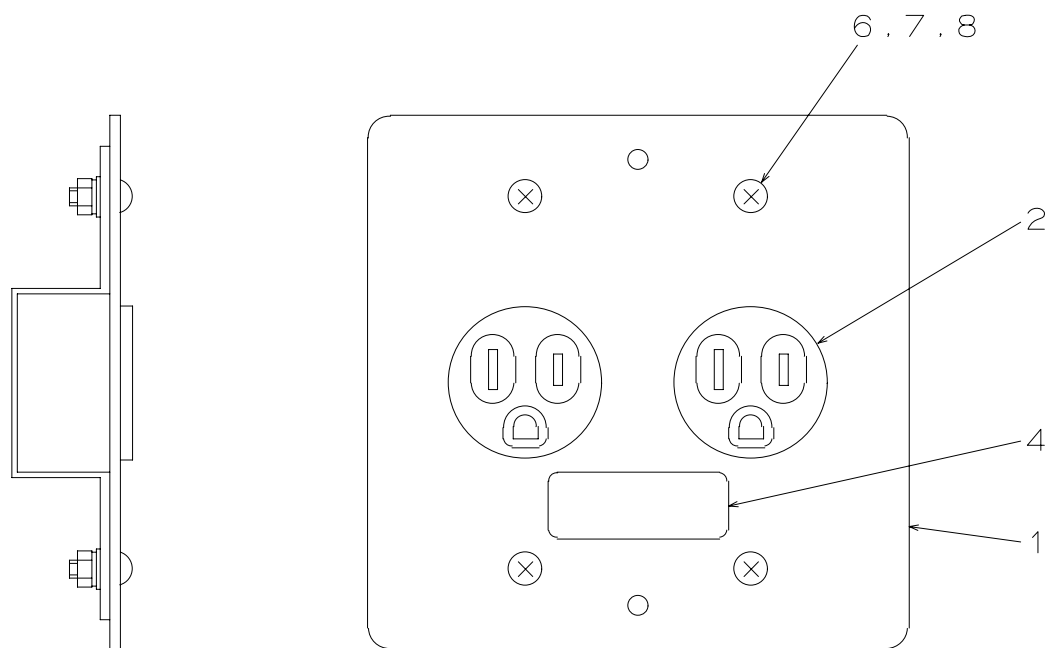
NES60EH



照号 KEY NO.	部品番号 PART NO.	部品名称 PART NAME	所要数 Q'TY	適用号機 SERIAL NO.	記 事 REMARKS
	P046 866460	ターミナル ボード アッセンブリ TERMINAL BOARD ASSY	1SET		
1	P046 866470	ターミナル ボード TERMINAL BOARD	1		
2	P046 575640	ターミナル ボルト アッセンブリ TERMINAL BOLT ASSY	4		
3	P036 584870	ジョインティング プレート JOINTING PLATE	1		
4	S9163 12000	ナット, BSBM NUT, BSBM	8		
5	S9262 01200	ワッシャー, フィニッシュ, BSP WASHER, finished, BSP	12		
6	S9265 12000	ワッシャー, スプリング WASHER, spring	8		
7	S9087 08050	ボルト, A. T, BSBM BOLT, A. T, BSBM	1		
8	S9163 08000	ナット, BSBM NUT, BSBM	2		
9	S9262 00800	ワッシャー, フィニッシュ, BSP WASHER, finished, BSP	5		
10	S9265 08000	ワッシャー, スプリング WASHER, spring	2		
11	S9270 08000	ワッシャー, ロック WASHER, lock	1		



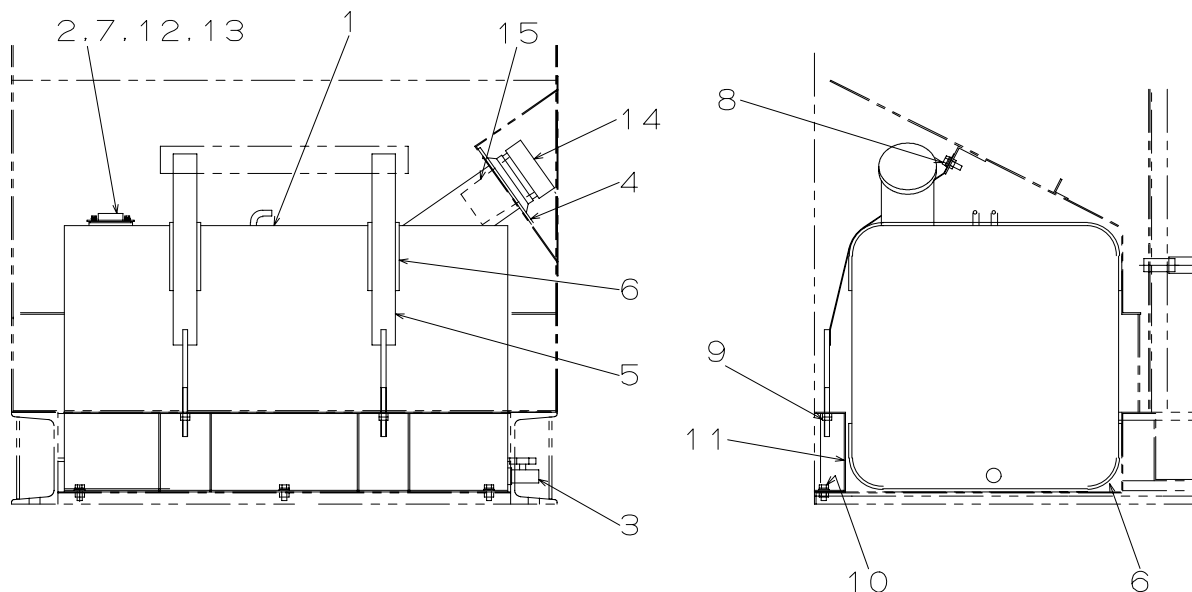
照号 KEY NO.	部品番号 PART NO.	部品名称 PART NAME	所要数 Q' TY	適用号機 SERIAL NO.	記事 REMARKS
	P046 861180	ターミナル ボード アッセンブリ TERMINAL BOARD ASSY	1SET		
1	P046 582600	ターミナル ボード TERMINAL BOARD	1		
2	P026 572380	ターミナル ボルト アッセンブリ TERMINAL BOLT ASSY	4		
3	S9262 01000	ワッシャー, フィニッシュ, BSP WASHER, finished, BSP	12		
4	S9265 10000	ワッシャー, スプリング WASHER, spring	8		
5	S9163 10000	ナット, BSBM NUT, BSBM	8		



照 号 KEY NO.	部 品 番 号 PART NO.	部 品 名 称 PART NAME	所要数 Q' TY	適 用 号 機 SERIAL NO.	記 事 REMARKS
	P016 841100	コンセント アッセンブリ CONSENT ASSY	1SET		
1	P016 569490	プレート PLATE	1		
2	S1058 00015	リセプタクル RECEPTACLE	2		
3					
4	P026 563510	ネーム プレート NAME PLATE	1		コンセント
5					
6	S9004 04012	スクリュー, パンヘッド SCREW, panhead	4		
7	S9160 04000	ナット, 4 NUT, 4	4		
8	S9265 04000	ワッシャー, スプリング WASHER, spring	4		

FIG.16 FUEL TANK ASSY

NES60EH



照号 KEY NO.	部品番号 PART NO.	部品名称 PART NAME	所要数 Q'TY	適用号機 SERIAL NO.	記 事 REMARKS
	P061 866950	フューエル タンク アッセンブリ FUEL TANK ASSY	1SET		
1	P061 C01150	フューエル タンク FUEL TANK	1		Consist of key no.13.14
2	P31X 876900	タンク ユニット TANK UNIT	1		
3	P01X 562710	コック COCK	1		
4	P131 528290	キャップ CAP	1		
5	P061 585200	バンド BAND	2		
6		パッキン PACKING	4		
7	S9090 04010	ボルト, ワッシャ アッセンブリ BOLT, washer ASSY	5	~KH058100	
7	S9090 04012	ボルト, ワッシャ アッセンブリ BOLT, washer ASSY	5	KH058200~	
8	S9088 08020	ボルト, ワッシャ アッセンブリ BOLT, washer ASSY	2		
9	S9160 08000	ナット, 4 NUT, 4	4		
10	S9092 08020	ボルト, ワッシャ アッセンブリ BOLT, washer ASSY	3		
11	P061 585210	ブラケット BRACKET	1		
12	P04X 598180	シール座金 SEAL	5	KH058200~	
13	P000 597450	パッキン PACKING	1	KH058200~	
14	C601 513610	キャップ CAP	1		ISUZU 9-22440-088-0
15	P021 573220	ストレーナ STRAINER	1		東京ラジエータ P165612500

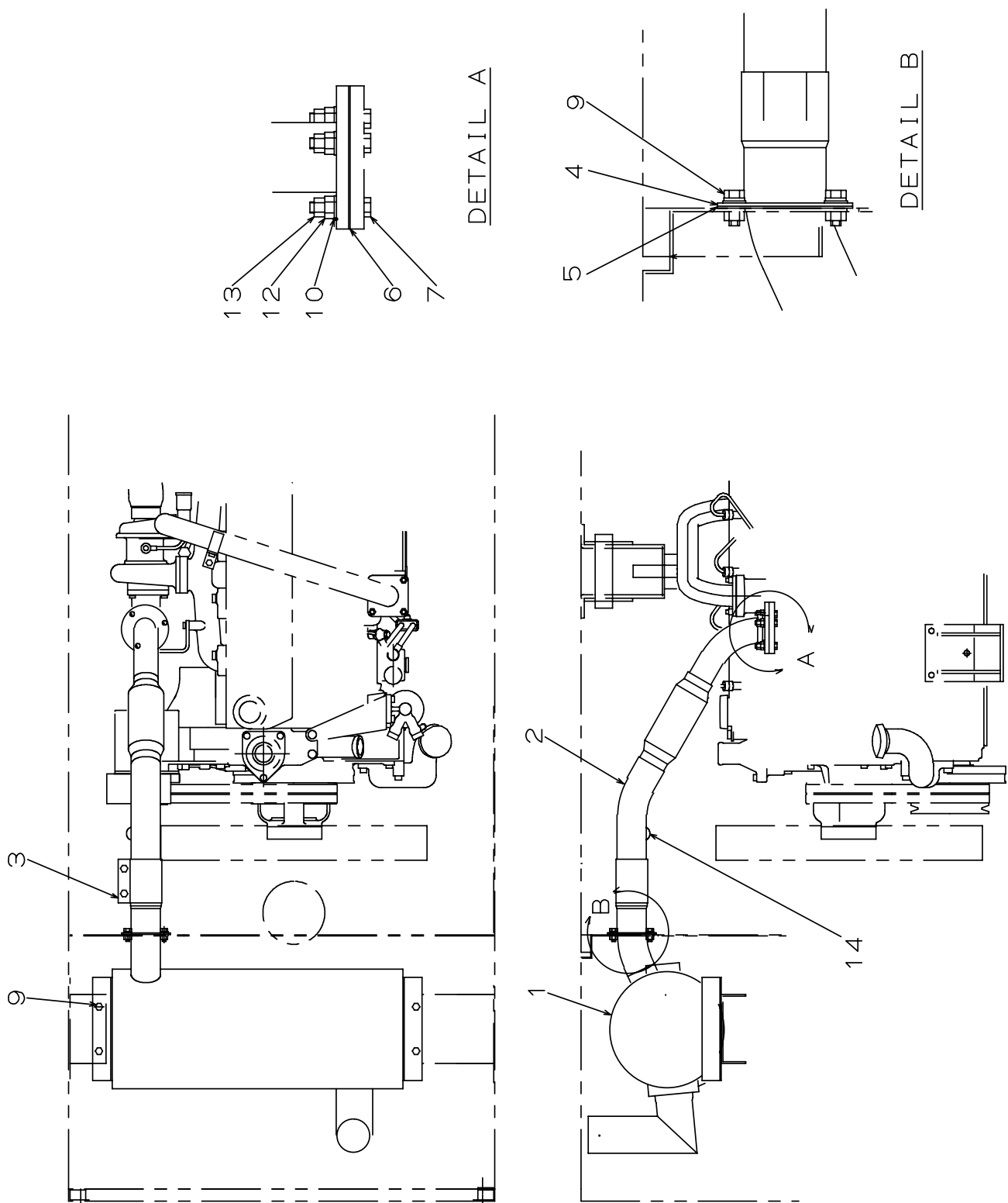


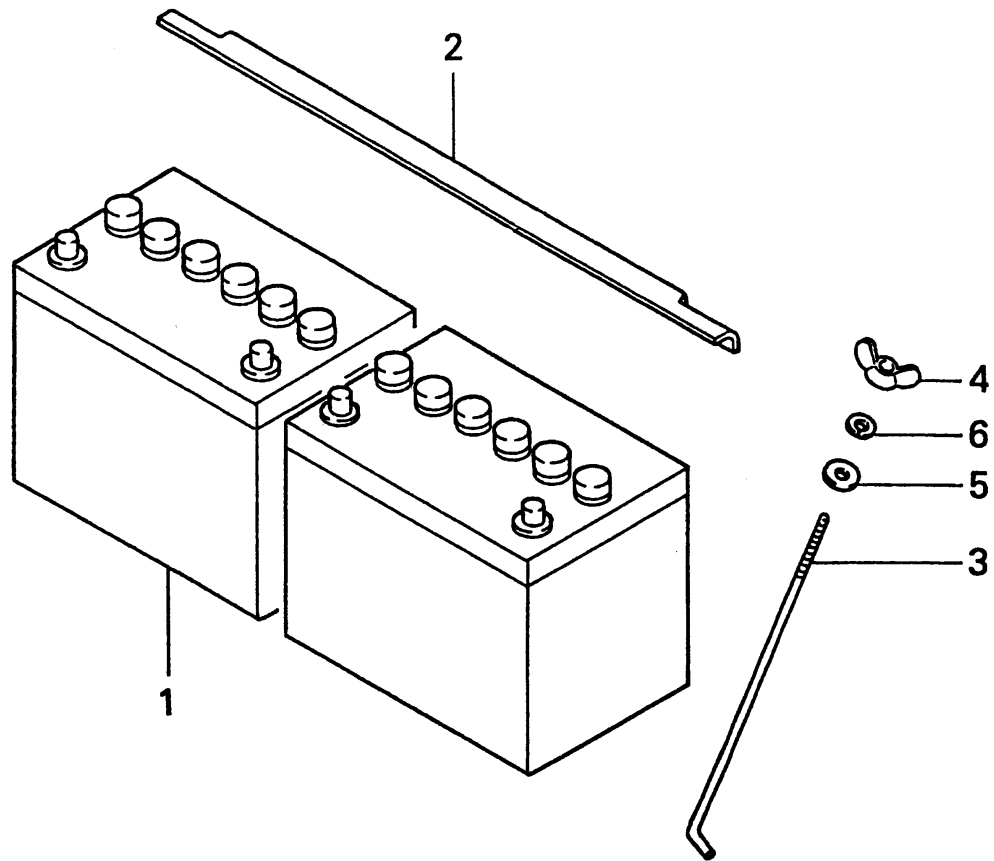
FIG.17 エキゾースト パイピング
EXHAUST PIPING

NES60EH

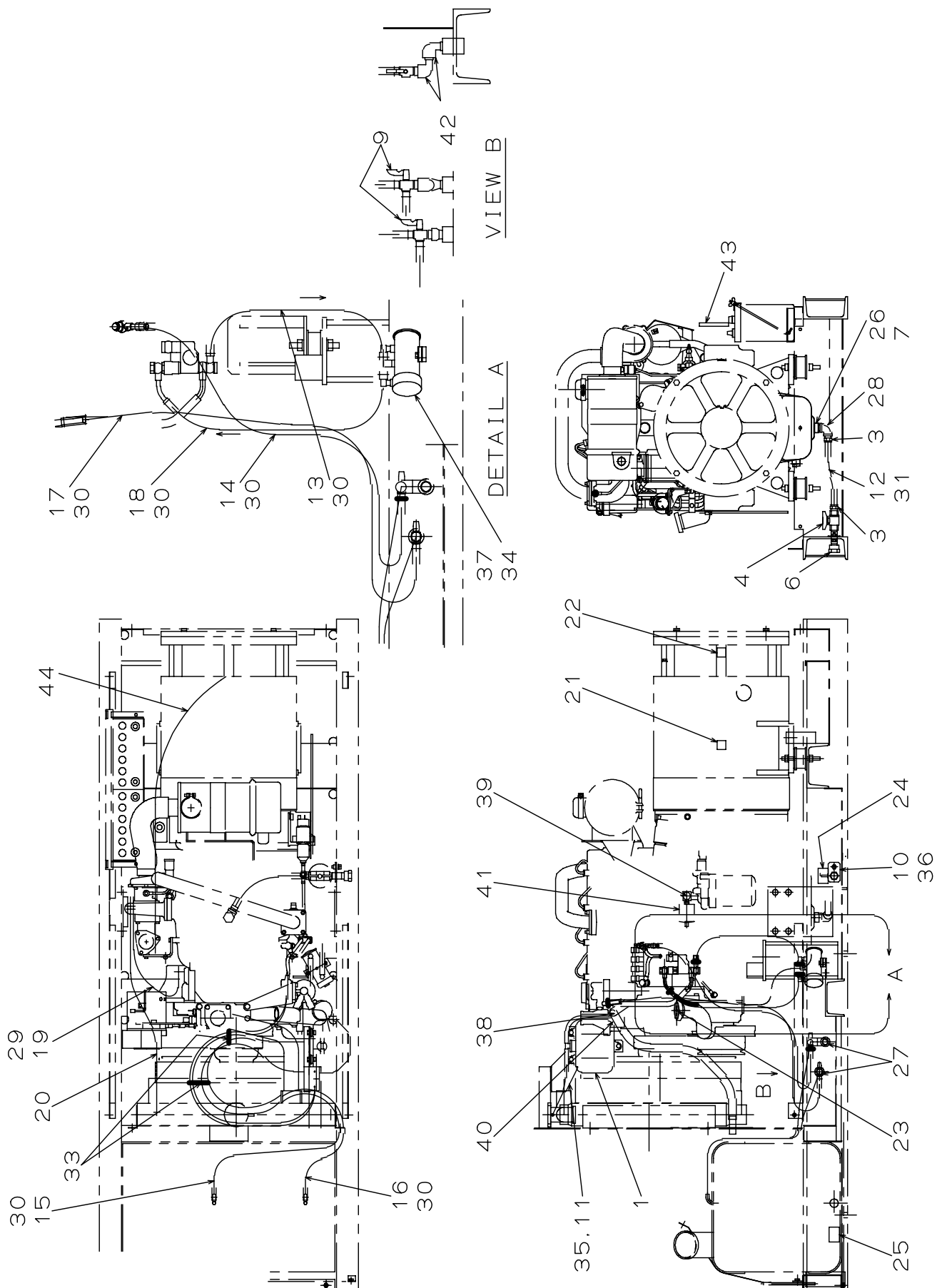
照 号 KEY NO.	部 品 番 号 PART NO.	部 品 名 称 PART NAME	所要数 Q' TY	適 用 号 機 SERIAL NO.	記 事 REMARKS
	P061 C01020	エキゾースト パイピング EXHAUST PIPING	1SET		
1	P061 867000	マフラー MUFFLER	1		
2	P061 866960	エキゾースト パイプ EXHAUST PIPE	1		
3	P024 582670	クランプ アッセンブリ キット CLAMP ASSY KIT	1		照号3：誤記訂正 P021 582670
4	P061 585220	プレート PLATE	1		
5	P061 585320	ガスケット GASKET	1		
6		ガスケット GASKET	1		HINO 24109-1080
7		ボルト BOLT	3		HINO 9019-08212
8					
9	S9092 08020	ボルト, ワッシャー アッセンブリ BOLT, washer ASSY	8		
10	S9260 00800	ワッシャー WASHER	3		
11					
12		ナット NUT	3		HINO 9209-08111
13		ナット NUT	3		HINO 9209-08112
14	T 510430	プラグ PLUG	0 +		照号14：誤記訂正 所要数訂正

FIG.18 バッテリ アッセンブリ
BATTERY ASSY

NES60EH

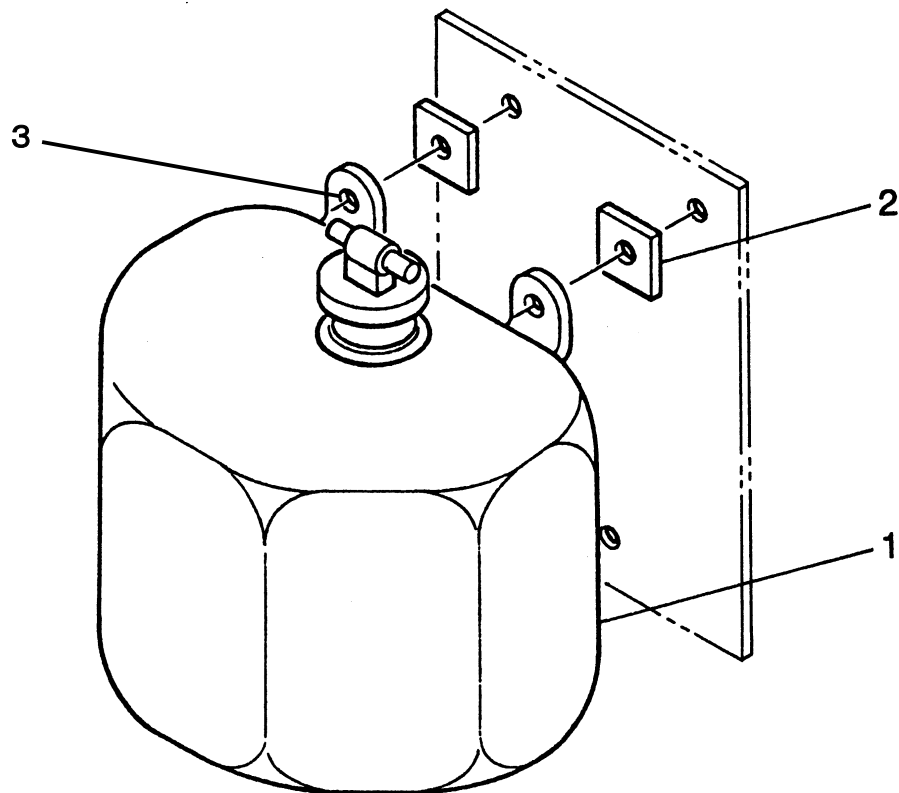


照 号 KEY NO.	部 品 番 号 PART NO.	部 品 名 称 PART NAME	所要数 Q' TY	適 用 号 機 SERIAL NO.	記 事 REMARKS
	P046 831350	バッテリー アッセンブリ BATTERY ASSY	1SET		
1	P02X 830900	バッテリー BATTERY	2		照号1：誤記訂正 P02X 861840
2	P036 565140	ストッパ STOPPER	1		
3	C116 516500	ボルト BOLT	2		
4	S9182 06000	ナット, ウイング NUT, wing	2		
5	S9260 06000	ワッシャ WASHER	2		
6	S9265 06000	ワッシャ, スプリング WASHER, spring	2		



照 号 KEY NO.	部 品 番 号 PART NO.	部 品 名 称 PART NAME	所要数 Q'TY	適 用 号 機 SERIAL NO.	記 事 REMARKS
	P061 C01030	パイピング & リギング PIPING & RING	1SET		
1	P251 810520	リザーブ タンク セッティング RESERVE TANK SETTING	1		Refer to FIG.20
2					
3	P39X 826500	エアー ホース ニップル AIR HOSE NIPPLE	2		
4	P04X 832320	コック COCK	1		
5					
6	P04X 544960	キャップ CAP	1		
7	P03X 556300	パッキン PACKING	1		
8					
9	P01X 564590	ボール バルブ BALL VALVE	2		
10	P021 572560	ソケット SOCKET	1		
11	P041 585070	ブラケット BRACKET	1		
12	P30X 574000	オイル ホース OIL HOSE	1		
13	B054 L82470	ホース HOSE	1		
14	B162 L82480	ホース HOSE	1		
15	B211 L82480	ホース HOSE	1		
16	B178 L82480	ホース HOSE	1		
17	B176 L82480	ホース HOSE	1		
18	B063 L82470	ホース HOSE	1		
19		ドレン ホース DRAIN HOSE	1		
20		ドレン ホース DRAIN HOSE	1		
21	P16X 558370	サーモ ラベル(115℃) THERMO LABEL(115℃)	1		
22	P07X 558370	サーモ ラベル(70℃) THERMO LABEL(70℃)	1		
23	S0173 52050	ネーム プレート NAME PLATE	1		オイル給油口
24	S0173 53050	ネーム プレート NAME PLATE	1		オイル ドレン抜き
25	S0173 54050	ネーム プレート NAME PLATE	1		フューエル ドレン抜き
26	S5031 04022	ニップル NIPPLE	1		
27	S7722 04000	プラグ, G. P PLUG, G. P	2		
28	S7728 04000	エルボ, G. P ELBOW, G. P	1		
29	S7940 01200	クランプ, ホース CLAMP, hose	1		
30	S7940 01600	クランプ, ホース CLAMP, hose	12		
31	S7940 02200	クランプ, ホース CLAMP, hose	2		

照 号 KEY NO.	部 品 番 号 PART NO.	部 品 名 称 PART NAME	所要数 Q' TY	適 用 号 機 SERIAL NO.	記 事 REMARKS
32		クランプ			
33	P02X 594010	CLAMP	2		
34	S9088 06030	ボルト, ワッシャ アッセンブリ BOLT, washer ASSY	2		
35	S9088 08020	ボルト, ワッシャ アッセンブリ BOLT, washer ASSY	2		
36	S9092 08020	ボルト, ワッシャ アッセンブリ BOLT, washer ASSY	1		
37	P061 855440	フューエル ポンプ FUEL PUMP	1		
38	P336 510420	ウォーター テンプ センダ WATER TEMP SENDER	1		HINO 83420-1060
39	P336 510430	オイル プレッシャ センダ OIL PRESSURE SENDER	1		HINO 83520-1010A
40	P441 519440	サーモ スイッチ THERMO SWITCH	1		HINO 83430-1170 照号40: 誤記訂正
41	P241 520700	オイル プレッシャ スイッチ OIL PRESSURE SWITCH	1		P02X 868660 HINO 83430-1680
42	S7730 03000	エルボ, MF, GP ELBOW, MF, GP	2		
43		ホース HOSE	1		
44		ケーブル, タコメータ CABLE, tachometer	1		HINO 83270-2690 照号44: 誤記訂正 HINO 83710-2690



照 号 KEY NO.	部 品 番 号 PART NO.	部 品 名 称 PART NAME	所要数 Q' TY	適 用 号 機 SERIAL NO.	記 事 REMARKS
	P251 810520	リザーブ タンク アッセンブリ RESERVE TANK ASSY	1SET		
1	P111 353640	リザーブ タンク アッセンブリ RESERVE TANK ASSY	1		
2	P091 523910	パッキン PACKING	3		
3	S9088 08025	ボルト, ワッシャ アッセンブリ BOLT, washer ASSY	3		

FIG.21 DOOR PACKING ASSY

NES60EH

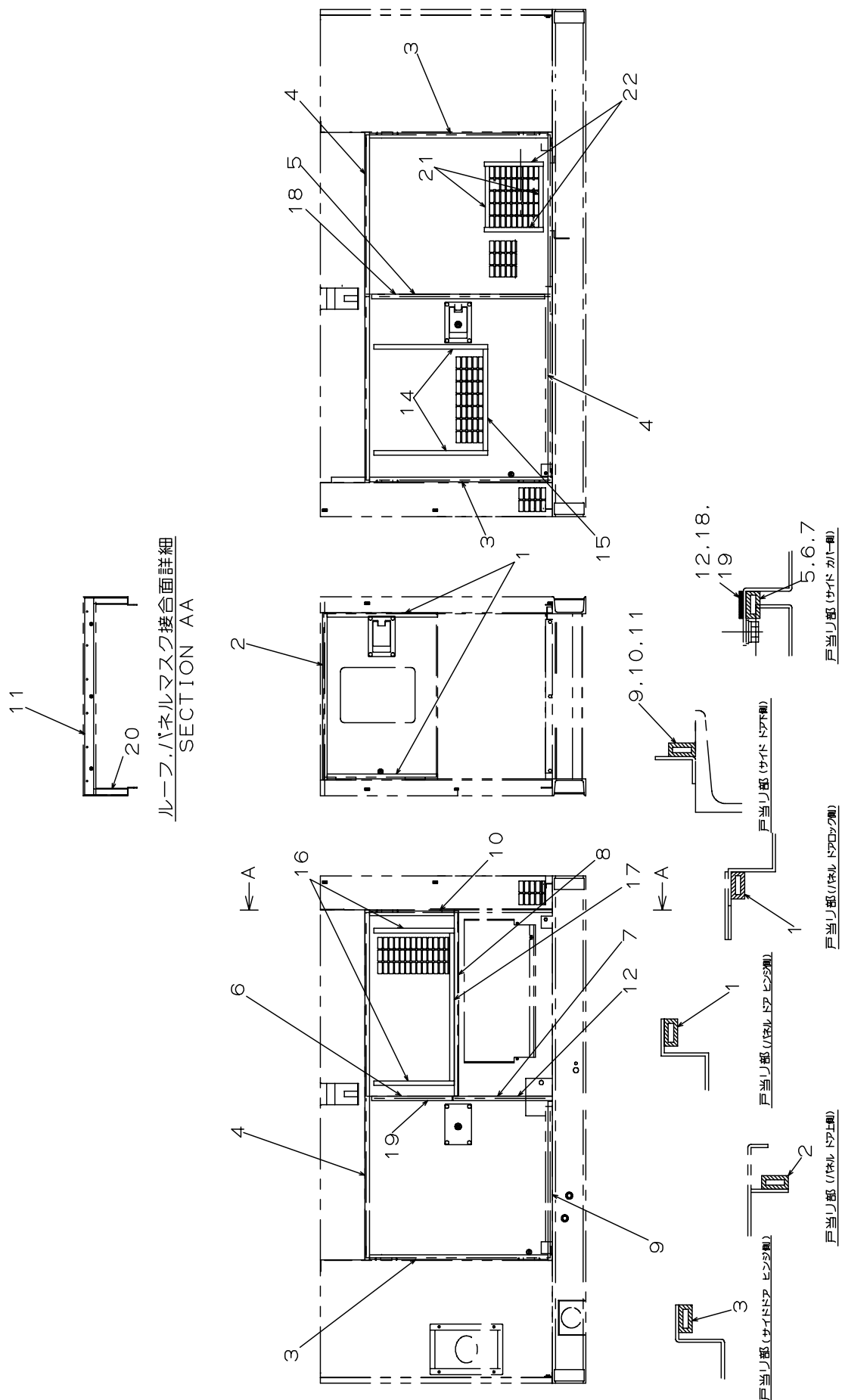


FIG.21 ドア パッキン アッセンブリ
DOOR PACKING ASSY

NES60EH

照 号 KEY NO.	部 品 番 号 PART NO.	部 品 名 称 PART NAME	所要数 Q' TY	適 用 号 機 SERIAL NO.	記 事 REMARKS
	P064 C01070	ドア パッキン アッセンブリ DOOR PACKING ASSY	1SET		
1	P01X C01070	パッキン PACKING	2		10x20-495
2	P02X C01070	パッキン PACKING	1		10x20-740
3	P03X C01070	パッキン PACKING	3		10x20-800
4	P04X C01070	パッキン PACKING	3		10x20-1550
5	P05X C01070	パッキン PACKING	1		10x20-775
6	P06X C01070	パッキン PACKING	1		10x20-360
7	P07X C01070	パッキン PACKING	1		10x20-445
8	P08X C01070	パッキン PACKING	1		10x20-820
9	P09X C01070	パッキン PACKING	1		10x20-705
10	P10X C01070	パッキン PACKING	1		10x20-380
11	P11X C01070	シール SEAL	1		t3x40-870
12	P12X C01070	シール SEAL	1		t3x20-445
13					
14	P14X C01070	シール SEAL	2		t3x20-510
15	P15X C01070	シール SEAL	1		t3x20-450
16	P16X C01070	シール SEAL	2		t3x20-360
17	P17X C01070	シール SEAL	2		t3x20-655
18	P18X C01070	シール SEAL	1		t3x25-775
19	P19X C01070	シール SEAL	1		t3x20-360
20	P20X C01070	シール SEAL	2		t3x25-155
21	P21X C01070	パッキン PACKING	2		10x20-270
22	P22X C01070	パッキン PACKING	2		10x20-265

FIG.22 NAME PLATE ASSY

NES60EH

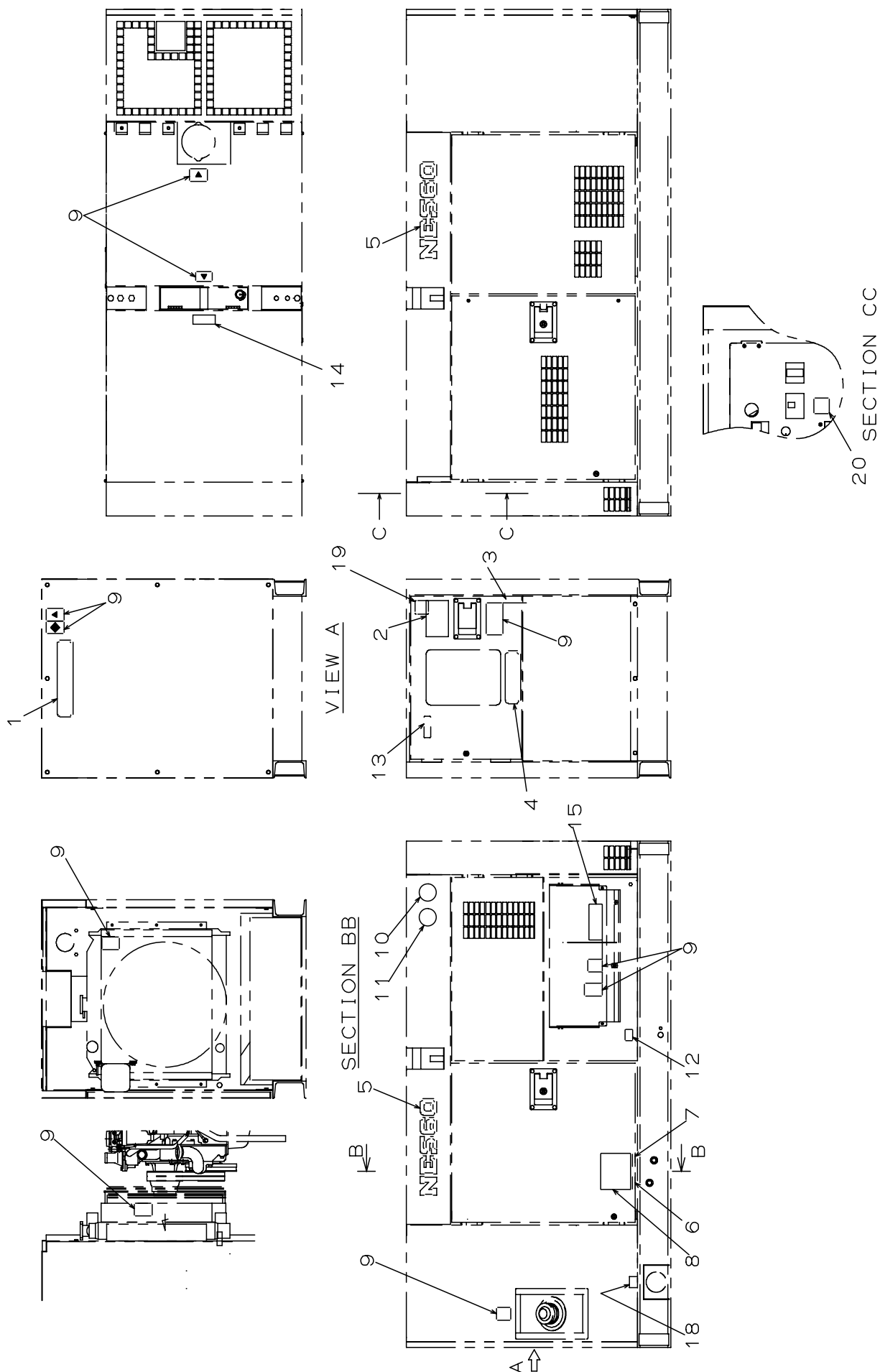


FIG.22 ネーム プレート アッセンブリ
NAME PLATE ASSY

NES60EH

照 号 KEY NO.	部 品 番 号 PART NO.	部 品 名 称 PART NAME	所要数 Q' TY	適 用 号 機 SERIAL NO.	記 事 REMARKS
	P066 C01090	ネーム プレート アッセンブリ NAME PLATE ASSY	1SET		
1	P016 387640	ネーム プレート NAME PLATE	1		社銘板
2	P04X C04480	ネーム プレート NAME PLATE	1		定格
3	P046 866930	ネーム プレート NAME PLATE	1		取扱
4	P116 830480	ネーム プレート NAME PLATE	1		注意
5	P03X 550630	ネーム プレート NAME PLATE	2		NES60
6	P04X 561180	ネーム プレート NAME PLATE	1		燃料供給
7	P05X 561180	ネーム プレート NAME PLATE	1		燃料戻し
8	P026 864770	ネーム プレート NAME PLATE	1		三方コック
9	P026 847510	ネーム プレート NAME PLATE	1		PL
10	P04X 577280	ネーム プレート NAME PLATE	1		超低騒音
11	P03X 584660	ネーム プレート NAME PLATE	1		排ガス
12	S0173 53050	ネーム プレート NAME PLATE	1		オイルドレン
13	P046 584030	ネーム プレート NAME PLATE	1		標準装備
14	P016 585890	ネーム プレート NAME PLATE	1		盗難防止付
15	P044 584780	ネーム プレート NAME PLATE	1		単相100V容量
16					
17					
18	S0173 54050	ネーム プレート NAME PLATE	1		燃料ドレン
19	P026 E03480	ネーム プレート NAME PLATE	1	KH063100~	点検済証
20	P01X E03490	ネーム プレート NAME PLATE	1	KH063100~	内発協ワッペン

2. エンジン部品 ENGINE PARTS

部品番号 PART NO.	部 品 名 称 PART NAME	所要数 Q'TY	適用号機 SERIAL NO.	記 事 REMARKS
	エレメント、フューエル フィルタ ELEMENT, FUEL FILTER	1SET		日野 23401-1341
	エレメント、オイル フィルタ ELEMENT, OIL FILTER	1SET		日野 15607-1480
	エレメント、エア クリーナ インナ ELEMENT,AIR CLEANER INNER	1SET		日野 17801-2670
	エレメント、エア クリーナ アウタ ELEMENT,AIR CLEANER OUTER	1SET		日野 17801-2680
	V-ベルト セット V-BELT SET	1SET		日野 9001-49122A

純正部品のおすすめ

本機のご使用に当たって当社の指定の純正部品以外の部品をご使用になり故障が発生した場合は保証致しかねます。

平成21年5月 二版

不許
複製

NES60EH
ディーゼル発電装置
パーツカタログ

編集 日本車輛製造株式会社機電本部
発行 日本車輛製造株式会社

〒458-8502 名古屋市緑区鳴海町字柳長80 TEL(052)623-3311(代)