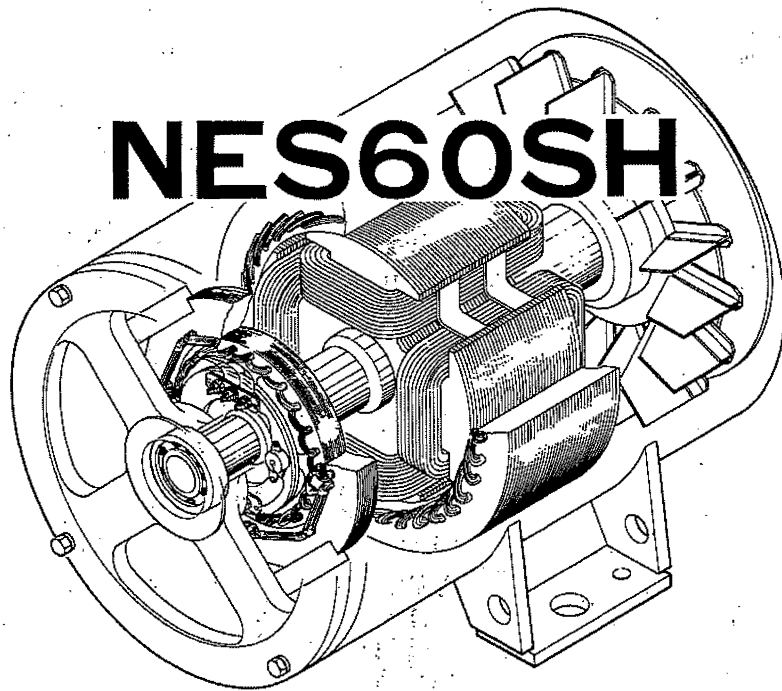


DIESEL GENERATOR SET

PARTS CATALOG OF



重 NIPPON SHARYO, LTD.

部品カタログのご使用にあたり

1. このたびは、日車ディーゼルジェネレータセットをお買いあげいただきましてありがとうございます。
2. この部品カタログは、日車NES型ディーゼルジェネレータセットのサービス部品が集録されています。
なお、エンジン部品については、別に添附する「ディーゼルエンジンパーツカタログ」をご参照下さい。

3. 部品カタログの構成

- ・照 号 図から部品を索引する番号(照号)を示します。照号末尾にA, B……の符号が付いているものは変更された部品を示しますので、これらの部品をご注文される場合は、適用号機欄を見て貴社の使用号機に該当する照号の部品番号をご指示して下さい。

(例)

パイピング アンド リギング
FIG.18 PIPING & RIGGING

照 号 KEY NO.	部品番号 PART NO.	部 品 名 称 PART NAME	所要数 QTY	適用号機 SERIAL NO.	記 号 REMARKS
	P091 218310	パイピング アンド リギング PIPING & RIGGING	1 SET		
1	P09X 489350	フレキシブル ケーブル FLEXIBLE CABLE	1		
2	P03X 489350	Lジョイント L-JOINT	1		
3	P02X 817000	カップリング COUPLING	2		
4	P091 817000	オイルポンプ アッセンブリ OIL PUMP ASSY	1 SET		
5	P5N1 554400	フランジ FLANGE	1		MHI 30825-06045
6	P091 557530	アダプタ ADAPTOR	1		MHI 04508-01003
7	S4202 08036	パイプ PIPE	1		Key No. 4の付属品

- ・部品番号 各部品の固有番号を示し、数字と英字又は数字のみで構成されています。装置の
アッセンブリ番号は最初に照号なしで示してあります。
- * 単品では販売されず、組立品で販売される部品を示します。
- ☆ 補用部品として供給いたしません。
- ・部品名称 各部品の名称を示します。
- ・個 数 各装置に使用されている、各装置の1組分の個数を示します。
- ・適用号機 各部品が使用されている「号機」を示します。

・ 記 事 各部品に関連のある特記事項を示します。下記の事項を除き、部品ご注文の際には併せてご指示下さい。

・ 図2参照 この部品は組部品を示し、部品の詳細については、
REFER TO FIG. 2 図2を参照して下さい。

・ 照号2～6からなる この部品は、その装置において、照号2,3,4,5,6
Consist of Key No.2～6 を含む組部品であることを示します。

4. 部品のご注文について

・ 部品のご注文の際は、必ず機種の種類、型式、号機、部品番号、部品名称、所要数量、記事欄特記事項をご明示下さい。

(例)	NES60SH	N0101-SKB	P232 52381 0	ダイオード	1 個	MA
	型 式	号 機	部品番号	部品名称	所要数量	記 事 欄 特記事項

・ 部品のご注文又は部品に関するお問い合わせは、巻末に記載してあります最寄の日本車輦地区サービスセンターへお願いします。

HOW TO USE THIS PARTS CATALOG

1. This parts catalog covers the service parts of Nissha NES Series Generator Set. As for the engine parts, refer to the "Engine Parts List".

2. Explanation of the column

- Key No.....A Key No. indicates a part of a parts assembly illustrated in each figure.

Suffixal letter A, B, C or so on shows the modified part.

- Part No.....A Part No. consists of ten letters array of alphabets and digits that identifies each parts.

A part marked with ☆ or * is available not for single part but for a parts assembly.

- Part NameA Part Name indicates the kind of a part.
- Q'ty.....A Quantity shows the numbers of parts employed in one unit.
- Serial No.....A Serial No. shows the applicable machine in which the part is employed.
- Remarks.....Special note may be described if necessary.

For example

- REFER TO FIG. 2

This part is the componet of assembling parts, and please refer to FIG. 2.

- CONSIST OF KEY No. 2～6

This part consists of the component parts of Key No. 2, 3, 4, 5 and 6.

3. How to order the parts.

- Please clarify the following information when you order the parts.

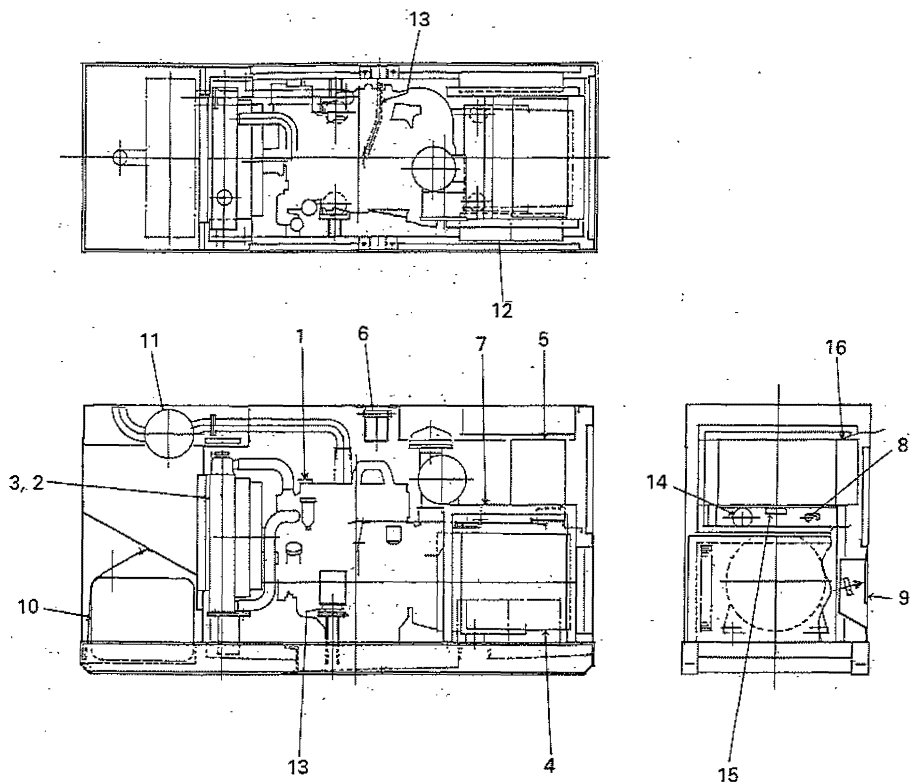
Model, Serial No. Part No., Part Name, Quantity required and other information listed on the remarks column.

Please contact the nearest Nippon Sharyo service center listed up on the last page of this parts catalog when you inquire or order the parts.

目 次
INDEX

図番号 FIG. NO.	名 称	NAME	頁 PAGE
1	ディーゼル ジェネレータ セット アッセンブリ	DIESEL GENERATOR SET ASSY.	2
2	ラジエータ アッセンブリ	RADIATOR ASSY.	4
3	リザーブ タンク セッティング	RESERVE TANK SETTING	5
4	オルタネータ アッセンブリ	ALTERNATOR ASSY.	6
5	レクティファイア アッセンブリ	RECTIFIER ASSY.	10
6	コントロール ボックス アッセンブリ	CONTROL BOX ASSY.	12
6A	コントロール ボックス アッセンブリ	CONTROL BOX ASSY.	16
7	AVR アッセンブリ	AVR ASSY.	20
7A	AVR アッセンブリ	AVR ASSY.	21
8	ボンネット アッセンブリ	BONNET ASSY.	22
9	スピード コントロール デバイス	SPEED CONTROL DEVICE	26
10	ターミナル ボックス アッセンブリ	TERMINAL BOX ASSY.	28
10A	ターミナル ボックス アッセンブリ	TERMINAL BOX ASSY.	30
11	ヒューエル タンク アッセンブリ	FUEL TANK ASSY.	32
12	エキゾースト パイピング	EXHAUST PIPING	33
13	バッテリー セッティング	BATTERY SETTING	34
14	パイピング・リギング	PIPING & RIGGING	36
15	ツール セット	TOOL SET	38

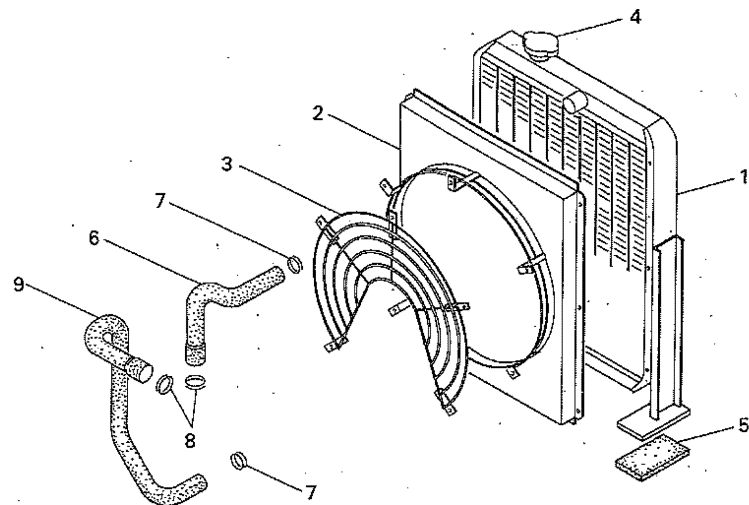
ディーゼル ジェネレータ セット アセンブリ
FIG. 1 DIESEL GENERATOR SET ASSY.



ディーゼル ジェネレータ セット アセンブリ
FIG. 1 DIESEL GENERATOR SET ASSY.

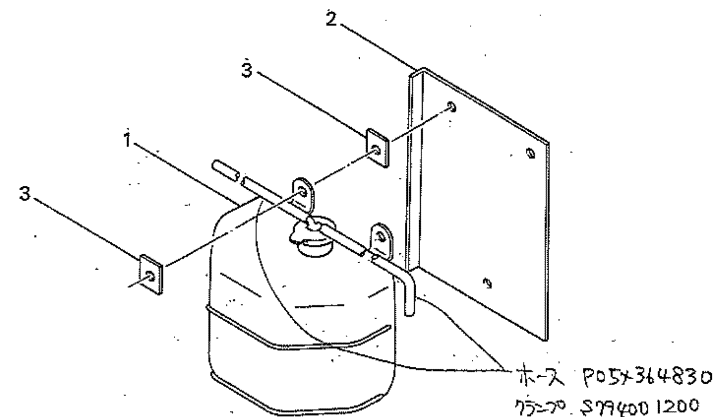
照 号 KEY NO.	部 品 番 号 PART NO.	部 品 名 称 PART NAME	所要数 Q'TY	通 用 号 機 SERIAL NO.	記 事 REMARKS
	P340 353340	ディーゼル ジェネレータ セット アセンブリ DIESEL GENERATOR SET ASSY.	1 SET	~N0641SKB	
	P340 369640	ディーゼル ジェネレータ セット アセンブリ DIESEL GENERATOR SET ASSY.	1 SET	N0642SKB~	
1	P341 359610	ディーゼル エンジン DIESEL ENGINE	1 SET		
2	P341 353420	ラジエータ アセンブリ RADIATOR ASSY.	1 SET		Refer to FIG. 2
3	P141 492340	リザーブ タンク セッティング RESERVE TANK SETTING	1 SET		Refer to FIG. 3
4	P202 216000 P062 220940	オルタネータ アセンブリ ALTERNATOR ASSY.	1 SET 1 SET	~N0811SKB N0812SKB~	Refer to FIG. 4
5	P343 215510 P343 220670	コントロール ボックス アセンブリ CONTROL BOX ASSY.	1 SET 1 SET	~N0811SKB N0812SKB~	Refer to FIG. 6 Refer to FIG. 6A
6	P344 353350	ボンネット アセンブリ BONNET ASSY.	1 SET	~N0641SKB	Refer to FIG. 8
6A	P344 368530	ボンネット アセンブリ BONNET ASSY.	1 SET	N0642SKB~	Refer to FIG. 8
7	P344 353360	スタンド STAND	1		
8	P341 353630	スピード コントロール デバイス SPEED CONTROL DEVICE	1 SET		Refer to FIG. 9
9	P346 353570	ターミナル ボックス アセンブリ TERMINAL BOX ASSY.	1 SET	~N0641SKB	Refer to FIG. 10
9A	P556 368090	ターミナル ボックス アセンブリ TERMINAL BOX ASSY.	1 SET	N0642SKB~	Refer to FIG. 10A
10	P341 353370	ビューエル タンク アセンブリ FUEL TANK ASSY.	1 SET		Refer to FIG. 11
11	P341 353380	エキゾースト パイピング EXHAUST PIPING	1 SET		Refer to FIG. 12
12	C116 409230	バッテリー セッティング BATTERY SETTING	1 SET		Refer to FIG. 13
13	P341 353390	パイピング・リギング PIPING & RIGGING	1 SET		Refer to FIG. 14
14	S1060 30103	タコメータ TACHOMETER	1		HINO 83270—1340
15	P01X 514540	プレート, ネーム PLATE, name	1✓		定格 (200V—50Hz)
15	P02X 514540	プレート, ネーム PLATE, name	1✓		定格 (220V—60Hz)
16	P253 555220	ブラインド カバー BLIND COVER	1	N0644SKB~	
17	P026 560140	キー ホルダー KEY HOLDER	1		

ラジエータ アッセンブリ
FIG. 2 RADIATOR ASSY



照 号 KEY NO.	部 品 番 号 PART NO.	部 品 名 称 PART NAME	所要数 Q'TY	適用号機 SERIAL NO.	記 事 REMARKS
	P341 353420	ラジエータ アッセンブリ RADIATOR ASSY.	1 SET		Consist of Key No. 1 ~ 9
1	☆	ラジエータ RADIATOR	1		
2	P04X 353420	シェラウド アッセンブリ SHROUD ASSY.	1		SANKYO 102800—6210
3	P05X 353420	ガード ユニット GUARD UNIT	1		SANKYO 102830—2620
4	P06X 353420	キャップ アッセンブリ CAP ASSY.	1		SANKYO 102600—0200
5	P10X 353420	ラバー シート RUBBER SHEET	2		SANKYO 102094—3950
6	P12X 353420	ラバー ホース RUBBER HOSE	1		SANKYO 102091—4160
7	P13X 353420	クランプ CLAMP 57940 06000	2		SANKYO 9769—58101A
8	P14X 353420	クランプ CLAMP 57940 05500	2		SANKYO 9769—54102A
9	P11X 353420	ラバー ホース RUBBER HOSE	1		SANKYO 102091—6090
	P07X 367770	PCX2-72-11	1		" 14051-1070

リザーブ タンク セッティング
FIG. 3 RESERVE TANK SETTING



照 号 KEY NO.	部 品 番 号 PART NO.	部 品 名 称 PART NAME	所要数 Q'TY	適用号機 SERIAL NO.	記 事 REMARKS
	P141 492340	リザーブ タンク セッティング RESERVE TANK SETTING	1 SET		
1	P111 353640	リザーブ タンク アッセンブリ RESERVE TANK ASSY.	1		
2	P141 547970	プレート PLATE	1		
3	P091 523910	パッキン PACKING	4		

FIG. 4 オルタネータ アッセンブリ
ALTERNATOR ASSY.

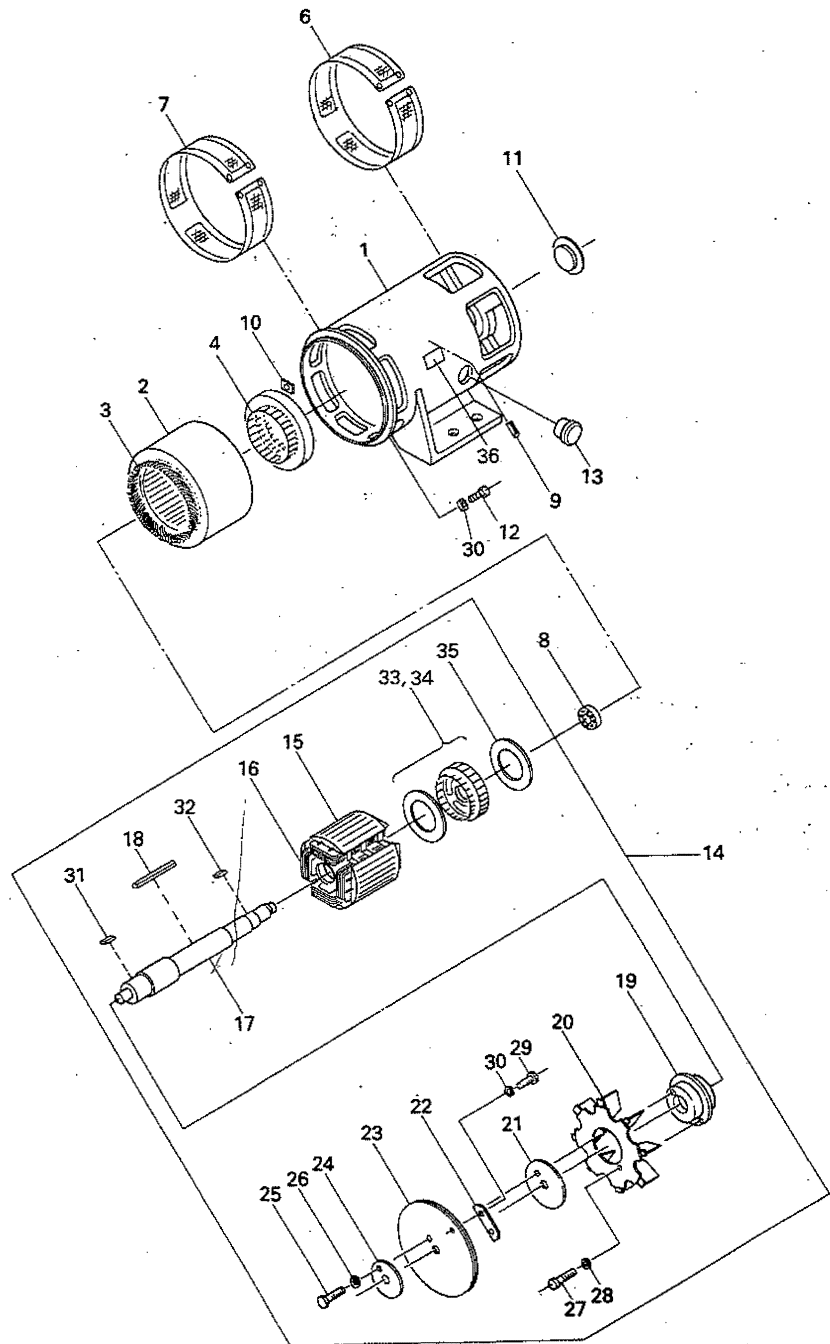
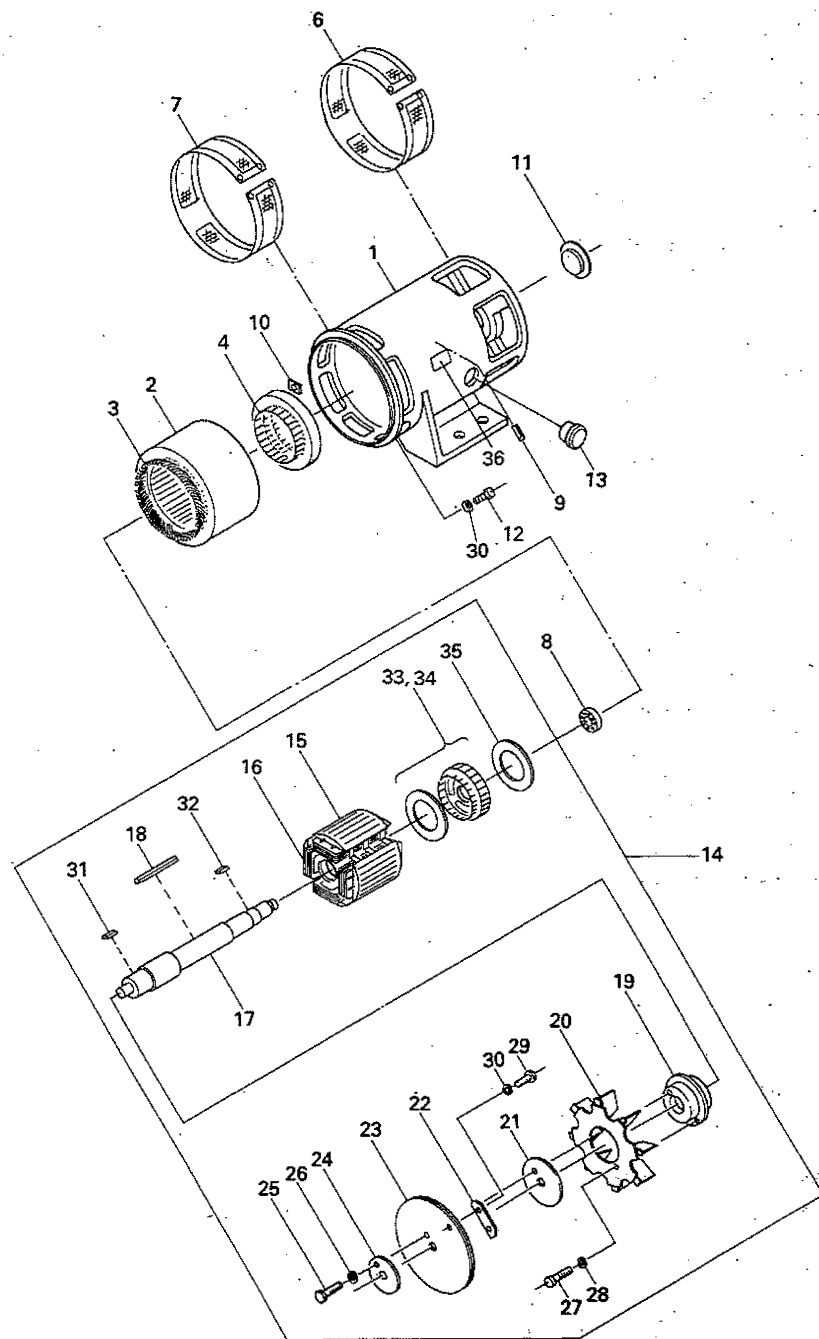


FIG. 4 オルタネータ アッセンブリ
ALTERNATOR ASSY.

照 号 KEY NO.	部 品 番 号 PART NO.	部 品 名 称 PART NAME	所要数 QTY	適用 号 機 SERIAL NO.	記 事 REMARKS
1	✓P202 216000 P062 220940 P202 215390	オルタネータ アッセンブリ ALTERNATOR ASSY. フレーム FRAME	1 SET 1 SET 1	~N0811SKB N0812SKB~	NEA5004A ZP-50961
2	P202 494630	ステータ コア STATOR CORE	1		
3	* P202 494660	コイル, アーマチュア COIL, armature	1		
4	P202 819200 P032 825560	エキサイタ, ステータ アッセンブリ EX. STATOR ASSY.	1 SET 1 SET	~N0811SKB N0812SKB~	
5					
6	P202 480900 P032 833350	ガード ネット GUARD NET	1		
7	P202 480890 P042 833350	ガード ネット GUARD NET	1		
8	S6204 63082	ベアリング, ボール BEARING, ball	1		
9	P01X 538830	ピン, スプリング PIN, spring	2		
10	P132 524250	プレート PLATE	3		
11	P232 502520	ベアリング カバー BEARING COVER	1		
12	S9061 10040	ボルト BOLT	12		
13	P51X 527330	グロメット GROMMET	2		
14	✓ P202 494680	ローター アッセンブリ ROTOR ASSY.	1 SET		Consist of Key No.15~35
15	P202 494640	ローター コア ROTOR CORE	1		
16	P202 357920	フィールド コイル FIELD COIL	1		
17	* P202 494650	シャフト SHAFT	1		
18	S0269 15165	キー KEY	1		
19	P202 458880	ハブ, カップリング HUB, coupling	1		
20	P202 449080	ファン FAN	1	P202 375430へ	
21	P202 525420	カラー COLLAR	1		
22	P202 525450	プレート PLATE	4		
23	P202 449050	プレート, カップリング PLATE, coupling	3		
24	P202 525410	リング, プレス RING, press	1		
25	S9061 12030	ボルト BOLT	8		
26	S9265 12000	ワッシャ, スプリング WASHER, spring	8		
27	S9061 08025	ボルト BOLT	6		
28	S9265 08000	ワッシャ, スプリング WASHER spring	6		
29	S9061 10030	ボルト BOLT	8		
30	S9265 10000	ワッシャ, スプリング WASHER, spring	20		

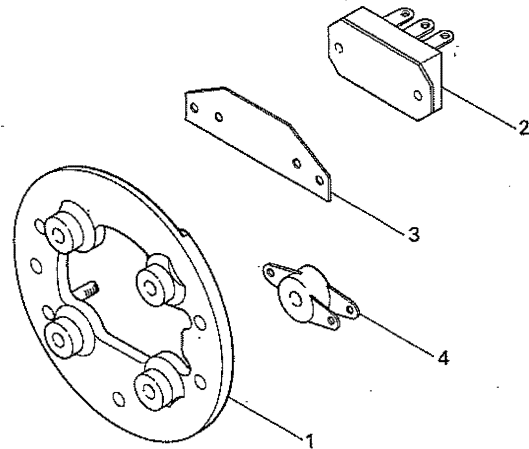
オルタネータ アッセンブリ
FIG. 4 ALTERNATOR ASSY.



オルタネータ アッセンブリ
FIG. 4 ALTERNATOR ASSY.

照 号 KEY NO.	部 品 番 号 PART NO.	部 品 名 称 PART NAME	所要数 Q'TY	適 用 号 機 SERIAL NO.	記 事 REMARKS
31	S0269 15075	キー KEY	1		
32	S0269 12040	キー KEY	1		
33	P202 480880	EX. ローター コア アッセンブリ EX. ROTOR CORE ASSY.	1 SET		
34	P202 458940	EX. アーマチュア コイル アッセンブリ EX. ARMATURE COIL ASSY.	1 SET		
35	P102 342740	レクティファイア アッセンブリ RECTIFIER ASSY.	1 SET		Refer to FIG. 5
36	P13X 472720	ネーム プレート PLATE, name	1		定格

FIG. 5 レクティファイア アッセンブリ
RECTIFIER ASSY.



MEMO

照 号 KEY NO.	部 品 番 号 PART NO.	部 品 名 称 PART NAME	所要数 Q'TY	通 用 号 換 SERIAL NO.	記 事 REMARKS
	P102 342740	レクティファイア アッセンブリ RECTIFIER ASSY.	1 SET		
1	P102 458930	プレート PLATE	1		
2	P102 532550	ダイオード DIODE	1		
3	P102 530990	フィン FIN	1		
4	P102 532530	バリスタ VARISTOR	1		

FIG. 6 コントロール ボックス アッセンブリ
CONTROL BOX ASSY.

本図ノ適用号機 No. N0811SKB マデ

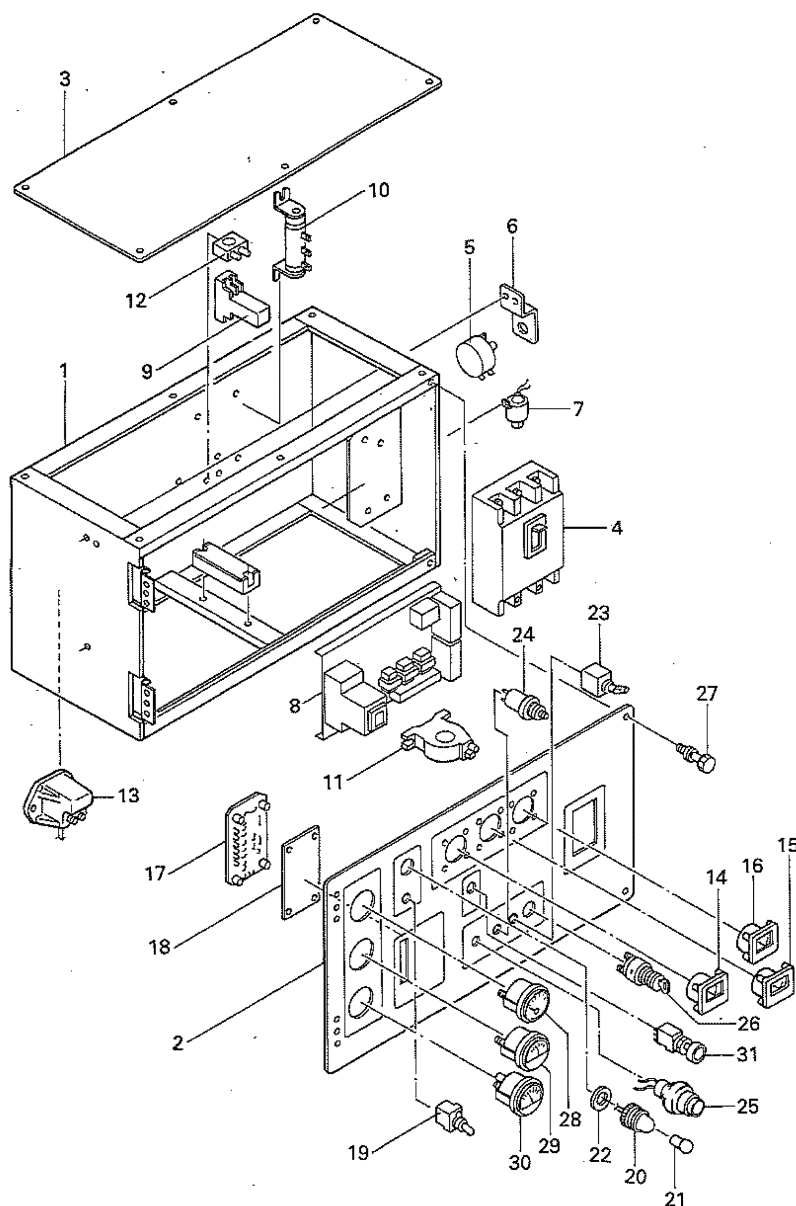


FIG. 6 コントロール ボックス アッセンブリ
CONTROL BOX ASSY.

照 号 KEY NO.	部 品 番 号 PART NO.	部 品 名 称 PART NAME	所要数 Q'TY	適 用 号 機 SERIAL NO.	記 事 REMARKS
	P343 215510	コントロール ボックス アッセンブリ CONTROL BOX ASSY.	1 SET	~N0811SKB	
1	P143 215480	コントロール ボックス CONTROL BOX	1		
2	P143 356150	コントロール パネル CONTROL PANEL	1	~N0301SKB	
2A	P343 363920	コントロール パネル CONTROL PANEL	1	N0302SKB~	
3	P143 544300	カバー COVER	1		
4	P12X 215510	ブレーカ BREAKER	1		→ P02X 8J440012 互換品
5	P01X 533420	ボルテージ アジャスター VOLTAGE ADJUSTER	1		
6	P143 544800	ブラケット BRACKET	1		
7	A205 984950	ブザー, バック BUZZER, bag	1		
8	P133 341210	AVR アッセンブリ AVR ASSY.	1		Refer to FIG. 7
9	P253 526510	リレー RELAY	1		
10	P143 549640	レジスター RESISTOR	1		
11	P12X 469280	CT Current Transformer	1		
12	P143 548760	CT Current Transformer	1		
13	C406 405360	セーフティ リレー SAFETY RELAY	1		HINO 28410—1080
14	P113 519910	ボルト メータ VOLT METER	1		
15	P03X 437640	アンメータ AMMETER	1		
16	P153 509230	フリクエンシー メーター FREQUENCY METER	1		
17	P243 487640	モニタ MONITOR	1		
18	P143 547240	フィルタ FILTER	1		
19	S1050 01010	トグル スイッチ TOGGLE SWITCH	1		
20	S1055 00024	パネル ランプ PANEL LAMP	1		
21	S1055 20030	バルブ BULB	1		
22	S5030 22505	ワッシャー WASHER	1		
23	P143 549650	バッテリー スイッチ BATTERY SWITCH	1		
24	S1060 11002	パイロット ランプ PILOT LAMP	1	可能	
25	P346 461630	ヒータ シグナル HEATER, SIGNAL	1		HINO 28550—1250
26	C406 405790	スタータ スイッチ STARTER SWITCH	1		HINO 84510—1210
27	P143 549660	ローレット ボルト ROULETTE BOLT	2		M6
28	P03X 467820	ヒューエル ゲージ FUEL GAUGE	1		
29	P336 420810	オイル プレッシャ ゲージ OIL PRESSURE GAUGE	1		HINO 83510—1100

FIG. 6 コントロール ボックス アッセンブリ
CONTROL BOX ASSY.

本図ノ適用号機 No. N0811SKB マデ

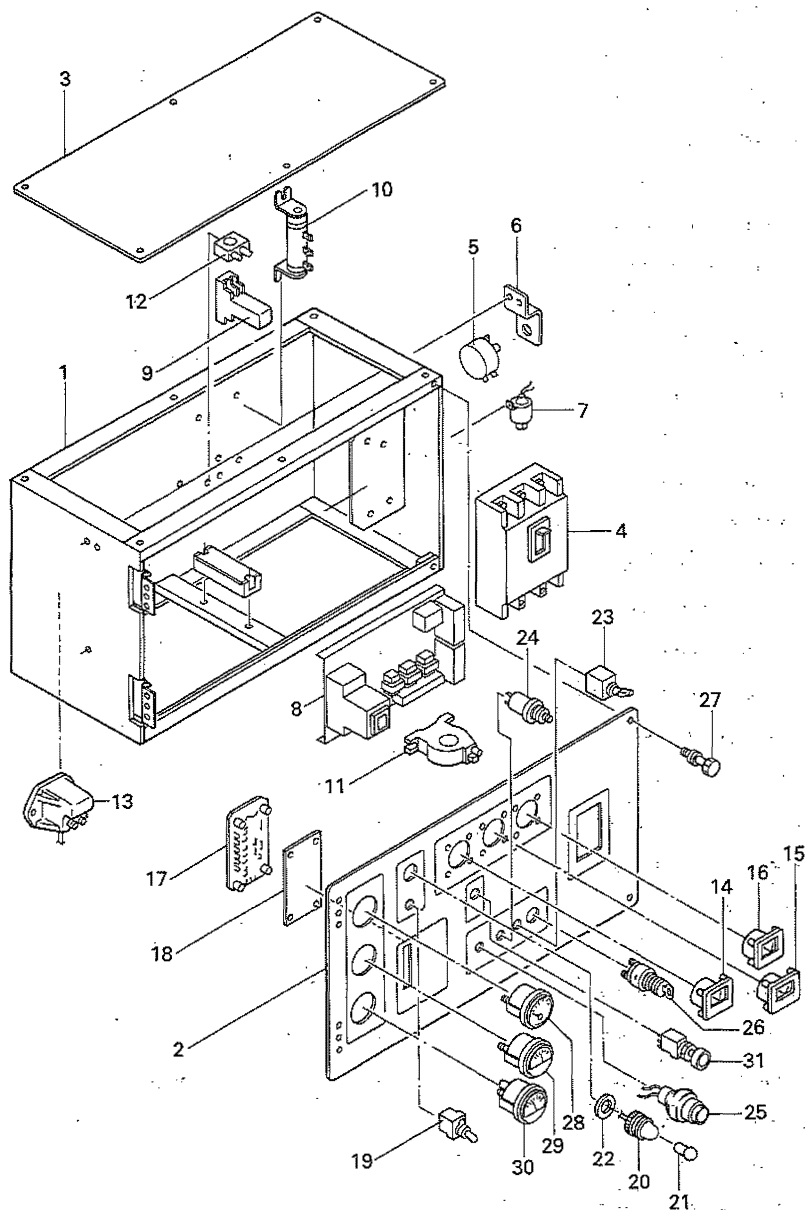


FIG. 6 コントロール ボックス アッセンブリ
CONTROL BOX ASSY.

照 号 KEY NO.	部 品 番 号 PART NO.	部 品 名 称 PART NAME	所 要 数 Q'TY	通 用 号 機 SERIAL NO.	記 事 REMARKS
30	P336 420820	テンペレチャー ゲージ TEMPERATURE GAUGE	1		HINO 83410—1100
31	P143 806490	テスト ワイヤ ユニット TEST WIRE UNIT	1		

FIG.6A コントロール ボックス アッセンブリ
CONTROL BOX ASSY.

本図ノ適用号機 No. N0812SKB カラ

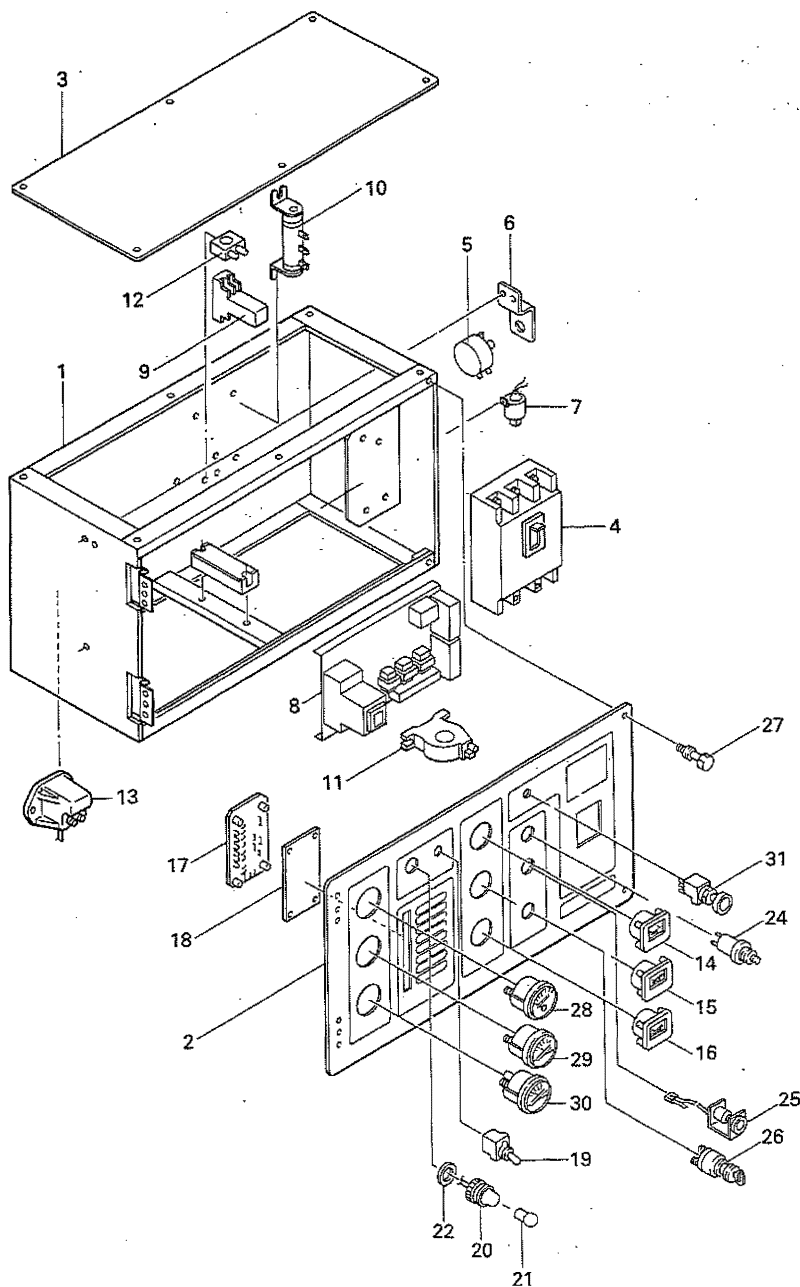


FIG.6A コントロール ボックス アッセンブリ
CONTROL BOX ASSY.

照 号 KEY NO.	部 品 番 号 PART NO.	部 品 名 称 PART NAME	所要数 Q'TY	適 用 号 機 SERIAL NO.	記 事 REMARKS
	P343 220670	コントロール ボックス アッセンブリ CONTROL BOX ASSY.	1 SET	N0812SKB~	
1	P143 218050	コントロール ボックス CONTROL BOX	1		
2	P253 375420	コントロール パネル CONTROL PANEL	1		
3	P143 544300	カバー COVER	1		
4	P12X 215510	ブレーカ BREAKER	1		
5	P01X 557880	ボルテージ アジャスター VOLTAGE ADJUSTER	1		
6	P143 544800	ブラケット BRACKET	1		
7	A205 984950	ブザー, バック BUZZER, bag	1		
8	P133 816600	AVR アッセンブリ AVR ASSY.	1		Refer to FIG.7A
9	P253 526510	リレー RELAY	1		
10	P143 549640	レジスター RESISTOR	1		
11	P12X 469280	CT Current Transformer	1		
12	P143 548760	CT Current Transformer	1		
13	P046 823810	セーフティ リレー SAFETY RELAY	1		HINO
14	P113 519910	ボルト メータ VOLT METER	1		
15	P03X 437640	アンメータ AMMETER	1		
16	P153 509230	フリケンシー メーター FREQUENCY METER	1		
17	P243 821300	モニタ MONITOR	1		
18	P143 559220	フィルタ FILTER	1		
19	S1050 01010	トグル スイッチ TOGGLE SWITCH	1		
20	S1055 00024	パネル ランプ PANEL LAMP	1		
21	S1055 20030	バルブ BULB	1		
22	S5030 22505	ワッシャ WASHER	1		
23					
24	S1060 11002	パイロット ランプ PILOT LAMP	1	可能号機 P02X563290へ	
25	P346 461630	ヒータ シグナル HEATER, SIGNAL	1		HINO 28550—1250
26	P756 816260	スタータ スイッチ STARTER SWITCH	1		HINO 84510—1850
27	P03X 349870	ローレット ボルト ROULETTE BOLT	2		
28	P023 569820	ボルト アッセンブリ BOLT ASSY.	2	95-7~ 出庫中	
28	P03X 467820	フューエル ゲージ FUEL GAUGE	1		
29	P336 420810	オイル プレッシャ ゲージ OIL PRESSURE GAUGE	1		HINO 83510—1100
30	P336 420820	テンペレチャー ゲージ TEMPERATURE GAUGE	1		HINO 83410—1100

FIG.6A コントロール ボックス アッセンブリ
CONTROL BOX ASSY.

本図ノ適用号機 No. N0812SKB カラ

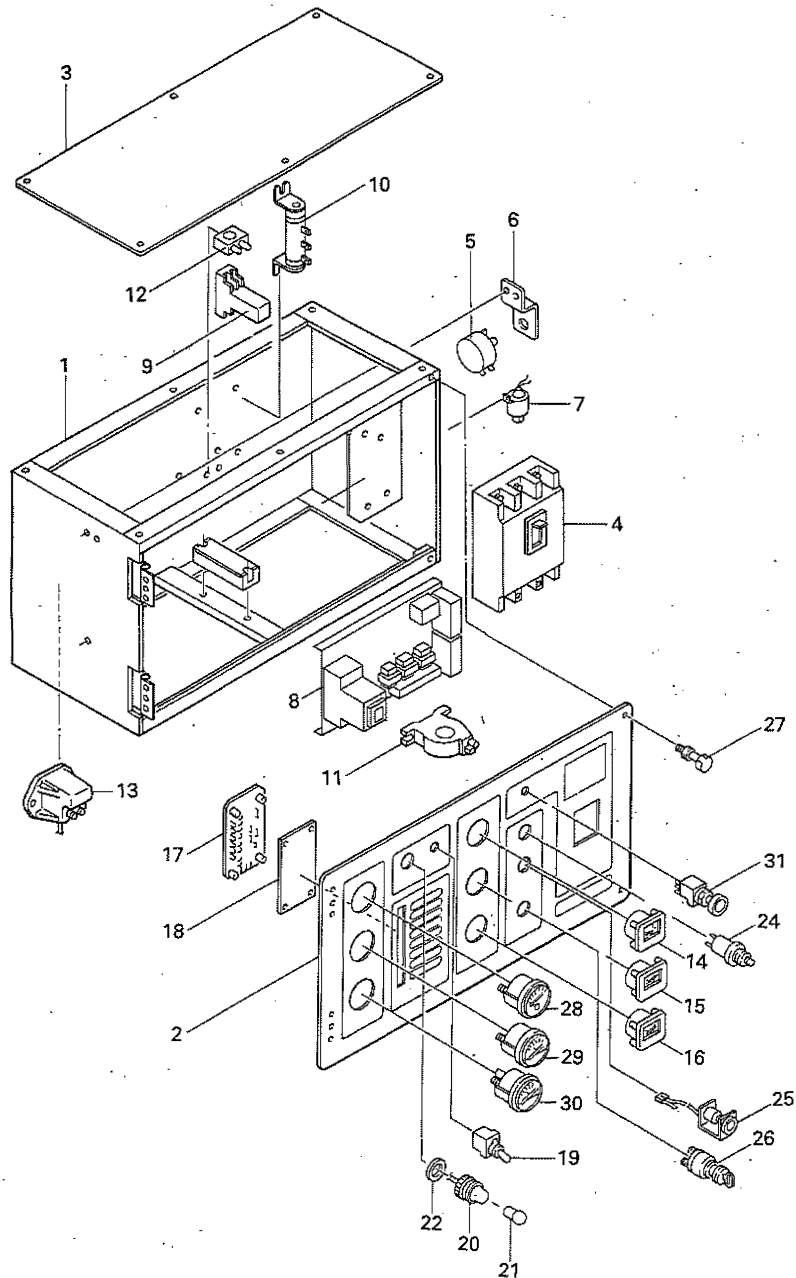
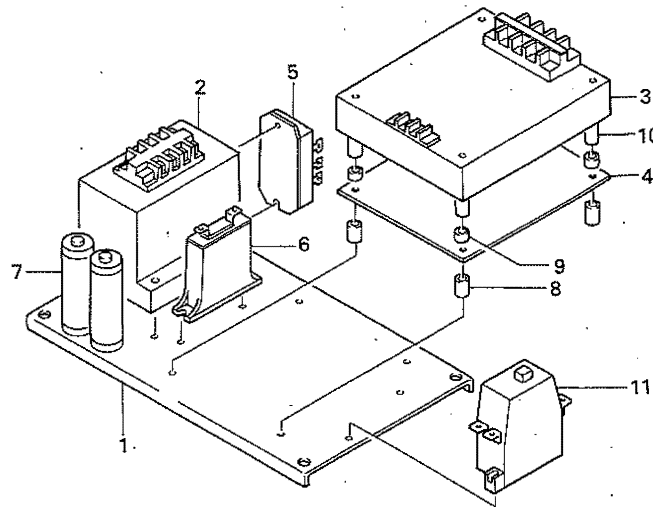


FIG.6A コントロール ボックス アッセンブリ
CONTROL BOX ASSY.

照 号 KEY NO.	部 品 番 号 PART NO.	部 品 名 称 PART NAME	所要数 QTY	適 用 号 機 SERIAL NO.	記 事 REMARKS
31	P143 806490	テスト ワイヤ ユニット TEST WIRE UNIT	1		

FIG. 7 AVR アッセンブリ
AVR ASSY.

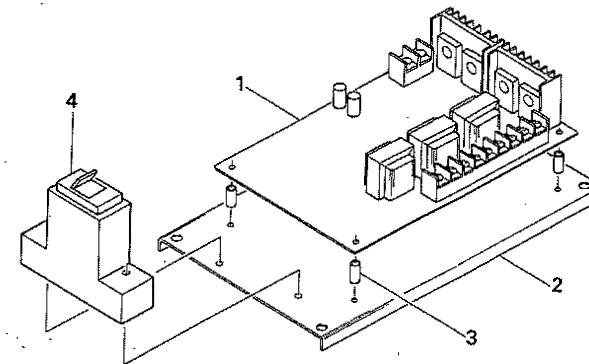
適用号機 No. N0811SKB マデ



照 号 KEY NO.	部 品 番 号 PART NO.	部 品 名 称 PART NAME	所要数 Q'TY	適 用 号 機 SERIAL NO.	記 事 REMARKS
	P133 341210	AVR アッセンブリ (NVR303) AVR ASSY.	1 SET	~N0811SKB	
1	P133 459550	マウンティング プレート MOUNTING PLATE	1		
2	P133 459560	トランスフォーマ TRANSFORMER	1		
3	P133 460300	コントロール ユニ CONTROL UNIT (RP)	1		
4	P133 460310	コントロール ユニ CONTROL UNIT (SA)	1		
5	P133 531250	ダイオード スタ DIODE STACK ASSY.	1		
6	P113 520720	サージ アブソー SURGE ABSORBER	1		
7	P01X 531260	レジスタ RESISTOR	2		
8	P16X 341190	カラー COLLAR	4		
9	P17X 341190	ブッシュ BUSH	4		
10	P18X 460300	カラー COLLAR	4		
11	P133 451670	サーキット プロ CIRCUIT PROTECTOR	1		

FIG.7A AVR アッセンブリ
AVR ASSY.

適用号機 No. N0812SKB カラ



照 号 KEY NO.	部 品 番 号 PART NO.	部 品 名 称 PART NAME	所要数 Q'TY	適 用 号 機 SERIAL NO.	記 事 REMARKS
	P133 816600	A. V. R. アッセンブリ (NVR401B) AVR ASSY.	1 SET	N0812SKB~	
1	P133 8164400	A. V. R. A. V. R.	1 SET		
2	P133 815500	プレート PLATE	1		
3	P04X 816600	スペーサ SPACER	4		
4	P20X 816430	サーキット プロ CIRCUIT PROTECTOR	1		

FIG. 8 ボンネット アッセンブリ
BONNET ASSY.

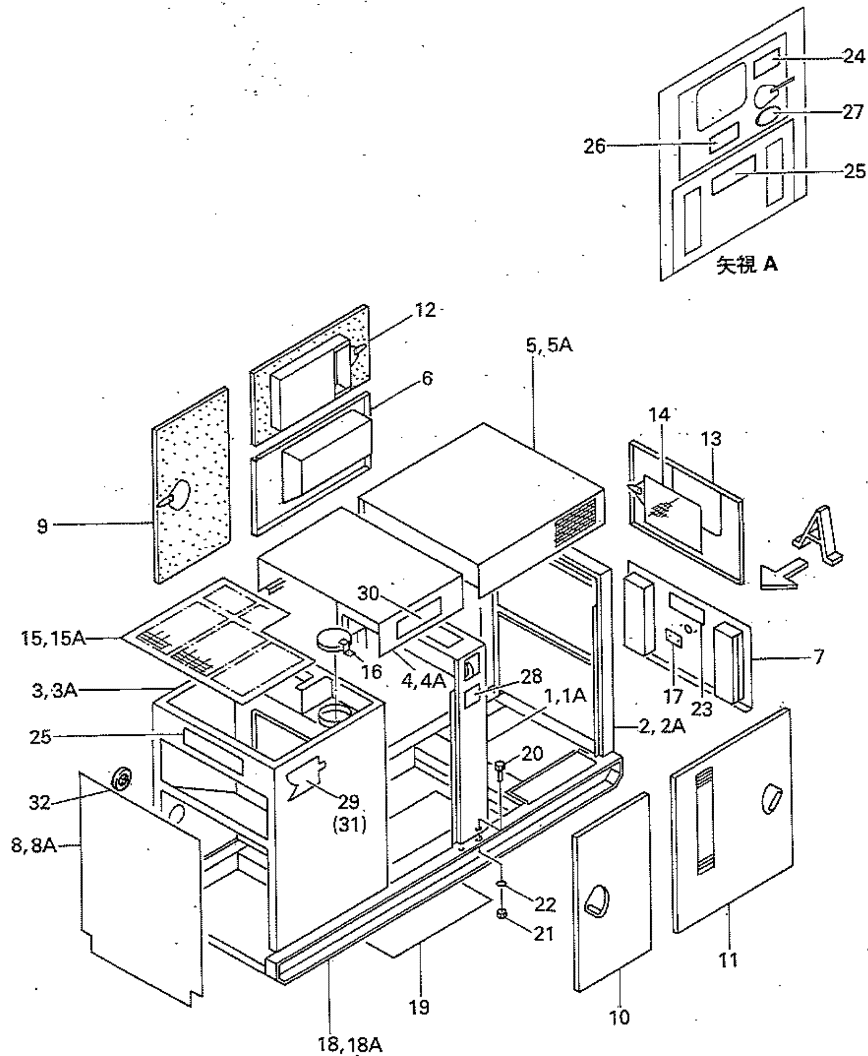


FIG. 8 ボンネット アッセンブリ
BONNET ASSY.

照 号 KEY NO.	部 品 番 号 PART NO.	部 品 名 称 PART NAME	所要数 Q'TY	適 用 号 機 SERIAL NO.	記 事 REMARKS
	P344 353350	ボンネット アッセンブリ BONNET ASSY.	1 SET	~N0641SKB	
	P344 368530	ボンネット アッセンブリ BONNET ASSY.	1 SET	N0642SKB~	
1	P344 353450	フレーム FRAME	1	~N0641SKB	
1 A	P344 368410	フレーム FRAME	1	N0642SKB~	
2	P254 355420	パネル マスク PANEL MASK	1	~N0641SKB	
2 A	P254 369130	パネル マスク PANEL MASK	1	N0642SKB~	
3	P344 353470	ラジエータ マスク RADIATOR MASK	1	~N0641SKB	
3 A	P344 368420	ラジエータ マスク RADIATOR MASK	1	N0642SKB~	
4	P344 486110	ルーフ ROOF	1	~N0641SKB	
4 A	P344 813980	ルーフ ROOF	1	N0642SKB~	
5	P344 353800	ルーフ ROOF	1	~N0641SKB	
5 A	P344 368400	ルーフ ROOF	1	N0642SKB~	
6	P344 486130	サイド カバー SIDE COVER	1		WITH SEPARATOR
7	P344 486120	ベント カバー VENT COVER	1	~N0641SKB	
7 A	P344 493170	ベント カバー VENT COVER	1	N0642SKB~	
8	P344 486140	インスペクション カバー INSPECTION COVER	1	~N0641SKB	
8 A	P344 814970	インスペクション カバー INSPECTION COVER	1	N0642SKB~	
9	P344 486150	サイド ドア SIDE DOOR	1		
10	P344 486160	サイド ドア SIDE DOOR	1		
11	P344 356880	サイド ドア SIDE DOOR	1		
12	P344 544750	サイド ドア SIDE DOOR	1		
13	P444 486230	パネル ドア PANEL DOOR	1		
14	P134 544550	パネル PANEL	1		
15	P344 353480	ガード ネット GUARD NET	1	~N0641SKB	
15A	P344 368510	ガード ネット GUARD NET	1	N0642SKB~	
16	P254 454870 P254 816500	キャップ アッセンブリ CAP ASSY.	1	~N0821SKB N0822SKB~	
17	P144 541620	カバー COVER	1		
18	P344 214820	ベッド BED	1	~N0641SKB	
18A	P344 219270	ベッド BED	1	N0642SKB~	
19	P344 544690	インスペクション カバー INSPECTION COVER	1		
20	S9060 20050	ボルト BOLT	4		

FIG. 8 ボンネット アッセンブリ
BONNET ASSY.

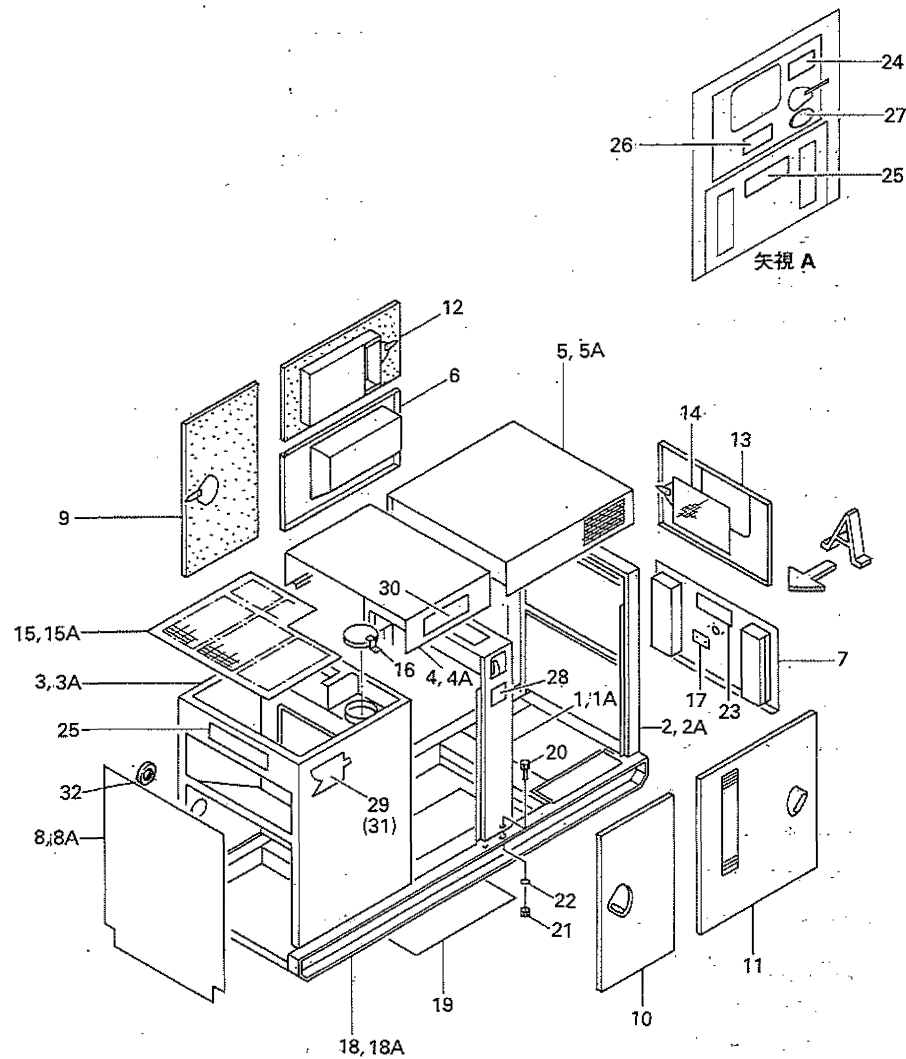
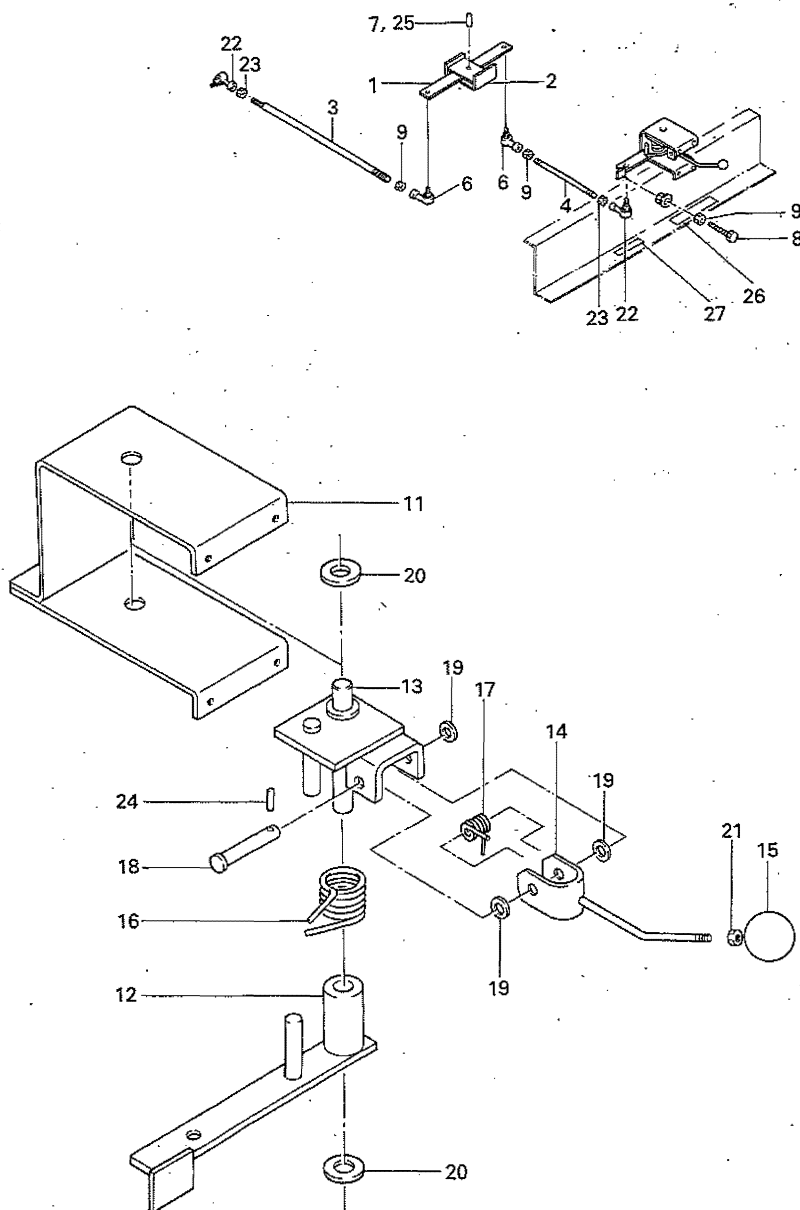


FIG. 8 ボンネット アッセンブリ
BONNET ASSY.

照 号 KEY NO.	部 品 番 号 PART NO.	部 品 名 称 PART NAME	所要数 Q'TY	適 用 号 機 SERIAL NO.	記 事 REMARKS
21	S9160 20000	ナット NUT	4		
22	S9265 20000	ワッシャー, スプリング WASHER, spring	4		
23	P116 491560 P026 823300	プレート ネーム PLATE, name	1 1	~N0811SKB N0812SKB~	取扱い
24	P03X 492670	プレート ネーム PLATE, name	1		定格
25	P111 372850	プレート ネーム PLATE, name	1		社名板
26	P116 463730	プレート ネーム PLATE, name	1		注意
27	S0170 81160 P026 559710	プレート ネーム PLATE, name	1 1	~N0811SKB N0812SKB~	日熊
28	S0173 58070	プレート ネーム PLATE, name	2		ロープ掛け
29	P01X 803450 P066 376870	プレート ネーム PLATE, name	2 1	~N0811SKB N0812SKB~	NEW NES マーク
30	P03X 550630	プレート ネーム PLATE, name	2		NES 60
31	P066 376860	プレート ネーム PLATE, name	1	N0812SKB~	
32	P01X 560290	フィニッシャー FINISHER	1		

スピード コントロール デバイス
FIG. 9 SPEED CONTROL DEVICE

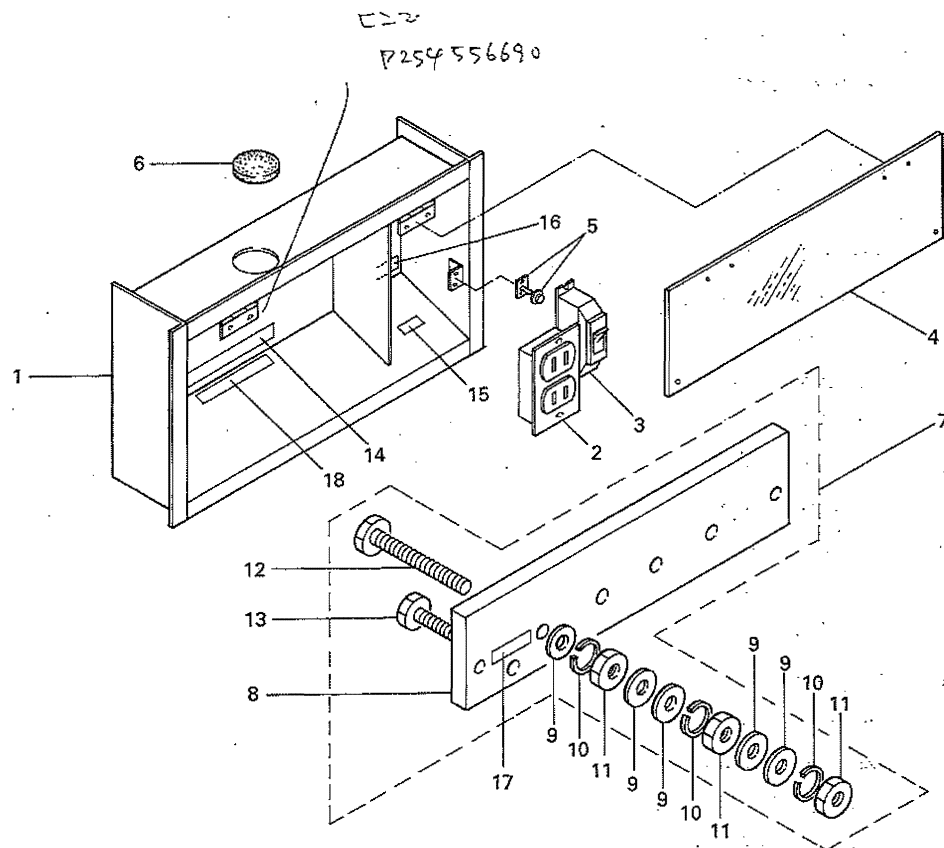
スピード コントロール デバイス
FIG. 9 SPEED CONTROL DEVICE



照 号 KEY NO.	部 品 番 号 PART NO.	部 品 名 称 PART NAME	所要数 Q'TY	通 用 号 機 SERIAL NO.	記 事 REMARKS
	P341 353630	スピードコントロール デバイス SPEED CONTROL DEVICE	1 SET		
1	P251 531040	レバー LEVER	1		
2	P251 531750	ブラケット, レバー BRACKET, lever	1		
3	P341 544600	ロッド, リンク ROD, link	1		
4	P441 545820	ロッド, リンク ROD, link	1		
5					
6	C102 515960	ロッドエンド ROD END	2		
7	S3123 08024	ピン ヘッド PIN head	1		
8	S9066 08080	ボルト BOLT P021566180n	1		互換有
9	S9160 08000	ナット NUT, 4 T	9		
10	S9165 06000	ナット NUT, 4 T, L	1		
11	P251 461560	ブラケット BRACKET	1		
12	P251 461890	レバー LEVER	1		
13	P251 461900	レバー LEVER	1		
14	P251 531930	レバー LEVER	1		
15	SY6A 765220	ノブ KNOB	1		
16	P251 531940	スプリング SPRING	1		
17	P111 513060	スプリング SPRING	1		
18	P111 513950	ピン PIN	1		
19	S9261 00800	ワッシャー WASHER	3		
20	S9261 01200	ワッシャー WASHER	2		
21	S9160 08000	ナット NUT	1		
22	C102 515950	ロッドエンド ROD END	2		
23	S9165 08000	ナット NUT, 4 T, L	2		
24	S9300 25016	ピン スプリット PIN, split	1		
25	S9300 02015	ピン スプリット PIN, split	1		
26	P116 547410	プレート, ネーム PLATE, name	1		調速
27	P02X 514550	プレート, ネーム PLATE, name	1		回転数調整
11~21, 24	P251341950	コントロールレバー Assy			

ターミナル ボックス アッセンブリ
FIG. 10 TERMINAL BOX ASSY.

適用号機 No. N0641SKB マデ



ターミナル ボックス アッセンブリ
FIG. 10 TERMINAL BOX ASSY.

照 号 KEY NO.	部 品 番 号 PART NO.	部 品 名 称 PART NAME	所要数 Q'TY	適 用 号 機 SERIAL NO.	記 事 REMARKS
	P346 353570	ターミナル ボックス アッセンブリ TERMINAL BOX ASSY.	1 SET	~N0641SKB	
1	P346 353580	ターミナル ボックス TERMINAL BOX	1		
2	S1058 01015	コンセント CONCENT	1		
3	P136 544560	ブレーカ BREAKER	1		
4	P346 544570	ターミナル カバー TERMINAL COVER	1		
5	P836 517270	ラッチ ストライク LATCH STRIKE	2		
6	P07X 353570	ブッシュ BUSH	1		
7	P256 486280	ターミナル ボード アッセンブリ TERMINAL BOARD ASSY.	1 SET		Consist of key No. 8 ~12
8	☆	ターミナル ボード TERMINAL BOARD	1		
9	S9262 01200	ワッシャー WASHER	20		
10	S9265 12000	ワッシャー, スプリング WASHER, spring	12		
11	S9163 12000	ナット, BsBM NUT, BsBM	12		
12	S9087 12080	ボルト, BsBM BOLT, BsBM	4		
13	S9087 08050	ボルト, BsBM BOLT, BsBM	1		
14	P346 544580	N.P. 出力電圧表示	1		
15	P146 555370	" 接地	1		
16	P116 515130	" 補助電源	1		
17	P146 555360	" 漏電検知	1		
18	P146 555380	" 注意	1		

FIG. 10A TERMINAL BOX ASSY.

適用号機 No. N0642SKB カラ

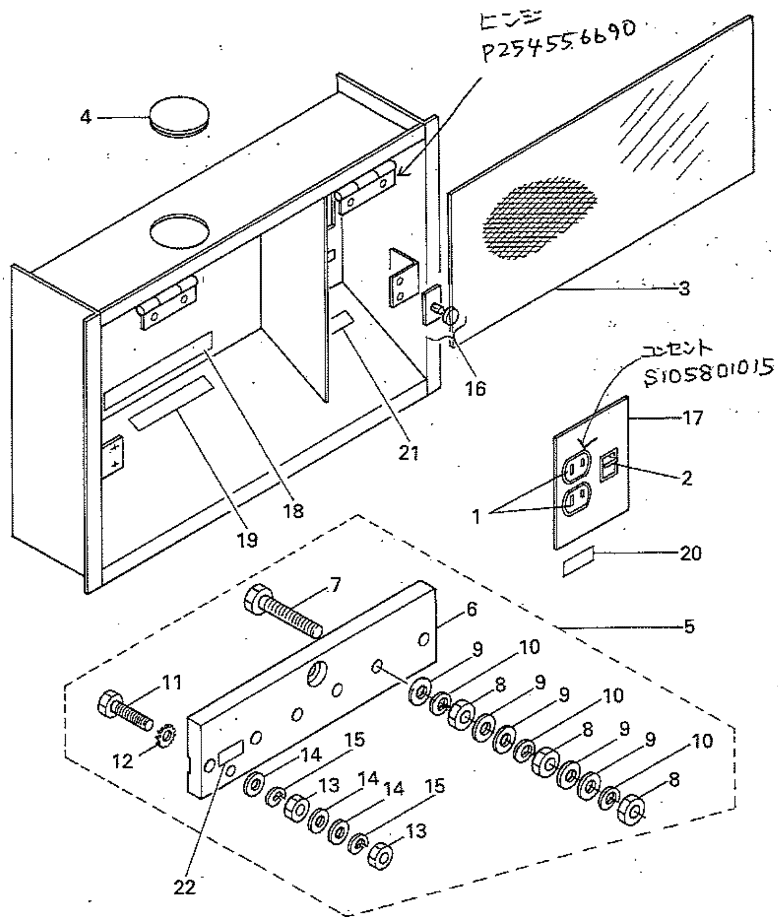


FIG. 10A TERMINAL BOX ASSY.

照 号 KEY NO.	部 品 番 号 PART NO.	部 品 名 称 PART NAME	所要数 Q'TY	適 用 号 機 SERIAL NO.	記 事 REMARKS
	P556 368090	ターミナル ボックス アッセンブリ TERMINAL BOX ASSY.	1 SET	N0642SKB~	
1	P556 813340	コンセント プレート アッセンブリ CONSENT PLATE ASSY.	1		Consist of Key No. 2 , 17
2	P136 544560	ブレーカ BREAKER	1	~N0462SKB	
2 A	P136 559190	アース リークエージ ブレーカ EARTH LEAKAGE BREAKER	1	N0643SKB~	
3	P346 556730	ターミナル カバー TERMINAL COVER	1		
4	P63X 527330	グロメット GROMMET	1		
5	P346 814050	ターミナル ボード アッセンブリ TERMINAL BORD ASSY.	1 SET		Consist of Key No. 6 ~15
6	☆	ターミナル ボード TERMINAL BORD	1		
7	S9087 12080	ボルト, A.T.BsBM BOLT, A.T. BsBM	4		
8	S9163 12000	ナット, BsBM NUT, BsBM	12		
9	S9262 01200	ワッシャ, フィニッシュ, Bsp WASHER, FINISHED, Bsp	20		
10	S9265 12000	ワッシャ, スプリング WASHER, spring	12		
11	S9087 08050	ボルト, A.T. BsBM BOLT, A.T. BsBM	1		
12	S9270 08000	ワッシャ, ロック WASHER, lock	1		
13	S9163 08000	ナット, BsBM NUT, BsBM	2		
14	S9262 00800	ワッシャ, フィニッシュ, Bsp WASHER, FINISHED, Bsp	3		
15	S9265 08000	ワッシャ, スプリング WASHER, spring	2		
16	P836 517270	ラッチ, ストライク LATCH, strike	2		
17	P556 556420	コンセント プレート CONCENT PLATE	1		
18	P346 544580	ネーム プレート PLATE, name	1		出力電圧表示
19	P146 555380	ネーム プレート PLATE, name	1		注意
20	P116 515130	ネーム プレート PLATE, name	1		補助電源
21	P146 555370	ネーム プレート PLATE, name	1		接地
22	P146 555360	ネーム プレート PLATE, name	1		漏電保護

FIG. 11 ヒューエル タンク アッセンブリ
FUEL TANK ASSY.

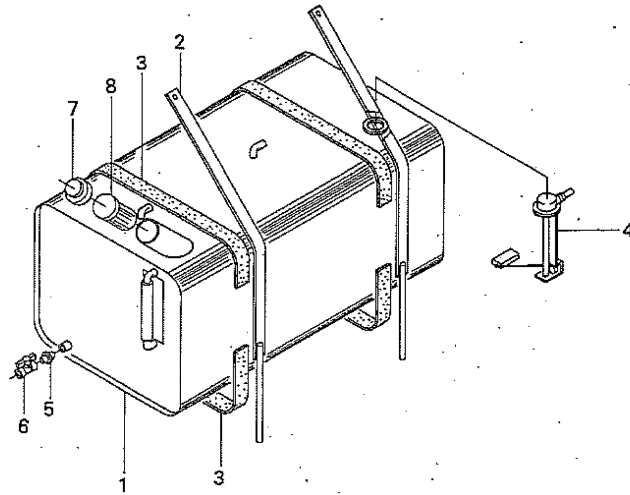
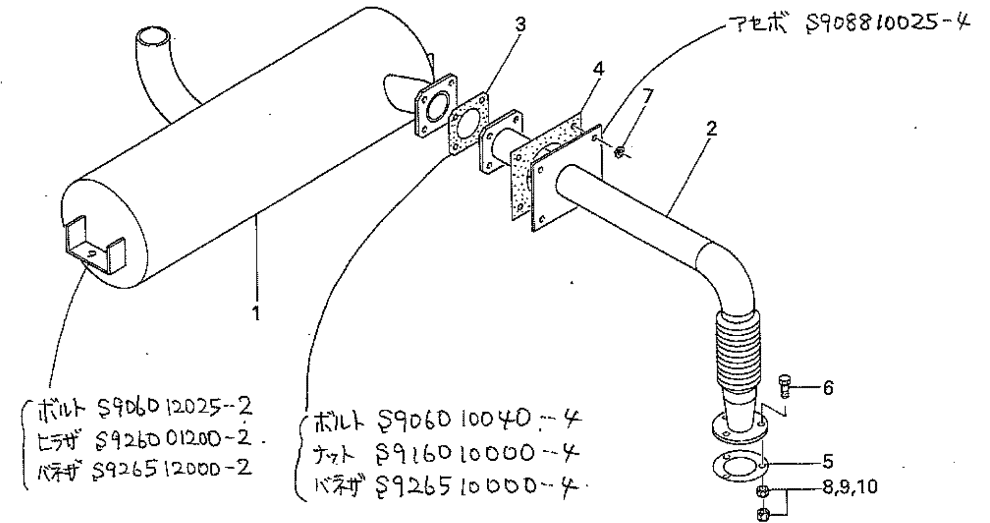


FIG. 12 エキゾースト パイピング
EXHAUST PIPING

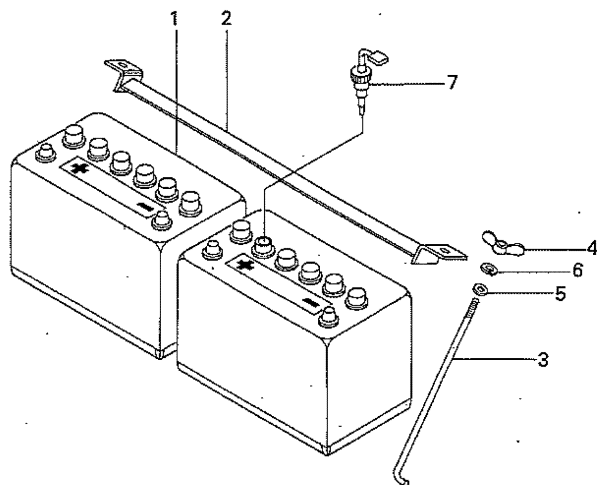


照 号 KEY NO.	部 品 番 号 PART NO.	部 品 名 称 PART NAME	所要数 Q'TY	適用号機 SERIAL NO.	記 事 REMARKS
	P341 353370	ヒューエル タンク アッセンブリ FUEL TANK ASSY.	1 SET	518011 ~ P061824480 #10892568	
1	P341 353400	ヒューエル タンク FUEL TANK	1	-/-	P06187806
2	P341 544400	バンド BAND	2		
3	P07X 353370	パッキン PACKING	4		
4	P07X 487030	タンク ユニット TANK UNIT	1		
5	S7726 03000	ニップル G.P NIPPLE, G.P	1		
6	P03X 490970	コック COCK	1		
7	C601 513610	キャップ CAP	1		
8	C601 513620	ストレーナ STRAINER	1		

照 号 KEY NO.	部 品 番 号 PART NO.	部 品 名 称 PART NAME	所要数 Q'TY	適用号機 SERIAL NO.	記 事 REMARKS
	P341 353380	エキゾースト パイピング EXHAUST PIPING	1 SET		
1	P341 485990	マフラー MUFFLER	1		
2	P341 486000	エキゾースト パイプ EXHAUST PIPE	1		
3	P341 544410	ガスケット GASKET	1		
4	P341 544420	パッキン PACKING	1		
5	P05X 353380	ガスケット GASKET	1		HINO 24109—1080
6	P06X 340280	ボルト BOLT	3		HINO 9019—08212
7	P831 506750	ワッシャー WASHER	4		
8	P07X 340280	ナット NUT	3		HINO 9209—08111
9	P16X 340280	ナット NUT	3		HINO 9209—08112
10	P17X 340280	ワッシャー WASHER	3		HINO 9260—08180

機種号機	NES 60	SH-#10ISKB~
品 名	変 更 前	変 更 后
1 エキゾーストパイプ	P341486000	P34148600B
2 "		P061834460
3 パッキン	P341544420	P031565700
4 サポート、エキゾースト		P031565710

バッテリー セッティング
FIG. 13 BATTERY SETTING



MEMO

照 号 KEY NO.	部 品 番 号 PART NO.	部 品 名 称 PART NAME	所要数 Q'TY	適 用 号 様 SERIAL NO.	記 事 REMARKS
	C116 409230	バッテリー セッティング BATTERY SETTING	1 SET		
1	P156 421360	バッテリー BATTERY	2		
2	C116 516020	ストッパー STOPPER	1		
3	C116 516500	ボルト BOLT	2		
4	S9182 06000	ナット, ウイング NUT, wing	2		
5	S9260 00600	ワッシャー WASHER	2		
6	S9265 06000	ワッシャー, スプリング WASHER, spring	2		
7	P03X 320180	バッテリー センサー BATTERY SENSOR	1		

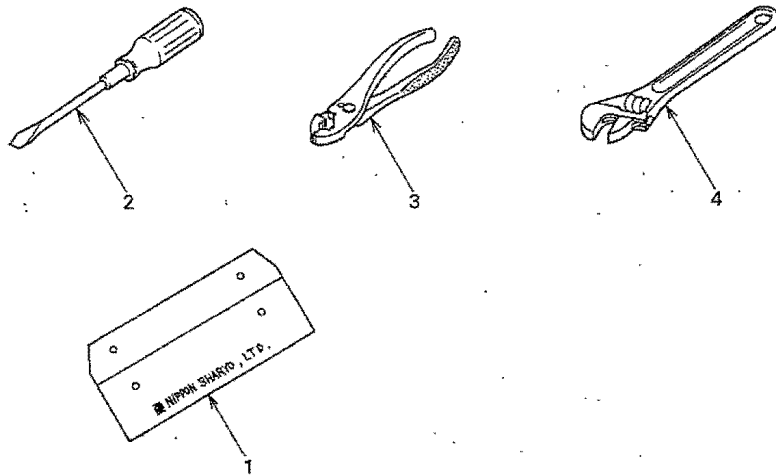


FIG. 14 PIPING & RIGGING

和付ギヤ MRX35
タフト、ワンプ

- 700, 2nd. S/W 2nd M12

ツール セット
FIG. 15 TOOL SET



照 号 KEY NO.	部 品 番 号 PART NO.	部 品 名 称 PART NAME	所要数 Q'TY	運用号機 SERIAL NO.	記 事 REMARKS
	P026 560210	ツール セット TOOL SET	1 SET		
1	P01X 560210	バック BACK	1		
2	S8018 02075	スクリュー ドライバ SCREW DRIVER	1		
3	S8015 15000	プライヤ コンビネーション PLIERS COMBINATION	1		
4	S9000 20000	モンキー レンチ MONKEY WRENCH	1		