

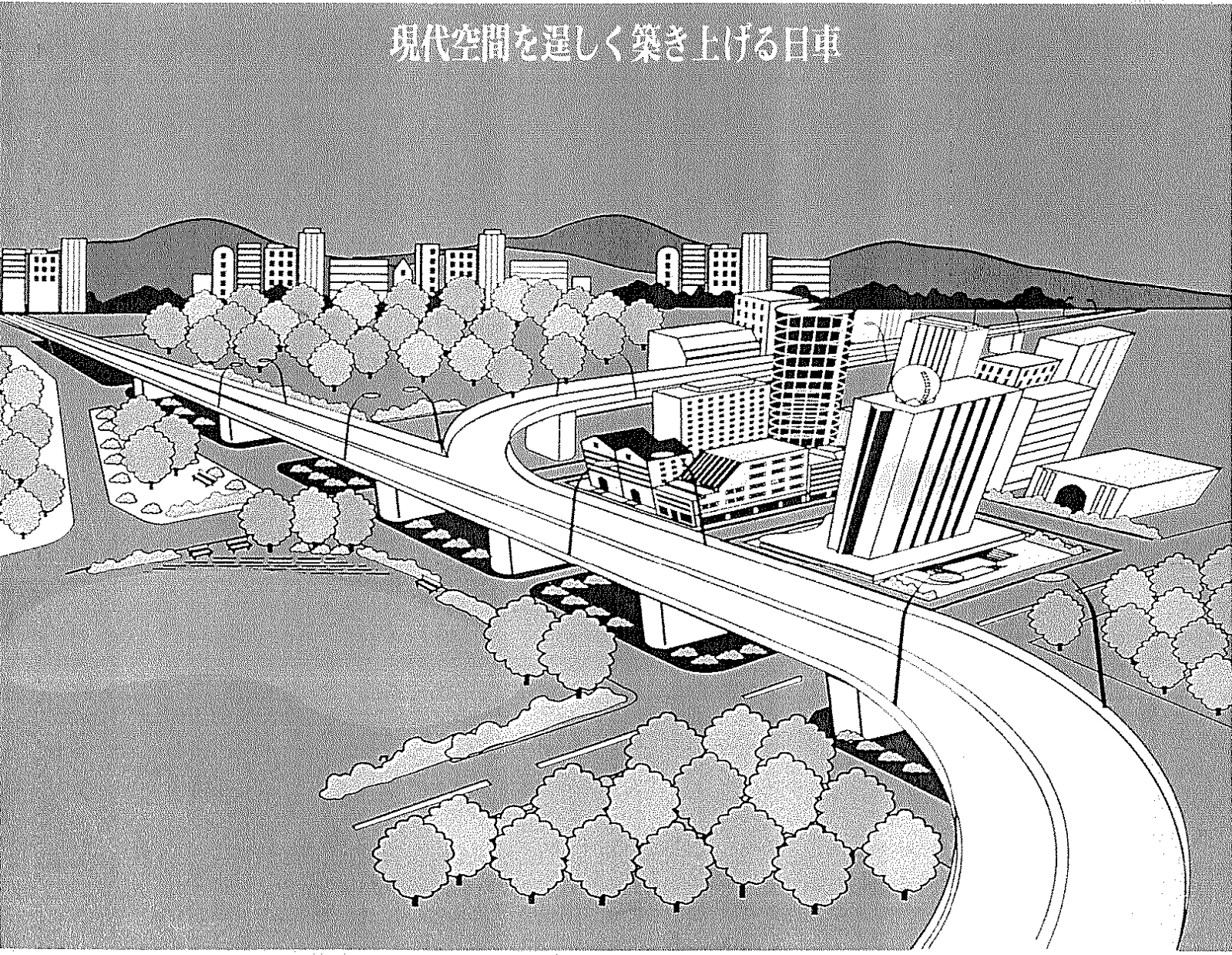
NES60SH1 SERIAL NO. KC138400~
NES60SHE SERIAL NO. KD010100~

NES60SH1 NES60SHE

DIESEL GENERATOR SET PARTS CATALOG

CAT. NO. GN6G
NES60SH1 ENGINE HINO W06D
NES60SHE ENGINE HINO H06E-H

現代空間を逞しく築き上げる日車



部品カタログのご使用にあたり

- このたびは、日車ディーゼルジェネレータセットをお買いあげいただきましてありがとうございます。
- この部品カタログは、日車NES型ディーゼルジェネレータセットのサービス部品が集録されています。
なお、エンジン部品については、別に添附する「ディーゼルエンジンパーツカタログ」をご参照下さい。

3. 部品カタログの構成

- ・ 照 号 図から部品を索引する番号（照号）を示します。照号末尾にA, B・・・・・・の符号が付いているものは変更された部品を示しますので、これらの部品をご注文される場合は、適用号機欄を見て貴社の使用号機に該当する照号の部品番号をご指示して下さい。

FIG. 1 ディーゼル ジェネレータ セット アッセンブリ
DIESEL GENERATOR SET ASSY

照 号 KEY NO.	部 品 番 号 PART NO.	部 品 名 称 PART NAME	所要数 Q'TY	適 用 号 機 SERIAL NO.		記 事 REMARKS
				NES60SH1	NES60SHE	
1	P060 384960	ディーゼル ジェネレータ セット アッセンブリ DIESEL GENERATOR SET ASSY	1 SET	KC138400～	—	NES60SH1 HINO W06D NES60SHE HINO W06E-H
	P060 388590	ディーゼル エンジン DIESEL ENGINE	1 SET	—	KD010100～	
2	P341 218840	ラジエータ アッセンブリ RADIATOR ASSY	1 SET	KC138400～	—	Refer to FIG. 2
	P060 388620	—	1 SET	—	KD010100～	
3	P062 220940	オルタネータ アッセンブリ ALTERNATOR ASSY	1 SET	～KC138500	～KD010300	Refer to FIG. 4 Refer to FIG. 4A
	P062 249990	—	1 SET	KC138600～	KD010400～	
4	P063 224450	コントロール ボックス アッセンブリ CONTROL BOX ASSY	1 SET			Refer to FIG. 6
5	P064 384820	ボンネット アッセンブリ BONNET ASSY	1 SET			Refer to FIG. 7
6	P064 384900	スタンド STAND	1			
7	P061 381680	スピード コントロール デバイス SPEED CONTROL DEVICE	1 SET			Refer to FIG. 8
8	P046 384690	ターミナル ボックス アッセンブリ TERMINAL BOX ASSY	1 SET			Refer to FIG. 9

- ・ 部品番号 各部品の固有番号を示し、数字と英字又は数字のみで構成されています。
装置のアッセンブリ番号は最初に照号なしで示してあります。
* 単品では販売されず、組立品で販売される部品を示します。
☆ 補用部品として供給いたしません。
- ・ 部品名称 各部品の名称を示します。
- ・ 個 数 各装置に使用されている、各装置の1組分の個数を示します。
- ・ 適用号機 各部品が使用されている「号機」を示します。

- ・ 記 事 各部品に関連のある特記事項を示します。下記の事項を除き、部品ご注文の際には併せてご指示下さい。

- ・ 図 2 参照

REFER TO FIG. 2 この部品は組部品を示し、部品の詳細については、図 2 を参照して下さい。

- ・ 照号 2 ～ 6 からなる

Consist of Key No. 216 この部品は、その装置において、照号 2, 3, 4, 5, 6 を含む組部品であることを示します。

4. 部品のご注文について

- ・ 部品のご注文の際は、必ず機種の型式、号機、部品番号、部品名称、所要数量、記事欄特記事項をご明示下さい。

(例)

NES60SH1	KC138400	P232 52381 0	ダイオード	1 個	MA
型 式	号 機	部品番号	部品名称	所要数量	記事欄 特記事項

- ・ 部品のご注文又は部品に関するお問い合わせは、巻末に記載してあります最寄の日本車輜地区サービスセンターへお願いします。

HOW TO USE THIS PARTS CATALOG

1. This parts catalog covers the service parts of Nissha NES Series Generator Set. As for the engine parts, refer to the "Engine Parts List".

2. Explanation of the column

- Key No. A Key No. indicates a part of a parts assembly illustrated in each figure.
Suffixal letter A, B, C or so on shows the modified part.
- Part No. A Part No. consists of ten letters array of alphabets and digits that identifies each parts.
A part marked with ☆ or * is available not for single part but for a parts assembly.
- Part Name A Part Name indicates the kind of a part.
- Q'ty A Quantity shows the numbers of parts employed in one unit.
- Serial No. A Serial No. shows the applicable machine in which the part is employed.
- Remarks Special note may be described if necessary.

For example

- REFER TO FIG. 2

This part is the componet of assembling parts, and please refer to FIG. 2.

- CONSIST OF KEY No. 2~6

This part consists of the component parts of Key No. 2, 3, 4, 5 and 6.

3. How to order the parts.

- Please clarify the following information when you order the parts.

Model, Serial No. Part No., Part Name, Quantity required and ohter information listed on the remarks column.

Please contact the nearest Nippon Sharyo service center listed up on the last page of this parts catalog when you inquire or order the parts.

目 次
INDEX

図番号 FIG. No.	名 称	NAME	頁 PAGE
1. 標準部品			
1	ディーゼル ジェネレータ セット アッセンブリ	DIESEL GENERATOR SET ASSY	2
2	ラジエータ アッセンブリ	RADIATOR ASSY	4
3	リザーブ タンク セッティング	RESERVE TANK SETTING	5
4	オルタネータ アッセンブリ	ALTERNATOR ASSY	6
5	レクティファイア アッセンブリ	RECTIFIER ASSY	10
6	コントロール ボックス アッセンブリ ...	CONTROL BOX ASSY	12
7	ボンネット アッセンブリ	BONNET ASSY	16
8	スピード コントロール デバイス	SPEED CONTROL DEVICE	18
9	ターミナル ボックス アッセンブリ	TERMINAL BOX ASSY	20
9A	ターミナル ボックス アッセンブリ	TERMINAL BOX ASSY	22
10	フューエル タンク アッセンブリ	FUEL TANK ASSY	26
11	エキゾースト パイピング	EXHAUST PIPING	27
12	バッテリー アッセンブリ	BATTERY ASSY	28
13	パイピング・リギング	PIPING & RIGGING	30
14	アタッチメント	ATTACHMENT	34
15	ネーム プレート フィッティング	NAME PLATE ASSY FITTING	35
16	PL ネーム プレート アッセンブリ ...	PL NAME PLATE ASSY	36
2. エンジン部品			
21	エンジン 本体	ENGINE BODY	38
22	計器	GAGE	42
23	変装品	ELECTRIC PARTS	43
24	交換部品	CHANGE PARTS	44

目 次
INDEX

図番号 FIG. No.	名 称	NAME	頁 PAGE
3. オプション部品			
31	ハンドル オヨビ キャップ	HANDOL AND CAP	46
32-1	デュアル ボルテージ	DUAL VOLTAGE	47
32-2	デュアル ボルテージ	DUAL VOLTAGE	48
33-1	ハイ ボルテージ	HIGH VOLTAGE	49
33-2	ハイ ボルテージ	HIGH VOLTAGE	50

1. 標準部品 STANDARD PARTS

FIG. 1 ディーゼル ジェネレータ セット アッセンブリ
DIESEL GENERATOR SET ASSY

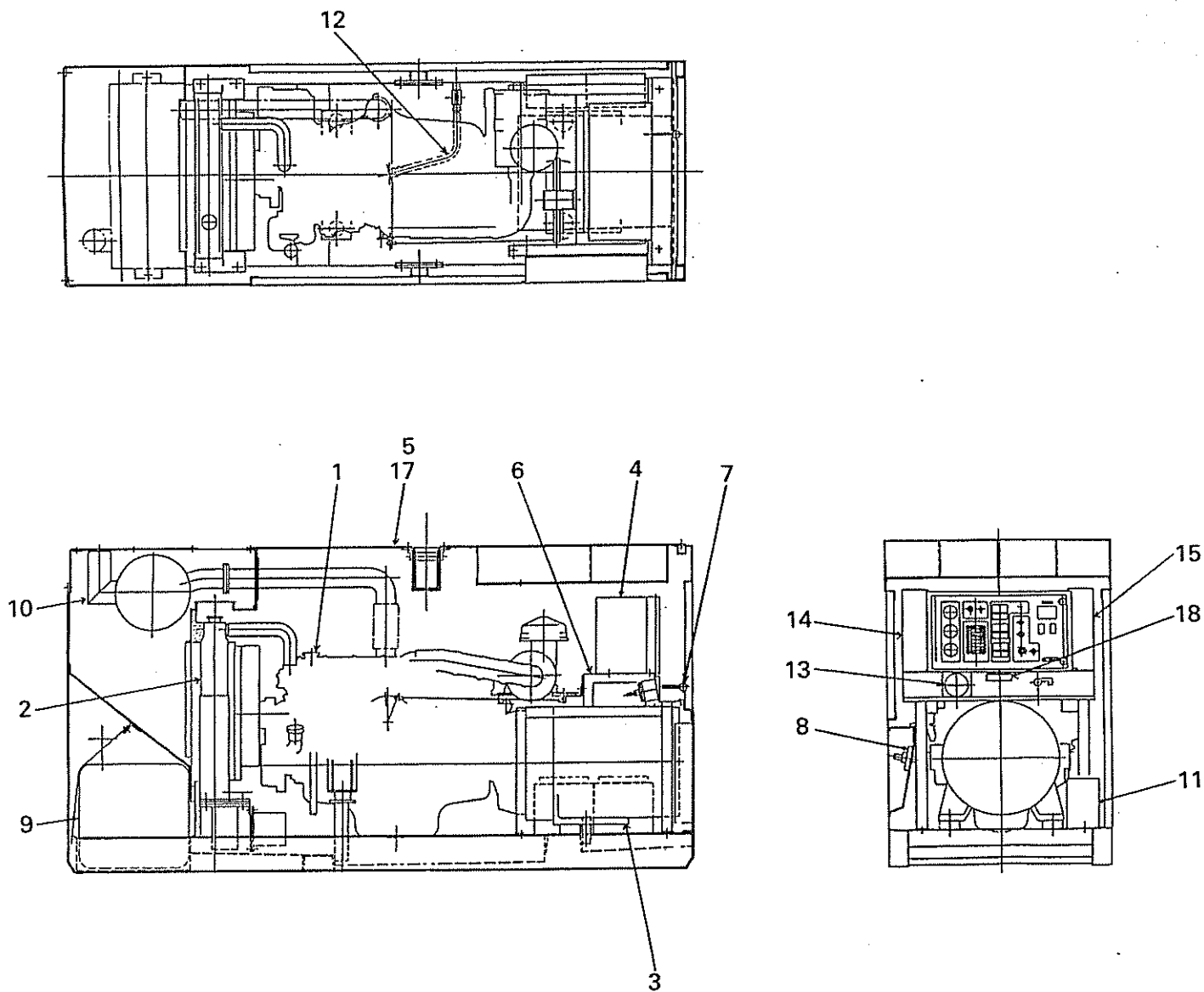
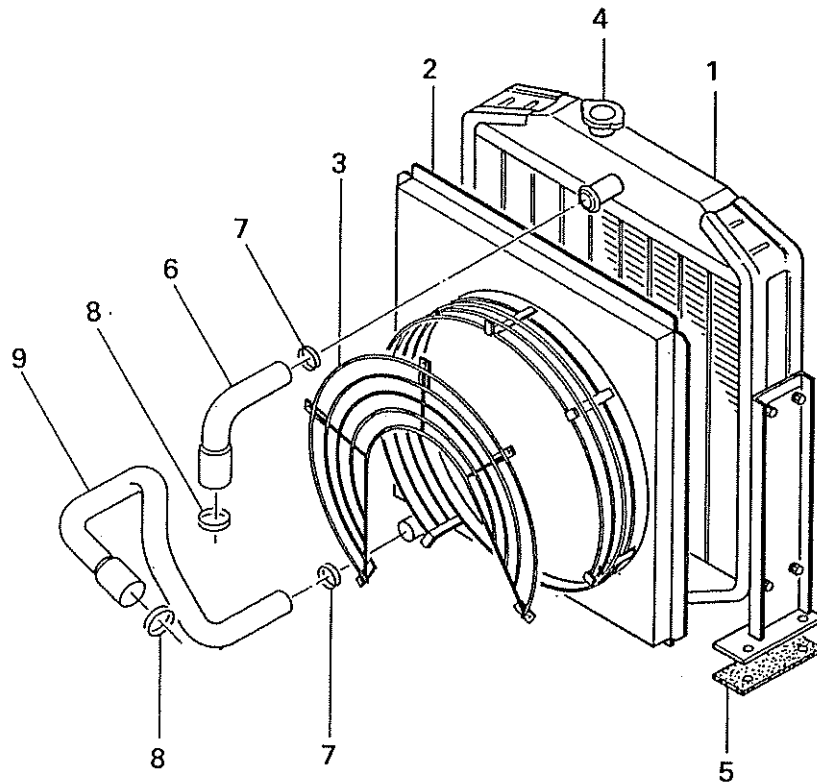


FIG. 1 ディーゼル ジェネレータ セット アッセンブリ
DIESEL GENERATOR SET ASSY

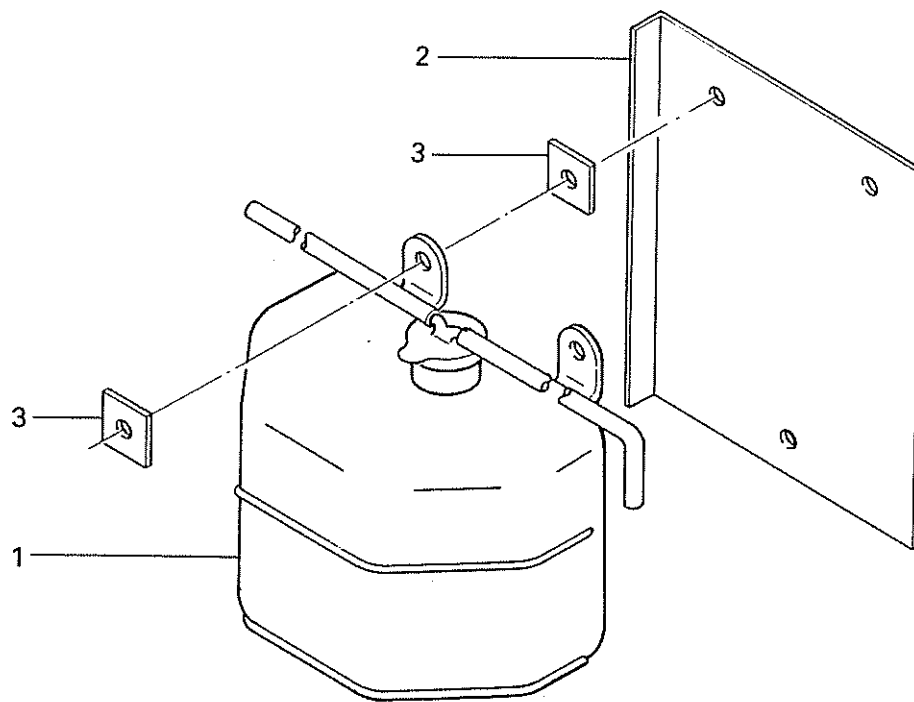
照 号 KEY NO.	部 品 番 号 PART NO.	部 品 名 称 PART NAME	所要数 Q'TY	適 用 号 機 SERIAL NO.		記 事 REMARKS
				NES60SH1	NES60SHE	
1	P060 384960	ディーゼル ジェネレータ セット アッセンブリ	1 SET			NES60SH1 HINO W06D NES60SHE HINO W06E-H
	P060 388590	DIESEL GENERATOR SET ASSY	1 SET			
2	P341 218840	ディーゼル エンジン	1 SET			Refer to FIG. 2
	P060 388620	DIESEL ENGINE	1 SET			
3	P341 363730	ラジエータ アッセンブリ	1 SET			Refer to FIG. 4
	P062 220940	RADIATOR ASSY	1 SET			
4	P063 224450	オルタネータ アッセンブリ	1 SET			Refer to FIG. 6
	P064 384820	ALTERNATOR ASSY	1 SET			
5	P064 384900	コントロール ボックス アッセンブリ	1 SET			Refer to FIG. 7
	P061 381680	BONNET ASSY	1 SET			
6	P061 381680	スタンド	1			Refer to FIG. 8
	P061 381680	STAND	1			
7	P046 384690	スピード コントロール デバイス	1 SET			Refer to FIG. 9
	P036 387840	SPEED CONTROL DEVICE	1 SET			
8	P061 829790	ターミナル ボックス アッセンブリ	1 SET	~KC169300 KC169400~		Refer to FIG. 9A
	P061 829790	TERMINAL BOX ASSY	1 SET			
9	P061 829790	フューエル タンク アッセンブリ	1 SET			Refer to FIG. 10
	P061 829790	FUEL TANK ASSY	1 SET			
10	P061 384120	エキゾースト パイピング	1 SET			Refer to FIG. 11
	P046 831350	EXHAUST PIPING	1 SET			
11	P061 381700	バッテリー アッセンブリ	1 SET			Refer to FIG. 12
	P061 381700	BATTERY ASSY	1 SET			
12	P156 828930	パイピング・リギング	1 SET			Refer to FIG. 13
	P156 828930	PIPING & RIGGING	1 SET			
13	P043 566390	タコメータ	1			Refer to FIG. 14
	P043 566390	TACHOMETER	1			
14	P043 566400	カバー ブラインド	1			Refer to FIG. 15
	P043 566400	COVER, blind	1			
15	P026 835460	カバー ブラインド	1			Refer to FIG. 14
	P026 835460	COVER, blind	1			
16	P066 835210	アタッチメント	1 SET			Refer to FIG. 15
	P066 835210	ATTACHMENT	1 SET			
17	PXXX 563490	ネーム プレート アッセンブリ	1 SET			Refer to FIG. 15
	PXXX 563490	NAME PLATE ASSY	1 SET			
18	P026 560140	ネーム プレート	1			(定格セット)
	P026 560140	NAME PLATE	1			
19	P026 560140	キー ホルダー	1			(定格セット)
	P026 560140	KEY HOLDER	1			

FIG. 2 ラジエータ アッセンブリ
RADIATOR ASSY



照号 KEY NO.	部品番号 PART NO.	部品名称 PART NAME	所要数 Q'TY	適用号機 SERIAL NO.	記 事 REMARKS
	P341 363730	ラジエータ アッセンブリ RADIATOR ASSY	1 SET		Consist of Key No. 1~9
1	☆	ラジエータ RADIATOR	1		
2	P04X 363730	シュラウド アッセンブリ SHROUD ASSY	1		SANKYO 102800-6540
3	P05X 363730	ガード ユニット GUARD UNIT	1		SANKYO 102830-2620
4	P06X 363730	キャップ アッセンブリ CAP ASSY	1		SANKYO 102600-0200
5	P10X 363730	ラバー シート RUBBER SHEET	2		SANKYO 102094-3950
6	P12X 363730	ラバー ホース RUBBER HOSE	1		SANKYO 9001-44824A
7	P13X 363730	クランプ CLAMP	2		SANKYO 9769-58101A
8	P14X 363730	クランプ CLAMP	2		SANKYO 9769-54102A
9	P11X 363730	ラバー ホース RUBBER HOSE	1		SANKYO 102091-6090

FIG. 3 リザーブ タンク セッティング
RESERVE TANK SETTING



照号 KEY NO.	部 品 番 号 PART NO.	部 品 名 称 PART NAME	所要数 Q'TY	適 用 号 機 SERIAL NO.	記 事 REMARKS
	P141 492340	リザーブ タンク セッティング RESERVE TANK SETTING	1 SET		
1	P111 353640	リザーブ タンク アッセンブリ RESERVE TANK ASSY	1		
2	P141 547970	プレート PLATE	1		
3	P091 523910	パッキン PACKING	4		

FIG. 4 オルタネータ アッセンブリ
ALTERNATOR ASSY

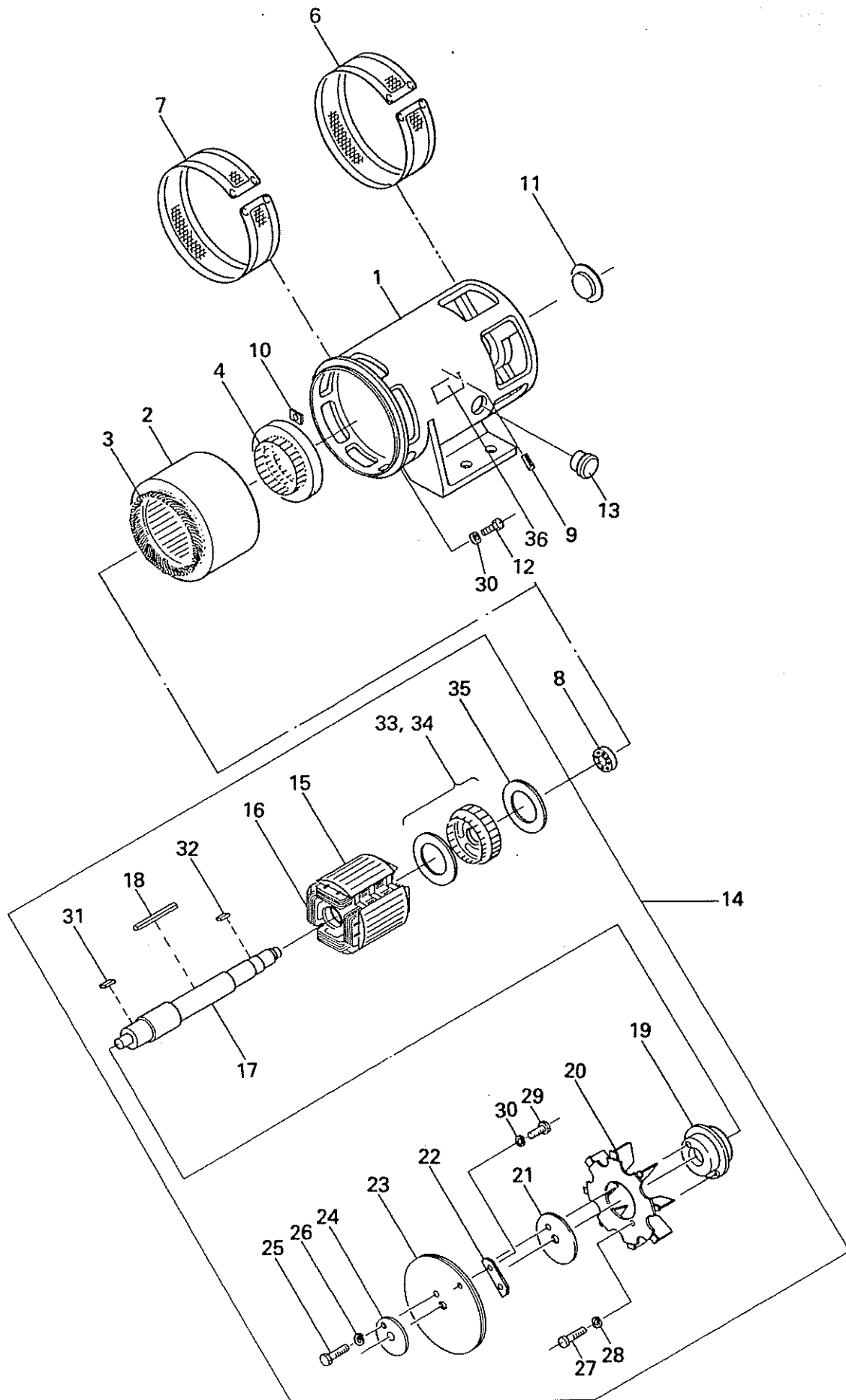


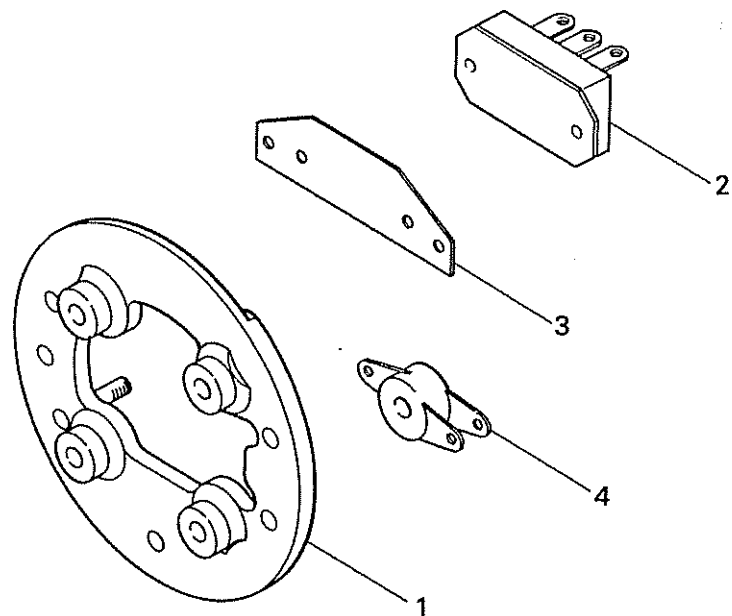
FIG. 4 オルタネータ アッセンブリ
ALTERNATOR ASSY

照号 KEY NO.	部 品 番 号 PART NO.	部 品 名 称 PART NAME	所要数 Q'TY	適 用 号 機 SERIAL NO.	記 事 REMARKS
	P062 220940	オルタネータ アッセンブリ ALTERNATOR ASSY	1 SET		
1	P202 215990	フレーム FRAME	1		
2	P202 494630	ステータ コア STATOR CORE	1		
3	P202 494660	コイル, アーマチュア COIL, armature	1		
4	P032 822560	エキサイタ, ステータ アッセンブリ EX. STATOR ASSY.	1 SET		
5					
6	P032 833330	ガード ネット GUARD NET	1		EX側
7	P042 833560	ガード ネット GUARD NET	1		F側
8	S6204 63082	ベアリング, ボール BEARING, ball	1		
9	P01X 538830	ピン スプリング PIN, spring	2		
10	P132 524250	プレート PLATE	3		
11	P232 502520	ベアリング カバー BEARING COVER	1		
12	S9061 10040	ボルト BOLT	12		
13	P51X 527330	グロメット GROMMET	2		
14	P202 494680	ローター アッセンブリ ROTOR ASSY.	1 SET		Consist of Key No. 15~35
15	P202 494640	ローター コア ROTOR CORE	1		
16	P202 357920	フィールド コイル FIELD COIL	1		
17	P202 494650	シャフト SHAFT	1		
18	S0267 15165	キー KEY	1		
19	P202 458880	ハブ, カップリング HUB, coupling	1		
20	P202 375430	ファン FAN	1		
21	P202 525420	カラー COLLAR	1		
22	P202 525420	プレート PLATE	4		照号22: 誤記訂正 P202 525450
23	P202 449050	プレート, カップリング PLATE, coupling	3		
24	P202 525410	リング, プレス RING, press	1		
25	S9061 12030	ボルト BOLT	8		
26	S9265 12000	ワッシャ, スプリング WASHER, spring	8		
27	S9061 08025	ボルト BOLT	6		
28	S9265 08000	ワッシャ, スプリング WASHER, spring	6		
29	S9061 10030	ボルト BOLT	8		
30	S9265 10000	ワッシャ, スプリング WASHER, spring	20		

FIG. 4 オルタネータ アッセンブリ
ALTERNATOR ASSY

照号 KEY NO.	部 品 番 号 PART NO.	部 品 名 称 PART NAME	所要数 Q'TY	適 用 号 機 SERIAL NO.	記 事 REMARKS
31	S0269 15075	キー KEY	1		
32	S0269 12040	キー KEY	1		
33	P202 480880	EX. ローター コア アッセンブリ EX. ROTOR CORE ASSY.	1 SET		
34	P202 458940	EX. アーマチュア コイル アッセンブリ EX. ARMATURE COIL ASSY.	1 SET		
35	P102 342740	レクティファイア アッセンブリ RECTIFIER ASSY.	1 SET		Refer to FIG. 5
36	P13X 472720	ネーム プレート PLATE name	1		

FIG. 5 レクティファイア アッセンブリ
RECTIFIER ASSY



照号 KEY NO.	部 品 番 号 PART NO.	部 品 名 称 PART NAME	所要数 Q'TY	適 用 号 機 SERIAL NO.	記 事 REMARKS
	P102 342740	レクティファイア アッセンブリ RECTIFIER ASSY	1 SET		
1	P102 458930	プレート PLATE	1		
2	P102 532550	ダイオード モジュール DIODE MODULE	1		
3	P102 530990	フィン FIN	1		
4	P102 532530	バリスタ VARISTOR	1		

FIG. 6 コントロール ボックス アッセンブリ
CONTROL BOX ASSY

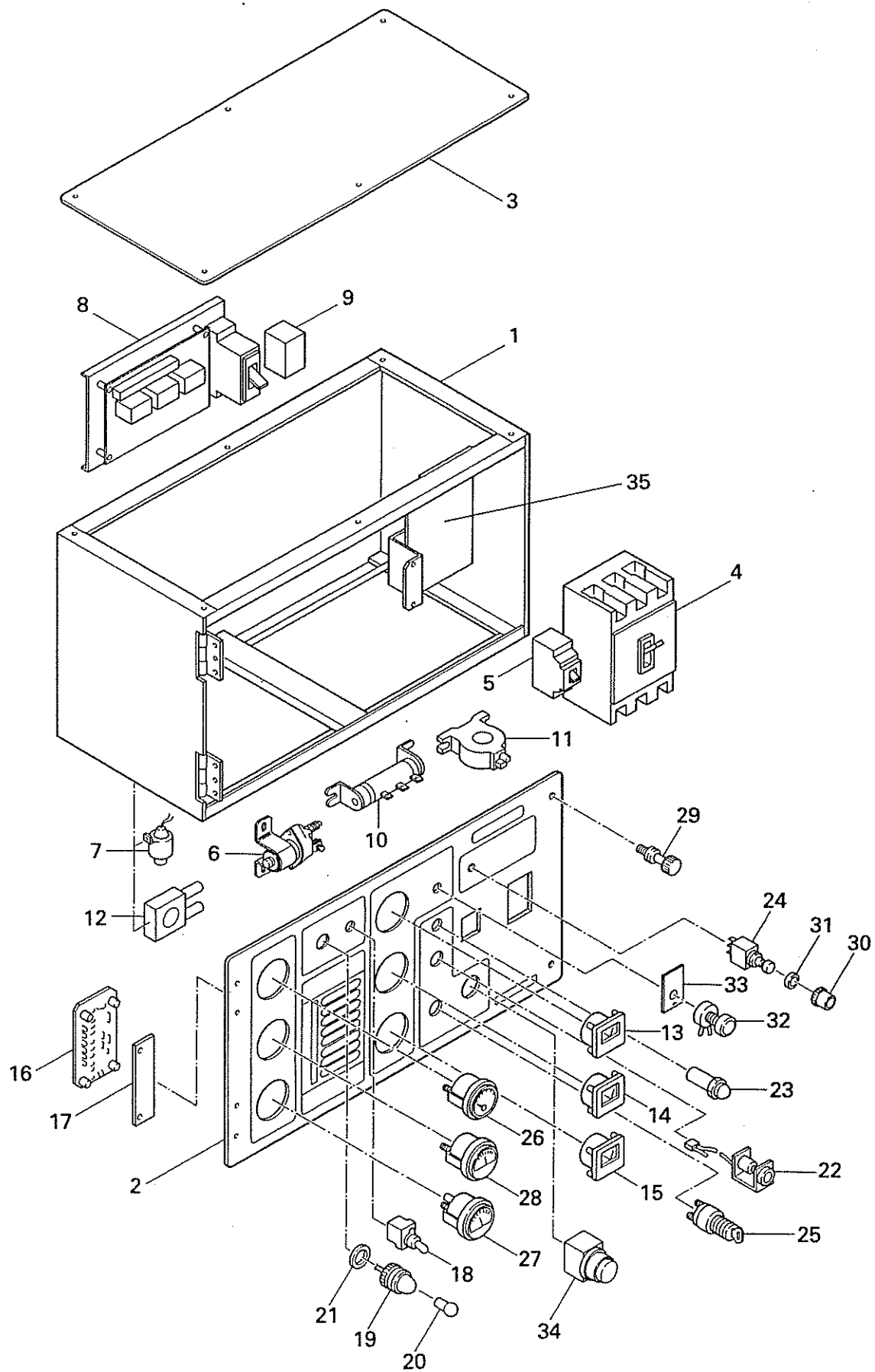


FIG. 6

 コントロール ボックス アッセンブリ
 CONTROL BOX ASSY

照 号 KEY NO.	部 品 番 号 PART NO.	部 品 名 称 PART NAME	所要数 Q'TY	適 用 号 機 SERIAL NO.		記 事 REMARKS
				NES60SH1	NES60SHE	
	P063 224450	コントロール ボックス アッセンブリ CONTROL BOX ASSY.	1 SET			
1	P093 224410	コントロール ボックス CONTROL BOX	1	~KC153300	—	
	P023 224980		1	KC153400~		
2	P093 384630	コントロール パネル CONTROL PANEL	1			
3	P143 544300	カバー COVER	1			
4	P02X 836400	ブレーカ BREAKER	1			
5	P026 570200	アース リークエージ ブレーカ EARTH LEAKAGE BREAKER	1			
6	P041 829810	ブロック リレー BLOCK RELAY	1			
7	A205 984950	ブザー BUZZER	1			
8	P033 856540	AVR アッセンブリ AVR ASSY.	1 SET			照号8: 誤記訂正 P033 881690
9	P02X 563330	リレー RELAY	1			
10	P143 549640	レジスタ RESISTOR	1			
11	P12X 469280	C・T Current Transformer	1			
12	P143 548760	C・T Current Transformer	1			
13	P113 519910	ボルト メータ VOLT METER	1			
14	P03X 437640	アンメータ AMMETER	1			
15	P153 509230	フリケンシ メータ FREQUENCY METER	1			
16	P21X 842260	モニタ MONITOR	1			
17	P023 560270	フィルタ FILTER	1			
18	S1050 01010	トグル スイッチ TOGGLE SWITCH	1			
19	S1055 00024	パネル ランプ PANEL LAMP	1			
20	S1055 20030	バルブ BULB	1			
21	S5030 22505	ワッシャ WASHER	1			
22	P546 461640	ヒータ シグナル HEATER SIGNAL	1			HINO 28550-1260
23	P00X 563290	パイロット ランプ PILOT LAMP	1			
24	P143 553580	プッシュ ボタン PUSH BUTTON	1			
25	P756 816260	スタータ スイッチ STARTER SWITCH	1			HINO 84510-1851
26	P03X 467820	フューエル ゲージ FUEL GAUGE	1			
27	P336 420820	ウォータ テンバラチュア ゲージ WATER TEMPERATURE GAUGE	1			HINO 83410-1100
28	P336 420810	オイル プレッシャ ゲージ OIL PRESSURE GAUGE	1			HINO 83510-1100
29	P023 569820	ボルト アッセンブリ BOLT ASSY	2			
30	P01X 562240	フード HOOD	1			

FIG. 6 コントロール ボックス アッセンブリ
CONTROL BOX ASSY

照 号 KEY NO.	部 品 番 号 PART NO.	部 品 名 称 PART NAME	所要数 Q'TY	適 用 号 機 SERIAL NO.		記 事 REMARKS
				NES60SH1	NES60SHE	
31	P19X 384610	ワッシャ WASHER	1			
32	P00X 557880	ボルテージ アジャスタ VOLTAGE ADJUSTER	1			
33	P193 522550	インシュレータ INSULATOR	1			
34	P01X 435320	プッシュ ボタン スイッチ PUSH BUTTON SWITCH	1			
35	P043 838010	ブラケット BRACKET	1			

FIG. 7 ボンネット アッセンブリ
BONNET ASSY

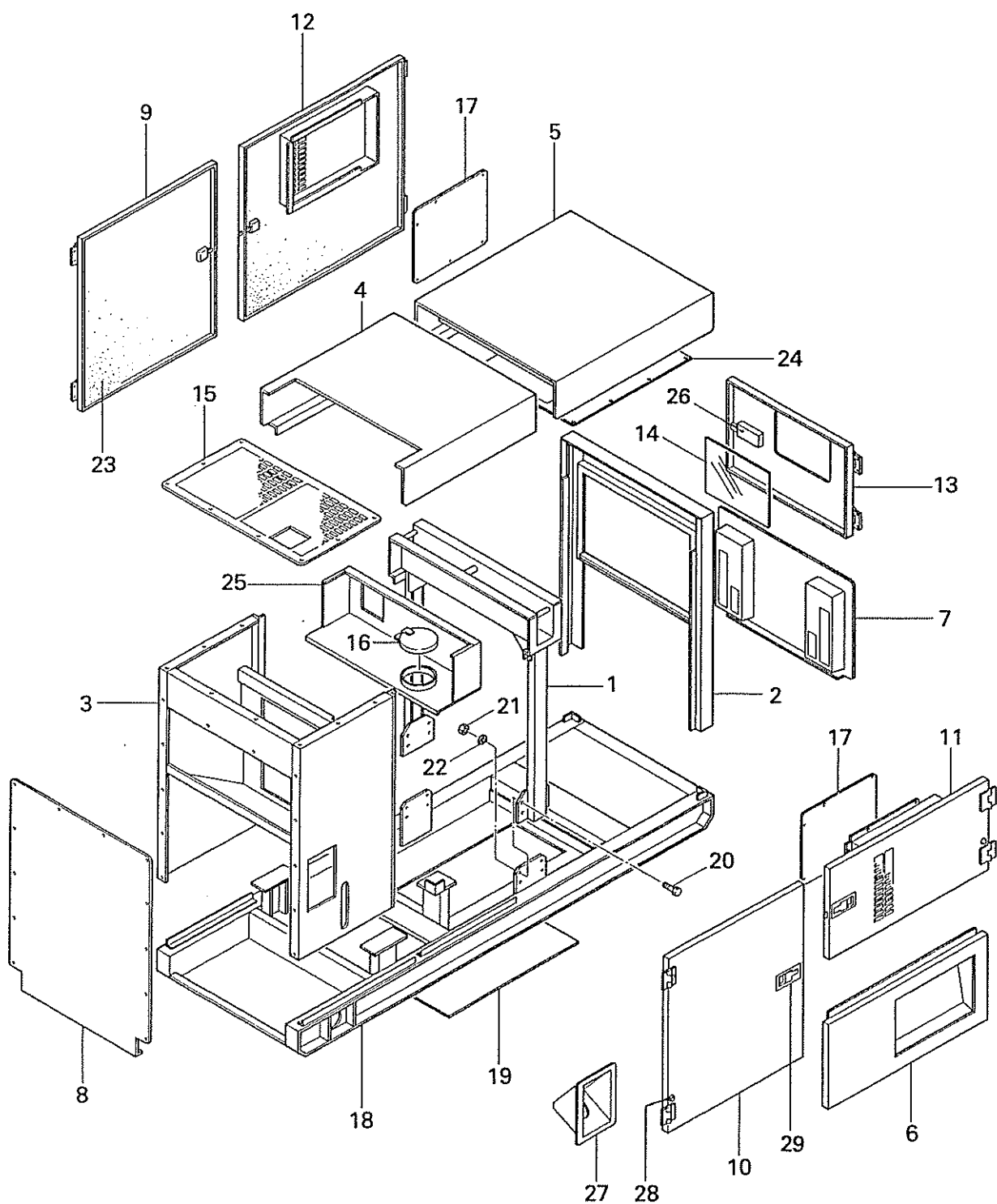


FIG. 7 ボンネット アッセンブリ
BONNET ASSY

照 号 KEY NO.	部 品 番 号 PART NO.	部 品 名 称 PART NAME	所要数 Q'TY	適 用 号 機 SERIAL NO.		記 事 REMARKS
				NES60SH1	NES60SHE	
	P064 384820	ボンネット アッセンブリ BONNET ASSY	1 SET			
1	P044 384250	フレーム FRAME	1			
2	P044 385370	パネル マスク PANEL MASK	1			
3	P064 224710	ラジエータ マスク RADIATOR MASK	1			
4	P064 835140	ルーフ ROOF	1			
5	P064 384580	ルーフ ROOF	1			
6	P064 835420	サイド カバー SIDE COVER	1			セパレータ含ム WITH SEPARATOR
7	P064 829160	ベント カバー VENT COVER	1			
8	P064 834510	インスペクション カバー INSPECTION COVER	1			
9	P064 836210	サイド ドア SIDE DOOR	1			
10	P064 836200	サイド ドア SIDE DOOR	1			
11	P064 385310	サイド ドア SIDE DOOR	1			
12	P064 385320	サイド ドア SIDE DOOR	1			
13	P044 841690 P044 842730	パネル ドア PANEL DOOR	1 1	~KC182300 KC182400~	—	
14	P024 562570 P024 570500	パネル PANEL	1 1	~KC182300 KC182400~	—	
15	P064 829180	ガード ネット GUARD NET	1			
16	P254 816500	キャップ アッセンブリ CAP ASSY	1			
17	P064 562560	カバー サイド ドア COVER, side door	2			
18	P064 223780	ベッド BED	1			
19	P344 553470	インスペクション カバー INSPECTION COVER	1			
20	P01X 567520	ボルト BOLT	8			
21	P05X 556640	ナット NUT	8			
22	S9265 16000	ワッシャ スプリング WASHER, spring	8			
23	BP-0156	サウンド アレスター SOUND ARRESTER	1 SET			
24	P064 562580	ダクト カバー DUCT COVER	1			
25	P064 832280	ラジエータ マスク RADIATOR MASK	1			
26	P124 562670	ハンドル HANDLE	1			
27	P154 828390	フューエル カバー FUEL COVER	1			
28	P024 563170	フット オブ ラバー FOOT OF RUBBER	5			
29	A334 E40110	ハンドル HANDLE	4			

FIG. 8 スピード コントロール デバイス
SPEED CONTROL DEVICE

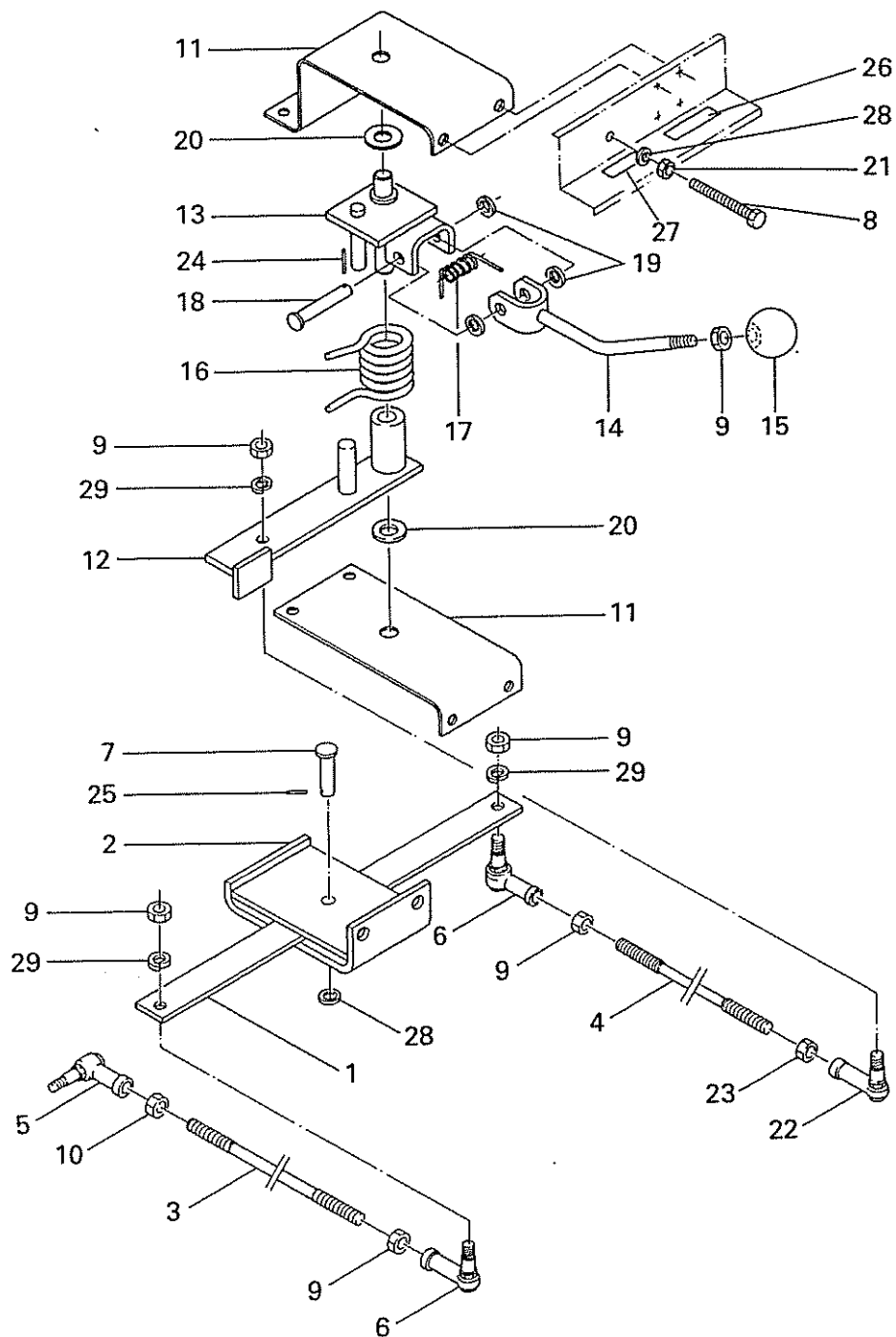
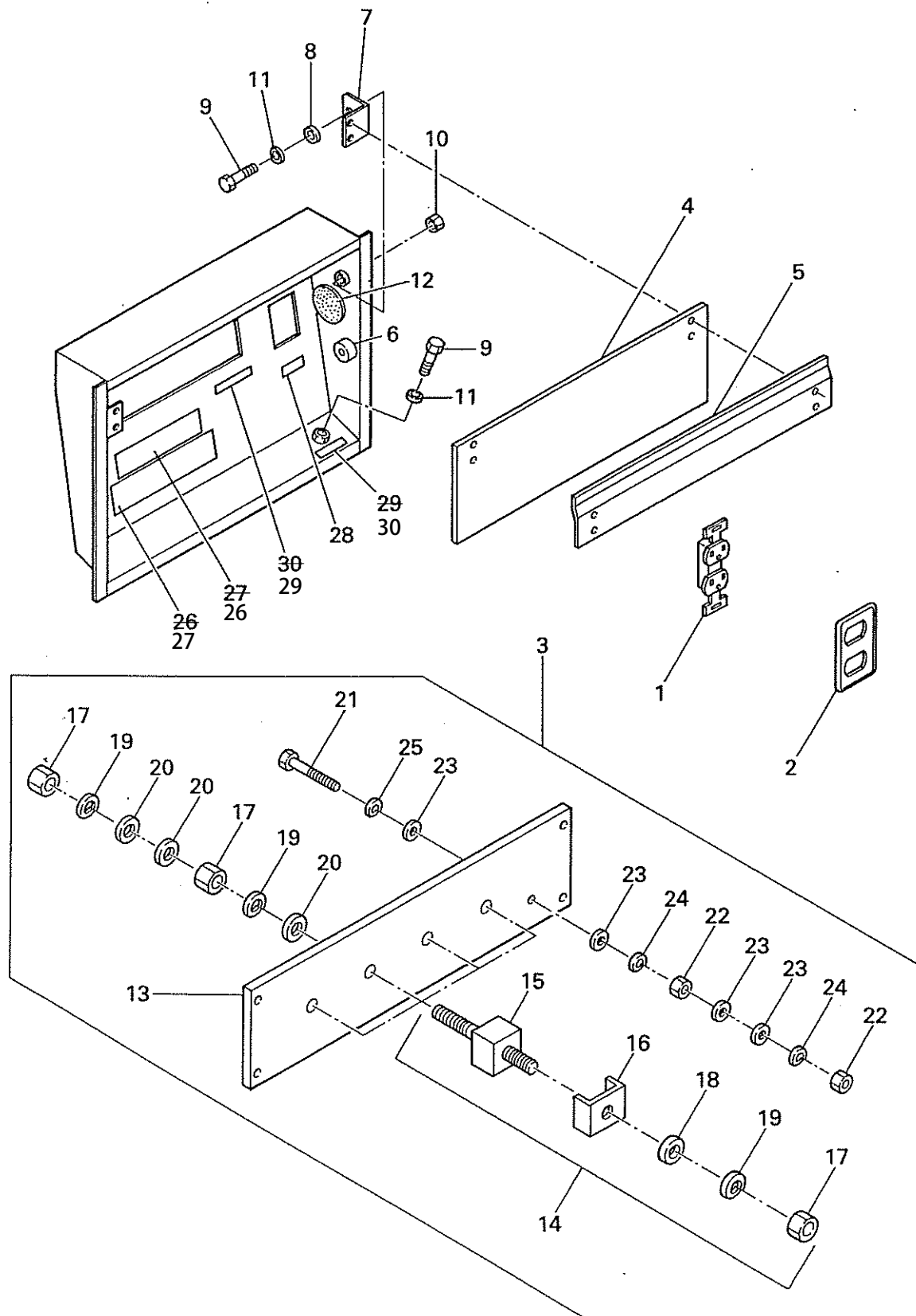


FIG. 8 スピード コントロール デバイス
SPEED CONTROL DEVICE

照 号 KEY NO.	部 品 番 号 PART NO.	部 品 名 称 PART NAME	所要数 Q'TY	適 用 号 機 SERIAL NO.	記 事 REMARKS
	P061 381680	スピード コントロール デバイス SPEED CONTROL DEVICE	1 SET		
1	P251 531040	レバー LEVER	1		
2	P251 531750	ブラケット, レバー BRACKET, lever	1		
3	P341 553440	ロッド, リンク ROD, link	1		
4	P341 553450	ロッド, リンク ROD, link	1		
5	P01X 833780	ロッド, エンド ROD, END	1		
6	P02X 833790	ロッド エンド ROD, END	2		
7	S3123 08024	ピン, ヘッド PIN, head	1		
8	P021 566180	ボルト BOLT	1		黒色メッキ
9	S9160 08000	ナット NUT, 4T	8		
10	S9165 06000	ナット NUT, 4T, L	1		
11	P251 461560	ブラケット BRACKET	1		
12	P251 461890	レバー LEVER	1		
13	P251 461900	レバー LEVER	1		
14	P251 531930	レバー LEVER	1		
15	SY6A 765220	ノブ KNOB	1		
16	P251 531940	スプリング SPRING	1		
17	P111 513060	スプリング SPRING	1		
18	P111 513950	ピン PIN	1		
19	S9261 00800	ワッシャ WASHER	3		
20	S9261 01200	ワッシャ WASHER	2		
21	S9160 08000	ナット NUT	1		黒色メッキ
22	P02X 833780	ロッド, エンド ROD END	1		
23	S9165 08000	ナット NUT, 4T, L	1		
24	S9300 25016	ピン スプリット PIN SPLIT	1		
25	S9300 02015	ピン スプリット PIN SPLIT	1		
26	P026 563500	ネーム プレート NAME PLATE	1		調速
27	P02X 514550	ネーム プレート NAME PLATE	1		回転数調整
28	S9260 00800	ワッシャ WASHER	2		
29	S9265 08000	ワッシャ スプリング WASHER, spring	5		

ターミナル ボックス アッセンブリ
FIG. 9 TERMINAL BOX ASSY

NES60SH1 適用号機 No. KC169300 マデ

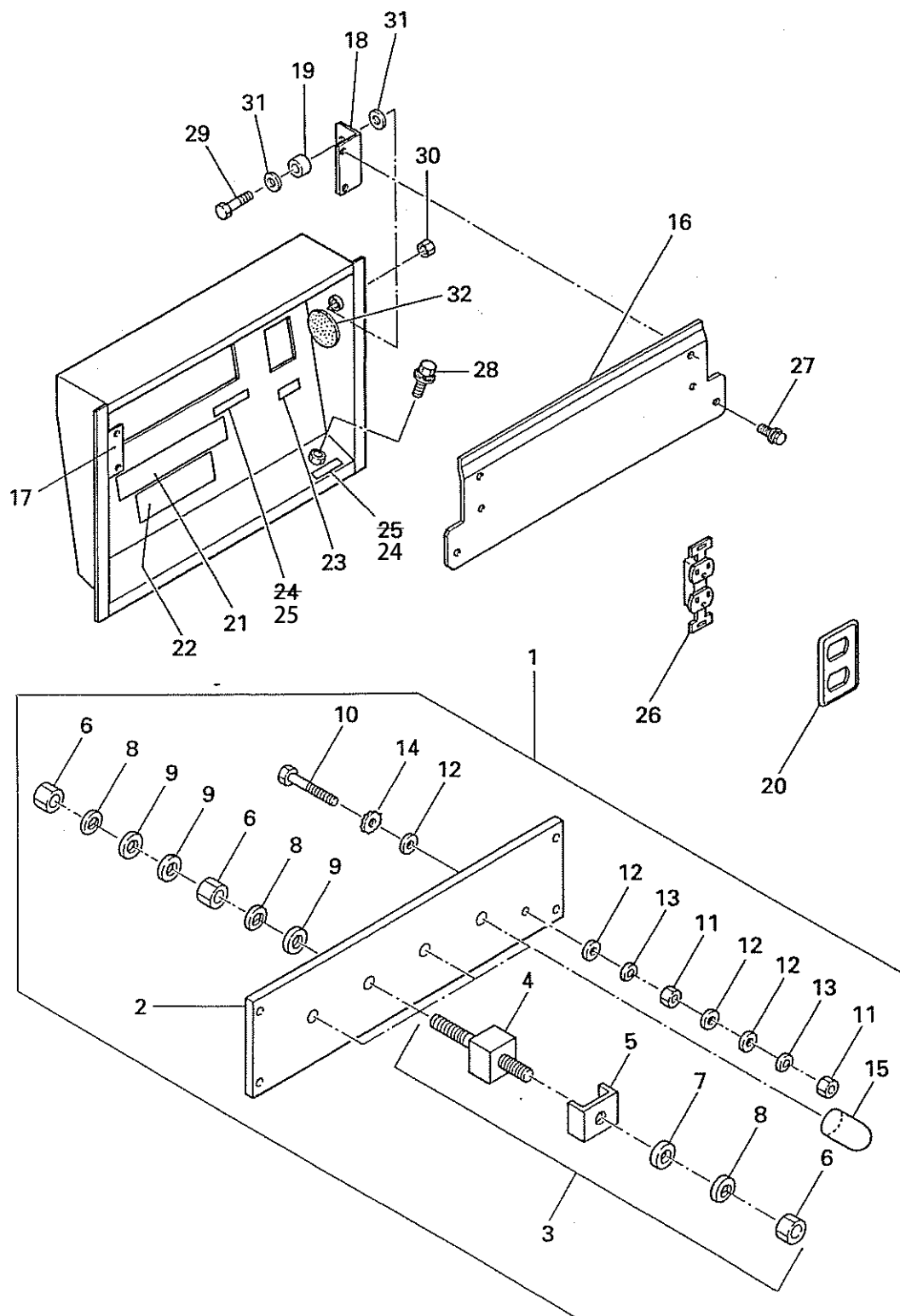


ターミナル ボックス アッセンブリ
FIG. 9 TERMINAL BOX ASSY

照 号 KEY NO.	部 品 番 号 PART NO.	部 品 名 称 PART NAME	所要数 Q'TY	適 用 号 機 SERIAL NO.	記 事 REMARKS
	P046 384690	ターミナル ボックス アッセンブリ TERMINAL BOX ASSY	1 SET	~KC169300	
1	S1058 01015	プラグ ソケット PLUG SOCKET	1		
2	P126 565550	プレート コンセント PLATE, consent	1		
3	P046 828420	ターミナル ボード アッセンブリ TERMINAL BOARD ASSY	1 SET		照号番号 13~25ヲ含ム Consist of Key No. 13~25
4	P046 562950	ターミナル カバー TERMINAL COVER	1		
5	P046 562930	プレート PLATE	1		
6	P08X 562820	ストッパ STOPPER	2		
7	P046 562940	サポート SUPPORT	2		
8	P026 562990	ブッシュ BUSHING	2		
9	S9060 10040	ボルト BOLT	3		
10	S9160 10000	ナット NUT	2		
11	S9261 01000	ワッシャ フィニッシュ WASHER, finished	3		
12	P38X 527330	グロメット GROMMET	1		
13	P046 828800	ターミナル ボード TERMINAL BOARD	1 SET		
14	P046 562120	ターミナル ボルト アッセンブリ TERMINAL BOLT ASSY	4 SET		照号番号 15~20ヲ含ム Consist of Key No. 15~20
15	P046 562140	ターミナル ボルト TERMINAL BOLT	4		PIN, spring ヲ含ム
16	P046 562130	ワッシャ ターミナル WASHER TERMINAL	4		
17	S9163 12000	ナット NUT	12		
18	S9262 01200	ワッシャ フィニッシュ WASHER, finished	4		
19	S9265 12000	ワッシャ スプリング WASHER, spring	12		
20	S9262 01200	ワッシャ フィニッシュ WASHER, finished	12		
21	S9087 08050	ボルト BOLT	1		
22	S9163 08000	ナット NUT	2		
23	S9262 00800	ワッシャ フィニッシュ WASHER, finished	5		
24	S9265 08000	ワッシャ スプリング WASHER, spring	2		
25	S9270 08000	ワッシャ ロック WASHER, lock	1		
26	P346 544580	ネーム プレート PLATE, name	1		出力電圧表示
27	P026 563520	ネーム プレート PLATE, name	1		接地注意
28	P026 563510	ネーム プレート PLATE, name	1		補助電源
29	P146 555360	ネーム プレート PLATE, name	1		漏電保護
30	P146 555370	ネーム プレート PLATE, name	1		接地

ターミナル ボックス アッセンブリ
FIG. 9A TERMINAL BOX ASSY

NES60SHI 適用号機 No. KC169400 カラ
NES60SHE 適用号機 No. KD010100 カラ



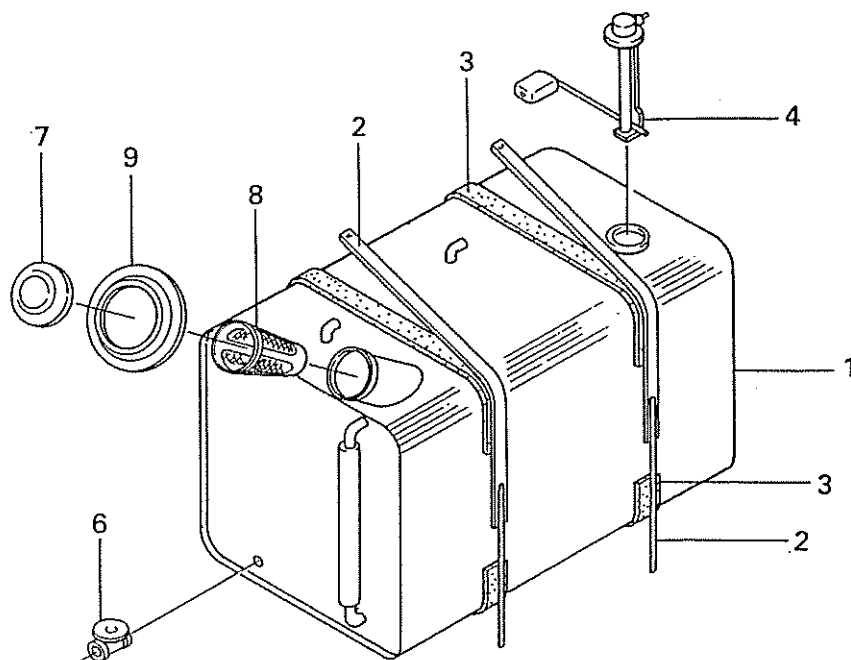
ターミナル ボックス アッセンブリ
FIG. 9A TERMINAL BOX ASSY

照 号 KEY NO.	部 品 番 号 PART NO.	部 品 名 称 PART NAME	所要数 Q'TY	適 用 号 機 SERIAL NO.		記 事 REMARKS
				NES60SH1	NES60SHE	
	P036 387840	ターミナル ボックス アッセンブリ TERMINAL BOX ASSY	1 SET	KC169400～	KD010100～	
1	P046 828420	ターミナル ボード アッセンブリ TERMINAL BOARD ASSY	1 SET			照号 2～15ヲ含ム Consist of Key No. 2～15
2	P046 828800	ターミナル ボード TERMINAL BOARD	1			
3	P046 562120	ターミナル ボルト アッセンブリ TERMINAL BOLT ASSY	4 SET			
4	P046 562140	ターミナル ボルト TERMINAL BOLT	4			照号 4～8ヲ含ム Consist of Key No. 4～8 PIN, spring ヲ含ム
5	P046 562130	ワッシャ ターミナル WASHER, terminal	4			
6	S9163 12000	ナット NUT	12			
7	S9262 01200	ワッシャ フィニッシュ WASHER, finished	4			
8	S9265 12000	ワッシャ スプリング WASHER, spring	12			
9	S9262 01200	ワッシャ フィニッシュ WASHER, finished	12			
10	S9087 08050	ボルト BOLT	1			
11	S9163 08000	ナット NUT	2			
12	S9262 00800	ワッシャ フィニッシュ WASHER, finished	4			
13	S9265 08000	ワッシャ スプリング WASHER, spring	2			
14	S9270 08000	ワッシャ ロック WASHER, lock	1			
15	P17X 566970	VCP キャップ VCP CAP	1			
16	P036 841660	ターミナル カバー TERMINAL COVER	1			
17	P026 569800	アングル サポート ANGLE, support	1			
18	P026 569810	アングル サポート ANGLE, support	1			
19	P026 562990	ブッシュ BUSHING	2			
20	P126 565550	プレート コンセント PLATE, consent	1			
21	P346 544580	ネーム プレート NAME PLATE	1			出力電圧表示
22	P026 563520	ネーム プレート NAME PLATE	1			接地注意
23	P026 563510	ネーム プレート NAME PLATE	1			コンセント
24	P146 555370	ネーム プレート NAME PLATE	1			ボディー アース
25	P146 555360	ネーム プレート NAME PLATE	1			漏電保護
26	S1058 01015	コンセント CONSENT	1			
27	S9089 08020	ボルト ワッシャ アッセンブリ BOLT WASHER ASSY	2			
28	S9088 10025	ボルト ワッシャ アッセンブリ BOLT WASHER ASSY	1			
29	S9060 10040	ボルト BOLT	2			
30	S9160 10000	ナット NUT	2			

FIG. 9A

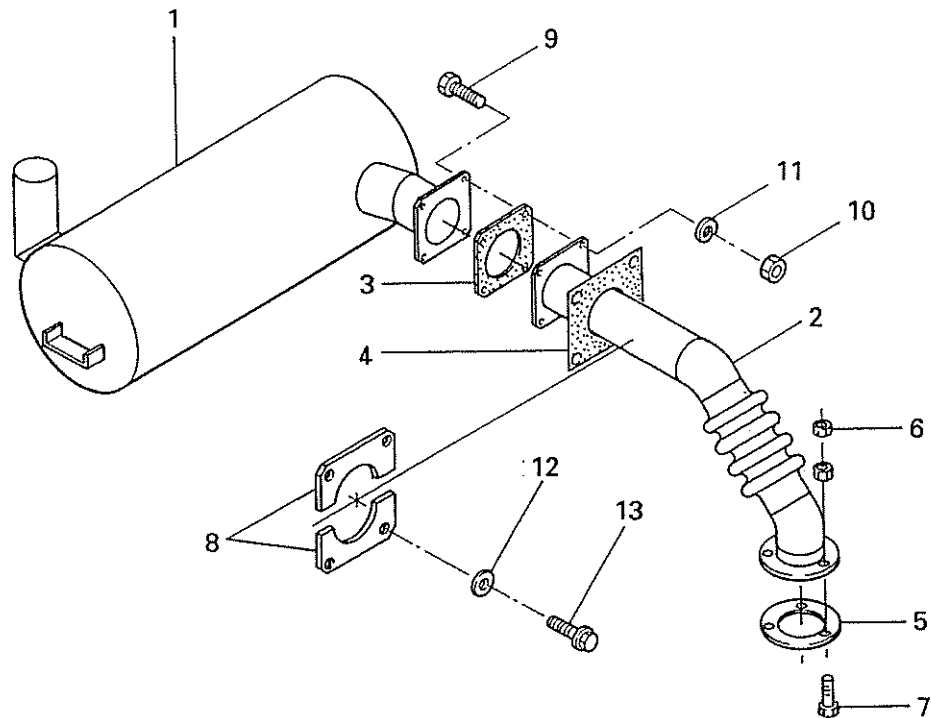
31

FIG. 10 フューエル タンク アッセンブリ
FUEL TANK ASSY



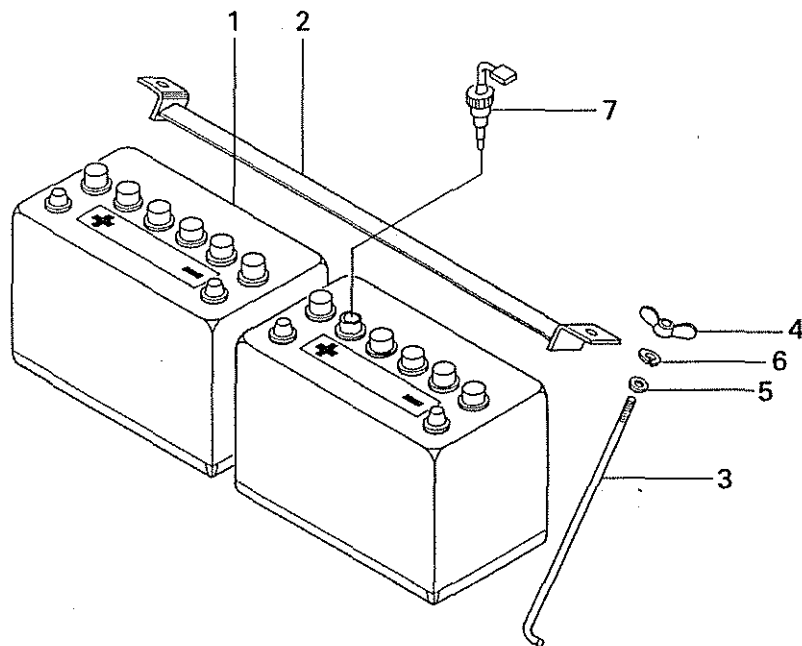
照号 KEY NO.	部 品 番 号 PART NO.	部 品 名 称 PART NAME	所要数 Q'TY	適 用 号 機 SERIAL NO.	記 事 REMARKS
	P061 829790	フューエル タンク アッセンブリ FUEL TANK ASSY.	1 SET		
1	P061 381470	フューエル タンク FUEL TANK	1		
2	P061 565740	バンド BAND	2		
3	P07X 363570	パッキン PACKING	4		
4	P21X 830650	タンク ユニット TANK UNIT	1		
5					
6	P01X 562710	コック COCK	1		
7	C601 513610	キャップ CAP	1		
8	C601 513620	ストレーナ STRAINER	1		
9	P131 528290	キャップ CAP	1		

FIG. 11 エキゾースト パイピング
EXHAUST PIPING



照号 KEY NO.	部品番号 PART NO.	部品名称 PART NAME	所要数 Q'TY	適用号機 SERIAL NO.	記 事 REMARKS
	P061 384120	エキゾースト パイピング EXHAUST PIPING	1 SET		
1	P341 810510	マフラ MUFFLER	1		
2	P061 834430	エキゾースト パイプ EXHAUST PIPE	1		
3	P441 547390	ガスケット GASKET	1		
4	P061 565360	パッキン PACKING	1		
5	P041 562750	ガスケット GASKET	1		HINO 17104-1390
6	P06X 363590	ナット NUT	6		HINO 9209-10114
7	P07X 384120	ボルト BOLT	3		
8	P061 565340	サポート エキゾースト SUPPORT EXHAUST	2		
9	S9060 12050	ボルト BOLT	4		
10	S9160 12000	ナット NUT	4		
11	S9265 12000	ワッシャ スプリング WASHER, spring	4		
12	P831 506750	ワッシャ WASHER	4		
13	S9088 10025	ボルト ワッシャ アッセンブリ BOLT WASHER ASSY	4		

FIG. 12 バッテリー アッセンブリ
BATTERY ASSY



照号 KEY NO.	部 品 番 号 PART NO.	部 品 名 称 PART NAME	所要数 Q'TY	適 用 号 機 SERIAL NO.	記 事 REMARKS
	P046 831350	バッテリー アッセンブリ BATTERY ASSY	1 SET		
1	P02X 830900	バッテリー BATTERY	2		
2	P036 565140	ストッパー STOPPER	1		
3	C116 516500	ボルト BOLT	2		
4	S9182 06000	ナット, ウィング NUT, wing	2		
5	S9260 00600	ワッシャ WASHER	2		
6	S9265 06000	ワッシャ, スプリング WASHER, spring	2		
7	P03X 320180	バッテリー センサー BATTERY SENSOR	1		

パイピング・リギング
FIG. 13 PIPING & RIGGING

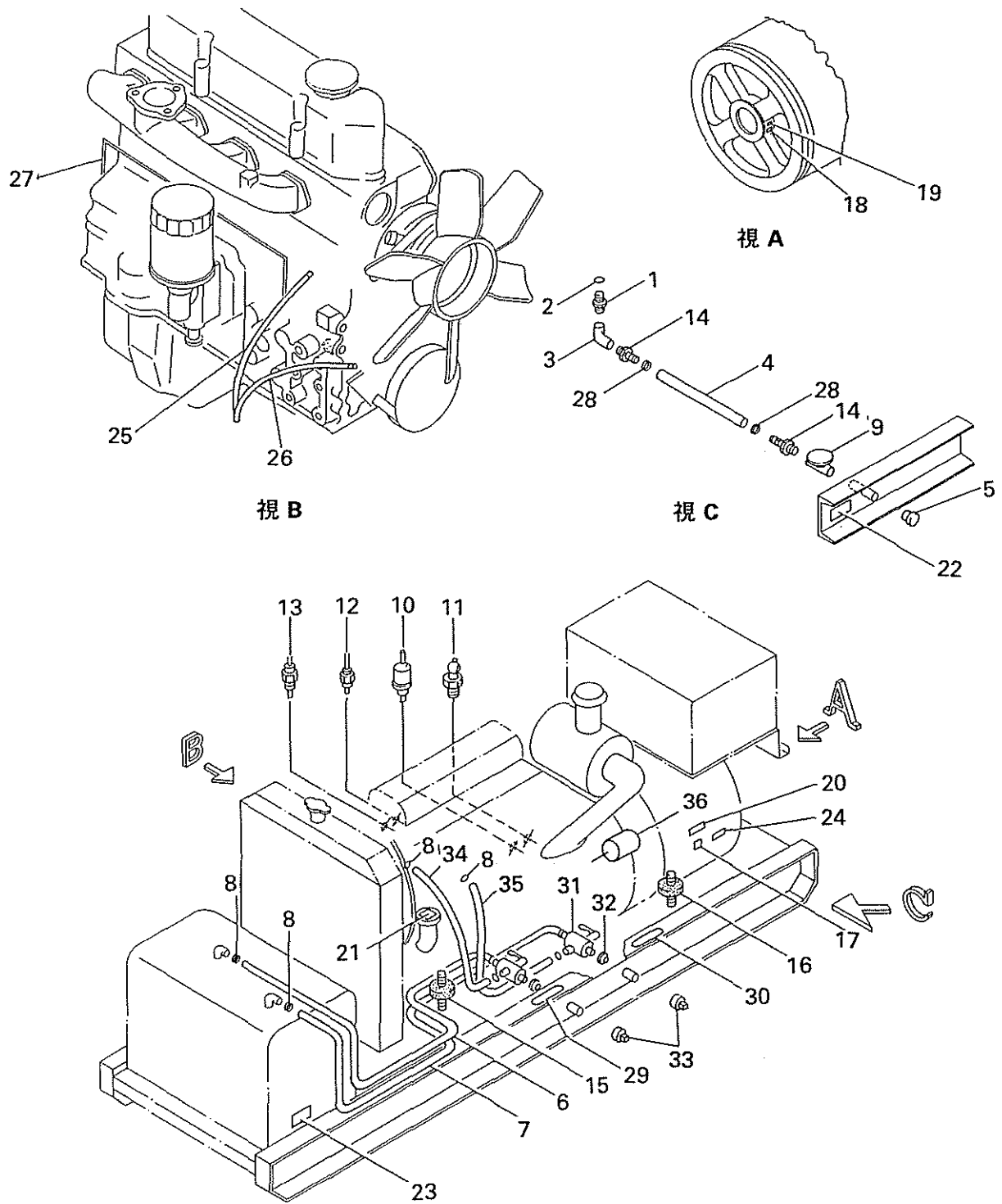


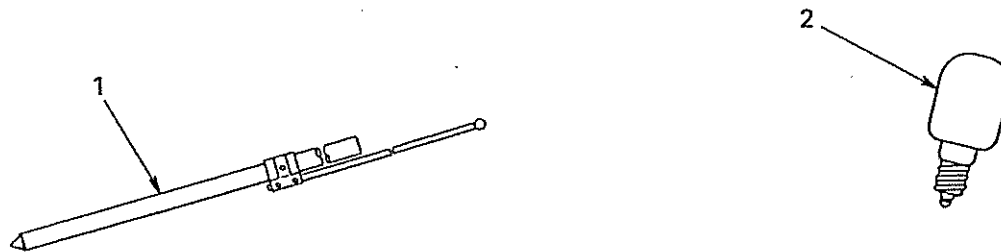
FIG. 13 バイピング・リギング
PIPING & RIGGING

照号 KEY NO.	部 品 番 号 PART NO.	部 品 名 称 PART NAME	所要数 Q'TY	適 用 号 機 SERIAL NO.	記 事 REMARKS
	P061 381700	バイピング・リギング PIPING & RIGGING	1 SET		
1	S5031 04022	ニップル NIPPLE	1		
2	P03X 556300	パッキン PACKING	1		
3	S7728 04000	エルボ ELBOW	1		
4	P03X 563010	オイル ホース OIL HOSE	1		
5	P04X 544960	キャップ CAP	1		
6	P06X 381700	フューエル ホース FUEL HOSE	1		
7	P07X 381700	リターン ホース RETURN HOSE	1		
8	S7940 01600	クランプ, ホース CLAMP, hose	8		
9	P04X 490970	コック COCK	1		
10	P336 510430	センダ, オイル プレッシャ SENDER, oil pressure	1		HINO 83520-1010A
11	P241 520700	オイル プレッシャ スイッチ OIL PRESSURE SWITCH	1		HINO 83530-1080
12	P336 510420	センダ, テンパレチャ ゲージ SENDER, temperature gauge	1		HINO 83420-1060
13	P441 519440	サーモ スイッチ THERMO SWITCH	1		HINO 83430-1170
14	P39X 826500	ニップル NIPPLE	2		
15	P16X 411880	インシュレータ INSULATOR	2		
16	P18X 411880	インシュレータ INSULATOR	2		
17	P16X 558370	サーモ ラベル THERMO LABEL	1		115°C
18	P07X 558370	サーモ ラベル THERMO LABEL	1		70°C
19	P026 829880	ネーム プレート NAME PLATE	1		軸受温度
20	P116 481290	ネーム プレート NAME PLATE	1		固定子温度
21	S0173 52050	ネーム プレート NAME PLATE	1		オイル給油口
22	S0173 53050	ネーム プレート NAME PLATE	1		オイルドレン抜き
23	S0173 54050	ネーム プレート NAME PLATE	1		フューエルドレン抜き
24	P116 517330	ネーム プレート NAME PLATE	1		バッテリーセンサ
25	P09X 381700	ドレン ホース DRAIN HOSE	1		ℓ=450
26	P10X 381700	ドレン ホース DRAIN HOSE	1		ℓ=800
27	P341 555260	ステー STAY	1		
28	S7940 02200	クランプ ホース CLAMP, hose	2		
29	P04X 561180	ネーム プレート NAME PLATE	1		燃料供給
30	P05X 561180	ネーム プレート NAME PLATE	1		燃料戻り

FIG. 13 バイピング・リギング
PIPING & RIGGING

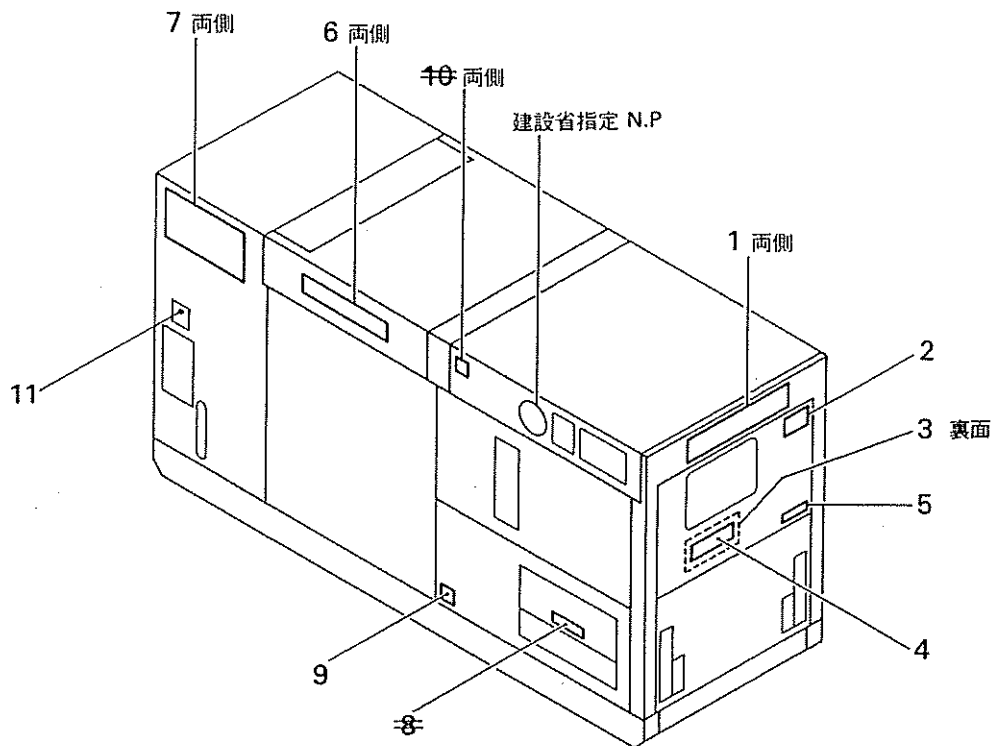
照 号 KEY NO.	部 品 番 号 PART NO.	部 品 名 称 PART NAME	所要数 Q'TY	適 用 号 機 SERIAL NO.	記 事 REMARKS
31	P01X 564590	ボール バルブ BALL VALVE	2		
32	P03X 526730	ソケット SOCKET	2		照号32：誤記訂正 P03X 562730
33	S7722 04000	プラグ PLUG	2		
34	P37X 381700	フューエル ホース FUEL HOSE	1		
35	P38X 381700	リターン ホース RETURN HOSE	1		
36	P041 837680	ソレノイド, ストップ SOLENOID, stop	1		HINO 27680-1180

FIG. 14 アタッチメント
ATTACHMENT



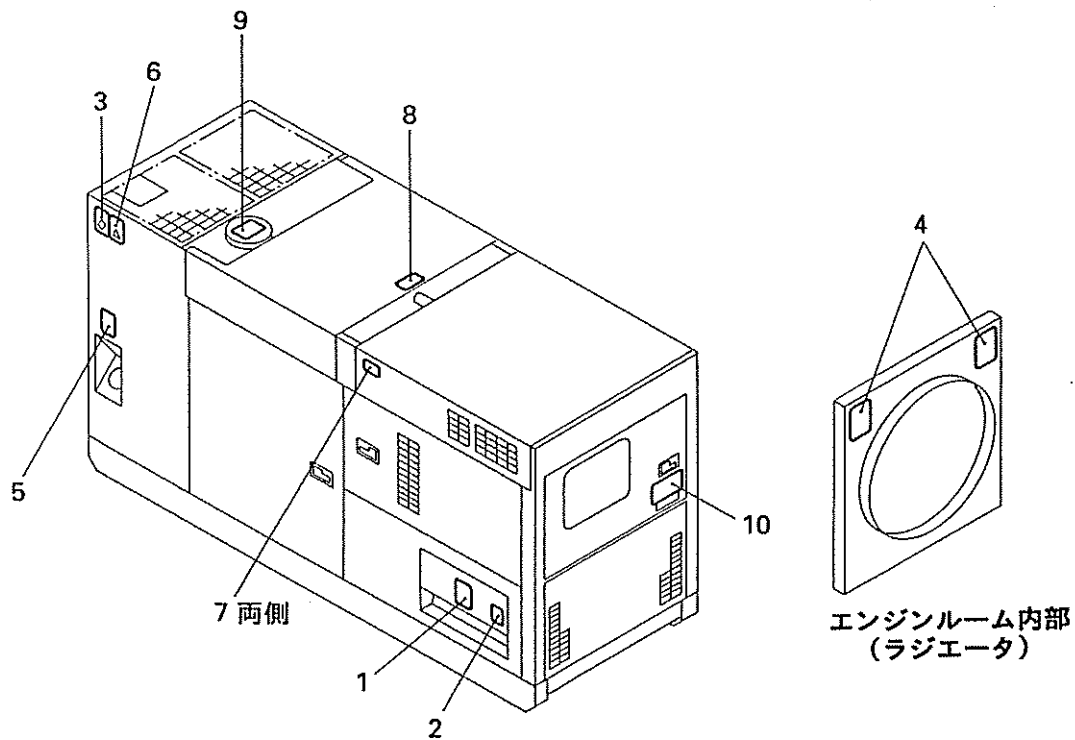
照号 KEY NO.	部 品 番 号 PART NO.	部 品 名 称 PART NAME	所要数 Q'TY	適 用 号 機 SERIAL NO.	記 事 REMARKS
	P026 835460	アタッチメント ATTACHMENT	1 SET		
1	P01X 563620	アース バー EARTH BAR	1		
2	S1055 20030	ランプ LAMP	1		

FIG. 15 ネーム プレート フィッティング
NAME PLATE FITTING



照号 KEY NO.	部 品 番 号 PART NO.	部 品 名 称 PART NAME	所要数 Q'TY	適 用 号 機 SERIAL NO.		記 事 REMARKS
				NES60SH1	NES60SHE	
	P066 835210	ネーム プレート フィッティング NAME PLATE FITTING	1 SET			
1	P111 372850 P016 387640	ネーム プレート NAME PLATE	2 2	~KC181400 KC181500~	——	日車
2	P36X 827490 P06X 378400	ネーム プレート NAME PLATE	1 1	——	——	定格 NES60SH1 NES60SHE
3	P046 841850	ネーム プレート NAME PLATE	1			取扱
4	P116 830480	ネーム プレート NAME PLATE	1			注意
5	P026 559710	ネーム プレート NAME PLATE	1			日熊
6	P03X 550630	ネーム プレート NAME PLATE	2			NES60
7	P026 834620	ネーム プレート NAME PLATE	2			NEW, NES
8	P026 564990	ネーム プレート NAME PLATE	1	~廃止	——	感電注意
9	P026 563580	ネーム プレート NAME PLATE	1			三方コック
10	S0173 58070	ネーム プレート NAME PLATE	2	~廃止	——	ローブ掛
11	P066 387760	PL ネーム プレート アッセンブリ PL NAME PLATE ASSY	1 SET			Refer to FIG. 16

PL ネーム プレート アッセンブリ
FIG. 16 PL NAME PLATE ASSY

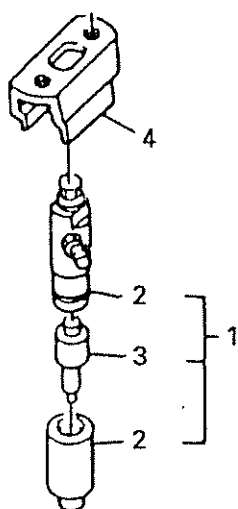


照号 KEY NO.	部品番号 PART NO.	部品名称 PART NAME	所要数 Q'TY	適用号機 SERIAL NO.	記 事 REMARKS
	P066 387760	PL ネーム プレート アッセンブリ PL NAME PLATE ASSY	1 SET		
1	P026 841510	ネーム プレート NAME PLATE			
2	P026 841520	ネーム プレート NAME PLATE			
3	P026 841530	ネーム プレート NAME PLATE			
4	P026 841540	ネーム プレート NAME PLATE			
5	P026 841550	ネーム プレート NAME PLATE			
6	P026 841560	ネーム プレート NAME PLATE			
7	P026 841570	ネーム プレート NAME PLATE			
8	P026 841580	ネーム プレート NAME PLATE			
9	P026 841590	ネーム プレート NAME PLATE			
10	P026 841600	ネーム プレート NAME PLATE			
99	P026 841830	ネーム プレート アッセンブリ NAME PLATE ASSY	1 SET		照号 1~10ヲ含ム Consist of Key No. 1~10

2. エンジン部品

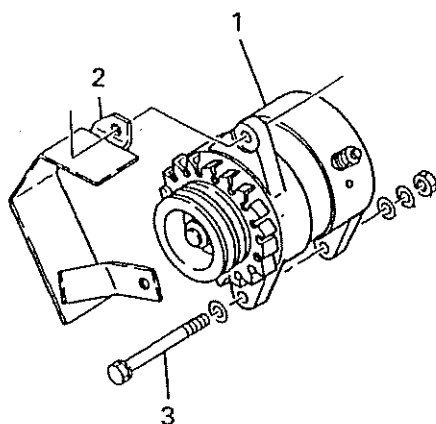
FIG. 21 エンジン 本体
ENGINE BODY

ノズル
NOZZLE



照号 KEY NO.	部 品 番 号 PART NO.	部 品 名 称 PART NAME	所要数 Q'TY	適 用 号 機 SERIAL NO.	記 事 REMARKS
1	23600-2142	ノズル アンド ホルダ セット NOZZLE AND HOLDER SET	6 SET		
2	23620-1941	ホルダ アッセンブリ HOLDER ASSY	6 SET		
3	23640-1771	ノズル アッセンブリ NOZZLE ASSY	6 SET		
4	23665-1110	アダプタ ADAPTER	6		

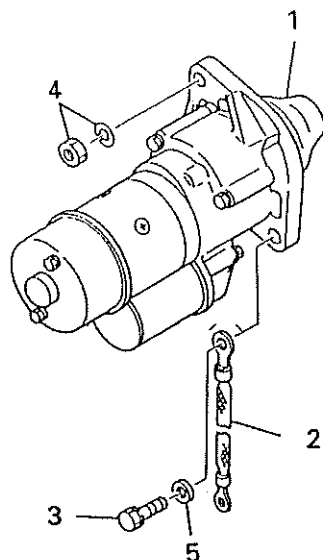
オルタネータ
ALTERNATOR



照号 KEY NO.	部 品 番 号 PART NO.	部 品 名 称 PART NAME	所要数 Q'TY	適 用 号 機 SERIAL NO.	記 事 REMARKS
1	27040-1471	オルタネータ ALTERNATOR	1 SET		
2	22052-1231	カバー COVER	1		
3	9019-10115	ボルト BOLT	1		

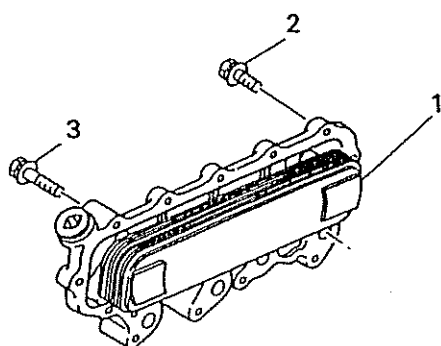
エンジン 本体
FIG. 21 ENGINE BODY

スタータ
STARTER



照号 KEY NO.	部品番号 PART NO.	部品名称 PART NAME	所要数 Q'TY	適用号機 SERIAL NO.	記 事 REMARKS
1	28100-1901	スタータ STARTER	1 SET		
2	9008-03121	ストラップ バンド STRAP BAND	1		
3	9409-12119	ボルト BOLT	1		
4	9201-14110	ナット NUT	1		
5	9262-12270	ワッシャ WASHER	1		

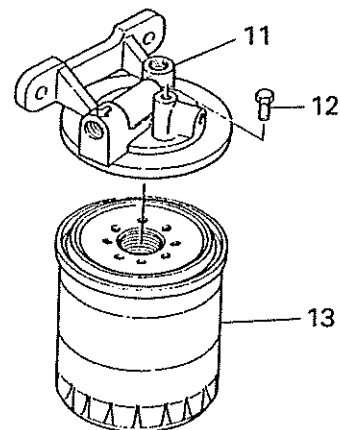
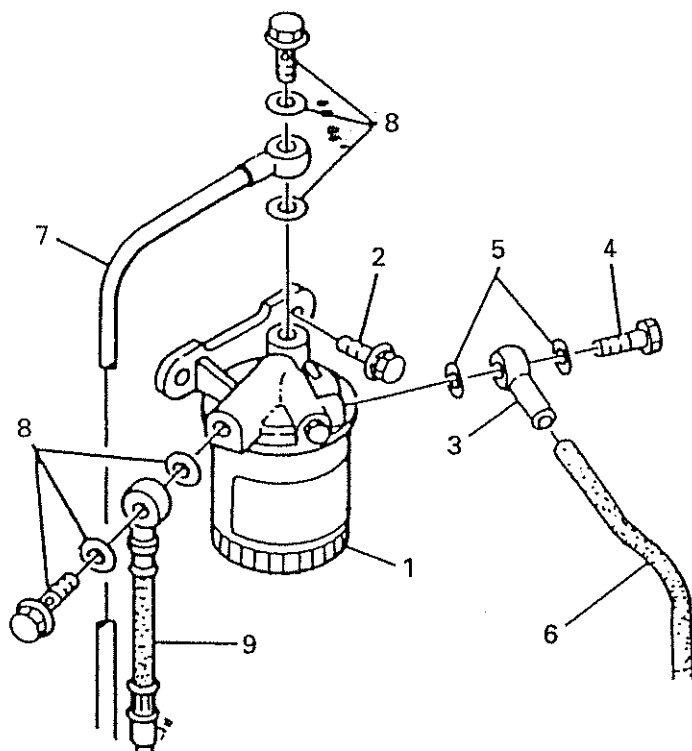
オイル フィルタ
OIL FILTER



照号 KEY NO.	部品番号 PART NO.	部品名称 PART NAME	所要数 Q'TY	適用号機 SERIAL NO.	記 事 REMARKS
1	15700-1480	フィルタ FILTER	1 SET		
2	9191-08251	ボルト BOLT	9		
3	9191-08401	ボルト BOLT	3		

エンジン 本体
FIG. 21 ENGINE BODY

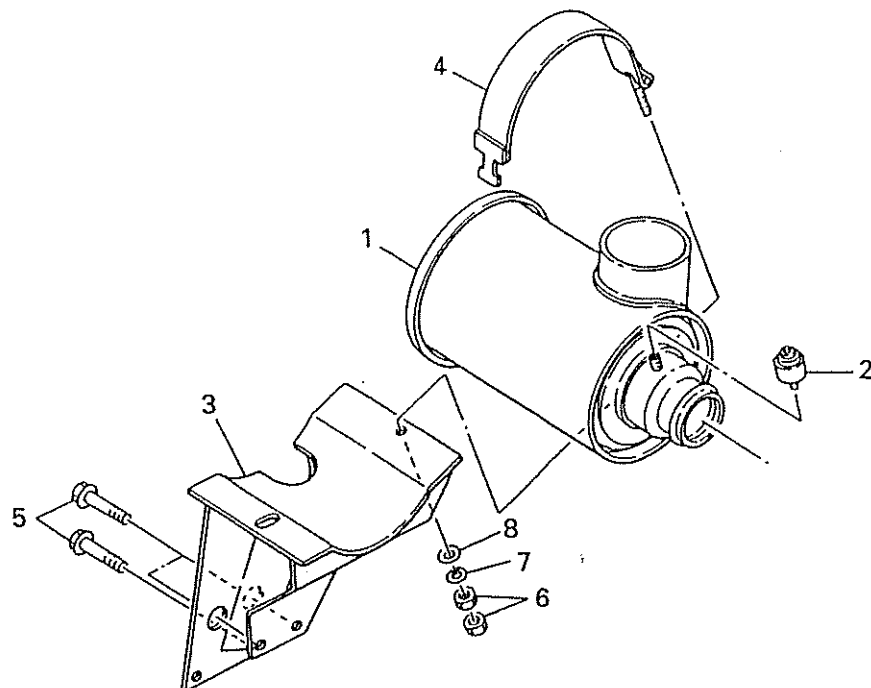
フュエル フィルタ
FUEL FILTER



照号 KEY NO.	部 品 番 号 PART NO.	部 品 名 称 PART NAME	所要数 Q'TY	適 用 号 機 SERIAL NO.	記 事 REMARKS
1	23300-2120	フュエル フィルタ アッセンブリ FUEL FILTER ASSY	1 SET		
2	9411-10251	ボルト BOLT	2		
3	23091-1130	ドレン パイプ DRAIN PIPE	1		
4	9019-08191	ボルト BOLT	1		
5	9659-08104	ワッシャ WASHER	2		
6	9002-31174	ホース HOSE	1		
7	23782-1161	フィード パイプ FEED PIPE	1		
8	9019-14184	ボルト BOLT	2		
8	9659-14104	ワッシャ WASHER	4		
9	23806-4251	ホース HOSE	1		
10					
11	23311-1320	カバー COVER	1		
12	23316-1040	プラグ PLUG	1		
13	23401-1341	エレメント ELEMENT	1		

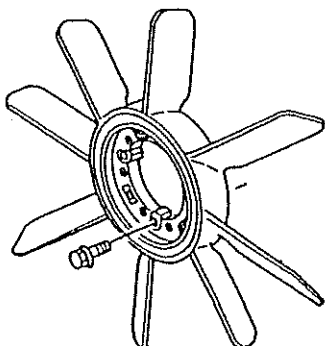
FIG. 21 エンジン 本体
ENGINE BODY

エア クリーナ
AIR CLEANER



照号 KEY NO.	部品番号 PART NO.	部品名称 PART NAME	所要数 Q'TY	適用号機 SERIAL NO.	記 事 REMARKS
1	17720-3370	エア クリーナ アッセンブリ AIR CLEANER ASSY	1 SET		
2	17820-1010	インジケータ INDICATOR	1		
3	17074-3312	ブラケット BRACKET	1		NES60SHE
3	17074-4361	ブラケット BRACKET	1		NES75SHE
4	17807-1261	バンド BAND	1		
5	9401-12250	ボルト BOLT	5		NES60SHE
5	9401-12250	ボルト BOLT	3		NES75SHE
6	9200-10080	ナット NUT	2		
7	9280-10250	ロック ワッシャ LOCK WASHER	1		
8	9260-10220	ワッシャ WASHER	1		

クーリング ファン
COOLING FAN



NES60SHE 16306-1650 1ヶ

NES75SHE 16306-1341 1ヶ

FIG. 22 ゲージ GAGE

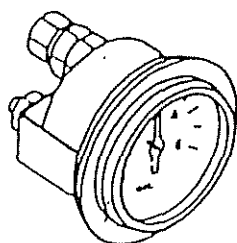
水温計 (83410-1100)
WATER TEMP GAGE

所要数
Q'TY
1



油圧計 (83510-1100)
OIL PRESS GAGE

1



回転計 (83270-3990)
TACHOMETER

1

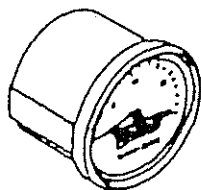
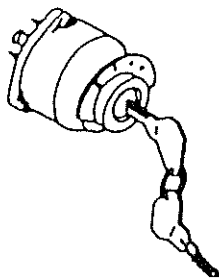


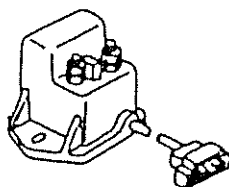
FIG. 23 エレクトリック パーツ
ELECTRIC PARTS

スタータ スイッチ (84510-1851)
START SWITCH



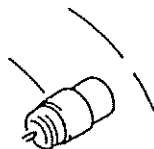
所要数
Q'TY
1

スタート ブロック リレー (28410-1291)
START BLOCK RELAY



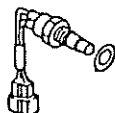
1

ストップ ソレノイド (27680-1180)
STOP SOLENOID



1

サーモ スイッチ (83430-1170)
THERMO SWITCH



1

サーモ センダー (83420-1060)
THERMO SENDER



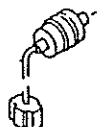
1

油圧スイッチ (83530-1080)
OIL PRESS SWITCH



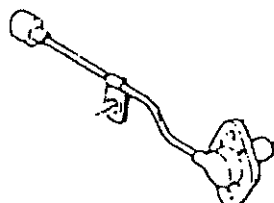
1

油圧センサー (83520-1022)
OIL PRESS SENDER



1

回転計センサー (83190-1220)
TACHOMETER SENSOR

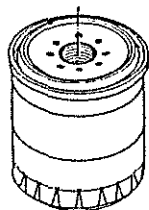


1

チェンジ パーツ
FIG. 24 CHANGE PARTS

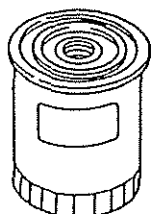
フュエル フィルタ エLEMENT (23401-1341)
FUEL FILTER ELEMENT

所要数
Q'TY
1



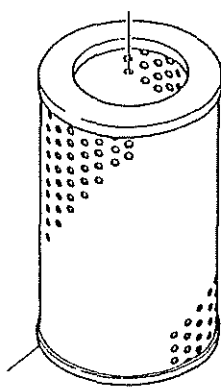
オイル フィルタ エLEMENT (15607-1480)
OIL FILTER ELEMENT

1

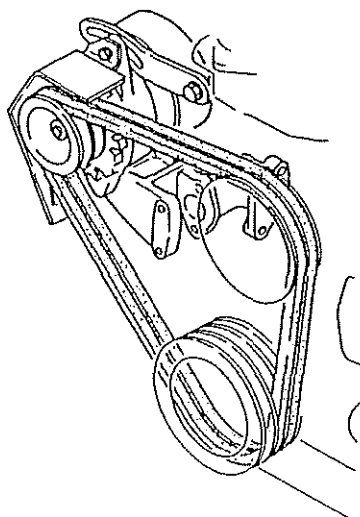


エア クリーナ エLEMENT (17801-2120)
AIR CLEANER ELEMENT

1



V ベルト クーリング ファン
V-BELT COOLING FAN



(9001-49209) NES60SHE 1ヶ

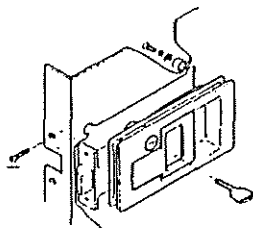
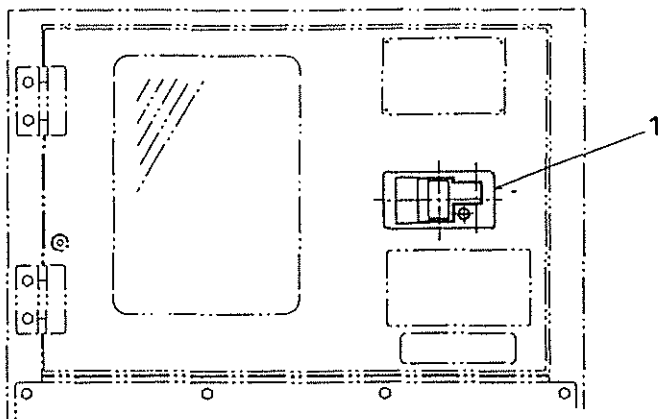
(9001-49256) NES75SHE 1ヶ

3. オプション部品

FIG. 31 ハンドル オヨビ キャップ
HANDOL AND CAP

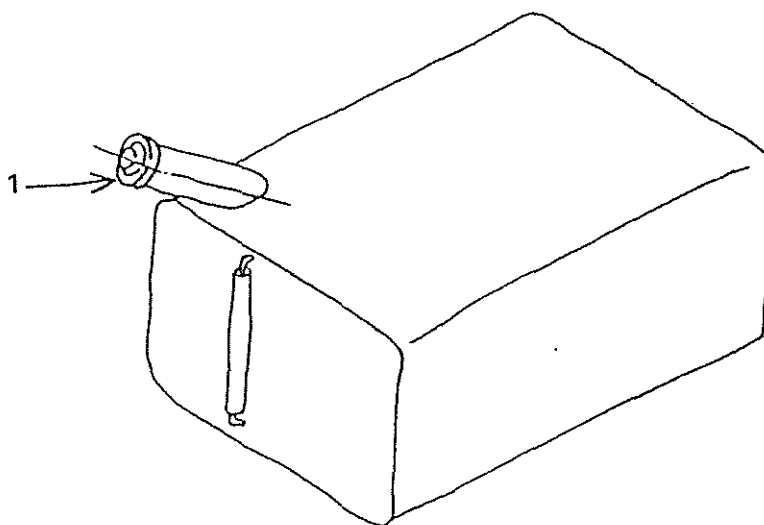
ハンドル (キー付) (P334 E40110)
HANDOL (KEY)

所要数
Q'TY
1

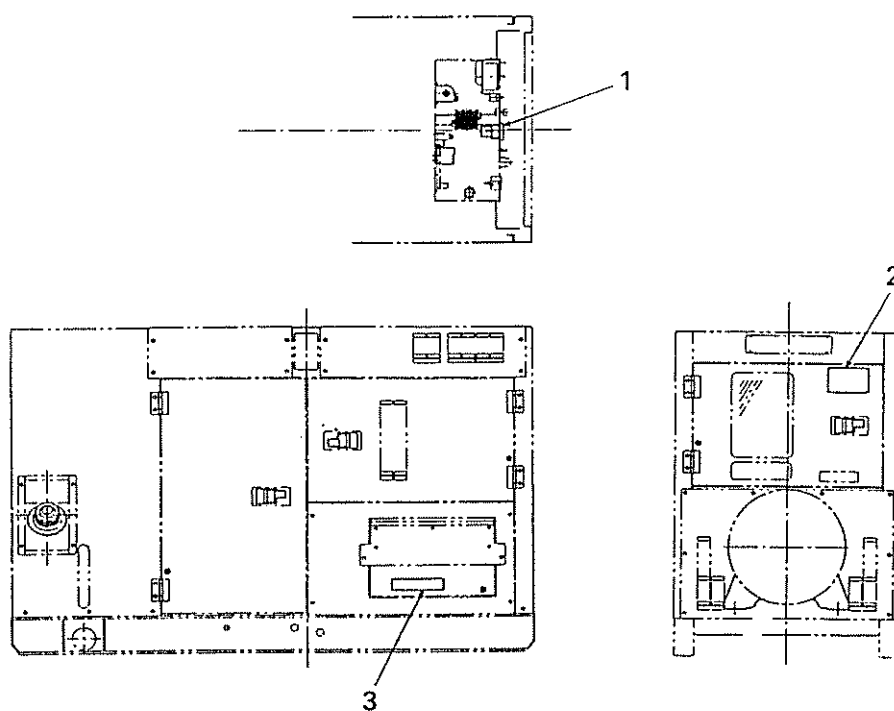


キャップ (キー付) (P121 564750)
CAP (KEY)

1

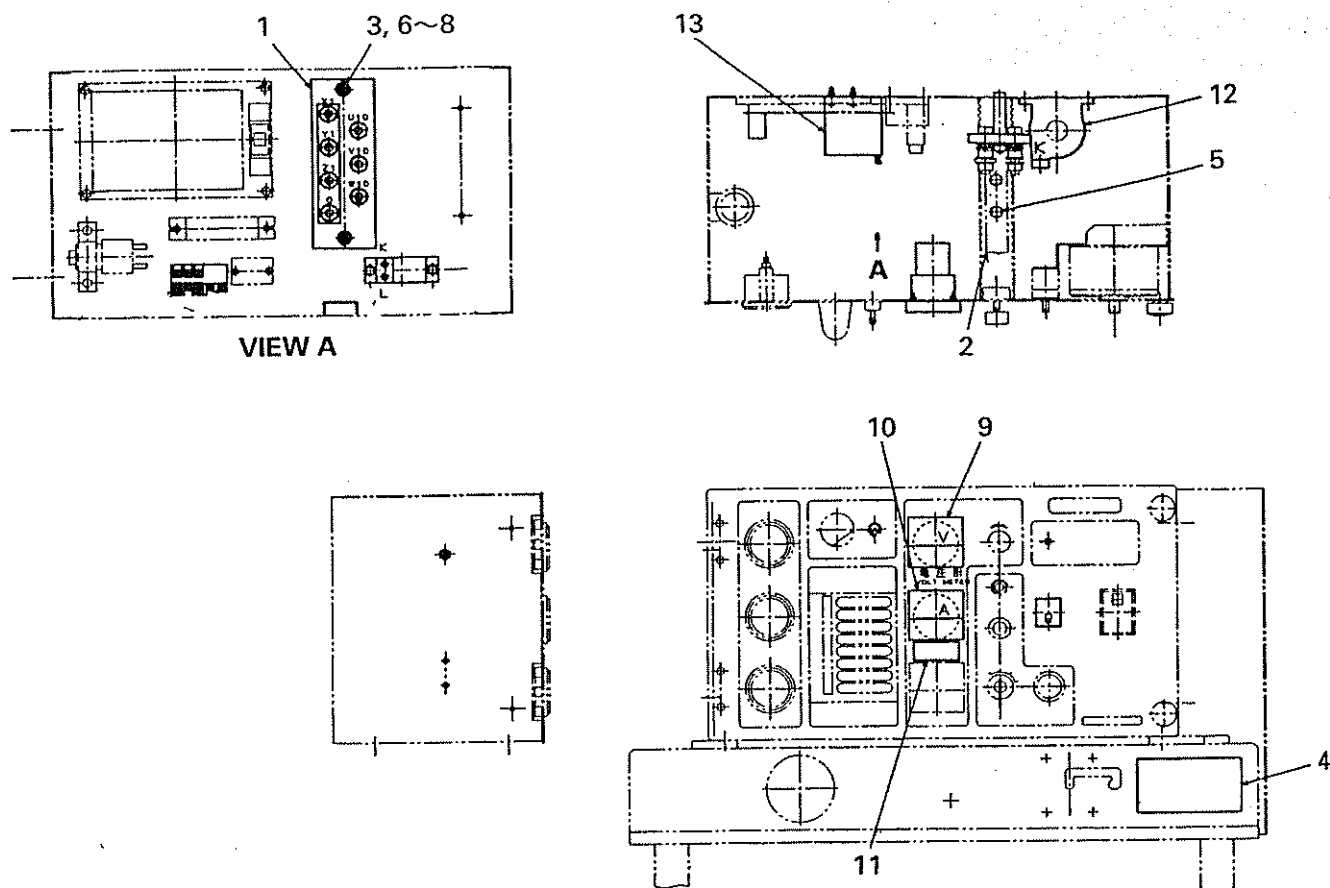


デュアル ボルテージ
FIG. 32-1 DUAL VOLTAGE



照号 KEY NO.	部 品 番 号 PART NO.	部 品 名 称 PART NAME	所要数 Q'TY	適 用 号 機 SERIAL NO.	記 事 REMARKS
	P066 568370	複電圧 DUAL VOLTAGE	1 SET		
1	P063 388870	複電圧改造図 DOUBLE VOLTAGE REMODELING	1		Refer to FIG. 32-2
2	P06X 827490	ネーム プレート NAME PLATE	1	NES60SH1	定格複電圧仕様
	P13X 378400		1	NES60SHE	
3	P656 548980	ネーム プレート NAME PLATE	1		出力電圧表示

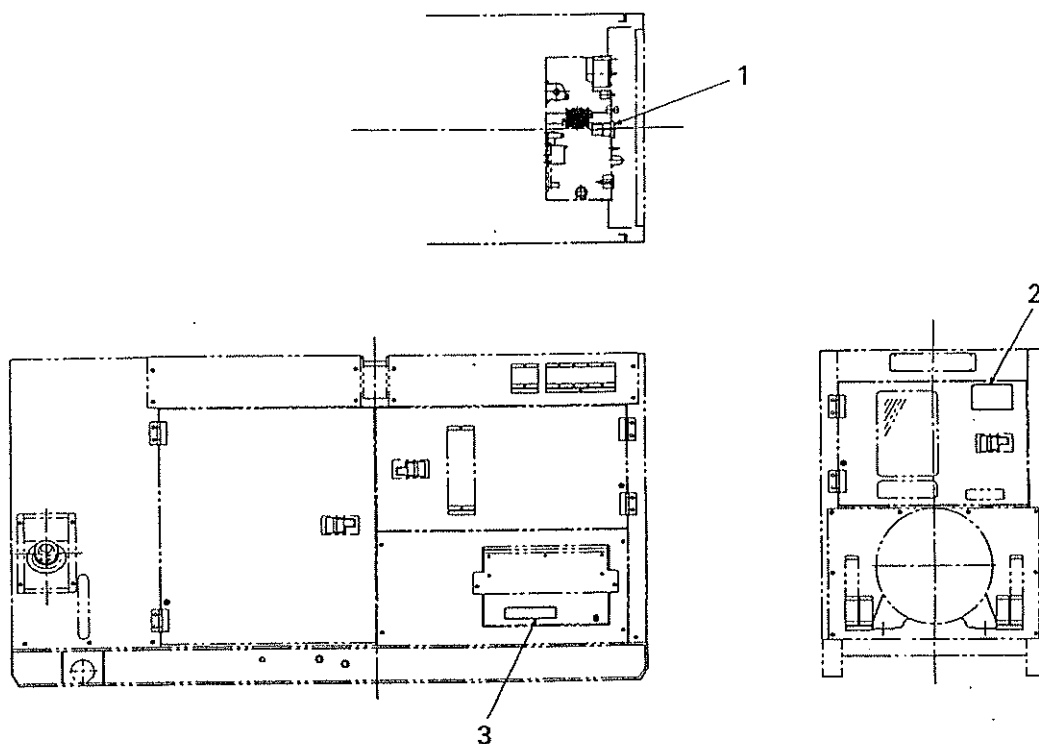
デュアル ボルテージ
FIG. 32-2 DUAL VOLTAGE



照号 KEY NO.	部品番号 PART NO.	部品名称 PART NAME	所要数 Q'TY	適用号機 SERIAL NO.	記 事 REMARKS
	P063 388870	デュアル ボルテージ DUAL VOLTAGE	1 SET		
1	P023 846940	ターミナル ボード アッセンブリ TERMINAL BOARD ASSY	1		
2	P026 573070	ネーム プレート NAME PLATE	1		ジョイント バー
3	P023 570820	パイプ PIPE	2		
4	P093 562050	ネーム プレート NAME PLATE	1		電圧切替ツナギ要領図
5	S9088 08020	ボルト ワッシャー アッセンブリ BOLT WASHER ASSY	2		
6	S9060 08070	ボルト BOLT	2		M8×70
7	S9261 00800	ワッシャー フィニッシュ WASHER, finished	2		
8	S9265 08000	ワッシャー スプリング WASHER, spring	2		
9	P253 526500	ボルト メータ VOLT METER	1		0~600 V
10	P05X 522270	アン メータ AM METER	1		0~120/0~60 A
11	P096 568170	ネーム プレート NAME PLATE	1		
12	P09X 469280	C, T C.T	1		
13	P033 849070	サーマル リレー THERMAL RELAY	1		

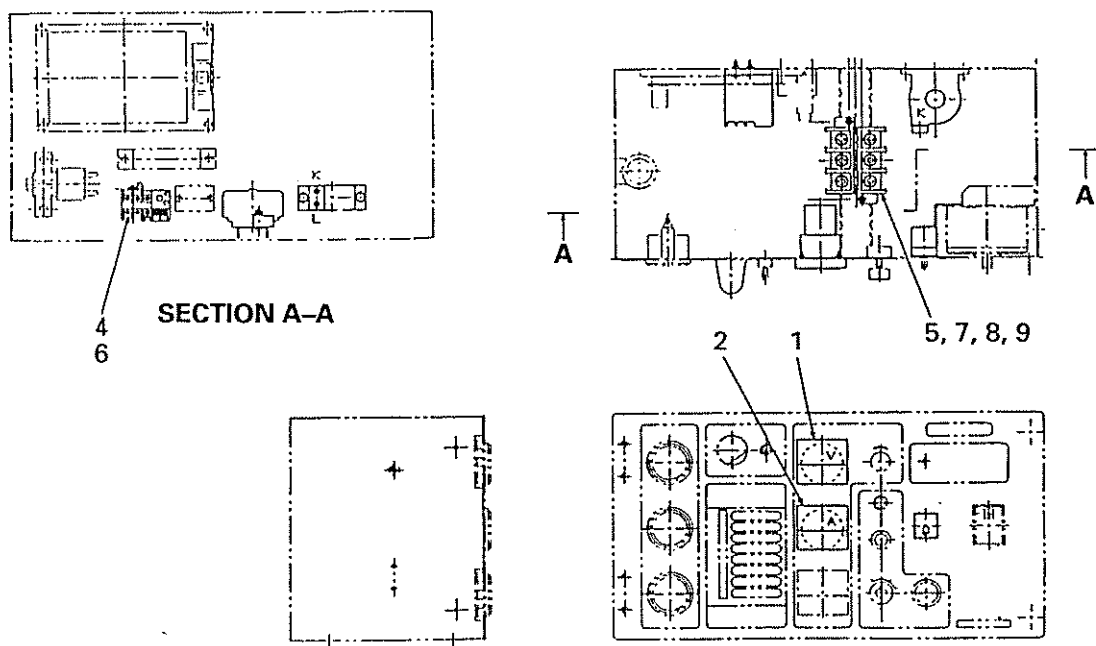
ハイ ボルテージ
FIG. 33-1 HIGH VOLTAGE

(380 V ~ 440 V)



照号 KEY NO.	部 品 番 号 PART NO.	部 品 名 称 PART NAME	所要数 Q'TY	適 用 号 機 SERIAL NO.	記 事 REMARKS
	P060 845170	ハイ ボルテージ HIGH VOLTAGE	1 SET		
1	P063 845230	コントロール ボックス 改造図 CONTROL BOX REMODELING	1		Refer to FIG. 33-2
2	P01X 571790 P01X 574380	ネーム プレート NAME PLATE	1 1	NES60SH1 NES60SHE	定格高電圧仕様
3	P026 566290	ネーム プレート NAME PLATE	1		出力電圧表示

ハイ ボルテージ
FIG. 33-2 HIGH VOLTAGE
(380 V ~ 440 V)



照号 KEY NO.	部 品 番 号 PART NO.	部 品 名 称 PART NAME	所要数 Q'TY	適 用 号 機 SERIAL NO.	記 事 REMARKS
	P063 845230	コントロール ボックス 改造図 CONTROL BOX REMODELING	1 SET		
1	P253 526500	ボルト メータ VOLT METER	1		0~600 V
2	P02X 522270	アン メータ AM METER	1		0~100 A
3					
4	P033 849070	サーマル リレー THERMAL RELAY	1		
5	P05X 845230	ターミナル ボード TERMINAL BOARD	1		
6	S9016 04020	スクリユウ ワッシャ アッセンブリ SCREW WASHER ASSY	2		
7	S9004 05025	スクリユウ パンヘッド SCREW, panhead	2		
8	S9160 05000	ナット NUT	2		
9	S9265 05000	ワッシャ スプリング WASHER, spring	2		