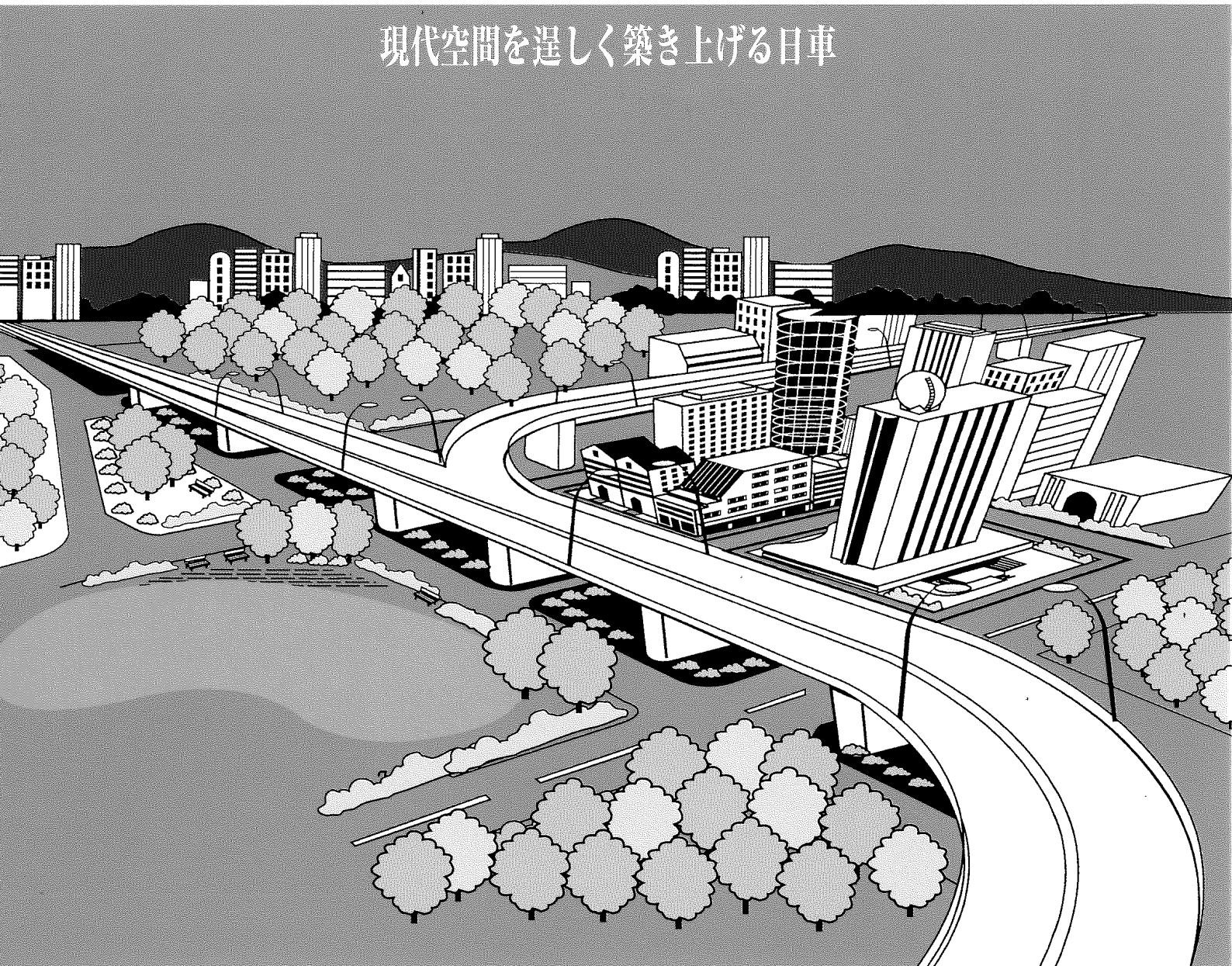


NES60SHE

DIESEL GENERATOR SET PARTS CATALOG

CAT.NO. GN36
ENGINE HINO W06E-H

現代空間を逞しく築き上げる日車



部品カタログのご使用にあたり

- このたびは、日車ディーゼルジェネレータセットをお買いあげいただきましてありがとうございます。
- この部品カタログは、日車NES型ディーゼルジェネレータセットのサービス部品が集録されています。

3. 部品カタログの構成

- ・照 号 図から部品を索引する番号（照号）を示します。照号末尾にA, B・・・・・・の符号が付いているものは変更された部品を示しますので、これらの部品をご注文される場合は、適用号機欄を見て貴社の使用号機に該当する照号の部品番号をご指示して下さい。

(例)

| <div> <div>FIG. 1</div> <div>ディーゼル ジェネレータ セット アッセンブリ DIESEL GENERATOR SET ASSY</div> <div>NES60SHE</div> </div> | | | | | |
|---|----------------------------|--|----------------|------------------------|-------------------------------------|
| 照 号 KEY NO. | 部 品 番 号 PART NO. | 部 品 名 称 PART NAME | 所要数 Q'TY | 適 用 号 機 SERIAL NO. | 記 事 REMARKS |
| | P060 388590 | ディーゼル ジェネレータ セット アッセンブリ DIESEL GENERATOR SET ASSY | 1 SET | | |
| 1 | P060 388620 | ディーゼル エンジン DIESEL ENGINE | 1 SET | | HINO W06E-H |
| 2 | P341 363730 | ラジエータ アッセンブリ RADIATOR ASSY | 1 SET | | Refer to FIG. 2 |
| 3 | P062 220940 P062 249990 | オルタネータ アッセンブリ ALTERNATOR ASSY | 1 SET 1 SET | ~KD010300 KD010400~ | Refer to FIG. 4 Refer to FIG. 4A |
| 4 | P063 224450 | コントロール ボックス アッセンブリ CONTROL BOX ASSY | 1 SET | | Refer to FIG. 6 |
| 5 | P064 384820 | ボンネット アッセンブリ BONNET ASSY | 1 SET | | Refer to FIG. 7 |
| 6 | P064 384900 | スタンド STAND | 1 | | |
| 7 | P061 381680 | スピード コントロール デバイス SPEED CONTROL DEVICE | 1 SET | | Refer to FIG. 8 |
| 8 | P046 384690 | ターミナル ボックス アッセンブリ TERMINAL BOX ASSY | 1 SET | | Refer to FIG. 9 |

- ・部品番号 各部品の固有番号を示し、数字と英字又は数字のみで構成されています。
装置のアッセンブリ番号は最初に照号なしで示してあります。
※ 単品では販売されず、組立品で販売される部品を示します。
☆ 補用部品として供給いたしません。
- ・部品名称 各部品の名称を示します。
- ・個 数 各装置に使用されている、各装置の1組分の個数を示します。
- ・適用号機 各部品が使用されている「号機」を示します。

- ・記事 各部品に関連のある特記事項を示します。下記の事項を除き、部品ご注文の際には併せてご指示下さい。

- ・図 2 参照

REFER TO FIG. 2 この部品は組部品を示し、部品の詳細については、図 2 を参照して下さい。

- ・照号 2 ～ 6 からなる

Consist of Key No. 216 この部品は、その装置において、照号 2, 3, 4, 5, 6 を含む組部品であることを示します。

4. 部品のご注文について

- ・部品のご注文の際は、必ず機種の型式、号機、部品番号、部品名称、所要数量、記事欄特記事項をご明示下さい。

(例)

| | | | | | |
|----------|-----------|--------------|-------|------|-------------|
| NES60SHE | KD010100～ | P232 52381 0 | ダイオード | 1 個 | MA |
| 型 式 | 号 機 | 部品番号 | 部品名称 | 所要数量 | 記事欄 特記事項 |

- ・部品のご注文又は部品に関するお問い合わせは、巻末に記載してあります最寄の日本車輛地区サービスセンターへお願いします。

HOW TO USE THIS PARTS CATALOG

1. This parts catalog covers the service parts of Nissha NES Series Generator Set. As for the engine parts, refer to the "Engine Parts List".

2. Explanation of the column

- Key No. A Key No. indicates a part of a parts assembly illustrated in each figure.
Suffixal letter A, B, C or so on shows the modified part.
- Part No. A Part No. consists of ten letters array of alphabets and digits that identifies each parts.
A part marked with ☆ or * is available not for single part but for a parts assembly.
- Part Name A Part Name indicates the kind of a part.
- Q'ty A Quantity shows the numbers of parts employed in one unit.
- Serial No. A Serial No. shows the applicable machine in which the part is employed.
- Remarks Special note may be described if necessary.

For example

- REFER TO FIG. 2

This part is the componet of assembling parts, and please refer to FIG. 2.

- CONSIST OF KEY No. 2~6

This part consists of the component parts of Key No. 2, 3, 4, 5 and 6.

3. How to order the parts.

- Please clarify the following information when you order the parts.

Model, Serial No. Part No., Part Name, Quantity required and other information listed on the remarks column.

Please contact the nearest Nippon Sharyo service center listed up on the last page of this parts catalog when you inquire or order the parts.

目 次
INDEX

図番号
FIG. No.

名 称

NAME

頁
PAGE

1. 標準部品

| | | | |
|----|-------------------------|---------------------------------|----|
| 1 | ディーゼル ジェネレータ セット アッセンブリ | DIESEL GENERATOR SET ASSY | 2 |
| 2 | ラジエータ アッセンブリ | RADIATOR ASSY | 4 |
| 2A | ラジエータ アッセンブリ | RADIATOR ASSY | 5 |
| 3 | リザーブ タンク セッティング | RESERVE TANK SETTING | 6 |
| 4 | オルタネータ アッセンブリ | ALTERNATOR ASSY | 8 |
| 4A | オルタネータ アッセンブリ | ALTERNATOR ASSY | 12 |
| 5 | レクティファイア アッセンブリ | RECTIFIER ASSY | 16 |
| 6 | コントロール ボックス アッセンブリ ... | CONTROL BOX ASSY | 18 |
| 7 | ボンネット アッセンブリ | BONNET ASSY | 22 |
| 7A | ボンネット アッセンブリ | BONNET ASSY | 24 |
| 8 | スピード コントロール デバイス | SPEED CONTROL DEVICE | 28 |
| 9 | ターミナル ボックス アッセンブリ | TERMINAL BOX ASSY | 30 |
| 9A | ターミナル ボックス アッセンブリ | TERMINAL BOX ASSY | 34 |
| 10 | フューエル タンク アッセンブリ | FUEL TANK ASSY | 36 |
| 11 | エキゾースト パイピング | EXHAUST PIPING | 37 |
| 12 | バッテリー アッセンブリ | BATTERY ASSY | 38 |
| 13 | パイピング・リギング | PIPING & RIGGING | 40 |
| 14 | アタッチメント | ATTACHMENT | 44 |
| 15 | ネーム プレート フィッティング | NAME PLATE ASSY FITTING | 45 |
| 16 | PL ネーム プレート アッセンブリ ... | PL NAME PLATE ASSY | 46 |

2. エンジン部品

| | | | |
|----|---------------|----------------------|----|
| 21 | エンジン 本体 | ENGINE BODY | 48 |
| 22 | 計器 | GAGE | 52 |
| 23 | 電装品 | ELECTRIC PARTS | 53 |
| 24 | 交換部品 | CHANGE PARTS | 54 |

目 次
INDEX

| 図番号 FIG. No. | 名 称 | NAME | 頁 PAGE |
|-----------------|--------------------------|--------------------------------|-----------|
| 3. オプション部品 | | | |
| 30-1 | デュアル ボルテージ | DUAL VOLTAGE | 56 |
| 30-2 | コントロール ボックス デュアル ボルテージ . | CONTROL BOX DUAL VOLTAGE | 57 |

1. 標準部品

FIG. 1 ディーゼル ジェネレータ セット アッセンブリ
DIESEL GENERATOR SET ASSY

NES60SHE

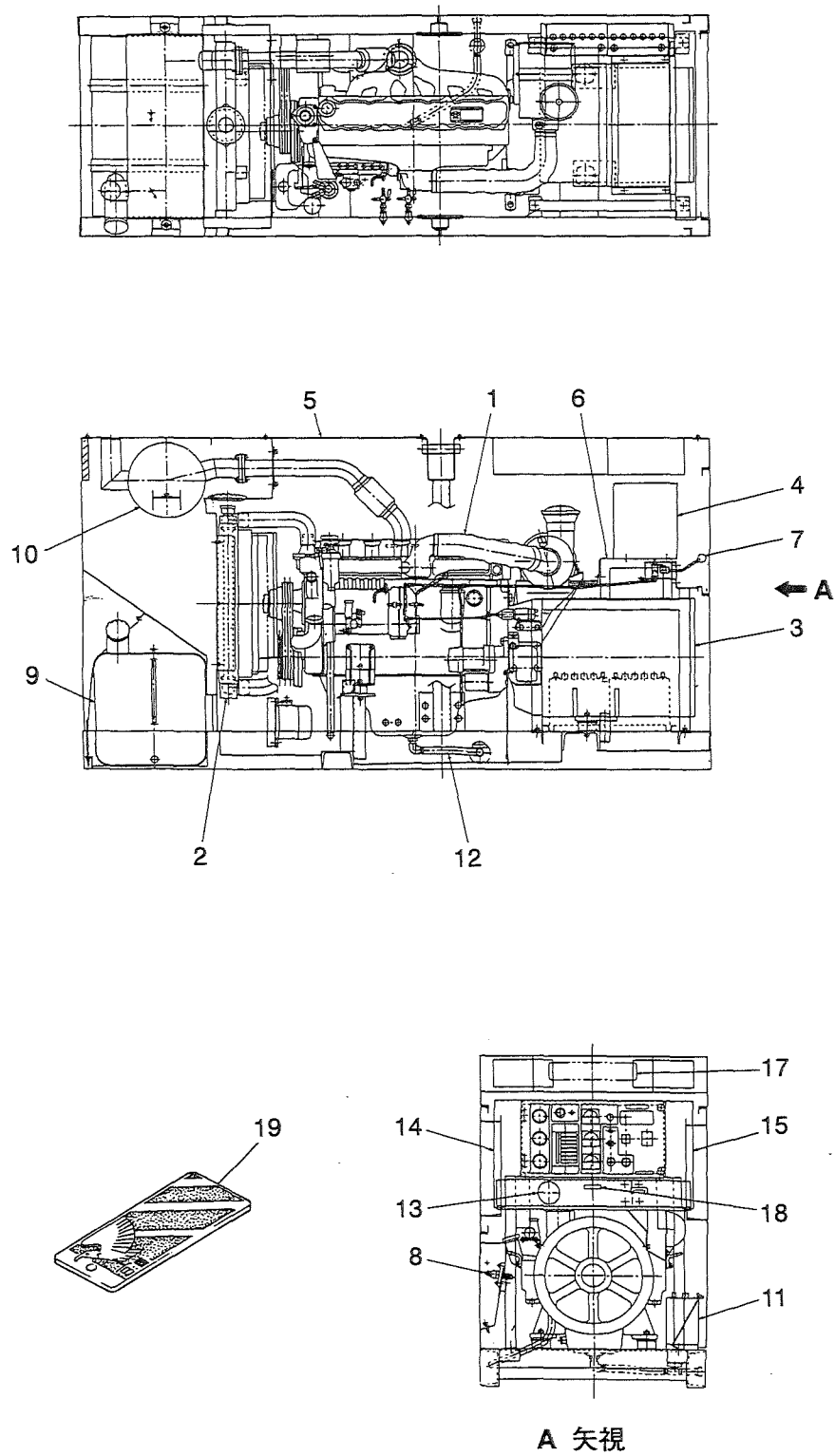


FIG. 1

ディーゼル ジェネレータ セット アッセンブリ
DIESEL GENERATOR SET ASSY

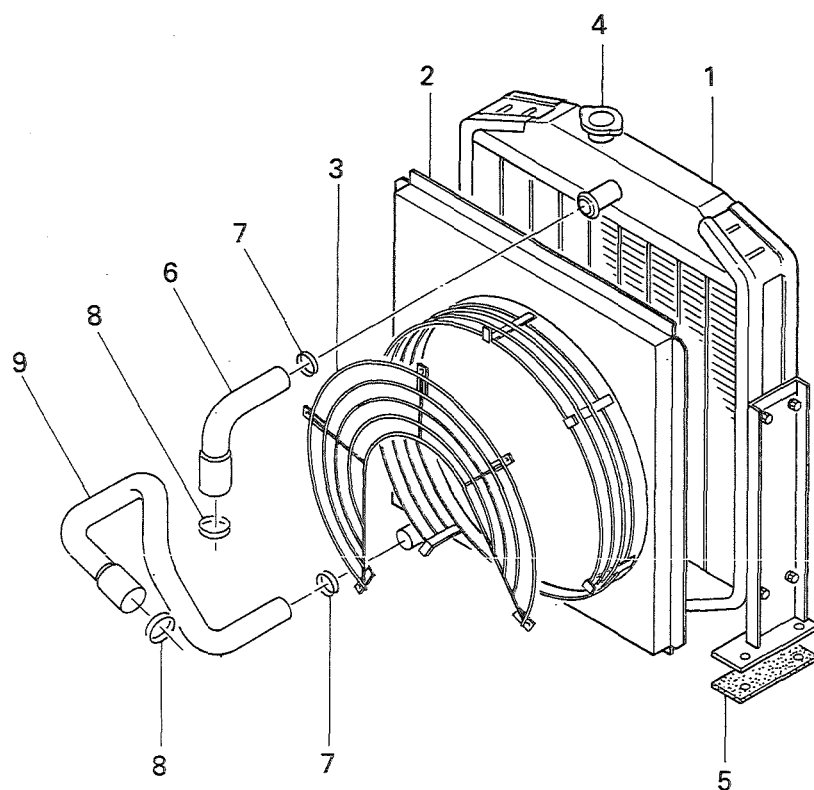
NES60SHE

| 照号 KEY NO. | 部 品 番 号 PART NO. | 部 品 名 称 PART NAME | 所要数 Q'TY | 適 用 号 機 SERIAL NO. | 記 事 REMARKS |
|---------------|----------------------------|--|----------------|------------------------|-------------------------------------|
| | P060 388590 P060 393080 | ディーゼル ジェネレータ セット アッセンブリ DIESEL GENERATOR SET ASSY | 1 SET 1 SET | ~KD073600 KD073700~ | |
| 1 | P060 388620 P061 388620 | ディーゼル エンジン DIESEL ENGINE | 1 SET 1 SET | ~KD073600 KD073700~ | HINO W06E-H HINO W06E-H |
| 2 | P341 363730 P061 393090 | ラジエータ アッセンブリ RADIATOR ASSY | 1 SET 1 SET | ~KD073600 KD073700~ | Refer to FIG. 2 Refer to FIG. 2A |
| 3 | P062 220940 P062 224330 | オルタネータ アッセンブリ ALTERNATOR ASSY | 1 SET 1 SET | ~KD029600 KD029700~ | Refer to FIG. 4 Refer to FIG. 4A |
| 4 | P063 224450 | コントロール ボックス アッセンブリ CONTROL BOX ASSY | 1 SET | | Refer to FIG. 6 |
| 5 | P064 384820 P064 392020 | ボンネット アッセンブリ BONNET ASSY | 1 SET 1 SET | ~KD073600 KD073700~ | Refer to FIG. 7 Refer to FIG. 7A |
| 6 | P064 384900 | スタンド STAND | 1 | | |
| 7 | P061 381680 | スピード コントロール デバイス SPEED CONTROL DEVICE | 1 SET | | Refer to FIG. 8 |
| 8 | P036 387840 | ターミナル ボックス アッセンブリ TERMINAL BOX ASSY | 1 SET | | Refer to FIG. 9 |
| 9 | P061 829790 | フューエル タンク アッセンブリ FUEL TANK ASSY | 1 SET | | Refer to FIG. 10 |
| 10 | P061 384120 | エキゾースト パイピング EXHAUST PIPING | 1 SET | | Refer to FIG. 11 |
| 11 | P046 831350 | バッテリー アッセンブリ BATTERY ASSY | 1 SET | | Refer to FIG. 12 |
| 12 | P061 381700 | パイピング・リギング PIPING & RIGGING | 1 SET | | Refer to FIG. 13 |
| 13 | P156 828930 | タコメータ TACHOMETER | 1 | | |
| 14 | P043 566390 | カバー ブラインド COVER, blind | 1 | | |
| 15 | P043 566400 | カバー ブラインド COVER, blind | 1 | | |
| 16 | P026 835460 | アタッチメント ATTACHMENT | 1 SET | | Refer to FIG. 14 |
| 17 | P066 843860 | ネーム プレート アッセンブリ NAME PLATE ASSY | 1 SET | | Refer to FIG. 15 |
| 18 | P00X 563490 | ネーム プレート NAME PLATE | 1 | | (定格セット) |
| 19 | P026 560140 | キーホルダー KEY HOLDER | 1 | | |

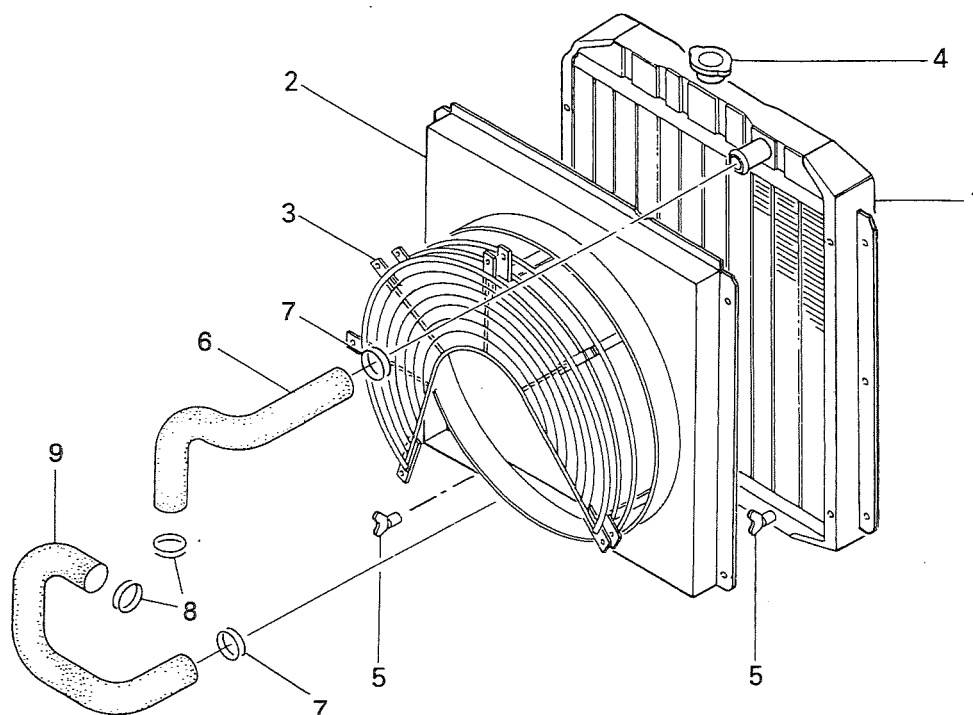
FIG. 2 ラジエータ アッセンブリ
RADIATOR ASSY

NES60SHE

適用号機 No. KD073600マデ



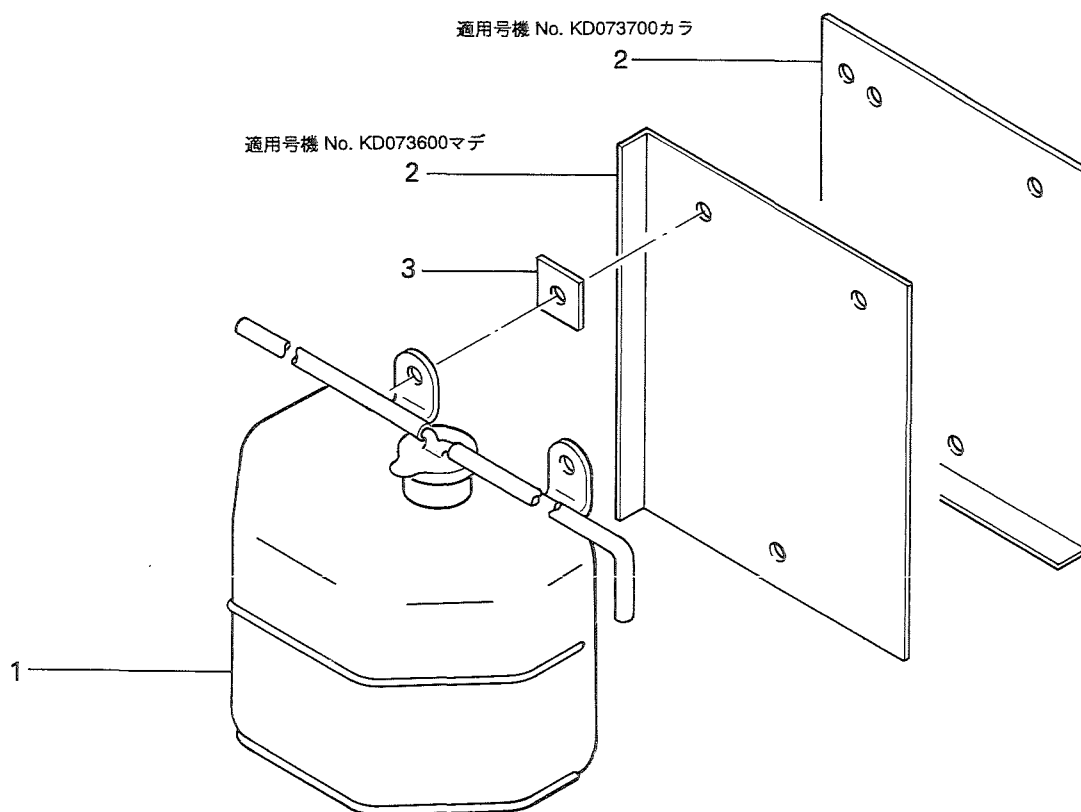
| 照号 KEY NO. | 部品番号 PART NO. | 部品名称 PART NAME | 所要数 Q'TY | 適用号機 SERIAL NO. | 記 事 REMARKS |
|---------------|------------------|-------------------------------|-------------|--------------------|------------------------|
| | P341 363730 | ラジエータ アッセンブリ RADIATOR ASSY | 1 SET | | Consist of Key No. 1~9 |
| 1 | * | ラジエータ RADIATOR | 1 | | |
| 2 | P04X 363730 | シュラウド アッセンブリ SHROUD ASSY | 1 | | SANKYO 102800-6540 |
| 3 | P05X 363730 | ガード ユニット GUARD UNIT | 1 | | SANKYO 102830-2620 |
| 4 | P06X 363730 | キャップ アッセンブリ CAP ASSY | 1 | | SANKYO 102600-0200 |
| 5 | P10X 363730 | ラバー シート RUBBER SHEET | 2 | | SANKYO 102094-3950 |
| 6 | P12X 363730 | ラバー ホース RUBBER HOSE | 1 | | SANKYO 9001-44824A |
| 7 | P13X 363730 | クランプ CLAMP | 2 | | SANKYO 9769-58101A |
| 8 | P14X 363730 | クランプ CLAMP | 2 | | SANKYO 9769-54102A |
| 9 | P11X 363730 | ラバー ホース RUBBER HOSE | 1 | | SANKYO 102091-6090 |



| 照号 KEY NO. | 部 品 番 号 PART NO. | 部 品 名 称 PART NAME | 所要数 Q'TY | 適 用 号 機 SERIAL NO. | 記 事 REMARKS |
|---------------|---------------------|-------------------------------|-------------|-----------------------|------------------------|
| | P061 393090 | ラジエータ アッセンブリ RADIATOR ASSY | 1 SET | | Consist of Key No. 1~9 |
| 1 | * | ラジエータ RADIATOR | 1 | | |
| 2 | P04X 393090 | シュラウド アッセンブリ SHROUD ASSY | 1 | | SANKYO 102800-8220 |
| 3 | P05X 393090 | ガード ユニット GUARD UNIT | 1 | | SANKYO 102830-4420 |
| 4 | P02X 393090 | キャップ アッセンブリ CAP ASSY | 1 | | SANKYO 16401-1450A |
| 5 | P03X 393090 | コック COCK | 2 | | SANKYO 16051-1350A |
| 6 | P07X 393090 | ラバー ホース RUBBER HOSE | 1 | | SANKYO 102091-9190 |
| 7 | P10X 393090 | クランプ CLAMP | 2 | | SANKYO 9769-62101A |
| 8 | P09X 393090 | クランプ CLAMP | 2 | | SANKYO 9769-57101A |
| 9 | P08X 393090 | ラバー ホース RUBBER HOSE | 1 | | SANKYO 102091-9200 |

FIG. 3 リザーブ タンク セッティング
RESERVE TANK SETTING

NES60SHE



| 照号 KEY NO. | 部 品 番 号 PART NO. | 部 品 名 称 PART NAME | 所要数 Q'TY | 適 用 号 機 SERIAL NO. | 記 事 REMARKS |
|---------------|---------------------|---|-------------|-----------------------|----------------|
| | P141 492340 | リザーブ タンク セッティング RESERVE TANK SETTING | 1 SET | ~KD073600 | |
| | P061 852370 | リザーブ タンク セッティング RESERVE TANK SETTING | 1 SET | KD073700~ | |
| 1 | P111 353640 | リザーブ タンク アッセンブリ RESERVE TANK ASSY | 1 | | |
| 2 | P141 547970 | プレート PLATE | 1 | ~KD073600 | |
| 2 | P061 576900 | ブラケット BRACKET | 1 | KD073700~ | |
| 3 | P091 523910 | パッキン PACKING | 3 | | |

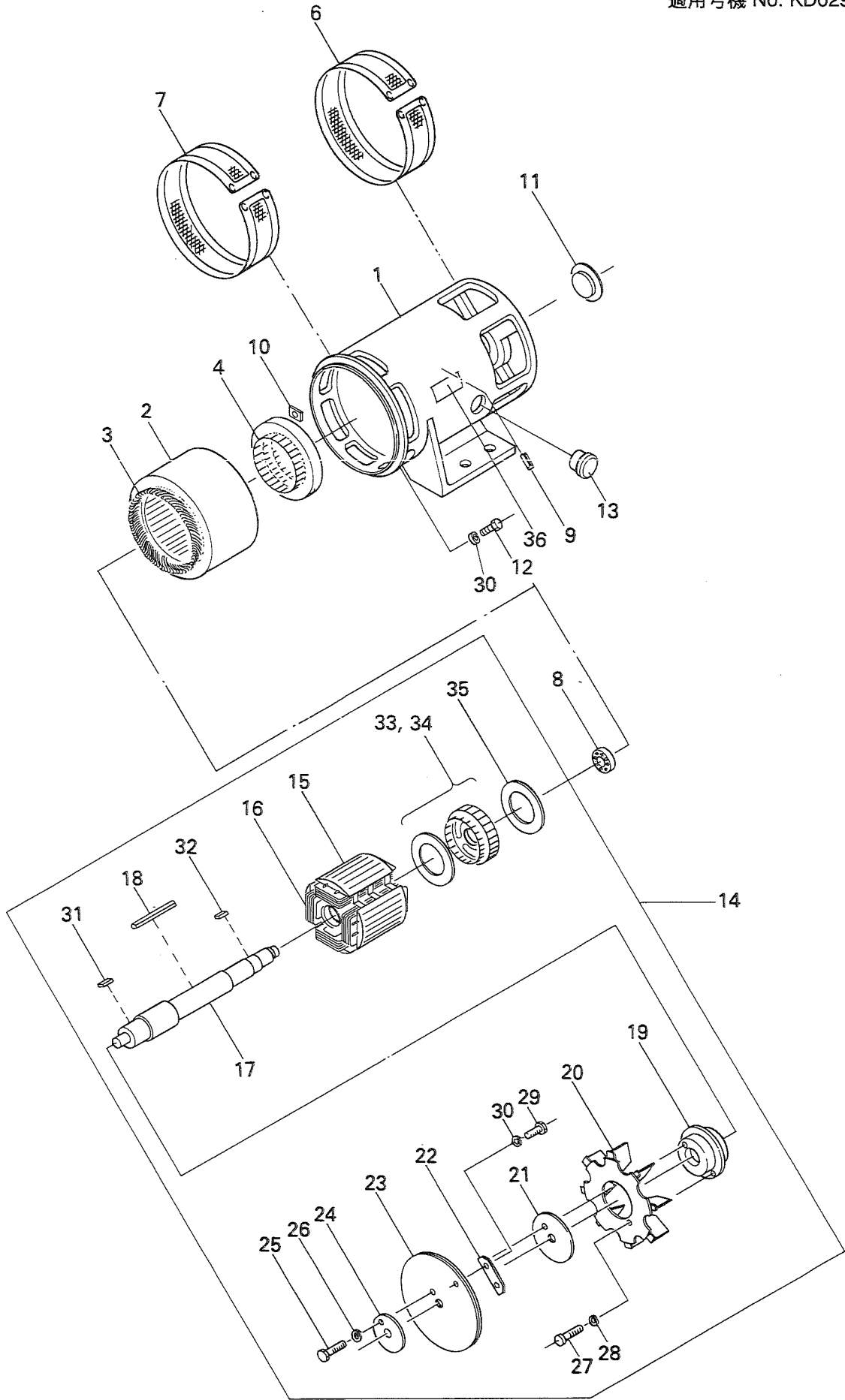


FIG. 4 オルタネータ アッセンブリ
ALTERNATOR ASSY

NES60SHE

| 照 号 KEY NO. | 部 品 番 号 PART NO. | 部 品 名 称 PART NAME | 所要数 Q'TY | 適 用 号 機 SERIAL NO. | 記 事 REMARKS |
|----------------|---------------------|--|-------------|-----------------------|--------------------------|
| | P062 220940 | オルタネータ アッセンブリ ALTERNATOR ASSY | 1 SET | ~KD029600 | |
| 1 | P202 215990 | フレーム FRAME | 1 | | |
| 2 | P202 494630 | ステータ コア STATOR CORE | 1 | | |
| 3 | P202 494660 | コイル, アーマチュア COIL, armature | 1 | | |
| 4 | P032 822560 | エキサイタ, ステータ アッセンブリ EX. STATOR ASSY. | 1 SET | | |
| 5 | | | | | |
| 6 | P032 833330 | ガード ネット GUARD NET | 1 | | EX側 |
| 7 | P042 833560 | ガード ネット GUARD NET | 1 | | F側 |
| 8 | S6204 63082 | ベアリング, ボール BEARING, ball | 1 | | |
| 9 | P01X 538830 | ピン スプリング PIN, spring | 2 | | |
| 10 | P132 524250 | プレート PLATE | 3 | | |
| 11 | P232 502520 | ベアリング カバー BEARING COVER | 1 | | |
| 12 | S9061 10040 | ボルト BOLT | 12 | | |
| 13 | P51X 527330 | グロメット GROMMET | 2 | | |
| 14 | P202 494680 | ローター アッセンブリ ROTOR ASSY. | 1 SET | | Consist of Key No. 15~35 |
| 15 | P202 494640 | ローター コア ROTOR CORE | 1 | | |
| 16 | P202 357920 | フィールド コイル FIELD COIL | 1 | | |
| 17 | P202 494650 | シャフト SHAFT | 1 | | |
| 18 | S0267 15165 | キー KEY | 1 | | |
| 19 | P202 458880 | ハブ, カップリング HUB, coupling | 1 | | |
| 20 | P202 375430 | ファン FAN | 1 | | |
| 21 | P202 525420 | カラー COLLAR | 1 | | |
| 22 | P202 525420 | プレート PLATE | 4 | | |
| 23 | P202 449050 | プレート, カップリング PLATE, coupling | 3 | | |
| 24 | P202 525410 | リング, プレス RING, press | 1 | | |
| 25 | S9061 12030 | ボルト BOLT | 8 | | |
| 26 | S9265 12000 | ワッシャ, スプリング WASHER, spring | 8 | | |
| 27 | S9061 08025 | ボルト BOLT | 6 | | |
| 28 | S9265 08000 | ワッシャ, スプリング WASHER, spring | 6 | | |
| 29 | S9061 10030 | ボルト BOLT | 8 | | |
| 30 | S9265 10000 | ワッシャ, スプリング WASHER, spring | 20 | | |

FIG. 4 オルタネータ アッセンブリ
ALTERNATOR ASSY

NES60SHE

| 照号 KEY NO. | 部 品 番 号 PART NO. | 部 品 名 称 PART NAME | 所要数 Q'TY | 適 用 号 機 SERIAL NO. | 記 事 REMARKS |
|---------------|---------------------|--|-------------|-----------------------|-----------------|
| 31 | S0269 15075 | キー KEY | 1 | | |
| 32 | S0269 12040 | キー KEY | 1 | | |
| 33 | P202 480880 | EX. ローター コア アッセンブリ EX. ROTOR CORE ASSY. | 1 SET | | |
| 34 | P202 458940 | EX. アーマチュア コイル アッセンブリ EX. ARMATURE COIL ASSY. | 1 SET | | |
| 35 | P102 342740 | レクティファイア アッセンブリ RECTIFIER ASSY. | 1 SET | | Refer to FIG. 5 |
| 36 | P13X 472720 | ネーム プレート PLATE name | 1 | | |

オルタネータ アッセンブリ
FIG. 4A ALTERNATOR ASSY

NES60SHE

適用号機 No. KD029700カラ

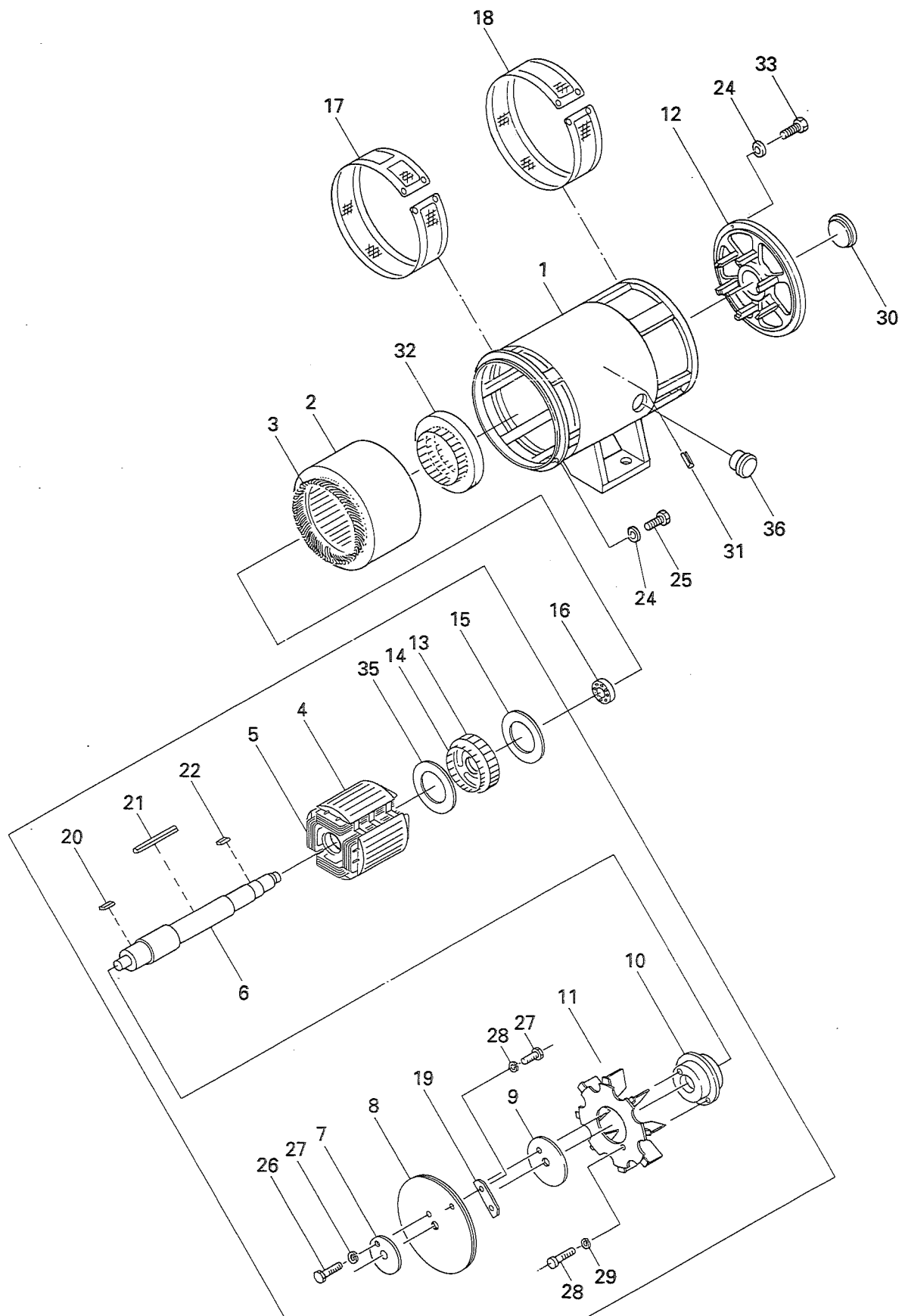


FIG. 4A オルタネータ アッセンブリ
ALTERNATOR ASSY

NES60SHE

| 照 号 KEY NO. | 部 品 番 号 PART NO. | 部 品 名 称 PART NAME | 所要数 Q'TY | 適 用 号 機 SERIAL NO. | 記 事 REMARKS |
|----------------|---------------------|--|-------------|-----------------------|-----------------|
| | P062 224330 | オルタネータ アッセンブリ ALTERNATOR ASSY | 1 SET | KD029700~ | |
| 1 | P062 224360 | フレーム FRAME | 1 | | |
| 2 | P062 838310 | ステータ コア アッセンブリ STATOR CORE ASSY | 1 SET | | |
| 3 | P062 838430 | コイル, アーマチュア COIL, armature | 1 | | |
| 4 | P062 838340 | ロータ コア アッセンブリ ROTOR CORE ASSY | 1 SET | | |
| 5 | P062 386230 | コイル, フィールド COIL, field | 1 | | |
| 6 | P062 838410 | シャフト SHAFT | 1 | | |
| 7 | P042 567270 | プレート, プレス PLATE, press | 1 | | |
| 8 | P042 836740 | プレート, カップリング PLATE, coupling | 3 | | |
| 9 | P042 567280 | カラー COLLAR | 1 | | |
| 10 | P042 837020 | ハブ, カップリング HUB, coupling | 1 | | |
| 11 | P042 385580 | ファン FAN | 1 | | |
| 12 | P042 832090 | ブラケット, エンド BRACKET, end | 1 | | |
| 13 | P042 836830 | EX ロータ コア アッセンブリ EX ROTOR CORE ASSY | 1 SET | | |
| 14 | P042 836780 | EX アーマチュア コイル EX ARMATURE COIL | 1 | | |
| 15 | P102 342740 | レクティファイア アッセンブリ RECTIFIER ASSY | 1 SET | | Refer to FIG. 5 |
| 16 | S6204 63082 | ベアリング, ボール BEARING, ball | 1 | | |
| 17 | P202 802470 | ガード ネット GUARD NET | 1 | | |
| 18 | P042 832210 | ガード ネット GUARD NET | 1 | | |
| 19 | P202 525450 | プレート PLATE | 4 | | |
| 20 | S0269 15075 | キー KEY | 1 | | |
| 21 | S0267 15165 | キー KEY | 1 | | |
| 22 | S0269 12040 | キー KEY | 1 | | |
| 23 | S9061 10030 | ボルト BOLT | 8 | | |
| 24 | S9265 10000 | ワッシャ, スプリング WASHER, spring | 24 | | |
| 25 | S9061 10040 | ボルト BOLT | 12 | | |
| 26 | S9061 12030 | ボルト BOLT | 8 | | |
| 27 | S9265 12000 | ワッシャ, スプリング WASHER, spring | 8 | | |
| 28 | S9061 80020 | ボルト BOLT | 6 | | |
| 30 | S9265 08000 | ワッシャ, スプリング WASHER, spring | 6 | | |
| 31 | P232 502520 | カバー, ベアリング COVER, bearing | 1 | | |

FIG. 4A オルタネータ アッセンブリ
ALTERNATOR ASSY

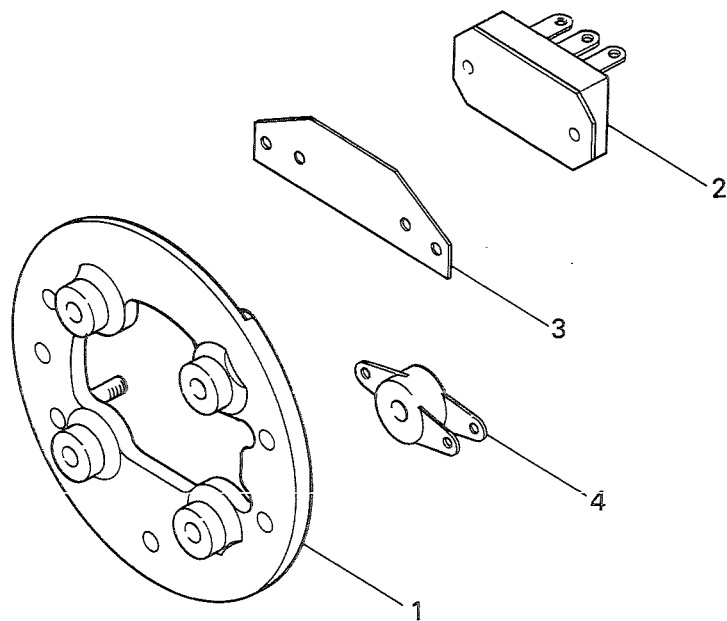
NES60SHE

| 照 号 KEY NO. | 部 品 番 号 PART NO. | 部 品 名 称 PART NAME | 所要数 Q'TY | 適 用 号 機 SERIAL NO. | 記 事 REMARKS |
|----------------|---------------------|----------------------------------|-------------|-----------------------|----------------|
| 31 | P01X 538830 | ピン, スプリング PIN, spring | 2 | | |
| 32 | P042 836720 | EX ステータ アッセンブリ EX STATOR ASSY | 1 SET | | |
| 33 | S9060 10035 | ボルト BOLT | 4 | | |
| 34 | P03X 574850 | ネーム プレート NAME PLATE | 1 | | |
| 35 | P202 541310 | リング, バランス RING, balance | 1 | | |
| 36 | P50X 224330 | シート, ラバー SEAT, rubber | 1 | | |

FIG. 5

レクティファイア アッセンブリ
RECTIFIER ASSY

NES60SHE



| 照 号 KEY NO. | 部 品 番 号 PART NO. | 部 品 名 称 PART NAME | 所要数 Q'TY | 適 用 号 機 SERIAL NO. | 記 事 REMARKS |
|----------------|---------------------|-----------------------------------|-------------|-----------------------|----------------|
| | P102 342740 | レクティファイア アッセンブリ RECTIFIER ASSY | 1 SET | | |
| 1 | P102 458930 | プレート PLATE | 1 | | |
| 2 | P102 532550 | ダイオード モジュール DIODE MODULE | 1 | | |
| 3 | P102 530990 | フィン FIN | 1 | | |
| 4 | P102 532530 | バリスタ VARISTOR | 1 | | |

FIG. 6 コントロール ボックス アッセンブリ
CONTROL BOX ASSY

NES60SHE

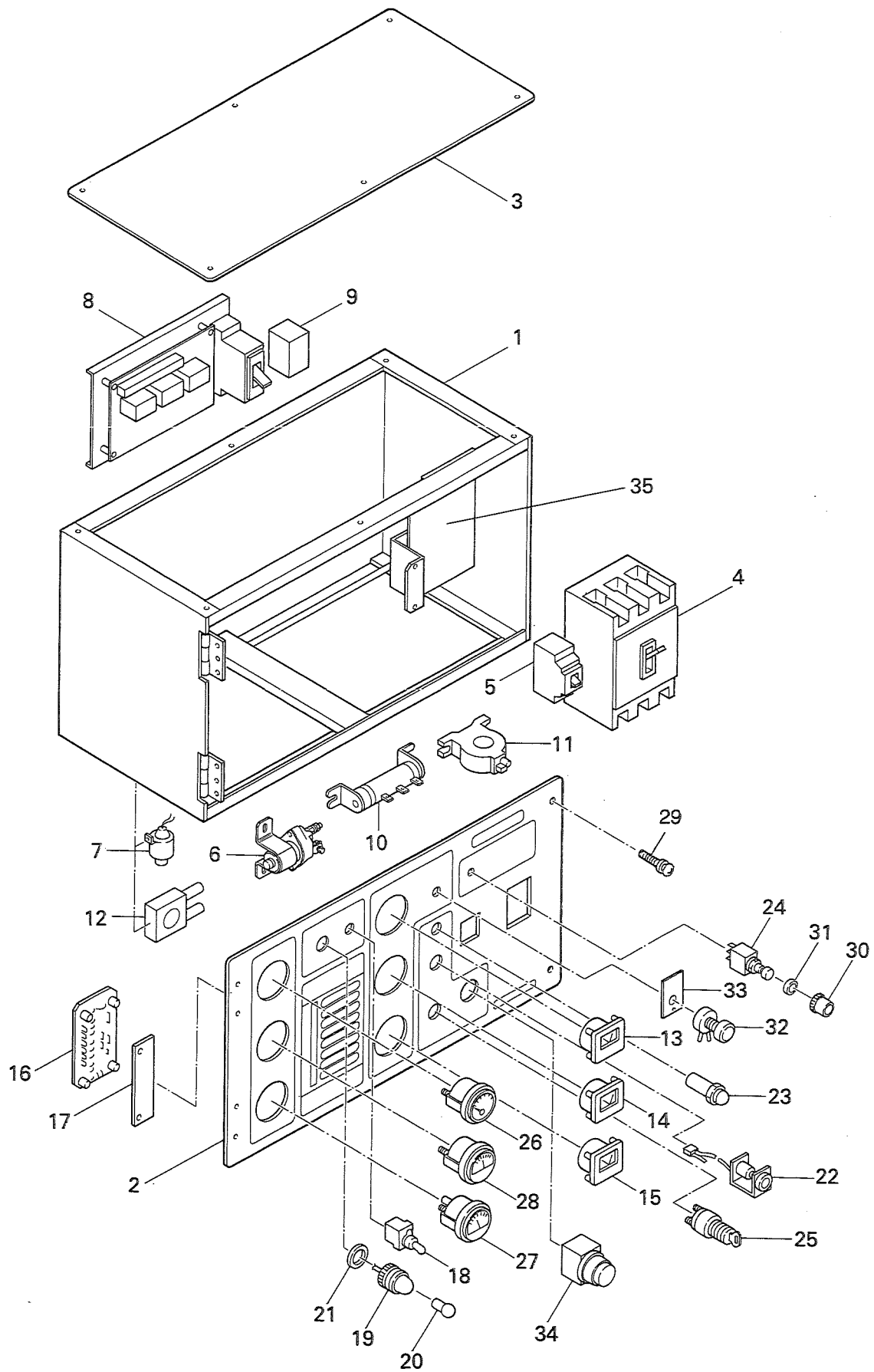


FIG. 6

 コントロール ボックス アッセンブリ
 CONTROL BOX ASSY

NES60SHE

| 照 号 KEY NO. | 部 品 番 号 PART NO. | 部 品 名 称 PART NAME | 所要数 Q'TY | 適 用 号 機 SERIAL NO. | 記 事 REMARKS |
|----------------|---------------------|---|-------------|-----------------------|-----------------|
| | P063 224450 | コントロール ボックス アッセンブリ CONTROL BOX ASSY | 1 SET | | |
| 1 | P023 226390 | コントロール ボックス CONTROL BOX | 1 | | |
| 2 | P093 384630 | コントロール パネル CONTROL PANEL | 1 | | |
| 3 | P143 544300 | カバー COVER | 1 | | |
| 4 | P02X 836400 | ブレーカ BREAKER | 1 | | |
| 5 | P026 570200 | アース リークージ ブレーカ EARTH LEAKAGE BREAKER | 1 | | |
| 6 | P041 829810 | ブロック リレー BLOCK RELAY | 1 | | |
| 7 | A205 984950 | ブザー BUZZER | 1 | | |
| 8 | P033 836540 | AVR アッセンブリ AVR ASSY | 1 SET | | |
| 9 | P02X 563330 | リレー RELAY | 1 | | |
| 10 | P143 549640 | レジスタ RESISTOR | 1 | | |
| 11 | P12X 469280 | C・T Current Transformer | 1 | | |
| 12 | P143 548760 | C・T Current Transformer | 1 | | |
| 13 | P113 519910 | ボルト メータ VOLT METER | 1 | | |
| 14 | P03X 437640 | アンメータ AMMETER | 1 | | |
| 15 | P153 509230 | フリケンシ メータ FREQUENCY METER | 1 | | |
| 16 | P21X 842260 | モニタ MONITOR | 1 | | |
| 17 | P023 560270 | フィルタ FILTER | 1 | | |
| 18 | S1050 01010 | トグル スイッチ TOGGLE SWITCH | 1 | | |
| 19 | S1055 00024 | パネル ランプ PANEL LAMP | 1 | | |
| 20 | S1055 20030 | バルブ BULB | 1 | | |
| 21 | S5030 22505 | ワッシャ WASHER | 1 | | |
| 22 | P546 461640 | ヒータ シグナル HEATER SIGNAL | 1 | | HINO 28550-1260 |
| 23 | P00X 563290 | パイロット ランプ PILOT LAMP | 1 | | |
| 24 | P143 553580 | プッシュ ボタン PUSH BUTTON | 1 | | |
| 25 | P756 816260 | スタータ スイッチ STARTER SWITCH | 1 | | HINO 84510-1851 |
| 26 | P03X 467820 | フューエル ゲージ FUEL GAUGE | 1 | | |
| 27 | P336 420820 | ウォータ テンパラチュア ゲージ WATER TEMPERATURE GAUGE | 1 | | HINO 83410-1100 |
| 28 | P336 420810 | オイル プレッシャ ゲージ OIL PRESSURE GAUGE | 1 | | HINO 83510-1100 |
| 29 | P023 569820 | ボルト アッセンブリ BOLT ASSY | 2 | | |
| 30 | P01X 562240 | フード HOOD | 1 | | |

FIG. 6 コントロール ボックス アッセンブリ
CONTROL BOX ASSY

NES60SHE

| 照 号 KEY NO. | 部 品 番 号 PART NO. | 部 品 名 称 PART NAME | 所要数 Q'TY | 適 用 号 機 SERIAL NO. | 記 事 REMARKS |
|----------------|---------------------|-------------------------------------|-------------|-----------------------|----------------|
| 31 | P19X 384610 | ワッシャ WASHER | 1 | | |
| 32 | P00X 557880 | ボルテージ アジャスタ VOLTAGE ADJUSTER | 1 | | |
| 33 | P193 522550 | インシュレータ INSULATOR | 1 | | |
| 34 | P01X 435320 | プッシュ ボタン スイッチ PUSH BUTTON SWITCH | 1 | | |
| 35 | P043 838010 | ブラケット BRACKET | 1 | | |

FIG. 7 ボンネット アッセンブリ
BONNET ASSY

NES60SHE

適用号機 No. KD073600マデ

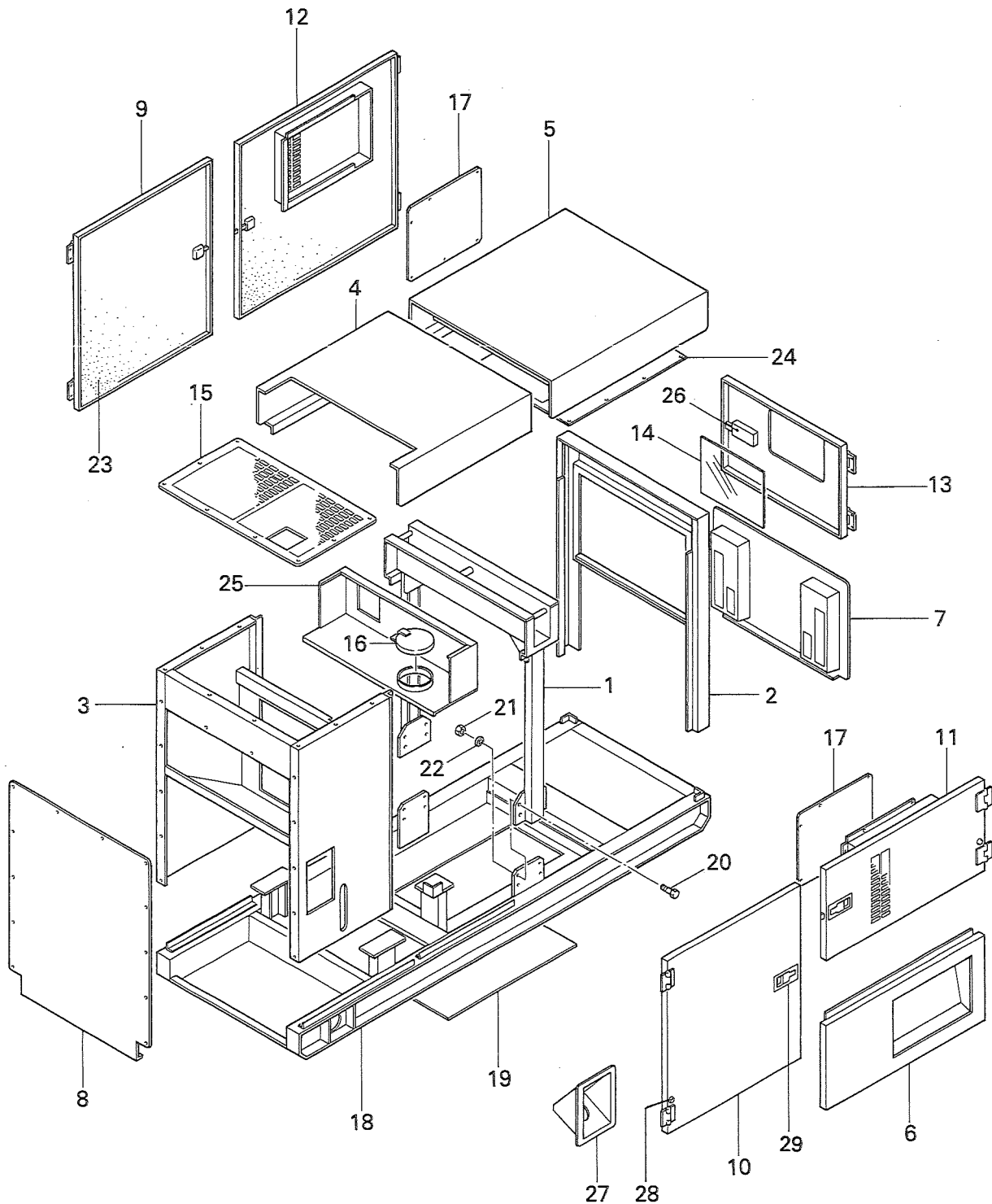


FIG. 7 ボンネット アッセンブリ
BONNET ASSY

NES60SHE

| 照号 KEY NO. | 部 品 番 号 PART NO. | 部 品 名 称 PART NAME | 所要数 Q'TY | 適 用 号 機 SERIAL NO. | 記 事 REMARKS |
|---------------|---------------------|----------------------------------|-------------|-----------------------|---------------------------|
| | P064 384820 | ボンネット アッセンブリ BONNET ASSY | 1 SET | ~KD073600 | |
| 1 | P044 384250 | フレーム FRAME | 1 | | |
| 2 | P044 385370 | パネル マスク PANEL MASK | 1 | | |
| 3 | P064 224710 | ラジエータ マスク RADIATOR MASK | 1 | | |
| 4 | P064 835140 | ルーフ ROOF | 1 | | |
| 5 | P064 384580 | ルーフ ROOF | 1 | | |
| 6 | P064 835420 | サイド カバー SIDE COVER | 1 | | セパレータ含ム WITH SEPARATOR |
| 7 | P064 829160 | ベント カバー VENT COVER | 1 | | |
| 8 | P064 834510 | インスペクション カバー INSPECTION COVER | 1 | | |
| 9 | P064 836210 | サイド ドア SIDE DOOR | 1 | | |
| 10 | P064 836200 | サイド ドア SIDE DOOR | 1 | | |
| 11 | P064 385310 | サイド ドア SIDE DOOR | 1 | | |
| 12 | P064 385320 | サイド ドア SIDE DOOR | 1 | | |
| 13 | P044 842730 | パネル ドア PANEL DOOR | 1 | | |
| 14 | P024 570500 | パネル PANEL | 1 | | |
| 15 | P064 829180 | ガード ネット GUARD NET | 1 | | |
| 16 | P254 816500 | キャップ アッセンブリ CAP ASSY | 1 | | |
| 17 | P064 562560 | カバー, サイド ドア COVER, side door | 2 | | |
| 18 | P064 223780 | ベッド BED | 1 | | |
| 19 | P344 553470 | インスペクション カバー INSPECTION COVER | 1 | | |
| 20 | P01X 567520 | ボルト BOLT | 8 | | |
| 21 | P05X 556640 | ナット NUT | 8 | | |
| 22 | S9265 16000 | ワッシャー, スプリング WASHER, spring | 8 | | |
| 23 | BP-0156 | サウンド アレスター SOUND ARRESTER | 1 SET | | |
| 24 | P064 562580 | ダクト カバー DUCT COVER | 1 | | |
| 25 | P064 832280 | ラジエータ マスク RADIATOR MASK | 1 | | |
| 26 | P124 562670 | ハンドル HANDLE | 1 | | |
| 27 | P154 828390 | フューエル カバー FUEL COVER | 1 | | |
| 28 | P024 563170 | フット オブ ラバー FOOT OF RUBBER | 5 | | |
| 29 | A334 E40110 | ハンドル HANDLE | 4 | | |

ボネット アッセンブリ
FIG. 7A BONNET ASSY

NES60SHE

適用号機 No. KD073700カラ

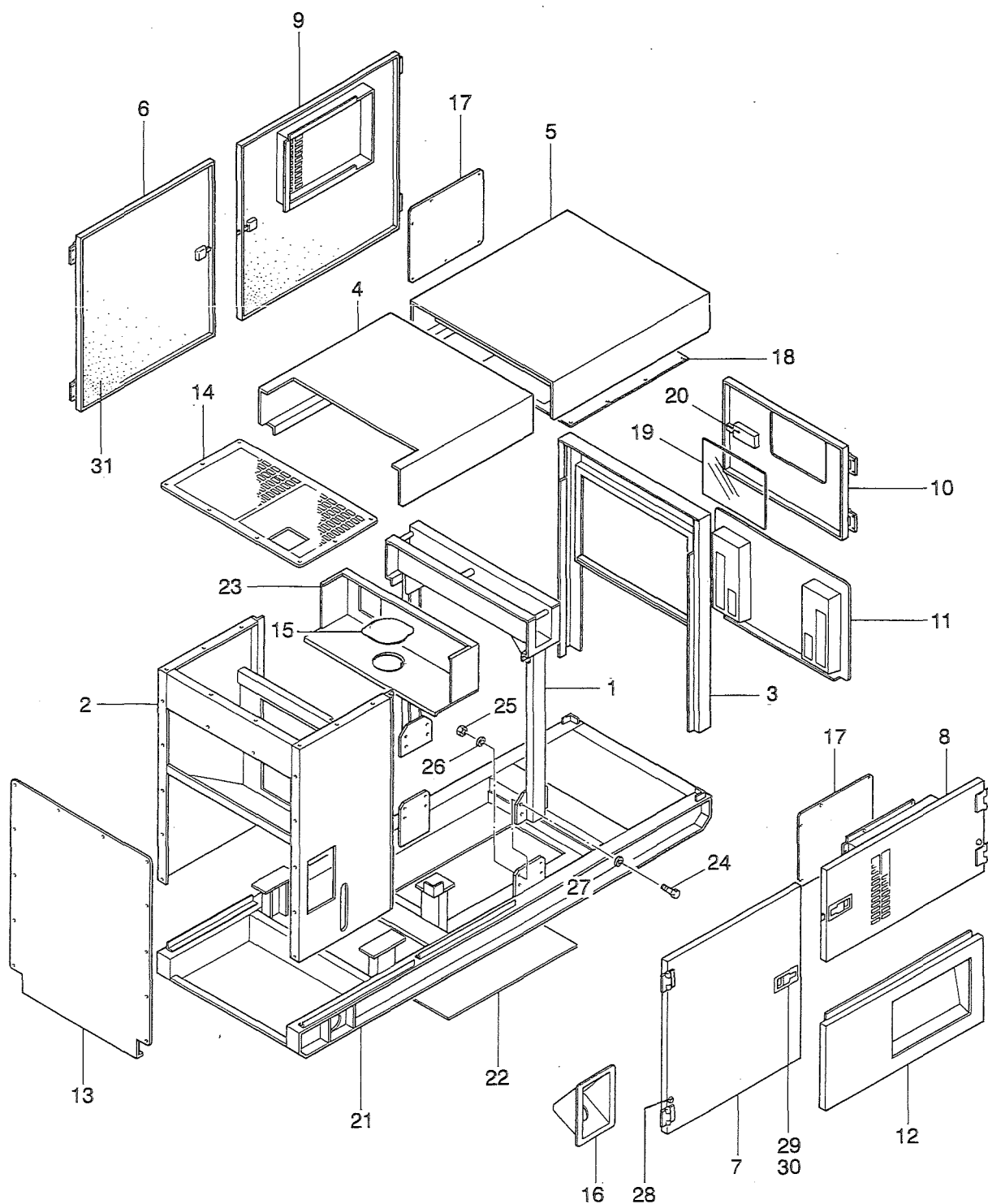


FIG. 7A. ボンネット アッセンブリ
BONNET ASSY

NES60SHE

| 照 号 KEY NO. | 部 品 番 号 PART NO. | 部 品 名 称 PART NAME | 所要数 Q'TY | 適 用 号 機 SERIAL NO. | 記 事 REMARKS |
|----------------|---------------------|----------------------------------|-------------|-----------------------|----------------|
| | P064 392020 | ボンネット アッセンブリ BONNET ASSY | 1 SET | KD073700~ | |
| 1 | P044 391900 | フレーム FRAME | 1 | | |
| 3 | P064 228650 | ラジエータ マスク RADIATOR MASK | 1 | | |
| 2 | P044 391910 | パネル マスク PANEL MASK | 1 | | |
| 4 | P064 835140 | ルーフ ROOF | 1 | | |
| 5 | P064 384580 | ルーフ ROOF | 1 | | |
| 6 | P064 849690 | サイド ドア SIDE DOOR | 1 | | |
| 7 | P064 849680 | サイド ドア SIDE DOOR | 1 | | |
| 8 | P064 392030 | サイド ドア SIDE DOOR | 1 | | |
| 9 | P064 392040 | サイド ドア SIDE DOOR | 1 | | |
| 10 | P044 849620 | パネル ドア PANEL DOOR | 1 | | |
| 11 | P064 829160 | ベント カバー VENT COVER | 1 | | |
| 12 | P064 835420 | インスペクション カバー INSPECTION COVER | 1 | | |
| 13 | P064 834510 | パネル PANEL | 1 | | |
| 14 | P064 849700 | ガード ネット GUARD NET | 1 | | |
| 15 | P024 847060 | キャップ CAP | 1 | | |
| 16 | P154 828390 | フューエル カバー FUEL COVER | 1 | | |
| 17 | P064 562560 | カバー, サイド ドア COVER, side door | 2 | | |
| 18 | P064 562580 | ダクト カバー DUCT COVER | 1 | | |
| 19 | P024 570500 | パネル PANEL | 1 | | |
| 20 | P024 849740 | ハンドル HANDLE | 1 | | |
| 21 | P064 228640 | ベッド BED | 1 | | |
| 22 | P044 575080 | インスペクション カバー INSPECTION COVER | 1 | | |
| 23 | P064 852360 | ラジエータ マスク RADIATOR MASK | 1 | | |
| 24 | P01X 567520 | ボルト BOLT | 8 | | |
| 25 | P05X 556640 | ナット NUT | 8 | | |
| 26 | S9265 16000 | ワッシャ, スプリング WASHER, spring | 8 | | |
| 27 | S9260 01600 | ワッシャ WASHER | 8 | | |
| 28 | P024 563170 | フット オブ ラバー FOOT OF RUBBER | 5 | | |
| 29 | P024 392090 | ハンドル HANDLE | 4 | | |
| 30 | P08X 570340 | ハイブリッド ナット HY BRID NUT | 16 | | |

FIG. 7A ボンネット アッセンブリ
BONNET ASSY

NES60SHE

| 照 号 KEY NO. | 部 品 番 号 PART NO. | 部 品 名 称 PART NAME | 所要数 Q'TY | 適 用 号 機 SERIAL NO. | 記 事 REMARKS |
|----------------|---------------------|------------------------------|-------------|-----------------------|----------------|
| 31 | BP-0156 | サウンド アレスター SOUND ARRESTER | 1 SET | | |

FIG. 8 スピード コントロール デバイス
SPEED CONTROL DEVICE

NES60SHE

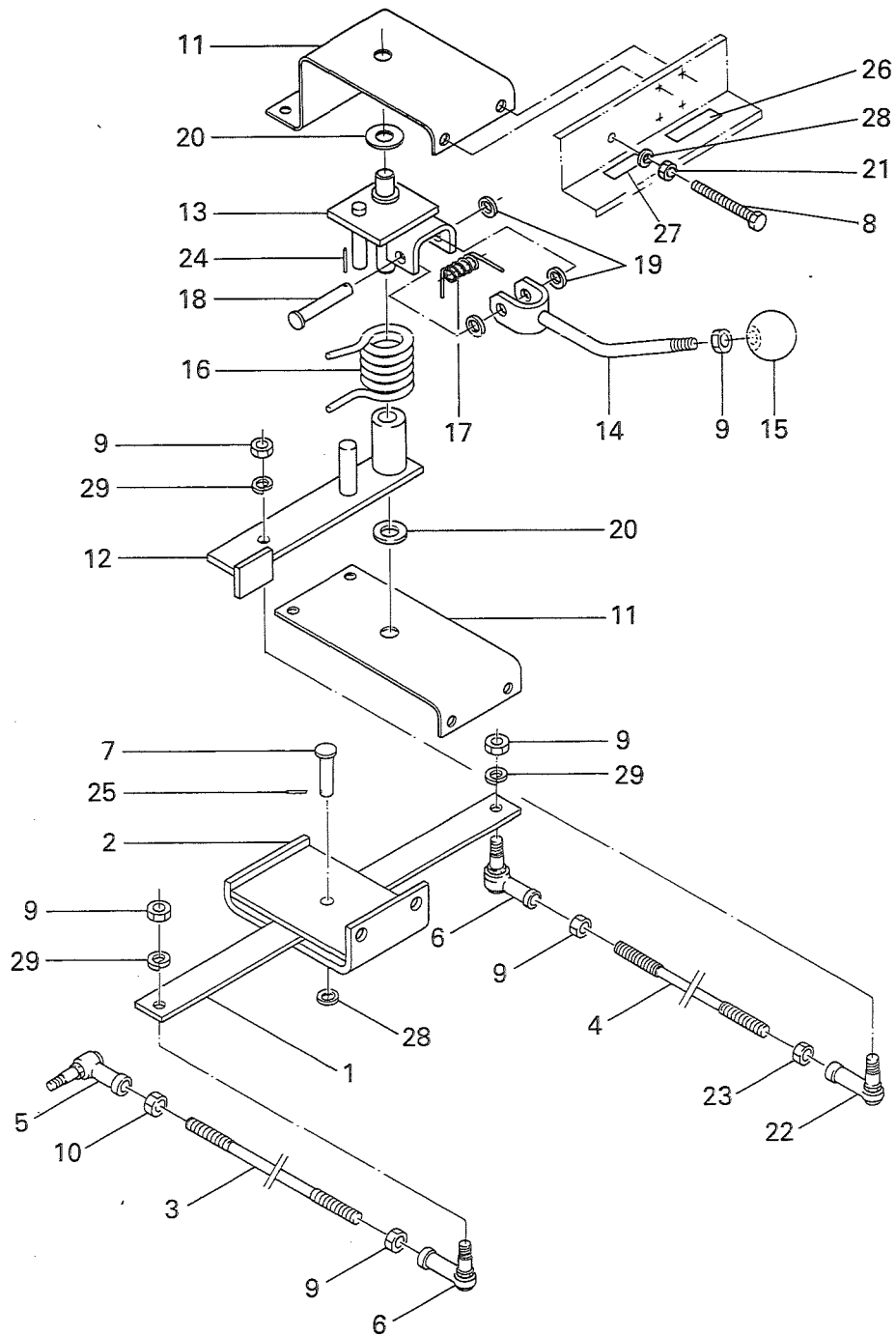


FIG. 8 スピード コントロール デバイス
SPEED CONTROL DEVICE

NES60SHE

| 照 号 KEY NO. | 部 品 番 号 PART NO. | 部 品 名 称 PART NAME | 所要数 Q'TY | 適 用 号 機 SERIAL NO. | 記 事 REMARKS |
|----------------|---------------------|--|-------------|-----------------------|----------------|
| | P061 381680 | スピード コントロール デバイス SPEED CONTROL DEVICE | 1 SET | | |
| 1 | P251 531040 | レバー LEVER | 1 | | |
| 2 | P251 531750 | ブラケット, レバー BRACKET, lever | 1 | | |
| 3 | P341 553440 | ロッド, リンク ROD, rink | 1 | | |
| 4 | P341 553450 | ロッド, リンク ROD, rink | 1 | | |
| 5 | P01X 833780 | ロッド, エンド ROD, END | 1 | | |
| 6 | P02X 833790 | ロッド エンド ROD, END | 2 | | |
| 7 | S3123 08024 | ピン, ヘッド PIN, head | 1 | | |
| 8 | P021 566180 | ボルト BOLT | 1 | | 黒色メッキ |
| 9 | S9160 08000 | ナット NUT, 4T | 8 | | |
| 10 | S9165 06000 | ナット NUT, 4T, L | 1 | | |
| 11 | P251 461560 | ブラケット BRACKET | 1 | | |
| 12 | P251 461890 | レバー LEVER | 1 | | |
| 13 | P251 461900 | レバー LEVER | 1 | | |
| 14 | P251 531930 | レバー LEVER | 1 | | |
| 15 | SY6A 765220 | ノブ KNOB | 1 | | |
| 16 | P251 531940 | スプリング SPRING | 1 | | |
| 17 | P111 513060 | スプリング SPRING | 1 | | |
| 18 | P111 513950 | ピン PIN | 1 | | |
| 19 | S9261 00800 | ワッシャ WASHER | 3 | | |
| 20 | S9261 01200 | ワッシャ WASHER | 2 | | |
| 21 | S9160 08000 | ナット NUT | 1 | | 黒色メッキ |
| 22 | P02X 833780 | ロッド, エンド ROD END | 1 | | |
| 23 | S9165 08000 | ナット NUT, 4T, L | 1 | | |
| 24 | S9300 25016 | ピン スプリット PIN SPLIT | 1 | | |
| 25 | S9300 02015 | ピン スプリット PIN SPLIT | 1 | | |
| 26 | P026 563500 | ネーム プレート NAME PLATE | 1 | | 調速 |
| 27 | P02X 514550 | ネーム プレート NAME PLATE | 1 | | 回転数調整 |
| 28 | S9260 00800 | ワッシャ WASHER | 2 | | |
| 29 | S9265 08000 | ワッシャ スプリング WASHER, spring | 5 | | |

FIG. 9 ターミナル ボックス アッセンブリ
TERMINAL BOX ASSY

NES60SHE

適用号機 No. KD063600マデ

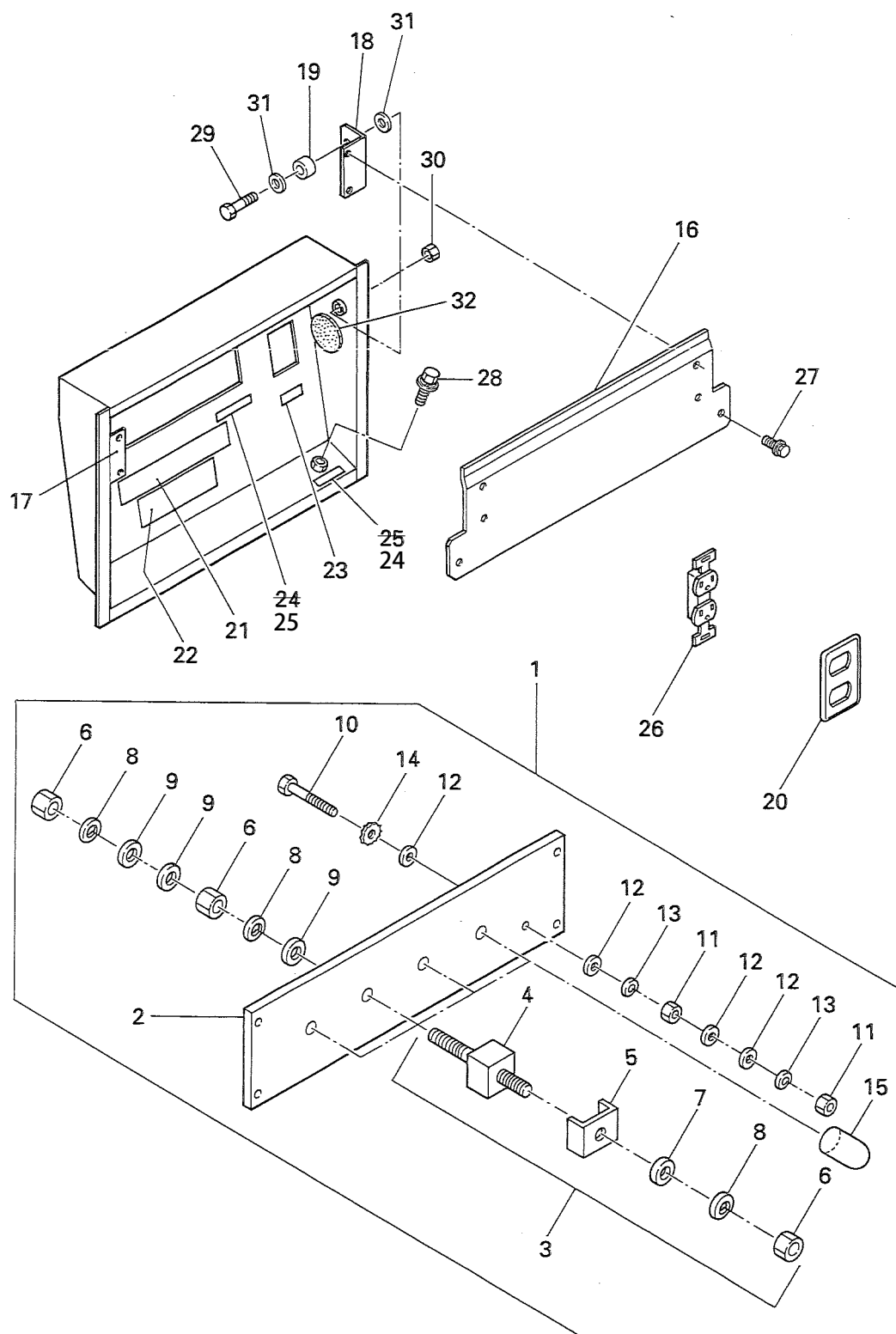


FIG. 9 ターミナル ボックス アッセンブリ
TERMINAL BOX ASSY

NES60SHE

| 照 号 KEY NO. | 部 品 番 号 PART NO. | 部 品 名 称 PART NAME | 所要数 Q'TY | 適 用 号 機 SERIAL NO. | 記 事 REMARKS |
|----------------|---------------------|---|-------------|-----------------------|---------------------------------------|
| | P036 387840 | ターミナル ボックス アッセンブリ TERMINAL BOX ASSY | 1 SET | ~KD063600 | |
| 1 | P046 828420 | ターミナル ボード アッセンブリ TERMINAL BOARD ASSY | 1 SET | | 照号 2~15ヲ含ム Consist of Key No. 2~15 |
| 2 | P046 828800 | ターミナル ボード TERMINAL BOARD | 1 | | |
| 3 | P046 562120 | ターミナル ボルト アッセンブリ TERMINAL BOLT ASSY | 4 SET | | 照号 4~8ヲ含ム Consist of Key No. 4~8 |
| 4 | P046 562140 | ターミナル ボルト TERMINAL BOLT | 4 | | PIN, spring ヲ含ム |
| 5 | P046 562130 | ワッシャ, ターミナル WASHER, terminal | 4 | | |
| 6 | S9163 12000 | ナット NUT | 12 | | |
| 7 | S9262 01200 | ワッシャ, フィニッシュ WASHER, finished | 4 | | |
| 8 | S9265 12000 | ワッシャ, スプリング WASHER, spring | 12 | | |
| 9 | S9262 01200 | ワッシャ, フィニッシュ WASHER, finished | 12 | | |
| 10 | S9087 08050 | ボルト BOLT | 1 | | |
| 11 | S9163 08000 | ナット NUT | 2 | | |
| 12 | S9262 00800 | ワッシャ, フィニッシュ WASHER, finished | 4 | | |
| 13 | S9265 08000 | ワッシャ, スプリング WASHER, spring | 2 | | |
| 14 | S9270 08000 | ワッシャ, ロック WASHER, lock | 1 | | |
| 15 | P17X 566970 | VCP キャップ VCP CAP | 1 | | |
| 16 | P036 841660 | ターミナル カバー TERMINAL COVER | 1 | | |
| 17 | P026 569800 | アングル, サポート ANGLE, support | 1 | | |
| 18 | P026 569810 | アングル, サポート ANGLE, support | 1 | | |
| 19 | P026 562990 | ブッシュ BUSHING | 2 | | |
| 20 | P126 565550 | プレート, コンセント PLATE, consent | 1 | | |
| 21 | P346 544580 | ネーム プレート NAME PLATE | 1 | | 出力電圧限界 |
| 22 | P026 563520 | ネーム プレート NAME PLATE | 1 | | 接地注意 |
| 23 | P026 563510 | ネーム プレート NAME PLATE | 1 | | コンセント |
| 24 | P146 555370 | ネーム プレート NAME PLATE | 1 | | ボディー アース |
| 25 | P146 555360 | ネーム プレート NAME PLATE | 1 | | 漏電保護 |
| 26 | S1058 01015 | コンセント CONSENT | 1 | | |
| 27 | S9089 08020 | ボルト ワッシャ アッセンブリ BOLT WASHER ASSY | 2 | | |
| 28 | S9088 10025 | ボルト ワッシャ アッセンブリ BOLT WASHER ASSY | 1 | | |
| 29 | S9060 10040 | ボルト BOLT | 2 | | |
| 30 | S9160 10000 | ナット NUT | 2 | | |

FIG. 9

ターミナル ボックス アッセンブリ
TERMINAL BOX ASSY

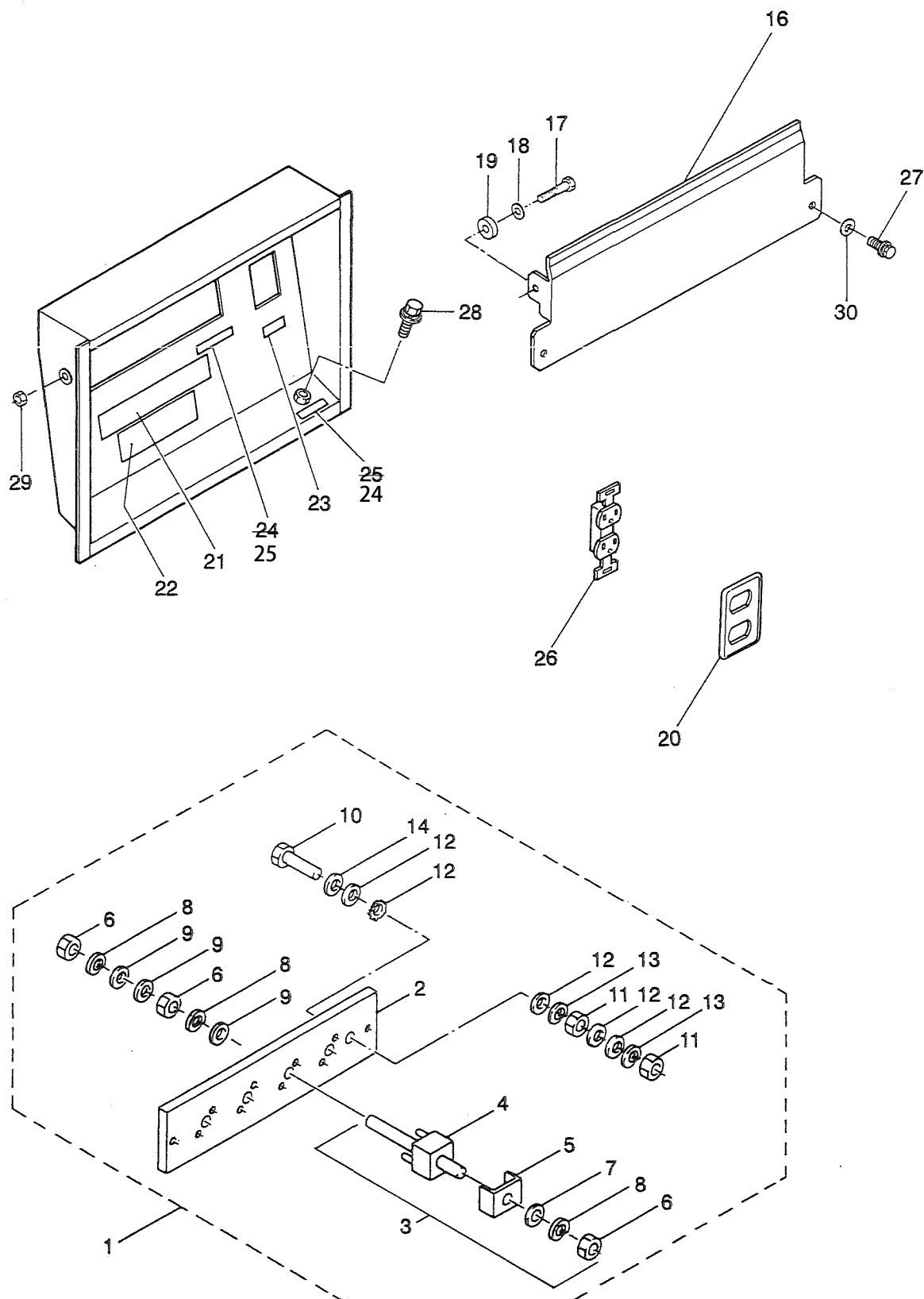
NES60SHE

| 照号 KEY NO. | 部 品 番 号 PART NO. | 部 品 名 称 PART NAME | 所要数 Q'TY | 適 用 号 機 SERIAL NO. | 記 事 REMARKS |
|---------------|---------------------|----------------------------------|-------------|-----------------------|----------------|
| 31 | S9261 01000 | ワッシャー、フィニッシュ WASHER, finished | 4 | | |
| 32 | P38X 527330 | グロメット GROMMET | 1 | | |

ターミナル ボックス アッセンブリ
FIG. 9A TERMINAL BOX ASSY

NES60SHE

適用号機 No. KD063700カラ



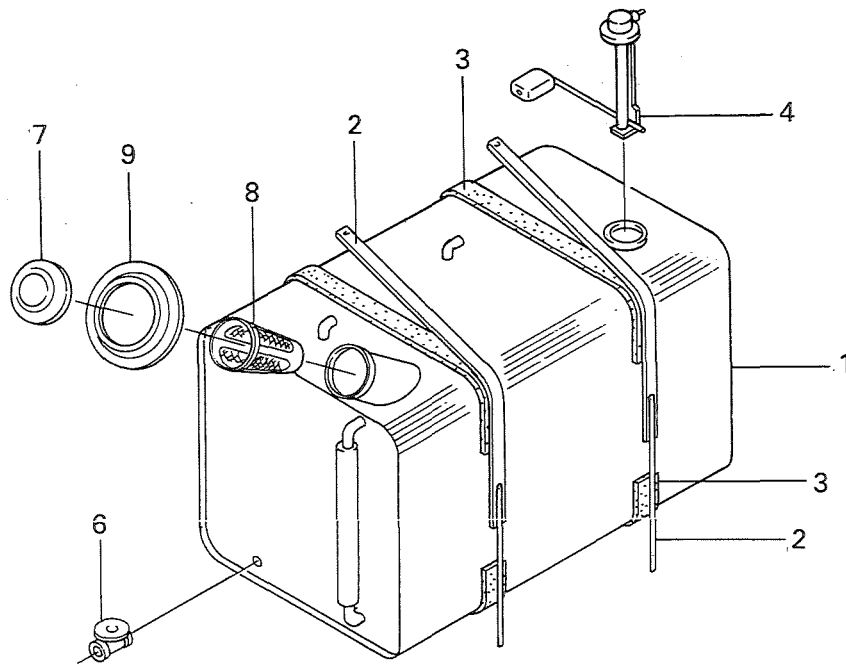
ターミナル ボックス アッセンブリ
FIG. 9A TERMINAL BOX ASSY

NES60SHE

| 照 号 KEY NO. | 部 品 番 号 PART NO. | 部 品 名 称 PART NAME | 所要数 Q'TY | 適 用 号 機 SERIAL NO. | 記 事 REMARKS |
|----------------|---------------------|---|-------------|-----------------------|---------------------------------------|
| | P036 387840 | ターミナル ボックス アッセンブリ TERMINAL BOX ASSY | 1 SET | KD063700～ | |
| 1 | P046 850620 | ターミナル ボード アッセンブリ TERMINAL BOARD ASSY | 1 SET | | 照号 2～15ヲ含ム Consist of Key No. 2～15 |
| 2 | P046 850630 | ターミナル ボード TERMINAL BOARD | 1 | | |
| 3 | P046 575640 | ターミナル ボルト アッセンブリ TERMINAL BOLT ASSY | 4 SET | | 照号 4～8ヲ含ム Consist of Key No. 4～8 |
| 4 | P046 575650 | ターミナル ボルト TERMINAL BOLT | 4 | | PIN, spring ヲ含ム |
| 5 | P026 562150 | ワッシャ, ターミナル WASHER, terminal | 4 | | |
| 6 | S9163 12000 | ナット NUT | 12 | | |
| 7 | S9262 01200 | ワッシャ, フィニッシュ WASHER, finished | 4 | | |
| 8 | S9265 12000 | ワッシャ, スプリング WASHER, spring | 12 | | |
| 9 | S9262 01200 | ワッシャ, フィニッシュ WASHER, finished | 12 | | |
| 10 | S9087 08050 | ボルト BOLT | 1 | | |
| 11 | S9163 08000 | ナット NUT | 2 | | |
| 12 | S9262 00800 | ワッシャ, フィニッシュ WASHER, finished | 5 | | |
| 13 | S9265 08000 | ワッシャ, スプリング WASHER, spring | 2 | | |
| 14 | S9270 08000 | ワッシャ, ロック WASHER, lock | 1 | | |
| 16 | P046 849430 | ターミナル カバー TERMINAL COVER | 1 | | |
| 17 | S9060 10040 | ボルト BOLT | 2 | | |
| 18 | S9261 01000 | ワッシャ, フィニッシュ WASHER, finished | 2 | | |
| 19 | P026 562990 | ブッシュ BUSHING | 2 | | |
| 20 | P126 565550 | プレート PLATE | 1 | | |
| 21 | P346 544580 | ネーム プレート NAME PLATE | 1 | | 出力電圧限界 |
| 22 | P026 563520 | ネーム プレート NAME PLATE | 1 | | 接地注意 |
| 23 | P026 563510 | ネーム プレート NAME PLATE | 1 | | コンセント |
| 24 | P146 555370 | ネーム プレート NAME PLATE | 1 | | ボディー アース |
| 25 | P146 555360 | ネーム プレート NAME PLATE | 1 | | 漏電保護 |
| 26 | S1058 01015 | コンセント CONSENT | 1 | | |
| 27 | S9089 08020 | ボルト ワッシャ アッセンブリ BOLT WASHER ASSY | 2 | | |
| 28 | S9088 10025 | ボルト ワッシャ アッセンブリ BOLT WASHER ASSY | 1 | | |
| 29 | S9160 10000 | ナット NUT | 2 | | |
| 30 | P02X 567010 | パッキン PACKING | 2 | | |

FIG. 10 フューエル タンク アッセンブリ
FUEL TANK ASSY

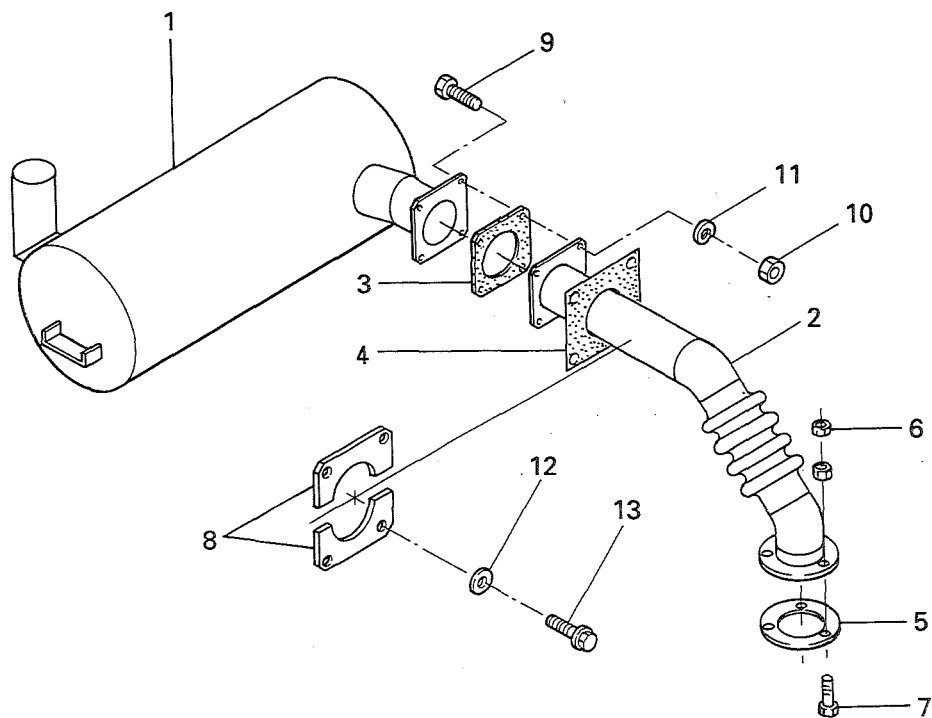
NES60SHE



| 照号 KEY NO. | 部品番号 PART NO. | 部品名称 PART NAME | 所要数 Q'TY | 適用号機 SERIAL NO. | 記 事 REMARKS |
|---------------|------------------|------------------------------------|-------------|--------------------|----------------|
| | P061 829790 | フューエル タンク アッセンブリ FUEL TANK ASSY | 1 SET | | |
| 1 | P061 381470 | フューエル タンク FUEL TANK | 1 | | |
| 2 | P061 565740 | バンド BAND | 2 | | |
| 3 | P07X 363570 | パッキン PACKING | 4 | | |
| 4 | P21X 830650 | タンク ユニット TANK UNIT | 1 | | |
| 5 | | | | | |
| 6 | P01X 562710 | コック COCK | 1 | | |
| 7 | C601 513610 | キャップ CAP | 1 | | |
| 8 | P021 573220 | ストレーナ STRAINER | 1 | | |
| 9 | P131 528290 | キャップ CAP | 1 | | |

FIG. 11 エキゾースト パイピング
EXHAUST PIPING

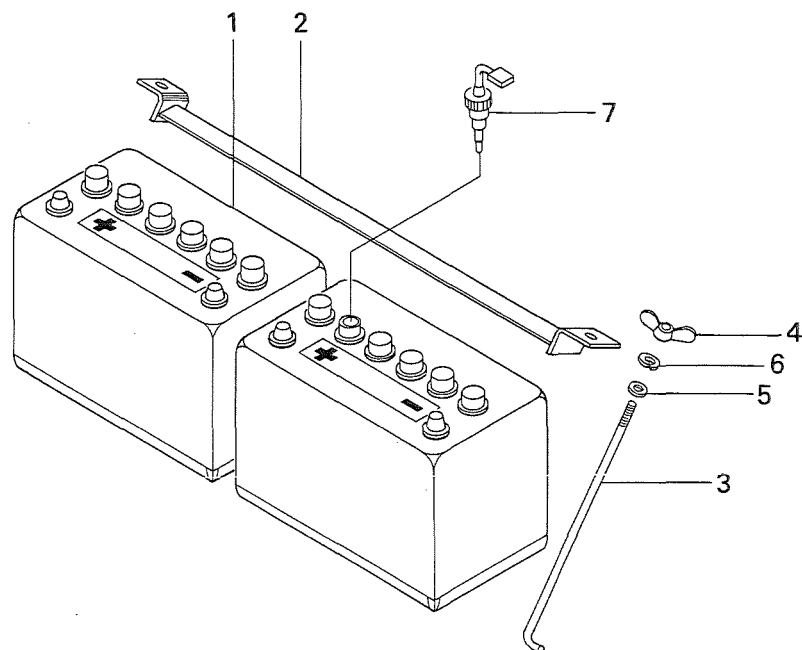
NES60SHE



| 照号 KEY NO. | 部品番号 PART NO. | 部品名称 PART NAME | 所要数 Q'TY | 適用号機 SERIAL NO. | 記 事 REMARKS |
|---------------|----------------------------|--------------------------------------|-------------|------------------------|-----------------|
| | P061 384120 | エキゾースト パイピング EXHAUST PIPING | 1 SET | | |
| 1 | P341 810510 | マフラー MUFFLER | 1 | | |
| 2 | P061 834430 P061 849270 | エキゾースト パイプ EXHAUST PIPE | 1 1 | ~KD073600 KD073700~ | |
| 3 | P441 547390 | ガスケット GASKET | 1 | | |
| 4 | P061 565360 P061 577910 | パッキン PACKING | 1 1 | ~KD073600 KD073700~ | |
| 5 | P041 562750 | ガスケット GASKET | 1 | | HINO 17104-1390 |
| 6 | P06X 363590 | ナット NUT | 6 | | HINO 9209-10114 |
| 7 | P07X 384120 | ボルト BOLT | 3 | | |
| 8 | P061 565340 | サポート エキゾースト SUPPORT EXHAUST | 2 | | |
| 9 | S9060 12050 | ボルト BOLT | 4 | | |
| 10 | S9160 12000 | ナット NUT | 4 | | |
| 11 | S9265 12000 | ワッシャー スプリング WASHER, spring | 4 | | |
| 12 | P831 506750 | ワッシャー WASHER | 4 | | |
| 13 | S9088 10025 | ボルト ワッシャー アッセンブリ BOLT WASHER ASSY | 4 | | |

FIG. 12 バッテリー アッセンブリ
BATTERY ASSY

NES60SHE



| 照号 KEY NO. | 部品番号 PART NO. | 部品名称 PART NAME | 所要数 Q'TY | 適用号機 SERIAL NO. | 記 事 REMARKS |
|---------------|------------------|--------------------------------|-------------|--------------------|----------------|
| | P046 831350 | バッテリー アッセンブリ BATTERY ASSY | 1 SET | | |
| 1 | P02X 830900 | バッテリー BATTERY | 2 | | |
| 2 | P036 565140 | ストッパー STOPPER | 1 | | |
| 3 | C116 516500 | ボルト BOLT | 2 | | |
| 4 | S9182 06000 | ナット, ウィング NUT, wing | 2 | | |
| 5 | S9260 00600 | ワッシャー WASHER | 2 | | |
| 6 | S9265 06000 | ワッシャー, スプリング WASHER, spring | 2 | | |
| 7 | P03X 320180 | バッテリー センサー BATTERY SENSOR | 1 | | |

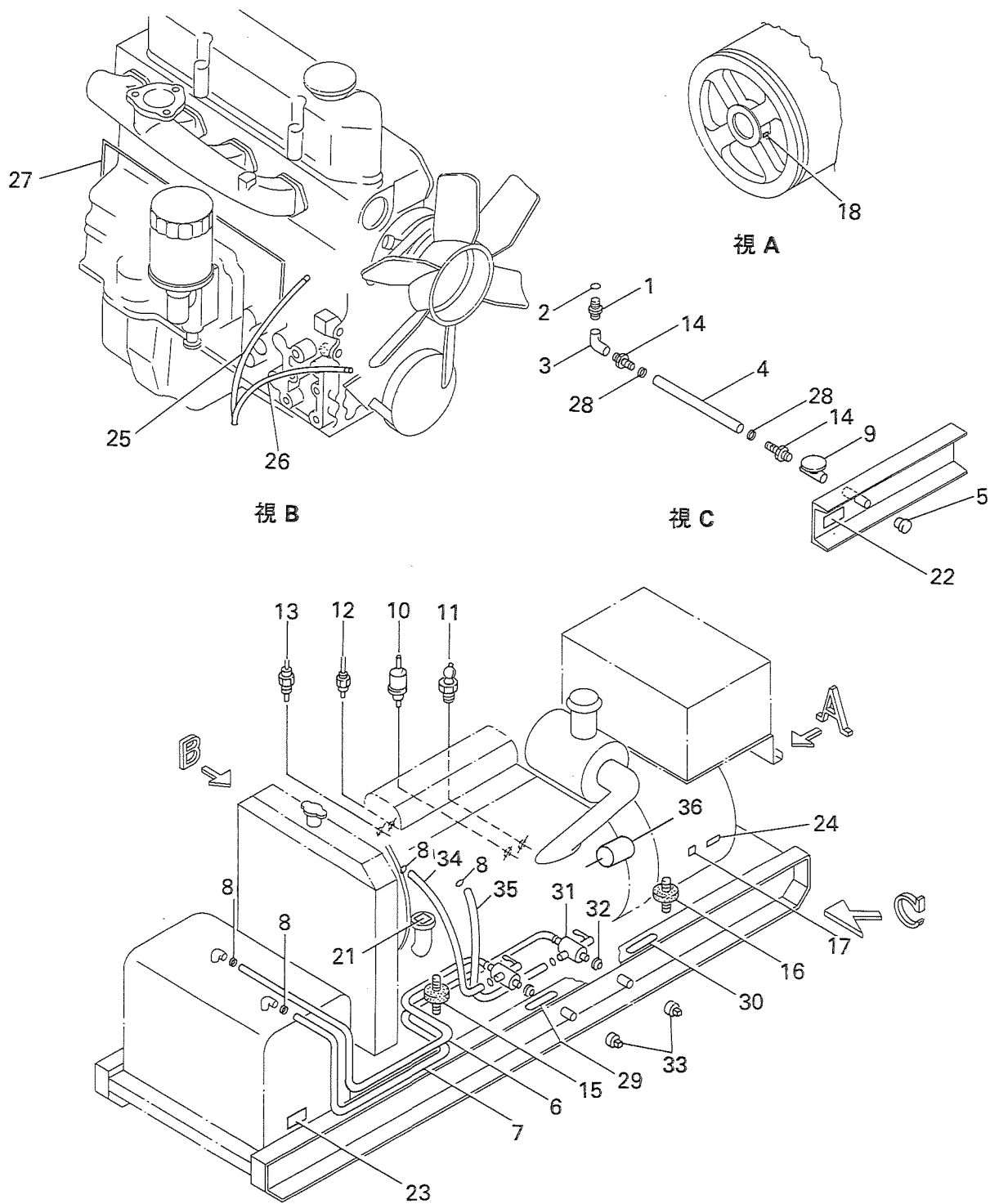


FIG. 13 バイピング・リギング
PIPING & RIGGING

NES60SHE

| 照号 KEY NO. | 部 品 番 号 PART NO. | 部 品 名 称 PART NAME | 所要数 Q'TY | 適 用 号 機 SERIAL NO. | 記 事 REMARKS |
|---------------|---------------------|--|-------------|-----------------------|------------------|
| | P061 381700 | バイピング・リギング PIPING & RIGGING | 1 SET | | |
| 1 | S5031 04022 | ニップル NIPPLE | 1 | | |
| 2 | P03X 556300 | パッキン PACKING | 1 | | |
| 3 | S7728 04000 | エルボ ELBOW | 1 | | |
| 4 | P03X 563010 | オイル ホース OIL HOSE | 1 | | |
| 5 | P04X 544960 | キャップ CAP | 1 | | |
| 6 | P06X 381700 | フューエル ホース FUEL HOSE | 1 | | |
| 7 | P07X 381700 | リターン ホース RETURN HOSE | 1 | | |
| 8 | S7940 01600 | クランプ, ホース CLAMP, hose | 8 | | |
| 9 | P04X 490970 | コック COCK | 1 | | |
| 10 | P336 510430 | センダ, オイル プレッシャ SENDER, oil pressure | 1 | | HINO 83520-1010A |
| 11 | P241 520700 | オイル プレッシャ スイッチ OIL PRESSURE SWITCH | 1 | | HINO 83530-1080 |
| 12 | P336 510420 | センダ, テンパレチャ ゲージ SENDER, temperature gauge | 1 | | HINO 83420-1060 |
| 13 | P441 519440 | サーモ スイッチ THERMO SWITCH | 1 | | HINO 83430-1170 |
| 14 | P39X 826500 | ニップル NIPPLE | 2 | | |
| 15 | P16X 411880 | インシュレータ INSULATOR | 2 | | |
| 16 | P18X 411880 | インシュレータ INSULATOR | 2 | | |
| 17 | P16X 558370 | サーモ ラベル THERMO LABEL | 1 | | 115°C |
| 18 | P07X 558370 | サーモ ラベル THERMO LABEL | 1 | | 70°C |
| 21 | S0173 52050 | ネーム プレート NAME PLATE | 1 | | オイル給油口 |
| 22 | S0173 53050 | ネーム プレート NAME PLATE | 1 | | オイルドレン抜き |
| 23 | S0173 54050 | ネーム プレート NAME PLATE | 1 | | フューエルドレン抜き |
| 24 | P116 517330 | ネーム プレート NAME PLATE | 1 | | バッテリーセンサ |
| 25 | P09X 381700 | ドレン ホース DRAIN HOSE | 1 | | ℓ=450 |
| 26 | P10X 381700 | ドレン ホース DRAIN HOSE | 1 | | ℓ=800 |
| 27 | P341 555260 | ステー STAY | 1 | | |
| 28 | S7940 02200 | クランプ, ホース CLAMP, hose | 2 | | |
| 29 | P04X 561180 | ネーム プレート NAME PLATE | 1 | | 燃料供給 |
| 30 | P05X 561180 | ネーム プレート NAME PLATE | 1 | | 燃料戻り |

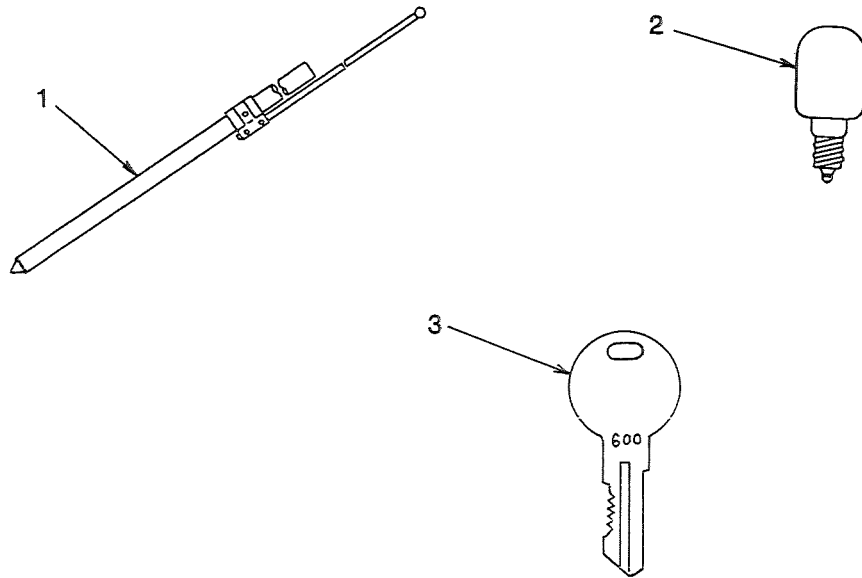
FIG. 13 パイピング・リギング
PIPING & RIGGING

NES60SHE

| 照号 KEY NO. | 部 品 番 号 PART NO. | 部 品 名 称 PART NAME | 所要数 Q'TY | 適 用 号 機 SERIAL NO. | 記 事 REMARKS |
|---------------|---------------------|-------------------------------|-------------|-----------------------|-----------------|
| 31 | P01X 564590 | ボール バルブ BALL VALVE | 2 | | |
| 32 | P03X 526730 | ソケット SOCKET | 2 | | |
| 33 | S7722 04000 | プラグ PLUG | 2 | | |
| 34 | P37X 381700 | フューエル ホース FUEL HOSE | 1 | | |
| 35 | P38X 381700 | リターン ホース RETURN HOSE | 1 | | |
| 36 | P041 837680 | ソレノイド, ストップ SOLENOID, stop | 1 | | HINO 27680-1180 |

FIG. 14 アタッチメント
ATTACHMENT

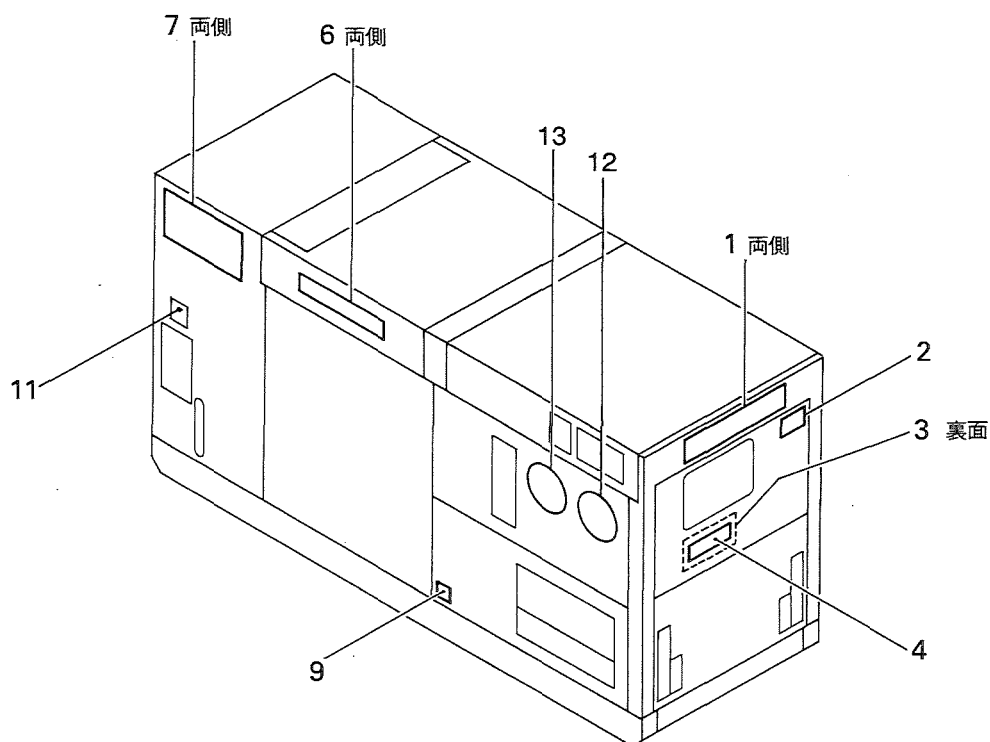
NES60SHE



| 照号 KEY NO. | 部品番号 PART NO. | 部品名称 PART NAME | 所要数 Q'TY | 適用号機 SERIAL NO. | 記 事 REMARKS |
|---------------|------------------|-----------------------|-------------|--------------------|----------------|
| | P026 835460 | アタッチメント ATTACHMENT | 1 SET | | |
| 1 | P01X 563620 | アース バー EARTH BAR | 1 | | |
| 2 | S1055 20030 | ランプ LAMP | 1 | | |
| 3 | P024 575240 | キー KEY | 2 | | |

FIG. 15 ネーム プレート フィッティング

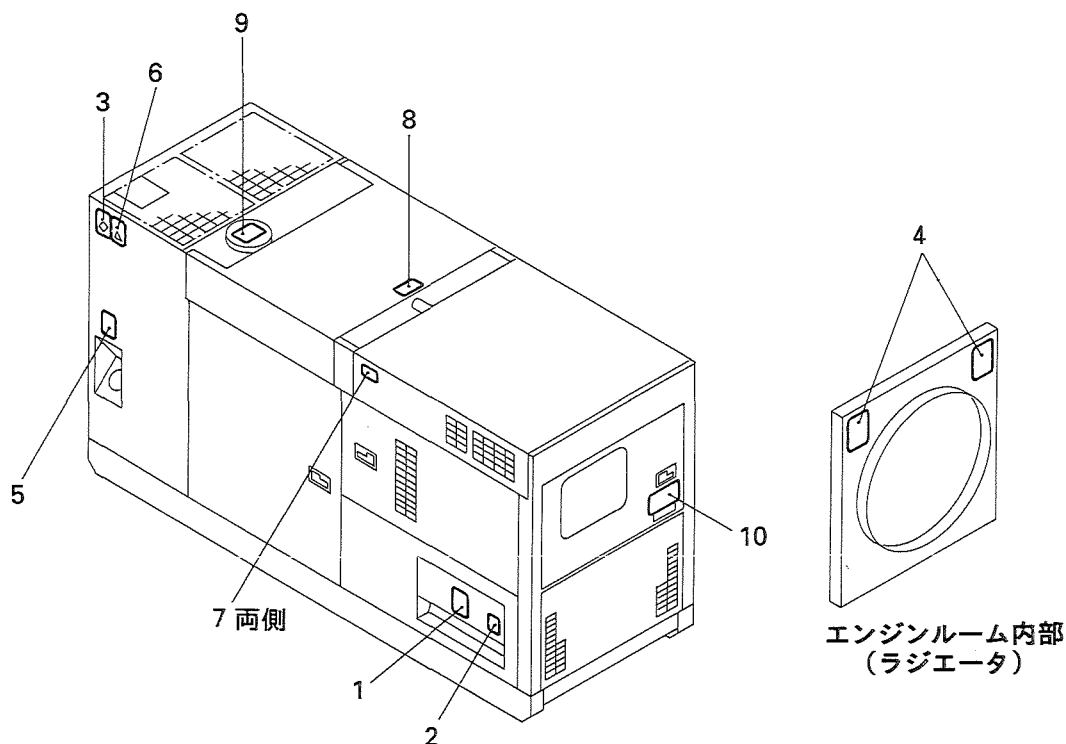
NES60SHE



| 照 号 KEY NO. | 部 品 番 号 PART NO. | 部 品 名 称 PART NAME | 所要数 Q'TY | 適 用 号 機 SERIAL NO. | 記 事 REMARKS |
|----------------|---------------------|--|-------------|-----------------------|------------------|
| | P066 843860 | ネーム プレート フィッティング NAME PLATE FITTING | 1 SET | | |
| 1 | P016 387640 | ネーム プレート NAME PLATE | 2 | | 日車 |
| 2 | P06X 378400 | ネーム プレート NAME PLATE | 1 | | 定格 |
| 3 | P046 841850 | ネーム プレート NAME PLATE | 1 | | 取扱 |
| 4 | P116 830480 | ネーム プレート NAME PLATE | 1 | | 注意 |
| 5 | | | | | |
| 6 | P03X 550630 | ネーム プレート NAME PLATE | 2 | | NES60 |
| 7 | P026 834620 | ネーム プレート NAME PLATE | 2 | | NEW, NES |
| 8 | | | | | |
| 9 | P026 563580 | ネーム プレート NAME PLATE | 1 | | 三方コック |
| 10 | | | | | |
| 11 | P066 387760 | PL ネーム プレート アッセンブリ PL NAME PLATE ASSY | 1 SET | | Refer to FIG. 16 |
| 12 | P02X 572970 | ネーム プレート NAME PLATE | 1 | | 超低騒音 |
| 13 | P03X 572950 | ネーム プレート NAME PLATE | 1 | | 排ガス |

FIG. 16 PL ネーム プレート アッセンブリ
PL NAME PLATE ASSY

NES60SHE



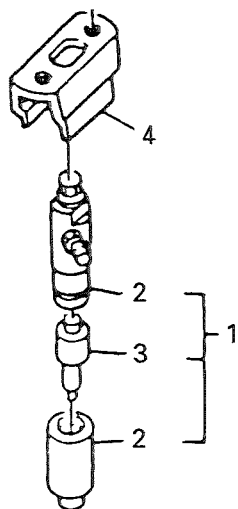
| 照号 KEY NO. | 部品番号 PART NO. | 部品名称 PART NAME | 所要数 Q'TY | 適用号機 SERIAL NO. | 記 事 REMARKS |
|---------------|------------------|--|-------------|--------------------|---------------------------------------|
| | P066 387760 | PL ネーム プレート アッセンブリ PL NAME PLATE ASSY | 1 SET | | |
| 1 | P026 573310 | ネーム プレート NAME PLATE | 1 | | |
| 2 | P026 573320 | ネーム プレート NAME PLATE | 1 | | |
| 3 | P026 573330 | ネーム プレート NAME PLATE | 1 | | |
| 4 | P026 573340 | ネーム プレート NAME PLATE | 2 | | |
| 5 | P026 573350 | ネーム プレート NAME PLATE | 1 | | |
| 6 | P026 573360 | ネーム プレート NAME PLATE | 1 | | |
| 7 | P026 841570 | ネーム プレート NAME PLATE | 2 | | |
| 8 | P026 841580 | ネーム プレート NAME PLATE | 1 | | |
| 9 | P026 573370 | ネーム プレート NAME PLATE | 1 | | |
| 10 | P026 573380 | ネーム プレート NAME PLATE | 1 | | |
| 99 | P026 847510 | ネーム プレート アッセンブリ NAME PLATE ASSY | 1 SET | | 照号 1~10ヲ含ム Consist of Key No. 1~10 |

2. エンジン部品

エンジン 本体
FIG. 21 ENGINE BODY

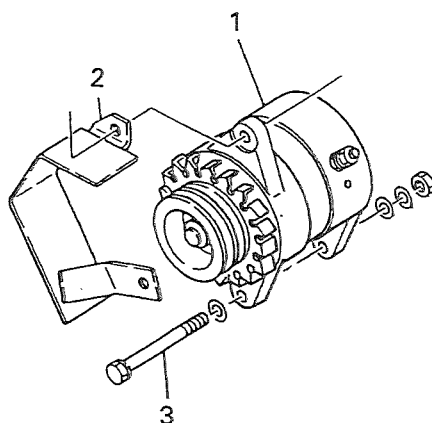
NES60SHE

ノズル
NOZZLE



| 照号 KEY NO. | 部 品 番 号 PART NO. | 部 品 名 称 PART NAME | 所要数 Q'TY | 適 用 号 機 SERIAL NO. | 記 事 REMARKS |
|---------------|---------------------|--|-------------|-----------------------|----------------|
| 1 | 23600-2142 | ノズル アンド ホルダ セット NOZZLE AND HOLDER SET | 6 SET | | |
| 2 | 23620-1941 | ホルダ アッセンブリ HOLDER ASSY | 6 SET | | |
| 3 | 23640-1771 | ノズル アッセンブリ NOZZLE ASSY | 6 SET | | |
| 4 | 23665-1110 | アダプタ ADAPTER | 6 | | |

オルタネータ
ALTERNATOR

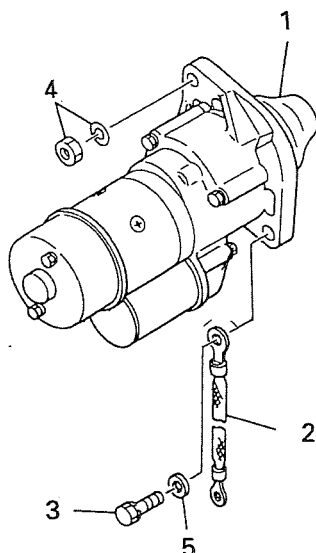


| 照号 KEY NO. | 部 品 番 号 PART NO. | 部 品 名 称 PART NAME | 所要数 Q'TY | 適 用 号 機 SERIAL NO. | 記 事 REMARKS |
|---------------|---------------------|----------------------|-------------|-----------------------|----------------|
| 1 | 27040-1471 | オルタネータ ALTERNATOR | 1 SET | | |
| 2 | 22052-1231 | カバー COVER | 1 | | |
| 3 | 9019-10115 | ボルト BOLT | 1 | | |

エンジン 本体
FIG. 21 ENGINE BODY

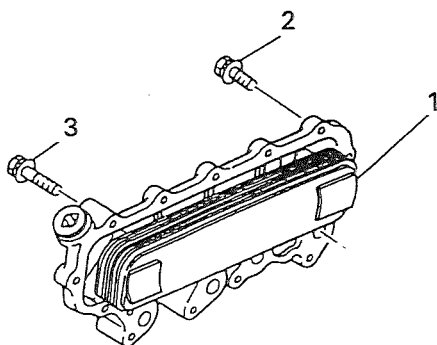
NES60SHE

スタータ
STARTER



| 照号 KEY NO. | 部品番号 PART NO. | 部品名称 PART NAME | 所要数 Q'TY | 適用号機 SERIAL NO. | 記 事 REMARKS |
|---------------|------------------|-------------------------|-------------|--------------------|----------------|
| 1 | 28100-1901 | スタータ STARTER | 1 SET | | |
| 2 | 9008-03121 | ストラップ バンド STRAP BAND | 1 | | |
| 3 | 9409-12119 | ボルト BOLT | 1 | | |
| 4 | 9201-14110 | ナット NUT | 1 | | |
| 5 | 9262-12270 | ワッシャ WASHER | 1 | | |

オイル フィルタ
OIL FILTER

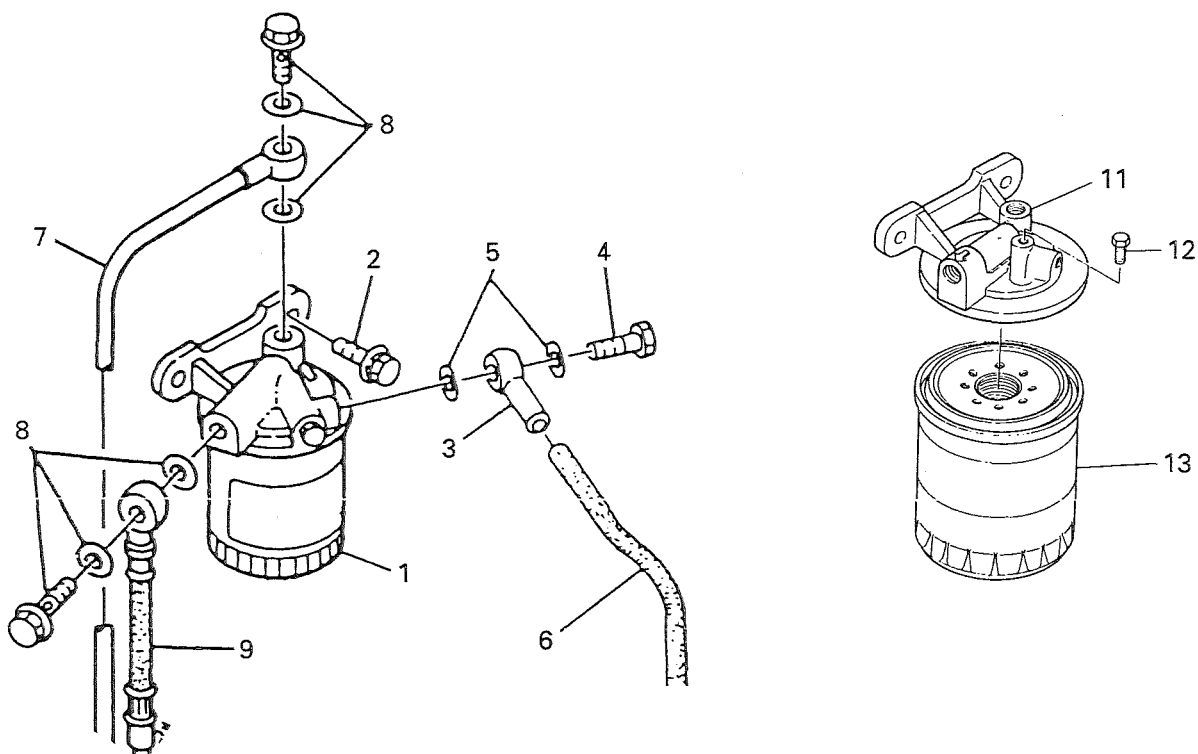


| 照号 KEY NO. | 部品番号 PART NO. | 部品名称 PART NAME | 所要数 Q'TY | 適用号機 SERIAL NO. | 記 事 REMARKS |
|---------------|------------------|-------------------|-------------|--------------------|----------------|
| 1 | 15700-1480 | フィルタ FILTER | 1 SET | | |
| 2 | 9191-08251 | ボルト BOLT | 9 | | |
| 3 | 9191-08401 | ボルト BOLT | 3 | | |

FIG. 21 エンジン 本体
ENGINE BODY

NES60SHE

フュエル フィルタ
FUEL FILTER

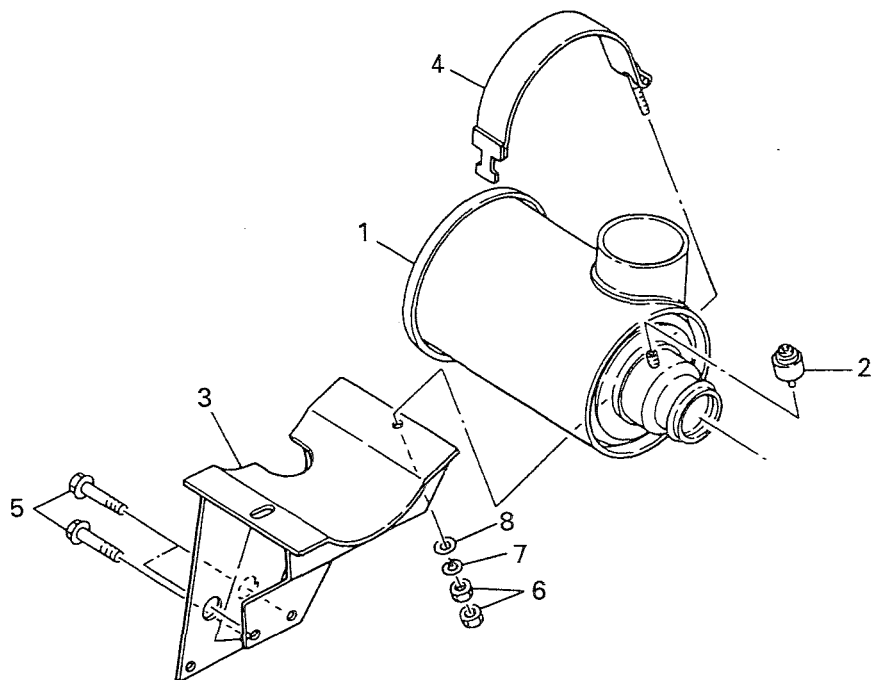


| 照号 KEY NO. | 部品番号 PART NO. | 部品名称 PART NAME | 所要数 Q'TY | 適用号機 SERIAL NO. | 記 事 REMARKS |
|---------------|------------------|--------------------------------------|-------------|--------------------|----------------|
| 1 | 23300-2120 | フュエル フィルタ アッセンブリ FUEL FILTER ASSY | 1 SET | | |
| 2 | 9411-10251 | ボルト BOLT | 2 | | |
| 3 | 23091-1130 | ドレン パイプ DRAIN PIPE | 1 | | |
| 4 | 9019-08191 | ボルト BOLT | 1 | | |
| 5 | 9659-08104 | ワッシャ WASHER | 2 | | |
| 6 | 9002-31174 | ホース HOSE | 1 | | |
| 7 | 23782-1161 | フィード パイプ FEED PIPE | 1 | | |
| 8 | 9019-14184 | ボルト BOLT | 2 | | |
| 8 | 9659-14104 | ワッシャ WASHER | 4 | | |
| 9 | 23806-4251 | ホース HOSE | 1 | | |
| 10 | | | | | |
| 11 | 23311-1320 | カバー COVER | 1 | | |
| 12 | 23316-1040 | プラグ PLUG | 1 | | |
| 13 | 23401-1341 | エレメント ELEMENT | 1 | | |

エンジン 本体
FIG. 21 ENGINE BODY

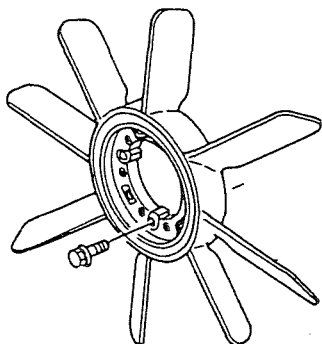
NES60SHE

エア クリーナ
AIR CLEANER



| 照号 KEY NO. | 部 品 番 号 PART NO. | 部 品 名 称 PART NAME | 所要数 Q'TY | 適 用 号 機 SERIAL NO. | 記 事 REMARKS |
|---------------|---------------------|------------------------------------|-------------|-----------------------|----------------|
| 1 | 17720-3370 | エア クリーナ アッセンブリ AIR CLEANER ASSY | 1 SET | | |
| 2 | 17820-1010 | インジケータ INDICATOR | 1 | | |
| 3 | 17074-3312 | ブラケット BRACKET | 1 | | NES60SHE |
| 3 | 17074-4361 | ブラケット BRACKET | 1 | | NES75SHE |
| 4 | 17807-1261 | バンド BAND | 1 | | |
| 5 | 9401-12250 | ボルト BOLT | 5 | | NES60SHE |
| 5 | 9401-12250 | ボルト BOLT | 3 | | NES75SHE |
| 6 | 9200-10080 | ナット NUT | 2 | | |
| 7 | 9280-10250 | ロック ワッシャ LOCK WASHER | 1 | | |
| 8 | 9260-10220 | ワッシャ WASHER | 1 | | |

クーリング ファン
COOLING FAN



NES60SHE 16306-1650 1ヶ

NES75SHE 16306-1341 1ヶ

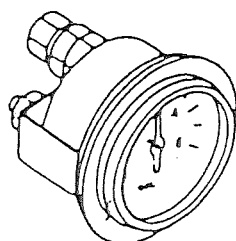
水温計 (83410-1100)
WATER TEMP GAGE

所要数
Q'TY
1



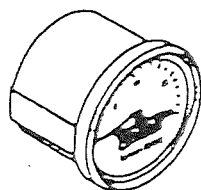
油圧計 (83510-1100)
OIL PRESS GAGE

1



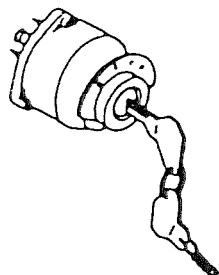
回転計 (83270-3990)
TACHOMETER

1



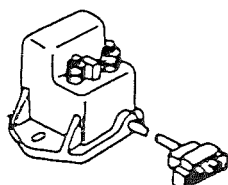
スタータ スイッチ (84510-1851)
START SWITCH

所要数
Q'TY
1



スタート ブロック リレー (28410-1291)
START BLOCK RELAY

1



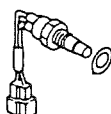
ストップ ソレノイド (27680-1180)
STOP SOLENOID

1



サーモ スイッチ (83430-1170)
THERMO SWITCH

1



サーモ センダー (83420-1060)
THERMO SENDER

1



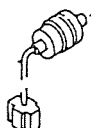
油圧スイッチ (83530-1080)
OIL PRESS SWITCH

1



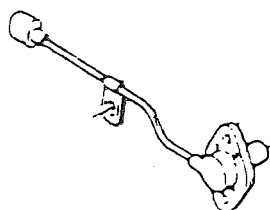
油圧センサー (83520-1022)
OIL PRESS SENDER

1



回転計センサー (83190-1220)
TACHOMETER SENSOR

1



チェンジ パーツ
FIG. 24 CHANGE PARTS

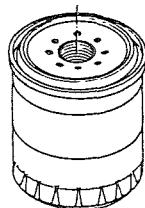
NES60SHE

所要数

Q'TY

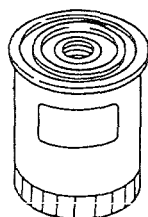
1

フュエル フィルタ エLEMENT (23401-1341)
FUEL FILTER ELEMENT



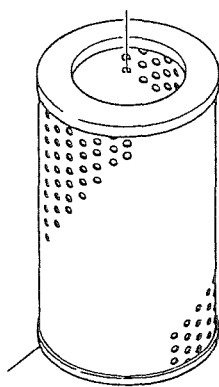
オイル フィルタ エLEMENT (15607-1480)
OIL FILTER ELEMENT

1

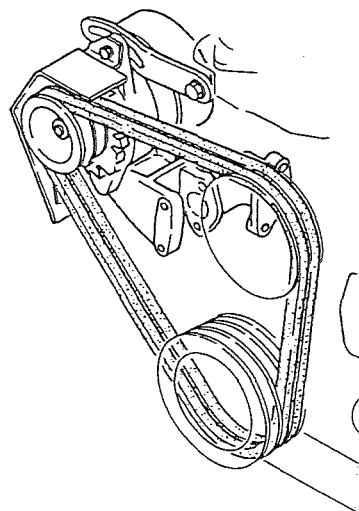


エア クリーナ エLEMENT (17801-2120)
AIR CLEANER ELEMENT

1



V ベルト クーリング ファン
V-BELT COOLING FAN



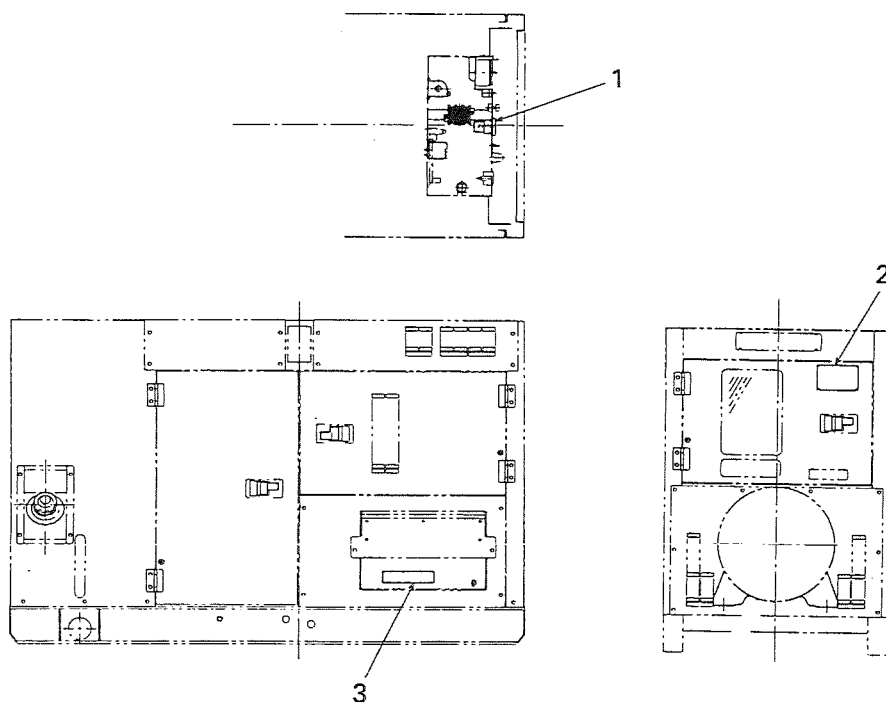
(9001-49209) NES60SHE 1ヶ

(9001-49256) NES75SHE 1ヶ

3. オプション部品

デュアル ボルテージ
FIG. 30-1 DUAL VOLTAGE

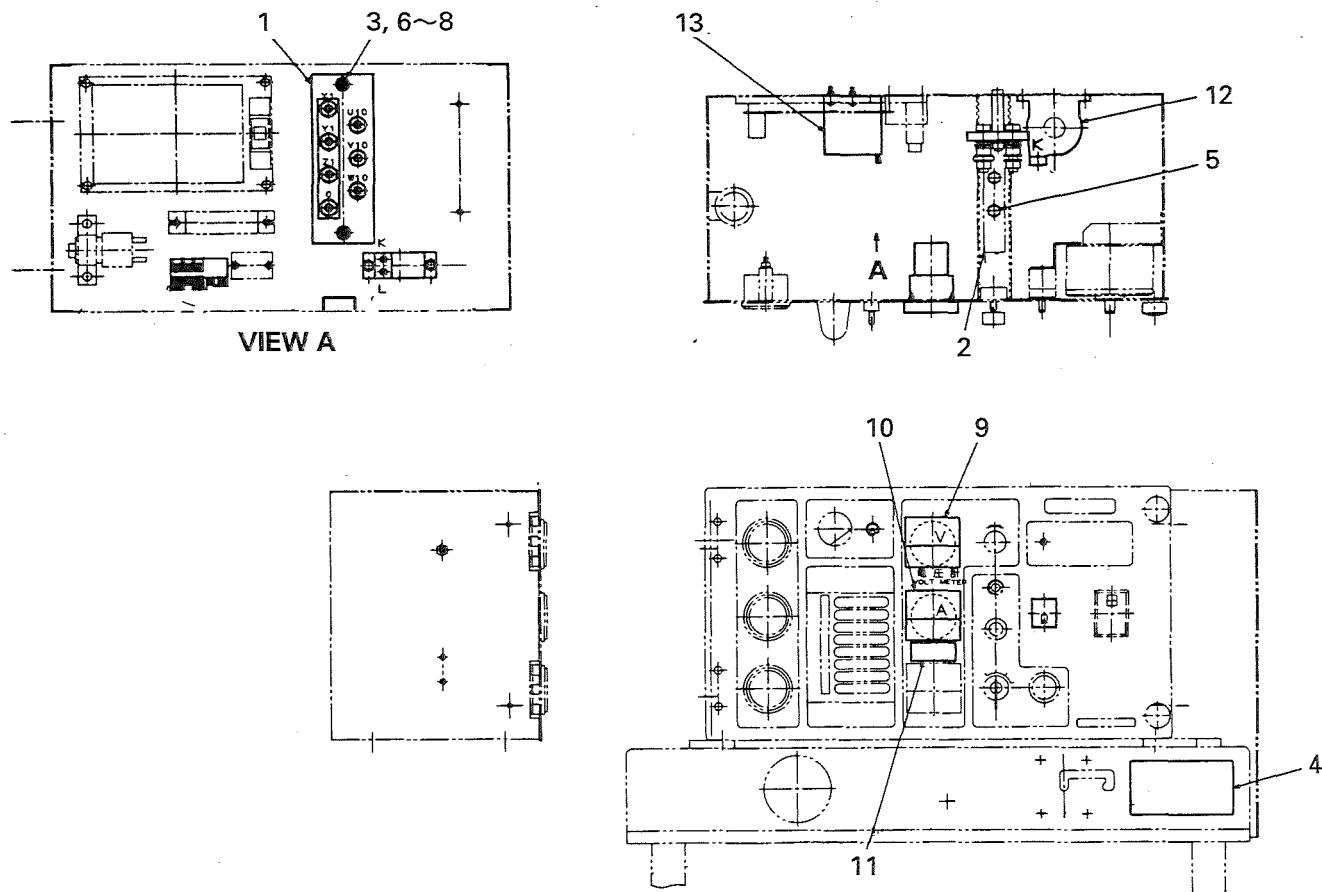
NES60SHE



| 照号 KEY NO. | 部 品 番 号 PART NO. | 部 品 名 称 PART NAME | 所要数 Q'TY | 適 用 号 機 SERIAL NO. | 記 事 REMARKS |
|---------------|---------------------|-------------------------------------|-------------|-----------------------|--------------------|
| | P066 568370 | 復電圧 DUAL VOLTAGE | 1 SET | | |
| 1 | P063 388870 | 復電圧改造図 DOUBLE VOLTAGE REMODELING | 1 | | Refer to FIG. 30-2 |
| 2 | P13X 378400 | ネーム プレート NAME PLATE | 1 | | 定格復電圧仕様 |
| 3 | P656 548980 | ネーム プレート NAME PLATE | 1 | | 出力電圧表示 |

コントロール ボックス デュアル ボルテージ
FIG. 30-2 CONTROL BOX DUAL VOLTAGE

NES60SHE



| 照号 KEY NO. | 部 品 番 号 PART NO. | 部 品 名 称 PART NAME | 所要数 Q'TY | 適 用 号 機 SERIAL NO. | 記 事 REMARKS |
|---------------|---------------------|---|-------------|-----------------------|----------------|
| | P063 388870 | デュアル ボルテージ DUAL VOLTAGE | 1 SET | | |
| 1 | P023 846940 | ターミナル ボード アッセンブリ TERMINAL BOARD ASSY | 1 | | |
| 2 | P026 573070 | ネーム プレート NAME PLATE | 1 | | ジョイント バー |
| 3 | P023 570820 | パイプ PIPE | 2 | | |
| 4 | P093 562050 | ネーム プレート NAME PLATE | 1 | | 電圧切替ツナギ要領図 |
| 5 | S9088 08020 | ボルト ワッシャ アッセンブリ BOLT WASHER ASSY | 2 | | |
| 6 | S9060 08070 | ボルト BOLT | 2 | | M8×70 |
| 7 | S9261 00800 | ワッシャ, フィニッシュ WASHER, finished | 2 | | |
| 8 | S9265 08000 | ワッシャ, スプリング WASHER, spring | 2 | | |
| 9 | P253 526500 | ボルト メータ VOLT METER | 1 | | |
| 10 | P05X 522270 | アン メータ AM METER | 1 | | |
| 11 | P096 568170 | ネーム プレート NAME PLATE | 1 | | 復電圧 |
| 12 | P09X 469280 | C. T CURRENT TRANSFORMER | 1 | | |
| 13 | P033 849070 | サーマル リレー THERMAL RELAY | 1 | | |

純正部品のおすすめ

本機のご使用に当たって当社指定の純正部品以外の部品をご使用になり
故障が発生した場合は保証致しかねます。

平成 11 年 12 月 初 版

不許
複製

NES60SHE

ディーゼル発電装置パーツカタログ

発行 日本車輛製造株式会社機電本部
〒458-8502 名古屋市緑区鳴海町柳長80 ☎(052) 623-3311(代)
印刷 有限会社 ティーシーエス
〒456-0056 名古屋市熱田区三番町 22-15 TEL052-651-1304(代)