

# NES60TIL

## DIESEL GENERATOR SET PARTS CATALOG

CAT.No. GN-75  
ENGINE ISUZU 4JJ1X

## 部品カタログのご使用にあたり

- このたびは、日車ディーゼルジェネレータセットをお買いあげいただきましてありがとうございます。
- この部品カタログは、日車NES型ディーゼルジェネレータセットのサービス部品が集録されています。
- 部品カタログの構成
  - 照 号 図から部品を索引する番号(照号)を示します。照号末尾にA, B・・・・・・の符号が付いているものは変更された部品を示しますので、これらの部品をご注文される場合は、適用号機欄を見て貴社の使用号機に該当する照号の部品番号をご指示して下さい。

(例)

FIG.5		コントロール ボックス アッセンブリ CONTROL BOX ASSY			NES60TIL
照 号 KEY NO.	部 品 番 号 PART NO.	部 品 名 称 PART NAME	所要数 Q' TY	適用号機 SERIAL NO.	記 事 REMARKS
	P063 240920	コントロール ボックス アッセンブリ CONTROL BOX ASSY	1SET		
1	P063 C23640	コントロール パネル アッセンブリ CONTROL PANEL ASSY	1SET		Refer to FIG.6
2	P063 C23670	コントロール ボックス CONTROL BOX	1		
3	P063 D11040	ブラケット, ブレーカ BRACKET, breaker	1		
4	P06X 866710	ブレーカ BREAKER	1		
5	P063 861370	アース リークage ブレーカ EARTH LEAKAGE BREAKER	1		
6	P09X 469280	CT CT	2		
7	P033 849070	サーマル リレー THERMAL RELAY	1		
8	P000 D03660	レジスタ RESISTER	1		

- 部品番号 各部品の固有番号を示し、数字と英字又は数字のみで構成されています。装置のアッセンブリ番号は最初に照号なしで示してあります。  
\* 単品では販売されず、組立品で販売される部品を示します。  
☆ 補用部品として供給いたしません。
- 部品名称 各部品の名称を示します。
- 所要数 各装置に使用されている、各装置の1組分の個数を示します。
- 適用号機 各部品が使用されている「号機」を示します。
- 記 事 各部品に関連のある特記事項を示します。下記の事項を除き、部品ご注文の際には併せてご指示下さい。

Refer to FIG. 2 . . . . . この部品は組部品を示し、部品の詳細については、図2を参照して下さい。

Consist of Key No.2～6 . . . . . この部品は、その装置において、照号2,3,4,5,6を含む組部品であることを示します。

#### 4. 部品のご注文について

- ・ 部品のご注文の際は、必ず機種<sup>①</sup>の型式、号機、部品番号、部品名称、所要数量、記事欄特記事項<sup>②</sup>をご明示下さい。

(例)

<u>NES60TIL</u>	<u>KP010100</u>	<u>P232 523810</u>	<u>ダイオード</u>	<u>1 個</u>	<u>MA</u>
型 式	号 機	部品番号	部品名称	所要数量	記事欄

- ・ 部品のご注文又は部品に関するお問い合わせは、巻末に記載してあります最寄りの日本車輛地区サービスセンターへお願いします。

## HOW TO USE THIS PARTS CATALOG

1. This parts catalog covers the service parts of Nissha NES Series Generator Set.

2. Explanation of the column

- Key No.    . . . . . A Key No. indicates a part of a parts assembly illustrated in each figure. Suffixal letter A,B,C or so on shows the modified part.
- Part No.    . . . . . A Part No. consists of ten letters array of alphabets and digits that identifies each parts.  
A part marked with ☆ or \* is available not for single part but for a parts assembly.
- Part Name . . . . . A part Name indicates the kind of a part.
- Q'ty       . . . . . A Quantity shows the numbers of parts employed in one unit.
- Serial No. . . . . A Serial No. shows the applicable machine in which the part is employed.
- Remarks    . . . . . Special note may be described if necessary.  
For example
  - Refer to FIG.2  
This part is the component of assembling parts, and please refer to FIG.2
  - Consist of Key No.2~6  
This part consists of the component parts of Key No.2,3,4,5 and 6.

3. How to order the parts.

- Please clarify the following information when you order the parts.  
Model, Serial No., Part No., Part Name, Quantity required and other information listed on the remarks column.  
Please contact the nearest Nippon Sharyo service center listed up on the last page of this parts catalog when you inquire or order the parts.

# 目 次 INDEX

図番号 FIG.NO.	名 称	NAME	頁 PAGE
<b>1. 標準部品 STANDARD PARTS</b>			
1	ディーゼル ジェネレータ セット	DIESEL GENERATOR SET	2
2	ラジエータ アッセンブリ	RADIATOR ASSY	5
3	オルタネータ アッセンブリ	ALTERNATOR ASSY	7
4	レクティファイヤ アッセンブリ	RECTIFIER ASSY	10
5	コントロール ボックス アッセンブリ	CONTROL BOX ASSY	11
6	コントロール パネル アッセンブリ	CONTROL PANEL ASSY	14
7	アース リークエージ リレー アッセンブリ	EARTH LEAKAGE RELAY ASSY	17
8	ボンネット アッセンブリ	BONNET ASSY	18
9	パネル ドア アッセンブリ	PANEL DOOR ASSY	21
10	ターミナル ボックス アッセンブリ	TERMINAL BOX ASSY	22
11	ターミナル ボード アッセンブリ	TERMINAL BOARD ASSY	24
12	ターミナル ボード アッセンブリ	TERMINAL BOARD ASSY	25
13	ターミナル ボルト アッセンブリ	TERMINAL BOLT ASSY	26
14	ターミナル ボルト アッセンブリ	TERMINAL BOLT ASSY	27
15	コンセント アッセンブリ	RECEPTACLE ASSY	28
16	フューエル タンク アッセンブリ	FUEL TANK ASSY	29
17	エキゾースト パイピング	EXHAUST PIPING	31
18	バッテリー セッティング	BATTERY SETTING	33
19	パイピング	PIPING	34
20	セッティング, エア	SETTING, AIR	37
21	リギング	RIGGING	38
22	エアクリーナ アッセンブリ	AIR CLEANER ASSY	40
23	パッキン アッセンブリ	PACKING ASSY	41
24	ネーム プレート アッセンブリ	NAME PLATE ASSY	43
<b>2. エンジン部品 ENGINE PARTS</b>			
25	チェンジ パーツ	CHANGE PARTS	F2

## **1. 標準部品 STANDARD PARTS**

FIG.1 DIESEL GENERATOR SET

NES60TIL

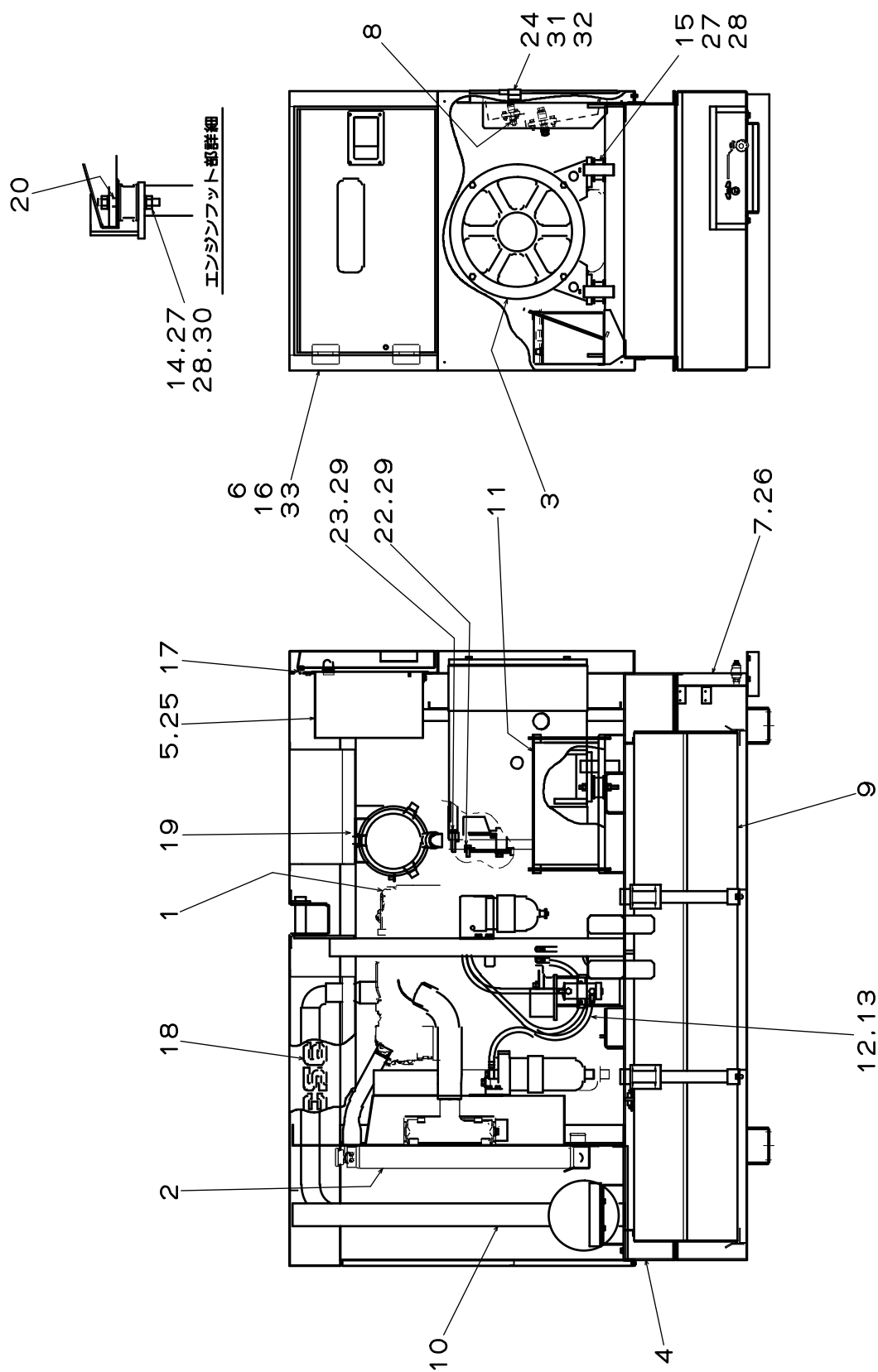


FIG.1 ディーゼル ジェネレータ セット  
DIESEL GENERATOR SET

NES60TIL

照 号 KEY NO.	部 品 番 号 PART NO.	部 品 名 称 PART NAME	所要数 Q'TY	適 用 号 機 SERIAL NO.	記 事 REMARKS
	P060 240990	ディーゼル ジェネレータ セット DIESEL GENERATOR SET	1SET		
1	P061 C18320	ディーゼル エンジン DIESEL ENGINE	1		4JJ1X/ISUZU
2	P061 C23590	ラジエータ アッセンブリ RADIATOR ASSY	1SET		Refer to FIG.2
3	P062 237960	オルタネータ ALTERNATOR	1SET		Refer to FIG.3
4	P064 241760	ベッド BED	1		
5	P063 240920	コントロール ボックス CONTROL BOX	1SET		Refer to FIG.5
6	P064 241000	ボンネット アッセンブリ BONNET ASSY	1SET		Refer to FIG.8
7	P064 241140	オイル ガード OIL GUARD	1		
8	P066 C23600	ターミナル ボックス アッセンブリ TERMINAL BOX ASSY	1SET		Refer to FIG.10
9	P061 C23940	フューエル タンク アッセンブリ FUEL TANK ASSY	1SET		Refer to FIG.16
10	P061 C23540	エキゾースト パイピング EXHAUST PIPING	1SET		Refer to FIG.17
11	P066 898780	バッテリー セッティング BATTERY SETTING	1SET		Refer to FIG.18
12	P061 241150	パイピング PIPING	1SET		Refer to FIG.19
13	P061 C24040	リギング RIGGING	1SET		Refer to FIG.21
14	P16X 411880	インシュレータ INSULATOR	2		
15	P27X 411880	インシュレータ INSULATOR	2		
16	P064 D11350	アブソーバ アッセンブリ ABSORBER ASSY	1SET		
17	P064 241020	パッキン アッセンブリ PACKING ASSY	1SET		Refer to FIG.23
18	P066 241520	ネーム プレート アッセンブリ NAME PLATE ASSY	1SET		Refer to FIG.24
19	P061 898800	エア クリーナー アッセンブリ AIR CLEANER ASSY	1SET		Refer to FIG.22
20	P16X E02040	カラー COLLAR	2		
21					
22	S9061 10030	ボルト, 10・9 BOLT, 10・9	8		
23	S9061 10065	ボルト, 10・9 BOLT, 10・9	12		
24	S9092 08020	ボルト, ワッシャ アッセンブリ BOLT, washer ASSY	1		
25	S9088 08020	ボルト, ワッシャ アッセンブリ BOLT, washer ASSY	5		
26	S9092 10035	ボルト, ワッシャ アッセンブリ BOLT, washer ASSY	10		
27	S9160 12000	ナット, 4 NUT, 4	8		
28	S9265 12000	ワッシャ, スプリング WASHER, spring	8		
29	S9265 10000	ワッシャ, スプリング WASHER, spring	20		
30	S9260 01200	ワッシャ WASHER	4		
31	P044 597950	ホルダ HOLDER	1		

照 号 KEY NO.	部 品 番 号 PART NO.	部 品 名 称 PART NAME	所要数 Q' TY	適 用 号 機 SERIAL NO.	記 事 REMARKS
32	P04X 563620	アース バー EARTH BAR	1		
33	P064 C25560	シール塗布図 SEAL COAT	1		

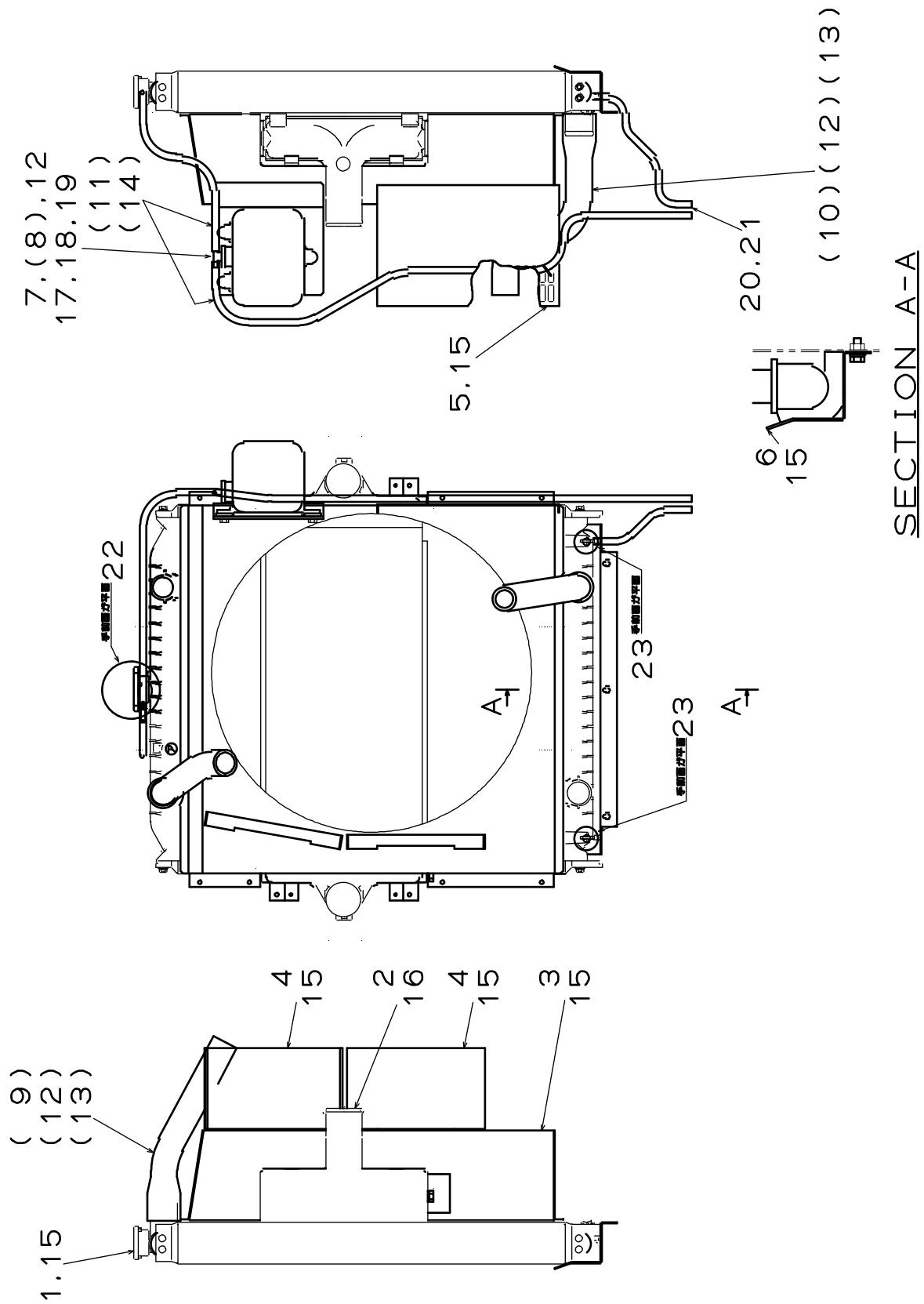


FIG.2 ラジエータ アッセンブリ  
RADIATOR ASSY

NES60TIL

照 号 KEY NO.	部 品 番 号 PART NO.	部 品 名 称 PART NAME	所要数 Q'TY	適 用 号 機 SERIAL NO.	記 事 REMARKS
	P061 C23590	ラジエータ アッセンブリ RADIATOR ASSY	1SET		
1	P061 C23620	ラジエータ RADIATOR	1		<del>三共ラジエーター</del> S-100728-000
2	P061 C23630	インタークーラ INTERCOOLER	1		<del>三共ラジエーター</del> S-100310-200
3	P064 C23520	シュラウド SHROUD	1		
4	P064 D10990	ファン ガード1 FAN GUARD 1	2		
5	P064 D11000	ファン ガード2 FAN GUARD 2	1		
6	P064 D10770	カバー, ラジエータ COVER, radiator	1		
7	P064 D11010	ブラケット, タンク BRACKET, tank	1		
8	P08X C23590	リザーブ タンク アッセンブリ RESERVE TANK ASSY	1		三共ラジエーター#1付属品
9	P09X C23590	ホース, ラバー HOSE, rubber	1		三共ラジエーター#1付属品
10	P10X C23590	ホース, ラバー HOSE, rubber	1		三共ラジエーター#1付属品
11	P11X C23590	ホース, ラバー HOSE, rubber	2		三共ラジエーター#1付属品
12	P12X C23590	クランプ CLAMP	2		三共ラジエーター#1付属品
13	P13X C23590	クランプ CLAMP	2		三共ラジエーター#1付属品
14	P14X C23590	クランプ CLAMP	4		三共ラジエーター#1付属品
15	S9088 08020	ボルト, ワッシャ アッセンブリ BOLT, WASHER ASSY	32		
16	S9088 08040	ボルト, ワッシャ アッセンブリ BOLT, WASHER ASSY	4		
17	S9088 08035	ボルト, ワッシャ アッセンブリ BOLT, WASHER ASSY	3		
18	S9160 08000	ナット, 4 NUT, 4	3		
19	P091 523910	パッキン PACKING	3		
20	P20X C23590	ドレン ホース DRAIN HOSE	1		
21	S7940 01000	クランプ, ホース CLAMP, hose	2		
22	P30X 873590	グロメット GROMMET	1		
23	P15X 873590	グロメット GROMMET	2		
24	P10X 364550	キャップ, ラジエータ	1		照号24追加 照号1付属品
25	P03X C10890	ドレンコック	2		照号25追加 照号1付属品

FIG.3 ALTERNATOR ASSY

NES60TIL

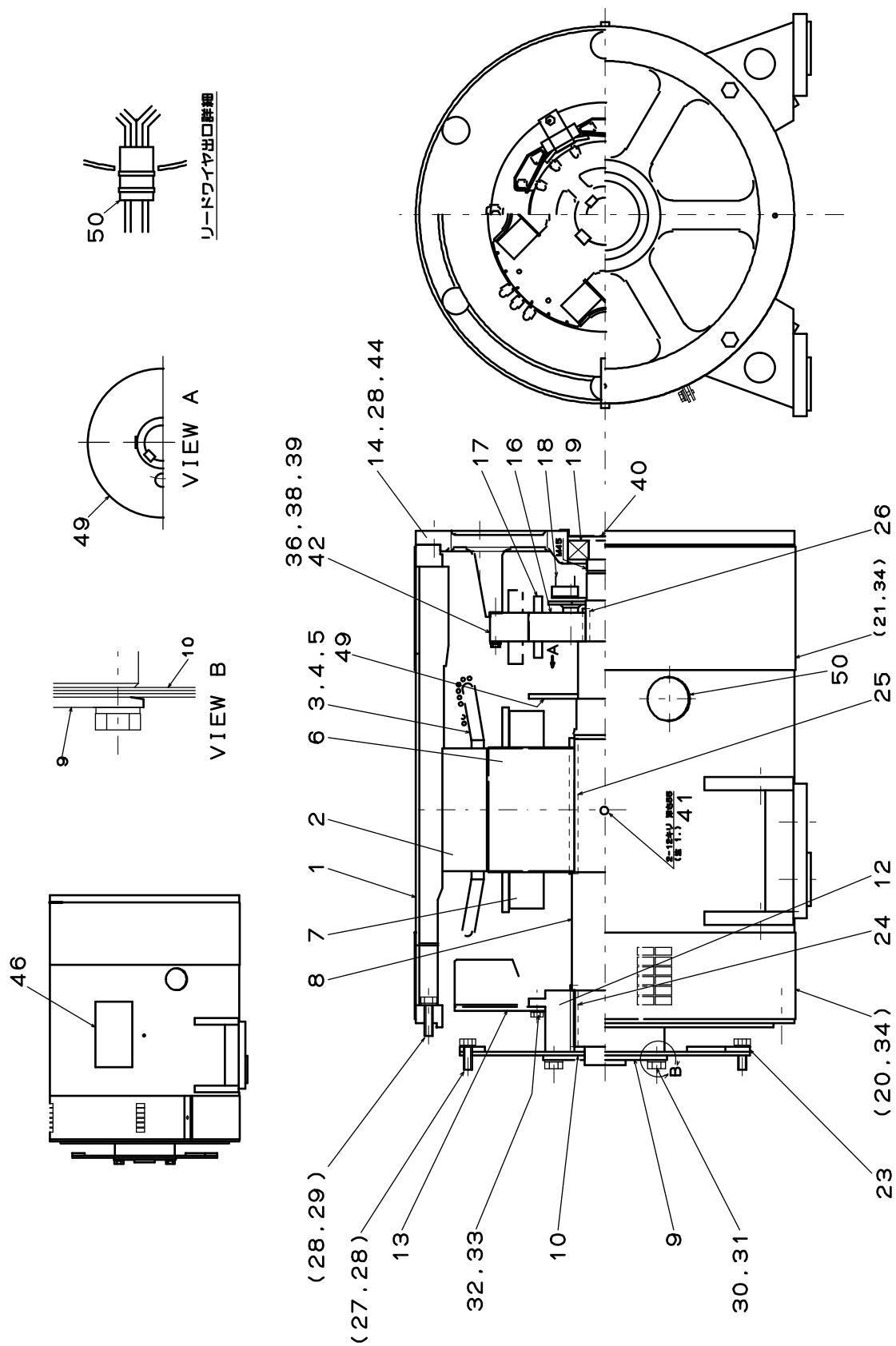


FIG.3 オルタネータ アッセンブリ  
ALTERNATOR ASSY

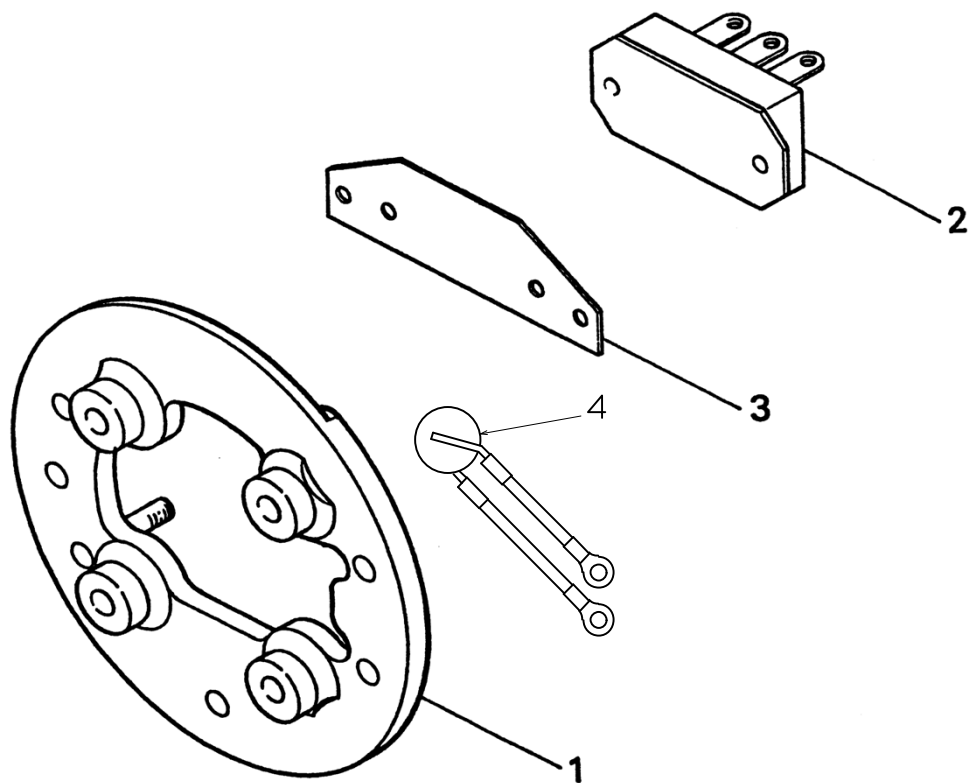
NES60TIL

照 号 KEY NO.	部 品 番 号 PART NO.	部 品 名 称 PART NAME	所要数 Q' TY	適 用 号 機 SERIAL NO.	記 事 REMARKS
	P062 237960	オルタネータ アッセンブリ ALTERNATOR ASSY	1SET		
1	P062 231700	フレーム FRAME	1		
2	P062 838310	ステータ コア アッセンブリ STATOR CORE ASSY	1		
3	P062 897200	アーマチャ コイル ARMATURE COIL	1		
4	P062 878620	コネクション アーマチャ コイル CONNECTION ARMATURE COIL	1		
5	P062 878640	リード ワイヤ アッセンブリ LEAD WIRE ASSY	1		
6	P062 838340	ロータ コア アッセンブリ ROTER CORE ASSY	1		
7	P062 C17570	フィールド コイル FIELD COIL	1		
8	P062 838410	シャフト SHAFT	1		
9	P042 567270	プレス プレート PRESS PLATE	1		
10	P042 836740	カップリング プレート COUPLING PLATE	3		
11					
12	P042 837020	カップリング ハブ COUPLING HUB	1		
13	P042 385580	ファン FAN	1		
14	P042 832090	エンド ブラケット END BRACKET	1		
15					
16	P042 836830	EX.ロータ コア アッセンブリ EX. ROTOR CORE ASSY	1		
17	P042 897250	Ex. アーマチャ コイル EX. ARMATURE COIL	1		
18	P022 397080	レクティファイア アッセンブリ RECTIFIER ASSY	1SET		Refer to FIG.4
19	S6204 63082	ベアリング, ボール BEARING, ball	1		
20	P062 886120	ガードネット GUARD NET	1		
21	P062 869100	ガードネット GUARD NET	1		
22					
23	P202 525450	プレート PLATE	4		
24	S0269 15075	キー, スケア KEY, square	1		
25	S0267 15165	キー, ラウンド, S KEY, round, S	1		
26	S0269 12040	キー, スケア KEY, square	1		
27	S9061 10030	ボルト, 10・9 BOLT, 10・9	8		
28	S9265 10000	ワッシャ, スプリング WASHER, spring	24		
29	S9061 10040	ボルト, 10・9 BOLT, 10・9	12		
30	S9061 12030	ボルト, 10・9 BOLT, 10・9	8		
31	S9265 12000	ワッシャ, スプリング WASHER, spring	8		

照 号 KEY NO.	部 品 番 号 PART NO.	部 品 名 称 PART NAME	所要数 Q' TY	適 用 号 機 SERIAL NO.	記 事 REMARKS
32	S9061 08020	ボルト, 10・9 BOLT, 10・9	6		
33	S9265 08000	ワッシャ, スプリング WASHER, spring	6		
34	S9016 04014	スクリュー, ワッシャ アッセンブリ SCREW, WASHER ASSY	2		
35					
36	S9060 06050	ボルト, 4T BOLT, 4T	3		
37					
38	S9260 00600	ワッシャ WASHER	3		
39	S9265 06000	ワッシャ, スプリング WASHER, spring	3		
40	P232 502520	ベアリング カバー BEARING COVER	1		
41	P41X 237960	ピン, スプリング PIN, spring	2		
42	P042 897230	Ex. ステータ アッセンブリ EX. STATOR ASSY	1		
43					
44	S9060 10035	ボルト, 4T BOLT, 4T	4		
45					
46	P03X 574850	ネーム プレート NAME PLATE	1		
47					
48					
49	P202 541310	バランス リング BALANCE RING	1		
50	P50X 237960	ラバー シート RUBBER SHEET	1		

FIG.4 レクティファイア アッセンブリ  
RECTIFIER ASSY

NES60TIL



照号 KEY NO.	部品番号 PART NO.	部 品 名 称 PART NAME	所要数 Q' TY	適用号機 SERIAL NO.	記 事 REMARKS
	P022 397080	レクティファイア アッセンブリ RECTIFIER ASSY	1SET		
1	P022 858900	プレート PLATE	1		
2	P102 532550	ダイオード モジュール DIODE MODULE	1		
3	P102 530990	フィン FIN	1		
4	P022 581210	サージ アブソーバ (ZNR) SURGE ABSORBER (ZNR)	1		

FIG.5 CONTROL BOX ASSY

NES60TIL

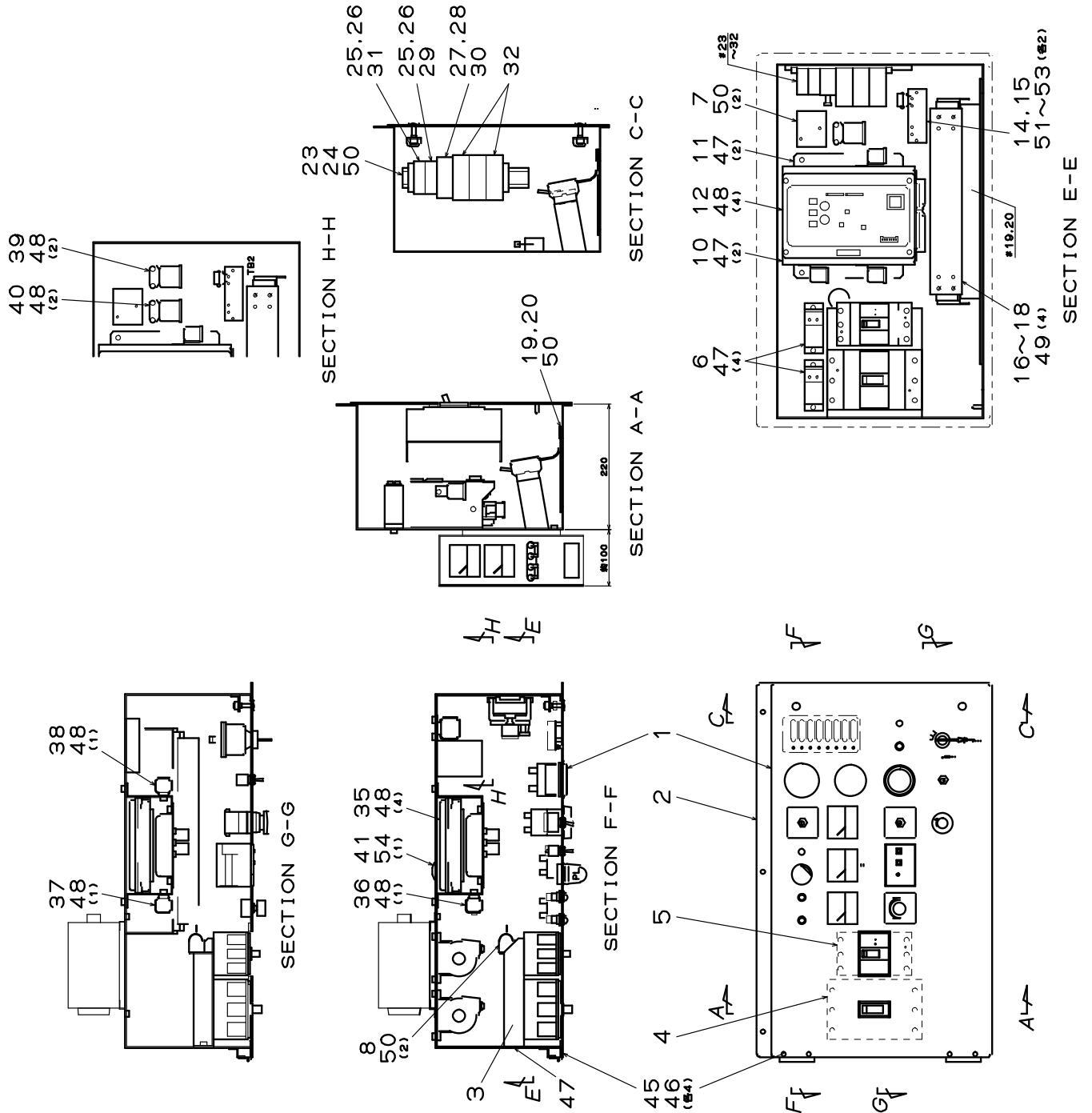


FIG.5 コントロール ボックス アッセンブリ  
CONTROL BOX ASSY

NES60TIL

照 号 KEY NO.	部 品 番 号 PART NO.	部 品 名 称 PART NAME	所要数 Q'TY	適 用 号 機 SERIAL NO.	記 事 REMARKS
	P063 240920	コントロール ボックス アッセンブリ CONTROL BOX ASSY	1SET		Refer to FIG.6
1	P063 C23640	コントロール パネル アッセンブリ CONTROL PANEL ASSY	1SET		
2	P063 C23670	コントロール ボックス CONTROL BOX	1		
3	P063 D11040	ブラケット, ブレーカ BRACKET, breaker	1		
4	P06X 866710	ブレーカ BREAKER	1		
5	P063 861370	アース リークージ ブレーカ EARTH LEAKAGE BREAKER	1		
6	P09X 469280	CT CT	2		
7	P033 849070	サーマル リレー THERMAL RELAY	1		
8	P000 D03660	レジスタ RESISTER	1		
9					
10	P063 D11050	ブラケット, ECM, AVR BRACKET, ECM, AVR	1		
11	P063 D11060	ブラケット, ECM, AVR BRACKET, ECM, AVR	1		
12	P043 879540	AVR AVR	1		
13					
14	P06X 509530	ターミナル ボード TERMINAL BOARD	1		
15	P56X 898630	レジスタ RESISTER	1		
16	P16X 897770	ターミナル ボード TERMINAL BOARD	1		
17	P000 E00660	ショート バー SHORT BAR	6		
18	P063 D03180	マーク シート, TB MARK SHEET, TB	1		
19	P063 E06840	ラバー シート RUBBER SHEET	1		
20	P063 E06850	プレート PLATE	1		
21					
22					
23	P01X 584520	DINレール DIN RAIL	1		
24	P04X 584520	ストッパー STOPPER	2		
25	P01X 897830	ヒューズ台 FUSE HOLDER	2		
26	P03X 897830	ヒューズ キャリア FUSE CARRIER	2		
27	P02X 897830	ヒューズ台 FUSE HOLDER	1		
28	P04X 897830	ヒューズ キャリア FUSE CARRIER	1		
29	P15X E02870	ヒューズ(F1) FUSE(F1)	1		
30	P30X D06310	ヒューズ(F2) FUSE(F2)	1		
31	P10X E02870	ヒューズ(F3) FUSE(F3)	1		

FIG.5

CONTROL BOX ASSY

NES60TIL

照 号 KEY NO.	部 品 番 号 PART NO.	部 品 名 称 PART NAME	所要数 Q'TY	適 用 号 機 SERIAL NO.	記 事 REMARKS
32	P17X 804790	リレー(ソケット, 保持金具付) BRACKET, relay	3		
33					
34					
35	P35X 240920	コントロール ユニット CONTROL UNIT	1		ISUZU 8980980660
36	P013 569760	リレー, メイン RELAY, main	1		ISUZU 5825500290
37	P013 569760	リレー, スタータ カット RELAY, starter cut	1		ISUZU 5825500290
38	P013 569760	リレー, フューエル ポンプ RELAY, fuel pump	1		ISUZU 5825500290
39	P39X 240920	リレー, グロー プラグ RELAY, glow plug	1		ISUZU 8970119490
40	P40X 240920	リレー, スタータ RELAY, starter	1		ISUZU 8942481610
41	P000 E05880	固定具 FIXING DEVICE	1		
42					
43					
44					
45	P45X 240920	トラス小ネジ TRUSS SCREW	4		
46	P05X 570340	ハイブリッド ナット HYBRID NUT	4		
47	S9090 06020	ボルト, ワッシャ, アッセンブリ BOLT, WASHER ASSY	10		
48	S9090 06012	ボルト, ワッシャ, アッセンブリ BOLT, WASHER ASSY	15		
49	S9016 04020	スクリュー, ワッシャ アッセンブリ SCREW, WASHER ASSY	4		
50	S9016 04012	スクリュー, ワッシャ アッセンブリ SCREW, WASHER ASSY	11		
51	S9004 04012	スクリュー, パンヘッド SCREW, panhead	2		
52	S9263 00400	ワッシャ, スモール, BsP WASHER, small, , BsP	2		
53	S9265 04000	ワッシャ, スプリング WASHER, spring	2		
54	S9006 03008	スクリュー, フラット SCREW, flat	1		

FIG.6 CONTROL PANEL ASSY

NES60TIL

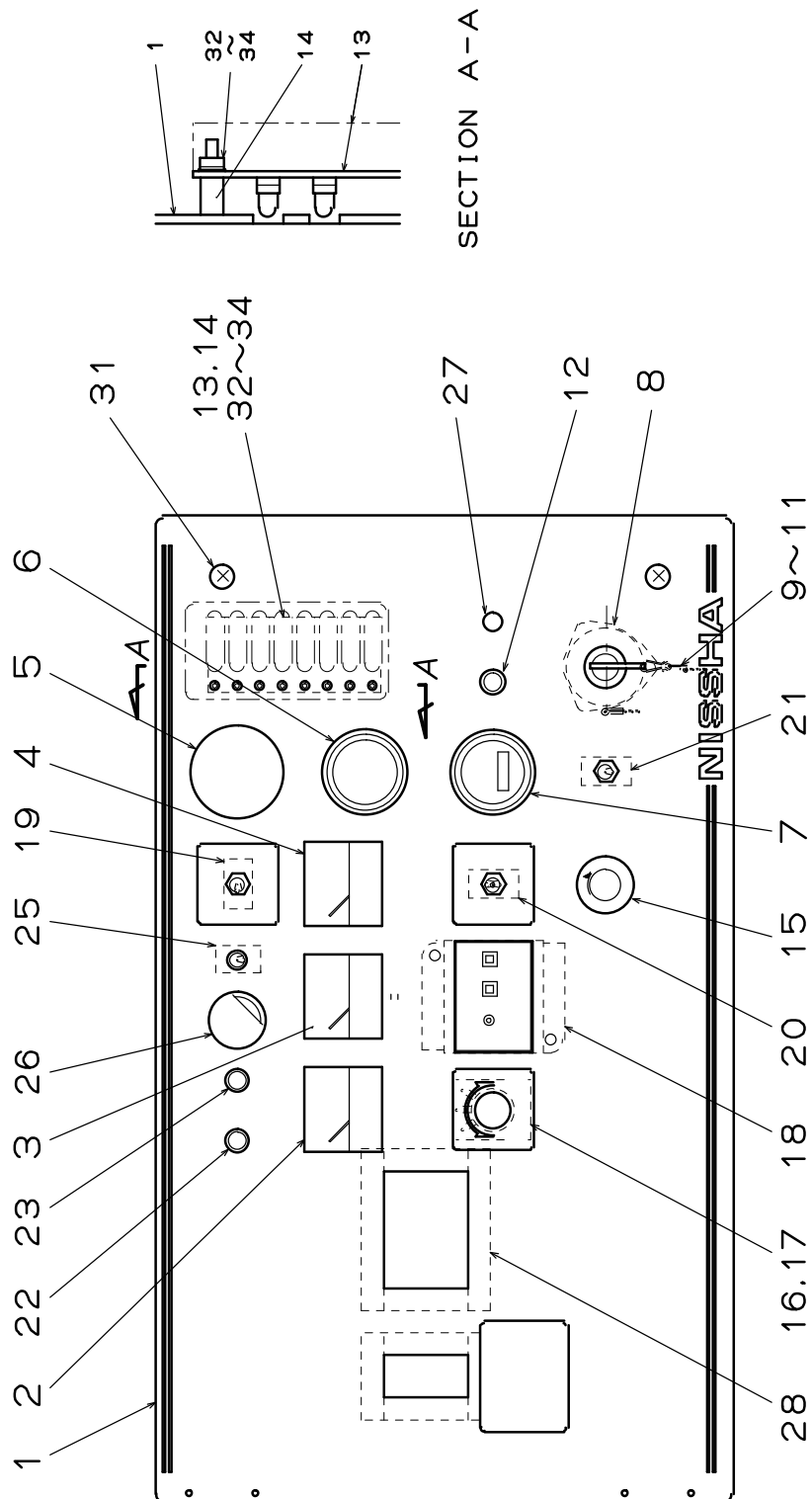


FIG.6 コントロール パネル アッセンブリ  
CONTROL PANEL ASSY

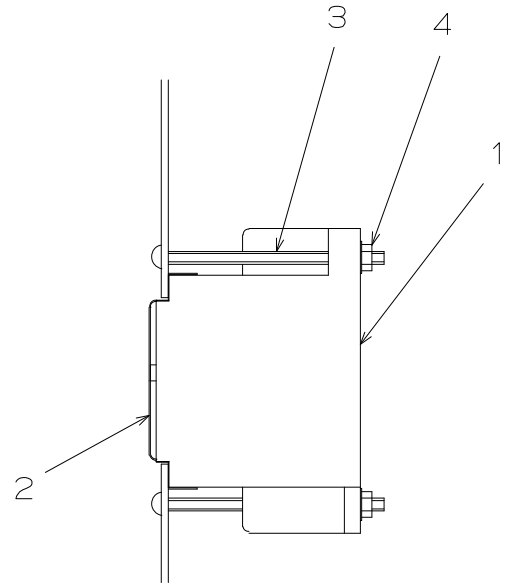
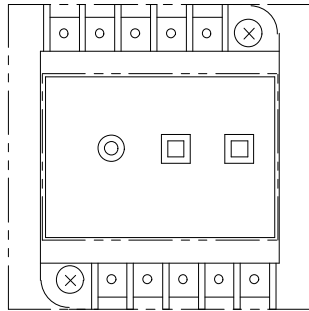
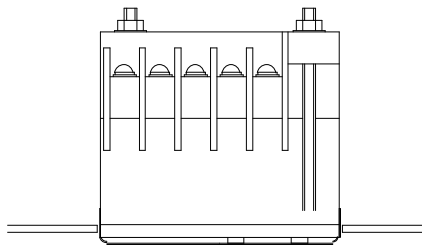
NES60TIL

照 号 KEY NO.	部 品 番 号 PART NO.	部 品 名 称 PART NAME	所要数 Q'TY	適 用 号 機 SERIAL NO.	記 事 REMARKS
	P063 C23640	コントロール パネル アッセンブリ CONTROL PANEL ASSY	1SET		
1	P063 D11020	コントロール パネル CONTROL PANEL	1		
2	P023 573590	ボルト メータ VOLT METER	1		
3	P12X 584490	アン メータ AMPERE METER	1		
4	P013 569730	フリケンシ メータ FREQUENCY METER	1		
5	P22X 873590	グロメット GROMMET	1		
6	P06X C23640	サーモ メータ THERMO METER	1		
7	P01X 879640	フューエル+アワーメータ FUEL+HOUR METER	1		
8	P063 575970	スイッチ, スタータ SWITCH, starter	1		ISUZU 8944025000
9	P023 562970	ボール チェーン BALL CHAIN	1		
10	P023 562980	スナップ SNAP	1		
11	P11X C23640	ブラインド リベット BLIND RIVET	1		
12	P01X 563290	ランプ, パイロット LAMP, pilot	1		
13	P000 888110	NESモニタ アッセンブリ NES MONITOR ASSY	1		
14	P10X 596020	スペーサ SPACER	4		
15	P043 897810	プッシュ ロックSW PUSH LOCK SW	1		
16	P00X 557880	ボルテージ アジャスタ VOLTAGE ADJUSTOR	1		
17	P193 522550	インシュレータ INSULATOR	1		
18	P043 E03540	アース リークージ リレー 取付 EARTH LEAKAGE RELAY ASSY	1SET		Refer to FIG.7
19	P03X 584790	スイッチ, トグル SWITCH, toggle	1		
20	P09X 584790	スイッチ, トグル SWITCH, toggle	1		
21	P03X 584790	スイッチ, トグル SWITCH, toggle	1		
22	P03X 561020	インジケータ ランプ INDICATOR LAMP	1		
23	P01X 561020	インジケータランプ INDICATOR LAMP	1		
24					
25	S1050 01010	スイッチ, トグル SWITCH, toggle	1		
26	S1055 01024	パネル ライト PANEL LIGHT	1		
27	P05X 586340	ホール プラグ HOLE PLUG	1		
28	P063 D11030	パッキン アッセンブリ PACKING ASSY	1		
29					
30					
31	P023 569820	ボルト アッセンブリ BOLT ASSY	2		

照 号 KEY NO.	部 品 番 号 PART NO.	部 品 名 称 PART NAME	所要数 Q' TY	適 用 号 機 SERIAL NO.	記 事 REMARKS
32	S9160 03000	ナット, 4 NUT, 4	4		
33	S9261 00300	ワッシャ, フィニッシュ WASHER, finished	4		
34	S9265 03000	ワッシャ, スプリング WASHER, spring	4		

アース リークージ リレー アッセンブリ  
FIG.7 EARTH LEAKAGE RELAY ASSY

NES60TIL



照号 KEY NO.	部品番号 PART NO.	部品名称 PART NAME	所要数 Q'TY	適用号機 SERIAL NO.	記 事 REMARKS
	P043 E03540	アース リークージ リレー アッセンブリ EARTH LEAKAGE RELAY ASSY	1SET		
1	P031 841460	アース リークージ リレー EARTH LEAKAGE RELAY	1		
2	P02X E03540	プロテクト シート PROTECT SHEET	1		
3	P03X E03540	スクリュー, トラス SCREW, truss	2		M4×70
4	P02X 570340	ハイブリッド ナット HYBRID NUT	2		

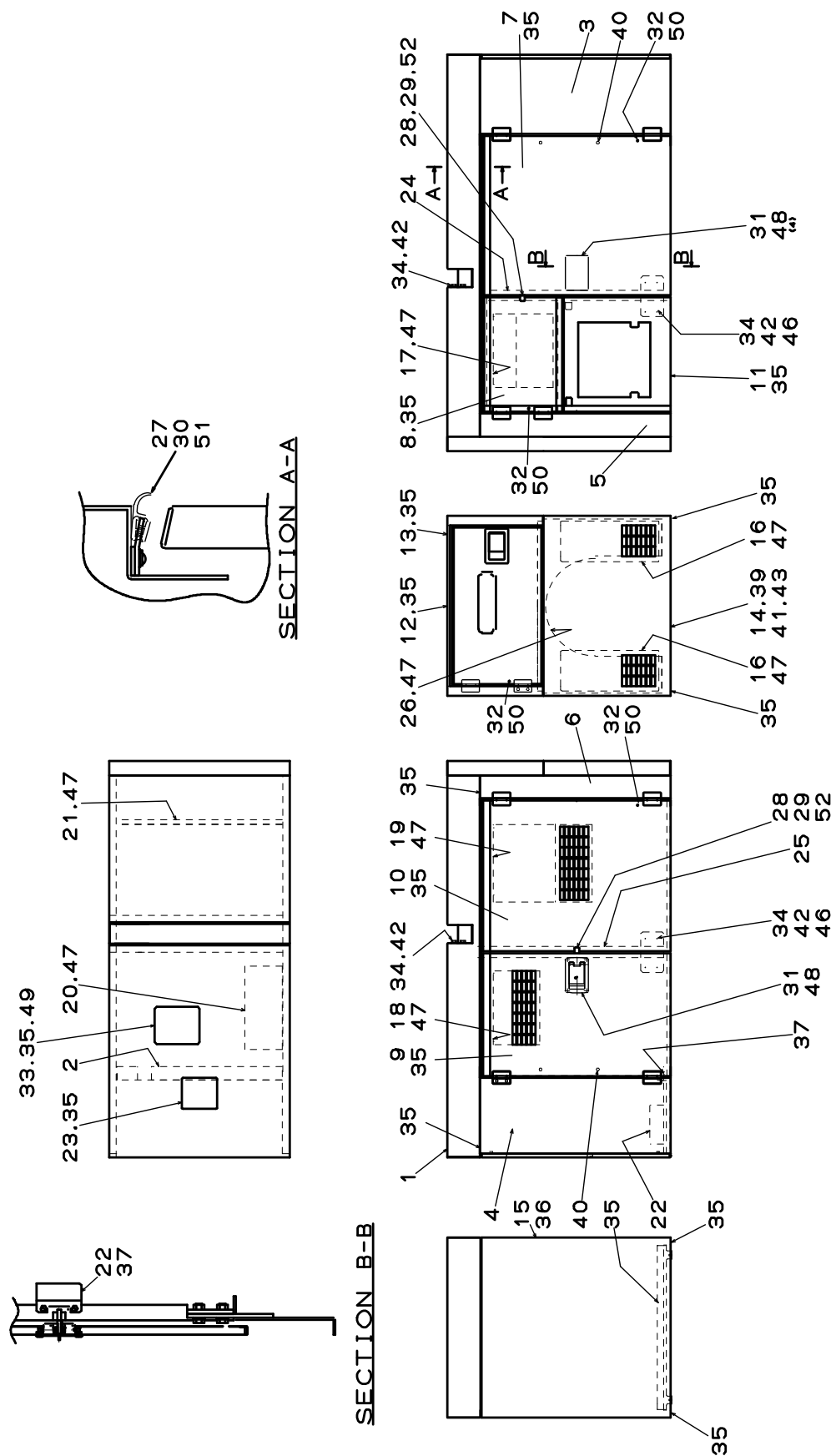


FIG.8 ボンネット アッセンブリ  
BONNET ASSY

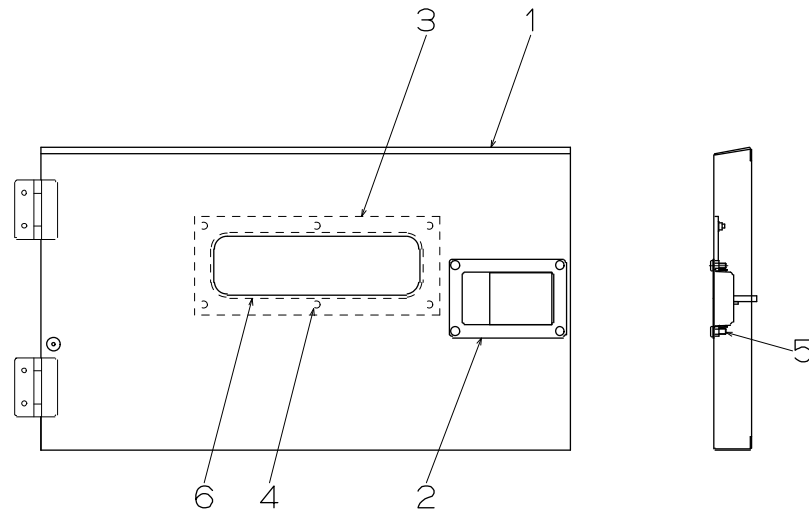
NES60TIL

照 号 KEY NO.	部 品 番 号 PART NO.	部 品 名 称 PART NAME	所要数 Q' TY	適 用 号 機 SERIAL NO.	記 事 REMARKS
	P064 241000	ボンネット アッセンブリ BONNET ASSY	1SET		
1	P064 241010	ルーフ ROOF	1		
2	P064 C23440	ラジエータ マスク RADIATOR MASK	1		
3	P064 D10420	パネル R, ラジエータ PANEL R, radiator	1		
4	P064 D10430	パネル L, ラジエータ PANEL L, radiator	1		
5	P064 D10450	パネル R, リア PANEL R, rear	1		
6	P064 D10440	パネル L, リア PANEL L, rear	1		
7	P064 D14260	サイド ドア, RF SIDE DOOR RF	1		
8	P064 D14270	サイド ドア, RR SIDE DOOR RR	1		
9	P064 D14280	サイド ドア, LF SIDE DOOR LF	1		
10	P064 D14290	サイド ドア, LR SIDE DOOR LR	1		
11	P064 D14350	サイド カバー SIDE COVER	1		
12	P064 D10510	パネル ドア アッセンブリ PANEL DOOR ASSY	1SET		Refer to FIG.9
13	P064 C23460	フレーム, パネル FRAME, panel	1		
14	P064 D10530	カバー, パネル COVER, panel	1		
15	P064 D10540	インスペクション カバー INSPECTION COVER	1		
16	P064 D10550	ダクト, パネル DUCT, panel	2		
17	P064 D13350	ダクト, RR DUCT, RR	1		
18	P064 D10570	ダクト, LF DUCT, LF	1		
19	P064 C23470	ダクト, LR DUCT, LR	1		
20	P064 D10580	ダクト F, ルーフ DUCT F, roof	1		
21	P064 C23480	ダクト R, ルーフ DUCT R, roof	1		
22	P064 D14310	カバー, オイル ドレン COVER, oil drain	1		
23	P024 E05180	カバー, ルーフ COVER, roof	1		
24	P064 D14230	フレーム, R FRAME R	1		
25	P064 D14240	フレーム, L FRAME L	1		
26	P064 D14250	セパレータ SEPARATOR	1		
27	P064 D06650	ガター GUTTER	2		
28	P064 E06670	ストッパー, ドア STOPPER, door	2		
29	P29X 241000	樹脂キャップ CAP	2		
30	P30X 241000	パッキン PACKING	2		
31	P024 865120	カバー, ロック(密閉式) COVER, lock	2		

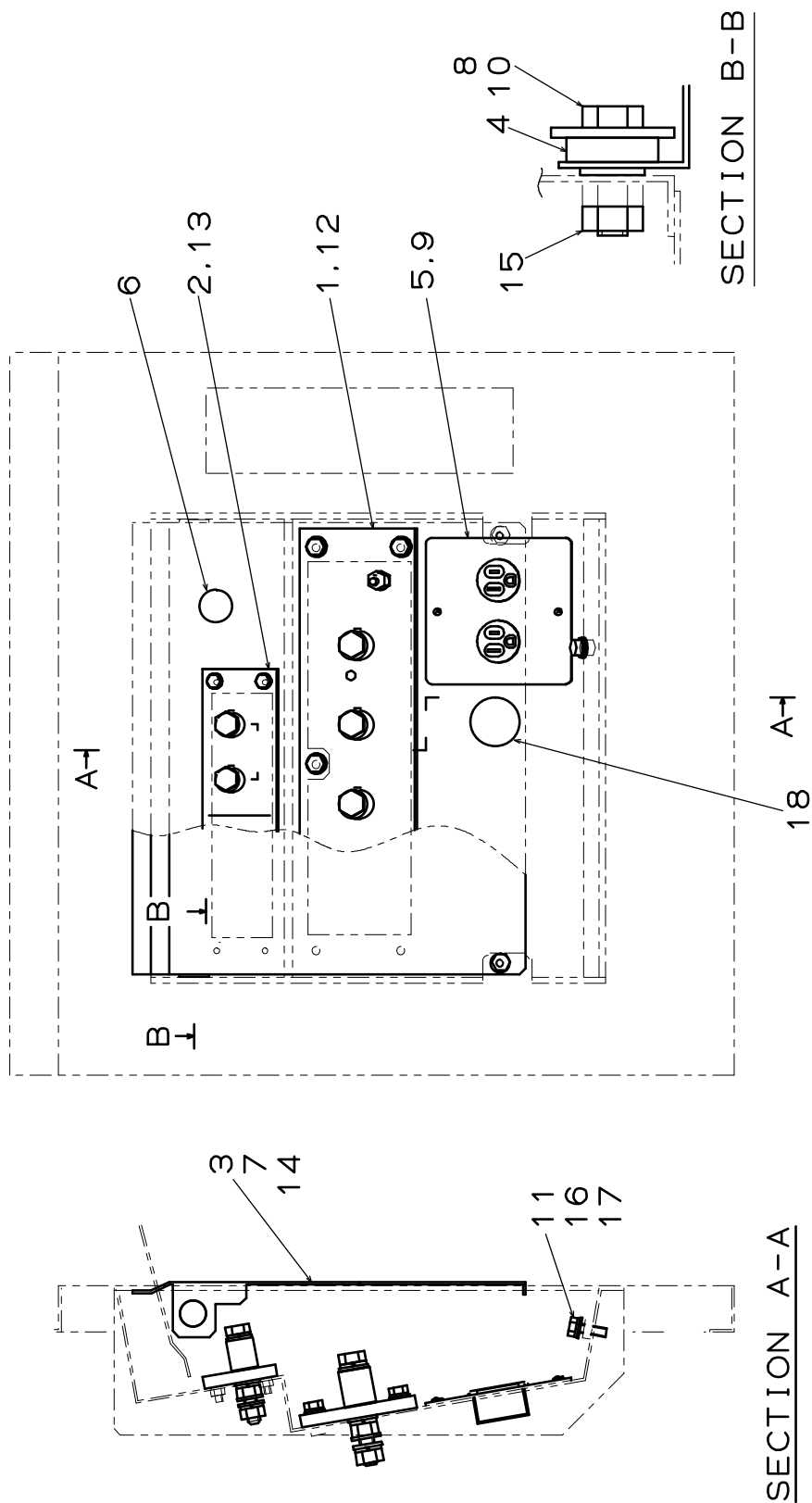
FIG.8 BONNET ASSY

NES60TIL

照 号 KEY NO.	部 品 番 号 PART NO.	部 品 名 称 PART NAME	所要数 Q' TY	適 用 号 機 SERIAL NO.	記 事 REMARKS
32	P024 563170	フット オブ ラバー FOOT OF RUBBER	5		
33	P064 E06160	プレート PLATE	1		
34	P03X 573450	ボルト, 10・9 BOLT, 10・9	12		
35	S9092 08020	ボルト, ワッシャ アッセンブリ BOLT, washer ASSY	52		
36	S9092 08040	ボルト, ワッシャ アッセンブリ BOLT, washer ASSY	4		
37	S9088 08020	ボルト, ワッシャ アッセンブリ BOLT, washer ASSY	6		
38					
39	S9100 08100	ボルト, SUS BOLT, SUS	4		
40	P024 E05800	ボルト BOLT	8		
41	S9280 00800	ワッシャ, SUS WASHER, SUS	4		
42	S9280 01600	ワッシャ, SUS WASHER, SUS	12		
43	S9281 08000	ワッシャ, スプリング, ステン WASHER, spring, SUS	4		
44					
45					
46	S9162 16000	ナット, HT NUT, HT	8		
47	P06X 570340	ハイブリッド ナット HYBRID NUT	48		
48	P08X 570340	ハイブリッド ナット HYBRID NUT	8		
49	S9160 08000	ナット, 4 NUT, 4	4		
50	P024 564910	スクリュー, ワッシャ, アッセンブリ SCREW, washer, ASSY	5		
51	S9021 04010	スクリュー, ワッシャ, アッセンブリ SCREW, washer, ASSY	20		
52	S9020 04010	スクリュー, パンヘッド, ステン SCREW, panhead, SUS	4		



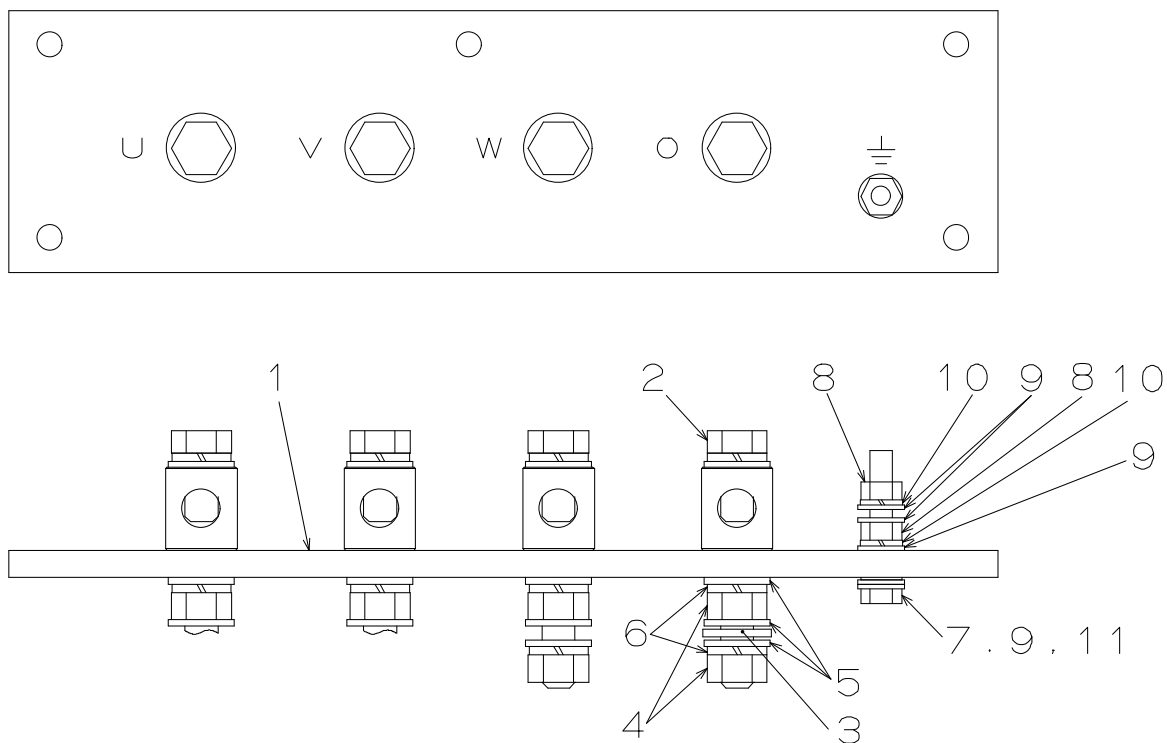
照 号 KEY NO.	部 品 番 号 PART NO.	部 品 名 称 PART NAME	所要数 Q' TY	適 用 号 機 SERIAL NO.	記 事 REMARKS
	P064 D10510	パネル ドア アッセンブリ PANEL DOOR ASSY	1SET		
1	P064 D10520	パネル ドア PANEL DOOR	1		
2	P024 865110	カバー ロック(密閉式) COVER, lock	1		
3	P024 E05160	パネル PANEL	1		
4	P06X 570340	ハイブリッド ナット HYBRID NUT	6		
5	P08X 570340	ハイブリッド ナット HYBRID NUT	4		
6	P000 D14130	パッキン PACKING	1		



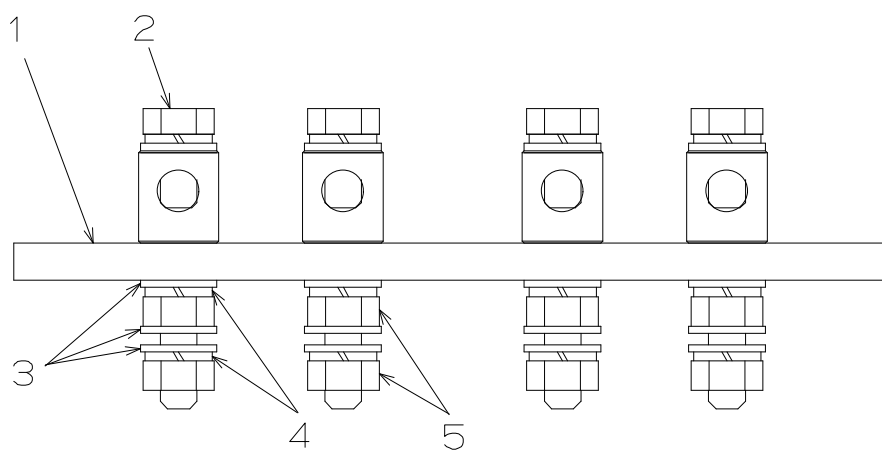
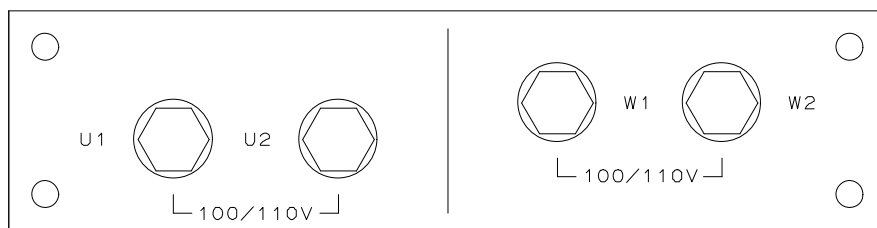
ターミナル ボックス アッセンブリ  
FIG.10 TERMINAL BOX ASSY

NES60TIL

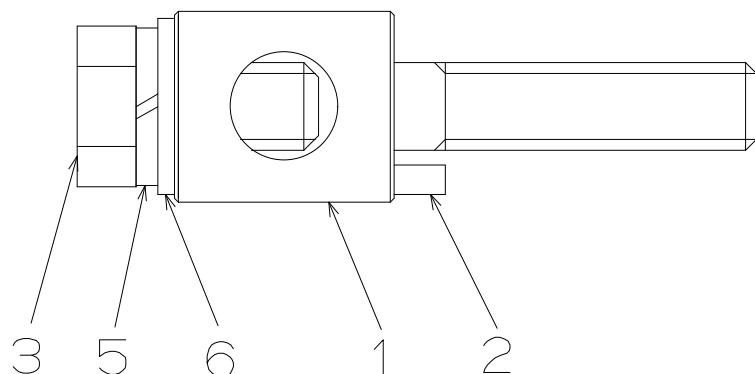
照 号 KEY NO.	部 品 番 号 PART NO.	部 品 名 称 PART NAME	所要数 Q' TY	適 用 号 機 SERIAL NO.	記 事 REMARKS
	P066 C23600	ターミナル ボックス アッセンブリ TERMINAL BOX ASSY	1SET		
1	P046 D03870	ターミナル ボード アッセンブリ TERMINAL BOARD ASSY	1SET		Refer to FIG.11
2	P046 D03880	ターミナル ボード アッセンブリ TERMINAL BOARD ASSY	1SET		Refer to FIG.12
3	P066 D10620	ターミナル カバー TERMINAL COVER	1		
4	P026 562990	ブッシュ BUSH	2		
5	P046 893970	コンセント アッセンブリ RECEPTACLE ASSY	1SET		Refer to FIG.15
6	P07X 873590	グロメット GROMMET	1		
7	P02X 567010	パッキン PACKING	2		
8	P831 506750	ワッシャ WASHER	2		
9	S9016 04010	スクリュー, ワッシャ アッセンブリ SCREW, WASHER ASSY	2		
10	S9060 10035	ボルト, 4T BOLT, 4T	2		
11	S9060 08025	ボルト, 4T BOLT, 4T	1		
12	S9088 08030	ボルト, ワッシャ アッセンブリ BOLT, WASHER ASSY	5		
13	S9088 06025	ボルト, ワッシャ アッセンブリ BOLT, WASHER ASSY	4		
14	S9092 08020	ボルト, ワッシャ アッセンブリ BOLT, WASHER ASSY	2		
15	S9160 10000	ナット, 4 NUT, 4	2		
16	S9260 00800	ワッシャ WASHER	1		
17	S9265 08000	ワッシャ, スプリング WASHER, spring	1		
18	P13X 873590	グロメット GROMMET	1		



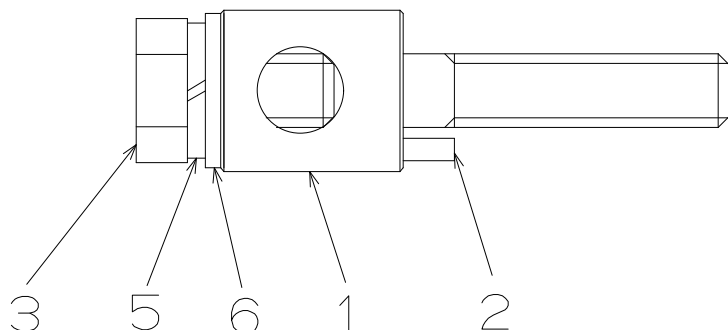
照 号 KEY NO.	部 品 番 号 PART NO.	部 品 名 称 PART NAME	所要数 Q' TY	適 用 号 機 SERIAL NO.	記 事 REMARKS
	P046 D03870	ターミナル ボード アッセンブリ TERMINAL BOARD ASSY	1SET		Refer to FIG.13
1	P046 D03890	ターミナル ボード TERMINAL BOARD	1		
2	P046 E03740	ターミナル ボルト アッセンブリ TERMINAL BOLT ASSY	4SET		
3	P036 584870	ジョインティング プレート JOINTING PLATE	1		
4	S9163 12000	ナット NUT	8		
5	S9262 01200	ワッシャ WASHER	12		
6	S9265 12000	ワッシャ, スプリング WASHER, spring	8		
7	S9087 08050	ボルト BOLT	1		
8	S9163 08000	ナット NUT	2		
9	S9262 00800	ワッシャ WASHER	5		
10	S9265 08000	ワッシャ, スプリング WASHER, spring	2		
11	S9270 08000	ワッシャ WASHER	1		



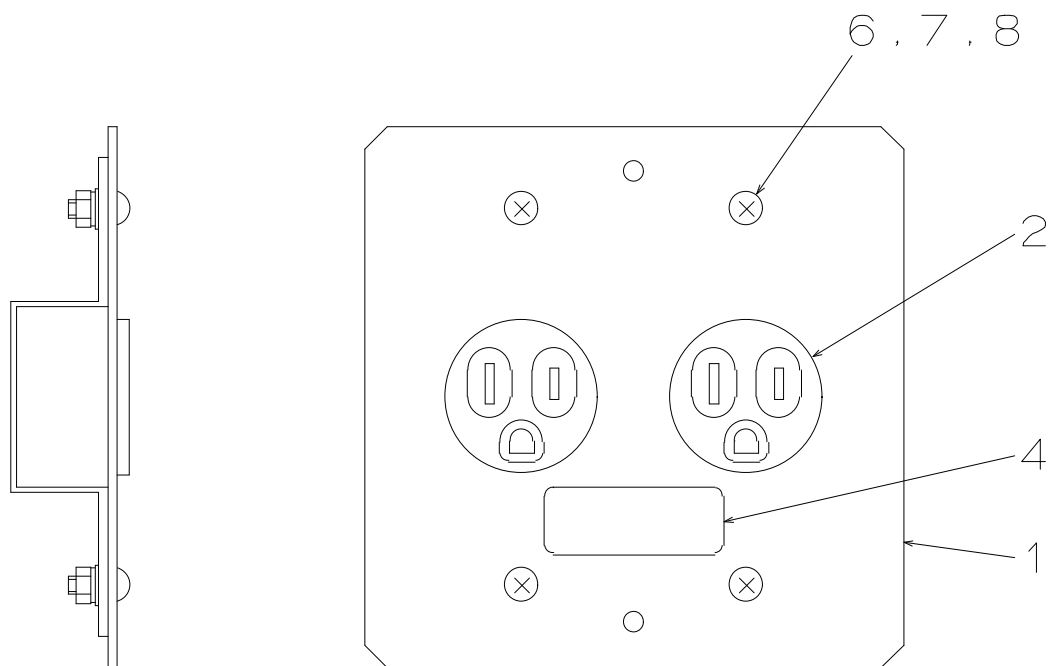
照号 KEY NO.	部品番号 PART NO.	部品名称 PART NAME	所要数 Q'TY	適用号機 SERIAL NO.	記 事 REMARKS
	P046 D03880	ターミナル ボード アッセンブリ TERMINAL BOARD ASSY	1SET		Refer to FIG.14
1	P046 E03760	ターミナル ボード TERMINAL BOARD	1		
2	P026 E03750	ターミナル ボルト アッセンブリ TERMINAL BOLT ASSY	4SET		
3	S9262 01000	ワッシャ WASHER	12		
4	S9265 10000	ワッシャ, スプリング WASHER, spring	8		
5	S9163 10000	ナット NUT	8		



照 号 KEY NO.	部 品 番 号 PART NO.	部 品 名 称 PART NAME	所要数 Q' TY	適 用 号 機 SERIAL NO.	記 事 REMARKS
	P046 E03740	ターミナル ボルト アッセンブリ TERMINAL BOLT ASSY	1SET		
1	P046 E03510	ターミナル ボルト TERMINAL BOLT	1		
2	S9304 04016	ピン, スプリング PIN, spring	1		
3	S9100 12025	ボルト BOLT	1		
4					
5	S9281 12000	ワッシャ, スプリング WASHER, spring	1		
6	S9280 01200	ワッシャ WASHER	1		



照 号 KEY NO.	部 品 番 号 PART NO.	部 品 名 称 PART NAME	所要数 Q' TY	適 用 号 機 SERIAL NO.	記 事 REMARKS
	P026 E03750	ターミナル ボルト アッセンブリ TERMINAL BOLT ASSY	1SET		
1	P026 E03500	ターミナル ボルト TERMINAL BOLT	1		
2	S9304 03016	ピン, スプリング PIN, spring	1		
3	S9100 10020	ボルト BOLT	1		
4					
5	S9281 10000	ワッシャ, スプリング WASHER, spring	1		
6	S9280 01000	ワッシャ WASHER	1		



照 号 KEY NO.	部 品 番 号 PART NO.	部 品 名 称 PART NAME	所要数 Q' TY	適 用 号 機 SERIAL NO.	記 事 REMARKS
	P046 893970	コンセント アッセンブリ RECEPTACLE ASSY	1SET		
1	P046 597970	プレート PLATE	1		
2	S1058 00015	リセプタクル RECEPTACLE	2		
3					
4	P026 563510	ネーム プレート NAME PLATE	1		コンセント
5					
6	S9016 04012	スクリー, ワッシャ アッセンブリ SCREW, WASHER ASSY	4		
7	S9160 04000	ナット NUT	4		
8	S9260 00400	ワッシャ WASHER	4		

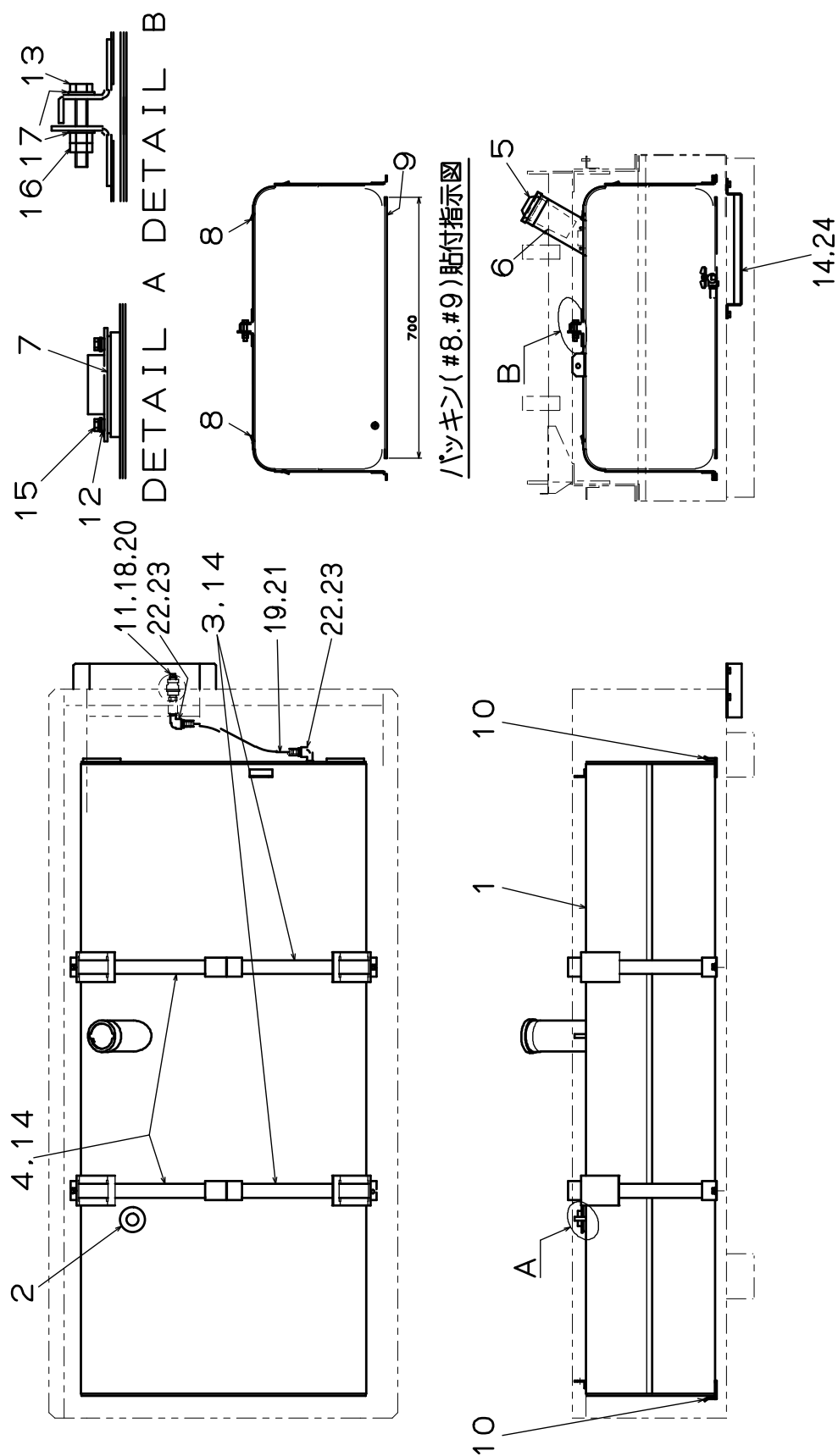


FIG.16      フューエル タンク アッセンブリ  
FUEL TANK ASSY

NES60TIL

照 号 KEY NO.	部 品 番 号 PART NO.	部 品 名 称 PART NAME	所要数 Q' TY	適 用 号 機 SERIAL NO.	記 事 REMARKS
	P061 C23940	フューエル タンク アッセンブリ FUEL TANK ASSY	1SET		
1	P061 C23950	フューエル タンク FUEL TANK	1		
2	P41X 876900	タンク ユニツ TANK UNIT	1		
3	P061 E07300	バンド BAND	2		
4	P061 E07310	バンド BAND	2		
5	C601 513610	キャップ アッセンブリ CAP ASSY	1		ISUZU 9-22440-088-0
6	P021 573220	ストレーナ STRAINER	1		
7	P000 597450	パッキン PACKING	1		
8	P021 E05990	パッキン PACKING	4		
9	P09X C23940	パッキン PACKING	4		t5×50×700,硬度60
10	P10X C23330	パッキン PACKING	3		t5×30×80,硬度60
11	S7722 03000	プラグ, G. P PLUG, G. P	1		
12	P04X 598180	シール ザガネ SEAL WASHER	5		
13	S9086 08050	ボルト, A. T, 4T BOLT, A. T, 4T	2		
14	S9092 08020	ボルト, ワッシャ アッセンブリ BOLT, washer ASSY	8		
15	S9090 04012	ボルト, ワッシャ アッセンブリ BOLT, washer ASSY	5		
16	S9160 08000	ナット, 4 NUT, 4	4		
17	S9260 00800	ワッシャ WASHER	4		
18	P03X 832320	ボール, バルブ BALL, valve	1		
19	B040 L82480	ホース HOSE	1		
20	S7726 03000	ニップル, G. P NIPPLE, G. P	1		
21	S7940 01800	クランプ, ホース CLAMP, hose	2		
22	S7730 03000	エルボ, M. F, G. P ELBOW, M. F, G. P	2		
23	P26X 826500	ニップル, エアーホース NIPPLE, air hose	2		
24	P064 D11740	カバー アンダー, ベッド COVER UNDER, bed	1		

FIG.17 EXHAUST PIPING

NES60TIL

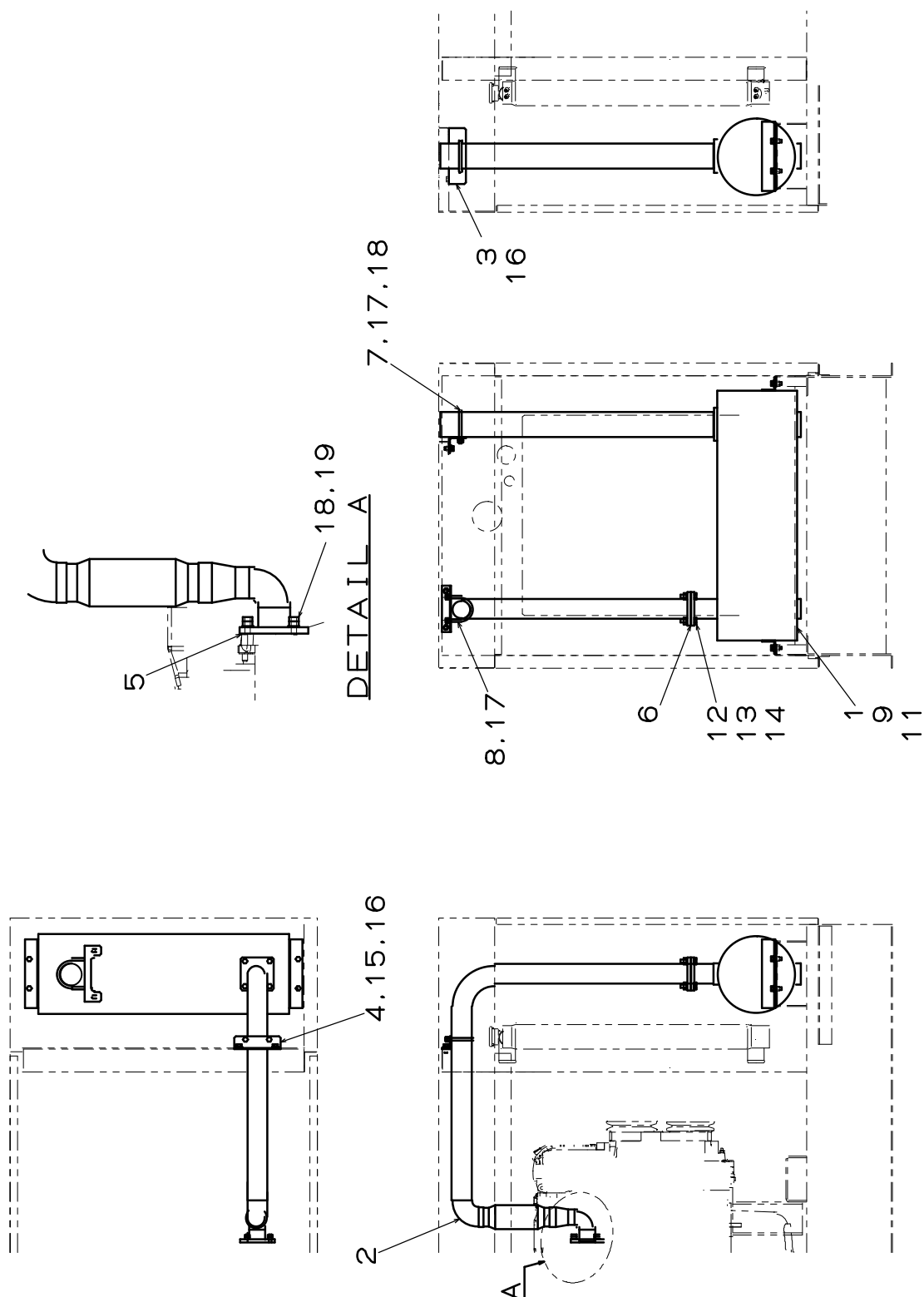
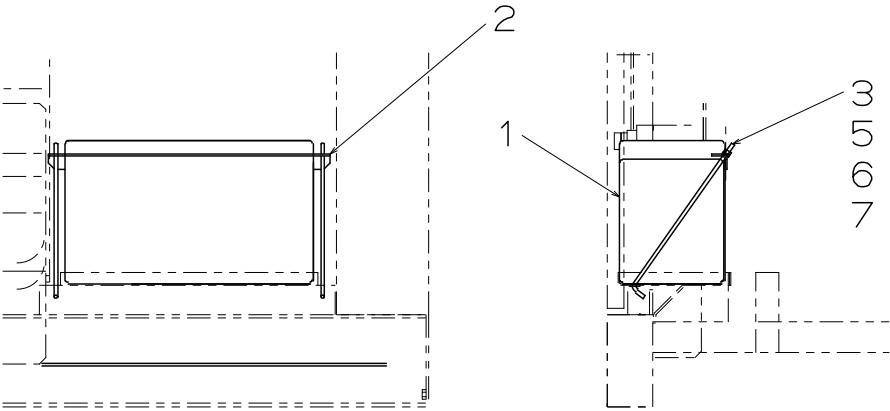


FIG.17 エキゾースト パイピング  
EXHAUST PIPING

NES60TIL

照 号 KEY NO.	部 品 番 号 PART NO.	部 品 名 称 PART NAME	所要数 Q'TY	適 用 号 機 SERIAL NO.	記 事 REMARKS
	P061 C23540	エキゾースト パイピング EXHAUST PIPING	1SET		
1	P061 D10850	マフラ MUFFLER	1		
2	P061 D14370	エキゾースト パイプ EXHAUST PIPE	1		
3	P041 E07760	ブラケット BRACKET	1		
4	P061 E06710	ブラケット BRACKET	1		
5	P061 E00790	ガスケット GASKET	1		ISUZU 8943690210
6	P041 585040	ガスケット GASKET	1		
7	P48X 887190	ボルト BOLT	1		
8	P38X 887190	ボルト BOLT	1		
9	P061 E06730	シム SHIM	2		
10					
11	S9092 08030	ボルト, ワッシャ アッセンブリ BOLT, WASHER ASSY	4		
12	S9060 10040	ボルト, 4T BOLT, 4T	4		
13	S9163 10000	ナット, BSBM NUT, BSBM	4		
14	S9265 10000	ワッシャ, スプリング WASHER, spring	4		
15	S9260 01000	ワッシャ WASHER	2		
16	S9092 08020	ボルト, ワッシャ アッセンブリ BOLT, WASHER ASSY	4		
17	S9160 08000	ナット, 4 NUT, 4	8		
18	<del>S9260 08000</del>	ワッシャ WASHER	5		照号18 : 誤記訂正 S9260 00800
19	S9163 08000	ナット, BSBM NUT, BSBM	6		



照 号 KEY NO.	部 品 番 号 PART NO.	部 品 名 称 PART NAME	所要数 Q' TY	適 用 号 機 SERIAL NO.	記 事 REMARKS
	P066 898780	バッテリ セッティング BATTERY SETTING	1SET		
1	P066 898900	バッテリ BATTERY	1		
2	P066 E00810	ストッパー STOPPER	1		
3	P336 513540	ボルト BOLT	2		
4					
5	S9160 06000	ナット NUT	2		
6	S9260 06000	ワッシャ WASHER	2		
7	S9265 06000	ワッシャ, スプリング WASHER, spring	2		

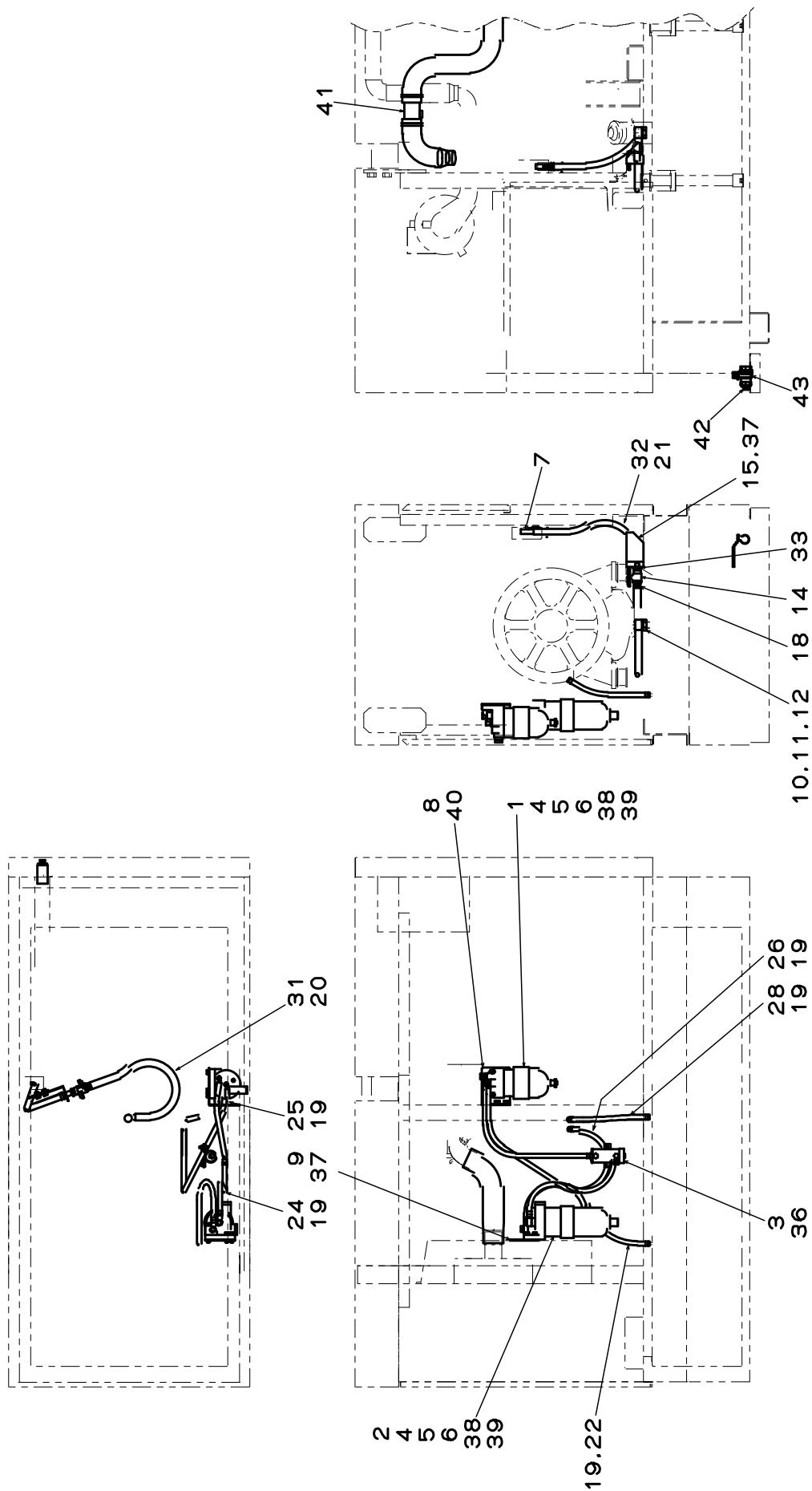
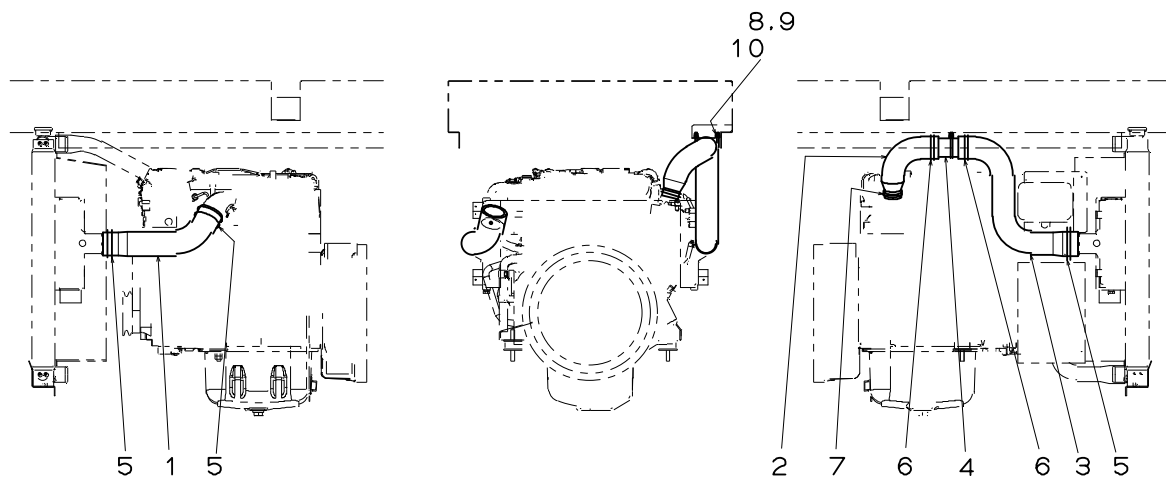


FIG.19      パイピング  
PIPING

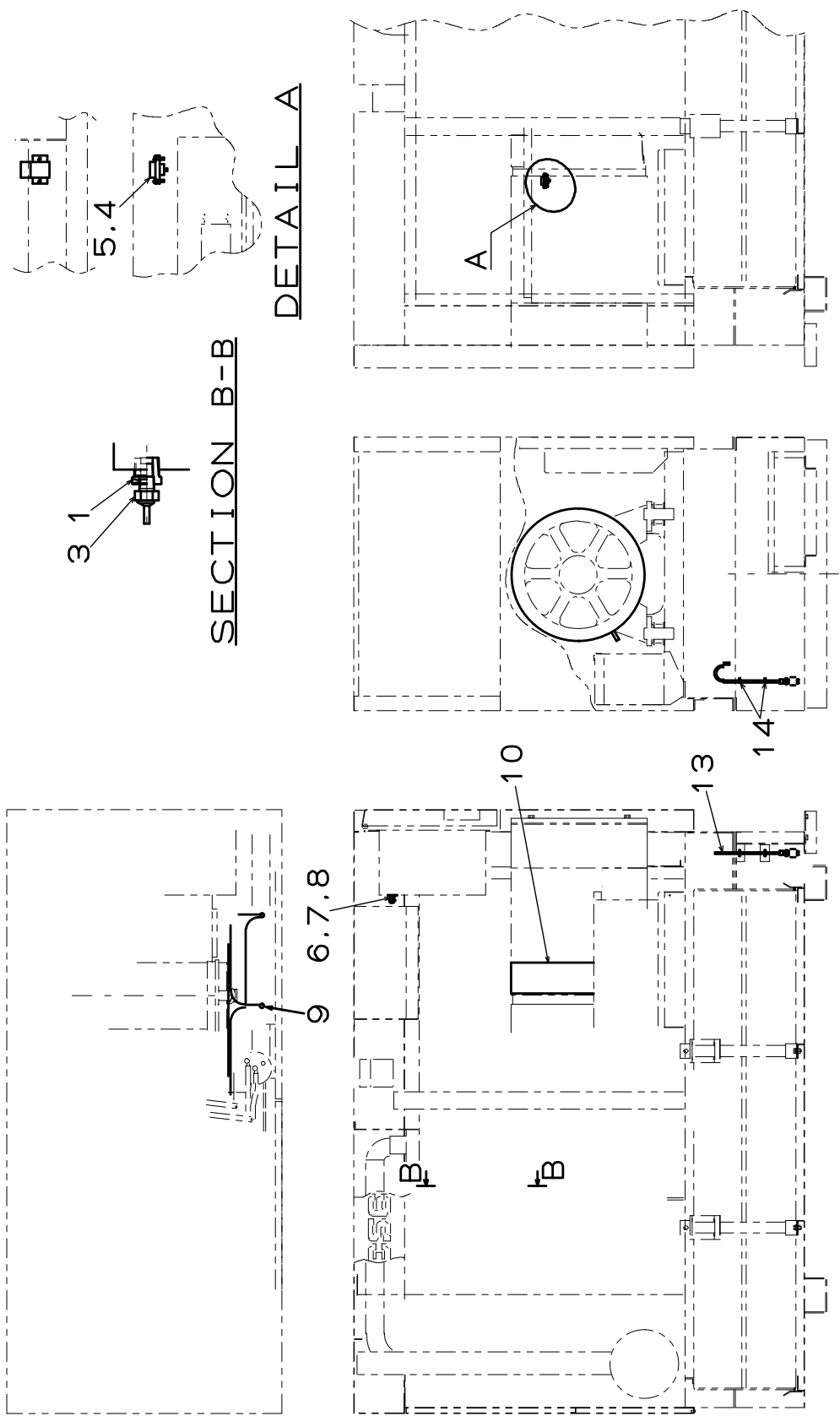
NES60TIL

照 号 KEY NO.	部 品 番 号 PART NO.	部 品 名 称 PART NAME	所要数 Q' TY	適 用 号 機 SERIAL NO.	記 事 REMARKS
	P061 241150	パイピング PIPING	1SET		
1	P01X 241150	燃料フィルタ FUEL FILTER	1		ISUZU 898013-9863
2	P02X 241150	燃料フィルタ(プレ) FUEL FILTER (PRE)	1		ISUZU 8980758551
3	P03X 241150	フューエル ポンプ FUEL PUMP	1		ISUZU 898068-2750
4	P04X 241150	パイプ, ジョイント PIPE, joint	4		ISUZU 897383-4270
5	P05X 241150	ボルト, アイ BOLT, eye	4		ISUZU 109675-0951
6	P06X 241150	パッキン, フィルタ PACKING, filter	8		ISUZU 109630-0860
7	P041 E07790	パイプ PIPE	1		
8	P064 D10760	ブラケット, フューエル BRACKET, fuel	1		
9	P064 E06680	ブラケット(2), フューエル BRACKET(2), fuel	1		
10	P061 899050	コネクタ, リング CONNECTOR, ring	1		
11	P061 E00720	アイ ボルト EYE BOLT	1		
12	P04X 556300	パッキン PACKING	2		
13					
14	P04X 832320	コック COCK	1		
15	P061 594090	ブラケット BRACKET	1		
16					
17					
18	P41X 826500	エア ホース ニップル AIR HOSE NIPPLE	1		
19	S7940 01800	クランプ, ホース CLAMP, hose	10		
20	S7940 03000	クランプ, ホース CLAMP, hose	2		
21	S7940 02500	クランプ, ホース CLAMP, hose	2		
22	B075 L82480	ホース HOSE	1		
23					
24	B054 L82480	ホース HOSE	1		
25	B072 L82480	ホース HOSE	1		
26	B110 L82480	ホース HOSE	1		
27					
28	B035 L82480	ホース HOSE	1		
29					
30					
31	P75X 575540	オイル ホース OIL HOSE	1		

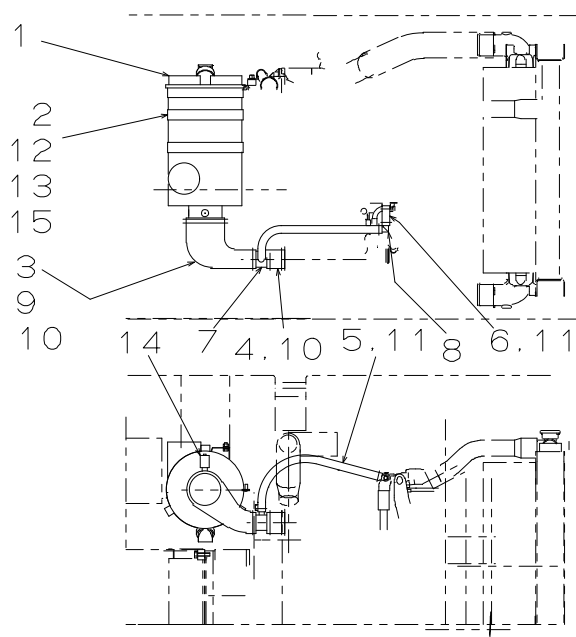
照 号 KEY NO.	部 品 番 号 PART NO.	部 品 名 称 PART NAME	所要数 Q' TY	適 用 号 機 SERIAL NO.	記 事 REMARKS
32	P57X 574020	オイル ホース OIL HOSE	1		
33	S7721 04003	ブッシュ, G. P BUSHING, G. P	1		
34					
35					
36	S9088 06025	ボルト, ワッシャ アッセンブリ BOLT, washer ASSY	2		
37	S9088 08020	ボルト, ワッシャ アッセンブリ BOLT, washer ASSY	3		
38	S9088 08035	ボルト, ワッシャ アッセンブリ BOLT, washer ASSY	4		
39	S9088 08070	ボルト, ワッシャ アッセンブリ BOLT, washer ASSY	2		
40	S9088 10020	ボルト, ワッシャ アッセンブリ BOLT, washer ASSY	2		
41	P061 C23680	セッティング, エア SETTING, air	1SET		Refer to FIG.20
42	S7722 08000	プラグ, G. P PLUG, G. P	1		
43	P08X E06130	ボール, バルブ BALL, valve	1		



照号 KEY NO.	部品番号 PART NO.	部 品 名 称 PART NAME	所要数 Q' TY	適用号機 SERIAL NO.	記 事 REMARKS
	P061 C23680	セッティング, エア SETTING, air	1SET		
1	P061 E06860	ホース, エア1 HOSE air 1	1		
2	P061 E06870	ホース, エア2 HOSE air 2	1		
3	P061 E06880	ホース, エア3 HOSE air 3	1		
4	P16X E00380	パイプ PIPE	1		
5	S7440 09000	バンド, ホース BAND, hose	3		
6	S7440 08000	バンド, ホース BAND, hose	2		
7	S7440 06000	バンド, ホース BAND, hose	1		
8	P36X 887190	Uボルト U BOLT	1		
9	S9160 06000	ナット, 4 NUT, 4	4		
10	S9260 00600	ワッシャ WASHER	2		



照 号 KEY NO.	部 品 番 号 PART NO.	部 品 名 称 PART NAME	所要数 Q' TY	適 用 号 機 SERIAL NO.	記 事 REMARKS
	P061 C24040	リギング RIGGING	1SET		
1	P061 E08470	ブッシング BUSHING	1		
2			1		
3	P021 E06970	ユニット, サーマ メータ UNIT, thermo meter	1		
4	P04X C24040	大気圧センサ AIR PRESSURE SENSOR	1		ISUZU 897217-7780
5	S9016 04016	スクリュー, ワッシャ アッセンブリ SCREW, washer ASSY	2		
6	S9006 03010	スクリュー, フラット SCREW, flat	1		
7	P07X C24040	吸気温度センサ INTAKE AIR TEMP SENSOR	1		ISUZU 812146-8300
8	S4100 01500	ケーブル ホルダ CABLE HOLDER	1		
9	P03X 893710	バッテリー, キャップ CAP, battery	1		
10	P064 886120	ガードネット GUARD NET	1		
11					
12					
13	P35X D06700	レベル センサ LEVEL SENSOR	1		
14	A06X K77420	インシュロック(耐候性) INSULOCK	2		



照号 KEY NO.	部品番号 PART NO.	部 品 名 称 PART NAME	所要数 Q' TY	適用号機 SERIAL NO.	記 事 REMARKS
	P061 898800	エアー クリーナ アッセンブリ AIR CLEANER ASSY	1SET		
1	P091 C03820	エアー クリーナ AIR CLEANER	1		
2	P091 587800	バンド BAND	2		
3	P061 E00360	ホース HOSE	1		
4	P061 E00370	ホース HOSE	1		
5	P65X 577000	オイル ホース OIL HOSE	1		
6	P06X 570000	オイル ホース OIL HOSE	1		照号6：誤記訂正 P06X 577000
7	P061 E00390	パイプ PIPE	1		
8	P061 E00910	パイプ PIPE	1		
9	S7940 12000	クランプ, ホース CLAMP, hose	1		
10	S7940 06500	クランプ, ホース CLAMP, hose	3		
11	S7940 02500	クランプ, ホース CLAMP, hose	4		
12	S9088 08020	ボルト, ワッシャ アッセンブリ BOLT, WASHER ASSY	4		
13	S9160 08000	ナット, 4 NUT, 4	4		
14	P091 587810	インジケータ INDICATOR	1		
15	S9060 00800	ワッシャ WASHER	4		

FIG.23      パッキン アッセンブリ      PACKING ASSY

NES60TIL

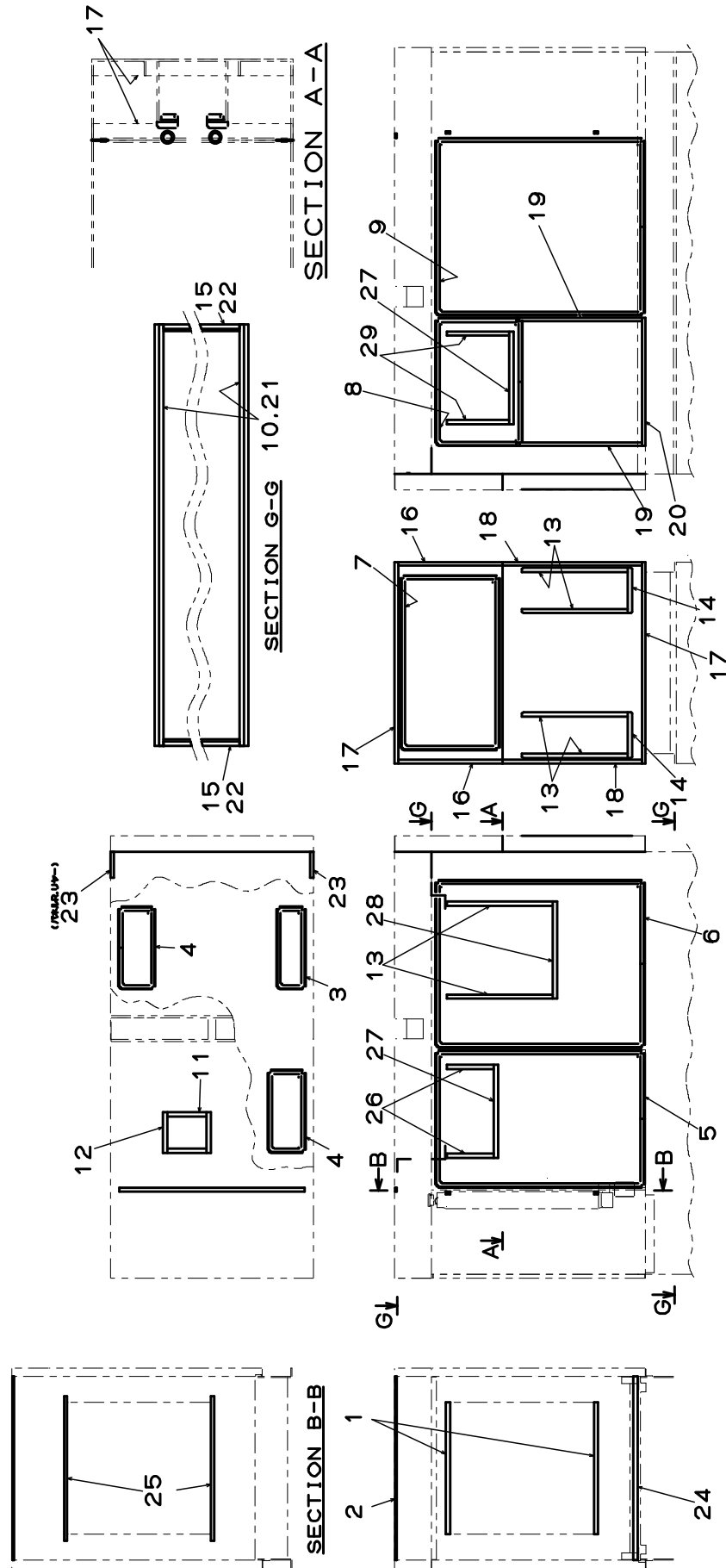


FIG.23 パッキン アッセンブリ  
PACKING ASSY

NES60TIL

照 号 KEY NO.	部 品 番 号 PART NO.	部 品 名 称 PART NAME	所要数 Q'TY	適 用 号 機 SERIAL NO.	記 事 REMARKS
	P064 241020	パッキン アッセンブリ PACKING ASSY	1SET		
1	P01X 241020	パッキン PACKING	2		10x20-610
2	P02X 241020	パッキン PACKING	1		10x20-850
3	A099 E28460	ウェザー ストリップ WEATHER STRIP	1		L=990
4	A106 E28460	ウェザー ストリップ WEATHER STRIP	2		L=1060
5	A314 E28460	ウェザー ストリップ WEATHER STRIP	1		L=3140
6	A343 E28460	ウェザー ストリップ WEATHER STRIP	1		L=3430
7	A248 E28460	ウェザー ストリップ WEATHER STRIP	1		L=2480
8	A194 E28460	ウェザー ストリップ WEATHER STRIP	1		L=1940
9	A352 E28460	ウェザー ストリップ WEATHER STRIP	1		L=3520
10	P10X 241020	シール SEAL	2		t3x20-1950
11	P11X 241020	シール SEAL	2		t3x20-180
12	P12X 241020	シール SEAL	2		t3x20-190
13	P13X 241020	シール SEAL	6		t3x20-485
14	P14X 241020	シール SEAL	2		t3x20-210
15	P15X 241020	シール SEAL	2		t3x20-850
16	P16X 241020	メルトーム モールド MELTOM MOLD	2		t5x15-480
17	P17X 241020	メルトーム モールド MELTOM MOLD	4		t5x15-930
18	P18X 241020	メルトーム モールド MELTOM MOLD	2		t5x15-640
19	P19X 241020	メルトーム モールド MELTOM MOLD	2		t5x15-575
20	P20X 241020	メルトーム モールド MELTOM MOLD	1		t5x15-590
21	P064 E07270	パッキン1 PACKING1	2		
22	P064 E07280	パッキン2 PACKING2	2		
23	P23X 241020	メルトーム モールド MELTOM MOLD	2		t5x15-125
24	P24X 241020	メルトーム モールド MELTOM MOLD	1		t5x15-850
25	P25X 241020	メルトーム モールド MELTOM MOLD	2		t5x15-670
26	P26X 241020	シール SEAL	2		t3x20-215
27	P27X 241020	シール SEAL	2		t3x20-430
28	P28X 241020	シール SEAL	1		t3x20-450
29	P29X 241020	シール SEAL	2		t3x20-285

FIG.24 NAME PLATE ASSY

NES60TIL

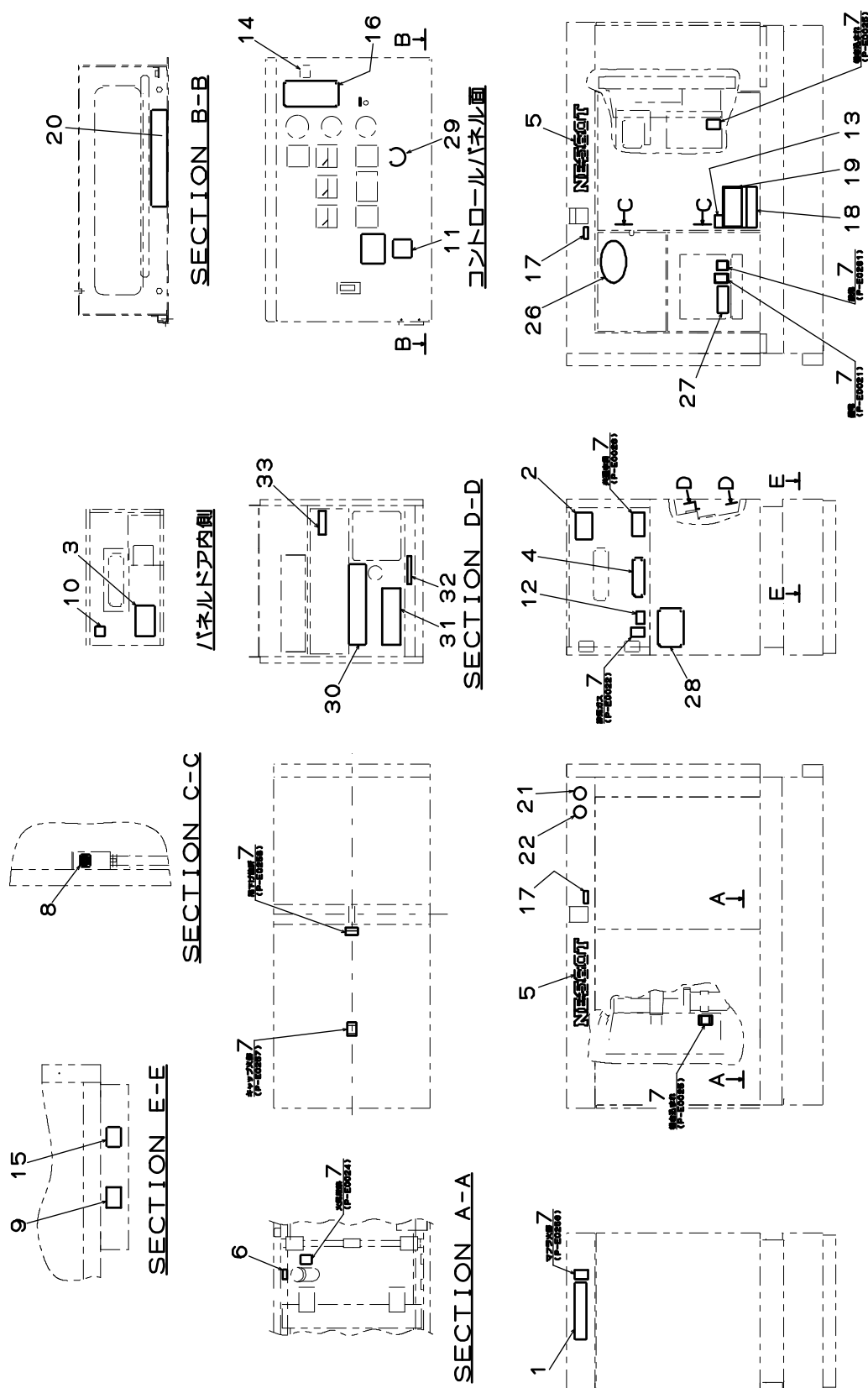


FIG.24 ネーム プレート アッセンブリ  
NAME PLATE ASSY

NES60TIL

照 号 KEY NO.	部 品 番 号 PART NO.	部 品 名 称 PART NAME	所要数 Q'TY	適 用 号 機 SERIAL NO.	記 事 REMARKS
	P066 241520	ネーム プレート アッセンブリ NAME PLATE ASSY	1SET		
1	P016 387640	ネーム プレート NAME PLATE	1		社名板
2	P08X C21110	ネーム プレート NAME PLATE	1		定格
3	P046 897910	ネーム プレート NAME PLATE	1		取扱方法
4	P116 830480	ネーム プレート NAME PLATE	1		水 オイル毎日点検
5	P32X D05650	ネーム プレート NAME PLATE	2		NES60T
6	P026 E04610	ネーム プレート NAME PLATE	1		使用燃料, 軽油
7	P006 C17960	ネーム プレート アッセンブリ NAME PLATE ASSY	1SET		PL
8	P026 E04390	ネーム プレート NAME PLATE	1		オイルドレン
9	S0173 54050	ネーム プレート NAME PLATE	1		燃料ドレン
10	P026 E03480	ネーム プレート NAME PLATE	1		点検済証
11	P01X E03490	ネーム プレート NAME PLATE	1		内発協ワッペン
12	P026 E07290	ネーム プレート NAME PLATE	1		軽負荷
13	P026 E04400	ネーム プレート NAME PLATE	1		オイルドレン位置
14	P046 598090	ネーム プレート NAME PLATE	1		モニタ注意事項
15	P026 E04410	ネーム プレート NAME PLATE	1		オイルガードドレン
16	P06X 888130	ネーム プレート NAME PLATE	1		モニタ
17	P000 E05830	ネーム プレート NAME PLATE	2		ロープかけ
18	P046 E06410	ネーム プレート NAME PLATE	1		燃料給油口
19	P046 E06400	ネーム プレート NAME PLATE	1		軽油以外不可
20	P043 D03210	ネーム プレート NAME PLATE	1		電圧切替
21	P04X 577280	ネーム プレート NAME PLATE	1		超低騒音
22	P03X E04440	ネーム プレート NAME PLATE	1		排ガス3次
23					
24					
25					
26	P026 D09340	ネーム プレート NAME PLATE	1		オイルガード 大
27	P044 584780	ネーム プレート NAME PLATE	1		単相100V容量
28	P026 D11510	ネーム プレート NAME PLATE	1		NETIS ビッグタンク
29	P026 E06430	ネーム プレート NAME PLATE	1		始動前確認
30	P156 586520	ネーム プレート NAME PLATE	1		出力電圧表示
31	P026 563520	ネーム プレート NAME PLATE	1		接地注意

-45-

## **2. エンジン部品 ENGINE PARTS**

部品番号 PART NO.	部品名称 PART NAME	所要数 Q'TY	適用号機 SERIAL NO.	記 事 REMARKS
P02X C03820	フューエル フィルタ エlement(プレ) FUEL FILTER ELEMENT(PRE)	1SET		ISUZU 898074-2880
	フューエル フィルタ エlement(メイン) FUEL FILTER ELEMENT(MAIN)	1SET		ISUZU 898143-0410
	オイル フィルタ エlement OIL FILTER ELEMENT	1SET		ISUZU 898018-8580
	ファン ベルト FAN BELT	1SET		ISUZU 898038-8560
	エlement、エア クリーナ ELEMENT, air cleaner	1SET		DONALDSON P812924
	フィルタ キット, フューエル フィード ポンプ FILTER KIT, fuel feed pump	1SET		ISUZU 898071-4010

**純正部品のおすすめ**

本機のご使用に当たって当社の指定の純正部品以外の部品をご使用になり故障が発生した場合は保証致しかねます。

平成23年12月 初版

不許  
複製

**NES60TIL**  
ディーゼル発電装置  
パーツカタログ

編集 日本車輛製造株式会社機電本部  
発行 日本車輛製造株式会社

〒458-8502 名古屋市緑区鳴海町字柳長80 TEL(052)623-3311(代)