

SERIAL No. KR010100~

# NES60TKL

## DIESEL GENERATOR SET PARTS CATALOG

CAT.No. GN-86  
ENGINE KUBOTA V3800DICR-TI-E3B

## 部品カタログのご使用にあたり

- このたびは、日車ディーゼルジェネレータセットをお買いあげいただきましてありがとうございます。
- この部品カタログは、日車NES型ディーゼルジェネレータセットのサービス部品が集録されています。
- 部品カタログの構成
  - 照 号 図から部品を索引する番号(照号)を示します。照号末尾にA, B……の符号が付いているものは変更された部品を示しますので、これらの部品をご注文される場合に適用号機欄を見て貴社の使用号機に該当する照号の部品番号をご指示して下さい。

(例)

FIG.5      コントロール ボックス アッセンブリ      **NES60TKL**

照 号 KEY NO.	部 品 番 号 PART NO.	部 品 名 称 PART NAME	所要数 Q'TY	適 用 号 機 SERIAL NO.	記 事 REMARKS
	P063 244230	コントロール ボックス アッセンブリ CONTROL BOX ASSY	1SET		
1	P063 C32380	コントロール パネル アッセンブリ CONTROL PANEL ASSY	1SET		Refer to FIG.6
2	P063 C32410	コントロール ボックス CONTROL BOX	1		
3	P063 D27980	ブラケット, ブレーカ BRACKET, breaker	1		
4	P06X 866710	ブレーカ BREAKER	1		
5	P063 861370	アース リークエージ ブレーカ EARTH LEAKAGE BREAKER	1		
6	P09X 469280	CT CT	2		
7	P033 849070	サーマル リレー THERMAL RELAY	1		
8	P000 D03660	レジスタ RESISTER	1		

- 部品番号 各部品の固有番号を示し、数字と英字又は数字のみで構成されています。装置のアッセンブリ番号は最初に照号なしで示してあります。  
\* 単品では販売されず、組立品で販売される部品を示します。  
☆ 補用部品として供給いたしません。
- 部品名称 各部品の名称を示します。
- 所 要 数 各装置に使用されている、各装置の1組分の個数を示します。
- 適用号機 各部品が使用されている「号機」を示します。
- 記 事 各部品に関連のある特記事項を示します。下記の事項を除き、部品ご注文の際に併せてご指示下さい。

Refer to FIG. 2      この部品は組部品を示し、部品の詳細については、図2を参照して下さい。

Consist of Key No.2～      この部品は、その装置において、照号2,3,4,5,6 含む組部品であることを示します。

#### 4. 部品のご注文について

- 部品のご注文の際は、必ず機種<sup>①</sup>の型式、号機、部品番号、部品名称、所要数量、記事欄特記<sup>②</sup>項をご明示下さい。

(例)

<u>NES60TKL</u>	<u>KR010100～</u>	<u>P232 523810</u>	<u>ダイオード</u>	<u>1 個</u>	<u>MA</u>
型 式	号 機	部品番号	部品名称	所要数量	記事欄

- 部品のご注文又は部品に関するお問い合わせは、巻末に記載してあります。最寄りの日本車輦地区サービスセンターへお願いします。

## HOW TO USE THIS PARTS CATALOG

1. This parts catalog covers the service parts of Nissha NES Series Generator Set.

2. Explanation of the column

- Key No.    . . . . . A Key No. indicates a part of a parts assembly illustrated in each figure. Suffixal letter A,B,C or so on shows the modified part.
- Part No.    . . . . . A Part No.consists of ten letters array of alphabets and digits that identifies each parts.  
A part marked with ☆ or \* is available not for single part but for a parts assembly.
- Part Name . . . . . A part Name indicates the kind of a part.
- Q'ty        . . . . . A Quantity shows the numbers of parts employed in one unit.
- Serial No. . . . . A Serial No.shows the applicable machine in which the part is employed.
- Remarks    . . . . . Special note may be described if necessary.  
For example
  - Refer to FIG.2  
This part is the component of assembling parts,and please refer to FIG.
  - Consist of Key No.2~6  
This part consists of the component parts of Key No.2,3,4,5 and 6.

3. How to order the parts.

- Please clarify the following information when you order the parts.  
Model, Serial No., Part No., Part Name, Quantity required and other information listed on the remarks column.  
Please contact the nearest Nippon Sharyo service center listed up on the last page of this parts catalog when you inquire or order the parts.

## 目 次

## INDEX

図番号 FIG.NO.	名 称	NAME	頁 PAGE
<b>1. 標準部品 STANDARD PARTS</b>			
1	ディーゼル ジェネレータ セット	DIESEL GENERATOR SET	2
2	ラジエータ アッセンブリ	RADIATOR ASSY	5
3	オルタネータ アッセンブリ	ALTERNATOR ASSY	7
4	レクティファイヤ アッセンブリ	RECTIFIER ASSY	10
5	コントロール ボックス アッセンブリ	CONTROL BOX ASSY	11
6	コントロール パネル アッセンブリ	CONTROL PANEL ASSY	14
7	アース リークエージ リレー組付	EARTH LEAKAGE RELAY ASSY	17
8	ボンネット アッセンブリ	BONNET ASSY	18
9	パネル ドア アッセンブリ	PANEL DOOR ASSY	21
10	ターミナル ボックス アッセンブリ	TERMINAL BOX ASSY	22
11	ターミナル ボード アッセンブリ	TERMINAL BOARD ASSY	24
12	ターミナル ボード アッセンブリ	TERMINAL BOARD ASSY	25
13	ターミナル ボルト アッセンブリ	TERMINAL BOLT ASSY	26
14	ターミナル ボルト アッセンブリ	TERMINAL BOLT ASSY	27
15	コンセント アッセンブリ	RECEPTACLE ASSY	28
16	フューエル タンク アッセンブリ	FUEL TANK ASSY	29
17	エキゾースト パイピング	EXHAUST PIPING	31
18	エアクリーナ アッセンブリ	AIR CLEANER ASSY	33
19	バッテリー セッティング	BATTERY SETTING	34
20	パイピング	PIPING	35
21	ウォータ パイピング	WATER PIPING	38
22	リギング	RIGGING	40
23	水温 センダ アッセンブリ	WATER TEMP SENDER ASSY	42
24	パッキン アッセンブリ	PACKING ASSY	43
25	ネーム プレート アッセンブリ	NAME PLATE ASSY	45
<b>2. エンジン部品 ENGINE PARTS</b>			
26	チェンジ パーツ	CHANGE PARTS	F2

## **1. 標準部品 STANDARD PARTS**

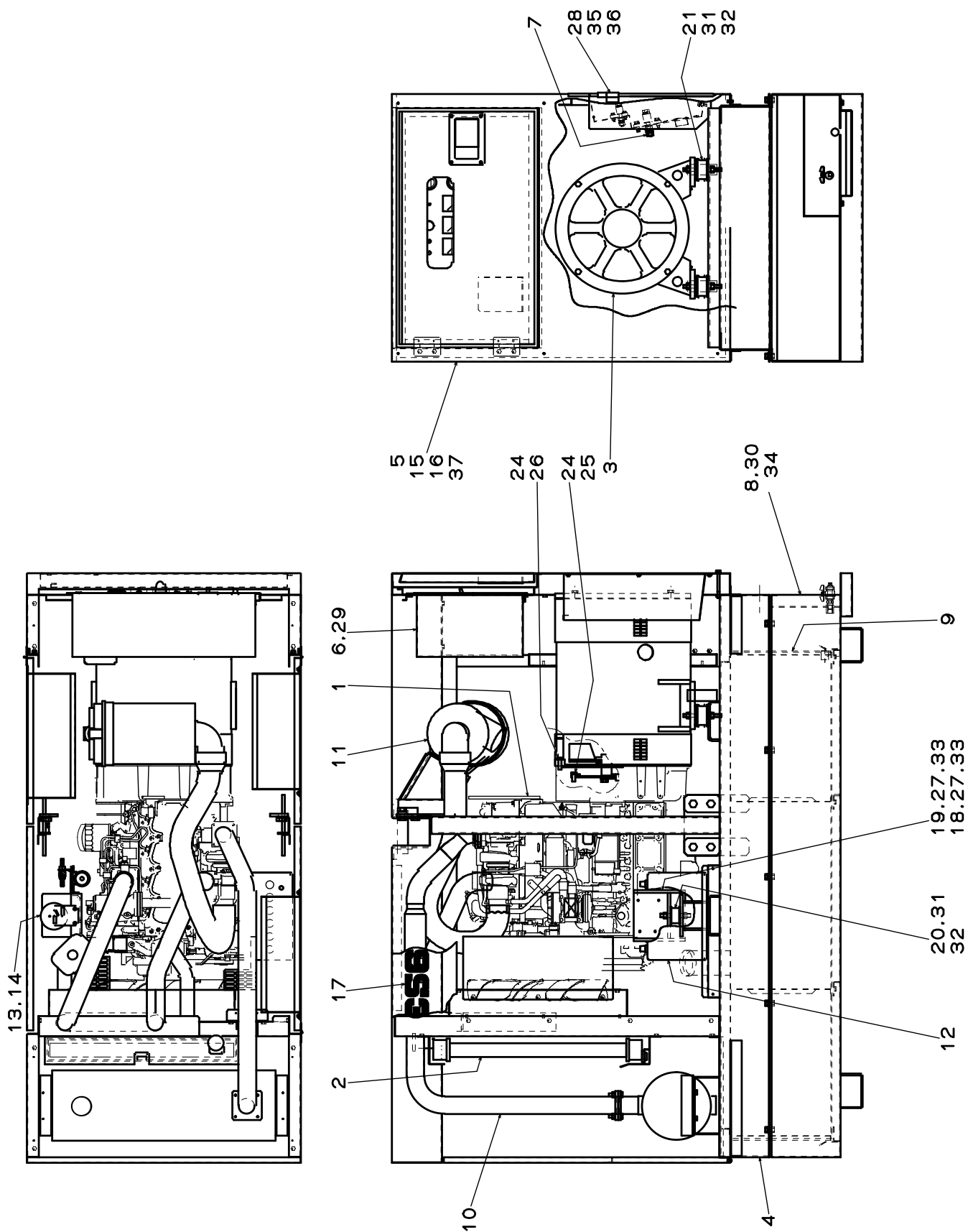


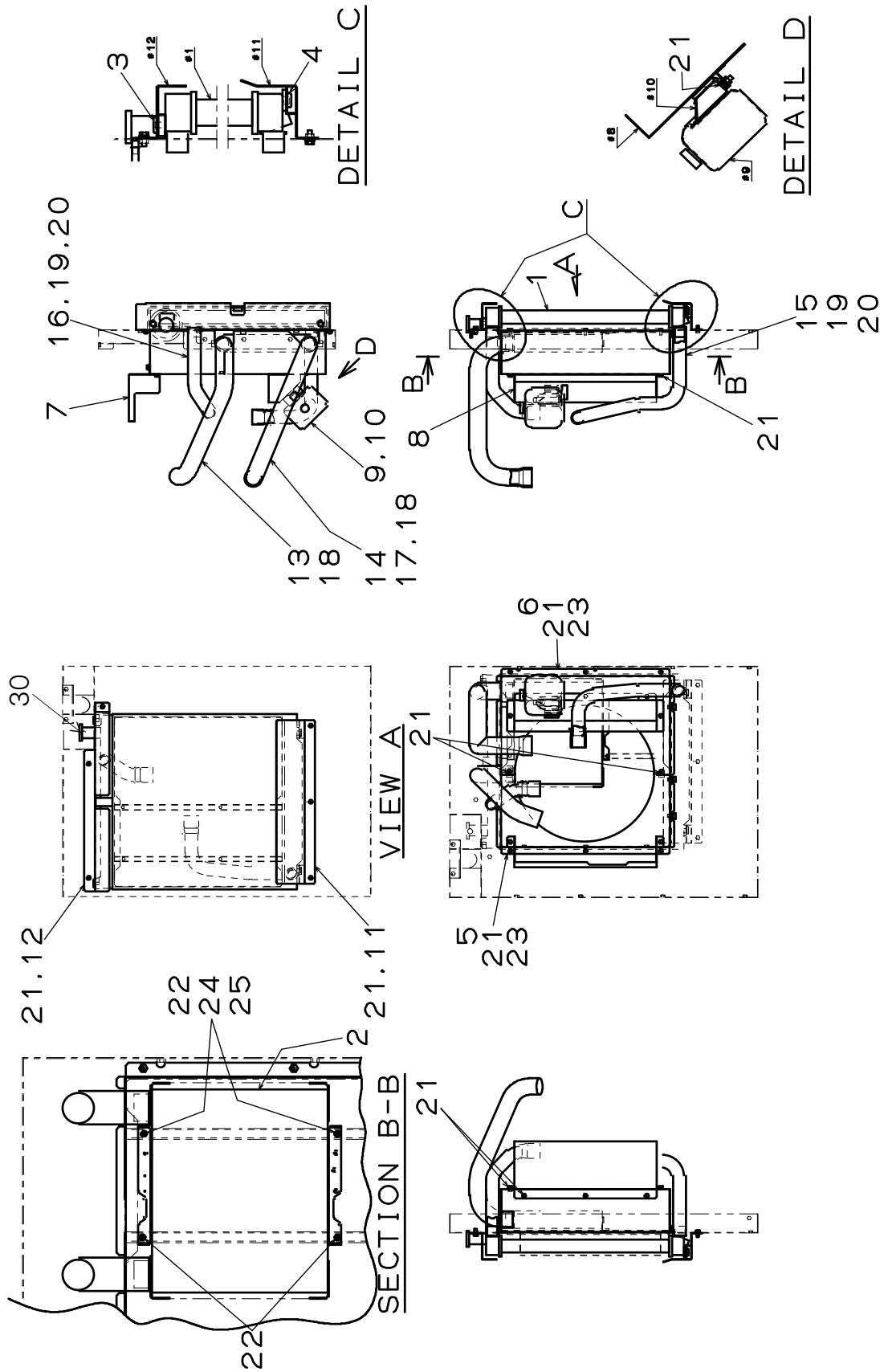
FIG.1 ディーゼル ジェネレータ セット  
DIESEL GENERATOR SET

NES60TKL

照 号 KEY NO.	部 品 番 号 PART NO.	部 品 名 称 PART NAME	所要数 Q' TY	適 用 号 機 SERIAL NO.	記 事 REMARKS
	P060 244390	ディーゼル ジェネレータ セット DIESEL GENERATOR SET	1SET		
1	P061 C32620	ディーゼル エンジン DIESEL ENGINE	1		
2	P061 C32590	ラジエータ アッセンブリ RADIATOR ASSY	1SET		Refer to FIG.2
3	P062 237960	オルタネータ ALTERNATOR	1SET		Refer to FIG.3
4	P064 244310	ベッド BED	1		
5	P064 244450	ボンネット アッセンブリ BONNET ASSY	1SET		Refer to FIG.8
6	P063 244230	コントロール ボックス アッセンブリ CONTROL BOX ASSY	1SET		Refer to FIG.5
7	P066 C23600	ターミナル ボックス アッセンブリ TERMINAL BOX ASSY	1SET		Refer to FIG.10
8	P064 244290	オイル ガード OIL GUARD	1		
9	P061 C32450	フューエル タンク アッセンブリ FUEL TANK ASSY	1SET		Refer to FIG.16
10	P061 C32480	エキゾースト パイピング EXHAUST PIPING	1SET		Refer to FIG.17
11	P061 D28100	エア クリーナー アッセンブリ AIR CLEANER ASSY	1SET		Refer to FIG.18
12	P046 D09620	バッテリー セッティング BATTERY SETTING	1SET		Refer to FIG.19
13	P061 244460	パイピング PIPING	1SET		Refer to FIG.20
14	P061 C32790	リギング RIGGING	1SET		Refer to FIG.22
15	P064 D28670	アブソーバ アッセンブリ ABSORBER ASSY	1SET		
16	P064 244470	パッキン アッセンブリ PACKING ASSY	1SET		Refer to FIG.24
17	P064 244530	ネーム プレート アッセンブリ NAME PLATE ASSY	1SET		Refer to FIG.25
18	P064 D28620	フット, (R) FOOT, (R)	1		
19	P064 D28630	フット, (L) FOOT, (L)	1		
20	P16X 411880	インシュレータ INSULATOR	2		
21	P27X 411880	インシュレータ INSULATOR	2		
22					
23					
24	P10X E15330	ワッシャ WASHER	20		
25	S9061 10025	ボルト, 10・9 BOLT, 10・9	8		
26	S9061 10035	ボルト, 10・9 BOLT, 10・9	12		
27	S9064 12025	ボルト, ファイン, 10. 9 BOLT, fine, 10. 9	8		
28	S9092 08020	ボルト, ワッシャ アッセンブリ BOLT, washer ASSY	1		
29	S9088 08020	ボルト, ワッシャ アッセンブリ BOLT, washer ASSY	5		
30	S9100 10035	ボルト, ステン BOLT, SUS	10		
31	S9160 12000	ナット, 4 NUT, 4	8		



照 号 KEY NO.	部 品 番 号 PART NO.	部 品 名 称 PART NAME	所要数 Q' TY	適 用 号 機 SERIAL NO.	記 事 REMARKS
32	S9265 12000	ワッシャ, スプリング WASHER, spring	8		
33	P12X E15330	ワッシャ WASHER	8		
34	P10X 598180	シールザガネ SEAL WASHER	10		
35	P044 597950	ホルダ HOLDER	1		
36	P04X 563620	アース バー EARTH BAR	1		
37	P064 245040	シール塗布図 SEAL COAT	1		



ラジエータ アッセンブリ  
FIG.2 RADIATOR ASSY

NES60TKL

照 号 KEY NO.	部 品 番 号 PART NO.	部 品 名 称 PART NAME	所要数 Q' TY	適 用 号 機 SERIAL NO.	記 事 REMARKS
	P061 C32590	ラジエータ アッセンブリ RADIATOR ASSY	1SET		
1	P061 D28910	ラジエータ RADIATOR	1		クボタ 1K952-72061 Include Key No. 30
2	P061 D28920	インタークーラ INTERCOOLER	1		クボタ 1G574-17502
3	P061 E14170	クッション CUSHION	2		クボタ 6C040-58581
4	P061 E14180	ゴム RUBBER	2		クボタ 1G932-72181
5	P061 D28930	シュラウド, L SHROUD, L	1		
6	P061 D28940	シュラウド, R SHROUD, R	1		
7	P061 D28950	ファン ガード, L FAN GUARD, L	1		
8	P061 D28960	ファン ガード, R FAN GUARD, R	1		
9	P061 D28970	リザーブ タンク RESERVE TANK	1		クボタ 58713-25102
10	P061 D28980	リザーブ タンク ステア RESERVE TANK STAY	1		クボタ 15521-72462
11	P061 D28990	カバー ラジエータ, ロア COVER RADIATOR, lower	1		
12	P061 D29000	カバー ラジエータ, アッパ COVER RADIATOR, upper	1		
13	P061 D29180	ホース(2, インレット) HOSE(2, INLET)	1		クボタ 1K955-11631
14	P061 D29190	ホース(4, インレット) HOSE(4, INLET)	1		クボタ 1K955-11661
15	P061 D29200	ホース(1, ウォータ) HOSE(1, WATER)	1		クボタ 1G381-72851
16	P061 D29210	ホース(4, ウォータ) HOSE(4, WATER)	1		クボタ 1G381-72941
17	P061 E14220	ホース クランプ HOSE CLAMP	1		クボタ φ 82 ~ φ 59 33980-74461
18	P061 E14230	ホース クランプ HOSE CLAMP	3		クボタ φ 50 ~ φ 65 RC401-63191
19	P061 E14240	ホース クランプ HOSE CLAMP	2		クボタ φ 51 ~ φ 59 09318-89058
20	P061 E14250	パイプ バンド PIPE BAND	2		クボタ 15001-72873
21	S9088 08020	ボルト, ワッシャ アッセンブリ BOLT, washer ASSY	26		
22	P06X 570340	ハイブリッド ナット HYBRID NUT	4		
23	P08X 570340	ハイブリッド ナット HYBRID NUT	6		
24	S9088 06020	ボルト, ワッシャ アッセンブリ BOLT, washer ASSY	2		
25	S9260 00600	ワッシャ WASHER	2		
26					
27					
28					
29					
30	P30X C32590	キャップ アッセンブリ CAP ASSY	1		クボタ 6C040-58661



FIG.3 オルタネータ アッセンブリ  
ALTERNATOR ASSY

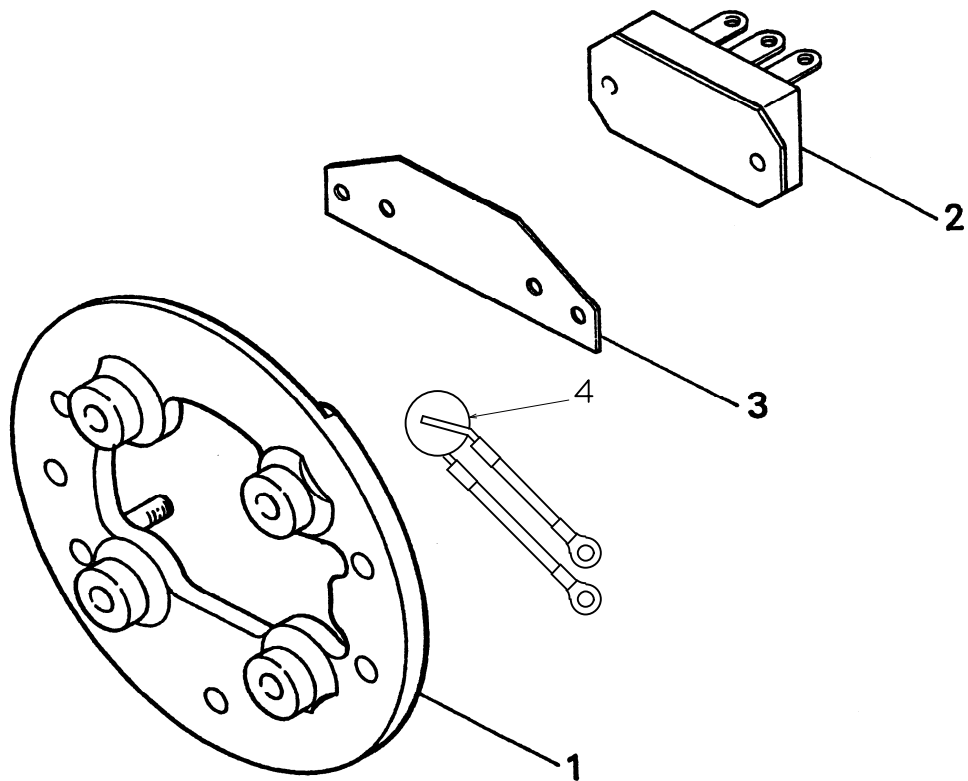
NES60TKL

照 号 KEY NO.	部 品 番 号 PART NO.	部 品 名 称 PART NAME	所要数 Q' TY	適 用 号 機 SERIAL NO.	記 事 REMARKS
	P062 237960	オルタネータ アッセンブリ ALTERNATOR ASSY	1SET		
1	P062 231700	フレーム FRAME	1		
2	P062 838310	ステータ コア アッセンブリ STATOR CORE ASSY	1		
3	P062 897200	アーマチャ コイル ARMATURE COIL	1		
4	P062 878620	コネクション アーマチャ コイル CONNECTION ARMATURE COIL	1		
5	P062 897180	リード ワイヤ アッセンブリ LEAD WIRE ASSY	1		
6	P062 838340	ロータ コア アッセンブリ ROTOR CORE ASSY	1		
7	P062 C17570	フィールド コイル FIELD COIL	1		
8	P062 838410	シャフト SHAFT	1		
9	P042 567270	プレス プレート PRESS PLATE	1		
10	P042 836740	カップリング プレート COUPLING PLATE	3		
11					
12	P042 837020	カップリング ハブ COUPLING HUB	1		
13	P042 385580	ファン FAN	1		
14	P042 832090	エンド ブラケット END BRACKET	1		
15					
16	P042 836830	EX.ロータ コア アッセンブリ EX. ROTOR CORE ASSY	1		
17	P042 897250	Ex. アーマチャ コイル EX. ARMATURE COIL	1		
18	P022 397080	レクティファイア アッセンブリ RECTIFIER ASSY	1SET		Refer to FIG.4
19	S6204 63082	ベアリング, ボール BEARING, ball	1		
20	P062 886120	ガード ネット GUARD NET	1		
21	P062 869100	ガード ネット GUARD NET	1		
22					
23	P202 525450	プレート PLATE	4		
24	S0269 15075	キー, スケア KEY, square	1		
25	S0267 15165	キー, ラウンド, S KEY, round, S	1		
26	S0269 12040	キー, スケア KEY, square	1		
27	S9061 10030	ボルト, 10・9 BOLT, 10・9	8		
28	S9265 10000	ワッシャ, スプリング WASHER, spring	24		
29	S9061 10040	ボルト, 10・9 BOLT, 10・9	12		
30	S9061 12030	ボルト, 10・9 BOLT, 10・9	8		
31					

照 号 KEY NO.	部 品 番 号 PART NO.	部 品 名 称 PART NAME	所要数 Q' TY	適 用 号 機 SERIAL NO.	記 事 REMARKS
32	S9061 08020	ボルト, 10・9 BOLT, 10・9	6		
33	S9265 08000	ワッシャ, スプリング WASHER, spring	6		
34	S9016 04014	スクリュー, ワッシャ アッセンブリ SCREW, washer ASSY	2		
35					
36	S9060 06050	ボルト, 4T BOLT, 4T	3		
37					
38	S9260 00600	ワッシャ WASHER	3		
39	S9265 06000	ワッシャ, スプリング WASHER, spring	3		
40	P232 502520	ベアリング カバー BEARING COVER	1		
41	P41X 237960	ピン, スプリング PIN, spring	2		
42	P042 897230	Ex. ステータ アッセンブリ EX. STATOR ASSY	1		
43					
44	S9060 10035	ボルト, 4T BOLT, 4T	4		
45					
46					
47					
48					
49	P202 541310	バランス リング BALANCE RING	1		
50	P50X 237960	ラバー シート RUBBER SHEET	1		

FIG.4 レクティファイア アッセンブリ  
RECTIFIER ASSY

NES60TKL



照号 KEY NO.	部品番号 PART NO.	部品名称 PART NAME	所要数 Q' TY	適用号機 SERIAL NO.	記事 REMARKS
	P022 397080	レクティファイア アッセンブリ RECTIFIER ASSY	1SET		
1	P022 858900	プレート PLATE	1		
2	P102 532550	ダイオード モジュール DIODE MODULE	1		
3	P102 530990	フィン FIN	1		
4	P022 581210	サージ アブソーバ (ZNR) SURGE ABSORBER (ZNR)	1		

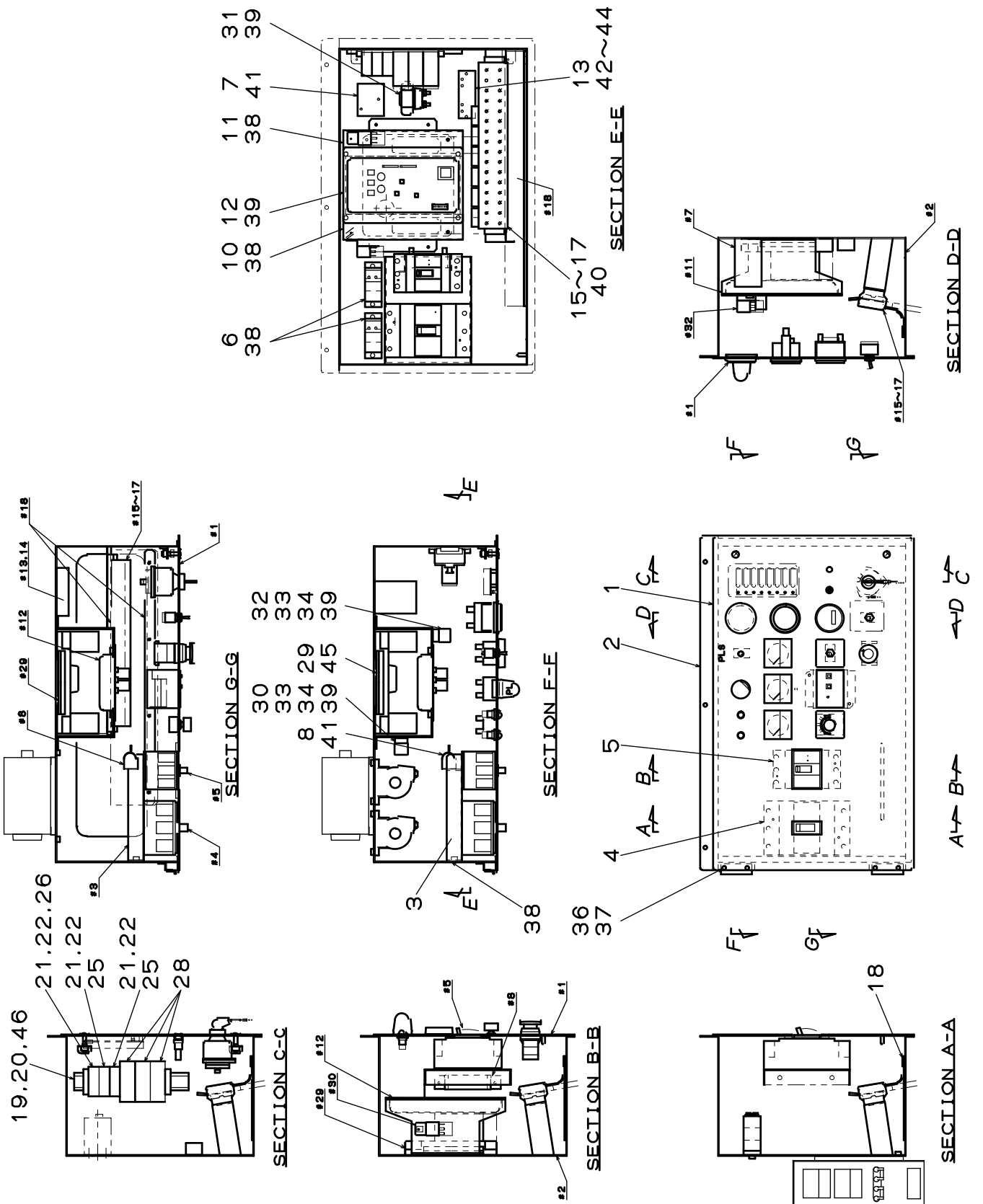




FIG.5 コントロール ボックス アッセンブリ  
CONTROL BOX ASSY

NES60TKL

照 号 KEY NO.	部 品 番 号 PART NO.	部 品 名 称 PART NAME	所要数 Q' TY	適 用 号 機 SERIAL NO.	記 事 REMARKS
	P063 244230	コントロール ボックス アッセンブリ CONTROL BOX ASSY	1SET		
1	P063 C32380	コントロール パネル アッセンブリ CONTROL PANEL ASSY	1SET		Refer to FIG.6
2	P063 C32410	コントロール ボックス CONTROL BOX	1		
3	P063 D27980	ブラケット, ブレーカ BRACKET, breaker	1		
4	P06X 866710	ブレーカ BREAKER	1		
5	P063 861370	アース リークージ ブレーカ EARTH LEAKAGE BREAKER	1		
6	P09X 469280	CT CT	2		
7	P033 849070	サーマル リレー THERMAL RELAY	1		
8	P000 D03660	レジスタ RESISTER	1		
9					
10	P063 D27990	ブラケット, L, AVR BRACKET, L, AVR	1		
11	P063 D28000	ブラケット, R, AVR BRACKET, R, AVR	1		
12	P043 D16480	AVR AVR	1		
13	P06X 509530	ターミナル ボード TERMINAL BOARD	1		
14					
15	P16X 897770	ターミナル ボード TERMINAL BOARD	1		
16	P000 E00660	ショート バー SHORT BAR	6		
17	P063 D03180	マーク シート, TB MARK SHEET, TB	1		
18	P063 D28090	ラバー シート セッティング RUBBER SHEET SETTING	1		
19	P01X 584520	DINレール DIN RAIL	1		
20	P04X 584520	ストッパー STOPPER	2		
21	P01X 897830	ヒューズ台 FUSE HOLDER	3		
22	P03X 897830	ヒューズ キャリア FUSE CARRIER	3		
23					
24					
25	P15X E02870	ヒューズ(F1, F2) FUSE(F1, F2)	2		
26	P10X E02870	ヒューズ(F3) FUSE(F3)	1		
27					
28	P17X 804790	リレー(ソケット, 保持金具付) RELAY ASSY	3		
29	P063 D28600	コントロール ユニット CONTROL UNIT	1		クボタ 1H040-6020-0
30	P063 D28580	リレー, メイン RELAY, main	1		クボタ 3C081-75222
31	P063 D28590	リレー, ヒータ RELAY, heater	1		クボタ 3N300-75211

FIG.5 CONTROL BOX ASSY

NES60TKL

照 号 KEY NO.	部 品 番 号 PART NO.	部 品 名 称 PART NAME	所要数 Q' TY	適 用 号 機 SERIAL NO.	記 事 REMARKS
32	P063 D28580	リレー, スタータ RELAY, starter	1		クボタ 3C081-75222
33	P33X 244230	カプラ COUPLER	2		
34	P063 E14060	ブラケット, リレー BRACKET, relay	2		
35					
36	P36X 244230	トラス小ネジ TRUSS SCREW	4		
37	P05X 570340	ハイブリッド ナット HYBRID NUT	4		
38	S9090 06020	ボルト, ワッシャ, アッセンブリ BOLT, washer ASSY	10		
39	S9090 06012	ボルト, ワッシャ, アッセンブリ BOLT, washer ASSY	8		
40	S9016 04020	スクリュー, ワッシャ アッセンブリ SCREW, washer ASSY	4		
41	S9016 04012	スクリュー, ワッシャ アッセンブリ SCREW, washer ASSY	4		
42	S9004 04012	スクリュー, パンヘッド SCREW, panhead	2		
43	S9263 00400	ワッシャ, スモール, BsP WASHER, small, , BsP	2		
44	S9265 04000	ワッシャ, スプリング WASHER, spring	2		
45	S9088 08025	スクリュー, フラット SCREW, flat	4		
46	P44X E14950	トラス小ネジ TRUSS SCREW	3		

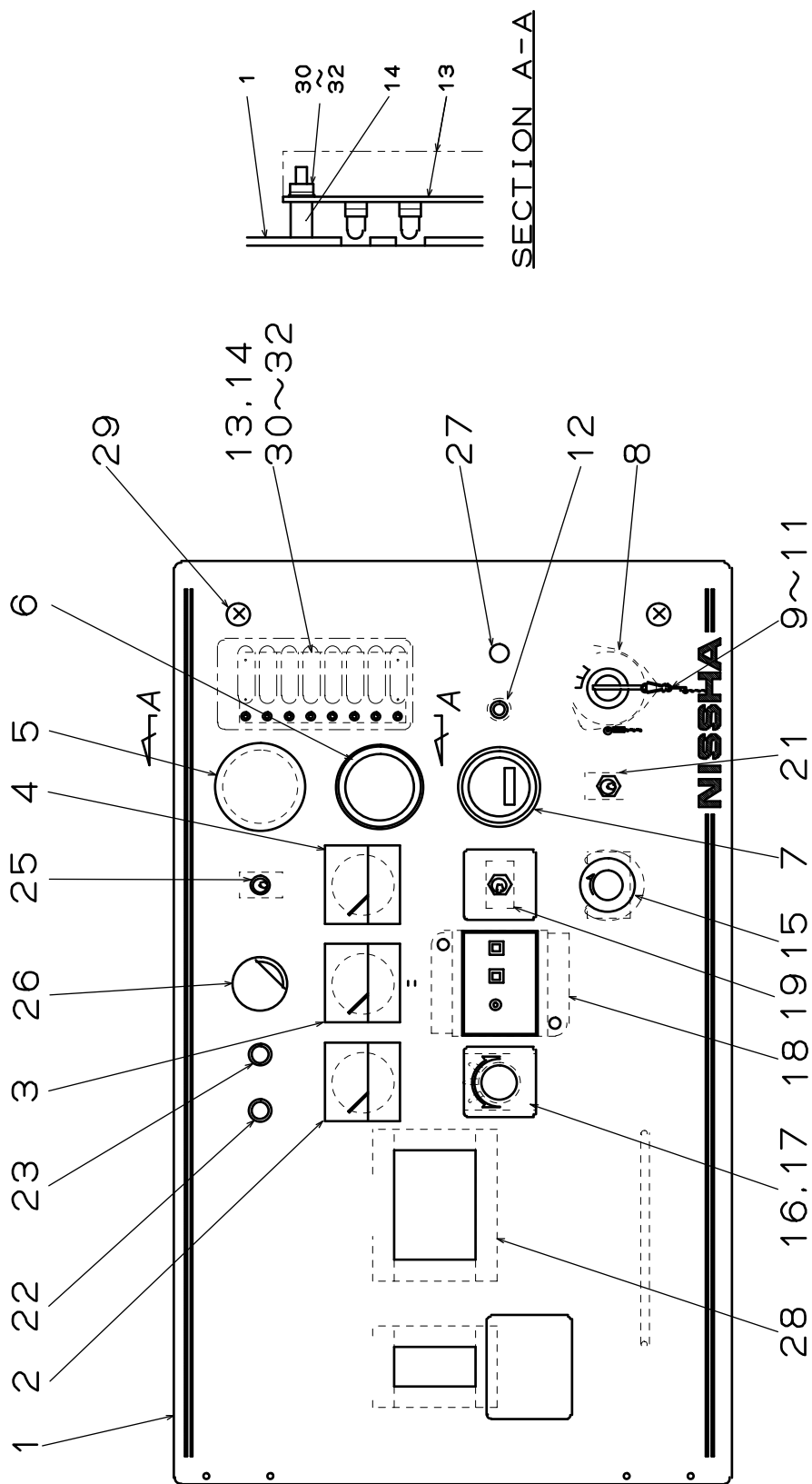
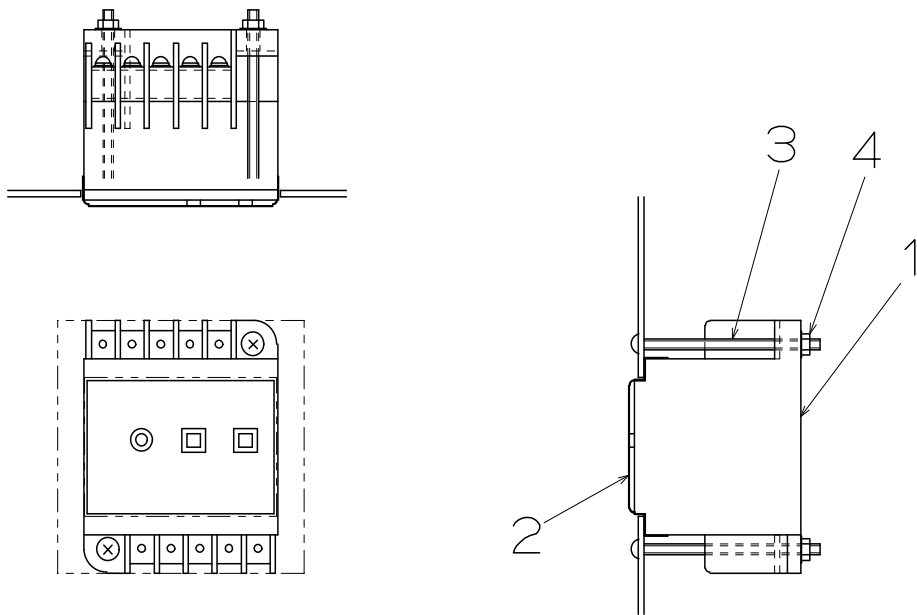


FIG.6 コントロール パネル アッセンブリ  
CONTROL PANEL ASSY

NES60TKL

照 号 KEY NO.	部 品 番 号 PART NO.	部 品 名 称 PART NAME	所要数 Q' TY	適 用 号 機 SERIAL NO.	記 事 REMARKS
	P063 C32380	コントロール パネル アッセンブリ CONTROL PANEL ASSY	1SET		
1	P063 D27960	コントロール パネル CONTROL PANEL	1		
2	P023 573590	ボルト メータ VOLT METER	1		
3	P12X 584490	アン メータ AMPERE METER	1		
4	P023 E14400	フリケンシ メータ FREQUENCY METER	1		
5	P22X 873590	グロメット GROMMET	1		
6	P01X 899000	サーモ メータ THERMO METER	1		
7	P01X 879640	フューエル+アワーメータ FUEL+HOUR METER	1		
8	P023 D28500	スイッチ, スタータ SWITCH, starter	1		クボタ 17422-63591
9	P023 562970	ボール チェーン BALL CHAIN	1		
10	P023 562980	スナップ SNAP	1		
11	P11X C32380	ブラインド リベット BLIND RIVET	1		
12	P063 D28570	インジケータ ランプ INDICATOR LAMP	1		クボタ 15403-64491
13	P000 888110	NESモニタ アッセンブリ NES MONITOR ASSY	1		
14	P10X 596020	スペーサ SPACER	4		
15	P043 897810	プッシュ ロックSW. PUSH LOCK SW.	1		
16	P00X 557880	ボルテージ アジャスタ VOLTAGE ADJUSTOR	1		
17	P193 522550	インシュレータ INSULATOR	1		
18	P043 E03540	アース リークージ リレー組付 EARTH LEAKAGE RELAY ASSY	1SET		Refer to FIG.7
19	P03X 584790	スイッチ, トグル SWITCH, toggle	1		
20					
21	P03X 584790	スイッチ, トグル SWITCH, toggle	1		
22	P03X 561020	インジケータ ランプ INDICATOR LAMP	1		
23	P01X 561020	インジケータ ランプ INDICATOR LAMP	1		
24					
25	S1050 01010	スイッチ, トグル SWITCH, toggle	1		
26	S1055 01024	パネル ライト PANEL LIGHT	1		
27	P05X 586340	ホール プラグ HOLE PLUG	1		
28	P063 D27970	パッキン アッセンブリ PACKING ASSY	1		
29	P023 569820	ボルト アッセンブリ BOLT ASSY	2		
30	S9160 03000	ナット, 4 NUT, 4	4		
31	S9261 00300	ワッシャ, フィニッシュ WASHER, finished	4		

照 号 KEY NO.	部 品 番 号 PART NO.	部 品 名 称 PART NAME	所要数 Q' TY	適 用 号 機 SERIAL NO.	記 事 REMARKS
32	S9265 03000	ワッシャ, スプリング WASHER, spring	4		



照 号 KEY NO.	部 品 番 号 PART NO.	部 品 名 称 PART NAME	所要数 Q' TY	適 用 号 機 SERIAL NO.	記 事 REMARKS
	P043 E03540	アース リークージ リレー組付 EARTH LEAKAGE RELAY ASSY	1SET		
1	P013 841460	アース リークージ リレー EARTH LEAKAGE RELAY	1		
2	P02X E03540	プロテクト シート PROTECT SHEET	1		
3	P03X E03540	スクリュー, トラス SCREW, truss	2		
4	P04X 570340	ハイブリッド ナット HYBRID NUT	2		

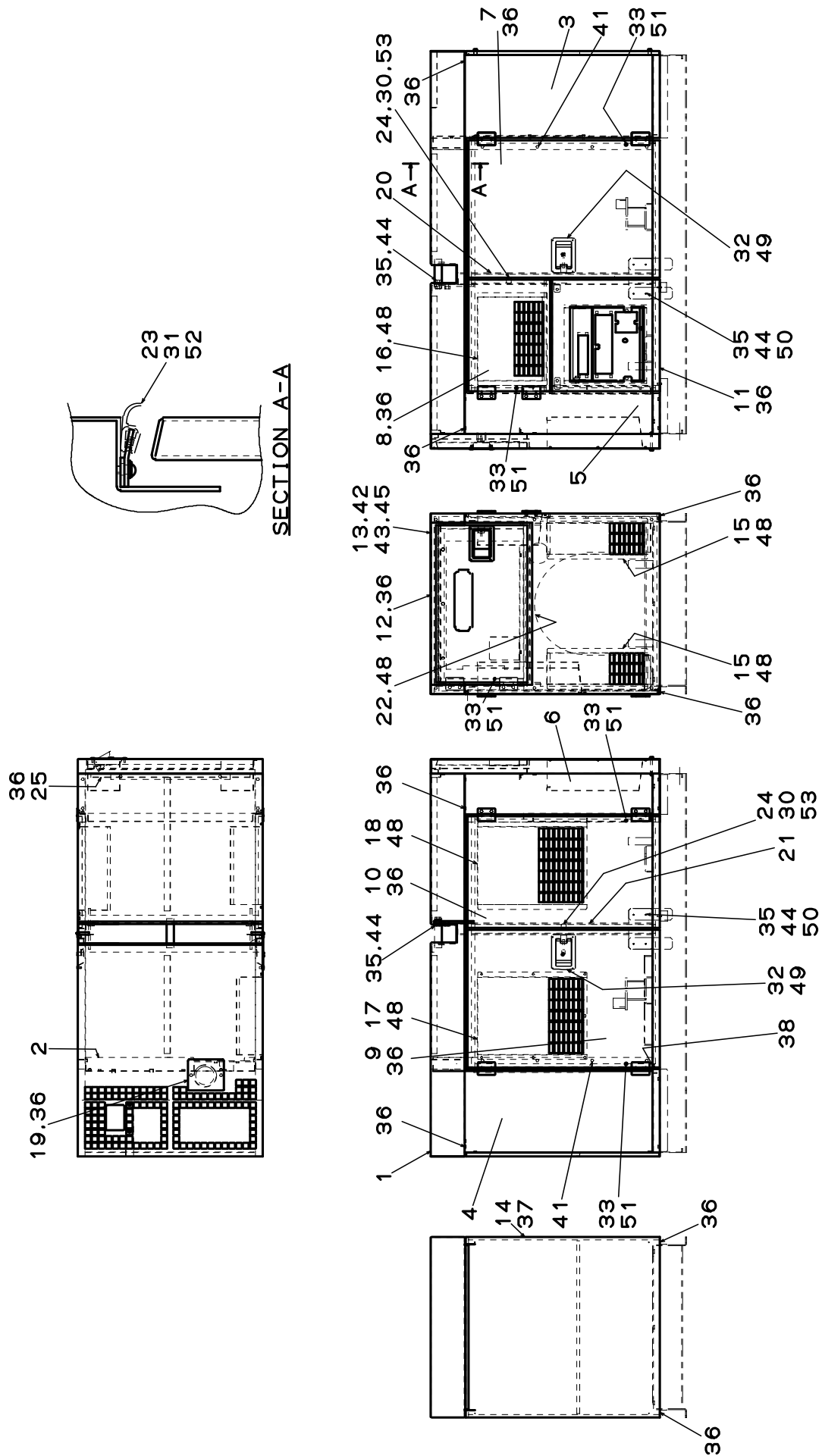


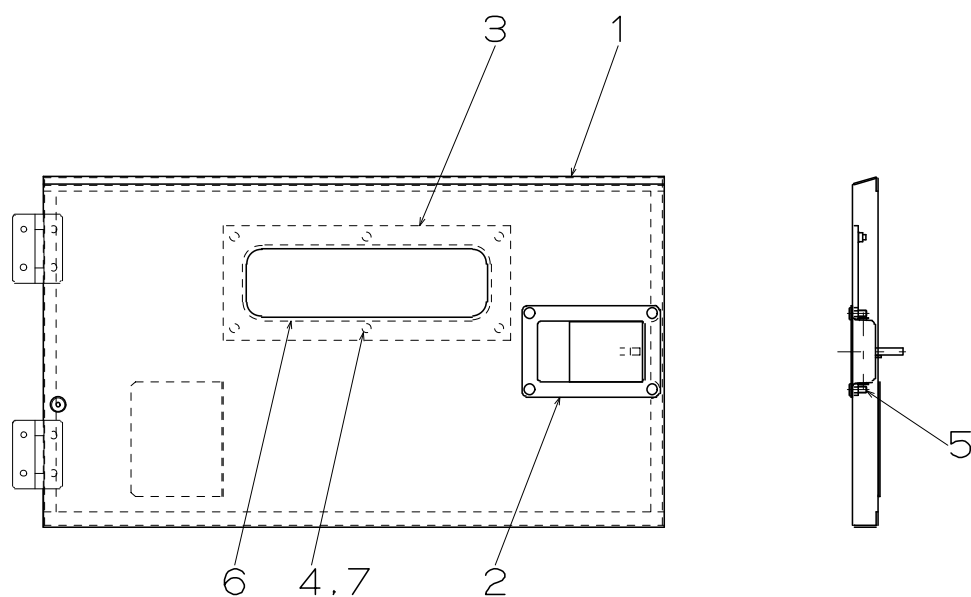
FIG.8 ボンネット アッセンブリ  
BONNET ASSY

NES60TKL

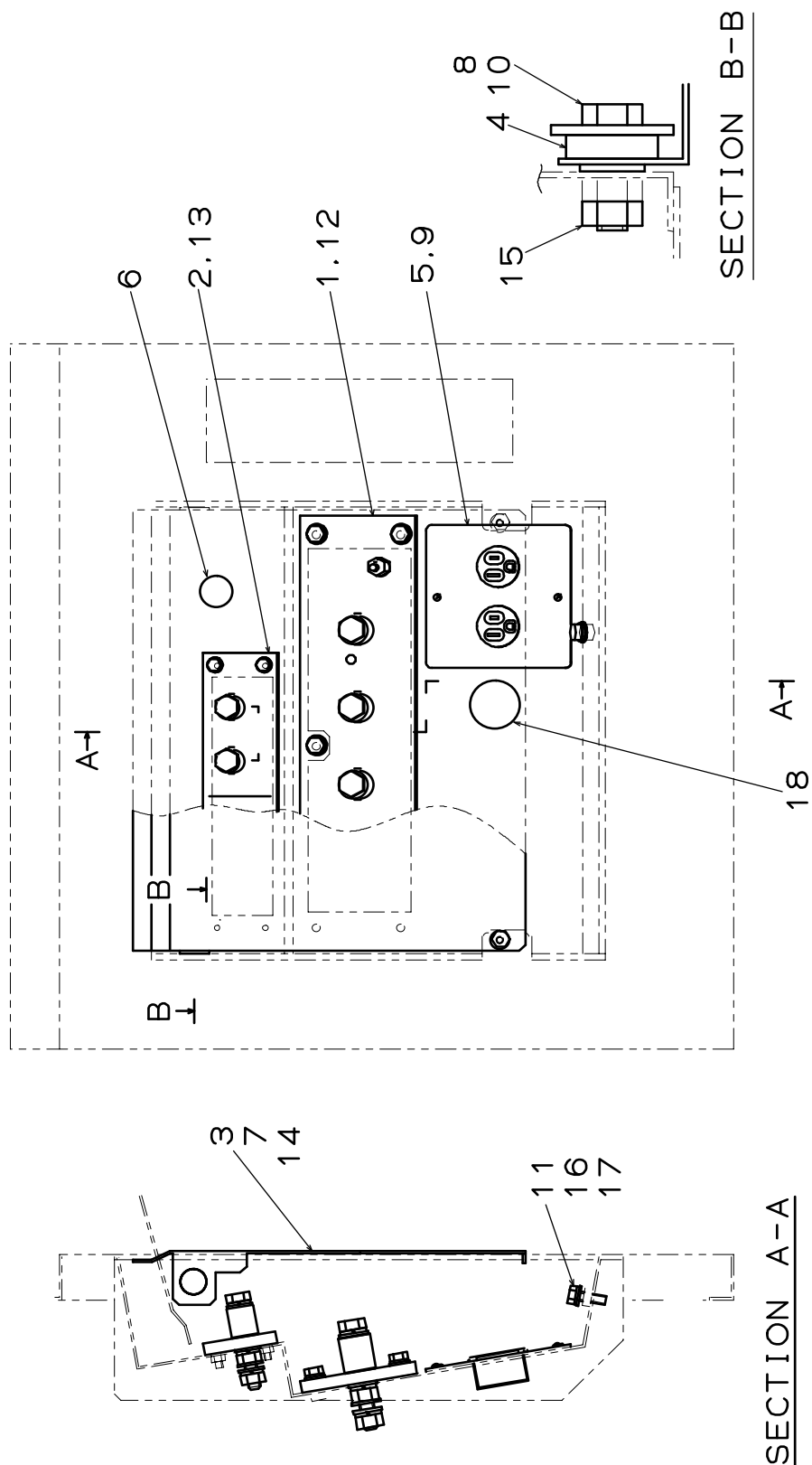
照 号 KEY NO.	部 品 番 号 PART NO.	部 品 名 称 PART NAME	所要数 Q' TY	適 用 号 機 SERIAL NO.	記 事 REMARKS
	P064 244450	ボンネット アッセンブリ BONNET ASSY	1SET		
1	P064 244270	ルーフ ROOF	1		
2	P064 C32470	ラジエータ マスク RADIATOR MASK	1		
3	P064 D28120	パネル R, ラジエータ PANEL R, radiator	1		
4	P064 D28130	パネル L, ラジエータ PANEL L, radiator	1		
5	P064 D28140	パネル R, リア PANEL R, rear	1		
6	P064 D28150	パネル L, リア PANEL L, rear	1		
7	P064 D28160	サイド ドア RF SIDE DOOR RF	1		
8	P064 D28180	サイド ドア RR SIDE DOOR RR	1		
9	P064 D28200	サイド ドア LF SIDE DOOR LF	1		
10	P064 D28220	サイド ドア LR SIDE DOOR LR	1		
11	P064 D29260	サイド カバー SIDE COVER	1		
12	P064 D28250	パネル ドア アッセンブリ PANEL DOOR ASSY	1SET		Refer to FIG.9
13	P064 244830	フレーム, パネル FRAME, panel	1		
14	P064 D28260	インスペクション カバー INSPECTION COVER	1		
15	P064 D28280	ダクト, パネル DUCT, panel	2		
16	P064 D28290	ダクト, RR DUCT, RR	1		
17	P064 D28300	ダクト, LF DUCT, LF	1		
18	P064 D28310	ダクト, LR DUCT, LR	1		
19	P024 E05180	カバー, ルーフ COVER, roof	1		
20	P064 D28320	フレーム, R FRAME R	1		
21	P064 D28330	フレーム, L FRAME L	1		
22	P064 D28340	セパレータ SEPARATOR	1		
23	P064 E14000	ガター GUTTER	2		
24	P064 E06670	ストッパ, ドア STOPPER, door	2		
25	P064 D19790	プレート, パネル PLATE, panel	1		
26					
27					
28					
29					
30	P30X 244450	樹脂キャップ CAP	2		
31	P31X 244450	パッキン PACKING	2		



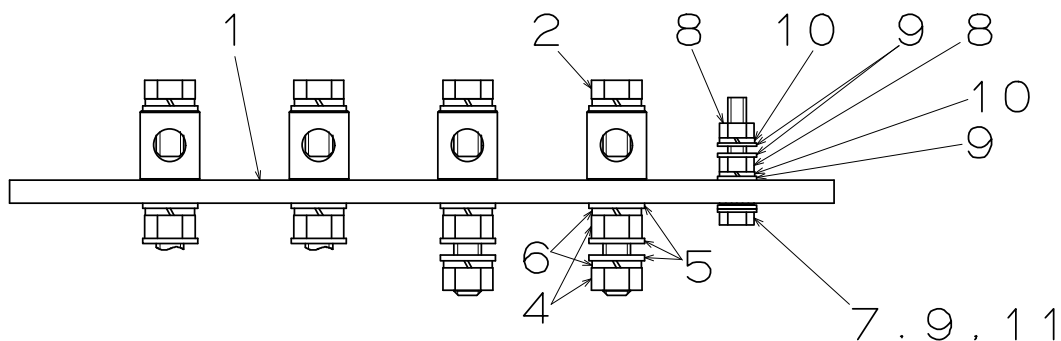
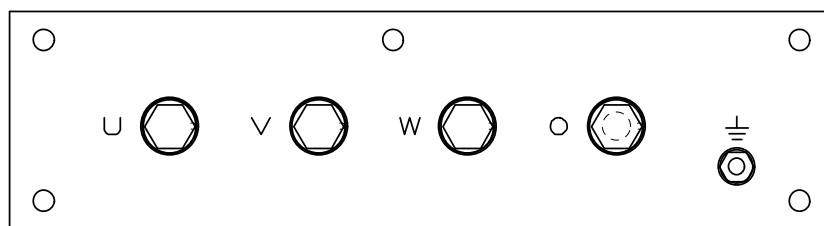
照 号 KEY NO.	部 品 番 号 PART NO.	部 品 名 称 PART NAME	所要数 Q' TY	適 用 号 機 SERIAL NO.	記 事 REMARKS
32	P024 865120	カバー ロック COVER LOCK	2		
33	P024 563170	フット オブ ラバー FOOT OF RUBBER	5		
34					
35	P03X 573450	ボルト, 10・9 BOLT, 10・9	12		
36	S9092 08020	ボルト, ワッシャ アッセンブリ BOLT, washer ASSY	40		
37	S9092 08040	ボルト, ワッシャ アッセンブリ BOLT, washer ASSY	4		
38	S9088 08020	ボルト, ワッシャ アッセンブリ BOLT, washer ASSY	4		
39					
40					
41	P024 E05800	ボルト BOLT	8		
42	S9100 08100	ボルト, ステン BOLT, SUS	6		
43	S9280 00800	ワッシャ, ステン WASHER, SUS	6		
44	S9280 01600	ワッシャ, ステン WASHER, SUS	12		
45	S9281 08000	ワッシャ, スプリング, ステン WASHER, spring, SUS	6		
46					
47					
48	P06X 570340	ハイブリッド ナット HYBRID NUT	38		
49	P08X 570340	ハイブリッド ナット HYBRID NUT	8		
50	S9162 16000	ナット, HT NUT, HT	8		
51	P024 564910	スクリュー ワッシャ アッセンブリ SCREW, washer ASSY	5		
52	S9021 04010	スクリュー ワッシャ アッセンブリ SCREW, washer ASSY	12		
53	S9020 04010	スクリュー パンヘッド, ステン SCREW, panhead, SUS	4		



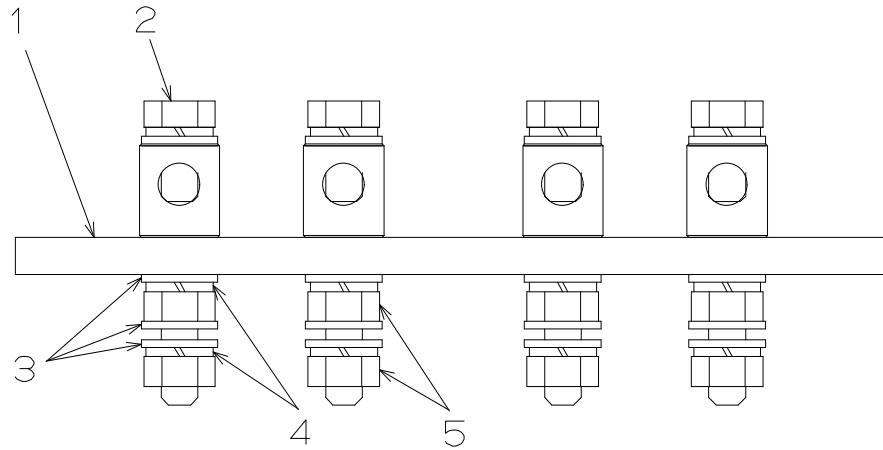
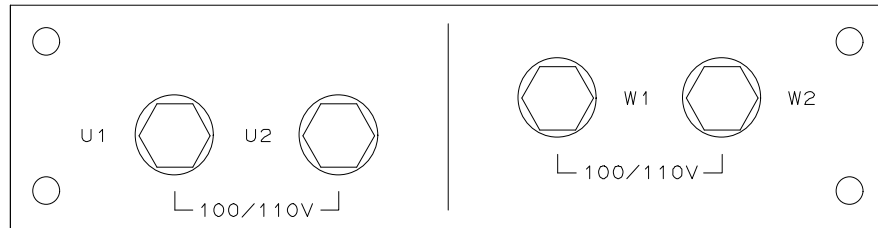
照号 KEY NO.	部品番号 PART NO.	部品名称 PART NAME	所要数 Q' TY	適用号機 SERIAL NO.	記 事 REMARKS
	P064 D28250	パネル ドア アッセンブリ PANEL DOOR ASSY	1SET		
1	P064 D19800	パネル ドア PANEL DOOR	1		
2	P024 865110	カバー ロック COVER LOCK	1		
3	P024 E05160	パネル PANEL	1		
4	P06X 570340	ハイブリッド ナット HYBRID NUT	6		
5	P08X 570340	ハイブリッド ナット HYBRID NUT	4		
6	P000 D14130	パッキン PACKING	1		
7	P01X 567010	パッキン PACKING	6		



照 号 KEY NO.	部 品 番 号 PART NO.	部 品 名 称 PART NAME	所要数 Q' TY	適 用 号 機 SERIAL NO.	記 事 REMARKS
	P066 C23600	ターミナル ボックス アッセンブリ TERMINAL BOX ASSY	1SET		
1	P046 D03870	ターミナル ボード アッセンブリ TERMINAL BOARD ASSY	1SET		Refer to FIG.11
2	P046 D03880	ターミナル ボード アッセンブリ TERMINAL BOARD ASSY	1SET		Refer to FIG.12
3	P066 D10620	ターミナル カバー TERMINAL COVER	1		
4	P026 562990	ブッシュ BUSH	2		
5	P046 893970	コンセント アッセンブリ RECEPTACLE ASSY	1SET		Refer to FIG.15
6	P07X 873590	グロメット GROMMET	1		
7	P02X 567010	パッキン PACKING	2		
8	P831 506750	ワッシャ WASHER	2		
9	S9016 04010	スクリュー, ワッシャ アッセンブリ SCREW, washer ASSY	2		
10	S9060 10035	ボルト, 4T BOLT, 4T	2		
11	S9060 08025	ボルト, 4T BOLT, 4T	1		
12	S9088 08030	ボルト, ワッシャ アッセンブリ BOLT, washer ASSY	5		
13	S9088 06025	ボルト, ワッシャ アッセンブリ BOLT, washer ASSY	4		
14	S9092 08020	ボルト, ワッシャ アッセンブリ BOLT, washer ASSY	2		
15	S9160 10000	ナット, 4 NUT, 4	2		
16	S9260 00800	ワッシャ WASHER	1		
17	S9265 08000	ワッシャ, スプリング WASHER, spring	1		
18	P13X 873590	グロメット GROMMET	1		



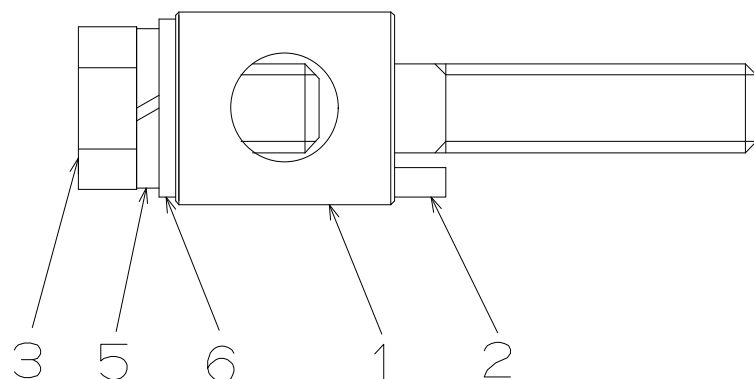
照号 KEY NO.	部品番号 PART NO.	部品名称 PART NAME	所要数 Q' TY	適用号機 SERIAL NO.	記事 REMARKS
	P046 D03870	ターミナル ボード アッセンブリ TERMINAL BOARD ASSY	1SET		
1	P046 D03890	ターミナル ボード TERMINAL BOARD	1		
2	P046 E03740	ターミナル ボルト アッセンブリ TERMINAL BOLT ASSY	4SET		Refer to FIG.13
3					
4	S9163 12000	ナット, BsBM NUT, BsBM	8		
5	S9262 01200	ワッシャー, フィニッシュ, BsP WASHER, finished, BsP	12		
6	S9265 12000	ワッシャー, スプリング WASHER, spring	8		
7	S9087 08050	ボルト, A. T, BsBM BOLT, A. T, BsBM	1		
8	S9163 08000	ナット, BsBM NUT, BsBM	2		
9	S9262 00800	ワッシャー, フィニッシュ, BsP WASHER, finished, BsP	5		
10	S9265 08000	ワッシャー, スプリング WASHER, spring	2		
11	S9270 08000	ワッシャー, ロック WASHER, lock	1		



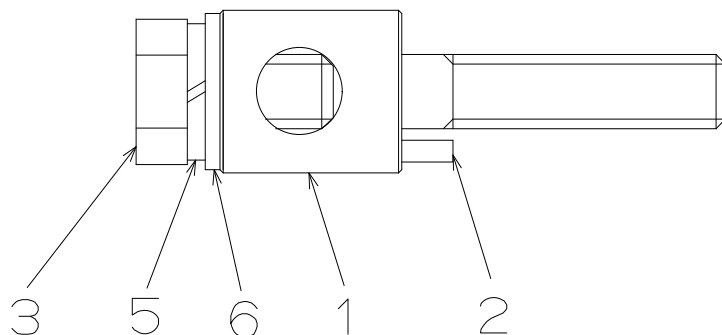
照号 KEY NO.	部品番号 PART NO.	部 品 名 称 PART NAME	所要数 Q' TY	適用号機 SERIAL NO.	記 事 REMARKS
	P046 D03880	ターミナル ボード アッセンブリ TERMINAL BOARD ASSY	1SET		Refer to FIG.14
1	P046 E03760	ターミナル ボード TERMINAL BOARD	1		
2	P026 E03750	ターミナル ボルト アッセンブリ TERMINAL BOLT ASSY	4SET		
3	S9262 01000	ワッシャー, フィニッシュ, BsP WASHER, finished, BsP	12		
4	S9265 10000	ワッシャー, スプリング WASHER, spring	8		
5	S9163 10000	ナット, BsBM NUT, BsBM	8		

ターミナル ボルト アッセンブリ  
FIG.13 TERMINAL BOLT ASSY

NES60TKL

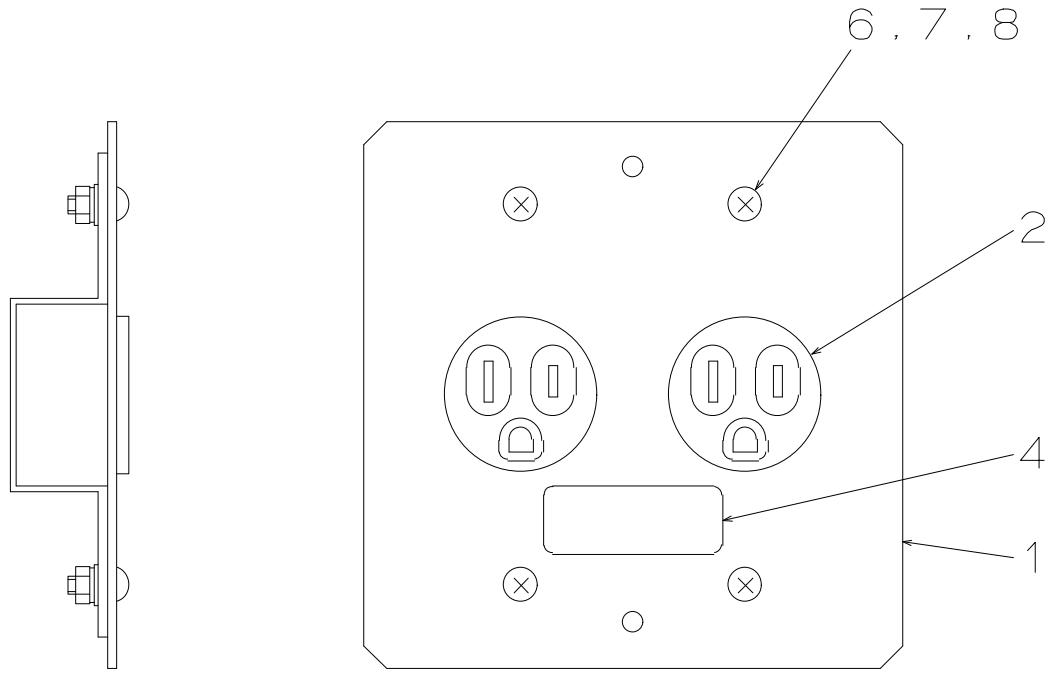


照 号 KEY NO.	部 品 番 号 PART NO.	部 品 名 称 PART NAME	所要数 Q' TY	適 用 号 機 SERIAL NO.	記 事 REMARKS
	P046 E03740	ターミナル ボルト アッセンブリ TERMINAL BOLT ASSY	1SET		
1	P046 E03510	ターミナル ボルト TERMINAL BOLT	1		
2	S9304 04016	ピン, スプリング PIN, spring	1		
3	S9100 12025	ボルト, ステン BOLT, SUS	1		
4					
5	S9281 12000	ワッシャ, スプリング, ステン WASHER, spring, SUS	1		
6	S9280 01200	ワッシャ, ステン WASHER, SUS	1		



照 号 KEY NO.	部 品 番 号 PART NO.	部 品 名 称 PART NAME	所要数 Q' TY	適 用 号 機 SERIAL NO.	記 事 REMARKS
	P026 E03750	ターミナル ボルト アッセンブリ TERMINAL BOLT ASSY	1SET		
1	P026 E03500	ターミナル ボルト TERMINAL BOLT	1		
2	S9304 03016	ピン, スプリング PIN, spring	1		
3	S9100 10020	ボルト, ステン BOLT, SUS	1		
4					
5	S9281 10000	ワッシャ, スプリング, ステン WASHER, spring, SUS	1		
6	S9280 01000	ワッシャ, ステン WASHER, SUS	1		





照 号 KEY NO.	部 品 番 号 PART NO.	部 品 名 称 PART NAME	所要数 Q' TY	適 用 号 機 SERIAL NO.	記 事 REMARKS
	P046 893970	コンセント アッセンブリ RECEPTACLE ASSY	1SET		
1	P046 597970	プレート PLATE	1		
2	S1058 00015	リセプタクル RECEPTACLE	2		
3					
4	P026 563510	ネーム プレート NAME PLATE	1		コンセント
5					
6	S9016 04012	スクリュー, ワッシャ アッセンブリ SCREW, washer ASSY	4		
7	S9160 04000	ナット, 4 NUT, 4	4		
8	S9260 00400	ワッシャ WASHER	4		

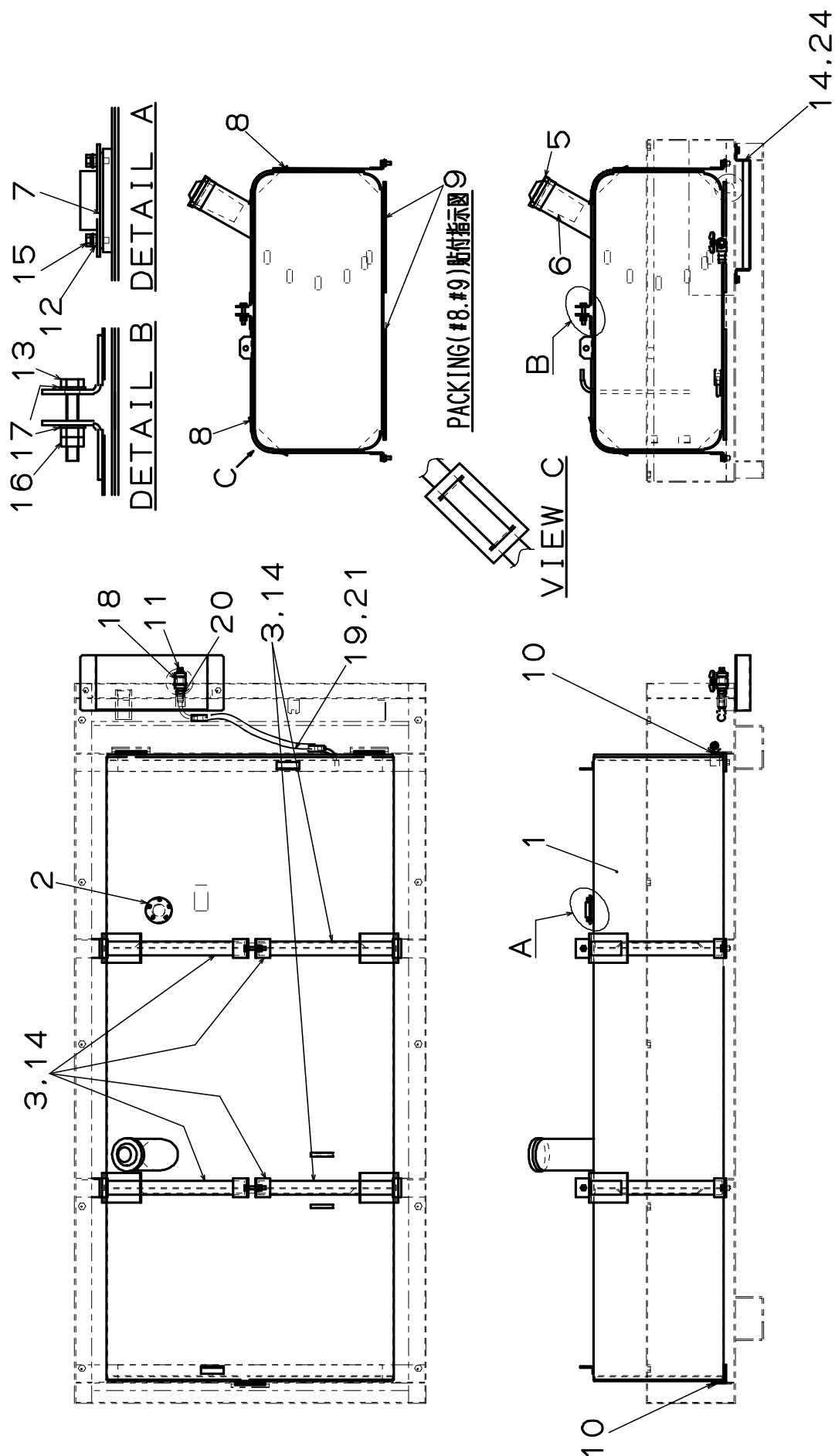


FIG.16      フューエル タンク アッセンブリ  
FUEL TANK ASSY

NES60TKL

照 号 KEY NO.	部 品 番 号 PART NO.	部 品 名 称 PART NAME	所要数 Q' TY	適 用 号 機 SERIAL NO.	記 事 REMARKS
	P061 C32450	フューエル タンク アッセンブリ FUEL TANK ASSY	1SET		
1	P061 C32460	フューエル タンク FUEL TANK	1		照合5,6は含まず。 Not include Key No. 5,6.
2	P45X 876900	タンク ユニット TANK UNIT	1		照合7は含まず。 Not include Key No. 7.
3	P061 E15320	バンド BAND	4		
4					
5	C601 513610	キャップ アッセンブリ CAP ASSY	1		ISUZU 9-22440-088-0
6	P021 573220	ストレーナ STRAINER	1		
7	P000 597450	パッキン PACKING	1		
8	P021 E05990	パッキン PACKING	4		
9	P09X C32450	パッキン PACKING	8		t5×50×300
10	P10X C32450	パッキン PACKING	3		t5×30×80
11	S7722 03000	プラグ, G. P PLUG, G. P	1		
12	P04X 598180	シールザガネ SEAL WASHER	5		
13	S9086 08050	ボルト, A. T, 4T BOLT, A. T, 4T	2		
14	S9092 08020	ボルト, ワッシャ アッセンブリ BOLT, washer ASSY	8		
15	S9090 04012	ボルト, ワッシャ アッセンブリ BOLT, washer ASSY	5		
16	S9160 08000	ナット, 4 NUT, 4	4		
17	S9260 00800	ワッシャ WASHER	4		
18	P03X 490970	コック COCK	1		
19	B037 L82480	ホース HOSE	1		
20	S7726 03000	ニップル, G. P NIPPLE, G. P	1		
21	S7940 01800	クランプ, ホース CLAMP, hose	2		
22					
23					
24	P064 D11740	カバー, アンダー, ドレン COVER, under, drain	1		

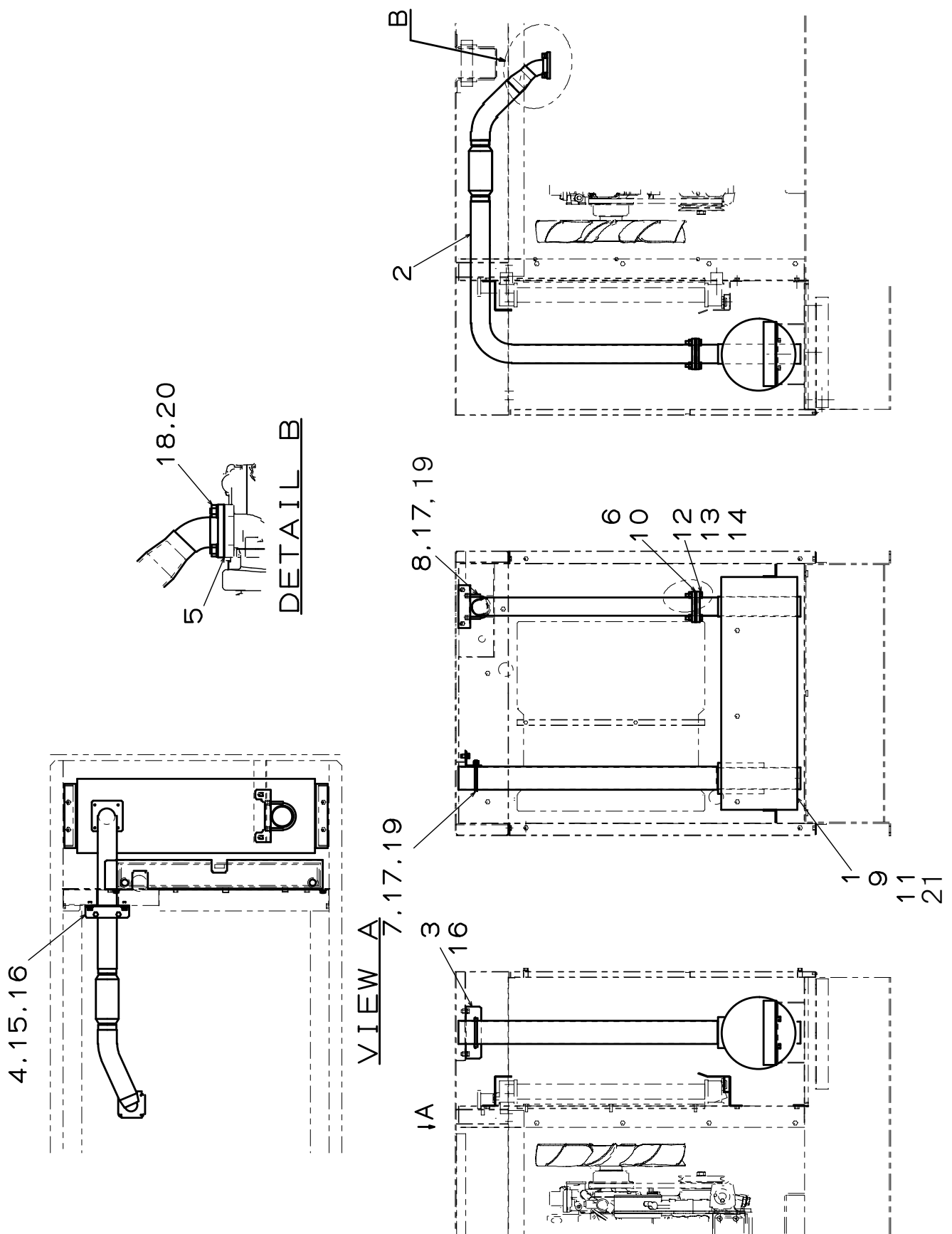


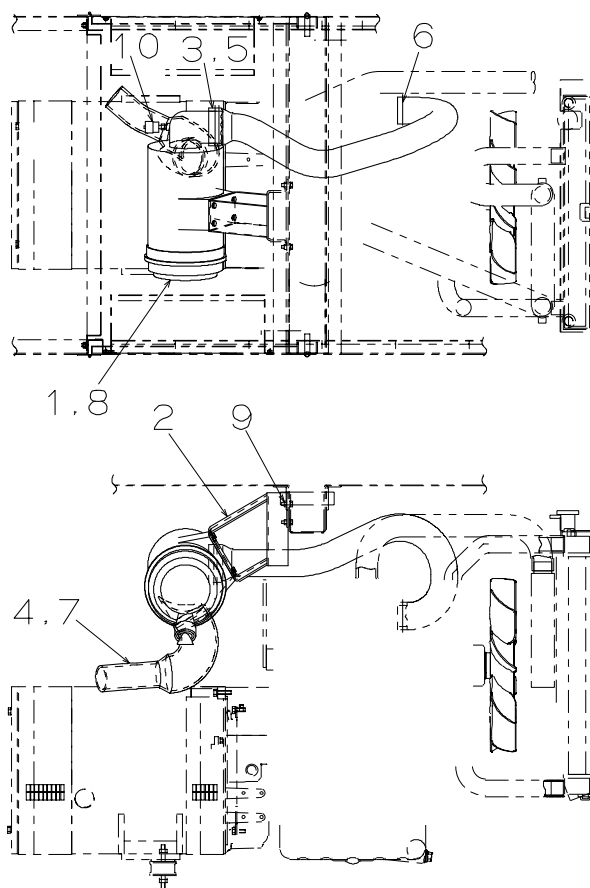
FIG.17 エキゾースト パイピング  
EXHAUST PIPING

NES60TKL

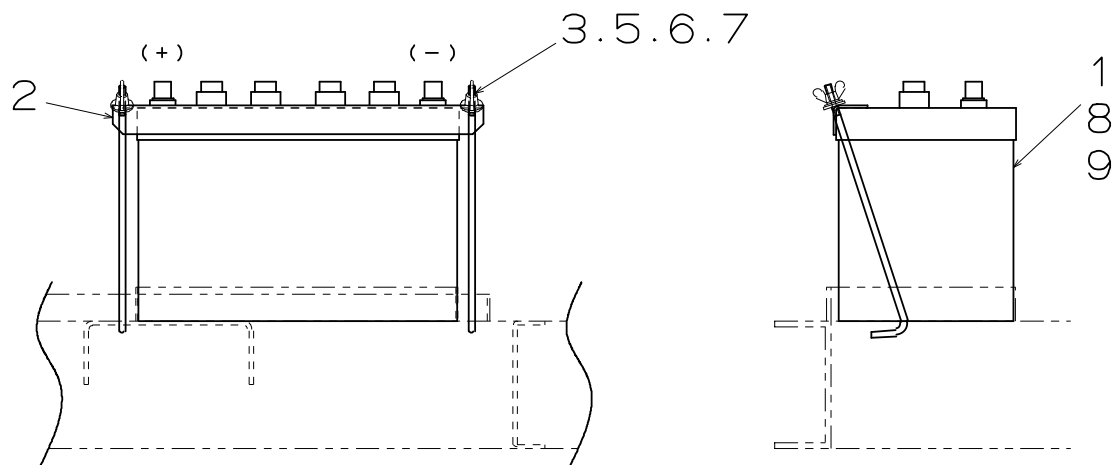
照 号 KEY NO.	部 品 番 号 PART NO.	部 品 名 称 PART NAME	所要数 Q' TY	適 用 号 機 SERIAL NO.	記 事 REMARKS
	P061 C32480	エキゾースト パイピング EXHAUST PIPING	1SET		
1	P061 D29020	マフラ MUFFLER	1		
2	P061 D28350	エキゾースト パイプ EXHAUST PIPE	1		
3	P041 E07760	ブラケット BRACKET	1		
4	P061 E14040	ブラケット BRACKET	1		
5	P061 E14050	ガスケット GASKET	1		クボタ 19258-12231
6	P041 585040	ガスケット GASKET	2		
7	P48X 887190	ボルト BOLT	1		
8	P38X 887190	ボルト BOLT	1		
9	P061 E06730	シム SHIM	4		
10	P061 E14990	オリフィス プレート ORIFICE PLATE	1		
11	S9092 08030	ボルト, ワッシャ アッセンブリ BOLT, washer ASSY	4		
12	S9060 10040	ボルト, 4T BOLT, 4T	4		
13	S9163 10000	ナット, BSBM NUT, BSBM	4		
14	S9265 10000	ワッシャ, スプリング WASHER, spring	4		
15	S9260 01000	ワッシャ WASHER	2		
16	S9092 08020	ボルト, ワッシャ アッセンブリ BOLT, washer ASSY	4		
17	S9160 08000	ナット, 4 NUT, 4	8		
18	P18X C32480	ナット, ファイン, BsBM NUT, fine, BsBM	4		
19	S9260 08000	ワッシャ WASHER	2	~KR011000	
			4	KR011100~	
20	S9260 10000	ワッシャ WASHER	4		
21	P000 506750	ワッシャ WASHER	2	KR011100~	

FIG.18 エアー クリーナ アッセンブリ  
AIR CLEANER ASSY

NES60TKL



照号 KEY NO.	部品番号 PART NO.	部品名称 PART NAME	所要数 Q' TY	適用号機 SERIAL NO.	記 事 REMARKS
	P061 D28100	エアー クリーナ アッセンブリ AIR CLEANER ASSY	1SET		
1	P061 D28030	エアー クリーナ AIR CLEANER	1		クボタ 1G381-11011
2	P061 D28110	ブラケット BRACKET	1		
3	P061 D28040	ホース(3. インレット) HOSE(3, INLET)	1		クボタ 1K955-11642
4	P061 D28050	ホース(1. インレット) HOSE(1, INLET)	1		クボタ 1K955-11621
5	P061 D28060	クランプ, ホース CLAMP, hose	1		クボタ 59700-26251
6	P061 D28070	クランプ, ホース CLAMP, hose	1		クボタ 33980-74461
7	P061 D28080	クランプ, ホース CLAMP, hose	1		クボタ 36960-74472
8	S9088 08020	ボルト, ワッシャ アッセンブリ BOLT, washer ASSY	4		
9	P08X 570340	ハイブリッド ナット HYBRID NUT	3		
10	P091 587810	インジケータ INDICATOR	1		



照 号 KEY NO.	部 品 番 号 PART NO.	部 品 名 称 PART NAME	所要数 Q' TY	適 用 号 機 SERIAL NO.	記 事 REMARKS
	P046 D09620	バッテリー セッティング BATTERY SETTING	1SET		
1	P02X D10230	バッテリー BATTERY	1		
2	P046 E05890	ストッパー STOPPER	1		
3	P046 E05900	ボルト BOLT	2		
4					
5	S9182 06000	ナット, ウィング NUT, wing	2		
6	S9260 00600	ワッシャー WASHER	2		
7	S9265 06000	ワッシャー, スプリング WASHER, spring	2		
8	P08X D09620	ターミナル TERMINAL	1		D型ターミナル ⊕相当品
9	P09X D09620	ターミナル TERMINAL	1		D型ターミナル ⊖相当品

FIG.20

NES60TKL

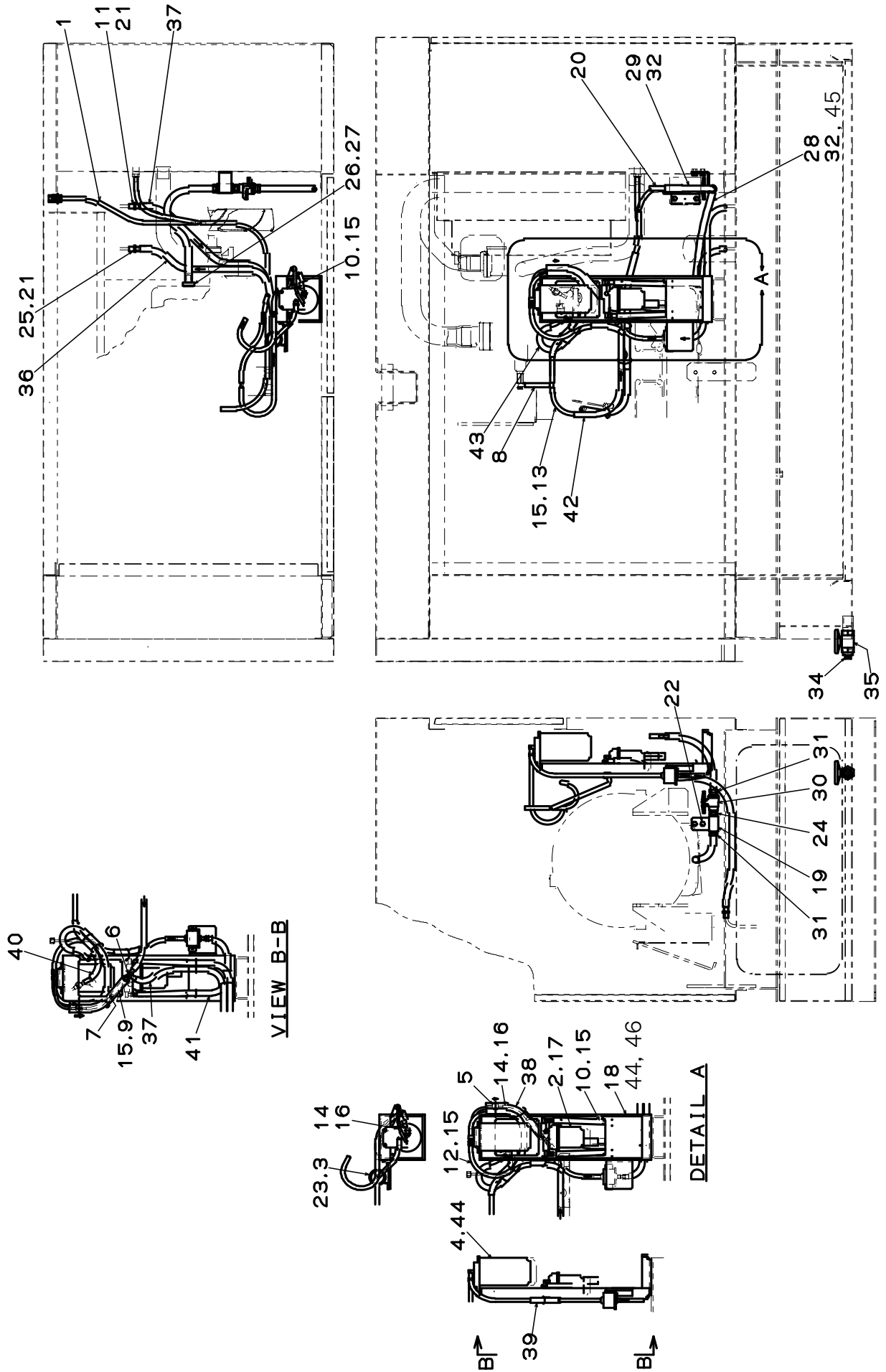




FIG.20      パイピング  
PIPING

NES60TKL

照 号 KEY NO.	部 品 番 号 PART NO.	部 品 名 称 PART NAME	所要数 Q' TY	適 用 号 機 SERIAL NO.	記 事 REMARKS
	P061 244460	パイピング PIPING	1SET		
1	P061 C32740	ウォーター パイピング WATER PIPING	1SET		Refer to FIG.21
2	P02X 244460	フィルタ アッセンブリ(ウォーター セパレータ) FILTER ASSY(WATER SEPARATOR)	1		クボタ RD451-51361
3	P03X 244460	ポンプ アッセンブリ(フューエル) PUMP ASSY(FUEL)	1		クボタ R1401-51351
4	P04X 244460	フィルタ アッセンブリ(フューエル) FILTER ASSY(FUEL)	1		クボタ 1K947-43012
5	P05X 244460	バルブ(フューエル チェック) VALVE(FUEL CHECK)	1		クボタ 1C010-42461
6	P06X 244460	コネクタ(ホース) CONNECTOR(HOSE)	1		クボタ 3N600-42171
7	P07X 244460	クダツギテ HOSE JOINT	1		クボタ 17490-42361
8	P08X 244460	チューブ アッセンブリ(フューエル) TUBE ASSY(FUEL)	1		クボタ 150L 1J423-42011
9	P09X 244460	フューエル チューブ FUEL TUBE	1		クボタ 150L 1K947-42151
10	P10X 244460	フューエル チューブ FUEL TUBE	2		クボタ 700L 1K955-42131
11	B115 L82470	ホース HOSE	1		
12	P12X 244460	フューエル チューブ FUEL TUBE	1		クボタ 600L 1K955-42171
13	P13X 244460	フューエル チューブ FUEL TUBE	1		クボタ 650L 1K955-42121
14	P14X 244460	フューエル チューブ FUEL TUBE	2		クボタ 150L 1K955-42151
15	P15X 244460	パイプ クリップ PIPE CLIP	10		クボタ 14911-42751
16	P16X 244460	パイプ バンド PIPE BAND	4		クボタ 16241-42321
17	P17X 244460	フランジ ボルト FLANGE BOLT	1		クボタ 01754-50865
18	P061 D32700	ブラケット BRACKET	1		
19	P061 D29220	カップリング, オイル COUPLING, oil	1		
20	P061 E14260	パイプ PIPE	1		
21	S7440 02000	バンド, ホース BAND, hose	4		
22	S9088 08020	ボルト, ワッシャ アッセンブリ BOLT, washer ASSY	2		
23	S9088 06016	ボルト, ワッシャ アッセンブリ BOLT, washer ASSY	2		
24	S7726 04000	ニップル, G. P NIPPLE, G. P	1		
25	B110 L82470	ホース HOSE	1		
26	P26X 244460	クダツギテ(オイル ドレン) HOSE JOINT(OIL DRAIN)	1		クボタ 1G518-33261
27	P27X 244460	ガスケット(ドレン, オイルパン) GASKET(DRAIN, oil pan)	1		クボタ 16265-96671
28	P28X 244460	ホース(オイル ドレン) HOSE(OIL DRAIN)	1		クボタ 500L 17147-33211
29	P29X 244460	ホース(オイル ドレン) HOSE(OIL DRAIN)	1		クボタ 380L 1G291-33211
30	P04X 832320	コック COCK	1		
31	P39X 826500	ホース ニップル HOSE NIPPLE	2		

照 号 KEY NO.	部 品 番 号 PART NO.	部 品 名 称 PART NAME	所要数 Q' TY	適 用 号 機 SERIAL NO.	記 事 REMARKS
32	P32X 244460	ホースクランプ HOSE CLAMP	4		クボタ 09318-88185
33	P33X 244460	結束バンド BINDING BAND	10		
34	S7722 08000	プラグ, G P PLUG, G. P	1		
35	P08X 490970	コック COCK	1		
36	A100 P24130	コルゲート(1000L) CORRUGATE(1000L)	1		
37	A105 P24130	コルゲート(1050L) CORRUGATE(1050L)	1		
38	A024 P24130	コルゲート(240L) CORRUGATE(240L)	1		
39	P010 E15340	コルゲート(100L) CORRUGATE(100L)	1		
40	P030 E15340	コルゲート(300L) CORRUGATE(300L)	1		
41	P047 E15340	コルゲート(470L) CORRUGATE(470L)	1		
42	P050 E15340	コルゲート(500L) CORRUGATE(500L)	1		
43	P060 E15340	コルゲート(600L) CORRUGATE(600L)	1		
44	S9088 08025	ボルト, ワッシャ アッセンブリ BOLT, washer ASSY	5		
45	P040 E15340	コルゲート(400L) CORRUGATE(400L)	1		
46	P46X 244460	制振合金ワッシャ DAMPING WASHER	6		

FIG.21 WATER PIPING

NES60TKL

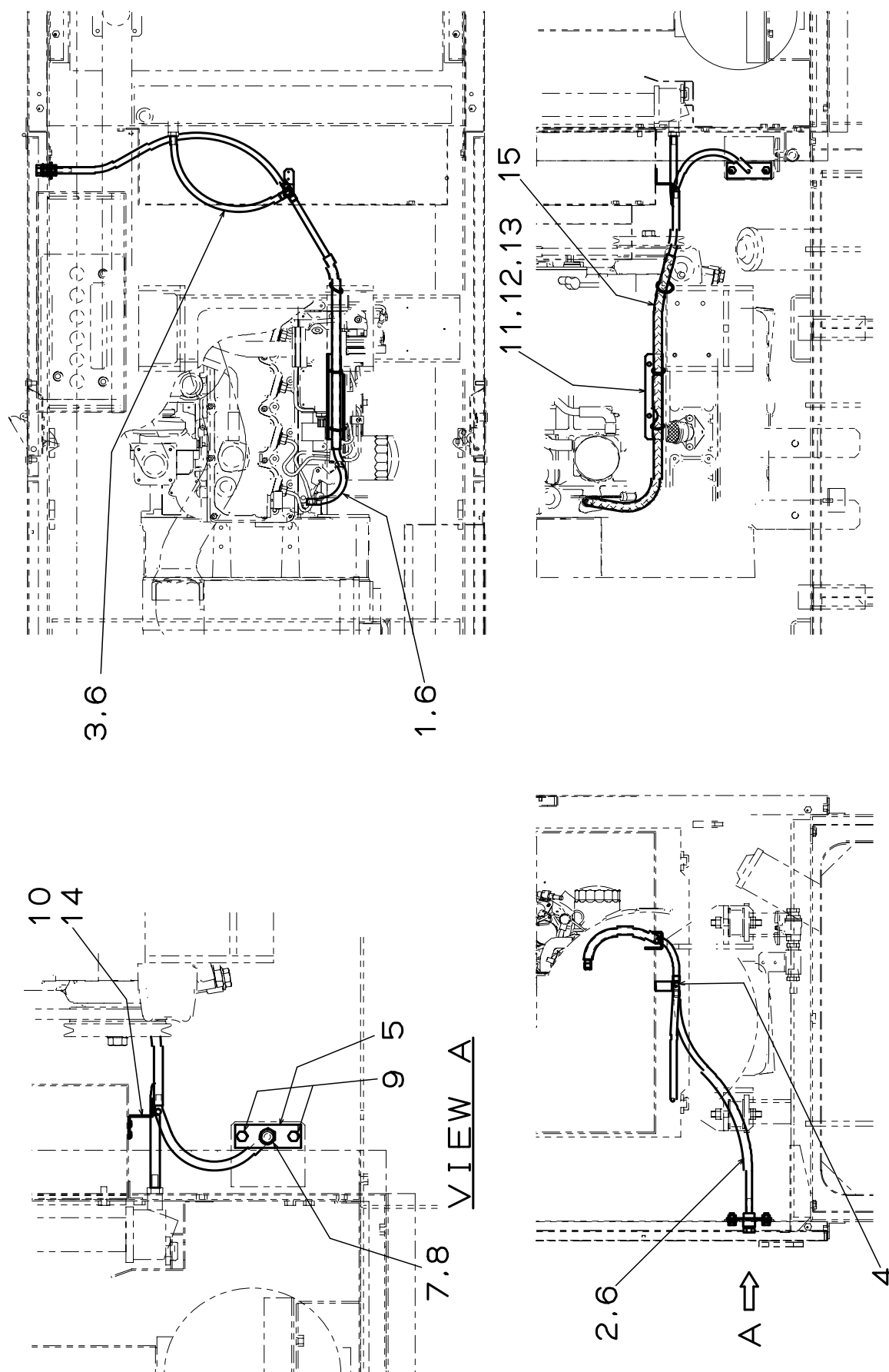
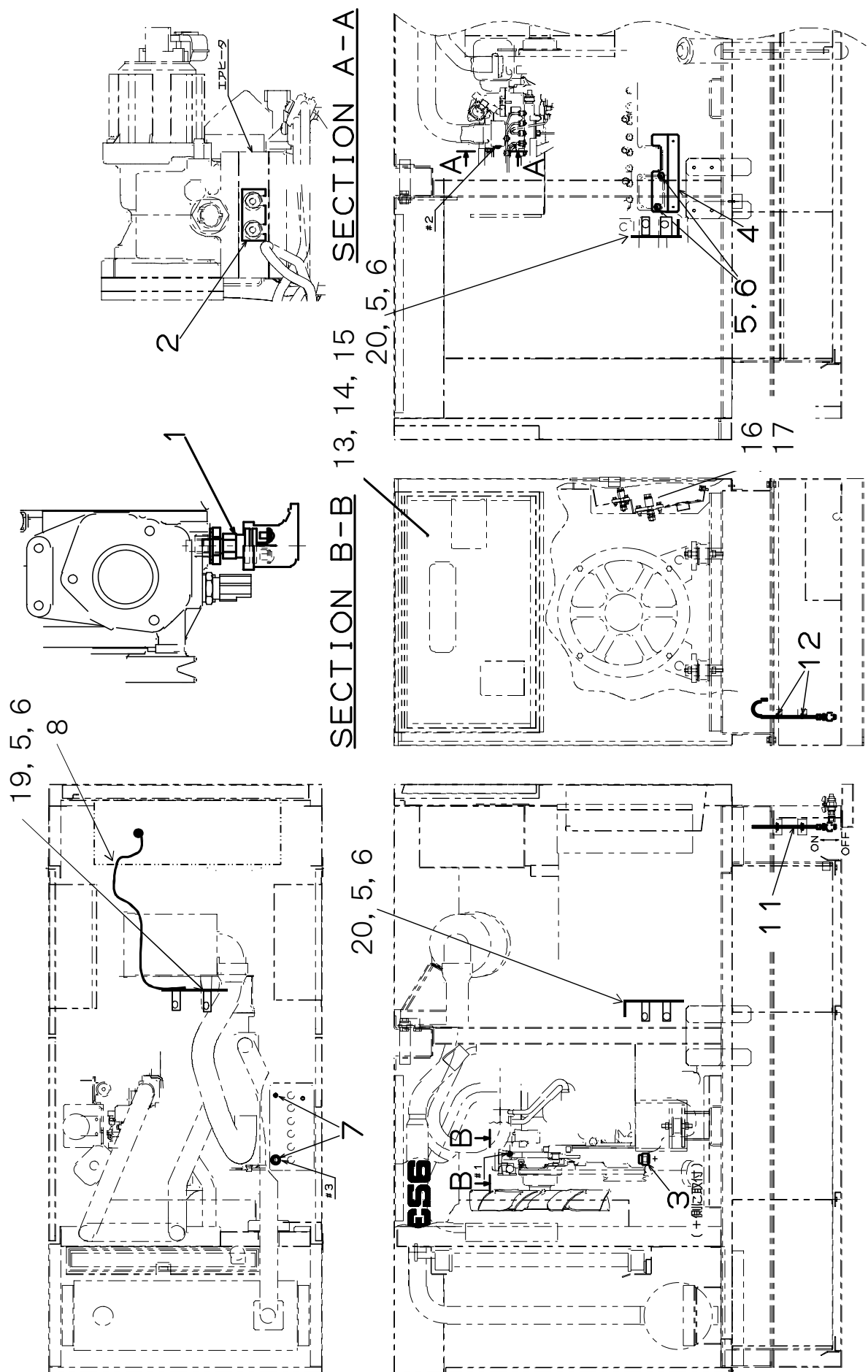


FIG.21 ウォータ パイピング WATER PIPING

NES60TKL

照 号 KEY NO.	部 品 番 号 PART NO.	部 品 名 称 PART NAME	所要数 Q' TY	適 用 号 機 SERIAL NO.	記 事 REMARKS
	P061 C32740	ウォータ パイピング WATER PIPING	1SET		
1	P01X C32740	フューエル チューブ FUEL TUBE	1		クボタ 1000L 09661-71000
2	P02X C32740	フューエル チューブ FUEL TUBE	1		クボタ 525L 09661-70525
3	P03X C32740	フューエル チューブ FUEL TUBE	1		クボタ 320L 09661-70320
4	P04X C32740	コネクタ(ホース) CONNECTOR(HOSE)	1		クボタ 3N600-42171
5	P05X C32740	クダツギテ(ドレン) HOSE JOINT(DRAIN)	1		クボタ 1K125-33742
6	P06X C32740	パイプ クリップ PIPE CLIP	6		クボタ 14301-42753
7	P07X C32740	ガスケット(ドレン) GASKET(DRAIN)	1		クボタ 6C090-58961
8	P08X C32740	プラグ PLUG	1		クボタ 15221-33753
9	S9088 08020	ボルト, ワッシャ アッセンブリ BOLT, washer ASSY	2		
10	P061 E15150	ホルダ, コネクタ HOLDER, connector	1		
11	P061 E15280	サポート, ホース SUPPORT, hose	1		
12	P12X C32740	ボルト BOLT	2		
13	S9260 01000	ワッシャ WASHER	2		
14	S9016 04016	スクリュー, ワッシャ アッセンブリ SCREW, washer ASSY	2		
15	P15X C32740	コルゲート チューブ CORRUGATE TUBE	1		

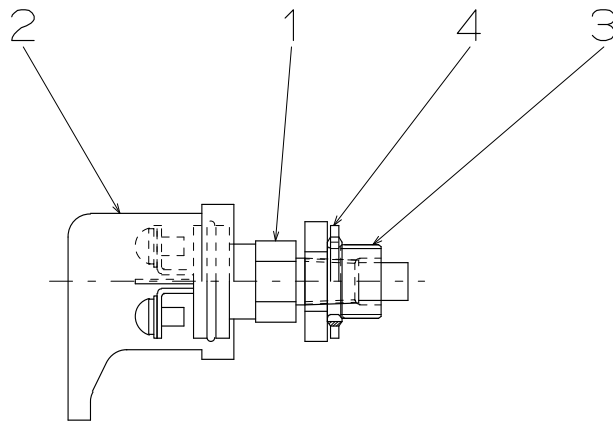


照 号 KEY NO.	部 品 番 号 PART NO.	部 品 名 称 PART NAME	所要数 Q' TY	適 用 号 機 SERIAL NO.	記 事 REMARKS
	P061 C32790	リギング RIGGING	1SET		
1	P061 D31100	水温センダ アッセンブリ WATER TEMP SENDER ASSY	1SET		Refer to FIG.23
2	P061 E15360	プレート(バス バー) PLATE(BUS BAR)	1		クボタ 3N300-77291
3	P03X 893710	バッテリー キャップ BATTERY CAP	1		
4	P061 D30920	ブラケット BRACKET	1		
5	P05X C32790	ボルト BOLT	8		M12, P=1.25, L=20
6	S9260 01200	ワッシャ WASHER	8		
7	S9260 01000	ワッシャ WASHER	2		
8	P08X C32790	自在ブッシュ FLEXIBLE BUSH	1		
9					
10					
11	P35X D06700	レベル センサ LEVEL SENSOR	1		
12	A06X K77420	インシュロック(耐候性) INSULOCK	2		
13	P060 244850	ワイヤ ハーネス1 WIRE HARNESS 1	1		
14	P060 244930	ワイヤ ハーネス2 WIRE HARNESS 2	1		
15	P060 244940	ワイヤ ハーネス3 WIRE HARNESS 3	1		
16	P060 D32050	パワー ワイヤ 1 アッセンブリ POWER WIRE 1 ASSY	1		
17	P060 D32060	パワー ワイヤ 2 アッセンブリ POWER WIRE 2 ASSY	1		
18					
19	P061 E15800	ステー STAY	1		
20	P061 E15810	ステー STAY	2		

FIG.23

WATER TEMP SENDER ASSY

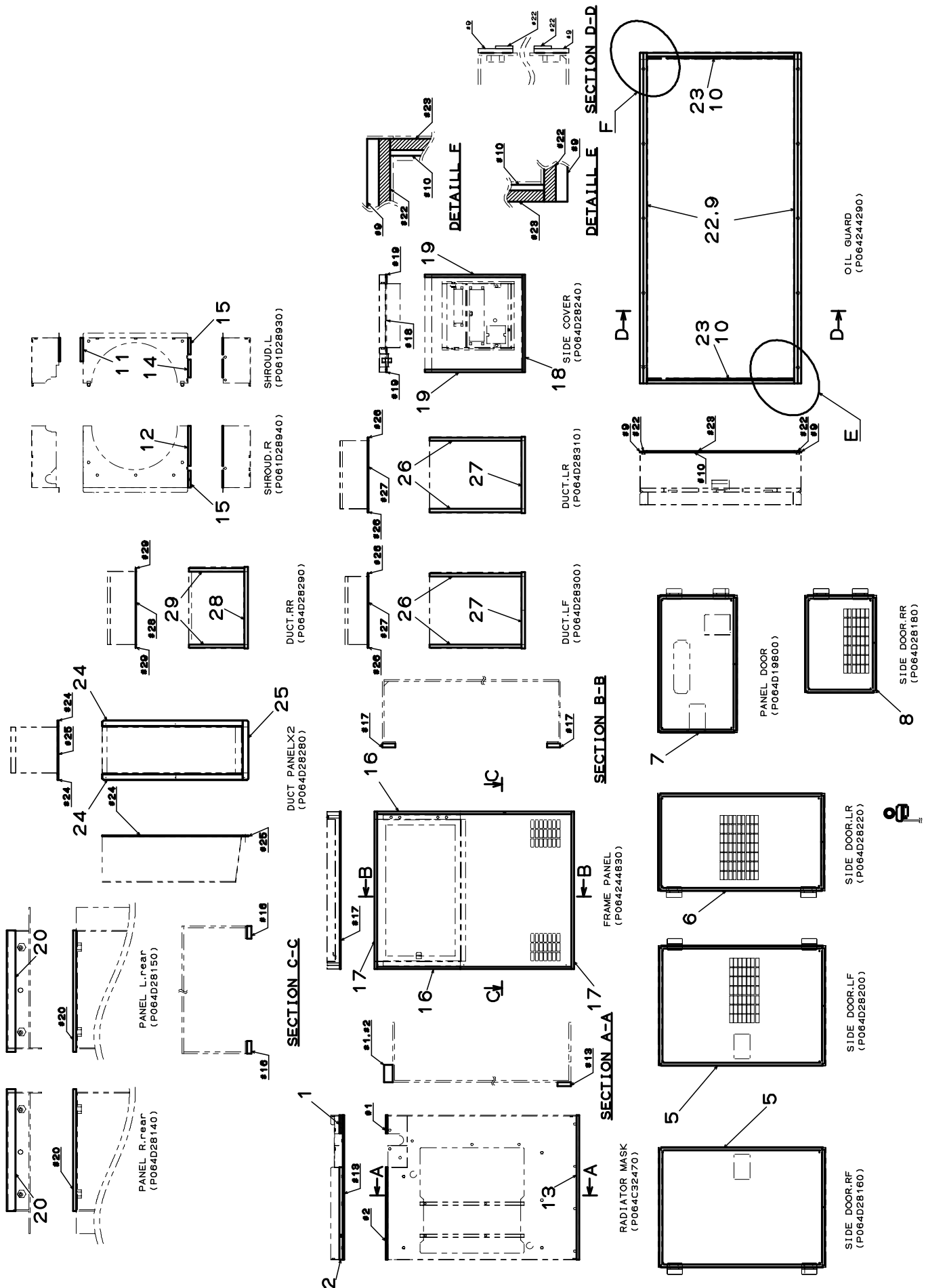
NES60TKL



照号 KEY NO.	部品番号 PART NO.	部 品 名 称 PART NAME	所要数 Q' TY	適用号機 SERIAL NO.	記 事 REMARKS
	P061 D31100	水温センダ アッセンブリ WATER TEMP SENDER ASSY	1SET		
1	P01X 898960	ウォーター テンプ センダ WATER TEMP SENDER	1		
2	P000 E01290	ブーツ BOOTS	1		
3	P061 E15140	アダプタ ADAPTOR	1		
4	P04X D31100	ゴム ツキザガネ RUBBER WASHER	1		クボタ 04717-01700

FIG.24 パッキン アッセンブリ  
PACKING ASSY

NES60TKL



#5, #6, #7, #8 SECTION



FIG.24 パッキン アッセンブリ  
PACKING ASSY

NES60TKL

照 号 KEY NO.	部 品 番 号 PART NO.	部 品 名 称 PART NAME	所要数 Q' TY	適 用 号 機 SERIAL NO.	記 事 REMARKS
	P064 244470	パッキン アッセンブリ PACKING ASSY	1SET		
1	P01X 244470	パッキン PACKING	1		10x20-105
2	P02X 244470	パッキン PACKING	1		10x20-545
3					
4					
5	A329 E28460	ウェザー ストリップ WEATHER STRIP	2		L=3290
6	A302 E28460	ウェザー ストリップ WEATHER STRIP	1		L=3020
7	A248 E28460	ウェザー ストリップ WEATHER STRIP	1		L=2480
8	A192 E28460	ウェザー ストリップ WEATHER STRIP	1		L=1920
9	P064 E07270	パッキン1 PACKING1	2		
10	P064 E07280	パッキン2 PACKING2	2		
11	P11X 244470	メルトーム モールド MELTOM MOLD	1		t5x15-140
12	P12X 244470	メルトーム モールド MELTOM MOLD	1		t5x15-235
13	P13X 244470	メルトーム モールド MELTOM MOLD	1		t5x15-850
14	P14X 244470	メルトーム モールド MELTOM MOLD	1		t5x15-105
15	P15X 244470	メルトーム モールド MELTOM MOLD	2		t5x15-100
16	P16X 244470	メルトーム モールド MELTOM MOLD	2		t5x15-1120
17	P17X 244470	メルトーム モールド MELTOM MOLD	2		t5x15-930
18	P18X 244470	メルトーム モールド MELTOM MOLD	1		t5x15-575
19	P19X 244470	メルトーム モールド MELTOM MOLD	2		t5x15-565
20	P20X 244470	メルトーム モールド MELTOM MOLD	2		t5x15-215
21					
22	P22X 244470	シール SEAL	2		t3x20-1950
23	P23X 244470	シール SEAL	2		t3x20-850
24	P24X 244470	シール SEAL	4		t3x20-485
25	P25X 244470	シール SEAL	2		t3x20-210
26	P26X 244470	シール SEAL	4		t3x20-530
27	P27X 244470	シール SEAL	2		t3x10-450
28	P28X 244470	シール SEAL	1		t3x10-480
29	P29X 244470	シール SEAL	2		t3x20-320

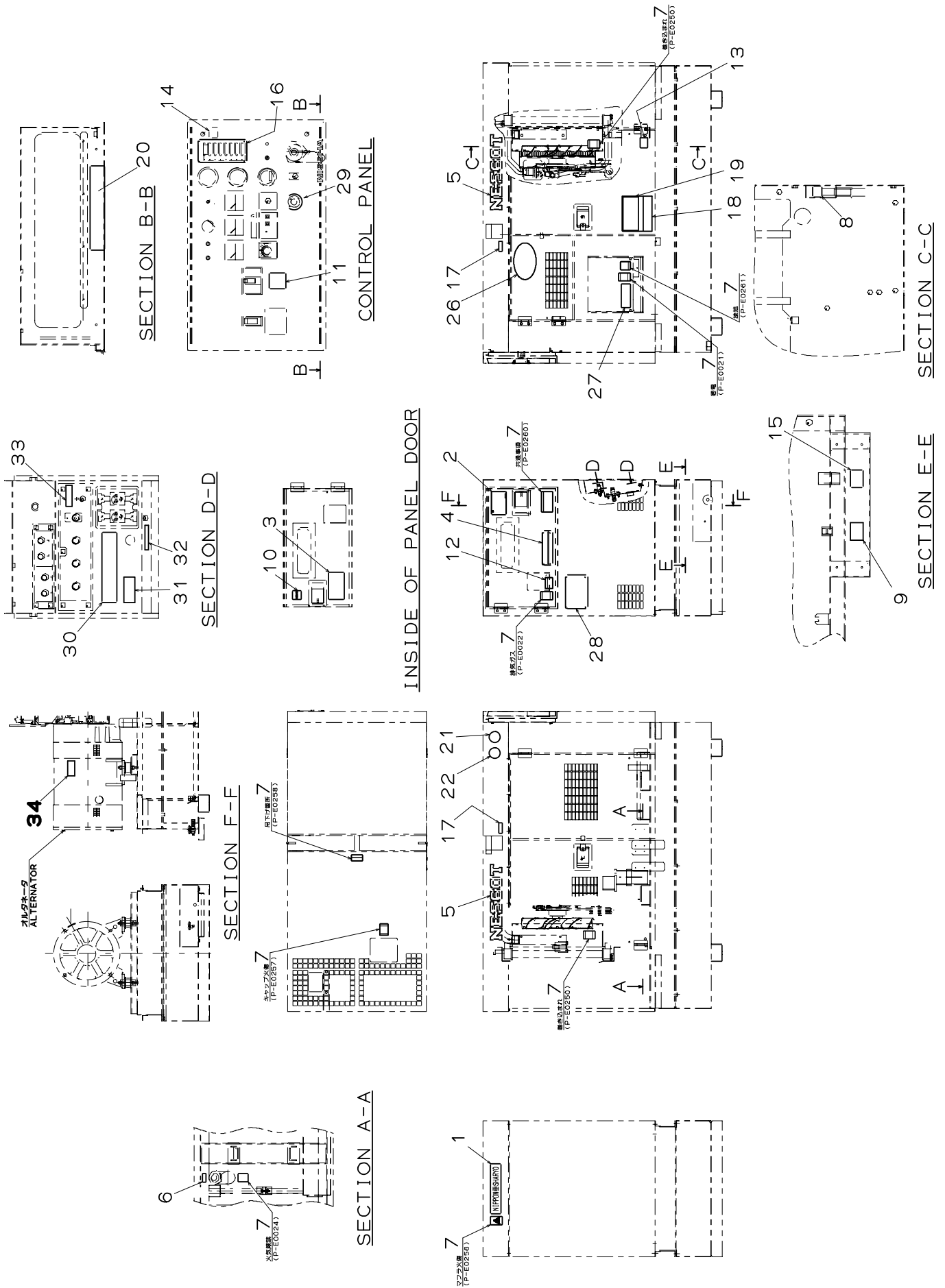


FIG.25 ネーム プレート アッセンブリ  
NAME PLATE ASSY

NES60TKL

照 号 KEY NO.	部 品 番 号 PART NO.	部 品 名 称 PART NAME	所要数 Q' TY	適 用 号 機 SERIAL NO.	記 事 REMARKS
	P066 244530	ネーム プレート アッセンブリ NAME PLATE ASSY	1SET		
1	P016 387640	ネーム プレート NAME PLATE	1		NIPPON SHARYO 社名板
2	P16X C21110	ネーム プレート NAME PLATE	1		定格
3	P046 897910	ネーム プレート NAME PLATE	1		取扱方法
4	P116 830480	ネーム プレート NAME PLATE	1		水 オイル毎日点検
5	P32X D05650	ネーム プレート NAME PLATE	2		NES60T
6	P026 E04610	ネーム プレート NAME PLATE	1		使用燃料, 軽油
7	P006 C17960	ネーム プレート アッセンブリ NAME PLATE ASSY	1SET		PL
8	P026 E04390	ネーム プレート NAME PLATE	1		オイルドレン
9	S0173 54050	ネーム プレート NAME PLATE	1		燃料ドレン
10	P026 E03480	ネーム プレート NAME PLATE	1		点検済証
11	P01X E03490	ネーム プレート NAME PLATE	1		内発協ワッペン
12	P026 E07290	ネーム プレート NAME PLATE	1		軽負荷
13	P026 E04400	ネーム プレート NAME PLATE	1		オイルドレン位置
14	P046 598090	ネーム プレート NAME PLATE	1		モニタ注意事項
15	P026 E04410	ネーム プレート NAME PLATE	1		オイルガードドレン
16	P06X 888130	ネーム プレート NAME PLATE	1		モニタ
17	P000 E05830	ネーム プレート NAME PLATE	2		ロープかけ
18	P046 E06410	ネーム プレート NAME PLATE	1		燃料給油口
19	P046 E06400	ネーム プレート NAME PLATE	1		軽油以外不可
20	P043 D03210	ネーム プレート NAME PLATE	1		電圧切替
21	P04X 577280	ネーム プレート NAME PLATE	1		超低騒音
22	P03X E04440	ネーム プレート NAME PLATE	1		排ガス3次
23					
24					
25					
26	P026 D09340	ネーム プレート NAME PLATE	1		オイルガード 大
27	P044 584780	ネーム プレート NAME PLATE	1		単相100V容量
28	P026 D11510	ネーム プレート NAME PLATE	1		NETIS ビックタンク
29	P026 E06430	ネーム プレート NAME PLATE	1		始動前確認
30	P156 586520	ネーム プレート NAME PLATE	1		出力電圧表示
31	P026 E05020	ネーム プレート NAME PLATE	1		接地注意

ネーム プレート アッセンブリ  
FIG.25 NAME PLATE ASSY

NES60TKL

照 号 KEY NO.	部 品 番 号 PART NO.	部 品 名 称 PART NAME	所要数 Q' TY	適 用 号 機 SERIAL NO.	記 事 REMARKS
32	P146 555370	ネーム プレート NAME PLATE	1		発電機外箱接地端子
33	P146 555360	ネーム プレート NAME PLATE	1		機能接地専用端子
34	P03X E12720	ネーム プレート NAME PLATE	1		オルタネータ型式

## 2. エンジン部品 ENGINE PARTS

部品番号 PART NO.	部品名称 PART NAME	所要数 Q' TY	適用号機 SERIAL NO.	記 事 REMARKS
	フューエル フィルタ エLEMENT FUEL FILTER ELEMENT	1		クボタ 1K947-43171
	セジメンタ エLEMENT SEDIMENTER ELEMENT	1		クボタ RD451-51941
	オイル フィルタ カートリッジ OIL FILTER CARTRIDGE	1		クボタ 1C020-3243-4
	エLEMENT、エア クリーナ (アウト) ELEMENT, air cleaner (OUTER)	1		クボタ 59700-26112
	エLEMENT、エア クリーナ (インナ) ELEMENT, air cleaner (INNER)	1		クボタ 55231-26151

**純正部品のおすすめ**

本機のご使用に当たって当社の指定の純正部品以外の部品をご使用になり故障が発生した場合は保証致しかねます。

平成26年12月 初版

不許  
複製

**NES60TKL**  
ディーゼル発電装置  
パーツカタログ

編集 日本車輛製造株式会社機電本  
発行 日本車輛製造株式会社

〒458-8502

名古屋市緑区鳴海町字柳長80 TEL(052)623-3311(代)