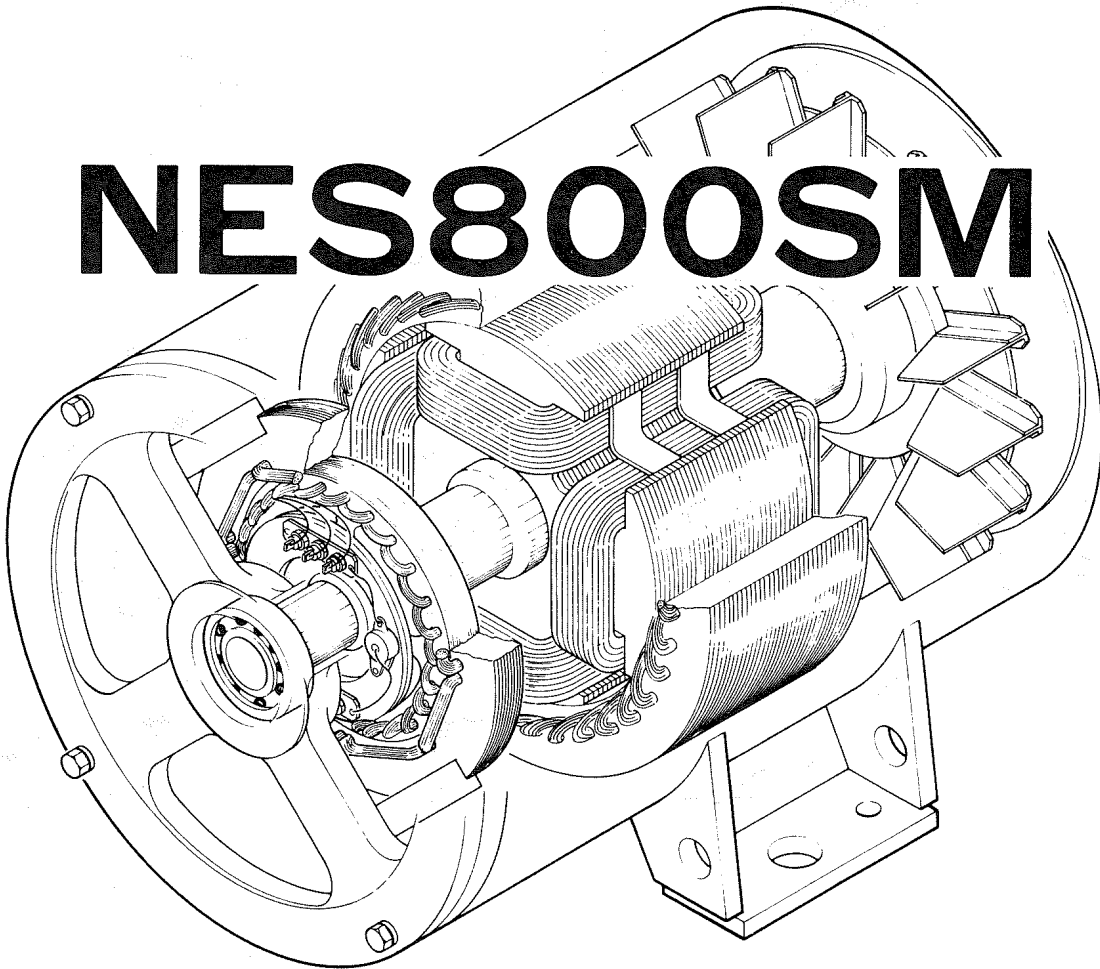


DIESEL GENERATOR SET

PARTS CATALOG OF

NES800SM



NIPPON SHARYO, LTD.

CAT. NO. GN19B
ENGINE MHI S12A2-PTA

部品カタログのご使用にあたり

1. このたびは、日車ディーゼルジェネレータセットをお買いあげいただきましてありがとうございます。
2. この部品カタログは、日車NES型ディーゼルジェネレータセットのサービス部品が集録されています。
 なお、エンジン部品については、別に添附する「ディーゼルエンジンパーツカタログ」をご参照下さい。

3. 部品カタログの構成

- ・ 照 号 図から部品を索引する番号(照号)を示します。照号末尾にA, B……の符号が付いているものは変更された部品を示しますので、これらの部品をご注文される場合は、適用号機欄を見て貴社の使用号機に該当する照号の部品番号をご指示して下さい。

(例) バイピング アンド リギング
FIG.18 PIPING & RIGGING

照 号 KEY NO.	部 品 番 号 PART NO.	部 品 名 称 PART NAME	所要数 Q'TY	適 用 号 機 SERIAL NO.	記 事 REMARKS
	P091 218310	バイピング アンド リギング PIPING & RIGGING	1 SET		
1	P09X 489350	フレキシブル ケーブル FLEXIBLE CABLE	1		
2	P03X 489350	L ジョイント L-JOINT	1		
3	P02X 817000	カップリング COUPLING	2		
4	P091 817000	オイル ポンプ アッセンブリ OIL PUMP ASSY	1 SET		
5	P5N1 554400	フランジ FLANGE	1		MHI 30825-06045
6	P091 557530	アダプタ ADAPTOR	1		MHI 04508-01003
7	S4202 08036	パイプ PIPE	1		Key No. 4の付属品

- ・ 部品番号 各部品の固有番号を示し、数字と英字又は数字のみで構成されています。装置の
 アッセンブリ番号は最初に照号なしで示してあります。
 ＊ 単品では販売されず、組立品で販売される部品を示します。
 ☆ 補用部品として供給いたしません。
- ・ 部品名称 各部品の名称を示します。
- ・ 個 数 各装置に使用されている、各装置の1組分の個数を示します。
- ・ 適用号機 各部品が使用されている「号機」を示します。

- ・記事 各部品に関連のある特記事項を示します。下記の事項を除き、部品ご注文の際には併せてご指示下さい。

- ・Refer to FIG. 2 この部品は組部品を示し、部品の詳細については、図 2 を参照して下さい。
- ・照号 2 ～ 6 からなる この部品は、その装置において、照号 2, 3, 4, Consist of Key No. 2～6 5, 6 を含む組部品であることを示します。

4. 部品のご注文について

- ・部品のご注文の際は、必ず機種の型式、号機、部品番号、部品名称、所要数量、記事欄特記事項をご明示下さい。

(例)	<u>NES800SM</u>	<u>N0140SRD</u>	<u>P232 52381 0</u>	<u>ダイオード</u>	<u>1 個</u>	<u>MA</u>
	型 式	号 機	部品番号	部品名称	所要数量	記 事 欄 特記事項

- ・部品のご注文又は部品に関するお問い合わせは、巻末に記載してあります最寄の日本車輛地区サービスセンターへお願いします。

HOW TO USE THIS PARTS CATALOG

1. This parts catalog covers the service parts of Nissha NES Series Generator Set. As for the engine parts, refer to the "Engine Parts List".

2. Explanation of the column

- Key No.....A Key No. indicates a part of a parts assembly illustrated in each figure.

Suffixal letter A, B, C or so on shows the modified part.

- Part No.....A Part No. consists of ten letters array of alphabets and digits that identifies each parts.

A part marked with ☆ or * is available not for single part but for a parts assembly.

- Part NameA Part Name indicates the kind of a part.
- Q'ty.....A Quantity shows the numbers of parts employed in one unit.
- Serial No.....A Serial No. shows the applicable machine in whcih the part is employed.
- Remarks.....Special note may be described if necessary.

For example

- REFER TO FIG. 2

This part is the componet of assembling parts, and please refer to FIG. 2.

- CONSIST OF KEY No. 2~6

This part consists of the component parts of Key No. 2, 3, 4, 5 and 6.

3. How to order the parts.

- Please clarify the following information when you order the parts.

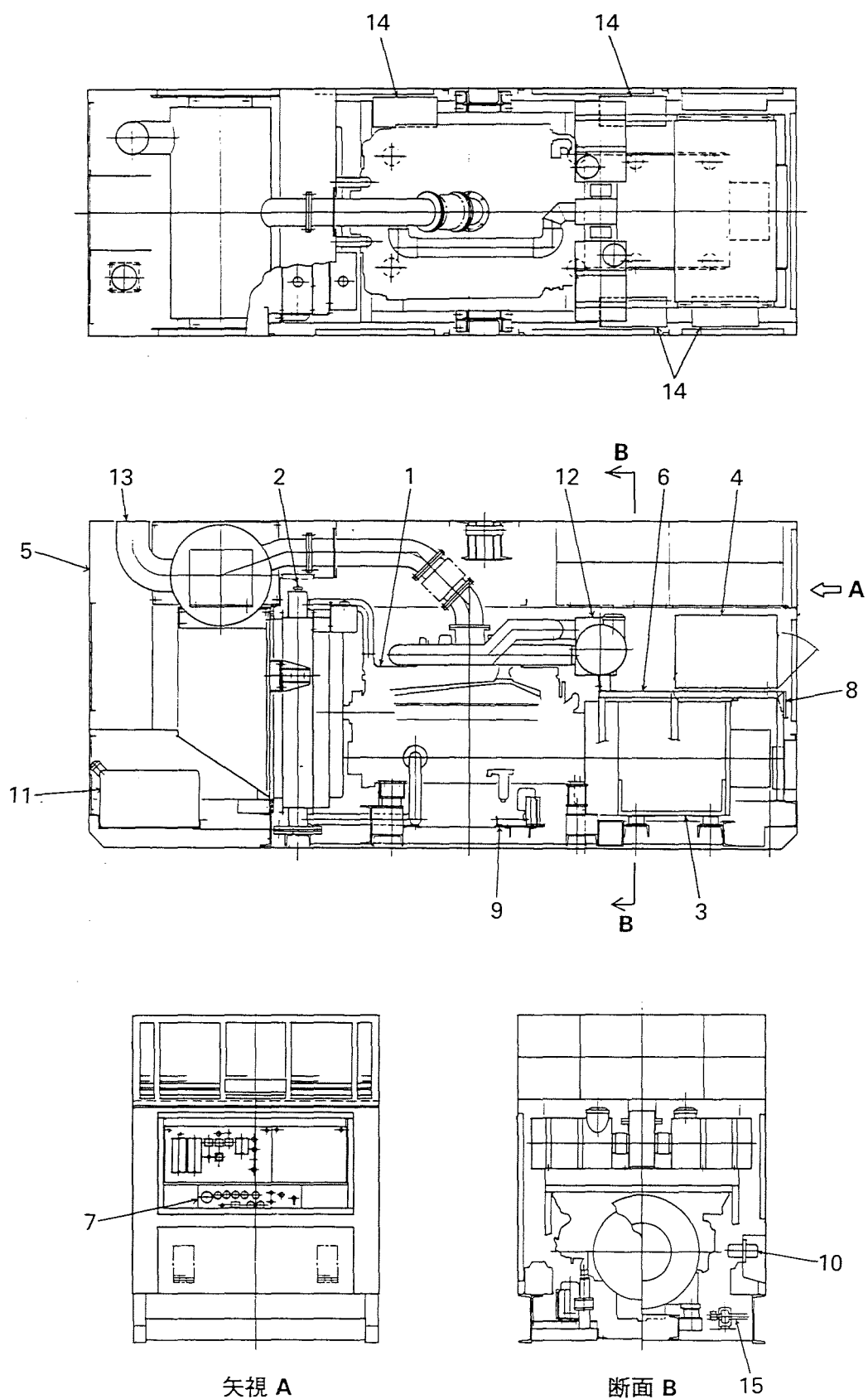
Model, Serial No. Part No., Part Name, Quantity required and other information listed on the remarks column.

Please contact the nearest Nippon Sharyo service center listed up on the last page of this parts catalog when you inquire or order the parts.

目 次
INDEX

図番号 FIG. NO.	名 称	NAME	頁 PAGE
1	ディーゼル ジェネレータ セット	DIESEL GENERATOR SET	2
2	ラジエータ キット	RADIATOR KIT	4
3	オルタネータ アッセンブリ	ALTERNATOR ASSY	6
3A	オルタネータ アッセンブリ	ALTERNATOR ASSY	10
4	レクティファイヤ アッセンブリ	RECTIFIER ASSY	14
4A	レクティファイヤ アッセンブリ	RECTIFIER ASSY	16
5	コントロール ボックス アッセンブリ	CONTROL BOX ASSY	18
6	AVR アッセンブリ	AVR ASSY	24
6A	AVR アッセンブリ	AVR ASSY	25
7	スピード コントロール デバイス	SPEED CONTROL DEVICE	26
8	ターミナル ボード アッセンブリ	TERMINAL BOARD ASSY	28
9	ボンネット アッセンブリ	BONNET ASSY	30
10	インスツルメント パネル アッセンブリ	INSTRUMENT PANEL ASSY	34
11	エレクトリック パーツ ユニット	ELECTRIC PARTS UNIT	36
11A	エレクトリック パーツ ユニット	ELECTRIC PARTS UNIT	37
12	ガバナ モータ セッティング	GOVERNOR MOTOR SETTING	38
13	ターミナル ボックス アッセンブリ	TERMINAL BOX ASSY	40
14	ヒューエル タンク アッセンブリ	FUEL TANK ASSY	42
15	エア クリーナ キット	AIR CLEANER KIT	43
16	エキゾスト パイピング	EXHAUST PIPING	44
17	バッテリー アッセンブリ	BATTERY ASSY	45
18	パイピング アンド リギング	PIPING & RIGGING	46
19	コンセント アッセンブリ	CONSENT ASSY	50

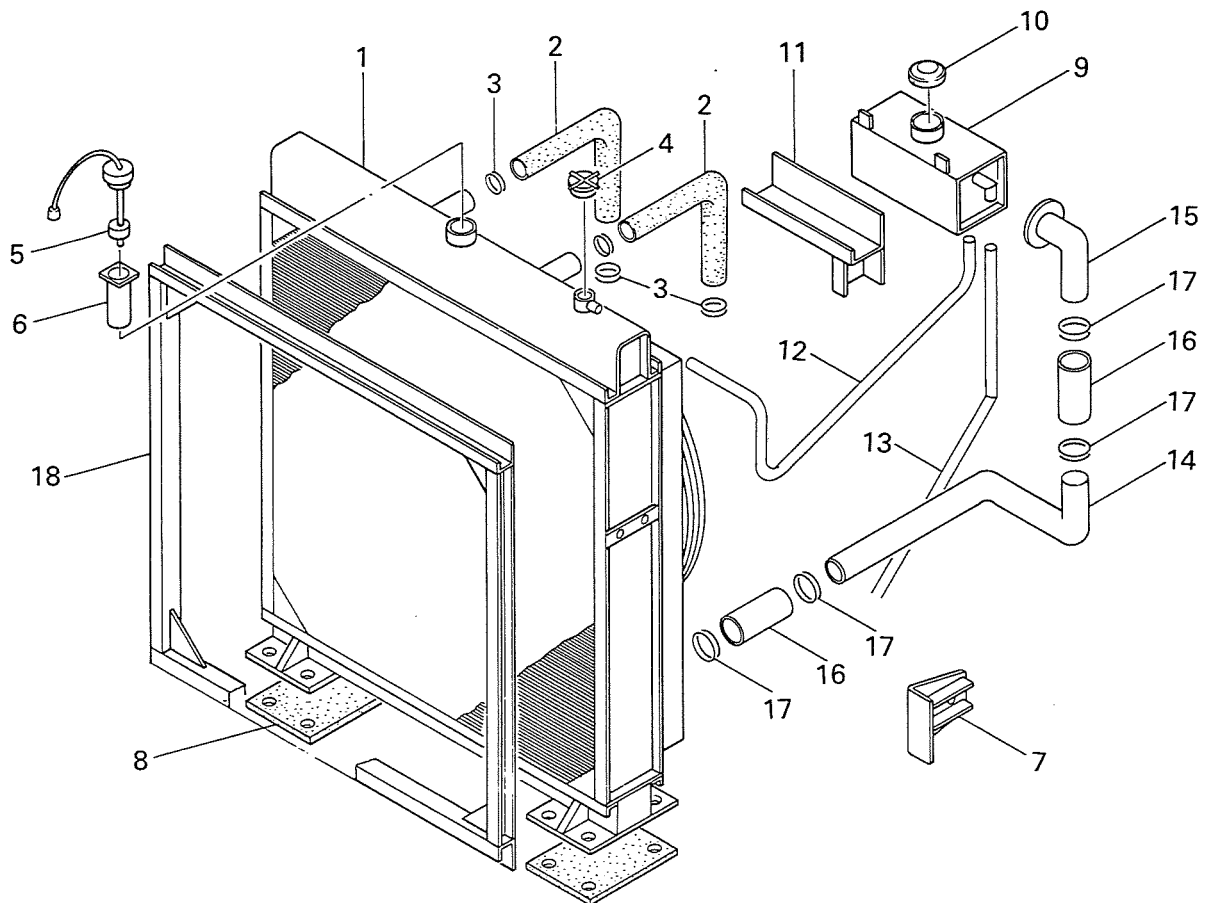
ディーゼル ジェネレータ セット
FIG. 1 DIESEL GENERATOR SET



ディーゼル ジェネレータ セット
FIG. 1 DIESEL GENERATOR SET

照 号 KEY NO.	部 品 番 号 PART NO.	部 品 名 称 PART NAME	所要数 Q'TY	適 用 号 機 SERIAL NO.	記 事 REMARKS
	P054 219990	ディーゼル ジェネレータ セット DIESEL GENERATOR SET	1 SET		
1	P051 220420	ディーゼル エンジン アッセンブリ DIESEL ENGINE ASSY	1 SET		
2	P051 373930	ラジエータ キット RADIATOR KIT	1 SET		Refer to FIG. 2
3	P702 220540 P702 221080	オルタネータ アッセンブリ ALTERNATOR ASSY	1 SET 1 SET	~N0163 N0164~	Refer to FIG.3 Refer to FIG.3A
4	P053 219210	コントロール ボックス アッセンブリ CONTROL BOX ASSY	1 SET		Refer to FIG. 5
5	P054 219940	ボンネット アッセンブリ BONNET ASSY	1 SET		Refer to FIG. 9
6	P054 219860 P804 221150	スタンド STAND	1 1	~N0146 N0147~	
7	P096 370280	インスツルメント パネル アッセンブリ INSTRUMENT PANEL ASSY	1 SET		Refer to FIG. 10
8	P056 817060	エレクトリック パーツ ユニット ELECTRIC PARTS UNIT	1 SET		Refer to FIG. 11
9	P051 372560	ガバナ モータ セッティング GOVERNOR MOTOR SETTING	1 SET		Refer to FIG. 12
10	P096 364800	ターミナル ボックス アッセンブリ TERMINAL BOX ASSY	1 SET		Refer to FIG. 13
11	P051 817110	ヒューエル タンク アッセンブリ FUEL TANK ASSY	1 SET		Refer to FIG. 14
12	P051 371280	エア クリーナ キット AIR CLEANER KIT	1 SET		Refer to FIG. 15
13	P051 371260	エキゾースト パイピング EXHAUST PIPING	1 SET		Refer to FIG. 16
14	P936 421500	バッテリー アッセンブリ BATTERY ASSY	4 SET		Refer to FIG. 17
15	P051 219870	パイピング リギング PIPING & RIGGING	1 SET		Refer to FIG. 18

ラジエータ キット
FIG. 2 RADIATOR KIT

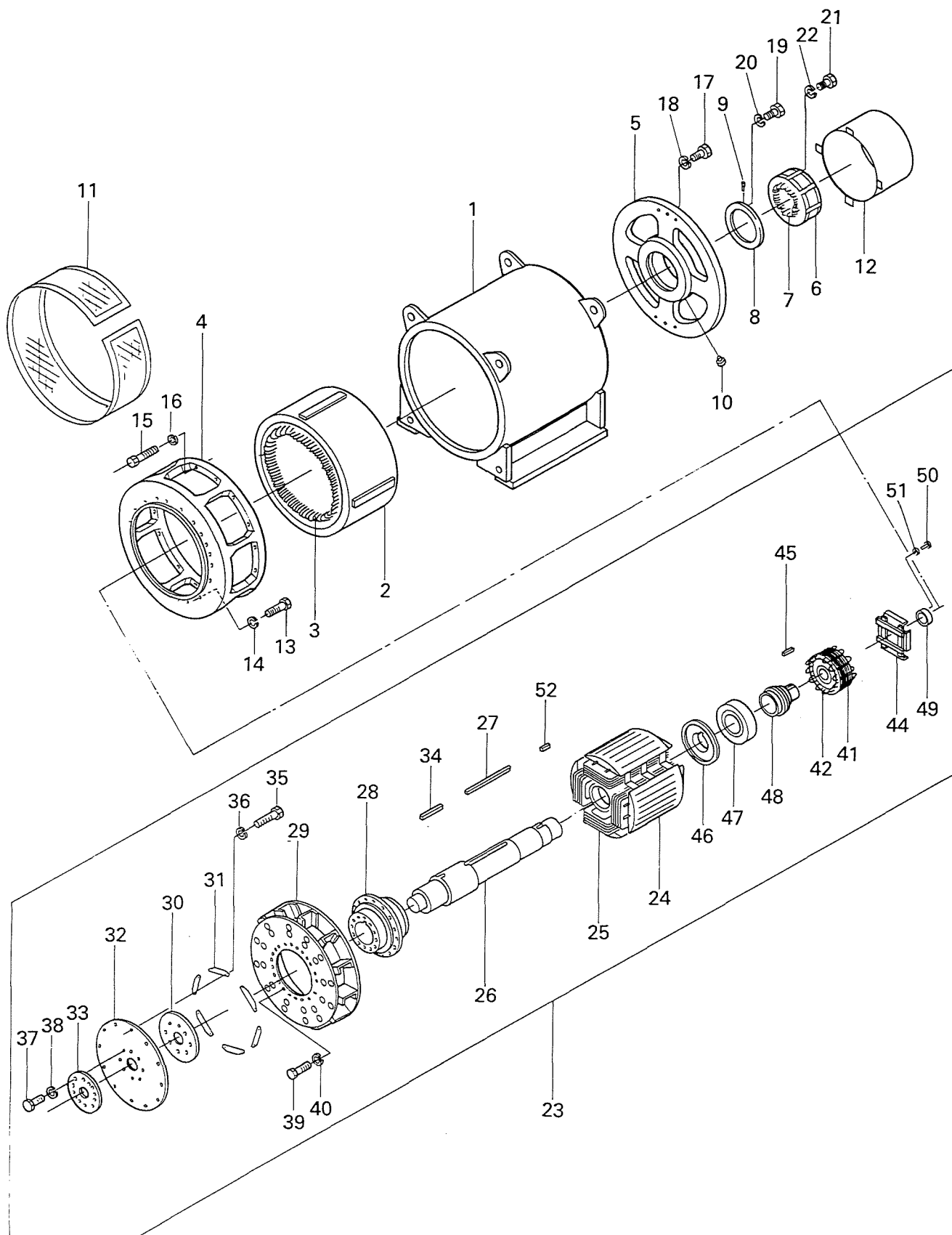


ラジエータ キット
FIG. 2 RADIATOR KIT

照 号 KEY NO.	部 品 番 号 PART NO.	部 品 名 称 PART NAME	所要数 Q'TY	適 用 号 機 SERIAL NO.	記 事 REMARKS
	P051 373930	ラジエータ キット RADIATOR KIT	1 SET		
1	P051 819570	ラジエータ アッセンブリ RADIATOR ASSY	1		MHI 46637-53000
2	P02X 373930	ホース, ラバー HOSE, rubber	2		MHI 45960-30610
3	P03X 373930	クランプ CLAMP	4		MHI 05317-51000
4	P851 552450	キャップ CAP	1		
5	P01X 547090	レベル センサ LAVEL SENSOR	1		MHI 45732-69700
6	P02X 547090	ケース CASE	1		MHI 45732-69800
7	P091 807770	サポート SUPPORT	2		
8	P051 526210	ラバー シート RUBBER SHEET	2		
9	P5N1 809000	リザーブ タンク RESERVE TANK	1		
10	C601 513610	キャップ CAP	1		
11	P7N1 814610	ブラケット BRACKET	1		
12	P06X 369270	ホース, ラバー HOSE, rubber	1		φ12/7-1500
13	P07X 369270	パイプ, オーバー フロー PIPE, over flow	1		φ10/8-2000
14	P051 817140	パイプ PIPE	1		
15	P051 558010	パイプ PIPE	1		
16	P03X 817130	ホース HOSE	2		MHI 45960-18020
17	P05X 348880	クランプ CLAMP	4		MHI 05317-51200
18	P051 817200	ダクト, ラジエータ DUCT, radiator	1		

オルタネータ アッセンブリ
FIG. 3 ALTERNATOR ASSY

適用号機 No. N0163マデ

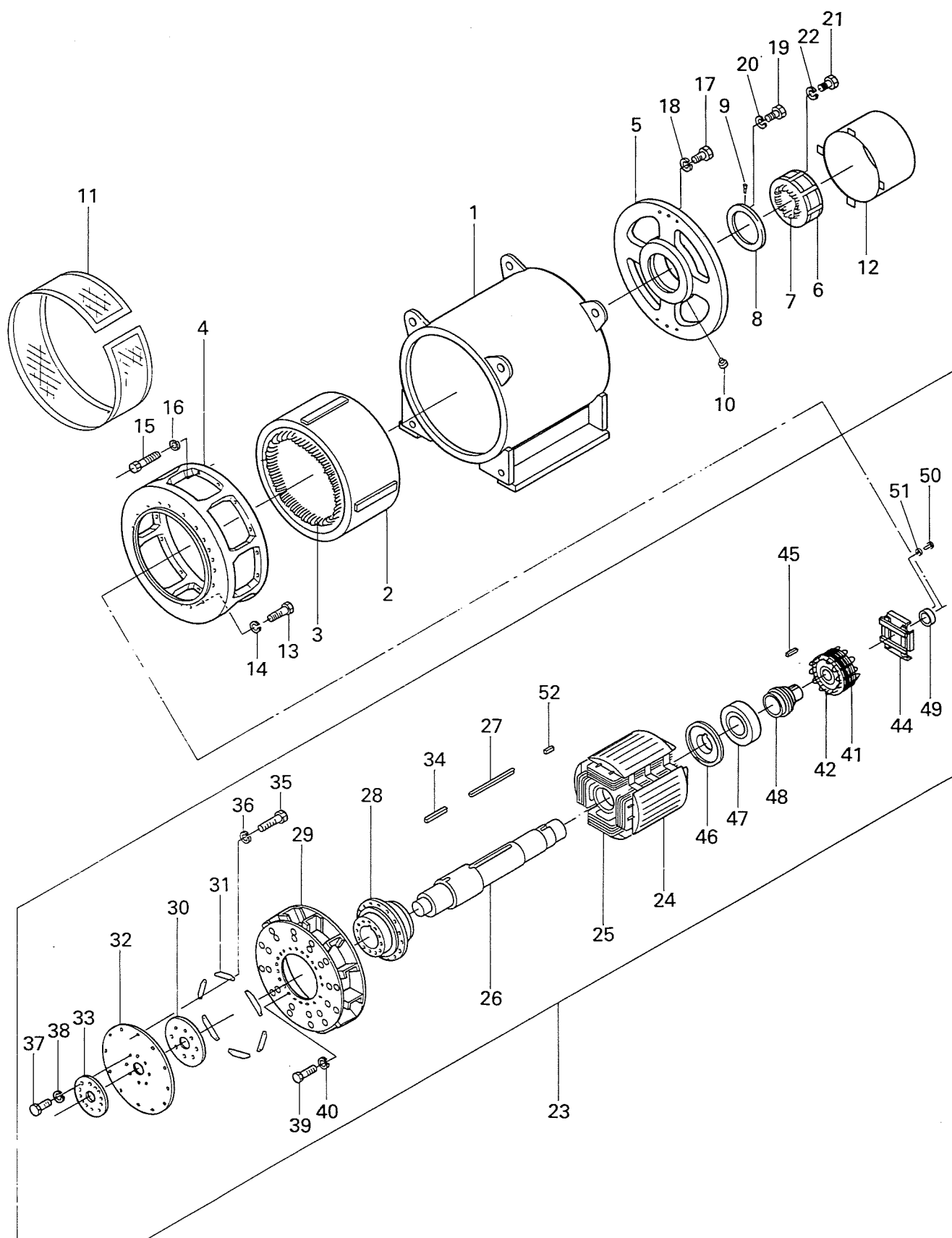


オルタネータ アッセンブリ
FIG. 3 ALTERNATOR ASSY

照 号 KEY NO.	部 品 番 号 PART NO.	部 品 名 称 PART NAME	所要数 Q'TY	適 用 号 機 SERIAL NO.	記 事 REMARKS
	P702 220540	オルタネータ アッセンブリ ALTERNATOR ASSY	1 SET	~N0163	
1	P702 211270	フレーム FRAME	1		
2	P702 342100	ステータ コア STATOR CORE	1		
3	P702 360900	アーマチュア コイル ARMATURE COIL	1		
4	P702 342240	アダプタ ADAPTER	1		
5	P01X 342230	エンド ブラケット END BRACKET	1		
6	P702 462910	EX ステータ コア EX, STATOR CORE	1		
7	P702 342220	EX フィールド コイル EX, FIELD COIL	1		
8	P702 462930	ベアリング カバー BEARING COVER	1		
9	S9640 11001	グリース ニップル GREASE NIPPLE	1		
10	S7722 01000	プラグ PLUG	1		
11	P702 465550	ガード ネット GURD NET	1		
12	P702 462940	カバー COVER	1		
13	S9061 12055	ボルト BOLT	16		
14	S9265 12000	ワッシャ, スプリング WASHER, spring	16		
15	S9060 14070	ボルト BOLT	16		
16	S9265 14000	ワッシャ, スプリング WASHER, spring	16		
17	S9060 16070	ボルト BOLT	4		
18	S9265 16000	ワッシャ, スプリング WASHER, spring	4		
19	S9060 10040	ボルト BOLT	4		
20	S9265 10000	ワッシャ, スプリング WASHER, spring	4		
21	S9061 08140	ボルト BOLT	4		
22	S9265 08000	ワッシャ, スプリング WASHER, spring	4		
23	P702 821030	ロータ アッセンブリ ROTOR ASSY	1 SET		照号番号24~52からなる。 Consist of key No.24~52
24	P702 342360	ロータ コア ROTOR CORE	1		
25	P702 342420	フィールド コイル FIELD COIL	1		
26	P702 342160	シャフト SHAFT	1		
27	S9352 18360	キー KEY	1		
28	P702 462830	ハブ, カップリング HUB, coupling	1		
29	P702 374730	ファン FAN	1		
30	P702 509840	カラー COLLAR	1		

オルタネータ アッセンブリ
FIG. 3 ALTERNATOR ASSY

適用号機 No. N0163マデ

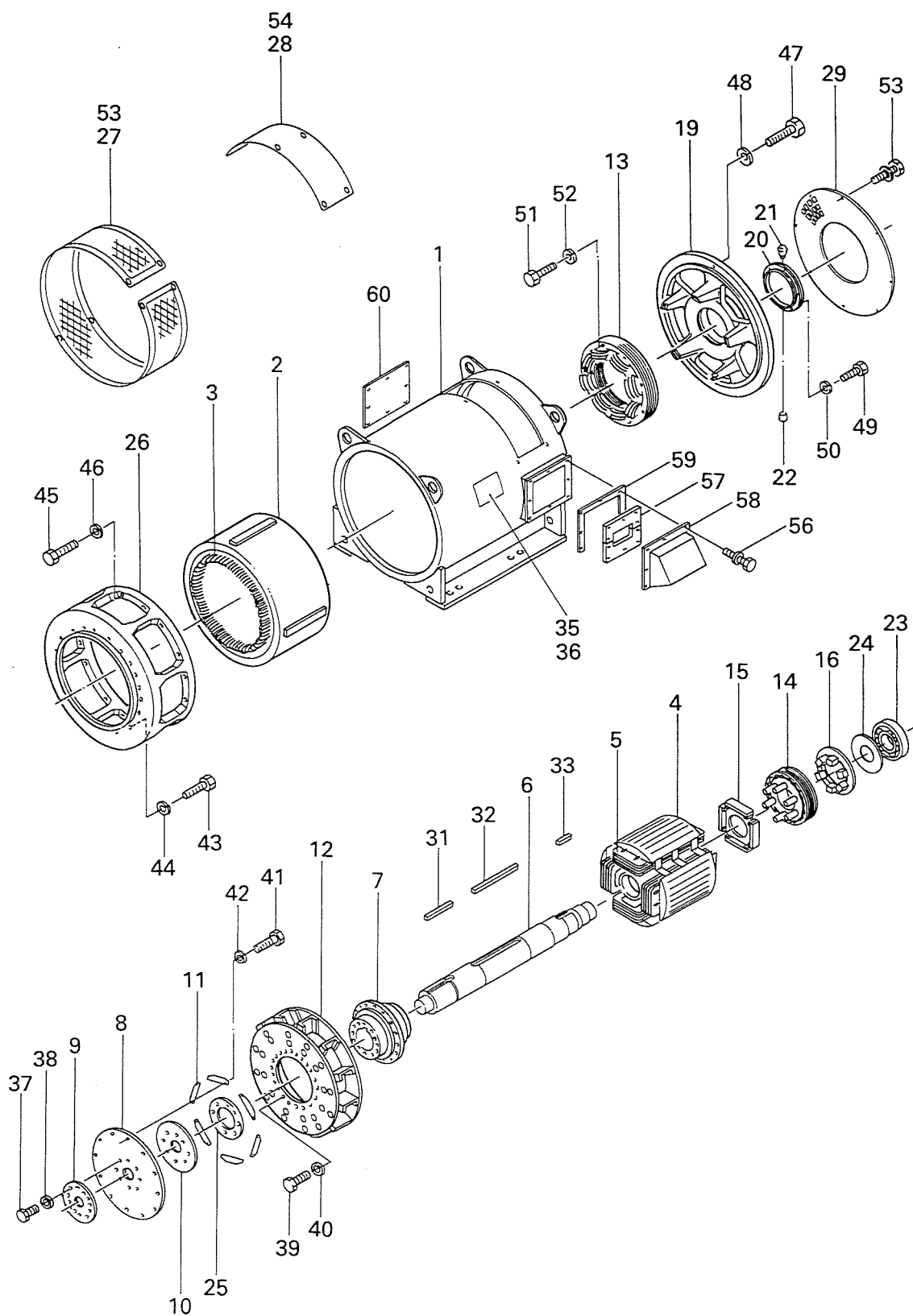


オルタネータ アッセンブリ
FIG. 3 ALTERNATOR ASSY

照 号 KEY NO.	部 品 番 号 PART NO.	部 品 名 称 PART NAME	所要数 Q'TY	適 用 号 機 SERIAL NO.	記 事 REMARKS
31	P092 522110	プレート PLATE	6		
32	P702 419980	プレート, カップリング PLATE, coupling	10		
33	P702 419990	リング, プレス RING, press	1		
34	S9352 36185	キー KEY	1		
35	S9061 16050	ボルト BOLT	12		
36	S9265 16000	ワッシャ, スプリング WASHER, spring	12		
37	S9061 24080	ボルト BOLT	12		
38	S9265 24000	ワッシャ, スプリング WASHER, spring	12		
39	S9061 12030	ボルト BOLT	24		
40	S9265 12000	ワッシャ, スプリング WASHER, spring	24		
41	P702 462880	EX ロータ コア EX, ROTOR CORE	1		
42	P702 462890	EX アーマチュア コイル EX. ARMATURE COIL	1		
43					
44	P702 342590	レクティファイヤ アッセンブリ RECTIFIER ASSY	1 SET		Refer to FIG. 4
45	S0269 15105	キー KEY	1		
46	P702 531980	リング, バランス RING, balance	1		
47	S6204 63241	ベアリング BEARING	1		
48	P702 462900	ハブ エキサイタ HUB, exciter	1		
49	P702 531990	ストッパ STOPPER	1		
50	S9061 12190	ボルト BOLT	4		
51	S0085 12000	ワッシャ WASHER	4		
52	S9352 18025	キー KEY	1		
53	P12X 472720	ネーム プレート NAME PLATE	1		

オルタネータ アッセンブリ
FIG.3A ALTERNATOR ASSY

適用号機 No. N0164カラ

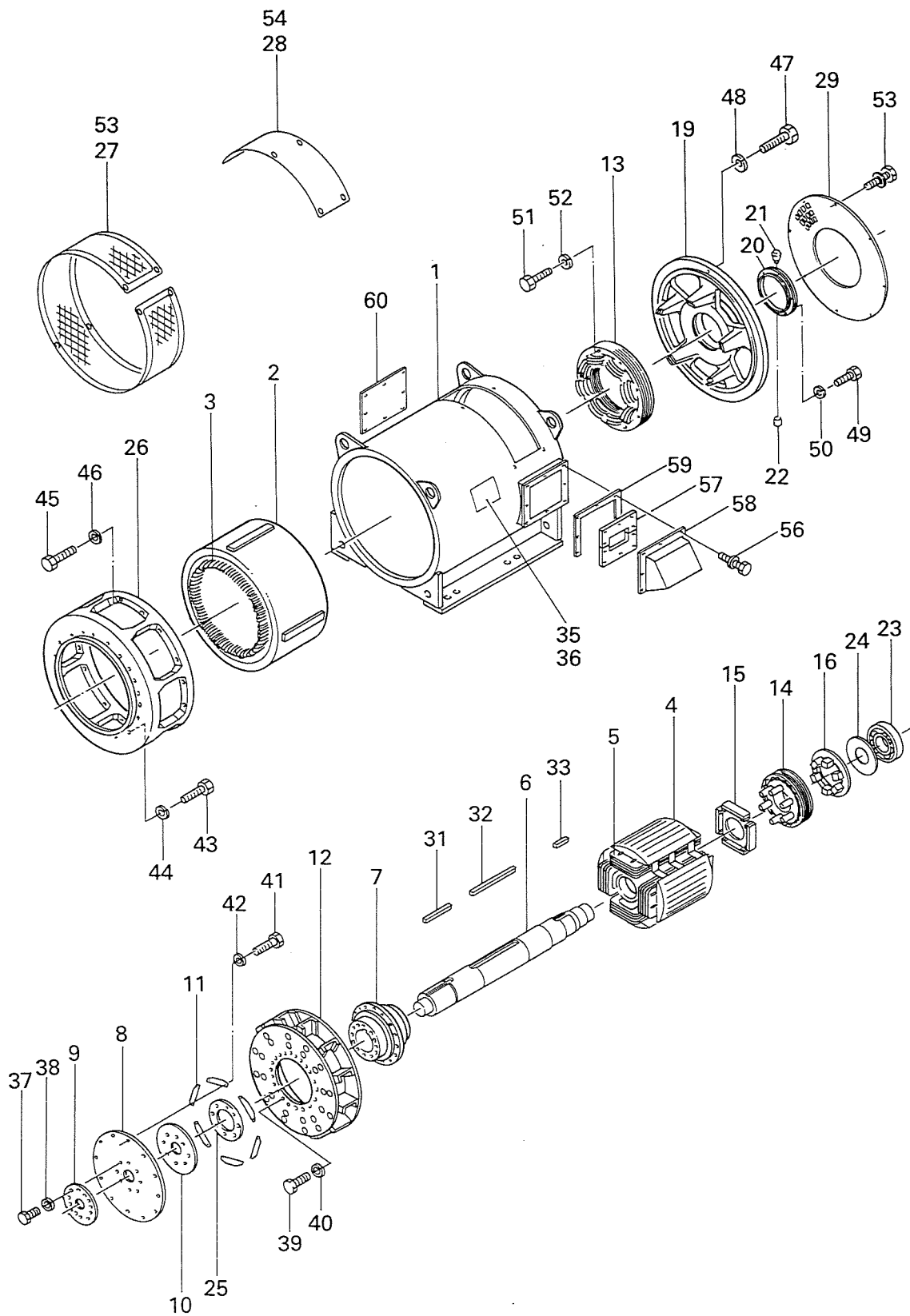


オルタネータ アッセンブリ
FIG.3A ALTERNATOR ASSY

照 号 KEY NO.	部 品 番 号 PART NO.	部 品 名 称 PART NAME	所要数 Q'TY	適 用 号 機 SERIAL NO.	記 事 REMARKS
	P702 221080 P802 223010	オルタネータ アッセンブリ ALTERNATOR ASSY	1 SET 1 SET	N0164 N0165~	
1	P702 221090	フレーム FRAME	1		
2	P702 342100	ステータ コア STATOR CORE	1		
3	P702 360900	アーマチュア コイル ARMATURE COIL	1		
4	P702 342360	ロータ コア ROTOR CORE	1		
5	P702 342420	フィールド コイル FIELD COIL	1		
6	P702 342160	シャフト SHAFT	1		
7	P702 462830	ハブ, カップリング HUB, coupling	1		
8	P702 419980	プレート, カップリング PLATE, coupling	10		
9	P702 419990	リング, プレス RING, press	1		
10	P702 509840	カラー COLLAR	1		
11	P092 522110	プレート PLATE	6		
12	P702 374730	ファン FAN	1		
13	P702 822920 P802 831440	エキサイタ ステータ アッセンブリ EX. STATOR ASSY	1 SET 1 SET	N0164 N0165~	
14	P702 822830	エキサイタ ロータ アッセンブリ EX. ROTOR ASSY	1 SET		
15	P702 822860	レクティファイヤ アッセンブリ RECTIFIER ASSY	1 SET		Refer to FIG.4A
16	P702 828490	リング, バランス RING, balance	1		
17					
18					
19	P702 377060	エンド ブラケット END BRACKET	1		
20	P702 822810	ベアリング カバー BEARING COVER	1		
21	S9640 11001	グリース ニップル GREASE NIPPLE	1		
22	S7722 01000	プラグ PLUG	1		
23	S6204 63221	ベアリング BEARING	1		
24	P702 559890	オイル ストッパー OIL STOPPER	1		
25	P602 420330	スペーサ SPACER	1		
26	P702 342240	アダプタ ADAPTER	1		
27	P702 465550	ガード ネット GUARD NET	1		
28	P702 828670	カバー COVER	1		
29	P702 822940	エンド カバー END COVER	1		
30					

オルタネータ アッセンブリ
FIG.3A ALTERNATOR ASSY

適用号機 No. N0164カラ

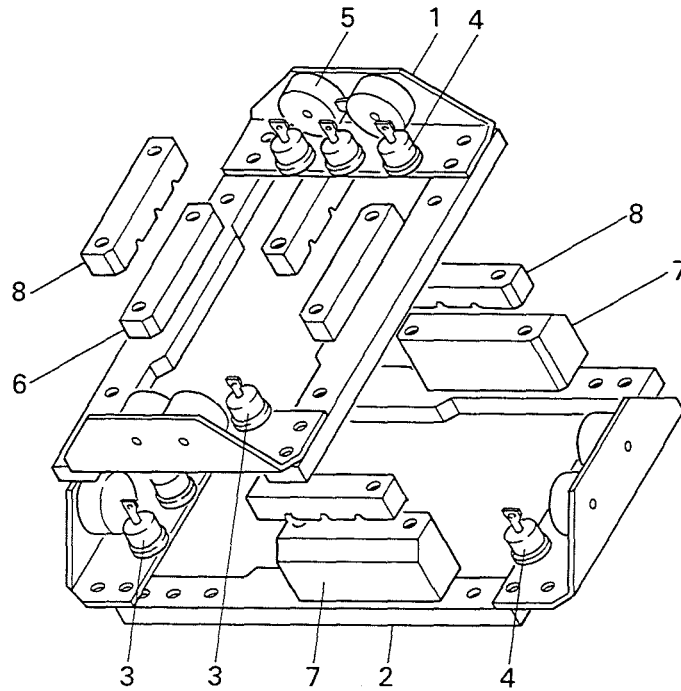


オルタネータ アッセンブリ
FIG.3A ALTERNATOR ASSY

照 号 KEY NO.	部 品 番 号 PART NO.	部 品 名 称 PART NAME	所要数 Q'TY	適 用 号 機 SERIAL NO.	記 事 REMARKS
31	S9352 36185	キー KEY	1		
32	S9352 18360	キー KEY	1		
33	S9352 18075	キー KEY	1		
34					
35	P12X 472720	ネーム プレート NAME PLATE	1		
36	S6051 06064	リベット RIVET	4		
37	S9061 24080	ボルト BOLT	12		
38	S9265 24000	ワッシャ, スプリング WASHER, spring	12		
39	S9061 12030	ボルト BOLT	24		
40	S9265 12000	ワッシャ, スプリング WASHER, spring	24		
41	S9061 16050	ボルト BOLT	12		
42	S9265 16000	ワッシャ, スプリング WASHER, spring	12		
43	S9061 12055	ボルト BOLT	16		
44	S9265 12000	ワッシャ, スプリング WASHER, spring	16		
45	S9060 14070	ボルト BOLT	16		
46	S9265 14000	ワッシャ, スプリング WASHER, spring	16		
47	S9060 16070	ボルト BOLT	4		
48	S9265 16000	ワッシャ, スプリング WASHER, spring	4		
49	S9060 08035	ボルト BOLT	4		
50	S9265 08000	ワッシャ, スプリング WASHER, spring	4		
51	S9061 10090	ボルト BOLT	5		
52	S9265 10000	ワッシャ, スプリング WASHER, spring	5		
53	S9088 08016	ボルト ワッシャ アッセンブリ BOLT WASHER ASSY	34		
54	S9088 06014	ボルト ワッシャ アッセンブリ BOLT WASHER ASSY	6		
55					
56	S9088 08025	ボルト ワッシャ アッセンブリ BOLT WASHER ASSY	10		
57	P702 560310	クリート CLEAT	1		
58	P702 824950	クリート カバー CLEAT COVER	1		
59	P702 560330	パッキン PACKING	2		
60	P702 560320	カバー COVER	1		

FIG. 4 レクティファイヤ アッセンブリ
RECTIFIER ASSY

適用号機 No. N0163マデ



照 号 KEY NO.	部 品 番 号 PART NO.	部 品 名 称 PART NAME	所要数 Q'TY	適 用 号 機 SERIAL NO.	記 事 REMARKS
	P702 342590	レクティファイヤ アッセンブリ RECTIFIER ASSY	1 SET	~N0163	
1	P702 532290	フィン FIN	4		
2	P702 532300	インシュレータ INSULATOR	4		
3	P702 532320	ダイオード DIODE	6		
4	P702 532310	ダイオード DIODE	6		
5	P702 532330	バリスタ VARISTOR	4		
6	P702 532340	クリート CLEAT	2		
7	P702 532350	クリート CLEAT	2		
8	P702 532360	クリート CLEAT	4		

レクティファイヤ アッセンブリ
FIG.4A RECTIFIER ASSY

適用号機 No. N0164カラ

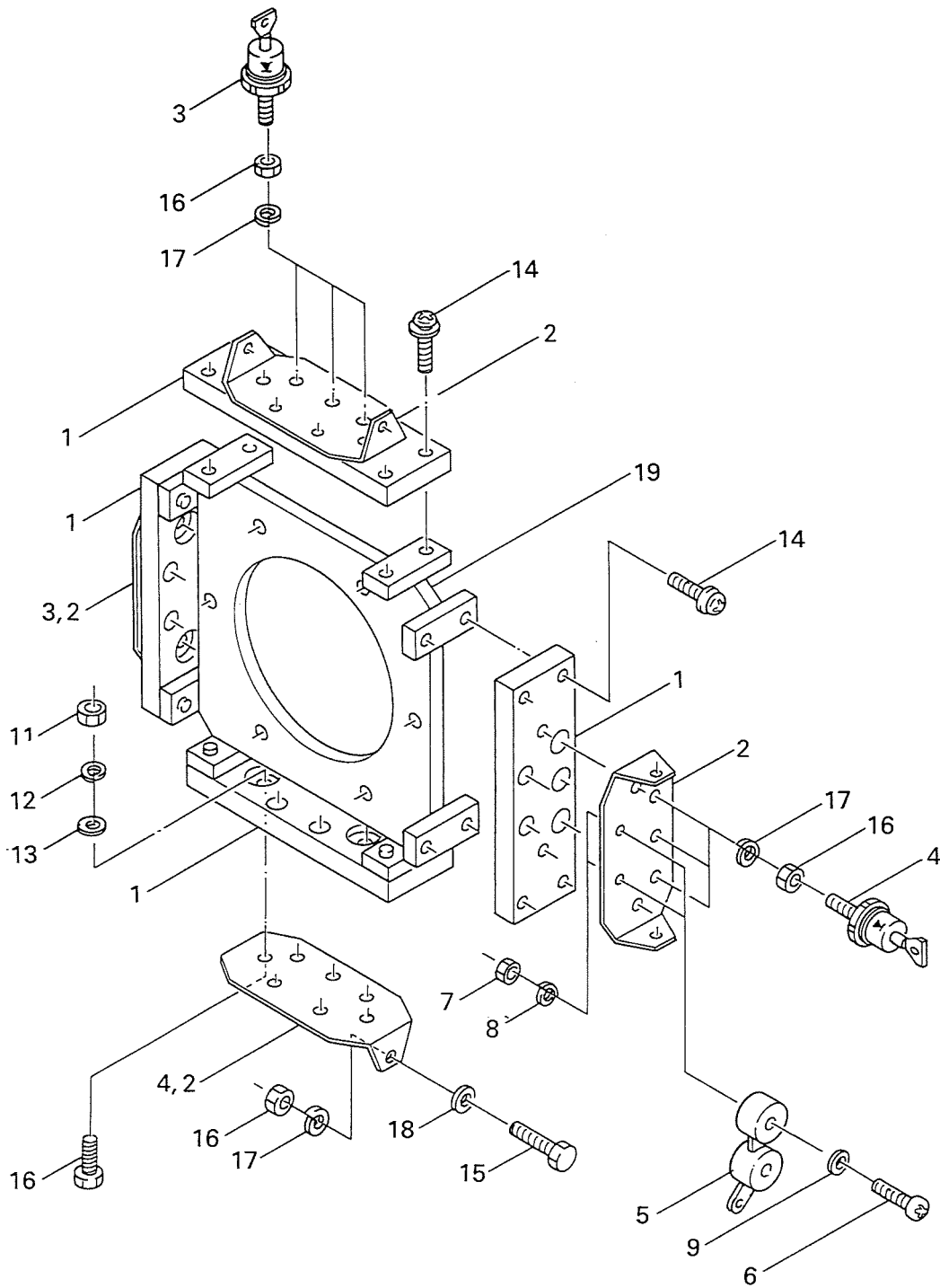


FIG.4A レクティファイヤ アッセンブリ
RECTIFIER ASSY

照 号 KEY NO.	部 品 番 号 PART NO.	部 品 名 称 PART NAME	所要数 Q'TY	適 用 号 機 SERIAL NO.	記 事 REMARKS
	P702 822860	レクティファイヤ アッセンブリ RECTIFIER ASSY	1 SET	N0164~	
1	P702 562170	インシュレータ INSULATOR	4		
2	P702 562180	フィン FIN	4		
3	P702 532310	ダイオード DIODE	6		
4	P702 532320	ダイオード DIODE	6		
5	P702 532330	バリスタ VARISTOR	4		
6	S9004 05025	スクリュウ パンヘッド SCREW panhead	8		
7	S9160 05000	ナット NUT	8		
8	S9256 05000	ワッシャ スプリング WASHER, spring	8		
9	S9261 00500	ワッシャ WASHER	8		
10	S9060 08020	ボルト BOLT	8		
11	S9160 08000	ナット NUT	8		
12	S9265 08000	ワッシャ スプリング WASHER, spring	8		
13	S9261 00800	ワッシャ WASHER	8		
14	S9016 08030	スクリュウ ワッシャ アッセンブリ SCREW WASHER ASSY	16		
15	S9060 06016	ボルト BOLT	8		
16	S9160 06000	ナット NUT	20		
17	S9265 06000	ワッシャ スプリング WASHER, spring	20		
18	S9261 00600	ワッシャ WASHER	8		
19	P702 822790	ブラケット BRACKET	1		

コントロール ボックス アッセンブリ
FIG. 5 CONTROL BOX ASSY

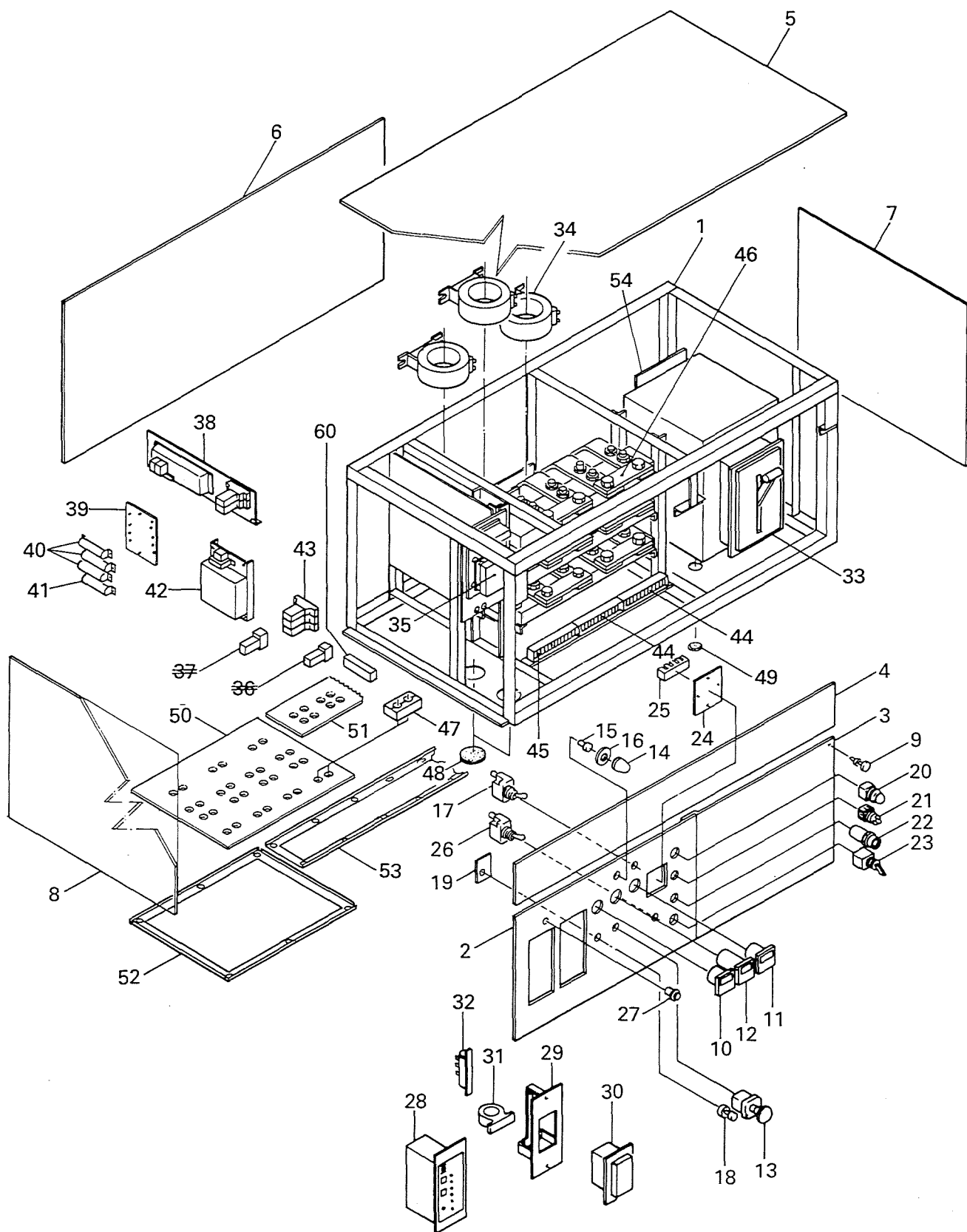


FIG. 5 CONTROL BOX ASSY

照 号 KEY NO.	部 品 番 号 PART NO.	部 品 名 称 PART NAME	所要数 Q'TY	適 用 号 機 SERIAL NO.	記 事 REMARKS
	P053 219210	コントロール ボックス アッセンブリ CONTROL BOX ASSY	1 SET		
1	P053 219220	ボックス BOX	1		
2	P053 368270	コントロール パネル CONTROL PANEL	1		
3	P053 813650	コントロール パネル CONTROL PANEL	1		
4	P053 813660	カバー, フロント COVER, front	1		
5	P053 813670	カバー, トップ COVER, top	1		
6	P053 813680	カバー, リア COVER, rear	1		
7	P053 813690	カバー, サイド COVER, side	1		
8	P053 813700	カバー, サイド COVER, side	1		
9	P03X 549870	ローレット ボルト ROLET BOLT	4		
10	P253 526500	ボルト メーター VOLT METER	1		
11	P153 509230	フリケンシ メータ FREQUENCY METER	1		
12	P23X 437640	アンメーター AMMETER	1		
13	P233 406600	アンメータ セレクト スイッチ AMMETER SELECT SWITCH	1		
14	S1055 00024	パネル ライト PANEL LIGHT	1		
15	S1055 20030	バルブ BULB	1		
16	S5030 22505	ワッシャ WASHER	1		
17	S1050 01010	トグル スイッチ TOGGLE SWITCH	1		
18	P00X 533420 P00X 557880	アジャスタ, ボルテージ ADJUSTER, voltage	1 1	~N0164 N0165~	
19	P193 522550	インシュレータ INSULATOR	1		
20	P01X 446240	パイロット ランプ PILOT LAMP	1		
21	P443 527360	スイッチ, セレクタ SWITCH, selector	1		
22	P443 527370	ブラケット BRACKET	1		
23	P443 527350	スイッチ, セレクタ SWITCH, selector	1		
24	P643 526680	カバー COVER	1		
25	P06X 526520	ターミナル ボード TERMINAL BOAD	1		
26	P443 527380	トグル スイッチ TOGGLE SWITCH	1		
27	S1060 11002	パイロット ランプ PILOT LAMP	1		
28	P193 342030	モニタ パネル アッセンブリ MONITOR PANEL ASSY	1		
29	P063 810170	パネル PANEL	1		
30	P193 510910	アース リークエージ リレー EARTH LEAKEGE RELAY	1		

コントロール ボックス アッセンブリ
FIG. 5 CONTROL BOX ASSY

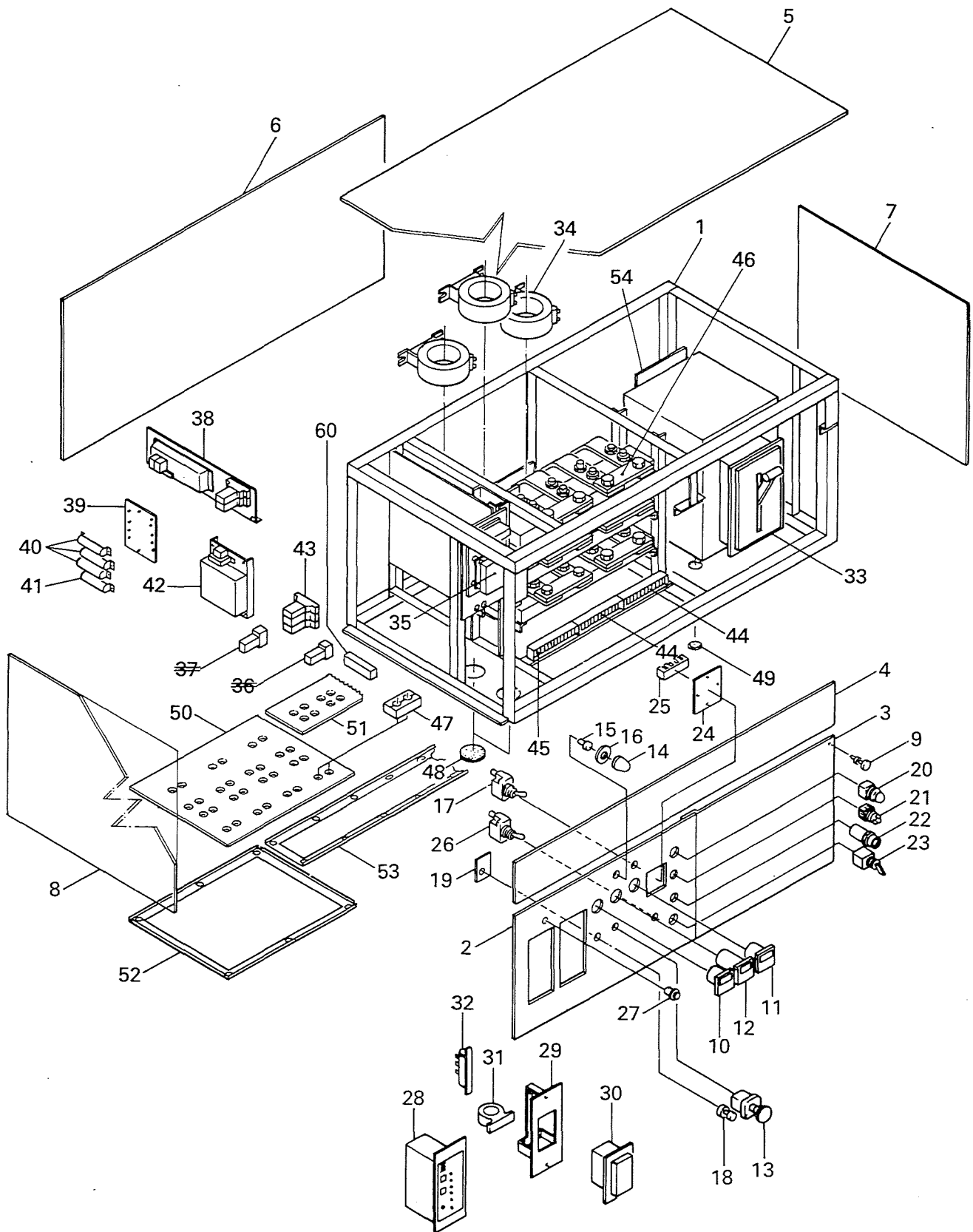


FIG. 5 CONTROL BOX ASSY

照 号 KEY NO.	部 品 番 号 PART NO.	部 品 名 称 PART NAME	所要数 Q'TY	適 用 号 機 SERIAL NO.	記 事 REMARKS
31	P193 510950	Z C T Z C T	1		
32	P063 555040	レジスタ アッセンブリ RESISTOR ASSY	1 SET		
33	P053 373940 P803 382510	エア サーキット ブレーカ AIR CIRCUIT BREAKER	1 1	~N0164 N0165~	
34	P14X 487310	C.T Current Transformer	3		
35	P133 341210 P133 816600	AVR アッセンブリ AVR ASSY	1 SET 1 SET	~N0164 N0165~	Refer to FIG.6 Refer to FIG.6A
36	P02X 481270	ボルティジ センサ VOLTAGE SENSOR	1	~N0164	
37	P01X 481280	リレー, コントロール RELAY, control	1	~N0164	
38	P053 473350	スピード コントロール デバイス SPEED CONTROL DEVICE	1		Refer to FIG. 7
39	P063 545230	マウンティング ブロック MOUNTING BLOCK	1		
40	P653 549520	レジスター RESISTOR	3		
41	P653 549530 P803 564200	レジスター RESISTOR	1 1	~N0164 N0165~	
42	P133 487280	スピード リレー SPEED RELAY	1		
43	P253 526510	リレー RELAY	3		
44	P12X 509530	ターミナル ボード TERMINAL BOARD	2		
45	P16X 509530	ターミナル ボード TERMINAL BOARD	1		
46	P053 368290	ターミナル ボード アッセンブリ TERMINAL BOARD ASSY	1 SET		Refer to FIG. 8
47	P053 556560	クリート CLEAT	16		
48	P75X 527330	グロメット GROMMET	3		
49	P31X 527330	グロメット GROMMET	4		
50	P053 813740	ラバー シート RUBBER SEAT	1		
51	P053 813750	ラバー シート RUBBER SEAT	1		
52	P053 813760	フレーム FRAME	1		
53	P053 813770	フレーム FRAME	1		
54	P063 557490	マウンティング プレート MOUNTING PLATE	1		
55	P636 512400	ネーム プレート NAME PLATE	1		電圧切換
56	P636 514000	ネーム プレート NAME PLATE	1		電圧加減器
57	P636 514010	ネーム プレート NAME PLATE	1		同期スイッチ
58	S0173 02050	ネーム プレート NAME PLATE	1		同期検定灯
59	S0173 05050	ネーム プレート NAME PLATE	1		照明灯スイッチ
60	P190 553430	シリコン ダイオード スタック CYLICON DIODE STACK	1	N0165~	

コントロール ボックス アッセンブリ
FIG. 5 CONTROL BOX ASSY

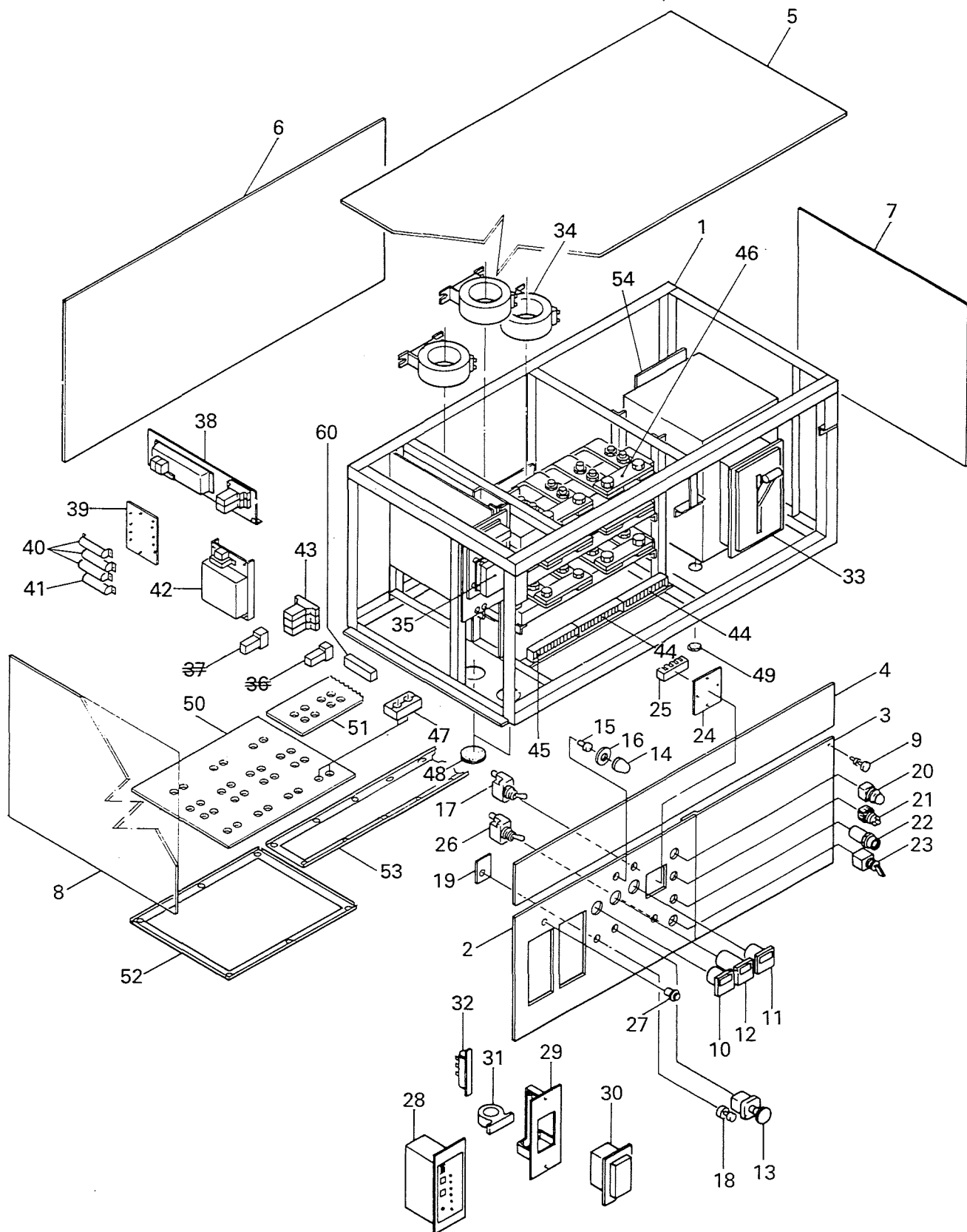
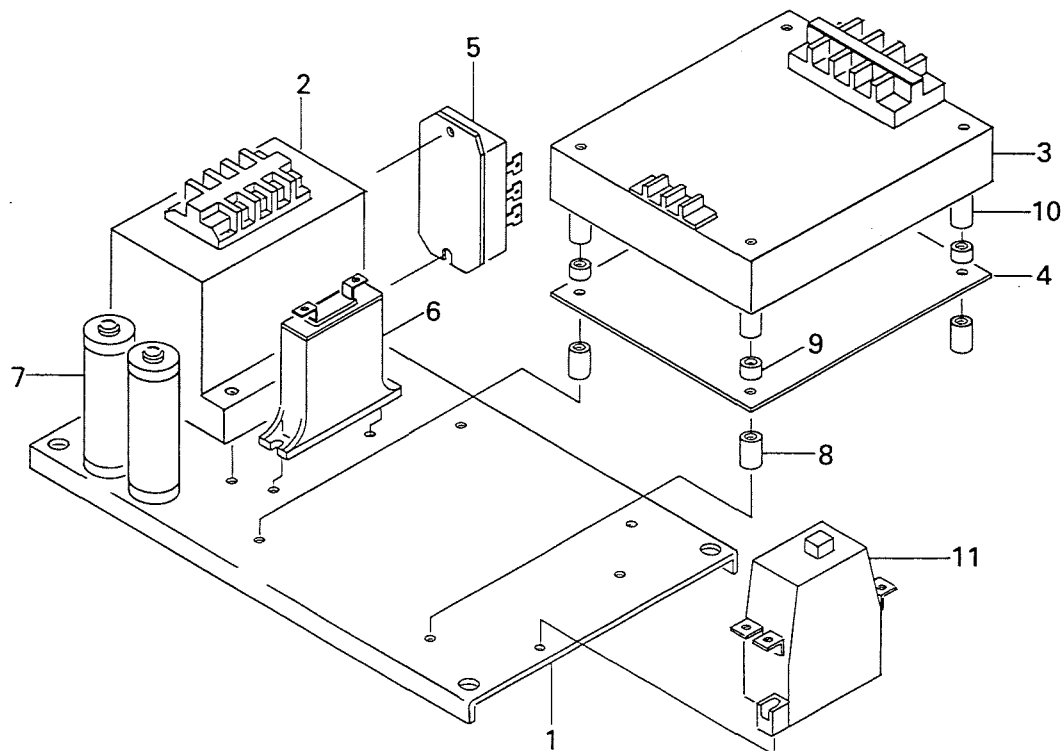


FIG. 5 コントロール ボックス アッセンブリ
CONTROL BOX ASSY

照 号 KEY NO.	部 品 番 号 PART NO.	部 品 名 称 PART NAME	所要数 Q'TY	適 用 号 機 SERIAL NO.	記 事 REMARKS
61	S0173 33060	ネーム プレート NAME PLATE	1		メータ注意
62	P03X 559990	ネーム プレート NAME PLATE	1		過速度
63	S0173 21050	ネーム プレート NAME PLATE	1		回転上昇
64	S0173 22050	ネーム プレート NAME PLATE	1		回転下降
65	P196 517340	ネーム プレート NAME PLATE	1		異常警報
66	P196 433900	ネーム プレート NAME PLATE	1		モニタ
67	P196 531690 P406 560010	ネーム プレート NAME PLATE	1 1	~N0146 N0147~	ブレーカ
68	P066 557640	ネーム プレート NAME PLATE	1		シャ断器電流セット

AVR アッセンブリ
FIG.6 AVR ASSY

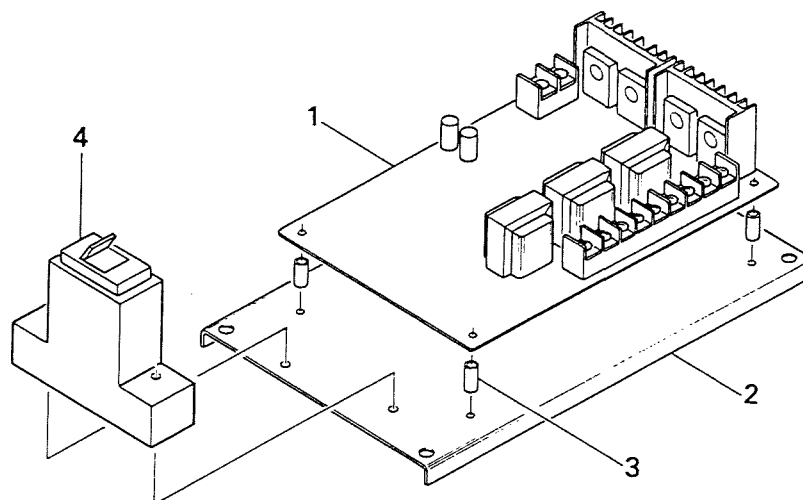
適用号機 No. N0164マデ



照 号 KEY NO.	部 品 番 号 PART NO.	部 品 名 称 PART NAME	所要数 Q'TY	適 用 号 機 SERIAL NO.	記 事 REMARKS
	P133 341210	AVRアッセンブリ AVR ASSY	1 SET	~N0164	
1	P133 459550	マウンティング プレート MOUNTING PLATE	1		
2	P133 459560	トランスフォーマ TRANSFORMER	1		
3	P133 460300	コントロール ユニッ CONTROL UNIT	1		
4	P133 460310	コントロール ユニッ CONTROL UNIT	1		
5	P133 531250	ダイオード スタック アッセンブリ DIODE STACK ASSY	1		
6	P113 520720	サージ アブソーバ SURGE ABSORBER	1		
7	P01X 531260	レジスタ RESISTOR	2		
8	P16X 341190	カラー COLLAR	4		
9	P17X 341190	ブッシュ BUSHING	4		
10	P18X 460300	カラー COLLAR	4		
11	P133 820630	サーキット プロテクタ CIRCUIT PROTECTOR	1		

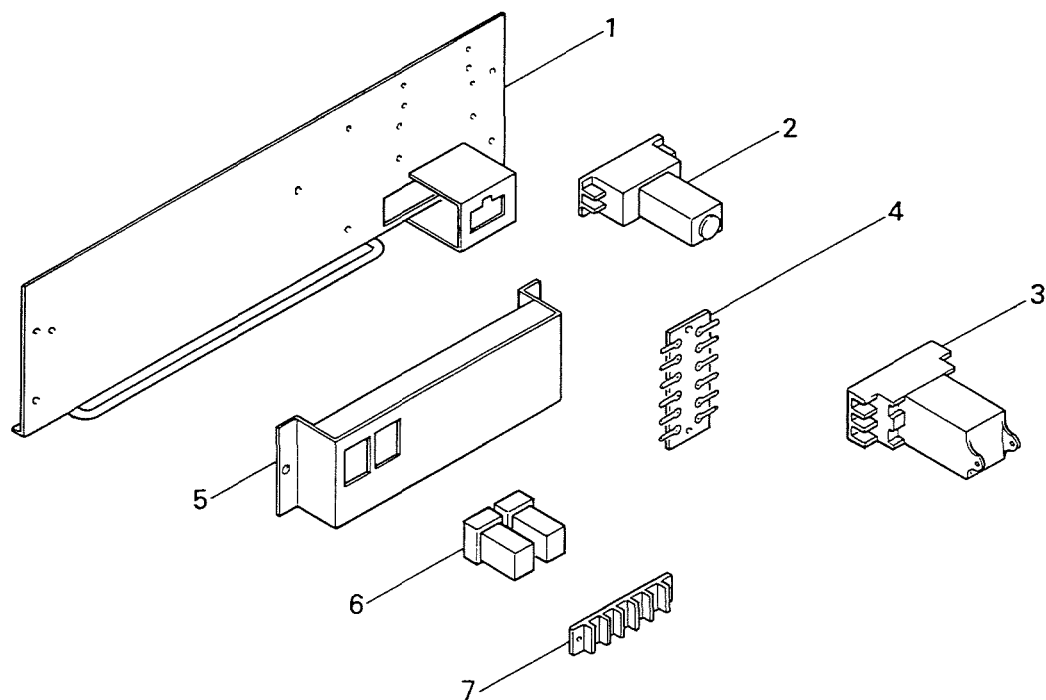
AVR アッセンブリ
FIG.6A AVR ASSY

適用号機 No. N0165カラ



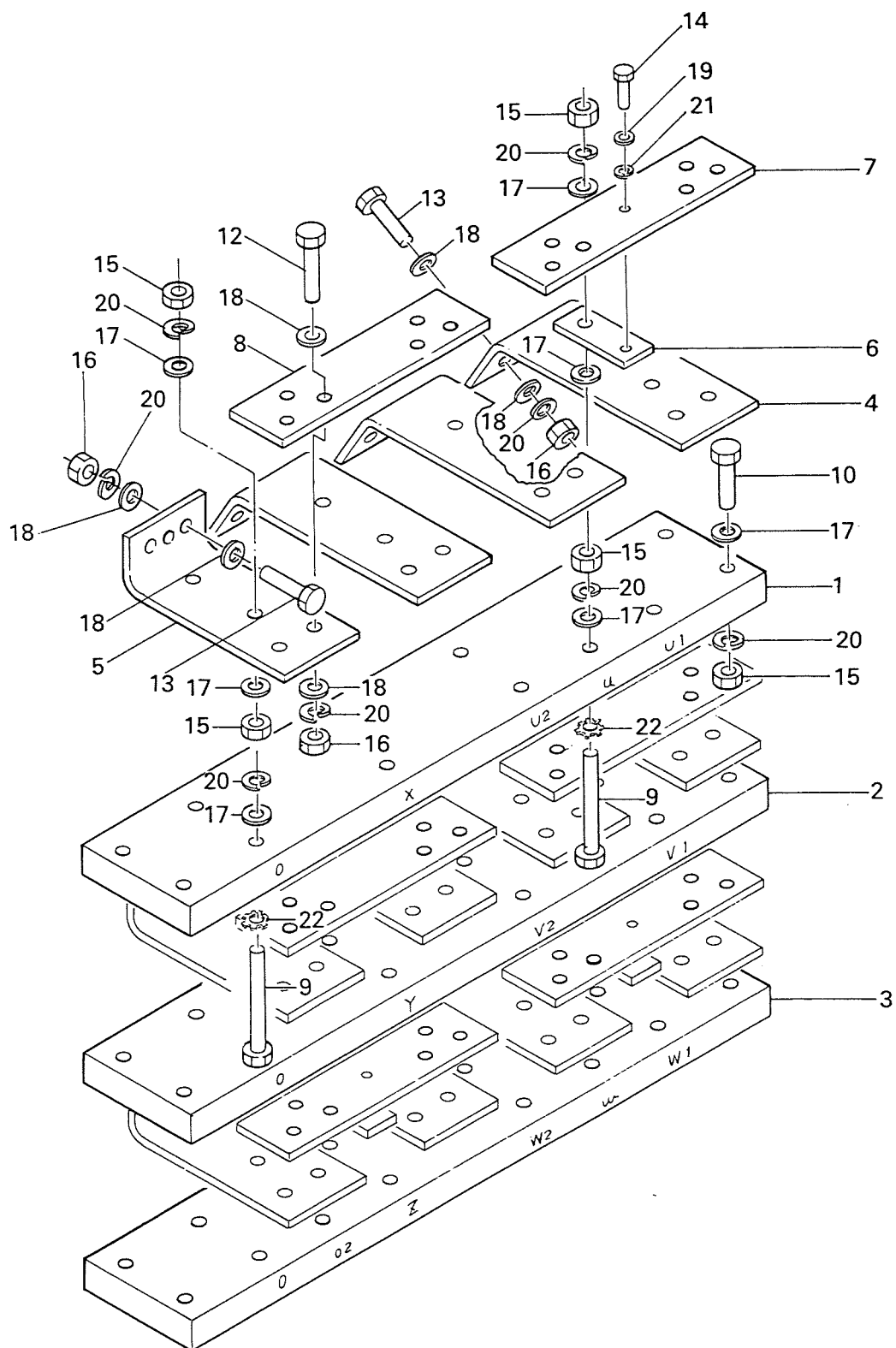
照 号 KEY NO.	部 品 番 号 PART NO.	部 品 名 称 PART NAME	所要数 Q'TY	適 用 号 機 SERIAL NO.	記 事 REMARKS
	P133 816600	A.V.R. アッセンブリ A.V.R ASSY	1 SET	N0165～	
1	P133 816440	A.V.R. A.V.R	1 SET		
2	P133 815550	プレート PLATE	1		
3	P04X 816600	スパーサ SPACER	4		
4	P20X 816430	サーキット プロテクタ CIRCUIT PROTECTOR	1		

スピード コントロール デバイス
FIG.7 SPEED CONTROL DEVICE



照 号 KEY NO.	部 品 番 号 PART NO.	部 品 名 称 PART NAME	所要数 Q'TY	適 用 号 機 SERIAL NO.	記 事 REMARKS
	P053 473350	スピード コントロール デバイス SPEED CONTROL DEVICE	1 SET		
1	P053 473360	マウンティング プレート MOUNTING PLATE	1		
2	P06X 448880	タイマー TIMER	1		
3	P253 526510	リレー RELAY	1		
4	P633 558980	フィッティング, ダイオード FITTING, diode	1		
5	P093 454550	リレー ボード RELAY BOAD	1		
* 6	P02X 454540	リレー RELAY	2		
7	P10X 526920	ターミナル ボード TERMINAL BOARD	1		

ターミナル ボード アッセンブリ
FIG. 8 TERMINAL BOARD ASSY



ターミナル ボード アッセンブリ
FIG. 8 TERMINAL BOARD ASSY

照 号 KEY NO.	部 品 番 号 PART NO.	部 品 名 称 PART NAME	所要数 Q'TY	適 用 号 機 SERIAL NO.	記 事 REMARKS
	P053 368290	ターミナル ボード アッセンブリ TERMINAL BOARD ASSY	1 SET		
1	P053 813710	ターミナル ボード TERMINAL BOARD	1		
2	P053 813720	ターミナル ボード TERMINAL BOARD	1		
3	P053 813730	ターミナル ボード TERMINAL BOARD	1		
4	P053 556520	ジョイント プレート JOINTING PLATE	6		
5	P053 556530	ジョイント プレート JOINTING PLATE	6		
6	P193 552100	ジョイント プレート JOINTING PLATE	3		
7	P053 556540	ジョイント プレート JOINTING PLATE	3		
8	P053 556550	ジョイント プレート JOINTING PLATE	3		
9	S9086 12075	ボルト BOLT	27		
10	S9060 12050	ボルト BOLT	12		
11					
12	S9087 12050	ボルト BOLT	36		
13	S9085 12030	ボルト BOLT	36		
14	S9085 06020	ボルト BOLT	3		
15	S9160 12000	ナット NUT	66		
16	S9163 12000	ナット NUT	72		
17	S9260 01200	ワッシャ WASHER	93		
18	S9262 01200	ワッシャ WASHER	144		
19	S9262 00600	ワッシャ WASHER	3		
20	S9265 12000	ワッシャ, スプリング WASHER, spring	138		
21	S9265 06000	ワッシャ, スプリング WASHER, spring	3		
22	S9270 12000	ワッシャ, ロック WASHER, lock	27		

ボネット アッセンブリ
FIG. 9 BONNET ASSY

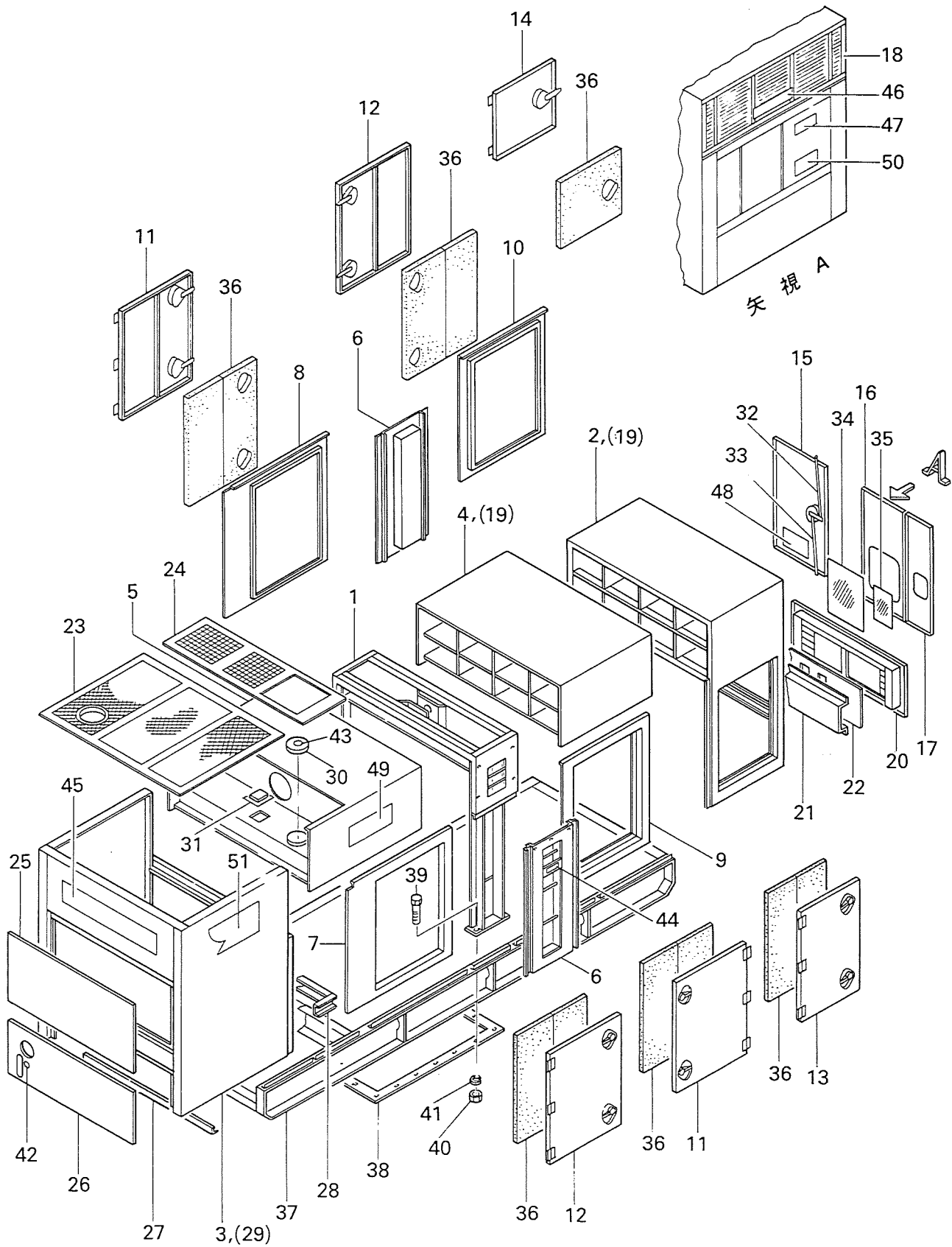


FIG. 9 BONNET ASSY

照 号 KEY NO.	部 品 番 号 PART NO.	部 品 名 称 PART NAME	所要数 Q'TY	適 用 号 機 SERIAL NO.	記 事 REMARKS
	P054 219940	ボンネット アッセンブリ BONNET ASSY	1 SET		
1	P054 371750	フレーム FLAME	1		
2	P054 219950	パネル マスク PANEL MASK	1		Key No.19ヲ含ム
3	P054 219960	ラジエータ マスク RADIATOR MASK	1		Key No.29ヲ含ム
4	P054 371760	ルーフ エア インレット ROOF, air inlet	1		Key No.19ヲ含ム
5	P054 371770	ルーフ, ラジエータ ROOF, radiator	1		
6	P054 371780	サイド カバー SIDE COVER	2		
7	P054 371790	サイド カバー SIDE COVER	1		
8	P054 371800	サイド カバー SIDE COVER	1		
9	P054 371810	サイド カバー SIDE COVER	1		
10	P054 371820	サイド カバー SIDE COVER	1		
11	P054 817330	サイド ドア SIDE DOOR	2		
12	P054 817340	サイド ドア SIDE DOOR	2		
13	P054 817350	サイド ドア SIDE DOOR	1		
14	P054 817360	サイド ドア SIDE DOOR	1		
15	P054 817370	パネル ドア PANEL DOOR	1		
16	P094 807750	パネル ドア PANEL DOOR	1		
17	P094 806300	パネル ドア PANEL DOOR	1		
18	P054 371840	インレット カバー INLET COVER	1		
19	P054 558110	ダクト プレート DUCT PLATE	8		
20	P054 371850	パネル カバー PANEL COVER	1		
21	P054 817380	ベント カバー VENT COVER	1		
22	P054 558160	プレート PLATE	1		
23	P054 817390	ガード ネット GUARD NET	1		
24	P054 817400	カバー, ルーフ COVER, roof	1		
25	P054 817410	カバー, ラジエータ マスク COVER, radiator mask	1		
26	P054 817420	カバー, ヒューエル タンク COVER, fuel tank	1		
27	P054 558170	ジョイント カバー JOINT COVER	1		
28	P054 817430	カバー スペース COVER SPASE	1		
29	P974 544050	プレート PLATE	1		
30	P2N4 813160	キャップ アッセンブリ CAP ASSY	1		

ボネット アッセンブリ
FIG. 9 BONNET ASSY

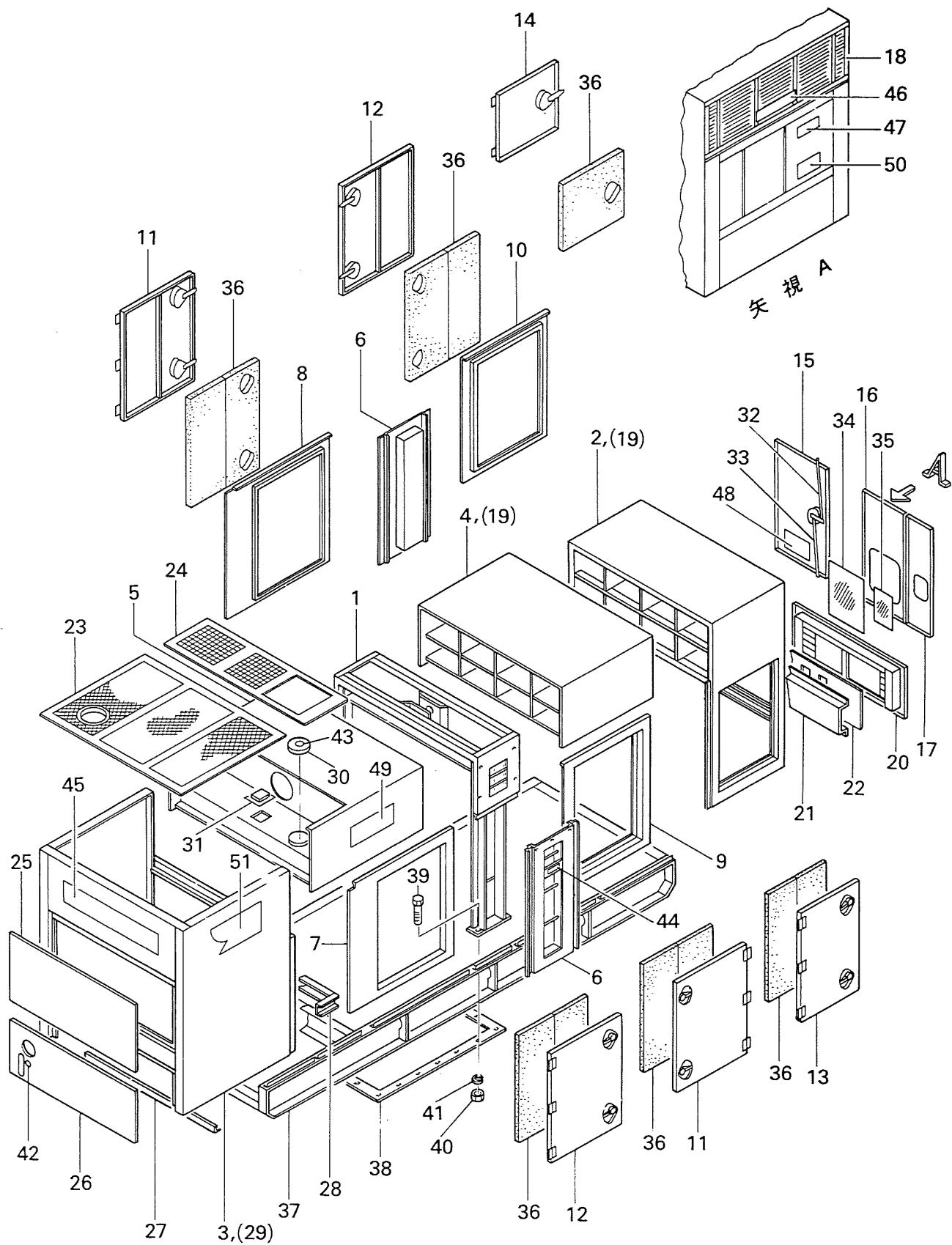
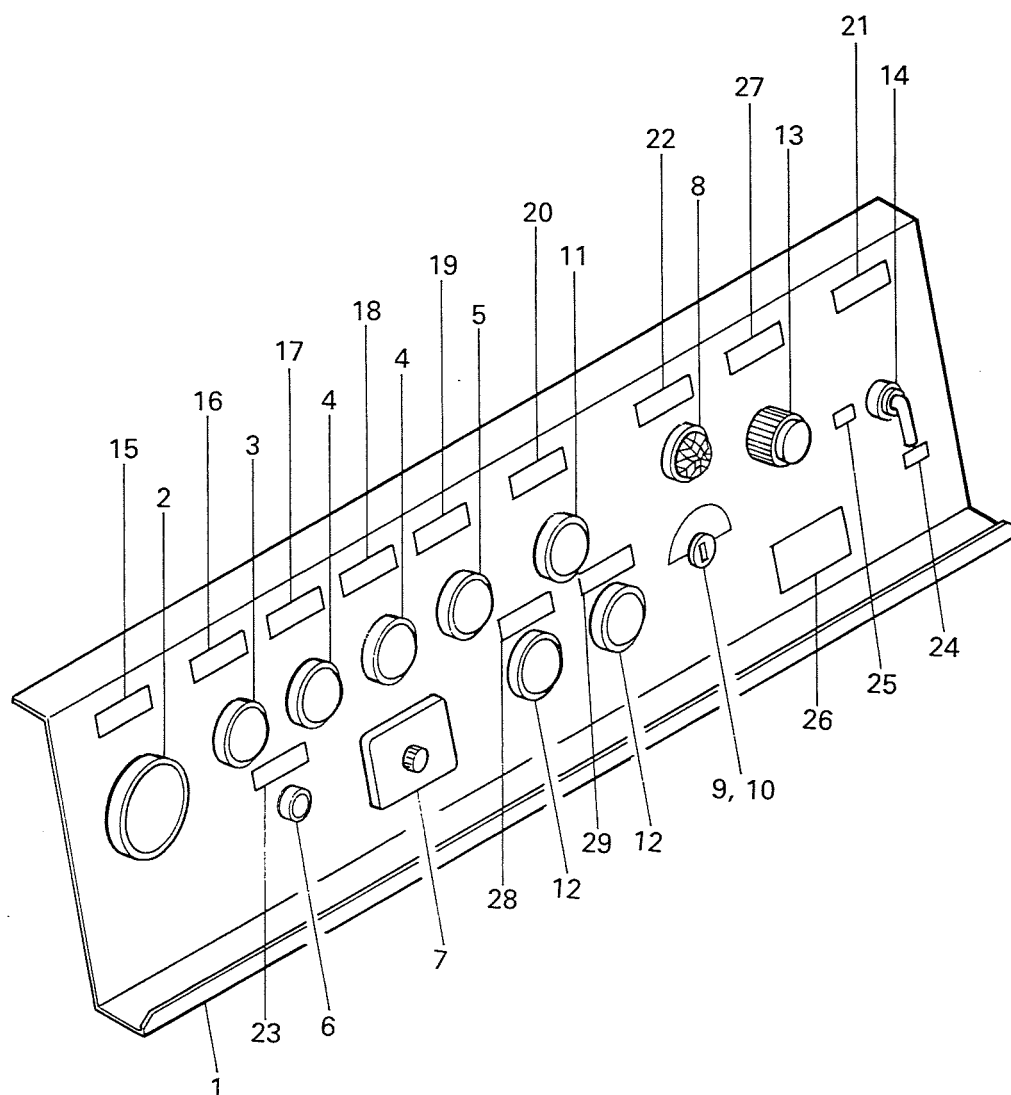


FIG. 9 ボンネット アッセンブリ
BONNET ASSY

照 号 KEY NO.	部 品 番 号 PART NO.	部 品 名 称 PART NAME	所要数 Q'TY	適 用 号 機 SERIAL NO.	記 事 REMARKS
31	P934 515970	カバー COVER	1		
32	P094 557560	バー BAR	1		
33	P094 557570	バー BAR	1		
34	P054 525040	パネル PANEL	1		
35	P094 553990	パネル PANEL	1		
36	BP-0134	サウンド アレスター SOUND ARRESTER	1 SET		
37	P054 220000	ベッド BED	1		
38	P054 817660	インスペクション カバー INSPECTION COVER	1		
39	P75X 556620	ボルト BOLT	8		
40	P07X 556640	ナット NUT	8		
41	S9265 24000	ワッシャー, スプリング WASHER, spring	8		
42	S0173 50080	ネーム プレート NAME PLATE	1		燃料給油口
43	S0173 51080	ネーム プレート NAME PLATE	1		ラジエータ給水口
44	S0173 58070	ネーム プレート NAME PLATE	2		ロープ掛
45	F307 D45460	ネーム プレート NAME PLATE	1		社名板
46	P116 372850	ネーム プレート NAME PLATE	1		社名板
47	P22X 492670	ネーム プレート NAME PLATE	1		定格
48	P096 818250	ネーム プレート NAME PLATE	1		取扱い
49	P27X 550630	ネーム プレート NAME PLATE	1		NES800
50	P116 463730	ネーム プレート NAME PLATE	1		注意
51	P03X 803450	ネーム プレート NAME PLATE	2		NEW NES マーク

インスツルメント パネル アッセンブリ
FIG. 10 INSTRUMENT PANEL ASSY

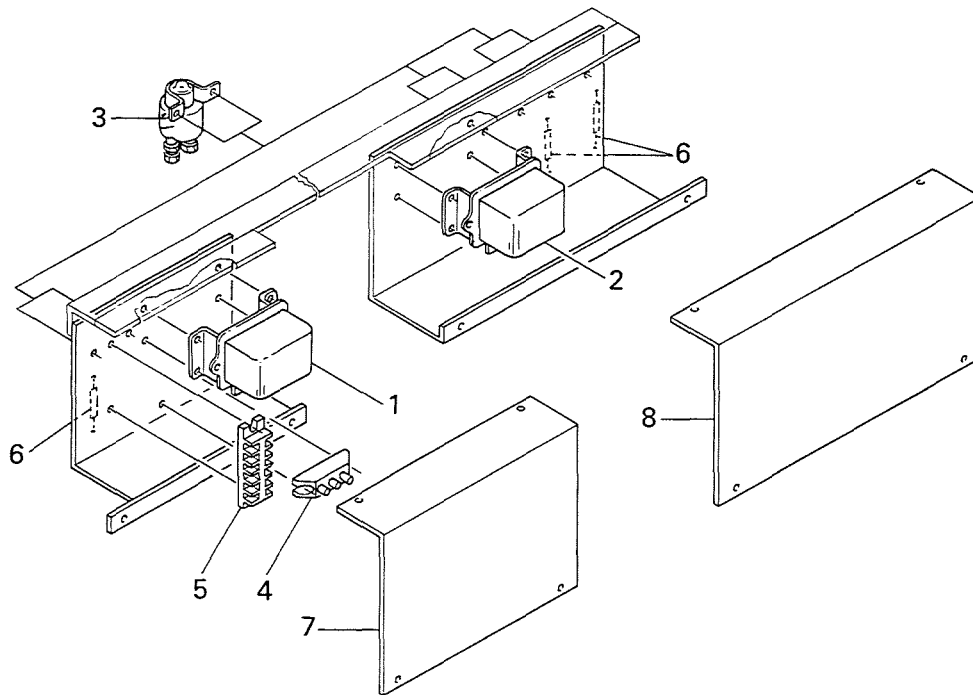


インスツルメント パネル アッセンブリ
FIG.10 INSTRUMENT PANEL ASSY

照 号 KEY NO.	部 品 番 号 PART NO.	部 品 名 称 PART NAME	所要数 Q'TY	適 用 号 機 SERIAL NO.	記 事 REMARKS
	P096 370280	インスツルメント パネル アッセンブリ INSTRUMENT PANEL ASSY	1 SET		
1	P096 815760	インスツルメント パネル INSTRUMENT PANEL	1		
2	P01X 489350	タコ メータ TACHO METER	1		MHI 04504-26100
3	P01X 553920 P251 560250	プレッシャ ゲージ PRESSURE GAUGE	1 1	~N0146 N0147~	MHI 04541-83400 MHI 04541-83500
4	P01X 553930	サーモ メータ THERMO METER	2		MHI 04525-13400
5	S1060 40202	アンメータ AMMETER	1		MHI 04550-04001
6	S1060 41002	パイロット ランプ PILOT LAMP	1		MHI 03106-44000
7	P936 510220	ヒューズ ボックス FUSE BOX	1		MHI 05136-02303
8	P836 518800	プレヒータインジケータ PREHEATING INDICATOR	1		MHI 32561-09300
9	P836 518790	スタータ スイッチ STARTER SWITCH	1		MHI 05121-10600
10	P846 546100	ネーム プレート NAME PLATE	1		キーポジション
11	P03X 467820	ヒュエル ゲージ FUEL GAUGE	1		
12	P193 477820	サーモ メータ THERMO METER	2		
13	P01X 435320	ストップ スイッチ STOP SWITCH	1		
14	P236 406450	バッテリー スイッチ BATTERY SWITCH	1		
15	S0173 07050	ネーム プレート NAME PLATE	1		回転計
16	S0173 11050	ネーム プレート NAME PLATE	1		油圧計
17	S0173 10050	ネーム プレート NAME PLATE	1		潤滑油温度計
18	S0173 09050	ネーム プレート NAME PLATE	1		水温計
19	S0173 08050	ネーム プレート NAME PLATE	1		充電電流計
20	S0173 81050	ネーム プレート NAME PLATE	1		燃料計
21	S0173 12050	ネーム プレート NAME PLATE	1		バッテリースイッチ
22	S0173 14050	ネーム プレート NAME PLATE	1		予熱表示
23	S0173 15050	ネーム プレート NAME PLATE	1		フィルタ警報灯
24	S0173 25015	ネーム プレート NAME PLATE	1		OFF
25	S0173 26015	ネーム プレート NAME PLATE	1		ON
26	S0173 31063	ネーム プレート NAME PLATE	1		停止スイッチ注意
27	P03X 512200	ネーム プレート NAME PLATE	1		停止スイッチ
28	P116 481300	ネーム プレート NAME PLATE	1		軸受
29	P116 481290	ネーム プレート NAME PLATE	1		固定子

FIG. 11 エレクトリック パーツ リスト
ELECTRIC PARTS UNIT

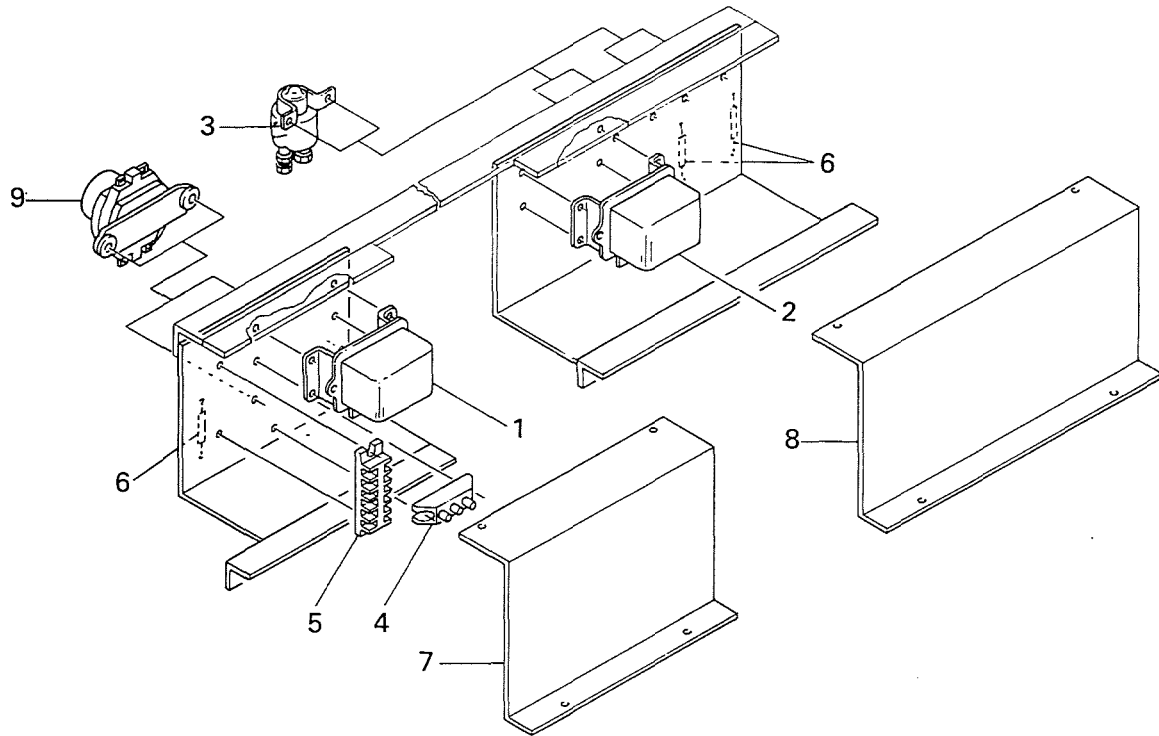
適用号機 No. N0162マデ



照 号 KEY NO.	部 品 番 号 PART NO.	部 品 名 称 PART NAME	所要数 Q'TY	適 用 号 機 SERIAL NO.	記 事 REMARKS
	P056 817060	エレクトリック パーツ ユニット ELECTRIC PARTS UNIT	1 SET	~N0162	
1	S1056 03024	ストッパ リレー STOPPER RELAY	1		
2	P056 819580	セルフティ リレー SAFETY RELAY	1		MHI 04322-40100
3	P856 553940	リレー RELAY	3		MHI 04382-17200
4	P190 553430	シリコン ダイオード スタック CILICON DIODE STACK	1		
5	P06X 509530	ターミナル ボード TERMINAL BOARD	1		
6	P110 530930	シリコン ダイオード CILICON DIODE	3		
7	P096 557400 P506 560040	カバー COVER	1 1	~N0146 N0147~	
8	P056 557940 P806 560050	カバー COVER	1 1	~N0146 N0147~	

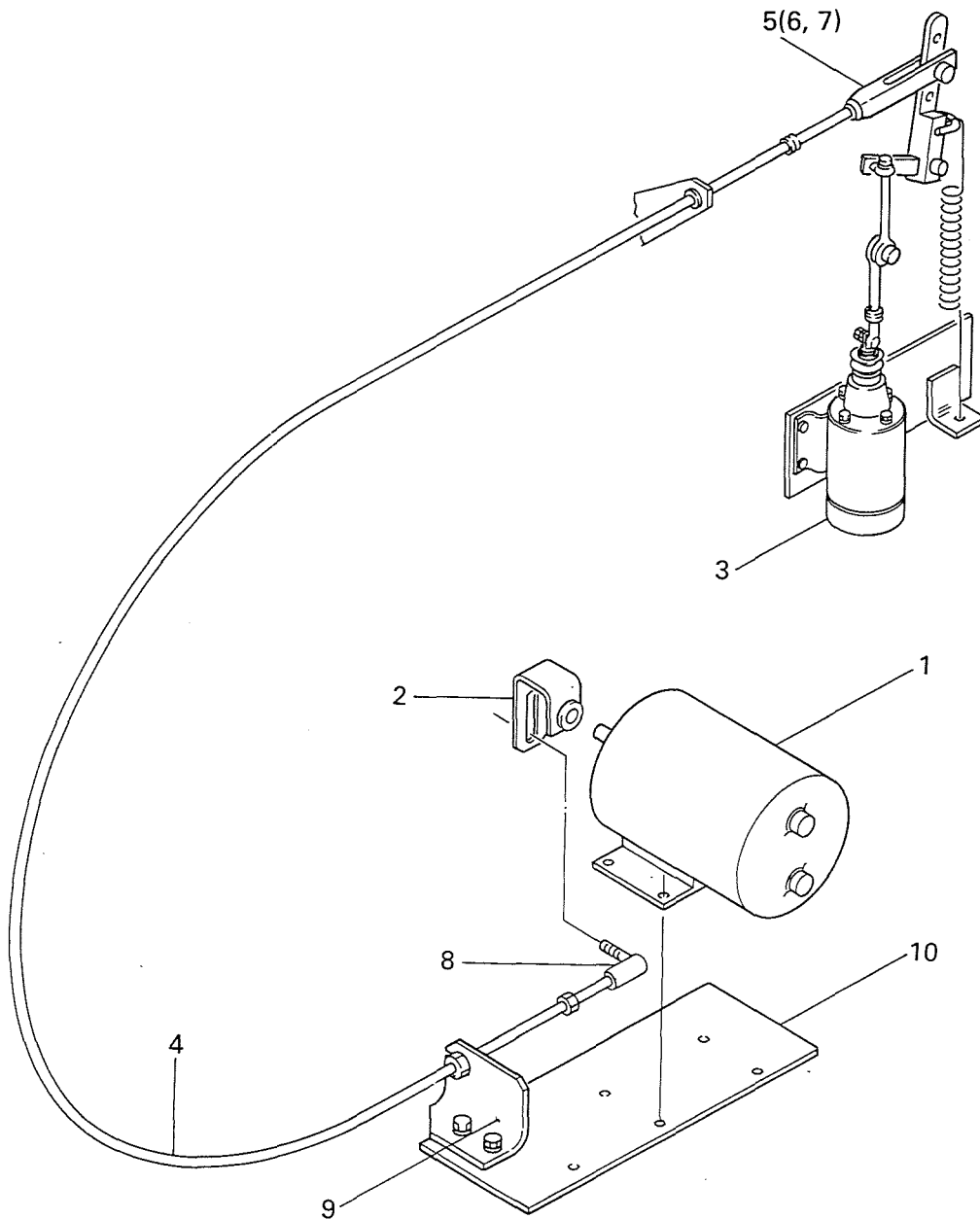
エレクトリック パーツ ユニット
FIG.11A ELECTRIC PARTS UNIT

適用号機 No. N0163カラ



照 号 KEY NO.	部 品 番 号 PART NO.	部 品 名 称 PART NAME	所要数 Q'TY	適 用 号 機 SERIAL NO.	記 事 REMARKS
	P056 817060	エレクトリック パーツ ユニット ELECTRIC PARTS UNIT	1 SET	N0163~	
1	S1056 03024	ストッパ リレー STOPPER RELAY	1		
2	P056 819580	セルフティ リレー SAFETY RELAY	1		MHI 04322-40100
3	P856 553940	リレー RELAY	3		MHI 04382-17200
4	P190 553430	シリコン ダイオード スタック CILICON DIODE STACK	1		
5	P06X 509530	ターミナル ボード TERMINAL BOARD	1		
6	P110 530930	シリコン ダイオード CILICON DIODE	3		
7	P506 560040	カバー COVER	1		
8	P806 560050	カバー COVER	1		
9	P836 518810	リレー RELAY	1		

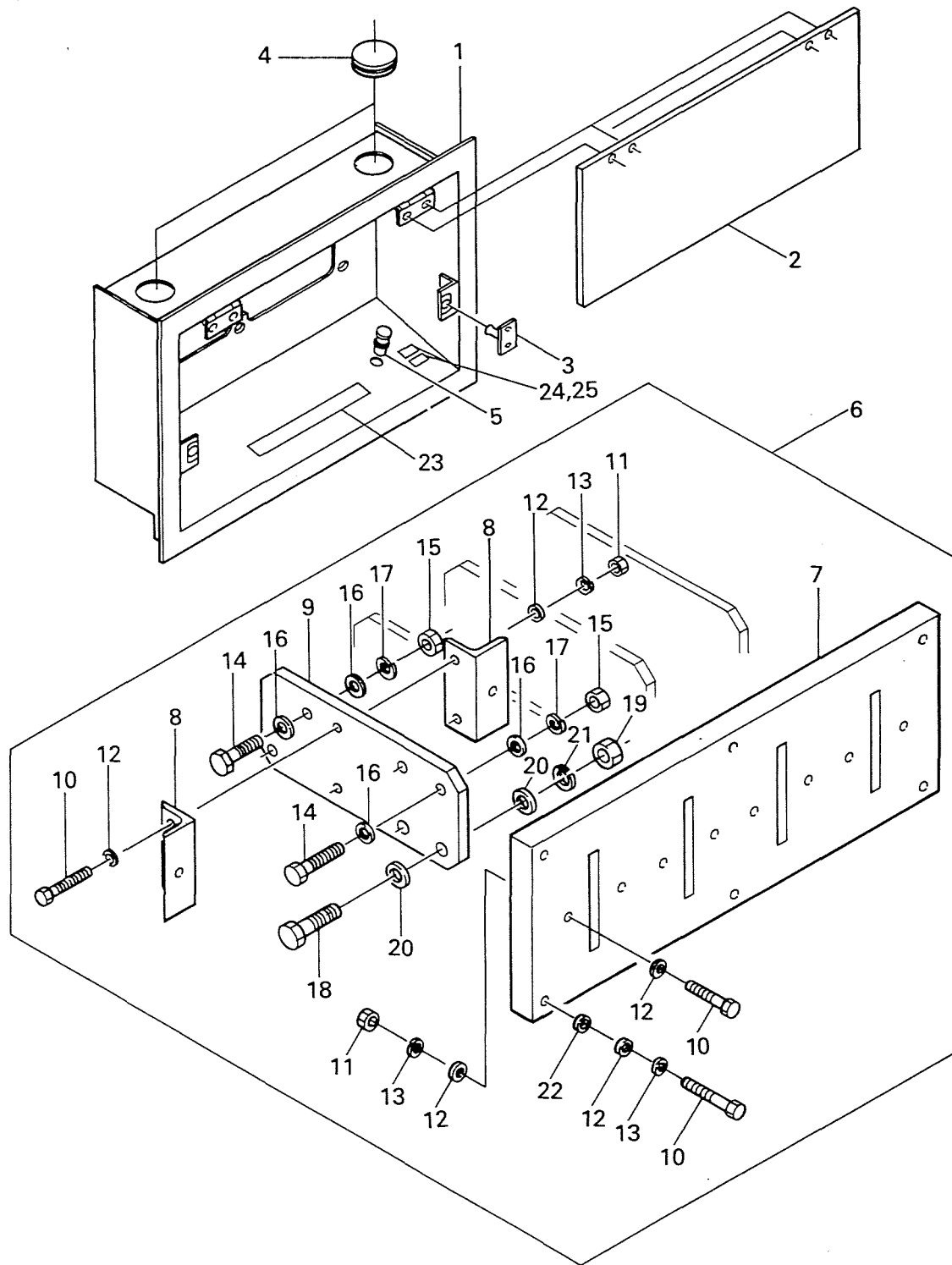
ガバナ モータ セッティング
FIG. 12 GOVERNOR MOTOR SETTING



ガバナ モータ セッティング
FIG. 12 GOVERNOR MOTOR SETTING

照 号 KEY NO.	部 品 番 号 PART NO.	部 品 名 称 PART NAME	所要数 Q'TY	適 用 号 機 SERIAL NO.	記 事 REMARKS
	P051 372560	ガバナ モータ セッティング GOVERNOR MOTOR SETTING	1 SET		
1	P091 817120	ガバナ モータ GOVERNOR MOTOR	1		MHI 04490-73920
2	P091 558830 P01X 821710	レバー LEVER	1 1	~N0144 N0145~	MHI 45686-38101 MHI 47500-38010
3	04400-08400	ソレノイド (アイドリング) SOLENOID (IDLING)	1		MHI 04400-08400
4	45187-92517	ケーブル CABLE	1		MHI 45187-92517
5	45931-04100	クレビス CLEVIS	1		MHI 45931-04100
6	F2855-06022	ピン, クレビス PIN, clevis	1		MHI F2855-06022
7	F2841-20012	ピン, スプリット PIN, sprit	1		MHI F2841-20012
8	45288-74100	ジョイント, ボール JOINT, boll	1		MHI 45288-74100
9	P2N1 556370 P3N1 559230	ステイ STAY	1 1	~N0144 N0145~	
10	P091 557670	プレート PLATE	1		

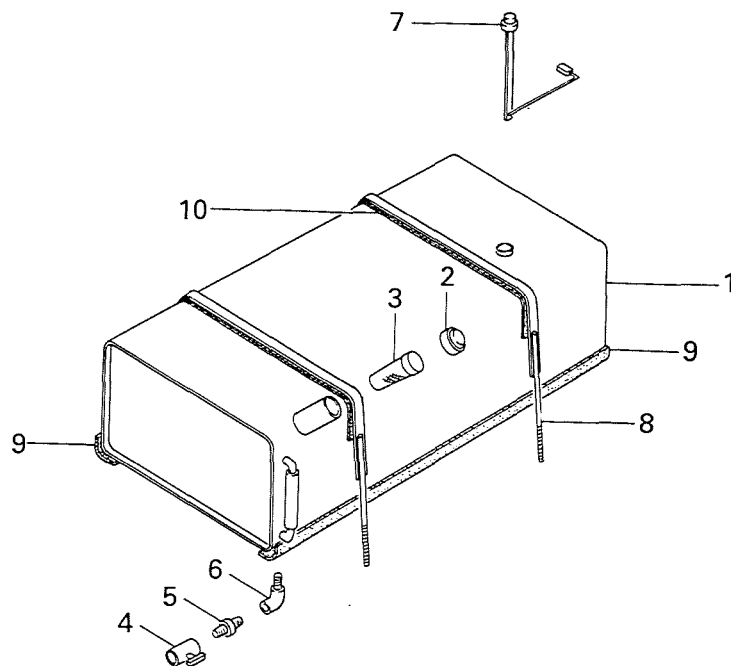
ターミナル ボックス アッセンブリ
FIG. 13 TERMINAL BOX ASSY



ターミナル ボックス アッセンブリ
FIG.13 TERMINAL BOX ASSY

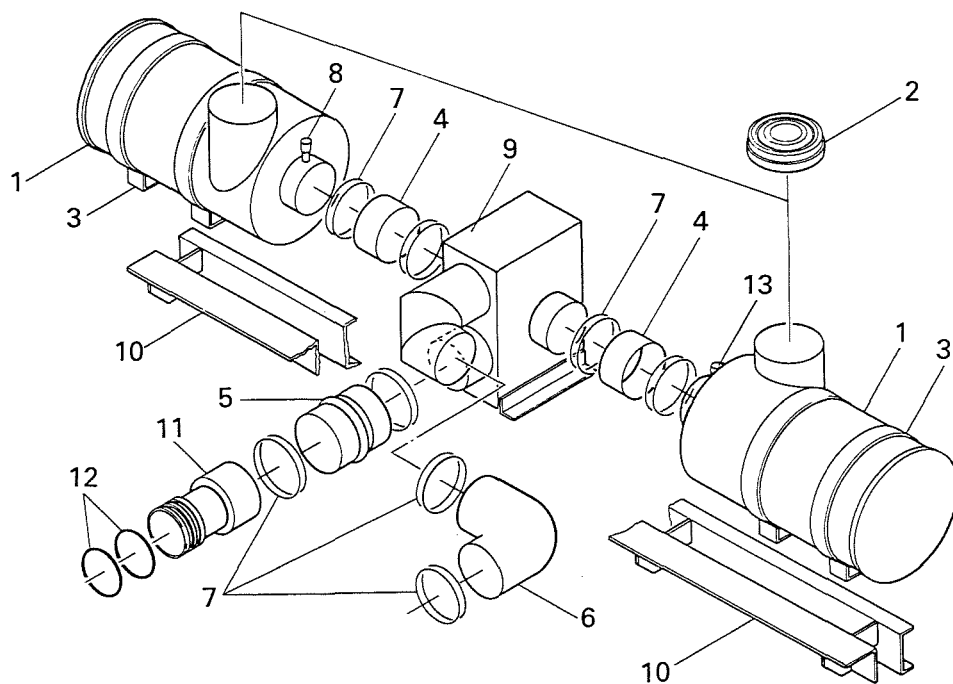
照 号 KEY NO.	部 品 番 号 PART NO.	部 品 名 称 PART NAME	所要数 Q'TY	適 用 号 機 SERIAL NO.	記 事 REMARKS
	P096 364800	ターミナル ボックス アッセンブリ TERMINAL BOX ASSY	1 SET		
1	P096 364810	ターミナル ボックス TERMINAL BOX	1		
2	P096 554000	ターミナル カバー TERMINAL COVER	1		
3	P836 517270	ラッチ ストライク LATCH & STRIKE	2		
4	P75X 527330	グロメット GROMMET	2		
5	S9088 10025	ボルト BOLT	1		
6	P096 364820	ターミナル ボード アッセンブリ TERMINAL BOARD ASSY	1		照号番号 7 ～22からなる。 Consist of Key No. 7 ～22
7	P096 807810	ターミナル ボード TERMINAL BOARD	1		
8	P196 552150	ターミナル ボード TERMINAL BOARD	8		
9	P196 554010	ターミナル TERMINAL	4		
10	S9060 10050	ボルト BOLT	22		
11	S9160 10000	ナット NUT	16		
12	S9261 01000	ワッシャ、フィニッシュ WASHER, finished	38		
13	S9265 10000	ワッシャ、スプリング WASHER, spring	22		
14	S9085 12050	ボルト BOLT	16		
15	S9163 12000	ナット NUT	16		
16	S9262 01200	ワッシャ、フィニッシュ WASHER, finished	48		
17	S9265 12000	ワッシャ、スプリング WASHER, spring	16		
18	S9085 16050	ボルト BOLT	8		
19	S9163 16000	ナット NUT	8		
20	S9262 01600	ワッシャ、フィニッシュ WASHER, finished	24		
21	S9265 16000	ワッシャ、スプリング WASHER, spring	8		
22	P096 532640	ワッシャ WASHER	6		
23	P656 548980	ネーム プレート NAME PLATE	1		出力電圧表示
24	P146 555370	ネーム プレート NAME PLATE	1		発電機外箱接地端子
25	P146 555380	ネーム プレート NAME PLATE	1		接地注意

ヒューエル タンク アッセンブリ
FIG. 14 FUEL TANK ASSY



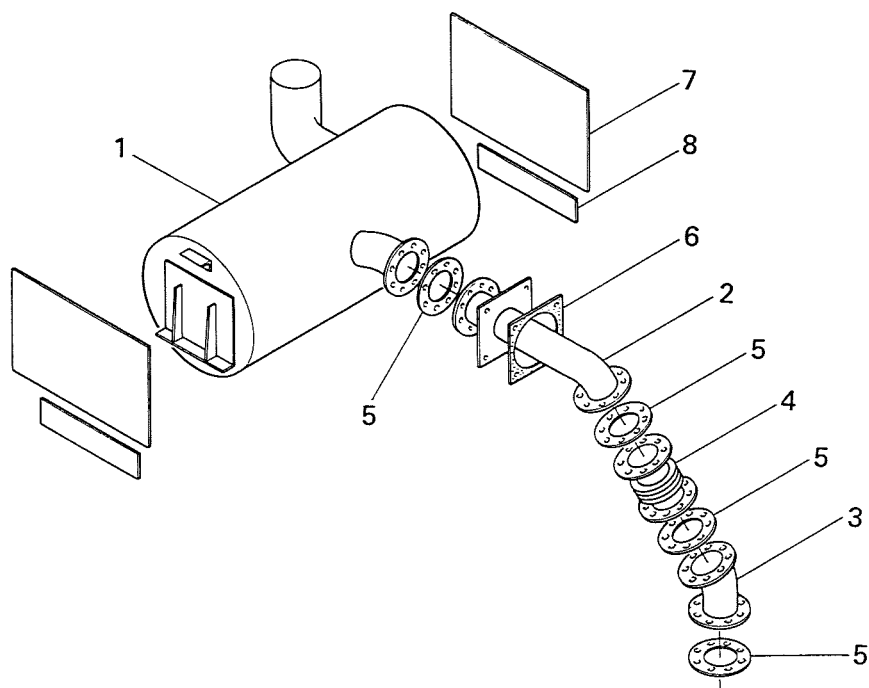
照 号 KEY NO.	部 品 番 号 PART NO.	部 品 名 称 PART NAME	所要数 Q'TY	適 用 号 機 SERIAL NO.	記 事 REMARKS
	P051 817110	ヒューエル タンク アッセンブリ FUEL TANK ASSY	1 SET		
1	P051 371370	ヒューエル タンク FUEL TANK	1		
2	C601 513610	キャップ CAP	1		
3	C601 513620	ストレーナ STRAINER	1		
4	P03X 490970	コック COCK	1		
5	S7726 03000	ニップル NIPPLE	1		
6	S7730 03000	エルボ ELBOW	1		
7	P08X 487030	タンク ユニット TANK UNIT	1		
8	P051 557980	ハンド HAND	2		
9	P05T 155154	パッキン PACKING	2		
10	P05T 050095	パッキン PACKING	2		

エア クリーナ キット
FIG. 15 AIR CLEANER KIT



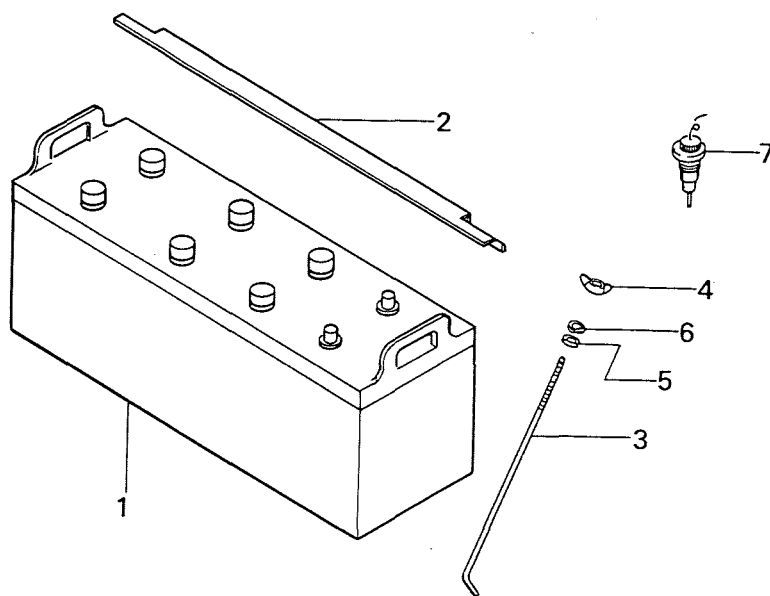
照 号 KEY NO.	部 品 番 号 PART NO.	部 品 名 称 PART NAME	所要数 Q'TY	適 用 号 機 SERIAL NO.	記 事 REMARKS
	P051 371280	エア クリーナ キット AIR CLEANER KIT	1 SET		
1	P03X 819590	エア クリーナ AIR CLEANER	2		MHI 47220-38401
2	P04X 819600	キャップ CAP	2		MHI 47220-32200
3	P03X 819610	バンド BAND	4		MHI 47220-38300
4	P02X 558770	ホース HOSE	2		MHI 45735-73400
5	P02X 558750	ホース HOSE	1		MHI 47220-30500
6	P02X 558760	ホース HOSE	1		MHI 47220-30400
7	05317-51900	クランプ ホース CLAMP, hose	8		MHI 05317-51900
8	P831 522420 P091 822220	インジケータ INDICATOR	2 1	~N0146 N0147~	MHI 47220-21710 MHI 34690-02100
9	P051 817040	ダクト DUCT	1		
10	P051 817050	ブラケット BRACKET	1		
11	P051 559090	パイプ エア PIPE, air	1		MHI 45685-79700
12	32330-09400	O リング O-RING	2		MHI 32330-09400
13	P03X 559290	インジケータ INDICATOR	1	N0147~	MHI 47220-34400

エキゾースト パイピング
FIG. 16 EXHAUST PIPING



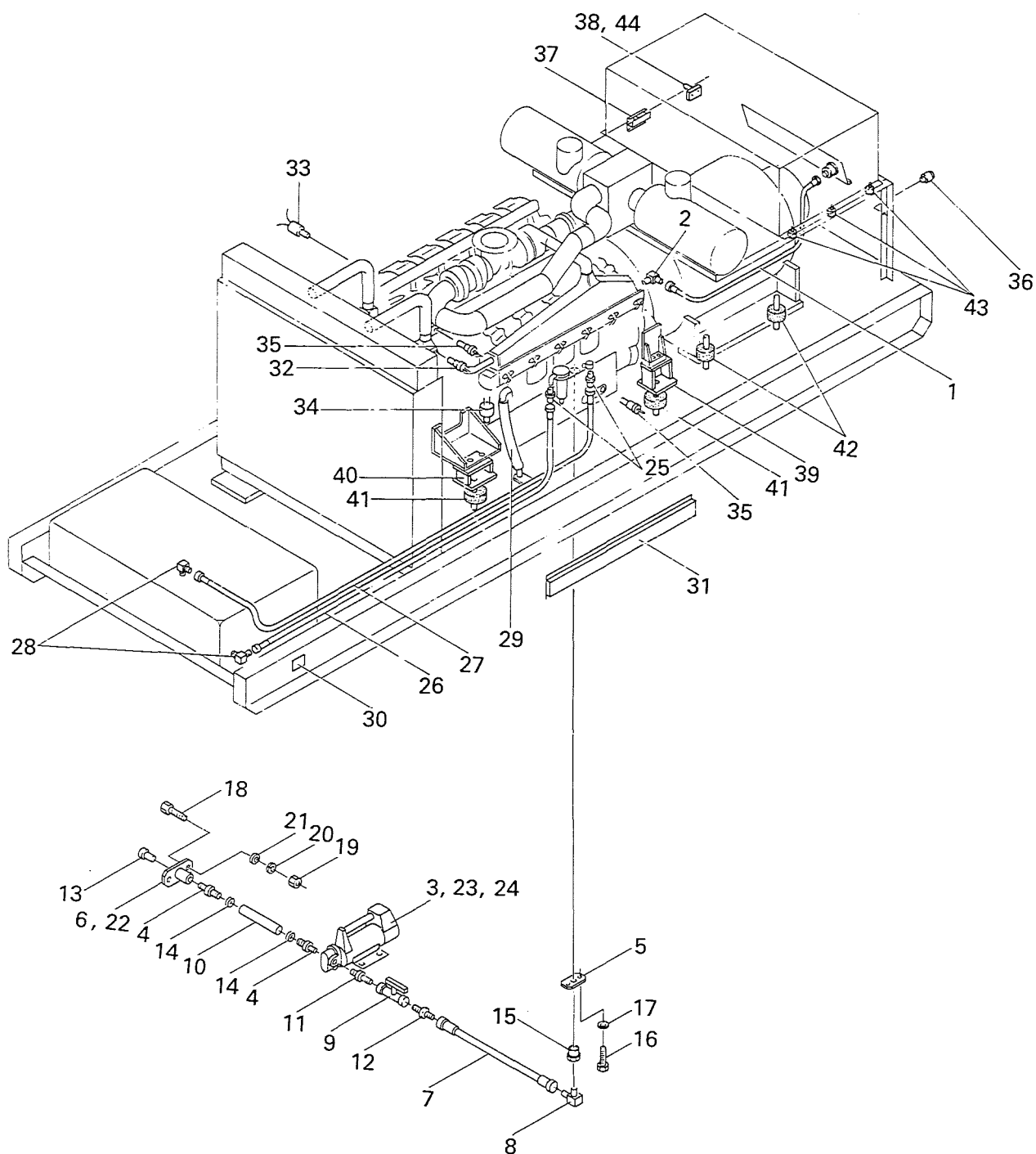
照 号 KEY NO.	部 品 番 号 PART NO.	部 品 名 称 PART NAME	所要数 Q'TY	適 用 号 機 SERIAL NO.	記 事 REMARKS
	P051 371260	エキゾースト パイピング EXHAUST PIPING	1 SET		
1	P051 817030	マフラー MUFFLER	1		
2	P051 817020	エキゾースト パイプ EXHAUST PIPE	1		
3	P051 817010	エキゾースト パイプ EXHAUST PIPE	1		
4	P191 442830 P501 825270	フレキシブル パイプ FLEXIBLE PIPE	1 1	~N0148 N0149~	
5	P000 554110	ガスケット GASKET	4		
6	P061 545660	パッキン PACKING	1		
7	P051 817560	ヒート レジスタ HEAT RESISTOR	2		
8	P051 558210	ヒート レジスタ HEAT RESISTOR	2		

バッテリー アッセンブリ
FIG.17 BATTERY ASSY



照 号 KEY NO.	部 品 番 号 PART NO.	部 品 名 称 PART NAME	所要数 Q'TY	適 用 号 機 SERIAL NO.	記 事 REMARKS
	P936 421500	バッテリー アッセンブリ BATTERY ASSY	4 SET		
1	P936 421400	バッテリー BATTERY	4		
2	P936 505240	ストッパ STOPPER	4		
3	P116 504590	ボルト BOLT	8		
4	S9182 06000	ナット, ウィング NUT, wing	8		
5	S9260 06000	ワッシャ WASHR	8		
6	S9265 06000	ワッシャ, スプリング WASHER, spring	8		
7	P04X 320180	バッテリー センサ BATTERY SENSOR	1		

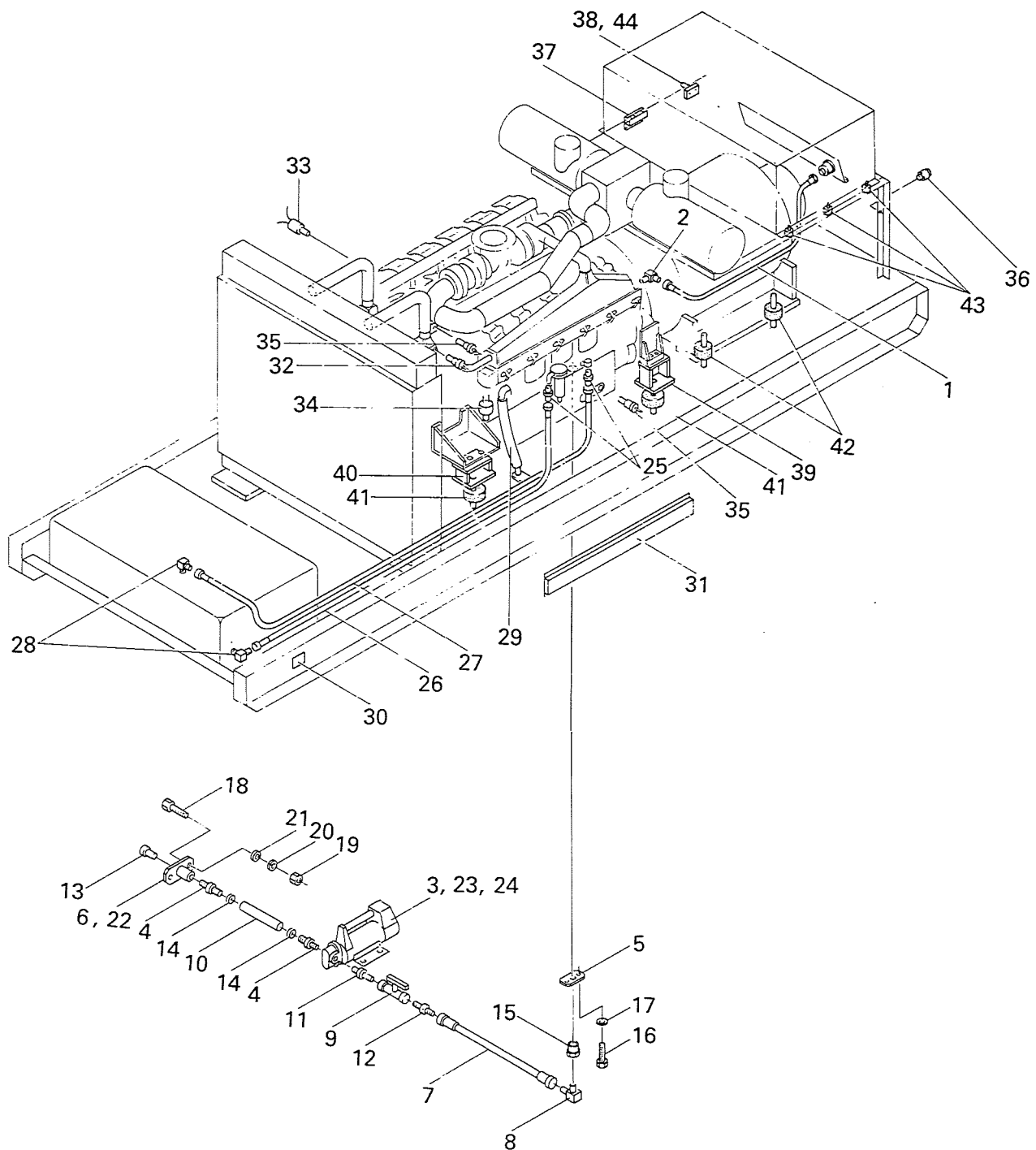
パイピング アンド リギング
FIG. 18 PIPING & RIGGING



パイピング アンド リギング
FIG. 18 PIPING & RIGGING

照 号 KEY NO.	部 品 番 号 PART NO.	部 品 名 称 PART NAME	所要数 Q'TY	適 用 号 機 SERIAL NO.	記 事 REMARKS
	P051 219870	パイピング アンド リギング PIPING & RIGGING	1 SET		
1	P06X 489350	フレキシブル ケーブル FLEXIBLE CABLE	1		MHI 30825-06030
2	P03X 489350	L ジョイント L-JOINT	1		MHI 04508-01003
3	P091 817000	オイル ポンプ アッセンブリ OIL PUMP ASSY	1 SET		Key No. 4 を含む
4	P02X 817000	カップリング COUPLING	2		
5	P091 517290	フランジ FLANGE	1		
6	P091 557530	アダプタ ADAPTOR	1		
7	9A14 330490	パイプ, オイル PIPE, oil	1		ℓ = 490
8	S7542 06000	アダプタ ADAPTOR	1		
9	P06X 490970	コック COCK	1		
10	S7400 06013	ホース, ラバー HOSE, rubber	1		ℓ = 130
11	S7727 08006	ニップル, レジューシング NIPPLE, reducing	1		
12	S7540 06000	アダプタ ADAPTOR	1		
13	S7571 08000	プラグ PLUG	1		
14	S7940 03800	ホース クランプ HOSE CLAMP	2		
15	S7721 08006	ブッシュ BUSHING	1		
16	S9063 10030	ボルト, ファイン BOLT, fine	2		
17	S9265 10000	ワッシャ, スプリング WASHER, spring	2		
18	S9060 08035	ボルト BOLT	2		
19	S9160 08000	ナット NUT	2		
20	S9265 08000	ワッシャ, スプリング WASHER, spring	2		
21	P831 506750	ワッシャ WASHER	2		
22	S0173 53050	ネーム プレート NAME PLATE	1		オイルドレン抜
23	S0173 26015	ネーム プレート NAME PLATE	1		ON
24	S0173 25015	ネーム プレート NAME PLATE	1		OFF
25	S7540 04000	アダプタ ADAPTOR	2		
26	9A13 333500	ホース ヒューエル HOSE, FUEL	1		
27	9A13 334500	ホース ヒューエル HOSE, FUEL	1		
28	S7542 04000	アダプタ ADAPTOR	2		
29	P20X 219870	テترون ホース HOSE, tetron	1		
30	S0173 54050	ネーム プレート NAME PLATE	1		ヒューエルドレン抜

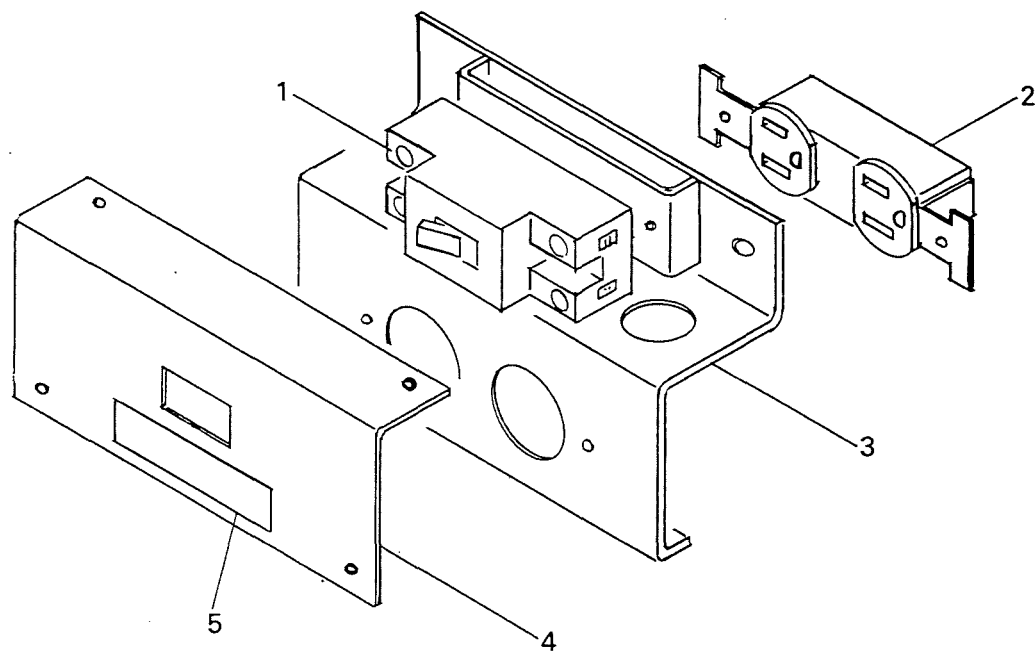
パイピング アンド リギング
FIG. 18 PIPING & RIGGING



パイピング アンド リギング
FIG. 18 PIPING & RIGGING

照 号 KEY NO.	部 品 番 号 PART NO.	部 品 名 称 PART NAME	所要数 Q'TY	適 用 号 機 SERIAL NO.	記 事 REMARKS
31	P051 525950 P801 563320	ダクト カバー COVER, duct	1 1	~N0164 N0165~	
32	P05X 539020	サーモ スイッチ THERMO switch	1		MHI 04442-34800
33	P02X 539010	プレッシャ スイッチ PRESSURE SWITCH	1		MHI 04442-21000
34	P02X 553920 P251 560260	ユニット, プレッシャ, ゲージ UNIT, pressure gauge	1 1	~N0146 N0147~	MHI 04541-80200 MHI 04541-80900
35	P02X 553930	ユニット, サーモ ゲージ UNIT, thermo gauge	2		MHI 04525-10200
36	A205 984950	ブザー BUZZER	1		
37	P066 487500	コンセント アッセンブリ CONSENT ASSY	1 SET		Refer to FIG. 19
38	P196 511240	ターミナル ボード アッセンブリ TERMINAL BOAD ASSY	1 SET		
39	P051 817160	フット FOOT	2		
40	P051 817150	フット FOOT	2		
41	P091 557550	インシュレータ INSULATOR	4		
42	P051 525320	インシュレータ INSULATOR	4		
43	P11X 411880	インシュレータ INSULATOR	6		
44	P146 555360	ネーム プレート NAME PLATE	1		機能接地専用端子

コンセント アッセンブリ
FIG.19 CONSENT ASSY



照 号 KEY NO.	部 品 番 号 PART NO.	部 品 名 称 PART NAME	所要数 Q'TY	適 用 号 機 SERIAL NO.	記 事 REMARKS
	P066 487500	コンセント アッセンブリ CONSENT ASSY	1 SET		
1	P136 544560	ブレーカ BREAKER	1		
2	S1058 01015	コンセント CONSENT	1		
3	P066 487910	ブラケット BRACKET	1		
4	P066 545540	カバー COVER	1		
5	P116 515130	ネーム プレート NAME PLATE	1		補助電源

初 版 平成 2 年 2 月
二 版 平成 4 年 7 月
三 版 平成 5 年 1 月

不 許
複 製

NE S800SM

ディーゼル発電装置パーツカタログ

発 行 日本車輛製造株式会社機電本部

〒458 名古屋市緑区鳴海町柳長80
TEL (052) 623-3311(代)

印刷所 株式会社 ワイ イー エス