

# NES90EI

パーツカタログ

号機 NO. GJ010100 カラ

ENGINE ISUZU DD-6BG1TRD-S

## 部品カタログのご使用にあたり

1. このたびは、日車ディーゼルジェネレータセットをお買いあげいただきましてありがとうございます。
2. この部品カタログは、日車 NES 型ディーゼルジェネレータセットのサービス部品が集録されています。

### 3. 部品カタログの構成

- ・照 号 図から部品を索引する番号（照号）を示します。照号末尾に A , B . . . . . の符号が付いているものは変更された部品を示しますので、これらの部品をご注文される場合は、適用号機欄を見て貴社の使用号機に該当する照号の部品番号をご指示して下さい。

（例）

FIG.6 コントロール ボックス アッセンブリ  
CONTROL BOX ASSY

NES90E1

照 号 KEY NO.	部 品 番 号 PART NO.	部 品 名 称 PART NAME	所要数 Q'TY	適 用 号 機 SERIAL NO.	記 事 REMARKS
	P093 C01120	コントロール ボックス アッセンブリ CONTROL BOX ASSY	1 SET		
1	P093 C01130	コントロール パネル アッセンブリ CONTROL PANEL ASSY	1		Consist of key No.18~30
2	P093 867190	コントロール パネル アッセンブリ CONTROL PANEL ASSY	1		Refer to FIG.7
3	P093 C01140	コントロール ボックス CONTROL BOX	1		
4	P04X 866710	ブレーカ BREAKER	1		
5	P073 866980	アースリケージ ブレーカ EARTH LEAKAGE BREAKER	1		
6	P033 836540	AVR AVR	1		
7	P11X 469280	CT CT	2		
8	P143 549640	レジスター RESISTOR	1		

- ・部品番号 各部品の固有番号を示し、数字と英字又は数字のみで構成されています。  
装置のアッセンブリ番号は最初に照号なしで示してあります。  
\* 単品では販売されず、組立品で販売される部品を示します。  
補用部品として供給いたしません。
- ・部品名称 各部品の名称を示します。
- ・個 数 各装置に使用されている、各装置の 1 組分の個数を示します。
- ・適用号機 各部品が使用されている「号機」を示します。

- ・記 事 各部品に関連のある特記事項を示します。下記の事項を除き、部品ご注文の際には併せてご指示下さい。

図 2 参照

- ・ REFER TO FIG. 2 ..... この部品は組部品を示し、部品の詳細については、図 2 を参照して下さい。
- ・ 照号 2 ~ 6 ヲ含ム  
Consist of Key No.216 ..... この部品は、その装置において、照号 2, 3, 4, 5, 6 を含む組部品であることを示します。

#### 4. 部品のご注文について

- ・ 部品のご注文の際は、必ず機種の型式、号機、部品番号、部品名称、所要数量、記事欄特記事項をご明示下さい。

(例)

<u>NES90EI</u>	<u>GJ010100</u>	<u>P232 523810</u>	<u>ダイオード</u>	<u>1 個</u>	<u>MA</u>
型 式	号 機	部品番号	部品名称	所要数量	記 事 欄 特記事項

- ・ 部品のご注文又は部品に関するお問い合わせは、巻末に記載してあります最寄の日本車輛地区サービスセンターへお願いします。

## HOW TO USE THIS PARTS CATALOG

1. This parts catalog covers the service parts of Nissha NES Series Generator Set. As for the engine parts, refer to the "Engine Parts List".

2. Explanation of the column

- Key No. .... A Key No. indicates a part of a parts assembly illustrated in each figure.  
Suffixal letter A,B,C or so on shows the modified part.
- Part No. .... A Part No. consists of ten letters array of alphabets and digits that identifies each parts.  
A part marked with \* is available not for single part but for a parts assembly.
- Part Name .... A part Name indicates the kind of a part.
- Q'ty ..... A Quantity shows the numbers of parts employed in one unit.
- Serial No. .... A Serial No. shows the applicable machine in which the part is employed.
- Remarks ..... Special note may be described if necessary.  
For example
  - REFER TO FIG.2  
This part is the component of assembling parts, and please refer to FIG.2.
  - CONSIST OF KEY No.2 ~ 6  
This part consists of the component parts of Key No.2,3,4,5 and 6.

3. How to order the parts.

- Please clarify the following information when you order the parts.  
Model, Serial No., Part No., Part Name, Quantity required and other information listed on the remarks column.
- Please contact the nearest Nippon Sharyo service center listed up on the last page of this parts catalog when you inquire or order the parts.

# 目 次 INDEX

図番号 FIG.NO.	名 称	TITLE	頁 PAGE
<b>1. 標準部品                      STANDARD PARTS</b>			
1	ディーゼル ジェネレータ セット .....	DIESEL GENERATOR SET .....	2
2	ラジエータ アッセンブリ .....	RADIATOR ASSY.....	6
3	リザーブ タンク セッティング .....	RESERVE TANK SETTING .....	8
4	オルタネータ アッセンブリ .....	ALTERNATOR ASSY .....	10
5	レクティファイヤ アッセンブリ .....	RECTIFIER ASSY .....	13
6	コントロール ボックス アッセンブリ ....	CONTROL BOX ASSY .....	14
7	コントロール パネル アッセンブリ .....	CONTROL PANEL ASSY .....	16
8	ボンネット アッセンブリ .....	BONNET ASSY .....	18
9	スピード コントロール ディバイス .....	SPEED CONTROL DIVICE .....	22
10	コントロール レバー アッセンブリ .....	CONTROL LEVER ASSY .....	24
11	ターミナル ボックス アッセンブリ .....	TERMINAL BOX ASSY .....	26
12	フュエル タンク アッセンブリ .....	FUEL TANK ASSY .....	29
13	エキゾースト パイピング .....	EXHAUST PIPING .....	30
14	エアー クリーナ .....	AIR CLENER.....	31
15	バッテリー アッセンブリ .....	BATTERY ASSY.....	32
16	パイピング & リギング .....	PIPING & RIGGING.....	34
17	ネーム プレート アッセンブリ .....	NAME PLATE ASSY .....	38
18	ドア パッキン アッセンブリ .....	DOOR PACKING ASSY .....	42
<b>2. エンジン部品                      ENGIN PARTS</b>			
20	エンジン パーツ .....	ENGINE PARTS .....	46

## **1. 標準部品 STANDARD PARTS**

FIG.1 ディーゼルゼネレータ セット アッセンブリ  
DESEL GENERATOR SET

NES90E1

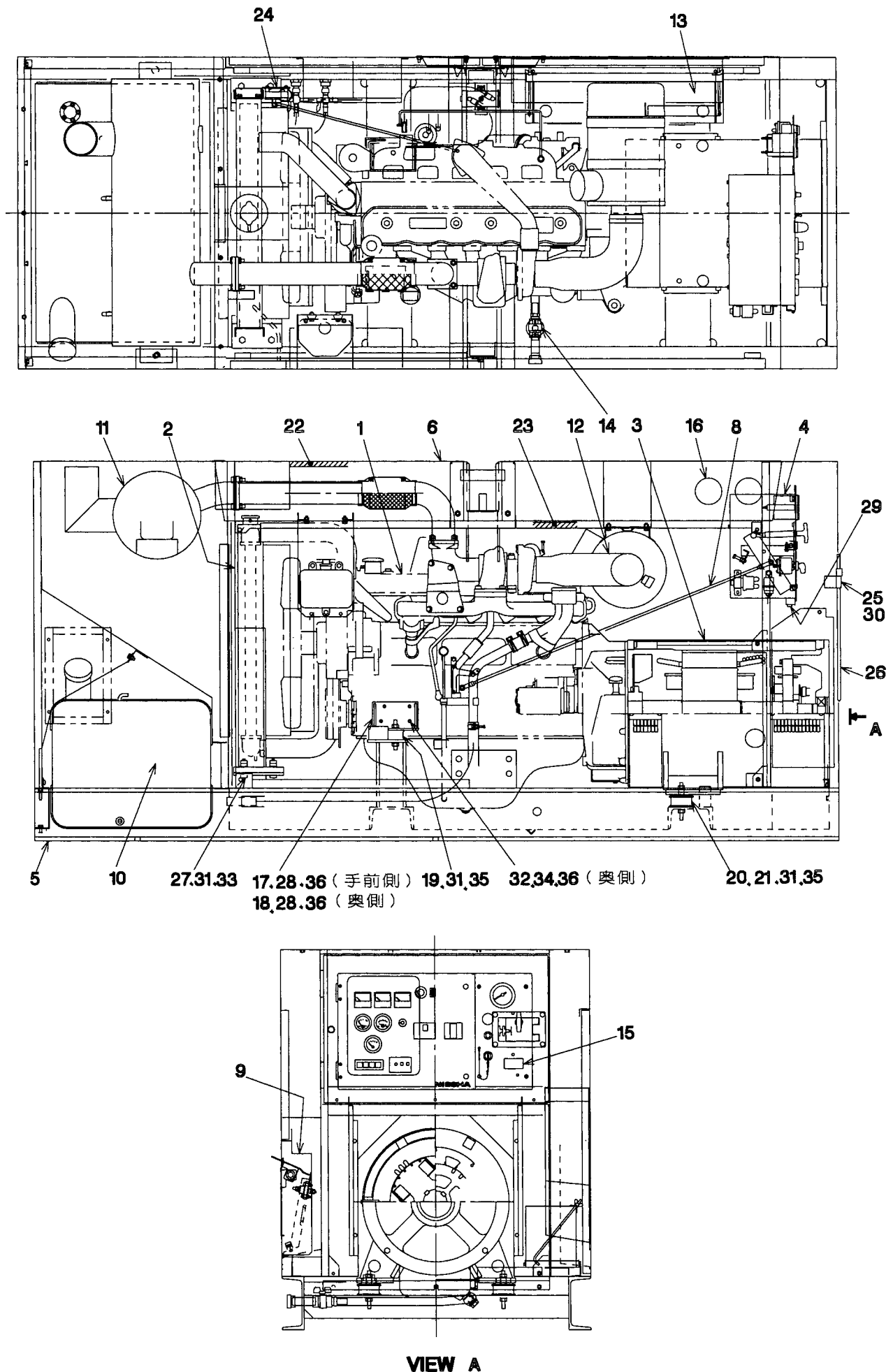


FIG.1 ディーゼルゼネレータ セット アッセンブリ  
DESEL GENERATOR SET

NES90EI

照 号 KEY NO.	部 品 番 号 PART NO.	部 品 名 称 PART NAME	所要数 Q'TY	適 用 号 機 SERIAL NO.	記 事 REMARKS
	P090 C01230	D / G セット アッセンブリ D/G SET ASSY	1 SET		
1	P091 C01680	ディーゼル エンジン DIESEL ENGINE	1		ISUZU DD-6BG1TRD-S
2	P091 394480	ラジエータ RADIATOR ASSY	1		Refer to FIG.2
3	P092 232330	オルタネータ ALTERNATOR ASSY	1		Refer to FIG.4 NEA-7504N
4	P093 C01120	コントロール ボックス アッセンブリ CONTROL BOX ASSY	1		Refer to FIG.6
5	P094 232370	ベッド BED	1		
6	P094 232340	ボンネット アッセンブリ BONNET ASSY	1		Refer to FIG.8
7					
8	P091 868010	スピード コントロール デバイス SPEED CONTROL DEVICE	1		Refer to FIG.9
9	P046 C00830	ターミナル ボックス アッセンブリ TERMINAL BOX ASSY	1		Refer to FIG.11
10	P091 867840	フューエル タンク アッセンブリ FUEL TANK ASSY	1		Refer to FIG.12
11	P091 C01300	エキゾースト パイピング EXHAUST PIPING	1		Refer to FIG.13
12	P091 867520	エアー クリーナ AIR CLEANER SETTING	1		Refer to FIG.14
13	P546 454860	バッテリー アッセンブリ BATTERY ASSY	1		Refer to FIG.15
14	P091 C01310	パイピング & リギング PIPING & RIGGING	1		Refer to FIG.16
15	P--X 563490	ネーム プレート NAME PLATE	1		P01X 200V 50Hz P02X 220V 60Hz
16	P096 C01710	ネーム プレート アッセンブリ NAME PLATE ASSY	1		Refer to FIG.17
17	P016 576680	フット レフト FOOT L.	1		
18	P061 576690	フット ライト FOOT R.	1		
19	P16X 411880	インシュレータ INSULATOR	2		KA-60-34n
20	P18X 411880	インシュレータ INSULATOR	2		KA-80
21	P--X 511550	ライナ LINER	1		
22	P094 232430	アブソーバ セット ABSORBER SETTING	1 SET		
23	P094 C01720	ドア パッキン アッセンブリ DOOR PACKING ASSY	1 SET		Refer to FIG.18
24	P091 855170	エンジン ストップ セット ENGINE STOP SETTING	1		
25	P014 581320	ホルダー HOLDER	1		
26	P04X 563620	アース バー EARTH BAR	1		
27	S9060 12055	ボルト BOLT	4		
28	S9064 10020	ボルト ファイン BOLT, fine	7		
29	S9088 08040	ボルト ワッシャ BOLT, washer	2		
30	S9092 08020	ボルト ワッシャ BOLT, washer	1		



FIG.1 ディーゼルゼネレータ セット アッセンブリ  
DESEL GENERATOR SET

NES90EI

照 号 KEY NO.	部 品 番 号 PART NO.	部 品 名 称 PART NAME	所要数 Q'TY	適 用 号 機 SERIAL NO.	記 事 REMARKS
31	s9160 12000	ナット NUT	16		
32	s9167 10000	ナット ファイン NUT, fine	1		
33	s9260 01200	ワッシャ WASHER	4		
34	s9260 01000	ワッシャ WASHER	2		
35	s9265 12000	ワッシャ スプリング WASHER SPRING	8		
36	s9265 10000	ワッシャ スプリング WASHER SPRING	8		
37	p090 c01420	電気システム ELECTRICAL SYSTEM	1		

FIG.2 ラジエータ アッセンブリ  
RADIATOR ASSY

NES90E1

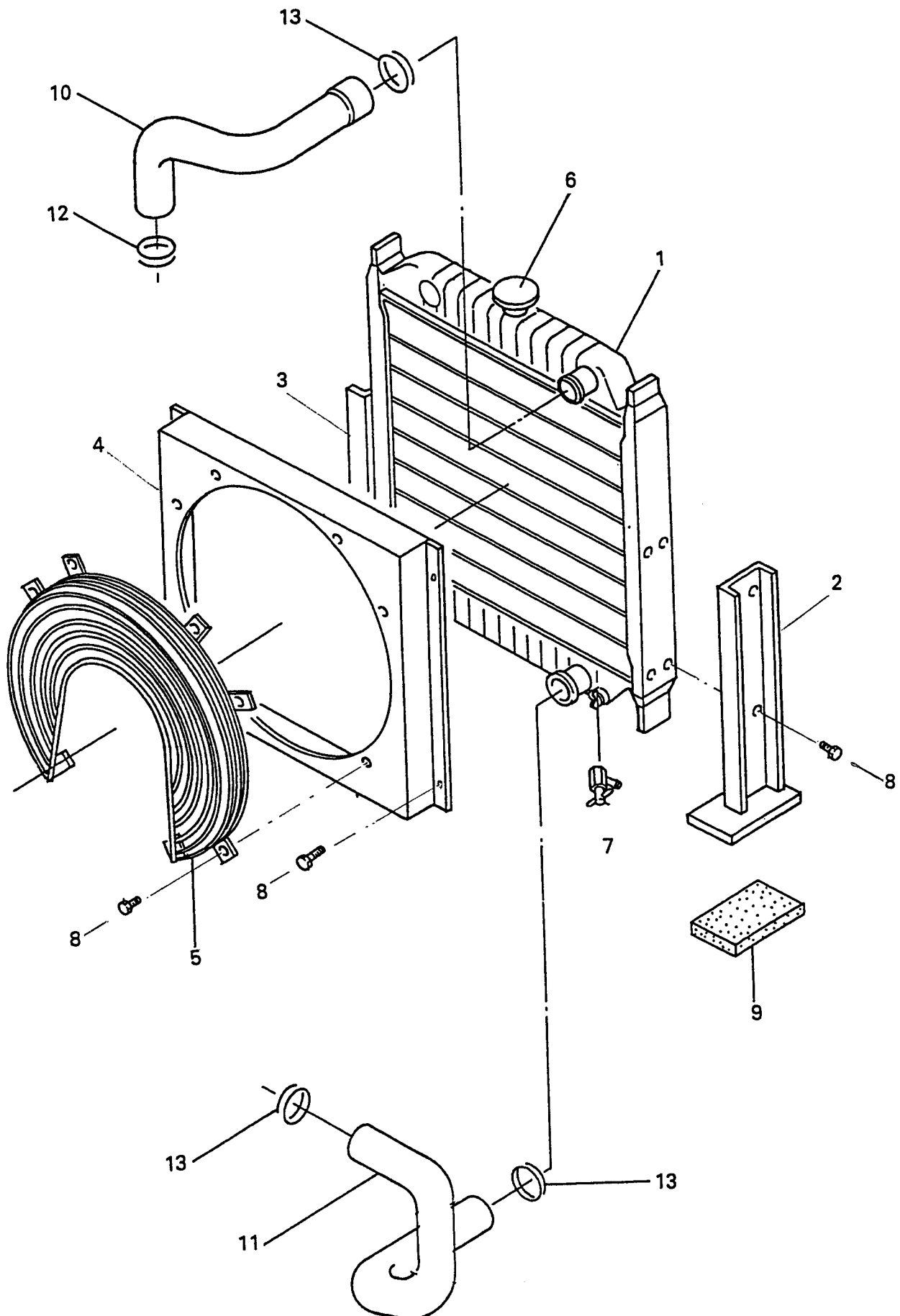


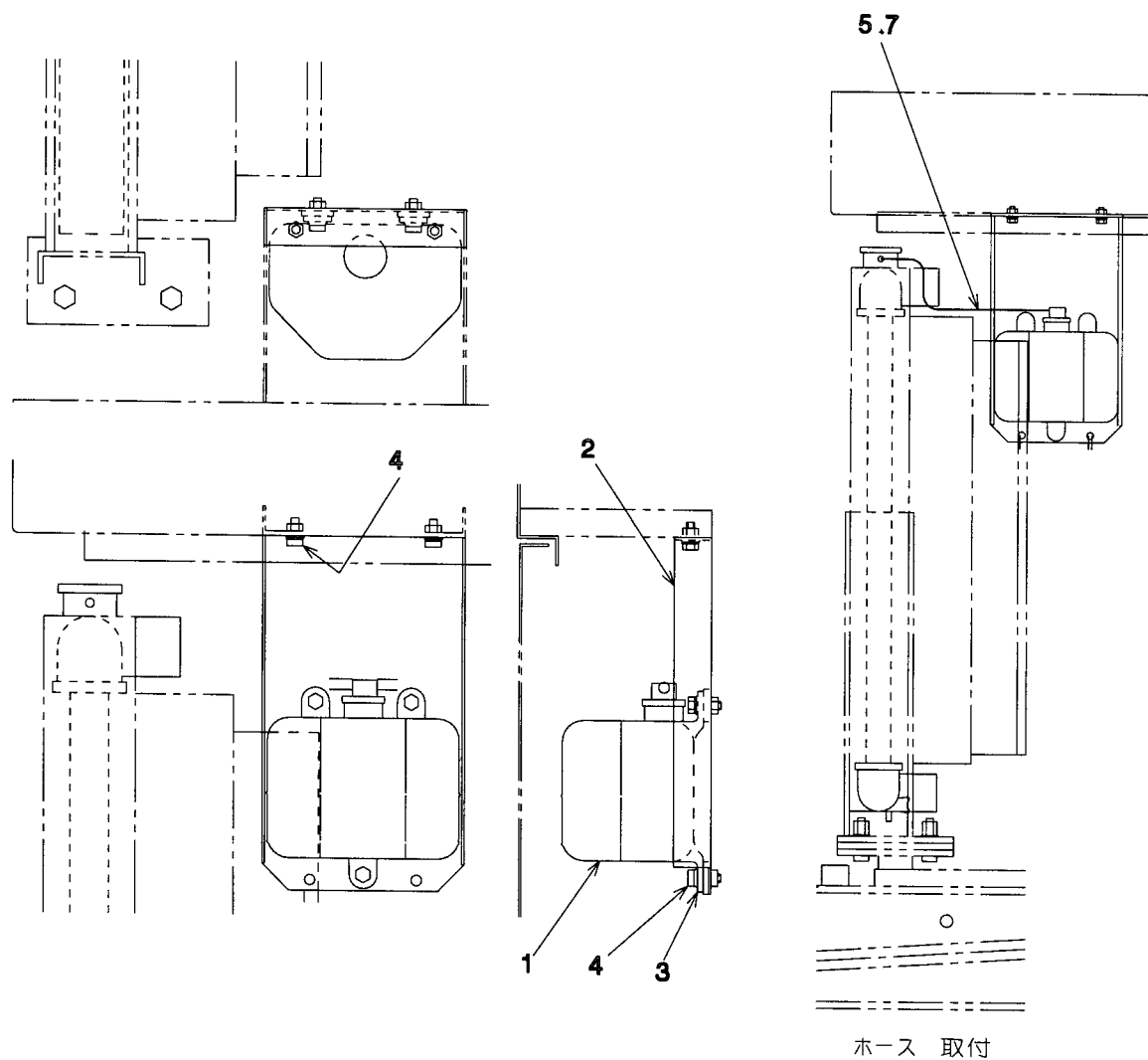
FIG.2 ラジエータ アッセンブリ  
RADIATOR ASSY

NES90EI

照 号 KEY NO.	部 品 番 号 PART NO.	部 品 名 称 PART NAME	所要数 Q'TY	適 用 号 機 SERIAL NO.	記 事 REMARKS
	P091 394480	ラジエータ アッセンブリ RADIATOR ASSY	1 SET		三共 232000-2420
1	P01X 394480	ラジエータ RADIATOR	1		三共 202100-0250
2	P02X 394480	フレーム ライト アッセンブリ FRAME R. ASSY	1		三共 102710-5890
3	P03X 394480	フレーム レフト アッセンブリ FRAME L. ASSY	1		三共 102710-5900
4	P04X 394480	ファン シュラウド アッセンブリ FAN SHROUD ASSY	1		三共 102800-8390
5	P05X 394480	ガード ユニット GUARD UNIT	1		三共 102830-4480
6	P06X 394480	キャップ アッセンブリ CAP ASSY	1		三共 102600-0380
7	P07X 394480	ドレン コック ユニット DRAIN COCK UNIT	2		三共 16051-1350A
8	P08X 394480	ボルト BOLT	18		三共 9191-08201A
9	P09X 394480	ラバー シート RUBBER SEAT	2		三共 1020946110
10	P10X 394480	ラバー ホース RUBBER HOUSE	1		三共 102091-9260
11	P11X 394480	ラバー ホース RUBBER HOUSE	1		三共 102091-9270
12	P12X 394480	クランプ CRAMP	1		三共 9769-62101A
13	P13X 394480	クランプ CRAMP	3		三共 9769-70102A Refer to FIG.3
14	P091 855220	リザーブ タンク セッティング RESERVE TANK SETTING	<del>1</del> 3		三共 102950-0210 照号14：誤記訂正 所要数訂正

FIG.3 リザーブ タンク セッティング  
RESERVE TANK SETTING

NES90EI



照 号 KEY NO.	部 品 番 号 PART NO.	部 品 名 称 PART NAME	所要数 Q'TY	適 用 号 機 SERIAL NO.	記 事 REMARKS
1	P091 855220	リザーブ タンク セッティング RESERVE TANK SETTING	1 SET		三共 102950-0210 ラジエター付属品
	P111 353640	リザーブ タンク RESERVE TANK	1		
	P091 578730	ブラケット BRACKET	1		
	P091 523910	パッキン PACKING	3		
	S9088 08025	ボルト ワッシャ アッセンブリ BOLT, washer ASSY	3		
	P05X 855220	ホース HOSE	1		
	P07X 855220	クランプ CLAMP	2		

FIG.4 オルタネータ アッセンブリ  
ALTERNATOR ASSY

NES90EI

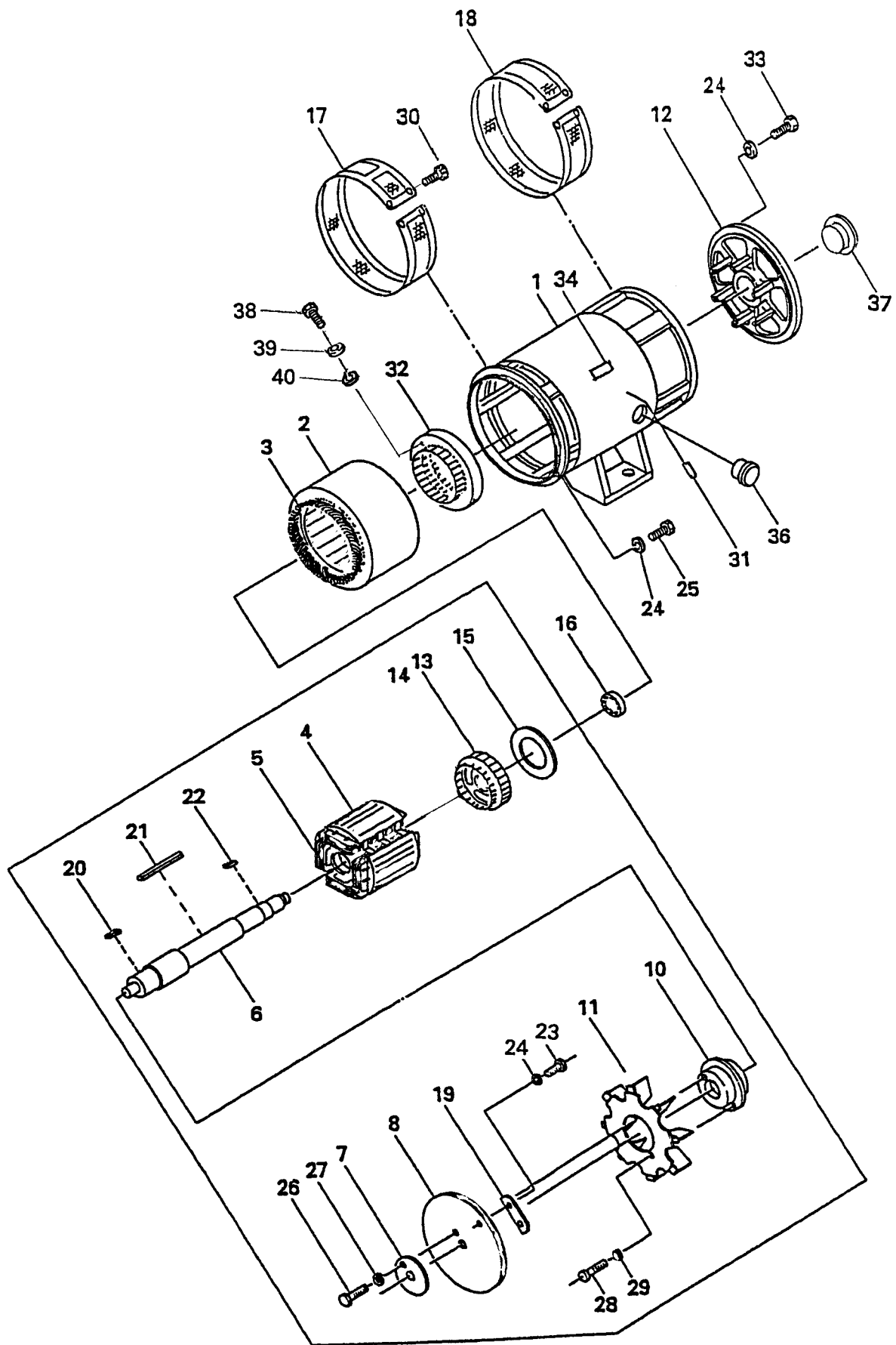


FIG.4 オルタネータ アッセンブリ  
ALTERNATOR ASSY

NES90EI

照 号 KEY NO.	部 品 番 号 PART NO.	部 品 名 称 PART NAME	所要数 Q'TY	適 用 号 機 SERIAL NO.	記 事 REMARKS
	P092 232330	オルタネータ アッセンブリ ALTERNATOR ASSY	1 SET		
1	P092 231720	フレーム FRAME	1		
2	P092 838260	ステータ コア アッセンブリ STATOR CORE ASSY	1 SET		
3	P092 838450	コイル, アーマチュア COIL, armature	1		
4	P092 838320	ロータ コア アッセンブリ ROTOR CORE ASSY	1 SET		
5	P092 386210	コイル, フィールド COIL, field	1		
6	P092 838390	シャフト SHAFT	1		
7	P042 567270	プレート プレス PLATE, press	1		
8	P042 836740	プレート, カップリング PLATE, coupling	3		
9					
10	P072 838370	ハブ, カップリング HUB, coupling	1		
11	P072 386250	ファン FAN	1		
12	P072 835060	ブラケット, エンド BRACKET, end	1		
13	P072 838280	EX ロータ コア アッセンブリ EX ROTOR CORE ASSY	1 SET		Consist of key No.14 ヲ含む
14	P072 838490	EX アーマチュア コイル EX ARMATURE COIL	1		
15	P072 829360	レクティファイア アッセンブリ RECTIFIER ASSY	1 SET		Refer to FIG.5
16	S6204 63102	ベアリング ボール BEARING, ball	1		
17	P072 865430	ガード ネット GUARD NET	1		
18	P072 865440	ガード ネット GUARD NET	1		
19	P202 525450	プレート PLATE	4		
20	S0269 15085	キー KEY	1		
21	S0267 15200	キー KEY	1		
22	S0269 15040	キー KEY	1		
23	S9061 10030	ボルト BOLT	8		
24	S9265 10000	ワッシャ スプリング WASHER, spring	24		
25	S9061 10040	ボルト BOLT	12		
26	S9061 12030	ボルト BOLT	8		
27	S9265 12000	ワッシャ, スプリング WASHER, spring	8		
28	S9061 08020	ボルト BOLT	6		
29	S9265 08000	ワッシャ, スプリング WASHER, spring	6		
30	S9016 04014	スクリュウ, ワッシャ SCREW, washer	3		

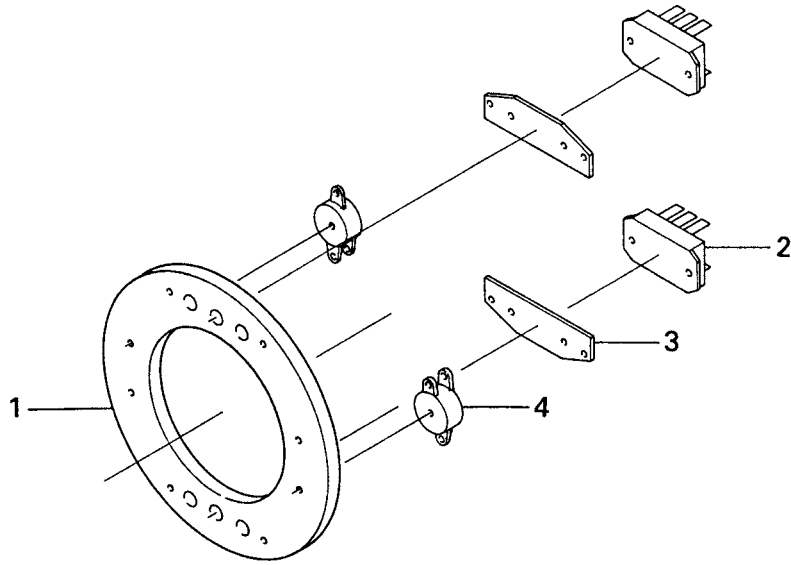
FIG.4 オルタネータ アッセンブリ  
ALTERNATOR ASSY

NES90EI

照 号 KEY NO.	部 品 番 号 PART NO.	部 品 名 称 PART NAME	所要数 Q'TY	適 用 号 機 SERIAL NO.	記 事 REMARKS
31	P41X 232330	ピン スプリング PIN, spring	2		
32	P072 838200	EX ステータ アッセンブリ EX STATOR ASSY	1 SET		
33	S9060 10035	ボルト BOLT	4		
34	P05X 574850	ネーム プレート NAME PLATE	1		
35					
36	P44X 232330	シート ラバー SEAT, rubber	1		
37	P732 502300	ベアリング カバー BEARING COVER	1		
38	S9060 08050	ボルト BOLT	2		
39	S9060 00800	ワッシャ WASHER	2		
40	S9265 08000	ワッシャ スプリング WASHER, spring	2		

FIG.5 レクティファイア アッセンブリ  
RECTIFIER ASSY

NES90E1



照 号 KEY NO.	部 品 番 号 PART NO.	部 品 名 称 PART NAME	所要数 Q'TY	適 用 号 機 SERIAL NO.	記 事 REMARKS
	P072 829360	レクティファイア アッセンブリ RECTIFIER ASSY	1 SET		
1	P302 465270	プレート PLATE	1		
2	P102 532550	ダイオード モジュール DIODE MODULE	2		
3	P062 562660	フィン FIN	2		
4	P022 581210	ZNR ZNR	2		



FIG.6      コントロール ボックス アッセンブリ  
CONTROL BOX ASSY

NES90E1

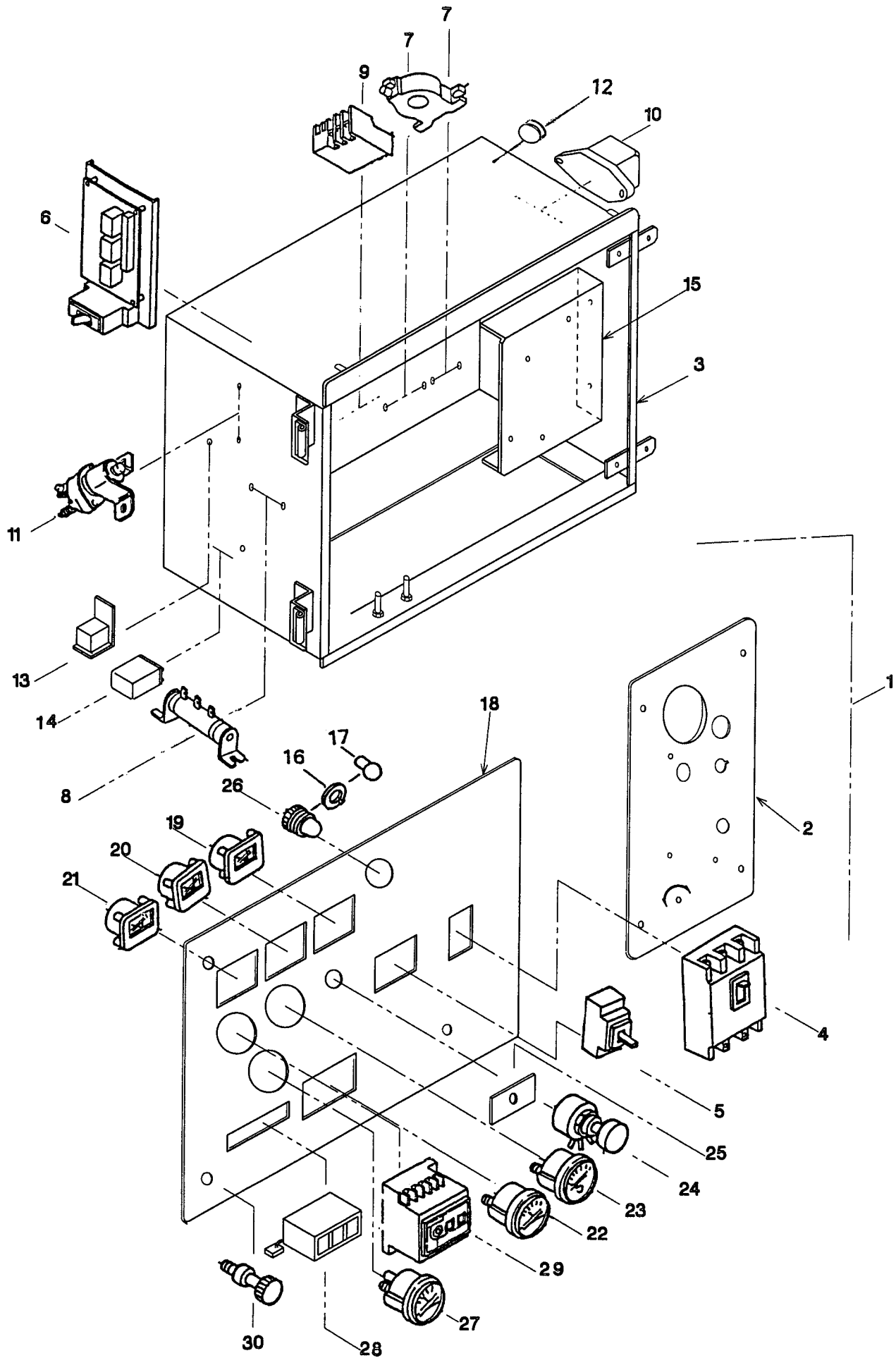


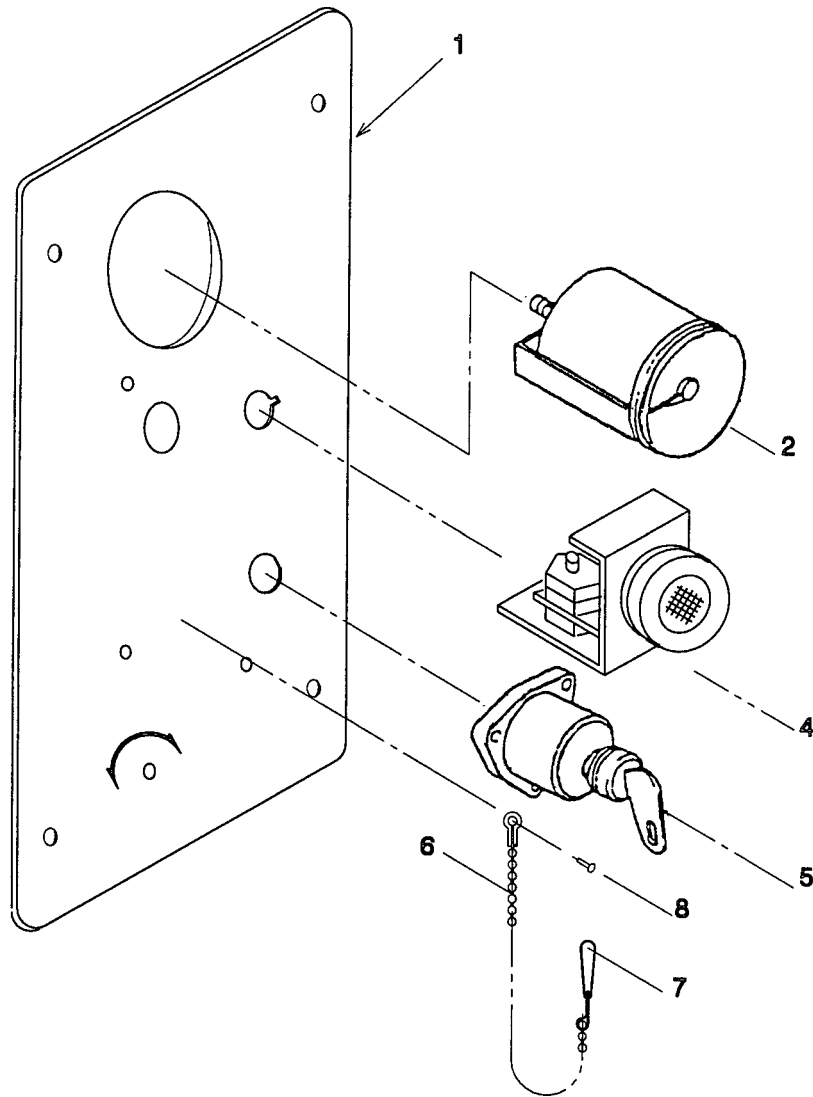
FIG.6 コントロール ボックス アッセンブリ  
CONTROL BOX ASSY

NES90EI

照 号 KEY NO.	部 品 番 号 PART NO.	部 品 名 称 PART NAME	所要数 Q'TY	適 用 号 機 SERIAL NO.	記 事 REMARKS
	P093 C01120	コントロール ボックス アッセンブリ CONTROL BOX ASSY	1 SET		
1	P093 C01130	コントロール パネル アッセンブリ CONTROL PANEL ASSY	1		Consist of key No.18 ~ 30
2	P093 867190	コントロール パネル アッセンブリ CONTROL PANEL ASSY	1		Refer to FIG.7
3	P093 C01140	コントロール ボックス CONTROL BOX	1		
4	P04X 866710	ブレーカ BREAKER	1		
5	P073 866980	アースリケージ ブレーカ EARTH LEAKAGE BREAKER	1		
6	P033 836540	A V R AVR	1		
7	P11X 469280	C T CT	2		
8	P143 549640	レジスター RESISTOR	1		
9	P033 849070	サーマル リレー THERMAL RELAY	1		
10	P063 578460	エマージェンシー リレー EMERGENCY RELAY	1		182550-1921 ISUZU エンジン付属
11	P063 575930	セフティ リレー SAFETY RELAY	1		1825530390 ISUZU エンジン付属
12	P045 527330	グロメット GROMMET	1		
13	P063 576390	リレー RELAY	1		5825500300 ISUZU エンジン付属
14	P18X 804790	リレー RELAY	1		
15	P043 864750	ブレーカ ブラケット BREAKER BRACKET	1		
16	S5030 22505	ワッシャ WASHER	1		
17	S1055 20030	バルブ BULB	1		
18	P093 867530	コントロール パネル レフト CONTROL PANEL L.	1		
19	P113 569710	ボルト メータ BOLT METER	1		
20	P03X 584490	アンメータ AMMETOR	1		
21	P013 569730	フリケンシ メータ FREQUCY METOR	1		
22	P093 867570	オイル プレッシュャ ゲージ OIL PRESSURE GAUGE	1		183140-0541 ISUZU エンジン付属
23	P021 561670	ウォーター テンプ ゲージ WATER TEMPERATURE GAUGE	1		897045-2120 ISUZU エンジン付属
24	P00X 557880	ボルテージ アジャスタ VOLTAGE ADJUSTER	1		
25	P193 522550	インシュレータ INSULATOR	1		
26	S1055 00024	パネル ライト PANEL LIGHT	1 SET		Consist of key No.16 ~ 17
27	P03X 467820	フュエル ゲージ FUEL GAUGE	1		
28	P043 865260	モニタ MONITOR	1		バルブ（照号128）を含む
29	P013 841460	アースリケージ リレー EARTH LEKAGE RELAY	1		
30	P023 569820	ボルト アッセンブリ BOLT ASSY	2		
128	P02X 865260	バルブ VALVE	(4)		

FIG.7 コントロール パネル アッセンブリ  
CONTROL PANEL ASSY

NES90EI



照 号 KEY NO.	部 品 番 号 PART NO.	部 品 名 称 PART NAME	所要数 Q'TY	適 用 号 機 SERIAL NO.	記 事 REMARKS
	P093 867190	コントロール パネル アッセンブリ CONTROL PANEL ASSY			
1	<del>P093 867560</del>	<del>コントロール パネル レフト CONTROL PANEL L.</del>	1		照号1：誤記訂正 P093 867590
2	P063 850530	タコメータ TACHOMETER	1		897025-8920 ISUZU エンジン付属
3					
4	P063 575980	ヒータ シグナル HEATER SIGNAL	1		8925300430 ISUZU エンジン付属
5	P063 575970	スタータ スイッチ STARTER SWITCH	1		8944025000 ISUZU エンジン付属
6	P023 562970	ボール チェーン BOLL CHAIN	1		
7	P023 562980	スナップ SNAP	1		
8	P08X 867190	ブラインド リベット BLIND RIVET	1		NSA4-3

FIG.8      ボンネット アッセンブリ  
BONNET ASSY

NES90E1

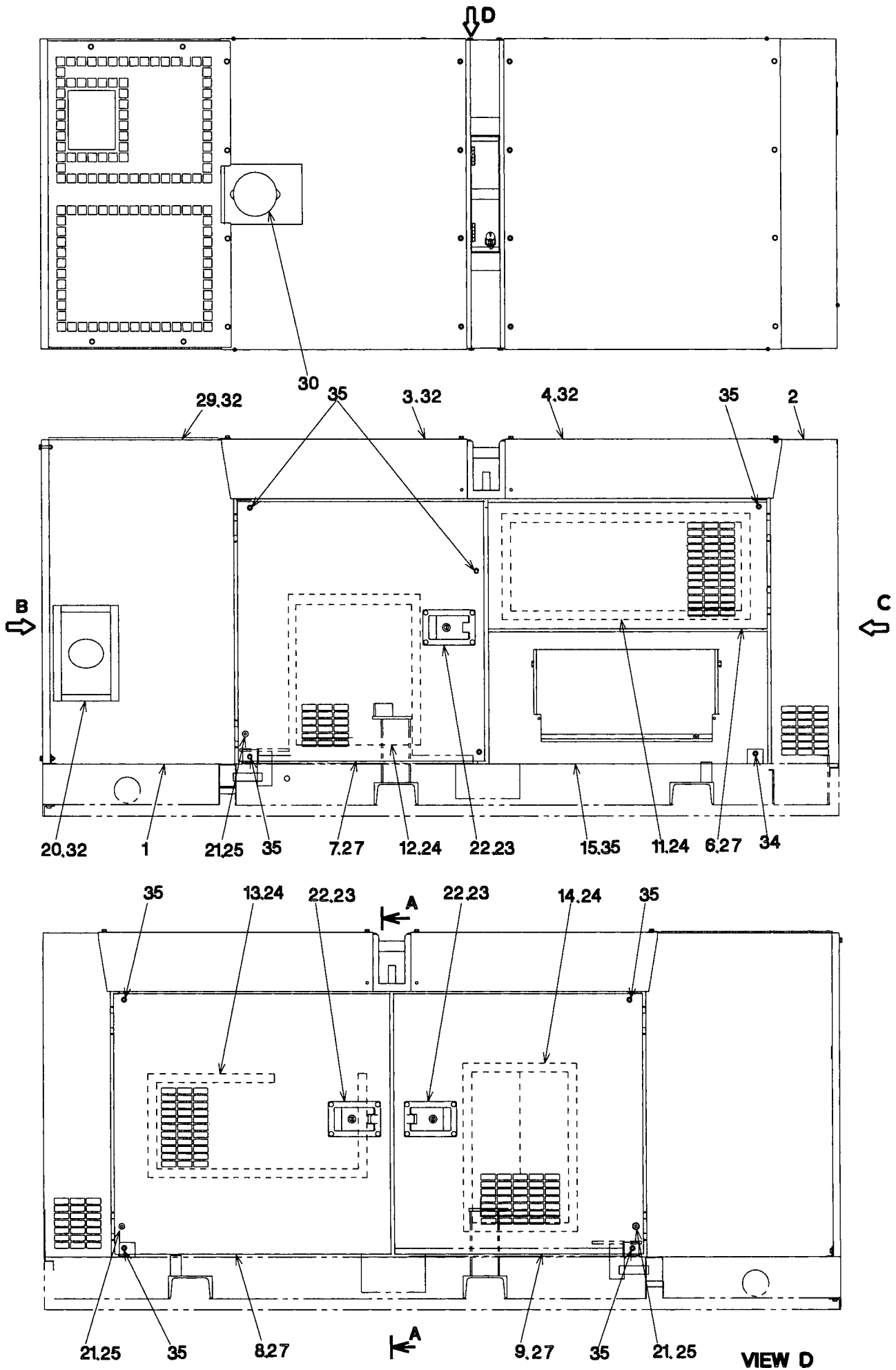
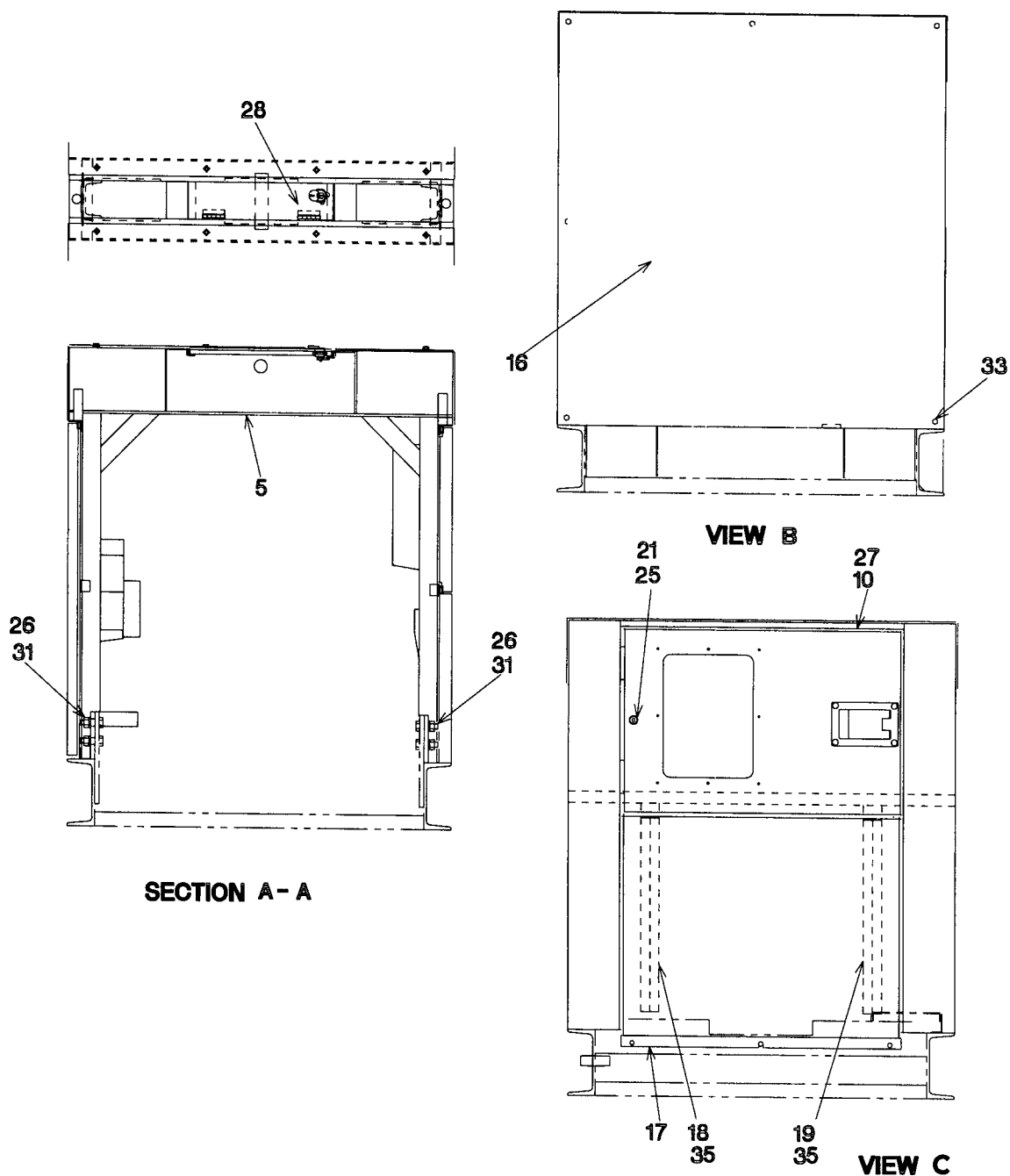


FIG.8 ボンネット アッセンブリ  
BONNET ASSY

NES90E1



照号 KEY NO.	部品番号 PART NO.	部品名称 PART NAME	所要数 Q'TY	適用号機 SERIAL NO.	記 事 REMARKS
	P094 232340	ボンネット アッセンブリ BONNET ASSY	1 SET		
1	P094 232350	ラジエータ マスク RADIATOR MASK	1		
2	P094 232360	パネル マスク PANEL MASK	1		
3	P094 C01350	ルーフ(F) ROOF (F)	1		
4	P094 C01360	ルーフ(R) ROOF (R)	1		
5	P094 C01290	フレーム FRAME	1		
6	P094 867370	サイド ドア SIDE DOOR	1		
7	P094 867380	サイド ドア SIDE DOOR	1		

FIG.8 ボンネット アッセンブリ  
BONNET ASSY

NES90EI

照 号 KEY NO.	部 品 番 号 PART NO.	部 品 名 称 PART NAME	所要数 Q'TY	適 用 号 機 SERIAL NO.	記 事 REMARKS
8	P094 867390	サイド ドア SIDE DOOR	1		
9	P094 867400	サイド ドア SIDE DOOR	1		
10	P094 867460	パネル ドア アッセンブリ PANEL DOOR ASSY	1		
11	P094 867410	ダクト DUCT	1		#6 取付
12	P091 867420	ダクト DUCT	1		#7 取付
13	P094 871150	ダクト DUCT	1		#8 取付
14	P094 867440	ダクト DUCT	1		#9 取付
15	P094 867450	サイド カバー SIDE COVER	1		
16	P094 C01640	インスペクション カバー INSPECTION COVER	1		
17	P094 867480	ベント カバー VENT COVER	1		
18	P094 867490	プレート パーティション レフト PLATE PARTITION L.	1		
19	P094 867500	プレート パーティション ライト PLATE PARTITION R.	1		
20	P154 828390	ヒューエル カバー FUEL COVER	1		
21	P024 563170	フット オフ ラバー FOOT OF RUBBER	4		
22	P024 865120	カバー ロック COVER LOCK	3		
23	P08X 570340	ハイブリット ナット HYBRID NUT	12		
24	P06X 570340	ハイブリット ナット HYBRID NUT	28		
25	<del>S9016 04016</del>	スクリュー ワッシャー アッセンブリ SCREW WASHER ASSY	4		照号25：誤記訂正 P024 564910
26	P04X 573450	ボルト BOLT	8		
27	P02X 585050	ボルト BOLT	20		
28	P044 866830	フック カバー アッセンブリ HOOK COVER ASSY	1		
29	P094 867910	ガード ネット GUARD NET	1		
30	P024 847060	キャップ CAP	1		
31	S9162 16000	ナット NUT	8		
32	S9092 08020	ボルト ワッシャー BOLT, washer	33		
33	S9092 08040	ボルト ワッシャー BOLT, washer	7		
34	S9092 08060	ボルト ワッシャー BOLT, washer	1		
35	S9088 08020	ボルト ワッシャー BOLT, washer	19		

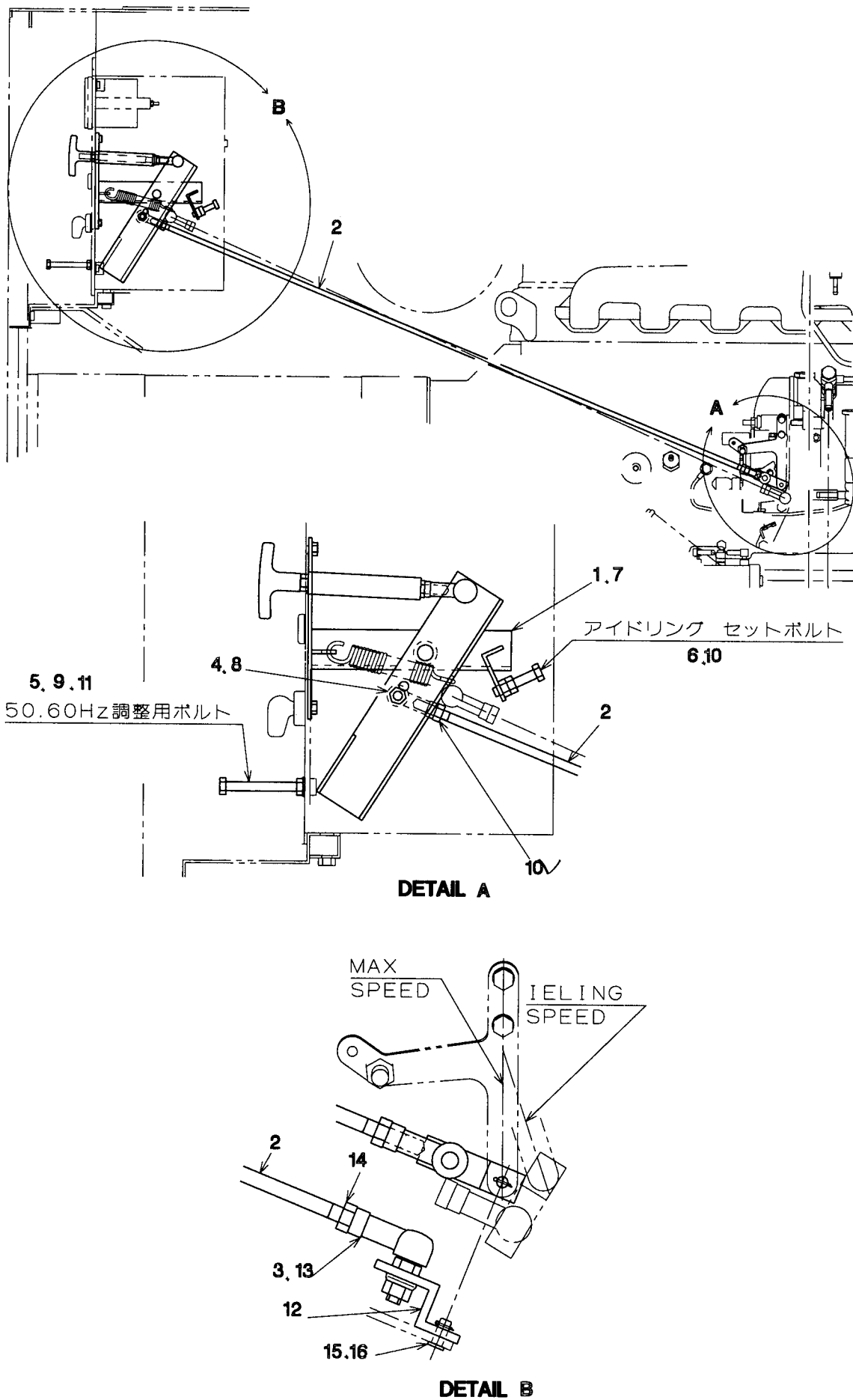


FIG.9 スピード コントロール デバイス  
SPEED CONTROL DEVICE

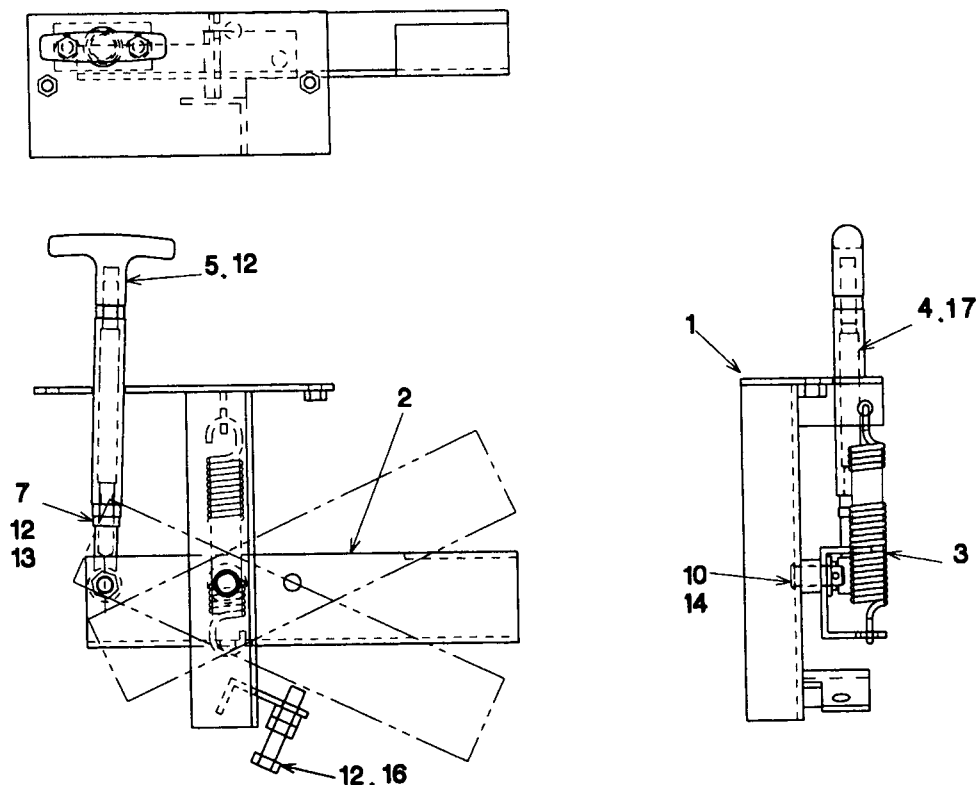
NES90EI

照 号 KEY NO.	部 品 番 号 PART NO.	部 品 名 称 PART NAME	所要数 Q'TY	適 用 号 機 SERIAL NO.	記 事 REMARKS
	P091 868010	スピード コントロール デバイス SPEED CONTROL DEVICE	1 SET		
1	P041 C00910	コントロール レバー アッセンブリ CONTROL LEVER ASSY	1		Refer to FIG.10
2	P091 586100	ロッド ROD	1		
3	P01X 833780	ロッド エンド ROD END	1		
4	P02X 833790	ロッド エンド ROD END	1		
5	P041 585140	ボルト BOLT	1		
6	S9060 08040	ボルト BOLT	1		
7	S9088 06020	ボルト ワッシャー BOLT WASHER	1		
8	P08X 570340	ハイブリット ナット HY BRID NUT	1		
9	S9165 08000	ナット NUT	1		
10	S9160 08000	ナット NUT	2		
11	S9260 00800	ワッシャー WASHER	1		
12	P061 586360	バー VER	1		
13	P06X 570340	ハイブリット ナット HY BRID NUT	1		
14	S9165 06000	ナット NUT	1		
15	S3123 06014	ピン ヘッド PIN, head	1		
16	S9300 16012	ピン スプリット PIN, split	1		



FIG.10 コントロール レバー アッセンブリ  
CONTROL LEVER ASSY

NES90EI



照 号 KEY NO.	部 品 番 号 PART NO.	部 品 名 称 PART NAME	所要数 Q'TY	適 用 号 機 SERIAL NO.	記 事 REMARKS
	P041 C00910	コントロール レバー アッセンブリ CONTROL LEVER ASSY	1 SET		
1	P041 866730	ブラケット BRACKET	1		
2	P041 866740	レバー LEVER	1		
3	P041 587200	スプリング SPRING	1		
4	P041 583600	ロッド ROD	1		
5	P03X 578580	ハンドル HANDLE	1		
6					
7	P02X 833790	ロッド エンド ROD END	1		
10	S9300 32016	ピン スプリット PIN,split	1		
11					
12	S9160 08000	ナット NUT	3		
13	P08X 570340	ハイブリット ナット HY BRID NUT	1		
14	S9260 01000	ワッシャ WASHER	1		
15					
16	S9060 08040	ボルト BOLT	1		
17	P10X 574000	ホース HOSE	1		

ターミナル ボックス アッセンブリ  
FIG.11 TERMINAL BOX ASSY

NES90E1

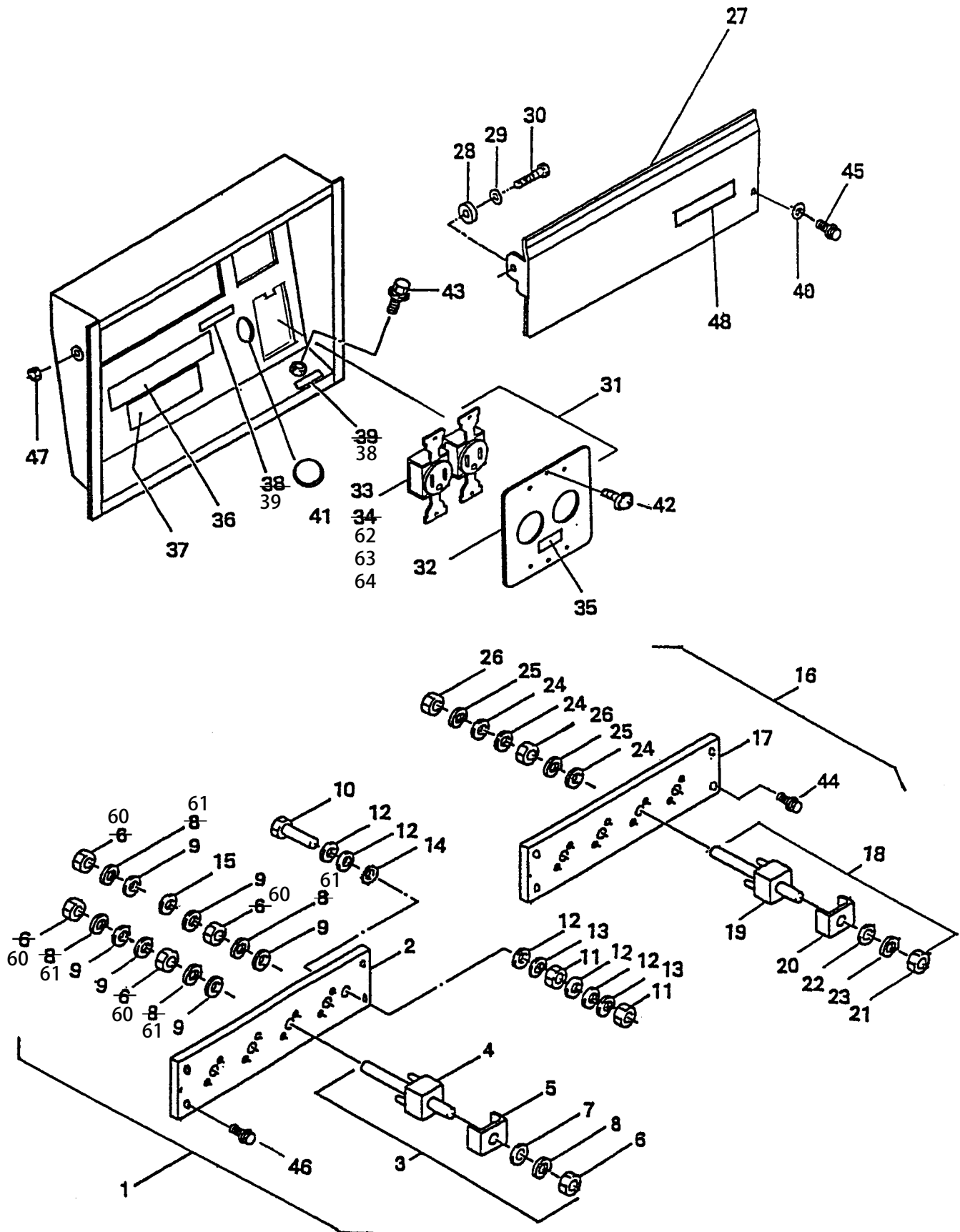


FIG.11 ターミナル ボックス アッセンブリ  
TERMINAL BOX ASSY

NES90EI

照 号 KEY NO.	部 品 番 号 PART NO.	部 品 名 称 PART NAME	所要数 Q'TY	適 用 号 機 SERIAL NO.	記 事 REMARKS
	P046 C00830	ターミナル ボックス アッセンブリ TERMINAL BOX ASSY	1 SET		
1	P046 866460	ターミナル ボード アッセンブリ TERMINAL BOARD ASSY	1 SET		Consist of key No.2 ~ 15
2	P046 866470	ターミナル ボード TERMINAL BOARD	1		
3	P046 575640	ターミナル ボルト アッセンブリ TERMINAL BOLT ASSY	4 SET		Consist of key No.4 ~ 8
4	P046 575650	ターミナル ボルト TERMINAL BOLT	4		
5	P026 562150	ワッシャ,ターミナル WASHER, terminal	4		
6	S9200 12000	ナット NUT	4		
7	S9280 01200	ワッシャ,フィニッシュ WASHER, finished	4		
8	S9281 12000	ワッシャ,スプリング WASHER, spring	4		
9	S9262 01200	ワッシャ,フィニッシュ WASHER, finished	12		
10	S9087 08050	ボルト BOLT	1		
11	S9163 08000	ナット NUT	2		
12	S9262 00800	ワッシャ,フィニッシュ WASHER, finished	5		
13	S9265 08000	ワッシャ,スプリング WASHER, spring	2		
14	S9270 08000	ワッシャ,ロック WASHER, lock	1		
15	P036 584870	ジョインティング プレート JOINTING PLATE	1		
16	P046 861180	ターミナル ボード アッセンブリ TERMINAL BOARD ASSY	1		Consist of key No.17 ~ 26
17	<del>P026 582600</del>	ターミナル ボード TERMINAL BOARD	1		照号17：誤記訂正 P046 582600
18	P026 572380	ターミナル ボルト アッセンブリ TERMINAL BOLT ASSY	4 SET		Consist of key No.19 ~ 22
19	P026 572360	ターミナル ボルト TERMINAL BOLT	4		
20	P026 562150	ワッシャ,ターミナル WASHER, terminal	4		
21	S9200 10000	ナット NUT	4		
22	S9280 01000	ワッシャ WASHER	4		
23	S9281 10000	ワッシャ,スプリング WASHER, spring	4		
24	S9262 01000	ワッシャ フィニッシュ WASHER, finished	12		
25	S9265 10000	ワッシャ,スプリング WASHER, spring	8		
26	S9163 10000	ナット NUT	8		
27	P046 866560	ターミナル カバー TERMINAL COVER	1		
28	P026 562990	ブッシング BUSHING	2		
29	S9261 01000	ワッシャ,フィニッシュ WASHER, finished	2		
30	S9060 10040	ボルト BOLT	2		

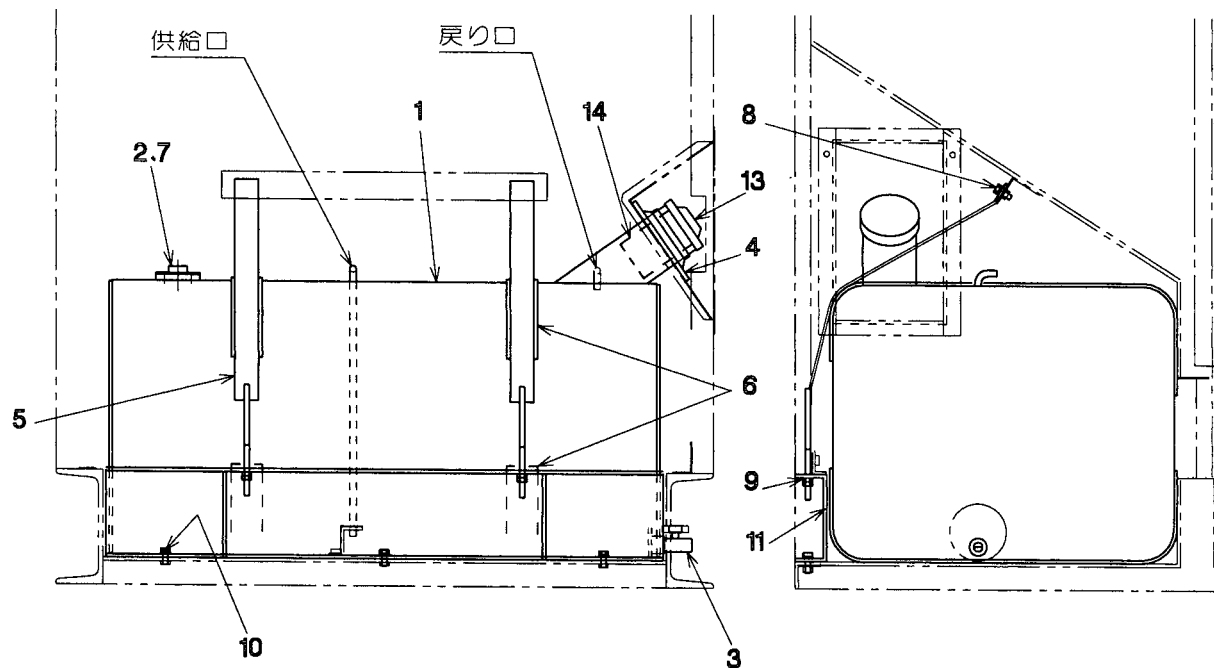
FIG.11 ターミナル ボックス アッセンブリ  
TERMINAL BOX ASSY

NES90EI

照 号 KEY NO.	部 品 番 号 PART NO.	部 品 名 称 PART NAME	所要数 Q'TY	適 用 号 機 SERIAL NO.	記 事 REMARKS
31	P016 841100	コンセント アッセンブリ CONSENT ASSY	1 SET		Consist of key No.32 ~ 35
32	P016 569490	プレート PLATE	1		
33	S1058 00015	コンセント CONSENT	2		
<del>34</del>	<del>P026 562990</del>	<del>ブッシュ BUSHING</del>	<del>2</del>		
35	P026 563510	ネーム プレート NAME PLATE	1		照号34：誤記訂正 削除
36	P046 585150	ネーム プレート NAME PLATE	1		
37	P026 563520	ネーム プレート NAME PLATE	1		
38	P146 555370	ネーム プレート NAME PLATE	1		
39	P146 555360	ネーム プレート NAME PLATE	1		出力電圧表示
40	P02X 567010	パッキン PACKING	2		
41	P38X 572330	グロメット GROMMET	1		
42	S9016 04010	スクリュウ ワッシャ アッセンブリ SCREW WASHER ASSY	4		
43	S9088 10025	ボルト ワッシャ アッセンブリ BOLT WASHER ASSY	2		接地注意
44	S9088 06025	ボルト ワッシャ アッセンブリ BOLT WASHER ASSY	4		
45	S9092 08020	ボルト ワッシャ アッセンブリ BOLT WASHER ASSY	2		
46	S9088 08030	ボルト ワッシャ アッセンブリ BOLT WASHER ASSY	5		
47	S9160 10000	ナット NUT	2		発電機外箱接地端子
48	P044 584780	ネーム プレート NAME PLATE	1		
60	S9163 12000	ナット, BSBM NUT, BSBM	8		
61	S9265 12000	ワッシャ、スプリング WASHER,spring	8		
62	S9016 04012	スクリュウ ワッシャ アッセンブリ SCREW WASHER ASSY	4		機能接地専用端子
63	S9160 04000	ナット NUT	4		
64	S9260 00400	ワッシャ WASHER	4		
					単相 100V 容量
					照号60：誤記訂正 追加
					照号61：誤記訂正 追加
					照号62：誤記訂正 追加
					照号63：誤記訂正 追加
					照号64：誤記訂正 追加

FIG.12      フュエル タンク アッセンブリ  
FUEL TANK ASSY

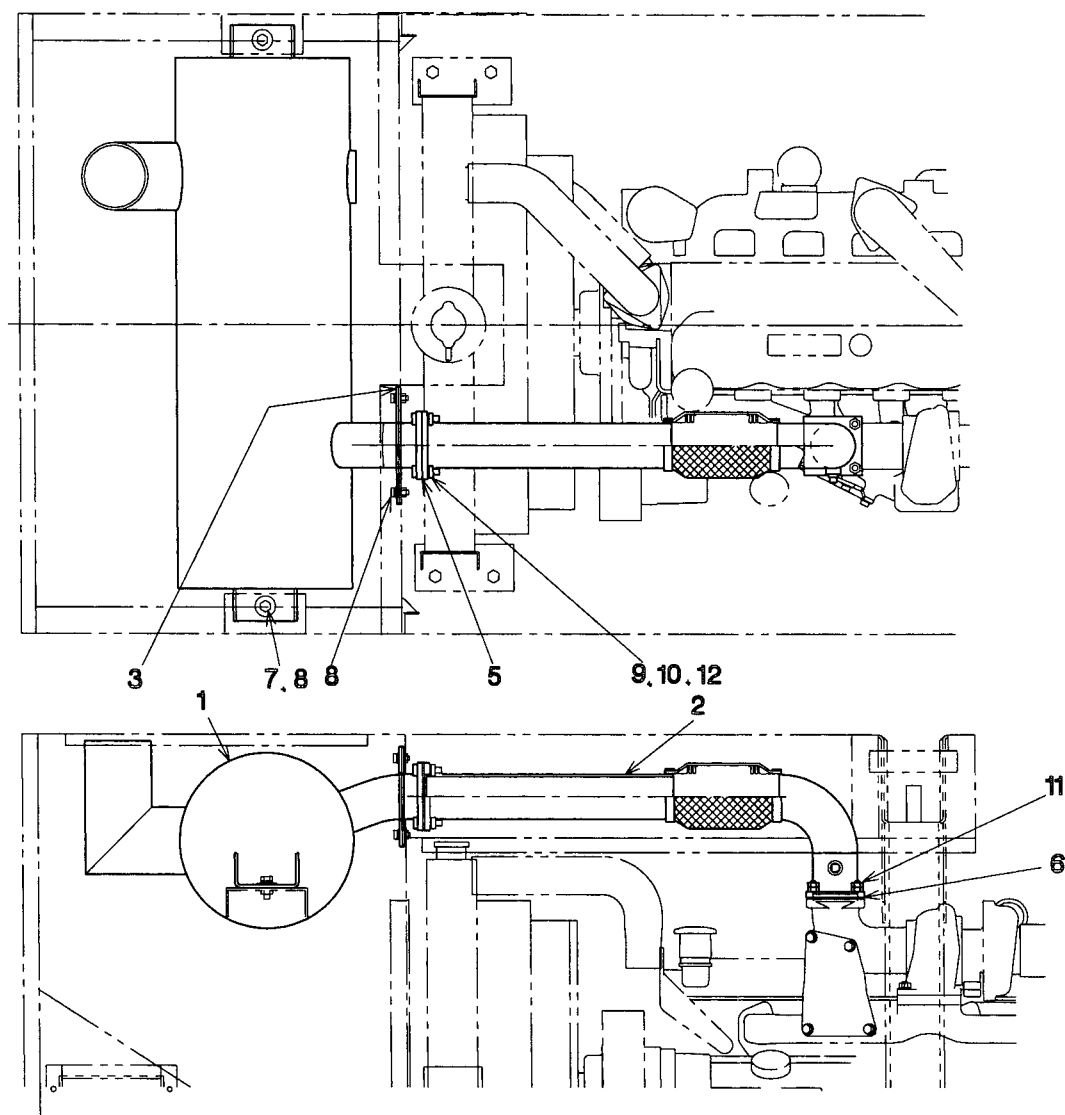
NES90EI



照 号 KEY NO.	部 品 番 号 PART NO.	部 品 名 称 PART NAME	所要数 Q'TY	適 用 号 機 SERIAL NO.	記 事 REMARKS
	P091 867840	フュエル タンク アッセンブリ FUEL TANK ASSY	1 SET		
1	P091 C01620	フュエル タンク FUEL TANK	1		Consist of key No.13.14
2	P21X 830650	タンク ユニット TANK UNIT	1		
3	P01X 562710	コック COCK	1		
4	P131 528290	キャップ CAP	1		
5	P091 585670	バンド BAND	2		
6	P06X 867840	パッキン PACKING	4		
7	S9016 05008	スクリュウ ワッシャー SCREW WASHER	5		
8	S9088 08020	ボルト ワッシャー BOLT WASHER	2		
9	S9160 08000	ナット NUT	4		
10	S9092 08020	ボルト ワッシャー BOLT WASHER	3		
11	P091 585680	ブラケット BRACKET	1		
12					
13	C601 513610	キャップ CAP	1		
14	P021 573220	ストレーナ STRAINER	1		
					ISUZU 9-22440-088-C
					東京ラジエータ P165612500

FIG.13 エキゾースト パイピング  
EXHAUST PEPING

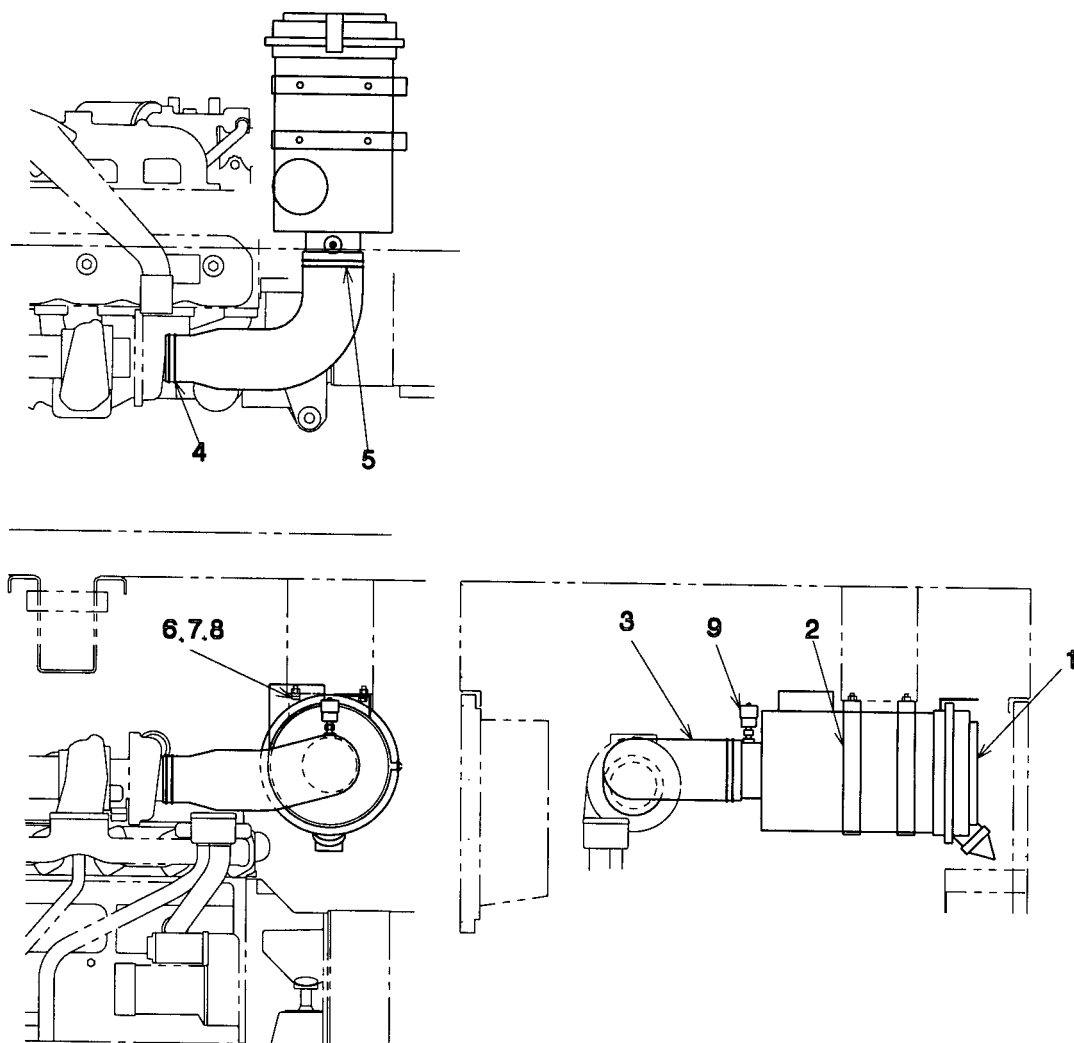
NES90EI



照 号 KEY NO.	部 品 番 号 PART NO.	部 品 名 称 PART NAME	所要数 Q'TY	適 用 号 機 SERIAL NO.	記 事 REMARKS
	P091 C01300	エキゾースト パイピング EXHAUST PEPING	1 SET		
1	P091 854720	マフラ MUFFLER	1		
2	P091 867510	エキゾースト パイプ EXHAUST PIPE	1		
3	P061 565340	サポート エキゾースト SUPPORT, exhaust	1		
5	P441 547390	ガスケット GASKET	1		
6	P091 575510	ガスケット GASKET	(1)		114145-0910 ISUZU エンジン付属
7	P831 506750	ワッシャ WASHER	2		
8	S9088 10025	ボルト ワッシャ BOLT, washer	6		
9	S9060 10030	ボルト BOLT	4		
10	S9160 10000	ナット NUT	4		
11	S9163 08000	ナット NUT	8		
12	S9265 10000	ワッシャ スプリング WASHER, spring	4		

FIG.14 エアー クリーナ アッセンブリ  
AIR CLEANER ASSY

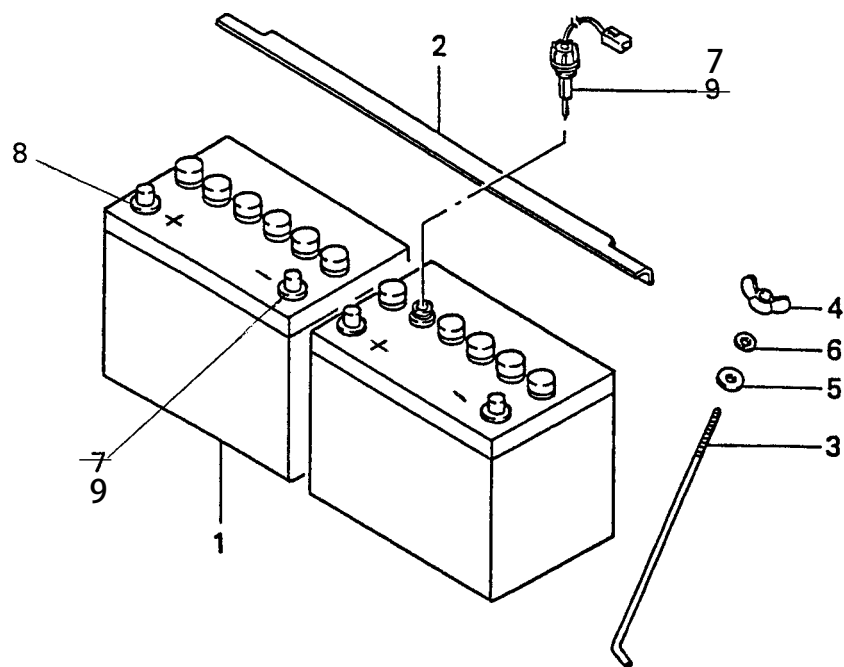
NES90EI



照 号 KEY NO.	部 品 番 号 PART NO.	部 品 名 称 PART NAME	所要数 Q'TY	適 用 号 機 SERIAL NO.	記 事 REMARKS
	P091 867520	エアー クリーナ アッセンブリ AIR CLEANER ASSY	1 SET		
1	P091 C03820	エアー クリーナ AIR CLEANER	1		FRG098256 日本ドナルドソン
2	P091 587800	エアー クリーナ バンド AIR CLEANER BAND	2		AAH008232 日本ドナルドソン
3	P091 585540	ホース HOSE	1		
4	S7940 09500	クランプ ホース CLAMP HOSE	1		
5	S7940 12000	クランプ ホース CLAMP HOSE	1		
6	S9088 08020	ボルト ワッシャ アッセンブリ BOLT, washer ASSY	4		
7	S9160 08000	ナット NUT	4		
8	S9260 08000	ワッシャ WASHER	4		
9	P091 587810	インジケータ INDICATOR	1		PBX002252 日本ドナルドソン
10					

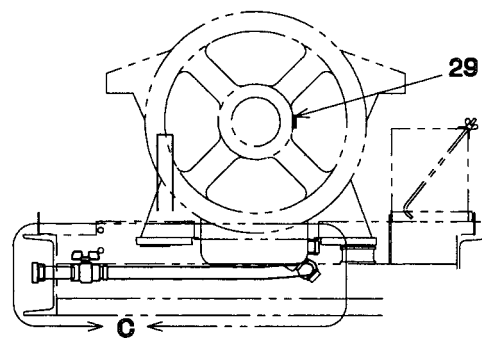
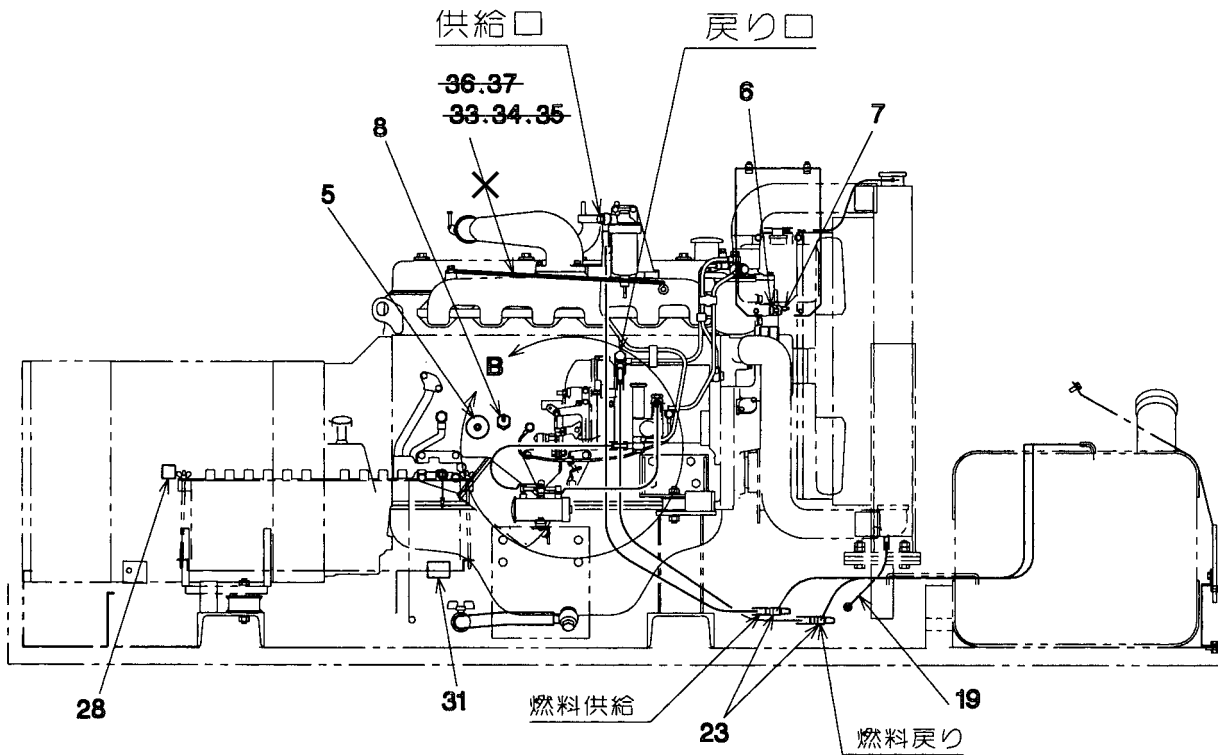
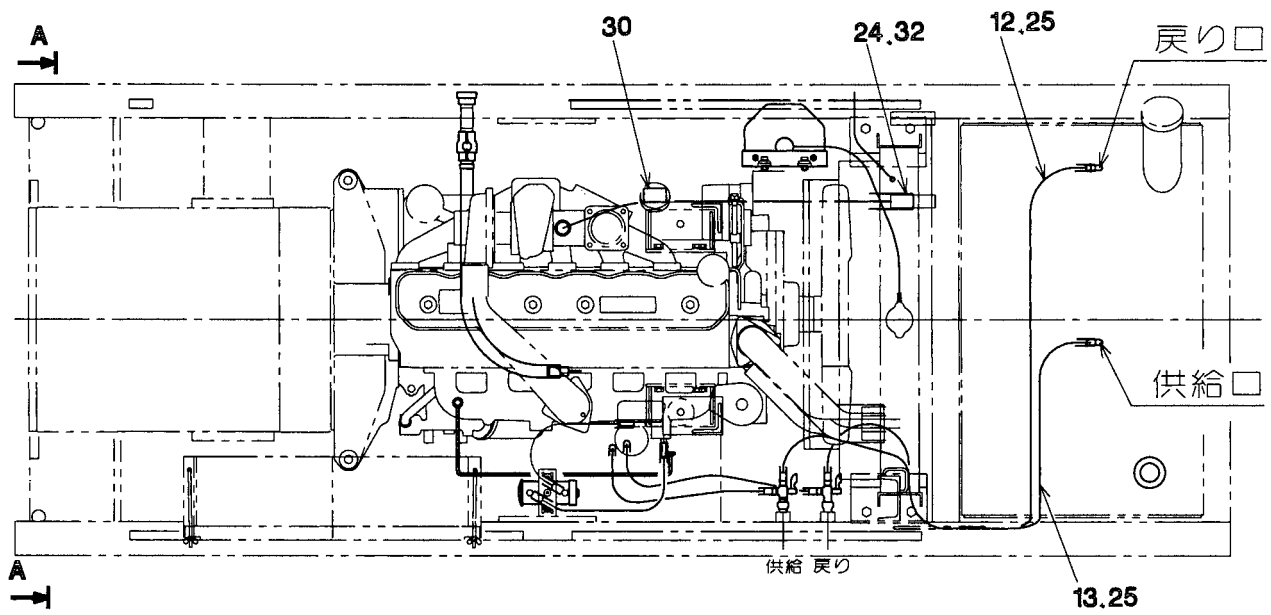
FIG.15 バッテリー アッセンブリ  
BATTERY ASSY

NES90EI



照 号 KEY NO.	部 品 番 号 PART NO.	部 品 名 称 PART NAME	所要数 Q'TY	適 用 号 機 SERIAL NO.	記 事 REMARKS
	P546 454860	バッテリー アッセンブリ BATTERY ASSY	1 SET		
1	P436 421380	バッテリー BATTERY	2		(95D31R) NX-120-7
2	P076 565150	ストッパー STOPPER	1		
3	P336 513540	ボルト BOLT	2		
4	S9182 06000	ナット ウイング NUT, wing	2		
5	S9260 00600	ワッシャ WASHER	2		
6	S9265 06000	ワッシャ スプリング WASHER, spring	2		
7	P02X 320180	バッテリー センサー BATTERY SENSOR	1		
8	P07X 454860	ターミナル + TERMINAL +	2		D 形ターミナル相当
9	P08X 454860	ターミナル - TERMINAL -	2		D 形ターミナル相当





VIEW A - A

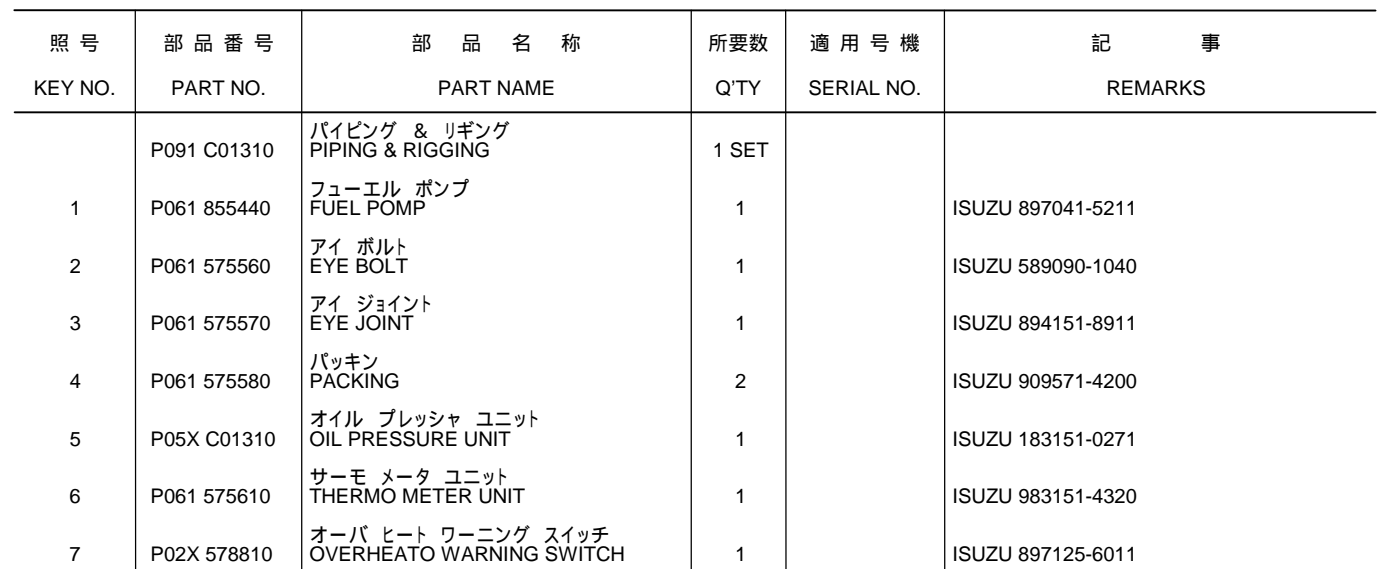
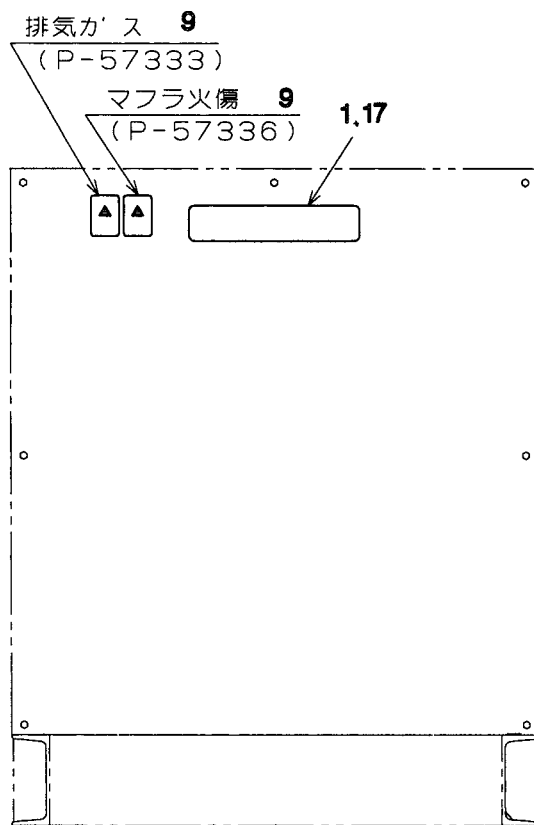


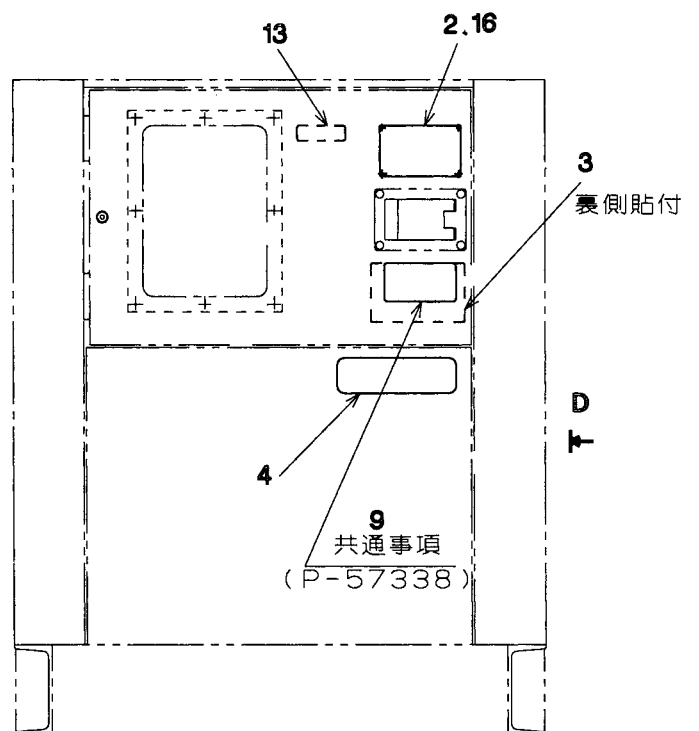
FIG.16 パイピング & リギング  
PIPING & RIGGING

NES90E I

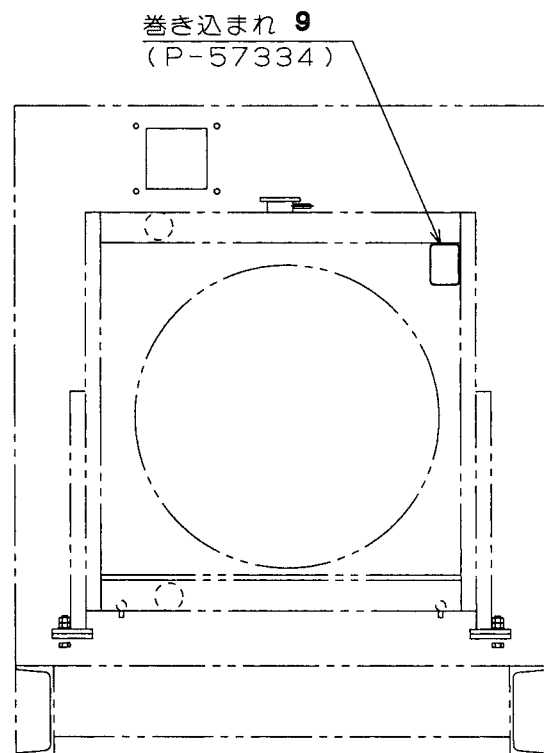
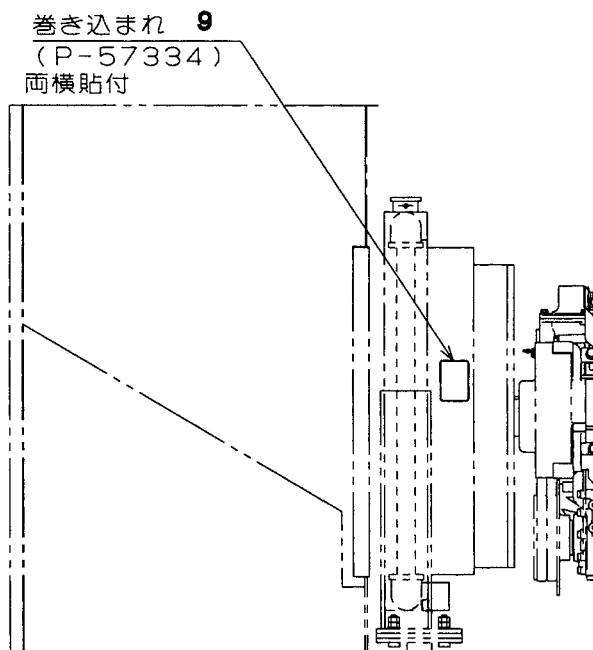
照 号 KEY NO.	部 品 番 号 PART NO.	部 品 名 称 PART NAME	所要数 Q'TY	適 用 号 機 SERIAL NO.	記 事 REMARKS
8	P061 578820	オイル プレッシュ スイッチ OIL PRESSURE SWITCH	1		ISUZU 982720-0690
9					
10	P06X 832320	コック COCK	1		
11	P01X 564590	ボール バルブ BALL VALVE	2		
12	P36X 584850	フュエル ホース FUEL HOSE	1		
13	P28X 584850	フュエル ホース FUEL HOSE	1		
14	P24X 584850	フュエル ホース FUEL HOSE	1		
15	P18X 584850	フュエル ホース FUEL HOSE	1		
16	P70X 576940	オイル ホース OIL HOSE	1		
17	P65X 576940	オイル ホース OIL HOSE	1		
18	P13X 575550	オイル ホース OIL HOSE	1		
19	P19X C01310	ドレン ホース DRAIN HOSE	1		
20	P44X 826500	ニップル エアー ホース NIPPLE, air hose	1		
21	P06X 544960	キャップ CAP	1		
22	<del>P03X 562700</del>	ソケット SOCKET	2		照号22：誤記訂正 削除
23	S7722 04000	プラグ PLUG	2		
24	P24X C01310	ブリーザ ホース BREATHING HOSE	1		ISUZU 002678-1000
25	P01X 586380	クランプ ホース CLAMP HOSE	8		
26	S7940 03000	クランプ ホース CLAMP HOSE	2		
27	S9088 06025	ボルト ワッシャー BOLT, washer	2		
28	P16X 558370	サーモ ラベル THERMO LABEL	1		
29	P07X 558370	サーモ ラベル THERMO LABEL	1		
30	S0173 58050	ネーム プレート NAME PLATE	1		エンジン オイル給油口
31	S0173 53050	ネーム プレート NAME PLATE	1		オイルドレン
32	P32X C01310	ホース クリップ HOSE CLIP	1		ISUZU 909915-6661
33	<del>P091 579230</del>	ステー STAY	1		照号33：誤記訂正 削除
34	<del>S9063 10020</del>	ボルト ファイン BOLT, fine	1		照号34：誤記訂正 削除
35	<del>S9088 06016</del>	ボルト ワッシャー アセンブリ BOLT, washer ASSY	1		照号35：誤記訂正 削除
36	<del>S9265 10000</del>	ワッシャー スプリング WASHER, spring	1		照号36：誤記訂正 削除
37	<del>S9260 01000</del>	ワッシャー WASHER	1		照号37：誤記訂正 削除
38	P02X 586380	クランプ ホース CLAMP HOSE	4		



VIEW A



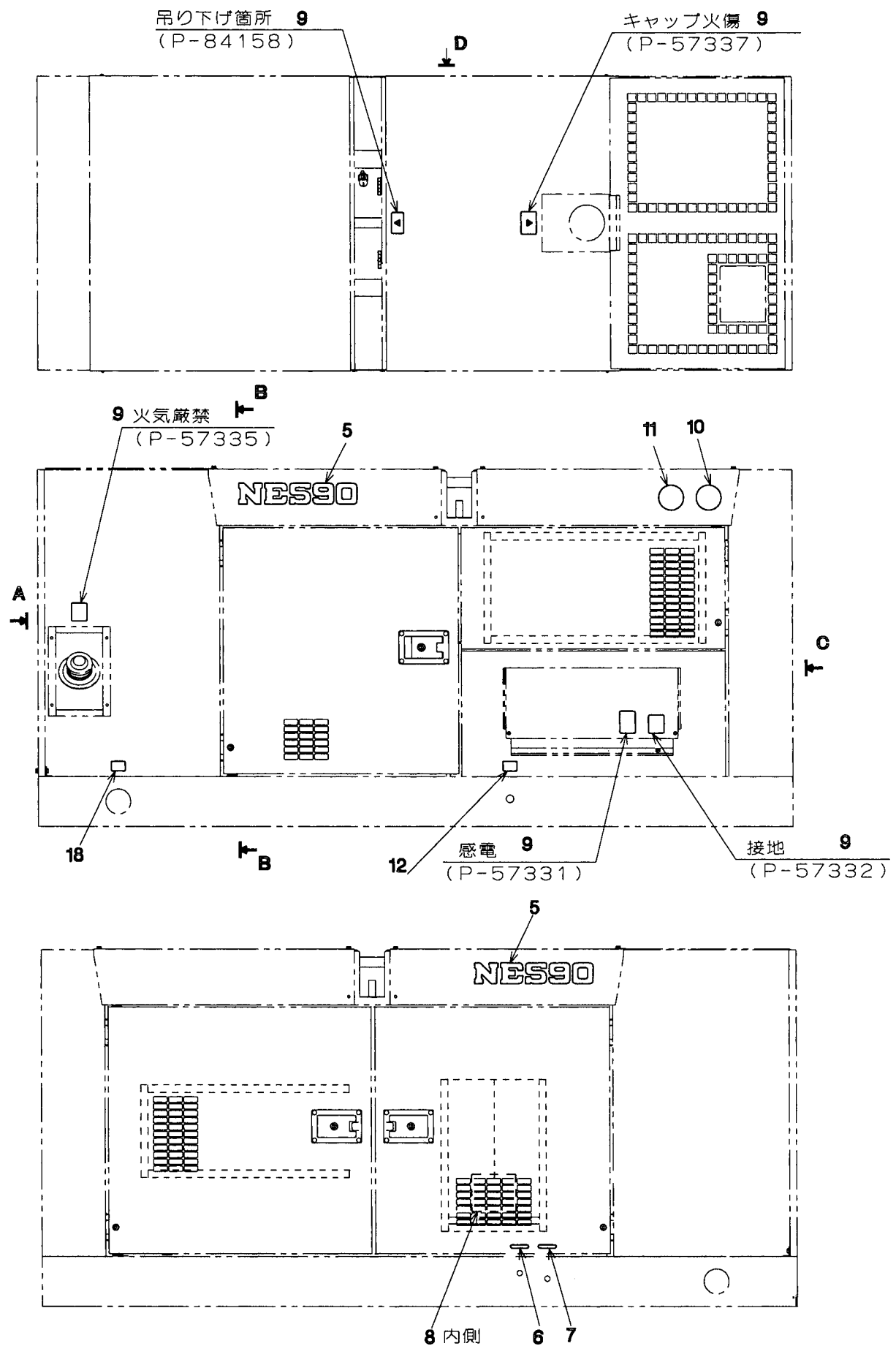
VIEW C



SECTION B-B

FIG.17 ネーム プレート アッセンブリ  
NAME PLATE ASSY

NES90E1



VIEW D

FIG.17 ネーム プレート アッセンブリ  
NAME PLATE ASSY

NES90EI

照 号 KEY NO.	部 品 番 号 PART NO.	部 品 名 称 PART NAME	所要数 Q'TY	適 用 号 機 SERIAL NO.	記 事 REMARKS
	P096 C01710	ネーム プレート アッセンブリ NAME PLATE ASSY	1 SET		
1	P016 387640	ネーム プレート NAME PLATE	1		社銘板
2	P03X C00330	ネーム プレート NAME PLATE	1		定格
3	P046 866930	ネーム プレート NAME PLATE	1		取扱
4	P116 830480	ネーム プレート NAME PLATE	1		注意
5	P05X C01710	ネーム プレート NAME PLATE	2		NES90
6	P04X 561180	ネーム プレート NAME PLATE	1		燃料供給
7	P05X 561180	ネーム プレート NAME PLATE	1		燃料戻し
8	P026 864770	ネーム プレート NAME PLATE	1		三方コック
9	P026 847510	ネーム プレート NAME PLATE	1		PL
10	P04X 577280	ネーム プレート NAME PLATE	1		超低騒音
11	P03X 584660	ネーム プレート NAME PLATE	1		排ガス
12	S0173 53050	ネーム プレート NAME PLATE	1		オイルドレン
13	P046 584030	ネーム プレート NAME PLATE	2		標準装備
14					
15					
16	P16X C01710	ブラインド リベット BLIND RIVET	4		NAS4-3
17	P17X C01710	ブラインド リベット BLIND RIVET	6		NAS4-5
18	S0173 54050	ネーム プレート NAME PLATE	1		燃料ドレン

FIG.18 ドア パッキン アッセンブリ  
DOOR PACKING ASSY

NES90E1

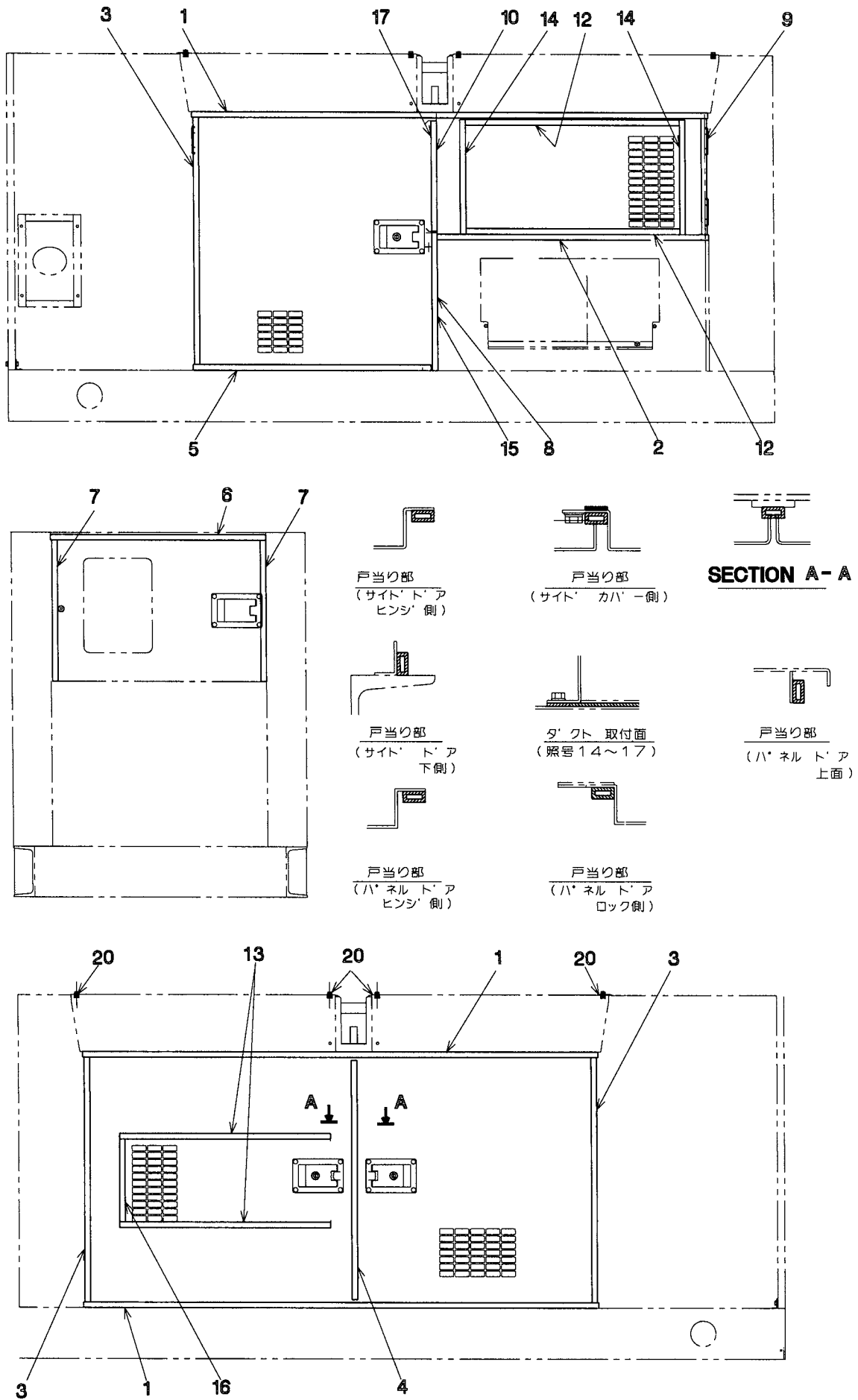


FIG.18 ドア パッキン アッセンブリ  
DOOR PACKING ASSY

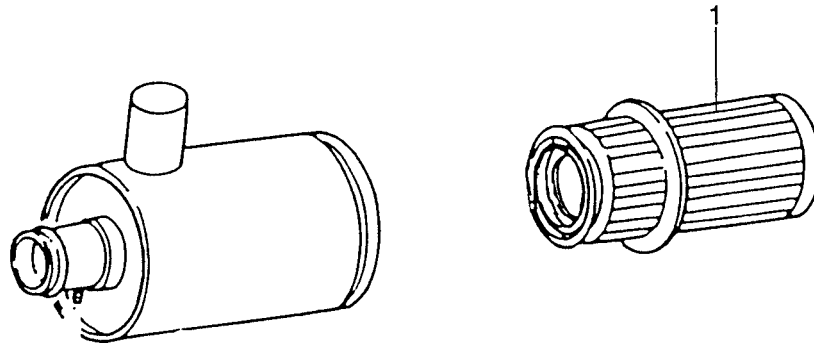
NES90EI

照 号 KEY NO.	部 品 番 号 PART NO.	部 品 名 称 PART NAME	所要数 Q'TY	適 用 号 機 SERIAL NO.	記 事 REMARKS
	P094 C01720	ドア パッキン アッセンブリ DOOR PACKING ASSY	1 SET		
1	P01X C01720	ドア パッキン DOOR PACKING	3		
2	P02X C01720	ドア パッキン DOOR PACKING	1		
3	P03X C01720	ドア パッキン DOOR PACKING	3		
4	P04X C01720	ドア パッキン DOOR PACKING	1		
5	P05X C01720	ドア パッキン DOOR PACKING	1		
6	P06X C01720	ドア パッキン DOOR PACKING	1		
7	P07X C01720	ドア パッキン DOOR PACKING	2		
8	P08X C01720	ドア パッキン DOOR PACKING	1		
9	P09X C01720	ドア パッキン DOOR PACKING	1		
10	P10X C01720	ドア パッキン DOOR PACKING	1		
11					
12	P12X C01720	ドア パッキン DOOR PACKING	2		
13	P13X C01720	ドア パッキン DOOR PACKING	2		
14	P14X C01720	ドア パッキン DOOR PACKING	2		
15	P15X C01720	ドア パッキン DOOR PACKING	2		
16	P16X C01720	ドア パッキン DOOR PACKING	1		
17	P17X C01720	ドア パッキン DOOR PACKING	1		
18					
19					
20	P20X C01720	ドア パッキン DOOR PACKING	4		



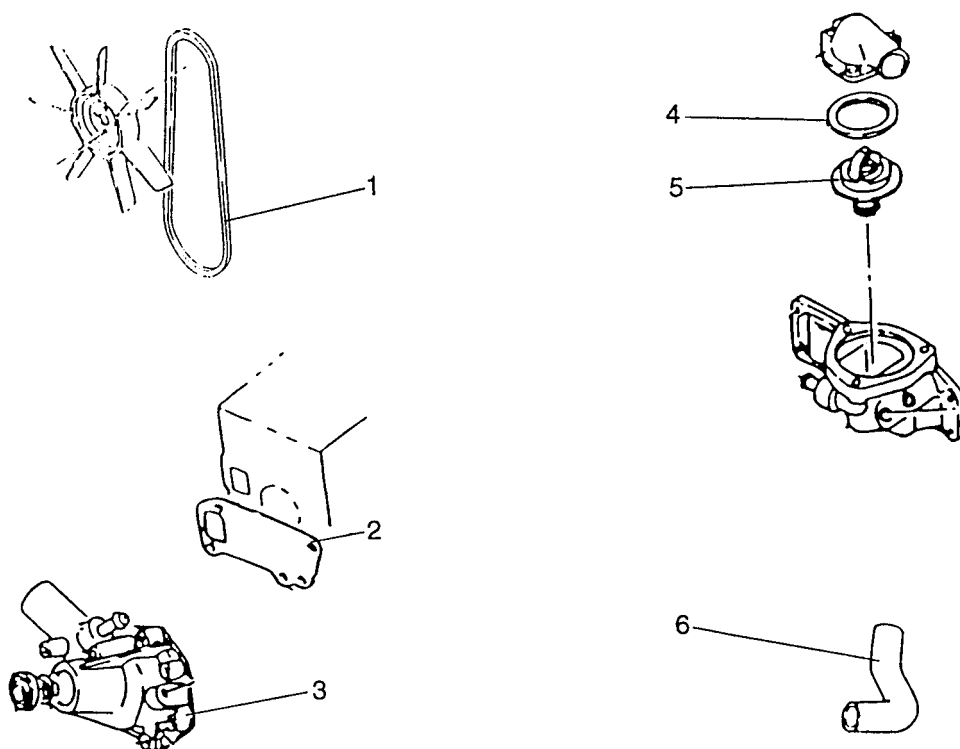
## **2. エンジン部品    ENGINE PARTS**

AIR CLEANER



照 号 KEY NO.	部 品 番 号 PART NO.	部 品 名 称 PART NAME	所要数 Q'TY	適 用 号 機 SERIAL NO.	記 事 REMARKS
1	P8129 24	AIR CLEANER ELEMENT ASSY	1		日本ドナルドソン

COOLING SYSTEM

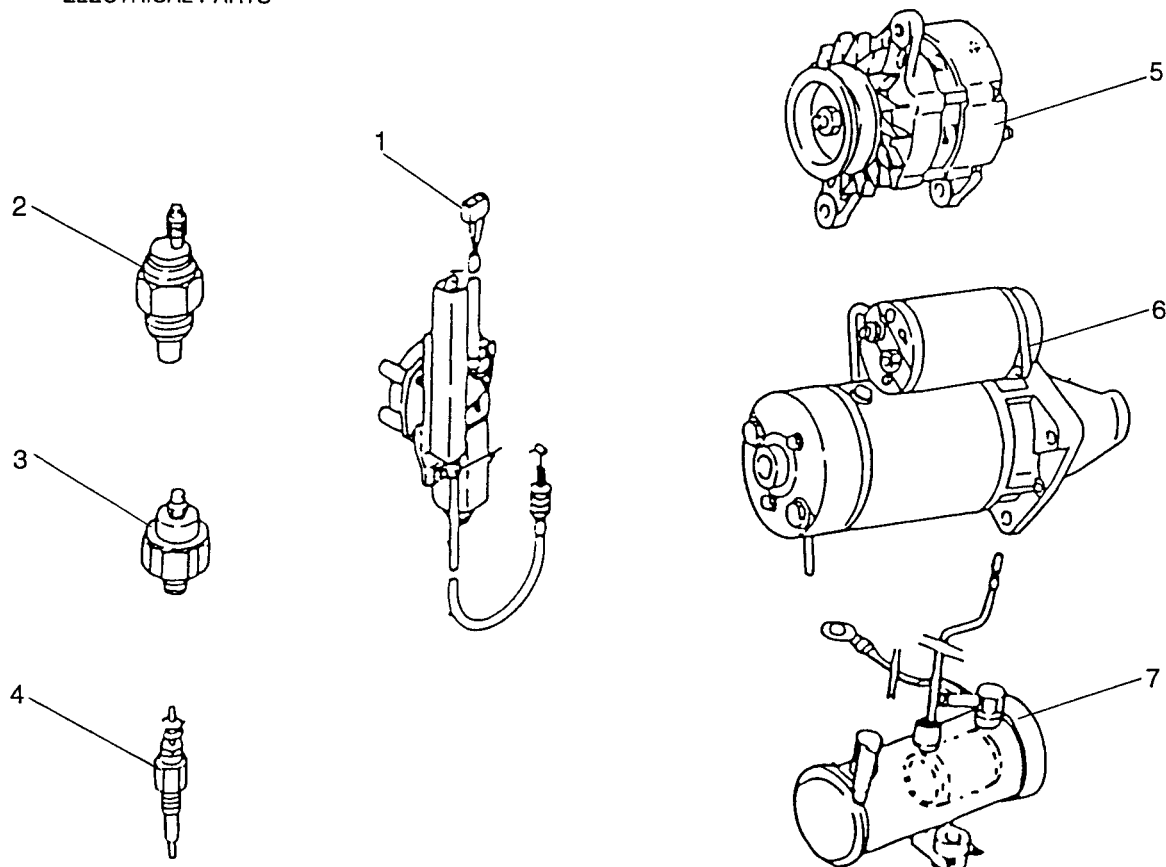


照 号 KEY NO.	部 品 番 号 PART NO.	部 品 名 称 PART NAME	所要数 Q'TY	適 用 号 機 SERIAL NO.	記 事 REMARKS
		COOLING SYSTEM			
1	113671 2260	BELT ASSY	1		FAN,L=1246
2	894370 6610	PACKING	1		WATER PUMP-C/BLOCK
3	113610 8002	PUMP ASSY	1		WATER
4	113743 0160	PACKING THERMOMETER	1		1D=74
5	113770 0700	THERMOSTAT	1		82-95C
6	897224 2040	HOSE RUBBER	1		BY-PASS

エンジン パーツ  
FIG.22 ENGINE PARTS

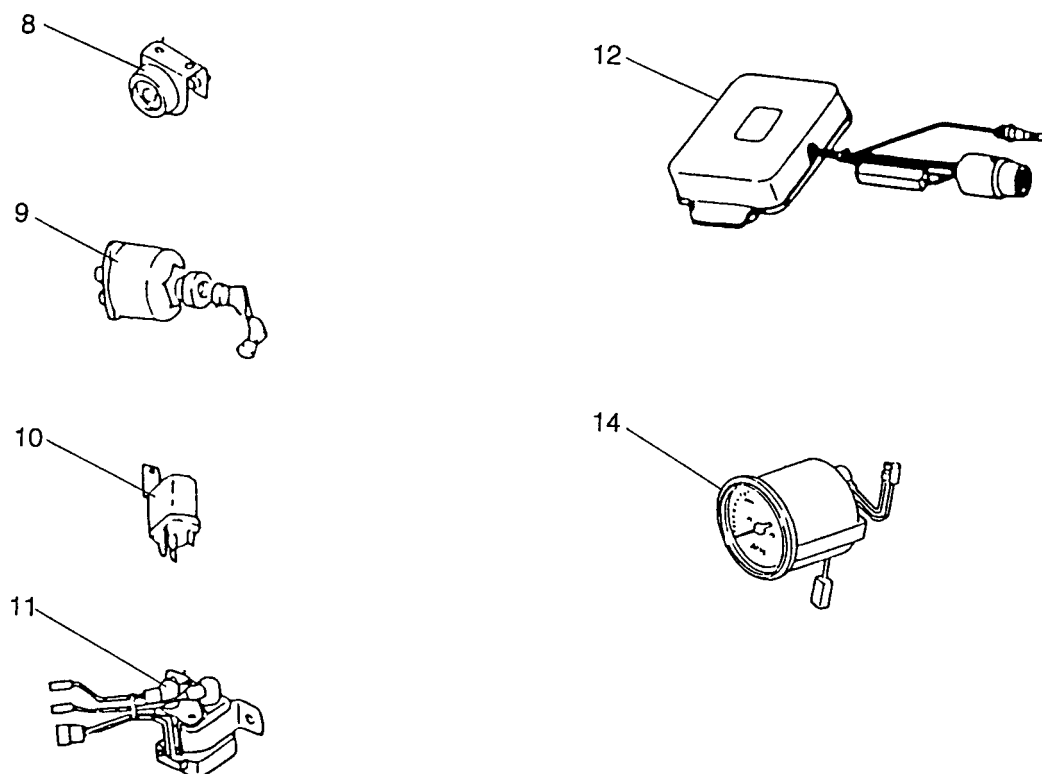
NES90EI

ELECTRICAL PARTS



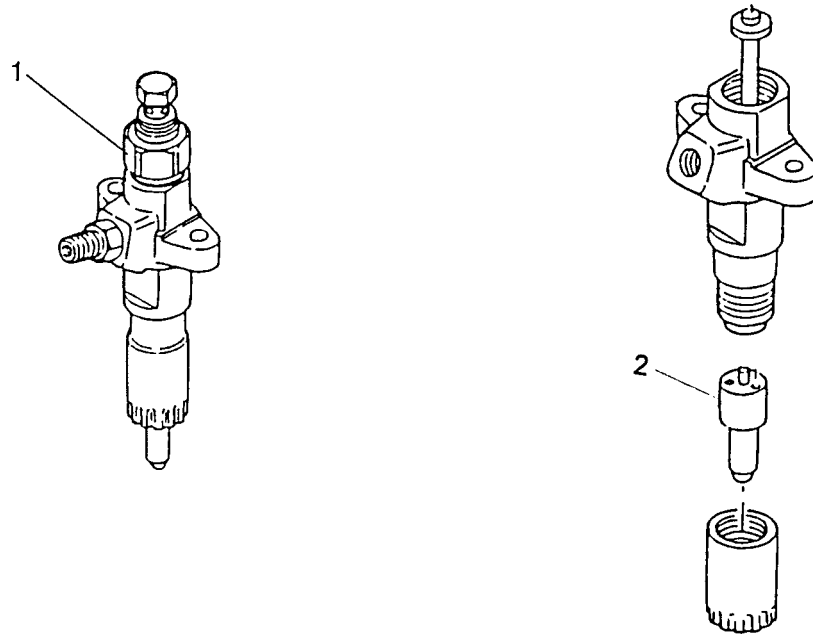
照 号 KEY NO.	部 品 番 号 PART NO.	部 品 名 称 PART NAME	所要数 Q'TY	適 用 号 機 SERIAL NO.	記 事 REMARKS
		ELECTROCAL PARTS			
1	181900 1372	STOPPER ASSY;ENGINE	1		3/8 105C AIP
2	897125 6011	SWITCH OVER HEAT	1		
3	982720 0690	SWITCH;OIL PRESSURE WARNING	1		
4	182513 0431	PLUG, glow	6		
5	181200 5130	GENERATOR;NIKKO	1		
6	181100 1411	STARTER ASSY	1		
7	897041 5211	FEED PUMP ASSY;ELECTRIC	1		

ELECTRICAL PARTS



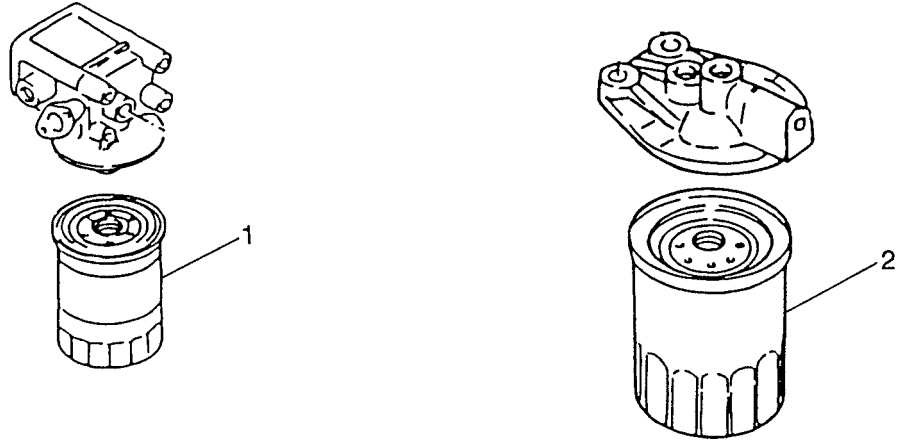
照 号 KEY NO.	部 品 番 号 PART NO.	部 品 名 称 PART NAME	所要数 Q'TY	適 用 号 機 SERIAL NO.	記 事 REMARKS
		ELECTRIC PARTS			
8	982530 0430	RESISTANCE;CONTROL	1		
9	894402 5000	SWITCH ASSY;STARTER	1		
10	582550 0300	RELAY STOPPER	1		
11	182553 0390	RELAY ASSY;SAFETY	1		
12	182550 1921	RELAY ASSY;EMERG.	1		
13					
14	897240 3740	TACHOMETER	1		

NOZZLE ASSY



照 号 KEY NO.	部 品 番 号 PART NO.	部 品 名 称 PART NAME	所要数 Q'TY	適 用 号 機 SERIAL NO.	記 事 REMARKS
		NOZZLE ASSY			
1	115300 3940	INJECTOR ASSY (3)	6		
2	115311 3000	NOZZLE;FUEL INJ.	6		

OIL FILTER; FUEL FILTER



照 号 KEY NO.	部 品 番 号 PART NO.	部 品 名 称 PART NAME	所要数 Q'TY	適 用 号 機 SERIAL NO.	記 事 REMARKS
1	113240 2321	OIL FILTER, FUEL FILTER CARTRIDGE;MAIN	1		
2	113240 0791	ELEMENT ASSY;FUEL FILTER	1		

純正部品のおすすめ

本機のご使用に当たって当社の指定の純正部品以外の部品をご使用になり故障が発生した場合は保証致しかねます。

平成14年12月 初版

不許  
複製

**NES90EI**  
ディーゼル発電装置  
パーツカタログ

編集 日本車輛製造株式会社機電本部  
発行 日本車輛製造株式会社  
〒458-8502 名古屋市緑区鳴海町字柳長80 TEL(052)623-3311(代)