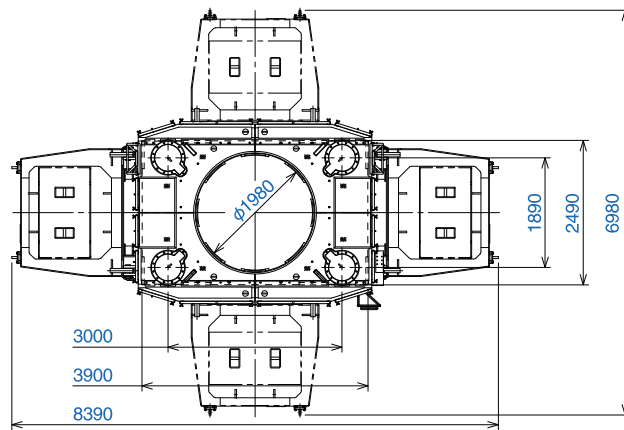


中間低頭型

◆標準型より全高を抑え、低頭型よりパワーのある中間モデル

RT-200AL

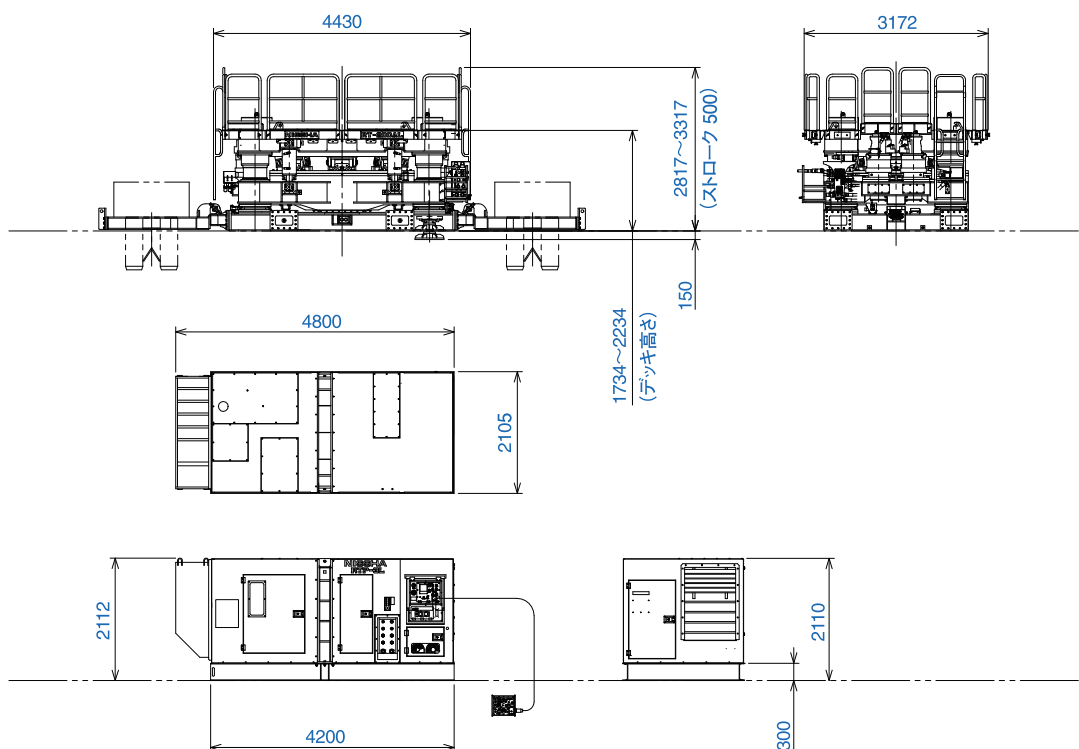
チュービング装置本体 RT-200AL	
掘削口径	1,000mm~2,000mm
ケーシング引抜力	2,600kN (265tf) 瞬時2,990kN (305tf)
ケーシング押込力	最大470kN (48tf) +自重220kN (23tf)
押込ストローク	500mm
回転トルク	1,870/1,090/630kN-m (191/111/64tf-m) 瞬時2,175kN-m (222tf-m)
回転数	1.3/2.1/3.7min ⁻¹
質量	28.4 (29.3) ton
※サブチャック(オプション)装備時の質量を〈 〉に示します。	
油圧パワーユニット RTP-3L	
エンジン名称	日野 P11C-UP
エンジン出力	257kW (350ps) /1,850min ⁻¹
質量	7.3ton (含、オイル、燃料他)
寸法 (L×W×H)	4,800mm×2,105mm×2,112mm



排出ガス3次対策型



低騒音型



SUPERTOP
Foundation technique