

DH 650ID

ゆとりある豊かな未来社会をめざして

重日本車両

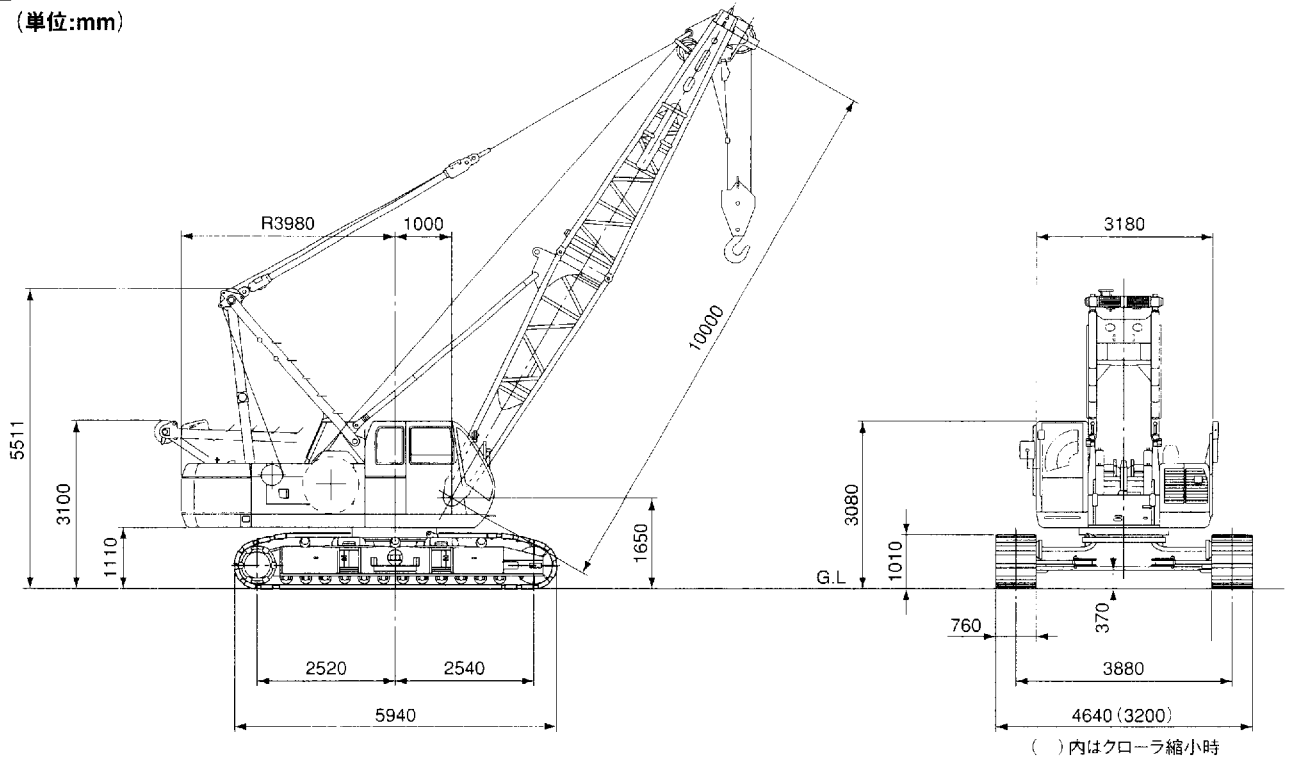
コンパクトブーム仕様



ISO-9001
認証取得

JQA-1232

■外形寸法図 (単位:mm)



■主な仕様

項目	仕様
最大吊上荷重	65ton×4.1m
基本ブーム長さ	10m
最長ブーム長さ	46m
主巻ロープ巻上/巻下速度	*90/70~45/35m/min
補巻ロープ巻上/巻下速度	*90/70~45/35m/min
ブームロープ巻上/巻下速度	*60m/min
旋回速度	3.3min ⁻¹ (3.3rpm)
走行速度	*2.0/1.3km/h
登坂能力(本体のみ)	*40%
エンジン名称	日野J08C-UT
エンジン定格出力	147kW/2100min ⁻¹ (200PS/2100rpm)
作業時質量(10mブーム+65tonフック)	64.8ton
接地圧(水平接地部)	77.3kPa (0.79kgf/cm ²)

*印の数値は負荷により変化します。

目次 | 内容

1 目次/外形寸法図/主な仕様

主ブーム能力表 (25tonウエイト)

主ブーム能力表 (17tonウエイト)

主ブーム能力表 (9tonウエイト)

補助シーブ能力表 (25tonウエイト)

補助シーブ能力表 (17tonウエイト)

補助シーブ能力表 (9tonウエイト)

第3ロープ主ブーム能力表/RT吊り作業状態図

作業範囲図/ブーム組合せ/クレーン注意事項

クラムシェル/外形寸法図・仕様・作業範囲表

分解輸送重量及び概略図法/
標準装備品・オプション装備品

営業拠点

DH 650ID

■主ブーム能力表 (カウンタウエイト=25ton)

(全周吊: ton)

作業半径 (m)	10m ブーム	13m ブーム	16m ブーム	19m ブーム	22m ブーム	25m ブーム	28m ブーム	31m ブーム	34m ブーム	37m ブーム	40m ブーム	43m ブーム	46m ブーム	作業半径 (m)
3.1	65.0													3.1
3.6	65.0	65.0												3.6
4.1	65.0	65.0	4.2m/63.0											4.1
4.5	59.0	59.0	58.8	4.7m/55.6										4.5
5	51.5	51.4	51.3	51.2	5.2m/47.0									5
5.5	44.1	44.0	43.9	43.8	43.7	5.7m/39.0								5.5
6	38.5	38.4	38.3	38.2	38.1	38.0	6.2m/34.2	6.8m/31.0						6
7	30.7	30.6	30.5	30.4	30.2	30.2	30.0	29.9	7.3m/26.0	7.8m/25.2				7
8	25.5	25.3	25.2	25.1	25.0	24.9	24.8	24.7	24.5	24.4	8.3m/22.5	8.9m/19.5		8
9	21.7	21.6	21.4	21.4	21.2	21.1	21.0	20.9	20.8	20.7	20.6	19.5	9.4m/18.6	9
10	9.8m/19.3	18.8	18.6	18.5	18.4	18.3	18.1	18.1	17.9	17.8	17.7	17.5	17.5	10
12		14.8	14.6	14.6	14.4	14.3	14.2	14.1	13.9	13.8	13.7	13.5	13.4	12
14		12.4m/14.1	12.0	11.9	11.7	11.7	11.5	11.4	11.3	11.2	11.1	10.9	10.8	14
16			15.0m/10.9	10.0	9.8	9.7	9.6	9.5	9.4	9.3	9.2	9.0	8.9	16
18				17.6m/8.8	8.4	8.3	8.2	8.1	7.9	7.8	7.7	7.5	7.4	18
20					20.2m/7.2	7.2	7.1	7.0	6.8	6.7	6.6	6.4	6.3	20
22						6.3	6.2	6.1	5.9	5.8	5.7	5.5	5.4	22
24						22.8m/6.0	5.4	5.3	5.2	5.1	5.0	4.8	4.7	24
26							25.4m/5.0	4.7	4.6	4.5	4.4	4.2	4.1	26
28								4.2	4.1	4.0	3.8	3.6	3.5	28
30									3.6	3.5	3.4	3.2	3.1	30
32									30.6m/3.5	3.1	3.0	2.8	2.6	32
34										33.2m/2.9	2.7	2.4	2.3	34
36											35.8m/2.4	2.1	1.9	36
38												1.8	1.6	38
ロープ掛数	10	10	10	9	8	6	6	5	4	4	4	3	3	ロープ掛数
ブームの傾斜角	80° ~ 30°	80° ~ 30°	80° ~ 30°	80° ~ 30°	80° ~ 30°	80° ~ 30°	80° ~ 30°	80° ~ 30°	80° ~ 30°	80° ~ 30°	80° ~ 30°	80° ~ 31°	80° ~ 37°	ブームの傾斜角

■主ブーム能力表 (カウンタウエイト=17ton)

(全周吊: ton)

作業半径 (m)	10m ブーム	13m ブーム	16m ブーム	19m ブーム	22m ブーム	25m ブーム	28m ブーム	31m ブーム	34m ブーム	37m ブーム	作業半径 (m)
3.1	60.0										3.1
3.6	60.0	60.0									3.6
3.9	60.0	60.0	4.2m/52.0								3.9
4.5	47.4	47.3	47.2	4.7m/39.0							4.5
5	39.5	39.4	39.3	39.0	5.2m/35.9						5
5.5	33.8	33.7	33.6	33.5	33.4	5.7m/30.8					5.5
6	29.5	29.4	29.3	29.2	29.1	29.0	6.2m/26.0	6.8m/23.5			6
7	23.5	23.4	23.2	23.1	23.0	22.9	22.8	22.7	7.3m/20.5	7.8m/19.0	7
8	19.4	19.3	19.2	19.1	19.0	18.9	18.7	18.7	18.5	18.4	8
9	16.5	16.4	16.3	16.2	16.1	16.0	15.8	15.8	15.6	15.5	9
10	9.8m/14.7	14.2	14.1	14.0	13.9	13.8	13.6	13.6	13.4	13.3	10
12		11.2	11.0	10.9	10.8	10.7	10.6	10.5	10.3	10.3	12
14		12.4m/10.7	9.0	8.9	8.8	8.7	8.5	8.4	8.3	8.2	14
16			15.0m/8.2	7.4	7.3	7.2	7.1	7.0	6.8	6.7	16
18				17.6m/6.5	6.2	6.1	5.9	5.9	5.7	5.6	18
20					20.2m/5.2	5.2	5.1	5.0	4.8	4.8	20
22						4.5	4.4	4.3	4.2	4.1	22
24						22.8m/4.3	3.8	3.7	3.6	3.5	24
26							25.4m/3.5	3.3	3.1	3.0	26
28								2.9	2.7	2.6	28
30									2.4	2.2	30
32									30.6m/2.2	1.9	32
34										33.2m/1.7	34
ロープ掛数	10	10	8	6	6	5	4	4	4	3	ロープ掛数
ブームの傾斜角	80° ~ 30°	80° ~ 30°	80° ~ 30°	80° ~ 30°	80° ~ 30°	80° ~ 30°	80° ~ 30°	80° ~ 30°	80° ~ 30°	80° ~ 30°	ブームの傾斜角

■主ブーム能力表 (カウンタウエイト=9ton)

(全周吊: ton)

作業半径 (m)	10m ブーム	13m ブーム	16m ブーム	19m ブーム	22m ブーム	25m ブーム	28m ブーム	31m ブーム	作業半径 (m)
3.1	50.0	3.6m/50.0							3.1
3.7	50.0	50.0							3.7
4	44.6	44.6	4.2m/39.0						4
4.5	35.7	35.6	35.5	4.7m/32.0					4.5
5	29.7	29.6	29.5	29.4	5.2m/26.0				5
5.5	25.4	25.3	25.2	25.1	25.0	5.7m/23.0			5.5
6	22.2	22.0	21.9	21.8	21.7	21.6	6.2m/19.3	6.8m/17.4	6
7	17.6	17.5	17.3	17.3	17.1	17.0	16.9	16.8	7
8	14.5	14.4	14.3	14.2	14.0	14.0	13.8	13.7	8
9	12.3	12.2	12.1	12.0	11.8	11.7	11.6	11.5	9
10	9.8m/10.9	10.5	10.4	10.3	10.2	10.1	9.9	9.9	10
12		8.2	8.1	8.0	7.8	7.7	7.6	7.5	12
14		12.4m/7.8	6.5	6.4	6.3	6.2	6.0	6.0	14
16			15.0m/5.9	5.3	5.2	5.1	4.9	4.8	16
18				17.6m/4.6	4.3	4.2	4.1	4.0	18
20					20.2m/3.6	3.6	3.4	3.3	20
22						3.1	2.9	2.8	22
24						22.8m/2.9	2.5	2.4	24
26							25.4m/2.2	2.0	26
28								1.6	28
ロープ掛数	8	8	6	5	4	4	3	3	ロープ掛数
ブームの傾斜角	80° ~ 30°	80° ~ 30°	80° ~ 30°	80° ~ 30°	80° ~ 30°	80° ~ 30°	80° ~ 30°	80° ~ 30°	ブームの傾斜角

DH 650D

■補助シーブ能力表 (カウンタウエイト=25ton)

(全周吊: ton)

作業半径 (m)	10m ブーム	13m ブーム	16m ブーム	19m ブーム	22m ブーム	25m ブーム	28m ブーム	31m ブーム	34m ブーム	37m ブーム	40m ブーム	43m ブーム	作業半径 (m)	
3.9	6.5												3.9	
4	6.5	4.4m/6.5											4	
4.5	6.5	6.5	4.9m/6.5										4.5	
5	6.5	6.5	6.5	5.4m/6.5									5	
5.5	6.5	6.5	6.5	6.5									5.5	
6	6.5	6.5	6.5	6.5	6.5	6.5m/6.5							6	
7	6.5	6.5	6.5	6.5	6.5	6.5	6.5	7.5m/6.5					7	
8	6.5	6.5	6.5	6.5	6.5	6.5	6.5	6.5	6.5	8.6m/6.5			8	
9	6.5	6.5	6.5	6.5	6.5	6.5	6.5	6.5	6.5	6.5	9.1m/6.5	9.6m/6.5	9	
10	9.8m/6.5	6.5	6.5	6.5	6.5	6.5	6.5	6.5	6.5	6.5	6.5	6.5	10	
12		6.5	6.5	6.5	6.5	6.5	6.5	6.5	6.5	6.5	6.5	6.5	12	
14		12.4m/6.5	6.5	6.5	6.5	6.5	6.5	6.5	6.5	6.5	6.5	6.5	14	
16			15.0m/6.5	6.5	6.5	6.5	6.5	6.5	6.5	6.5	6.5	6.5	16	
18				17.6m/6.5	6.5	6.5	6.5	6.5	6.5	6.5	6.5	6.5	18	
20					20.2m/6.5	6.5	6.5	6.5	6.5	6.5	6.5	6.4	20	
22						6.1	6.0	5.9	5.7	5.6	5.5	5.3	22	
24							22.8m/5.8	5.2	5.1	5.0	4.9	4.8	24	
26								25.4m/4.8	4.5	4.4	4.3	4.2	26	
28									4.0	3.9	3.8	3.6	28	
30										3.4	3.3	3.2	3.0	30
32										30.6m/3.3	2.9	2.8	2.6	32
34											33.2m/2.7	2.5	2.2	34
36												35.8m/2.2	1.9	36
38													1.6	38
ブームの 傾斜角	80° ~ 40°	80° ~ 38°	80° ~ 36°	80° ~ 35°	80° ~ 35°	80° ~ 34°	80° ~ 34°	80° ~ 33°	80° ~ 33°	80° ~ 33°	80° ~ 33°	80° ~ 33°	ブームの 傾斜角	

■補助シーブ能力表 (カウンタウエイト=17ton)

(全周吊: ton)

作業半径 (m)	10m ブーム	13m ブーム	16m ブーム	19m ブーム	22m ブーム	25m ブーム	28m ブーム	31m ブーム	34m ブーム	作業半径 (m)
3.9	6.5									3.9
4	6.5	4.4m/6.5								4
4.5	6.5	6.5	4.9m/6.5							4.5
5	6.5	6.5	6.5	5.4m/6.5						5
5.5	6.5	6.5	6.5	6.5						5.5
6	6.5	6.5	6.5	6.5	6.5	6.5m/6.5				6
7	6.5	6.5	6.5	6.5	6.5	6.5	6.5	7.5m/6.5		7
8	6.5	6.5	6.5	6.5	6.5	6.5	6.5	6.5	6.5	8
9	6.5	6.5	6.5	6.5	6.5	6.5	6.5	6.5	6.5	9
10	9.8m/6.5	6.5	6.5	6.5	6.5	6.5	6.5	6.5	6.5	10
12		6.5	6.5	6.5	6.5	6.5	6.5	6.5	6.5	12
14		12.4m/6.5	6.5	6.5	6.5	6.5	6.5	6.5	6.5	14
16			15.0m/6.5	6.5	6.5	6.5	6.5	6.5	6.5	16
18				17.6m/6.3	6.0	5.9	5.7	5.7	5.5	18
20					20.2m/5.0	5.0	4.9	4.8	4.6	20
22						4.3	4.2	4.1	4.0	22
24						22.8m/4.1	3.6	3.5	3.4	24
26							25.4m/3.3	3.1	2.9	26
28								2.7	2.5	28
30									2.2	30
32									30.6m/2.0	32
ブームの 傾斜角	80° ~ 40°	80° ~ 38°	80° ~ 36°	80° ~ 35°	80° ~ 35°	80° ~ 34°	80° ~ 34°	80° ~ 33°	80° ~ 33°	ブームの 傾斜角

■補助シーブ能力表 (カウンタウエイト=9ton)

(全周吊: ton)

作業半径 (m)	10m ブーム	13m ブーム	16m ブーム	19m ブーム	22m ブーム	25m ブーム	28m ブーム	作業半径 (m)
3.9	6.5							3.9
4	6.5	4.4m/6.5						4
4.5	6.5	6.5	4.9m/6.5					4.5
5	6.5	6.5	6.5	5.4m/6.5				5
5.5	6.5	6.5	6.5	6.5				5.5
6	6.5	6.5	6.5	6.5	6.5	6.5m/6.5		6
7	6.5	6.5	6.5	6.5	6.5	6.5	6.5	7
8	6.5	6.5	6.5	6.5	6.5	6.5	6.5	8
9	6.5	6.5	6.5	6.5	6.5	6.5	6.5	9
10	9.8m/6.5	6.5	6.5	6.5	6.5	6.5	6.5	10
12		6.5	6.5	6.5	6.5	6.5	6.5	12
14		12.4m/6.5	6.3	6.2	6.1	6.0	5.8	14
16			15.0m/5.7	5.1	5.0	4.9	4.7	16
18				17.6m/4.4	4.1	4.0	3.9	18
20					20.2m/3.4	3.4	3.2	20
22						2.9	2.7	22
24						22.8m/2.7	2.3	24
26							25.4m/2.0	26
ブームの 傾斜角	80° ~ 40°	80° ~ 38°	80° ~ 36°	80° ~ 35°	80° ~ 35°	80° ~ 34°	80° ~ 34°	ブームの 傾斜角

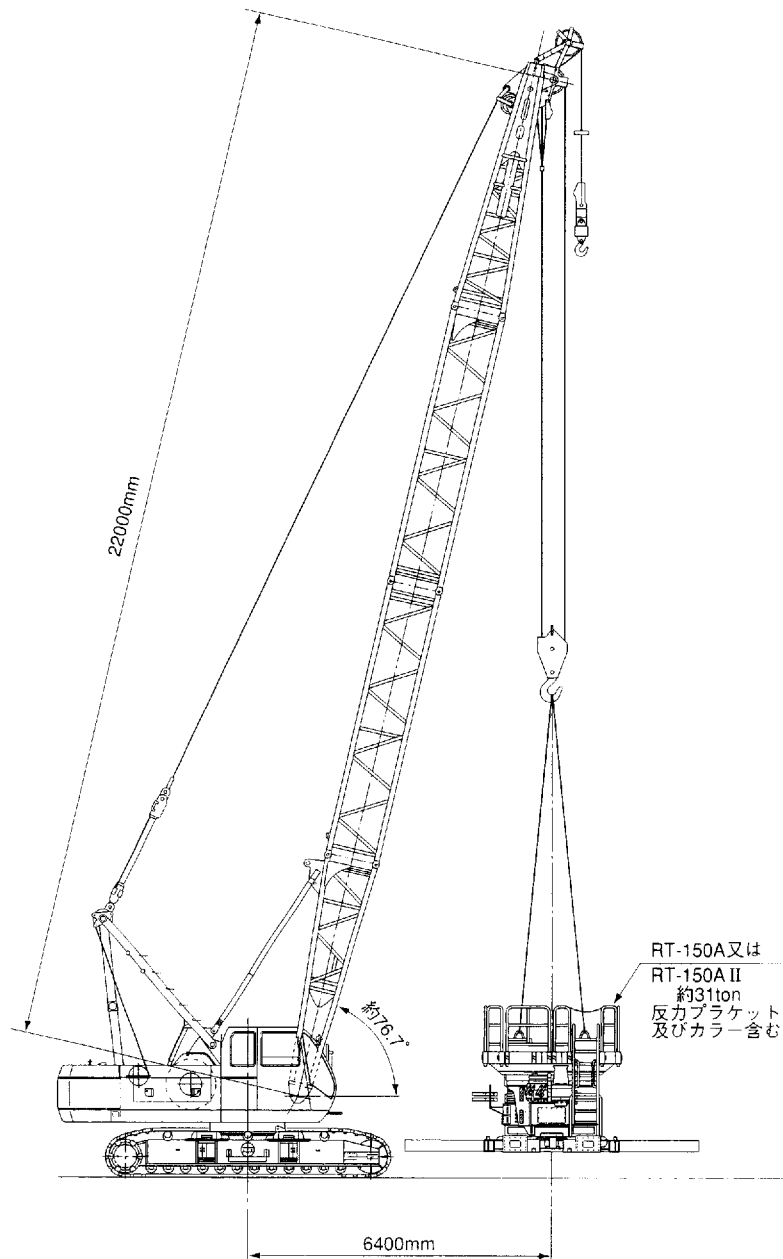
DH 650D

■第3ロープ主ブーム能力表

(全周吊: ton)

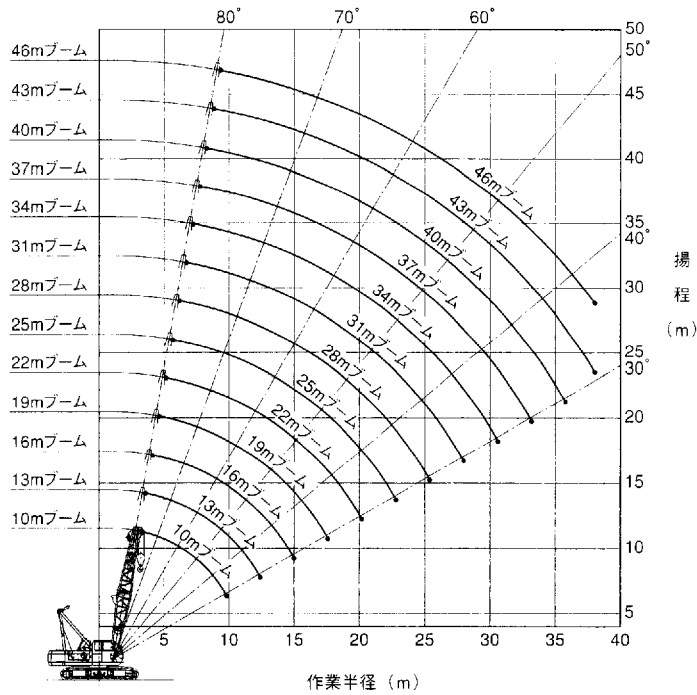
作業半径 (m)	10m ブーム	13m ブーム	16m ブーム	19m ブーム	22m ブーム	25m ブーム	作業半径 (m)
3.1	34.0						3.1
3.6	34.0	34.0					3.6
4	34.0	34.0	4.2m/34.0				4
4.5	34.0	34.0	34.0	4.7m/34.0			4.5
5	34.0	34.0	34.0	34.0	5.2m/34.0		5
5.5	34.0	34.0	34.0	34.0	34.0	5.7m/39.0	5.5
6	34.0	34.0	34.0	34.0	34.0	30.0	6
6.4	34.0	34.0	34.0	34.0	34.0	30.0	6.4
7	30.7	30.6	30.5	30.4	30.2	30.0	7
8	25.5	25.3	25.2	25.1	25.0	24.9	8
9	21.7	21.6	21.4	21.4	21.2	21.1	9
10	9.8m/19.3	18.8	18.6	18.5	18.4	18.3	10
12		14.8	14.6	14.6	14.4	14.3	12
14		12.4m/14.1	12.0	11.9	11.7	11.7	14
16			15.0m/10.9	10.0	9.8	9.7	16
18				17.6m/8.8	8.4	8.3	18
20					20.2m/7.2	7.2	20
22						6.3	22
24						22.8m/6.0	24
ロープ掛数	7	7	7	7	7	6	ロープ掛数
ブームの傾斜角	80° ~ 30°	80° ~ 30°	80° ~ 30°	80° ~ 30°	80° ~ 30°	80° ~ 30°	ブームの傾斜角

■RT吊り作業状態図

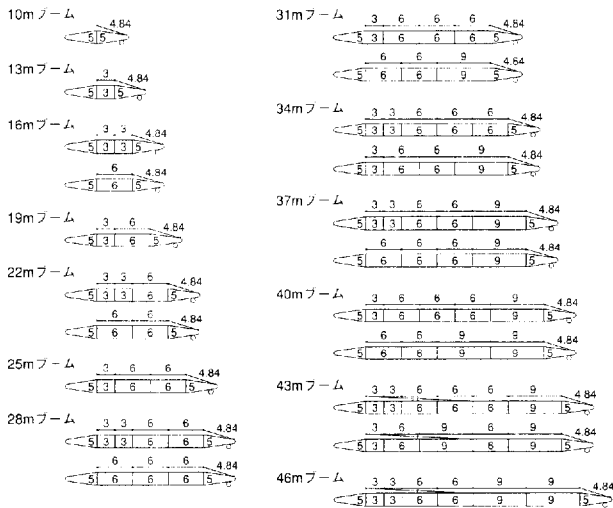


DH 650ID

■ 作業範囲図

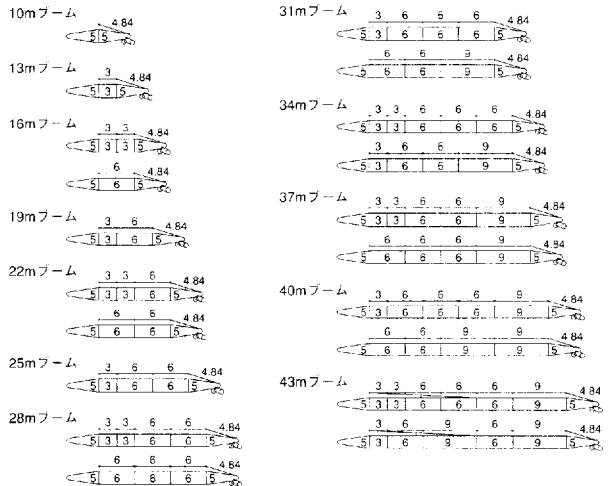


■ 主ブームの組合せ



注. 43m及び46mの場合はサスペンションロープが必要です。

■ 補助シーブ付主ブームの組合せ



■ クレーン注意事項 (コンパクトブーム仕様)

- 能力表に示す吊り上げ荷重はクローラ拡張時の値です。作業を行う場合には、必ずクローラを拡張し、ハイガントリにしてください。
- 能力表に示す吊り上げ荷重は水平堅土上における値で、転倒荷重の78%以内、および移動式クレーン構造規格に定める前方安定度1.15以上です。
- 作業半径とは、旋回中心からフックの中心までの水平距離をいいます。
- 実際に吊り上げられる荷重は、前表の吊り上げ荷重の値からフック、バケット等の吊り具一切の質量を差引いた値になります。
- 補助ジブの吊り上げ荷重は、その補助ジブを装着する主ブーム長さの吊り上げ荷重から0.2tonを差引いた値になりますが、最大吊り上げ6.5tonを越えないでください。尚、主フックを装着した場合、補助ジブで実際に吊り上げられる荷重は、上記により求めた吊り上げ荷重からさらに「主フック+補フック」等の吊り具一切の質量を差引いた値になります。
- 補助ジブを装着した場合の主ブームの吊り上げ荷重は、前表の値から0.4ton (補フックの質量を含む) を差引いた値になります。

- 補助ジブが装着できる主ブーム長さは、カウンタウエイト25ton時で43m迄、カウンタウエイト17ton時で34m迄、カウンタウエイト9ton時で28m迄です。
- ロープ掛数に対する最大巻上荷重とフックの質量は下表の通りです。

フック容量 (ton)	フック質量 (kg)	定格総荷重の最大値 (ton)											
		10本掛	9本掛	8本掛	7本掛	6本掛	5本掛	4本掛	3本掛	2本掛	1本掛		
65	800	65.0	58.5	52.0	45.5								
35	500					35.0	32.5	26.0	19.5	13.0			
15	450								15.0	13.0	6.5		
6.5	200											6.5	

- 第3ドラム使用時のロープ掛数に対する最大巻上荷重とフックの質量は下表の通りです。
- 第3ドラムでの補助ジブ作業はできません。
- 補助ジブを装着した場合の第3ドラム使用時の吊り上げ荷重は、前表の値から0.4ton (補フックの質量を含む) を差引いた値になります。

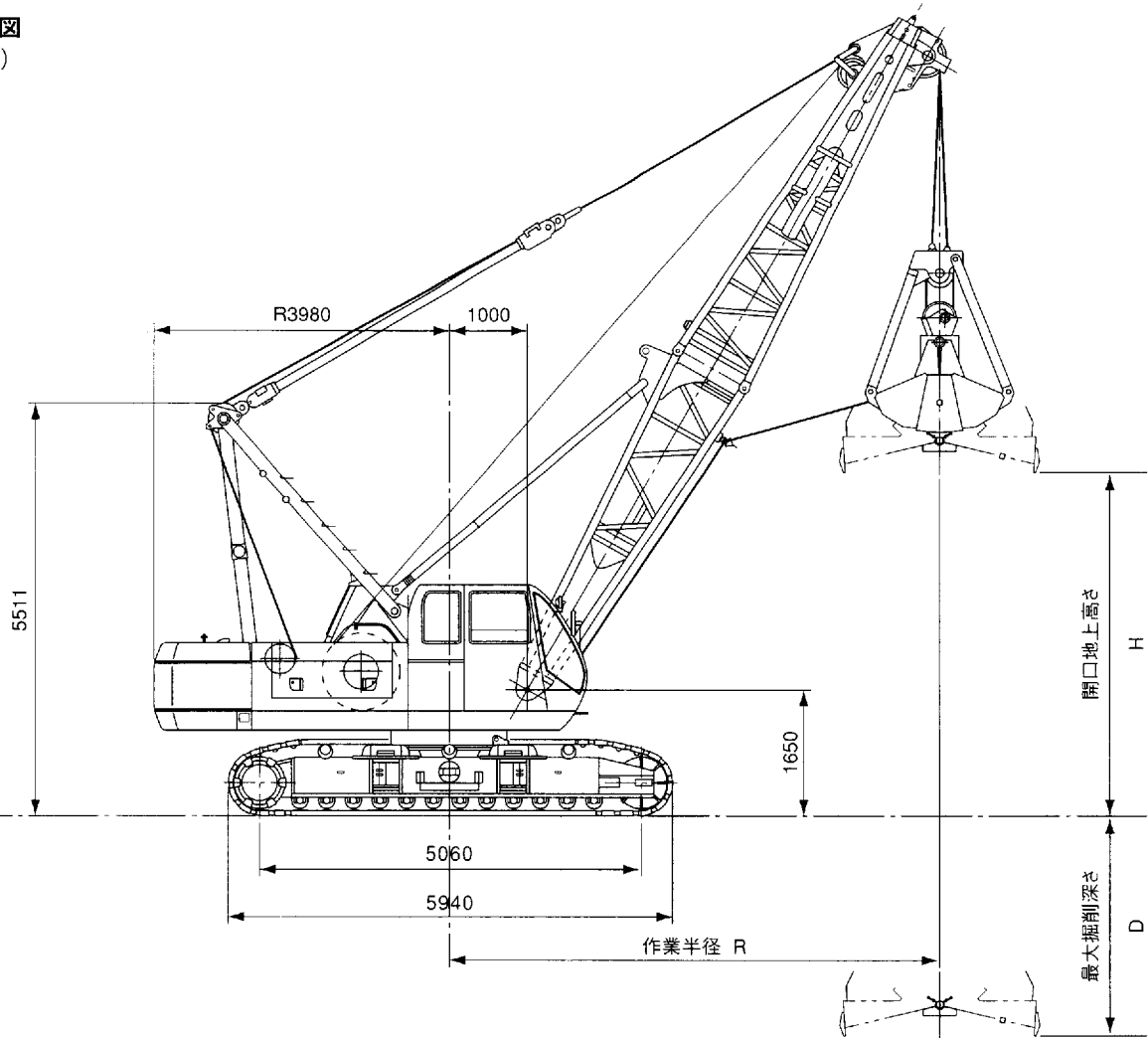
フック容量 (ton)	フック質量 (kg)	定格総荷重の最大値 (ton)						
		7本掛	6本掛	5本掛	4本掛	3本掛	2本掛	1本掛
35	500	34.0	30.0	25.0	20.0	15.0	10.0	5.0

DH 650ID

クラムシェル

■外形寸法図

(単位:mm)



■仕様

バケット容量	1.0~1.4m ³	
ブーム長さ	10~19m	
作業速度	巻上	・90/70~45/35m/min
	開閉	・90/70~45/35m/min
	ブーム巻上	・60m/min
	ブーム巻下	・60m/min
旋回	3.4min ⁻¹ (3.4 rpm)	
走行速度	1.5~1.0km/h	
登坂能力	・40%	
接地圧	86kPa (0.88kgf/cm ²) (10mブーム+1.2m ³ バケット付)	
原動機	メーカー・型式	日野 J08C-UT
	定格出力	147kW/2100min ⁻¹ (200PS/2100rpm)
作業時質量	67.9ton (10mブーム+1.2m ³ バケット付)	

■作業範囲表

ブーム長さ (m)	L	10				13				16				19				
ブーム角度 (度)	θ	35	45	55	65	35	45	55	65	35	45	55	65	35	45	55	65	
作業半径 (m)	R	9.6	8.5	7.2	5.8	12.1	10.7	9.0	7.0	14.5	12.8	10.7	8.3	17.0	14.9	12.4	9.6	
開口地上高さ (m)	バ 容 ケ ツ ト 量 (m ³)	1.0	1.3	2.7	3.8	4.8	3.0	4.8	6.3	7.5	4.7	6.9	8.8	10.2	6.5	9.0	11.2	12.9
		1.2	0.9	2.3	3.4	4.4	2.6	4.4	5.9	7.1	4.3	6.5	8.4	9.8	6.1	8.6	10.8	12.5
		1.4	0.6	2.0	3.1	4.1	2.3	4.1	5.6	6.8	4.0	6.2	8.1	9.5	5.8	8.3	10.5	12.2
ブームポイント高さ (m)	h	7.1	8.5	9.6	10.6	8.8	10.6	12.1	13.3	10.5	12.7	14.6	16.0	12.3	14.8	17.0	18.7	
最大掘削深さ (m)	D	40																
許容グロス質量 (ton)		6.0																

注1. 許容グロス質量はクラムシェル作業におけるバケット自重+つかみ質量の上限を示すもので、この値を越えないようにつかみ物に応じてバケットを選定してください。

注2. 最大掘削深さは、タグラインロープ (標準50m) により決まります。

注3. バケット自重は、1.0m³=2.5ton、1.2m³=3.1ton、1.4m³=3.9tonです。

注4. *は負荷により変化します。

DH 650ID

■ 分解輸送重量及び概略寸法

主要部品名	質量(ton)	寸法(m) 長×幅×高	備考	
本 体	本 体	23.05	6.30×3.20×2.72	ブーム、サイドフレーム、カウンタウエイトを除く
	クローラフレーム1個	6.20	5.94×1.14×1.01	左右
	カウンタウエイト(上側)	8.10	3.18×1.32×0.30	
	カウンタウエイト(中間)	8.00	3.18×1.32×0.58	
	カウンタウエイト(下側)	8.90	3.18×1.32×0.30	
ク レ ン プ ロ ン ト (コ ン バ ク ト ブ ーム 仕 様)	5mインナブーム	0.91	5.19×1.14×1.60	(旧名称下部ブーム)
	5mアウトブーム	1.33	5.46×1.14×1.36	ペンダントロープ(0.07ton)を含む (旧名称上部ブーム)
	バックストップ	0.24	4.01×0.26×0.16	1組(2本)
	主巻ロープ	0.44	1.00×1.00×1.00	(φ22×210m)
	イコライザ	0.32	1.38×0.70×0.25	(旧名称ミドルシープ)
	3m中間ブーム	0.34	3.15×1.14×1.24	ペンダントロープ(0.06ton)を含む
	6m中間ブーム	0.55	6.15×1.14×1.24	ペンダントロープ(0.10ton)を含む
	9m中間ブーム	0.78	9.15×1.14×1.24	ペンダントロープ(0.13ton)を含む
	1m補助ジブ	0.20	1.02×0.60×0.55	
	65tonフック	0.80	1.65×0.64×0.51	(5車)
	35tonフック	0.50	1.55×0.64×0.36	(3車)
	15tonフック	0.45	1.45×0.64×0.30	(1車)
	6.5tonフック	0.20	1.12×0.25×0.25	スィベルジョイントを含む

■ 標準装備品

<本体>

- 微速コントロール
- 前照灯
- 昇降ステップ(足廻り、キャブ)
- サイドミラー
- ドラムミラー
- ガントリシープ給脂配管
- ガントリ起伏シリンダ装置
- 電動式燃料ポンプ
- 標準付属工具
- 標準準備品

<室内>

- エアコン
- FM/AMカセット付ラジオ
- マイク&スピーカ
- 前面ワイパー
(間欠式、ウォッシュ付)
- 天窓ワイパー
(間欠式、ウォッシュ付)
- グリップアクセル
- サンバイザ
- ブームフットペダル
- ブロンズガラス
- フロアマット
- フットレスト
- シガレットライター
- 灰皿
- 水準器
- 室内灯

<安全装置>

- 旋回ロック
- ボイスアラーム(旋回、走行)
- 電動式ドラムロック
(主巻、補巻、ブーム)
- エンジン停止時自動ブレーキ
- ブレーキペダルカバー
(レバーと同色)
- ハウス上面ノンスリップシート
- 緩停止システム
- ゲートロック
- フリーフォールインターロック
- フリーフォール表示灯
- フリーフォール選択キー
スイッチ(主巻、補巻)
- 中立時ネガブレーキ
(主、補、ブーム、走行)
- 走行レバーロック

<フロント>

- 10m基本ブーム
(4mペンダントロープ付き)
- 65tonフック
- ブームバックストップ
- 主巻ロープ(φ22×210m)
- ブームロープ(φ16×168m)
- 過負荷防止装置
- ブーム角度計
- ブーム過巻防止装置
- ブーム第2過巻防止装置
- フック過巻防止装置

■ オプション装備品

<本体>

- サードドラム(フリーフォール付)
- 150F1型バッテリー(寒冷地用)
- キャットウォーク
(幅250ハウス全周)
- ドラムライト
- 運転席ヘッドガード
- 工具箱取付(カーボディ前)

<安全装置>

- CCDカメラ(左、後、ドラム) 選択

<フロント>

- 3m中間ブーム(ペンダントロープ含む)
- 6m中間ブーム(ペンダントロープ含む)
- 9m中間ブーム(ペンダントロープ含む)
- 1m補助ジブ(フック過巻防止含む)
- 35tonフック(3車)
- 15tonフック(1車)
- 6.5tonフック
- ドラムロック表示灯
- 補巻ロープ(φ22×100m)
- ブームスカイウォーク
- 上部ブームユーザーネーム板
- 上部ブーム下面ウッドバッファ
- 下部ブーム下面ウッドバッファ
- 油圧タグライン
- M/L表示灯
- 9m基本ブーム仕様(仕様詳細はお打ち合せによる)