

Soil Mixing/Steel Pipe Pile  
**DHJ08-7M/MA**  
 地盤改良・鋼管杭 兼用機

		高回転仕様	標準仕様	高トルク仕様	
フロント装置	リーダ型式	M02CS			
	オーガ型式	MA-22SII-16	MA-22SII-19	MA-22SII-22	MA-28S-24
	オーガ回転トルク	kN・m 5.2~15.7	6.4~19.2	7.1~21.3	8.0~23.9
		tf・m 0.5~1.6	0.7~2.0	0.7~2.2	0.8~2.4
	オーガ回転数 ※1	min <sup>-1</sup> 28.7~85.8	23.5~70.3	21.1~63.1	18.8~56.3
	オーガ押込/引抜き(チェーン張力) ※2.※3	kN	46.1		
		tf	4.7		
	オーガ昇降ストローク	mm	5300		
	リーダスライドストローク	mm	1000		
	昇降速度 ※1	m/min	0.5~11.9		
ウインチ吊り能力	kN	9.8			
	tf	1.0			
ワイヤロープ		IWRC6×Fi(29)0/0 B種 φ10mm×20m			
本体関係	回転速度	min <sup>-1</sup>	8.8		
	走行速度 ※1	km/h	2.6		
	登坂能力(本体のみ)	%	40		
			ヤンマー 4TNV98C-PKHV (オフロード法2014年(排ガス4次)規制適合)		
エンジン定格出力	kW	47.6			
	min <sup>-1</sup>	2400			
	PS	64.7			
	r.p.m	2400			
燃料タンク容量	L	95			
全装備質量 ※4	t	10.4<10.9>			
輸送時質量 ※5	t	10.0<10.5>			
平均接地圧(全装備質量時)	kPa	66.4<69.4>			
	kgf/cm <sup>2</sup>	0.68<0.71>			

<>内は任意チャック仕様のデータとなります。

※1.数値は負荷により変化します。  
 ※2.押込/引抜き力はチェーンドライブ計算値です。(押込力は施工状況にもよりますが、本体が浮くまでの荷重(約45kN程度)となります。)  
 ※3.実際の昇降力は油圧回路の圧力損失やガイドギブの摺動抵抗により低減し、さらにフロント装置の質量を考慮する必要があります。  
 ※4.φ800ヘッド:0.19t, ロアロッド5.6m:0.3t, アップロッド3m:0.19t, ゴムパッド:0.18tを含む。  
 →任意チャック仕様においては、φ800ヘッド:0.19t, ロアロッド5.6m:0.3t, アップロッド3m+1m:0.25t, ゴムパッド:0.18tを含む。  
 ※5.φ800ヘッド:0.19t, アップロッド3m:0.19tを除く。  
 →任意チャック仕様においては、φ800ヘッド:0.19t, アップロッド3m+1m:0.25tを除く。

標準装備品	□本体関係	□安全装置	オプション装備品	□本体関係	□安全装置
	カウンタウエイト	OKディスプレイ		旋回任意ロック	後方監視カメラ <b>NEW</b>
	フロントジャッキ(ジャバラ付)	ゲートロックレバー		折り曲げ式フロントジャッキ(運転席側)	□フロント装置
	アウトリガジャッキ(ジャバラ付)	輸送時キャブ干渉防止 <b>NEW</b>		ジャッキプレート(4枚)	オーガフリー機構
	ゴムパッド			マイク&スピーカ	ブレーキバルブ
	アンダーカバー	□フロント装置		Wi-Fiモジュール	ホースカバー(油圧ホース/グラウトホース)
	前照灯(2か所)	5.6m標準リーダ		タブレット式外部表示ディスプレイ	鋼管用ロアガイド(φ267.4ベース)
	後照灯(1か所)	サブリーダ仕様(ストローク1.0m)		キャブフィルム	鋼管用ロアガイドカラー(各種)
	バックミラー(運転席・左)	トップシーブ		フットレスト <b>NEW</b>	地盤改良用ロッド
	ワイパ(フロント上部)	ウインチ(ワイヤロープ φ10X20m, フック付)			
	ウィンドウウォッシャ	オーガ			
	エアコン <b>NEW</b>	チャック			
	室内灯	オーガ回転検出			
	時計付AM/FMラジオ	油圧式ロアガイド(ボルト固定式)			
	電源ソケット12V/120W	施工管理装置(セコマスターIII) <b>NEW</b>			
	ラバーマット	電磁流量計			
	工具箱	グラウトホース(標準サイズ)			
	付属工具	ホースハンガ			
	本体丸吊りピース	ストッパスイベル			



オフロード法2014年基準対応  
 97年基準低騒音型認定



■お取り扱い店





名機は、進化する。

# EVOLVE

コンパクトなボディに秘めた安定感。  
 新開発プラットフォームの採用によって  
 従来機よりも掘削長の向上を可能にしました。  
 日本車両は名機を進化させることにより  
 現場のニーズに応えます。

最大掘削長  
10m

## Exterior specifications

機械外観

- 実績に裏付いた、オーガラインナップ  
 施工に合わせた、最適なオーガを提供します。

※新車購入時にご選択下さい

	最大回転トルク	最大回転数
高回転仕様	15.7kN・m (1.6tf・m)	85.8min <sup>-1</sup>
	19.2kN・m (2.0tf・m)	70.3min <sup>-1</sup>
標準仕様	21.3kN・m (2.2tf・m)	63.1min <sup>-1</sup>
高トルク仕様	23.9kN・m (2.4tf・m)	56.3min <sup>-1</sup>

- オフロード法

2014年基準対応エンジン搭載

環境保全のための排出ガス2014年規制基準値に適合しています。



- 低騒音型建設機械の基準値をクリア

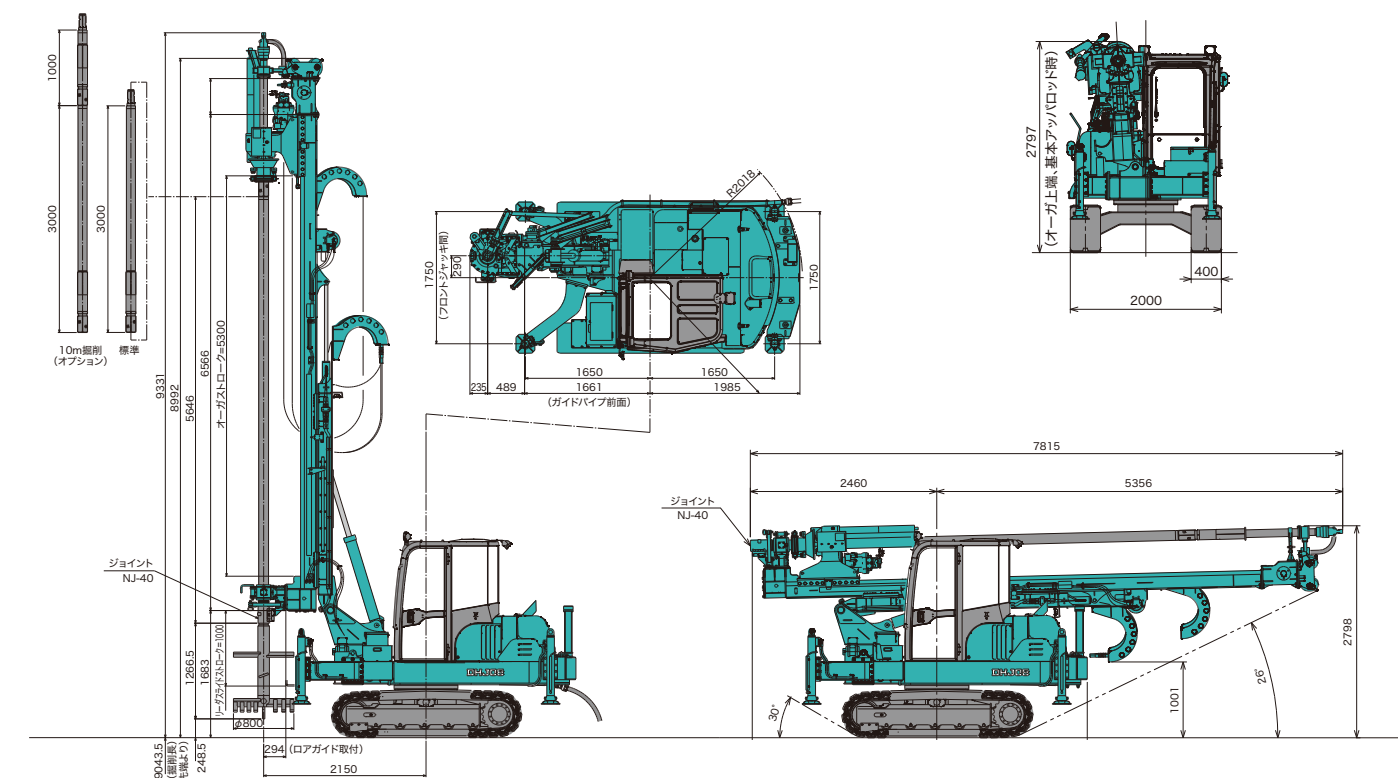
国土交通省の低騒音型建設機械に認定されています。



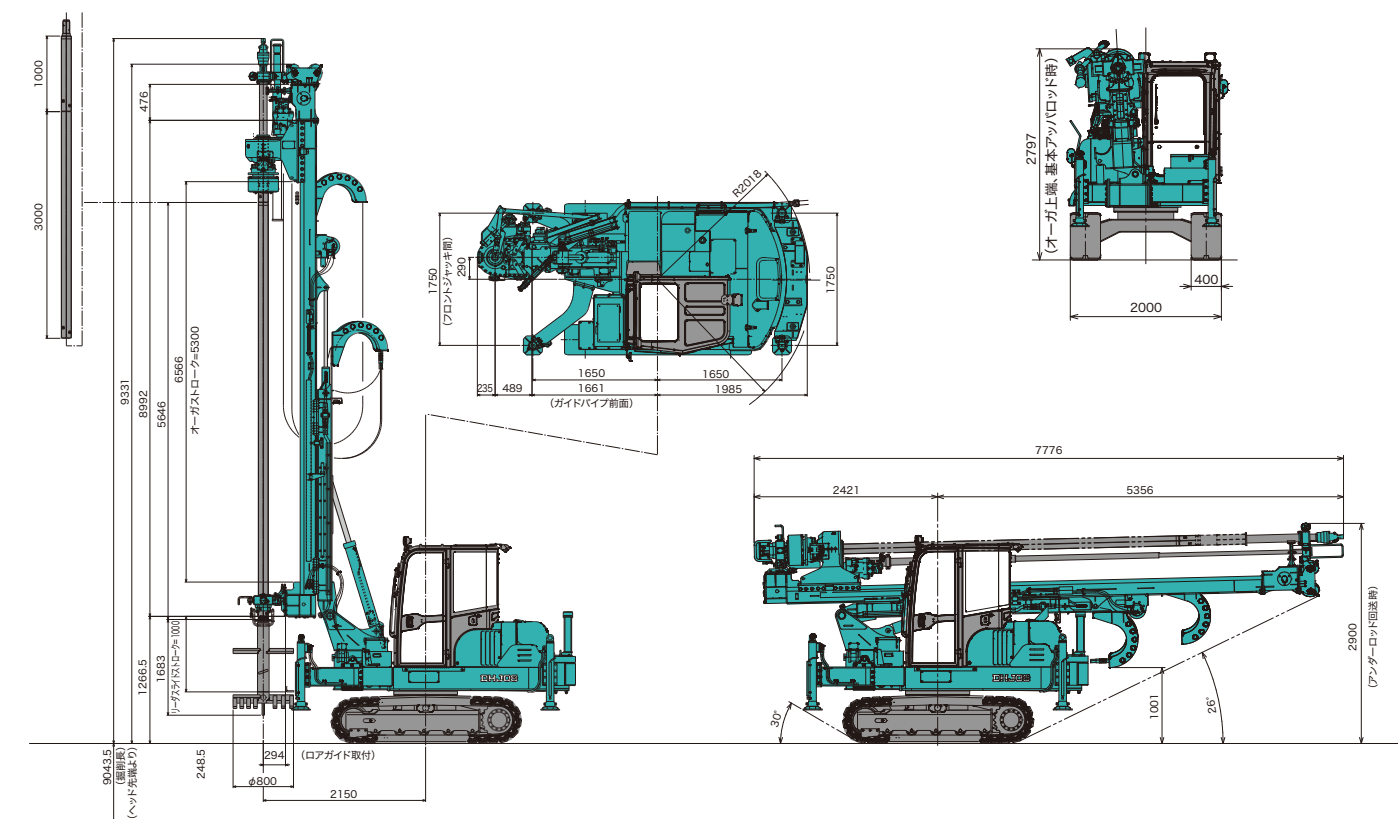
## Dimensions

外形図・輸送状態図

- 標準チャック仕様



- 任意チャック仕様





## Leader Support



リーダサポートを介して、オーガとリーダをフレーム全体でしっかりと支えます。オーガから伝わるトルクと昇降力を強固なフレームで受け止める技術は日本車両のノウハウが詰まっています。

## Tier4 Engine



オフロード法2014年規制対応型エンジンを搭載。AdBlue®・DPFを使用することなくクリーンな排出ガスを実現。エンジン出力もDHJ08-5型より向上しました。(40.8kW⇒47.6kW/2400min-1)

## Front & Rear Jacks



前後のジャッキを使用することで、機械の能力を最大限引き出す事が出来ます。ジャッキの反力を強固なフレームで受けることで、過酷な杭打ち作業でも確実に機械を支えます。この設計思想は大型三点式杭打機から始まり、小型杭打機へと受け継がれています。

# 杭打機専用のプラットフォームによる 基礎工事の最適解

DHJ08-7専用開発したフレームがリーダとカウンタウェイトを強固に支えることで安定性・耐久性を提供します。



# 自由に掴めるって、最高だ。 任意チャック仕様 DHJ08-7MAが登場

クサビ機構の採用により掘削ロッドを任意の位置で掴む事が出来ます。これにより、掴み替えストロークを自由に設定することが可能となり、工期・施工時間の大幅な短縮に貢献します。



※掲載写真はオプションを含みます。

NEW

## 10m掘削対応ストップスイベルを装備

従来機よりもスペックアップした掘削長に対応するため、ストップスイベルの振動が掘削ロッドに伝わり難いアーム構造(写真黄色枠)としました。



NEW

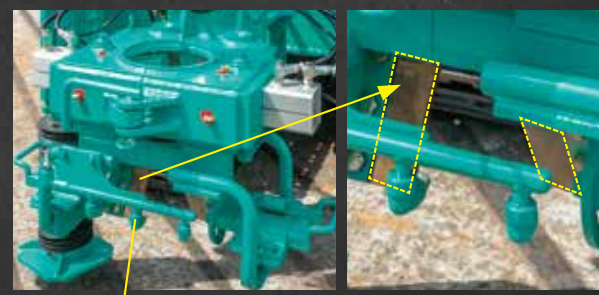
## ロアガイドに掘削ロッド保持機能を装備

掘削ロッド掴み替え作業時、掘削ロッドが自重によって沈下しないよう、保持機能を追加しました。

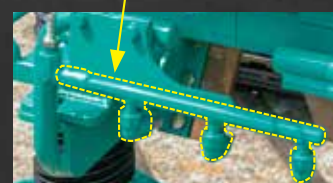
NEW

## 優れた泥除け機能を装備

専用ノズルから水道水を噴射し、スクレーパをロッドに押付けることで、スムーズに泥をそぎ落とします。



スクレーパ



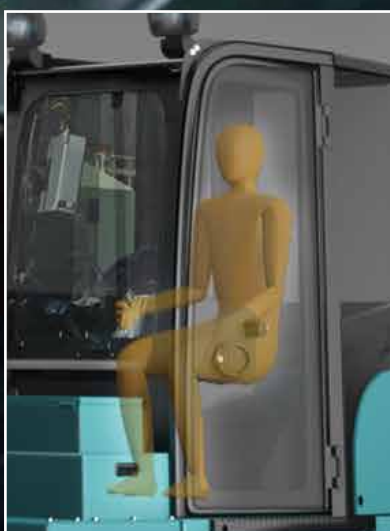
ノズル

※掲載写真はオプションを含みます。



# 快適に、 より視やすく

施工管理装置を右上に配置したことにより、前方の視認性が向上しました。管理装置は専用のブラケットで運転席内に強固に取付しており、施工現場でも安定して視認出来ます。  
※管理装置を装着した状態では前面ガラスの開閉は出来ません。

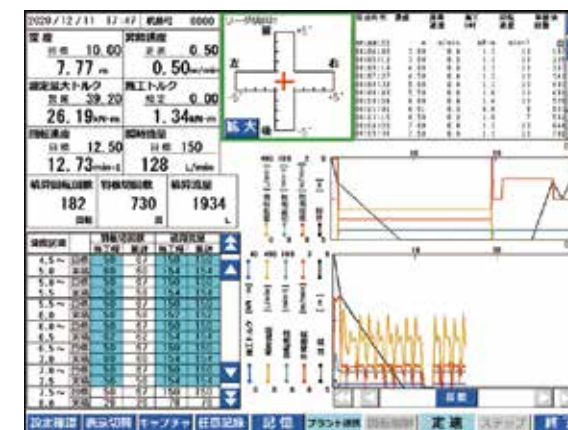


## Interior specifications

運転席内部

NEW

### 新型管理装置「セコマスターⅢ」を搭載し、機械制御により施工を支援



定速制御

●オーガの昇降を設定した任意の値で制御します。

速度低下処理

- 区間流量・羽根切回数が低下した場合にオーガの昇降を制御(減速)します。
- 施工計画で折り返しに設定した深度および施工終了深度においても昇降を制御(減速)します。

プラント連携制御

●任意の区間流量を設定し、昇降速度に応じてスラリーの吐出量を自動で制御します。

※本機能には連携機能対応型のプラント及び通信モデムの取付改造が必要になります。

### 油圧式レバーによるダイレクトな操作感

操作モードの切替により、右手側のレバーでオーガ回転とリーダ操作が可能に。油圧によるダイレクト操作で細かな操作が可能です。



NEW

### エアコンを標準装備し快適空間へ



DHJ08シリーズに、待望のエアコンを標準搭載しました。年間を通して快適な操作空間を提供します。

NEW OPTION

### 後方監視カメラを装備し安全性を向上

ゲートロックレバー

レバーを引き上げることで、ジャッキ操作を除く全てのレバー操作をロックします。運転席を離れている際の、不意な操作間違いを防止します。

NEW

### 輸送時に運転席とオーガが干渉しないよう安全機構を追加

リミットスイッチを新設し、輸送状態で運転席とオーガが衝突しないよう安全機構を設けました。