

Soil Mixing
DHJ30-7MA
地盤改良機

		標準仕様	フルスペック仕様	
フロント装置	リーダ型式	M13C(R)		
	オーガ型式	HA-130SA-13		
	オーガ回転トルク ※1.	高トルク	kN・m	31.8~127.2
		低トルク	tf・m	3.2~13.0
	オーガ回転数 ※1.2.	1速	min ⁻¹	5.4~20.0
		2速	min ⁻¹	10.8~40.1
	オーガ押込/引抜き力 ※3.	1速, 超高速1速	kN	204.9
		2速	tf	20.9
	オーガ昇降ストローク	振れ止め下端時	mm	9,935
		1速	m/min	2.8
昇降速度 ※1.	2速	m/min	5.5	
	超高速1速	m/min	約10	
ウインチ吊り能力 (OP)		kN	17.7	
ワイヤロープ		tf	1.8	
本体関係	旋回速度	min ⁻¹	約3.7	
	走行速度 ※1.	通常	km/h	1.5
		微速	km/h	0.3
	登坂能力	本体のみ	%	30
	エンジン	VOLVO PENTA TAD572VE (オフロード法2014年(排ガス4次)規制適合)		
	エンジン定格出力		kW	160
			min ⁻¹	2,000
			PS	217
	燃料タンク容量		rpm	2,000
			L	250
尿素タンク容量	L	25		
全装備質量 ※4.	t	34.5	37.2	
輸送時質量	t	29.0t ※5.		
平均接地圧 (全装備質量時)		kPa	121.8	
		kgf/cm ²	1.24	

標準仕様	フルスペック仕様
<ul style="list-style-type: none"> □本体関係 カウンタウエイト フロントジャッキ(ジャバラ付) リアジャッキ(ジャバラ付) ジャッキプレート(4枚) ゴムパッド アンダーカバー 運転席側折り畳み式ステップ ノンスリップシート(ハウス上面) 前照灯・側方灯(LED×3か所) バックミラー(左右各1、ルーフ) ワイバ(フロント上下各1、ルーフ) ウインドウウォッシャー(フロント上) エアコン 室内灯(LED) 時計付AM/FMラジオ シガーライタ 水準器 フロアマット 付属工具 	<ul style="list-style-type: none"> □安全装置 OKディスプレイ 旋回警報ランプ&ブザー □フロント装置 11.74m標準リーダ(ストッププレート付) 任意チャック式オーガ(トルク127.2kN・m) オーガフリー機構 オーガ回転検出 ブレーキバルブ リーダ吊り金具 油圧式ロアガイド(ピン固定式) 施工管理装置(セコママスターⅢ) 電磁流量計 グラウトホース(標準サイズ) ホースハンガ ストップスイベル
<ul style="list-style-type: none"> □本体関係 オイルクーラ 緊急脱出油圧源取り出し 敷板収納箱 フロントジャッキ昇降ステップ(片側/両側) マフラー排気方向変更 天窗ガード(ヒンジ式) 足元用ヒータ マイク&スピーカ 流量計ON/OFFスイッチ Wi-Fiモジュール タブレット式外部表示ディスプレイ プラント連携制御 GNSS 杭芯位置誘導システム(一括購入版) GNSS 杭芯位置誘導システム(レンタル版) 	<ul style="list-style-type: none"> □安全装置 後方監視カメラ(モニタ1、カメラ最大4台まで) アナログ傾斜計 リーダ親綱ポール 簡易式ステージ(ロッドジョイント用) □フロント装置 油圧昇降式ロアガイド(ラック&ピニオン式) 2.16mリーダ・EXウエイト(13.9mリーダ仕様) トップシープ ウインチ(ワイヤロープφ12×35m、フック付) ホースカバー(油圧ホース/グラウトホース) 地盤改良用ロッド(φ216/NJ-80M) 鋼管用ロアガイド(φ386ベース) 鋼管用ロアガイドカラー(各種)

※1.の数値は負荷により変化します ※2.オーガ昇降が超高速の時は、回転数は1速のみとなります
 ※3.押込/引抜き力はラックドライブ計算値です。押込力は施工状況にもよりますが、本体が浮くまでの荷重(約98kN程度)となります
 実際の昇降力は油圧回路の圧力損失やガイドギアの摺動抵抗により低減します。さらに、フロント装置の質量を考慮する必要があります
 ※4.ロッド16.5m:2.1t(リーダ長13.9m仕様時) ロッド19.5m:2.5t、φ1400ヘッド:0.5tを含む
 ※5.カウンタウエイトUL、UR、EX(OP)、ロッド、リーダ2.16m(OP)、トップシープ(OP)を除く



□NISSHA建機稼働管理システム「カドカリ」を搭載 NEW

稼働情報をクラウド上に収集し、webブラウザで閲覧できるよ

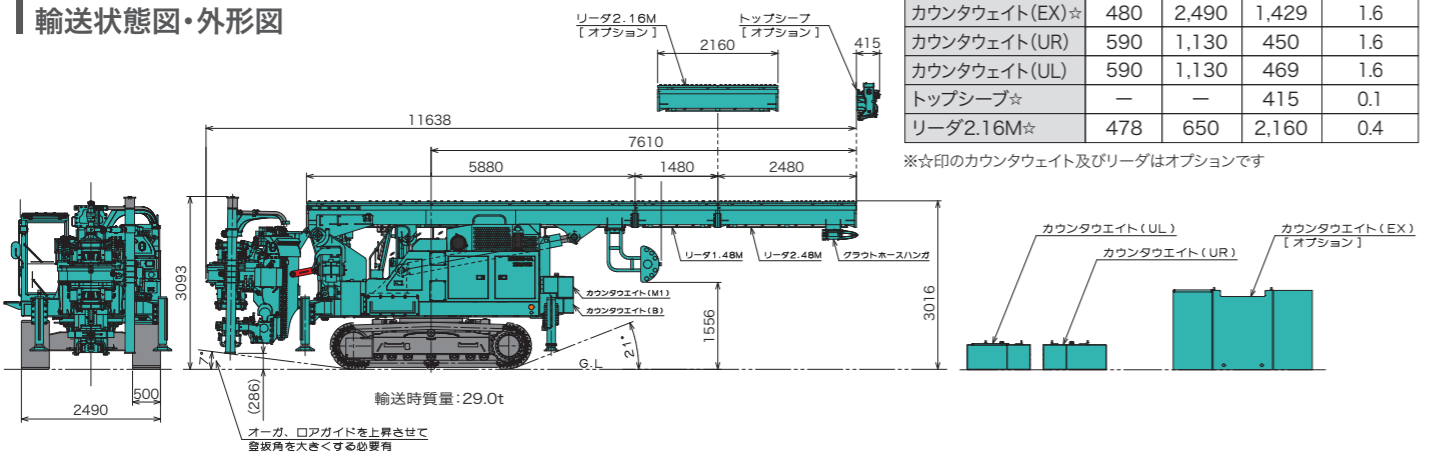


- 主な管理項目
- 稼働情報
 - 位置情報
 - メンテナンス情報
 - 施工情報(セコママスターⅢ)
 - 各種エラー情報 など



Dimensions

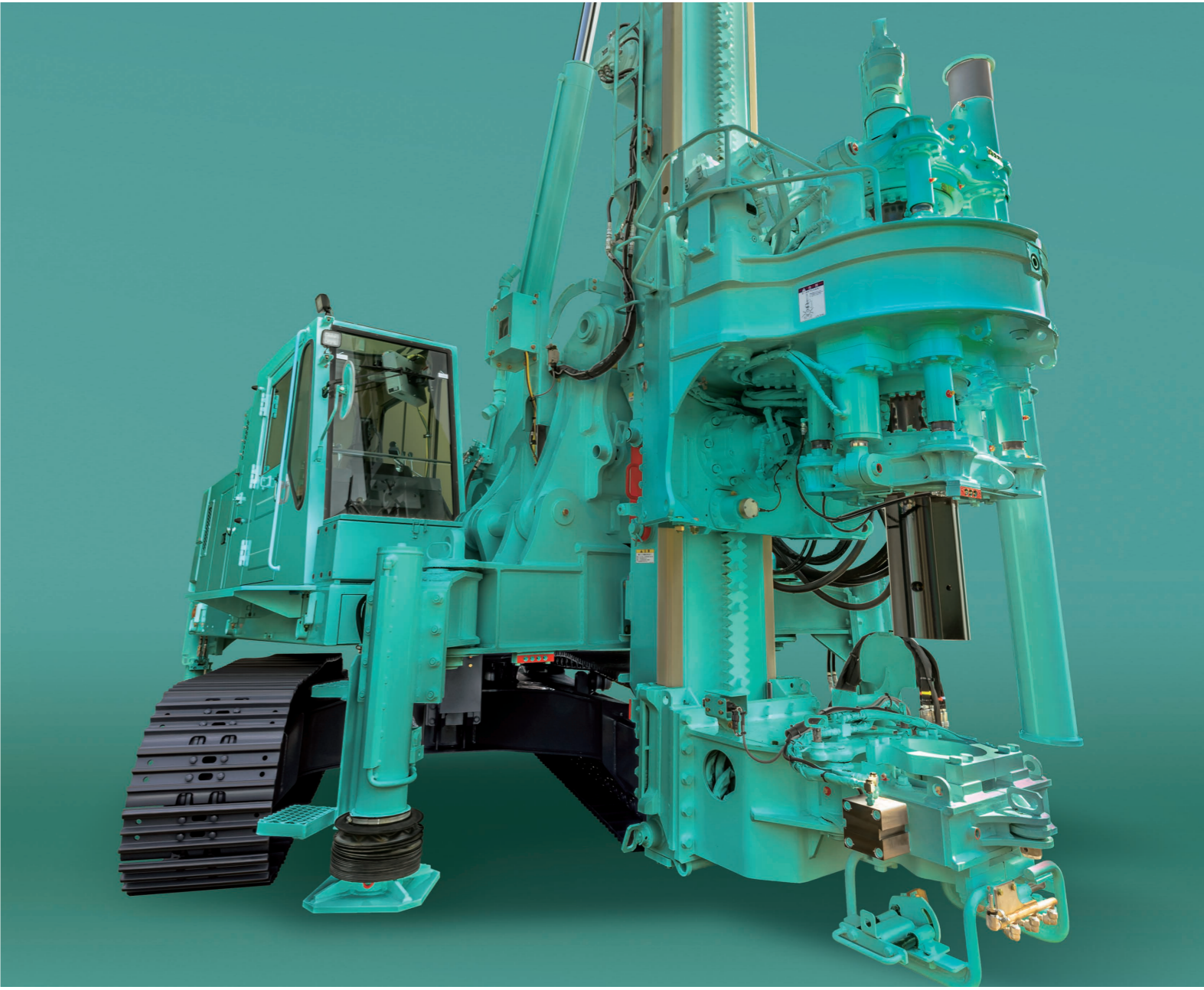
輸送状態図・外形図



輸送分解寸法及び質量

	L(mm)	W(mm)	H(mm)	(t)
カウンタウエイト(EX)☆	480	2,490	1,429	1.6
カウンタウエイト(UR)	590	1,130	450	1.6
カウンタウエイト(UL)	590	1,130	469	1.6
トップシープ☆	—	—	415	0.1
リーダ2.16M☆	478	650	2,160	0.4

※☆印のカウンタウエイト及びリーダはオプションです



NIPPON SHARYO

日本車両製造株式会社
https://www.n-sharyo.co.jp/

■建設機械本部/鳴海製作所/営業総括部
〒458-8502 名古屋市緑区鳴海町字柳長80番地 TEL(052)623-3312 FAX(052)623-4349
●本カタログに掲載の仕様は予告なく変更することがありますのでご了承ください。●本機の取り扱いに際しましては取扱説明書の注意事項を必ずお守りください。●お客様による本機の改造、他機器・機材の付加については保証範囲外としますので、必ず弊社にご相談ください。

■お取り扱い店

ARBITRARY FREE CHUCKING AUGER

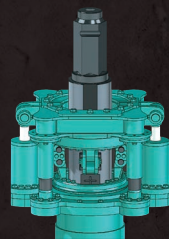
HA-130SA-13

Hydronic Auger Specifications

SPEED 40min
 TROUQUE 127kN・m
 FORCE 205kN

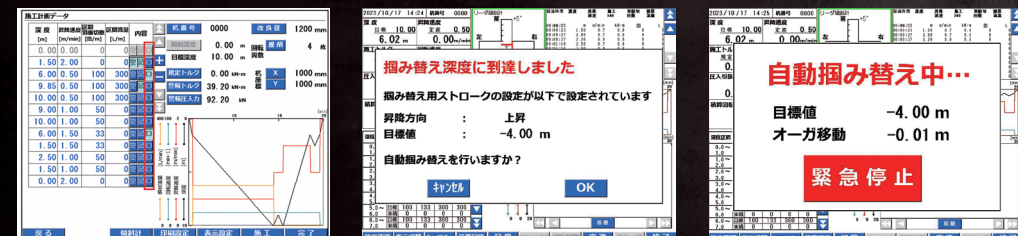
クサビ形チャックとφ216・4面落としロッド

任意位置での掴み替えを実現。施工時間を短縮します

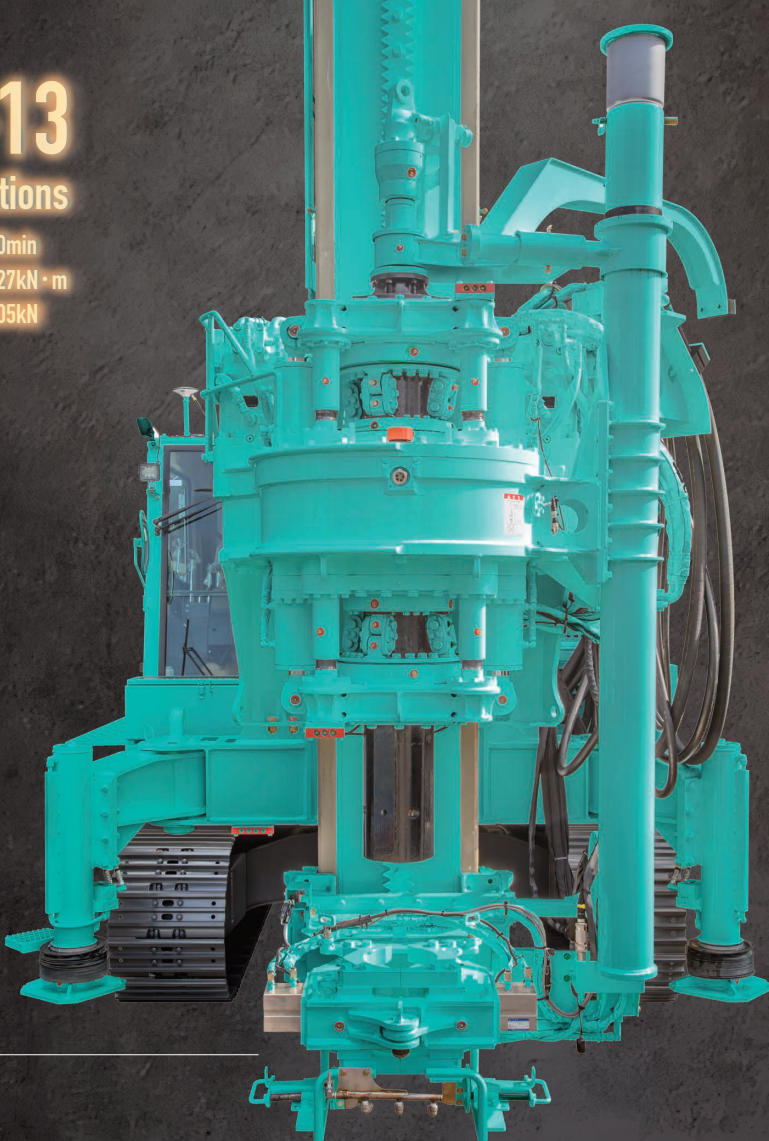


ロッド自動掴み替えシステム **OPTION**

レバー操作による掴み替え作業を軽減します



- ロッド掴替点を施工計画に入力
※施工計画を参照し昇降方向・ストロークを自動算出
- ポップアップの[OK]押下により、自動掴み替えを開始
- ロッド保持→オーガチャック→オーガ昇降を自動制御



Process data recorder

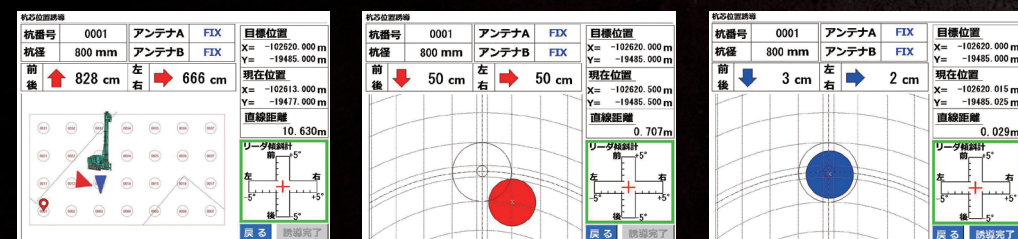
セコーマスターIII [SES300]

施工管理装置「セコーマスターIII」を搭載し、機械制御によって施工を支援 **NEW**

- 定速制御** ●設定した任意の値でオーガの昇降を制御します
- 区間流量・羽根切回数が不足した場合にオーガの昇降を制御(減速)します
- 速度低下処理** ●施工計画で折り返しに設定した深度および施工終了深度において昇降を制御(減速)します
- 任意の区間流量を設定し、昇降速度に応じてスラリーの吐出量を自動で制御します
※本機能には連携機能対応型のプラント及び通信モデムの取付改造が必要になります
- プラント連携制御**

「GNSS杭芯誘導システム」により、国交省の定めるICT地盤改良工へ対応 一括購入(自社製)に加え、レンタル版として(株)ソーキ製品との連携が可能です **OPTION**

セコーマスターIIIのディスプレイに杭芯誘導情報を表示することが可能です
また杭芯位置データを含む出来形データはセコーマスターIIIの帳票ソフト[SEM100]で国交省の出来形管理要領に準拠したフォーマットで管理できます



- CADデータを取り込み杭芯位置を表示
- 指定の杭芯に近づくとき拡大表示
- 位置座標が一致すると青○に変化し、誘導完了

「施工データ転送システム」により、施工機⇄事務所間のデータ共有が可能 **OPTION**

- 施工計画データ
現場単位毎に施工機へ転送出来ます
- 施工データ
現場単位または杭単位で事務所などに転送できます
手動or自動転送が選択可能です

Wi-Fiアンテナ[SES300]

Wi-Fi

ユーザ所有のスマートフォン

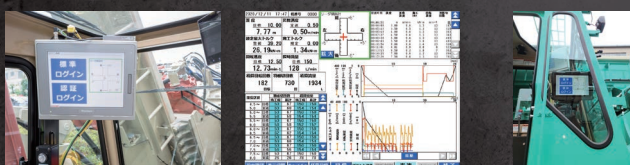
Internet

ユーザ契約のサーバ

Internet

事務所PC[SEM100]

※外部表示システムと共用 ※テザリング機能を使用 ※FTPサーバを準備



- 12.1インチの大型モニターを採用
- 明瞭なデザインで、視認性と操作性が向上
- OPTION** 外部表示モニターは脱着式タブレット端末を採用

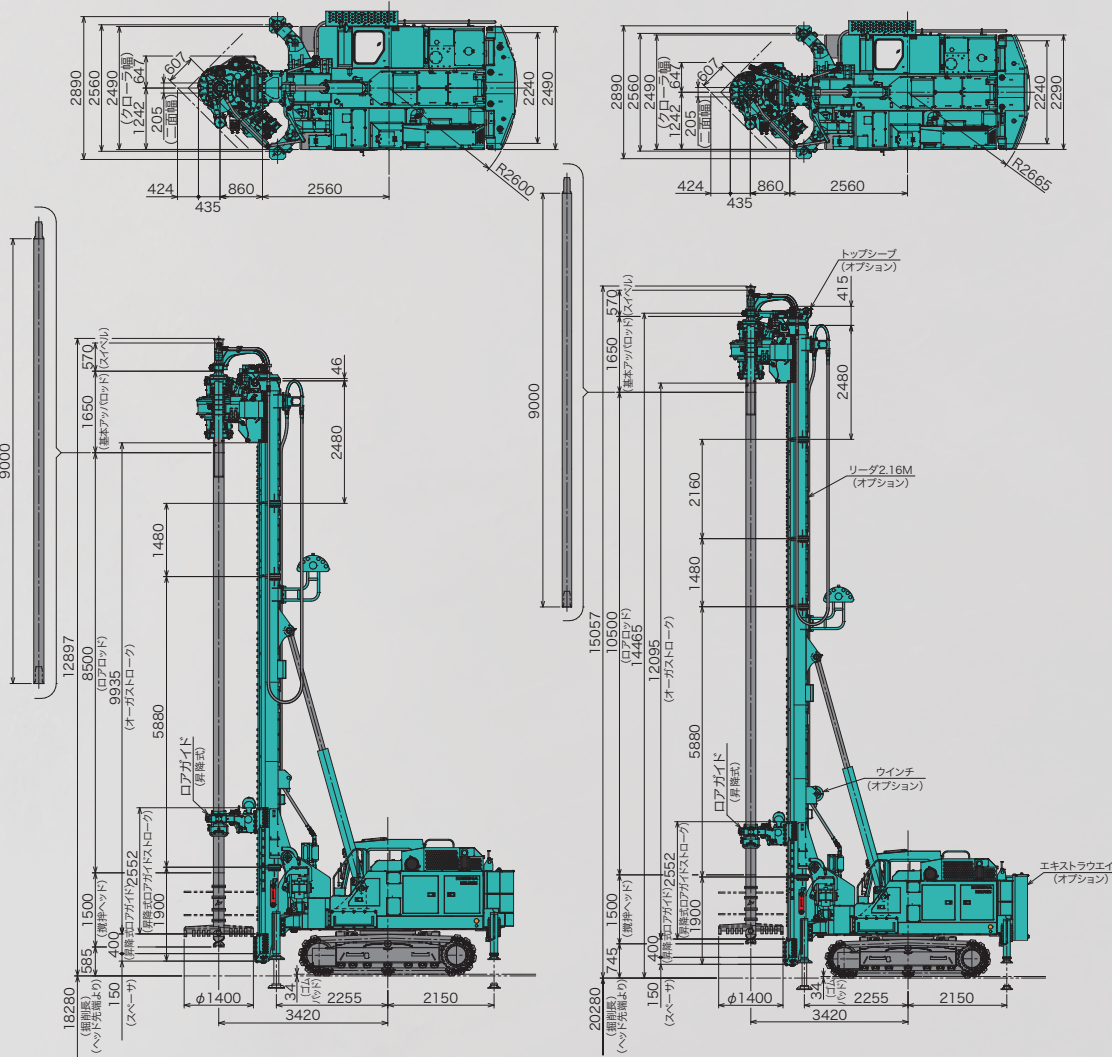


Dimensions

外形図

標準仕様

フルスペック仕様 **OPTION**

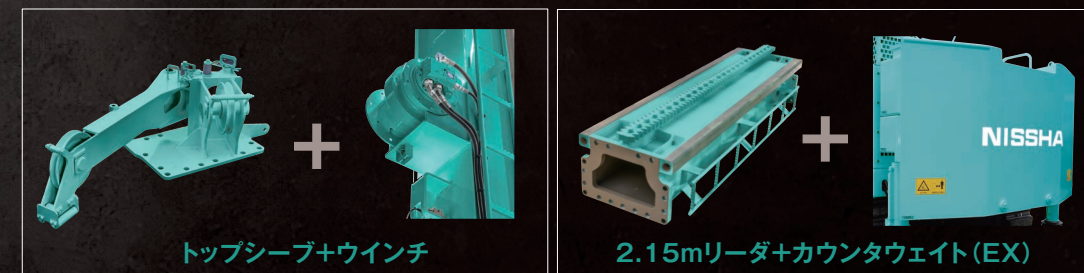


Leader specifications

リーダ仕様

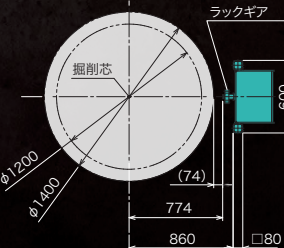
施工に合わせたオプション

ウインチ、延長リーダ(2.15m)などをオプション設定し、施工に最適な機械姿を選択出来ます



脱着式下部リーダ

下部リーダを取り外すことで、大口径ヘッドの装着が可能に
※下部リーダ脱着治具はオプションになります



	標準仕様		フルスペック仕様	
	下部リーダ有	下部リーダ無	下部リーダ有	下部リーダ無
装着ヘッド径	~φ1500mm	~φ2000mm	~φ1500mm	~φ2000mm
掘削長	~18m	~16m	~20m	~18m

※記載の数値は機械寸法により算出しており、実際の施工を保証するものではありません