

ジオメイトシリーズ

鋼管回転圧入機 DHJ30-7



33tf・m仕様

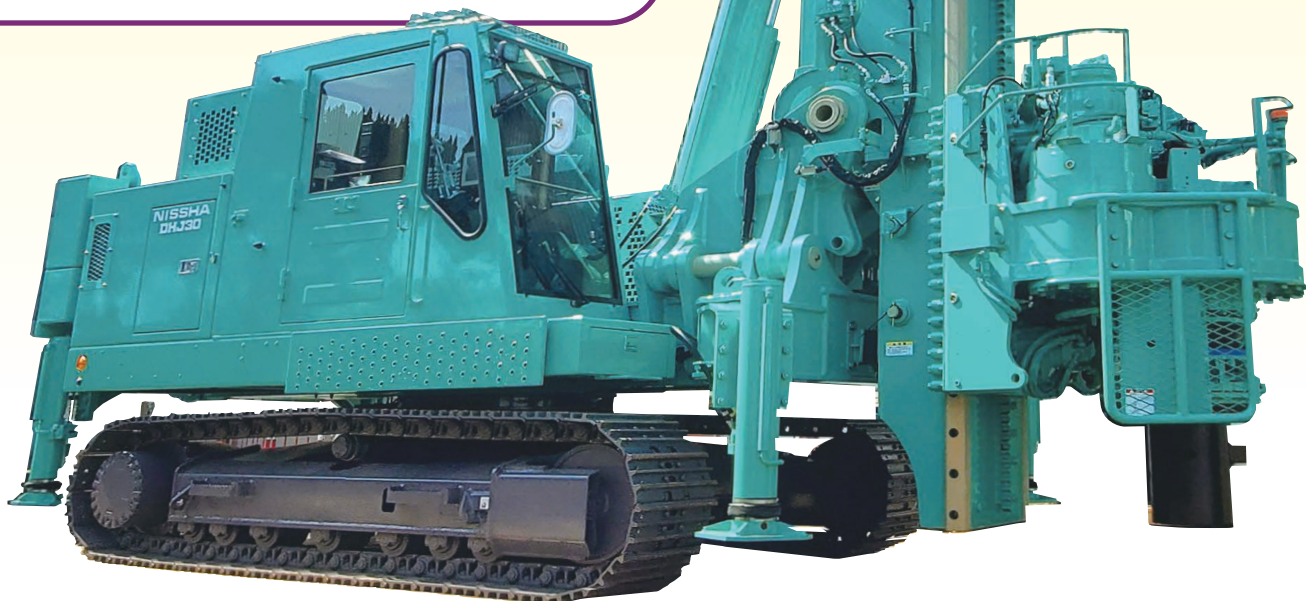
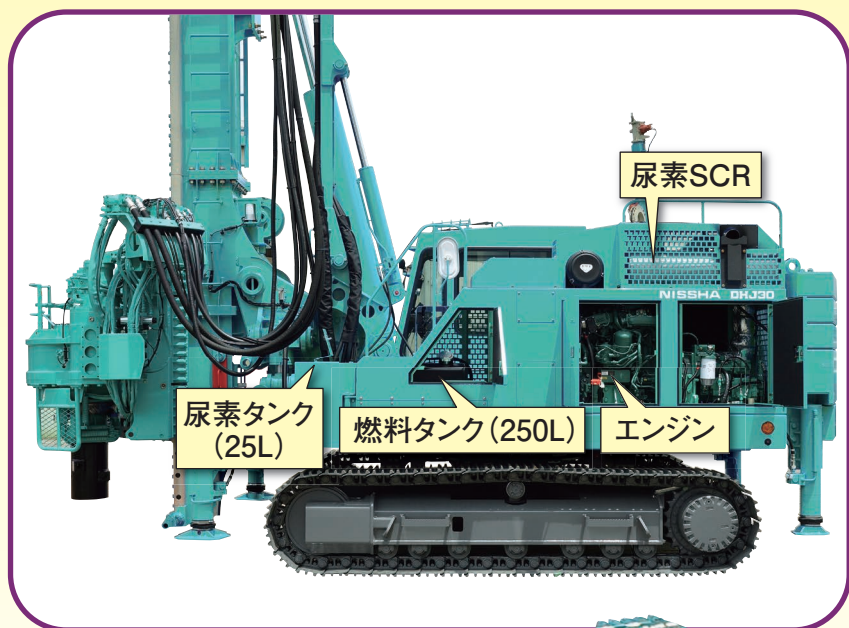
新しくなったパワーユニット

オフロード法 排ガス4次規制適合

尿素SCRシステムは、増加するNOxに対してマフラー内で尿素を噴射することでNOxを窒素と水に分解し、排気中のNOxを大幅に低減することができ、クリーン性能と燃焼効率向上の両立に成功しました。



オフロード法2014年基準対応
97年基準低騒音型認定



日本車両



ジオメイトシリーズ DHJ30-7

DHJ30-7 (33tf・m仕様)

オーガ回転トルク(通常時)	108~325kN・m
オーガ回転トルク(低トルク時)	34~102kN・m
オーガ回転数 ※1	(1速/2速)2.3/4.6~6.9/13.9min ⁻¹
オーガ押込/引抜力 ※2	196/98 kN
オーガ昇降ストローク	8,555mm
昇降速度	2.8/5.5/10m/min
ウィンチ吊り能力	1,800kgf
回転速度	3.7 min ⁻¹
走行速度	微速0.3km/h・通常1.5km/h
登坂能力	30%
エンジン	VOLVO PENTA TAD572VE(オフロード法排ガス4次規制適合)
エンジン定格出力	160kW/2,000 min ⁻¹
燃料消費率	205g/kWh
燃料タンク容量	250L
全装備質量	33.6t(ロッド、鋼管杭含む)
輸送時質量	31.6t(C/W、ロアガイド、ロッド等を除く)
接地圧(全装備質量時)	118.4kPa

※1の数値は負荷により変化します

※2のオーガ押込/引抜力とは昇降モータ部で発生する最大値です。

従って、オーガロッド中心での押込/引抜力は、この値より減少(自重、摩擦抵抗等)します。

標準装備品

- オーガ回転検出
- フロント・リアジャッキ
- ドライブロッド(標準用・短尺用)
- 旋回任意ロック
- ウィンチ(ワイヤーロープφ12)、フック
- 施工管理装置
- USBメモリー装置

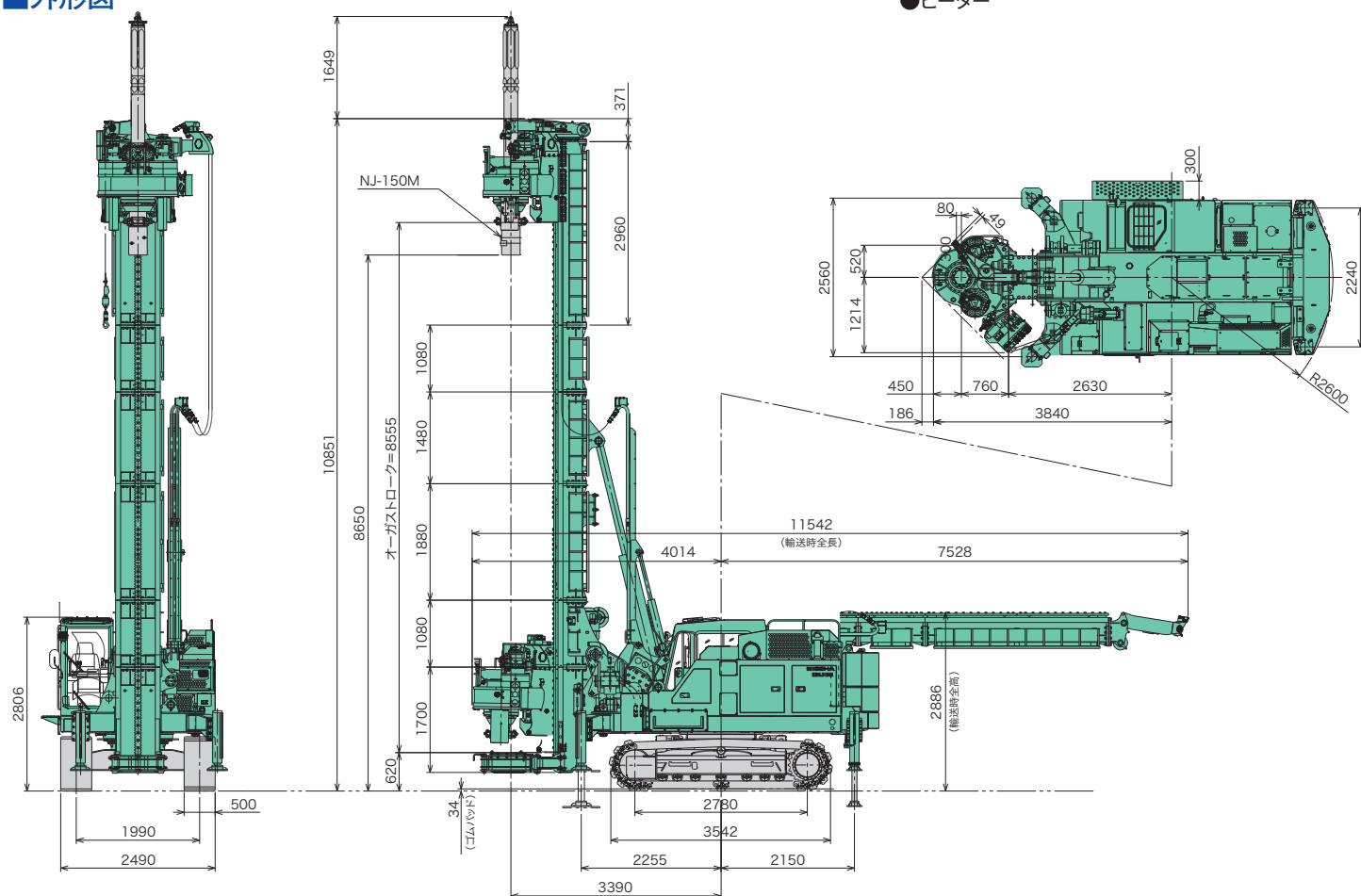
※当社製以外の管理装置を装着した場合の装置およびデータは、当社責任範囲外とします。

- 電気式リーダ傾斜計(施工管理装置一体型)
- オーガフリー機構
- ブレーキバルブ
- 本体丸吊りピース
- 脱着式ゴムパット(84枚)
- ジャッキプレート
- エアコン

オプション品(一例)

- 鋼管施工用ロアガイド&カラー類
- 鋼管キャップ類
- ピン式ヤットコロッド
- 外部表示モニター
- ヒーター

外形図



日本車輛製造株式会社
<https://www.n-sharyo.co.jp/>

■建設機械本部 / 鳴海製作所 / 営業総括部

〒458-8502 名古屋市緑区鳴海町字柳長80番地 TEL(052)623-3312 FAX(052)623-4349

●本カタログに掲載の仕様は予告なく変更することがありますのでご了承ください。●本機の取り扱いに際しましては取扱説明書の注意事項を必ずお守りください。●お客様による本機の改造、他機器・機材の付加については保証範囲外としますので、必ず弊社にご相談ください。

■お取り扱い店

CAT.No.170B (このカタログの内容は2024年4月現在のものです)