

EARTH BOY

ED5800H

求められる環境と
省エネを、望まれる技術で。

日車アースドリル専用機

- φ2000×58mの優れた掘削性能。
- 自在の作業半径。(実用新案)

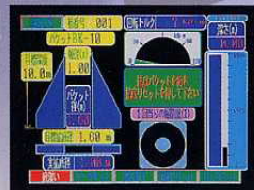
掘削位置の作業半径は3802mm~5408mm(ブーム角83.5°~79.5°)の範囲内で任意に調整可能です。



- 防音用緩衝装置付きケリーバの採用。
(特許出願中)
- ケリーロープφ25mmを採用。
- 147kW(200ps)の
ハイパワーエンジン、排ガス2次規制対応。



- 拡底バケットBK-17
(拡底径φ3100)まで対応。
- タッチパネル式ディスプレイ採用の
拡底管理装置。



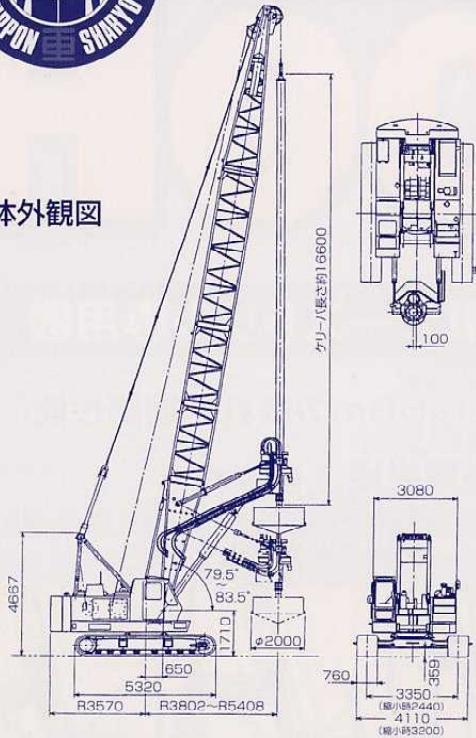
 日本車両





EARTH BOY ED5800H

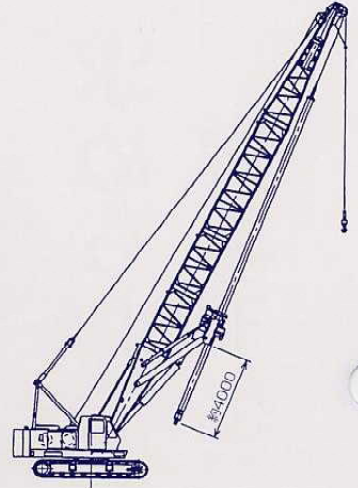
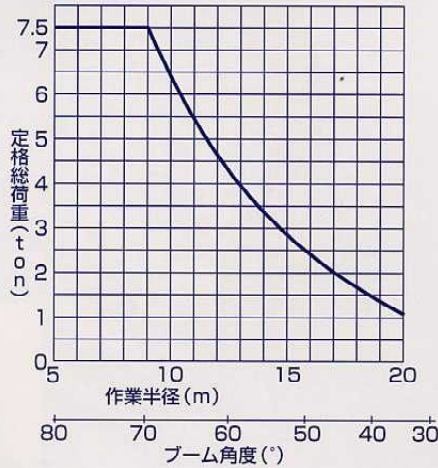
■全体外観図



■23mブーム補助吊り作業定格総荷重

作業半径 (m)	5.2	7.0	9.1	10.0	12.0	14.0	16.0	18.0	20.0
ブーム角度 (°)	80.0	75.4	69.9	67.4	61.9	56.0	49.7	42.7	34.6
吊り上げ荷重 (t)	7.5	7.5	7.5	6.5	4.7	3.4	2.4	1.7	1.1

■補助吊り作業定格総荷重曲線



■主要仕様

※印は負荷により変化します

ブーム長さ (m)		23
最大掘削径 (mm)	軸掘バケット	2,000
	拡底バケット	3,100 (軽量型BK-17使用時)
最大掘削深度<クレーバのみ> (m)		58 (フレーム下方位置)
バケット回転トルク<正転/逆転> (kN・m)		60/60
クレーバ押し下げストローク (mm)		500
ロープ径 (mm)	主巻	φ25
	補巻	φ22.4
最大補助吊り能力 (ton) × 作業半径 (m)		7.5 × 9.1
作業速度	バケット回転数<高/低> (min ⁻¹)	※33/16
	主巻<バケット>巻上/巻下 (m/min)	※63/31
	補巻<補助吊り>巻上/巻下 (m/min)	※63/31
	ブーム巻上/巻下 (m/min)	※55
旋回 (min ⁻¹)		3.5
走行速度 (Km/hr)		※1.4
輸送時登坂能力 (%)		40
定格出力 (kW/min ⁻¹)		147/2,100
全装備質量<軽量型BK-17バケット含む> (ton)		65.2
平均接地圧 (kPa)		94
各部質量	本体 (ton)	26.8
	カウンタウエイト (ton)	14.5
	フロントアタッチメント (ton)	16.5

1. 補助吊り作業とは、アースドリル施工時のスタンドパイプ、鉄筋、トレミー等の吊り込み作業を言います。
2. 本定格総荷重は、バケットを取り外し、クレーバ下端を駆動装置下端より約4m下げた状態の、水平堅土上における転倒荷重の78%以内の値です。
3. 実際に吊り上げられる荷重は、上表の吊り上げ荷重からフック等の吊具一切の質量を差し引いた値になります。
4. 7.5tonフックの自重は60kgです。

■分解輸送質量及び概略寸法

主要部品名		質量 (t)	寸法 (m) 長×幅×高	備考
本 体	本 体	31.99	11.16 × 3.20 × 3.22	下部ブーム、フロントフレーム付き、カウンタウエイトを除く
		26.81	6.21 × 3.20 × 3.22	下部ブーム、フロントフレーム、カウンタウエイトを除く
	カウンタウエイト (内側)	5.70	0.51 × 3.00 × 1.46	
	カウンタウエイト (外側)	8.80	0.63 × 2.99 × 1.46	
フ ロ ン ト	下部ブーム	5.18	7.05 × 2.10 × 2.30	バックストップ、フロントフレーム、起伏シリンダを含む
	上部ブーム	1.10	6.40 × 1.22 × 1.44	ペンダントロープ (0.09t) を含む
	3m中間ブーム	0.49	3.10 × 1.22 × 1.48	ペンダントロープ (0.09t) を含む
	6m中間ブーム	0.74	6.10 × 1.22 × 1.48	ペンダントロープ (0.09t) を含む
	ケリードライブ	2.93	2.00 × 1.90 × 0.40	ケリーフレームを含む
	クレーバ	3.71	16.60 × 0.40 × 0.40	4段丸クレーバ
	7.5tフック	0.06	1.00 × 0.25 × 0.18	スィベルジョイントを含む
	ロータリテーブル	1.11	1.84 × 1.84 × 1.00	
ロータリカップリング	0.67	0.78 × 0.78 × 0.60	テーブルロックを含む	

日本車輛製造株式会社

機電本部/営業部

URL <http://www.n-sharyo.co.jp/>

〒458-8502 名古屋市緑区鳴海町字柳長80 TEL (052) 623-3312 FAX (052) 623-4349

- 北日本営業所 TEL(022)382-6311
- 札幌出張所 TEL(011)881-2021
- 東日本営業所 TEL(03)3645-4551
- 新潟出張所 TEL(025)246-1231
- 中部営業所 TEL(052)623-3314
- 広島出張所 TEL(082)284-9271
- 大阪支店 TEL(06)6372-3251
- 高知出張所 TEL(088)884-0350
- 九州営業所 TEL(092)503-7581



- 本カタログに掲載の仕様は予告なく変更する事がありますのでご了承下さい。
- 本機の取り扱いに際しては取扱説明書の注意事項を必ずお守り下さい。
- お客様による本機の改造、他機器・機材の付加については必ず弊社にご相談ください。

■お取り扱い店